



SK1 土層(西から)



SK1 完掘状況(東から)



SK9 1・2層遺物出土状況(南から)



SK9 4層遺物出土状況(東から)



SK9 土層(東から)



SK9 壁際土偶(3-図299-5)出土状況(南から)



SK9(右), SI102(左) 土層(捨て場3ベルト)(北東から)



SK9 完掘状況(南から)

写真図版192 土坑(SK1~9)



SK101 土層(南から)



SK101 完掘状況(南から)



SK104 土層(南東から)



SK104 完掘状況(南東から)



SK1063 土層A-A'(東から)



SK1063 土層A-A'(北東から)



SK1063 土層B-B'(南東から)



SK1063 完掘状況(北東から)

写真図版193 土坑(SK101~1063)



SK1067 土層A-A' (東から)



SK1067 完掘状況(北から)



SK1070 土層(南から)



SK1070 完掘状況(南から)



SK1074 土層(東から)



SK1074 完掘状況(東から)



SK1071 土層(北西から)



SK1071(右)・1072(左) 完掘状況(南西から)

写真図版194 土坑(SK1067~1074)



SK1073 遺物出土状況(北東から)



SK1073 石刀類(3-図316-6)出土状況(北東から)



SK1073 土層(北東から)



SK1073 完掘状況(北東から)



SK1076 完掘状況(西から)



SK1078 土層(東から)



SK1078 完掘状況(東から)



SK1080 土層A-A'(南東から)

写真図版195 土坑(SK1073~1080)



SK1080 埋設土器検出状況(南東から)



SK1080 埋設土器土層(南東から)



SK1080 遺物出土状況(北西から)



SK1080 完掘状況(北西から)



SK1082(右)・1083(左) 土層A-A'(南東から)



SK1083 土層B-B'(西から)



SK1082 完掘状況(南東から)



SK1083 完掘状況(西から)

写真図版196 土坑(SK1080~1083)



SK1084 土層A-A' (北西から)



SK1084 炭化物範囲検出状況 (南西から)



SK1084 遺物出土状況 (南西から)



SK1084 完掘状況 (南から)



SK1098 土層 (西から)



SK1098 遺物出土状況 (西から)



SK1098 完掘状況 (西から)



SK1099 土層 (下半) (南から)

写真図版197 土坑 (SK1084~1099)



SK1099 完掘状況(北から)



SK1100 土層(北東から)



SK1100 完掘状況(北東から)



SK1112 土層(西から)



SK1112 完掘状況(東から)



SK1113 土層(南から)



SK1113 完掘状況(東から)

写真図版198 土坑(SK1099~1113)



SK1115 土層(西から)



SK1115 S-2検出状況(西から)



SK1117 土層(北西から)



SK1117 完掘状況(北西から)



SK1502 土層(東から)



SK1502 完掘状況(東から)



SK1503 土層(東から)



SK1503 完掘状況(東から)

写真図版199 土坑(SK1115~1503)



SK1504 土層(南から)



SK1504 完掘状況(南から)



SK1505 土層B-B'(南から)



SK1505 完掘状況(南から)



SK1506 土層(東から)



SK1506 完掘状況(東から)



SK1508 土層(南から)



SK1508 完掘状況(南から)

写真図版200 土坑(SK1504~1508)



SK1510 土層(南東から)



SK1510 完掘状況(南東から)



SK1511 土層(南西から)



SK1511 完掘状況(南西から)



SK1513 土層(北から)



SK1513 完掘状況(北から)



SK1515(右)・1516(左) 土層(東から)



SK1515(右)・1516(左) 完掘状況(東から)

写真図版201 土坑(SK1510~1516)



SK1518 土層(東から)



SK1520 土層(北東から)



SK1520 完掘状況(北東から)



SK1523 土層(西から)



SK1523 完掘状況(西から)



SK1527 土層(東から)



SK1527 完掘状況(東から)



SK3001 土層A-A'(東から)

写真図版202 土坑(SK1518~3001)



SK3001 完掘状況(東から)



SK3002 土層A-A'(東から)



SK3002 完掘状況(東から)



SK3003 土層A-A'(北から)



SK3003 Pit1土層(北から)



SK3003 完掘状況(北から)



SK3004 土層(北西から)



SK3004 完掘状況(北西から)

写真図版203 土坑(SK3001~3004)



SK3006 土層A-A' (西から)



SK3006 完掘状況(西から)



SK3007(左) 土層(東から)



SK3007(左) 完掘状況(東から)



SK4003 完掘状況(西から)



SK4003 完掘状況(北から)



SK4004 土層B-B' (西から)



SK4004 完掘状況(南西から)

写真図版204 土坑(SK3006~4004)



SK4020 土層(南から)



SK4020 完掘状況(南から)



SK4026 遺物出土状況(北西から)



SK4026 土器(3-図176-8)出土状況(南西から)



SK5001 土器(3-図176-14)出土状況(北東から)



SK5001 完掘状況(北東から)



SK5003 土層A-A'(東から)



SK5003 土層B-B'(北から)

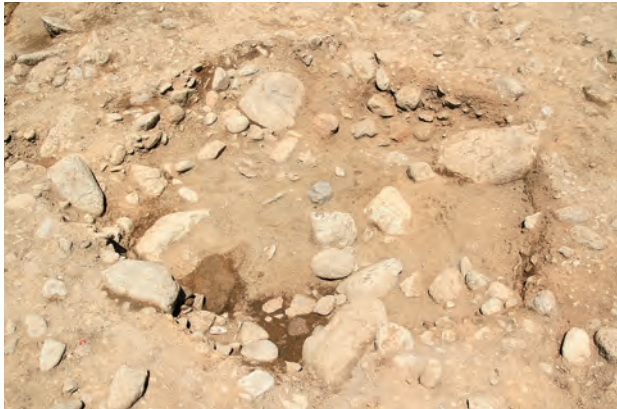
写真図版205 土坑(SK4020~5003)



SK5003 土層C-C' (南東から)



SK5003 土器(3-図177-2)出土状況(南西から)



SK5003 完掘状況(南から)



SK5007 土層A-A' (東から)



SK5007(左)・5009(右) 土層B-B' (北東から)



SK5013 土層C-C' (東から)



SK5073 土層D-D' (西から)



SK5068 土層E-E' (東から)

写真図版206 土坑(SK5003~5073)



SK5007(奥)・5009(中)・5068(左)・5073(右) 完掘状況(西から)



SK5013 完掘状況(東から)



SK5014 土層(西から)



SK5014 完掘状況(西から)



SK5016(中), SP5046(右)・5047(左) 土層(北から)



SK5020 土層(北から)



SK5020 完掘状況(北から)

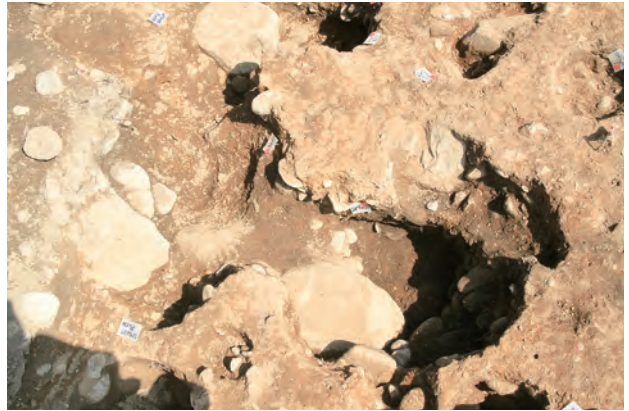


SK5022, SP5057 完掘状況(北西から)

写真図版207 土坑(SK5007~5073, SP5046・5047・5057)



SK5023(左)・5024(右) 土層(西から)



SK5023(左)・5024(右) 完掘状況(西から)



SK5025(右), SP5066(左) 土層(西から)



SK5025(右), SP5066(左) 完掘状況(西から)



SK5029 土層(西から)



SK5029 完掘状況(西から)



SK5030 土層(北から)



SK5030 完掘状況(北から)

写真図版208 土坑(SK5023~5030, SP5066)



SK5031 土層(南西から)



SK5031 完掘状況(西から)



SK5032 土層(北西から)



SK5032 完掘状況(北西から)



SK5033 土層(東から)



SK5033 完掘状況(西から)



SK5034(左)・5035(右) 土層(東から)



SK5034(左)・5035(右) 完掘状況(東から)

写真図版209 土坑(SK5031~5035)



SK5036 土層(北東から)



SK5036 完掘状況(南から)



SK5040, SP5101(中) 土層(南から)



SK5040, SP5101 完掘状況(南西から)



SK5043 土層(西から)



SK5043 完掘状況(西から)



SK5053 土層(南から)



SK5053 完掘状況(東から)

写真図版210 土坑(SK5036~5053, SP5101)



SK5056 土層(西から)



SK5056 土器出土状況(西から)



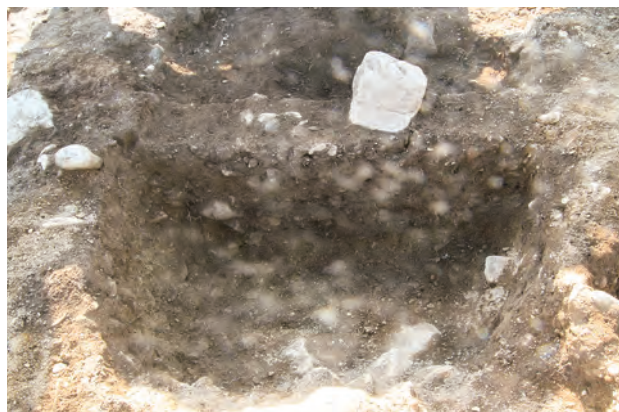
SK5062 土層(西から)



SK5062 完掘状況(西から)



SK5065 土層(東から)



SK5067 土層(北東から)



SK5067 完掘状況(北東から)



SK5075 土層(西から)

写真図版211 土坑(SK5056~5075)



SK5075(右)・5076(左) 完掘状況(西から)



SK5527 完掘状況(北から)



SK5526 完掘状況(南から)



SK5530 完掘状況(南から)



SK5578 土層(北から)



SK5578 完掘状況(北から)



SK5531 土層(北東から)



SK5531(手前)・5541(中央),SP5521(奥) 完掘状況(南東から)

写真図版212 土坑(SK5075~5578, SP5521)



SK5536 土層(西から)



SK5537 土層(東から)



SK5538 土層(東から)



SK5539 土層(東から)



SK5542A 土層(東から)



SK5543 土層(東から)



SK5555(手前)と1号墓(奥)(西から)



SK5555 土層A-A'(北西から)

写真図版213 土坑(SK5536~5555)



SK5555(中央右)・5557(手前)と1号墓(中央左)(北西から)



SK5557 土層(西から)



SK5557 完掘状況(北から)



SK5560 完掘状況(北から)



SK5561 完掘状況(北から)

写真図版214 土坑(SK5555~5561)



SK5559 完掘状況(北東から)



SK5562 土層(東から)



SK5562 石皿出土状況(南から)



SK5562 完掘状況(南から)



SK5563 土層(南から)



SK5563 完掘状況(南から)



SK5565 土層(西から)



SK5565 完掘状況(南西から)

写真図版215 土坑(SK5559~5565)



SK5567(左)・5568A(右) 土層(南から)



SK5568A 礫出土状況(西から)



SK5570 土層(南西から)



SK5570 礫出土状況(東から)



SK5571 検出状況(北東から)



SK5571 土層(北西から)



SK5571 礫出土状況(北東から)



SK5571 完掘状況(北東から)

写真図版216 土坑(SK5567~5571)



SK5572 検出状況(南から)



SK5572(3号墓盛土直下) 土層(北西から)



SK5573 検出状況(北東から)



SK5573(左)・5574(右)土層と4号墓(北東から)



SK5573(左手前)・5574(中央)・5601(左奥) 完掘状況(東から)



SK5587 完掘状況(西から)



SK5576 完掘状況(南西から)



SK5579 土層(南西から)

写真図版217 土坑(SK5572~5601)



SK5579(手前), SP5797(奥) 完掘状況(南西から)



SK5577 土層(北から)



SK5577 完掘状況(南東から)



SK5590 土層(南西から)



SK5590 2層上面礫出土状況(南西から)



SK5590 底面直上礫出土状況(南西から)



SK5592(中央), 15号墓(左) (南西から)



SK5592(右), 15号墓(左) (西から)

写真図版218 土坑(SK5579~5592, SP5797)



SK5592, 15号墓(北西から)



SK5592 土層(北から)



SK5592 土層(B-B'の南側を南東から撮影)



SK5592 土層混入物検出状況(西から)



SK5593 土層(南から)



SK5593 完掘状況(南から)



SK6001 土層(北から)



SK6001 完掘状況(北から)

写真図版219 土坑(SK5592~6001)



SK6006 土層(南西から)



SK6006 完掘状況(南西から)



SK6019 土層(南東から)



SK6019 完掘状況(南から)



SK6003 土層(南西から)



SK6003 完掘状況(南西から)



SK6010 土層(北東から)



SK6004(左)・6005(右) 土層(南西から)

写真図版220 土坑(SK6006~6019)



SK6004 完掘状況(西から)



SK6005 完掘状況(西から)



SK6008 土層(南東から)



SK6008 完掘状況(南東から)



SK6011 土層(南から)



SK6011 完掘状況(南から)



SK6012(右)・6013(左) 土層(南から)



SK6012(右)・6013(左) 完掘状況(南から)

写真図版221 土坑(SK6004~6013)



SK6015 土層(南から)



SK6014 土層(南から)



SK6014 完掘状況(南から)



SK6017 土層(東から)



SK6017 遺物出土状況(東から)



SK6017 石棒(3-図318-1)出土状況(南東から)



SK6017 土器出土状況(東から)



SK6017 完掘状況(東から)

写真図版222 土坑(SK6014~6017)



SK6033 土層(南から)



SK6033 完掘状況(南から)



SK6034 土層(南から)



SK6034 完掘状況(南から)



SK6035 土層(東から)



SK6041 土層(北東から)



SK6041 炭化物出土状況(北東から)



SK6042 土層(南から)

写真図版223 土坑(SK6033~6042)



SK6042 完掘状況(南から)



SK6055 土層(北から)



SK6055 完掘状況(北から)



SK10002 土層(北から)



SK10002 完掘状況(北から)



SK10003 完掘状況(北東から)



SK10005 土層(東から)



SK10005 完掘状況(南から)

写真図版224 土坑(SK6042~10005)



SK10006 土器(3-図181-1)出土状況(西から)



SK10006 土器(3-図181-1)出土状況(南から)



SK10006 完掘状況(西から)



SK10007 土器(3-図181-2)出土状況(南から)



SK10007 土器(3-図181-2)出土状況(南から)



SK10007 完掘状況(南から)



SK10011 土層(南から)



SK10011 完掘状況(南東から)

写真図版225 土坑(SK10006~10011)



SK10015 土層(南西から)



SK10015 石皿出土状況(西から)



SK10015 完掘状況(南から)



SK10019 完掘状況(西から)



SK10025 土層(南から)



SK10025 完掘状況(南から)



SK10027 土層(南西から)



SK10027 完掘状況(南西から)

写真図版226 土坑(SK10015~10027)



SK10028 土層(南西から)



SK10028 完掘状況(南西から)



SK10029 土層(南東から)



SK10029 完掘状況(南東から)



SK10030 完掘状況(西から)



SK10031 完掘状況(南西から)



SK10032 土層(西から)



SK10032 完掘状況(南から)

写真図版227 土坑(SK10028~10032)



SK10033 土層(北西から)



SK10033 完掘状況(北西から)



SK10037 土層(南西から)



SK10037 完掘状況(南西から)



SK10038 土層(北から)



SK10038 完掘状況(北から)



SK10039 土層(南から)



SK10039 土器(3-図182-12)出土状況(南から)

写真図版228 土坑(SK10033~10039)



SK10040 土層(東から)



SK10040 完掘状況(東から)



SK10041 土層(南から)



SK10041 完掘状況(南から)



SK10043 土層(南から)



SK10043 完掘状況(南から)



SK10044 土層(北から)



SK10044 完掘状況(北から)

写真図版229 土坑(SK10040~10044)



SK10045(右), SP11262(左)・11263(中) 土層(北から)



SK10045(中央) 完掘状況(北から)



SK10046 土層B-B'(西から)



SK10047 土器出土状況(南から)



SK10049 完掘状況(東から)



SK10046(奥)・10047(中央)・10048(手前) 完掘状況(南から)



SK10052 土層(北東から)



SK10052 完掘状況(北から)

写真図版230 土坑(SK10045~10052)



ピット群撮影範囲・撮影方向



ピット群1(直上から、上が北)

写真図版231 ピット群(1)



ピット群2(直上から、上が北)



ピット群3(直上から、上が北)

写真図版232 ピット群(2)



ピット群4(直上から、上が西)



ピット群5(直上から、上が東)

写真図版233 ピット群(3)



ピット群6(直上から、上が北)



ピット群7(石棺墓A群西側)(西から)

写真図版234 ピット群(4)



ピット群8(⑥エリア平坦部) (西から)



ピット群9(⑧エリア平坦部) (西から)

写真図版235 ピット群(5)



SP606 土層(北から)



SP606 柱痕完掘状況(北から)



SP35 検出状況(捨て場3ベルト中)(東から)



SP35 土層(捨て場3ベルト中)(東から)



SP774 土器(3-図184-11)出土状況(東から)



SP774 完掘状況(北から)



SP905 完掘状況(左)と出土遺物(右)(北から)



SP936 出土遺物

写真図版236 ピット(SP35~936)



SP1352 完掘状況(南から)



SP1353 土層(南から)



SP1357 検出状況(北西から)



SP1357 検出状況(南から)



SP1357 土層(北西から)



SP1357 柱痕完掘状況(南東から)



SP1362 土層(東から)



SP1362 完掘状況(東から)

写真図版237 ピット(SP1352~1362)



SP1365 土層(南東から)



SP1375 土層(南東から)



SP1375 完掘状況(南東から)



SP1368 完掘状況(北西から)



SP1376 土層(南東から)



SP1376 土器出土状況(北西から)



SP1376 土器出土状況(北東から)



SP1376 完掘状況(南東から)

写真図版238 ピット(SP1365~1376)



SP1407 土器(3-図185-4)出土状況(南東から)



SP1407 土器内部礫出土状況(南東から)



SP1407 土層(北西から)



SP1412B 土層(西から)



SP1412B 完掘状況(西から)



SP1467 土層(西から)



SP1467 完掘状況(西から)



SP1548 土層(北から)

写真図版239 ピット(SP1407~1548)



SP1635 土層(北東から)



SP1635 完掘状況(東から)



SP1740 土層(南西から)



SP1740 完掘状況(南西から)



SP2012(右), SR109(左) 土層(南から)



SP2012(右), SR109(左) 検出状況(南東から)



SP2400 土層(北東から)



SP2400 完掘状況(西から)

写真図版240 ピット(SP1635~2400)



SP2484 (左)・2485 (右) 土層 (北東から)



SP2484 (左)・2485 (右) 完掘状況 (北東から)



SP2486 土層 (東から)



SP2486 完掘状況 (東から)



SP2488 土層 (南から)



SP2488 完掘状況 (南から)



SP2489 柱痕検出状況 (南西から)



SP2489 土層 (南西から)

写真図版241 ピット (SP2484~2489)



SP2489 完掘状況(南西から)



SP2505 土層(北西から)



SP2505 完掘状況(北西から)



SP4226 土器(3-図186-7)出土状況(南西から)



SP4525A 土層(西から)



SP4624 土層(西から)



SP4624 完掘状況(西から)



SP4649 土層(北西から)

写真図版242 ピット(SP2489~4649)



SP4676 完掘状況(西から)



SP5032 土層(南西から)



SP5109 土層(南東から)



SP5109 完掘状況(南東から)



SP5568 土層(南から)



SP5568 完掘状況(南から)



SP5575(左)・5576(中央左)・5577(中央右)・5578(右) 土層(南から)



SP5736 柱痕完掘状況(北から)

写真図版243 ピット(SP4676~5736)



SP5736 土層(北東から)



SP5736 完掘状況(東から)



SP5780 土層(南から)



SP5810A 土器出土状況(西から)



SP5860 土層(南東から)



SP5912 土層(南から)



SP5860 土器出土状況(北西から)



SP5991 検出面土器出土状況(北から)

写真図版244 ピット(SP5736~5991)



SP5991 検出面土器出土状況(北東から)



SP5991 土層(東から)



SP9042 土層(南東から)



SP9043 土層(北東から)



SP9044 土層(東から)



SP9187 土層(北東から)



SP9190(右)・9191(左) 土層(北東から)



SP9262 土層(北から)

写真図版245 ピット(SP5991~9262)



SP9604 土層(西から)



SP10143 土層(南西から)



SP10161 土層(東から)



SP10161 完掘状況(東から)



SP10190 土層(東から)



SP10190 完掘状況(東から)



SP10196 土層(南西から)



SP10325 土層(東から)

写真図版246 ピット(SP9604~10325)



SP10391 土層(北東から)



SP10776 土器出土状況(北西から)



SP10790(左)・10791(右) 土層(北から)



SP11141 土層(東から)



SP11292 土層(南から)



SP11292 完掘状況(南から)



SP11295 土層(南から)



SP11295 完掘状況(南から)

写真図版247 ピット(SP10391~11295)



SP12001 土層(南東から)



SP12002(右)・12004(左) 土層(南から)



SP12002 土層(南東から)



SP12004 土層(南東から)



SP12002(右) 完掘状況(南から)



SP12002 完掘状況(南から)



SP12009と16号墓(東から)



SP12009 完掘状況(東から)

写真図版248 ピット(SP12001~12009)



SP12018 土層(南東から)



SP12088 土層(南から)



SP12089 土層(南から)



SP12089 完掘状況(南から)



SP10101 礫出土状況(東から)



SP10756(左)・10757(右) 土層(北から)



SP11293 土層(南東から)



SP11293 完掘状況(東から)

写真図版249 ピット(SP10101~12089)



盛土遺構 地形確認状況(南東から)



Ⅲ(廃棄層)1~9 土層(A-A' 中央)(南東から)



Ⅲ(廃棄層)1~9・11・12 土層(A-A' 西側)(南東から)



S15028 1a~1d層 土層(A-A' 東側)(南東から)

写真図版250 盛土遺構(1)



Ⅲ(廃棄層)1~5 土層(B-B') (南西から)



Ⅲ(廃棄層)1 遺物出土状況(西から)



SI5019・5020 直上盛土層(南西から)



Ⅲ(廃棄層)1 土層(C-C' 東半) (北西から)



Ⅲ(廃棄層)1 土層(C-C' 西半) (北西から)

写真図版251 盛土遺構(2)



Ⅲ(廃棄層)11 土層(D-D')(西から)



Ⅲ(廃棄層)13 土層(E-E' 対面)(北西から)



盛土(VIII E-87 : S15019上)土層(北西から)



盛土(VIII D-85・86)土層(北から)

写真図版252 盛土遺構(3)



沢1 土層A-A' (南東から)



沢1 完掘状況 (ⅧE-99グリッド付近から北)



沢1 土層B-B' 東半 (南西から)



沢1 土層C-C' (中央)・D-D' (手前) (南東から)



沢1 土層E-E' (南から)

写真図版253 沢1



沢1・沢2完掘状況(ⅩA-87グリッド付近から南)



沢1・沢2調査風景(ⅩA-87グリッド付近から南)

写真図版254 沢1・沢2



沢2 作業風景(南西から)



沢2 土層A-A'(北西から)



沢2 土層A-A'(南西から)



沢2 土層A-A'(南西から)



沢2 土層B-B'(北から)

写真図版255 沢2



沢3と周辺の状況(北西から)



沢3と周辺の状況(北から)

写真図版256 沢3(1)



沢3と周辺の状況(上が東)



巨石(60号配石)と沢3の位置関係(北から)



沢3と巨石(60号配石)の位置関係(南から)



沢3 土層(C-C' 北半)(南西から)



沢3 土層(B-B')(南東から)



沢3 作業状況(南西から)



沢3 遺物出土状況(南西から)

写真図版257 沢3(2)



西斜面 完掘状況(西から)



北斜面 完掘状況(北東から)



西斜面 土層(南東から)



北斜面 土層A-A'(南東から)



北斜面 土層B-B'(南東から)

写真図版258 北斜面・西斜面



写真図版259 石棺墓群の位置関係(写真左が北)



石棺墓 A 群(検出状況・写真上が北)



石棺墓 A 群(埋葬主体部完掘状況・写真上が北)

写真図版260 石棺墓 A 群(上が北)



石棺墓B群(直上から、写真上が北)



石棺墓C群(直上から、写真上が北)

写真図版261 石棺墓B・C群



墓坑の掘削



壁石の設置



脇石の設置



蓋石の設置

石棺墓の構築順序(3号墓)



底石をもつ石棺墓(左:1号墓 右:21号墓)



①



②



③



④



⑤

異なる石材の石棺墓

- ①相馬安山岩主体(25号墓)
- ②相馬安山岩と花崗閃緑岩(3号墓)
- ③花崗閃緑岩主体(15号墓)
- ④花崗閃緑岩と綠色凝灰岩(6・7号墓)
- ⑤綠色凝灰岩主体(13号墓)

写真図版262 石棺墓各部の状況



石棺墓A群 全景(北西上空から)



石棺墓A群 全景(西側上空から)

写真図版263 石棺墓A群 全景



南側(東から)



南側(南西から)



南側(西から)

写真図版264 石棺墓A群 検出状況



北側(北東から)



中央付近(南西から)



北側(東から)

写真図版265 石棺墓A群 検出状況



8号墓周辺(東から)



6・7号墓(南から)



9号墓周辺(北から)



5・6号墓周辺(北西から)



1・2号墓(東から)



1～4号墓(北東から)



4・3・11～13号墓(東から)



11～13号墓(東から)

写真図版266 石棺墓A群 検出状況



北側(2~4・
11~13号墓)(南西から)



南東側
(1・8・15号墓)(北東から)



南西側(5~7・9・
14号墓)(北東から)

写真図版267 石棺墓A群 完掘状況



1・2号墓(東から)



3・4号墓(南東から)



3・4号墓(東から)



5～7号墓(南から)



5～7号墓(東から)



8号墓(東から)

写真図版268 石棺墓A群 完掘状況



9・14号墓(西から)



9号墓(南から)



9・14号墓(西から)



11～13号墓(北東から)



15・16号墓(東から)



15・16号墓(南西から)



15号墓(北西から)



6・7・9・14号墓(北から)

写真図版269 石棺墓A群 完掘状況



石棺墓や配石遺構の構築に伴う土盛りが繰り返された結果、全体が小高いマウンド状となっている。中央が盛り上がり、東西と南側に向かって下がっている。

石棺墓と盛土(北から)



石棺墓構築には土盛りが伴う。新旧関係の古い1号墓と新しい8号墓では構築面に50cm程の標高差がある。

石棺墓と盛土
(北東から)



石棺墓と盛土(西側)
(北西から)

写真図版270 石棺墓群と盛土



全体(南西から)



南東部(南東から)



南西部(南西から)



中央部(東から)



北側(北東から)

写真図版271 石棺墓の調査状況



検出状況(東から)



棺内堆積土(東から)



完掘状況(東から)



完掘状況(北東から)



底石(東から)



底石(東側)(北から)



底石(西側)(北から)

写真図版272 1号墓(1)



南壁(北から)



北壁(南東から)



1号墓関連遺構(SK5555)検出状況(北東から)



1号墓関連遺構(SK5555)と61号配石掘方(東から)



1号墓関連遺構(SK5555)土層(東から)



掘方完掘状況(北東から)



1号墓盛土と8号墓(東から)



1号墓盛土と8号墓(北から)

写真図版273 1号墓(2)



検出状況(東から)



棺内堆積土(南東から)



完掘状況(東から)



完掘状況(南東から)



西壁(東から)



北壁(南から)



南壁(北から)



2号墓と61号配石(東から)

写真図版274 2号墓



検出状況(北東から)



検出状況(南から)



脇石(東から)



脇石(南西から)



脇石(南東から)



棺内堆積土短軸(南から)



棺内堆積土長軸西側(南から)

写真図版275 3号墓(1)



埋葬面(ベルト部)と壁石設置面(東から)



西壁(東から)



東壁(西から)



北壁(南東から)



南壁(北東から)



埋葬面(ベルト部)と壁石設置面(西から)



整地土検出状況(北西から)

写真図版276 3号墓(2)



壁石を固定する北側の盛土(北西から)



南側の盛土(西から)



盛土と壁石裏込土(東から)



墓坑と重複遺構(SK5572)(南東から)



北側の重複遺構(北から)

写真図版277 3号墓(3)



検出状況(東から)



棺内の礫崩落状況(東から)



棺内堆積土短軸(西から)



棺内堆積土長軸(南東から)



完掘状況(南東から)



完掘状況(北東から)



北壁(南西から)



南壁(北西から)

写真図版278 4号墓(1)



埋葬主体部内の立石(63号配石)検出状況(北東から)



北側へ延びる盛土(北東から)



4号墓盛土と36・40号配石(東から)



4号墓盛土と2号墓(東から)



4号墓盛土と24号配石(西から)



4号墓墓坑と配石遺構の位置関係(東から)



40号配石を覆う4号墓盛土(東から)

写真図版279 4号墓(2)



検出状況(東から)



棺内の礫崩落状況(東から)



棺内堆積土短軸(東から)



棺内堆積土長軸(北から)



南壁(北東から)



北壁(東から)



完掘状況(東から)



岩盤を掘り込む墓坑(東から)

写真図版280 5号墓



6号墓(左)と7号墓(右) 検出状況(東から)



蓋石(南東から)



脇石(東から)



脇石(北東から)



完掘状況(東から)



完掘状況(北東から)



完掘状況(南東から)



6号墓と7号墓の脇石重複状況(北から)

写真図版281 6・7号墓



棺内堆積土および礫崩落状況(東から)



完掘状況(東から)



堆積土長軸(南東から)



埋葬面と壁石設置面(南東から)



壁石設置面の状況(北東から)



壁石を固定する南側の盛土(東から)



6号墓と3号配石(東から)



脇石(南西から)



脇石(北西から)



北側の脇石(南から)



南側の脇石(北から)



北壁(南東から)



北壁の石材規模の比較(南から)



南壁(北東から)



埋葬面と壁石設置面(南東から)

写真図版283 7号墓(1)



埋葬面(底面)と壁石設置面(西から)



棺内堆積土短軸(東から)



棺内堆積土長軸(南東から)



7号墓と54号配石の位置関係(東から)



7号墓と54号配石(東から)



墓坑完掘状況(東から)



検出状況(北東から)



検出状況(東から)

写真図版285 8号墓(1)



完掘状況(西から)



北壁(西側)(南から)



北壁(東側)(南から)



完掘状況(南西から)



棺内堆積土長軸(南東から)



棺内堆積土短軸(西から)



棺内の礫崩落状況(南西から)

写真図版286 8号墓(2)



埋葬面(左側)と壁石設置面(右側)(南から)



壁石・脇石と北側盛土(下層は1号墓)(東から)



8号墓壁石裏込土と16号配石(東から)



8号墓壁石から派生する16号配石(南東から)



8号墓と9号配石(第3段階)(西から)



8号墓と9号配石(第2段階)(南西から)



8号墓と9号配石(第1段階)(北西から)



8号墓と38号配石(北から)

写真図版287 8号墓(3)



蓋石(北から)



蓋石(西から)



脇石(南から)



脇石(南西から)



壁石(北から)



壁石(南東から)



蓋石除去状況(北から)



棺内堆積土長軸(東から)



9号墓と関連遺構(北西から)



9号墓と32号配石(西から)



9号墓と4号配石(西から)



9号墓と56号配石(西から)



9号墓と56号配石(北から)

写真図版289 9号墓(2)



北壁の裏込めと52号配石(西から)



南壁の裏込めと4号配石(西から)



西壁の裏込めと32号配石(北から)



9号墓下層の整地土(東から)



棺内底面土器(4-図83-16)出土状況(南西から)



北壁(S-21)外面の線刻(4-図98-1)



9号墓整地土(点線部)と線刻礫



線刻礫(4-図99-1)

写真図版290 9号墓(2)



11～13号墓 検出状況(北東から)



11～13号墓 完掘状況(北東から)



11号墓 脇石(東から)



11号墓 脇石と構築土(東から)



11号墓 壁石(南西から)



11号墓 壁石と構築土(北から)



12号墓 検出状況(東から)



12号墓 検出状況(西から)

写真図版291 11・12号墓



棺内堆積土長軸(南東から)



棺内堆積土短軸(東から)



完掘状況(西から)



掘方完掘状況(東から)



北壁(南東から)



南壁(北東から)



12号墓と62号配石(4-図93-2)(南東から)



壁石裏込土と28号配石(東から)

写真図版292 12号墓



検出状況(東から)



完掘状況(東から)



棺内堆積土長軸(南東から)



棺内堆積土短軸(西から)



北壁(南東から)



南壁(北東から)



13号墓と25号配石(東から)



南側の盛土(東から)

写真図版293 13号墓



検出状況(東から)



検出状況(南から)



完掘状況(東から)



完掘状況(西から)



棺内堆積土短軸(東から)



壁石と18号配石(東から)



14号墓を囲む18・19号配石(西から)



14号墓と関連遺構(南から)

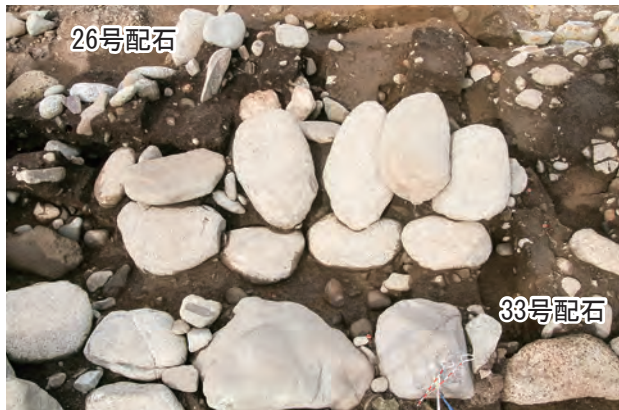
写真図版294 14号墓



15号墓と16号墓(西から)



15号墓 検出状況(南西から)



蓋石(南から)



蓋石(北から)



脇石(東から)



脇石(南東から)



南側の脇石と壁石(北から)



北側の脇石と壁石(南から)

写真図版295 15号墓(1)



棺内堆積土短軸(西から)



棺内堆積土長軸(北西から)



完掘状況(東から)



完掘状況(北から)



完掘状況(南東から)



完掘状況(南西から)



壁石(東側)(北から)



15号墓とその他の石棺墓(東から)



墓坑完掘状況(北から)



墓坑完掘状況と関連土層(東から)



盛土と蓋石・脇石(西から)



盛土と壁石(西から)



北側の盛土(西から)



南側の盛土と33号配石(西から)



壁石裏込土と北側の盛土(西から)



壁石裏込土と関連遺構(西から)

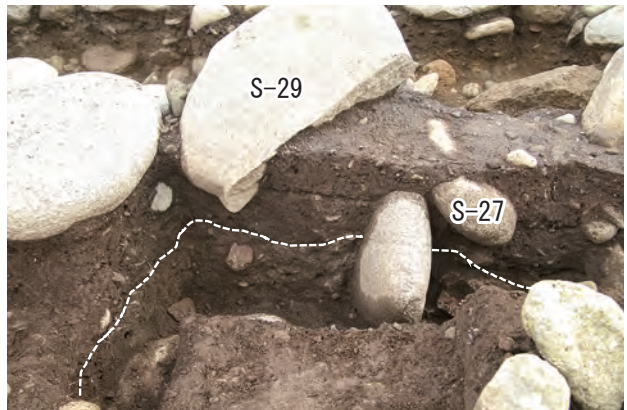
写真図版297 15号墓(3)



15号墓蓋石と26号配石の関係(北から)



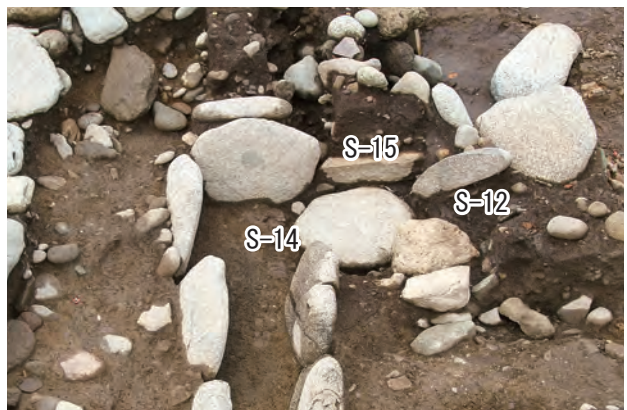
15号墓と26号配石(南西から)



15号墓棺内堆積土と26号配石(北から)



棺内堆積土中の26号配石関連土(北西から)



15号墓と26号配石(東から)

写真図版298 15号墓(4)



15号墓と南側に延びるSK5592 (西から)



SK5592の堆積土 (北西から)



15・16号墓 検出状況(南東から)



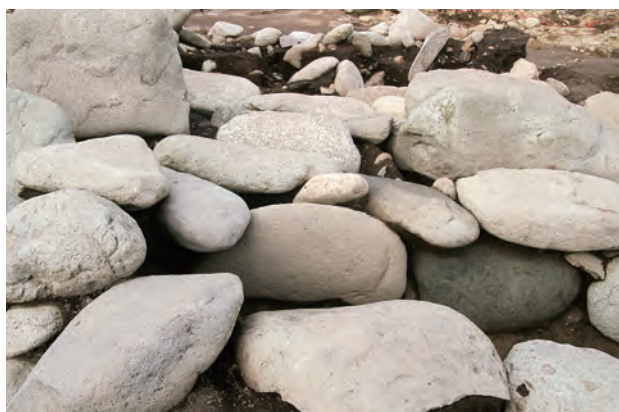
15・16号墓 検出状況(南西から)



脇石 (西から)



脇石 (南西から)



北側の脇石 (南から)



北側の脇石 (南から)



棺内堆積土長軸(南西から)



棺内堆積土長軸(南東から)



14号配石

33号配石

48号配石

完掘状況(南東から)



完掘状況(南西から)



北壁(南から)



南壁(北から)



16号墓と周辺遺構(南東から)



16号墓と周辺遺構(南西から)



東壁と構築土(西から)



西壁裏込土と14号配石(南西から)



北壁裏込土と33号配石(南東から)



16号墓壁石と21・33号配石



脇石と33号配石(南東から)



脇石と33号配石(西から)



16号墓と15号墓間の土層(東から)



16号墓と15号墓間の土層(東から)

写真図版301 16号墓(3)



17号墓と1004号配石(南から)



検出状況(南から)



壁石抜き取り痕完掘状況(南から)



棺内堆積土と盛土(南から)



完掘状況(南から)



盛土(北から)

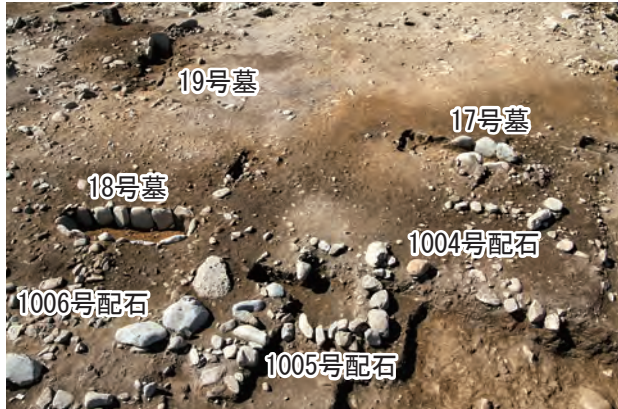


壁石裏込土と盛土(南から)



墓坑完掘状況(南から)

写真図版302 17号墓



18号墓と周辺遺構(東から)



写真図版303 18号墓(1)



18号墓 西壁裏込土



18号墓 南壁裏込土(東から)



18号墓 北壁裏込土(東から)



18号墓 壁石除去状況(南から)



19号墓 検出状況(東から)



19号墓と関連遺構(北から)



西壁裏込土と1008号配石(北から)



棺内堆積土長軸(北から)



19号墓 完掘状況(東から)



19号墓 壁石(北から)



19号墓 壁石裏込土(東から)



19号墓 墓坑完掘状況(東から)



20号墓 棺内堆積土短軸(西から)



20号墓 棺内堆積土長軸(北から)



20号墓 掘方完掘状況(東から)



20号墓 礫検出状況(東から)



棺内堆積土長軸(西から)



棺内堆積土中出土礫(北から)



完掘状況(南から)



完掘状況(北から)



壁石(北から)



底石(南西から)



底石南側(西から)



底石北側(西から)



21号墓 底石除去状況(北から)



22号墓 検出状況(北から)



22号墓 棺内堆積土短軸(北から)



22号墓 棺内堆積土長軸(東から)



22号墓 完掘状況(北から)



22号墓 墓坑完掘状況(東から)



23・24号墓検出状況(北から)



23・24号墓土層(北から)



23号墓 検出状況(北から)



23号墓 壁石・脇石(北東から)



23号墓 棺内堆積土短軸(北から)



23号墓 棺内堆積土長軸(東から)



23号墓 完掘状況(北から)



23号墓 掘方(北から)

写真図版308 23号墓



24号墓 検出状況(北から)



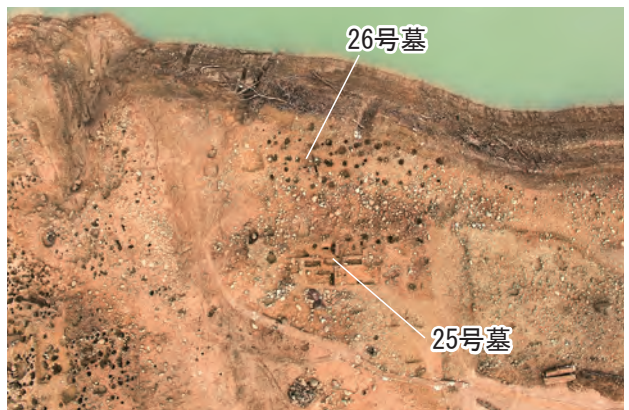
24号墓 棺内堆積土長軸(北東から)



24号墓 棺内堆積土長軸(東から)



24号墓 掘方完掘状況(北から)



25号墓と26号墓の位置関係

写真図版309 24号墓・25号墓(1)



検出状況(東から)



棺内堆積土短軸(西から)



棺内堆積土長軸(南から)



南壁(北から)



完掘状況(東から)



完掘状況(西から)



石罫出土状況(東から)



墓坑完掘状況(東から)



検出状況(南から)



検出状況(北から)



北壁(北西から)



南壁(南から)



完掘状況(西から)



掘方完掘状況(東から)

写真図版311 26号墓



石棺墓A群の配石遺構(南西から)



石棺墓A群南側の配石遺構(西から)



丸石の集積(5号配石) (南から)



丸石の集積と立石(4号配石) (西から)



立石と丸石の集積(3号配石) (南西から)



丸石の集積(3号配石) (南から)



立石(60号配石) (北から)



立石(36号配石と59号配石) (北から)



立石(51号配石) (南から)



石棺墓内の立石(63号配石) (北東から)

写真図版313 配石遺構の種類(丸石の集積・立石)



8号墓壁石から派生する列石(16号配石)(南東から)



14号墓を取り囲む列石(17~19号配石)(東から)



9号墓を区画する列石(32号配石)(西から)



16号墓から派生する列石(14号配石)(南西から)



15・16号墓を画す列石(33号配石)(南東から)



5・7号墓を画す列石(20号配石)(東から)



墓城南東部を画す列石(10号配石)(南東から)



墓城南側を画す列石(11・12号配石)(南西から)

写真図版314 配石遺構の種類(列石)



13号墓に隣接した集石(25号配石)(東から)



8号墓に隣接した集石(9号配石)(南西から)



9号墓西側の集石(56号配石)(西から)



14号墓下面の集石(53号配石)(西から)



集石(48号配石)(南から)



集石(50号配石)(東から)



石棺墓A群北西の集石(6号配石)(南西から)



石棺墓A群北東の集石(37号配石)(東から)

写真図版315 配石遺構の種類(集石)



12号墓壁石と大型礫(28号配石) (東から)



2号墓に隣接した大型礫(61号配石) (東から)



7号墓西壁両側に対置する大型礫(54号配石) (東から)



7号墓盛土(壁石裏込め)で埋まる54号配石(南東から)



立石・丸石と石皿の集石(3号配石) (南西から)



12号墓に隣接した石皿未製品(62号配石) (南東から)



8号墓に隣接した台石(43号配石) (東から)



15号墓を壊す26号配石(北西から)

写真図版316 配石遺構の種類(大型礫・遺物の設置・その他)



12号墓関連配石(南東から)



12号墓関連配石(北東から)



28号配石と12号墓壁石裏込土(東から)



62号配石と12号墓(南東から)



27号配石 検出状況(北から)



27号配石 検出状況(南から)



25号配石と13号墓(南東から)



25号配石 検出状況(東から)

写真図版317 11~13号墓関連配石(25・27・28・62号配石)



4号墓関連陪石(東から)



36・40号陪石と4号墓(北から)



40号陪石と4号墓(北東から)



36号陪石 立石設置状況(西から)



36号陪石 掘方下部土層(柱痕)(北から)



36号陪石 掘方完掘状況(北から)



4号墓棺内の63号陪石(北東から)



24号陪石と4号墓壁石裏込土(西から)

写真図版318 4号墓関連陪石(24・36・40号陪石)



37号配石 検出状況(東から)



37号配石 検出状況(南東から)



37号配石 土層(西から)



37号配石 南北土層(東から)



59号配石と36号配石(北から)



59号配石 掘方土層(北から)



61号配石と2号墓(東から)



61号配石掘方とSK5555(東から)

写真図版319 石棺墓A群北域の配石遺構



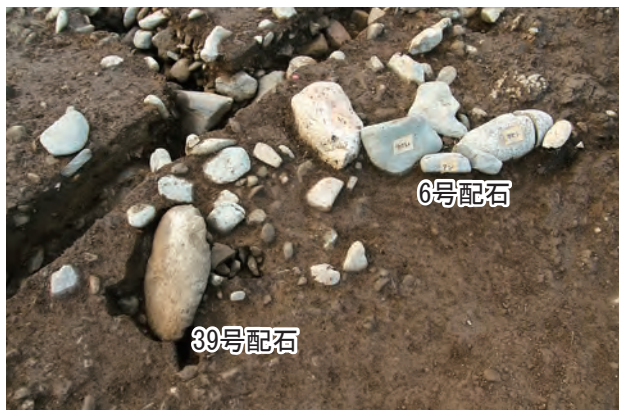
石棺墓A群北西の陪石遺構(北から)



6号陪石 検出状況(南西から)



6号陪石 土層(南から)



6号陪石と39号陪石(東から)



5号陪石下部の盛土と6号陪石掘方(西から)

写真図版320 石棺墓A群北西の陪石遺構



60号配石と周辺の状況(北東から)



北側の掘方埋土(東から)



北側の掘方埋土(東から)



南側の掘方埋土(南西から)



巨石の設置状況(北から)

写真図版321 石棺墓A群西側(60号配石)



9号墓関連配石(上面-4・47・57号配石)(西から)



9号墓関連配石(下面-32・52・58号配石)(西から)

写真図版322 9号墓関連配石



9号墓と4号配石(西から)



4号配石 検出状況(西から)



4号配石と9号墓壁石裏込土(東から)



47号配石 検出状況(南から)



60号配石方向に延びる57号配石(南から)



60号配石方向に延びる57号配石(西から)



57号配石 掘方土層(西から)

写真図版323 9号墓関連上面配石(4・47・57号配石)



9号墓関連下面配石(南西から)



52・58号配石(北西から)



58号配石 設置状況(東から)



58号配石 掘方土層(北から)



52号配石(東から)



52号配石第3層下面礫検出状況(東から)



32号配石 検出状況(西から)



32号配石 検出状況(北西から)

写真図版324 9号墓関連下面配石(58・52・32号配石)



14号墓周辺の配石遺構(西から)



14号墓と17~19号配石(東から)



17~19号配石(南から)



14号墓を囲む18・19号配石(西から)



17~19号配石(北から)

写真図版325 14号墓関連配石(17~19号配石)



18号配石 検出状況(南から)



18号配石と西側の土層(南西から)



18号配石 設置状況(南から)



17号配石と18号配石の設置面(南から)



51号配石と周辺遺構(西から)



51号配石 検出状況(西から)



56号配石 検出状況(西から)



56号配石 土層(西から)

写真図版326 14号墓関連配石・石棺墓A群南西の配石(51・56号配石)



20号配石 検出状況(南から)



20号配石の設置状況(南から)



7号墓と54号配石(東から)



7号墓壁石裏込土と54号配石(南東から)



3号配石 検出状況(南西から)



3号配石 検出状況(南から)



3号配石の立石と丸石(南から)



丸石の集積状況(南から)

写真図版327 5~7号墓関連配石(20・54・3号配石)



15号墓と関連配石(26・31・35号配石)



15号墓蓋石と26号配石



15号墓脇石と26号配石(北東から)



15号墓壁石と26号配石掘方(北から)



35号配石 検出状況(北から)

写真図版328 15号墓関連配石(26・31・35号配石)



33号配石 検出状況(南東から)



15号墓と33号配石(北西から)



16号墓と33・48号配石(南西から)



33号配石 設置状況(北から)



48号配石と周辺遺構(南西から)



48号配石 検出状況(西から)



48号配石 検出状況(南から)



48号配石 設置状況(東から)

写真図版329 15・16号墓関連配石(33・48号配石)



16号墓関連配石 検出状況(南東から)



16号墓関連配石 検出状況(西から)



14・15号配石 検出状況(東から)



14号配石と3号配石(南から)



14・15・21・33号配石 検出状況(東から)



14・15号配石と16号墓蓋石(南東から)



14号配石と16号墓壁石裏込土(南西から)



15号配石下部(16号墓蓋石上)出土磨製石斧(南東から)

写真図版330 16号墓関連配石(14・15・21・33号配石)



8号墓関連上面配石 検出状況(南西から)



9号配石(第3段階)検出状況(西から)



9号配石(第2段階)検出状況(西から)



9号配石(第1段階)検出状況(西から)



38号配石 検出状況(北西から)

写真図版331 8号墓関連配石(9・38号配石)



8号墓壁石から派生する16号配石(南東から)



16号配石 設置状況(南東から)



16号配石と8号墓裏込土(東から)



43号配石 検出状況(東から)



10号配石 検出状況(東から)



10号配石 検出状況(南東から)



13号配石 検出状況(南西から)



13号配石 設置状況(南から)

写真図版332 8号墓関連配石(16・43・10・13号配石)



11・12号配石 検出状況(南西から)



11号配石 検出状況(南西から)



11号配石 設置状況(南西から)



12号配石 検出状況(南西から)



12号配石と16号墓(南東から)

写真図版333 11・12号配石



11号配石 設置状況・掘方土層(東から)



11号配石 掘方完掘状況(東から)



22号配石 検出状況(南から)



22号配石 検出状況(東から)



22号配石 掘方土層(西から)



50号配石 検出状況(東から)



50号配石 土層(西から)



53号配石 検出状況(東から)



1001号配石 検出状況(東から)



1001号配石 S-3~5(東から)



1001号配石 S-1・2配置状況(東から)



1001号配石 S-1・2土層(南から)



1002号配石 土層(南から)



1003号配石 検出状況(南から)



1003号配石 S-1(東から)



1006号配石 検出状況(南東から)

写真図版335 1001~1003・1006号配石



1004号配石と17号墓 検出状況(南から)



1004号配石と17号墓 検出状況(南西から)



1004号配石 検出状況(北から)



1004号配石 検出状況(南から)



1005号配石 検出状況(南から)



1008号配石と19号墓 検出状況(北から)



1008号配石 検出状況(北から)



1008号配石 検出状況(南西から)

写真図版336 1004・1005・1008号配石



1007号配石 検出状況(東から)



1009号配石 検出状況(南から)



1009号配石 土層(南から)



1009号配石 土層(南東から)



4501号配石 検出状況(西から)



4501号配石 検出状況(東から)



4501号配石 東西列検出状況(東から)



4501号配石 下面焼け面検出状況(西から)

写真図版337 1007・1009・4501号配石



捨て場遠景(北西から)



18ベルト付近(東から)



3ベルト付近(北東から)



19ベルト付近(東から)

写真図版338 捨て場遠景と調査状況



3ベルト(全体)(北東から)



3ベルト(南半)(北東から)



3ベルト(北半)(北東から)



3ベルト(VIIIW-66・67グリッド)(東から)



3ベルト(VIII・W-67グリッド)(東から)

写真図版339 捨て場土層堆積状況(1)(3ベルト)



13ベルト
(全体) (北から)



13ベルト
(北側) (北西から)



13ベルト
(南側) (北から)

写真図版340 土層堆積状況(2) (13ベルト)



18・19ベルト(西から)



18ベルト北側(西から)



18ベルト中央(西から)



18ベルト南側(西から)



19ベルト全景(東から)



19ベルト北側(西から)



19ベルト南側(西から)

写真図版341 捨て場土層堆積状況(3)(18・19ベルト)



3c層土器出土状況(北東から)



3c層土器出土状況(東から)



3c・d層土器出土状況(東から)



3d層土器出土状況(東から)



3e層土器出土状況(北西から)



3e層土器出土状況(西から)



3e層土器出土状況(東から)



3e層土器出土状況(西から)

写真図版342 捨て場細分層土器出土状況(3ベルト)



2a・b層土器出土状況(西から)



2a・b層土器出土状況(北から)



3a層土器出土状況(円筒上層a式)



2a・b層土器出土状況(円筒上層a式5-図185-11)



3b・c層土器出土状況(円筒下層d2~上層a式)



3b・c層土器出土状況(手前5-図44-1)(北から)



3b・c層土器出土状況(円筒下層d2~上層a式)



3b・c層土器出土状況(円筒上層a式)

写真図版343 捨て場細分層土器出土状況(13ベルト(1))



3c層土器出土状況(円筒下層d2式)



3c層土器出土状況(円筒下層d2式)



3d~f層土器出土状況



3d層砂礫集中層検出状況(地山掘り返し土か)



3e・f層(土器出土状況)



3e・f層土器出土状況



3e・f層土器出土状況(5-図46-8、円筒下層d1式)



3f層土器出土状況(3i層上面)

写真図版344 捨て場細分層土器出土状況(13ベルト(2))



3f層(3i層上面)土器出土状況



3f層(3i層上面)土器出土状況



3g・h層土器出土状況(SR90・SN69検出)



3g・h層土器出土状況(5-図48-4)



3i層土器出土状況



3i層土器出土状況



3i層土器出土状況



13ベルト調査状況(北西から)

写真図版345 捨て場細分層土器出土状況(13ベルト(3))



捨て場中のSR4036検出状況(西から)



18ベルト2u~3a層個体土器(5-図49-3、円筒下層d2式)出土状況



縄文時代前期末葉の土器出土状況(VIIIW・X-87)



中期前葉~中葉の土器出土状況(VIIIV-65)(西から)



中期中葉の土器出土状況(東から)



中期中葉の土器出土状況(北西から)



中期中葉~後葉の土器出土状況(IXB-79)



中期後半の土層検出状況(VIIIW-67)(北から)

写真図版346 捨て場土器出土状況(18ベルト他)



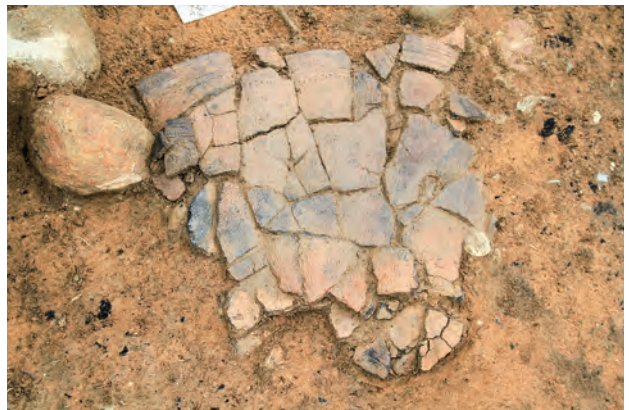
円筒下層d1式土器出土状況(5-図50-7)



円筒下層d1式(5-図48-10)(13ベルト3h層)



円筒下層d1式土器出土状況



円筒下層d2式土器出土状況(5-図53-1)



円筒下層d1～d2式土器出土状況



円筒下層d2式土器出土状況(3ベルト3c層)



円筒下層d2式土器出土状況(5-図20-2)



円筒上層a式土器出土状況

写真図版347 捨て場土器出土状況(1)



円筒下層d2～上層a式(5-図69-1(左)・図75-4(右))



円筒上層a式土器出土状況



円筒上層c式(右)・上層d式(中央)出土状況



円筒上層c式(手前5-図78-2)



円筒上層d式の廃棄層検出状況



異系統土器(5-図84-8)出土状況



異系統土器(5-図84-8)出土状況アップ

写真図版348 捨て場土器出土状況(2)



円筒上層d式の廃棄層(5-図82-1(円筒上層c式)含む)



円筒上層e式土器出土状況(5-図88-5)



榎林式土器出土状況(5-図95-4)



榎林式土器出土状況(5-図96-8(左)他)



榎林式土器出土状況(5-図101-1他)



榎林式土器出土状況(5-図98-5)



最花式土器出土状況(5-図106-2他)



最花式土器出土状況(5-図104-14)

写真図版349 捨て場土器出土状況(3)



最花式期の土器出土状況 (5-図105-2)



最花式期の土器出土状況



完形・つぶれあり



完形・つぶれあり



略完形(底部なし)・つぶれあり・再配置か



略完形(底部なし)・つぶれあり・再配置か



略完形(底部なし)・再配置か (5-図80-5)



略完形(底部なし)・再配置か

写真図版350 捨て場土器出土状況(特徴的な出土状況)(4)



剥片集中1検出状況 (VIII T-65・3cd層)



剥片集中3・4検出状況 (VIII R-62)



剥片集中検出状況 (IX A-72・73・3d~f層)



磨製石斧 (5-図181-14) 出土状況 (VIII X-71・72)



磨製石斧 (5-図181-7) 出土状況



台石石皿 (5-図146-1) 出土状況 (VIII U-67)



石皿 (2-図139-1b) 出土状況 (VIII W-67)

写真図版351 捨て場石器出土状況 (1)



石皿(5-図174-1)出土状況(VIII-V-69)



石皿(5-図175-2)出土状況(VIII-V-68)



石皿(5-図175-3)7出土状況(IXC-77・2層)



土偶(5-図182-1)出土状況(VIII-V-66)



土偶(5-図182-2)出土状況(VIII-V-67)



土偶(5-図187-1)(下層d2~上aと共伴)出土状況(VIII-S-64)



土偶(5-図191-1)出土状況



土偶(5-図190-7)出土状況

写真図版352 捨て場石器出土状況(2)・土偶出土状況(1)



ミニチュア土器 (5-図192-16) 出土状況



土製品 (5-図193-6) (ⅧV-66) 出土状況



石棒 (5-図205-4) と土偶 (5-図192-4) の出土状況



石棒 (5-図204-3) (ⅧV-65) 出土状況



石棒 (5-図204-3) と石冠 (5-図210-1) (ⅧV-65) 出土状況



石棒 (5-図204-4) (ⅧV-67) 出土状況



石棒 (5-図206-6) 出土状況 (IXC-78)



石製品 (5-図214-5) 出土状況 (IXC-75)

写真図版353 捨て場土製品・石製品出土状況(1)



石冠(5-図201-10) (13ベルト2a・b層)出土状況



石冠(5-図213-3)出土状況(ⅨB-76)



石冠(5-図211-2)出土状況(ⅧV-64)



石冠(5-図214-3)出土状況



石冠(5-図213-2)出土状況(ⅨC-77)



石冠(5-図213-4)出土状況(ⅨB-80)



石製品(5-図218-11)出土状況(ⅧW-70)



石製品(5-図218-9)出土状況(ⅨC-70)

写真図版354 捨て場石製品出土状況(1)



石製品 (5-図219-5) 出土状況 (ⅧX-67)



石製品 (5-図219-21) 出土状況 (ⅨB-72)



石製品 (5-図201-5) (3ベルト3c・d層) 出土状況



石製品 (5-図221-1) 出土状況 (ⅧV-66)



石製品 (3-図331-10) 出土状況 (ⅨC-84)



石製品 (5-図218-6) 出土状況 (ⅨC-73)



石製品 (5-図221-3) 出土状況 (ⅨB-78)



石製品 (5-図221-11) 出土状況 (ⅨB-74)

写真図版355 捨て場石製品出土状況 (2)

青森県埋蔵文化財調査報告書 第575集

水上(2)遺跡Ⅲ

—津軽ダム建設事業に伴う遺跡発掘調査報告—

【第7分冊 遺構写真図版編】

発行年月日 2017年3月24日

発行 青森県教育委員会

編集 青森県埋蔵文化財調査センター

〒038-0042 青森県青森市新城字天田内152-15

TEL 017-788-5701 FAX 017-788-5702

印刷 青森オフセット印刷株式会社

〒030-0802 青森県青森市本町2丁目11-16

TEL 017-775-1431 FAX 017-775-1435
