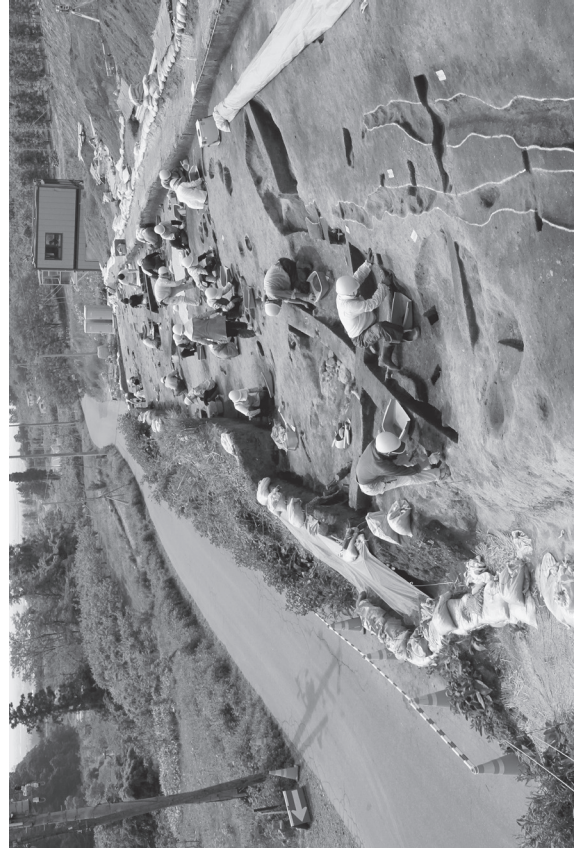




写真1 検出遺構（H23年度調査区）



検出遺構の状況（北東から）



検出遺構の状況（東から）



検出遺構の状況（北西から）



検出遺構の状況（西から）

写真2 検出遺構（H23年度調査区）



調査区遠景（南西から）



検出遺構の状況（写真上が北）

写真3 検出遺構（H24年度調査区）



検出遺構の状況（写真上が北）



検出遺構の状況（写真上が北）

写真4 検出遺構（H25年度調査区）

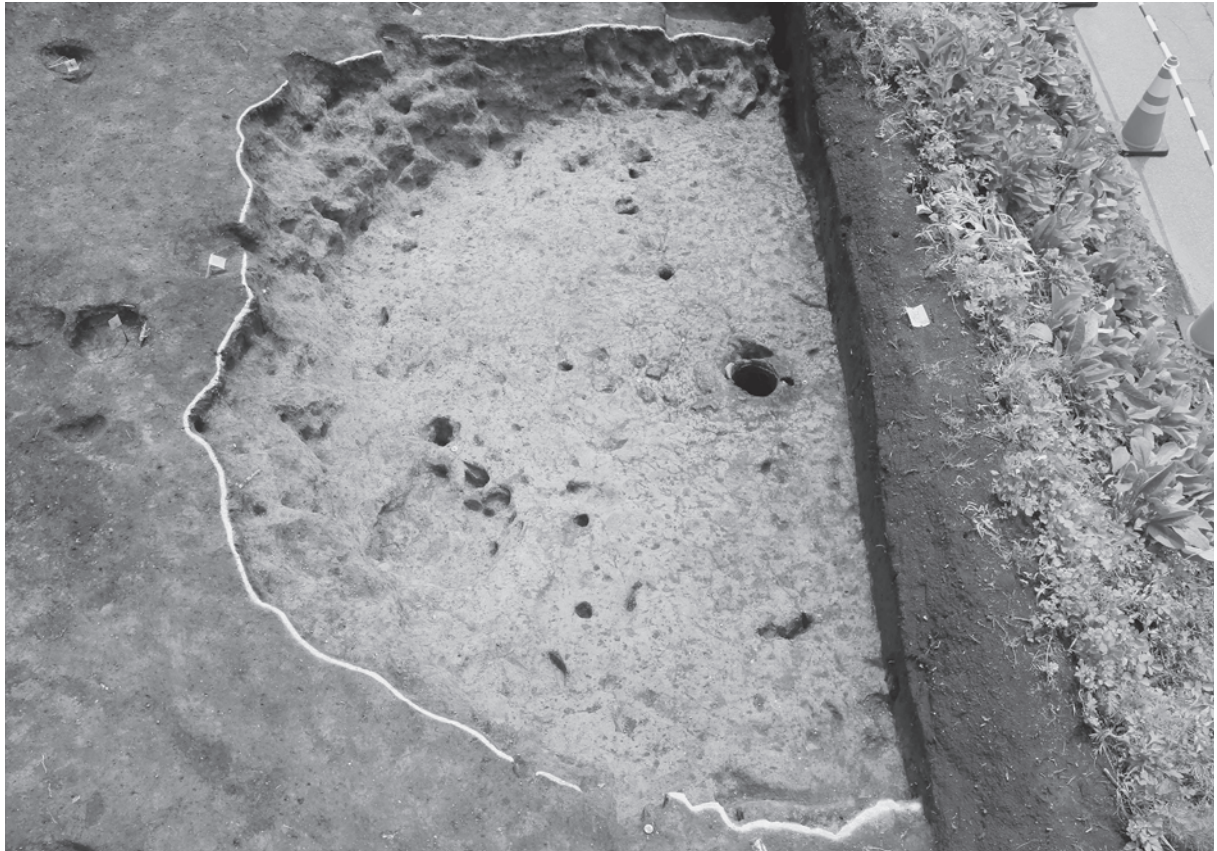


調査区遠景（東から）



検出遺構の状況（写真上が北）

写真5 検出遺構（H25年度調査区）



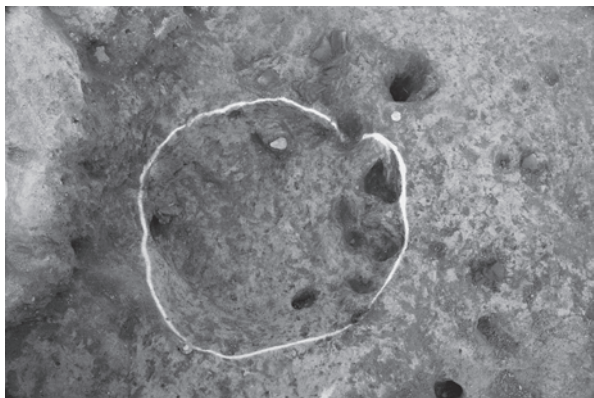
SI301 完掘（北西から）



SI301 土器埋設炉 土層断面 [礫の上層]（南東から）



SI301 土器埋設炉 礫出土状況（南東から）



SI301 SK01 完掘（北西から）

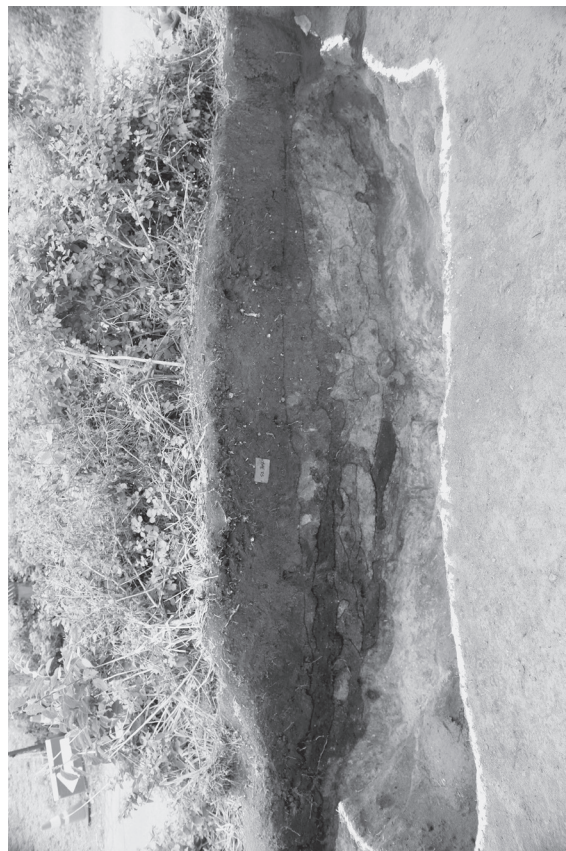


SI301 A-A' 土層断面（北東から）

写真6 竪穴建物跡（SI301）



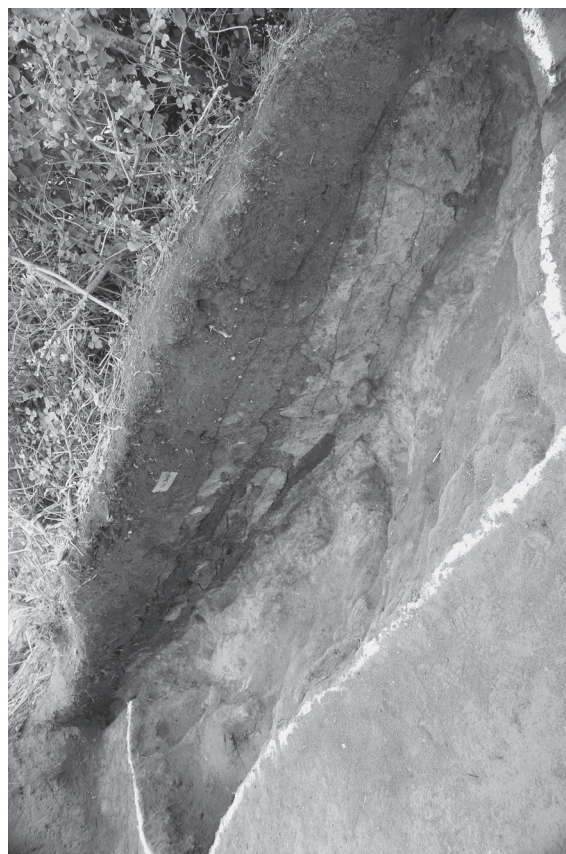
SI304 炭化物出土状況 (南東から)



SI304 土層断面 (北東から)



SI304 発掘 (北西から)



SI304 土層断面 (北から)

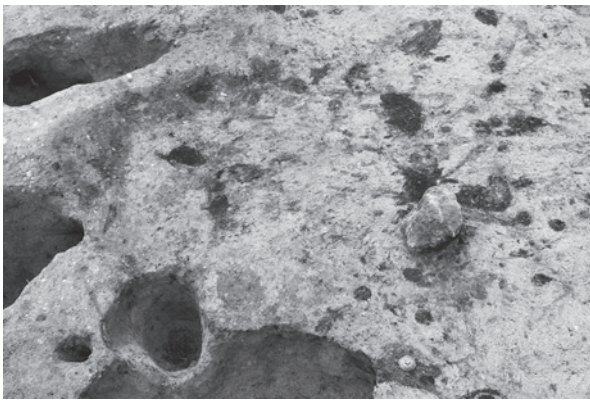
写真7 竪穴建物跡 (SI304)



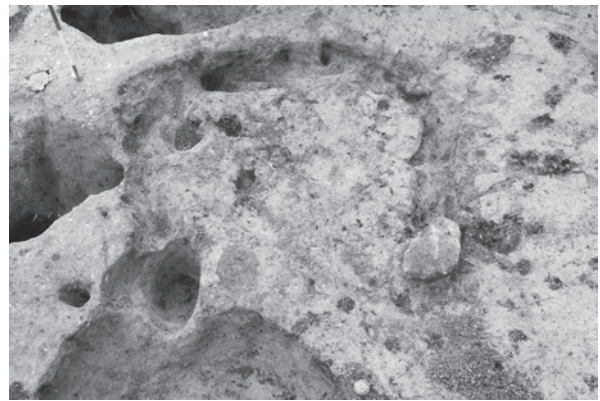
SI503・SI504 完掘（南から）



SI503・SI504 土層断面（南から）



SI503 炉 検出（東から）



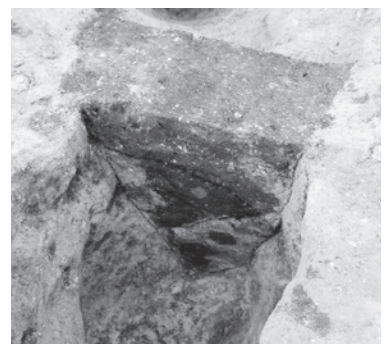
SI503 炉掘方 完掘（東から）



SI504 SD01・SD02 完掘（東から）



SI504 SD01 土層断面（南から）



SI504 SD02 土層断面（南から）

写真8 竪穴建物跡（SI503・SI504）



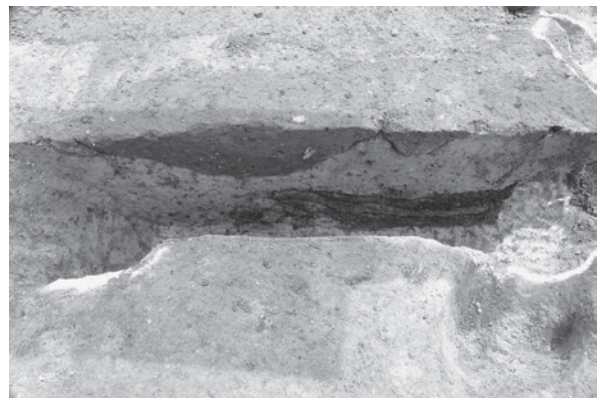
SI302 完掘（北西から）



SI302 カマド煙道部 完掘（北西から）



SI302 カマド煙道部 A-A' 土層断面（北西から）



SI302 カマド煙道部 C-C' 土層断面（北東から）

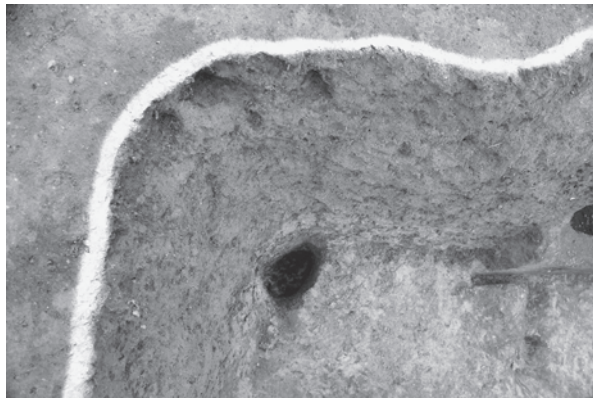
写真9 竪穴建物跡（SI302）



SI302 カマド 礫出土状況（北西から）



SI302 SB01（東から）



SI302 Pit1 柱痕 検出（北西から）



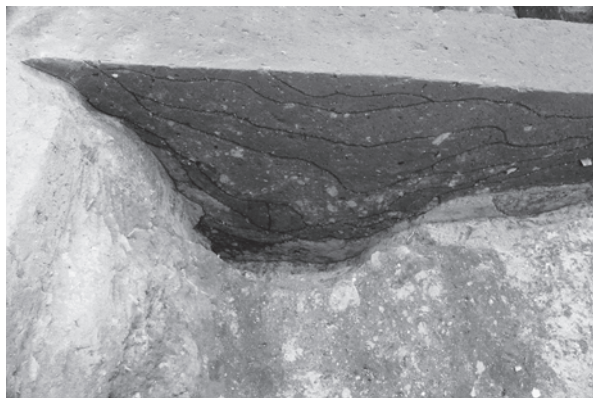
SI302 Pit1 掘方 完掘（北西から）



SI302 SK01 確認（北西から）



SI302 SK01・SK02・SK03 完掘（西から）



SI302 SK01 B-B' 土層断面（北西から）



SI302 SK02・SK03 粘土堆積状況（西から）

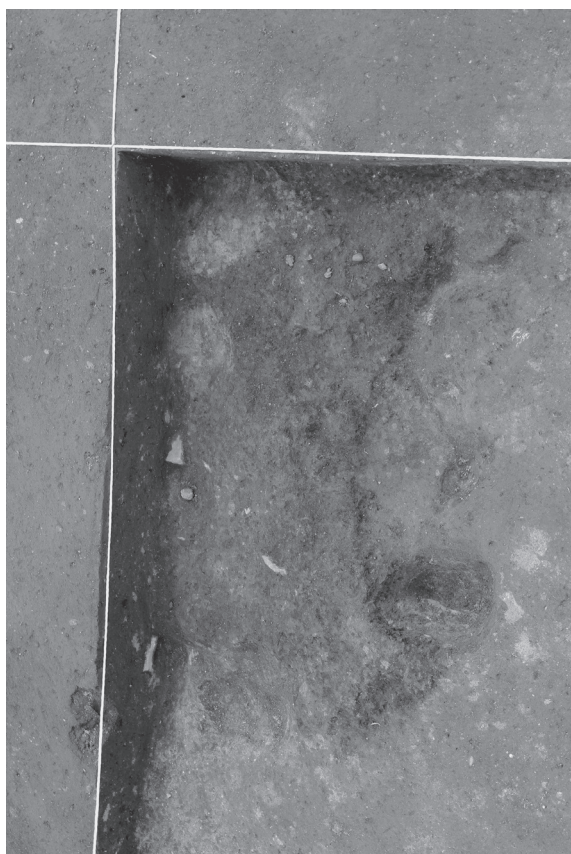
写真10 竪穴建物跡（SI302）



SI302 炭化物・鉄滓・礫等出土状況 [左写真の下層] (南西から)



SI302 土器出土状況 [左写真の下層] (南西から)



SI302 炭化物出土状況 (南西から)



SI302 焼土・粘土出土状況 [右上写真の下層] (南西から)

写真11 竪穴建物跡 (SI302)



SI303 完掘（南から）



SI303 土層断面（南東から）



SI303 カマド 完掘（北西から）



SI303 カマド A-A' 土層断面（南西から）



SI303 カマド 完掘（南西から）

写真12 竪穴建物跡（SI303）



SI305 完掘（北から）



SI305 A-A' 土層断面（北西から）

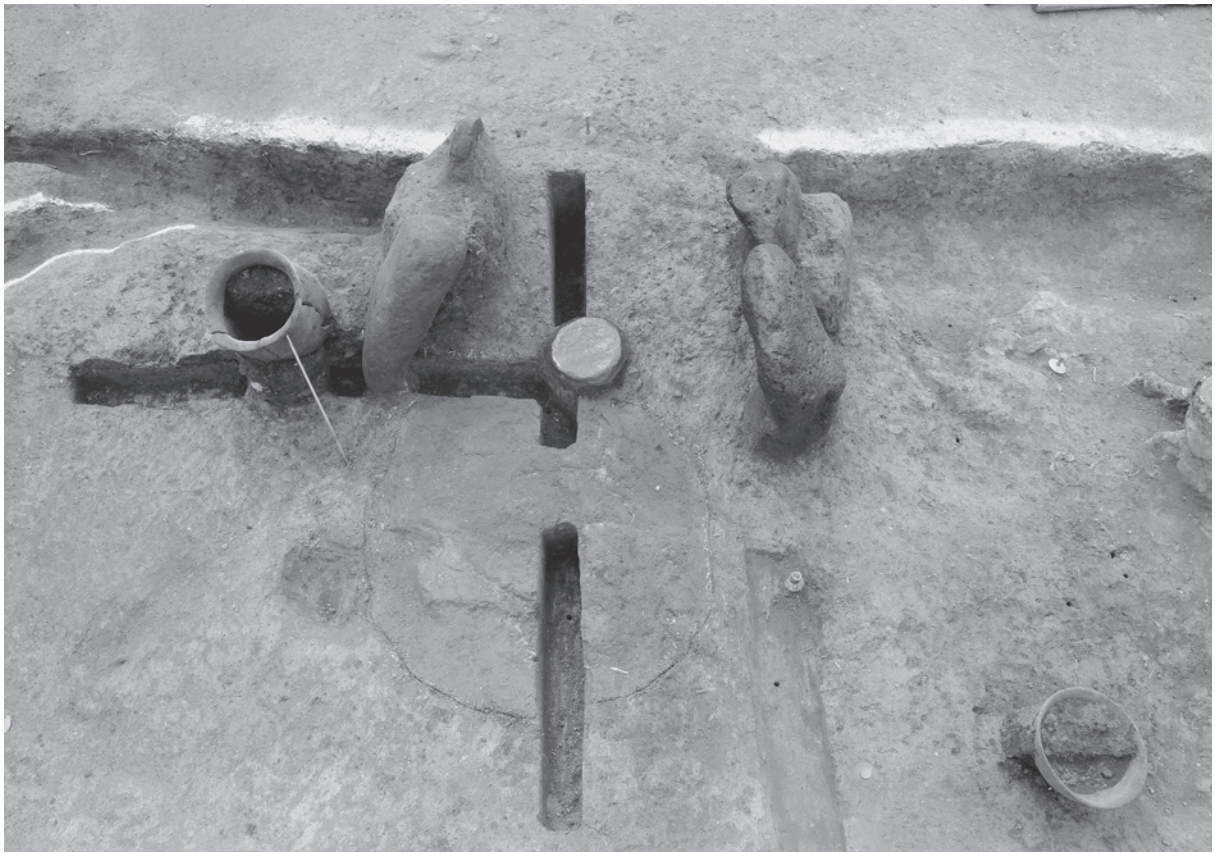
写真13 竪穴建物跡（SI305）



SI305 A-A' 土層断面（北西から）



SI305 B-B' 土層断面（北東から）



SI305 カマド 完掘（北西から）



SI305 カマド 土層断面（北西から）



SI305 カマド付近 坏出土状態 土層断面（北西から）

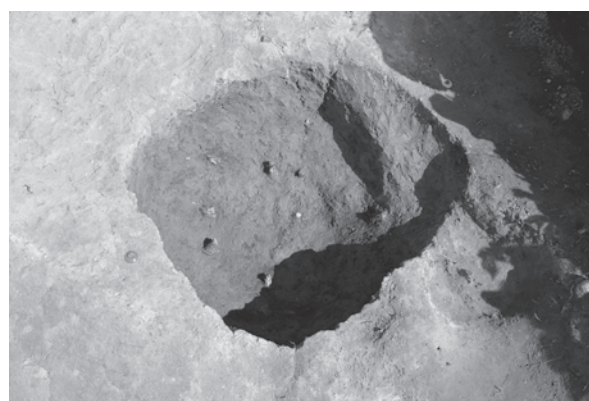
写真14 竪穴建物跡（SI305）



SI305 SD01 完掘（北西から）



SI305 SK01 完掘（南西から）



SI305 SK02 完掘（西から）



SI305 SD01 土層断面（北東から）



SI305 SK02 土層断面（西から）

写真15 竪穴建物跡（SI305）



SI305 焼土・粘土検出状況（北東から）



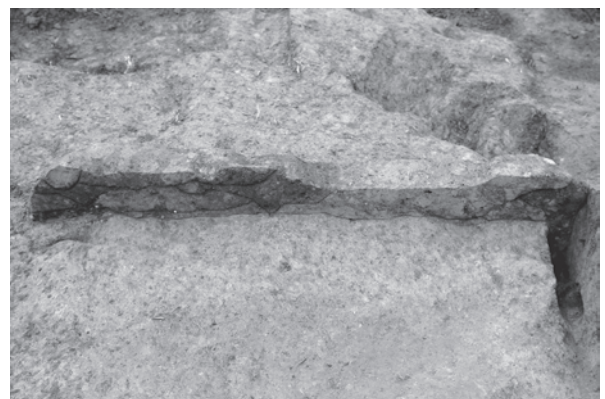
SI305 カマド 焼土塊検出状況（北東から）



SI305 焼土・粘土検出状況（北東から）



SI305 焼土・粘土検出状況（北東から）



SI305 焼土・粘土土層断面（北東から）

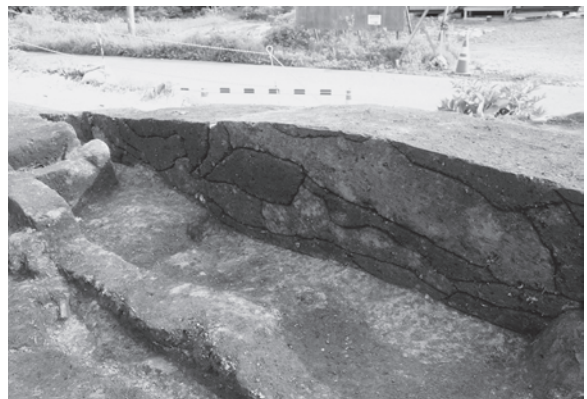
写真16 竪穴建物跡（SI305）



SI306 完掘（北西から）



SI306 カマド 完掘（北西から）



SI306 土層断面（北東から）



SI306 SK01 完掘（南西から）

写真17 竪穴建物跡（SI306）



SI306 カマド煙道部 底面の状況 (西から)



SI306 カマド煙道部 土層断面 (西から)



SI306 カマド煙道部 完掘 (西から)



SI306 カマド煙道部 土層断面 (南から)

写真18 竪穴建物跡 (SI306)



SI401-B 完掘 (北西から)



SI401-B A-A' 土層断面 (北西から)



SI401-B B-B' 土層断面 (南西から)



SI401-B B-B' 壁周溝部 土層断面 (南西から)



SI401-B カマド 完掘 (北西から)

写真19 竪穴建物跡 (SI401-B)



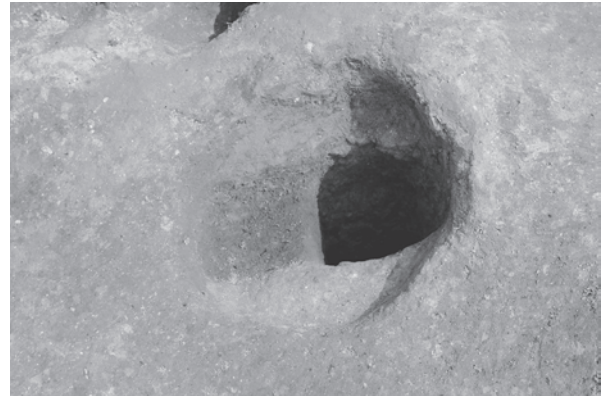
SI401-B 床上礫出土状況 (南東から)



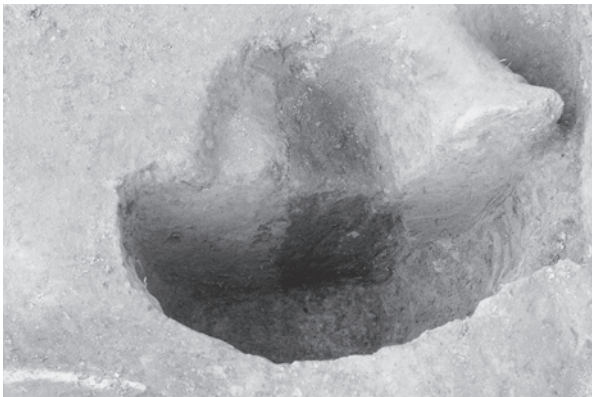
SI401-B 掘方 完掘 (北西から)



SI401-B Pit3 底部礎板状痕跡 (北西から)



SI401-B Pit4 柱痕 (北西から)



SI401-B Pit4 土層断面 (南西から)



SI401-B Pit5 土層断面 (北東から)



SI401-A カマド 完掘 (北から)



SI401-A カマド A-A' 土層断面 (北から)



SI401-A カマド B-B' 土層断面 (北西から)

写真20 竪穴建物跡 (SI401-A・SI401-B)



SI402 A-A' 土層断面 [北東部] (西から)



SI402 A-A' 土層断面 [南西部] (西から)



SI402 B-B' 土層断面 (北西から)



SI403 土層断面 (南東から)



SI403 床面確認 (南西から)



SI404-A 完掘 (北西から)

写真21 竪穴建物跡 (SI402・SI403・SI404-A)



SI404-A B-B' 土層断面 (南西から)



SI404-A C-C' 土層断面 (北西から)



SI404-A カマド 完掘 (北西から)



SI404-A カマド A-A' 土層断面 (北西から)



SI404-A カマド A-A' 土層断面 [床下部] (北西から)



SI404-A カマド煙道部 土層断面 [B-B' 北東側] (南西から)



SI404-A カマド排煙部 礫出土状況 (北西から)

写真22 竪穴建物跡 (SI404-A)



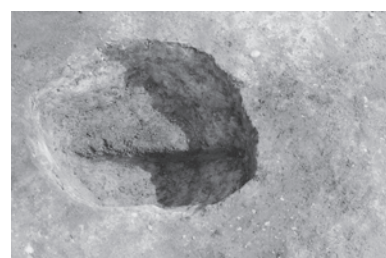
SI404-B 完掘（南西から）



SI404-B A-A' 土層断面（南西から）



SI404-B B-B' 土層断面（南東から）



SI404-B Pit1 土層断面（北から）



SI404-B Pit5 土層断面（北西から）



SI404-B Pit6 遺物出土状況（南西から）

写真23 竪穴建物跡（SI404-B）



SI404-B カマド 完掘（南西から）



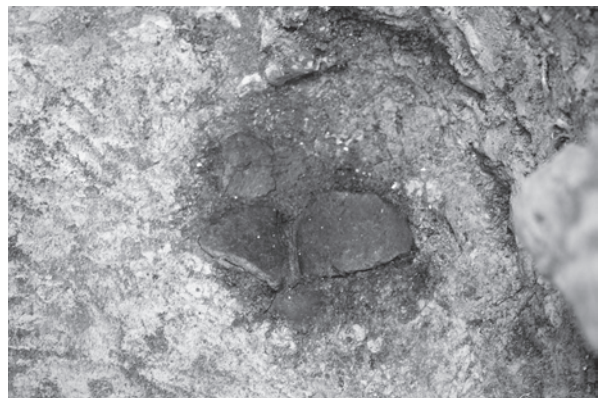
SI404-B カマド A-A' 土層断面（南西から）



SI404-B カマド A-A' 土層断面〔床下部〕（南西から）



SI404-B カマド B-B' 土層断面（北西から）



SI404-B カマド排煙部底面 遺物出土状況（南西から）

写真24 竪穴建物跡（SI404-B）



SI405 完掘（北西から）



SI405 土層断面（南から）



SI405 カマド 完掘（北西から）



SI405 カマド B-B' 土層断面（北西から）



SI405 カマド煙道部 完掘（北西から）

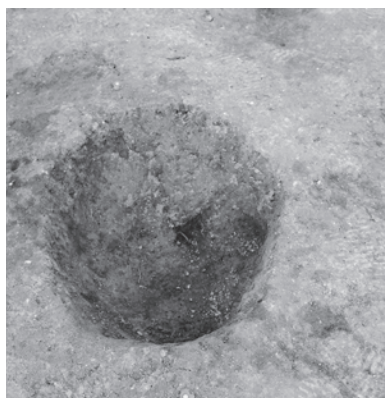
写真25 竪穴建物跡（SI405）



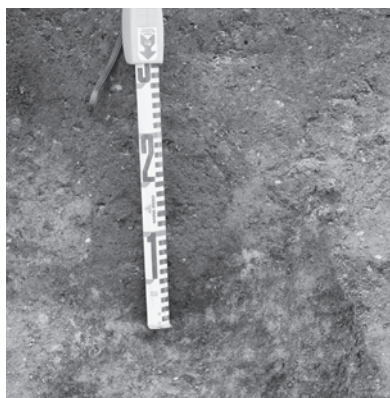
SI405 カマド煙道部 完掘 (南西から)



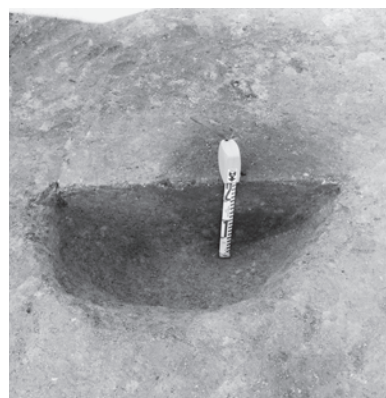
SI405 カマド煙道部 A-A' 土層断面・土器出土状況 (南西から)



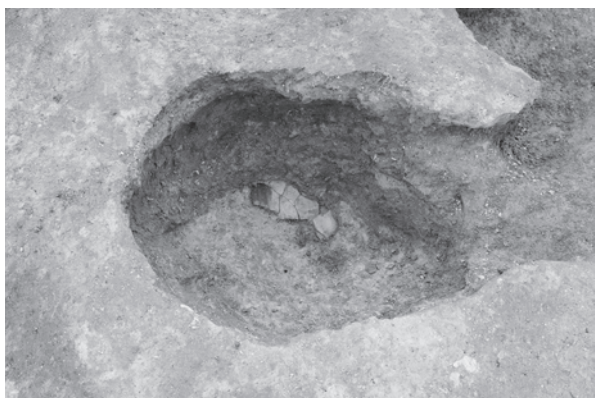
SI405 Pit1 完掘 (北西から)



SI405 Pit2 土層断面 (南から)



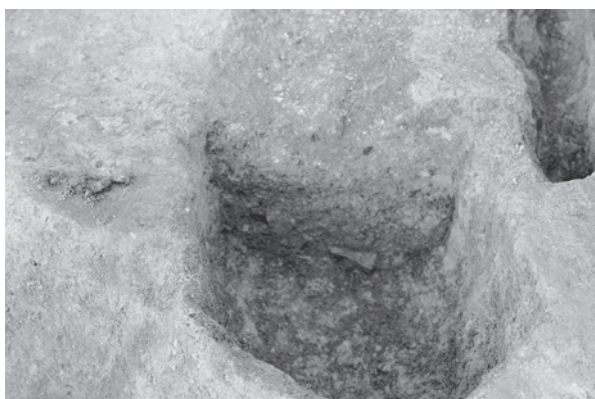
SI405 Pit8 土層断面 (南西から)



SI405 Pit5 土器出土状況 (南西から)



SI405 Pit10 土層断面 (南西から)



SI405 Pit11 土層断面 (南西から)



SI405 Pit11 確認面 遺物出土状況 (北西から)

写真26 竪穴建物跡 (SI405)



SI406 完掘（北西から）



SI406 土層断面（北西から）



SI406 カマド 完掘（北西から）



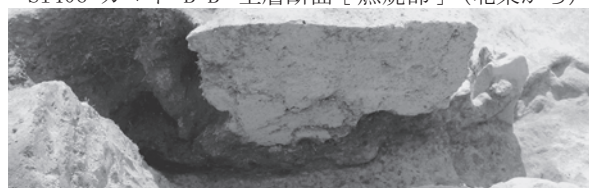
SI406 カマド A-A' 土層断面（北西から）



SI406 カマド B-B' 土層断面〔燃焼部〕（北東から）



SI406 カマド A-A' 土層断面〔上写真の下層〕（北西から）



SI406 カマド B-B' 土層断面〔煙道部〕（北東から）

写真27 竪穴建物跡（SI406）



SI407 完掘（西から）



SI407 A-A' 土層断面（北から）



SI407 壁周溝 礫検出状況（南西から）



SI407 B-B' 土層断面（南東から）



SI407 壁周溝 検出状況（西から）

写真28 竪穴建物跡（SI407）



SI408 完掘 (北西から)



SI408 土層断面 (北西から)



SI408 焼土・粘土検出状況 (北から)



SI408 Pit1 焼土検出状況 (南東から)

写真29 竪穴建物跡 (SI408)



SI408 Pit1 土層断面（南東から）



SI408 Pit1 完掘（南東から）



SI409 完掘（南西から）



SI409 A-A' 土層断面（北西から）



SI409 B-B' 土層断面（南西から）

写真30 竪穴建物跡（SI408・SI409）



SI410 完掘（北西から）



SI410 A-A' 土層断面（北西から）



SI410 B-B' 土層断面（南西から）

写真31 竪穴建物跡（SI410）



SI410 炭化材・焼土検出状況（南西から）



SI410 床面直上炭化材検出状況（南西から）

写真32 竪穴建物跡（SI410）



SI410 床面直上炭化材検出状況（北西から）



SI410 床面直上炭化材検出状況（南西から）



SI410 床面直上炭化板材検出状況（北西から）



SI410 床面直上炭化板材横断面確認状況（北西から）



SI410 床面直上炭化材検出状況（南西から）



SI410 南東壁周溝内板材確認状況（南西から）



SI410 南東壁周溝内板材検出状況（南西から）



SI410 床面直上炭化種実塊検出状況（北から）

写真33 竪穴建物跡（SI410）



SI410 カマド 検出 (北西から)



SI410 カマド 完掘 (北西から)



SI410 カマド A-A' 土層断面 (北西から)



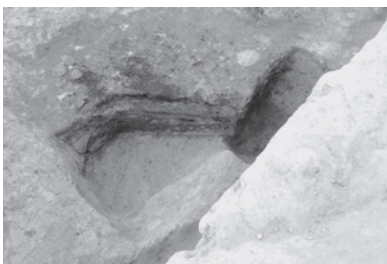
SI410 カマド B-B' 土層断面 (北東から)



SI410 SK02・SK03 土層断面 (南西から)



SI410 SK04 土層断面 (南西から)



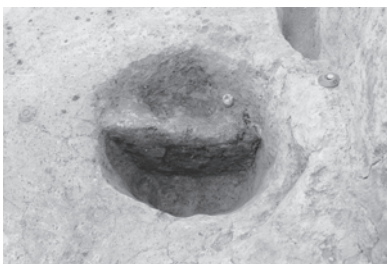
SI410 SK07 土層断面 (南から)



SI410 Pit1 土層断面 (南から)



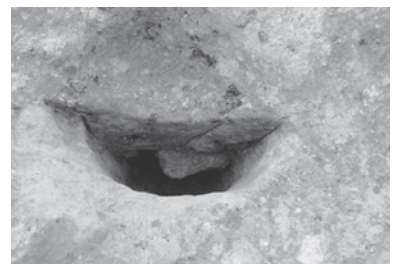
SI410 Pit2 土層断面 (南西から)



SI410 Pit3 土層断面 (南西から)



SI410 Pit4 土層断面 (北西から)



SI410 Pit5 土層断面 (南東から)

写真34 竪穴建物跡 (SI410)



SI411 完掘（北西から）



SI411 A-A' 土層断面（南西から）



SI411 B-B' 土層断面（南東から）



SI411 C-C' 土層断面（南東から）

写真35 竪穴建物跡（SI411）



SI411 カマド 完掘 (北西から)



SI411 カマド A-A' 土層断面 (北西から)



SI411 カマド B-B' 土層断面 [燃焼部] (南西から)



SI411 カマド煙道部 完掘 (北西から)



SI411 カマド B-B' 土層断面 [煙道部] (南西から)



SI411 Pit1 土層断面 (南西から)



SI411 Pit1 完掘 (南西から)



SI411 Pit2 完掘 (北西から)



SI411 Pit4 土層断面 (西から)



SI411 Pit5 土層断面 (西から)



SI411 Pit6 土層断面 (南西から)

写真36 竪穴建物跡 (SI411)



SI412-A 完掘（北西から）



SI412-A B-B' 土層断面 [西側部] (南西から)



SI412-A 炭化材検出状況（南西から）



SI412-A 炭化材検出状況（南東から）



SI412-A 炭化材検出状況（南東から）

写真37 竪穴建物跡（SI412-A）



SI412-A カマド 完掘 (北西から)



SI412-A カマド A-A' 土層断面 (南西から)



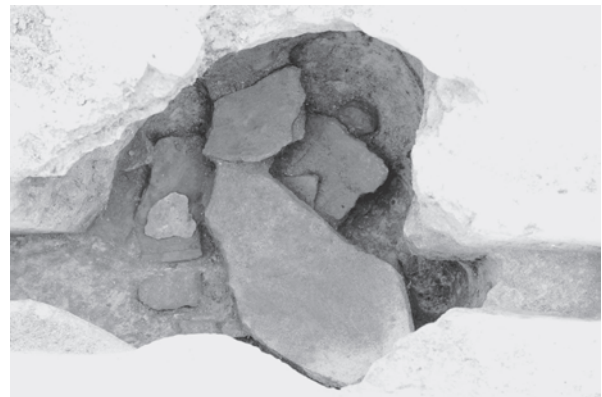
SI412-A カマド A-A' 土層断面 [煙道部] (南西から)



SI412-A カマド B-B' 土層断面 (北西から)



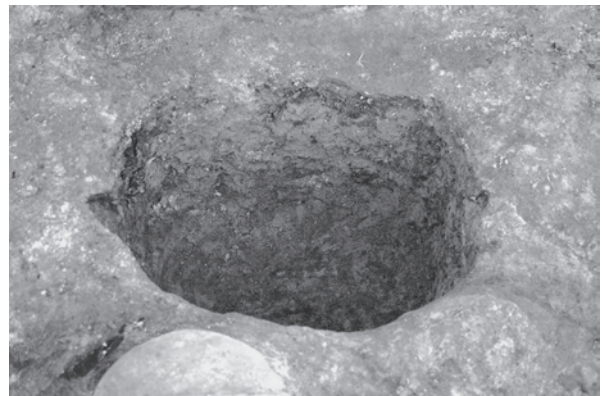
SI412-A カマド煙道部 壁面状況 (南西から)



SI412-A カマド煙道部 遺物出土状況 (南西から)



SI412-A Pit1 土層断面 (南西から)



SI412-A Pit1 完掘 (南西から)

写真38 竪穴建物跡 (SI412-A)



SI412-B 完掘（北西から）



SI412-B Pit2 土層断面（南東から）



SI412-B Pit2・Pit3 完掘（北東から）



SI413 完掘（北西から）



SI413 土層断面（南東から）

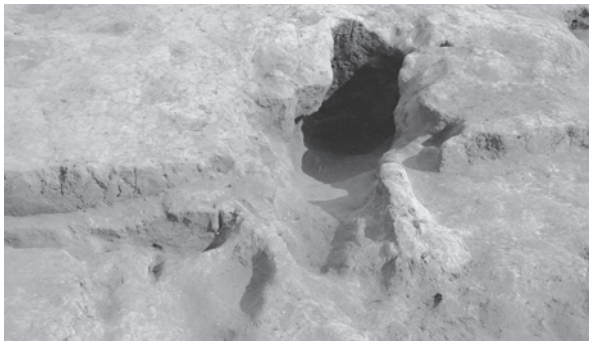
写真39 竪穴建物跡（SI412-B・SI413）



SI415 完掘（北西から）



SI415 A-A' 土層断面（南から）



SI415 カマド 完掘（北西から）



SI415 カマド B-B' 土層断面（北西から）

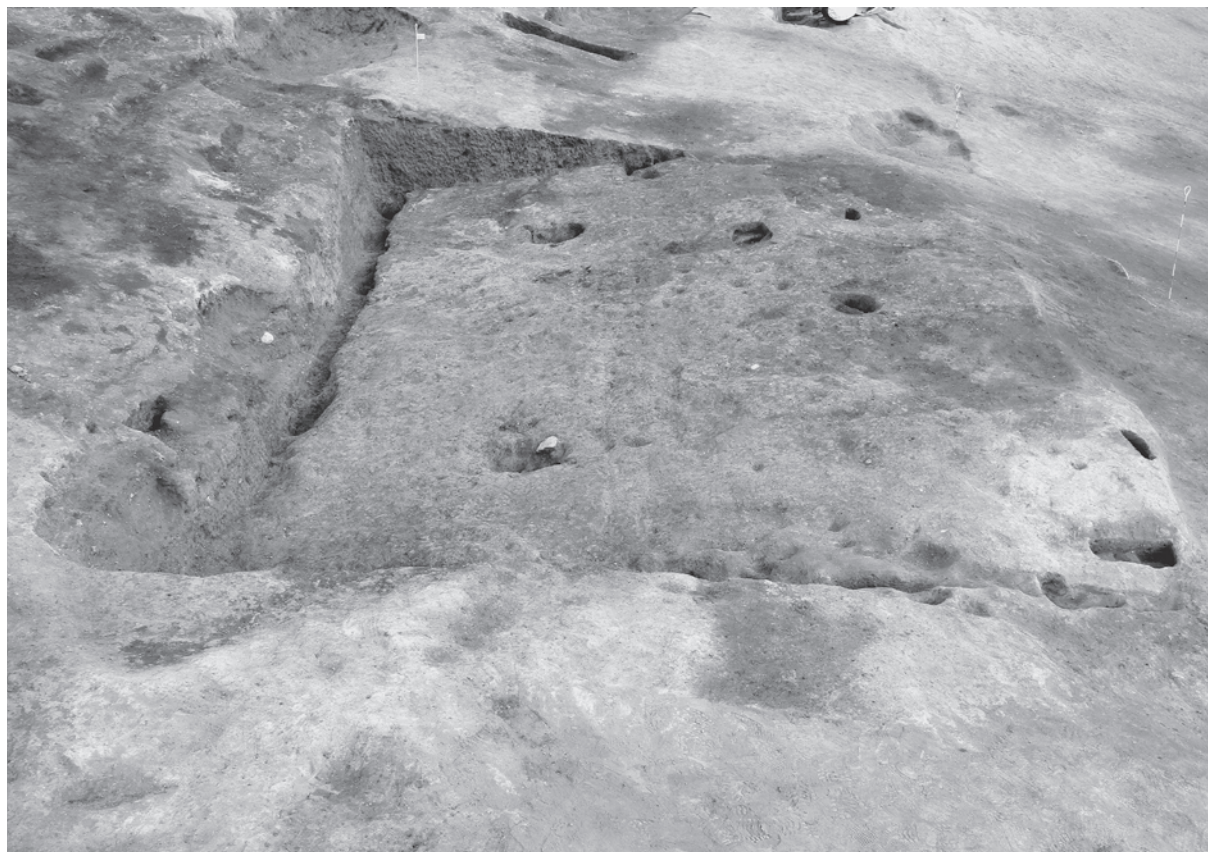


SI415 カマド A-A' 土層断面〔煙道部〕（南西から）



SI415 カマド煙道部 完掘（南西から）

写真40 竪穴建物跡（SI415）



SI416 完掘 (北西から)



SI416 A-A' 土層断面 (南東から)



SI416 B-B' 土層断面 [貼床西側] (南東から)



SI416 A-A' 土層断面 [貼床北側] (南西から)

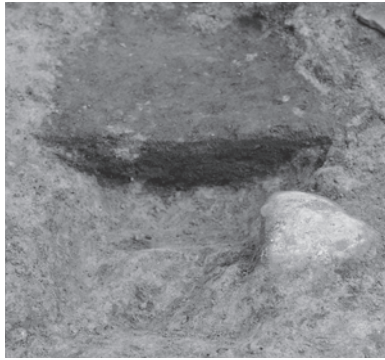


SI416 C-C' 土層断面 (南西から)

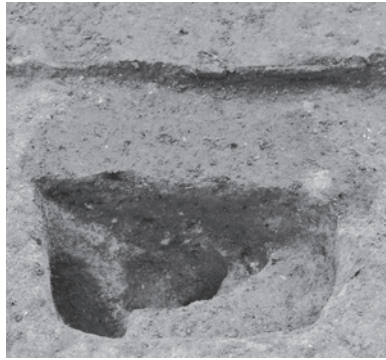


SI416 C-C' 土層断面 [貼床南側] (南西から)

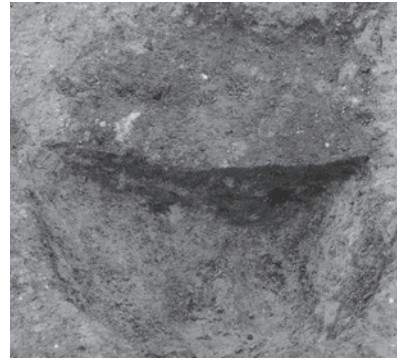
写真41 竪穴建物跡 (SI416)



SI416 Pit1 土層断面（西から）



SI416 Pit2 土層断面（南東から）



SI416 Pit3 土層断面（南西から）



SI416 Pit4 土層断面（南西から）



SI416 Pit5 土層断面（南東から）



SI416 Pit6 土層断面（南西から）



SI417 完掘（北西から）



SI417 土層断面（北西から）



SI418-A・SI418-B 完掘（北西から）



SI418-A・SI418-B 土層断面（北西から）

写真42 竪穴建物跡（SI416・SI417・SI418-A・SI418-B）



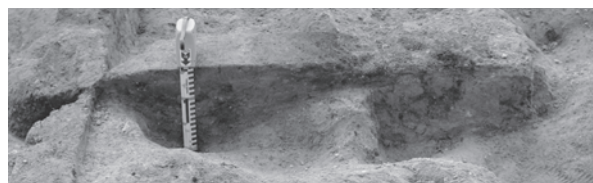
SI419 完掘 (北西から)



SI419 カマド 完掘 (北西から)



SI419 カマド A-A' 土層断面 (北西から)



SI419 カマド A-A' 土層断面 [床下部] (北西から)



SI419 カマド B-B' 土層断面 (北東から)



SI419 カマド B-B' 土層断面 [床下部] (北東から)



SI419 Pit1 土層断面 (南から)



SI419 Pit2 土層断面 (南から)

写真43 竪穴建物跡 (SI419)



SI501 完掘 (西から)



SI501 土層断面 (西から)



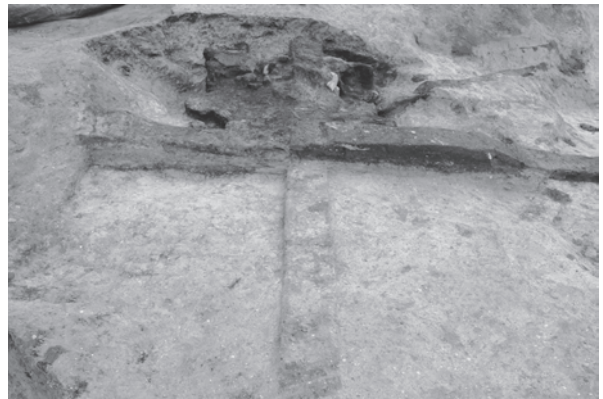
SI501 カマド 完掘 (西から)



SI501 カマド B-B' 土層断面 (北から)



SI502 完掘 (西から)



SI502 A-A' 土層断面・炭化物検出状況 (南から)

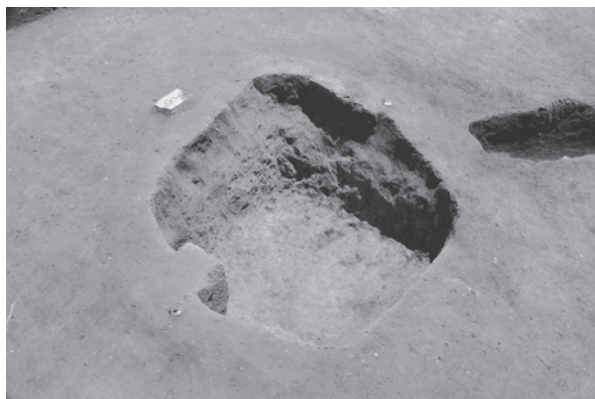


SI502 B-B' 土層断面 (西から)

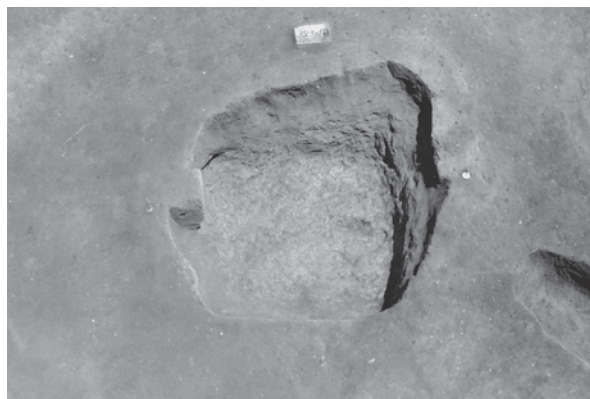


SI505 土層断面 (北西から)

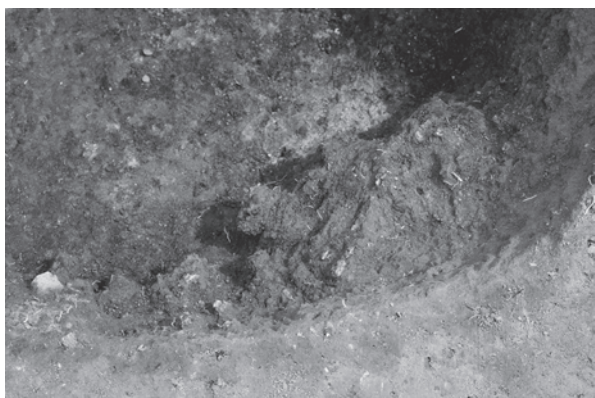
写真44 竪穴建物跡 (SI501・SI502・SI505)



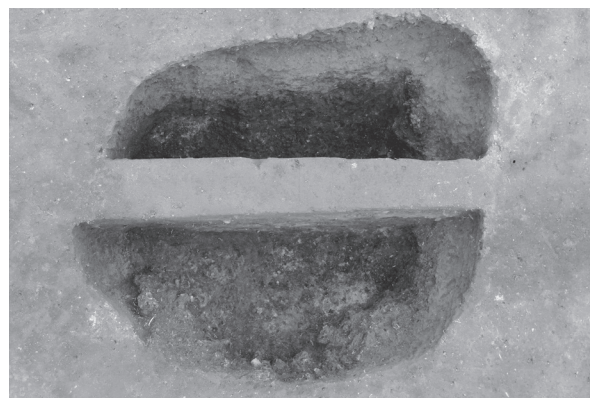
SK301 完掘 (西から)



SK301 完掘 (西南から)



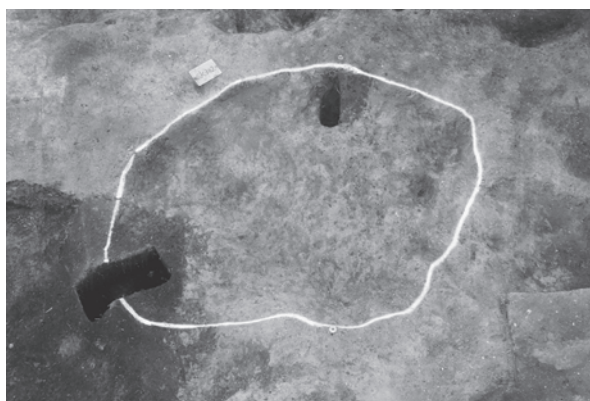
SK301 炭化物出土状況 (南西から)



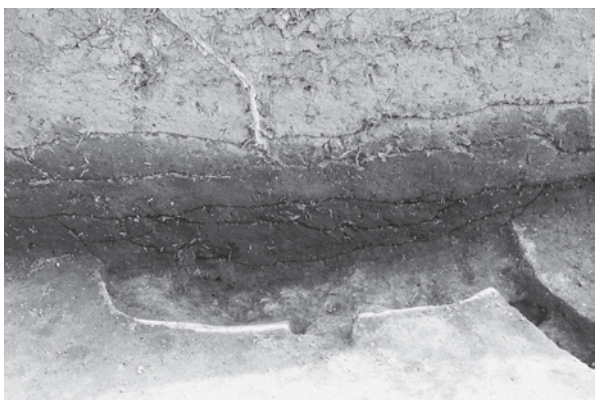
SK301 炭化物出土状況 (南西から)



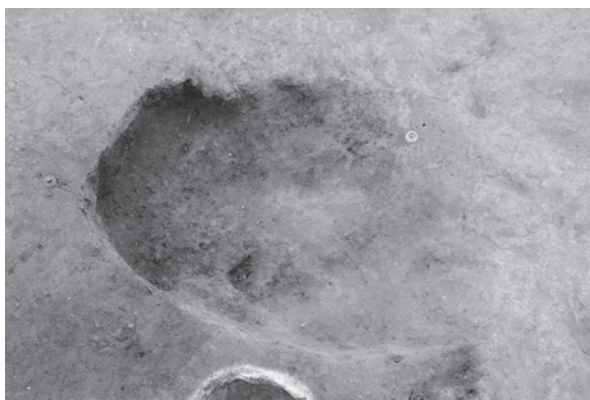
SK301 土層断面 (南西から)



SK302 完掘 (西から)

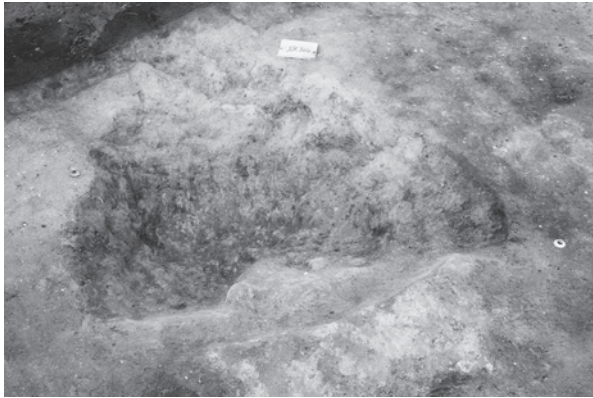


SK303 土層断面 (北東から)



SK305 完掘 (北東から)

写真45 土坑 (SK301~SK303・SK305)



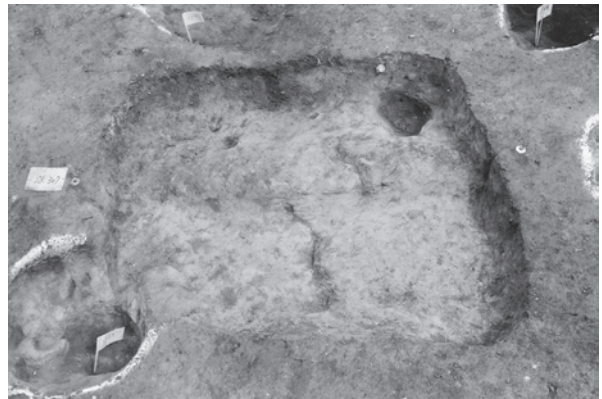
SK304 完掘 (南西から)



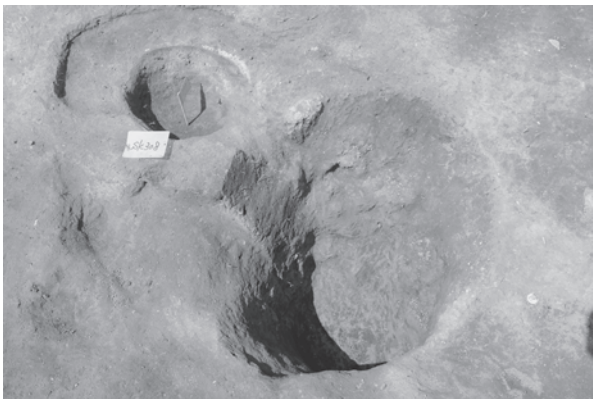
SK304 土層断面 (西から)



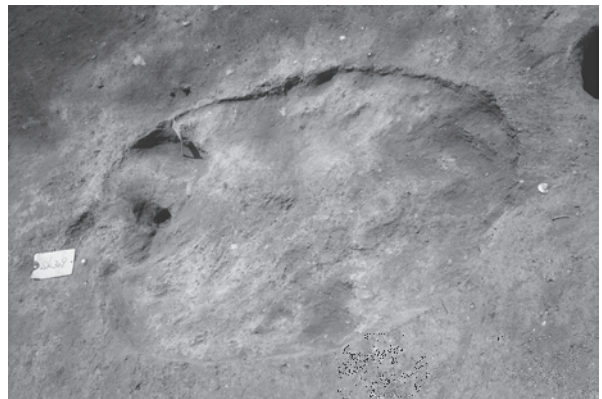
SK306 完掘 (南から)



SK307 完掘 (南から)



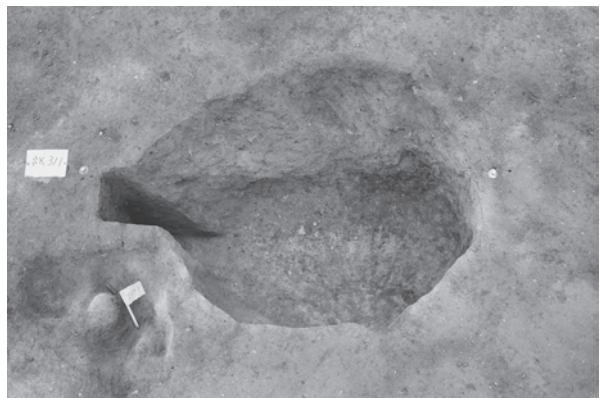
SK308 完掘 (南西から)



SK309 完掘 (南東から)



SK310 完掘 (南から)

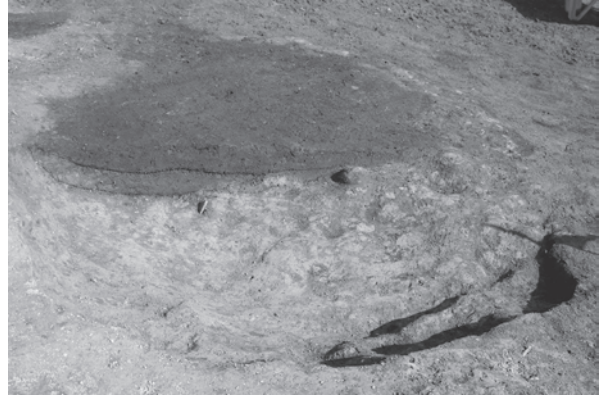


SK311 完掘 (南西から)

写真46 土坑 (SK304・SK306～SK311)



SK401 完掘 (北西から)



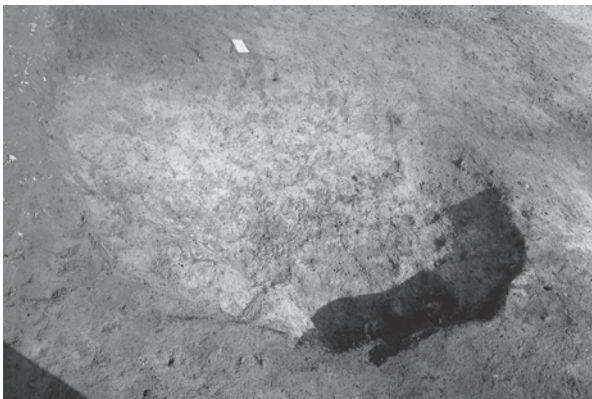
SK401 土層断面 (北西から)



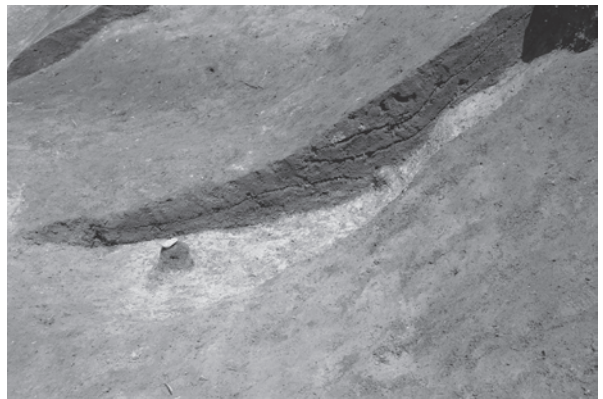
SK402 完掘 (北西から)



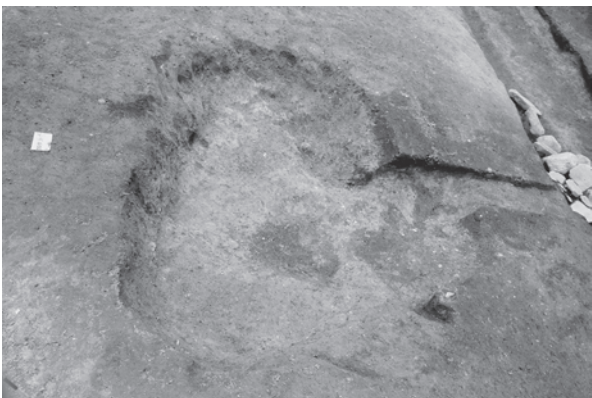
SK402 土層断面 (北西から)



SK403 完掘 (北西から)



SK403 土層断面 (南東から)



SK404 完掘 (北西から)



SK404 土層断面 (北西から)

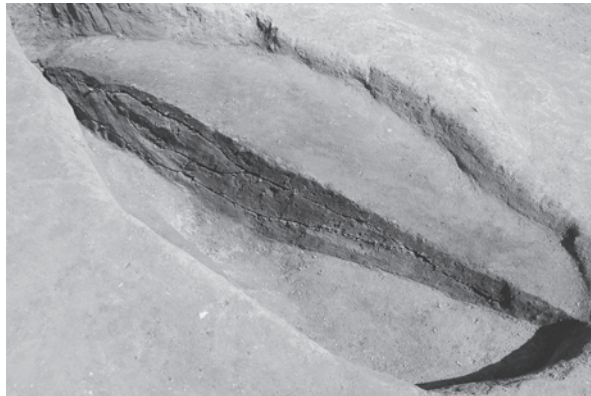
写真47 土坑 (SK401~SK404)



SK405・SK406 土層断面（南東から）



SK408 土層断面（北西から）



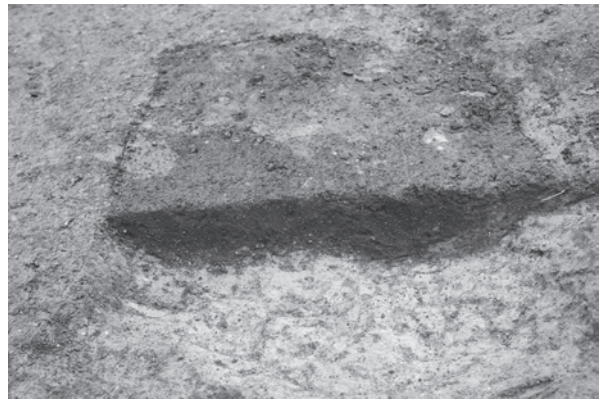
SK409 土層断面（西から）



SK410 土層断面（北西から）



SK411・SK414 土層断面（北から）



SK412 土層断面（南東から）

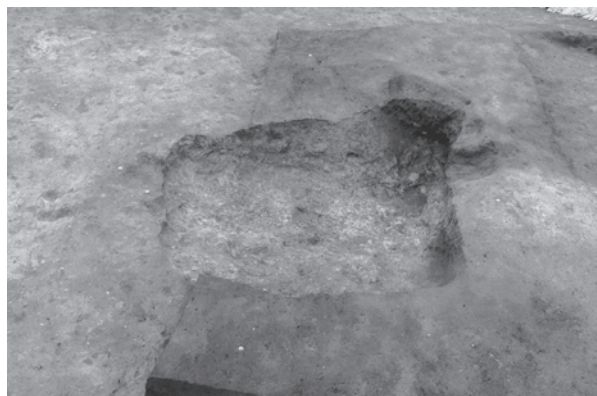


SK413 完掘（南から）

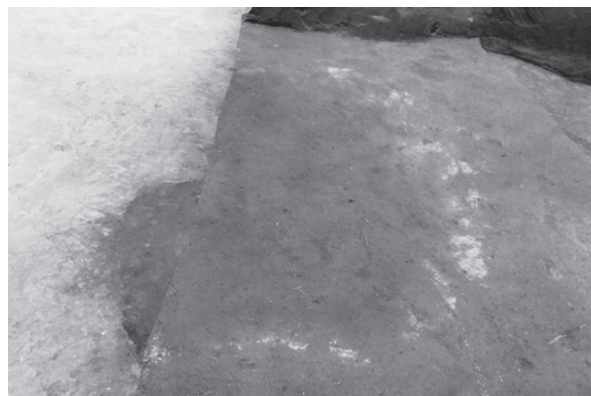


SK413 土層断面（西から）

写真48 土坑（SK405・SK406・SK408～SK414）



SK501 完掘 (南から)



SK501 検出 (南から)



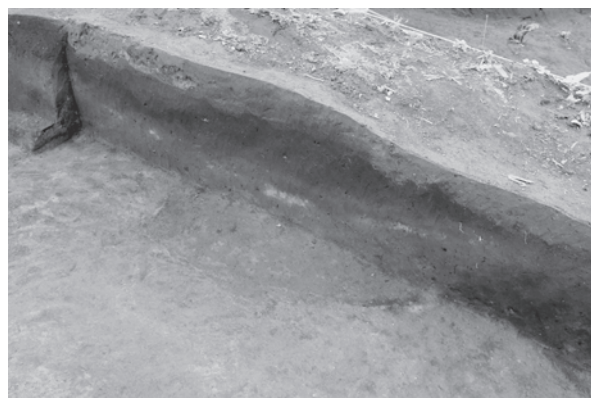
SK501 火山灰検出状況 (南から)



SK501 A-A' 土層断面 (南から)



SK501 B-B' 土層断面 (南西から)



SK501 C-C' 土層断面 (南西から)



SK501 底面炭化材検出状況 (南西から)

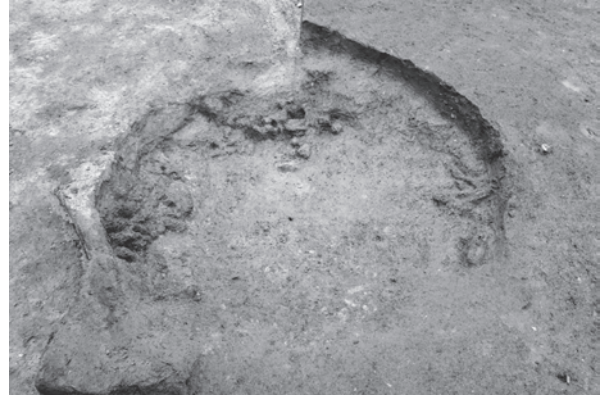


SK501 底面炭化材検出状況 (東から)

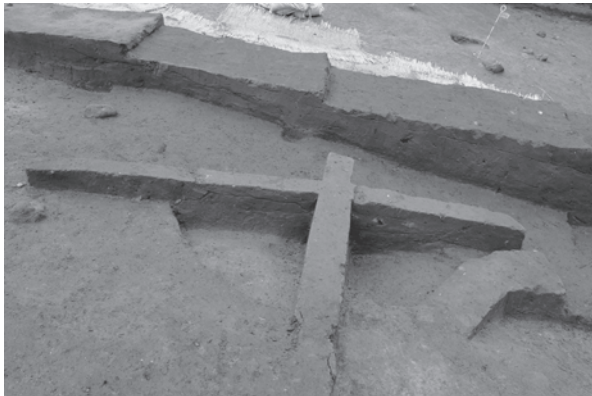
写真49 土坑 (SK501)



SK502 完掘 (南から)



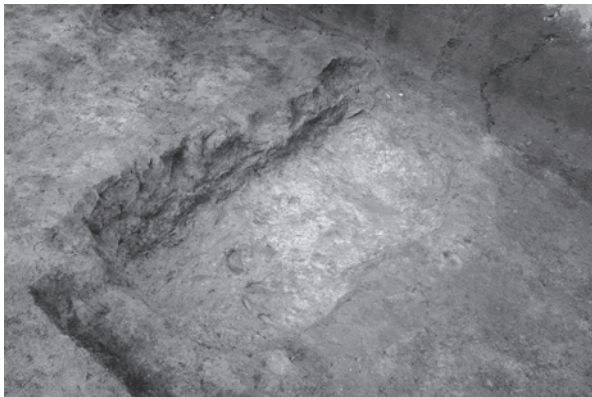
SK502 底面炭化物検出状況 (南から)



SK502 A-A' 土層断面 (西から)



SK502 B-B' 土層断面 (南から)



SK503 完掘 (南西から)



SK503 火山灰検出状況 (西から)

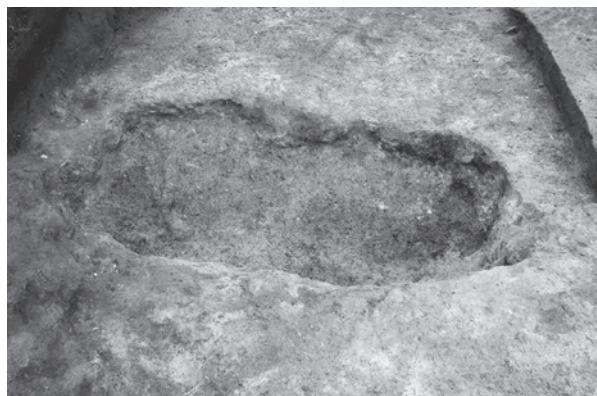


SK503 A-A' 土層断面 (南から)



SK503 B-B' 土層断面 (西から)

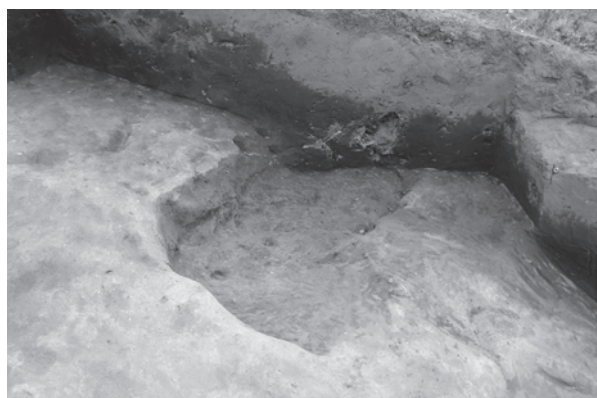
写真50 土坑 (SK502・SK503)



SK503 炭化物検出状況（南から）



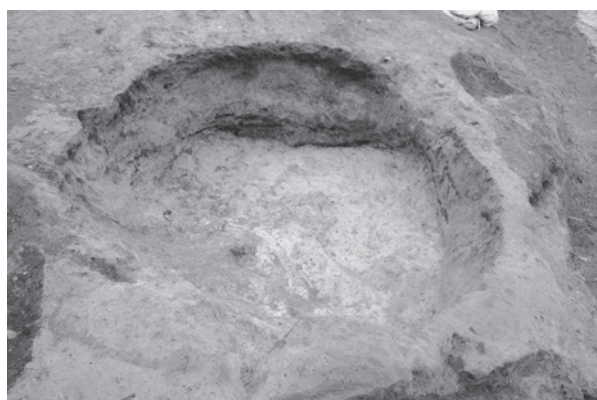
SK503 底面炭化物検出状況（南から）



SK504 完掘（西から）



SK504 土層断面（西から）



SK505 完掘（西から）



SK505 遺物出土状況・土層断面（西から）



SK506 土層断面（南から）



SK507 土層断面（南東から）

写真51 土坑（SK503～SK507）



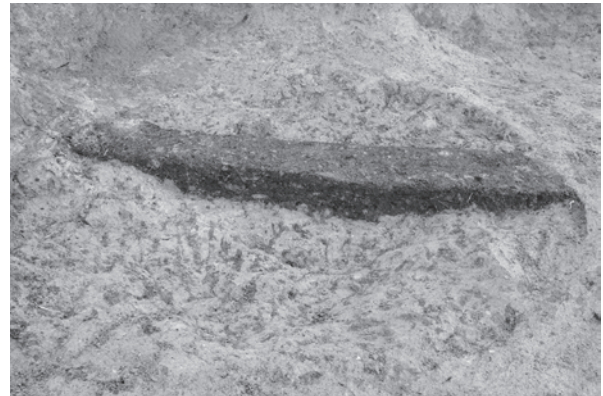
SK508 土層断面 (南西から)



SK510・SK511・SK518 土層断面 (北東から)



SK512・SK513 土層断面 (北西から)



SK514 土層断面 (南西から)



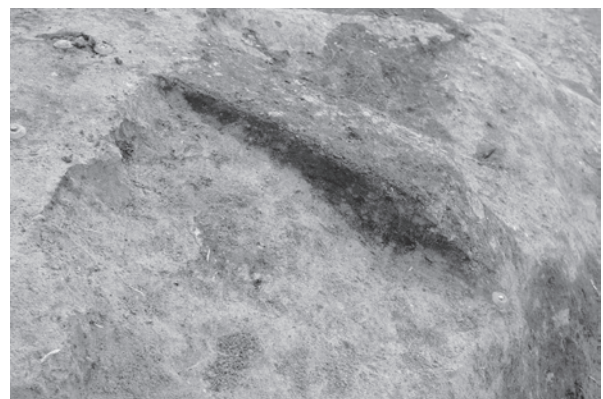
SK515 完掘 (南西から)



SK515 土層断面 (南西から)



SK516 土層断面 (南西から)



SK517 土層断面 (西から)

写真52 土坑 (SK508・SK510～SK518)



SD301・SD302 完掘 (南東から)



SD303～SD306 完掘 (南東から)



SD301・SD304・SD305 土層断面 (南東から)



SD301・SD303・SD305 土層断面 (南東から)

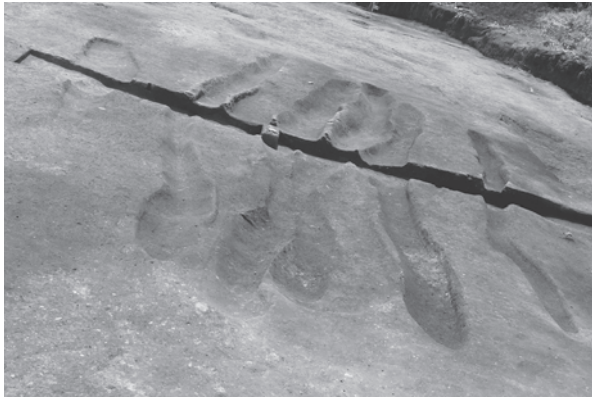


SD301・SD302 完掘 (北西から)

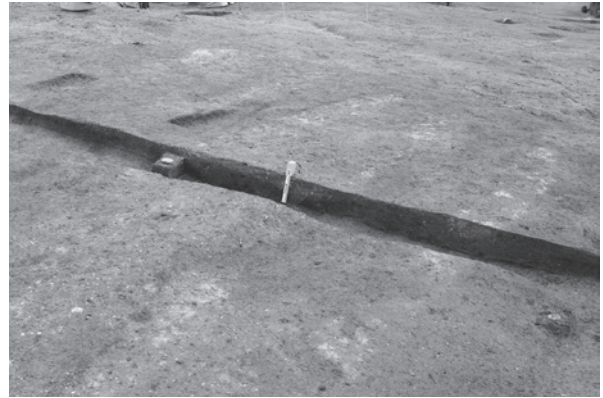


SD308 完掘 (南東から)

写真53 溝跡 (SD301～SD306・SD308)



SD401 ~ SD406・SD409 完掘 (北西から)



SD401 ~ SD406・SD409 土層断面 (西から)



SD412 ~ SD416 完掘 (南東から)



SD412 ~ SD416 検出 (南東から)



SD407 完掘 (南東から)



SD407 土層断面 (北西から)



SD501 完掘 (南西から)

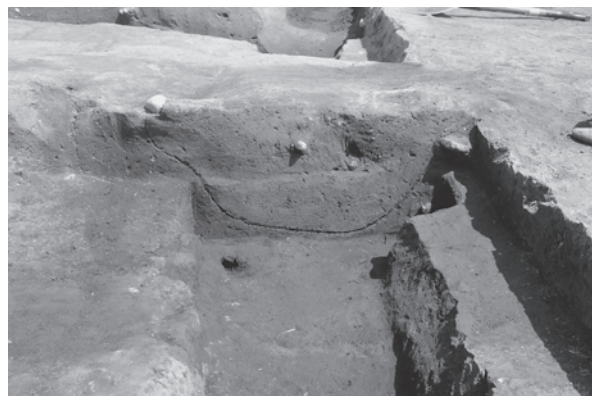


SD501 土層断面 (南西から)

写真54 溝跡 (SD401~SD407・SD409・SD412~SD416・SD501)



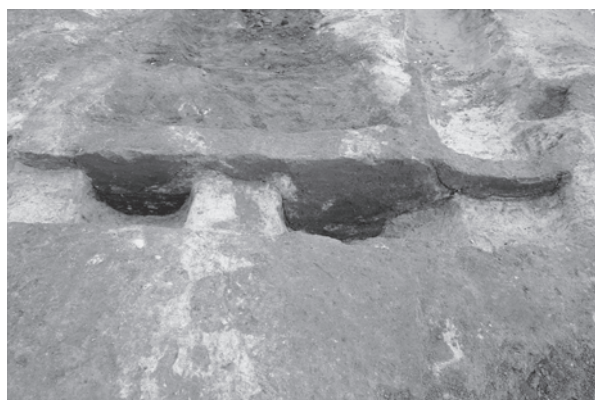
SD502 完掘 (東から)



SD502 土層断面 (西から)



SD503・SD505～SD507 完掘 (写真上が南)



SD503・SD505～SD507 土層断面 (西から)



SD509～SD511 土層断面 (西から)

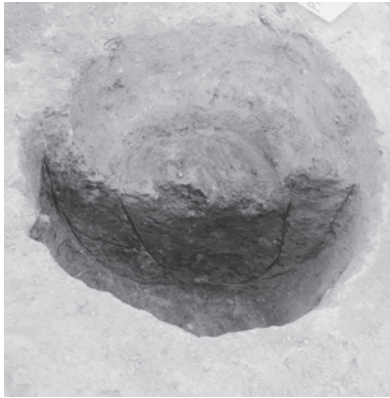


SR501 側面 (南西から)

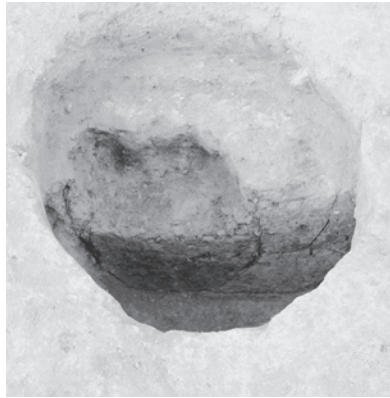


SR501 土層断面 (南西から)

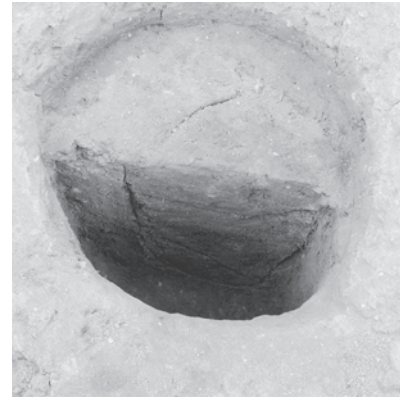
写真55 溝跡 (SD502・SD503・SD505～SD507・SD509～SD511)、土器埋設遺構 (SR501)



Pit5004 土層断面（西から）



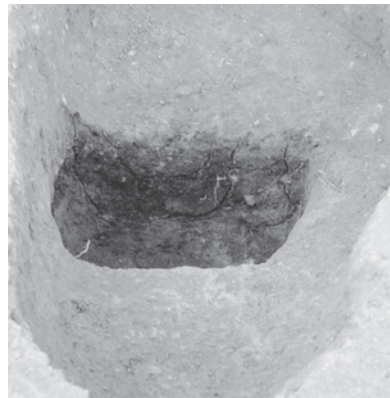
Pit5005 土層断面（南西から）



Pit5008 土層断面（南西から）



Pit5019 土層断面（北西から）



Pit5020 土層断面（北西から）



Pit5023 土層断面（北西から）



Pit5024 土層断面（北西から）



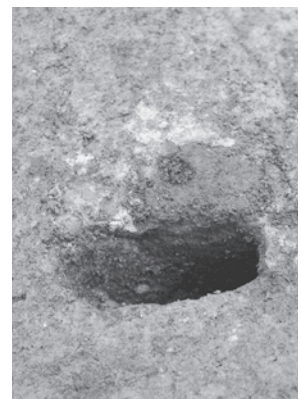
Pit5025 土層断面（西から）



Pit5027・Pit5028 土層断面（西から）



Pit5030 土層断面（北東から）

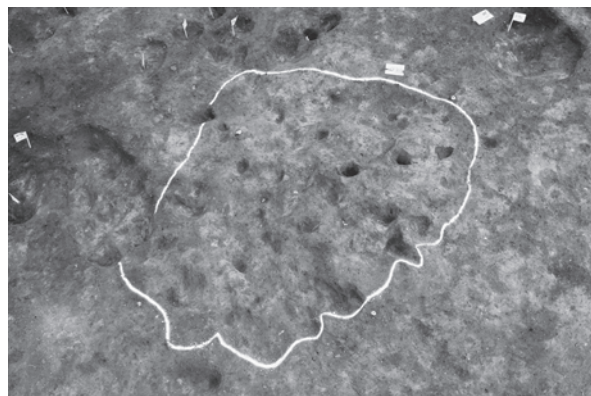


Pit5031 土層断面（南から）

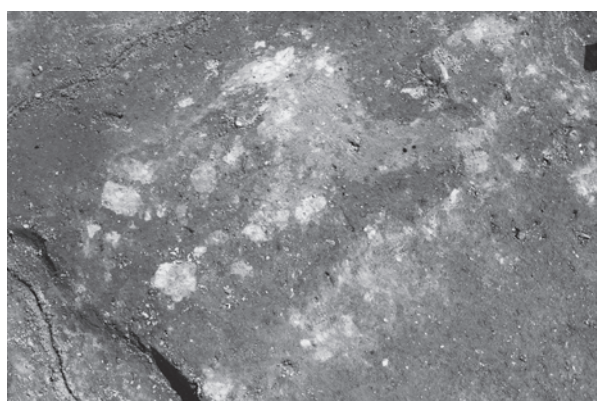
写真56 柱穴 (Pit5004・Pit5005・Pit5008・Pit5019・Pit5020・Pit5023~Pit5025・Pit5027・Pit5028・Pit5030・Pit5031)



SX301 確認 (西から)



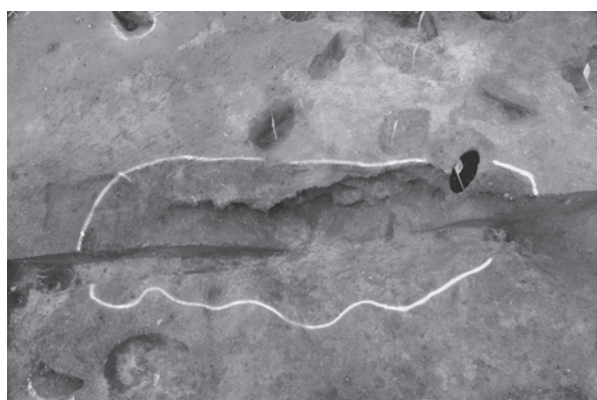
SX301 完掘 (南西から)



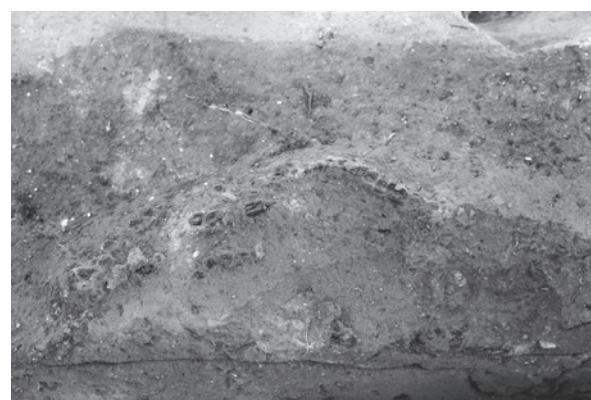
SX301 確認 (西から)



SX301 B-B' 土層断面 (西から)



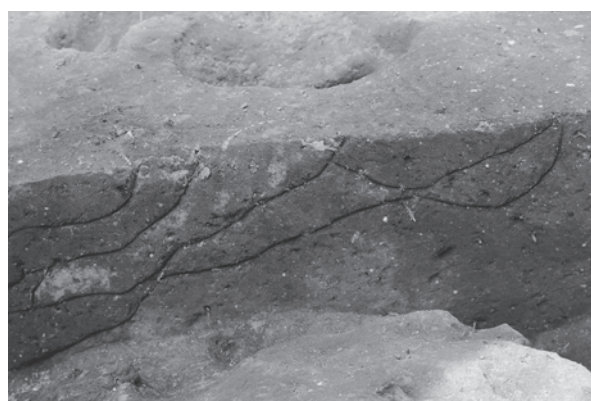
SX302 完掘 (南西から)



SX302 焼土・炭化物出土状況 (西から)



SX302 土層断面 (南から)



SX302 土層断面 (南から)

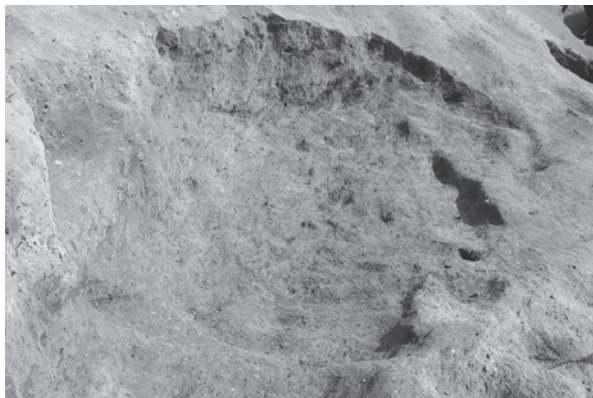
写真57 用途不明遺構 (SX301・SX302)



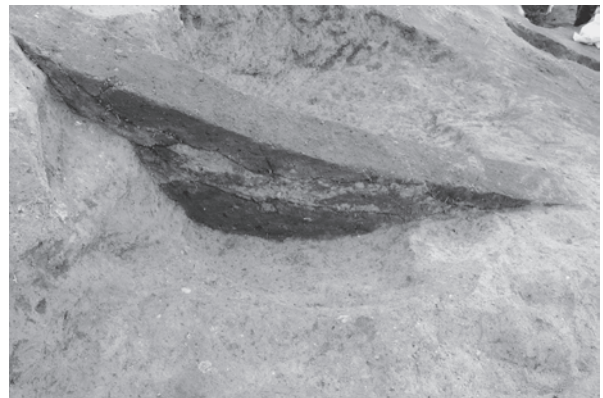
SX401 完掘（北西から）



SX401 土層断面（北西から）



SX402 完掘（北から）



SX402 土層断面（北から）



SX502 完掘（北東から）



SX502 検出（西から）



SX502 A-A' 土層断面（西から）



SX502 B-B' 土層断面（南から）

写真58 用途不明遺構（SX401・SX402・SX502）



沢 完掘 [I 0 ~ II A-129 ~ 134 グリッド付近] (北東から)



沢 完掘 [I 0 ~ II A-129 ~ 134 グリッド付近] (南東から)

写真59 沢



沢 A-A' 土層断面 [東側部] (南東から)



沢 B-B' 土層断面 [北側部] (東から)



沢 C-C' 土層断面 [西側部] (南東から)



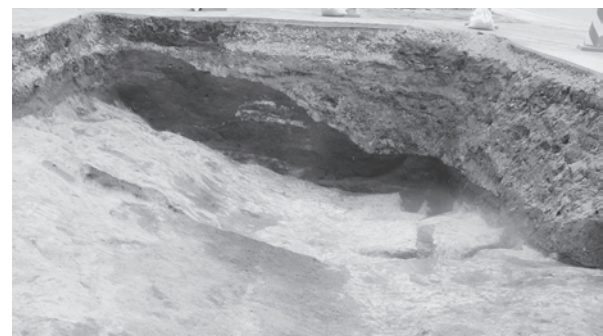
沢 D-D' 土層断面 [南側部] (東から)



沢 完掘 [I S ~ II B-126 ~ 129 グリッド付近] ・E-E' 土層断面 (北から)



沢 完掘 [I R-123・124 グリッド周辺] ・F-F' 土層断面 (北から)



沢 完掘 [I R-123・124 グリッド周辺] 土層断面 (西から)

写真60 沢



1 トレンチ 完掘 (南西から)



2 トレンチ 完掘 (南から)



3 トレンチ 完掘 (南東から)



4 トレンチ 完掘 (南西から)



5 トレンチ 完掘 (東から)



6 トレンチ 完掘 (南から)



7 トレンチ 完掘 (西から)



8 トレンチ 完掘 (北西から)



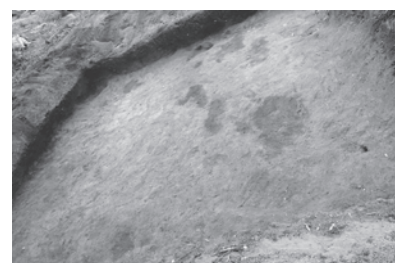
9 トレンチ 完掘 (北から)



9 トレンチ 完掘 (南から)



10 トレンチ 完掘 (西から)



11 トレンチ 完掘 (南から)



12 トレンチ 完掘 (南から)



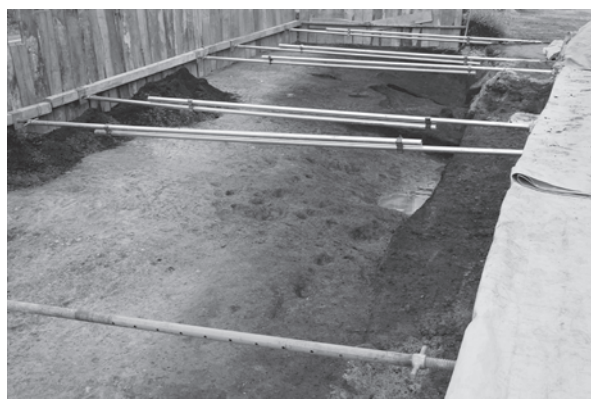
13 トレンチ 完掘 (南西から)



14 トレンチ 完掘 (南西から)



I A～I I-103～107 グリット付近完掘（北西から）



I E～I H-108～111 グリット付近完掘（北西から）



I A～I F-103～108 グリット付近完掘（北西から）



II F～II K-135～143 グリット付近完掘（南東から）

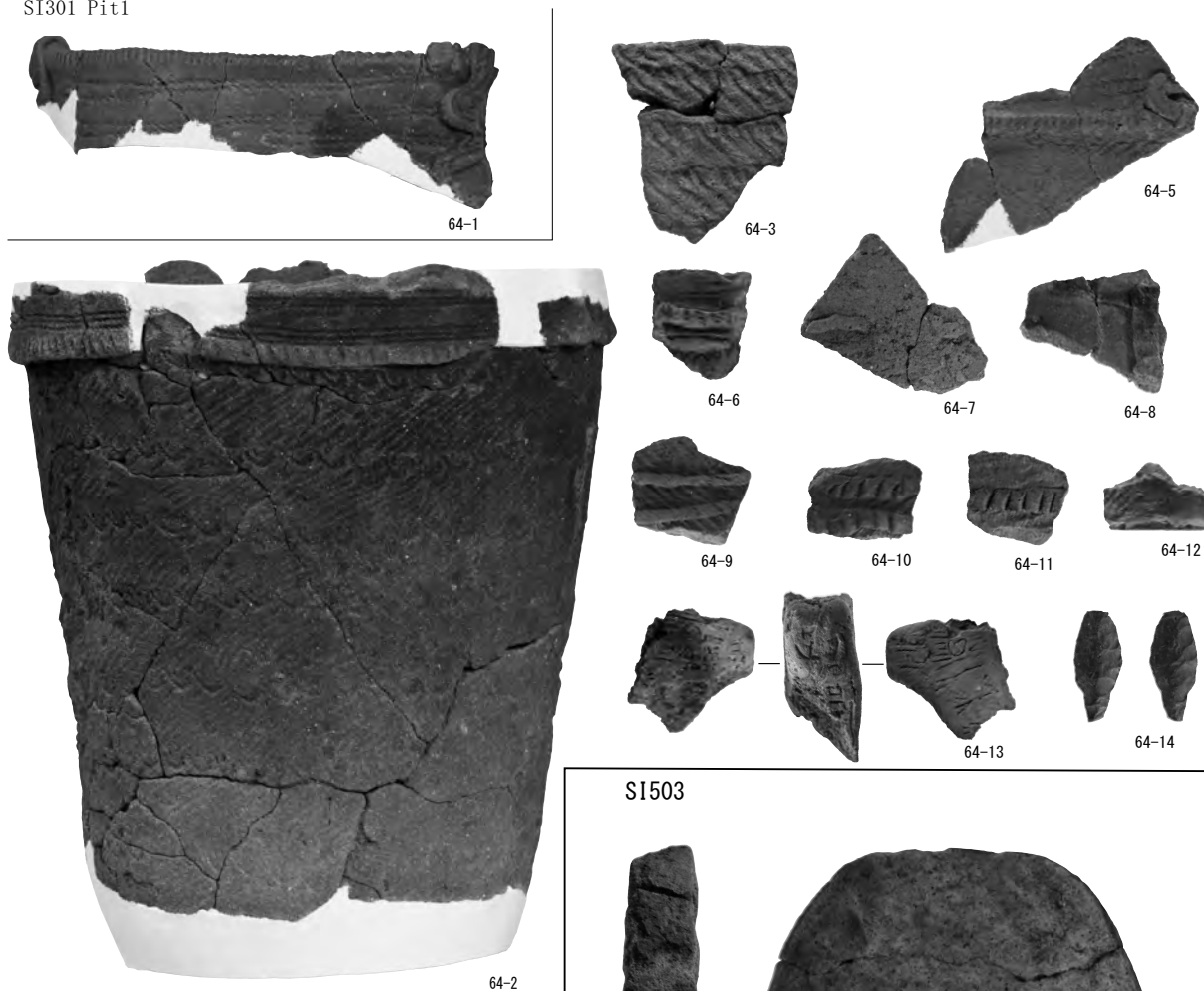


II F～II J-138～143 グリット付近完掘（北西から）

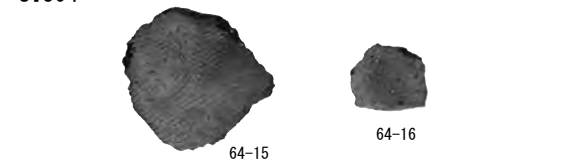
写真62 県道（111グリッド以东・129グリッド以西）調査状況

SI301

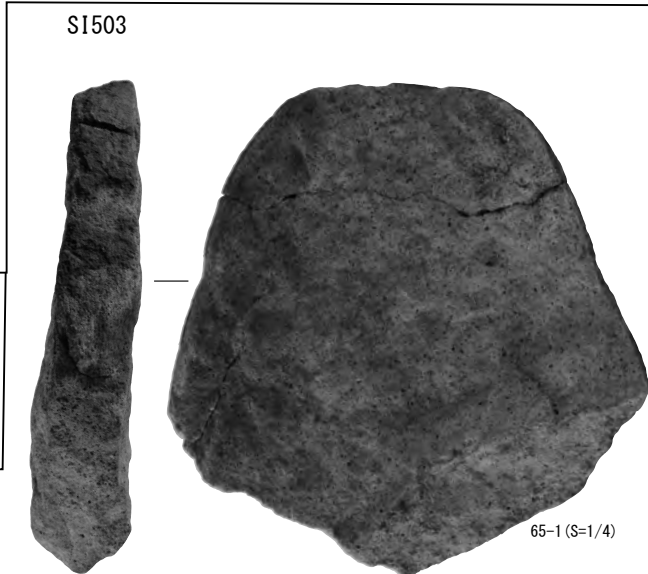
SI301 Pit1



SI304



SI503



SI503 Pit16

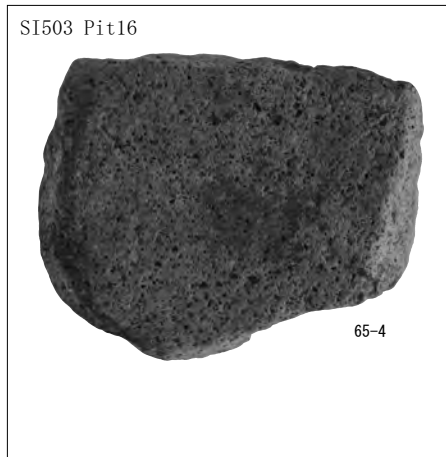


写真63 竪穴建物跡出土遺物 (SI301・SI304・SI503)

SI302

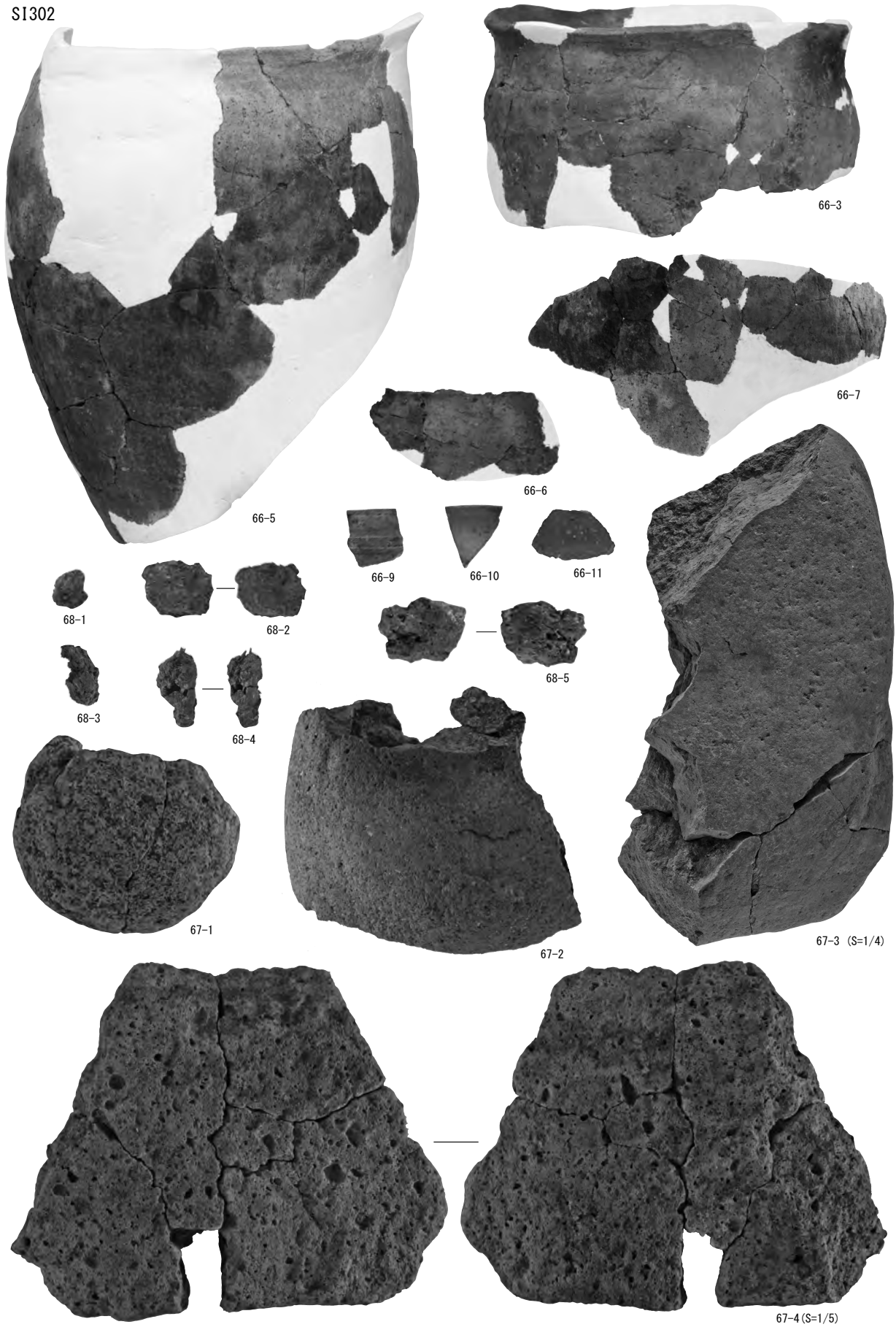
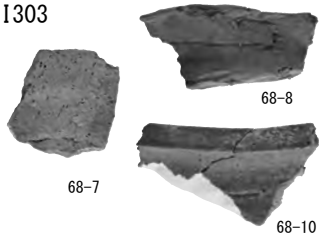


写真64 竪穴建物跡出土遺物 (SI302)

SI303



SI305

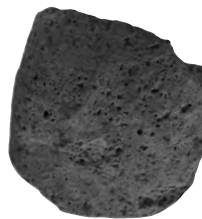
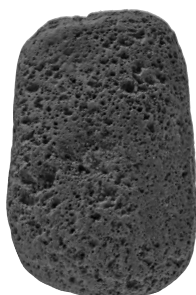
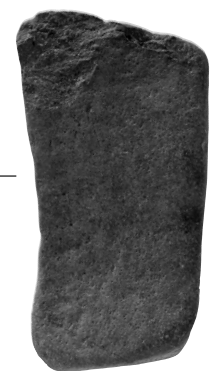
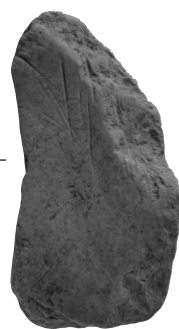
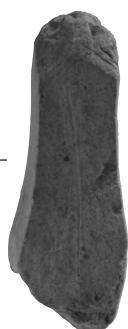
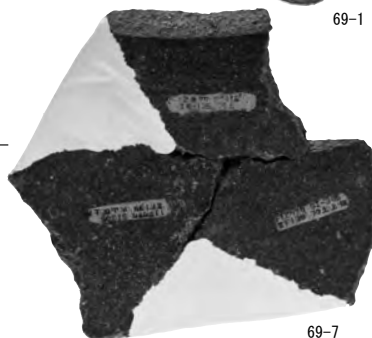
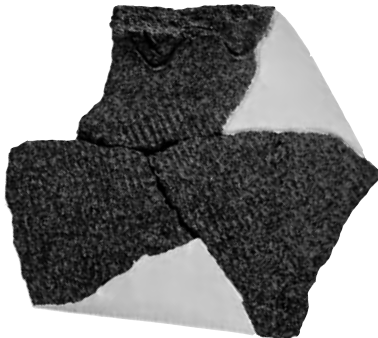
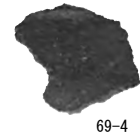
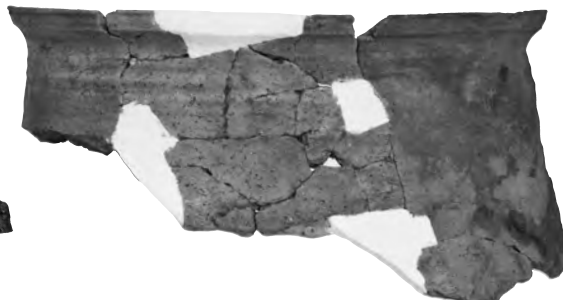
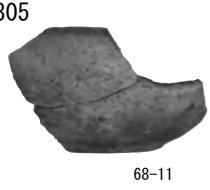
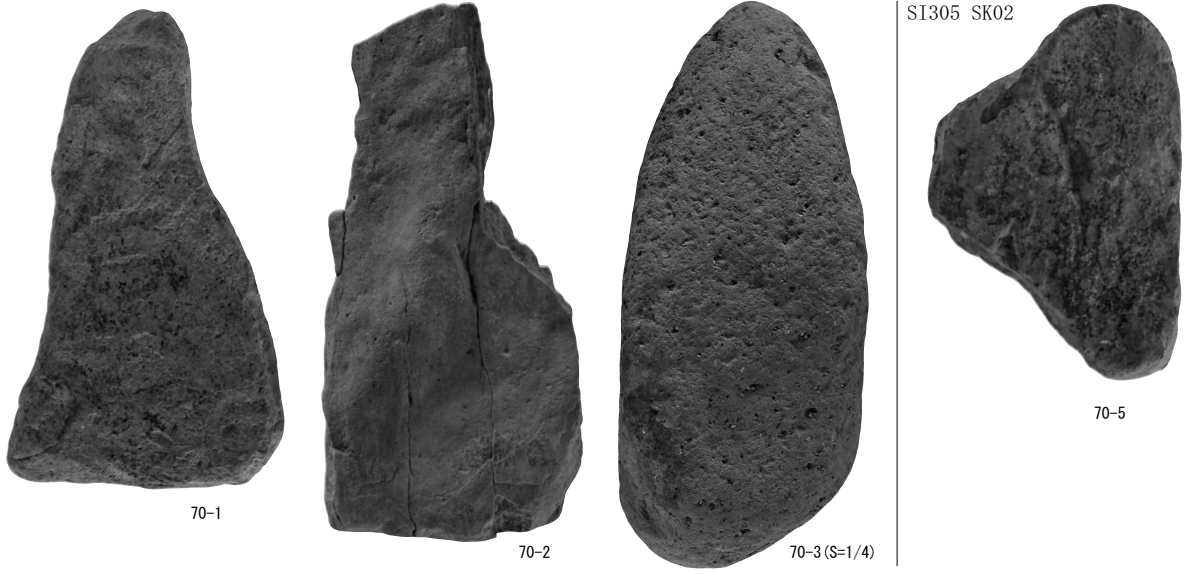


写真65 竪穴建物跡出土遺物 (SI303・SI305)



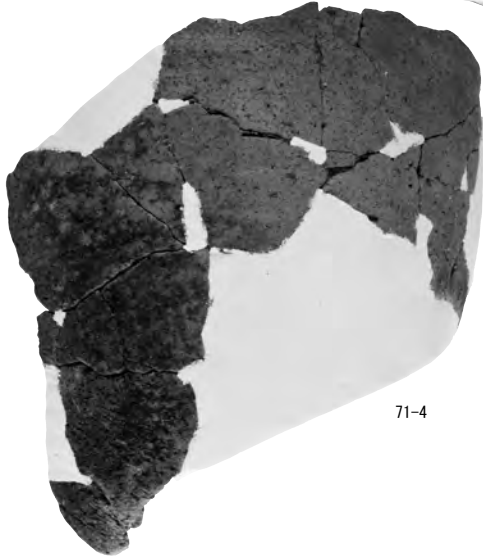
SI306



71-3

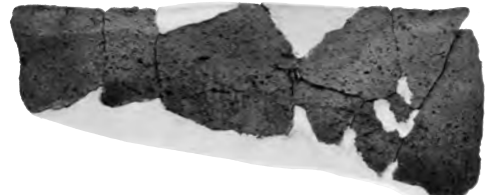


71-1



71-4

SI401-A

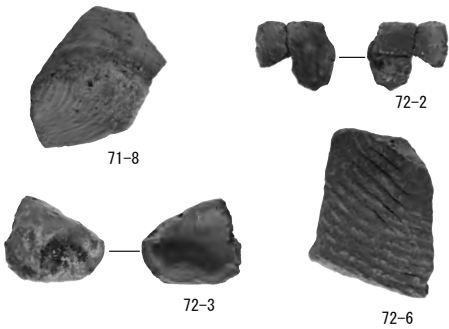


71-5



71-6

SI401-B



71-8

72-2

72-3

72-6



72-7 (S=1/5)

写真66 竪穴建物跡出土遺物 (SI305・SI306・SI401-A・SI401-B)

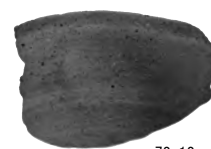
SI403



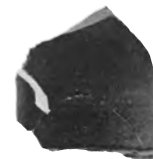
72-11



72-10

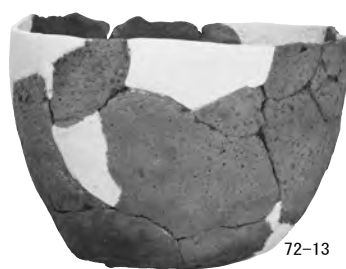


72-12



72-14

SI404-A



72-13



73-1(S=1/4)

SI404-B



73-2



73-5



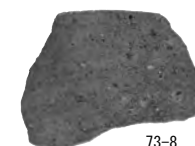
73-6



73-3



73-7



73-8



73-10



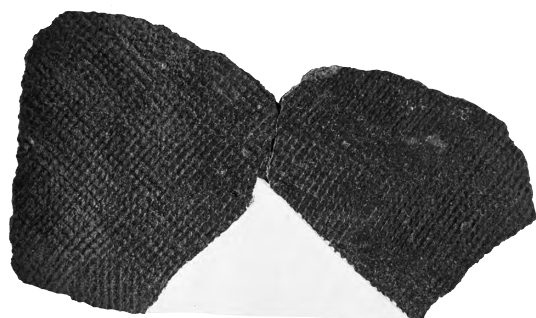
73-9



73-11

SI404 Pit6

SI404



74-1

SI405



74-3



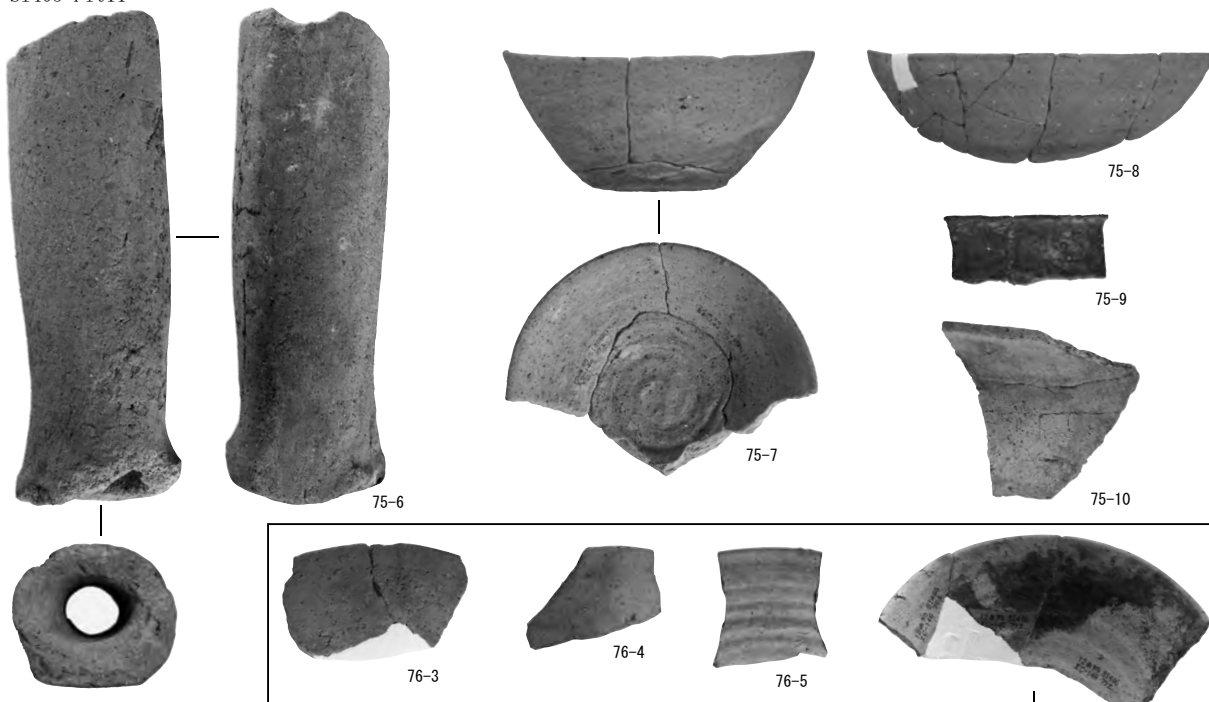
74-9

写真67 竪穴建物跡出土遺物 (SI403・SI404-A・SI404-B・SI404・SI405)



写真68 竪穴建物跡出土遺物 (SI405)

SI405 Pit11



SI406

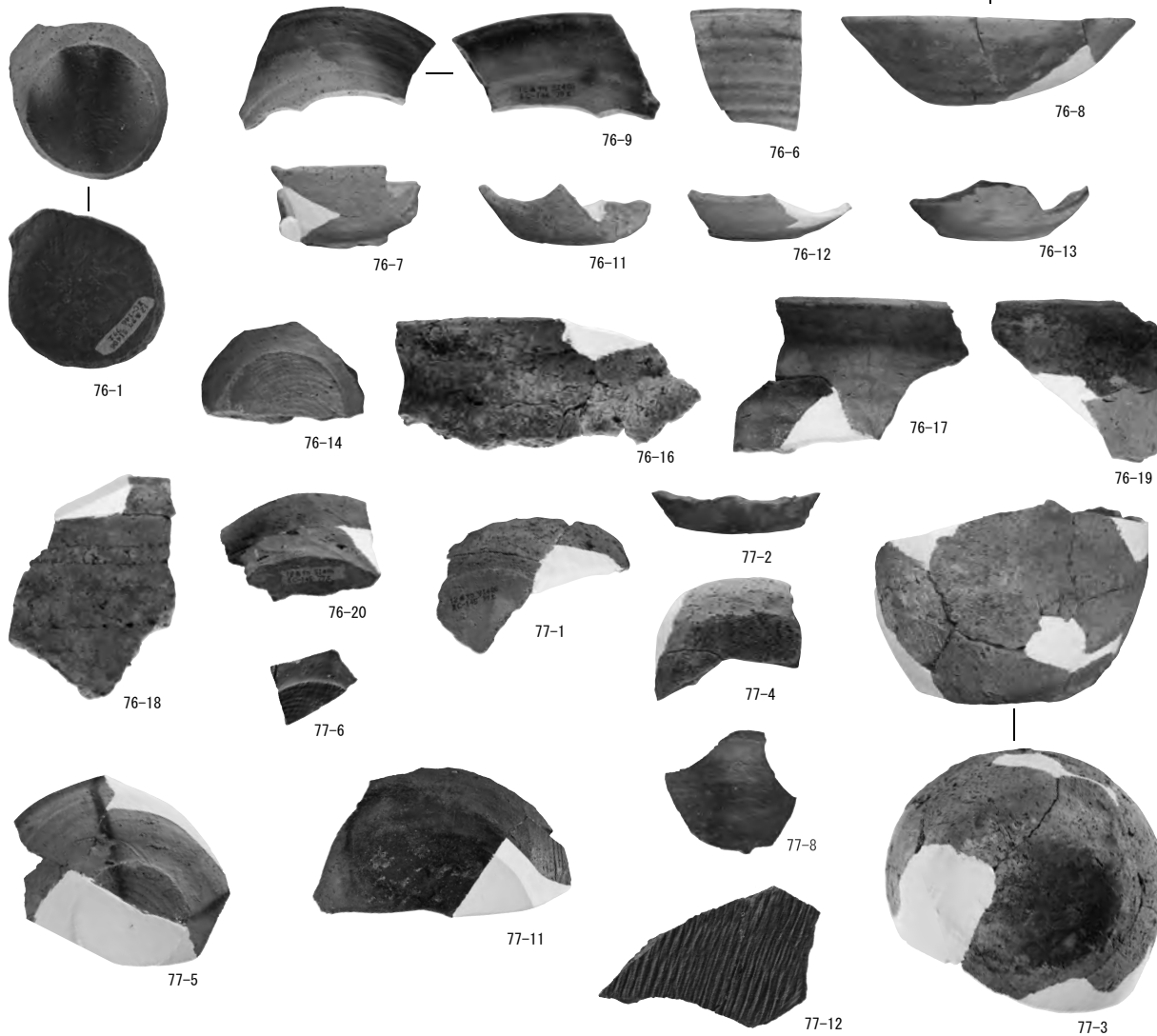


写真69 豎穴建物跡出土遺物 (SI405・SI406)

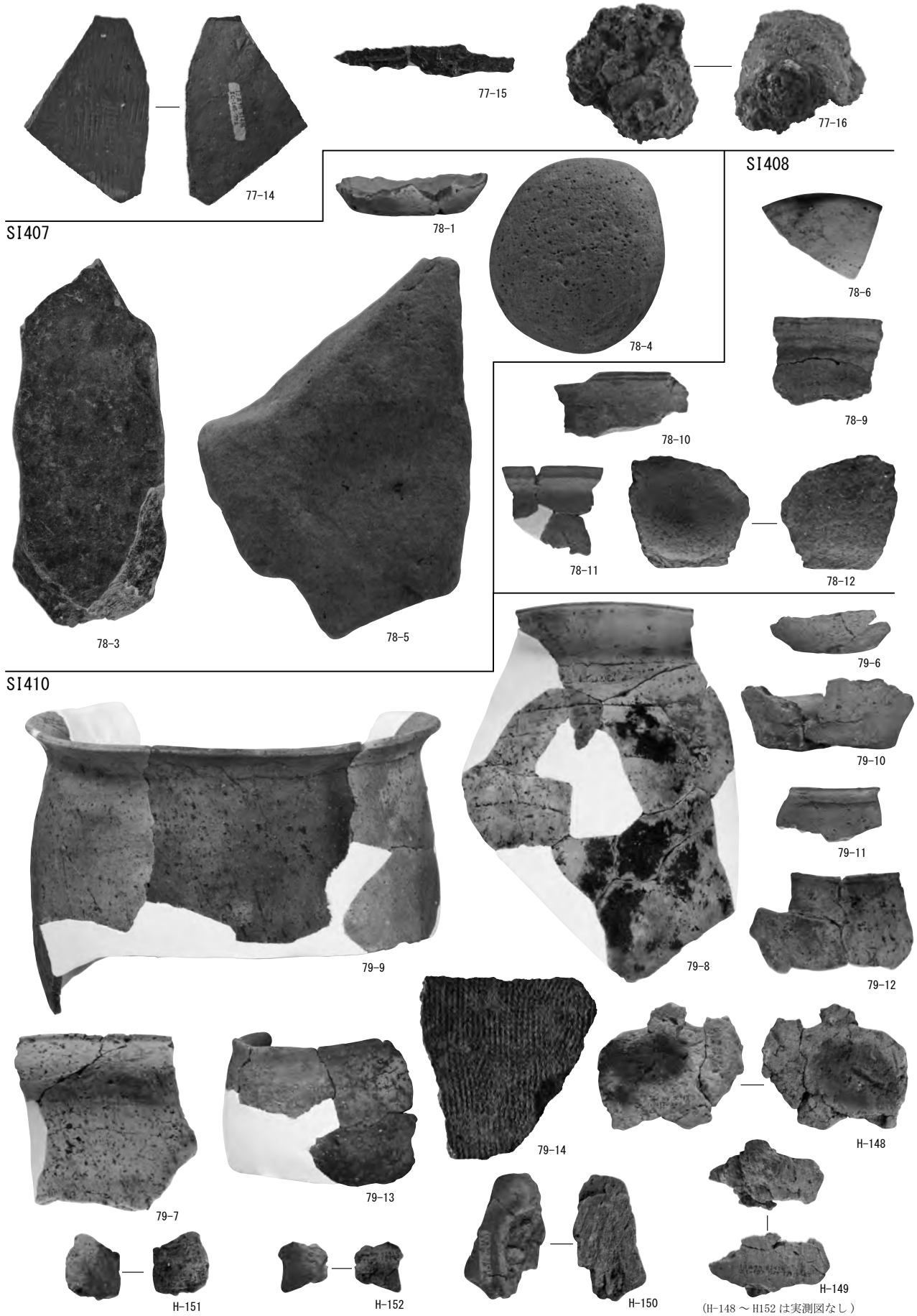
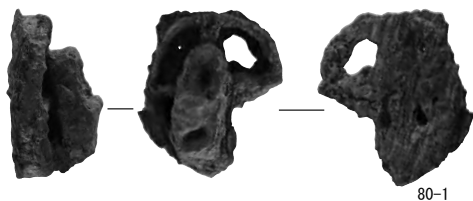
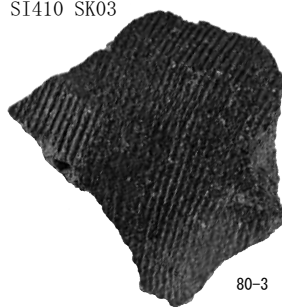


写真70 竪穴建物跡出土遺物 (SI406・SI407・SI408・SI410)

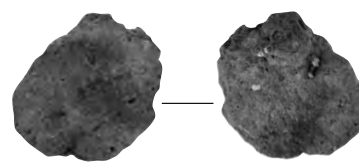
SI410 SK01



SI410 SK03

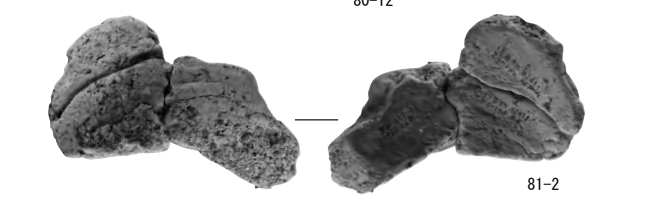
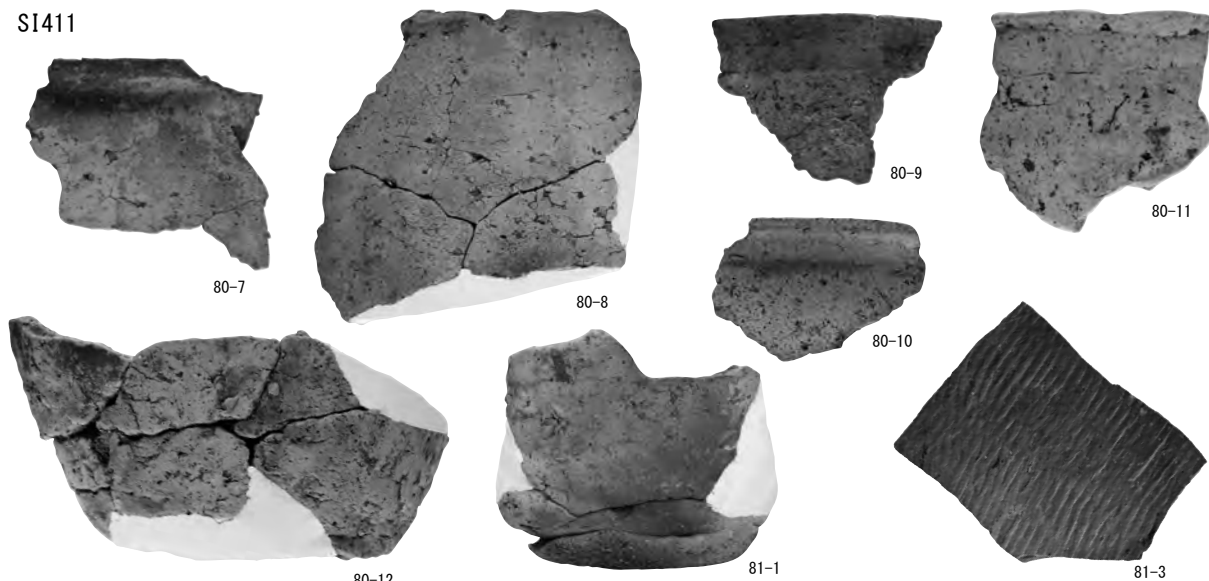


SI410 Pit5



(H-153 は実測図なし)

SI411



SI412-A

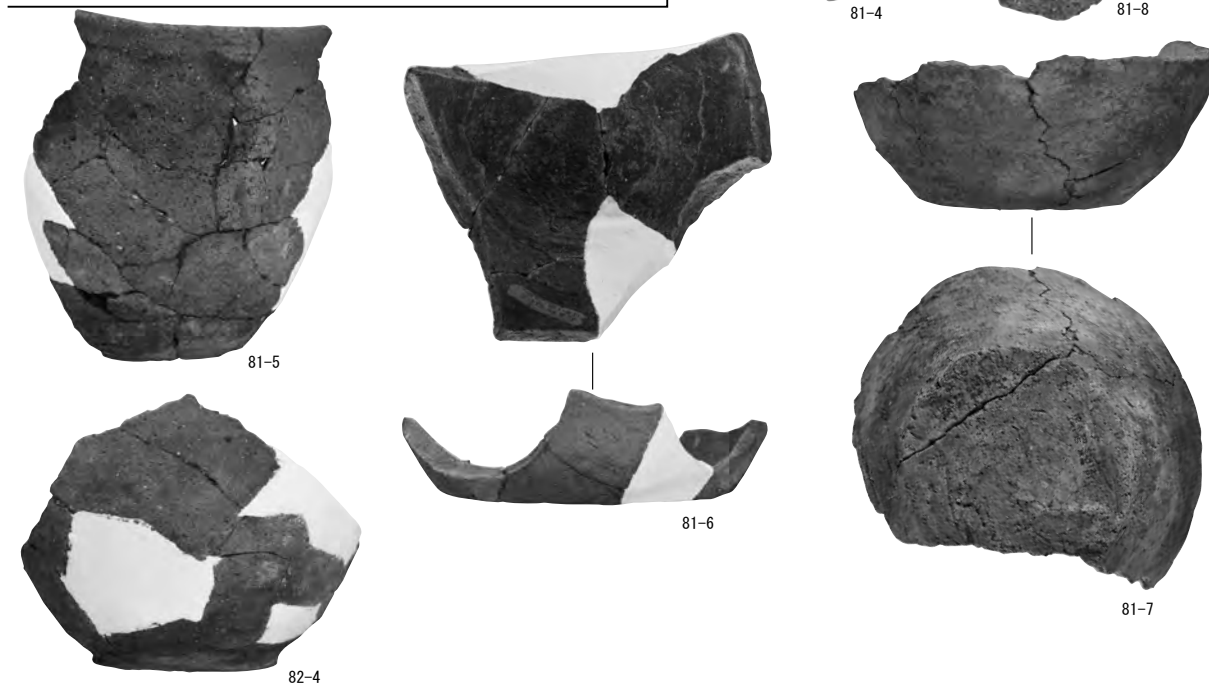
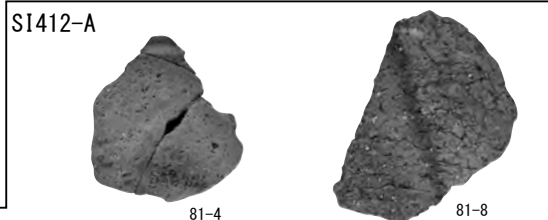


写真71 竪穴建物跡出土遺物 (SI410・SI411・SI412-A)

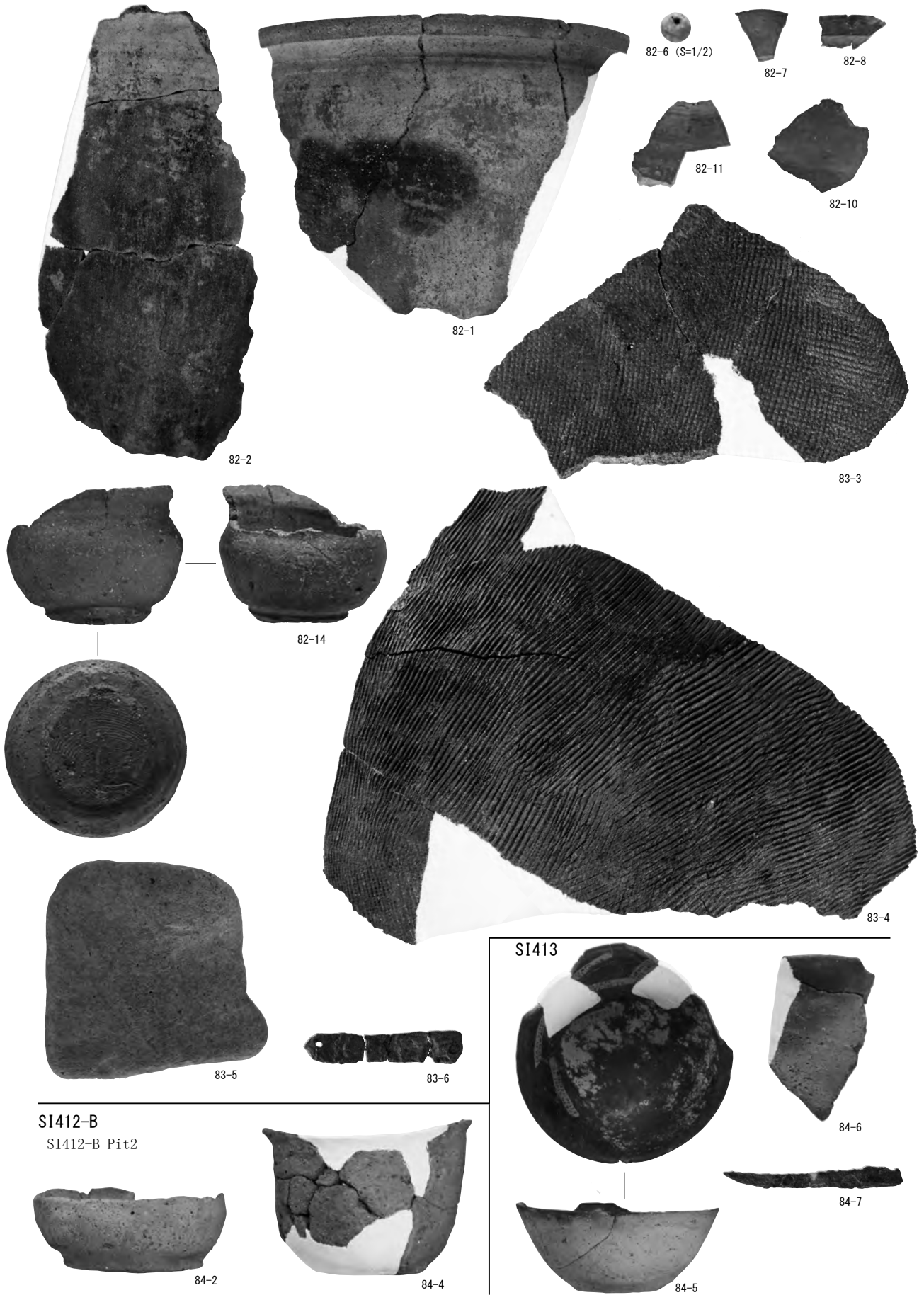


写真72 竪穴建物跡出土遺物 (SI412-A・SI412-B・SI413)

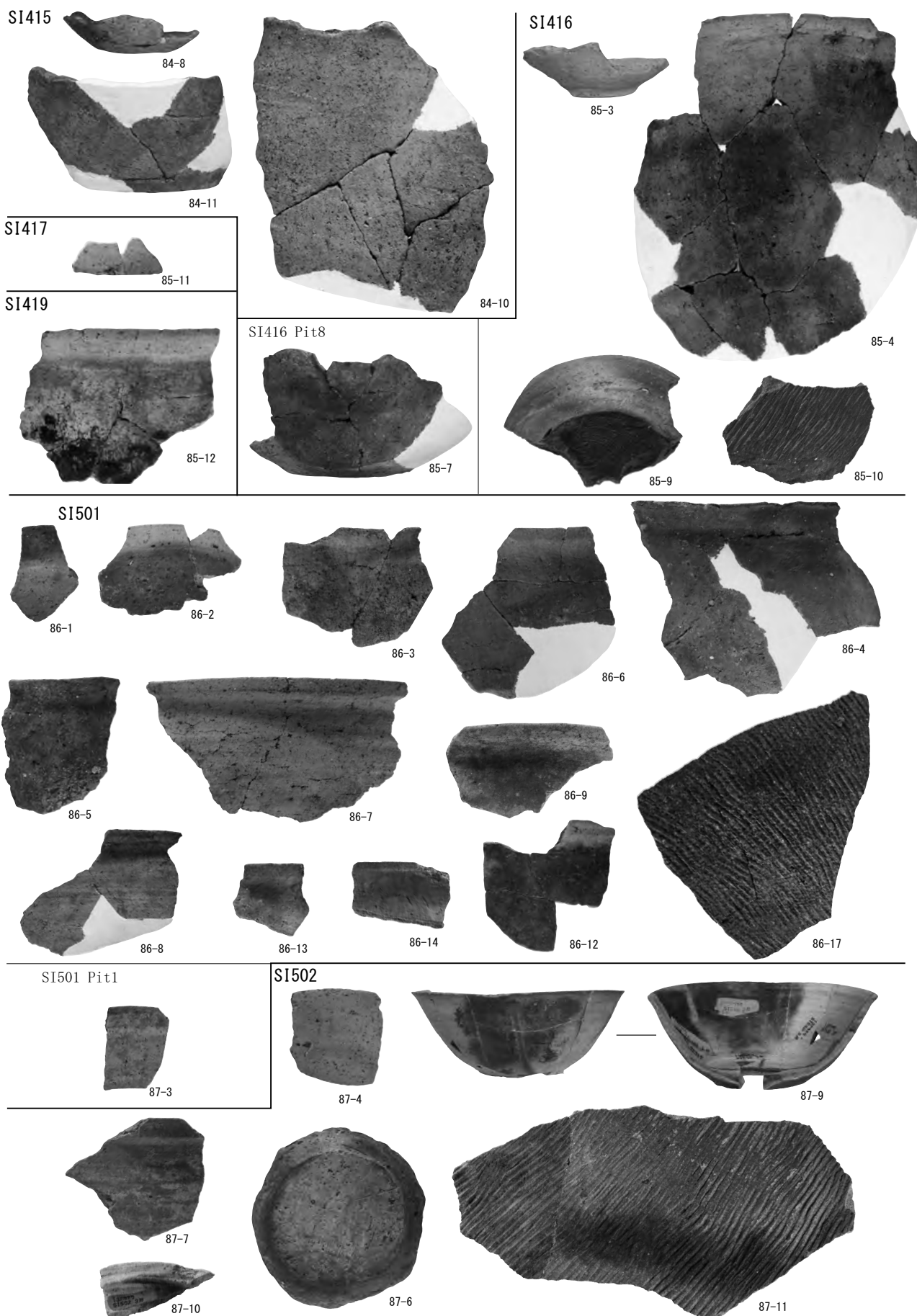


写真73 竪穴建物跡出土遺物 (SI415~SI417・SI419・SI501・SI502)

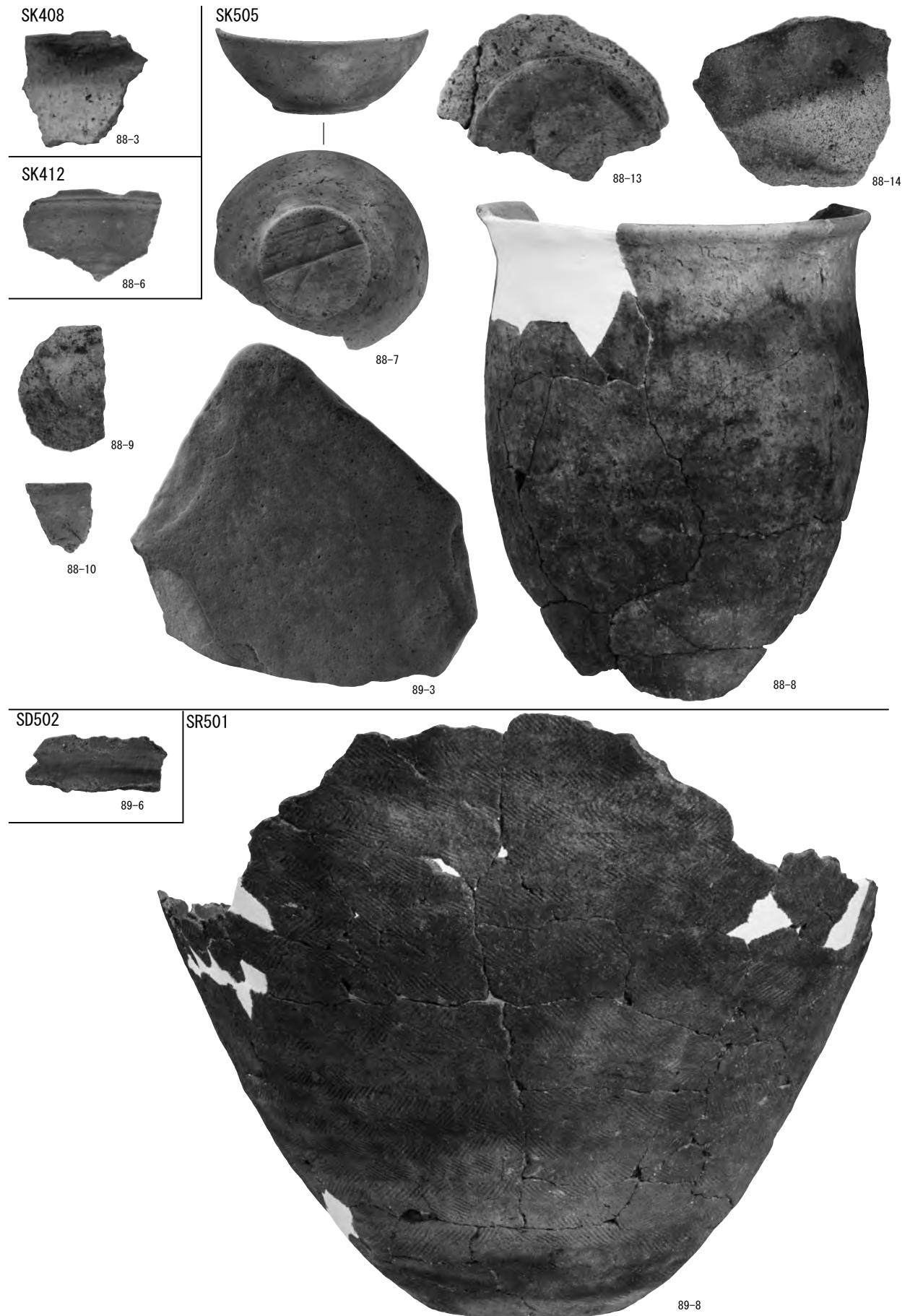


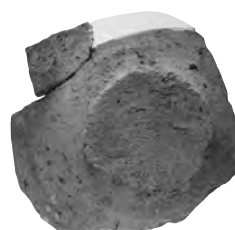
写真74 土坑 (SK408・SK412・SK505)、溝跡 (SD502)、土器埋設遺構 (SR501) 出土遺物

SX502



90-5

Pit6027

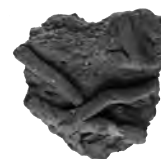


90-3

沢



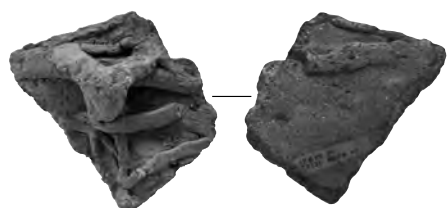
90-6



90-7



90-10



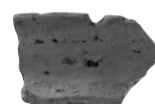
90-9



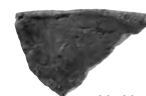
90-12



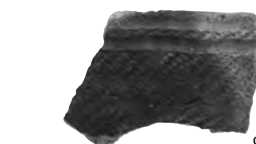
90-13



90-18



90-20



90-11

風倒木



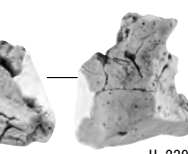
91-8



91-10



H-238



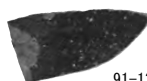
H-239



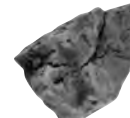
91-11



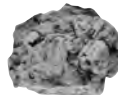
91-12



91-13



H-240



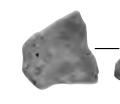
H-241



H-243



H-242



H-244



91-17



91-16

写真75 用途不明遺構 (SX502)、柱穴 (Pit6027)、沢、風倒木出土遺物

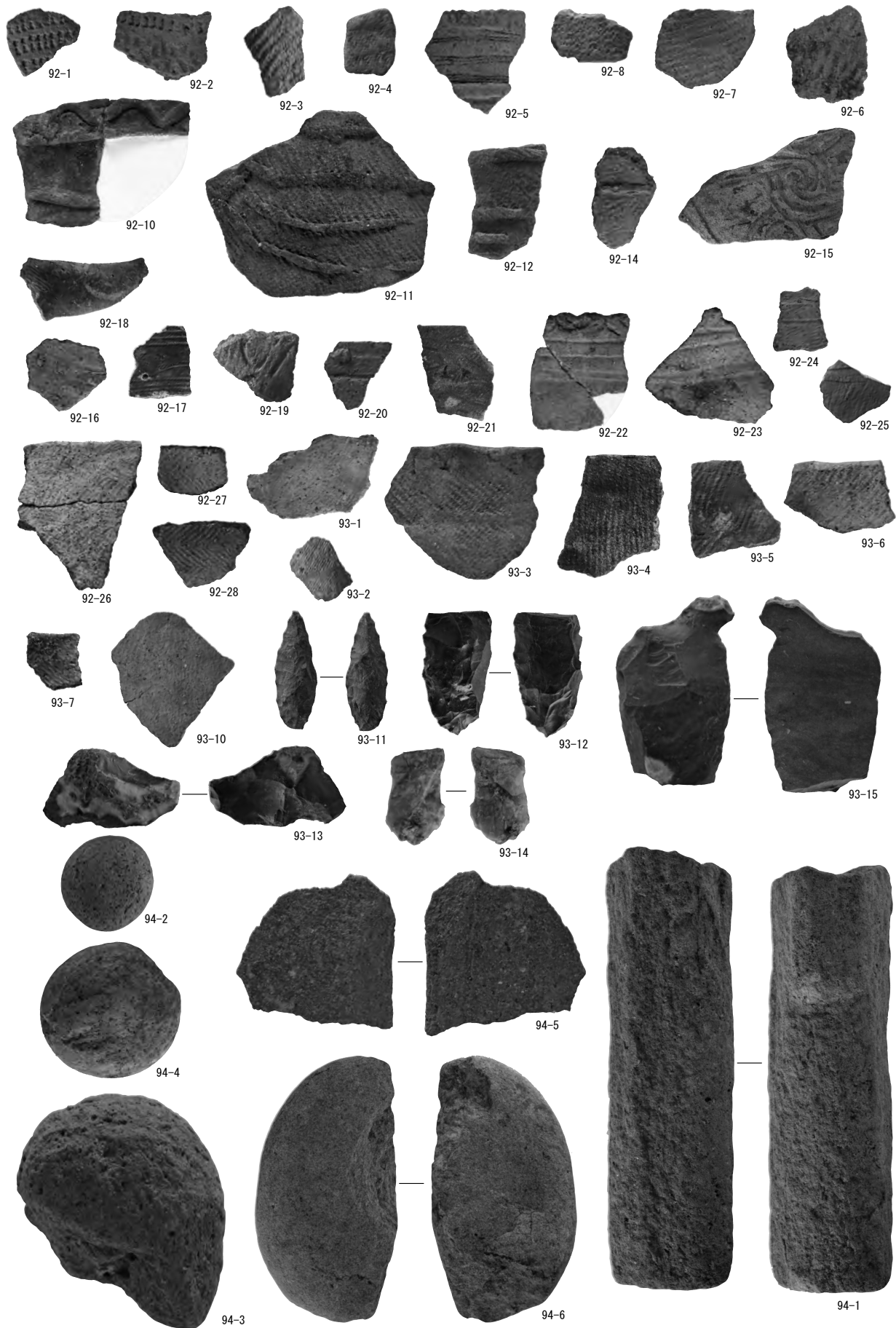


写真76 遺構外出土遺物（縄文時代）

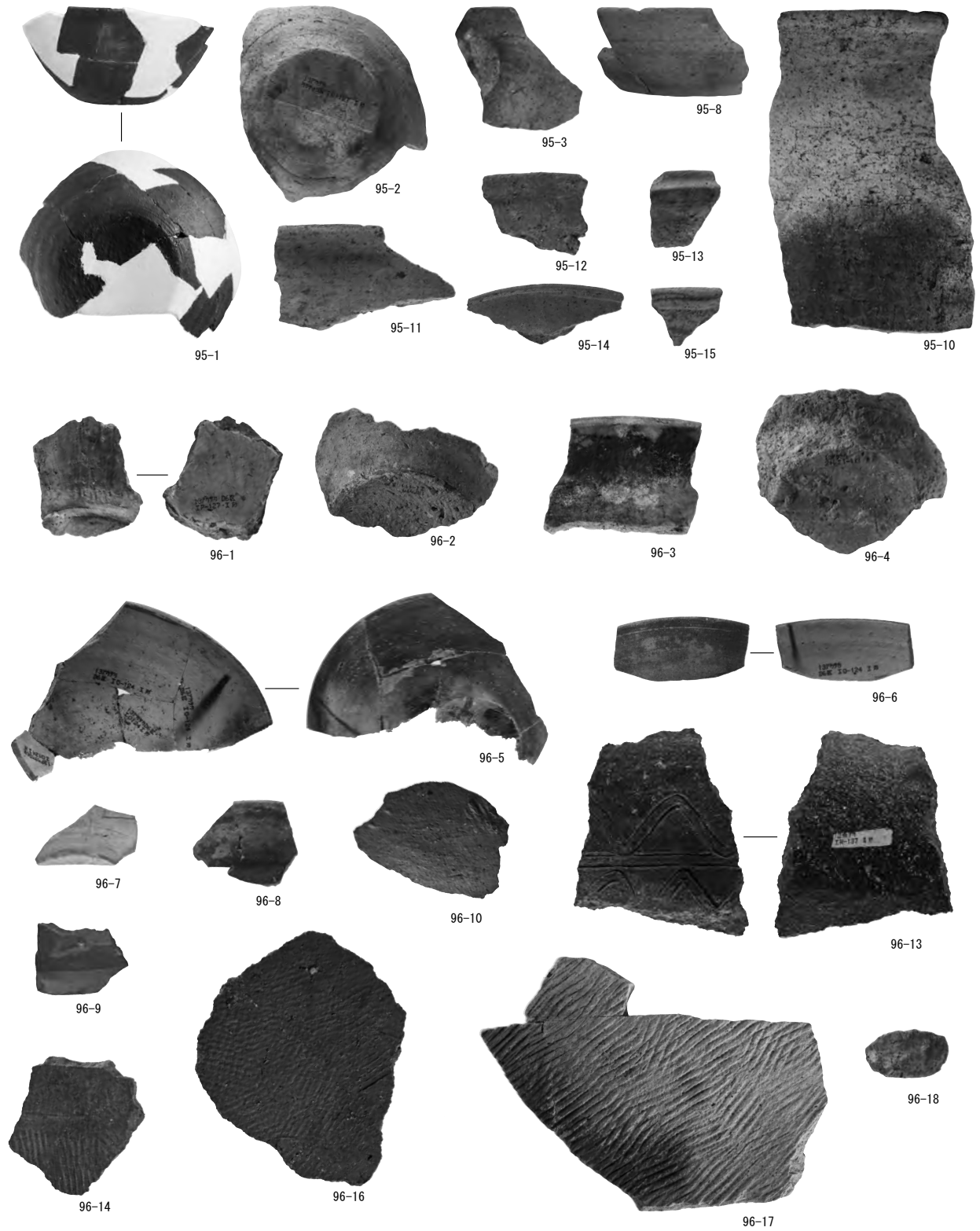


写真77 遺構外出土遺物（平安時代）

報告書抄録

ふりがな	あかさかいせきさん							
書名	赤坂遺跡Ⅲ							
副書名	県道酸ヶ湯黒石線道路改築事業に伴う遺跡発掘調査報告							
シリーズ名	青森県埋蔵文化財調査報告書							
シリーズ番号	第552集							
編著者名	鈴木 和子・秦 光次郎							
編集機関	青森県埋蔵文化財調査センター							
所在地	〒038-0042 青森県青森市新城天田内152-15 TEL 017-788-5701							
発行機関	青森県教育委員会							
発行年月日	2015年3月26日							
ふりがな 所収遺跡名	所在地	コード		北緯	東経	調査期間	調査面積 (㎡)	調査原因
		市町村	遺跡番号					
あかさかいせき 赤坂遺跡	あおもりけんくろいしし 青森県黒石市 おおあざかみとがわあざ 大字上十川字 はせさわいちばんかこい 長谷澤一番囲	02204	204008	世界測地系 (JGD2000)		20110512 ～ 20110630	522	記録保存調査
				40° 39' 56"	140° 38' 10"	20120710 ～ 20121031		
						20130605 ～ 20130731	2,500	
所収遺跡名	種別	主な時代	主な遺構	主な遺物		特記事項		
赤坂遺跡	集落跡	縄文	竪穴建物跡 4 土器埋設遺構 1 土坑 3	縄文土器 (前期～晩期) 石器 土製品				
	集落跡	平安	竪穴建物跡 29 土坑 40 溝跡 38 柱穴 443 性格不明遺構 5	土師器 須恵器 石器 石製品 土製品 鉄製品 鉄滓 羽口		・白頭山－苫小牧火山灰 (B-Tm) の降下以前が主体。 ・鉄生産に関わる遺構・遺物を検出。 ・焼失建物から織物・編組製品が出土。		
	不明	近世以降	溝跡 柱穴 (上記に含まれる)	陶磁器				
要 約	<p>赤坂遺跡は、黒石市街地より北東へ約5kmに位置し、高館川と長谷沢に挟まれて細長く伸びる丘陵の南西斜面に立地する。遺跡の標高は約90～140mと高低差が大きく、北側の標高110m以上の場所は急勾配の斜面地、その南側は標高100～110m前後の斜面地を経て標高90m前後の緩斜面地が広がり、さらにその先は急崖となり谷底平野に臨む地形となっている。平成23～25年度は、斜面地から緩斜面地への変換点付近に位置する道路部分から標高140mほどの急勾配地までの調査を行った。</p> <p>調査の結果、赤坂遺跡は縄文時代および平安時代の集落跡であることが明らかとなった。古代の集落は主に白頭山－苫小牧火山灰降下前の時期を主体とし、斜面地から緩斜面地にかけて面的に広がっていたことが確認出来た。検出した焼失建物跡1棟は、残存した炭化材から当時の建物を復元することができた。また、同建物跡からは織物と編組製品が炭化状態で出土しており、貴重な資料である。集落北東側の急勾配地は建物跡などの生活遺構は確認できなかったが、製炭土坑を検出し、生産の場として利用していることが判明した。検出遺構や出土遺物からは、集落内で鉄生産を行っていたことも明らかで、本遺跡の性格を検討する上での重要な資料となった。</p> <p>縄文時代では、沢を挟んで西側では前期末葉および後期後葉から晩期前葉の竪穴建物跡、東側では後期後葉の土器埋設遺構と後期と考えられる竪穴建物跡を検出した。縄文時代にも集落が営まれていたと考えられるが、検出した遺構数が少なく様相は不明ではある。</p> <p>なお、平成25年度の調査で、県道酸ヶ湯黒石線道路改築事業に係る赤坂遺跡の発掘調査は終了した。</p>							

青森県埋蔵文化財調査報告書 第552集

赤坂遺跡Ⅲ

－県道酸ヶ湯黒石線道路改築事業に伴う遺跡発掘調査報告－

発行年月日 2015年3月26日
発行 青森県教育委員会
編集 青森県埋蔵文化財調査センター
〒038-0042 青森県青森市大字新城字天田内152-15
TEL 017-788-5701 FAX 017-788-5702
印刷 協同印刷工業株式会社
〒035-0041 青森県むつ市金曲1-15-8
TEL 0175-22-2231 FAX 0175-22-0435
