



1 2013年 東捨場完掘 南→



2 2014年 東捨場全景 北→

写真1 東捨場地区 全景



1 2014年 東捨場の調査 上方が南



2 2014年 東捨場 全景 南→

写真2 東捨場地区 全景



1 セクション4 全景 南西→



2 セクション4 全景 南東→



3 セクション4 拡大 南→



4 セクション4 拡大 南西→



5 セクション4 拡大 南→

写真3 東捨場地区 セクション(1)



1 セクション4 拡大 南→



2 セクション4 拡大 北→



3 セクション6 南西→



4 セクション6 南西→



5 セクション6 南西→



6 セクション6 南西→



7 セクション C-C' 南西→



8 セクション D-D' 南→

写真4 東捨場地区 セクション(2)



1 セクション A-A' 南→



2 セクション A-A' 南→



3 セクション E-E' 北西→



4 セクション E-E' 拡大 北西→



5 セクション B-B' 南西→



6 IV Y-53 炭層 (焼土なく、遺物少ない) 北西→



7 東捨場の高まり (手前は柱穴の確認面) 北→



8 東捨場の高まり Eベルト部分 南→

写真5 東捨場地区 セクション(3)



1 SN58 土層 西→



2 SN58 完掘 東→



3 SN58 周辺焼土 C-1出土 北西→



4 SN58(右)・SN59(左) 北→



5 SN59 炉石抜き取り穴か 東→



6 SN59 土層 西→



7 SN59 炭化物出土状況 西→



8 SN58・59 検出 南→

写真6 東捨場地区 焼土遺構(1)



1 SN60 ~ 62 検出 北西→



2 SN61・62 検出 北→

写真7 東捨場地区 焼土遺構(2)



1 SN60 土層 東→



2 SN60 検出 東→



3 SN61 上部土層 西→



4 SN61 下部土層 西→



5 SN62 土層 南→



6 SN63 検出 西→



7 SN63 焼土土層 西→



8 SN63 掘方 西→

写真8 東捨場地区 焼土遺構(3)



1 SN64 焼土検出 南西→



2 SN64 土層 南→



3 SN65 土層 南→



4 SN66 土層 南→



5 SQ15 検出 南→



6 SQ15 土層 南→



7 SQ34 検出 西→



8 SQ49(ブロック6) 検出 西→

写真9 東捨場地区 焼土遺構(4)・配石遺構(1)



1 SQ48 検出 北→



2 SQ48 検出 IV V-54 南西→



3 SQ48 B-B' 西→



4 SQ48 周辺土器出土 IV U-56 K III 1層 南西→

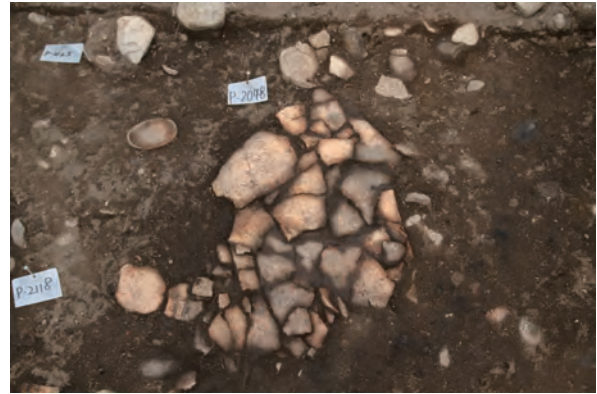


5 SQ48 周辺土器出土 西→

写真10 東捨場地区 配石遺構(2)



1 IV U-54, IV V-54 SQ48 下層土器出土 西→



2 IV U-54, IV V-54 SQ48 下層土器 (写20-4・6・8~10) 出土 西→



3 IV V-53 SQ48 の西端 (下層) 土器出土 西→



4 IV V-55 SQ48 の北側 土器出土 K III層下層 南→



5 IV V-55 土器出土 K III層下層 南→



6 IV V-55 岩版 (写62-4) 出土 K III層下層 南→



7 IV V-54・55 SQ48 ベルト 土器 (写20-1・39-6) 出土 西→



8 SQ48 周辺 土器 (写20-1・39-6) 出土 西→

写真11 東捨場地区 配石遺構 (3)



1 ブロック2 土器 (写23-2・23-3) IV V-52 北→



2 ブロック3 土器 (写23-8・40-4) IV V-51 南東→



3 ブロック4 土器 (写23-11) IV W-51 南→



4 ブロック10一帯 南→



5 ブロック6 検出 西→



6 ブロック6下層 南西→



7 ブロック17 南→



8 ブロック17 土器 (写25-3・11・13) 出土 南→

写真12 東捨場地区 ブロック(1)



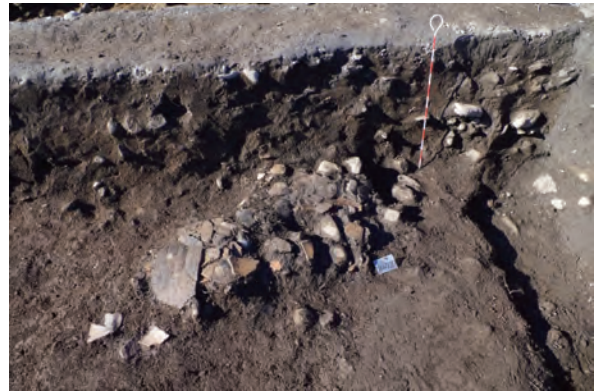
1 ブロック17東端の集石



2 ブロック18



3 ブロック19



4 ブロック20



5 ブロック21



6 ブロック22



7 ブロック23



8 ブロック24

写真13 東捨場地区 ブロック(2)



1 SR37 南西→



2 SR37 西→



3 SR39 南西→



4 SR40 南西→



5 SR41 セクション 北西→



6 SR42-2 (内側の台付鉢) (写20-4) 東→



7 SR42 東→



8 SR43 (写20-6) 西→

写真14 東捨場地区 土器埋設遺構(1)



1 SR44 南西→



2 セクション4 SR45 土層 北→



3 SR46 検出 北→



4 SR46 土層 北→



5 SR47 検出 北→



6 SR47 土層 北→



7 SR48 北→



8 SR48 土層 北→

写真15 東捨場地区 土器埋設遺構(2)



1 IV W-55 ほか 南→



2 IV W-55 ほか K III 1層 土器・石器出土



3 IV W-55 ほか K III 1層 岩版 (写60-2)



4 IV Y-52 K III 1d層 土製品 (写42-34)



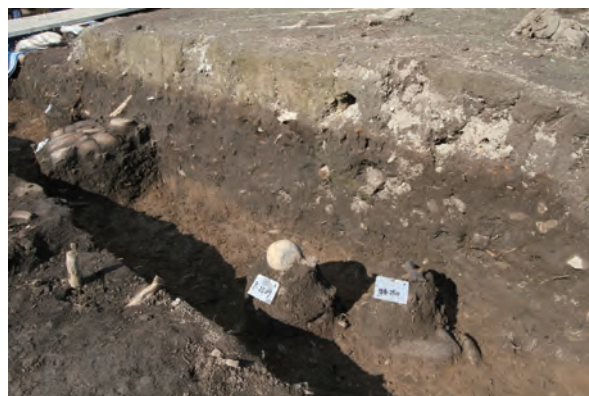
5 IV Y-52 K III 2上層一括



6 K III 1層 遺物出土



7 IV W53 K III 1層 土器 (写33-5)



8 IV W-55 土偶 (写41-15)

写真16 東捨場地区 遺物出土状況 (1)



1 IV W-55 土偶 (写41-15)



2 IV Y-53 土器 (写37-8)



3 K III 1 炭イ層出土土器 (写36-7)



4 石英 (S-271) の集中



5 ¹⁴C KAWA(1)-159 出土 K III 2 層 漆



6 ¹⁴C KAWA(1)-159 出土 K III 2 層 漆 (拡大)



7 ブロック18調査



8 ブロック22調査

写真17 東捨場地区 遺物出土状況 (2)・作業風景



1 2011 調査区北東隅 (IV U-56) 南西→



2 東捨場 調査前 北西→



3 東捨場 調査前 南東→



4 沢 (旧村道) 調査状況



5 沢 (旧村道) 石皿 (写156-8) 出土



6 沢 (旧村道) 表土除去直後 北西→



7 村道南側完掘 北→



8 村道北側完掘 北→

写真18 東捨場地区 村道

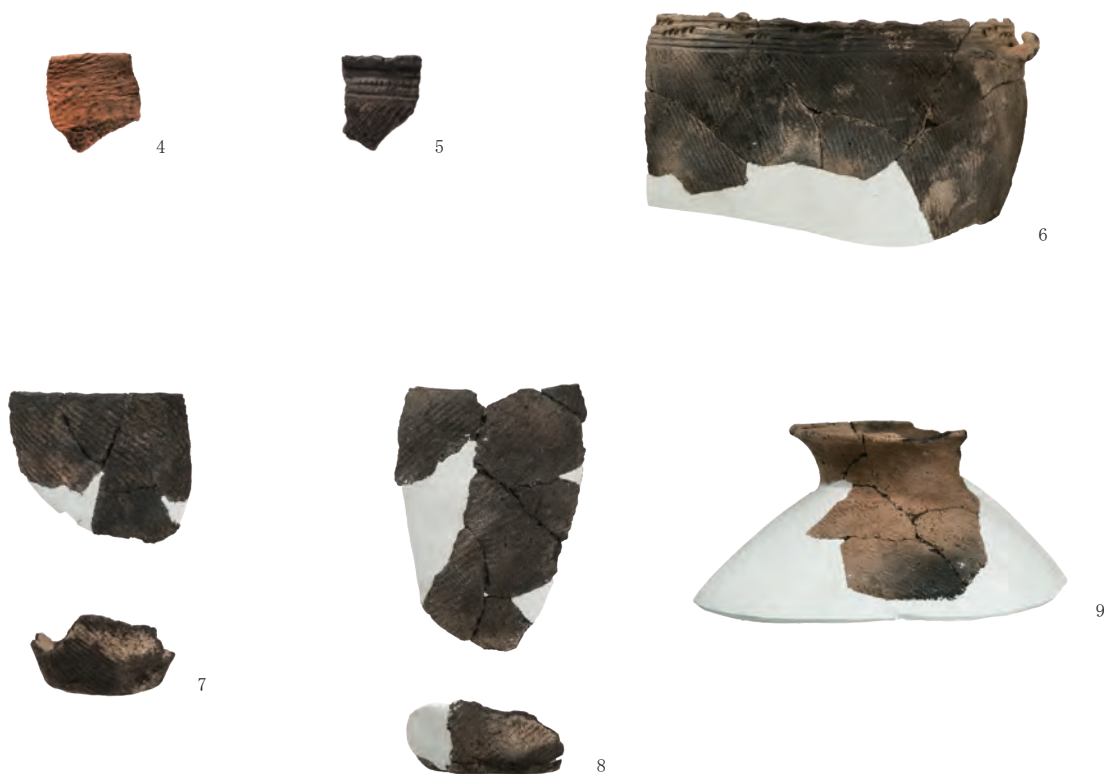


1~12 : 1/3 10, 13 : 2/3

写真19 東捨場地区 配石遺構出土遺物(1)



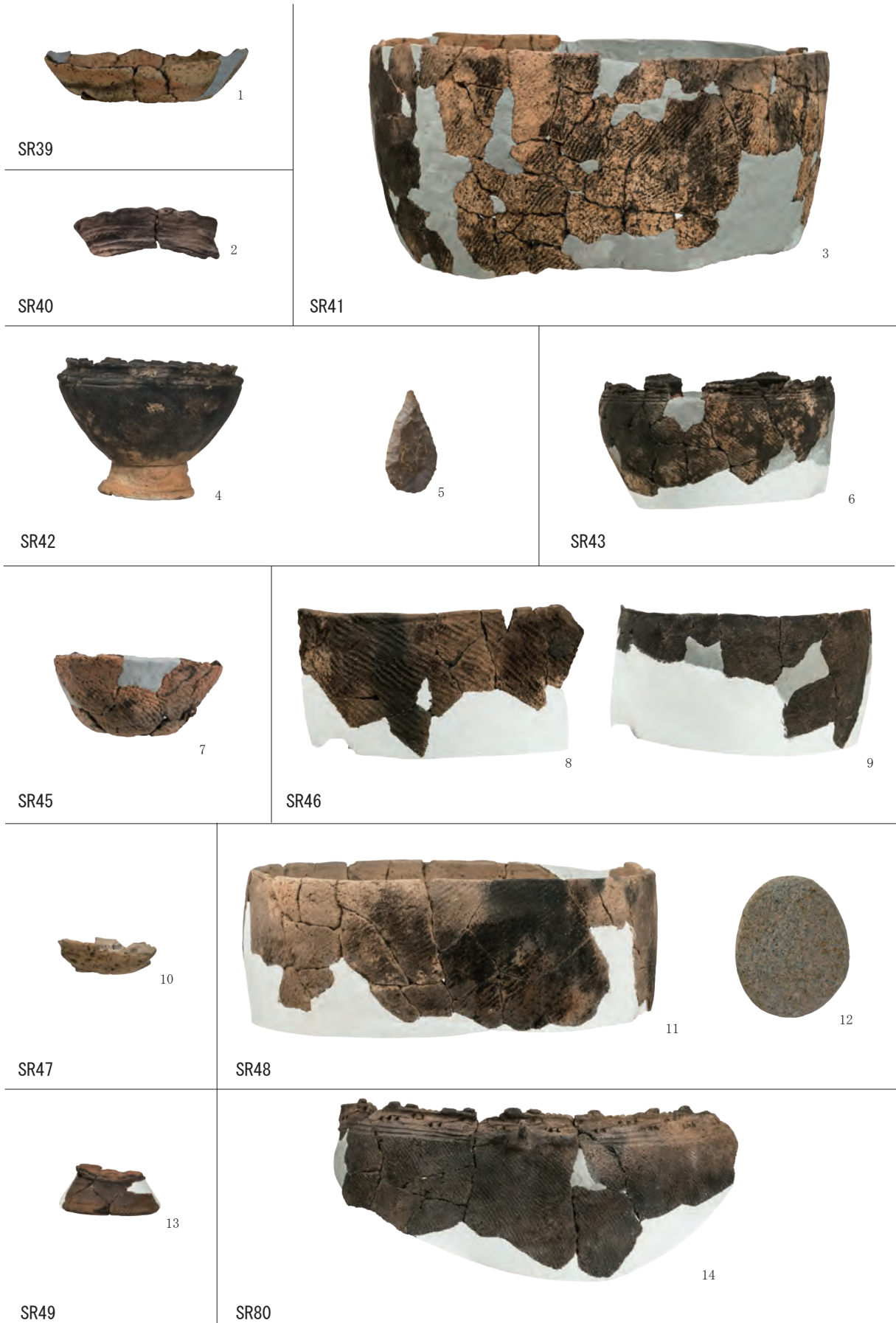
SQ48



SQ48 下層

1~4,6,7,9 : 1/4 5,8 : 1/3

写真20 東捨場地区 配石遺構出土遺物(2)



1, 3, 4, 6~11, 13, 14 : 1/4 2:1/3 5, 12 : 1/2

写真21 東捨場地区 土器埋設遺構出土遺物

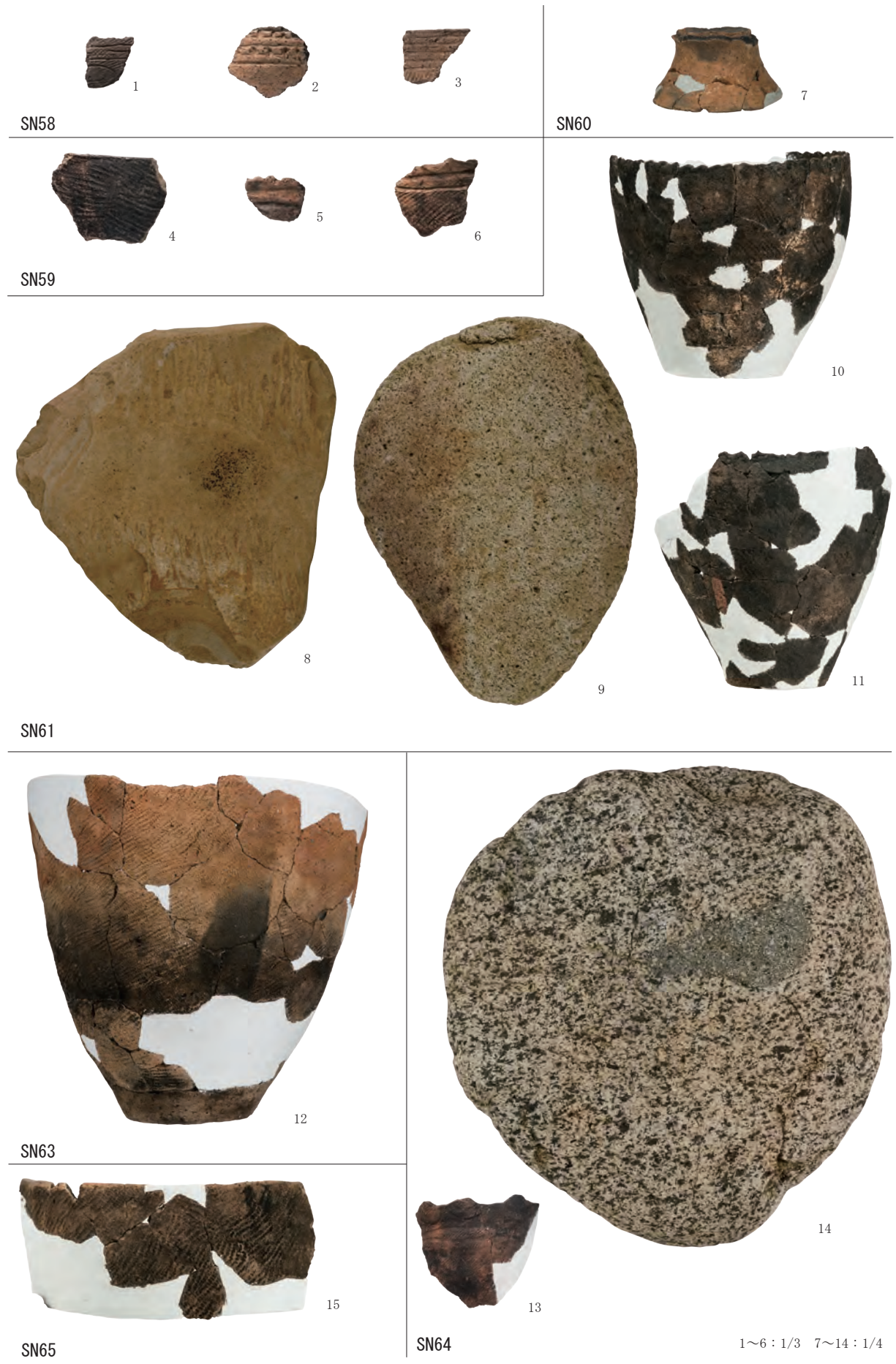


写真22 東捨場地区 焼土遺構出土遺物



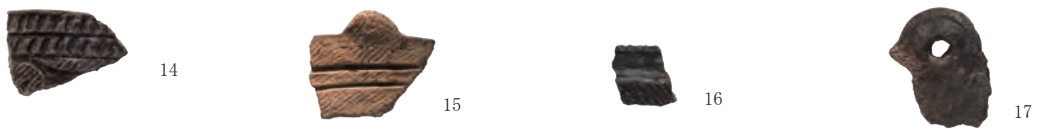
ブロック 2



ブロック 3



ブロック 4



ブロック 5

4~6, 9, 10, 11, 14~17 : 1/3
1~3, 7, 8, 12, 13 : 1/4

写真23 東捨場地区 土器(1) ブロック2・3・4・5



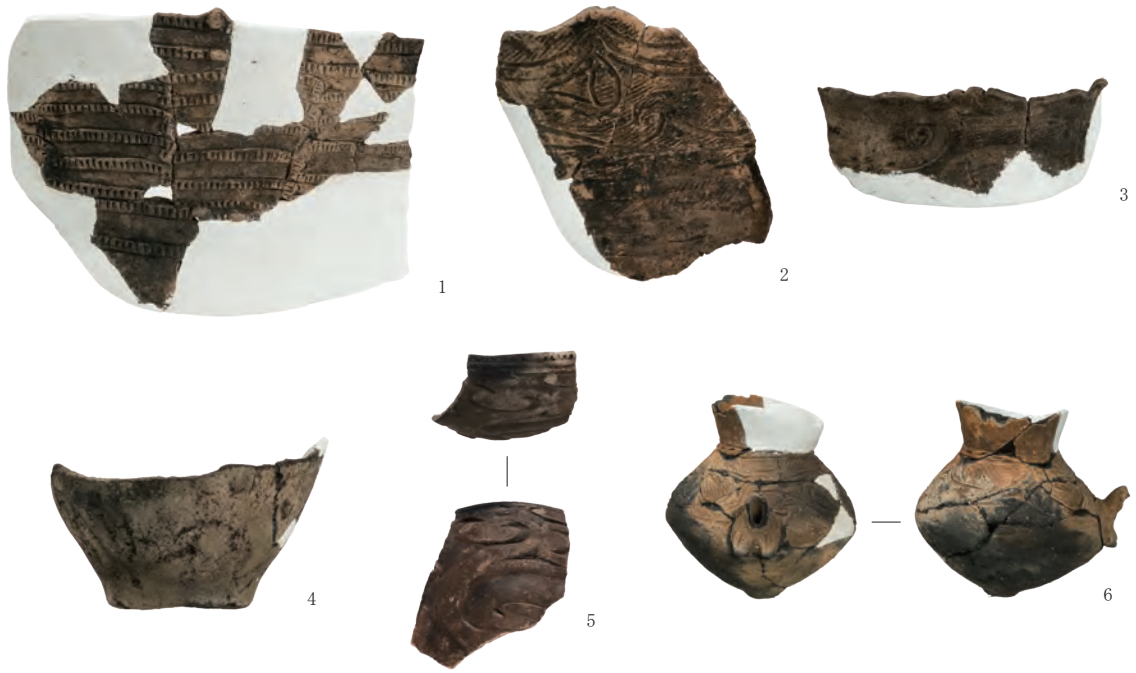
写真24 東捨場地区 土器(2) ブロック6



ブロック10

ブロック17

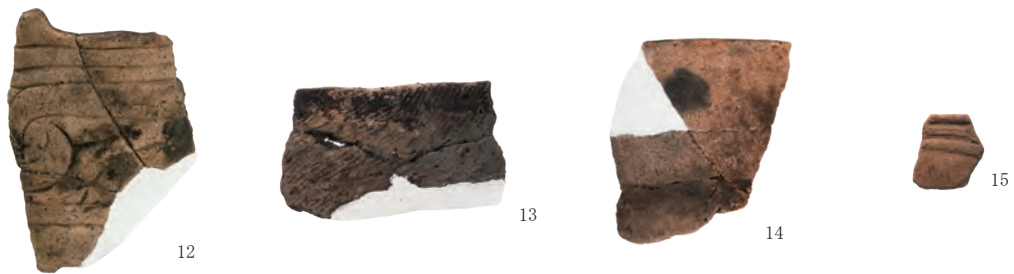
写真25 東捨場地区 土器(3) ブロック10・17



ブロック18



ブロック19



ブロック20

1~14: 1/4 15: 1/3

写真26 東捨場地区 土器(4) ブロック18・19・20



ブロック21



ブロック22



ブロック22下部

1~3, 5~8, 10~14 : 1/4 4, 9, 15 : 1/3

写真27 東捨場地区 土器(5) ブロック21・22



ブロック23



ブロック24



I層

1,2~8: 1/4 3: 1/3

写真28 東捨場地区 土器(6) ブロック23・24・I層



写真29 東捨場地区 土器(7) KIII1層



1~7, 9, 10 : 1/4 8 : 1/3

写真30 東捨場地区 土器(8) KIII1層



写真31 東捨場地区 土器(9) KIII1層



写真32 東捨場地区 土器 (10) KIII1層



1, 3, 5~8 : 1/4 2, 4 : 1/3

写真33 東捨場地区 土器(11) KIII1層



1~10, 12 : 1/4 11 : 1/3

写真34 東捨場地区 土器(12) KIII1層



13
塗膜分析No.17

1~11 : 1/4 12~14 : 1/3 15 : 1/2

写真35 東捨場地区 土器(13) KIII1層



KIII1層



KIII1d層



KIII1 炭イ層

1~3, 5~9 : 1/4 4 : 1/3

写真36 東捨場地区 土器 (14) KIII1層・KIII1d層・KIII1 炭イ層



KⅢ1 下層



KⅢ2 層

1~9, 12~14 : 1/4 10 : 1/3 11 : 1/2

写真37 東捨場地区 土器 (15) KⅢ1 下層・KⅢ2 層



KⅢ2 上層

KⅢ2 上層 B

1~13 : 1/4 14, 15 : 1/3

写真38 東捨場地区 土器 (16) KⅢ2 上層



写真39 東捨場地区 土器(17) KIII上層・KIII下層



写真40 東捨場地区 土器(18) KIII層



写真41 東捨場地区 土製品 (1)



写真42 東捨場地区 土製品 (2)



写真43 東捨場地区 土製品 (3)



写真44 東捨場地区 土製品 (4)



写真45 東捨場地区 石器・石製品(1)



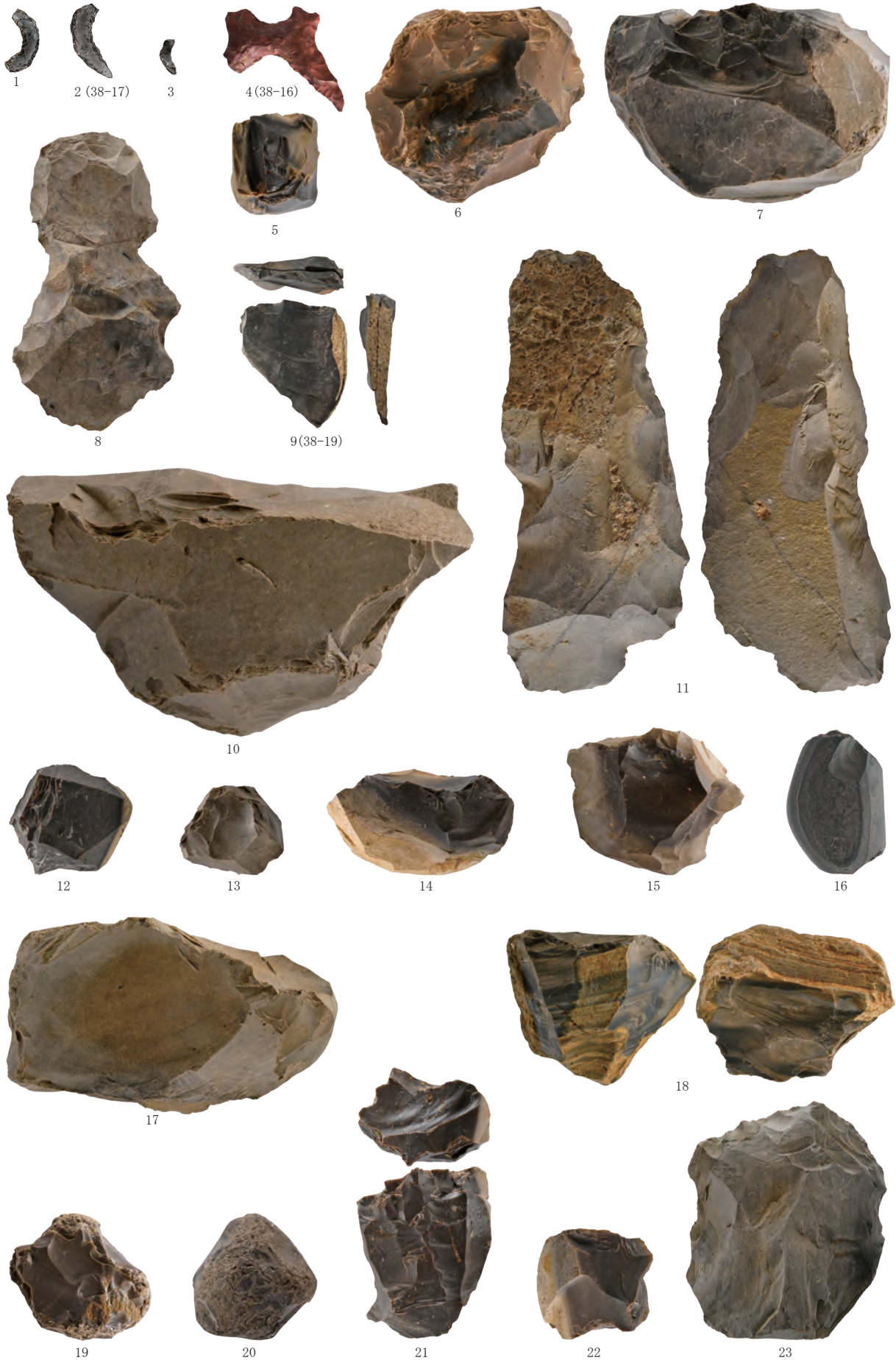
写真46 東捨場地区 石器・石製品(2)



写真47 東捨場地区 石器・石製品(3)



写真48 東捨場地区 石器・石製品(4)



1・2・4 : 2/3 3・5 : 1/3 6~9, 11~23 : 1/2

写真49 東捨場地区 石器・石製品(5)



写真50 東捨場地区 石器・石製品(6)

1~11 : 1/2 12 : 1/1 13~27 : 1/3



写真51 東捨場地区 石器・石製品(7)



写真52 東捨場地区 石器・石製品(8)



写真53 東捨場地区 石器・石製品(9)



写真54 東捨場地区 石器・石製品(10)



写真55 東捨場地区 石器・石製品 (11)



写真56 東捨場地区 石器・石製品 (12)



1



2



3



4



5



6

写真57 東捨場地区 石器・石製品(13)

1~4: 1/3 5・6: 1/6



写真58 東捨場地区 石器・石製品 (14)

1~8, 10~12 : 1/3 9 : 1/2



写真59 東捨場地区 石器・石製品 (15)



写真60 東捨場地区 石器・石製品 (16)

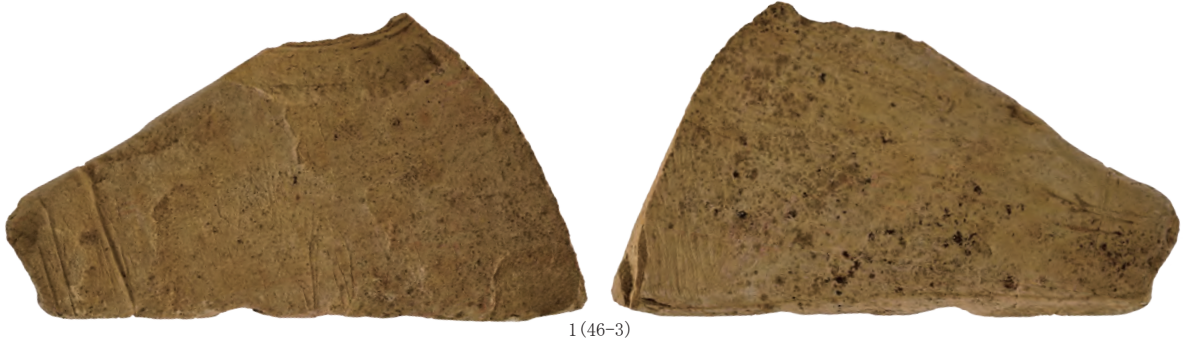


写真61 東捨場地区 石器・石製品(17)



1,4~2: 1/2 2·3: 2/3

写真62 東捨場地区 石器・石製品 (18)



写真63 東捨場地区 石器・石製品 (19)



写真64 東捨場地区 石器・石製品 (20)



写真65 東捨場地区 石器・石製品 (21)



写真66 東捨場地区 石器・石製品(22)

1~4, 8, 10, 12, 13 : 1/2
5~7 : 1/3 9, 11 : 1/1



写真67 東捨場地区 石器・石製品 (23)



1 円1



2 円2



3 円3



4 円4



5 円5



6 円6



7 円7



8 円8

写真68 東捨場地区 石器・石製品 (24)



1 円9



2 円10



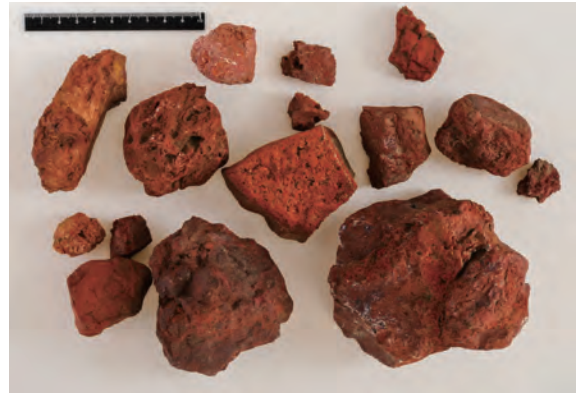
3 円11



4 円12



5 円24 (2015年村道調査部分等)



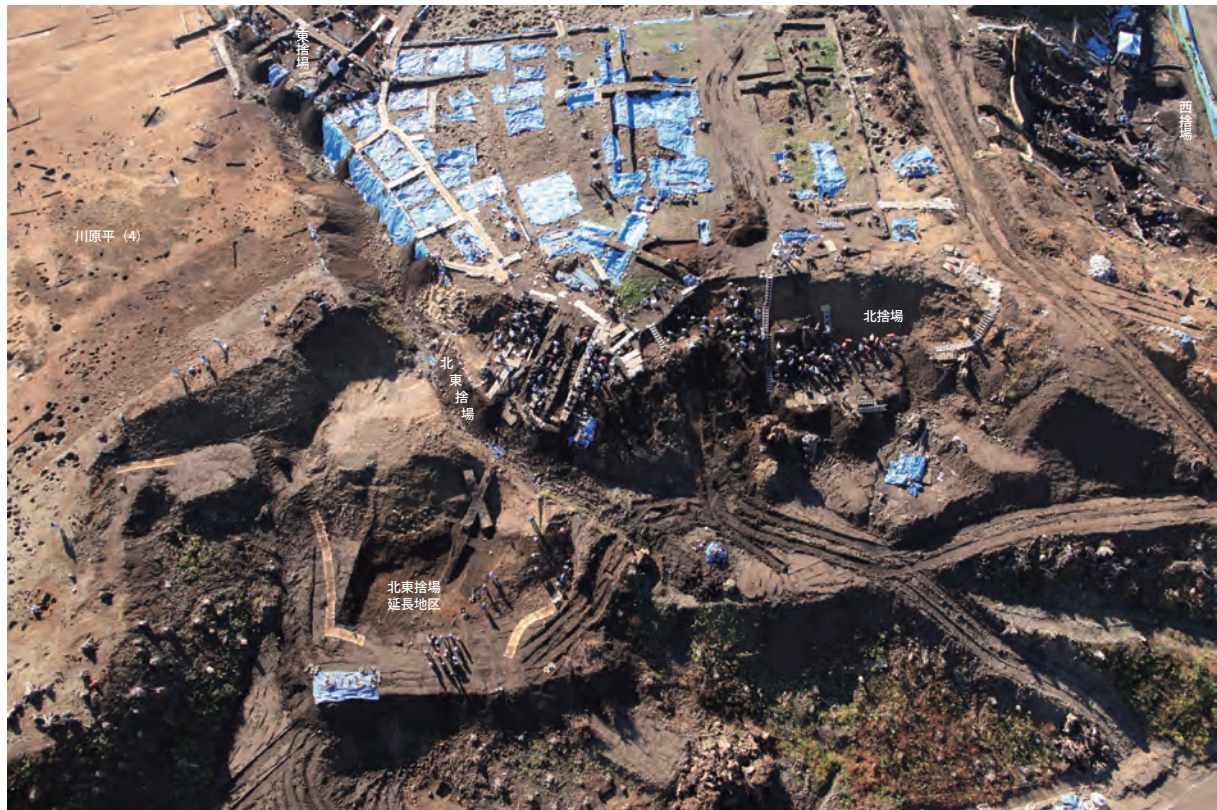
6 赤色顔料塊



写真70 東捨場地区 石器・石製品 (26)・アスファルト



写真71 北東捨場地区 航空写真



1 調査区全景 上方が南



2 調査風景 北東→



3 調査風景 南東→



4 調査風景 南東→



5 第I層除去後 東→
(旧村道(攪乱)の法面に現れた捨場堆積層)

写真72 北東捨場地区 調査区全景・調査風景



1 第I層除去後 南東→



2 第I層除去後 東→

写真73 北東捨場地区 北東部斜面捨場



1 トレンチ1 土層断面



2 トレンチ1 土層断面

写真74 北東捨場地区 トレンチ1 (1)



1 土層断面①



2 土層断面②



3 土層断面③



4 土層断面④



5 土層断面⑤



6 土層断面⑥



7 土層断面⑦



8 土層断面⑧

写真75 北東捨場地区 トレンチ1 (2)



1 遺物出土状況 (TR1-5層 ブロック4053-2の一部)



2 遺物出土状況 (TR1-4層)



3 トレンチ1-3, 4, 5遺物出土状況 (写104-9付近)



4 VL-46グリッド焼土検出状況 (TR1-4.5層)



5 VL-46グリッド焼土 土層断面 (TR1-4.5層)

写真76 北東捨場地区 トレンチ1 (3)



1 トレンチ2 土層断面



2 トレンチ2 土層断面

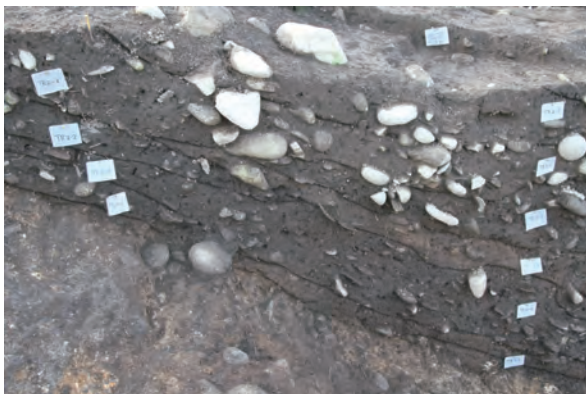
写真77 北東捨場地区 トレンチ2 (1)



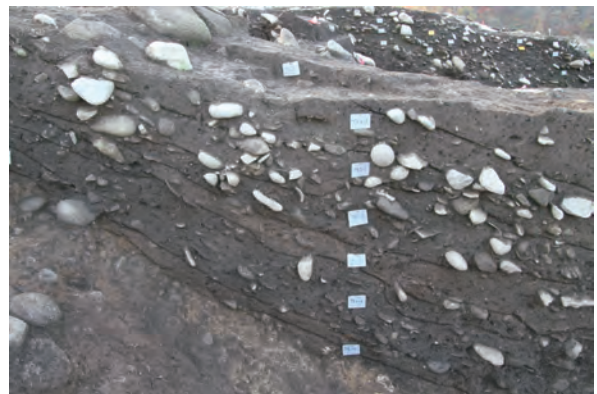
1 土層断面①



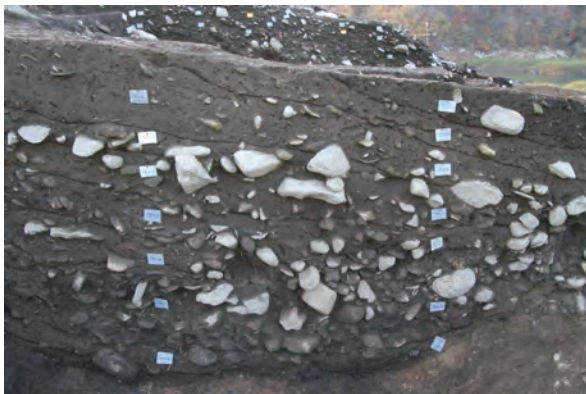
2 土層断面②



3 土層断面③



4 土層断面④



5 土層断面⑤



6 土層断面⑥



7 土層断面⑦



8 土層断面⑧

写真78 北東捨場地区 トレンチ2 (2)



1 遺物出土状況 (TR2-y層 ブロック4026の一部)



2 トレンチ2内焼土 (TR2-1層)



3 トレンチ2内焼土土層断面 (TR2-1層)



4 遺物出土状況 (TR1-4層~TR2-b層)



5 一括出土石器 (特-4005) 出土状況 (TR2-b層~TR1-4層)

写真79 北東捨場地区 トレンチ2 (3)



1 トレンチ3 土層断面①(上位)



2 土層断面②(上位)



3 土層断面③(上位)



4 土層断面④(上位)



5 土層断面⑤(上位)

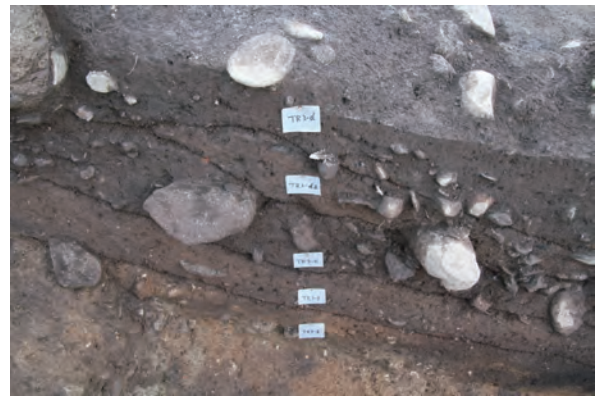
写真80 北東捨場地区 トレンチ3(1)



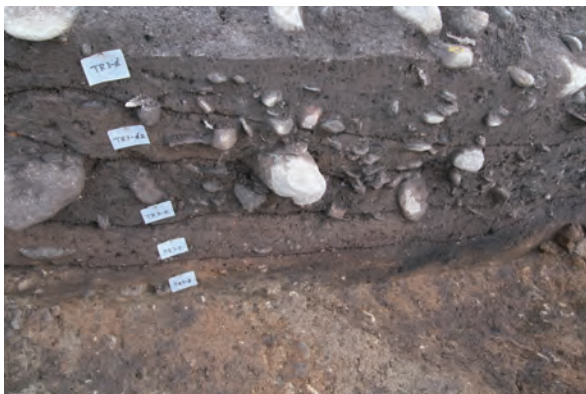
1 トレンチ3 土層断面①(下位)



2 土層断面②(下位)



3 土層断面③(下位)



4 土層断面④(下位)



5 土層断面⑤(下位)

写真81 北東捨場地区 トレンチ3 (2)



1 炭化物範囲 (TR3-b層 VK-47グリッド)



2 炭化材出土状況 (トレンチ3-5 C-4019 TR3-b層)



3 トレンチ5 土層断面



4 遺物出土状況 (トレンチ5-H~J TR5-2層)



5 遺物出土状況 (トレンチ5-I~J TR5-1~5-2層)

写真82 北東捨場地区 トレンチ3・トレンチ5



1 SQ33 検出状況



2 SQ33 検出状況



3 SQ33 検出状況



4 SQ33 土層断面



5 SQ33 土層断面

写真83 北東捨場地区 配石遺構



1 ブロック15



2 ブロック15



3 ブロック16



4 ブロック4002



5 ブロック4003・4004



6 ブロック4003・4004



7 ブロック4005



8 ブロック4005

写真84 北東捨場地区 ブロック(1)



1 ブロック4006



2 ブロック4008



3 ブロック4009



4 ブロック4010



5 ブロック4011



6 ブロック4011



7 ブロック4012



8 ブロック4013

写真85 北東捨場地区 ブロック(2)



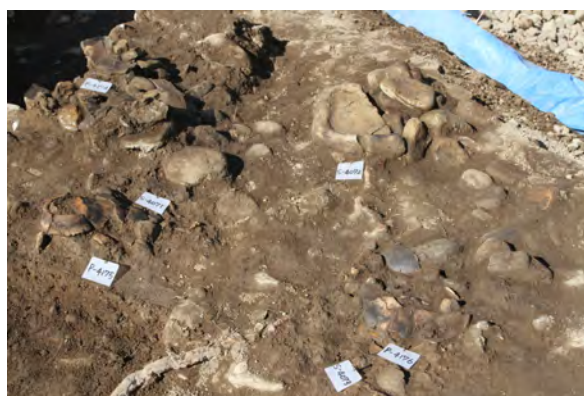
1 ブロック4014



2 ブロック4015



3 ブロック4016



4 ブロック4017



5 ブロック4017



6 ブロック4017



7 ブロック4018



8 ブロック4019

写真86 北東捨場地区 ブロック (3)



1 ブロック4019



2 ブロック4020



3 ブロック4021



4 ブロック4022



5 ブロック4022



6 ブロック4023



7 ブロック4023



8 ブロック4024

写真87 北東捨場地区 ブロック(4)



1 ブロック4024



2 ブロック4025



3 ブロック4026



4 ブロック4027



5 ブロック4028



6 ブロック4029



7 ブロック4030



8 ブロック4030

写真88 北東捨場地区 ブロック (5)



1 ブロック4031



2 ブロック4032



3 ブロック4033



4 ブロック4034



5 ブロック4035



6 ブロック4036



7 ブロック4036



8 ブロック4037

写真89 北東捨場地区 ブロック(6)



1 ブロック4038



2 ブロック4039



3 ブロック4040



4 ブロック4041



5 ブロック4042



6 ブロック4043下層 (下層Aと下層B)



7 ブロック4044



8 ブロック4045

写真90 北東捨場地区 ブロック (7)



1 ブロック4046



2 ブロック4047



3 ブロック4049



4 ブロック4050



5 ブロック4051



6 ブロック4052



7 ブロック4052



8 ブロック4053・4054

写真91 北東捨場地区 ブロック(8)



1 ブロック4053・4054



2 ブロック4053・4054



3 ブロック4053・4054



4 ブロック4055



5 ブロック4055



6 ブロック4056



7 ブロック4057



8 ブロック4058

写真92 北東捨場地区 ブロック(9)



1 ブロック4059



2 ブロック4060



3 ブロック4061



4 ブロック4062



5 ブロック4063



6 ブロック4064



7 ブロック4064



8 ブロック4065

写真93 北東捨場地区 ブロック (10)



1 ブロック4066



2 ブロック4067



3 ブロック4068



4 ブロック4069



5 ブロック4070



6 ブロック4071



7 ブロック4072



8 ブロック4073

写真94 北東捨場地区 ブロック (11)



1 ブロック4073 (写162-1)



2 ブロック4074



3 ブロック4075



4 ブロック4076



5 ブロック4077



6 ブロック4078



7 ブロック4079 (写168-8)



8 ブロック4080 (写129-3・写129-2) 北→

写真95 北東捨場地区 ブロック (12)



1 ブロック4081



2 ブロック4081



3 ブロック4082



4 ブロック4082



5 ブロック4083



6 ブロック4083



7 ブロック4084



8 ブロック4084

写真96 北東捨場地区 ブロック (13)



1 土器 (写136-3・写136-5) (TR3-6、TR-C層)



2 土器 (写134-11) (TR3-a層)



3 土器 (写132-4) (TR1-8層)



4 土器 (写134-10) (TR3-a層)



5 土器 (写134-9) (TR2-Y層)



6 赤彩壺 (写134-13) (TR3-c上層)



7 壺 (写135-4) (TR3-e層)



8 土器 (写138-42) (ベルト2-4、TR3-d2層)

写真97 北東捨場地区 遺物出土状況 (1)



1 土器 (写135-6) 内土壌出土 耳飾り (図98-15)
(ブロック4084付近)



2 土玉 (写137-9) (TR2-1と2-2層の間)



3 土偶 (写137-20) (TR3-e層)



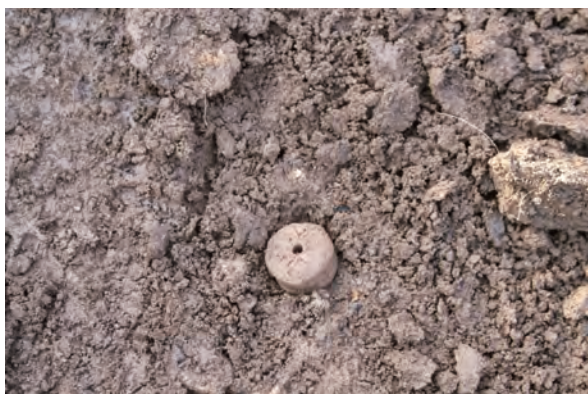
4 土偶 (写137-6) (1.5 ベルト) 東→



5 土製勾玉 (写137-7) (TR1-5層)



6 土製品 (特-4022) (TR1-4・5層)



7 耳飾り (写137-13) (TR-3e層)



8 土偶 (写137-3) (TR5-1~5-2層)

写真98 北東捨場地区 遺物出土状況 (2)



1 石棒 (写163-2) (TR2-y~3-a層)



2 石皿 (S-4065) (TR2-z層)



3 石棒 (S-4083) (TR2-ウ層 (下位))



4 たたき石 (S-4155) (TR3-a2層)



5 赤色顔料付き礫 (写149-25) (TR3-ア層9) (最下)



6 珪化木の石棒か (写164-1) (TR6-1層)



7 石皿 (S-4164) (TR1-4層)



8 石皿 (写162-6) (確認面~TR6-1~2層)

写真99 北東捨場地区 遺物出土状況 (3)



1 赤色顔料付の礫 (写151-19) (TR3-イ層)



2 石皿 (S-4182) (TR2-ウ層)



3 赤色顔料付き石皿 (S-4203) (TR2-b上面 (TR2-a中))



4 石皿 (写158-7, 写161-7) (TR2-Z上面)



5 赤礫 (写158-6) (TR2-1層)



6 石皿 (S-4287) (TR2-エ層)



7 板状礫 (S-4298) と凹石 (S-4299) (TR3-a2層)



8 傷のある平石 (写158-5) (TR1-4層)

写真100 北東捨場地区 遺物出土状況 (4)



1 石皿 (写156-7) (TR1-4・5)



2 岩偶 (写165-3) 南→



3 石製品 (写171-6) (TR5-2層)



4 岩版 (写165-2) 南→



5 漆塗櫛 (写174-2) (ブロック4063、TR2-2層)



6 赤色顔料 (特-4009) (ブロック4068、TR3-f層)



7 漆製品 (写174-1) (TR2-b層)



8 赤色顔料 (特-4004) (TR3-d層の下位)

写真101 北東捨場地区 遺物出土状況 (5)



1 完掘 南東→



2 完掘 北東→



3 完掘 北東→

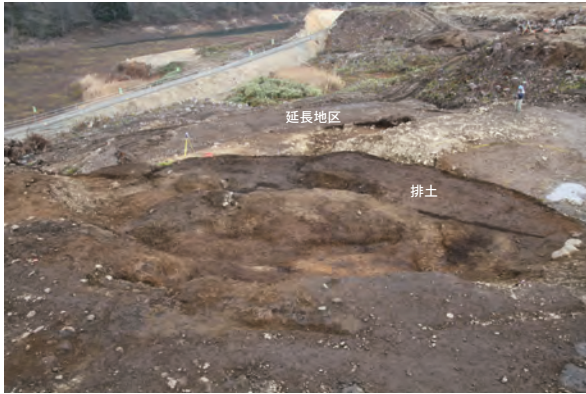


4 完掘 北東→



5 完掘 北東→

写真102 北東捨場地区 完掘(1)



1 完掘 南西→



2 完掘 南西→



3 完掘 南西→



4 完掘 北西→



5 完掘 北西→



6 完掘 南東→



7 完掘 南東→



8 完掘 南東→

写真103 北東捨場地区 完掘 (2)



写真104 北東捨場地区 配石遺構出土遺物・土器(1) ブロック15・ブロック16・ブロック4001



1

ブロック4002



3

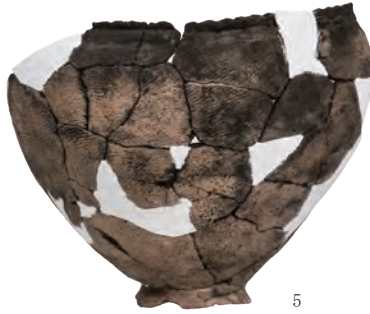


2

ブロック4003



4



5

胎土分析028



6

胎土分析029



7

ブロック4004



8

胎土分析023



9

胎土分析024

ブロック4005

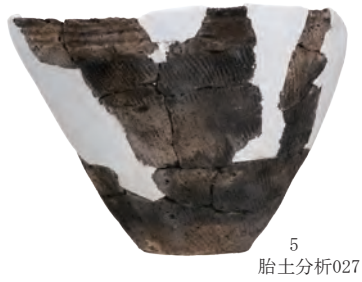
写真105 北東捨場地区 土器(2) ブロック4002・4003・4004・4005



ブロック4007



ブロック4010



ブロック4011





ブロック4018



2
胎土分析021



3



4



5



6



7



8
胎土分析022

ブロック4019



9

ブロック4020

写真107 北東捨場地区 土器(4) ブロック4018・4019・4020



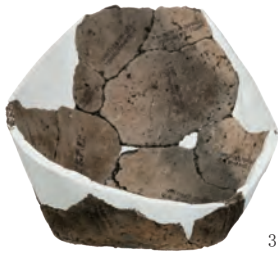
1

ブロック4022



2

ブロック4023



4



5



6

ブロック4024-1



7

胎土分析020

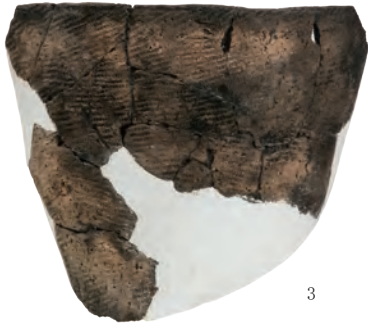
ブロック4024-1, 4024-2



1



2



3



4

胎土分析019



5



6



7



8

ブロック4024-2



9



10

ブロック4025

写真109 北東捨場地区 土器(6) ブロック4024-2・4025



1

ブロック4026



2

ブロック4029



3



4



5

胎土分析014



6

胎土分析015



6

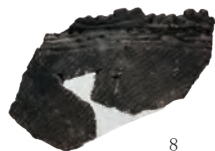
5

5と6の出土時の状況
(5の中に6が入りとなる)



7

胎土分析016



8



9



10

胎土分析017

ブロック4030



1



3

ブロック4031-2



2

ブロック4031-1



4



5

ブロック4032-1



6

写真111 北東捨場地区 土器(8) ブロック4031-1・4031-2・4032-1



1

ブロック4032-2



2



3

ブロック4032-3



4

ブロック4032-5



5



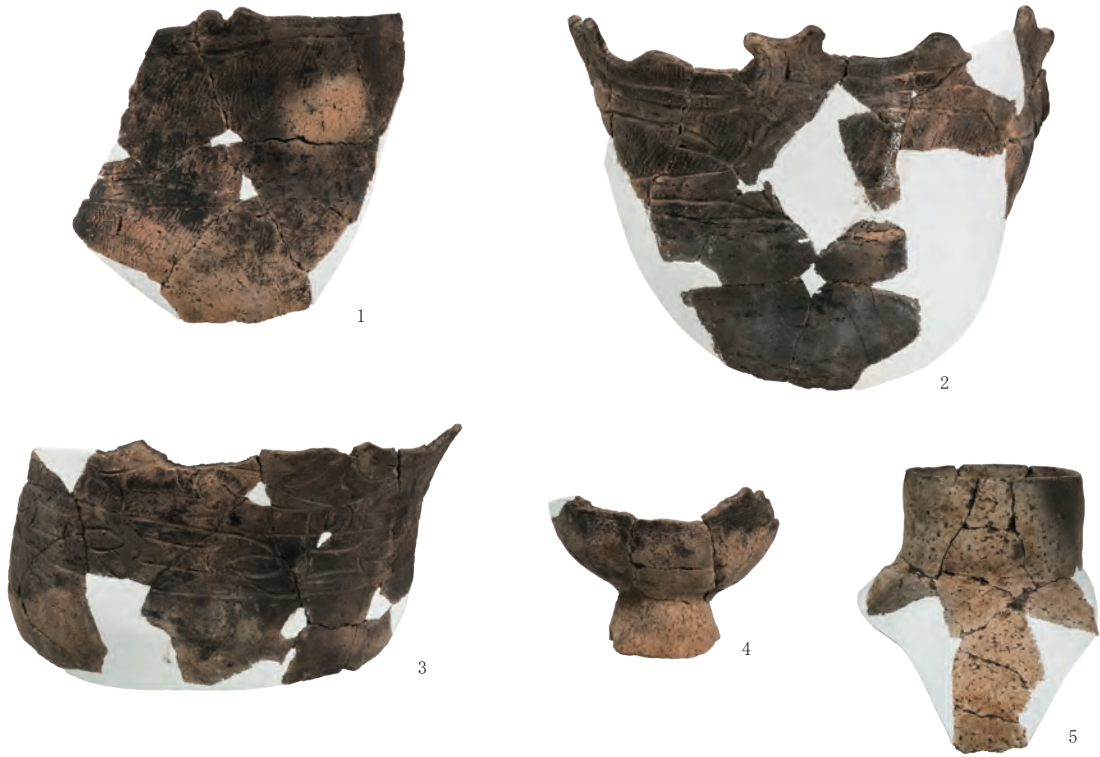
6

ブロック4032-6



7

写真112 北東捨場地区 土器(9) ブロック4032-2・4032-3・4032-5・4032-6



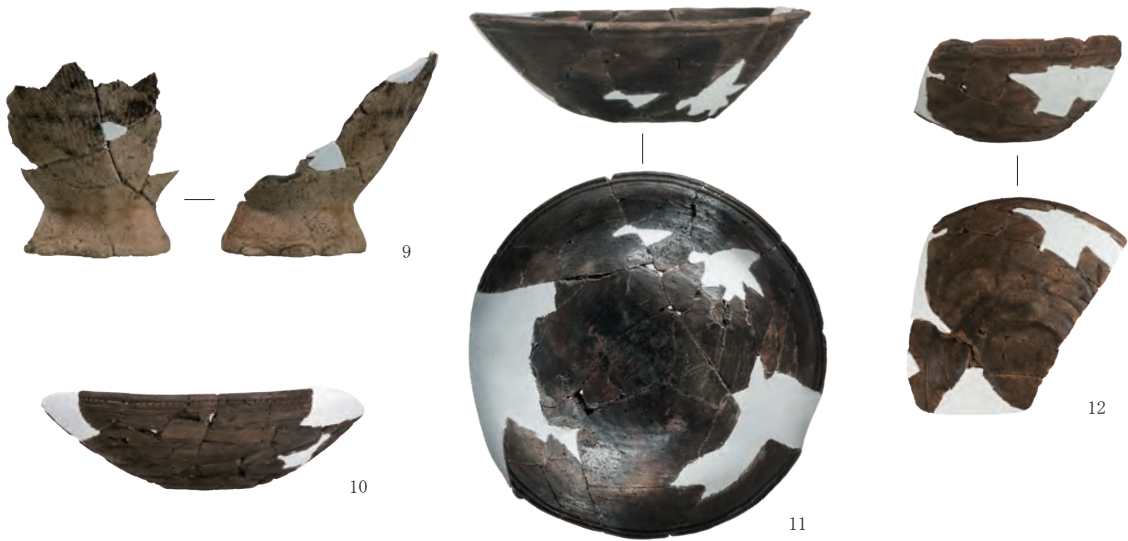
ブロック4033



ブロック4034



ブロック4036



ブロック4037

写真113 北東捨場地区 土器(10) ブロック4033・4034・4036・4037



ブロック4038



ブロック4039



ブロック4042



ブロック4040



写114-5部分拡大



ブロック4041, 4047

5
2930 ± 20yrBP
(KAWA (1)-143)
胎土分析030

1 : 1/3 2~5 : 1/4

写真114 北東捨場地区 土器 (11) ブロック4038・4039・4040・4041・4042・4047



1

ブロック4043上層 A



2



3



4



5

ブロック4043下層 A



6



7

ブロック4043下層 B

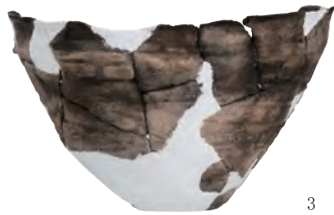
写真115 北東捨場地区 土器(12) ブロック4043 上層 A・4043下層 A・4043下層 B



1



2



3

ブロック4044



4



5

ブロック4045



6

ブロック4049



7

ブロック4051



8

4, 7, 8 : 1/3 1~3, 5, 6 : 1/4



写真117 北東捨場地区 土器(14) ブロック4052-1



ブロック4052-1



ブロック4052-2



3, 5 : 1/3 1, 2, 4, 6~7 : 1/4

写真118 北東捨場地区 土器(15) ブロック4052-1・4052-2



1



2



3



4



5

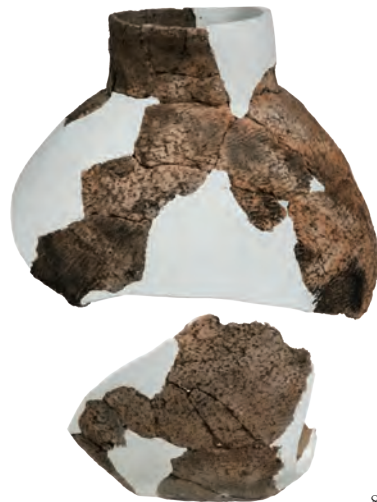


6

ブロック4052-4



7



8

ブロック4053-1

写真119 北東捨場地区 土器(16) ブロック4052-4・4053-1



写真120 北東捨場地区 土器(17) ブロック4053-2

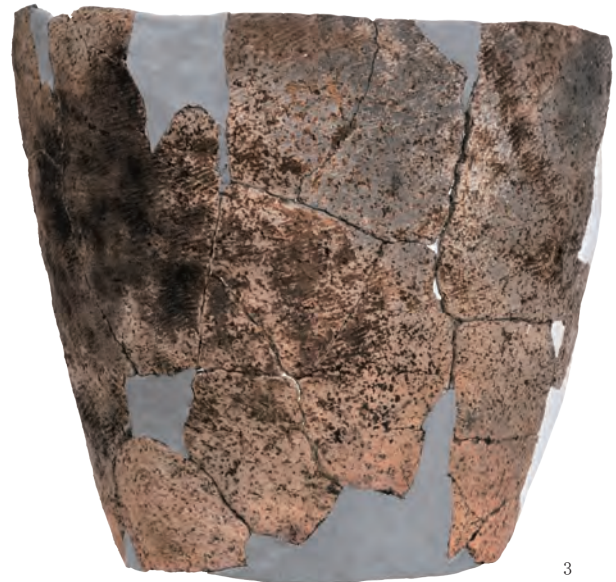


ブロック4053-2

1
胎土分析007



ブロック4054-1



ブロック4054-2



1



2



3
胎土分析003



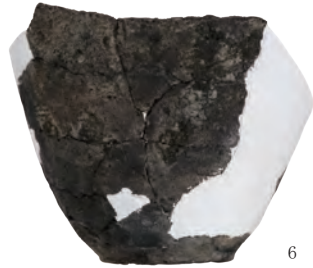
4
胎土分析004

ブロック4055



5

ブロック4056



6



7



8

ブロック4057



9

写真122 北東捨場地区 土器(19) ブロック4055・4056・4057



1



2

ブロック4058



3

ブロック4060



4



5



6

ブロック4061



7

写真123 北東捨場地区 土器(20) ブロック4058・4060・4061



1

ブロック4062-1



2



3



4



5



6



7

ブロック4062-2



ブロック4062-2

ブロック4063

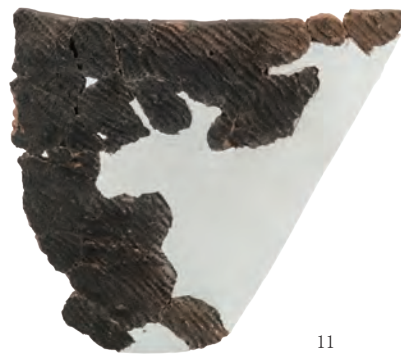


写真125 北東捨場地区 土器(22) ブロック4062-2・4063



1



2



3



4



5



6



|



7



8



|



9



10

ブロック4067

ブロック4066

写真126 北東捨場地区 土器 (23) ブロック4066・4067



ブロック4069



ブロック4070



ブロック4071

写真127 北東捨場地区 土器(24) ブロック4069・4070・4071



1

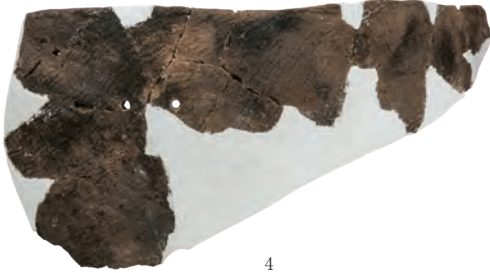


2



3

ブロック4072



4



5

ブロック4074



6



7

ブロック4075



8

ブロック4076



ブロック4078



ブロック4080

2
胎土分析012

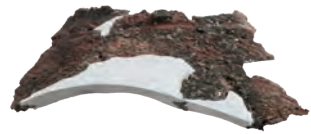
3
胎土分析011



4



5



6



7



8

ブロック4081

1~5, 7, 8 : 1/4 6 : 1/3

写真129 北東捨場地区 土器 (26) ブロック4078・4080・4081



ブロック4082

写真130 北東捨場地区 土器(27) ブロック4082



1
胎土分析001

ブロック4083



2
胎土分析002



3

ブロック4084



4



1



2



3

TR1-1 層・TR1-a 層・TR1-a ~ b 層



4

TR1-c 層



7



10

TR1-4.5 層

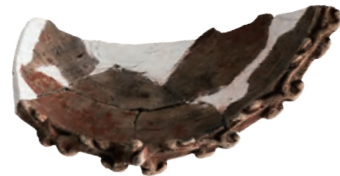


5

TR1-2 ~ TR2-a 層



8



9

TR1-4 ~ 4.5 層

1~6, 8, 9 : 1/4 7, 10 : 1/3

写真132 北東捨場地区 土器(29) トレンチ1

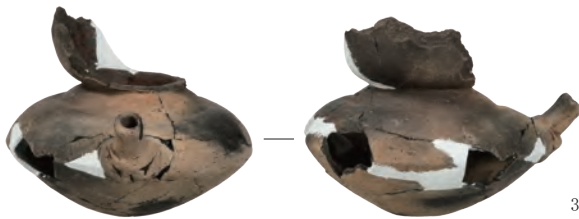


1

TR1-4.5 ~ 5 層



2



3



TR1-4.5 ~ 7 層



5



4

TR1-5 層



6

TR1-5 ~ 3-e 層



7



9



8

TR1-6 ~ 7 層

TR1-5 ~ 8 層

写真133 北東捨場地区 土器 (30) トレンチ 1



写真134 北東捨場地区 土器(31) トレンチ1~3



1

TR3-d 層



2

TR3-d2 層



5



3



4

TR3-e 層



6



7

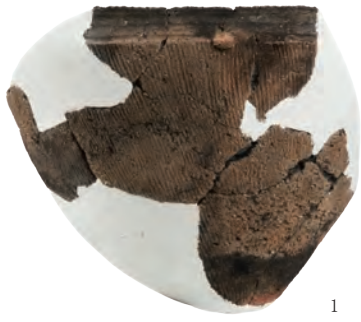


8

TR3-e 層と TR3-f 層の境

1, 2 : 1/3 3~8 : 1/4

写真135 北東捨場地区 土器(32) トレンチ3



1



2

TR3-b 層



3

TR5-1 ~ 3 層



4

TR5-3 層

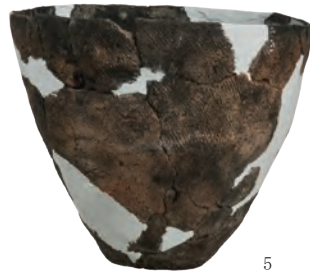


6



7

層位不明



5



8



9



10

発泡土器



11

粘土塊



12

縄文時代中期



13

1~6 : 1/4 7~13 : 1/3

写真136 北東捨場地区 土器 (33) トレンチ5・その他



3, 5, 7~9, 12, 13, 16, 18, 21, 23 : 1/2
1, 2, 4, 6, 10, 11, 17, 19, 20, 22, 24 : 1/3

写真137 北東捨場地区 土製品 (1)



写真138 北東捨場地区 土製品(2)



22, 38 : 1/3

写真139 北東捨場地区 石器・石製品(1)



写真140 北東捨場地区 石器・石製品(2)



写真141 北東捨場地区 石器・石製品(3)



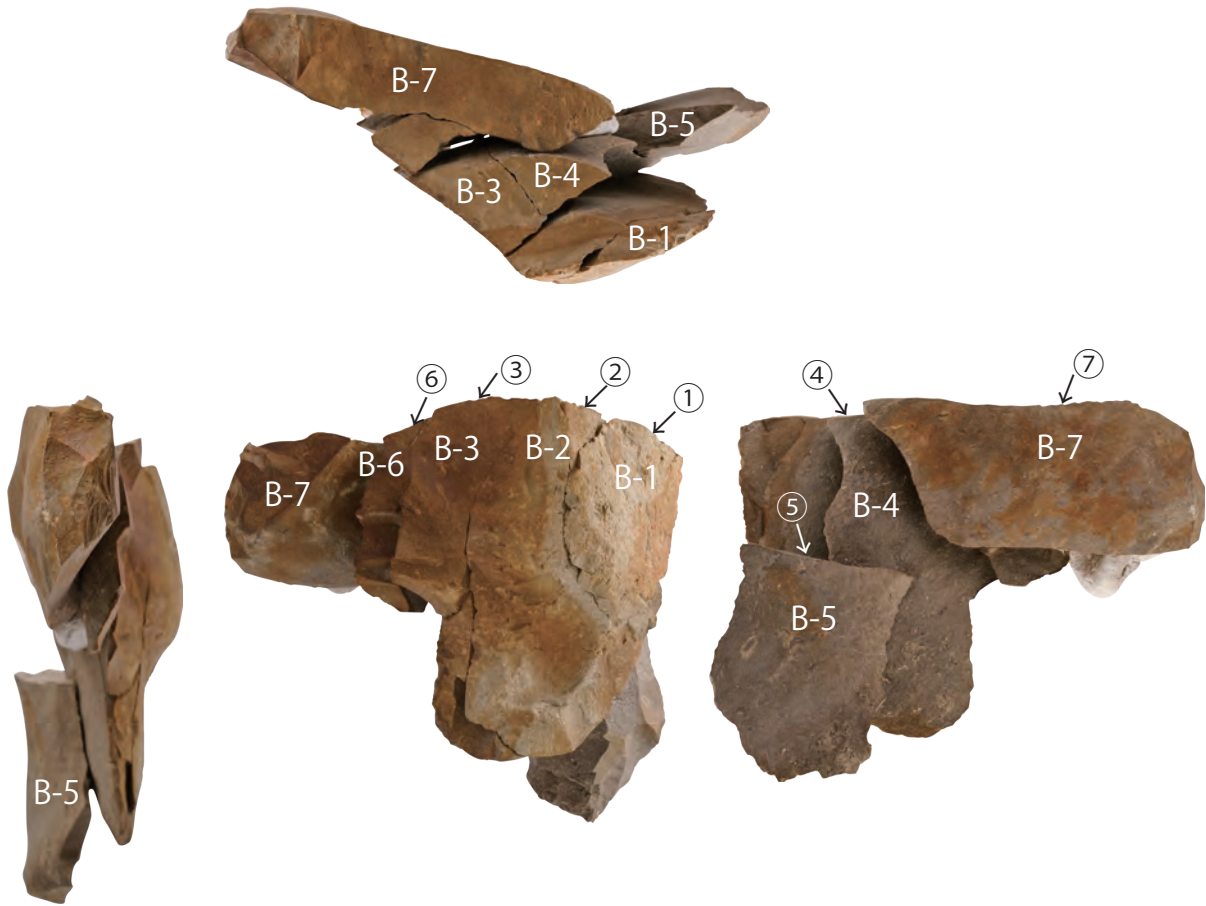
写真142 北東捨場地区 石器・石製品(4)



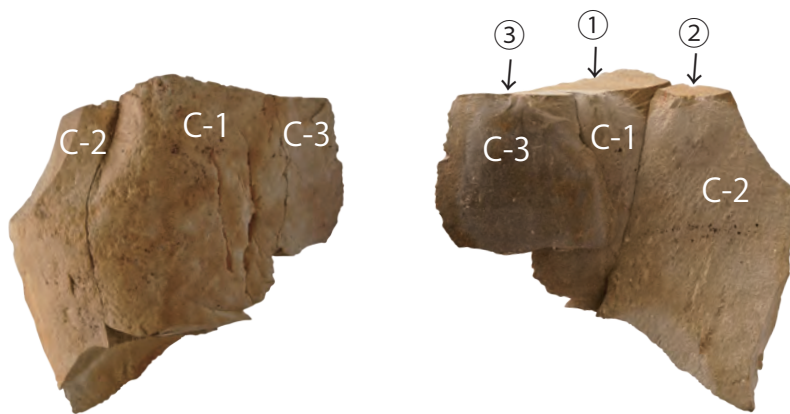
写真143 北東捨場地区 石器・石製品(5)



写真144 北東捨場地区 石器・石製品(6)

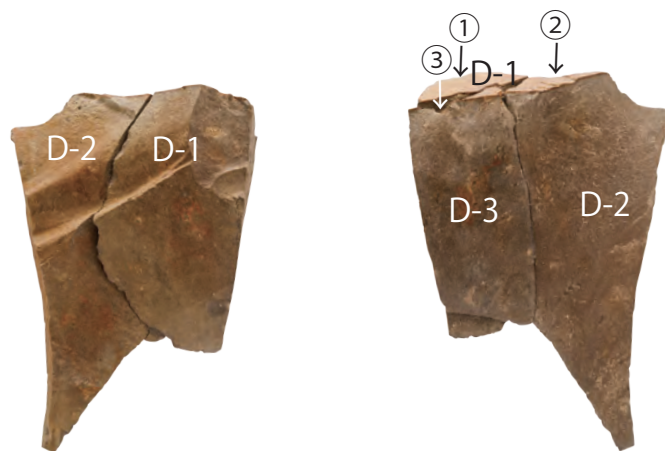


1 個体B(103-3)

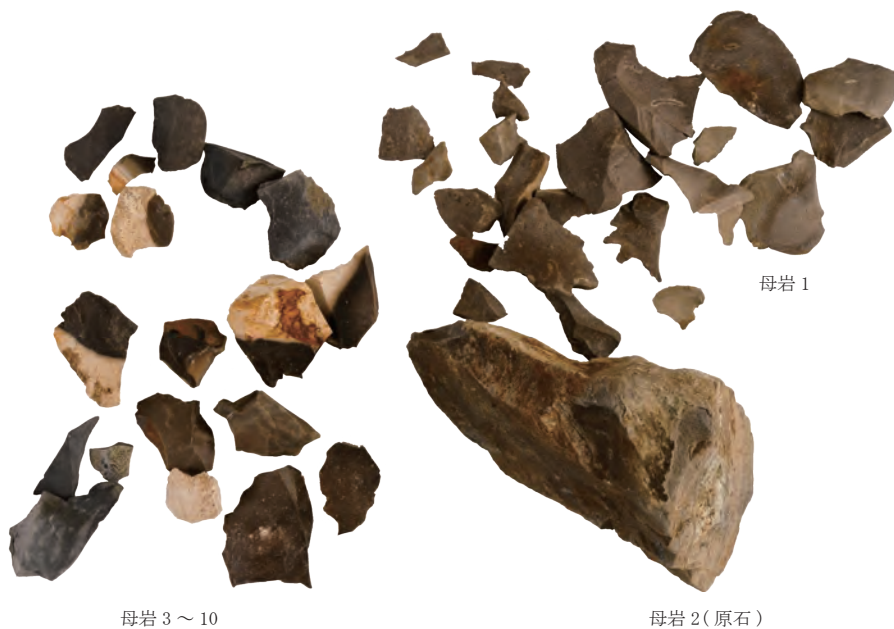


2 個体C(103-4)

写真145 北東捨場地区 石器・石製品(7)



1 個体D(103-5)



母岩 3 ~ 10

母岩 2(原石)

2 その他の石器集合 (1/3)



写真147 北東捨場地区 石器・石製品(9)



写真148 北東捨場地区 石器・石製品(10)



写真149 北東捨場地区 石器・石製品(11)



写真150 北東捨場地区 石器・石製品(12)



写真151 北東捨場地区 石器・石製品 (13)



写真152 北東捨場地区 石器・石製品(14)



写真153 北東捨場地区 石器・石製品 (15)



1~18, 20~25 : 1/3 19 : 1/4

写真154 北東捨場地区 石器・石製品(16)



写真155 北東捨場地区 石器・石製品 (17)



1 ~ 6:1/6 7, 8:1/3

写真156 北東捨場地区 石器・石製品 (18)



写真157 北東捨場地区 石器・石製品 (19)



写真158 北東捨場地区 石器・石製品 (20)



写真159 北東捨場地区 石器・石製品 (21)



写真160 北東捨場地区 石器・石製品 (22)



S=1/6

写真161 北東捨場地区 石器・石製品 (23)



写真162 北東捨場地区 石器・石製品 (24)



写真163 北東捨場地区 石器・石製品 (25)



写真164 北東捨場地区 石器・石製品 (26)



1(111-3)



2(111-7)



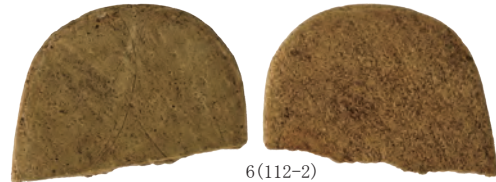
3(111-5)



4(111-6)



5(111-1)



6(112-2)



7(111-9)



8(111-2)



9(111-8)



10(112-5)



11



12(111-4)

写真165 北東捨場地区 石器・石製品(27)



写真166 北東捨場地区 石器・石製品(28)



写真167 北東捨場地区 石器・石製品 (29)



写真168 北東捨場地区 石器・石製品 (30)



写真169 北東捨場地区 石器・石製品 (31)



写真170 北東捨場地区 石器・石製品 (32)



1(114-6)

2



3



4(112-4)



5



6 (114-7)



7(112-1)



8



9



10(112-7)



4, 8 : 1/3 1~3, 5, 6, 9, 10 : 1/2

写真171 北東捨場地区 石器・石製品 (33)



1 円13



2 円14



3 円15



4 円16



5 円17



6 円18



7 円19



8 円20



1 円21



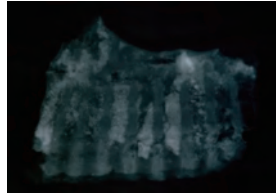
2 円22



3 円23



4 赤色顔料塊



漆製品

2のX線写真



アスファルト

1~5 : 1/2



1 東捨場延長 調査前風景 南→



2 東捨場延長 検出状況 南→



3 東捨場延長 土層全体 南東→



4 東捨場延長 土層A-A'南側 東→



5 東捨場延長 土層A-A'北側 東→



6 東捨場延長 土層B-B'西側 南→



7 東捨場延長 土層B-B'東側 南→



8 東捨場延長 土層C-C' 南→

写真 175 東捨場延長地区 土層



1 写181-5出土状況 (II a-1層) 南→



2 写181-1出土状況 (II a-1層) 南東→



3 写182-1出土状況 (II a-1層) 北→



4 写181-14・写182-8出土状況 (II a-1層) 東→



5 写181-7・写182-10・写181-16出土状況 (II a-1層) 東→



6 写182-6出土状況 (II a-1層) 南→



7 II a-1下層 土器出土状況 (1) 北→



8 II a-1下層 土器出土状況 (2) 北→

写真176 東捨場延長地区 遺物出土状況 (1)



1 写180-2出土状況 (Ⅱa-1下層) 南→



2 写179-13出土状況 (Ⅱa-1下層) 北→



3 写179-6・写180-4出土状況 (Ⅱa-1下層) 北→



4 写180-6出土状況 (Ⅱa-1下層) 東→



5 写真179-4出土状況 (Ⅱa-1下層・Ⅱa-2層) 北→



6 Ⅱa-2上層 土器出土状況 (1) 北西→



7 Ⅱa-2上層 土器出土状況 (2) 南→



8 Ⅱa-2層 土器出土状況 東→

写真177 東捨場延長地区 遺物出土状況 (2)



1 写183-2出土状況 (Ⅱa-2上層) 北西→



2 写183-5出土状況 (Ⅱa-2上層) 南→



3 写183-3出土状況 (Ⅱa-2層) 北→



4 写183-4出土状況 (Ⅱa-2層) 北→



5 写183-5出土状況 (Ⅱa-2層) 東→



6 写183-11出土状況 (Ⅱa-1層) 東→



7 写188-13出土状況 (Ⅱa-1層) 北→



8 写190-1出土状況 (Ⅰ層) 南→

写真178 東捨場延長地区 遺物出土状況 (3)

I 層



1



2



3



4



5



6



7



8



9



10



11



12



13



—



14

II a-1 下層

1, 2, 11 : 1/3 3~10, 12~14 : 1/4

写真179 東捨場延長地区 土器・土製品(1)



Ⅱa-1 下層



1~4, 6 : 1/4 5 : 1/3

I層・Ⅱa-1 下層

写真180 東捨場延長地区 土器・土製品(2)



11
安定同位体化
分析資料⑧

11~13 : 1/3 1~10, 14~17 : 1/4

写真181 東捨場延長地区 土器・土製品(3)



1~3, 5~11, 13~15, 17 : 1/4 4, 12, 16 : 1/3

写真182 東捨場延長地区 土器・土製品(4)



II a-2 層



1, 3~9, 11 : 1/3 2 : 1/4 10, 12~18 : 1/2

写真183 東捨場延長地区 土器・土製品(5)



1, 15, 47 : 1/1 83 : 1/5 その他 : 1/2

写真184 東捨場延長地区 石器・石製品(1)



1~37 : 1/2 38~51 : 1/3

写真185 東捨場延長地区 石器・石製品(2)



写真186 東捨場延長地区 石器・石製品(3)



写真187 東捨場延長地区 石器・石製品(4)



写真188 東捨場延長地区 石器・石製品(5)



写真189 東捨場延長地区 石器・石製品(6)



写真190 東捨場延長地区 石器・石製品(7)



1 北東捨場延長表土除去状況 北東捨場より 南西→



2 北東捨場延長表土除去状況 南東→



3 北東捨場延長土層 北西→



4 北東捨場延長土層東側 北西→



5 北東捨場延長土層西側 北西→



6 北東捨場延長完掘 (1) 北西→



7 北東捨場延長完掘 (2) 北東→



8 北東捨場延長完掘 (3) 北東→

北東捨場延長地区

写真191 北東捨場延長地区 土層



写真192 北東捨場延長地区 土器・土製品



写真193 北東捨場延長地区 石器・石製品 (1)



写真194 北東捨場延長地区 石器・石製品(2)



写真195 北東捨場延長地区 石器・石製品(3)



写真196 北東捨場延長地区 石器・石製品(4)



写真197 北東捨場延長地区 石器・石製品(5)



写真198 北東捨場延長地区 石器・石製品(6)

報 告 書 抄 録

ふりがな	かわらたい (1) いせきご							
書名	川原平 (1) 遺跡 V							
副北東書名	津軽ダム建設事業に伴う遺跡発掘調査報告 東捨場地区・北東捨場地区							
シリーズ名	青森県埋蔵文化財調査報告書							
シリーズ番号	第577集							
編著者	岡本 洋 木村 高 高橋 哲 最上法聖 齋藤 岳 成田滋彦 中澤寛将 岩井美香子 久保友香理							
編集機関	青森県埋蔵文化財調査センター							
所在地	〒038-0042 青森県青森市大字新城字天田内152-15 TEL 017-788-5701 FAX 017-788-5702							
発行機関	青森県教育委員会							
発行年月日	西暦 2017年 3月 24日							
ふりがな 所収遺跡名	ふりがな 所在地	コード		世界測地系 (JGD2000)	調査期間	調査面積	調査原因	
かわらたい いせき 川原平(1)遺跡	あおもりけんなかつがるくんにしめやむらおおあざかわらたい 青森県中津軽郡西目屋村大字川原平 あざふくおかちない 字福岡地内	市町村	遺跡番号	北緯	東経	20130507 } 20131114 20140501 } 20141114 20150420 } 20150828	1604 m ² (報告範囲) ※東捨場延長地区・北東捨場延長地区を除く	記録保存調査
所収遺跡名	種別	主な時代	主な遺構	主な遺物	特記事項			
川原平(1)遺跡	集落	縄文	配石遺構 5基 土器埋設遺構 19基 焼土遺構 11基 ピット 2基 捨場 2箇所	土器(縄文時代中期～晩期) 小型土器・ミニチュア土器 土製品(土偶・耳飾り・土製曲玉・有孔土製品・棒状土製品・土版・スプーン形土製品・円盤状土製品等) 粘土塊・発泡土器 石器(石鏃・石錐・石鏑・石匙・異形石器・磨製石斧・磨石・蔽石・凹石・石皿) 石製品(石棒・岩版・石製円盤) 赤色顔料塊 アスファルト 漆製品(櫛・漆塗膜)	<ul style="list-style-type: none"> ・縄文時代後期後葉～晩期に利用された捨場が確認され、遺物が大量に出土した。 ・捨場において発泡土器や粘土塊・棒状の土製品・焼成粘土塊など、土器生産との関連をうかがわせる遺物が出土した。 ・人面・獣面付の土器が出土した。 ・男性を表現した可能性がある土偶が出土した。 ・晩期前葉に比定される、透かし孔を伴う大型の耳飾りが出土した。 ・同一個体に乳房と女性器を表現したとみられる石製品が出土した。 			
要約	<p>川原平(1)遺跡は西目屋村役場から南西約9kmに位置し、岩木川右岸の河成段丘上に立地する。</p> <p>本報告は川原平(1)遺跡に関する5冊目の報告書である。本書の報告範囲は、2013～2015年度に発掘調査を実施した区域のうち、北東部に位置する北東捨場地区及び東部に位置する東捨場地区の発掘調査報告書である。また、2014年度に川原平(4)遺跡として発掘調査した区域のうち川原平(1)遺跡と接する地点にあたる東捨場延長地区・北東捨場延長地区の遺物報告も含む。調査の結果、配石遺構、土器埋設遺構、焼土遺構、捨場、ピットが確認された。遺物は縄文時代中期後半と、後期後葉～晩期に属するものであり、特に東捨場・北東捨場では晩期中葉の資料がまとめて出土した。</p> <p>東捨場地区は、主要な居住域と考えられる平場地区の外側の平坦地に位置する。本地区では、配石遺構4基、土器埋設遺構19基、焼土遺構9基、ピット2基のほか、土器集中域であるブロックが14単位確認された。本地区は、堅穴建物跡に伴わない焼土遺構が検出されること、墓域が確認されずいくつかの群に分かれた土器埋設遺構が存在すること、小規模な配石遺構が散在すること、断続的に廃棄域となることなど、土地利用のあり方は平場地区に対して同様の位置にあり地形も類似する南捨場との共通性が高い。</p> <p>北東捨場地区は、本遺跡北東縁辺部の滑落崖に位置し、居住域と考えられる平場地区の外周に形成された斜面捨場である。本地区では、配石遺構1基、焼土遺構2基のほか、土器集中域であるブロックが100単位確認された。後期後葉から晩期に属する遺物がまとめて出土し、捨場の形成過程を理解できる資料が得られた。</p> <p>なお、今回報告範囲に係る自然科学分析は、本書と同時期に刊行される『川原平(1)遺跡Ⅷ(自然科学分析・補遺・総括編)』(第580集)にまとめて掲載している。</p>							

青森県埋蔵文化財調査報告書 第577集

川原平（1）遺跡Ⅴ

—津軽ダム建設事業に伴う遺跡発掘調査報告—
東捨場地区・北東捨場地区

発行年月日 2017年3月24日
発行 青森県教育委員会
編集 青森県埋蔵文化財調査センター
〒038-0042 青森県青森市新城字天田内152-15
TEL 017-788-5701 FAX 017-788-5702
印刷 株式会社 新印刷興業
〒030-0142 青森県青森市大字野木字野尻37番地728
TEL 017-739-6431 FAX 017-762-1804
