



1 北捨場遠景(林内) 南→



2 第1号盛土遺構から北捨場(林内) 南→



3 第1号盛土遺構北端 写真左側北捨場堆積層 西→



4 13年度調査終了段階 北捨場確認 西→



5 14年度 北捨場 環境整備 南西→



6 14年度 北捨場 環境整備 南西→



7 14年度 北捨場 環境整備 西→



8 14年度 北捨場 環境整備 北西→

写真1 北捨場調査前風景



1 調査風景 作業環境 西→



2 調査風景 南西→



3 調査前環境整備 北東捨場との境界付近 北→



4 北捨場遠景 北→



5 調査風景 北西→

写真2 北捨場調査風景



1 配石検出状況 東→



2 配石と土器 西→



3 配石内土器 北西→



4 配石中央にP-11(写68-3) 西→



5 P-11(写68-3) 北西→



6 SQ37 直下 石製品(写68-5) 出土状況



7 配石と土器 東→



8 同左拡大 石匙 出土状況

写真3 第37号配石遺構 (SQ37)



1 セクション9-1 西→



2 セクション9-1 西→

写真4 北捨場 セクション写真(1)



1 セクション9-1 西→



2 セクション9-1、9-3 北→



3 セクション9-3 西→

写真5 北捨場 セクション写真(2)



1 セクション9-2、9-3 (VM・VO付近) 西→



2 セクション9-2、9-3 (VM・VO付近) 西→

写真6 北捨場 セクション写真(3)



1 セクション9-3 西→



2 セクション9-3 南西→

写真7 北捨場 セクション写真(4)



1 セクション9-2 西→



2 セクション9-2 西→

写真8 北捨場 セクション写真(5)





1 セクション9-2 西→



2 セクション9-5 西→



3 セクション9裏側(VK-37) 東→



4 セクション9裏側(VK-37) 東→



5 セクション9裏側(VK-37) 東→

写真9 北捨場 セクション写真(6)



1 セクション10-5 東→



2 セクション10-5 東→

写真10 北捨場 セクション写真(7)



1 セクション10-5 東→



2 セクション10-5 東→

写真11 北捨場 セクション写真(8)



1 セクション10-4 東→



2 セクション10-3 東→

写真12 北捨場 セクション写真(9)



1 セクション10-3 東→



2 セクション10-3 東→

写真13 北捨場 セクション写真 (10)



1 セクション17 西→



2 セクション17拡大 西→



3 VK-40 炭a層検出状況 北→

写真14 北捨場 セクション写真 (11)



1 セクション10-2 東→



2 セクション10-2 東→

写真15 北捨場 セクション写真 (12)



1 セクション10-1 東→



2 セクション10-1 東→

写真16 北捨場 セクション写真 (13)





1 セクション10-1 東→



2 セクション10-1 東→

写真17 北捨場 セクション写真 (14)



1 セクション11-3 北→



2 セクション9以西地点(VM-35付近、薄い包含層) 東→

写真18 北捨場 セクション写真 (15)



1 セクション9以西地点(VM-35付近) 北→



2 セクション11-1 北→



1 セクション11-1 北→



2 セクション11-1 北→

写真20 北捨場 セクション写真 (17)



1 セクション11-1 (セクション10との交点付近) 北→



2 セクション11-2 北→

写真21 北捨場 セクション写真 (18)



1 セクション16-3 北→



2 セクション16-1 北→

写真22 北捨場 セクション写真 (19)



1 セクション16-2 北→



2 セクション16-2 北→

写真23 北捨場 セクション写真 (20)



1 セクション18 西→



2 セクション18付近(V P-43一带 薄い包含層) 西→

写真24 北捨場 セクション写真 (21)





1 セクション21 北→



2 セクション22 北→

写真25 北捨場 セクション写真 (22)



1 セクション12-3 北→



2 セクション12-2 北→

写真26 北捨場 セクション写真 (23)



1 セクション23(セクション10との交点) 北→



2 セクション12-1 東端 北→

写真27 北捨場 セクション写真 (24)



1 セクション12-1 北→



2 セクション12-1 中央 北→

写真28 北捨場 セクション写真 (25)



1 セクション12-1 中央 北→



2 セクション12-1 西端 北→

写真29 北捨場 セクション写真 (26)



1 セクション24 西→



2 セクション15 西→

写真30 北捨場 セクション写真 (27)



1 セクション15-1 (V K-39) 西→



2 セクション15-2 (V K-39) 西→

写真31 北捨場 セクション写真 (28)



1 セクション13 南→



2 セクション13 南→

写真32 北捨場 セクション写真 (29)





1 VU-39 完掘 南→



2 VU-39, VT-40 完掘 北→



3 VT-40 完掘 西→



4 VU-39 完掘 南→



5 VK-40 捨U(振替122・125)層 焼土 北→



6 VK-40 捨U(振替122・125)層 焼土 北→



7 トレンチ(VL-36) 焼土層範囲 西→



8 トレンチ(VL-36) 焼土層範囲 西→

写真33 北捨場 セクション写真 (30)



1 北捨場北半部 完掘状況(奥にセクション11) 北→



2 北捨場北半部 完掘状況 南→



3 VN・O-44・45 完掘状況 西→



4 VG-42・43 完掘状況 南→



5 VN-40 完掘状況 南→



6 VM-40・41 完掘状況 北→



7 VM-43・44 完掘状況 中央に風倒木  
(セクション18 付近) 南西→



8 丘陵北端付近 完掘状況 西→

写真34 北捨場完掘状況



1 丘陵北端付近 完掘状況 東→



3 北捨場トレンチ完掘(セクション9) 北→



2 VN-41 完掘状況 北→



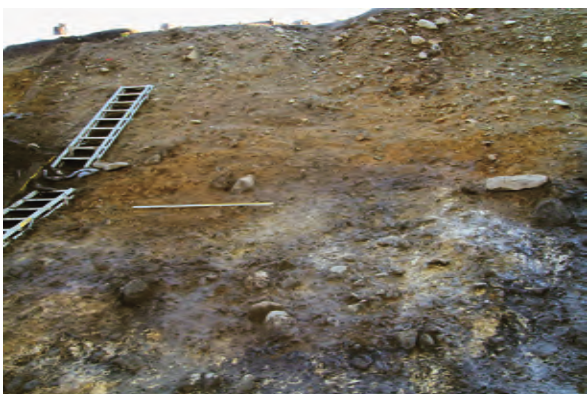
4 VM-36他南西部 完掘状況 北→



5 北捨場南半部 完掘状況 西→



6 北捨場南半部 完掘状況 東→



7 VK・L-36・37・38 完掘状況 北→

写真35 北捨場完掘状況



1 VL-40 I (振替1)層 特-5034くびれ石 北→



2 VK-37 10-2 (振替9)層 小型土器(図35-260) 東→



3 VO-40 ベルト2 (振替10)層 特-5042磨石か 東→



4 VL-38 捨M(振替35・36)層 S-5084赤色顔料付石皿 南→



5 VL-38 捨B(振替11・15・18)層 石皿(写166-8の一部) 北→



6 VK-40 捨G(振替11・25)層 土器(写70-11) 南→



7 VL-40 捨G(振替11・25)層 土器(写70-12) 北→



8 VK-40 捨G(振替11・25)層 土器(写70-11) 北→

写真36 北捨場遺物出土状況(1)



1 VK-40 捨G(振替11・25)層 石皿(写166-3) 南→



2 VK-40 捨G(振替11・25)層 石皿(写166-3) 南→



3 VL-40 捨G(振替11・25)層 土器(写70-6) 北→



4 VK-38 捨P(振替セク15の43以下)層 土器(写77-10) 北→



5 VL-39 捨A(振替14)層 土器(写71-10) 西→



6 VK-39 捨T(振替セク15の43以下)層 石棒(写177-3) 北→



7 VL-38 捨A下・捨B(振替15)層 石刀(写174-4) 南→



8 VM-38 捨B 2・捨B 4直上(振替19・25)層 土器(写71-20) 北→

写真37 北捨場遺物出土状況(2)



1 V J-36 セク9 10(振替24)層 石皿(写166-2) 西→



2 V K-35 10(振替24)層 特-5063 南→



3 VM-40 炭b(振替28・29・31)層 土器(写72-16) 北→



4 VM-40 炭b(振替28・29・31)層 北→



5 VM-40 炭b(振替28・29・31)層 石刀(写175-1) 南→



6 V L-39 セク10 炭b中間(振替29)層 S-5201 南→



7 V L-40 捨L(振替32~34)層 北→



8 V L-40 捨L(振替32~34)層 P-5408・5409 東→

写真38 北捨場遺物出土状況(3)



1 捨L(振替32~34)層 特-5073 東→



2 VL-39 捨K(振替34・63)層 石皿(写168-6) 北→



3 VK-38 捨M上(振替35)層 P-5563 北→



4 VK-38 捨M上(振替35)層 P-5577 北→



5 VK-38 捨M(振替35・36)層 土器(写75-13) 南→



6 VK-39 捨M/P(振替38・39)層 土器(写74-30) 西→



7 VL-38 捨Y 3(振替42)層 岩版(写178-2) 南→



8 VK-39 捨P 2上(振替43)層 小型土器(図35-263) 南→

写真39 北捨場遺物出土状況(4)



1 VK-37 捨P (振替セク15の43以下)層 土器(写77-9) 北→



2 VK-37 捨P (振替セク15の43以下)層 小型土器(図36-275) 北→



3 VK-39 捨P 2 (振替43・44)層 P-5714 南→



4 VK-38 捨P (振替セク15の43以下)層 土器(写77-3) 南→



5 VK-39 捨P 2 (振替43・44)層 土器(写76-15) 西→



6 VK-38 捨P 2 (振替43・44)層 岩版(写178-3) 北→



7 VK-38 捨P 2 (振替43・44)層 磨製石斧(写142-7) 北→



8 VK-39 炭f (振替50)層 石皿(写171-3) 東→

写真40 北捨場遺物出土状況(5)





1 VL-34 捨4相当(振替54相当)層 小型土器(図35-266) 北→



2 VL-36 捨4・5相当(振替54・56相当)層 土器(写78-7) 南→



3 VK-36 セク9 炭3(振替55)層 土器(写79-4) 北→



4 VL-41 捨5か(振替56)層 異形石器(写134-3) 北東→



5 VK-39 捨P3上(振替57)層 土器(写80-6) 北→



6 VK-39 捨P3上(振替57)層 土器(写79-9・写80-11) 北→



7 VK-39 捨P3上(振替57)層 石皿(写170-12) 北→



8 VK-37 捨P3(振替57・62・127)層 石剣(写177-4) 北→

写真41 北捨場遺物出土状況(6)



1 V K-37 捨P 3 (振替57・62・127)層 土器(写81-12) 北→



2 V K-38 捨P 3 (振替57・62・127)層 小型土器(図35-268) 北→



3 V K-38 捨P 3 (振替57・62・127)層 小型土器(図33-237)・石棒(写177-2) 西→



4 V K-38 捨P 3 (振替57・62・127)層 石棒(写177-2) 西→



5 V K-38 捨P 3 (振替57・62・127)層 小型土器(図33-237) 西→



6 VM-38 捨B 4 (振替60・63・89)層 石皿(写165-7) 北→



7 V L-37 捨B 4 相当(振替60・63・89相当)層 石皿(写167-5) 西→



8 V K-37 捨P 3 中(振替62)層 土器(写82-5) 東→

写真42 北捨場遺物出土状況(7)



1 VN-40 セク11d(振替63)層 土器(写84-5) 北→



2 VN-40 セク11d(振替63)層  
土器(写83-16・写83-1・写83-11・写83-28) 南→



3 VM-39 捨K下(振替63)層 土器(写83-2・写83-19)  
北→



4 VM-39 捨K下(振替63)層  
土器(写83-27)・小型土器(図33-244) 北→



5 VN-40 セク11d(振替63)層 土器(写84-5) 北→



6 VK-40 捨S(振替66)層 土器(写82-19) 南→



7 VK-40 捨S(振替66)層 土器(写82-21) 南→



8 VK-40 捨S(振替66)層 石皿(写171-8) 東→

写真43 北捨場遺物出土状況(8)



1 VL-41 東Ⅲ-1 (振替69)層 土器(写86-3) 北→



2 VM-41 東Ⅲ-1 (振替69)層 土器(写85-17) 南→



3 VM-40 東Ⅲ-1 (振替69)層 北→



4 VM-41 東Ⅲ-1 (振替69)層 北→



5 VM-41 東Ⅲ-1 (振替69)層 北→



6 VM-41 東Ⅲ-1 (振替69)層 小型土器(図31-197) 西→



7 VM-41 東Ⅲ-1 (振替69)層 北→



8 VM-41 東Ⅲ-1 (振替69)層 土器(写84-20) 北→

写真44 北捨場遺物出土状況 (9)



1 VM-41 東Ⅲ-1 (振替69)層 土器(写86-4) 北→



2 VM-41 東Ⅲ-1 (振替69)層 小型土器(図34-252) 北→



3 VN-41 東Ⅲ-1 (振替69)層 北→



4 VN-41 東Ⅲ-1 (振替69)層 北→



5 VN-41 東Ⅲ-1 (振替69)層 北→



6 VN-41 東Ⅲ-1 (振替69)層 土器(写84-14) 東→



7 VN-41 東Ⅲ-1 (振替69)層 小型土器(図34-248) 北→



8 VN-41 東Ⅲ-1 (振替69)層 北→

写真45 北捨場遺物出土状況 (10)



1 VN-41 東Ⅲ-1(振替69)層 土器(写86-1) 北→



2 クラックVM-44 東Ⅲ-1(振替69)層 小型土器(図36-272) 南→



3 VN-41 東Ⅲ-1(振替69)層 南西→



4 VN-41 東Ⅲ-1(振替69)層 北→



5 VN-42 東Ⅲ-1(振替69)層 土器(写85-13) 北東→



6 VN-44 東Ⅲ-1(振替69)層 土製品(図26-35) 東→



7 VN-44 東Ⅲ-1(振替69)層 土器(写85-15) 北→



8 VN-44 東Ⅲ-1(振替69)層 土器(写85-4) 北西→

写真46 北捨場遺物出土状況(11)



1 VN-44 東Ⅲ-1 (振替69)層 土器(写85-1) 北東→



2 VN-44 東Ⅲ-1 (振替69)層 土器(写85-7) 北→



3 VN-41 東Ⅲ-1 (振替69)層 土製品(図24-26) 北→



4 VN-41 東Ⅲ-1 (振替69)層 土製品(図24-26) 北→



5 VN-44 東Ⅲ-1 (振替69)層 土製品(図25-31) 東→



6 VN-44 東Ⅲ-1 (振替69)層 土製品(図25-31) 南西→



7 VN-44 東Ⅲ-1 (振替69)層 土製品(図25-32) 北→



8 VM-41 東Ⅲ-1 (振替69)層 小型土器(図31-200) 北→

写真47 北捨場遺物出土状況 (12)



1 VM-41 東Ⅲ-1(振替69)層 石製品(写189-4) 南→



2 VM-41 東Ⅲ-1(振替69)層 石製品(写187-18) 北→



3 VM-41 東Ⅲ-1(振替69)層 磨製石斧(写143-1) 北→



4 VM-41 東Ⅲ-1(振替69)層 石製品(写190-7) 北→



5 VN-41 東Ⅲ-1(振替69)層 石製品(写187-7) 北→



6 VO-42 東Ⅲ-1(振替69)層 石皿(写162-9) 北→



7 VM-41 東Ⅲ-1(振替69)層 石製品(写187-19) 北→



8 VO-40 明褐(振替76)層 南→

写真48 北捨場遺物出土状況 (13)





1 VN-40 明褐(振替76)層 北→



2 VP-40 明褐(振替76)層 北→



3 VP-40 明褐(振替76)層 P-5283 北→



4 VP-40 明褐(振替76)層 土器(写87-17) 北→



5 VN-38 明褐色(振替76)層 小型土器(図34-254) 南→



6 VN-40 明褐(振替76)層 土器(写86-7) 北→



7 VP-41 明褐(振替76)層 土器(写87-12) 西→



8 VP-41 明褐(振替76)層 土器(写87-15) 西→

写真49北捨場遺物出土状況 (14)



1 VN-42 明褐(振替76)層 小型土器(図33-240) 南→



2 VO-40 明褐(振替76)層 小型土器(図33-241) 北東→



3 VN-38 明褐(振替76)層 土器(写87-19) 北→



4 VN-40 トレンチ2明褐(振替76)層 石棒(写176-6) 北→



5 VM-40 セク11e下部(振替78下部)層 土器(写88-10・写88-8) 西→



6 VM-40 セク11e下部(振替78下部)層 土器(写88-10・写88-8) 西→



7 VM-40 セク11e下部(振替78下部)層 土器(写88-11) 西→



8 VL-39 セク10捨V下(振替82)層 小型土器(図35-267) 北→

写真50 北捨場遺物出土状況 (15)



1 VL-39 セク10捨V下(振替82)層 S-5206石皿  
南→



2 VL-39 セク10捨V下(振替82)層  
小型土器(図34-249) 北→



3 VL-40 捨V下(振替82)層 土器(写89-19) 北→



4 VM-39 セク10捨H下(振替83)層 玉(写187-11)  
北→



5 VM-40 捨H(振替84)層 土器(写90-8) 北→



6 VM-40 捨H下層面(振替84)層  
土器(写90-13・写90-14) 北→



7 VL-41 捨H(振替84)層  
土器(写90-9・写90-21・写90-16) 北→



8 VL-41 捨C(振替68)層 石棒類(写175-9) 北→

写真51 北捨場遺物出土状況 (16)



1 VM-40 捨H(振替84)層  
土器(写90-12·写90-4·写90-3)・石皿(写166-1) 西→



2 VM-40 捨H(振替84)層 石皿(写172-4·写167-3)  
北→



3 VL-41 捨H(振替84)層 土器(写90-1) 北→



4 VL-40 捨H(振替84)層 土器(写90-5) 北→



5 VK-39 セク10捨S 5(振替85)層 土器(写91-1)  
西→



6 VL-38 捨B 2(振替19·20·25)層  
石棒(写174-5) 北→



7 VM-39 捨N(振替89)層2回目 土器一括出土状況  
北→



8 VM-38 捨B 4下(振替19·20·25)層 S-5108 北→

写真52 北捨場遺物出土状況 (17)



1 VM-39 捨N(振替89)層 土器(写96-16) 南→



2 VM-39 捨N(振替89)層 土器(写96-16) 南→



3 VM-40 捨J(振替89)層 西→



4 VM-40 捨J(振替89)層 土器(写96-15・写92-6) 北→



5 VM-40 捨J(振替89)層 北西→



6 VM-40 捨J(振替89)層 土器(写94-17) 北→



7 VM-40 捨J(振替89)層 土製品(図23-16) 西→



8 VM-40 捨J(振替89)層 土器(写97-14) 西→

写真53 北捨場遺物出土状況 (18)



1 VM-40 捨J下(振替89下)層 土器(写97-12) 西→



2 VM-40 捨J下(振替89下)層 土器(写97-15) 北東→



3 VM-40 捨J下(振替89下)層 土器(写93-8) 北東→



4 VM-40 捨J下(振替89下)層 北→



5 VM-39 セク10捨J(振替89)層 土器(写96-20) 南→



6 VM-39 セク10捨J(振替89)層 土器(写92-9) 南→



7 VM-39 捨J(振替89)層 小型土器(図34-250) 南→



8 VM-39 セク10 捨J(振替89)層 土器(写96-11) 南→

写真54 北捨場遺物出土状況 (19)



1 VL-39 セク10捨J(振替89)層  
土器(写94-14・写95-13) 北→



2 VL-39 セク10捨J(振替89)層 小型土器(図36-276)  
北→



3 VM-39 セク10捨J(振替89)層 土器(写93-14) 南→



4 VM-39 セク10捨J(振替89)層 土器(写96-12) 南→



5 VM-39 セク10捨J(振替89)層 土器(写96-5)  
南→



6 VL-39 セク10捨J(振替89)層  
土器(写93-15・写96-4)・小型土器(図36-276) 北→



7 VM-40 セク11捨J(振替89)層 西→



8 VM-40 セク11捨J(振替89)層 西→

写真55 北捨場遺物出土状況(20)



1 VM-40 捨J(振替89)層 土器(写94-10) 西→



2 VM-40 捨J(振替89)層 土器(写96-13) 西→



3 VM-40 捨J(振替89)層 土器(写96-10) 西→



4 VM-40 捨J(振替89)層 土器(写93-5)



5 VM-40 捨J(振替89)層 土器(写95-11) 西→



6 VM-40 捨J(振替89)層 土器(写94-8) 西→



7 VM-40 捨J(振替89)層 土器(写96-6) 西→



8 VM-40 捨J(振替89)層 北→

写真56 北捨場遺物出土状況 (21)





1 VM-40 捨J(振替89)層 土器(写93-8) 北→



2 VM-40 捨Ja(振替89)層 土器(写96-7)・小型土器(図34-256) 北→



3 VM-40 捨J(振替89)層 土器(写93-7) 北→



4 VM-40 捨J(振替89)層 土器(写92-7) 西→



5 VN-40 捨J下(振替89下)層 土器(写97-13) 西→



6 VK-39 セク10捨X炭(振替89)層 土器(写95-20) 西→



7 VK-40 捨X(振替89・120・121)層 土器(写91-15) 東→



8 VP-39 ベルト7(振替92)層 土器(写98-2) 南→

写真57 北捨場遺物出土状況 (22)



1 VO-39 ベルト7(振替92)層 土器(写98-3) 西→



2 VO-39 ベルト7(振替92)層 土製品(図25-31) 西→



3 VN-39 黒褐(振替95)層 北→



4 VN-39 黒褐(振替95)層 土器(写100-13) 北→



5 VN-38 黒褐(振替95)層 土器(写101-13) 北→



6 VN-38 黒褐(振替95)層 土器(写101-13) 北→



7 VO-38 黒褐(振替95)層 土器(写102-6) 東→



8 VO-38 黒褐(振替95)層 土器(写102-6) 東→

写真58 北捨場遺物出土状況 (23)



1 VP-40 黒褐(振替95)層 土製品(図24-29) 北→



2 VN-40 黒褐(振替95)層 小型土器(図35-264) 北→



3 VN-38 セクベルト黒褐(振替95)層  
土器(写100-10) 南→



4 VN-39 黒褐(振替95)層 土器(写100-7) 西→



5 VO-38 セク9黒褐(振替95)層 P-5363 東→



6 VP-40 黒褐(振替95)層 土製品(図24-27) 北→



7 VO-38 黒褐(振替95)層 土器(写102-1) 北→



8 VP-40 黒褐(振替95)層 土器(写101-14) 北東→

写真59 北捨場遺物出土状況 (24)



1 V P-39 黒褐(振替95)層 小型土器(図33-242) 北→



2 V N-38 黒褐(振替95)層 土器(写102-4) 北→



3 V O-42 黒褐(振替95)層 土器(写102-3) 北→



4 V O-40 黒褐(振替95)層 土器(写100-8) 南→



5 V Q-41 黒褐(振替95)層 土器(写101-15) 東→



6 V Q-42 黒褐(振替95)層 石棒(写176-5) 西→



7 V P-37 黒褐(振替95)層 磨製石斧(写143-13) 東→



8 V P-40 明褐(振替76)層 石皿(写163-5) 北東→

写真60 北捨場遺物出土状況 (25)



1 VP-41 明褐(振替76)層 石皿(写165-6)



2 VP-40 黒褐(振替95)層 石皿(写163-7)



3 VN-40 黒褐(振替95)層 石皿(写163-2)



4 VO-42 黒褐(振替95)層 石皿(写165-4) 西→



5 VN-40 黒褐(振替95)層 石棒(写176-8) 西→



6 VN-40 黒褐(振替95)層 土製品(図36-281) 北→



7 VL-41 捨U(振替122・125)層 土製品(図27-51) 北東→



8 VN-39 黒褐(振替95)層 土製品(図26-40) 北→

写真61 北捨場遺物出土状況 (26)



1 V Q-41 黒褐(振替95)層 砥石(写161-9) 南→



2 VM-37 セク9捨9(振替96)層 土器(写102-13・写102-12) 北→



3 VL-37 セク9捨10(振替103以下)層 筋砥石(写171-10) 西→



4 VM-40 セク11 f(振替109)層 北→



5 VM-39 セク11 S N-h(振替109)層 土器(写103-7)・小型土器(図35-259) 北→



6 VO-39 ベルト8(振替109)層 特-5041 南→



7 VL-41 捨I下(振替112)層 土器(写103-11) 北→



8 VL-41 捨I下(振替112)層 北→

写真62 北捨場遺物出土状況 (27)



1 VL-41 捨I下(振替112)層 北→



2 VL-41 捨I下(振替112)層 北→



3 炭c(振替116~118)層 P-5387漆?入土器底部 南→



4 VN-41 炭C焼土(振替117)層 特-5036 北→



5 VK-39 捨X(振替89・120・121)層 S-5205 北→



6 VJ-40 捨U(振替125)最下層 P-5785 北→



7 VK-39 セク10捨U下(振替125)層 南→



8 VK-40 捨U(振替122・125)層 西→

写真63 北捨場遺物出土状況(28)



1 V J-40 捨U(振替122・125)層 土器(写104-8) 西→



2 V J-40 捨U(振替122・125)層 土器(写104-12) 西→



3 V K-40 捨U(振替122・125)層 土器(写105-10) 北→



4 V J-40 捨U(振替122・125)層 土器(写104-13) 北→



5 V K-40 捨U(振替122・125)層 石製品(写188-10) 東→



6 V K-40 捨U(振替122・125)層 遺物出土状況 北→



7 V K-40 捨U(振替122・125)層 土器(写105-14) 東→



8 V K-40 捨U(振替122・125)層 土器(写105-17) 北→

写真64 北捨場遺物出土状況 (29)





1 VK-40 捨U(振替122・125)層 土器(写104-11) 北→



2 VK-40 捨U(振替122・125)層 土器(写104-15) 北→



3 VJ-40 捨U(振替122・125)層 土器(写105-8) 西→



4 VK-40 捨U(振替122・125)層 遺物出土状況 西→



5 VL-41 捨U(振替122・125)層 土器(写105-16)・小型土器(図34-246) 北→



6 VL-41 捨U(振替122・125)層 北→



7 VL-41 捨U(振替122・125)層 特-5145 北→



8 クラックVK-41 捨U(振替122・125)層 石皿(IV写168-17) 西→

写真65 北捨場遺物出土状況 (30)



1 VL-41 捨U(振替122・125)層 特-5150玉 東→



2 VL-41 捨U(振替122・125)層 石棒(写176-3) 西→



3 VL-40 捨V炭下(振替125)層 土器(写107-3) 北→



4 VL-40 捨V炭下(振替125)層 土器(写107-3) 北→



5 VL-40 捨V炭下(振替125)層 (写107-12) 東→



6 VL-39 セク10捨V炭下(振替125)層 土器(写106-4) 北→



7 VK-39 セク10捨U下(振替125下)層 土器(写106-3) 南→



8 VK-39 捨P3下(振替127)層 土器(写109-6) 北→

写真66 北捨場遺物出土状況 (31)



1 VK-38 先行トレ 捨P相当(振替セク15の43以下)層 土器(写109-7) 北→



2 VL-38-39 捨P 3下(振替127)層 土製品(図24-30) 北→



3 VK-39 捨P 3下(振替127)層 土器(写109-5) 北→



4 VK-40 捨W(振替128)層 土器(写110-6) 北→



5 VK-40 捨W(振替128)層 土器(写111-1) 北→



6 VK-40 捨W(振替128)層 土器(写110-3) 北→



7 VL-40 捨W(振替128)層 土器(写111-2) 西→



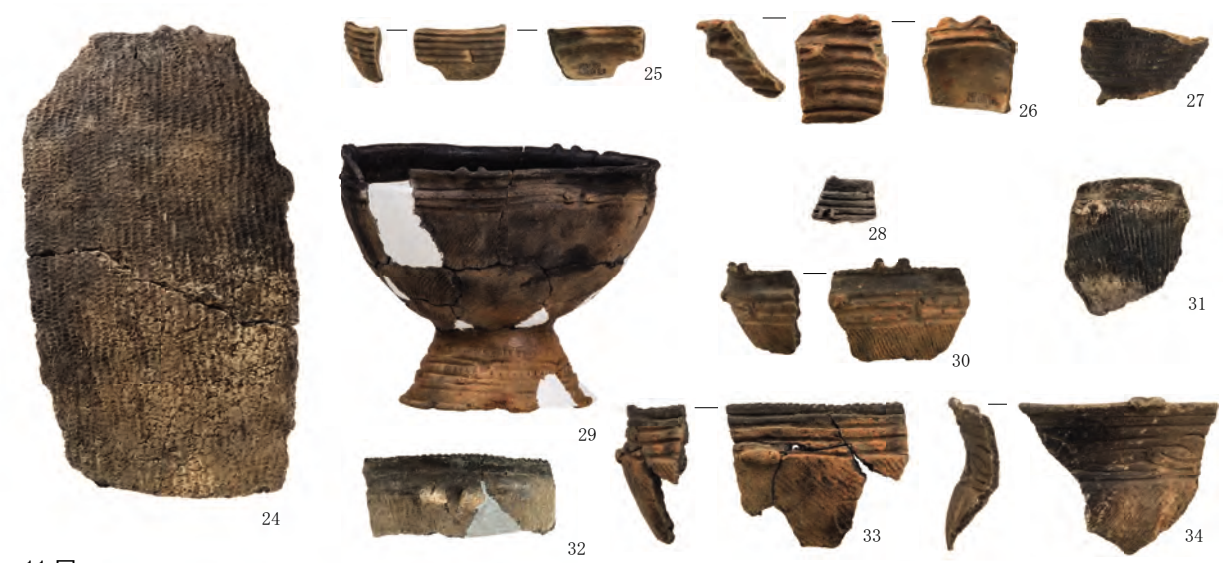
8 VK-40 捨W(振替128)層 P-10184・P-10185 北→

写真67 北捨場遺物出土状況 (32)



S=約1/3、1～4・19・20は約1/4、5は約1/2

写真68 SQ第37配石遺構出土遺物



11層

S=約1/4

写真69 土器(1) 1, 6・7, 8, 9, 10, 11層



写真70 土器(2) セク12の11～25, 11・25, 11・15・18, 12, 13層



写真71 土器(3) 14~18, 19・20・25, 23・96, 23, 24, 26・29, 1号盛土22~23層

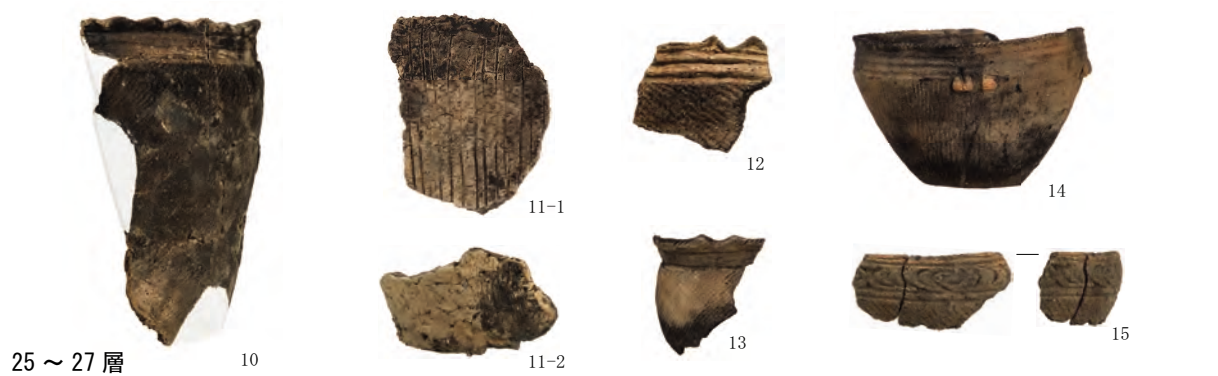


写真72 土器(4) 25, 25~27, 28, 28・29・31, 31層





写真73 土器 (5) 29, 30, 32, 32~34, 34層



写真74 土器(6) 34・63, 34・63・89, 34~89平行, 34・63の中間, 37, 38・39, 40, 41層



35・36層

20-2

写真75 土器(7) 35・36, 42層

42層

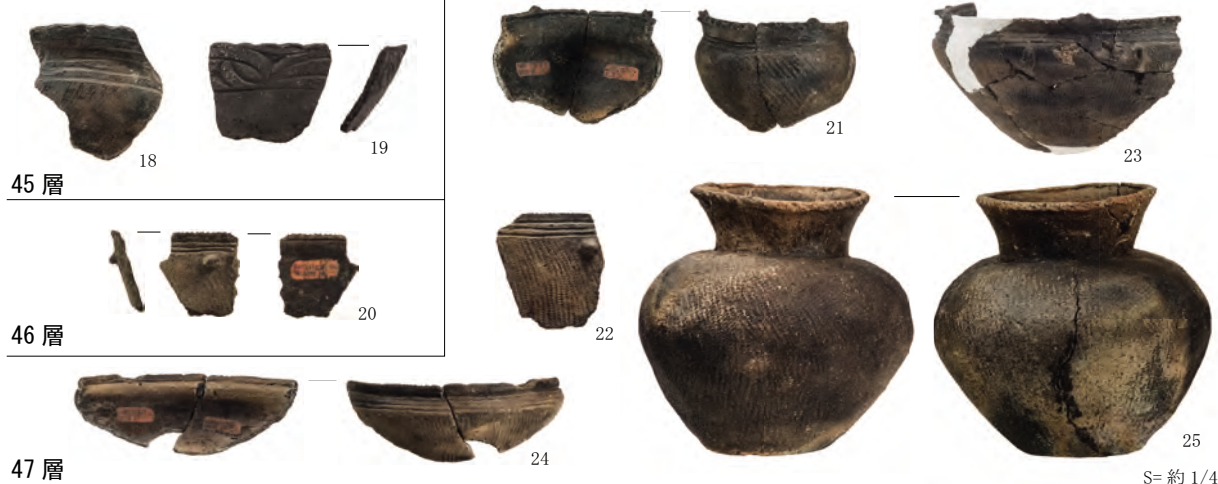
S=約1/4



43の上層



43・44層



45層

46層

47層

S=約1/4

写真76 土器(8) 43の上, 43・44, 45, 46, 47層



セク 15 の 43 層以下



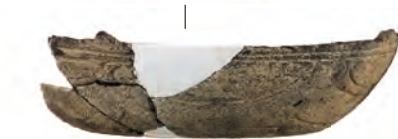
50 層



51 層



51・56 層



16

S=約 1/4

写真77 土器 (9) 43以下, 50, 51・56, 51層



写真78 土器 (10) 52・97, 54・56, 54層



57層-1

11

12

13

S=約1/4

写真79 土器 (11) 55, 56, 57層



57層-2



58層



59層

S=約1/4

写真80 土器 (12) 57, 58, 59層





57・62・127層

S=約1/4

写真81 土器(13) 57・62・127層



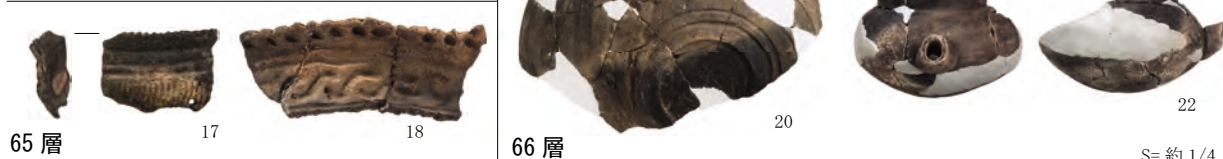
60・63・89 層



62 層



63・89 層

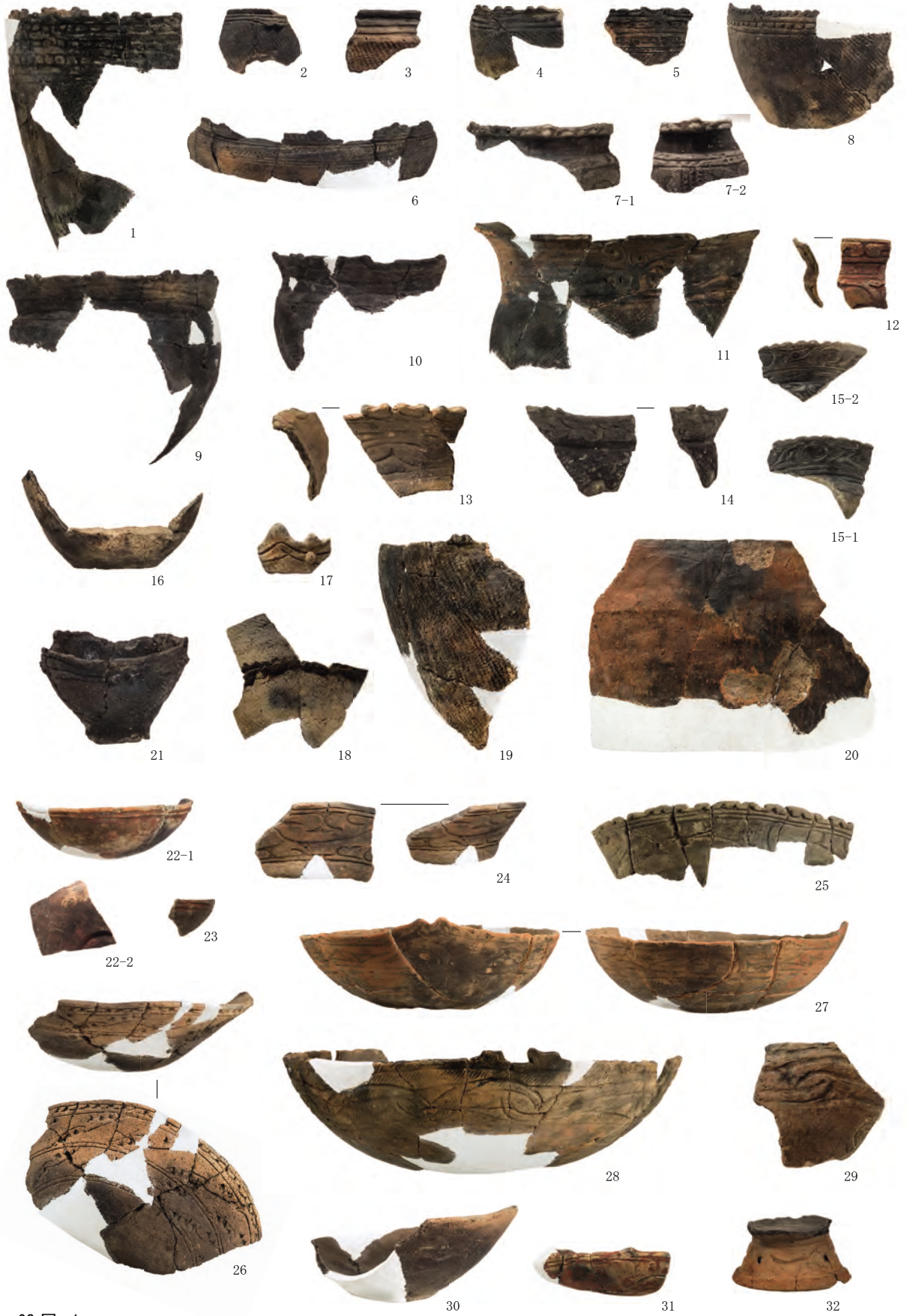


65 層

66 層

S=約 1/4

写真82 土器 (14) 60・63・89, 62, 63・89, 65, 66層



63層-1

S=約1/4

写真83 土器 (15) 63層



69層-1

S=約1/4

写真84 土器 (16) 63, 68, 69層



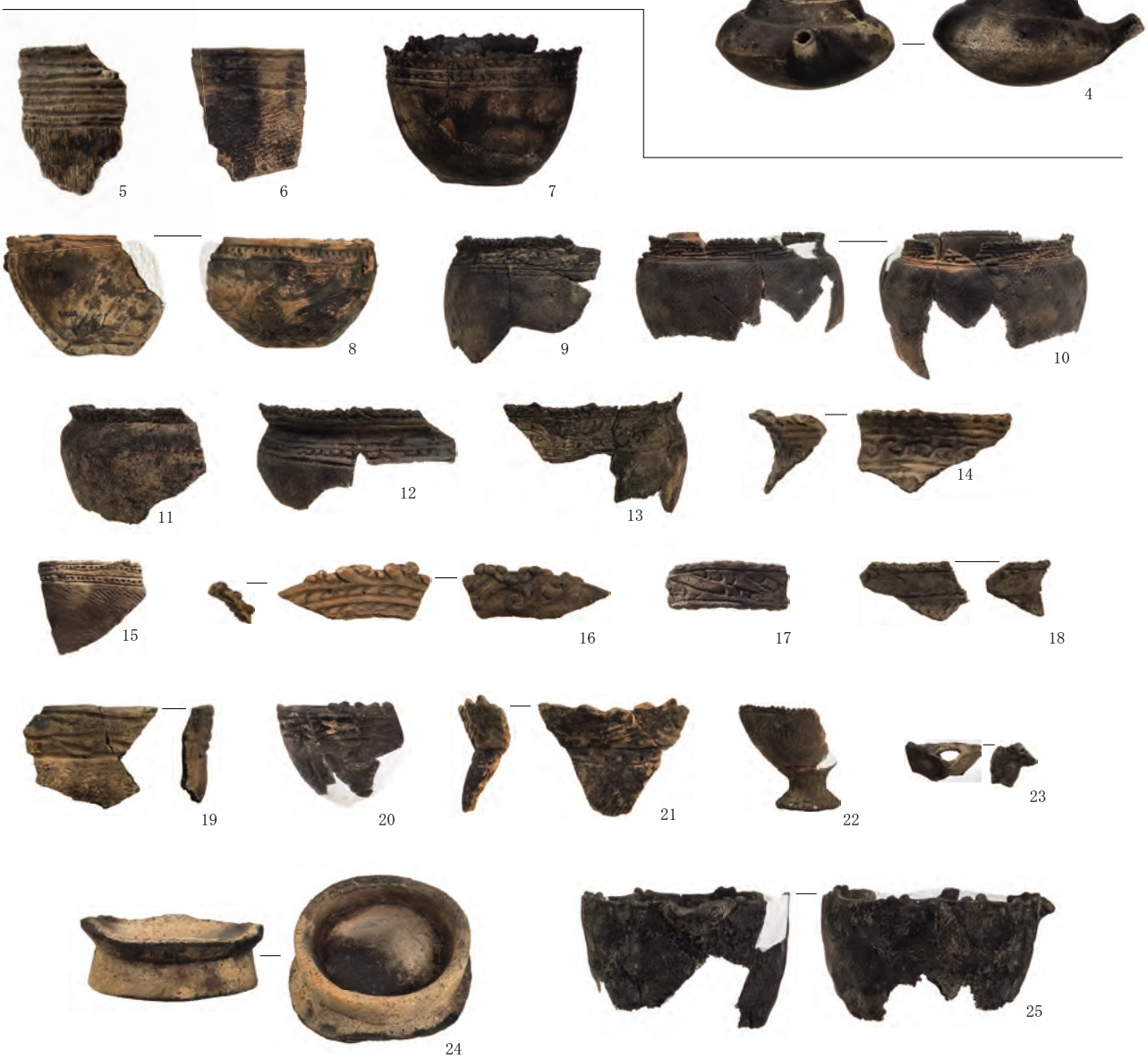
69層-2

S=約1/4

写真85 土器 (17) 69層



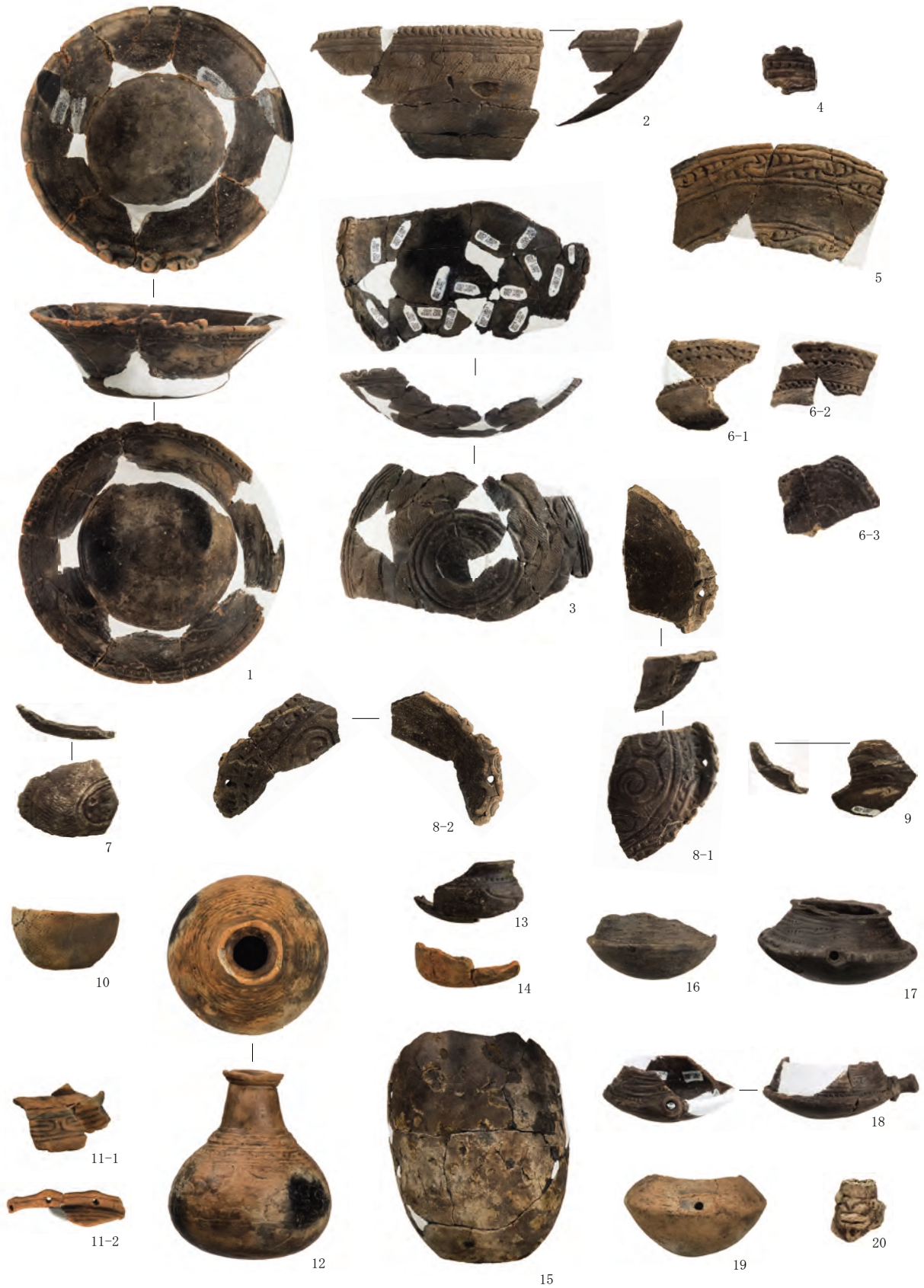
69層-3



76層-1

S=約1/4

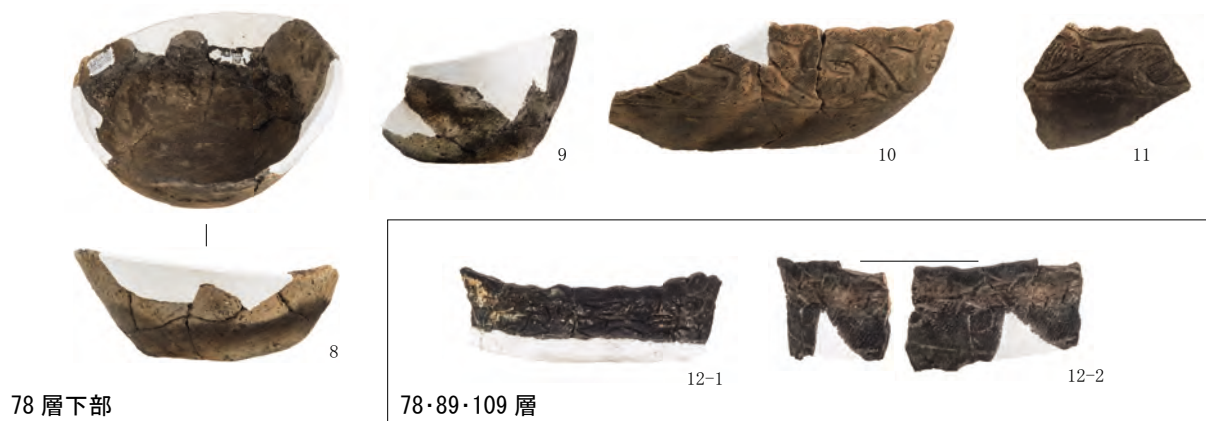
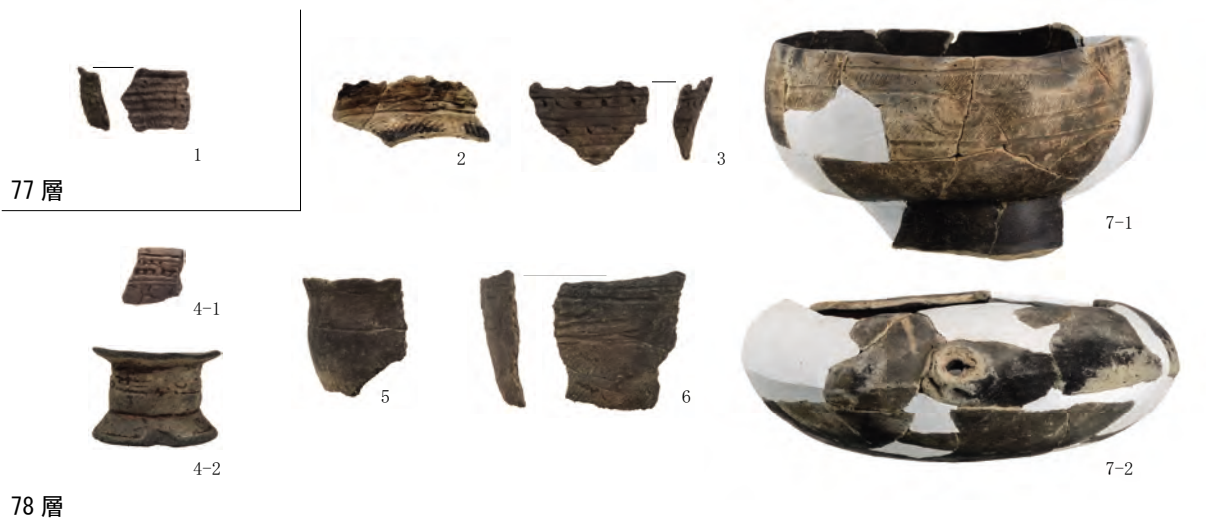
写真86 土器 (18) 69, 76層



76層-2

S=約1/4

写真87 土器 (19) 76層



S=約1/4

写真88 土器 (20) 77, 78・89・109, 78下部, 78, 79, 83層





写真89 土器 (21) 80以下, 80, 81, 82層



84層

S=約1/4

写真90 土器 (22) 84層



写真91 土器 (23) 85, 87, 89・120・121, 89・125層



89層-1

写真92 土器 (24) 89層



89層-2

S=約1/4

写真93 土器 (25) 89層



89層-3

S=約1/4

写真94 土器 (26) 89層



89層-4

29  
S=約1/4

写真95 土器 (27) 89層



89層-5

S=約1/4

写真96 土器 (28) 89層



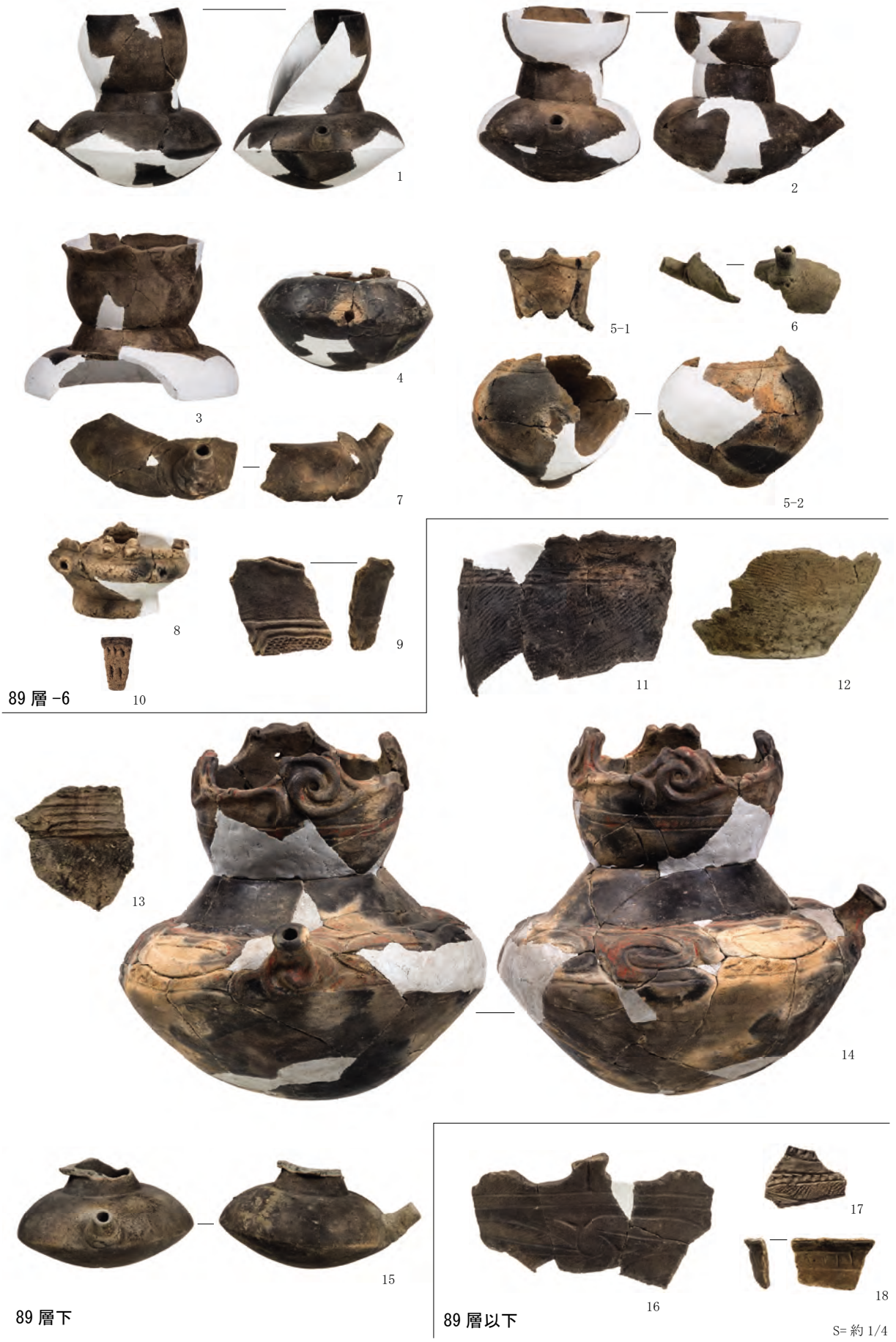


写真97 土器 (29) 89, 89下, 89以下層



S=約1/4

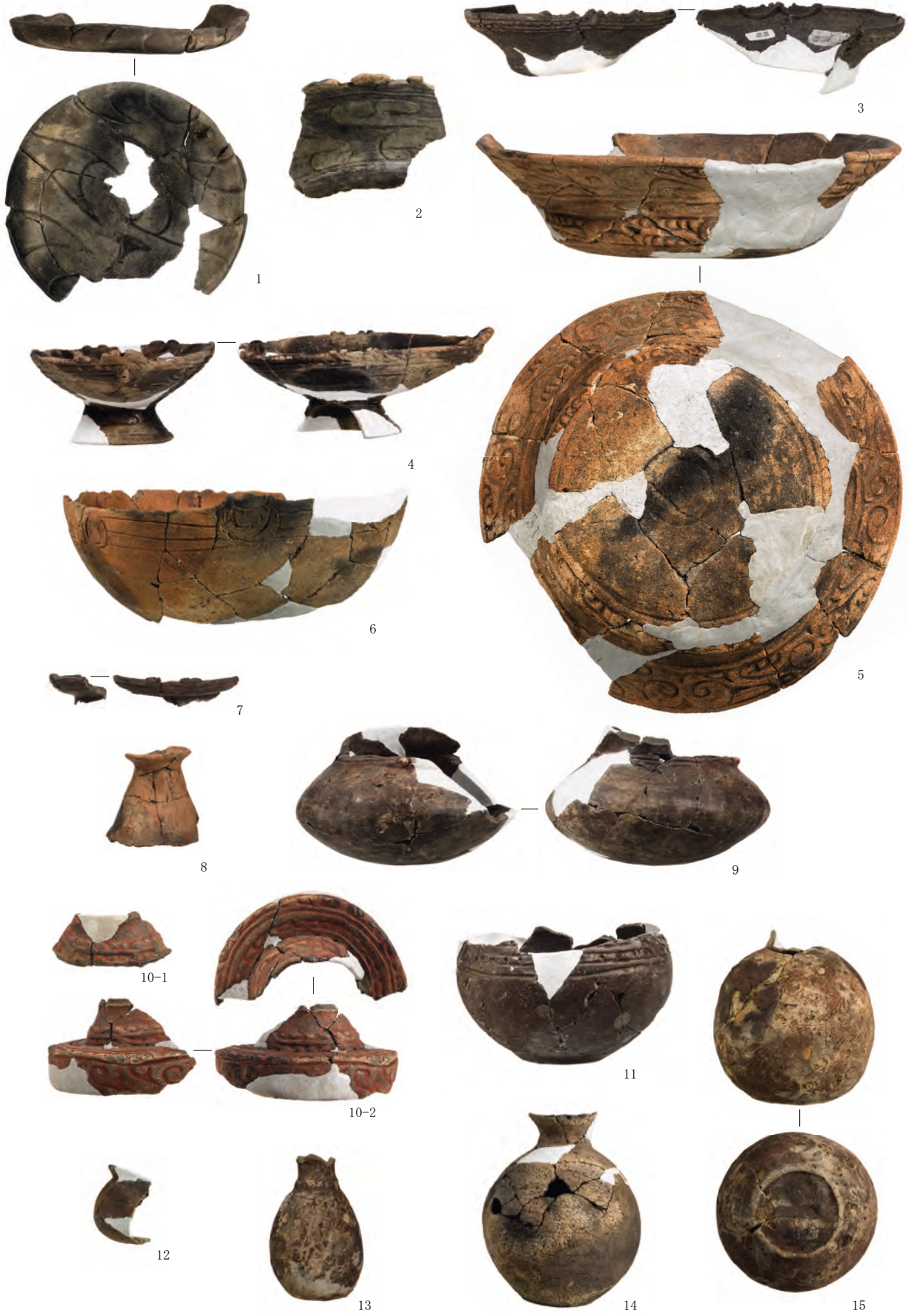
写真98 土器 (30) 92, 93層



写真99 土器 (31) 93, 94, 95下, 95層



写真100 土器 (32) 95層



95層-3

S=約1/4

写真101 土器 (33) 95層



写真102 土器 (34) 95, 96, 103, 103以下, 104, 107層



109層



112層



116 ~ 118層

120層

122層

S=約1/4

写真103 土器 (35) 109, 112, 116~118, 120, 121, 122層



写真104 土器 (36) 122・125層





122・125 層-2



19



20



21

122・125・128 層



124 層



22



23

S=約 1/4

写真105 土器 (37) 122・125, 122・125・128, 124層



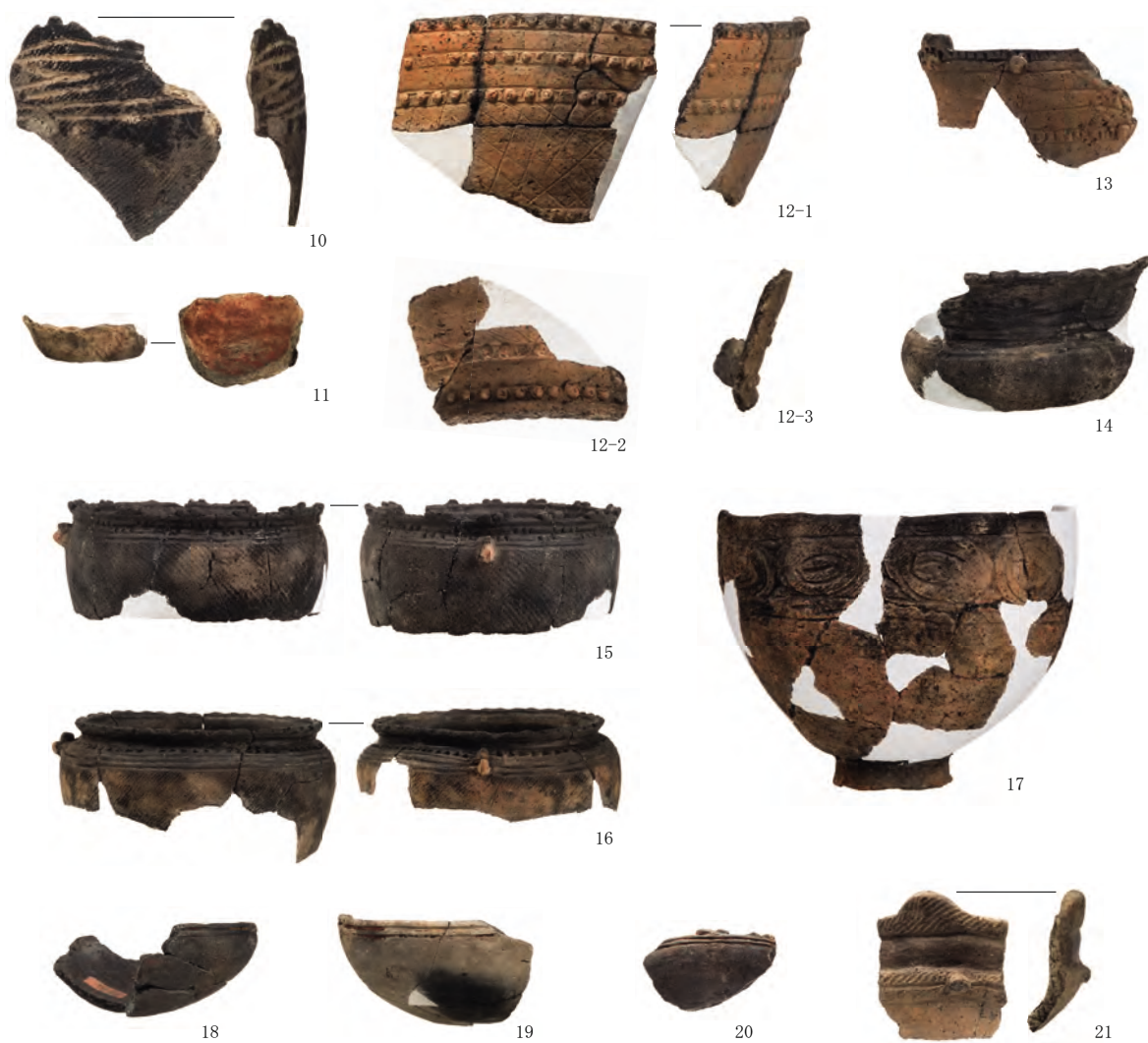
写真106 土器 (38) 125層



写真107 土器 (39) 125層



125層-3



127層-1

S=約1/4

写真108 土器 (40) 125, 127層



127層-2

S=約1/4

写真109 土器 (41) 127層



128層-1

S=約1/4

写真110 土器(42) 128層



129層

S=約1/4

写真111 土器 (43) 128, 129層



写真112 土器 (44) 表土, 上層, 出土地点不明, 包含層





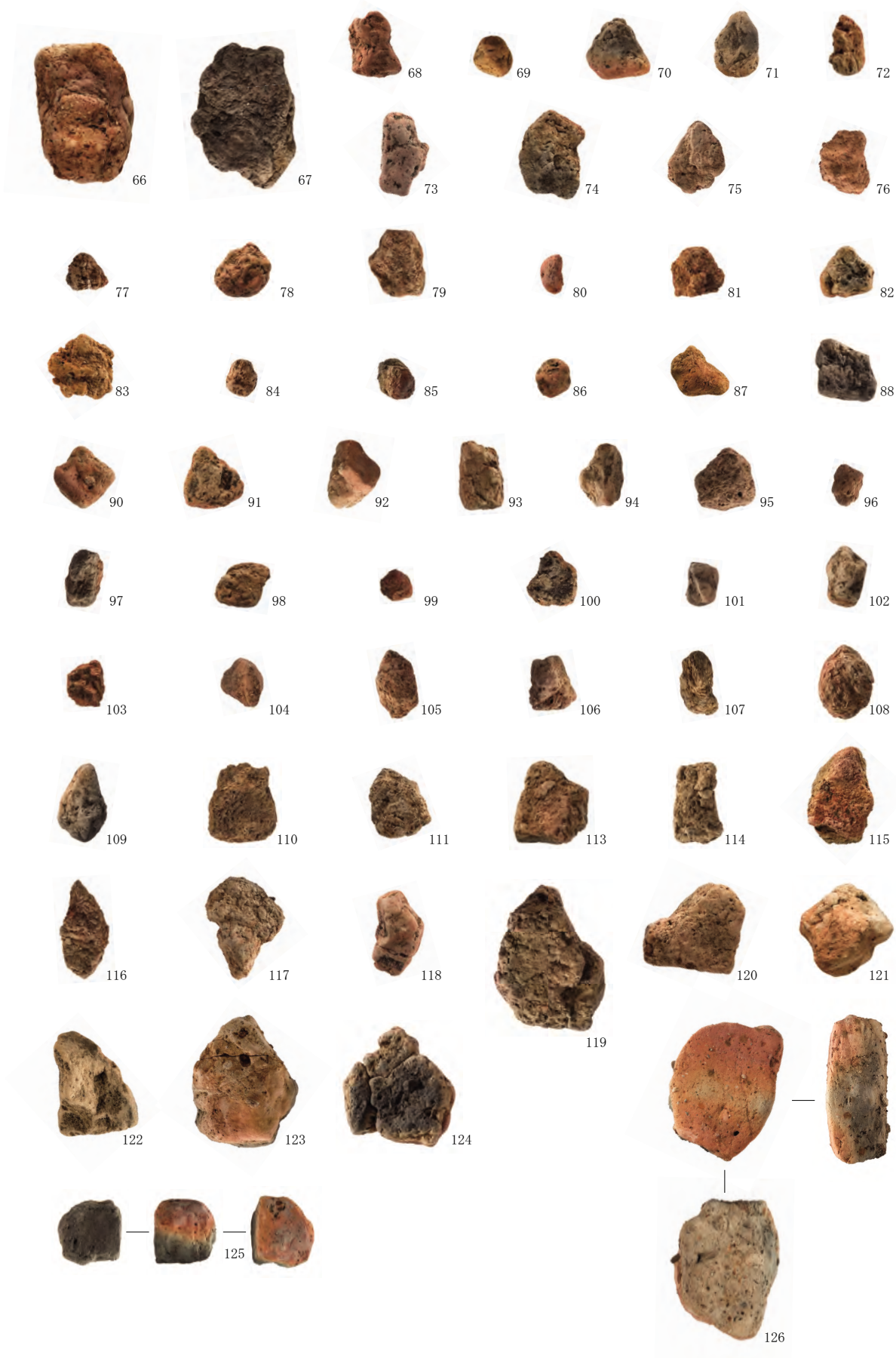
写真113 土製品(1)



写真114 土製品 (2)

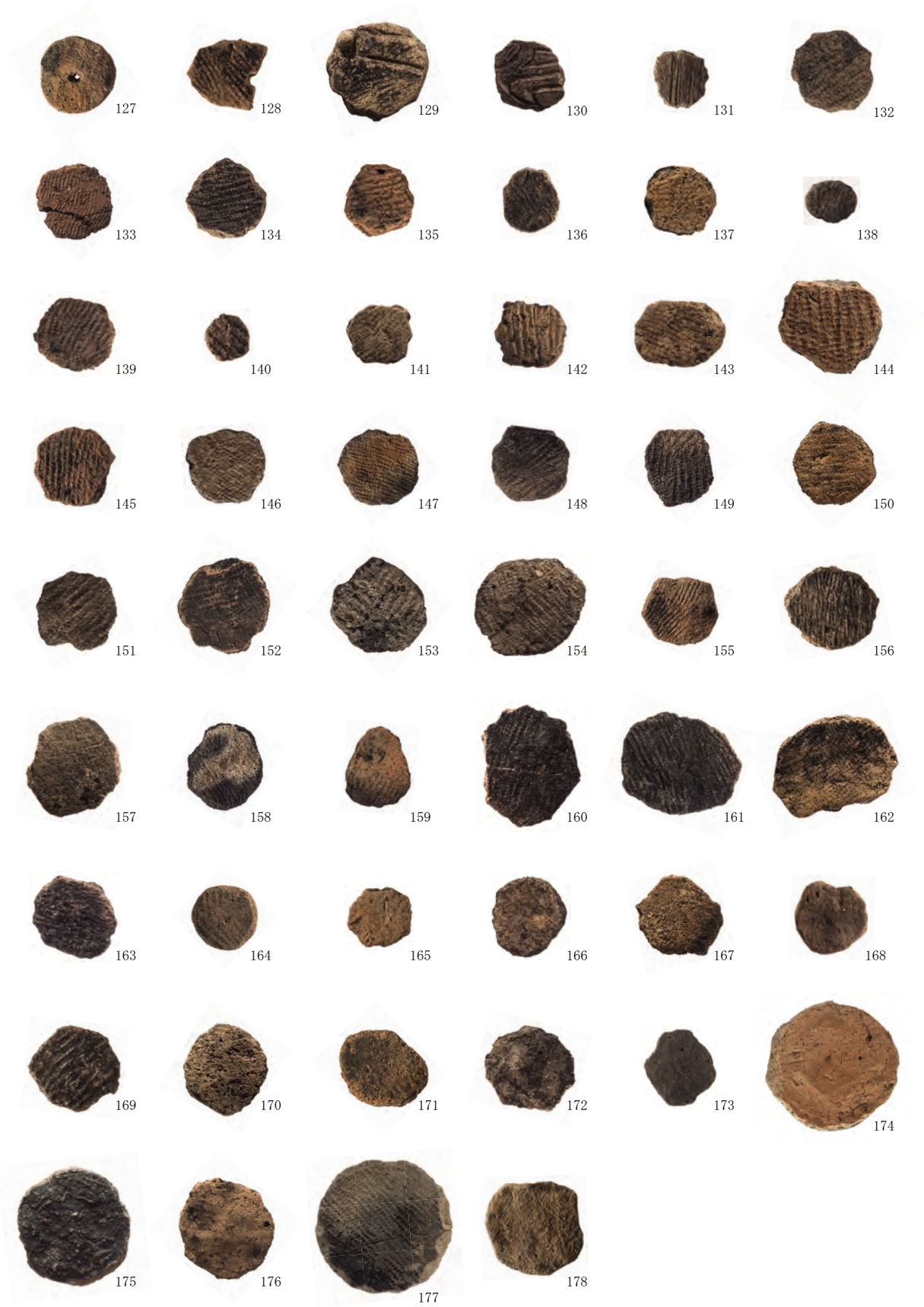


写真115 土製品 (3)



S= 約 1/3、126 のみ約 1/2

写真116 土製品 (4)



S=約 1/3、139・144・160 は約 1/4

写真117 土製品 (5)



S=約 1/3、181・182・186・189・190・192・193・196・216は約 1/2

写真118 土製品(6)



S= 約 1/3、263 のみ約 1/4

写真119 土製品 (7)



S= 約 1/3、281 のみ約 1/2

写真120 土製品 (8)



写真121 石器・石礫品 (1)

S=約1/2





S=約 1/2・★は約 1/3

写真122 石器・石製品 (2)



S= 約 1/2

写真123 石器・石製品 (3)



S= 約 1/2 ・ ★は約 1/3

写真124 石器・石製品 (4)



S=約1/2

写真125 石器・石製品(5)



S=約 1/2

写真126 石器・石製品(6)



S=約1/2

写真127 石器・石製品(7)



写真128 石器・石製品(8)





写真129 石器・石製品(9)



S=約 1/2

写真130 石器・石製品 (10)



S=約1/2

写真131 石器・石製品 (11)



S=約1/2

写真132 石器・石製品 (12)



写真133 石器・石製品 (13)



S= 約 1/2 ・ ★は約 1/3

写真134 石器・石製品 (14)



S=約1/2

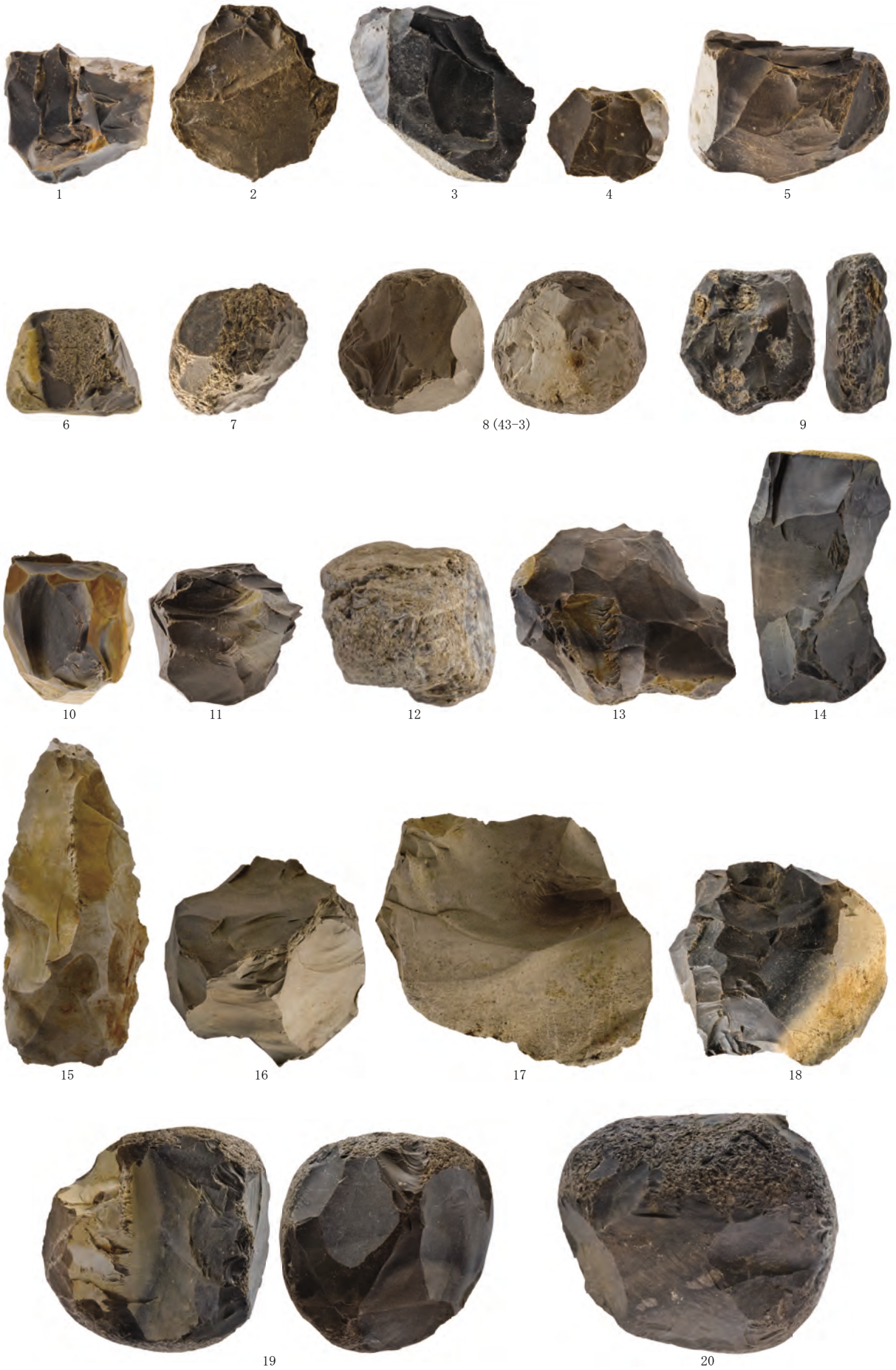
写真135 石器・石製品 (15)



S=約1/2

写真136 石器・石製品 (16)





S=約1/2

写真137 石器・石製品 (17)



S=約1/2

写真138 石器・石製品 (18)



S=約 1/2・★は約 1/3

写真139 石器・石製品 (19)



写真140 石器・石製品 (20)



写真141 石器・石製品 (21)



S=約 1/2

写真142 石器・石製品 (22)



S=約1/2・★は約1/3

写真143 石器・石製品 (23)



写真144 石器・石製品 (24)





S=約1/3

写真145 石器・石製品 (25)



S=約1/3

写真146 石器・石製品 (26)



写真147 石器・石製品 (27)



写真148 石器・石製品 (28)



S=約1/3

写真149 石器・石製品 (29)



S= 約 1/3 ・ ■は約 1/2

写真150 石器・石製品 (30)



写真151 石器・石製品 (31)



S=約 1/3

写真152 石器・石製品 (32)





写真153 石器・石製品 (33)

S=約 1/3



写真154 石器・石製品 (34)



S=約1/3

写真155 石器・石製品 (35)



S= 約 1/3

写真156 石器・石製品 (36)



S=約1/3

写真157 石器・石製品 (37)



S=約1/3

写真158 石器・石製品 (38)



S=約1/3

写真159 石器・石製品 (39)



S=約1/3

写真160 石器・石製品 (40)





S=約 1/3・■は約 1/2

写真161 石器・石製品 (41)



S=約 1/6

写真162 石器・石製品 (42)



S=約1/6

写真163 石器・石製品 (43)



S=約1/3

写真164 石器・石製品 (44)



S=約1/6

写真165 石器・石製品 (45)



2(56-3) ★

1

5 (54-3)

4(55-4)

3 (55-1)

6

7

8

S=約 1/6・★は約 1/3

写真166 石器・石製品 (46)



S=約 1/3・★は約 1/6

写真167 石器・石製品 (47)



1



2



3



4



5



6 (55-2)



7



8

S=約1/6

写真168 石器・石製品 (48)





1



2 (53-4)



3(53-2)



4(52-5)



5(53-3)



6



7



8



9

S=約1/3

写真169 石器・石製品 (49)



S=約1/6・★は約1/3

写真170 石器・石製品 (50)



1



2



3



4



5



6



7



8



9



10

S=約1/6

写真171 石器・石製品 (51)



1 (53-1)



2 (57-2)



3 (56-4)



4 (54-4)



5 (57-3)



6 (56-6)



7 (57-1)



8 (56-5)

S= 約 1/6

写真172 石器・石製品 (52)



S=約1/2・●は約1/1

写真173 石器・石製品 (53)



1 (58-1)



2 (61-1)



3 (60-3)



4 (59-1)



5 (61-2)



6 (62-4)



7



8 (64-2)



9 (63-4)

S= 約 1/2

写真174 石器・石製品 (54)



写真175 石器・石製品 (55)

S= 約 1/2



写真176 石器・石製品 (56)





写真177 石器・石製品 (57)



1 (65-1)

2 (65-4)



3 (65-5)

4



5

6 (66-3)

7 (66-4)



8 (65-2)

9 (66-2)

S=約1/2

写真178 石器・石製品 (58)



1 (66-5)



2



3 (66-7)



4



5 (67-1)



6 (66-6)



7 (66-8)



8 (67-2)



9



10 (72-6)



11 (67-3)

S=約1/2

写真179 石器・石製品 (59)



写真180 石器・石製品 (60)

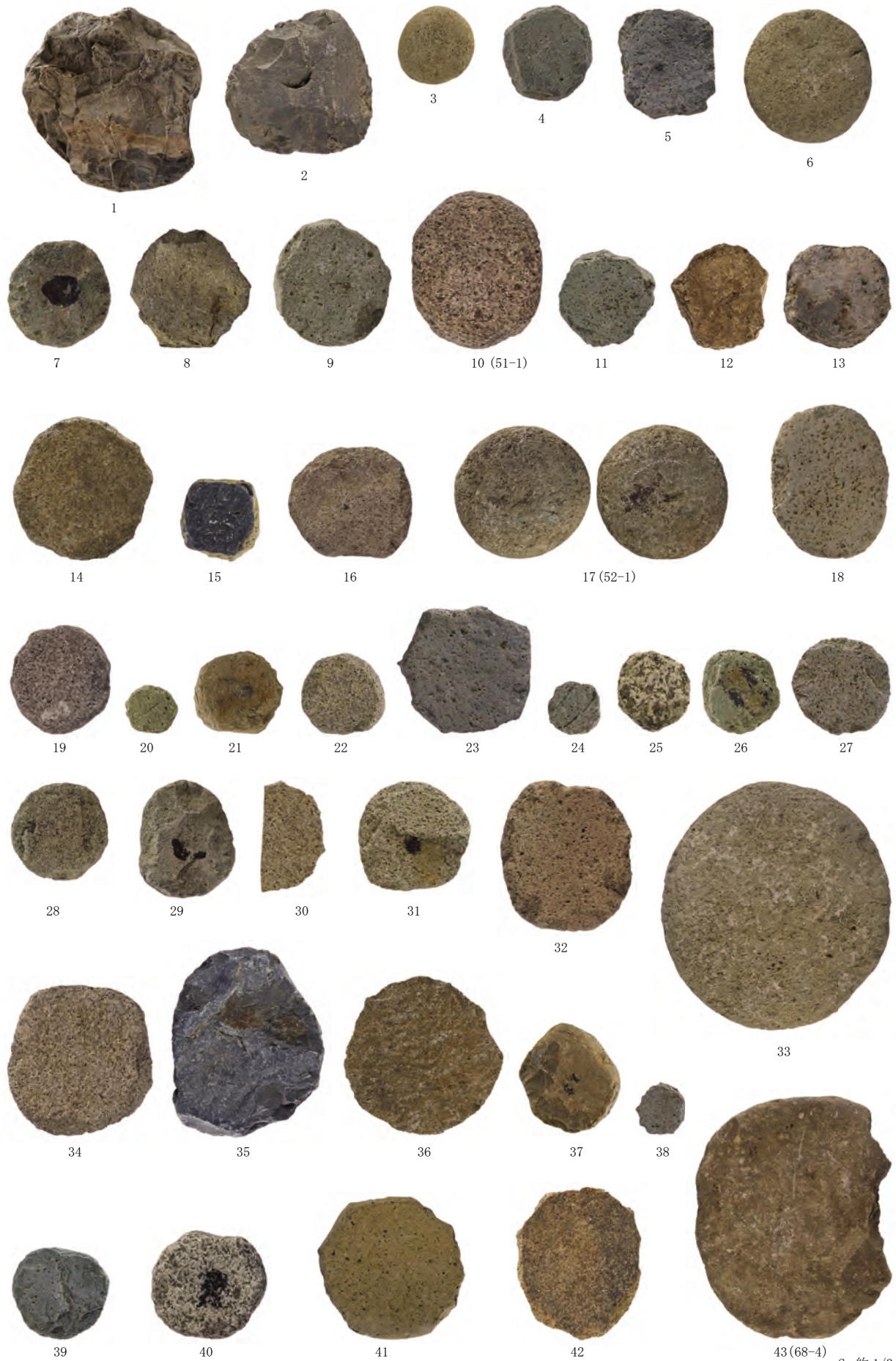


写真181 石器・石製品 (61)

S=約1/3

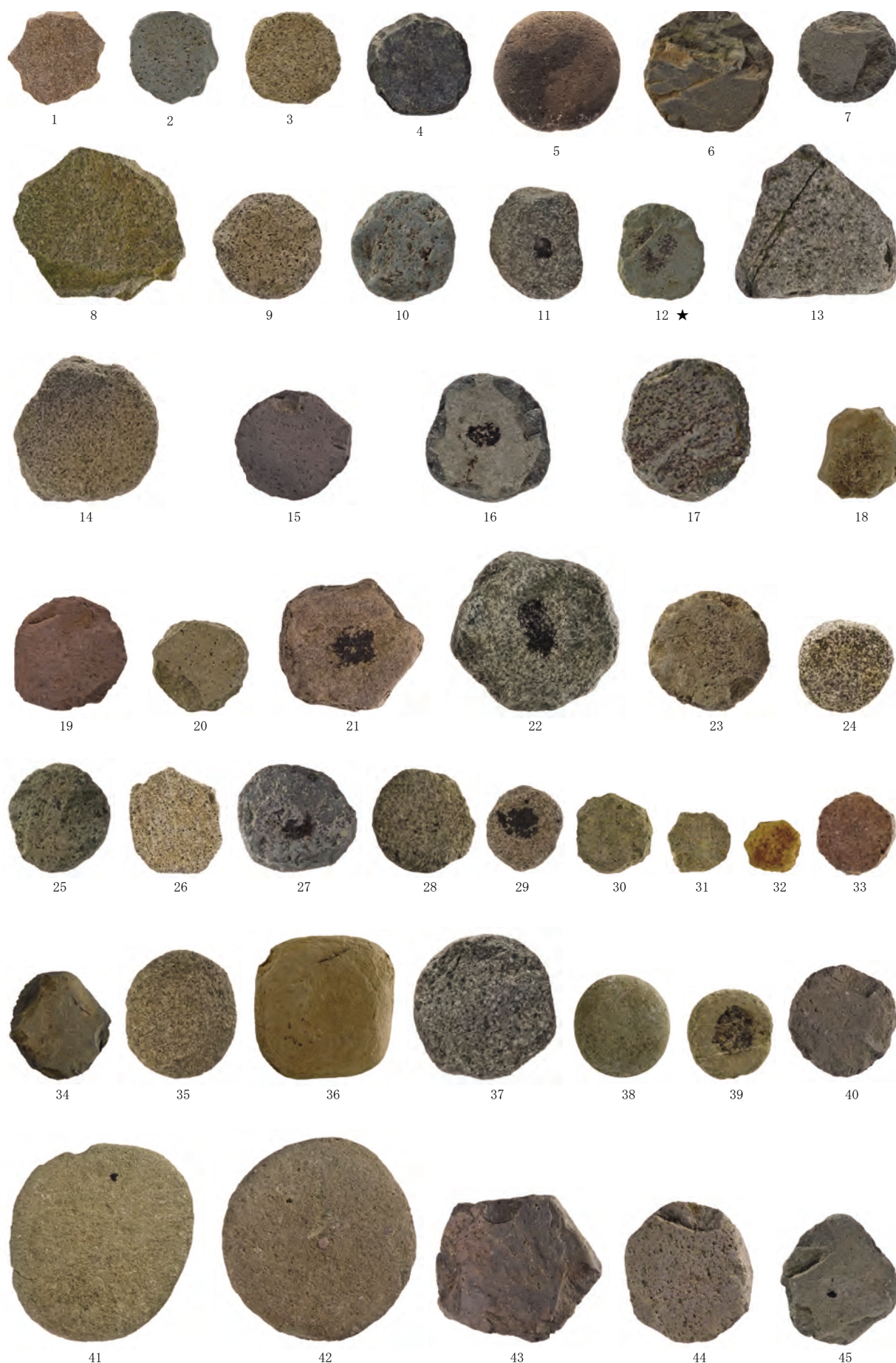


写真182 石器・石製品 (62)

S=約 1/3・★は約 1/6



写真183 石器・石製品 (63)

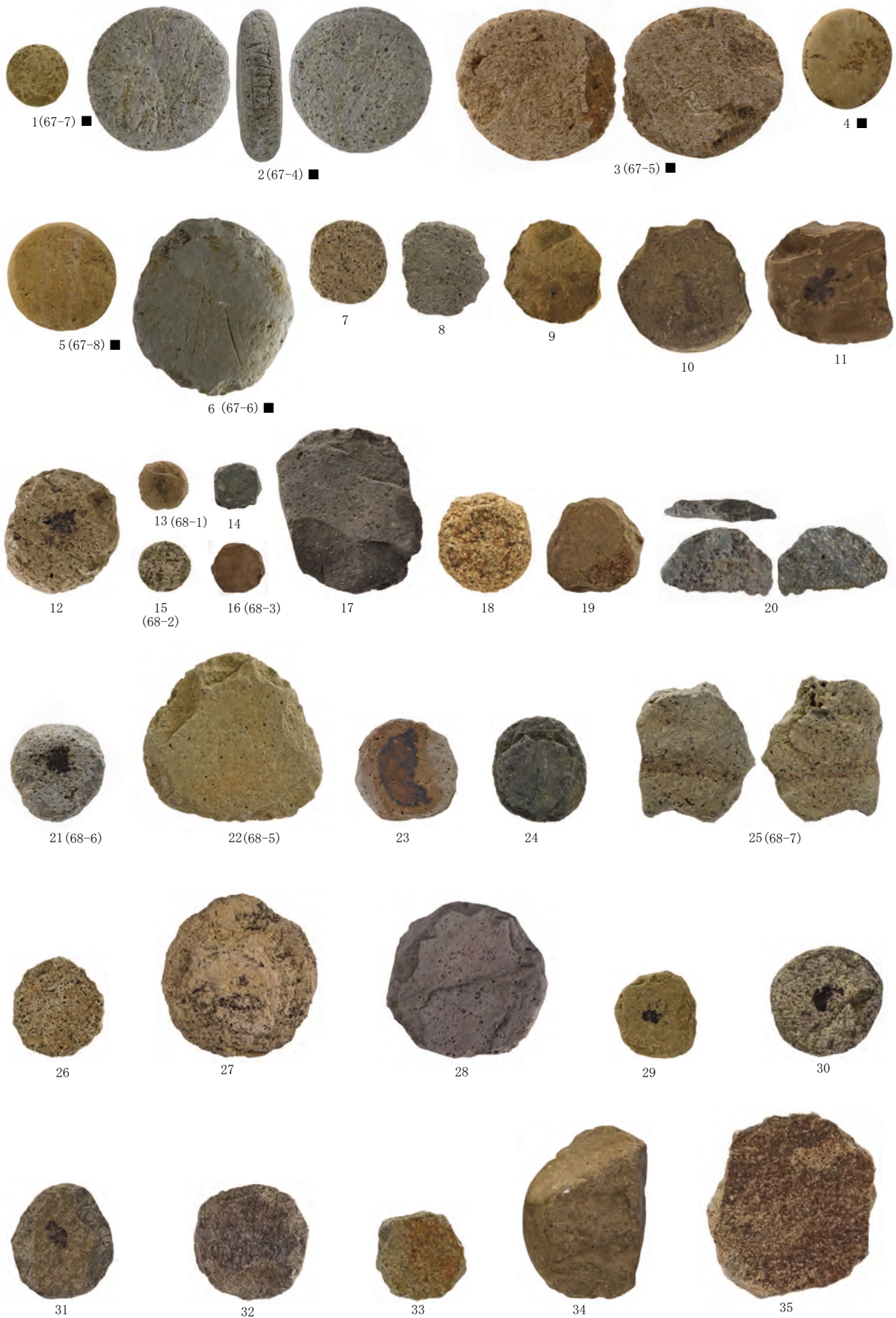
S=約 1/3



S=約1/3

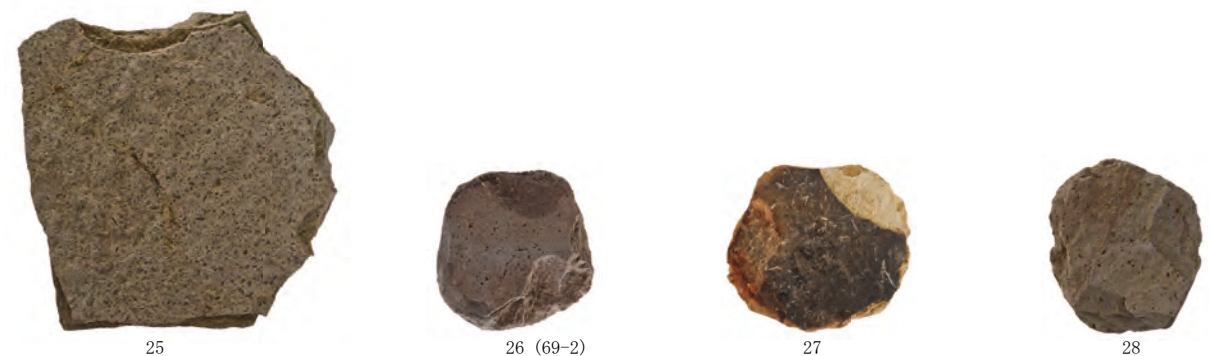
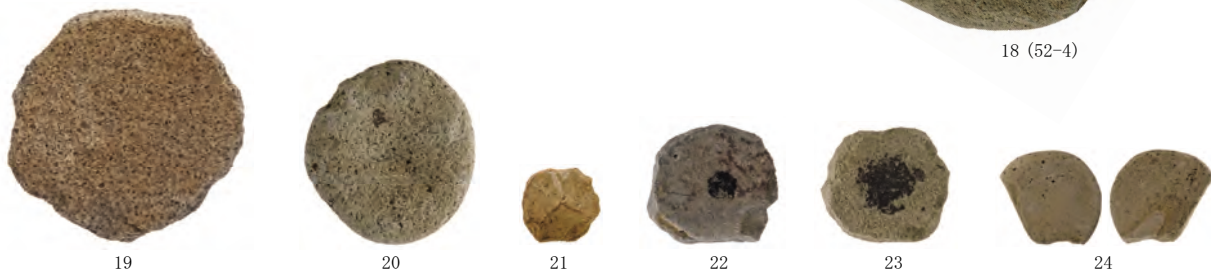
写真184 石器・石製品 (64)





S=約 1/3・■は約 1/2

写真185 石器・石製品 (65)



S=約1/3

写真186 石器・石製品 (66)



写真187 石器・石製品 (67)



1



2



3 (70-12)



4 (70-11)



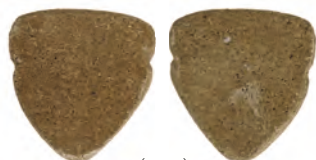
5 (73-1)



6 (70-7)



7



8 (70-9)



9 (70-8)



10 (73-2)



12 (70-10)



11

S=約1/2

写真188 石器・石製品 (68)



1(70-14)



2(70-13)



3(73-3)



4(72-2)

S=約 1/2

写真189 石器・石製品 (69)

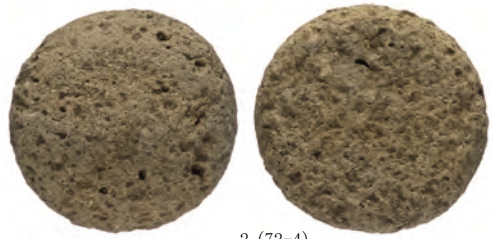


S=約 1/2

写真190 石器・石製品 (70)



1 (71-3)



2 (72-4)



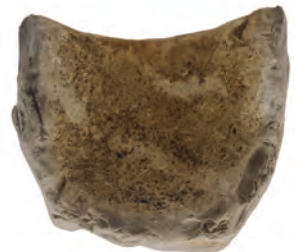
3 (72-3)



4 (72-5)



5



6



7 (73-8)



8 (73-7)



9 (72-1)



10 (73-6)



11 (73-5)

S=約1/2

写真191 石器・石製品 (71)



円1



円2



円3



円4



円5



円6



円7



円8

写真192 石製円盤(1)





円9



円10



円11



円12



円13



円14



円15



円16

写真193 石製円盤(2)



円 17



円 18



円 19



円 20



円 21



円 22



円 23



円 24

写真194 石製円盤 (3)



円 25



円 26



円 27



円 28



円 29



円 30



円 31



円 32

写真195 石製円盤(4)



円 33



円 34



円 35



円 36



円 37



赤色顔料塊



1 (植15-3)

縮尺2:1



2 (植16)

縮尺3:1



3 (植16)

縮尺2:1

写真197 植物製品



縮尺 1 : 1

図74-1 カモシカの角芯 (先端擦切加工)

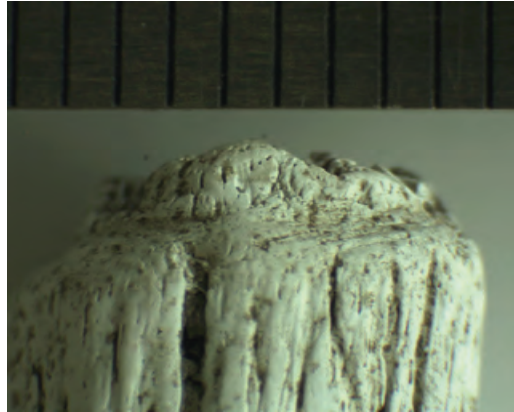


図74-1 先端擦切加工拡大 (写真スケール単位 1mm)

写真198 骨角器



1 VN-40 ブロック13黒褐(振替93)層 土器(図32-204) 北→



2 VN-40 黒褐(振替95)層 石皿(写164-2) 南→



3 VN-39 ベルト3(振替63)層 土器(図34-245) 北東→



4 VO-39 ベルト3(振替63)層 土偶(図25-33) 北→



5 VN-39 ブロック13(振替93)層 土器(図34-253)



6 VN-39 ブロック13ベルト4(振替93)層 土器(写99-4) 西→

写真199 北捨場遺物出土状況(追加)

# 報 告 書 抄 録

ふりがな	かわらたい(1)いせきろく							
書名	川原平(1)遺跡VI							
副書名	津軽ダム建設事業に伴う遺跡発掘調査報告							
シリーズ名	青森県埋蔵文化財調査報告書							
シリーズ番号	第578集							
編著者名	高橋 哲 齋藤 岳 岩井美香子 成田滋彦 最上法聖 中澤寛将 岡本 洋							
編集機関	青森県埋蔵文化財調査センター							
所在地	〒038-0042 青森県青森市大字新城字天田内152-15 TEL 017-788-5701 FAX 017-788-5702							
発行機関	青森県教育委員会							
発行年月日	西暦2017年3月24日							
ふりがな	ふりがな	コード		北緯	東経	調査期間	調査面積	調査原因
所収遺跡名	所在地	市町村	遺跡番号					
かわらたい(1)いせき 川原平(1)遺跡	あおもりけんなかつがるぐん 青森県中津軽郡 にしめやむらおおあざ 西目屋村大字 かわらたいあざおくおかない 川原平字福岡地内	02343	343009	40° 31' 35"	140° 13' 31"	20140501 ) 20141114	929㎡ (報告範囲)	記録保存調査
所収遺跡名	種別	主な時代	主な遺構	主な遺物		特記事項		
川原平(1)遺跡	集落	縄文	配石遺構 1基 捨場 1箇所	縄文土器(中期～晩期) 石器 土製品 石製品 漆製品 骨角器		縄文時代後期後葉～晩期に形成された捨場が確認され、遺物が大量に出土している。		
要約	<p>川原平(1)遺跡は西目屋村役場から南西約9kmに位置し、岩木川右岸の河成段丘上に立地する。</p> <p>本報告は川原平(1)遺跡に関する6冊目の報告書である。本書の報告範囲は、2014年度に発掘調査を実施した区域内のうち、北捨場地区である。調査の結果、配石遺構1基、捨場1箇所が確認された。遺物は主に後期後葉～晩期に帰属するものが出土している。</p> <p>後期後葉の遺物は比較的少量であり、廃棄箇所も隣接するクラック地区周辺が主体であることから、廃棄域としての利用は限定的であったと推定される。</p> <p>晩期前葉になると遺物の増加傾向が認められ、晩期中葉(晩期3期)にかけて、多量の遺物が出土する。遺物の出土地点は東側を主体とすることから、後期後葉の傾向が継続している様子が窺われる。なお遺物は多いが、該期の層厚は薄く、複数の時期の土器が同一層に含まれることから、土砂の廃棄はほとんど行われなかったものと想定される。また晩期1b期には、捨場内に配石遺構が1基構築されることから、廃棄行為の中断があった可能性もある。</p> <p>晩期中葉(晩期4期)～晩期後葉にかけては、遺物の出土量は減少するものの、出土地点は捨場全域に拡大する。また、層厚も前時期と比較して格段に厚くなり、大量の土砂が廃棄された様子が窺われる。平場地区では、晩期後葉の建物跡などが多数検出されており、大規模な土地造成が行われた可能性も指摘されていることから(報告書IV参照)、該期における本捨場の様相は、平場地区と密接に関わっているものと推定される。</p> <p>本捨場から出土した特筆される遺物としては、内面に彩文が施された晩期3期の浅鉢(写75-18)や、赤彩(図70-12)が施された石製品剥落片などがある。</p>							

---

青森県埋蔵文化財調査報告書 第578集

# 川原平（1）遺跡Ⅵ

—津軽ダム建設事業に伴う遺跡発掘調査報告—  
北捨場地区

発行年月日 2017年3月24日  
発行 青森県教育委員会  
編集 青森県埋蔵文化財調査センター  
〒038-0042 青森県青森市大字新城字天田内152-15  
TEL 017-788-5701 FAX 017-788-5702  
印刷 東奥印刷株式会社  
〒030-0113 青森県青森市第二問屋町3丁目1-77  
TEL 017-739-8951 FAX 017-739-8953

---





