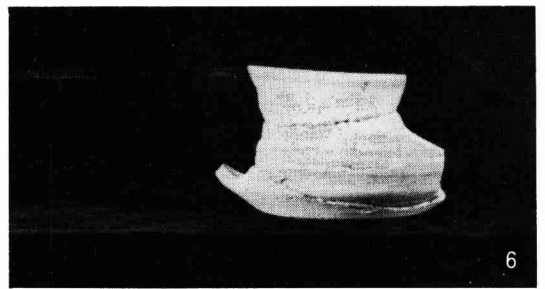
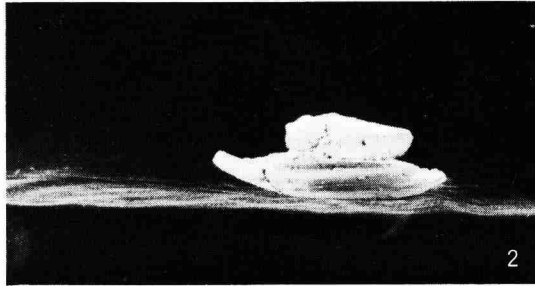


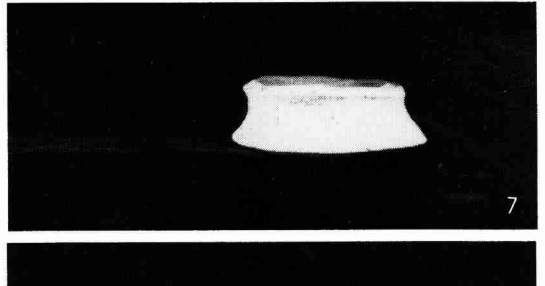
1



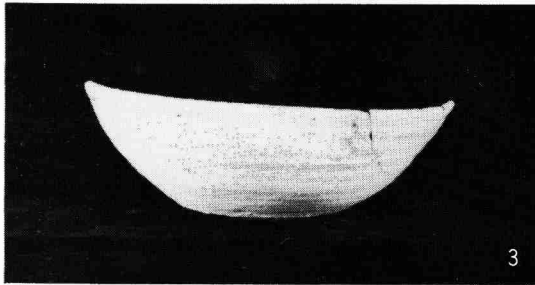
6



2



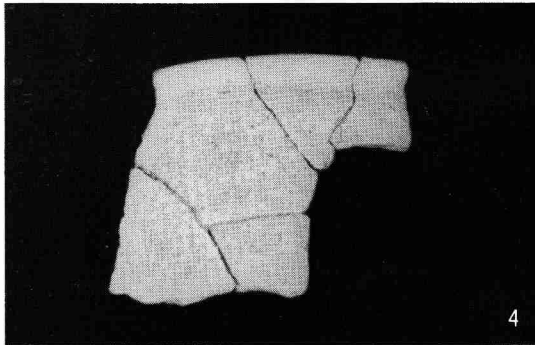
7



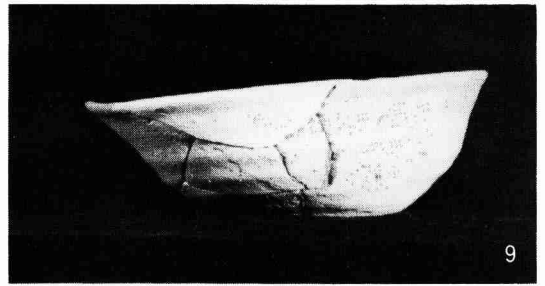
3



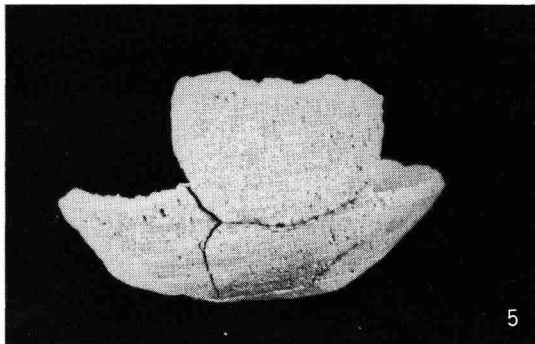
8



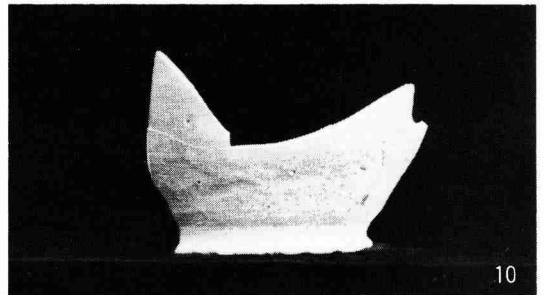
4



9



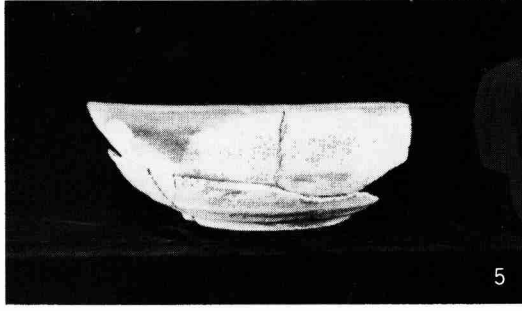
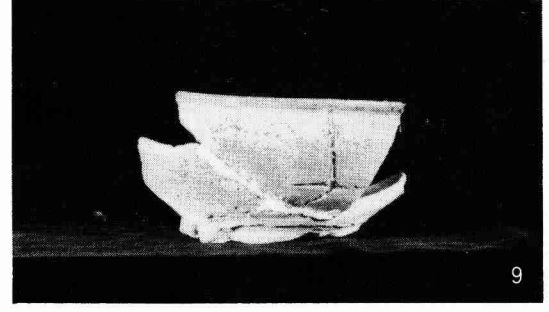
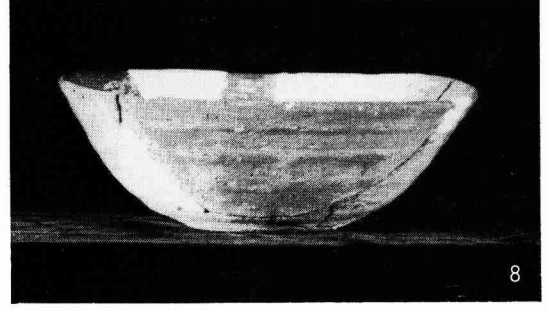
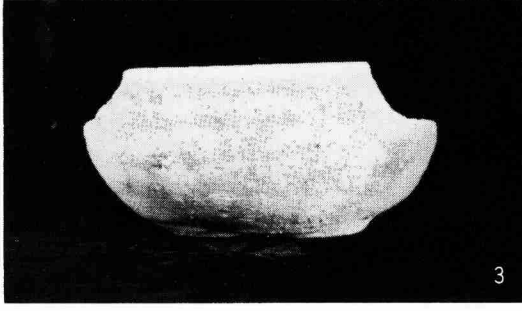
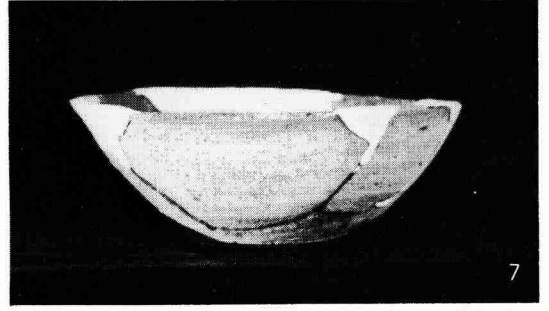
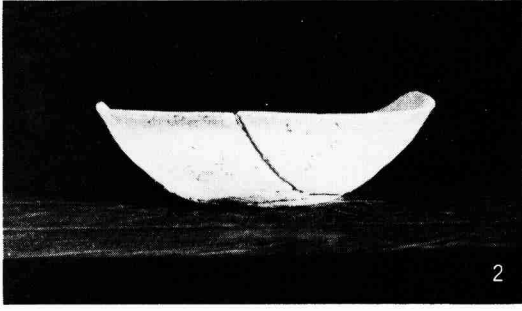
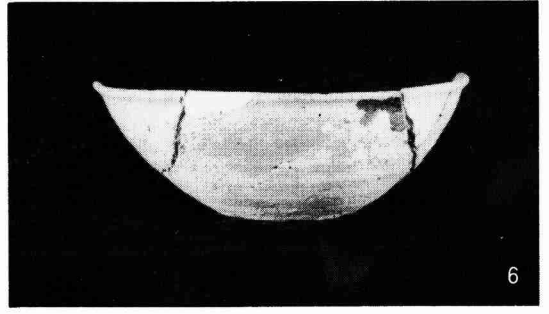
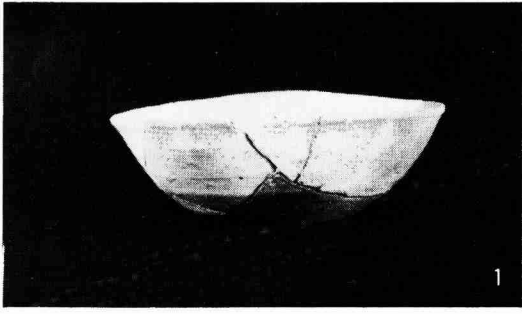
5



10

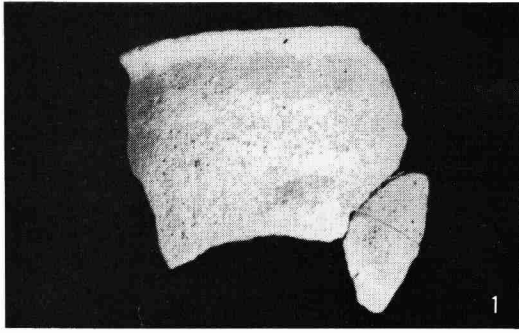
- 1～3：土師器坏（約1/3）
- 4：土師器高台付坏脚部（約1/3）
- 5～7：その他の土器，坏（約1/3）
- 8～9：土師器（約1/4）
- 10：須恵器長頸瓶底部（約1/4）

図版4 BA50住居跡出土土器

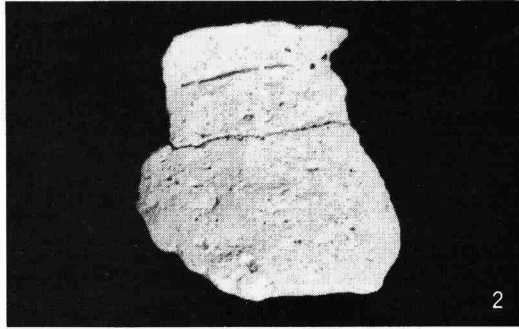


1～8：土師器 坏（約1/3）

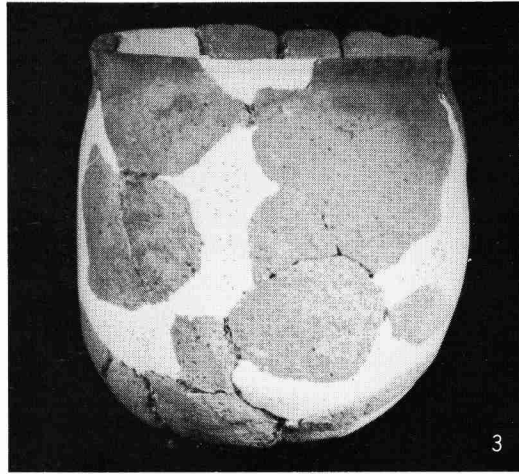
9：土師器 高台付坏（約1/3）



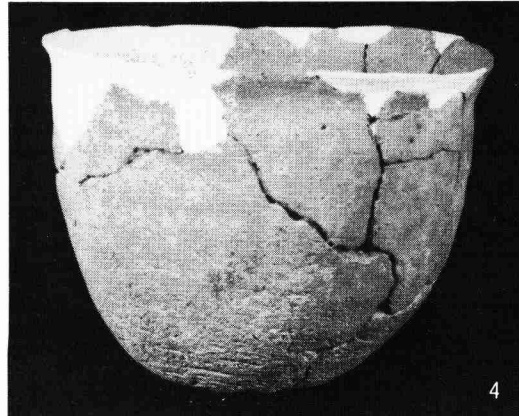
1



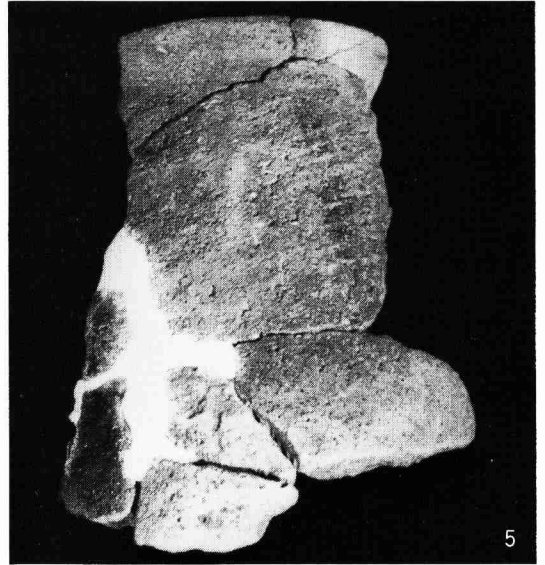
2



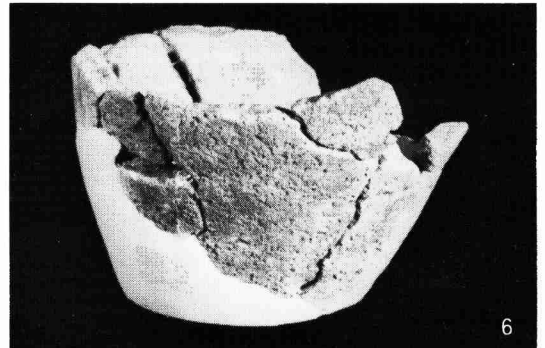
3



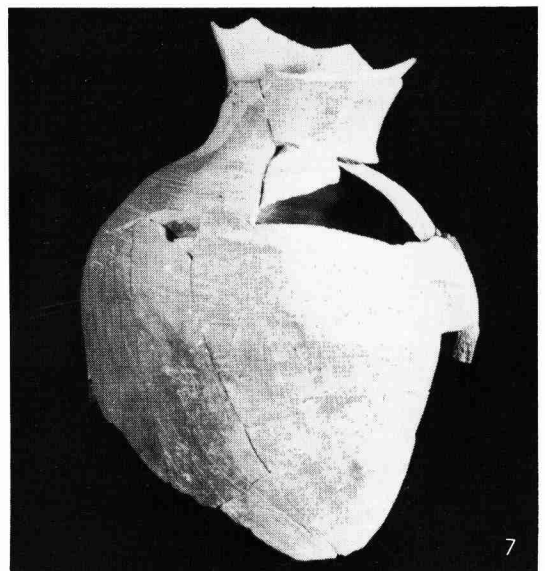
4



5



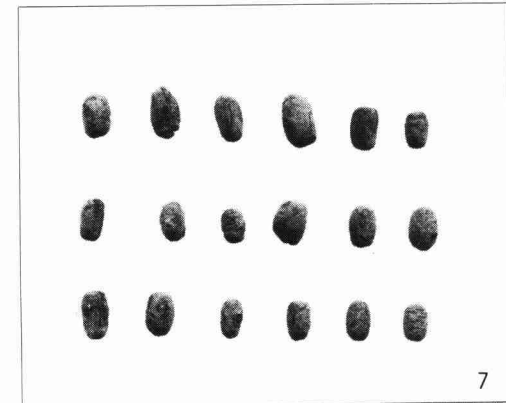
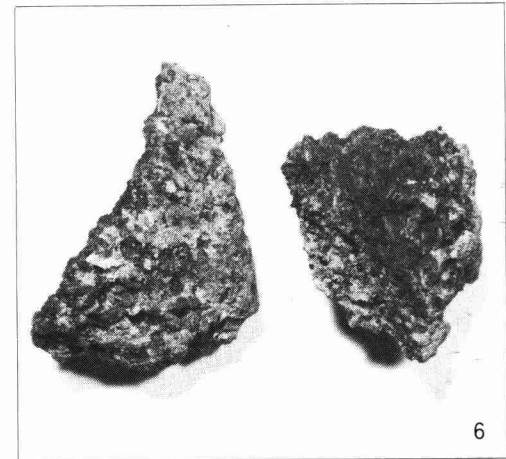
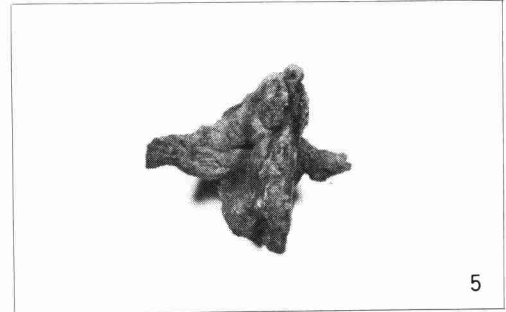
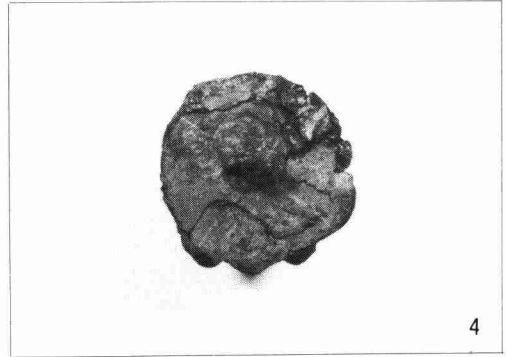
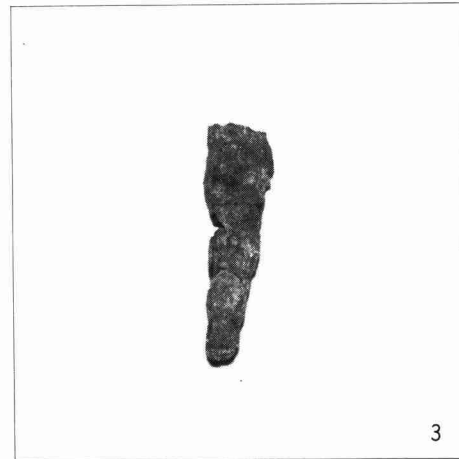
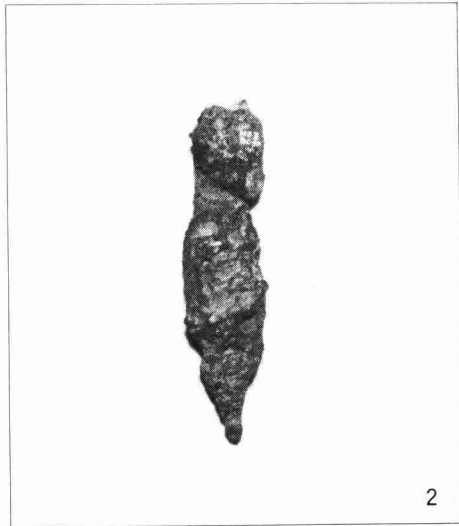
6



7

1～6：土師器（5,6は同一個体）（約1/3）
7：須恵器長頸瓶（約1/4）

図版6. BC50住居跡出土土器



1～3：刀子（約1/2）

4～5：鉄製紡錘車（約1/2）

6：炭化粃付米（約1/1）

7：炭化種子（小豆）（約1/1）

図版7 BC50住居跡出土遺物

なか 中 ^や屋 ^{しき}敷 遺 跡

1：遺跡付近の状況



2：作業風景



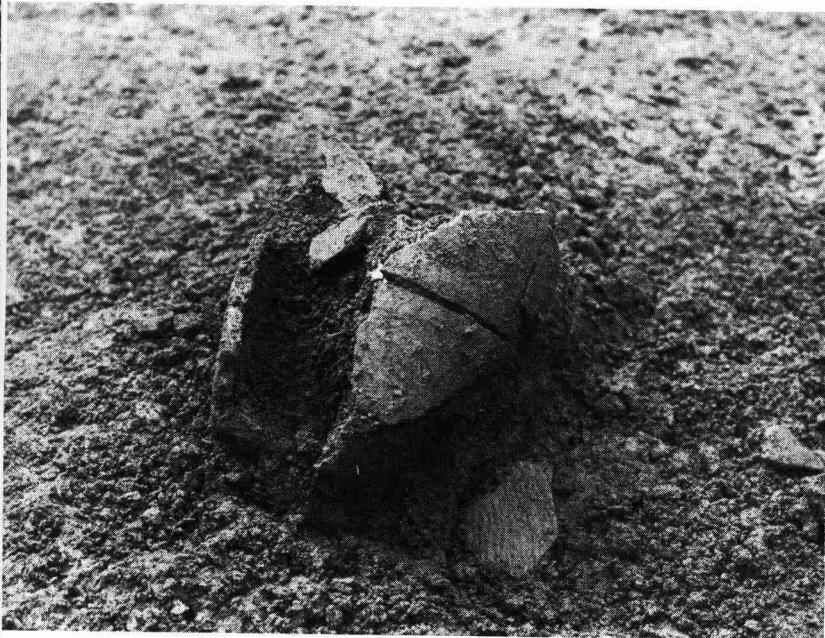
3：作業風景



図版1 遺跡付近の状況
と作業風景



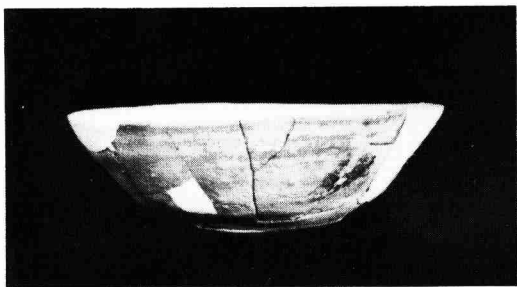
1：HJ50グリッドにおける
遺物出土状況



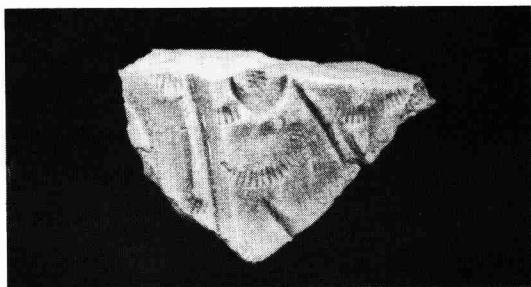
2：ED53グリッドにおける
遺物出土状況



3：発掘完了後の状況



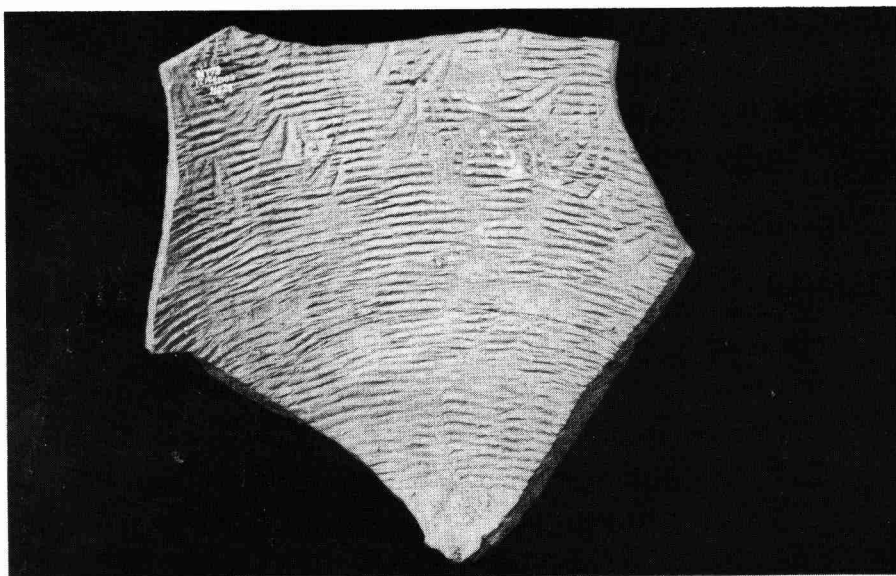
1



2



3



4

- 1 : 土師器坏 2 : 陶器 火鉢破片
2 : 土師器長胴カメ 3 : 須恵器 大型ツボ破片

ちから 石 遺 跡
力 石 遺 跡

1：遺跡近景（北より）

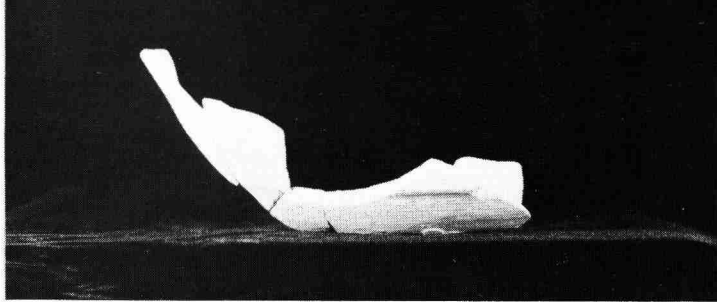


2：発掘風景

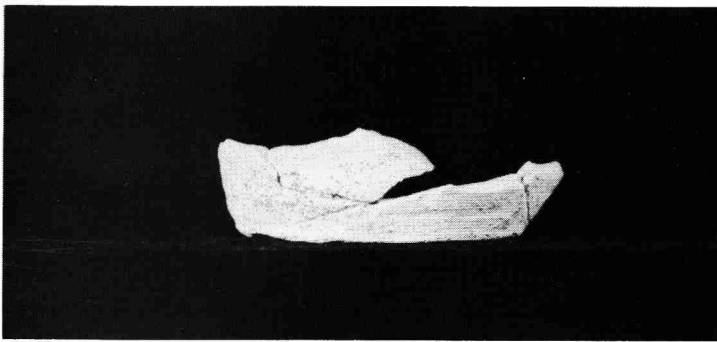


3：発掘区全景

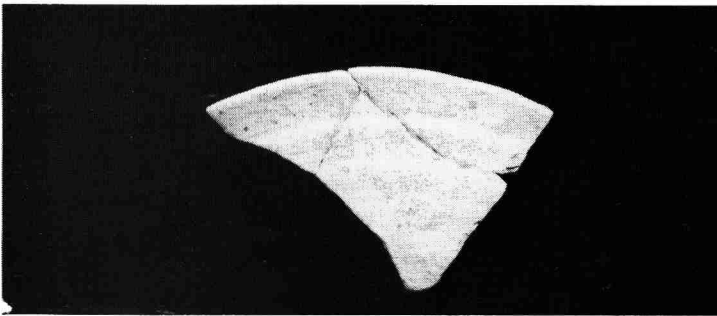




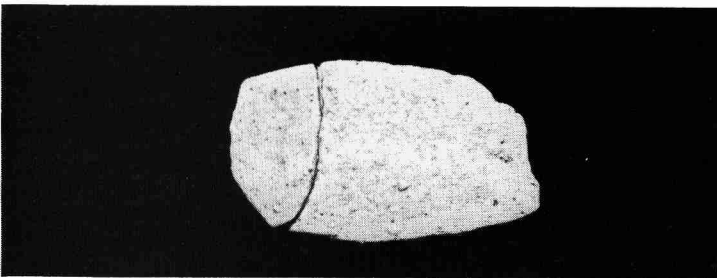
1



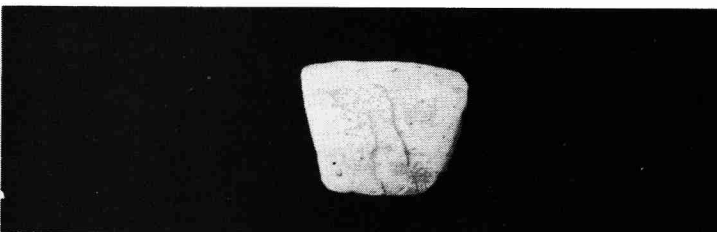
2



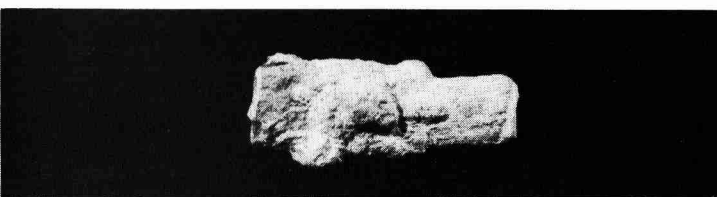
3



4



5



6

- 1 : 第3図 1 (縮尺約1/2)
- 2 : 第3図 5 (縮尺約1/2)
- 3 : 第3図 2 (縮尺約1/2)
- 4 : 第3図 3 (縮尺約1/2)
- 5 : 第3図 4 (縮尺約1/2)
- 6 : 第3図 6 (原寸大)

おち
落

あい
合

I 遺 跡

1：落合Ⅰ・Ⅱ遺跡遠景
(北西より)

写真中央部の杉木立
のある付近が落合Ⅰ
遺跡である。



2：作業風景 (南より)



3：作業風景 (南より)

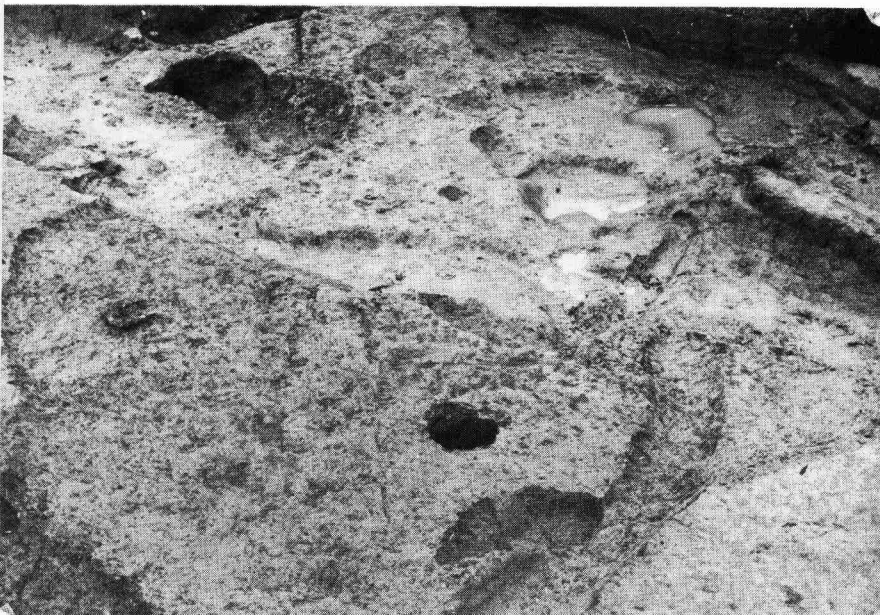




1 : B I 06住居跡Ⅱ期遺物
出土状況 (東より)



2 : B I 06住居跡Ⅰ期遺構
全景 (東より)

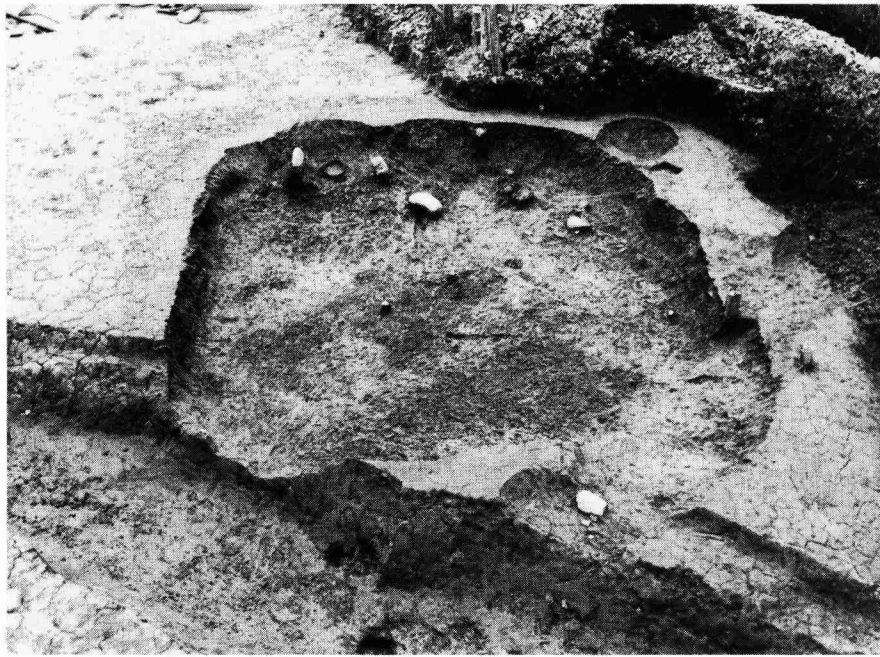


3 : C A 06住居跡遺構全景
(南東より)

1 : B J09住居跡Ⅱ期遺物
出土状況 (北より)



2 : B J09住居跡Ⅰ期遺物
出土状況 (北より)



3 : B J09住居跡Ⅰ期遺構
全景





1 : C B09住居跡,
C B09ピット(1)
遺物出土状況 (南東より)



2 : C B09住居跡,
C B09ピット(1)
遺構全景 (南東より)

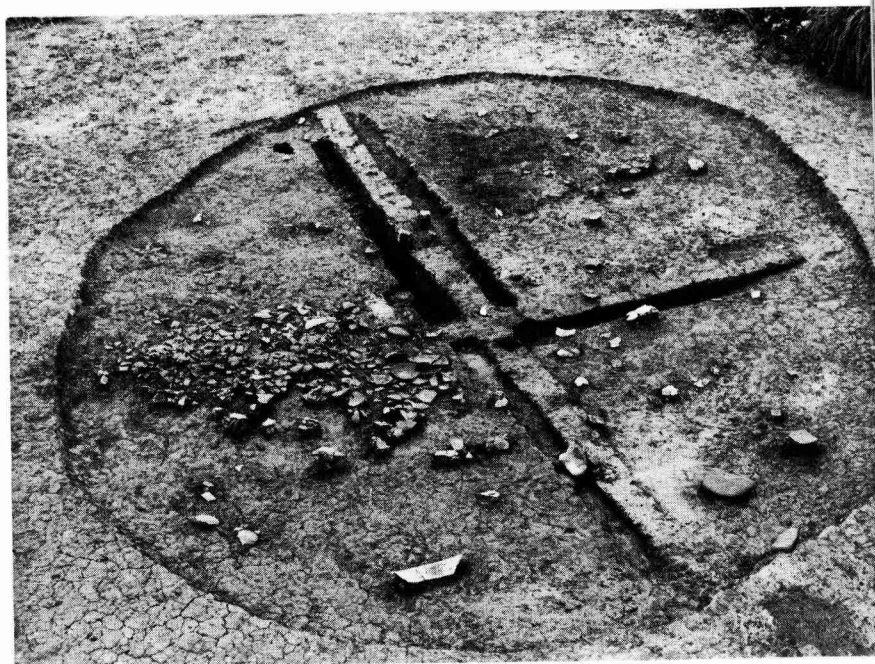


3 : C D50住居跡
遺構全景 (南より)

1 : C B09竪穴遺構全景
(北より)



2 : D B09竪穴遺構遺物
出土状況 (北より)



3 : D B09竪穴遺構遺物
出土状況拡大
(北東より)

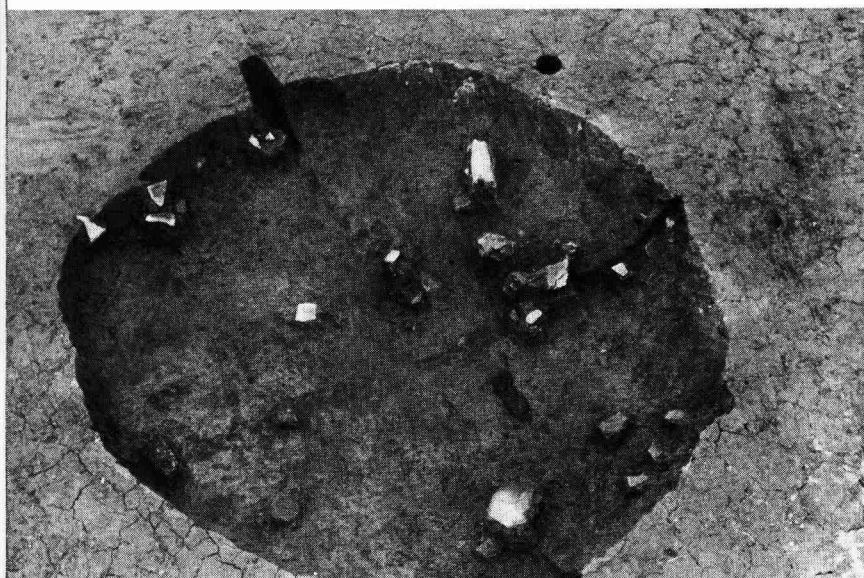




1 : CA09ピット土層
断面 (南東より)



2 : CB03ピット(1), (2)
(北西より)



3 : CB09ピット(1)
(南東より)

1 : CB09ピット(2)
(南西より)



2 : CC03ピット
(南西より)

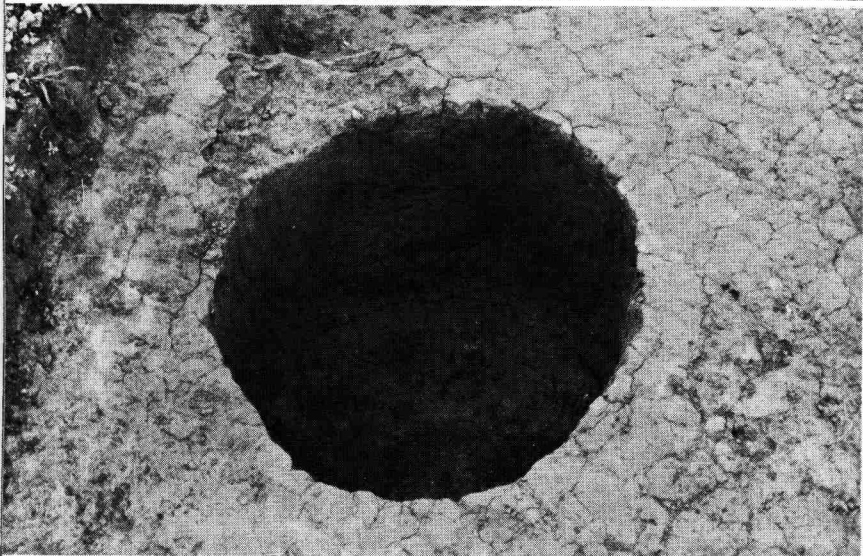


3 : CC06ピット(1)
(東より)

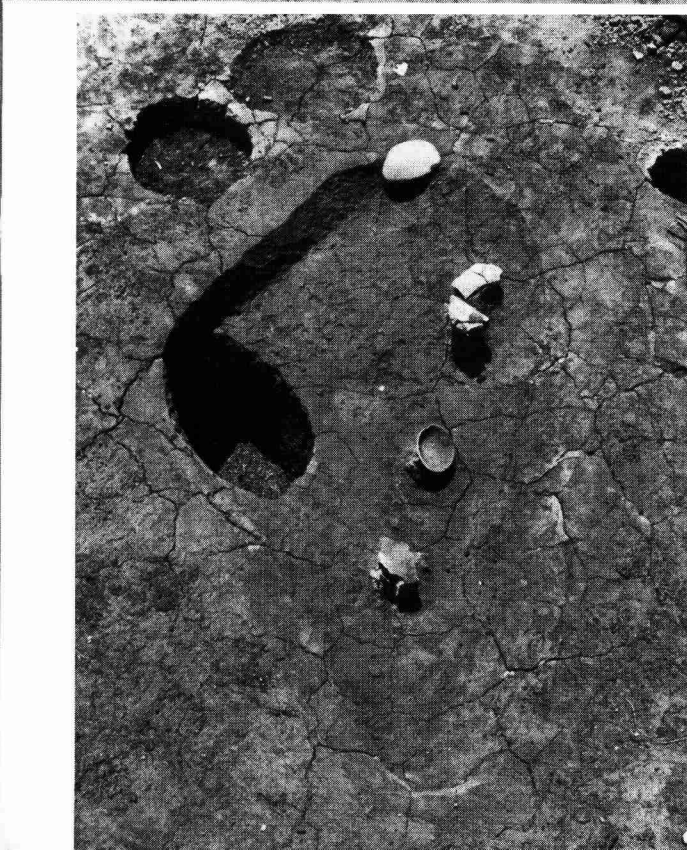




1 : CC09ピット(1)
(南西より)



2 : CC09ピット(2)
(南西より)



3 : CD06ピット(1)
(北より)

1 : CD50ピット
(南西より)



2 : CF50ピット
(南西より)

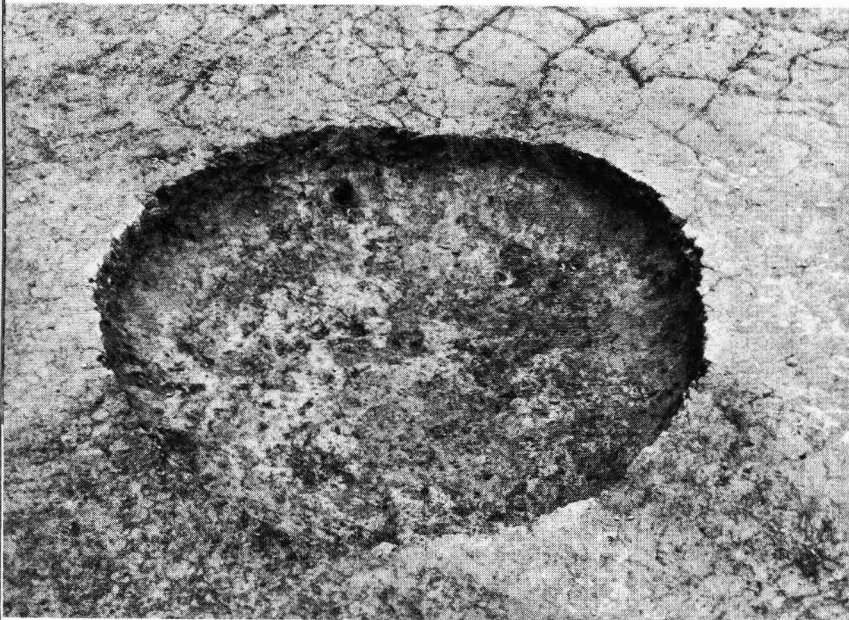


3 : CE06ピット(2)
(南東より)





1 : CG03ピット
(南西より)



2 : CG06ピット(1)
(南西より)



3 : CH03ピット(1)
(2),(3) (南西より)

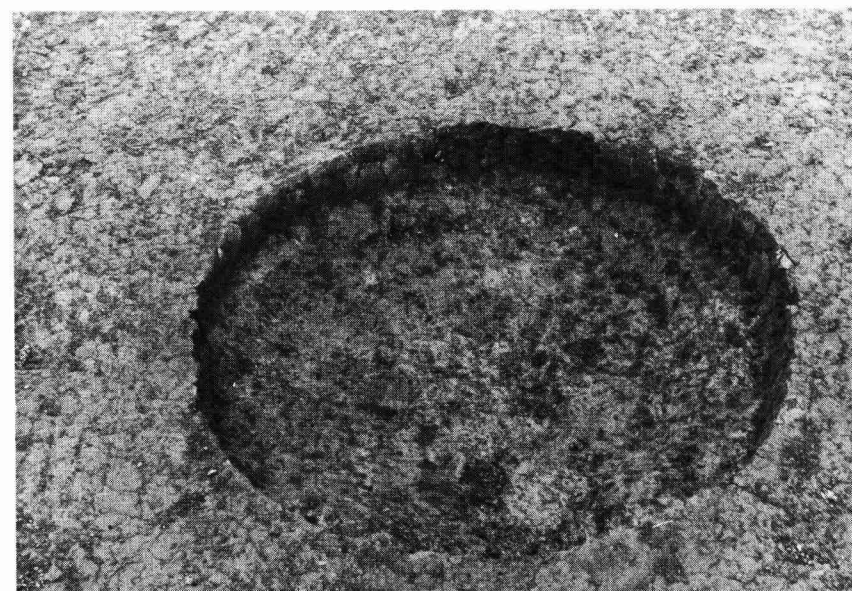
1 : C I 06ピット
(南西より)



2 : C I 50ピット
(南西より)



3 : C J 06ピット
(南西より)





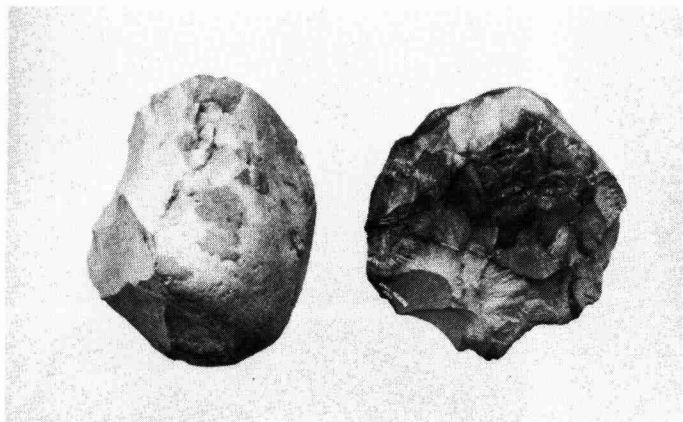
1 : C I 06溝全景
(南西より)



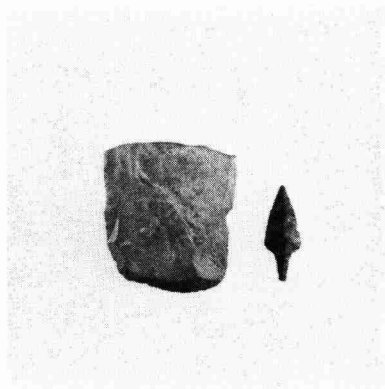
2 : B J 03溝全景
(南西より)



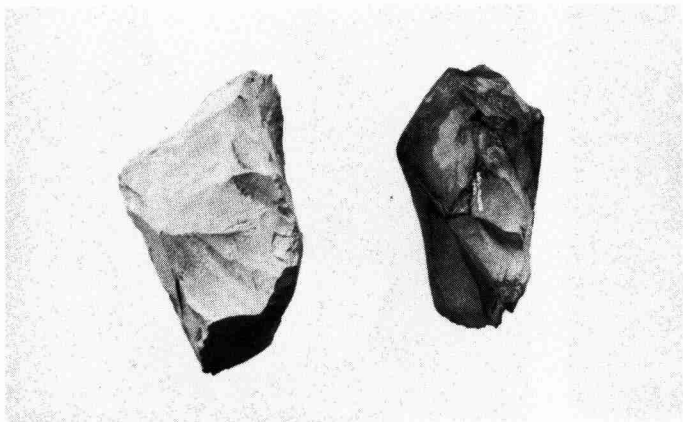
3 : B H 09溝全景
(西より)



1



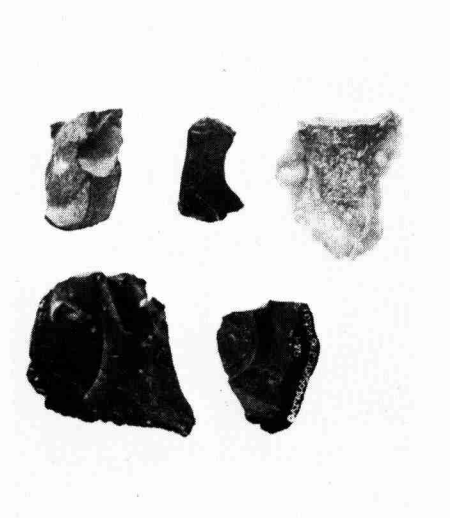
4



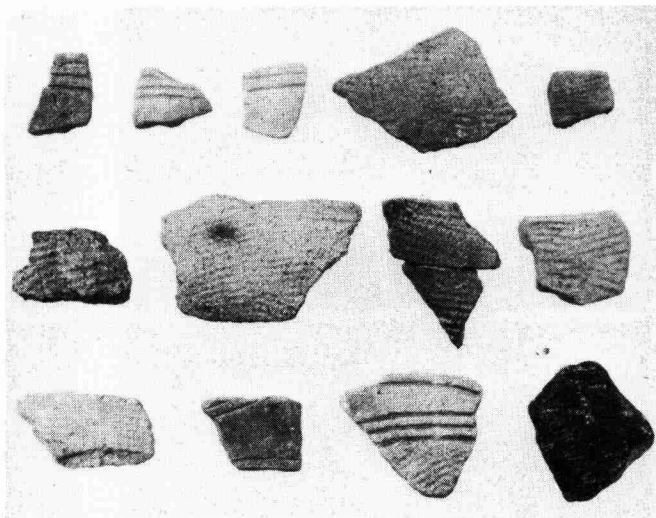
2



5



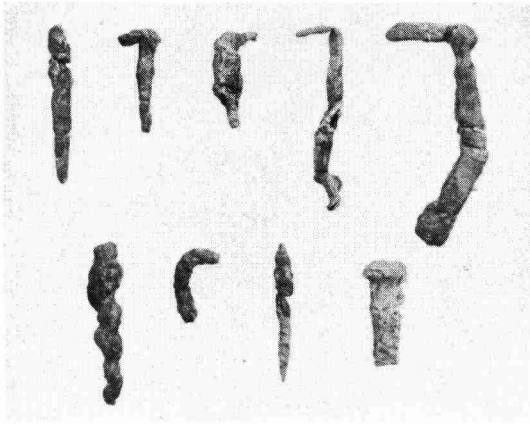
3



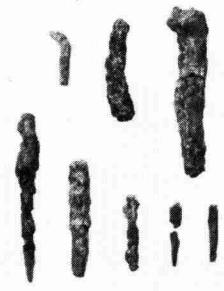
6

- 1, 2 : コア 1は正面, 2は側面より
- 3 : フレーク
- 4 : 刃部加工痕のある石器片, 石鏃
- 5 : 石斧状打製石器
- 6 : 土器片

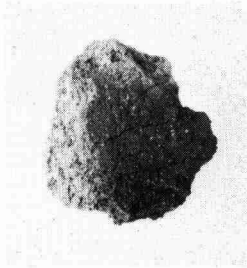
図版13 調査区内出土の弥生時代の遺物 (約1/3)



1



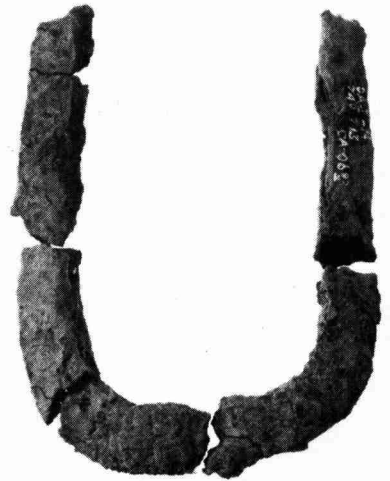
2



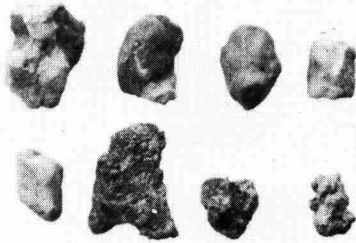
3-1



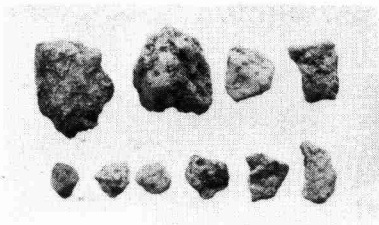
3-2



4



5



6



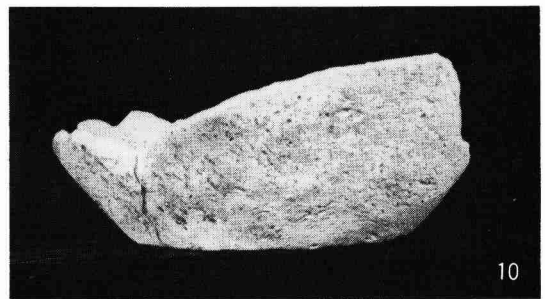
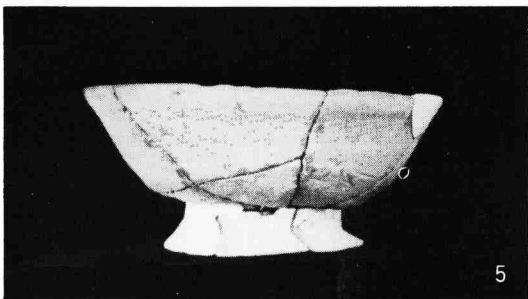
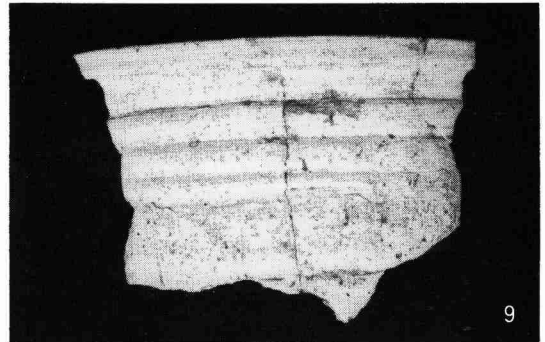
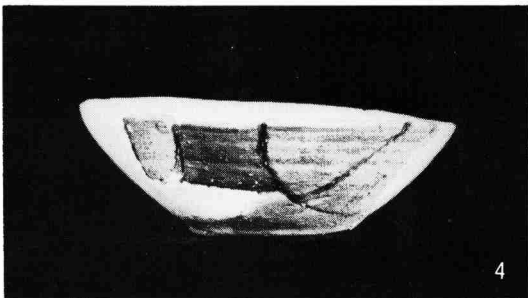
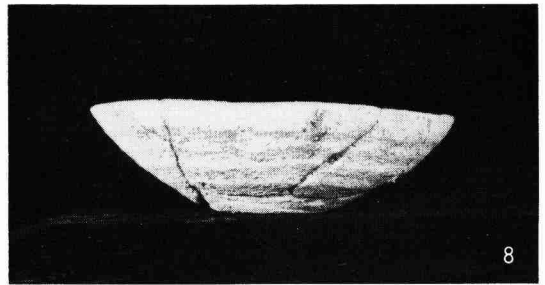
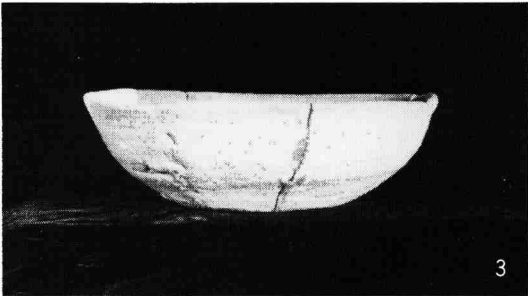
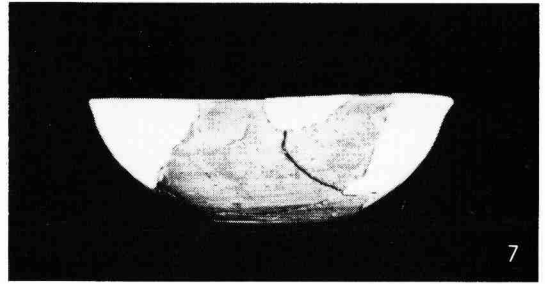
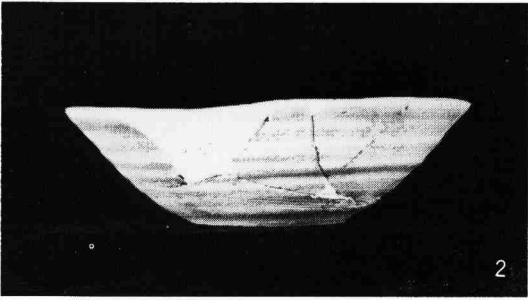
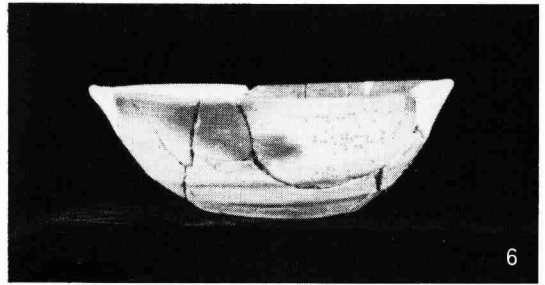
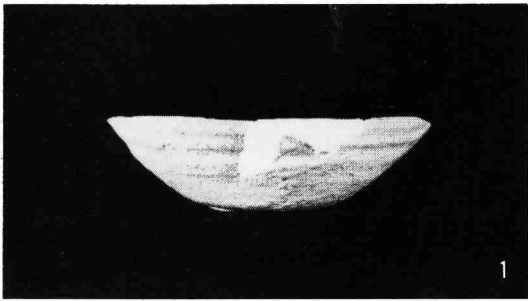
8



7

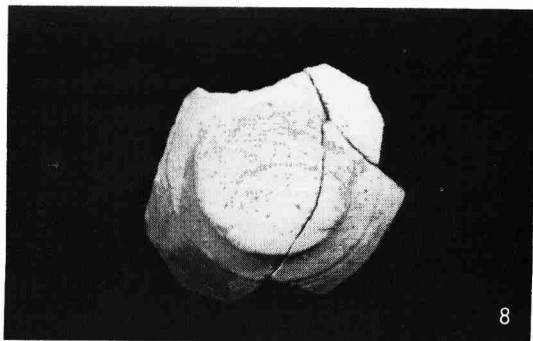
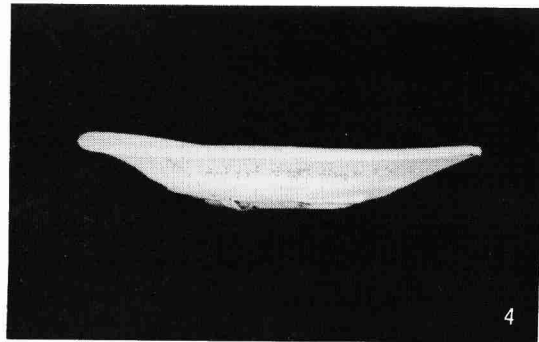
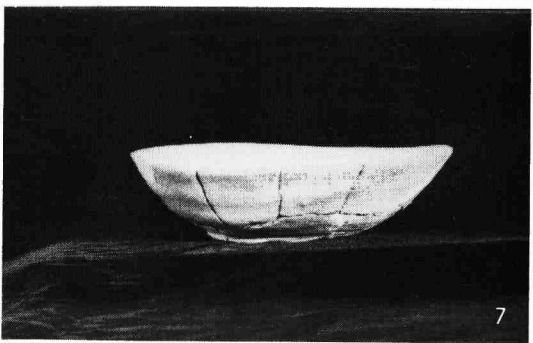
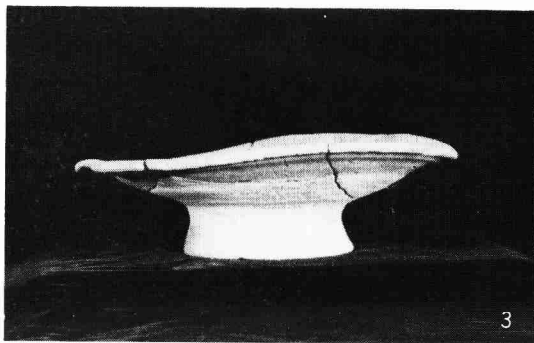
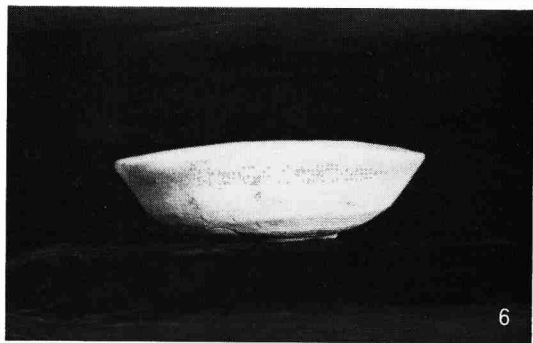
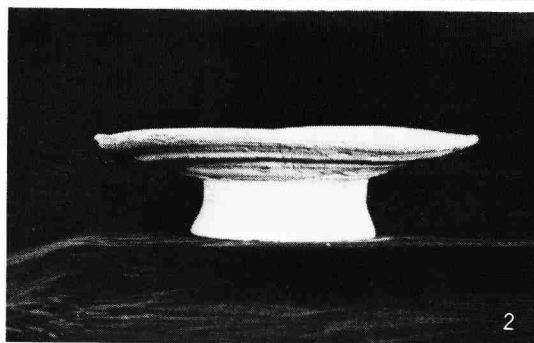
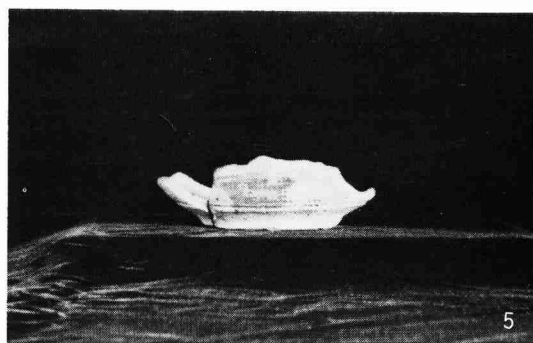
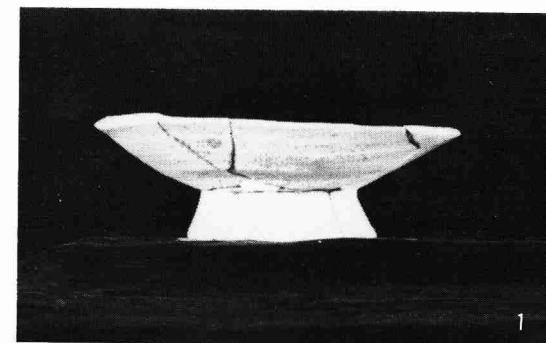
- 1, 2, 4 : 鉄器類 (B J 09住居跡ほか)
 3-1 : 土製フイゴ破片 (B I 09溝)
 3-2 : 同側面
 5, 7 : 鉾滓 [C B 03ピット(2), D B 09竪穴]
 6 : 焼土ブロック (B I 06住居跡I期)
 7 : 炭化米 (B I 06住居跡I期, P₄)

図版14 各遺構出土の鉄器, その他 (1~6 約1/3, 3 約1/2, 7 1/1)



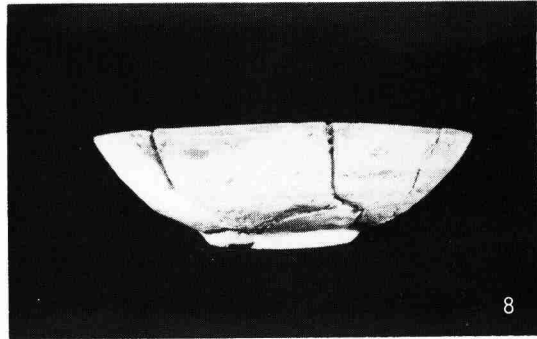
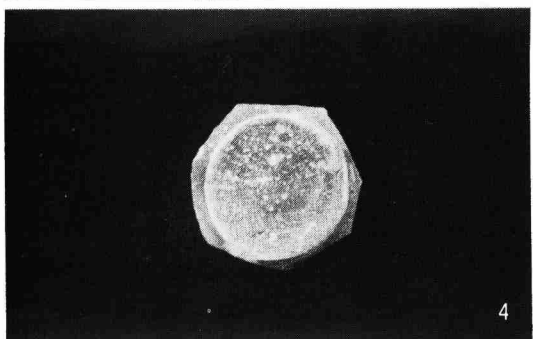
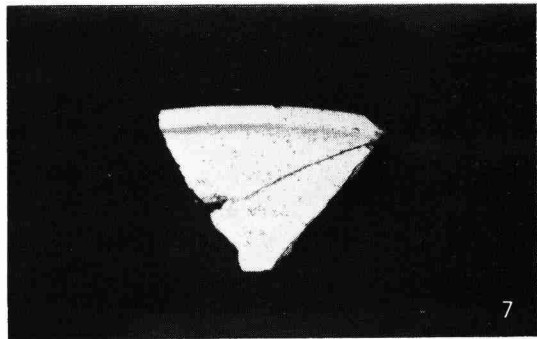
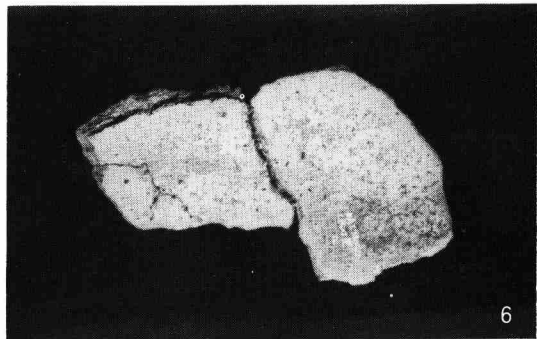
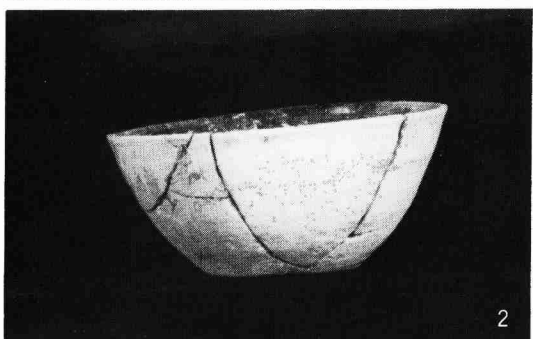
1～8：杯類 うち1.8はAⅢ-1類, 3.4.6.7はAⅠ-2類, 5はAⅠ-3a類, 2はA-V類,
9.10：長胴カメ類 いずれもC-1類で9は口辺部, 10は底部 1～3はⅠ期 他は全てⅡ期

図版15 BⅠ06住居跡出土の土器類 (約1/3)



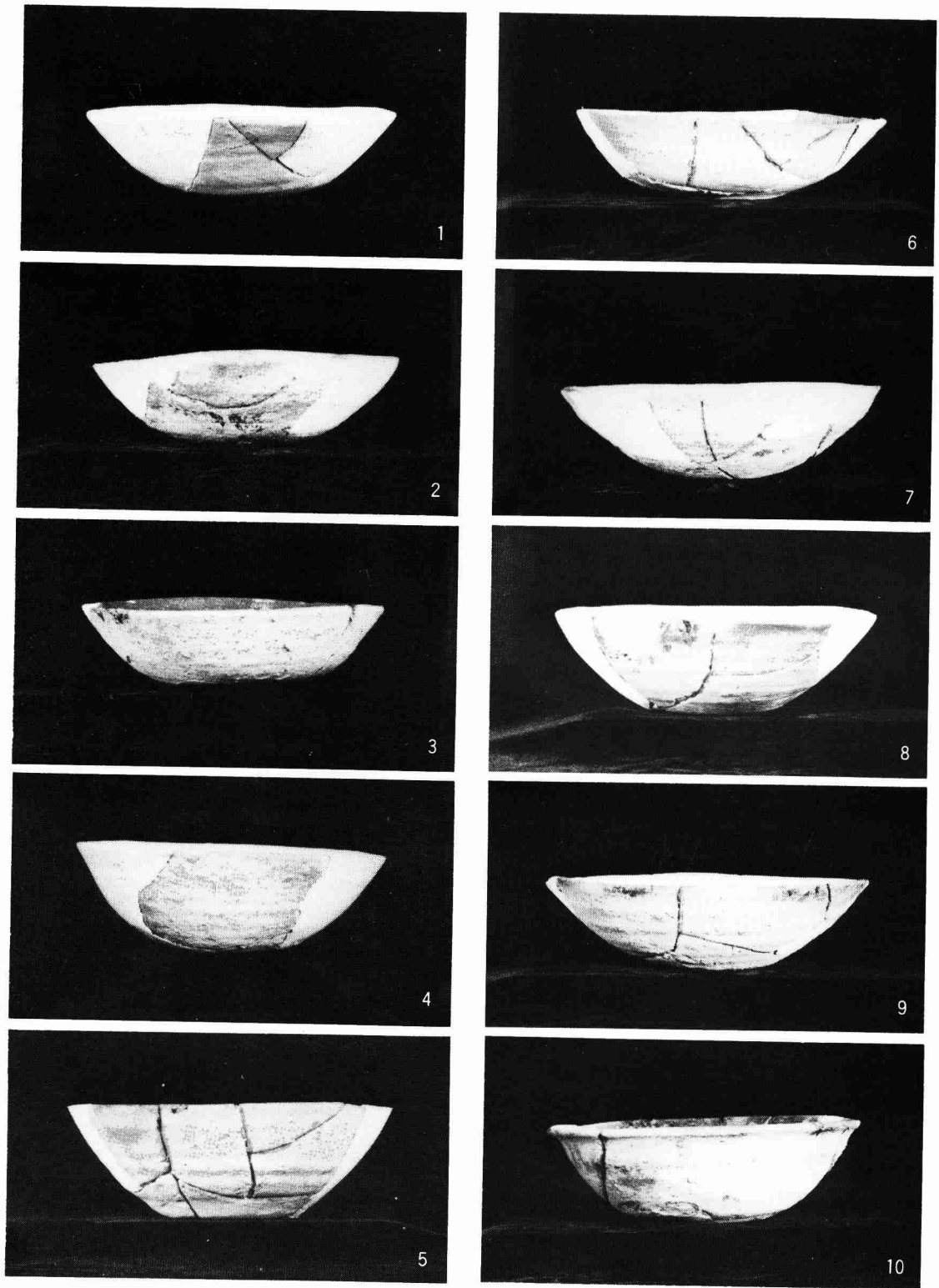
1～8：坏類 うち1～4はAⅢ-2a類, 5はAⅠ-2a類
 8は5の底部, 6.7はAⅢ-1a類
 1～5.8はⅡ期, 6.7はⅠ期

図版16 B J09住居跡出土の土器類 (約1/3)



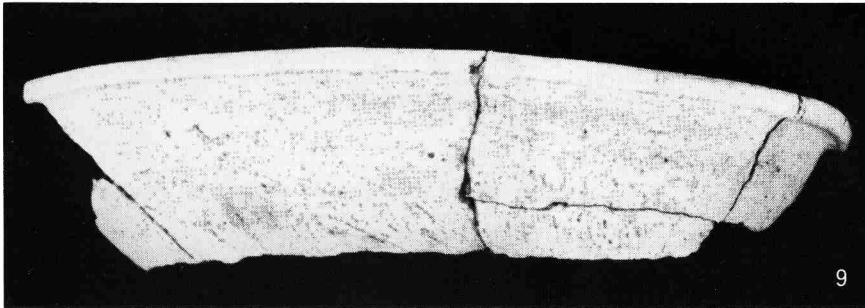
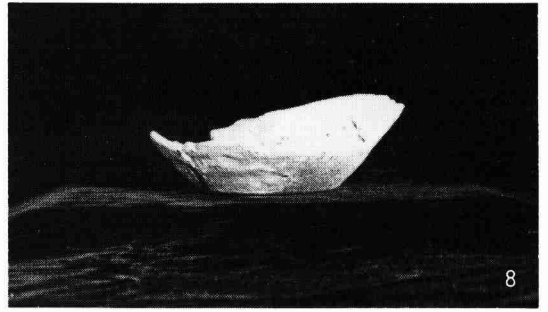
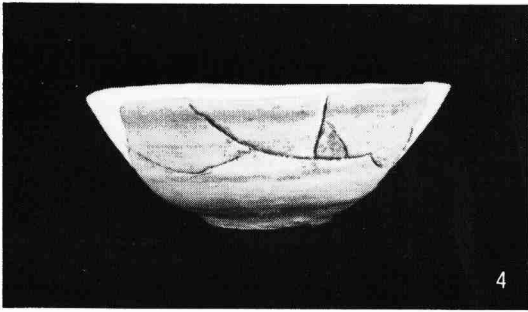
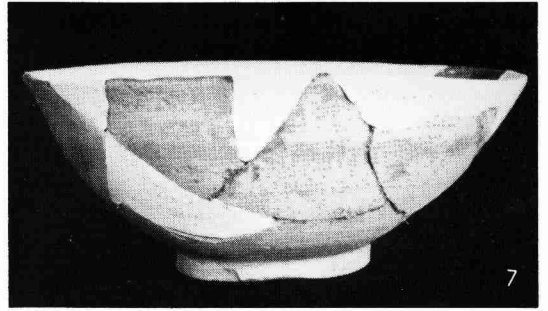
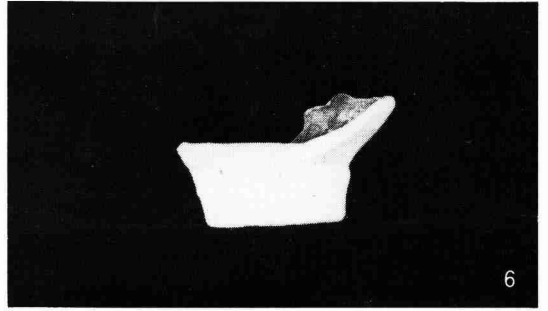
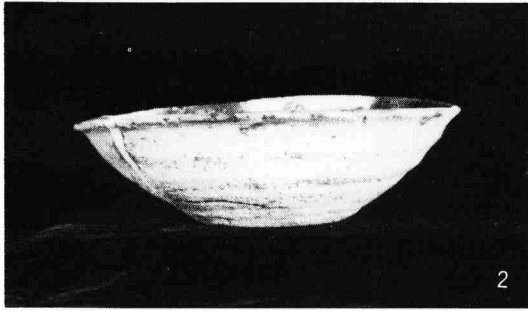
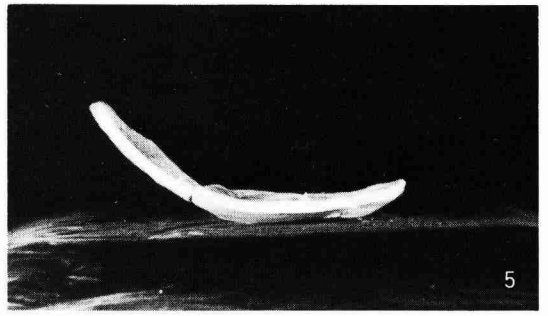
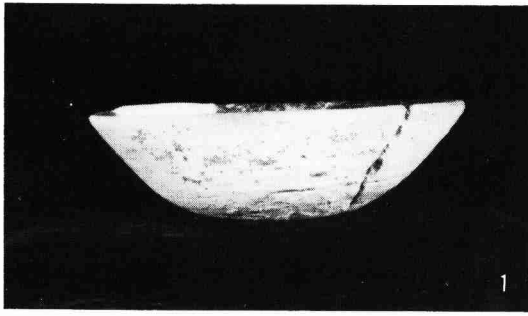
- | | | |
|-----|-------------|----------|
| 1~3 | CB09住居跡出土の坏 | AI-2b類 |
| 4 | 同 | 坏 |
| 5 | 同 | AIII-1a類 |
| 6 | 同 | C-1類 |
| 7 | 同 | 盤 |
| 8 | CD50住居跡出土の坏 | AI-2a類 |

図版17 CB09住居跡、CD50住居跡出土の土器類 (約1/3)



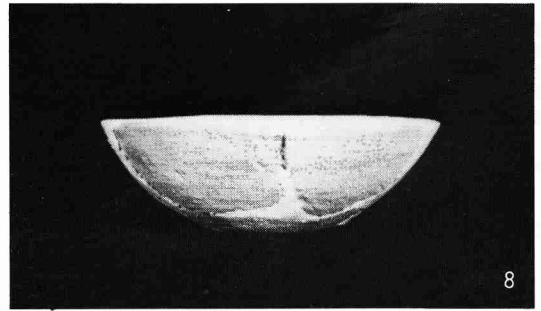
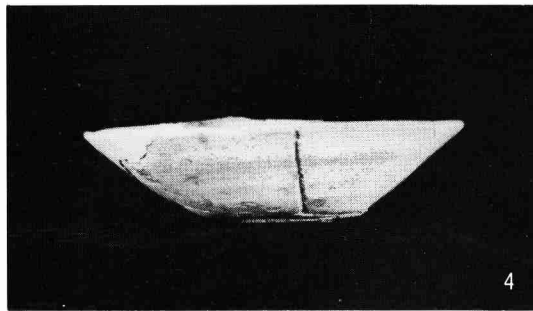
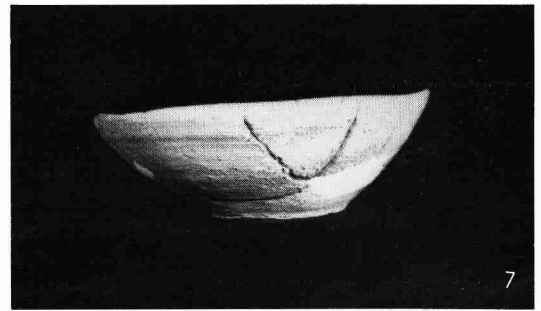
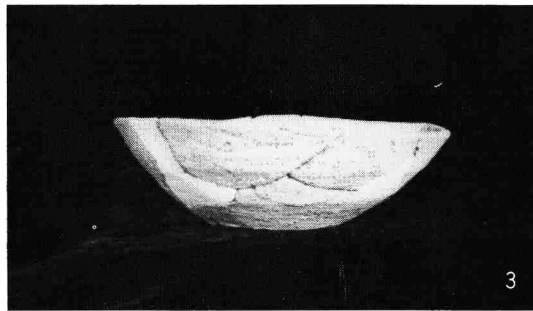
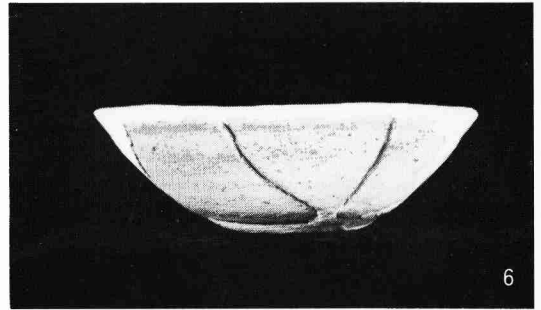
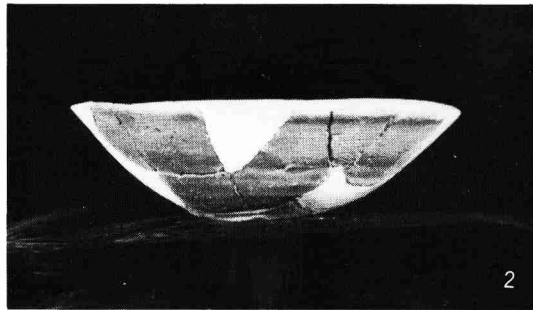
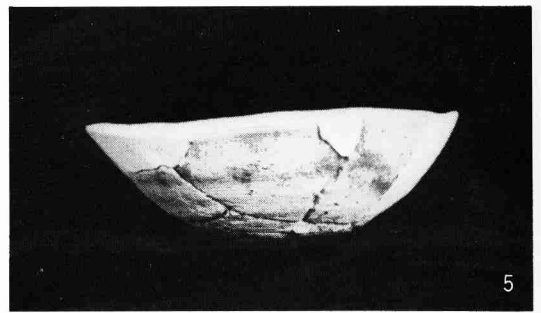
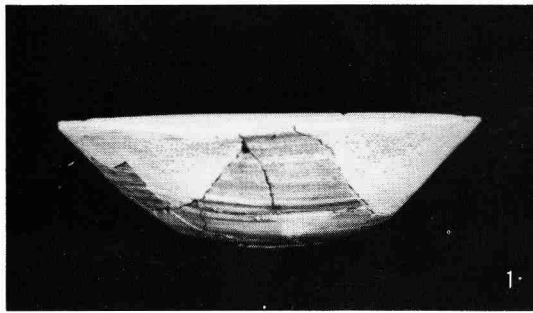
1~10：坏類 うち、2~5、7~10はA I-1a類、6はA I-2a類

図版18 DB09豎穴遺構出土の土器類(1) (約1/3)

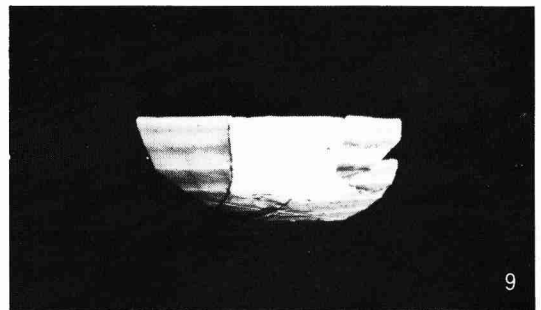


1～7：坏類
うち 1.2.4.5は
A I - 1類
3はA I - 2a類
6.7はA I - 3類
8：小型カメ類底部
9：盤 口辺～体部

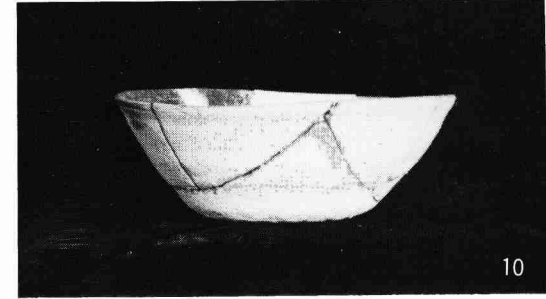
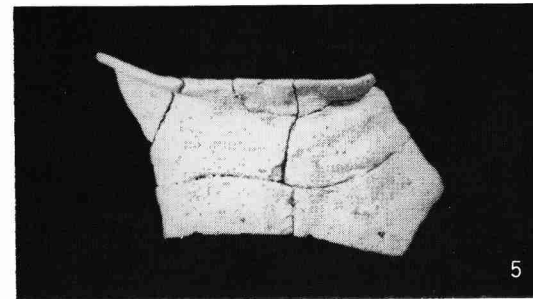
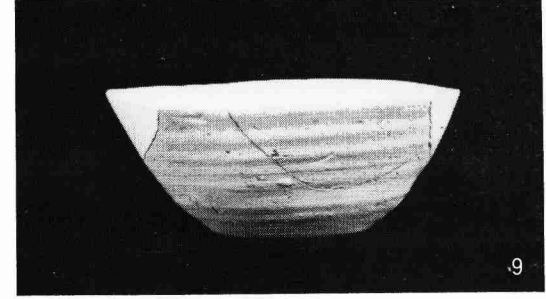
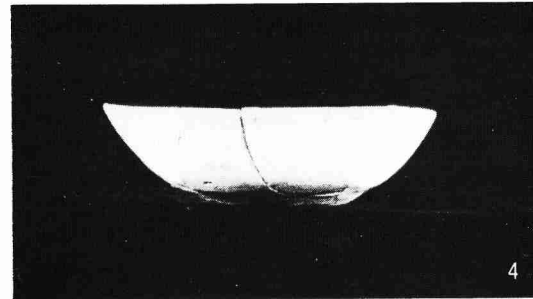
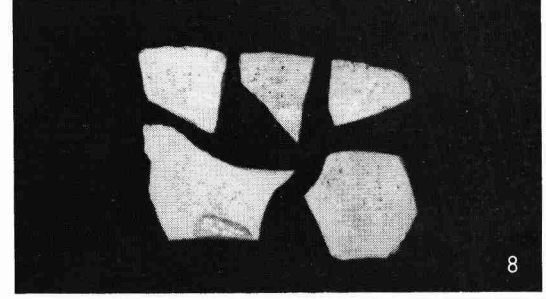
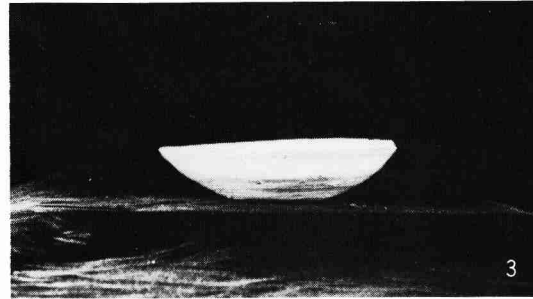
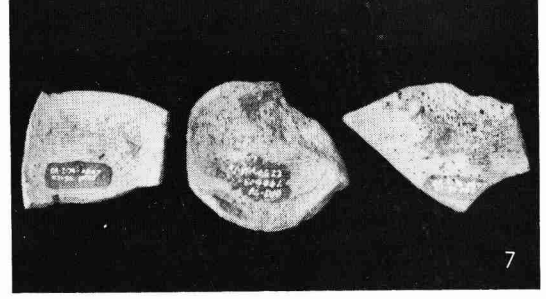
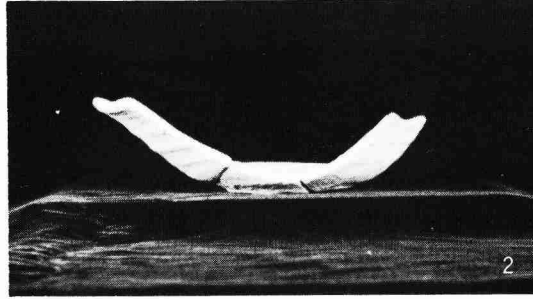
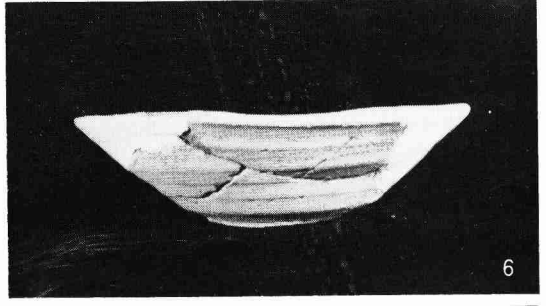
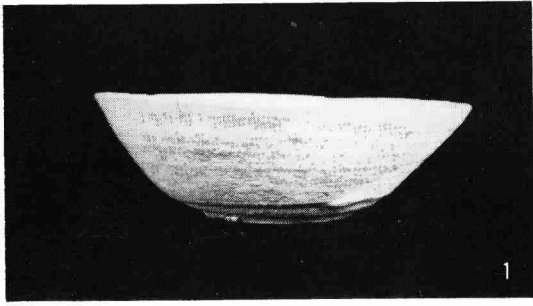
図版19 DB09豎穴遺構出土の土器類(2) (約1/3)



1～9：坏類 全てAⅢ-1a類

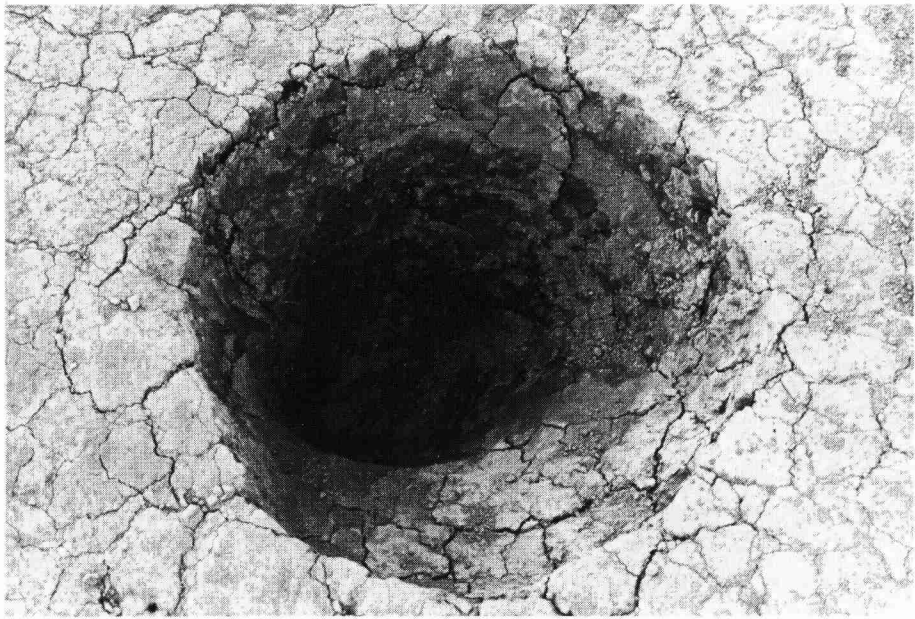


図版20 DB09豎穴遺構出土の土器類(3) (約1/3)



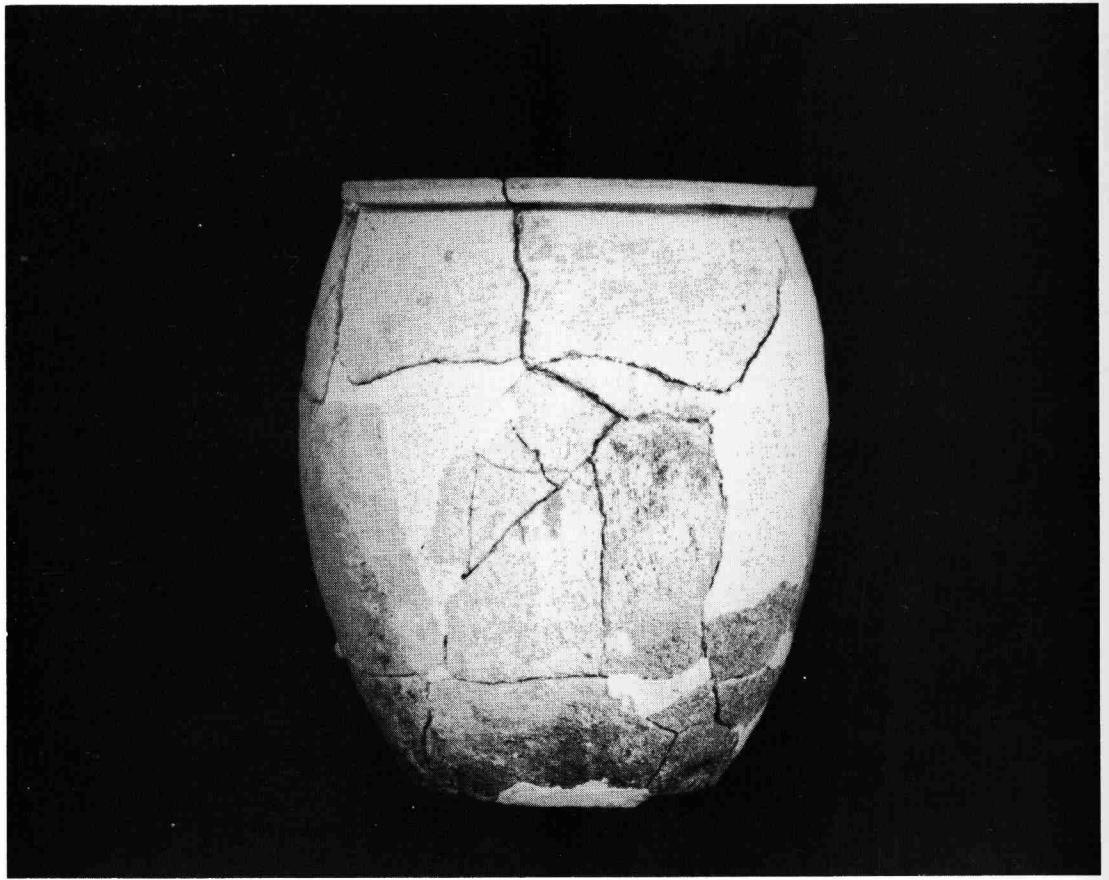
1~4.6.9.10坏類 うち4.10はA I-2a類, 1.3.6.9はA III-1a類,
2.7~8は焼きぶくれした坏類, 5カメ類B-1a類

図版21 各ピットならびにグリッド出土の土器類 (約1/3)



- 1 : F A 06
ピット全景
(南より)
- 2 : 長胴カメ
C-1類
(約1/3)

1



2

図版22 F A 06ピットと出土した土器

つる 鶴 は ぎ 衣 遺 跡



1

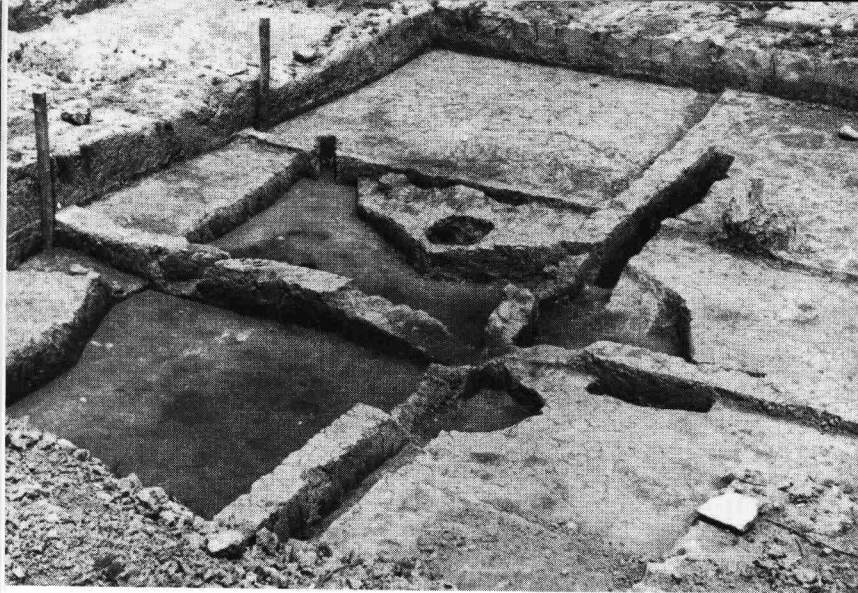


2

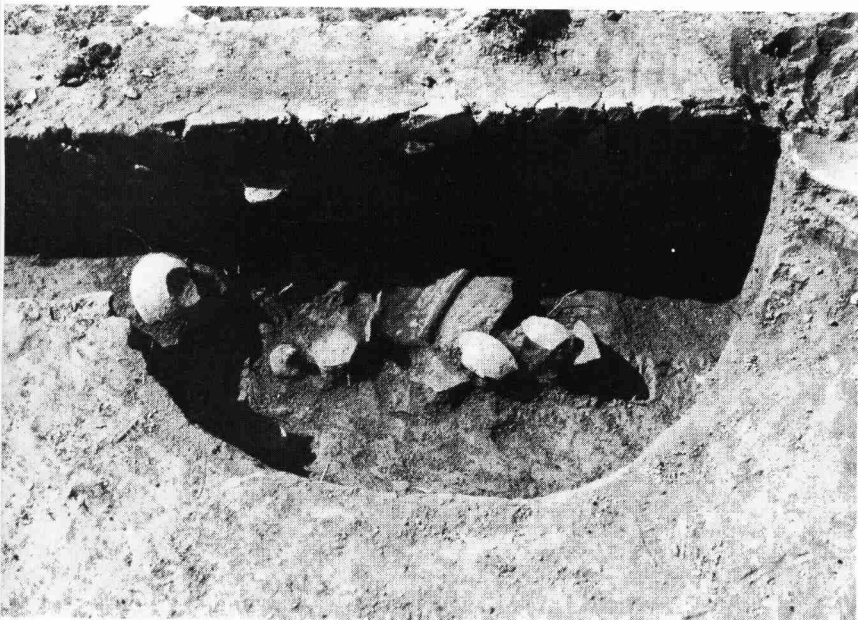
3

- 1 : 遺跡全景 (南から北方鶴羽衣台を望む)
- 2 : 遺跡粗掘り全景 (北から南を望む)
- 3 : 作業風景

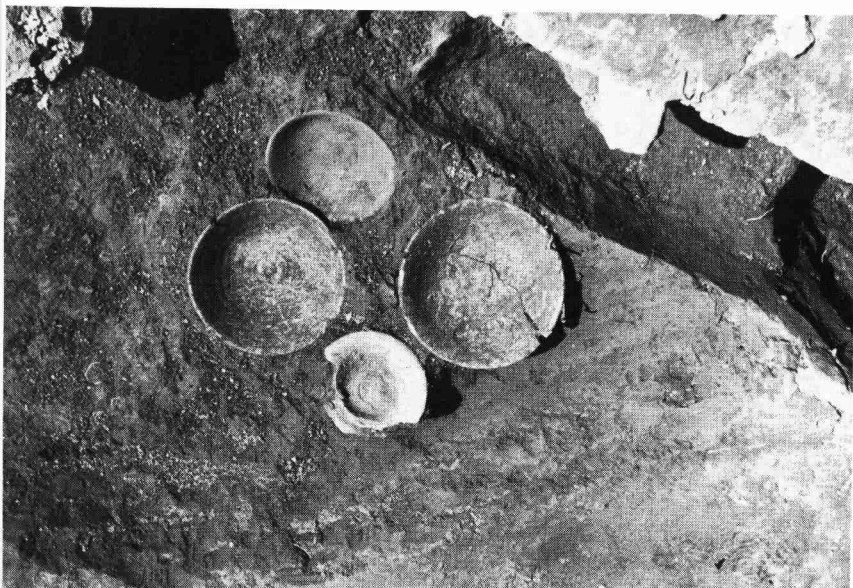




1 : B C 03住居跡全景
(南西方向より)



2 : B C 03住居跡Pit 3
土器出土状況



3 : B C 03住居跡
土器出土状況

1 : DC50住居跡全景
(西北方向より)



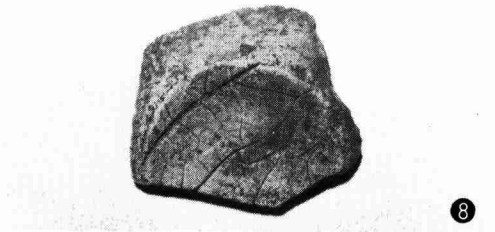
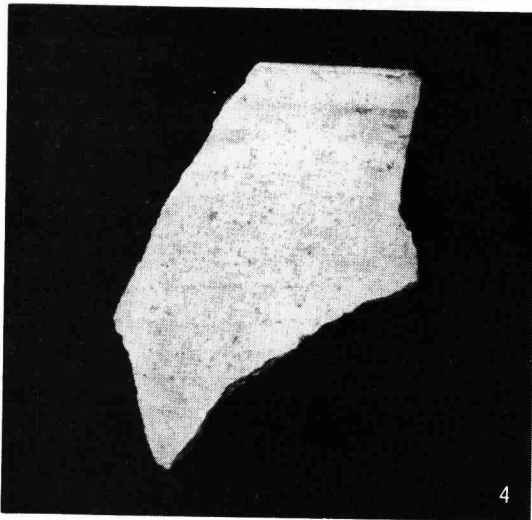
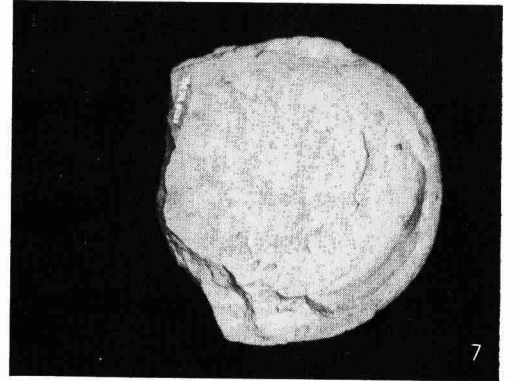
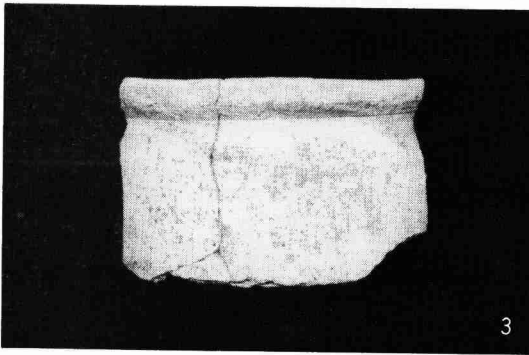
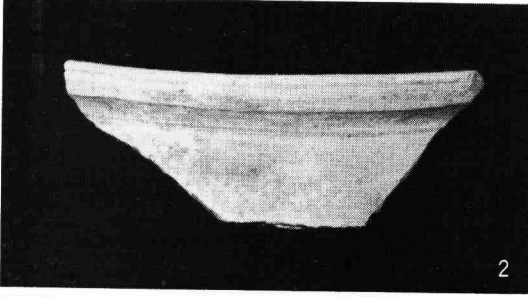
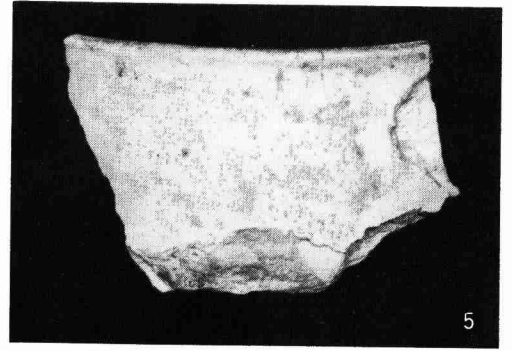
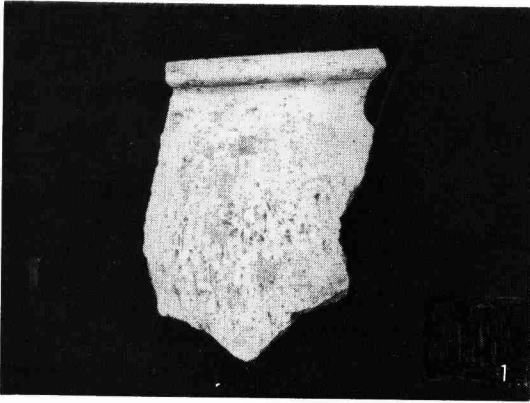
2 : かまど付近遺物出土状況



3 : かまど付近土器
レベル測定風景

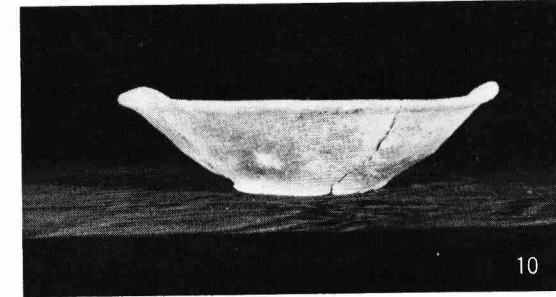
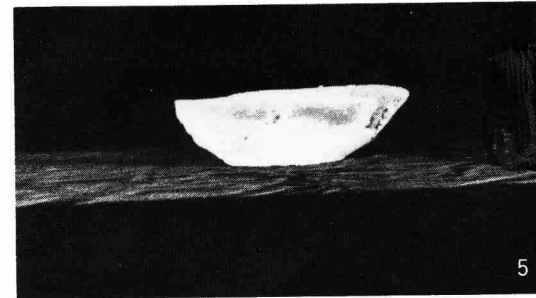
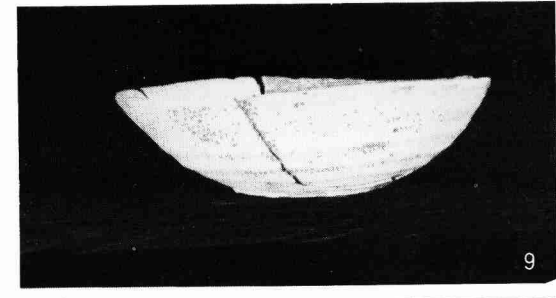
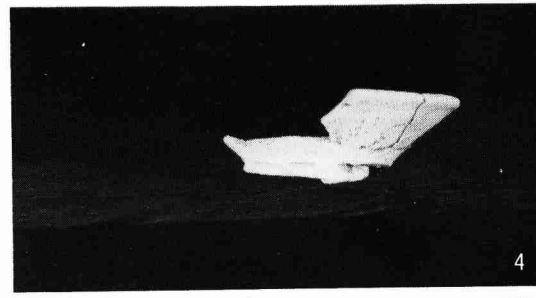
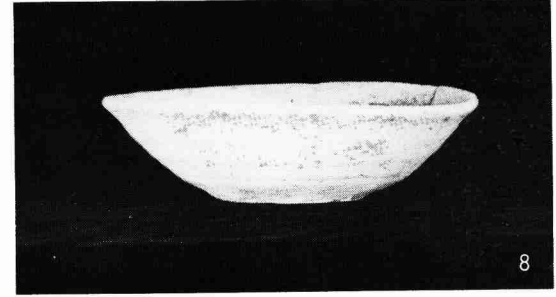
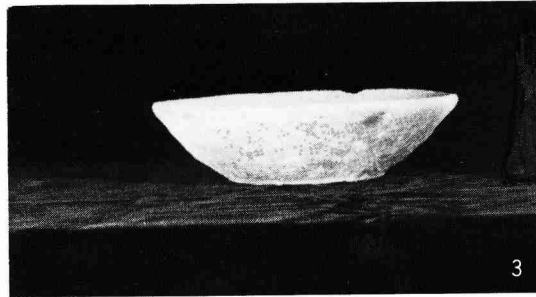
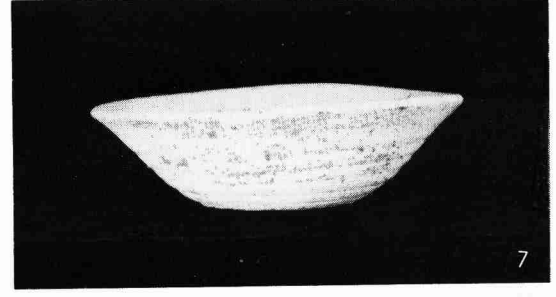
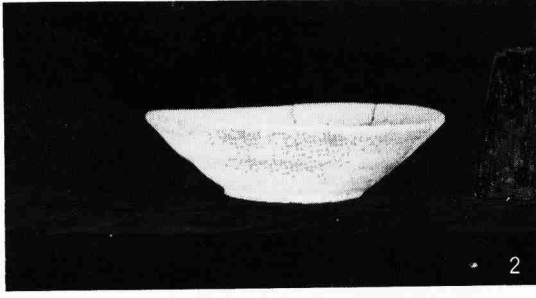
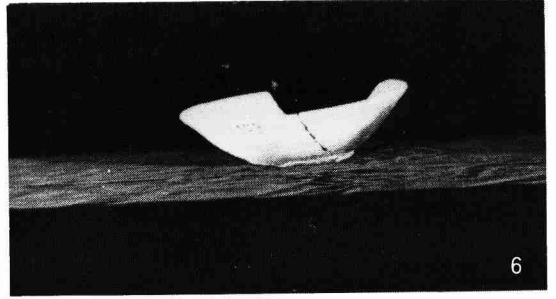
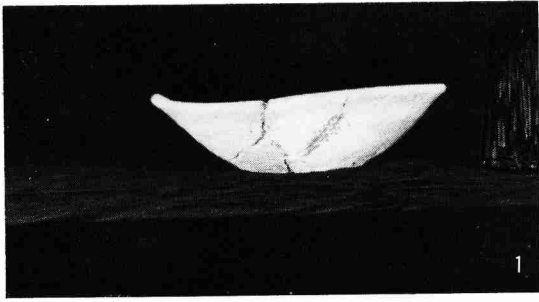


図版3 DC50住居跡



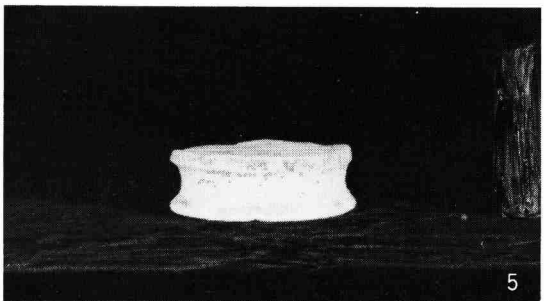
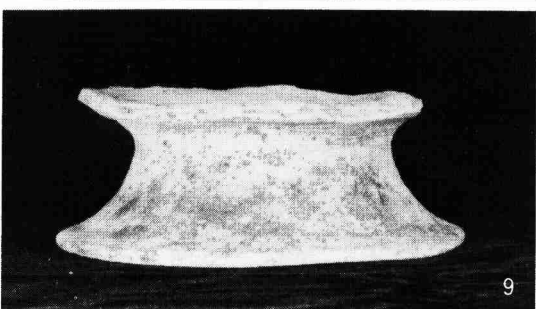
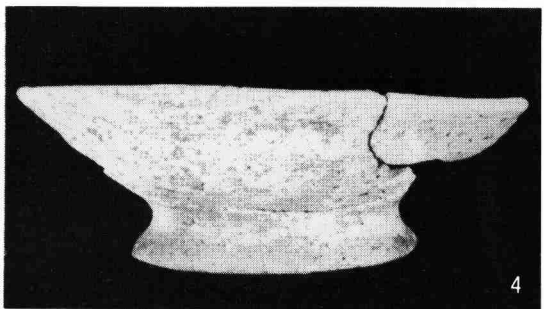
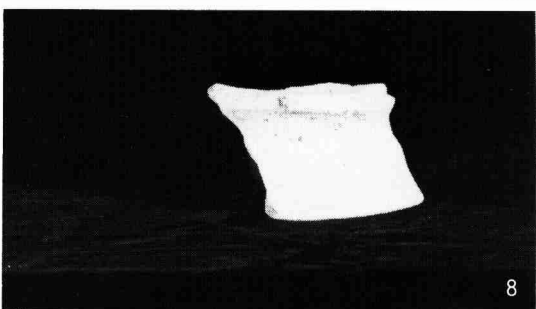
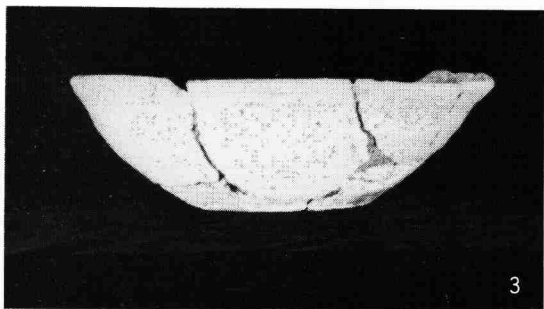
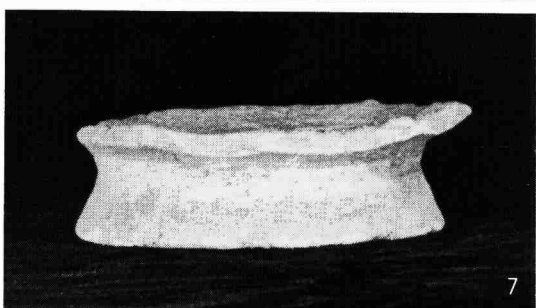
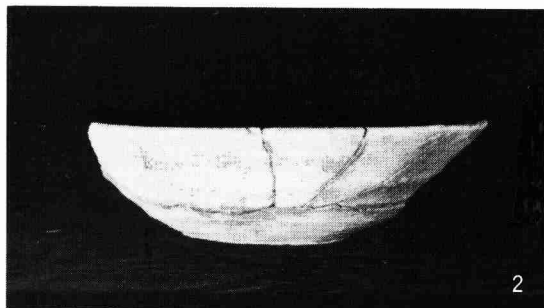
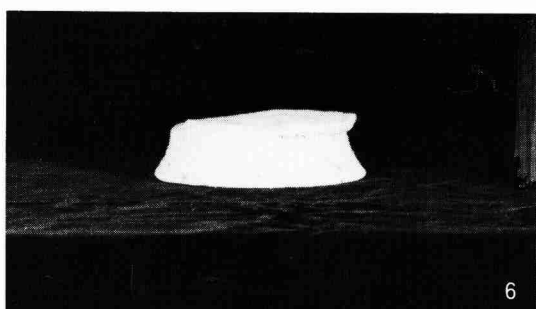
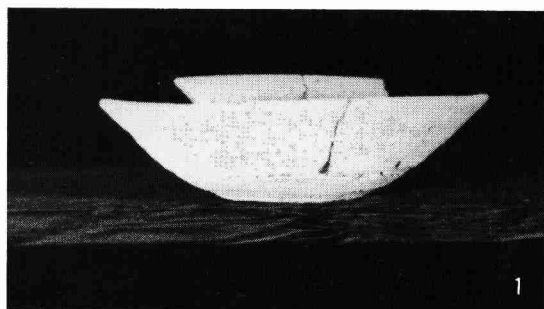
1～6：土師器甕口縁部付近（約1/3）
 7：土師器甕底部内面（指頭痕）（約1/3）
 8：土師器甕底部（木葉底）（約1/3）

図版4 BC03住居跡出土土器

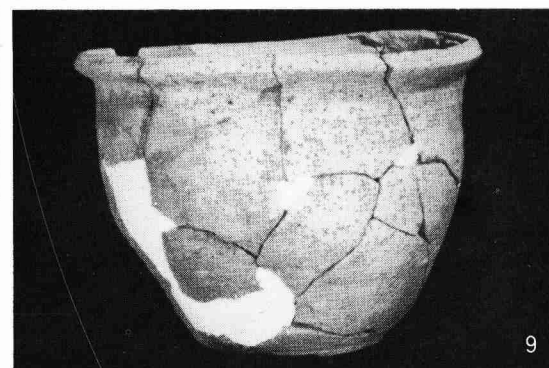
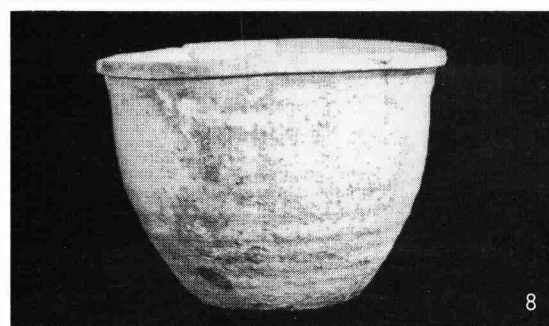
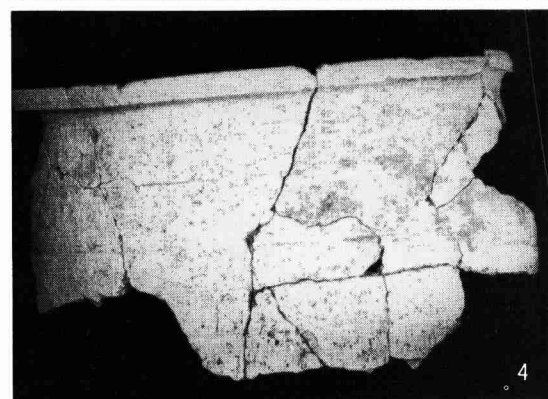
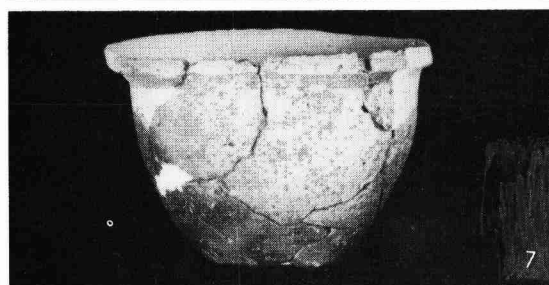
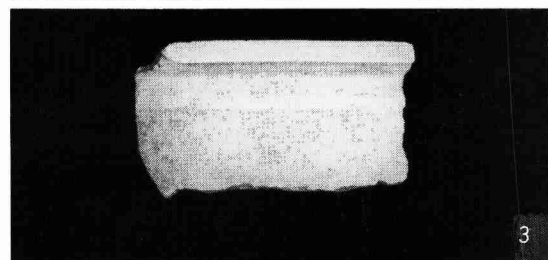
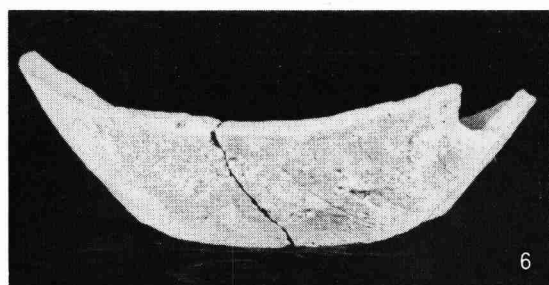
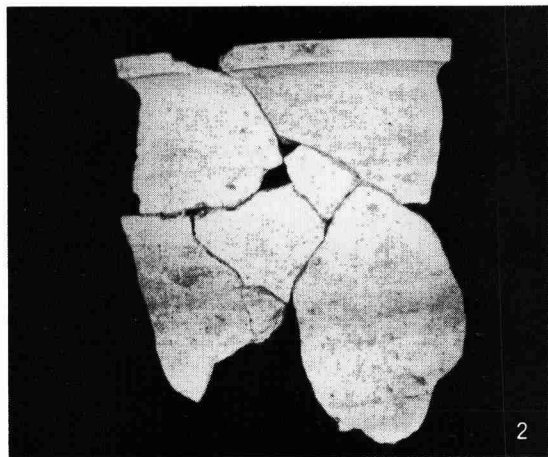
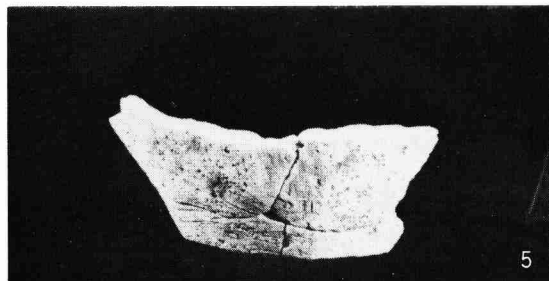
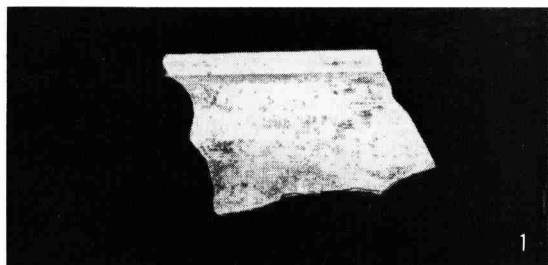


1～10：その他の土器 坏（約1/3）

図版5 BC03住居跡出土土器



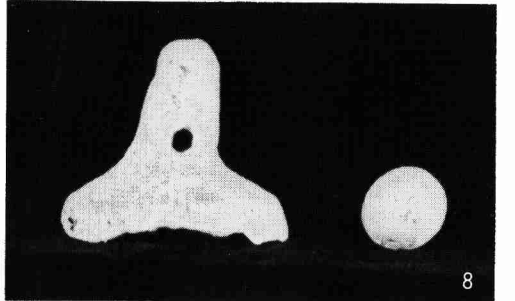
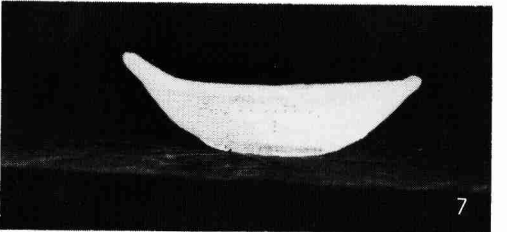
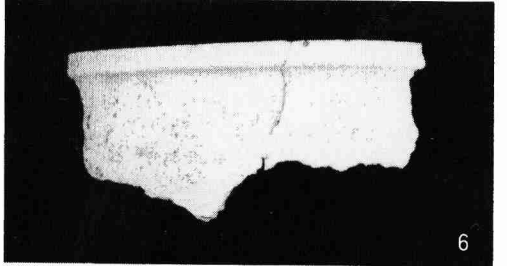
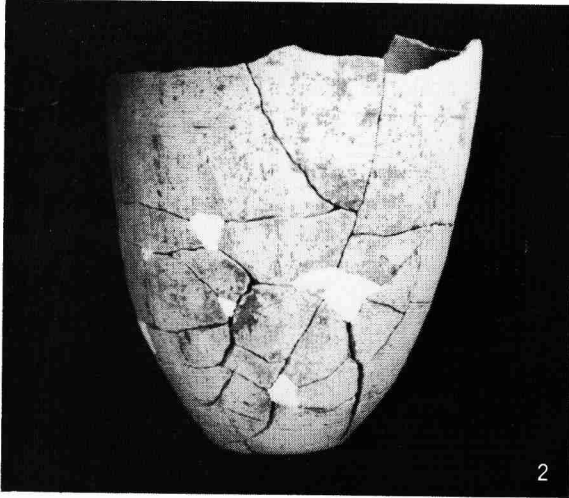
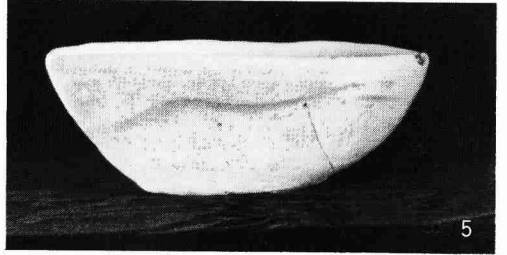
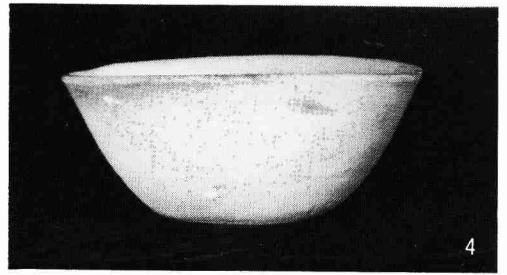
1～3：その他の土器 坏（約1/3）
4：その他の土器 高台付坏（約1/3）
5～9：その他の土器 高台付坏（約1/3）
（脚部）



1～4：土師器甕口縁部（約1/4）

5～6：土師器甕底部（約1/4）

7～9：土師器小型甕（約1/4）



- 1～3：土師器甕（約1/4）
4～5：須恵器杯（約1/3）
6：須恵器甕（約1/4）
7：その他の土器杯（約1/3）
8：土鈴（約1/2）

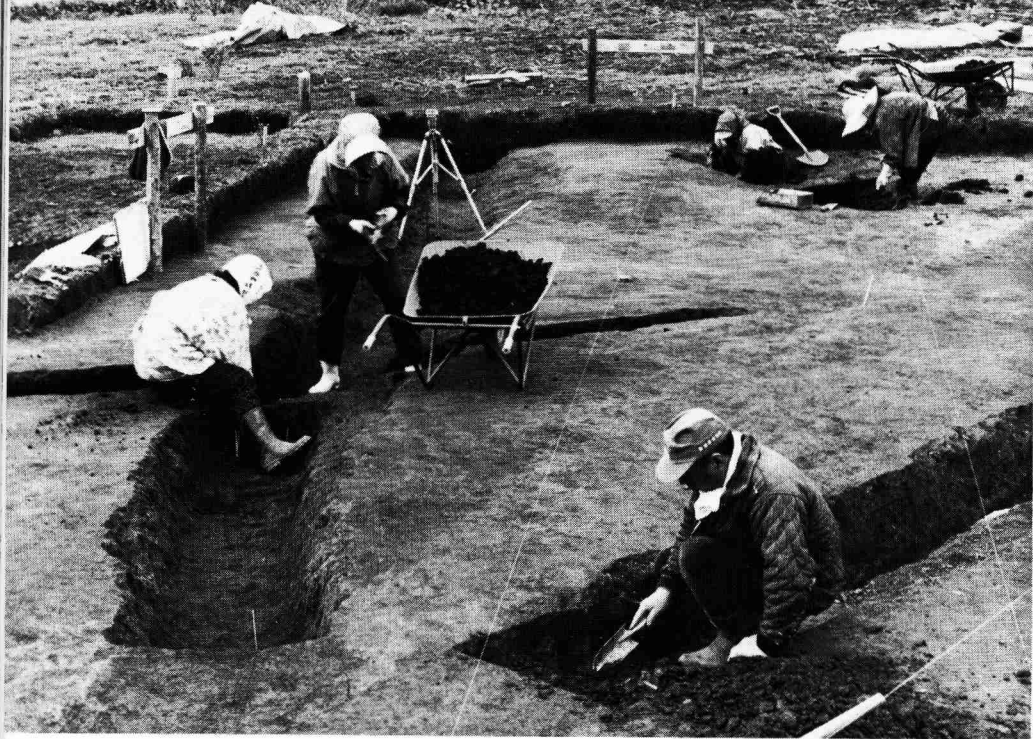
図版8 DC50住居跡出土土器

つる は ぎ だい
鶴 羽 衣 台 遺 跡



上：遺跡全景（北側より撮影）

下：作業風景（同上）



上：作業風景（東側より撮影）

下：遺構全景（同上）

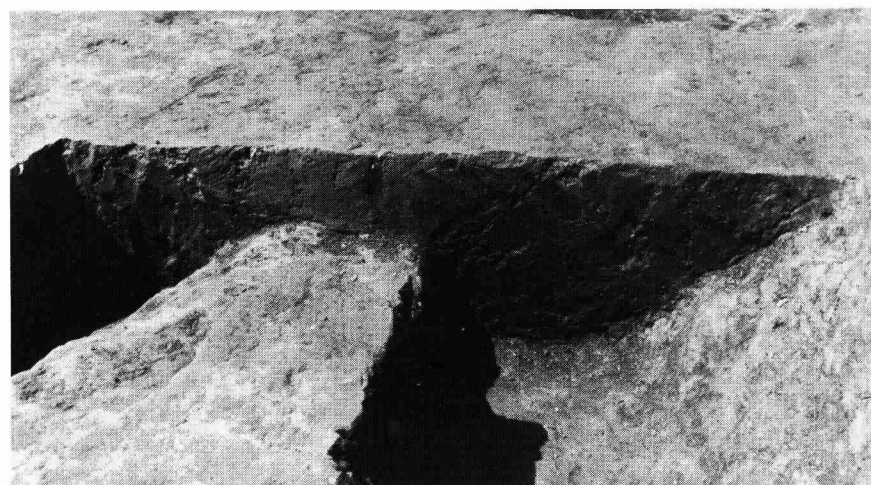
1 : B E 06溝と B C 06溝の
切り合い



2 : B E 06溝と B E 50土壇
の切り合い

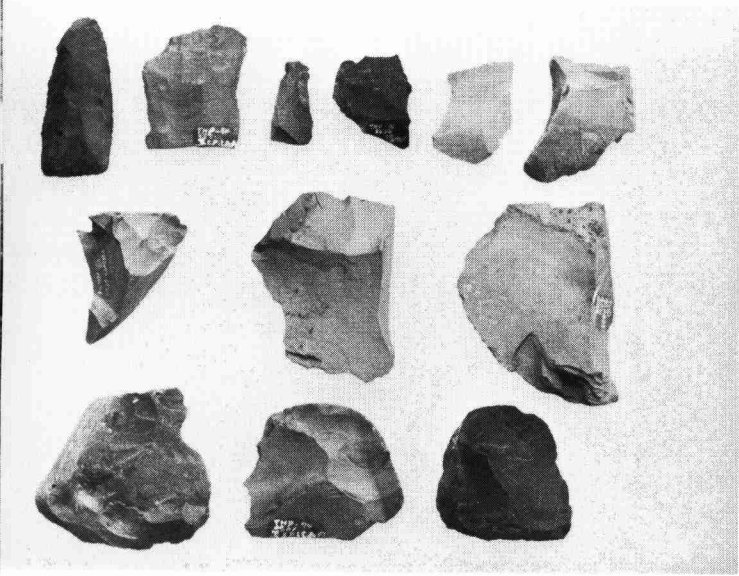


3 : B E 06溝と B C 06溝の
切り合いセクション

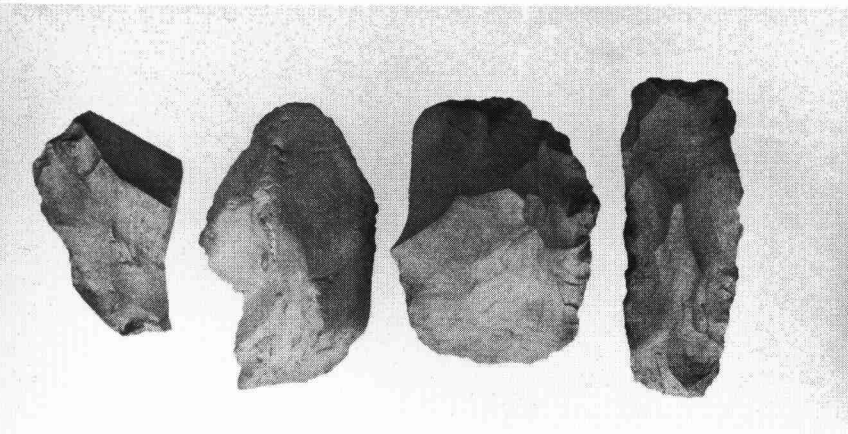




1 : BG06深掘り

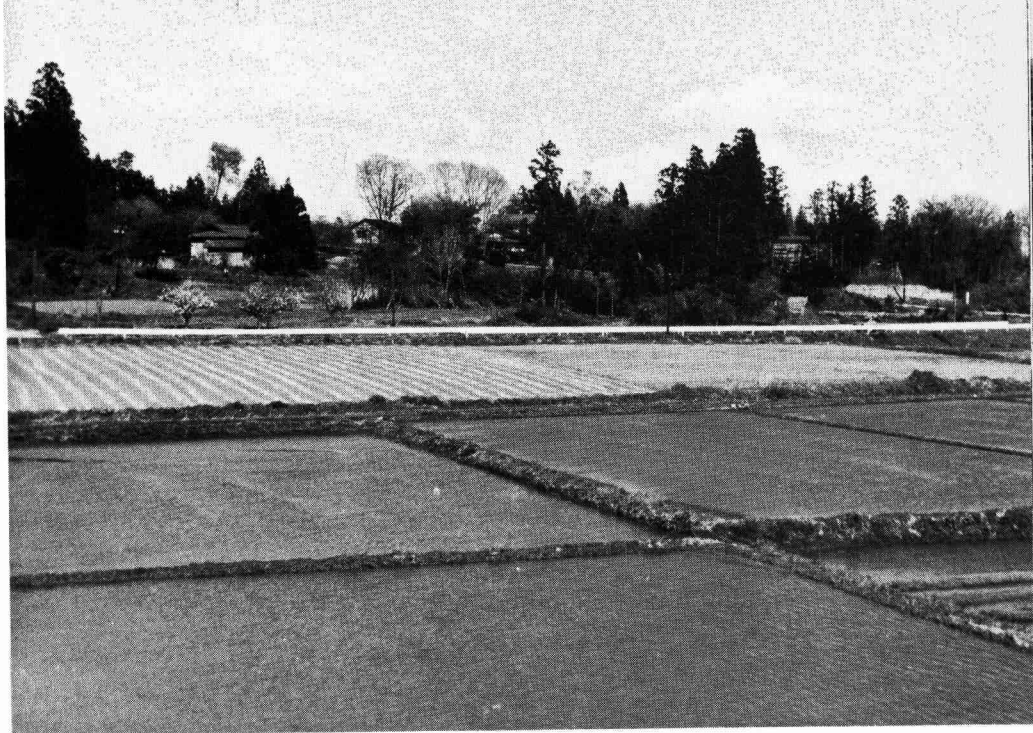


2 : 石器、フレイク (約1/2)



3 : 石器、コア (約1/3)

瀬 谷 子 遺 跡



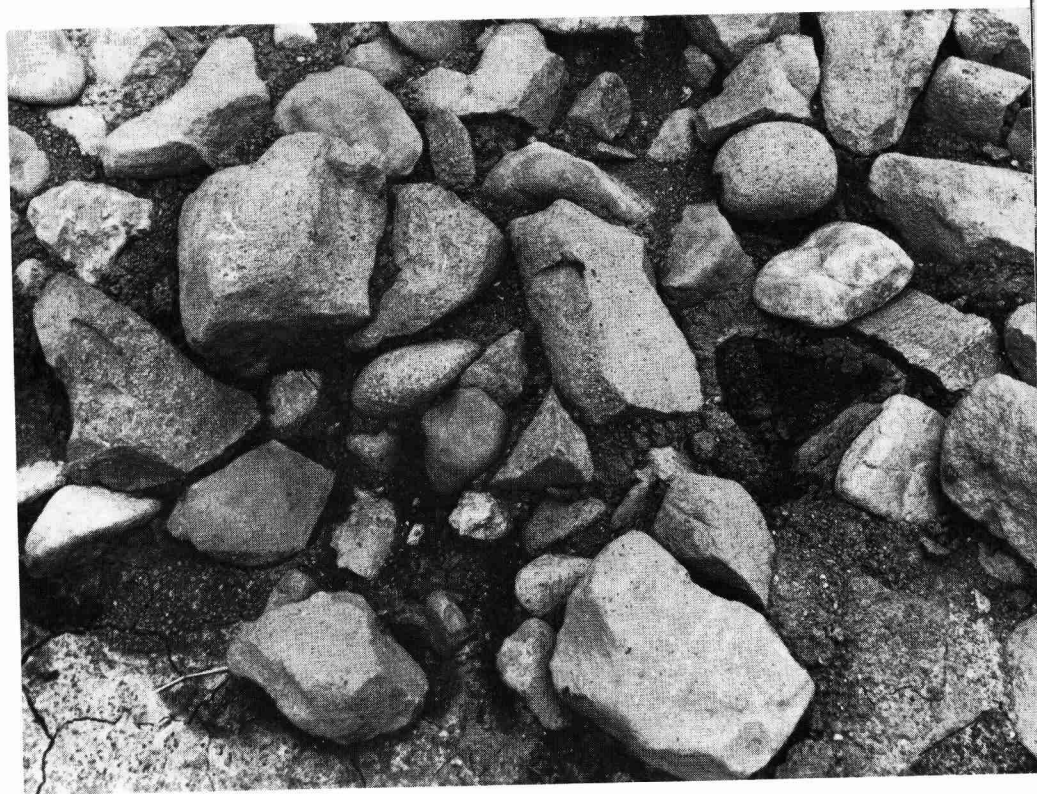
上：遺跡全景（西側より撮影）

下：作業風景



上：作業風景

下：DD03深掘

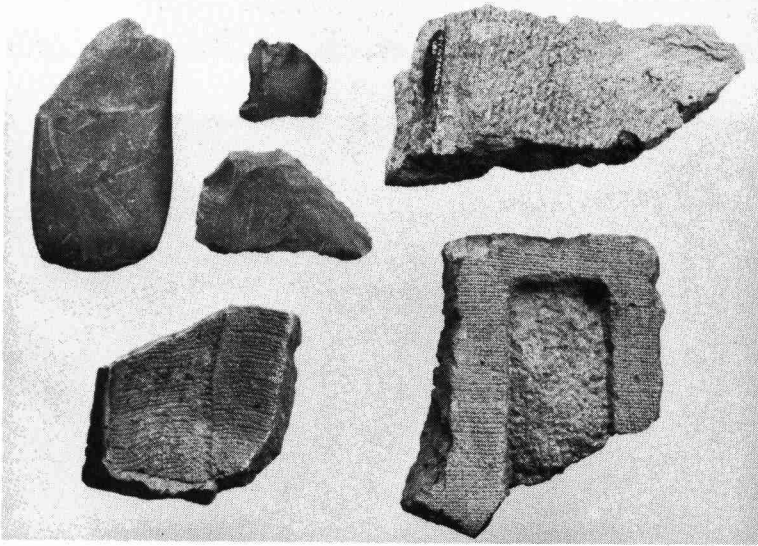


上：集石検出状況（北側より撮影）

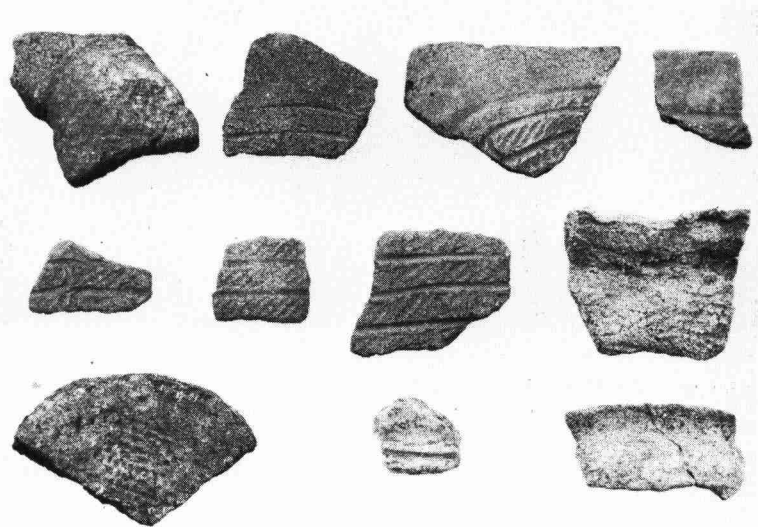
下：集石状況



1 : 瓦出土状況



2 : 出土及び採集遺物 (約1/3)



3 : 出土土器 (約1/3)

いそせじんじゃまえ
五十瀬神社前遺跡



上：遺跡全景（北西から撮影）

下：発掘作業風景（北西から撮影）



1 : 層位



2 : A F 50 炉跡



3 : B H 09 炉跡

1 : C B03土器廃棄層上
面遺物出土状況



2 : 同上



3 : 同上





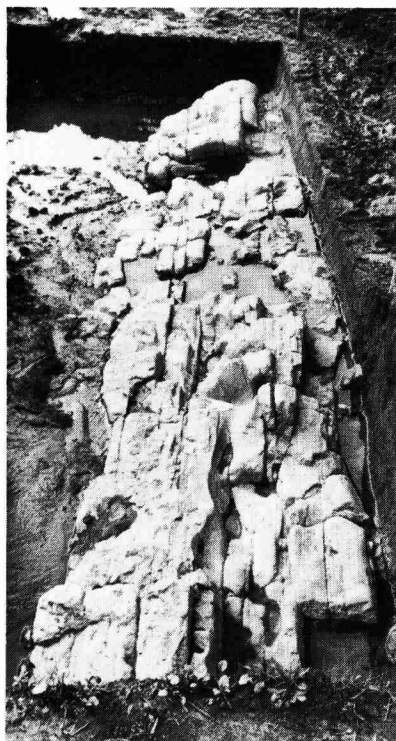
上：CB03住居跡

下：CB03住居炉跡

図版 4



1



4

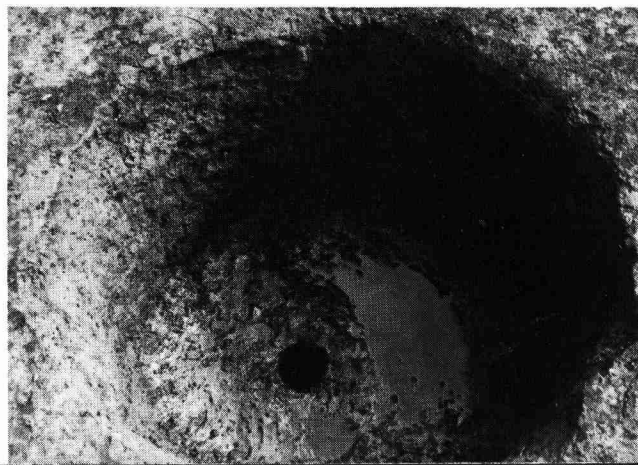


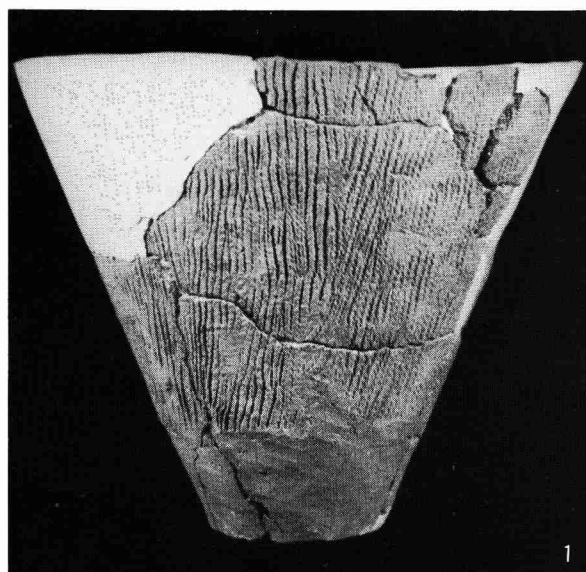
2

3

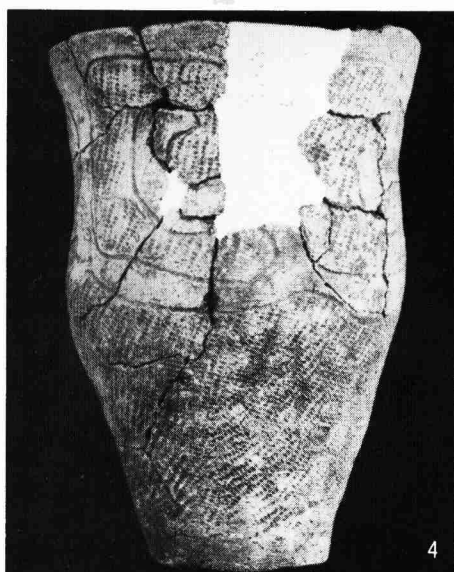
- 1 : C B03住居炉跡埋設土器
- 2 : C B03住居炉跡石組み部
- 3 : C B53ピット
- 4 : B G50検出の河岸の甌穴

図版 5

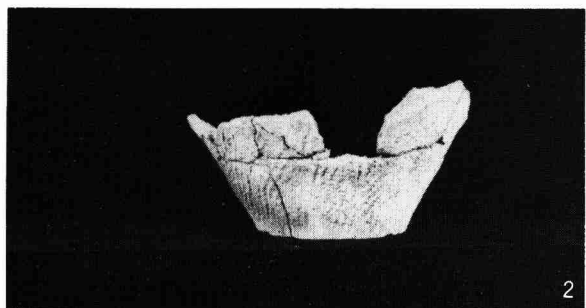




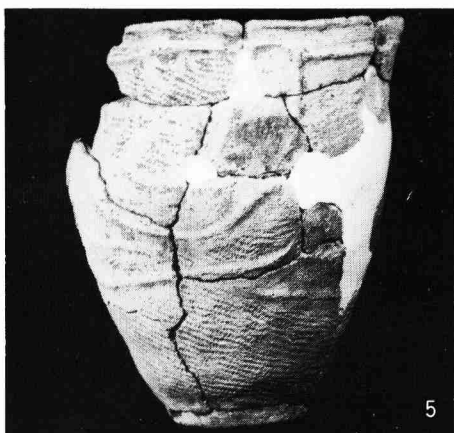
1



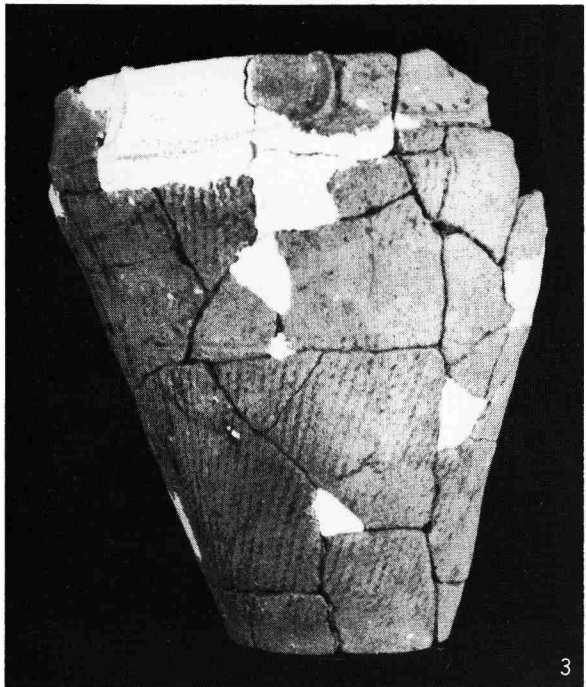
4



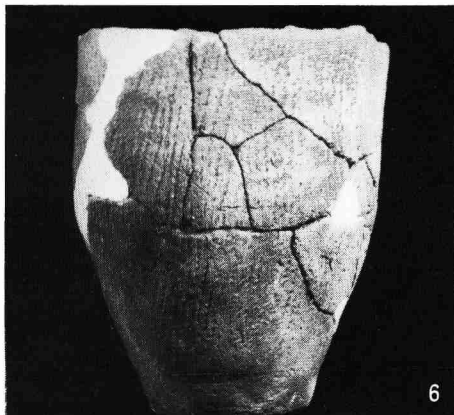
2



5

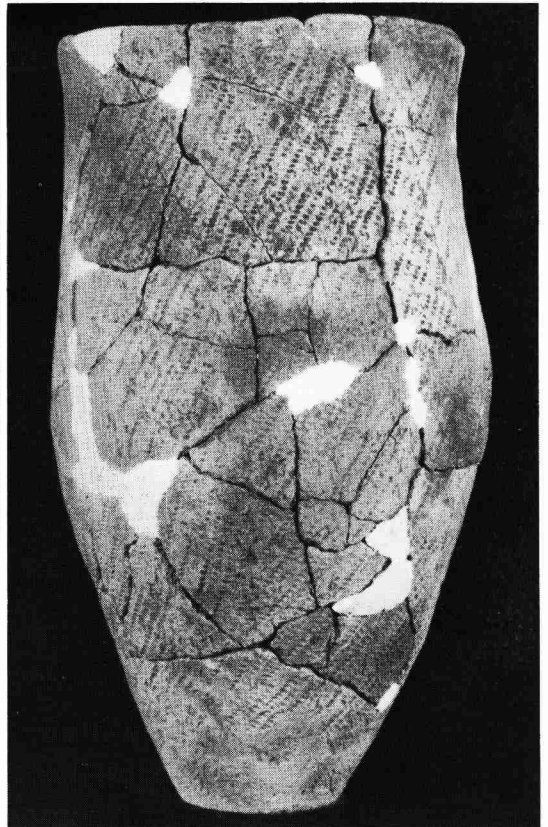
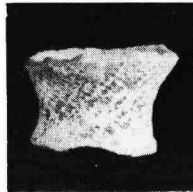
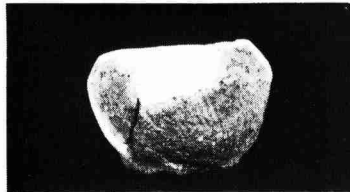
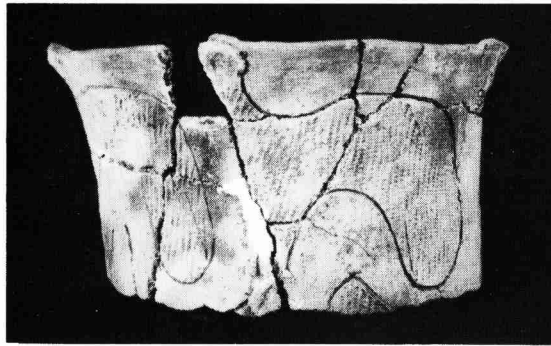
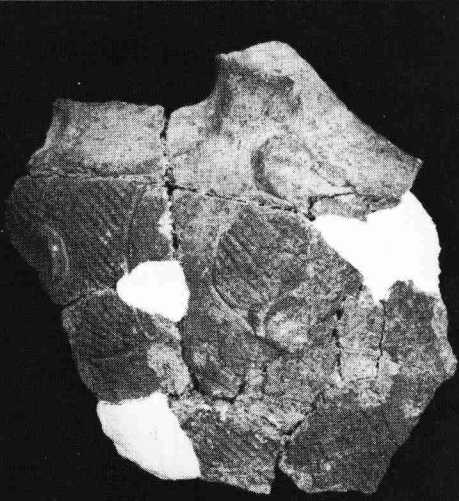
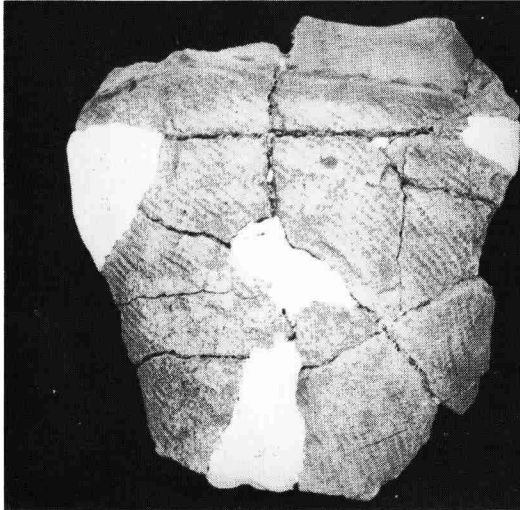
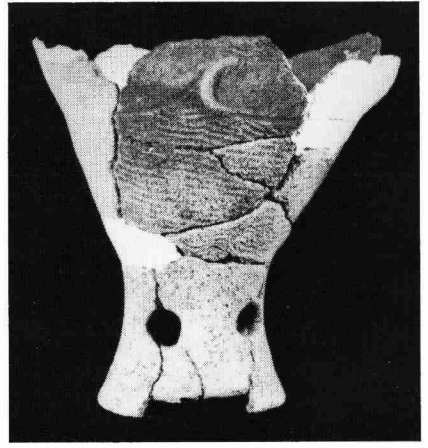
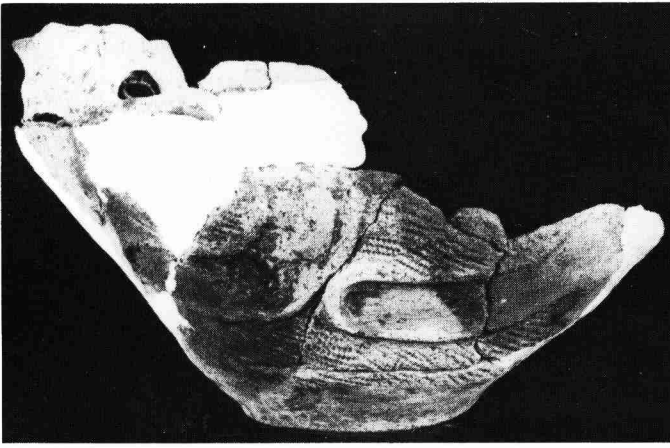


3

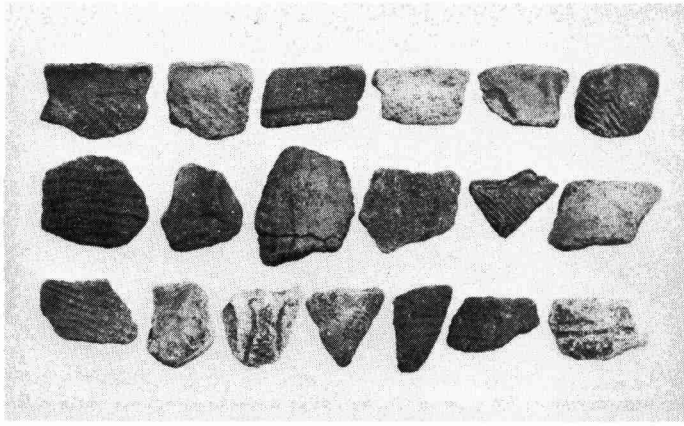


6

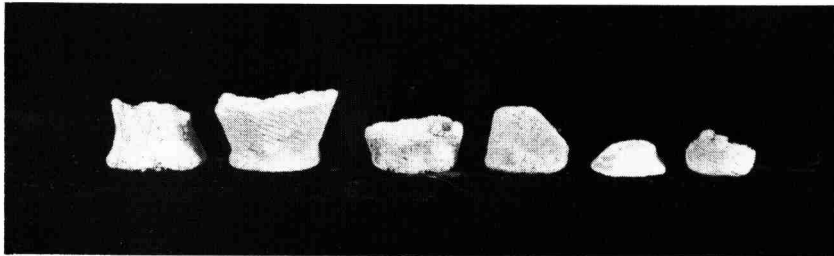
1. 2 : C B 03住居炉跡埋設土器 (約1/4)
 3. 4 : A F 50炉跡 ♪ (約1/4)
 5 : B H 09炉跡 ♪ (約1/4)
 6 : C H 09炉跡 ♪ (約1/4)



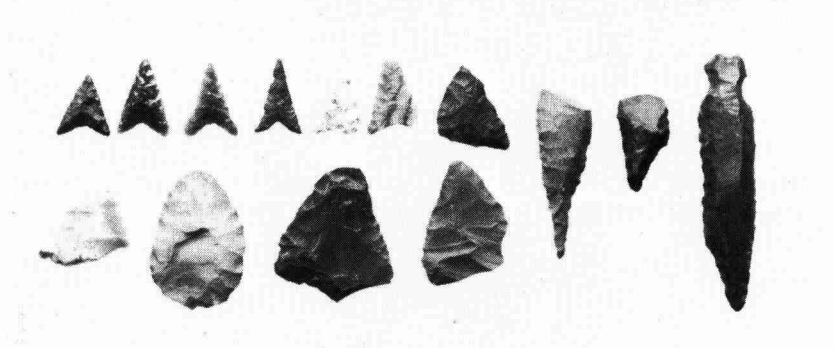
C B03土器廃棄層出土土器 (約1/4)



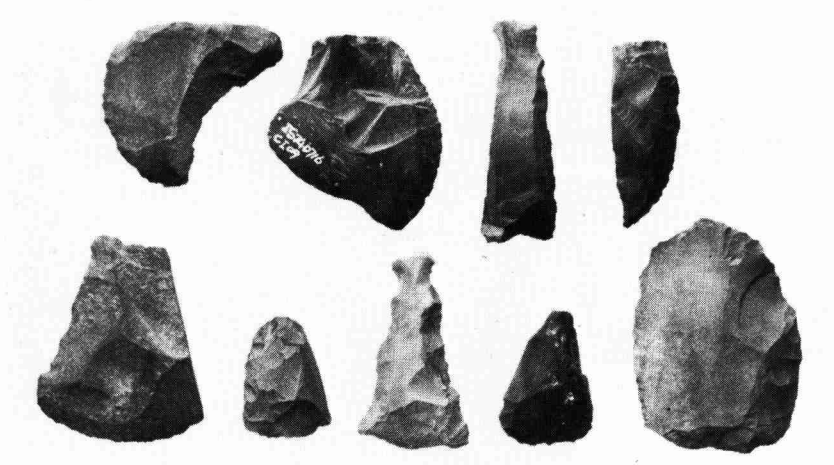
1 : C B 03 土器廃棄
層出土小形土器
(約1/2)



2 : 同上底部 (約1/2)

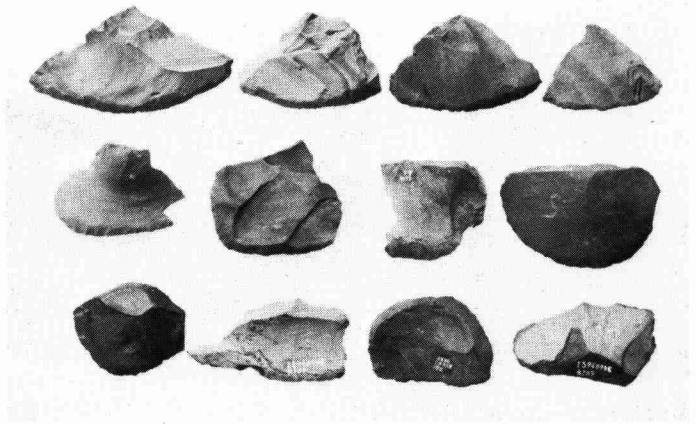


3 : 五十瀬神社前遺
跡出土石器(1)
(約1/2)

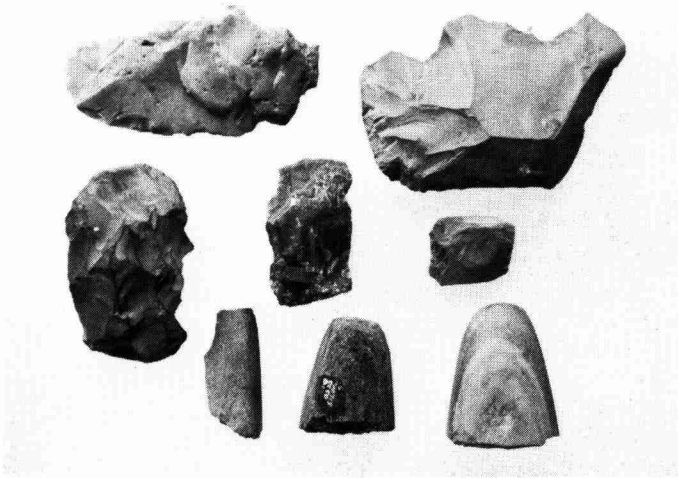


4 : 同石器(2) (約1/2)

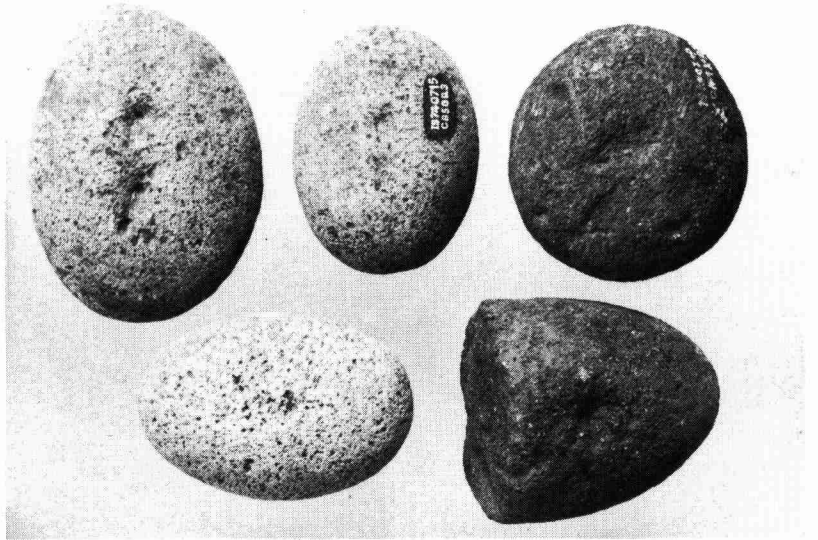
1 : 五十瀬神社前遺跡出土石器(3)
(約1/3)

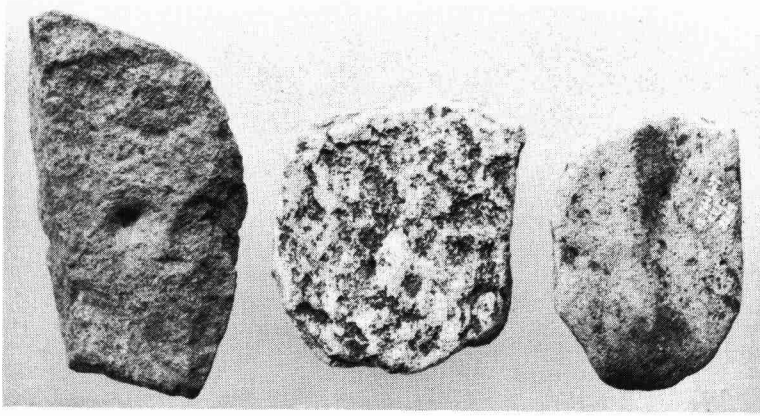


2 : 同石器(4) (約1/3)

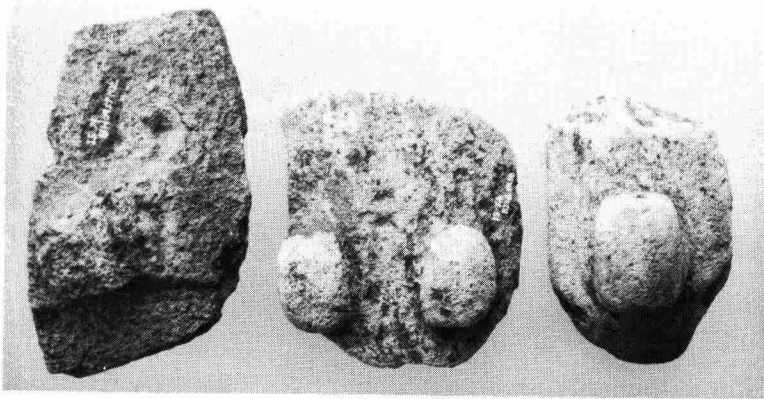


3 : 同石器(5) (約1/3)



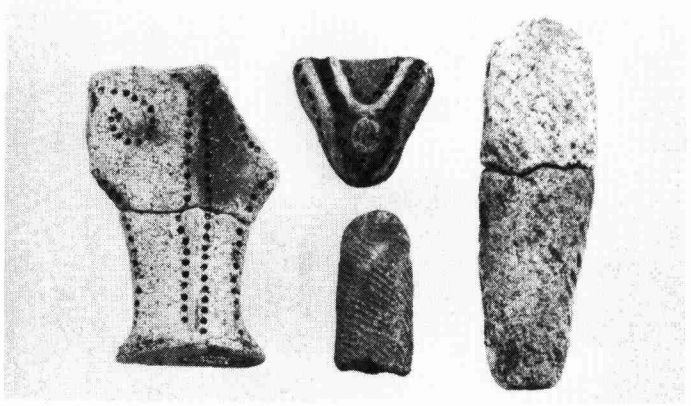


1 a : 石皿上面 (約1/3)

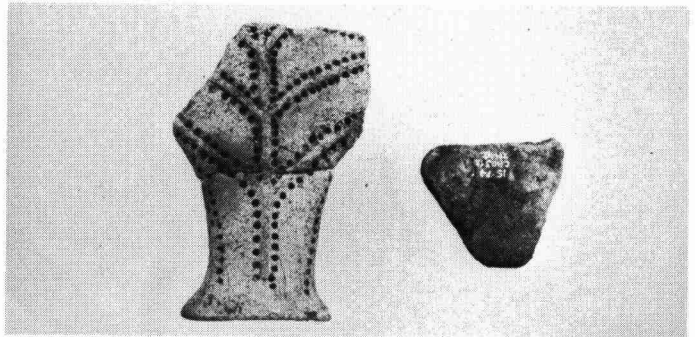


1 b : 同下面 (約1/3)

2 a : 土偶, 土製品正面 (約1/3)



2 b : 同背面 (約1/3)



谷^や 地^ち 遺 跡



上：遺跡全景（北側より撮影）

下：検出遺構全景（北側より撮影）



上：BH03住居跡調査風景

下：BH03住居跡全景

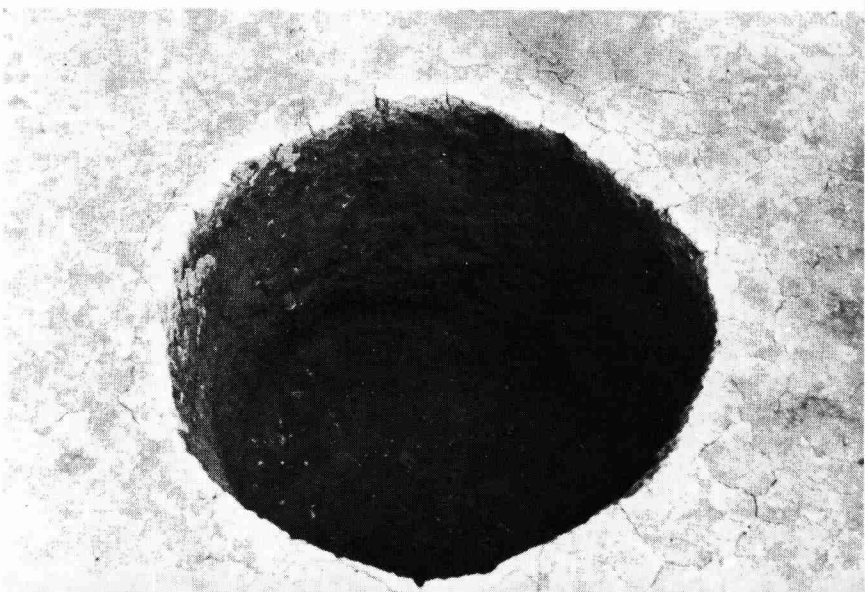
1 : B H03住居跡
ロクロピット

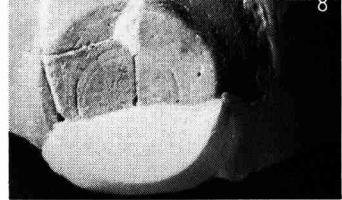
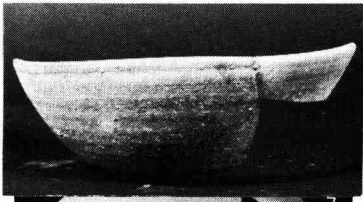
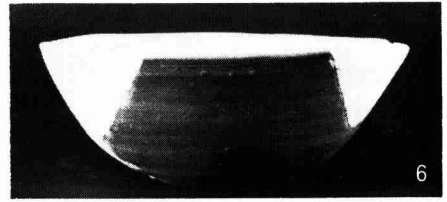
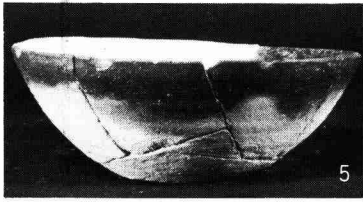
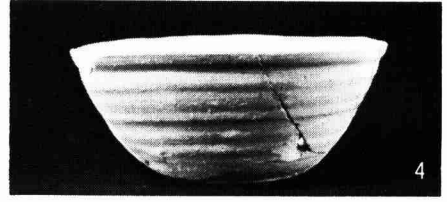
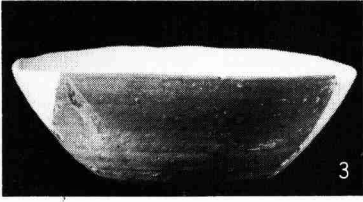
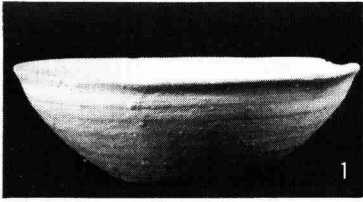


2 : C A50焼土ピット
土器出土状況

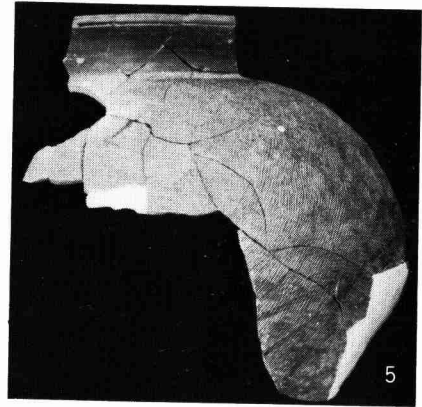
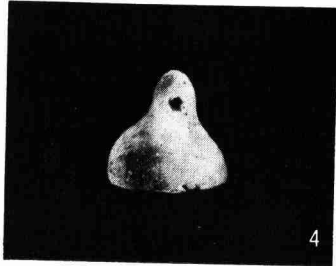
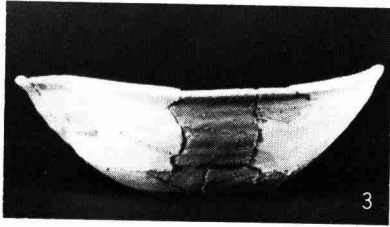
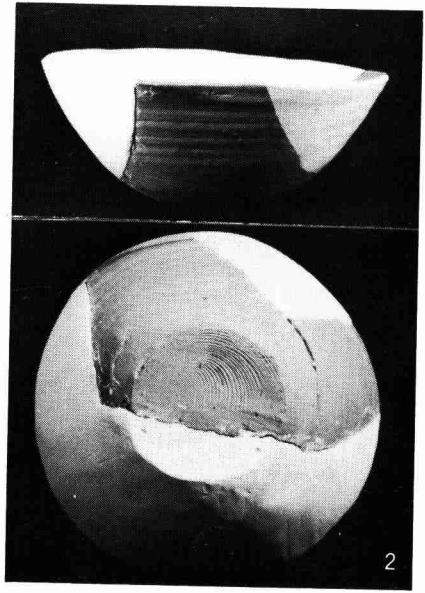
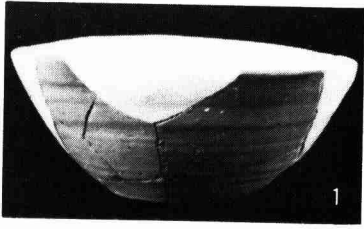


3 : B I 06ピット





1~4.6.7 須恵器 (約1/3)
5.8 土師器 (約1/3)



- 1～2：BH03住居跡出土須恵器坏（約1/3）
3：柱穴状ピットNo.1出土赤焼き土器坏（約1/3）
4：BH03住居跡ピット2出土土鈴（縮尺任意）
5：CA50焼土ピット出土須恵器大型壺（ク）

発掘調査担当者

・機織山Ⅰ、機織山Ⅱ遺跡

蜂谷 艸平

(期限付臨時職員) 松野 恒夫 佐藤 典義

・中屋敷遺跡

嶋 千秋 宍倉 圭介

(期限付臨時職員) 高橋 又男

・力石遺跡

宍倉 圭介 佐々木 勝

(期限付臨時職員) 渡辺 俊一 佐藤 勝

・落合Ⅰ遺跡

宍倉 圭介 鈴木 隆英 佐々木 勝

(期限付臨時職員) 渡辺 俊一 佐藤 勝

・鶴羽衣遺跡、鶴羽衣台遺跡、瀬谷子遺跡

菅原弘太郎 菊池 久

(期限付臨時職員) 高橋 又男 菊池真知子

・五十瀬神社前遺跡、谷地遺跡

菅原弘太郎 菊池 久

(期限付臨時職員) 菊池真知子

発掘調査協力機関

・一関市教育委員会

・江刺市教育委員会

発掘調査地元作業員

・機織山Ⅰ、機織山Ⅱ遺跡

岩沼慶治郎 佐藤 大治 菅原 菊寿 高橋八重子 佐藤 悦子 小岩みさお

渡部 さき 小岩 清子 小岩ゆき子 小岩つね子 熊谷さつさ 菅原アヤ子

沢野 長蔵 高橋 丙午 小岩喜子吉

・力石遺跡

伊藤アサヲ 佐藤 隼人 高橋 ヨシ 佐藤 モヨ 高橋 良平 高橋 トラ

高橋 キサ	菊地キクエ	菊地ハツミ	菅野キノエ	佐藤 フユ	菅野 久夫
佐藤ミサオ	佐藤アヤ子				
・落合 I 遺跡					
村口 トヨ	及川 栄子	小野寺サヨ	小原トシ子	高橋 良平	高橋 キサ
佐藤 隼人	佐藤 フユ	伊藤アサオ	佐藤 モヨ	山路ミワ子	山路 定見
旭 いね子	小原 サヨ	高橋 トラ	菊地 キヌ	高橋カツ子	佐藤コトミ
高橋アサ子	高橋サカエ	高橋 ヨシ	高橋 正文	佐藤 愛子	佐藤 スエ
佐藤 ヨネ	千葉 庄二	千葉ハル子	千葉 イチ	菊地テル子	菊地 得子
菊地キミ子	菊地ミヤ子	菅原マサ子	及川ヒサヨ	佐藤ヨシミ	佐藤 トミ
高橋 ツギ	中村 ルル	穴倉 史生	矢作 享	佐藤 利夫	
・鶴羽衣遺跡、鶴羽衣台遺跡、瀬谷子遺跡、五十瀬神社前遺跡、谷地遺跡					
菊池 武雄	阿部トシノ	及川 トキ	阿部ハツミ	佐藤久美子	高橋 敬子
阿部 フク	佐藤タエ子	菊池 信子	安部 チエ	菊池サツキ	阿部チヨミ
及川 昌子	伊藤ナカ子	高橋 トヨ	及川 キク	菊池 光子	菊池美枝子
伊藤キク子	高橋アヤメ	高橋 誠	阿部 貞子	菅原ヒサ子	鈴木みよ子
高橋 ヨシ	松本トヨ子	菊池長之助	菊池ハツヨ	阿部リュウ子	菊池トシ子
千葉 ツナ					
整理作業員					
・昭和49年度					
	吉田 陽子	竹内 昭子	千田 篤子	石川 真	五日市淳子
	阿部みゆき	鈴木由起子	工藤真理子	川村由美子	佐藤 敦子
・昭和50年度					
	竹内 昭子	五日市淳子	阿部みゆき	鈴木由起子	工藤真理子
	川村由美子	中村 幸江	大坊 敏純	野口 真理	佐藤 利宏
	石川 真	大下 幸子	小野真理子	鈴木 優子	
・昭和51年度					
	小野真理子	大下 幸子	熊谷由美子	石川 真	菊池真知子
	堀切 紀子	佐藤シゲ子	村田 泰子	青柳 直子	大坊 敏純
	佐藤 利宏	村山 博子	千葉恵美子	小野由美子	佐々木キヌ
	武藤 ヒサ	佐藤 リエ	鈴木キミヨ		
・昭和52年度					
	堀切 紀子	小野真理子	熊谷由美子	菊池真知子	村田 泰子
	斉藤 綾子	青井 伸子	佐藤 典義	石川 真	浅利 孝子
	伊東由美子	小林 史子	中ノ目真弓	小野 道子	宮田 達哉

岩手県文化財調査報告書第33集
東北新幹線関係埋蔵文化財調査報告書 I

昭和54年 3月30日 発行

発行 岩手県教育委員会
盛岡市内丸10-1

印刷 株式会社 熊谷印刷
盛岡市上田一丁目 6-49 ☎ (53) 4151
