



1 (第61図1)



2 (第61図5)



3 (第61図7)



4 (第61図8)



5 (第61図11)



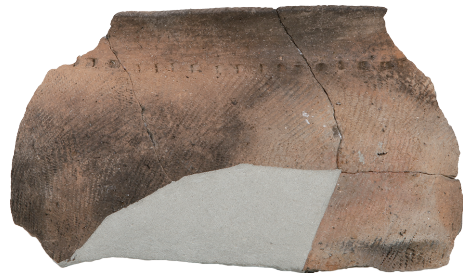
6 (第61図12)



7 (第62図1)



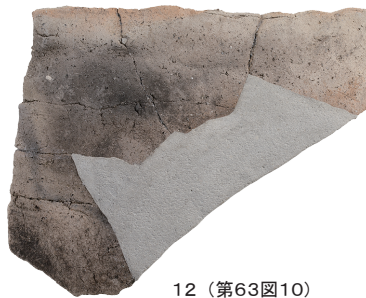
8 (第62図10)



10 (第63図1)



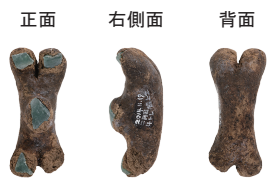
9 (第62図12)



12 (第63図10)



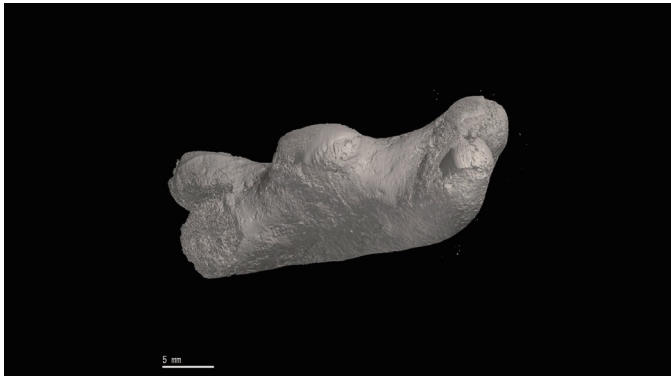
11 (第63図5)



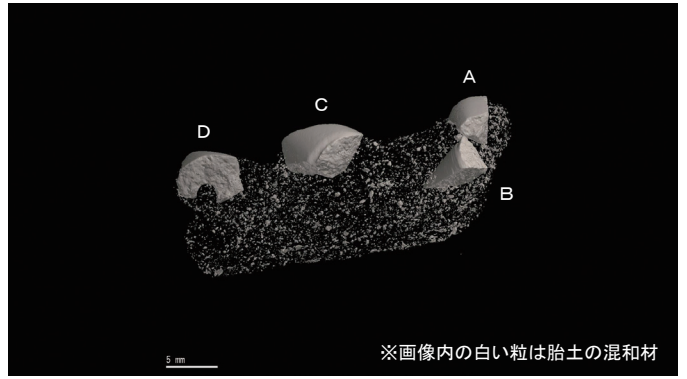
13 (第63図12)

【縮尺】 1~12 : 1/3 13 : 1/2

写真図版30 二月田貝塚出土土器・土製品



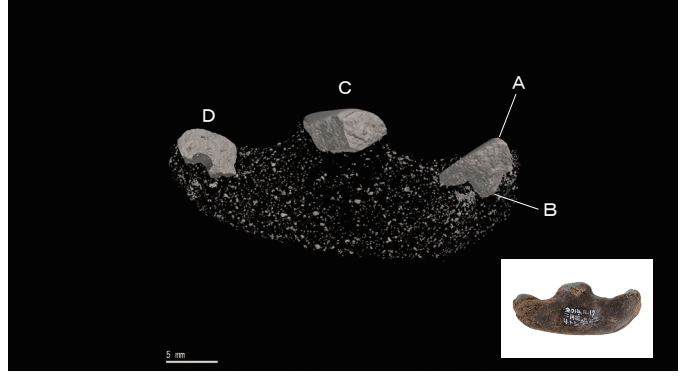
① CT画像 (1)



② X線透過画像 (1)



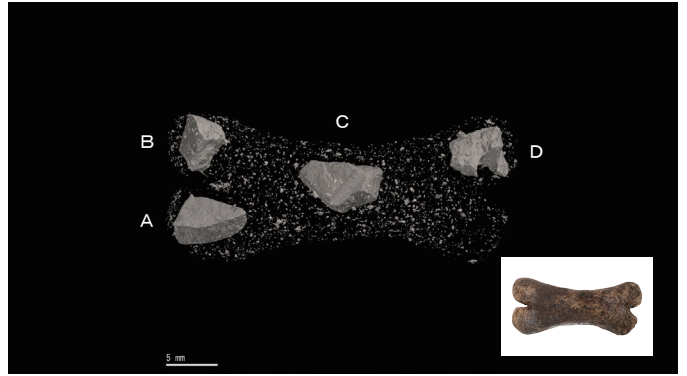
③ CT画像 (2) (右側面から)



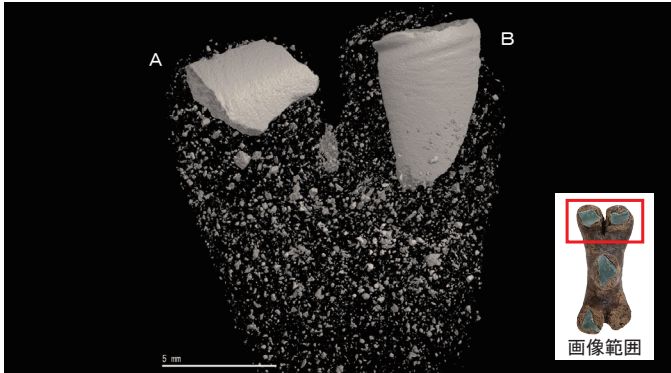
④ X線透過画像 (2) (右側面から)



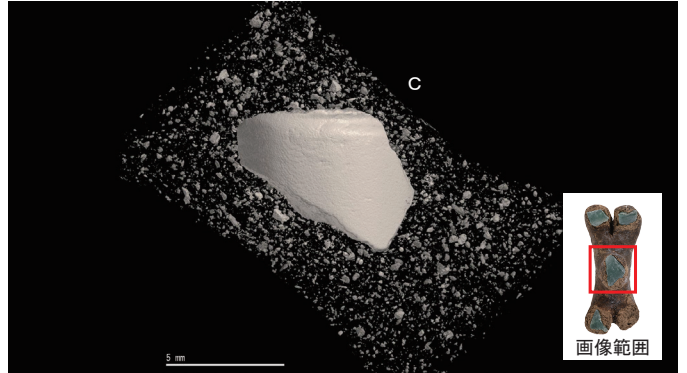
⑤ CT画像 (3) (背面から)



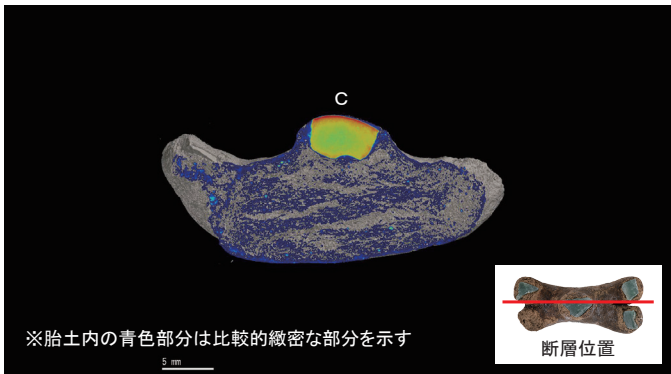
⑥ X線透過画像 (3) (背面から)



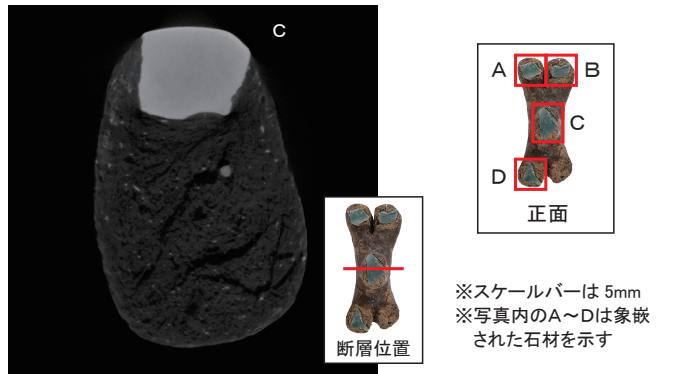
⑦ 象嵌部A・B 透過画像 (正面から)



⑧ 象嵌部C 透過画像 (正面から)



⑨ CT断層合成画像



⑩ CT断層画像

※スケールバーは5mm  
 ※写真内のA～Dは象嵌された石材を示す

# 報 告 書 抄 録

ふりがな	しちがはままちしんさいふっこうかんれんいせきはくつちょうさほうこく 1							
書名	七ヶ浜町震災復興関連遺跡発掘調査報告1							
副書名	平成24～26年度・27年度(1) 東日本大震災復興交付金埋蔵文化財発掘調査事業に伴う発掘調査報告書							
巻次								
シリーズ名	七ヶ浜町文化財調査報告書							
シリーズ番号	第11集							
著者名	田村 正樹							
編集機関	七ヶ浜町教育委員会							
所在地	〒985-8577 宮城県宮城郡七ヶ浜町東宮浜字丑谷辺5-1 TEL022-357-2111 (代)							
発行年月日	西暦2016年 (平成28年) 3月31日							
ふりがな 所収遺跡名	所在地	コード		北緯	東経	調査期間	調査面積	調査原因
		市町村	遺跡番号					
所収遺跡名	種別	主な時代		主な遺構		主な遺物		
すわじんじのまえ 諏訪神社前 いせき 遺跡	七ヶ浜町菖蒲田浜字 林合地内	04404	20006	38度 17分 9秒	141度 3分 31秒	2012.6.1～6.19	220㎡	災害公営 住宅整備
	貝塚・製塩	縄文晩期		遺構なし		縄文土器・製塩土器		
ながすかいせき 長須賀遺跡	七ヶ浜町花測浜字 長須賀地内	04404	20016	38度 17分 38秒	141度 4分 3秒	(3次) 2012.6.22～8.10 (4次) 2014.2.13～4.16	(3次) 1,000㎡ (4次) 210㎡	(3次) 県道改良 (4次) 雨水排水路 整備 造成発生土 仮置場
	貝塚・製塩	古墳後期 奈良・平安		炉跡14基 性格不明土坑16基 遺物包含層		土師器・須恵器・製塩土器 骨角製品・土製品・鉄製品 動物遺存体		
たかやま 高山 よこあなぼくん 横穴墓群	七ヶ浜町花測浜字 浜沼地内	04404	20012	38度 17分 46秒	141度 4分 35秒	2012.6.27～6.29 7.29～8.3	100㎡	防潮堤 改修
	横穴墓	古代		横穴墓3基		土師器・須恵器		
みねかいづか 峯貝塚 (隣接地)	七ヶ浜町代ヶ崎浜字 立花地内	04404	20028	38度 18分 49秒	141度 3分 54秒	2012.11.13～ 11.22	10㎡	災害公営 住宅等整備
	貝塚・製塩	縄文晩期		遺構なし		遺物なし		
にがでかいづか 二月田貝塚 (隣接地)	七ヶ浜町吉田浜字 二月田・新二月田 地内	04404	20002	38度 18分 42秒	141度 4分 27秒	2013.4.5～4.17	129㎡	災害公営 住宅等整備
	集落・貝塚・製塩	縄文後・晩期 弥生中期・古代		遺構なし		遺物なし		
おもてはまかいづか 表浜貝塚	七ヶ浜町花測浜字 表浜一・表浜二 浜沼地内	04404	20003	38度 17分 48秒	141度 4分 41秒	(5次) 2013.8.1～ 2014.1.30 (6次) 2015.2.17～3.17 (7次) 2015.5.22～7.3	(5次) 1,120㎡ (6次) 30㎡ (7次) 47㎡	津波防災 緑地 (都市公園) 整備
	集落・貝塚・製塩	古墳後期 奈良・平安		炉跡5基、貝塚4 土坑1基 溝跡1条		土師器・須恵器・製塩土器 骨角製品・石製品・鉄製品・動物遺存体		

ふりがな 所収遺跡名	所在地	コード		北緯	東経	調査期間	調査面積	調査原因
		市町村	遺跡 番号					
所収遺跡名	種別	主な時代		主な遺構		主な遺物		
ほやしぎき かい づか 林崎貝塚	七ヶ浜町松ヶ浜字 新林崎地内	04404	20001	38度 17分 30秒	141度 2分 52秒	2014.5.8～7.18	79㎡	農地基盤 整備
	貝塚・製塩	縄文晩期		貝塚、遺物包含層 土坑1基		縄文土器・製塩土器・石器 骨角製品・動物遺存体		
あがわぬまかい づか 阿川沼貝塚	七ヶ浜町菖蒲田浜字 新小塚地内	04404	20007	38度 17分 26秒	141度 3分 9秒	2014.7.18～7.29	26㎡	農地基盤 整備
	貝塚・製塩	縄文晩期		遺構なし		遺物なし		
さわがみ かい づか 沢上貝塚	七ヶ浜町代ヶ崎浜字 沢ノ上地内	04404	20027	38度 18分 46秒	141度 3分 57秒	2014.8.20～8.29	19㎡	農地基盤 整備
	貝塚	縄文後・晩期		遺構なし		遺物なし		
ひがしはら い せき 東原遺跡	七ヶ浜町菖蒲田浜字 東原・新東原地内	04404	20035	38度 17分 41秒	141度 3分 48秒	2014.9.5～10.14	86㎡	農地基盤 整備
	散布地	古代		遺構なし		遺物なし		
にがでかい づか 二月田貝塚	七ヶ浜町吉田浜字 二月田・新二月田 地内	04404	20002	38度 18分 42秒	141度 4分 27秒	2014.10.15～ 11.21	33㎡	農地基盤 整備
	集落・貝塚・製塩	縄文後・晩期 弥生中期・平安		遺物包含層		縄文土器・弥生土器・製塩土器・土製品 動物遺存体・植物遺存体（堅果類）		
しんめい い せき 神明遺跡	七ヶ浜町吉田浜字 神明地内	04404	20019	38度 18分 51秒	141度 4分 21秒	2014.10.30～ 11.21	10㎡	農地基盤 整備
	散布地	古代		遺構なし		遺物なし		
ささやま かい づか 笹山貝塚	七ヶ浜町松ヶ浜字 笹山地内	04404	20037	38度 17分 7秒	141度 3分 14秒	2014.11.19～ 2015.1.23	13.4㎡	農地基盤 整備
	貝塚・製塩	縄文晩期		遺構なし		遺物なし		
はなぶし じん じゃ 鼻節神社 遺跡	七ヶ浜町花瀨浜字 誰道地内	04404	20013	38度 17分 46秒	141度 5分 7秒	2015.1.15～1.23	13㎡	農地基盤 整備
	散布地	縄文早期・古代		遺構なし		遺物なし		
要 約	諏訪神社前遺跡、峯貝塚（隣接地）、二月田貝塚（隣接地）、阿川沼貝塚、沢上貝塚、東原遺跡、神明遺跡、笹山貝塚、鼻節神社遺跡では遺構は確認されなかった。							
	長須賀遺跡	古墳時代後期から平安時代の炉跡や土坑、遺物包含層を確認した。						
	高山横穴墓群	奈良・平安時代の横穴墓3基を新たに発見した。2号墓羨道から長頸壺と板状耳付瓶が出土した。						
	表浜貝塚	古墳時代後期から平安時代の炉跡や貝層、土坑を確認した。関東系土師器や「宮木」の刻書を持つ須恵器片が出土した。						
	林崎貝塚	谷部の斜面から低地にかけて縄文時代晩期中葉から後葉の遺物包含層を確認した。遺物包含層からは破碎された製塩土器や焼土面、灰層が確認されていることから、製塩活動が盛んに行われていたと推定される。						
二月田貝塚	弥生時代中期前葉から中葉の遺物包含層を確認した。下層ではオニグルミやトチなどの堅果類が出土し、弥生時代の植物質食料の利用状況を知る貴重な資料である。また、北海道・東北地方北部に類例が多い玉象嵌土製品が1点出土した。							

---

---

七ヶ浜町文化財調査報告書第11集

**七ヶ浜町震災復興事業関連遺跡発掘調査報告 1**

平成24～26年度・27年度(1) 東日本大震災復興交付金  
埋蔵文化財発掘調査事業に伴う発掘調査報告書

平成28年(2016年)3月31日 印刷・発行

発 行 七ヶ浜町教育委員会

〒985-8577 宮城県宮城郡七ヶ浜町東宮浜字丑谷辺5-1

TEL 022-357-2111(代) FAX 022-357-5744

印 刷 株式会社 鈴木印刷所

〒986-0861 宮城県石巻市蛇田字新谷地前121

TEL 0225-22-4101(代) FAX 0225-94-2354

---

---