

圖 版



1 第1面全景（東から）



2 第2面全景（東から）



3 溝15（東から）



1 第3面全景（東から）



2 第4面全景（東から）



1 第5面全景（東から）



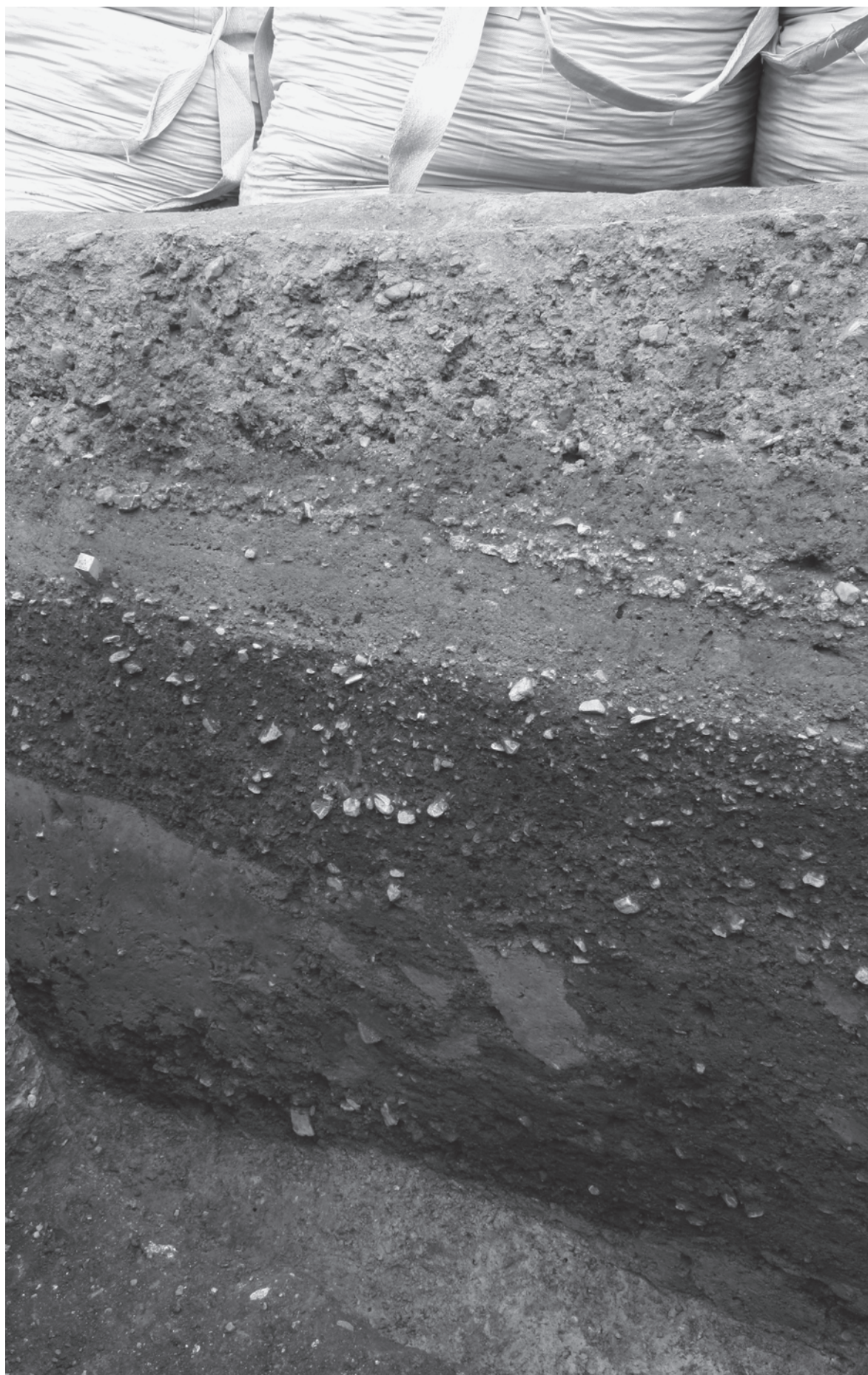
2 第5層上面整地状況（西から）



1 北壁断面（土取穴27）（南東から）



2 西壁断面（土取穴29）（北東から）



土取穴27と整地層（南東から）

図版6 平安宮大極殿院跡・聚楽遺跡 遺物



1



9



2



10



3



4



11



5



12



6



17



7



8

出土土器



瓦1



瓦2



瓦3



瓦4



瓦5



瓦7



瓦9



瓦12



瓦13



瓦14



瓦6

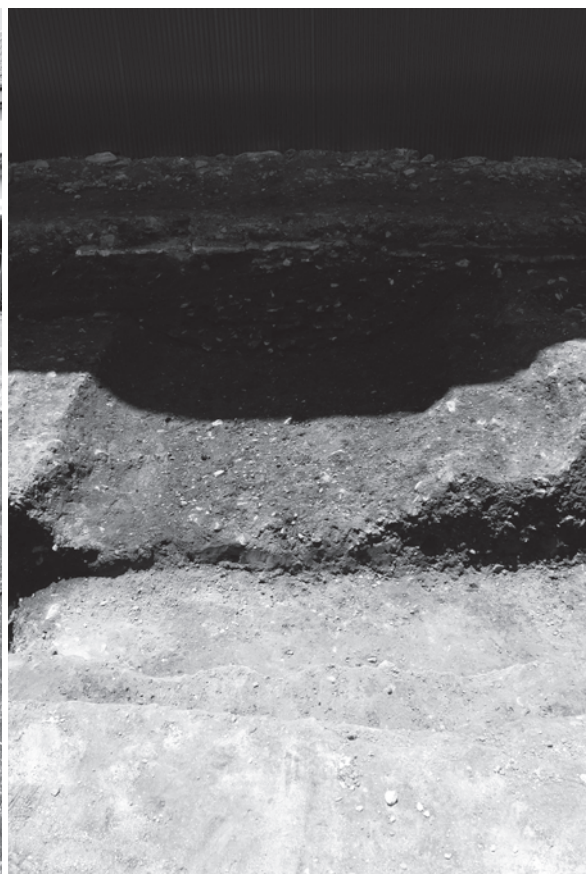
出土瓦



1 調査区全景（西から）



2 SD4 検出状況、SX1 築地基底部断面（北東から）



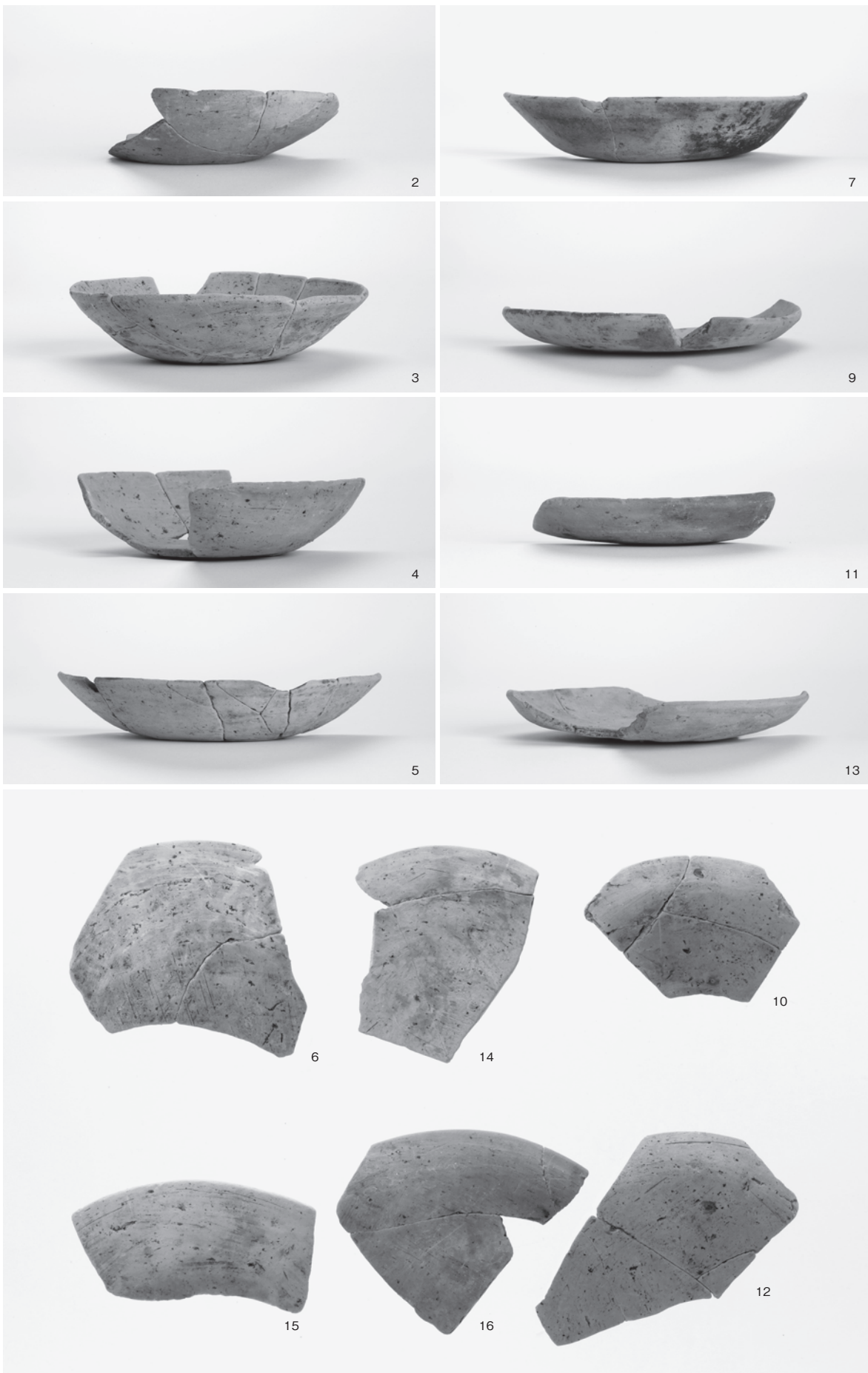
3 SD4 完掘状況



1 SK5完掘状況（北東から）



2 SK13完掘状況（北東から）



SK 5 出土土器



SK 5・SK13出土土器



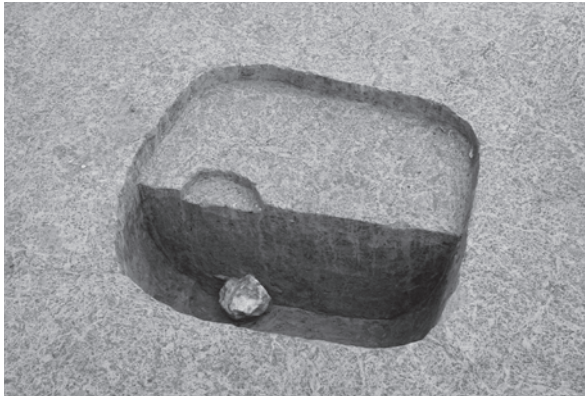
SK 5 · SD 4 出土瓦類



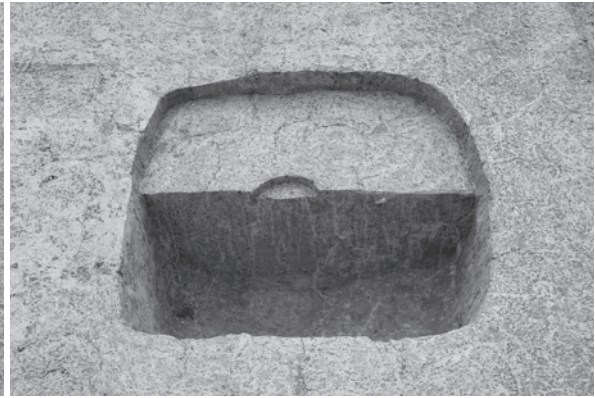
1 第1面全景（西から）



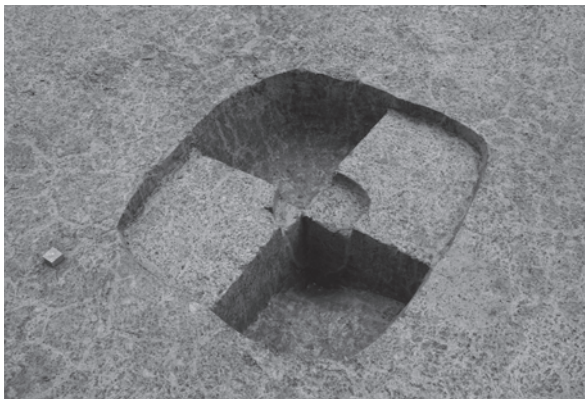
2 掘立柱建物3（北西から）



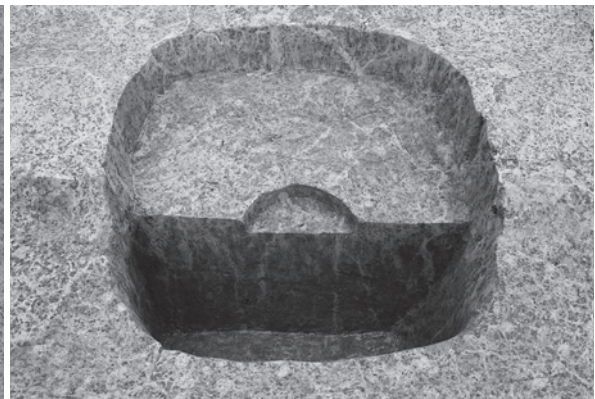
1 掘立柱建物1柱穴48断面(西から)



3 掘立柱建物3柱穴62断面(北から)



2 掘立柱建物2柱穴55断面(北西から)



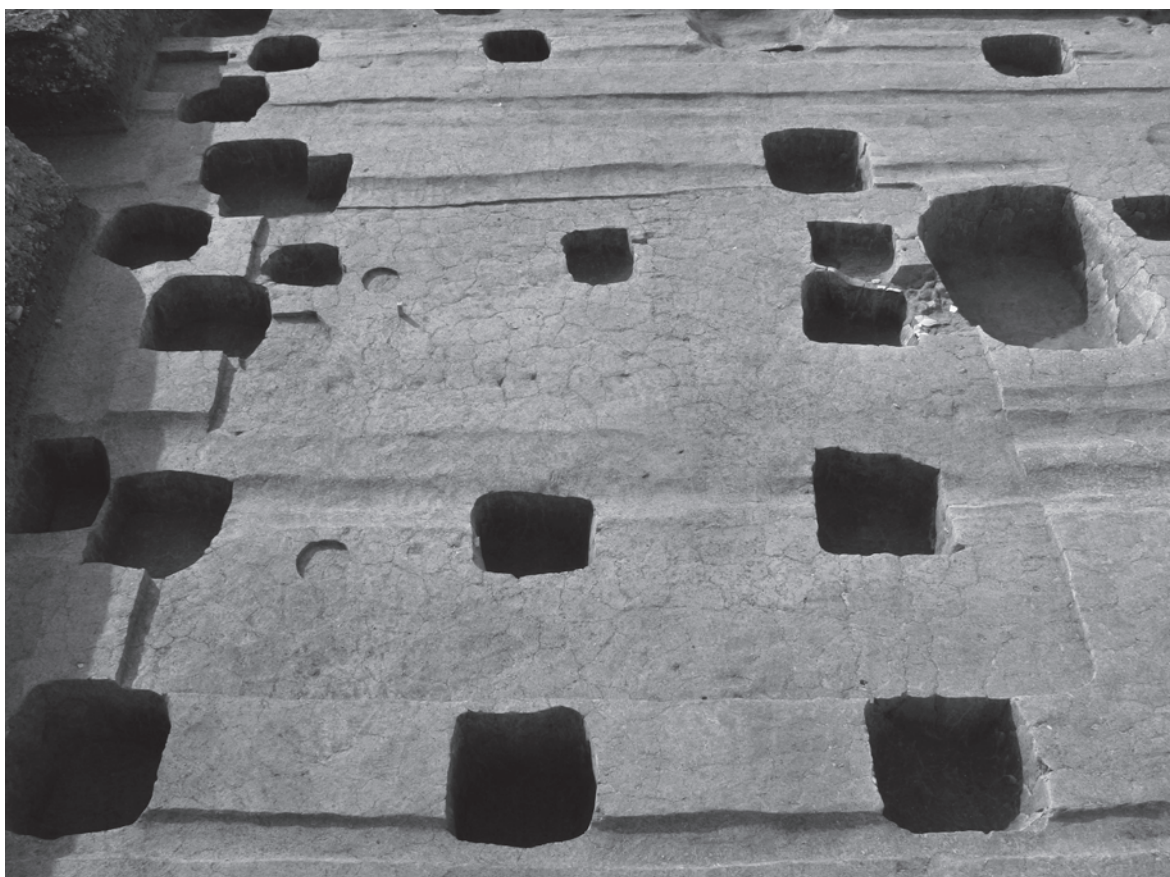
4 掘立柱建物3柱穴70断面(西から)



5 ピット23素文鏡検出状況(南西から)



6 ピット23・溝16断面(西南西から)



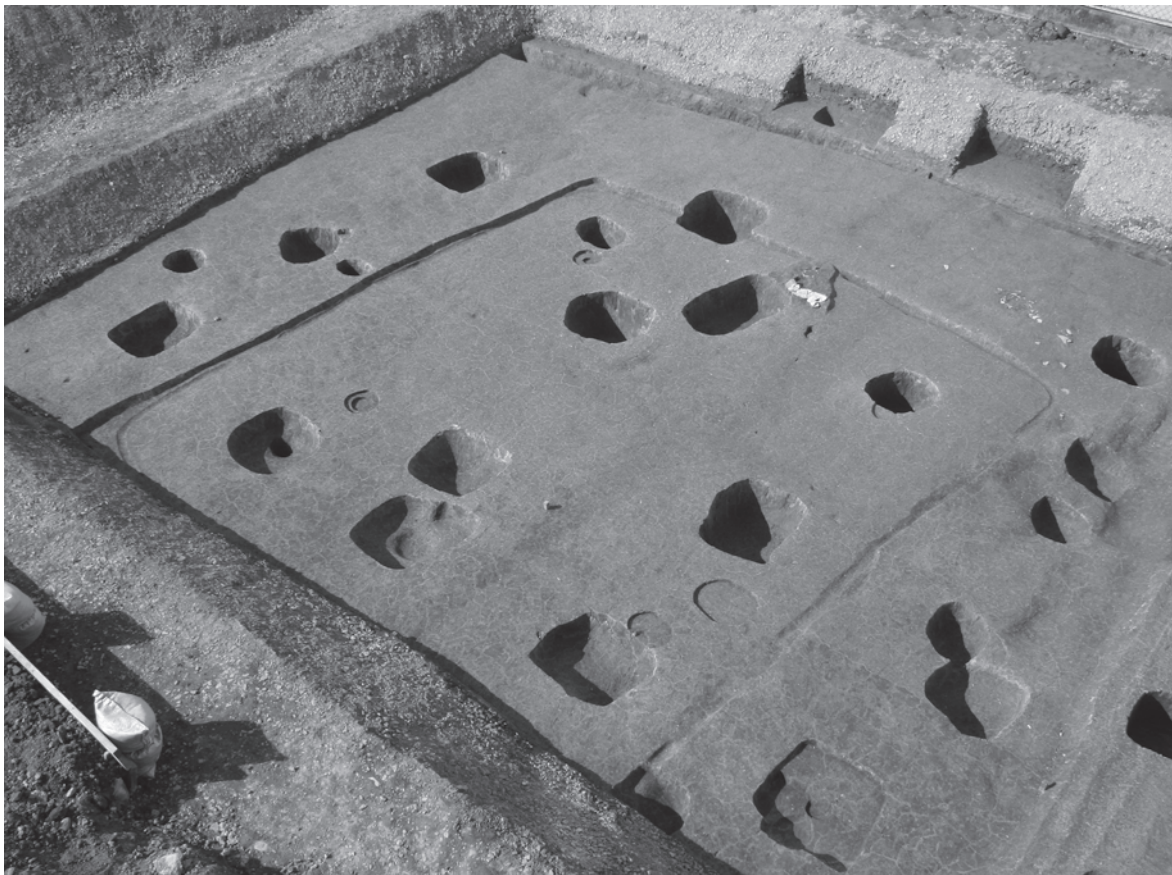
1 竪穴建物88（東から）



2 竪穴建物88 カマド98（南東から）



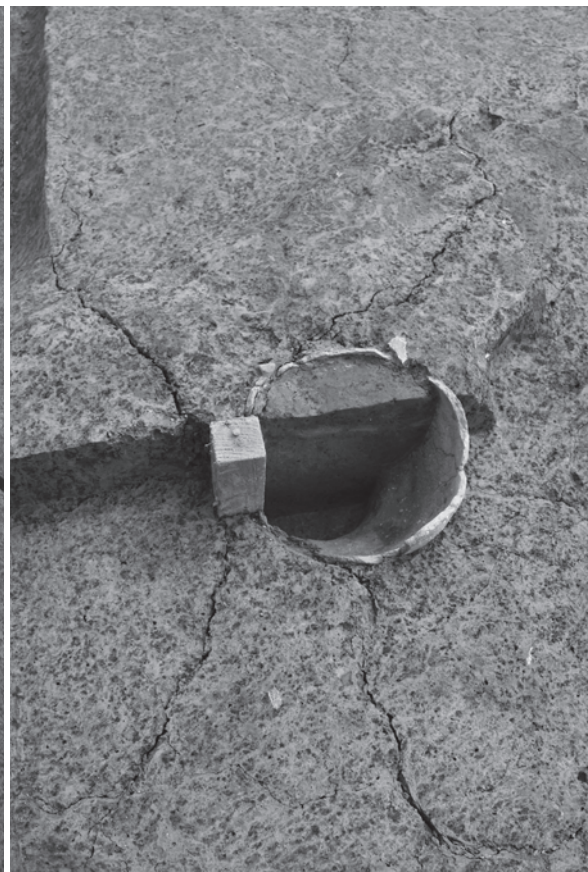
3 竪穴建物21（南東から）



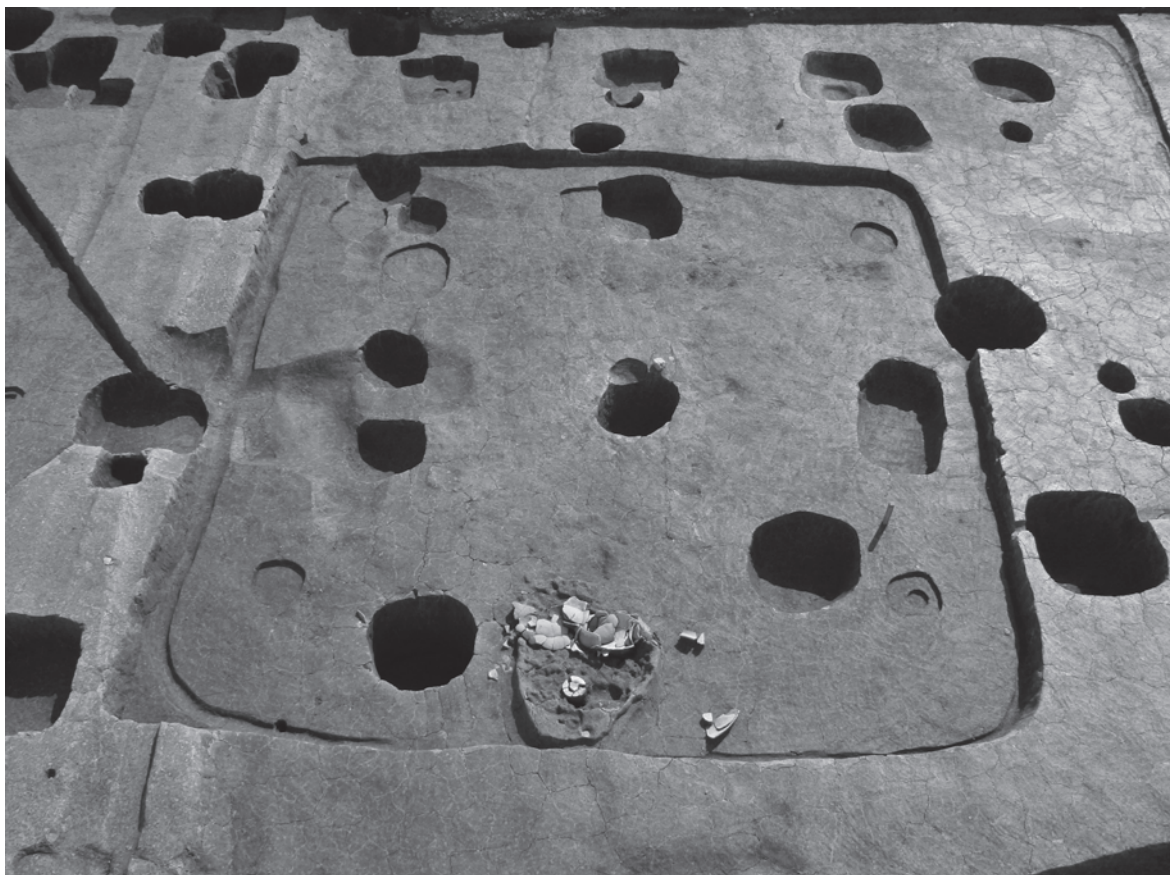
1 竖穴建物80 (南西から)



2 竖穴建物80 カマド104 (南西から)



3 カマド104 支柱土器断面 (西から)



1 竪穴建物81 (北から)



2 竪穴建物81 カマド122 (南東から)



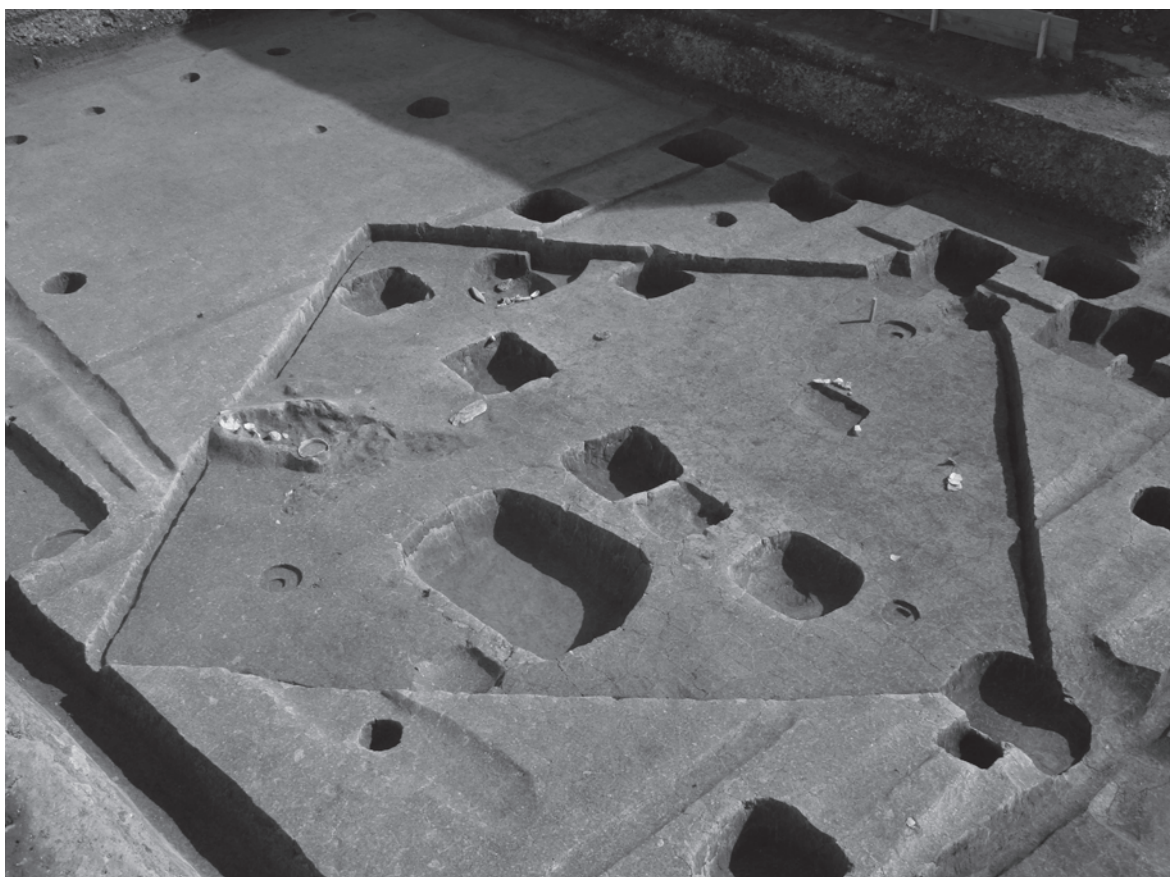
1 カマド122 床面検出状況（南から）



2 カマド122 支柱土器断面（北西から）



3 竪穴建物82（南西から）



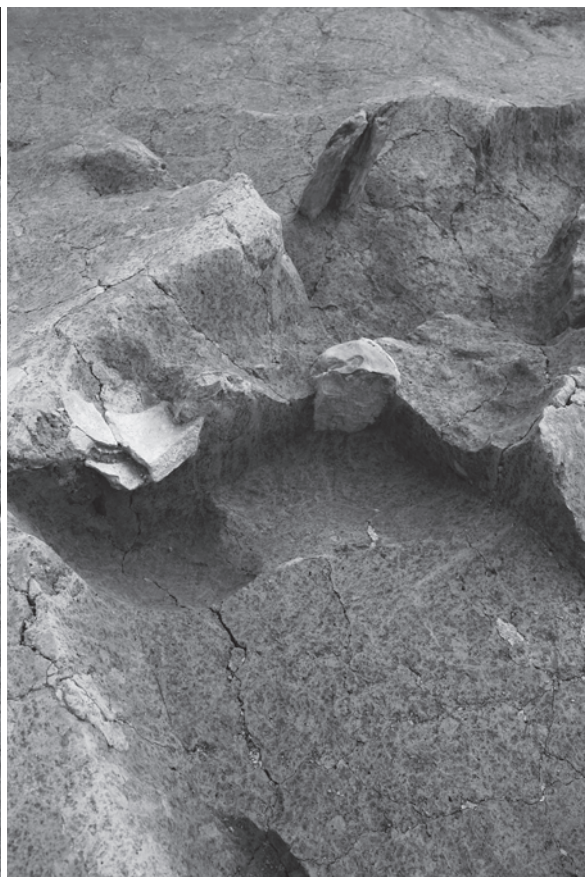
1 竪穴建物115（北西から）



2 竪穴建物115 カマド116（奥は土坑120、北西から）



1 カマド116 (北東から)



2 カマド116 支柱石断面 (北から)



3 カマド116 構築石材検出状況 (南西から)



4 土坑120 (東から)

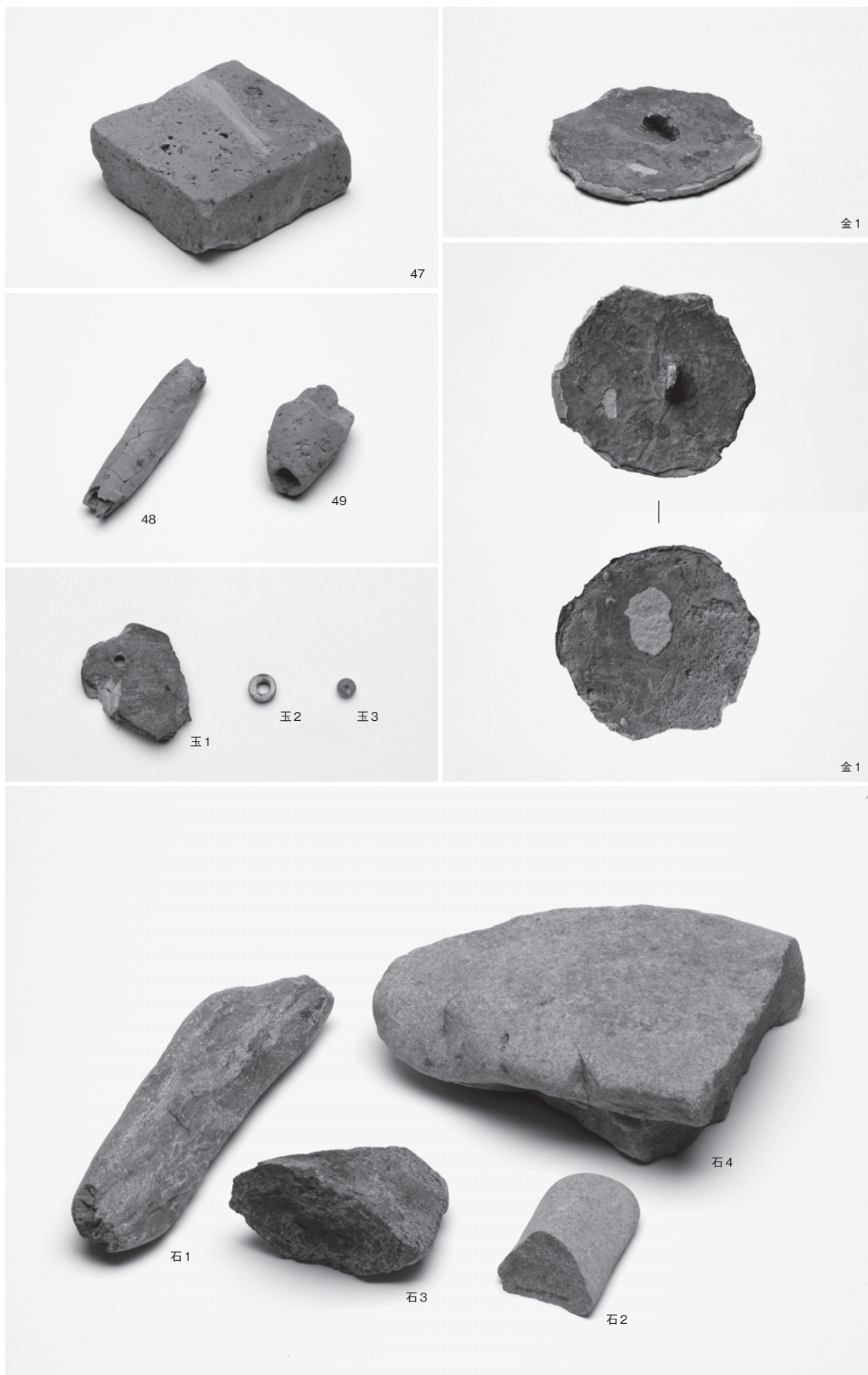


1 竪穴建物142・131（南西から）



2 竪穴建物131 カマド144（北から）





出土土製品・鏡・石器・玉類



1 第1面全景（北東から）



2 断割後全景（北東から）



1 築地（北から）



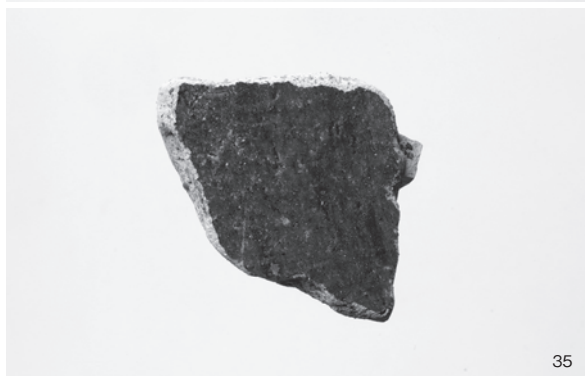
2 側溝3瓦出土状況（北東から）



1 落込み2瓦出土状況（東から）



2 落込み2土器出土状況（東から）





23



24



22



26



36



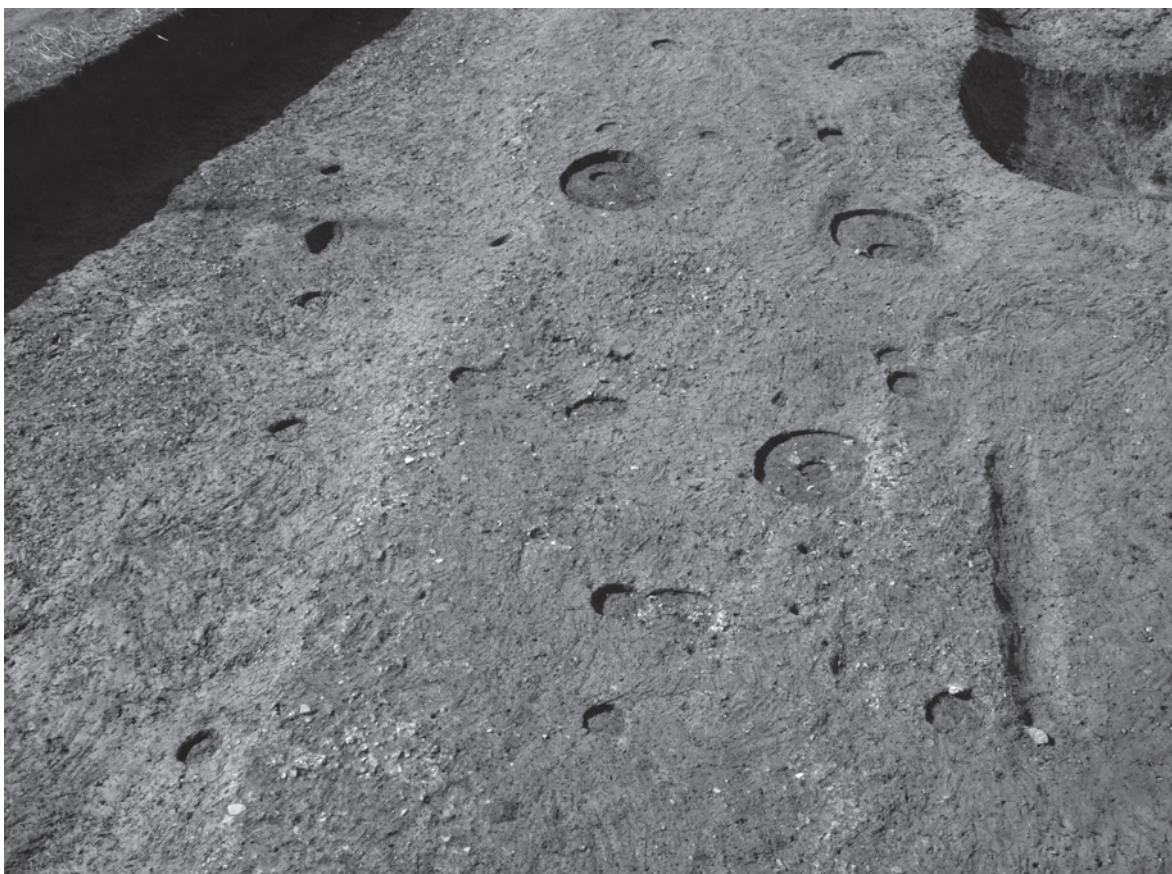
1 調査区全景（北東から）



2 「塚」1 現状（北から）



1 調査区全景（西から）



2 建物（東から）



1 柱列1 (西から)



2 柱列2 (東から)



3 溝111 (西から)



1・2区全景（南東から）



1 1区壺地業1 (東から)



2 1区壺地業3 (東から)



1 2区壺地業4 (南西から)



2 1区壺地業1・3 (東から)



3 2区壺地業2・4 (東から)



1 1・2区足場柱穴列1・2 (北から)



2 1区柱穴6・7 (東から)



3 1区柱穴6半裁 (北から)



1 2区基壇東辺（南東から）



2 3区大仏台座（南東から）



3 4区南壁（北から）



1 1区壺地業3根石矢穴（南から）



2 2区柱穴45（南西から）



3 1区土坑71・72（北から）



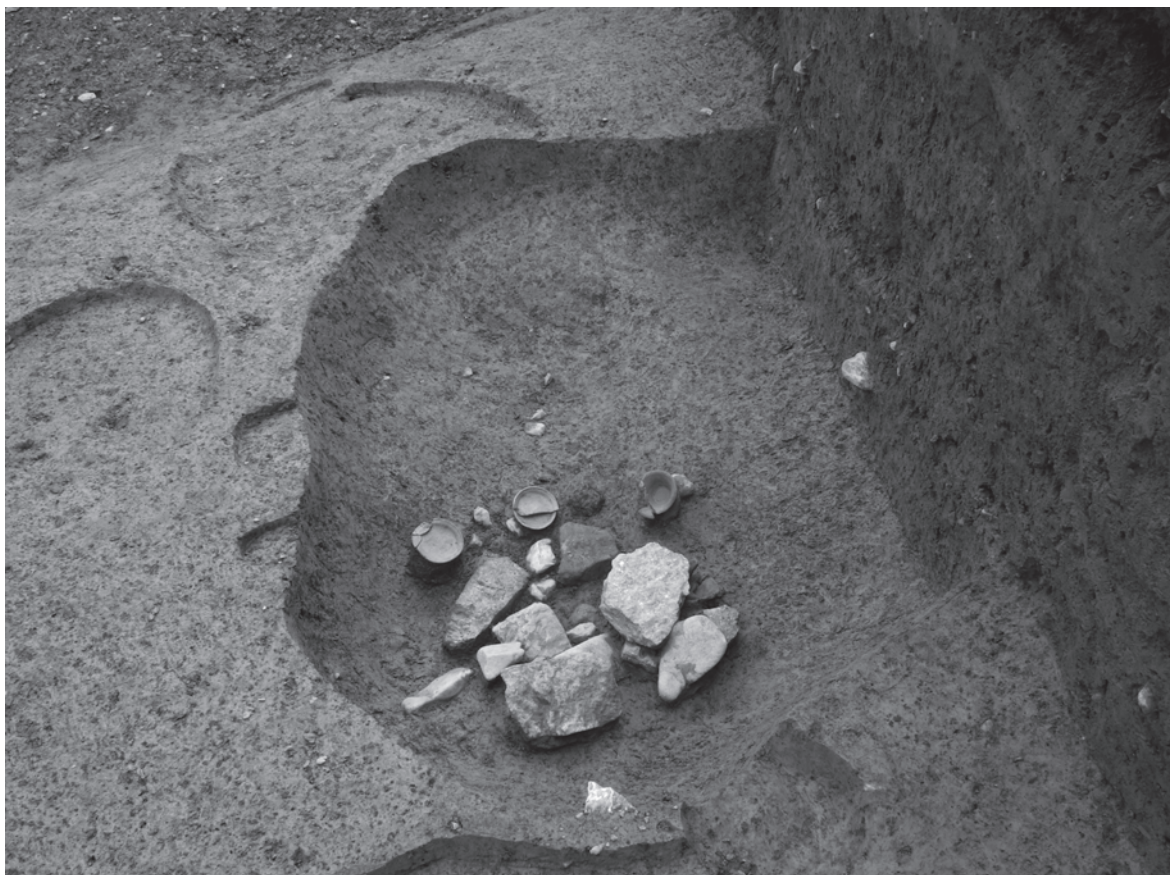
4 2区磔敷75（東から）



1 調査区全景（北西から）



2 建物1全景（北から）



1 土坑17遺物出土状況（北から）



2 調査区南西、土坑群全景（北東から）



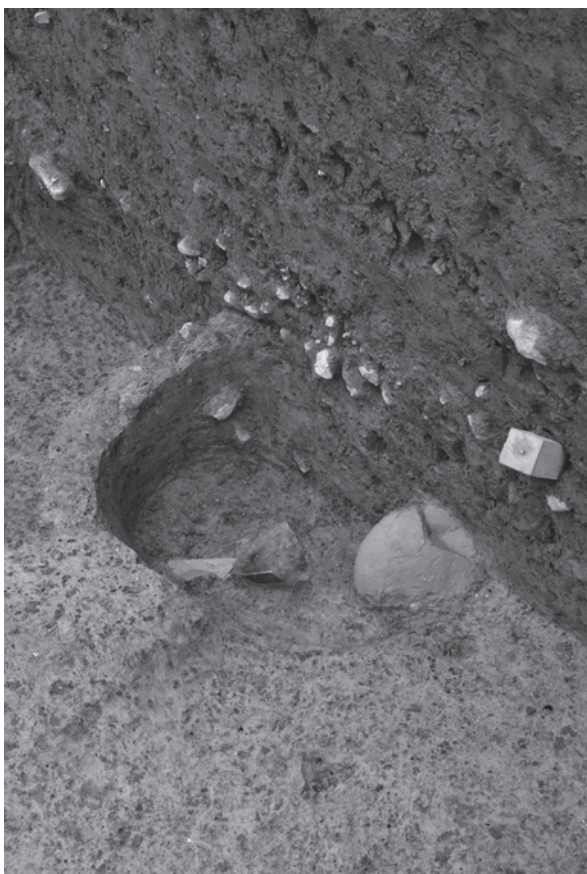
3 土坑24全景（北から）



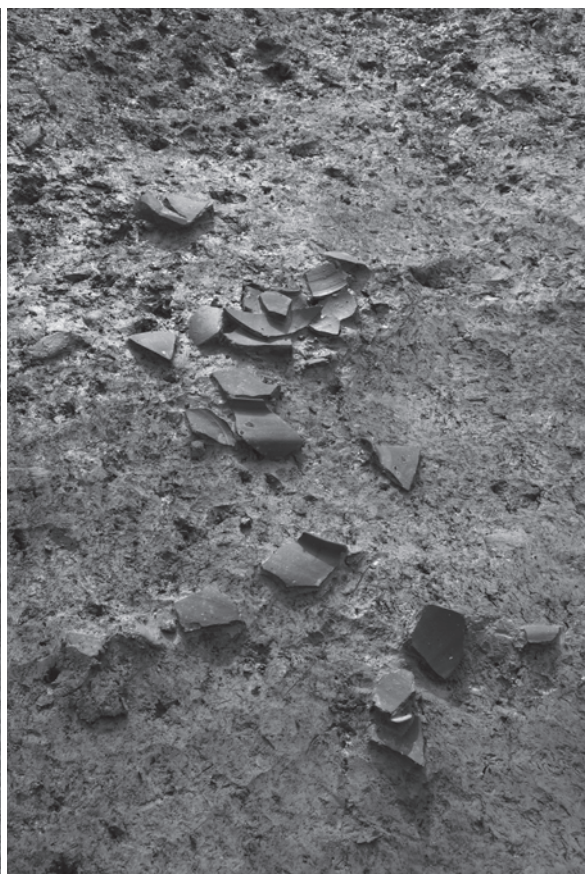
1 建物1柱穴4遺物出土状況（北東から）



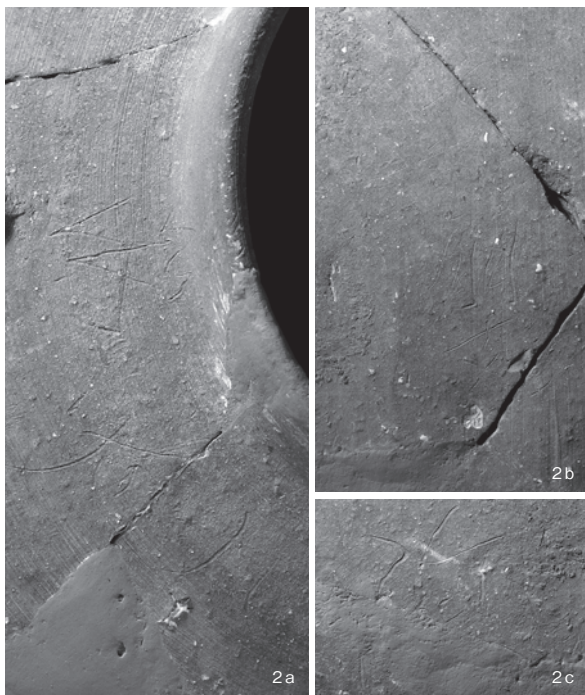
2 建物2全景（北西から）



3 柱穴20遺物出土状況（北東から）



4 流路18遺物出土状況（北から）



出土土器類





1 1区全景（北西から）



2 2区全景（北から）



1 1 トレンチ全景 (北西から)



2 1 トレンチ全景 (西から)



1 1トレンチ葺石・埴輪列（北西から）



2 1トレンチ後円部葺石・11H-1付近（南から）



3 1トレンチ葺石断割・11H-2付近（北西から）



1 1 トレンチ葺石・埴輪列・堀切（南から）



2 1 トレンチ北西拡張部（南西から）



3 1 トレンチ北西拡張部堀切（南西から）



1 2トレンチ全景（西から）



2 2トレンチ第1段平坦面（北西から）



3 2トレンチ墳丘裾葺石・11H-6（北西から）



1 3トレンチ転落石検出状況（西から）



2 3トレンチ全景（西から）



3 3トレンチ11H-7（西から）



4 3トレンチ11H-8（西から）



1 4トレンチ墳丘裾葺石・11H-9検出状況（西から）



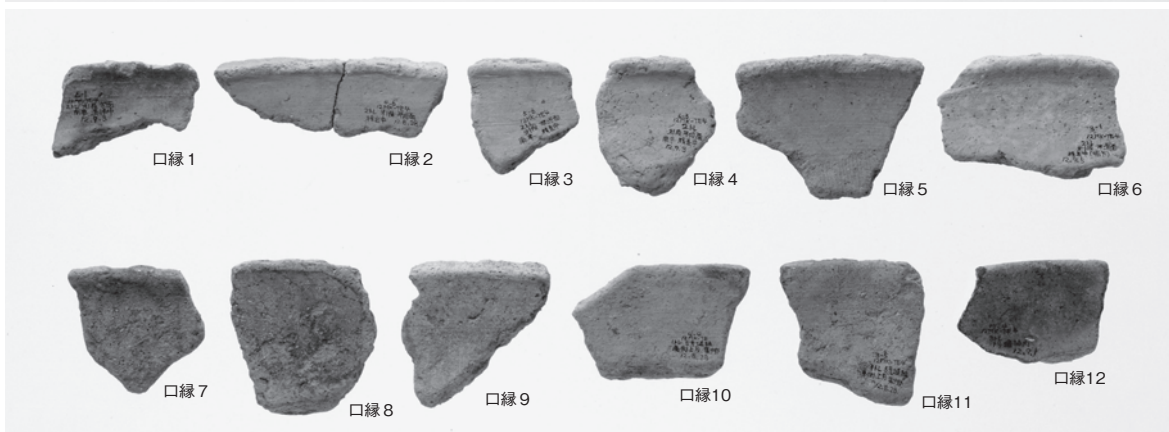
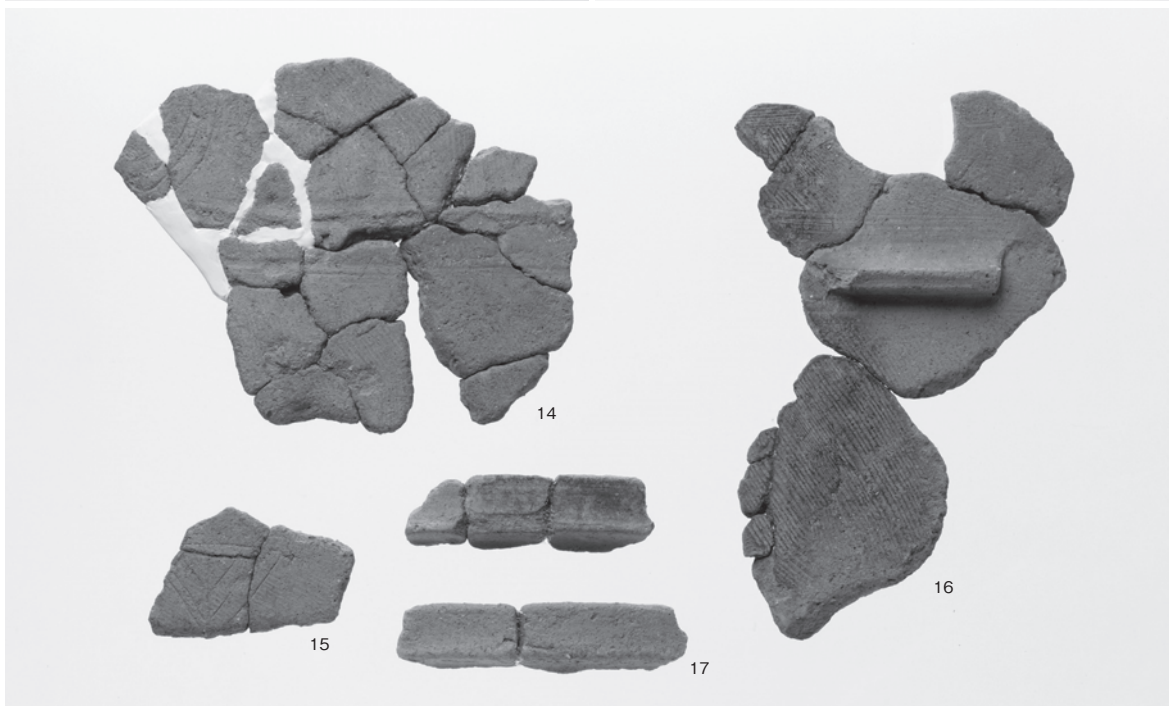
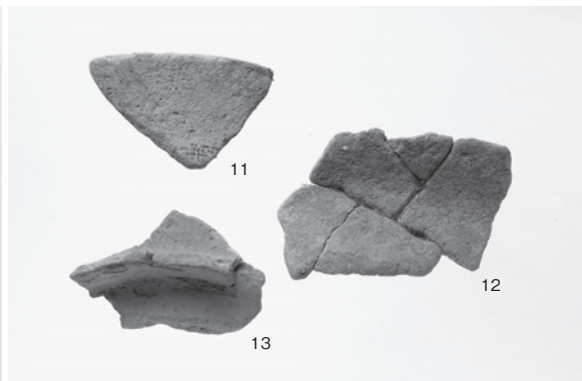
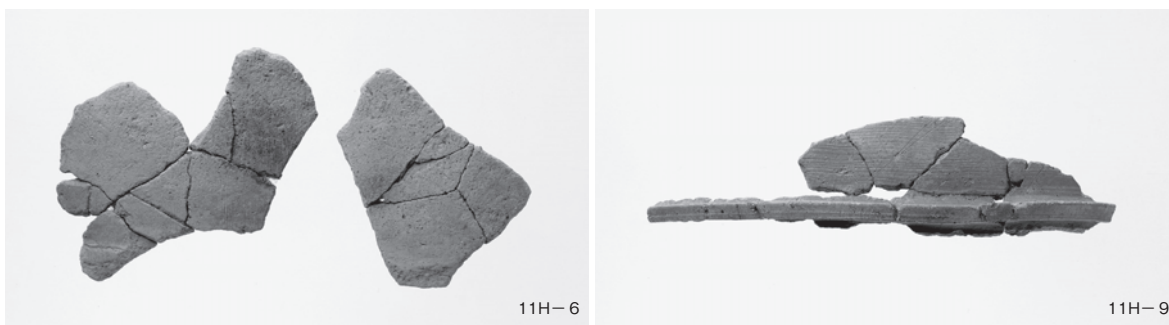
2 4トレンチ前方部墳丘裾断割状況（南西から）



3 2～4トレンチ全景（南から）



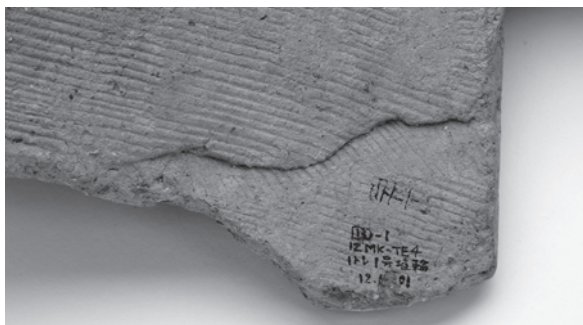
出土埴輪



出土埴輪



1 突帯上辺に残る突帯割付工具の圧痕 (11H-1)



2 粘土紐接合痕と内面調整 (11H-1)



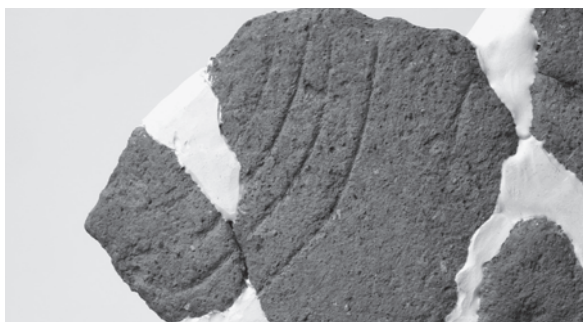
3 埴輪底面の粘土塊 (11H-5)



4 基部内面の指頭圧痕 (11H-7)



5 胴部外面の幾何学文様 (11H-9)



6 胴部外面の線刻 (14)



7 胴部外面の線刻 (15)



8 突帯剥離面に残る刺突 (16)



9 受け口状突帯 (17)



10 突帯剥離面にみる補充技法 (10次調査出土)

埴輪細部

京都市内遺跡発掘調査報告

平成25年度

発行日 2014年3月31日
発行 京都市文化市民局
住所 京都市中京区寺町通御池上る上本能寺前町488
編集 公益財団法人 京都市埋蔵文化財研究所
住所 京都市上京区今出川通大宮東入元伊佐町265-1
〒602-8435 TEL 075-415-0521
<http://www.kyoto-arc.or.jp/>
印刷 三星商事印刷株式会社