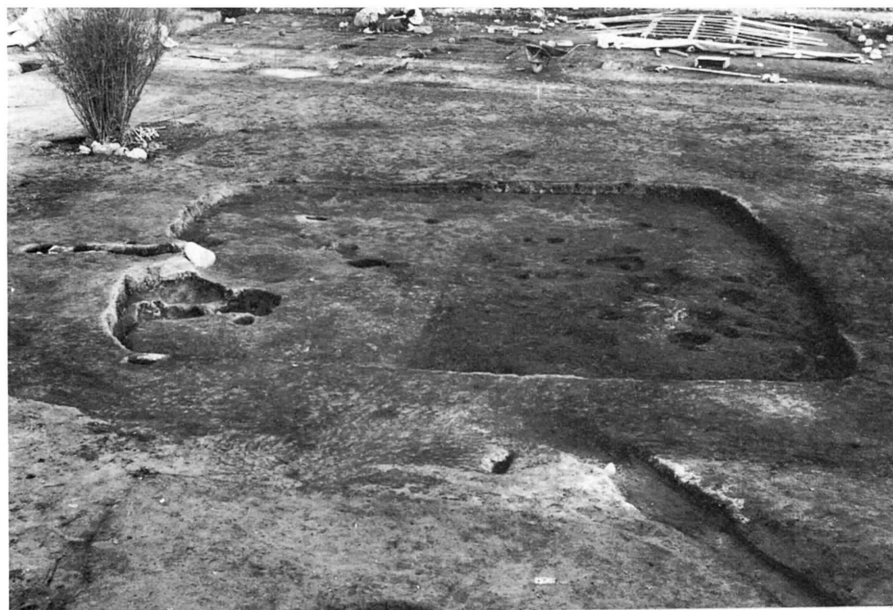


Be50竪穴住居跡
西側より



Be50竪穴住居跡
煙道 北側より

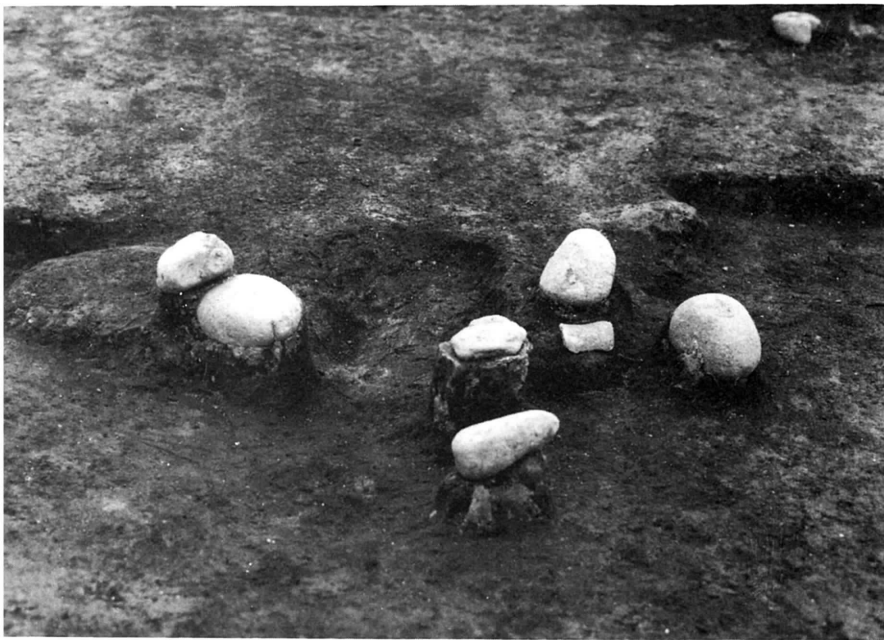


Be50竪穴住居跡
カマド 南側より





Bb24竪穴住居跡
第13-1号溝北端部

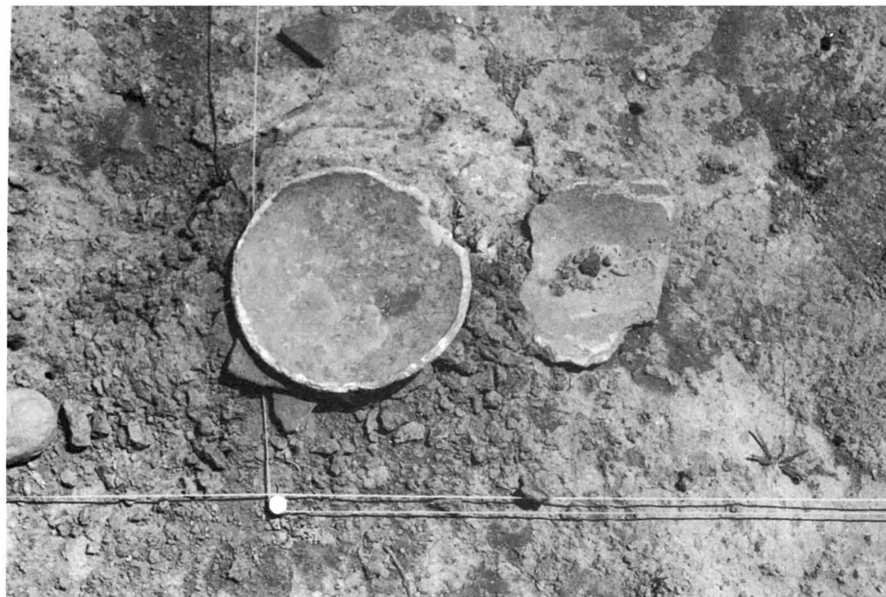


Bb30竪穴住居跡
カマド



同上
出土遺物

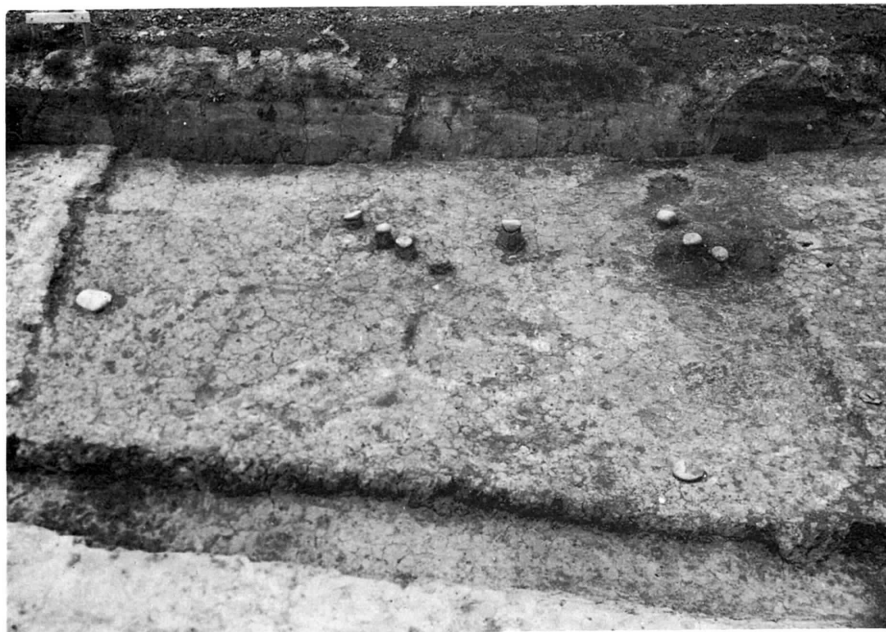
Bc24豎穴住居跡
出土遺物

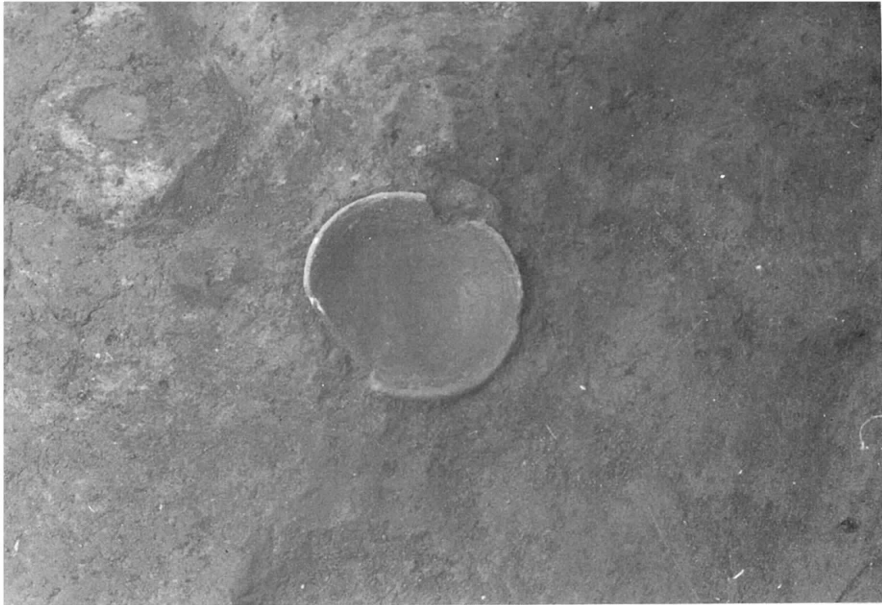


同上
出土遺物

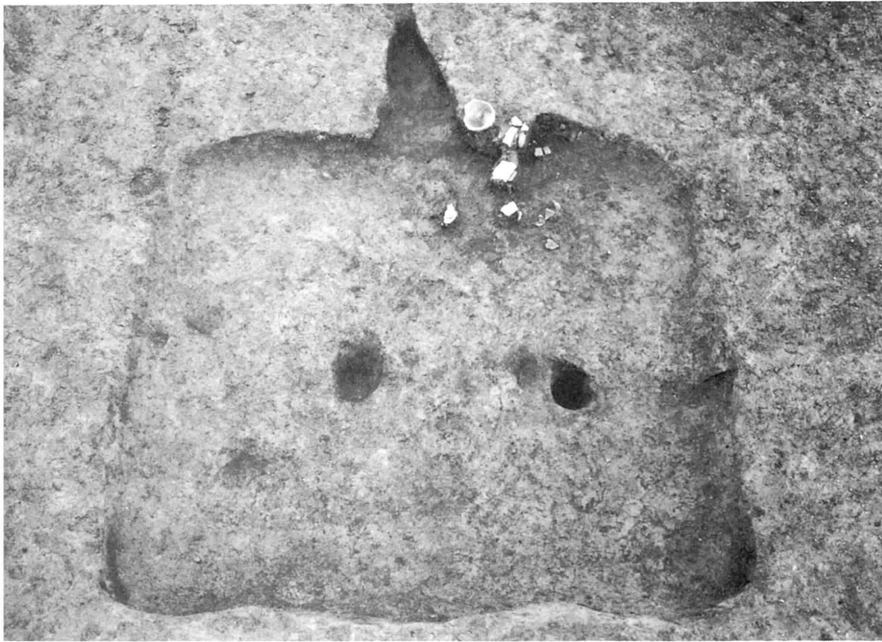


Bd36豎穴住居跡





Bd36竪穴住居跡
出土遺物



Bf30竪穴住居跡
南側より

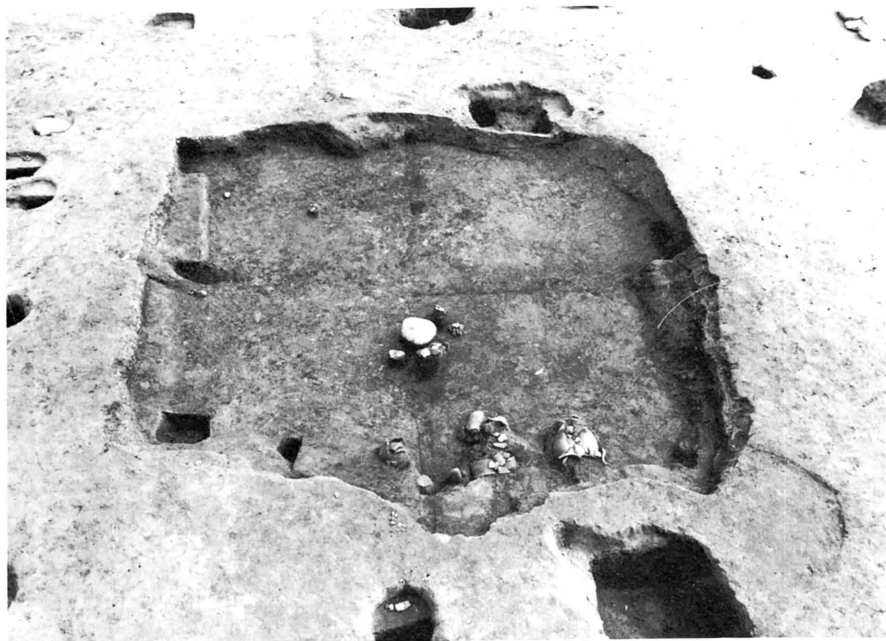


同上
出土遺物
カマド右側壁付近

Bi27竪穴住居跡
上部13-1号溝
西側から

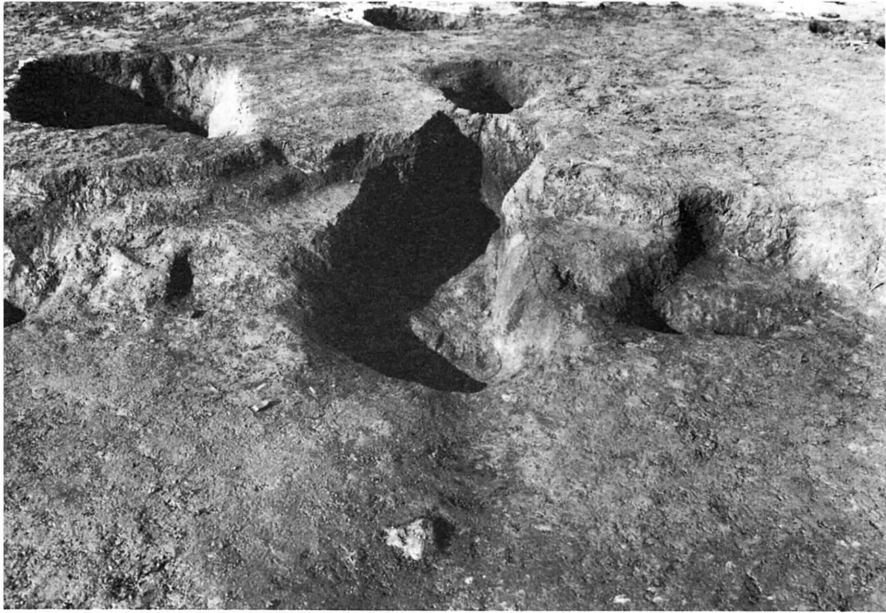


Bh03竪穴住居跡
西側より



同上 カマド
東側より





Bh03竪穴住居跡
カマド 遺物除去後



Bi53竪穴住居跡
南側より撮影



Bh68竪穴住居跡
西側より

Bh77竪穴住居跡
南側より



Bj65竪穴住居跡
西側より

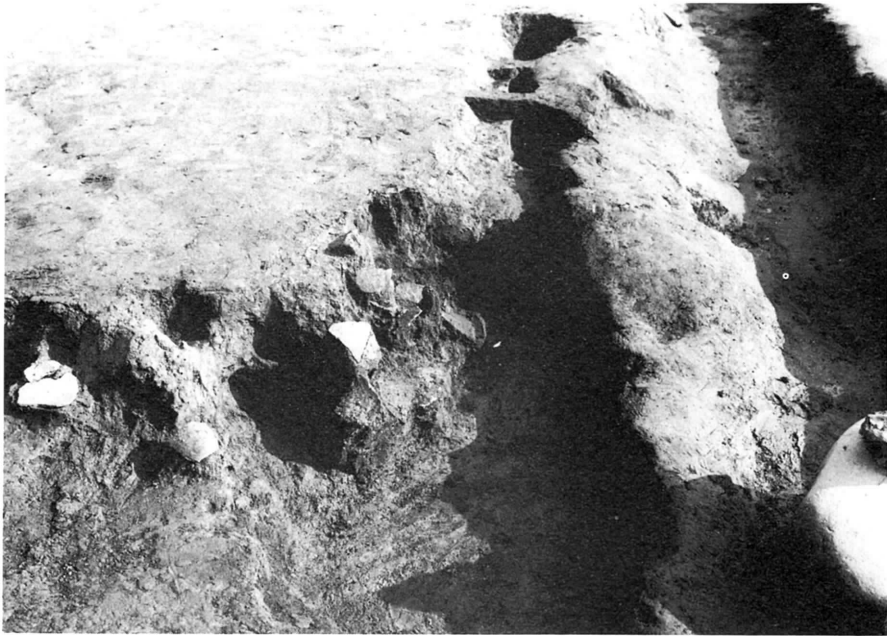


Cc53竪穴住居跡
南側より





Cb21竪穴住居跡
第6号溝-2・3
南側より

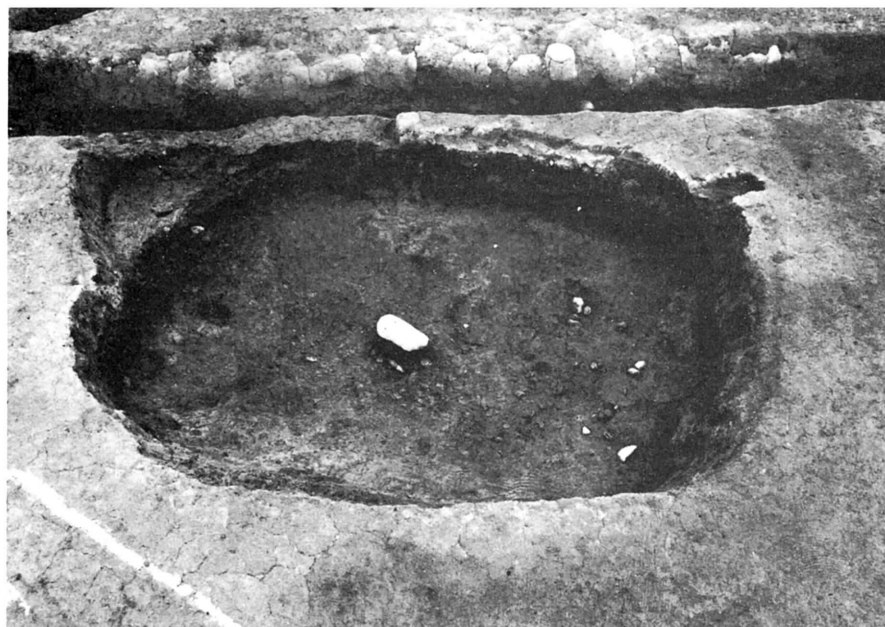


同上、カマド
西側より
右端第6号溝-1



同上
東壁カマド左側付近

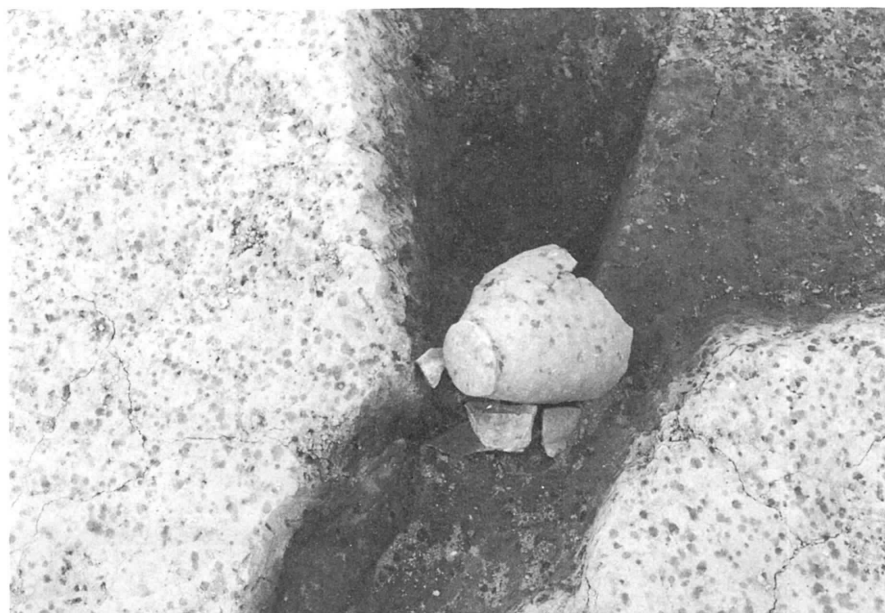
Cd12竪穴住居跡
上第6号溝-1、南側より
縄文晩期遺構

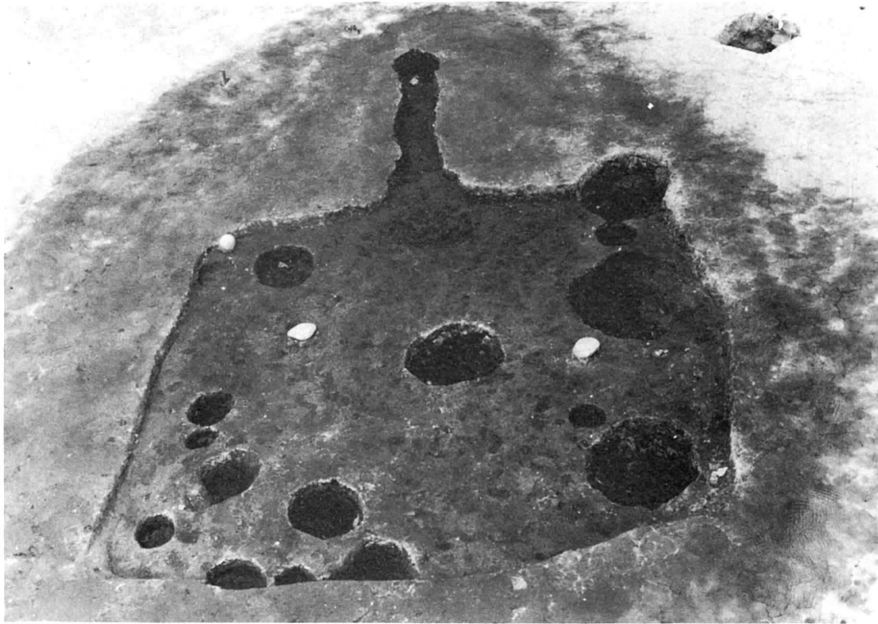


Cf 77竪穴住居跡
南側より



同上
出土遺物





Cg06竪穴住居跡
南東側より



同上
カマド付近



同上
西北隅と北中央

Ch21竪穴住居跡
南東側より



Ci30竪穴住居跡
東側の一部
第12号溝に分断される



同上
遺物出土状況





Ci30 竪穴住居跡
遺物出土状況



Cg56 竪穴住居跡と
Ci56 竪穴住居跡
北側より

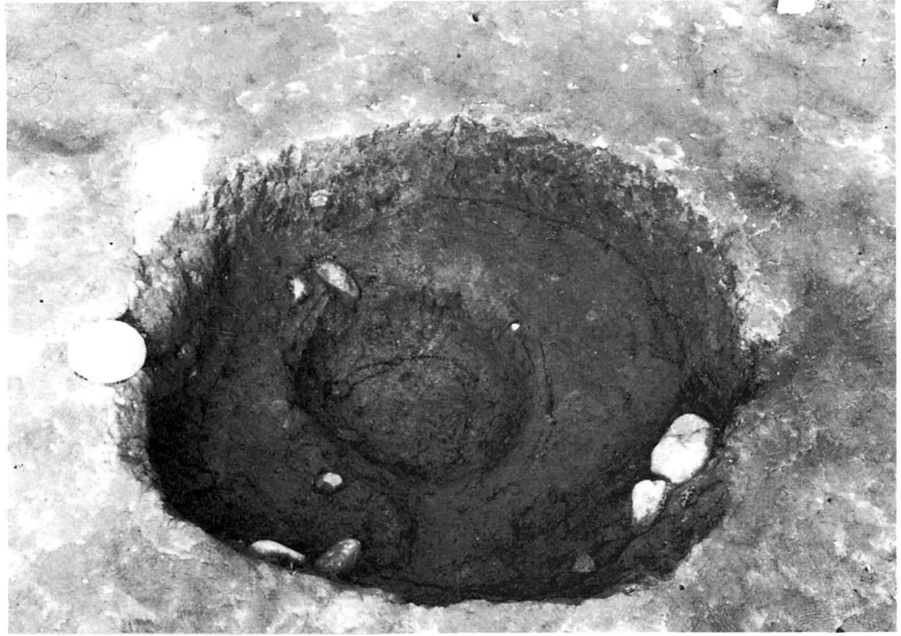


Cg56 竪穴住居跡
カマド西側より

Cg56竪穴住居跡
カマド付近



同上ロクロ Pit

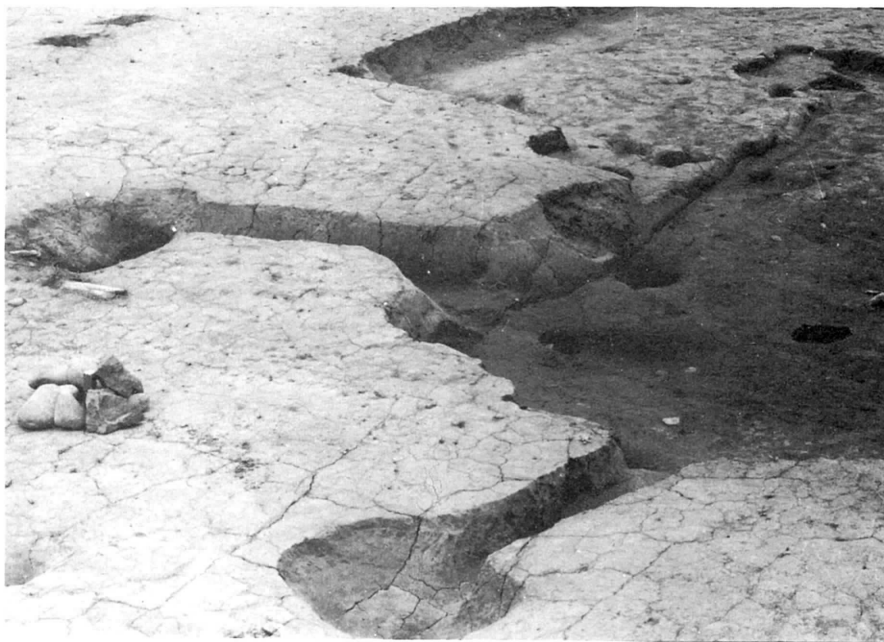


同上
出土遺物
鉄器 (鋤)





Ci56 竖穴住居跡
東側より



Cg56 竖穴住居跡カマド

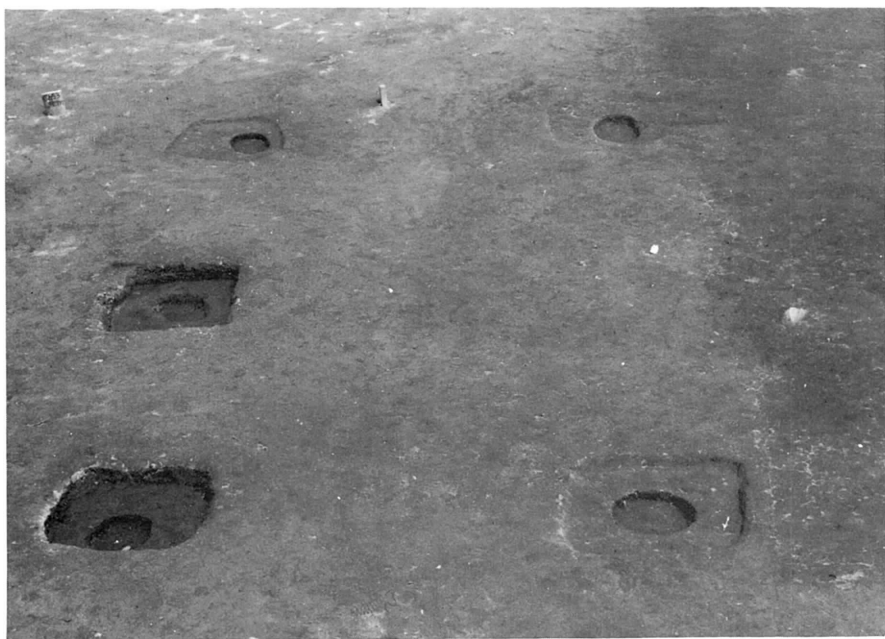


Ca50 掘立遺構
Ca03 掘立遺構
南側より

Ce03掘立遺構
南側より
上第6号溝-1



Ch53掘立遺構
西側より

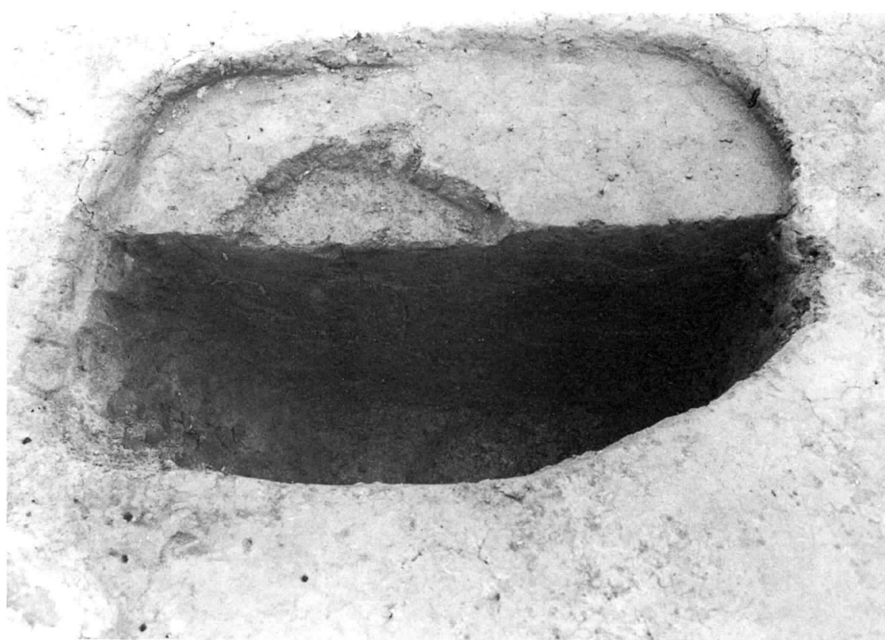


Da09掘立遺構
全景南側より

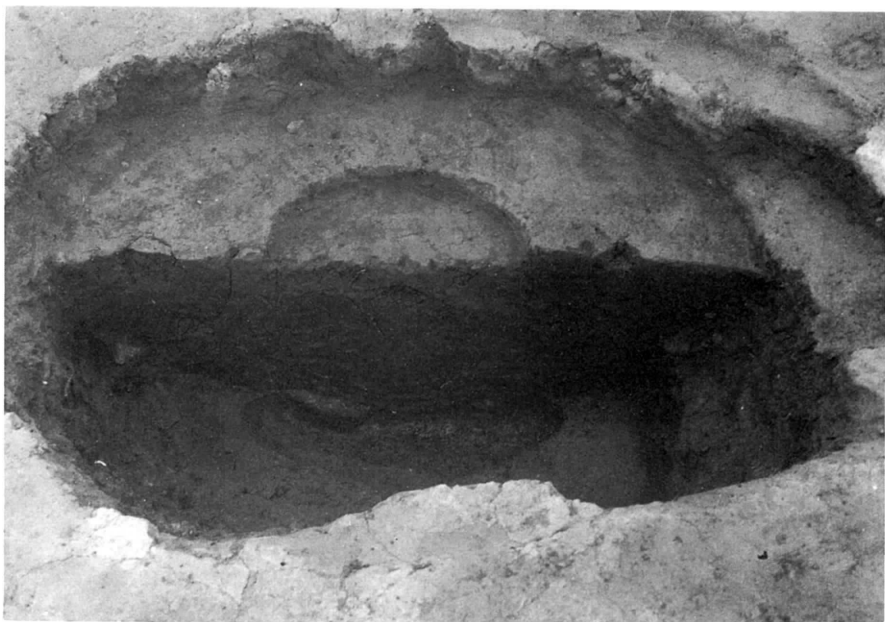




Da09掘立遺構



同上No. 1

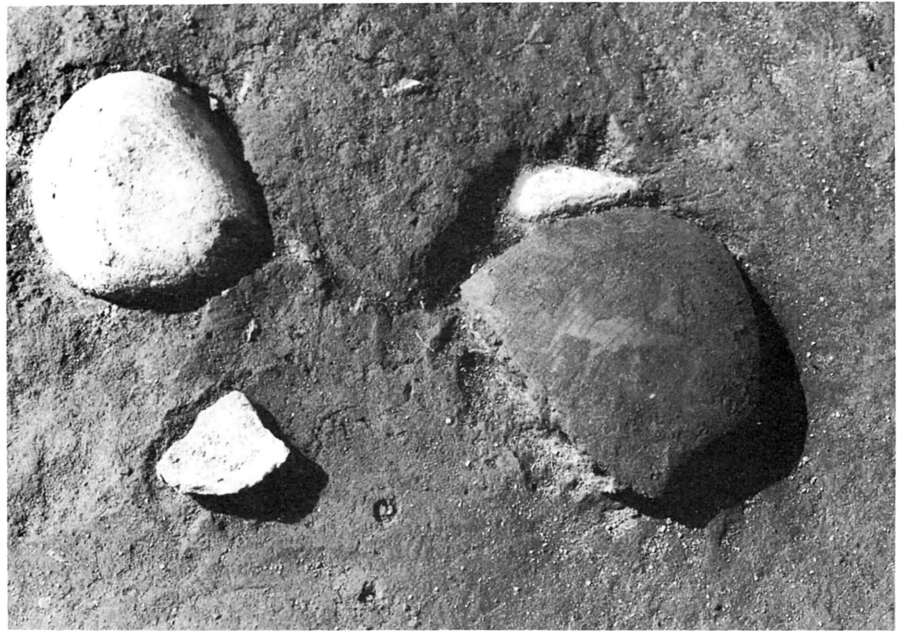


同上No. 2

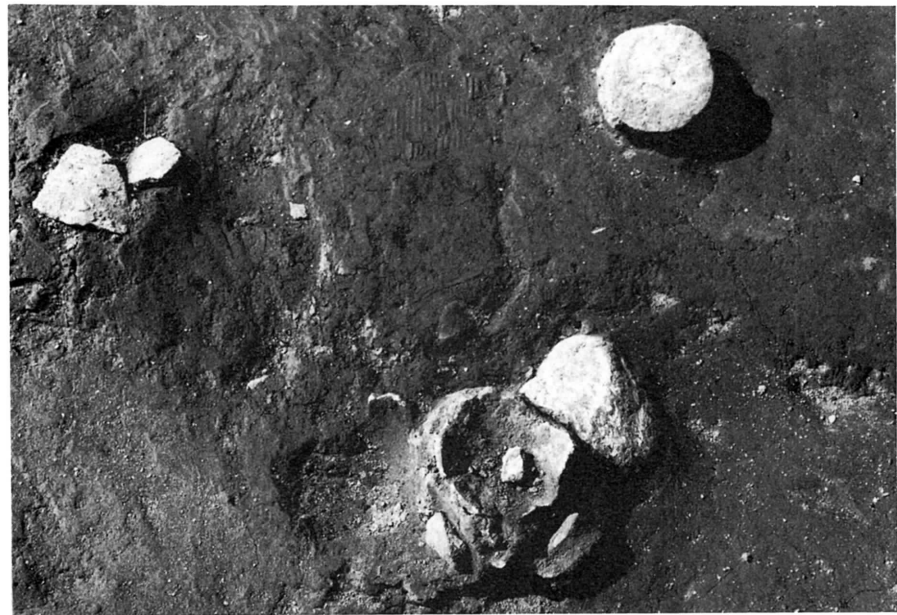
Da15竪穴住居跡
南東側より

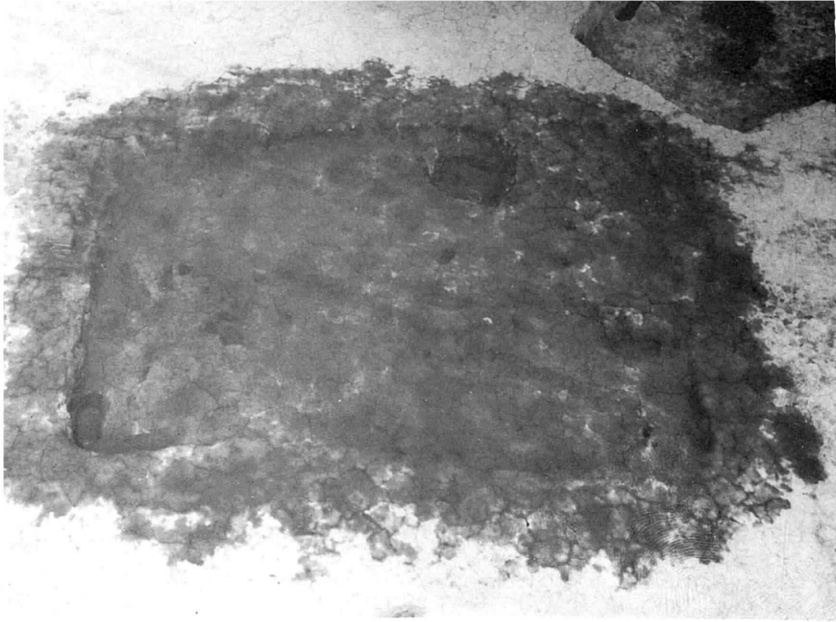


同上
出土遺物

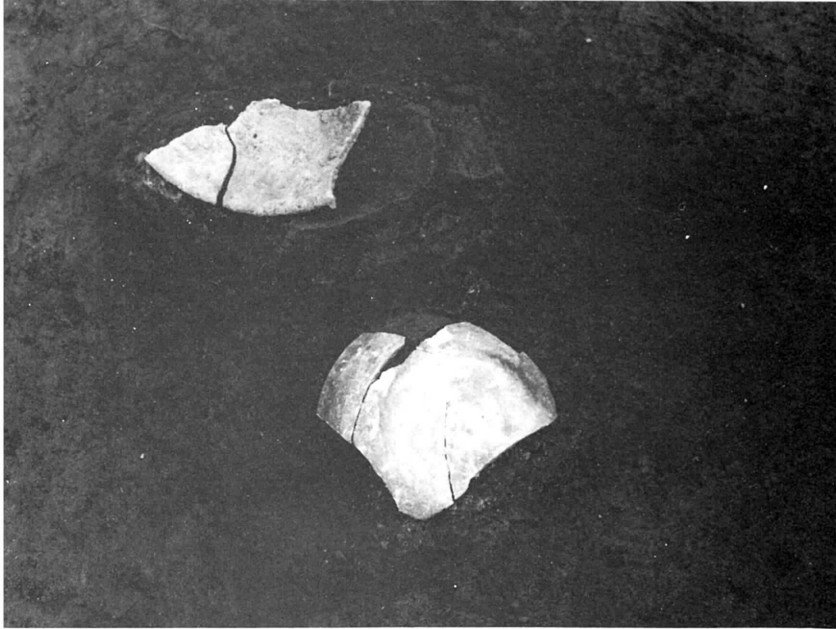


同上
出土遺物





Da21竪穴住居跡
右上Da15住居跡
南側より



同上
床面上出土遺物（須恵器片）



Da30竪穴住居跡と第13-2号溝

左. Da30住
燃烧部出土
遺物



右. Da30豎
穴住居跡カ
マド煙道と
焚口



同上
遺物出土状況



同上

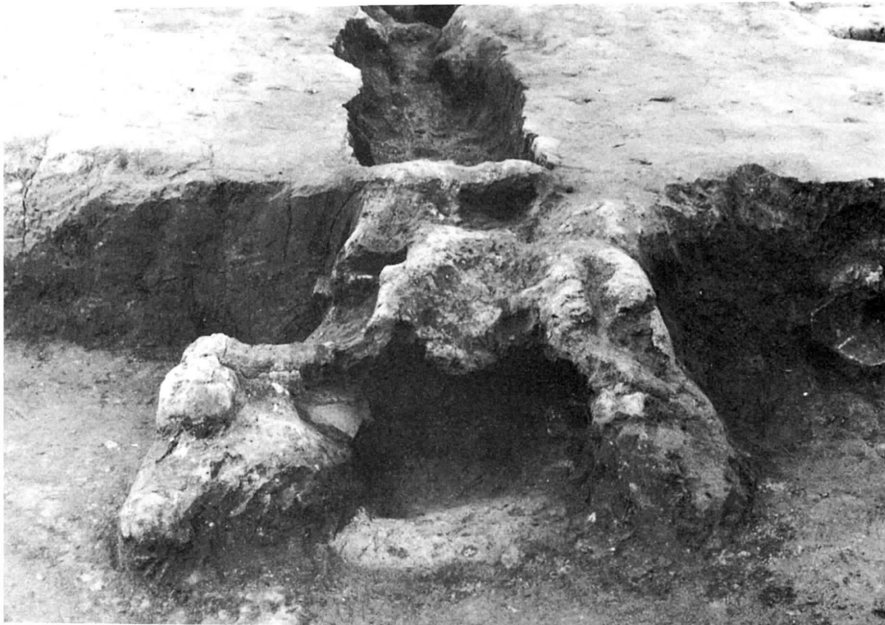




Da56竪穴住居跡 新・旧



Da56竪穴住居跡 (旧)
西側より

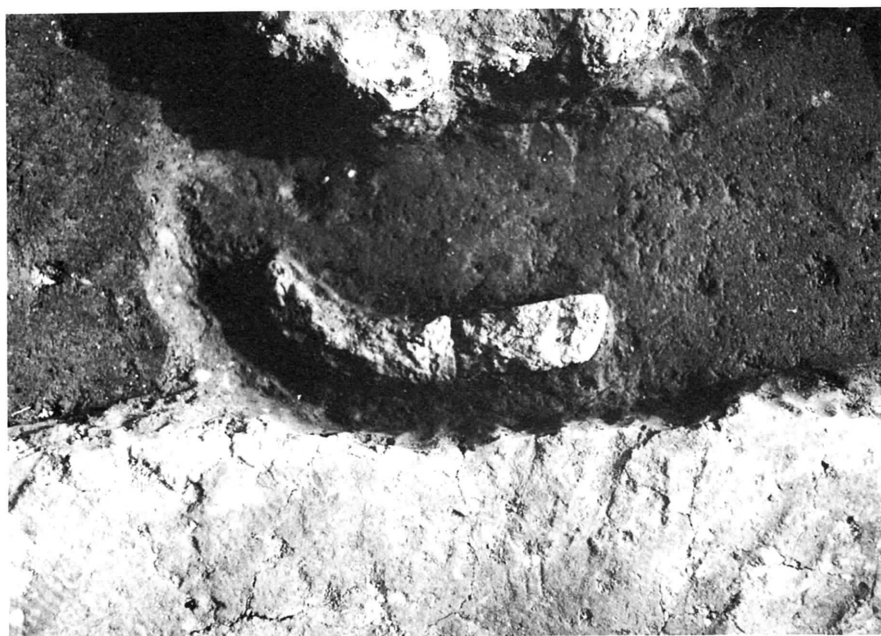


Da56竪穴住居跡 (旧)
東カマド (新規)

Da56竪穴住居跡（旧）
カリマタ出土状況

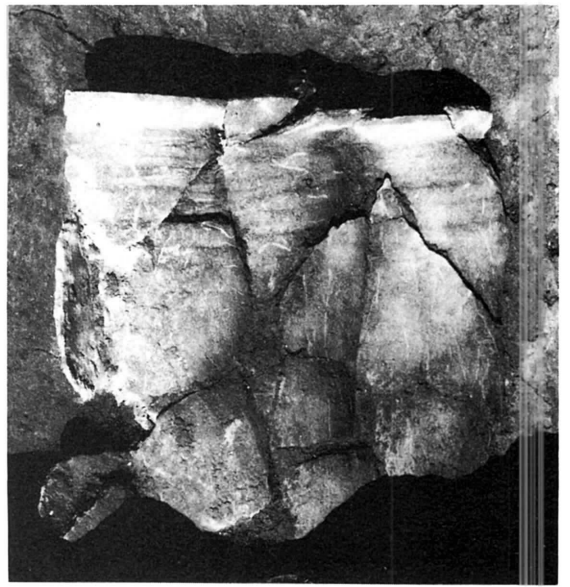


同上
鎌出土状況

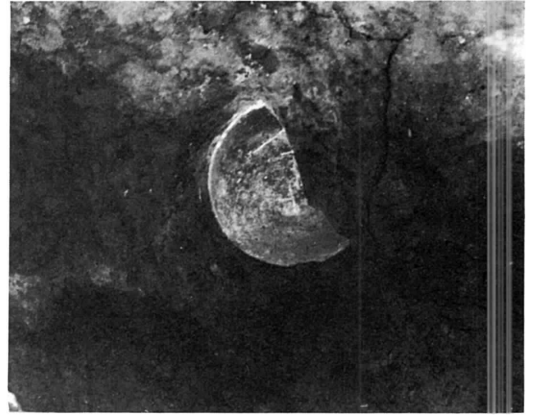
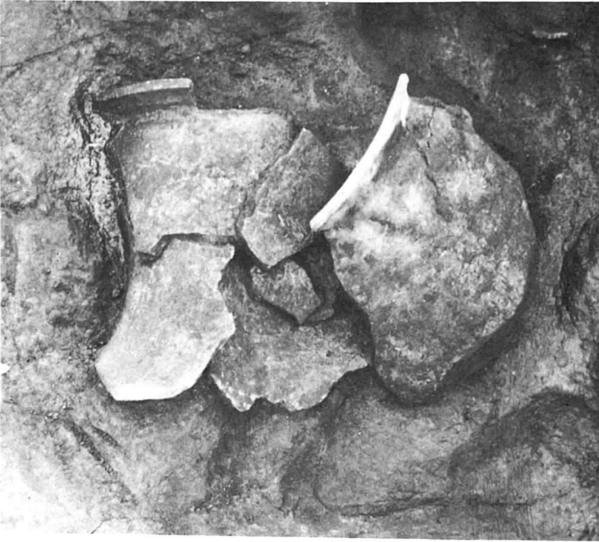


同上
遺物出土状況





左上 カマド煙道部遺物出土状況 Da56旧竪穴住居跡
右上 土師器出土状況



左 煙道部先端の遺物
右 出土遺物



同上
須恵器出土状況

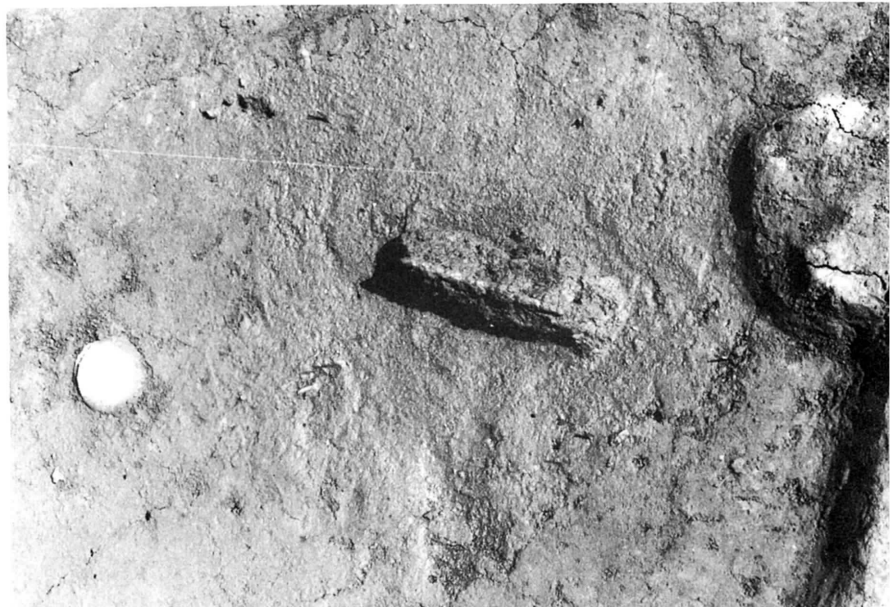
Da56 竪穴住居跡
南側より



同上
南カマド



同上
遺物出土状況





Da68竪穴住居跡
西南側より



Da74竪穴住居跡
北側より

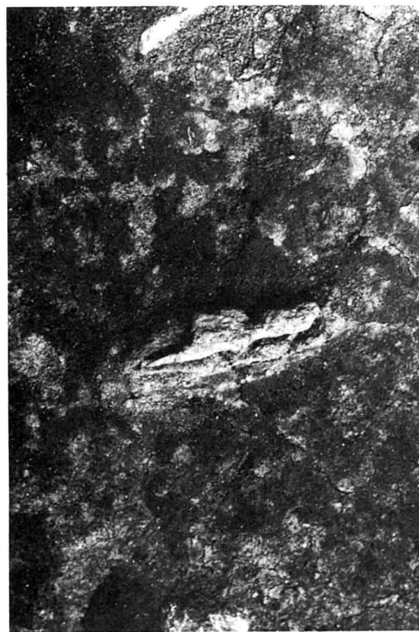


Dc71竪穴住居跡

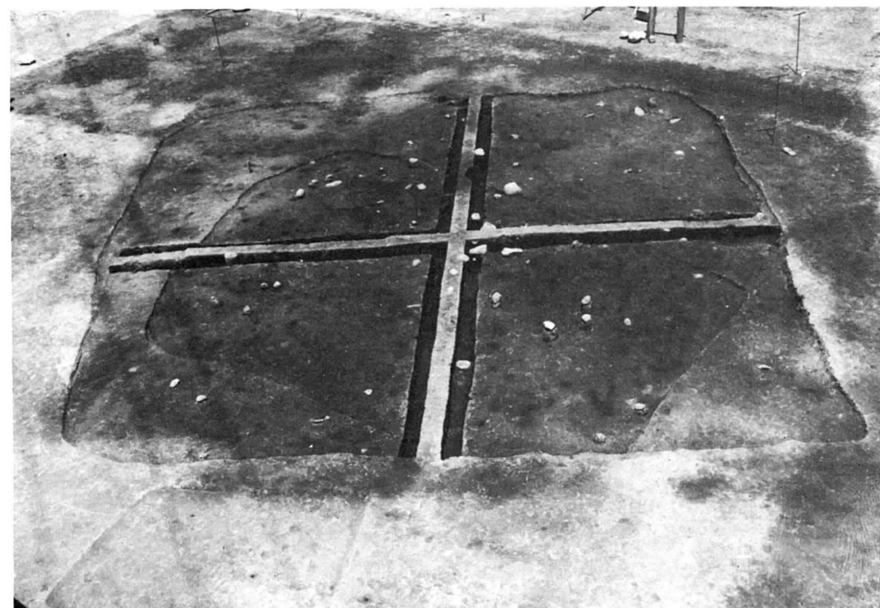
Dc71 竖穴住居跡
土師器出土状況

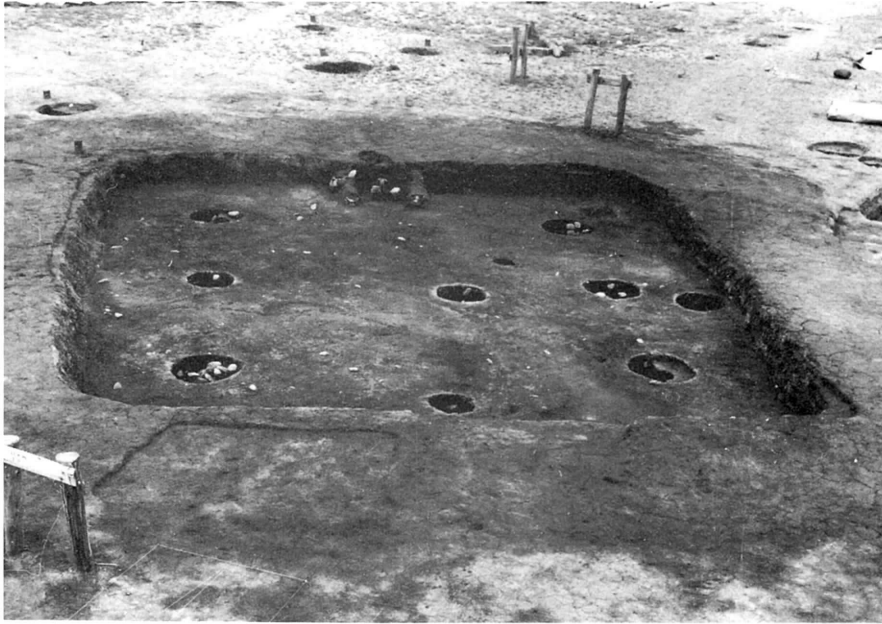


同上
左 刀子出土状況
右 須恵器片出土状況



Dd03 竖穴住居跡 (旧) 外側
Dd50 竖穴住居跡 (新)





Dd03竪穴住居跡

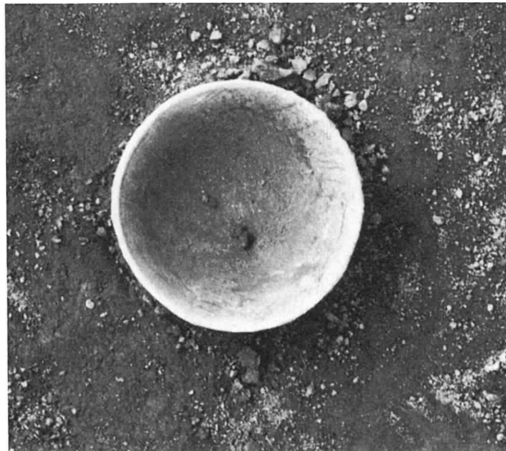
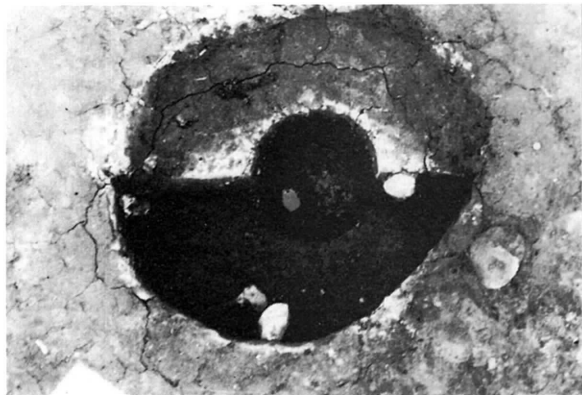


同上
カマド周辺遺物出土状況
南東側より



同上 カマド

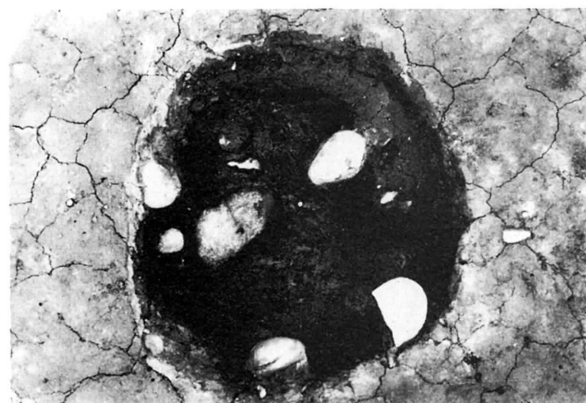
居跡内柱穴



同上

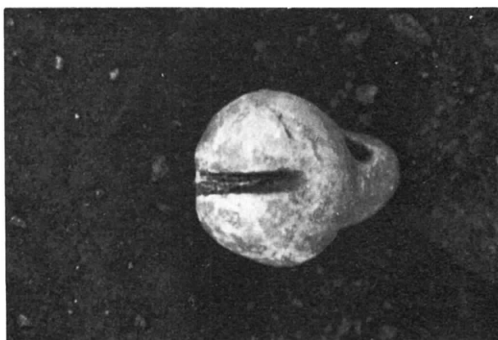
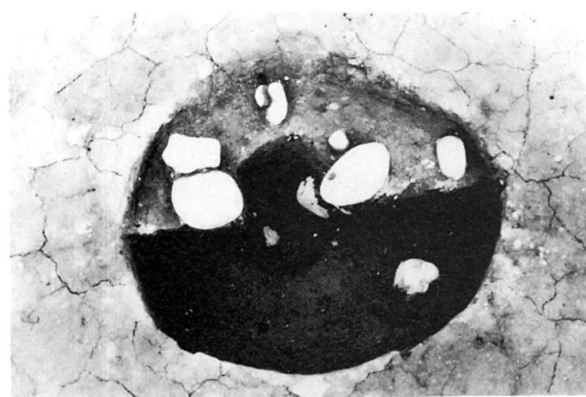


同上



↑
住居跡内出土遺物
↓

同上





Dd03豎穴住居跡
鎌出土狀況



同上
刀子出土狀況



同上
焼土 Pit
遺物出土狀況

Dd03竖穴住居跡
遺物出土状況



同上

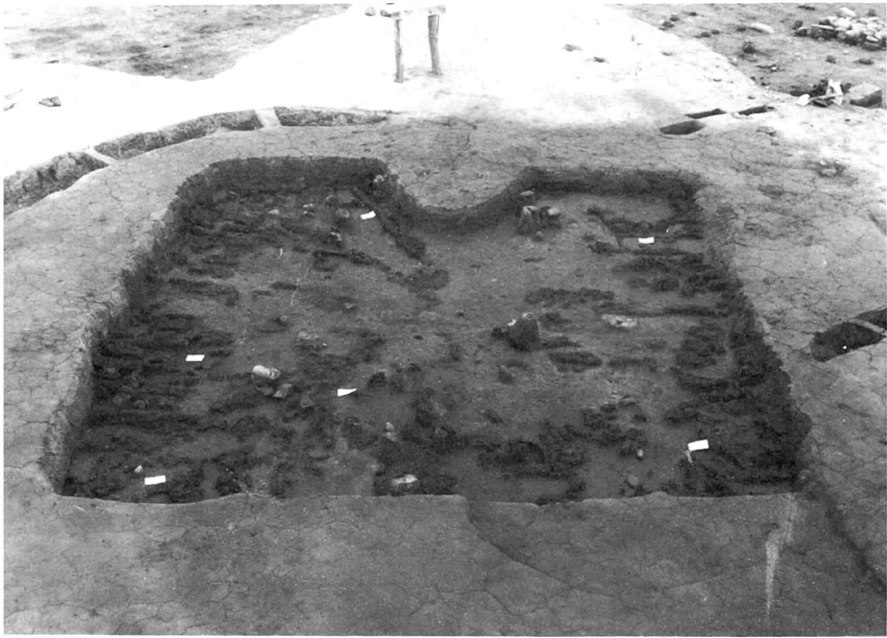


同上





Dd50豎穴住居跡
内焼土 Pit



Df59豎穴住居跡
炭化材出土状況

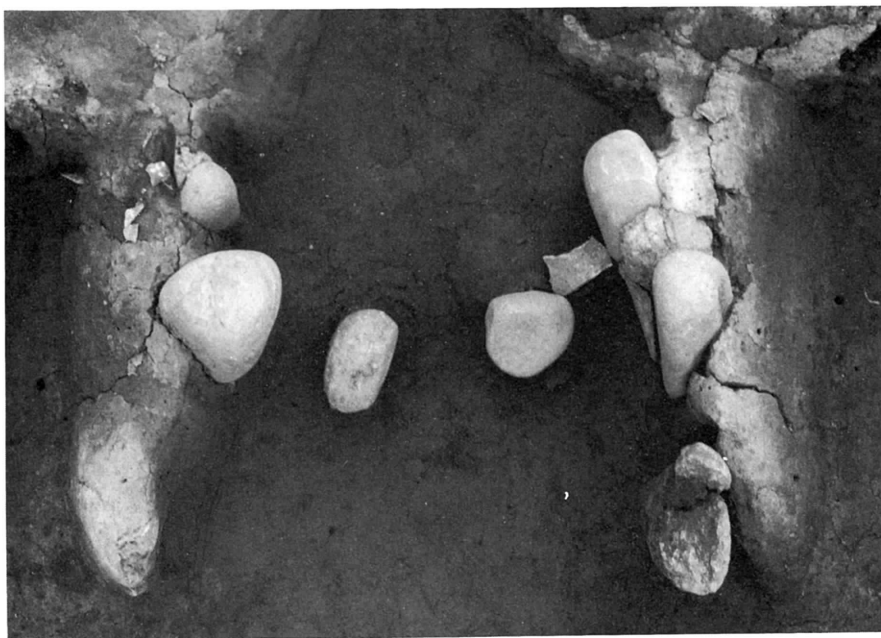


同上
炭化材除去後

Df 59 竪穴住居跡
カマド周辺

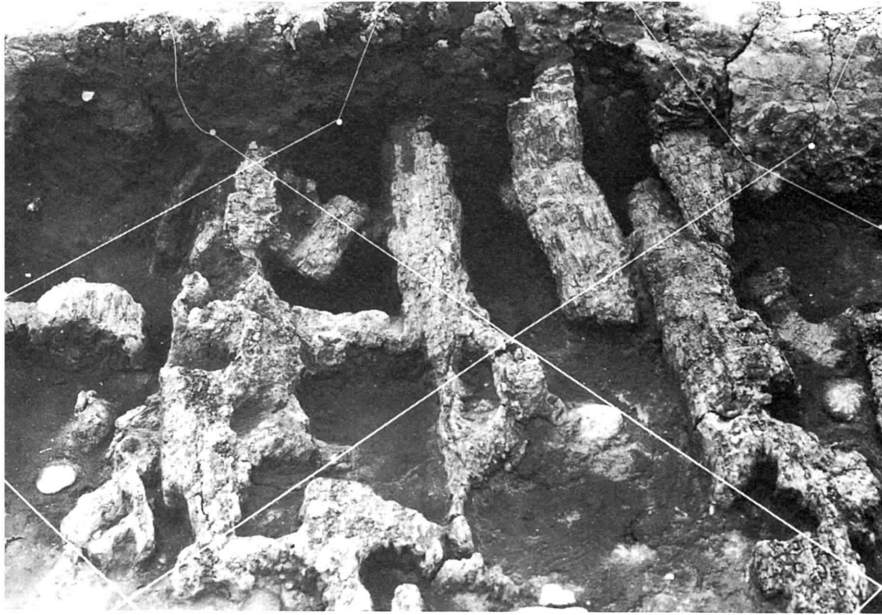


同上
カマド焚口上より

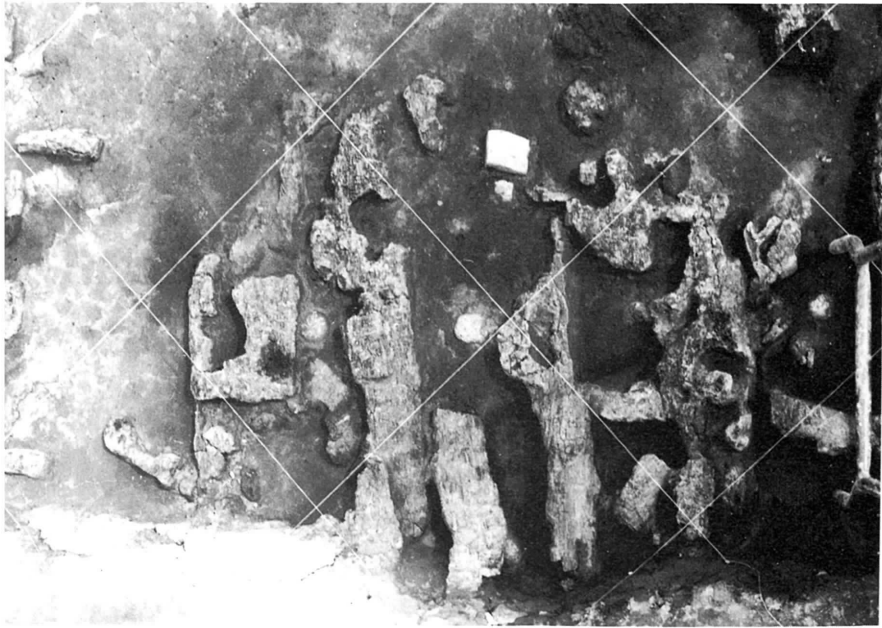


同上
西側壁材状況





Df59 竪穴住居跡
炭化材状況



同上

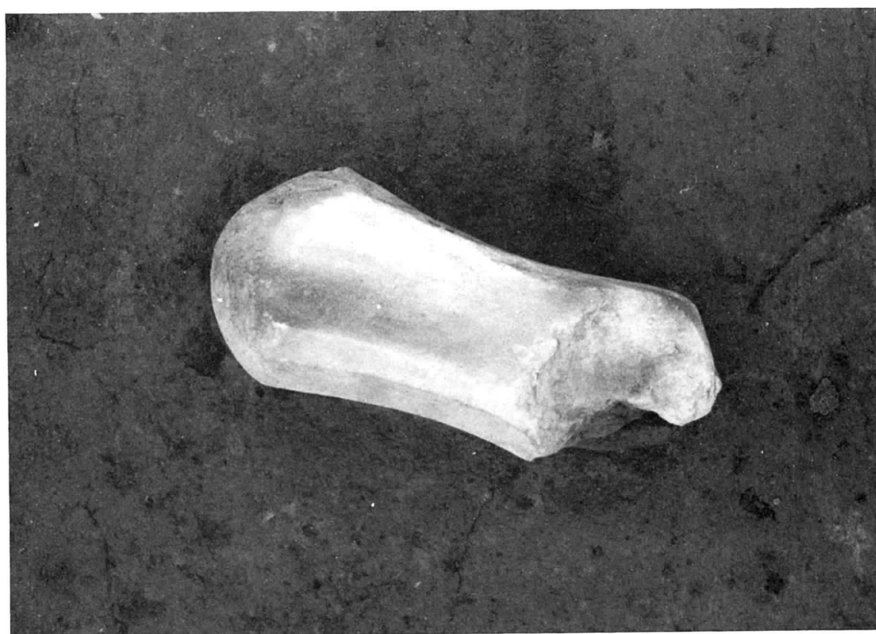


同上
壁面に存する炭化材片

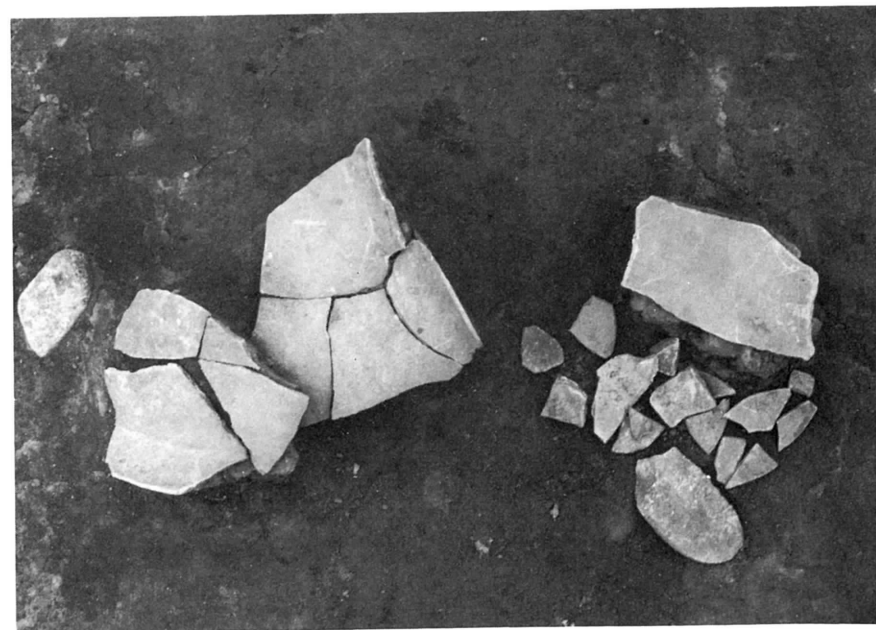
Df 59竪穴住居跡
粘土塊出土状況



同上
出土遺物（砥石）



同上
遺物出土状況





Dg09竪穴住居跡（旧期）
南側より



同上
カマド周辺



同上（拡大）
カマド内土器群
南側より

Dg09竪穴住居跡 (旧)
西側燃焼部側壁
(東側より)



同上 東側燃焼部側壁
カマド袖内土器
西側より



同上
カマド煙道部
煙出し





Dg09豎穴住居跡（旧）
南壁中央土器群



同上
床面遺物出土狀況



同上

Dg09竪穴住居跡（旧）
床面出土遺物



同上
刀子出土状況

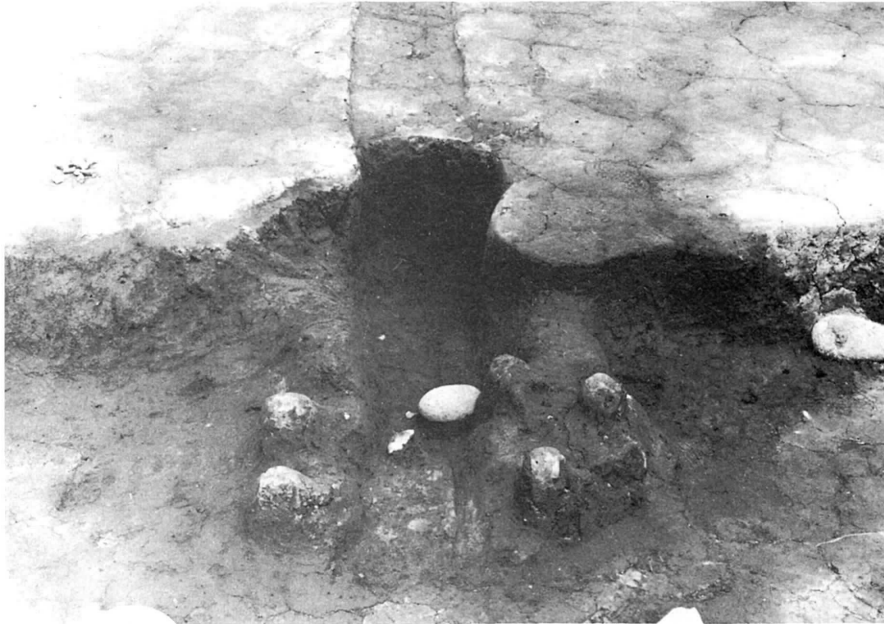


同上
柄出土状況





Dh56竪穴住居跡
第9号溝と重複



同上
カマド南より



Dh12掘立遺構
D、E、Pit群南側より
右はDi09竪穴住居跡

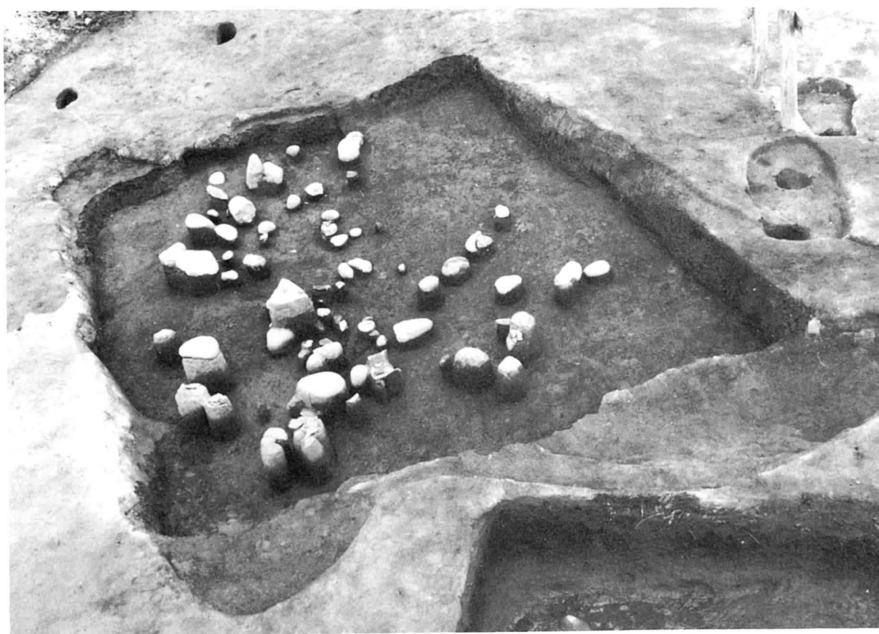
Dj09竪穴住居跡
南側より

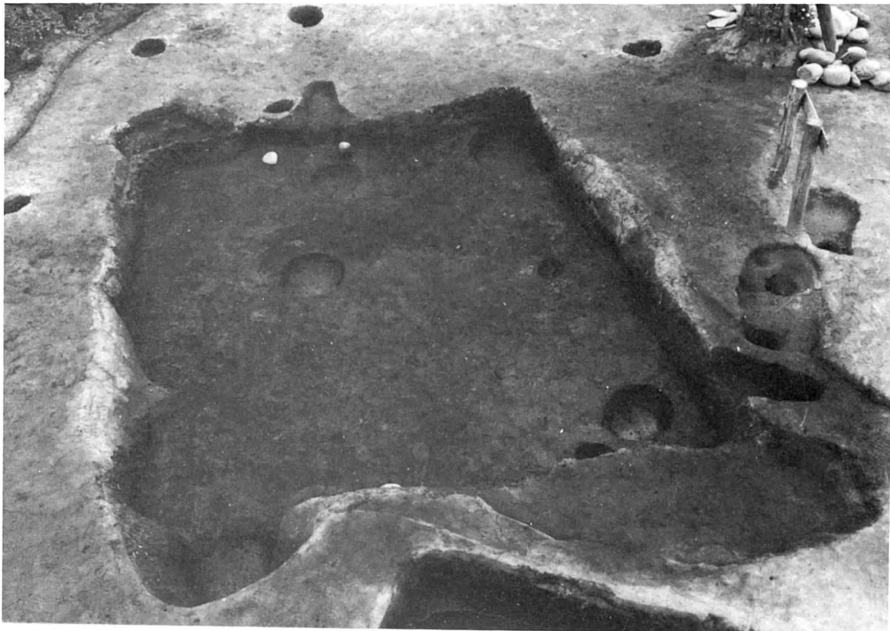


同上
カマド煙道部
北側より



Dj18竪穴住居跡
南側より





Dj18竪穴住居跡
遺物取り上げ後
南側より



同上
南側より

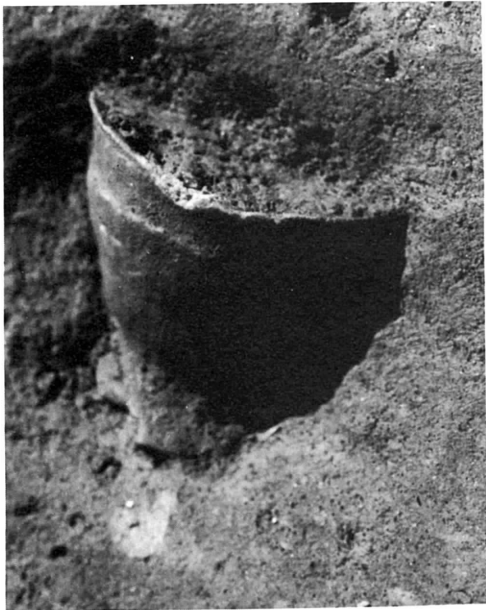


同上
遺物出土状況

Dj27竖穴住居跡



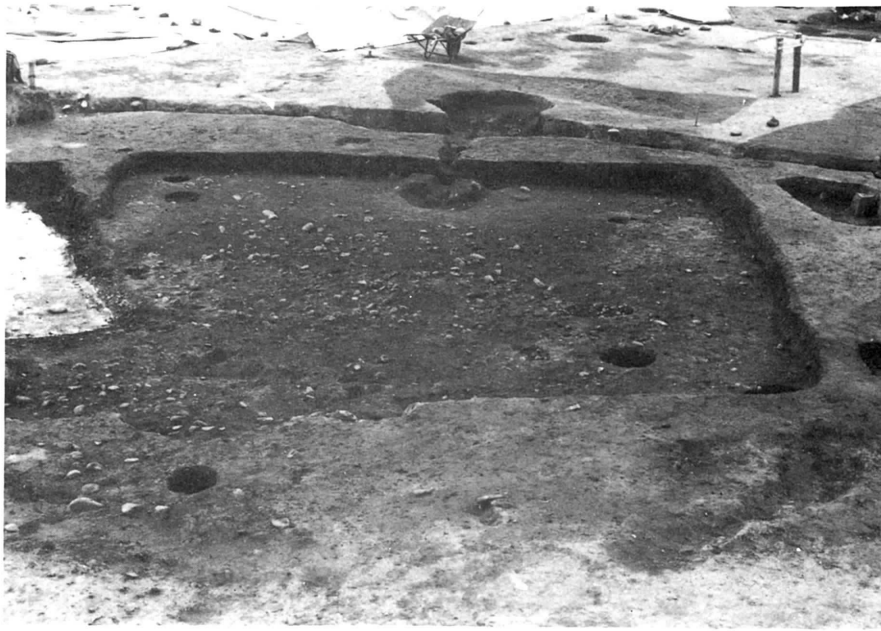
同上
第14号溝
第10号溝 }との切合い



出土遺物状況
Di27竖穴住居跡



Db33竖穴住居跡 西側から



Ea50竪穴住居跡



同上
カマド周辺南東側より



同上
遺物出土状況
右側燃焼部側壁
(北東側より)

Ea50竪穴住居跡
遺物出土状況



同上

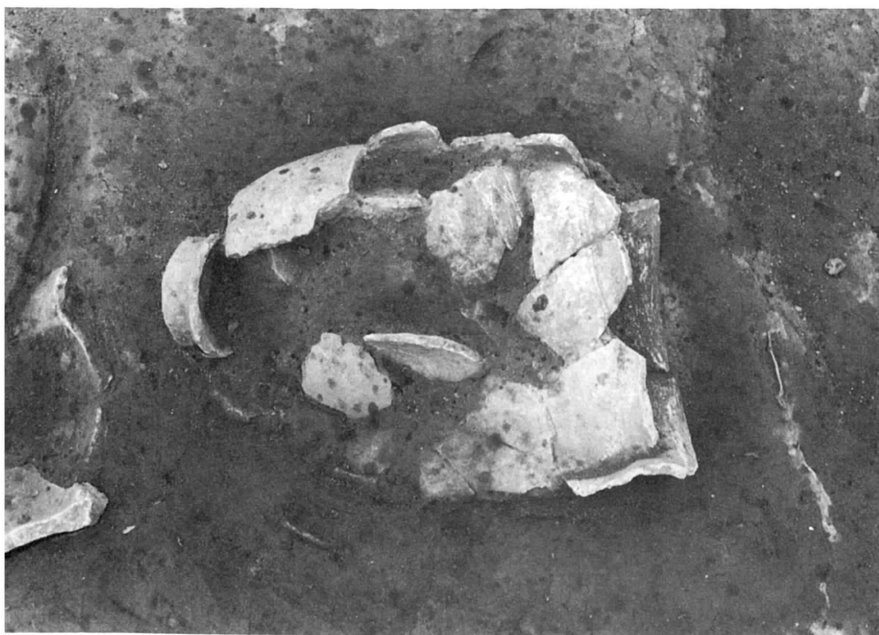


同上
鉄製品





Ed12竪穴住居跡
第10号溝西側より



同上
遺物出土状況



Ec 27竪穴住居跡

Ec27竖穴住居跡
第14号溝で切られる北壁



同上
遺物出土状況



Ec27竖穴住居跡
発掘の様子





Ec36竖穴住居跡



同上
遺物出土状況

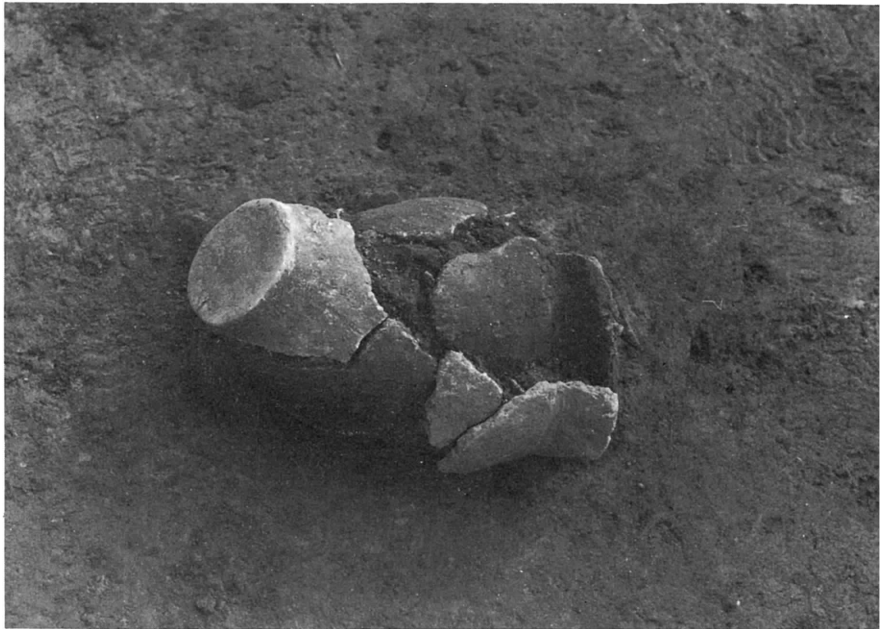


Ee30竖穴住居跡

Ee30 竪穴住居跡
カマド

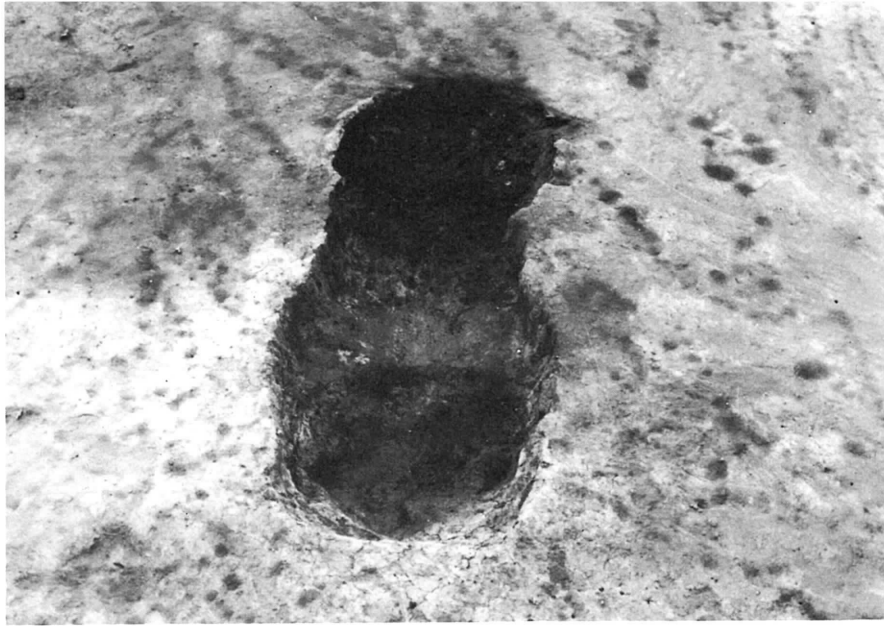


同上
遺物出土状況



Eg 09 竪穴住居跡





Ba50 Pit
北側より



Be03 Pit



同上
遺物出土状況

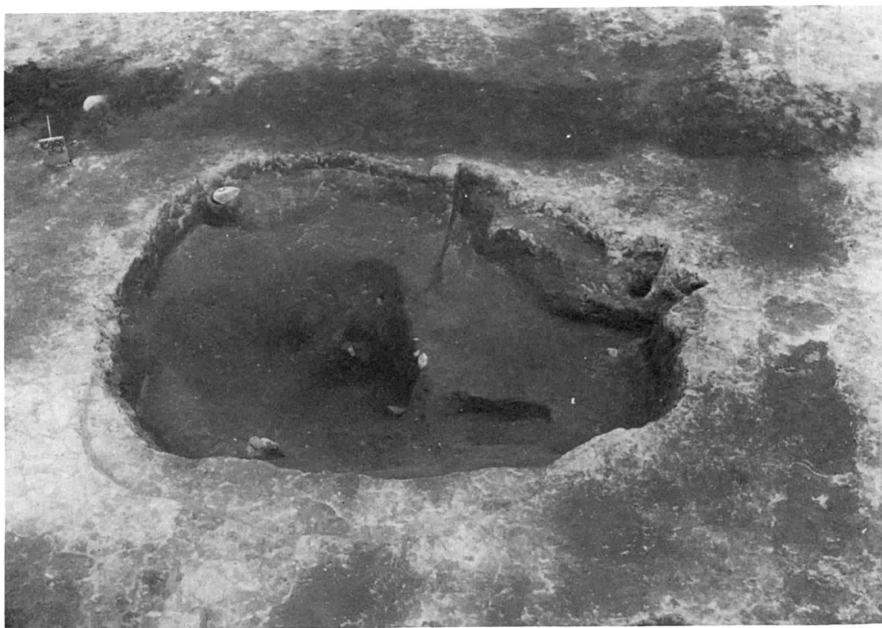
Ca12 Pit
東より



Ce21ピット
第6号溝-3と重複
南側より

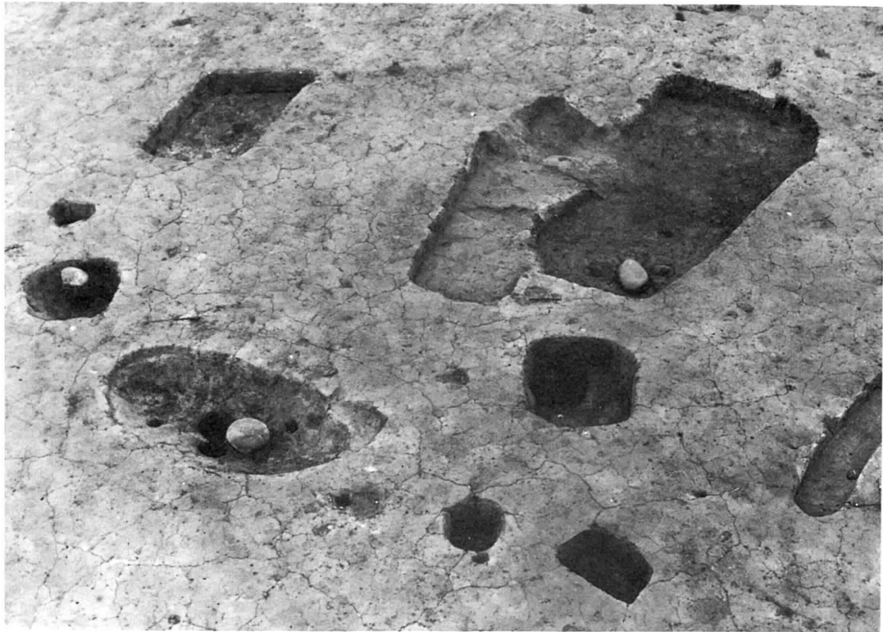


Cg68 Pit
上第6号溝-1
南側より





Da 21 Pit



D、Eブロック
Pit 群

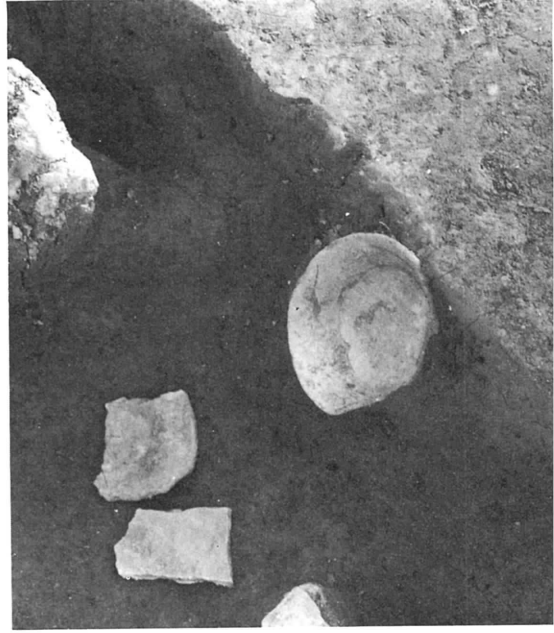


Dh12 Pit
北側より

Dj15 Pit



Cb06溝状遺構
右 遺物出土狀況



同上
遺物出土狀況





Cc12溝状遺構
北側より



Ch74溝状遺構
北側より



第1号溝

第1号溝
遺物出土状況



同上



第10号溝
東側より





第10号溝
石除去後



上同 西側より
覆土上石敷

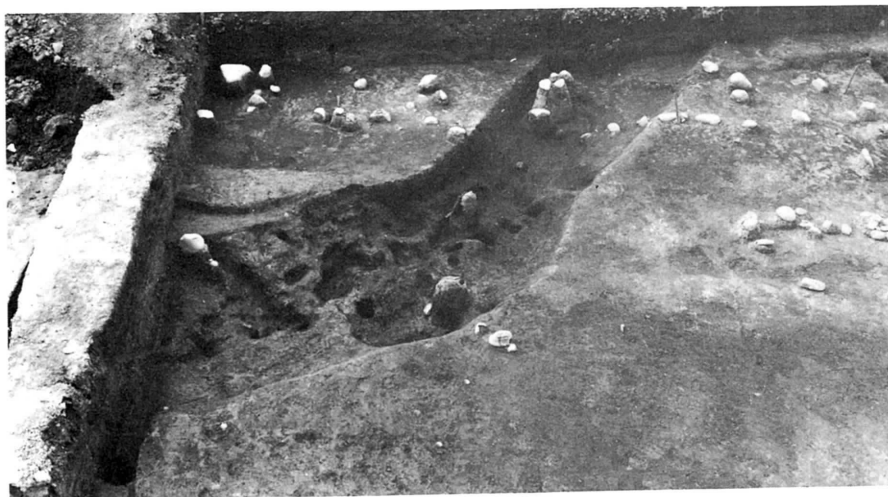


上同
礫出土状況

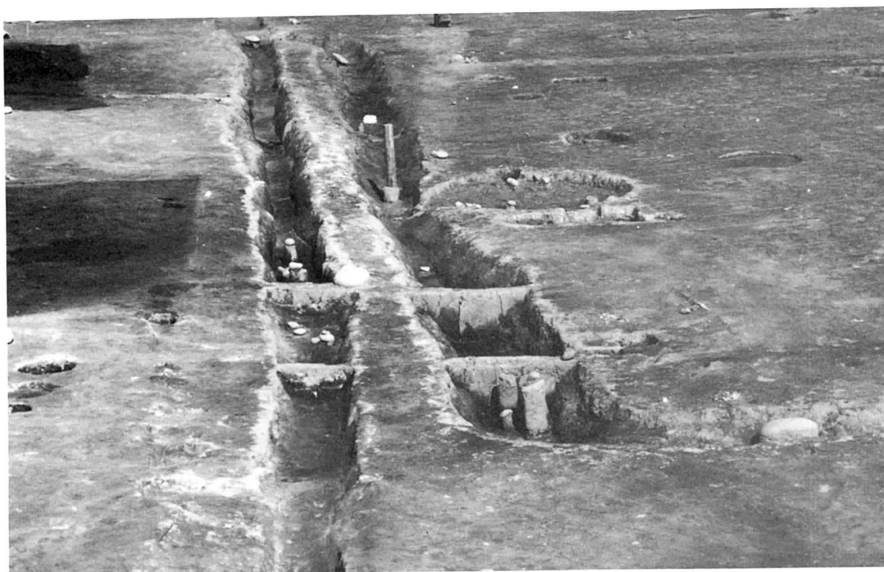
第6号溝-1
西側より



第6号溝-2
折り返し付近
東側から



左 6号溝-2
右 6号溝-3





第12号溝

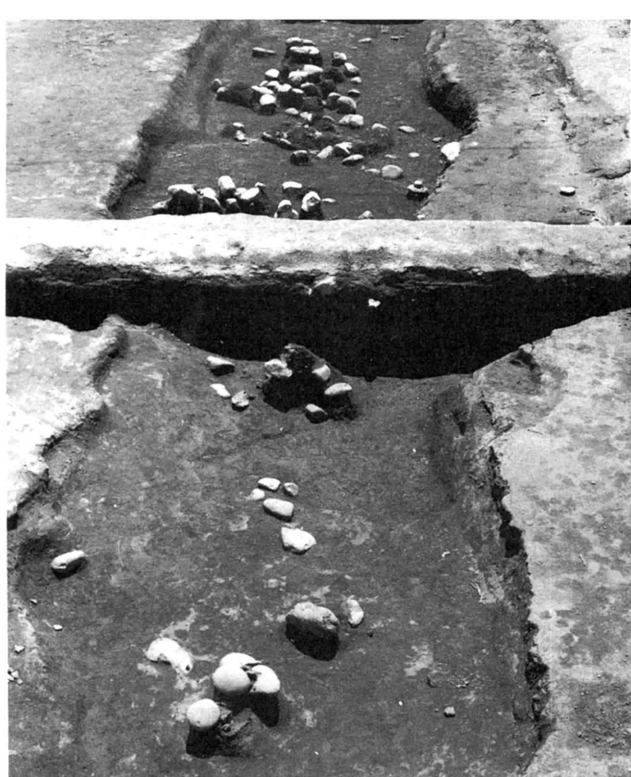


同上
遺物出土状況



第13号溝-2

第13号溝



第14号溝
Ec27住と重複

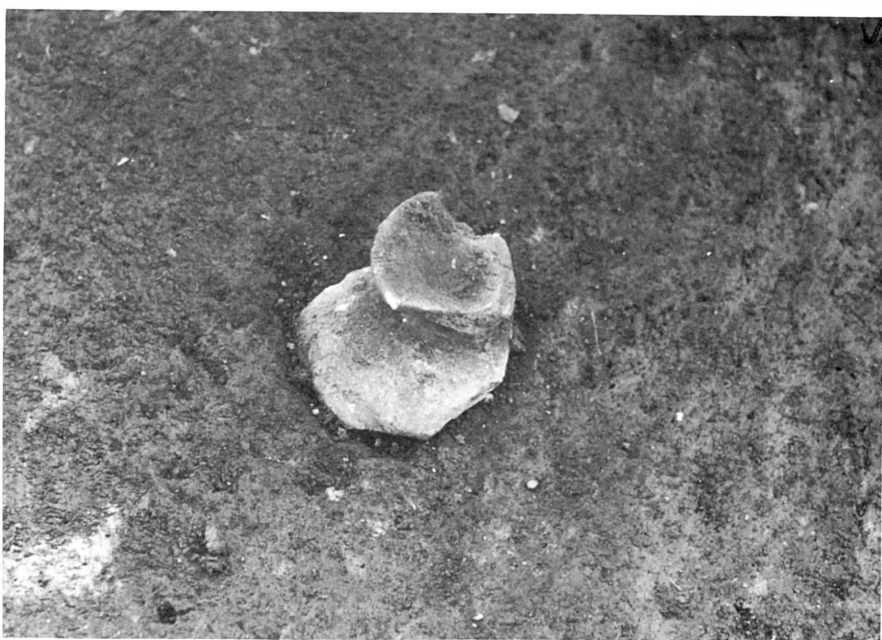


同上
遺物出土状況

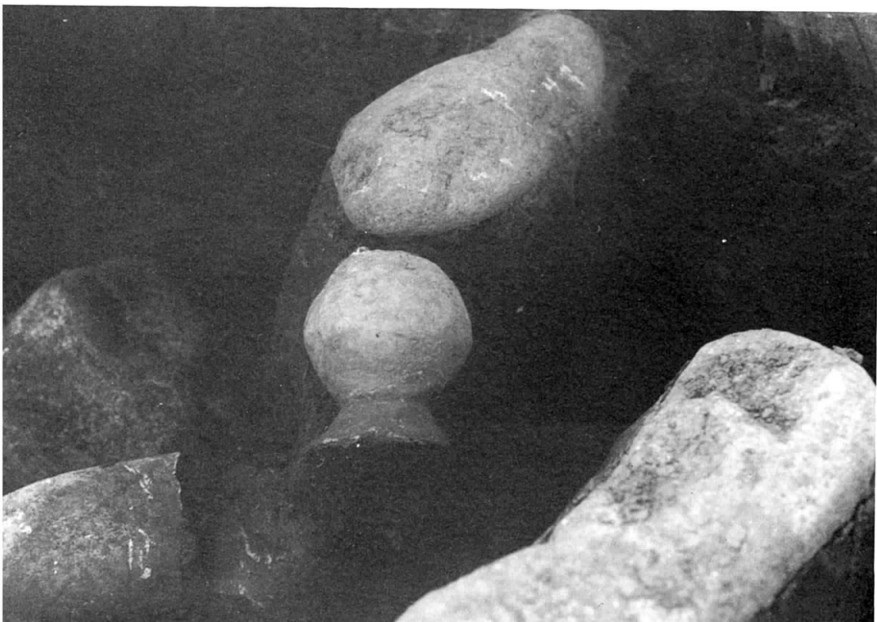




第13号溝-1

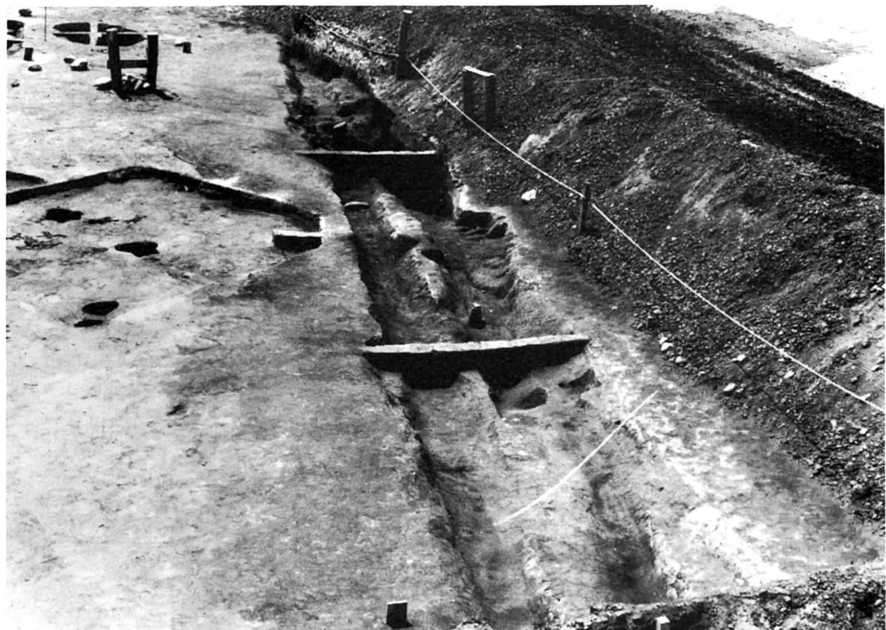


同上
遺物出土状況



同上

第15号溝
南側より

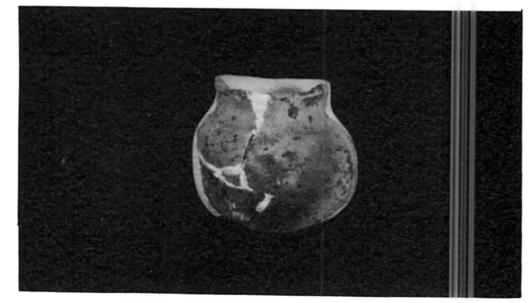
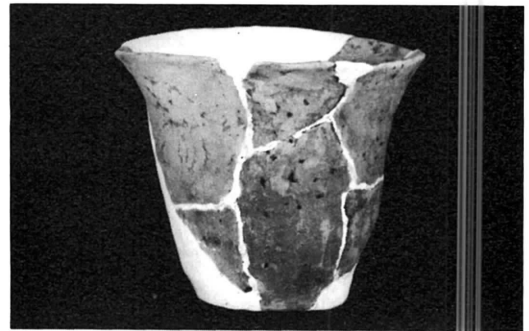
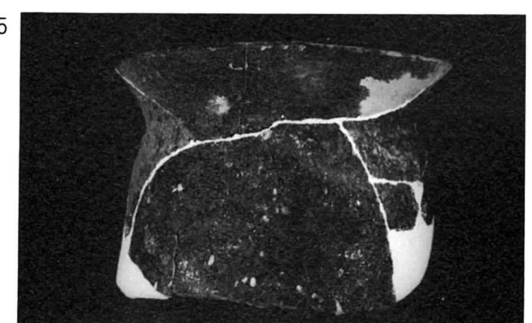
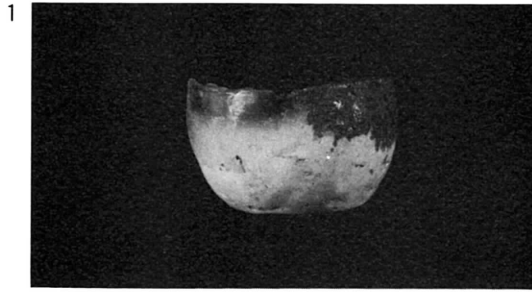


第20号溝
右側Df59住

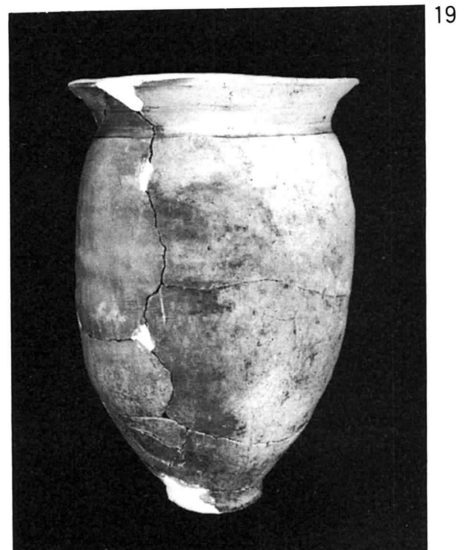
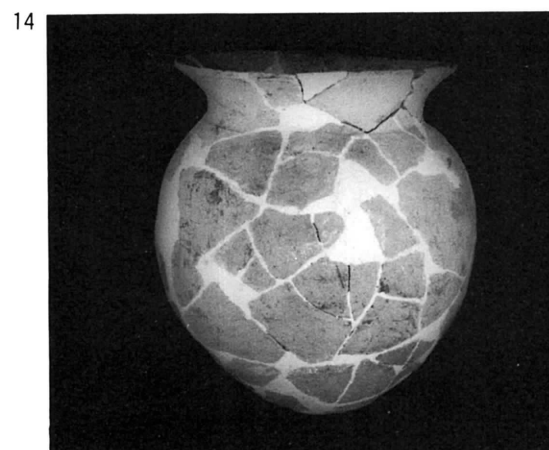
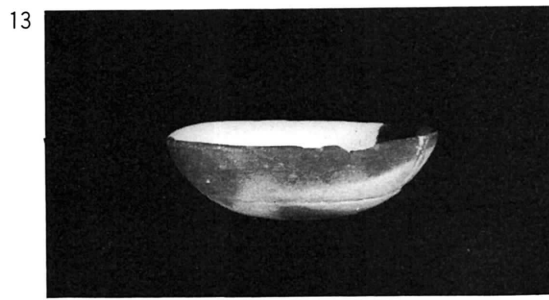
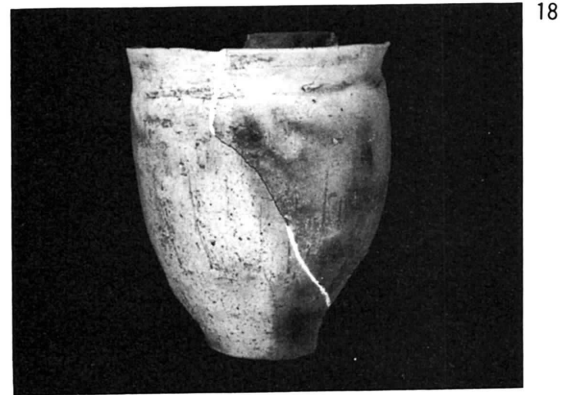
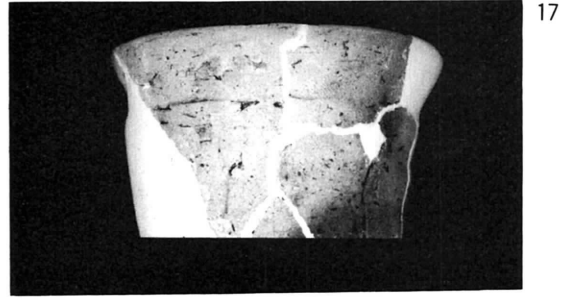
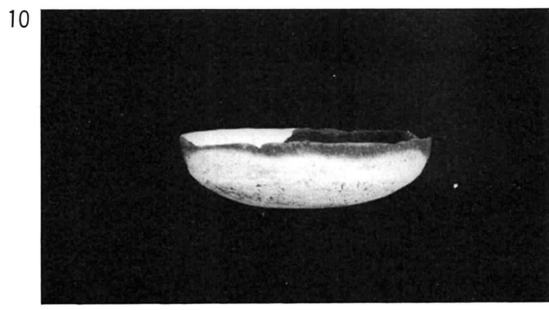


第7号溝



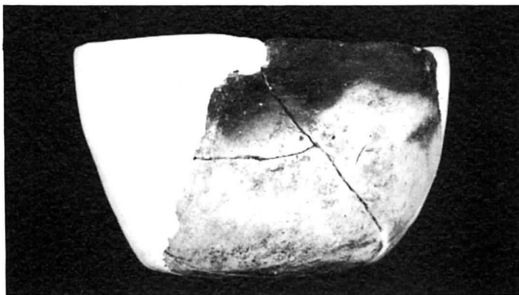


Bd71竖穴住居跡出土遺物



10~12・15・16 Be50竖穴住居跡出土 13~14 Bc24竖穴住居跡出土
17~19 Bh03竖穴住居跡出土

20



21



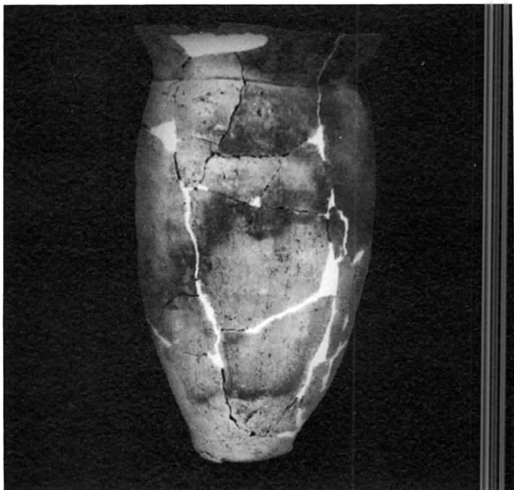
22



23



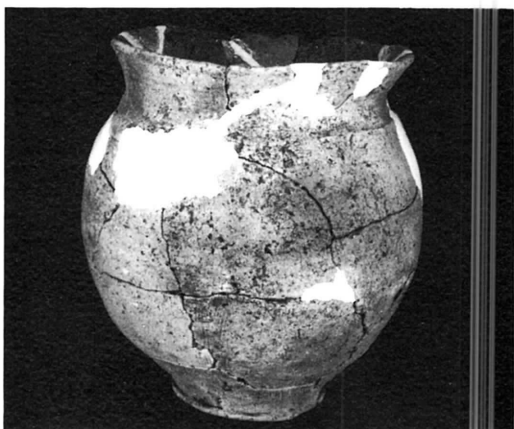
24



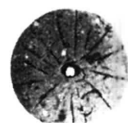
25

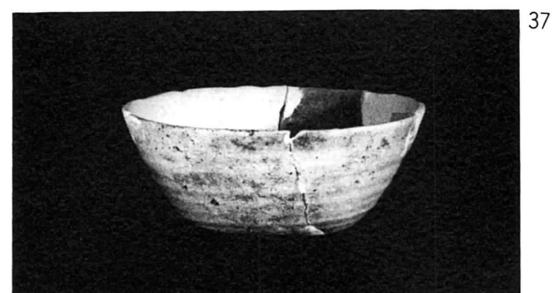
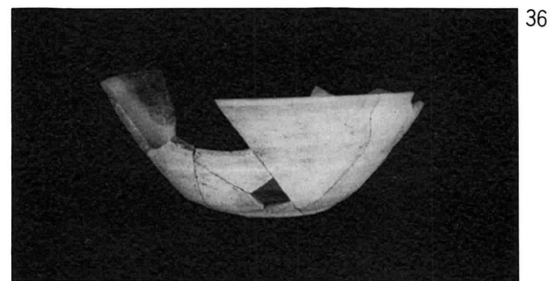
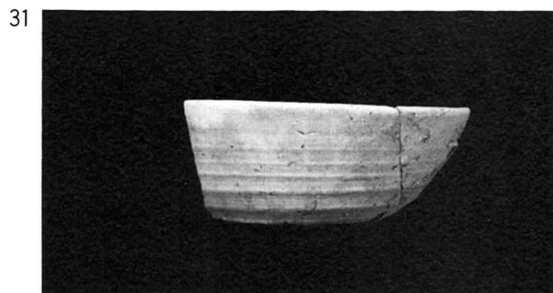
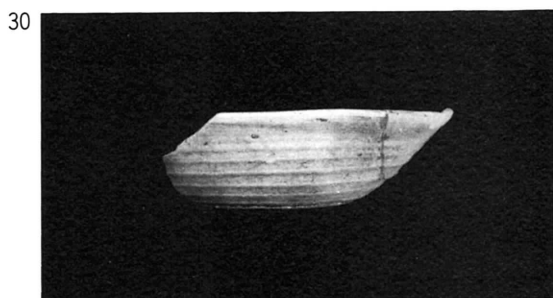
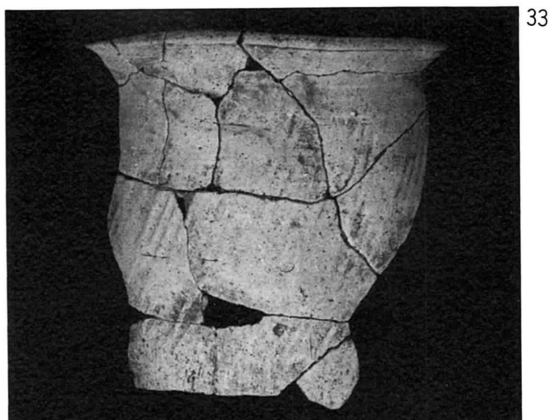
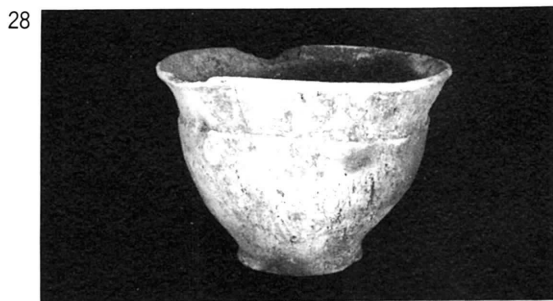


26

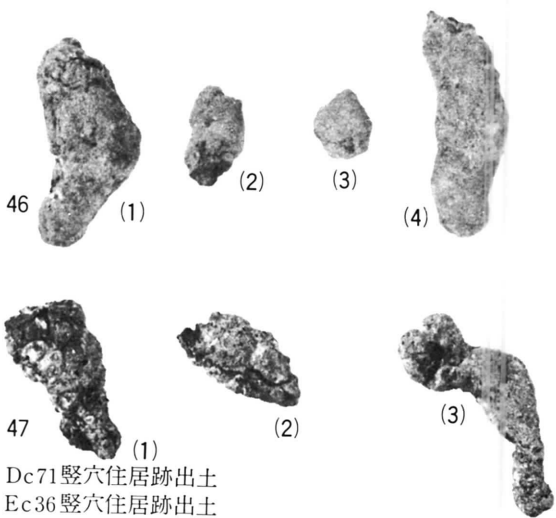
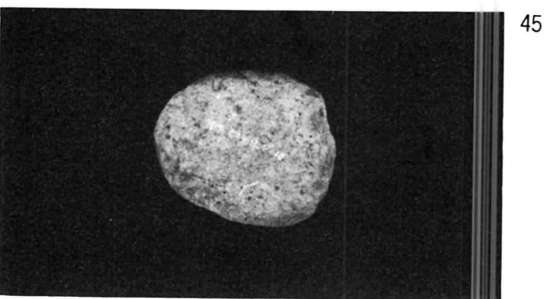
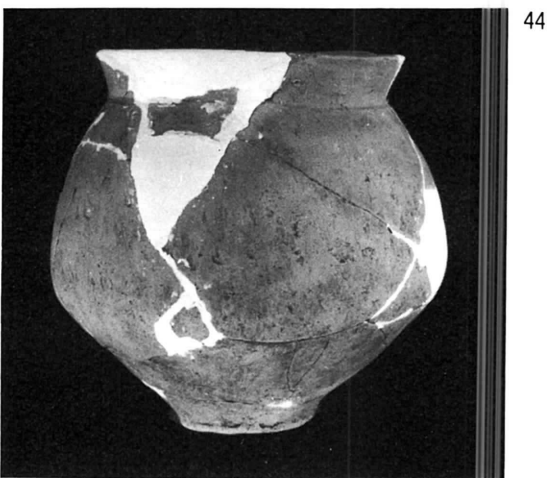
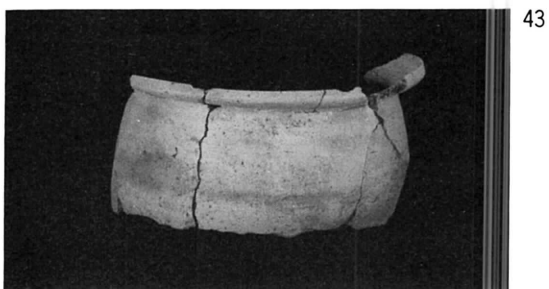
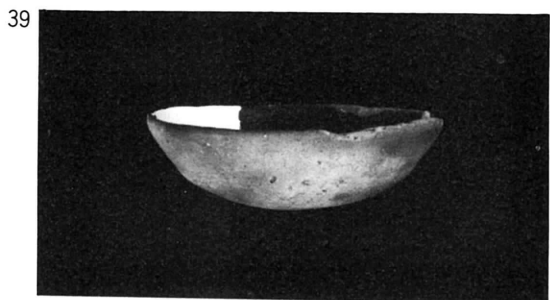


20~27 B153竖穴住居跡出土

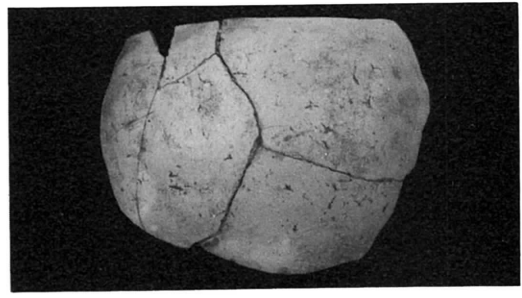
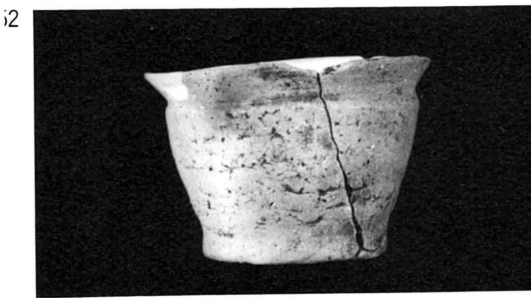
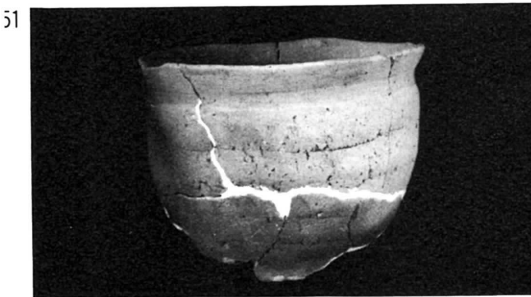
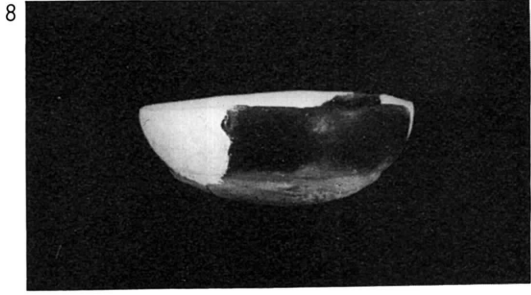




28~29 Bi53竖穴住居跡出土 36~37 Cd12竖穴状遺構
30~35 Bj65竖穴住居跡出土

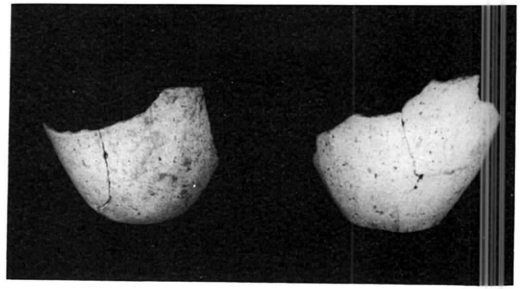
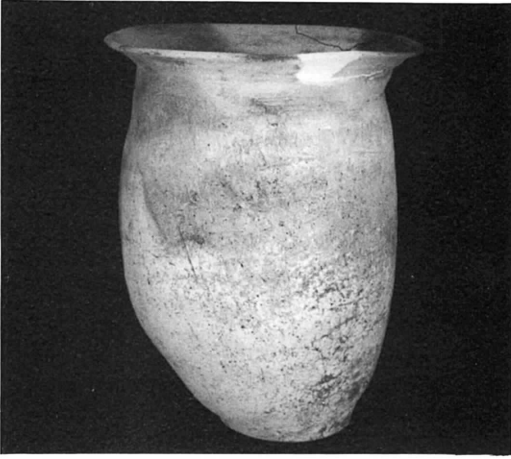


38 Bc68豎穴住居跡出土 43 Dc71豎穴住居跡出土
 39 Bd36豎穴住居跡出土 44 Ec36豎穴住居跡出土
 40 Bh77豎穴住居跡出土 45 Ci56豎穴住居跡出土
 41 Cc53豎穴住居跡出土 46-(1)·(2)·(3)·(4)、47-(1)·(2)·(3) Ch21豎穴住居跡
 42 Da21豎穴住居跡出土



Ci30豎穴住居跡出土

57

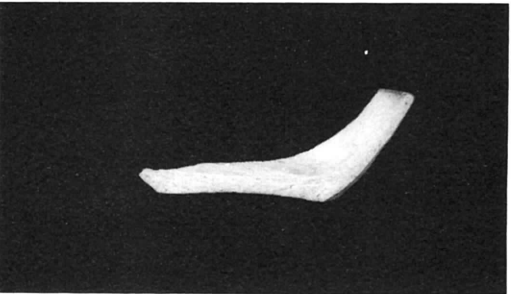


61

58



59



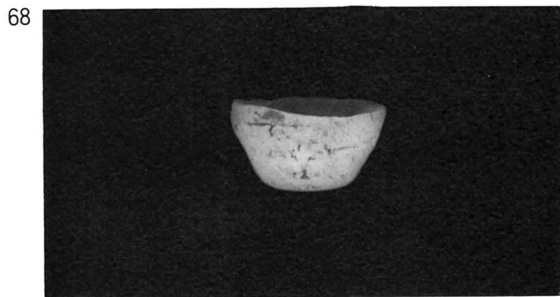
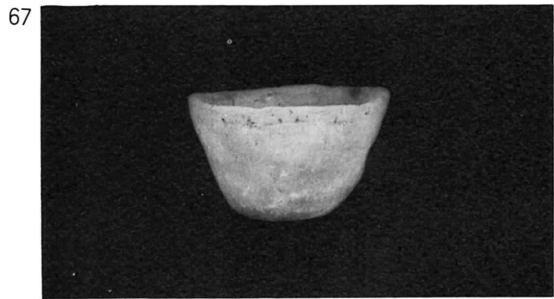
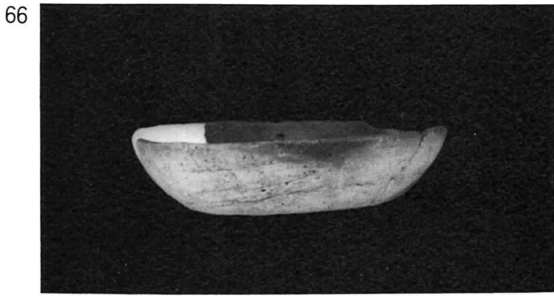
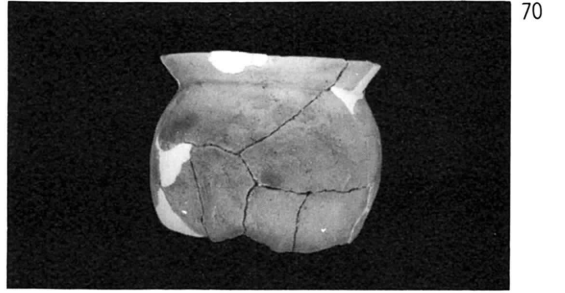
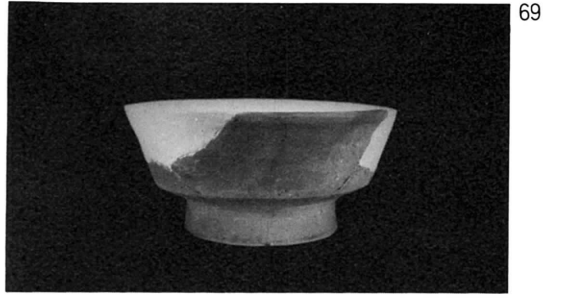
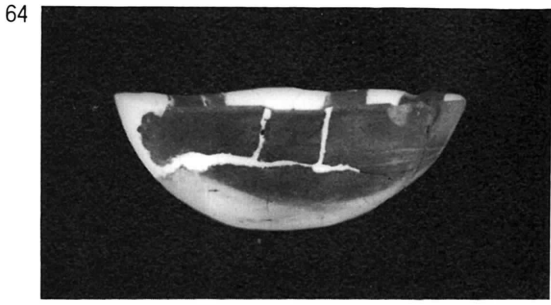
63



60



57~58 Ci30竖穴住居跡出土遺物 63 Cef62地点表土中出土遺物
59~62 Cg56竖穴住居跡出土遺物



Da30豎穴住居跡出土遺物

73



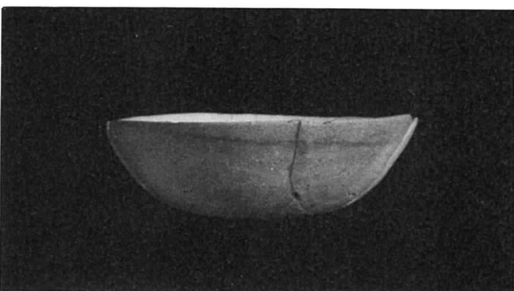
74



75



76



78



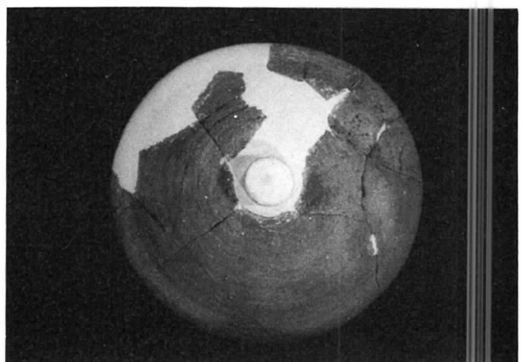
79



80-1



80-2

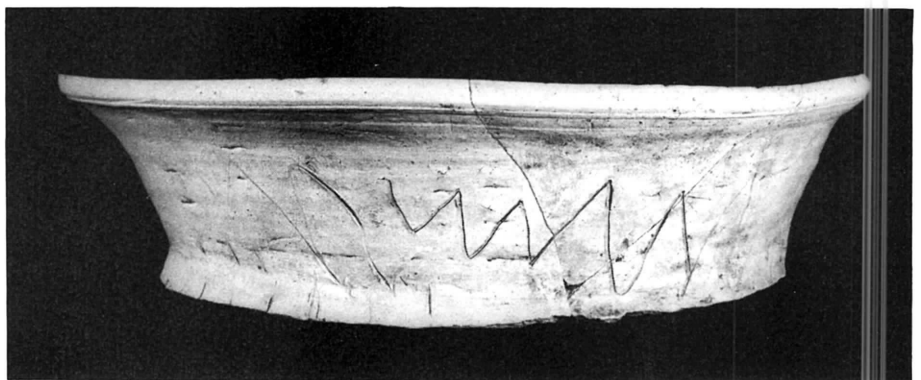


77



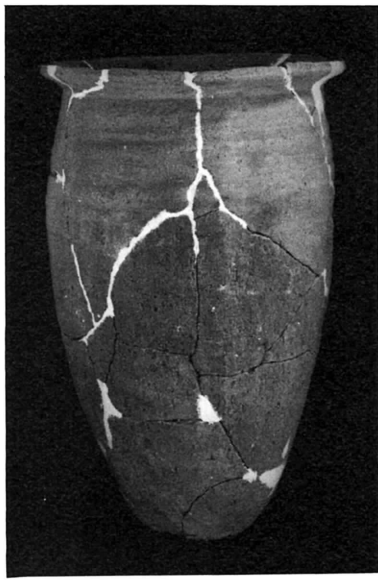
土錘

81



Da56(旧)竖穴住居跡出土遺物

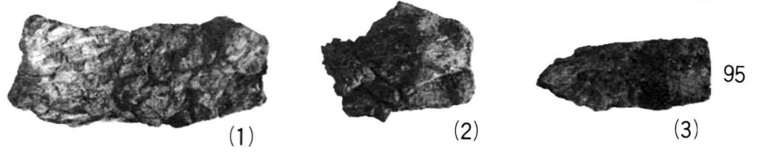
写真図版72



93



94



(1)

(2)

(3)



96



4



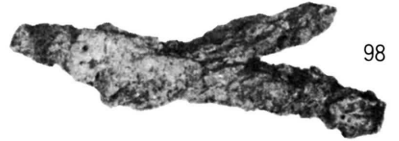
97



85



90



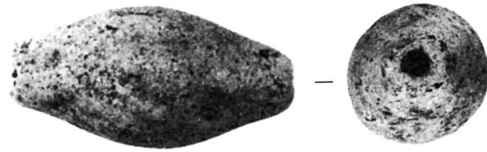
98



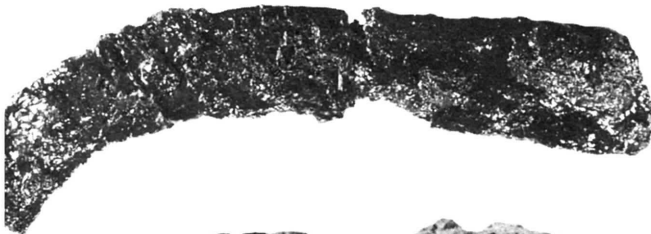
86



99



91



89



100



92

82~85・93~95 Da56旧期竖穴住居跡出土遺物

96・97 Da56新期竖穴住居跡出土遺物

86 Dc71竖穴住居跡出土遺物

87 Da74竖穴住居跡出土遺物

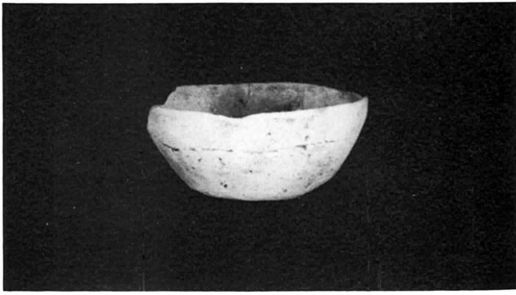
88・90・92・100 Dd03旧期竖穴住居跡出土遺物

91 Ba50 Pit

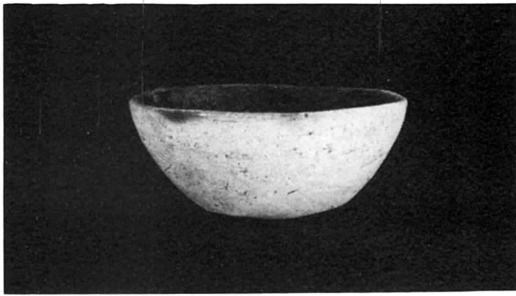
89 Dd50竖穴住居跡出土遺物

98・99 Df59竖穴住居跡出土遺物

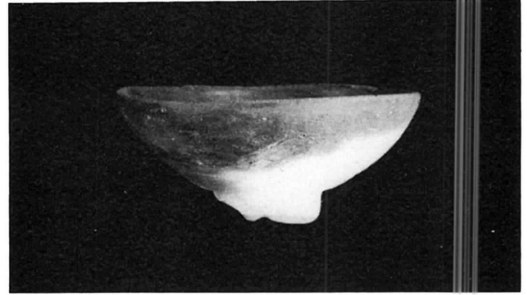
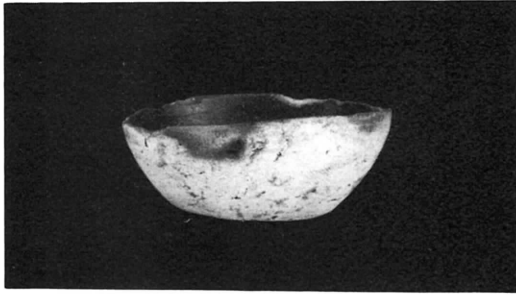
101



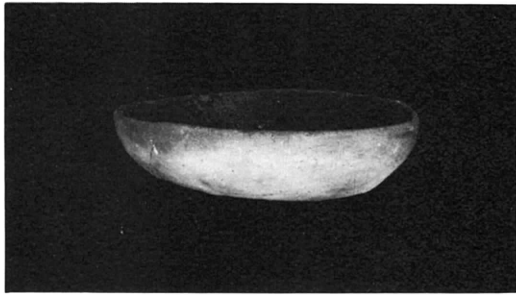
102



103



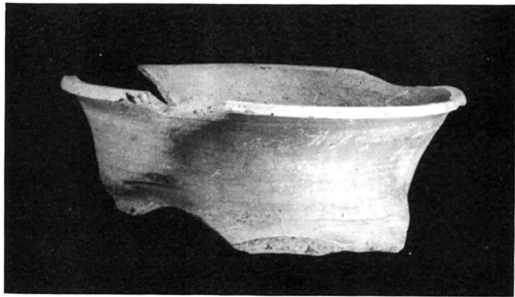
104



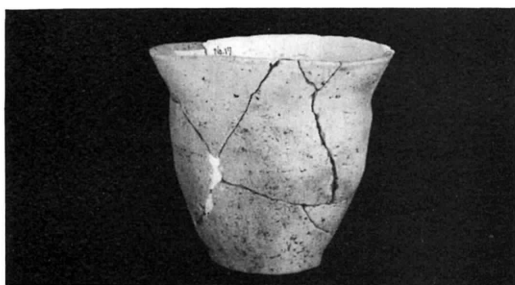
105



Dd03豎穴住居跡出土遺物

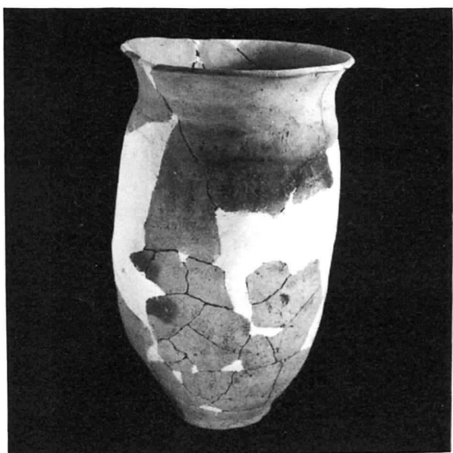


115



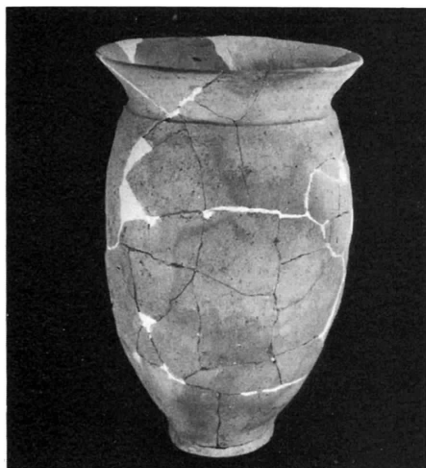
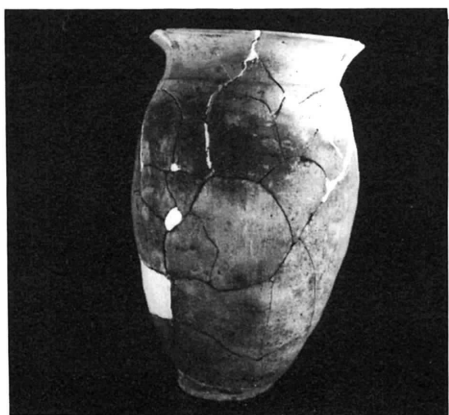
116

113



117

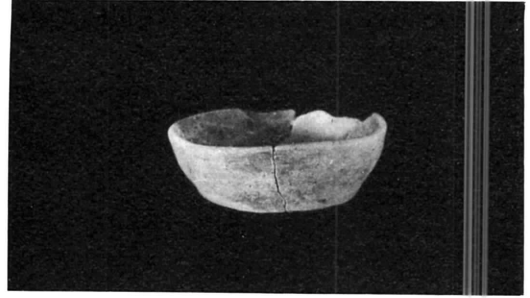
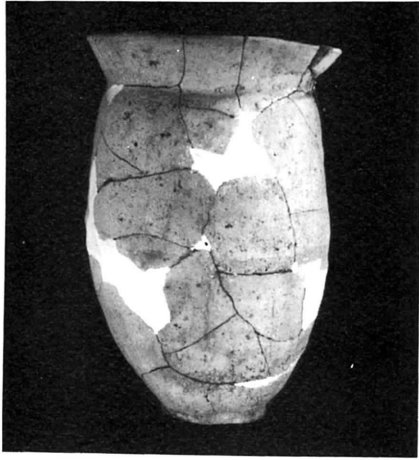
114



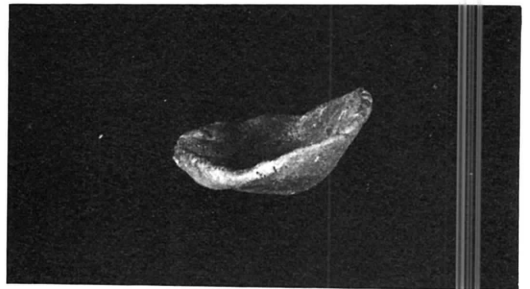
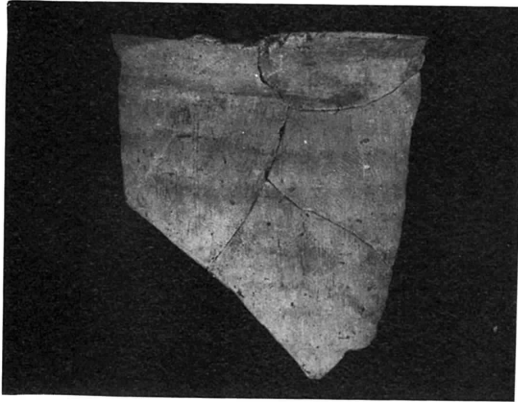
118

Dd03竖穴住居跡出土遺物

119

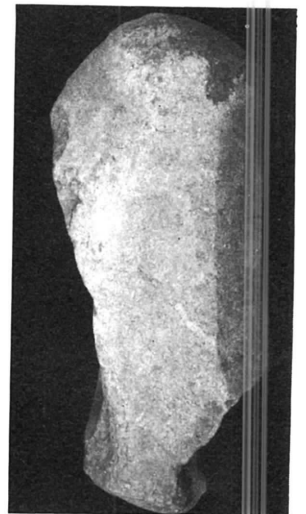
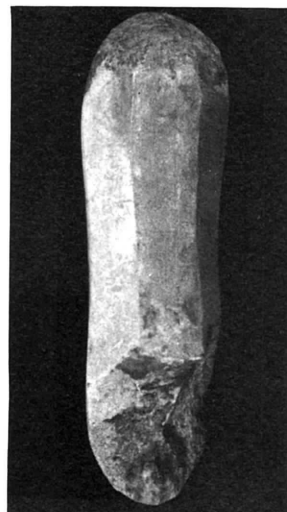
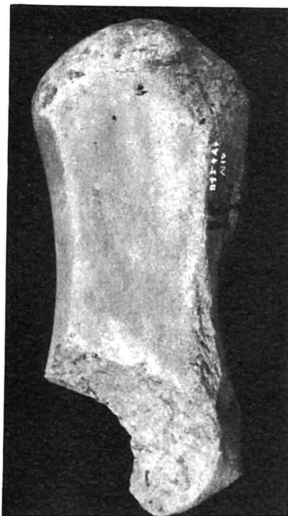


120



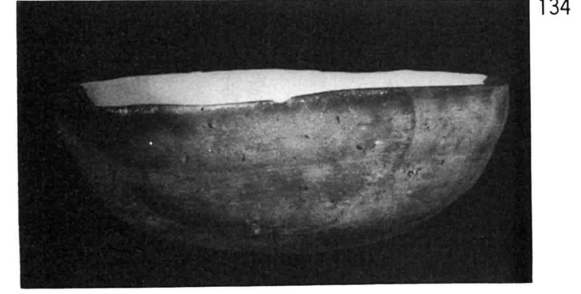
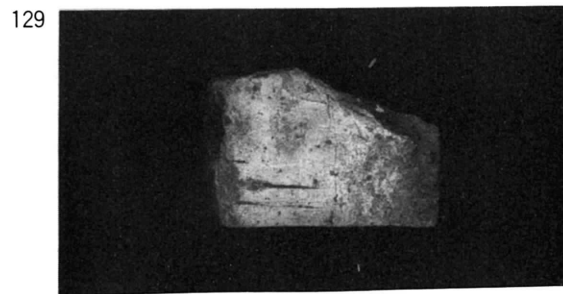
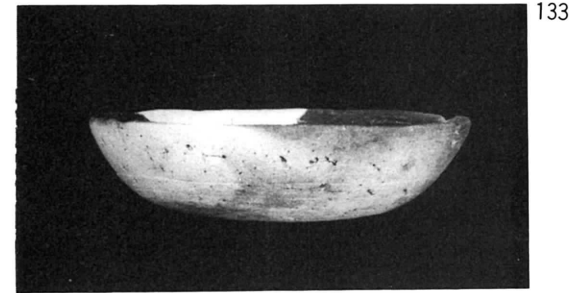
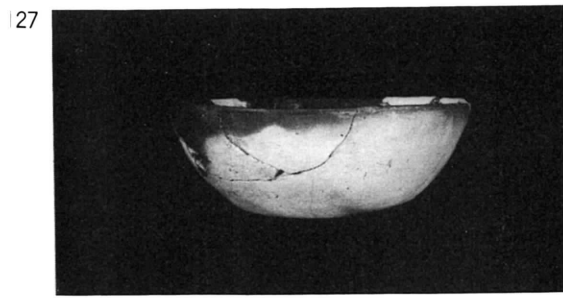
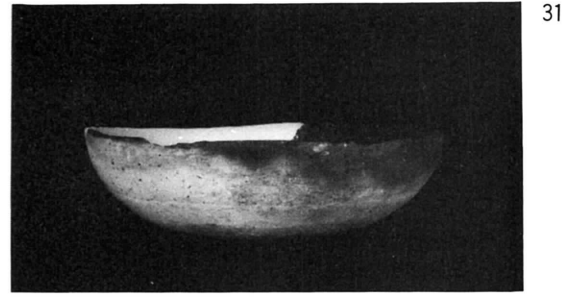
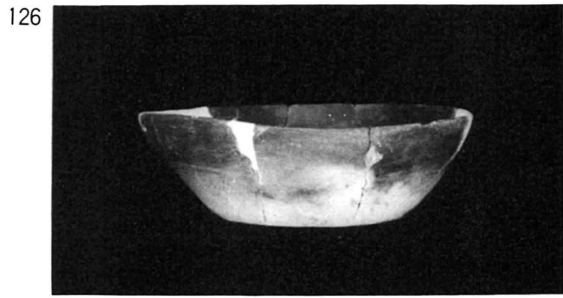
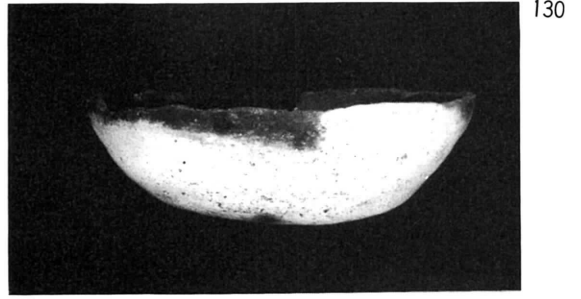
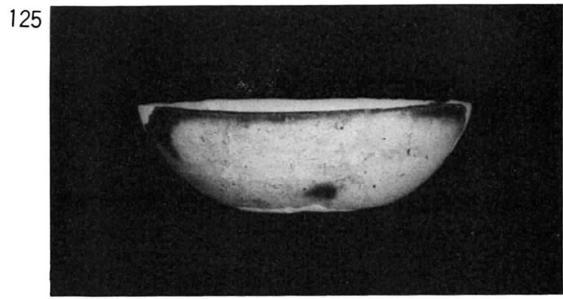
(手捏ね土器)

121



(砥石)

119 Dd03竖穴住居跡出土遺物 120~124 Df59竖穴住居跡出土遺物

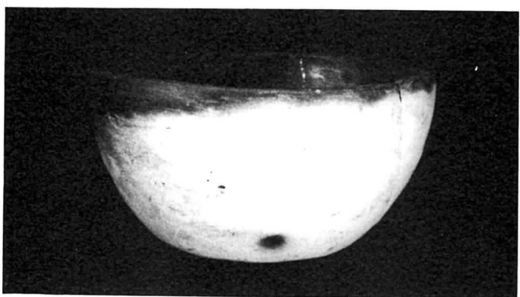


125～129 Dg09新規竪穴住居跡 130～134 Dg09旧期竪穴住居跡

135



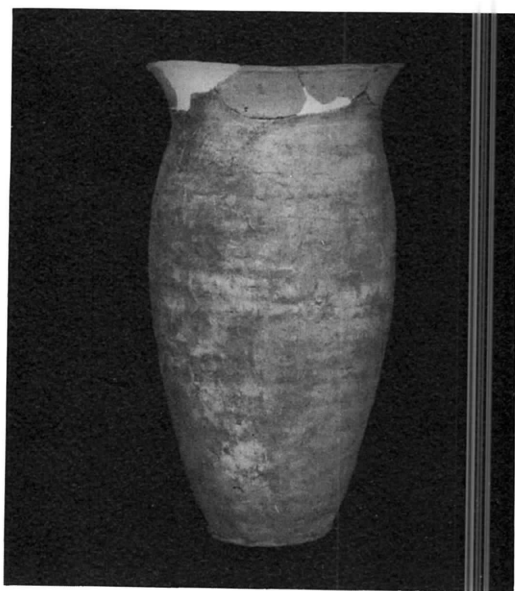
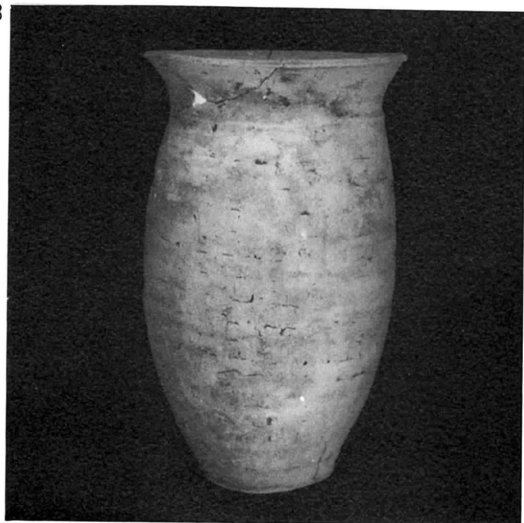
136



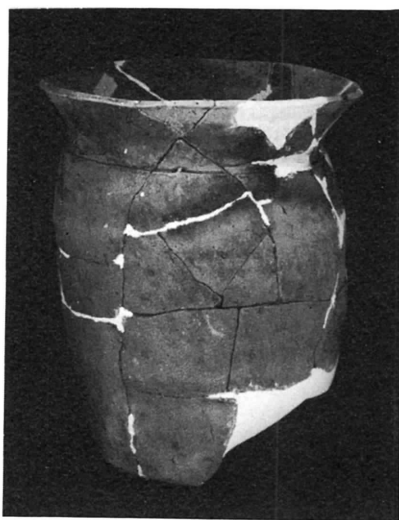
137



138



140



14

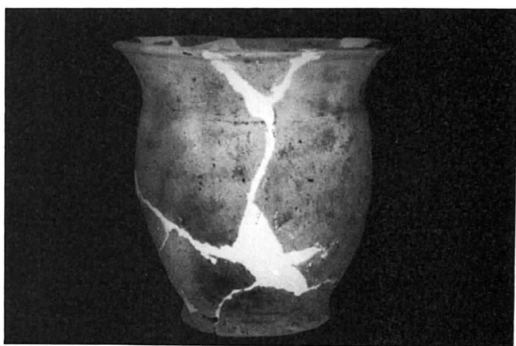


135~141 Dg09 竖穴住居跡出土遺物

142



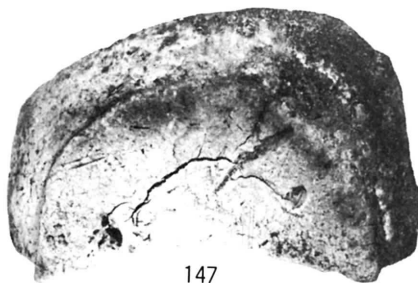
143



144



145

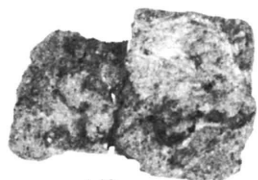


147

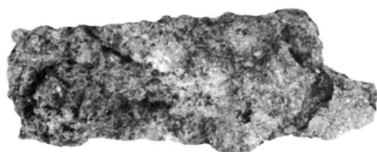
(靱痕あり)



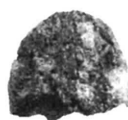
148



149

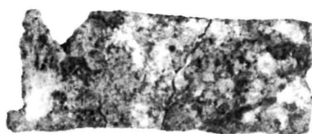


151



150

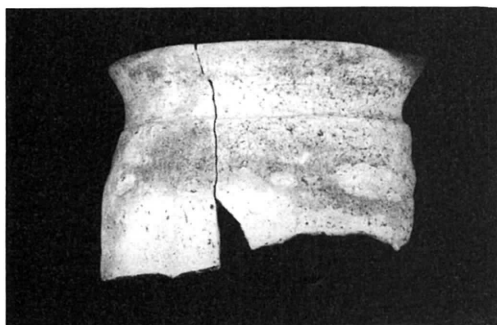
(1)



152



(2)



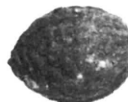
153



146



154



155



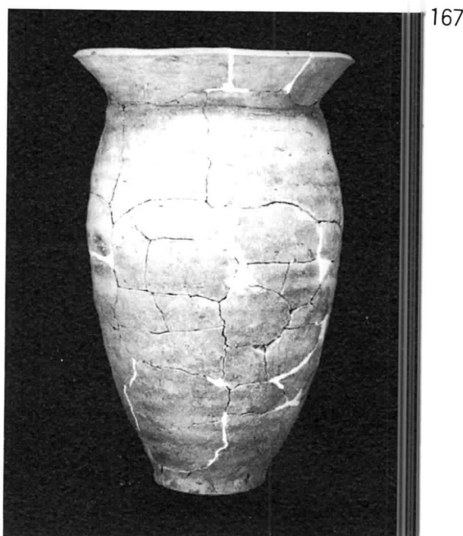
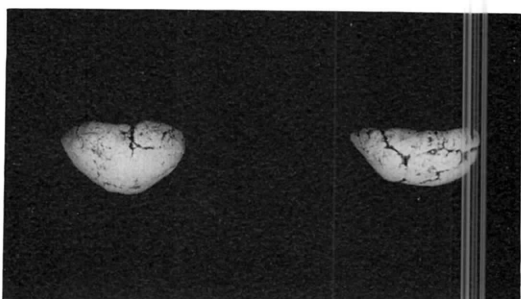
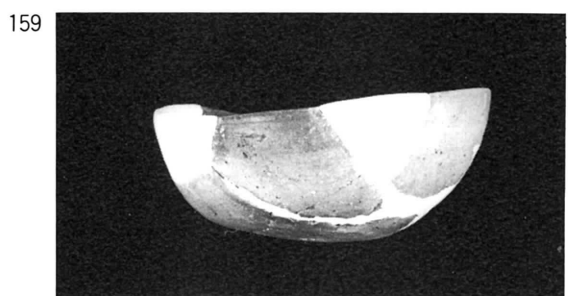
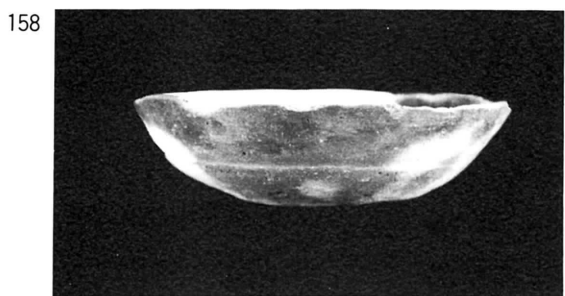
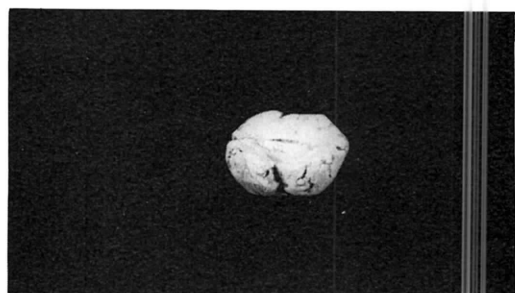
156

142~148・150~152 Dg09旧期竖穴住居跡出土遺物

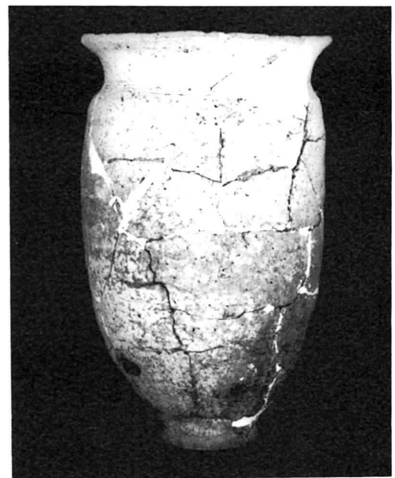
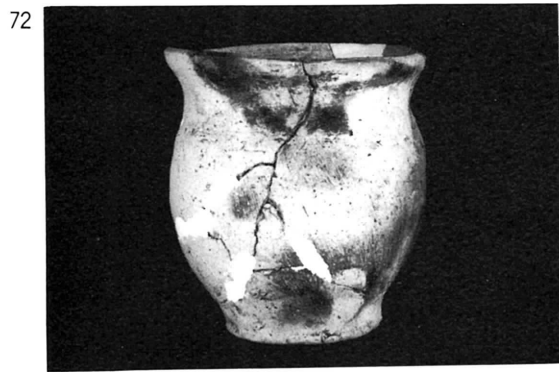
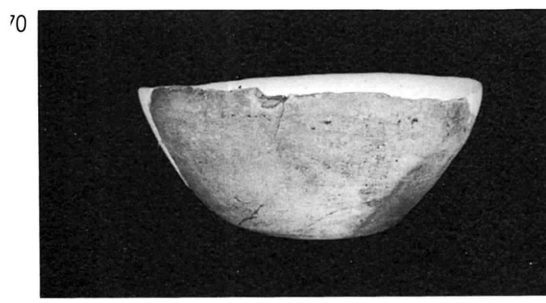
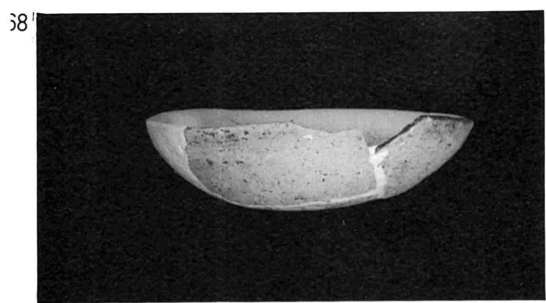
149 Dg09新期竖穴住居跡出土遺物

146・154~156 Ea50竖穴住居跡出土遺物

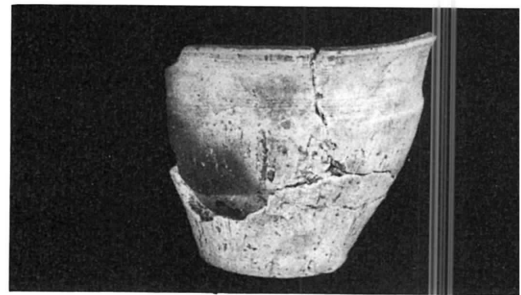
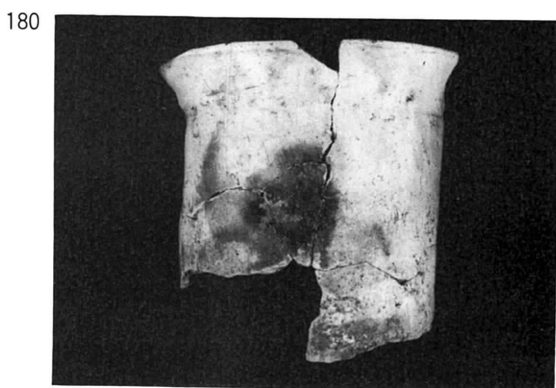
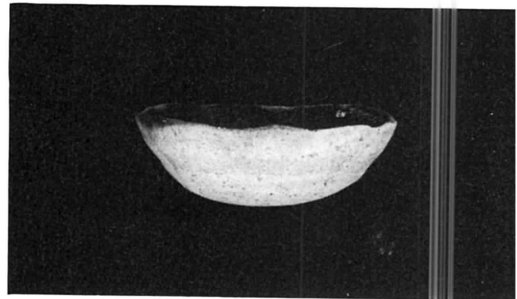
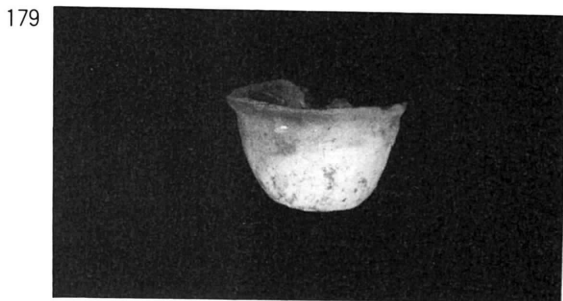
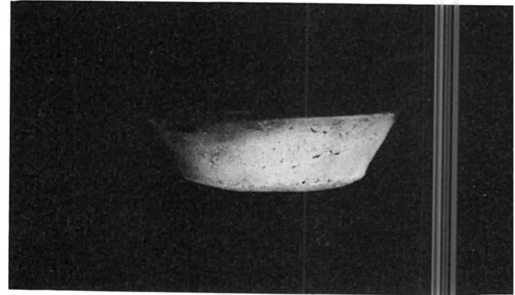
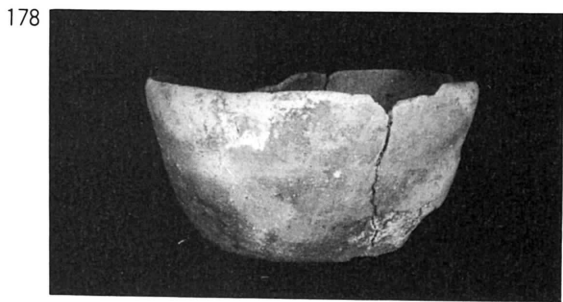
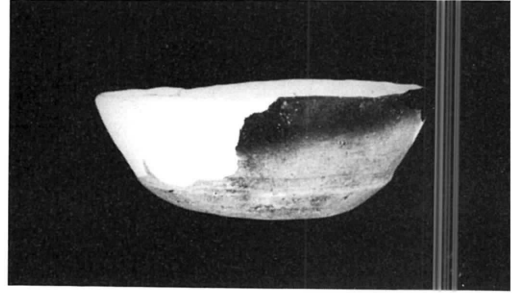
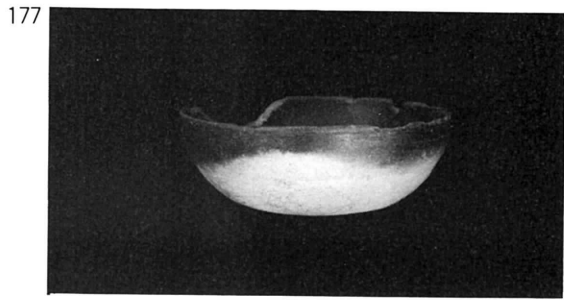
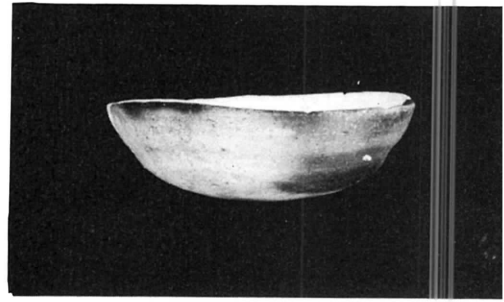
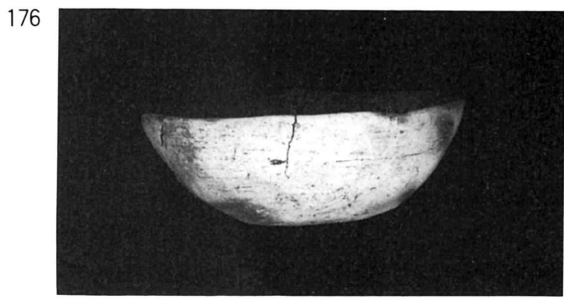
153 Dj18竖穴住居跡出土遺物



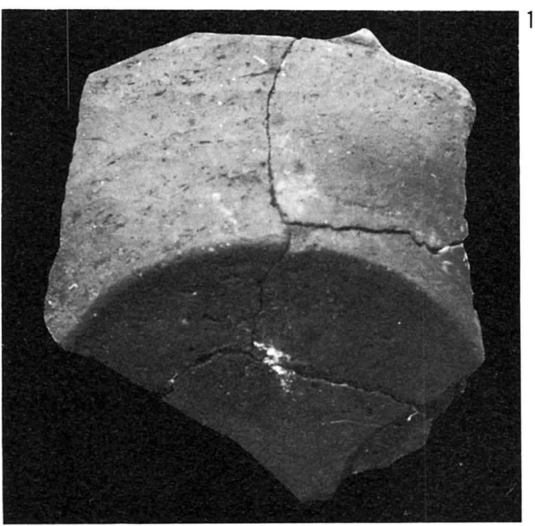
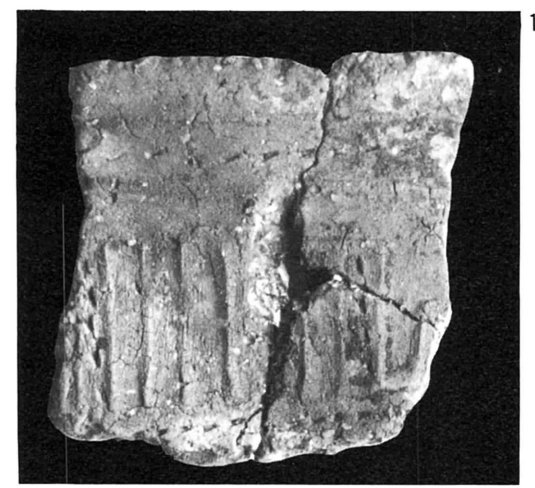
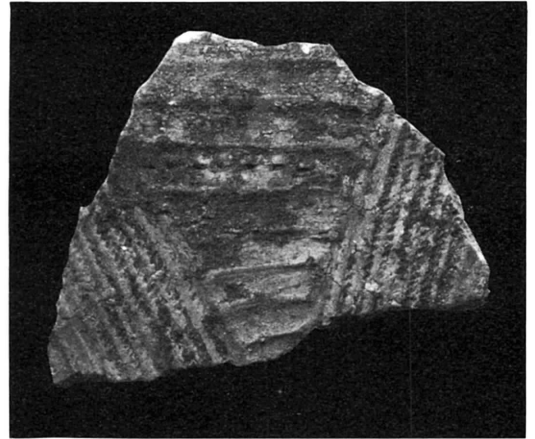
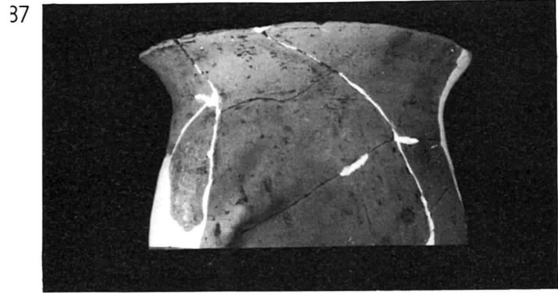
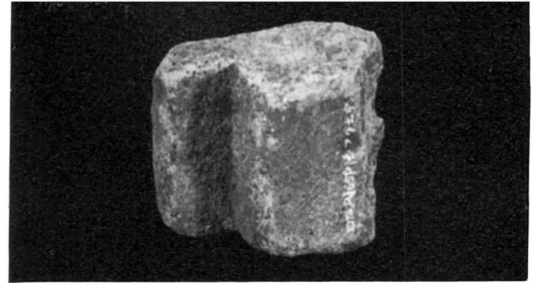
157~164 Ea50住居跡 161~166は手捏ね土器
165~167 Dd03住居跡



168~171 Ec27竖穴住居跡出土遺物 175 Ee30竖穴住居跡出土遺物
172~174 Ed12竖穴住居跡出土遺物

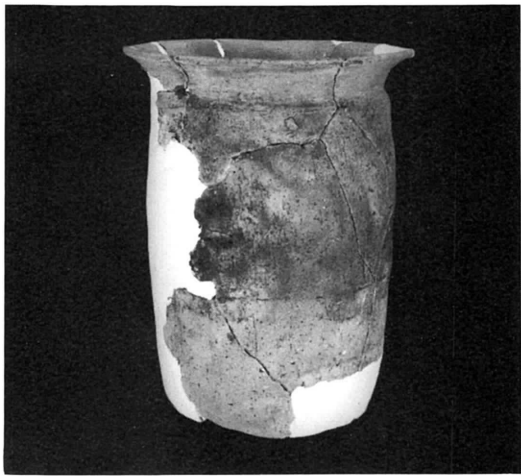


176~180 Ee30 竖穴住居跡出土遺物 181~185 Cb06 溝状遺構



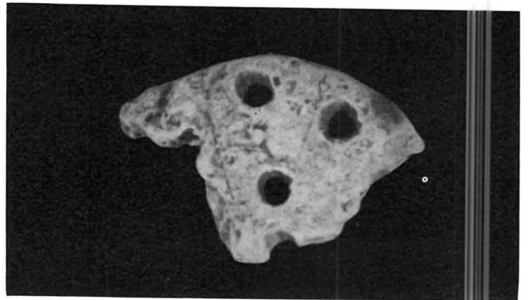
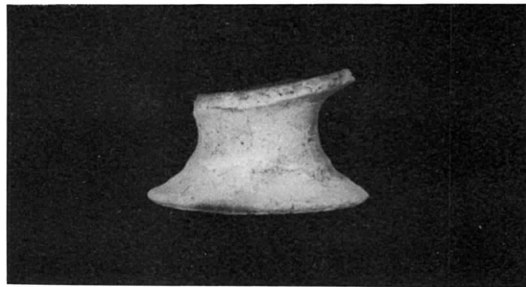
186~188 Be03ピット 189 (1)・(2) D159ピット
190 Dj65ピット 191~193 Ch74ピット遺構出土
写真図版83

194



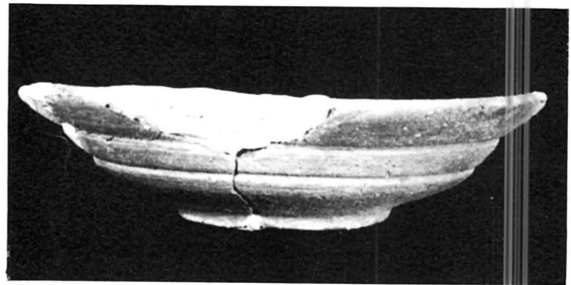
1

195

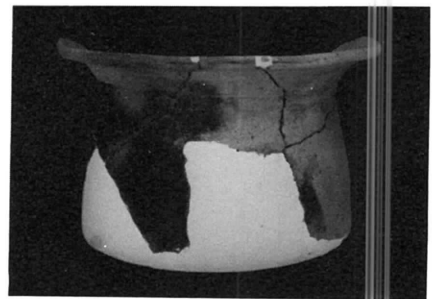


1

196

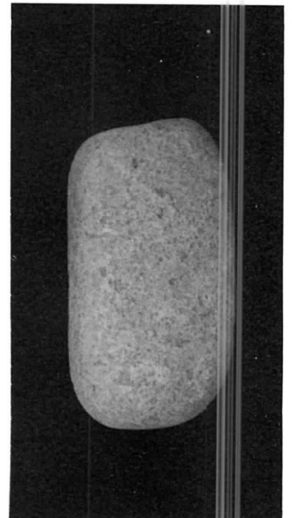


2



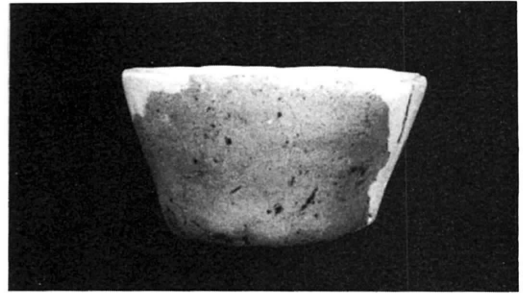
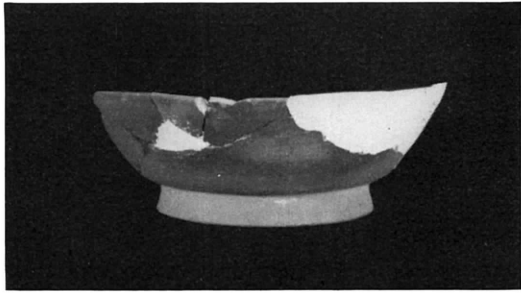
2

197

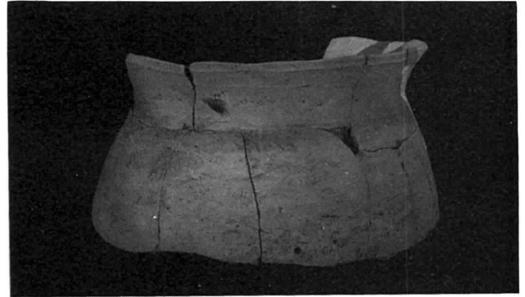
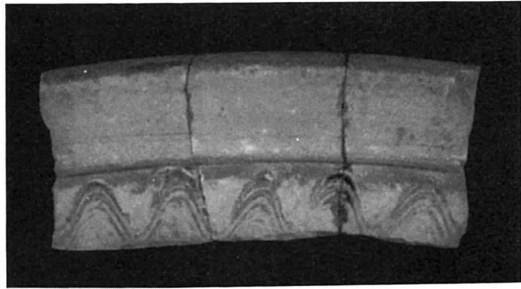


2

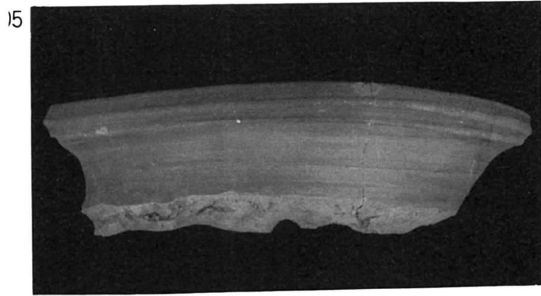
194~198 第1号溝出土遺物 199 第10号溝 200~202 第12号溝出土遺物



208



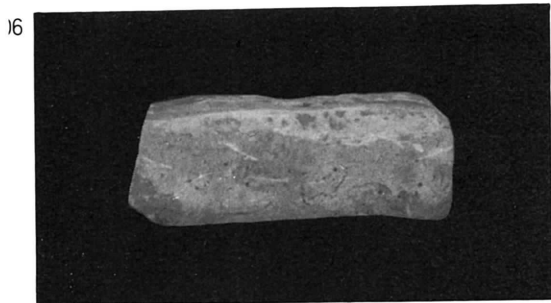
209



15



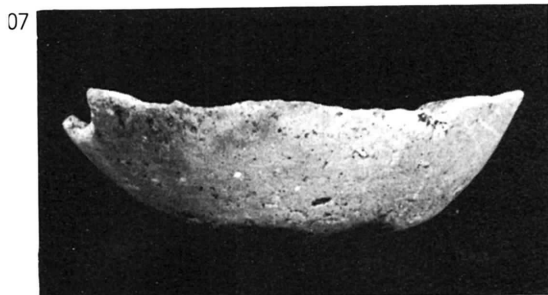
210



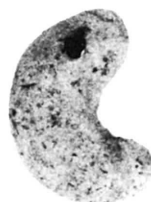
16



211



07

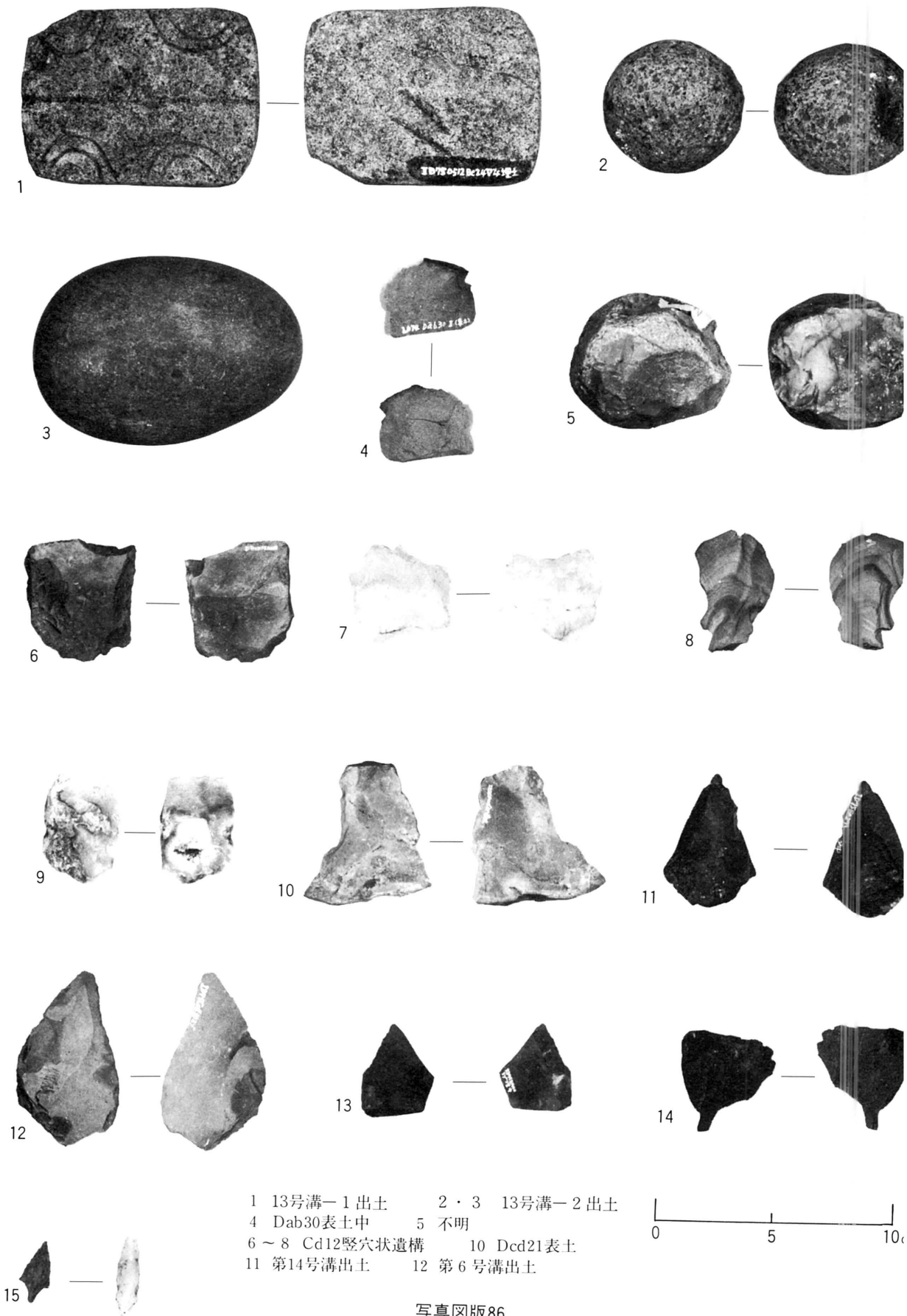


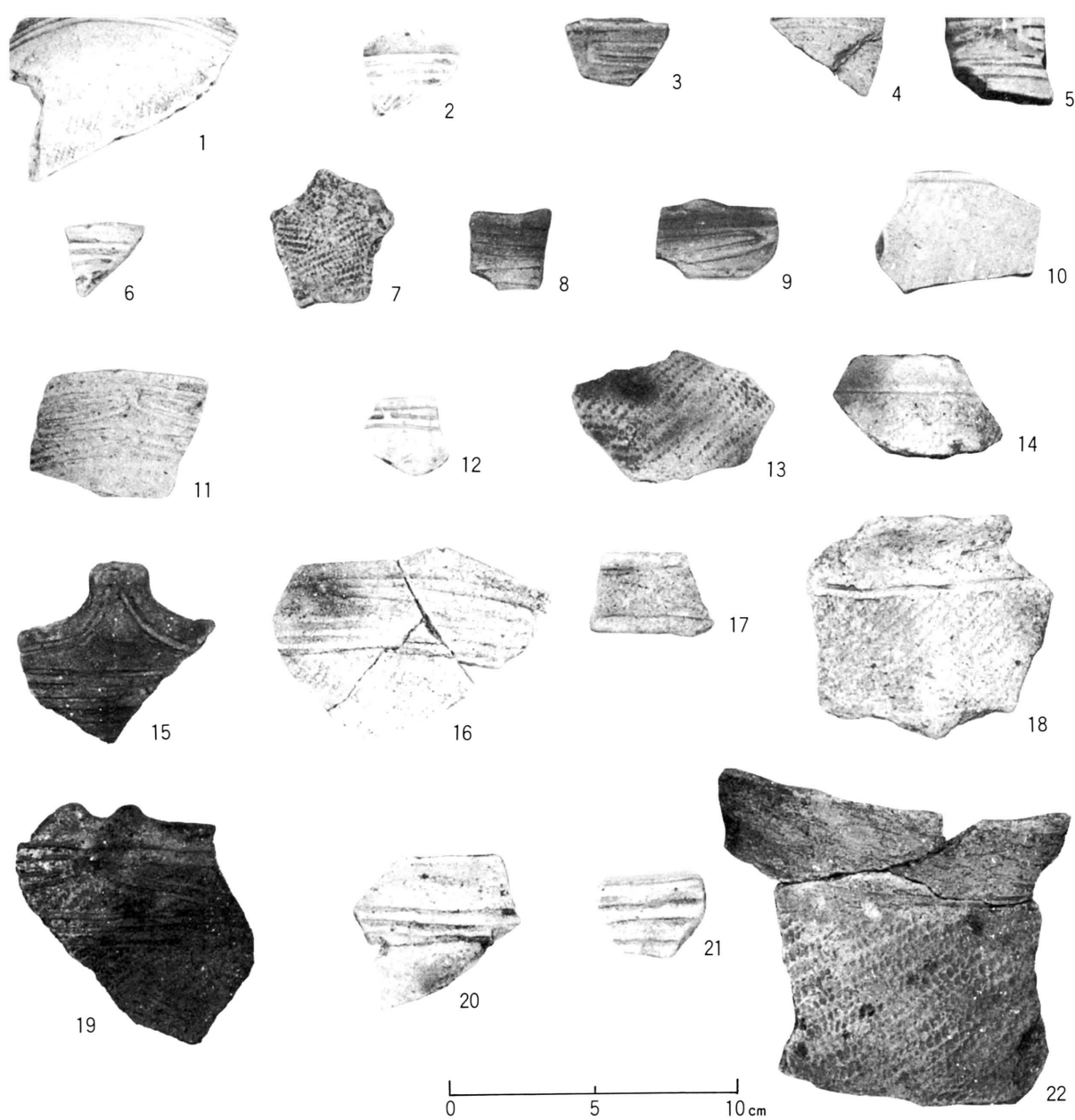
212



213

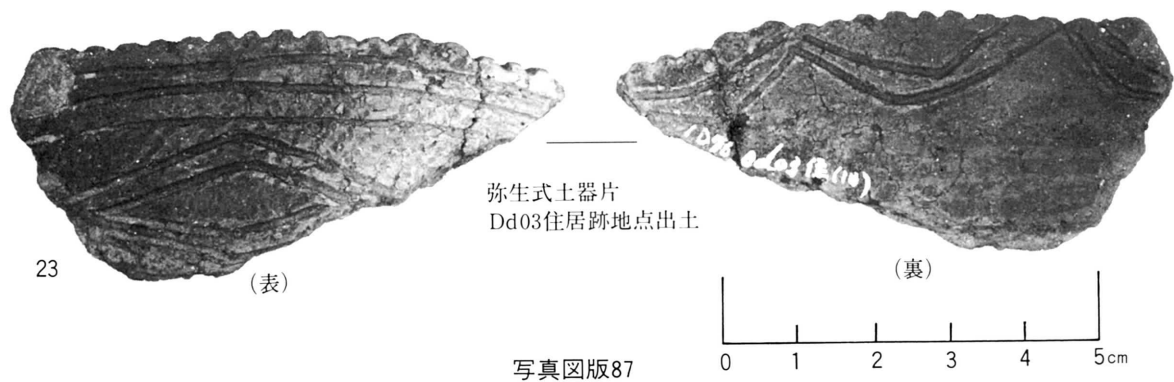
203 第10号溝 204~207 第6号溝 208 第13号溝-2 209~211 第13号溝-1
212 Bh53ピット 213 Da30地点表土





繩式土器片

1~14 Cd12竖穴状遺構出土 15 Da30地点 16~18 第12号溝出土
 19 第13-1号溝出土 20~22 第13-2号溝出土



彌生式土器片
 Dd03住居跡地点出土

23 (表)

(裏)

岩手県教育委員会事務局文化課職員一覧

(埋蔵文化財関係)

文化課長	熊谷正男	整理補助員	漆原悦子
課長補佐(総務)	鎌田良悦	同	亀ヶ森恭子
同(調査)	服部完郎	同	藤原周子
庶務係長	鈴木康之	同	後藤裕子
主事	鹿糠幸弘	同	石田千鶴子
同	佐藤伸一郎	同	村井隆
主任文化財主査	嶋千秋	同	小林史子
文化財主査	菊地郁雄	同	村上良子
技師	佐々木勝	同	小林三千江
		同	菊地純子
縦貫自動車道調査班		同	鈴木優子
文化財主査	吉田務	同	赤坂恵子
同	三上昭	同	秋葉良子
同	斎藤淳	同	前田隆子
同	昆野靖	同	田中ヒデ
同	相原康二	同	黒田あや子
文化財調査員	八重樫良宏	同	伊藤ふく
同	狩野敏男	同	及川容子
同	田村壮一	同	長坂麗子
主事	石川長喜	同	中山久子
			(55年6月21日退職)
整理補助員	木村キエ子	同	佐々木信子
	(56年3月退職)		(55年9月30日退職)
同	桜井芳彦	同	高橋英子
同	相星輝子		(55年10月16日退職)
	(56年3月退職)	同	鈴木明美
同	高橋生子		(55年3月31日退職)
同	小西エイ子		

岩手県文化財調査報告書第61集
東北縦貫自動車道関係埋蔵文化財調査報告書Ⅻ
(石田遺跡)

昭和56年3月31日発行

発行 岩手県教育委員会
盛岡市内丸10-1 ☎0196(51)3111
印刷 山口北州印刷株式会社
盛岡市青山4丁目10番5号 ☎0196(41)0585
