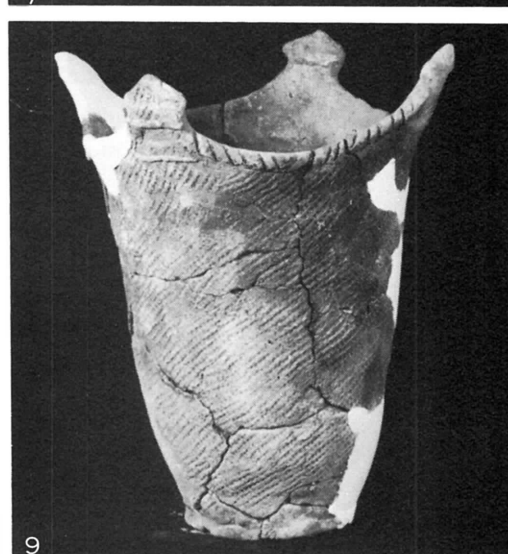
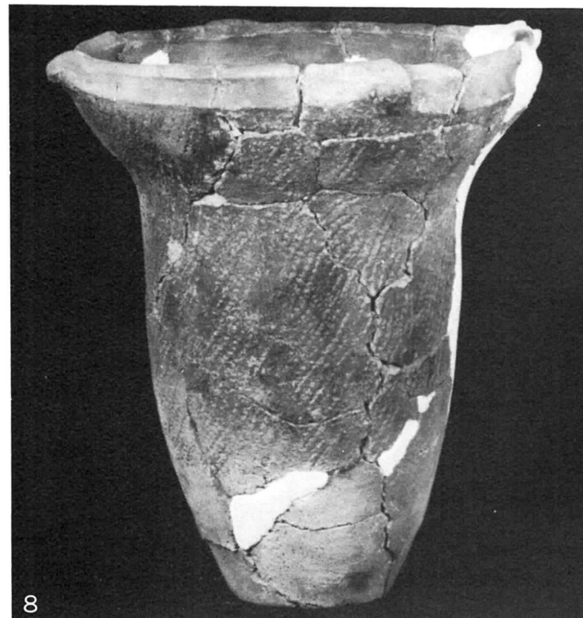
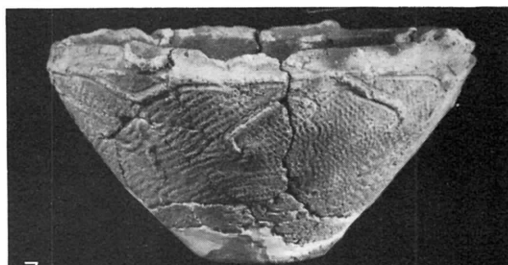
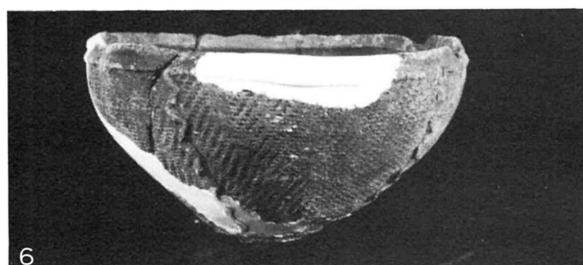
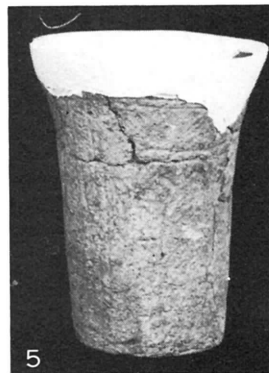
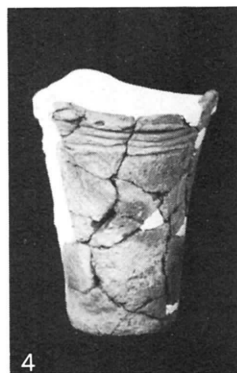
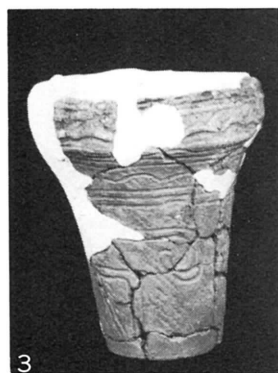
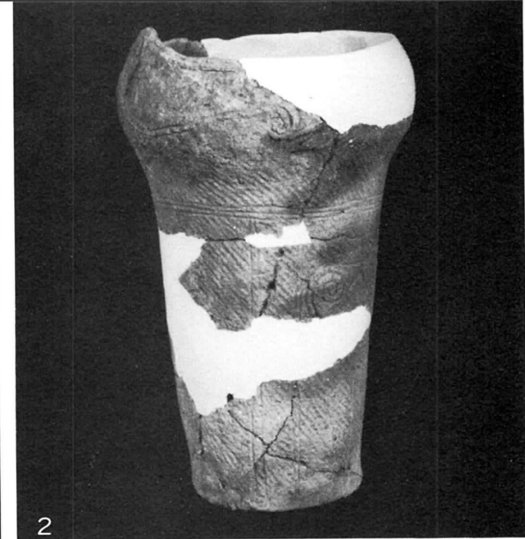
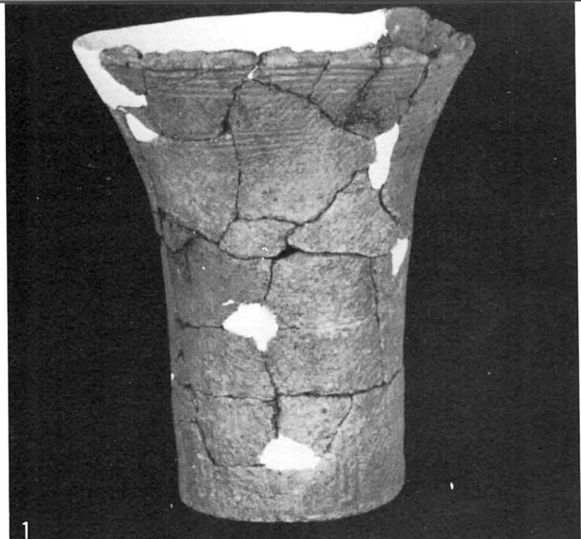


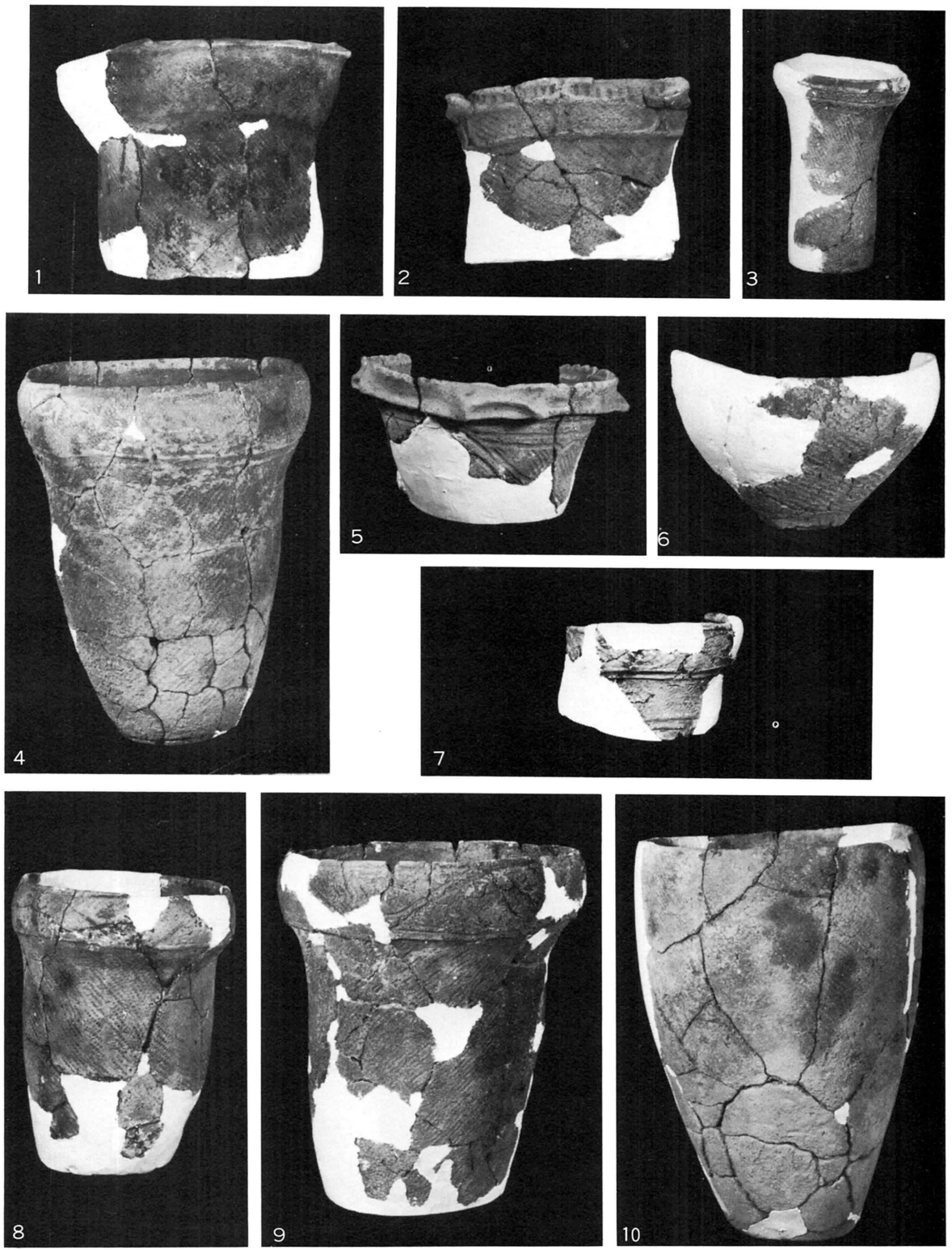
E D 151 フラスコ形ビット出土
1.5. 6 (約1/5)
2~4 (約1/4)

図版29 フラスコ形, ビーカー形ビット出土土器(4)



E D091 フラスコ形ピット出土(約1/4)

図版30 フラスコ形, ビーカー形ピット出土土器(5)



E E 031 フラスコ形ピット

1 (約1/5)

E E 531 ビーカー形ピット

2 (約1/4)

E E 031 フラスコ形ピット

3 (約1/4)

E E 531 ビーカー形ピット

4 (約1/5)

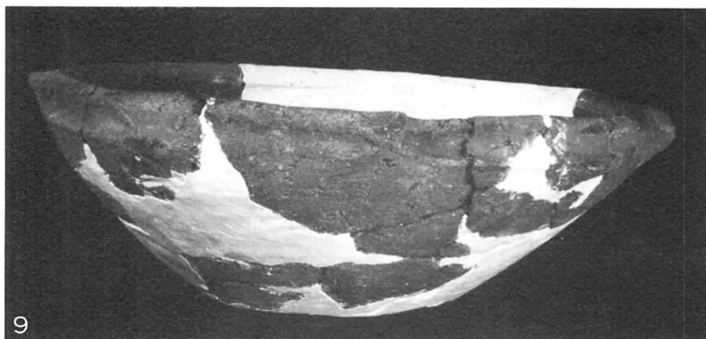
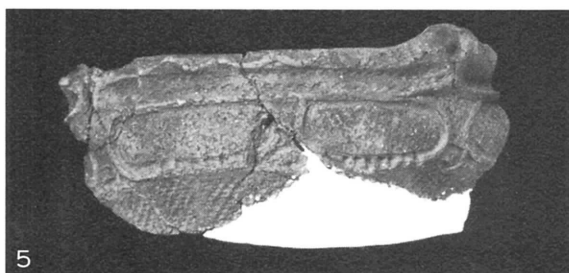
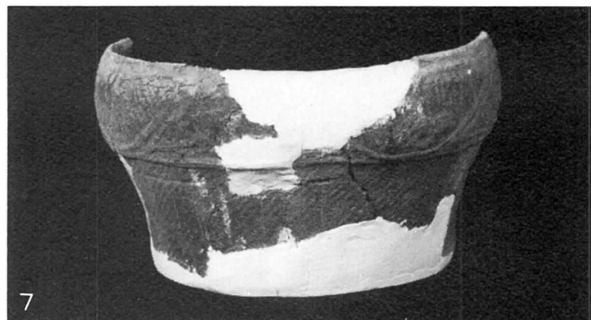
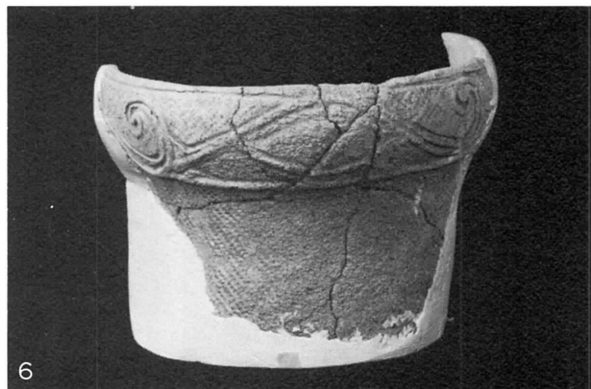
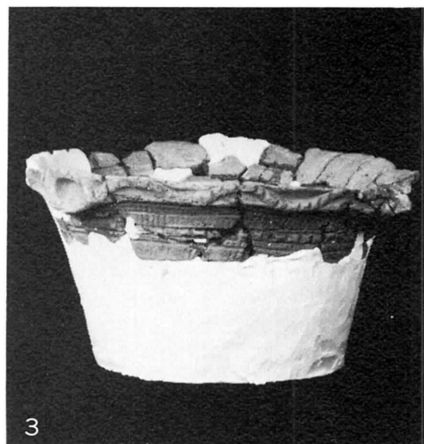
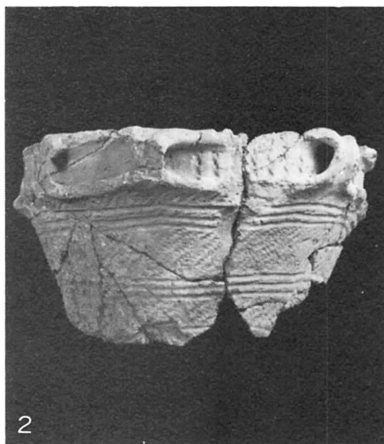
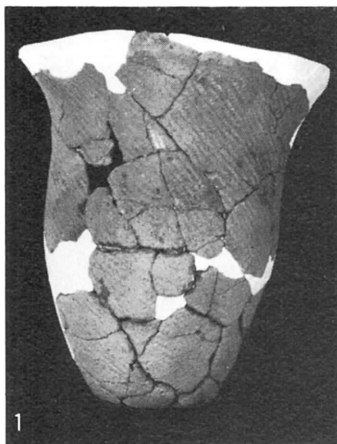
E F 031 フラスコ形ピット

5 (約1/4)

6.7 (約1/4)

8.9.10 (約1/5)

図版31 フラスコ形, ビーカー形ピット出土土器(6)



E G 121 フラスコ形ビット

1~4 (約1/5)

E H 061 ビーカー形ビット

5 (約1/4)

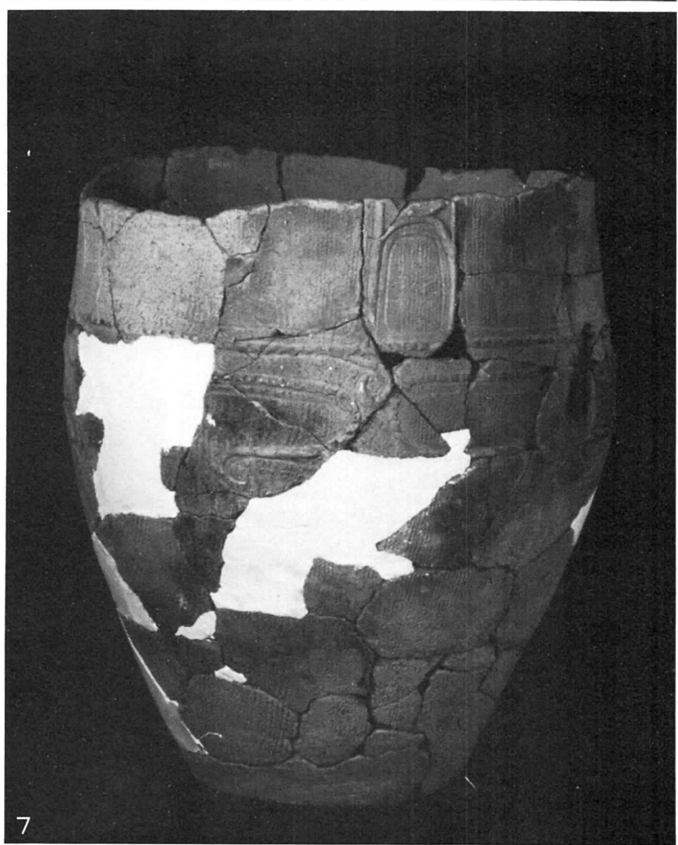
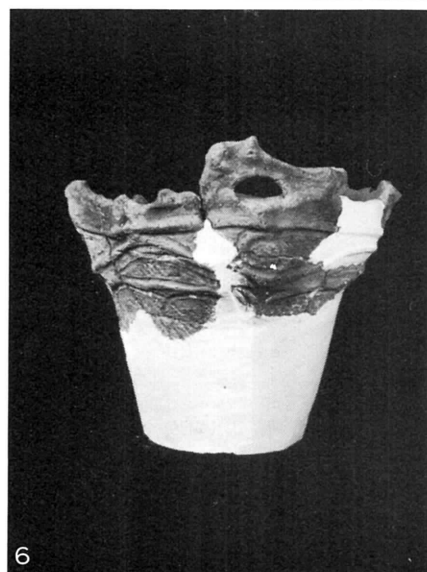
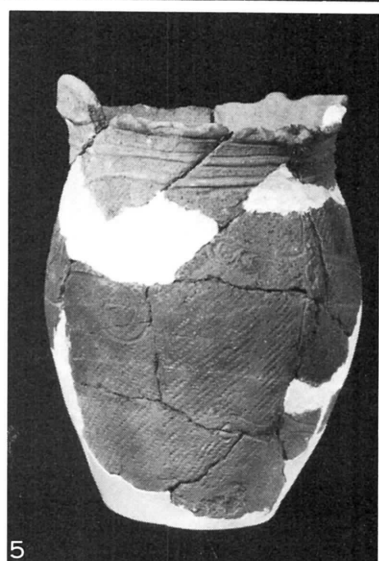
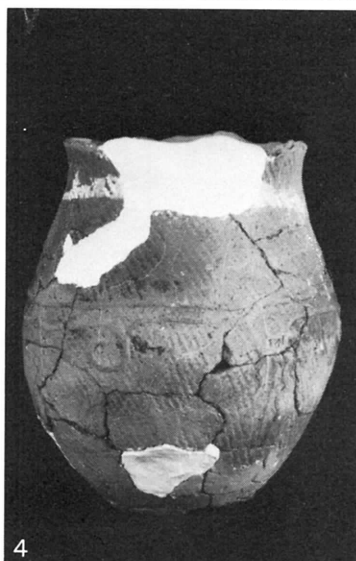
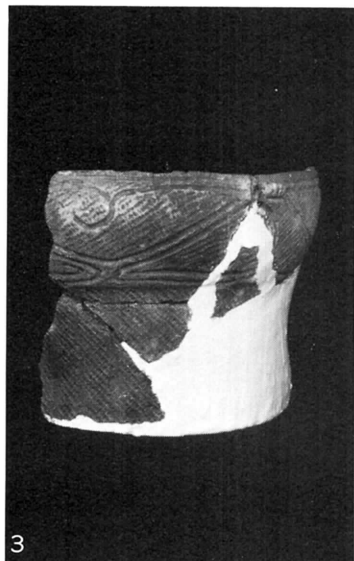
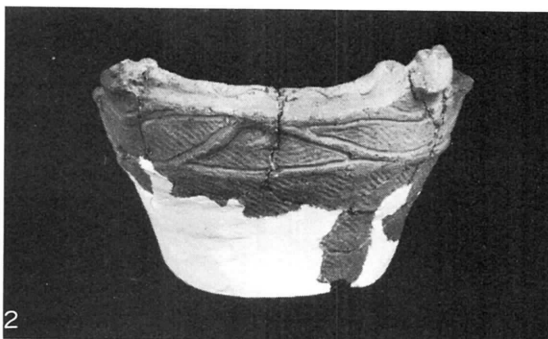
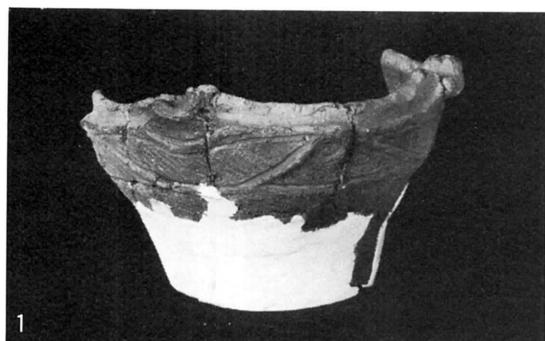
E H 121 フラスコ形ビット

6~8 (約1/4)

E I 032 フラスコ形ビット

9 (約1/4)

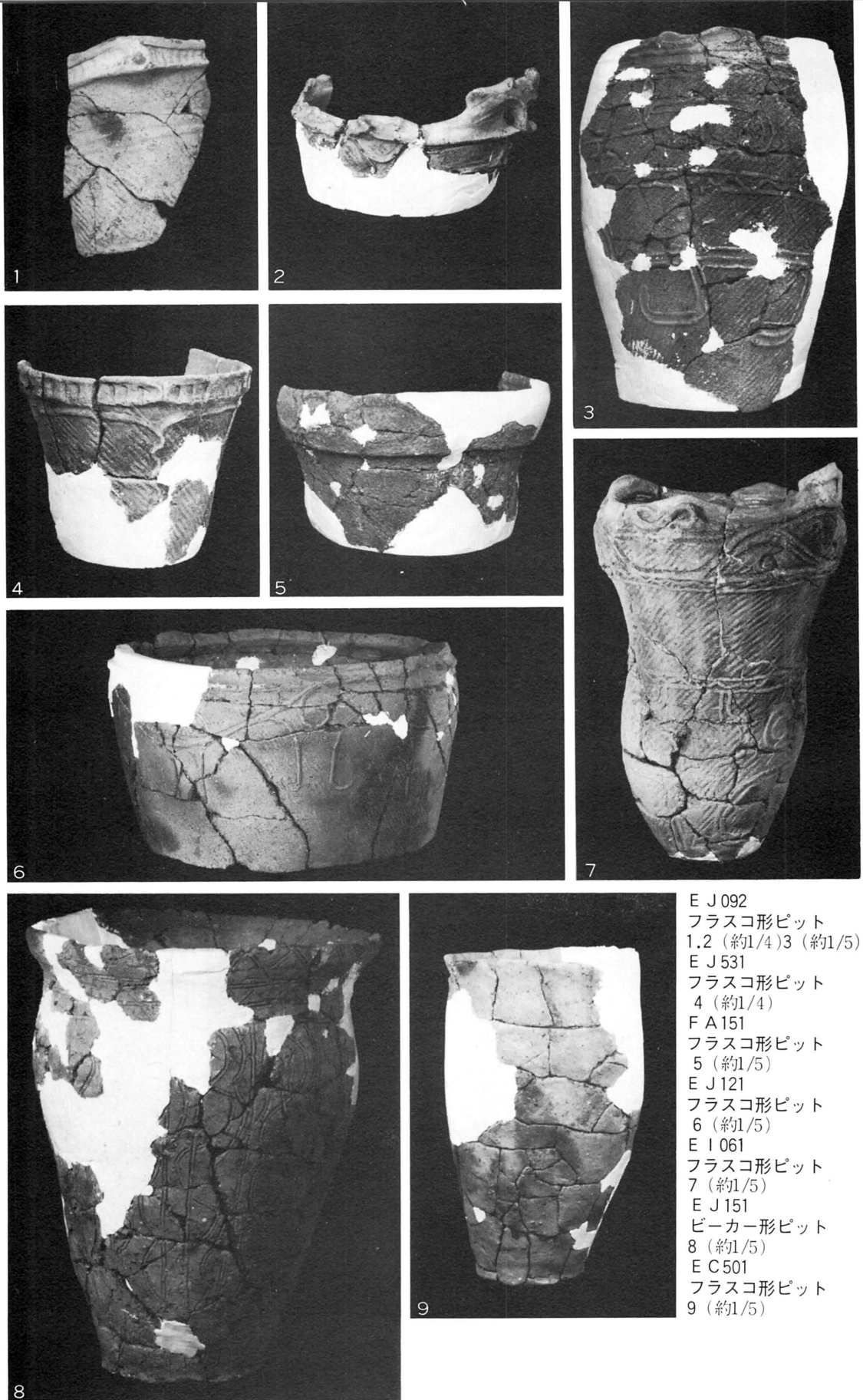
図版32 フラスコ形, ビーカー形ビット出土土器(7)



E J 152 フラスコ形ピット出土

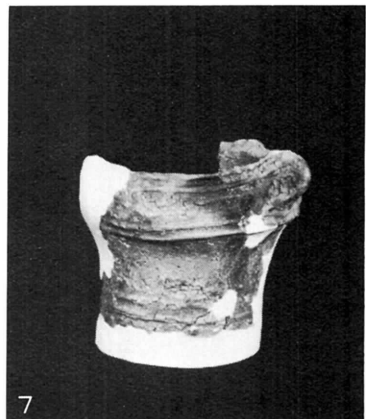
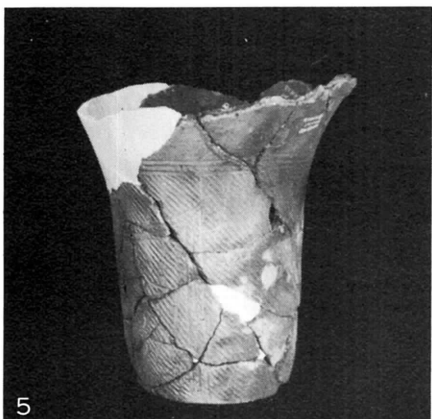
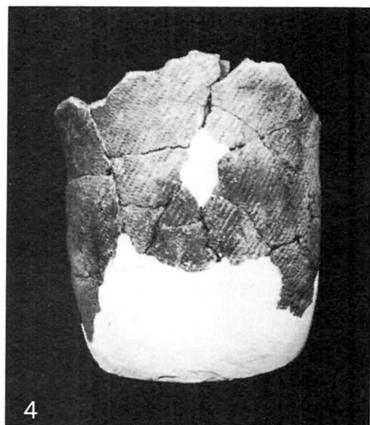
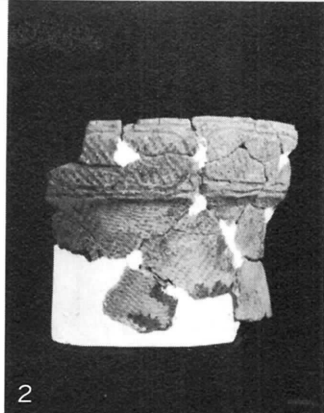
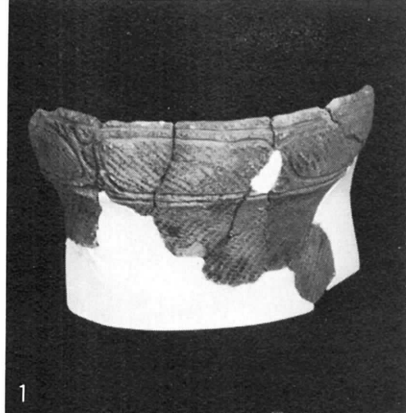
1~3.6 (約1/4)

4.5.7 (約1/5)

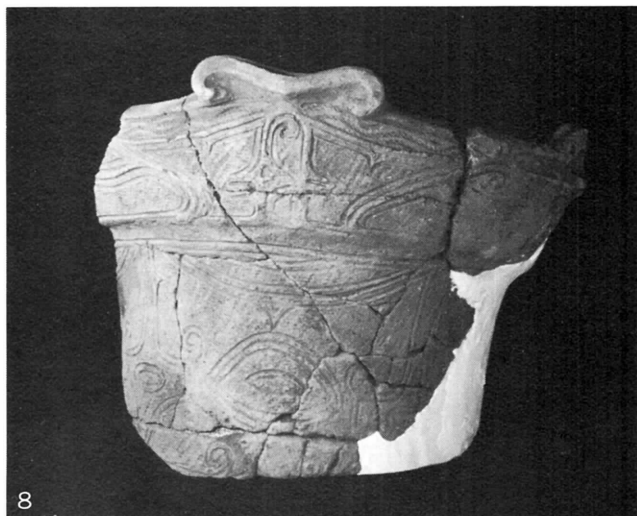


E J 092
 フラスコ形ピット
 1, 2 (約1/4) 3 (約1/5)
 E J 531
 フラスコ形ピット
 4 (約1/4)
 F A 151
 フラスコ形ピット
 5 (約1/5)
 E J 121
 フラスコ形ピット
 6 (約1/5)
 E I 061
 フラスコ形ピット
 7 (約1/5)
 E J 151
 ビーカー形ピット
 8 (約1/5)
 E C 501
 フラスコ形ピット
 9 (約1/5)

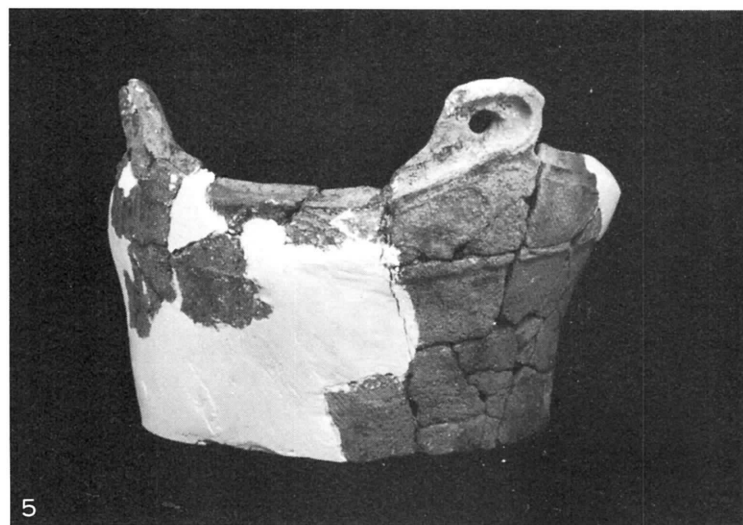
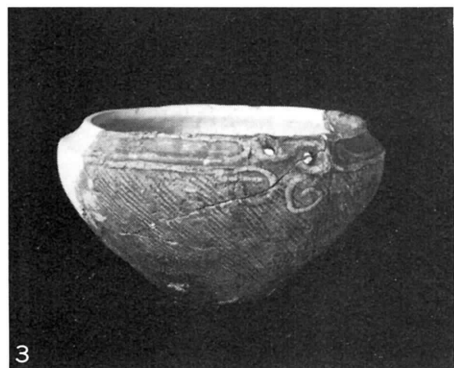
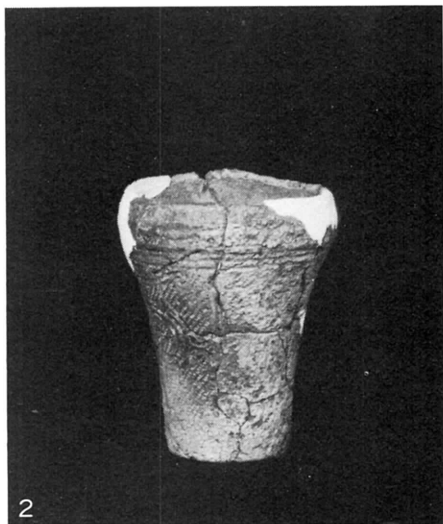
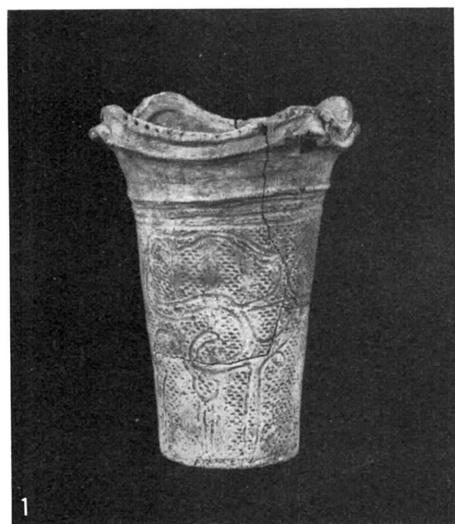
図版34 フラスコ形，ビーカー形ピット出土土器(10)



- F C 561 フラスコ形ピット
1.2 (約1/4)
- F D 593 フラスコ形ピット
5 (約1/4)
- F C 152 フラスコ形ピット
4 (約1/5)
- F D 211 ビーカー形ピット
5 (約1/4)
- H G 624 柱穴状ピット
6 (約1/4)
- F E 062 フラスコ形ピット
7 (約1/4)
- F D 652 フラスコ形ピット
8 (約1/5)



図版35 フラスコ形，ビーカー形ピット出土土器(11)



北部斜面トレンチ

1.3 (約1/4)

G I 158柱穴状ピット

2 (約1/4)

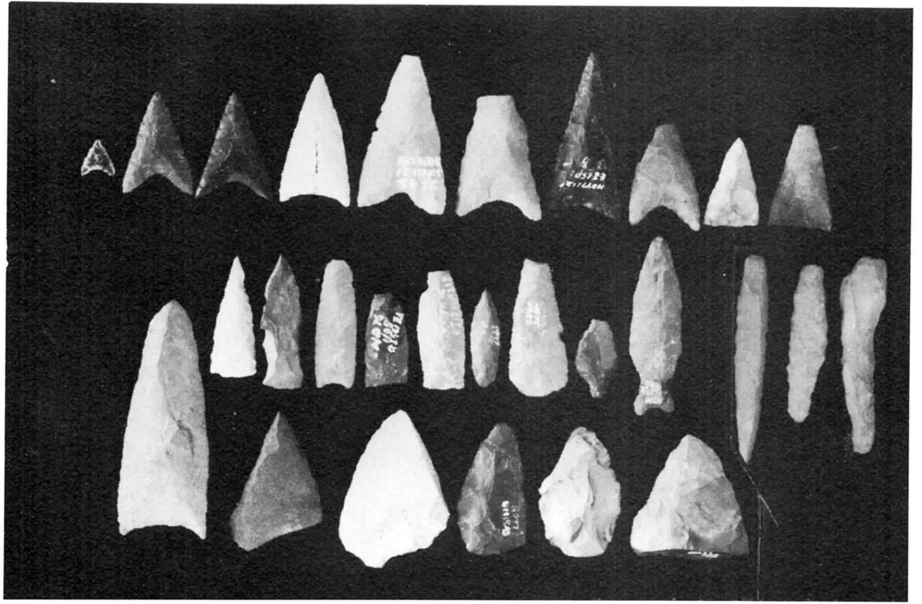
F D 562柱穴状ピット

4 (約1/5)

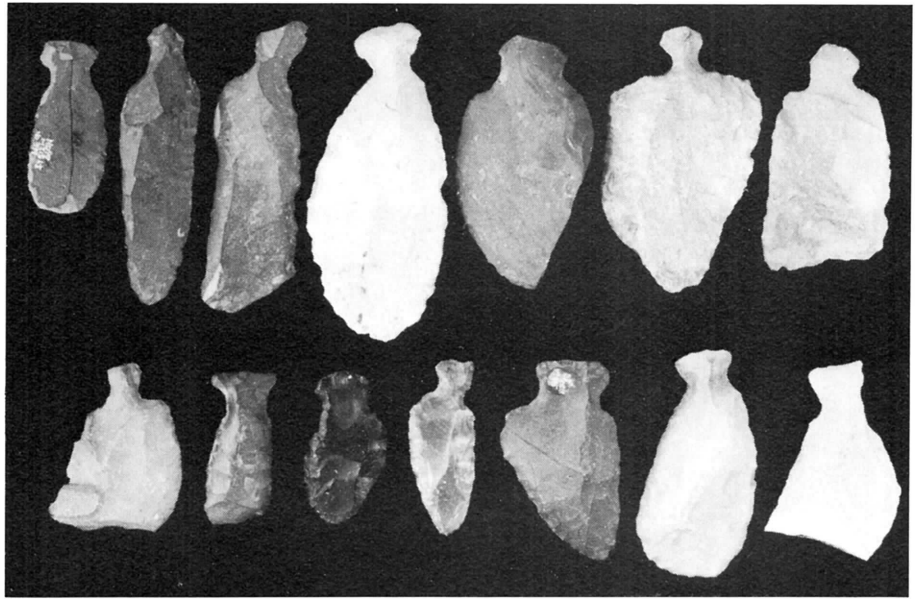
H G 502柱穴状ピット

5 (約1/5)

1. 石器第1・2類
(約1/2)

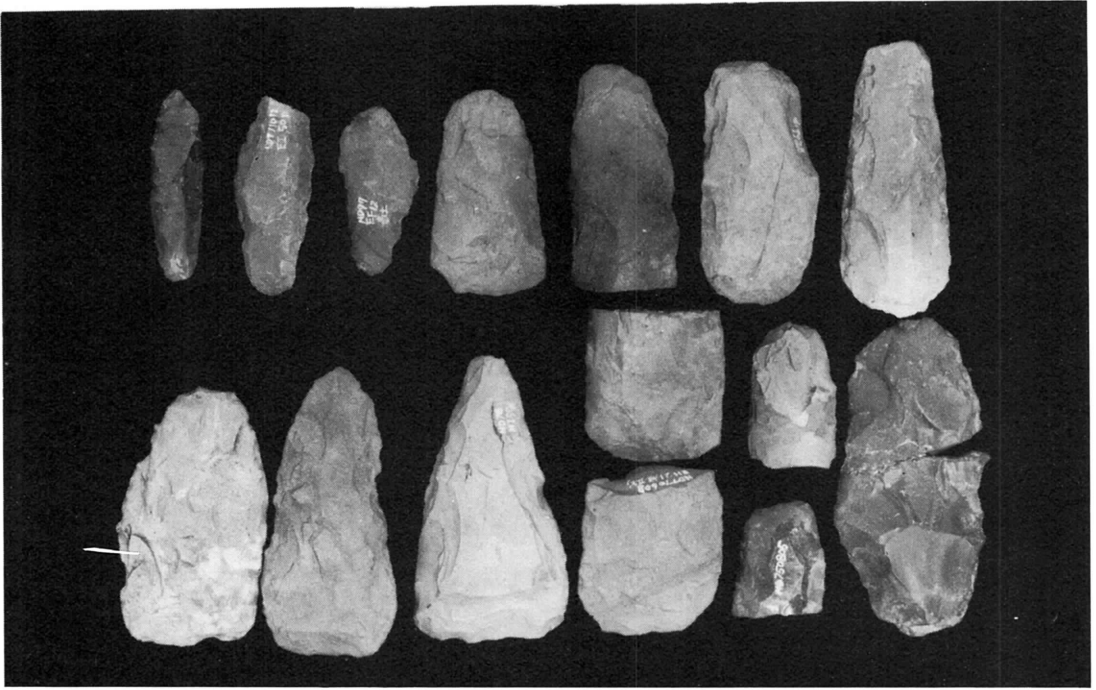


2. 石器第3類
(約1/2)

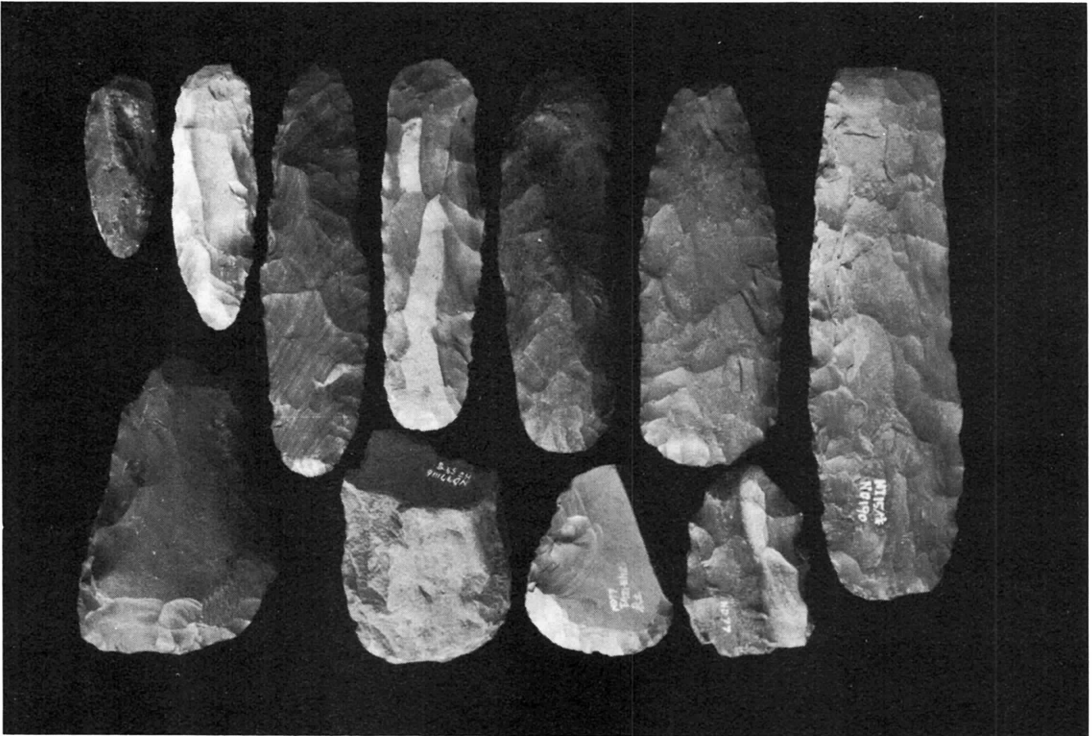


3. 石器第3類
(約1/2)



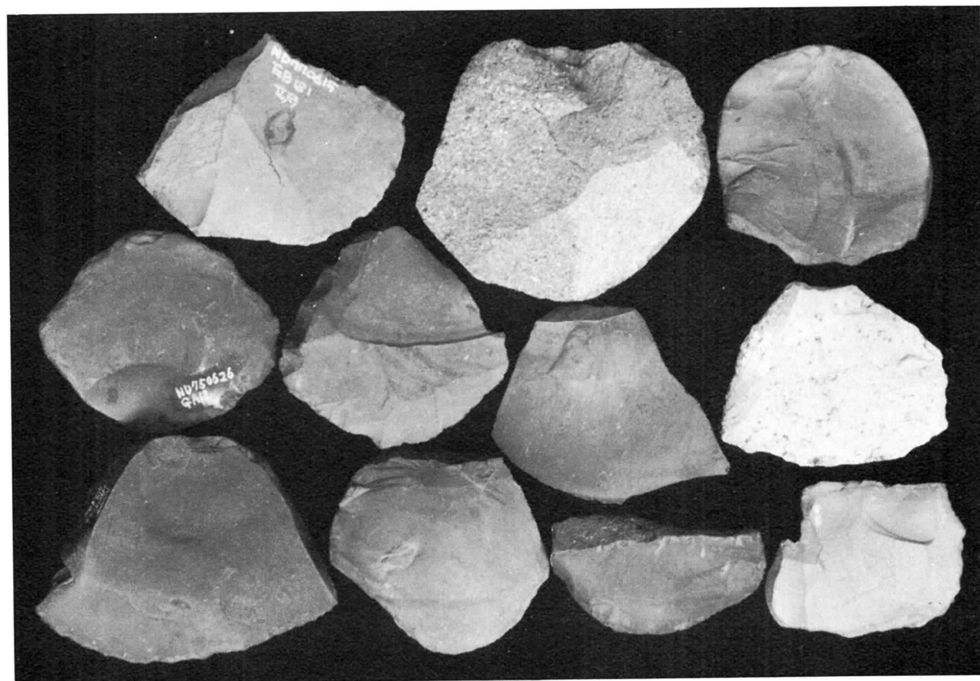
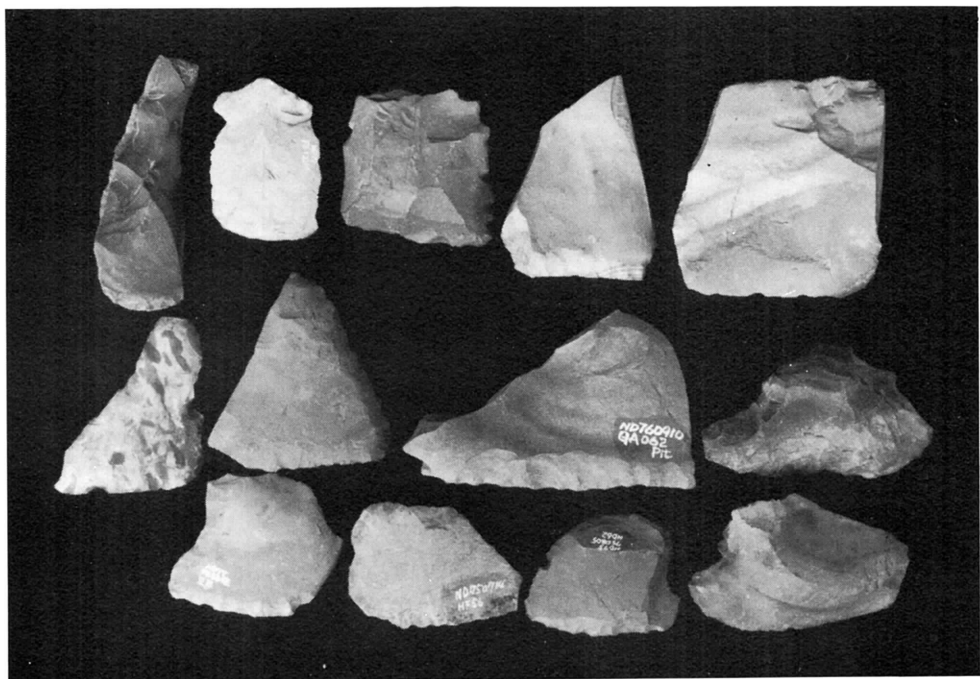


1

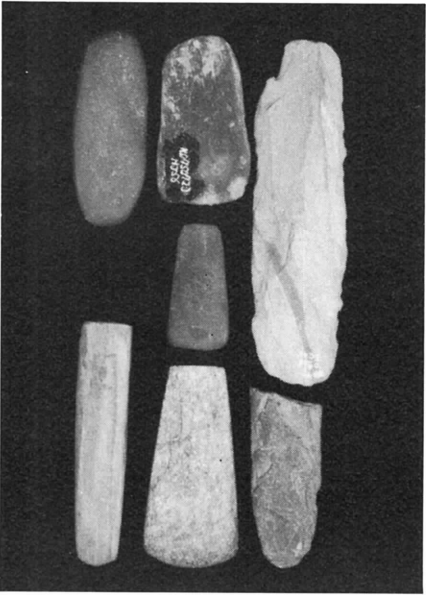
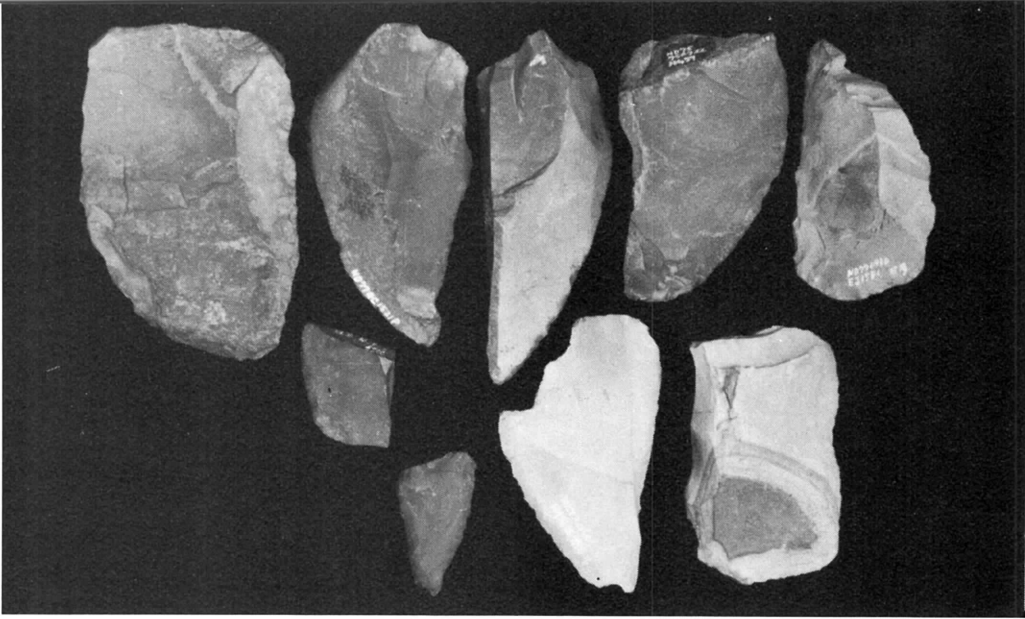


2

1.2石器第4類(約1/2)

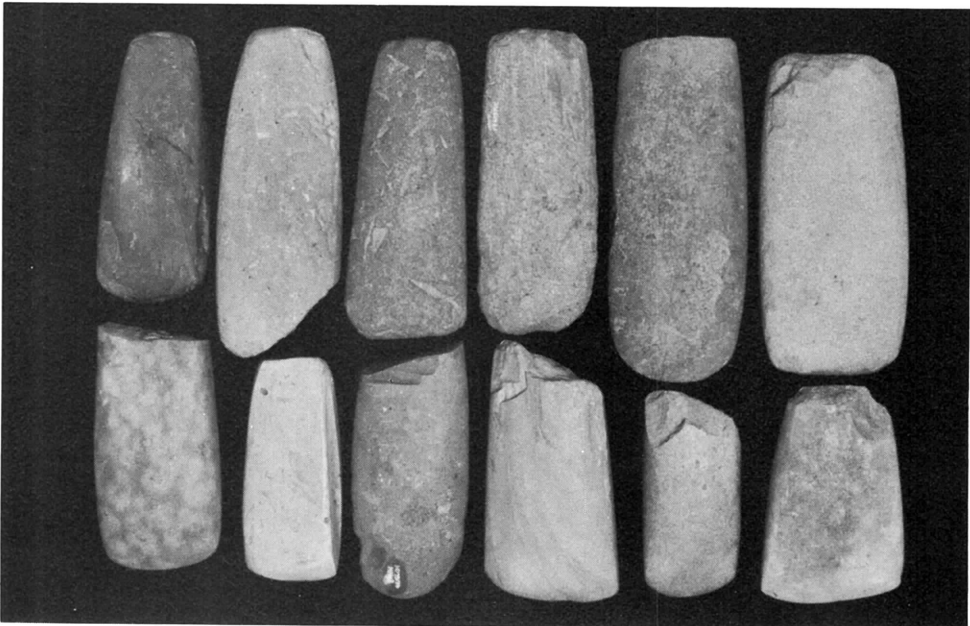


石器第5類(約1/2)

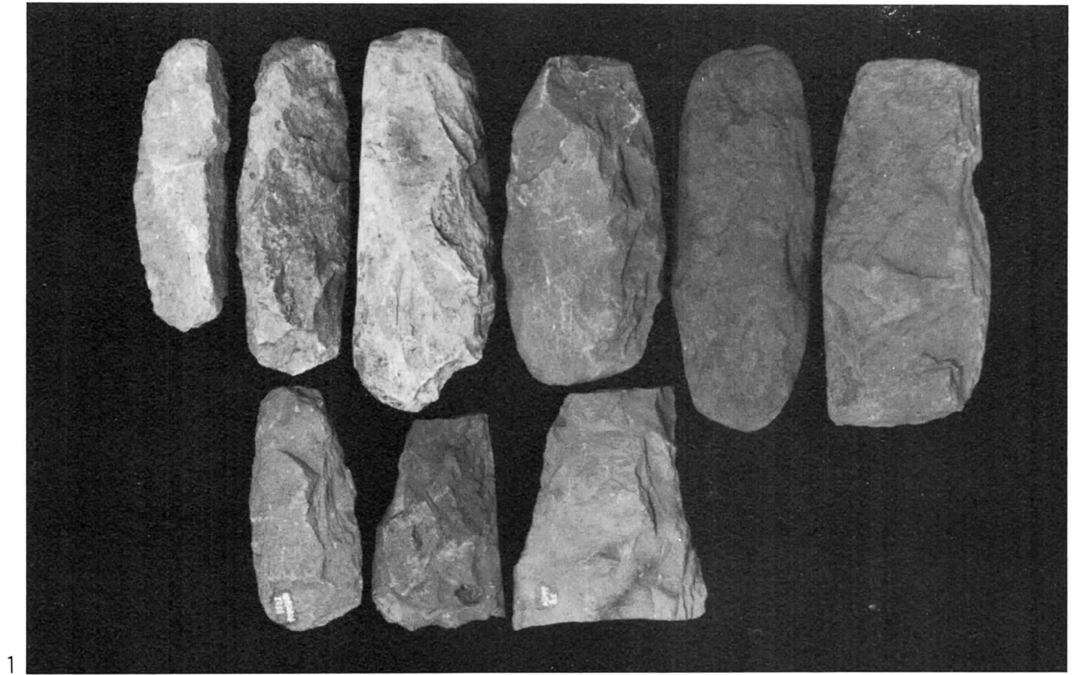


2

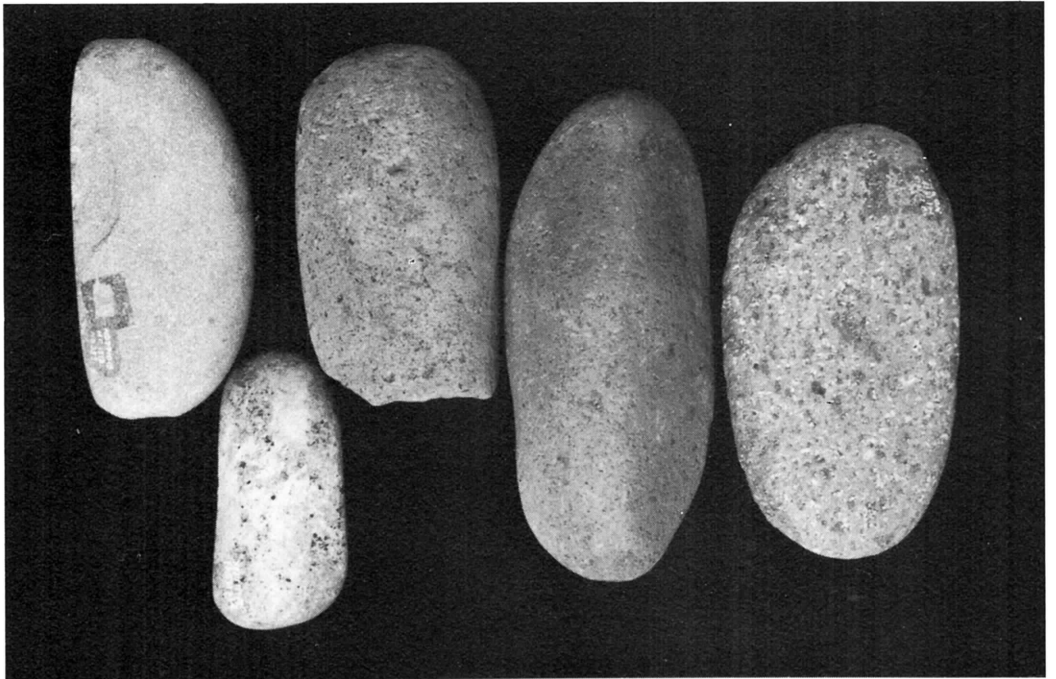
- 1. 石器第5類(約1/2)
- 2. 石器第7類(約1/2)
- 3. 石器第6類(約1/3)



3



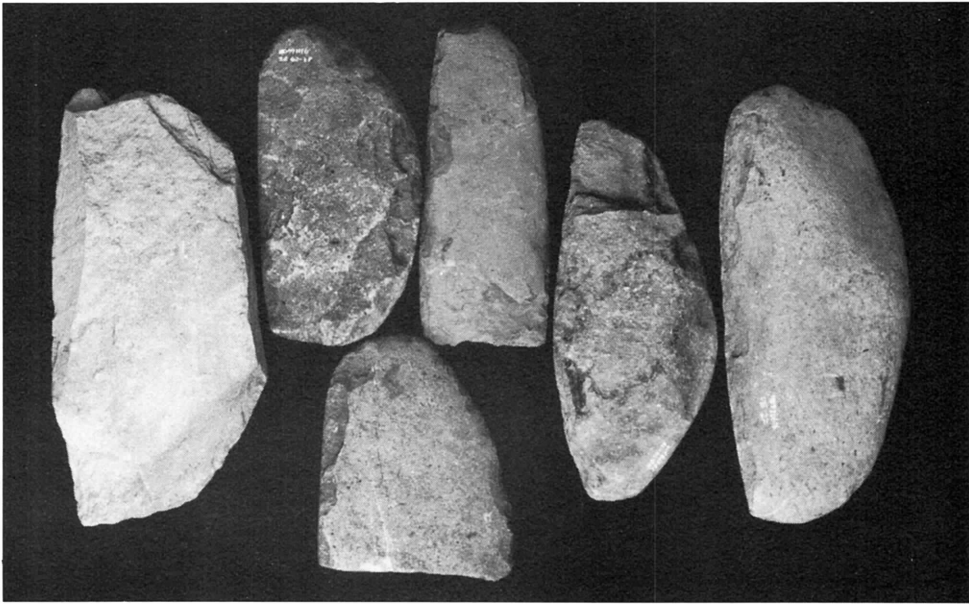
1



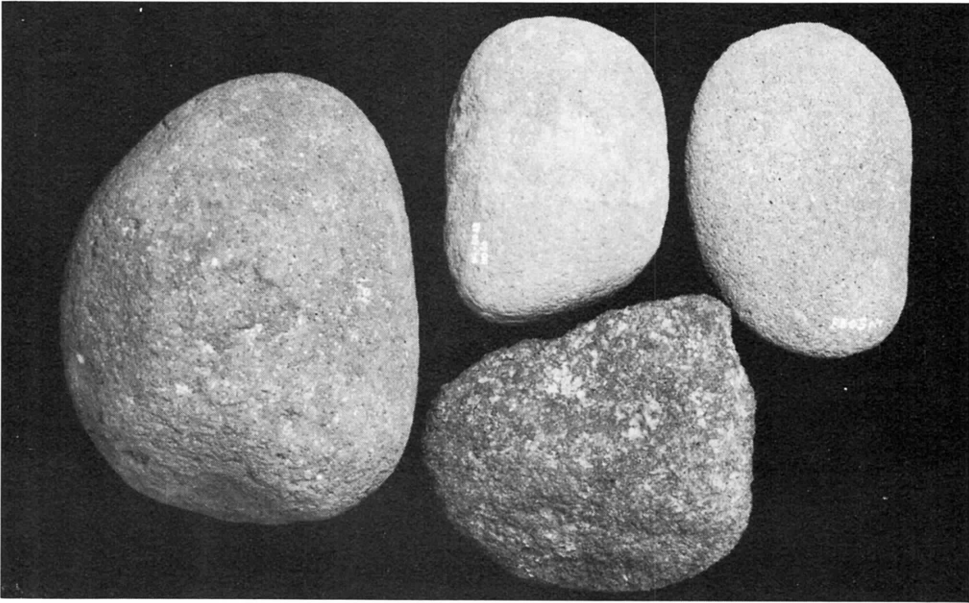
2

1. 石器第8類(約1/3)

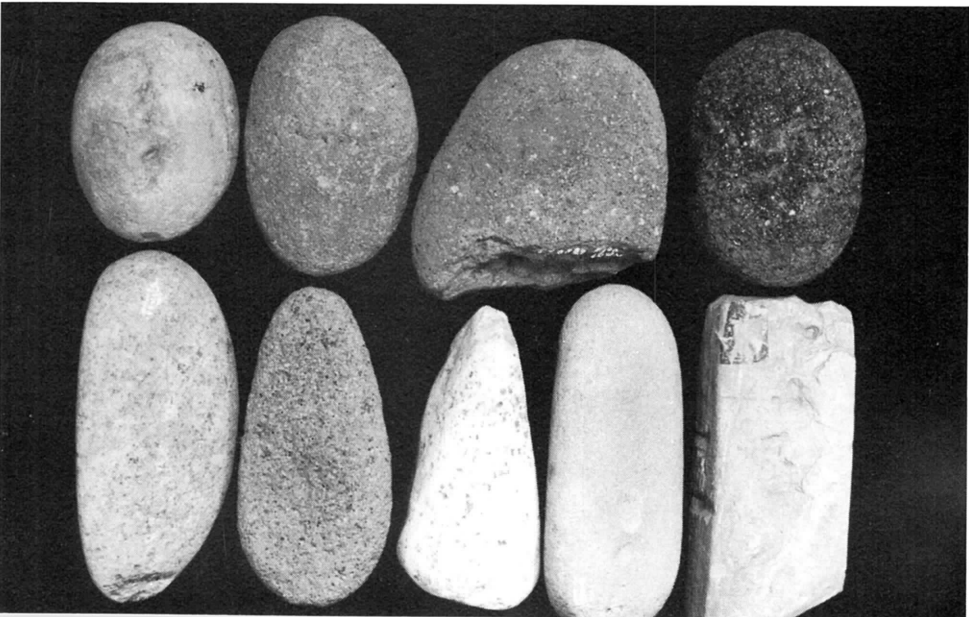
2. 石器第10類(約1/3)



1. 石器第10類
(約1/3)

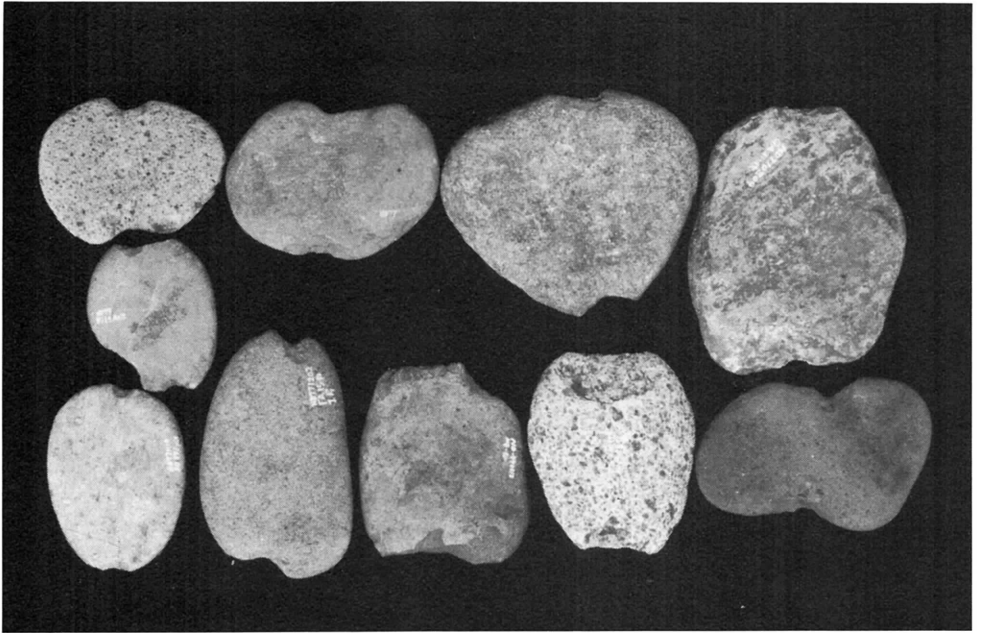


2. 石器第13類
(約1/3)

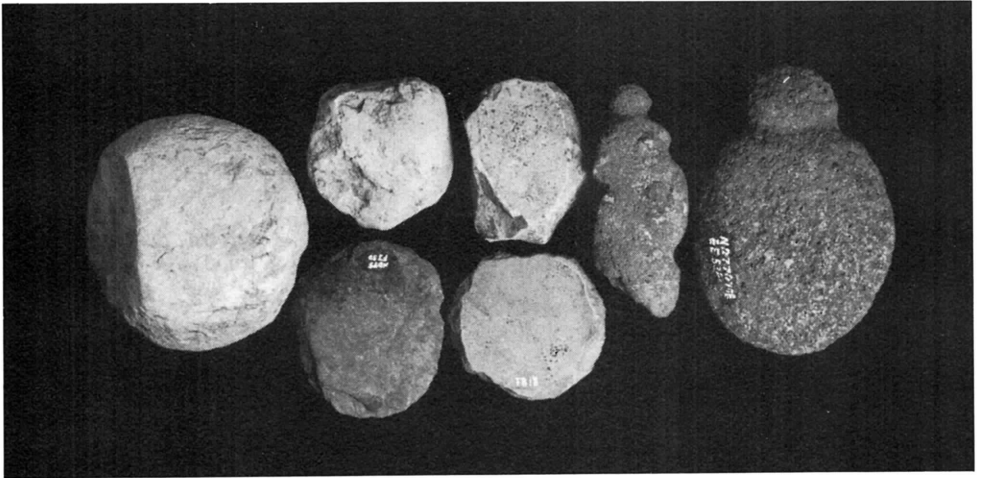


3. 石器第13類
(約1/3)

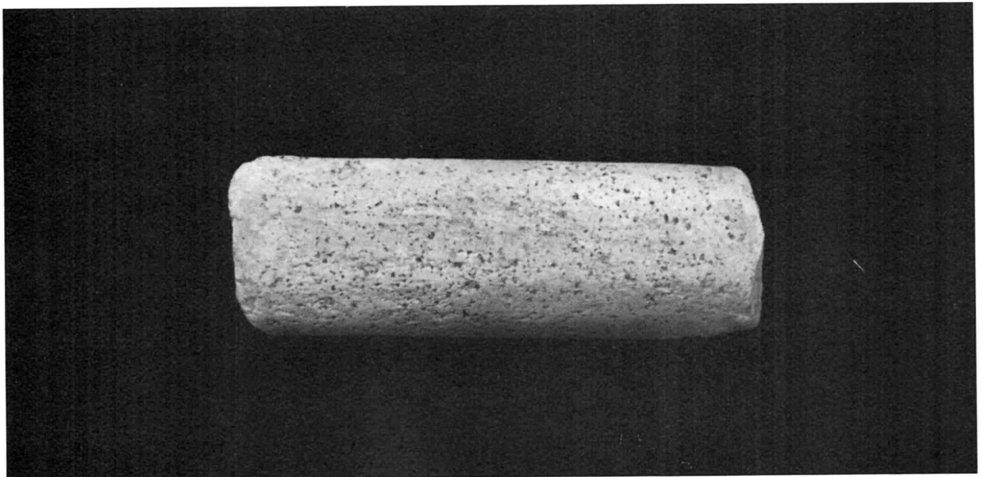
1. 石器第11類
(約1/3)

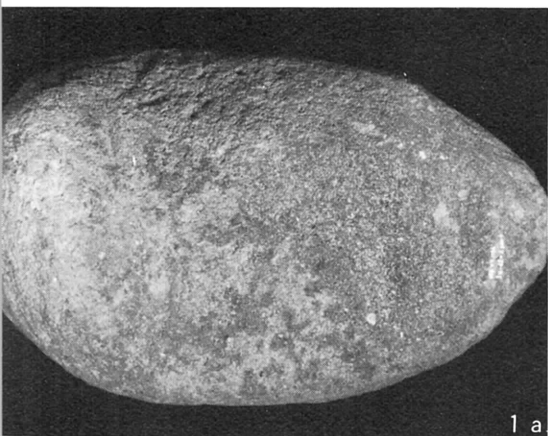


2. 石器第14類
(約1/3)

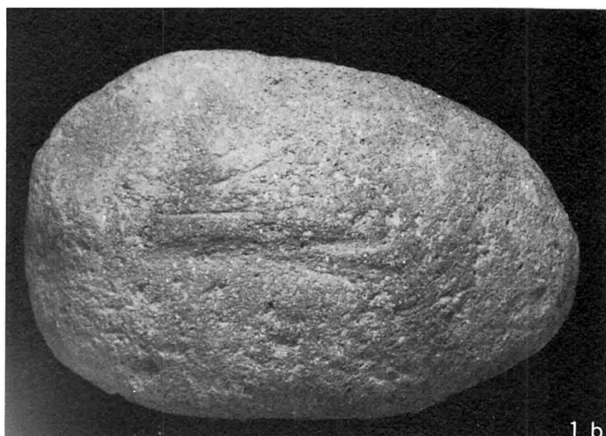


3. 石器第15類
(約1/3)

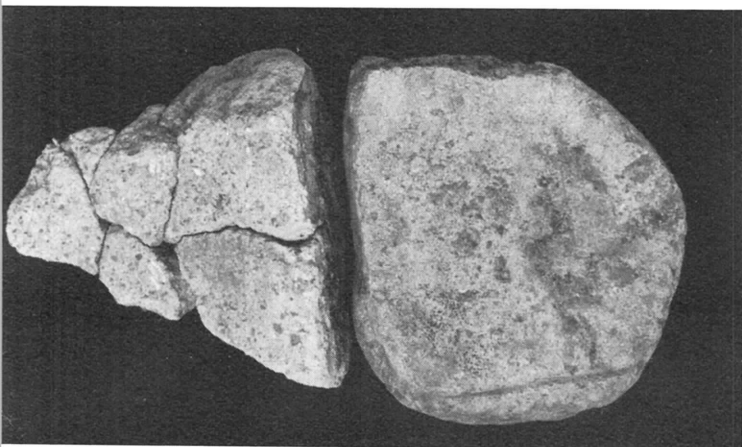




1 a



1 b



2 a



2 b

1. 石器第16類(約1/5)

1 a—上面 1 b—下面

2. 石器第16.17類兼用

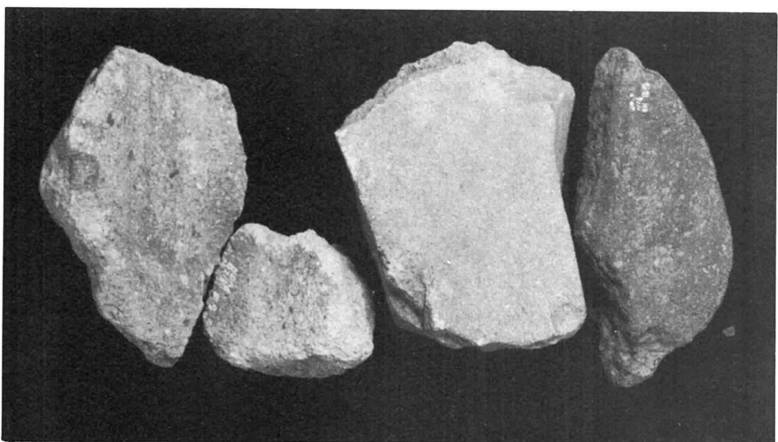
(約1/4)

3. 石器第17類(約1/4)

1. 2石器第17類

(約1/4)

1

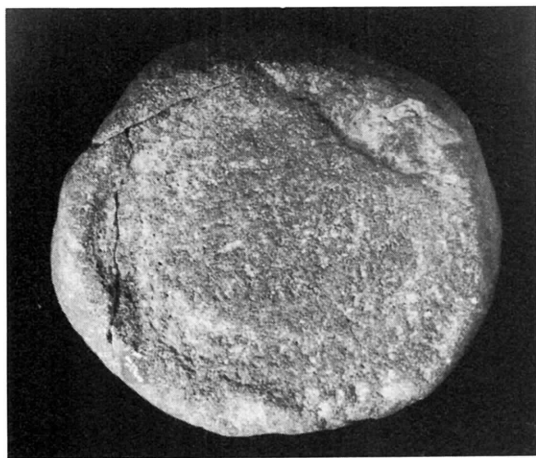
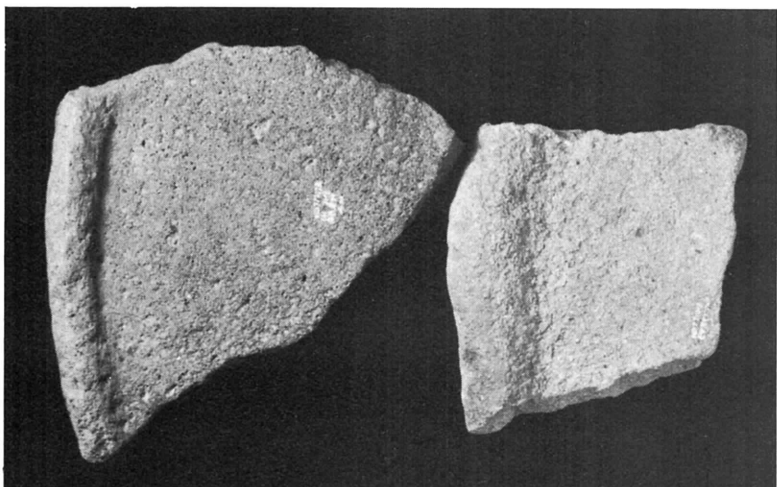


3. 石器第16. 17類

(約1/5)

3 a—上面, 3 b—下面

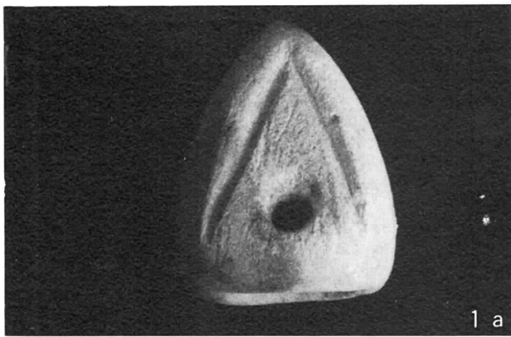
2



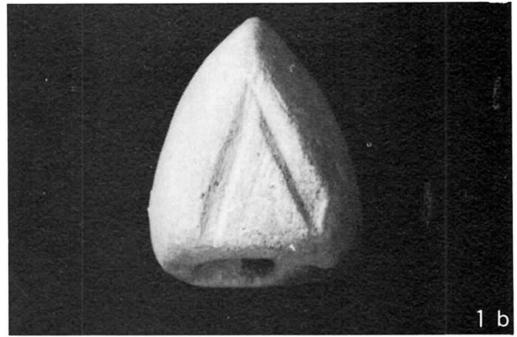
3 a



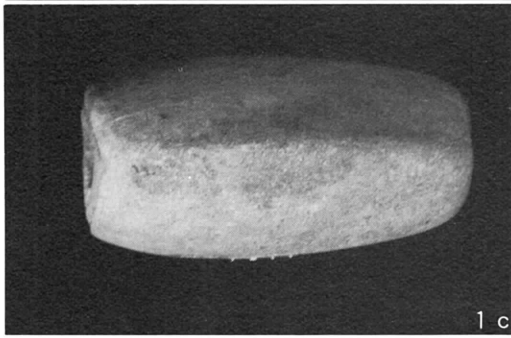
3 b



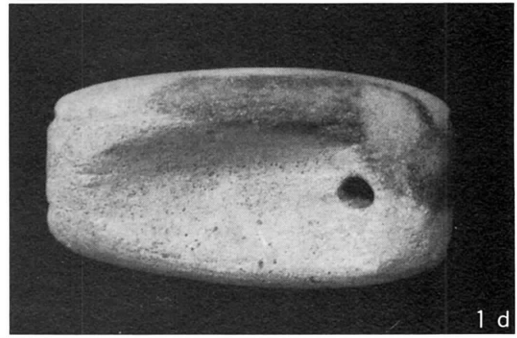
1 a



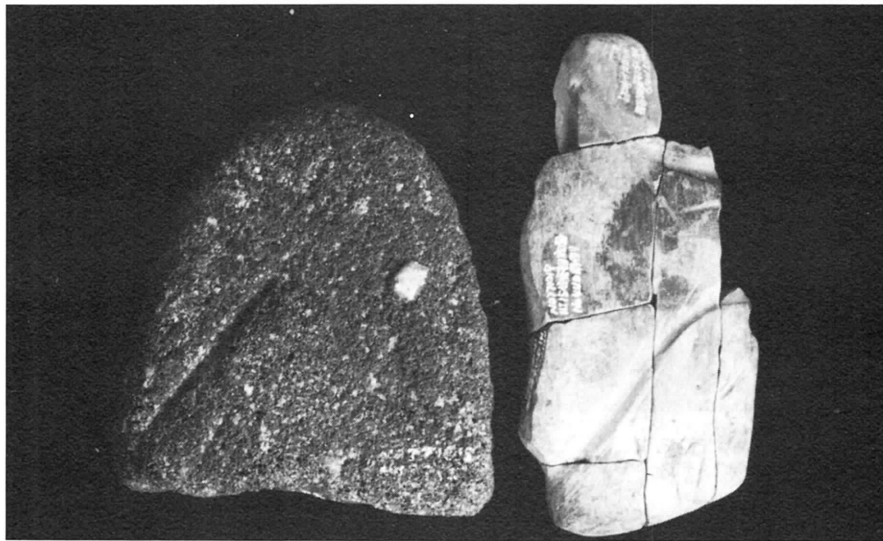
1 b



1 c

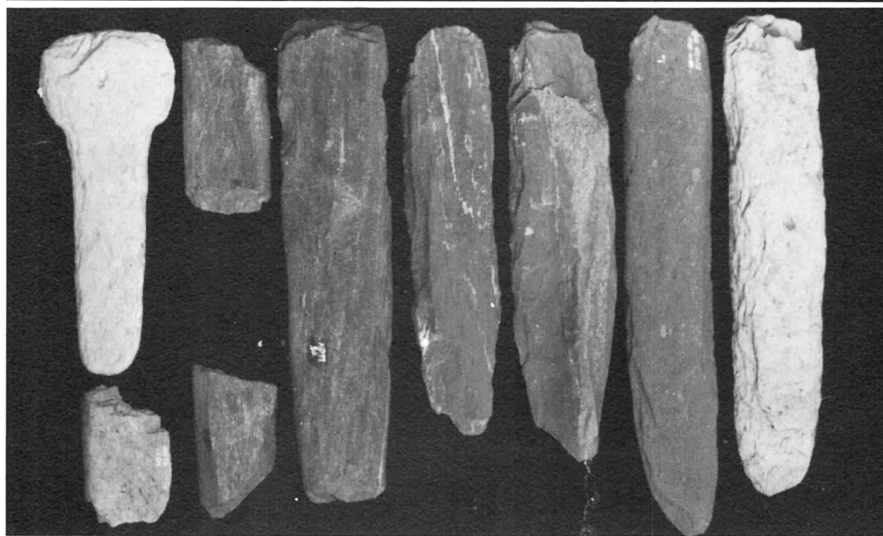


1 d



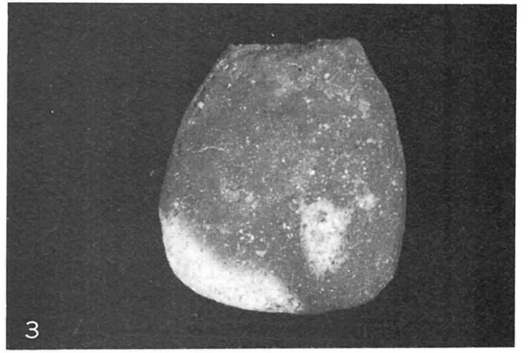
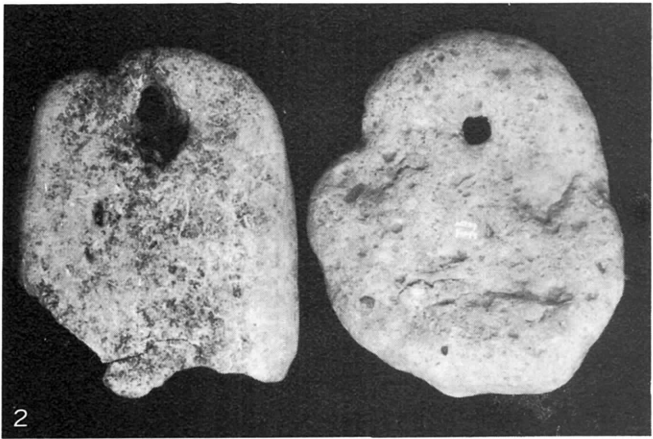
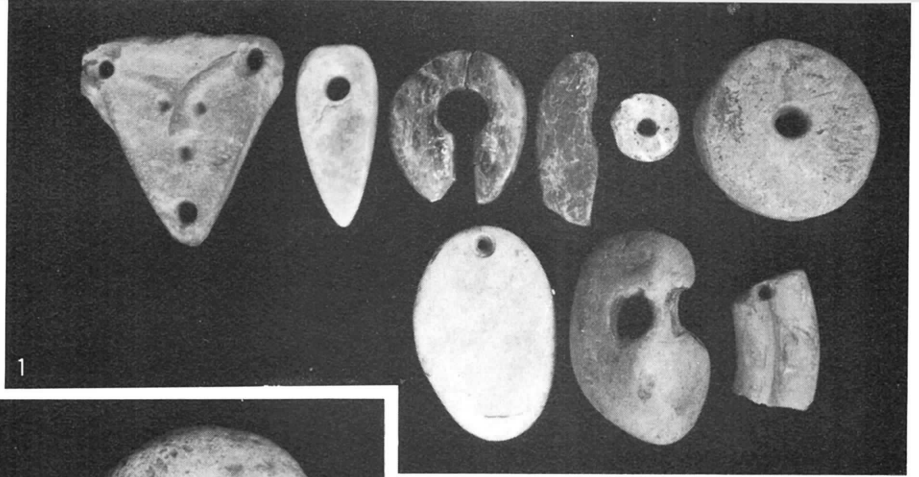
2

1. 石製品
石冠(約1/2)
2. 石製品
(約1/2)

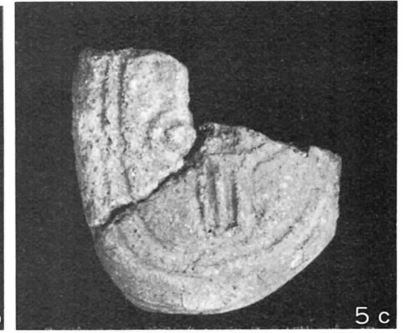
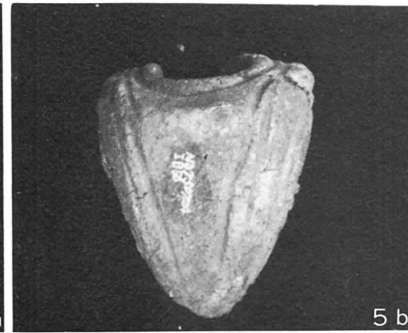
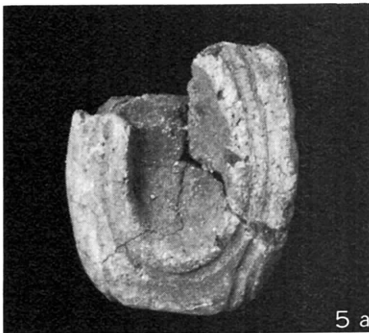
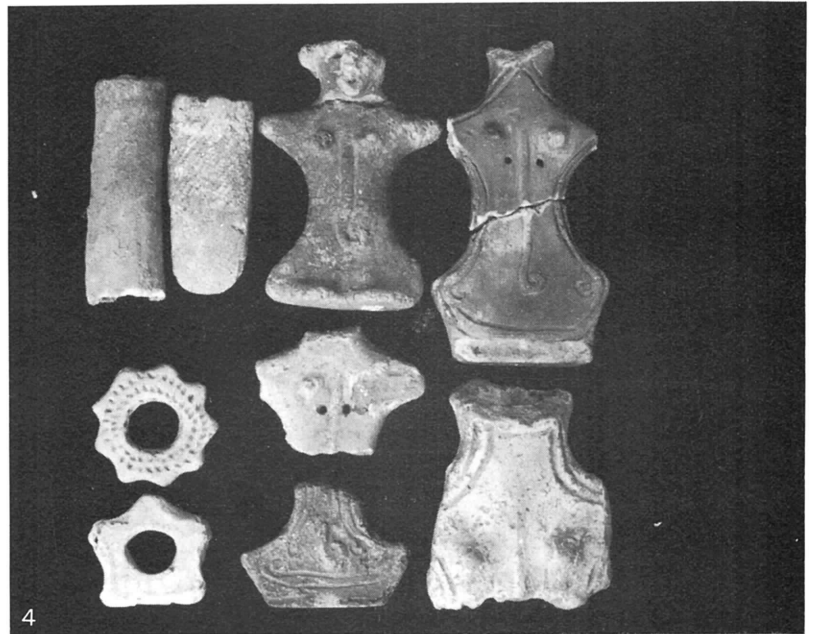


3

3. 石器第18. 19類
(約1/3)



- 1. 石製品(約1/2)
- 2. 石製品(約1/3)
- 3. 土製品(約1/3)
- 4. 土偶・土製品(約1/3)
- 5. 三角形土製品(約1/2)
- 5 a - 底面, 5-b 側面, 5 c - 正面





1



2



3



4



5

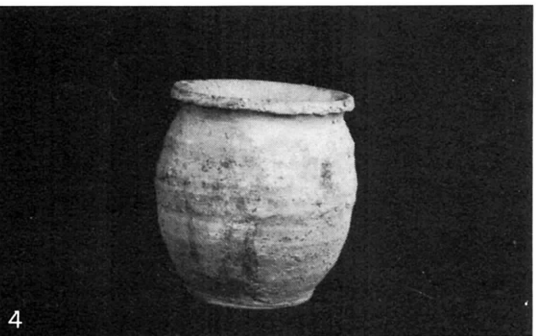
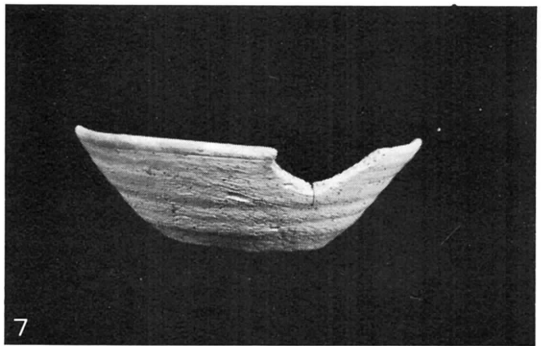
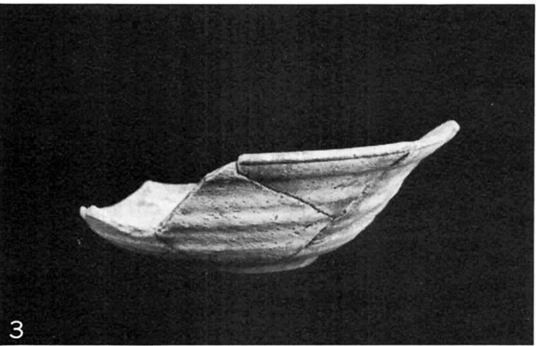
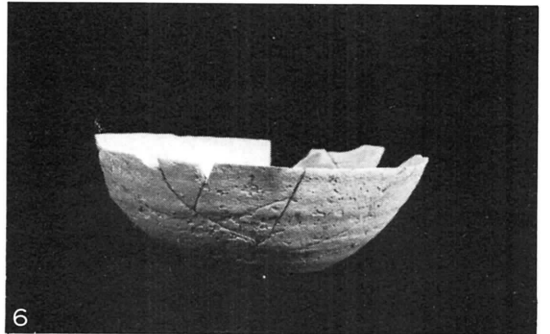
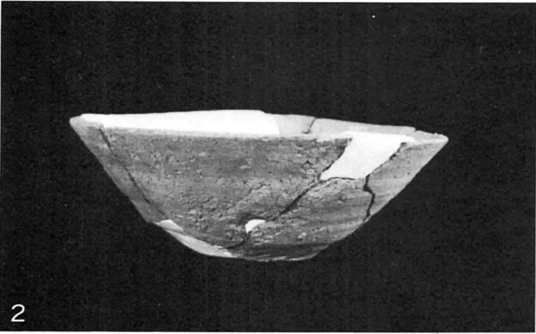
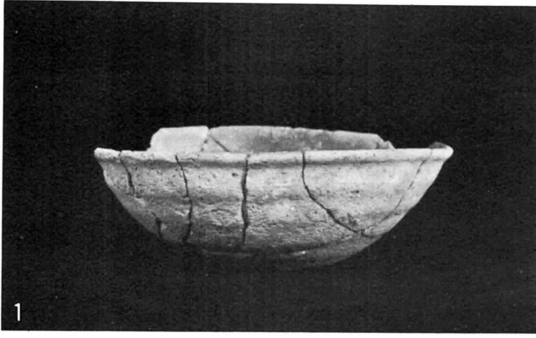


6

1～2. F I 21住居跡

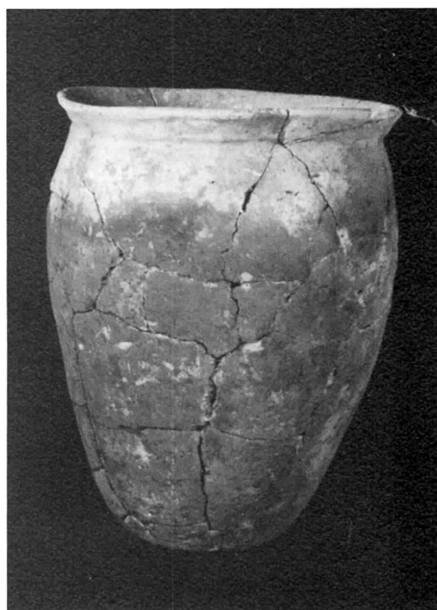
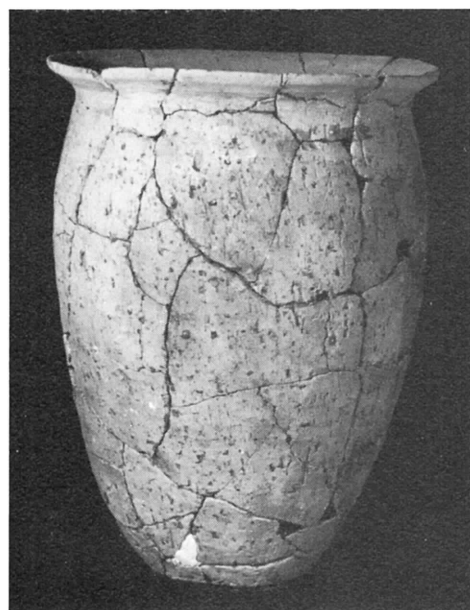
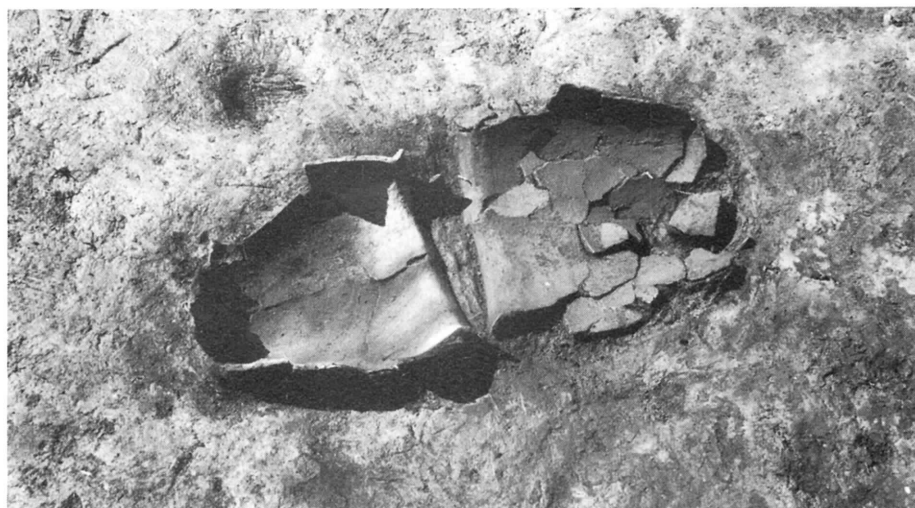
3. F B 56土塚

4～6. 土塁と大溝



1～5 F L 21住居跡出土土器(約1/3)

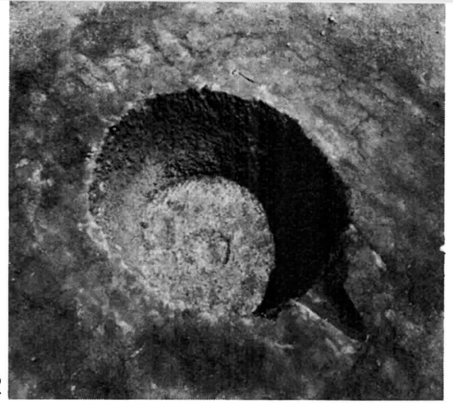
6～7 F B 56土壇出土土器(約1/3)



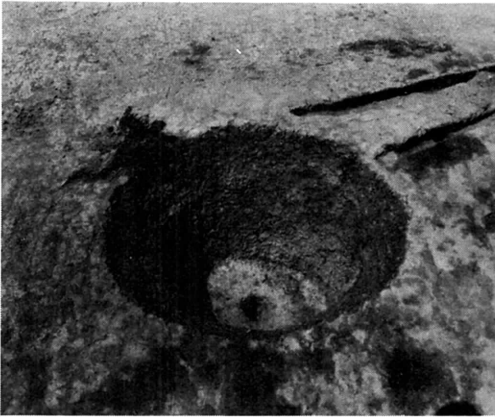
図版50 カメ棺墓



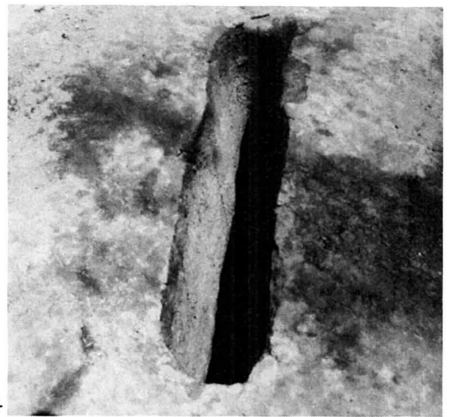
1



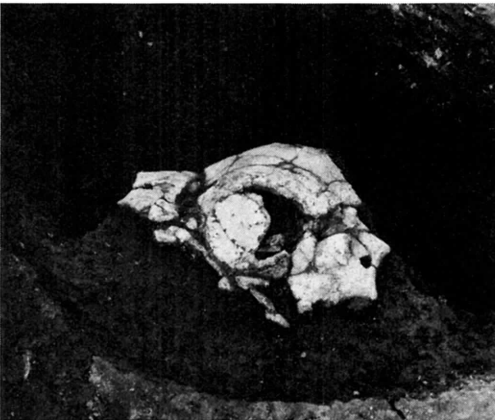
2



3



4



5



6

- 1.ピット類検出状況
- 2. K G 48ピット
- 3. K E 30ピット
- 4. K F 36溝状土坑
- 5. K G 48ピット土器出土状況
- 6. K D 36ピット
- 7. K H 48ピット断面



7

図版51 取付道路(町道西田線)地区



1～4. 埋蔵文化財展
(55年2月7日～13日)
5. 西田日報
(発掘現場だより)
6. 発掘調査記念



発掘調査担当者

・第一次調査（昭和50年4月26日～8月30日）

嶋 千秋 穴倉 圭介 朴沢 正耕 蜂谷 岬平 菊地 久 佐々木 勝
（期限付臨時職員） 八木 光則 渡辺 俊一 松野 恒夫 佐藤 典義
松本 安司 古沢 友治

・第二次調査（昭和51年8月4日～12月8日）

嶋 千秋 佐々木 勝
（期限付臨時職員） 八木 光則 渡辺 俊一 佐藤 典義 松本 安司
古沢 友治

・第三次調査（昭和52年4月11日～12月15日）

菅原弘太郎 細谷 英男 鈴木 隆英 佐々木 勝
（期限付臨時職員） 坂川 進 鈴木 貞行 齊藤 孝 及川 明彦
藤波 滋樹 鈴木 優子 古沢 友治

発掘調査協力機関

・紫波町教育委員会

発掘調査地元作業員

・第一次調査

高橋恵次郎	松田留次郎	佐藤兵三郎	川村英五郎	阿部久之助	畑山 政己
松田金次郎	松岡 三郎	荒木田松蔵	岩清水政吉	佐藤 宏	千葉 英典
田中 文雄	照井 毅	齊藤 堅治	照井 忠	藤村 隆志	橋本 芳雄
伊藤 武	柏原 牧雄	高橋 浩	佐藤 毅	菅原 輝明	古沢 貢
福士 修	藤原 政博	川守 広幸	高橋 和昌	及川 英夫	谷地中英稲
松田 春彦	南館 安夫	田村 信夫	山田 誠	滝浦 秀喜	岩清水ミチ
岩清水キエ	長沢 カヨ	松田 ミエ	松田 キエ	菅原 スゲ	高橋 光代
菅原ミツエ	岩清水サキ	高橋マツエ	菅原 サイ	高橋キン子	畠山トモエ
中田 サキ	菅原 良子	荒木田スサ	野崎ヨシノ	鎌田 ミサ	寺沢 節子
高橋 マサ	滝浦アヤ子	松岡 ウメ	石川 真	大沼 俊子	石森ふみ子
鎌田 和枝	菅原 優子	工藤 祐子	菅原ノブ子	金子三智子	星川留美子
高橋 栄	武藤 清子	堀切 文子	作山 節子	滝浦トメノ	福山 進
佐々木生光	藤原 裕子	藤沢富貴子	松田仁左エ門	岩清水ハルエ	箱崎シゲ子

箱崎 栄子	高橋 洋子	滝浦サカエ	川守 行子	川守 フデ	高橋 サメ
藤原智恵子	松田 キヌ	菅原 スギ			

・第二次調査

高橋恵次郎	荒木田松蔵	松田留次郎	佐藤兵三郎	松岡 三郎	畑山 政己
川村英五郎	畠山源一郎	高橋 弘一	中田明治郎	箱崎 茂己	古館四十八
松岡徳之助	照井 才二	熊谷 吉治	高田 弥一	高田 勇一	石川 真
松岡 正司	古沢 貢	滝浦 富治	高橋 憲蔵	柴田陽一郎	岩崎建太郎
中田 サキ	菅原ミツエ	菅原 スギ	松田 ミエ	岩清水ハルエ	岩清水ミチ
高橋 マサ	高橋 光代	高橋マツエ	高橋 鈴子	高橋ウメノ	川守 フデ
川守 行子	箱崎 栄子	藤原智恵子	箱崎シゲ子	山上フクエ	畠山シサ子
畠山ナツエ	熊谷ハツエ	熊谷 ナミ	照井アサノ	工藤ヒサ子	照井ウメノ
岩館 ミエ	岡本ナツエ	北条 司	鷹觜トキノ	鷹觜ヨシエ	鷹觜ナナエ
滝浦ヨシエ	滝浦 セイ	菅原 良子			

・第三次調査

高橋恵次郎	荒木田松蔵	佐藤兵三郎	小田島清明	中田明治郎	高橋 憲蔵
高橋 弘一	松川松太郎	細川権太郎	高岡 定男	高田 弥一	照井 才二
熊谷 吉治	松岡徳之助	古館四十八	沢田 智	松田 ミエ	菅原ミツエ
岩清水カツ子	菅原 スギ	高橋 光代	高橋 マサ	高橋ウメノ	中田 サキ
菅原 良子	大沼 ヤス	大沼キクノ	高橋マツエ	滝浦 セイ	畠山トモエ
畠山ナツエ	畠山シサ子	鷹觜ナナエ	鷹觜トキノ	岡本ナツエ	北条 司
小田中敬子	照井アサノ	工藤 久子	須藤 イト	山上フクエ	岩館 ミエ
藤原智恵子	滝浦フジエ	照井ウメノ	熊谷ハツエ	熊谷 キエ	川村 ミヤ
鷹觜ヨシエ	松田留次郎	畑山 政己	川村英五郎	滝浦 富治	滝浦 八郎
熊谷 佐吉	熊谷 スエ	照井シヨブ	高橋アイ子	照井 ツヨ	青井 伸子
鈴木 欣子	作山 タキ	川守 フデ	滝浦 貞子	滝浦 光子	熊谷 英子
大沼 ヨシ	大沼ツヨノ	大沼ヒサ子	大沼 アキ		

整理作業員（新幹線関係全遺跡）

・昭和49年度	吉田 陽子 阿部みゆき	竹内 昭子 鈴木由起子	千田 篤子 工藤真理子	石川 真 川村由美子	五日市淳子 佐藤 敦子
・昭和50年度	竹内 昭子 川村由美子 石川 真	五日市淳子 中村 幸江 大下 幸子	阿部みゆき 大坊 敏純 小野真理子	鈴木由起子 野口 真理 鈴木 優子	工藤真理子 佐藤 利宏
・昭和51年度	小野真理子 堀切 紀子 佐藤 利宏 武藤 ヒサ	大下 幸子 佐藤シゲ子 村山 博子 佐藤 リエ	熊谷由美子 村田 泰子 千葉恵美子 鈴木キヨミ	石川 真 青柳 直子 小野由美子	菊池真知子 大坊 敏純 佐々木キヌ
・昭和52年度	堀切 紀子 斉藤 綾子 伊藤由美子	小野真理子 青井 伸子 小林 史子	熊谷由美子 佐藤 典義 中ノ目真弓	菊池真知子 石川 真 小野 道子	村田 泰子 浅利 孝子 宮田 達哉

岩手県教育委員会事務局文化課職員一覧

(埋蔵文化財関係)

文化課長 熊谷正男
 課長補佐(総務) 小野寺昭吾
 課長補佐(調査) 小野寺登
 庶務係長 加藤勝男
 主事 鈴木喜代治
 主事 佐藤伸一郎
 主任文化財主査 嶋千秋
 文化財主査 菊地郁雄
 技師 国生尚

縦貫自動車道関係

文化財主査 吉田努
 三上昭
 斉藤淳
 島隆
 昆野靖
 文化財調査員 相原康二
 八重樫良宏
 狩野敏男
 田村荘一
 主事 石川長喜

新幹線関係

文化財主査 菅原弘太郎
 細谷英男
 朴沢正耕
 文化財調査員 鈴木隆英
 技師 佐々木勝
 (期限付臨時職員)
 斉藤孝
 鈴木優子
 村井隆(運転)

熊谷由美子
 赤坂恵子
 藤原三代子
 村上良子
 小林史子
 勝又邦子
 下村奈々子
 伊東由美子
 山崎久美子(6月末退職)
 沢口恵子(12月末退職)

岩手県文化財調査報告書第51集
東北新幹線関係埋蔵文化財調査報告書Ⅶ
(西田遺跡)

昭和55年3月31日 発行

発行 岩手県教育委員会
盛岡市内丸10-1

印刷 株式会社 熊谷印刷
盛岡市上田一丁目6-49 電話(53)4151
