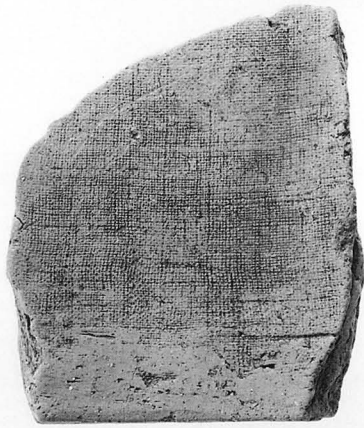




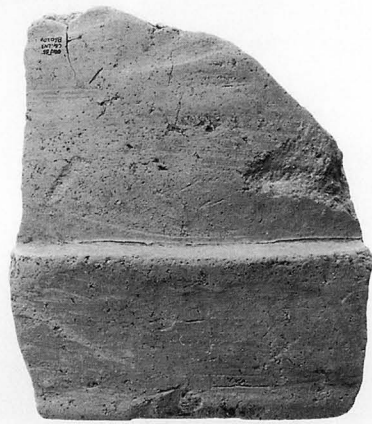
軒平17-1



軒平17



軒平17-2



軒平17-3

軒平瓦AA4—平瓦Ⅱ0 Za 〈i〉群. 平瓦部凹面 布袋リ平0.



軒平20



軒平20-1



軒平20-2

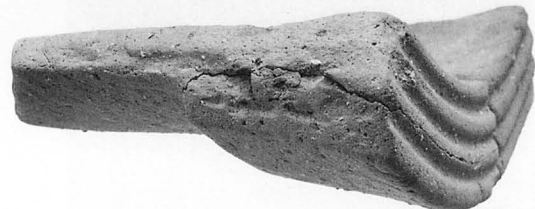


軒平20-3



軒平20-4

軒平瓦AA4—平瓦Ⅱ0 Za 〈i〉群. 平瓦部凹面 布袋リ平1.



軒平20-5



軒平21

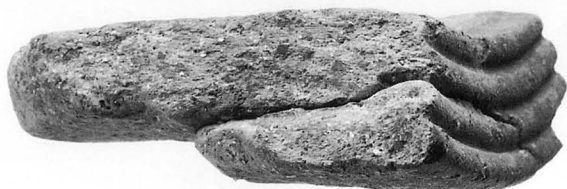


軒平21-1



軒平21-2

軒平瓦AA5—平瓦Ⅱ0 Za [Bb] 群. 平瓦部凹面 布袋ル平0.



軒平22-1



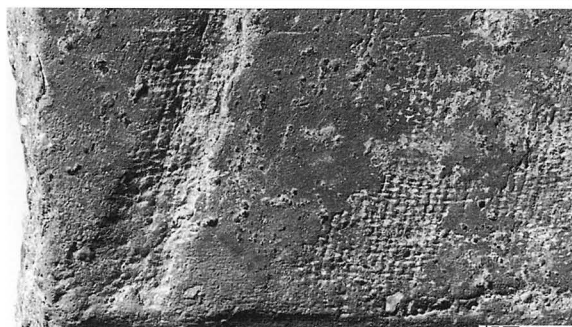
軒平22



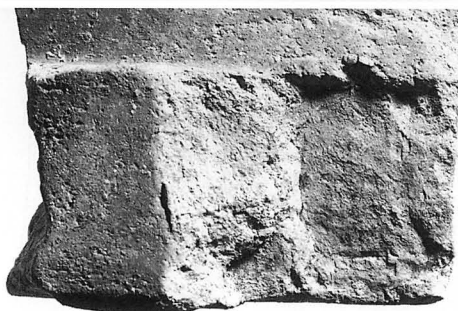
軒平22-2



軒平22-3



軒平22-4



軒平22-5

軒平瓦AA5—平瓦Ⅱ0 Za [Bb] 群. 平瓦部凸面 正格子叩き [Bb]. 凹面 布袋ル平1.



軒平28

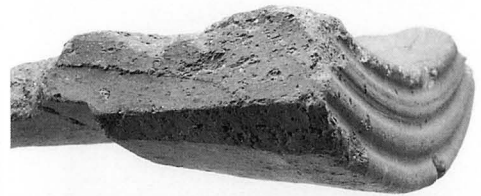
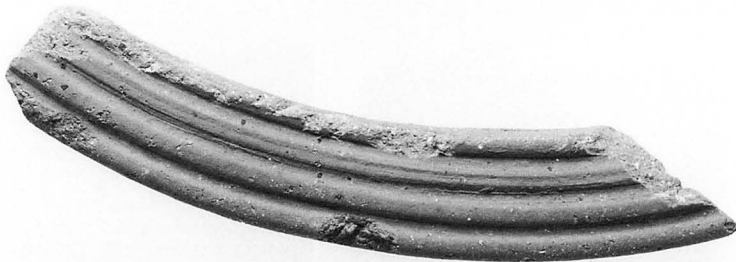
軒平28-1



軒平28-2

軒平28-3

軒平瓦AA5—平瓦Ⅱ0 Za [Bb] 群. 平瓦部凸面 正格子叩き [Bb].



軒平29

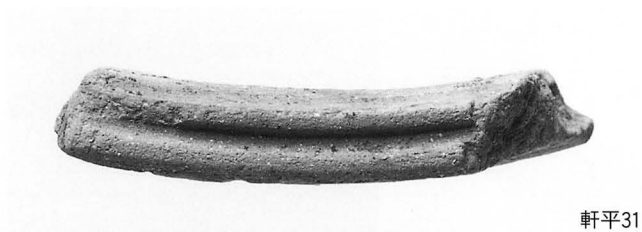
軒平29-1



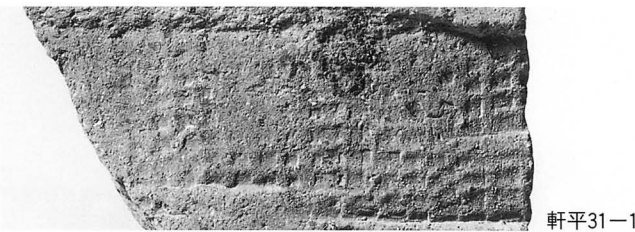
軒平29-2

軒平29-3

軒平瓦AA5—平瓦Ⅱ0 Za [Bp] 群. 平瓦部凹面 布袋力平0.



軒平31



軒平31-1



軒平31-2

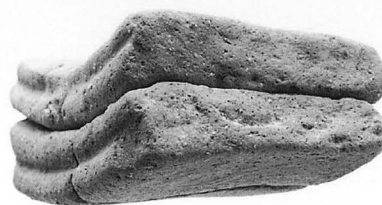


軒平31-3

軒平瓦AA5—平瓦Ⅱ0 Za [Bp] 群. 平瓦部凸面 正格子叩き [Bp]. 凹面 布袋力平0.



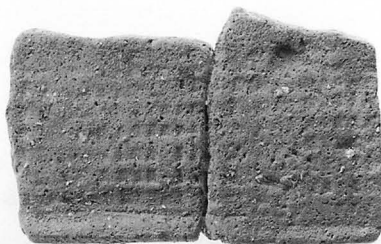
軒平32



軒平32-1



軒平32-2



軒平32-3



軒平32-4

軒平瓦AA5—平瓦Ⅱ0 Za [Br] 群. 平瓦部凸面 正格子叩き [Br].



軒平33



軒平33-1



軒平33-3



軒平33-4



軒平33-2

軒平瓦AA6—平瓦Ⅱ0 Za [Ck] 群. 平瓦部凸面 斜格子叩き [Ck]. 凹面 布袋ソ平0.



軒平35



軒平35-1



軒平35-2



軒平35-3

軒平瓦AA6—平瓦Ⅱ0 Za [Bh] 群。平瓦部凸面 正格子叩き [Bh]。凹面 布袋ソ平0。



軒平41



軒平41-1



軒平41-2



軒平41-3

軒平瓦AA7—平瓦Ⅱ0 Za 〈Ⅲ〉群。平瓦部凹面 布袋ル平1。



軒平42



軒平42-1



軒平42-2

軒平瓦AA7—平瓦Ⅱ0 Za [Bh] 群。



軒平43

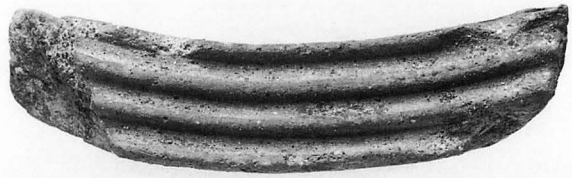


軒平43-1

軒平瓦AA7—平瓦Ⅱ0 Za [Bq] 群。平瓦部凸面 正格子叩き [Bq]。



軒平44-1



軒平44

軒平瓦AA7—平瓦Ⅱ0 Za〈Ⅲ〉群.



軒平47



軒平47-1



軒平47-2



軒平47-3



軒平47-4

軒平瓦P—平瓦Ⅲ2 Za [J2aj]. 平瓦部凸面 縄目叩き [J2aj]. 凹面 布ツ.



軒平45

軒平瓦P—平瓦Ⅲ2 Za群.



軒平46

軒平瓦P—平瓦Ⅲ2 Za群.



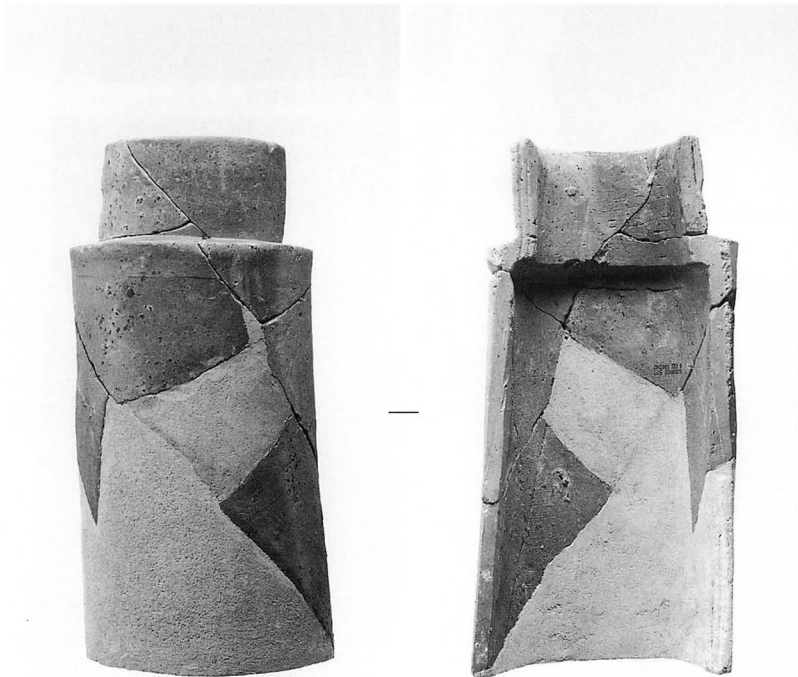
玉縁1

玉縁 I 2 Za群. 凸面 カキ目, 凹面 糸切り痕, 布袋ハ玉縁3.



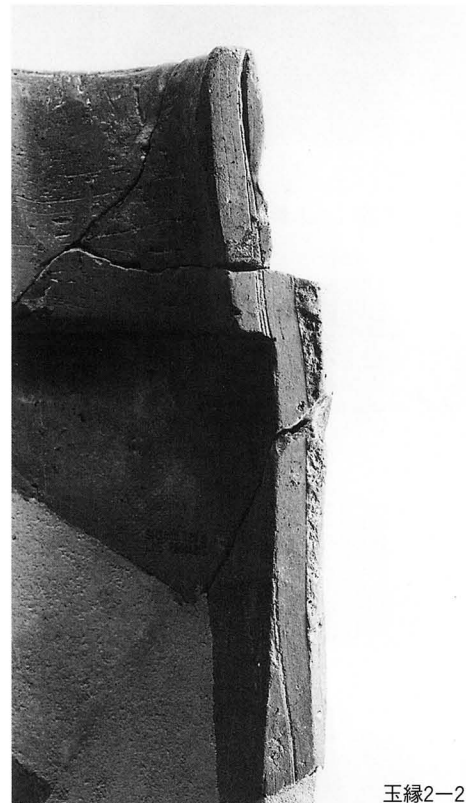
玉縁2-1

型木上端面にかぶせられた布袋ハ玉縁2.



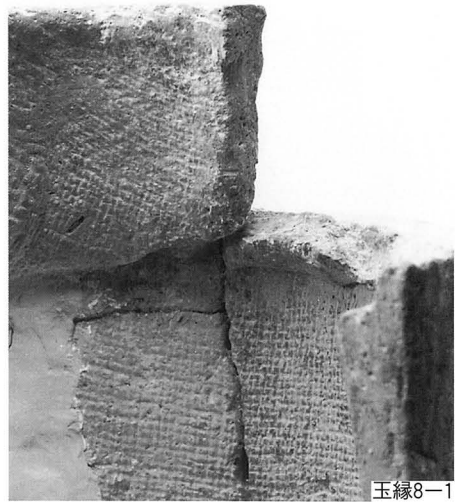
玉縁2

玉縁 I 2 Za群. 凹面 糸切り痕, 布袋ハ玉縁2.



玉縁2-2

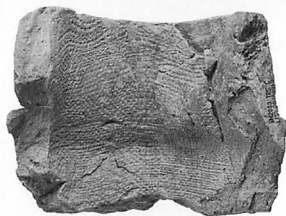
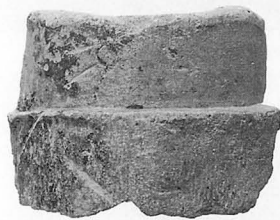
凹面側から切り込みを入れて2つに切断.



玉縁8-1

玉縁8

玉縁 I 31 Za [J1b] 群. 凸面 縄目叩き [J1b]. 凹面 粘土板重ね目, 布袋レ玉縁 1.

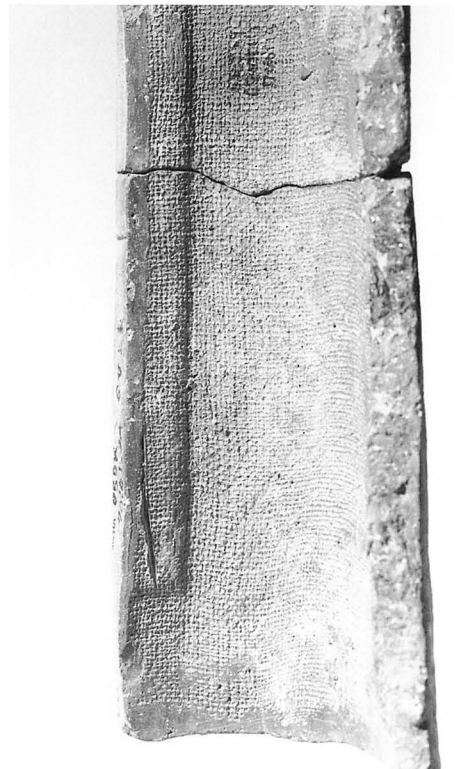


玉縁10-1

凹面 四角形凹形器具痕.

玉縁9

玉縁 I 321 Za [J1a] 群. 凸面 縄目叩き [J1a]. 凹面 粘土板重ね目, 布袋レ玉縁 0.

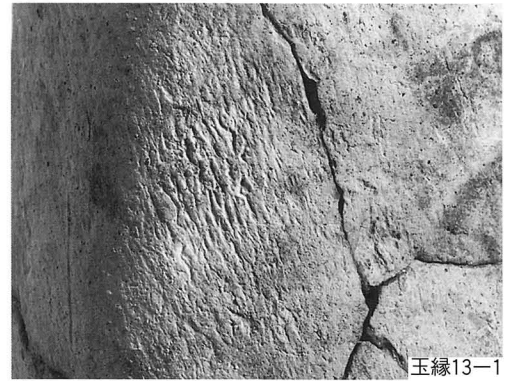
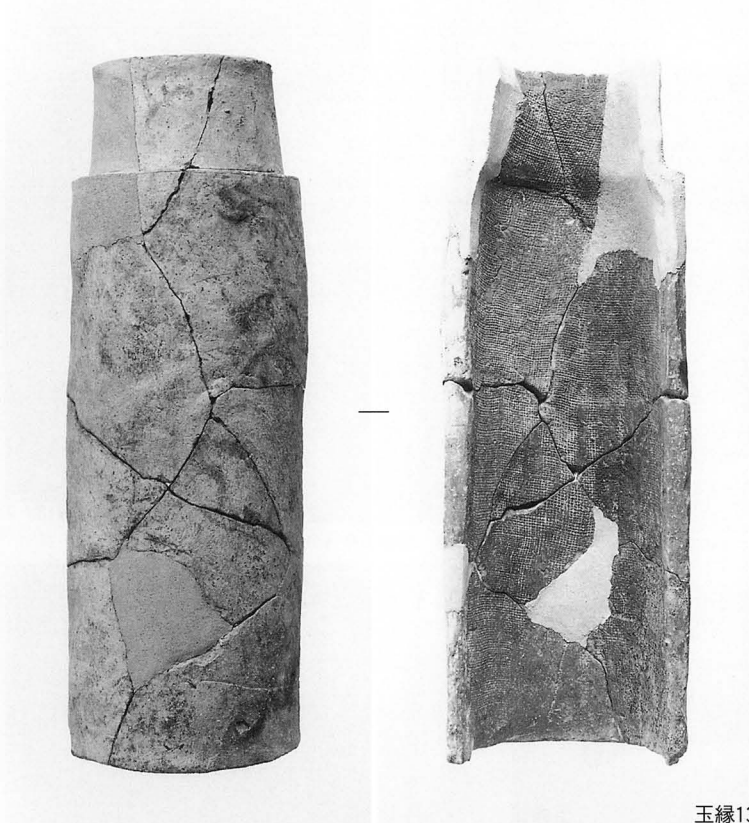


玉縁10-2

玉縁10

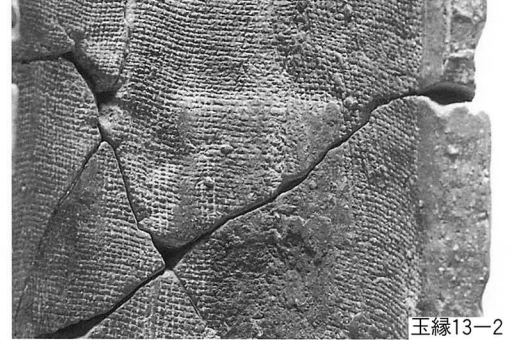
玉縁 I 321 Za [J1a] 群. 凸面 縄目叩き [J1a]. 凹面 布袋レ玉縁 2, 器具痕.

凹面 長方形凸形器具痕.



凸面 縄目叩き [J1b].

玉縁13-1

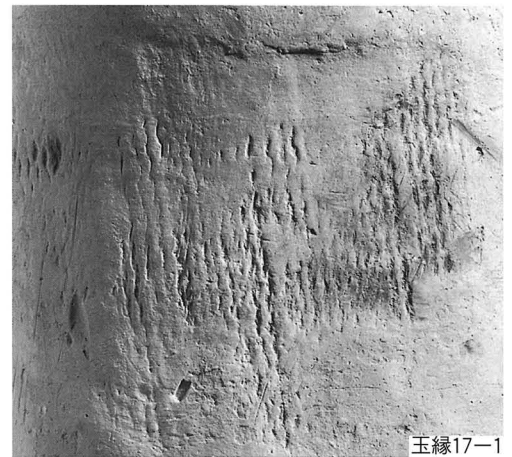


凹面 四角形凸形器具痕.

玉縁13-2

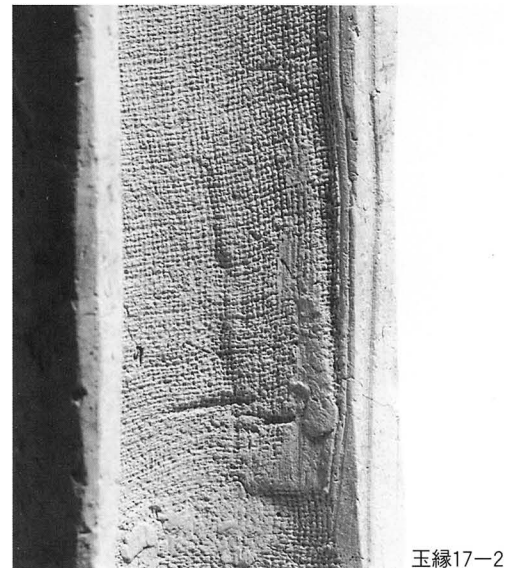
玉縁13

玉縁 I 321 Za [J1b] 群. 凸面 縄目叩き [J1b]. 凹面 布袋レ玉縁3, 器具痕.



凸面 縄目叩き [J1e].

玉縁17-1



凹面 長方形凸形器具痕.

玉縁17-2

玉縁17

玉縁 I 321 Za [J1e] 群. 凸面 縄目叩き [J1e]. 凹面 布袋レ玉縁3, 器具痕.



玉縁18-1

凸面 縄目叩き [J1e].



玉縁18-2

凹面 四角形凸形器具痕.

玉縁 I 321 Za [J1e] 群. 凸面 縄目叩き [J1e]. 凹面 布袋レ玉縁 3, 器具痕.

玉縁18



玉縁33

玉縁 I 332 Za [J1b] 群. 凸面 縄目叩き [J1b]. 凹面 糸切り痕, 布袋タ玉縁 0.



玉縁18-3

凹面 布袋レ玉縁 3.



行基2-1

凸面 平行叩き [Aa].

行基 I 1 Za [Aa] 群. 凸面 平行叩き [Aa]. 凹面 布袋チ行基 1.

行基2



行基3-1

凸面 平行叩き [Ab].

行基 I 1 Za [Ab] 群. 凸面 平行叩き [Ab]. 凹面 布袋ワ行基 2 (破れた後に使用).

行基3



行基4-1

凸面 平行叩き [Ad].

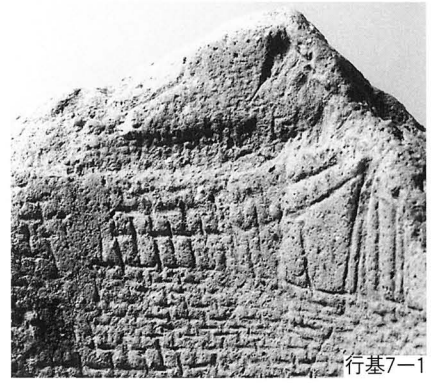
行基 I 1 Za [Ad] 群. 凸面 平行叩き [Ad]. 凹面 粘土板重ね目, 布袋ニ行基 1.

行基4

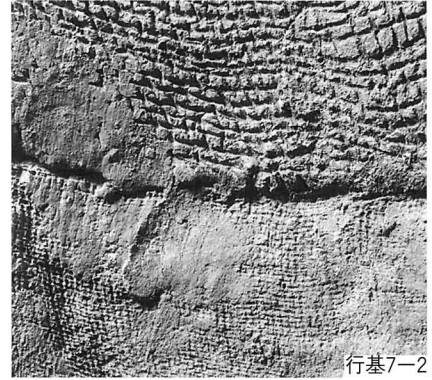


行基 I 1 Za [Ae] 群. 凸面 平行叩き [Ae]. 凹面 布袋二十ナ十口行基 0.

行基7



行基7-1
凹面 布袋十口.



行基7-2
凹面 布袋二十ナ.



行基7-3
凸面 平行叩き [Ae].



行基 I 1 Za [Ag] (+Af) 群. 凸面 平行叩き [Ag]. 凹面 布袋ナ行基 1. 広端面 平行叩き (+Af).

行基19



行基20-1

凸面 平行叩き [Aj].

行基 I 1 Za [Aj] 群. 凸面 平行叩き [Aj]. 凹面 布袋ニ行基3. 行基20



行基20-2

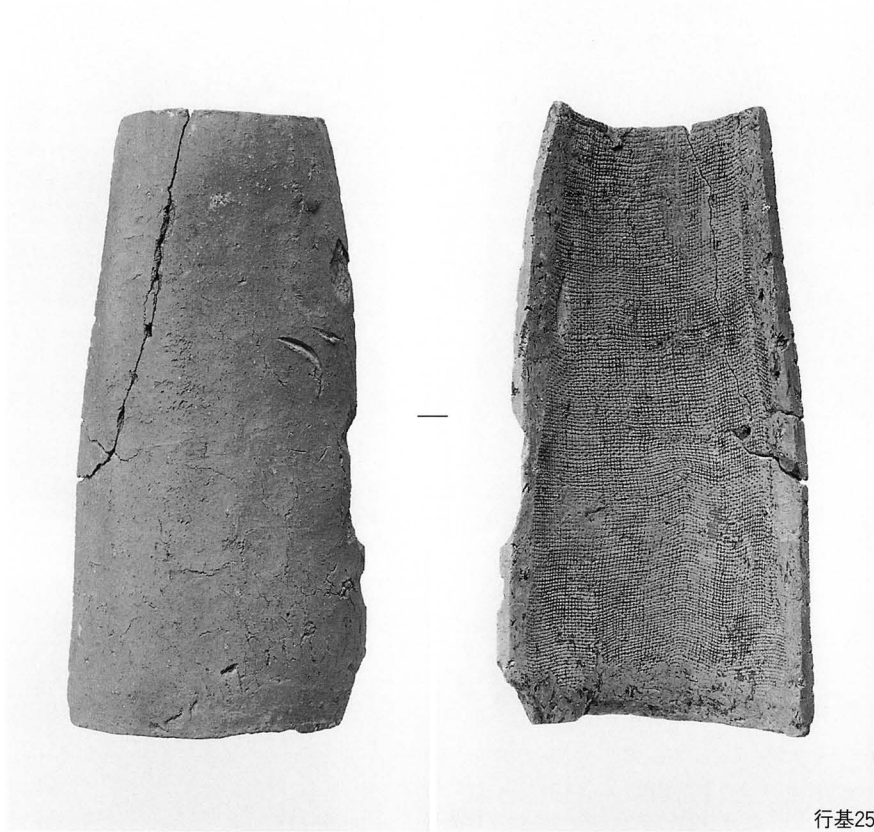
凹面 布袋ニ行基3.

行基 I 1 Za [Aj] 群. 凸面 平行叩き [Aj]. 凹面 布袋ニ行基3. 行基21



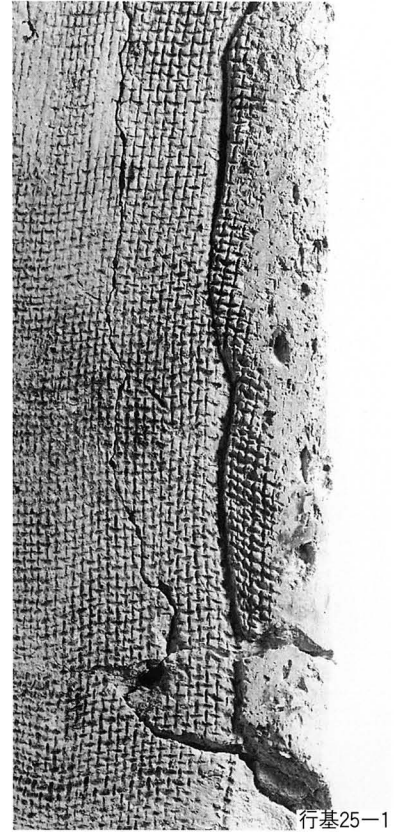
行基21-1

凸面 平行叩き [Aj].



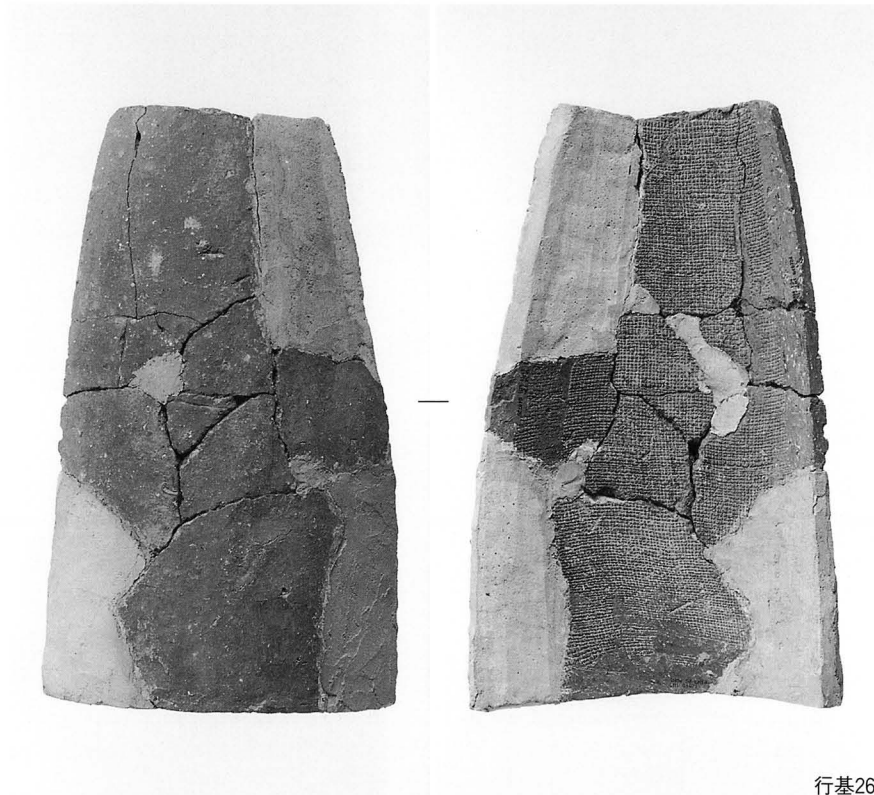
行基 I 1 Za [Ak] 群. 凸面 平行叩き [Ak]. 凹面 粘土板重ね目, 布袋△行基 0.

行基25



行基25-1

凹面 粘土板重ね目 [Z型].



行基 I 1 Za [Ak] 群. 凸面 平行叩き [Ak]. 凹面 布袋△行基 0.

行基26



行基23

行基 I 1 Za [Ak] 群. 凸面 平行叩き [Ak].



行基 I 1 Za [Am] 群. 凸面 平行叩き [Am]. 凹面 布袋子行基 0.

行基27

凸面 平行叩き [Am].

行基27-1



行基 I 1 Za [Am] 群. 凸面 平行叩き [Am]. 凹面 布袋子行基 1.

行基28



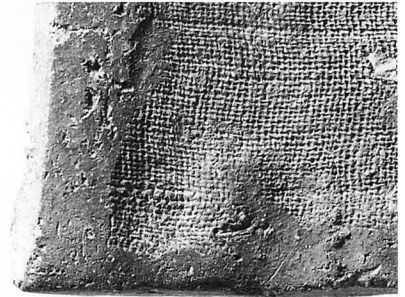
行基29

行基 I 1 Za [Am] 群. 凸面 平行叩き [Am]. 凹面 布袋子行基 5.



行基30

行基 I 1 Za [Am] 群. 凸面 平行叩き [Am]. 凹面 粘土板重ね目, 布袋子行基 4.



行基29-1

凹面 小型四角形凸形器具痕.



行基30-1

凸面側からみた粘土板重ね目部の指紋.



行基 I 1 Za [Am] 群. 凸面 平行叩き [Am]. 凹面 布袋子行基 1.

行基31



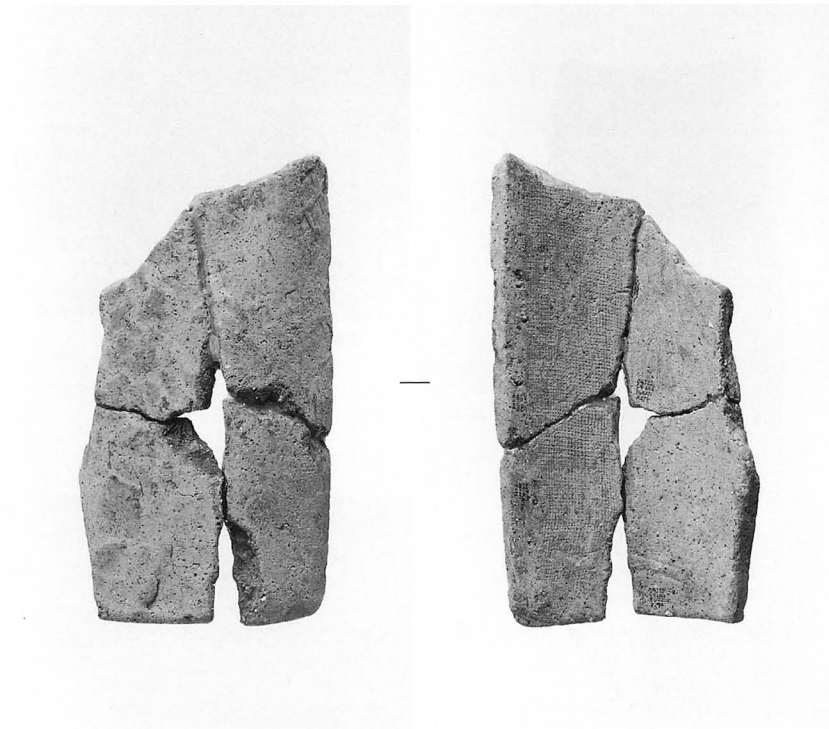
行基31-1

凸面 平行叩き [Am].



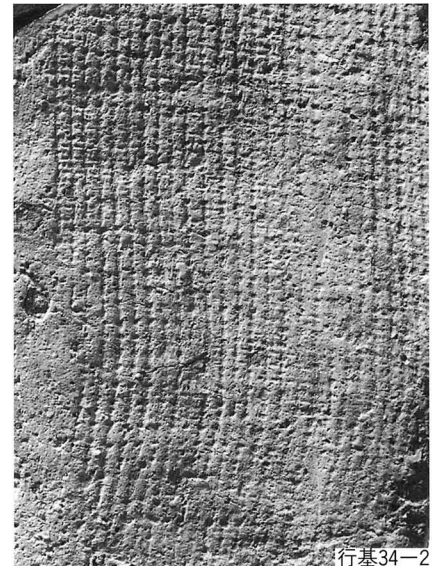
行基34-1

凸面 正格子叩き [Ba].



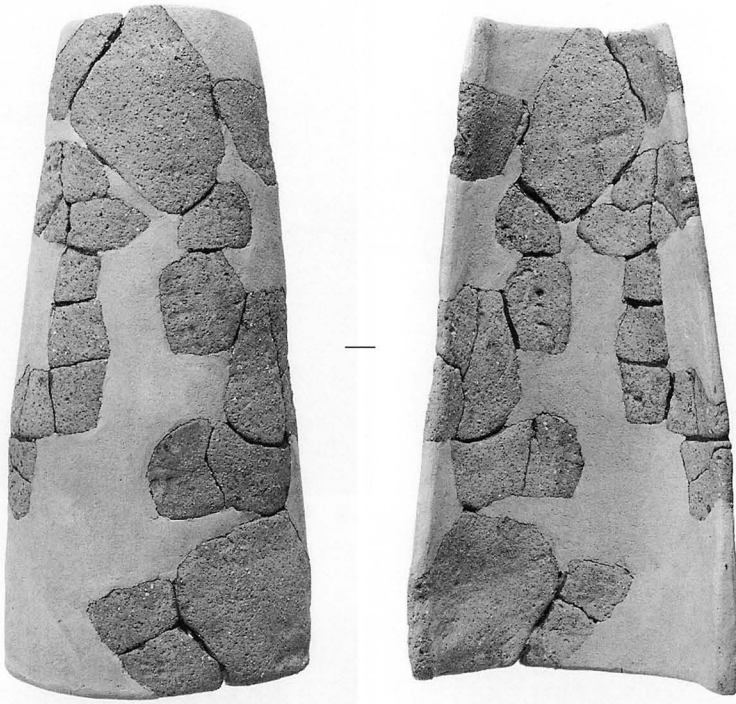
行基 I 1 Za [Ba] 群. 凸面 正格子叩き [Ba]. 凹面 布袋子行基 0.

行基34



行基34-2

凹面 布袋子行基 0.



行基 I 1 Za [Bc] 群. 凸面 正格子叩き [Bc]. 凹面 布袋ワ行基 2 (破れてから使用).

行基38



凸面 正格子叩き [Bc].

行基38-1



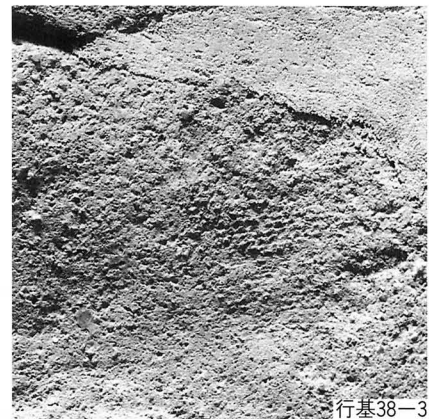
凹面 布袋ワ行基 2 の破れ目.

行基38-2



行基 I 1 Za [Bc] 群. 凸面 正格子叩き [Bc]. 凹面 布袋ワ行基 0.

行基39



凹面 布ワ.

行基38-3

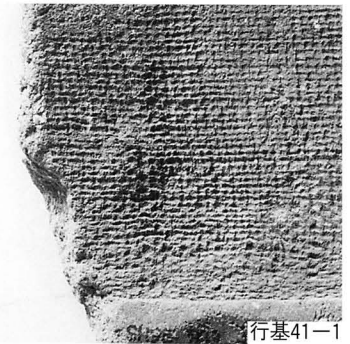


—



行基40

行基 I 1 Za [Br] 群. 凸面 正格子叩き [Br]. 凹面 布袋ル行基 0.



行基41-1

凹面 小円形凸形器具痕.



—



行基41

行基 I 1 Za [Br] 群. 凸面 正格子叩き [Br]. 凹面 布袋ル行基 0, 器具痕.

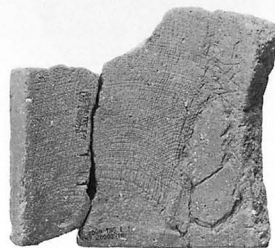


行基45-1

凸面 正格子叩き [Br].

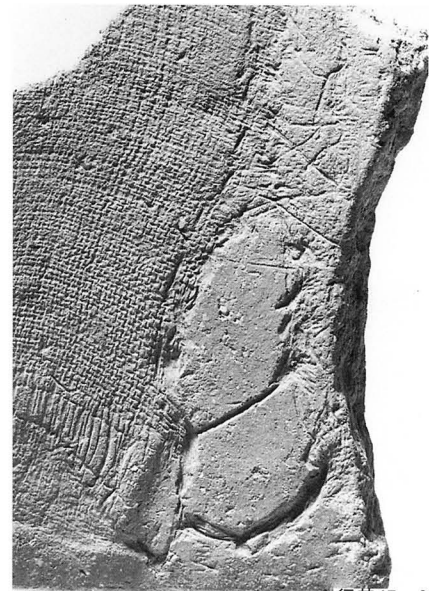


—



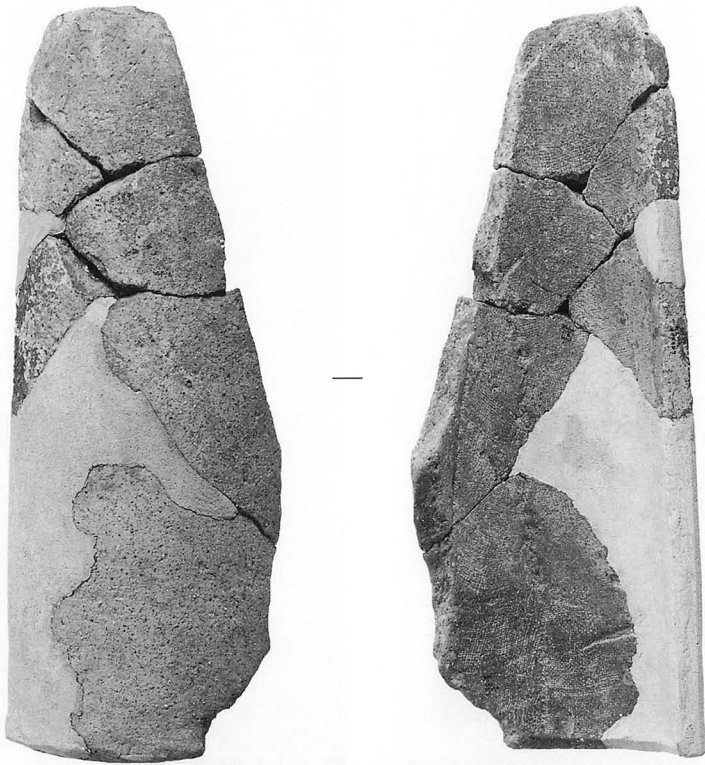
行基45

行基 I 1 Za [Br] 群. 凸面 正格子叩き [Br]. 凹面 布袋ル行基 1.



行基45-2

凹面 布袋ル行基 1.



行基 I 1 Za [Cg] 群. 凸面 斜格子叩き [Cg]. 凹面 布袋ネ行基 1.

行基48



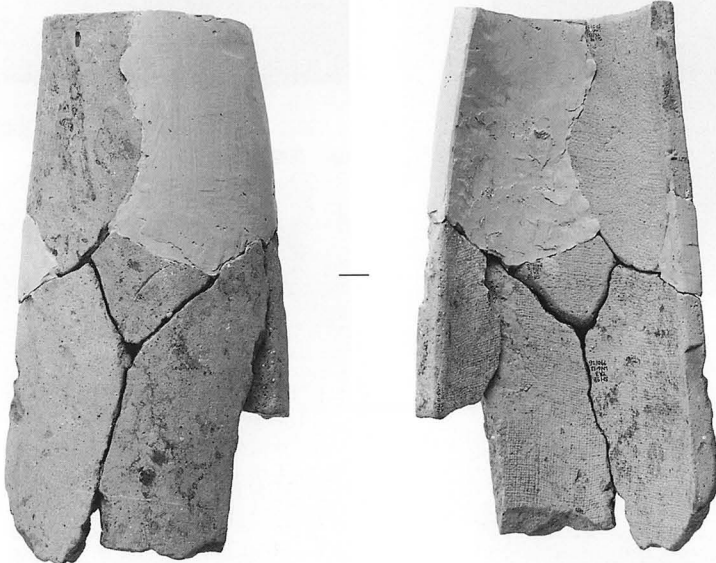
凸面 斜格子叩き [Cg].

行基48-1



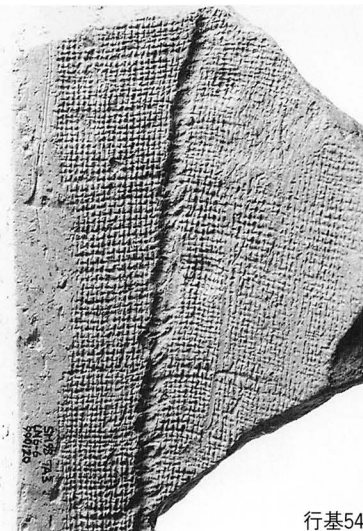
凸面 斜格子叩き [Ch].

行基52-1



行基 I 1 Za [Ch] 群. 凸面 斜格子叩き [Ch]. 凹面 布袋ネ行基 0.

行基52



行基 I 1 Za [Ch] 群. 凹面 布袋ネ行基 2, 小円形凹形器具痕.

行基54



行基55-1

凸面 斜格子叩き [Cj].

行基55

行基 I 1 Za [Cj] 群. 凸面 斜格子叩き [Cj]. 凹面 粘土板重ね目, 布袋口行基 0.



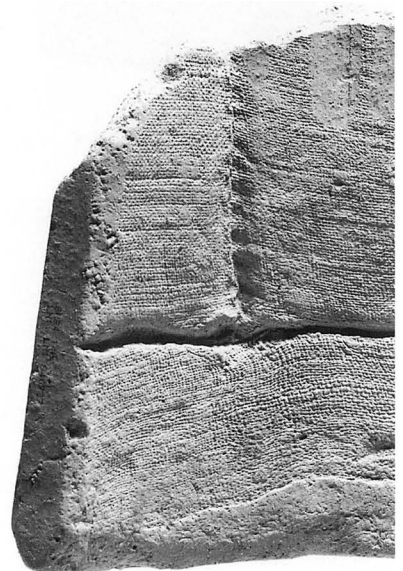
行基58

行基 I 1 Za [Cj] 群. 凹面 布袋口十口行基 1 (上段).



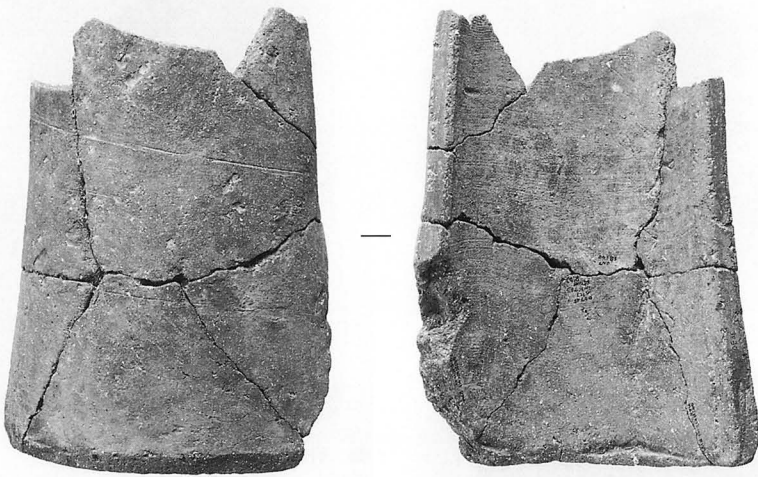
行基56

行基 I 1 Za [Cj] 群. 凸面 斜格子叩き [Cj]. 凹面 布袋口十口行基 1.



行基60

行基 I 1 Za [Cj] 群. 凹面 布袋口十口行基 1 (下段).

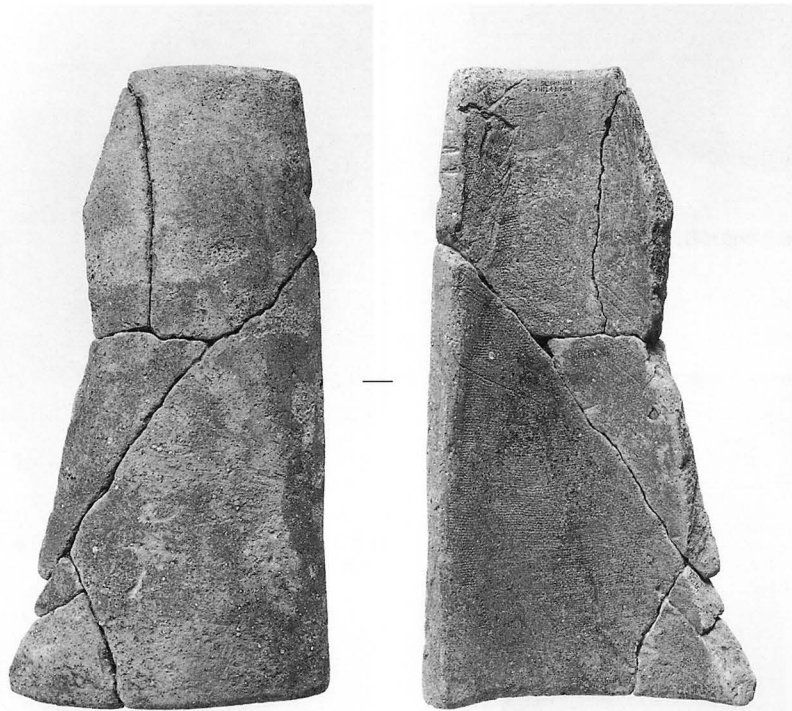


行基57-1

凹面 小円形凸形器具痕.

行基57

行基 I 1 Za [Cj] 群. 凸面 斜格子叩き [Cj]. 凹面 布袋口十口行基1, 器具痕.

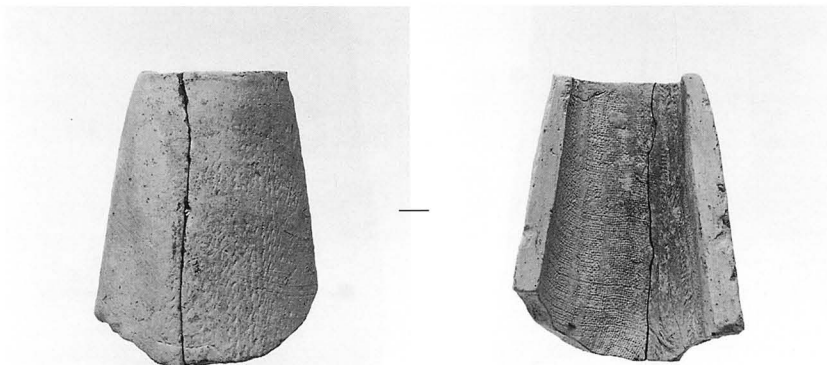


行基64-1

凸面 縄目叩き [J1b].

行基64

行基 I 1 Za [J1b] 群. 凸面 縄目叩き [J1b]. 凹面 糸切り痕, 布袋レ行基1.

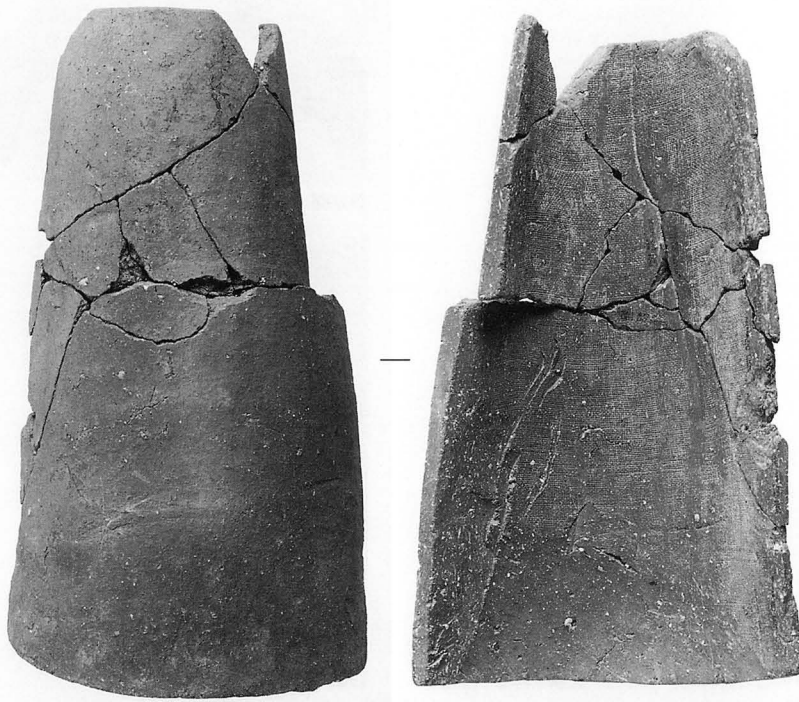


行基67-1

凸面 縄目叩き [J1c].

行基67

行基 I 1 Za [J1c] 群. 凸面 縄目叩き [J1c]. 凹面 布袋ト行基1.



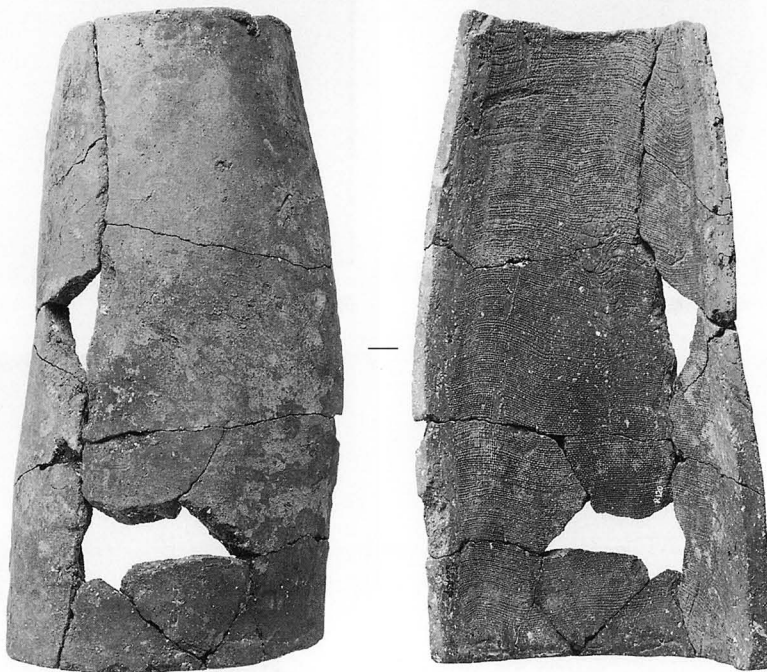
行基74

行基 I 1 Za [Aa] 群. 凸面 平行叩き [Aa]. 凹面 粘土板重ね目, 布袋子行基 0.



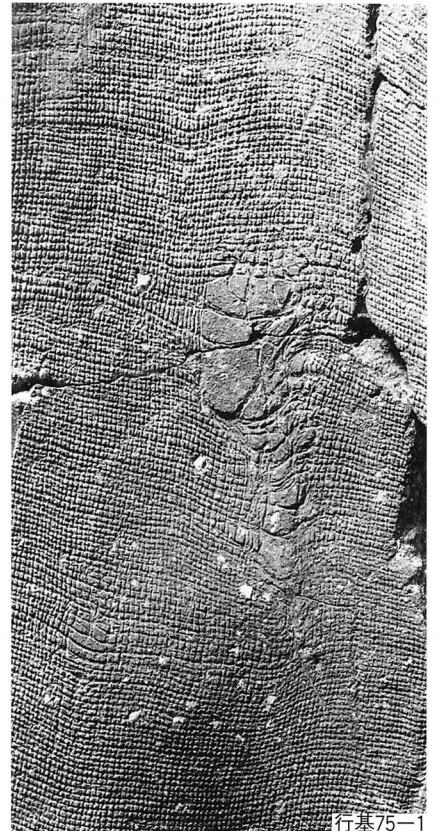
行基74-1

凹面 粘土板重ね目, 布袋子行基 0.



行基75

行基 I 1 Za <i> 群. 凹面 布袋子行基 0.



行基75-1

破れた布袋子行基 0.



行基77-1

狭端面 正格子叩き (+Bt).



行基77-2

凹面 布袋ニ行基1.

行基 I 1 Za <ii> (+Bt) 群. 凹面 布袋ニ行基1, 小円形凸形器具痕. 狭端面 正格子叩き (+Bt).

行基77



行基78-1

行基78

行基 I 1 Za <ii> (+Cn) 群. 凸面 斜格子叩き (+Cn). 凹面 布袋ナ行基1. 狭端面 斜格子叩き (+Cn).

凹面 布袋ナ行基1.

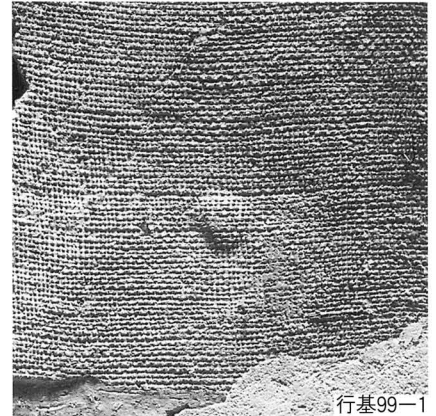
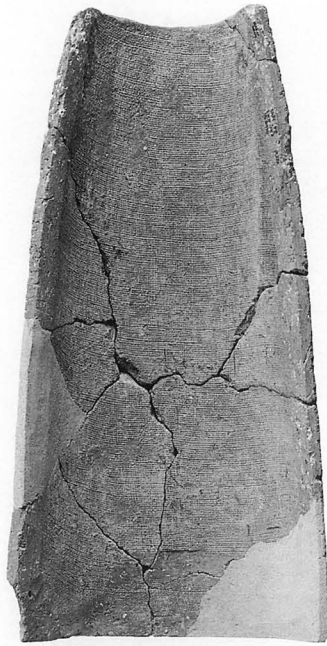


行基96-1

行基96

行基 I 1 Za <x> 群. 凹面 布袋ニ行基3.

凹面 布袋ニ行基3.



行基99-1

凹面 小円形凸形器具痕。

行基99

行基 I 1 Za (x ii) 群。凹面 布袋子行基0, 器具痕。



行基100

行基 I 1 Za (x ii) 群。凹面 布袋子行基3, 器具痕。



行基100-1

凹面 布袋子行基3 (破れていない段階), 小円形凸形器具痕。



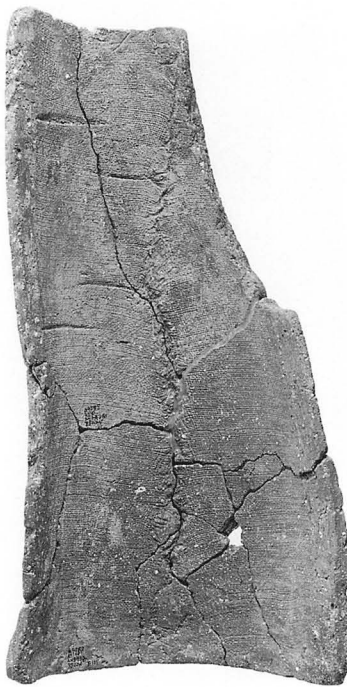
行基 I 1 Za 〈x ii〉群. 凹面 布袋子行基 3.

行基101



行基101-1

凹面 布袋子行基 3 (中央部が破れた段階).



行基 I 1 Za 〈x ii〉群. 凹面 布袋子行基 3.

行基102



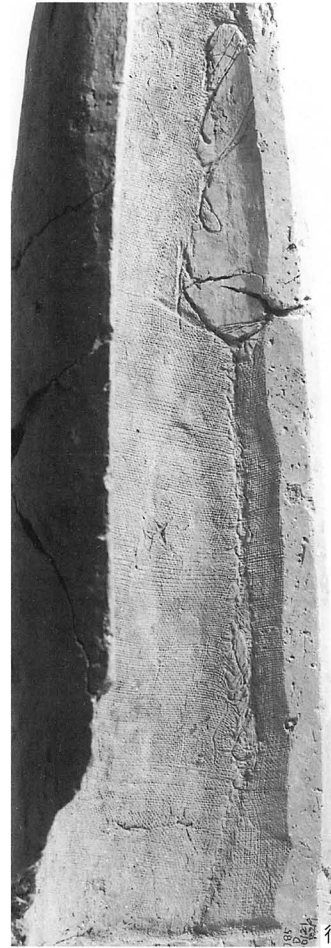
行基102-1

凹面 布袋子行基 3 (中央部と広端側が破れた段階).



行基103

行基 I 1 Za (x iii) 群. 凸面 「布へ」. 凹面 布袋へ行基1.



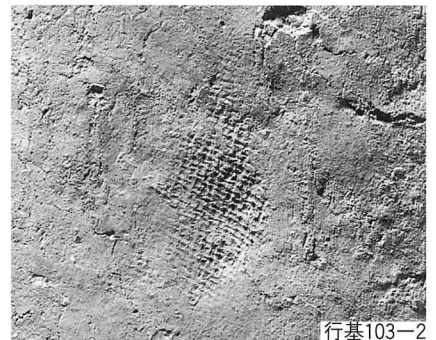
行基103-1

凹面 布袋へ行基1.



行基106

行基 I 1 Za (x iii) 群. 凹面 糸切り痕, 布袋ヨ行基0.



行基103-2

凸面 「布へ」.



行基103-3

分割時の戻し切り痕.



行基 I 1 Za <x iv> 群. 凹面 布袋ワ行基 3.



行基107



行基107-1

凹面 布袋ワ行基 3.



行基 I 1 Za <x v> 群. 凹面 布袋ワ行基 2.



行基108



行基108-1



行基 I 1 Za <x v> 群. 凹面 布袋ワ行基 2 (破れる前に使用).



行基110

凹面 布袋ワ行基 2 (破れる前に使用).



行基111

行基 I 1 Za 〈x vi〉 群. 凹面 布袋リ行基 1.



行基111-1

凹面 布袋リ行基 1.



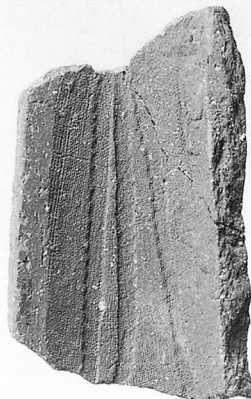
行基112

行基 I 1 Za 〈x vi〉 群. 凹面 布袋リ行基 1.



行基118

行基 I 1 Za 〈x vi〉 群. 凹面 布袋リ行基 5.



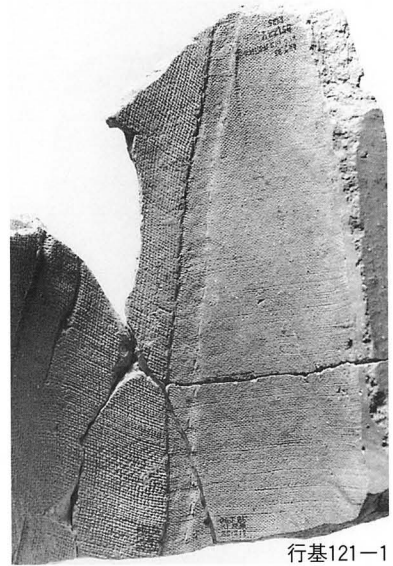
行基113

行基 I 1 Za 〈x vi〉 群. 凹面 布袋リ行基 1 (裏側使用).



行基120

行基 I 1 Za 〈x vi〉 群. 凹面 布袋リ+リ行基 1.

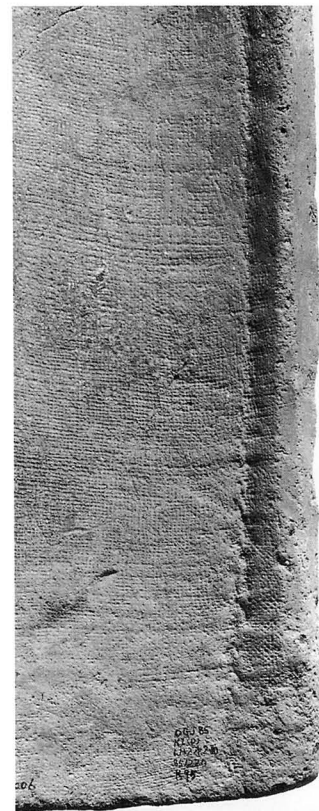


行基 I 1 Za 〈x vii〉群. 凹面 布袋イナリ行基 1.

行基121

行基121-1

凹面 布袋イナリ行基 1.

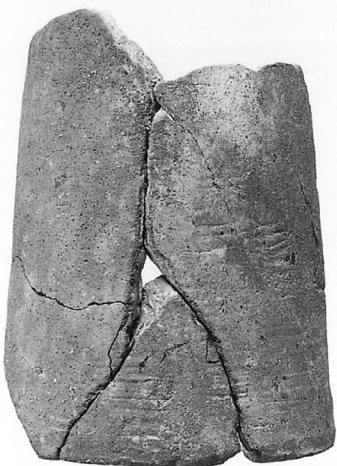


行基 I 1 Za 〈x viii〉群. 凹面 布袋ル行基 2, 器具痕.

行基127

行基127-1

凹面 布袋ル行基 2.



行基 I 1 Za 〈x viii〉群. 凹面 布袋ル行基 3.

行基131

行基127-2

凹面 小円形凸形器具痕.



行基 I 1 Za <x x i> 群. 凹面 布袋ラ行基 0.



行基138



行基139

行基 I 1 Za <x x i> 群. 凹面 粘土板重ね目, 布袋ラ行基 1.



行基 I 1 Za <x x ii> 群. 凹面 粘土板重ね目, 布袋タ行基 0, 分割界線.

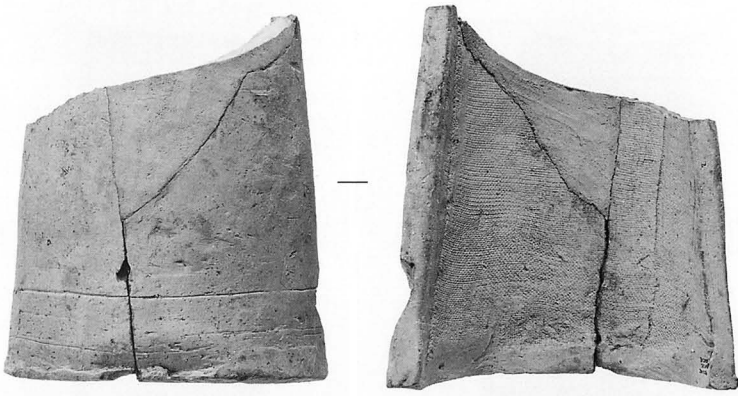


行基140



行基151

行基 I 1 Za <x x ii> 群. 凹面 布袋レ行基 0, 分割界線.



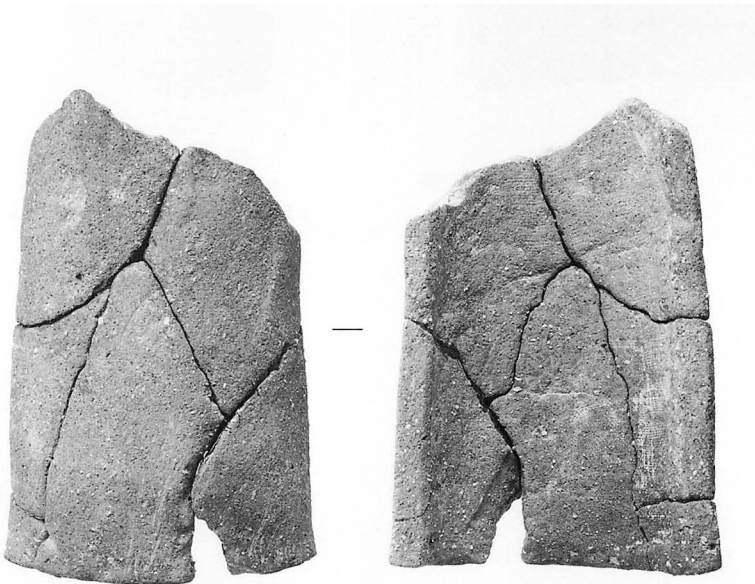
行基141

行基 I 1 Za 〈x x ii〉群. 分割界線. 凹面 布袋夕行基 2, 分割界線.



行基141-1

凹面 布袋夕行基 2, 分割界線.



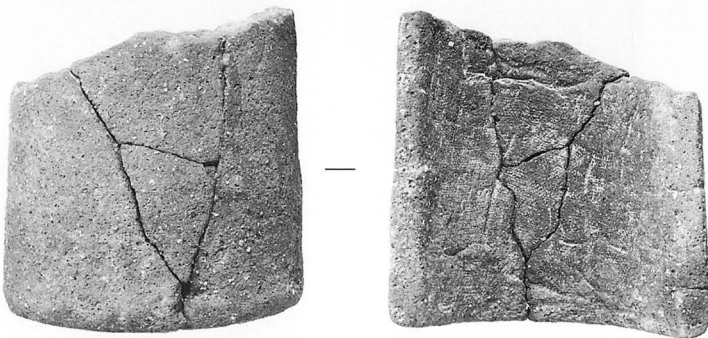
行基142

行基 I 1 Za 〈x x ii〉群. 凹面 布袋夕行基 3.



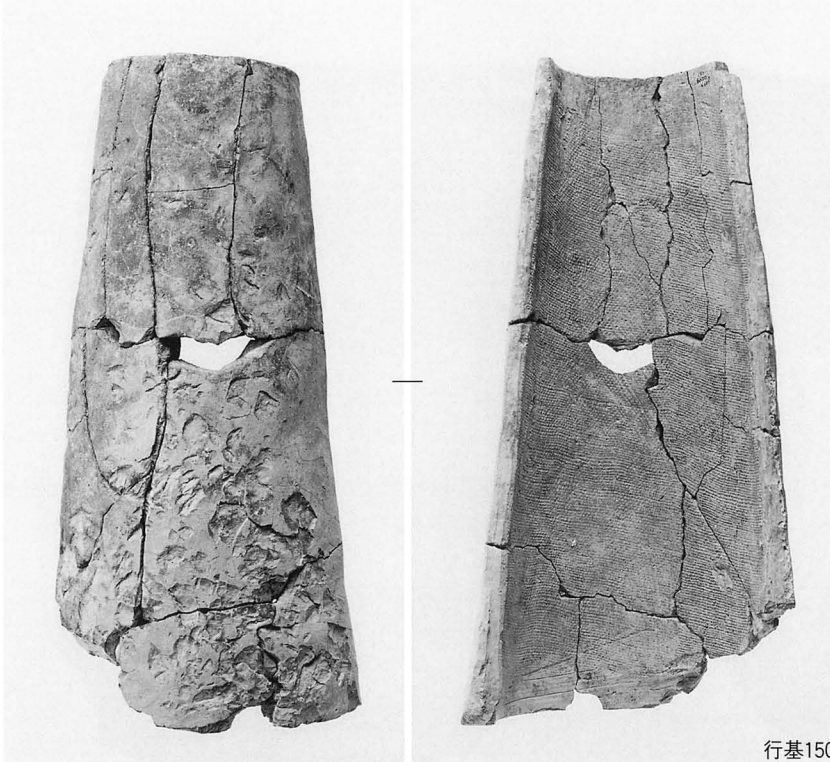
行基142+行基143

同じ粘土板で造られた丸瓦.



行基143

行基 I 1 Za 〈x x ii〉群. 凹面 布袋夕行基 3.



行基 I 1 Za <x x ii> 群. 凸面 著しい風食痕. 凹面 糸切り痕, 粘土板重ね目, 布袋レ行基 0, 分割界線.

行基150



行基144

行基 I 1 Za <x x ii> 群. 凹面 布袋タ+ホ行基 0, 分割界線.



行基145

行基 I 1 Za <x x ii> 群. 凹面 布袋レ行基 1, 分割界線.



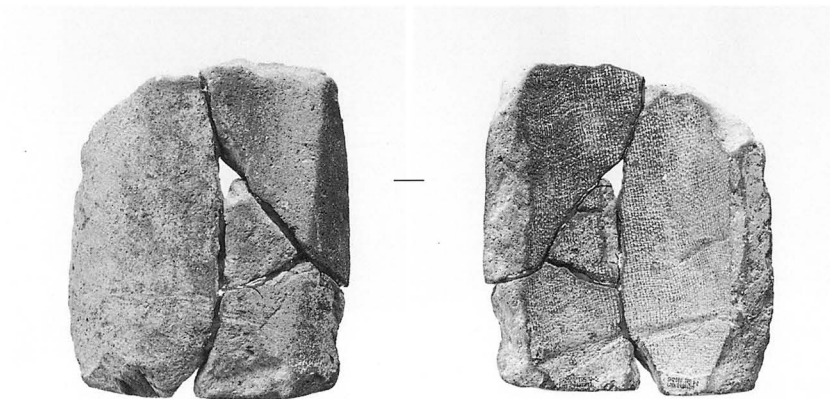
行基 I 1 Za <x x ii> 群. 凹面 布袋卜行基 2, 分割界線.

行基152



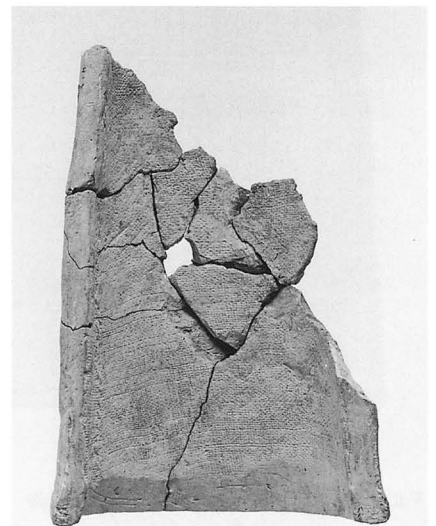
行基152-1

凹面 布袋卜行基 2, 分割界線.



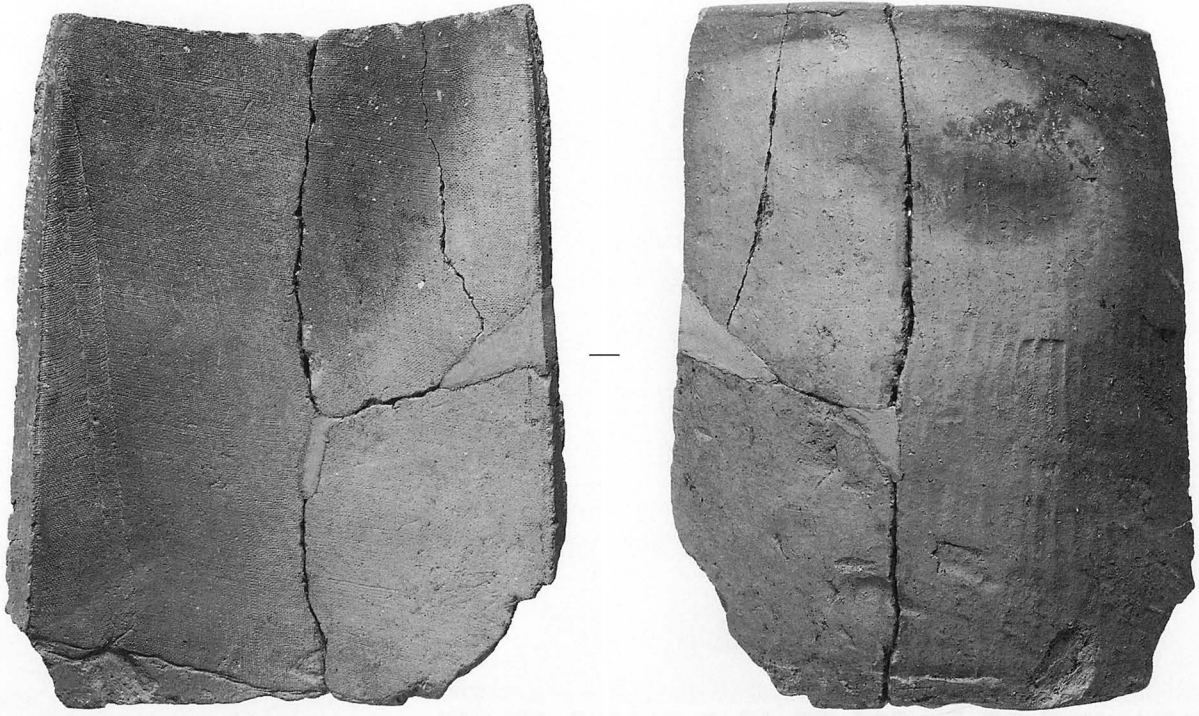
行基 I 1 Za <x x iii> 群. 凹面 布袋ウ行基 0.

行基154



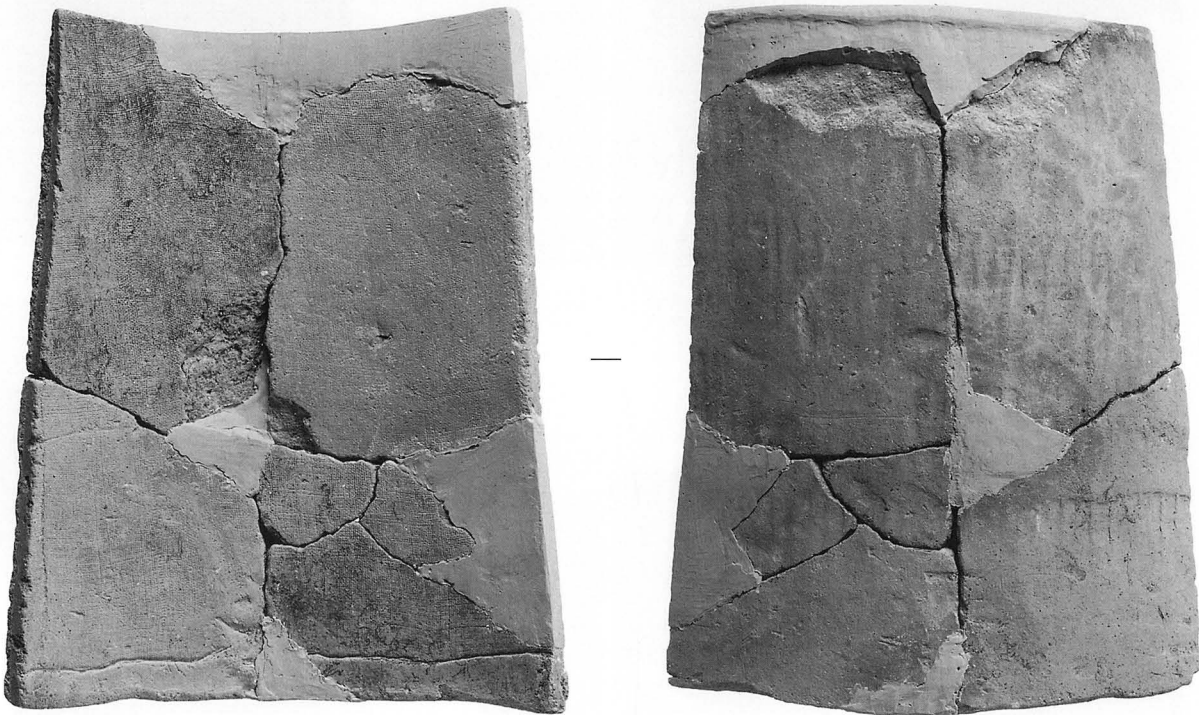
行基148

行基 I 1 Za <x x ii> 群. 凹面 布袋レ行基 3, 分割界線.



平1

平瓦Ⅱ0 Za [Aa] 群. 凹面 布袋又平1, 分割界線. 凸面 平行叩き [Aa].



平2

平瓦Ⅱ0 Za [Aa] 群. 凹面 布袋又平1. 凸面 平行叩き [Aa].



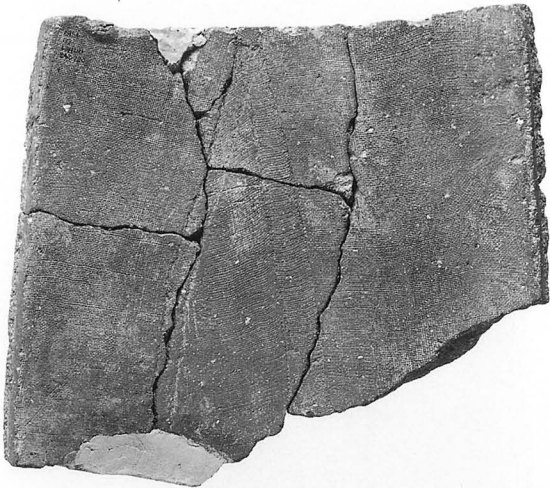
平3

平瓦Ⅱ0 Za [Aa] 群. 凹面 粘土板重ね目, 布袋又平1, 円形凹形器具痕, 分割界線. 凸面 平行叩き [Aa].

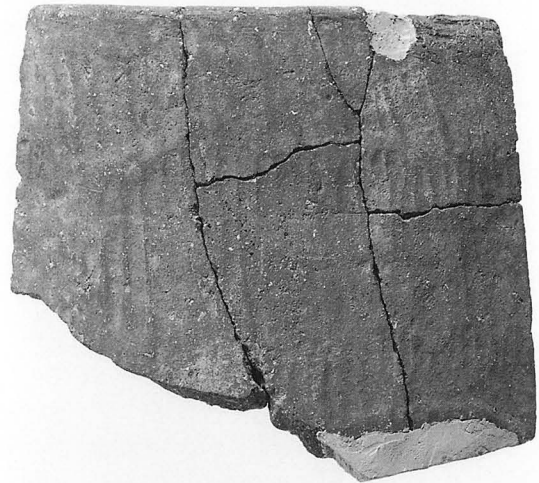


平4

平瓦Ⅱ0 Za [Aa] 群. 凹面 布袋又平2, 分割界線. 凸面 平行叩き [Aa].

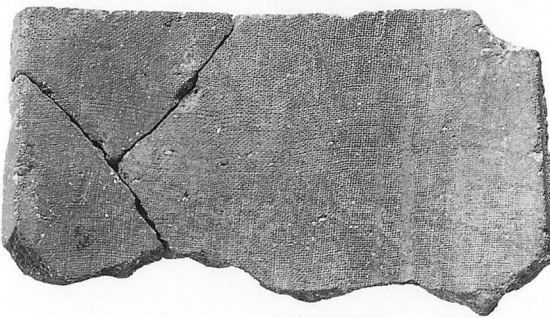


平瓦Ⅱ0 Za [Aa] 群. 凹面 布袋又平1, 分割界線.



凸面 平行叩き [Aa].

平5

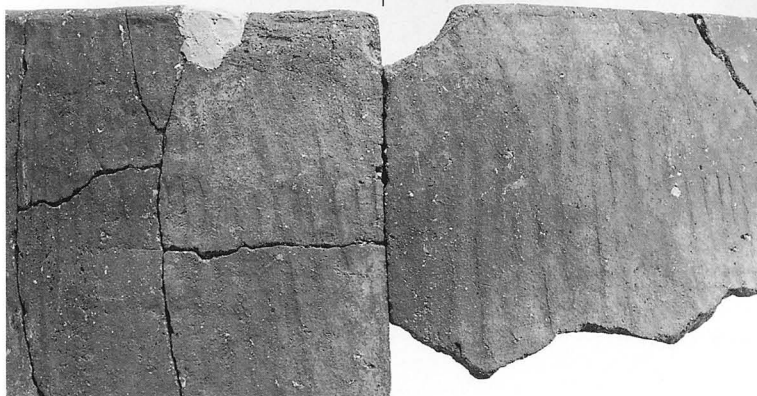
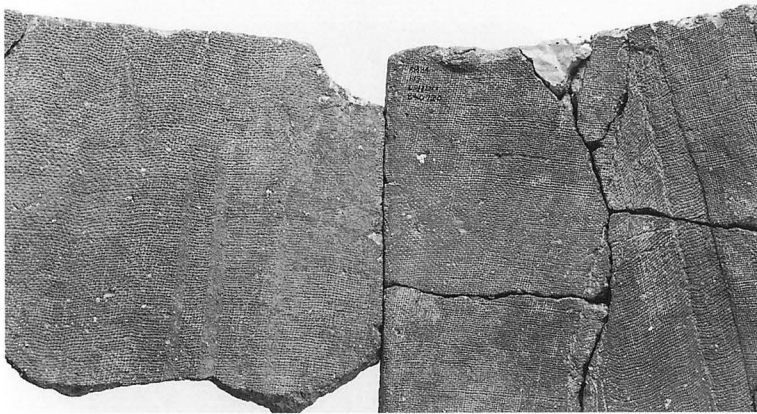


平瓦Ⅱ0 Za [Aa] 群. 凹面 布袋又平0, 分割界線.

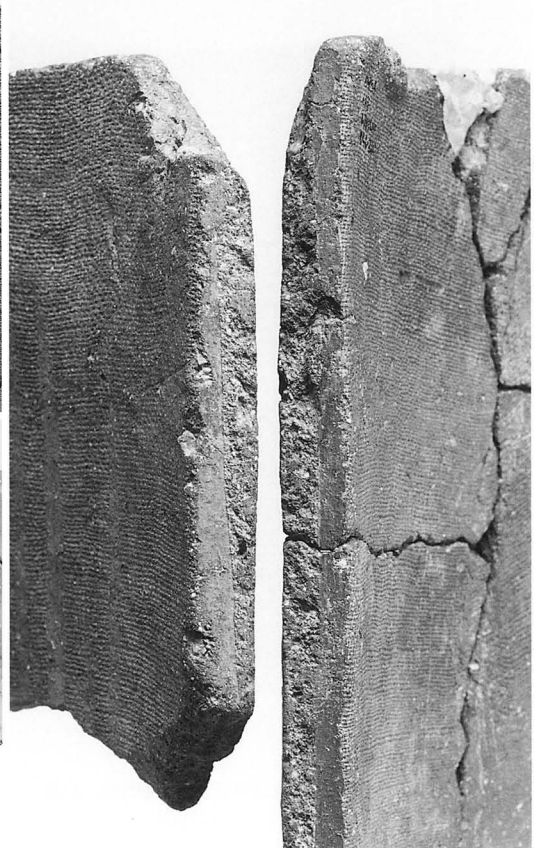


凸面 平行叩き [Aa].

平6



同じ粘土板で造られた平瓦 (平5+平6).



平5と平6の分割載面.



平瓦Ⅱ0 Za [Aa] 群. 凹面 糸きり痕, 布袋又平0, 分割界線.



凸面 平行叩き [Aa]. 左側縁と広端部, 広端部片隅を四角く切り落とす. 平9



平瓦Ⅱ0 Za [Aa] 群. 凹面 布袋又平1.



凸面 平行叩き [Aa]. 広端部片隅を四角く切り落とす. 平10



平瓦Ⅱ0 Za [Ag] 群. 凹面 布袋二平0, 分割界線.

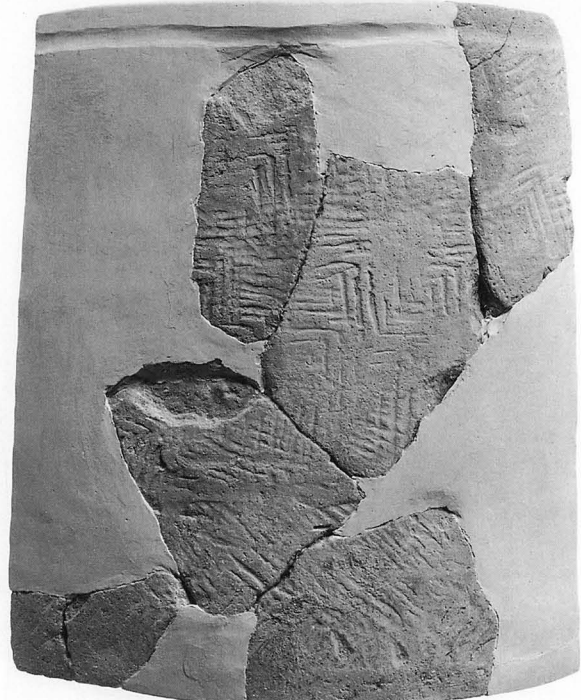


凸面 平行叩き [Ag].

平33

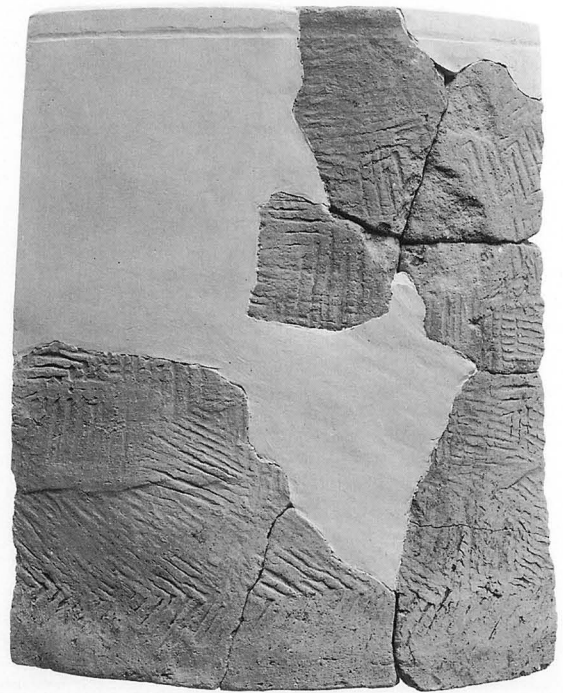


平瓦Ⅱ0 Za [Ah] 群. 凹面 粘土板重ね目, 布袋ヨ十ム平1, 分割界線.



凸面 平行叩き [Ah].

平37



平瓦Ⅱ0 Za [Ah] 群. 凹面 粘土板重ね目, 布袋ヨ十ム平1, 分割界線. 凸面 平行叩き [Ah].

平38



平瓦Ⅱ0 Za [Ak] 群. 凹面 糸きり痕, 粘土重ね目, 布袋ヨ平0, 分割界線. 凸面 平行叩き [Ak].

平42



平瓦Ⅱ0 Za [Ak] 群. 凹面 分割界線, 布袋㊦平0, 円形凹形器具痕.

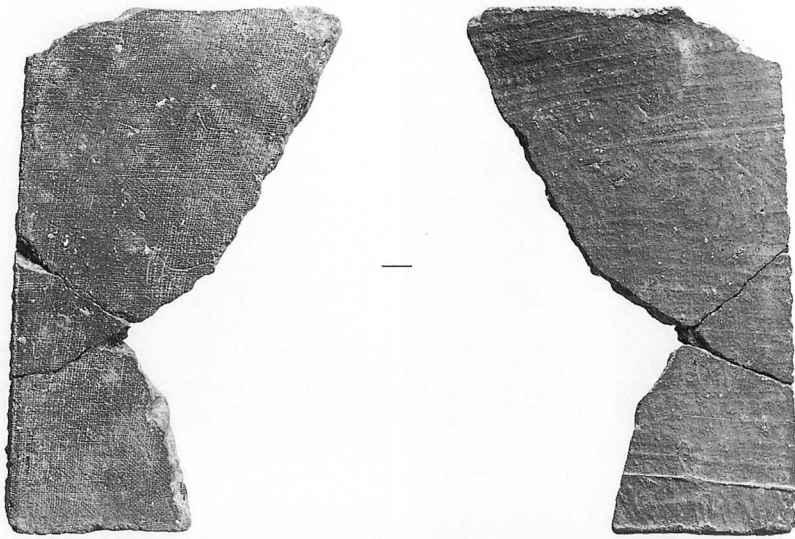
凸面 平行叩き [Ak].

平45



平瓦Ⅱ0 Za* [Ak] 群. 凹面 糸きり痕, 粘土板重ね目, 布袋㊦平0, 分割界線. 凸面 平行叩き [Ak], カキ目.

平46



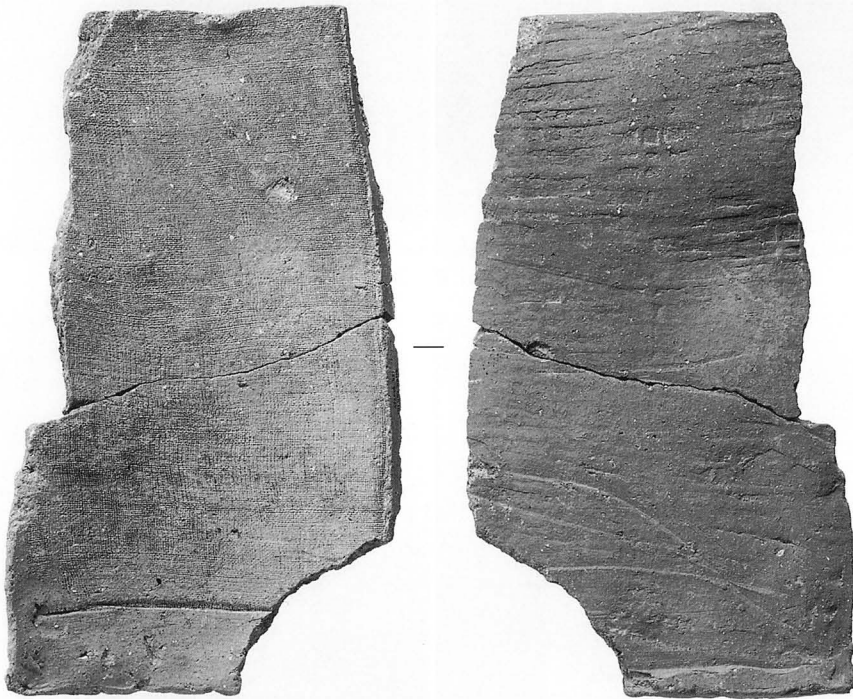
平49

平瓦Ⅱ0 Za* [Ak] 群 (小型品). 凹面 布袋ヨ平0. 凸面 平行叩き [Ak], カキ目.

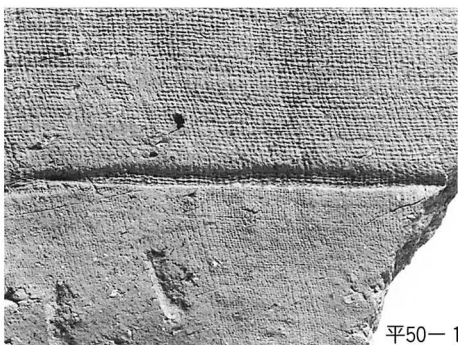


平47

平瓦Ⅱ0 Za* [Ak] 群. 凹面 布袋ヨ十
△平1.



平50



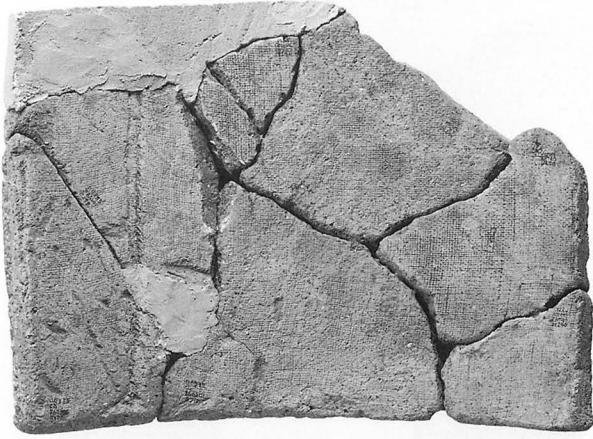
平50-1

平瓦Ⅱ0 Za* [Ak] 群. 凹面 布袋ヨ十一平1, 分割界線.

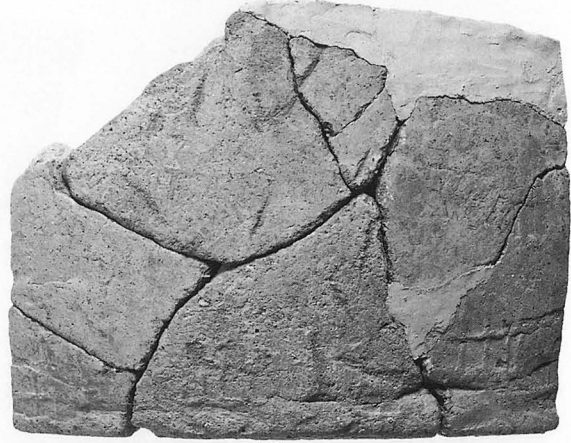


平53

平瓦Ⅱ0 Za [Am] 群. 凹面 布袋ヨ十
イ平1, 分割界線.



平瓦Ⅱ0 Za [Ba] 群. 凹面 布袋ヨム平1, 分割界線.



凸面 正格子叩き [Ba].

平54



平瓦Ⅱ0 Za [Ba] 群. 凹面 布袋ヨム平1.

平55

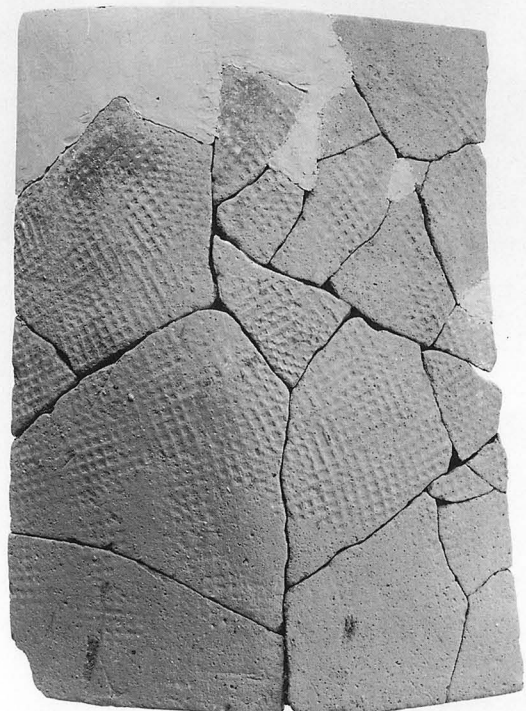


平瓦Ⅱ0 Za [Ba] 群. 凸面 粘土板重ね目, 正格子叩き [Ba].

平56



平瓦Ⅱ0 Za [Bq] 群. 凹面 布袋力平0.

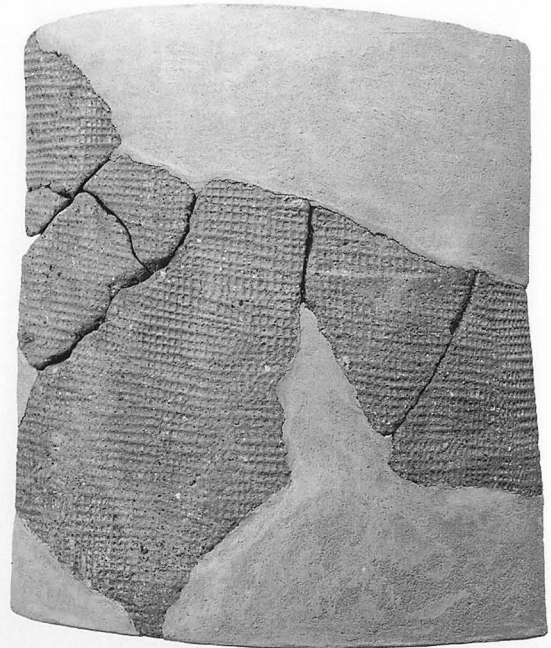


凸面 正格子叩き [Bq].

平106



平瓦Ⅱ0Bs群. 凹面 糸きり痕, 布袋ナ平0, 分割界線.

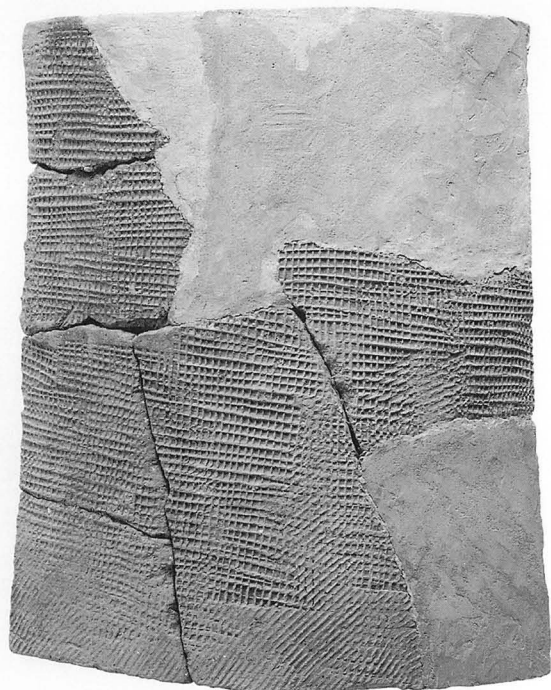


凸面 正格子叩き [Bs].

平111

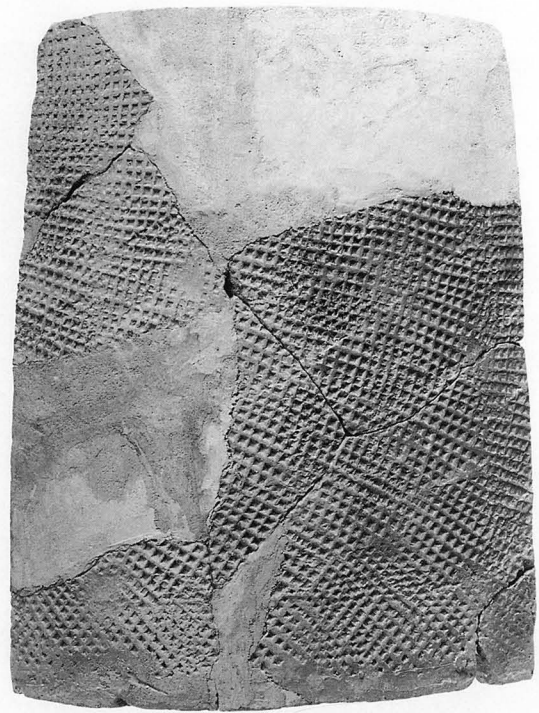


平瓦Ⅱ0Bs(十Ae)群. 凹面 粘土板重ね目, 布袋ナ十平2.



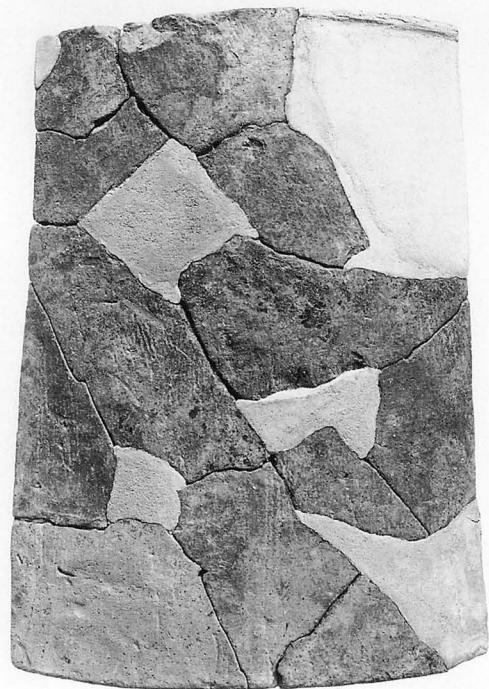
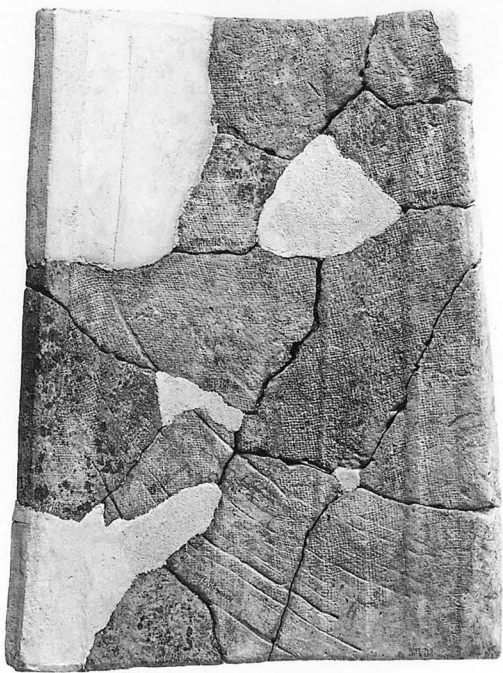
凸面 正格子叩きと平行叩き [Bs] (十Ae).

平112



平瓦Ⅱ0 Ck×Cm群. 凹面 糸きり痕, 粘土板重ね目, 布袋ソ平1, 分割界線. 凸面 斜格子叩き [Ck] × [Cm].

平171



平瓦Ⅱ1 Za [J1b] 群. 凹面 糸きり痕, 布袋レ平0, 桶の柵側板圧痕. 凸面 縄目叩き [J1b].

平204



平瓦Ⅱ1 J1c群. 凹面 糸きり痕, 布袋レ平0, 桶の側板圧痕.

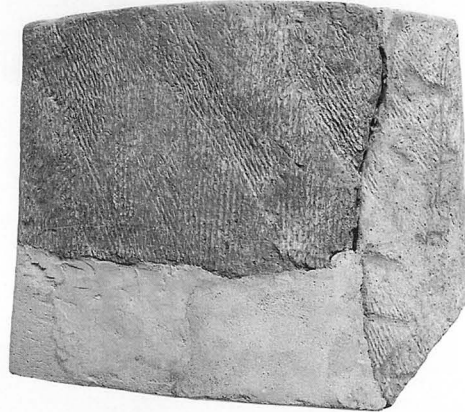


凸面 縄目叩き [J1c], 広端部の両隅を切り落とす.

平209



平瓦Ⅱ1 J1d群. 凹面 糸きり痕, 粘土板重ね目, 布袋レ平0, 桶の枠側板圧痕.

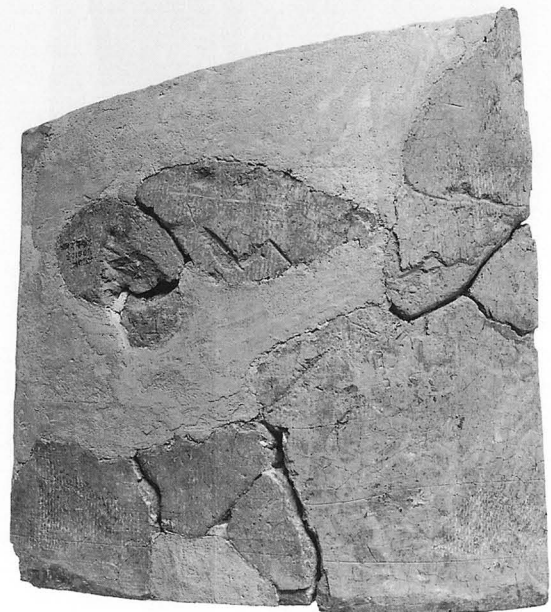


凸面 縄目叩き [J1d].

平212



平瓦Ⅱ1 J1e群. 凹面 糸きり痕, 粘土板重ね目, 布袋レ平0, 桶の枠側板圧痕, 長方形・小円形凹形器具痕.



凸面 縄目叩き [J1e].

平219



平瓦Ⅲ2 J2ae群. 凹面 糸きり痕, 布ツ.

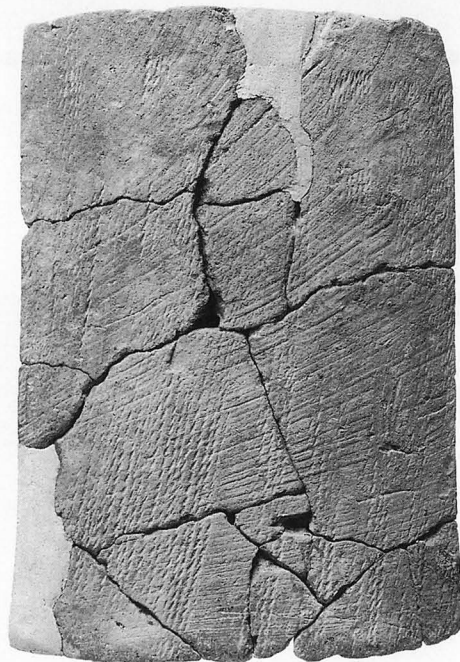


凸面 糸きり痕, 縄目叩き [J2ae].

平235



平瓦Ⅲ2 J2af群. 凹面 糸きり痕, 布ツ.



凸面 糸きり痕, 縄目叩き [J2af].

平236



平瓦Ⅲ2 J2ag群. 凹面 布ツ.



凸面 縄目叩き [J2ag].

平237

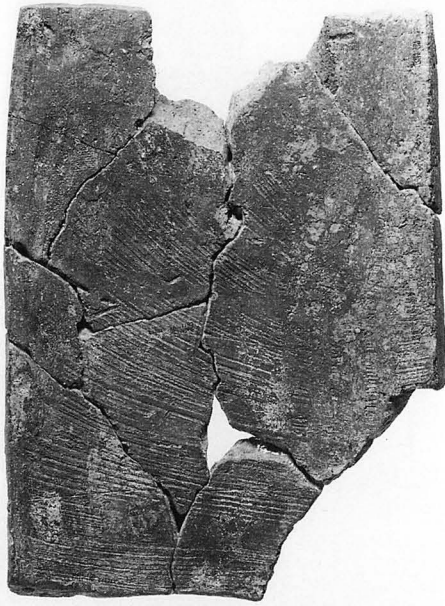


平瓦Ⅲ2 J2ah群. 凹面 糸きり痕, 布ツ.



凸面 糸きり痕, 縄目叩き [J2ah] の α 面を使用.

平241



平瓦Ⅲ2 J2ah群, 凹面 糸きり痕, 布ツ.



凸面 糸きり痕, 縄目叩き [J2ah] のβ面を使用.

平242



平瓦Ⅲ2 J2aj群, 凹面 糸きり痕, 布ツ.



凸面 糸きり痕, 縄目叩き [J2aj] .

平243



平瓦Ⅲ2 J2am群. 凹面 布ツ.



凸面 糸きり痕, 縄目の叩き [J2am] の0段階.

平246



平瓦Ⅲ2 J2an群. 凹面 糸きり痕, 布ツ.



凸面 糸きり痕, 縄目叩き [J2an].

平249



平瓦Ⅲ2 J2ap群, 凹面 布ツ.



凸面 糸きり痕, 縄目叩き [J2ap].

平250



平瓦Ⅲ2 J2aq群, 凹面 布ツ.



凸面 縄目叩き [J2aq] 0段階, 手の圧痕.

平252



平瓦Ⅲ2 J2aq群, 凹面 布ツ.



凸面 縄目叩き [J2aq] 0段階, 手の圧痕.

平253



平瓦Ⅲ2 J2aq群, 凹面 糸きり痕, 布ツ.



凸面 糸きり痕, 縄目叩き [J2aq] 1段階

平254



平瓦Ⅲ2 J2aq群. 凹面 糸きり痕, 布ツ.



凸面 糸きり痕, 縄目叩き [J2aq] 1段階

平255



平瓦Ⅲ2 J2ar群. 凹面 糸きり痕, 布ツ.



凸面 糸きり痕, 縄目叩き [J2ar].

平256



平瓦Ⅲ2 J2as群. 凹面 布ツ.



凸面 糸きり痕, 縄目叩き [J2as].

平259

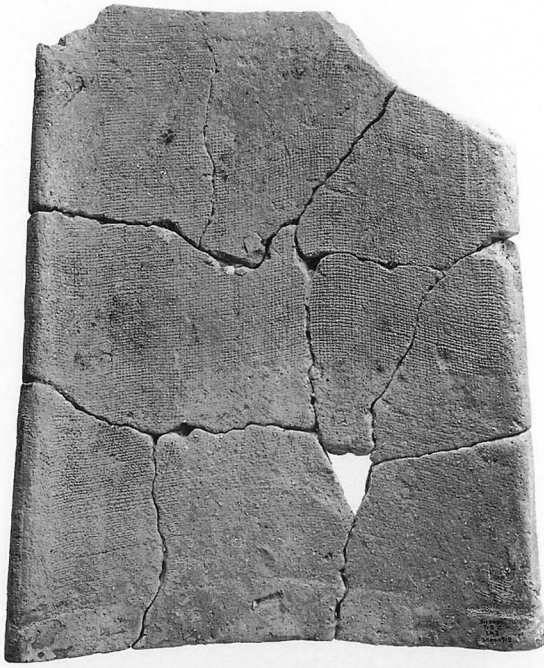


平瓦Ⅲ2 J2au群. 凹面 布ト.



凸面 縄目叩き [J2au].

平264



平瓦Ⅲ2 J2au群 (大型品). 凹面 布ウ.

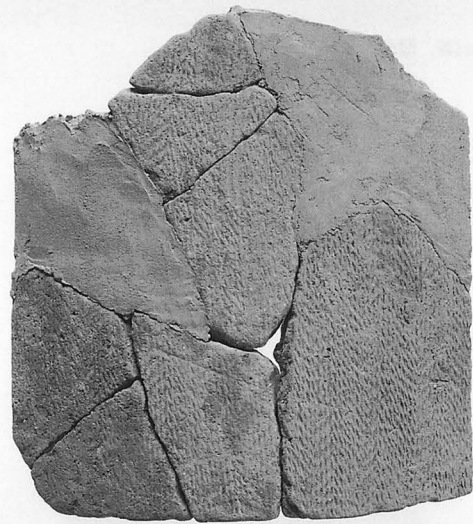


凸面 縄目叩き [J2au].

平265

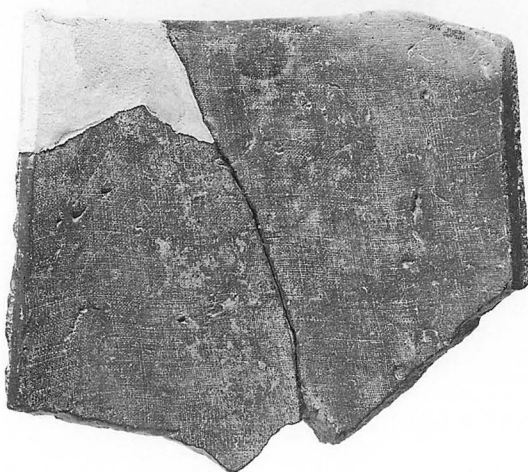


平瓦Ⅲ2 J2ba群.



凸面 縄目叩き [J2ba].

平270



平瓦Ⅱ0 Za〈i〉群. 凹面 糸きり痕, 布袋り平0, 円形凸形器具痕.



平272



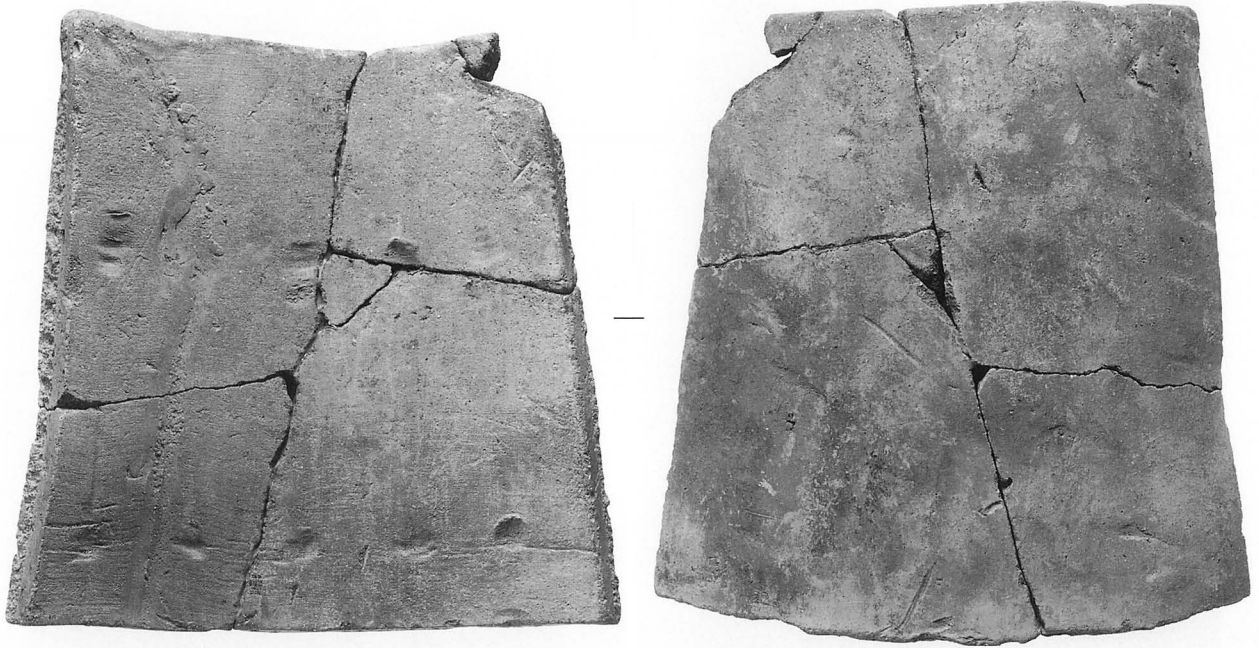
平瓦Ⅱ0 Za 〈i〉群. 凹面 布袋リ平0, 分割界線.

平273



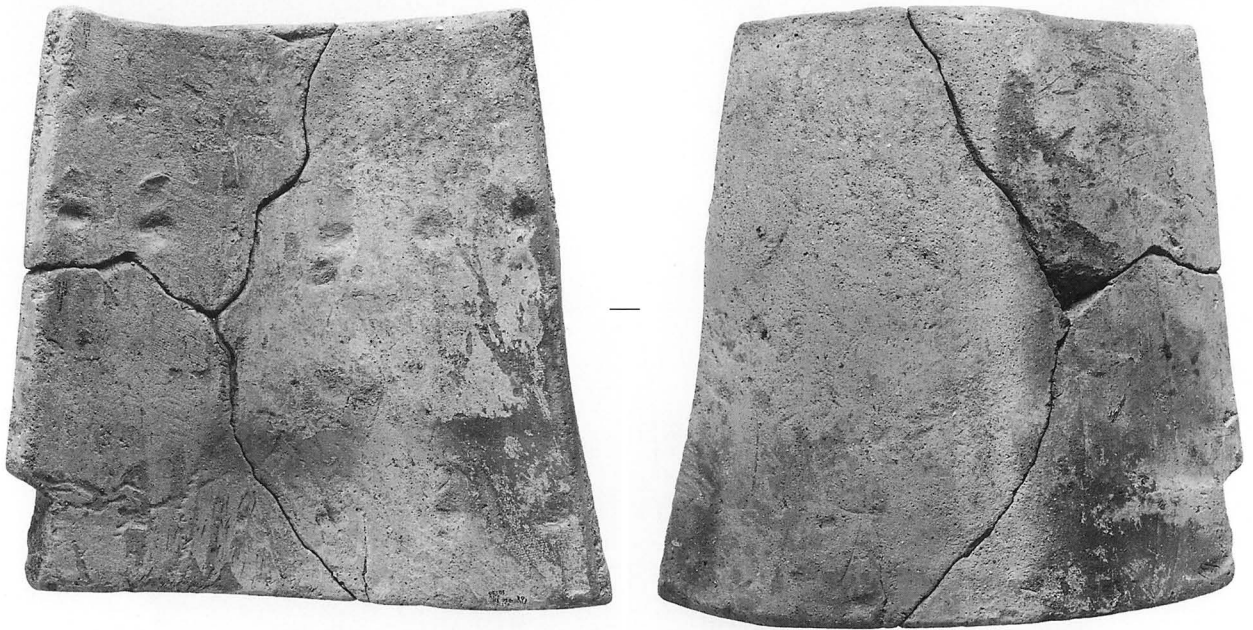
平瓦Ⅱ0 Za 〈iv〉群. 凹面 糸きり痕, 粘土板重ね目, 布袋ト平1, 円形, 長方形凹形器具痕, 分割界線.

平290



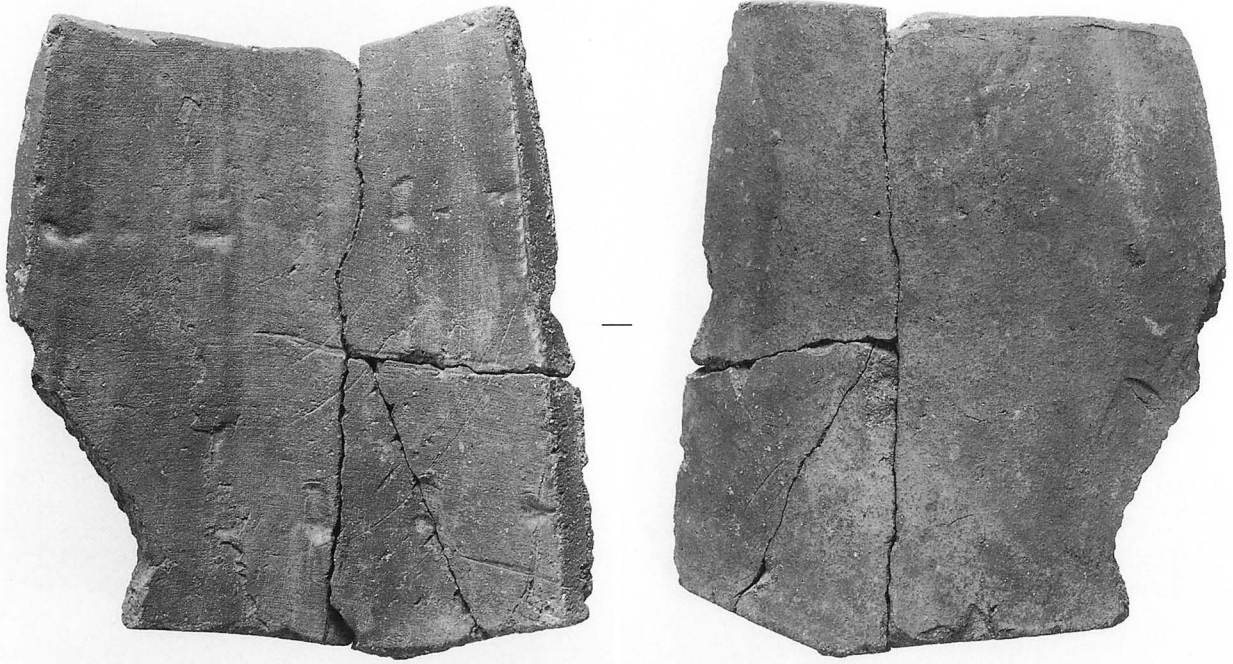
平310

平瓦Ⅱ21 Za群. 凹面 粘土板重ね目, 布袋口平0, 桶の枠側板圧痕, 綴じ紐圧痕, 分割界線.



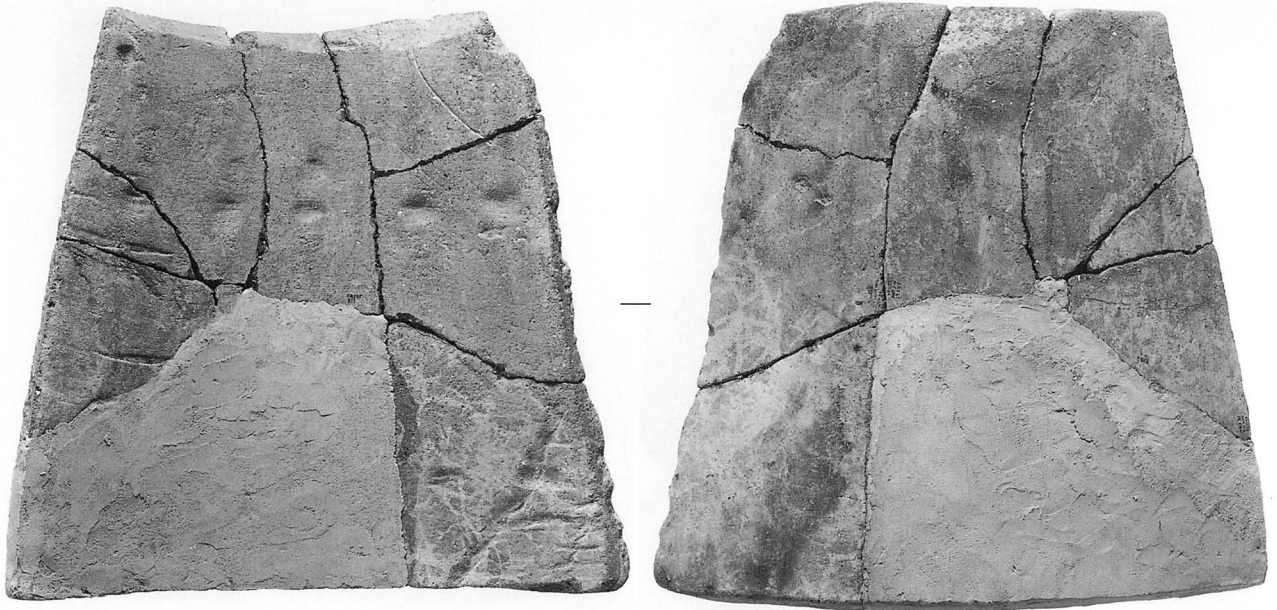
平311

平瓦Ⅱ21 Za群. 凹面 粘土板重ね目, 布袋口平0, 桶の枠側板圧痕, 綴じ紐圧痕. 広端部片隅を四角く切り落とす.



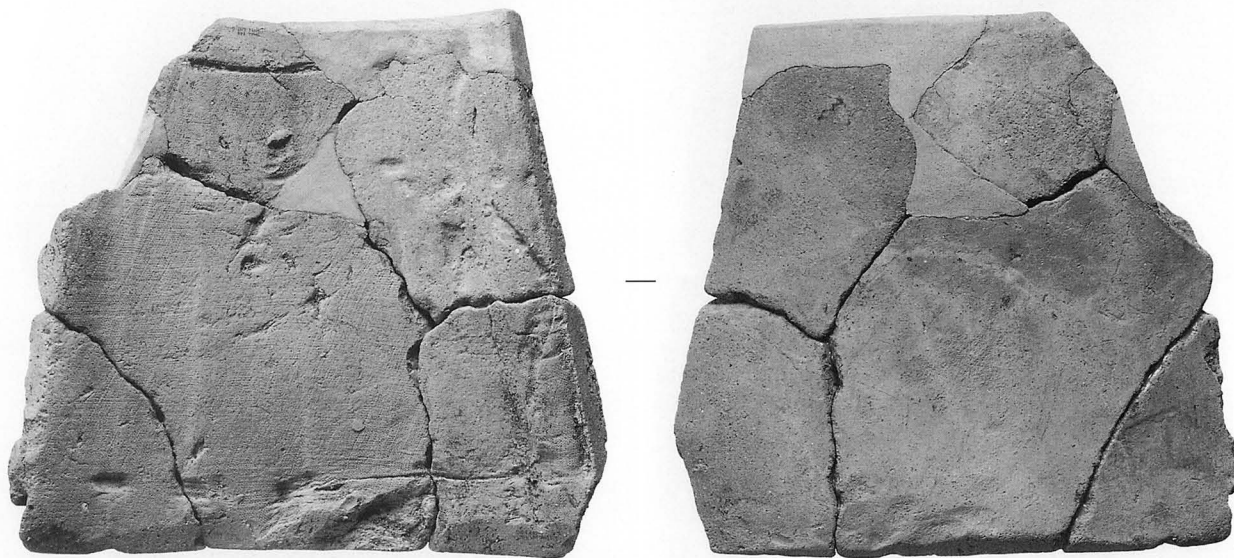
平312

平瓦Ⅱ21 Za群。凹面 糸きり痕、粘土板重ね目、布袋口平0、桶の枠側板圧痕、綴じ紐圧痕、分割界線。広端部片隅を斜めに切り落とす。



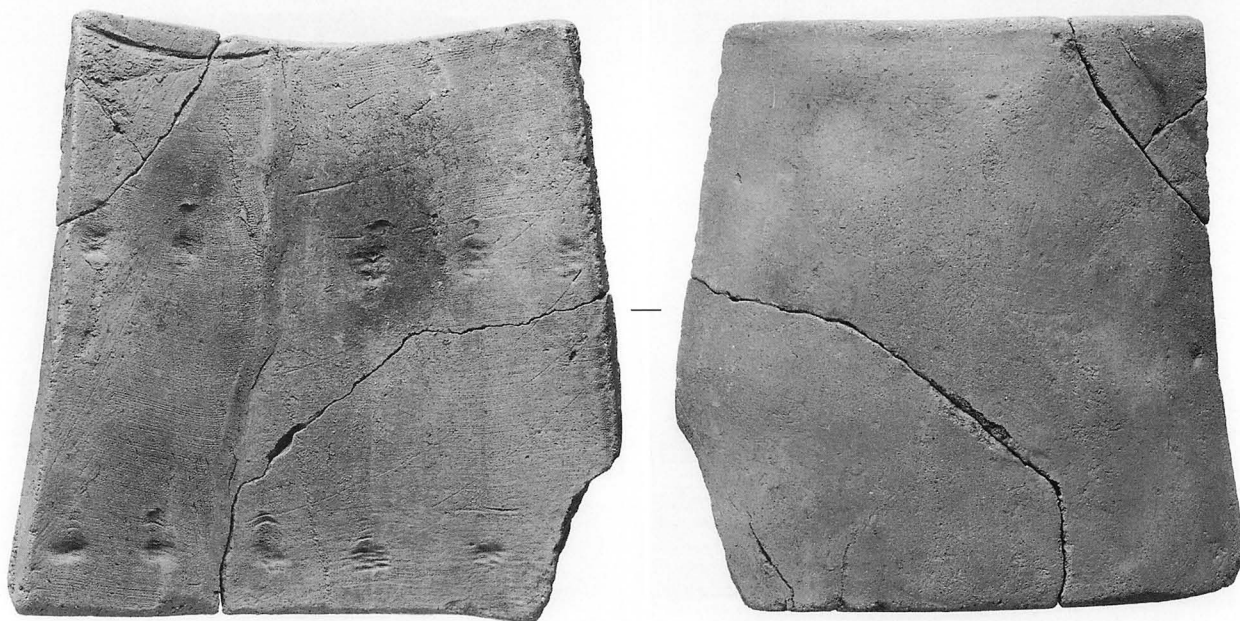
平313

平瓦Ⅱ21 Za群。凹面 糸きり痕、布袋口平2、桶の枠側板圧痕、綴じ紐圧痕、分割界線。



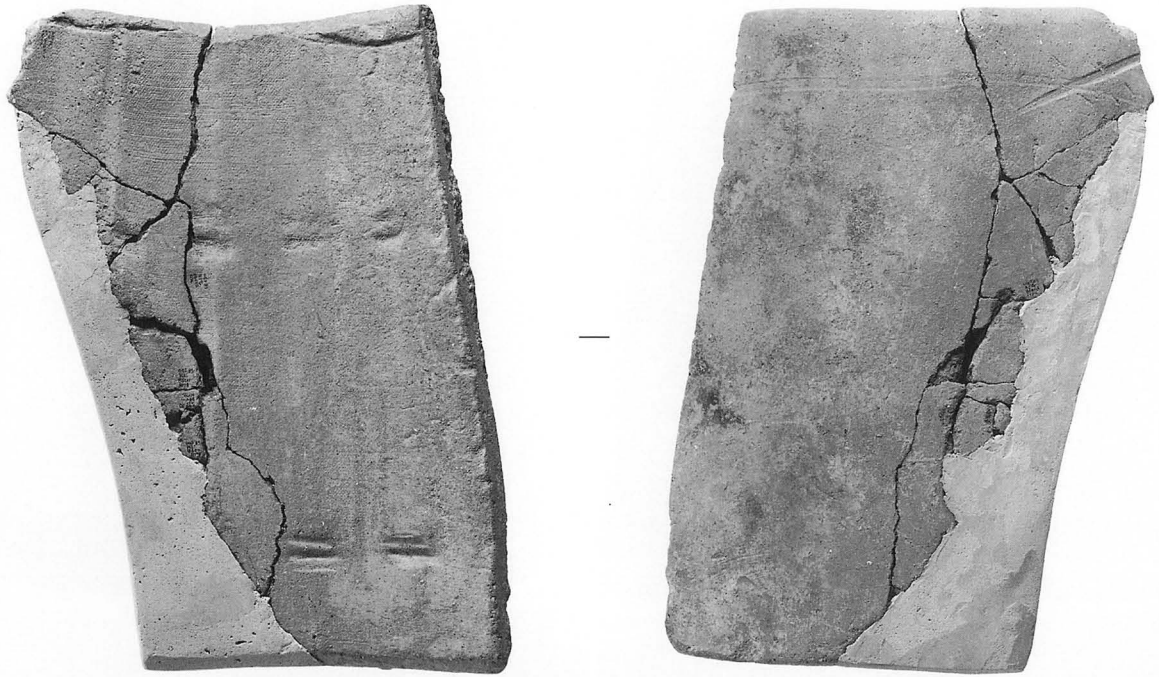
平314

平瓦Ⅱ21 Za群. 凹面 粘土板重ね目, 布袋口平2, 桶の枠側板圧痕, 綴じ紐圧痕, 分割界線.



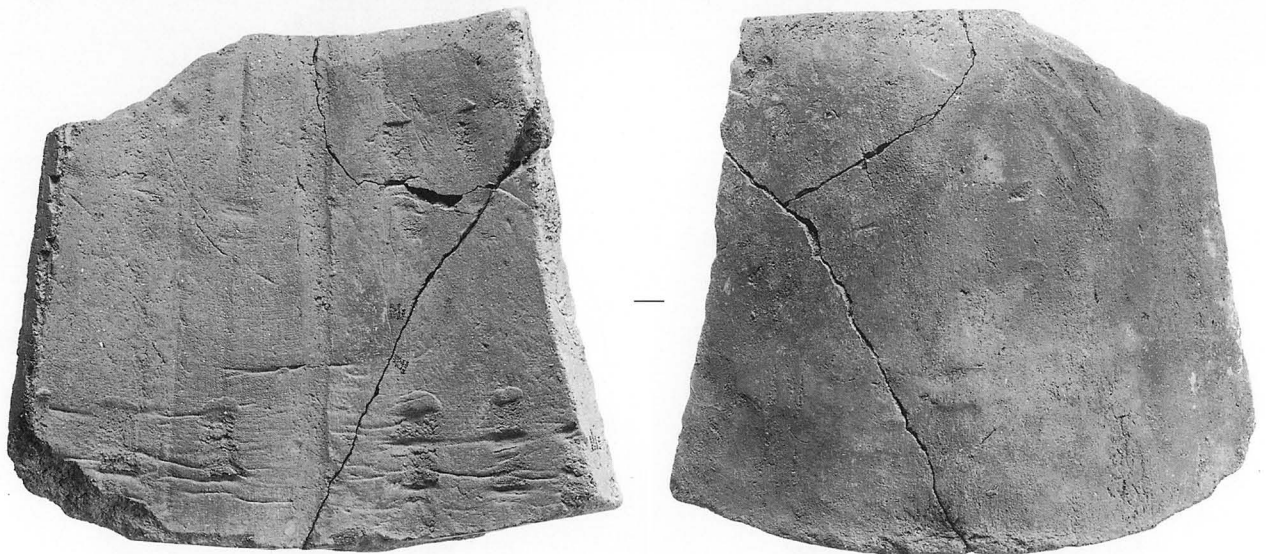
平316

平瓦Ⅱ21 Za群. 凹面 糸きり痕, 粘土板重ね目, 布袋口平1, 桶の枠側板圧痕, 綴じ紐圧痕, 分割界線.



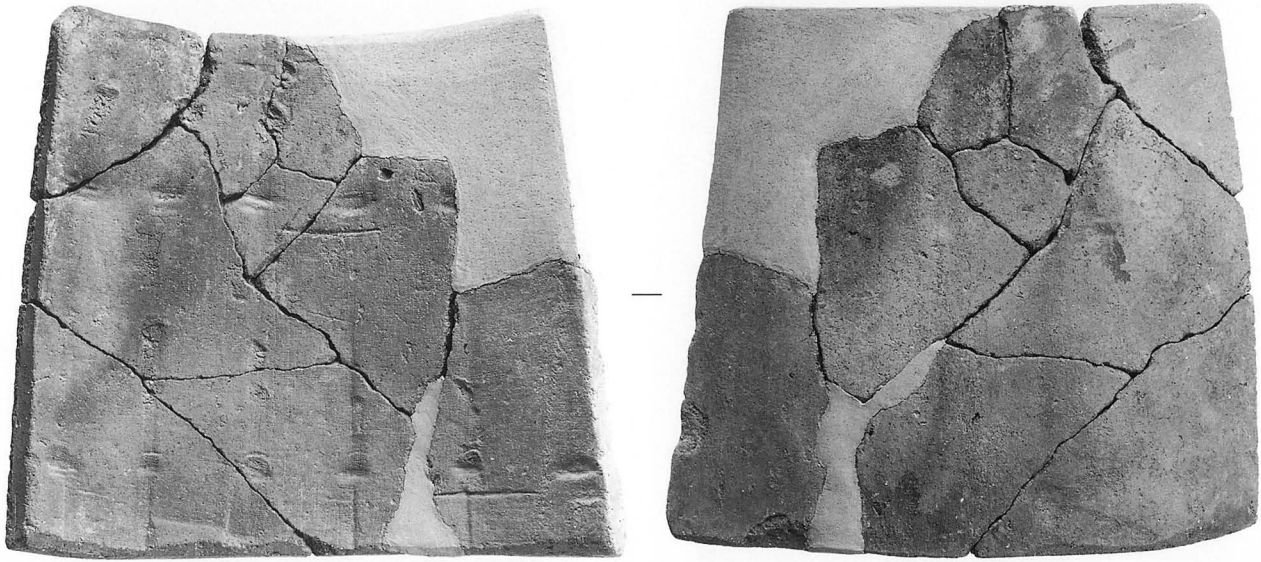
平317

平瓦Ⅱ22 Za群. 凹面 布袋チ平5, 桶の枠側板圧痕, 綴じ紐圧痕, 分割界線.



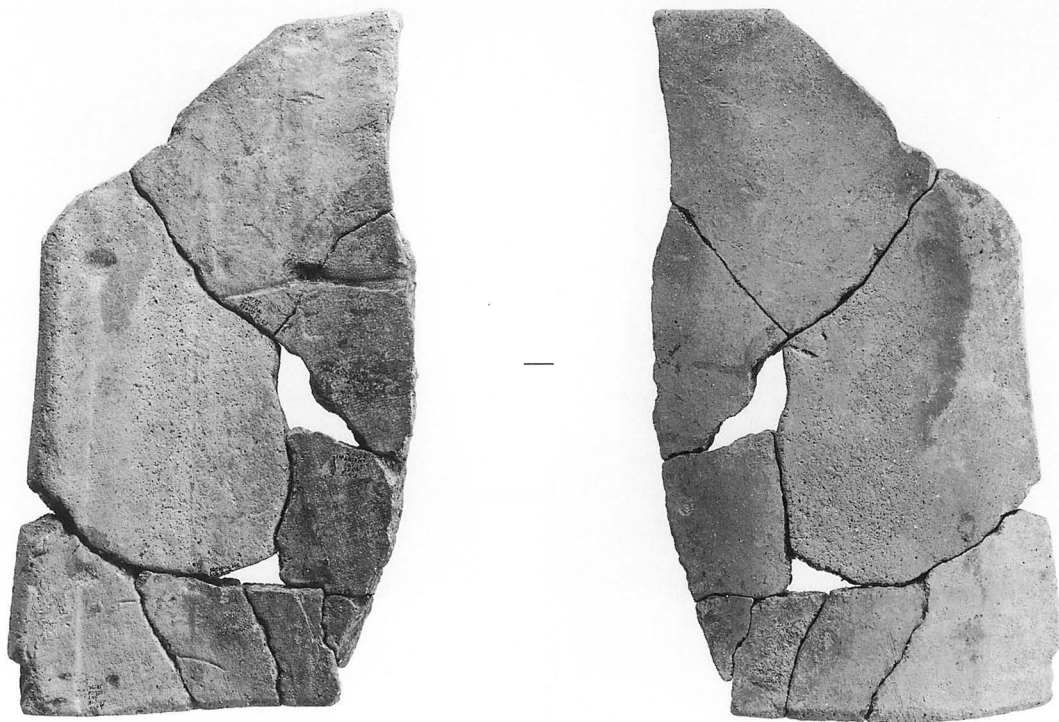
平318

平瓦Ⅱ23 Za群. 凹面 糸きり痕, 粘土板重ね目, 布袋口平3, 桶の枠側板圧痕, 綴じ紐圧痕, 分割界線. 凸面 布口.



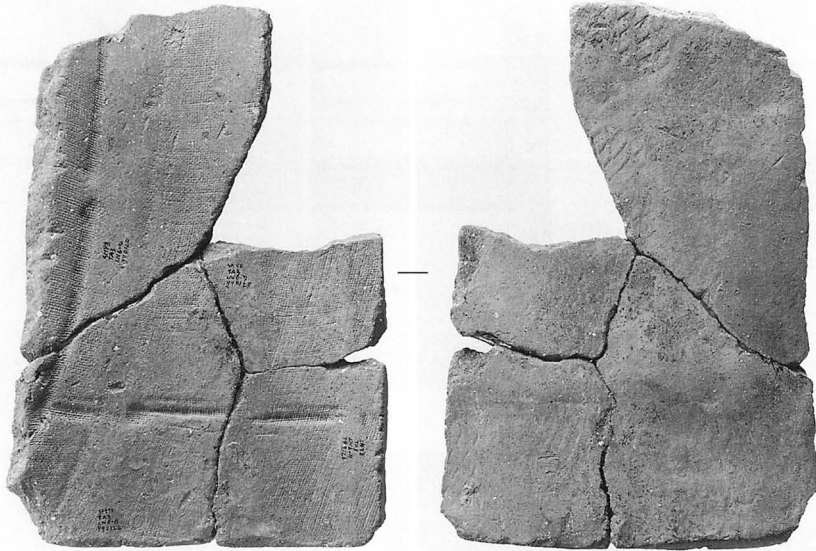
平319

平瓦Ⅱ24 Za群. 凹面 糸きり痕, 布袋口平1, 桶の枠側板圧痕, 縦じ紐圧痕, 分割界線.



平321

平瓦Ⅱ24 Za群. 凹面 糸きり痕, 布袋口平0, 桶の枠側板圧痕, 縦じ紐圧痕, 分割界線.



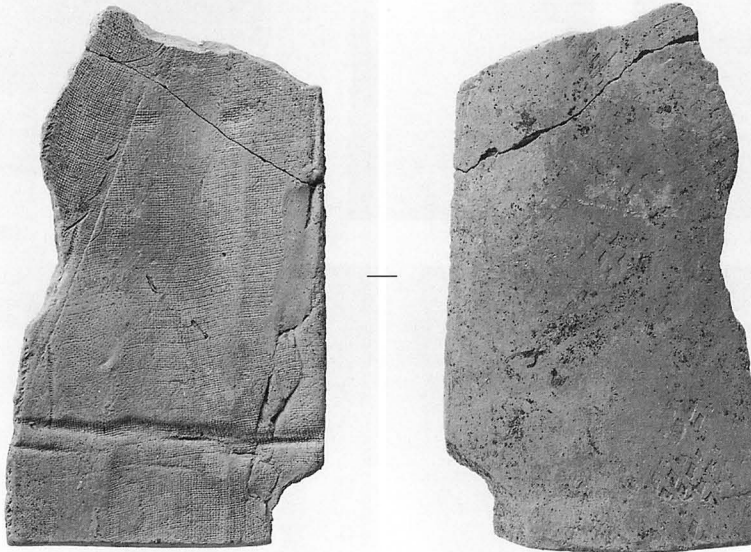
平141

平瓦Ⅱ26 Za [Cg] 群. 凹面 糸きり痕, 布袋ネ平1, 桶の枠側板圧痕, 綴じ紐圧痕, 分割界線. 凸面 斜格子叩き [Cg].



平142

平瓦Ⅱ27 Za [Cg] 群. 凹面 糸きり痕, 布袋ネ平2, 桶の枠側板圧痕, 綴じ紐圧痕, 分割界線.



平143

平瓦Ⅱ27 Za [Cg] 群. 凹面 粘土板重ね目, 布袋ネ平2, 桶の枠側板圧痕, 綴じ紐圧痕. 凸面 斜格子叩き [Cg].



平146

凹面 布袋ネ平0, 桶の枠側板圧痕, 綴じ紐圧痕.



平150

平瓦Ⅱ25 Za [Ch] 群. 凹面 布袋ネ平1, 桶の枠側板圧痕, 綴じ紐圧痕. 凸面 斜格子叩き [Ch].



平152

平瓦Ⅱ27 Za [Ch] 群. 凹面 布袋ネ平1, 桶の枠側板圧痕, 綴じ紐圧痕, 分割界線. (分割界線の上を桶の綴じ紐がわたる).



撚り紐状の分割界線。(平1)



撚り紐状の分割界線。(平46)



棒状の分割界線。(平89)



撚り紐状の分割界線。(平141)



棒状の分割界線。(平101)



撚り紐状の分割界線。(平31)



撚り紐状の分割界線。(平317)



撚り紐状の分割界線。(平318)



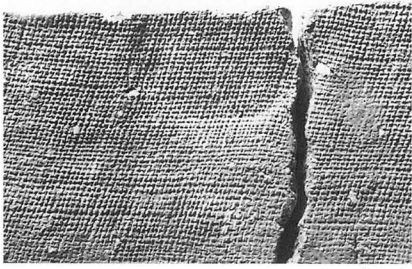
分割界点。(平327)



撚り紐状の分割界線。(平307)



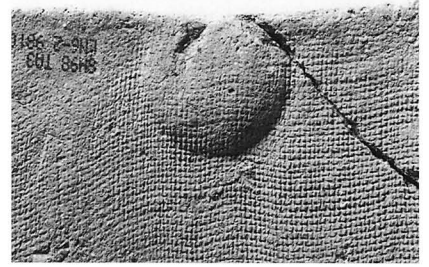
分割界点。(平331)



(平3)



(平11)



(熨斗3)



(平45)



(平65)



(平79)



(平84)



(平129)



(平86)



(平271)



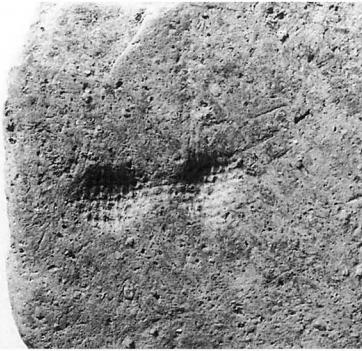
(平132)



(平272)



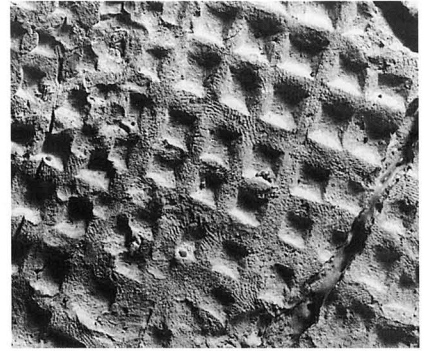
(平290)



平瓦Ⅱ1 J1c群 凹面 器具痕跡. (平211)



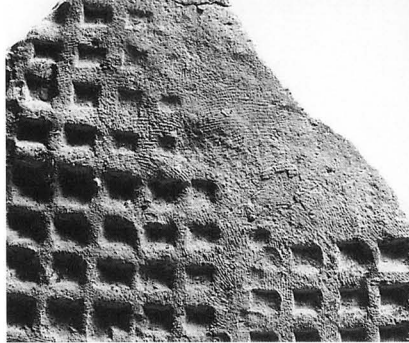
平瓦Ⅱ1 Za [J1b] 群 凹面 器具痕跡.



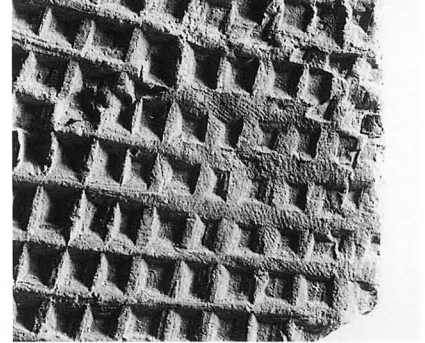
平瓦Ⅱ0 CK群 凸面 指紋. (平167)



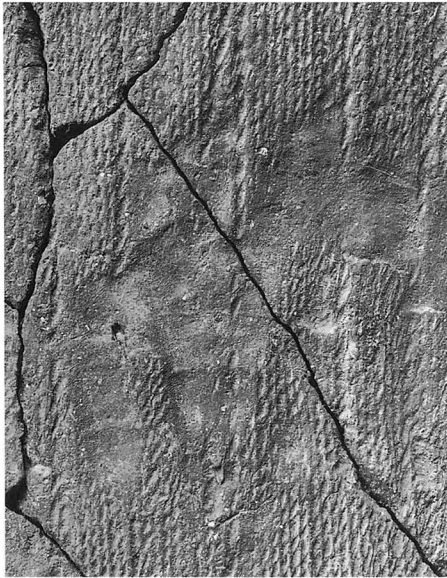
平瓦Ⅱ1 Za群 凹面 器具痕跡.



平瓦Ⅱ0 Bj群 凸面 指紋.



平瓦Ⅱ0 Cm群 凸面 指紋.



平瓦Ⅲ2 J2aq群 手形圧痕. (平253)



平瓦Ⅱ0 Da群 窯壁補修瓦.



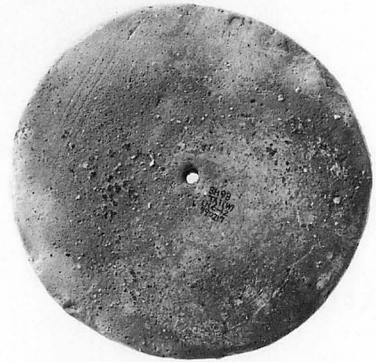
(平182)



+



平瓦Ⅲ2 J2aq群+玉縁 I 332 Za [J1b] 群 熔着瓦 (両写真の瓦は丸瓦を挟んでひつつく).



垂木先瓦R群.

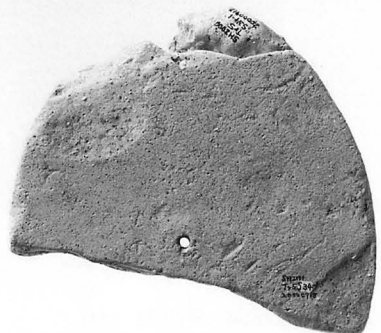
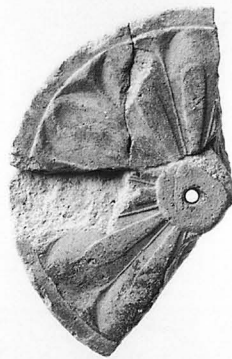
垂木先 1

垂木先瓦S群.

垂木先 4

垂木先瓦T群.

垂木先11



垂木先瓦T群.

垂木先12

垂木先瓦U群.

垂木先14

垂木先瓦W群.

垂木先17

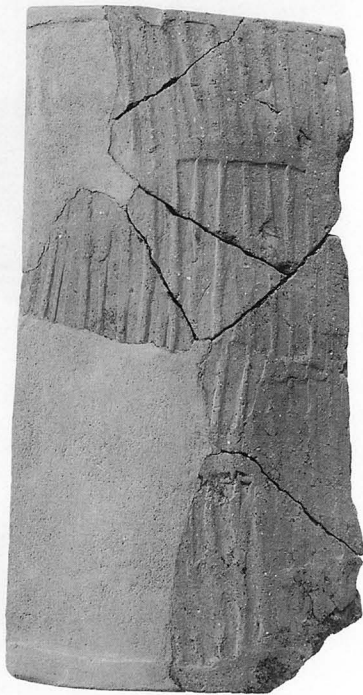


切熨斗瓦Ⅱ1 J1d群. 凸面 縄目叩き [J1d].



凹面 糸きり痕, 布袋レ平1, 桶の枠側板圧痕, 小円形凹形器具痕.

熨斗 1



割熨斗瓦Ⅱ0 Aa群. 凸面 平行叩き [Aa].



凹面 粘土板重ね目, 布袋ワ平1, 円形凸形器具痕, 分割界線.

熨斗 3



割熨斗瓦Ⅱ0 Za [Aa] 群, 凸面 平行叩き [Aa].

凹面 糸きり痕, 粘土板重ね目, 布袋又平 1.

熨斗 4



割熨斗瓦Ⅱ0 Za [Ak] 群,
凸面 平行叩き [Ak].

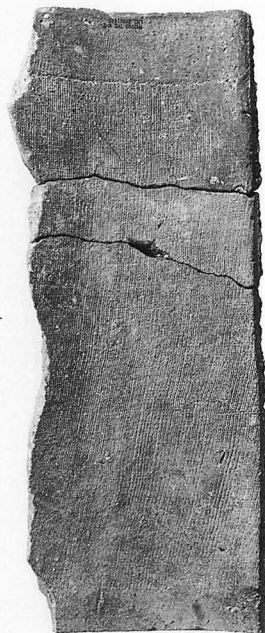
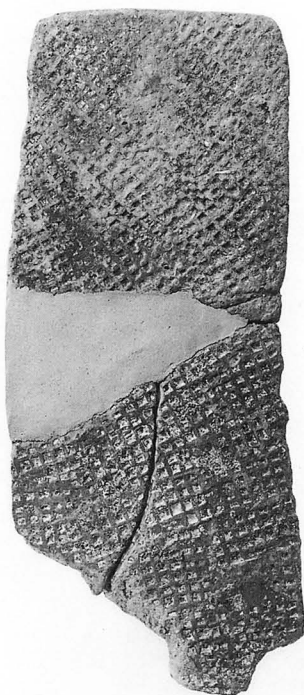
凹面 布袋又平 0, 分割界線.

熨斗 5

割熨斗瓦Ⅱ0 Za* [Ak] 群,
凸面 平行叩き [Ak], カキ目.

凹面 粘土板重ね目, 布袋又平 0,
分割界線.

熨斗 6

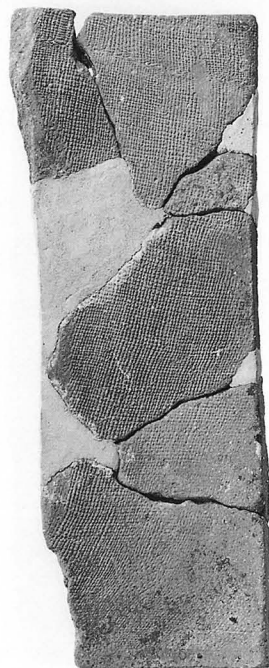
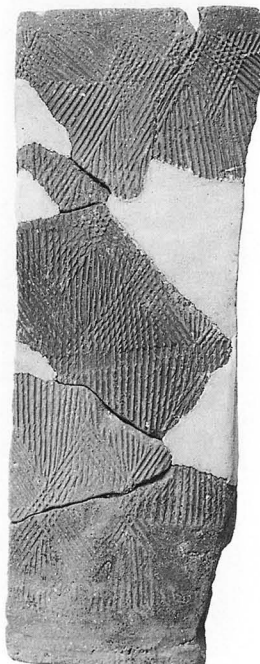
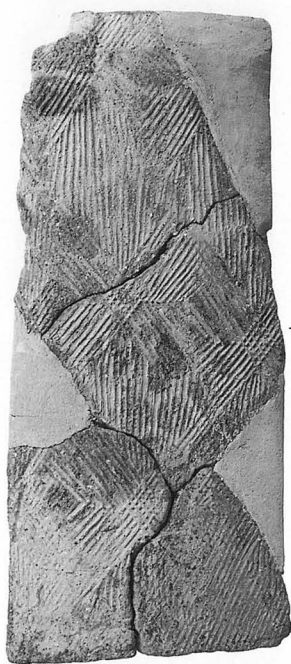


熨斗7

熨斗8

割熨斗瓦Ⅱ0 Bh群. 凸面 正格子叩き [Bh]. 凹面 糸きり痕, 布袋ソ平2.

割熨斗瓦Ⅱ0 Za [Bs] 群. 凸面 正格子叩き [Bs]. 凹面 布袋又+
又平0, 分割界線.



熨斗9

熨斗10

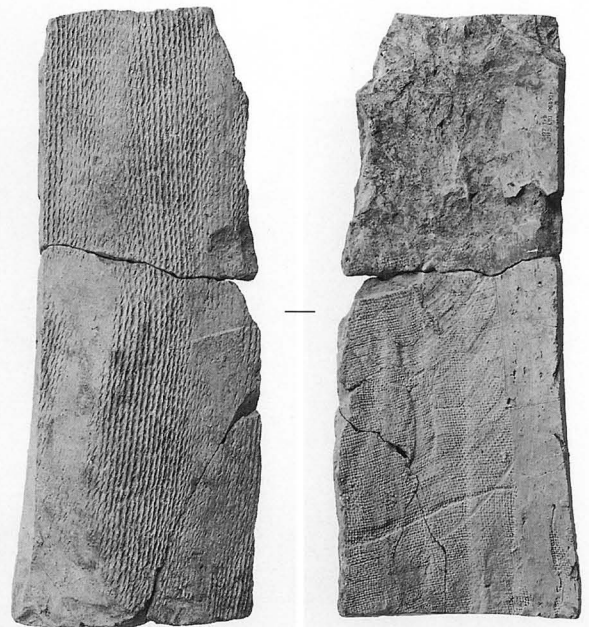
割熨斗瓦Ⅱ0 Ea (+Ae) 群. 凸面 交差文叩き [Ea] 1段階. 凹面 粘土
板重ね目, 布袋ナ平0.

割熨斗瓦Ⅱ0 Ea (+Ae) (+Cn) 群. 凸面 交差文叩き [Ea] 0段階. 凹
面 粘土板重ね目, 布袋ナナ平0.



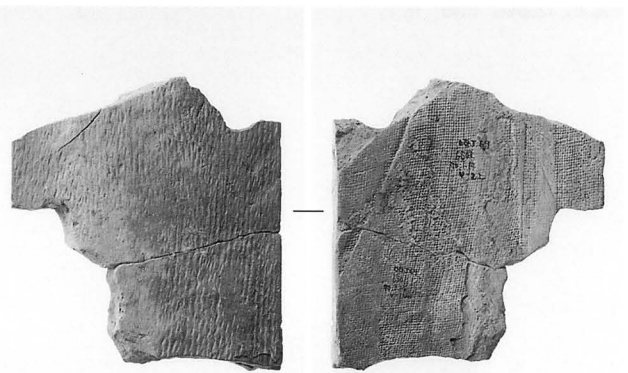
熨斗11

割熨斗瓦Ⅱ0 Ea (+Ae) (+Cn) 群. 凸面 交差文叩き [Ea] 0段階.
凹面 布袋ナナ平1, 分割界線.



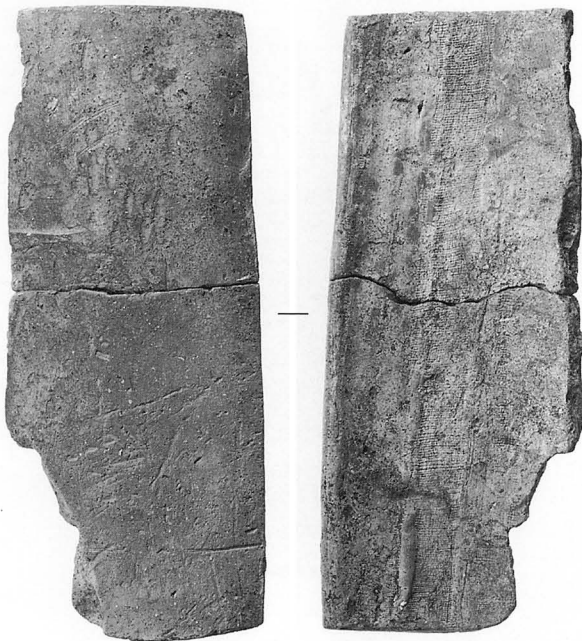
熨斗12

割熨斗瓦Ⅱ1 Za [J1d] 群. 凸面 縄目叩き [J1d]. 凹面 布袋レ平0,
杵の桶側板圧痕.



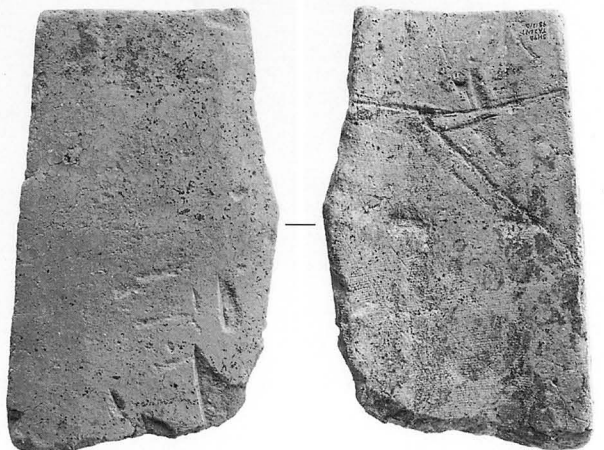
熨斗2

切熨斗瓦Ⅱ1 J1d群. 凸面 縄目叩き [J1d]. 凹面 布袋レ平0,
杵の桶側板圧痕.



熨斗13

割熨斗瓦Ⅱ1 Za群. 凹面 布袋レ平0, 杵の桶側板圧痕.



熨斗14

割熨斗瓦Ⅱ20 Za群. 凹面 布袋チ平5, 桶の杵側板圧痕, 綴じ紐圧痕.



平瓦Ⅲ2 J2ap群. 凹面 布ツ.



凸面 縄目叩き [J2ap].

平251



隅平瓦Ⅲ2 J2an群. 凹面 布ツ.



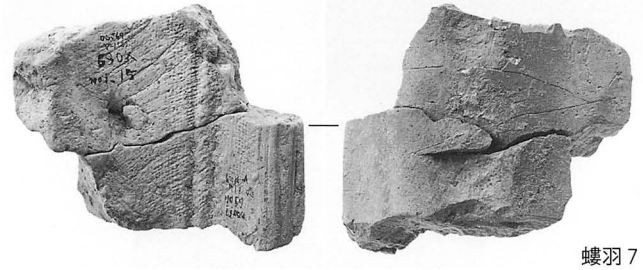
凸面 縄目叩き [J2an].

隅平 1

蟻羽瓦一軒平瓦AA5一平瓦Ⅱ0 Za 〈iii〉群・蟻羽瓦一平瓦Ⅱ0 Za [J1e] 群・切面戸瓦一
 玉縁 I 321 Za [J1b] 群・切面戸瓦一玉縁 I 323 Za [J1b] 群・割面戸瓦一行基 I 1 Za [Af] 写真149
 (十Cn) 群・割面戸瓦一行基 I 1 Za [Ak] 群・割面戸瓦一行基 I 1 Za 〈x〉 群



蟻羽 1



蟻羽 7



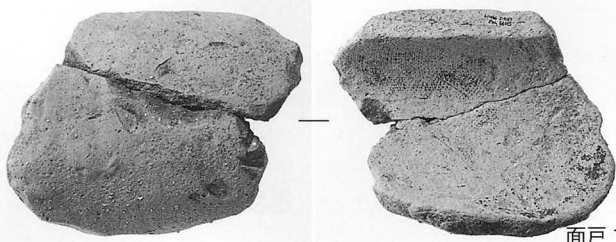
蟻羽 1-1



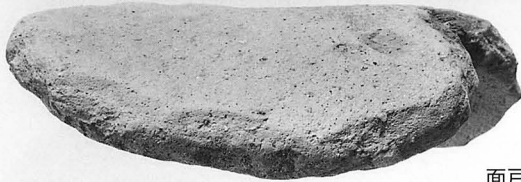
面戸 3



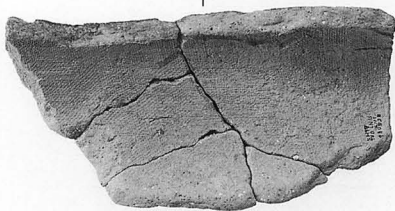
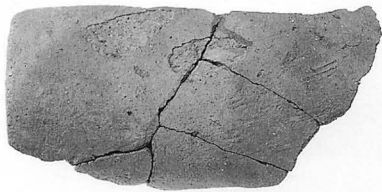
面戸 3-1



面戸 19



面戸 19-1



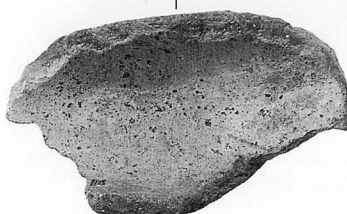
面戸 11



面戸 4



面戸 4-1



面戸 10



面戸 9-1



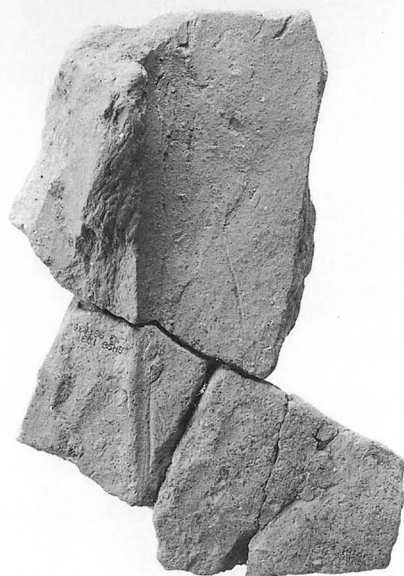
面戸 9



鷗尾 1



鷗尾 7



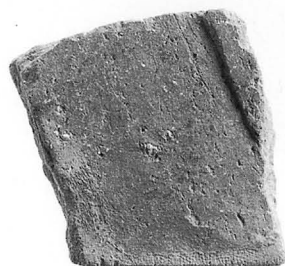
鷗尾 11



鴟尾29



鴟尾30



鴟尾37



鴟尾38



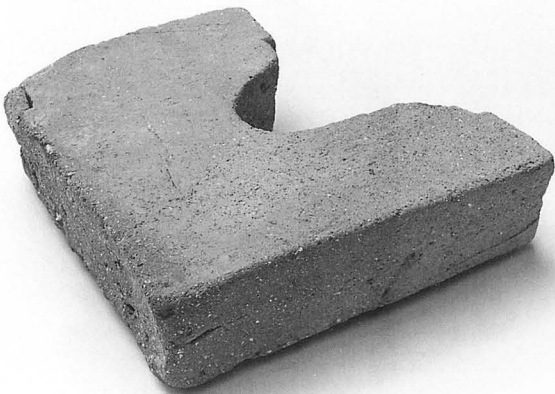
埴 1

方形埴1Ba群.



埴 3

方形埴1Ct群.



埴 8

格座間埴群.

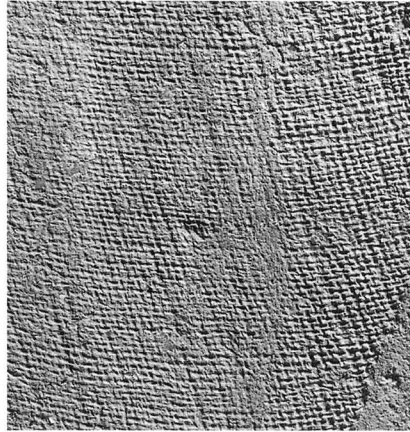


隅木蓋 1

隅木蓋瓦.



布イ. (平275)



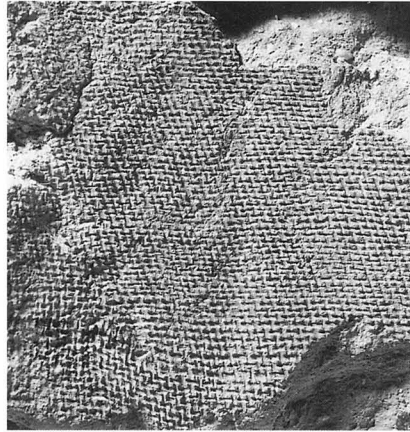
布ロ. (平316)



布ハ. (平334)



布ニ. (平35)



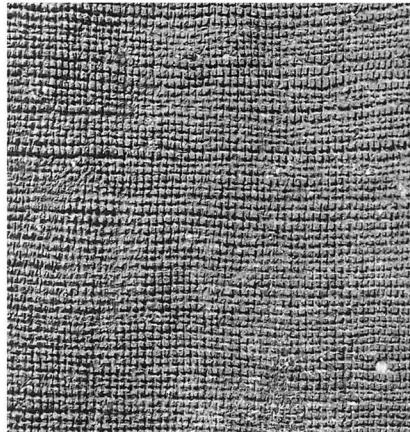
布ホ. (平225)



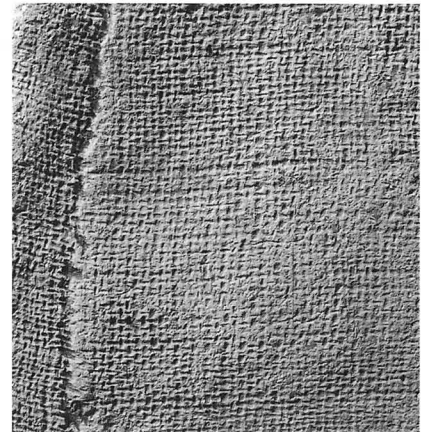
布ヘ. (平303)



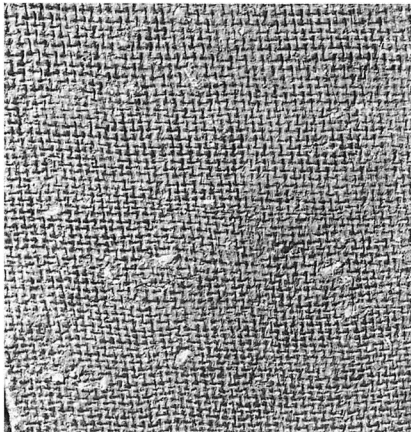
布ト. (平291)



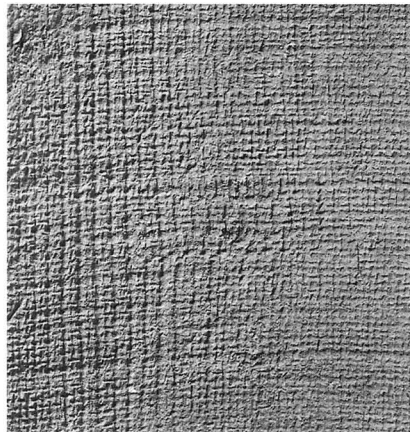
布チ. (行基28)



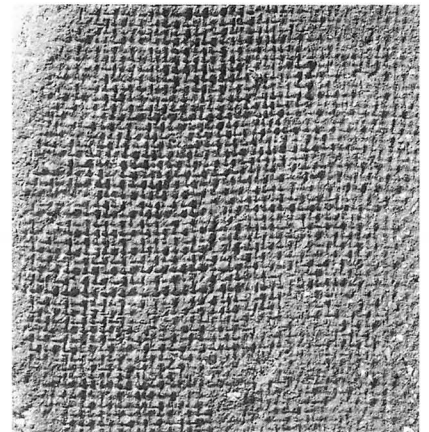
布リ. (平276)



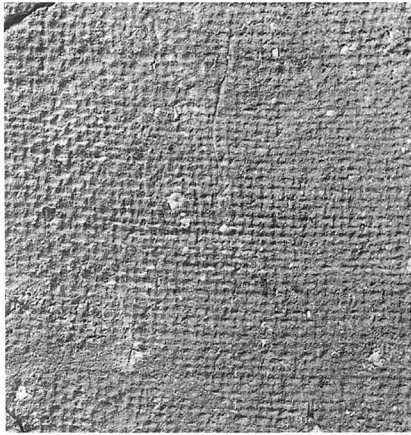
布ヌ. (平4)



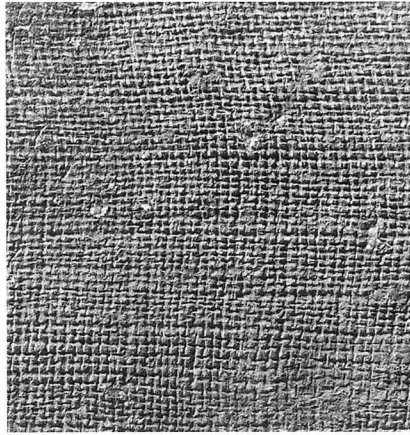
布ル. (行基40)



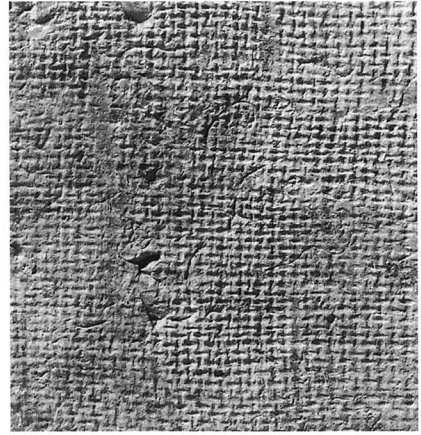
布ワ. (平179)



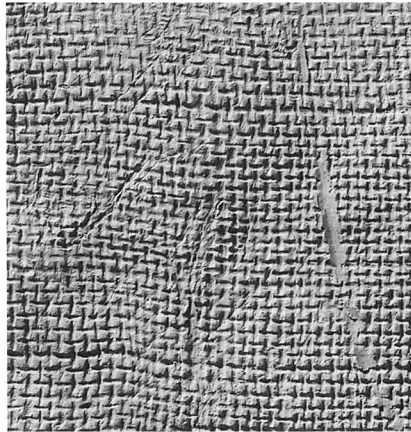
布カ. (行基41)



布ヨ. (平52)



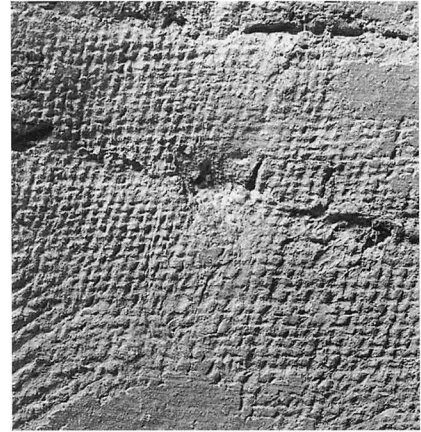
布タ. (平86)



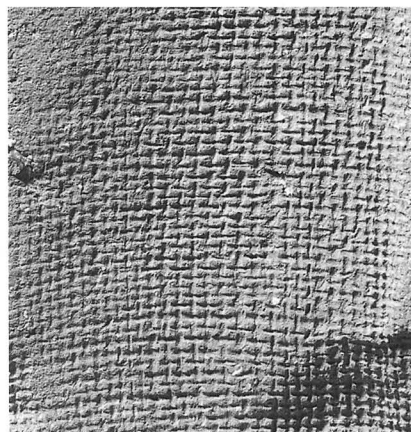
布レ. (平93)



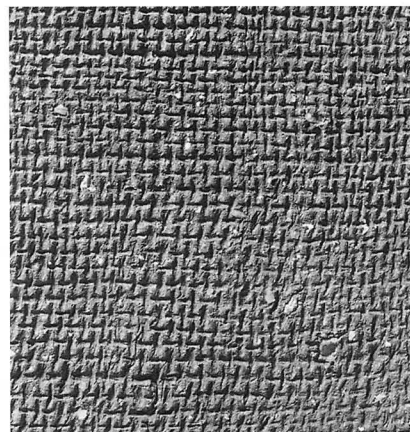
布ソ. (平62)



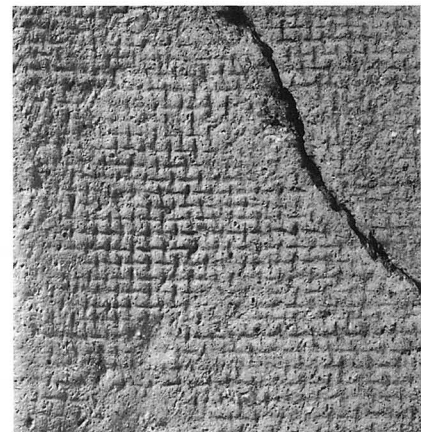
布ツ. (平243)



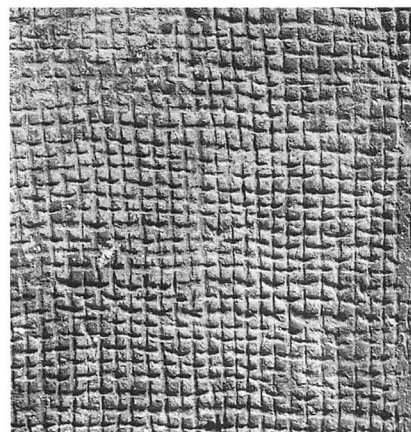
布ネ. (平149)



布ナ. (平29)



布ラ. (行基138)



布ム. (行基24)



布ウ. (平234)



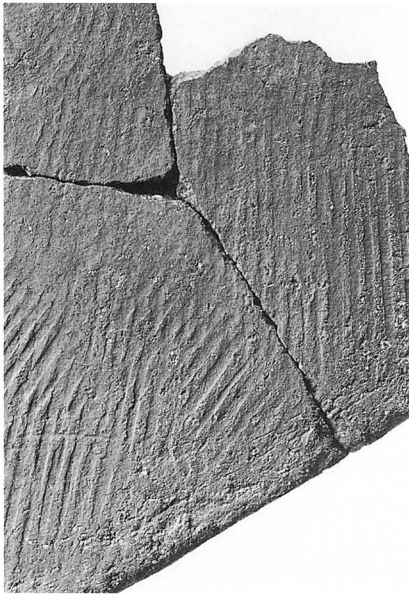
平行叩き [Aa]. (平13)



平行叩き [Ab]. (平18)



平行叩き [Ac]. (平23)



平行叩き [Ad]. (平25)



平行叩き [Ae]. (平27)



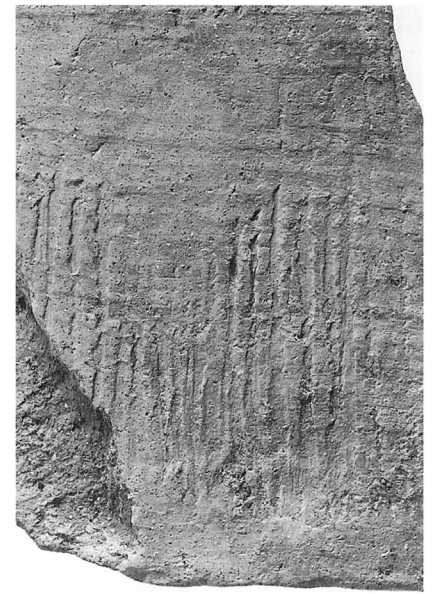
平行叩き [Af]. (平32)



平行叩き [Ag]. (行基17)



平行叩き [Ah]. (平39)



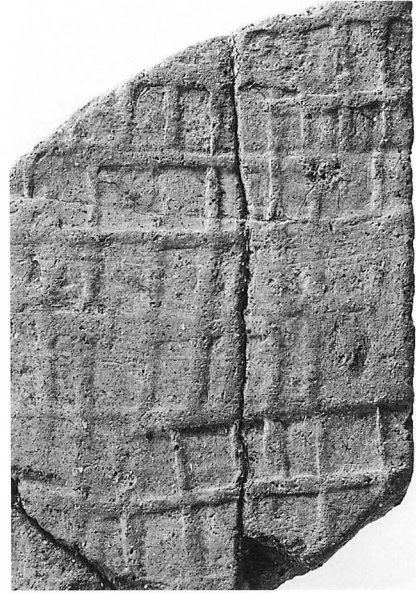
平行叩き [Aj]. (平41)



平行叩き [Ak]. (平42)



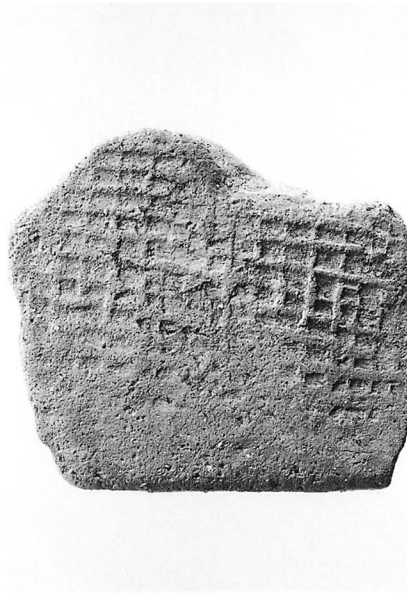
平行叩き [Am]. (平51)



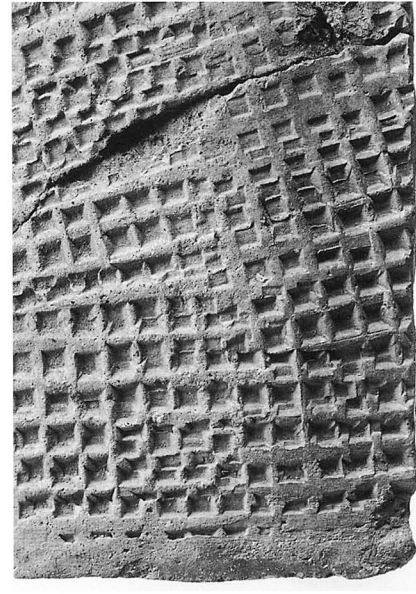
正格子叩き [Ba]. (平55)



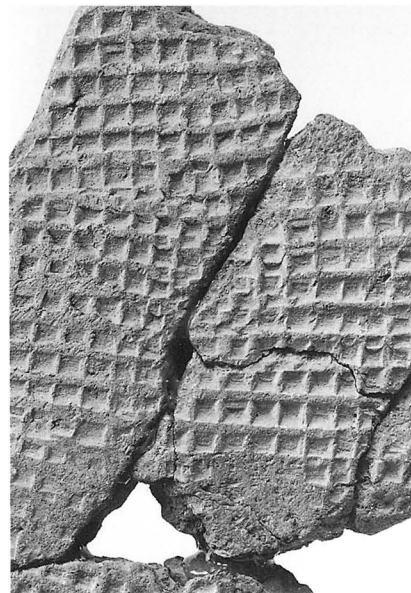
正格子叩き [Bb]. (平57)



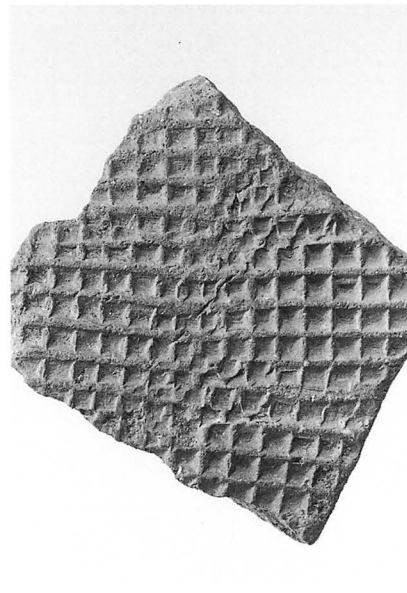
正格子叩き [Bc].



正格子叩き [Bd]. (平62)



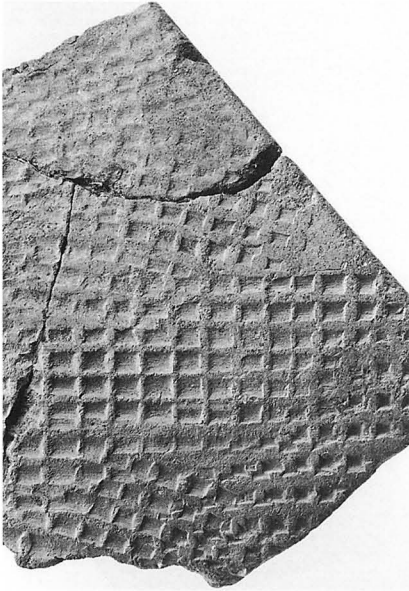
正格子叩き [Be] 0段階. (平64)



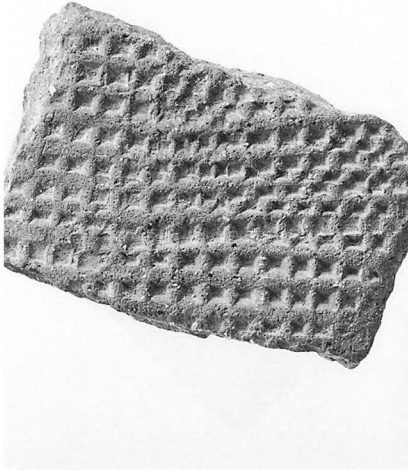
正格子叩き [Be] 1段階.



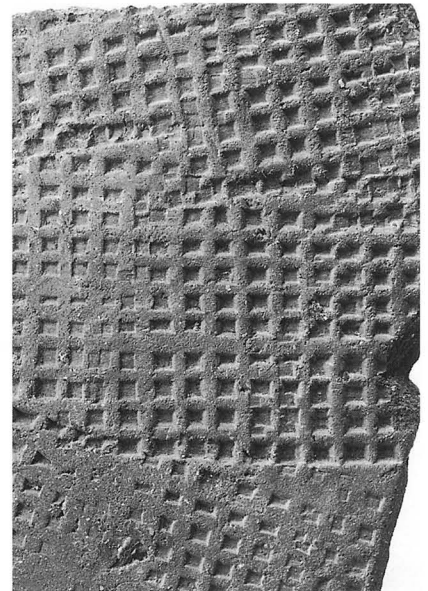
正格子叩き [Bf] 0段階. (平68)



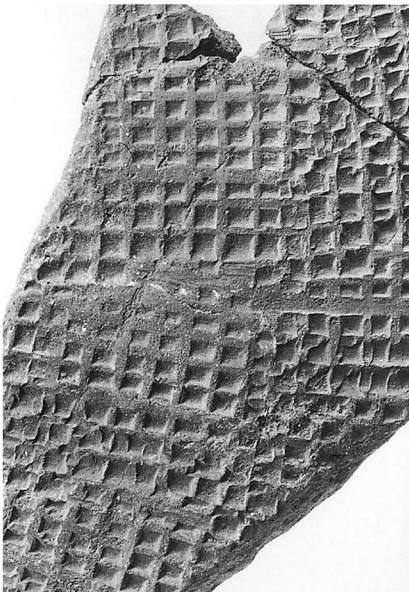
正格子叩き [Bf] 1段階. (平70)



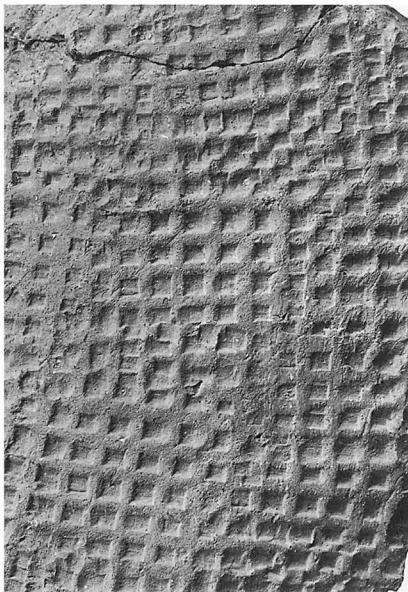
正格子叩き [Bg]. (平71)



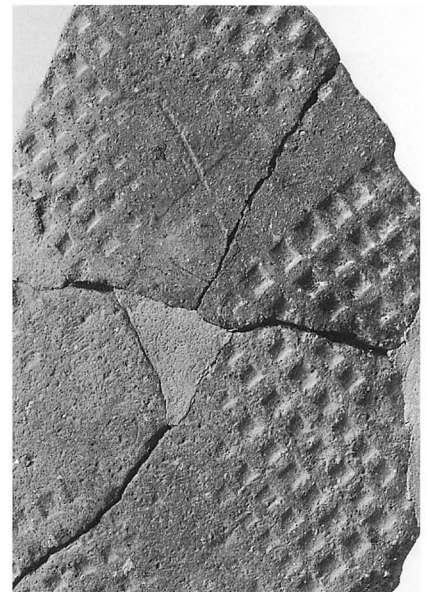
正格子叩き [Bh] 0段階. (平73)



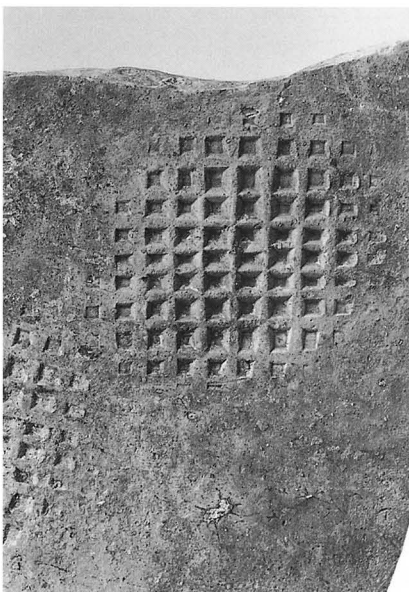
正格子叩き [Bh] 1段階. (平75)



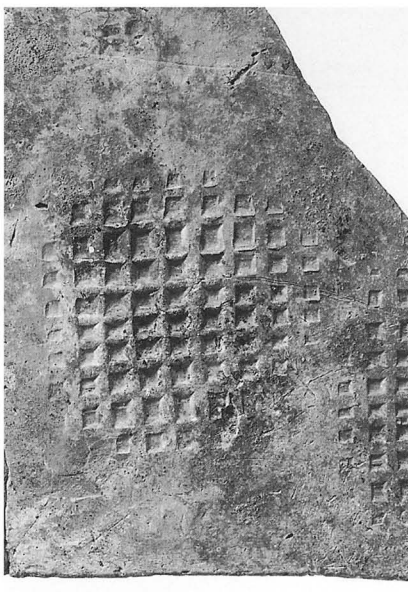
正格子叩き [Bj]. (平79)



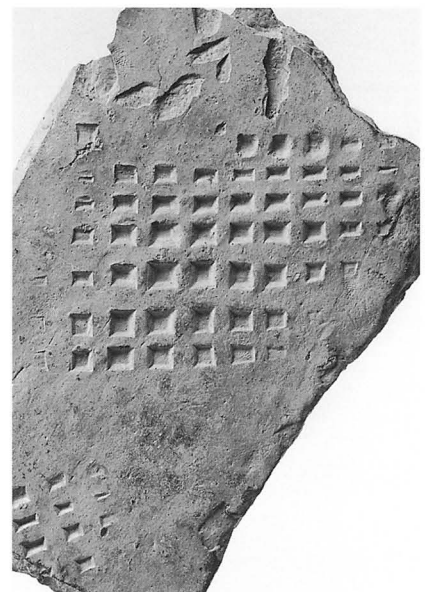
正格子叩き [Bj]. (平81)



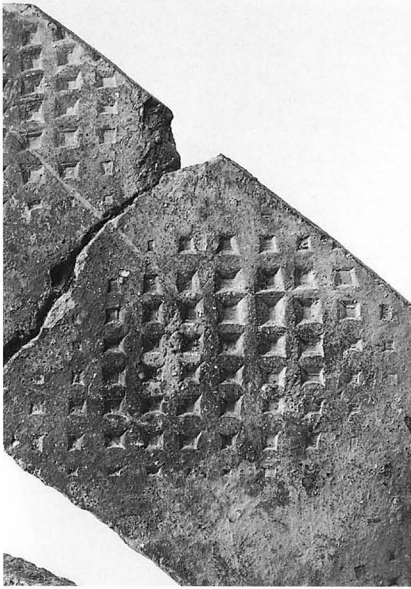
正格子叩き [Bk] 0段階. (平87)



正格子叩き [Bk] 1段階. (平88)

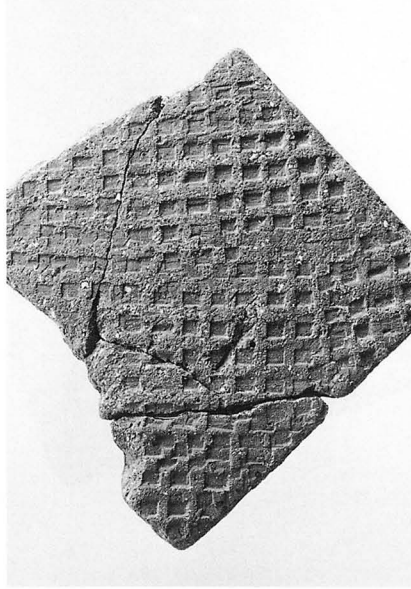


正格子叩き [Bm]. (平93)

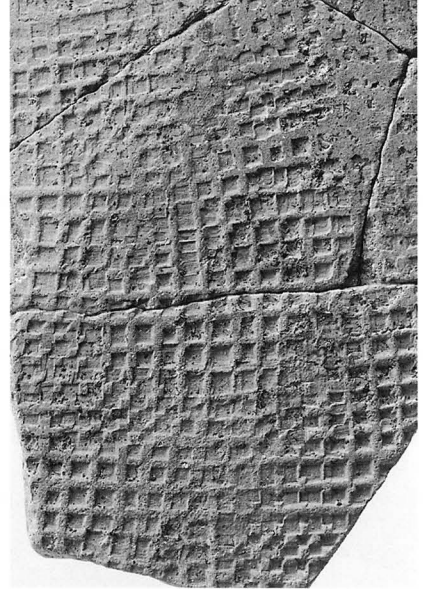


正格子叩き [Bn].

(平95)



正格子叩き [Bp].

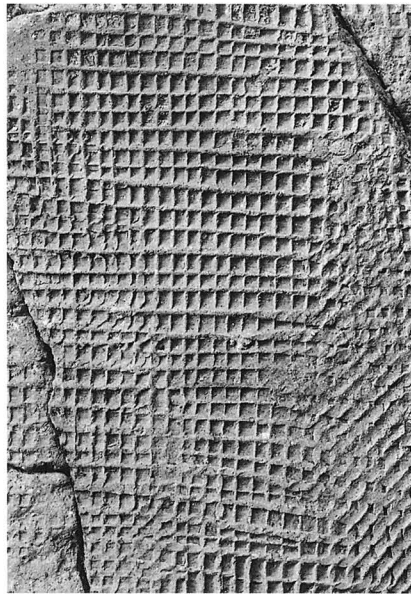


正格子叩き [Bq].

(平105)

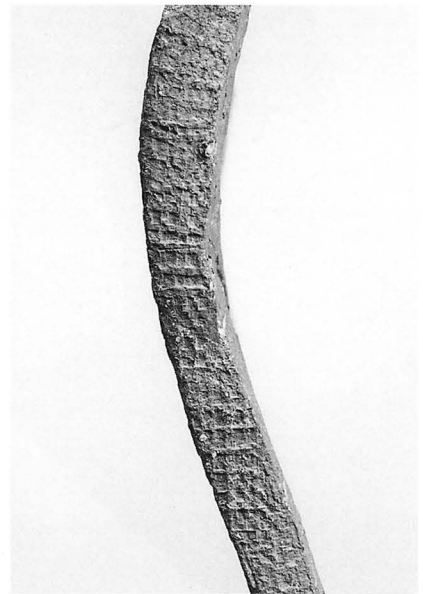


正格子叩き [Br].



正格子叩き [Bs].

(平112)



正格子叩き [Bt].

(平35)



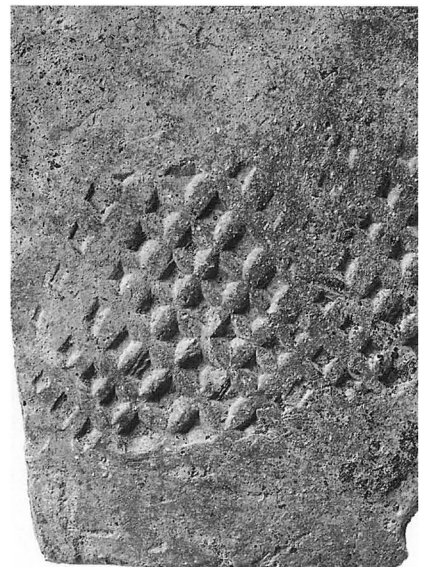
斜格子叩き [Ca].

(平121)



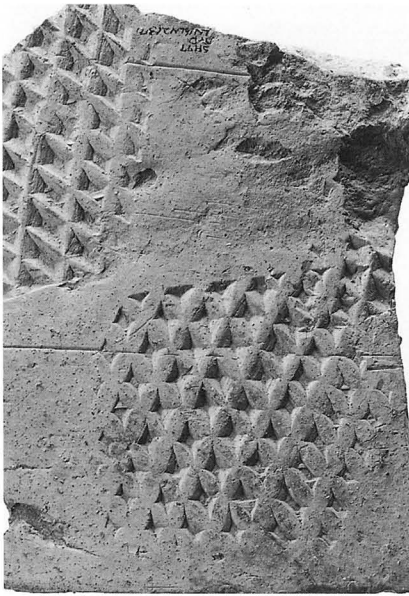
斜格子叩き [Cb].

(平124)



斜格子叩き [Cc].

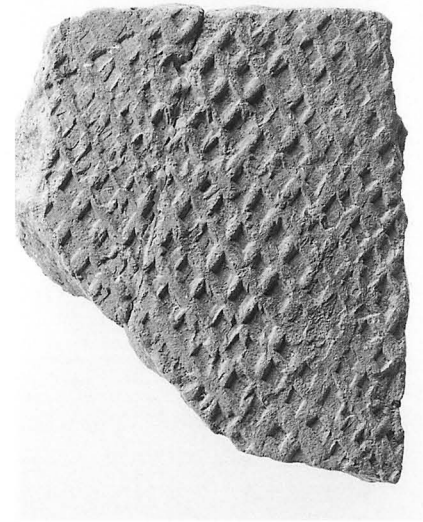
(平128)



斜格子叩き [Cd]. (平134)



斜格子叩き [Ce]. (平136)



斜格子叩き [Cf]. (平138)



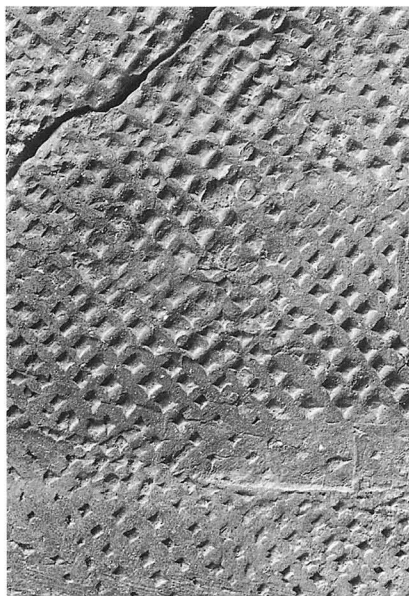
斜格子叩き [Cg]. (平148)



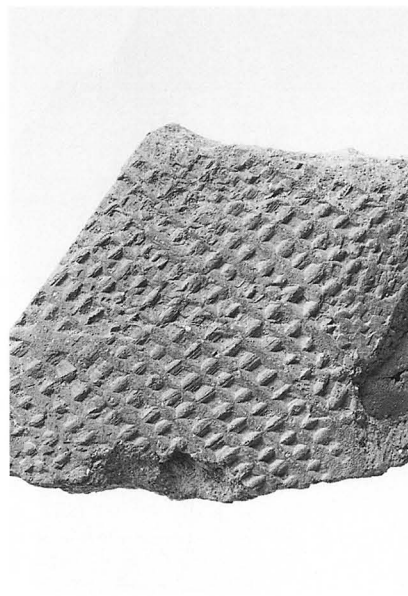
斜格子叩き [Ch]. (平154)



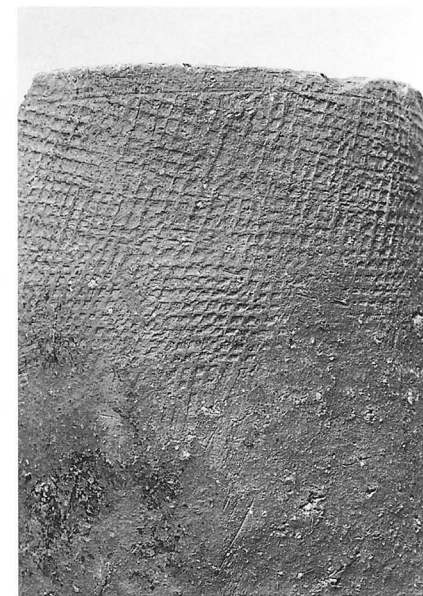
斜格子叩き [Cj]. (平161)



斜格子叩き [Ck]. (平170)



斜格子叩き [Cm]. (平175)



斜格子叩き [Cn]. (行基78)

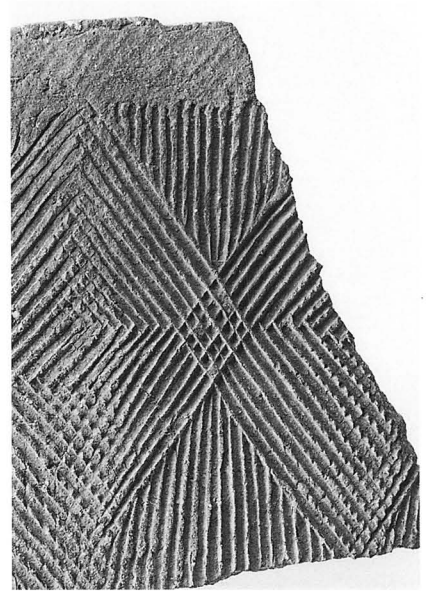
写真160 叩き目圧痕：平行線－斜線の組み合わせ文叩きDa・交差文叩きEa・重ね菱文叩きFa・麻様紋叩きGa・格子－斜線の組み合わせ文叩きHa・縄目叩きJ1a～J1b



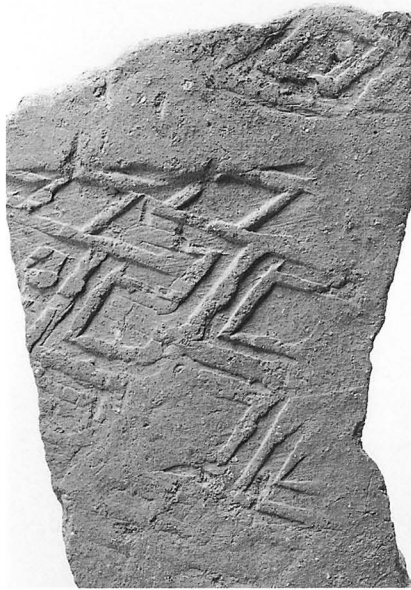
平行線－斜線の組み合わせ文叩き [Da]. (平181)



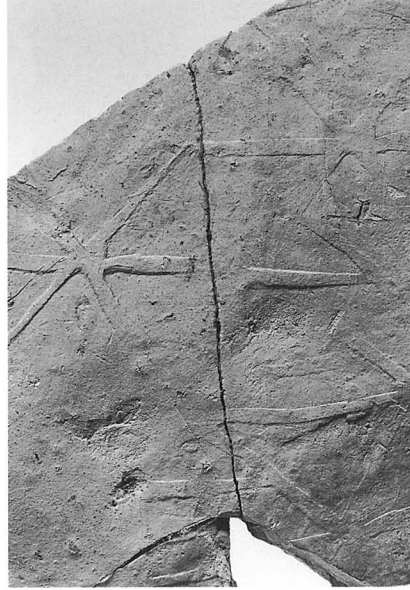
交差文叩き [Ea] 0段階. (熨斗11)



交差文叩き [Ea] 1段階. (平187)



重ね菱文叩き [Fa]. (平193)



麻様文叩き [Ga]. (平195)



格子－斜線の組み合わせ文叩き [Ha]. (平201)



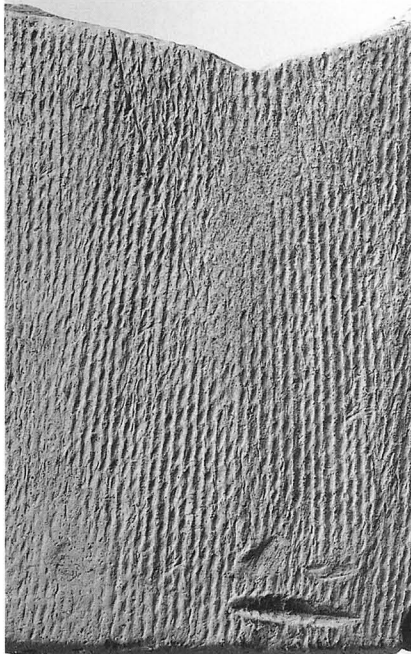
縄目叩き [J1a]. (玉縁12)



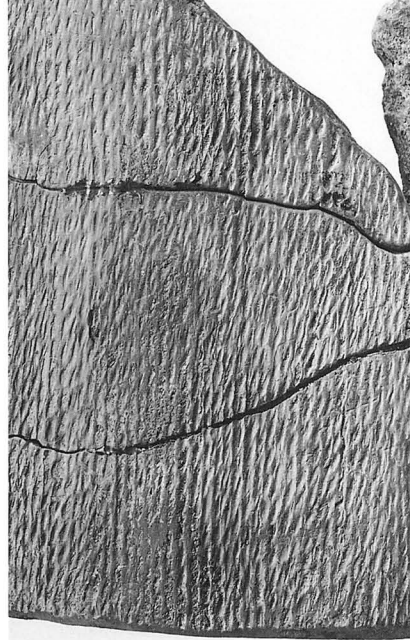
縄目叩き [J1b]. (平205)



縄目叩き [J1b]. (平206)



縄目叩き [J1c]. (平209)



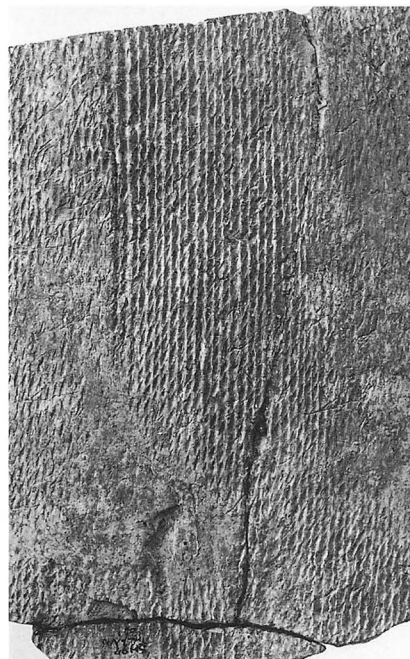
縄目叩き [J1d]. (平214)



縄目叩き [J1d]. (平216)



縄目叩き [J1e]. (平222)



縄目叩き [J1f]. (平223)



縄目叩き [J2aa]. (平226)



縄目叩き [J2ab]. (平230)



縄目叩き [J2ac]. (平233)



縄目叩き [J2ad]. (平234)



縄目叩き [J2ae].

(平235)



縄目叩き [J2af].

(平236)



縄目叩き [J2ag].

(平237)



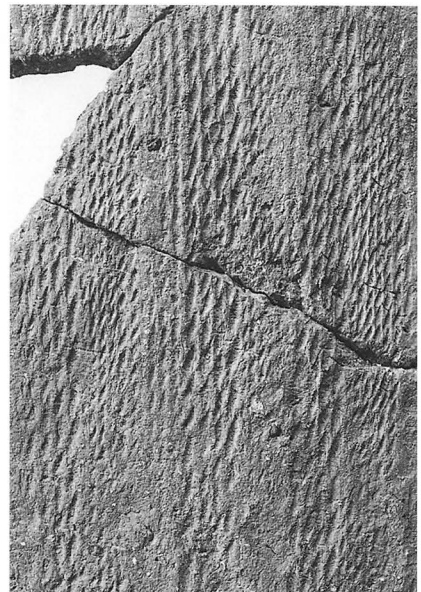
縄目叩き [J2ah] α .

(平241)



縄目叩き [J2ah] β .

(平242)



縄目叩き [J2aj].

(平243)



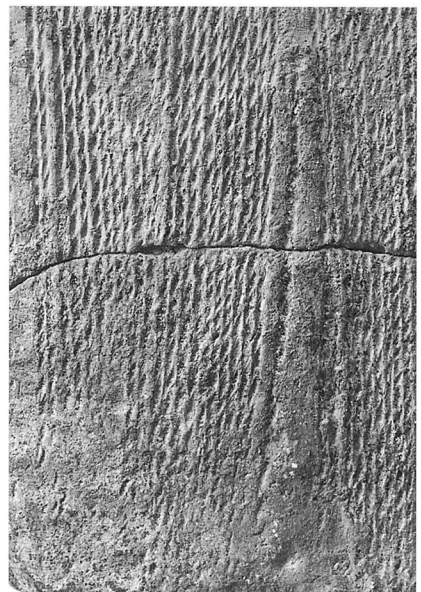
縄目叩き [J2ak].

(平244)



縄目叩き [J2am] 0段階.

(平246)

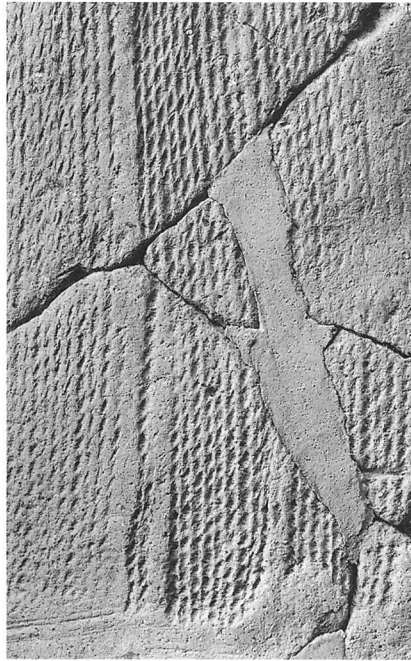


縄目叩き [J2am] 1段階.

(平248)



縄目叩き [J2an]. (平249)



縄目叩き [J2ap]. (平253)



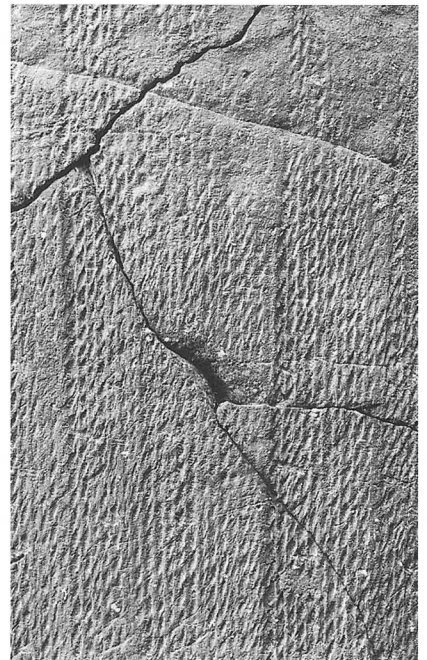
縄目叩き [J2aq] 0段階. (平250)



縄目叩き [J2aq] 1段階. (平254)



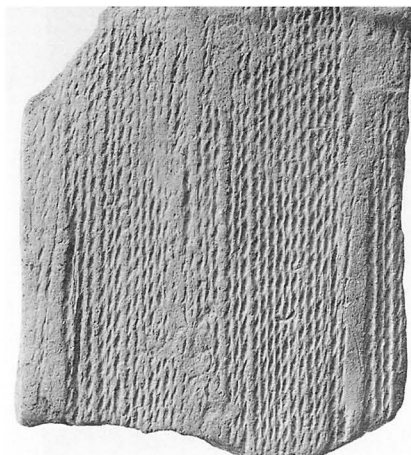
縄目叩き [J2ar]. (平257)



縄目叩き [J2as]. (平259)



縄目叩き [J2at]. (平261)



縄目叩き [J2au]. (平262)

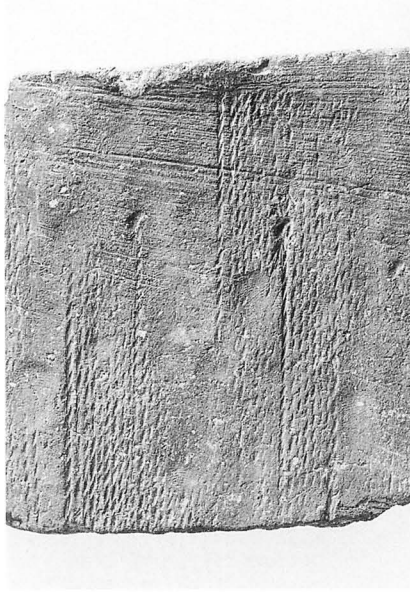


縄目叩き [J2aw]. (平266)



縄目叩き [J2ax].

(平267)



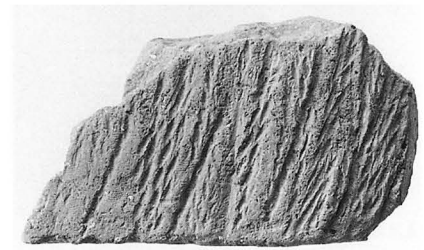
縄目叩き [J2ay].

(平268)

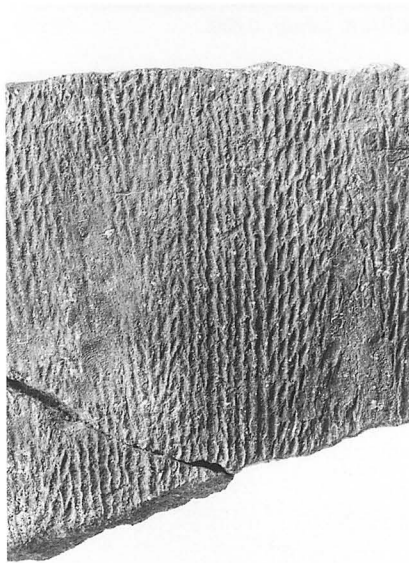


縄目叩き [J2az].

(平269)



縄目叩き [J2az].



縄目叩き [J2ba].



叩き目 [Bf] × [Be].

(平67)



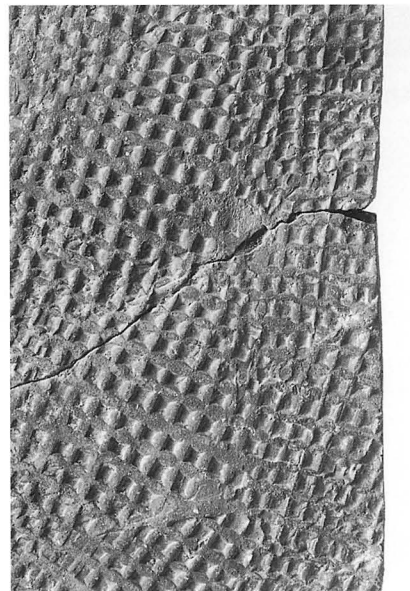
叩き目 [Ce] × [Ck].

(平136)



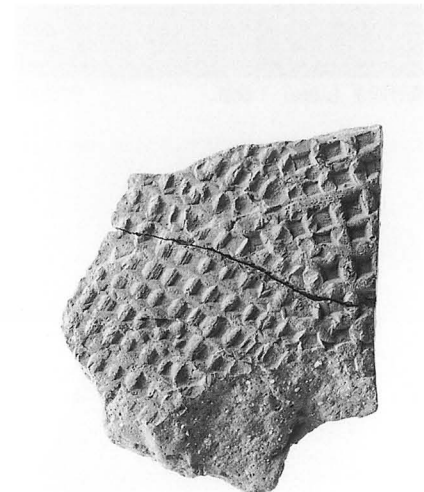
叩き目 [Ck] × [Bj].

(平169)



叩き目 [Ck] × [Cm].

(平171)



叩き目 [Cm] × [Be].

(平176)





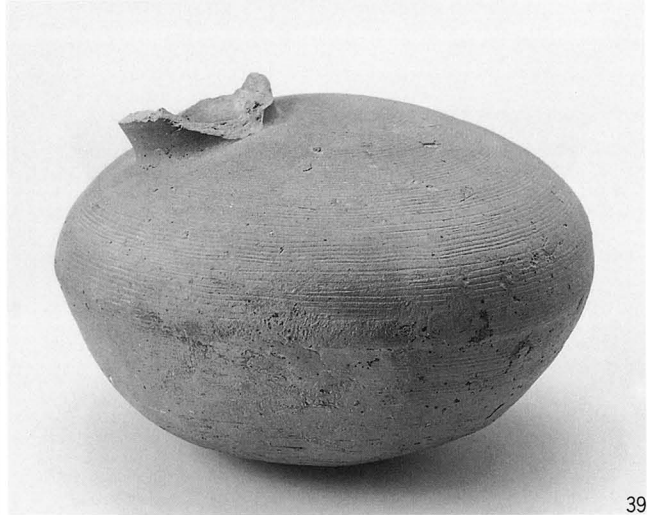
35



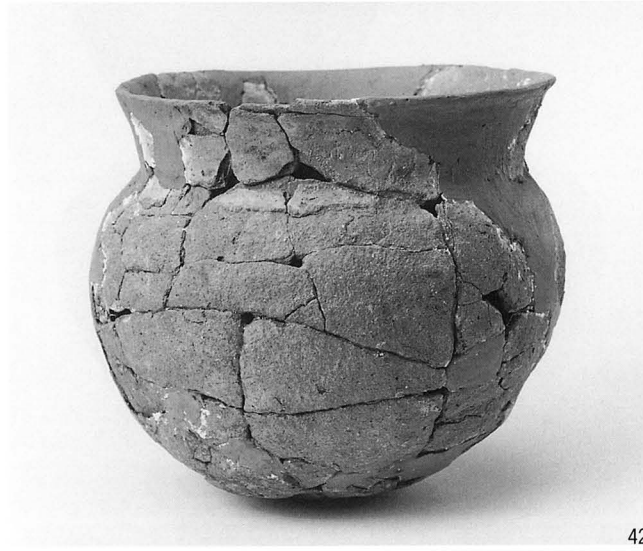
36



37



39



42



40



49



50



64



66



51



52



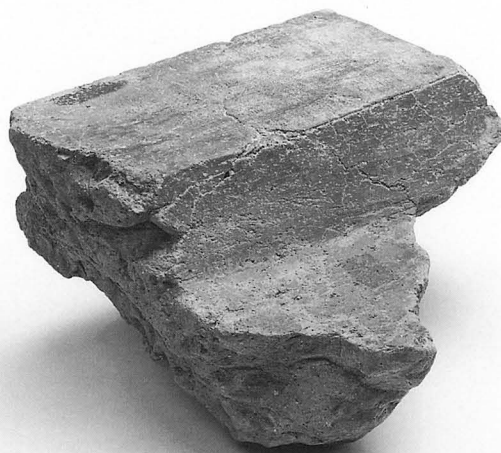
53



59



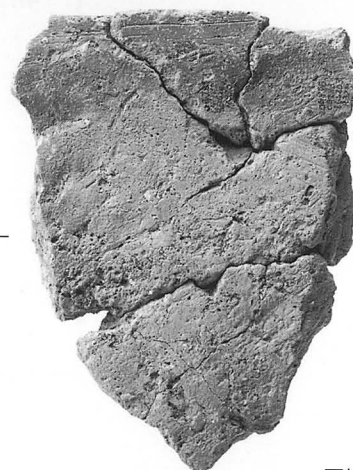
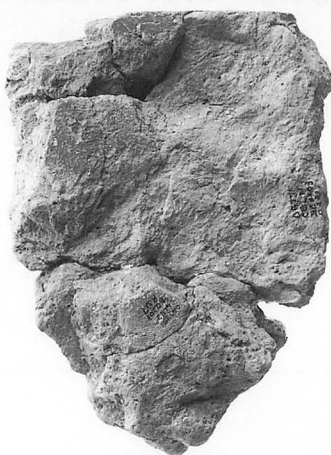
60



瓦棺 4



瓦棺 5



瓦棺 6

新堂廃寺跡・オガンジ池瓦窯跡・お亀石古墳

図版編 (本文編とも
全2冊セット)

発行年月日 2003年3月31日 第1刷

2004年5月31日 第2刷

編集・発行 富田林市教育委員会

住 所 富田林市常盤町1番1号

印 刷 橋本印刷株式会社

