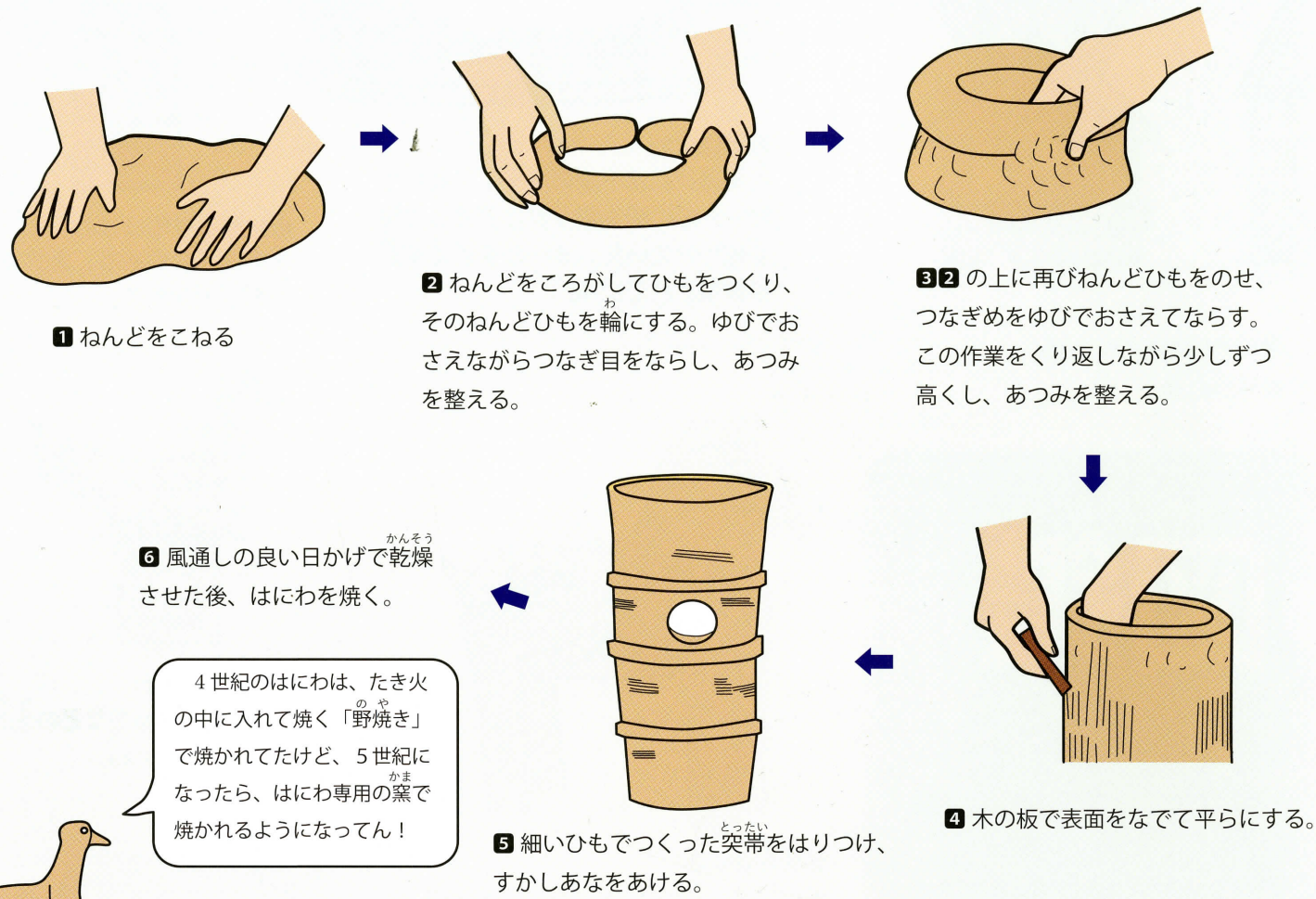
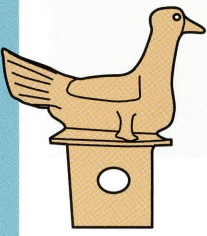


えんとう
円筒はにわの作り方



4世紀のはにわは、たき火の中に入れて焼く「野焼き」で焼かれてたけど、5世紀になったら、はにわ専用の窯で焼かれるようになってん！



下の写真ははにわの、どの部分かな？ 展示品をよくみて考えよう。わかったら、下にはにわの名前を書いて、はにわ図鑑に○をつけよう。



(はにわ)



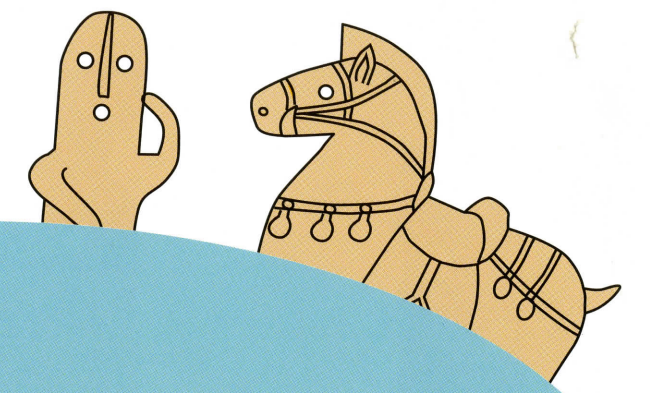
(はにわ)

こども版

平成30年度夏季特別展

奈良市のはにわ

奈良市埋蔵文化財調査センター



「はにわ」は、3～6世紀に土を高く積んで造られたお墓（古墳）に立てならべられた土製の焼物です。古墳の中に人や悪いものはいってこないようにしたり、死者をあの世へ送るまつりのようすを表すために、古墳のまわりに列をなして立てならべられました。

はにわは大量に作る必要があったため、専門の工人によって作られました。奈良市菅原町には、はにわ作りを行っていた土師氏が住んでいて、発掘調査ではにわを焼いた窯の跡がみつかります。また、市内の発掘調査でもさまざまな種類のはにわがみつかります。

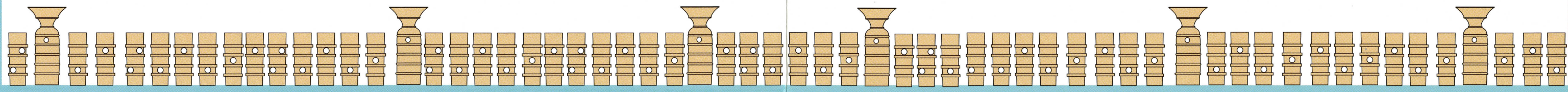
はにわが出土した遺跡についてみよう！

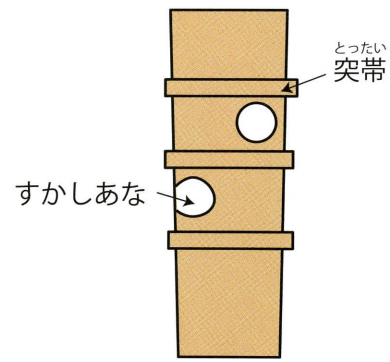


すぎやまこふん ふくげん
杉山古墳と復元されたはにわ
(奈良市大安寺四丁目、近鉄奈良駅またはJR奈良駅からバスで「大安寺」下車、西へ600m)

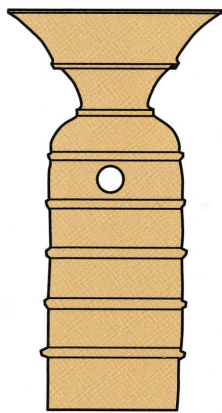


すがはら がま
菅原はにわ窯公園
(奈良市横領町403番地の2ほか、近鉄「大和西大寺」駅南口から南へ徒歩15分)

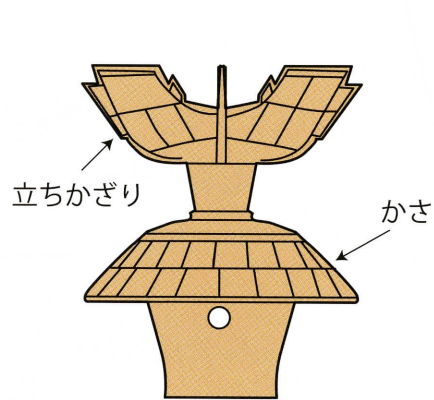




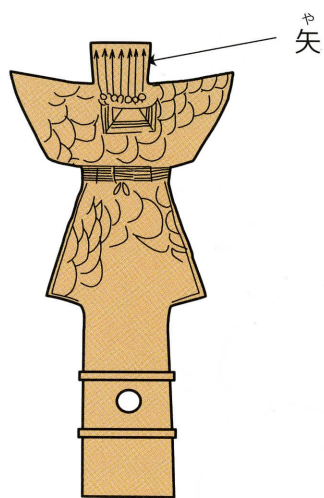
えんとう
円筒はにわ
はにわの中で最も多い。
外側に数段の突帯があり、
円形や長方形のすかしあな
がある。



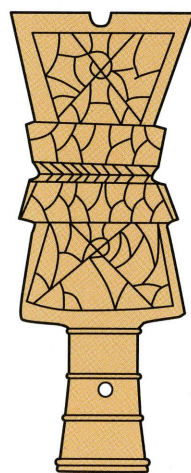
あさがおがた
朝顔形はにわ
円筒はにわの上の部分が
朝顔の形のようにひらいた
はにわ。台の上につぼを
のせた形が変化した。



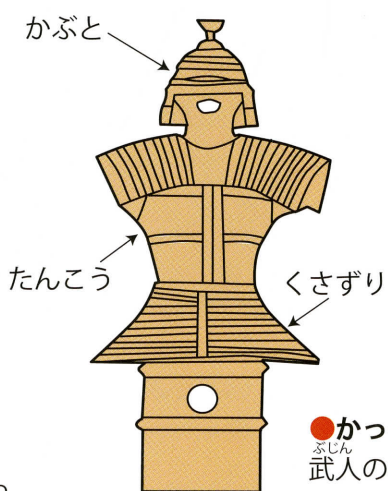
●**きぬがさ形はにわ**
身分の高い人にさしかける
かさの形をしている。
権力があることのシンボル
として立てられている。



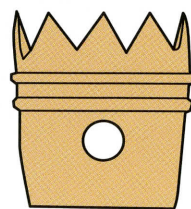
●**ゆぎ形はにわ**
矢をいれて背中にせおう
「ゆぎ」という筒の形を
したはにわ。



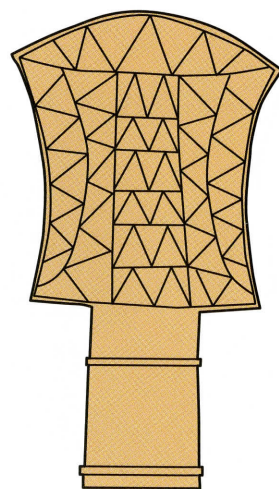
いわみがた
●**石見型はにわ**
何を表したはにわかよくわかっ
ておらず、色々な説がある。



●**かっちゅう形はにわ**
武人の頭や体を守るかぶと、
上半身を守るたんこう、下半身
を守るくさずりを表している。



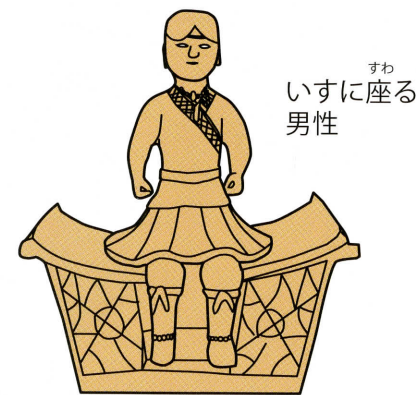
●**さく形はにわ**
場を区画するさくとして
立てられたはにわ。



●**たて形はにわ**
刃物や弓矢などから身を守る
ための武具である「たて」の
形をしたはにわ。



人物はにわ
人の形をしたはにわで、男性と女性がある。武人や
巫女、楽器の奏者などいろいろな種類のものがあり、
当時の人の服装や髪型、仕事などを知ることができる。
古墳時代のはじめにはなく、中ごろになって出現する。

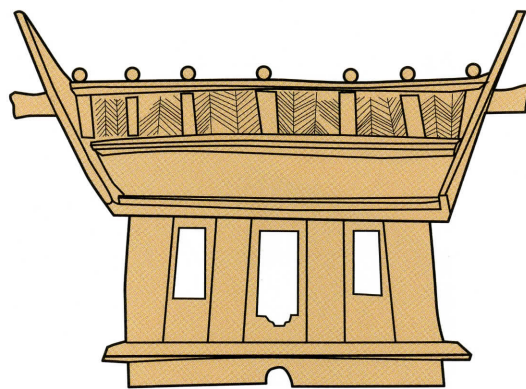


はにわ図鑑

はにわには、「円筒はにわ」と「形象はにわ」があります。形象
はにわは、家形はにわ、器財はにわ (たて・ゆき・かっちゅう・
きぬがさ・いすなど)、船形はにわ、動物はにわ (馬・しか・い
のしし・鳥など)、人物はにわ (巫女・武人など) に分けられます。

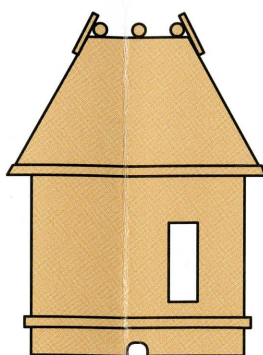
●は器財はにわ、●は動物はにわ

きりつまづくり
切妻造
本をふせたような形の屋根

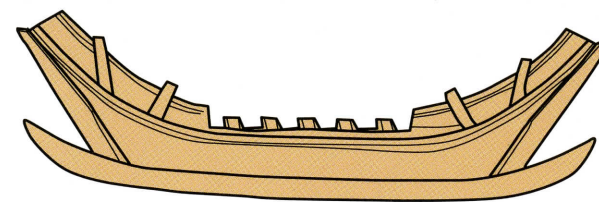
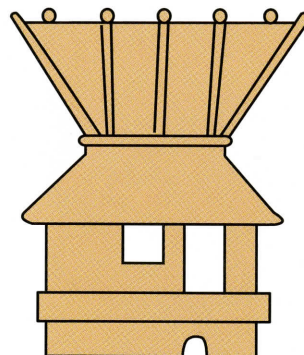


家形はにわ
住居や倉庫などの建物の形をしたはにわ。屋根の形のちがいで
いりもやづくり、よせむねづくり、きりつまづくり
入母屋造、寄棟造、切妻造の三つに大きく分けられる。

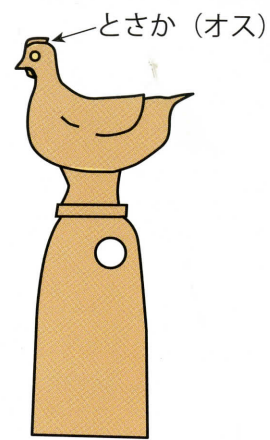
よせむねづくり
寄棟造
台形の屋根



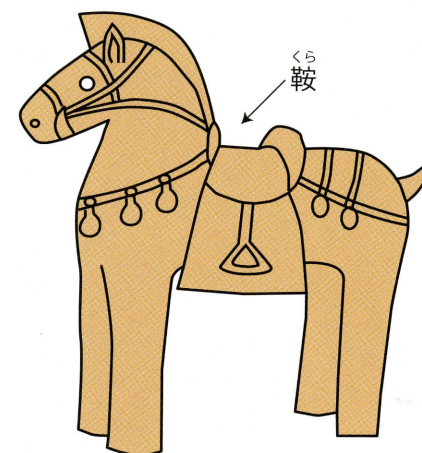
いりもやづくり
入母屋造
よせむね きりつま
寄棟と切妻が上下に重なった形の屋根



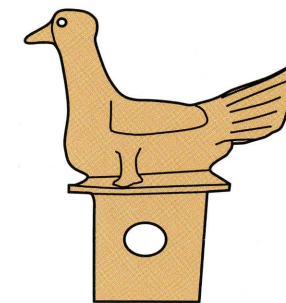
船形はにわ
古墳時代には一本の木をくりぬいて
作った船に板を取り付けて作った船
が使われていた。オールをおく突起
が表現されている。



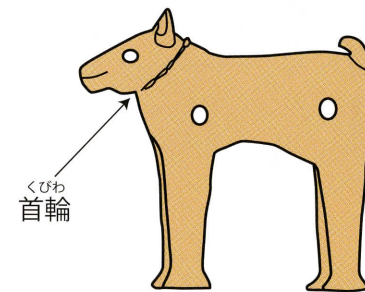
●**にわとり形はにわ**
オスとメスがある。とさかが
大きいのがオス。



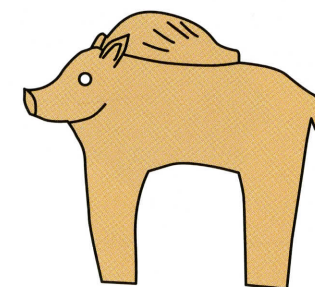
●**馬形はにわ**
馬は4世紀の終わりごろに日本列島
にもたらされた。馬形はにわの多く
は背中に鞍(人を乗せる部分)をのせ、
むねやおしりにかざりをつけている。



●**水鳥形はにわ**
ハクチョウやカモなどの水鳥
の形をしたはにわ。



●**犬形はにわ**
犬は首輪をつけているもの
が多い。犬は猟をする手助
けをするので縄文時代から
飼いならされていた。



●**いのしし形はにわ**
いのししやしかの肉は食料だったので、
弓矢などを使って狩りが行われた。