



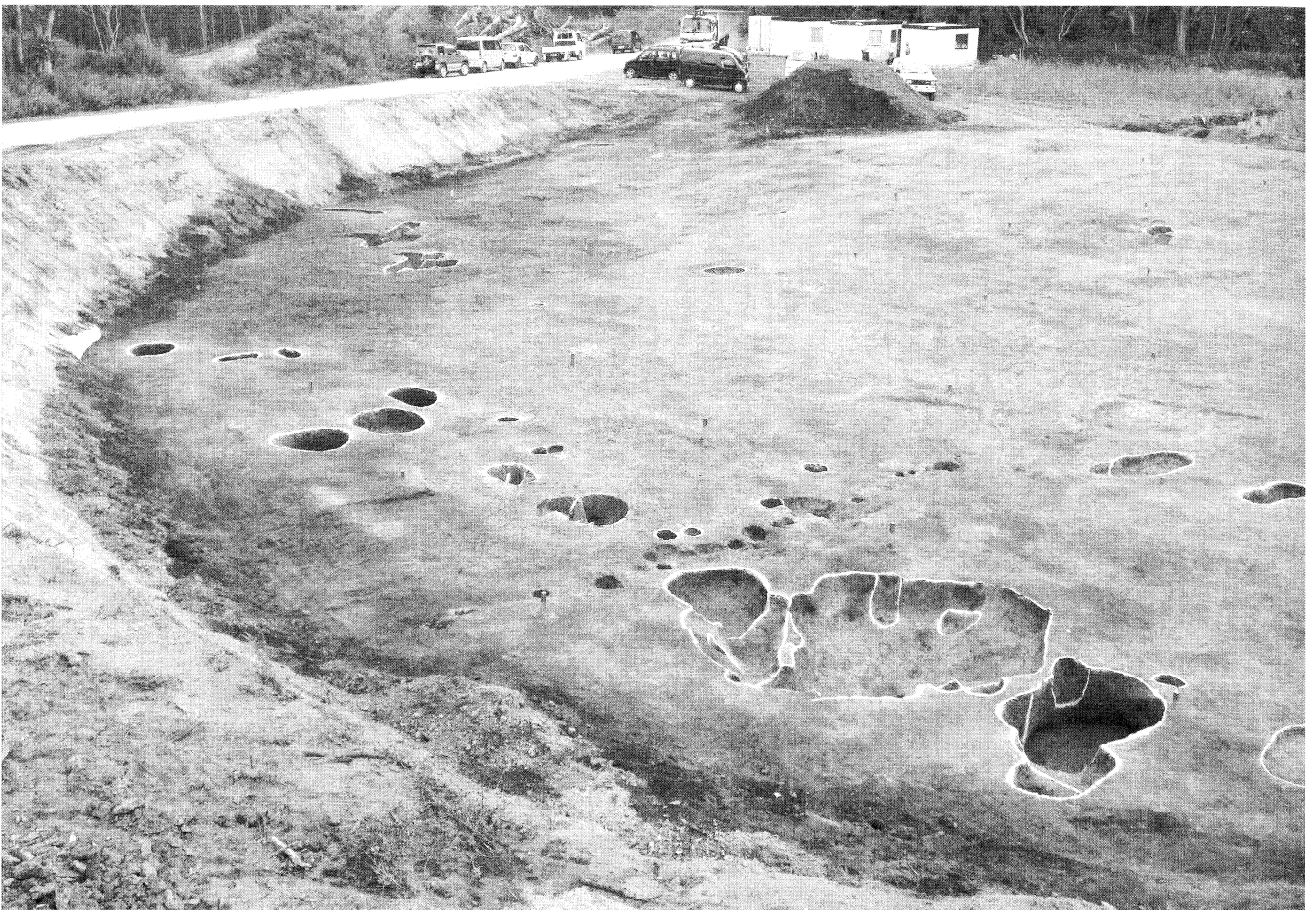
調査区南西部 D13～G20グリッドの縄文遺構<平成20年度>（南東から）



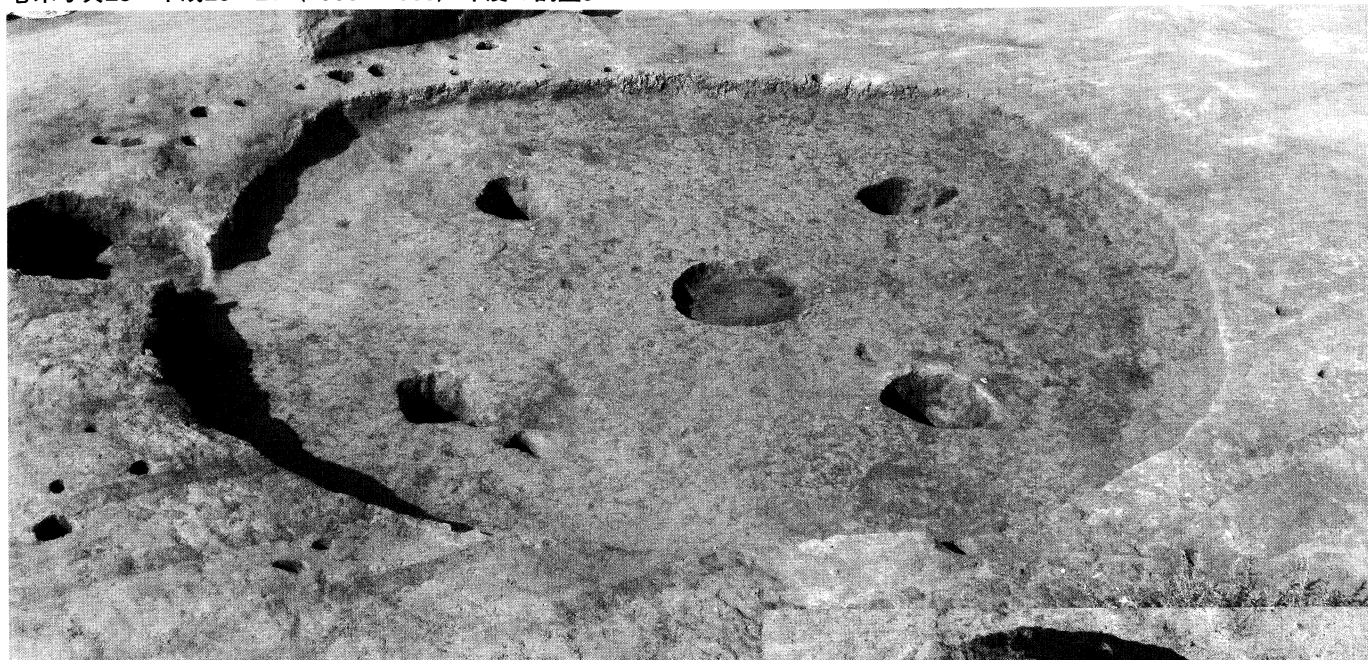
調査区南西部 D13～G20グリッドの縄文遺構<平成20年度>（北西から）



平安時代の畠跡の下に位置する調査区北西部の縄文遺構<平成21年度>（北から）



平安時代の畠跡の下に位置する調査区北部の縄文遺構<平成21年度>（西から）



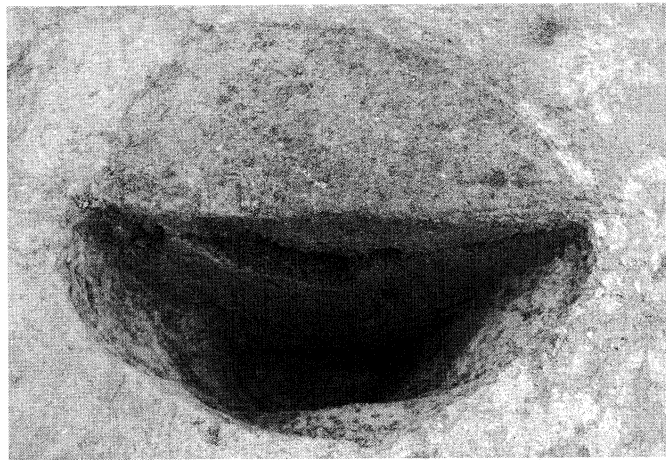
1号<竪穴住居跡>（南から）



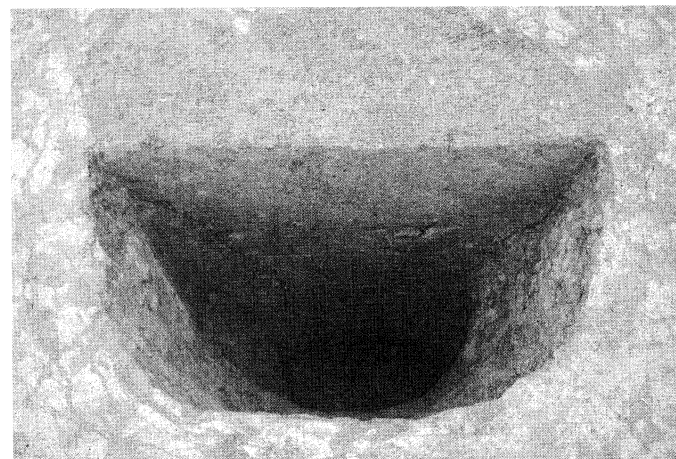
1号 炉跡（北から）



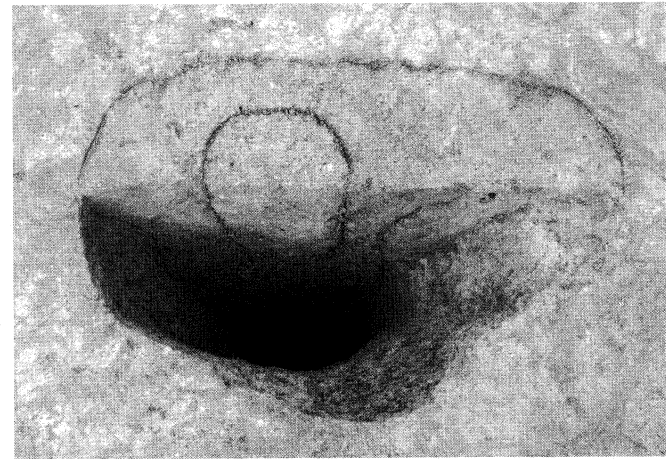
1号 柱穴1（東から）



1号 柱穴2 土層断面（南から）



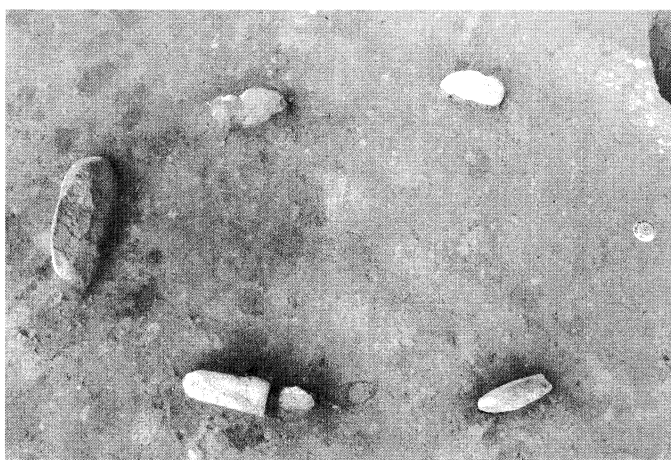
1号 柱穴3 土層断面（西から）



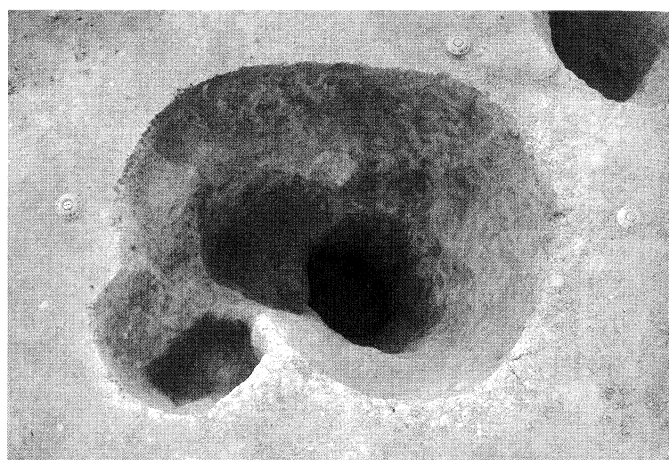
1号 柱穴4 土層断面（西から）



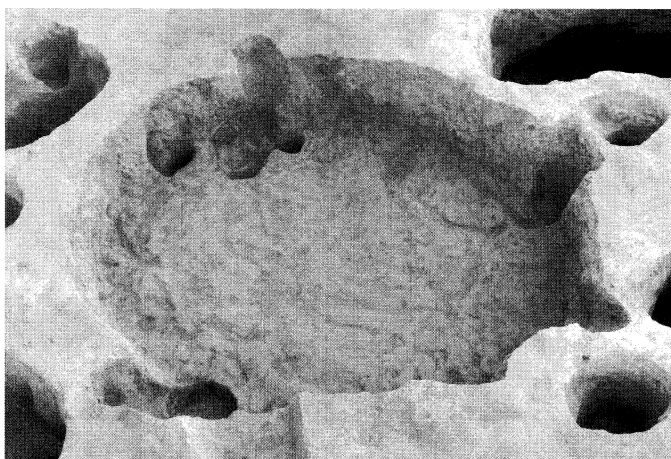
22号<竪穴住居跡>（北から）



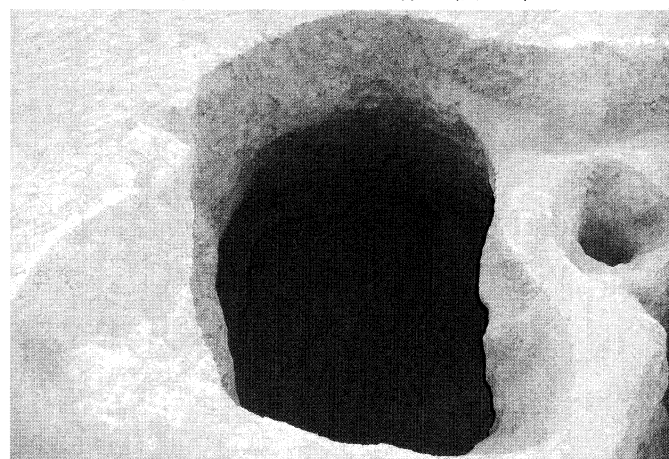
22号 炉跡1（東から）



22号 9Pit<左>・10Pit<右>（西から）



22号 床面下の遺構<31号>（南から）



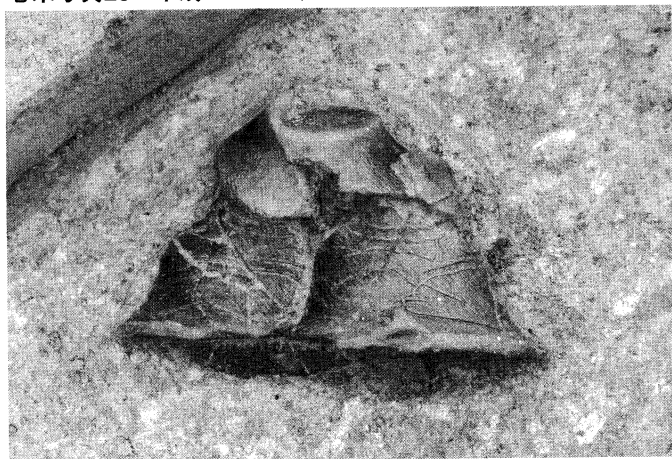
22号 床面下の遺構<32号>（西から）



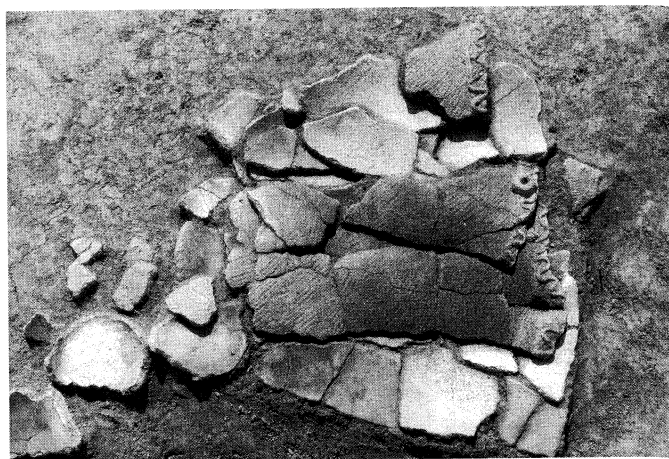
84号<竪穴住居跡>（東から）



84号 床面遺物出土状況（北西から）



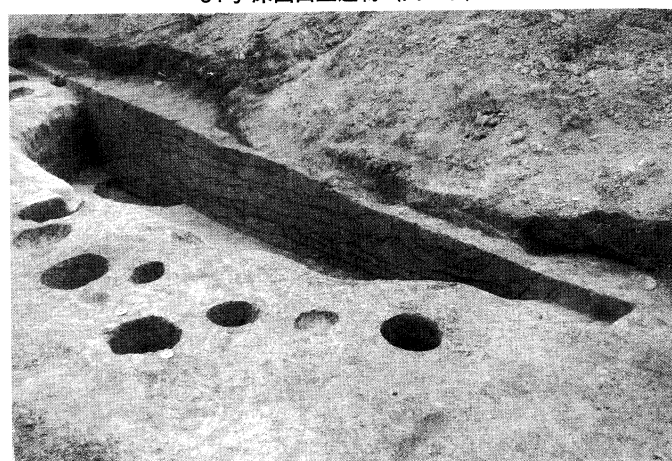
84号 床面出土遺物（北から）



84号 床面出土遺物（西から）



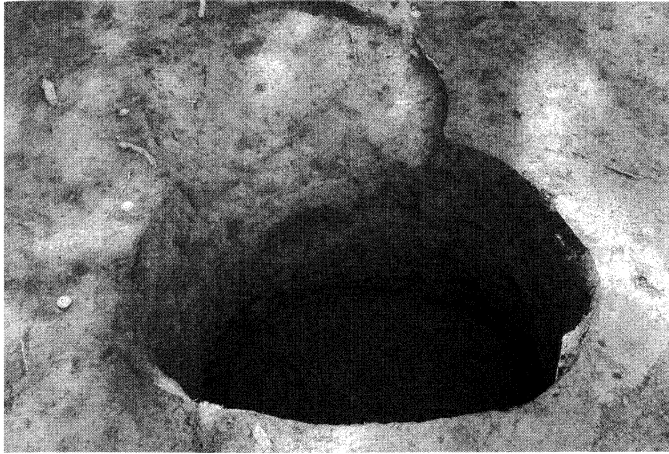
84号 土器埋設炉（西から）



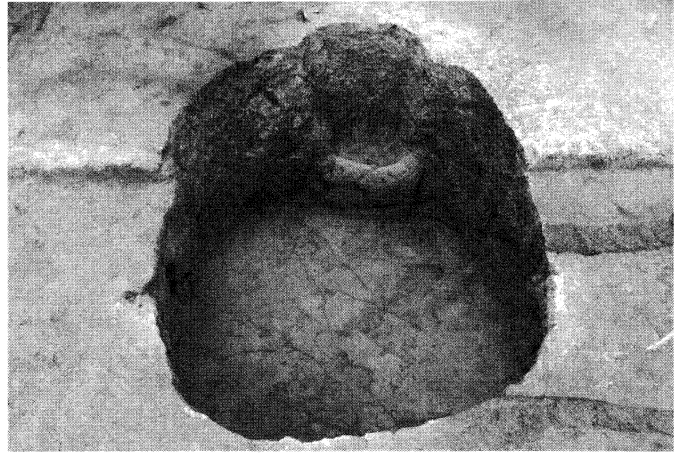
164号 土層断面（北東から）



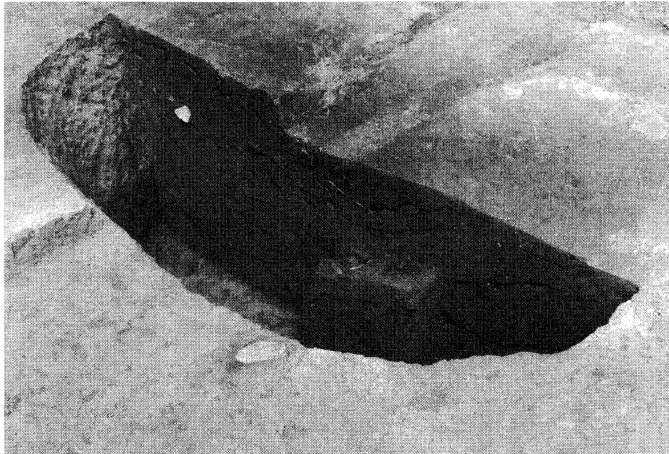
164号<竪穴住居跡>とその周辺の遺構（南から）



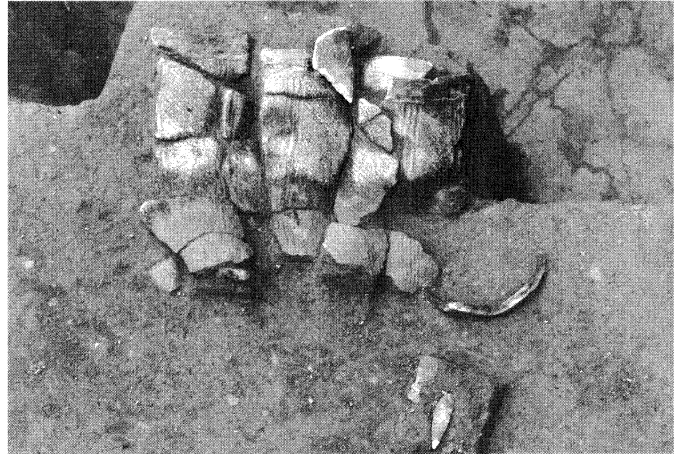
13号<フラスコ状土坑>（東から）



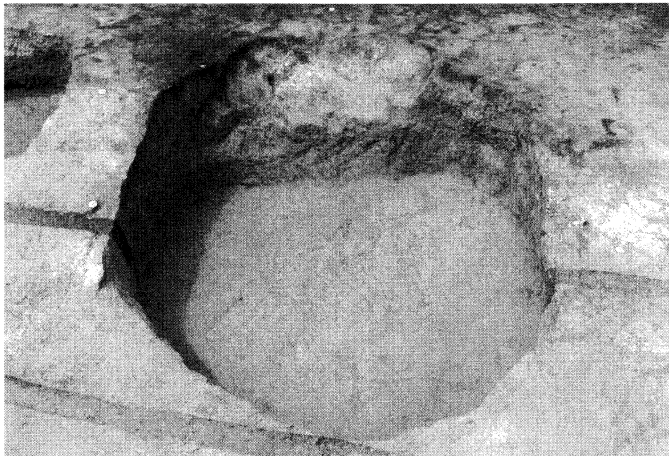
16号<土坑>（北東から）



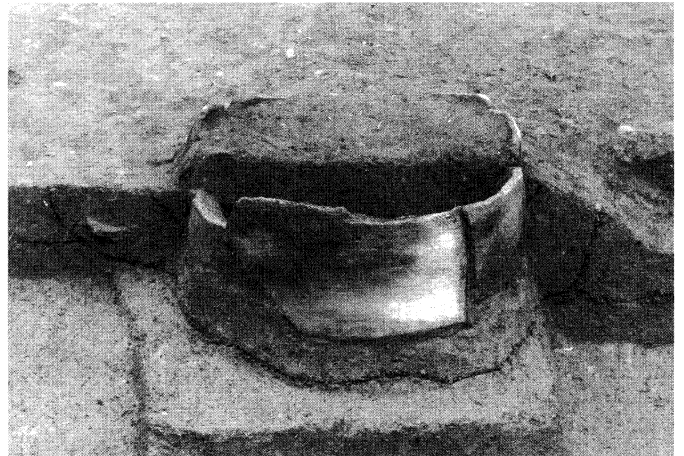
16号（南東から）



16号 遺物出土状況（北西から）



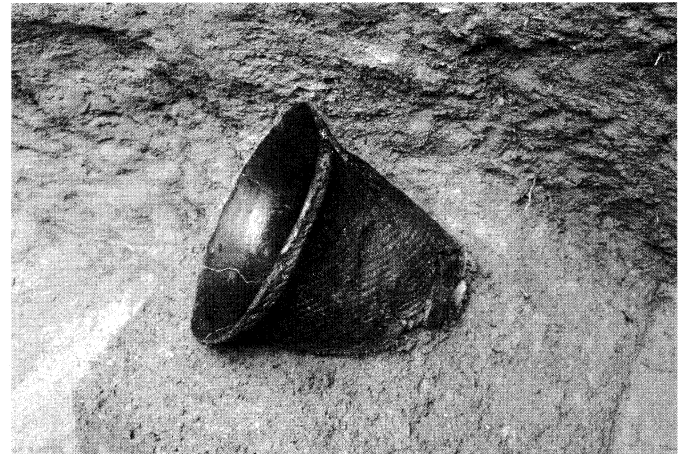
18号<土坑>（北東から）



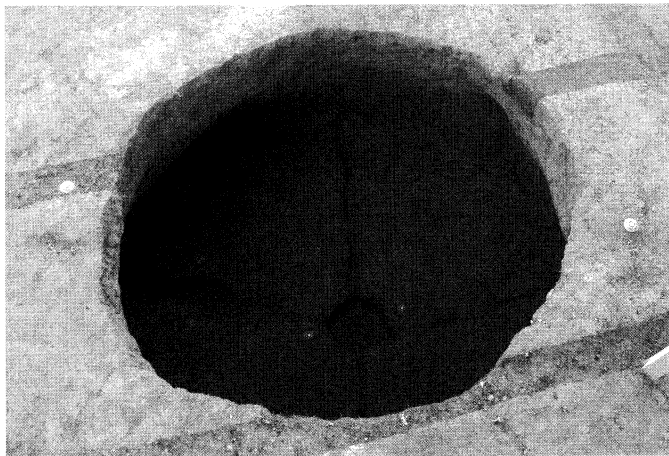
18号内埋設土器（北東から）



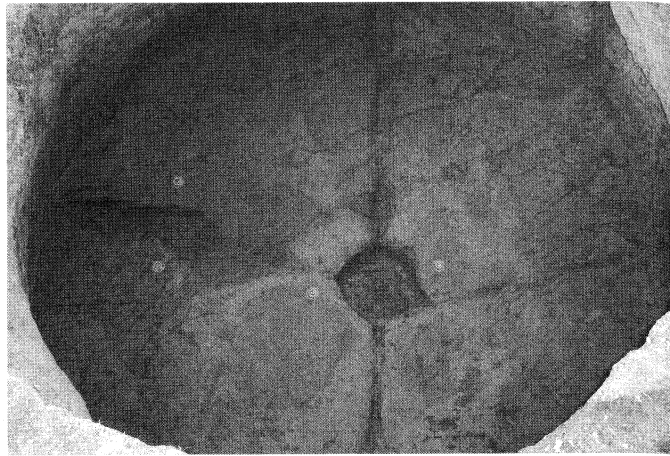
20号<フラスコ状土坑>（東から）



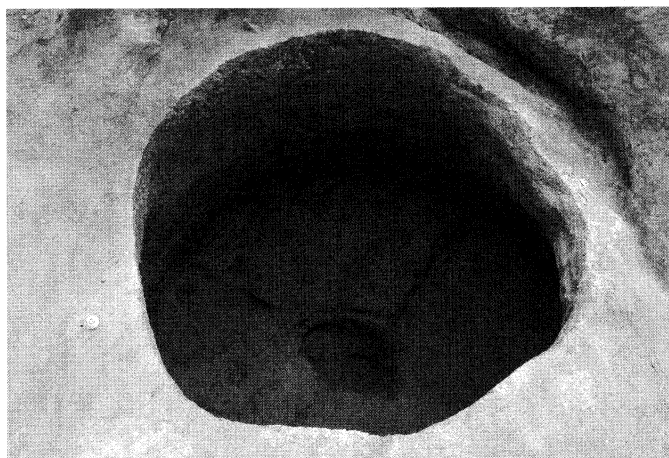
20号 底面付近土器出土状況（北から）



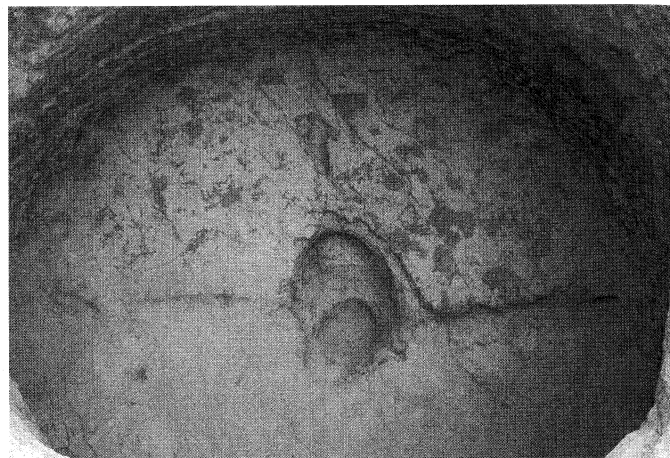
23号<フラスコ状土坑> (西から)



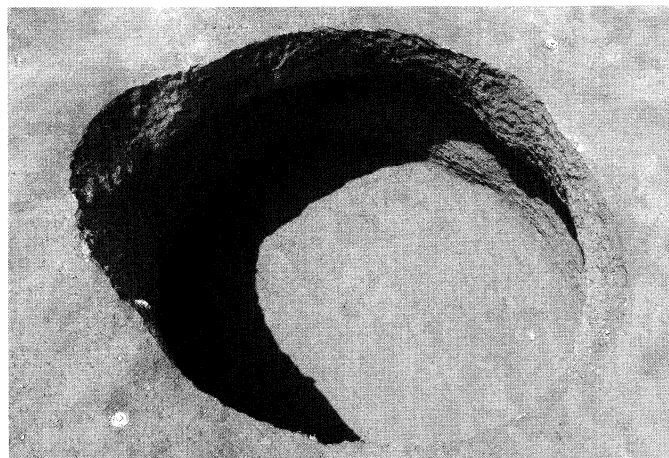
23号 底面Pit・溝 (西から)



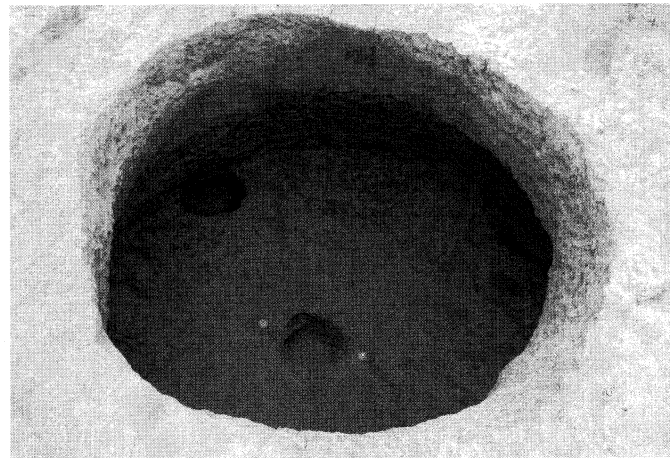
33号<フラスコ状土坑> (北東から)



33号 底面Pit・溝 (北から)



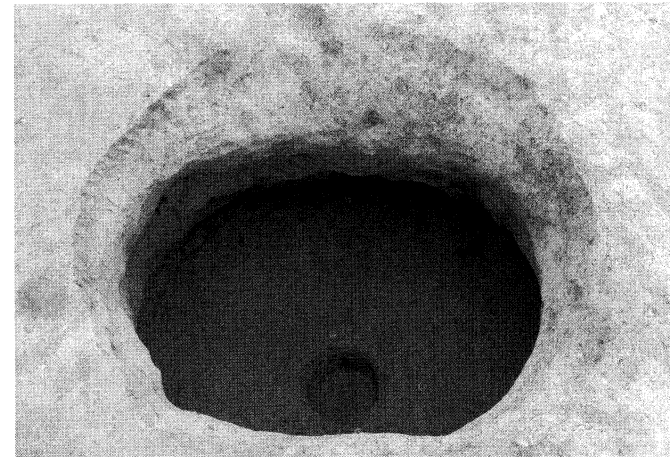
34号<フラスコ状土坑> (東から)



35号<フラスコ状土坑> (北から)



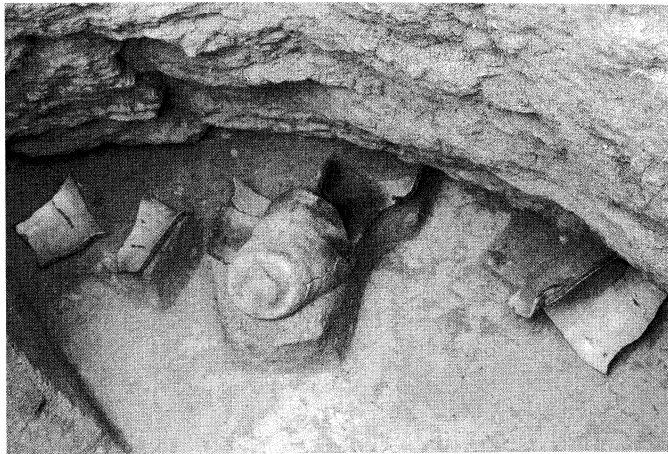
36号<フラスコ状土坑> (西から)



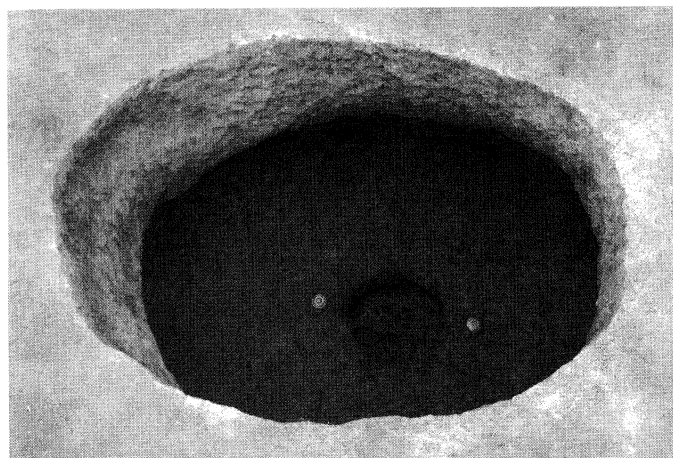
37号<フラスコ状土坑> (北から)



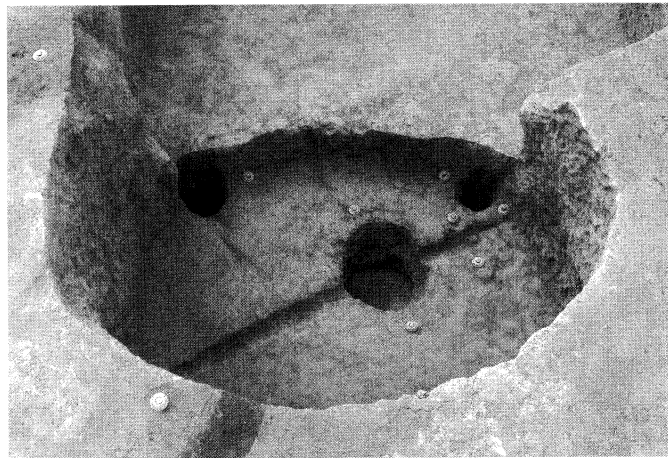
37号 9層下位ヤマトシジミ出土状況（東から）



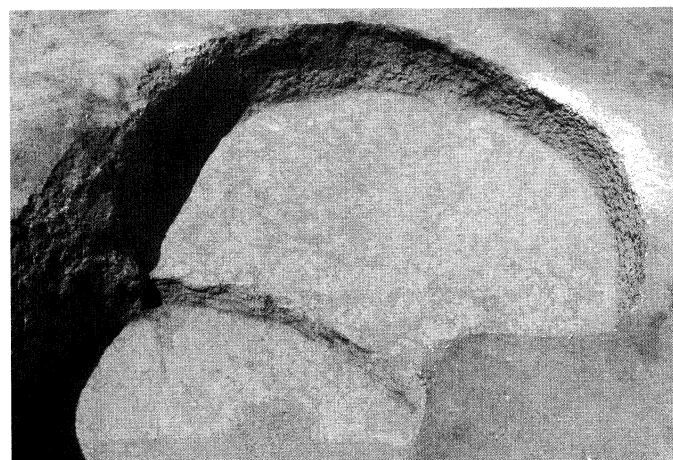
37号 土器出土状況（北から）



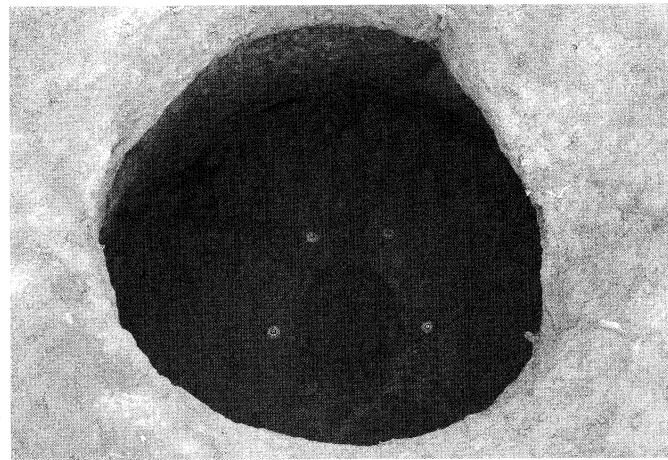
38号<フラスコ状土坑>（南から）



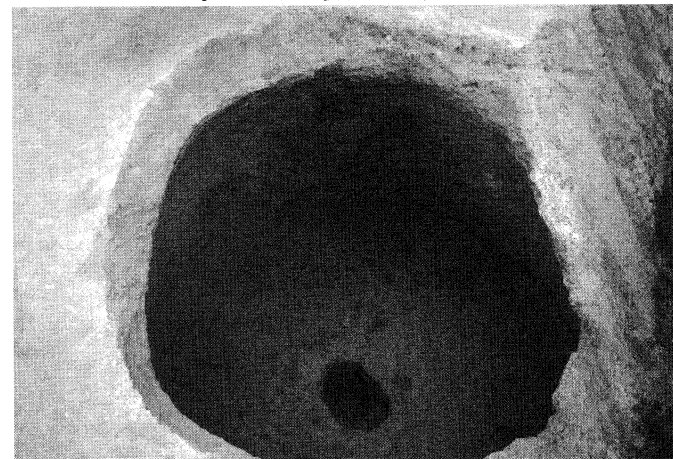
39号<フラスコ状土坑>（南から）



40号<フラスコ状土坑>（南東から）



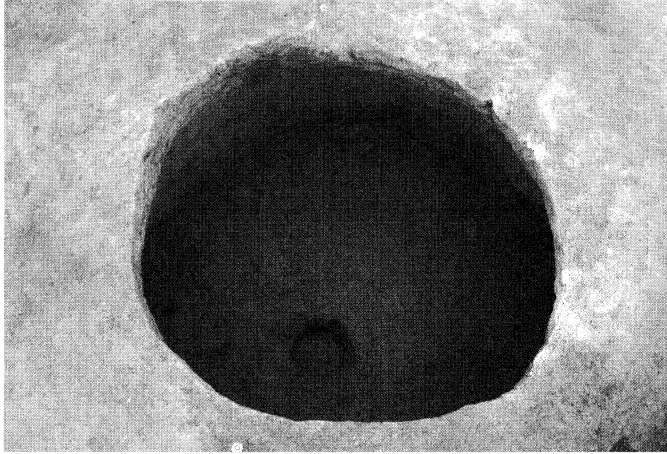
42号<フラスコ状土坑>（東から）



43号<フラスコ状土坑>（北西から）



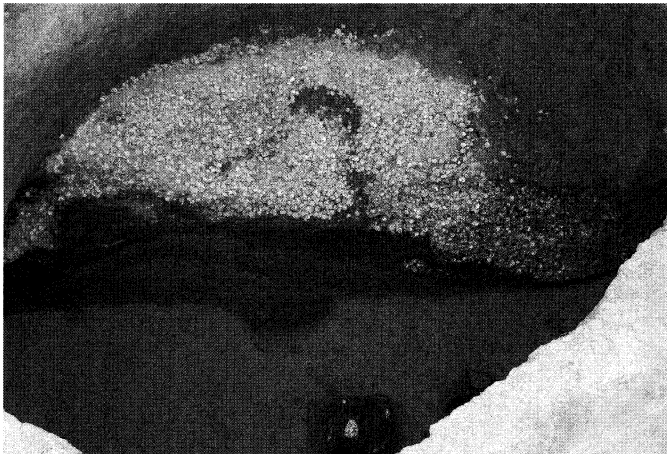
43号 貝層断面（西から）



45号<フラスコ状土坑> (北西から)



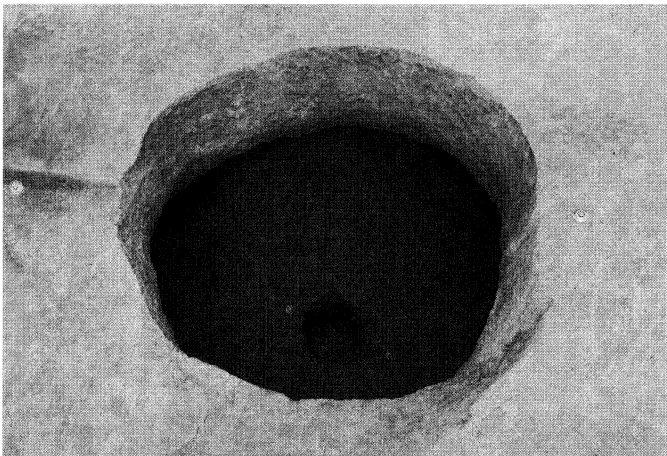
45号 ヤマトシジミ検出状況 (北から)



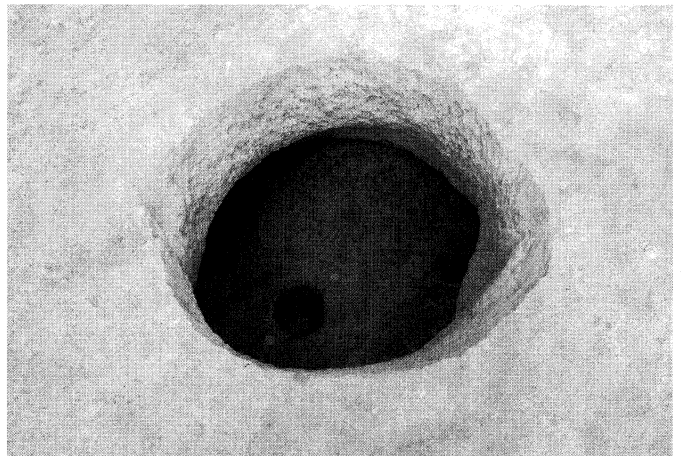
45号 貝層断面 (西から)



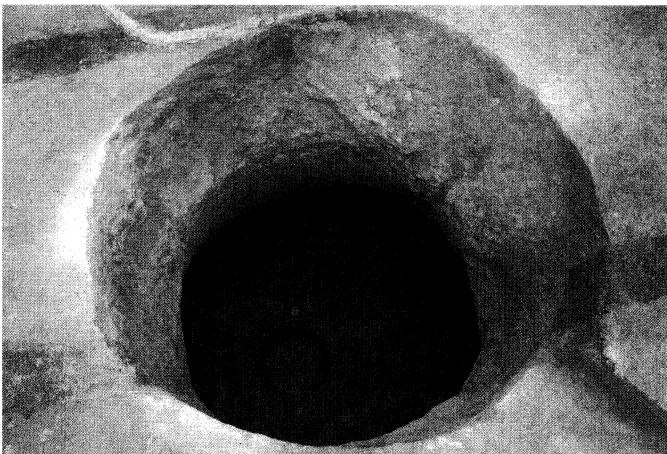
45号 南側貝層断面アップ (北西から)



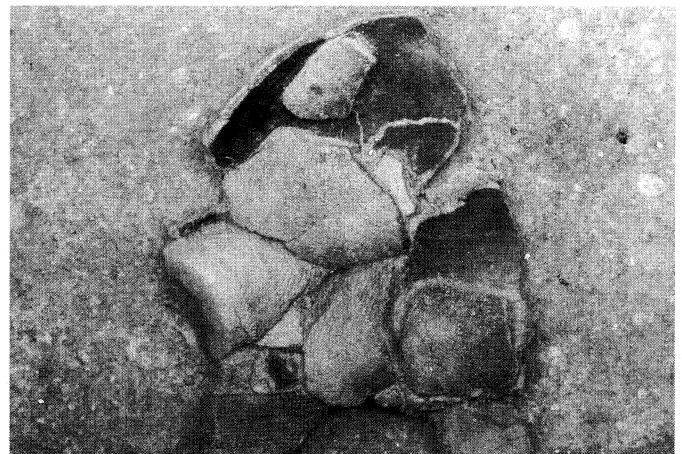
46号<フラスコ状土坑> (西から)



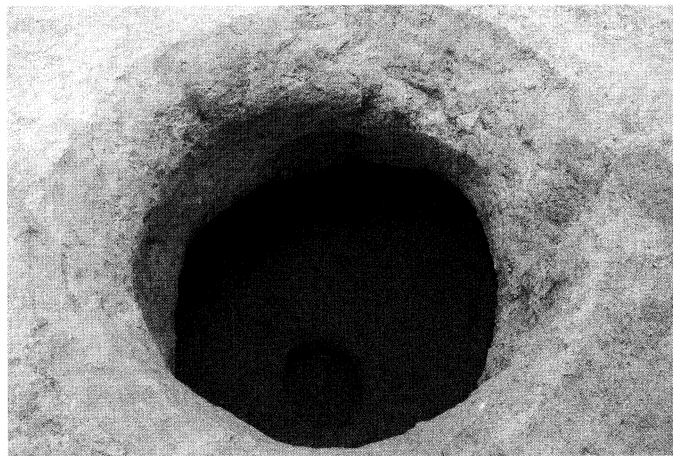
49号<フラスコ状土坑> (西から)



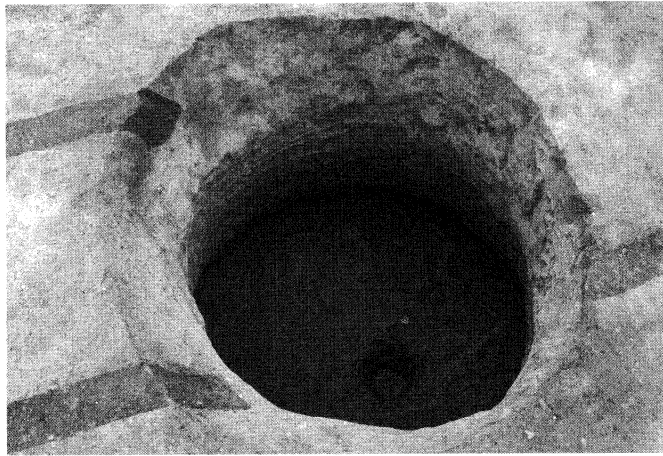
50号<フラスコ状土坑> (西から)



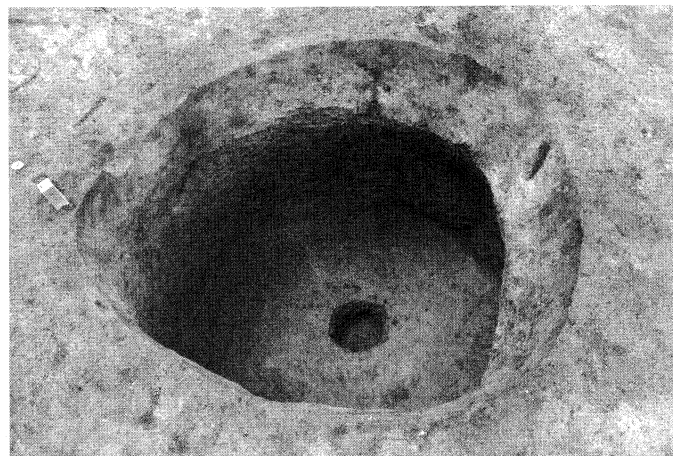
50号 遺物出土状況 (東から)



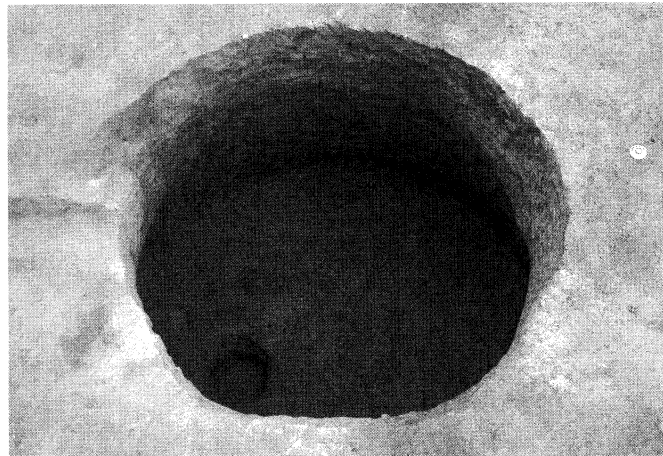
51号<フラスコ状土坑>（南から）



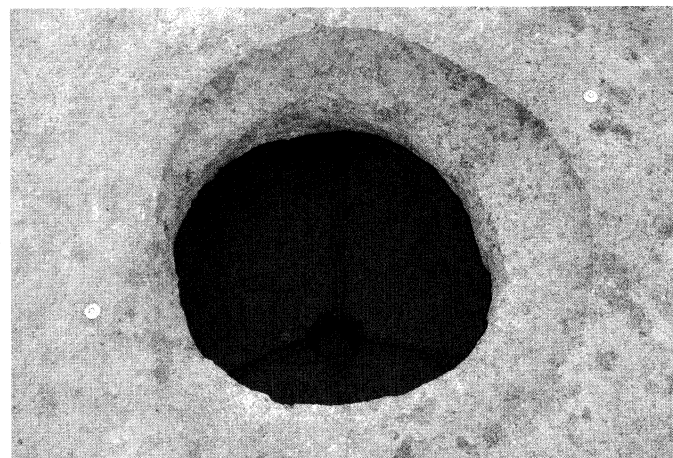
52号<フラスコ状土坑>（東から）



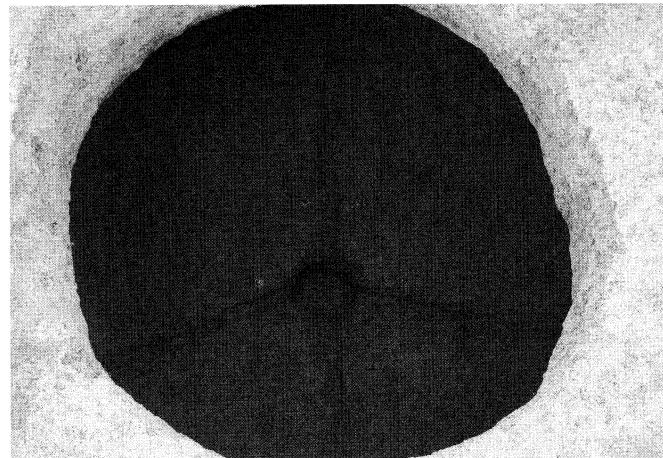
55号<フラスコ状土坑>（南東から）



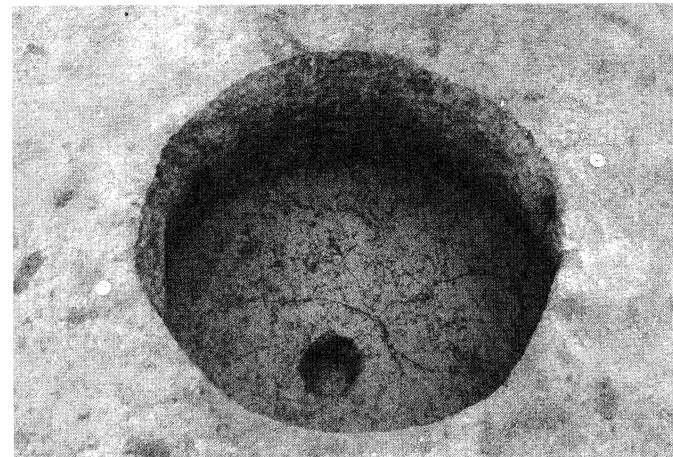
56号<フラスコ状土坑>（北西から）



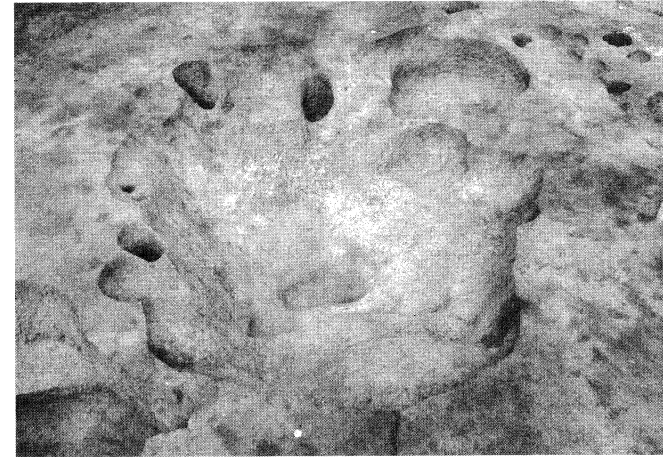
57号<フラスコ状土坑>（北西から）



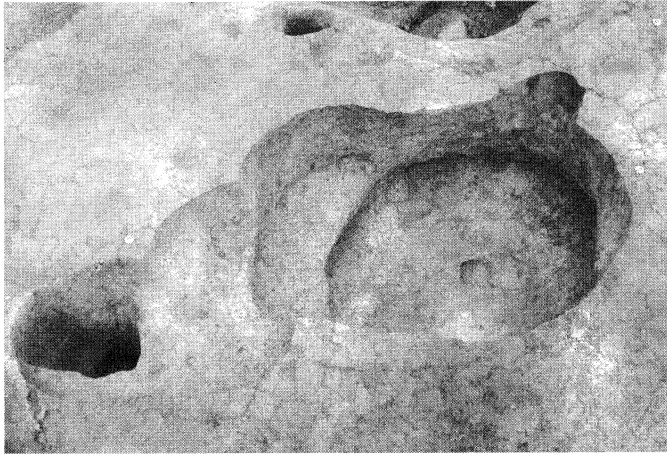
57号 底面Pit・溝（北西から）



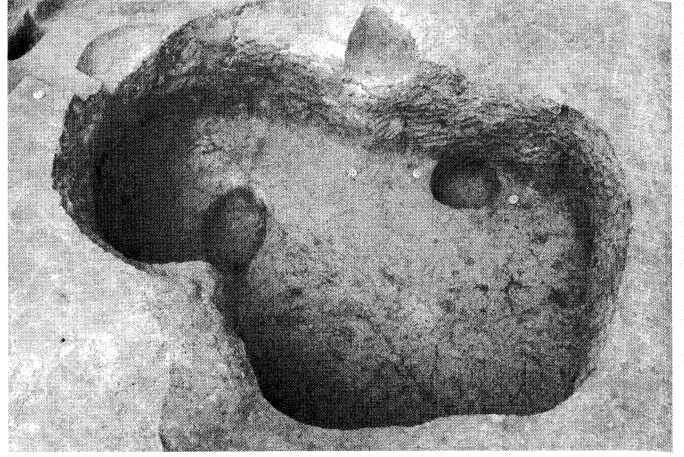
58号<フラスコ状土坑>（西から）



60・150・154号<土坑ほか>（南から）



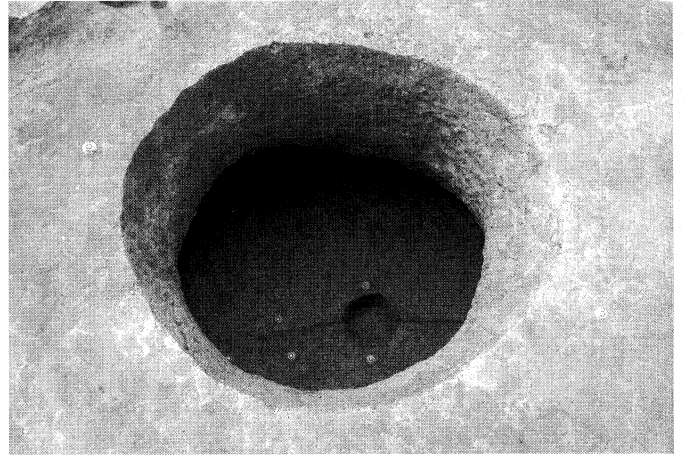
149号・64号a~c<フラスコ状土坑ほか>（南から）



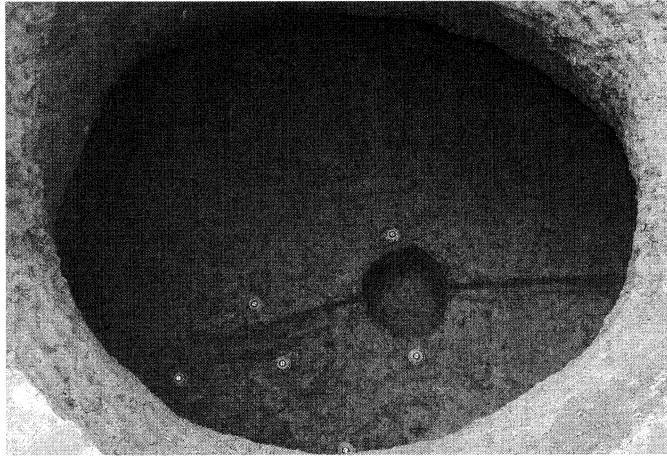
72<左>・71号<右><フラスコ状土坑ほか>（南から）



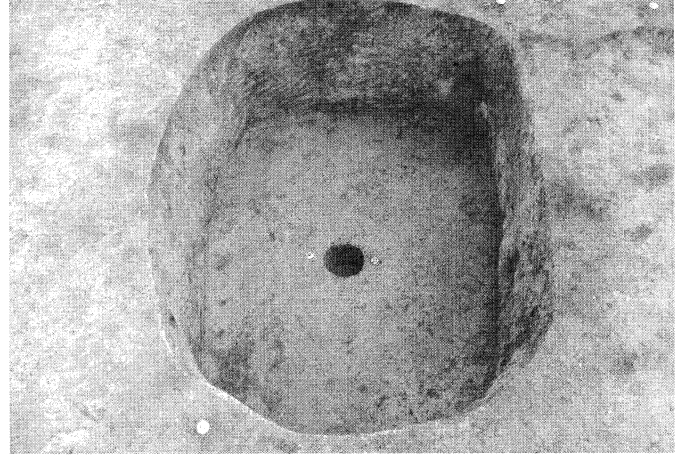
71号 遺物出土状況（北から）



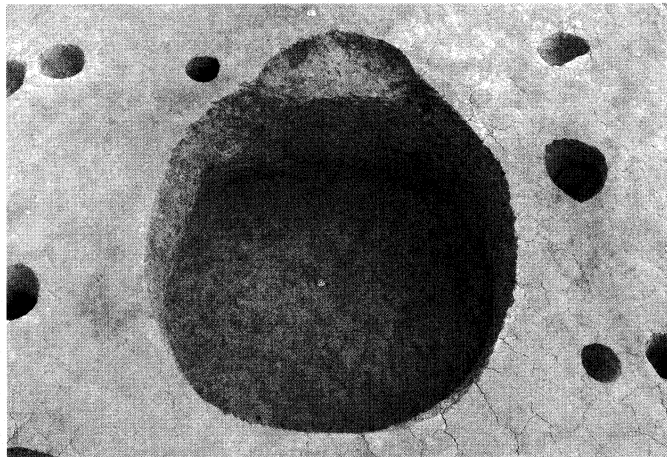
91号<フラスコ状土坑>（東から）



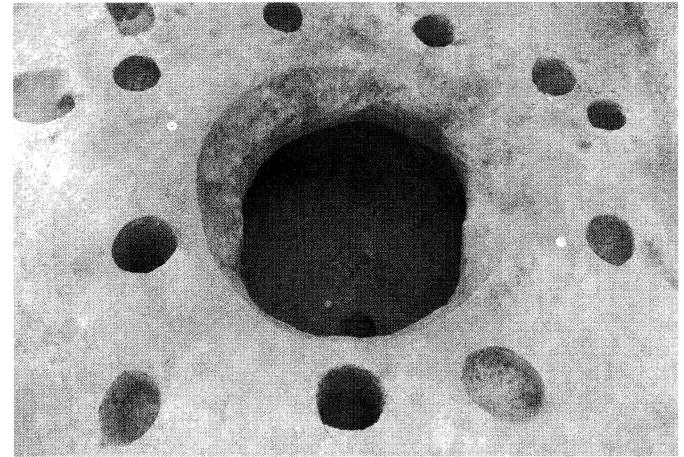
91号 底面Pit・溝（東から）



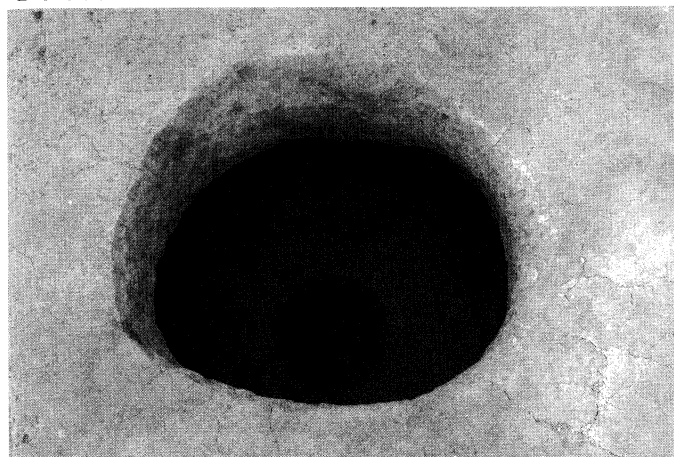
110号<土坑>（北から）



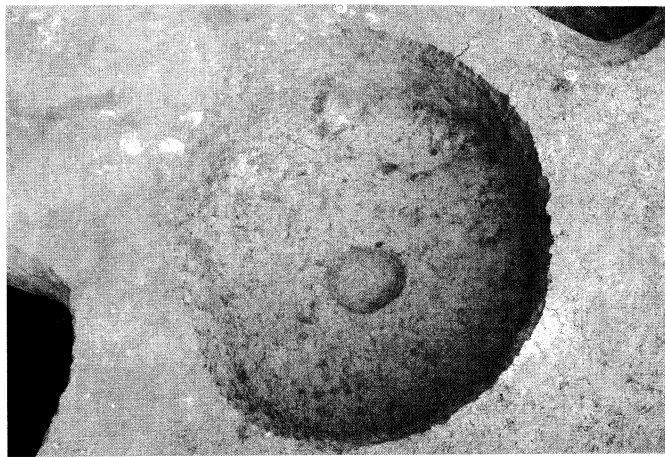
120号<土坑>（北から）



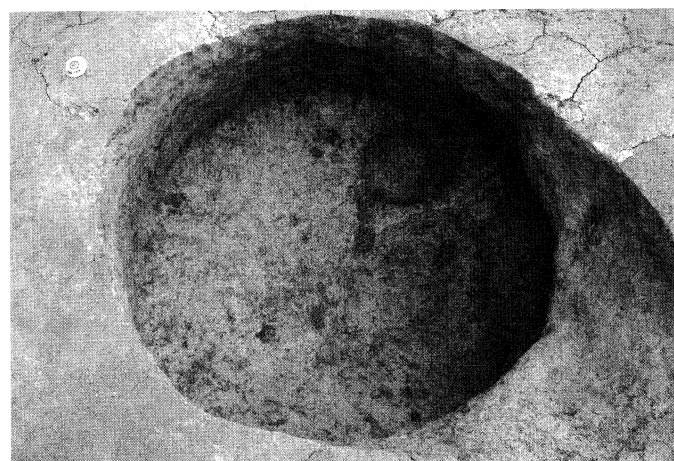
121号<フラスコ状土坑>（東から）



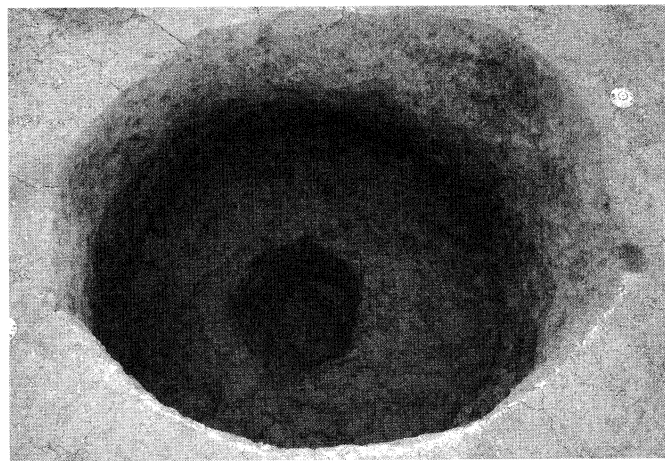
135号<フラスコ状土坑>（東から）



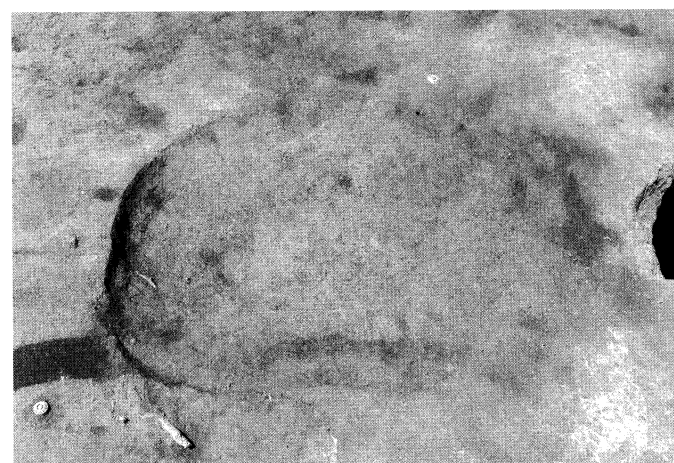
136号<フラスコ状土坑>（西から）



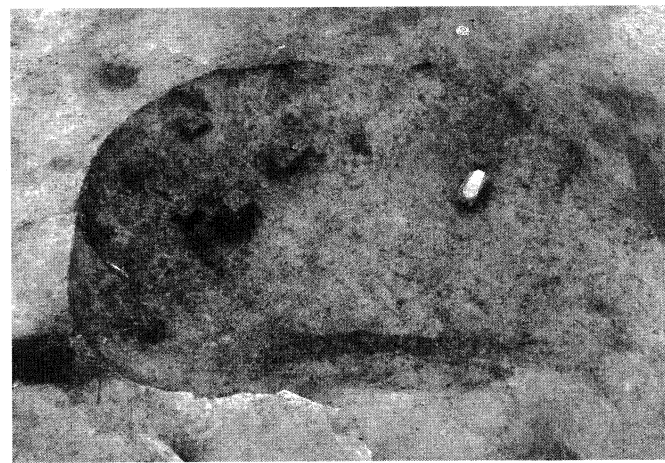
137号<フラスコ状土坑>（北西から）



138号<フラスコ状土坑>（北から）



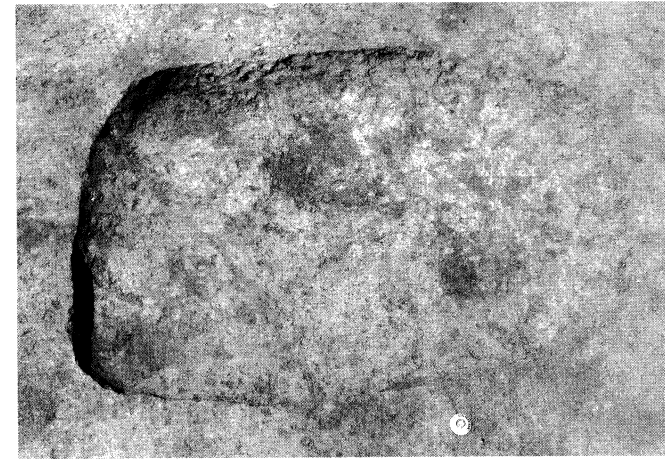
41号<土坑墓>（東から）



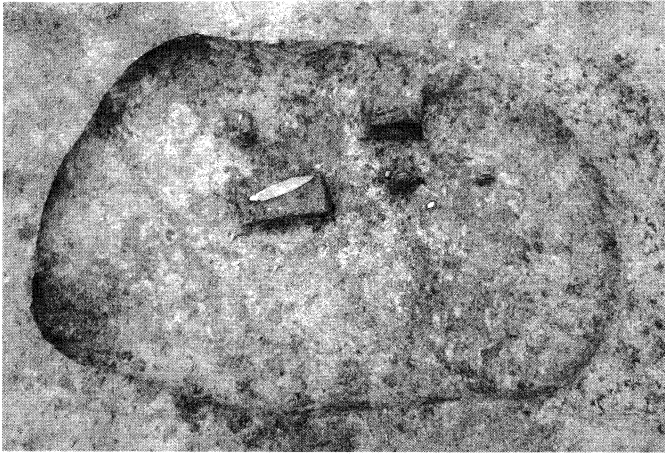
41号 石器出土状況（東から）



53号<土坑墓>（北から）



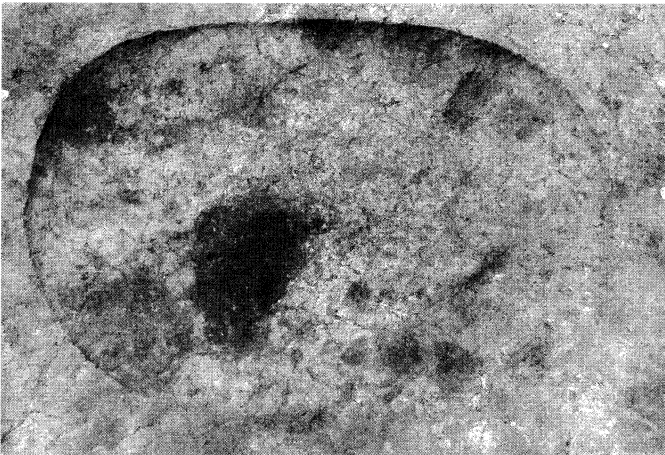
65号<土坑墓>（東から）



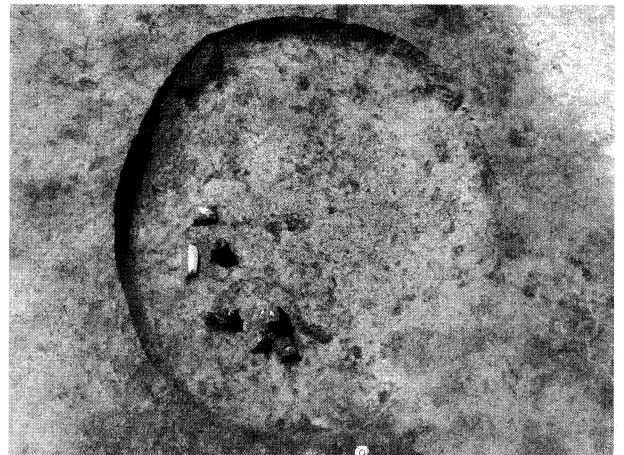
65号 石器検出状況（東から）



68号<土坑墓>（東から）



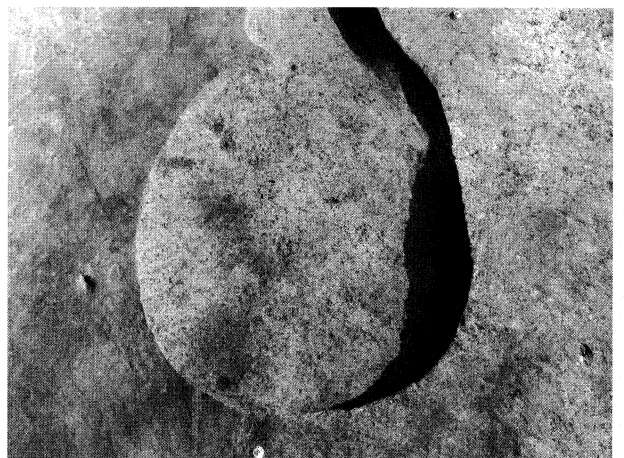
69号<土坑墓>（東から）



70号<土坑墓>（北から）



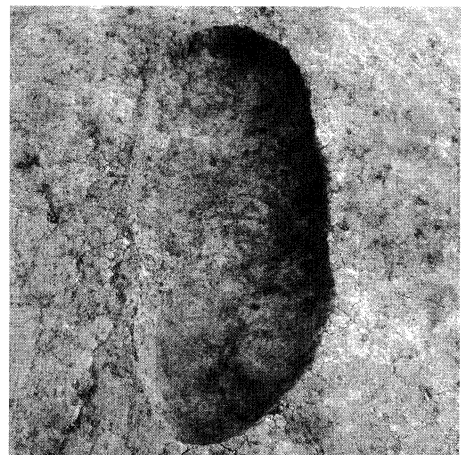
70号 石器出土状況（東から）



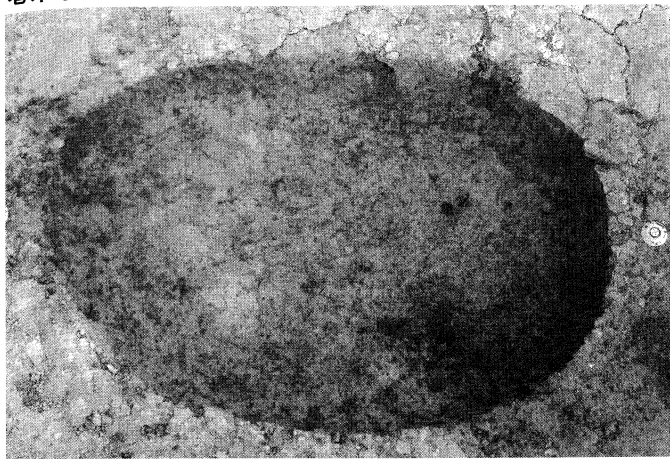
78号<土坑墓>（北から）



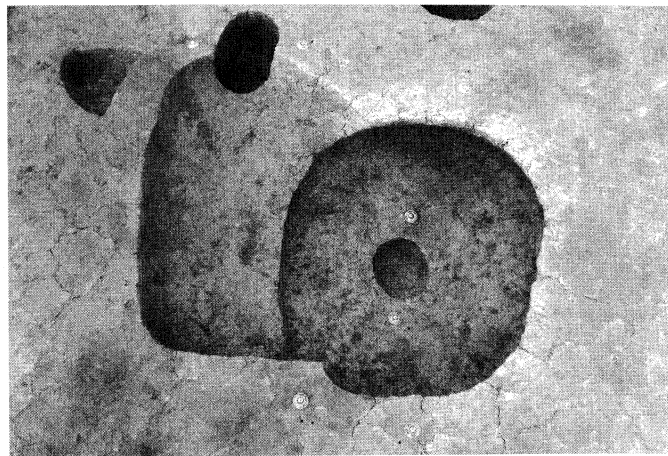
92号<土坑墓>（東から）



128号<土坑墓>（北から）



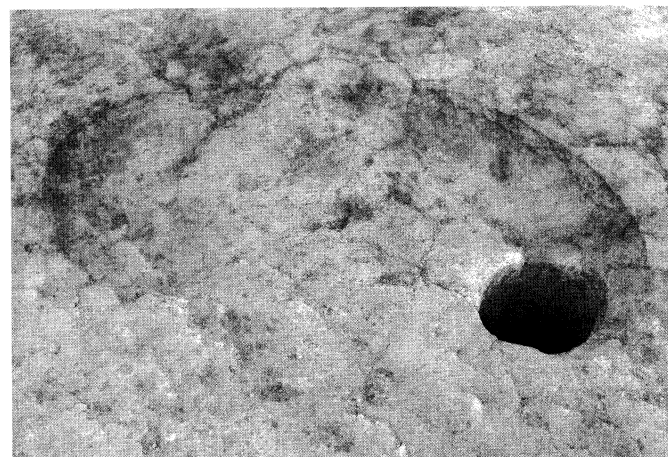
145号<土坑墓> (西から)



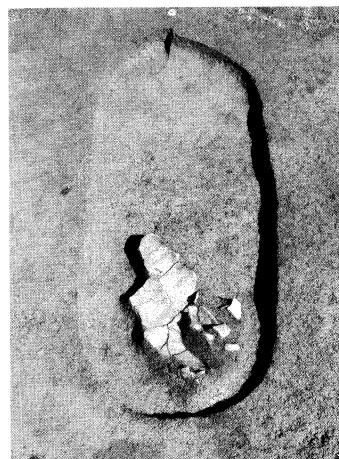
146<右>・147号<左><土坑墓> (南から)



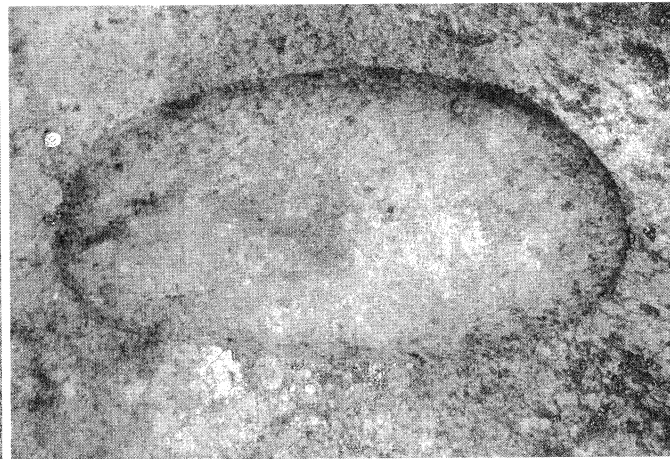
146・147号 遺物出土状況 (北から)



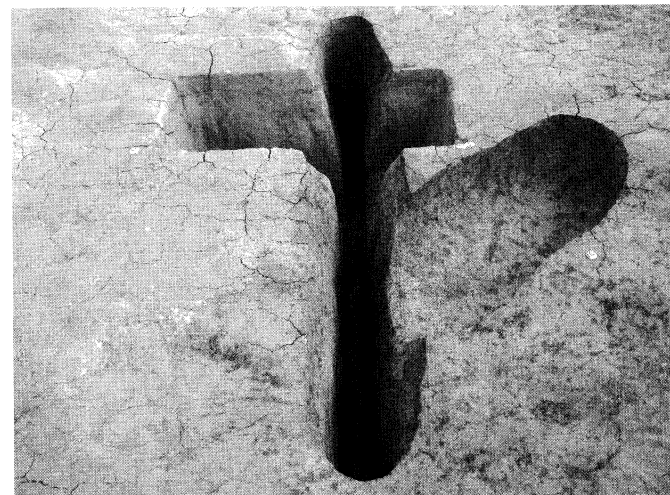
148号<土坑墓> (西から)



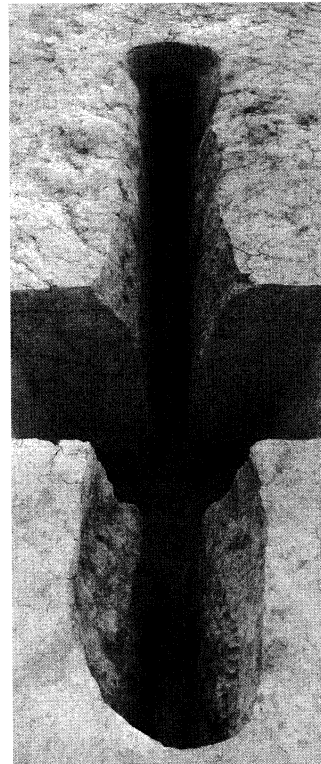
156号<土坑墓> (南西から)



157号<土坑墓> (西から)



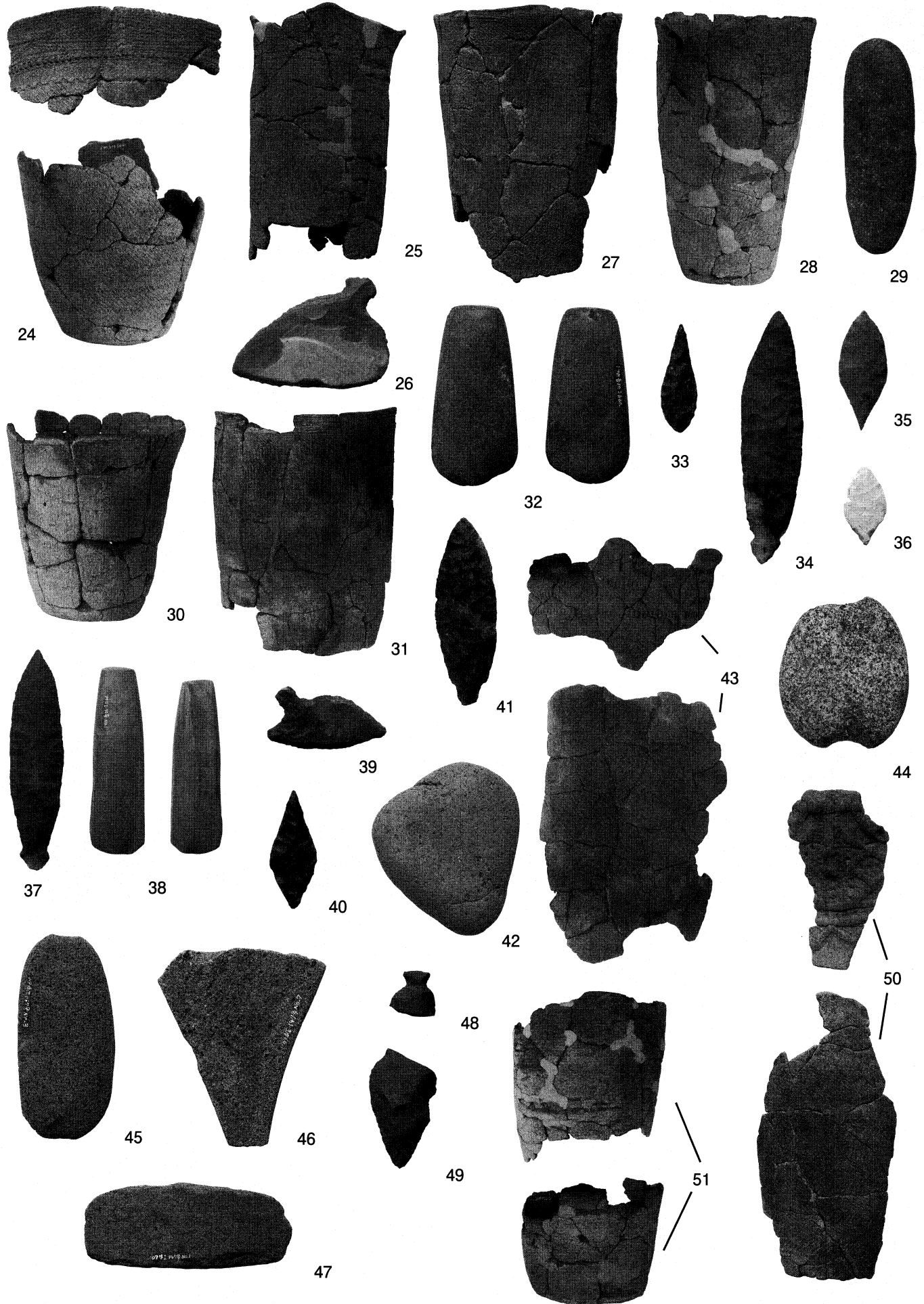
142号<落とし穴>:左>・41号<土坑墓>:右> (西から)



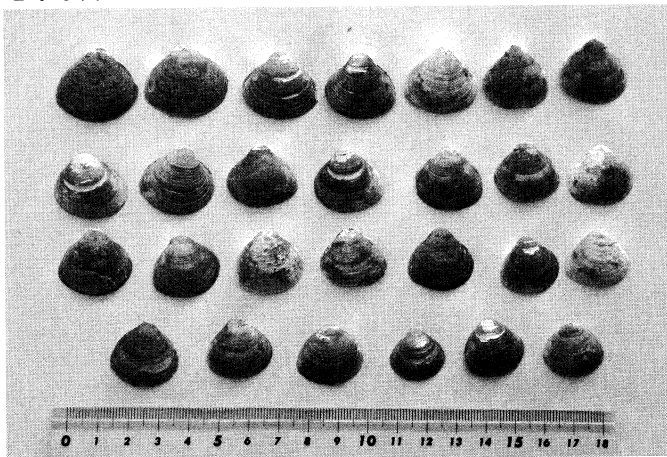
141号<落とし穴> (西から)



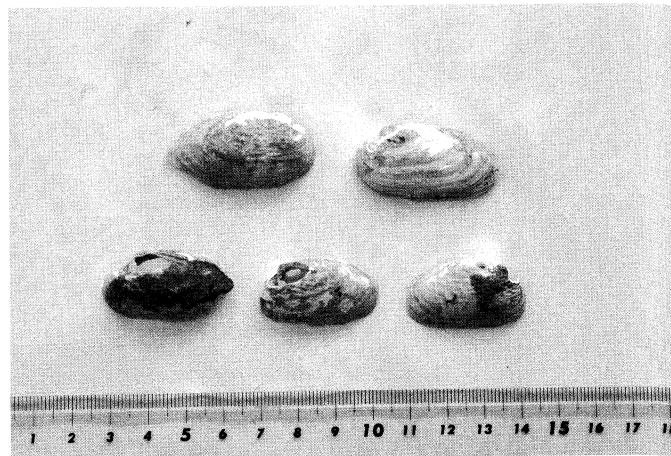
平成20・21 (2008・2009) 年度 出土遺物 (番号は図3-23~25・表3-3に対応)



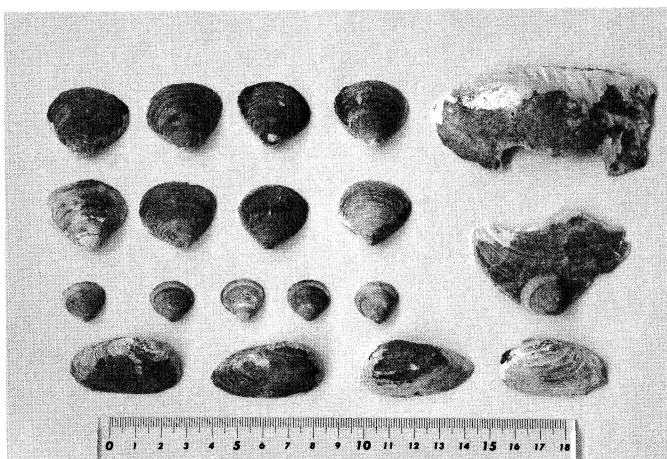
平成21 (2008・2009) 年度 出土遺物 (番号は図3-26~28・表3-3に対応)



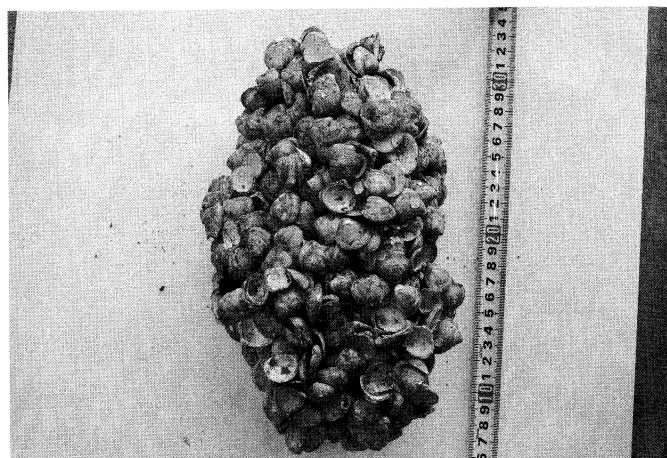
43号<フラスコ状土坑>出土ヤマトシジミ



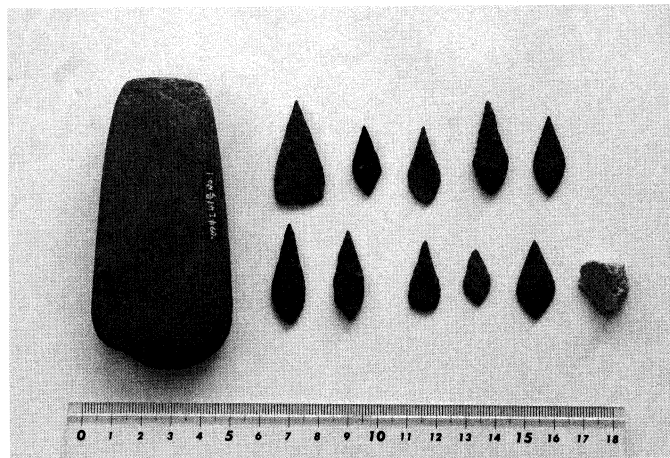
43号<フラスコ状土坑>出土イシガイ



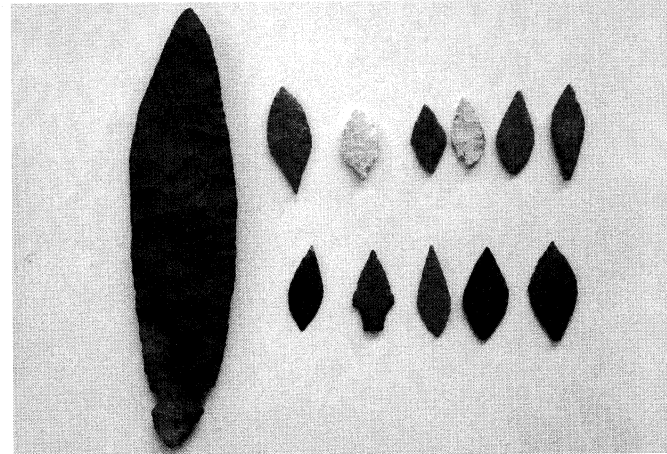
45号<フラスコ状土坑>出土ヤマトシジミほか



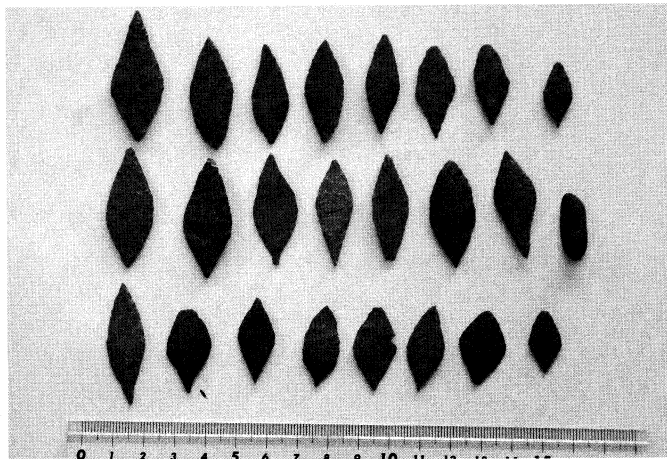
45号<フラスコ状土坑>出土ヤマトシジミ塊



41号<土坑墓>出土石器



65号<土坑墓>出土石器



70号<土坑墓>出土石器



147号<土坑墓>出土石器

報告書抄録

ふりがな	うしがたかっこいせいせきご
書名	牛潟(1)遺跡5
副書名	
巻次	
シリーズ名	つがる市遺跡調査報告書
シリーズ番号	4
編著者名	佐野忠史
編集機関	つがる市教育委員会
所在地	〒038-3138 青森県つがる市木造若緑52 TEL.0173-49-1194(文化課)
発行年月日	西暦2010年(平成22年)3月31日

ふりがな 収録遺跡名	ふりがな 所在地	コード		北緯	東経	調査期間	調査面積	調査原因
		市町村	遺跡番号					
うしがたかっこいせいせき 牛潟(1)遺跡 (平成19年度)	あおもりけんつがるし 青森県つがる市 うしがたちょうわしのさわ 牛潟町鷲野沢100-7・29-143	02209	209101	日本測地系 40° 56' 18" 世界測地系 40° 56' 28"	日本測地系 140° 21' 04" 世界測地系 140° 20' 52"	2007.5.14~10.31	1,200㎡	国庫補助事業 (土砂採取)
うしがたかっこいせいせき 牛潟(1)遺跡 (平成20年度)	あおもりけんつがるし 青森県つがる市 うしがたちょうわしのさわ 牛潟町鷲野沢100-7	02209	209101	日本測地系 40° 56' 21" 世界測地系 40° 56' 31"	日本測地系 140° 21' 12" 世界測地系 140° 20' 59"	2008.6.1~10.3	3,000㎡	国庫補助事業 (土砂採取)
うしがたかっこいせいせき 牛潟(1)遺跡 (平成21年度)	あおもりけんつがるし 青森県つがる市 うしがたちょうわしのさわ 牛潟町鷲野沢100-7	02209	209101	日本測地系 40° 56' 23" 世界測地系 40° 56' 32"	日本測地系 140° 21' 12" 世界測地系 140° 21' 00"	2009.6.1~10.2	1,500㎡	国庫補助事業 (土砂採取)

収録遺跡名	種別	主な時代	主な遺構	主な遺物	特記事項
牛潟(1)遺跡 (平成19年度)	集落跡	縄文中期～後期	フラスコ状土坑・土坑・ピット	円筒上層式土器～後期初頭土器 石器	東斜面上に分布する縄文中期～後期初頭の遺構群を確認。 縄文晩期を中心に東斜面上に構築された盛土を確認。 東斜面上に傾斜方向に従い畝立てされた約1,000㎡に及ぶ白頭山苦小牧火山灰降灰以後の畝跡を確認。
		縄文晩期	竪穴住居跡?・土坑・ピット・盛土	大洞式土器 石器	
		平安	畝跡	土師器	
牛潟(1)遺跡 (平成20・21年度)	集落跡	縄文前期～晩期	竪穴住居跡・土坑墓・埋設土器・落とし穴・フラスコ状土坑・土坑・ピット・盛土	円筒下層式土器～大洞式土器 石器	遺構は、縄文前期末葉～中期中葉、中期後葉のものがあり、主体は、前期末葉。 北緩斜面～平坦面上に約1,500㎡に及ぶ白頭山苦小牧火山灰降灰以後の畝跡を確認。
		平安	畝跡・柵列跡?・炉跡?	土師器 須恵器	

要約(調査概要)

1. 2007(平成19)年度調査地点で、数mに及ぶ厚い砂丘砂(新砂丘)の直下に、東斜面上に構築された約1,000㎡に及ぶ10世紀前半とされる白頭山苦小牧火山灰(B-Tm)降灰以後の平安時代の畝跡を確認。
2. 2007(平成19)年度調査地点では、平安時代の畝跡の下に、東斜面上に分布する縄文中期～後期初頭の遺構群と、晩期の盛土や遺構群を確認。
3. 2008(平成20)年度調査地点では、数mに及ぶ厚い砂丘砂(新砂丘)の直下に、北緩斜面～平坦面上に構築された約1,500㎡に及ぶ10世紀前半とされる白頭山苦小牧火山灰(B-Tm)降灰以後の平安時代の畝跡を確認。北斜面上の畝跡は傾斜に従い南北方向に、平坦面上の畝跡はこれと直交するように東西方向に畝立てされている。
4. 2008・2009(平成20・21)年度調査地点では、平安時代の畝跡の下に、縄文前期末葉～中期中葉、中期後葉の遺構群を確認。その主体は、縄文前期末葉である。

つがる市の文化財関係報告書

<遺跡調査報告書>

書名	発行年
1 石神遺跡6	2008 (平成20)
2 筒木坂屏風山遺跡	2008 (平成20)
3 牛潟(2)遺跡3	2009 (平成21)
4 牛潟(1)遺跡5(本書)	2010 (平成22)
5 田小屋野貝塚2・亀ヶ岡遺跡4・上沢辺(2)遺跡	2010 (平成22)

<史跡保存管理計画書>

書名	発行年
1 史跡亀ヶ岡石器時代遺跡・田小屋野貝塚保存管理計画書	2009 (平成21)

牛潟(1)遺跡5

つがる市遺跡調査報告書4

発行年月日	2010年(平成22年)3月31日
編集機関	青森県つがる市教育委員会 〒038-3138 青森県つがる市木造若緑52 TEL0173-49-1194(文化課) FAX0173-49-1212(代表)
印刷	有限会社アート印刷 つがる支店 〒038-3145 青森県つがる市木造千代町38 TEL0173-42-1245



USHIGATA(1)-site 5

2010
青森県つがる市教育委員会
牛潟(1)遺跡5