



平成19（2007）年度調査地点<牛潟町鷺野沢29-143> 調査開始（西から）



砂丘砂除去状況（北東から）



砂丘砂の下から現われ出した
畠跡（北東から）



畠跡全景（北東から）



畠跡全景（南東から）



畠跡の傾斜①（南から）



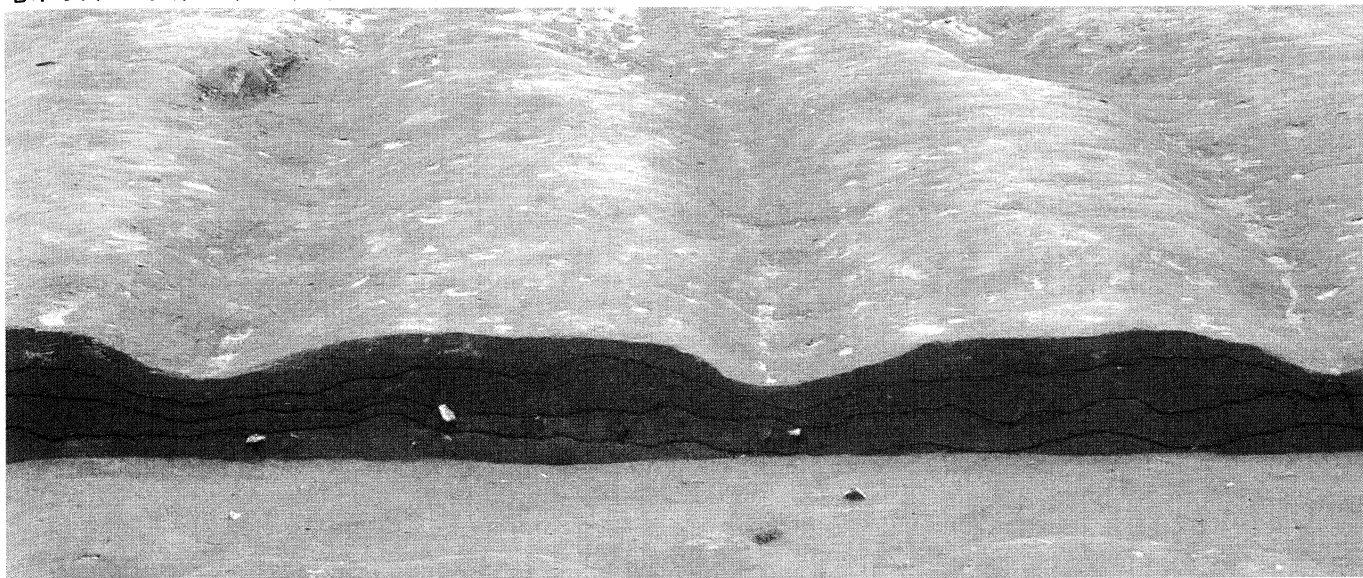
畠跡の傾斜②（南から）



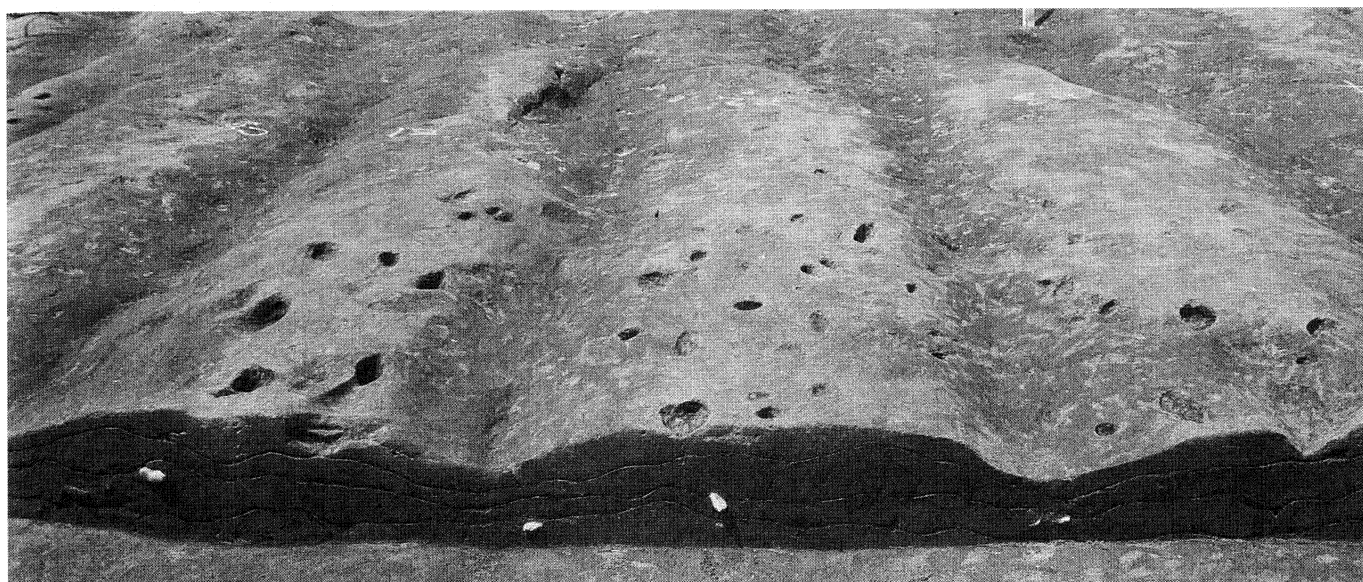
畠跡の傾斜③（東から）



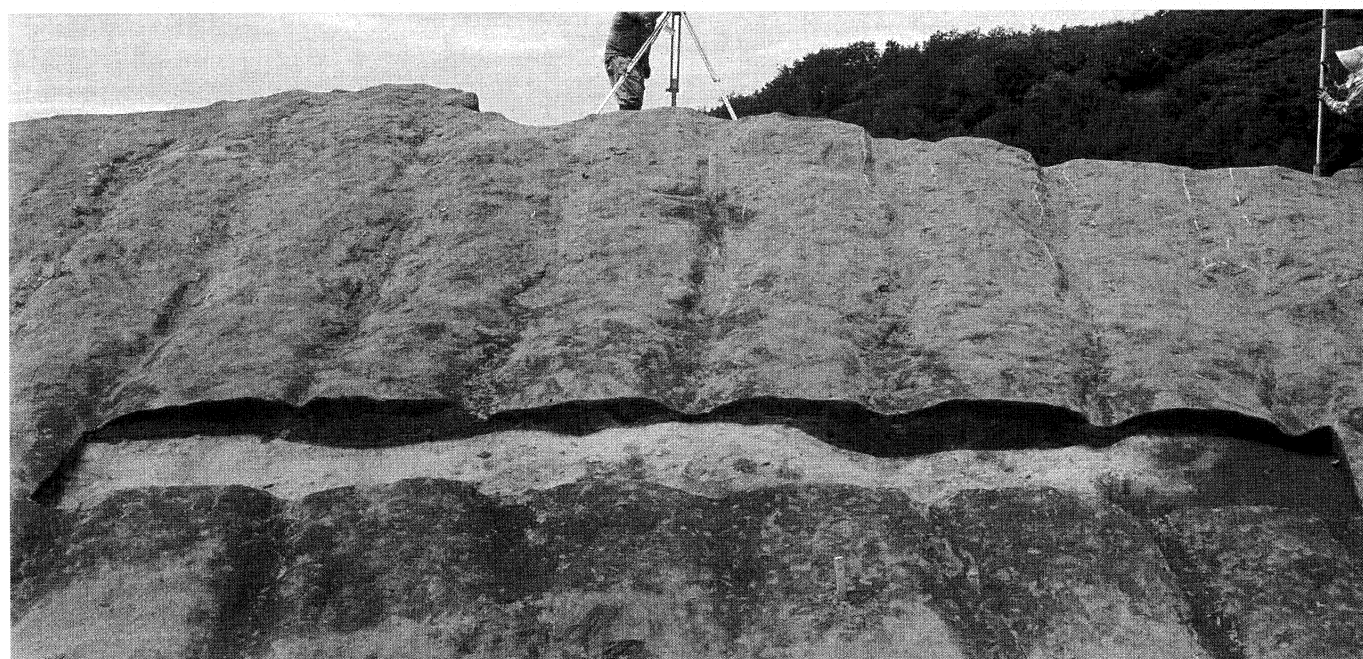
畠跡中央部＜斜面の傾斜に従って畝立てされている＞（東から）



畠E 土層断面（東から）



畠E 土層断面と植栽痕？<穴になっている部分>（東から）



畠I 土層断面（東から）



D35グリッド付近盛土
土層断面(南から)



E35グリッド付近盛土
土層断面(西から)

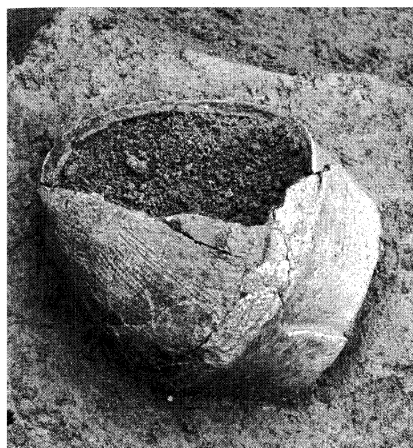


F35グリッド付近盛土
土層断面(南から)



E35グリッド盛土③層<黒褐色粘土層>出土大洞~砂沢式土器
(西から)

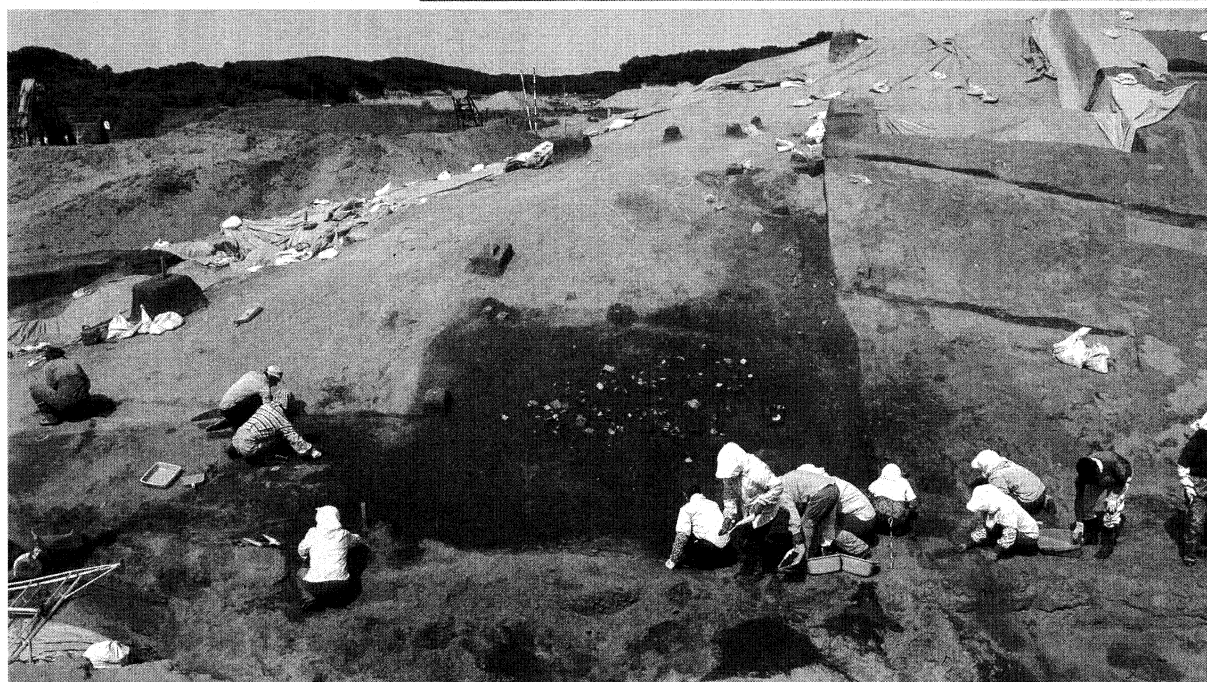
E34グリッド付近盛土①層上面
縄文晩期の遺構の可能性もある落ち込み(東から)



F35グリッド盛土②層<褐色粘土層>
出土最花式土器(南から)



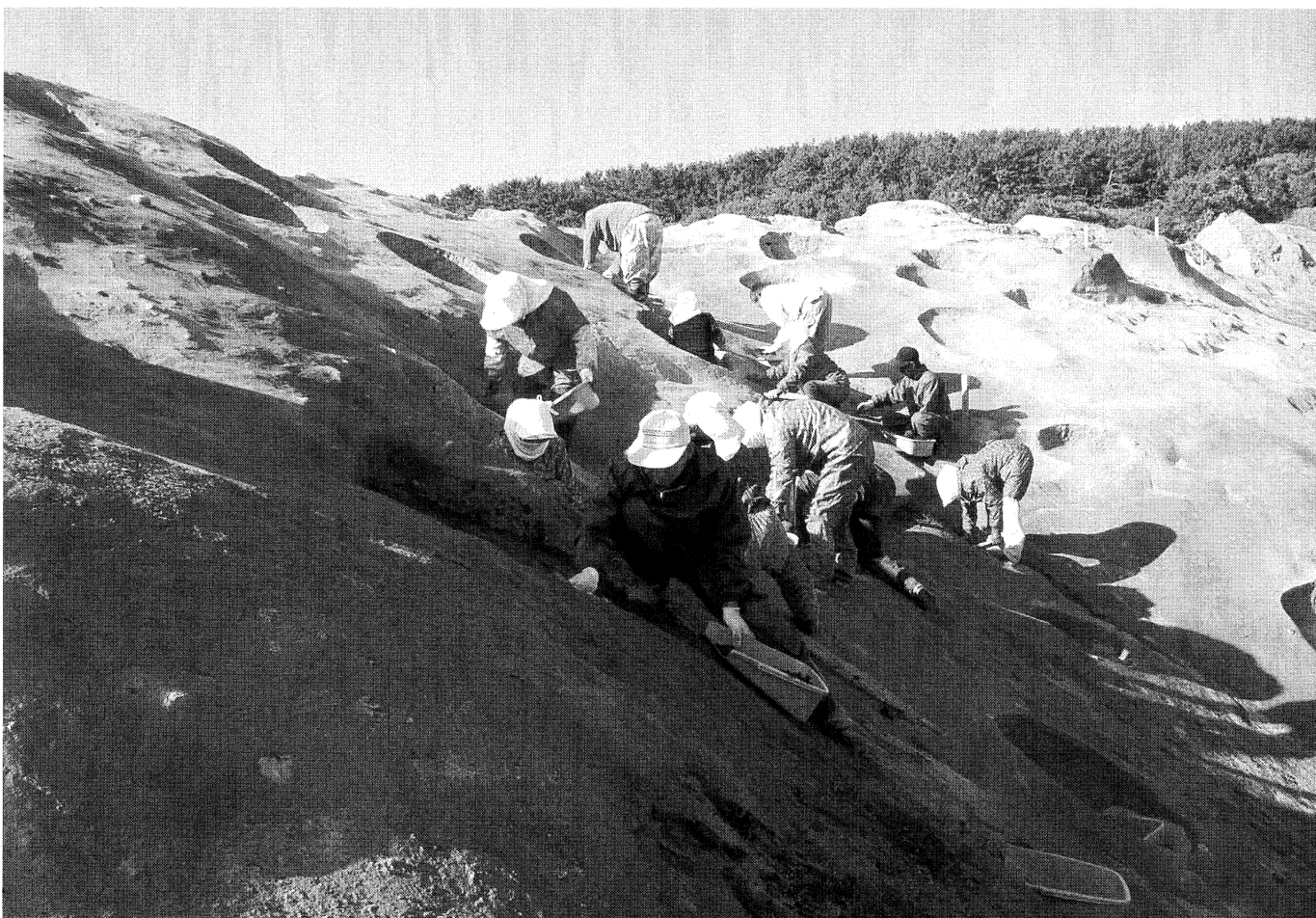
傾斜に向かい投棄された遺物<E36~F36
グリッド:VI層>(北から)



傾斜に向かい
投棄された遺物
<E35~F35
グリッド:
VI層>
(東から)



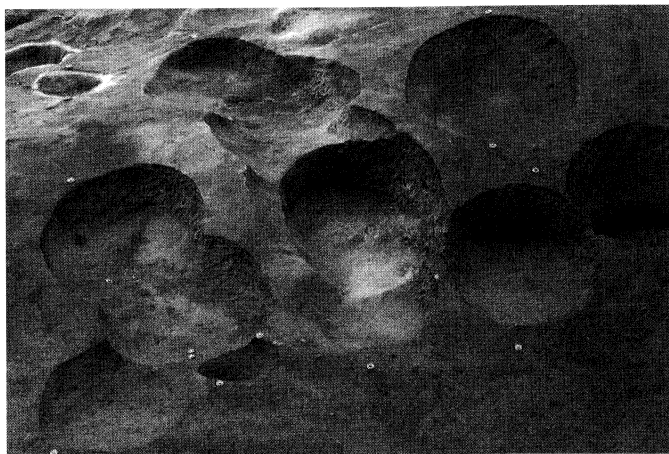
縄文時代の遺構群 全景（北東から）



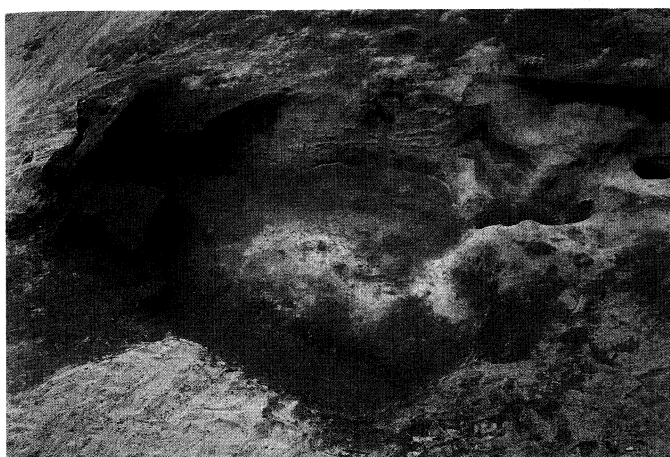
縄文時代の遺構群が位置する急斜面（南から）



調査区南部<C36~G39グリッド付近>縄文遺構群（東から）



密集する縄文中期~後期土坑群<E36グリッド付近>（東から）



12号<竪穴住居跡>（東から）



31号<土坑>（東から）



31号 土器出土状況（北から）



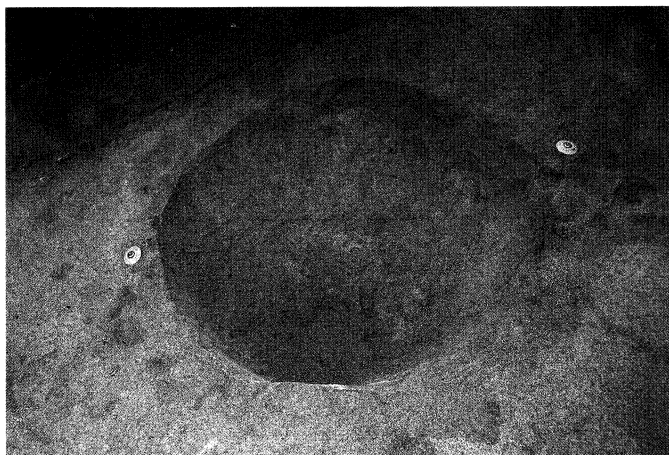
69号<土坑>（西から）



69号 土層断面（西から）



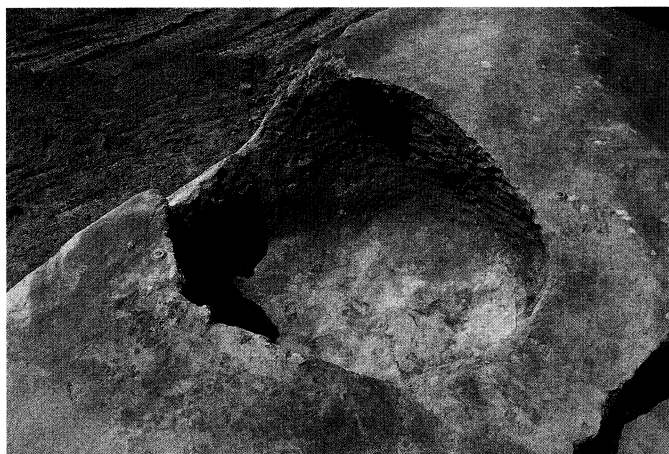
69号 遺物出土状況（西から）



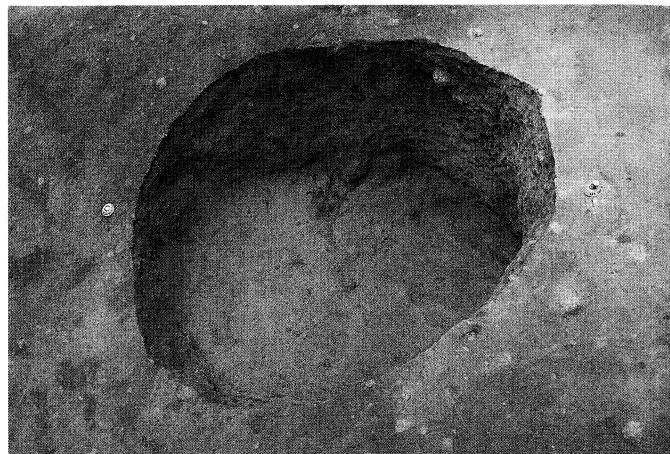
5号<土坑> (北から)



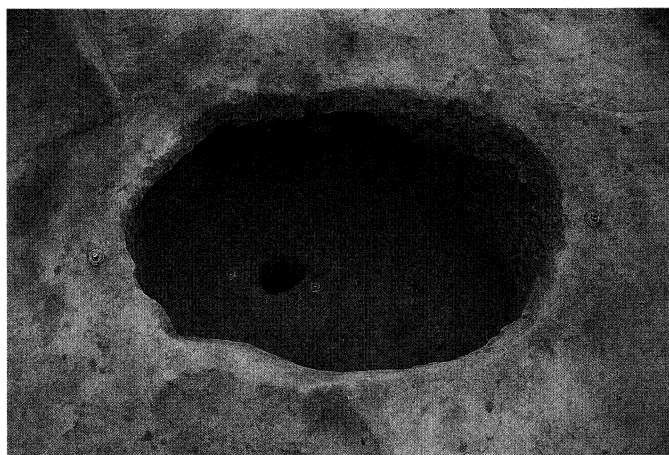
6号<土坑> (東から)



7号<土坑> (南東から)



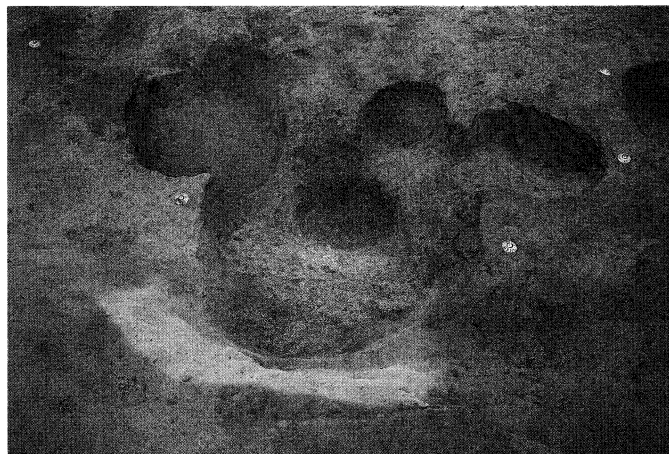
8号<土坑> (北から)



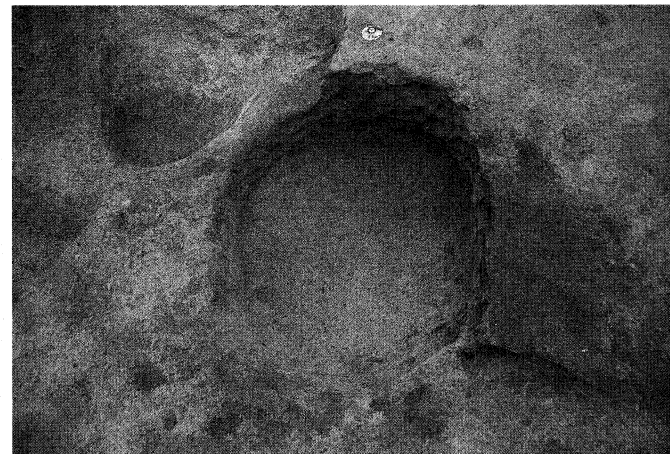
9号<フラスコ状土坑> (東から)



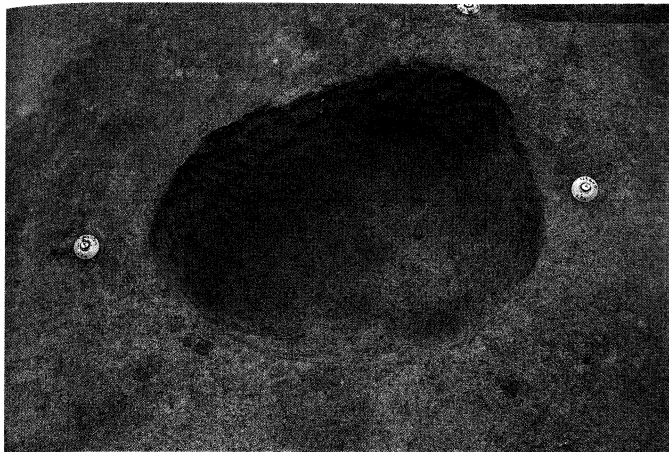
19号<土坑> (東から)



27~30号<土坑ほか> (西から)



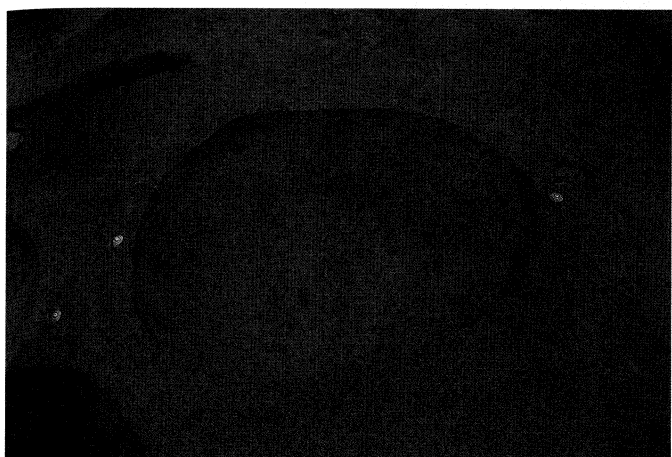
30号<土坑> (東から)



32号<土坑>（東から）



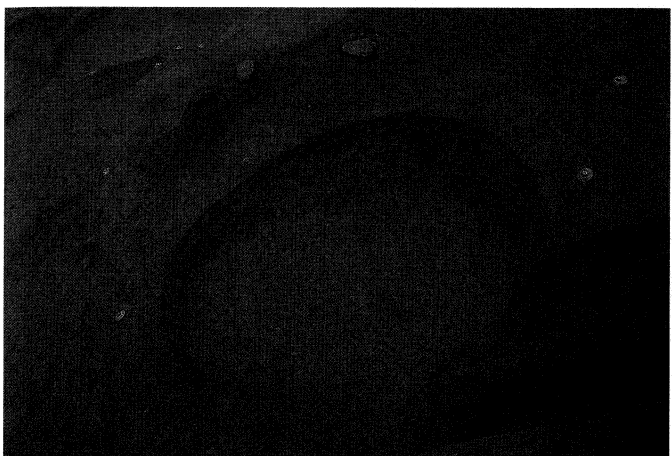
35~37号<土坑>（東から）



42号<土坑>（北から）



43号<土坑>（東から）



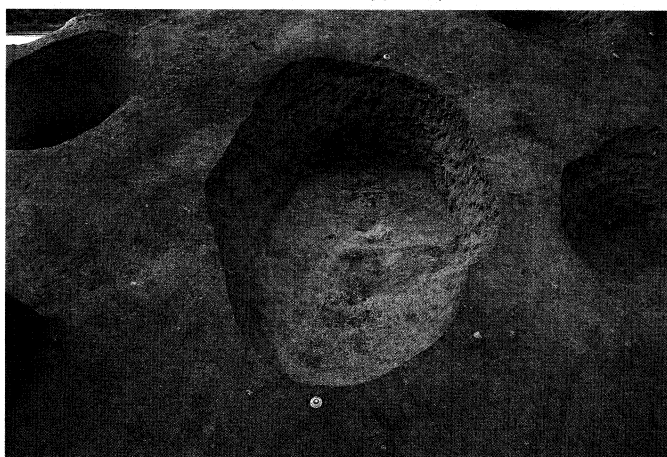
45号<フラスコ状土坑>（北から）



46号<土坑>（東から）



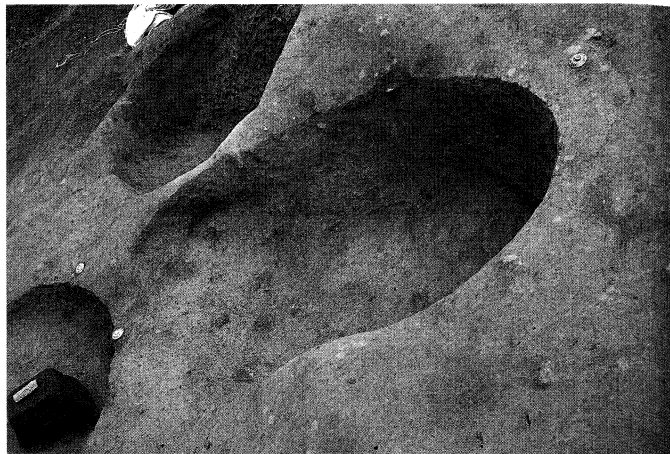
49号<土坑>（北から）



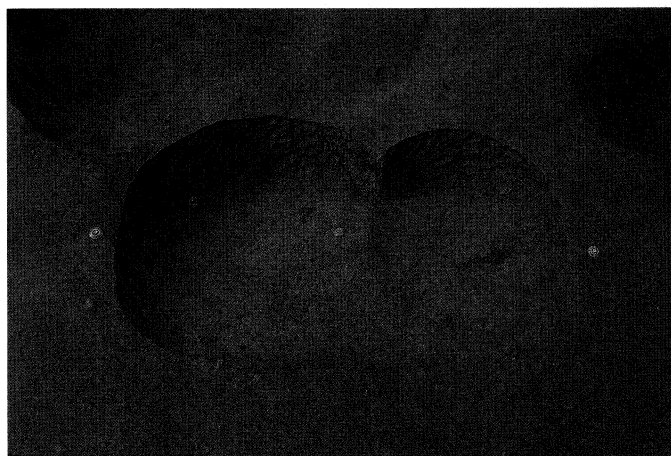
50号a・b<土坑>（東から）



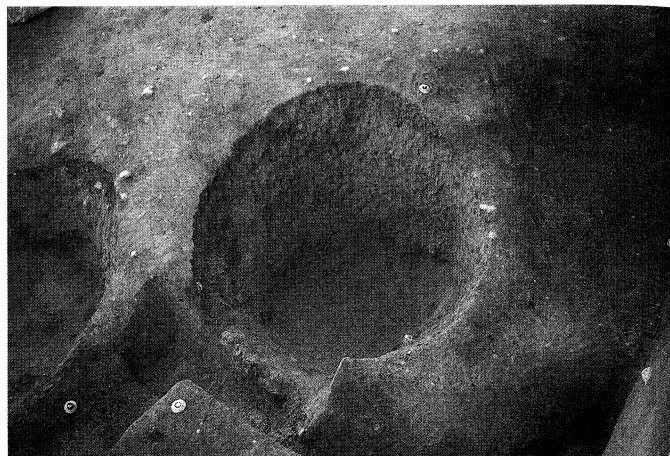
66号<フラスコ状土坑>（南から）



67号<土坑>（北から）



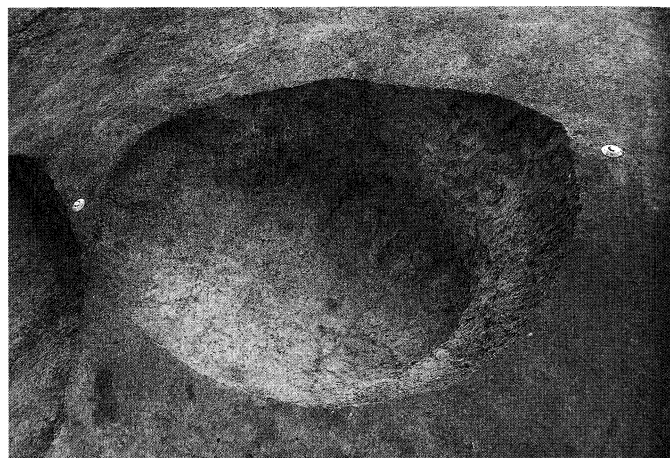
68号a・b<土坑>（東から）



71号<土坑>（東から）



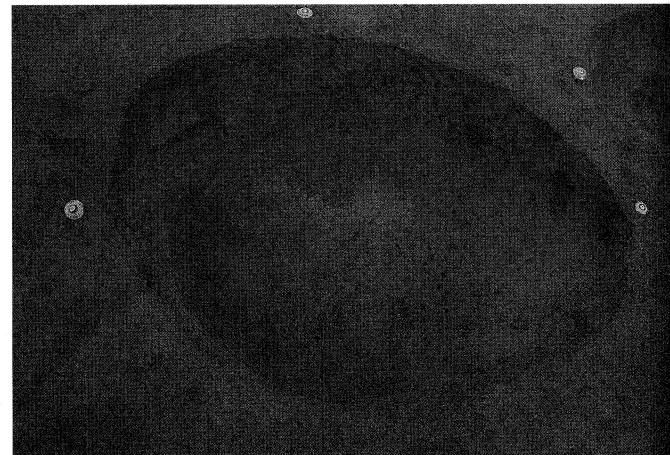
78号<土坑>（東から）



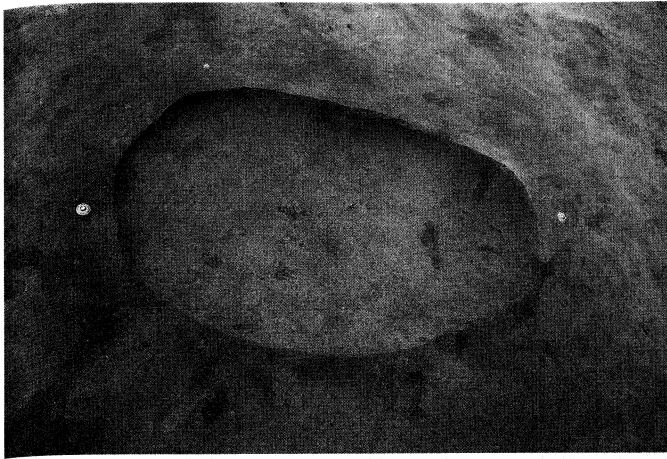
79号<土坑>（北から）



83号<土坑>（北から）



84号<土坑>（南から）



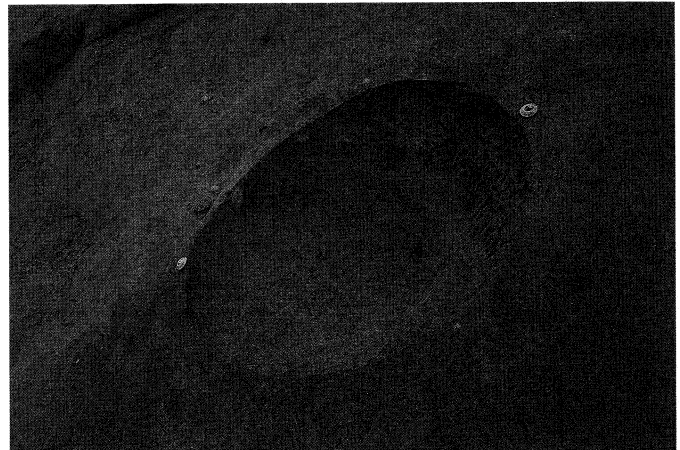
87号<土坑> (南から)



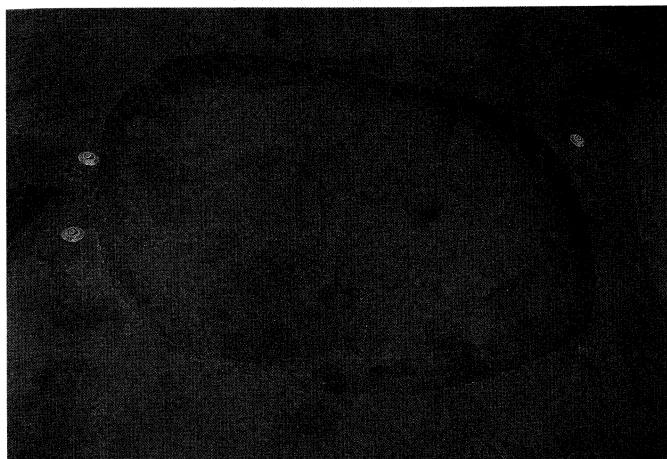
94号<土坑> (北から)



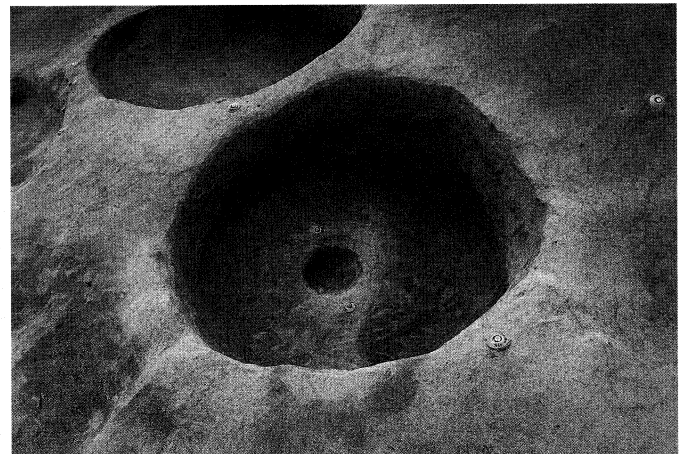
95~97号<土坑> (東から)



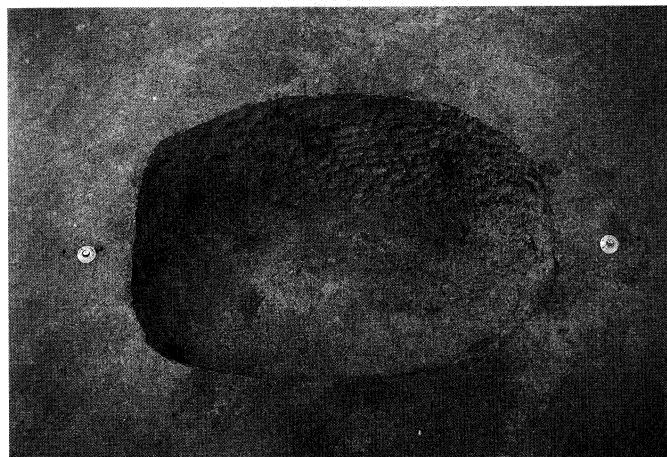
98号<土坑> (北東から)



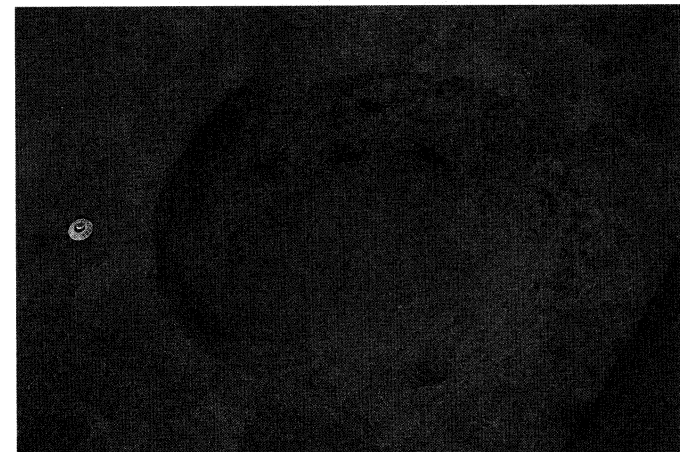
99号<土坑> (南西から)



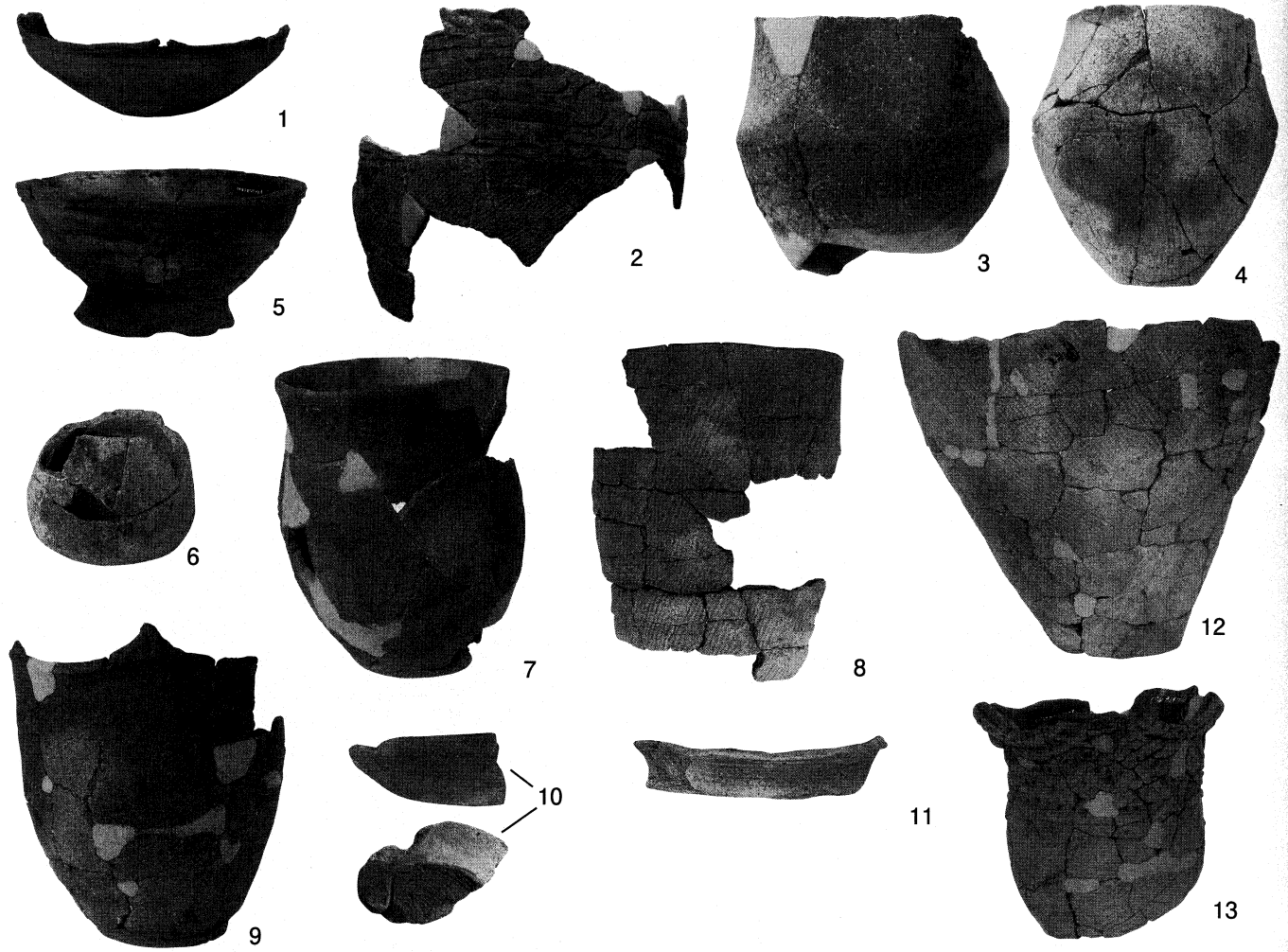
100号<フラスコ状土坑> (北から)



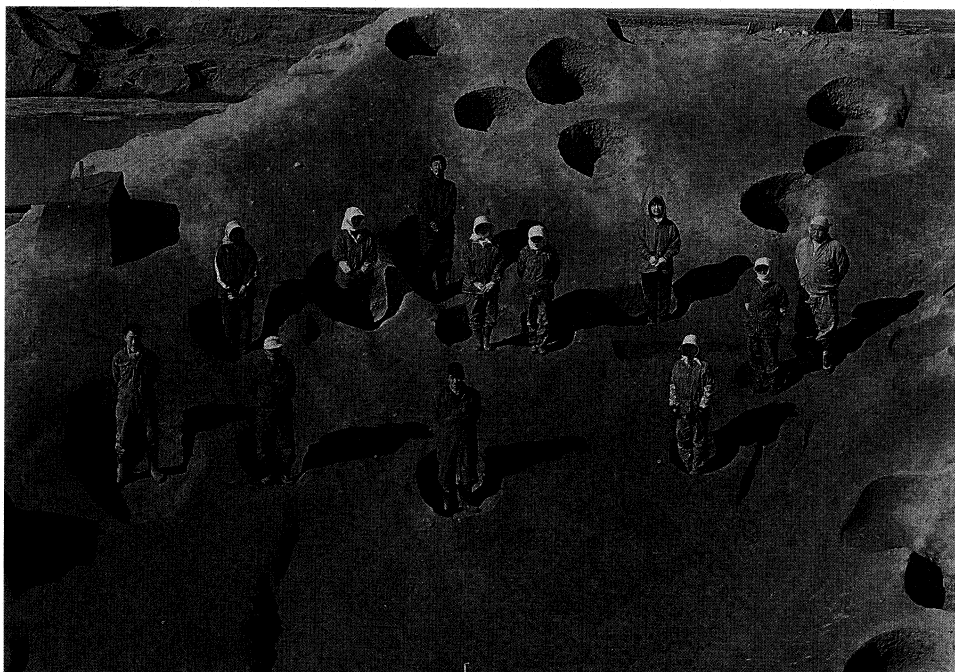
104号<土坑> (東から)



107号<土坑> (北東から)



平成19（2007）年度 出土遺物（番号は図2-6・2-7、表2-2に対応）



平成19（2007）年度 調査参加者



調査区北側掘削前
<平成20年度>
(東から)



砂丘砂掘削状況
<平成20年度>
(南から)



砂丘砂下から見え始め
た平安時代の畠跡
<平成20年度>
(南から)



平安時代の畠跡 全景（東から）



平安時代の畠跡 全景（西から）



平安時代の畠跡 西半（北から）



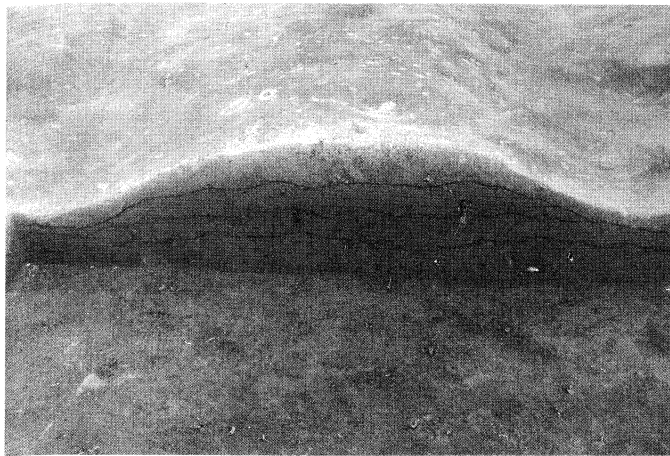
平安時代の畠跡 北～東側（西から）



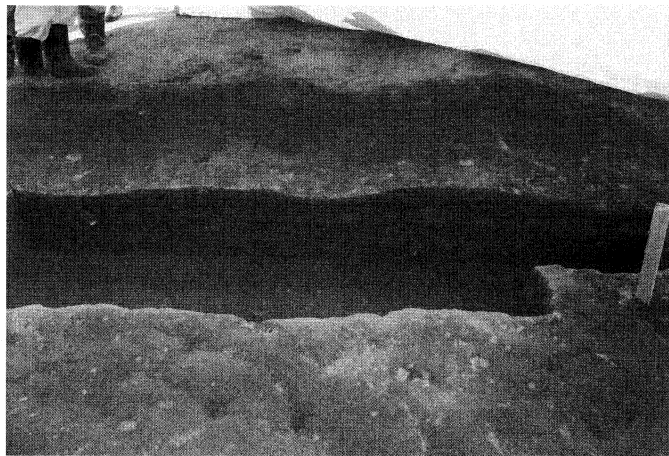
島上溝A（左）・B（右）（東から）



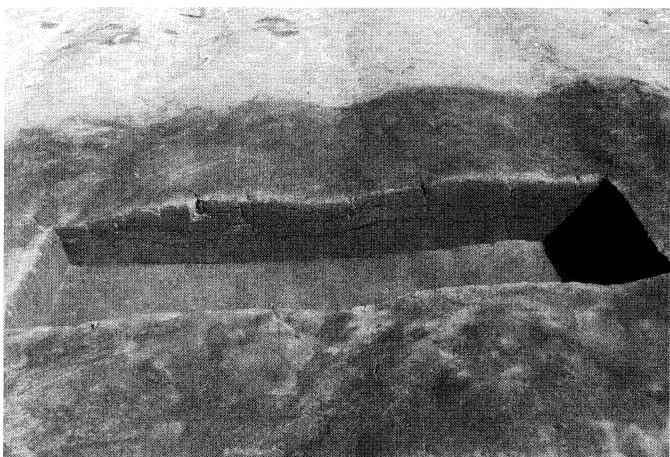
島K土層断面と基本層序<図3-3-K-K'に対応>（南西から）



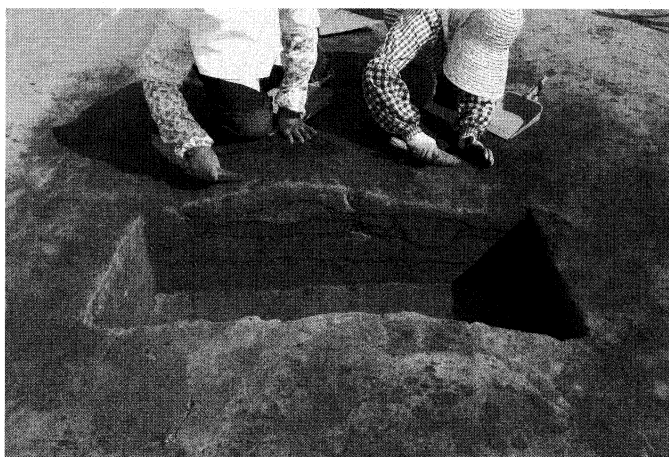
畠A 畝（北から）



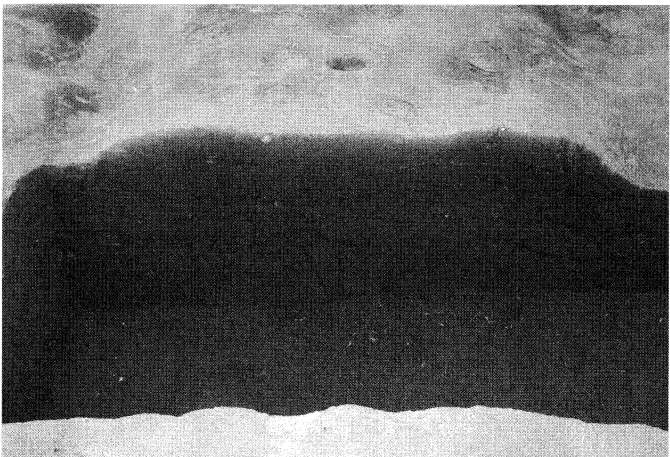
畠C 畝（北から）



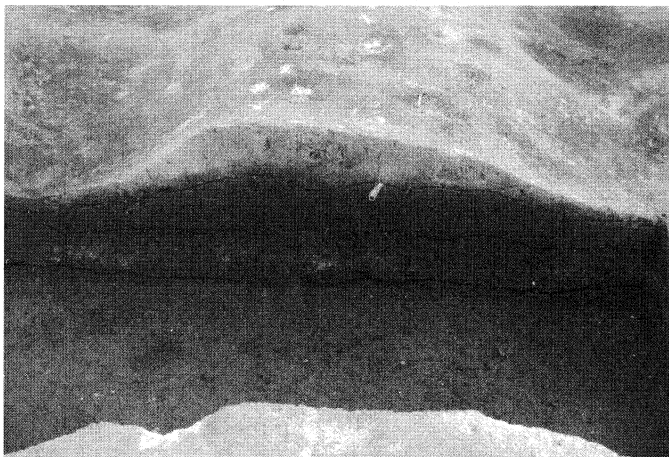
畠E 畝（西から）



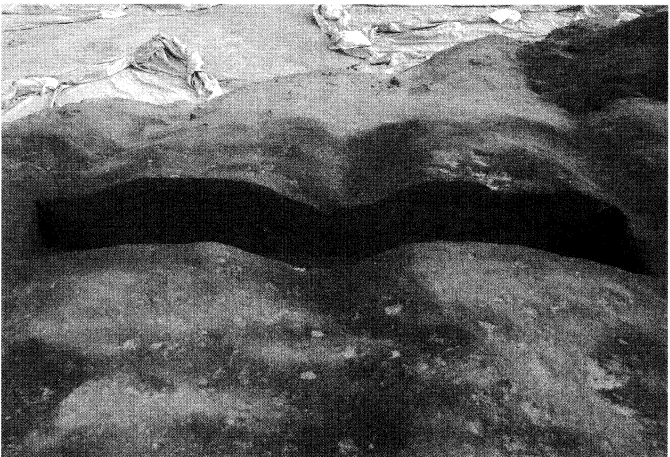
畠F 畝（西から）



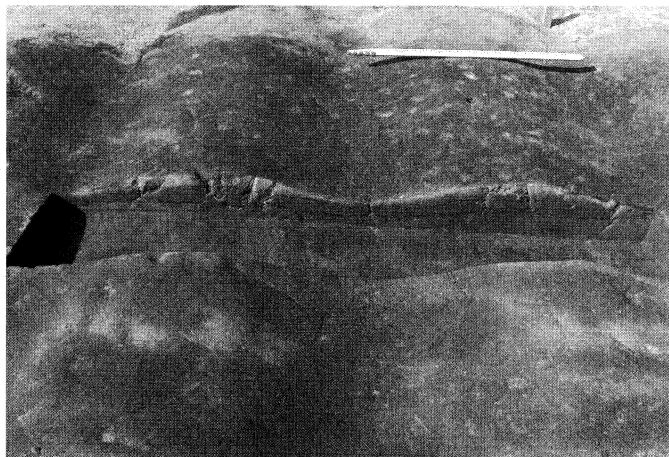
畠H 畝（北から）



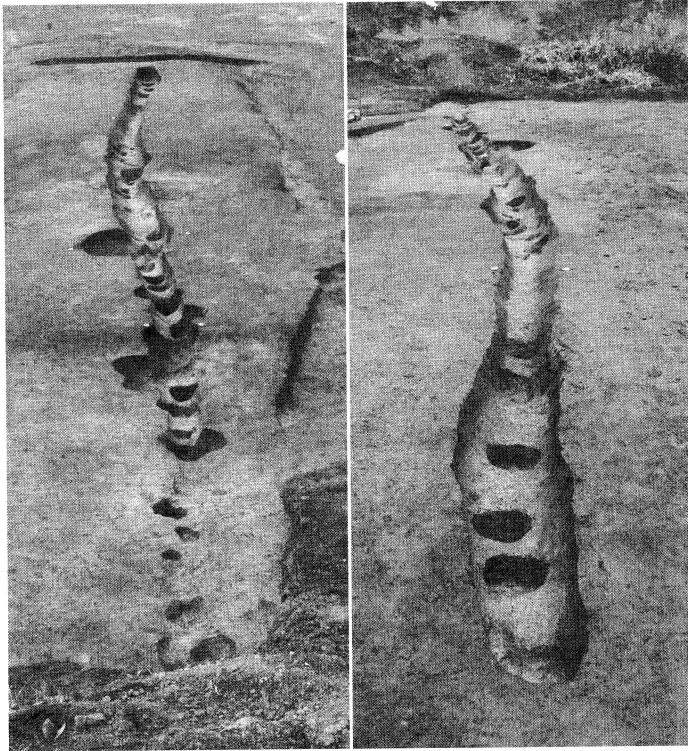
畠I 畝（北から）



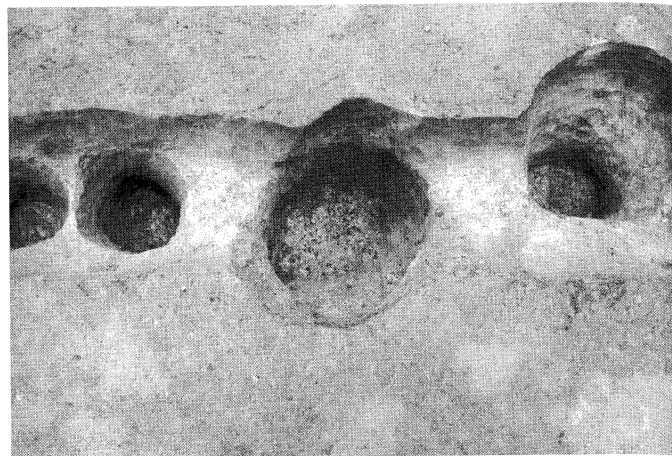
畠J 畝（北から）



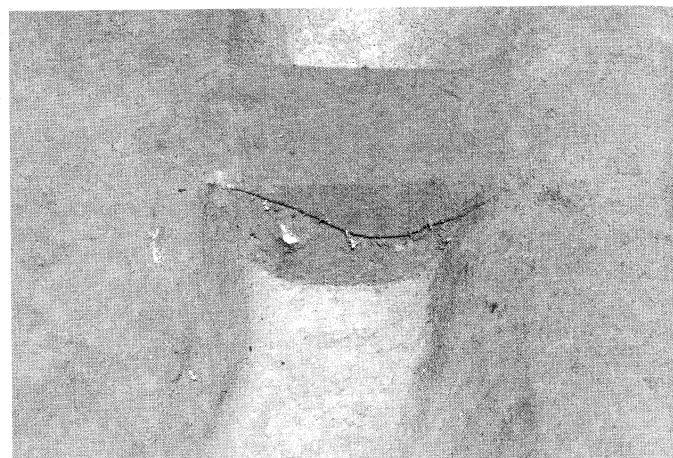
畠L 畝（南から）



59号<柵列跡?> (左:北から・右:南から)



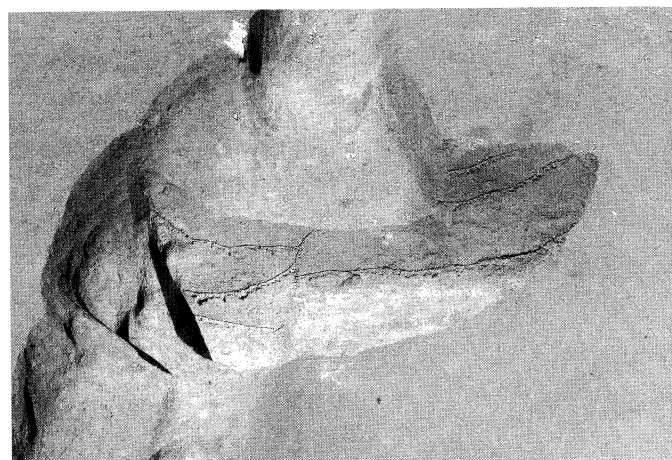
59号 底面のピット (東から)



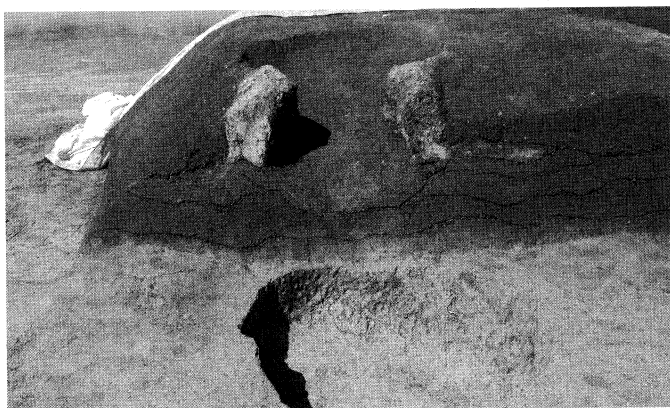
59号 土層断面 (南から)



66号<炉跡> (南から)



59号と付属する柱穴状ピット<左>・土坑<右> (南から)



66号 炉袖部土層断面 (南から)



66号 炉内土層断面 (南西から)