



松山遺跡第40地点H33号住居竈



松山遺跡第40地点H33号住居遺物出土状況



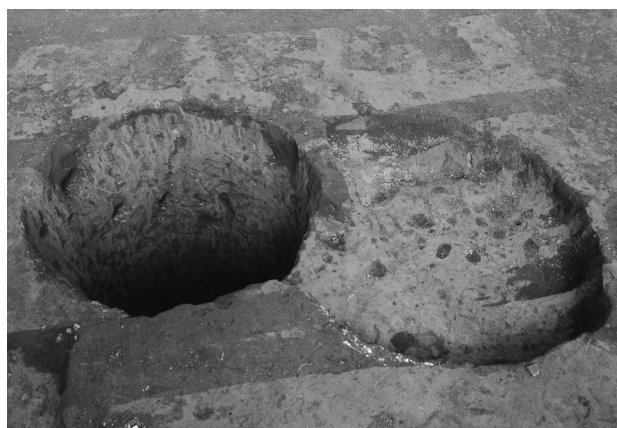
松山遺跡第40地点地下室



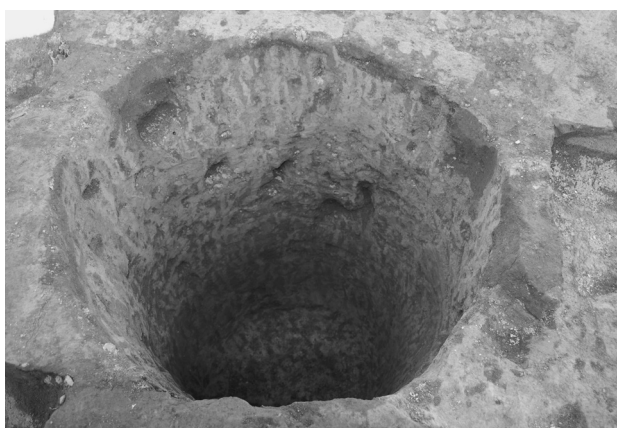
松山遺跡第40地点土坑 1



松山遺跡第40地点土坑 2



松山遺跡第40地点土坑 3、4



松山遺跡第40地点土坑 3



松山遺跡第40地点土坑 5



松山遺跡第40地点土坑6



松山遺跡第40地点土坑7



松山遺跡第40地点土坑8



松山遺跡第40地点土坑9



松山遺跡第40地点溝



松山遺跡第40地点落とし穴



松山遺跡第40地点作業風景



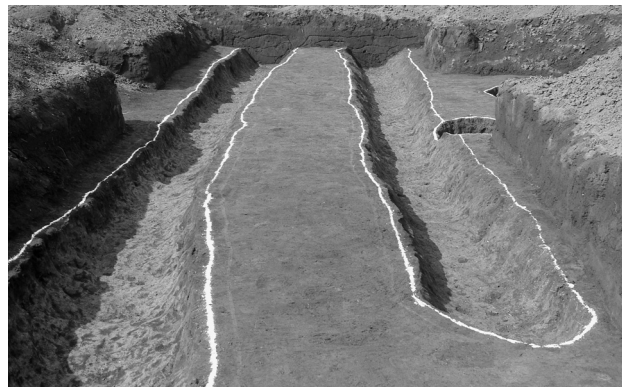
松山遺跡第41地点全景



松山遺跡第41地点溝 1、2



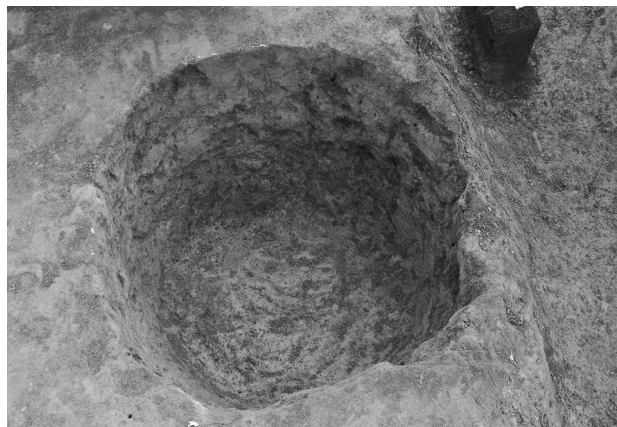
松山遺跡第41地点溝 1



松山遺跡第41地点溝 1、2 土層



松山遺跡第41地点溝 3



松山遺跡第41地点土坑 1



松山遺跡第41地点土坑 2



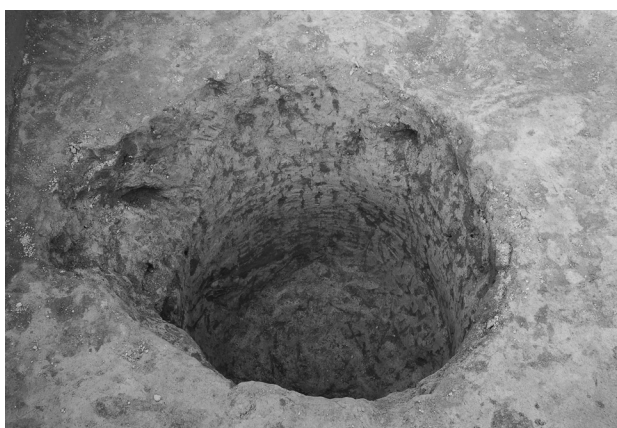
松山遺跡第41地点土坑 3



松山遺跡第41地点土坑 4



松山遺跡第41地点土坑 5



松山遺跡第41地点土坑 6



松山遺跡第41地点土坑 7



松山遺跡第40地点遺物 No. 1



松山遺跡第40地点遺物 No. 2



松山遺跡第40地点遺物 No. 3



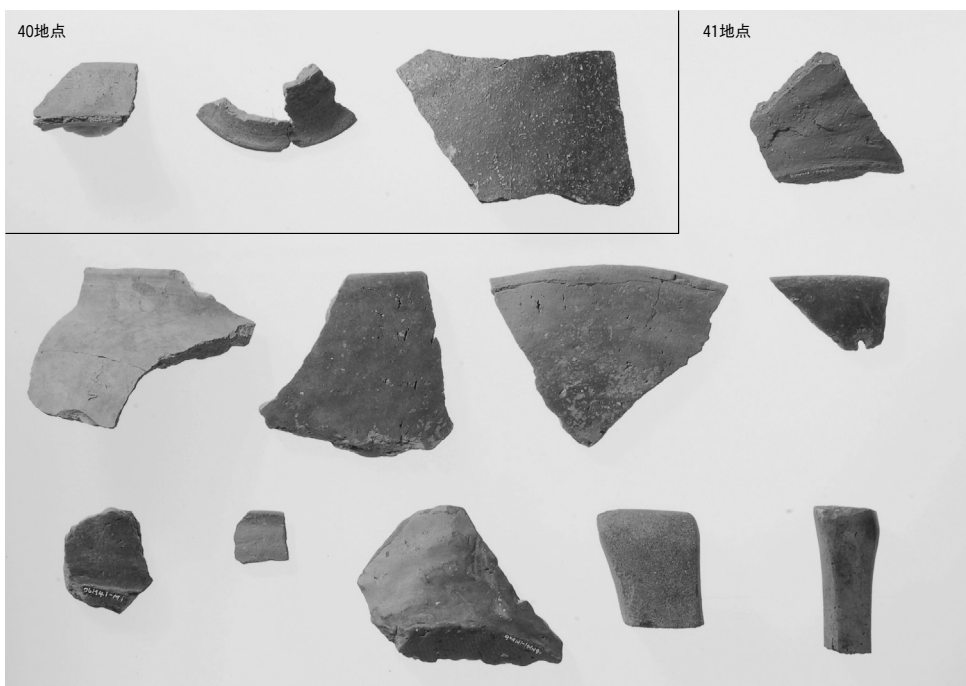
松山遺跡第40地点遺物 No. 4



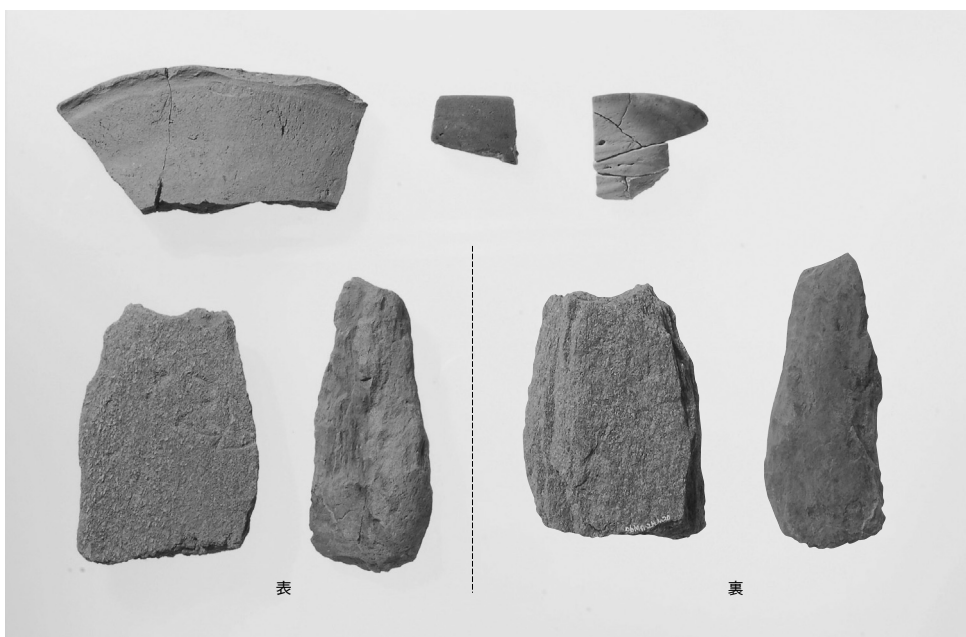
松山遺跡第40地点 No. 8



松山遺跡第40地点出土 No. 8裏



松山遺跡第40地点・41地点



松山遺跡第41地点



松山遺跡第41地点



江川南遺跡第22地点全景 1



江川南遺跡第22地点全景 2



江川南遺跡第22地点礫群 1



江川南遺跡第22地点礫群 2



江川南遺跡第22地点礫群 3、4



江川南遺跡第22地点礫群 5



江川南遺跡第22地点出土石器 (表)



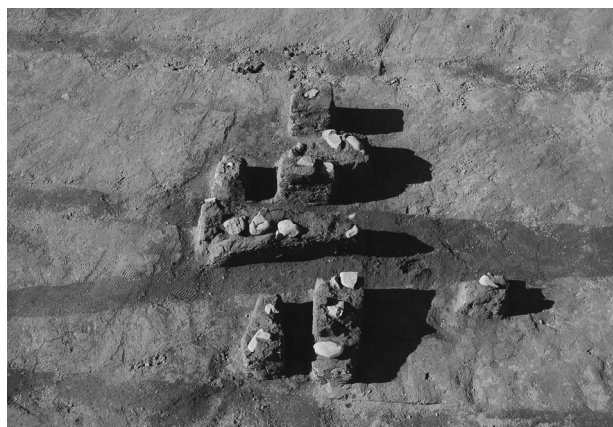
江川南遺跡第22地点出土石器 (裏)



江川南遺跡第23地点B区（磔群 1～4）



江川南遺跡第23地点磔群 1



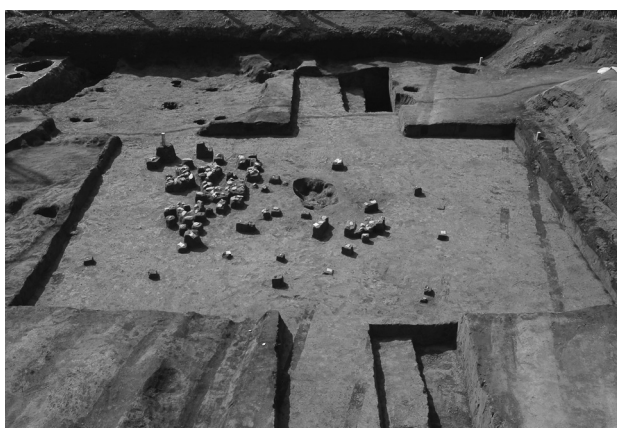
江川南遺跡第23地点磔群 2



江川南遺跡第23地点磔群 3



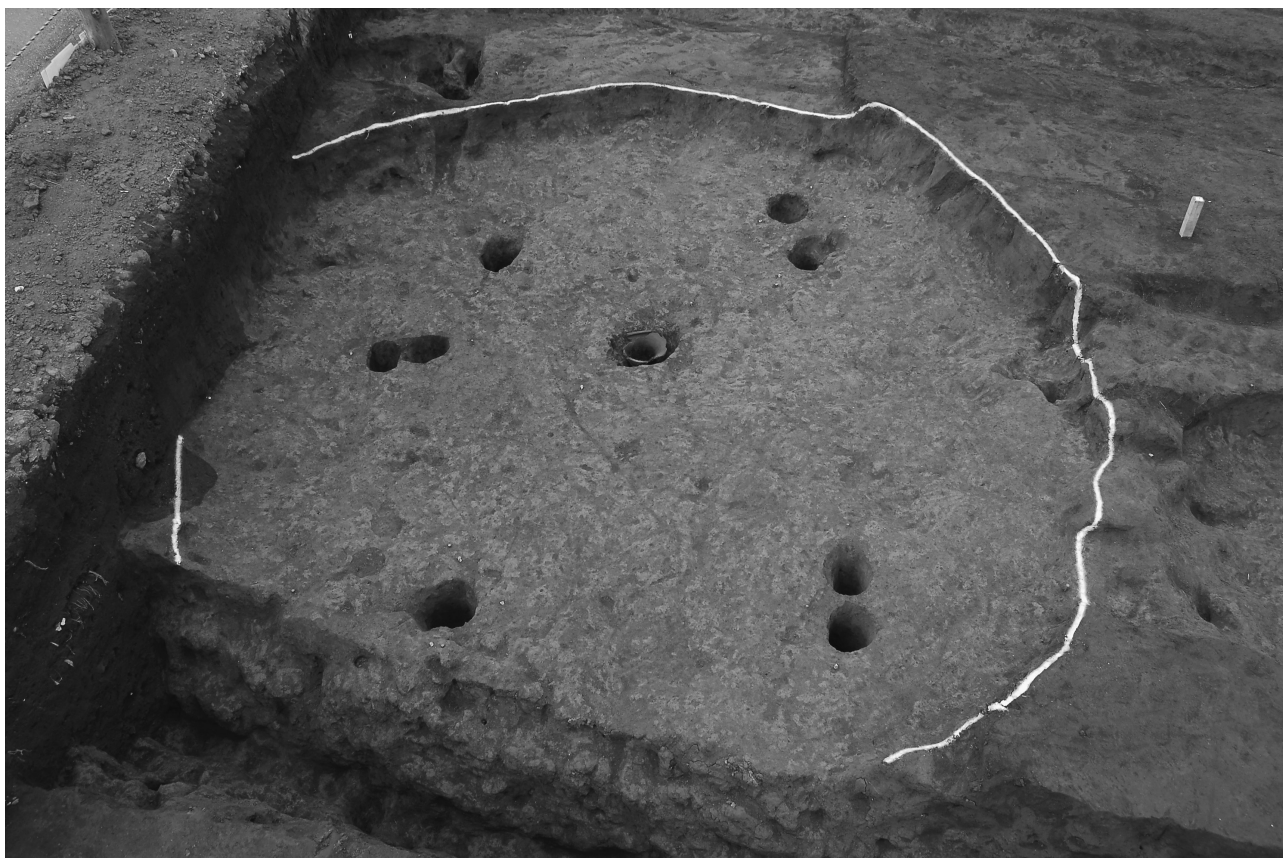
江川南遺跡第23地点磔群 4



江川南遺跡第23地点D区（磔群 5・6）



江川南遺跡第23地点磔群 5・6



江川南遺跡第23地点 5号住居跡



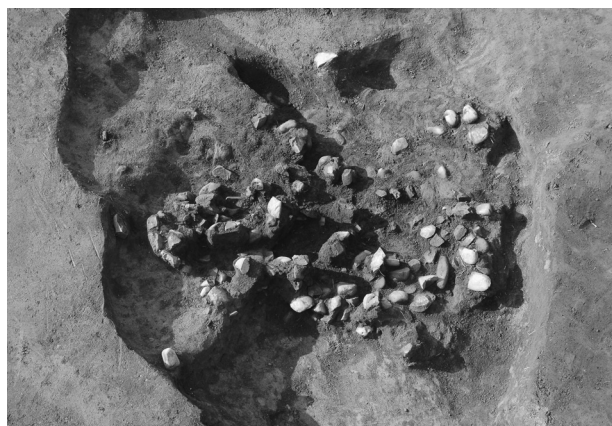
江川南遺跡第23地点 5号住居炉



江川南遺跡第23地点 5号住居跡ピット3 出土土器



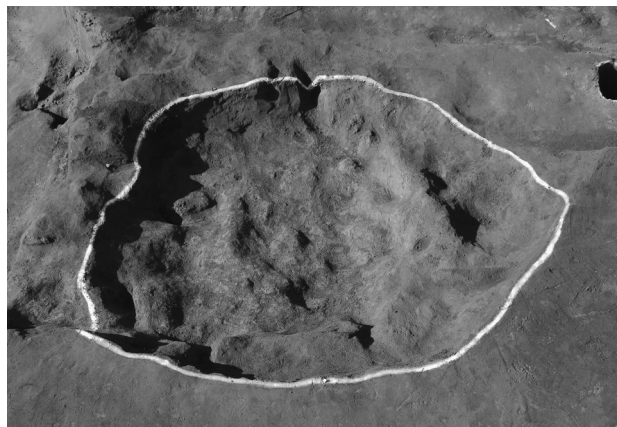
江川南遺跡第23地点集石 1



江川南遺跡第23地点集石 2



江川南遺跡第23地点土坑 1



江川南遺跡第23地点土坑 2



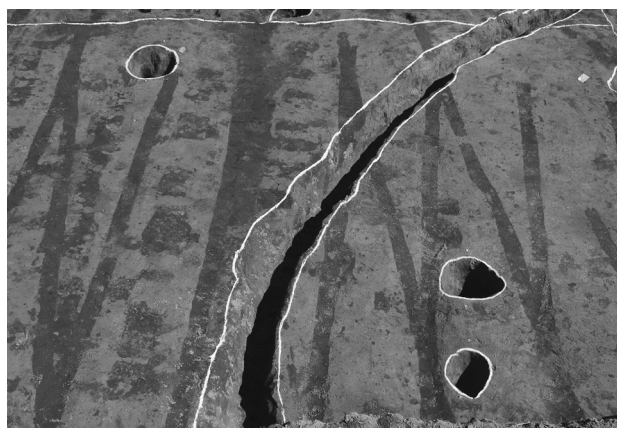
江川南遺跡第23地点溝 1



江川南遺跡第23地点溝 2



江川南遺跡第23地点溝 3



江川南遺跡第23地点溝 4



江川南遺跡第23地点全景①



江川南遺跡第23地点全景②



江川南遺跡第23地点 5号住居跡出土遺物 No. 1



江川南遺跡第23地点 5号住居跡出土遺物 No. 2



江川南遺跡第23地点 5号住居跡出土遺物 No. 3



江川南遺跡第23地点 5号住居跡出土遺物 No. 4



江川南遺跡第23地点 5号住居跡出土遺物 No. 5

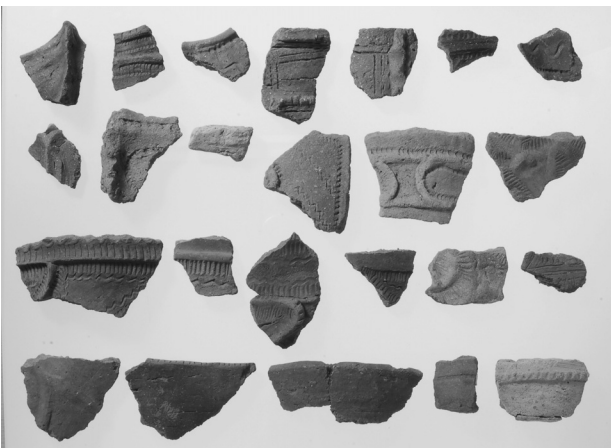


江川南遺跡第23地点 5号住居跡出土遺物 No. 6

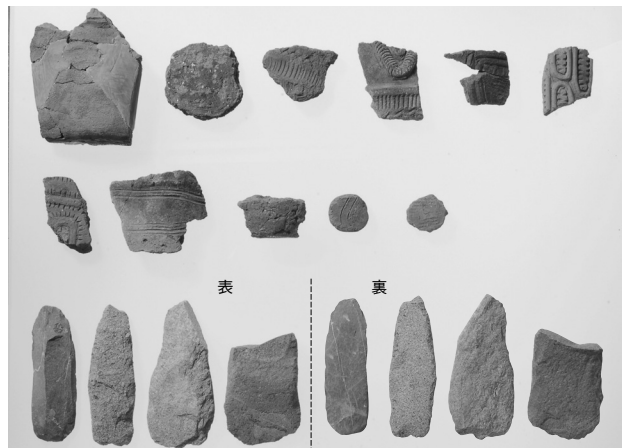


江川南遺跡第23地点遺構外
出土遺物 No. 22

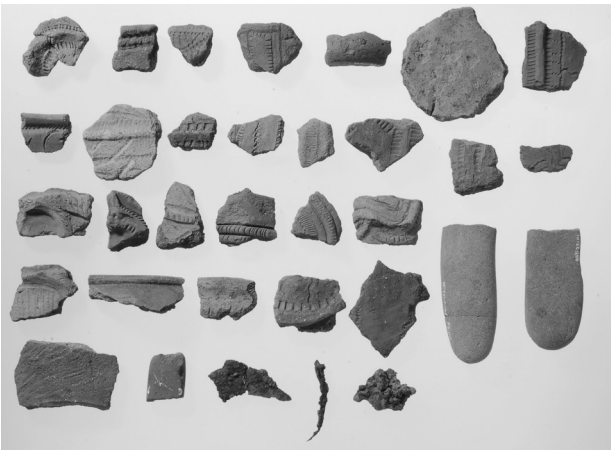
江川南遺跡第23地点遺構外
出土遺物 No. 22横



江川南遺跡第23地点 5号住居跡出土遺物 No. 7~30



江川南遺跡第23地点 5号住居跡出土遺物 No. 31~45



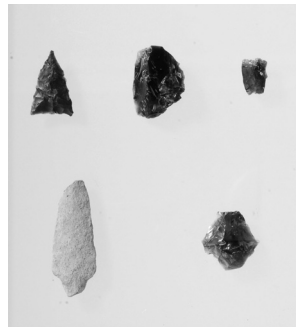
江川南遺跡第23地点遺構外出土遺物
No. 1~21, 23~26, 30~32



江川南遺跡第23地点遺構外
出土遺物
No. 27~29, 33表



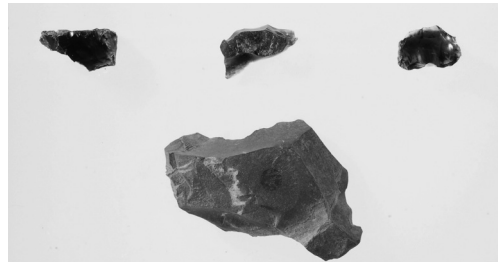
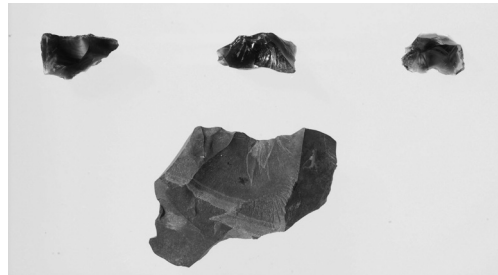
江川南遺跡第23地点遺構外
出土遺物
No. 27~29, 33裏



江川南遺跡第23地点5号住居
46~48、溝3 7、遺構外
出土遺物25表



江川南遺跡第23地点5号住居
46~48、溝3 7、遺構外
出土遺物25裏



江川南遺跡第23地点礫群出土石器



東久保遺跡第64地点溝



東久保遺跡第64地点ピット



東久保遺跡第64地点
出土石器表



東久保遺跡第64地点
出土石器裏



西ノ原遺跡第135地点183号住居跡



西ノ原遺跡第135地点183号住居跡炉1、2



西ノ原遺跡第135地点183号住居跡炉1



西ノ原遺跡第135地点183号住居跡炉2



西ノ原遺跡第135地点183号住居跡住居



西ノ原遺跡第135地点183号住居跡ピット4



西ノ原遺跡第135地点183号住居跡入り口のピット群



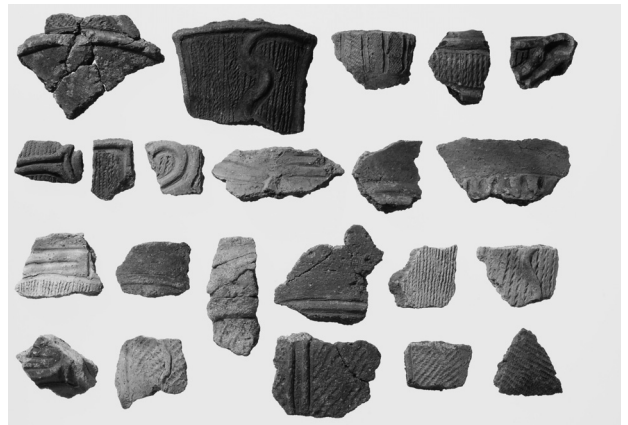
西ノ原遺跡第135地点炉穴



西ノ原遺跡第135地点183号住居跡土器 NO.1



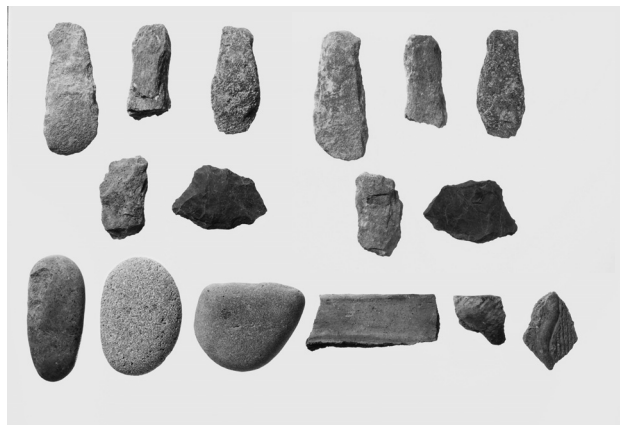
西ノ原遺跡第135地点183号住居跡土器 NO.26



西ノ原遺跡第135地点183号住居跡 No.2~23



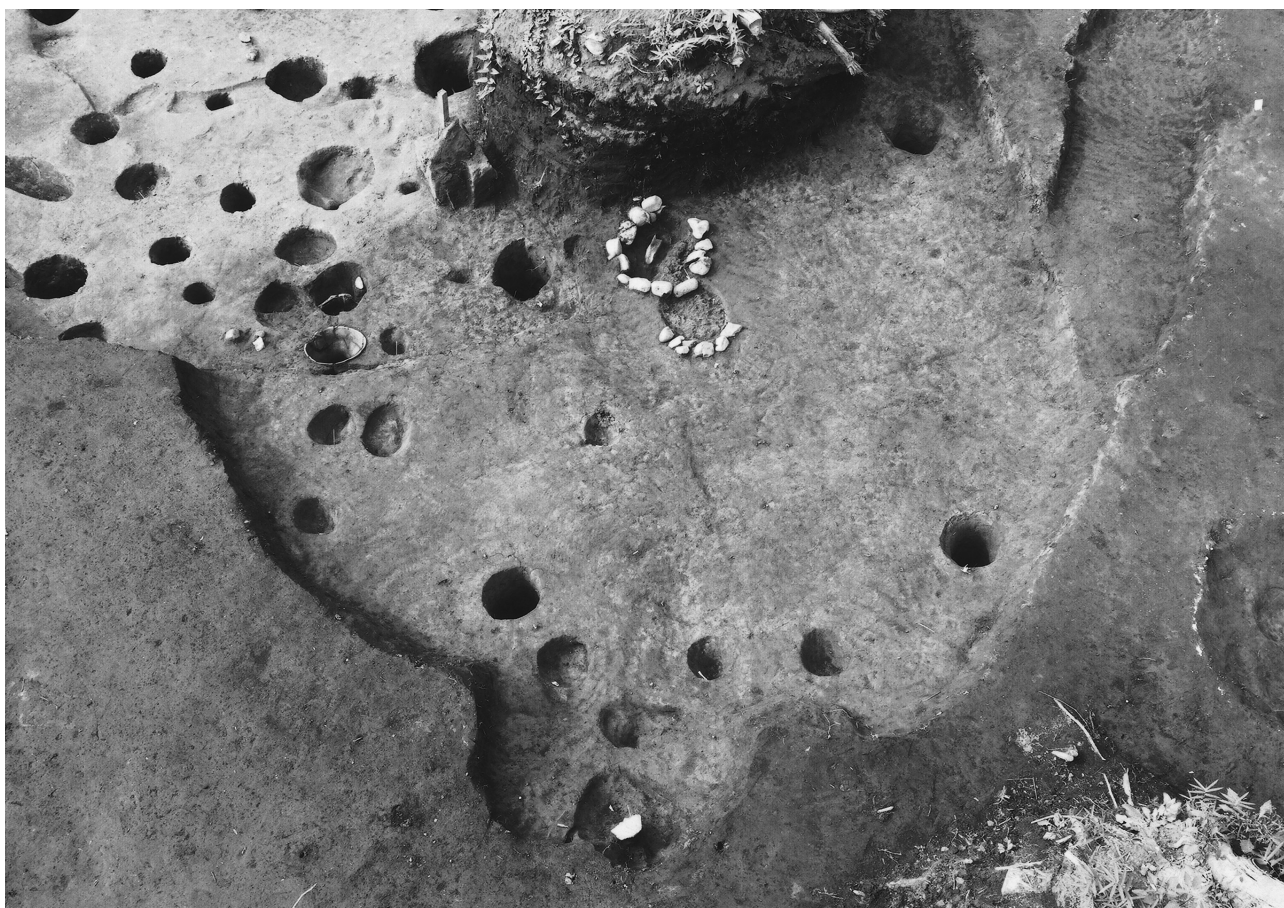
西ノ原遺跡第135地点183号住居跡 No.24~37



西ノ原遺跡第135地点183号住居跡 No.38~45 遺構外 No.1~3



神明後遺跡第28地点全景



神明後遺跡第28地点15号住居跡



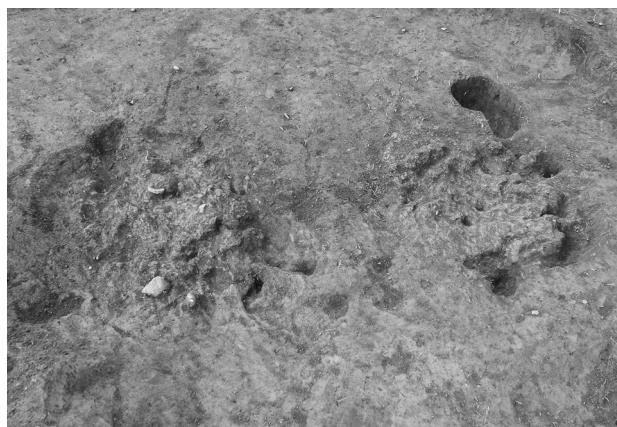
神明後遺跡第28地点15号住居跡炉



神明後遺跡第28地点15号住居土層



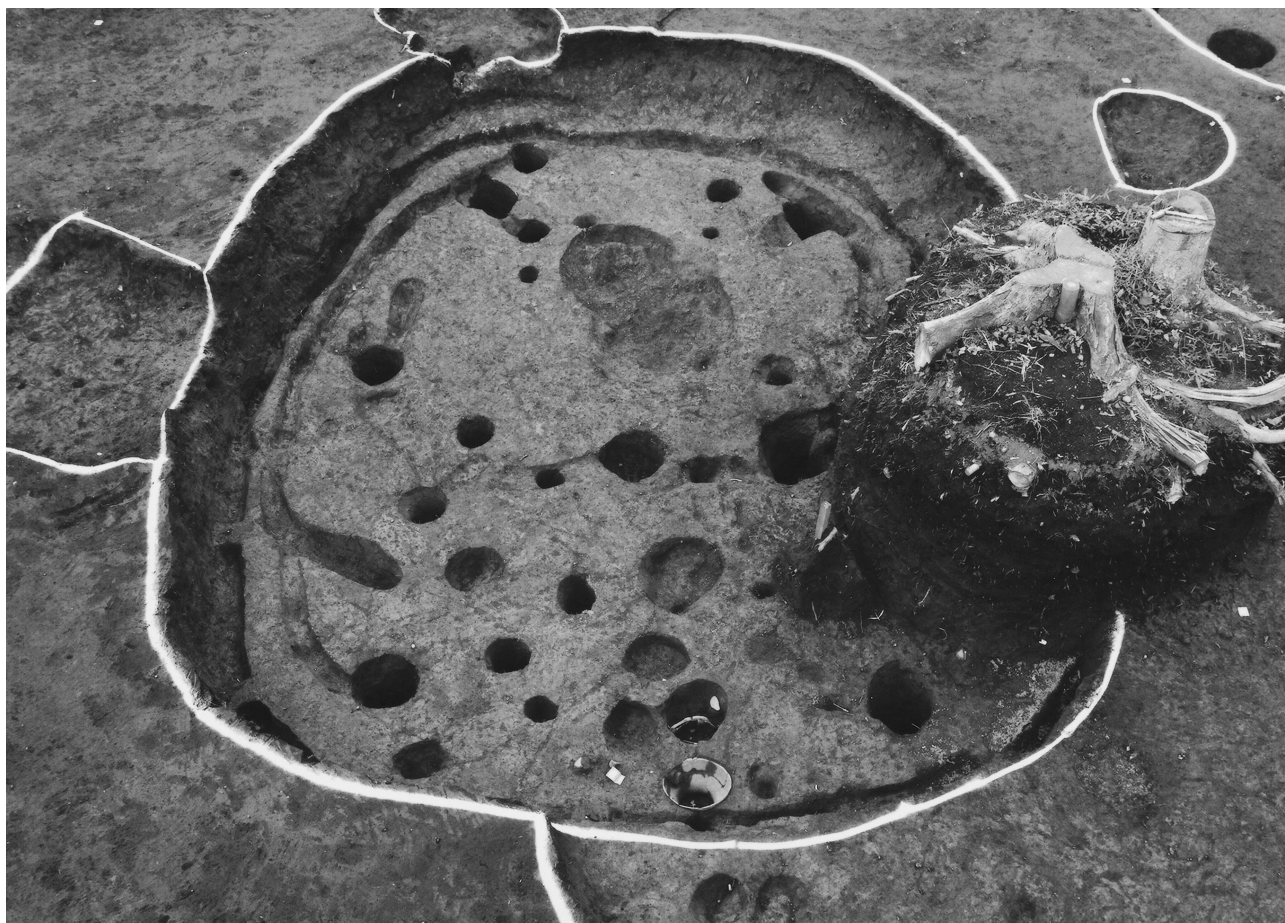
神明後遺跡第28地点16号住居跡埋甕



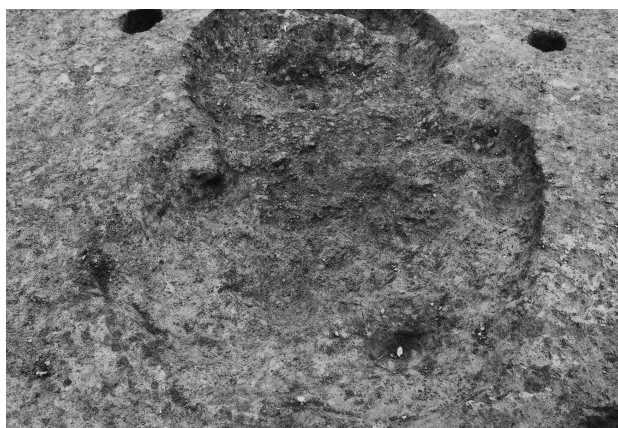
神明後遺跡第28地点16号住居跡炉



神明後遺跡第28地点16号住居跡



神明後遺跡第28地点17号住居跡



神明後遺跡第28地点17号住居跡炉



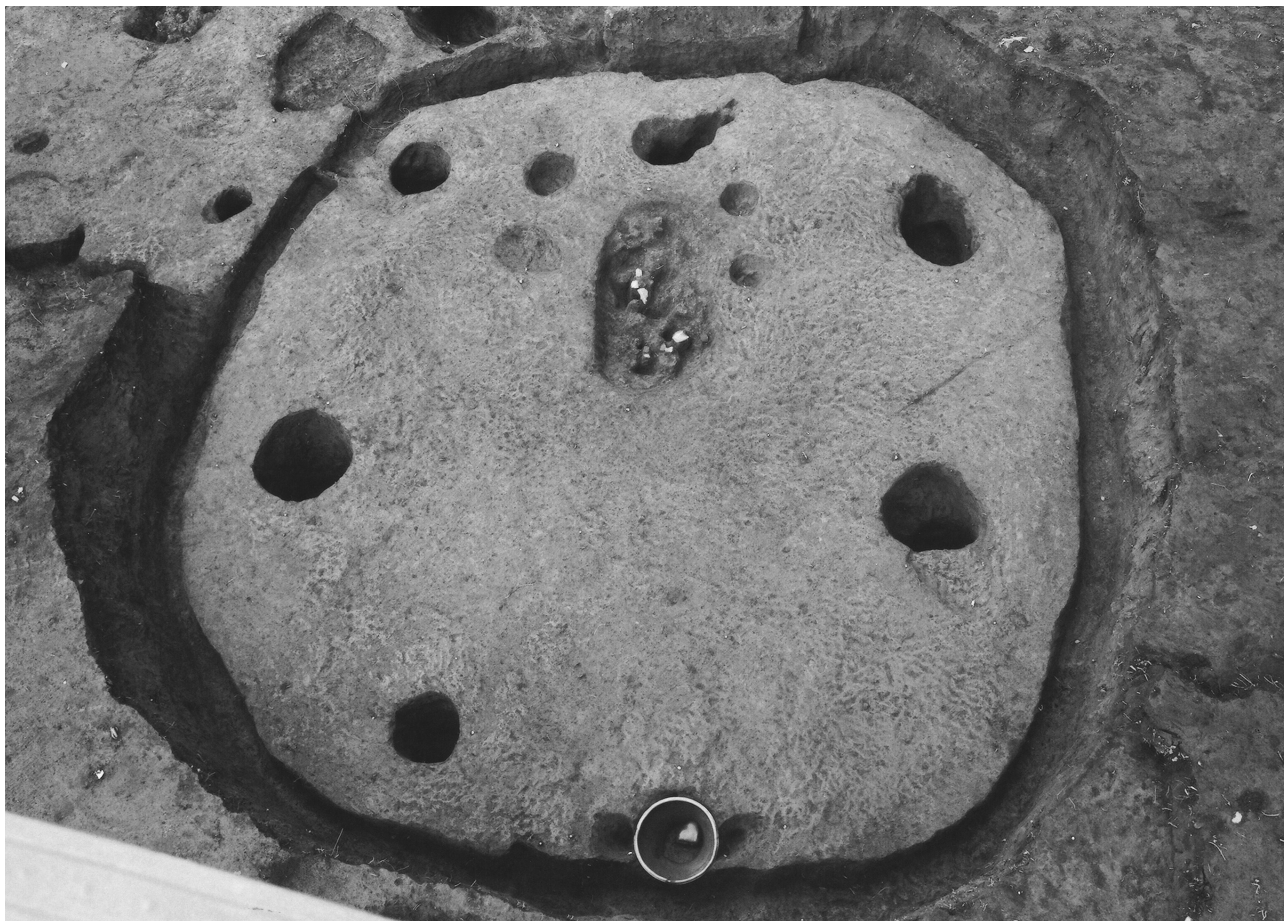
神明後遺跡第28地点17号住居跡埋甕



神明後遺跡第28地点17号住居跡遺物出土



神明後遺跡第28地点17号住居跡



神明後遺跡第28地点18号住居跡



神明後遺跡第28地点18号住居跡埋甕



神明後遺跡第28地点18号住居跡炉



神明後遺跡第28地点18号住居跡
遺物出土状況



神明後遺跡第28地点18号住居跡



神明後遺跡第28地点19号住居跡



神明後遺跡第28地点19号住居跡炉



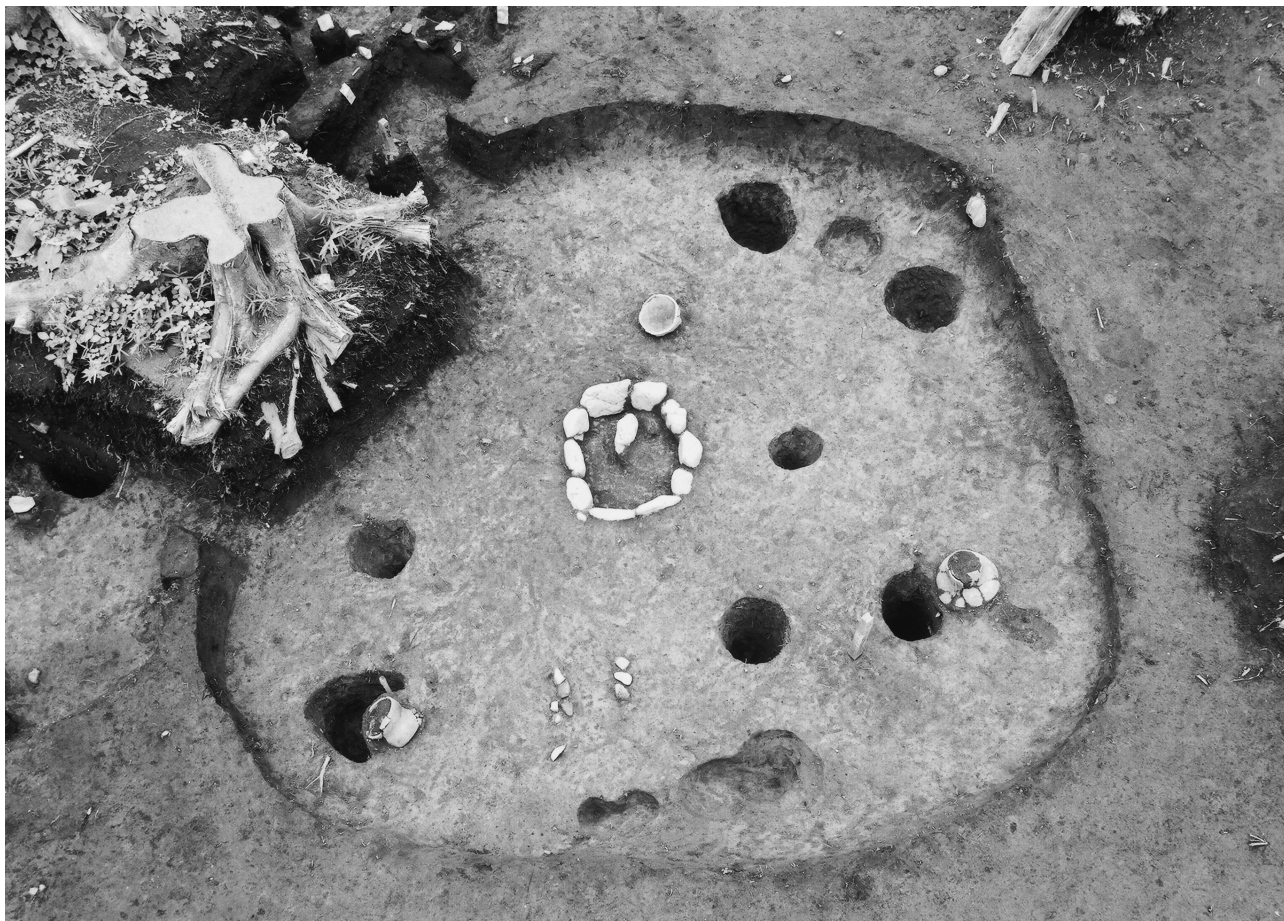
神明後遺跡第28地点19号住居跡



神明後遺跡第28地点20号住居跡土器 No.2



神明後遺跡第28地点20号住居跡土器 No.3



神明後遺跡第28地点20号住居跡



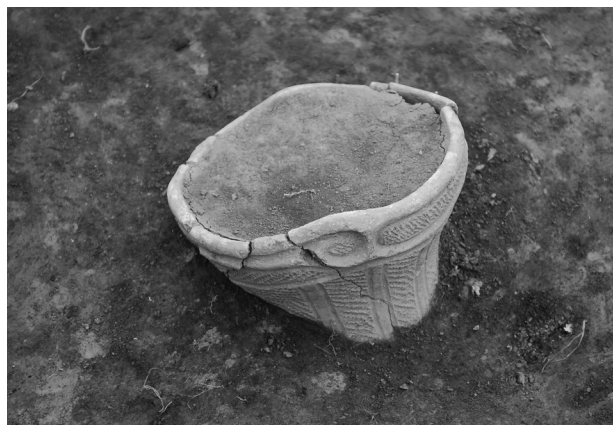
神明後遺跡第28地点20号住居跡炉



神明後遺跡第28地点20号住居跡
配石・炉・土器



神明後遺跡第28地点20号住居配石



神明後遺跡第28地点20号住居跡土器 No. 1



神明後遺跡第28地点22号住居跡



神明後遺跡第28地点22号住居跡炉



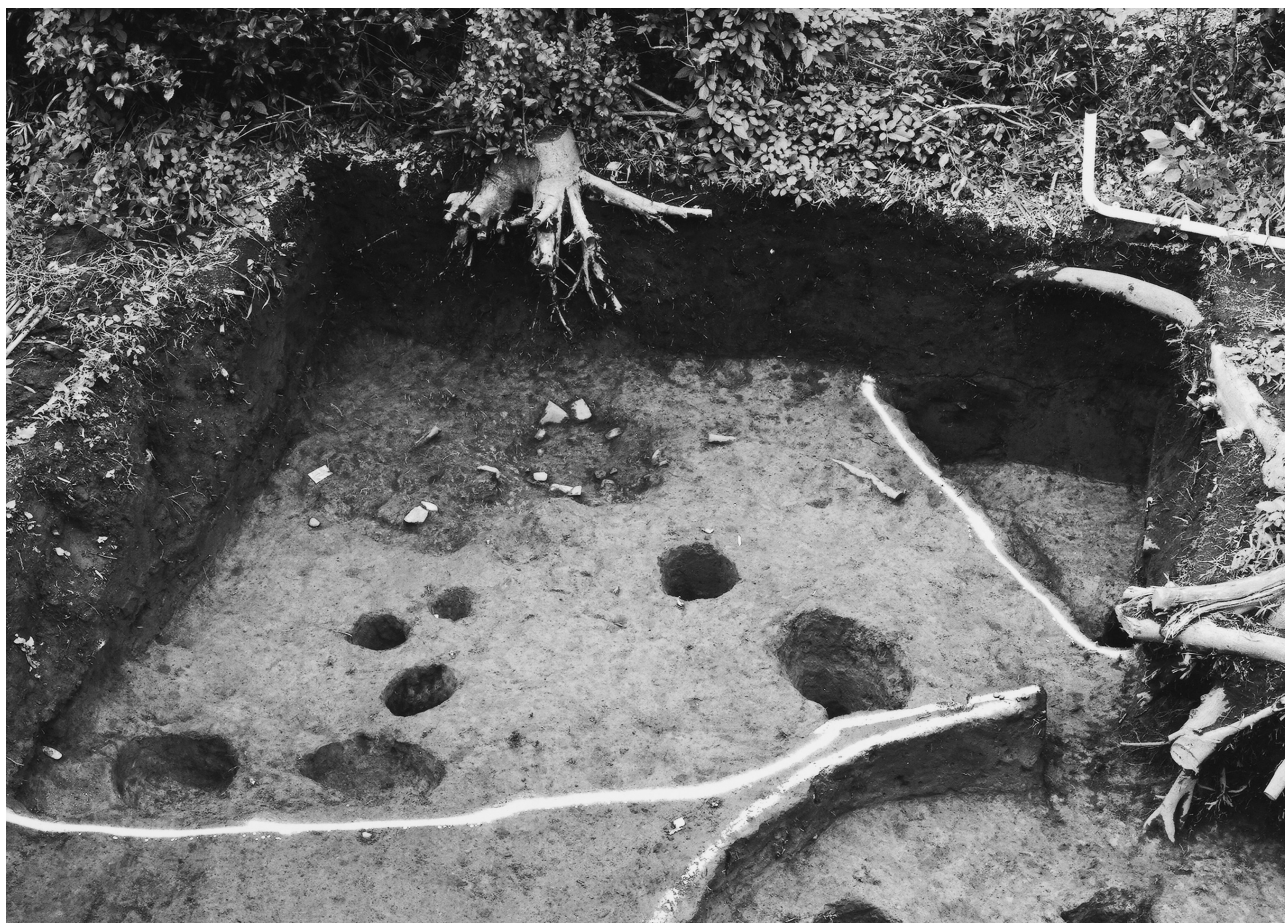
神明後遺跡第28地点22号住居跡壁



神明後遺跡第28地点22号住居跡遺物



神明後遺跡第28地点23号住居跡炉



神明後遺跡第28地点23号住居跡



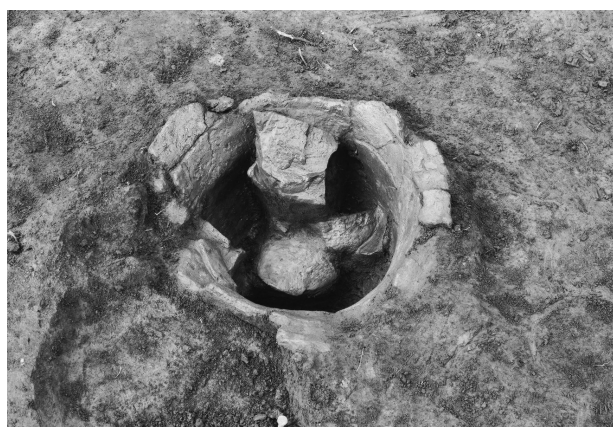
神明後遺跡第28地点20・21・23・24号住居跡



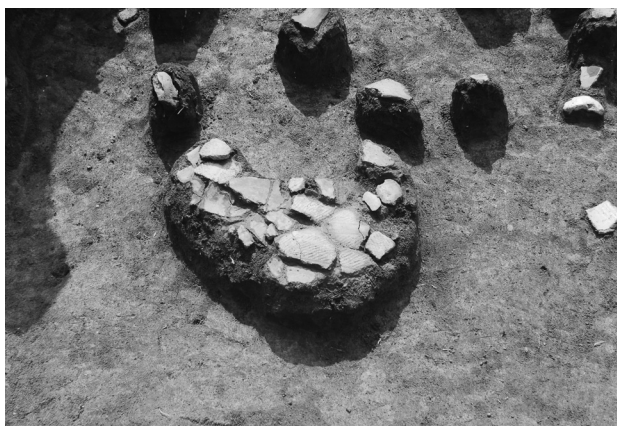
神明後遺跡第28地点第25号住居跡



神明後遺跡第28地点代25号住居跡炉



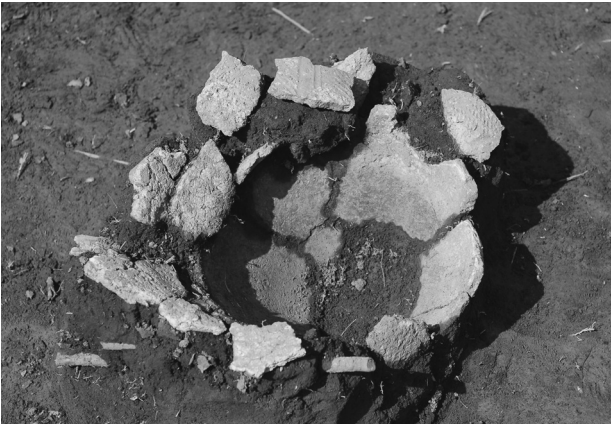
神明後遺跡第28地点25号住居跡埋甕



神明後遺跡第28地点25号住居跡遺物出土状況



神明後遺跡第28地点屋外炉



神明後遺跡第28地点屋外埋設土器 1



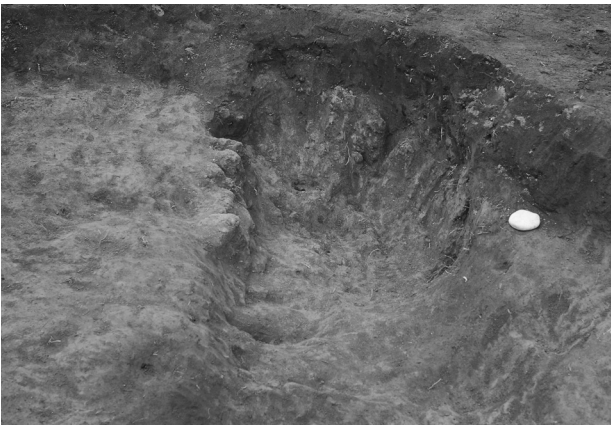
神明後遺跡第28地点屋外埋設土器 2



神明後遺跡第28地点屋外埋設土器 1・2



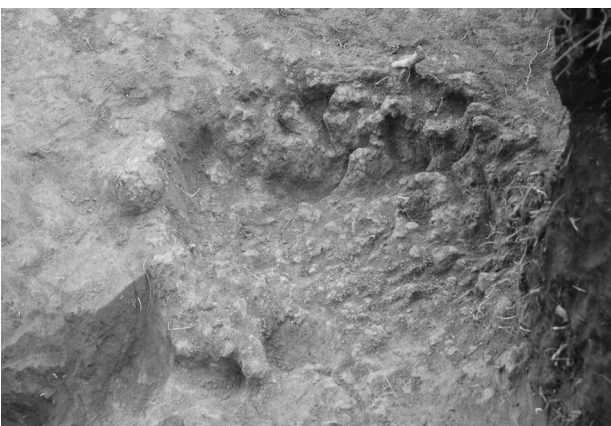
神明後遺跡第28地点屋外埋設土器 3



神明後遺跡第28地点炉穴 1



神明後遺跡第28地点炉穴 2



神明後遺跡第28地点炉穴 3



神明後遺跡第28地点炉穴 1～3・風倒木痕



神明後遺跡第28地点集石 1



神明後遺跡第28地点集石 2



神明後遺跡第28地点集石 3



神明後遺跡第28地点集石 4



神明後遺跡第28地点集石 5



神明後遺跡第28地点集石 6・7・8



神明後遺跡第28地点集石 9



神明後遺跡第28地点集石10



神明後遺跡第28地点集石11



神明後遺跡第28地点集石12



神明後遺跡第28地点集石13



神明後遺跡第28地点集石14



神明後遺跡第28地点集石15



神明後遺跡第28地点集石16



神明後遺跡第28地点集石17



神明後遺跡第28地点集石18



神明後遺跡第28地点集石19



神明後遺跡第28地点集石20



神明後遺跡第28地点集石21



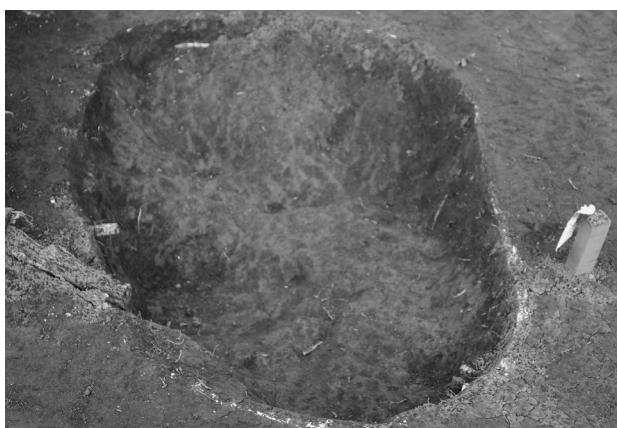
神明後遺跡第28地点集石22



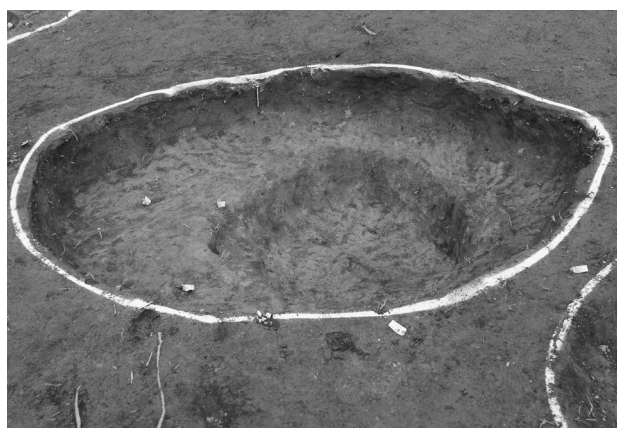
神明後遺跡第28地点集石23



神明後遺跡第28地点土坑 1



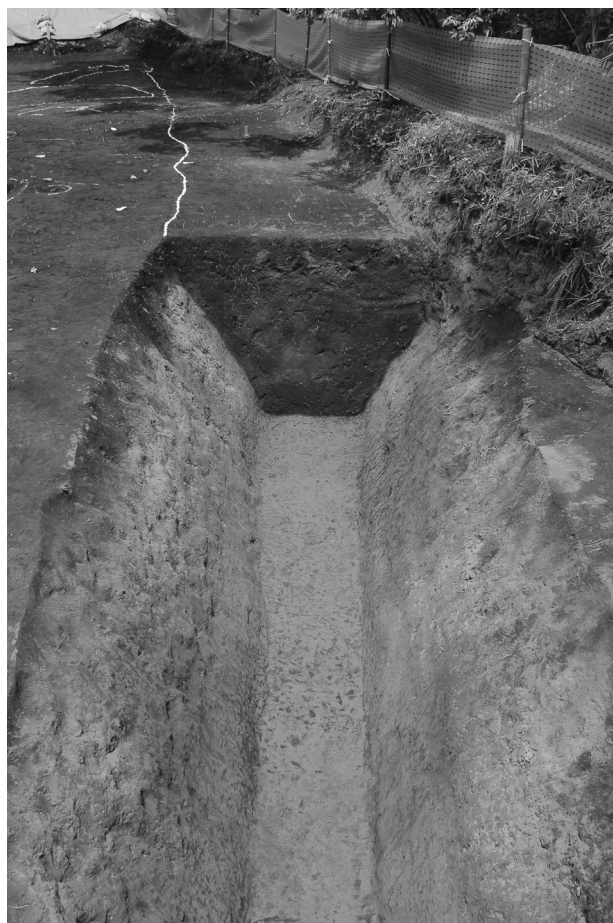
神明後遺跡第28地点土坑 3



神明後遺跡第28地点土坑 7



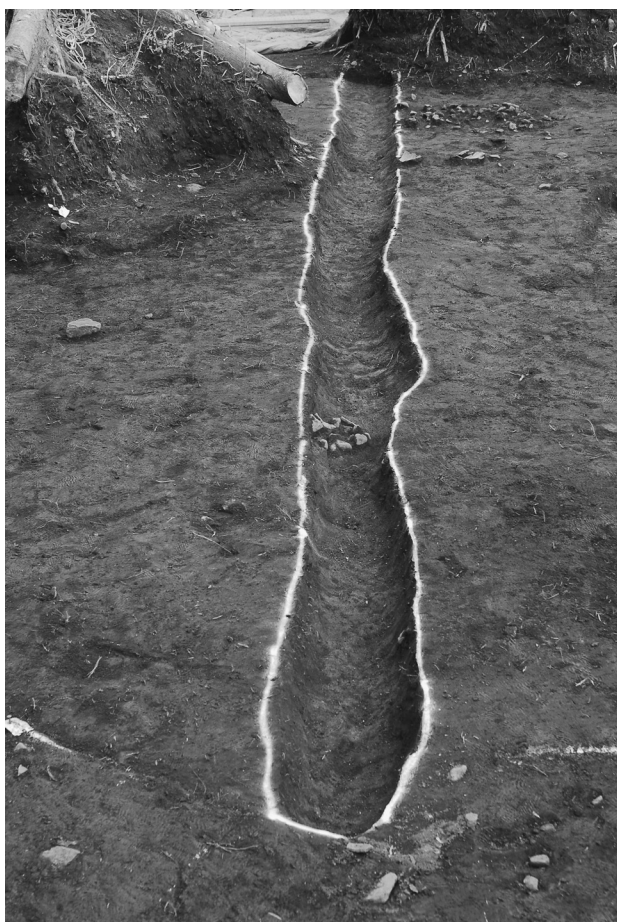
神明後遺跡第28地点落とし穴



神明後遺跡第28地点掘跡



神明後遺跡第28地点掘跡・土層



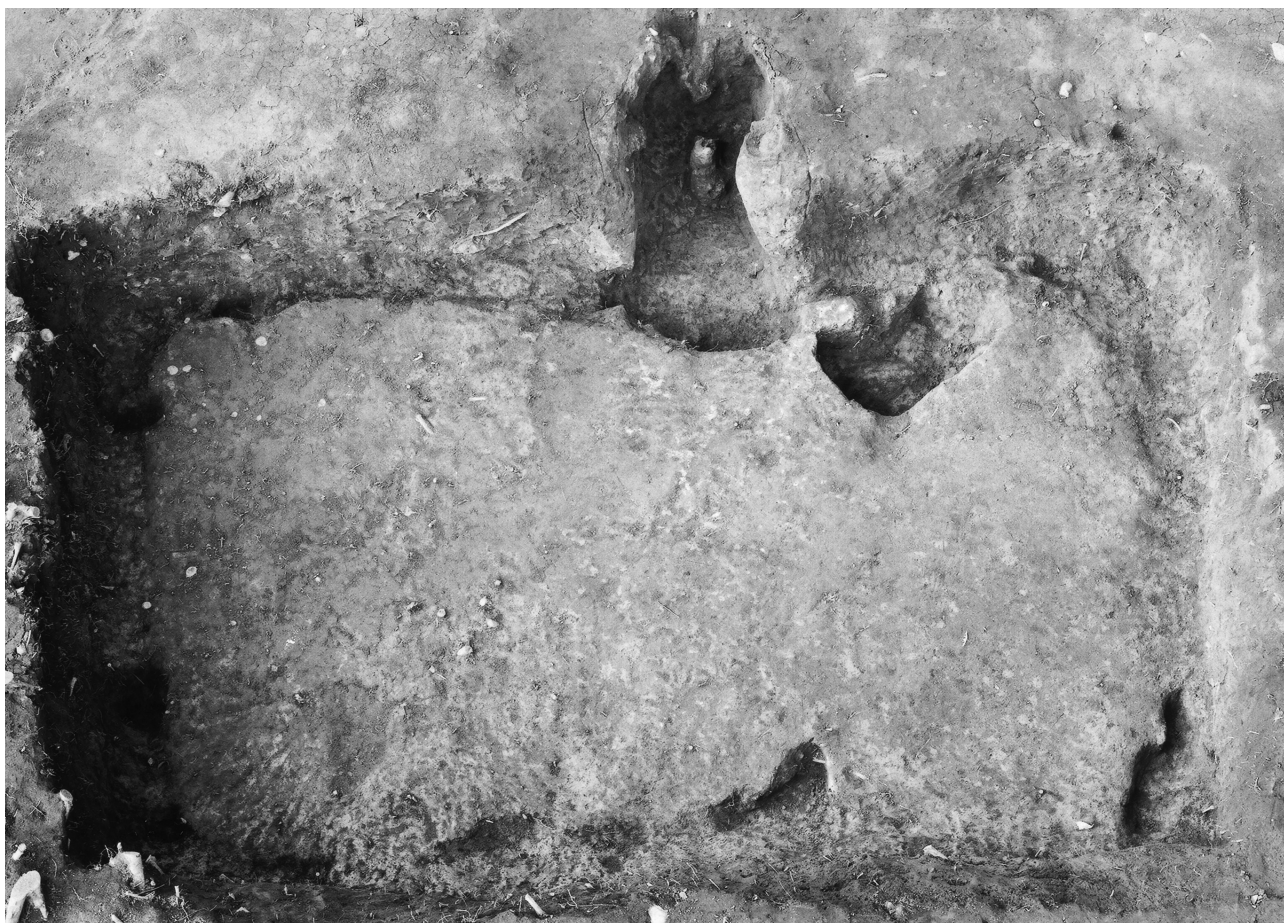
神明後遺跡第28地点溝 1



神明後遺跡第28地点溝 2



神明後遺跡第28地点溝 3



神明後遺跡第28地点H 2号住居跡



神明後遺跡第28地点H 2号住居跡竈



神明後遺跡第28地点H 2号住居跡遺物出土



神明後遺跡第28地点作業風景



神明後遺跡第28地点見学会



神明後遺跡第28地点15号住居跡 No. 1



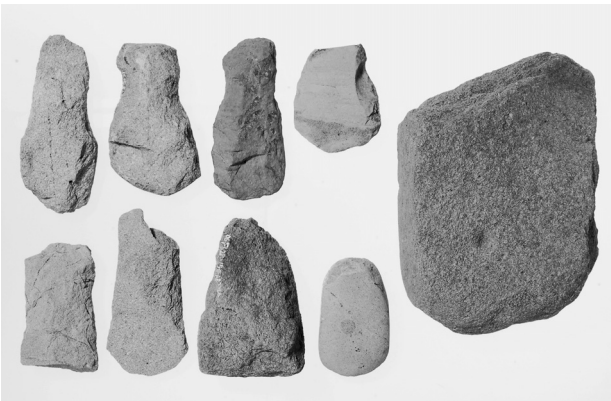
神明後遺跡第28地点15号住居跡出土土器 No. 2~9



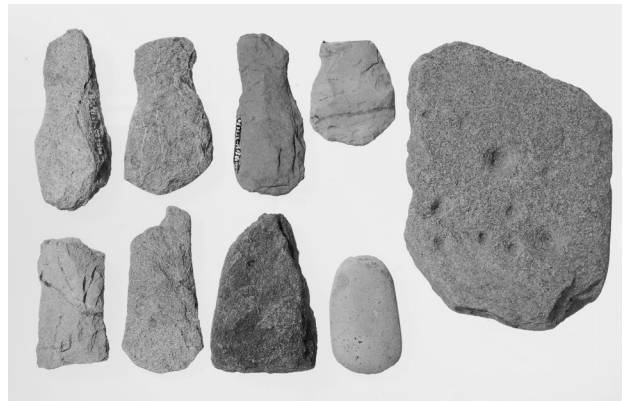
神明後遺跡第28地点15号住居跡出土土器 No. 10~16



神明後遺跡第28地点15号住居跡出土土器 No. 17~22



神明後遺跡第28地点15号住居跡出土石器
No. 4~12



神明後遺跡第28地点15号住居跡出土石器
No. 4~12裏



神明後遺跡28 15住
出土石器
No. 1~3



神明後遺跡28 15住
出土石器
No. 1~3裏



神明後遺跡第28地点16号住居跡埋甕 No. 1



神明後遺跡第28地点16号住居出土土器 No.2・3・4



神明後遺跡第28地点17号住居出土土器 No.1



神明後遺跡第28地点16号住居出土土器 No.5



神明後遺跡第28地点17号住居
出土土器 No.2



神明後遺跡第28地点17号住居
出土土器 No.3



神明後遺跡第28地点17号住居
出土土器 No.4



神明後遺跡第28地点17号住居
出土土器 No.5



神明後遺跡第28地点17号住居
出土土器 No.6



神明後遺跡第28地点17号住居
出土土器 No.9



神明後遺跡第28地点17号住居出土土器 No.11



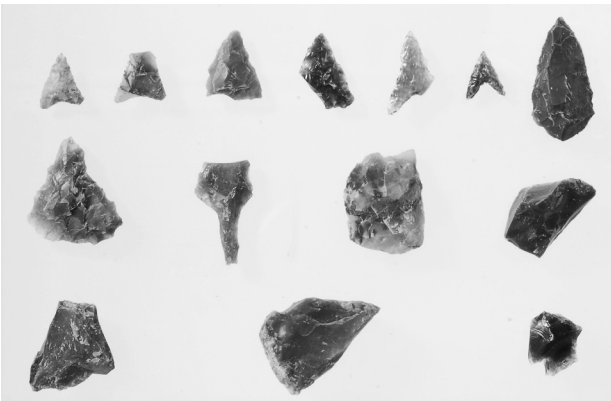
神明後遺跡第28地点17号住居出土土器 No.12



神明後遺跡第28地点17号住居出土土器 No. 7, 8, 10



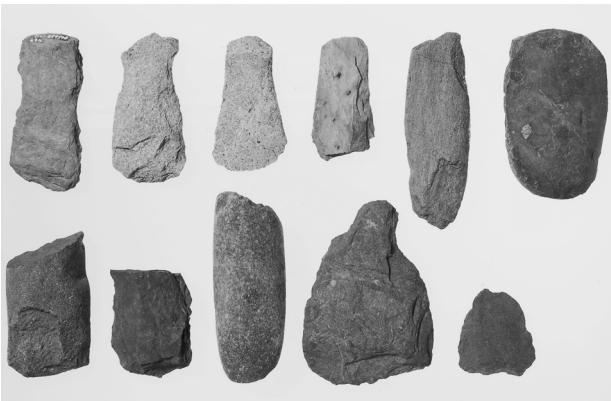
神明後遺跡第28地点17号住居出土土器 No. 13~18, 12~24



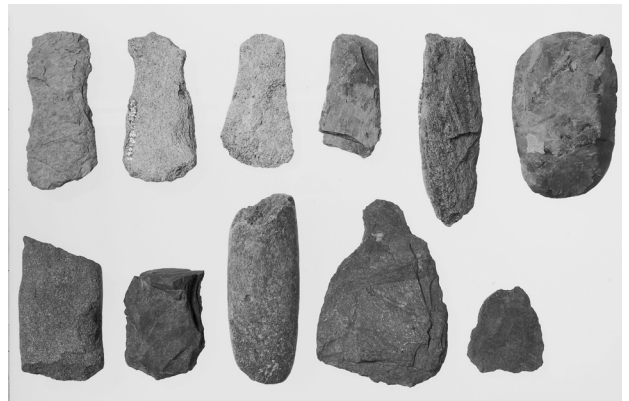
神明後遺跡第28地点17号住居出土石器 No. 25~38



神明後遺跡第28地点17号住居出土石器 No. 25~38裏



神明後遺跡第28地点17号住居出土石器 No. 39~49



神明後遺跡第28地点17号住居出土石器 No. 39~49裏



神明後遺跡第28地点17号住居出土石器 No. 50~54



神明後遺跡第28地点17号住居出土石器 No. 50~54裏



神明後遺跡第28地点18号住居跡埋甕 No.1



No.3



18号住居跡出土土器 No.4



18号住居跡出土土器 No.5



18号住居跡出土土器 No.8



18号住居跡出土土器 No.2



18号住居跡出土土器 No.11



18号住居跡出土土器 No.10



18号住居跡出土土器 No.14



18号住居跡出土土器 No.15



18号住居跡出土土器 No.16



No.12



No.25



神明後遺跡第28地点18号住居跡出土土器 No.18



神明後遺跡第28地点18号住居跡出土土器 No.21



神明後遺跡第28地点18号住居跡出土土器 No.22



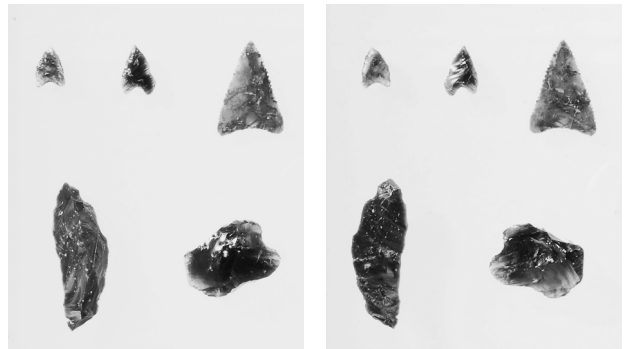
神明後遺跡第28地点18号住居跡出土土器 No. 24



神明後遺跡第28地点18号住居跡出土土器 No. 6, 7, 9, 13



神明後遺跡第28地点18号住居跡出土土器
No. 17, 19, 20, 23, 26~32



神明後遺跡第28地点18号 住居跡出土石器 No. 33~37
神明後遺跡第28地点18号 住居跡出土石器No.33~37裏



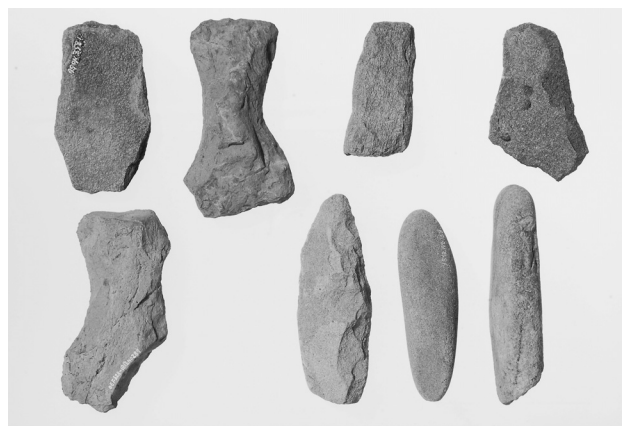
神明後遺跡第28地点18号住居跡出土石器 No. 38~46



神明後遺跡第28地点18号住居跡出土石器 No. 38~46裏



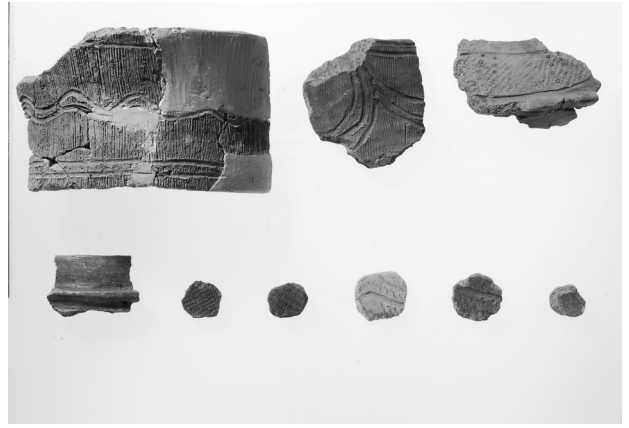
神明後遺跡第28地点18号住居跡出土石器 No. 47~54



神明後遺跡第28地点18号住居跡出土石器 No. 47~54裏



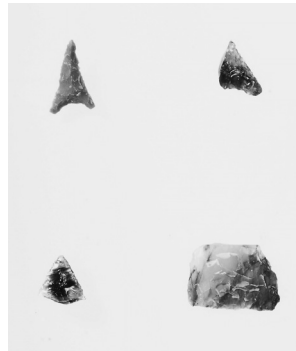
神明後遺跡第28地点19号住居跡出土土器 No.1~6



神明後遺跡第28地点19号住居跡出土土器
No. 7~9, 11~16



神明後遺跡第28地点19号住居出土土器 No. 10



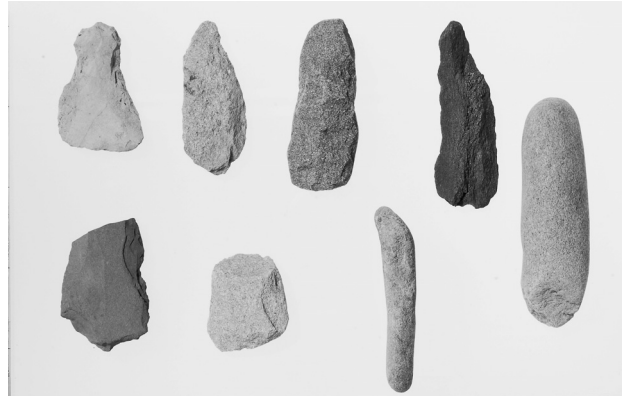
神明後遺跡第28地点19号
住居出土石器 No. 17~20



神明後遺跡第28地点19号
住居出土石器 No. 17~20裏



神明後遺跡第28地点19号住居出土石器 No. 21~28



神明後遺跡第28地点19号住居出土石器 No. 21~28裏



神明後遺跡第28地点20号
住居出土土器 No. 1



神明後遺跡第28地点20号
住居出土土器 No. 2



神明後遺跡第28地点20号
住居出土土器 No. 3



神明後遺跡第28地点20号住居出土土器 No. 4~10



神明後遺跡第28地点20号住居出土土器 No. 11



神明後遺跡第28地点20号
住居出土土器 No. 12



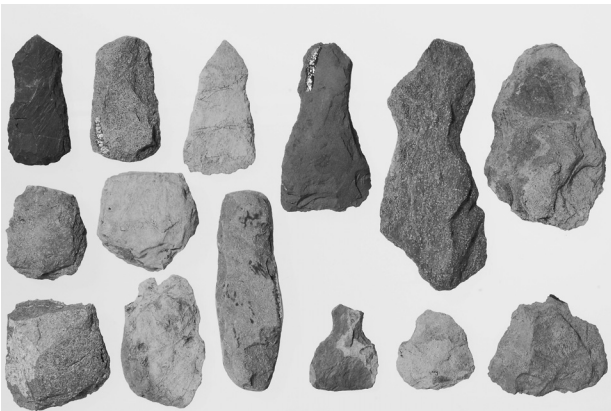
神明後遺跡第28地点20号
住居出土土器 No. 12裏



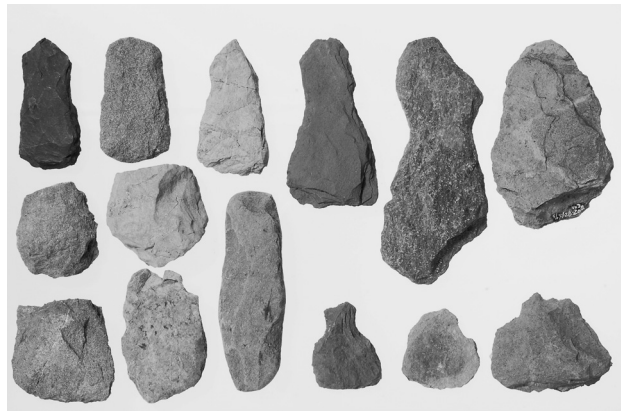
神明後遺跡第28地点20号住居出土石器 No. 13~16 ·
21号住居出土石器 No. 11~14



神明後遺跡第28地点20号住居出土石器 No. 13~16 ·
21号住居出土石器 No. 11~14裏



神明後遺跡第28地点20号住居出土石器 No. 17~30



神明後遺跡第28地点20号住居出土石器 No. 17~30裏



神明後遺跡第28地点21号
住居出土土器 No. 1



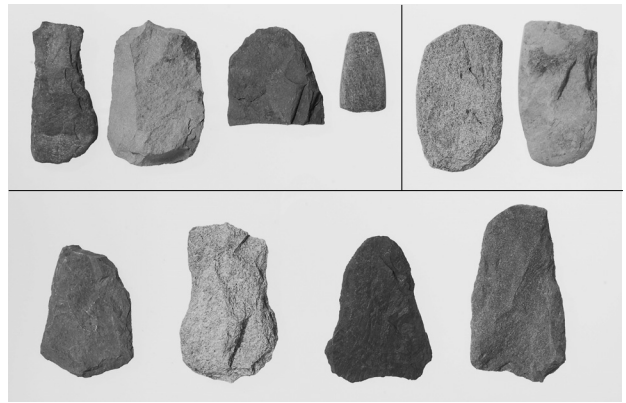
神明後遺跡第28地点21号住居出土土器
No. 2~5



神明後遺跡第28地点21号
住居出土土器 No. 6, 7



神明後遺跡第28地点21号住居 No. 11~14・23号住居 No. 13・14・25号住居 No. 6~9



神明後遺跡第28地点21号住居 No. 11~14・23号住居 No. 13・14・25号住居 No. 6~9裏



神明後遺跡第28地点22号住居出土土器炉体 No. 1



神明後遺跡第28地点22号住居出土土器 No. 2



神明後遺跡第28地点22号住居出土土器 No. 4



神明後遺跡第28地点22号住居出土土器 No. 3



神明後遺跡第28地点22号住居出土土器 No. 5



神明後遺跡第28地点22号住居出土土器 No. 7



神明後遺跡第28地点22号住居出土土器 No. 8



神明後遺跡第28地点22号住居出土土器 No. 9



神明後遺跡第28地点22号住居出土土器 No. 10



神明後遺跡第28地点22号
住出土土器 No. 11



神明後遺跡第28地点22号
住居出土土器 No. 12



神明後遺跡第28地点22号
住居出土土器 No. 22



神明後遺跡第28地点22号
住居出土土器 No. 16



No. 21



22号住居出土土器 No. 23



No. 18



No. 19



No. 20



22号住居出土土器 No. 24



22号住居出土土器 No. 25



22号住居出土土器 No. 27



22号住居出土土器 No. 39



22号住居出土土器 No. 42



22号住居出土土器 No. 43



神明後遺跡第28地点22号住居出土土器 No. 33



22号住居出土土器 No. 51



22号住居出土土器 No. 44



神明後遺跡第28地点22号住居出土土器 No. 6, 13~15



神明後遺跡第28地点22号住居出土土器 No. 17, 26, 28



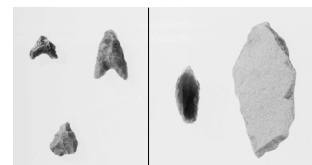
神明後遺跡第28地点22号住居出土土器 No. 29~32, 34



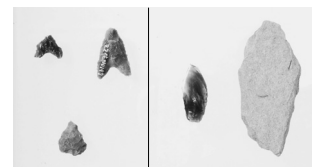
22号住居出土土器 No. 35~38, 40, 41, 45~48



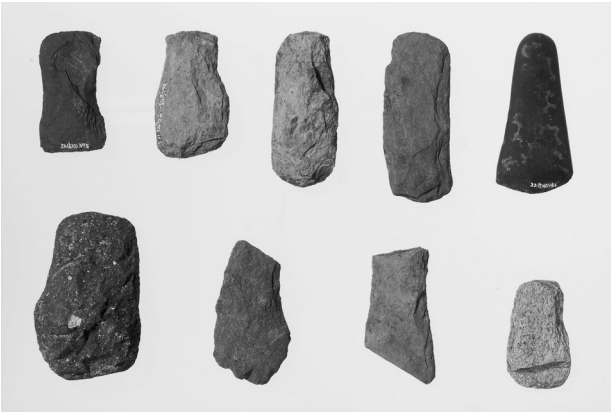
神明後遺跡第28地点22号住居出土土器 No. 49, 50, 52



22号住居出土土器 No. 53~55・24号住居出土土器 No. 8, 9



22号住居出土土器 No. 53~55・24号住居出土土器 No. 8, 9裏



神明後遺跡第28地点22号住居出土石器 No. 56~64



神明後遺跡第28地点22号住居出土石器 No. 56~64裏



神明後遺跡第28地点22号住居出土石器 No. 65~70



神明後遺跡第28地点22号住居出土石器 No. 65~70裏



神明後遺跡第28地点23号住居出土石器 No. 1~10



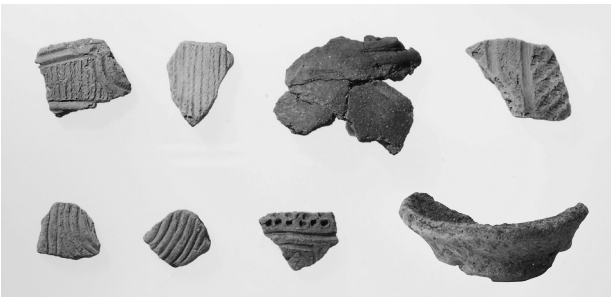
神明後遺跡第28地点23号住居出土土器 No. 6



神明後遺跡第28地点23号
住居出土土器 No. 11



神明後遺跡第28地点23号
住居出土土器 No. 12



神明後遺跡第28地点24号住居出土土器 No. 1~7



神明後遺跡第28地点25号住居出土土器 No. 2~5



神明後遺跡第28地点25号住居
出土土器 No. 1埋甕



神明後遺跡第28地点屋外炉出土土器 No. 1



神明後遺跡第28地点屋外炉出土土器 No. 2



神明後遺跡第28地点屋外炉出土石器 No. 3, 4



神明後遺跡第28地点屋外埋甕 No. 1



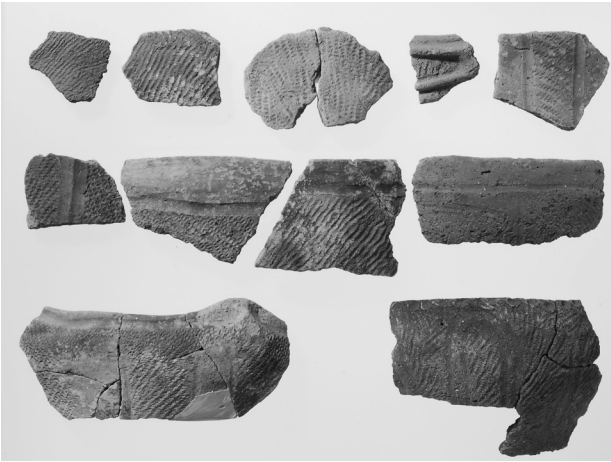
神明後遺跡第28地点屋外埋甕 No. 2



神明後遺跡第28地点屋外埋甕 No. 3



神明後遺跡第28地点集石出土土器 No. 1~ 8



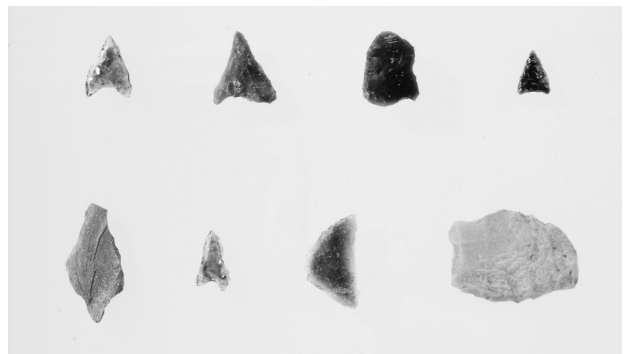
神明後遺跡第28地点土坑2出土土器 No. 1~11



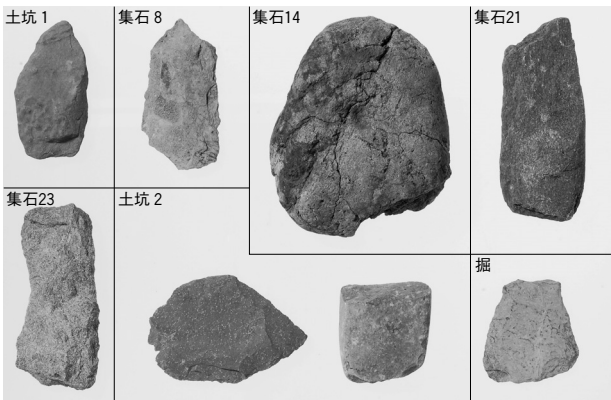
神明後遺跡第28地点土坑7出土土器 No. 12~15



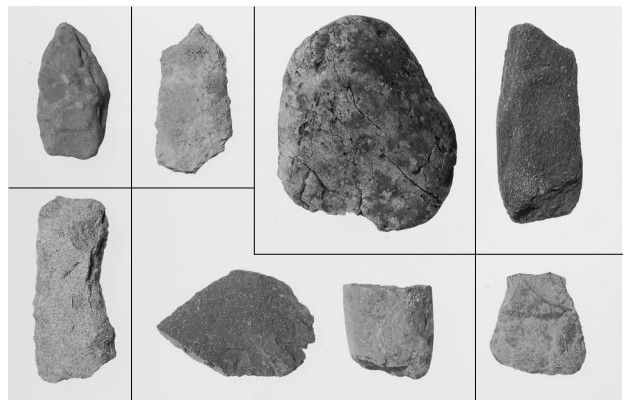
神明後遺跡第28地点集石、土坑2 No. 1, 2、土坑5、土坑7 No. 1、P 3、H 2号住居出土石器



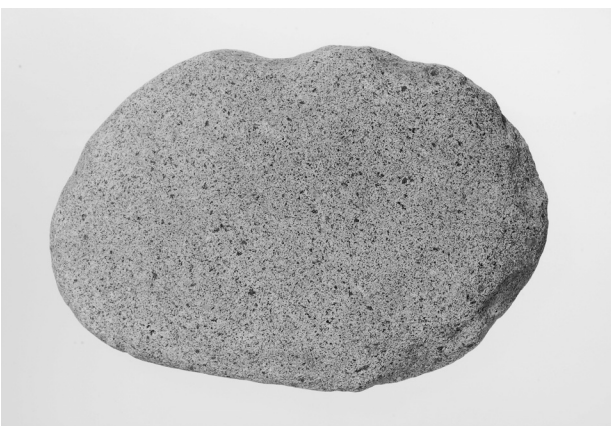
神明後遺跡第28地点集石、土坑2 No. 1, 2、土坑5、土坑7 No. 1、P 3、H 2号住居出土石器裏



神明後遺跡第28地点集石、土坑1 No. 1, 2、集石8、集石14、集石21、集石23、土坑2 No. 3, 4、掘出土石器



神明後遺跡第28地点集石、土坑1 No. 1, 2、集石8、集石14、集石21、集石23、土坑2 No. 3, 4、掘出土石器裏



神明後遺跡第28地点炉穴2 出土石器



神明後遺跡第28地点H 2号住居出土支脚



神明後遺跡第28地点H 2号住居
出土土器 No. 1



神明後遺跡第28地点H 2号住居
出土土器 No. 3



神明後遺跡第28地点H 2号住居
出土土器 No. 2底



神明後遺跡第28地点H 2号住居
出土土器 No. 4



神明後遺跡第28地点H 2号住居
出土土器 No. 5



神明後遺跡第28地点H 2号住居
出土土器 No. 2



神明後遺跡第28地点H 2号住居
出土土器 No. 6



神明後遺跡第28地点H 2号住居
出土土器 No. 7



神明後遺跡第28地点H 2号住居
出土土器 No. 8



神明後遺跡第28地点H 2号住居
出土土器 No. 9



神明後遺跡第28地点H 2号住居
出土土器 No. 18



神明後遺跡第28地点H 2号住居
出土土器 No. 19



No. 10



No. 11



No. 12



No. 13



No. 14



No. 15



No. 16



No. 17



神明後遺跡第28地点遺構外出土土器 No. 1~13



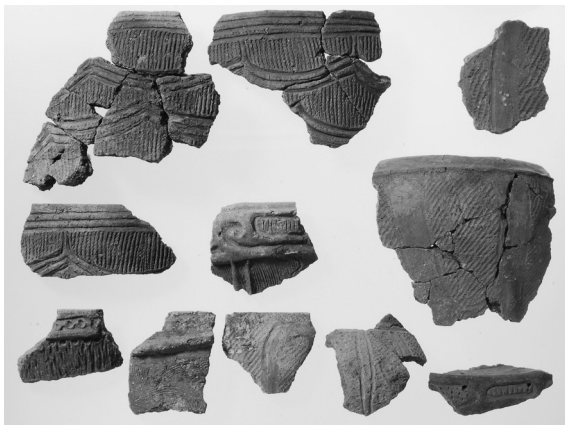
神明後遺跡第28地点遺構外出土土器 No. 14~25



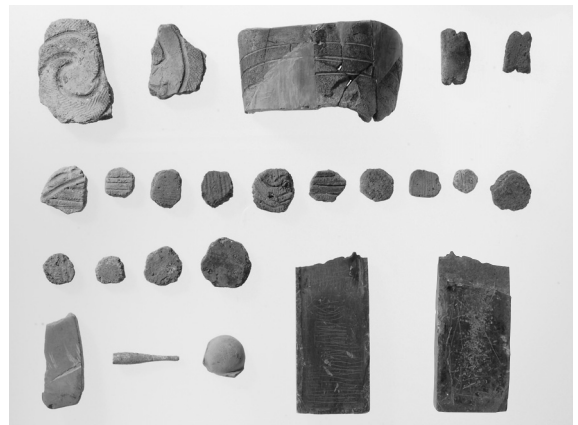
神明後遺跡第28地点遺構外出土土器 No. 26~32



神明後遺跡第28地点遺構外出土土器
No. 34, 35b, 36~38



神明後遺跡第28地点遺構外出土土器 No. 39~48



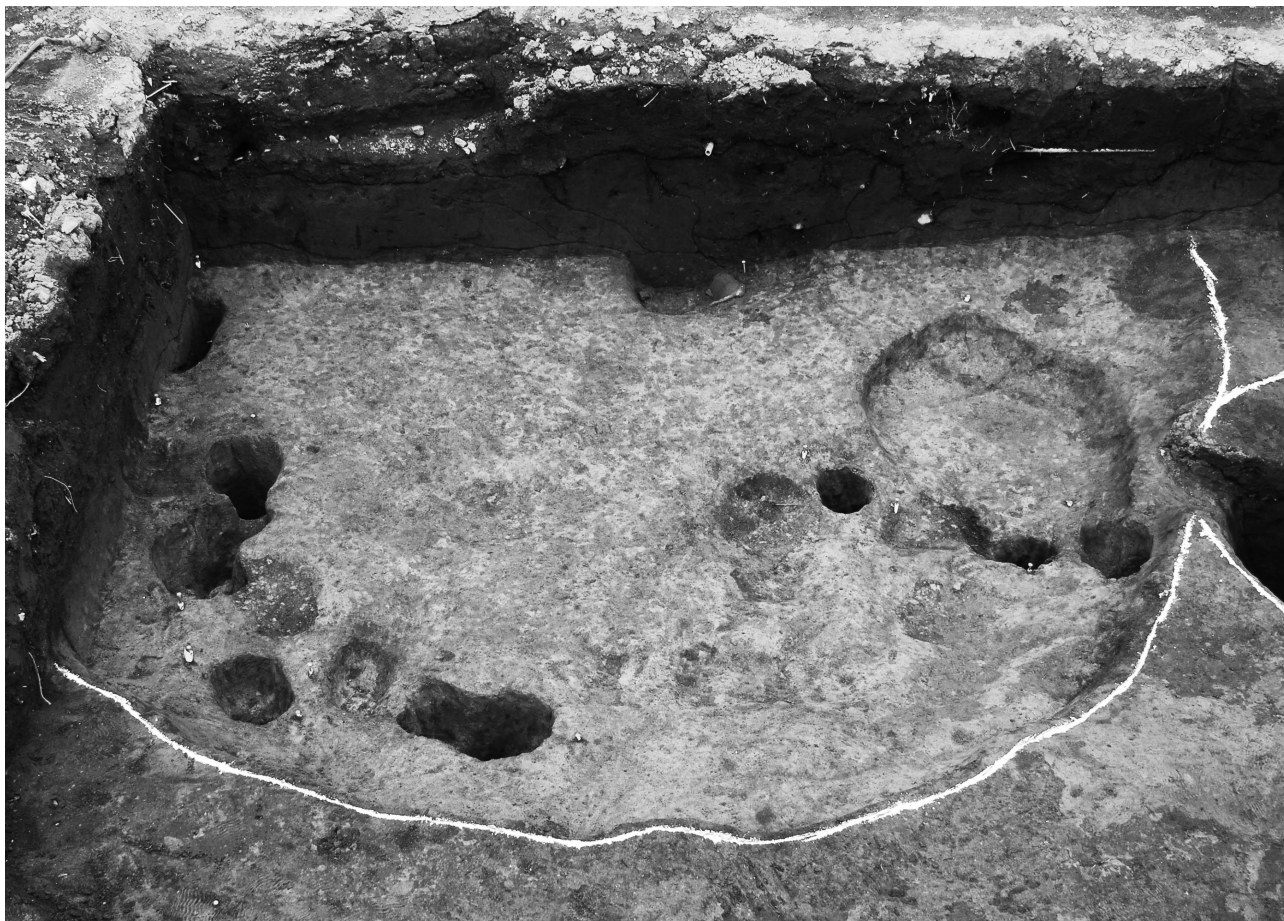
神明後遺跡第28地点遺構外出土土器 No. 50~72



神明後遺跡第28地点遺構外出土石器 No. 1~12



神明後遺跡第28地点遺構外出土石器 No. 1~12裏



東台遺跡第46地点83号住居跡



東台遺跡第46地点83号住居跡炉



東台遺跡第46地点98号住居跡炉



東台遺跡第46地点98号住居跡炉体



東台遺跡第46地点98号住居遺物



東台遺跡第46地点98号住居跡



東台遺跡第46地点土坑 1



東台遺跡第46地点土坑 1 遺物出土状況



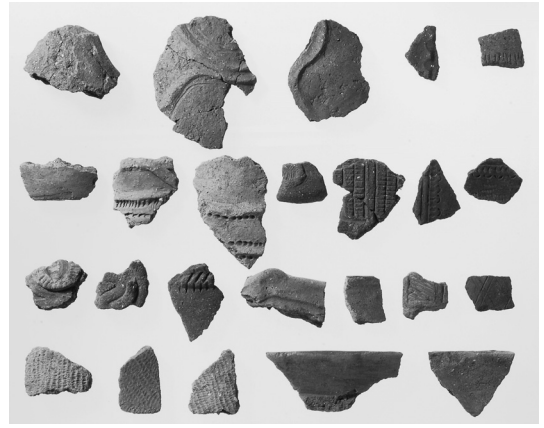
東台遺跡第46地点集石



東台遺跡第46地点全景



東台遺跡第46地点83号住居出土土器 No. 1



東台遺跡第46地点83号住居出土土器 No. 2~25



東台遺跡第46地点98号住居出土土器 No. 1埋甕



東台遺跡第46地点98号住居出土土器 No. 2



東台遺跡第46地点98号住居出土土器 No. 3



東台遺跡第46地点98号住居出土土器 No. 6



No. 26



No. 30



No. 31



No. 32



No. 33



No. 71



No. 72



東台遺跡第46地点98号住居出土土器 No. 4



東台遺跡第46地点98号住居出土土器 No. 5, 7, 8



東台遺跡第46地点98号住居出土土器 No. 9~13, 15



東台遺跡第46地点98号住居出土土器 No. 14



東台遺跡第46地点98号住居出土土器 No. 16~20



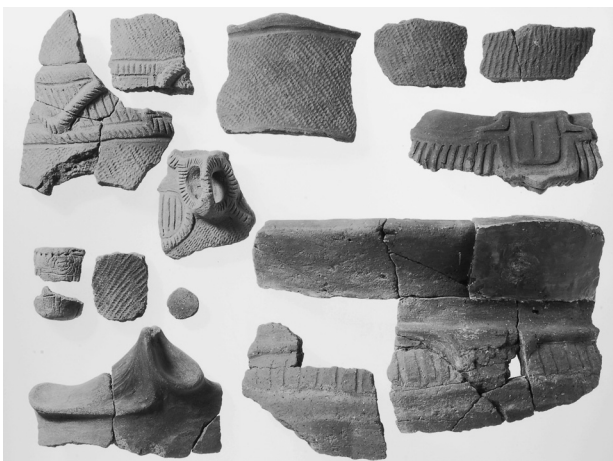
東台遺跡第46地点98号住居出土土器 No. 21~25, 27



東台遺跡第46地点98号住居出土土器 No. 28, 29, 34~51



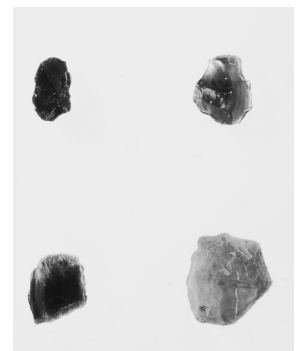
東台遺跡第46地点98号住居出土土器 No. 52~66



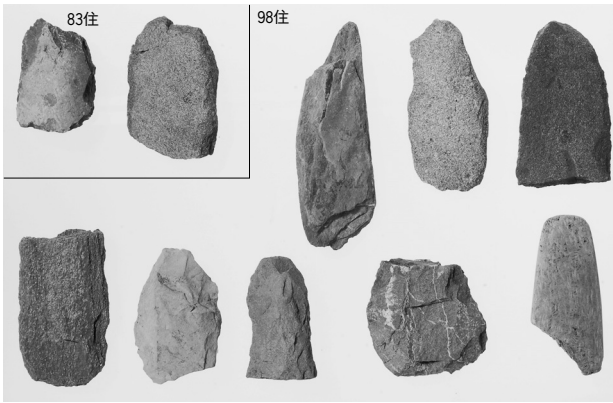
東台遺跡第46地点98号住居出土土器 No. 67~70, 73~79



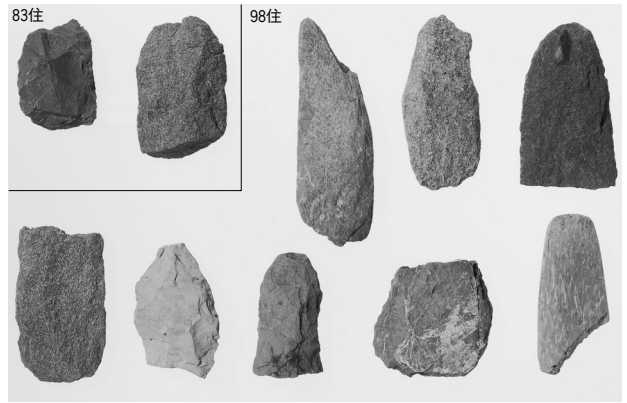
東台遺跡第46地点83
住No. 26・98号住No. 80~82



東台遺跡第46地点83
住No. 26・98号住No. 80~82



東台遺跡第46地点83号住27, 28・98号住 No. 83~90表



東台遺跡第46地点83号住27, 28・98号住 No. 83~90裏



東台遺跡第46地点98号住居出土石器 No. 91~96表



東台遺跡第46地点98号住居出土石器 No. 91~96裏



集石出土土器 No. 5



土坑1出土土器 No. 2



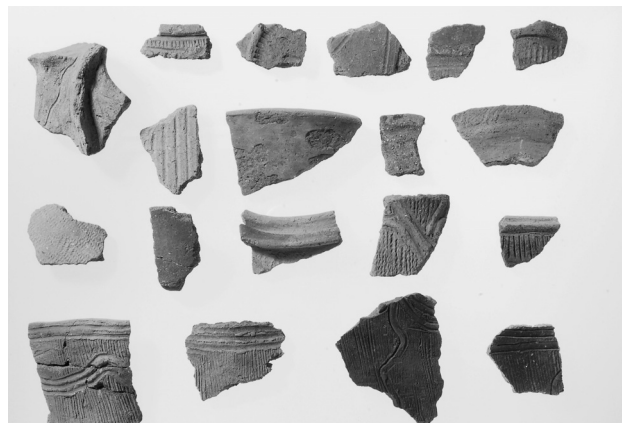
土坑1出土土器 No. 32



東台遺跡第46地点集石出土土器 No. 1~4, 6, 7



東台遺跡第46地点土坑1出土土器 No. 1, 3~19



東台遺跡第46地点土坑1出土土器 No. 20~31, 33~39

ふじみ野市埋蔵文化財調査報告 第4集

埼玉県ふじみ野市 市内遺跡群3

2008年3月23日印刷
2008年3月30日発行

発行 ふじみ野市教育委員会

〒356-8555 埼玉県ふじみ野市大井中央1丁目1番1号

TEL 049-261-2811

FAX 0492-666-271

印刷 関東図書株式会社
