

図 版

凡 例

1. 遺構記号

S D : 溝 S E : 井戸 S K : 土坑

P : 柱穴 (径50cm以下の土坑を含む)

S X : その他

2. 遺構基準線

国土座標第Ⅶ系による

3. 縮率

遺構図 : 1:200

遺 物 : 遺物番号の右側に記号で示してある

● : 1:2

★ : 1:3

◆ : 1:4

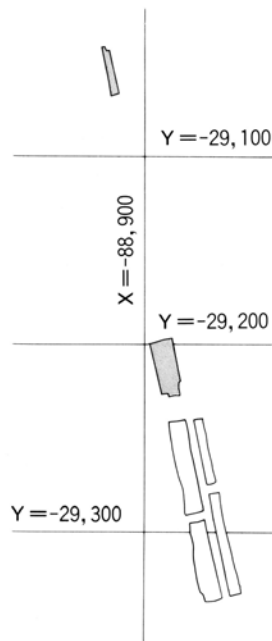
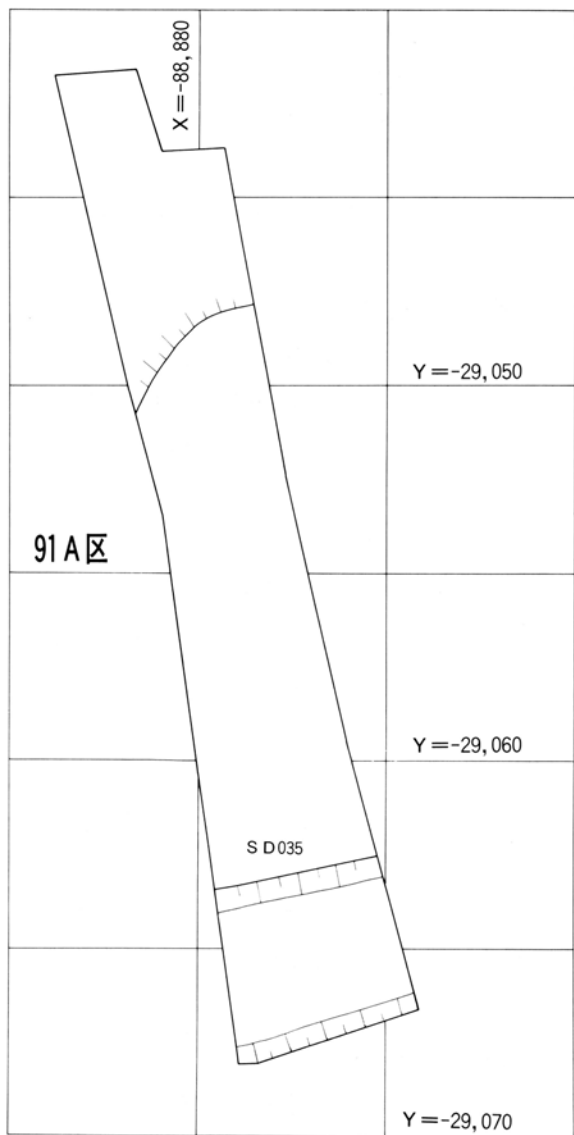
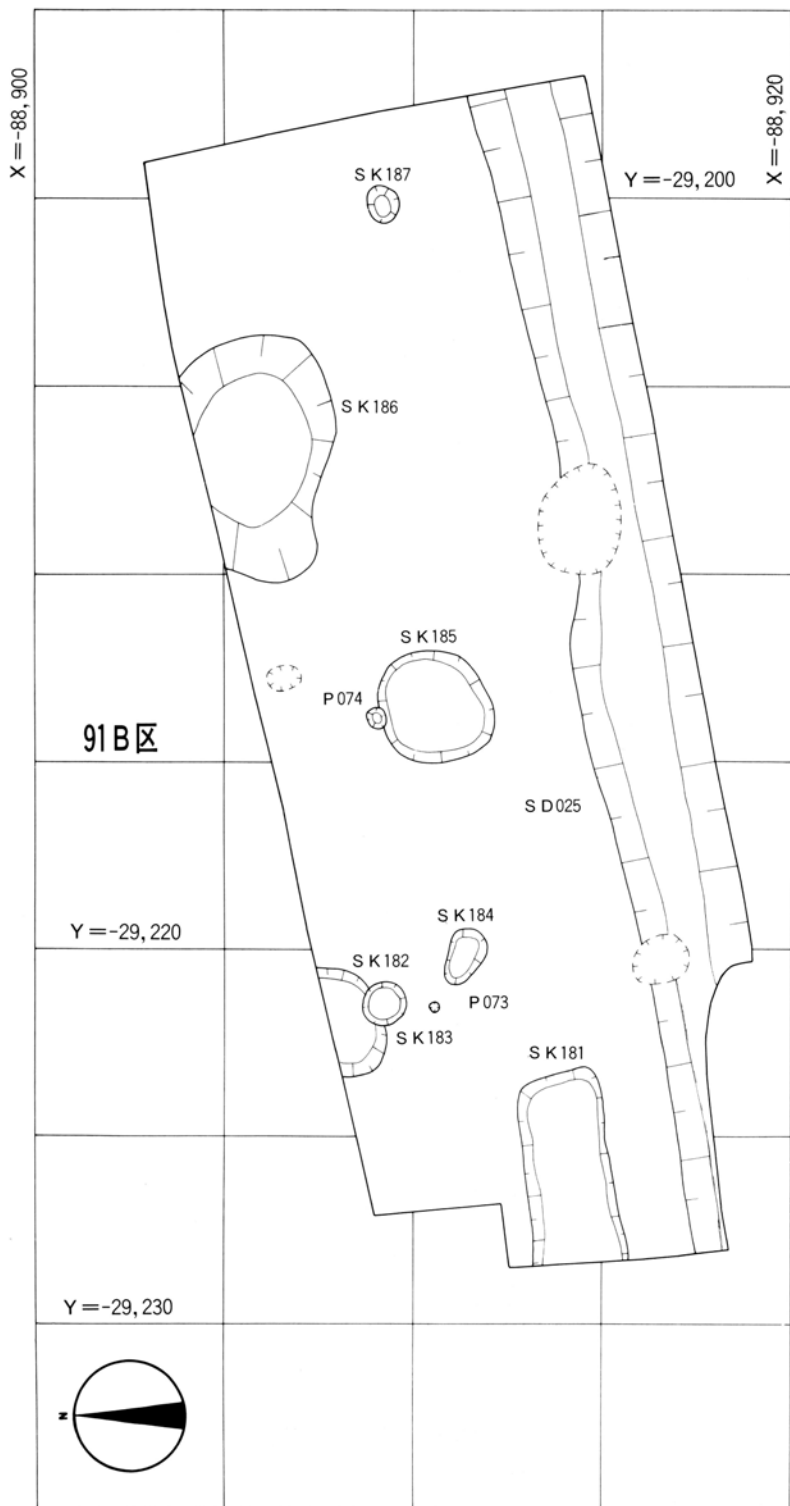
■ : 1:6

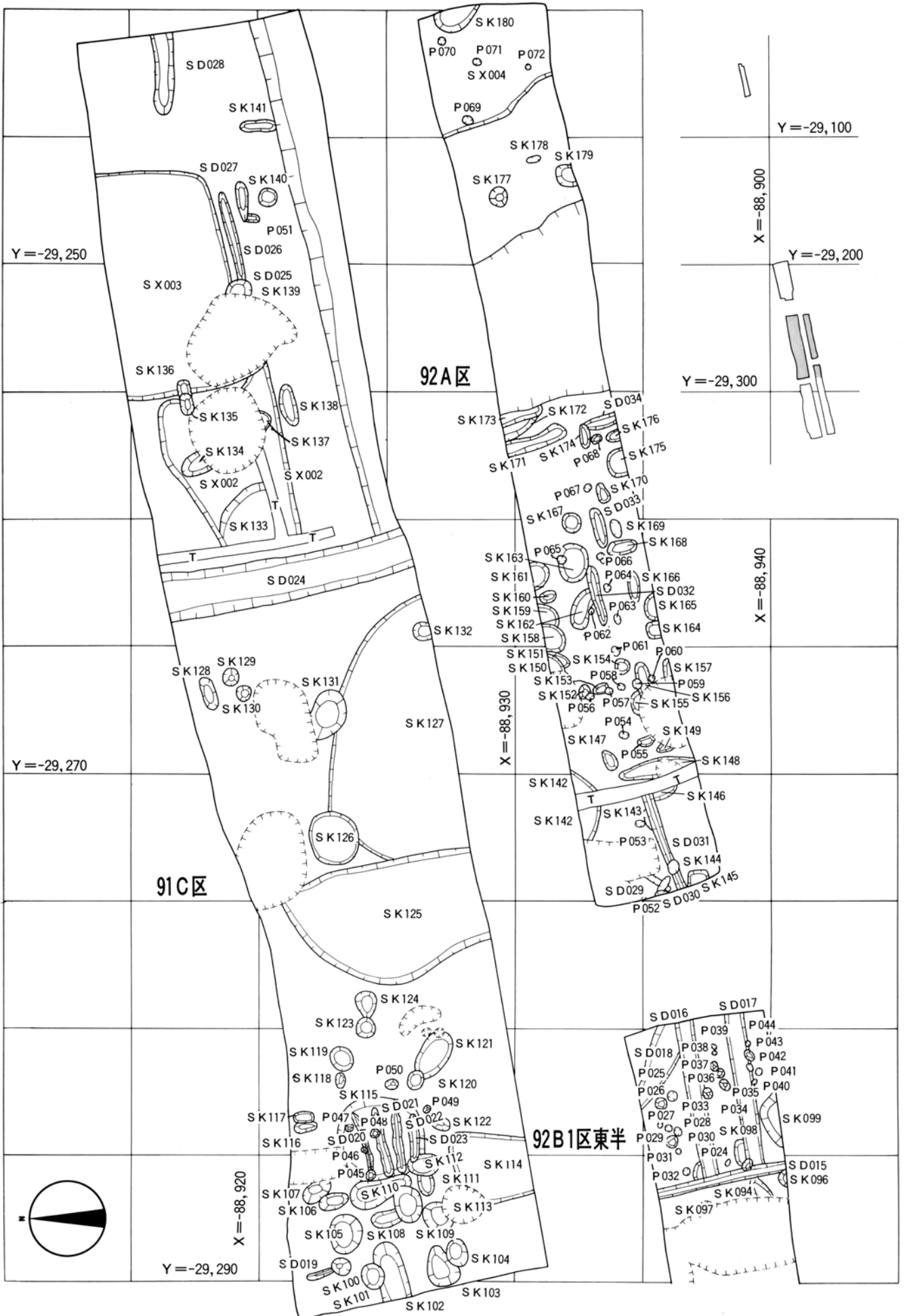
▲ : 1:8

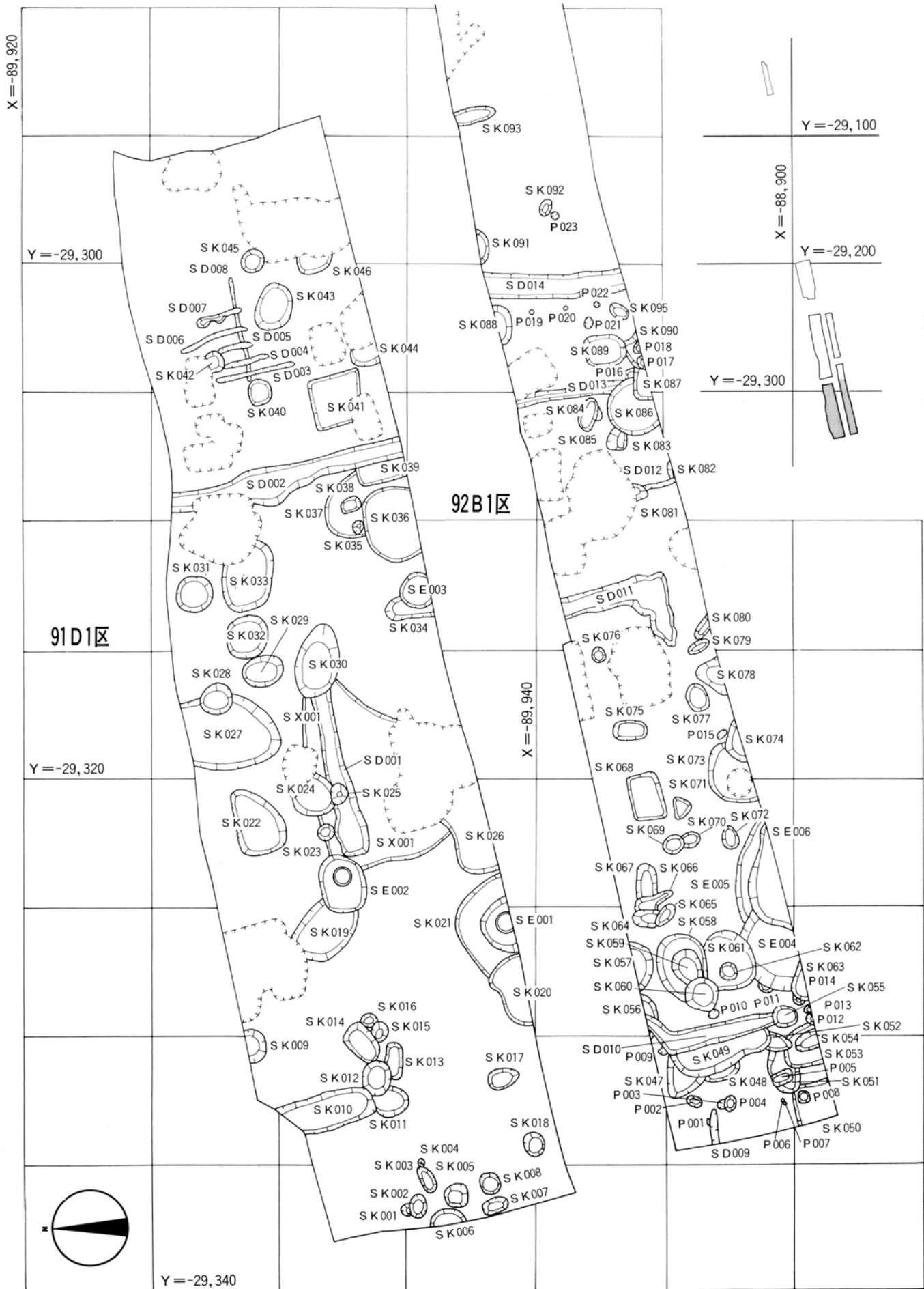
なお、図面の掲載されていない遺物
については、それぞれの通番の最後に
つづいた番号をつけてある

図版 目次

- 図版 1 遺構配置図 (1)
91 A 区・91 B 区
区東端
92 B 2 区調査区西半
- 図版 2 遺構配置図 (2)
91 C 区・92 A 区・92 B 1 区東半
- 図版 3 遺構配置図 (3)
91 D 1 区・92 B 1 区西半
- 図版 4 遺構配置図 (4)
91 D 2 区・92 B 2 区西半
- 図版 5 調査区周辺
- 図版 6 遺構 (1)
91 A 区調査区全景・S D 035・調査区東半
91 B 区調査区全景・S D 025
- 図版 7 遺構 (2)
91 C 区調査区全景
91 D 1 区調査区全景・S K 036・S K 025遺物出土状態
- 図版 8 遺構 (3)
91 D 1 区調査区西半・調査区西端・S K 230・S K 231・調査区中央・調査区全景
- 図版 9 遺構 (4)
92 A 区調査区全景・ピット列・東壁セクション
92 B 1 区調査区全景・S K 075・S K 062遺物出土状態
- 図版 10 遺構 (5)
92 B 1 区 S D 014・S D 011・調査
- 図版 11 遺構 (6)
92 B 2 区調査区西端・調査区中央・S K 240・S K 241・S K 299・S K 261・S K 260遺物出土状態
- 図版 12 近世の遺物 (1)
供膳具 (椀)
- 図版 13 近世の遺物 (2)
供膳具 (椀・小椀・皿)
- 図版 14 近世の遺物 (3)
供膳具 (皿)
- 図版 15 近世の遺物 (4)
供膳具 (皿・鉢)
- 図版 16 近世の遺物 (5)
調理具・貯蔵具
- 図版 17 近世の遺物 (6)
貯蔵具・灯火具・火具
- 図版 18 近世の遺物 (7)
火具・化粧具・神仏具・喫煙具・調度具
- 図版 19 近世の遺物 (8)
調度具・蓋類・金属製品・加工円盤・瓦類
- 図版 20 近世の遺物 (9)
人形類・石製品・木製品
古代・中世の遺物

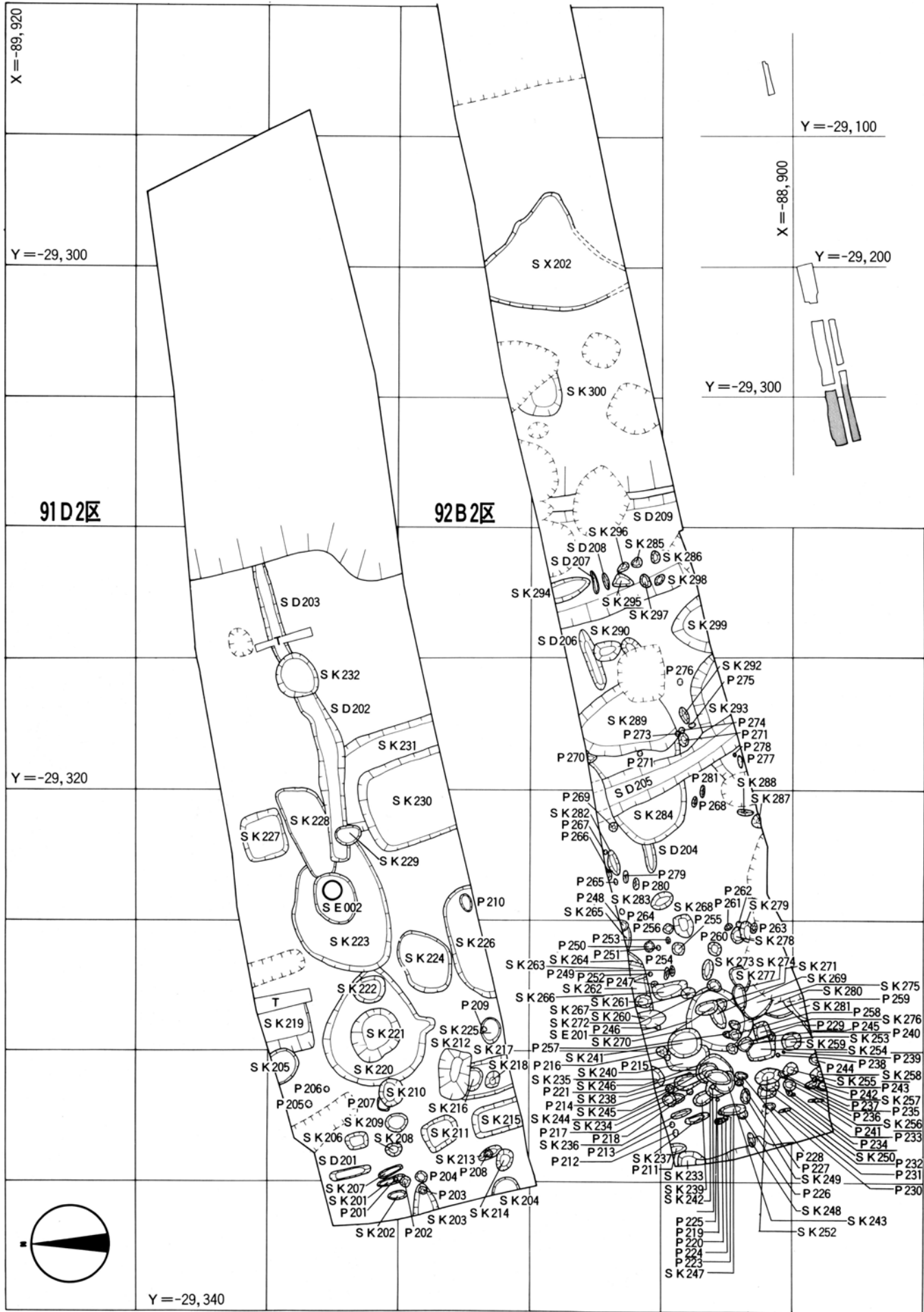






图版 4 遺構配置図 (4)

91 D2 区 · 92 B2 区西半

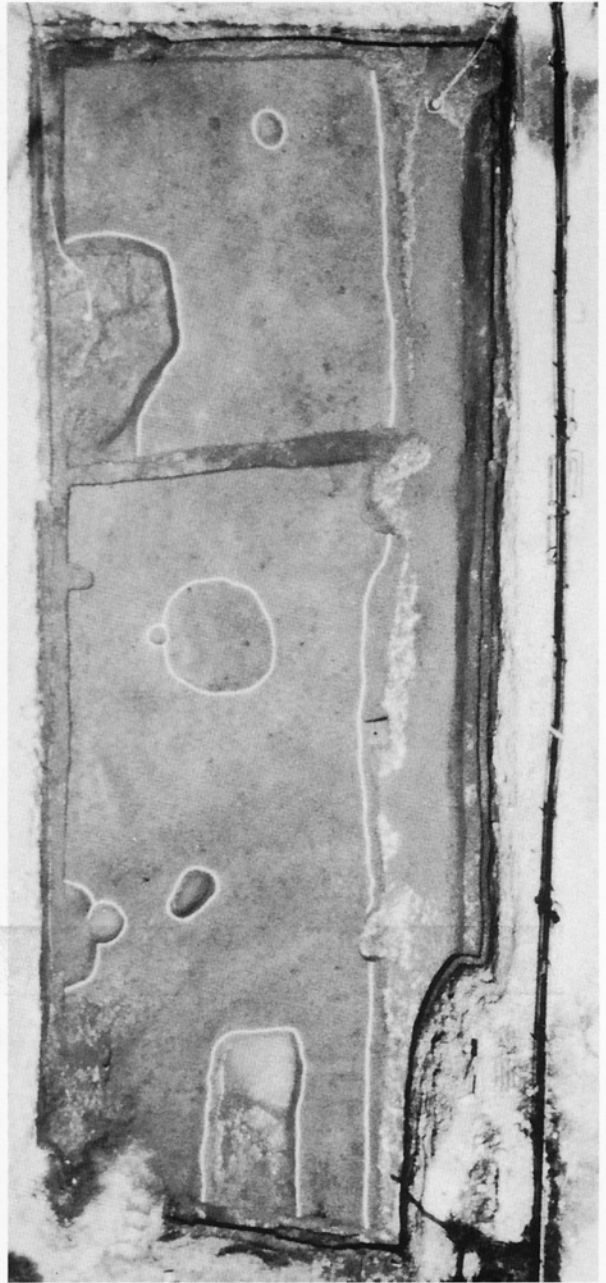


図版5 調査区周辺（左が北）





▲91A区 調査区全景(西から)



▲91B区 調査区全景(左が北)



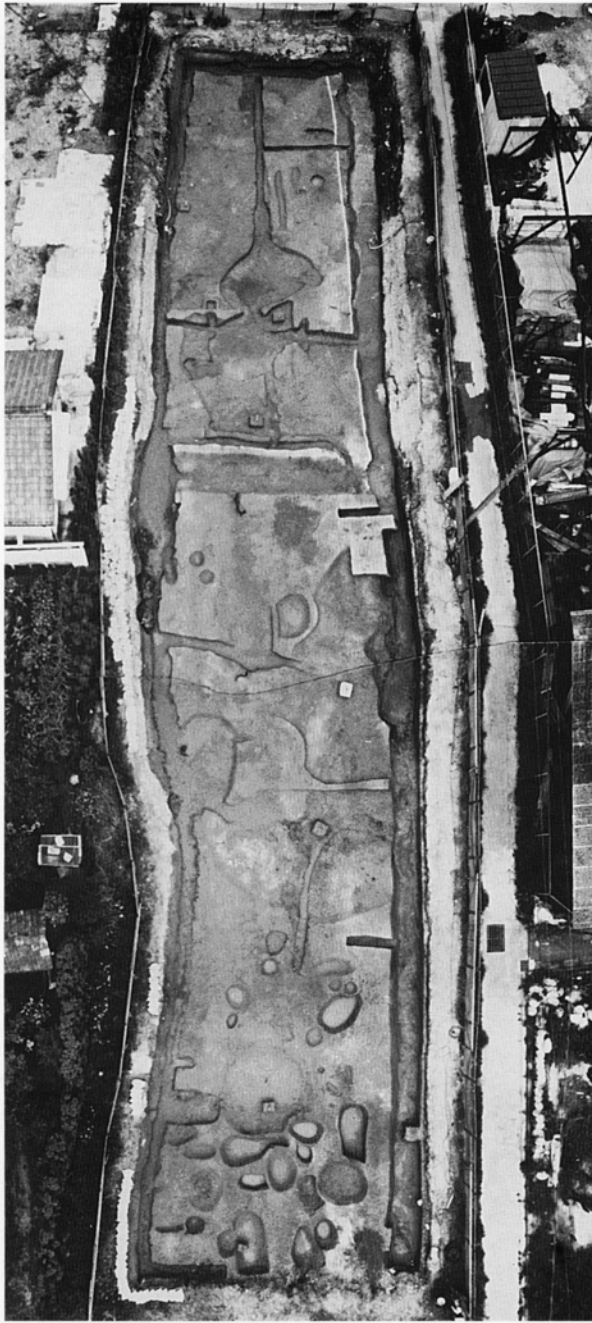
▲91A区 SD 035(南から)



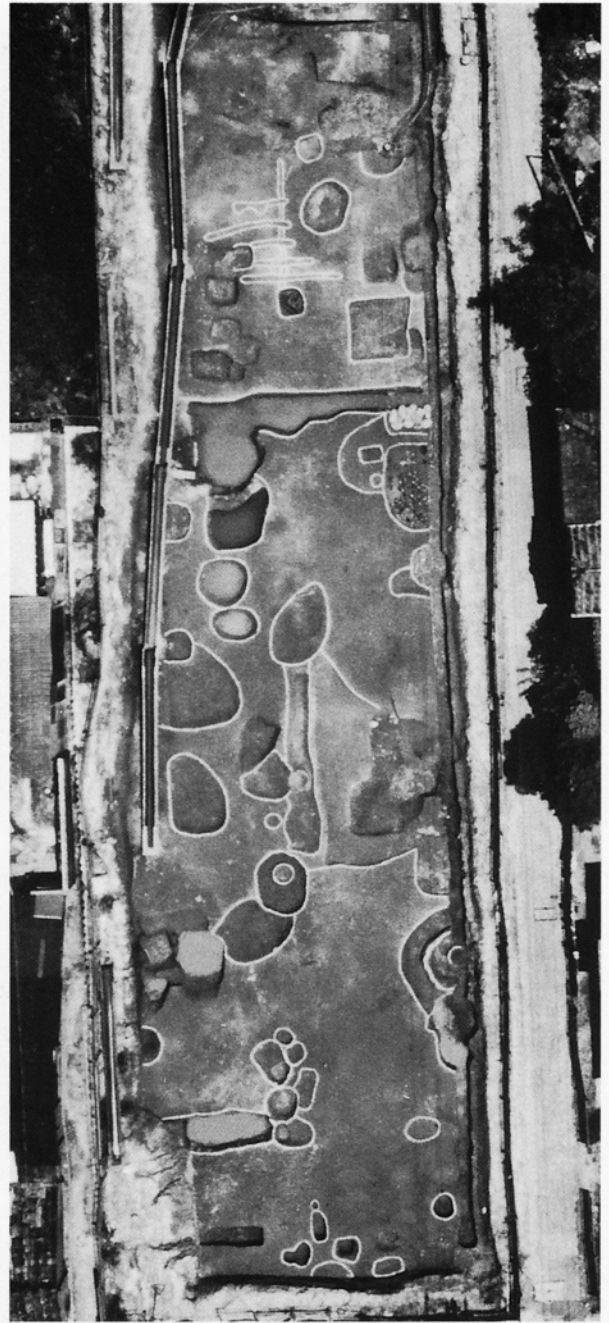
▲91A区 調査区東半(東より)



▲91B区 SD 025(西から)



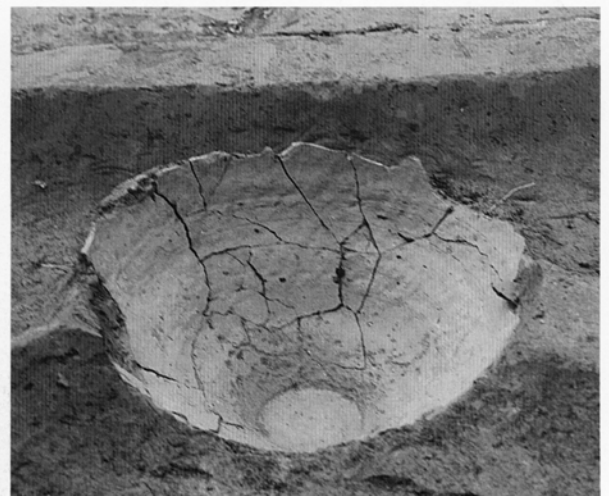
▲91C区 調査区全景(左が北)



▲91D1区 調査区全景(左が北)



▲91D1区 SK 036遺物出土状態(西から)



▲91D1区 SK 025遺物出土状態(北から)



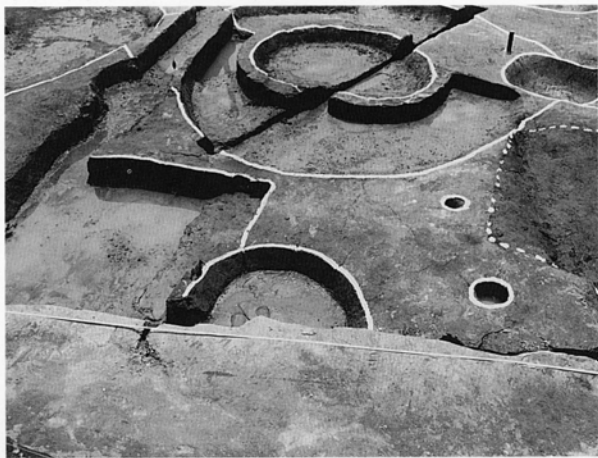
▲91D2 区 調査区西半 (東から)



▲91D2 区 調査区西端 (南から)



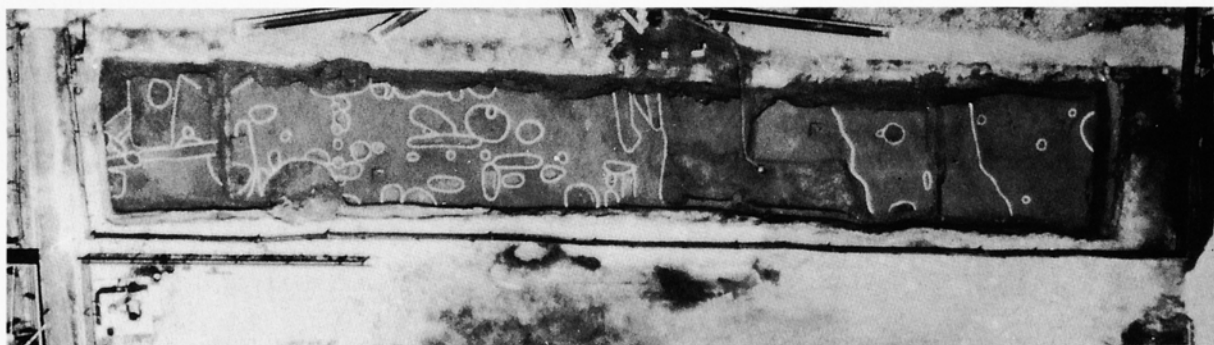
▲91D2 区 SK 230・SK 231 (北から)



▲91D2 区 調査中央 (南から)



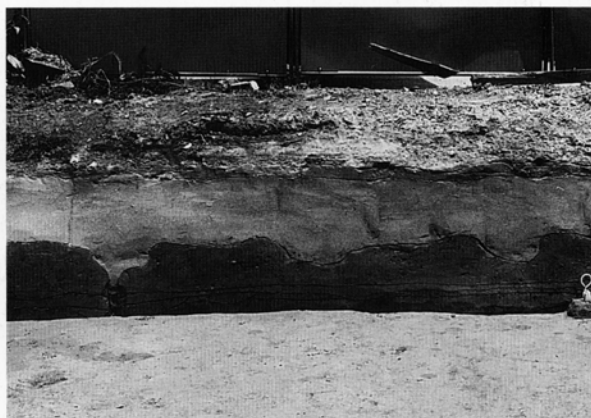
▲91D2 区 調査区全景 (西から)



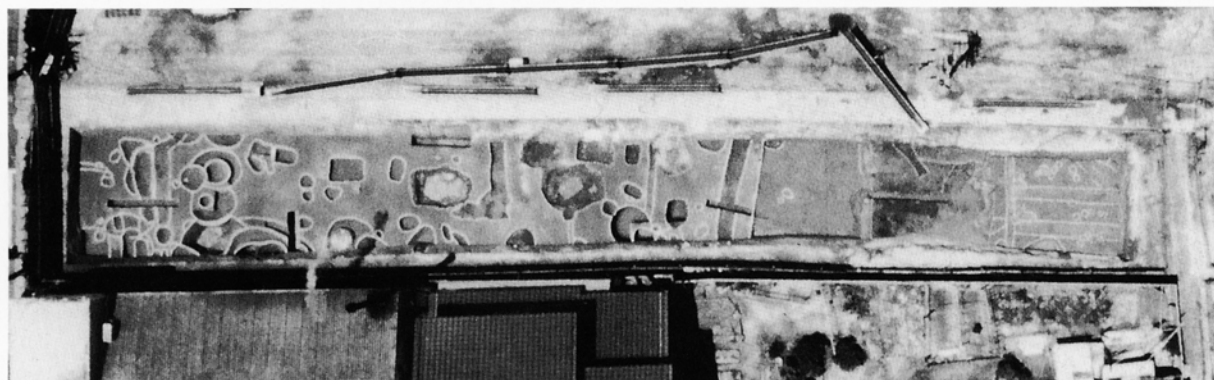
▲92A区 調査区全景 (上が北)



▲92A区 ピット列 (西から)



▲92A区 東壁セクション (西から)



▲92B1区 調査区全景 (上が北)



▲92B1区 SK 075遺物出土状態 (西から)



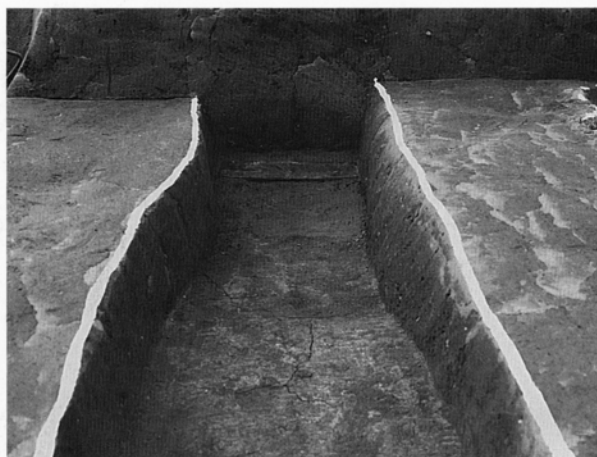
▲92B1区 SK 062遺物出土状態 (西から)



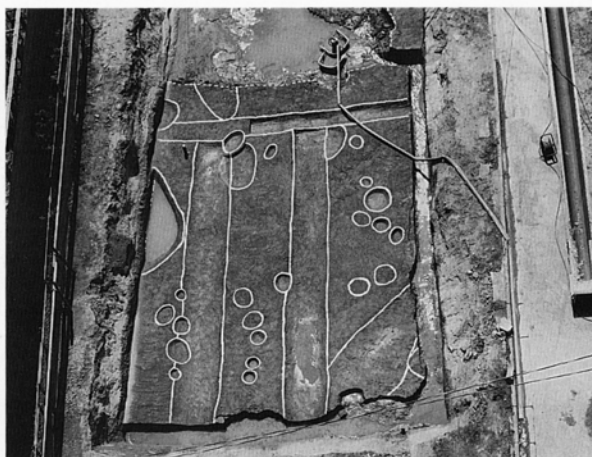
▲92B1区 SD 014 (南から)



▲92B1区 SD 014 (東から)



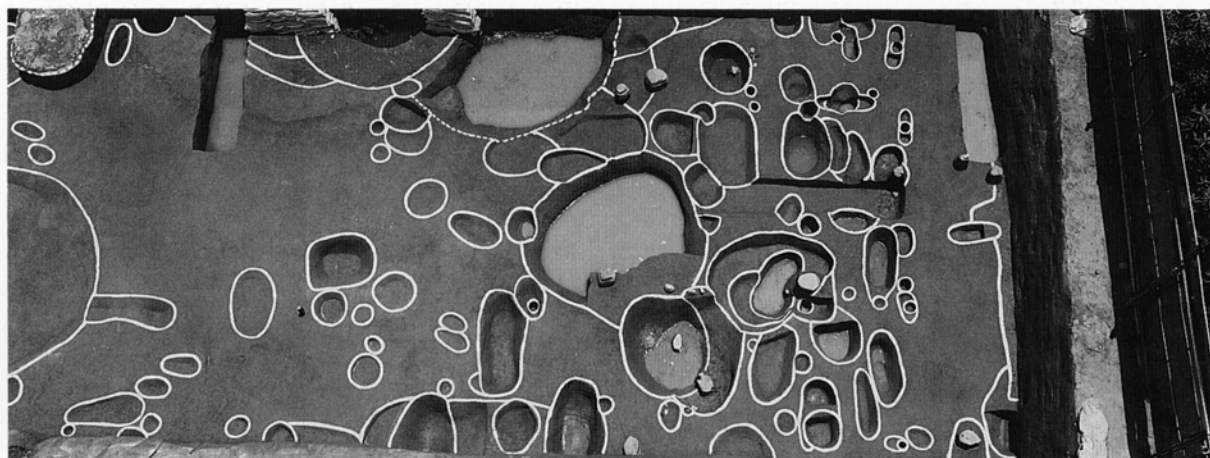
▲92B1区 SD 011 (南から)



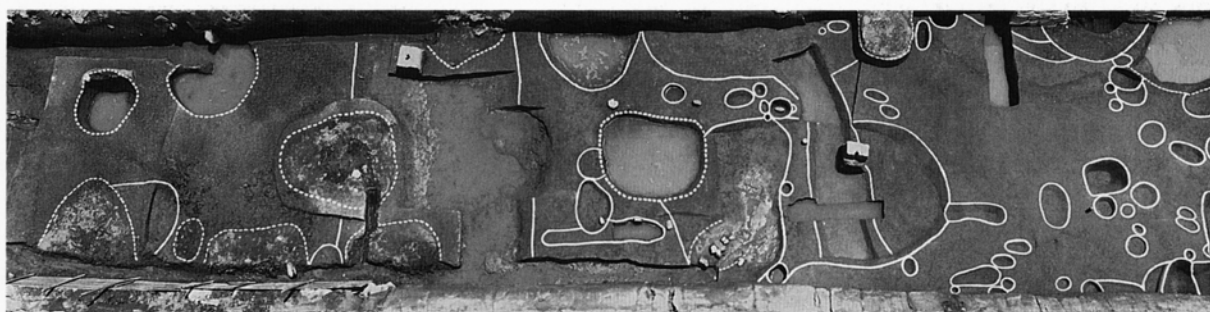
▲92B1区 調査区東端 (東から)



▲92B2区 調査区西半 (東から)



▲92B2区 調査区西端 (北から)



▲92B2区 調査区中央 (北から)



▲92B2区 SK 240・SK 241遺物出土状態 (西から)



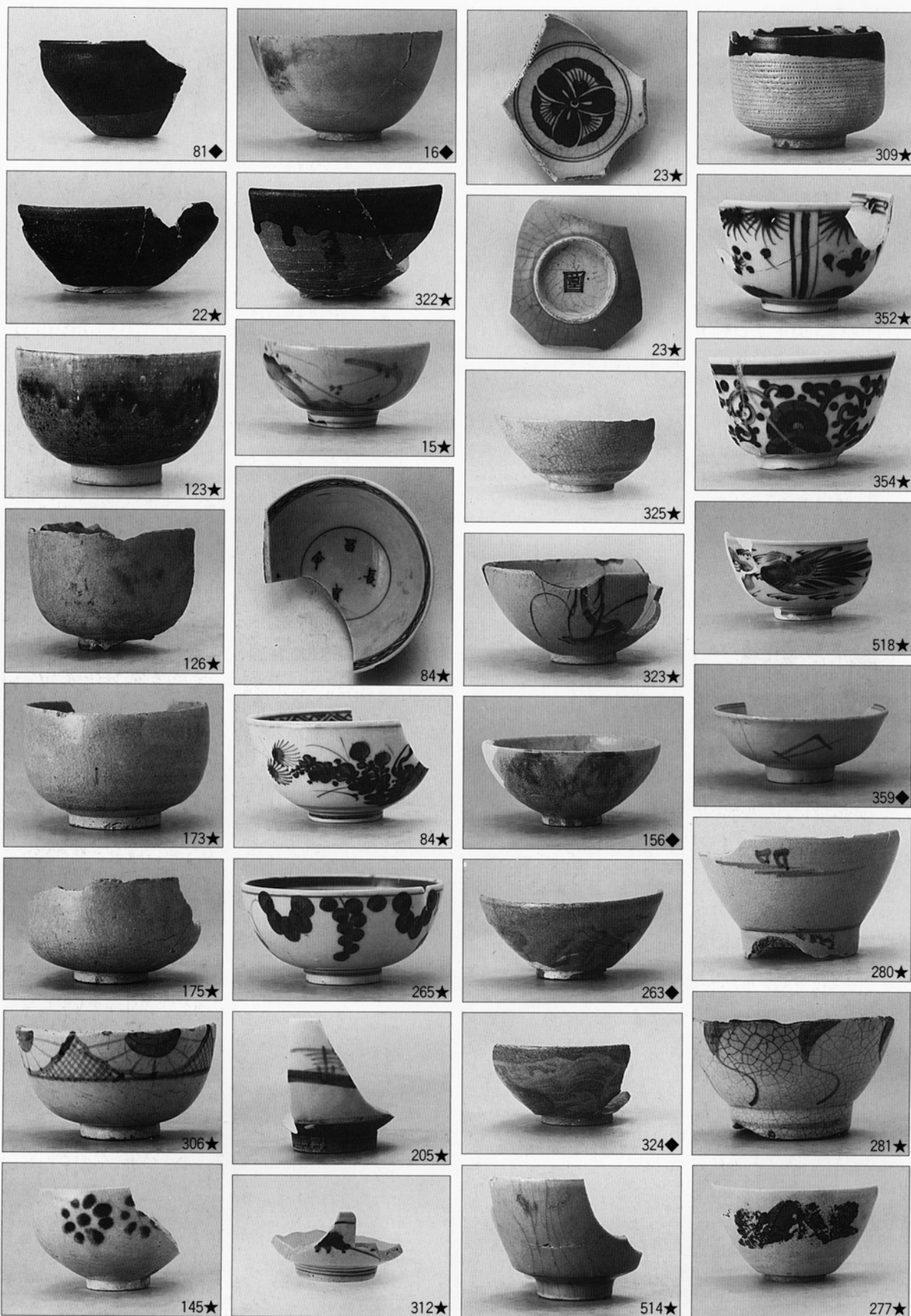
▲92B2区 SK 299遺物出土状態 (南から)

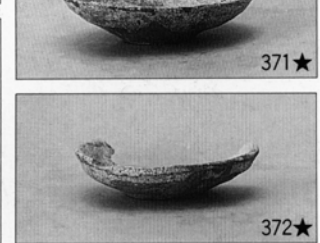
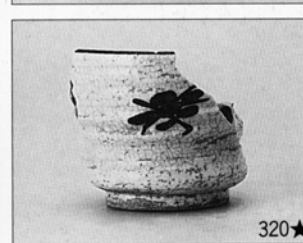
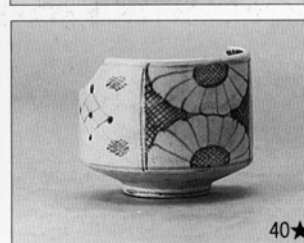
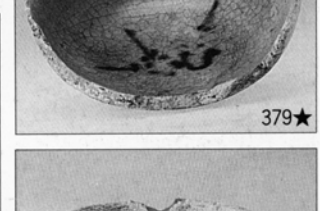
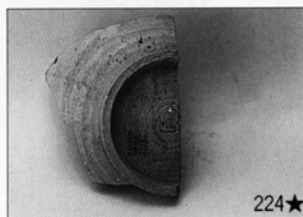
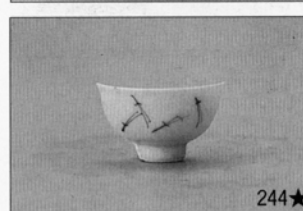
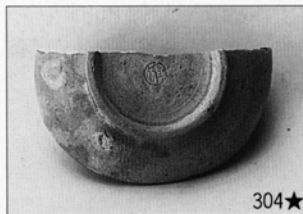
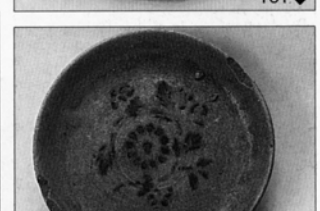
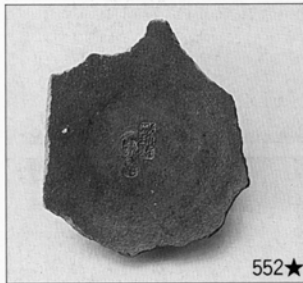
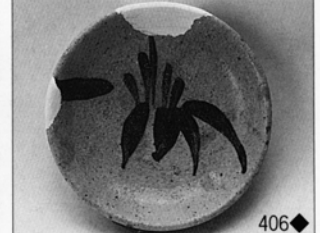
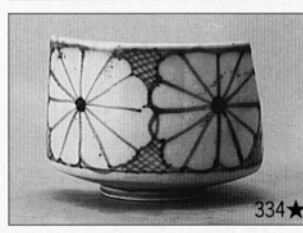
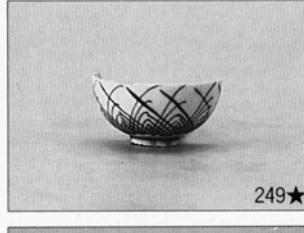
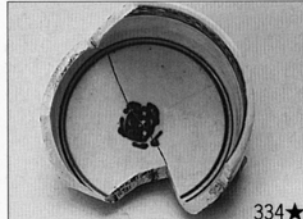
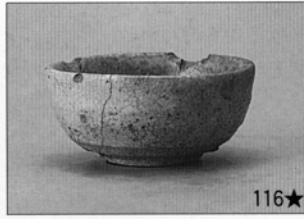
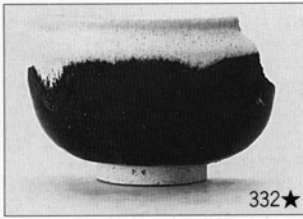


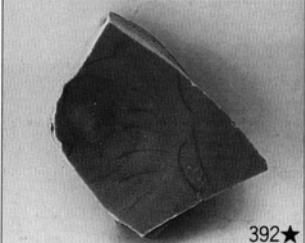
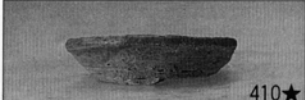
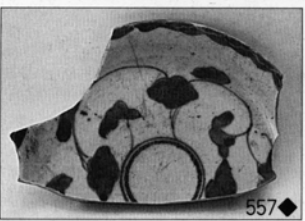
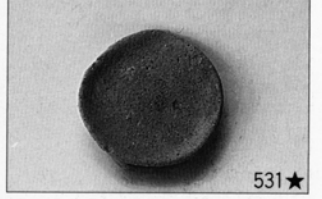
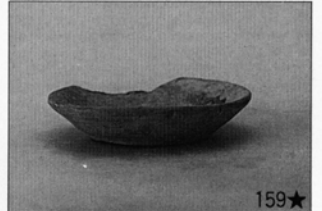
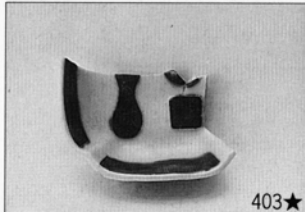
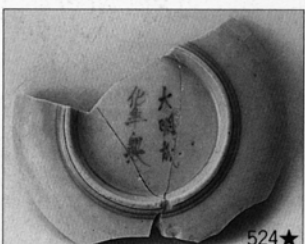
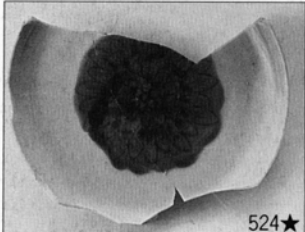
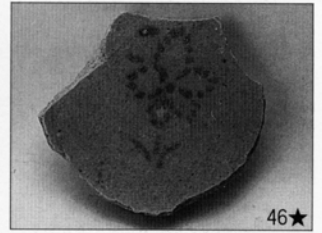
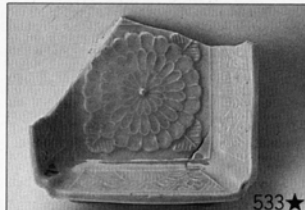
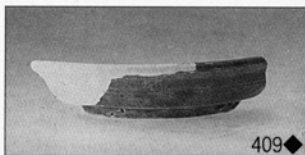
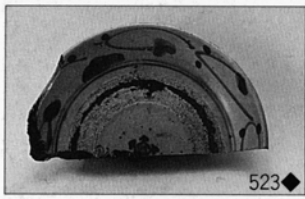
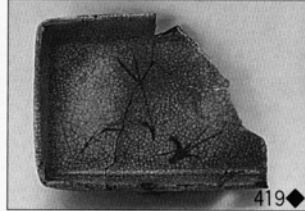
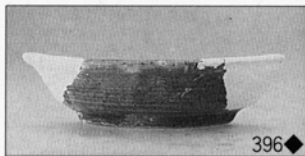
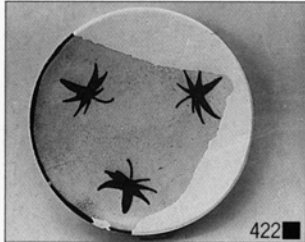
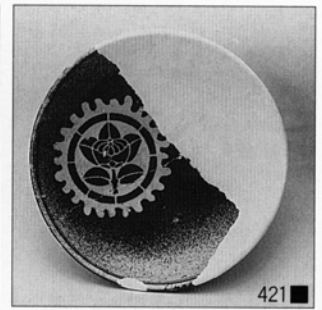
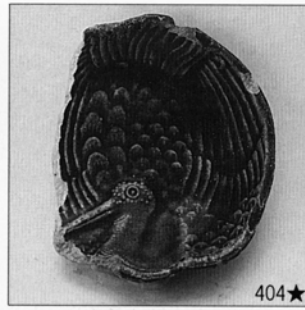
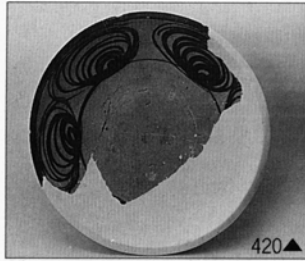
▲92B2区 SK 261遺物出土状態 (北から)



▲92B2区 SK 260遺物出土状態 (北から)



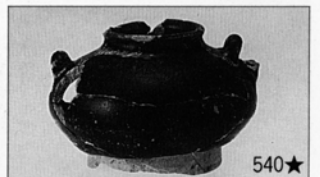
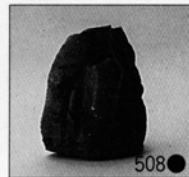
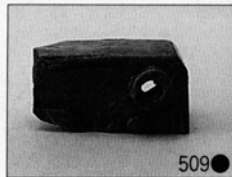
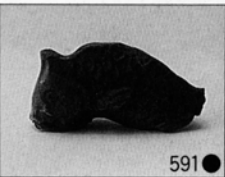
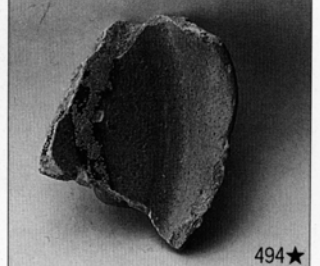
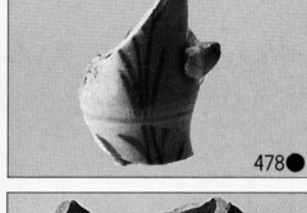
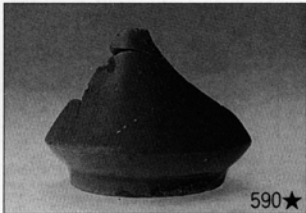
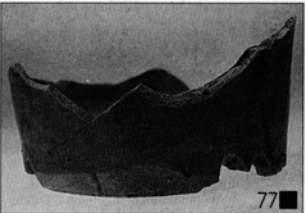
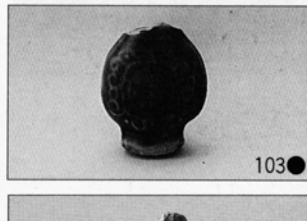
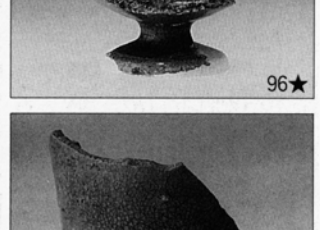
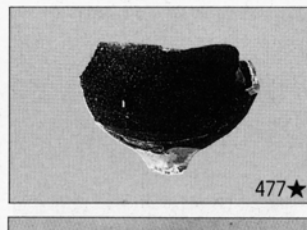
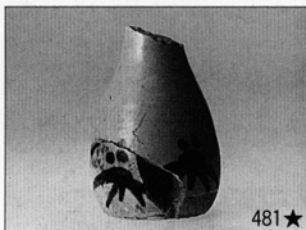
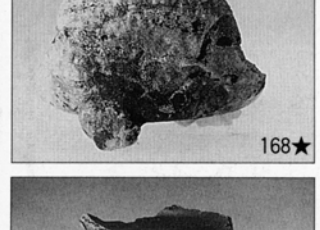
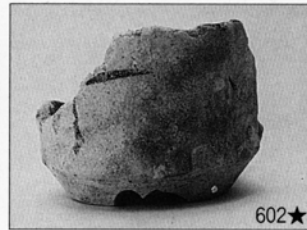
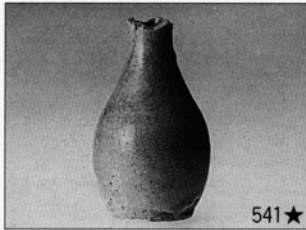
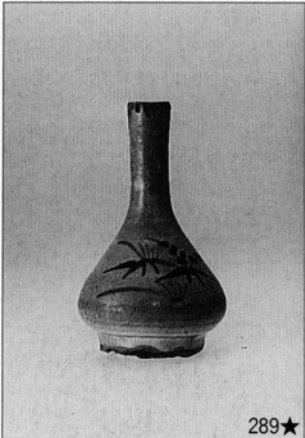
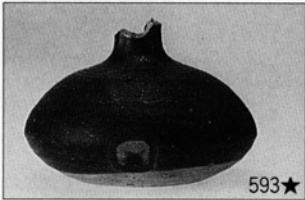
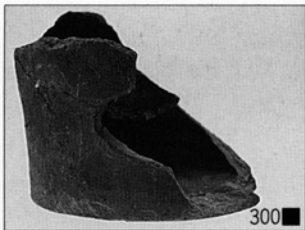


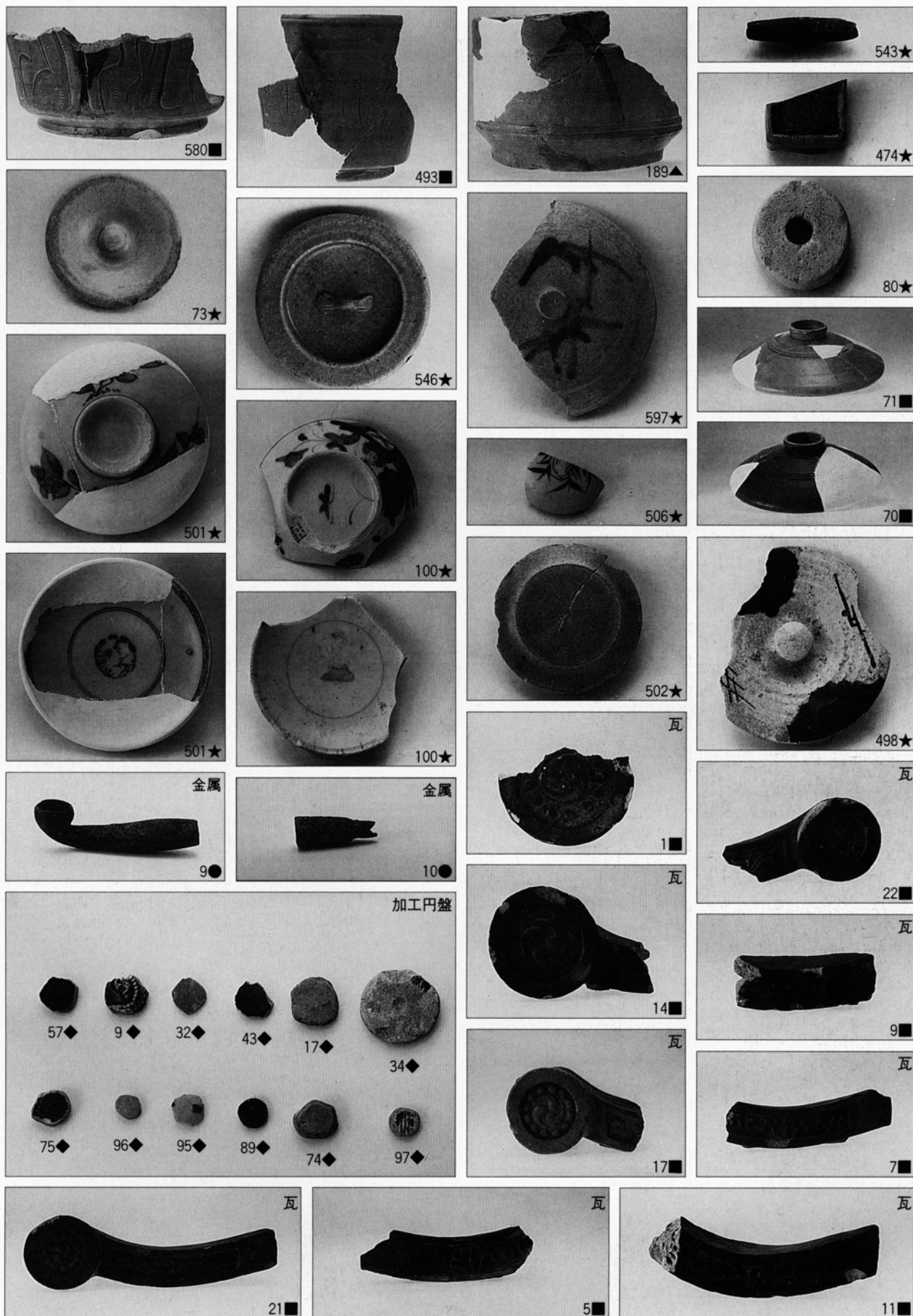


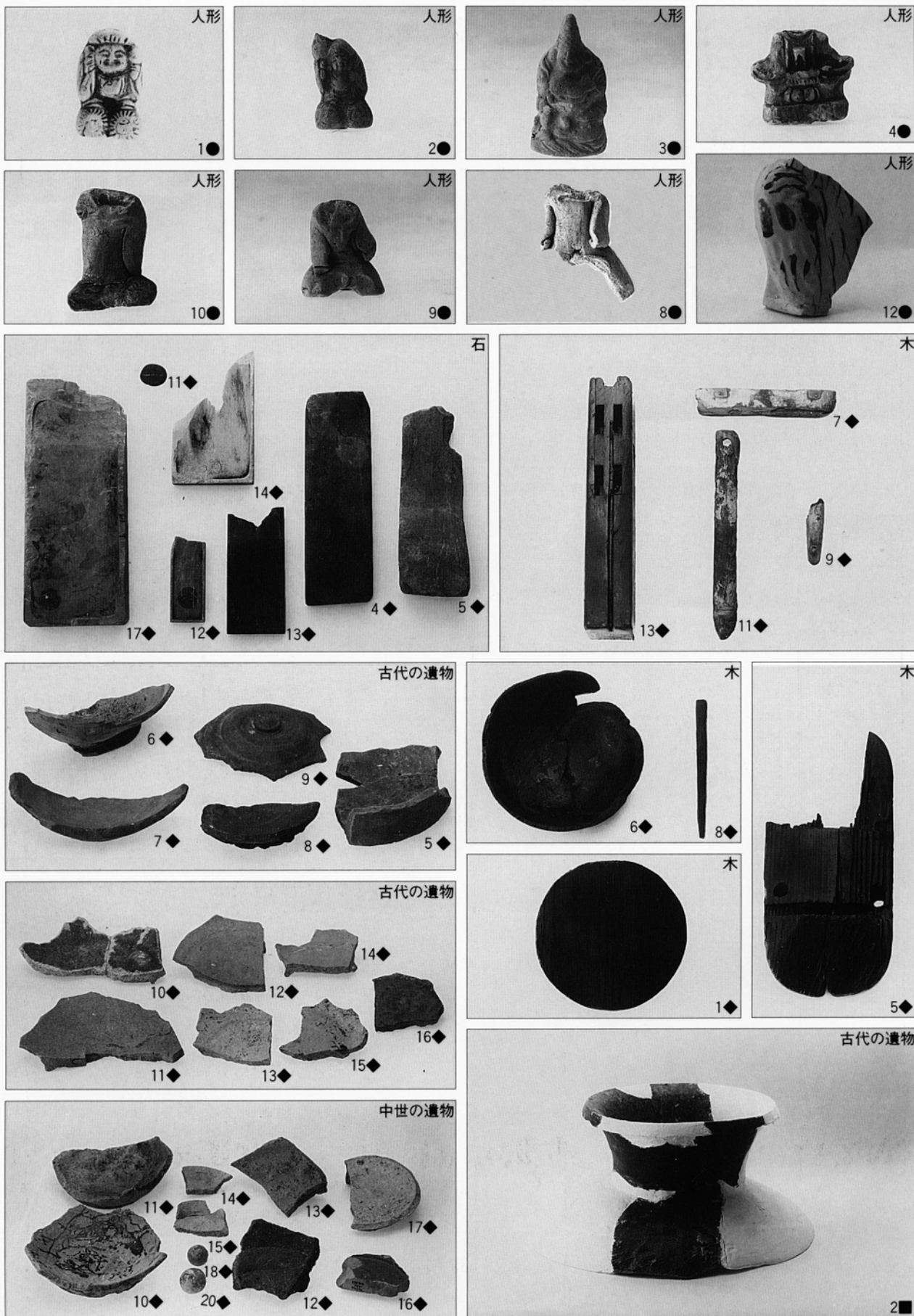












報 告 書 抄 録

フリガナ	キヨスジョウカマチイセキサン		ソマチイセキ					
書名	清洲城下町遺跡Ⅲ ・ 外町遺跡							
副書名								
巻次								
シリーズ名	愛知県埋蔵文化財センター調査報告書							
シリーズ番号	第50集							
編著者名	小嶋廣也・鈴木正貴・城ヶ谷和広・大竹正吾・伊藤直子							
編集機関	財団法人愛知県埋蔵文化財センター							
所在地	〒498 愛知県海部郡弥富町大字前ヶ須新田字野方802-24							
発行年	西暦1994年3月30日							
フリガナ 所収遺跡名	フリガナ 所在地	コ ー ド		北 緯 ° ' "	東 経 ° ' "	調査期間	調査面積 m ²	調査原因
		市町村	遺跡番号					
キヨスジョウカマチ 清洲城下町	ニシカスガイゲンキヨスチョウ 西春日井郡清洲町 オオアザキヨスホカ 大字清洲他	23346	21002	35°12'36"	136°50'42"	19900201 19900228	50m ² (89 G)	道路建設
				35°12'41"	136°50'43"	19901101 19901227	180m ² (90 G)	
				35°12'40"	136°50'45"	19901101 19901227	160m ² (90 H)	
				35°12'36"	136°50'42"	19910108 19910131	50m ² (90 I)	
				35°12'42"	136°50'38"	19910801 19910930	500m ² (91 D)	
				35°12'41"	136°50'40"	19910801 19910930	347m ² (91 E)	
				35°12'42"	136°50'38"	19920701 19920930	400m ² (92 A)	
				35°12'41"	136°50'40"	19920701 19920930	610m ² (92 B)	

フリガナ 所収遺跡名	フリガナ 所在地	コ ー ド		北 緯 ° ' "	東 経 ° ' "	調査期間	調査面積 m ²	調査原因
		市町村	遺跡番号					
ソト 外	マチ 町	ニシカスガイゲンシンカワチョウ 外町西春日井郡新川町 オオアザスガダチホカ 大字須ヶ口他	23347	35°11'54"	136°50'50"	19910520 19910612	195m ² (91 A)	道路建設
				35°11'53"	136°50'44"	19910426 19910528	595m ² (91 B)	
				35°11'52"	136°50'42"	19910529 19910708	600m ² (91 C)	
				35°11'52"	136°50'41"	19910705 19910824	500m ² (91 D)	
				35°11'51"	136°50'42"	19920506 19920612	300m ² (92 A)	
				35°11'51"	136°50'41"	19920506 19920713	380m ² (92 B)	

所収遺跡名	種別	主な時代	主 な 遺 構	主 な 遺 物	特 記 事 項
清 洲 城 下 町 外 町	集落跡	古 代	竪穴住居・溝など	須恵器, 土師器など	
	城館跡	戦国時代	掘立柱建物・溝・土坑など	瀬戸・美濃陶器, 土師器, 朝鮮陶器, 柿経, 石製品など	
	集落跡	江戸時代	井戸・土坑など	肥前磁器, 瀬戸・美濃陶器など	
	集落跡	鎌倉時代	溝・ピットなど	山茶碗類など	
	集落跡	戦国時代	溝・井戸・土坑・礎石群	瀬戸・美濃陶器類, 備前播鉢など	
	集落跡	江戸時代	溝・井戸・土坑・ピット・畝跡・水田跡など	瀬戸・美濃・肥前・関西陶磁器, 信楽陶器, 常滑陶器, 中国磁器, 加工円盤, 瓦類, 人形・ミニチュア類, 木製品, 金属製品, 石製品など	

愛知県埋蔵文化財センター調査報告書 第50集

清洲城下町遺跡Ⅲ・外町遺跡

1994年3月30日

編集・発行 財団法人愛知県埋蔵文化財センター

印刷 マツモト印刷株式会社
