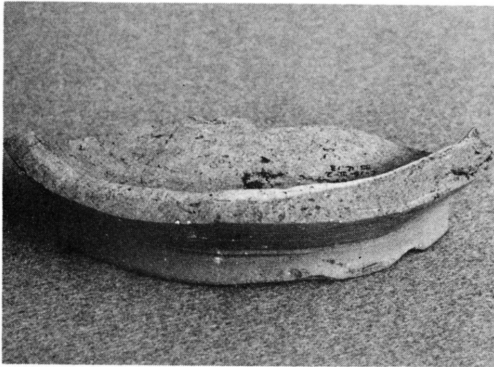




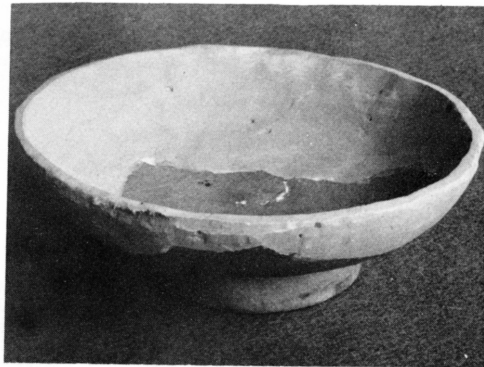
414



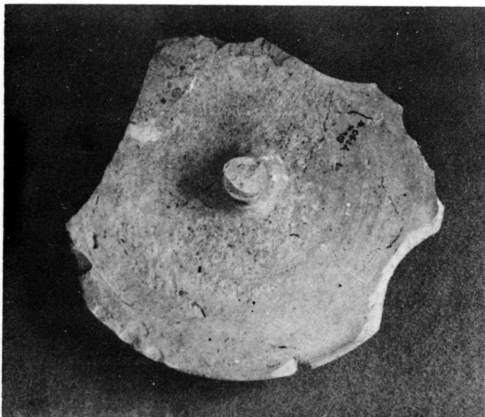
450



417

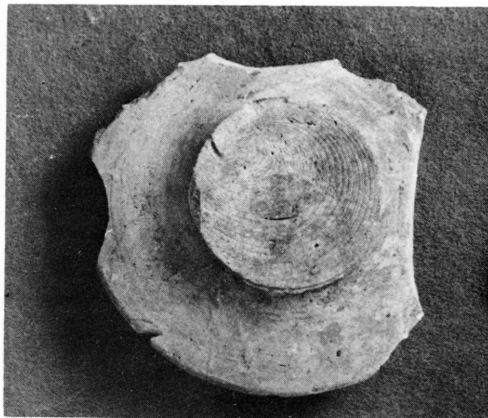


452

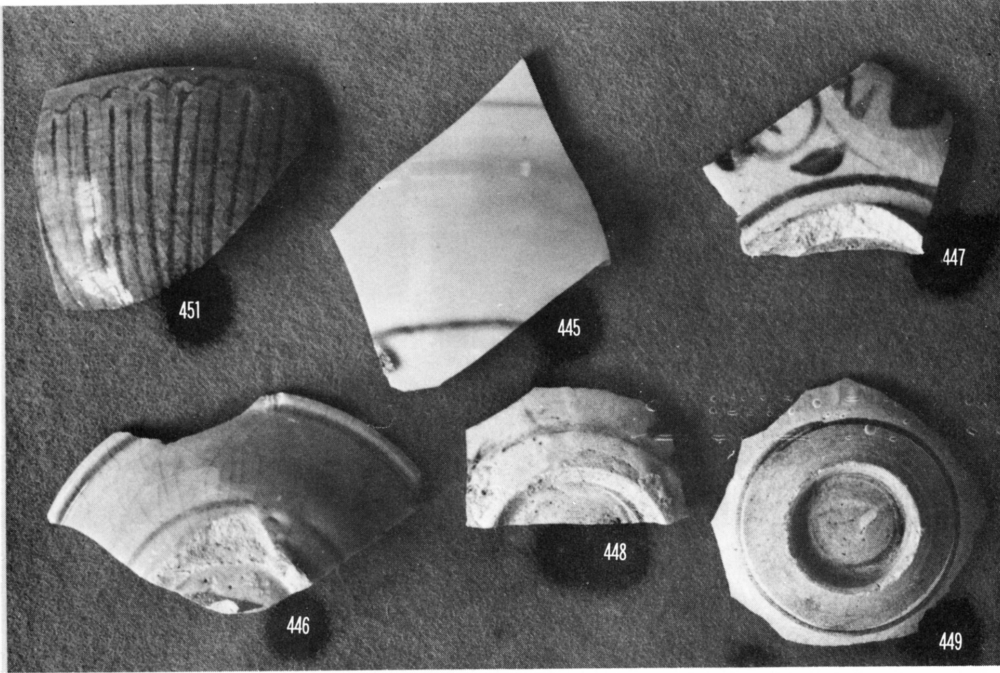


461 (表)

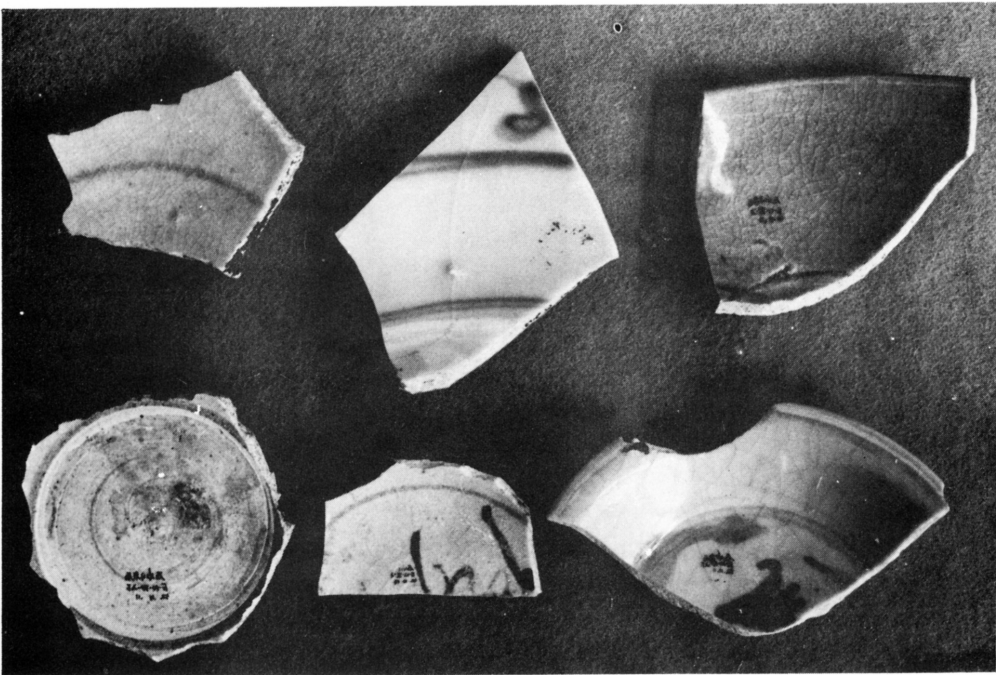
須恵器・磁器・土師質土器



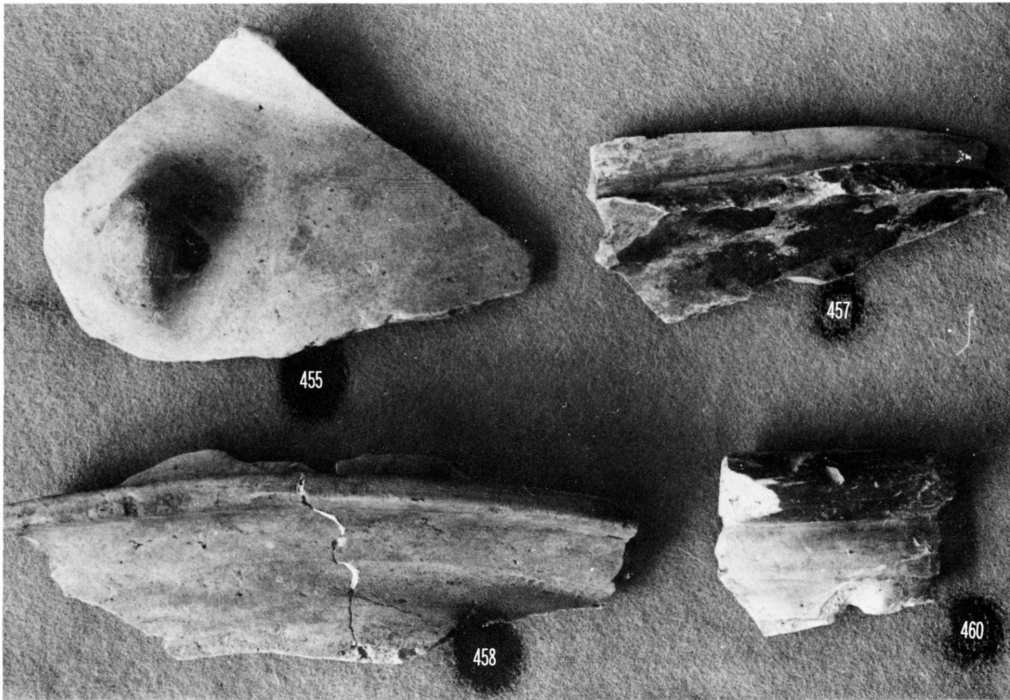
461 (裏)



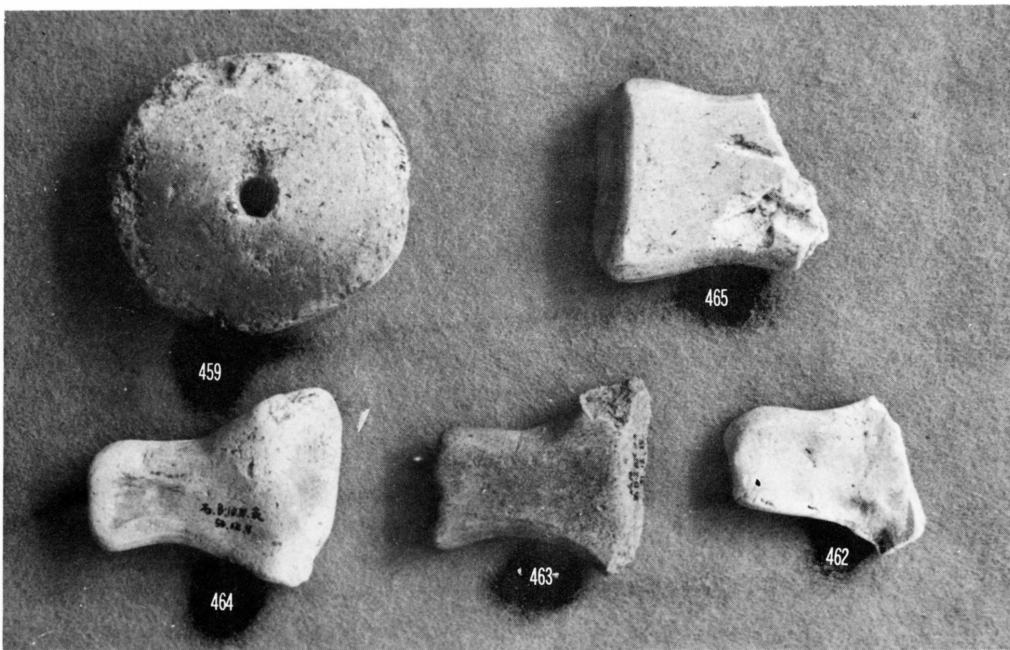
磁器(表)



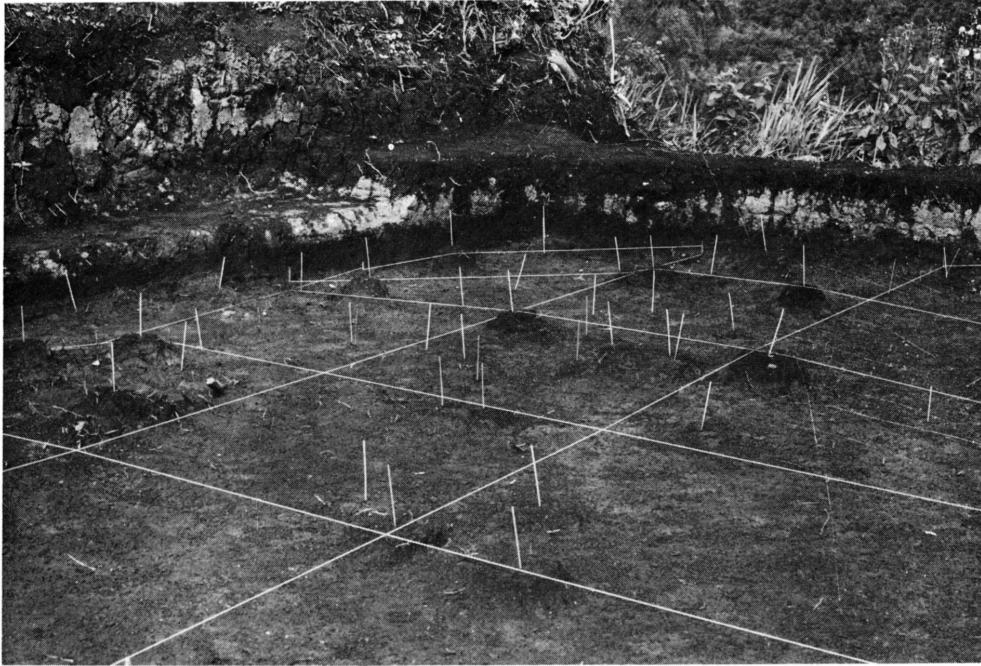
磁器(裏)



瓦 器



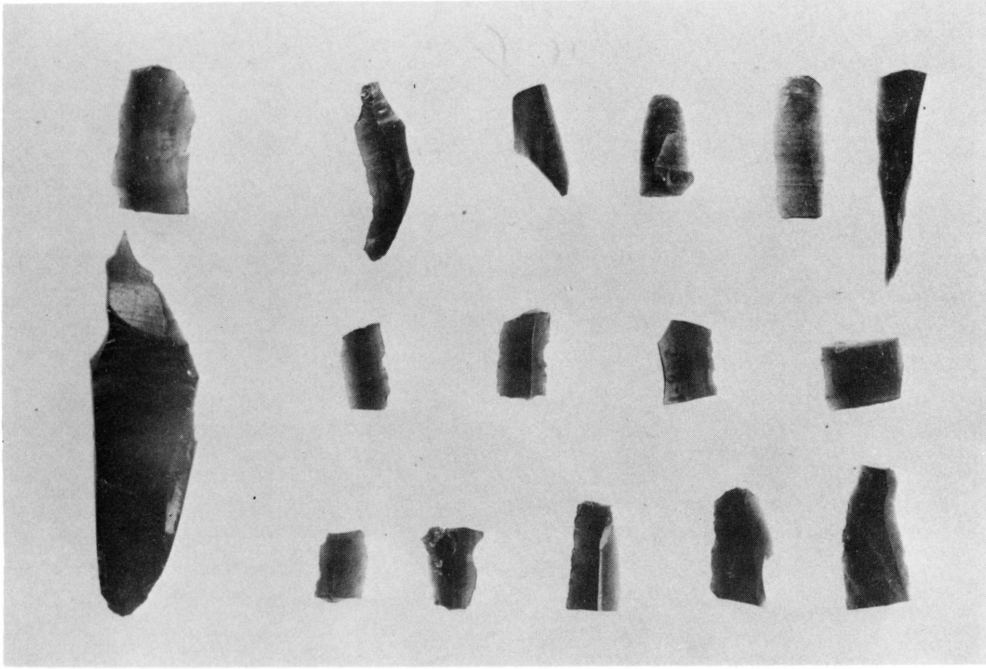
紡錘車・土鍋把手



細石器出土状況



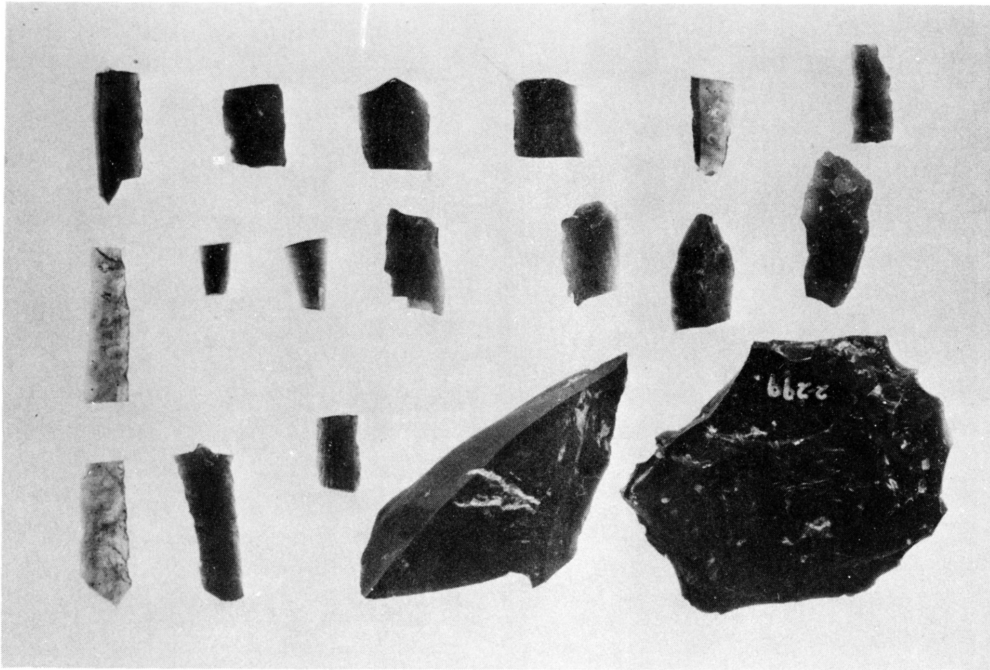
細石刃核出土状況



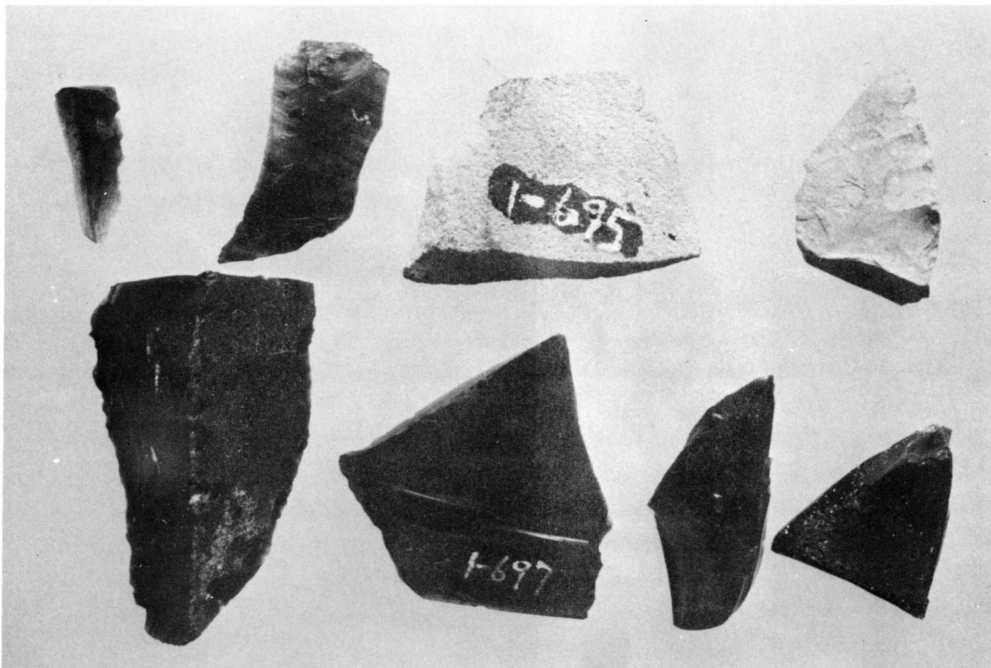
Aユニットの石器



Bユニットの石器



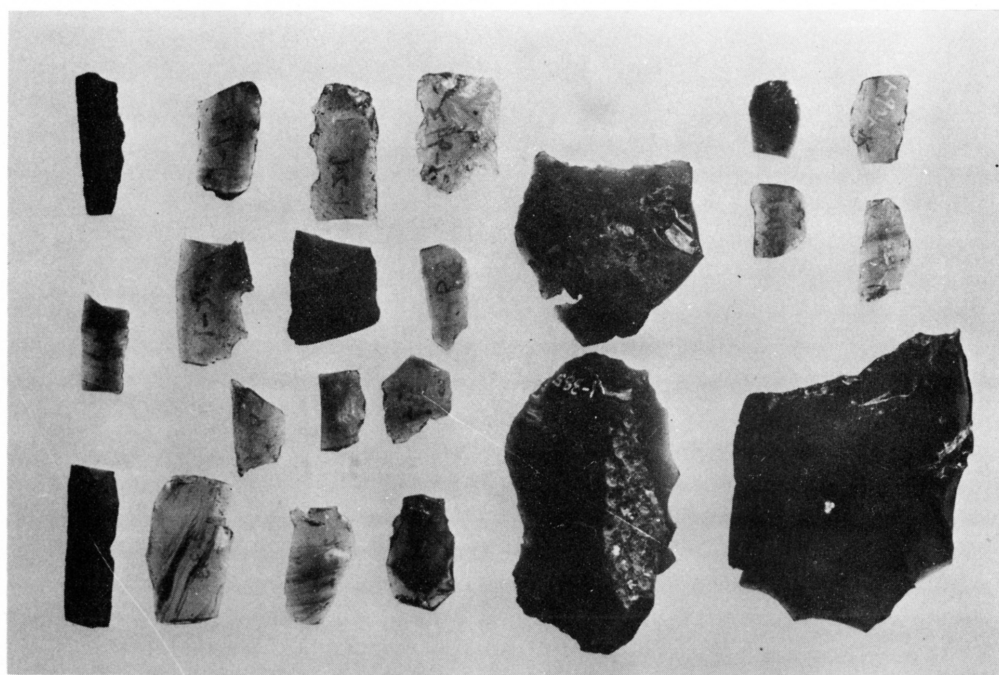
Cユニットの石器



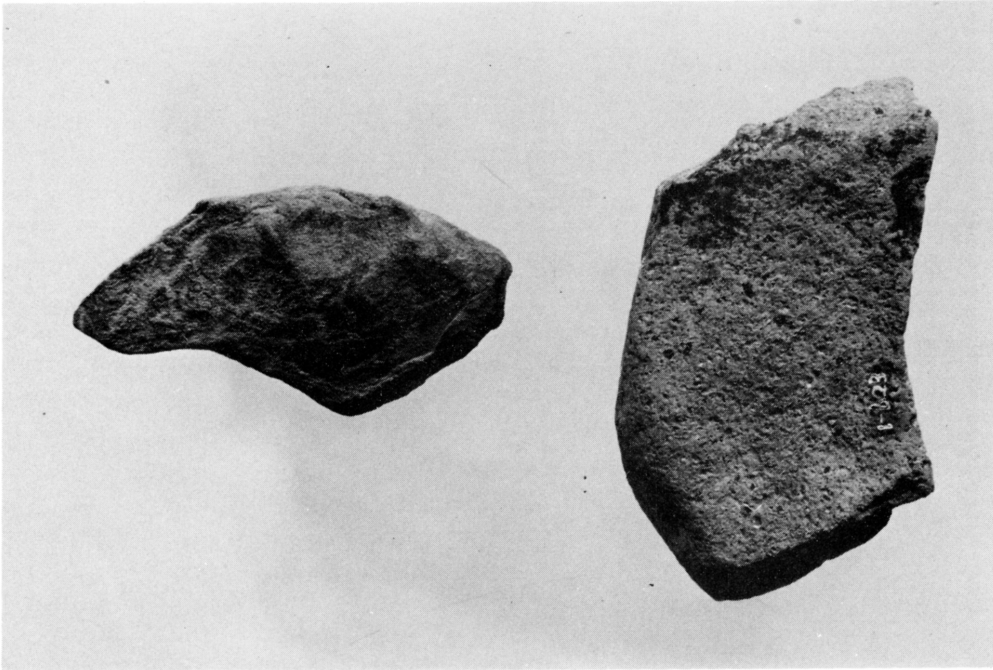
Dユニットの石器



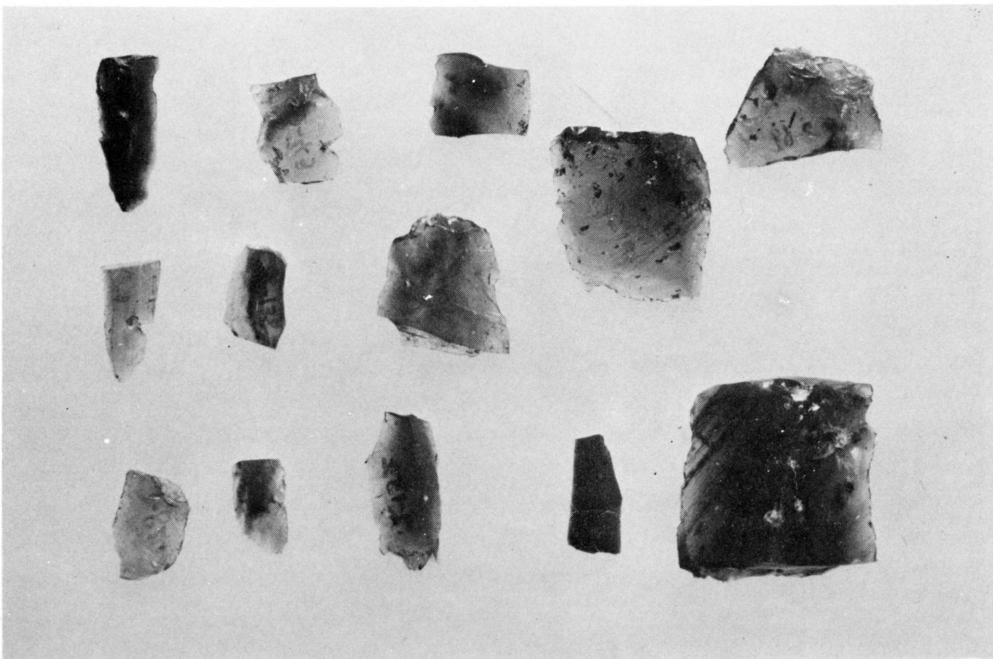
Eユニットの石器



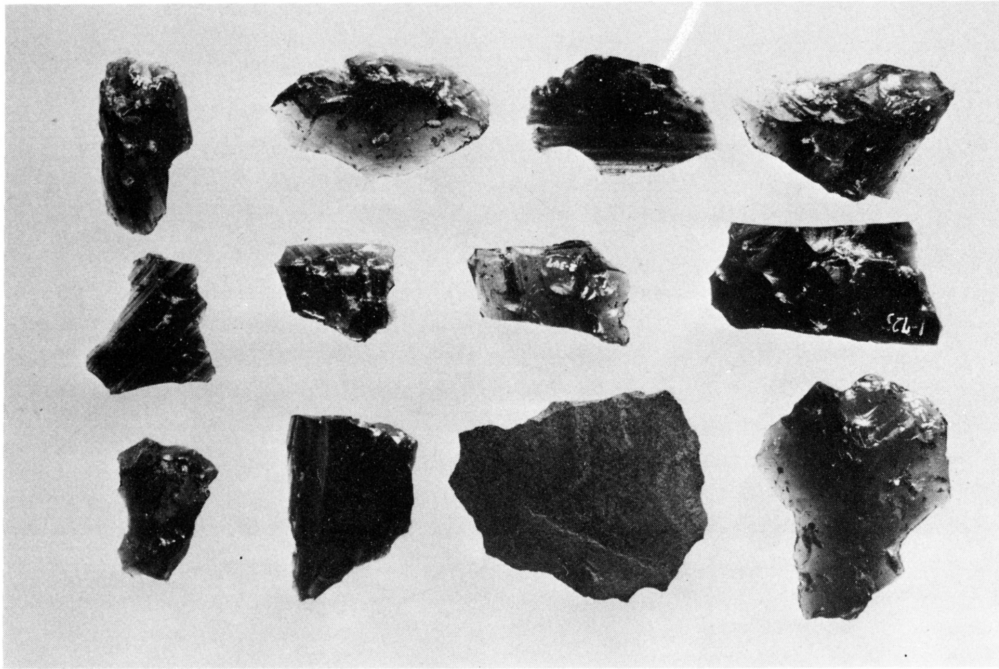
Fユニットの石器



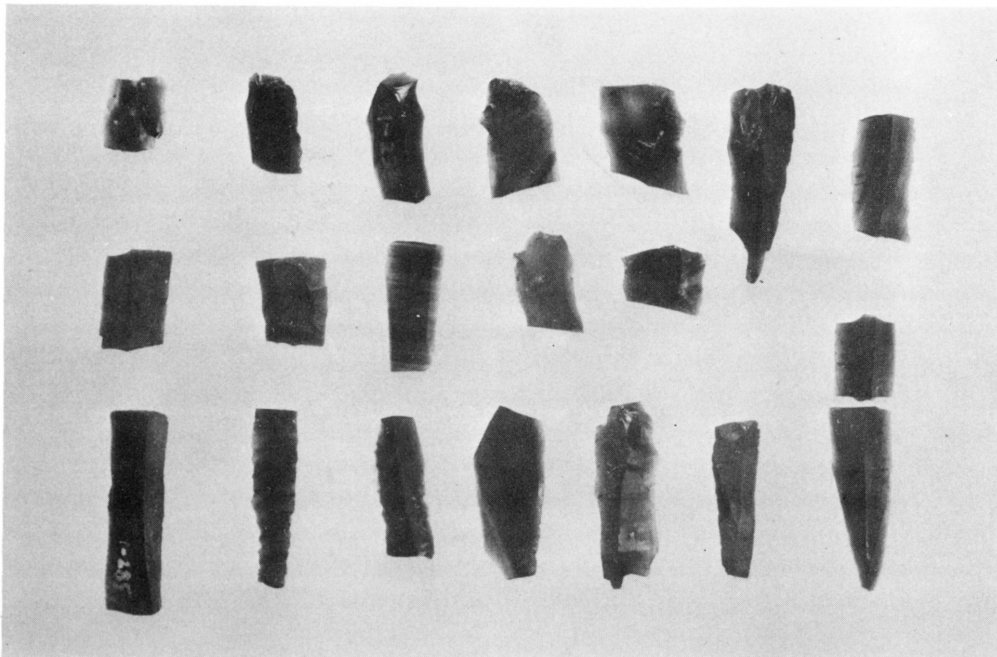
Fユニットの石器



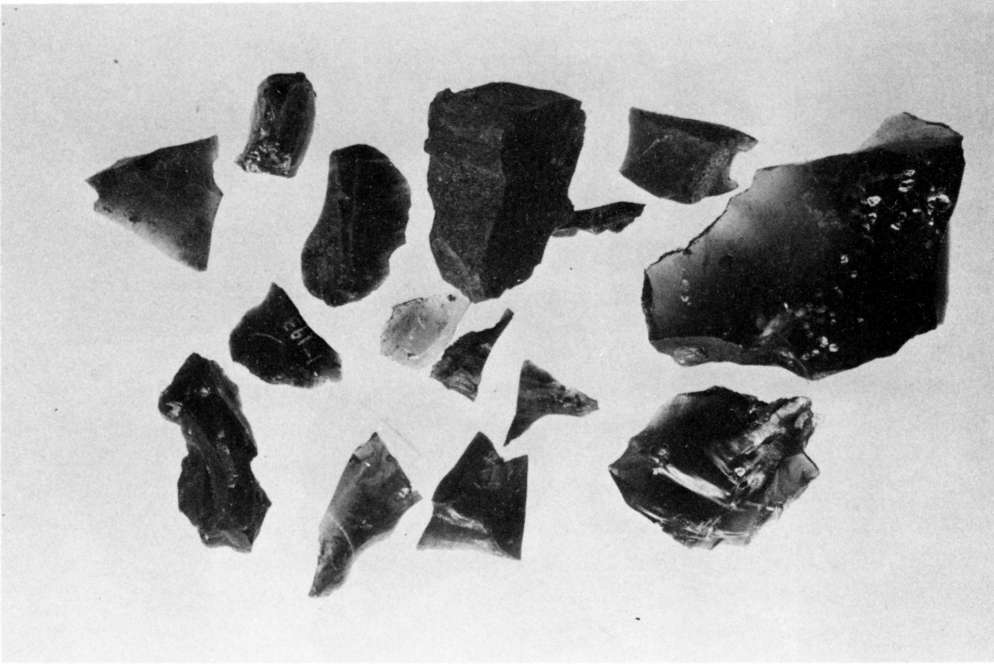
Gユニットの石器



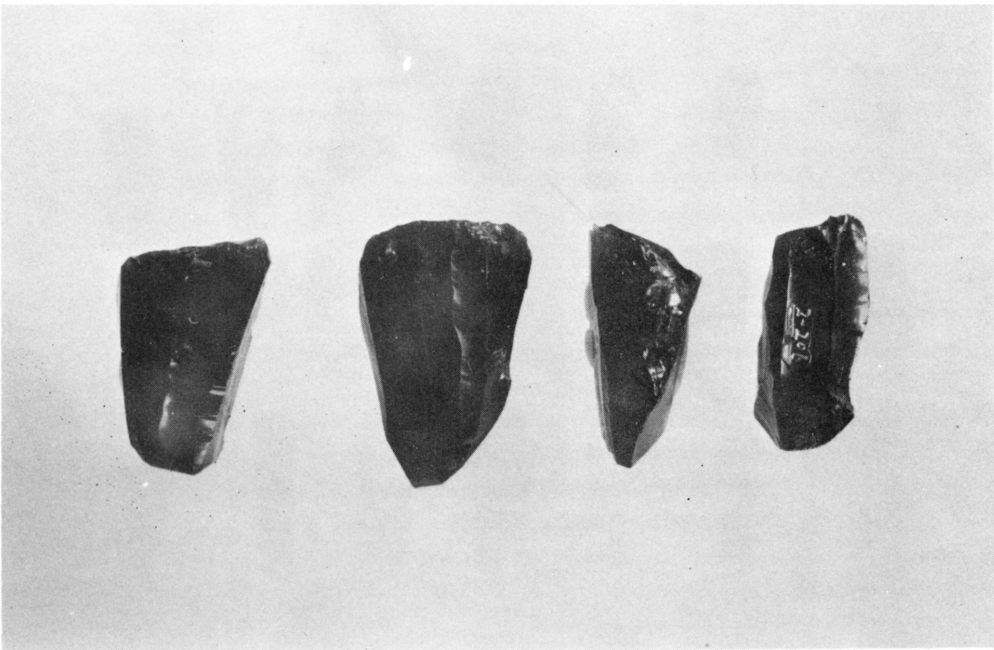
Gユニットの石器



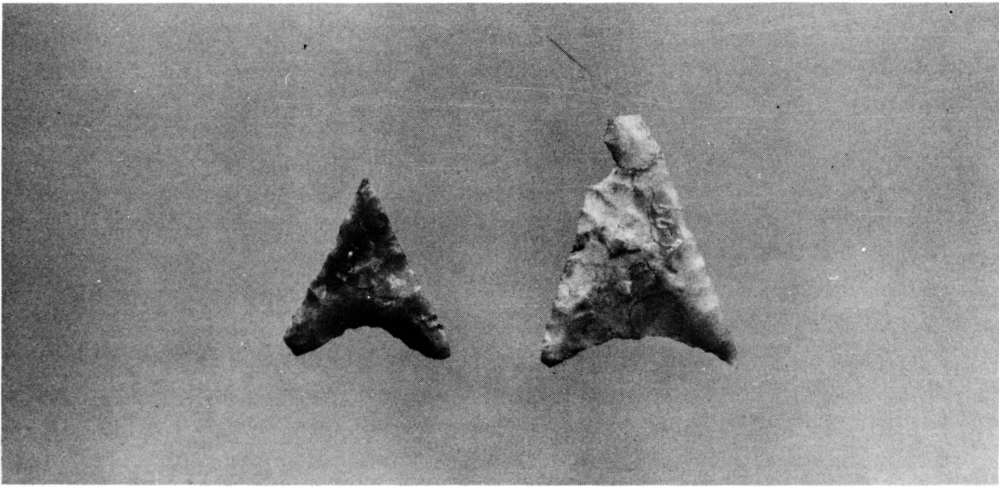
ユニット外の石器



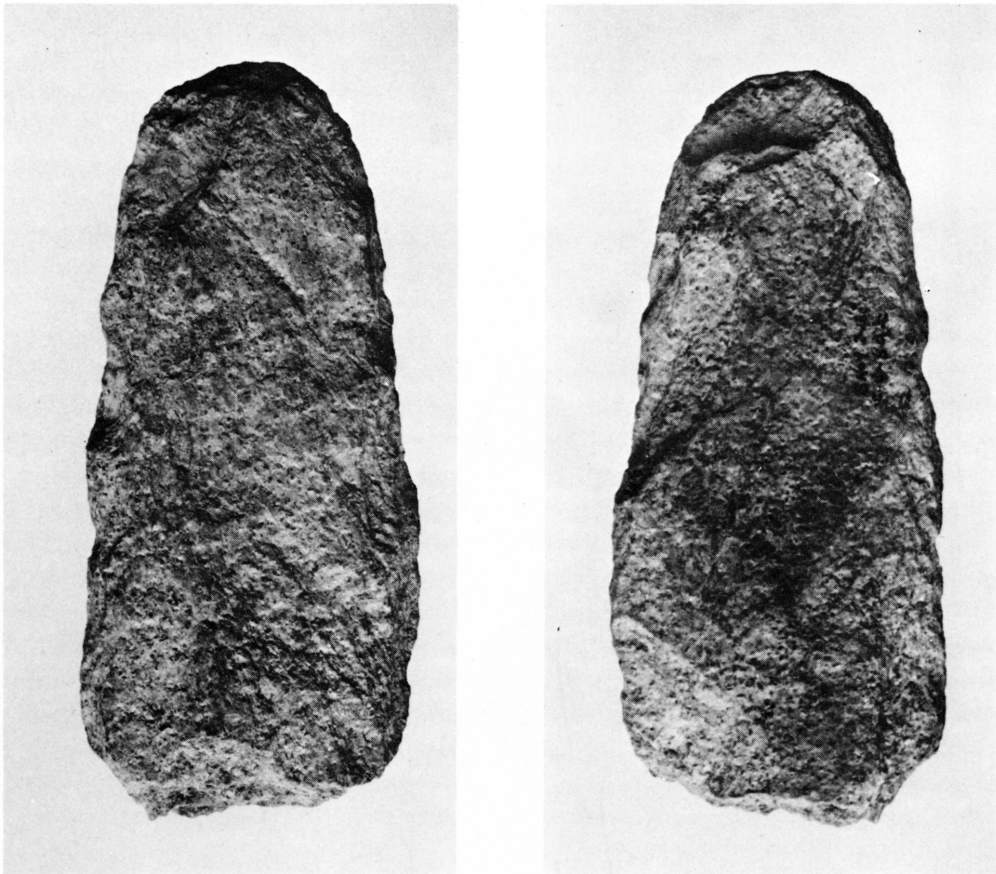
ユニット外の石器



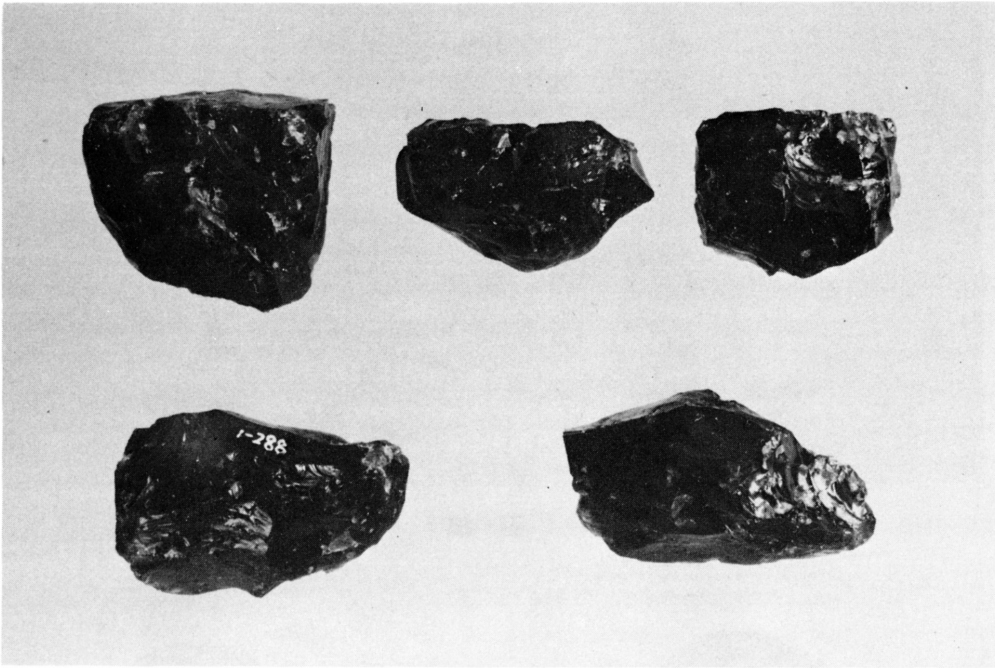
細石刃核



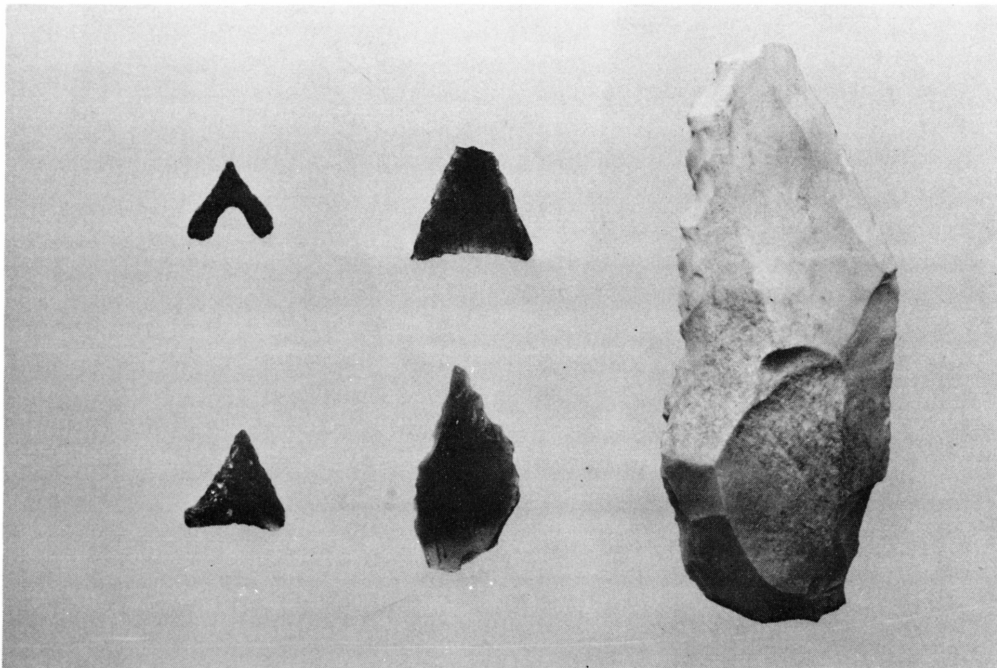
石 鋤



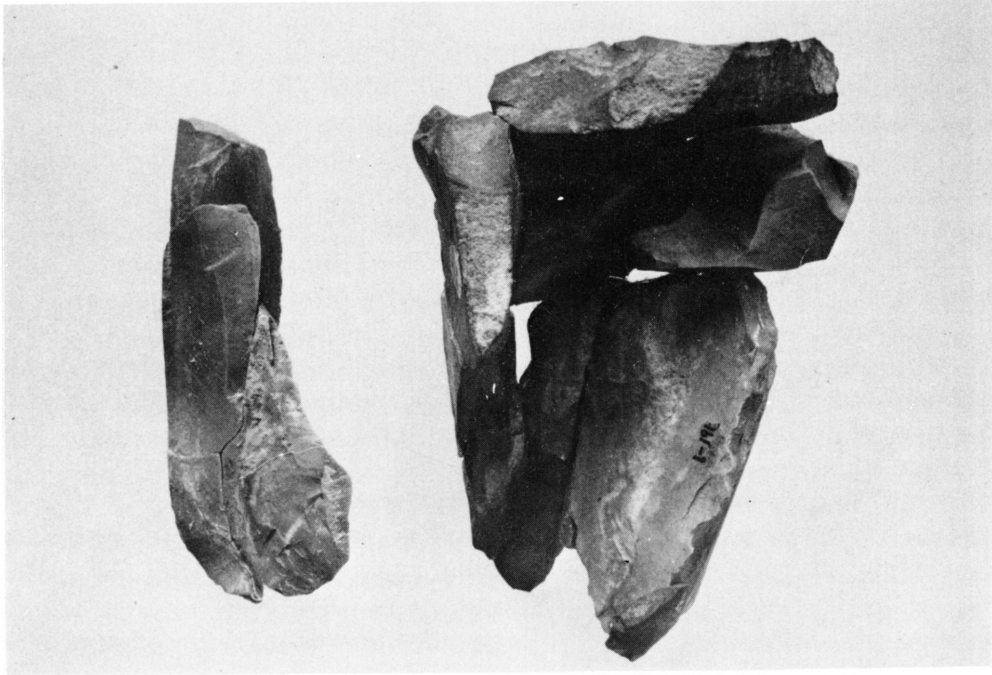
石 斧 (表・裏)



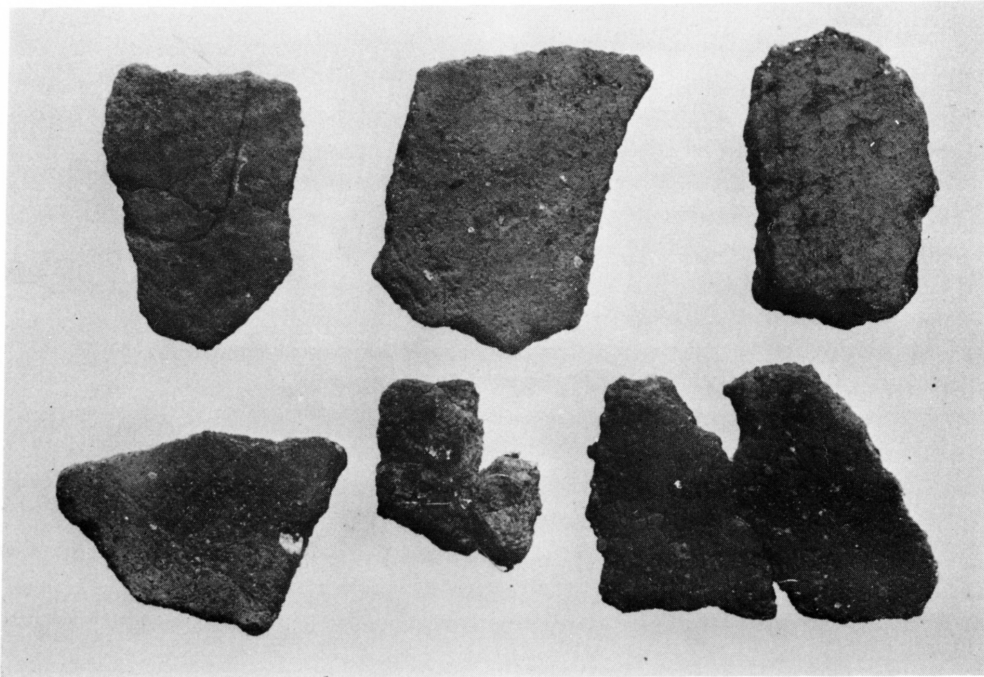
ブランク類



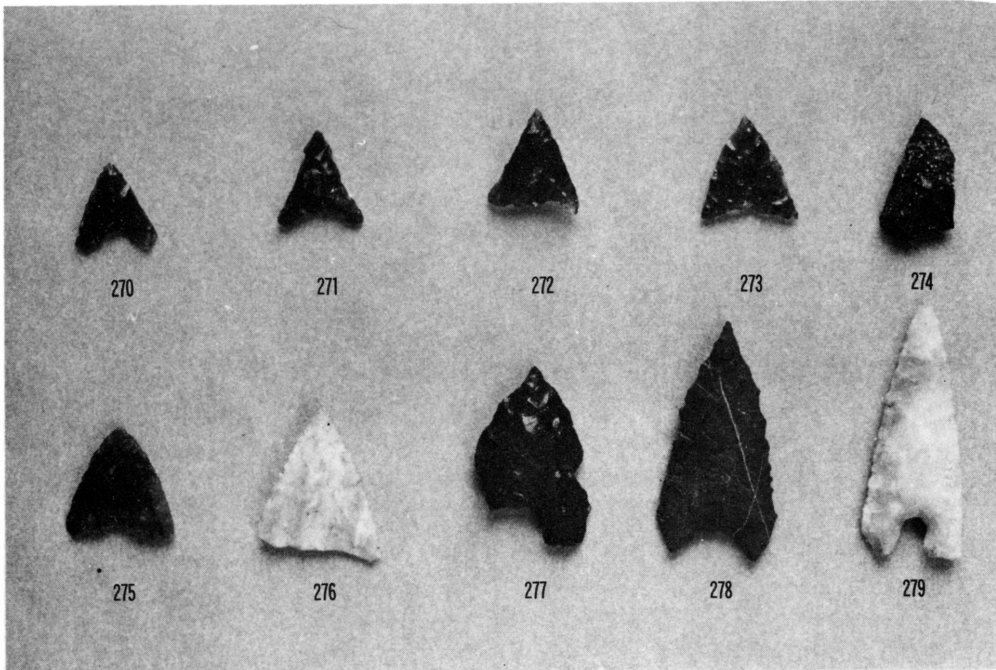
周辺遺跡採集の石器



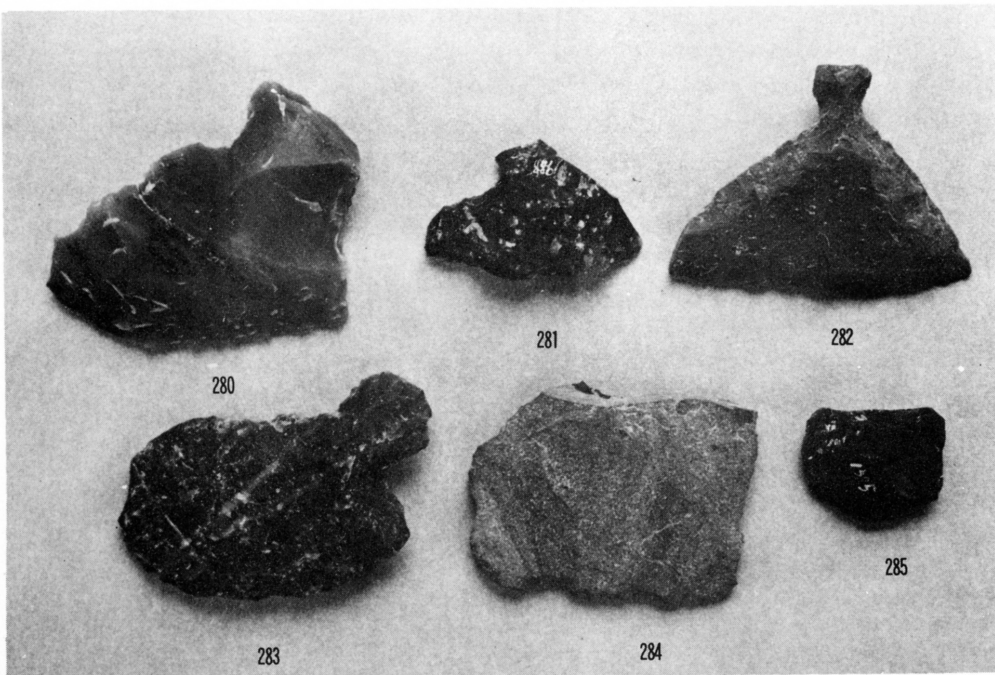
接合資料



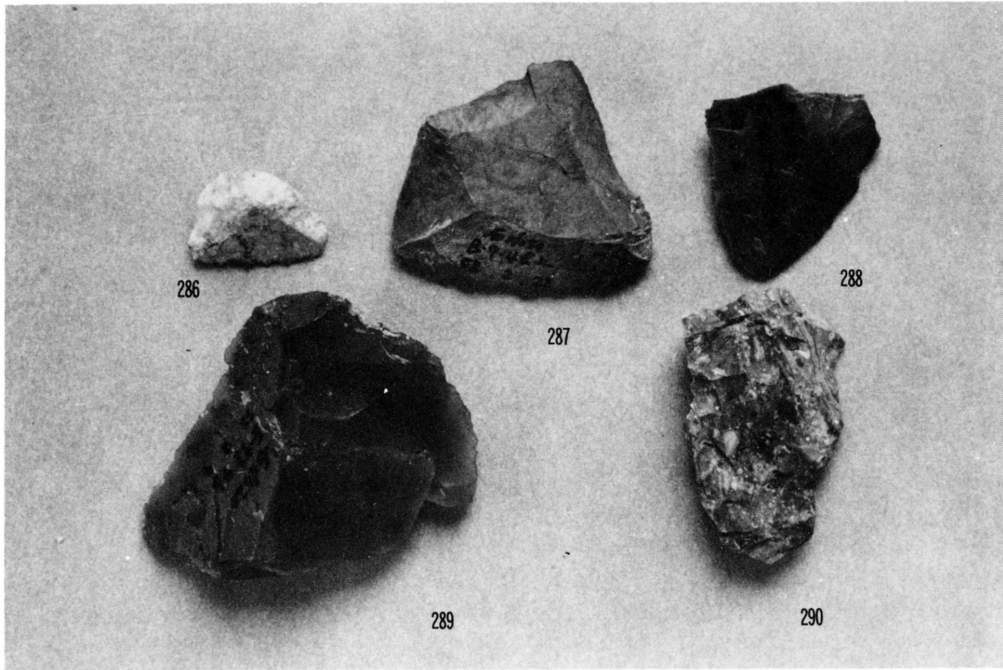
土器片



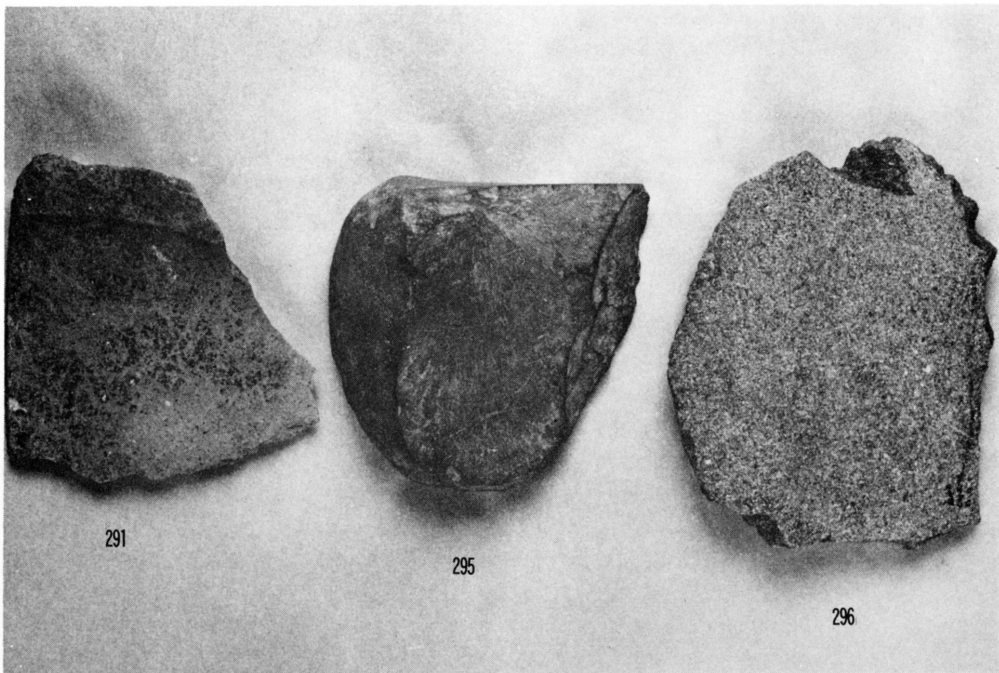
4 b層出土の石鏃



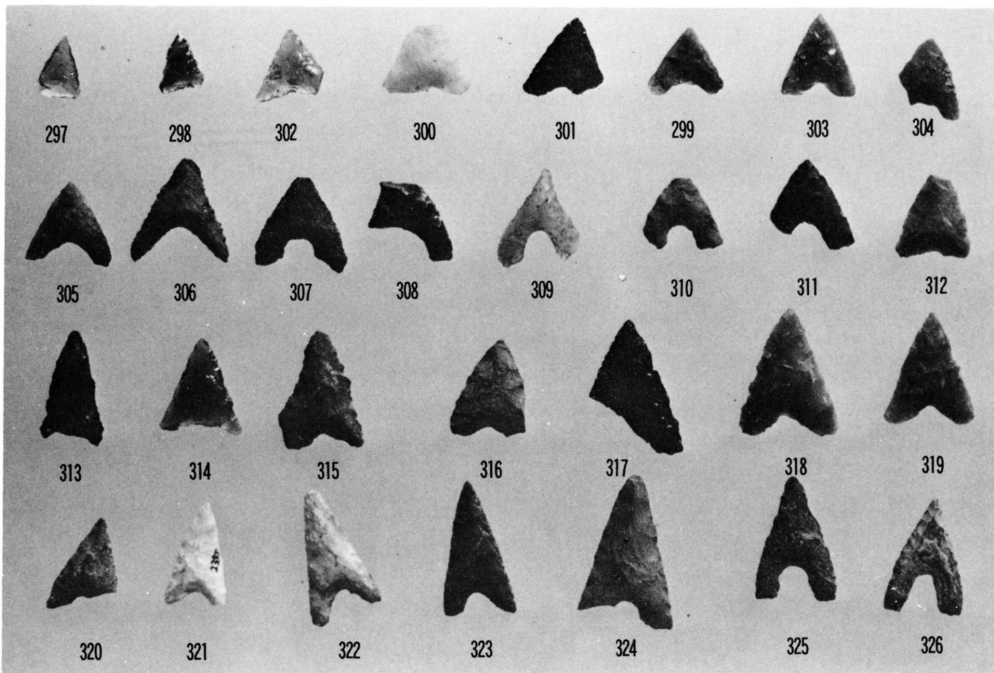
4 b層出土の石匙・削器



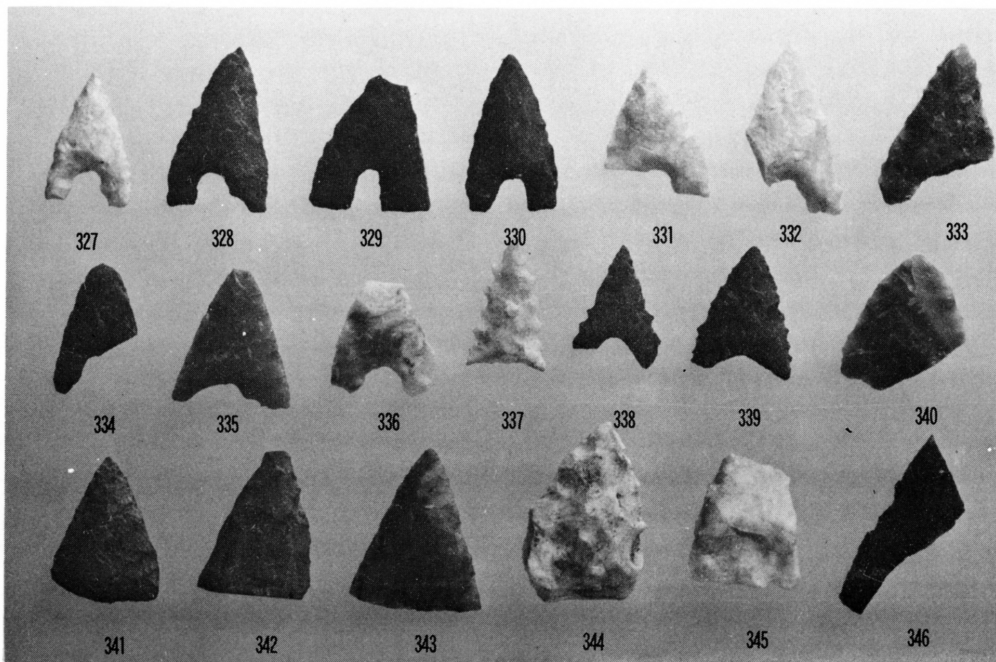
4 b 層出土の削器



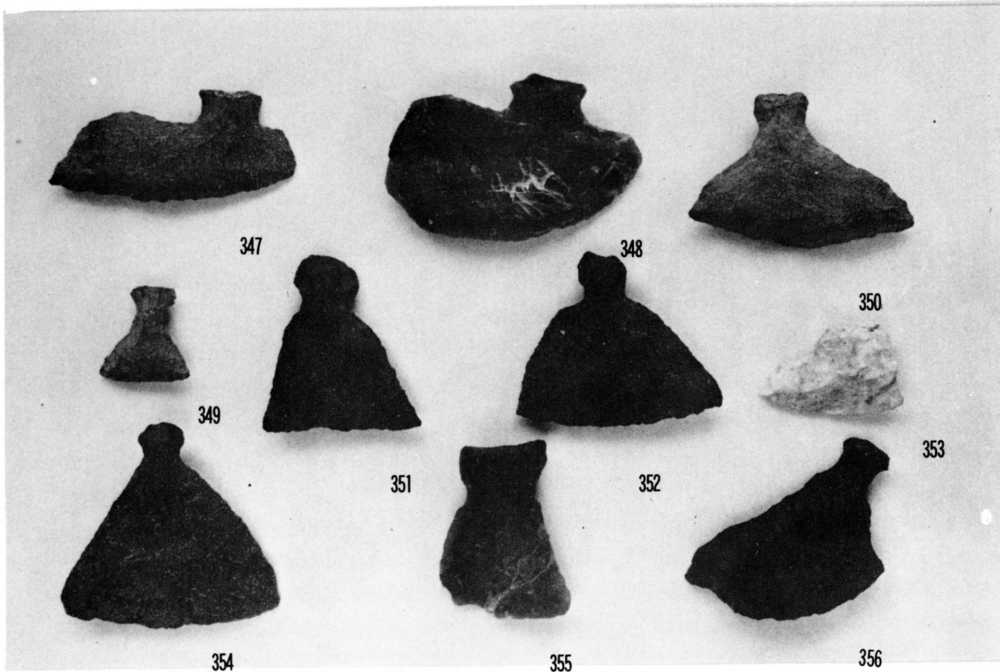
4 b 層出土の削器・礫器



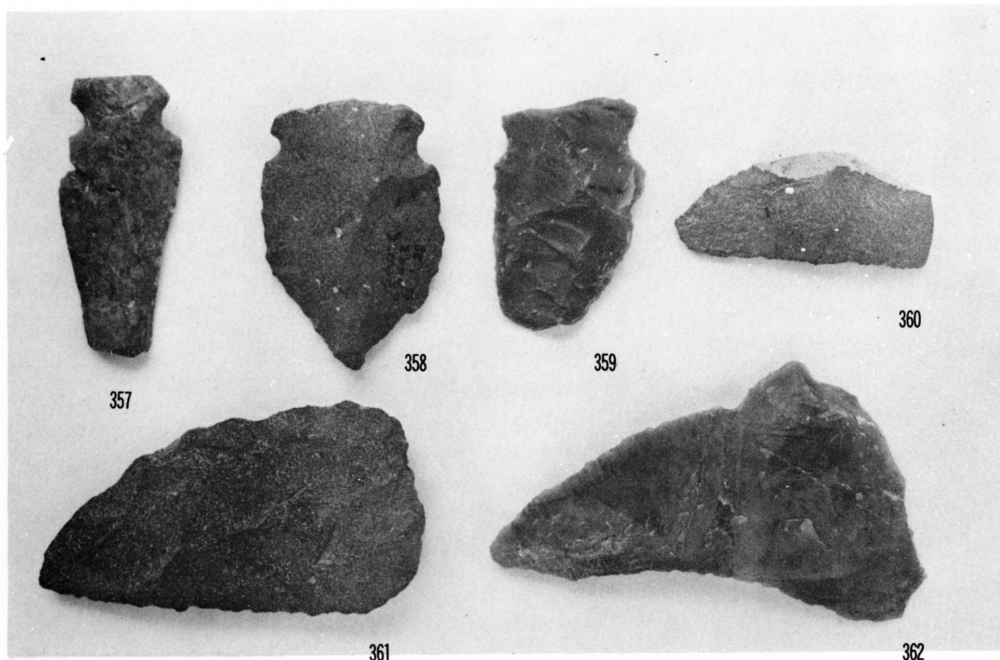
4 a 層出土の石鏃



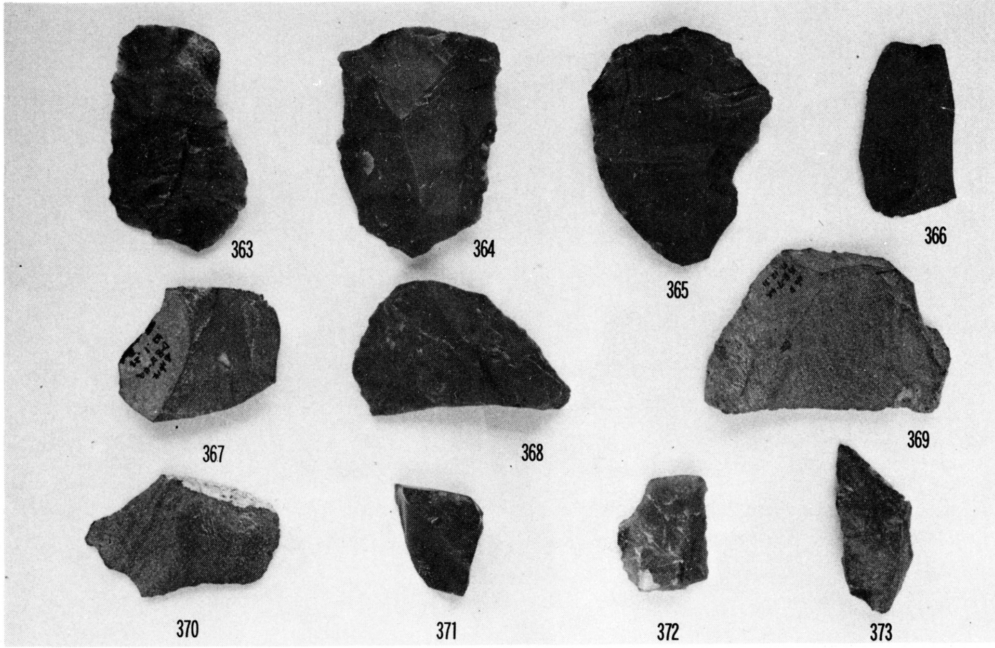
4 a 層出土の石鏃



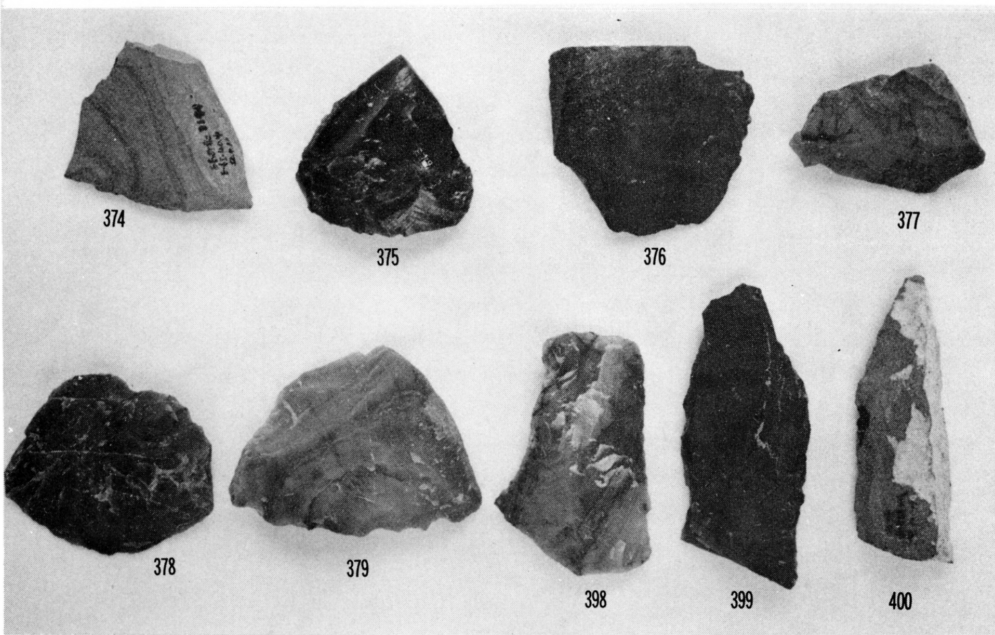
4 a 層出土の石匙



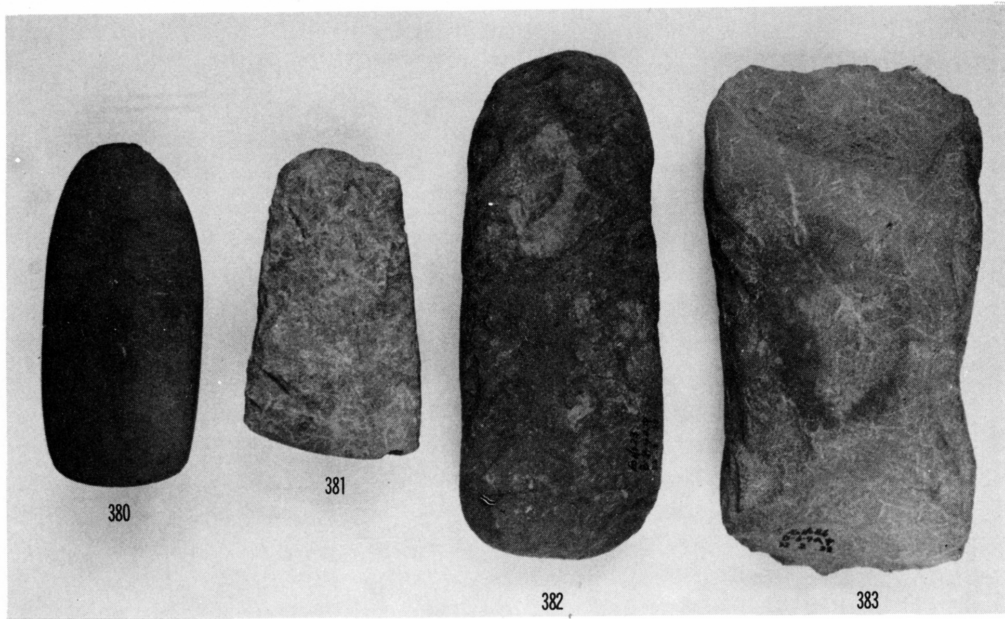
4 a 層出土の石匙・スクレーパー



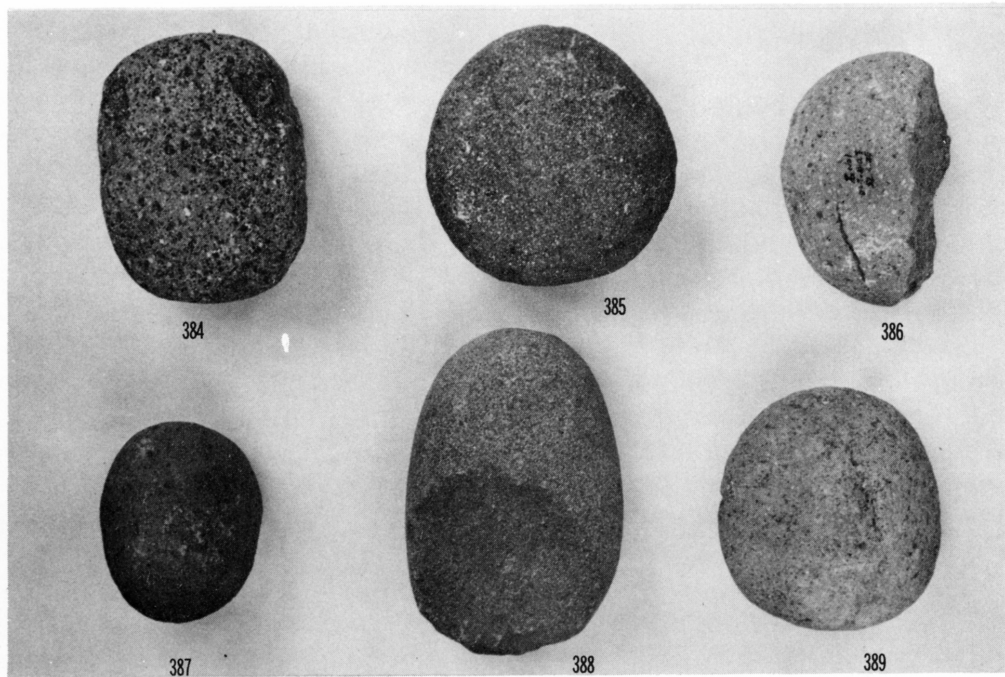
4 a 層出土の剥片石器



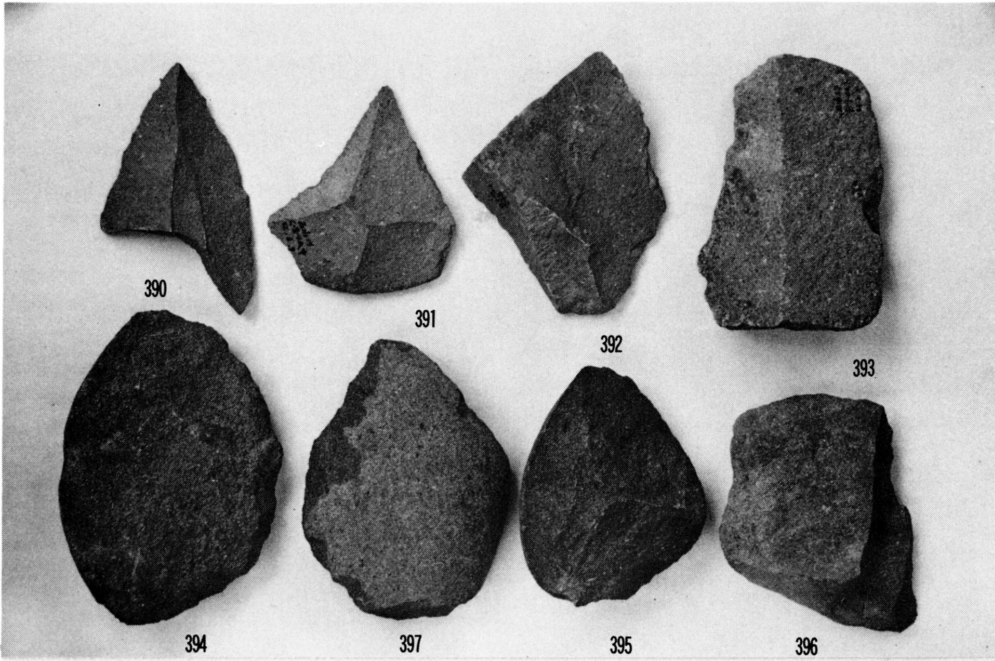
4 a 層出土の剥片石器



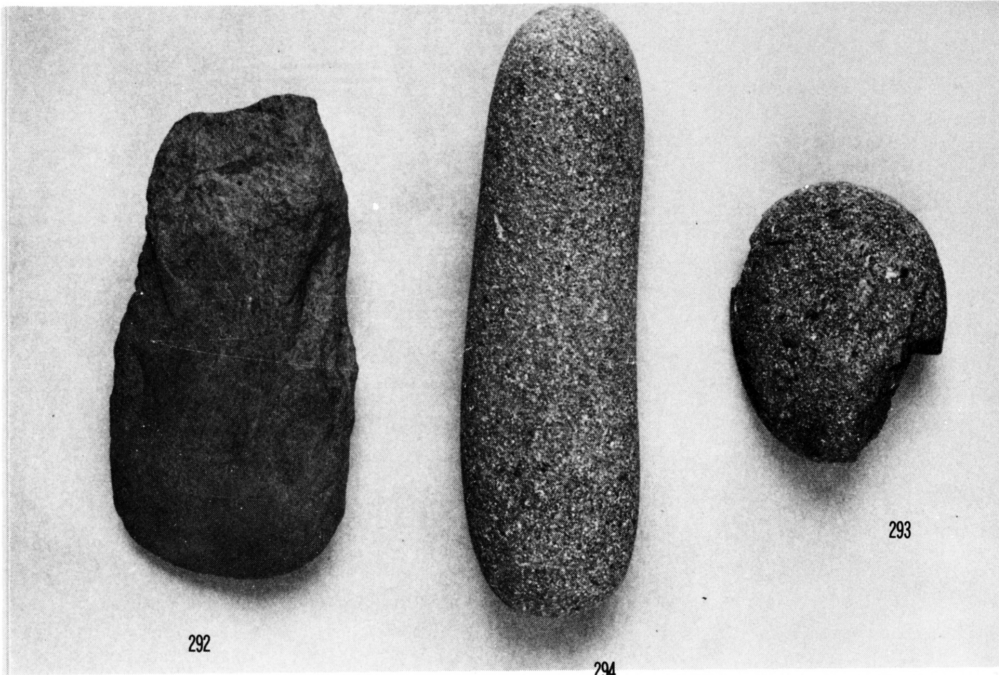
4 a層出土の石斧



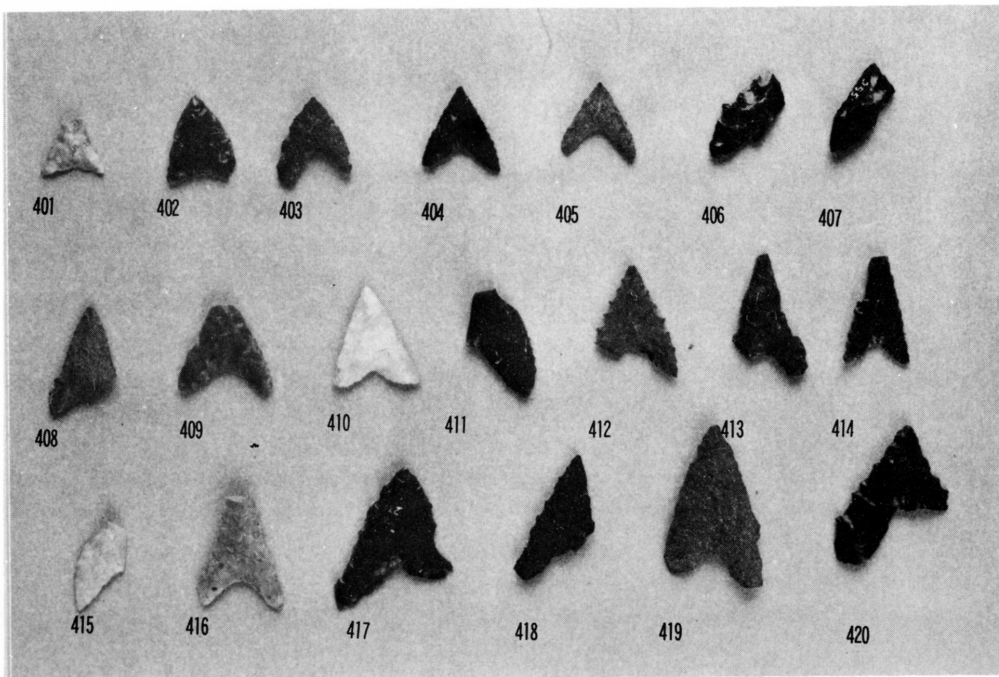
4 a層出土のすり石・叩き石



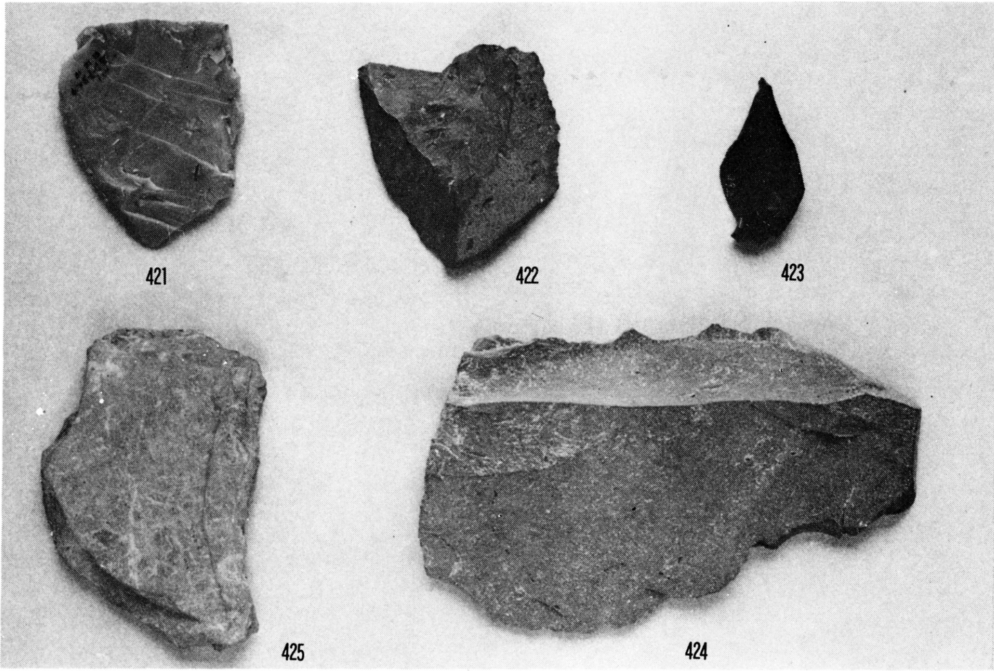
4 a層出土の剥片石器



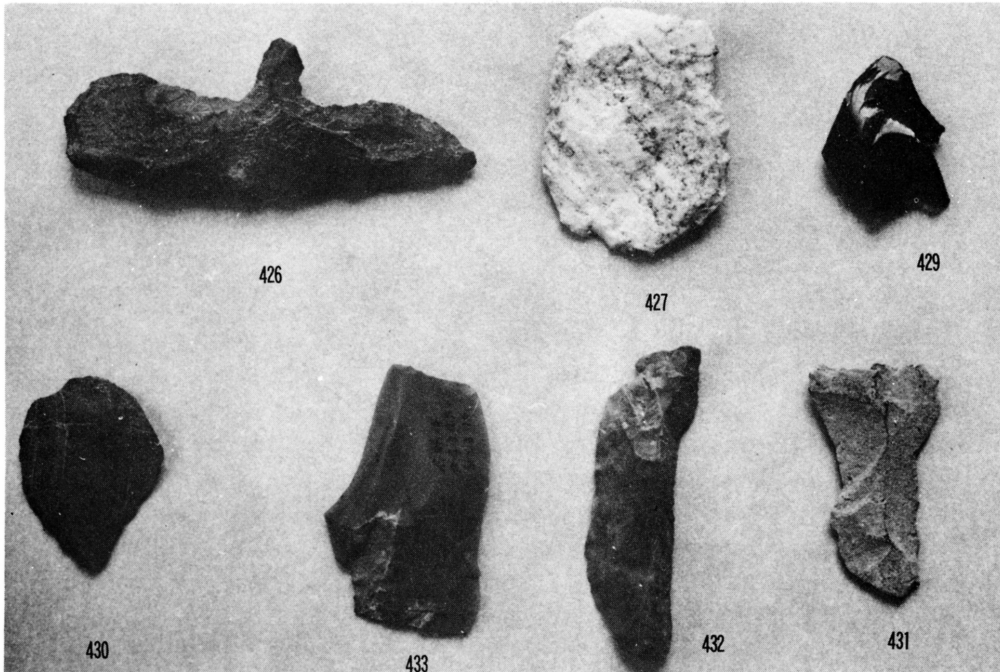
4 b層出土の石斧・叩き石



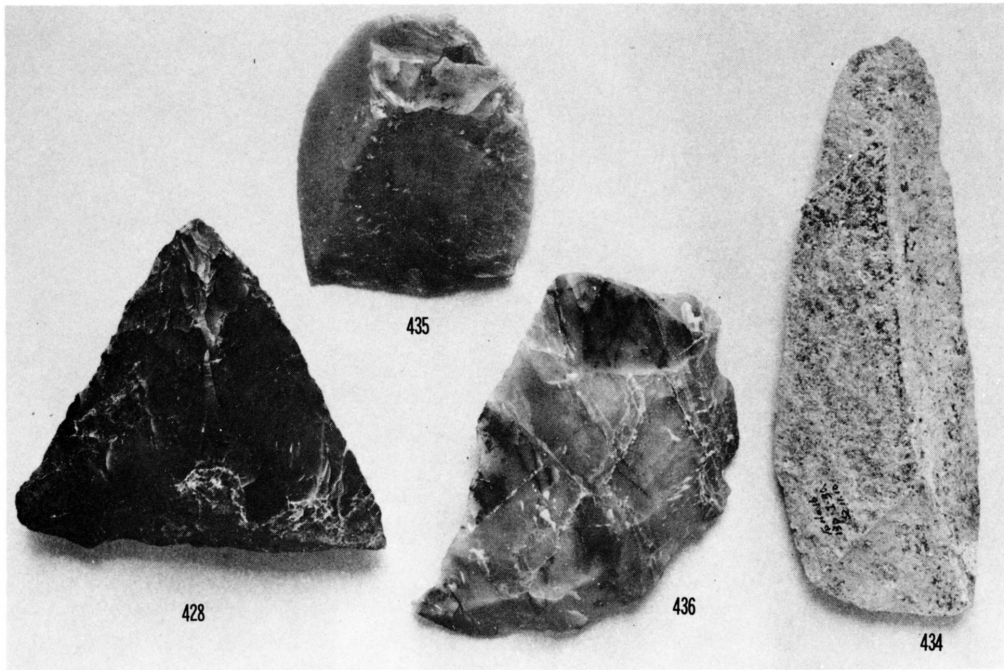
3 a層出土の石鏃



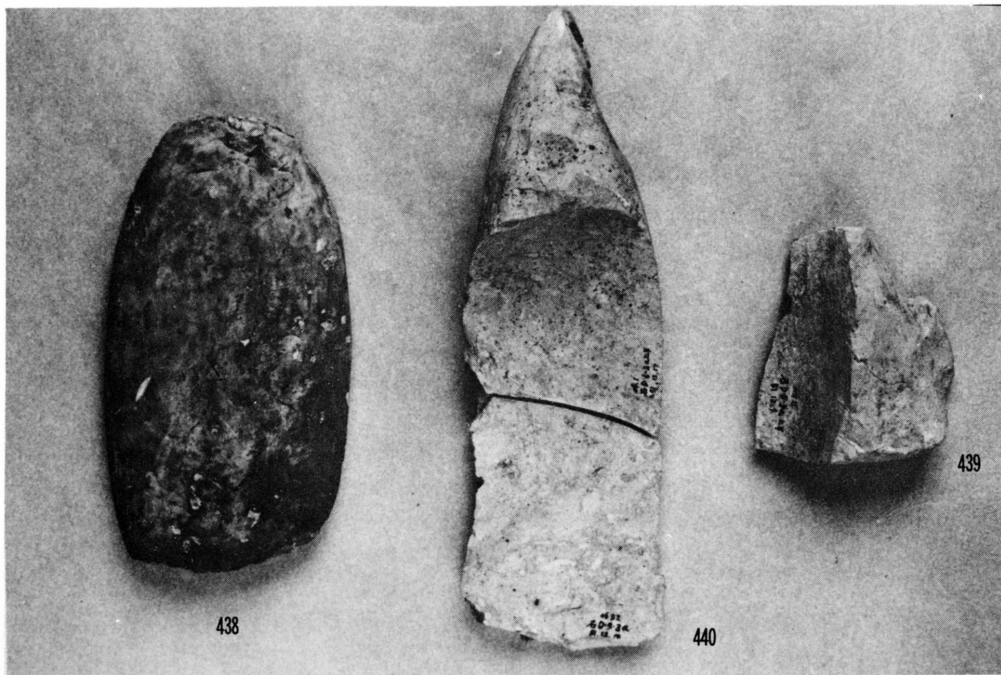
3 a層出土の削器



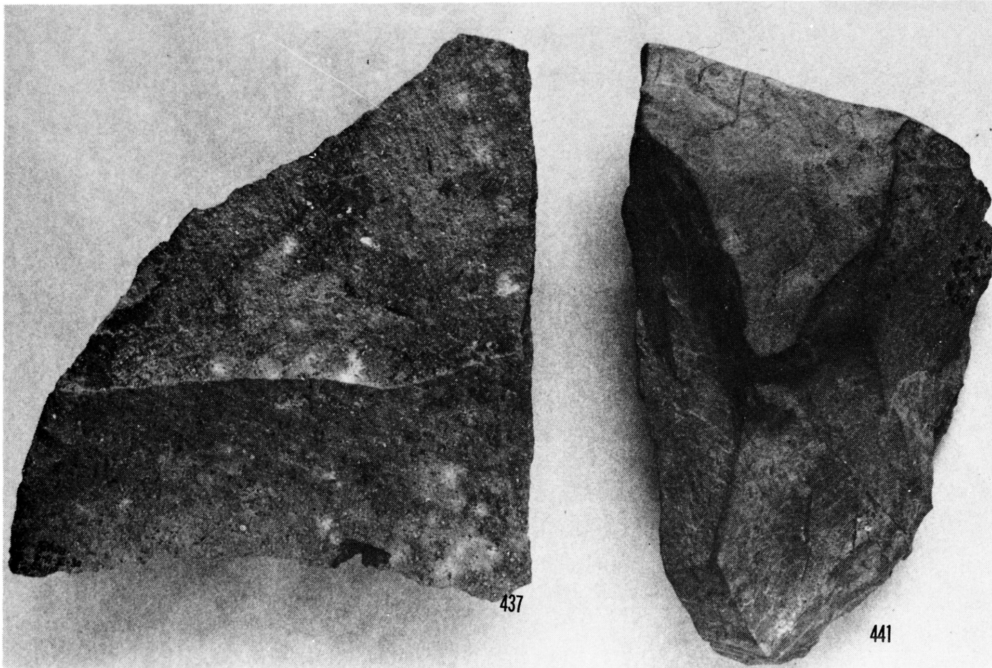
3 a層出土の石匙・削器・剥片石器



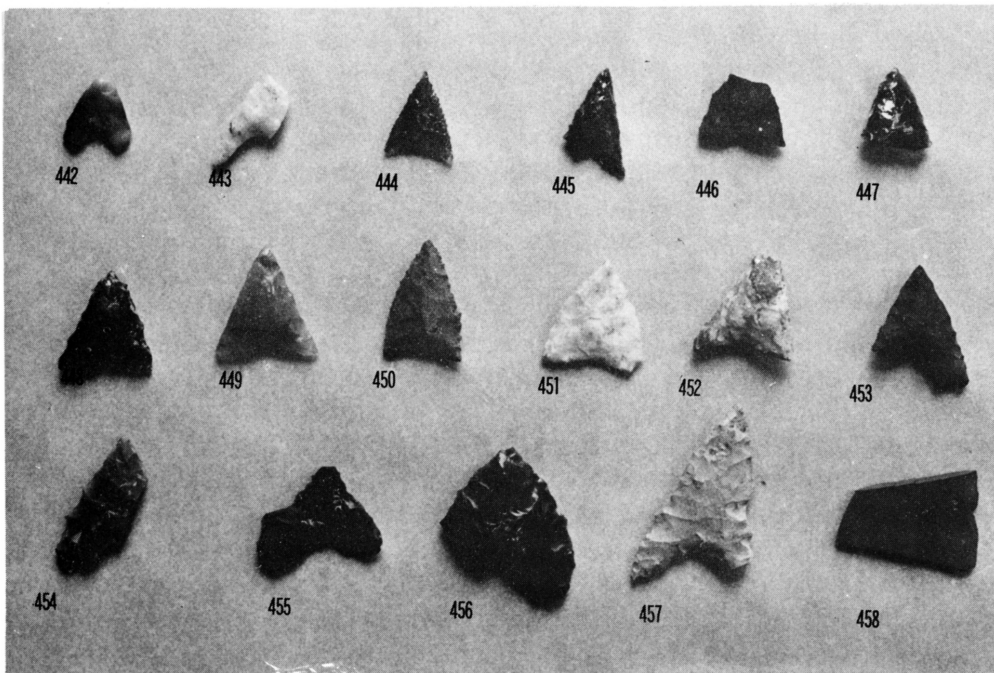
3 a層出土の尖頭器様石器・剥片石器



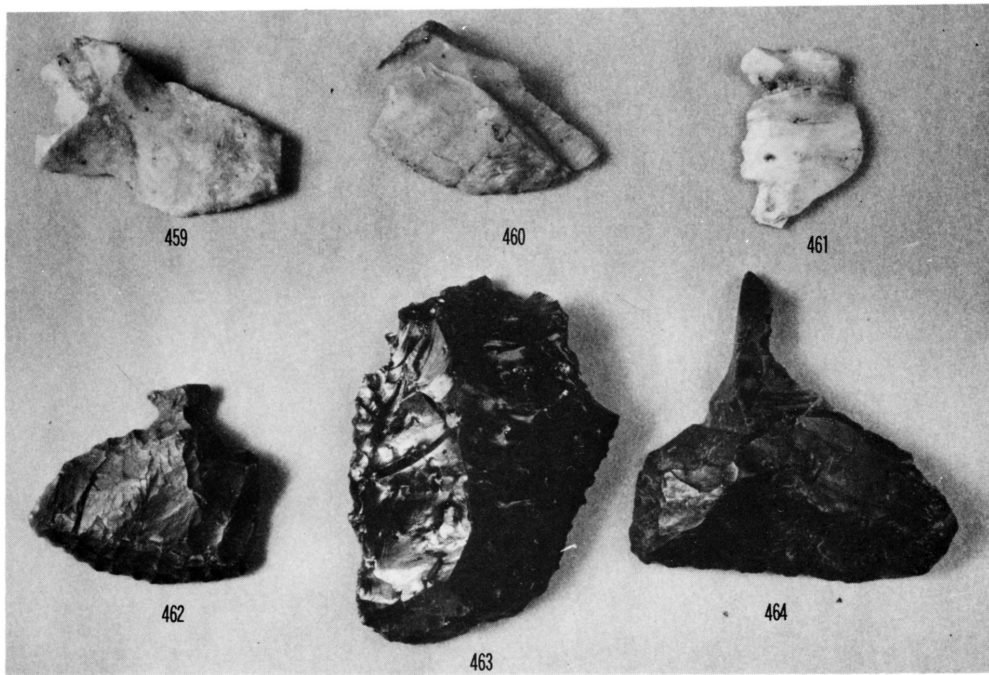
3 a層出土の石斧



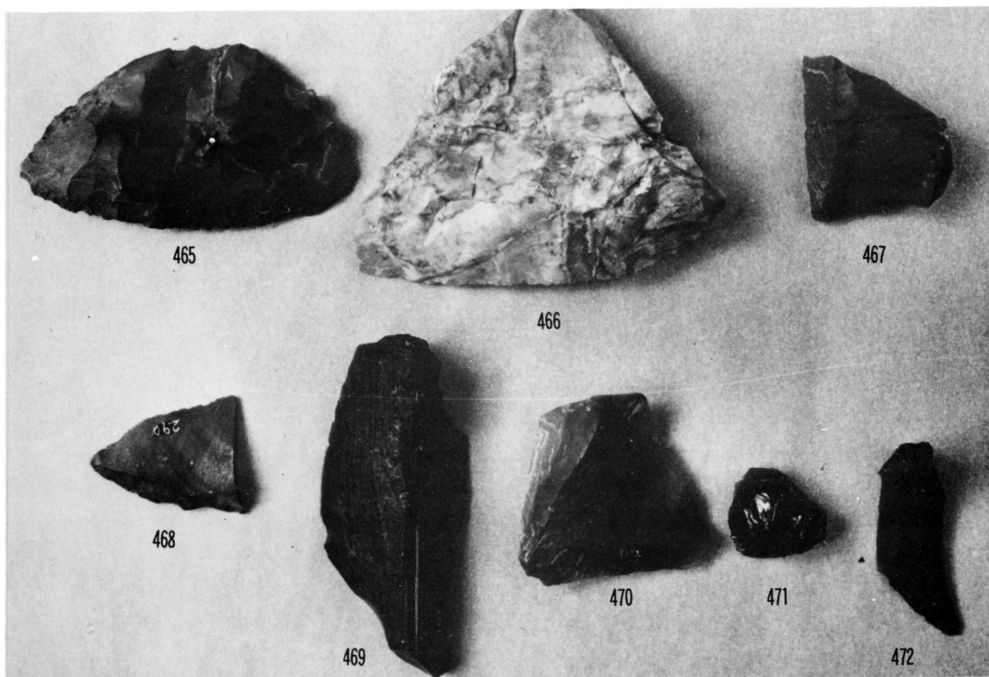
3 a層出土の剥片石器・礫器



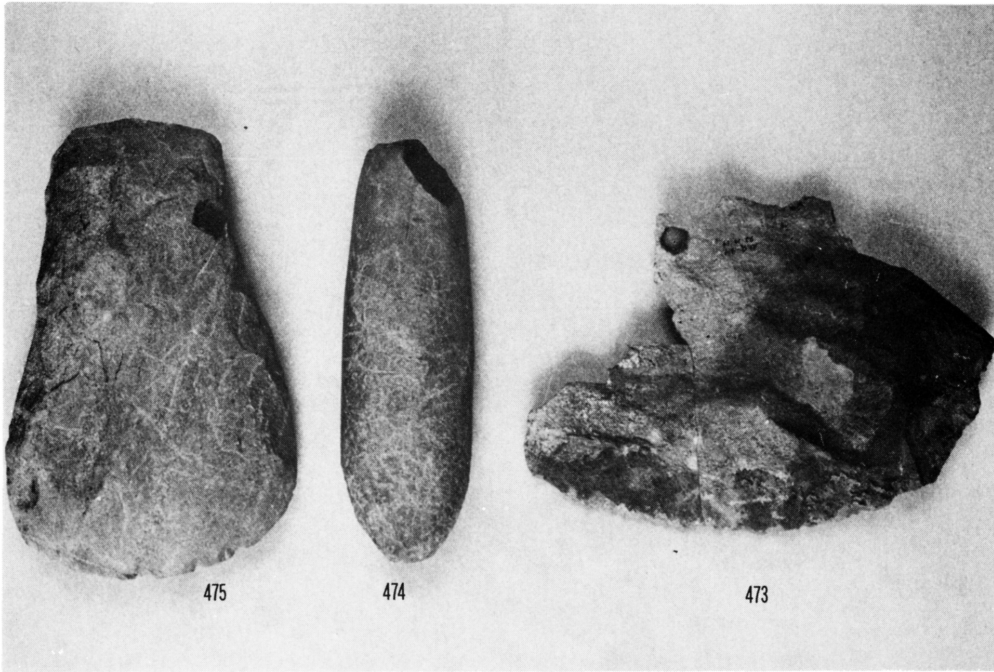
1・2層出土の石鏃



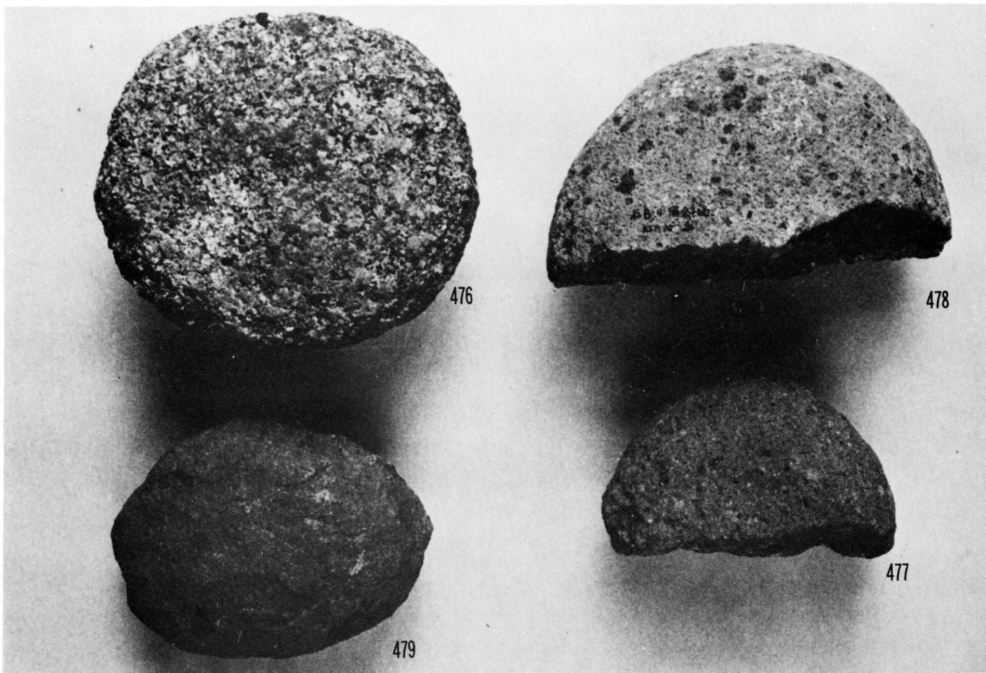
1・2層出土の石匙



1・2層出土の削器・剥片石器



1層出土の石斧・削器



1層出土のすり石・たたき石

あ と が き

九州縦貫自動車道鹿児島線関係の埋蔵文化財の調査は、昭和55年2月、木場A遺跡の調査を最後に、すべてを終了した。

本報告書で九州縦貫自動車道関係分はⅣ集となり、Ⅰ・Ⅱ・Ⅲ集と合わせて19遺跡の調査結果を発表したことになる。

調査にあたっては、できる限り詳細な記録をとることに心がけ、またそのすべてを掲載することに留意したが、必ずしも十分でなく、読者に満足をいただけるかどうか不安である。

最後に、発掘調査にあたり、さまざまな便宜をはかり協力をいただいた溝辺町教育委員会、作業員として働いてくださった地元の方々、整理作業を担当していただいた収蔵庫の方々、そして道路公団関係者の方々に心から感謝の意を表わし、むすびとしたい。

鹿児島県埋蔵文化財発掘調査報告書 (12)

九州縦貫自動車道関係埋蔵文化財発掘調査報告 Ⅳ

石 峰 遺 跡

発行日 昭和55年3月20日

発 行 鹿児島県教育委員会 〒892 鹿児島市山下町14番50号

印 刷 かわち印刷有限会社 〒892 鹿児島市下竜尾町26-1