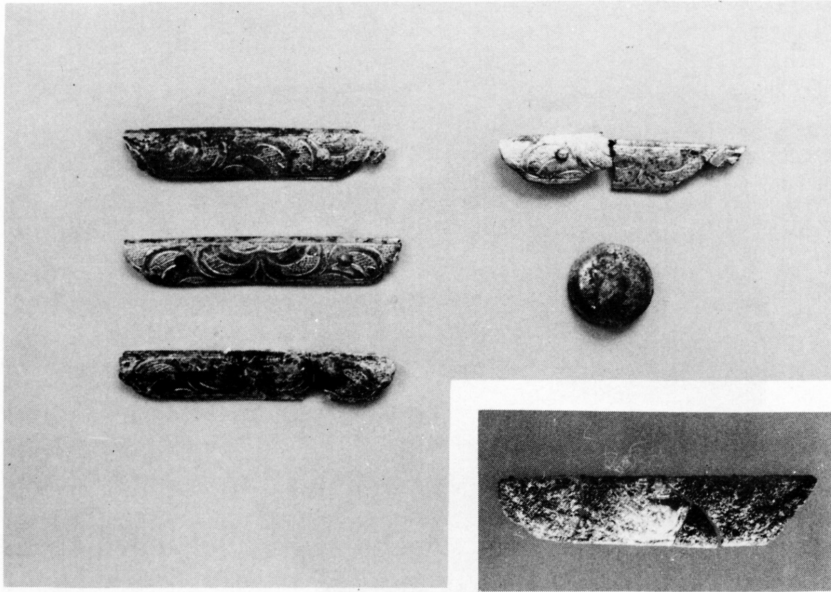


1. 播鉢・滑石製品

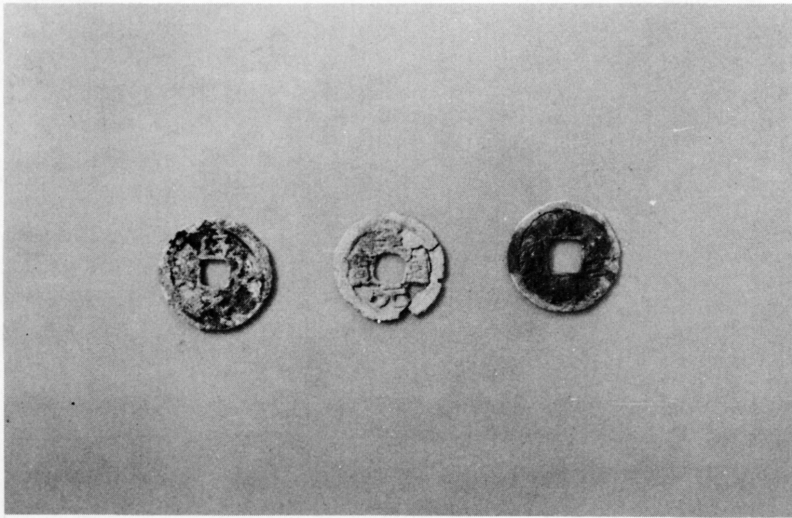


2. 火 舎

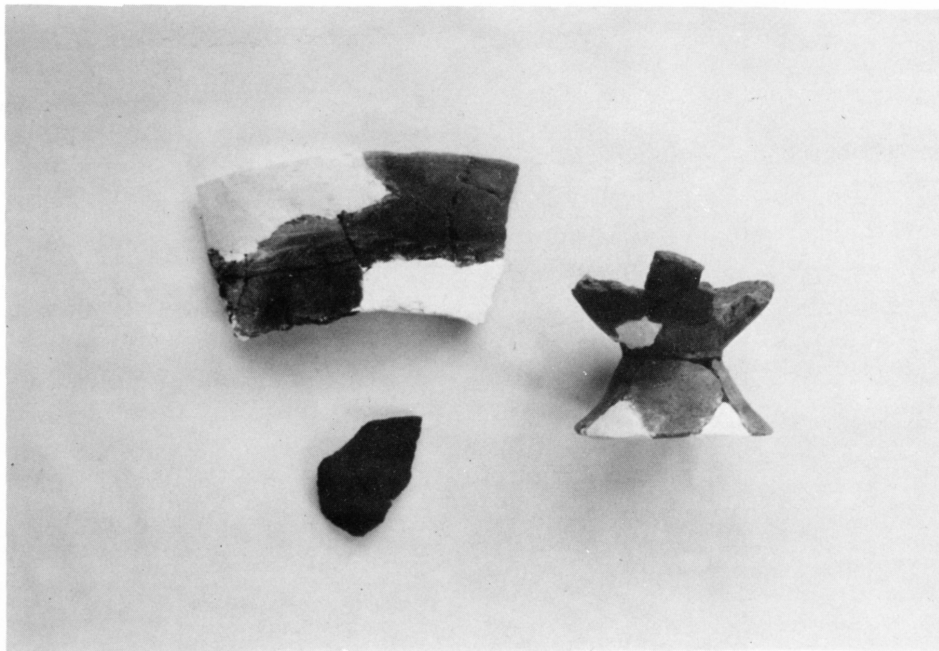


1. 金銅製裝飾金具

(処理前)



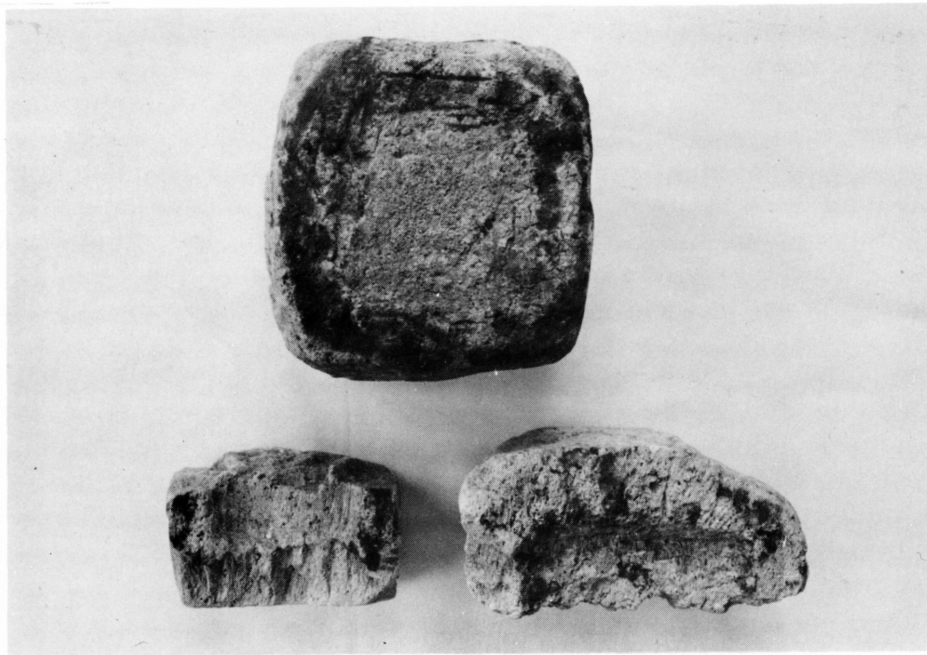
2. 古 錢



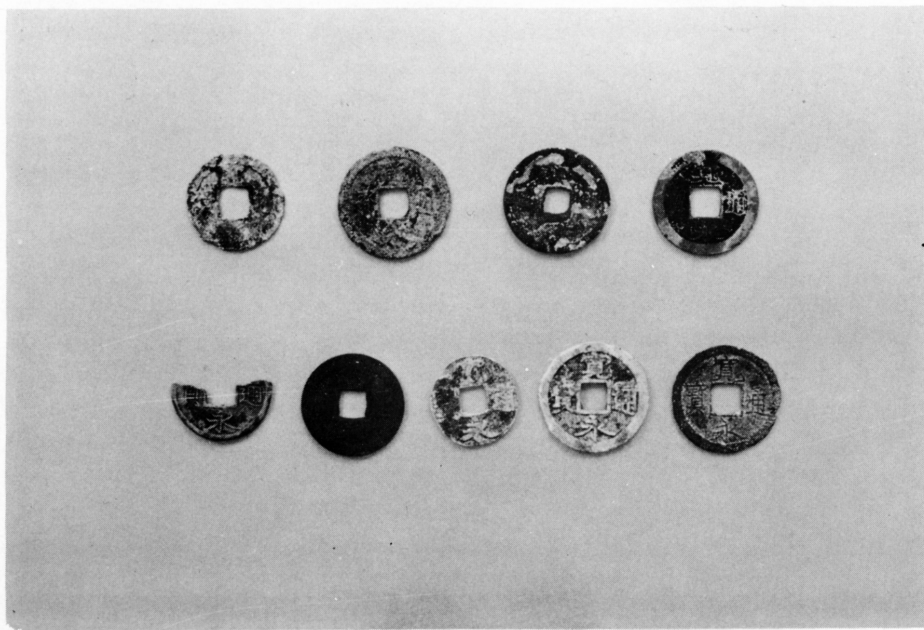
1. 成川式土器



2. 近世墓(東から)



1. 輕石石塔



2. 古 錢

あ と が き

九州縦貫自動車道鹿児島線関係の埋蔵文化財の調査は、昭和55年2月、木場A遺跡の調査を最後に、すべてを終了した。

本報告書で九州縦貫自動車道関係分はⅦ集となり、Ⅰ～Ⅵ集と合わせて27遺跡の調査結果を発表したことになる。

調査にあたっては、できる限り詳細な記録をとることに心がけ、またそのすべてを掲載することに留意したが、必ずしも十分でなく、読者に満足をいただけるかどうか不安である。

最後に、発掘調査にあたり、さまざまな便宜をはかり協力をいただいた横川町教育委員会、作業員として働いてくださった地元の方々、整理作業を担当していただいた収蔵庫の方々、そして道路公団関係者の方々に心から感謝の意を表わし、むすびとしたい。

鹿児島県埋蔵文化財発掘調査報告書 (15)

九州縦貫自動車道関係埋蔵文化財発掘調査報告 Ⅶ

中 尾 田 遺 跡

発行日 昭和56年3月20日

発 行 鹿児島県教育委員会 〒892 鹿児島市山下町14番50号

印 刷 こだま印刷有限会社 〒892 鹿児島市下竜尾町26-1

加 治 屋 園 遺 跡 正 誤 表

ページ	行	誤	正	ページ	行	誤	正
5		大形台井名器	大型台状石器	108	4	並水	並木
7	17	千浦みちこ	千浦美智子	6		施こし	施し
	21	文化財審議会	文化財保護審議会	7		施こし	施し
9	7	凝灰岩質頁炭	凝灰岩質頁岩	8		カマホコ	カマボコ
12	25	貴物表	遺物表	16		4-3-III a	D-3-III a
	34	訓層	VIII層	2	22	西平武土器系	西平式系土器
13	14	土鋳	土垢			市来式土器系	市来式系土器
14	6	下縁	下縁	115	11	帖	貼
15	12	山下典雄	山下典夫	119	5	科学データ	4 科学データ
	23	川畑栄蔵	川畑栄造		10	(8)	(7)
16	24	III 6	3 6	124		塞ノ神式	塞ノ神式土器
17	6	第7	第7層			方法十字形	方法は十字形
	25	VIII 6	VIII b	132		第III章	第III章 考察
19		集落地	集落址			1 先土器時代	第1節先土器時代
	23	坂元町	坂元町			(1)石器の組成	1 石器の組成
	26	大竜小学校校庭遺跡	大竜遺跡			1 黒曜石	(1)黒曜石
	29	上荒田	釘田	8	11	器	搔器
	22	3	8っ	33	34	器	とおり
		区城	区域	9		とおり	とおり
	9	1区	I区	16		圧倒的	圧倒的
				23		県内	県外

23	2 層位	第2節 層位	133	4 表られ	考えられ
7	分かれる	分かれる	5	マクレイパー	スクレイパー
11	アカホヤ	アカホヤ	14	2細石刃核	(2)細石刃核
12	B p	以前	135	2)凝灰岩質・頁岩の石器	2)凝灰岩質頁岩・砂岩・頁岩の石器
13	火山灰堆積	火山灰堆積	6	凝灰岩質・頁岩	凝灰岩質頁岩
14	桜島火山の噴	桜島火山の噴出物	28	名面	各面
22	緻密	緻密	136	2 各部各部	分割各部
23	fall、units	fall units	18	下縁細石	下縁調整
31	性である	性がある	25	B-5・6	B-5・6、C-6
32	1.6~2.6万年	1.6~2.6万年以前	151	5 約 cm	約1cm
	2~2.2万年	2~2.2万年以前		下線部	下縁部
26	4 器	先土器	6	背部	右側面
11	境と	境との	152	1 5 面目	5 面
12	平坦	平坦	4	全面	全周
13	50幅	50cm幅	153	1 4 面目	4 面
14	前途	前述	2	6 面目	6 面
35	3に	3点	164	6 両面打撃	両極打撃
32	(頁岩質)	(凝灰岩質頁岩)	6	フィシャー	フィッシャー
36	①黒曜石	1)黒曜石	23	角部	角の部分
	3m	3cm	25	2 面	2面の
46	12 平坦	平坦	166	面目	面
50	1 平坦	平坦	180	出土遺物	遺物出土
	15 横相	要素	181	出土遺物	遺物出土
	32 様素	要素			
51	平坦	平坦	119	25 図1、2	図4・5
66	調器	彫器	31	温式篩別	湿式篩別
72	②凝灰	2)凝灰	31	青波	音波
	37~42	38~45	31	(0.0046mm)	(0.046mm)
	(ア)	1)	32	70.05mm	>0.05m
80	細石刃	②細石刃	36	説明のする	説明する
90	点の	3点の	120	第72図	同図(3)
9	9 ①遺構	1)遺構	2	表2	表11
	14 1.5×1.5	1.5cm×1.5cm	3	金鋳物	全鋳物
	18 (B-2区)	(B-2区)	10	加栗山区	加栗山X
	20 ②遺物	1)遺物	15	いるのが	いるのか
		①土器		C年代	¹⁴ C年代
	21 D-4-V区に出土した	D-4-V層に出土した			
98	16 部合	部分	122	しそそ輝輝石	しそ輝石
	17 良くない	良くはない		342-359	342 1359
99	塞の神B式	塞ノ神B式土器	123	鋳石	鋳物
108		(3)中期~晩期		金	全
		1)遺物		加栗山	加栗山
		①土器			