

神奈川県考古資料集成

5

弥生式土器(2)

**CORPUS OF RELICS FOUND IN KANAGAWA PREFECTURE**

5

YAYOI-TYPE POTTERY (2)

神奈川県立博物館

KANAGAWA PREFECTURAL MUSEUM

Naka-ku Yokohama Japan

1973

## 考古資料集成5の刊行について

当館では博物館における地域研究活動の一環として、県下で発見された遺跡遺物の記録集成を昭和42年度から行なっております。

採録資料につきましては、整理検討をすすめると同時に、時間的尺度として重視されている土器をとりあげ、既に縄文式土器、弥生式土器、土師式土器、須恵器の集成図を刊行してまいりました。

しかし最近、学術研究、開発工事等に伴ない資料の増加が著しく、特に初年度刊行の弥生式土器集成については、資料を補なう必要がでてまいりました。

そこで本年度はその充実をはかるため、弥生式土器集成(2)を刊行いたしました。不備な点はございますが、考古学研究ならびに文化財保護の面で、いささかでも役立つならば幸に存じます。

刊行にあたり、ご協力を賜った方々に厚くお礼申し上げます。

昭和48年3月

神奈川県立博物館長

土 屋 武 人

## 目 次

図版1	壺形土器（中期）	P. 1
図版2	壺形土器（中期）	P. 1
図版3	壺形土器（中期）	P. 2
図版4	壺形土器（中期・後期）	P. 2
図版5	壺形土器（中期・後期）	P. 2
図版6	壺形土器（後期）	P. 3
図版7	広口壺形土器・無頸壺形土器（中期・後期）	P. 4
図版8	鉢形土器（中期）	P. 5
図版9	鉢形土器（後期）	P. 5
図版10	鉢形土器（後期）	P. 6
図版11	鉢形土器（後期）	P. 7
図版12	鉢形土器（後期）	P. 8
図版13	浅鉢形土器（中期・後期）	P. 8
出 土 地 名 表		P. 1
共 伴 資 料 表		P. 10
採 録 資 料 関 係 文 献		P. 11

## 凡 例

1. 図版は原則として器形別に編成した。
2. 縮尺は器形の特長を表わすため、6分の1とした。
3. 文献は文献番号で処理し、末尾に一括した。編成は年代順である。
4. 所有者、保管者名は記録当時のもの、または文献に掲載されているものを記載した。
5. 一括出土（同一遺構内に存在）した資料は、最初の資料の備考欄に相伴資料の図版番号と資料番号を記載し、以下の例では\*印を付けて最初の資料の図版番号と資料番号を記載した。
6. 個々の資料についての解説は省略した。
7. 掲載した191例は弥生式土器集成1を補充する目的のもとに選択し、神奈川県下の弥生式土器を理解するうえで重要な資料、未紹介の資料が主になっている。資料数、縮尺、編集その他の事情で、やむを得ず掲載できなかった資料が多いが、それらについては将来補足する予定である。

---

調 査 ・ 資 料 編 成 …………… 神 沢 勇 一 ・ 川 口 徳 治 朗

## 出土地名表

図版	番号	出 土 地 名	保管者・所有者	文献番号	備 考
1	1	南足柄市 怒田 245 (上原)	杉 山 博 久	21	土壙内出土。壺形土器破片2個体分と共伴。共伴資料表参照。
	2	小田原市 谷津 小田原拘置所内	東京大学人類学教室	3・4	
	3	小田原市 多古 白山神社付近	久野小 学 校	17	
	4	小田原市 久野 中宿 1122	立 木 望 隆	17	
	5	藤沢市 引地 伊勢山	明 治 大 学	7	
	6	"	"	7	
	7	"	"	7	
	8	"	"	7	
	9	"	"	7	
	10	"	"	7	
2	1	藤沢市 稲荷 引地脇 稲荷A地点	湘 南 学 園	9	竪穴住居址出土。 PL2-6・7・9・10・11・12, PL7-1・2・8, PL8-1・2・3・4・5・6と共伴 共伴資料表参照。 * PL2-5参照。 * PL2-5参照。 PL8-7・8, PL13-1と共伴。 * PL2-5参照。 * PL2-5参照。 * PL2-5参照。
	2	横浜市 港北区 茅ヶ崎町 境田	江 坂 輝 弥	6	
	3	三浦市 初声町 赤坂	明 治 大 学	12	
	4	"	"	12	
	5	川崎市 高津区 宮崎 梶ヶ谷神明社上	川崎市教育委員会	18	
	6	"	"	18	
	7	"	"	18	
	8	"	"	18	
	9	"	"	18	
	10	"	"	18	
	11	"	"	13	
	12	"	"	18	

図版	番号	出 土 地 名	保管者・所有者	文献番号	備 考
3	1	横浜市 磯子区 岡村町 三殿台	横浜市三殿台考古館	10	竪穴住居址(306-C号)出土。 PL3-2・3・4・5・6・7, PL8-13・14, PL13-20と共伴。共伴資料表参照。
	2	"	"	10	* PL3-1参照。
	3	"	"	10	* PL3-1参照。
	4	"	"	10	* PL3-1参照。
	5	"	"	10	* PL3-1参照。
	6	"	"	10	* PL3-1参照。
	7	"	"	10	* PL3-1参照。
4	1	横浜市 港北区 日吉町 南加瀬	大 谷 石 松	12	
	2	横浜市 港北区 太尾町 観音前	大倉精神文化研究所	2	
	3	"	"	2	
	4	横浜市 南区 永田町 東台	田 村 宗 順	12	
	5	横浜市 港北区 日吉町 南加瀬	東京大学人類学教室	12	
	6	横浜市 南区 永田町 東台	清 水 祐	12	
	7	横浜市 鶴見区 上末吉町 梶山北地点	横浜市教育委員会	26	竪穴住居址(1-A号)出土。
	8	"	"	26	竪穴住居址(3-A号)出土。 鉢形土器1と共伴。共伴資料表参照。
	9	横浜市 緑区 上谷本町	中 央 大 学	22	竪穴住居址(B1-20号)出土。 PL10-12・15と共伴。
	10	横浜市 港北区 高田町	大 山 柏	1	壺形土器1と共伴。共伴資料表参照。
	11	横浜市 南区 永田町 東台	田 村 宗 順	12	
5	1	藤沢市 善行 唐池	勿 来 美 術 館	8	
	2	藤沢市 大鋸 御幣 御幣山C地点	藤沢市教育委員会	13	竪穴住居址(3号)出土。PL5-3, PL11-9, PL13-11と共伴。 共伴資料参照。

図版	番号	出 土 地 名	保管者・所有者	文献番号	備 考
	3	藤沢市 大鋸 御幣 御幣山C地点	藤沢市教育委員会	13	* P L 5—2参照。
	4	藤沢市 稲荷 石名坂 稲荷M地点	"	9	竪穴住居址（1号）出土。P L 13—22, 浅鉢形土器1と共伴。共伴資料参照。
	5	藤沢市 稲荷 弓地脇	"	9	
	6	藤沢市 善行 唐池	福島県立磐城高校	8	底面に木葉痕がある。
	7	藤沢市 稲荷 石名坂 稲荷M地点	藤沢市教育委員会	9	竪穴住居址（2号）出土。P L 6—3, P L 11—5, 壺形土器1と共伴。共伴資料表参照
	8	"	"	23	
	9	藤沢市 柄沢 十二天	"	15	
	10	藤沢市 稲荷 池ノ辺 稲荷D地点	"	23	竪穴住居址（507号）出土。P L 11—8, P L 13—8・18・23, 壺形土器3と共伴。共伴資料表参照。
	11	小田原市 千代	小 泉 武 雄	25	
	12	藤沢市 柄沢 十二天	藤沢市教育委員会	15	
6	1	藤沢市 稲荷 池ノ辺 稲荷D地点	藤沢市教育委員会	23	竪穴住居址（718号）出土。壺形土器2, 鉢形土器1と共伴。共伴資料表参照。
	2	藤沢市 藤沢 石名坂 稲荷M地点	"	9	
	3	"	"	9	* P L 5—7参照。
	4	小田原市 千代	内 田 武 雄	25	
	5	足柄下郡 箱根町 仙石原 大原	仙 石 原 中 学 校	11	底面に靫痕4がある。
	6	小田原市 府川 諏訪の前	杉 山 博 久	25	底面に木葉痕がある。
	7	小田原市 永塚	内 田 武 雄	25	
	8	藤沢市 稲荷 弓地脇	藤沢市教育委員会	9	
	9	藤沢市 稲荷 池ノ辺 稲荷D地点	"	23	竪穴住居址（707号）出土。P L 11—10・13・15・16, 壺形土器2と共伴。共伴資料表参照
	10	藤沢市 大庭 小糸	神奈川県立博物館		竪穴住居址（5号住居址）出土。
	11	小田原市 明沢	下 中 小 学 校	25	
	12	小田原市 国府津 町畑	東亜農業株式会社	25	

図版	番号	出 土 地 名	保管者・所有者	文献番号	備 考
	13	小田原市 府川 諏訪の前	杉 山 博 久	25	
	14	藤沢市 稲荷 池ノ辺 稲荷D地点	藤沢市教育委員会	23	竪穴住居址(008号)出土。
	15	小田原市 府川 諏訪の前	杉 山 博 久	25	
7	1	川崎市 高津区 宮崎 梶ヶ谷神明社上	川崎市教育委員会	18	* P L 2—5参照。
	2	"	"	18	* P L 2—5参照。底面に木葉痕がある。
	3	横浜市 港北区 太尾町 観音前	大倉精神文化研究所	2	
	4	横浜市 磯子区 岡村町 三殿町	横浜市三殿台考古館	10	竪穴住居址(213—A号)出土。P L 7—7と共伴。
	5	"	"	10	
	6	三浦市 初声町 赤坂	明 治 大 学	12	
	7	横浜市 磯子区 岡村町 三殿台	横浜市三殿台考古館	10	* P L 7—4参照。
	8	川崎市 高津区 宮崎 梶ヶ谷神明社上	川崎市教育委員会	18	* P L 2—5参照。
	9	横浜市 鶴見区 上末吉町 梶山北地点	横浜市教育委員会	26	竪穴住居址(2—A号)出土。無頸壺形土器1と共伴。共伴資料表参照。
	10	横浜市 磯子区 岡村町 三殿台	横浜市三殿台考古館	10	竪穴住居址(207—D号)出土。
	11	横浜市 港北区 日吉町 南加瀬	了 源 寺	12	
	12	横浜市 港北区 太尾町 観音前	大倉精神文化研究所	2	
	13	横浜市 緑区 市ヶ尾 朝光寺原	横浜市教育委員会	16	竪穴住居址(B—510号)出土。P L 10—1・2・3・4・5・6, P L 13—13と共伴。共伴資料表参照。
	14	横浜市 港北区 太尾町 観音前	大倉精神文化研究所	2	
	15	横浜市 磯子区 岡村町 三殿台	横浜市三殿台考古館	10	竪穴住居址(123号)出土。
	16	横浜市 港北区 太尾町 観音前	大倉精神文化研究所	2	
	17	横浜市 磯子区 岡村町 三殿台	横浜市三殿台考古館	10	竪穴住居址(207—B号)出土。P L 7—21, 壺形土器2, 無頸壺形土器1と共伴。共伴資料表参照。
	18	"	"	10	

図版	番号	出 土 地 名	保管者・所有者	文献番号	備 考
8	19	横浜市 港北区 太尾町 観音前	大倉精神文化研究所	2	
	20	小田原市 谷津 小田原拘置所内	東京大学人類学教室	3・4	
	21	横浜市 磯子区 岡村町 三殿台	横浜市三殿台考古館	10	* P L 7—17参照。
	1	川崎市 高津区 宮崎 梶ヶ谷神明社上	川崎市教育委員会	18	* P L 2—5参照。
	2	"	"	18	* P L 2—5参照。
	3	"	"	18	* P L 2—5参照。
	4	"	"	18	* P L 2—5参照。
	5	"	"	18	* P L 2—5参照。
	6	"	"	18	* P L 2—5参照。
	7	"	"	18	* P L 2—8参照。
	8	"	"	18	* P L 2—8参照。
	9	横浜市 磯子区 岡村町 三殿台	横浜市三殿台考古館	10	竪穴住居址（124—A号）出土。
	10	"	"	10	竪穴住居址（122—B号）出土。
	11	"	"	10	
	12	"	"	10	
	13	"	"	10	* P L 3—1参照。
	14	"	"	10	* P L 3—1参照。
	15	横浜市 港北区 茅ヶ崎町 境田	江 坂 輝 弥	6	
	16	横浜市 引地 伊勢山	明 治 大 学	7	
	17	"	"	7	
	9	1	横浜市 磯子区 岡村町 三殿台	横浜市三殿台考古館	10
2		横浜市 港北区 新吉田町 中里	横浜市埋蔵文化財調査委員会	20	竪穴住居址（B—2号）出土。P L 9—3・4と共伴。



図版	番号	出土地名	保管者・所有者	文献番号	備考
	3	横浜市 港北区 新吉田町 中里	横浜市埋蔵文化財調査委員会	20	* P L 9—2参照。
	4	"	"	20	* P L 9—2参照。
	5	横浜市 磯子区 岡村町 三殿台	横浜市三殿台考古館	10	竪穴住居址（223号）出土。P L 9—9・13と共伴。
	6	"	"	10	竪穴住居址（116—A号）出土。壺形土器 1 と共伴。共伴資料表参照。
	7	横浜市 緑区 佐江戸町 清水場	佐江戸遺跡調査会	24	竪穴住居址（5号）出土。P L 9—8, 鉢形土器 1, 高環形土器 1 と共伴。共伴資料表参照。
	8	"	"	24	* P L 9—7参照。
	9	横浜市 磯子区 岡村町 三殿台	横浜市三殿台考古館	10	* P L 9—5参照。
	10	"	"	10	竪穴住居址（132—A号）出土。
	11	"	"	10	竪穴住居址（135—A号）出土。
	12	"	"	10	竪穴住居址（304—H号）出土。
	13	"	"	10	* P L 9—5参照。
	14	"	"	10	竪穴住居址（304—A号）出土。
	15	"	"	10	竪穴住居址（304—G号）出土。
10	1	横浜市 緑区 市ヶ尾 朝光寺原	横浜市埋蔵文化財調査委員会	16	* P L 7—13参照。
	2	"	"	16	* P L 7—13参照。
	3	"	"	16	* P L 7—13参照。
	4	"	"	16	* P L 7—13参照。
	5	"	"	16	* P L 7—13参照。
	6	"	"	16	* P L 7—13参照。
	7	横浜市 磯子区 岡村町 三殿台	横浜市三殿台考古館	10	
	8	川崎市 高津区 野川 ヤカマス台	明治大学	5	
	9	横浜市 港北区 大場町 稲荷前	横浜市域北部埋蔵文化財調査委員会	14	竪穴住居址出土。P L 10—13と共伴。

図版	番号	出 土 地 名	保管者・所有者	文献番号	備 考
	10	横浜市 緑区 上谷本町	中 央 大 学	22	竪穴住居址(B I—3号)出土。鉢形土器 1 と共伴。共伴資料表参照
	11	"	"	22	竪穴住居址(A—47号)出土。鉢形土器 1 と共伴。共伴資料表参照
	12	"	"	22	* P L 4—9参照。
	13	横浜市 港北区 大場町 稲荷前	横浜市域北部埋蔵文化財調査委員会	14	* P L 10—9参照。
	14	横浜市 緑区 上谷本町	中 央 大 学	22	竪穴住居址(A—34号)出土。
	15	"	"	20	* P L 4—9参照。
	16	横浜市 鶴見区 上末吉町 梶山	神奈川県立博物館	19	竪穴住居址(17号)出土。鉢形土器 1 と共伴。共伴資料表参照。
	17	横浜市 磯子区 岡村町 三殿台	横浜市三殿台考古館	10	
11	1	横浜市 緑区 上谷本町	中 央 大 学	22	竪穴住居址(A—45号)出土。
	2	"	"	22	
	3	"	"	22	
	4	"	"	22	
	5	藤沢市 藤沢 石名坂 稲荷M地点	藤沢市教育委員会	9	* P L 5—7参照。底面に木葉痕がある。
	6	藤沢市 稲荷 引地脇	"	9	
	7	藤沢市 藤沢 石名坂 稲荷M地点	"	9	
	8	藤沢市 稲荷 池ノ辺 稲荷D地点	"	23	* P L 5—10参照。
	9	藤沢市 大鋸 御幣 御幣山C地点	"	13	* P L 5—2参照。
	10	藤沢市 稲荷 池ノ辺 稲荷D地点	"	23	* P L 6—9参照。
	11	"	"	23	竪穴住居址(524号)出土。器台形土器 1 と共伴。共伴資料表参照
	12	藤沢市 大鋸 御幣 御幣山A地点	"	13	
	13	藤沢市 稲荷 池ノ辺 稲荷D地点	"	23	* P L 6—9参照。
	14	藤沢市 藤沢 石名坂 稲荷M地点	"	9	
	15	藤沢市 稲荷 池ノ辺 稲荷D地点	藤沢市教育委員会	23	* P L 6—9参照。

図版	番号	出 土 地 名	保管者・所有者	文献番号	備 考
	16	藤沢市 稲荷 池ノ辺 稲荷D地点	藤沢市教育委員会	23	* P L 6—9参照。
12	1	小田原市 千代	内 田 武 雄	25	
	2	小田原市 府川 諏訪の前	杉 山 博 久	25	
	3	小田原市 永塚	内 田 武 雄	25	
	4	小田原市 府川 諏訪の前	杉 山 博 久	25	
	5	”	”	25	
	6	”	”	25	
	7	小田原市 永塚	内 田 武 雄	25	
	8	”	小 泉 武 雄	25	
	9	小田原市 府川 諏訪の前	杉 山 博 久	25	
	10	”	”	25	
	11	小田原市 久野 中宿	立 木 望 隆	25	
	12	小田原市 府川 諏訪の前	杉 山 博 久	25	
	13	”	”	25	
	14	”	”	25	
	15	”	”	25	
13	1	川崎市 高津区 宮崎 梶ヶ谷神明社上	川崎市教育委員会	18	* P L 2—8参照。
	2	横浜市 緑区 佐江戸町 清水場	佐江戸遺跡調査会	24	
	3	横浜市 磯子区 岡村町 三殿台	横浜市三殿台考古館	10	竪穴住居址（302号）出土。P L 13—16と共伴。共伴資料表参照。
	4	”	”	10	竪穴住居址（314—A号）出土。
	5	”	”	10	竪穴住居址（202号）出土。

図版番号	出土地名	保管者・所有者	文献番号	備考
6	横浜市 磯子区 岡村町 三殿台	横浜市三殿台考古館	10	竪穴住居址（403—A号）出土。 P L 13—7・21, 壺形土器 1, 鉢形土器 1 と共伴。共伴資料表参照。
7	"	"	10	* P L 13—6参照。
8	藤沢市 稲荷 池ノ辺 稲荷D地点	藤沢市教育委員会	23	* P L 5—10参照。
9	"	"	9	竪穴住居址（307号）出土。浅鉢形土器 1 と共伴。共伴資料表参照
10	横浜市 磯子区 岡村町 三殿台	横浜市三殿台考古館	10	U字形溝状遺構（208—A号）出土。
11	藤沢市 大鋸 御幣 御幣山C地点	藤沢市教育委員会	13	* P L 5—2参照。
12	"	"	13	竪穴住居址（4号）出土。壺形土器 1 と共伴。共伴資料表参照。
13	横浜市 緑区 市ヶ尾 朝光寺原	横浜市埋蔵文化財調査委員会	14	* P L 7—13参照。
14	横浜市 磯子区 岡村町 三殿台	横浜市三殿台考古館	10	
15	"	"	10	竪穴住居址（310—A号）出土。
16	"	"	10	* P L 13—3参照。
17	藤沢市 稲荷 池ノ辺 稲荷D地点	藤沢市教育委員会	23	竪穴住居址（011号）出土。
18	"	"	23	* P L 5—10参照。
19	横浜市 磯子区 岡村町 三殿台	横浜市三殿台考古館	10	* P L 9—1参照。
20	"	"	10	* P L 3—1参照。
21	"	"	10	* P L 13—6参照。
22	藤沢市 藤沢 石名坂 稲荷M地点	藤沢市教育委員会	9	* P L 5—4参照。
23	藤沢市 稲荷 池ノ辺 稲荷D地点	"	23	* P L 5—10参照。

## 共 伴 資 料 表

(採録資料以外に共伴資料があるもの)

遺 跡	遺 構	採 録 資 料	共 伴 資 料
上原遺跡	土 壙 1	PL1-1	壺形土器破片 2
梶ヶ谷神明社上遺跡	住 居 址	PL2-5・6・7・9・10・11・12, PL7-1・2・8, PL8-1・2・3・4・5・6	
三殿台遺跡	116-A号住居址	PL9-6	壺形土器 1 壺形土器 2, 無頸壺形土器 1
	207-B号住居址	PL7-17・21	
	302号住居址	PL13-3・16	
	306-C号住居址	PL3-1・2・3・4・5・6・7, PL8-13・14 PL13-20	
403-A号住居址	PL13-6・7・21	壺形土器 1, 鉢形土器 1	
梶山北地点遺跡	2-A号住居址	PL7-9	無頸壺形土器 1 鉢形土器 1
	3-A号住居址	PL4-8	
上谷本遺跡	A-47号住居址	PL10-11	鉢形土器 1 鉢形土器 1
	B1-3号住居址	PL10-10	
高田遺跡	落 込 土	PL4-10	壺形土器 1
御幣山C地点遺跡	3号住居址	PL5-2・3, PL11-9, PL13-11	壺形土器 1
	4号住居址	PL13-12	
稲荷M地点遺跡	1号住居址	PL5-4, PL13-22	浅鉢形土器 1 壺形土器 1
	2号住居址	PL5-7, PL6-3, PL11-5	
稲荷D地点遺跡	307号住居址	PL13-9	浅鉢形土器 1
	507号住居址	PL5-10, PL11-8, PL13-8・18・23	壺形土器 3
	524号住居址	PL11-11	器台形土器 1
	707号住居址	PL6-9, PL11-10・13・15・16	壺形土器 2
	718号住居址	PL6-1	壺形土器 2, 鉢形土器 1
朝光寺原遺跡	B-510号住居址	PL7-13, PL10-1・2・3・4・5・6, PL13-13	
清水場遺跡	5号住居址	PL9-7・8	鉢形土器 1, 高环形土器 1
梶山遺跡	17号住居址	PL10-16	鉢形土器 1

## 採録資料関係文献

(年代順)

文献 番号	著者	題名	掲載誌名	発行年
1	宮坂 光次	「高田の弥生式土器」	史前学雑誌 第1巻第1号 史前学会	1929 (昭和4)年
2	八幡 一郎	「武蔵国太尾町発見の遺物」	考古学 第1巻第5・6号 東京考古学会	1930 (昭和5)年
3	杉原 荘介	「相模小田原出土の弥生式土器に就て」	人類学雑誌 第51巻第1号 東京人類学会	1936 (昭和11)年
4	杉原 荘介	「相模小田原出土の弥生式土器に就て補遺」	人類学雑誌 第51巻第4号 東京人類学会	1936 (昭和11)年
5	杉原 荘介	「上野樽遺跡調査概報」	考古学 第10巻第10号 東京考古学会	1939 (昭和14)年
6	杉原 荘介	「上総宮ノ台遺跡調査概報(補遺)」	古代文化 第13巻第7号 東京考古学会	1942 (昭和17)年
7	小林行雄・杉原荘介	「弥生式土器集成(前編)」2	弥生式土器文化総合研究特別委員会 日本考古学協会	1958 (昭和33)年
8	馬目順一・原 信之	「神奈川県藤沢市発見の弥生式土器」	考古学雑誌 第48巻第4号 日本考古学会	1963 (昭和38)年
9	服部清道・寺田兼方	「稲荷台地遺跡調査概報」	藤沢市文化財調査報告書 第2集 藤沢市教育委員会	1965 (昭和40)年
10	和島誠一(編)	「三殿台」	横浜市磯子区三殿台遺跡調査報告1965 横浜市教育委員会	1965 (昭和40)年
11	赤星 直忠	「箱根山の先史時代遺跡」	箱根町誌 第1巻 箱根町誌編纂委員会	1967 (昭和42)年
12	小林行雄・杉原荘介	「弥生式土器集成(本編)」2	弥生式土器文化総合研究特別委員会 日本考古学協会	1968 (昭和43)年
13	寺田兼方・原 信之	「御幣遺跡調査概報」	藤沢市文化財調査報告書 第4集 藤沢市教育委員会	1968 (昭和43)年
14	古山 学	「稲荷前遺跡発掘調査(調査概報)」	横浜地域北部埋蔵文化財調査委員会	1968 (昭和43)年
15	寺田兼方・原 信之	「藤沢市柄沢十二天遺跡調査略報」	藤沢市文化財調査報告書 第5集 藤沢市教育委員会	1969 (昭和44)年
16	岡本 勇・武井則道	「朝光寺原式土器について」	横浜市埋蔵文化財調査報告書 横浜市埋蔵文化財調査委員会	1969 (昭和44)年
17	杉山 博久	「小田原市山ノ神遺跡周辺の弥生中期の遺跡とその出土資料」	小田原市文化財調査報告書 第3集 小田原市教育委員会	1970 (昭和45)年

文献 番号	著 者	題 名	掲 載 誌 名	発 行 年
18	持田春吉・新井 清・村田文夫・高木博彦	「川崎市梶ヶ谷神明社上遺跡発掘調査報告」	高津史料集 第7篇 川崎市立高津図書館	1970(昭和45)年
19	神沢 勇一	「梶山遺跡(3)」	神奈川県立博物館発掘調査報告書 第4号 神奈川県立博物館	1970(昭和45)年
20	佐藤安平・井上義弘	「横浜市港北区新吉田町中里遺跡調査概報」	横浜市埋蔵文化財調査報告書 横浜市埋蔵文化財調査委員会	1970(昭和45)年
21	杉山 博久	「神奈川県南足柄町上原遺跡調査概報」	小田原考古学研究会会報 第3号 小田原考古学研究会	1971(昭和46)年
22	中央大学考古学研究会(編)	「上谷本第二遺跡A地区・B地区発掘調査概報」	上谷本第二遺跡調査団	1971(昭和46)年
23	服部清道・寺田兼方	「稲荷台地遺跡調査概報(2)」	藤沢市文化財調査報告書 第7集 藤沢市教育委員会	1971(昭和46)年
24	大島直行・佐々木達男・十菱駿武(編)	「清水場」	佐江戸遺跡調査会	1971(昭和46)年
25	杉山博久・湯川悦夫	「小田原市諏訪の前遺跡」	小田原考古学研究会調査報告書 2 小田原考古学研究会	1972(昭和47)年
26	井上 義弘	「横浜市鶴見区駒岡遺跡群調査報告」	横浜市埋蔵文化財調査報告書 横浜市埋蔵文化財調査委員会	1972(昭和47)年

昭和 48 年 3 月 25 日 印刷  
昭和 48 年 3 月 31 日 発行

編集兼発行者  
神奈川県立博物館長

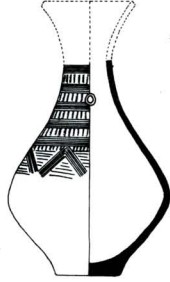
土 屋 武 人

横浜市南区白妙町 2 / 7  
印刷所 杉本紙器印刷株式会社

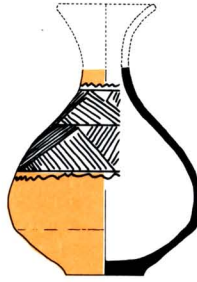




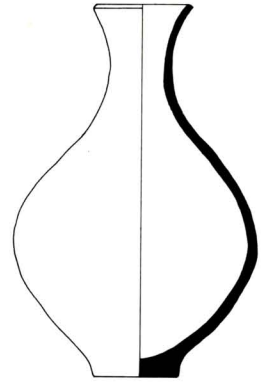
1 南足柄市 上原



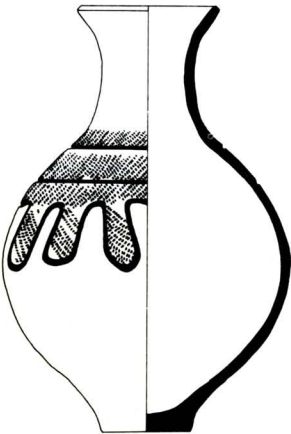
2 小田原市 小田原



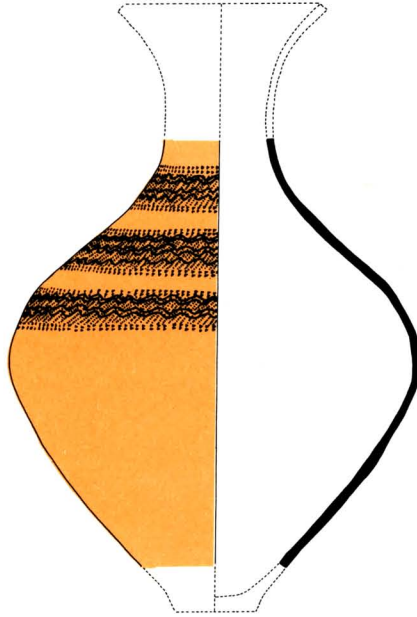
3 小田原市 多古



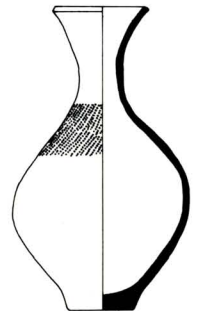
5 藤沢市 伊勢山



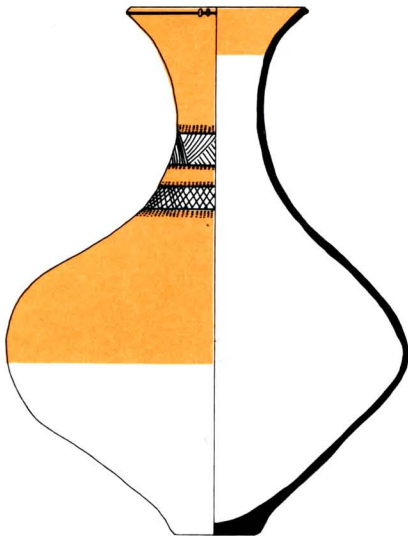
4 小田原市 中宿



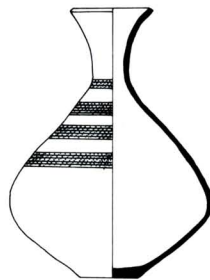
6 藤沢市 伊勢山



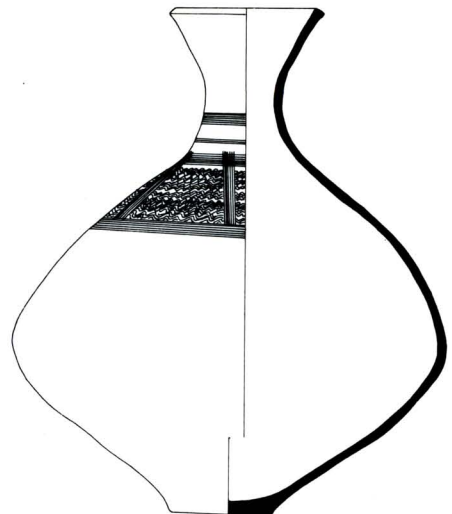
7 藤沢市 伊勢山



8 藤沢市 伊勢山



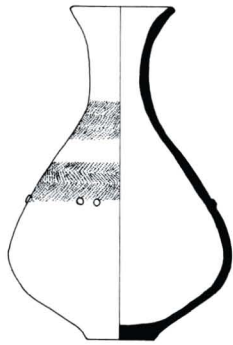
9 藤沢市 伊勢山



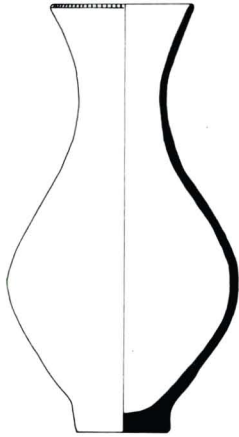
10 藤沢市 伊勢山



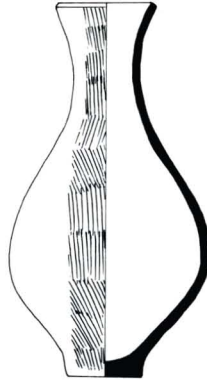
1 Uwappara (Minamiashigara city) 2 Odawara, 3 Tako, 4 Nakajuku (Odawara city) 5~10 Iseyama (Fujisawa city)



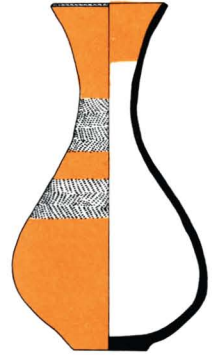
1 藤沢市 稲荷A



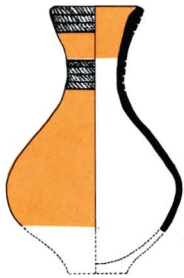
2 横浜市 境田



3 三浦市 赤坂



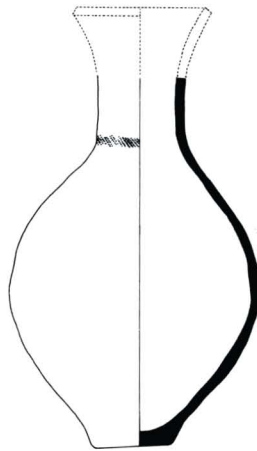
4 三浦市 赤坂



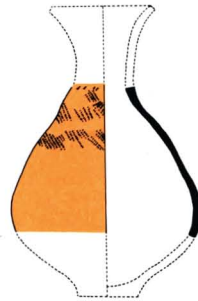
5 川崎市 梶ヶ谷神明社上



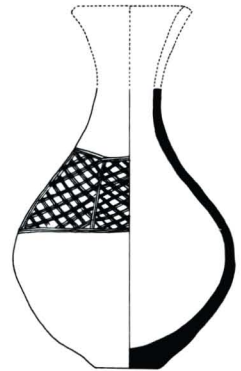
6 川崎市 梶ヶ谷神明社上



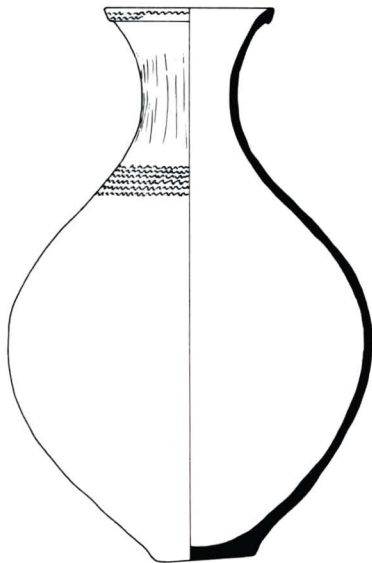
7 川崎市 梶ヶ谷神明社上



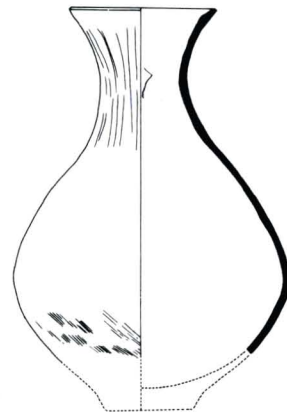
8 川崎市 梶ヶ谷神明社上



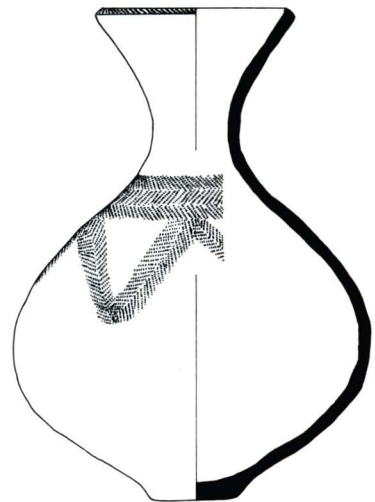
9 川崎市 梶ヶ谷神明社上



10 川崎市 梶ヶ谷神明社上



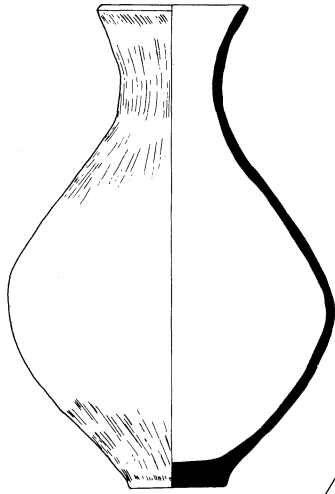
11 川崎市 梶ヶ谷神明社上



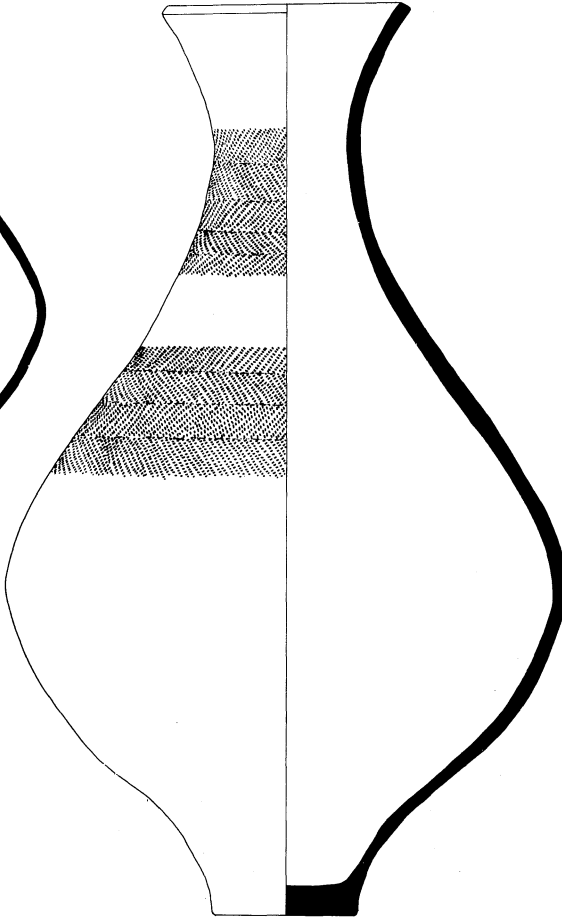
12 川崎市 梶ヶ谷神明社上



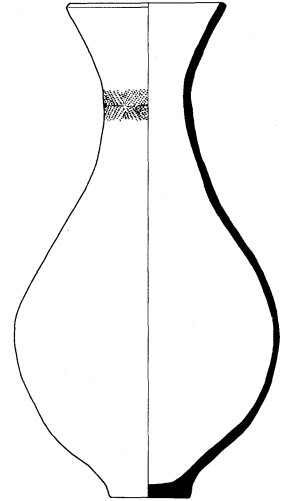
1 Inari-A(Fujisawa city) 2 Sakaida(Yokohama city) 3・4 Akasaka(Miura city) 5~12 Kajigaya-shinmeishau(Kawasaki city)



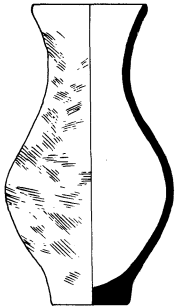
1 横浜市 三殿台



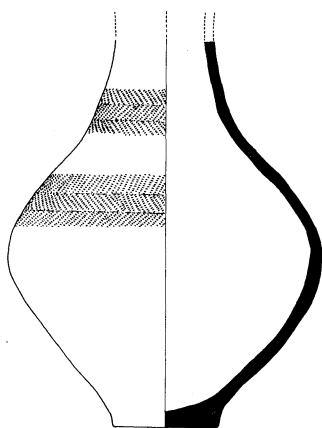
2 横浜市 三殿台



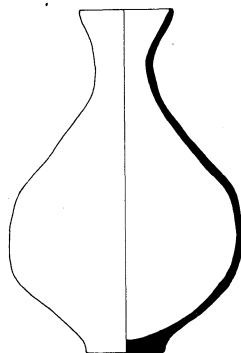
3 横浜市 三殿台



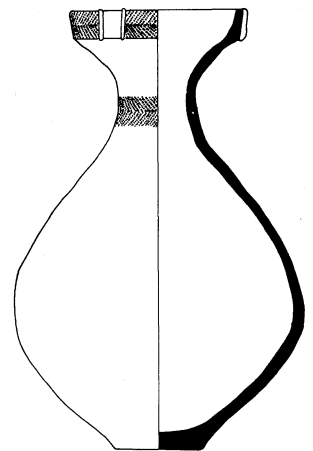
4 横浜市 三殿台



5 横浜市 三殿台



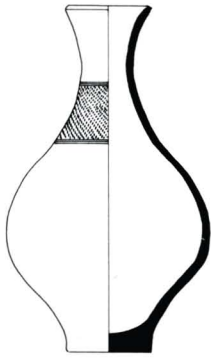
6 横浜市 三殿台



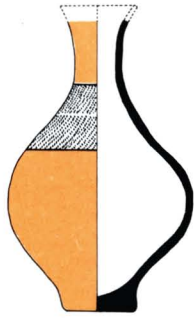
7 横浜市 三殿台



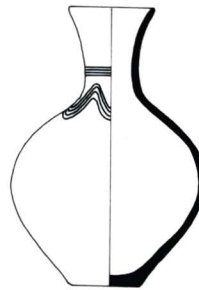
1~7 Santonodai (Yokohama city)



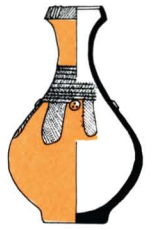
1 横浜市 南加瀬



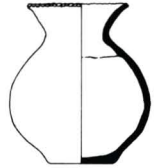
2 横浜市 太尾



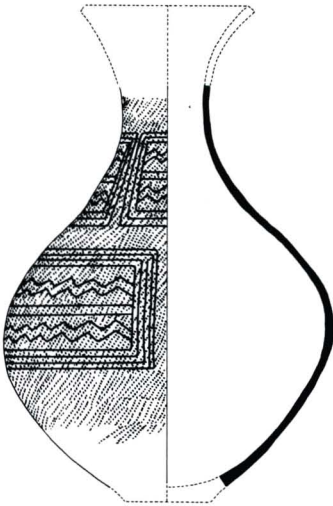
3 横浜市 太尾



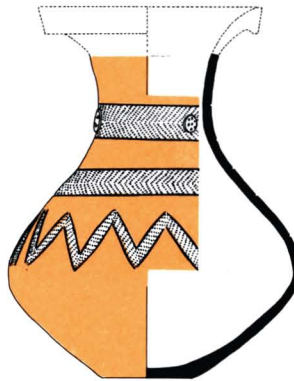
4 横浜市 東台



7 横浜市 梶山北



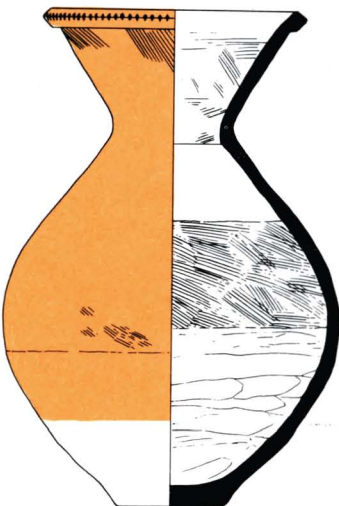
5 横浜市 南加瀬



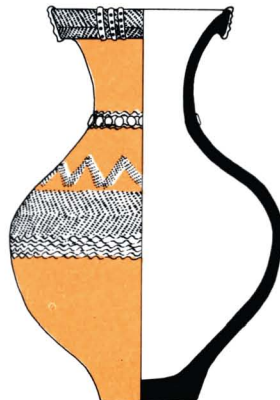
8 横浜市 梶山北



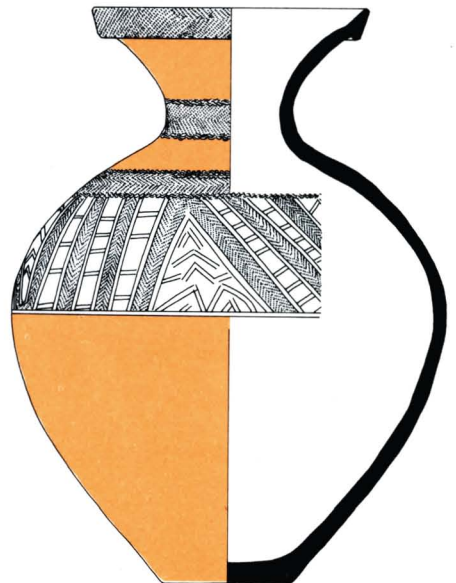
6 横浜市 東台



9 横浜市 上谷本



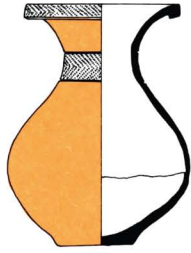
10 横浜市 高田



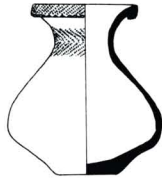
11 横浜市 東台



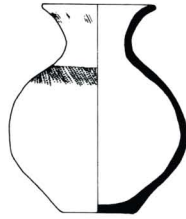
1・5 Minamikase, 2・3 Futō, 4・6・11 Higashidai, 7・8 Kajiyamakita, 9 Kamiyamoto, 10 Takada  
(Yokohama city)



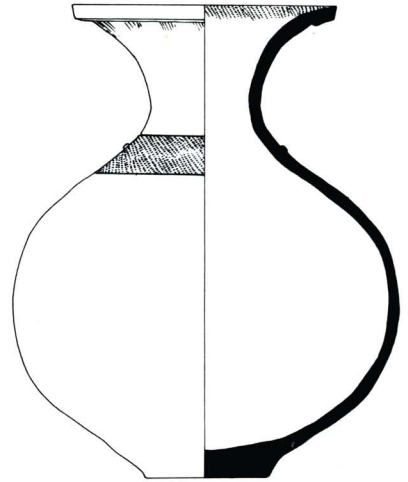
2 藤沢市 御幣山C



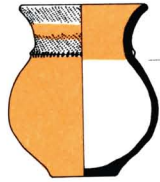
3 藤沢市 御幣山C



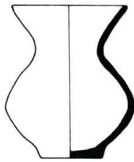
4 藤沢市 稲荷M



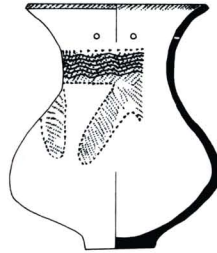
7 藤沢市 稲荷M



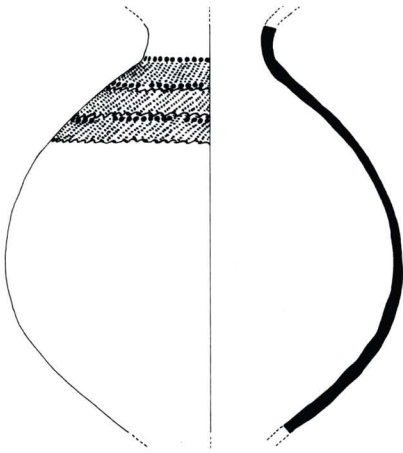
5 藤沢市 引地脇



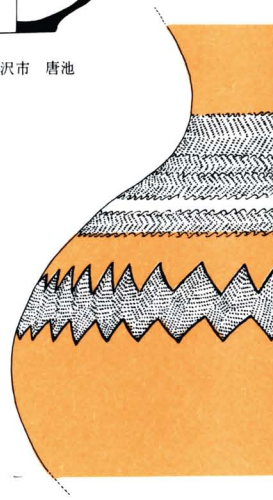
6 藤沢市 唐池



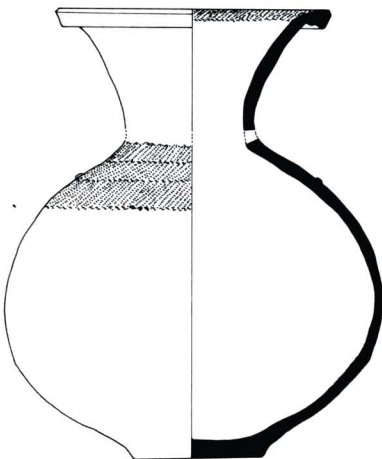
1 藤沢市 唐池



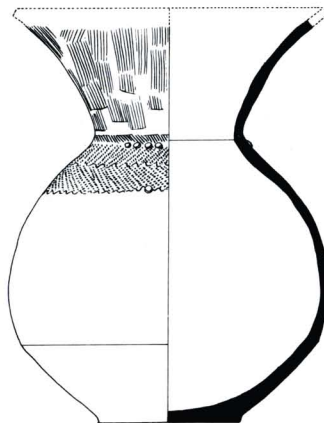
9 藤沢市 十二天



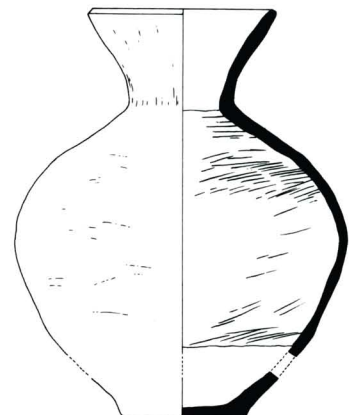
8 藤沢市 稲荷M



10 藤沢市 稲荷D



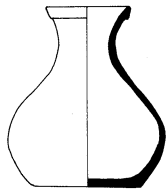
11 小田原市 千代



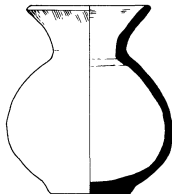
12 藤沢市 十二天



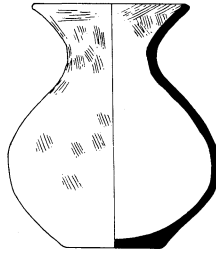
1・6 Karaike, 2・3 Goheiyama—C, 4・7・8 Inari—M, 5 Hikijiwaki, 9・12 Jūniten, 10 Inari—D  
(Fujisawa city) 11 Chiyo(Odawara city)



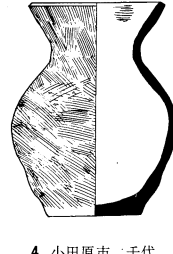
1 藤沢市 稲荷D



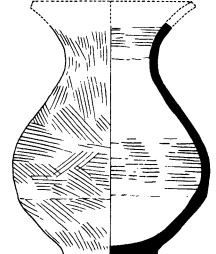
2 藤沢市 稲荷M



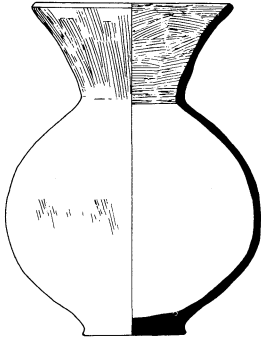
3 藤沢市 稲荷M



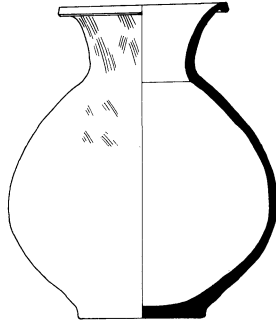
4 小田原市 千代



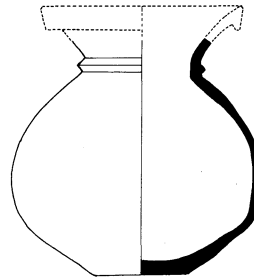
5 箱根町 大原



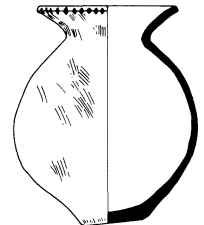
6 小田原市 諏訪の前



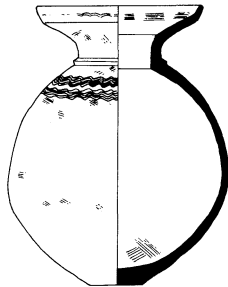
7 小田原市 永塚



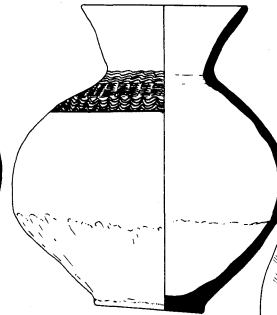
8 藤沢市 引地脇



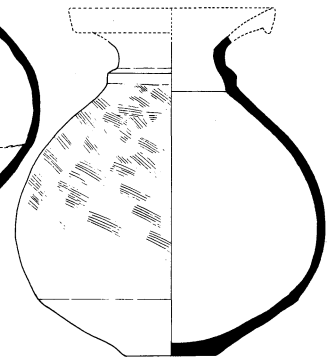
9 藤沢市 稲荷D



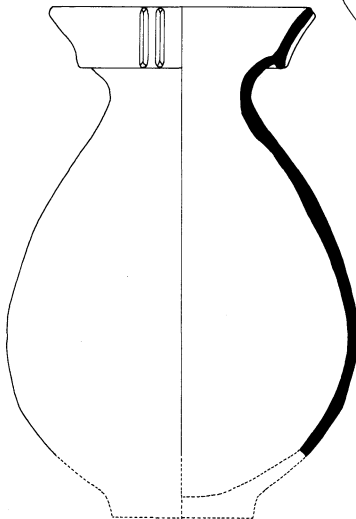
11 小田原市 明沢



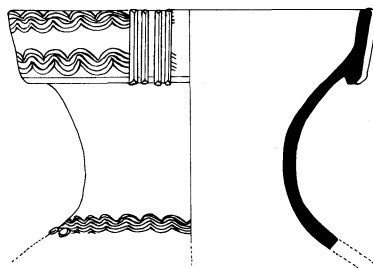
10 藤沢市 小糸



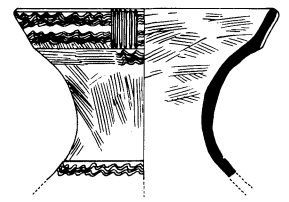
12 小田原市 町畑



13 小田原市 諏訪の前



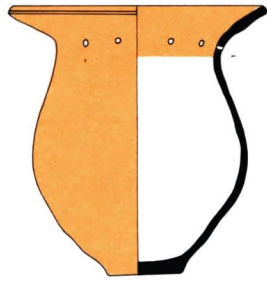
14 藤沢市 稲荷D



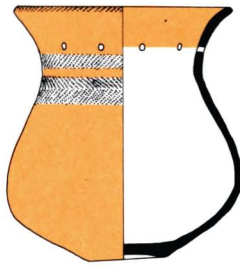
15 小田原市 諏訪の前



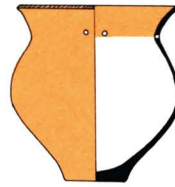
1・9・14 Inari-D, 2・3 Inari-M, 8 Hikijiwaki, 10 Koito(Fujisawa city) 4 Chiyo, 6・13・15  
Suwanomae, 7 Eizuka, 11 Akezawa, 12 Machihata(Odawara city) 5 Ohara(Hakone town)



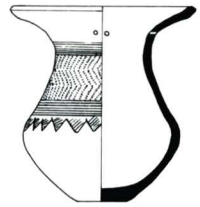
1 川崎市 梶ヶ谷神明社上



2 川崎市 梶ヶ谷神明社上



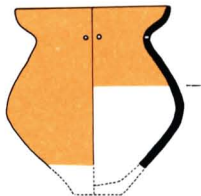
3 横浜市 太尾



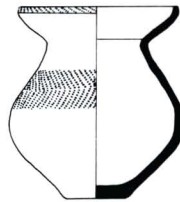
4 横浜市 三殿台



5 横浜市 三殿台



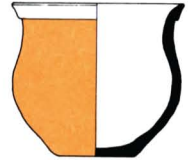
6 三浦市 赤坂



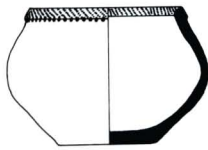
7 横浜市 三殿台



8 川崎市 梶ヶ谷神明社上



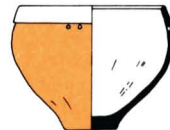
9 横浜市 梶山北



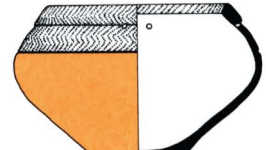
10 横浜市 三殿台



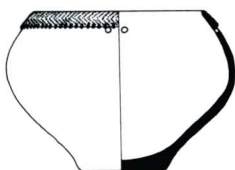
11 横浜市 南加瀬



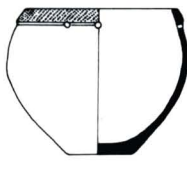
12 横浜市 太尾



13 横浜市 朝光寺原



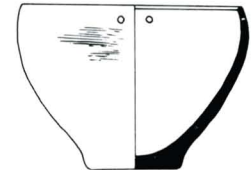
14 横浜市 太尾



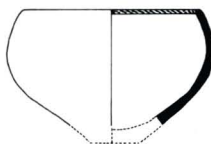
15 横浜市 三殿台



16 横浜市 太尾



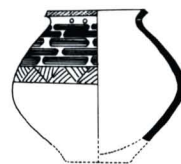
17 横浜市 三殿台



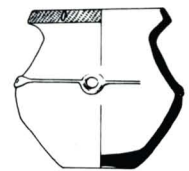
18 横浜市 三殿台



19 横浜市 太尾



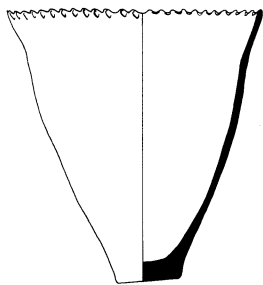
20 小田原市 小田原



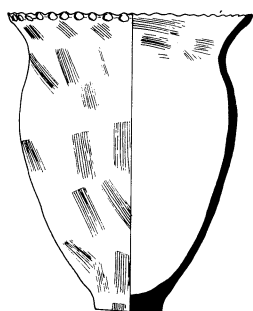
21 横浜市 三殿台



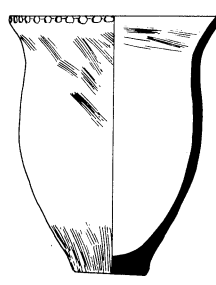
1・2・8 Kajigayashinmeishaue(Kawasaki city) 3・12・14・16・19 Futō, 4・5・7・10・15・17・18・21  
Santonodai, 9 Kajiyamakita, 11 Minamikase, 13 Chōkōjibara(Yokohama city) 6 Akasaka(Miura city)  
20 Odawara(Odawara city)



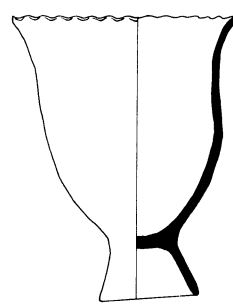
1 川崎市 梶ヶ谷神明社上



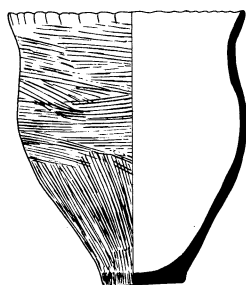
2 川崎市 梶ヶ谷神明社上



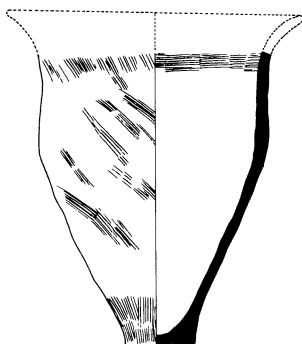
3 川崎市 梶ヶ谷神明社上



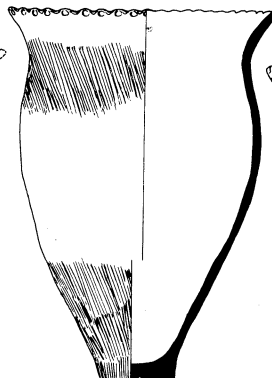
4 川崎市 梶ヶ谷神明社上



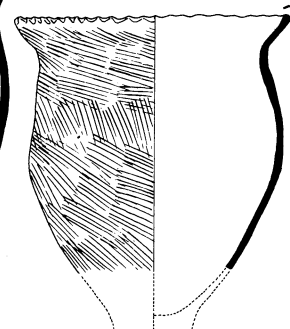
5 川崎市 梶ヶ谷神明社上



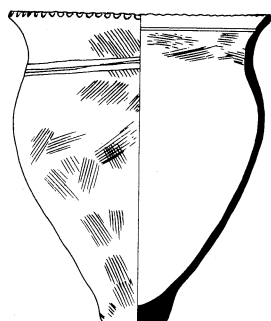
6 川崎市 梶ヶ谷神明社上



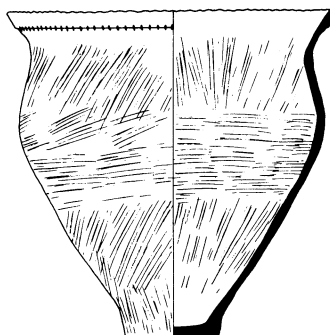
7 川崎市 梶ヶ谷神明社上



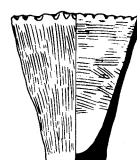
8 川崎市 梶ヶ谷神明社上



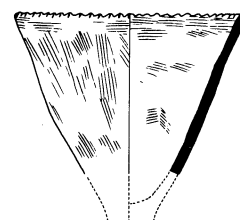
9 横浜市 三殿台



10 横浜市 三殿台



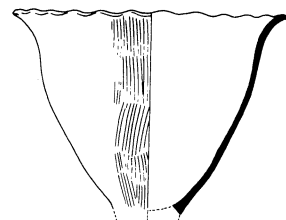
11 横浜市 三殿台



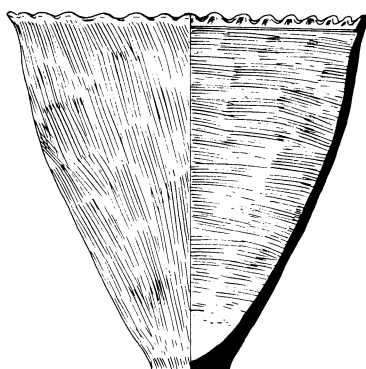
12 横浜市 三殿台



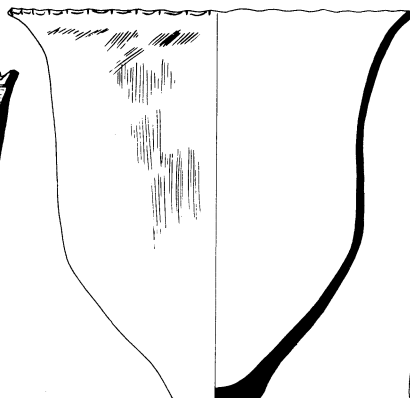
16 藤沢市 伊勢山



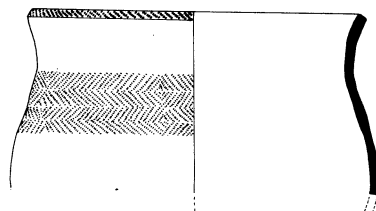
17 藤沢市 伊勢山



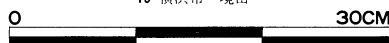
14 横浜市 三殿台



15 横浜市 境田

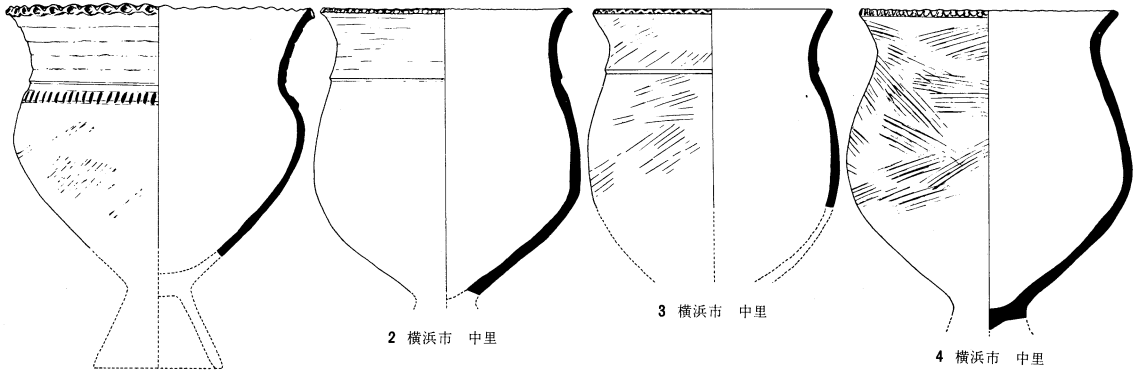


13 横浜市 三殿台

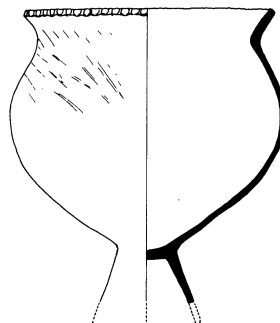
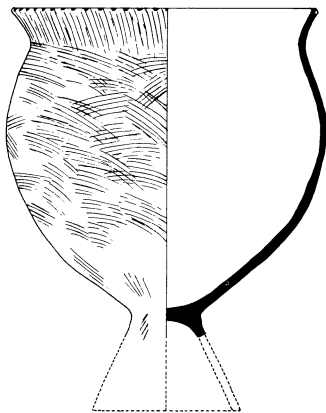
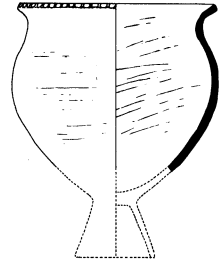
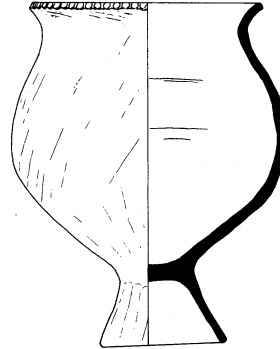
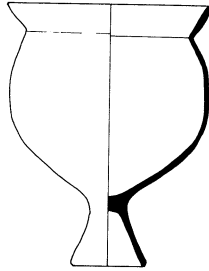
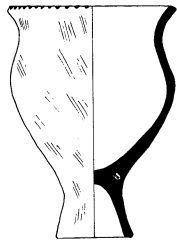


1~8 Kajigayashinmeishaue(Kawasaki city) 9~14 Santonodai, 15 Sakaida(Yokohama city) 16・17 Iseyama(Fujisawa city)

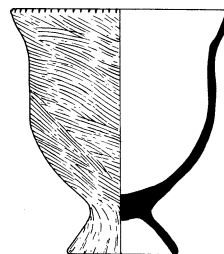
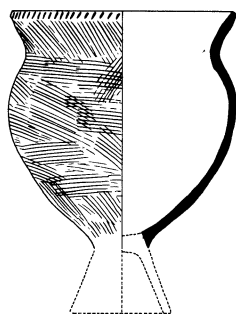
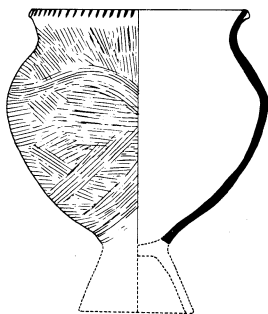
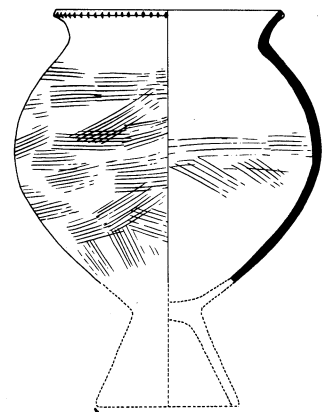




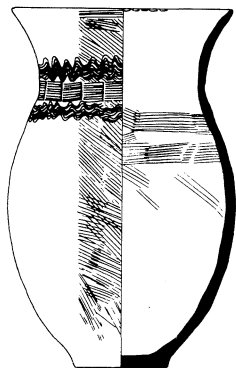
4 横浜市 中里



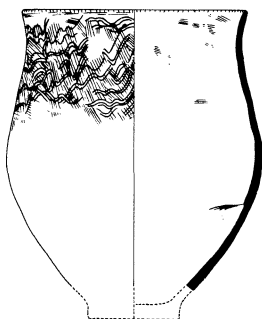
7 横浜市 清水場



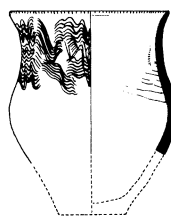
1・5・6・9~15 Santonodai, 2~4 Nakazato, 7・8 Shimizuba(Yokohama city)



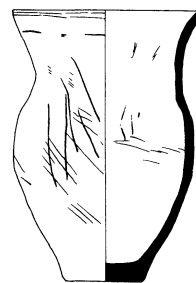
1 横浜市 朝光寺原



2 横浜市 朝光寺原



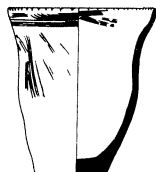
3 横浜市 朝光寺原



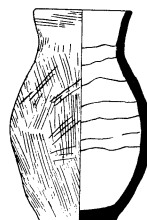
4 横浜市 朝光寺原



5 横浜市 朝光寺原



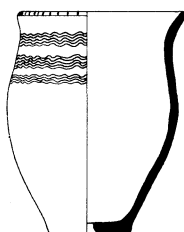
6 横浜市 朝光寺原



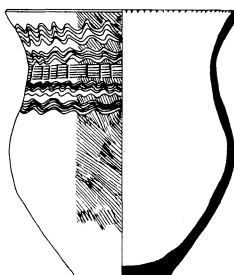
7 横浜市 三殿台



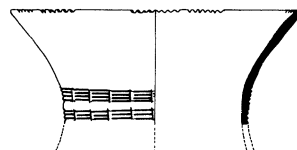
9 横浜市 稲荷前



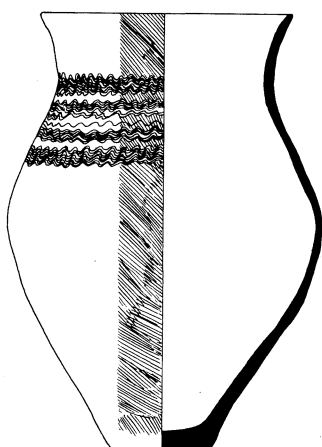
8 川崎市 野川



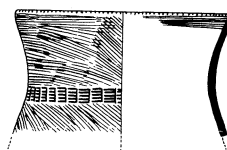
11 横浜市 上谷本



12 横浜市 上谷本



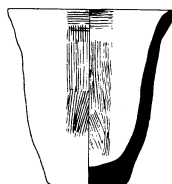
10 横浜市 上谷本



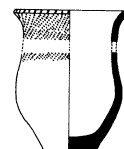
13 横浜市 稲荷前



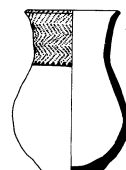
14 横浜市 上谷本



15 横浜市 上谷本



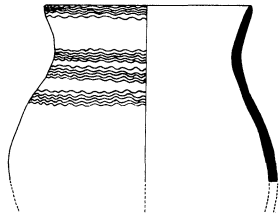
16 横浜市 梶山



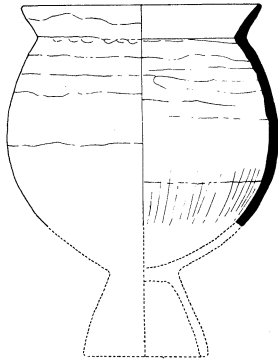
17 横浜市 三殿台



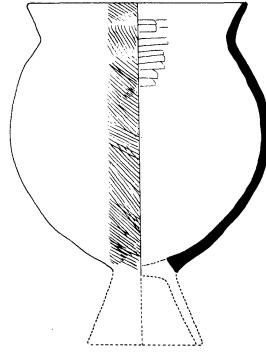
1~6 Chōkōjibara, 7・17 Santonodai, 9・13 Inarimae, 10~12・14・15 Kamiyamoto, 16 Kajiyama  
(Yokohama city) 8 Nogawa(Kawasaki city)



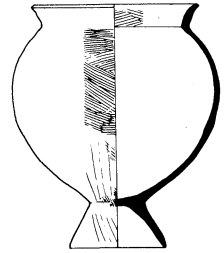
1 横浜市 上谷本



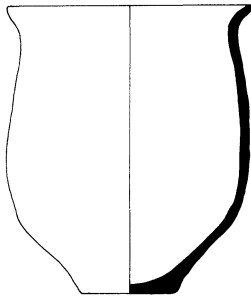
2 横浜市 上谷本



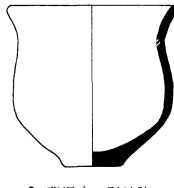
3 横浜市 上谷本



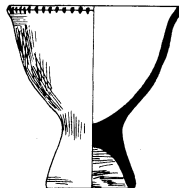
4 横浜市 上谷本



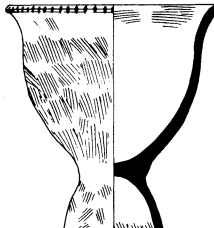
5 藤沢市 稲荷M



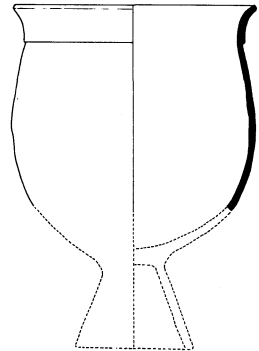
6 藤沢市 引地脇



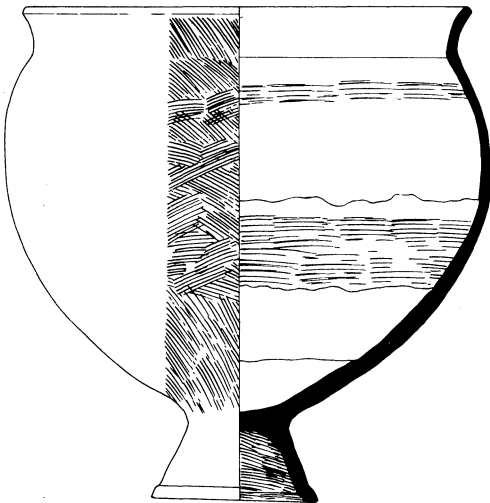
7 藤沢市 稲荷M



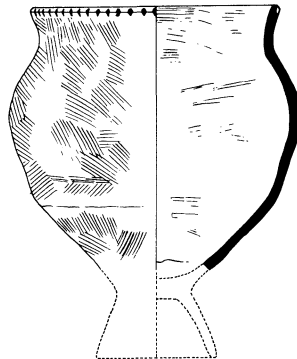
8 藤沢市 稲荷D



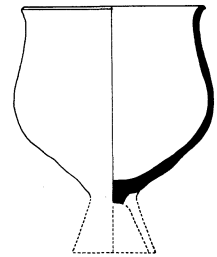
9 藤沢市 御幣山C



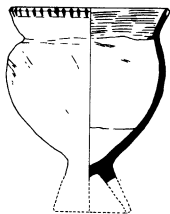
10 藤沢市 稲荷D



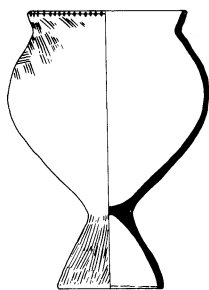
11 藤沢市 稲荷D



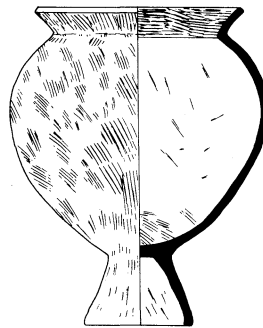
12 藤沢市 御幣山A



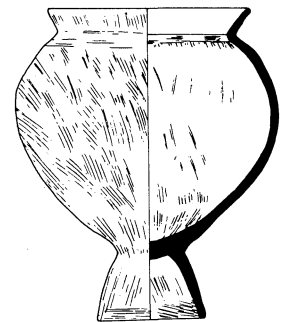
13 藤沢市 稲荷D



14 藤沢市 稲荷M



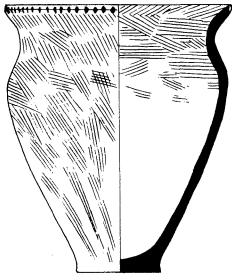
15 藤沢市 稲荷D



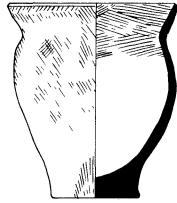
16 藤沢市 稲荷D



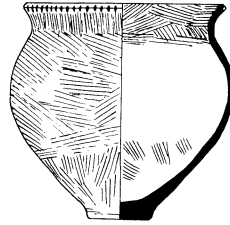
1~4 Kamiyamato (Yokohama city) 5・7・14 Inari-M, 6 Hikijiwaki, 8・10・11・13・15・16 Inari-D, 9 Goheiyama-C, 12 Goheiyama-A, (Fujisawa city)



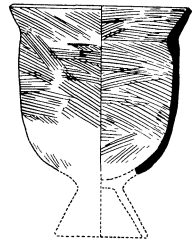
1 小田原市 千代



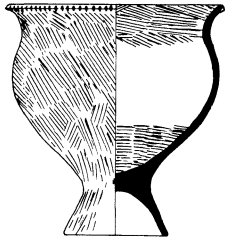
2 小田原市 諏訪の前



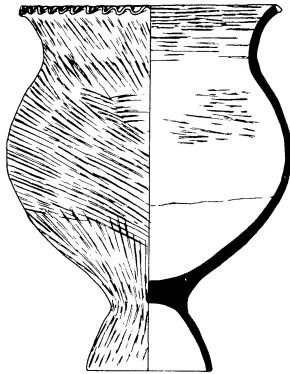
3 小田原市 永塚



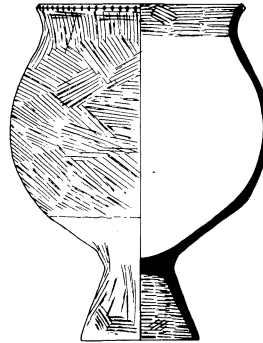
4 小田原市 諏訪の前



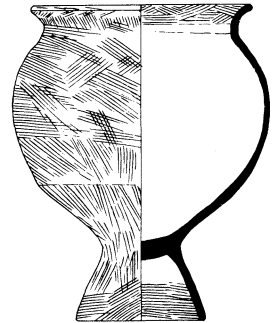
5 小田原市 諏訪の前



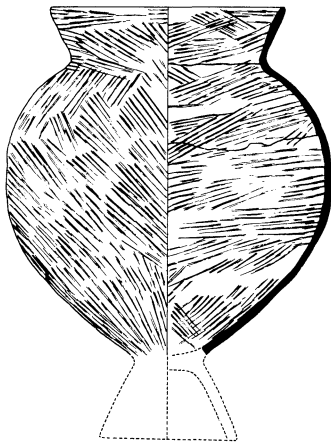
6 小田原市 諏訪の前



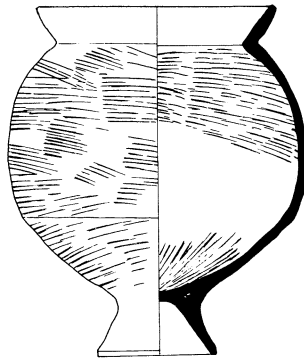
7 小田原市 永塚



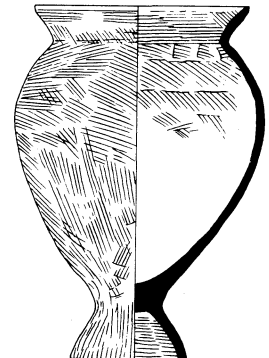
8 小田原市 永塚



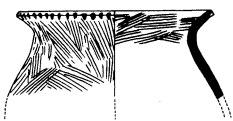
9 小田原市 諏訪の前



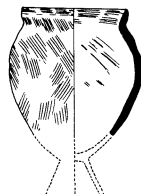
10 小田原市 諏訪の前



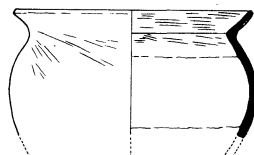
11 小田原市 中宿



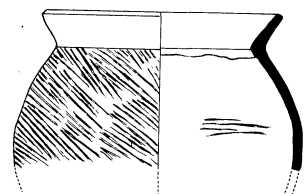
12 小田原市 諏訪の前



13 小田原市 諏訪の前



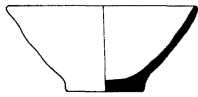
14 小田原市 諏訪の前



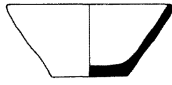
15 小田原市 諏訪の前



1 Chiyo, 2・4~6・9・10・12~15 Suwanomae, 3・7・8 Eizuka, 11 Nakajuku(Odawara city)



1 川崎市 梶ヶ谷神社上



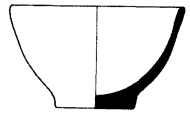
2 横浜市 清水場



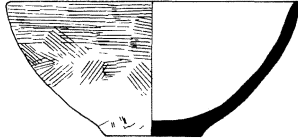
3 横浜市 三殿台



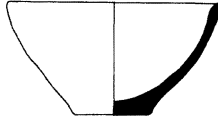
4 横浜市 三殿台



5 横浜市 三殿台



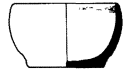
6 横浜市 三殿台



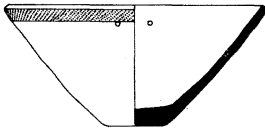
7 横浜市 三殿台



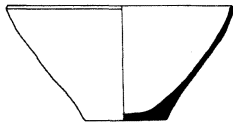
8 藤沢市 稲荷D



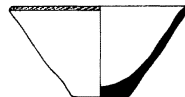
9 藤沢市 稲荷D



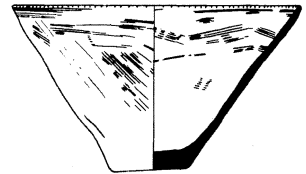
10 横浜市 三殿台



11 藤沢市 御幣山C



12 藤沢市 御幣山C



13 横浜市 朝光寺原



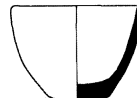
14 横浜市 三殿台



15 横浜市 三殿台



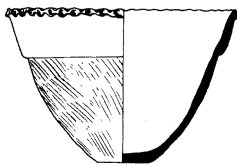
16 横浜市 三殿台



17 藤沢市 稲荷D



18 藤沢市 稲荷D



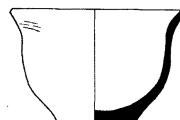
19 横浜市 三殿台



20 横浜市 三殿台



21 横浜市 三殿台



22 藤沢市 稲荷M



23 藤沢市 稲荷D



1 Kajigayashinmeishau(Kawasaki city) 2 Shimizuba, 3~7・10・14~16・19~21 Santonodai,  
13 Chōkōjibara(Yokohama city) 8・9・17・18・23 Inari-D, 11・12 Goheiyama-C, 22 Inari-M  
(Fujisawa city)