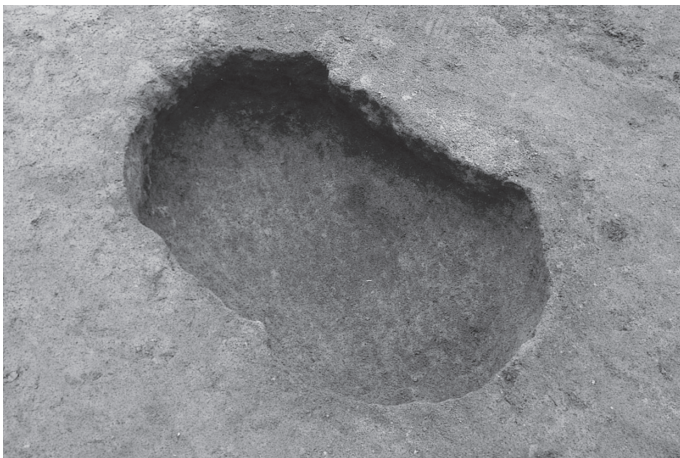




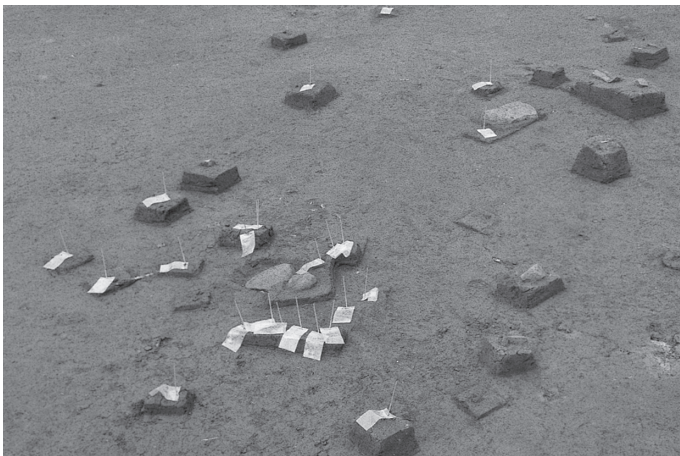
N・O-12~14区 舌状台地上の集石群



P-11区 アカホヤ火山灰降下以降の土坑5 (古墳時代以降)



N・O-14区 35~40号集石



P-10区



Q-10区 34号集石



O-10区 石器製作跡



N-10区 土坑1 (半裁)



N-10区 31号集石



475



476



481



C・D-13区 土坑1（メンヒル?）と周辺の集石（奥は2号・手前3号）



D-9区 土坑2（半掘）



D-13区 3号集石（手前は土器）



セットで出土した石皿と磨石



石鏃出土状況



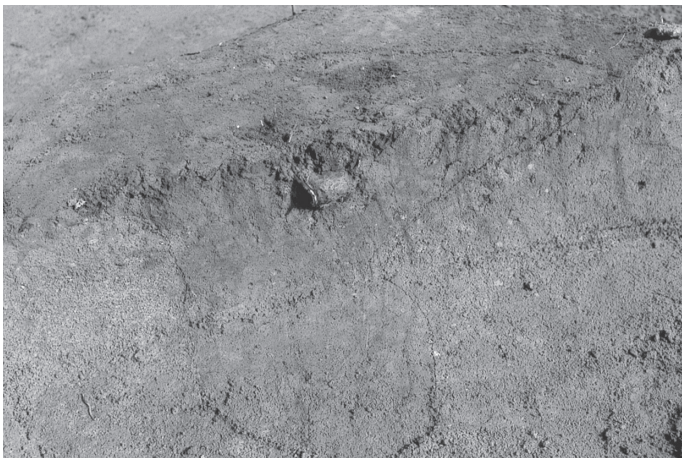
F-12区 手前の磨石は726



G-12区 奥がⅡa層の一番深い部分



H-11区 4号集石（検出時）



集石4号の掘り込み埋土



集石4号の掘り込み完掘



564



N-13区 西側土層断面と土坑 2



N-12区 土坑 1



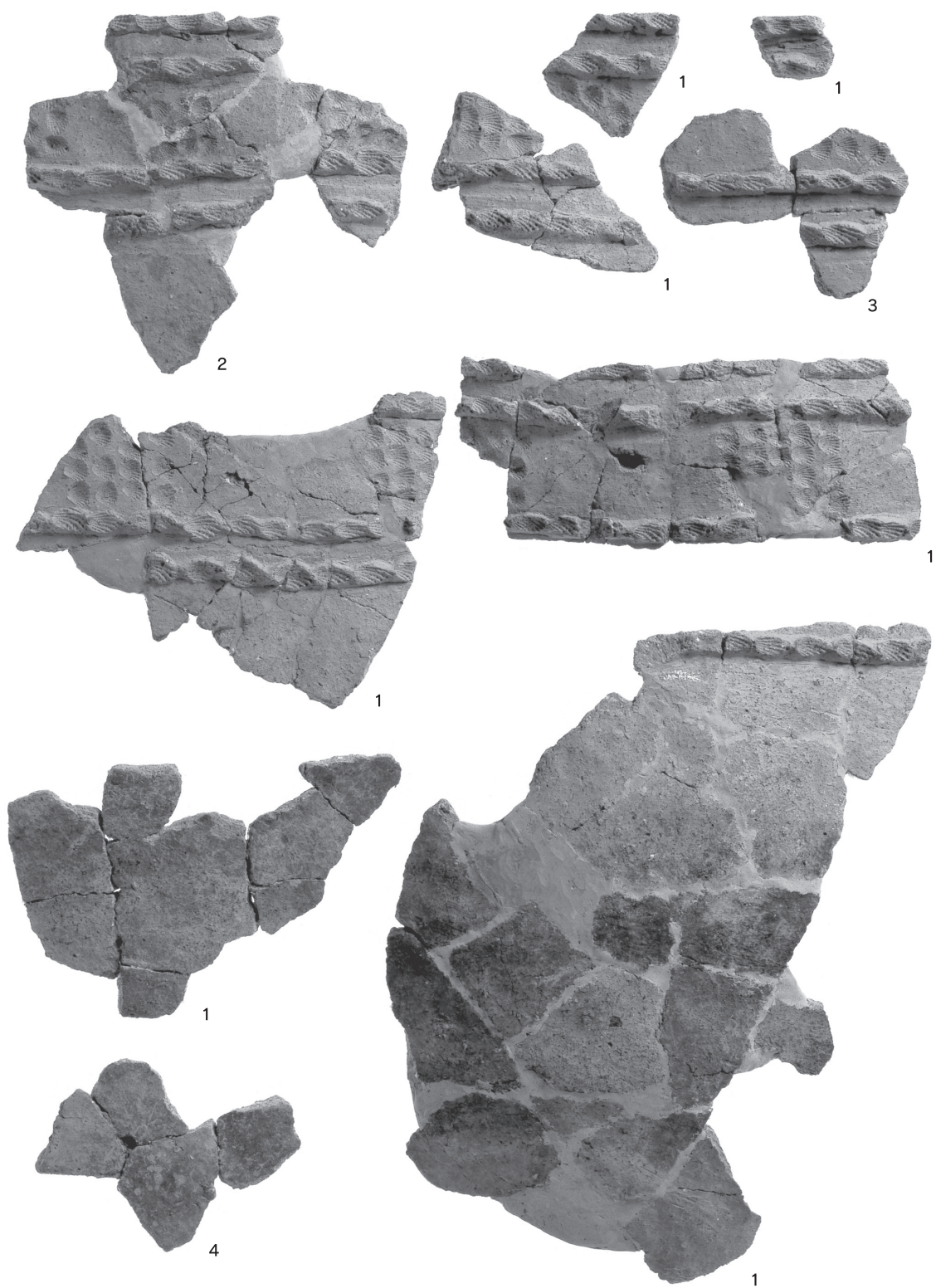
D-13区 土坑 3



C・D-12区 土坑 4



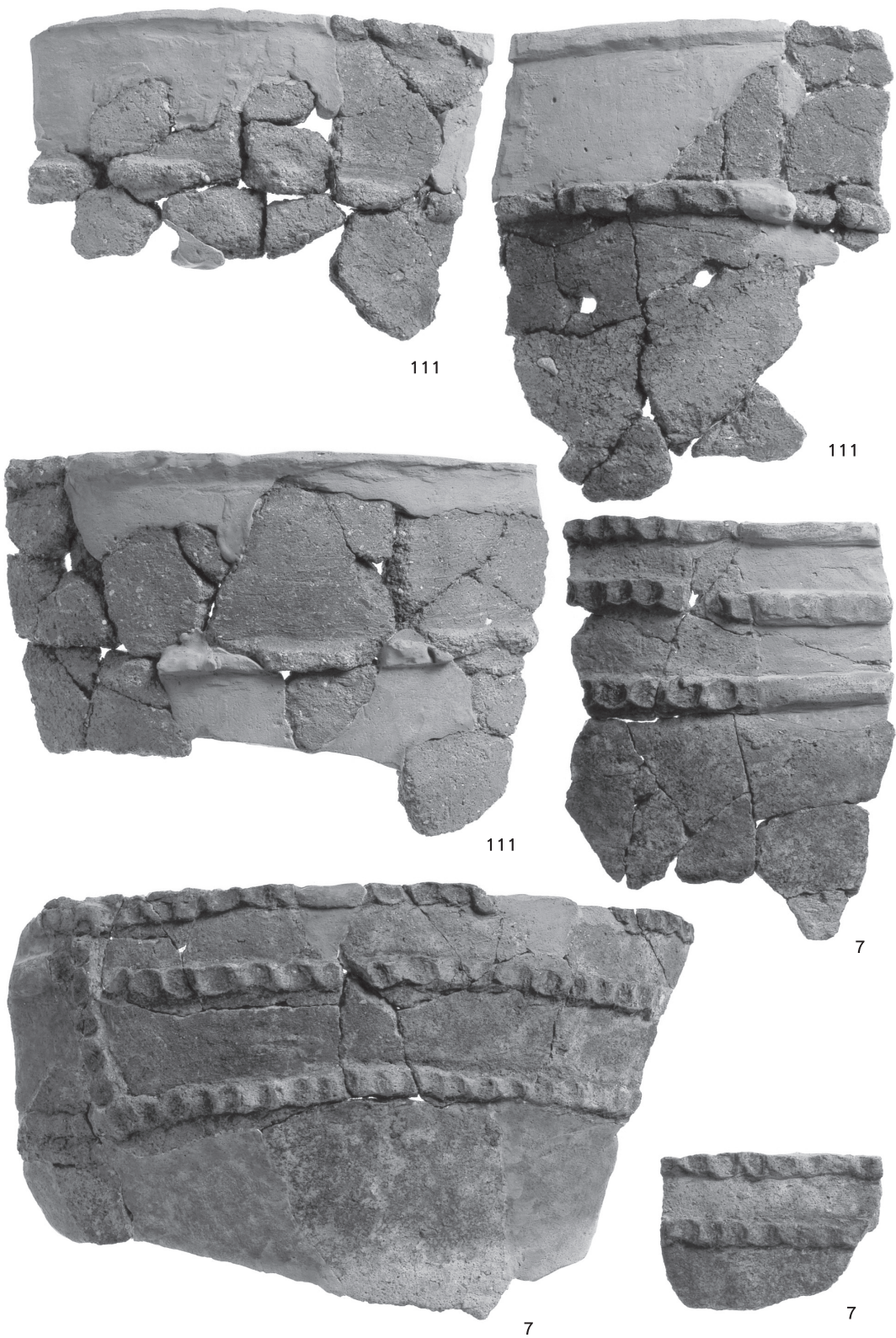
806



PL44 縄文時代草創期の土器（遺構内1）



PL45 縄文時代草創期の土器（遺構内2）



(外面)  
7のみ遺構内, 111は比較のため