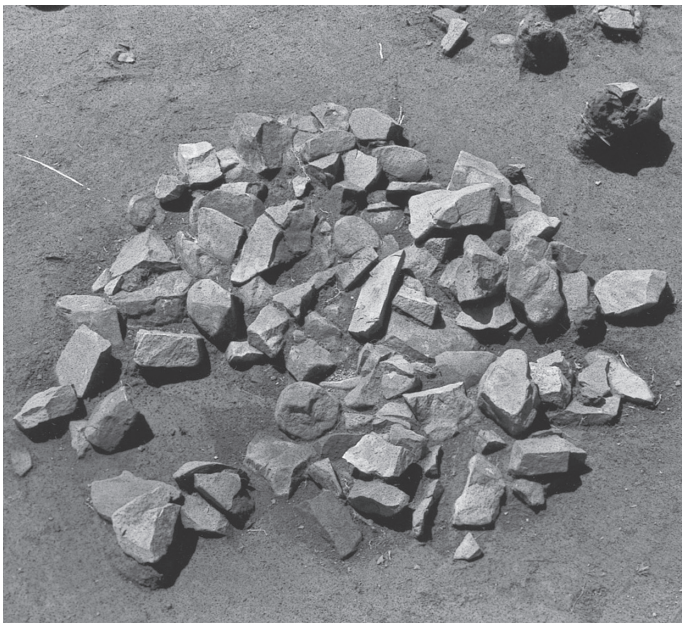


E-6区 1号礫群



F-6区 4号集石



F-5区 3号礫群



C-6区 2号集石



F-7区 3号集石



C-10区 10号集石





C・D-12・13区 石器製作跡と23号集石（ベルト近く）



C-13区



D-12区 23号集石

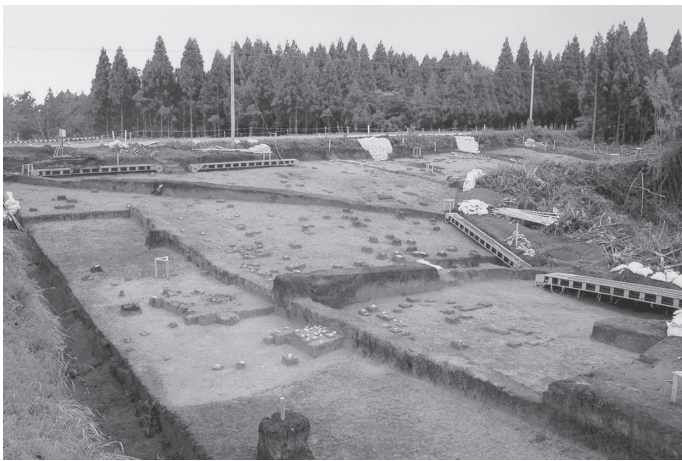


24



298





C-13・14周辺 「水場」への谷の下り口



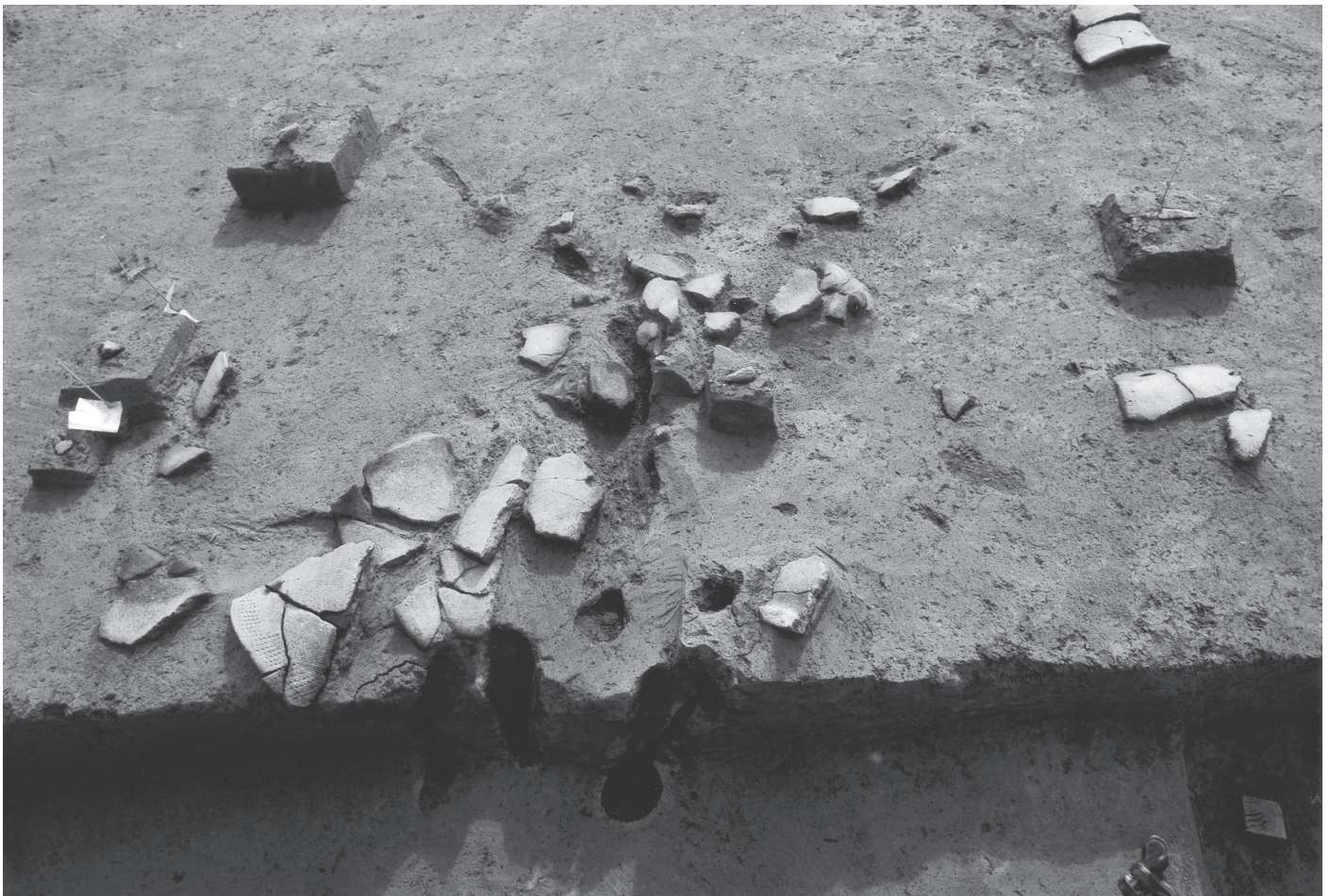
B-11・12区 集石6号(手前)と7号(奥)



B-11区 アカホヤ火山灰下の遺物出土



94



B・C-10区 石坂式土器 集中遺構





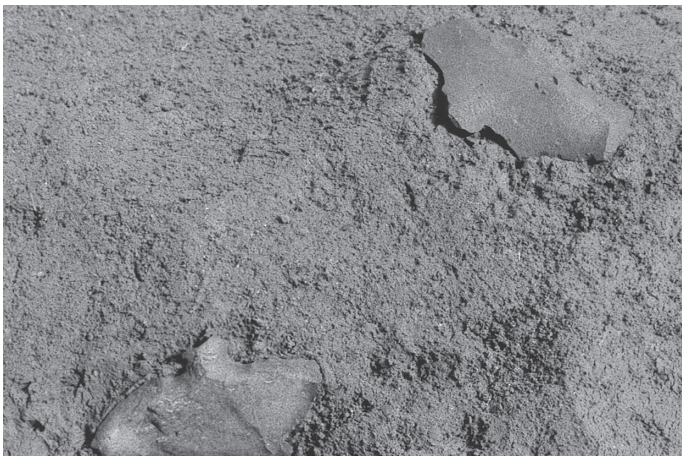
C-10区 8号集石とその周辺



石鏃出土状況



314



剥片出土状況



363





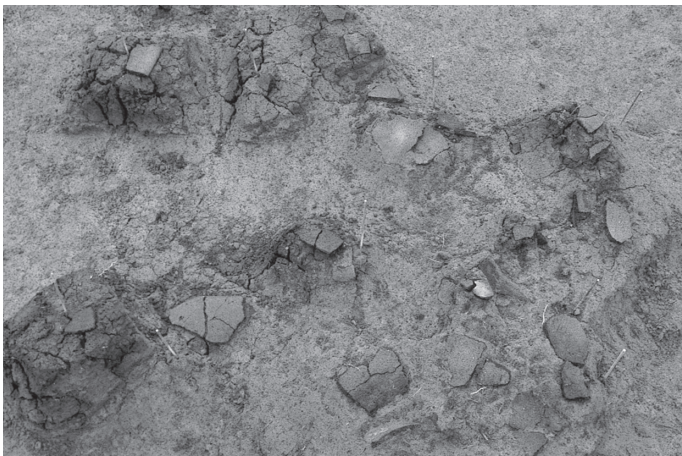
F-11区 集石26号（奥）と27号（手前）



E-13区 18号集石



F-12区 石器製作跡

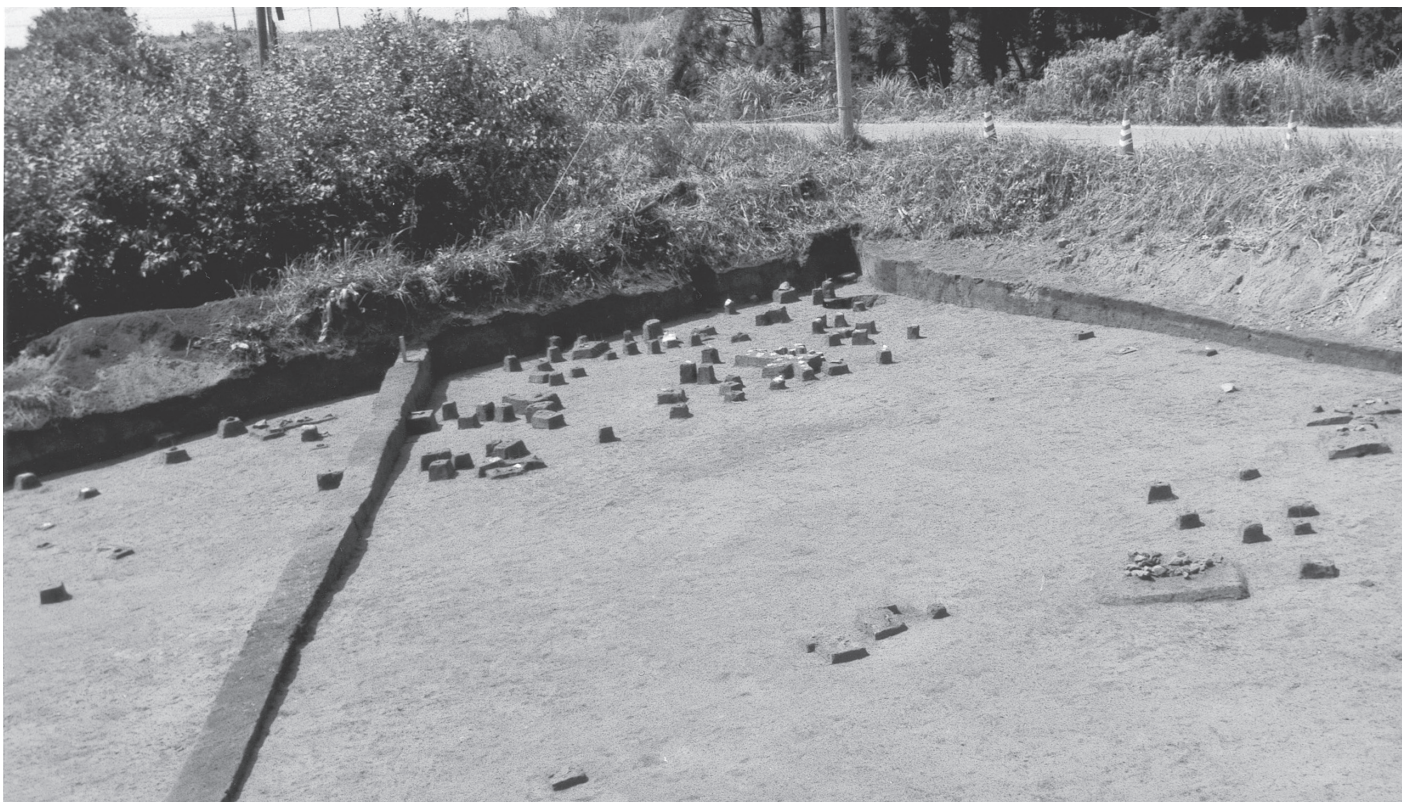


F-12区 土器集中出土



98





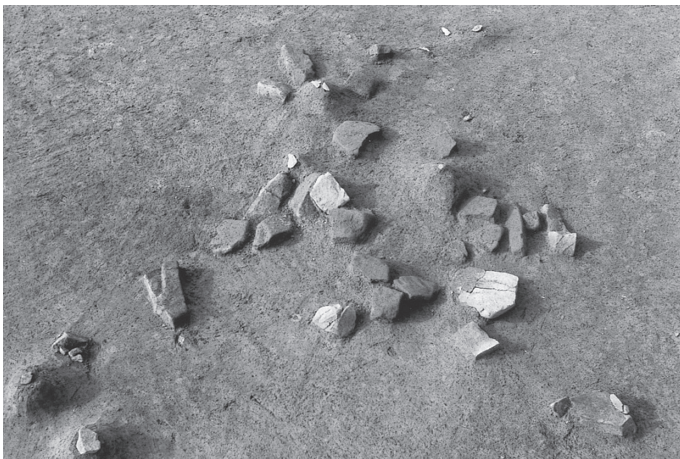
G・H-11区 石器製作跡と17号集石



G-11区 17号集石



D-12区 25号集石



G-11区 11号集石



H-11区 22号集石 (半裁)