

鹿児島県立埋蔵文化財センター発掘調査報告書（158）

中小河川改修事業（万之瀬川）に伴う  
埋蔵文化財発掘調査報告書（Ⅷ）

しば            はら  
芝   原   遺   跡   2

（南さつま市金峰町）

縄文時代遺物編

第 4 分冊

2011年 3 月

鹿児島県立埋蔵文化財センター

# 本文目次

卷頭図版 序 文 報告書抄録 例 言 目 次 第1章 調査の経過…………… 1 第1節 調査に至るまでの経緯…………… 1 第2節 事前調査…………… 1 第3節 本調査…………… 2 第4節 整理・報告書作成…………… 6  第2章 遺跡の位置と環境…………… 9 第1節 地理的環境…………… 9 第2節 歴史的環境…………… 9  第3章 発掘調査の方法…………… 15 第1節 調査の方法…………… 15 第2節 層序…………… 15  第4章 調査の成果…………… 18 第1節 縄文時代の調査…………… 18 第2節 土器・土製品…………… 30 1 春日式土器…………… 30 2 阿高式土器…………… 72 3 岩崎式土器…………… 97 4 南福寺式土器…………… 114 5 出水式土器…………… 136 観 察 表…………… 147	— 第1分冊
6 磨消縄文系土器…………… 1 7 指宿式土器…………… 44 8 その他の後期前半の土器…………… 370 観 察 表…………… 371	— 第2分冊
9 松山式土器…………… 1 10 市来式土器…………… 12 11 鐘崎式土器…………… 40 12 北久根山式土器…………… 40 13 西平式土器…………… 42 14 入佐式土器…………… 44 15 円盤形土製品・土製品…………… 51 第3節 石器・石製品等…………… 65  第5章 自然科学分析…………… 163 第1節 概要…………… 163 第2節 芝原遺跡の自然科学分析…………… 163 第3節 鹿児島県芝原遺跡出土土器に 付着した炭化物について…………… 169 第4節 芝原遺跡出土石器の産地推定…………… 173 第6章 総括…………… 183 第1節 磨消縄文土器と指宿式土器・松山式土器…………… 183 第2節 指宿式土器の 装飾把手・装飾突起について…………… 187 観 察 表…………… 191	— 第3分冊
付 編 鹿児島県南さつま市上水流遺跡 出土土器の胎土分析…………… 203	
図 版	— 第4分冊

## 図版目次

図版1	流木検出状況 (1)	1	図版47	磨消縄文土器 (12)	47
図版2	流木検出状況 (2)	2	図版48	磨消縄文土器 (13)	48
図版3	土器出土状況 (1)	3	図版49	磨消縄文土器 (14)	49
図版4	土器出土状況 (2)	4	図版50	磨消縄文土器 (15)	50
図版5	土器出土状況 (3)	5	図版51	磨消縄文土器 (16)	51
図版6	土器・石器出土状況	6	図版52	磨消縄文土器 (17)	52
図版7	春日式土器 (1)	7	図版53	磨消縄文土器 (18)	53
図版8	春日式土器 (2)	8	図版54	磨消縄文土器 (19)	54
図版9	春日式土器 (3)	9	図版55	磨消縄文土器 (20)	55
図版10	春日式土器 (4)	10	図版56	磨消縄文土器 (21)	56
図版11	春日式土器 (5)	11	図版57	磨消縄文土器 (22)	57
図版12	春日式土器 (6)	12	図版58	磨消縄文土器 (23)	58
図版13	春日式土器 (7)	13	図版59	指宿式土器 I a類 (1)	59
図版14	春日式土器 (8)	14	図版60	指宿式土器 I a類 (2)	60
図版15	春日式土器 (9)	15	図版61	指宿式土器 I a類 (3)	61
図版16	春日式土器 (10)	16	図版62	指宿式土器 I a類 (4)	62
図版17	春日式土器 (11)	17	図版63	指宿式土器 I a類 (5)	63
図版18	春日式土器 (12)	18	図版64	指宿式土器 I a類 (6)	64
図版19	春日式土器 (13)	19	図版65	指宿式土器 I a類 (7)	65
図版20	春日式土器 (14)	20	図版66	指宿式土器 I b類 (1)	66
図版21	阿高式土器 (1)	21	図版67	指宿式土器 I b類 (2)	67
図版22	阿高式土器 (2)	22	図版68	指宿式土器 I b類 (3)	68
図版23	阿高式土器 (3)	23	図版69	指宿式土器 I b類 (4)	69
図版24	阿高式土器 (4)	24	図版70	指宿式土器 I b類 (5)	70
図版25	阿高式土器 (5)	25	図版71	指宿式土器 I b類 (6)	71
図版26	阿高式土器 (6)	26	図版72	指宿式土器 I b類 (7)	72
図版27	阿高式土器底部	27	図版73	指宿式土器 I c類 (1)	73
図版28	岩崎式土器 (1)	28	図版74	指宿式土器 I c類 (2)	74
図版29	岩崎式土器 (2)	29	図版75	指宿式土器 I c類 (3)	75
図版30	南福寺式土器	30	図版76	指宿式土器 I c類 (4)	76
図版31	南福寺式・出水式土器	31	図版77	指宿式土器 I d類 (1)	77
図版32	出水式土器 (1)	32	図版78	指宿式土器 I d類 (2)	78
図版33	出水式土器 (2)	33	図版79	指宿式土器 I d類 (3)	79
図版34	出水式土器 (3)	34	図版80	指宿式土器 I d・e類	80
図版35	南福寺式・出水式土器底部	35	図版81	指宿式土器 I e類	81
図版36	磨消縄文土器 (1)	36	図版82	指宿式土器 II a類	82
図版37	磨消縄文土器 (2)	37	図版83	指宿式土器 II b類 (1)	83
図版38	磨消縄文土器 (3)	38	図版84	指宿式土器 II b類 (2)	84
図版39	磨消縄文土器 (4)	39	図版85	指宿式土器 II c類	85
図版40	磨消縄文土器 (5)	40	図版86	指宿式土器 II d類	86
図版41	磨消縄文土器 (6)	41	図版87	指宿式土器 II e類 (1)	87
図版42	磨消縄文土器 (7)	42	図版88	指宿式土器 II e類 (2)	88
図版43	磨消縄文土器 (8)	43	図版89	指宿式土器 III a類 (1)	89
図版44	磨消縄文土器 (9)	44	図版90	指宿式土器 III a類 (2)	90
図版45	磨消縄文土器 (10)	45	図版91	指宿式土器 III b類 (1)	91
図版46	磨消縄文土器 (11)	46	図版92	指宿式土器 III b類 (2)	92

図版93	指宿式土器Ⅲ c類 (1)	93	図版139	市来式土器 (8)	139
図版94	指宿式土器Ⅲ c類 (2)	94	図版140	市来式土器 (9)	140
図版95	指宿式土器Ⅲ c類 (3)	95	図版141	鐘崎式・北久根山式・西平式土器	141
図版96	指宿式土器Ⅲ c類 (4)	96	図版142	鐘崎式・西平式・入佐式土器	142
図版97	指宿式土器Ⅲ d類 (1)	97	図版143	入佐式土器 (1)	143
図版98	指宿式土器Ⅲ d類 (2)	98	図版144	入佐式土器 (2)	144
図版99	指宿式土器Ⅳ類 (1)	99	図版145	円盤形土製品	145
図版100	指宿式土器Ⅳ類 (2)	100	図版146	円盤形土製品・土製品	146
図版101	指宿式土器Ⅳ類 (3)	101	図版147	石鏃	147
図版102	指宿式土器Ⅳ類 (4)	102	図版148	鋸齒尖頭器 (石銛)	148
図版103	指宿式土器Ⅳ類 (5)	103	図版149	鋸齒縁石器 (石鋸)	149
図版104	指宿式土器Ⅳ類 (6)	104	図版150	石鏃・石匙	150
図版105	指宿式土器Ⅳ類 (7)	105	図版151	石錐・楔形石器	151
図版106	指宿式土器Ⅳ類 (8)	106	図版152	石核・原礫	152
図版107	指宿式土器Ⅳ類 (9)	107	図版153	擦切石器 (1)	153
図版108	指宿式土器Ⅳ類 (10)	108	図版154	擦切石器 (2)	154
図版109	指宿式土器Ⅳ類 (11)	109	図版155	扁平磨製石斧 (1)	155
図版110	指宿式土器Ⅳ類 (12)	110	図版156	扁平磨製石斧 (2)・ノミ型石器 (1)	156
図版111	指宿式土器Ⅳ類 (13)	111	図版157	ノミ型石器 (2)	157
図版112	指宿式土器Ⅳ類 (14)	112	図版158	磨製石器 (1)	158
図版113	指宿式土器Ⅳ類 (15)	113	図版159	磨製石器 (2)	159
図版114	指宿式土器Ⅳ類 (16)	114	図版160	磨製石器 (3)	160
図版115	指宿式土器Ⅳ類 (17)	115	図版161	磨製石器 (4)	161
図版116	指宿式土器Ⅳ類 (18)	116	図版162	磨製石器 (5)	162
図版117	指宿式土器Ⅴ類 (1)	117	図版163	磨製石器 (6)	163
図版118	指宿式土器Ⅴ類 (2)	118	図版164	リダクション敲打具 (1)	164
図版119	指宿式土器Ⅴ類 (3)	119	図版165	リダクション敲打具 (2)	165
図版120	指宿式土器Ⅵ類 (1)	120	図版166	リダクション敲打具 (3)	166
図版121	指宿式土器Ⅵ類 (2)	121	図版167	リダクション敲打具 (4)	167
図版122	指宿式土器Ⅵ類 (3)	122	図版168	ストーンリタッチャー	168
図版123	指宿式土器Ⅶ類 (1)	123	図版169	打製石斧	169
図版124	指宿式土器Ⅶ類 (2)	124	図版170	石錘	170
図版125	指宿式土器Ⅶ類 (3)	125	図版171	垂飾品	171
図版126	指宿式土器Ⅶ類 (4)	126	図版172	軽石加工品	172
図版127	指宿式土器底部 (1)	127	図版173	石皿 (1)	173
図版128	指宿式土器底部 (2)	128	図版174	石皿 (2)	174
図版129	松山式土器 (1)	129	図版175	敲石・ハンマー (1)	175
図版130	松山式土器 (2)	130	図版176	敲石・ハンマー (2)	176
図版131	松山式土器 (3)	131	図版177	磨石 (1)	177
図版132	市来式土器 (1)	132	図版178	磨石 (2)	178
図版133	市来式土器 (2)	133	図版179	磨石 (3)	179
図版134	市来式土器 (3)	134	図版180	磨石 (4)	180
図版135	市来式土器 (4)	135	図版181	磨石 (5)	181
図版136	市来式土器 (5)	136	図版182	磨石 (6)	182
図版137	市来式土器 (6)	137	図版183	磨石 (7)	183
図版138	市来式土器 (7)	138	図版184	磨石 (8)	184



F-24~27区 流木検出状況



F-24~27区 流木検出状況

流木検出状況 (1)

図版2



流木検出状況



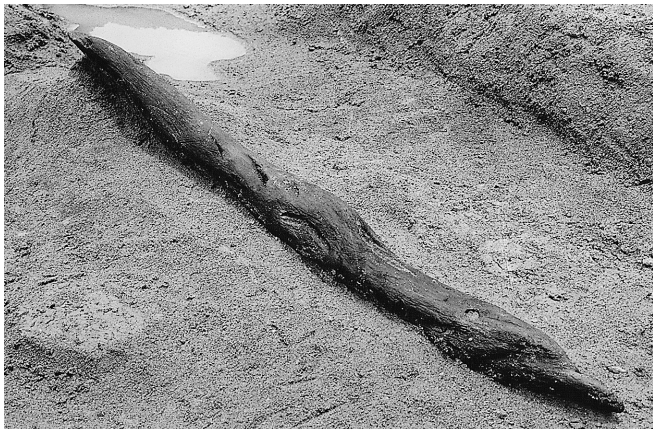
F-24~27区 流木検出状況



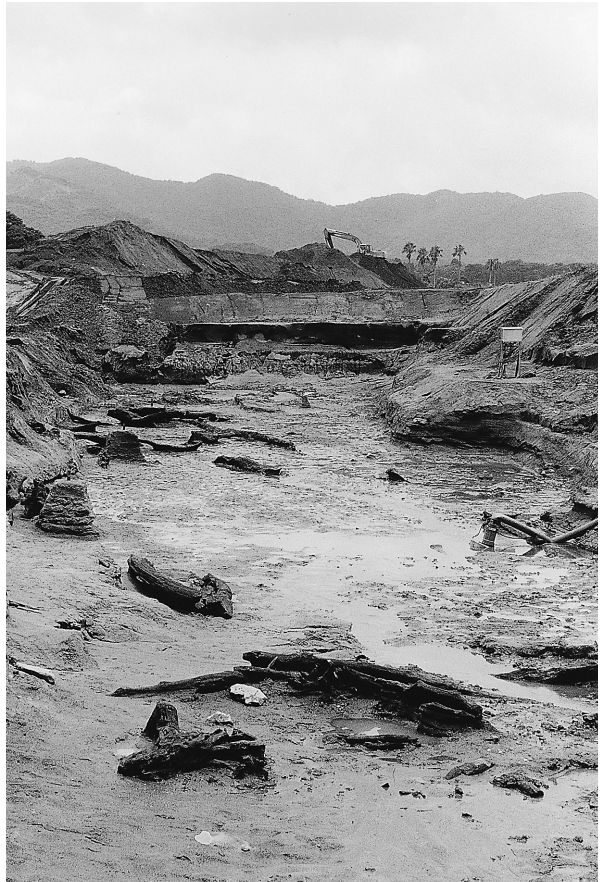
F-24~27区 流木検出状況



F-24~27区 流木検出状況



F-27区 流木検出状況



F-24~27区 流木検出状況

流木検出状況 (2)



土器出土状況



B-34・35区 市来式土器出土状況

土器出土状況(1)



E-26区 土器出土状况



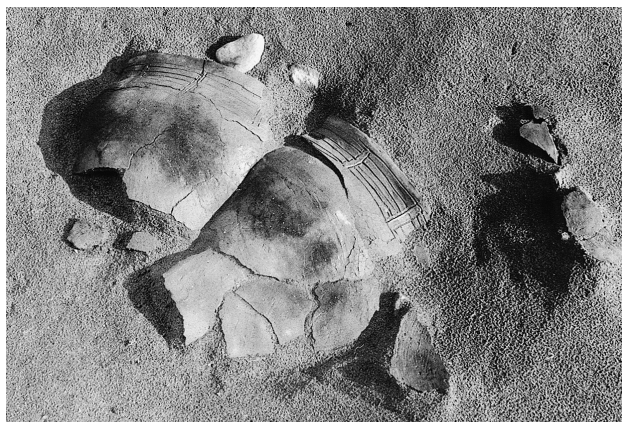
E-28区 土器出土状况

土器出土状况 (2)

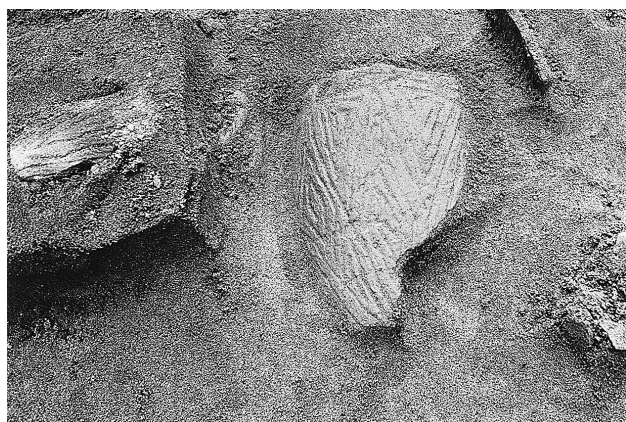




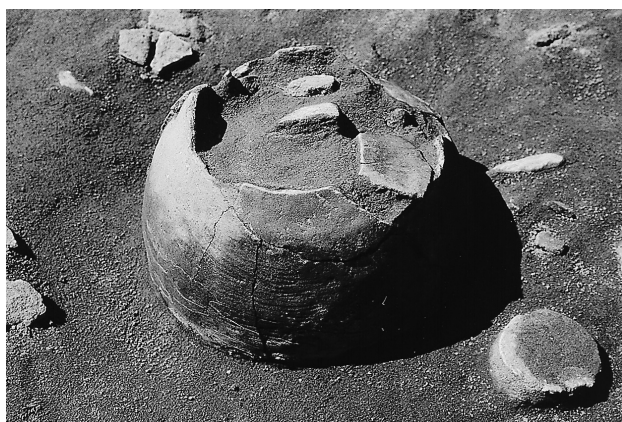
C-34区 指宿式土器出土状况



A-26区 指宿式土器出土状况



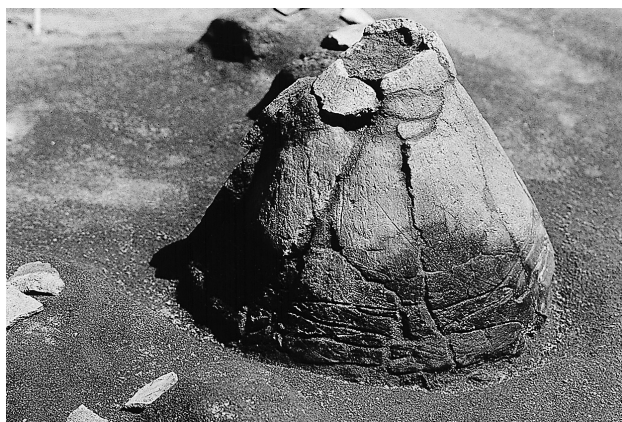
B-36区 土器出土状况



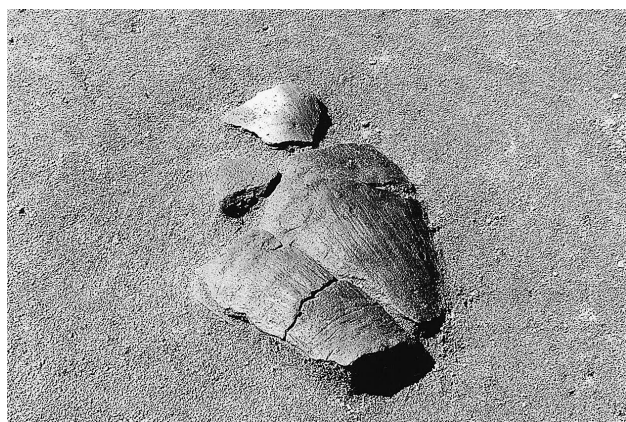
C-25区 指宿式土器出土状况



B-37区 土器出土状况



C-25区 指宿式土器出土状况



土器出土状况



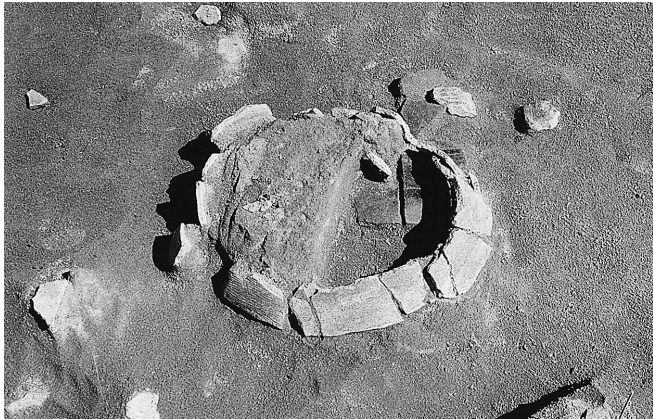
土器出土状况

土器出土状况 (3)

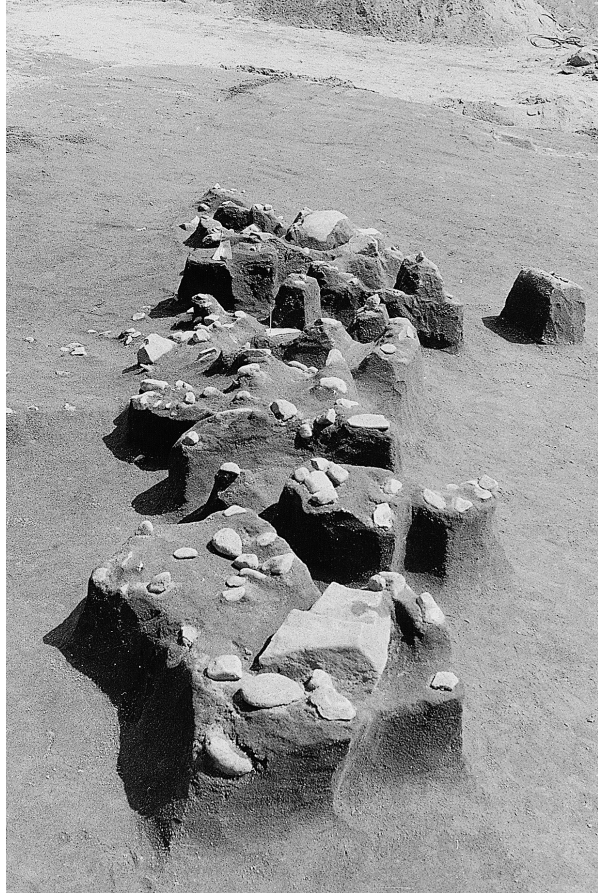
図版6



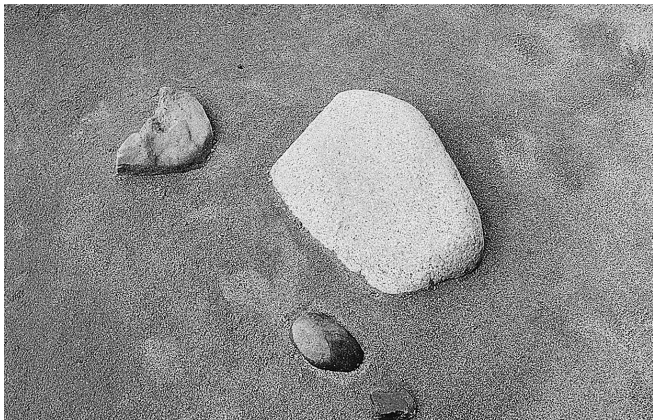
A-31区 磨消縄文土器出土状況



B-22区 西平式土器出土状況



E-28区 土器・石器出土状況



B-35区 石皿・磨石出土状況



磨石出土状況



A-29区 球状耳飾出土状況

土器・石器出土状況



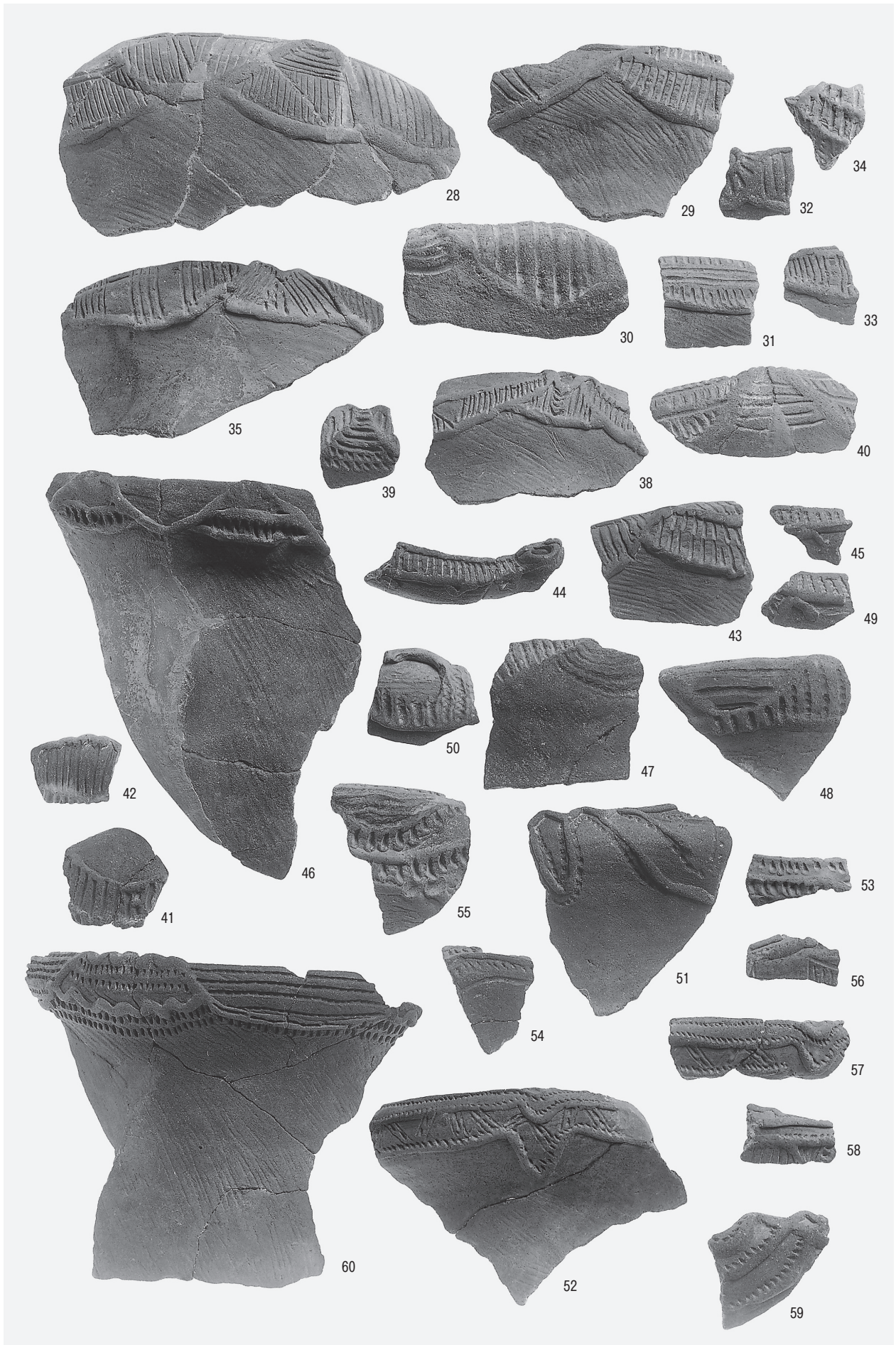
春日式土器 (1)



春日式土器 (2)



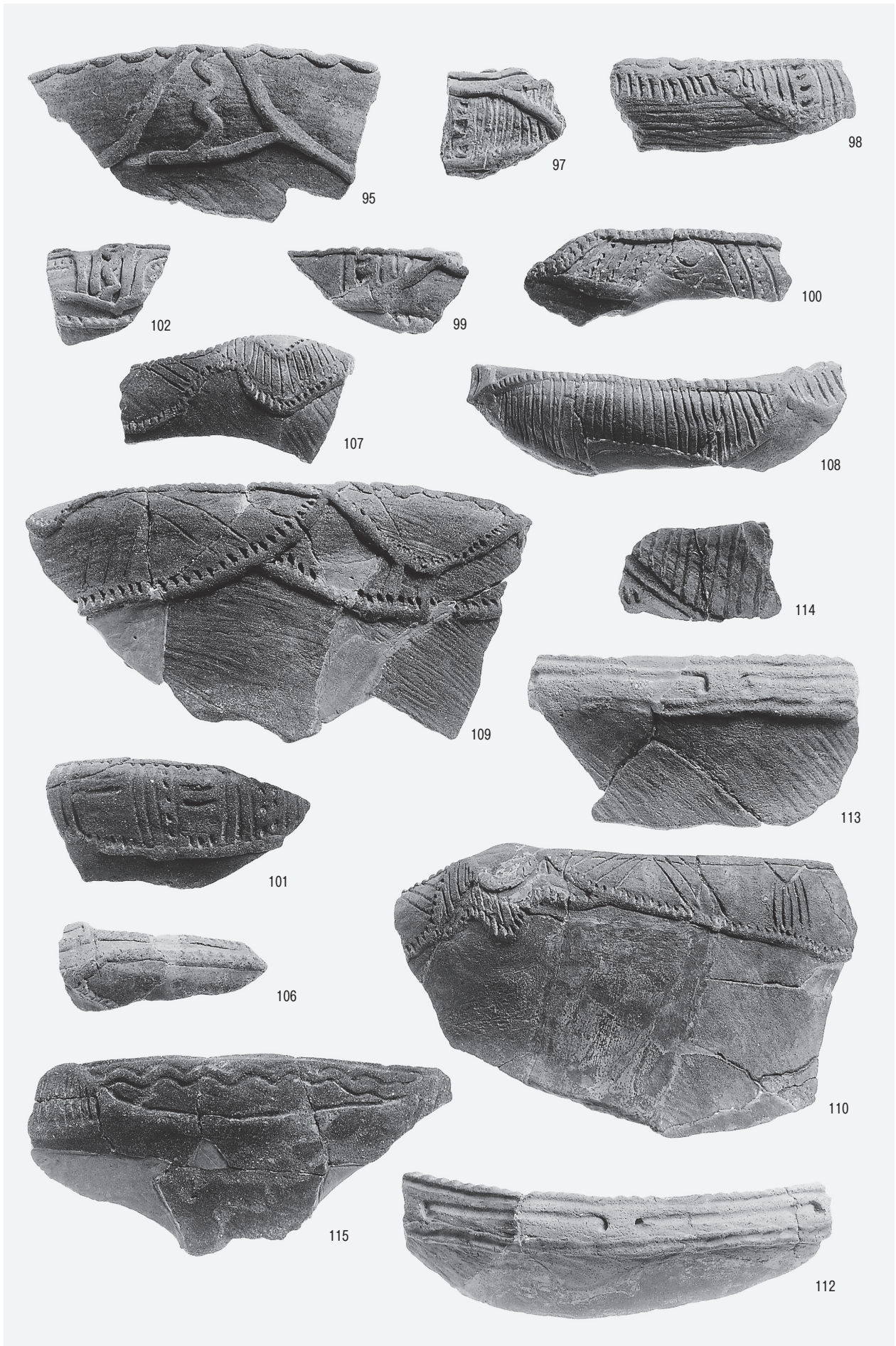
春日式土器 (3)



春日式土器（4）

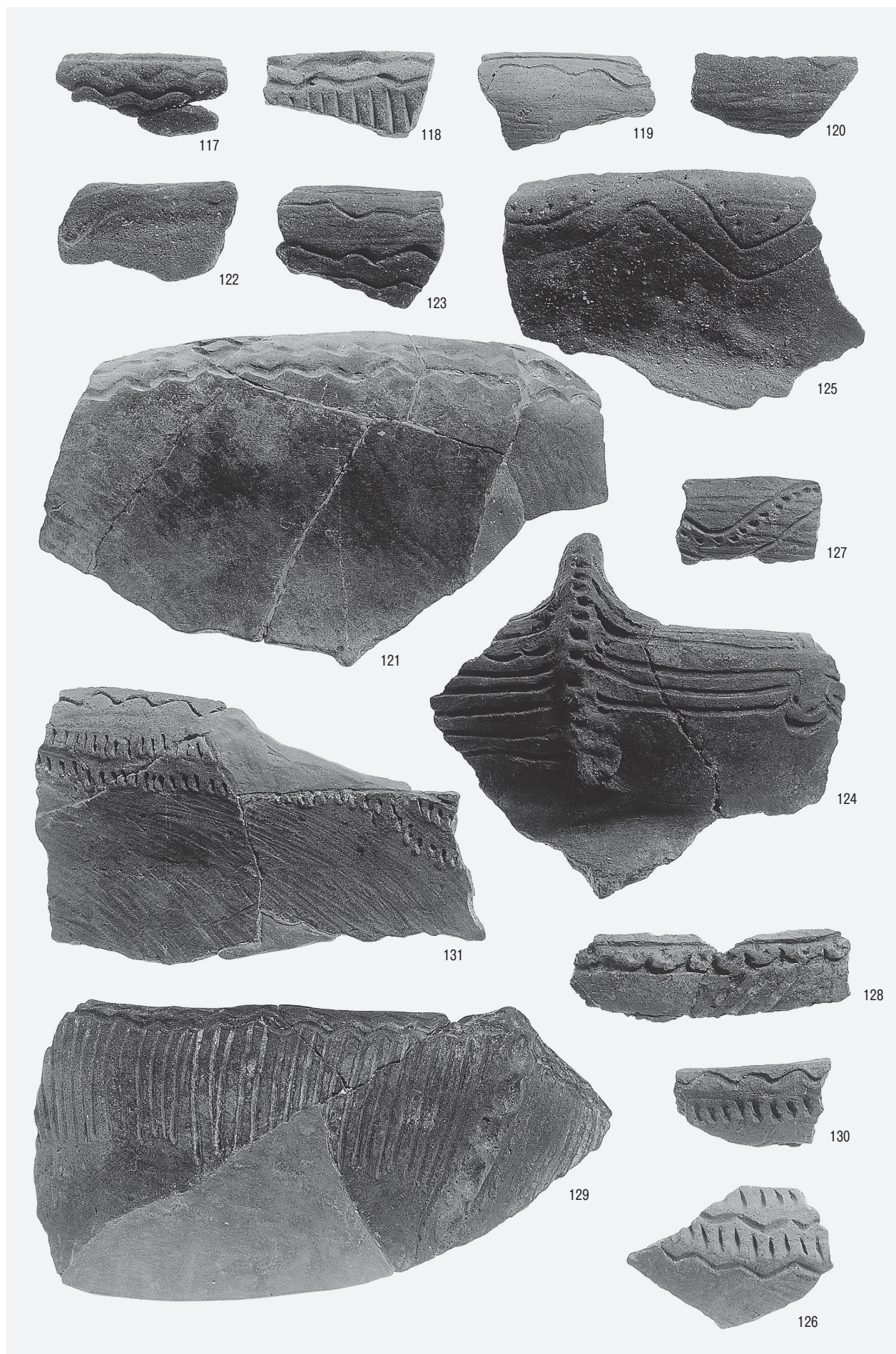


春日式土器 (5)



春日式土器 (6)





春日式土器 (7)