



437



438



439



440



441



442



444



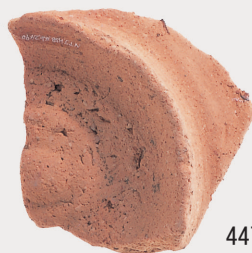
445



443



446



447



448



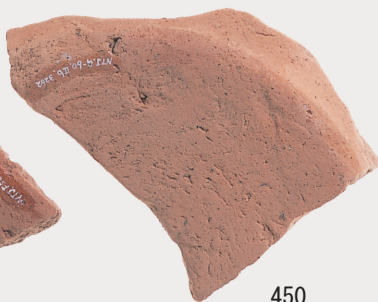
453



452



449



450



451



454



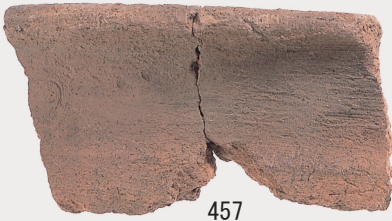
462



463



456



457



461



471



473



465



476



474



466



467



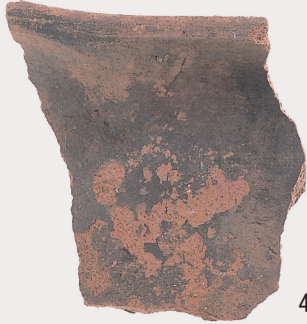
460



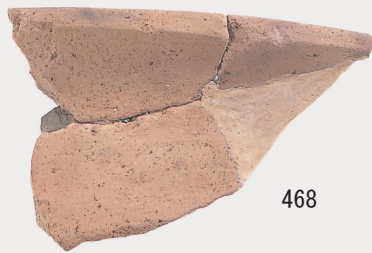
469



459



472



468



455



458

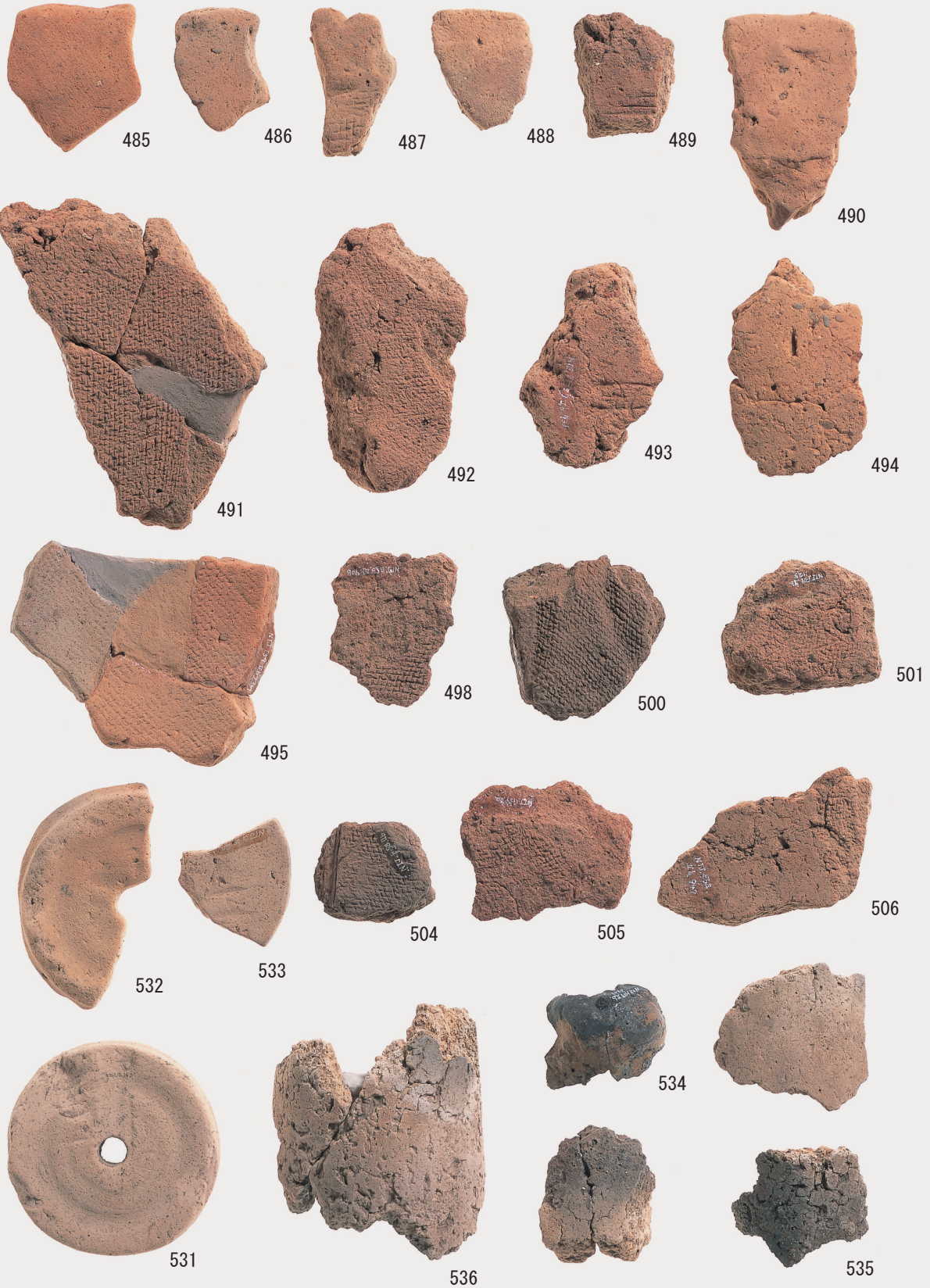


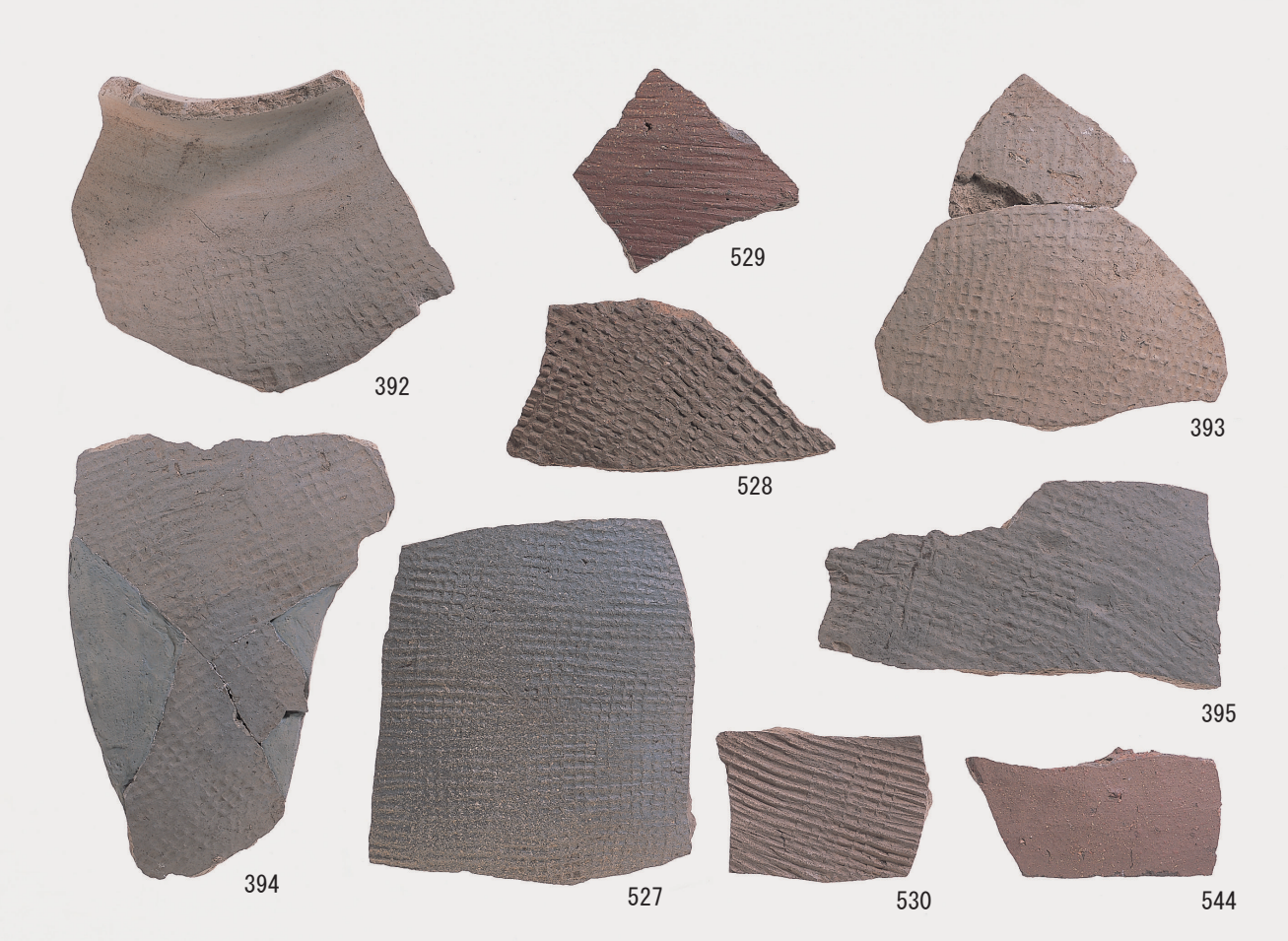
464

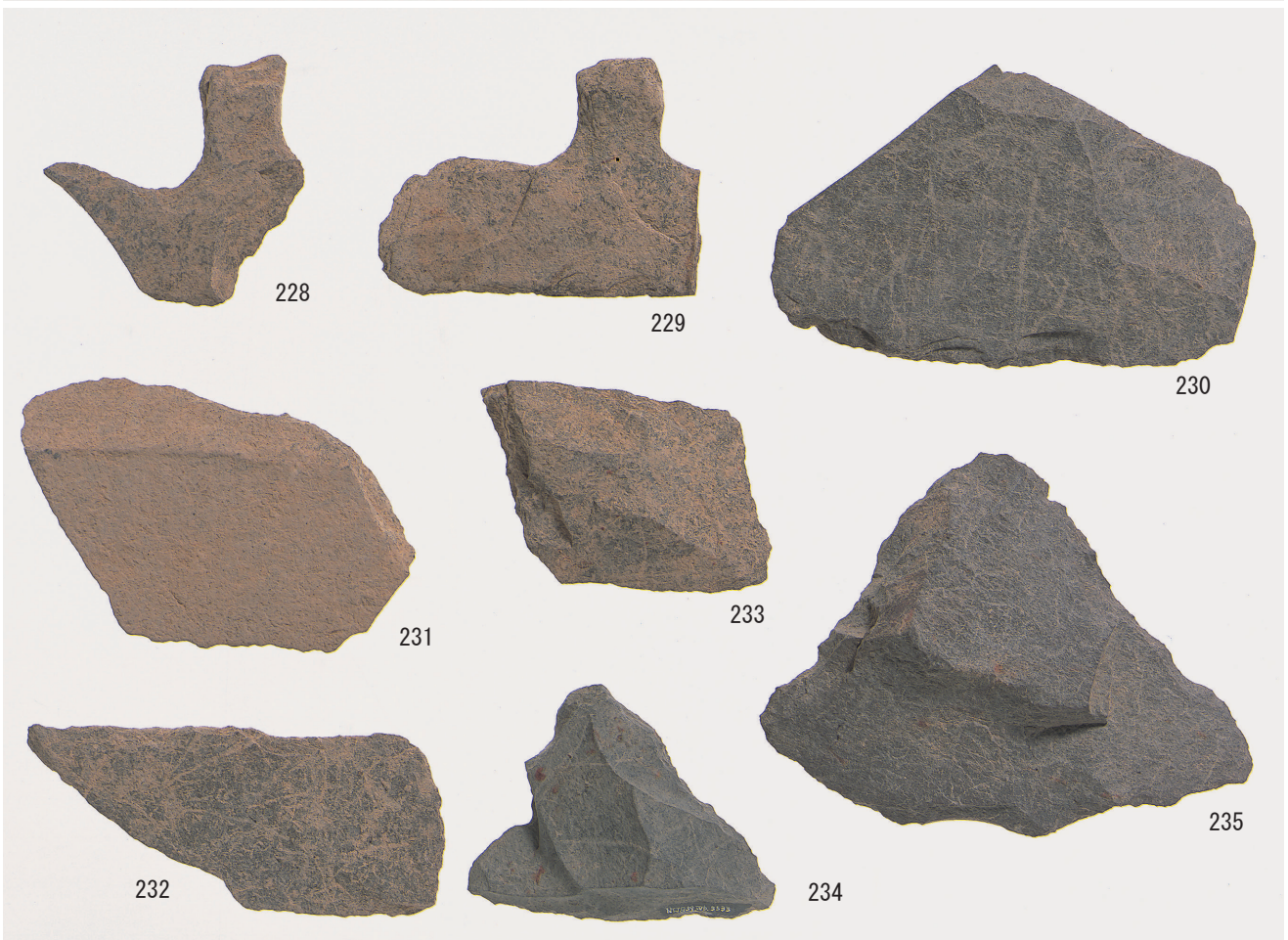


470















公益財団法人鹿児島県文化振興財団埋蔵文化財調査センター発掘調査報告書（8）
東九州自動車道建設（志布志 I C～鹿屋串良 J C T.）に伴う埋蔵文化財発掘調査報告書

永吉天神段遺跡 第1地点

発行年月 2016年3月
編集・発行 鹿児島県教育委員会
公益財団法人鹿児島県文化振興財団埋蔵文化財調査センター
〒899-4318 鹿児島県霧島市国分上野原縄文の森2番1号
TEL 0995-70-0574 FAX 0995-70-0576
印刷所 濱島印刷株式会社
〒890-0052 鹿児島市上之園町17番2号
TEL 099-255-6121 FAX 099-259-1629



鹿児島県