





103号地下式横穴墓



104号地下式横穴墓



4号土坑墓



豎坑断面状况(F軸)



豎坑断面状况(D軸)



完掘状况



完掘状况



玄室内天井工具痕檢出状况(左側)



検出状況



竖坑3/4掘状況



玄室断面状況(A軸)



玄室完掘状況



完掘状況



検出状況



豎坑断面状況(A軸)



豎坑完掘状況



玄室半掘状況



完掘状況



検出状況



豎坑断面状況(A軸)



玄室断面状況(A軸)



玄室内鉄器出土状況



完掘状況



豎坑断面状况(G轴)



玄室内人骨檢出状况



玄室内人骨檢出状况



完掘状况



検出状況



豎坑断面状況(A軸)



玄室半掘状況



玄室内赤色顔料検出状況



完掘状況

110号地下式横穴墓



検出状況



豎坑断面状況(D軸)



玄室内炭化物検出状況



玄室内人骨検出状況



完掘状況



検出状況



豎坑断面状況(A軸)



玄室半掘状況



玄室完掘状況(右側)



完掘状況



竖坑断面状况(A轴)



玄室検出状况



玄室内人骨検出状况



完掘状况



114号地下式横穴墓



115号地下式横穴墓(1)



玄室内鉄器出土状況



玄室内鉄器出土状況



玄室内鉄器出土状況



完掘状況



検出状況



豎坑断面状況(A軸)



玄室完掘状況



玄室内鉄器出土状況



完掘状況



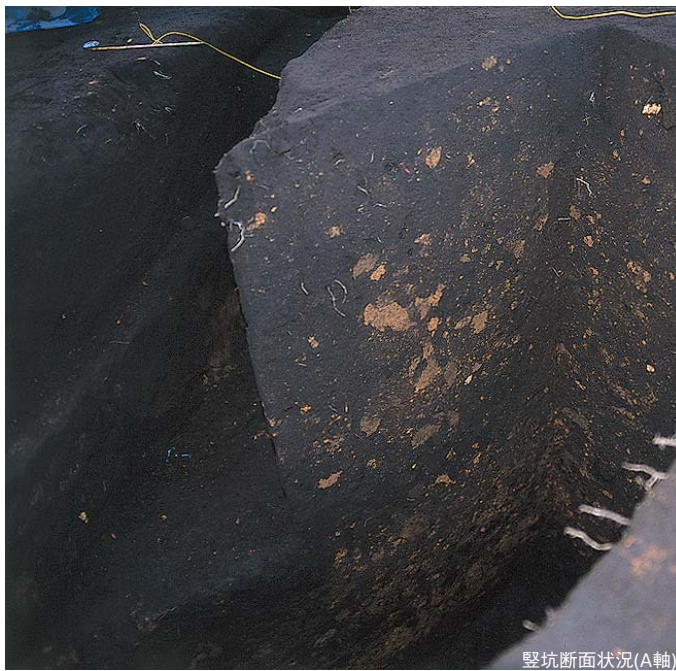
大きさ比較(豎坑にしゃがんだ状態)



117号地下式横穴墓



検出状況



豎坑断面状況(A軸)



完掘状況



玄室内鉄器出土状況



119号地下式横穴墓



検出状況



豎坑断面状況(A軸)



豎坑完掘状況



完掘状況



玄室内赤色顔料検出状況



検出状況



玄室1/4掘断面状況



豎坑3/4掘断面状況



玄室内鉄器出土状況



完掘状況



検出状況



豎坑断面状況(A軸)



完掘状況(女室天井崩落前)



完掘状況



完掘状況



検出状況



豎坑断面状況(A軸)



豎坑3/4掘状況



玄室完掘状況



完掘状況

123号地下式横穴墓



検出状況



断面状況



豎坑3/4掘状況



土塊閉塞検出状況



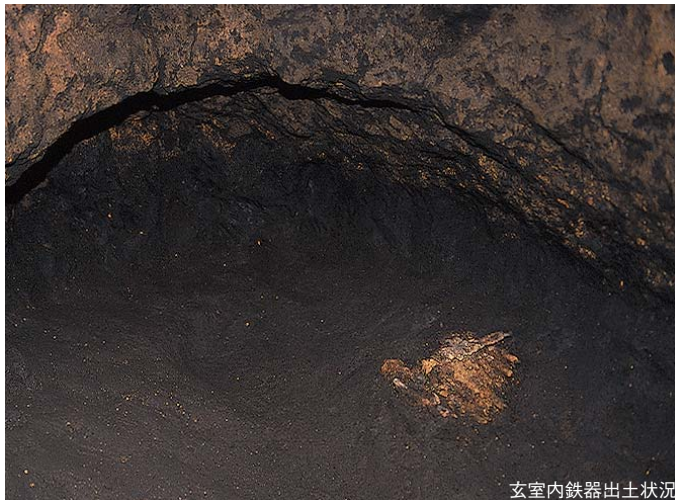
土塊閉塞検出状況



125号地下式横穴墓(1)



完掘状況



玄室内鉄器出土状況



被覆土断面状況(1)



被覆土断面状況(2)



被覆土断面状況(3)



検出状況



検出状況及び土器出土状況



豎坑断面状況(A軸)



完掘状況



完掘状況

126号地下式横穴墓(1)



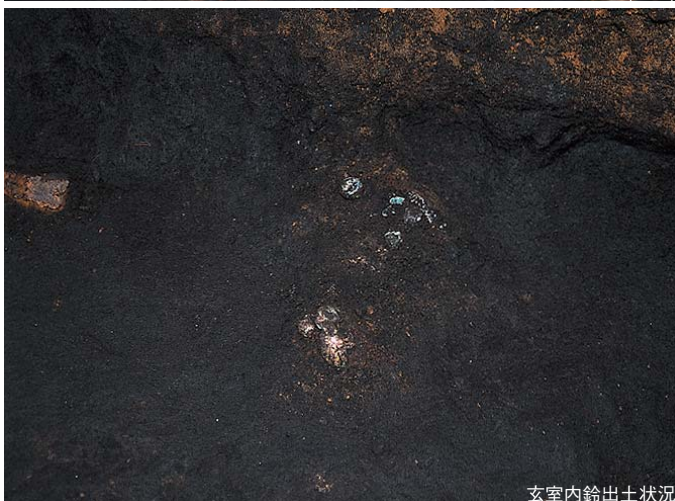
玄室内赤色顔料検出及び鉄器・鈴出土状況



玄室完掘状況(右側)



玄室内赤色顔料検出及び鉄器・鈴出土状況



玄室内鈴出土状況



126~131号地下式横穴墓完掘状況



127号地下式横穴墓(1)



空洞検出状況(E軸)



玄室内赤色顔料検出状況



玄室床検出状況



玄室内完掘前状況



玄室内赤色顔料検出状況



玄室完掘状況



玄室内工具痕検出状況



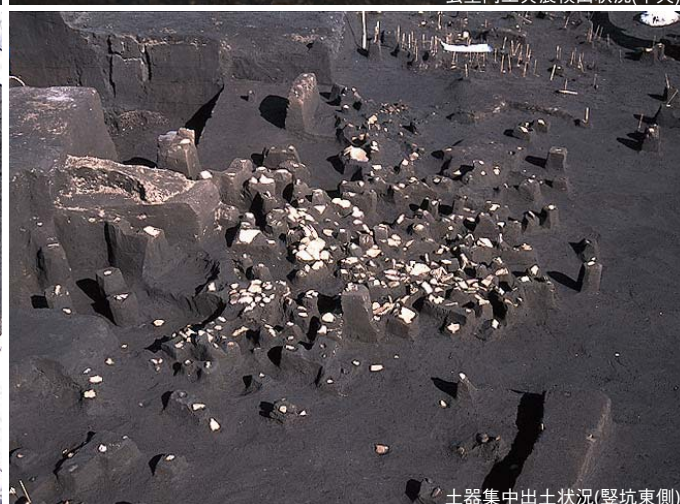
玄室内工具痕検出状況(左側)



玄室内工具痕検出状況(中央)



土器集中出土状況(竪坑西側)



土器集中出土状況(竪坑東側)



被覆土断面状況(B軸)



赤色顔料検出状況(竪坑右側)



玄室天井部断面状況



検出状況



土器集中出土状況



豎坑断面状況(A軸)



玄室完掘状況(右側)



完掘状況



検出状況



豎坑断面状況(A軸)



玄室半掘状況



玄室完掘状況(右側)



完掘状況

129号地下式横穴墓



130号地下式横穴墓(1)



豎坑完掘狀況



豎坑断面狀況(A軸)



豎坑半掘狀況



完掘狀況



玄室半掘狀況



玄室内人骨検出及び遺物出土状況



玄室内鉄器出土状況



検出状況



周辺土器集中出土状況



豎坑断面状況(A軸)



羨道内炭化物検出状況



玄室半掘状況



完掘状況



赤色顔料検出及び鉄器出土状況



被覆土検出及び土器集中出土状況



被覆土検出状況



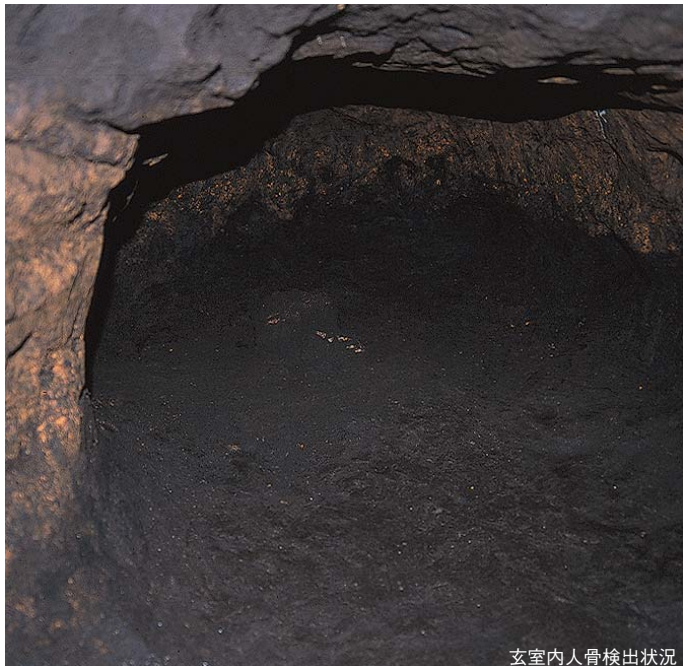
竪坑断面状況(G軸)



完掘状況



玄室完掘状況



玄室内人骨検出状況



検出状況



豎坑断面状況(D軸)



豎坑完掘状況



完掘状況



玄室半掘状況



玄室完掘状況(右側)



検出状況



豎坑断面状況(A軸)



玄室半掘状況



玄室内鉄器出土状況



完掘状況



検出状況



被覆土検出状況



豎坑断面状況(A軸)



玄室半掘状況



豎坑完掘状況

135号地下式横穴墓



136号地下式横穴墓



豎坑断面状况(F轴)



玄室前炭化物檢出状况



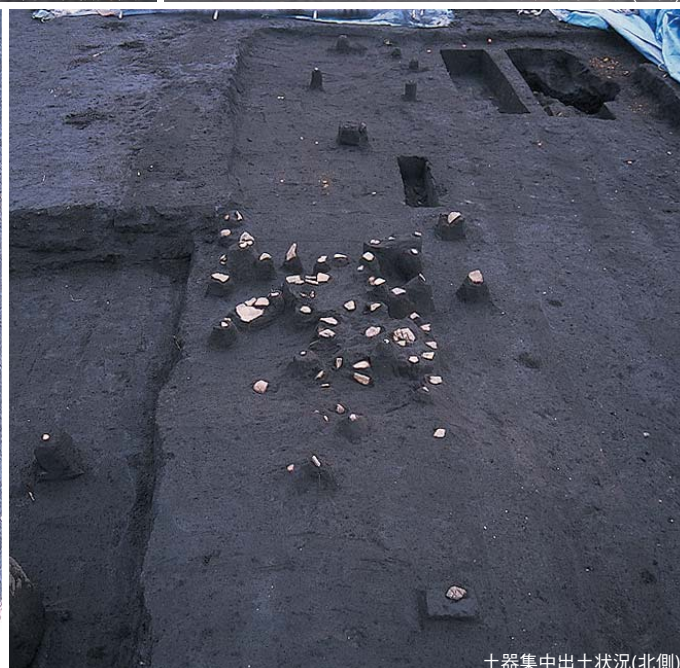
玄室内人骨檢出状况



玄室完掘状况(左側)



完掘状况



土器集中出土状况(北側)

137号地下式横穴墓



検出状況



豎坑断面状況(A軸)



豎坑3/4掘状況



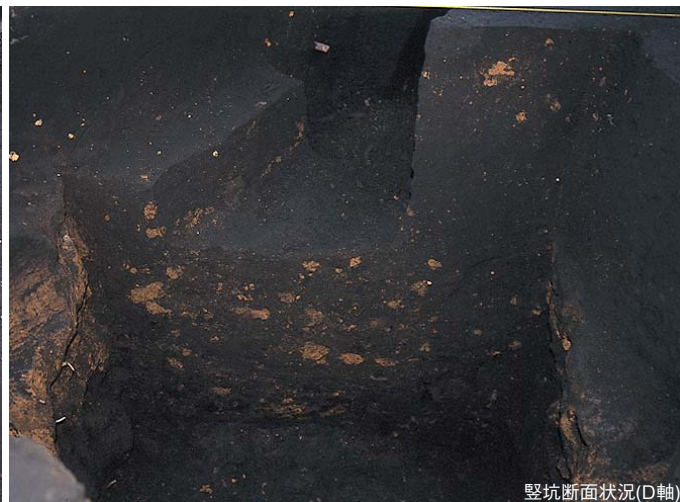
玄室完掘状況(右側)



完掘状況



検出状況



豎坑断面状況(D軸)



炭化物検出状況(羨門前)



玄室完掘状況(右側)



完掘状況



豎坑断面状况(A轴)



豎坑内炭化物檢出状况



玄室半掘状况



玄室完掘状况



完掘状况



検出状況



豎坑断面状況(A軸)



玄室半掘状況



玄室内鉄器出土状況



完掘状況

141号地下式横穴墓



検出状況



竪坑断面状況(A軸)



玄室内赤色顔料検出状況



玄室断面状況(A軸)



完掘状況



検出状況



豎坑断面状況(A軸)



玄室内赤色顔料検出状況



玄室完掘状況(右側)



完掘状況

143号地下式横穴墓



検出状況



豎坑断面状況(D軸)



豎坑断面状況(E軸)



玄室断面状況(A軸)



完掘状況



検出状況



豎坑断面状況(B軸)



完掘状況



玄室断面状況(A軸)



鉄器出土状況

145号地下式横穴墓





検出状況



豎坑断面状況(D軸)



完掘状況



玄室断面状況(A軸)



玄室完掘状況



検出状況



竖坑断面状況(A軸・D軸)



完掘状況



玄室内鉄器出土状況



完掘状況



検出状況



豎坑断面状況(A軸)



完掘状況



玄室完掘状況



玄室天井工具痕検出状況

149号地下式横穴墓



検出状況



豎坑断面状況(A軸)



豎坑上部鉄器出土状況



周辺被覆土検出状況(玄室左側)



完掘状況



検出状況



豎坑断面状況(A軸・D軸)



玄室半掘状況



玄室完掘状況



完掘状況

151号地下式横穴墓



147~151・153号地下式横穴墓完掘状況(G・H-45・46区)



151~153・155号地下式横穴墓及び5号土坑墓完掘状況(G・H-45区)



検出状況



豎坑断面状況(A3軸)



遺構残存状況(左側)



玄室半掘状況



完掘状況(左側)



検出状況



豎坑断面状況(A軸)



豎坑断面状況(D軸)



玄室半掘状況



完掘状況



玄室完掘状況



溝状遺構断面状況(豎坑左側)



周辺遺物出土状況



検出状況



豎坑断面状況(B軸)



完掘状況



5号土坑墓及び193~195号地下式横穴墓完掘状況

5号土坑墓



溝状遺構断面状況(溝1・2)



溝状遺構断面状況(溝3)



溝状遺構断面状況(溝4)



溝状遺構断面状況(溝5)



溝状遺構断面状況(溝1)



5号土坑墓周辺溝完掘状況



193号地下式横穴墓周辺溝完掘状況



検出状況



豎坑断面状況(A軸・B軸)



豎坑断面状況(B軸)



豎坑3/4掘状況(A軸・D軸)



羨道前埋土状況



完掘状况



完掘状况



玄室半掘状况



玄室完掘状况(右侧)



周边土器出土状况



被覆土検出状況



豎坑断面状況(A軸)



豎坑断面状況(D軸)



玄室半掘状況



玄室床検出状況



完掘状況



玄室完掘状況

155号地下式横穴墓



検出状況



竖坑断面状況(A軸・D軸)



完掘状況



玄室内人骨検出状況



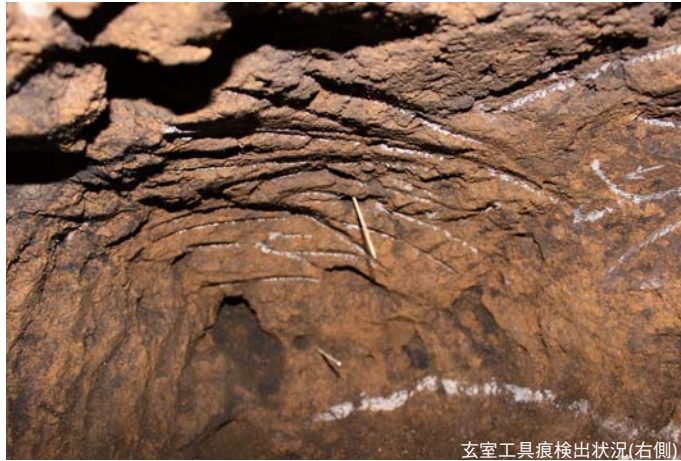
被覆土検出状況



周边土器出土状况



豎坑断面状况(A軸)



玄室工具痕検出状况(右侧)



完掘状况

157号地下式横穴墓



検出状況



豎坑断面状況(B軸)



豎坑断面状況(A軸)



鉄器出土状況



炭化物検出状況



人骨検出及び鉄器出土状況



人骨検出状況



完掘状况



鉄器出土状况



鉄器出土状况



玄室内工具痕検出状况(左側)



玄室内工具痕検出状况(左側)



玄室内工具痕検出状况(中央)



玄室内工具痕検出状况(右侧)



検出状況



豎坑断面状況(D軸)



人骨検出状況及び鉄器出土状況



完掘状況



炭化物検出状況



検出状況



豎坑断面状況(A軸)



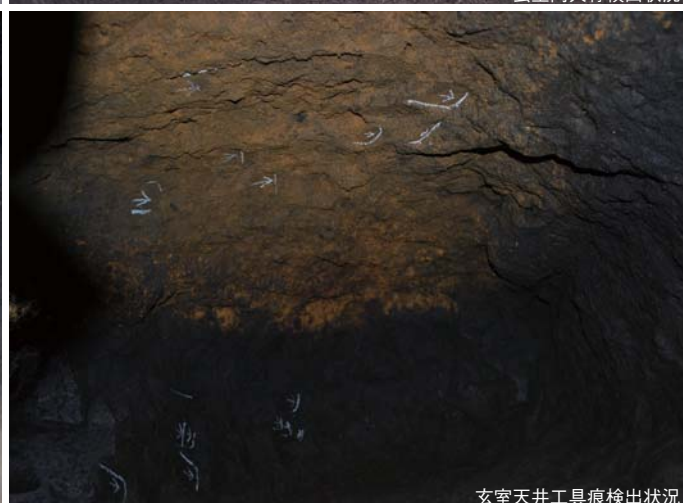
玄室半掘状況



玄室内人骨検出状況



玄室完掘状況(右側)



玄室天井工具痕検出状況



玄室完掘状況(中央)



完掘状況

160号地下式横穴墓



周辺土器集中出土状況



検出状況



検出状況



豎坑断面状況(A軸)



豎坑完掘状況及び鉄器出土状況



玄室半掘状況



完掘状況



完掘状況



玄室完掘状況(左側)



玄室完掘状況(右側)



豎坑断面状况(A轴)



完掘状况



玄室完掘状况



鉄器出土状况



工具痕検出状况(左側)



工具痕検出状况(中央)



検出状況



豎坑断面状況(A軸)



豎坑断面状況(D軸)



人骨検出状況



完掘状況



玄室工具痕検出状況(左側)



玄室赤色顔料検出状況



被覆土検出状況



豎坑断面状況(A軸)



玄室工具痕検出状況(右側)



人骨検出状況



完掘状況



162~165号地下式横穴墓完掘状況



166~168号地下式横穴墓完掘状況



周辺土器出土状況



竪坑断面状況(A軸)



閉塞ブロック検出状況



完掘状況



女室完掘状況(左側)



検出状況



豎坑断面状況(A軸)



炭化物検出状況



人骨検出状況



完掘状況



玄室工具痕検出状況(左側)

166号地下式横穴墓



検出状況



豎坑断面状況(A軸)



玄室半掘状況



人骨検出状況



完掘状況



検出状況



断面状況(A軸)



玄室断面状況(C軸)



完掘状況

168号地下式横穴墓



169号地下式横穴墓



検出状況



豎坑断面状況(A軸)



完掘状況



人骨検出状況



玄室工具痕検出状況(左側)

170号地下式横穴墓



検出状況



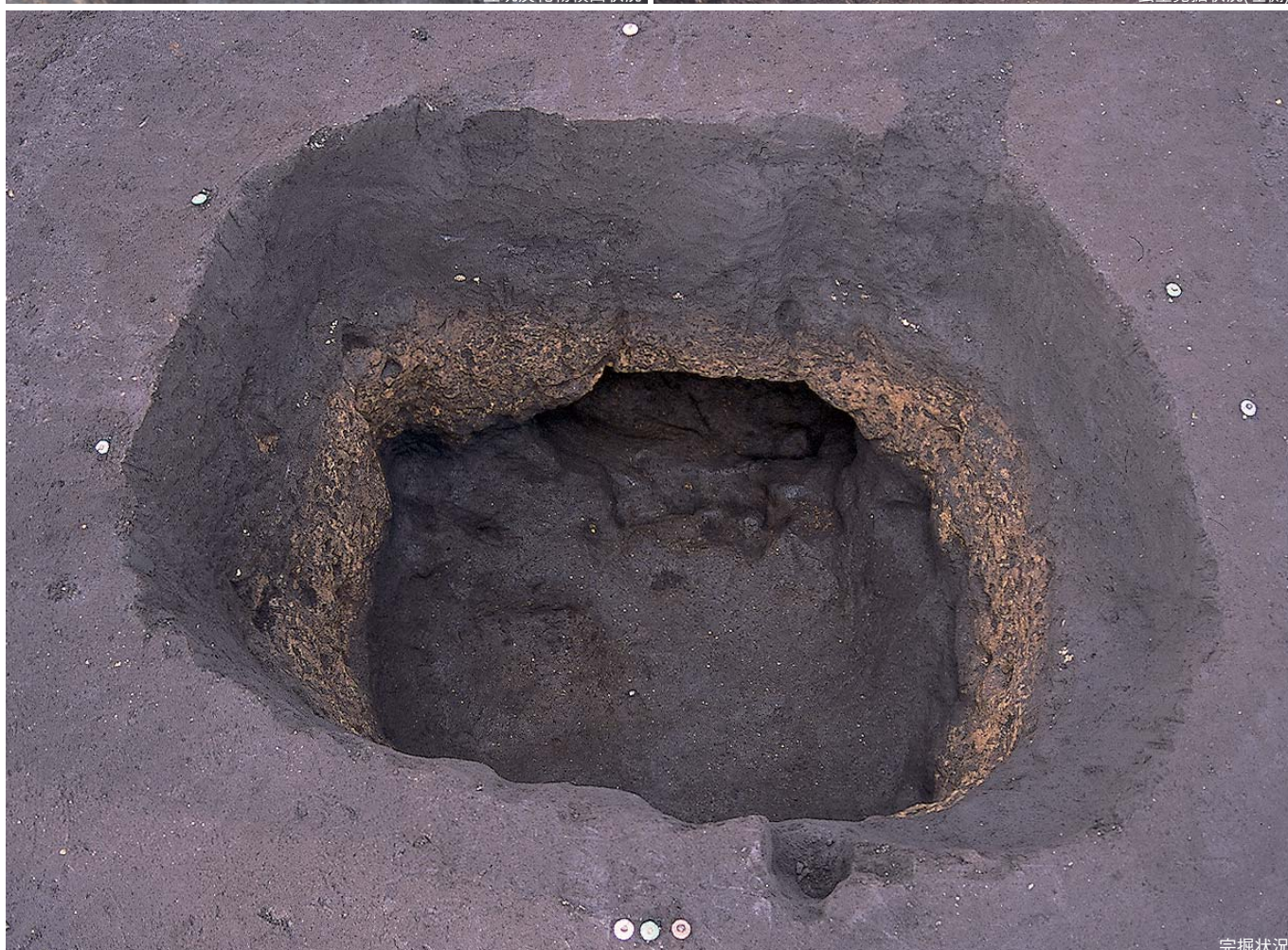
豎坑断面状況(A軸)



豎坑炭化物検出状況



玄室完掘状況(左側)



完掘状況



169~172号地下式横穴墓完掘状况



172・173号地下式横穴墓完掘状况



172号地下式横穴墓



検出状況



豎坑断面状況(A軸)



炭化物検出状況



玄室半掘状況



完掘状況



鉄器出土状況

173号地下式横穴墓



174号墓检出状况



174号墓断面状况(A轴·B轴)



174号墓断面状况(A轴)



174号墓完掘状况



175号墓检出状况



175号墓断面状况(A轴)



175号墓完掘状况



175号墓铁器出土状况



検出状況



豎坑断面状況(A軸・D軸)



炭化物検出状況



赤色顔料検出状況



完掘状況



鉄器出土状況

176号地下式横穴墓



177号地下式横穴墓



178号墓检出状况



178号墓竖坑断面状况(A2轴)



178号墓竖坑断面状况(B2轴)



178号墓完掘状况



179号墓竖坑断面状况(A轴)



179号墓断面状况(B轴)



179号墓完掘状况



176~179号地下式横穴墓完掘状况



180~182号地下式横穴墓完掘状况



検出状況



断面状況(B軸)



玄室断面状況(C軸)



断面状況(A軸)



完掘状況

180号地下式横穴墓



181号地下式横穴墓



豎坑断面状況(A軸)



被覆土検出状況



豎坑完掘状況及び赤色顔料検出状況



玄室3/4掘状況



完掘状況





184号地下式横穴墓



検出状況



豎坑断面状況(A軸)



完掘状況



玄室完掘状況(左側)



玄室完掘状況(右側)



186号地下式横穴墓



187号地下式横穴墓(1)



玄室内人骨検出状況(右側)



完掘状況



玄室完掘状況



人骨検出状況及び鉄器出土状況



完掘状况



周边土器出土状况



周边土器出土状况



周边土层状况



周边土层状况



188号墓檢出狀況



188号墓豎坑断面狀況(A軸)



188号墓赤色顏料檢出狀況



188号墓完掘狀況



188号墓完掘狀況



189号墓檢出狀況



189号墓断面狀況



189号墓完掘狀況



検出状況



豎坑断面状況(A軸)



完掘状況



玄室完掘状況



玄室完掘状況(右側)



断面状況



半掘状況



完掘状況

H・I-39・40区境 落とし穴



検出状況



断面状況



遺物出土状況



C断面状況



B断面状況



A断面状況



完掘状況



完掘状況



古墳時代の土器 1





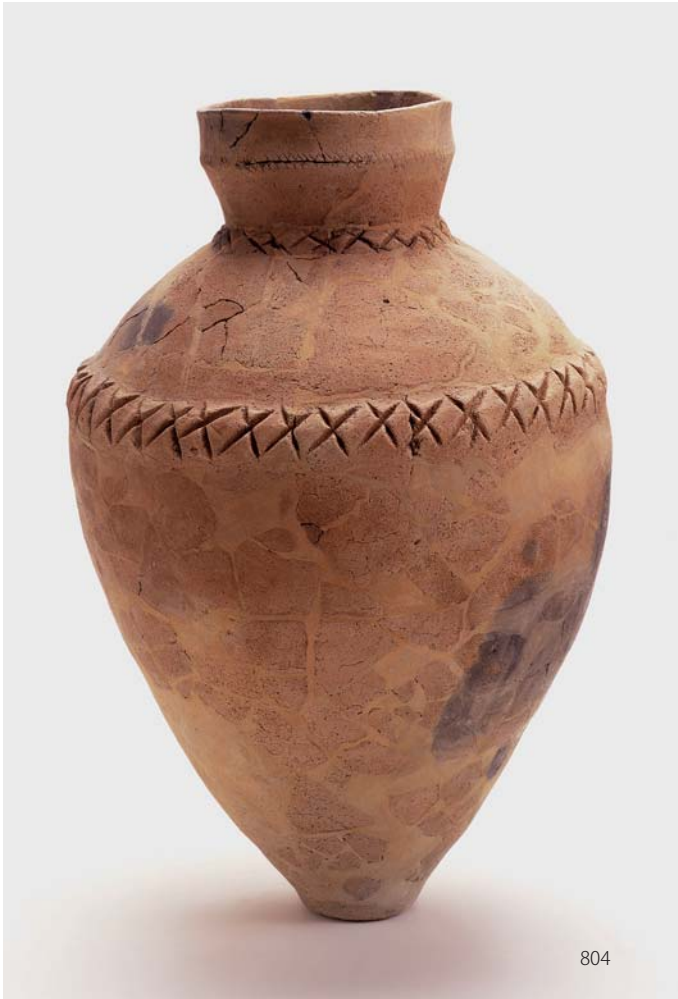
806



547



765



804



774



385



552



551







253



397



812



809



778



559



599



579



815



173



800



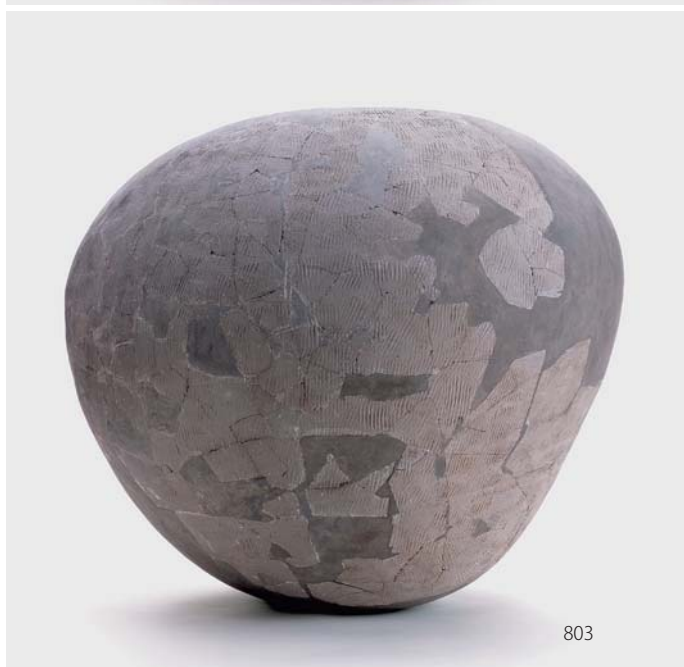
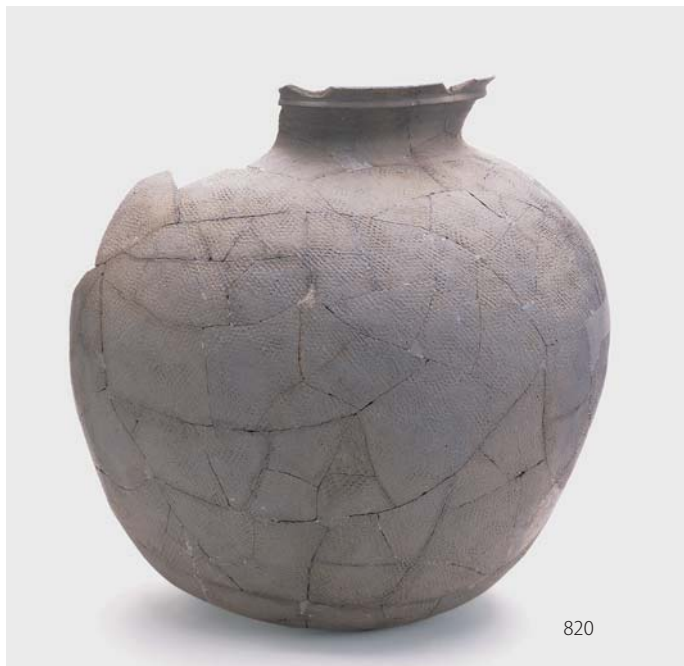
799







古墳時代の須恵器甕



古墳時代の須恵器



地下式横穴墓出土刀劍類 1



地下式横穴墓出土刀劍類2



地下式横穴墓出土刀劍類 3



地下式横穴墓出土刀劍類 4



地下式横穴墓出土刀劍類5



地下式横穴墓出土鉄器 1



地下式横穴墓出土鉄器 2





地下式横穴墓出土鉄器 4



地下式横穴墓出土鉄器 5



地下式横穴墓出土鉄器6



地下式横穴墓出土鉄器 7



地下式横穴墓出土鉄器 8



地下式横穴墓出土鉄器 9



地下式横穴墓出土青銅鈴·遺構外出土鉄器



地下式横穴墓出土青銅鈴



①57 (ST4) 遊環付着布



②57 (ST4) 革釦痕



③59 (1号土坑墓) 附着布



④63 (ST8) 茎部折り曲げ状況



⑤63 (ST8) 鞘木



⑥83 (ST15) 附着有機質



⑦84 (ST16) 装具



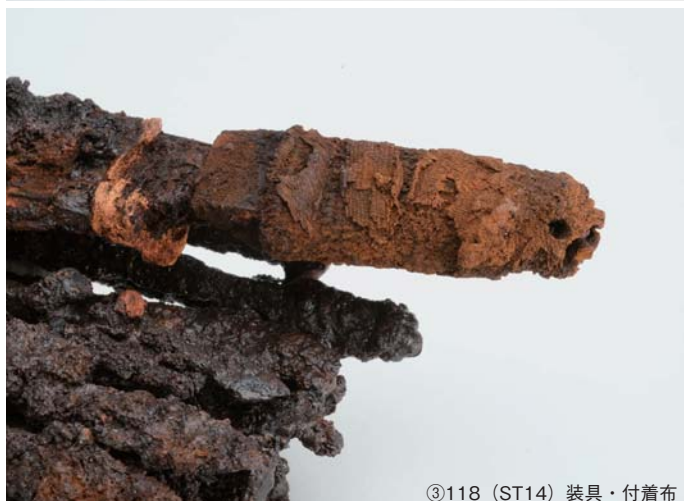
⑧102 (ST22) 鐵身部滿



①109 (2号土坑墓) 装具痕



②109 (2号土坑墓) 柄巻き



③118 (ST14) 装具・付着布



④145 (ST14) 赤色顔料



⑤169 (ST44) 根挟み



⑥177 (ST33北玄室) 装具痕



⑦186 (ST33北玄室) 基部糸巻き



⑧187 (ST33北玄室) 付着布



①188 (ST33北玄室) 虫蝕痕



②192 (ST33北玄室) 糸による口巻き



③215 (ST36) 附着有機質



④227 (ST59) 植物繊維



⑤258 (ST52) 根挟み



⑥260 (ST66) 根挟み跡・附着布



⑦261 (ST83) 装具痕



⑧268 (ST71) 鞘木



①289 (ST97) 付着布



②293 (ST98) 付着皮革



③303 (ST87) 鞘木・装具痕



④308 (ST90) 鞘木・鞘巻き



⑤308 (ST90) 装具痕・柄木・柄巻き



⑥309・310 (ST90) 付着植物繊維



⑦321 (ST90) 付着皮革



⑧321 (ST90) 付着鹿角



①324 (ST90) 附着皮革



②325 (ST90) 附着植物繊維



③328 (ST90) 口巻きの入れ込み



④329 (ST90) 糸による口巻き



⑤334 (ST90) 附着有機質



⑥336 (ST90) 附着有機質



⑦342 (ST93) 附着皮革・毛



⑧342 (ST93) 附着植物繊維



⑤343 (ST93) 根挟み・付着植物繊維



⑥343 (ST93) 付着皮革・毛



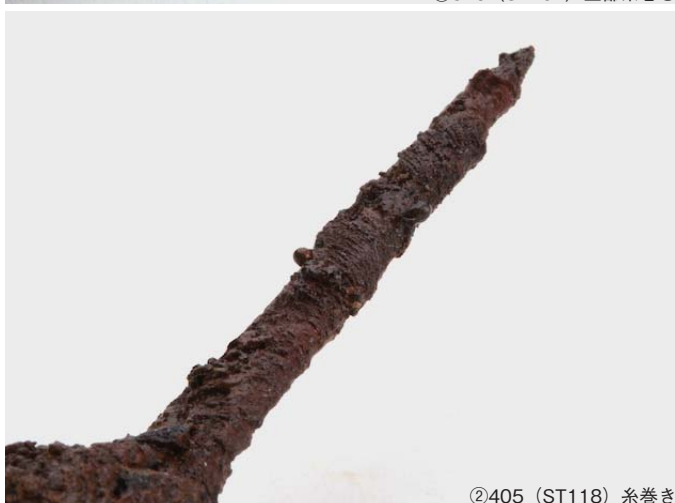
⑦344 (ST102) 付着植物繊維



⑧346 (ST102) 基部糸巻き



①403 (ST118) 装具跡・柄巻き



②405 (ST118) 糸巻き



③408 (ST118) 付着有機質



④418 (ST121) 付着布



①422 (ST115) 付着葉・植物繊維



②423 (ST115) 付着葉



③424 (ST115) 鞘木・糸巻き



④425 (ST115) 付着有機質



⑤514 (ST130) 赤色顔料



⑥526 (4号土坑墓) 柄木・柄巻き



⑦602 (ST134) 刃部溝・柄木



⑧615 (ST137) 付着皮革



①618 (ST141) 柄木



②619~622 (ST141) 基部糸巻き・付着布



③624 (ST141) 付着葉



④624 (ST141) 付着布



⑤643 (ST144) 鞘木



⑥673 (ST148) 根挟み・糸巻き



⑦673 (ST148) 付着皮革・糸巻き



⑧701 (ST159) 付着葉



①822 (ST176) 装具痕・鞘木



②822 (ST176) 装具痕・鞘木・鞘巻き



③826 (ST173) 柄巻き



④830 (ST173) 袋部



⑤844 (ST181) 付着木質



⑥846 (ST187) 付着布



⑦847 (ST187) 付着植物繊維



⑧847 (ST187) 付着布





6



5



8



10



20



15



19

公益財団法人鹿児島県文化振興財団埋蔵文化財調査センター発掘調査報告書（16）
東九州自動車道建設（志布志 I C～鹿屋申良 J C T 間）に伴う
埋蔵文化財発掘調査報告書

立小野堀遺跡 1

（第 3 分冊）

発行年月日 2017 年 3 月
編集・発行 公益財団法人鹿児島県文化振興財団埋蔵文化財調査センター
〒899-4318 鹿児島県霧島市国分上野原縄文の森 2 番 1 号
TEL：0995-70-0574 FAX：0995-70-0576

印 刷 (有)国分新生社印刷
〒899-4301 鹿児島県霧島市国分重久 627-1
TEL：0995-45-4880 FAX：0995-45-6979

