

公益財団法人鹿児島県文化振興財団  
埋蔵文化財調査センター発掘調査報告書 (16)

東九州自動車道建設（志布志 I C～鹿屋串良 J C T 間）に伴う  
埋蔵文化財発掘調査報告書

た ち お の ぼ り い せ き  
**立小野堀遺跡**

（鹿屋市串良町）

第 3 分冊



（公財）埋蔵文化財調査センター発掘調査報告書 (16)

立小野堀遺跡

第 3 分冊

二〇一七年三月

公益財団法人鹿児島県文化振興財団  
埋蔵文化財調査センター  
鹿児島県教育委員会

2017 年 3 月

鹿児島県教育委員会  
公益財団法人鹿児島県文化振興財団  
埋蔵文化財調査センター

# 本文目次

## 第1分冊

巻頭図版	(1)
序文	(11)
報告書抄録	(12)
遺跡位置図	(13)
例言	(14)
凡例	(15)
目次	(18)

第I章 発掘調査の経過	1
第1節 調査に至るまでの経緯	1
第2節 調査の経過	1
第3節 本調査	2
第4節 整理・報告書作成	6
第II章 遺跡の位置と環境	8
第1節 地理的環境	8
第2節 歴史的環境	8
第III章 調査の方法と層序	19
第1節 調査の方法	19
第2節 層序	21
第IV章 発掘調査の成果	32
第1節 縄文時代・弥生時代の調査	32
(1) 遺構	32
(2) 遺物	35
第2節 古墳時代の調査	44
(1) 1～14エリア	59

## 第2分冊

目次	(1)
第IV章 発掘調査の成果	1
第2節 古墳時代の調査	1
(1) 15～21エリア	1
(2) 一般遺物	168
第V章 科学分析等	193
第1節 自然科学分析	193
(1) 出土炭化物の樹種同定	193
(2) 出土炭化物の放射性炭素年代	194
(3) 立小野堀遺跡出土土器付着物の テフラ分析	204
(4) 立小野堀遺跡出土試料の花粉分析	209
第2節 立小野堀遺跡出土の赤色顔料について	212
第3節 立小野堀遺跡出土青銅鈴の理化学的分析結果	224
第4節 鉄器	234
第5節 鹿児島県鹿屋市立小野堀遺跡 地下式横穴墓群出土人骨	335
第VI章 遺構の3D実測及び立体剥ぎ取り	341
第1節 3D実測について	341
第2節 遺構の立体剥ぎ取り	350
第VII章 総括	352
第1節 遺構	352
第2節 遺物	355
第3節 まとめ	369

## 第3分冊

目次	(1)
写真図版	1
遺構	1
遺物	227

## 付図

付図1	古墳時代遺構全体図1
付図2	古墳時代遺構全体図2
付図3	エリア12土器集中区域
付図4	エリア16土器集中区域

## 図 版 目 次

巻頭図版	ページ	図版35	26号地下式横穴墓……………	35
図版 1	遺跡全景（空撮1）……………	図版36	2号土坑墓……………	36
図版 2	遺跡全景（空撮2）……………	図版37	27号地下式横穴墓(1)……………	37
図版 3	90号地下式横穴墓……………	図版38	27号地下式横穴墓(2)……………	38
図版 4	土器・鉄器集合……………	図版39	28号地下式横穴墓(1)……………	39
図版 5	土器集合1……………	図版40	28号地下式横穴墓(2)……………	40
図版 6	土器集合2……………	図版41	29号地下式横穴墓……………	41
図版 7	土器集合3……………	図版42	30号地下式横穴墓……………	42
図版 8	鉄器集合1……………	図版43	31号地下式横穴墓……………	43
図版 9	鉄器集合2……………	図版44	32号地下式横穴墓……………	44
図版10	126号地下式横穴墓出土鉄器・青銅鈴…	図版45	33号地下式横穴墓(1)……………	45
		図版46	33号地下式横穴墓(2)……………	46
図版 1	遺跡近景・遠景……………	図版47	34号地下式横穴墓……………	47
図版 2	調査風景・土層・遺物出土状況……………	図版48	35号地下式横穴墓……………	48
図版 3	土器集中区域・調査指導……………	図版49	36号地下式横穴墓……………	49
図版 4	遺跡見学・現地説明会……………	図版50	37号地下式横穴墓……………	50
図版 5	1号地下式横穴墓(1)……………	図版51	38号地下式横穴墓……………	51
図版 6	1号地下式横穴墓(2)……………	図版52	39号地下式横穴墓……………	52
図版 7	2号地下式横穴墓……………	図版53	40号地下式横穴墓……………	53
図版 8	3号地下式横穴墓……………	図版54	41号地下式横穴墓……………	54
図版 9	4号地下式横穴墓……………	図版55	42号地下式横穴墓……………	55
図版10	1号土坑墓……………	図版56	43号地下式横穴墓……………	56
図版11	5号地下式横穴墓……………	図版57	44号地下式横穴墓……………	57
図版12	6号地下式横穴墓……………	図版58	45号地下式横穴墓……………	58
図版13	7号地下式横穴墓……………	図版59	46号地下式横穴墓……………	59
図版14	8号地下式横穴墓……………	図版60	47号地下式横穴墓……………	60
図版15	9号地下式横穴墓……………	図版61	48号地下式横穴墓……………	61
図版16	10号地下式横穴墓(1)……………	図版62	49号地下式横穴墓……………	62
図版17	10号地下式横穴墓(2)……………	図版63	50号地下式横穴墓……………	63
図版18	11号地下式横穴墓……………	図版64	51号地下式横穴墓……………	64
図版19	12号地下式横穴墓……………	図版65	52号地下式横穴墓……………	65
図版20	13号地下式横穴墓……………	図版66	53号地下式横穴墓……………	66
図版21	14号地下式横穴墓……………	図版67	54号地下式横穴墓……………	67
図版22	15号地下式横穴墓……………	図版68	55号地下式横穴墓……………	68
図版23	16号地下式横穴墓(1)……………	図版69	56号地下式横穴墓……………	69
図版24	16号地下式横穴墓(2)……………	図版70	57号地下式横穴墓……………	70
図版25	17号地下式横穴墓……………	図版71	58号地下式横穴墓……………	71
図版26	18号地下式横穴墓……………	図版72	59号地下式横穴墓……………	72
図版27	19号地下式横穴墓……………	図版73	60号地下式横穴墓……………	73
図版28	20号地下式横穴墓……………	図版74	61号地下式横穴墓……………	74
図版29	21号地下式横穴墓……………	図版75	3号土坑墓……………	75
図版30	22号地下式横穴墓……………	図版76	62号地下式横穴墓……………	76
図版31	23号地下式横穴墓……………	図版77	63号地下式横穴墓……………	77
図版32	24号地下式横穴墓(1)……………	図版78	64号地下式横穴墓……………	78
図版33	24号地下式横穴墓(2)……………	図版79	65号地下式横穴墓……………	79
図版34	25号地下式横穴墓……………			

函版80	66号地下式横穴墓	83	函版128	109号地下式横穴墓	128
函版81	67号地下式横穴墓	84	函版129	110号地下式横穴墓	129
函版82	68号地下式横穴墓	85	函版130	111号地下式横穴墓	130
函版83	69号地下式横穴墓	83	函版131	112号地下式横穴墓	131
函版84	70号地下式横穴墓	84	函版132	113号地下式横穴墓	132
函版85	71号地下式横穴墓	85	函版133	114号地下式横穴墓	133
函版86	72号地下式横穴墓	86	函版134	115号地下式横穴墓(1)	134
函版87	73号地下式横穴墓	87	函版135	115号地下式横穴墓(2)	135
函版88	74号地下式横穴墓	88	函版136	116号地下式横穴墓	136
函版89	75号地下式横穴墓	89	函版137	117号地下式横穴墓	137
函版90	76号地下式横穴墓	90	函版138	118号地下式横穴墓	138
函版91	77号地下式横穴墓	91	函版139	119号地下式横穴墓	139
函版92	78号地下式横穴墓	92	函版140	120号地下式横穴墓	140
函版93	79号地下式横穴墓	93	函版141	121号地下式横穴墓	141
函版94	80号地下式横穴墓	94	函版142	122号地下式横穴墓	142
函版95	81号地下式横穴墓	95	函版143	123号地下式横穴墓	143
函版96	82号地下式横穴墓	96	函版144	124号地下式横穴墓	144
函版97	83号地下式横穴墓	97	函版145	125号地下式横穴墓(1)	145
函版98	84号地下式横穴墓	98	函版146	125号地下式横穴墓(2)	146
函版99	85号地下式横穴墓	99	函版147	126号地下式横穴墓(1)	147
函版100	86号地下式横穴墓	100	函版148	126号地下式横穴墓(2)	148
函版101	87号地下式横穴墓	101	函版149	127号地下式横穴墓(1)	149
函版102	88号地下式横穴墓	102	函版150	127号地下式横穴墓(2)	150
函版103	89号地下式横穴墓(1)	103	函版151	127号地下式横穴墓(3)	151
函版104	89号地下式横穴墓(2)	104	函版152	128号地下式横穴墓	152
函版105	90号地下式横穴墓(1)	105	函版153	129号地下式横穴墓	153
函版106	90号地下式横穴墓(2)	106	函版154	130号地下式横穴墓(1)	154
函版107	90号地下式横穴墓	107	函版155	130号地下式横穴墓(2)	155
函版108	91号地下式横穴墓	108	函版156	130号地下式横穴墓(3)	156
函版109	92号地下式横穴墓	109	函版157	131号地下式横穴墓	157
函版110	F~J-38·39区遺構完掘状況	110	函版158	132号地下式横穴墓	158
函版111	93号地下式横穴墓	111	函版159	133号地下式横穴墓	159
函版112	94号地下式横穴墓	112	函版160	134号地下式横穴墓	160
函版113	95号地下式横穴墓	113	函版161	135号地下式横穴墓	161
函版114	96号地下式横穴墓	114	函版162	136号地下式横穴墓	162
函版115	97号地下式横穴墓	115	函版163	137号地下式横穴墓	163
函版116	98号地下式横穴墓	116	函版164	138号地下式横穴墓	164
函版117	99号地下式横穴墓	117	函版165	139号地下式横穴墓	165
函版118	100号地下式横穴墓	118	函版166	140号地下式横穴墓	166
函版119	101号地下式横穴墓	119	函版167	141号地下式横穴墓	167
函版120	102号地下式横穴墓	120	函版168	142号地下式横穴墓	168
函版121	103号地下式横穴墓	121	函版169	143号地下式横穴墓	169
函版122	104号地下式横穴墓	122	函版170	144号地下式横穴墓	170
函版123	4号土坑墓	123	函版171	145号地下式横穴墓	171
函版124	105号地下式横穴墓	124	函版172	146号地下式横穴墓	172
函版125	106号地下式横穴墓	125	函版173	147号地下式横穴墓	173
函版126	107号地下式横穴墓	126	函版174	148号地下式横穴墓	174
函版127	108号地下式横穴墓	127	函版175	149号地下式横穴墓	175

図版176	150号地下式横穴墓	176	図版223	188・189号地下式横穴墓	223
図版177	151号地下式横穴墓	177	図版224	190号地下式横穴墓	224
図版178	G・H-45・46区遺構完掘状況	178	図版225	H・I-39・40区境 落とし穴	225
図版179	152号地下式横穴墓	179	図版226	E～H-52区 溝状遺構	226
図版180	153号地下式横穴墓	180	図版227	古墳時代の土器1	227
図版181	5号土坑墓	181	図版228	古墳時代の土器2	228
図版182	5号土坑墓, 153号～155号地下式横穴墓間 溝状遺構	182	図版229	古墳時代の土器3	229
図版183	154号地下式横穴墓(1)	183	図版230	古墳時代の土器4	230
図版184	154号地下式横穴墓(2)	184	図版231	古墳時代の土器5	231
図版185	155号地下式横穴墓	185	図版232	古墳時代の土器6	232
図版186	156号地下式横穴墓	186	図版233	古墳時代の土器7	233
図版187	157号地下式横穴墓	187	図版234	古墳時代の土器8	234
図版188	158号地下式横穴墓(1)	188	図版235	古墳時代の土器9	235
図版189	158号地下式横穴墓(2)	189	図版236	古墳時代の土器10	236
図版190	159号地下式横穴墓	190	図版237	古墳時代の須恵器甕	237
図版191	160号地下式横穴墓	191	図版238	古墳時代の須恵器	238
図版192	161号地下式横穴墓(1)	192	図版239	地下式横穴墓出土刀剣類1	239
図版193	161号地下式横穴墓(2)	193	図版240	地下式横穴墓出土刀剣類2	240
図版194	162号地下式横穴墓	194	図版241	地下式横穴墓出土刀剣類3	241
図版195	163号地下式横穴墓	195	図版242	地下式横穴墓出土刀剣類4	242
図版196	164号地下式横穴墓	196	図版243	地下式横穴墓出土刀剣類5	243
図版197	G・H-46区遺構完掘状況	197	図版244	地下式横穴墓出土鉄器1	244
図版198	165号地下式横穴墓	198	図版245	地下式横穴墓出土鉄器2	245
図版199	166号地下式横穴墓	199	図版246	地下式横穴墓出土鉄器3	246
図版200	167号地下式横穴墓	200	図版247	地下式横穴墓出土鉄器4	247
図版201	168号地下式横穴墓	201	図版248	地下式横穴墓出土鉄器5	248
図版202	169号地下式横穴墓	202	図版249	地下式横穴墓出土鉄器6	249
図版203	170号地下式横穴墓	203	図版250	地下式横穴墓出土鉄器7	250
図版204	171号地下式横穴墓	204	図版251	地下式横穴墓出土鉄器8	251
図版205	H-47・48区遺構完掘状況	205	図版252	地下式横穴墓出土鉄器9	252
図版206	172号地下式横穴墓	206	図版253	地下式横穴墓出土青銅鈴・遺構外出土鉄器 .....	253
図版207	173号地下式横穴墓	207	図版254	地下式横穴墓出土青銅鈴	254
図版208	174・175号地下式横穴墓	208	図版255	鉄器拡大1	255
図版209	176号地下式横穴墓	209	図版256	鉄器拡大2	256
図版210	177号地下式横穴墓	210	図版257	鉄器拡大3	257
図版211	178・179号地下式横穴墓	211	図版258	鉄器拡大4	258
図版212	F・G-47・48区遺構完掘状況	212	図版259	鉄器拡大5	259
図版213	180号地下式横穴墓	213	図版260	鉄器拡大6	260
図版214	181号地下式横穴墓	214	図版261	鉄器拡大7	261
図版215	182号地下式横穴墓	215	図版262	鉄器拡大8	262
図版216	183号地下式横穴墓	216	図版263	鉄器拡大9	263
図版217	184号地下式横穴墓	217	図版264	縄文時代・弥生時代の石器	264
図版218	185号地下式横穴墓	218	図版265	縄文時代・弥生時代・中世の土器	265
図版219	186号地下式横穴墓	219			
図版220	187号地下式横穴墓(1)	220			
図版221	187号地下式横穴墓(2)	221			
図版222	187号地下式横穴墓(3)	222			



冬の調査風景と高隈山地 東から



串良川から見た遺跡(中央の山の奥付近) 北東から

遺跡近景・遠景

図版2



F・G-47・48区付近調査状況(溝は農道部分) 南西から



調査風景掘り下げ



調査風景遺構実測



調査風景遺構調査



E~H-51区東壁土層断面状況



F~I-30区東壁土層断面状況



30号地下式横穴墓周辺土層堆積状況



5号土坑墓上面遺物出土状況

調査風景・土層・遺物出土状況



37号墓周辺遺物出土状況



H・I-45・46区遺物出土状況



153号墓周辺遺物出土状況



132号墓周辺遺物出土状況



現地指導(鹿児島女子短期大学竹中正巳教授)



現地指導(鹿児島大学橋本達也准教授)



現地指導(文化庁美術学芸課豊島直博文化財調査官)



現地視察(上村俊雄県文化財保護審議会委員)





遺跡見学



遺跡見学



遺跡取材



遺跡取材



現地説明会(平成22年度)



現地説明会(平成23年度)



現地説明会(平成23年度)



現地説明会(平成26年度)



検出状況



豎坑断面状況(A軸)

1号地下式横穴墓(1)



完掘状況



玄室完掘状況



玄室天井(右側)



玄室天井(左側)



1・2号地下式横穴墓完掘状況

1号地下式横穴墓(2)



2号地下式横穴墓



3号地下式横穴墓



検出状況



豎坑断面状況(A軸)



玄室半掘状況



完掘状況



玄室内鉄器出土状況

4号地下式横穴墓



1号土坑墓



検出状況



豎坑断面状況(A軸)



屍床面検出状況



完掘状況



玄室完掘状況

5号地下式横穴墓





検出状況



検出状況



豎坑断面状況(A軸)



完掘状況



玄室完掘状況

6号地下式横穴墓



検出状況



豎坑断面状況(A軸)



玄室半掘状況



玄室完掘状況



7~10号地下式横穴墓完掘状況

7号地下式横穴墓



豎坑断面狀況(A軸)



檢出狀況



完掘狀況



玄室內鐵器出土狀況



玄室完掘狀況



検出状況



豎坑断面状況(A軸)



炭化物検出状況



完掘状況



玄室完掘状況

9号地下式横穴墓



10号地下式横穴墓



玄室完掘状况



10~13号地下式横穴墓完掘状况

10号地下式横穴墓



検出状況



豎坑半掘状況(A軸)



玄室半掘状況(A軸)



完掘状況



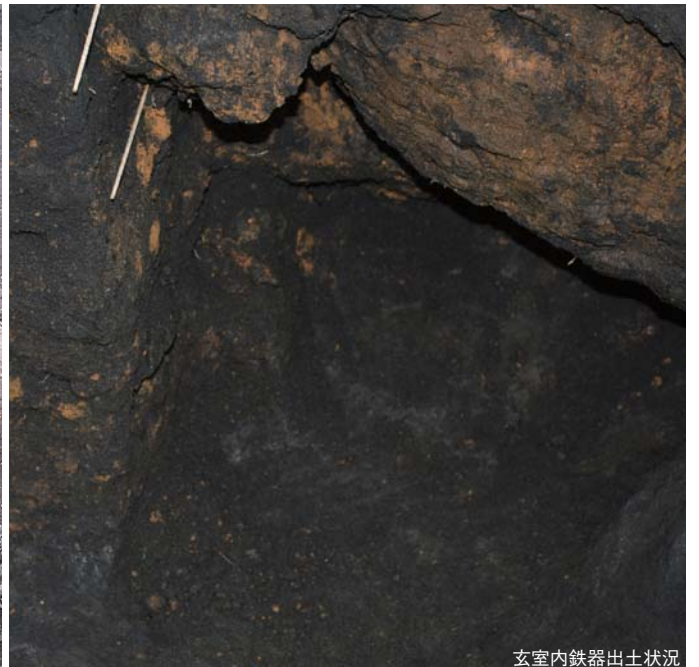
検出状況



豎坑断面状況(A軸)



豎坑完掘状況



玄室内鉄器出土状況



完掘状況



完掘状況

12号地下式横穴墓







検出状況



豎坑断面状況(A軸)



豎坑完掘状況



玄室内鉄器出土状況



玄室内鉄器出土状況



完掘状況



完掘状況

14号地下式横穴墓



検出状況



豎坑断面状況(A軸)



完掘状況



玄室内鉄器出土状況



玄室完掘状況



検出状況



豎坑断面状況(A軸)



羨道入口ブロック検出状況



完掘状況

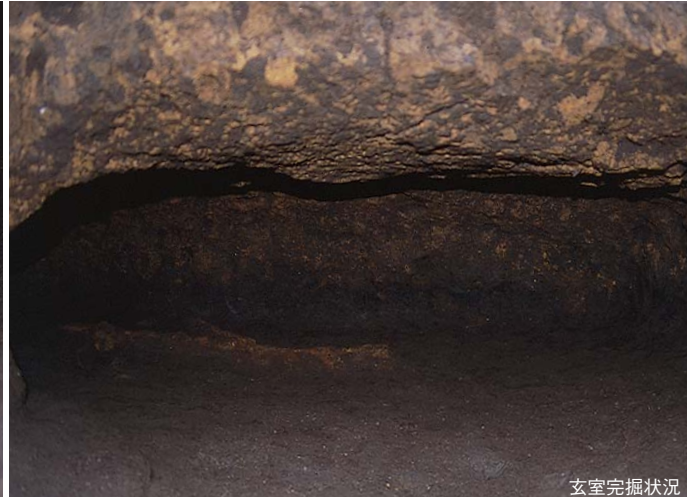


完掘状況

16号地下式横穴墓(1)



玄室半掘状况



玄室完掘状况



玄室内鉄器出土状况



玄室工具痕検出状况(右侧)



玄室工具痕検出状况(左侧)



検出状況



豎坑断面状況(A軸)



豎坑完掘状況



玄室半掘状況



完掘状況

17号地下式横穴墓



検出状況



豎坑断面状況(A軸)



玄室半掘状況



豎坑内炭化物検出状況



完掘状況

18号地下式横穴墓



検出状況



土層堆積状況(豎坑左側)



豎坑断面状況(A軸)



豎坑完掘状況



玄室完掘状況

19号地下式横穴墓





検出状況



豎坑断面状況(A軸)



完掘状況



玄室完掘状況



完掘状況

20号地下式横穴墓



検出状況



玄室半掘状況



豎坑断面状況(A軸)



完掘状況



20~22号地下式横穴墓完掘状況

21号地下式横穴墓



周边土层堆积状况



周边土层堆积状况



竖坑断面状况(A轴)



竖坑完掘状况



完掘状况



玄室完掘状况



検出状況



豎坑断面状況(A軸)



完掘状況



完掘状況



玄室内鉄器出土状況



24号地下式横穴墓(1)



南玄室完掘状况



北玄室天井崩落状况



玄室内铁器出土状况



北玄室完掘状况



24号地下式横穴墓及びび2号土坑墓完掘状况

24号地下式横穴墓(2)



検出状況



豎坑断面状況(A軸)



完掘状況

25号地下式横穴墓



横出状况



竖坑断面状况(A轴)



完掘状况



完掘状况

26号地下式横穴墓





2号土坑墓



検出状況



豎坑断面状況(A軸)



豎坑断面状況(B軸)



豎坑半掘状況



完掘状況

27号地下式横穴墓(1)



溝状遺構断面状況(F軸)



完掘状況



溝状遺構完掘状況



27~29号地下式横穴墓完掘状況



檢出狀況



豎坑断面狀況(A軸)



玄室半掘狀況



玄室内工具痕檢出狀況



豎坑完掘狀況

28号地下式横穴墓(1)



溝状遺構断面状況(A軸)



溝状遺構断面状況(B軸)



溝状遺構断面状況(C·D·E軸)



溝状遺構完掘状況



27~29号地下式横穴墓完掘状況



検出状況



断面状況(A軸)



玄室半掘状況



完掘状況



玄室3/4掘状況

29号地下式横穴墓



検出状況



豎坑断面状況(A軸)



豎坑半掘状況



玄室内鉄器出土状況



完掘状況

30号地下式横穴墓



検出状況



豎坑断面状況(巨軸)



玄室内人骨検出及び掘出土状況



玄室半掘状況



完掘状況





32号地下式横穴墓



検出状況



北玄室及び竪坑断面状況(A軸)



断面状況(A軸)



北玄室完掘状況



北玄室内鉄器出土状況



33号地下式横穴墓(2)



検出状況



豎坑断面状況(A軸)



豎坑完掘状況



玄室天井崩落状況



完掘状況



完掘状況



玄室完掘状況



玄室完掘状況



35号地下式横穴墓



豎坑断面状况(A轴)



豎坑完掘状况



完掘状况



玄室完掘状况



玄室内鉄器出土状况

36号地下式横穴墓



検出状況



豎坑断面状況(A軸)



豎坑3/4掘状況



完掘状況



玄室完掘状況



土器集中出土状況(豎坑右側)



被覆土検出状況(土器集中部下)



38号地下式横穴墓





検出状況



豎坑断面状況(A軸)



豎坑断面状況(D軸)



完掘状況



検出状況



豎坑断面状況(A軸)



豎坑半掘左から



玄室完掘状況



豎坑完掘状況



検出状況



土器集中出土状況(東側)



豎坑断面状況(A軸)



玄室断面状況(A軸)



完掘状況



完掘状況



40・41号地下式横穴墓完掘状況



検出状況



被覆土断面状況



豎坑断面状況(A軸)



完掘状況



豎坑完掘状況

42号地下式横穴墓



43号地下式横穴墓



44号地下式横穴墓



検出状況



豎坑断面状況(D軸)



完掘状況



43~45号完掘状況



46~48号地下式横穴墓完掘状況

45号地下式横穴墓



検出状況



豎坑断面状況(A軸)



完掘状況



玄室完掘状況



被覆土断面状況(A軸)

46号地下式横穴墓





検出状況



玄室断面状況(A軸)



玄室断面状況(D軸)



完掘状況



完掘状況



檢出狀況



豎坑完掘狀況



豎坑3/4掘狀況



玄室断面狀況(A軸)



完掘狀況



検出状況(玄室部陥没)



豎坑1/4掘断面状況(追葬痕)



豎坑断面状況(A軸)



羨道部分断面状況



完掘状況



玄室内人骨検出状況



検出状況



豎坑断面状況(A軸)



完掘状況



玄室内工具痕検出状況



49・50・52・66・67号地下式横穴墓完掘状況

50号地下式横穴墓



検出状況



断面状況(A軸)



羨道及び玄室断面状況(A軸)



完掘状況



51~53号地下式横穴墓完掘状況



検出状況



玄室断面状況(C軸)



断面状況(A軸)

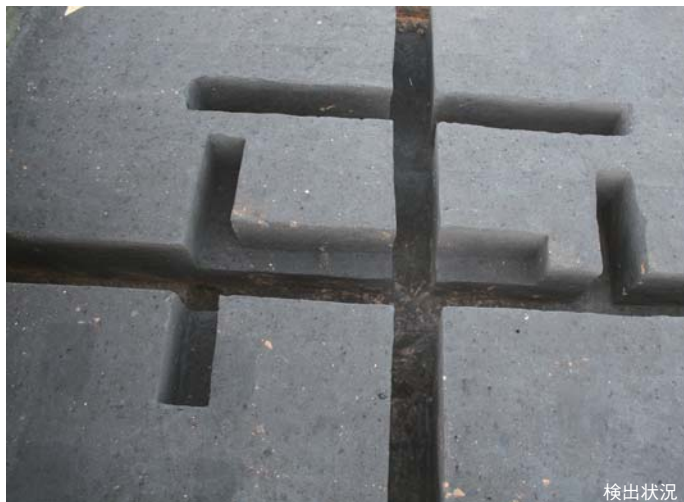


完掘状況



完掘状況

52号地下式横穴墓



検出状況



豎坑断面状況(A軸)



豎坑3/4掘状況



羨道部断面状況



完掘状況



検出状況



豎坑断面状況(A軸)



玄室3/4掘状況



完掘状況



完掘状況

54号地下式横穴墓





検出状況



豎坑断面状況(A軸)



玄室断面状況(A軸)



豎坑3/4掘状況



完掘状況



検出状況



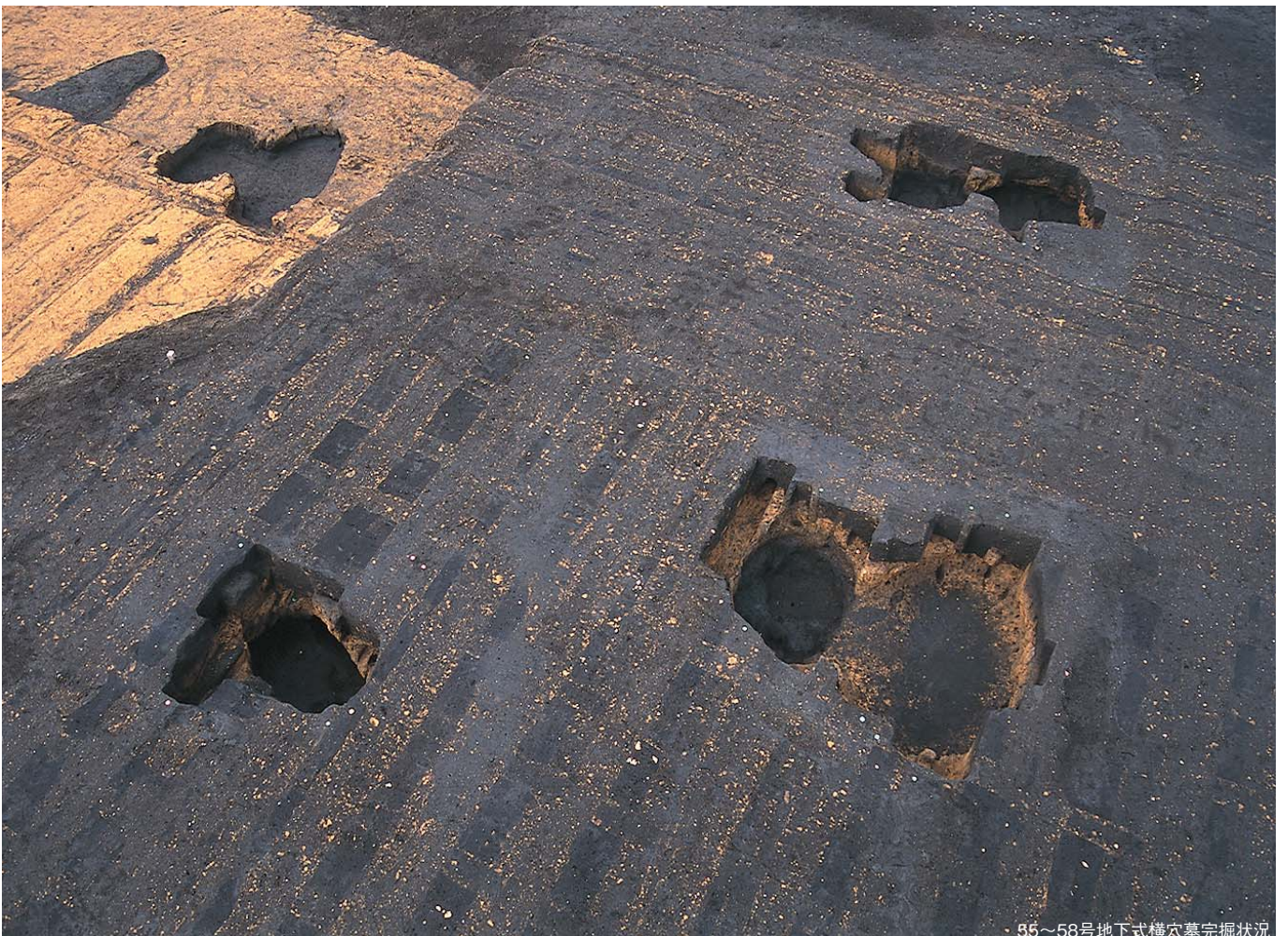
竪坑断面状況(A軸)



玄室断面状況(A軸)



完掘状況



35~58号地下式横穴墓完掘状況



検出状況



豎坑断面状況(A軸)



完掘状況



女室完掘状況



検出状況



竖坑断面状況(A軸)



竖坑3/4掘状況



玄室天井崩落状況



36・58号地下式横穴墓完掘状況

58号地下式横穴墓



59号地下式横穴墓



60号地下式横穴墓



検出状況



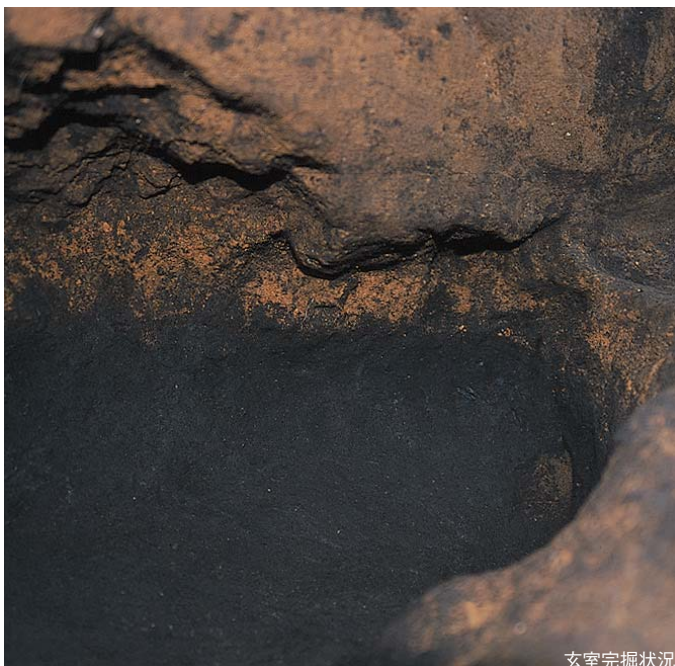
玄室断面状況(A軸)



完掘状況



完掘状況



玄室完掘状況



3号土坑墓





62号地下式横穴墓



検出状況



断面状況(A軸)



天井崩落ブロック検出状況



完掘状況



完掘状況



検出状況



断面状況(ブロック残存)



断面状況(A軸)



完掘状況



完掘状況

64号地下式横穴墓



検出状況



竪坑1/4掘状況



竪坑断面状況(A軸)



玄室3/4掘状況



完掘状況





検出状況



完掘状況



断面状況(A軸)



玄室内鉄器出土状況



検出状況



豎坑断面状況(A軸)



玄室断面状況(A軸)



玄室内鉄器出土状況



完掘状況



69号地下式横穴墓





70号地下式横穴墓



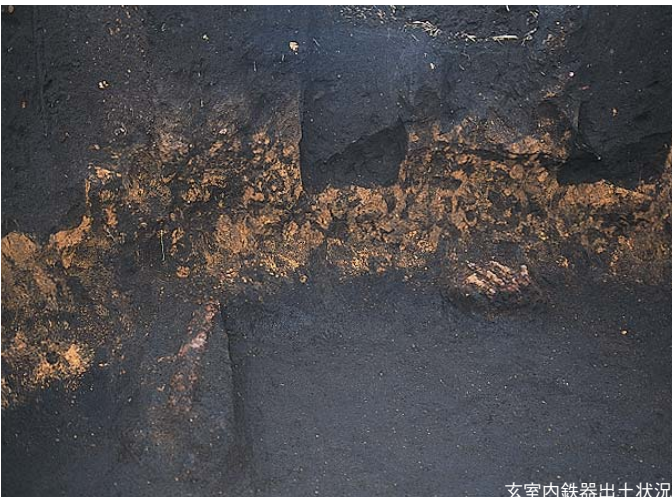
検出状況



豎坑断面状況(A軸)



完掘状況



玄室内鉄器出土状況



玄室完掘状況



横出状况



豎坑完掘状况



玄室断面状况(A軸)



完掘状况



68~73号地下式横穴墓完掘状况



検出状況



竖坑3/4掘状况



竖坑断面状况(A轴)



玄室半掘状况



完掘状况



豎坑断面状況(D軸)



豎坑断面状況(B軸)



74・75号地下式横穴墓切り合い状況



完掘状況



炭化物検出状況



豎坑断面状況(A軸)



炭化物検出状況



豎坑3/4掘状況



玄室断面状況(A軸)



玄室完掘状況



土器集中出土状況(75号地下式横穴墓北)



76号地下式横穴墓



検出状況



豎坑断面状況(A軸)



豎坑3/4掘状況



玄室断面状況(A軸)



完掘状況

77号地下式横穴墓





検出状況



豎坑断面状況(A軸)



羨道前炭化物検出状況



完掘状況



玄室完掘状況



検出状況



豎坑断面状況(A軸)



完掘状況



完掘状況



完掘状況

79号地下式横穴墓



80号地下式横穴墓



検出状況



豎坑断面状況(A軸)



玄室断面状況



玄室完掘状況



完掘状況



検出状況



豎坑断面状況(A軸)



完掘状況



完掘状況



女室完掘状況

82号地下式横穴墓



検出状況



豎坑断面状況(A軸)



玄室断面状況(A軸)



完掘状況



玄室内鉄器出土状況



検出状況



豎坑断面状況(A軸)



完掘状況



玄室完掘状況



玄室完掘状況



検出状況



豎坑内炭化物検出状況



豎坑断面状況(A軸)



玄室半掘状況



完掘状況

85号地下式横穴墓





86号地下式横穴墓



87号地下式横穴墓



検出状況



豎坑断面状況(D軸)



豎坑断面遺物出土状況



玄室完掘状況



完掘状況



検出状況



豎坑断面状況(G軸)



豎坑完掘状況



玄室内人骨検出状況



玄室内人骨検出状況

89号地下式横穴墓(1)



完掘状况



玄室完掘状况



玄室内鉄器出土状况



周辺土器出土状况



被覆土断面状况(竖坑左侧)



土器出土状况(竖坑左侧)



検出状况



竖坑断面状况(F轴)



竖坑断面状况(I轴)



竖坑断面状况(K轴)

90号地下式横穴墓(1)



豎坑完掘狀況



玄室断面狀況



玄室工具痕檢出狀況(右側)



玄室工具痕檢出狀況(左側)



玄室工具痕檢出狀況(左側)



90号地下式横穴墓(3)





91号地下式横穴墓



検出状況



豎坑断面状況(D軸)



完掘状況



玄室完掘状況



玄室完掘状況(左側)

92号地下式横穴墓



85・86・88・89～92号地下式横穴墓完掘状況



68～76・93～103号地下式横穴墓完掘状況



検出状況



豎坑断面状況(A軸)



豎坑完掘状況



玄室断面状況(A軸)



完掘状況





95号地下式横穴墓



96号地下式横穴墓



97号地下式横穴墓





検出状況



豎坑断面状況(A軸)



玄室断面状況(A軸)



玄室内鉄器出土状況



完掘状況



99号地下式横穴墓



100号地下式横穴墓



検出状況



豎坑断面状況(A軸)



玄室天井崩落状況



完掘状況



完掘状況

101号地下式横穴墓