



234



235



236



238



241



240



237



239



230



231



232



233



242



246



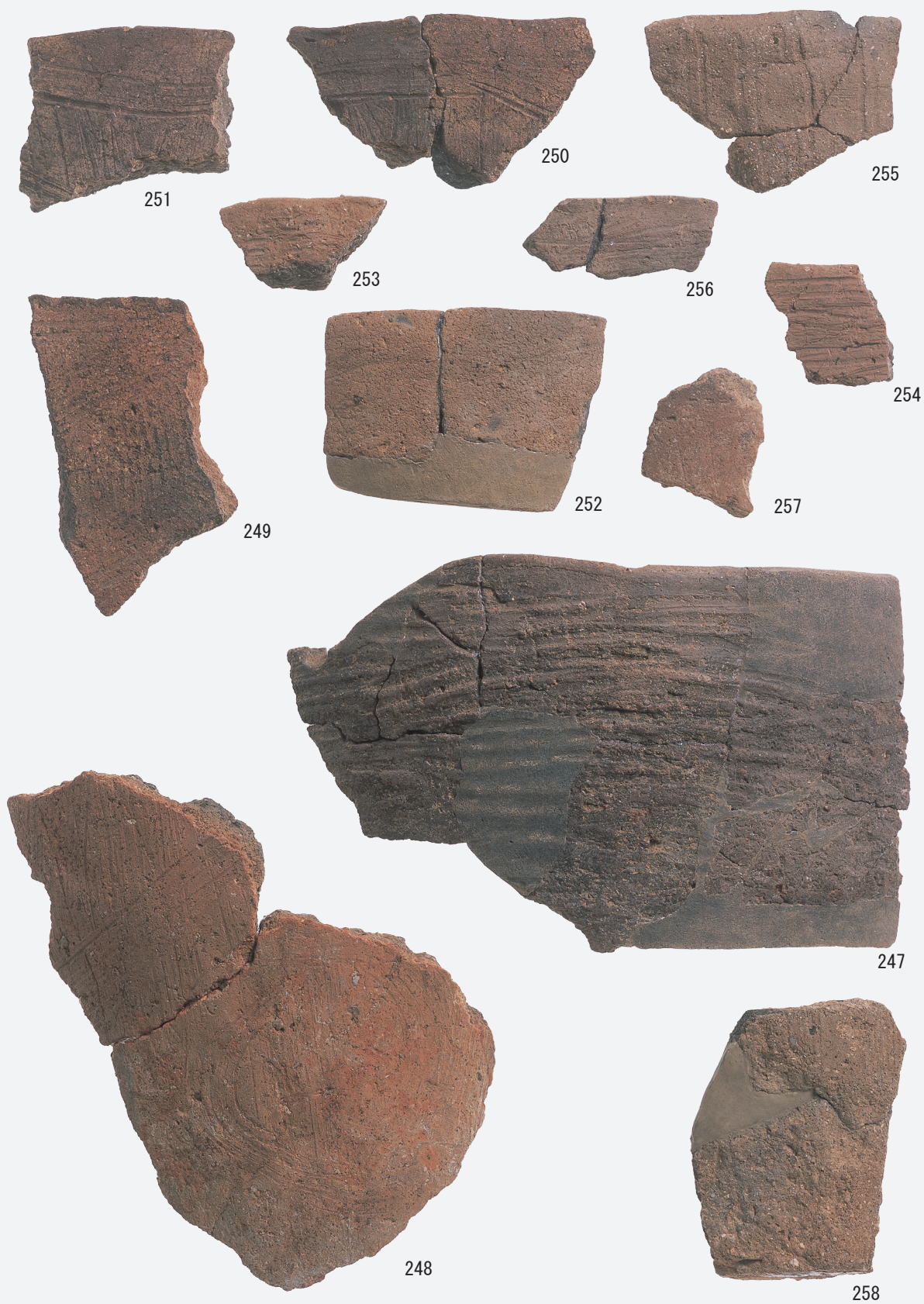
244



245



243







285



287



286



289



288



290



291



292



293



294



295



296



298



297



299



301



305



304



306

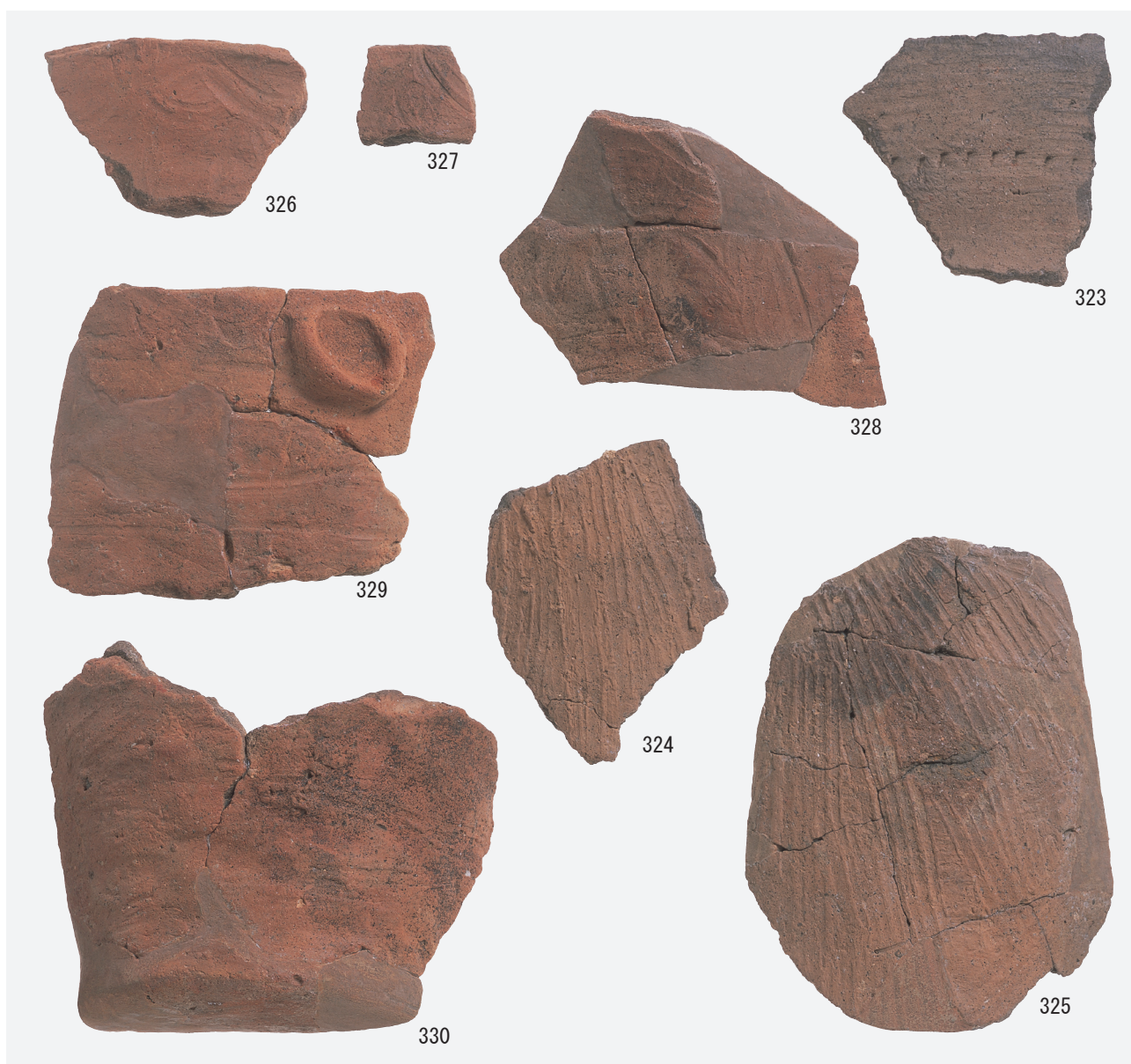


307

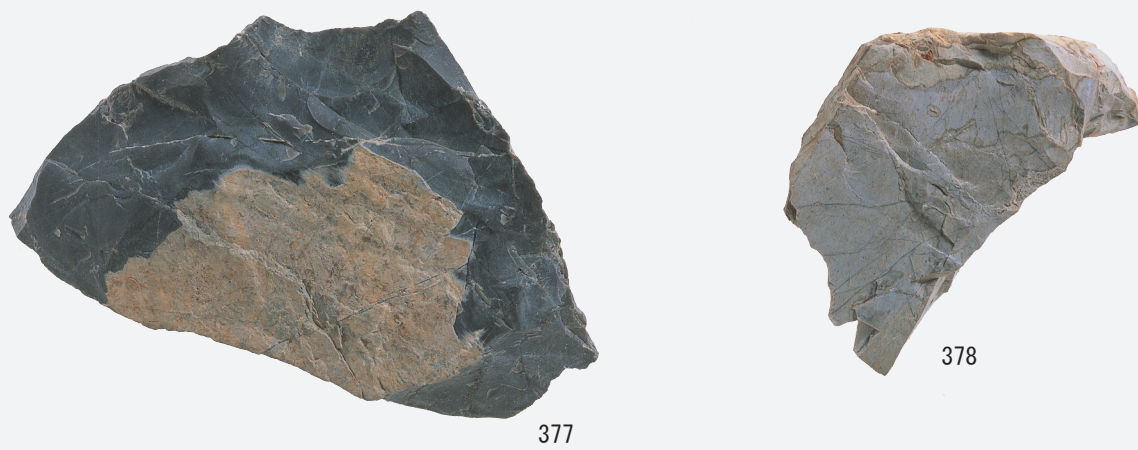
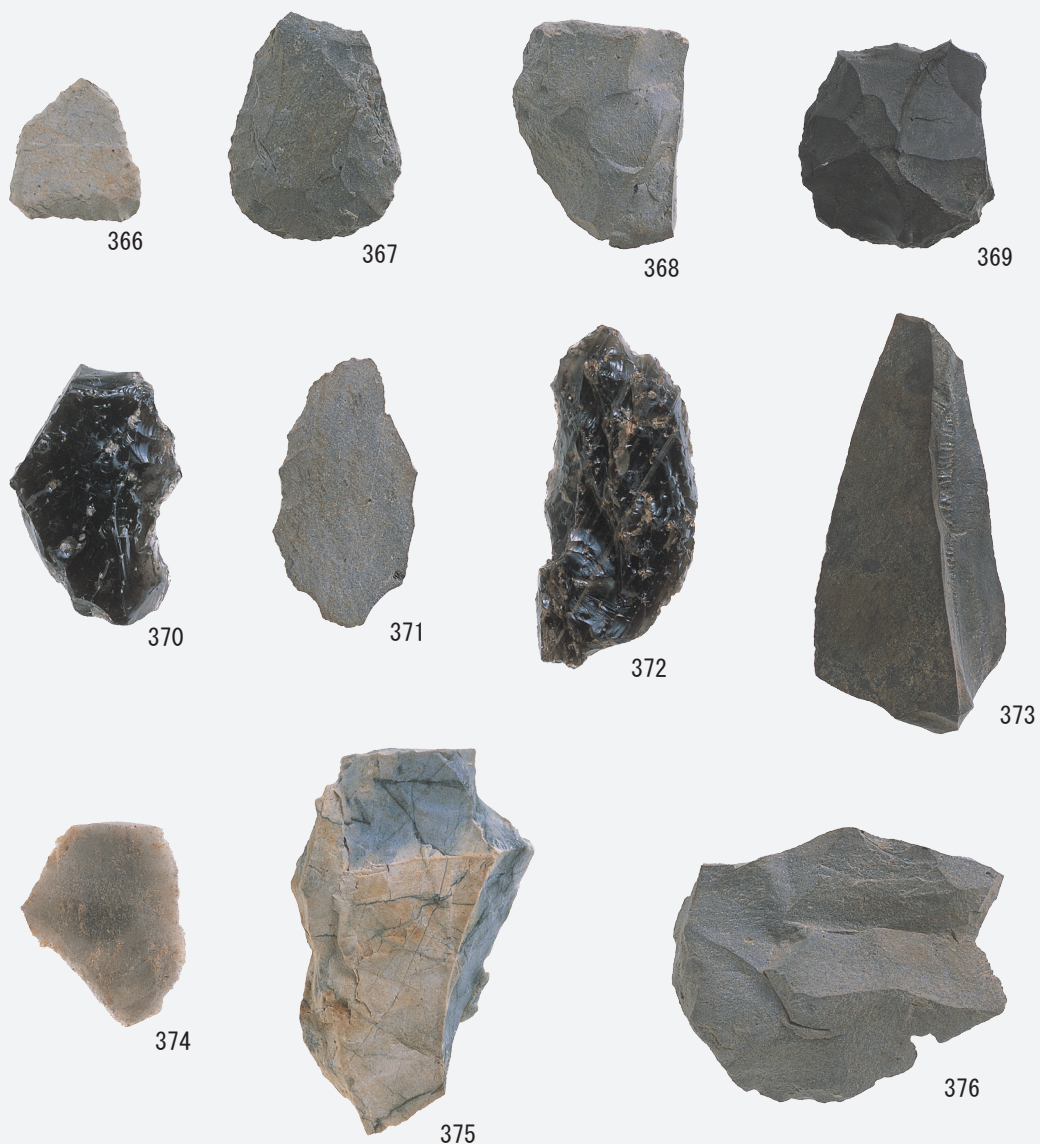


300













390



391



392



393



404



408



412



416



422



411



434



436



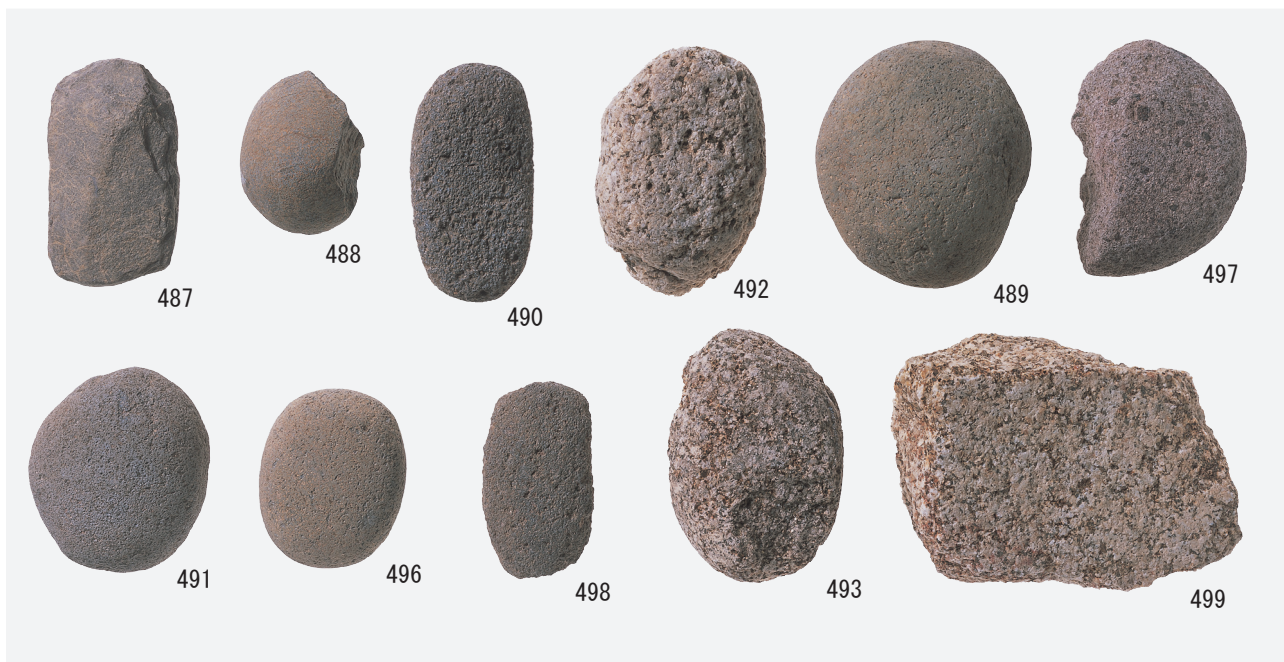
442



463



図版 46 縄文時代早期出土石器(6)





512



513



518



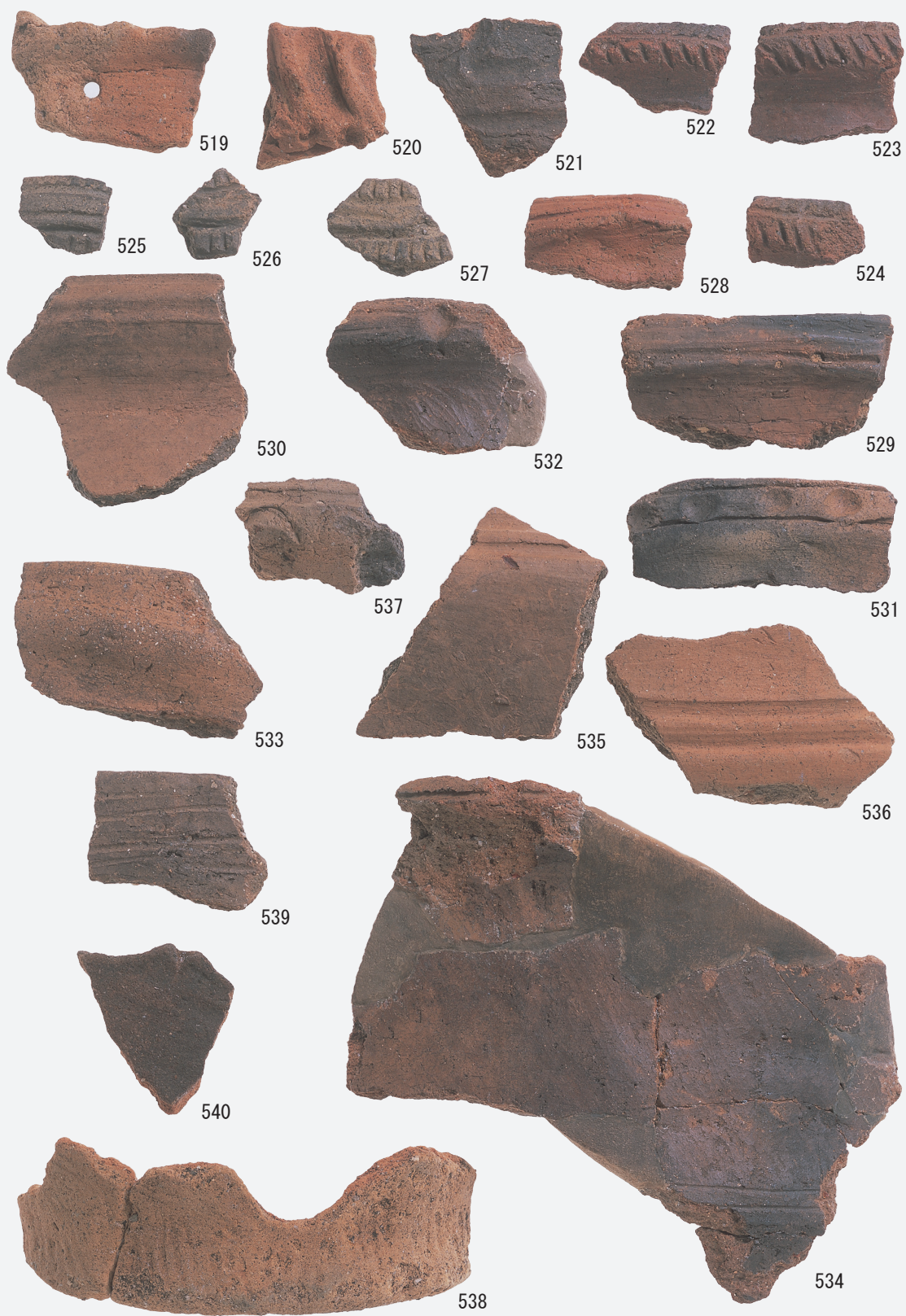
517



516



515



公益財団法人鹿児島県文化振興財団埋蔵文化財調査センター発掘調査報告書（13）
東九州自動車道（志布志 I C ～鹿屋串良 J C T）建設に伴う埋蔵文化財発掘調査報告書

永吉天神段遺跡 2 第 2 地点- 1

発行年月	2017年3月
編集・発行	鹿児島県教育委員会 公益財団法人鹿児島県文化振興財団埋蔵文化財調査センター 〒899-4318 鹿児島県霧島市国分上野原縄文の森2番1号 TEL 0995-70-0574 FAX 0995-70-0576
印刷所	濱島印刷株式会社 〒890-0052 鹿児島市上之園町17番2号 TEL 099-255-6121 FAX 099-259-1629

