

写真図版

2区

図版1



1. 2区全景 北から



2. 2号土坑全景



3. 3号土坑全景



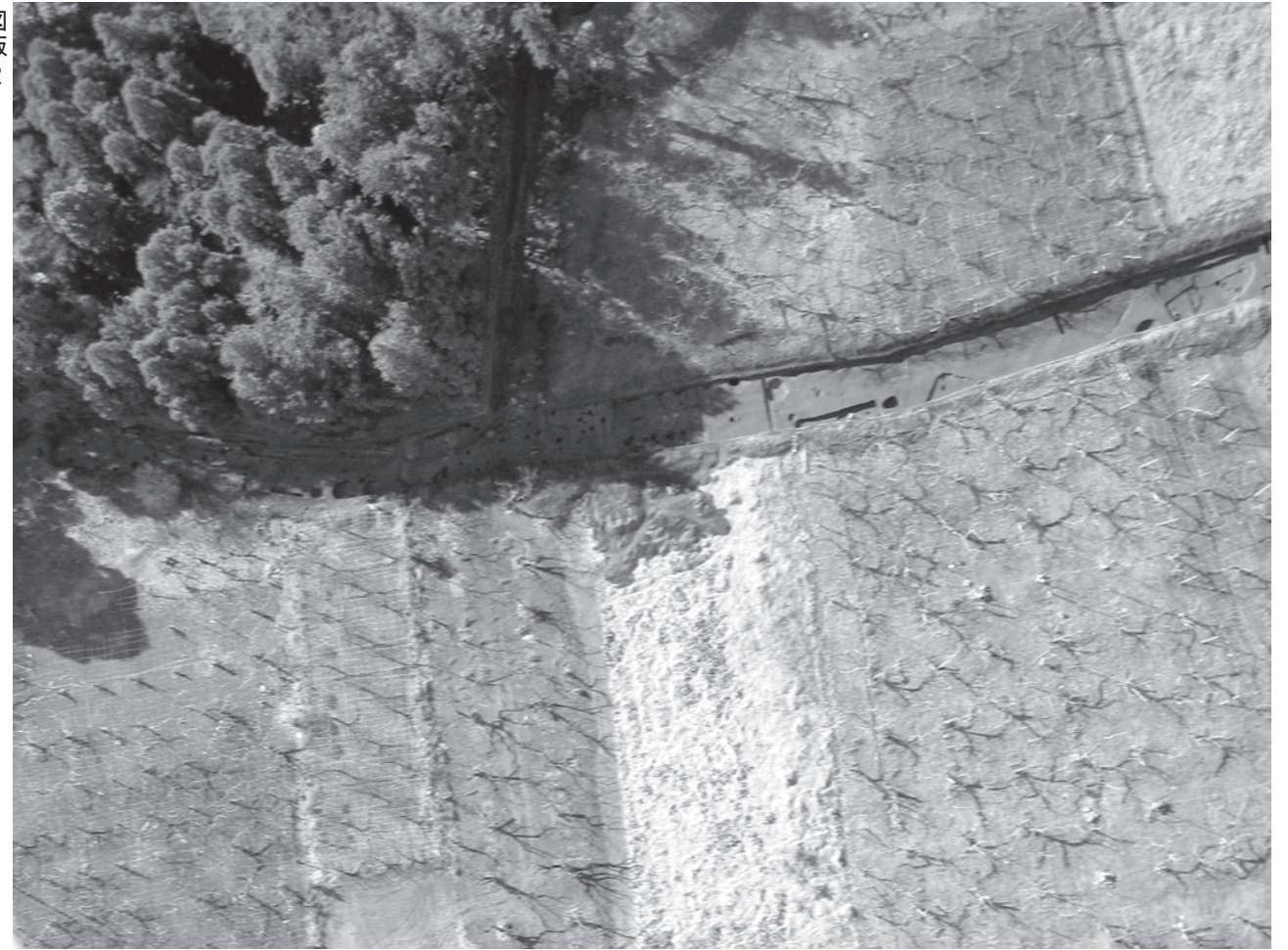
4. 4号土坑全景



5. 1～3号溝全景

3区

図版2



1. 中央区3区全景航空写真



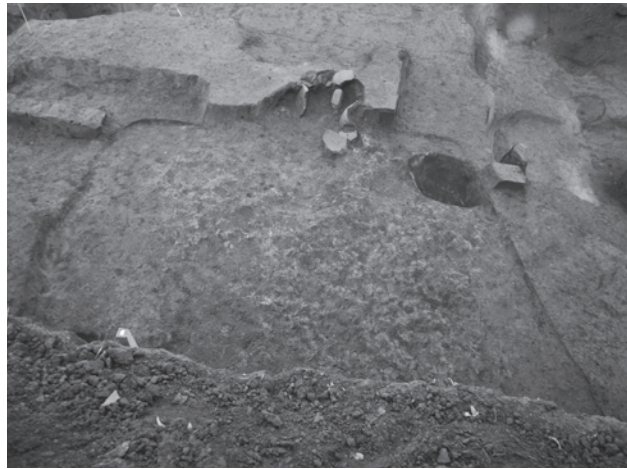
2. 調査区全景



1. SI11 全景 北東から



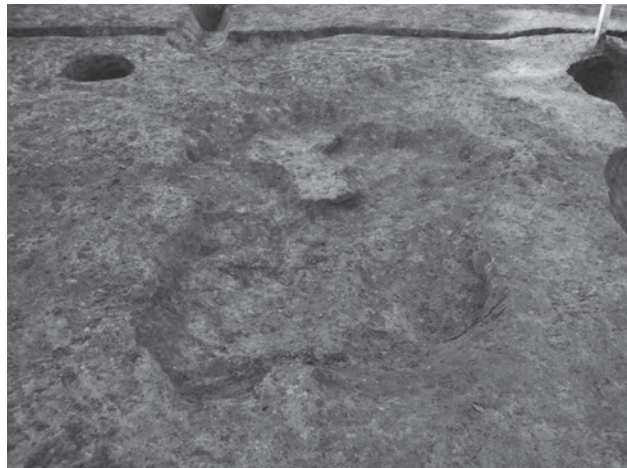
2. SI11 カマド近景 東から



3. SI12 全景 南から



4. SI14 全景 西から



5. SI14 炉 近景 東から



6. SI15 全景 西から



7. SI16 遺物 南西から



8. SI17 全景 西から

3区

図版3

3区

図版4



1. SI18 全景 東から



2. SI19 全景 南西から



3. SI20 遺物出土状況 南から



4. SI20 全景 南から



5. SI21 全景 東から



6. 3号溝セクション



7. SI25 貯蔵穴遺物出土状況 東から



8. SI25 全景 西から

3区

図版
5



1. SE1 全景 北から



2. SK41 全景



3. SK47 全景 東から



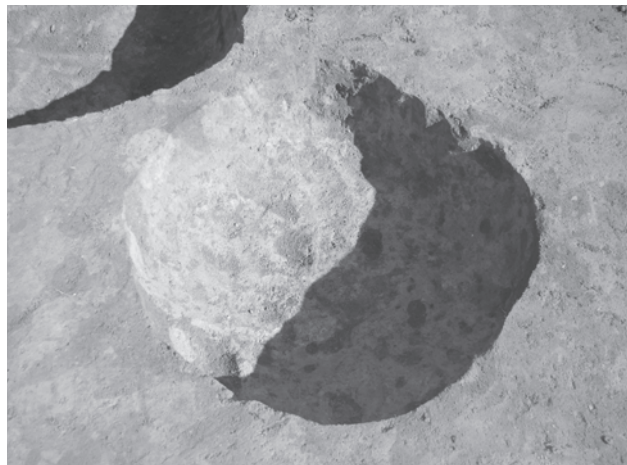
4. SK48 全景 北から



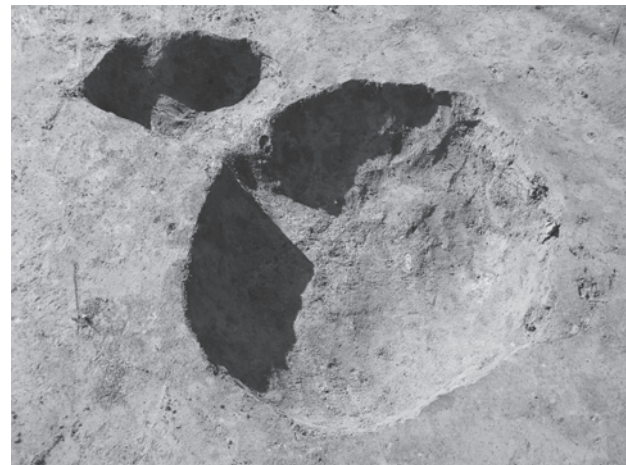
5. SK49 全景 南から



6. SK50 全景 東から



7. SK51 全景 南から



8. SK52 全景 北から

3区

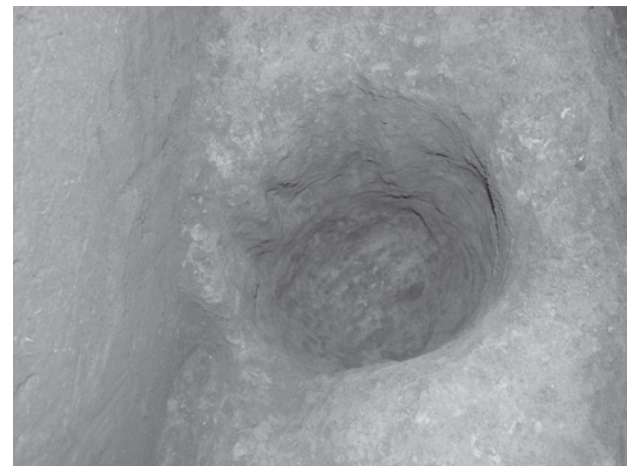
図版
6



1. SK54 全景 北から



2. SK58 全景 北西から



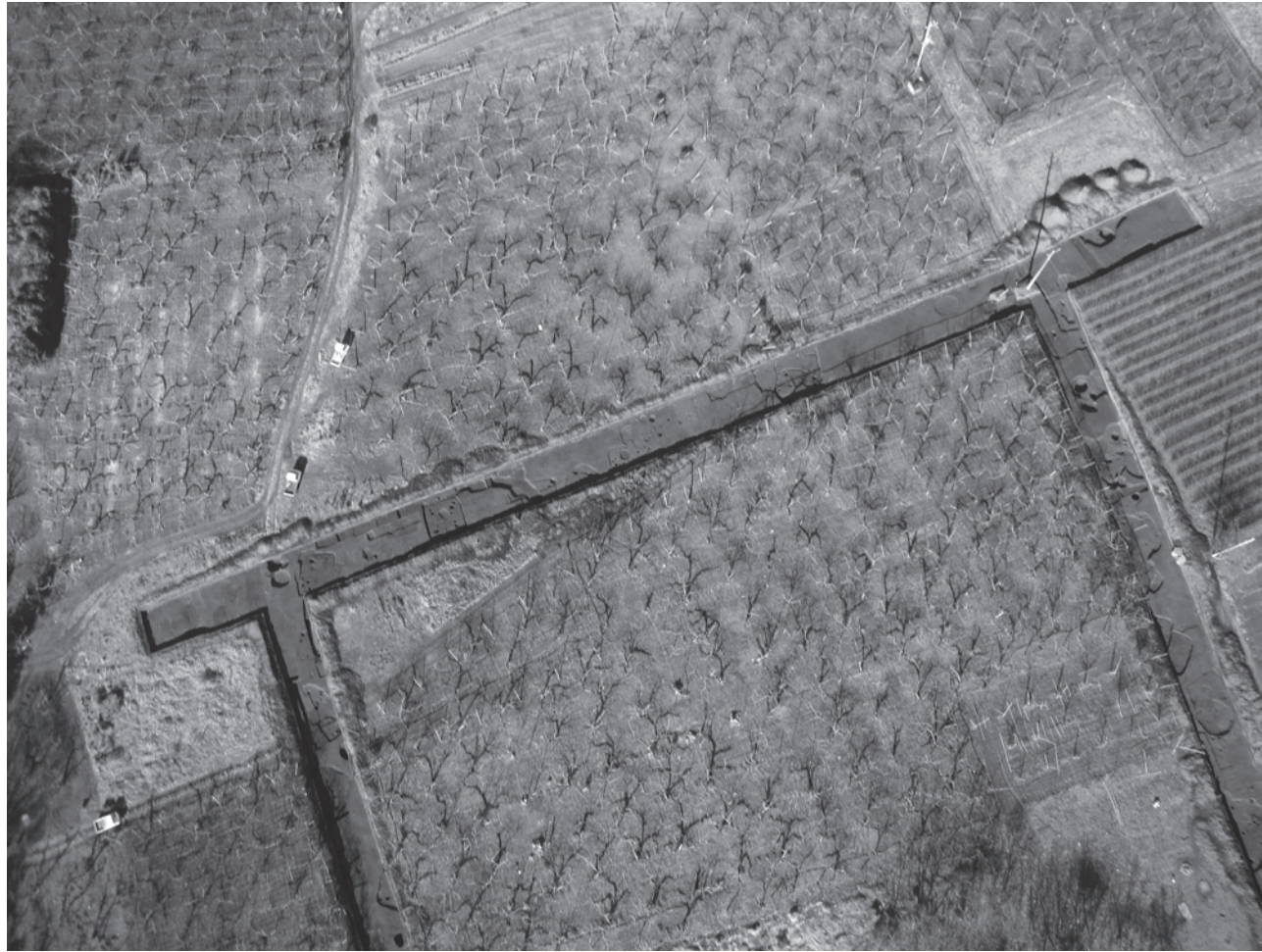
3. P1 全景 東から



4. SD7~11 全景 東から



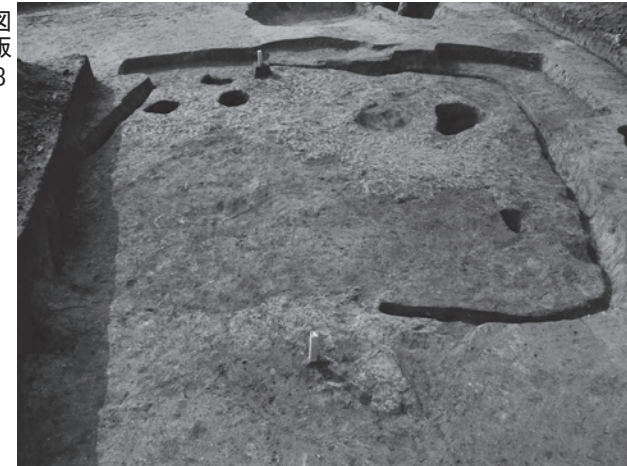
5. SF1 全景 西から



1. 4区空撮全景



2. 4区完掘全景



1. SI1 全景 北から



2. SI2 全景 東から



3. SI2 炉近景 北から



4. SI3 全景



5. SI4 全景



6. SI5 全景 西から



7. SI6 全景 西から



8. SI8 全景

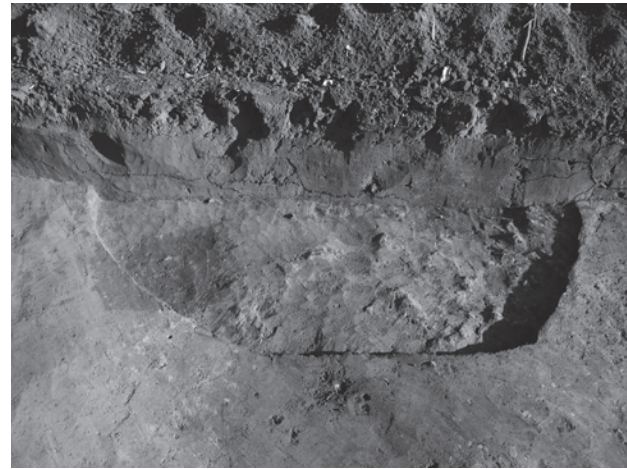


1. SI19

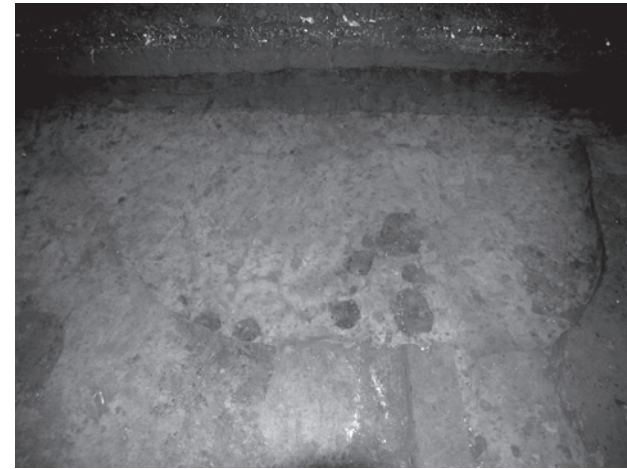


2. SI10 全景

4区
図版
9



3. SI11 全景 西から



4. SI12 全景



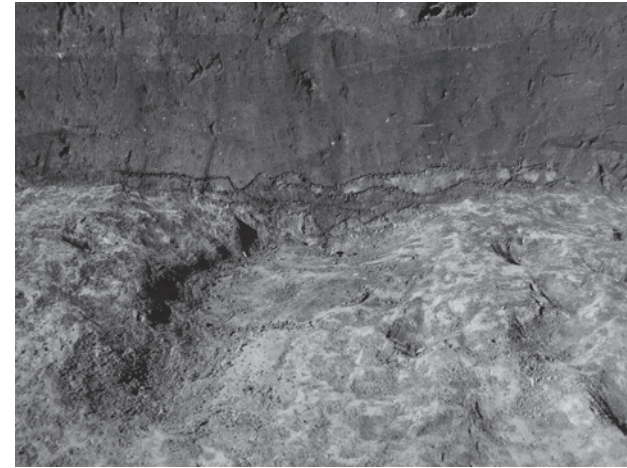
5. SI13 全景 東から



6. SI14 焼土・炭化物出土 東から



7. SI14 完掘全景 東から



8. SI14 炉近景 南から

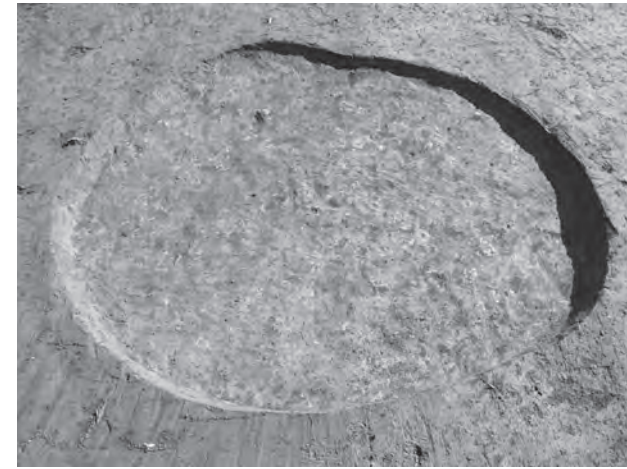
4区
図版
10



1. SI15 全景 西から



2. SI15 埋甕炉近景



3. SI16 全景 西から



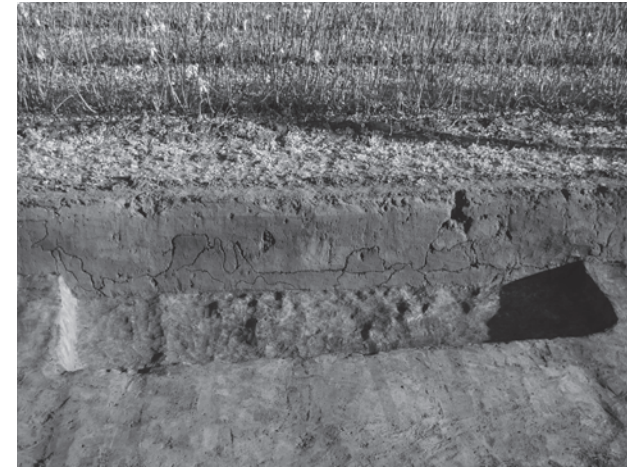
4. SI17 全景 西から



5. SI18 全景 西から



6. SI19 全景 西から



7. SI20 西から



8. SI21 全景 西から



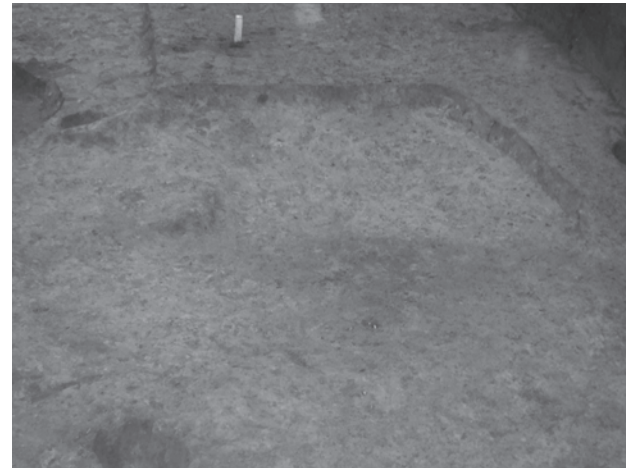
1. SI20・22・23・SK3 完掘全景 西から



2. SI24 完掘全景 西から



3. SI25 完掘全景 北から



4. SI26 完掘全景 北から



5. SK2 完掘全景 北西から



6. SK3 完掘全景 東から



7. SF1 セクション 東から



8. SD3 セクション 西から



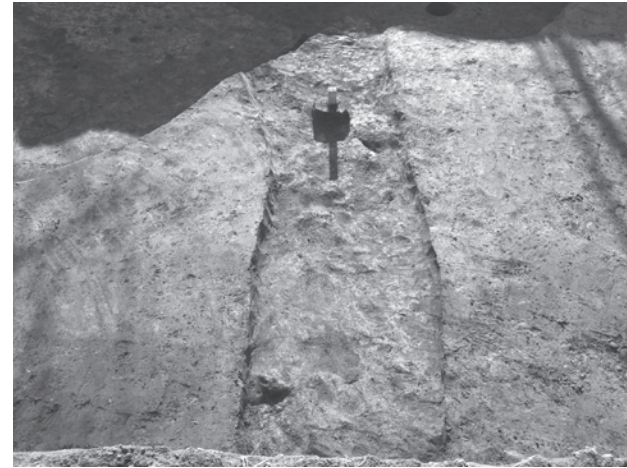
1. 5区空撮全景



2. 遺構確認 東から



3. 遺構確認 西から



4. SD1 完掘



5. SF1 セクション 北から



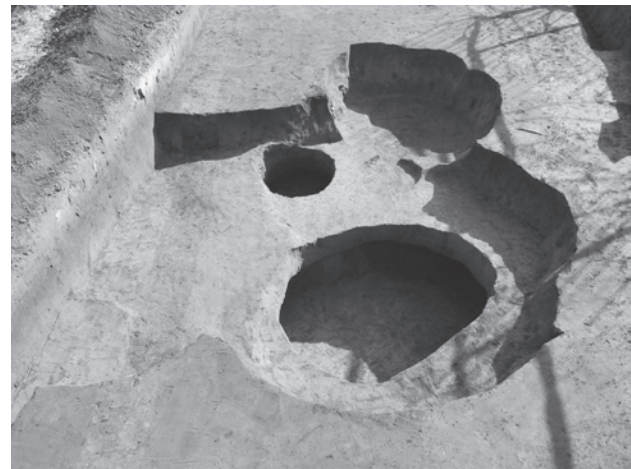
1. SF1 完堀



2. SI1 完堀 西より



3. SI2 完堀



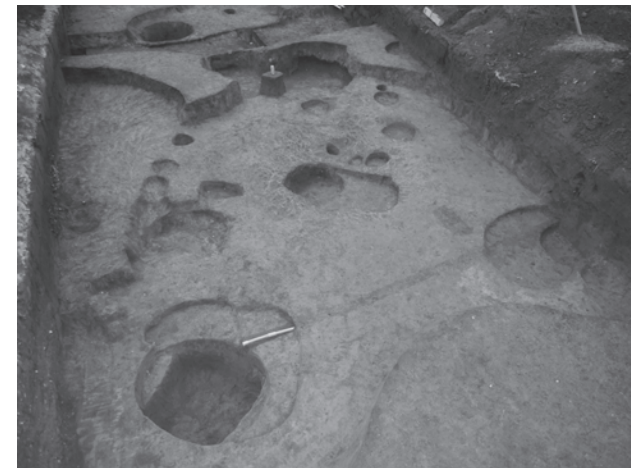
4. SI3・4 SK1 完堀



5. SI6 完堀



1. SI6・7セクション 東より



2. SI7 完堀 西より



3. SI7 埋設土器出土 東より



4. SI9・10 完堀 北より



5. SI9・10 遺物 東より



1. SI8・26・32・33 完堀 西より



2. SI9・10 セクション



3. SI11・12 完堀 西より



4. SI9～12 完堀 西より



5. SI5 埋甕炉 西より



1. SI17 遺物出土 北西より



2. SI17 北西より



3. SI17・18 セクション 北西より



4. SI17・18 完堀 東より



5. SI18・18ibu 遺物出土 北西より



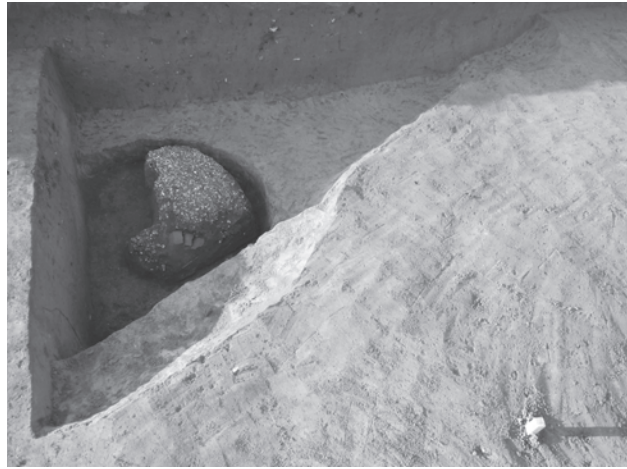
6. SI18 完堀 北西より



7. SI18 セクション 西より



8. SI19



1. SI19 遺物出土 東より



2. SI19 完堀 西より



3. SI20・21・29 完堀 西より



4. SI23 完堀



5. SI22 完堀 西より



6. SI24 完堀 西より



7. SI25 セクション 北東より



8. SI25 遺物出土 西より

5区
図版
17

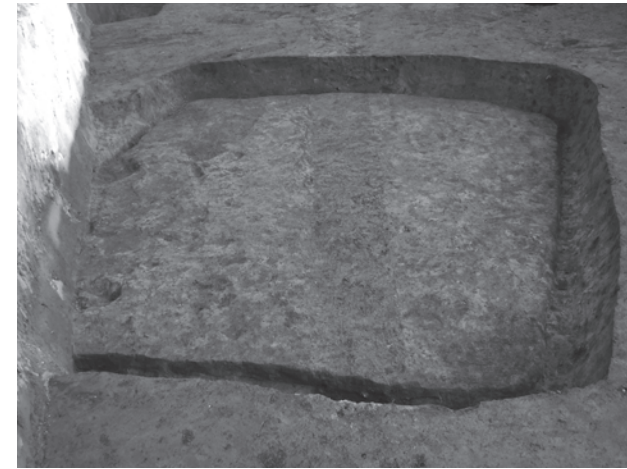
5区
図版
18



1. SI25 完堀 西より



2. SI27 完堀 西より



3. SI28 完堀 西より



4. SI30 完堀 西より



5. SI31 完堀 北西より



6. SI33 セクション



7. SI33 遺物出土 西より



8. SI34 完堀 西より



1. SI35 完堀 西より



2. SI13・SK1 セクション 西より



3. SK2 遺物 sy 都度 東より



4. SK3 セクション 北より



5. SI3・4・SK1 完堀 西より



6. SK8 遺物出土 南西より

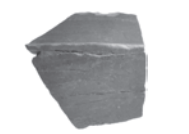


7. SK11～13 セクション 東より

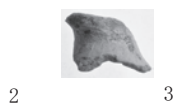
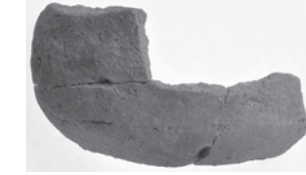
5 区
図版
19

2 区
図版
20

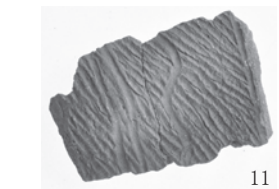
2区SI01出土遺物



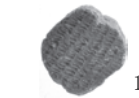
2区SI02出土遺物



2区SI03出土遺物



2区SK02出土遺物



2区SK04出土遺物



2区SK10出土遺物



0 1/4 10cm

2区

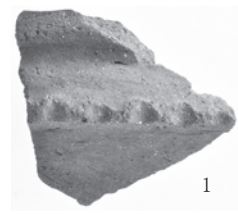
图版
21

2区SK16出土遺物



1

2区SK17出土遺物



1

2区SK18出土遺物



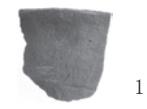
1

2区SK19出土遺物



1

2区SK34出土遺物



1

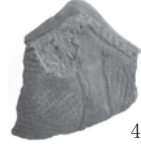
2区SK40出土遺物



1



3



4



2



6



7

2区SK41出土遺物



1

0 1/4 10cm

2区

图版
22

2区遺構外出土遺物



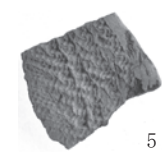
2



3



4



5



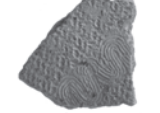
6



7



8



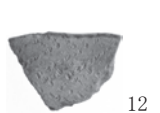
9



10



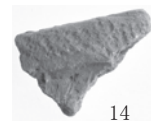
11



12



13



14



15



16



17



18



19



21



22



23



24



28



29



30



31



32



33



34



35

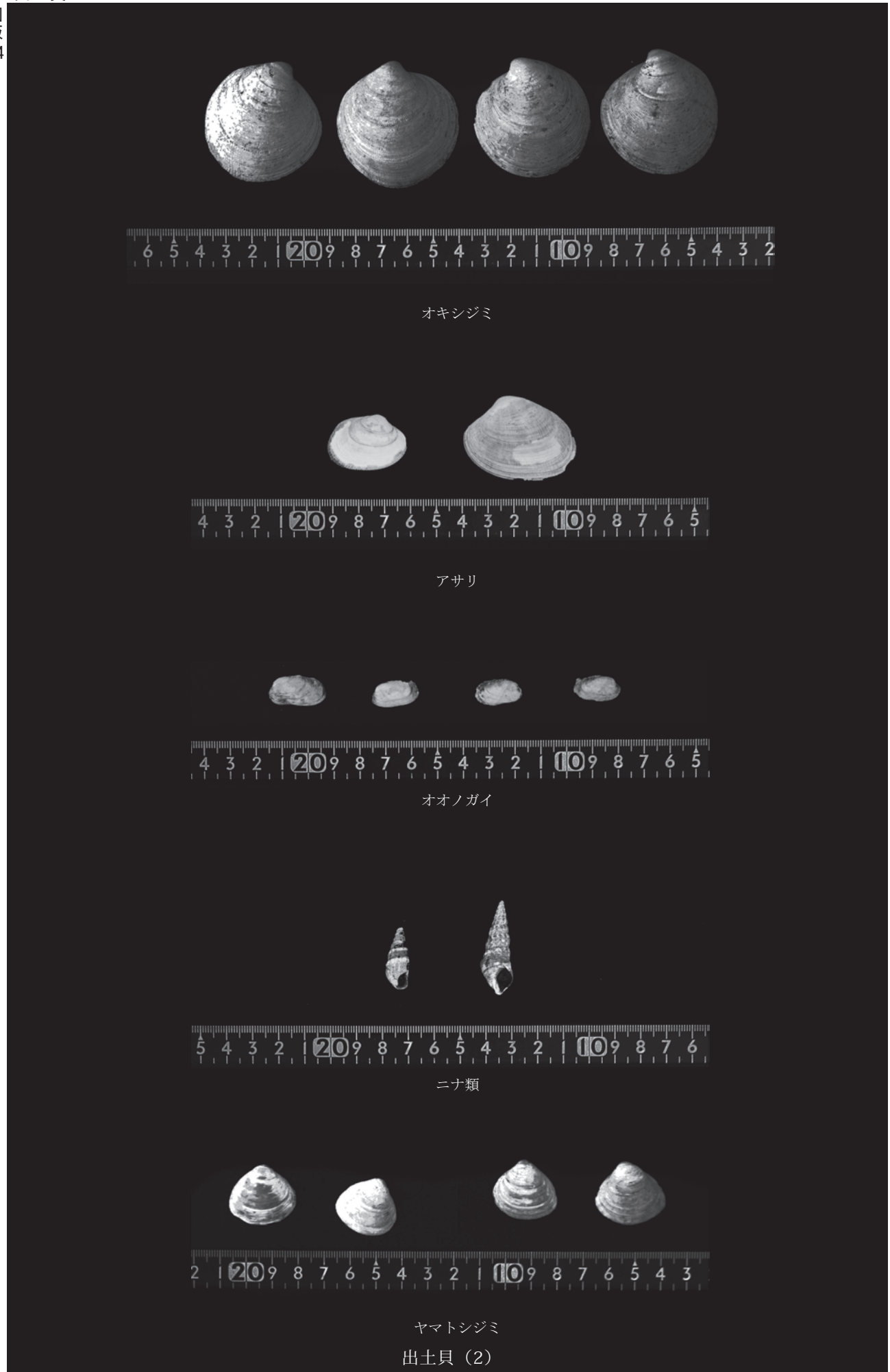
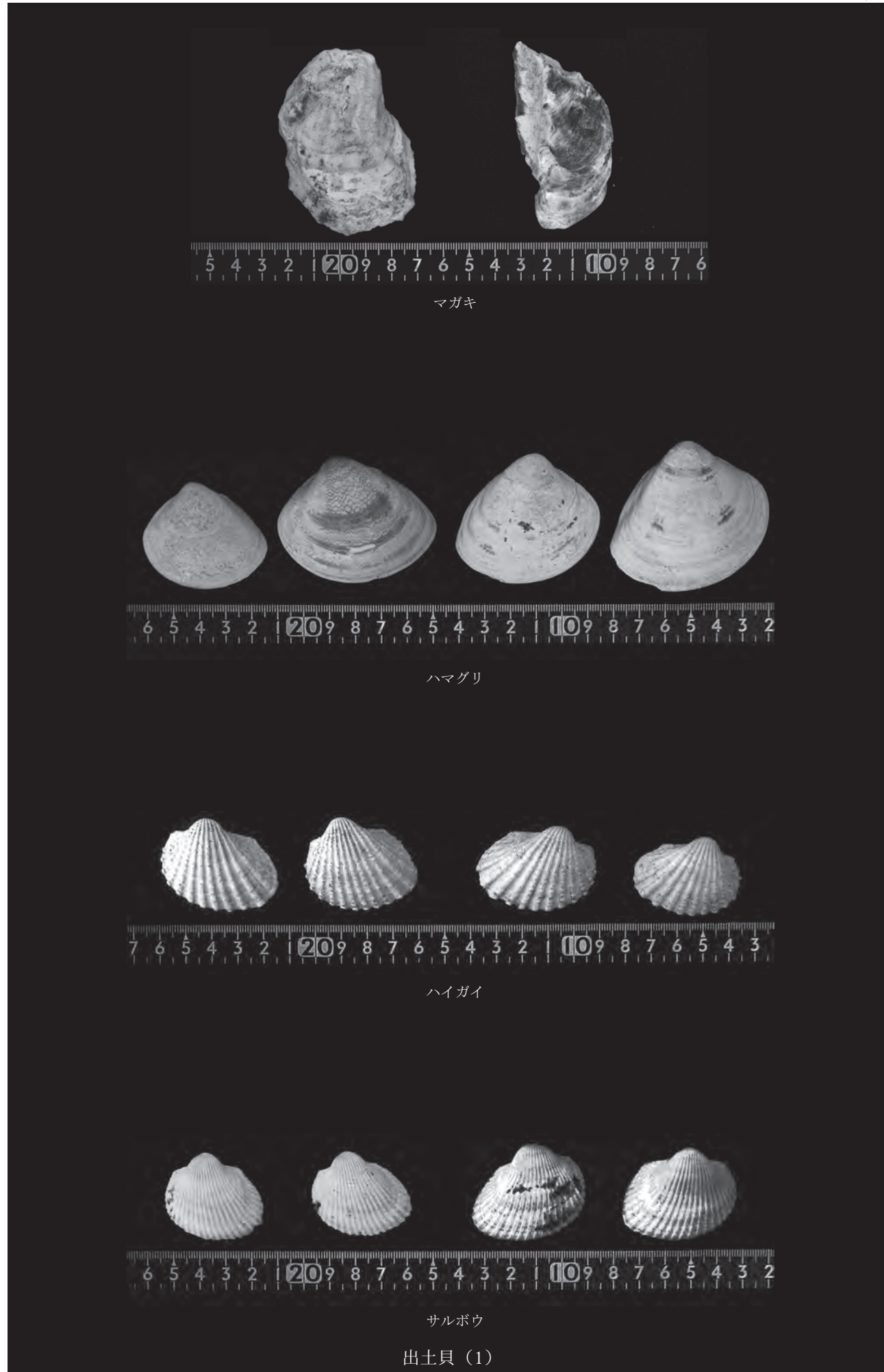


36



37

0 1/4 10cm



報告書抄録

ふりがな	あかみどういせき（ちゅうおうちく）							
書名	赤弥堂遺跡（中央地区）							
副書名	県営畑地帯総合整備事業（担い手支援型）坂田地区 埋蔵文化財発掘調査報告書							
巻次								
シリーズ名								
シリーズ番号								
編著者名	大賀 健 関口 修 黒澤 春彦							
編集機関	有限会社 勾玉工房Mogi							
所在地	〒286-0203 千葉県富里市久能 238-100 TEL0476(92)0658							
発行年月日	西暦2010年3月15日							
ふりがな 所収遺跡	ふりがな 所在地	コード		北緯 ° / ′	東経 ° / ′	調査期間	調査面積 ㎡	調査原因
		市町村	遺跡番号					
あかみどういせき 赤弥堂遺跡 (中央地区)	いばらきけんつちうらうらしまかた 茨城県土浦市下坂田 1351 番地	08203	003	36° 06′ 19″	140° 10′ 32″	20081110 ～ 20081228	2,300 ㎡	県営畑地帯総合整備事業 (担い手支援型)
所収遺跡名	種別	主な時代	主な遺構	主な遺物				特記事項
赤御堂遺跡 (中央地区)	集落	縄文時代	竪穴住居跡（貝塚） 炉穴 土坑 ピット	縄文早期（燃糸文系・茅山式） 縄文前期（関山式・黒浜式・浮島島式・ 十三善提式） 縄文中期（阿玉台式・五領ヶ台式・加曾利E式） 縄文後期（堀之内式・大洞A式） 石製品（石鏃・打製石斧・石皿など）				
		古墳時代	住居跡 古墳	古墳前期（土師器・滑石製模造品） 古墳中期（土師器） 古墳後期（滑石製模造品）				
		奈良・平安時代	方形周溝墓 土坑 ピット					
	墓域	中世	土坑	中世（宝狭印塔・五輪塔・かわらけ）				

赤弥堂遺跡（中央地区）

— 県営畑地帯総合整備事業（担い手支援型）坂田地区埋蔵文化財発掘調査報告書 —
平成22年3月15日発行

編集・発行 土浦市教育委員会
〒300-4115 茨城県土浦市藤沢 975 番地
TEL029(826)1111
有限会社 勾玉工房Mogi
〒286-0203 千葉県富里市久能 238-100
TEL0476(92)0658

印刷 株式会社 エイティー
〒289-1115 千葉県八街市八街ほ 211
TEL043(444)2024