



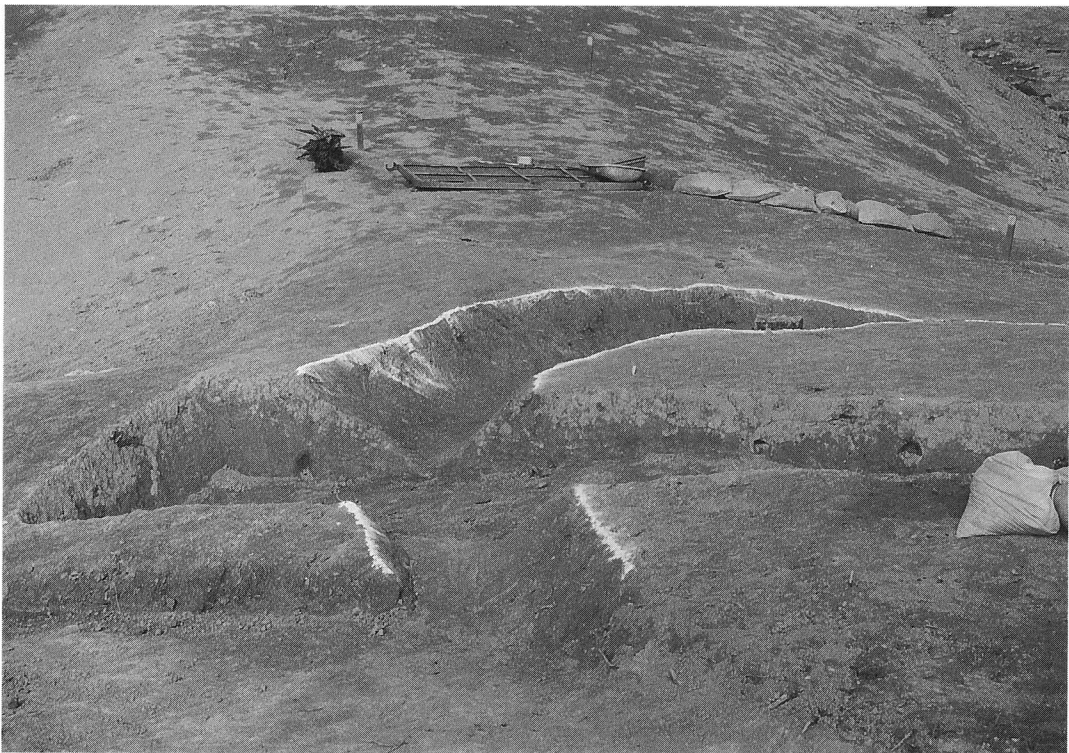
1. 29号墳表土除去後の状況(西から)



2. 同 北側土層(西から)



1. 29号墳周溝プラン検出状況(南から)



2. 同 完掘状況(西から)



1. 29号墳遺物出土状況(西から)



2. 同 主体部プラン検出状況(北から)



1. 30号墳調査前の状況(西から)



2. 同 主体部検出状況(北から)



1. 30号墳主体部検出状況(南から)



2. 同 北側土層(西から)



1. 30号墳主体部(西から)



2. 同 石材抜き取り後(南から)



1. 31号墳検出状況(西から)



2. 同 (南から)



1. 31号墳南側土層(西から)



2. 同 周溝土層(北から)

図版26



1. 31号墳主体部(西から)



2. 同 石材抜き取り後(東から)

図版27



1. 32号墳調査前の状況(西から)



2. 同 主体部検出状況(西から)



1. 32号墳北側土層(西から)



2. 同 周溝土層(北から)



1. 32号墳主体部(東から)



2. 同 (北から)



1. 32号墳主体部(東から)



2. 同 (南から)

図版31



1. 32号墳主体部完掘状況(東から)



2. 同 石材抜き取り後(東から)



1. 33号墳主体部検出状況(南から)



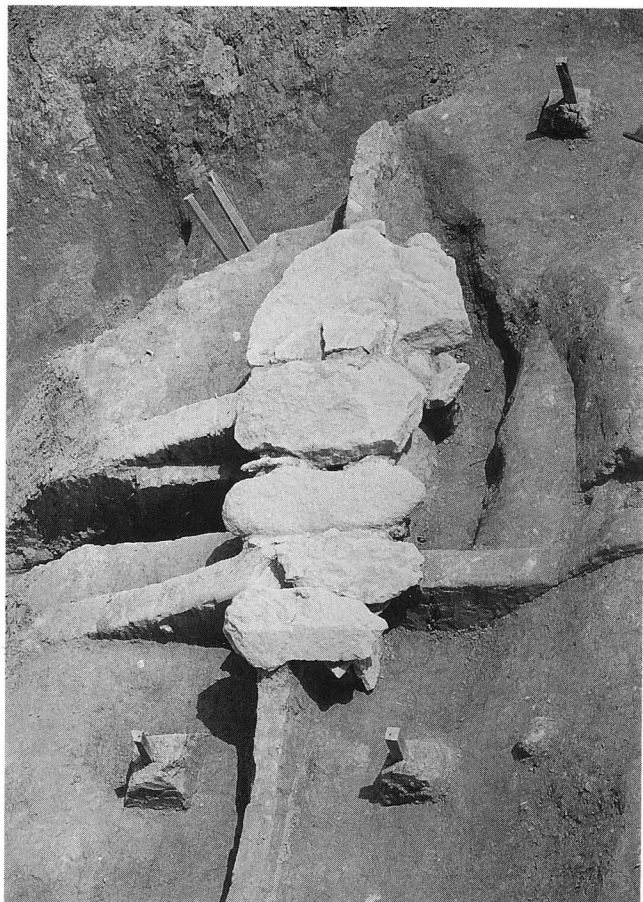
2. 同 北側土層(東から)



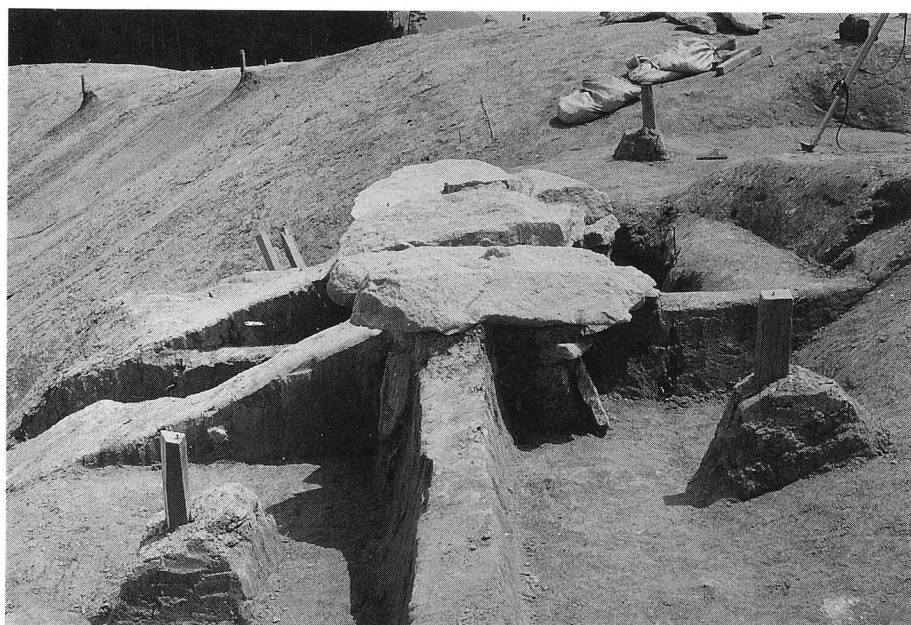
1. 33号墳主体部検出状況(南から)



2. 12号墳と33号墳の位置(東から)



1. 33号墳主体部(上から)



2. 同 (西から)



1. 33号墳蓋石除去状況(南から)



2. 同 主体部断面(西から)



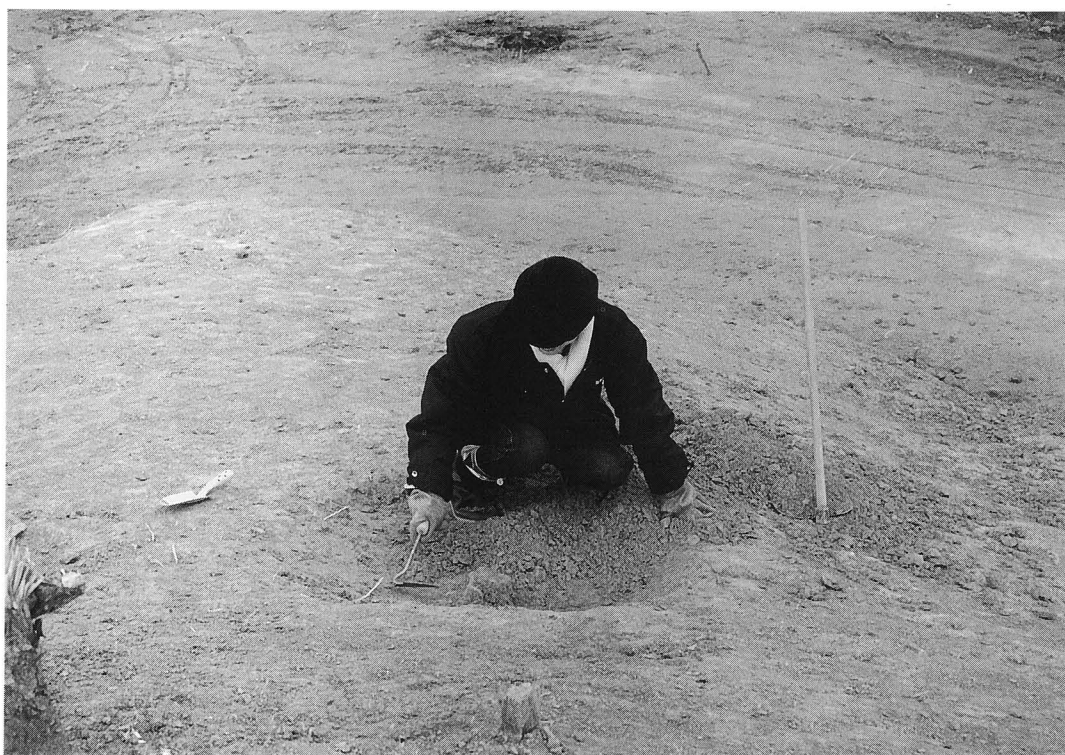
1. 33号墳主体部(西から)



2. 同 石材抜き取り後(西から)



1. 1号土壌プラン検出状況(南から)



2. 同 土壌検出作業状況(南から)



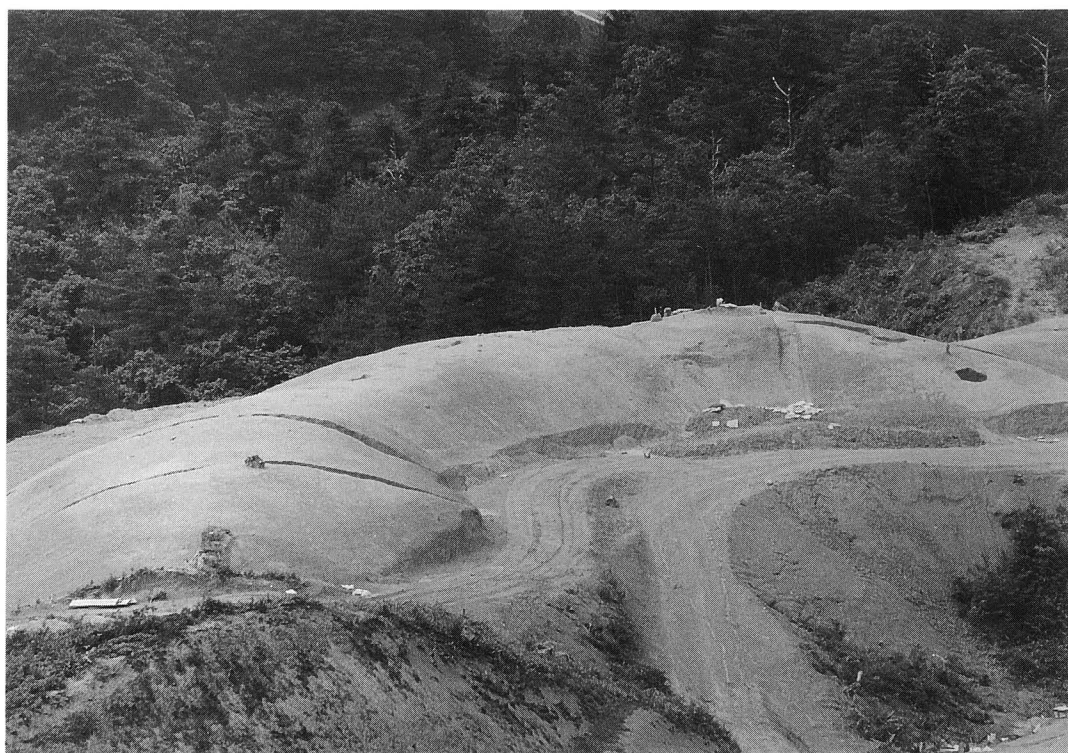
1. 1号土壙炭検出状況



2. 同 完掘状況(上から)



1. 調査地調査後の遠景(南から)



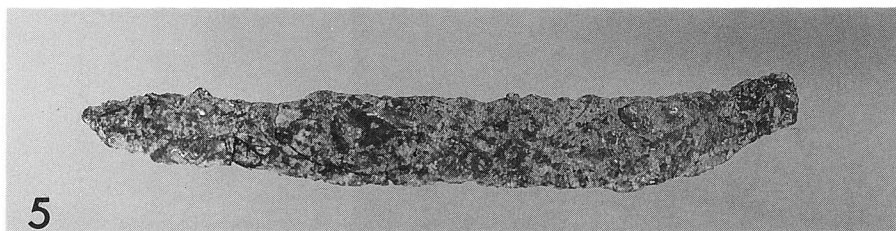
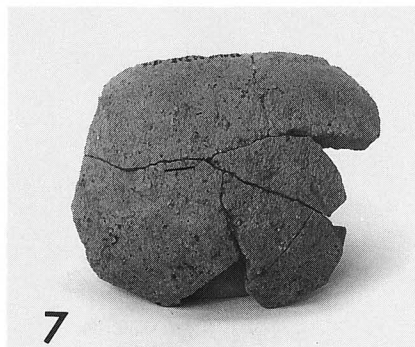
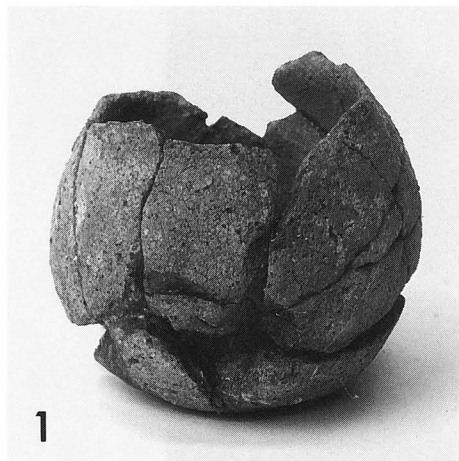
2. 同 近景(北から)



1. 調査地調査後の近景(西から)



2. 調査説明会風景





1. 試掘調査地調査前全景(東から)



2. 同 調査後全景(西から)



1. E-1トレンチ石材検出状況
(上から)



2. 同 南側土層(北から)



1. E-2トレンチ周溝・主体部プラン
検出状況(上から)



2. 同 南側土層(北から)



1. E-3トレンチ周溝・主体部プラン検出状況(北から)



2. 同 南側土層(北から)



1. E-3トレンチ完掘状況(東から)



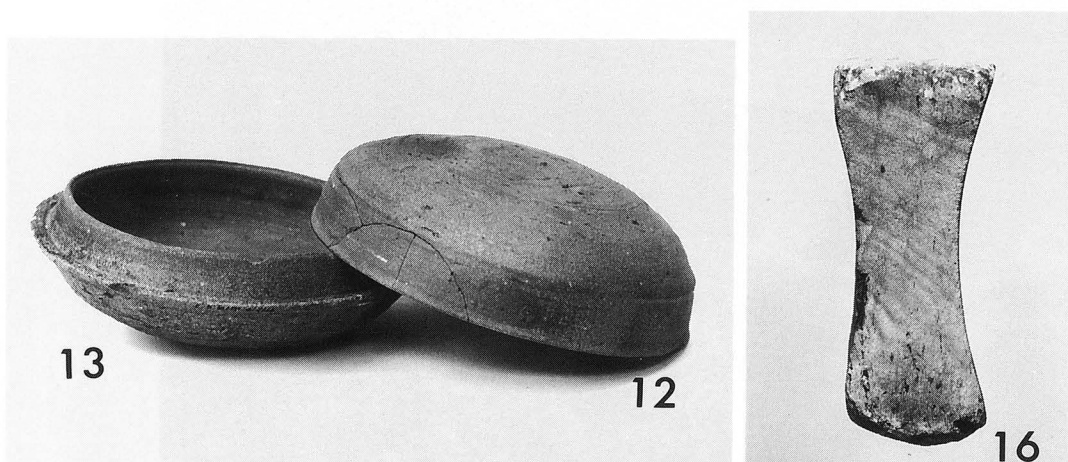
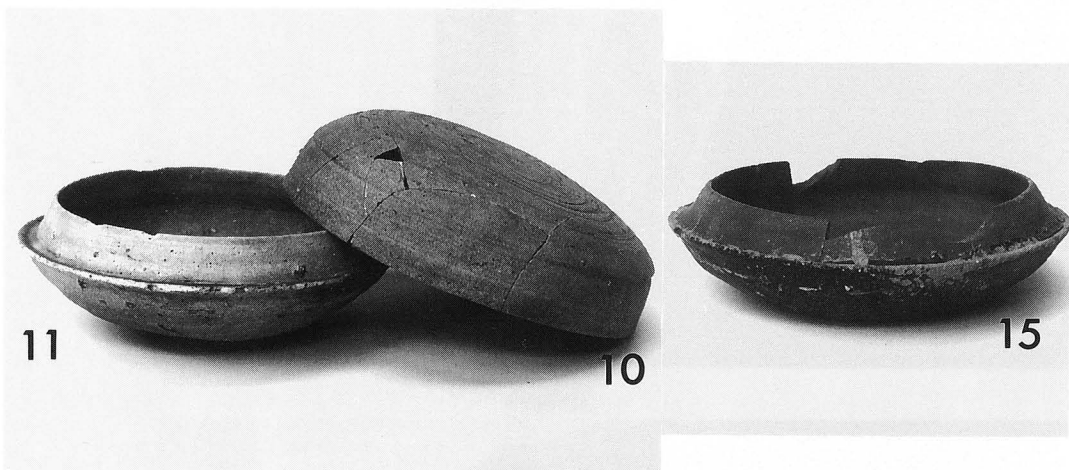
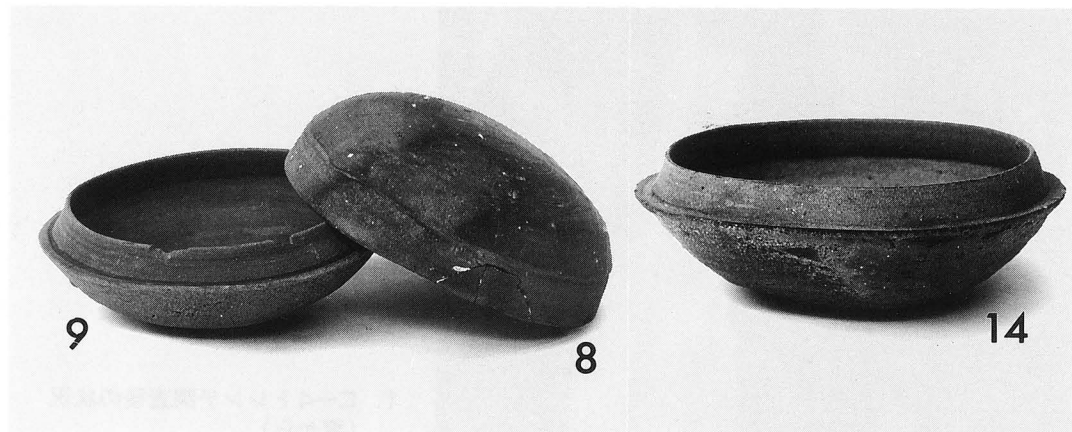
2. 同 遺物出土状況



1. E-4トレンチ調査後の状況
(東から)



2. 同 南側土層(北から)



山ノ内古墳群発掘調査報告書

発行 旭町教育委員会
島根県那賀郡旭町今市637

印刷 柏村印刷株式会社
浜田市相生町3889
