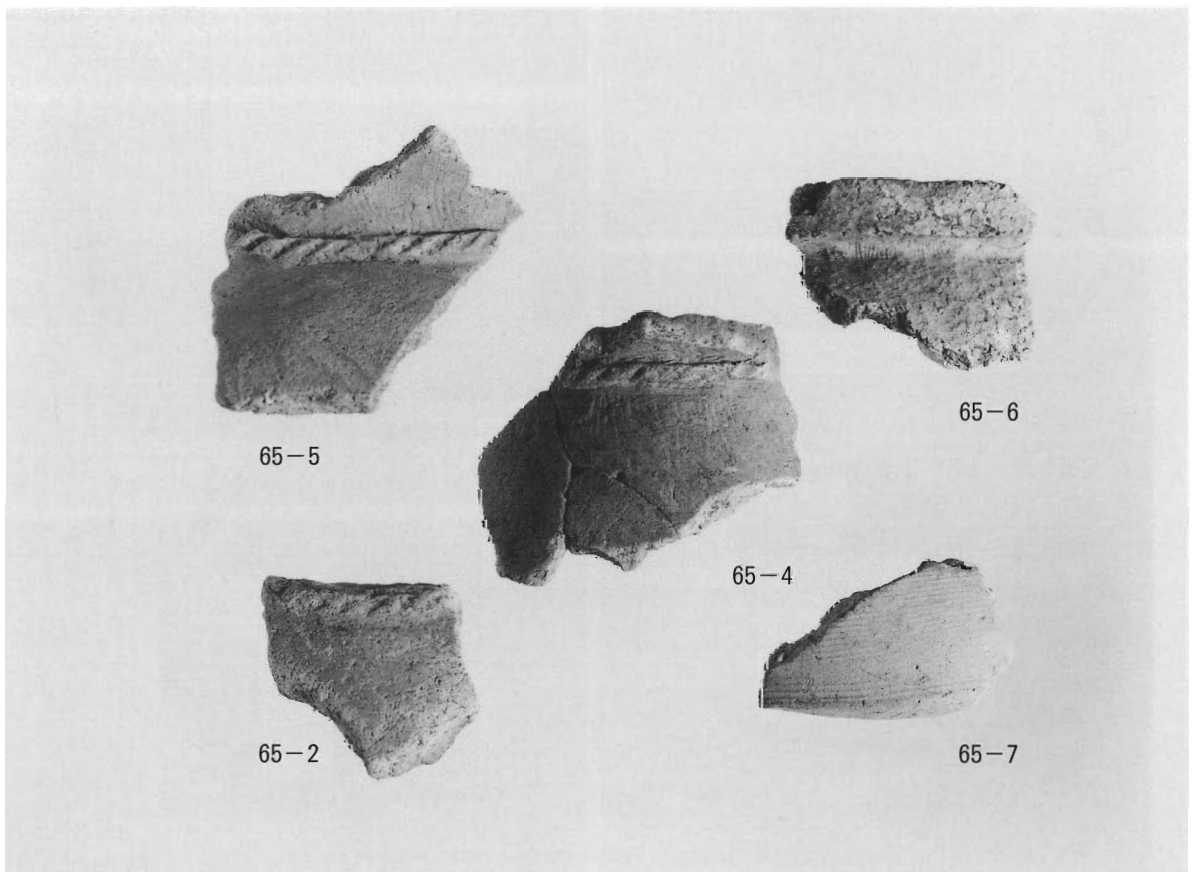
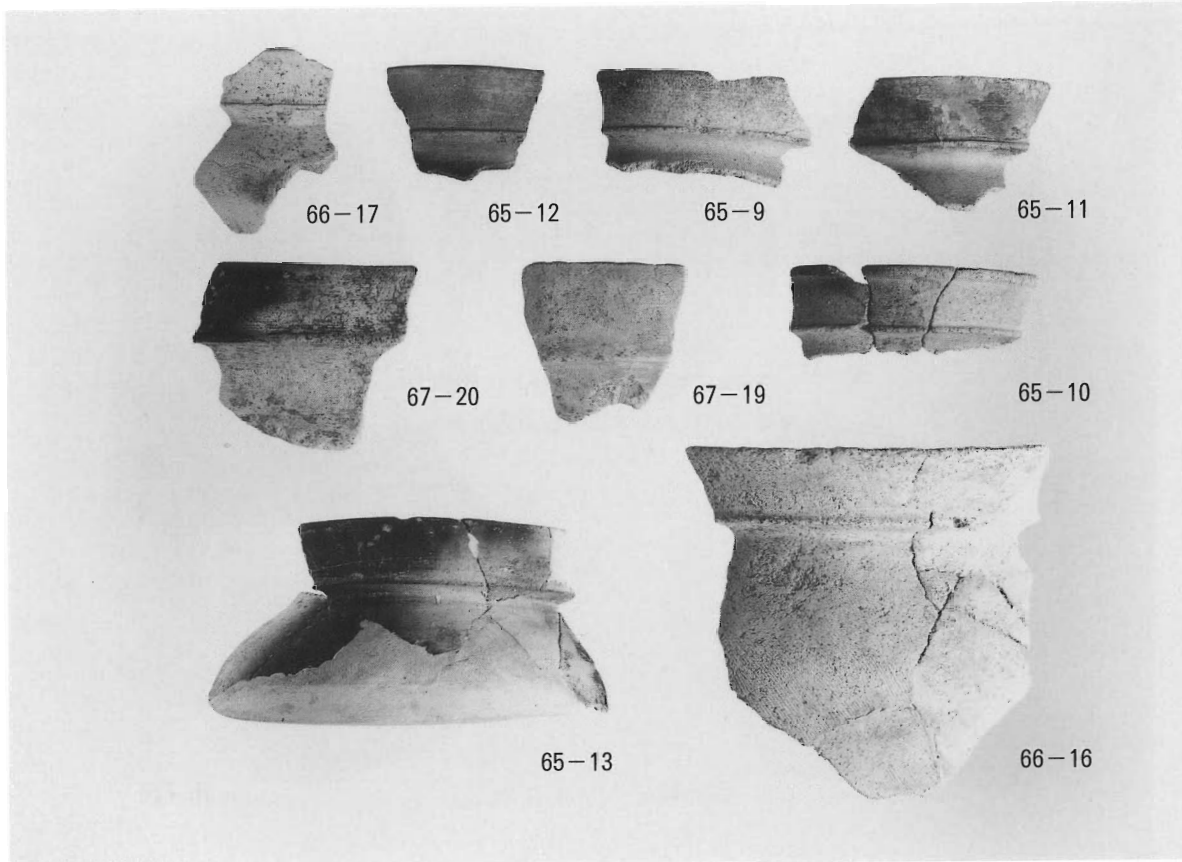


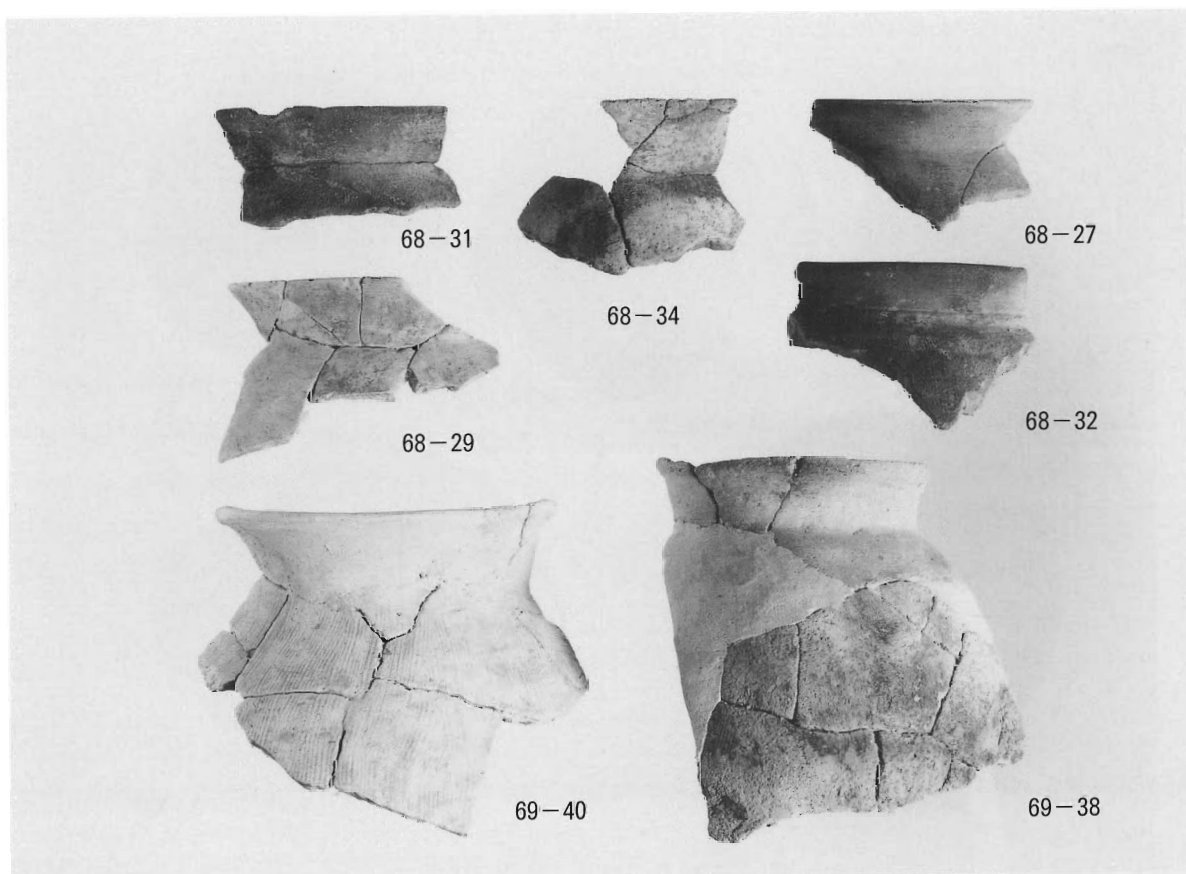
1 F区 土器溜り4 (1 F-D 4) 出土遺物(2)



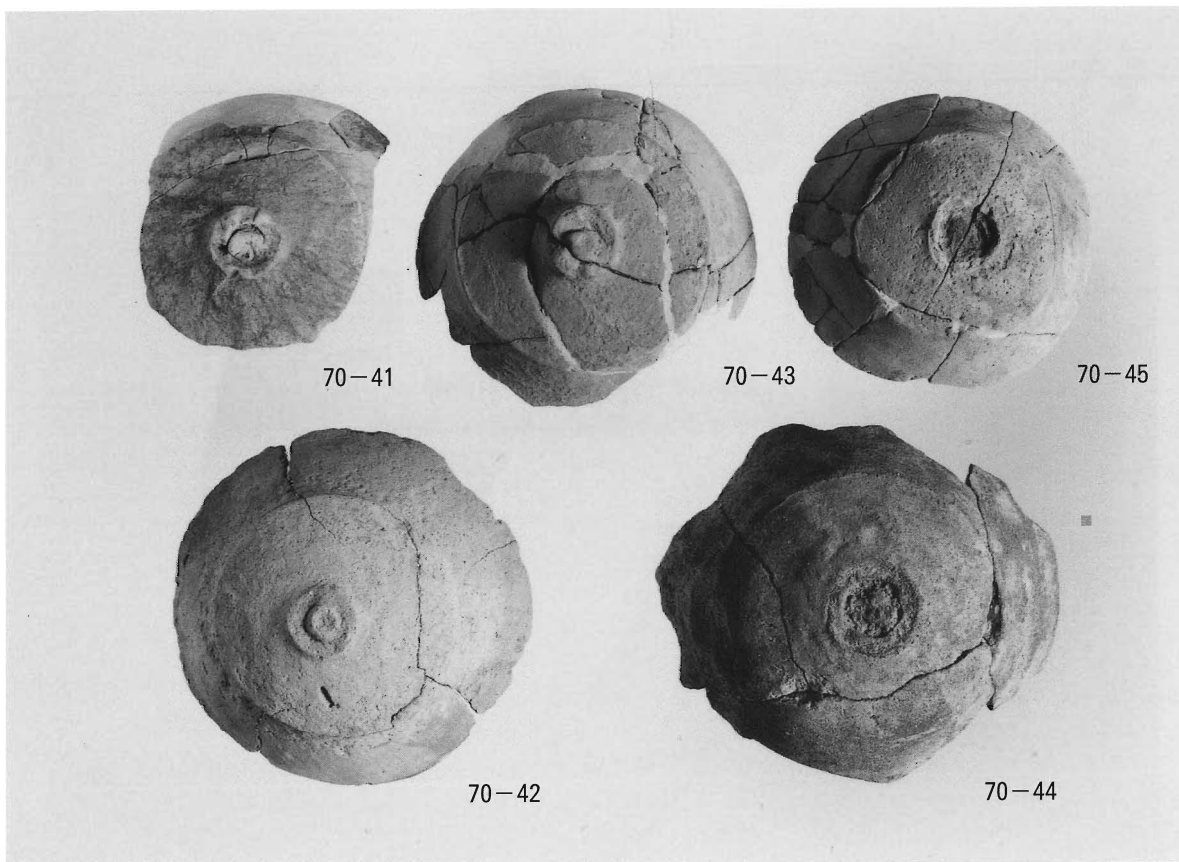
1 F区 土器溜り4 (1 F-D 4) 出土遺物(3)



1 F区 出土遺物(1)

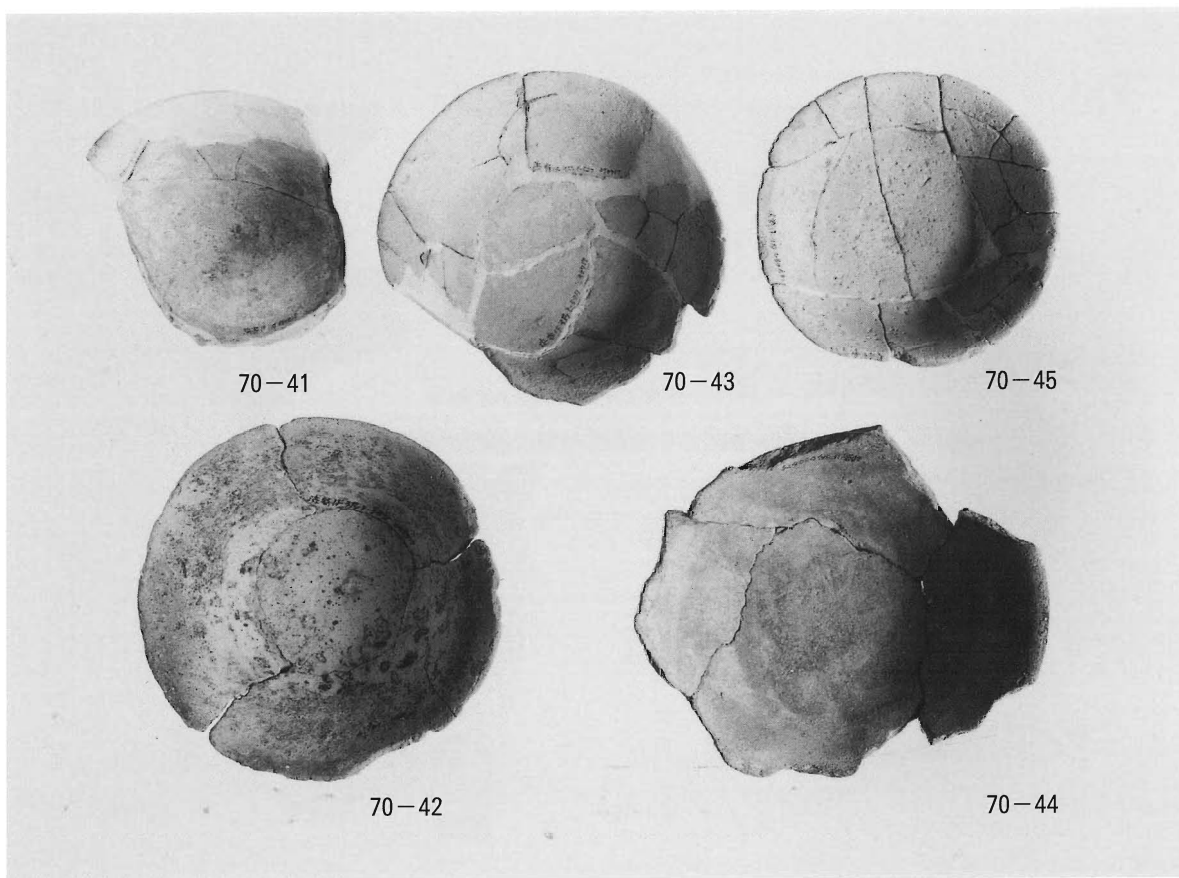


1 F区 出土遺物(2)



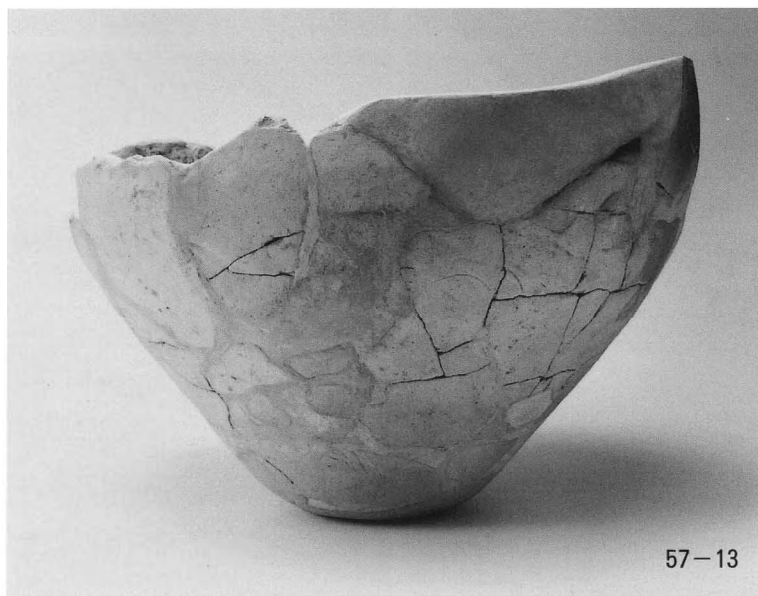
1 F区 出土遺物(3)

(外面)

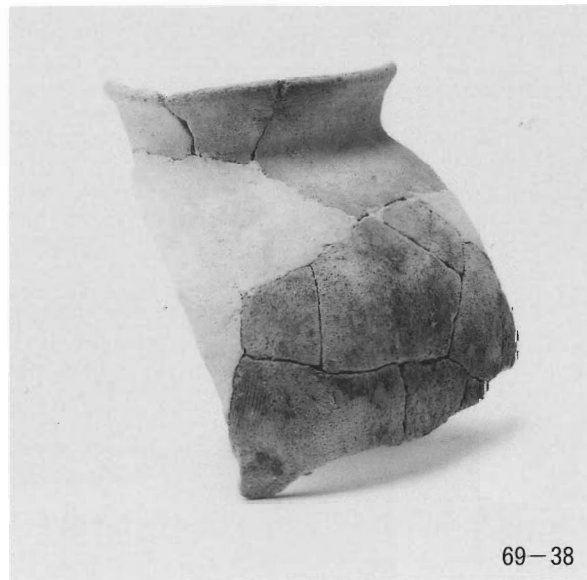


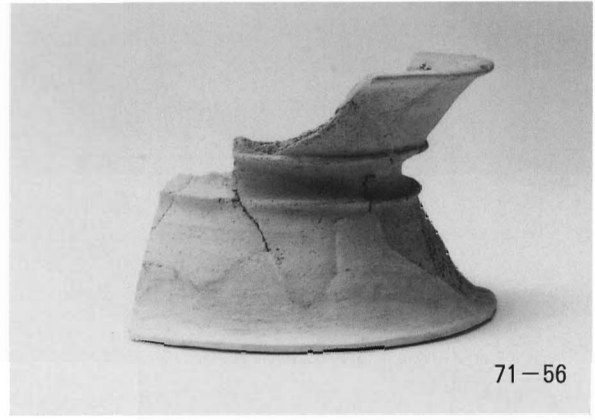
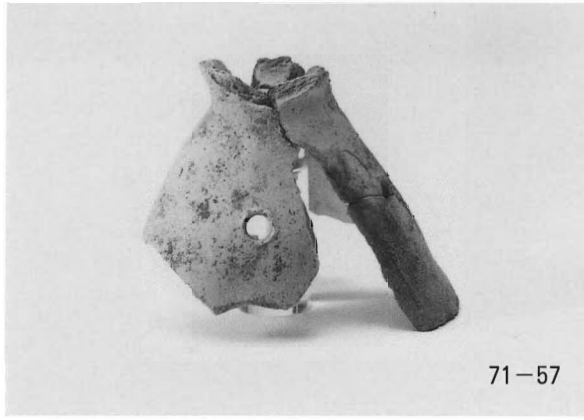
1 F区 出土遺物(3)

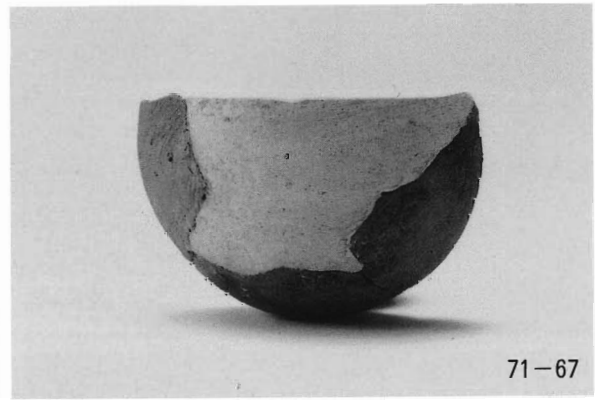
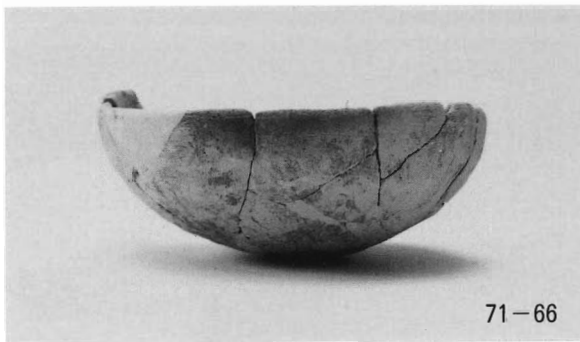
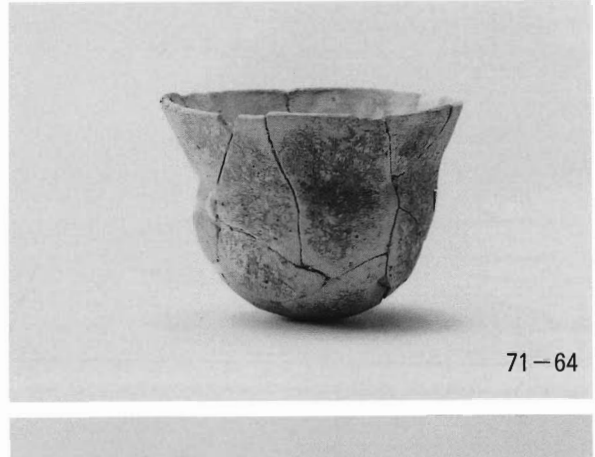
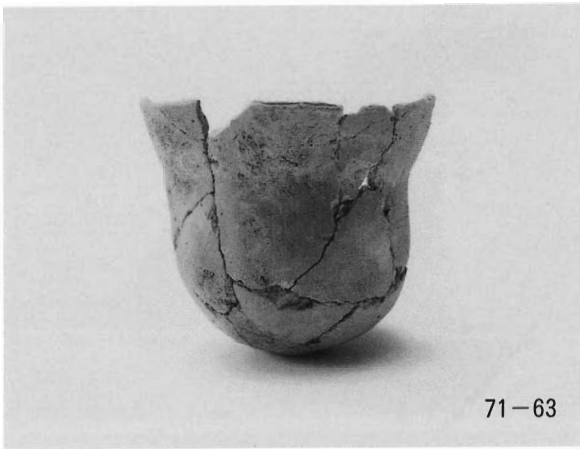
(内面)



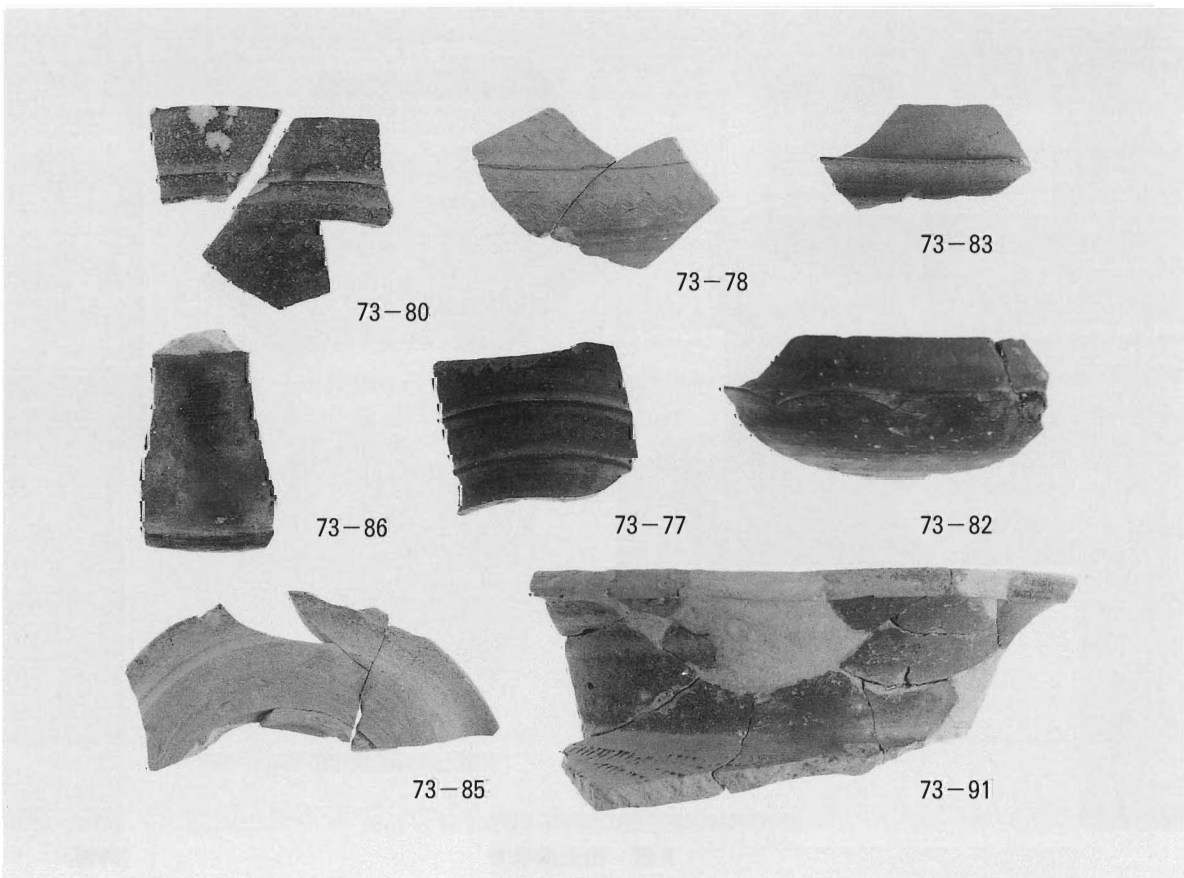
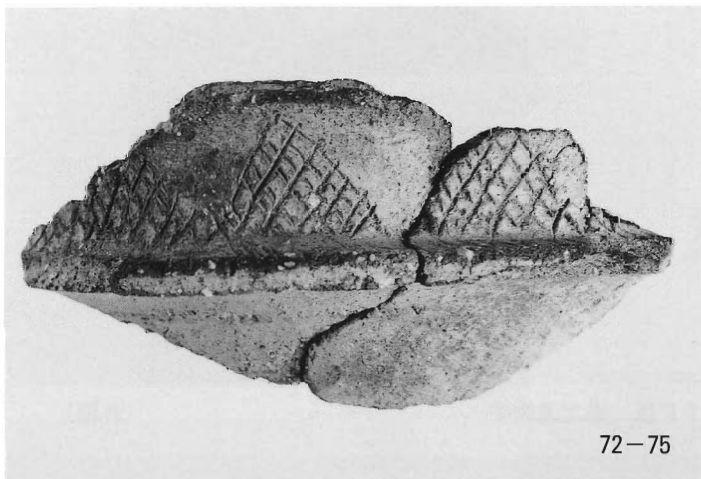
1 F区 土器溜り3 (1 F-D 3), 土器溜り2 (1 F-D 2) 出土遺物





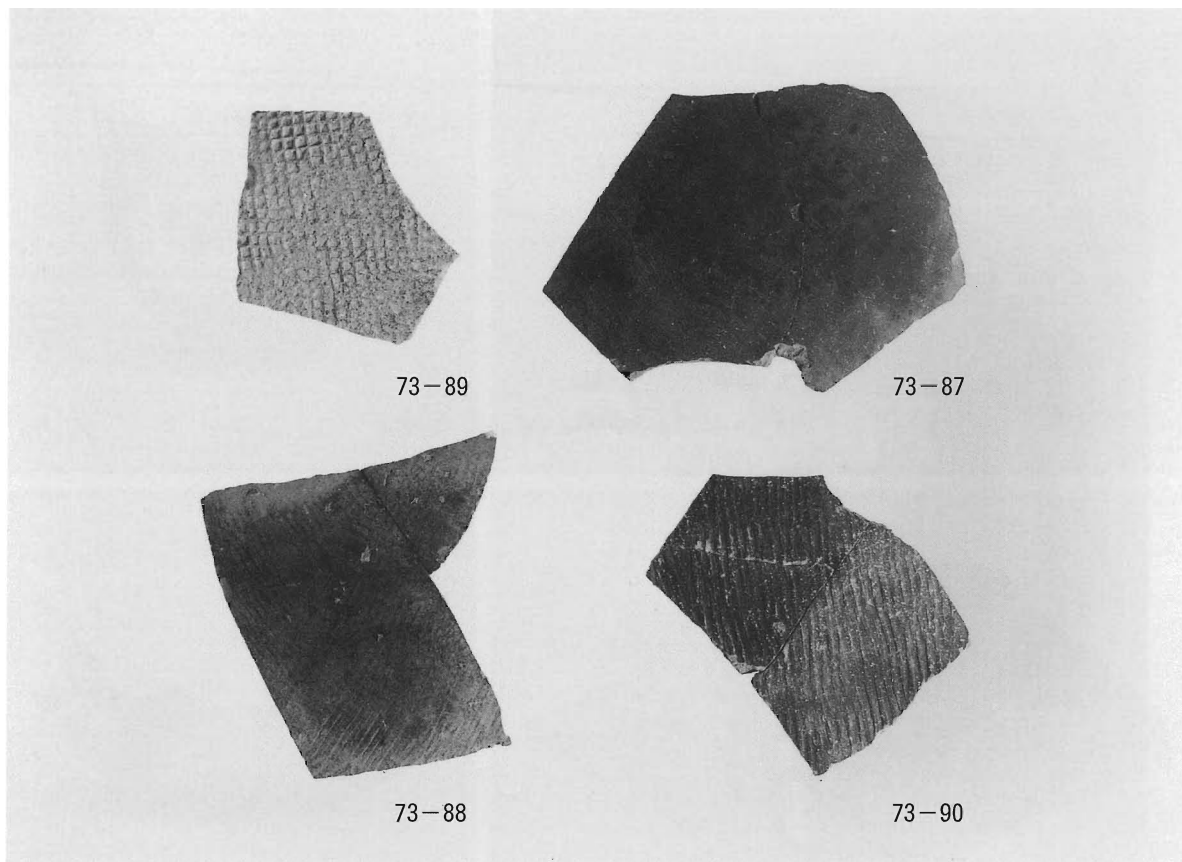


1 F区 出土遺物(6)



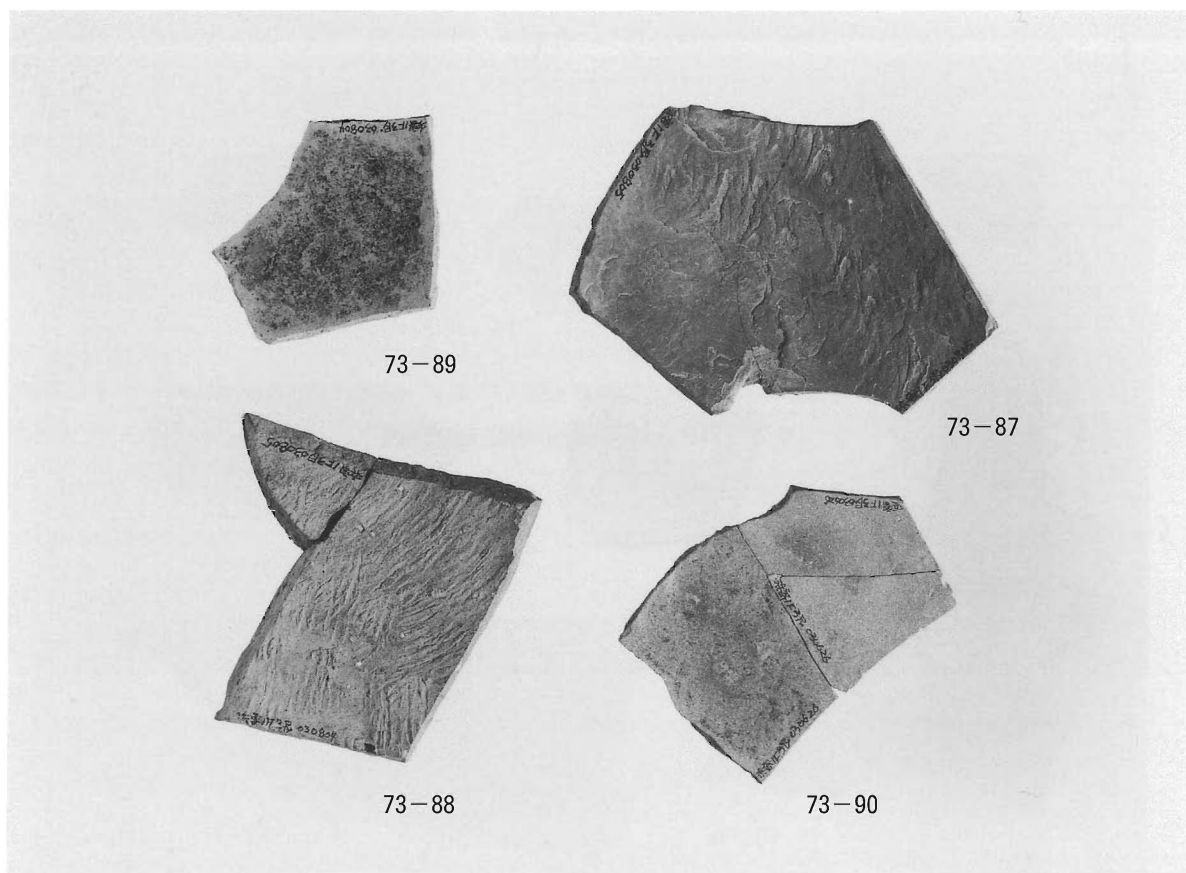
1 F区 出土遺物(7)





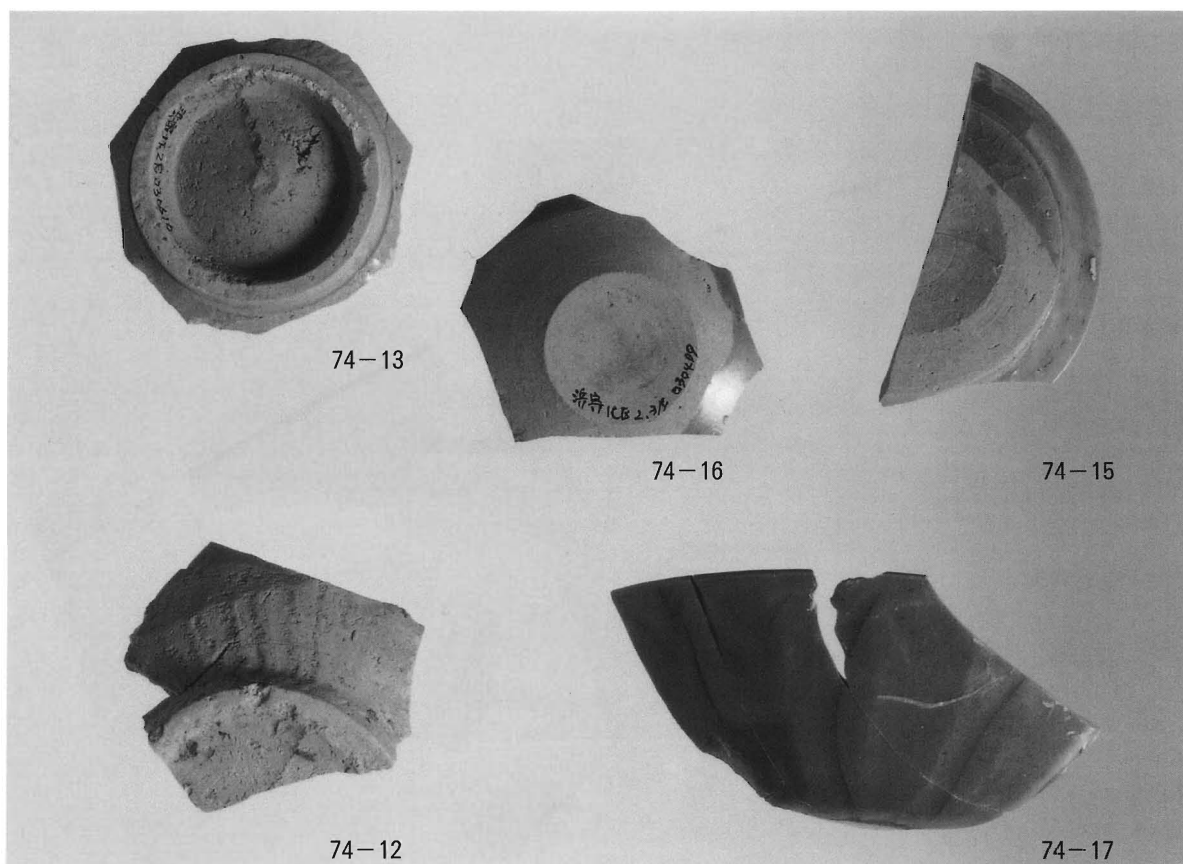
1 F区 出土遺物(8)

(外面)

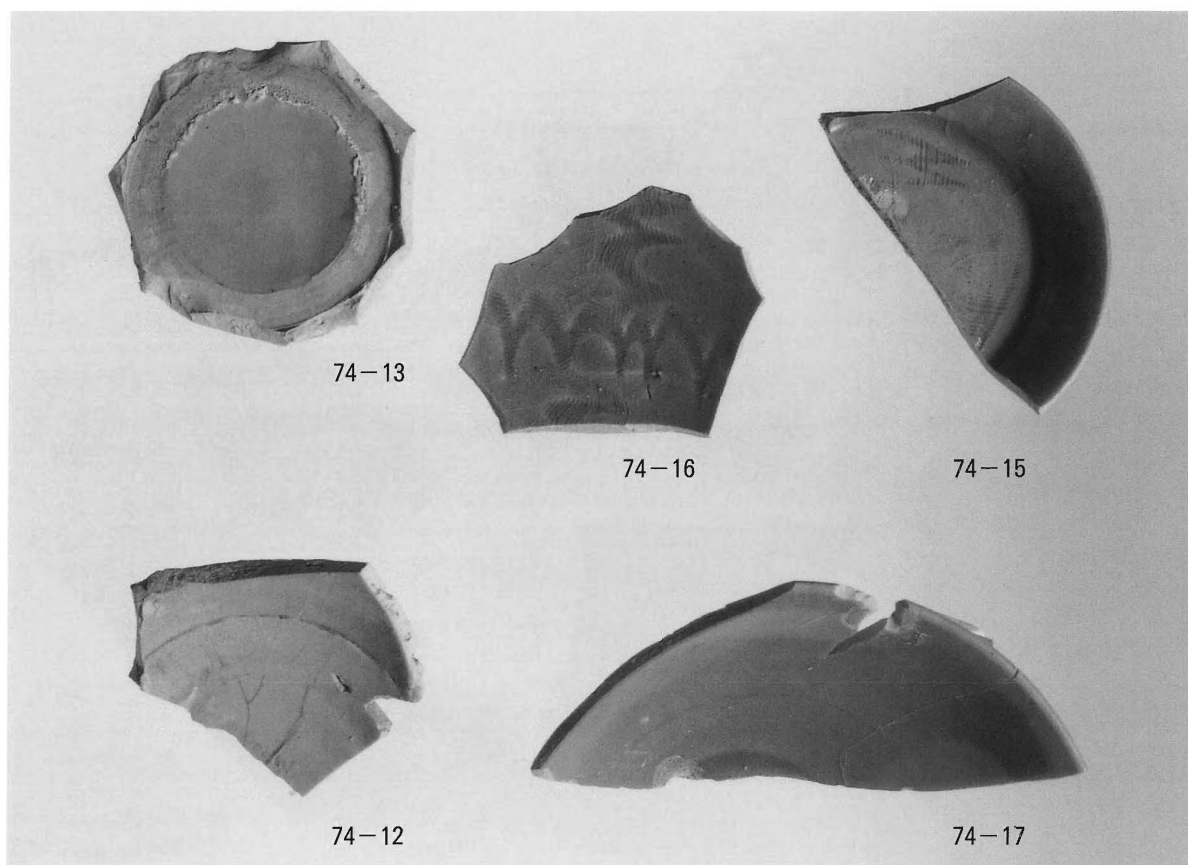


1 F区 出土遺物(8)

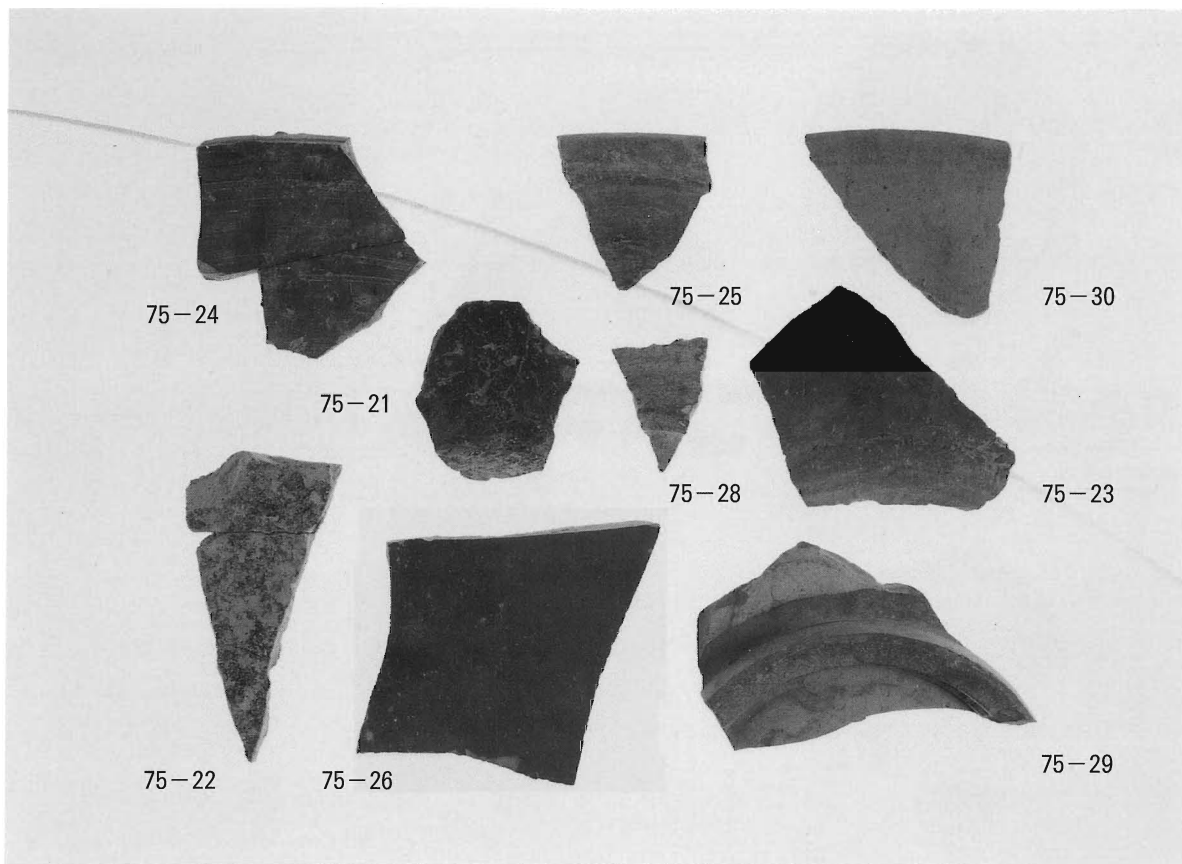
(内面)



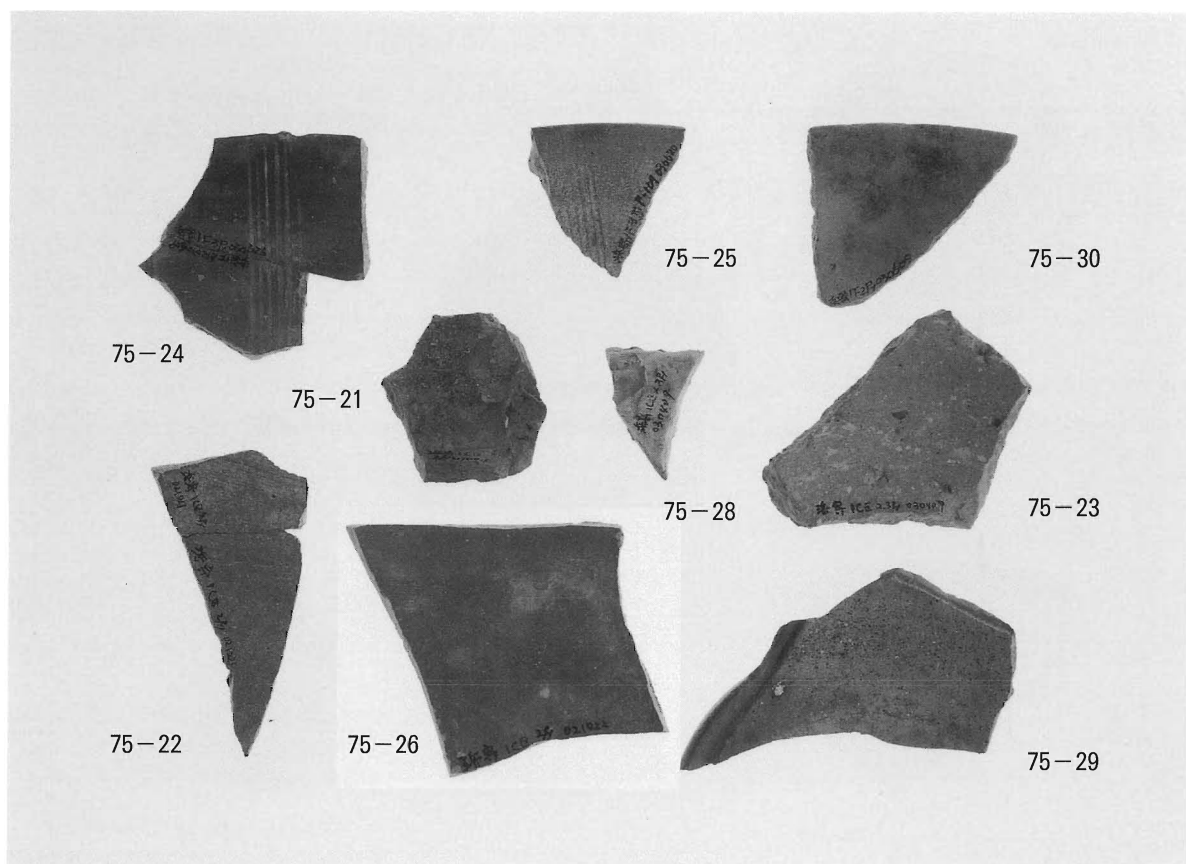
1区 出土遺物(1) 磁器 (外面)



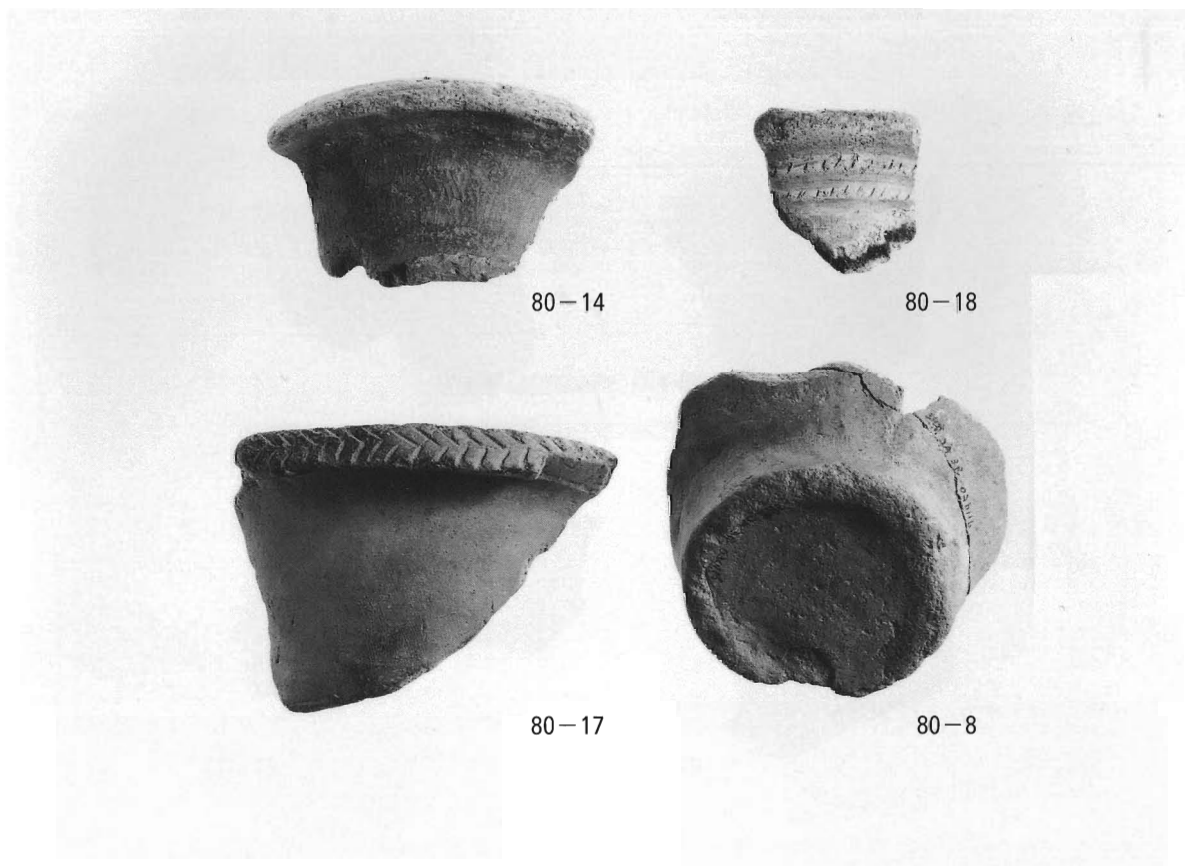
1区 出土遺物(1) 磁器 (内面)



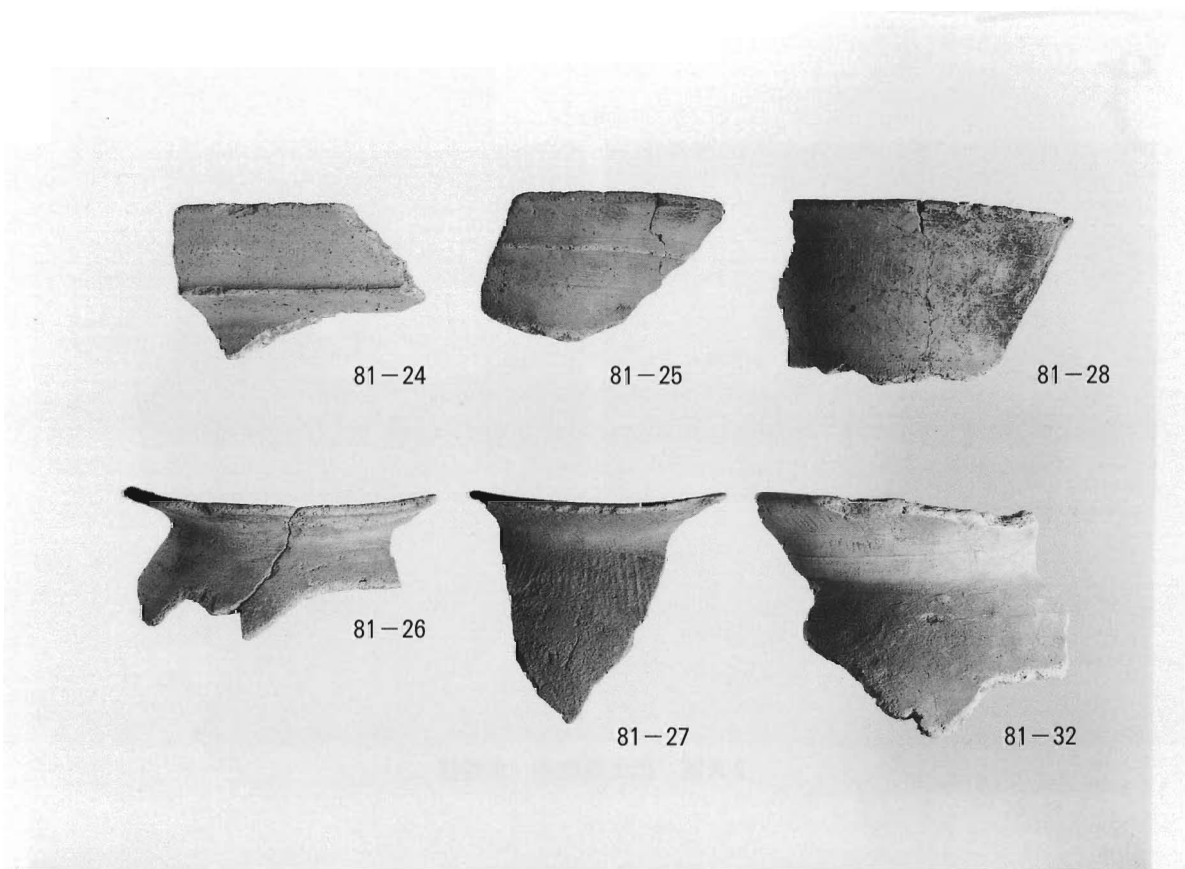
1区 出土遺物(2) 陶器 (外面)



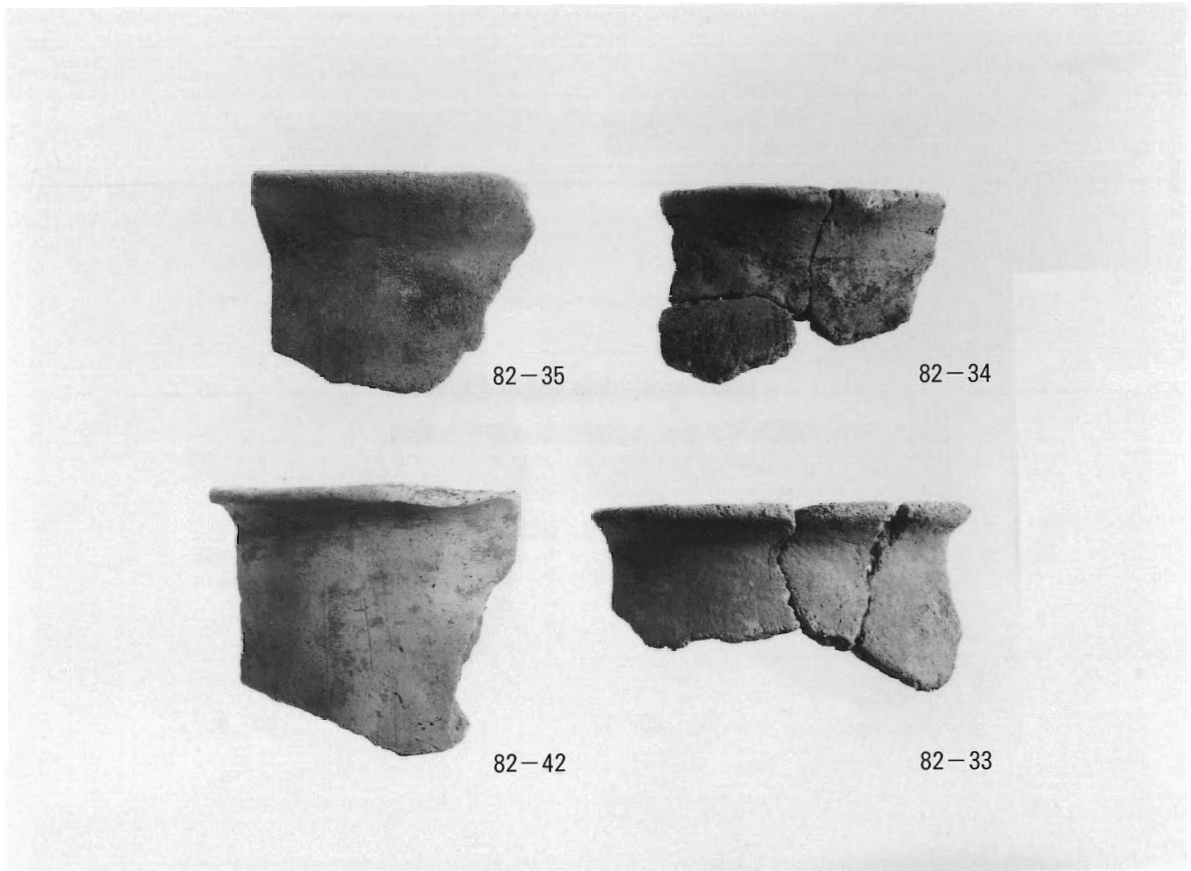
1区 出土遺物(2) 陶器 (内面)



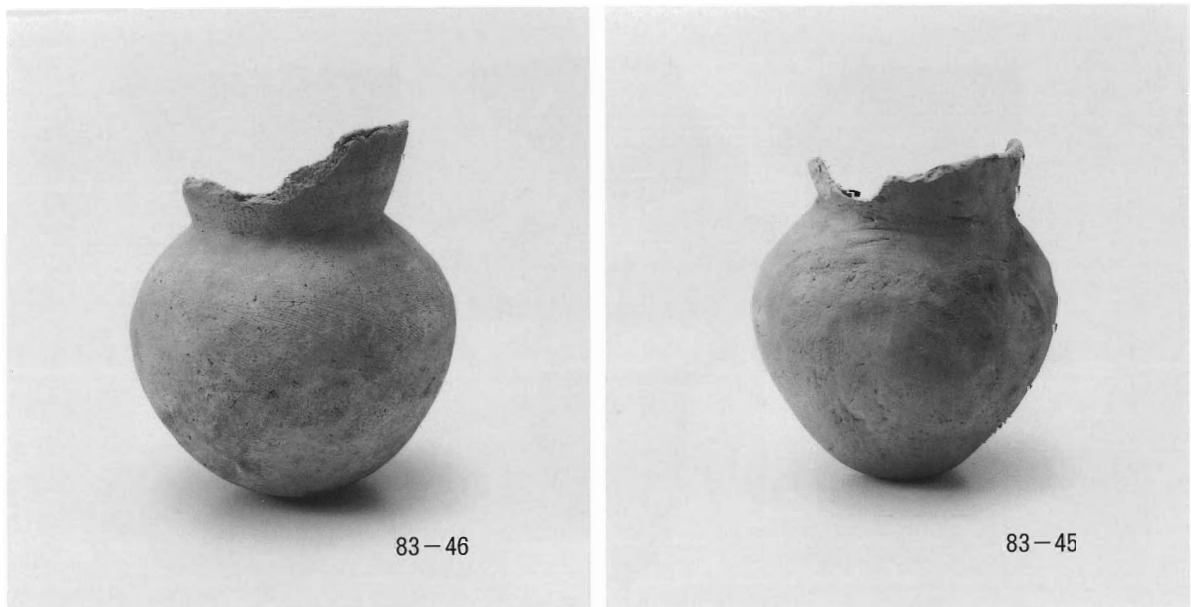
2 A区 出土遺物(1) 弥生土器



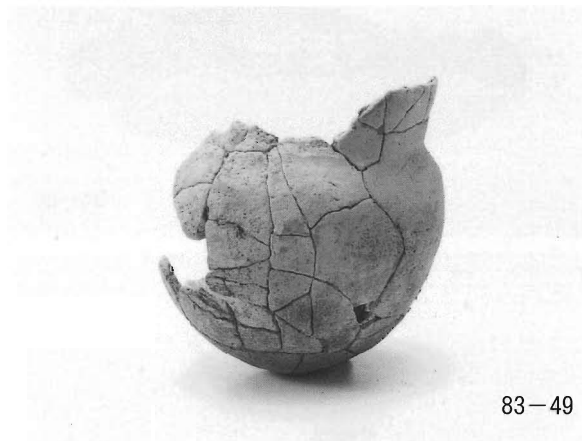
2 A区 出土遺物(2) 土師器

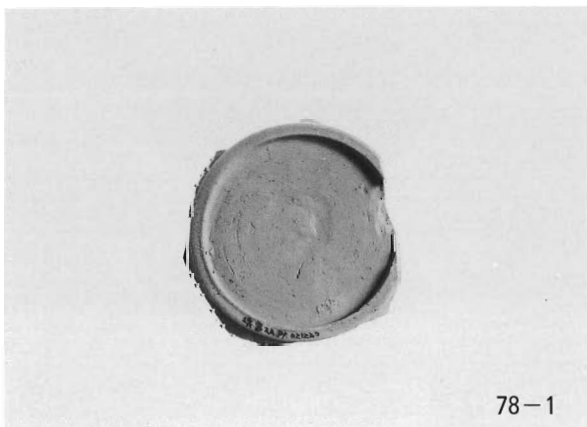
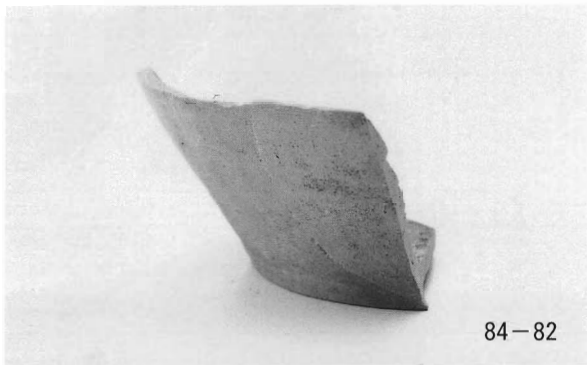
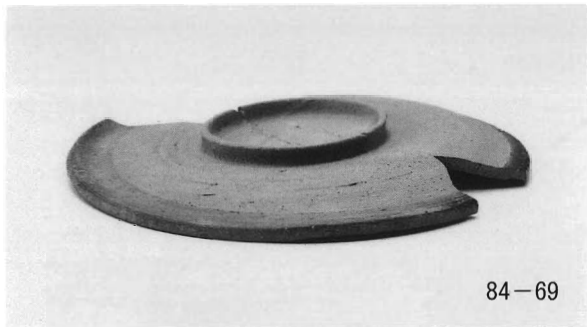
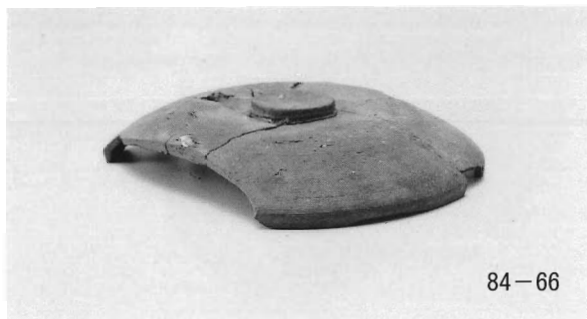


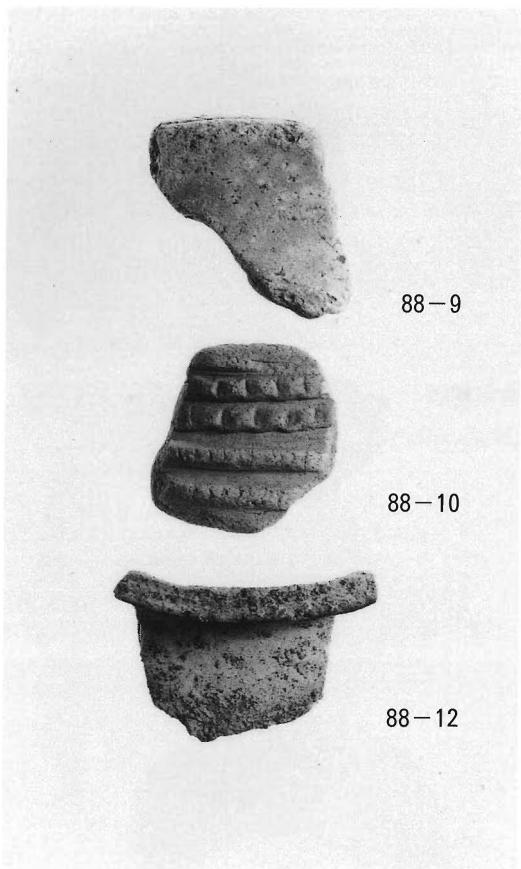
2 A区 出土遺物(3) 土師器



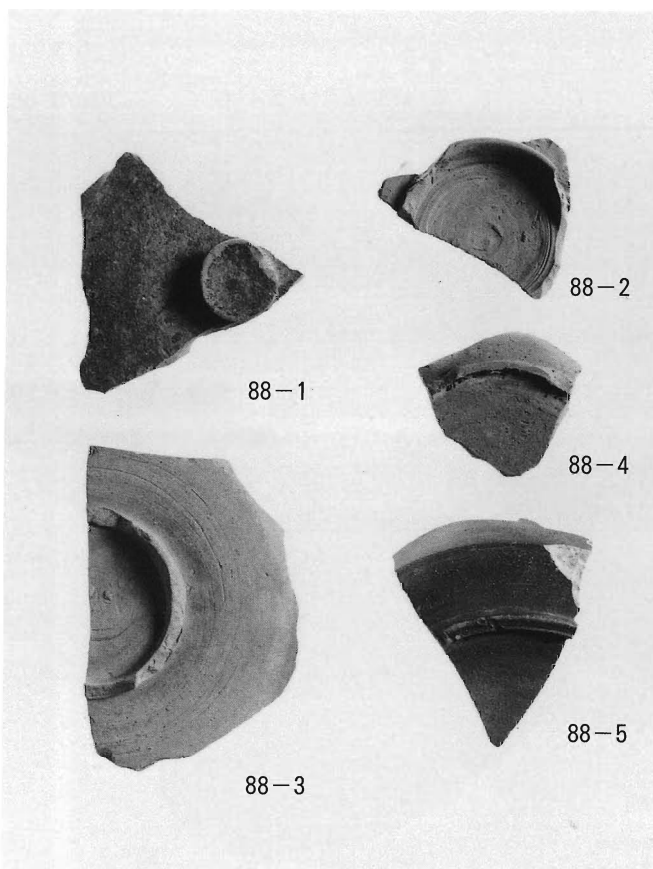
2 A区 出土遺物(4) 土師器





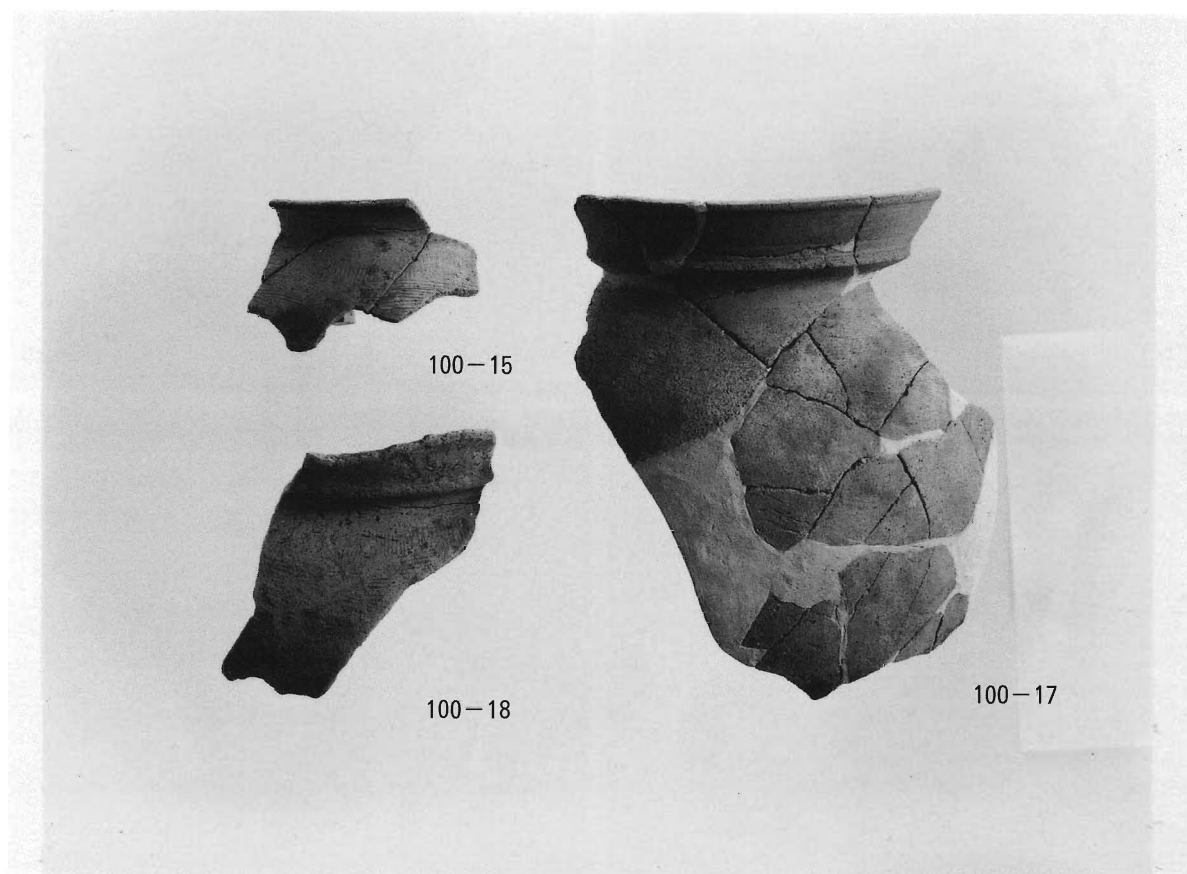


弥生土器



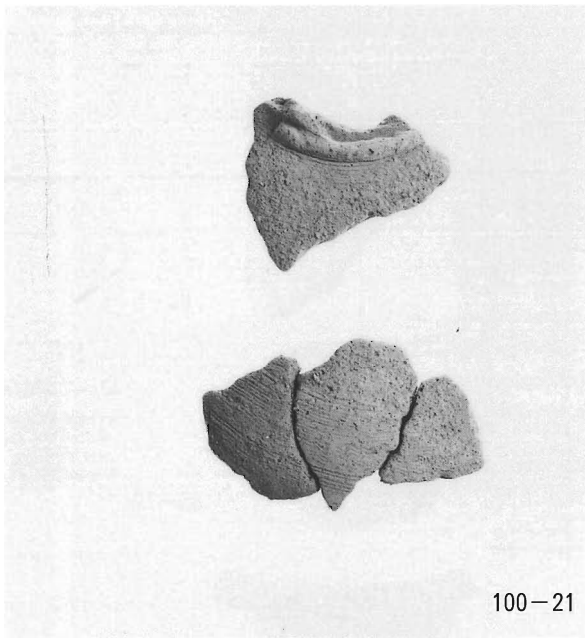
2C区 出土遺物

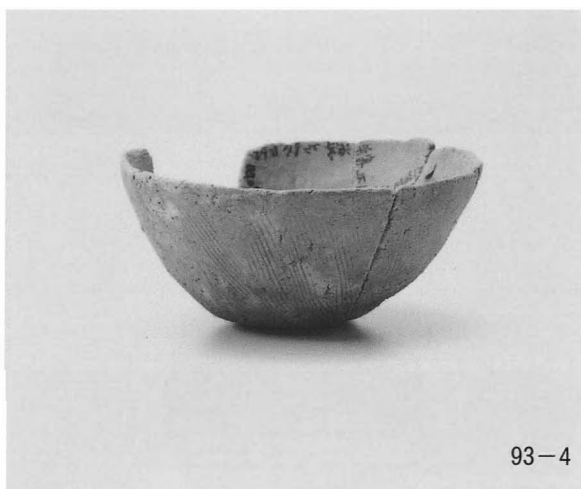
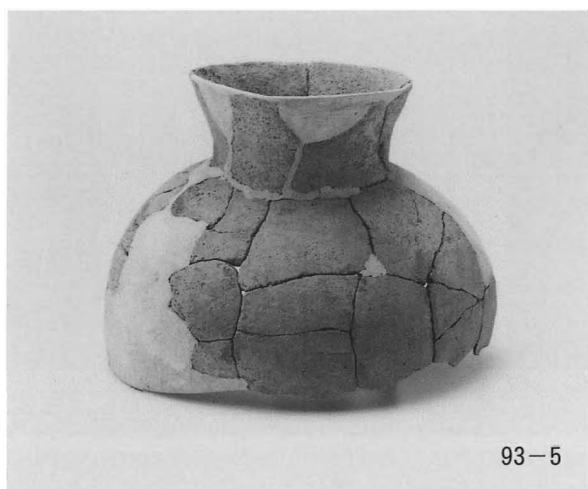
須恵器



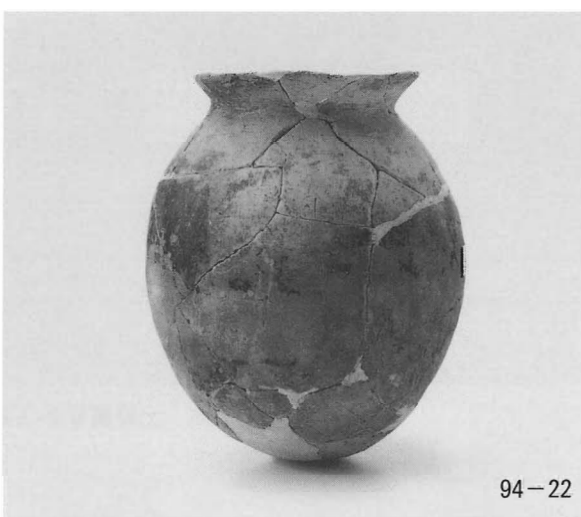
2G区 出土遺物



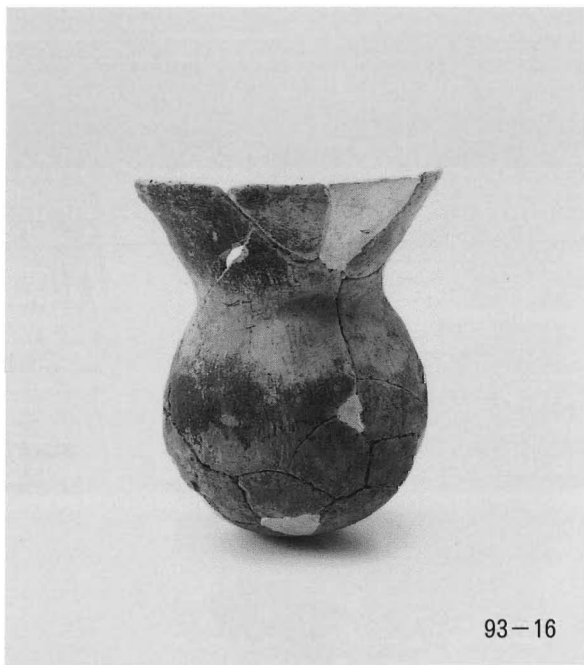




2 F区 土器溜り1 (2 F-D 1) 出土遺物



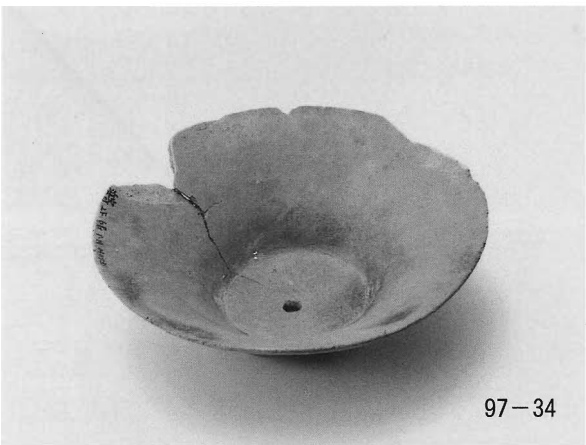
2 F区 土器溜り2 (2 F-D 2) 出土遺物(1)



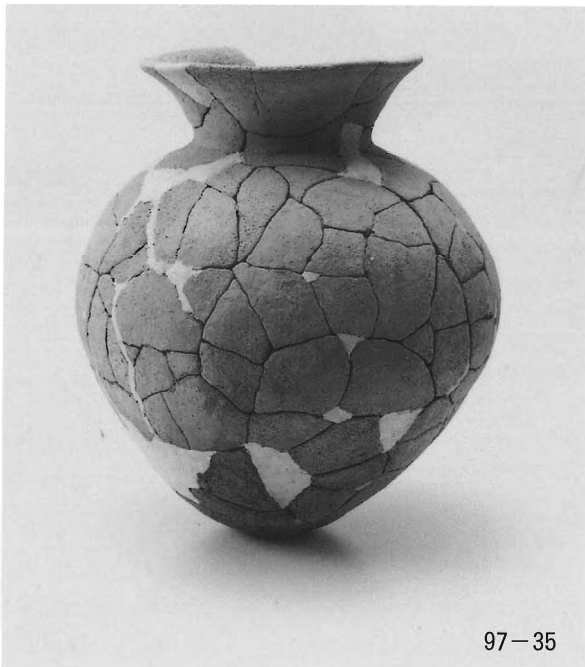
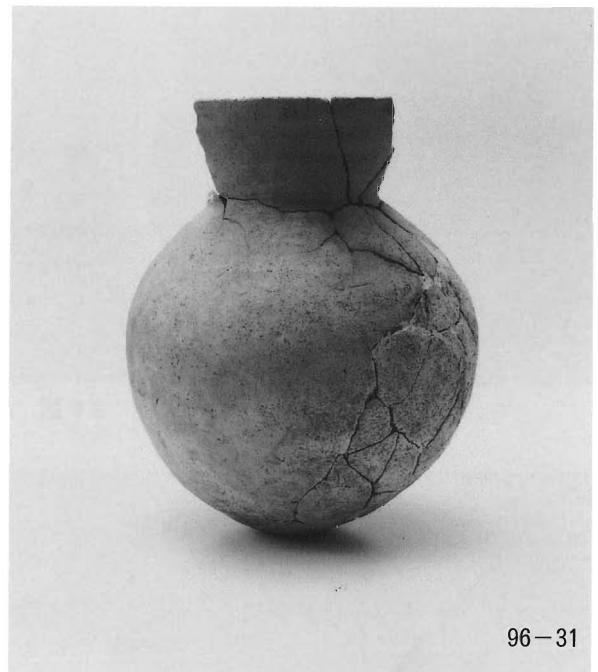
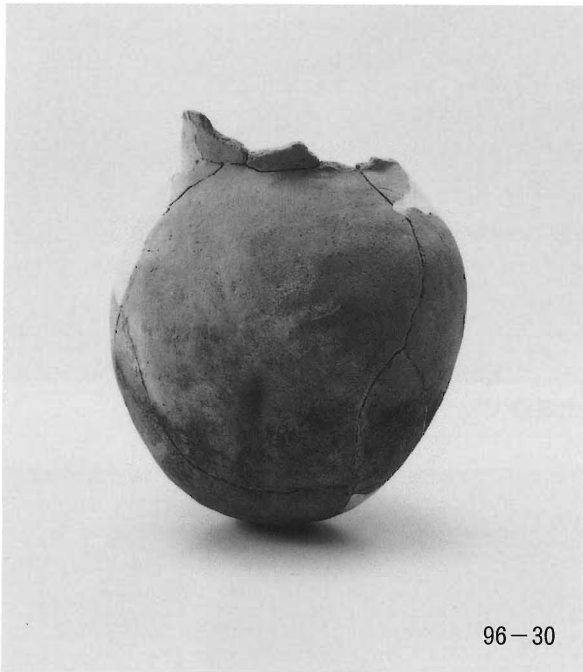
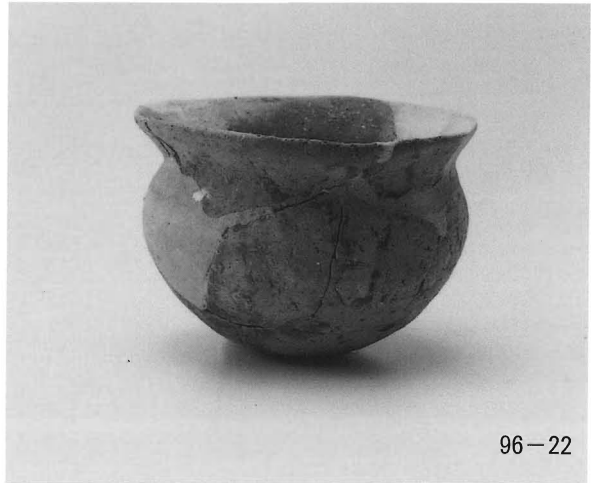
2 F区 土器溜り2 (2 F-D 2) 出土遺物(2)

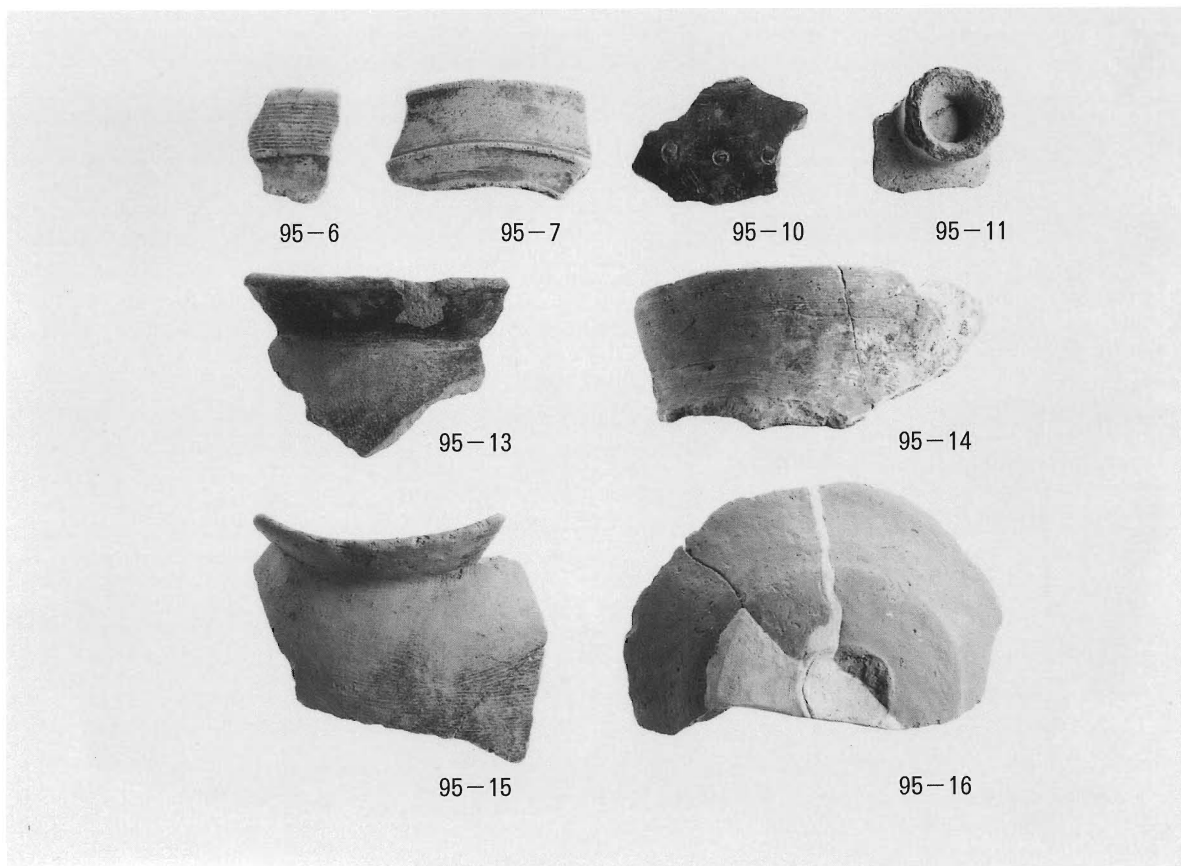


2 F区 出土遺物(1)



2 F区 出土遺物(2)





2 F区 出土遺物(4)



2 F区 出土遺物(5)



# 報告書抄録

フリガナ	ハマヨリ・ジカタイセキ							
書名	浜寄・地方遺跡							
副書名	1A・1B・1C・1D・1F・2A・2C・2F・2G区の調査							
巻次								
シリーズ名	一般国道9号（益田道路）建設予定地内埋蔵文化財発掘調査報告書							
シリーズ番号	2							
編著者名	田原淳史・谷 徹							
編集機関	島根県教育庁埋蔵文化財調査センター							
所在地	〒690-0131 島根県松江市打出町33番地 TEL：0852-36-8608 E-mail：maibun@pref.shimane.jp							
発行年月日	2006年3月31日							
所収遺跡名	所在地	コード		北緯	東経	調査期間	調査面積 (㎡)	調査原因
		市町村	遺跡番号					
浜寄・地方 遺跡	シマネケンマスダシ 島根県益田市 クワフチョウ 高津町	32204	Q274	34°	131°	2002. 9. 2	5,000	一般国道9号 (益田道路) 改築工事
				40′	49′	2003. 1.31		
				42″	12″	2003. 4. 8	2,500	
				34°	131°	2004. 1.30		
				40′	49′	2004. 4.12		
49″	27″	2004. 9.10	300					
遺跡名	種別	主な時代		主な遺構		主な遺物		特記事項
浜寄・地方 遺跡	散布地 集落跡	弥生時代 } 江戸時代		水田跡 溝状遺構 建物跡 川跡		弥生土器 土師器 須恵器 陶器 磁器		
要約	浜寄・地方遺跡は益田市高津に位置する。遺物は弥生時代から江戸時代までのものが出土した。中でも古墳時代の遺物の量が多い。遺構は水田跡・溝状遺構・建物跡などが検出された。確認はできなかったが、周辺に集落の中心があると考えられる。							



一般国道9号（益田道路）建設予定地内埋蔵文化財発掘調査報告書2

## 浜寄・地方遺跡

— 1A・1B・1C・1D・1F・2A・2C・2F・2G区の調査 —

発行 2006年3月

発行者 国土交通省中国地方整備局  
島根県教育委員会

編集 島根県教育庁埋蔵文化財調査センター

印刷 (株)報光社