

くまもとの赤

断層に顔をだした豊富な地球資源、火の山阿蘇と湧き出る清らかな水。そして人の情熱。そのすべてをぎゅっと詰め込んだ元気の源！くまもとの赤い文化財

嘉島町・益城町・宇城市の古墳時代の文化力



壺形埴輪、朝顔型埴輪、家形埴輪
嘉島町の上官塚遺跡で発見！

よく見ろ見ろ！
赤な四角がうかびあがるッ！

ホウ
光あてると
キラ☆キラ☆
きれいになるヨ

あーいネ



箱式石棺と勾玉
益城町の城の本古墳で発見！

こふんじだい 古墳時代（約1600年前）の文化力

嘉島町 かしままち

上官塚遺跡 じょうかんづかいせき



この四月に工場見学を再開したサントリー九州熊本工場の西に広がる古墳群（こふんぐん）だよ。
この家形埴輪（いえがたはにわ）は、正面に鏡（かがみ）がえがかれ、全体を赤くぬっているんだ。
ほかにも壺形（つぼがた）埴輪、朝顔型（あさがおがた）埴輪、円筒（えんとう）埴輪があるよ。

宇城市 うきし

前田遺跡 まえだいせき

松橋大塚古墳 まつばせおおつかこふん



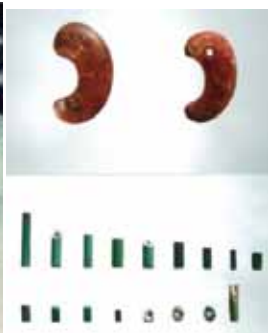
☞松橋大塚古墳は、前方後円墳（ぜんぽうこうえんふん）だ。そのまわりには、赤くぬった埴輪（はにわ）が、たくさんならび置かれていたんだ。

☞前田遺跡には松橋大塚古墳と同じ埴輪（はにわ）が、あつめて置いてあったんだって。遺跡の場所も近いし、なにか関係があったのかな？



益城町 ましきまち

城の本古墳 しろのもとこふん



熊本地震で2回はげしくゆれた木山城跡公園にあった古墳だよ。
ベンガラをしきつめた石棺（せっかん）から勾玉（まがたま）、管玉（くだたま）をつなげたネックレスや鏡（かがみ）が、人の骨といっしょにみつかったよ。
石棺の内がわを、まっ赤にぬったようすがよくわかるね。

大地の赤は、くまもとの赤

ベンガラは阿蘇の特産品。阿蘇黄土を焼いてつくります。
日光で色あせることもなく、百年、千年…ずっとまっ赤なまま！
くまもとの文化に彩りをそえてきました。
大地からつくったベンガラは大地の色。くまもとの赤ですネ♥

阿蘇黄土
(原材料)

→

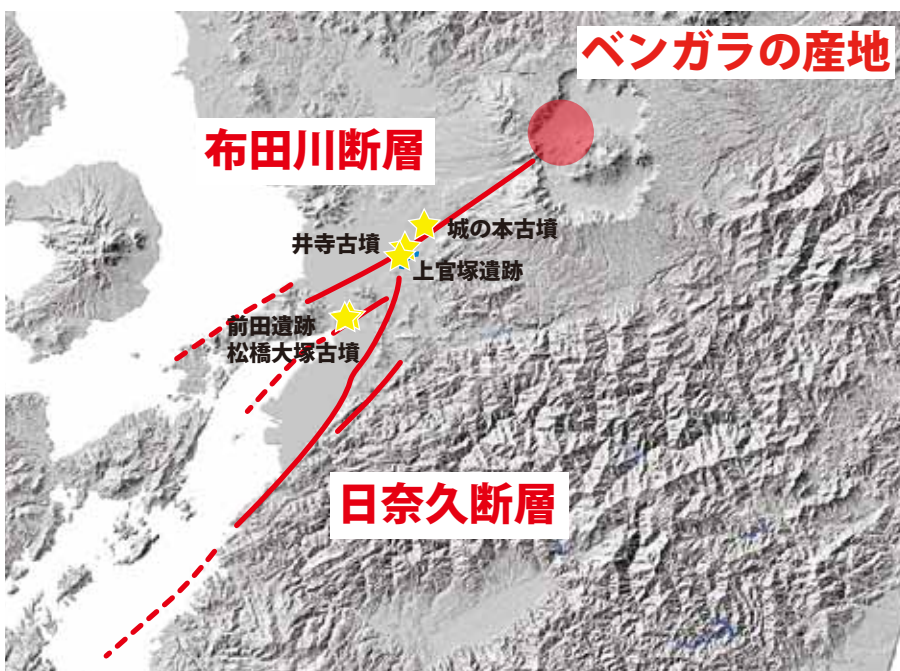
未成品
(焼成中)

→

完成品
(ベンガラ)



断層を駆ける くまもとの赤



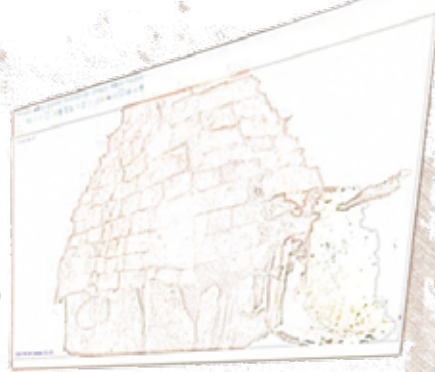
断層のうえの遺跡から
ベンガラをつかった
くまもとの赤い文化財
が見つかってるね。
あれ!? 断層はまっすぐ
阿蘇にむかっているよ。
断層は阿蘇への近道
だったのかな？
ベンガラはここを
とおってきたのかな？

古墳時代のくまもとの赤。
とっても元気な赤だね。

まっ赤にかざりか 井寺古墳。

今はちょっと
見学できない...

でも大丈夫!



3Dバーチャル画面で

あ、すごい!!!

井寺古墳をのぞいてみよう。

【展示協力】

赤いトマトがおいしい嘉島町の教育委員会
赤いスイカが美味しい益城町の教育委員会
赤い車エビがおいしい宇城市の教育委員会

♪ とっても美味しい「くまもとの赤」を
おなかいっぱい食べに行きませんか!?



赤
会えたい

別々の遺跡にうまっていた
赤い土たちが 1600年ぶりに
同じとこに3Kならんだヨ

元気
だっかい?

ヤッ!
1600年ぶり!



Touch!



朝顔型埴輪、円筒埴輪
宇城市の前田遺跡と松橋大塚古墳から出土!

熊本県文化財資料室
熊本市南区域城南町沈目 1667 ☎0964 (28) 4933
平成 29 年 8 月 5 日 ~ 9 月 29 日 平日のみ開館

