

下月隈 C 遺跡

VII

—福岡空港周辺整備事業に伴う
下月隈 C 遺跡第 8 次・第 9 次調査報告—

福岡市埋蔵文化財調査報告書第 932 集

— 図 版 編 —

2007

福岡市教育委員会

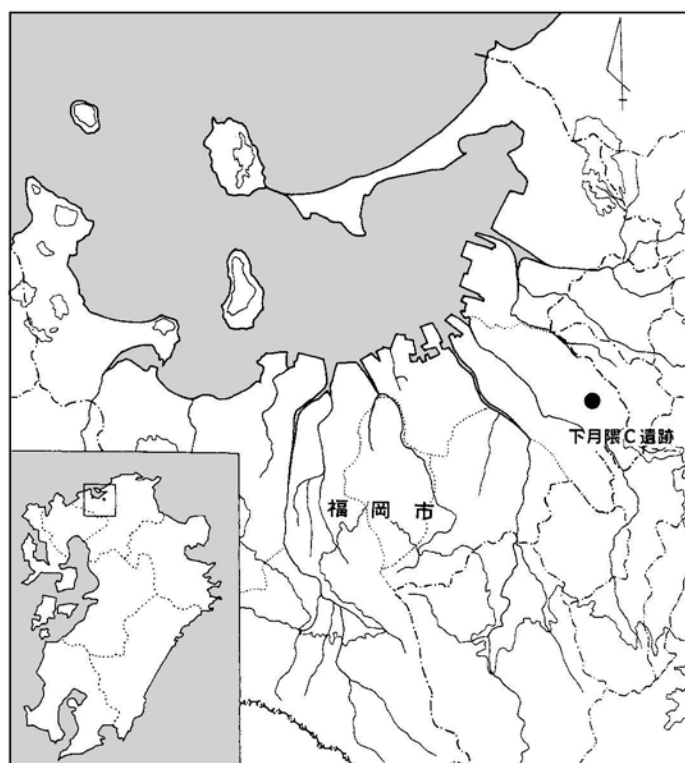
下月隈 C 遺跡

VII

—福岡空港周辺整備事業に伴う
下月隈 C 遺跡第 8 次・第 9 次調査報告—

福岡市埋蔵文化財調査報告書第932集

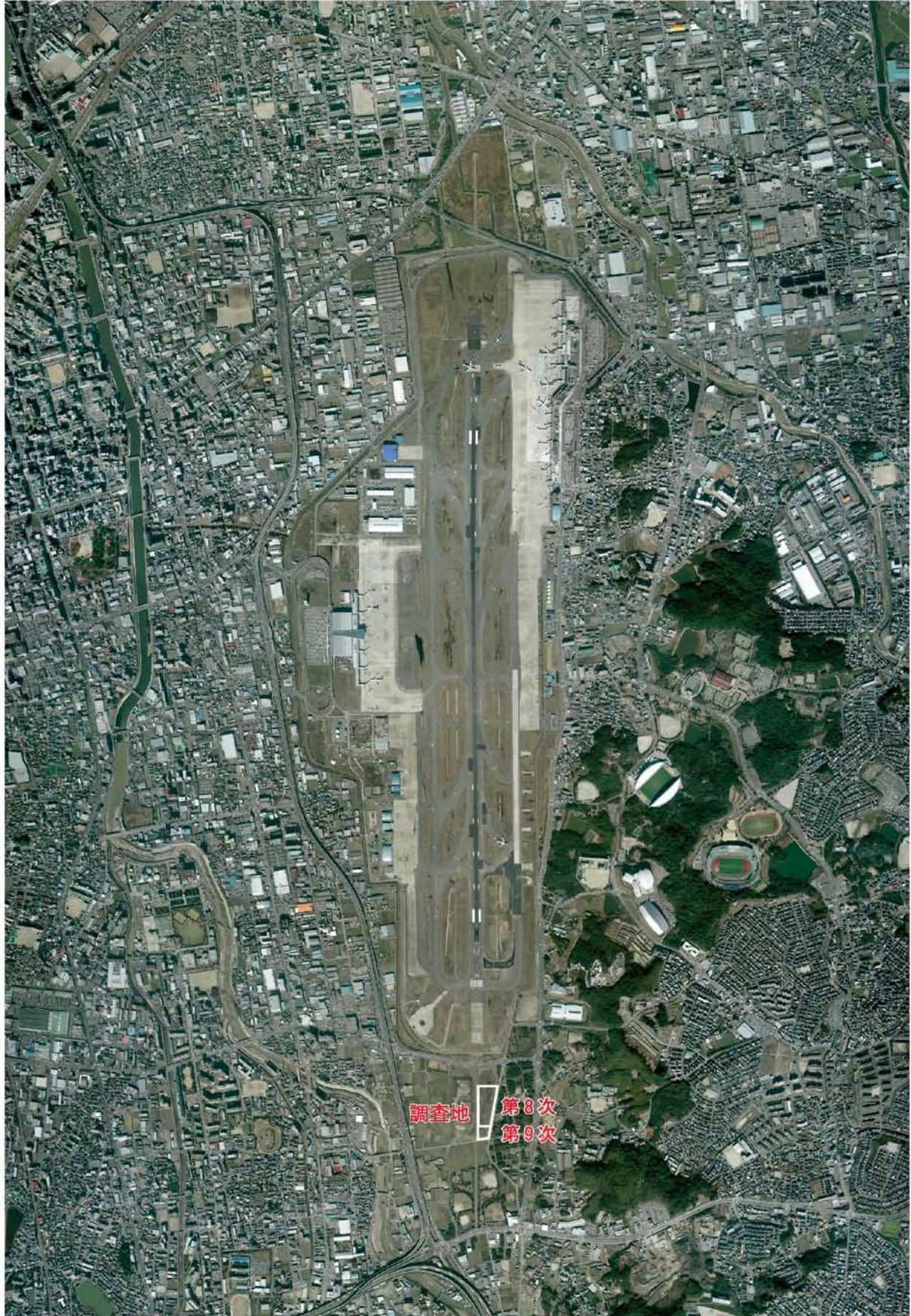
— 図 版 編 —



調査番号 0219・0327
調査略号 SHC-8・SHC-9

2007

福岡市教育委員会



調査地と福岡空港周辺（2006年撮影）



第 8 次調査第 I 面全景



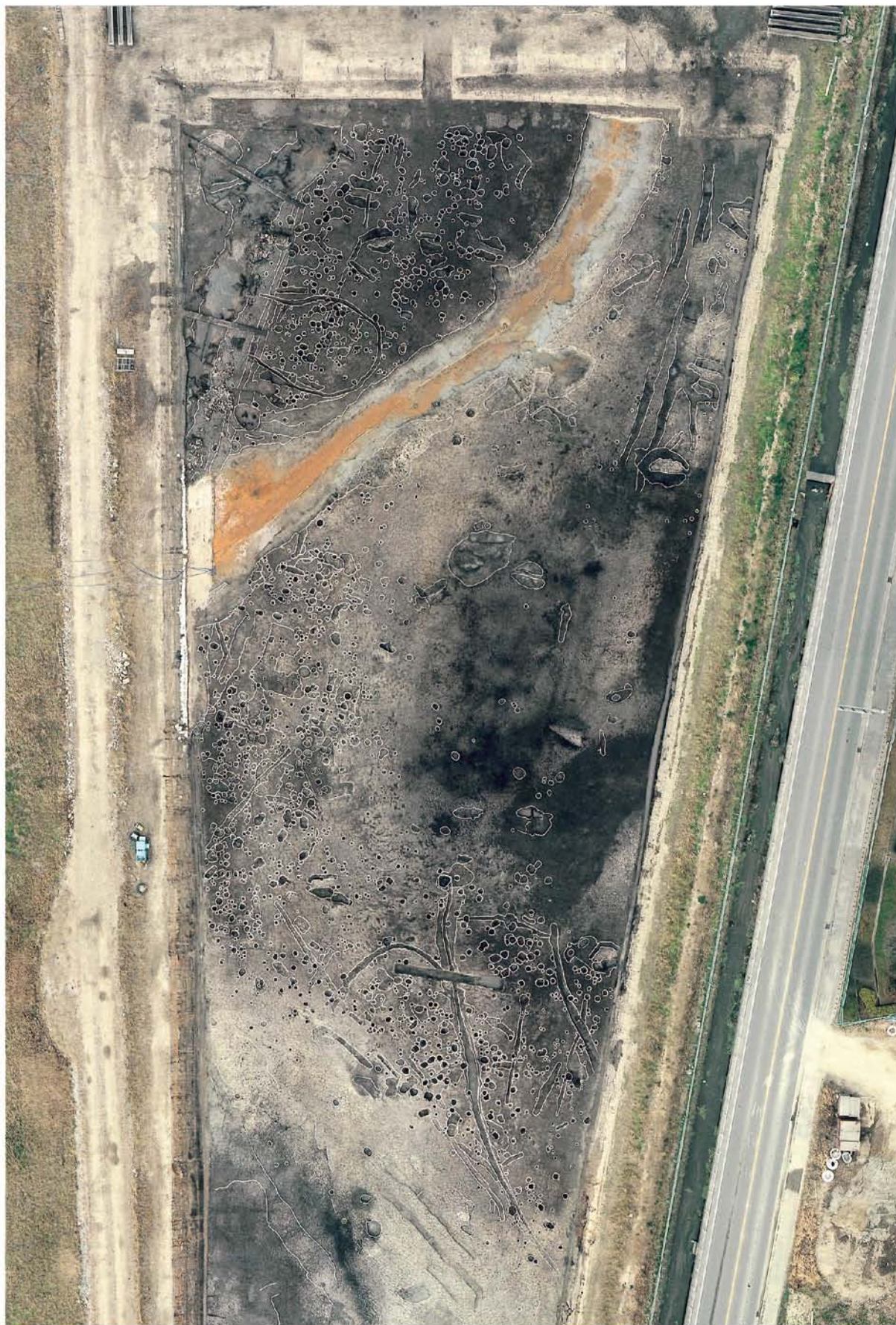
第 8 次調査第 II 面全景



第8次調査第II面北側



第8次調査第Ⅲ面全景



第8次調査第Ⅲ面北側



第 8 次調査第Ⅲ面南側



(1) 第9次調査第1・2区第I面全景



(2) 同 第1区第III面全景



(1) 第I面調査区北側水田（北から）



(2) 同 SX1019 木製品出土状況



(1) 第Ⅱ面SD735 (北東から)



(2) 同 SD735 (南西から)



(1) 第三面SD818 (北から)



(2) SX1186 遺物出土状況 (南から)



(1) 第三面調査区中央部（北西から）



(2) 同掘立柱建物検出状況（南から）



(3) 柱根検出状況



(1) 第I面出土木器



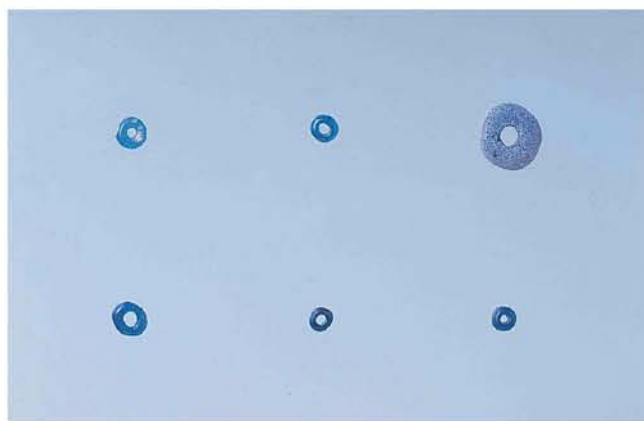
(2) 第III面出土木器



(1) 第Ⅲ面出土柱・礎板



(2) 同 SD818 出土鉄斧



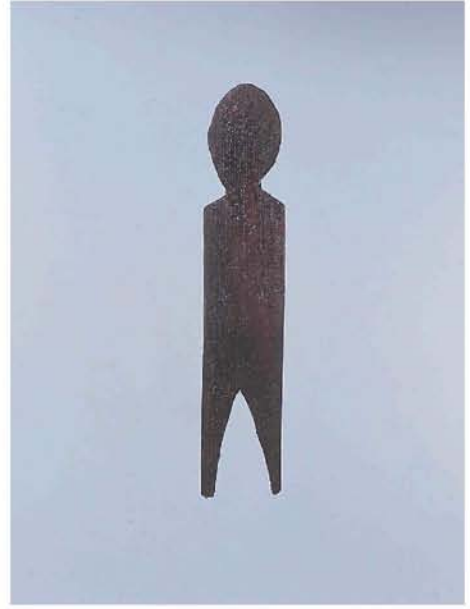
(3) 同 各遺構出土玉類



(4) 同 水田面出土銅鍬



(1) SD735 出土人面土器



(2) SX1050 出土人形



(3) SD735 出土遺物



SD735 出土 1



SD735 出土 6



SD735 出土 2



SD735 出土 9



8次調査出土墨書土器

図版編 巻頭図版目次

- | | | | |
|------|---|------|---|
| 図版1 | 調査地と福岡空港周辺 (2006年撮影) | 図版12 | (1) 第Ⅲ面調査区中央部 (北西から)
(2) 同 掘立柱建物検出状況 (南から)
(3) 柱根検出状況 |
| 図版2 | 第8次調査第Ⅰ面全景 | 図版13 | (1) 第Ⅰ面出土木器
(2) 第Ⅲ面出土木器 |
| 図版3 | 第8次調査第Ⅱ面全景 | 図版14 | (1) 第Ⅲ面出土柱・礎板
(2) 同 SD818 出土鉄斧
(3) 同 各遺構出土玉類
(4) 同 水田面出土銅鏃 |
| 図版4 | 第8次調査第Ⅱ面北側 | 図版15 | (1) SD735 出土人面土器
(2) SX1050 出土人形
(3) SD735 出土遺物 |
| 図版5 | 第8次調査第Ⅲ面全景 | 図版16 | SD735 出土墨書土器 |
| 図版6 | 第8次調査第Ⅲ面北側 | | |
| 図版7 | 第8次調査第Ⅲ面南側 | | |
| 図版8 | (1) 第9次調査第1・2区第Ⅰ面全景
(2) 同 第1区第Ⅲ面全景 | | |
| 図版9 | (1) 第Ⅰ面調査区北側水田 (北から)
(2) 同 SX1019 木製品出土状況 | | |
| 図版10 | (1) 第Ⅱ面SD735 (北東から)
(2) 同 SD735 (南西から) | | |
| 図版11 | (1) 第Ⅲ面SD818 (北から)
(2) SX1186 遺物出土状況 (南から) | | |

遺構・遺物図版

- | | | | |
|-------|---|------------------|---|
| PL.1 | 1937年 (昭和14年) の調査地と周辺 | (5) SK1010 (西から) | |
| PL.2 | 1947年 (昭和22年) の調査地と周辺 | (6) SK1031 (西から) | |
| PL.3 | 1948年 (昭和23年) の調査地と周辺 | PL.15 | (1) SK1018 (南東から)
(2) SK1026 (北から) |
| PL.4 | 1960年 (昭和35年) の調査地と周辺 | PL.16 | (1) SX1019 畔、SD1027・1032 (西から)
(2) SX1024 完掘状況 (東から) |
| PL.5 | 1969年 (昭和44年) の調査地と周辺 | PL.17 | (1) SX1019、SD1027 (東から)
(2) SX1019、SD1027 (西から) |
| PL.6 | 1993年 (平成5年) の調査地と周辺 | PL.18 | (1) SX1019 東側 (北から)
(2) SX1019 西側 (北から)
(3) SX1024 土層断面 (西から)
(4) SX1019 木製品出土状況
(5) SX1019 木製品出土状況 |
| PL.7 | (1) 第Ⅰ面調査区南側水田 (南東から)
(2) 第Ⅰ面調査区南側水田 (南から) | PL.19 | SD703・720-① 出土土器 |
| PL.8 | (1) 第Ⅰ面調査区北側水田 (北から)
(2) SX1034 (北から) | PL.20 | SD720-② 出土土器 |
| PL.9 | (1) SD720 (北西から)
(2) SD720 (南東から) | PL.21 | 各遺構出土土器、SD720 出土石器・石製品 |
| PL.10 | (1) SD720 護岸杭列 (北西から)
(2) SD720 内 SX1033 (南西から) | PL.22 | 各遺構出土木製品① |
| PL.11 | (1) SD720-1号土層 (南から)
(2) SD720-2号土層・SK1026 (南から)
(3) SD720 内出土獣骨 | PL.23 | 各遺構出土木製品② |
| PL.12 | (1) SD719、SX1034 (北西から)
(2) SD719、SX1034 (西から) | PL.24 | 各遺構出土木製品③ |
| PL.13 | (1) 杭列 SX1024 (西から)
(2) 水田 SS1004 畔杭列 (南東から)
(3) SS1004 畔 (西から) | PL.25 | (1) 第Ⅱ面北半全景 (北から)
(2) 第Ⅱ面南半全景 (北から) |
| PL.14 | (1) SK1001 (南から)
(2) SK1006 (北から)
(3) SK1007 (北から)
(4) SK1009 (南西から) | PL.26 | (1) SD735、SD1041 検出状況 (南から)
(2) SD735 砂層除去後 (南から) |
| | | PL.27 | (1) SD735 完掘状況 (南から)
(2) SD735、SD1041 完掘状況 (南から) |
| | | PL.28 | (1) SD735 東側縁辺土層 (南から) |

	(2) SD735 西側縁辺土層 (南から)		
	(3) SD735 東側縁辺土層 (南から)		
PL.29	(1) SX (畦畔修復) 1040 検出状況 (北から)	PL.53	(1) SB1248 柱穴 SP181 柱根
	(2) SX1040 杭柵 近接		(2) 同 柱穴 SP184 礎板
PL.30	(1) SX (堰) 1047 検出状況 (北から)		(3) 同 柱穴 SP183 礎板
	(2) SX (堰) 1047 水路検出状況 (北西から)		(4) SB1249 柱穴 SP238 柱根
PL.31	(1) SX (堰) 1047 全景 (南から)		(5) SB1251 柱穴 SP01 礎板
	(2) SX (堰) 1048 検出状況 (南東から)		(6) 同 柱穴 SP02 礎板
PL.32	(1) SX (堰) 1047 樹皮状検出 (南から)		(7) 同 SP03 礎板
	(3) SX (堰) 1048 完掘 (西から)	PL.54	(8) 同 柱穴 SP04 礎板
PL.33	(1) SD735 遺物 (曲物底板、杭) 出土状況		(1) SB1251 柱穴 SP05 礎板
	(2) SD735 遺物 (鍬) 出土状況		(2) 同 柱穴 SP06 礎板
PL.34	(1) SD735、水路、SD1045 完掘状況 (北西から)		(3) SB1254 柱穴 SP371 礎板
	(2) SX (水口) 1050 検出状況 (南から)		(4) SB1255 柱穴 SP397 礎板
PL.35	(1) SX (水口) 1050 人形出土状況		(5) SB1258 柱穴 SP262 礎板
	(2) 木器集中 (調査区南端)		(6) SB1259 柱穴 SP685 柱根
PL.36	(1) SX (水口) 1064、SX1070 完掘状況 (北から)	PL.55	(7) 同 柱穴 SP685 柱根
	(2) SX1064、SD1061 (水路) 全景 (南から)		(8) 同 柱穴 SP08 礎板
PL.37	(1) SX (水口) 1064 近接 (北東から)		(1) SB1259 柱穴 SP13 礎板
	(2) SX (水口) 1064 近接 (南西から)		(2) 同 柱穴 SP247 柱根
PL.38	(1) SX1070 検出状況 (西から)		(3) SB1260 柱穴 SP10 礎板
	(2) 調査区北西部畦畔検出 (北西から)		(4) SB1274 柱穴 SP18 礎板
PL.39	SD735 出土墨書土器		(5) 同 柱穴 SP132 柱根
PL.40	SD735 出土須恵器		(6) SB1401 柱穴 SP318 柱根
PL.41	SD735、SX1047 出土遺物	PL.56	(7) SB1402 柱穴 SP595 柱根
PL.42	SD735、SX1047、SX1050 出土木器		(8) 同 柱穴 SP598 柱根
PL.43	第Ⅱ面出土木器		(1) SB1403 柱穴 SP728 柱根
PL.44	第Ⅱ面出土弥生時代遺物		(2) 同 柱穴 SP730 柱根
PL.45	(1) 第Ⅲ面調査区北側 (北から)		(3) 同 柱穴 SP734 柱根
	(2) 第Ⅲ面調査区北側 (北から)		(4) SB1404 柱穴 SP742 柱根
PL.46	(1) 第Ⅲ面調査区中央部遺構検出状況 (北西から)		(5) SB1406 柱穴 SP107 礎板
	(2) 第Ⅲ面調査区南側遺構検出状況 (南から)		(6) SB1408 柱穴 SP695 柱根
PL.47	(1) 第Ⅲ面調査区北西部溝検出状況 (北から)	PL.57	(7) SB1409 柱穴 SP103 礎板
	(2) 第Ⅲ面調査区北西側遺構検出状況 (南から)		(8) 同 柱穴 SP116 礎板
PL.48	(1) SD735 西壁土層 (東から)		(1) SB1410 柱穴 SP19 礎板
	(2) SD818・1210 西壁土層 (北から)		(2) 同 柱穴礎板
	(3) 調査区北西側土層 (東から)		(3) SB1411 柱穴 SP231 礎板
PL.49	(1) 調査区中央建物群 (北西から)		(4) 同 柱穴 SP669 礎板
	(2) SB1248・1402 (北東から)		(5) SB1414 柱穴 SP621 礎板
PL.50	(1) SB1249 (北から)	PL.58	(6) SB1418 柱穴 SP670 柱根
	(2) SB1250 (西から)		(7) SB1421 柱穴 SP1161 柱根
	(3) SB1251 (北から)		(1) SD818 (北から)
	(4) SB1252 (西から)		(2) SD818 完掘状況 (南から)
	(5) SB1253 (東から)	PL.59	(1) SD818-11区 木器出土状況 (南から)
	(6) SB1254 (北東から)		(2) SD818-1号土層 (南から)
PL.51	(1) SB1260・1274 (北から)	PL.60	(1) SD818・1210 近景 (南から)
	(2) SB1259・1260 (南から)		(2) SD818 木器出土状況
PL.52	(1) SB1255 (東から)		(3) 同-10区 遺物出土状況 (東から)
	(2) SB1257 (北から)		(4) SD1210-2区 鉄斧出土状況
	(3) SB1258 (北から)	PL.61	(1) SD1119・1134・1135 (南から)
	(4) SB1401 (東から)		(2) SD1119-3区 遺物出土状況 (北から)
	(5) SB1259 (東から)		(3) SD1119-3区 遺物出土状況 (北西から)
			(4) SD1088 (南西から)
			(5) SD1088 土層 (南西から)

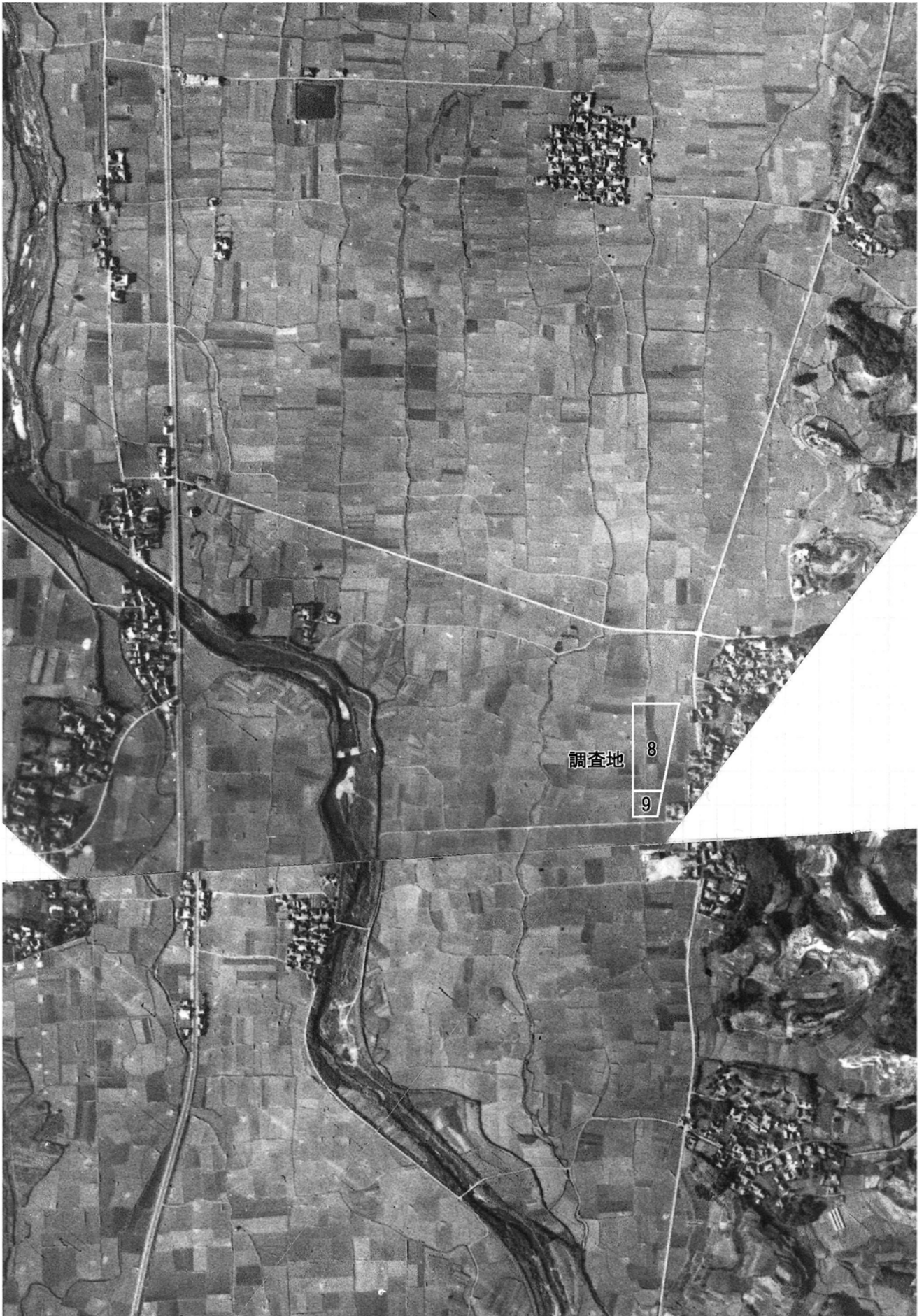
- PL.62 (1) SD1124~1126 (南東から)
 (2) SD1139 (北西から)
 (3) SD1181 (西から)
- PL.63 (1) SD818 北側内遺構検出状況 (南西から)
 (2) SX1269 堰 (南西から)
- PL.64 (1) SX1269 (南東から)
 (2) 同 (南東から)
- PL.65 (1) SX1263 (南西から)
 (2) SX1263 完掘状況 (南西から)
- PL.66 (1) 調査区北西隅下層遺構検出状況 (北から)
 (2) 北西隅完掘状況 (南西から)
- PL.67 (1) SX1263 土堤
 (2) 同土堤下藁検出状況 (西から)
- PL.68 (1) SD818-2号土層 (西から)
 (2) SX1263 土層断面 (西から)
 (3) 同 木器出土状況 (北西から)
 (4) SX1267 杭列 (北東から)
- PL.69 (1) SX1186 土器群出土状況 (北から)
 (2) SX1186 出土状況 (南から)
- PL.70 (1) SX1156 土器群出土状況 (北から)
 (2) 同 (北から)
- PL.71 (1) SX1186 土器出土状況 (南から)
 (2) 同 D・E群土器出土状況 (西から)
- PL.72 (1) SX1186-A群土器出土状況 (西から)
 (2) 同 床面出土状況 (西から)
 (3) 同 B群土器出土状況 (西から)
 (4) 同 B群下層土器出土状況 (南西から)
 (5) 同 B群床面出土状況 (東北から)
 (6) 同 B群床面出土状況 (北東から)
- PL.73 (1) SX1186 C群土器出土状況 (西から)
 (2) SX1186 C群土器出土状況 (東から)
 (3) 同 C群土器鉢出土状況
 (4) 同 D群炭化物と遺物出土状況 (北東から)
 (5) 同 E群土器出土状況 (西から)
 (6) 同 E群土器集中部 (北から)
- PL.74 (1) SK1075 (東から)
 (2) SK1079 (西から)
 (3) SK1084 (南西から)
 (4) SK1112 (西から)
 (5) SK1085 (西から)
 (6) 同 遺物出土状況
- PL.75 (1) SK1120 (東から)
 (2) 同 完掘 (南東から)
 (3) SK1146 (北西から)
 (4) SK1150 (北西から)
 (5) SK1150 遺物出土状況
- PL.76 (1) SK1147 下層遺物出土状況 (南から)
 (2) 同 槽出土状況 (南から)
 (3) SK1152 土層 (東から)
 (4) SK1152 完掘 (東から)
 (5) SK1157 (東から)
 (6) SK1177 (西から)
- PL.77 (1) SK1185 (東から)
 (2) SK1185 土層 (東から)
 (3) SK1216 (南東から)
- PL.78 (1) SS1261 (北西から)
 (2) SS1261 近景 (南東から)
- PL.79 (1) SX1246 杭列 (南西から)
 (2) SX1247 杭列 (南西から)
- PL.80 (1) SK1264 (北から)
 (2) SX1246 杭列断面 (南から)
 (3) SS1261 銅鏃出土状況
- PL.81 掘立柱建物、SD818-① 出土土器
- PL.82 SD818-② 出土土器
- PL.83 SD818-③・1210・1201 出土土器
- PL.84 各溝出土土器
- PL.85 (1) 各溝出土土器
 (2) SX1156・1186-① 出土土器
- PL.86 SX1186-② 出土土器
- PL.87 SX1186-③ 出土土器
- PL.88 SX1186-④ 出土土器
- PL.89 SX1186-⑤ 出土土器
- PL.90 各土坑出土土器
- PL.91 各遺構出土土器
- PL.92 柱穴、遺構面、包含層出土土器
- PL.93 各溝出土石器
- PL.94 各遺構出土石器
- PL.95 (1) 各遺構出土石器
 (2) 各遺構出土鉄器、青銅器
 (3) 各遺構出土玉類
- PL.96 掘立柱建物出土柱・礎板-①
- PL.97 掘立柱建物出土柱・礎板-②
- PL.98 掘立柱建物出土柱・礎板-③
- PL.99 掘立柱建物出土柱・礎板-④、SD818 出土木器
- PL.100 各遺構出土木器
- PL.101 各遺構出土木器、出土柱・礎板
- PL.102 遺構面出土木器、柱穴出土柱・礎板

第9次調査

- PL.103 (1) 第1区第I面調査区西側水田 (北から)
 (2) 同 SS1301 水田中央部 (北から)
- PL.104 (1) SS1301 東側 (北から)
 (2) SS1301 西側 (北東から)
- PL.105 (1) 第1区第II面 SX1317 (南から)
 (2) SX1317 木器出土状況
- PL.106 (1) 第1区第III面北東側 (東から)
 (2) SX1343・1335 (南東から)
- PL.107 (1) (1) 第1区第IV面全景 (北から)
 (2) (1) 第1区第IV面全景 (南西から)
- PL.108 (1) SX1349・1351 (東から)
 (2) SX1349 矢板西側状況 (南西から)
- PL.109 (1) 第2区第I面調査区全景 (東から)
 (2) 同 第II面全景 (西から)
 (3) 同 第III面全景 (西から)

- PL.110 (1) 第3区第I面調査区全景(東から)
(2) 同 調査区東側水田畔検出状況(南から)
- PL.111 (1) 第3区第II面調査区全景(東から)
(2) 同 調査区東半部(東から)
- PL.112 (1) 第3区第II面調査区西側(西から)
(2) 同 SS1311 水田と SS1311 畔(南から)
- PL.113 (1) SS1311 畔下敷き(南西から)
(2) 同 木製品出土状況
- PL.114 (1) 第3区第III面全景(東から)
(2) 第3区第III面全景(西から)
- PL.115 (1) 第3区第III面 SD1314(東から)
(2) 同 SD1316(南西から)
- PL.116 (1) SD1314 北壁土層(南から)
(2) 同 中央部土器出土状況
- PL.117 第1区・第3区出土土器
- PL.118 (1) 第3区出土土器・ガラス玉
(2) 第1区第II面 SX1317 出土木器
- PL.119 第1区第II面 SX1317、遺構面出土木器
- PL.120 第1区第III・IV面、第3区第II面出土木器

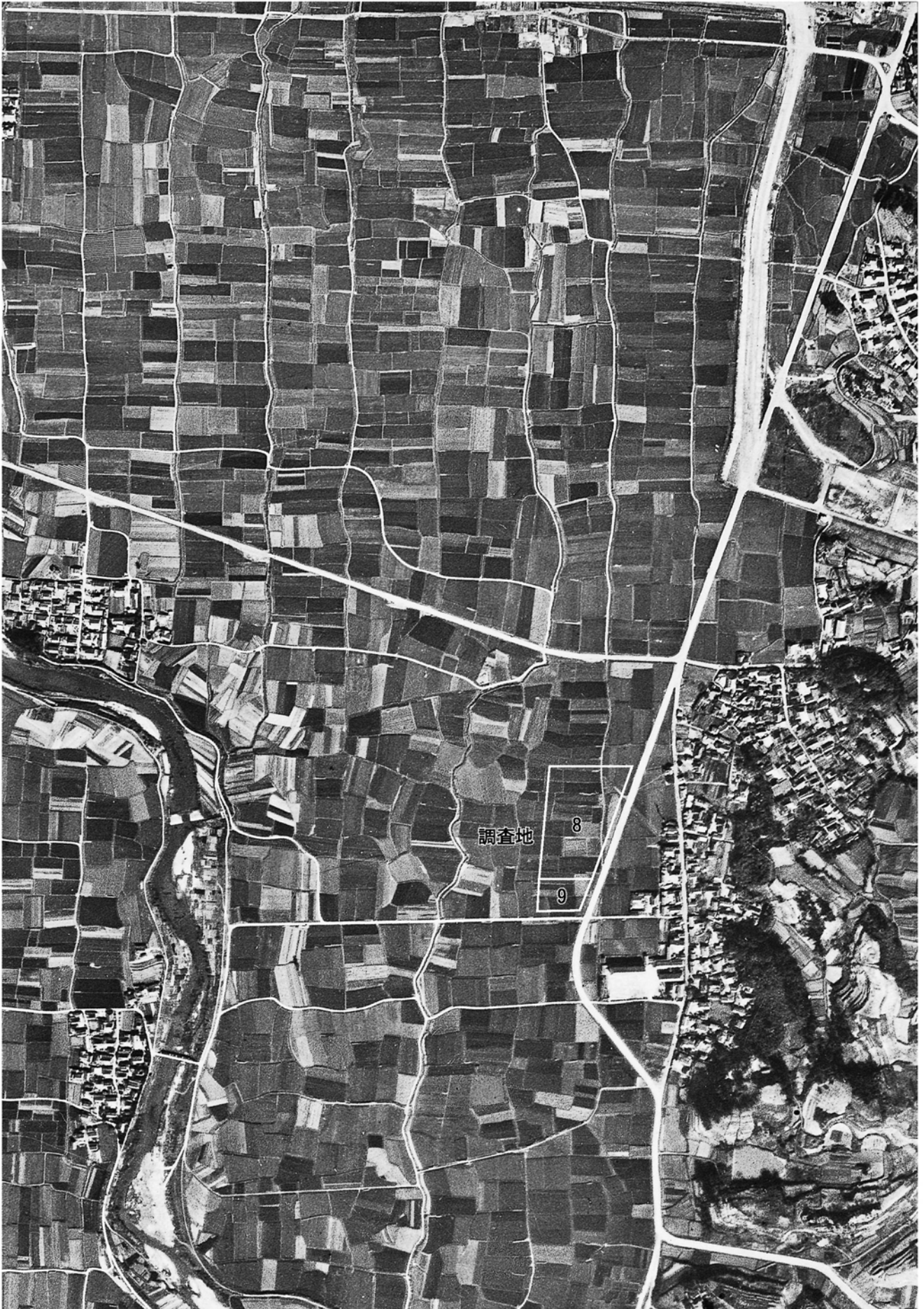
第 8 次 調 査
遺構・遺物図版



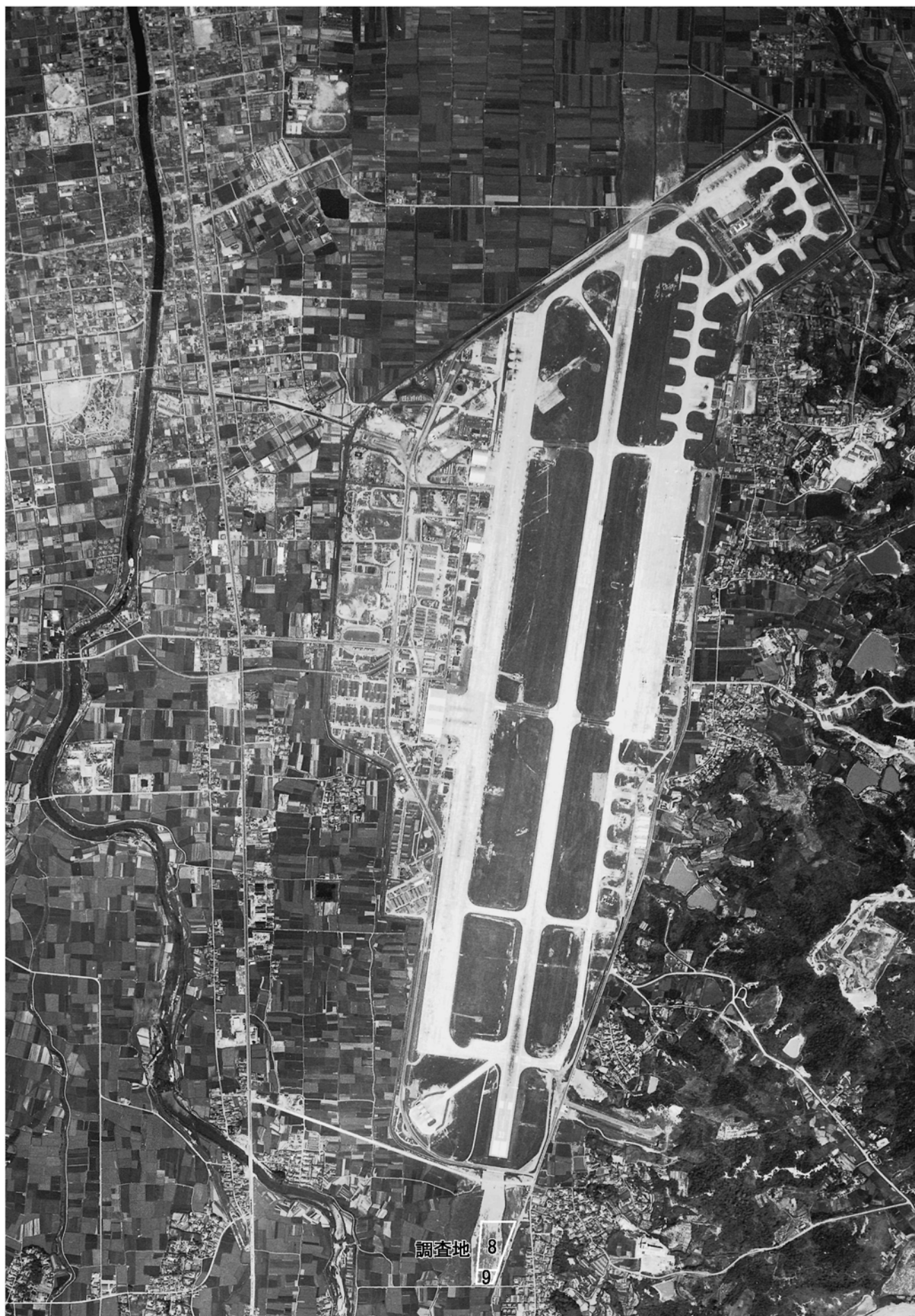
1937年（昭和14年）の調査地と周辺



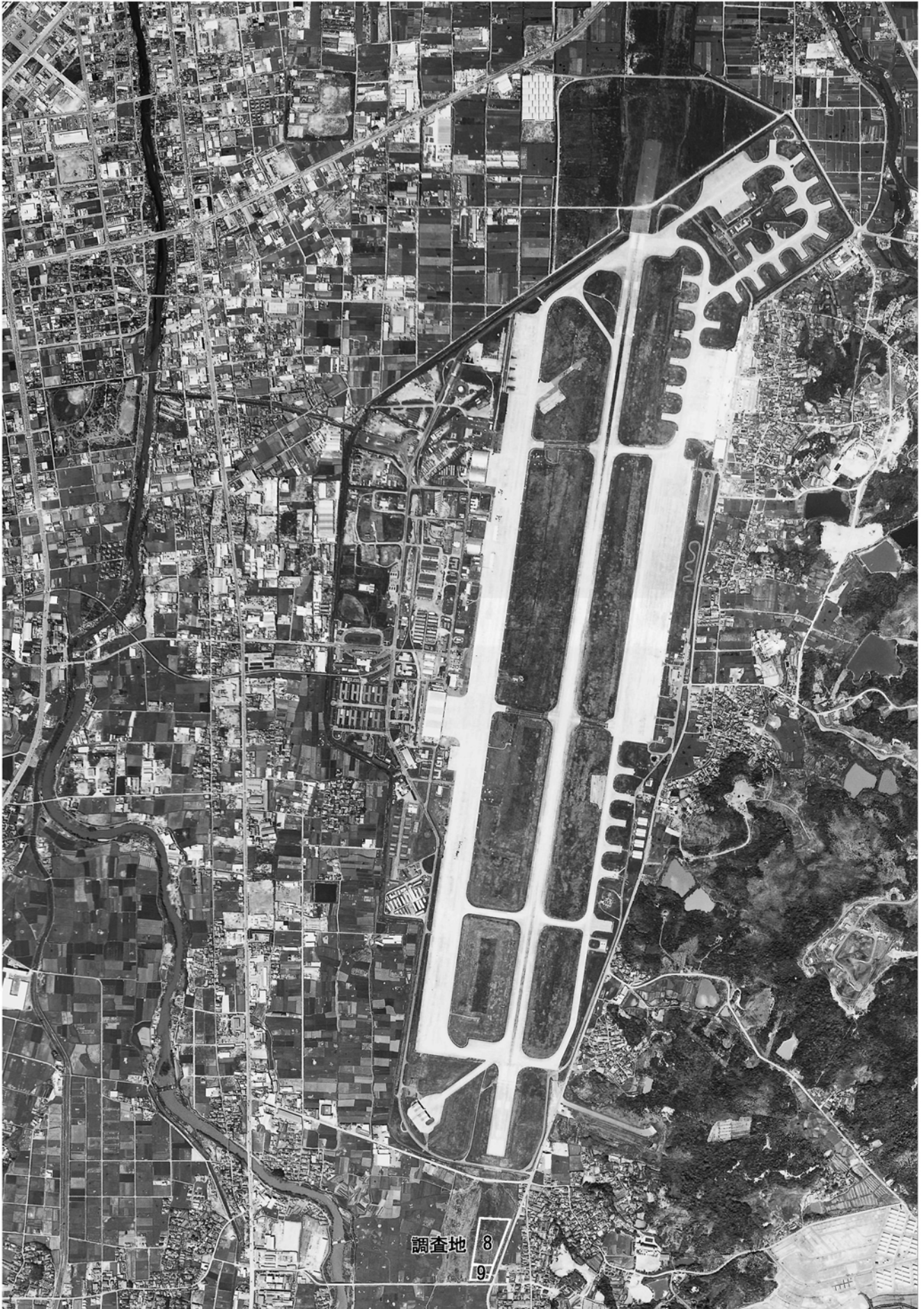
1947年（昭和22年）の調査地と周辺



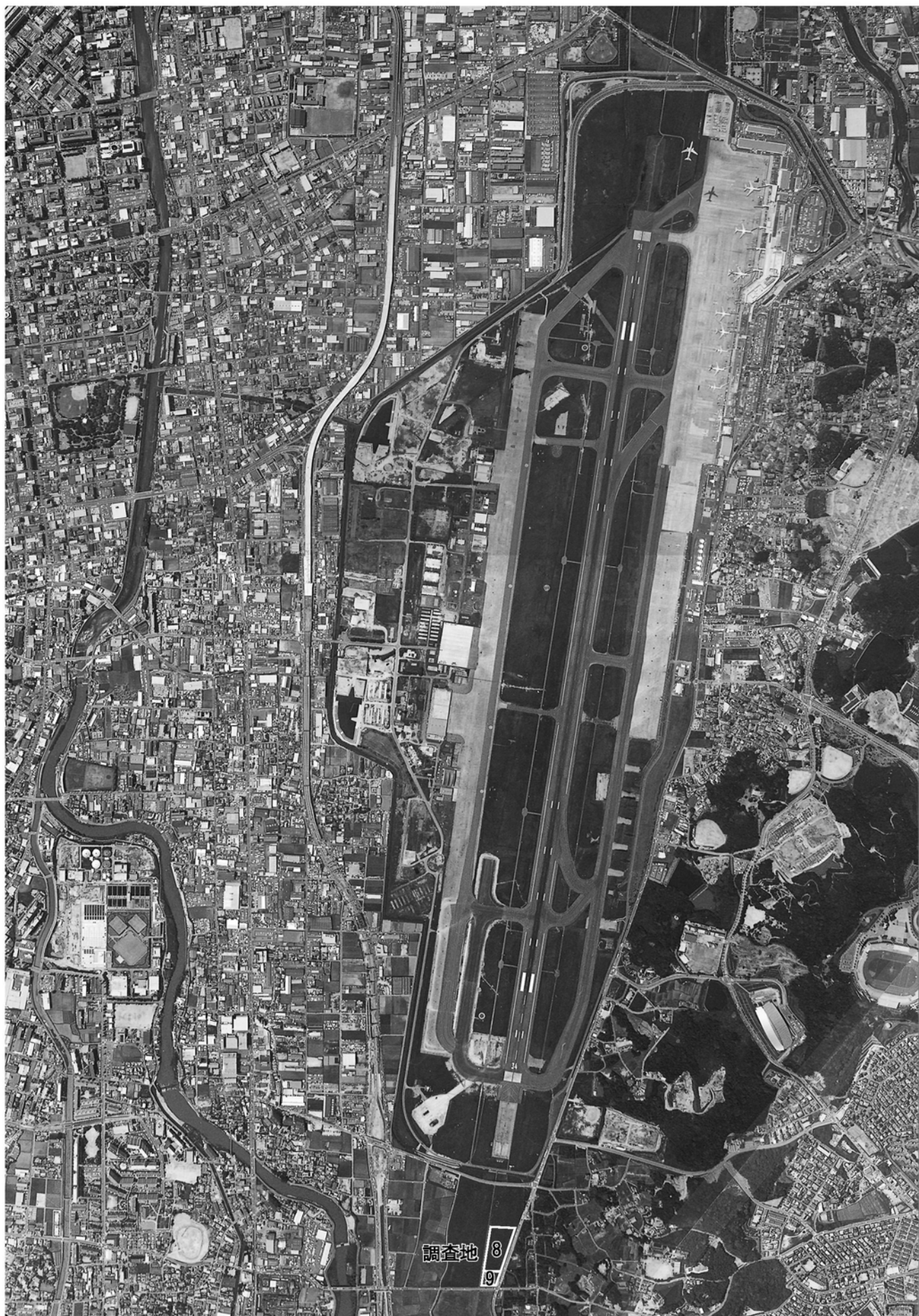
1948年（昭和23年）の調査地と周辺



1960年（昭和35年）の調査地と周辺



1969年（昭和44年）の調査地と周辺



1993年（平成5年）の調査地と周辺



(1) 第 I 面調査区南側水田（南東から）



(2) 第 I 面調査区南側水田（南から）



(1) 第I面調査区北側水田（北から）



(2) SX1034（北から）



(1) SD720 (北西から)



(2) SD720 (南東から)



(1) SD720 護岸杭列 (北西から)



(2) SD720内 SX1033 (南西から)



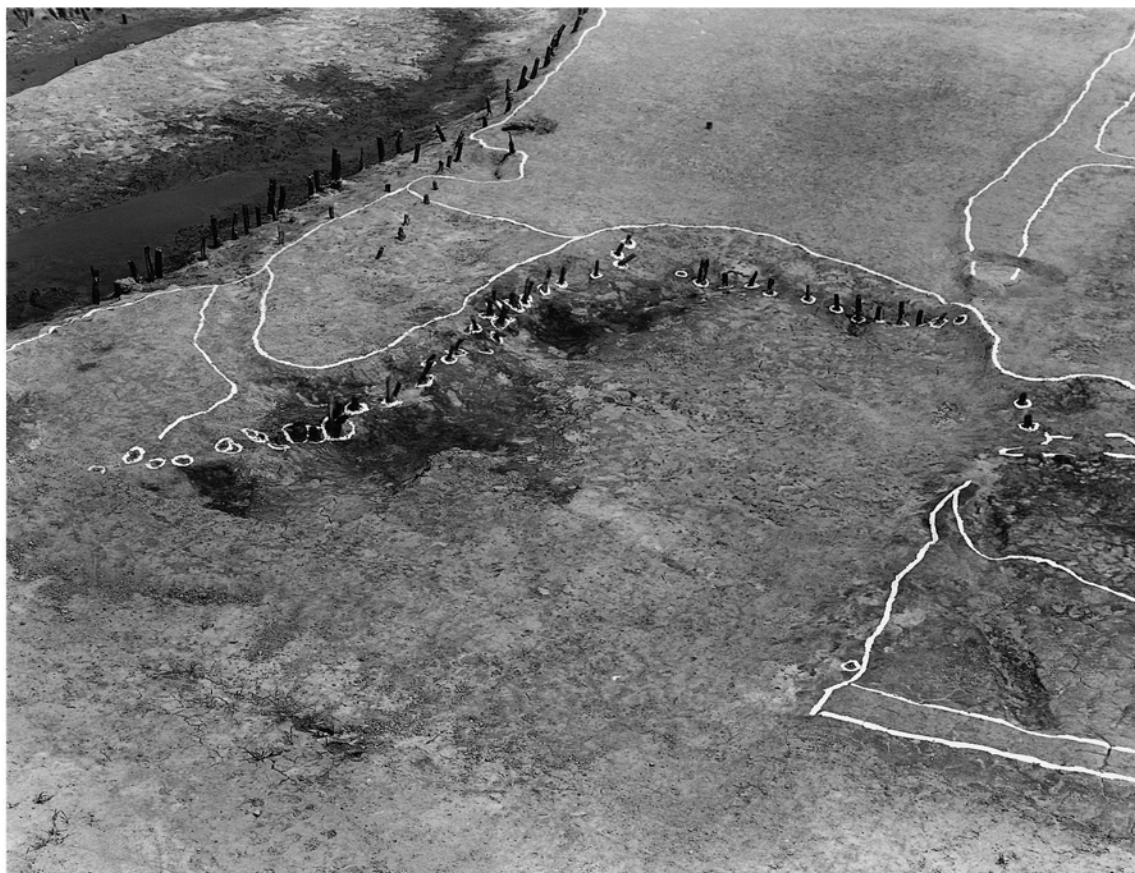
(1) SD720- 1号土層 (南から)



(2) SD720- 2号土層・SK1026 (南から)



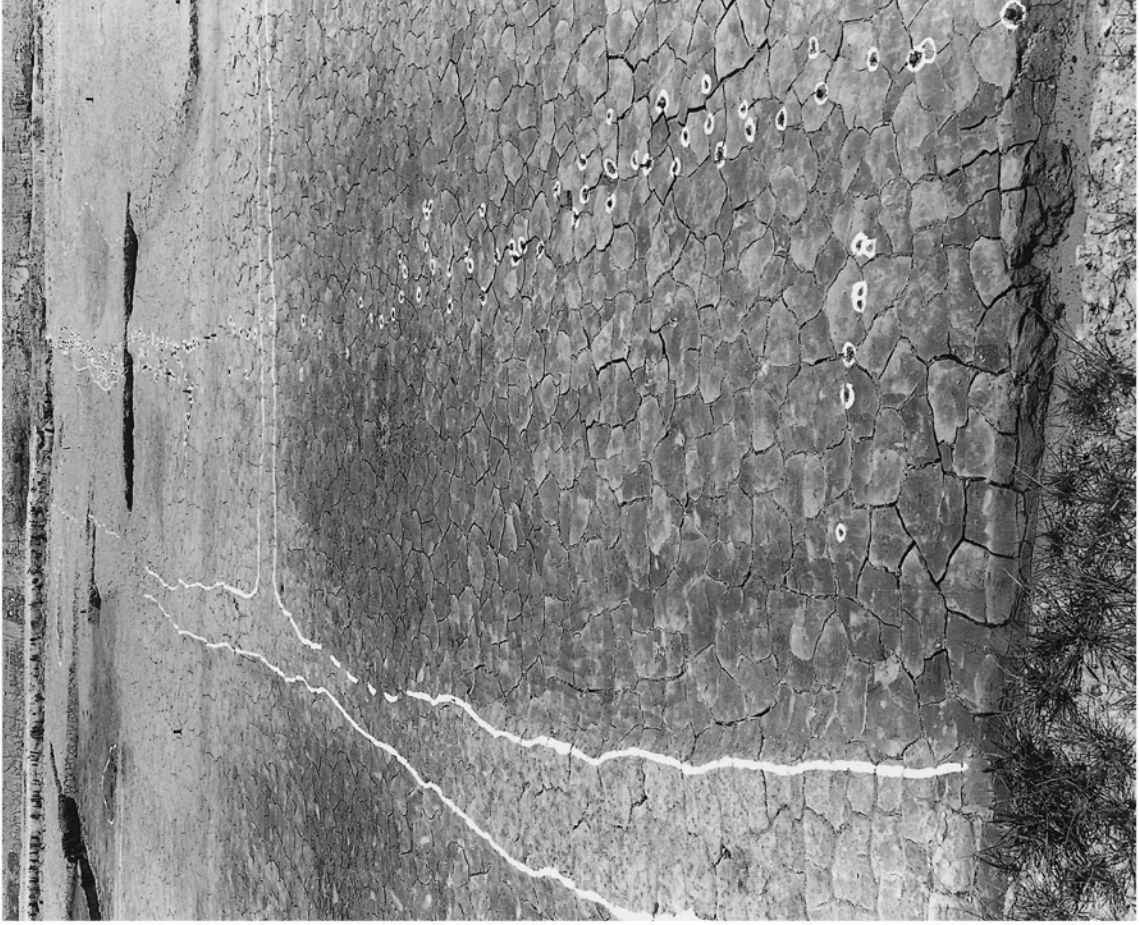
(3) SD720内出土獣骨



(1) SD719、SX1034 (北西から)



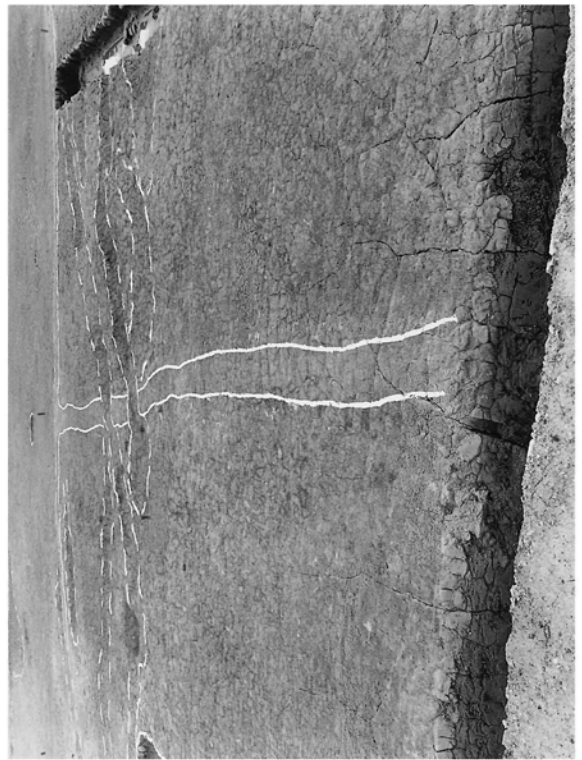
(2) SD719、SX1034 (西から)



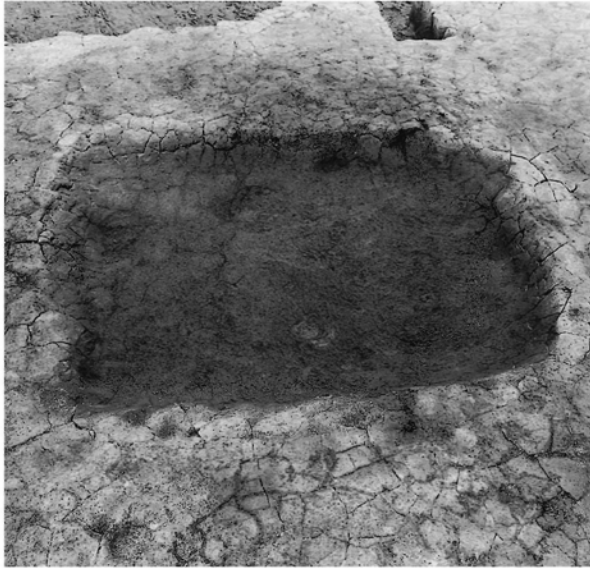
(1) 杭列 SX1024 (西から)



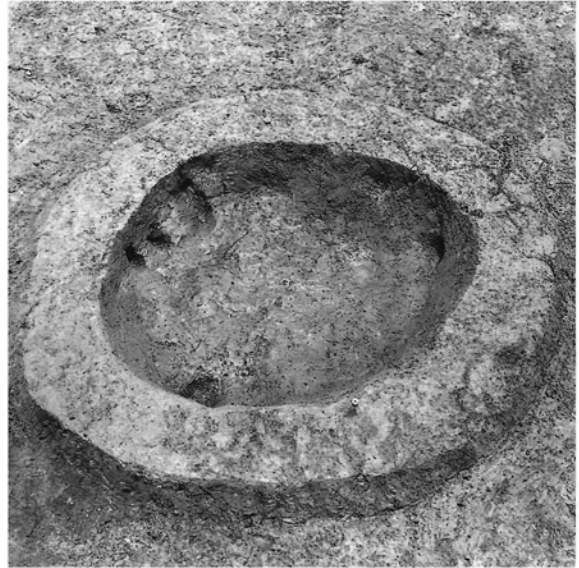
(2) 水田 SS1004 畔杭列 (南東から)



(3) SS1004 畔 (西から)



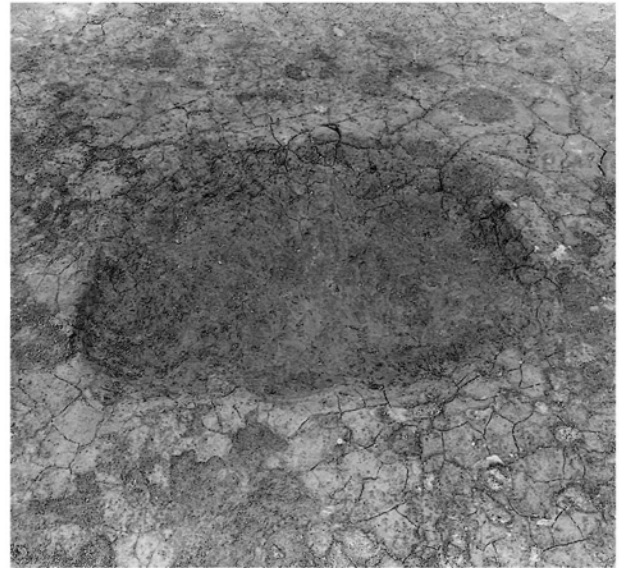
(1) SK1001 (南から)



(2) SK1006 (北から)



(3) SK1007 (北から)



(4) SK1009 (南西から)



(5) SK1010 (西から)



(6) SK1031 (西から)



(1) SK1018 (南東から)



(2) SK1026 (北から)



(1) SX1019 畔、SD1027・1032 (西から)



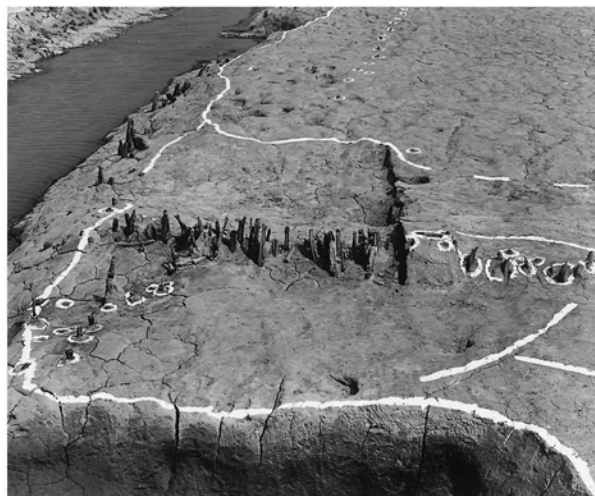
(2) SX1024 完掘状況 (東から)



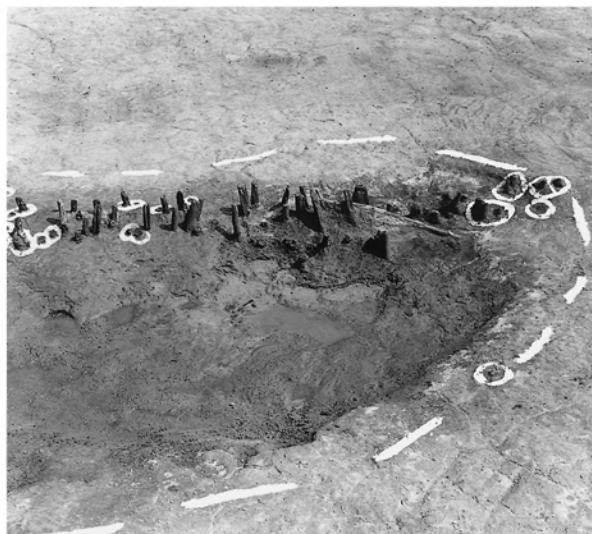
(1) SX1019、SD1027 (東から)



(2) SX1019、SD1027 (西から)



(1) SX1019 東側 (北から)



(2) SX1019 西側 (北から)



(3) SX1024 土層断面 (西から)

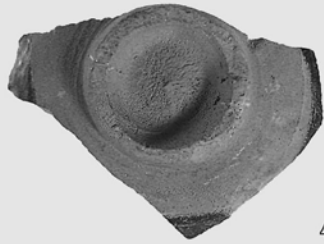


(4) SX1019 木製品出土状況



(5) SX1019 木製品出土状況

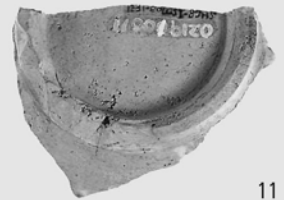
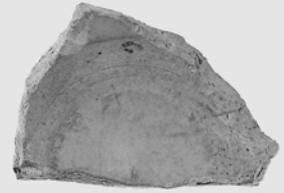
SD703



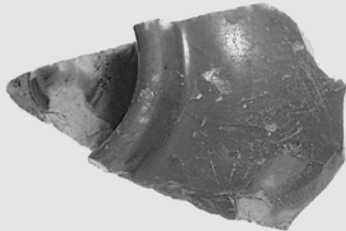
4



5



11



12



17



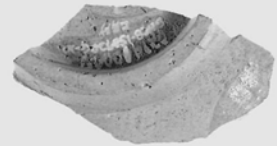
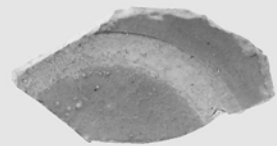
18



15

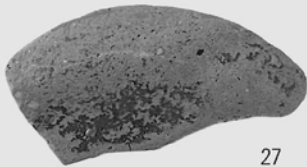


23



26

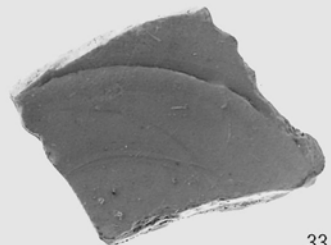
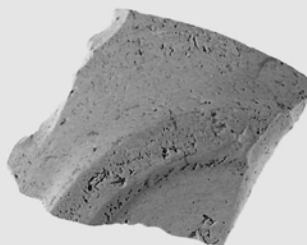
SD720



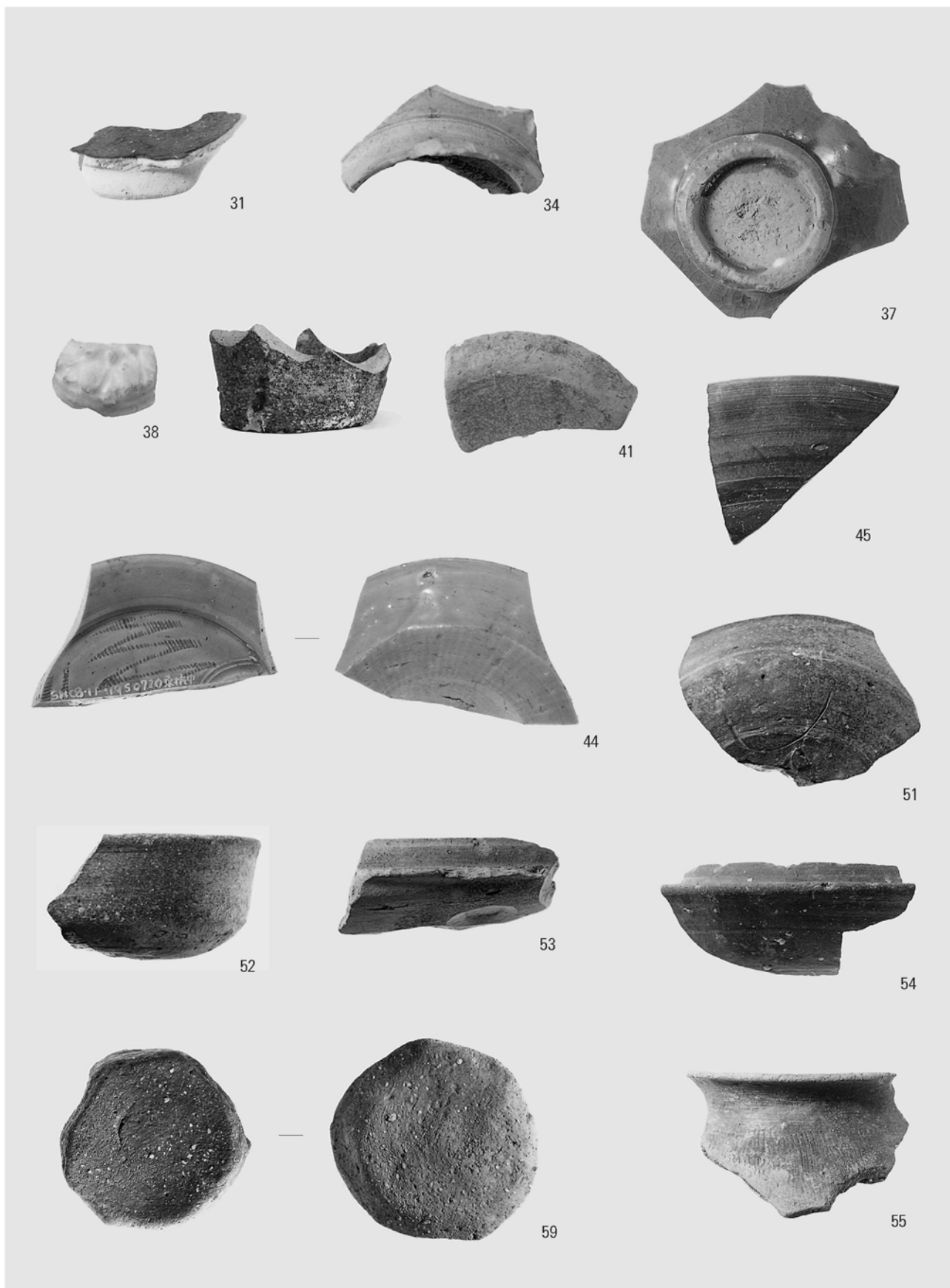
27



30

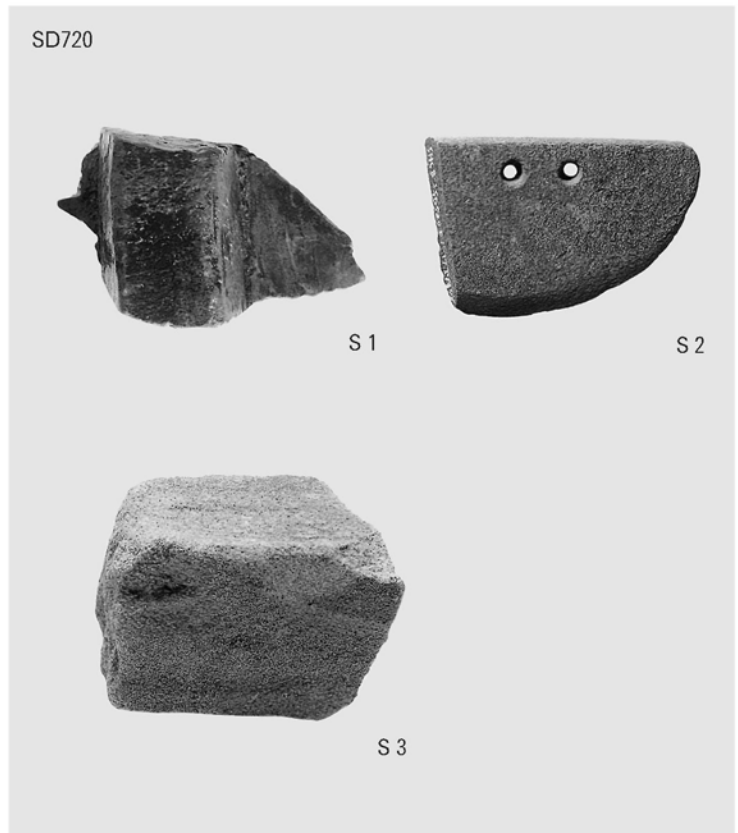
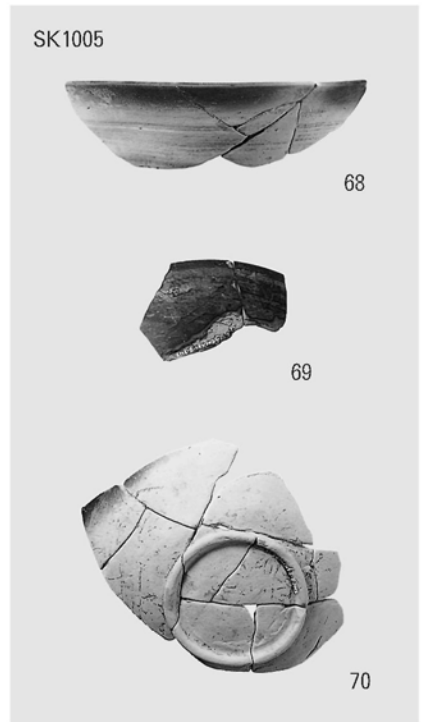
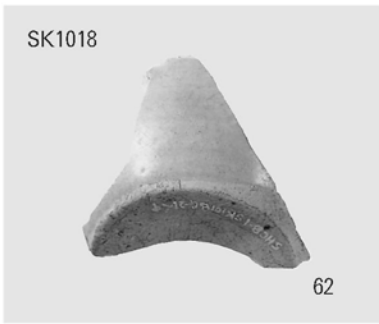


33



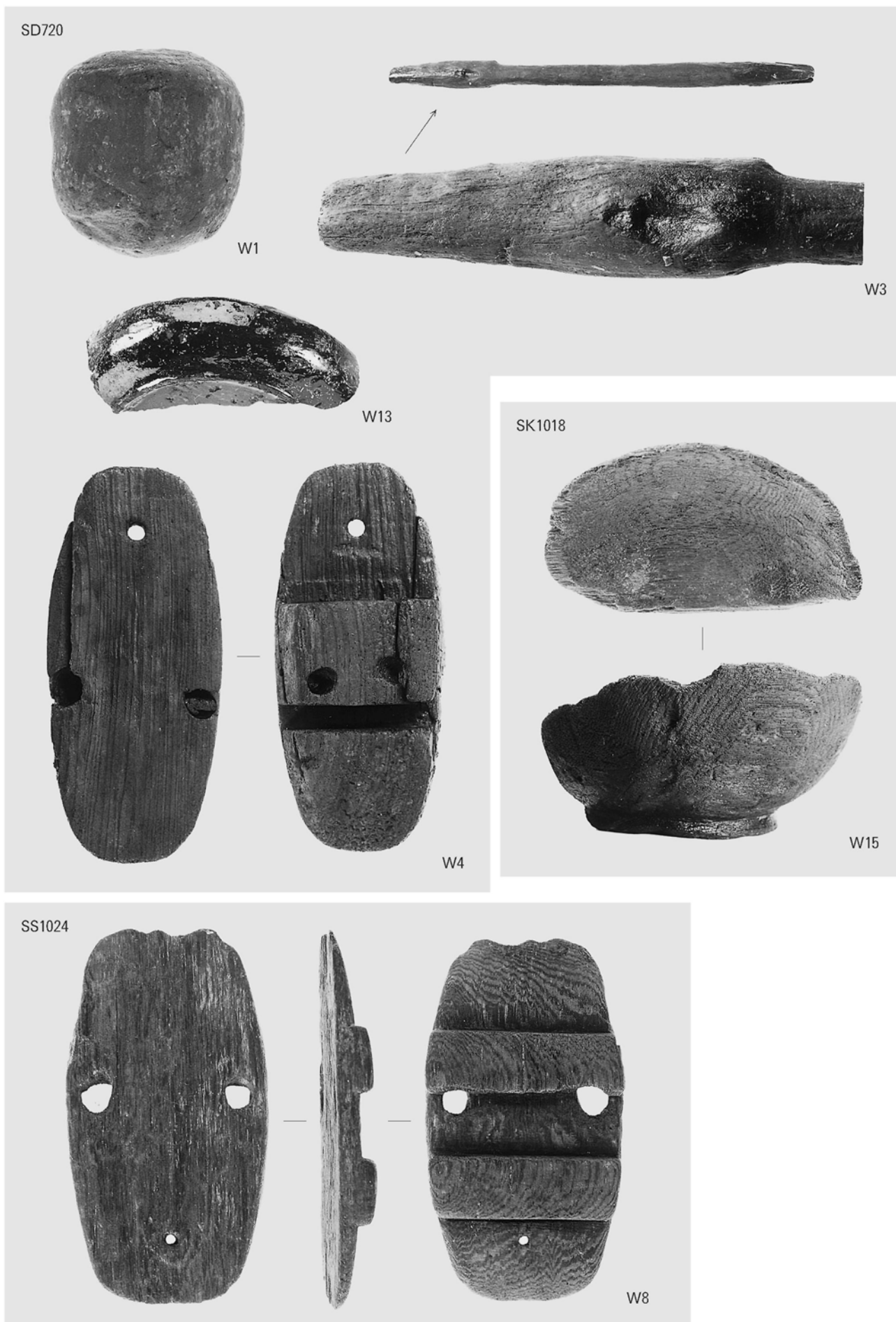
SD720-② 出土土器

(縮尺不統一)



各遺構出土土器、SD720 出土石器・石製品

(縮尺不統一)



各遺構出土木製品①

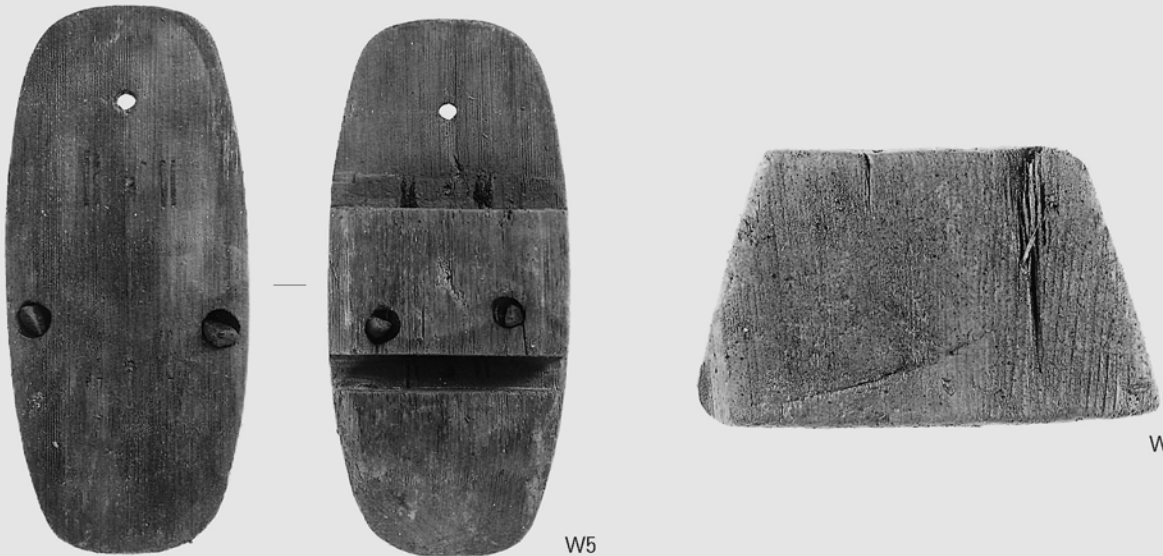
(縮尺不統一)

SS1004



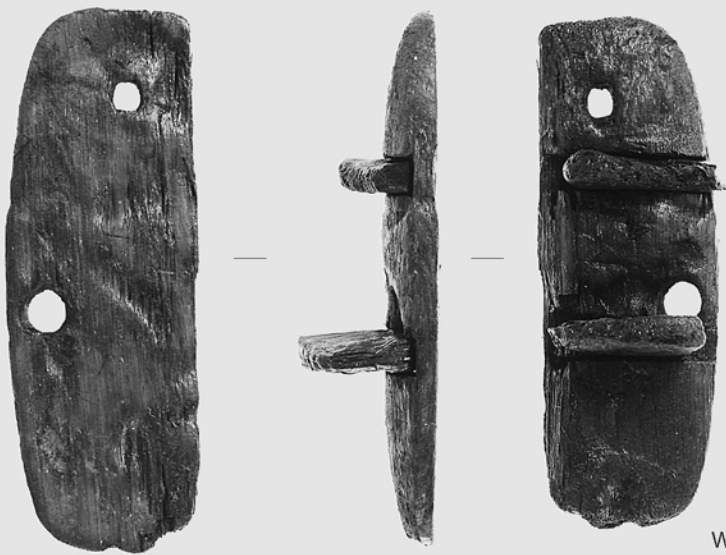
W7

SX1019



W5

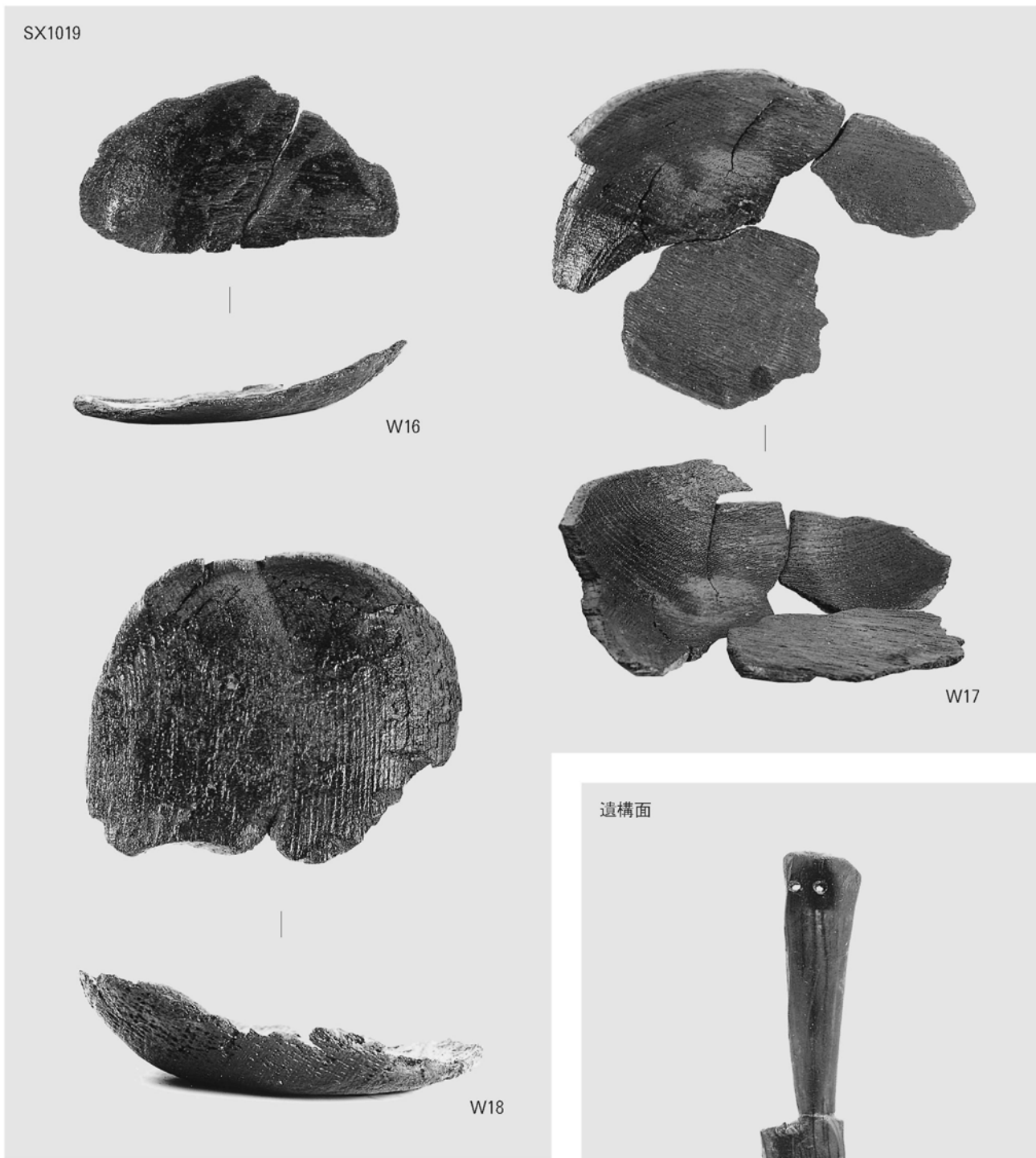
W9



W10

各遺構出土木製品②

(縮尺不統一)



各遺構出土木製品③

(縮尺不統一)



(1) 第Ⅱ面北半全景（北から）



(2) 第Ⅱ面南半全景（北から）



(1) SD735、SD1041 検出状況（南から）



(2) SD735 砂層除去後（南から）



(1) SD735 完掘状況（南から）



(2) SD735、SD1041 完掘状況（南から）



(1) SD735 東側縁辺土層（南から）



(2) SD735 西側縁辺土層（南から）



(3) SD735 東側縁辺土層（南から）



(1) SX (畦畔修復) 1040 検出状況 (北から)



(2) SX1040 杭柵 近接



(1) SX (堰) 1047 検出状況 (北から)



(2) SX (堰) 1047、水路検出状況 (北西から)



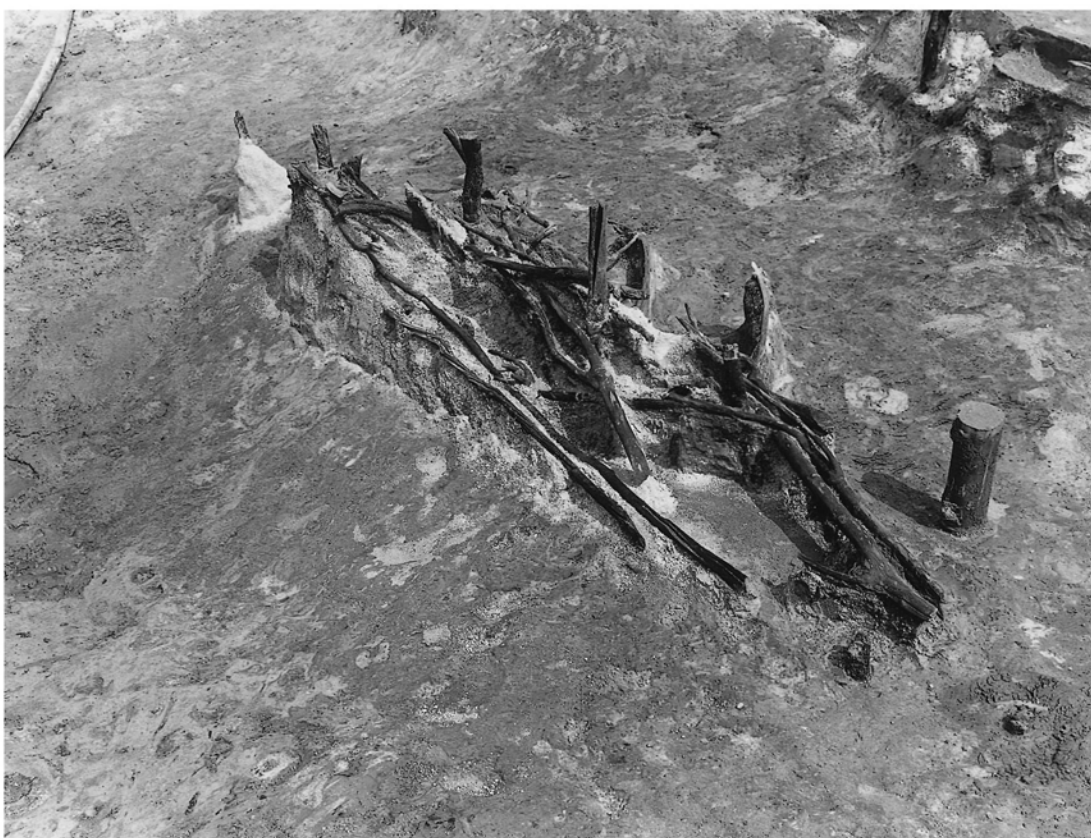
(1) SX (堰) 1047 全景 (南から)



(2) SX (堰) 1048 検出状況 (南東から)



(1) SX (堰) 1047 樹皮状検出 (南から)



(2) SX (堰) 1048 完掘 (西から)



(1) SD735 遺物（曲物底板、杭）出土状況



(2) SD735 遺物（鍬）出土状況



(1) SD735、水路、SD1045 完掘状況（北西から）



(2) SX（水口）1050 検出状況（南から）



(1) SX (水口) 1050 人形出土状況



(2) 木器集中 (調査区南端)



(1) SX (水口) 1064、SX1070 完掘状況 (北から)



(2) SX (水口) 1064、SD1061 (水路) 全景 (南から)



(1) SX (水口) 1064 近接 (北東から)



(2) SX (水口) 1064 近接 (南西から)



(1) SX1070 検出状況（西から）



(2) 調査区北西部畦畔検出（北西から）



1



6



1 墨書拡大



6 墨書拡大



5



5 墨書拡大

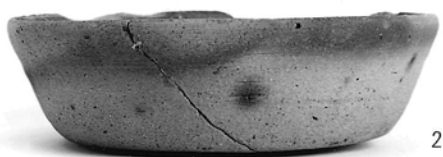
SD735 出土墨書土器



9



9 墨書拡大



2



3



7



11



8



10

SD735 出土須恵器



13



15



18



16



17



19



W1



W3



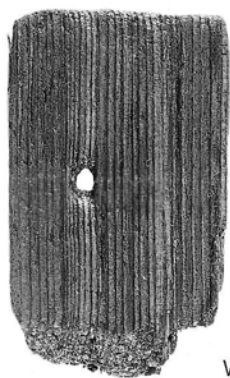
W17



W3 刻み拡大



W7



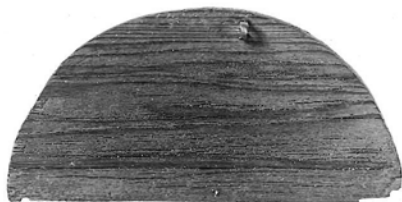
W9



W8



W15



W11



W18



W19



W20



W28



W31



W21



W33



W34



25



25



25



26



27



S3



S2



S4



S7



S8



S5

第Ⅱ面出土弥生時代遺物



(1) 第Ⅲ面調査区北側（北から）



(2) 第Ⅲ面調査区北側（北から）



(1) 第Ⅲ面調査区中央部遺構検出状況（北西から）



(2) 第Ⅲ面調査区南側遺構検出状況（南から）



(1) 調査区北西部溝検出状況（北から）



(2) 調査区北西側遺構検出状況（南から）



(1) SD735 西壁土層（東から）



(2) SD818・1210 西壁土層（北から）

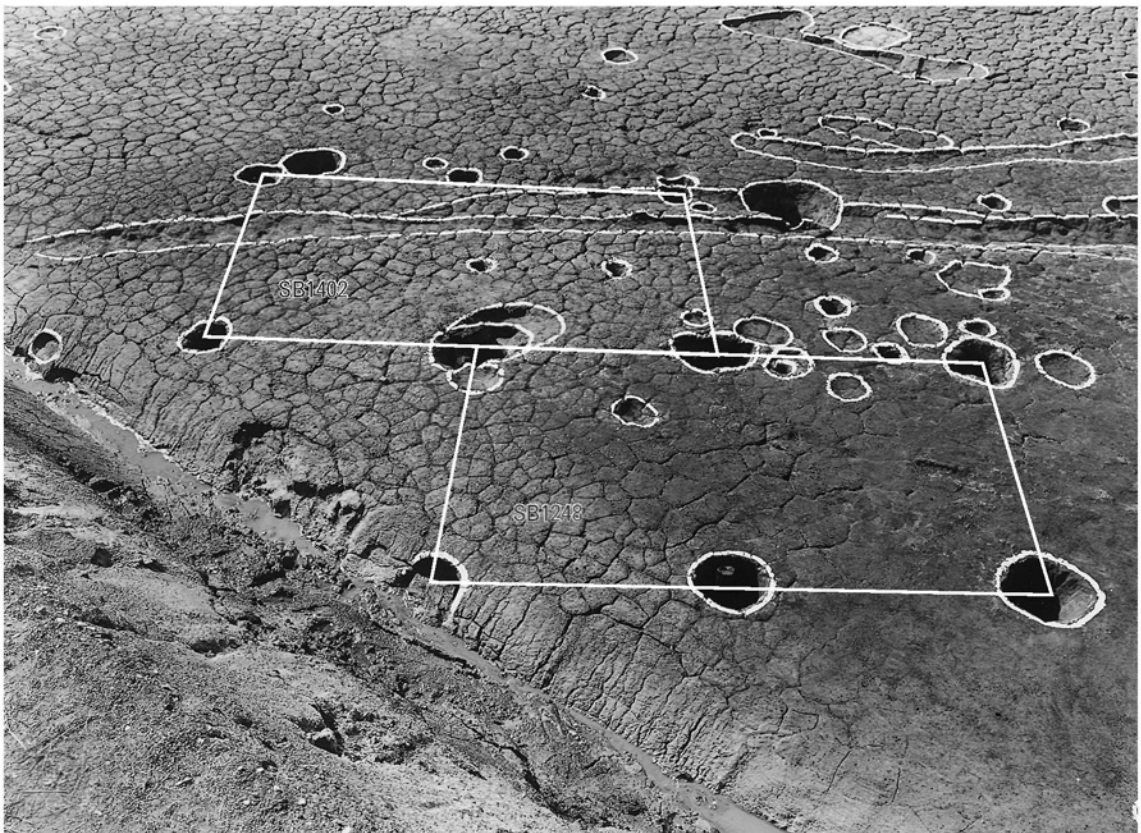


(3) 調査区北西側土層（東から）

第Ⅲ面



(1) 調査区中央建物群（北西から）



(2) SB1248・1402（北東から）