

## 图 版





墳丘 1・2トレンチ (南東から)



墳丘 1トレンチ (南から)



墳丘 2トレンチ (南西から)



横穴式石室 (北西から)



横穴式石室（南西から）



横穴式石室（北東から）



横穴式石室 左側壁（西から）



横穴式石室 羨道部左側壁（北西から）



横穴式石室 右側壁（東から）



横穴式石室 框石（北東から）



横穴式石室 横断面（南西から）



横穴式石室 縦断面（北西から）





第1床面 遺物出土状態 全景（西から）



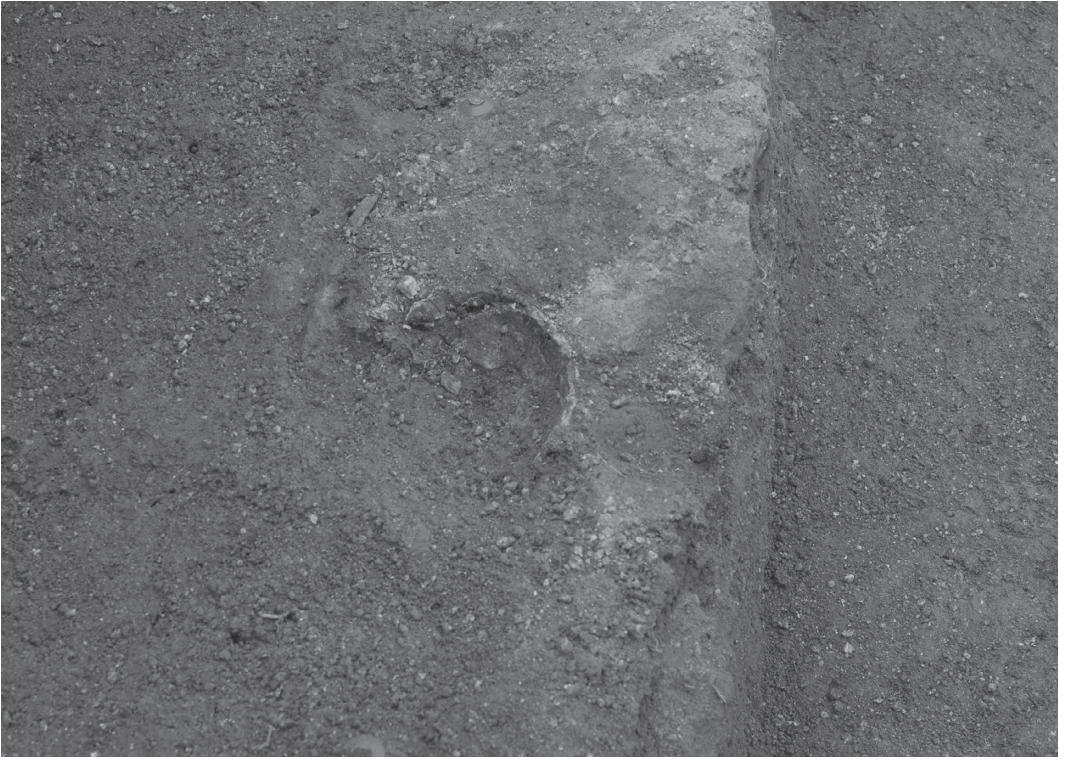
第1床面 遺物出土状態（西から）



第1床面 遺物出土状態 奥壁付近（南西から）



第1床面 遺物出土状態 玄室中央部左側壁付近（北西から）



第2床面 遺物出土状態（北東から）



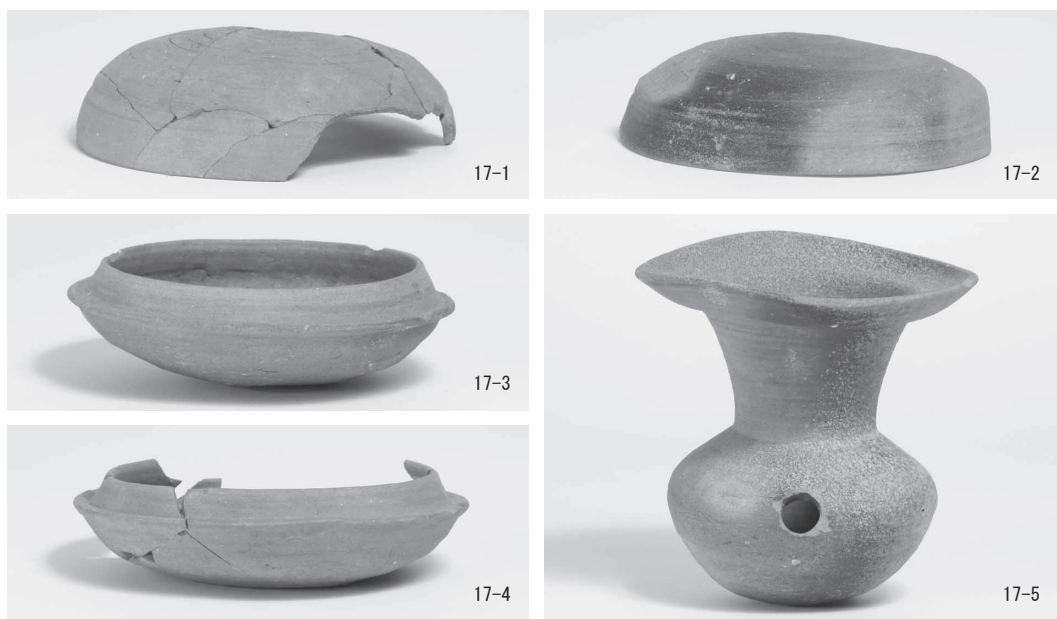
第3床面 遺物出土状態（西から）



第3床面 遺物出土状態（南西から）

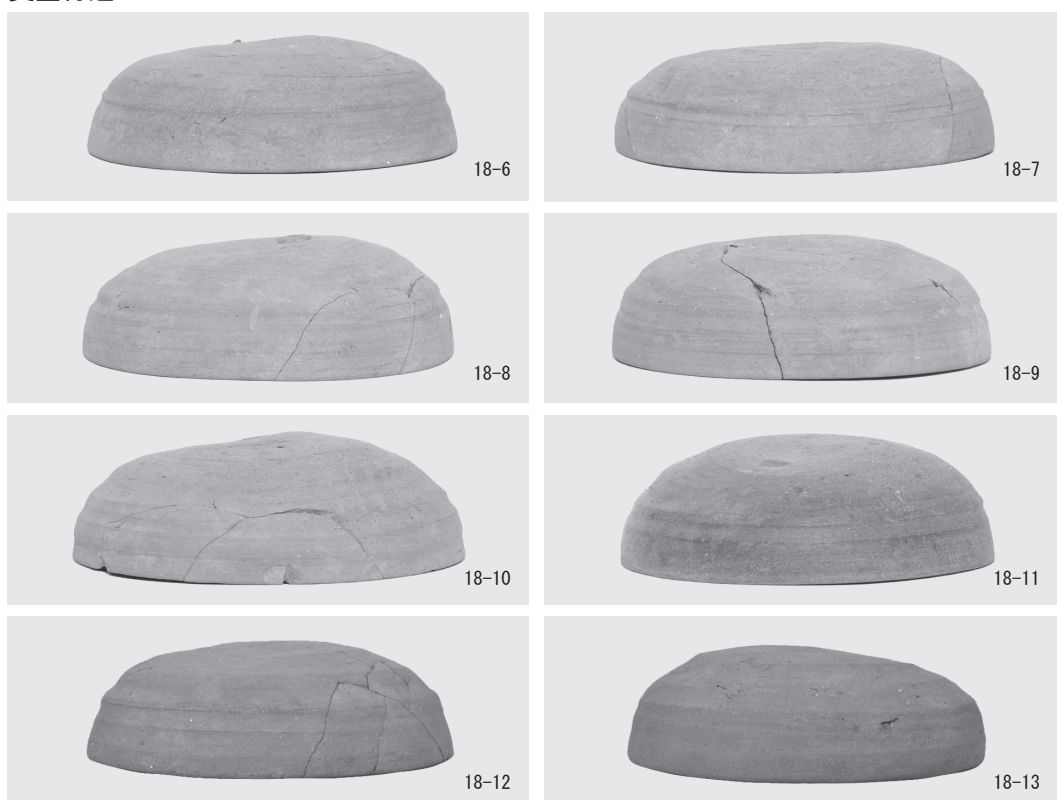


第3床面 遺物出土状態（北西から）



第1床面に伴うと考えられる出土遺物 (S. ≒1/3)

奥壁付近



第1床面 出土遺物 (1) (S. ≒1/3)





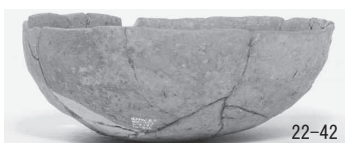
第1床面 出土遺物(3) (S. ≒ 1/3)

奥壁付近



第1床面 出土遺物(4) (S. ≒ 1/3)





第1床面 出土遺物(5) (S. ≒1/3)

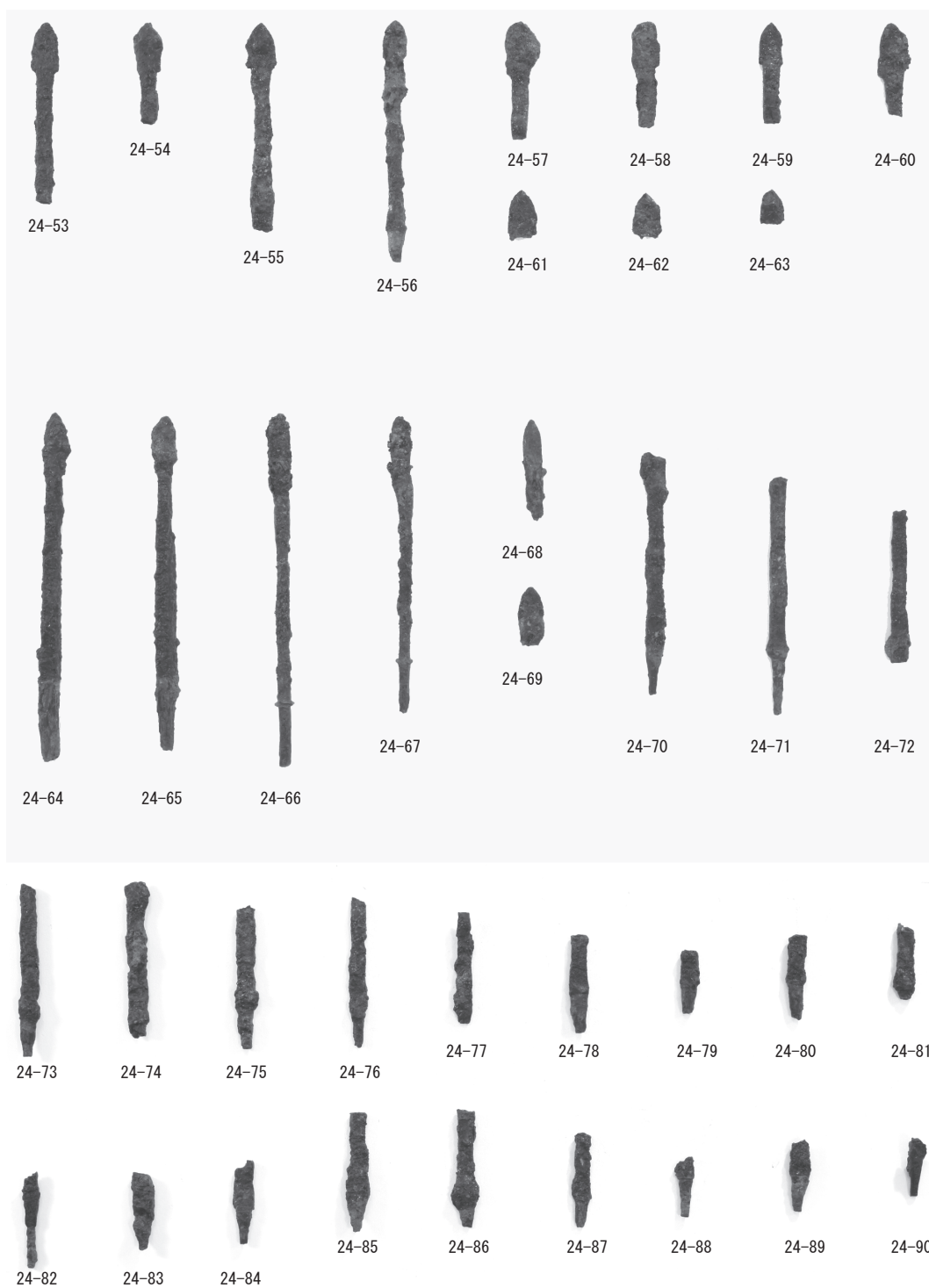
玄室玄門寄り右側壁付近



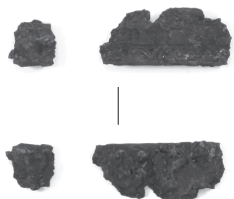
玄室中央部左側壁付近



第1床面 出土遺物(6) (S. ≒1/3)



第1床面 出土遺物 (7) (S. ≒1/3)



25-91



25-92



25-93



25-94



25-95

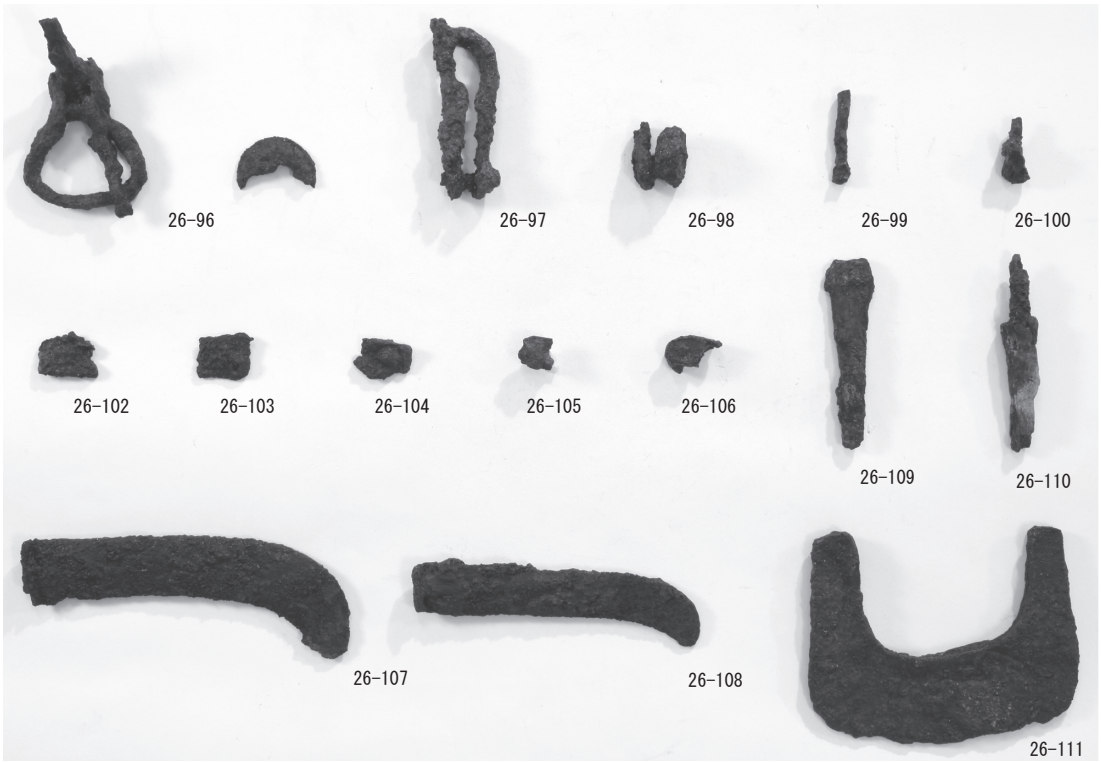


刀装具 1

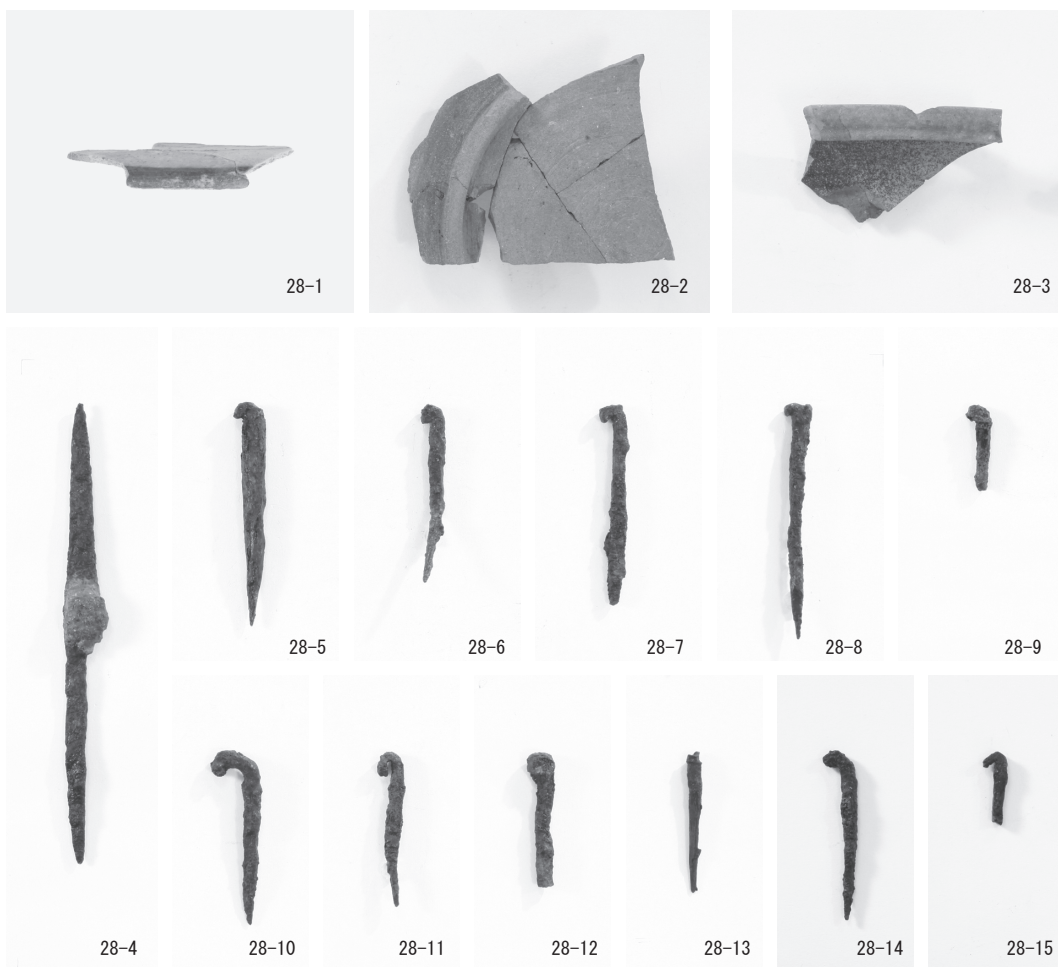


刀装具 2

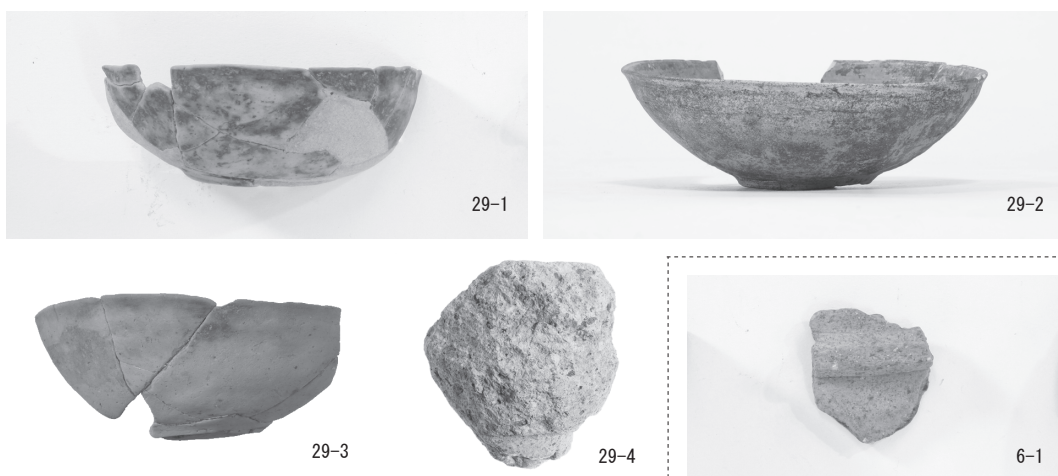
第1床面 出土遺物(8) (S. ≒ 1/3)



第1床面 出土遺物(9) (S. ≒1/3 但し 112はS. ≒1/1、113・114はS. ≒1/2)



第2床面 出土遺物 (S. ≒1/3)



第3床面 出土遺物 (S. ≒1/3、但し 29-4はS. ≒1/8)

墳丘周辺出土遺物 (S. ≒1/3)

## 報告書抄録

ふりがな	こせやまこふんぐん7							
書名	巨勢山古墳群Ⅶ							
副書名	京奈和自動車建設に係る巨勢山773号墳の発掘調査							
巻次								
シリーズ名	御所市文化財調査報告書							
シリーズ番号	第47集							
編著者名	奥田智子・村上隆・奥山誠義・金井慎司							
編集機関	御所市教育委員会							
所在地	〒639-2277 奈良県御所市室102番地 TEL 0745-60-1608							
発行年月日	西暦 2015年12月14日							
ふりがな 所収遺跡名	ふりがな 所在地	コード		北緯 °′″	東経 °′″	調査期間	調査面積 (㎡)	調査原因
		市町村	遺跡番号					
巨勢山773号墳	奈良県御所市大字じょう條	29208		34° 26′ 22″	135° 44′ 27″	20100816 ～ 20100827	62.9	京奈和自動車道建設に伴う発掘調査
所収遺跡名	種別	主な時代	主な遺構		主な遺物		特記事項	
巨勢山773号墳	古墳	古墳	横穴式石室		須恵器・土師器・瓦器・鉄刀・鉄鏃・馬具・銀製指輪・人骨		古墳時代後期の横穴式石室	

## 巨勢山古墳群Ⅶ

—京奈和自動車道建設に係る巨勢山773号墳の発掘調査—

御所市文化財調査報告書 第47集

平成27年(2015年)12月14日

編集・発行 御所市教育委員会

御所市室102番地

印刷 株式会社 笹田印刷所

奈良県御所市今住16の3