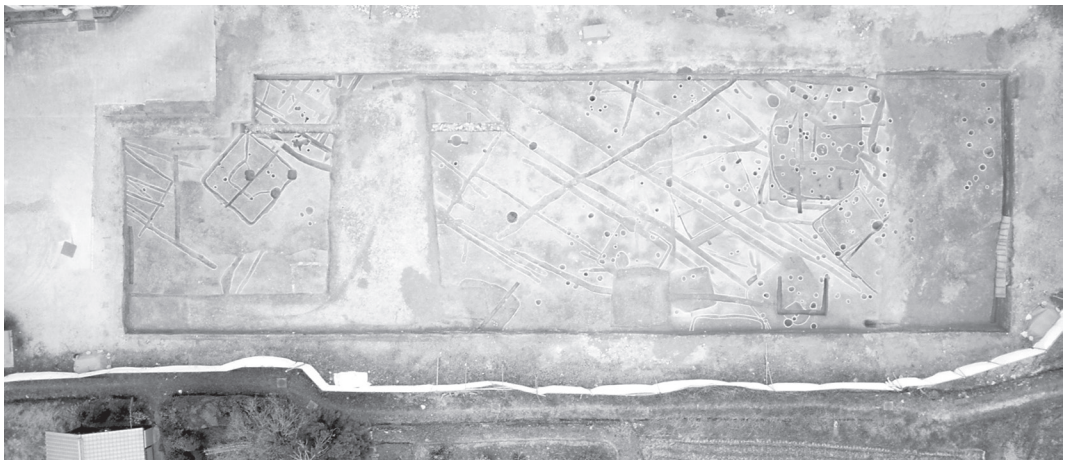


图 版



調査地 全景（上空・南西から）



調査地 全景（上空・真上から）



住居 1 検出状況（南西から）



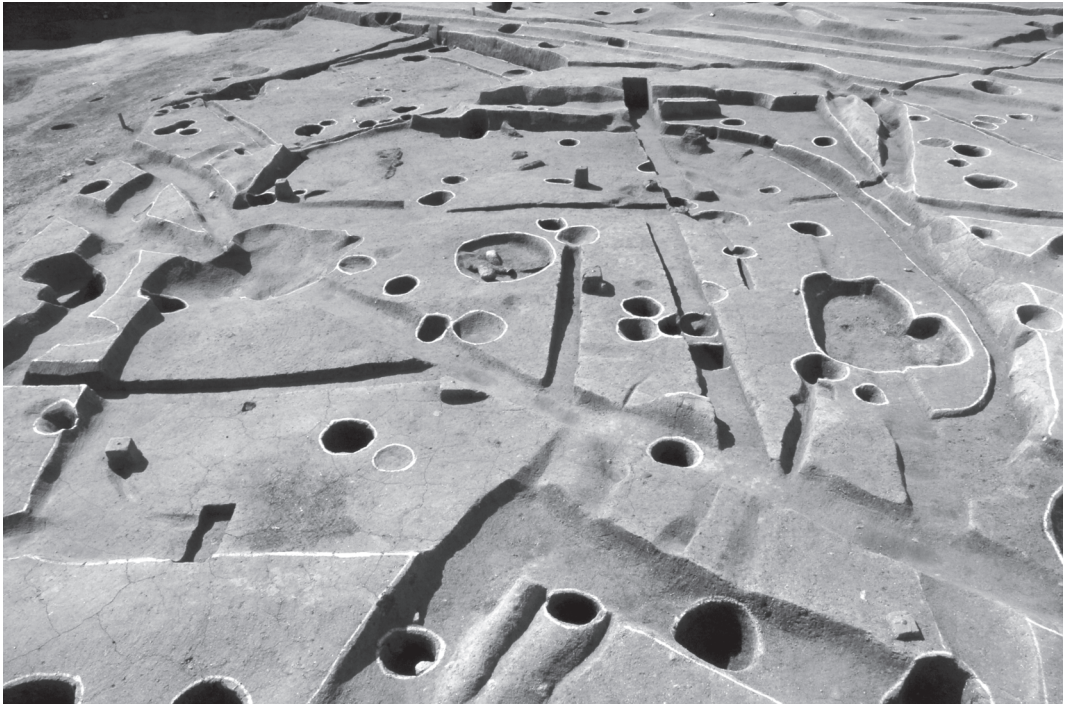
住居 2 検出状況（南西から）



住居3（左）・住居4（右） 検出状況（南西から）



住居5 検出状況（南西から）



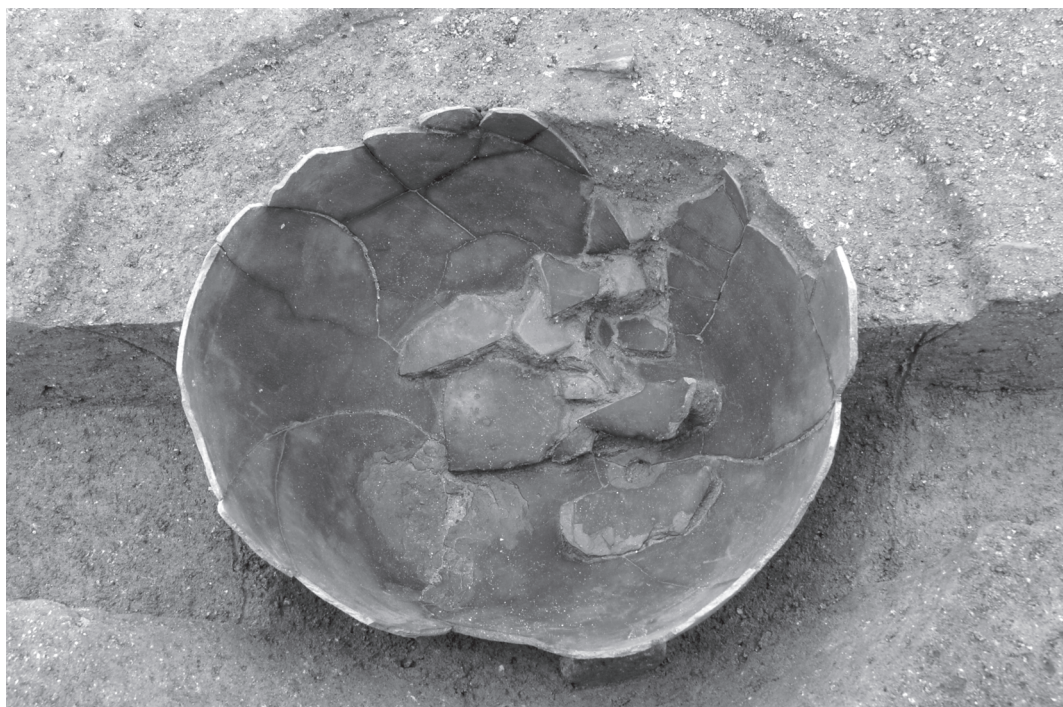
住居9 検出状況（北から）



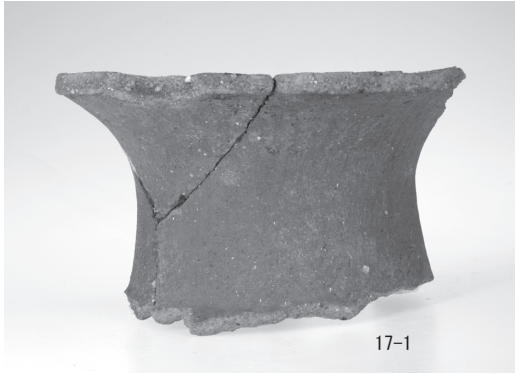
住居9床面 土器出土状況1（北から）



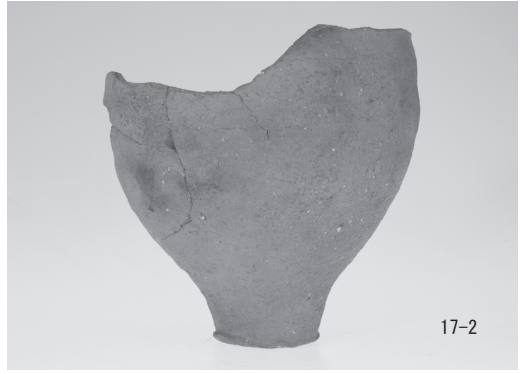
住居9床面 土器出土状況2（北から）



土器棺墓（南から）



17-1



17-2



17-3

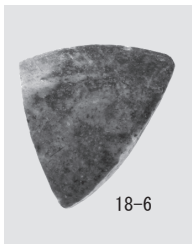


17-4



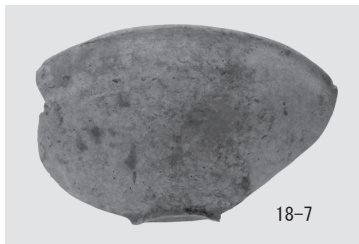
17-5

遺物包含層 出土遺物 (S. ≒1/3)



18-6

素掘溝 36 出土遺物 (S. ≒1/3)



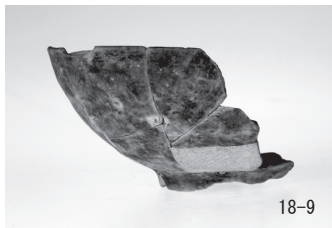
18-7

素掘溝 37 出土遺物 (S. ≒1/3)

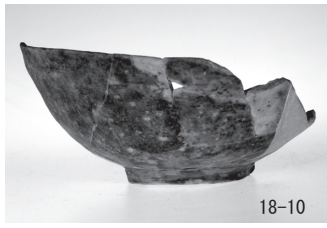


18-8

溝 100 出土遺物 1 (S. ≒1/3)

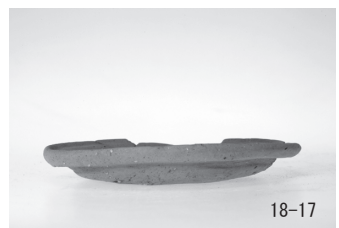


18-9

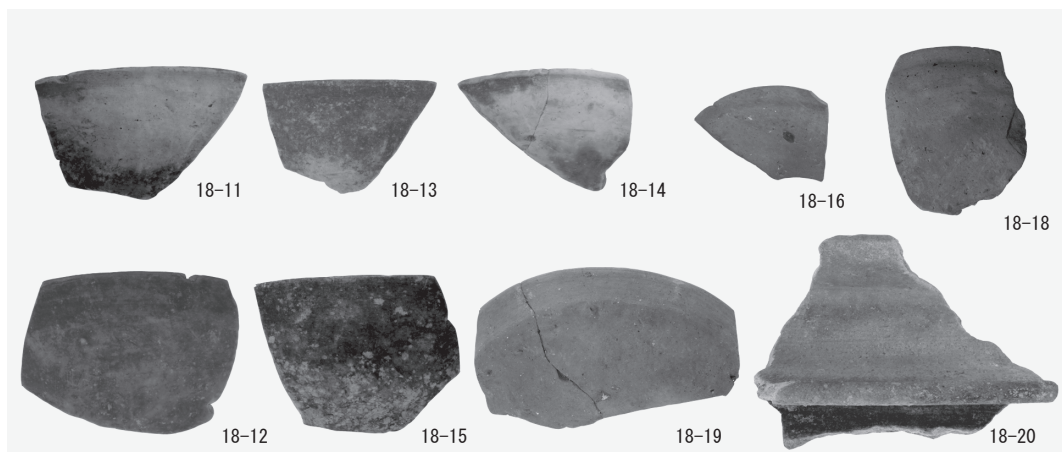


18-10

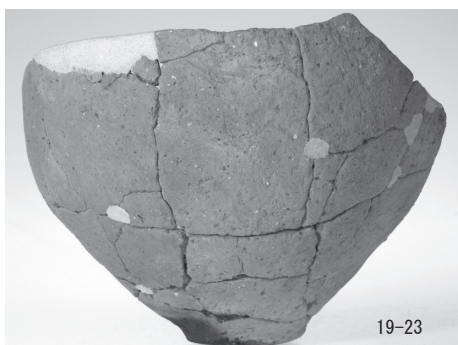
溝 100 出土遺物 2 (S. ≒1/3)



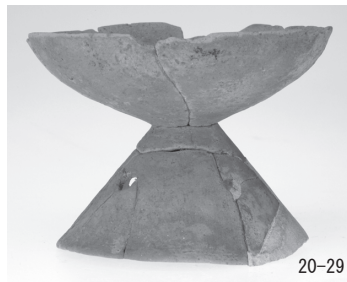
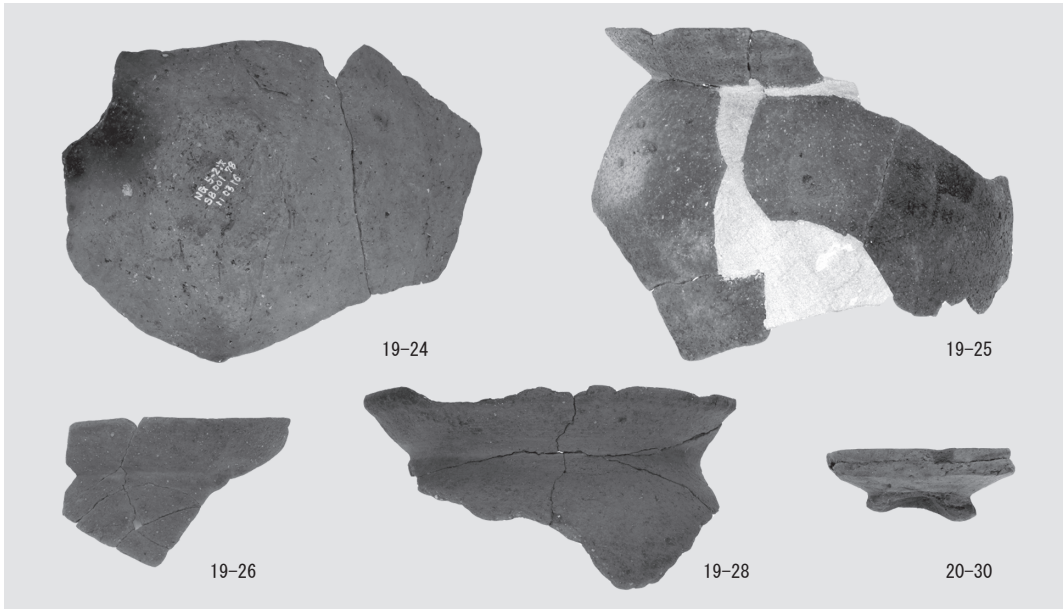
18-17



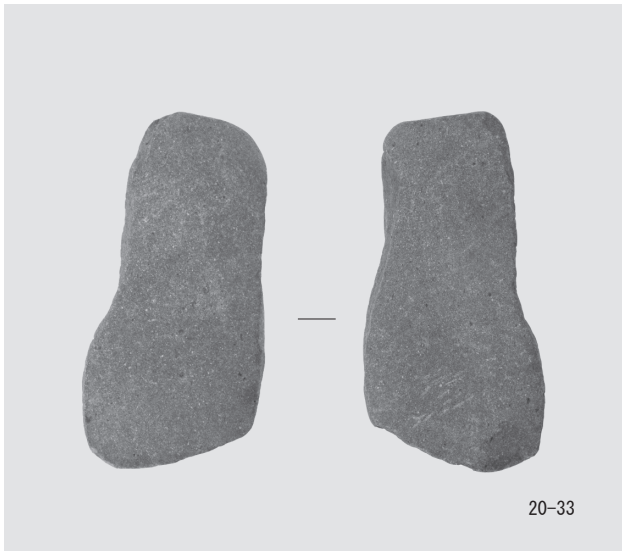
溝 100 出土遺物 3 (S. ≒ 1/3)



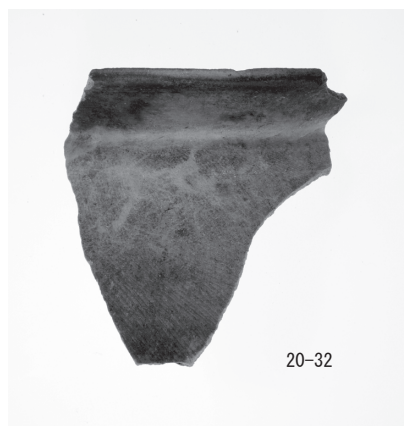
住居 1 出土遺物 1 (S. ≒ 1/3)



住居1 出土遺物2 (S. ≒1/3)



住居1 出土遺物3 (S. ≒1/4)



住居1内土坑19 出土遺物 (S. ≒1/3)



住居 2 出土遺物 (S. ≒1/3)



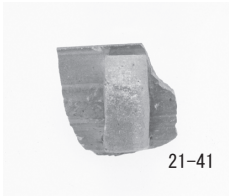
住居 3 出土遺物 (S. ≒1/3)



住居 4 内土坑 22 出土遺物 (S. ≒1/3)



住居 4 出土遺物 (S. ≒1/3)



21-41

土坑5 出土遺物
(S. ≒1/3)



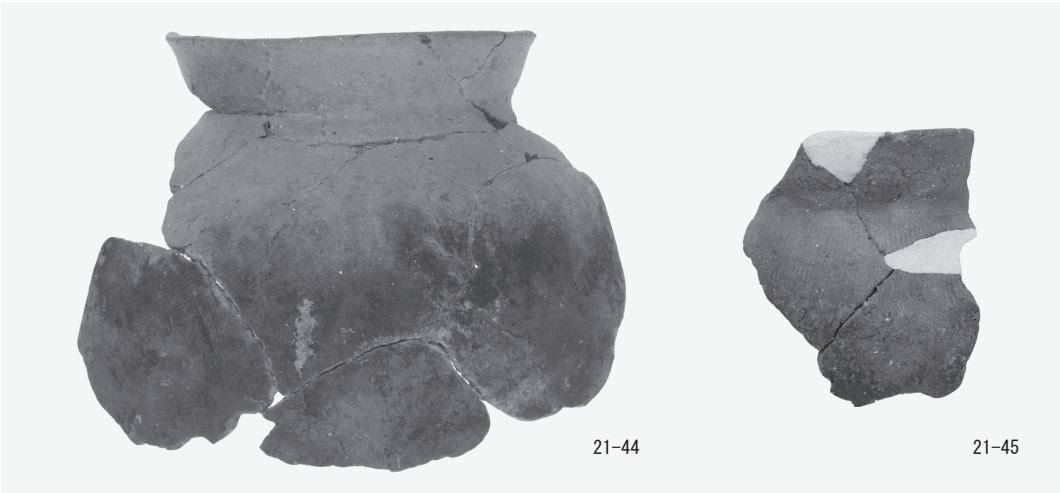
21-42

土坑7 出土遺物 (S. ≒1/3)



21-43

溝102 出土遺物
(S. ≒1/3)



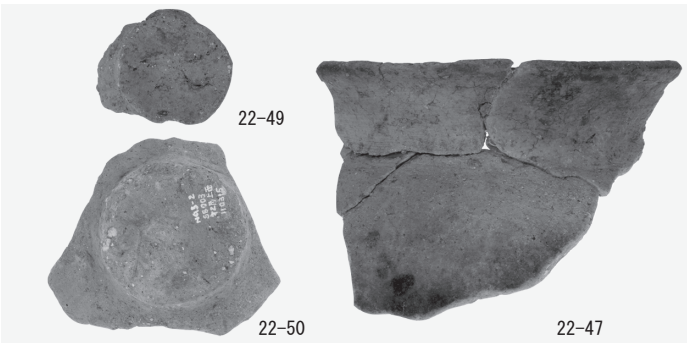
21-44

21-45



21-46

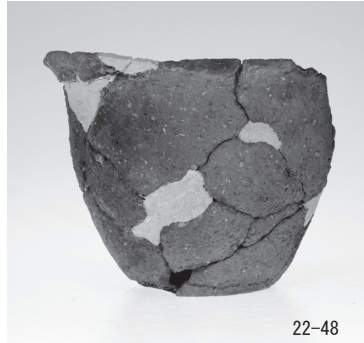
溝103 出土遺物 (S. ≒1/3)



22-49

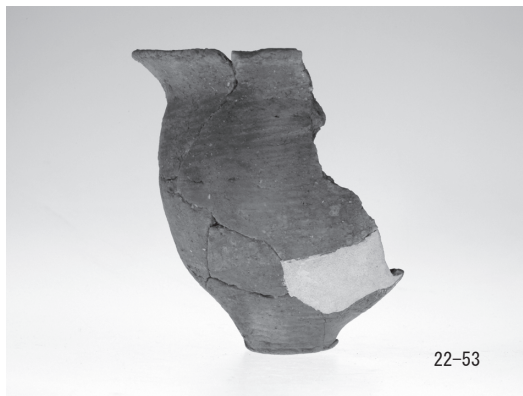
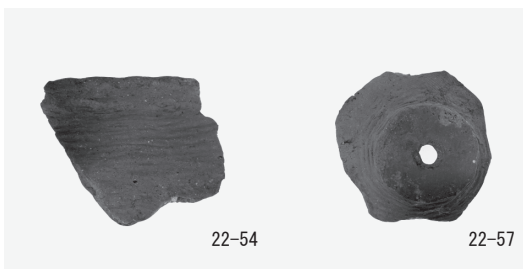
22-50

22-47



22-48

住居9埋土上層 出土遺物 (S. ≒1/3)



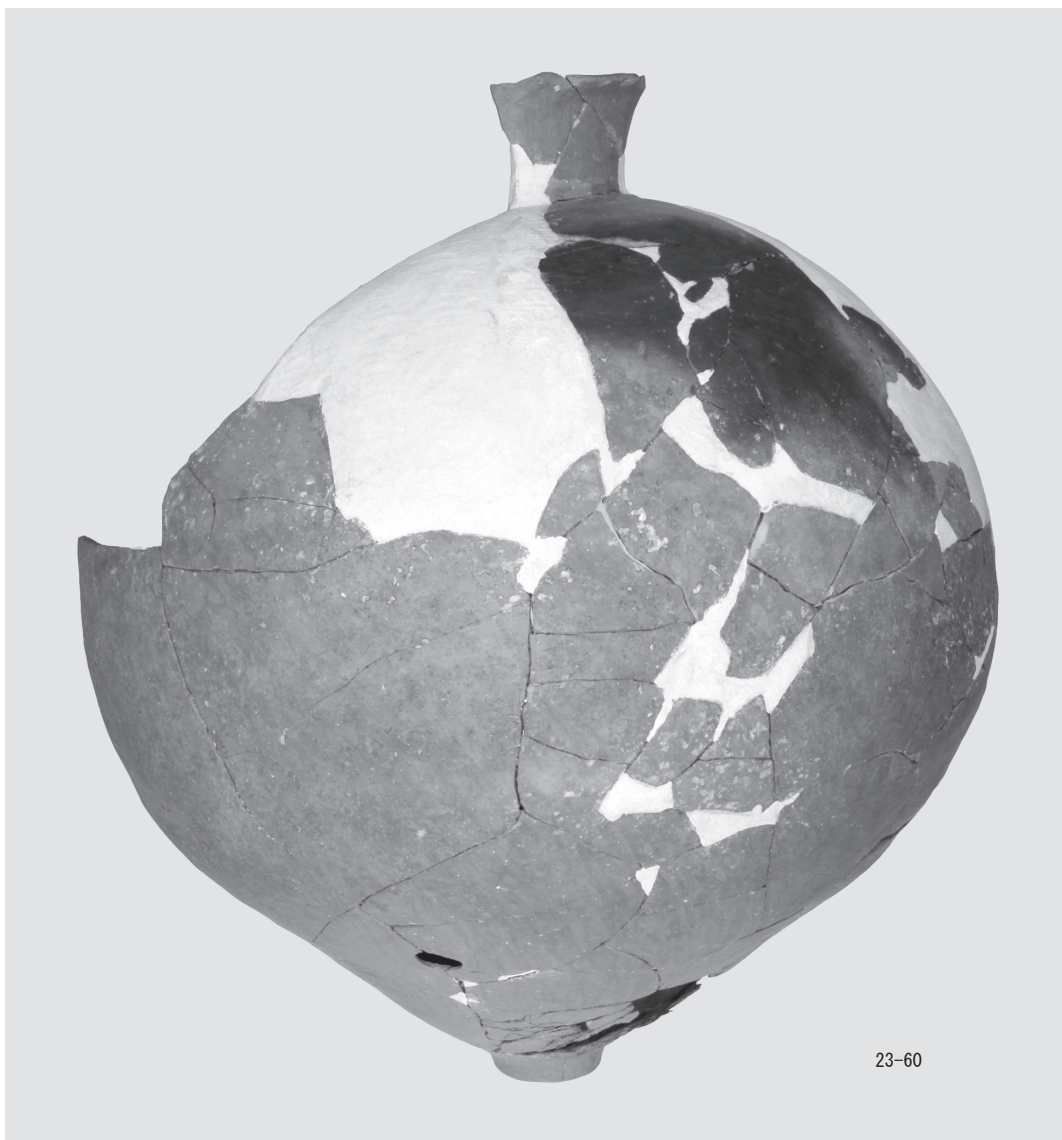
住居9床面直上 出土遺物1 (S. ≒1/3)



住居9床面直上 出土遺物2 (S. ≒1/3)



住居9内土坑25 出土遺物
(S. ≒1/3)



23-60

土器棺墓 出土遺物 (S. ≒1/4)

報告書抄録

ふりがな	ながらいせき だい6じ はつくつちようざほうこく							
書名	名柄遺跡 第6次 発掘調査報告							
副書名	JAならけん御所宮農経済センター建設に伴う発掘調査							
巻次								
シリーズ名	御所市文化財調査報告書							
シリーズ番号	第41集							
編著者名	佐々木 健太郎							
編集機関	御所市教育委員会							
所在地	〒639-2277 奈良県御所市室102番地 TEL 0745-60-1608							
発行年月日	西暦 2012年3月19日							
ふりがな 所収遺跡名	ふりがな 所在地	コード		北緯 ° ' "	東経 ° ' "	調査期間	調査面積 (㎡)	調査原因
		市町村	遺跡番号					
ながらいせき 名柄遺跡	ごせし 御所市 大字豊田	29208		34° 26' 30"	135° 43' 00"	20101214 ~ 20110331	1,100	JAならけん御 所宮農経済セ ンター建設
所収遺跡名	種別	主な時代	主な遺構	主な遺物		特記事項		
名柄遺跡	集落	弥生・古 墳・平安・ 中世	竪穴住居・掘立柱建物・ 土器棺墓・土坑・溝・ ピット群	弥生土器・土師器・須 恵器・瓦器				

奈良県御所市
名柄遺跡 第6次 発掘調査
御所市文化財調査報告書 第41集

平成24年(2012年)3月19日

編集・発行 御所市教育委員会

御所市室102番地

印刷 株式会社 笹田印刷所

奈良県御所市今住16-3