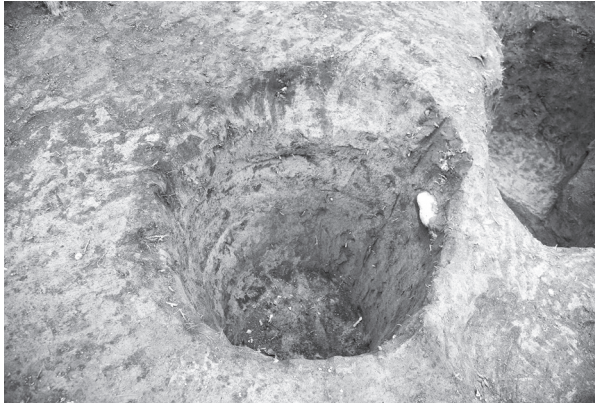


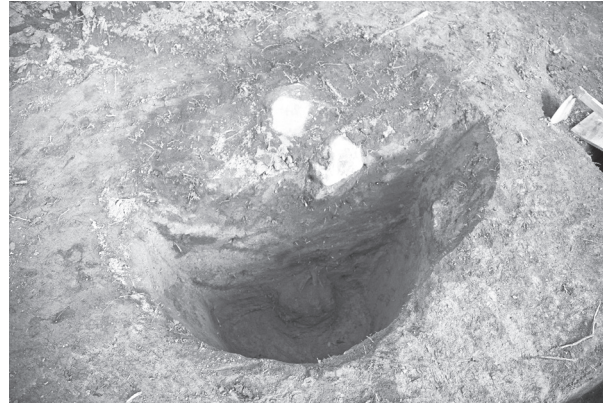
SK08 平面 (北から)



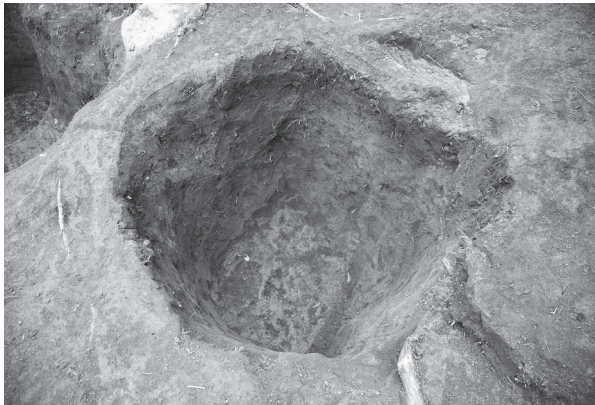
SK08 断面 (南から)



SK10 平面 (西から)



SK10 断面 (西から)



SK11 平面 (南から)



SK11 断面 (西から)



SK12・17 平面 (南から)



SK12 断面 (北から)

写真図版11 土坑・墓壙3





SK 13 断面 (南から)



SK 19 断面 (西から)



SK 14 平面 (西から)



SK 23 平面 (東から)



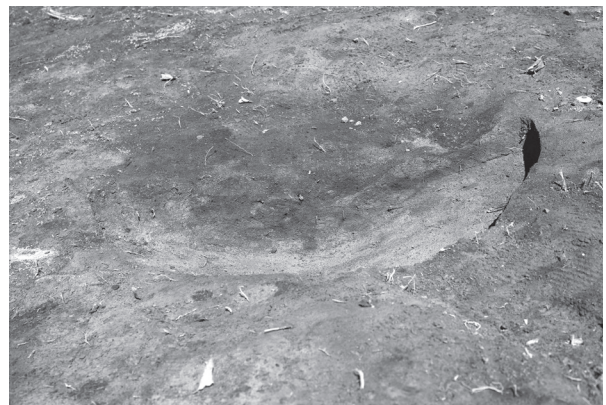
SK 15 平面 (北から)



SK 15 断面 (北から)



SK 16 平面 (東から)



SK 16 断面 (南から)





SK 18・19 平面 (西から)



SK 18 断面 (西から)



SK 20 断面 (南から)



SK 22 断面 (東から)



SK 22 平面 (西から)



SK 24 陶器出土状況



SK 24 断面 (西から)



SK 27 断面 (南から)

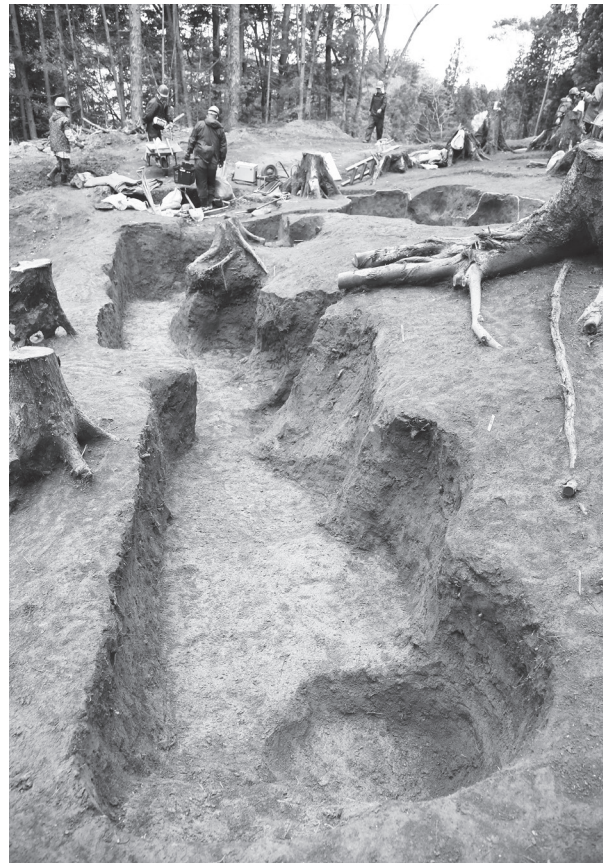




SK24・27・31・32・33平面（東から）



SK25・30・34・35・37~42（北から）



SK25・30・34・35・37~42（南から）

写真図版14 土坑・墓壇6





SK 25 平断面 (北東から)



SK 25 人骨と陶器鉢



SK 39・41・42 断面 (西から)



SK 28・34 断面 (西から)



SK 37・38 断面 (西から)



SK 34・37・38 平面 (南から)



SK 26 平面 (東から)



SK 26 断面 (東から)





SK 29 平断面 (北東から)



SK 29 人骨と鉄鍋



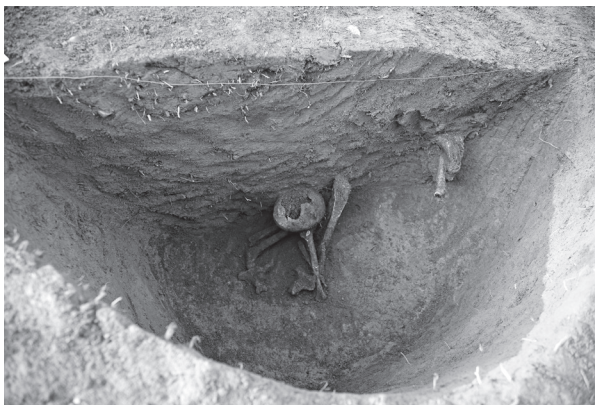
SK 43 平面 (西から)



SK 43 断面 (南から)



SK 44 平面 (西から)



SK 44 断面 (南から)



SK 45 平面 (西から)

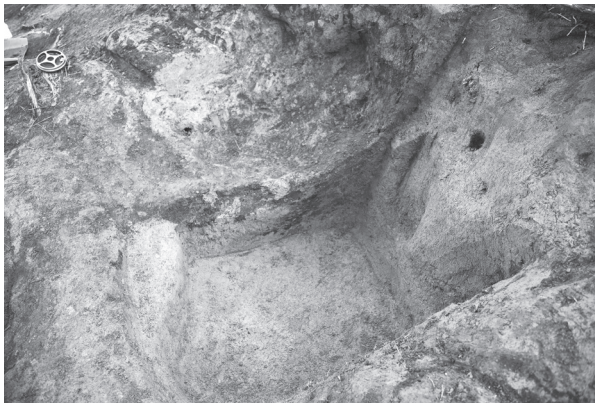




SK 45 断面 (西から)



SK 46 平面 (南から)



SK 46 断面 (南から)



SK 47 人骨と鉄鍋 (北から)



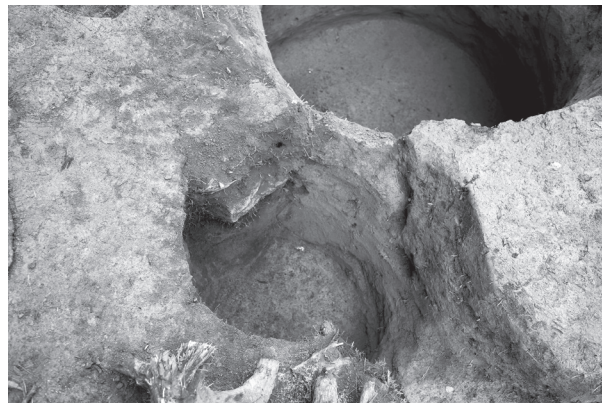
SK 47 鉄鍋出土状況



SK 47・52・53 断面 (東から)



SK 47・52・53 断面 (東から)



SK 53 平面 (南から)

写真図版17 土坑・墓壇9





SK48・50・51断面（東から）



SK48・50・51断面（東から）



SK49・57・73平面（南から）



SK49・57断面（南から）



SK57・73平面（北から）



SK55断面（南から）



SK56平面（西から）



SK56断面（南から）





SK 58~61 平面 (西から)



SK 62 平面 (西から)



SK 63・64 平断面 (南から)



SK 63・64 平断面 (南から)



SK 67・68・69・70 平面 (西から)



SK 69・70・75 ほか 平面 (西から)



SK 71 人骨出土状況



SK 72 断面 (北から)

写真図版19 土坑・墓壇11





SK76断面（西から）



SK77・82平面（北から）



SK77断面（南から）



SK78・79断面（南から）



SK59~63・65・80平面（南から）



SK59~63・65・80平面（北から）



SK80断面（東から）





SK6・10~12・15・17~20・29平面（南から）



SK24・25・27・28・30~35・37~42・58~65・80平面（西から）

写真図版21 土坑・墓壙13





SK43・44・46～53・55～57・67～69・71～79・81～83平面（北から）



SK43・44・46～53・55～57・67～69・71～79・81～83平面（西から）





北側調査区の南側（北から）



北側調査区南側（東から）



北側調査区の北端部（南から）



北側調査区北端（北から）



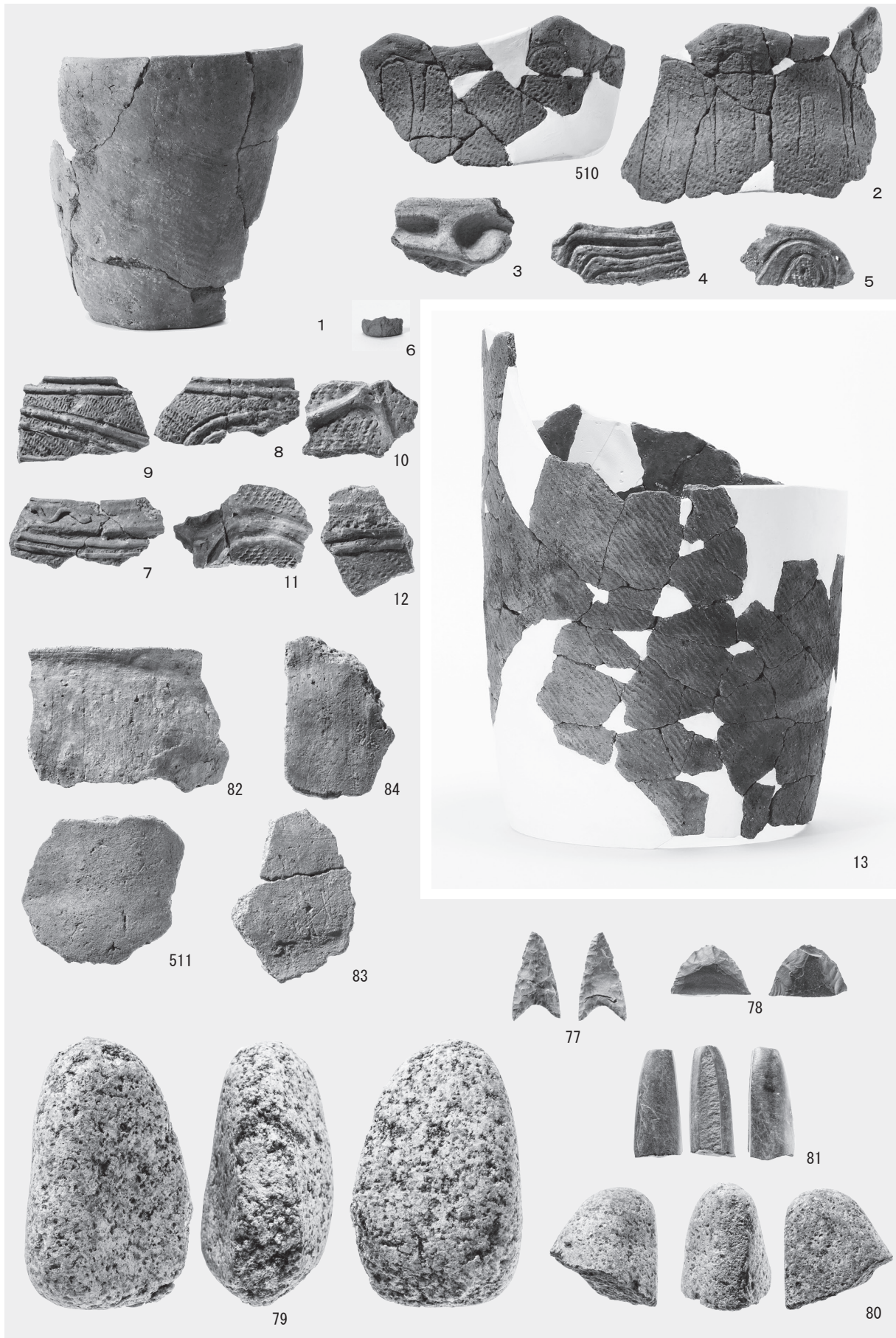
北側調査区の北部（西から）



調査風景

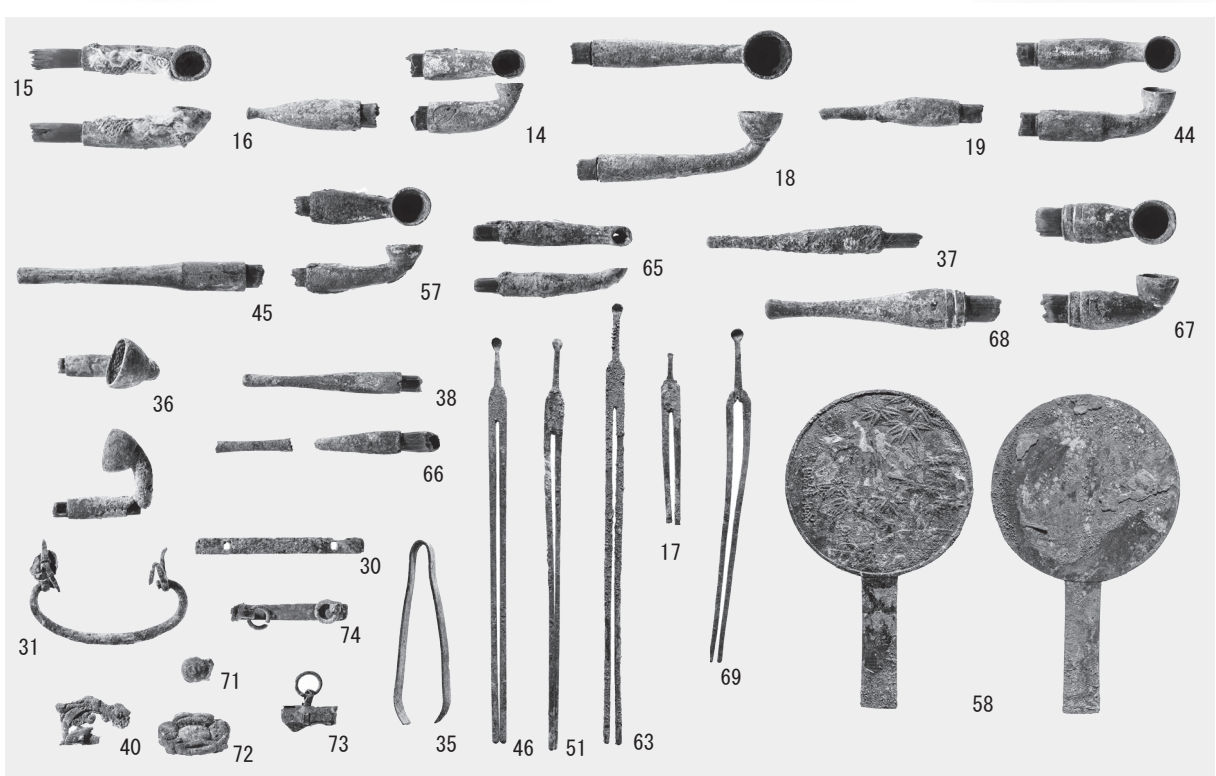
写真図版23 北側調査区近景ほか





写真図版24 出土遺物 1





写真図版25 出土遺物 2





20



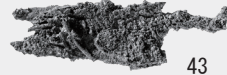
27



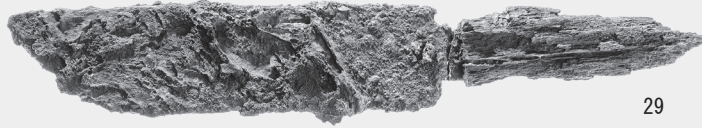
50



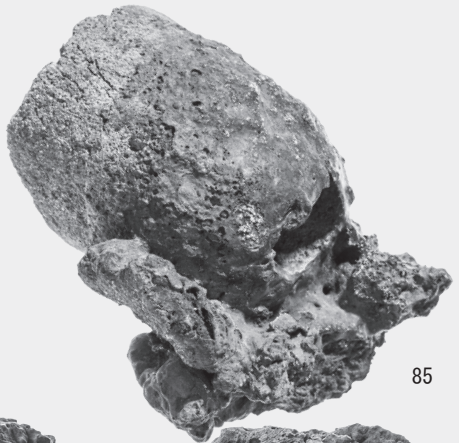
41



43



29



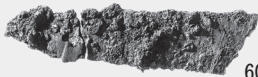
85



56



70



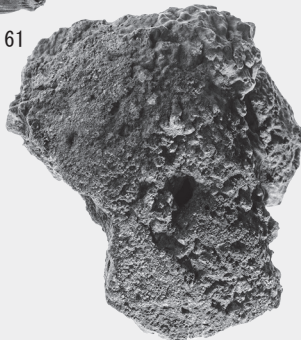
60



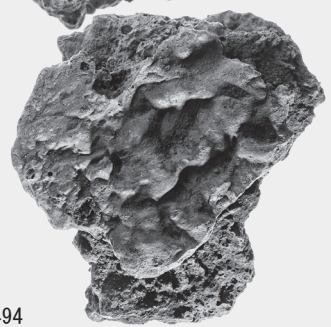
61



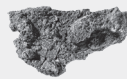
28



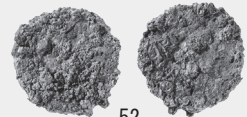
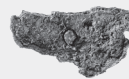
494



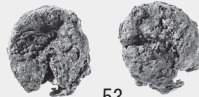
47



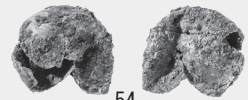
21



52



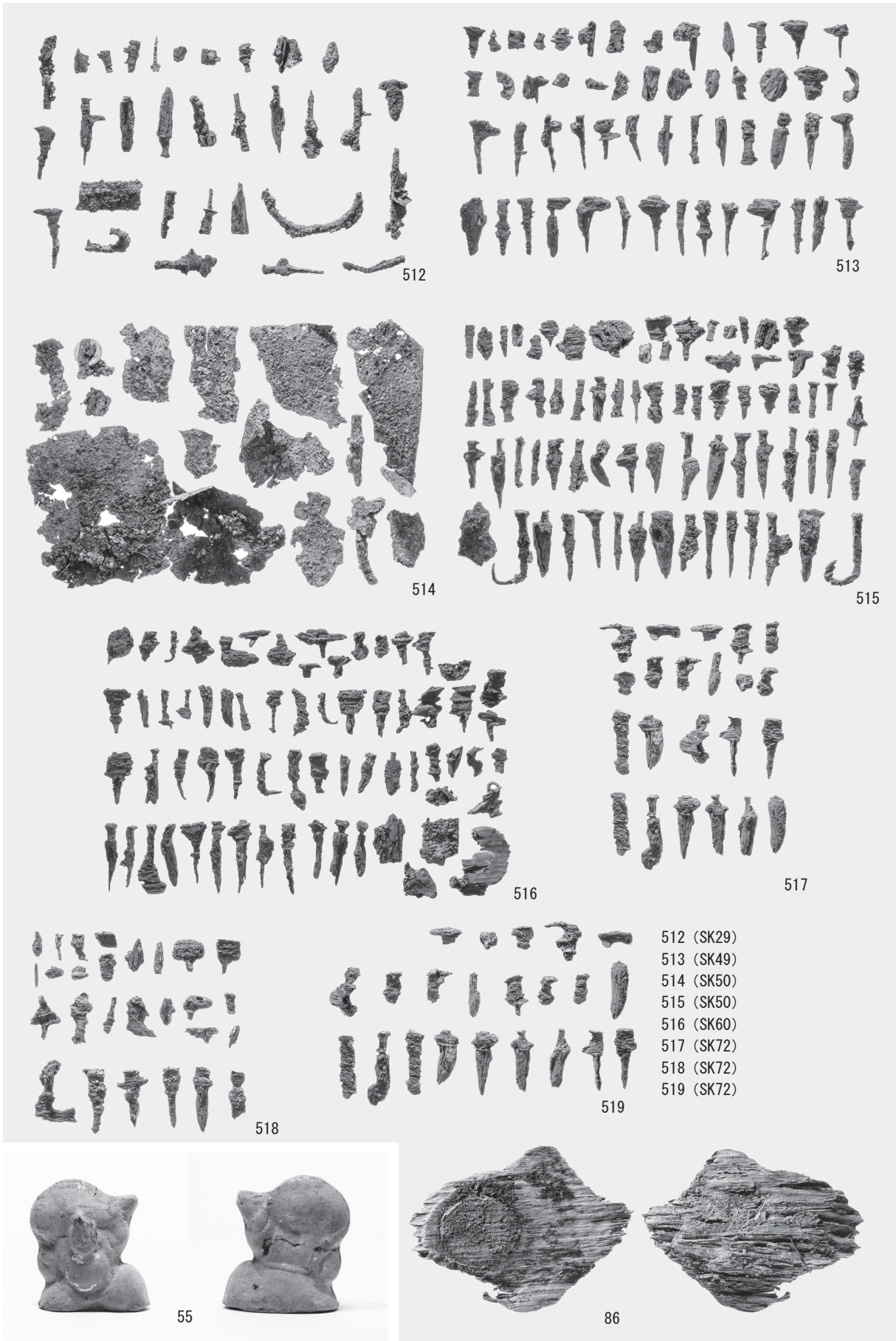
53



54

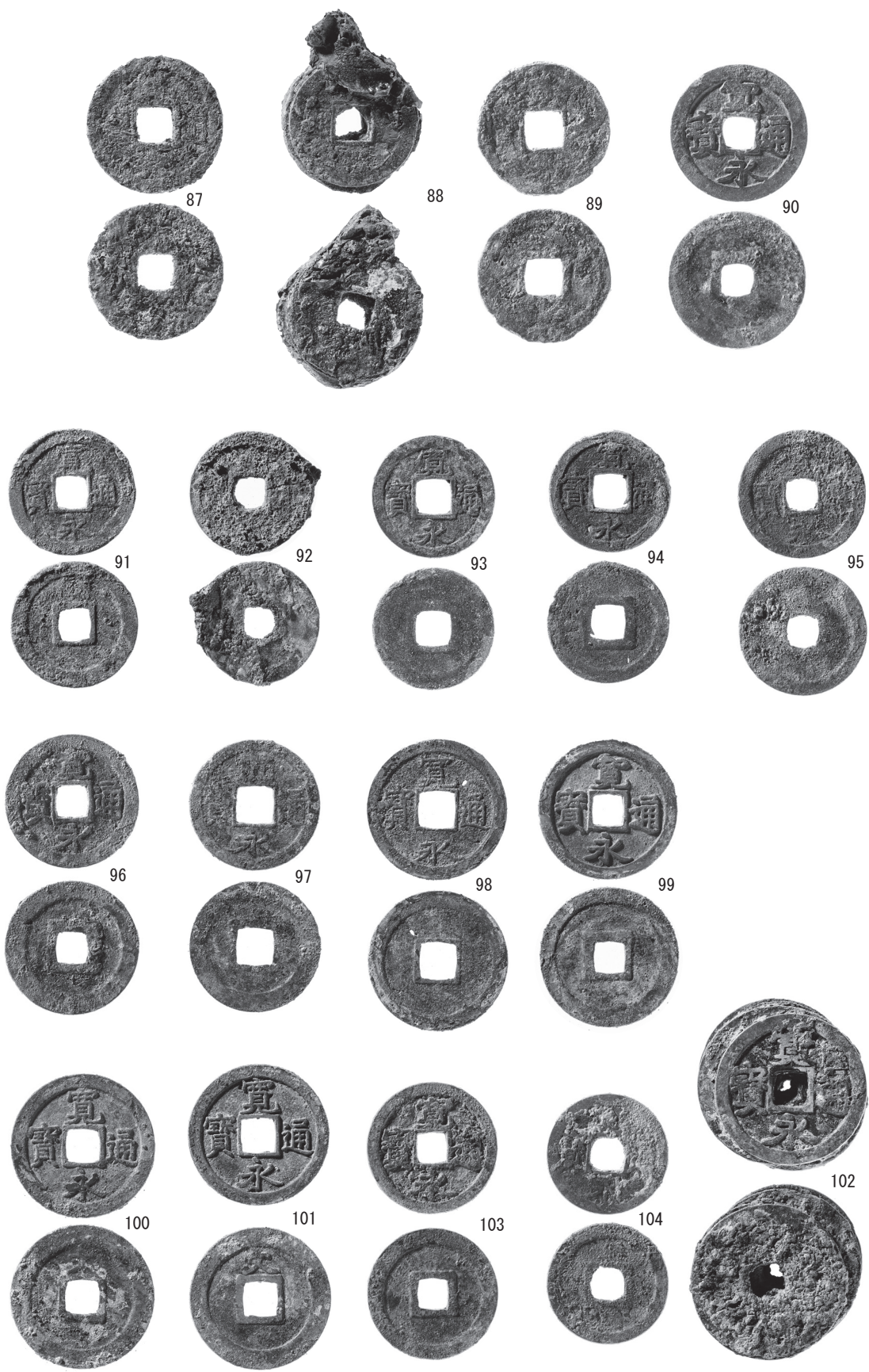
写真図版26 出土遺物3





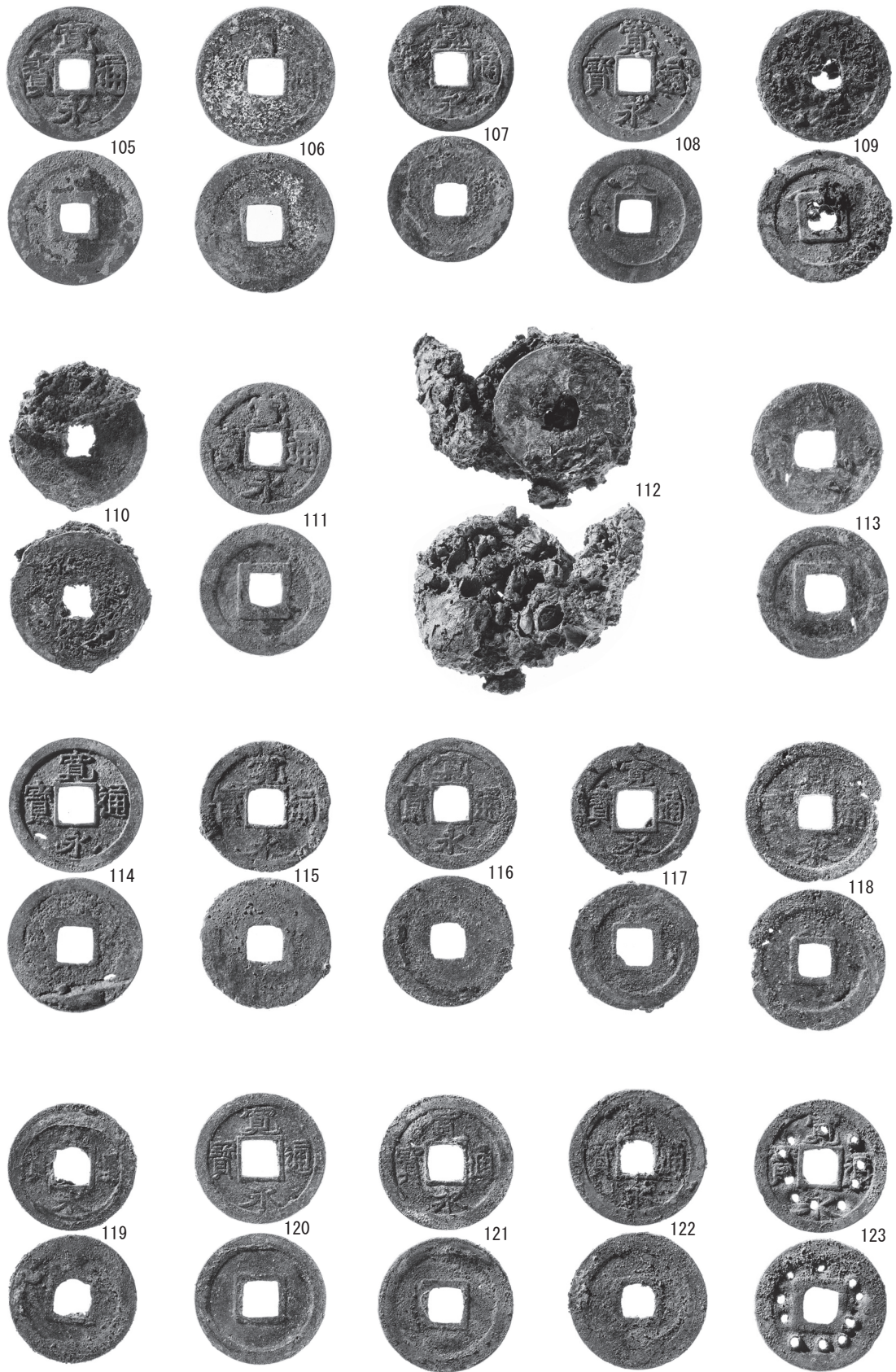
写真図版27 出土遺物 4





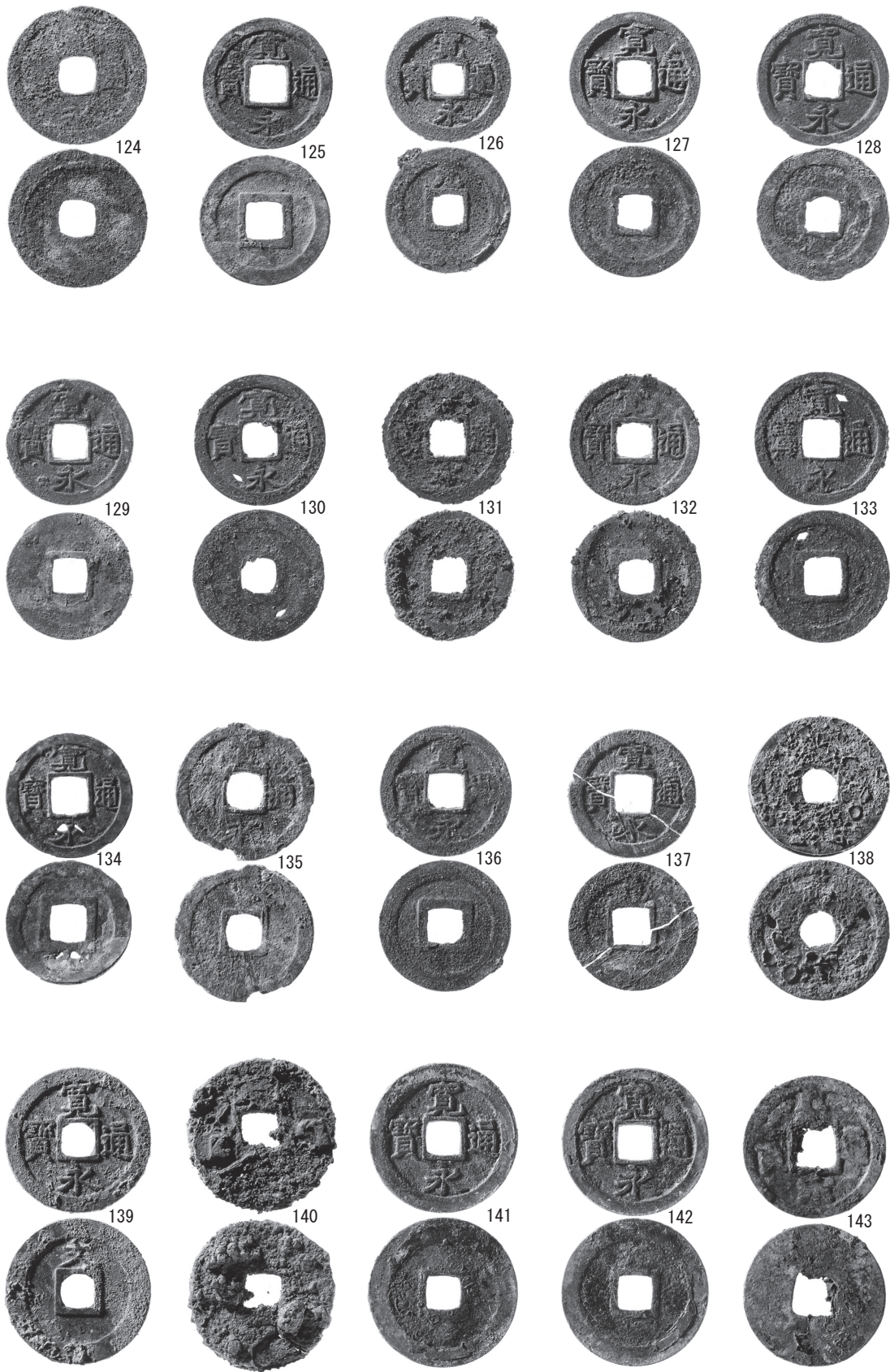
写真図版28 出土遺物 5





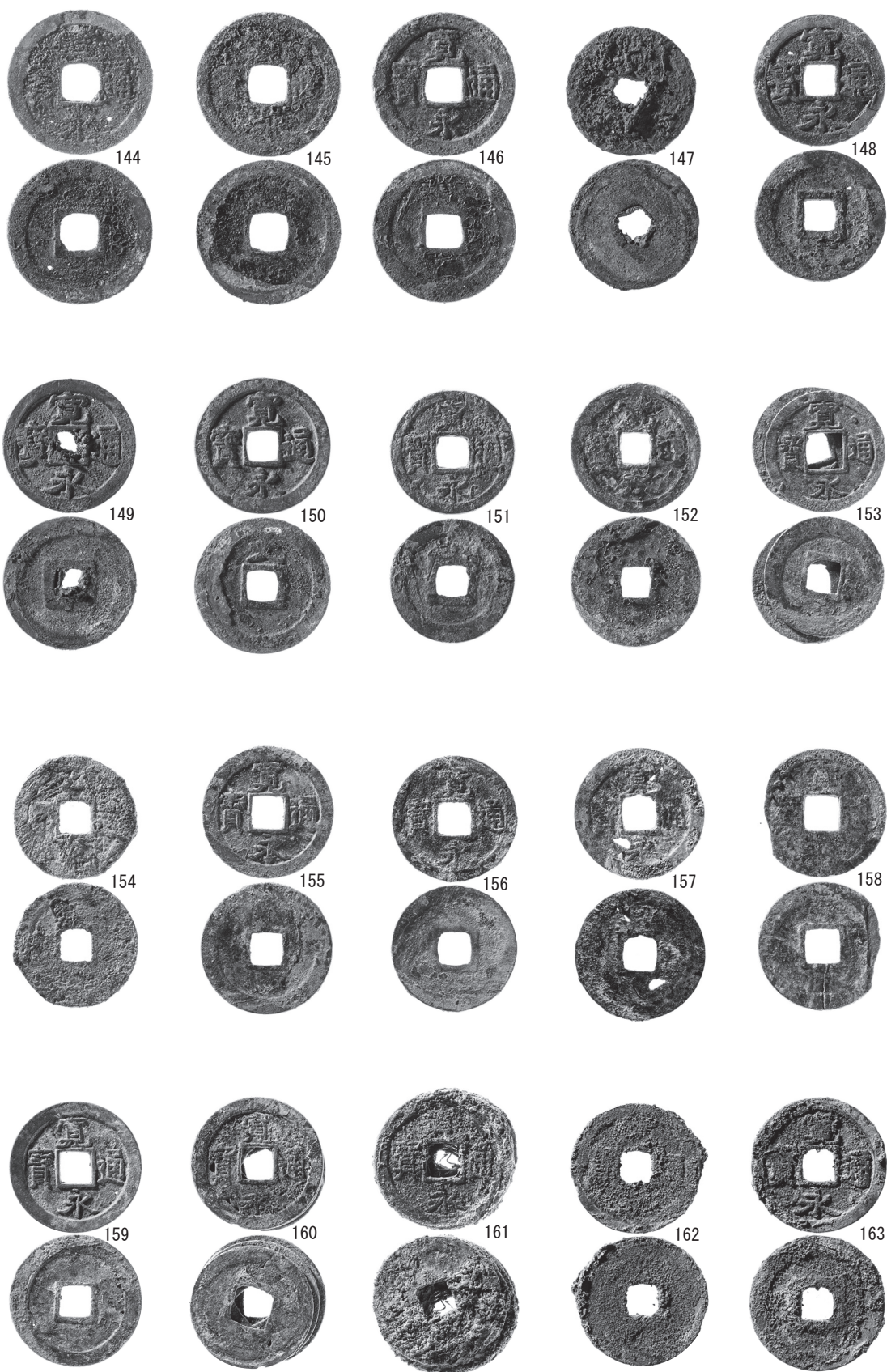
写真図版29 出土遺物6





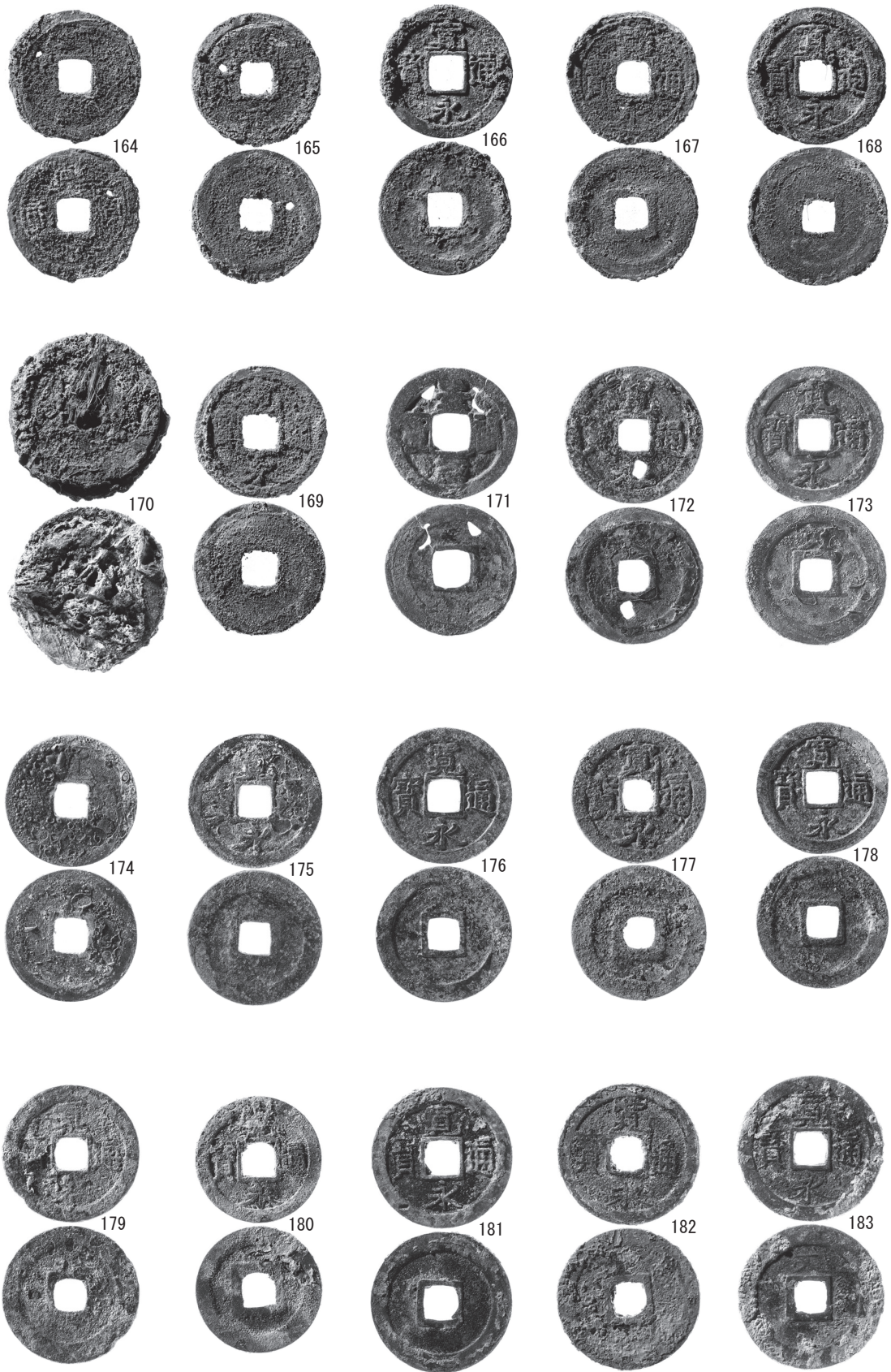
写真図版30 出土遺物7





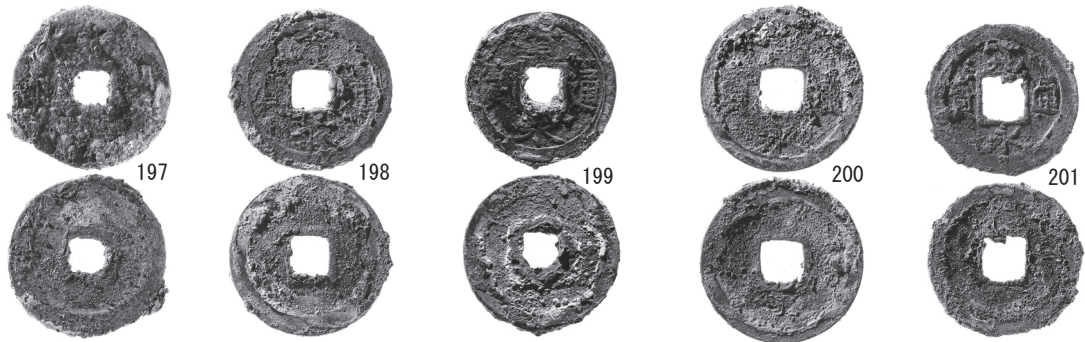
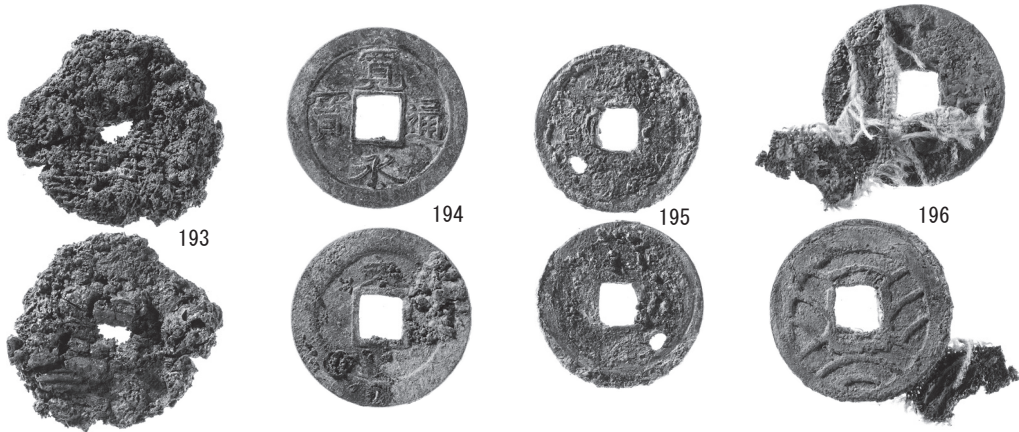
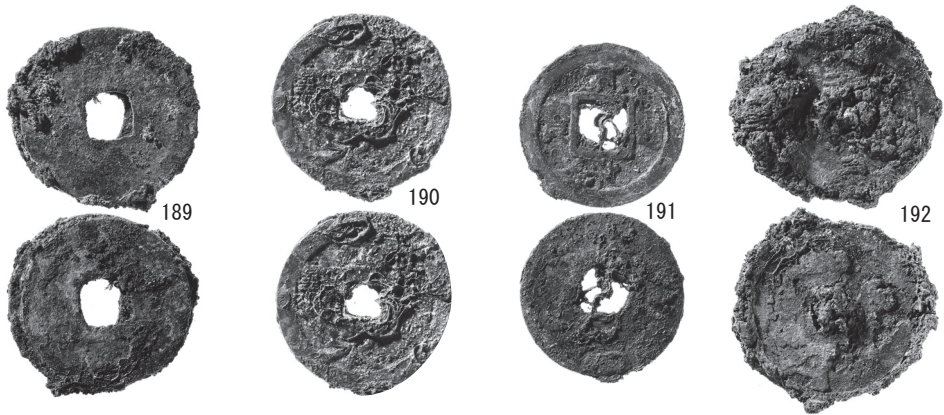
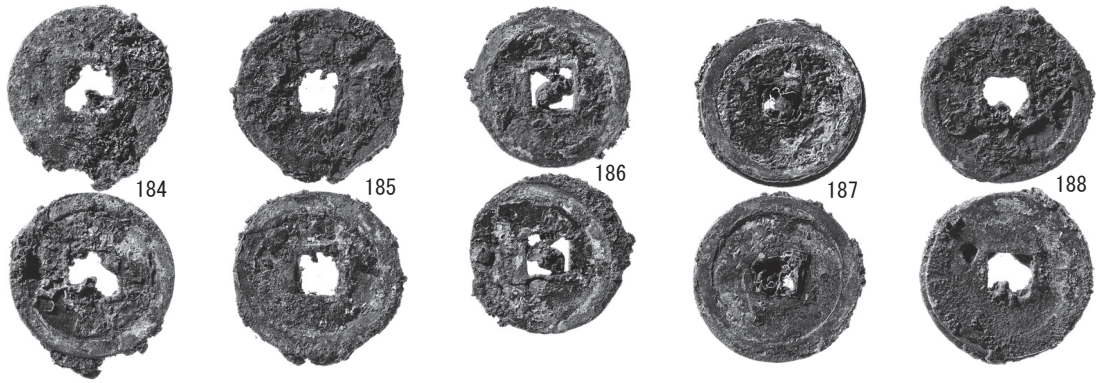
写真図版31 出土遺物 8





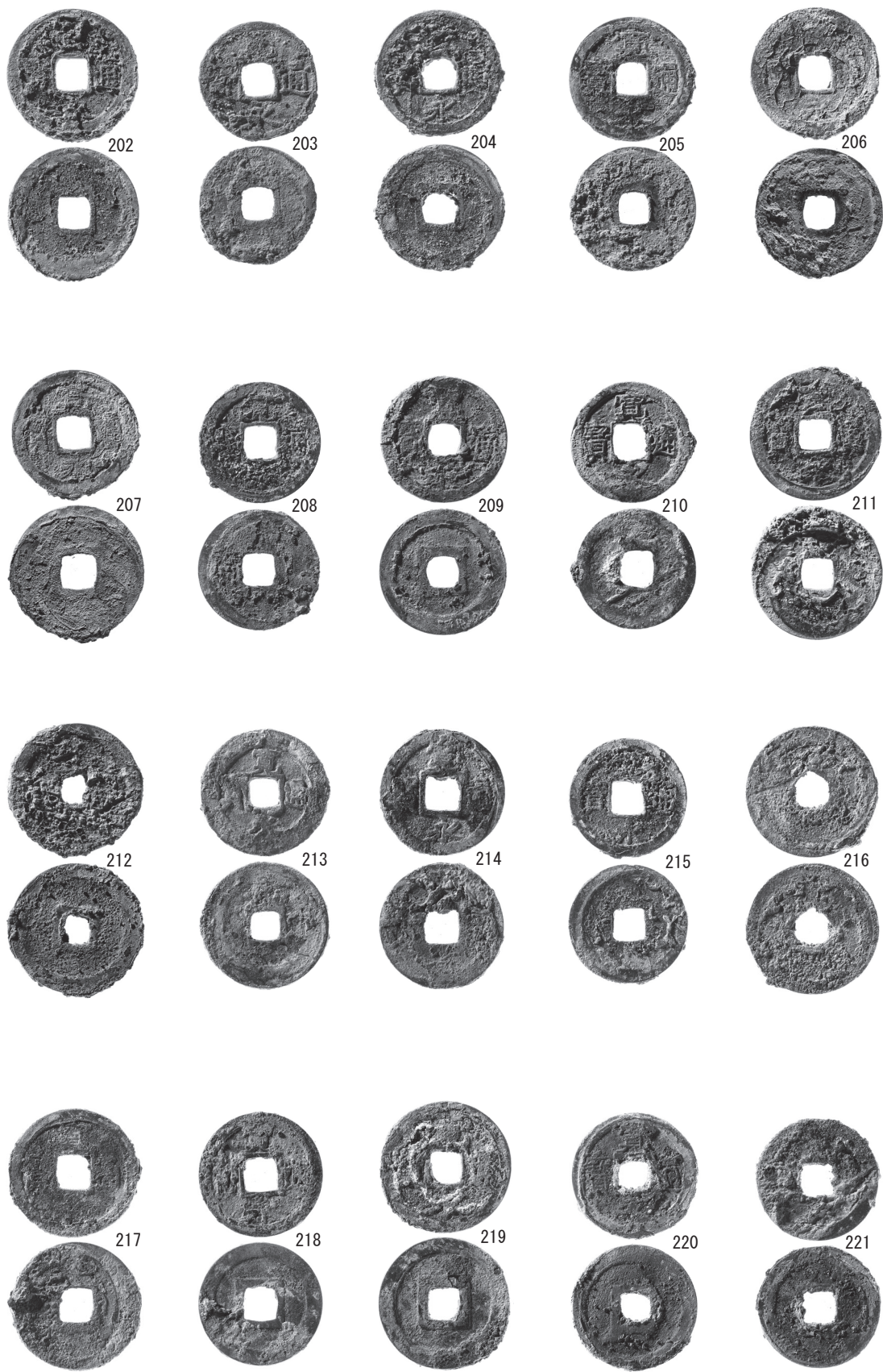
写真図版32 出土遺物 9





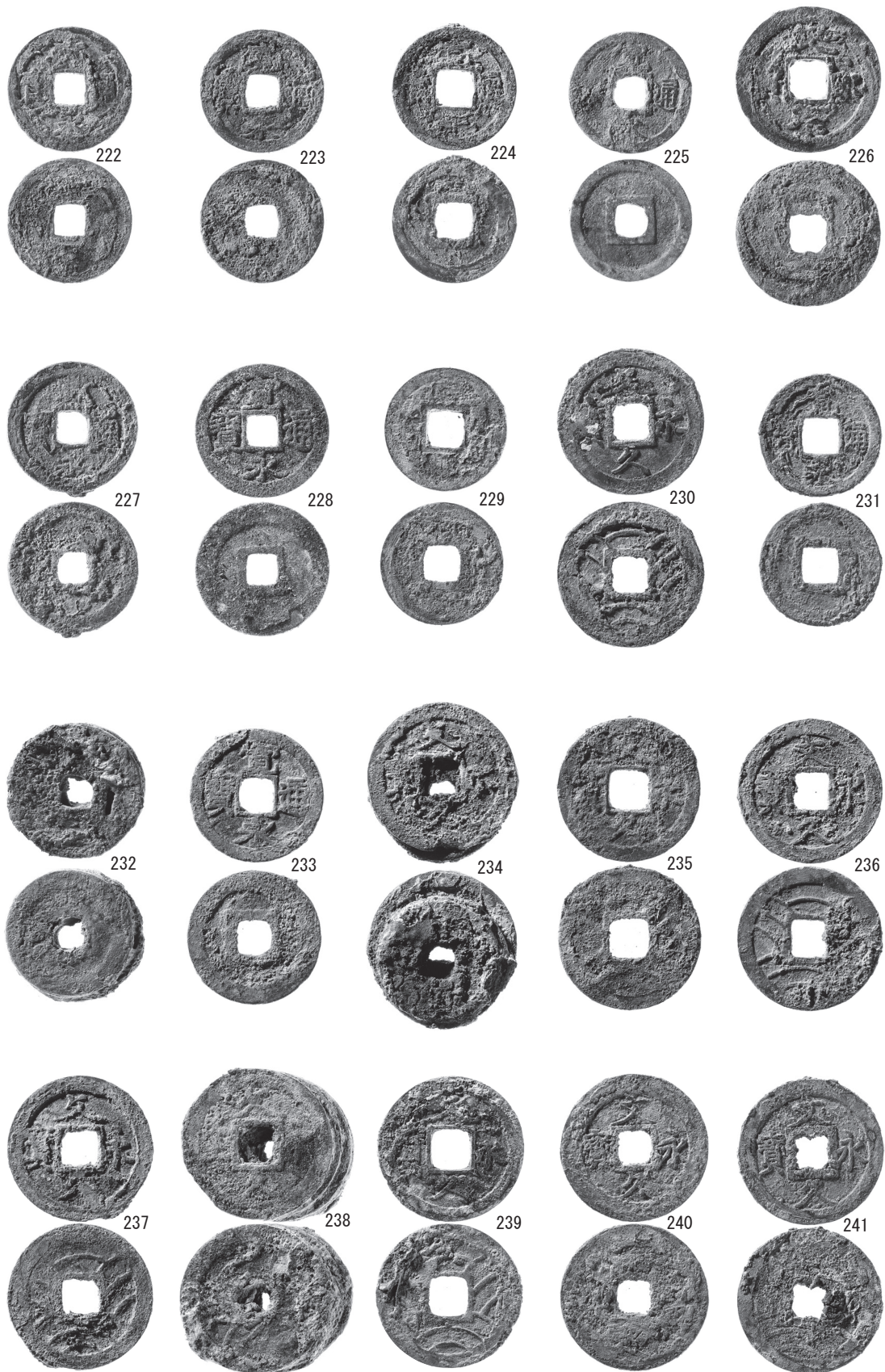
写真図版33 出土遺物10





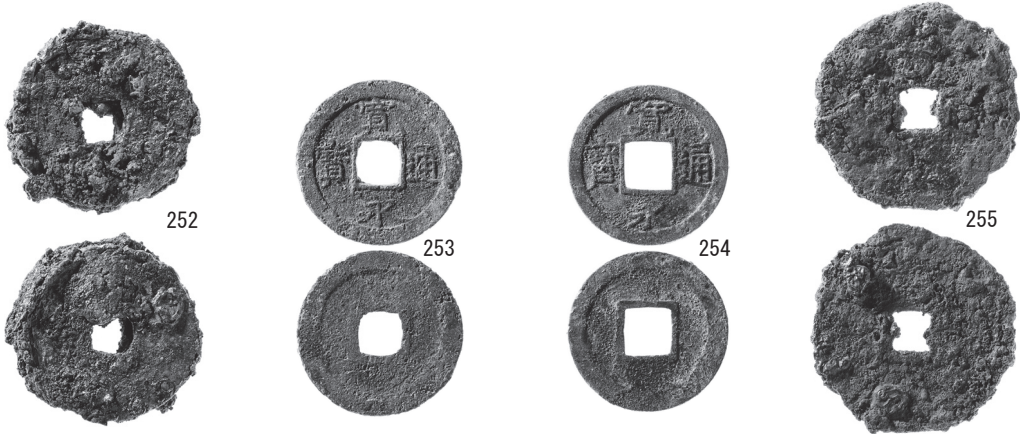
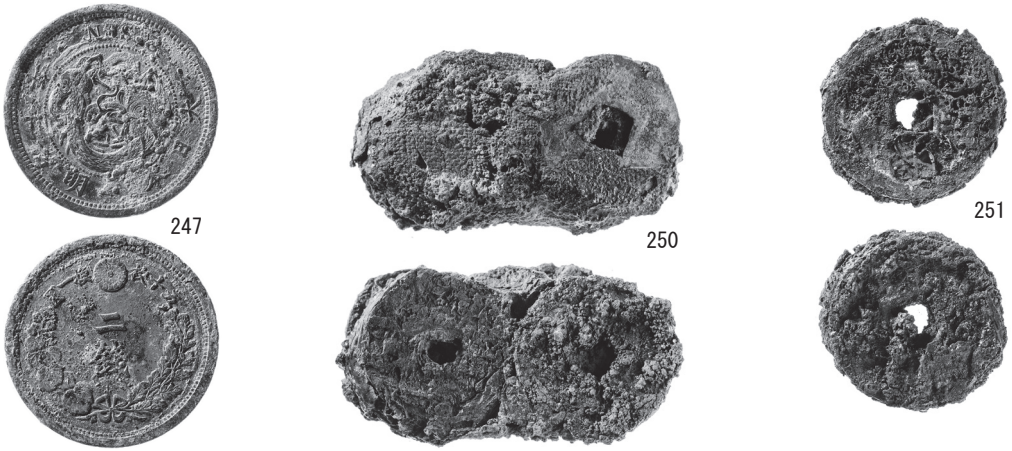
写真図版34 出土遺物11





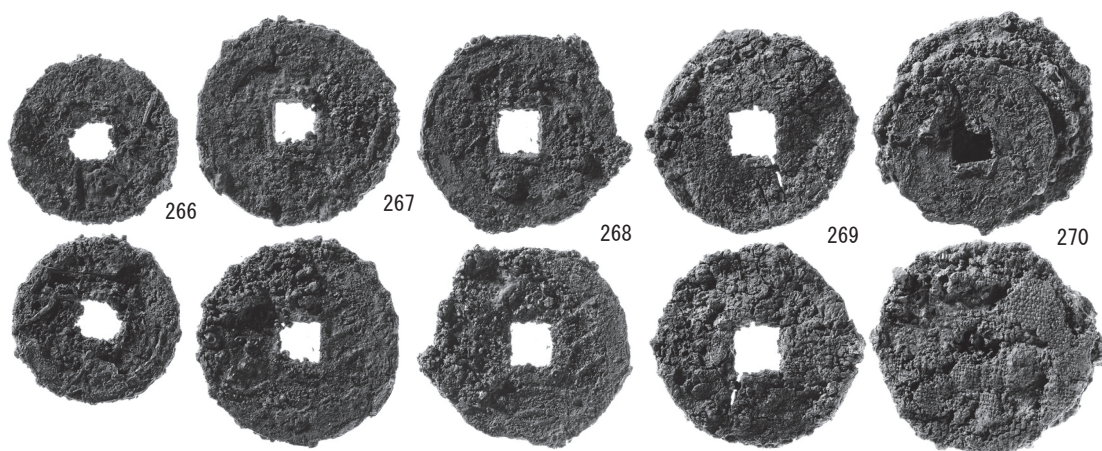
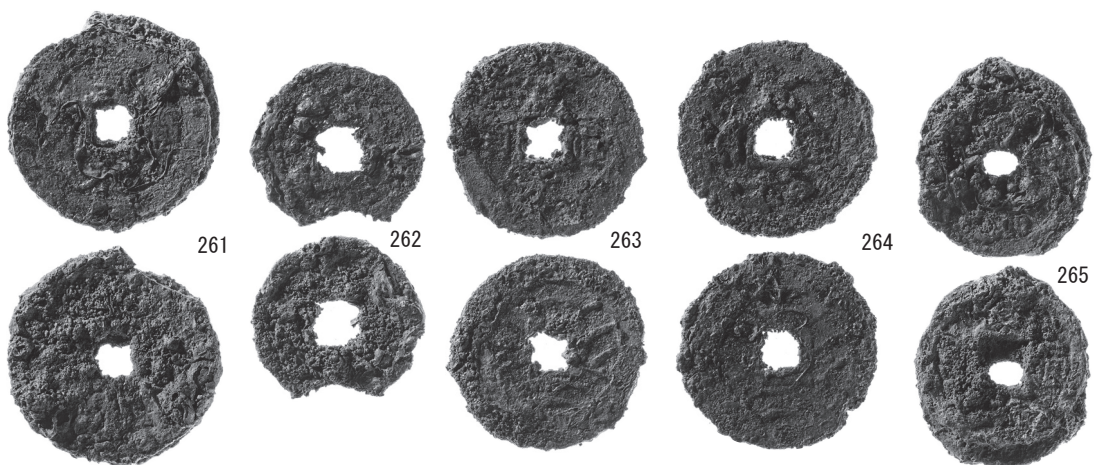
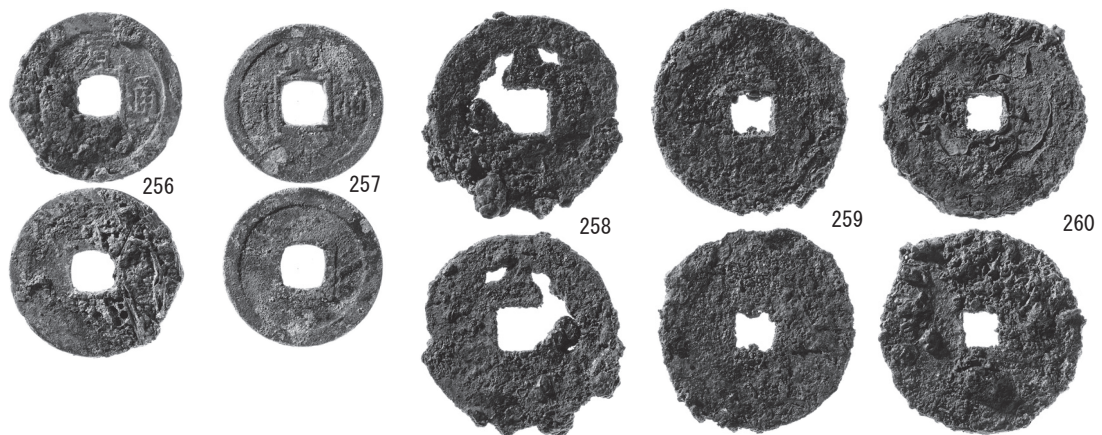
写真図版35 出土遺物12





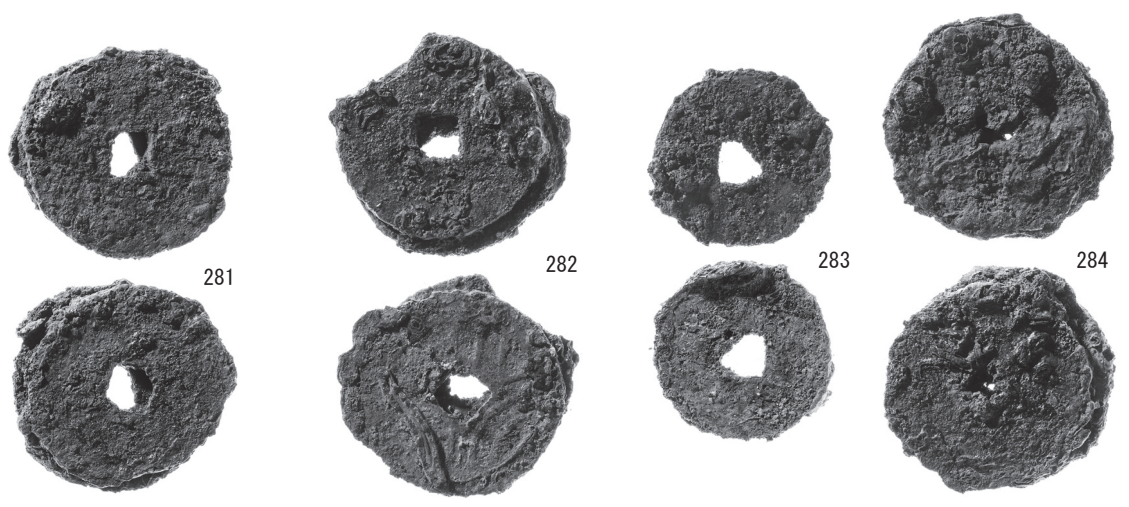
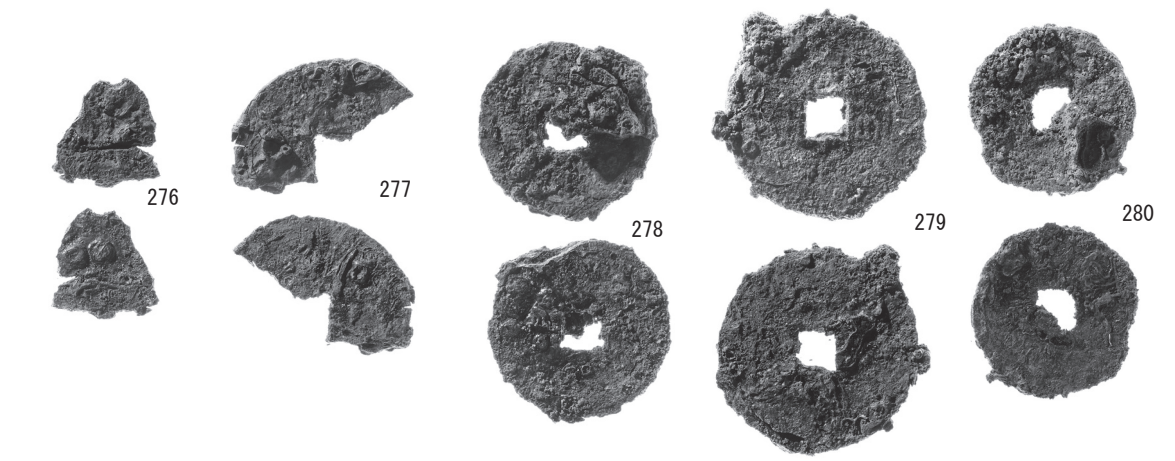
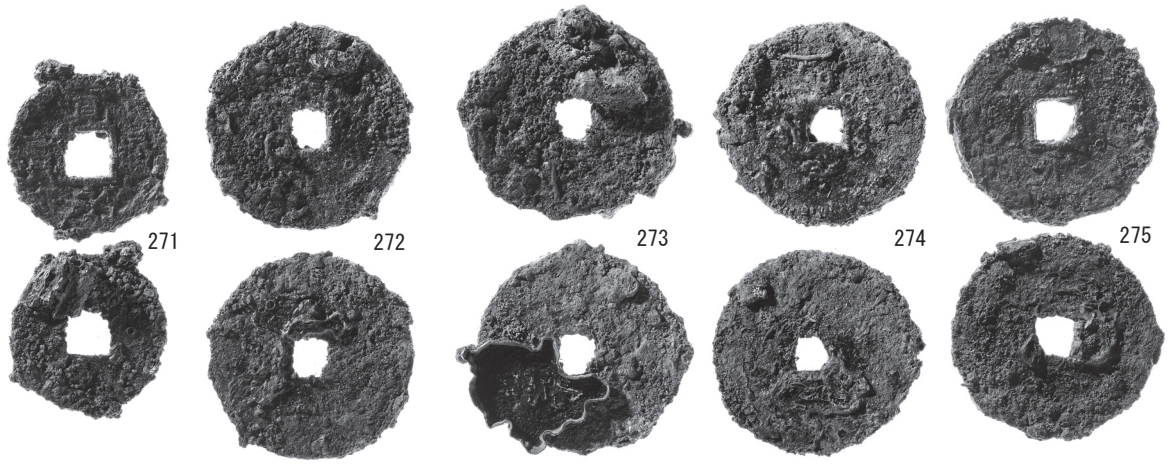
写真図版36 出土遺物13



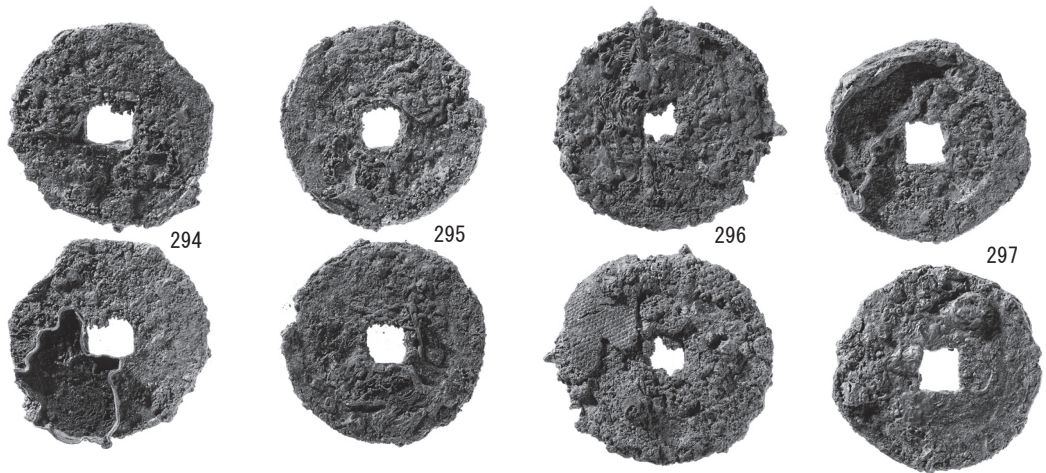
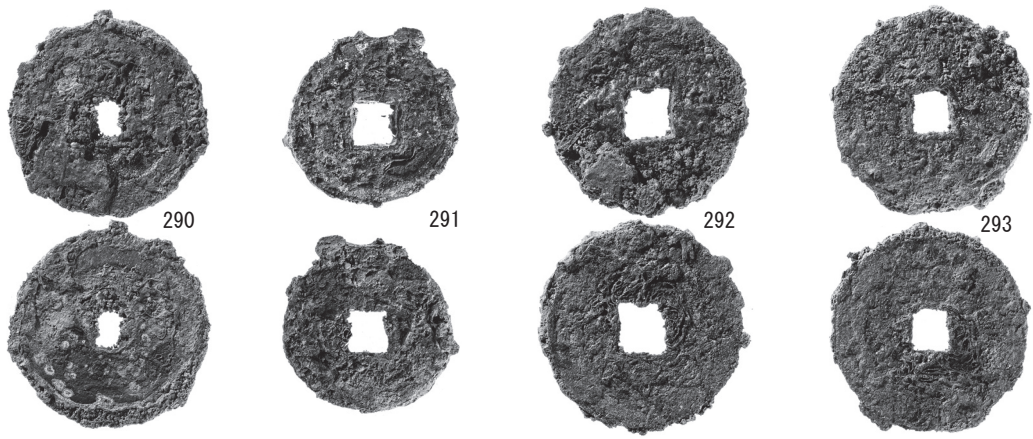
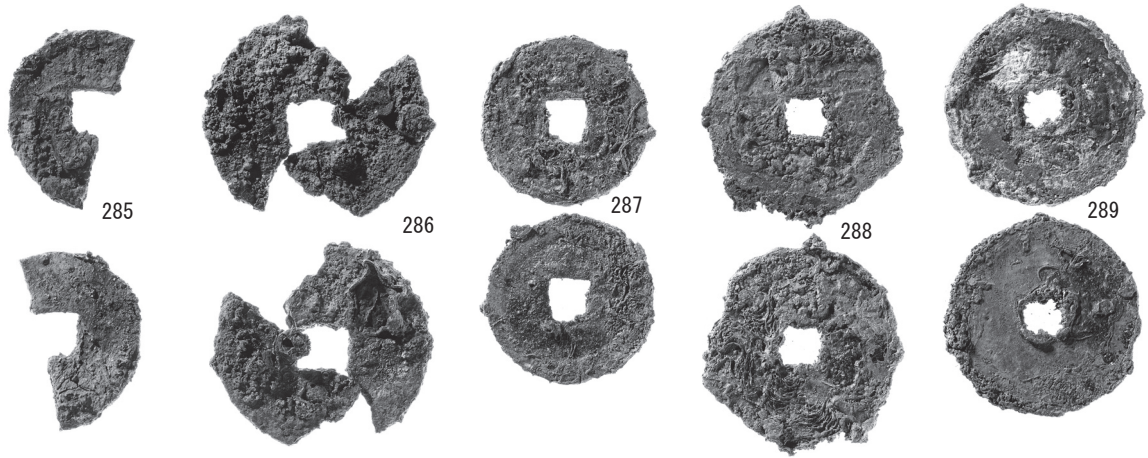


写真図版37 出土遺物14









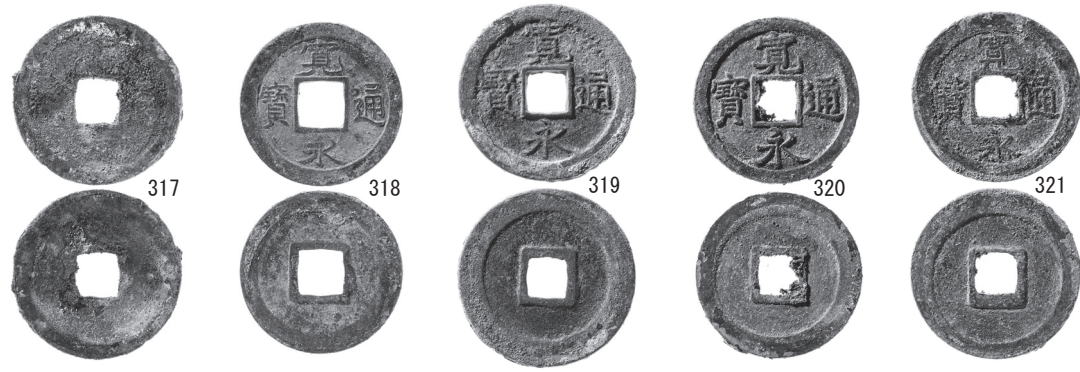
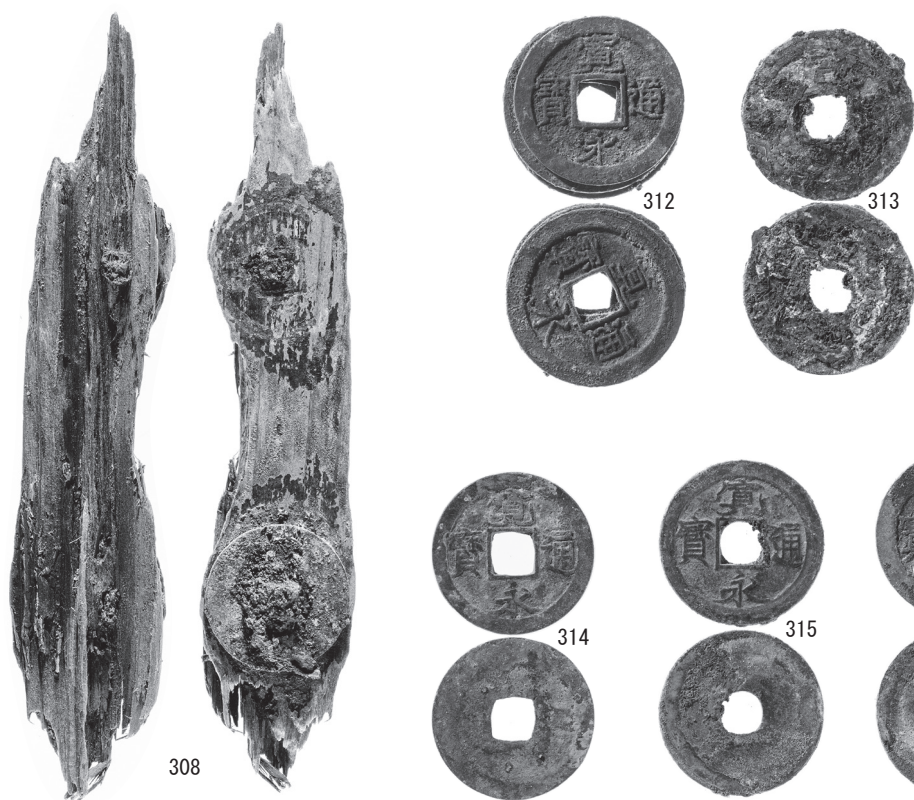
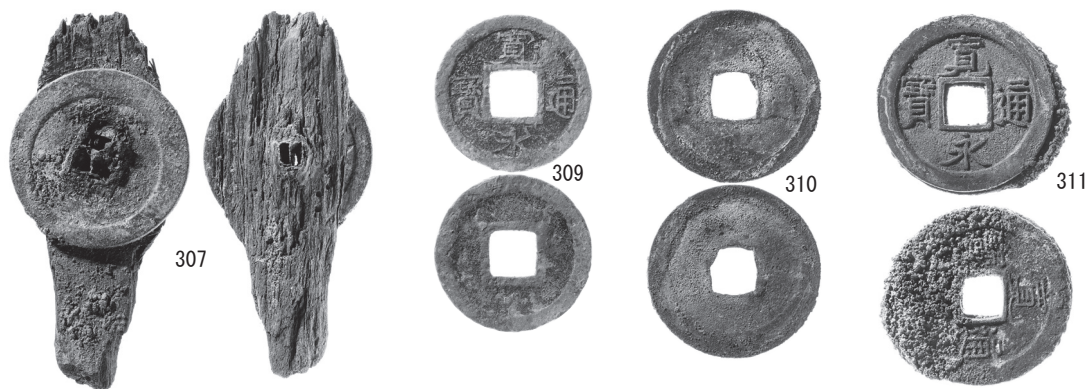
写真図版39 出土遺物16





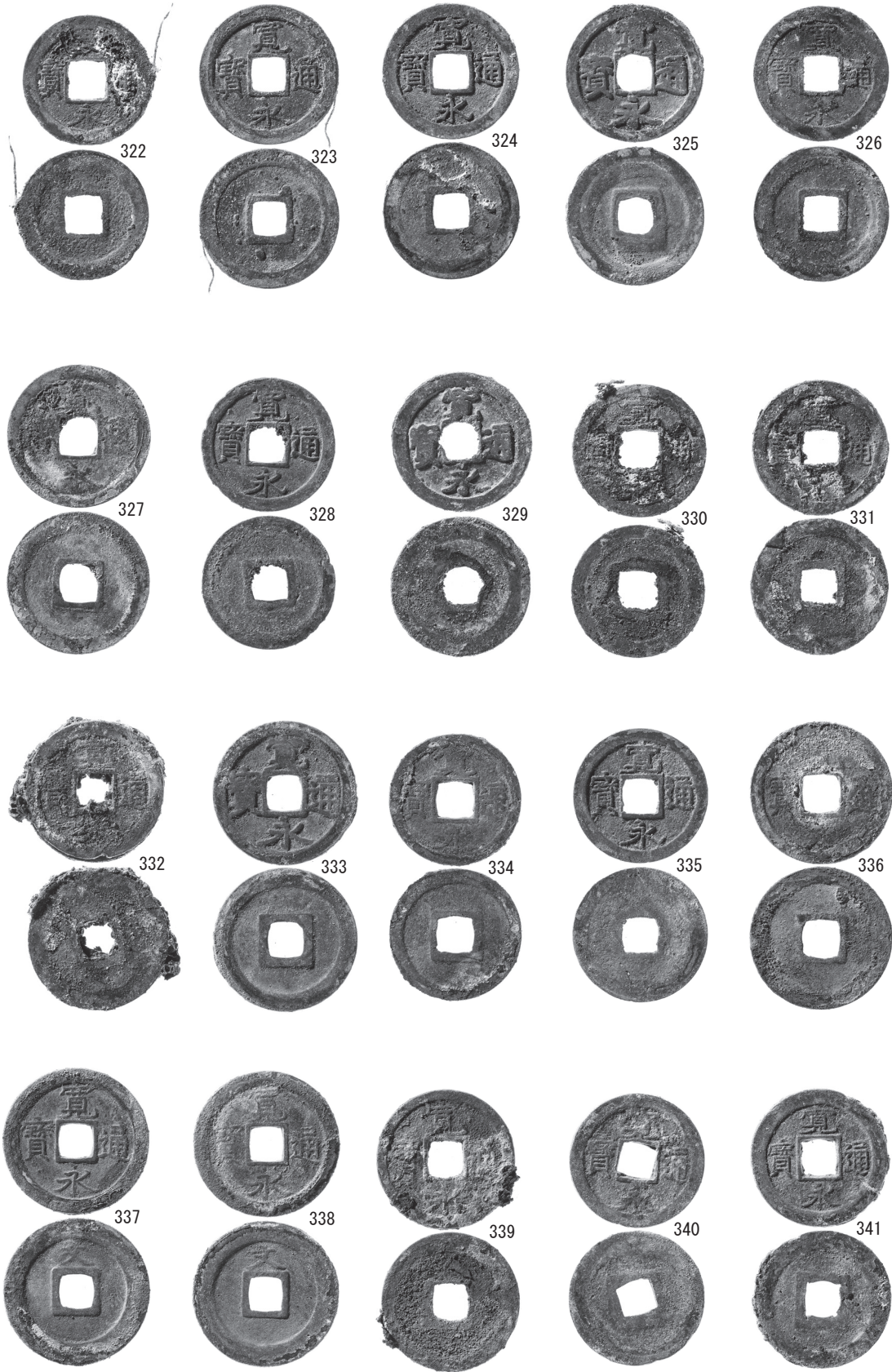
写真図版40 出土遺物17





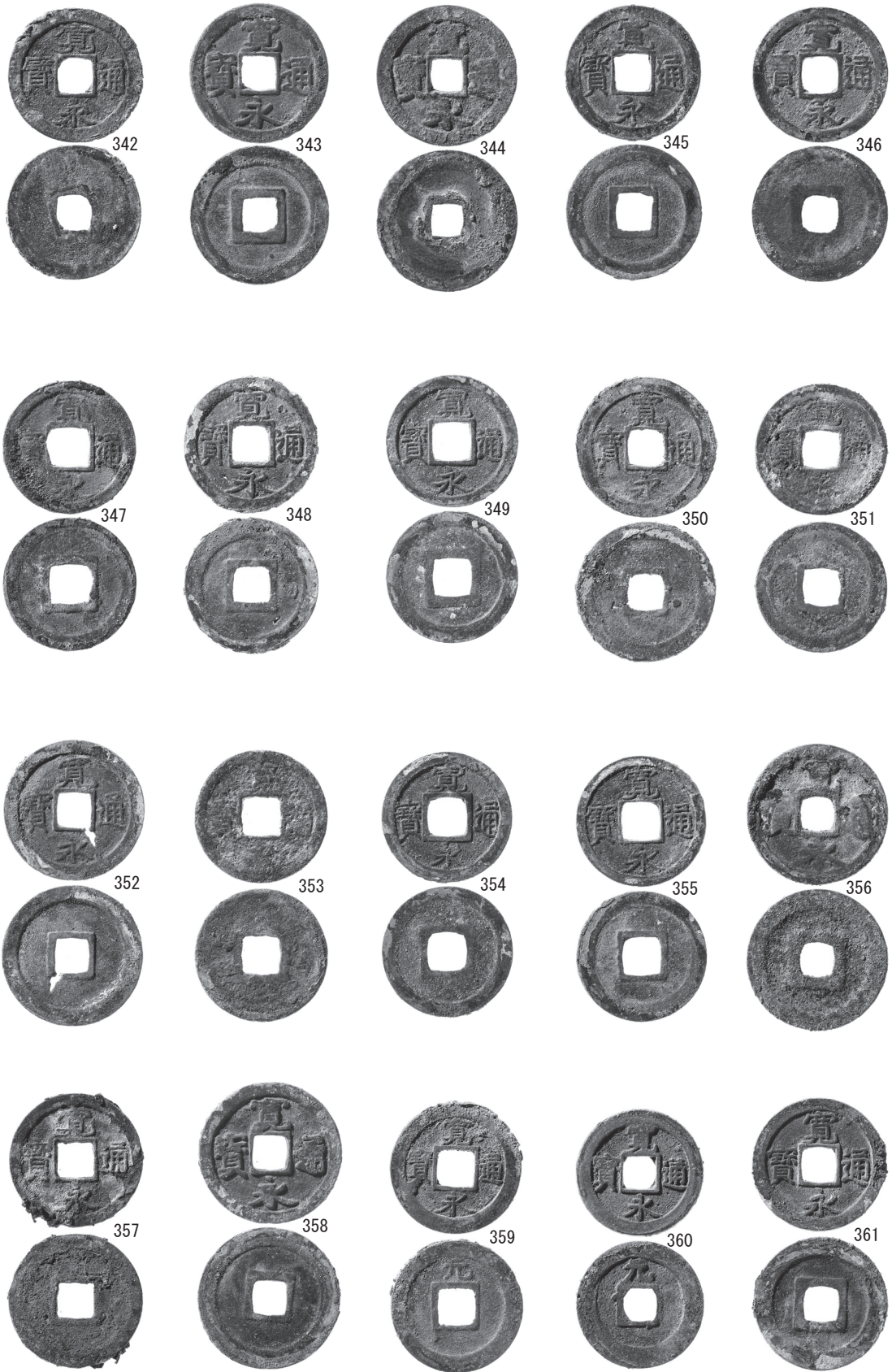
写真図版41 出土遺物18





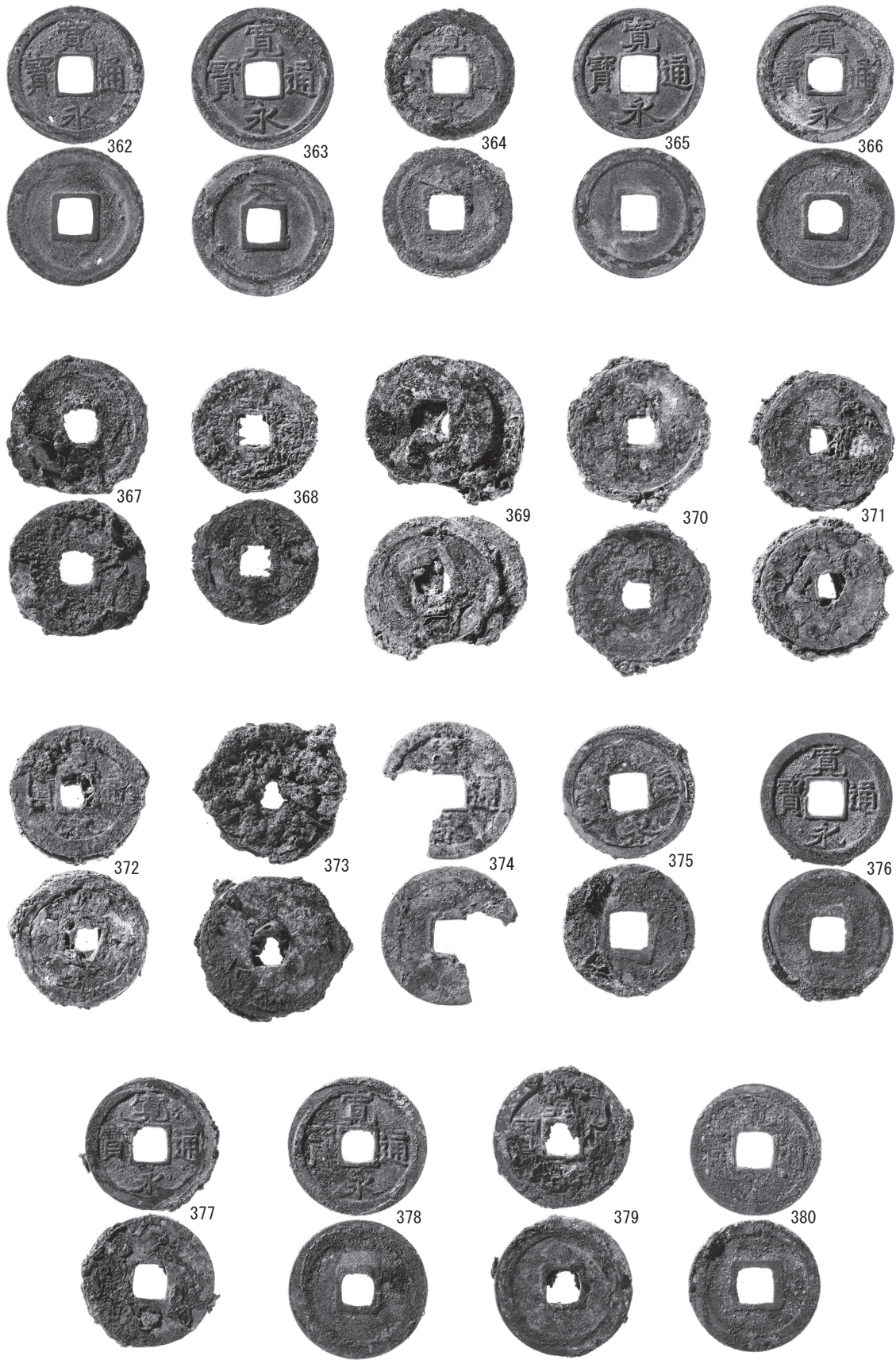
写真図版42 出土遺物19





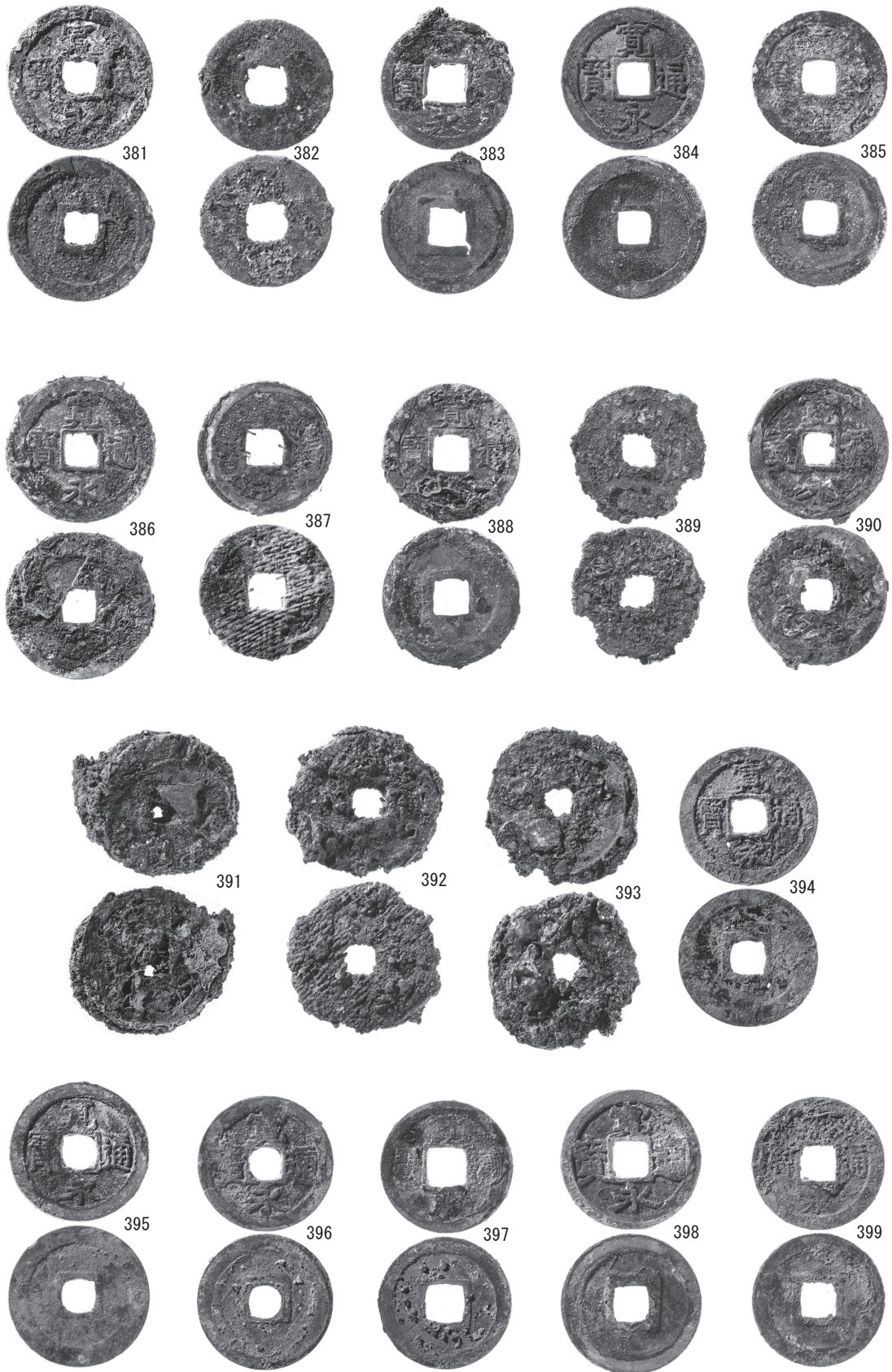
写真図版43 出土遺物20





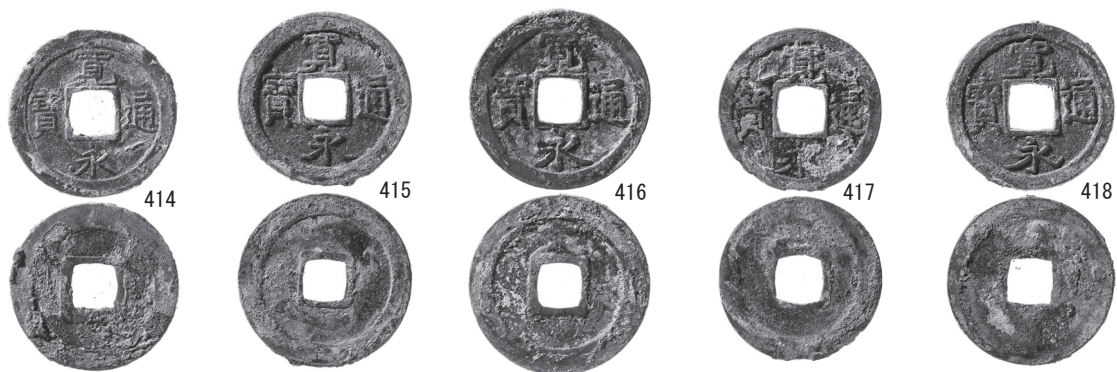
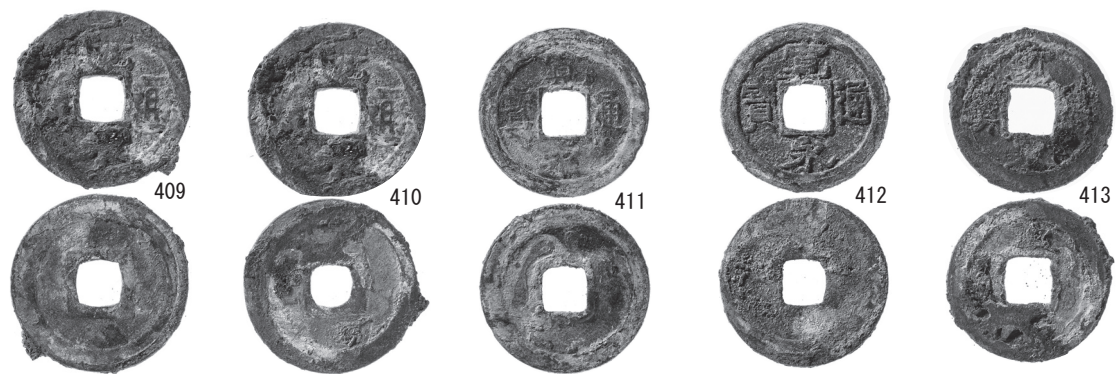
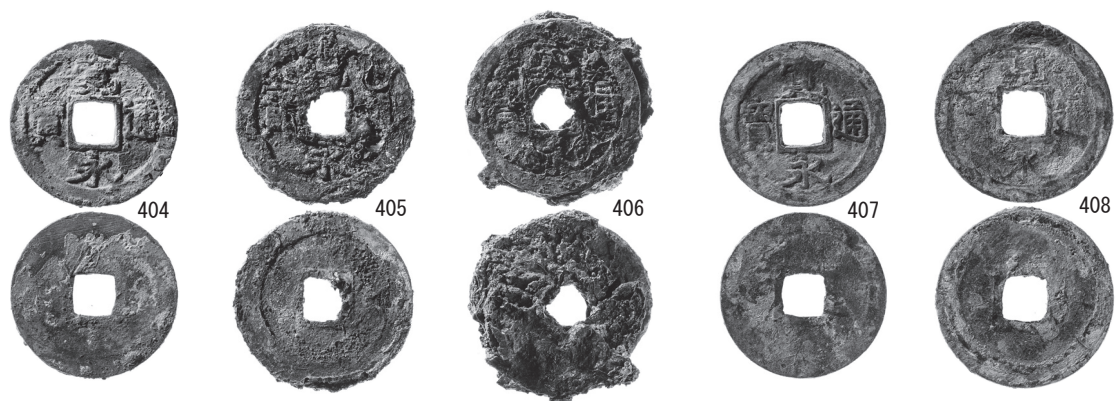
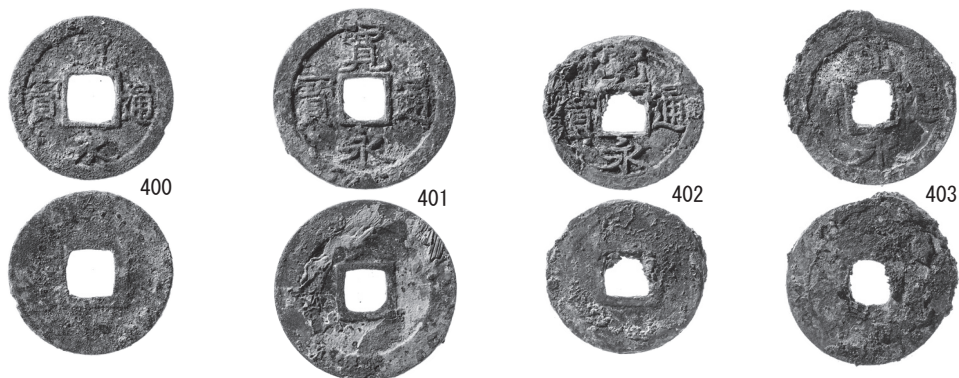
写真図版44 出土遺物21



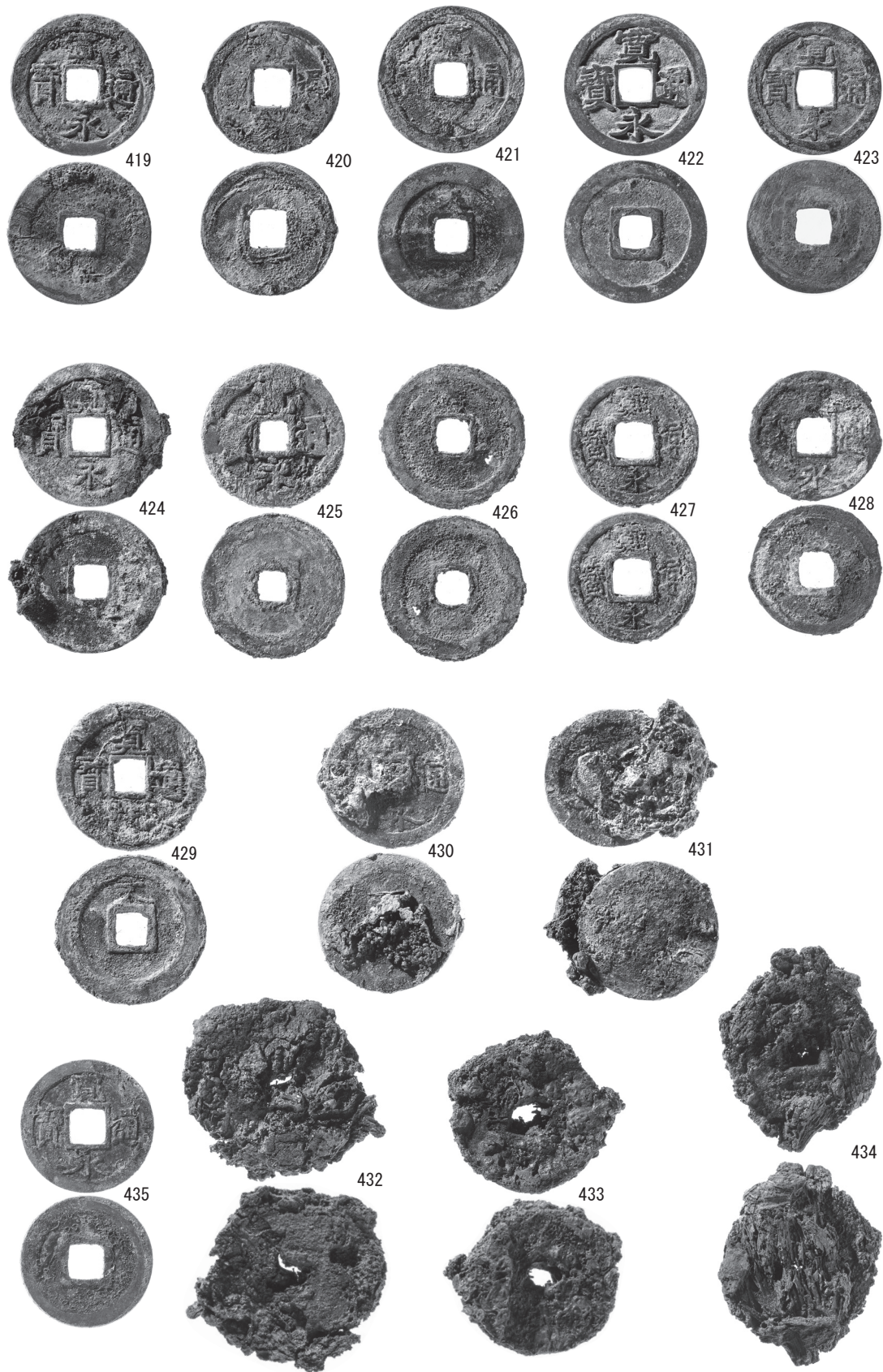


写真図版45 出土遺物22



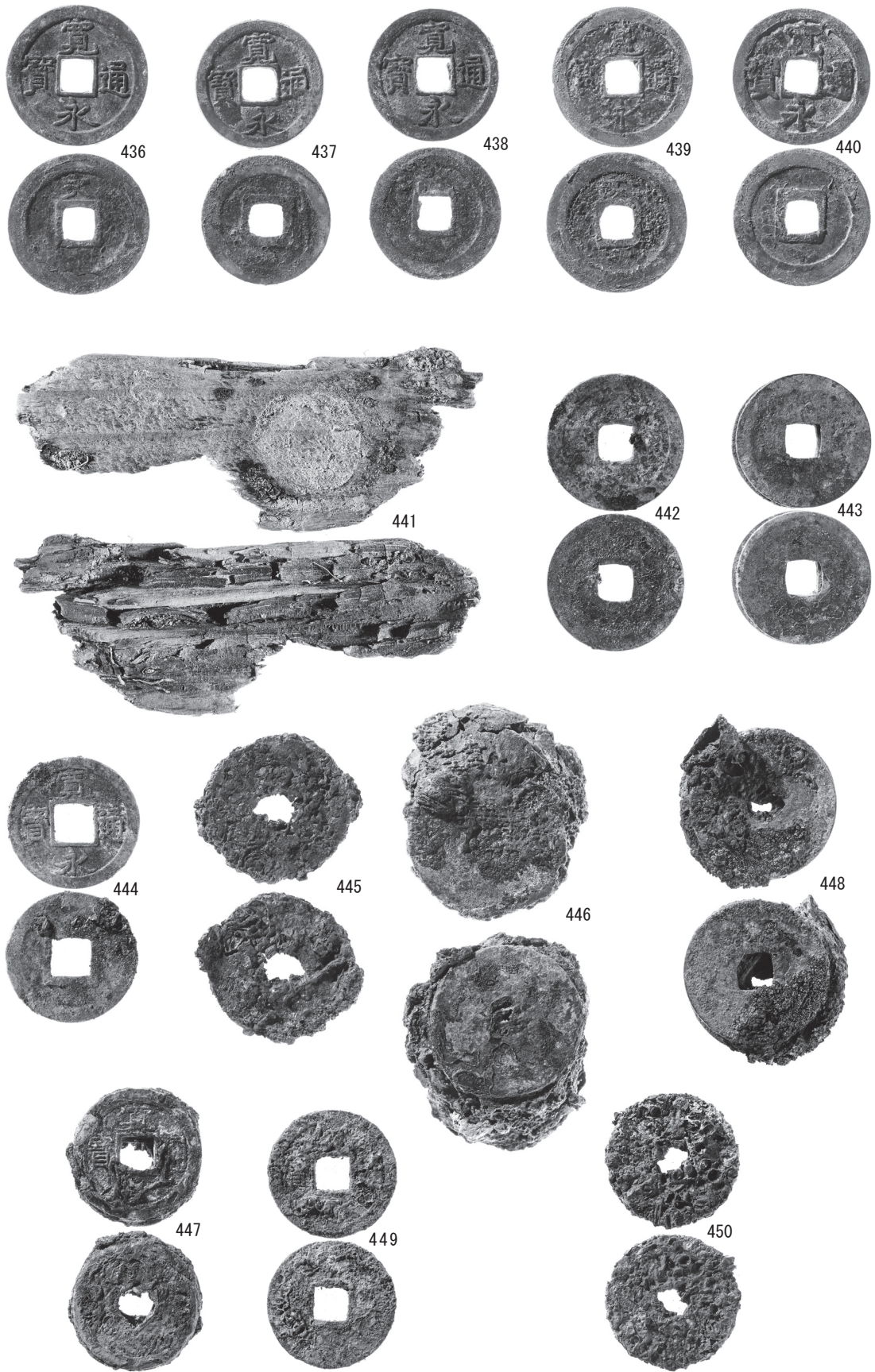






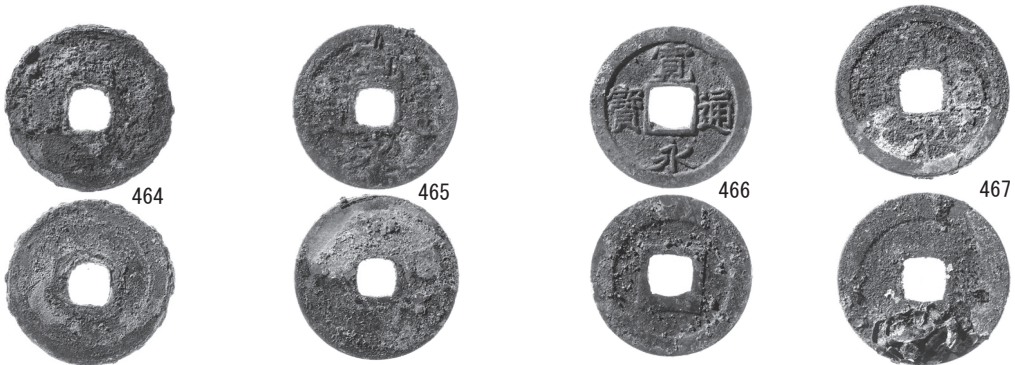
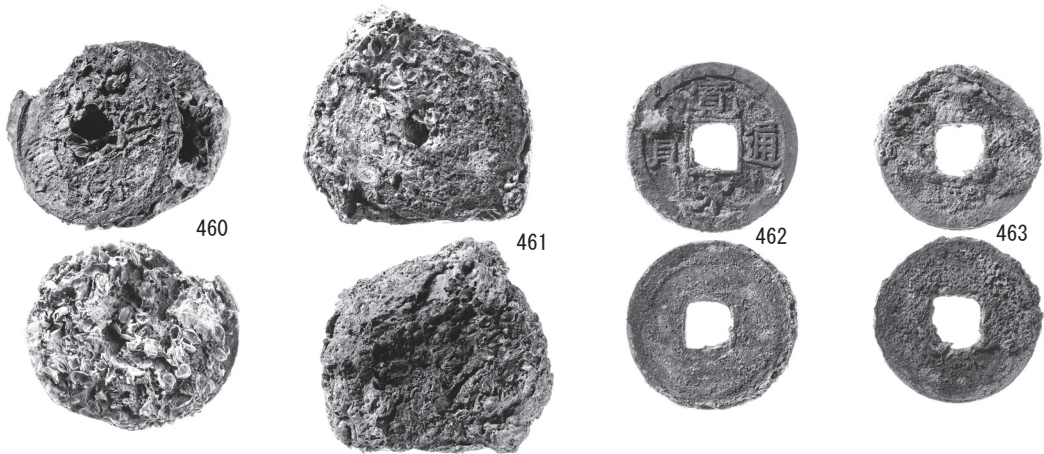
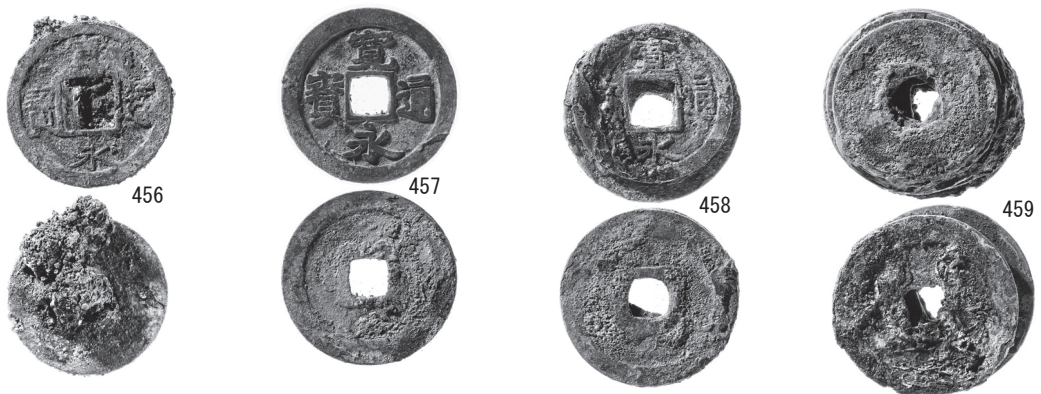
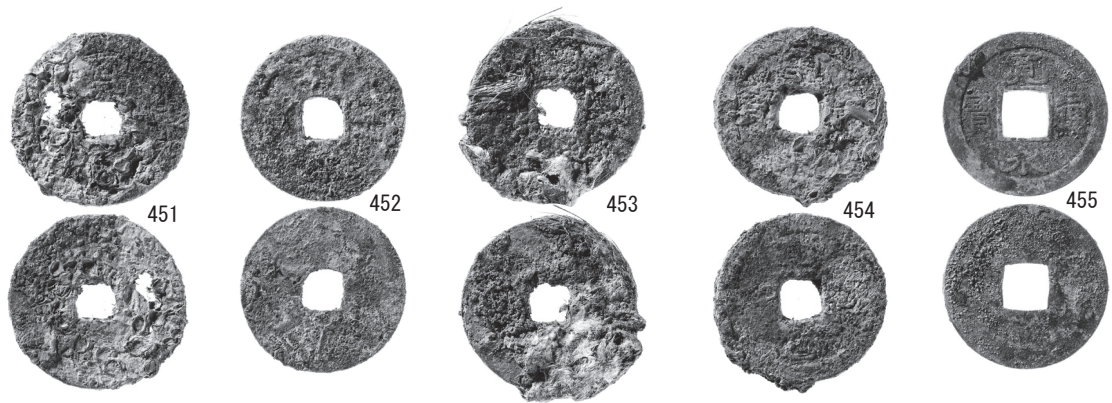
写真図版47 出土遺物24





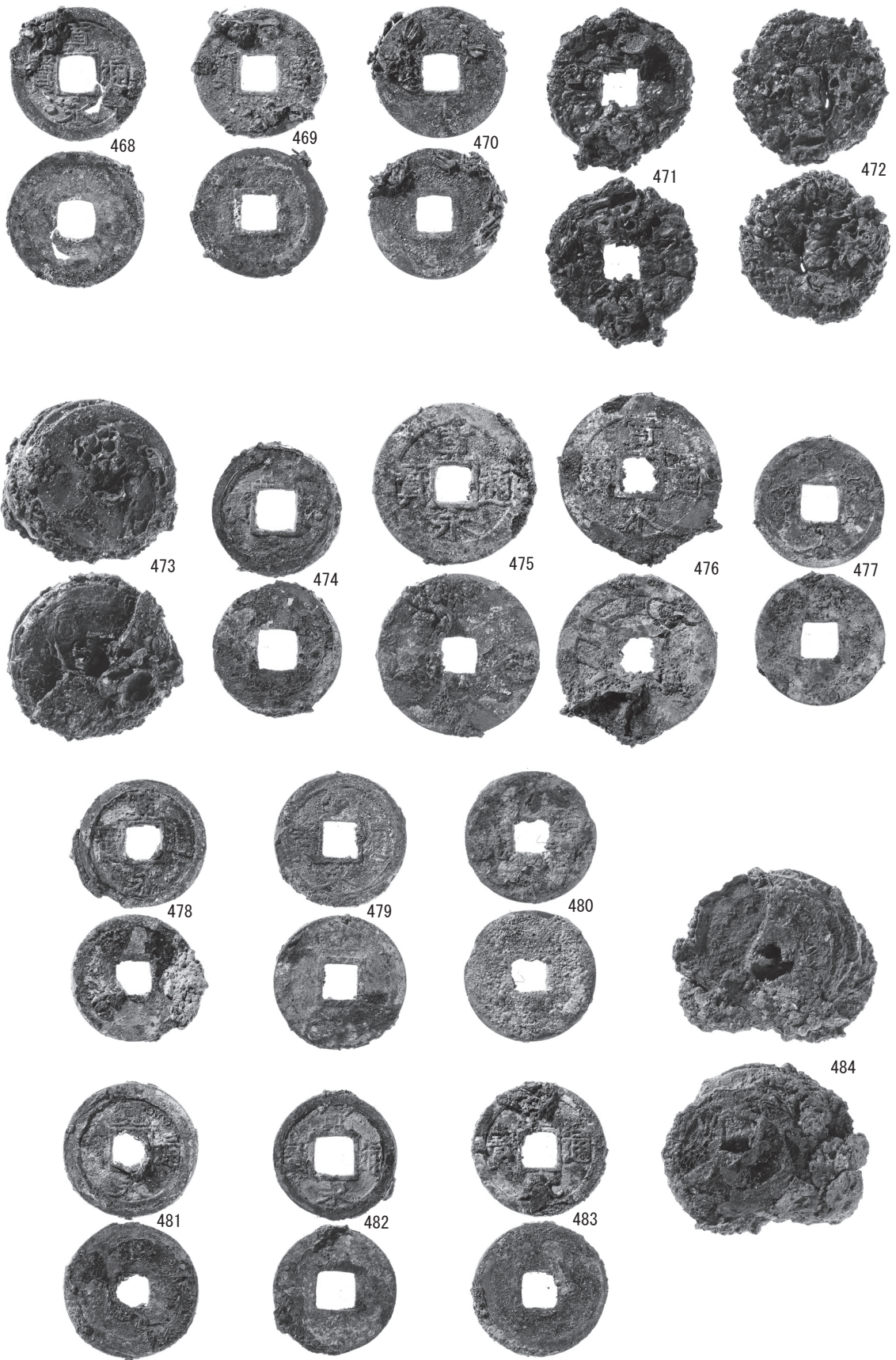
写真図版48 出土遺物25





写真図版49 出土遺物26



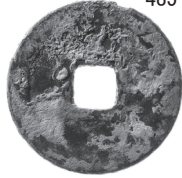


写真図版50 出土遺物27

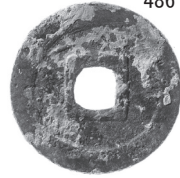




485



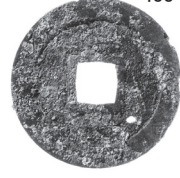
486



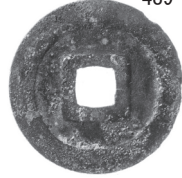
487



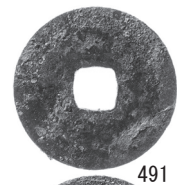
488



489



490



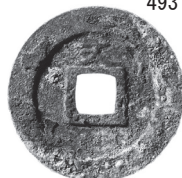
491



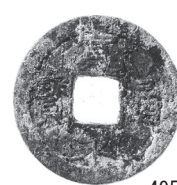
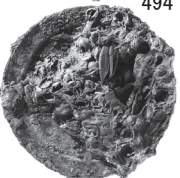
492



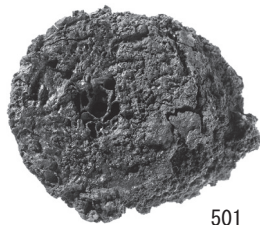
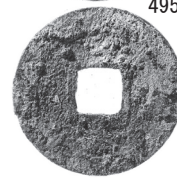
493



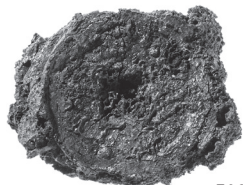
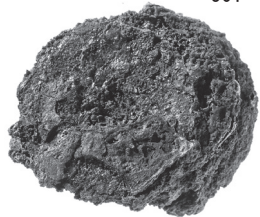
494



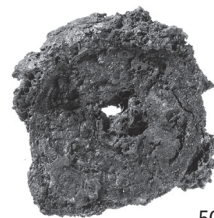
495



501



502



503

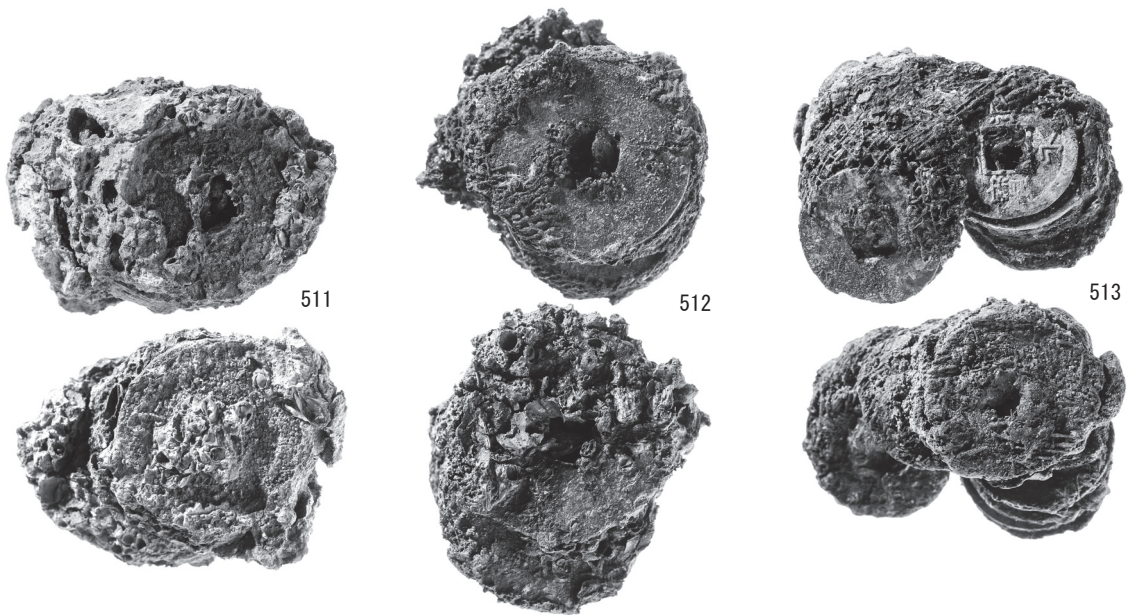
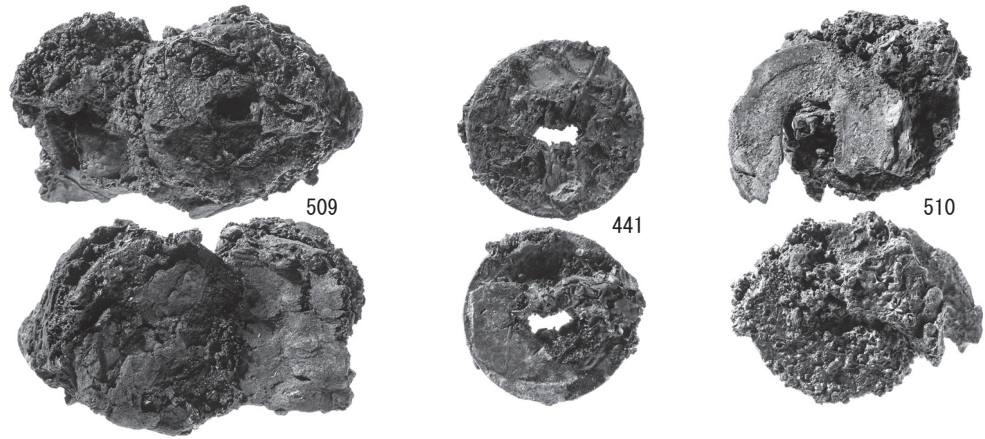
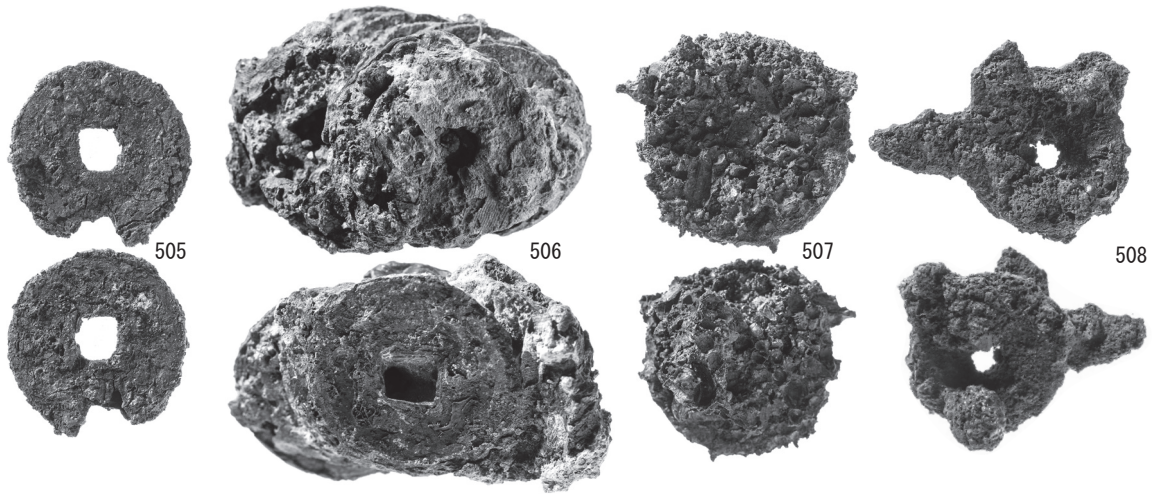


504



写真図版51 出土遺物28







## 報告書抄録

ふりがな	あかまえ3いせきはつくつちょうさほうこくしょ							
書名	赤前Ⅲ遺跡発掘調査報告書							
副書名	市道赤前上下線道路整備事業関連遺跡発掘調査							
巻次								
シリーズ名	岩手県文化振興事業団埋蔵文化財調査報告書							
シリーズ番号	第665集							
編著者名	杉沢 昭太郎							
編集機関	(公財)岩手県文化振興事業団埋蔵文化財センター							
所在地	〒020-0853 岩手県盛岡市下飯岡11地割185番地 TEL(019)638-9001							
発行年月日	西暦2017年3月10日							
ふりがな	ふりがな	コード		北緯	東経	調査期間	調査面積 m <sup>2</sup>	調査原因
所収遺跡	所在地	市町村	遺跡番号	° / ' "	° / ' "			
あか 赤 前 Ⅲ 遺 跡	みやこしあかまえ 宮古市赤前 だいにちあり 第11地割83-11ほか	03202	LG54-1025	39度 43分 52秒	141度 57分 26秒	2015.08.03 ～ 2015.10.15 2015.11.09 ～ 2015.11.26	2,670m <sup>2</sup>	市道赤前上下線道路整備事業
所収遺跡名	種別	主な時代	主な遺構	主な遺物		特記事項		
赤前Ⅲ遺跡	集落	縄文時代	竪穴住居跡 1 貯蔵穴 2 陥し穴 1	縄文土器 石器 土師器 羽口		平安時代の竪穴住居跡の中では小鍛冶がおこなわれていた。		
	集落	平安時代	竪穴住居跡 1 炭窯 1	土師器 羽口				
	墓地	江戸時代	墓 壙 70	銭貨 陶磁器				
要約	調査区は南側の緩斜面部と北側の山林であった斜面部とに分けられる。南側調査区は縄文時代・平安時代の集落のそれぞれ縁辺部であることがわかった。竪穴住居跡の時期は縄文時代中期後葉と平安時代(10世紀代)である。北側調査区は斜面地形であり、縄文時代には貯蔵穴や陥し穴を設けたりする場であった。古代には炭窯が造られる。近世以降は墓地となり現在まで続いており、遺体に鉄鍋を被せてある例も複数確認された。							







---

---

岩手県文化振興事業団埋蔵文化財調査報告書第 665 集

**赤前Ⅲ遺跡発掘調査報告書**

市道赤前上下線道路整備事業関連遺跡発掘調査

印刷 平成 29 年 3 月 1 日

発行 平成 29 年 3 月 10 日

編集 (公財)岩手県文化振興事業団埋蔵文化財センター

〒020-0853 岩手県盛岡市下飯岡11地割185番地

電話 (019)638-9001

発行 宮古市都市整備部建設課

〒027-8501 岩手県宮古市新川町 2 番 1 号

電話 (0193)62-2111

(公財)岩手県文化振興事業団

〒020-0023 岩手県盛岡市内丸13番 1 号

電話 (019)654-2235

印刷 株式会社 光文社

〒020-0106 岩手県盛岡市東松園 3-12-10

電話 (019)661-3441(代)