

# 写 真 图 版



遺跡遠景（上が北）



遺跡近景（上が北）

写真図版1 遺跡遠景・近景



調査前近景（北東より）



調査前近景（南西より）

写真図版2 調査前近景



写真図版3 調査区全景



調査後近景（東より）



遺物出土状況



土層序①地点 (D1グリッド)



土層序③地点 (B8グリッド)

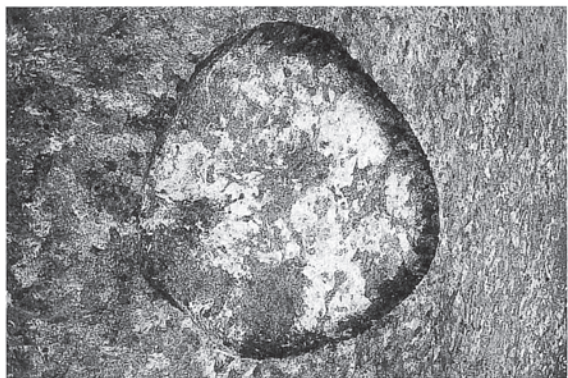


土層序④地点 (F9グリッド)



土層序⑥地点 (B13グリッド)

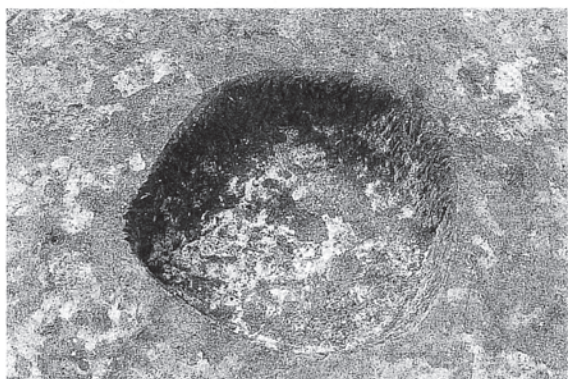
写真図版5 土層序



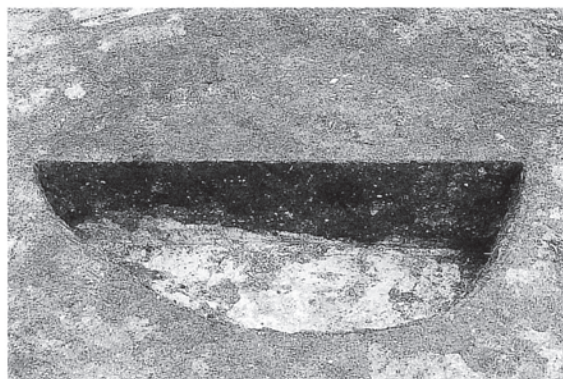
SI01 完掘



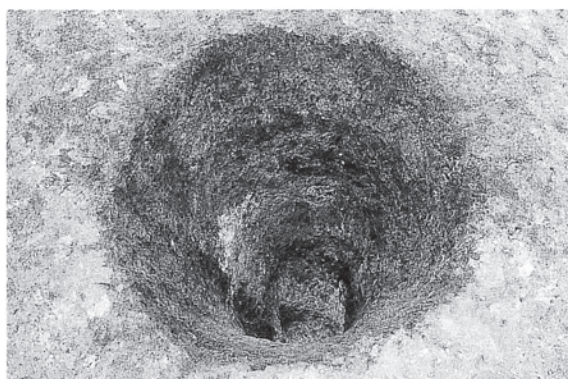
SI01 断面



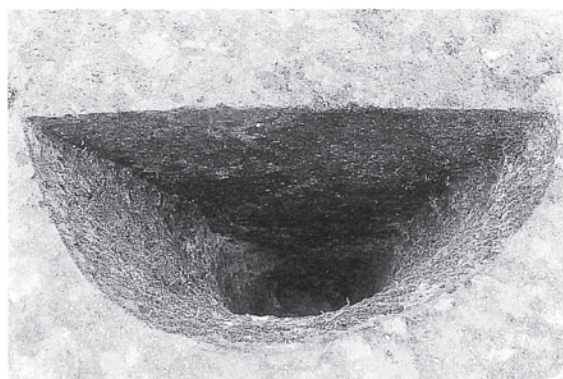
SK01 完掘



SK01 断面



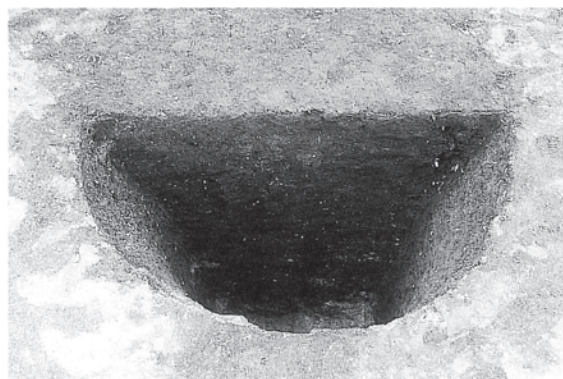
SK02 完掘



SK02 断面



SK03 完掘



SK03 断面

写真図版6 竪穴状遺構・土坑（1）



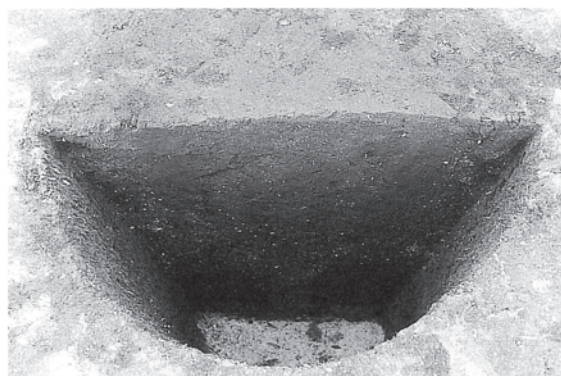
SK04 完掘



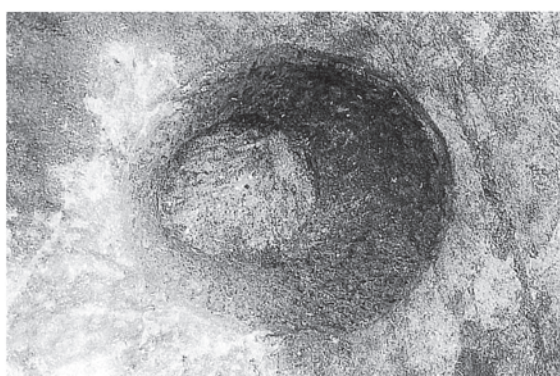
SK04 断面



SK05 完掘



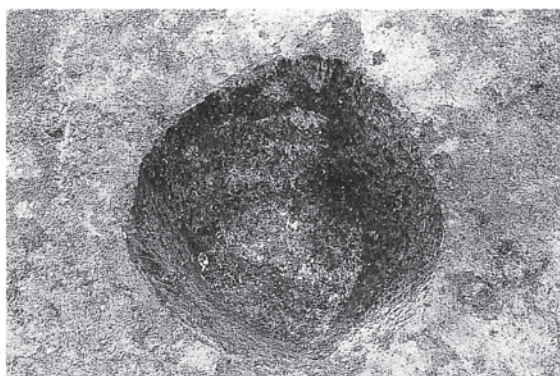
SK05 断面



SK06 完掘



SK06 断面



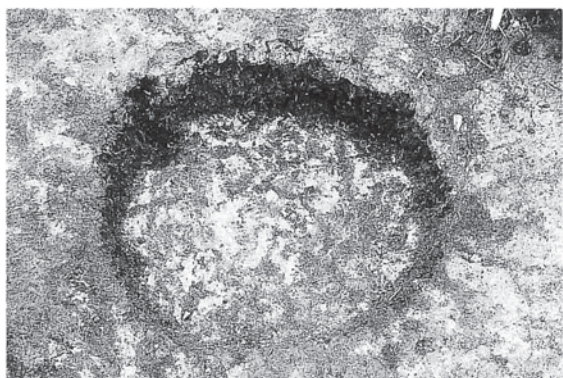
SK07 完掘



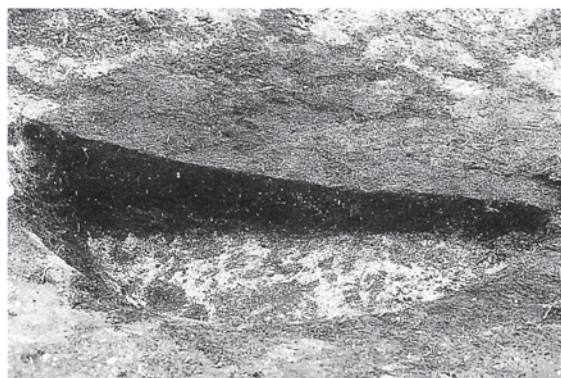
SK07 断面

写真図版7 土坑(2)





SK08 完掘



SK08 断面



SK09 完掘



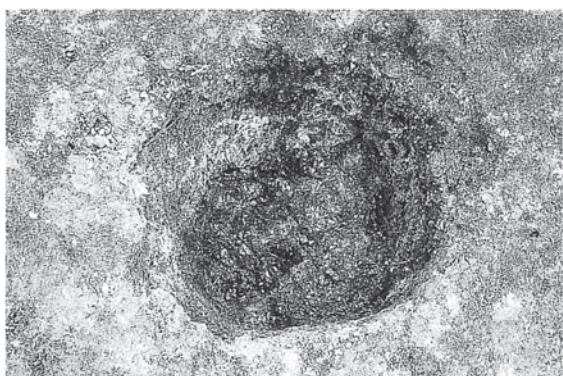
SK09 断面



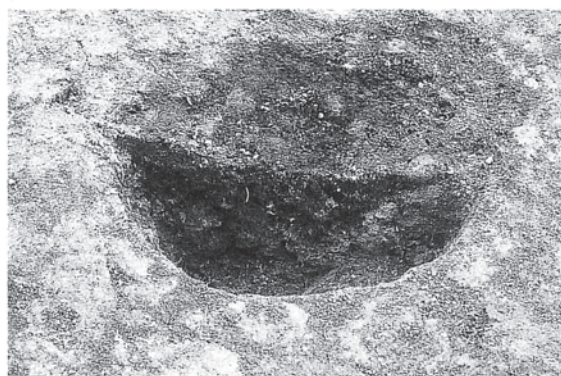
SK10 完掘



SK10 断面

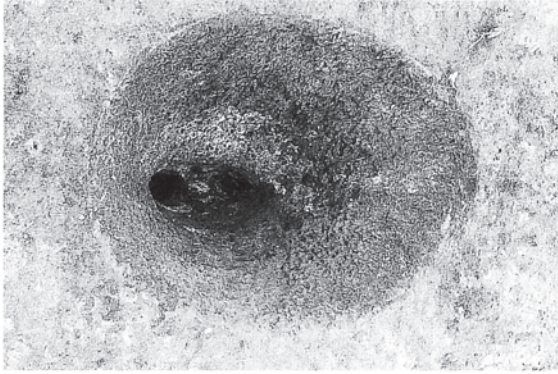


SK11 完掘

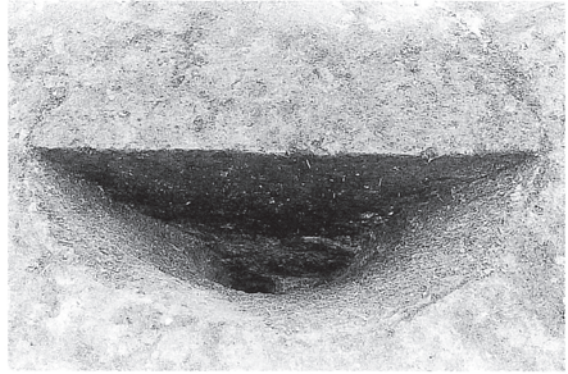


SK11 断面

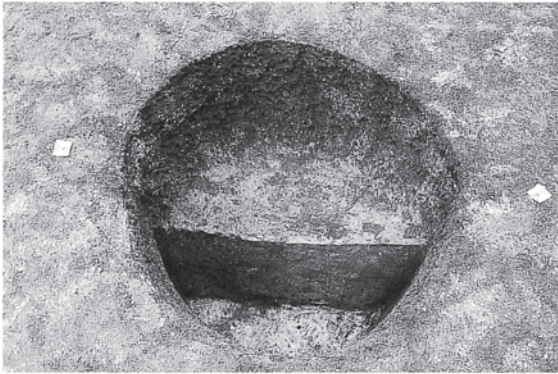
写真図版8 土坑(3)



SK12 完掘



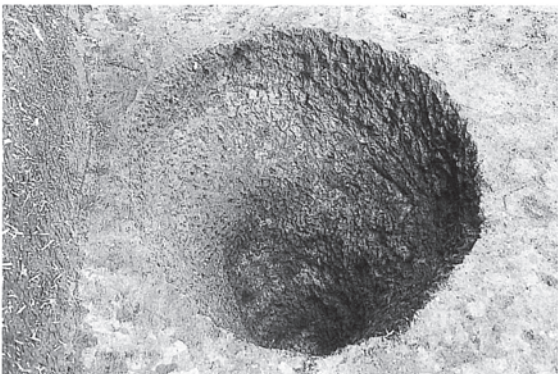
SK12 断面



SK13 完掘



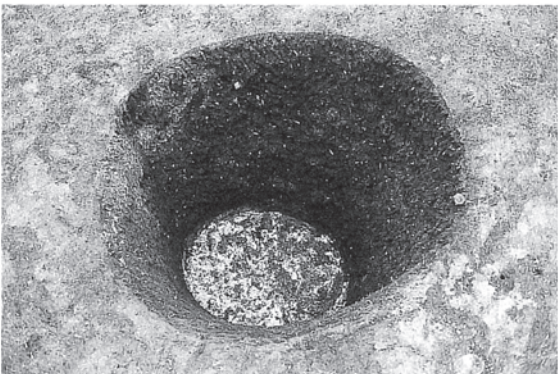
SK13 断面



SK14 完掘



SK14 断面

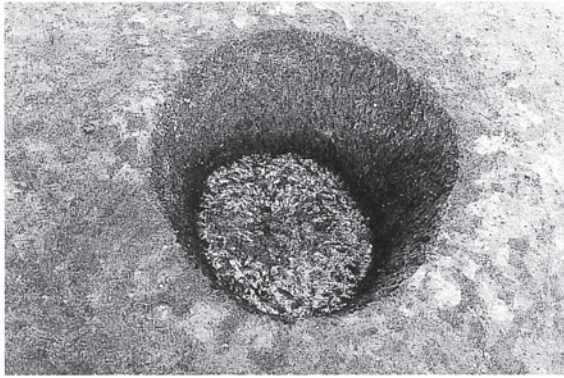


SK15 完掘

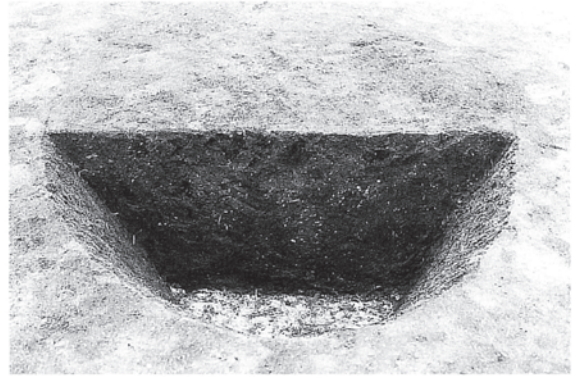


SK15 断面

写真図版9 土坑（4）



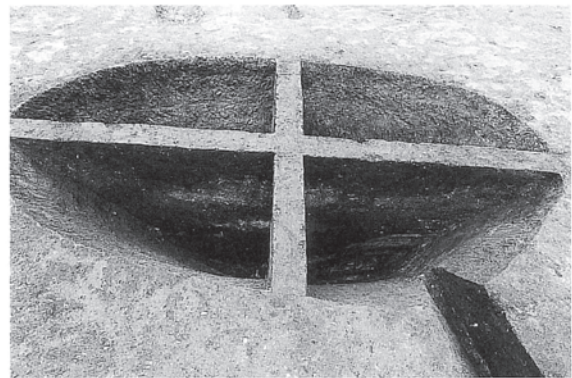
SK16 完掘



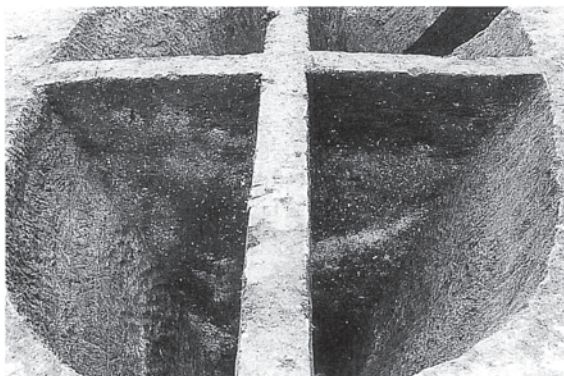
SK16 断面



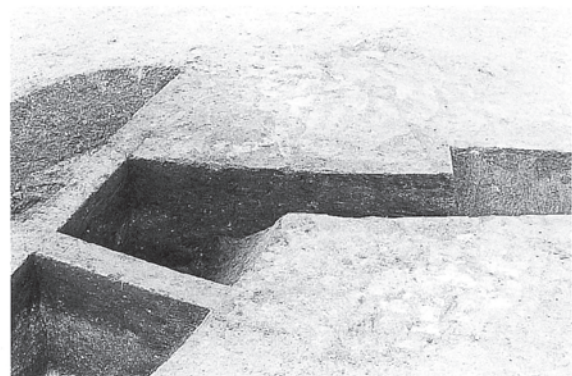
SK17 完掘



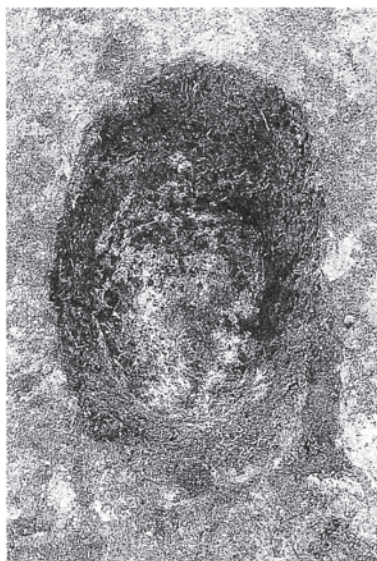
SK17 断面 (東より)



SK17 断面 (南より)



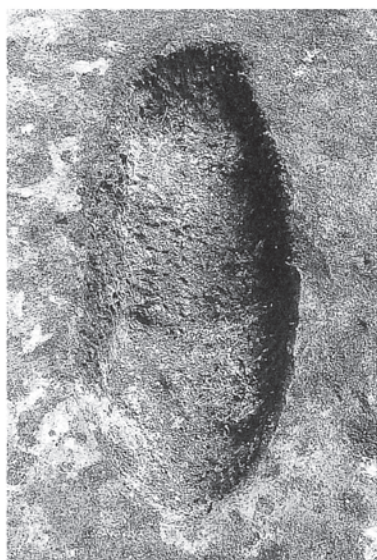
SK17・TP06 切り合い状況



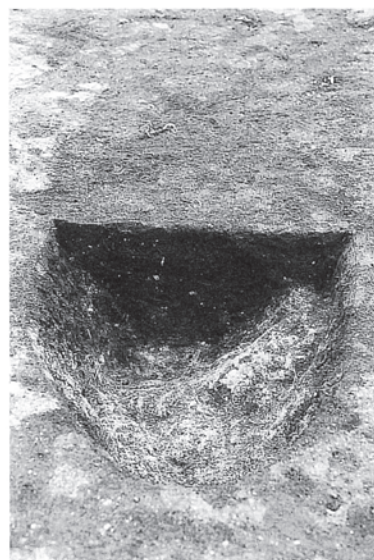
SK18  
完掘



SK18  
断面



SK19  
完掘



SK19  
断面



SK20  
完掘



SK20 断面

写真図版11 土坑(6)



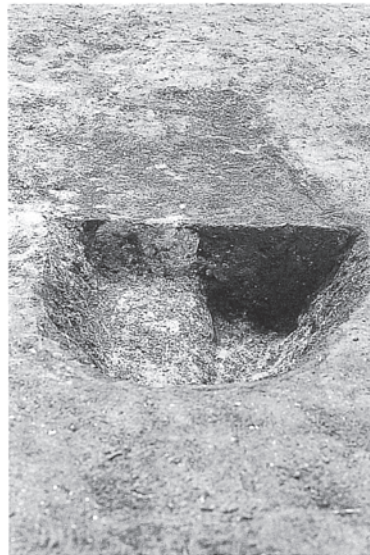
SK21  
完 掘



SK21  
断 面



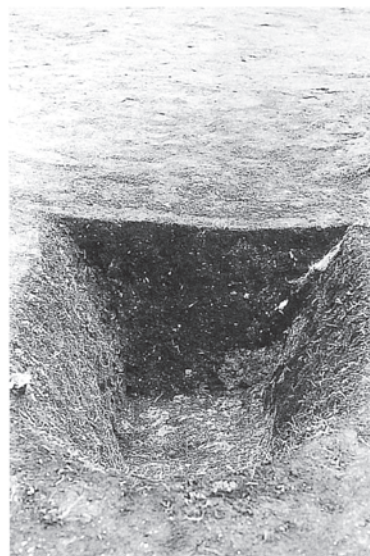
SK22  
完 掘



SK22  
断 面



SK23  
完 掘



SK23  
断 面

写真図版12 土坑（7）



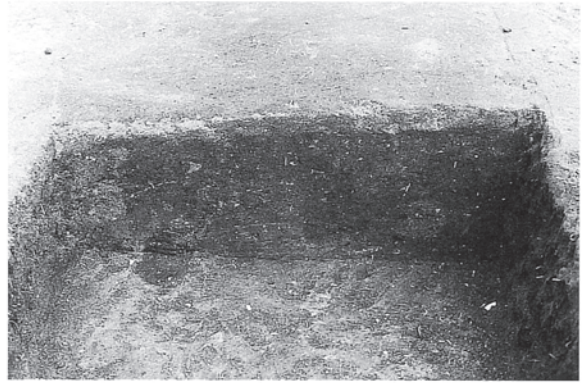
SK24  
完掘



SK24 断面



SK25  
完掘



SK25 断面

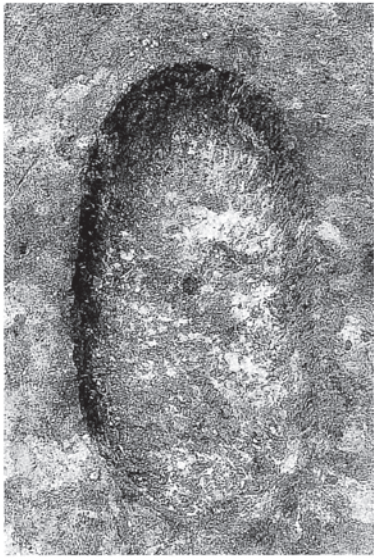


SK26  
完掘

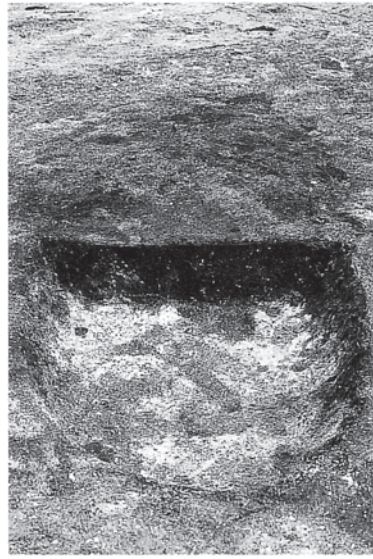


SK26 断面

写真図版13 土坑 (8)



SK27  
完 掘



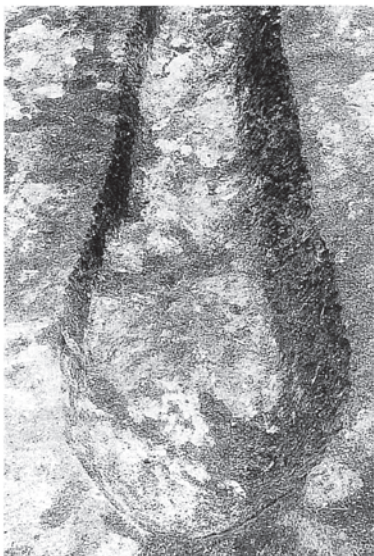
SK27  
断 面



SK28  
完 掘



SK28  
断 面

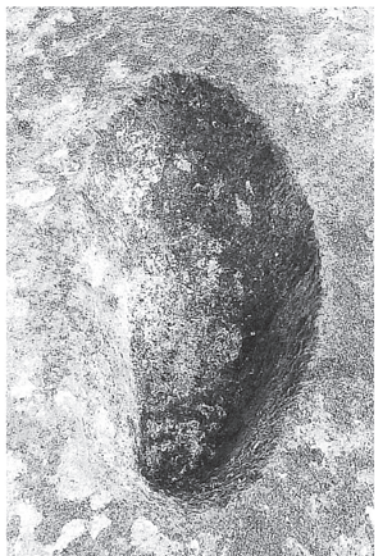


SK29  
完 掘



SK29  
断 面

写真图版14 土坑 (9)



SK30  
完 掘



SK30  
断 面



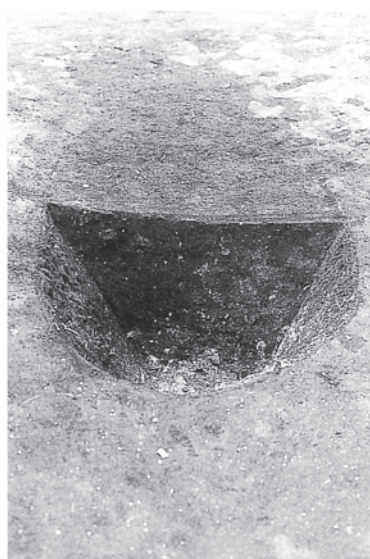
SK31  
完 掘



SK31 断 面



SK32  
完 掘



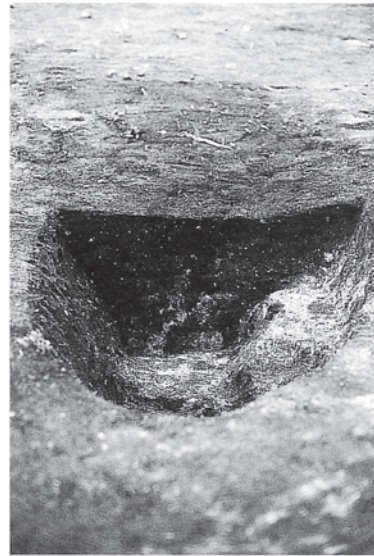
SK32  
断 面

写真図版15 土坑 (10)





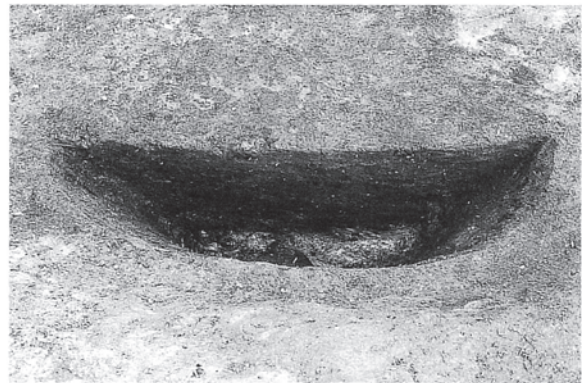
SK33  
完 掘



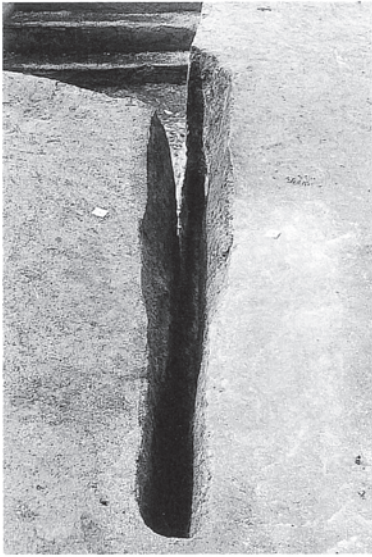
SK33  
断 面



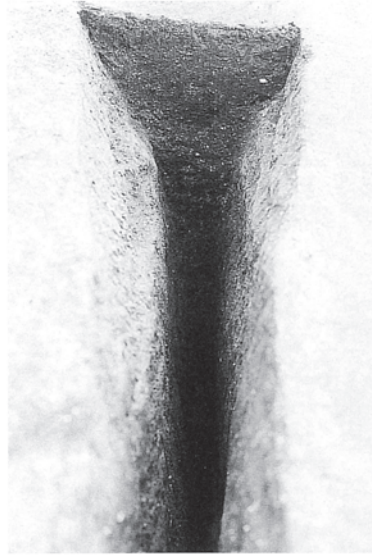
SK34  
完 掘



SK34 断 面



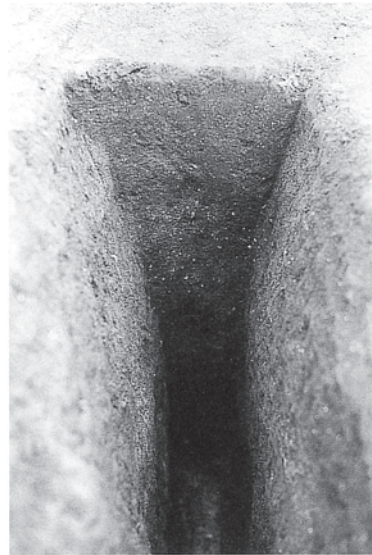
TP01  
完掘



TP01  
断面



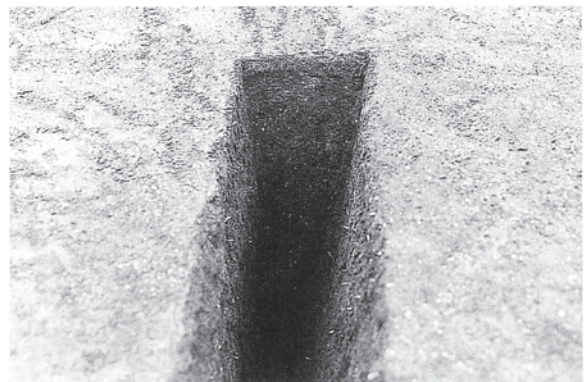
TP02  
完掘



TP02  
断面



TP03  
完掘

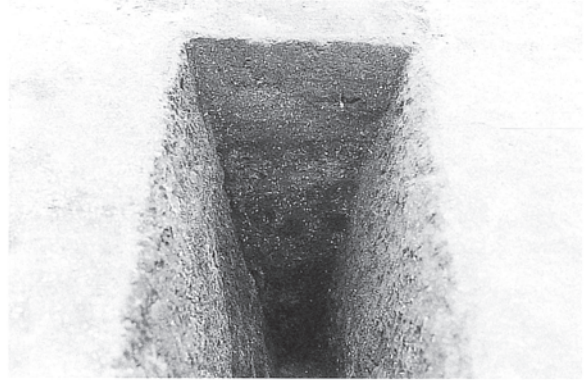


TP03 断面

写真図版17 溝状土坑（1）



TP04  
完掘



TP04 断面



TP03・04  
検出状況



TP03・04  
完掘

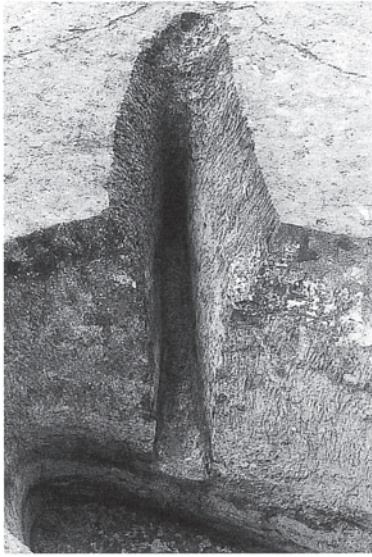


TP05  
完掘



TP05  
断面

写真図版18 溝状土坑 (2)



TP06  
完 掘



TP06  
断 面



TP07  
完 掘



TP07  
断 面

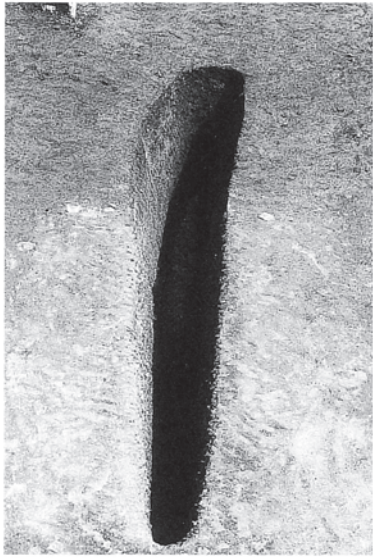


TP08  
完 掘

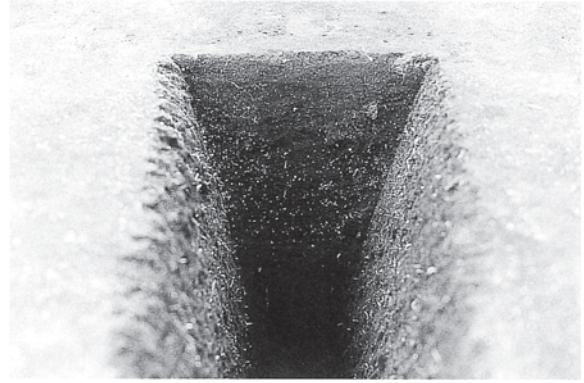


TP08 断 面

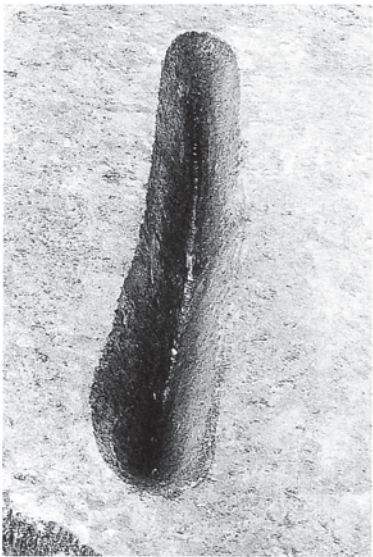
写真図版19 溝状土坑 (3)



TP09  
完掘



TP09 断面



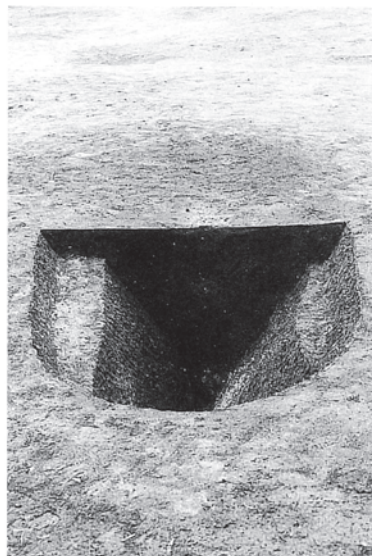
TP10  
完掘



TP10  
断面



TP11  
完掘



TP11  
断面

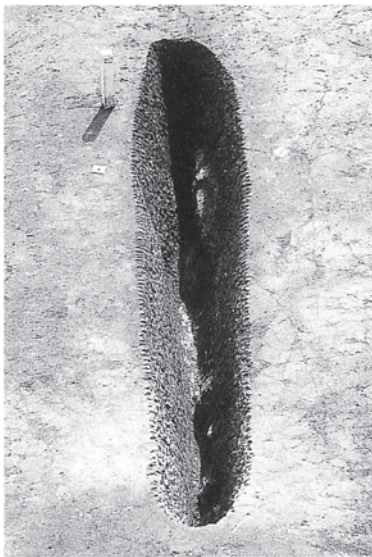
写真図版20 溝状土坑 (4)



TP12  
完掘



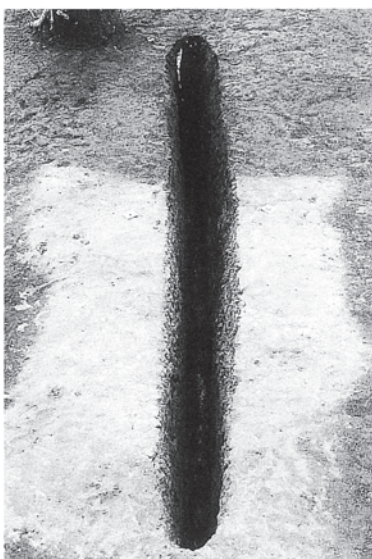
TP12  
断面



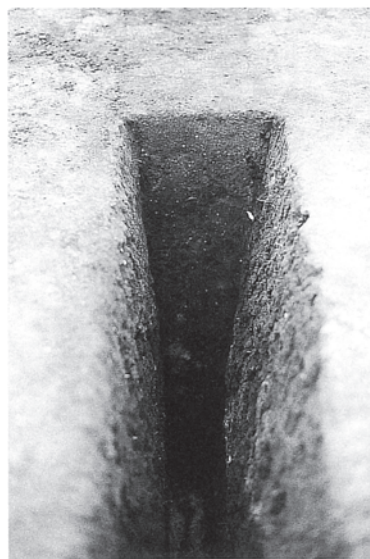
TP13  
完掘



TP13  
断面

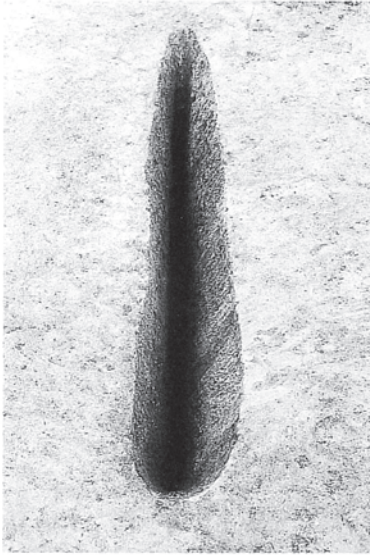


TP14  
完掘



TP14  
断面

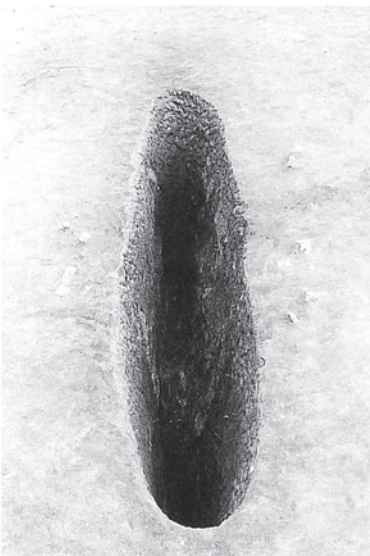
写真図版21 溝状土坑 (5)



TP 15  
完掘



TP 15  
断面



TP 16  
完掘



TP 16  
断面

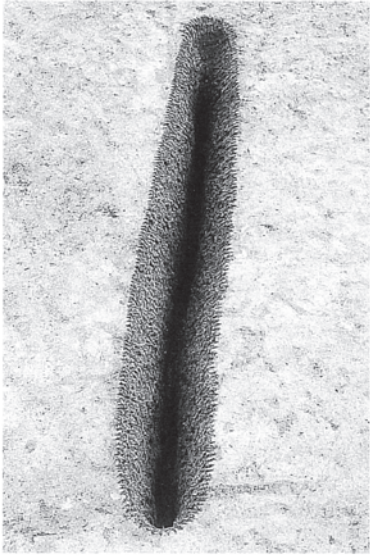


TP 17  
完掘

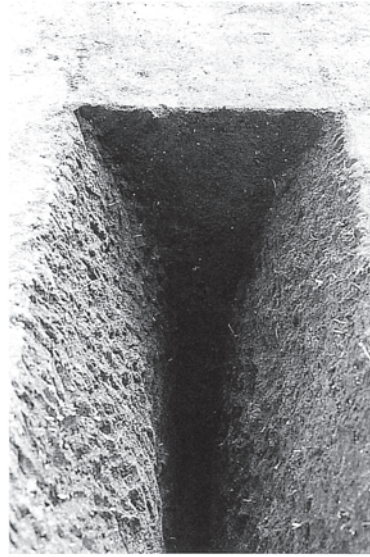


TP 17  
断面

写真図版22 溝状土坑 (6)



TP18  
完掘



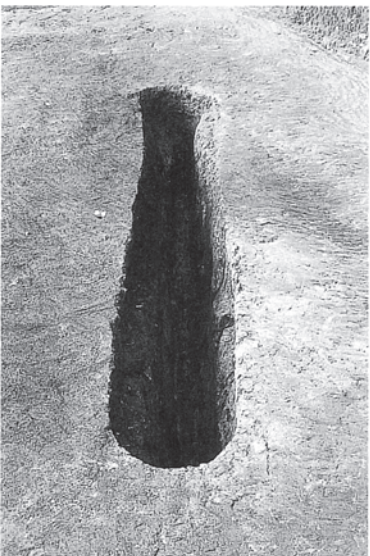
TP18  
断面



TP19  
完掘



TP19  
断面



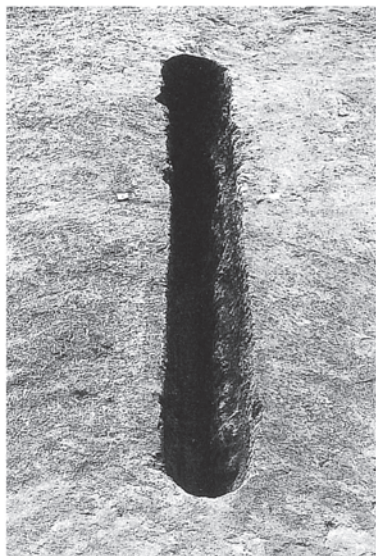
TP20  
完掘



TP20 断面

写真図版23 溝状土坑 (7)





TP21  
完掘



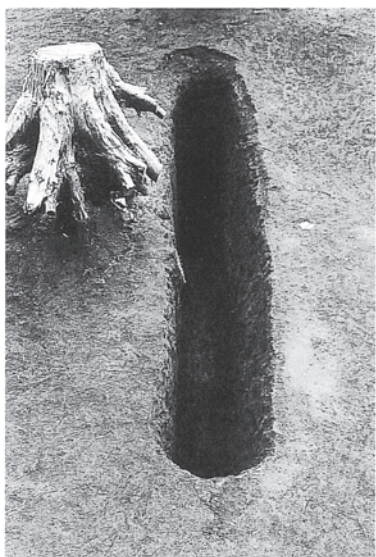
TP21  
断面



TP22  
完掘



TP22 断面



TP23  
完掘



TP23  
断面

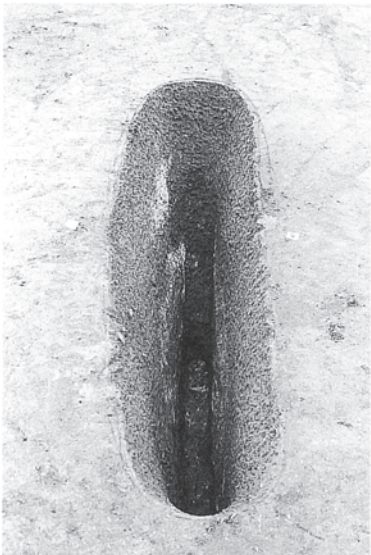
写真図版24 溝状土坑 (8)



TP24  
完掘



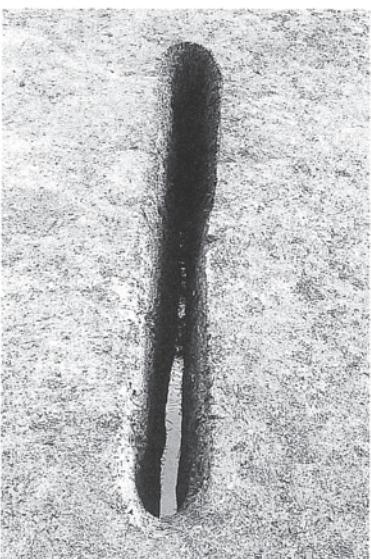
TP24  
断面



TP25  
完掘



TP25  
断面



TP26  
完掘



TP26  
断面

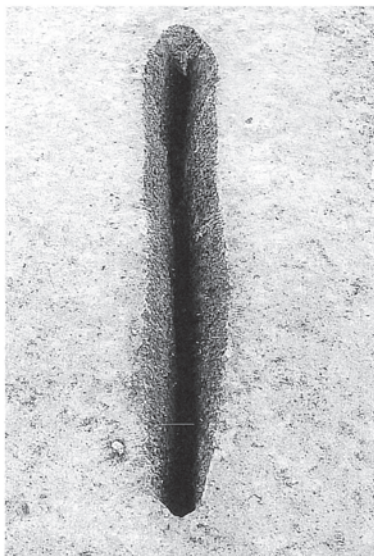
写真図版25 溝状土坑（9）



TP27  
完掘



TP27  
断面



TP28  
完掘



TP28  
断面



TP29  
完掘



TP29  
断面

写真図版26 溝状土坑 (10)



TP30  
完掘



TP30  
断面



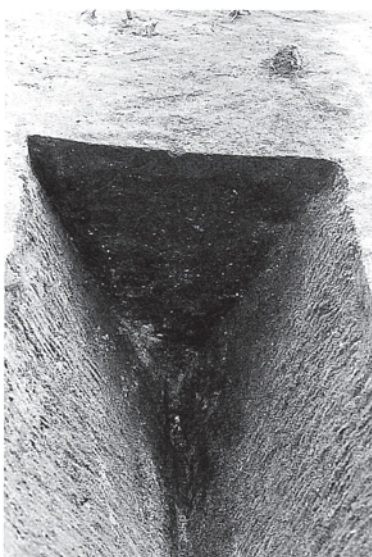
TP31  
完掘



TP31  
断面



TP32  
完掘

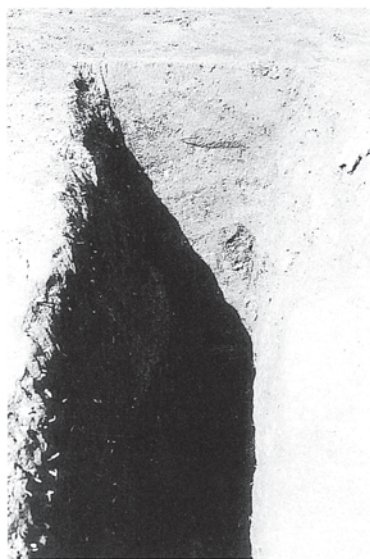


TP32  
断面

写真図版27 溝状土坑 (11)



TP33  
完掘



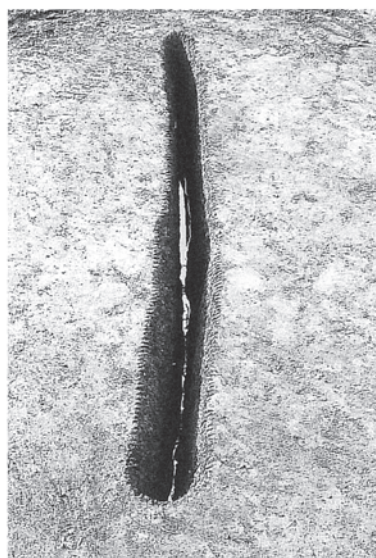
TP33  
断面



TP34  
完掘



TP34  
断面

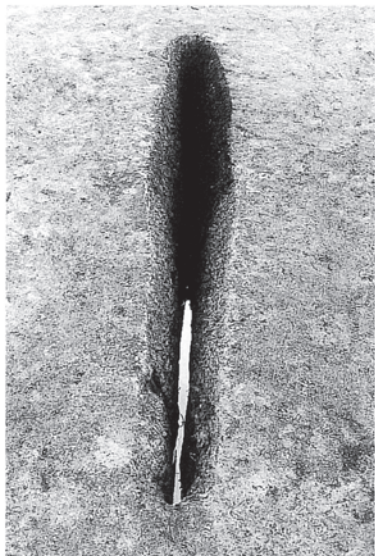


TP35  
完掘

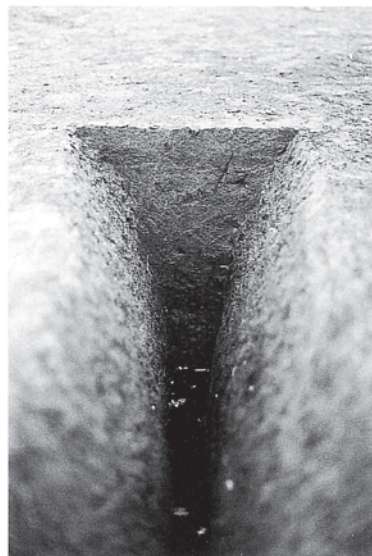


TP35  
断面

写真図版28 溝状土坑 (12)



TP36  
完掘



TP36  
断面



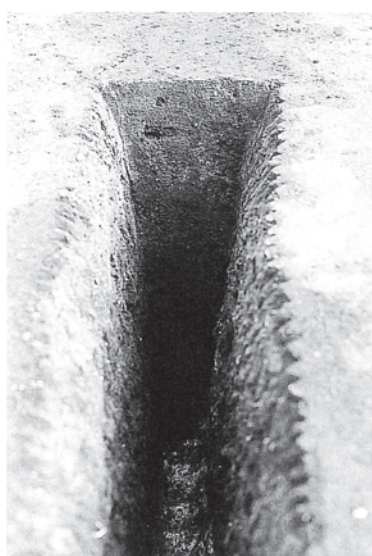
TP37  
完掘



TP37  
断面



TP38  
完掘



TP38  
断面

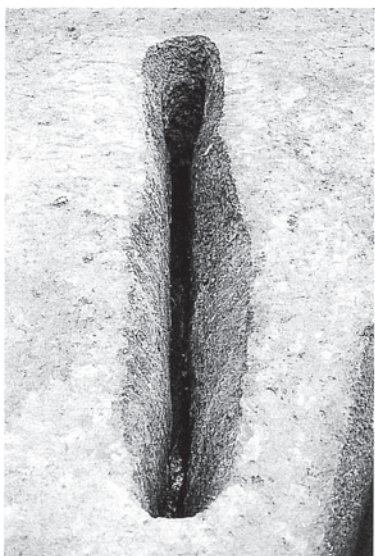
写真図版29 溝状土坑 (13)



TP39  
完掘



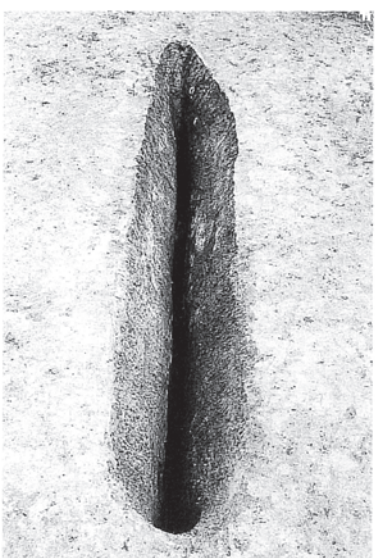
TP39  
断面



TP40  
完掘



TP40  
断面



TP41  
完掘



TP41  
断面

写真図版30 溝状土坑 (14)



TP42  
完掘



TP42  
断面



TP43  
完掘



TP43  
断面



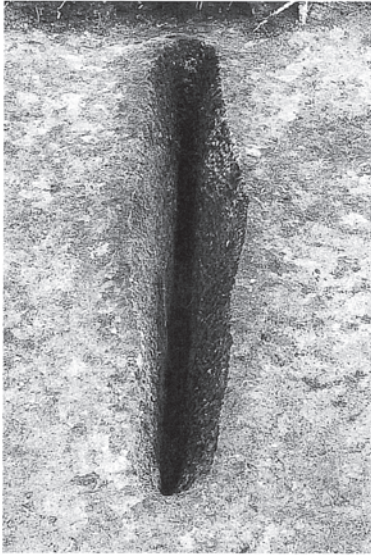
TP44  
完掘



TP44  
断面

写真図版31 溝状土坑 (15)

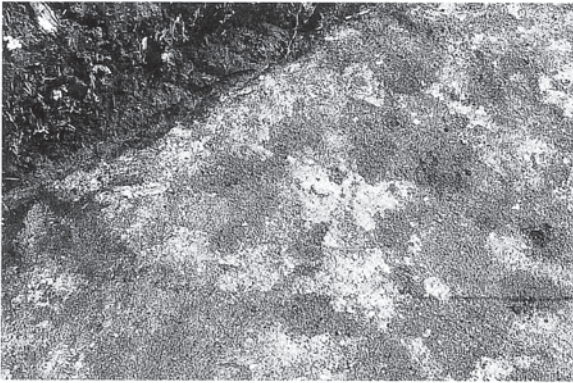




TP45  
完掘



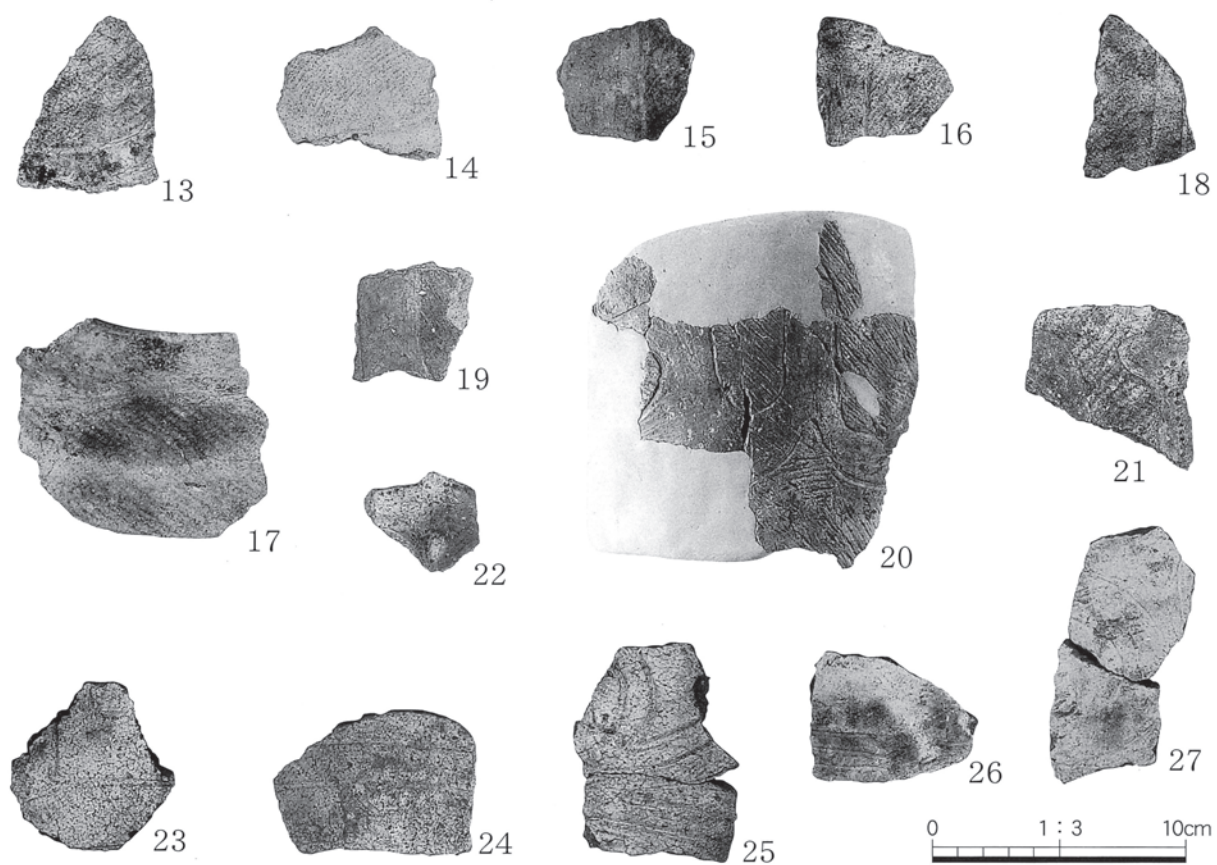
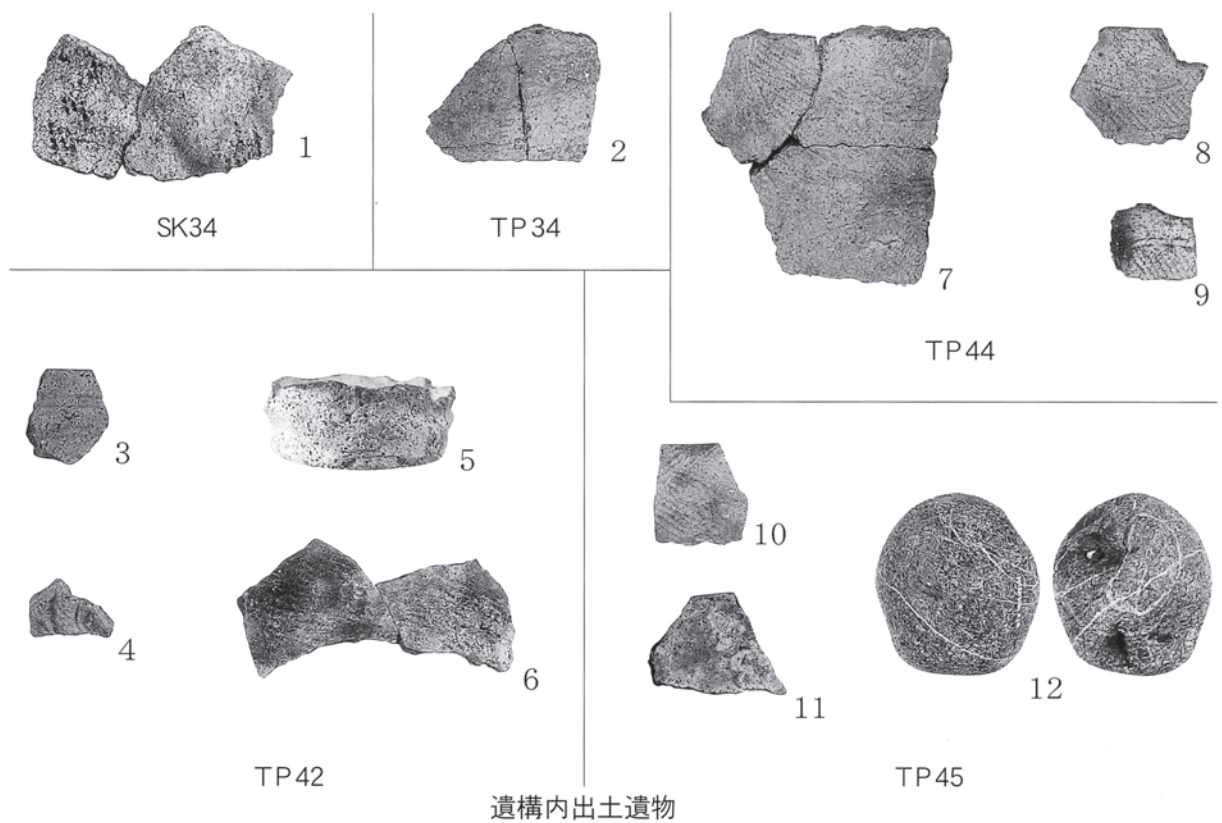
TP45  
断面



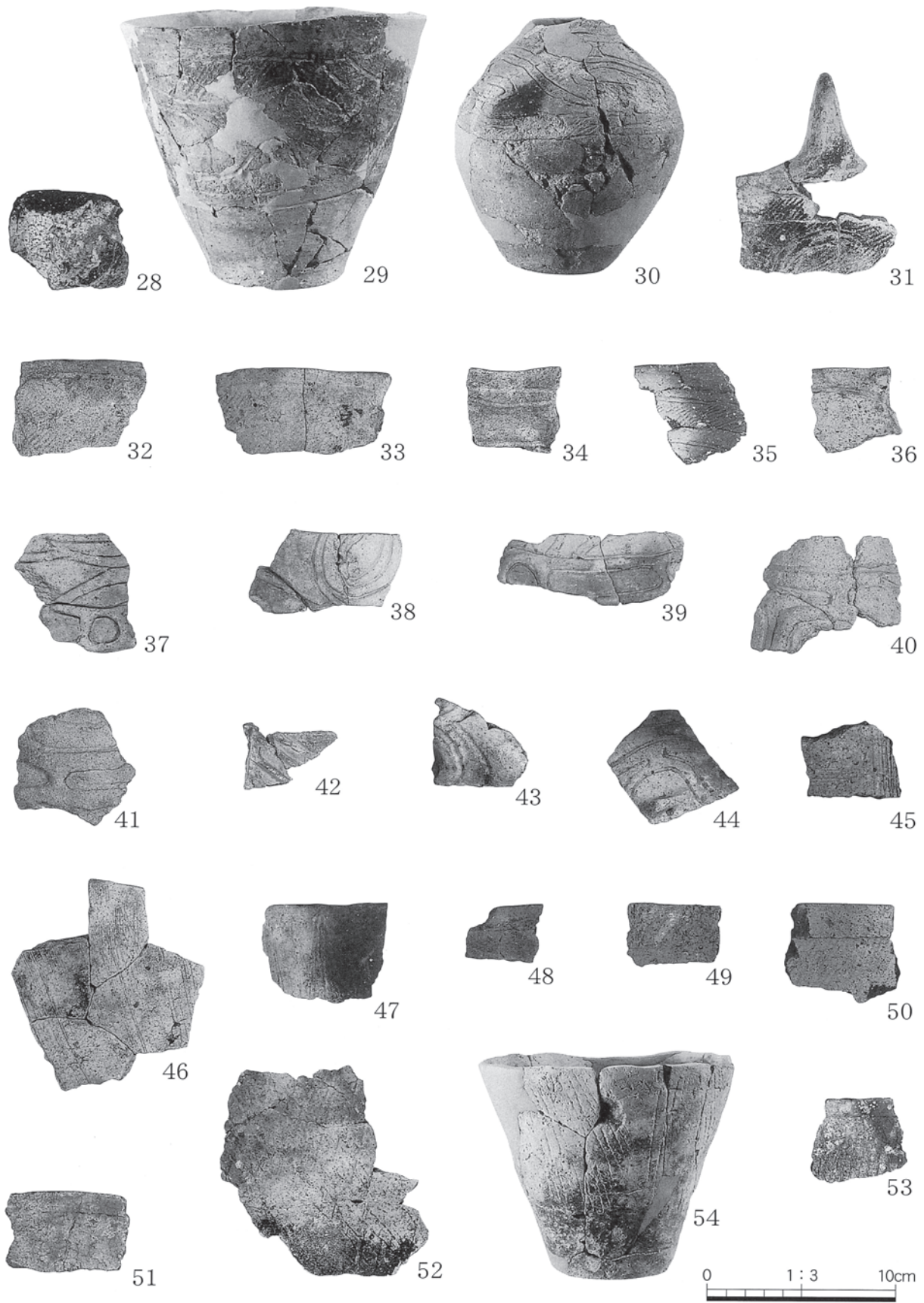
烧土遺構 検出



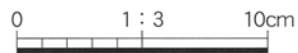
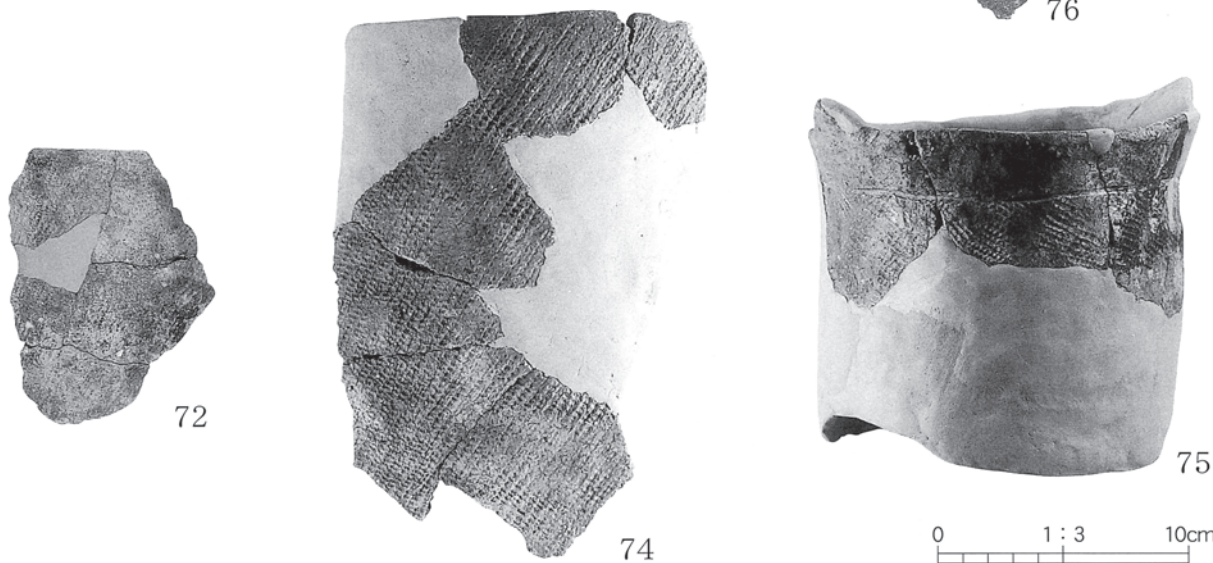
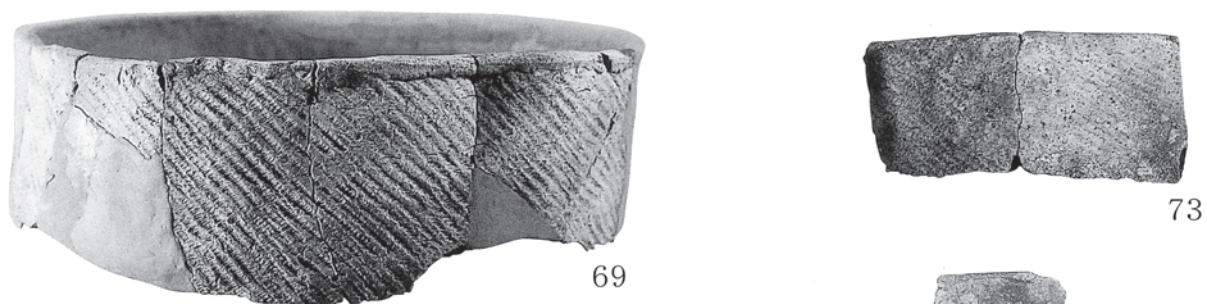
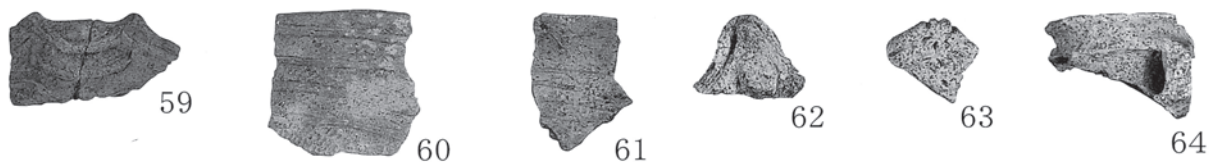
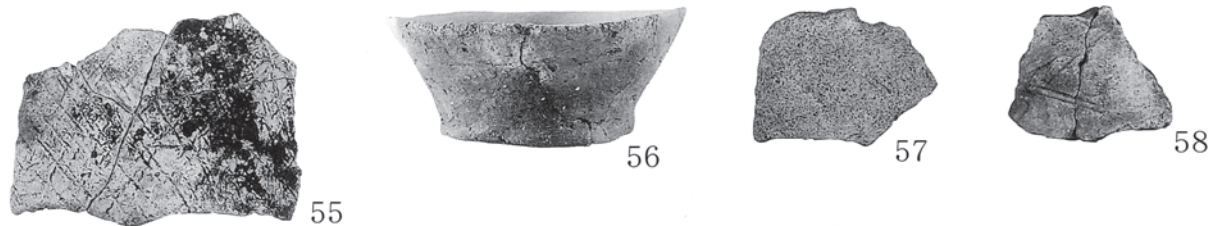
烧土遺構 断面



写真図版33 遺構内出土遺物・遺構外出土遺物 土器 (1)



写真図版34 遺構外出土遺物 土器 (2)



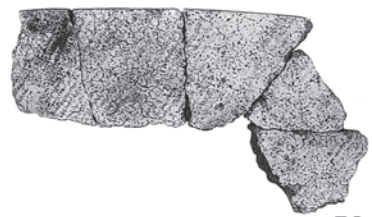
写真図版35 遺構外出土遺物 土器 (3)



70



77



78



79



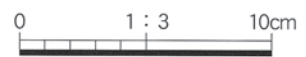
80



81



82



写真図版36 遺構外出土遺物 土器 (4)



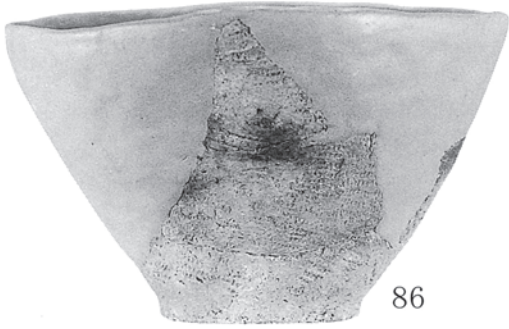
83



84



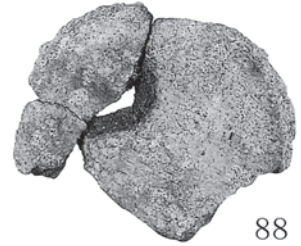
85



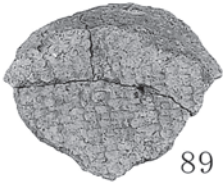
86



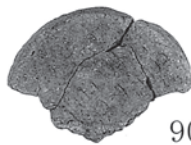
87



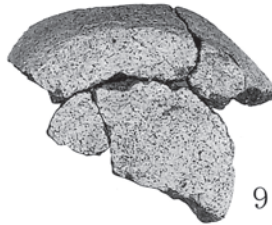
88



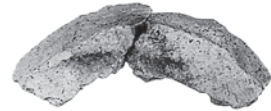
89



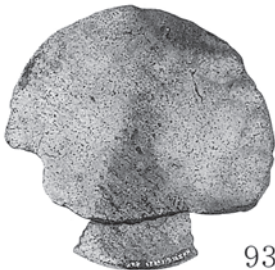
90



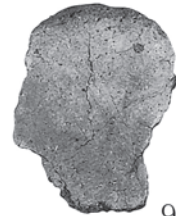
91



92



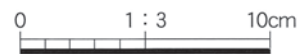
93



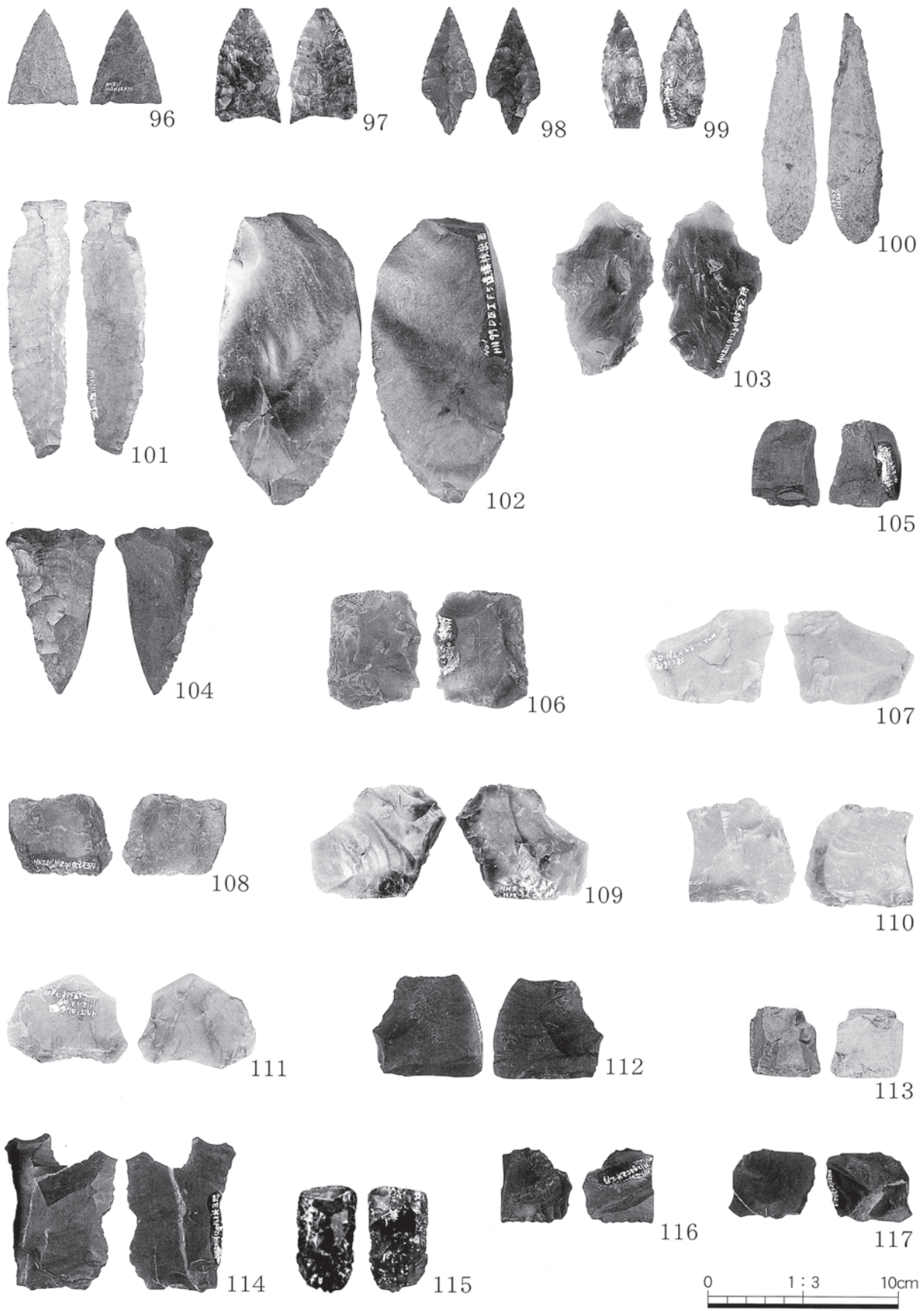
94



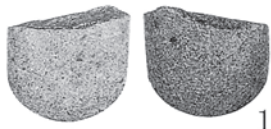
95



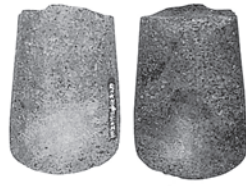
写真図版37 遺構外出土遺物 土器 (5)



写真図版38 遺構外出土遺物 石器 (1)



118



119



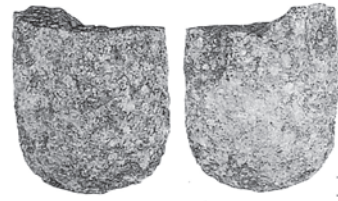
120



121



122



123



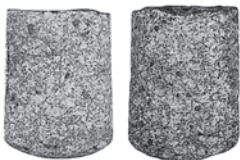
124



125



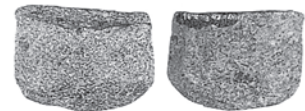
126



127



128



129



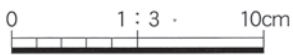
130



131

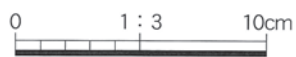
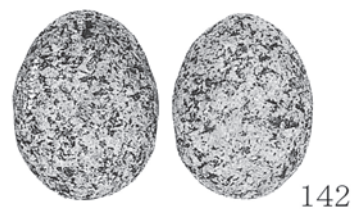
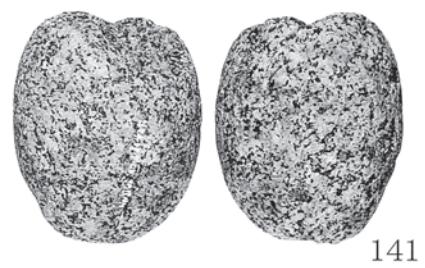
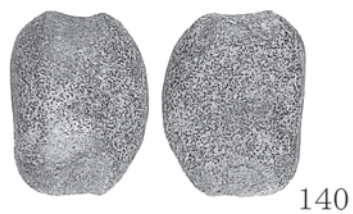


132

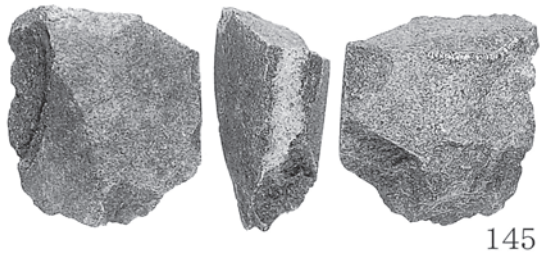


写真図版39 遺構外出土遺物 石器 (2)





写真図版40 遺構外出土遺物 石器 (3)



145



147



146



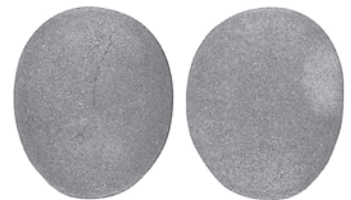
148



149



150



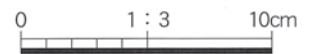
151



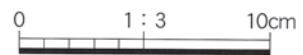
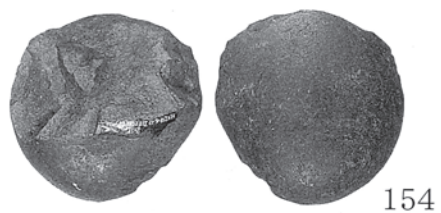
152



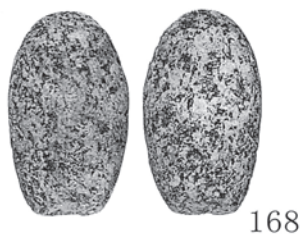
153



写真図版41 遺構外出土遺物 石器(4)



写真図版42 遺構外出土遺物 石器 (5)



写真図版43 遺構外出土遺物 石器(6)



171



172



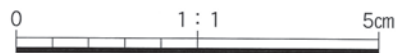
173



174



175



写真図版44 遺構外出土遺物 鉄製品・煙管・錢貨

## 報告書抄録

ふりがな	ひらないにいせきはつくつちようさほうこくしよ							
書名	平内Ⅱ遺跡発掘調査報告書							
副書名	平内工業団地整備事業に伴う遺跡発掘調査							
巻次								
シリーズ名	種市町埋蔵文化財調査報告書							
シリーズ番号	第1集							
編著者名	千田政博							
編集機関	種市町教育委員会							
所在地	〒028-7995 岩手県九戸郡種市町23-27 TEL0194-65-5921							
発行年月日	2004年3月25日							
ふりがな 所収遺跡名	ふりがな 所在地	コード		北緯 ° ' "	東経 ° ' "	調査期間	調査面積	調査原因
		市町村	遺跡番号					
ひらないにいせき 平内Ⅱ遺跡	いわてけんくのへ 岩手県九戸 ぐんたねいちまち 郡種市町 だいちわり 第43地割 ばん 100番63 ほか	03502	IF48-0017	40° 25' 31"	141° 41' 20"	19990628~ 19991101 20000522~ 20001028 20010514~ 20011120	1,700㎡  5,200㎡  9,000㎡	平内工業団 地整備事業 に伴う緊急 発掘調査
所収遺跡名	種別	主な時代	主な遺構	主な遺物		特記事項		
平内Ⅱ遺跡	散布地	縄文時代	竪穴状遺構 1基 土坑 34基 溝状土坑 45基 焼土遺構 1基	縄文土器 (中期末葉~後期前葉) 石器 鉄製品(釘) 煙管 銭貨		狩猟場跡		

---

---

種市町埋蔵文化財調査報告書第1集

## 平内Ⅱ遺跡発掘調査報告書

平内工業団地整備事業に伴う遺跡発掘調査

印刷 平成16年3月20日

発行 平成16年3月25日

発行 種市町教育委員会

〒028-7995 岩手県九戸郡種市町23-27

TEL (0194) 65-5921

FAX (0194) 65-5926

印刷 有限会社メディアファーム

〒031-0802 青森県八戸市小中野1丁目3-30

TEL (0178) 44-2210

---

---

# 付 図

## 平内Ⅱ遺跡 遺構配置図

