

墓所前三叉路 西北発掘区出土の円筒土器 (2)

墓所前三叉路 西北発掘区出土の円筒土器 (3)

写真番号	発掘区	出土層位	種類	計 測 値			
				器高(mm)	口径(mm)	底部径(mm)	厚さ(mm)
1	GX5-Y13	再堆積C層	第2群	(212)	—	87	11
2	GX7-Y13	再堆積C層	第2群	235	190	—	10
3	GX8-Y14	再堆積C層	第2群	(152)	—	101	9
4	GX8-Y17	再堆積C層	第2群	(232)	214	—	10
5	GX7-Y14	再堆積C層	第2群	193	170	100	6



墓所前三叉路 西北発掘区出土の円筒土器 (3)

墓所前三叉路 西北発掘区出土の円筒土器 (4)

写真番号	発掘区	出土層位	種類	計 測 値			
				器高(mm)	口径(mm)	底部径(mm)	厚さ(mm)
1	GX8-Y16	再堆積C層	第2群	423	315	154	11
2	GX8-Y15	再堆積C層	第2群	267	173	(103)	7
3	GX7-Y16	第IV号竪穴	第2群	247	192	102	10
4	GX8-Y17	再堆積A層	第2群	408	289	160	10



1



2



3



4

墓所前三叉路 西北発掘区出土の円筒土器 (4)

墓所前三叉路 西北発掘区出土の円筒土器 (5)

写真番号	発掘区	出土層位	種類	計測値			
				器高(mm)	口径(mm)	底部径(mm)	厚さ(mm)
1	GX8-Y15	再堆積C層	第2群	(300)	298	—	11
2	GX6-Y15	再堆積C層	第2群	275	225	104	9
3	GX7-Y16	再堆積C層	第2群	(227)	230	—	10
4	GX8-Y15	再堆積C層	第2群	(228)	(293)	—	10
5	GX7-Y14	再堆積C層	第2群	155	130	88	8



墓所前三叉路 西北発掘区出土の円筒土器 (5)

墓所前三叉路 西北発掘区出土の円筒土器 (6)

写真番号	発掘区	出土層位	種類	計 測 値			
				器高(mm)	口径(mm)	底部径(mm)	厚さ(mm)
1	GX5-Y15	再堆積 C層	第 2 群	347	264	117	9
2	GX7-Y14	再堆積 C層	第 2 群	393	320	132	12
3	GX7-Y16	再堆積 A層	第 2 群	343	290	140	10
4	GX8-Y16	再堆積 A層	第 2 群	(260)	284	—	12



墓所前三叉路 西北発掘区出土の円筒土器 (6)

墓所前三叉路 西北発掘区出土の円筒土器 (7)

写真番号	発掘区	出土層位	種類	計 測 値			
				器高(mm)	口径(mm)	底部径(mm)	厚さ(mm)
1	GY8-Y16	再堆積C層	第3群	305	215	—	10
2	GY7-Y16	再堆積C層	第3群	458	276	127	10
3	GY7-Y15	再堆積C層	第3群	364	278	134	10
4	GY6-Y16	再堆積C層	第3群	269	216	99	10



墓所前三叉路 西北発掘区出土の円筒土器 (7)

墓所前三叉路 西北発掘区出土の円筒土器 (8)

写真番号	発掘区	出土層位	種類	計 測 値			
				器高(mm)	口径(mm)	底部径(mm)	厚さ(mm)
1	GX8-Y16	再堆積C層	第3群	(188)	(248)	—	10
2	GX8-Y16	再堆積C層	第3群	454	300	128	10
3	GX8-Y16	再堆積C層	第3群	436	298	137	12
4	GX8-Y17	再堆積C層	第3群	250	212	—	7



墓所前三叉路 西北発掘区出土の円筒土器 (8)

墓所前三叉路 西北発掘区出土の円筒土器 (9)

写真番号	発掘区	出土層位	種類	計 測 値			
				器高(mm)	口径(mm)	底部径(mm)	厚さ(mm)
1	GX9-Y16	第Ⅲ号竪穴	第 2 群	345	253	126	11
2	GX6-Y17	再堆積 A・C 層	第 3 群	253	198	—	10
3	GX7-Y17	再堆積 A・C 層	第 3 群	385	(280)	132	14
4	GX8-Y16	第Ⅱ号竪穴テラス	第 3 群	435	267	140	10



墓所前三叉路 西北発掘区出土の円筒土器 (9)

墓所前三叉路 西北発掘区出土の円筒土器 (10)

写真番号	発掘区	出土層位	種類	計 測 値			
				器高(mm)	口径(mm)	底部径(mm)	厚さ(mm)
1	GX7-Y17	再堆積 A層	第 3 群	558	(340)	135	13
2	GX8-Y14	再堆積 A層	第 3 群	(300)	—	—	9
3	GX8-Y17	再堆積 A層	第 3 群	(226)	(222)	—	7
4	GX6-Y16	再堆積 A・C層	第 3 群	218	230	(85)	7
5	GX8-Y17	第 II 号 竪穴埋没土	第 3 群	173	147	66	9
6	GX8-Y17	第 II 号 竪穴埋没土	第 3 群	159	(117)	92	13



墓所前三叉路 西北発掘区出土の円筒土器 (10)

墓所前三叉路 西北発掘区出土の円筒土器 (11)

写真番号	発掘区	出土層位	種類	計 測 値			
				器高(mm)	口径(mm)	底部径(mm)	厚さ(mm)
1	GX8-Y17	第Ⅱ号竪穴	第3群	(162)	358	—	12
2	GX6-Y16	再堆積C層	第3群	278	—	132	13
3	GX6-Y16	再堆積C層	第3群	218	—	88	8
4	GX7-Y17	再堆積C層	第3群	212	190	—	9
5	GX7-Y17	再堆積C層	第3群	178	(158)	78	8



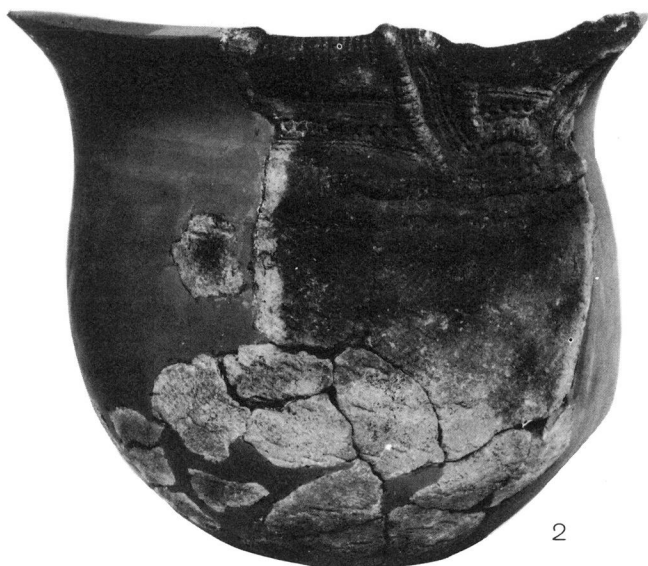
1



3



4



2



5

墓所前三叉路 西北発掘区出土の円筒土器 (II)

墓所前三叉路 西北発掘区出土の円筒土器 (12)

写真番号	発掘区	出土層位	種類	計測値			
				器高(mm)	口径(mm)	底部径(mm)	厚さ(mm)
1	GX8-Y15	再堆積C層	第3群	386	288	136	11
2	GX6-Y16	再堆積C層	第3群	133	123	64	7
3	GX8-Y17	第Ⅱ号竪穴埋没土	第3群	(145)	165	—	7
4	GX7-Y17	再堆積A・C層	第3群	418	270	135	12
5	GX8-Y17	第Ⅱ号竪穴埋没土	第3群	(293)	315	—	12



墓所前三叉路 西北発掘区出土の円筒土器 (12)

墓所前三叉路 西北発掘区出土の円筒土器 (13)

写真番号	発掘区	出土層位	種類	計測値			
				器高(mm)	口径(mm)	底部径(mm)	厚さ(mm)
1	GX8-Y17	第Ⅱ号竪穴埋没土	第3群	(190)	195	—	9
2	GX8-Y16	第Ⅱ号竪穴埋没土	第3群	(353)	358	—	10
3	GX8-Y16	第Ⅱ号竪穴埋没土	第3群	(453)	(335)	—	11
4	GX8-Y16	第Ⅱ号竪穴埋没土	第3群	(309)	261	—	10



墓所前三叉路 西北発掘区出土の円筒土器 (13)

墓所前三叉路 西北発掘区出土の円筒土器 (14)

写真番号	発掘く	出土層位	種類	計 測 値			
				器高(mm)	口径(mm)	底部径(mm)	厚さ(mm)
1	GX8-Y16	再堆積A層	第3群	270	250	110	10
2	GX7-Y16	再堆積A層	第3群	(160)	210	—	10
3	GX7-Y15	再堆積A層	第3群	(190)	222	—	8
4	GX6-Y16	再堆積A層	第3群	359	310	134	12
5	GX6-Y16	再堆積A層	第3群	(197)	170	(82)	7



墓所前三叉路 西北発掘区出土の円筒土器 (14)

墓所前三叉路 西北発掘区出土の円筒土器 (15)

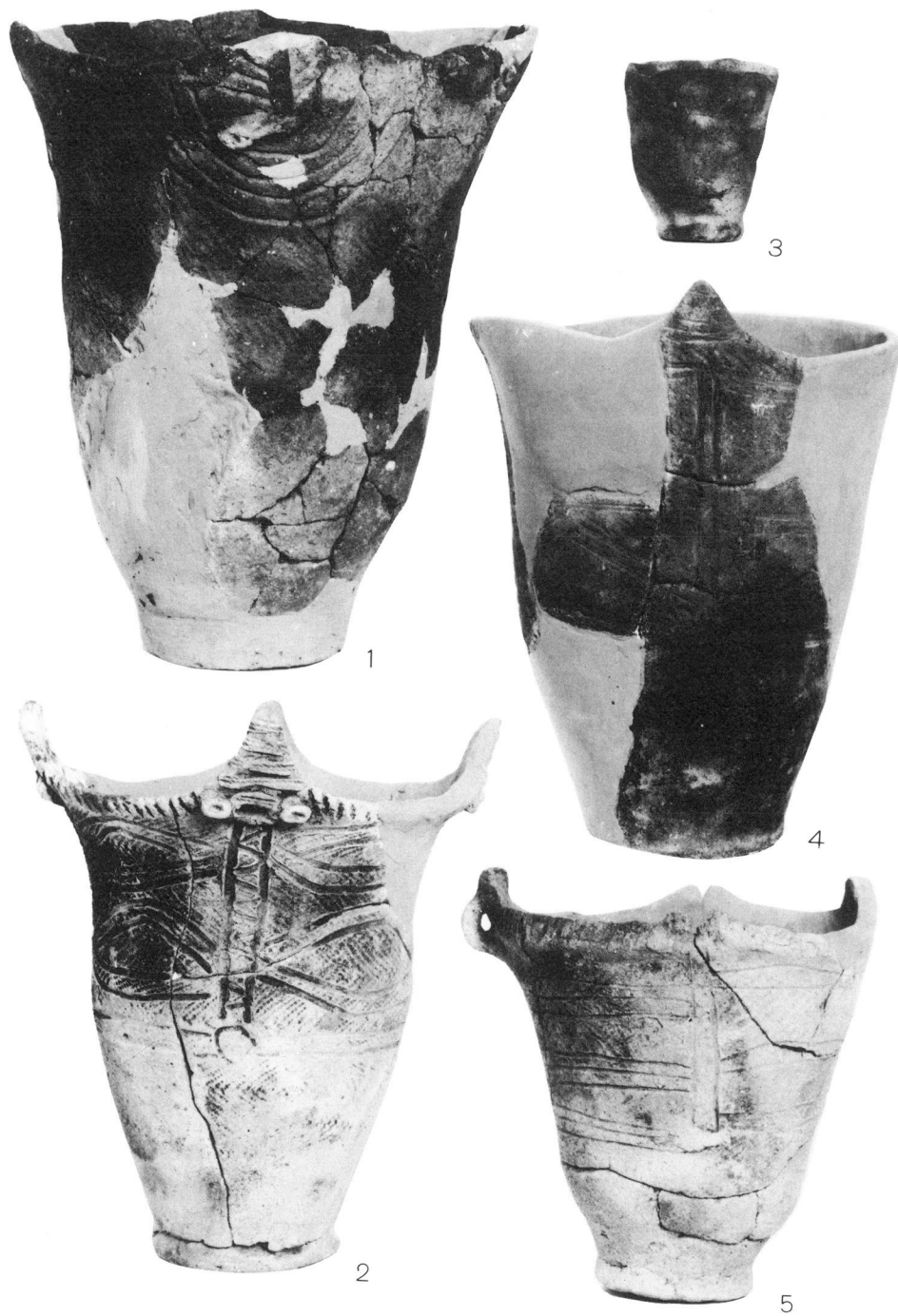
写真番号	発掘区	出土層位	種類	計 測 値			
				器高(mm)	口径(mm)	底部径(mm)	厚さ(mm)
1	GX8-Y17	再堆積A層	第3群	(136)	370	—	9
2	GX9-Y16	再堆積A層	第3群	119	(145)	74	10
3	GX7-Y15	再堆積C層	第2群	(172)	194	—	12
4	GX8-Y16	再堆積A層	第4群	(100)	—	75	7
5	GX9-Y17	再堆積A層	第4群	(225)	208	—	12
6	GX6-Y16	第V号竪穴埋没土	第3群	188	(160)	80	7
7	GX8-Y17	再堆積A・C層	第3群	67	—	55	4
8	GX6-Y16	再堆積A・C層	第3群	(96)	—	57	7
9	GX9-Y17	再堆積C層	第4群	347	(290)	112	10



墓所前三叉路 西北発掘区出土の円筒土器 (15)

墓所前三叉路 西北発掘区出土の円筒土器 (16)

写真番号	発掘区	出土層位	種類	計 測 値			
				器高(mm)	口径(mm)	底部径(mm)	厚さ(mm)
1	GX10-Y17	第 I 号竪穴	第 4 群	266	224	(80)	4
2	GX 9-Y18	奥尻ローム A 層	第 4 群	227	(216)	78	7
3	GX 8-Y18	第 I 号竪穴	第 4 群	71	63	38	5
4	GX 9-Y16	第 I 号竪穴	第 4 群	245	—	74	7
5	GX 8-Y18	第 I 号竪穴	第 4 群	173	(162)	64	8



墓所前三叉路・西北発掘区出土の円筒土器 (16)

墓所前三叉路 西北発掘区出土の土器 (17)

写真番号	発掘区	出土層位	種類	計 測 値			
				器高(mm)	口径(mm)	底部径(mm)	厚さ(mm)
1	GX7-Y14	再堆積C層	第4群	301	(211)	95	10
2	GX9-Y17	再堆積A層	第3群	110	(114)	53	6
3	GX7-Y18	第I号竪穴	第4群	(224)	(186)	—	8
4	GX8-Y18	第I号竪穴	第4群	119	(145)	74	10
5	GX7-Y17	再堆積C層	第3群	(308)	(262)	—	14
6	GX8-Y17	再堆積A・C層	第4群	119	(145)	70	7



墓所前三叉路 | 西北発掘区出土の円筒土器 (17)

墓所前三叉路 西北発掘区出土の円筒土器 (18)

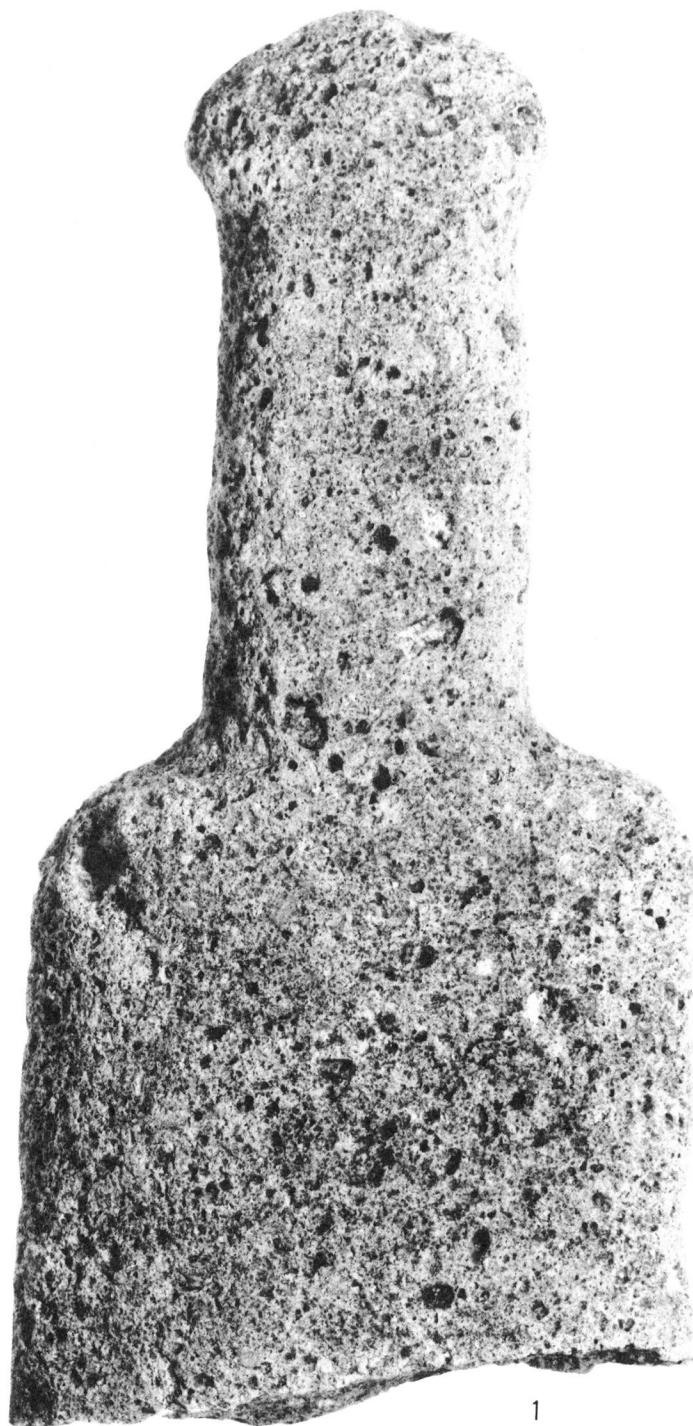
写真番号	発掘区	出土層位	種類	計測値			
				器高(mm)	口径(mm)	底部径(mm)	厚さ(mm)
1	GX5-Y19	奥尻ロームA層	第4群	176	140	68	5
2	GX7-Y18	奥尻ロームA層	第3群	(185)	240		9
3	GX7-Y14	再堆積A層	第4群	(208)	---	95	8
4	GX7-Y18	奥尻ロームA層	第4群	(277)		95	7



墓所前三叉路 西北発掘区出土の円筒土器 (18)

墓所前三叉路 南発掘区，西北発掘区出土の石器 (1)

写真番号	発掘区	種 類	計 測 ・ 計 量 値			備 考
			長さ(mm)	巾(mm)	厚さ(mm)	
1			209	柄部 48 体部 101	48 33	柄部長さ 95mm 柄部先端巾54mm



1

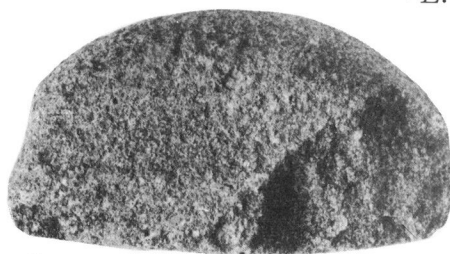
墓所前三叉路 南発掘区, 西北発掘区出土の石器 (1)

墓所前三叉路 南発掘区、西北発掘区出土の石器 (2)

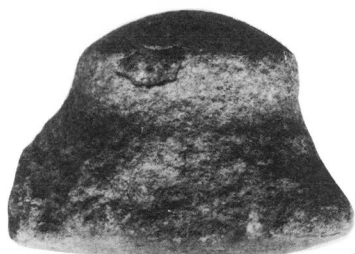
写真番号	発掘区	種 類	計 測 ・ 計 量 値				備 考
			長さ(mm)	巾(mm)	厚さ(mm)	重量(g)	
1	GH-17	凹帯つき手持石杵	51	168	82	1510	水4類
2	GB-10	〃	85	120	56	800	〃
3	GI-18	〃	40	91	63	315	〃
4	GO-15	〃	66	117	62	500	〃
5	GX7-Y15	〃	89	107	41	660	〃
6	GB-12	跳箱形手持石杵	108	145	70	1410	水8類
7	GA-18	〃	103	152	62	1210	〃



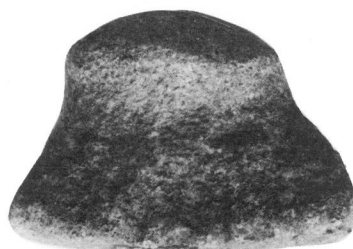
1a



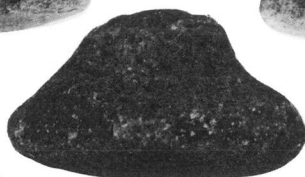
1b



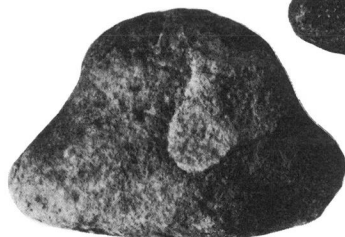
2a



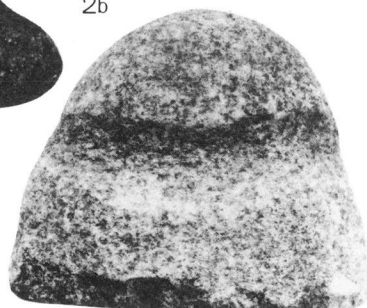
2b



3



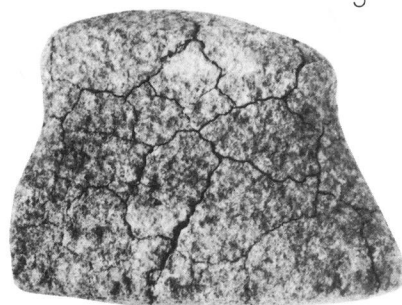
4



5



6a



6b



7a



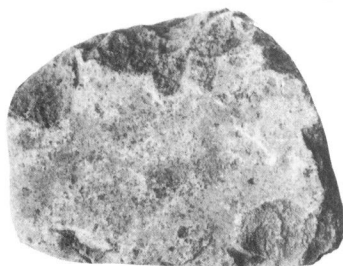
7b

墓所前三叉路 南発掘区、西北発掘区出土の石器 (3)

写真番号	発掘区	種 類	計 測 ・ 計 量 値				備 考
			長さ(mm)	巾(mm)	厚さ(mm)	重量(g)	
1	GF-14	扁平打製石器	186	87	18	480	第1類
2	GX10-Y16	扁平打製 擦り底つき石器	103	124	31	690	第2類
3	GE-15	初原形手持石杵	76	155	28	570	第5類
4	GE-14	扁平打製石器	114	100	23	420	第4類
5	GE-15	初原形手持石杵	94	176	73	1480	第5類
6	GE-19	〃	82	144	28	510	〃



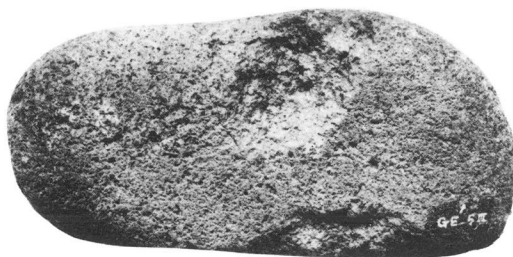
1



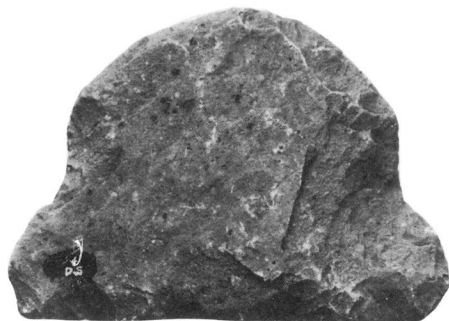
2



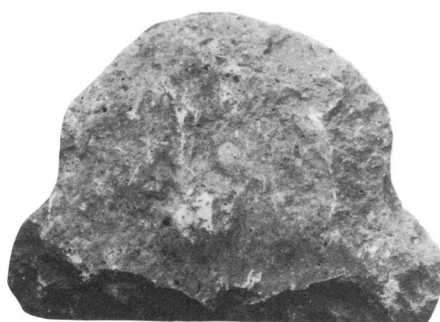
3a



3b



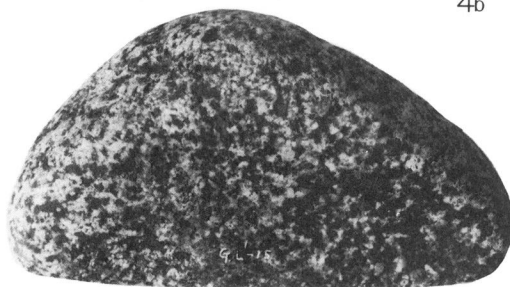
4a



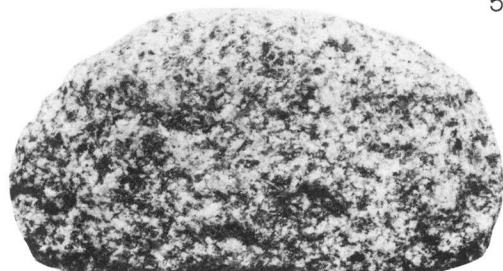
4b



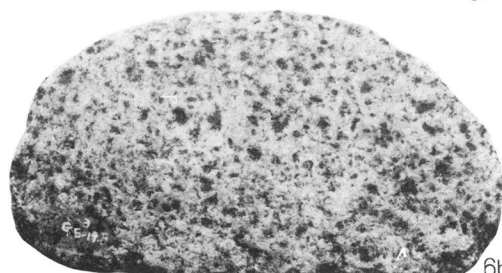
5a



5b



6a



6b

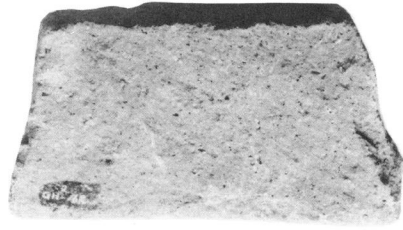
墓所前三叉路 南発掘区、西北発掘区出土の石器 (3)

墓所前三叉路 南発掘区、西北発掘区出土の石器 (4)

写真番号	発掘区	種 類	計 測 ・ 計 量 値				備 考
			長さ(mm)	巾(mm)	厚さ(mm)	重量(g)	
1	GH-16	角形扁平打製石器	78	138	29	530	オ1類
2	GK-15	扁平打製 擦り底つき石器	80	151	27	560	オ2類
3	GX9-Y16	角形扁平打製石器	85	199	19	500	オ1類
4	GX6-Y15	〃	82	185	14	370	〃
5	GX8-Y17	ナイフ形扁平打製石器	85	214	25	500	オ5類



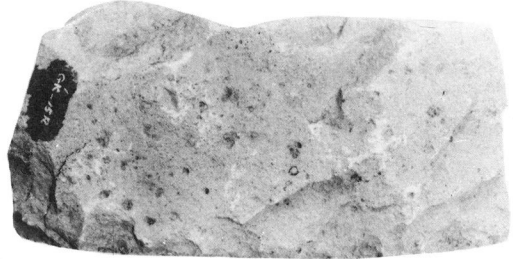
1a



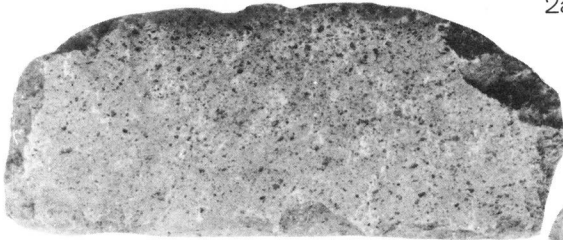
1b



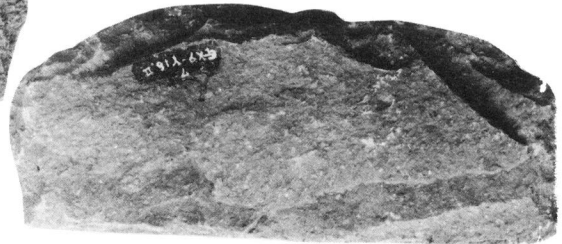
2a



2b



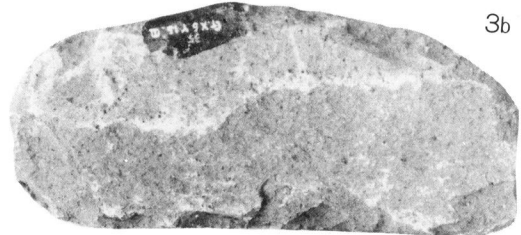
3a



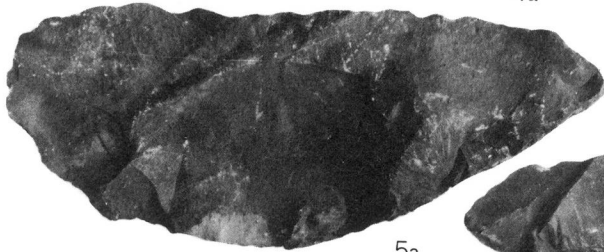
3b



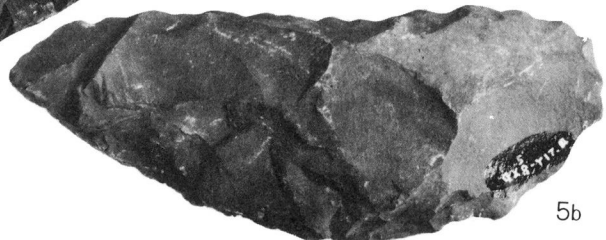
4a



4b



5a



5b

墓所前三叉路 南発掘区、西北発掘区出土の石器 (5)

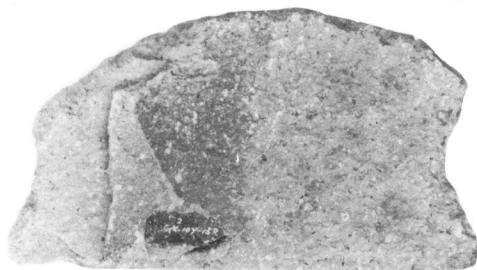
写真番号	発掘区	種 類	計 測 ・ 計 量 値				備 考
			長さ(mm)	巾(mm)	厚さ(mm)	重量(g)	
1	GX9-Y16	角形扁平打製石器	93	203	22	760	才1類
2	GX10-Y15	打ち欠き式石錘形 扁平打製石器	96	171	13	260	才3類
3	GK-16	〃	93	172	24	450	〃
4	GG-20	半月形扁平打製石器	86	170	24	490	才2類
5	GA-20	〃	108	153	21	550	〃



1b



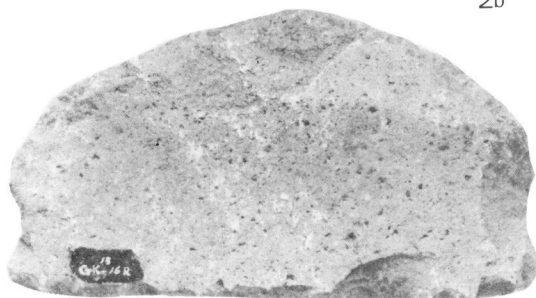
1a



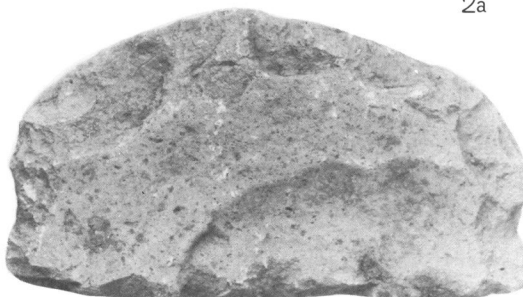
2b



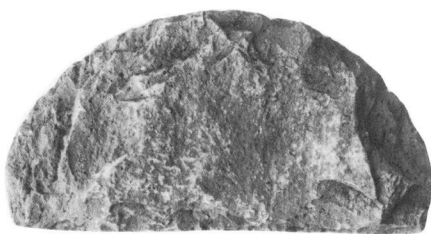
2a



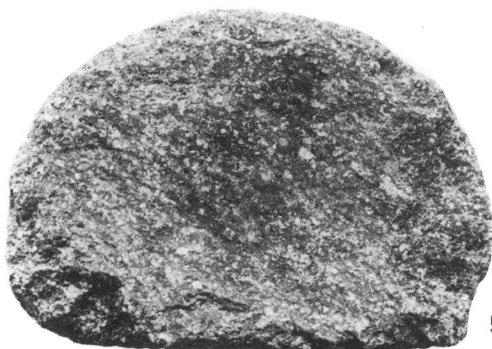
3b



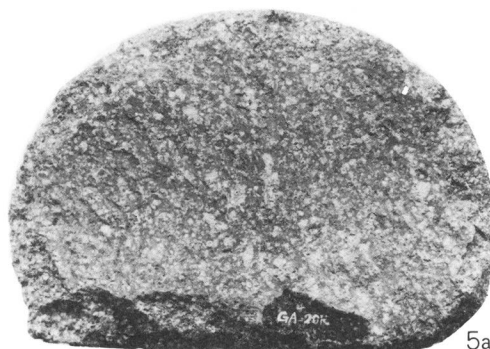
3a



4



5b



5a

墓所前三叉路 南発掘区 西北発掘区出土の石器 (6)

写真番号	発掘区	種 類	計 測 ・ 計 量 値				備 考
			長さ(mm)	巾(mm)	厚さ(mm)	重量(g)	
1	GX6-Y15	打ち欠き式石錘形 擦り底つき石器	77	151	42	840	才3類
2	GC-15	〃	82	146	34	770	〃
3	GB-16	〃	61	134	26	350	〃
4	GG-18	初原形手持石杵	76	154	35	730	才5類
5	GX9-Y16	〃	94	154	39	870	〃



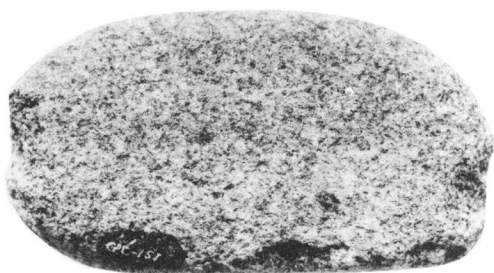
1a



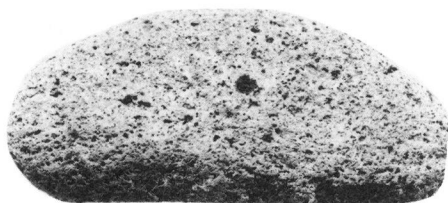
1b



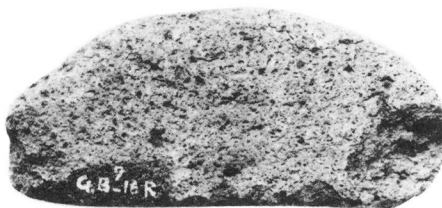
2a



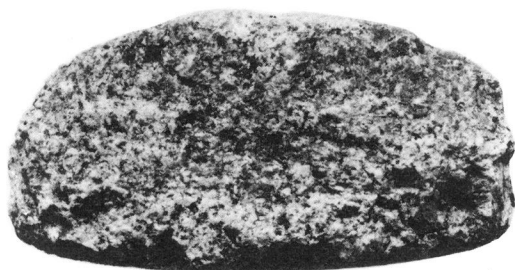
2b



3a



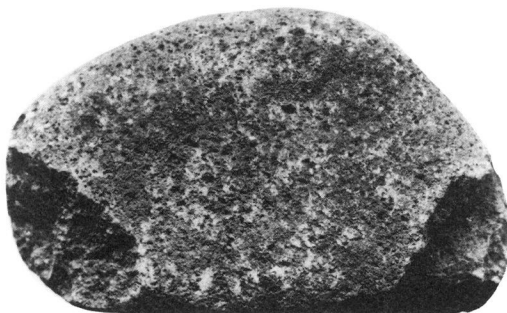
3b



4a



4b



5a



5b

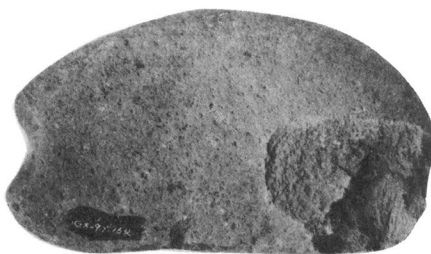
墓所前三叉路 南発掘区, 西北発掘区出土の石器 (6)

墓所前三叉路 南発掘区、西北発掘区出土の石器 (7)

写真番号	発掘区	種 類	計 測 ・ 計 量 値				備 考
			長さ(mm)	巾(mm)	厚さ(mm)	重量(g)	
1	GX9-Y16	打ち欠き式石錘形 擦り底つき石器	92	162	38	980	才3類
2	GX8-Y15	石錘	113	177	38	1320	才1類
3	GE-22	打ち欠き式石錘形 擦り底つき石器	104	176	43	1300	才3類
4	GX10-Y17	石錘	116	187	43	1310	〃
5	GJ-17	打ち欠き式石錘形 扁平打製石器	85	162	28	580	〃



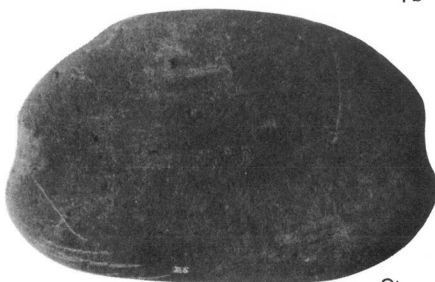
1a



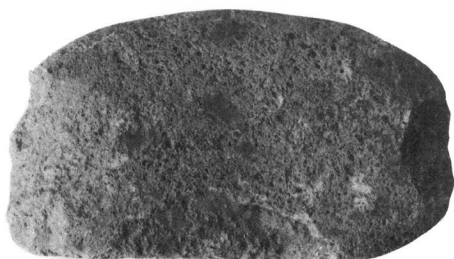
1b



2a



2b



3a



3b



4a



4b



5a



5b

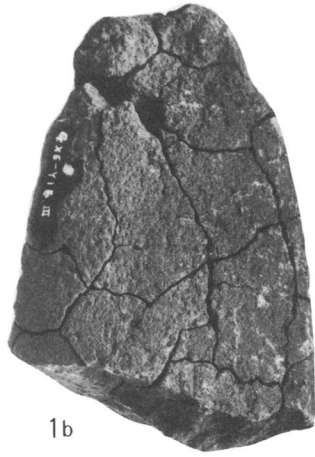
墓所前三叉路 南発掘区, 西北発掘区出土の石器 (7)

墓所前三叉路 南発掘区、西北発掘区出土の石器 (8)

写真番号	発掘区	種 類	計 測 ・ 計 量 値				備 考
			長さ(mm)	巾(mm)	厚さ(mm)	重量(g)	
1	GX6-Y16	端部段つき石器 (147)		99	60	(1130)	
2	GB-8	三角形側縁有溝石器	162	69	52	790	第1類
3	GG-19	両縁打ち欠き石器 (159)		105	62	(550)	
4	GF-10	楕円形側縁有溝石器	191	87	49	1170	第2類
5	GF-18	〃	131	82	47	860	〃
6	GX5-Y14	〃	123	71	46	640	〃



1a



1b



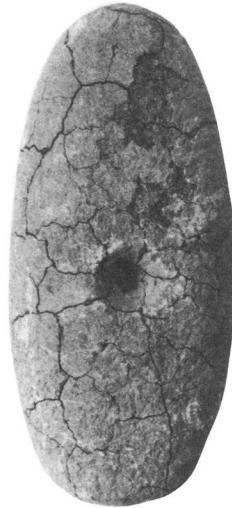
2a



2b



3



4a



4b



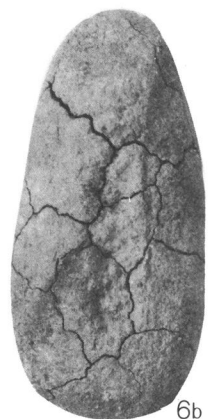
5a



5b



6a



6b

墓所前三叉路南発掘区，西北発掘区出土の石器 (8)

墓所前三叉路 南発掘区，西北発掘区出土の石器 (9)

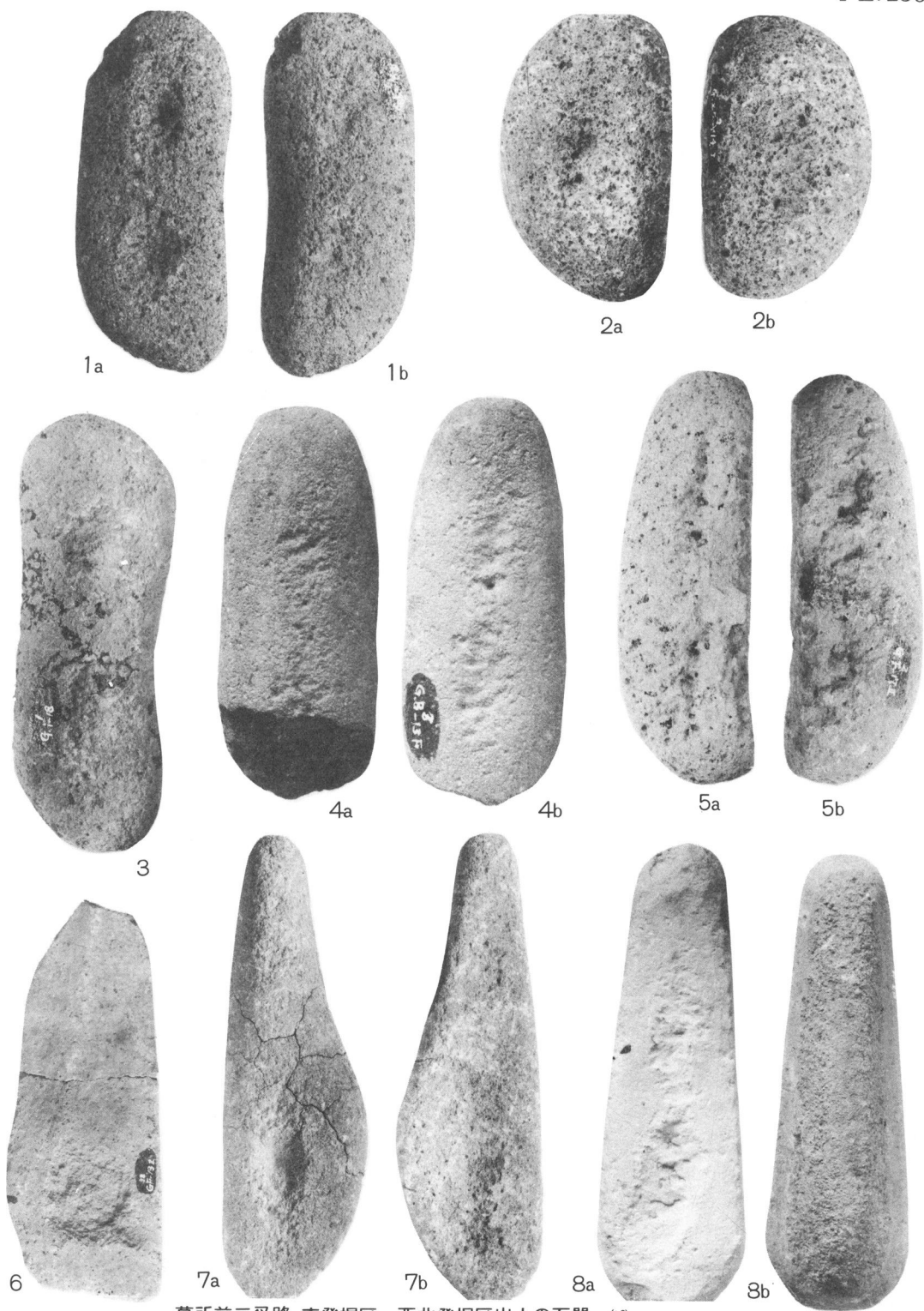
写真番号	発掘区	種	類	計測・計量値				備考
				長さ(mm)	巾(mm)	厚さ(mm)	重量(g)	
1	GF-14	窪	み石	94	90	32	420	
2	GE-14	〃		96	73	29	310	
3	GB-10	〃		98	85	24	300	
4	GF-13	〃		135	92	51	850	
5	GB-14	〃		132	57	29	360	
6	GA-12	〃		111	57	28	200	
7	GC-12	〃		182	102	50	900	
8	GK-17	〃		153	84	26	430	
9	GX7-Y15	〃		119	74	37	480	



墓所前三叉路 南発掘区, 西北発掘区出土の石器 (9)

墓所前三叉路 南発掘区，西北発掘区出土の石器 (10)

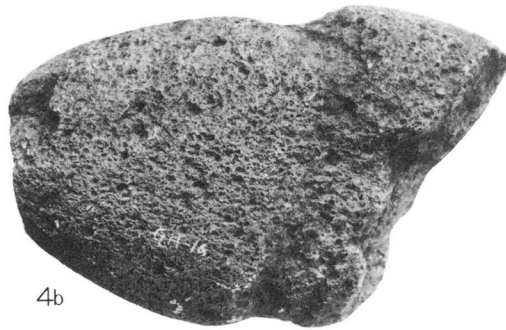
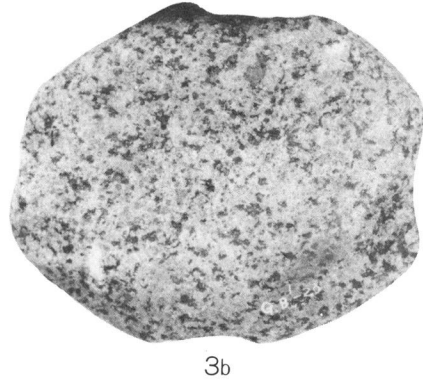
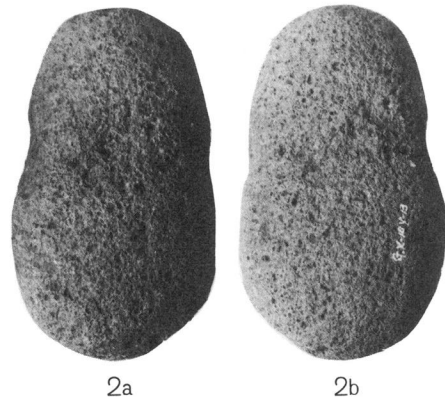
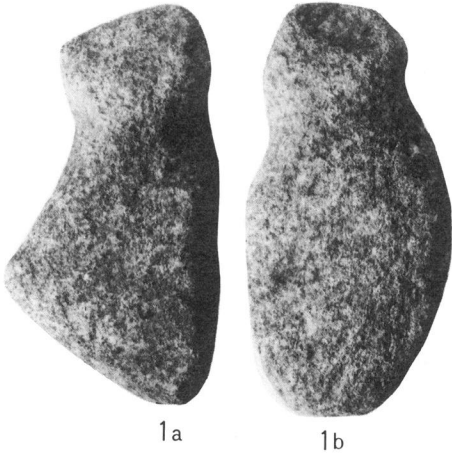
写真番号	発掘区	種 類	計 測 ・ 計 量 値				備 考
			長さ(mm)	巾(mm)	厚さ(mm)	重量(g)	
1	GE-16	窪 み 石	136	53	28	310	
2	GX5-Y14	擦り面つき窪み石	101	62	39	340	
3	GI-18	窪 み 石	158	41	14	310	
4	GB-13	〃	125	52	38	350	
5	GF-17	擦り面つき窪み石	146	37	46	320	
6	GF-13	窪 み 石	208	81	21	360	
7	GX8-Y15	〃	203	50	19	510	
8	GJ-16	〃	150	48	34	260	



墓所前三叉路 南発掘区、西北発掘区出土の石器 (10)

墓所前三叉路 南発掘区、西北発掘区出土の石器 (II)

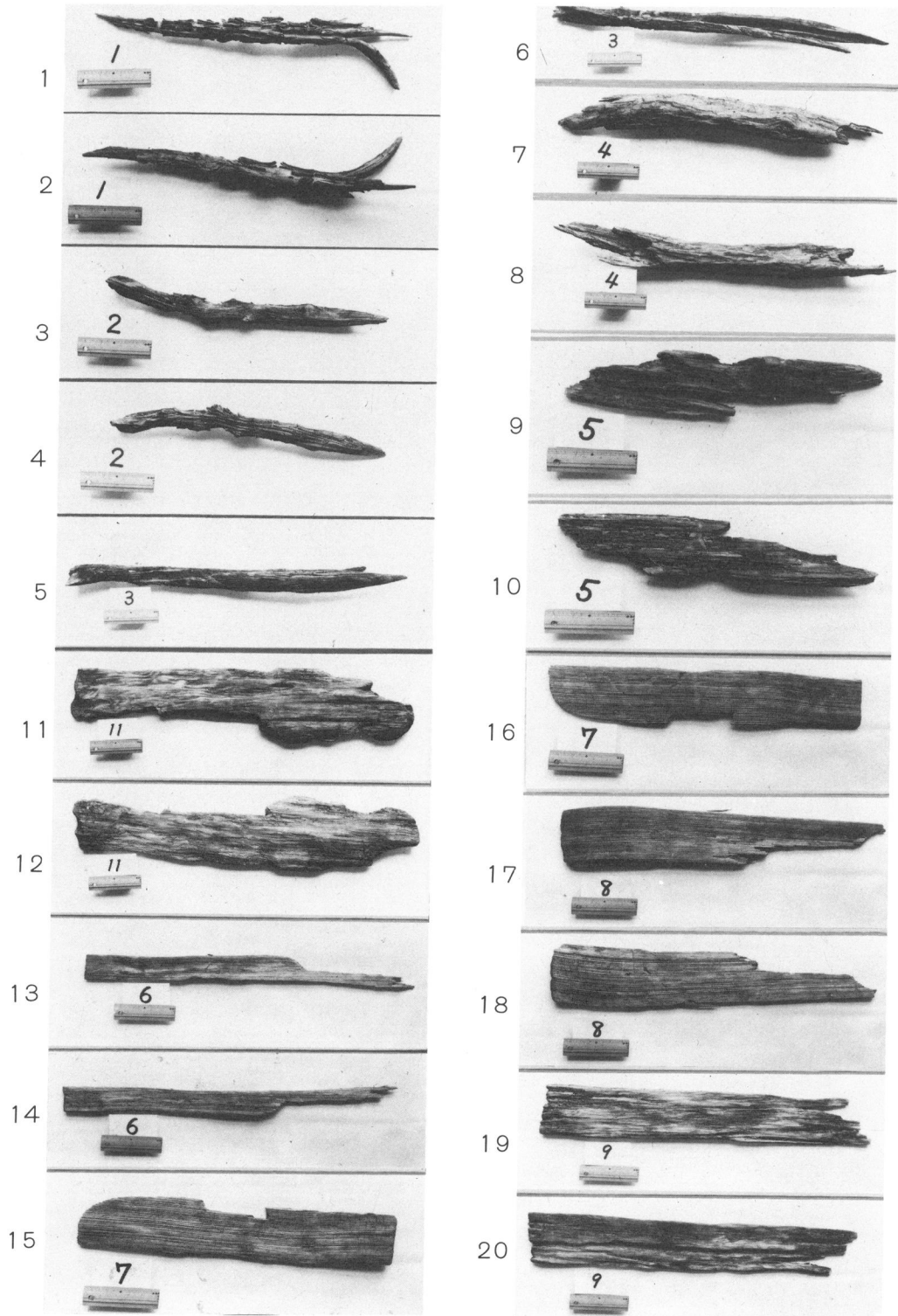
写真番号	発掘区	種 類	計 測 ・ 計 量 値				備 考
			長さ(mm)	巾(mm)	厚さ(mm)	重量(g)	
1	GC-15	手持石杵様二連山形石器	133	65	73	765	
2	GX10-Y13	二方打ち欠き石器	123	58	45	580	才1類
3	GB-20	四方打ち欠き式石錘	127	104	31	670	才2類
4	GH-16	有溝石錘	(159)	105	62	(1240)	才3類



墓所前三叉路 南発掘区、西北発掘区出土の石器 (11)

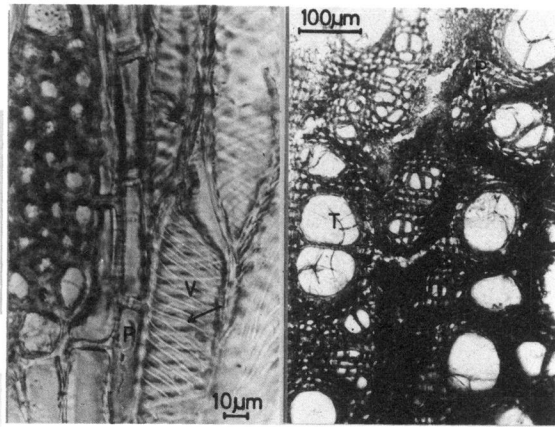
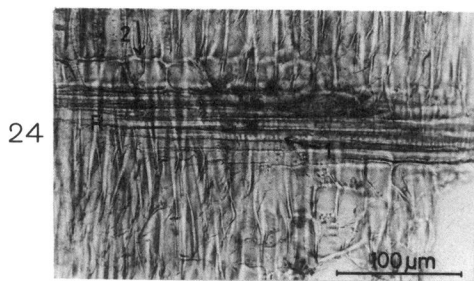
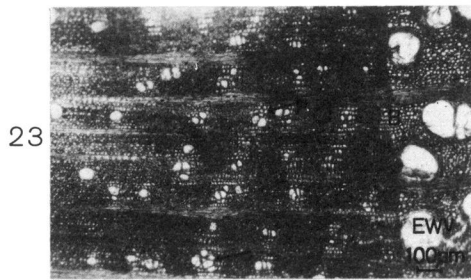
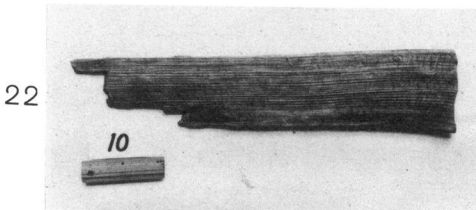
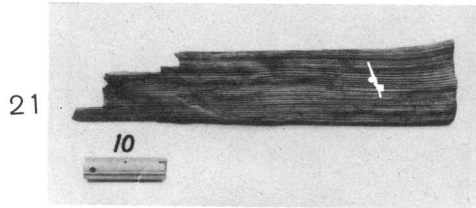
湧水溜木杵の顕微鏡組織

1. 試料1、ヤマグワ
2. 写真1、に示した試料1、の裏側
3. 試料2、マヤグワ
4. 写真3、に示した試料2、の裏側
5. 試料3、ヤマグワ
6. 写真5、に示した試料3、の裏側
7. 試料4、ヤマグワ
8. 写真7、に示した試料4、の裏側
9. 試料5、ヒノキアスナロ
10. 写真9、に示した試料5、の裏側
11. 試料11、ヒノキアスナロ
12. 写真11、に示した試料11、の裏側
13. 試料6、ヒノキアスナロ
14. 写真13、に示した試料6、の裏側
15. 試料7、ヒノキアスナロ
16. 写真15、に示した試料7、の裏側
17. 試料8、ヒノキアスナロ
18. 写真17、に示した試料8、の裏側
19. 試料9、ヒノキアスナロ
20. 写真19、に示した試料9、の裏側



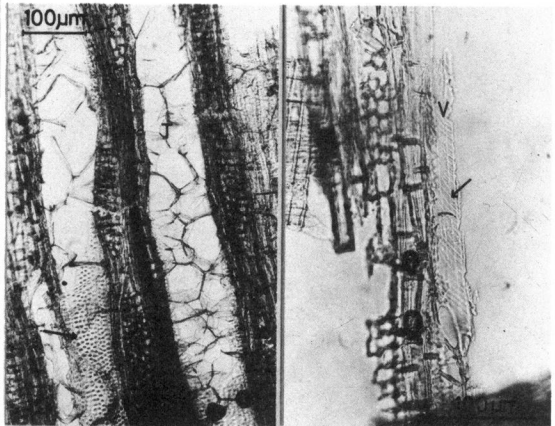
墓所前三叉路 東南発掘区出土の湧水溜木杵

21. 試料10、ヒノキアスナロ
22. 写真21、に示した試料10、の裏側
23. 試料4、ヤマグワ、木口。圈道管(EWV)は多列に配列している。孔圏外では、道管は散在状、斜状に配列している。管孔は集合状に複合している。(矢印)。
道管の周囲に棄細胞(P)が存在し、翼状を呈している。
B：年輪界
24. 試料2、ヤマグワ、板目面。螺旋肥厚(矢印)をもつ小道管(V)に隣接して柔細胞(P)が存在する。
25. 試料1、ヤマグワ、木口面。道管の周囲に柔細胞(P)が存在する。道管の内腔にチロース(T)が存在する。
26. 試料1、ヤマグワ、板目面。道管の内腔にチロース(T)が存在する。矢印は道管側壁の壁孔を示す。
27. 試料1、ヤマグワ、板目面。螺旋肥厚(矢印)を持つ小道管(V)が存在する。
28. 試料1、ヤマグワ、まさ目。放射組織(Rには平伏細胞(矢印1)と方形細胞(矢印2)が存在する。
30. 試料1、ヤマグワ、板目面。単列(矢印1)および多列(矢印2)放射組織が存在する。



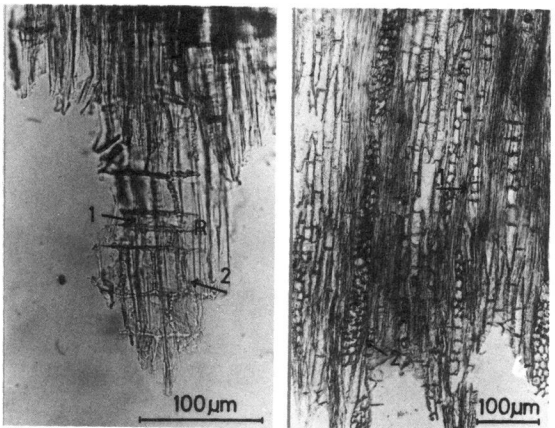
25

26



27

28

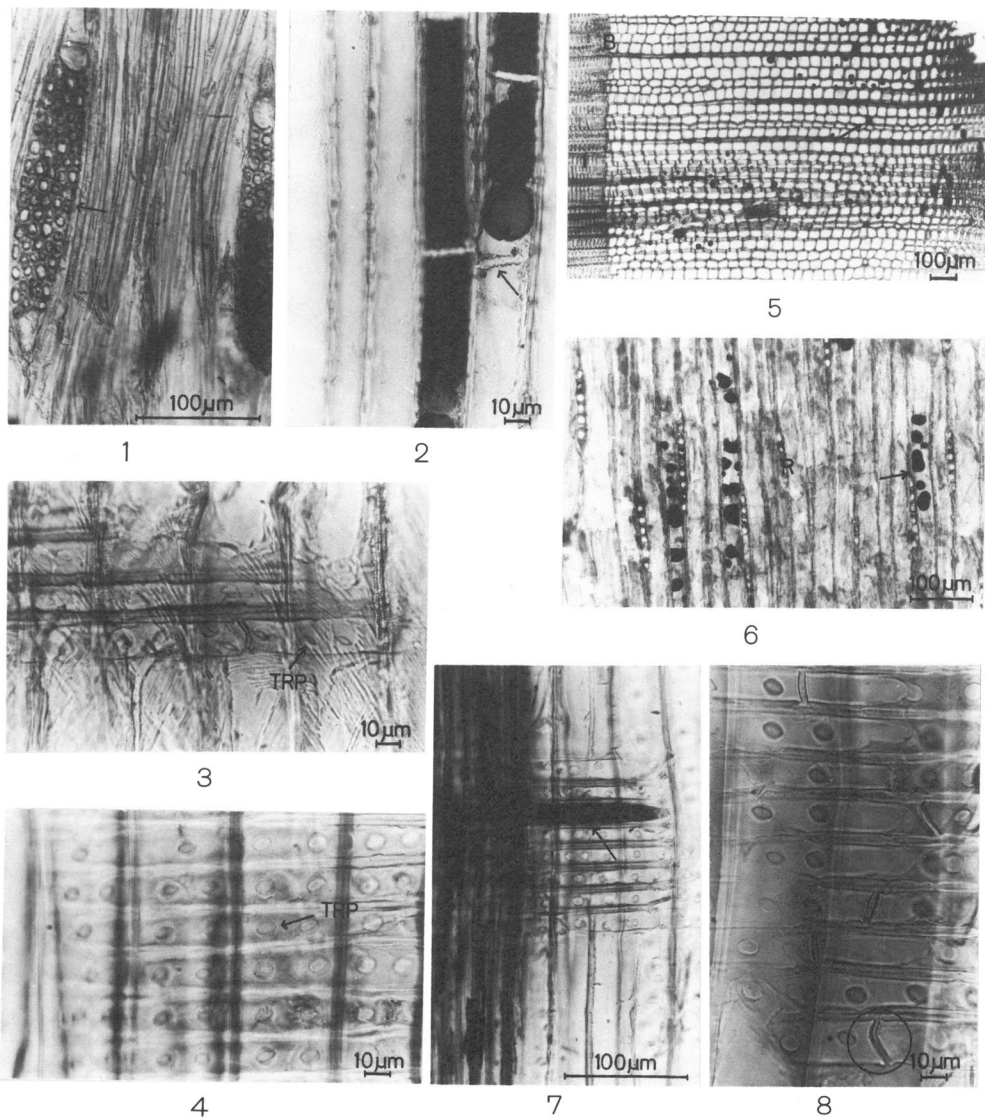


29

30

光学顕微鏡による湧水溜木杵の組織構造写真

31. 試料2、ヤマグワ、板目面。多列放射組織(印)が存在する。
32. 試料6、ヒノキアスナロ、木口面。濃色の樹脂を持つ樹脂細胞(矢印)が存在する。B：年輪界。
33. 試料5、ヒノキアスナロ、板目面。濃色の樹脂を持つ樹脂細胞(矢印)が存在する。放射組織(R)は長楕円形および楕円形の細胞型である。
34. 試料6、ヒノキアスナロ、板目面。樹脂細胞の水平壁にじゅうず状肥厚(矢印)が存在する。
35. 試料5、ヒノキアスナロ、まさ目面。ヒノキ型の分野壁孔(TRP)が存在する。
36. 試料6、ヒノキアスナロ、まさ目面。スギ型の分野壁(TRP)が存在する。
37. 試料7、ヒノキアスナロ、まさ目面。樹脂様物質(矢印)が放射組織の柔細胞中に存在する。
38. 試料6、ヒノキアスナロ、まさ目面。インデンチャー(円内)が放射組織の柔細胞中存在する。



光学顕微鏡による湧水溜木柾の組織構造写真

奥尻島青苗遺跡 図版編

1979年3月15日発行

編者 佐藤忠雄
発行者 函館土木現業所
北海道函館市五稜郭町26の8番地
奥尻町教育委員会
北海道奥尻郡奥尻町字奥尻808番地
印刷者 猪股喜八郎
札幌市白石区菊水4条1丁目
