

(財)大阪府文化財センター 調査報告書 第144集

大阪市

大坂城址 III

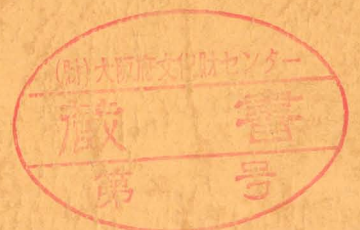
大阪府警察本部棟新築2期工事に伴う発掘調査報告書

図版編



2006年3月

財団法人 大阪府文化財センター



(財)大阪府文化財センター 調査報告書 第144集

大阪市

大坂城址 III

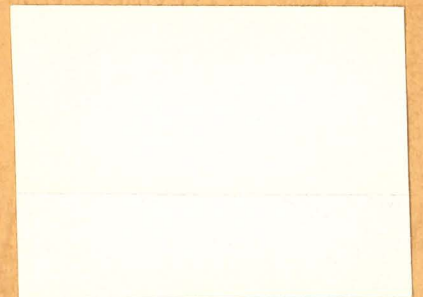
大阪府警察本部棟新築2期工事に伴う発掘調査報告書

図版編



2006年3月

財団法人 大阪府文化財センター

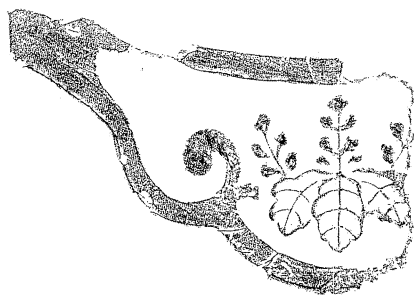


大阪市

大坂城址 III

大阪府警察本部棟新築2期工事に伴う発掘調査報告書

図版編



財団法人 大阪府文化財センター

原色図版目次

原色図版 1

大阪城遠景（西から：2004年3月24日撮影）／
調査地と難波宮跡（南東から：2004年3月24日撮影）

原色図版 2

調査地周辺航空写真（2004年3月24日撮影）

原色図版 3

柱穴列 190（東から）／柱穴列 190 の柱根（左：598、右：
599）

原色図版 4

絵馬 1（435）／絵馬 2（436）／絵馬 3（437）

原色図版 5

絵馬 9（443）／絵馬 10（444）／絵馬 12（446）

原色図版 6

絵馬 14（448）／絵馬 16（450）／絵馬 19（453）
／絵馬 20（454）

原色図版 7

竈（112）／案（573）／箆柱（495）／斎串／漆容器

原色図版 8

調査地と大阪城（西南西から）

原色図版 9

調査地全景（南から）／堀 83 南半部（西から）

原色図版 10

堀 83 南西コーナー（南西から）／堀 83 土層断面（北
東から）／遺構 141（南東から）

原色図版 11

墓 107（西から）／墓 107 細部（南西から）／墓 112（北
東から）／墓 112 細部（南西から）／人骨 99（西か
ら）／人骨・獣骨集積遺構 86（西から）／馬骨 101（北
から）／獣骨集積遺構 126（東から）

原色図版 12

堀 83 出土の瓦

原色図版 13

堀 83 出土の土器・陶磁器

原色図版 14

堀 83 出土「菅平右衛門」木簡（1355）／堀 83 出土「慶
長拾三年」銘祈禱札（1401）／遺構 162 出土蒔絵製
品（686）／堀 83 出土蒔絵製品（1461）

原色図版 15

土坑 5 出土の土器・陶磁器

原色図版 16

土坑 5 出土小柄（2844）／土坑 5 出土小型製品／土
坑 5 出土火打石

図版目次

図版 1 古墳時代の遺構

谷 2（北から）／谷 1（北東から）／谷 2 14 層遺
物出土状況（遺物 27・42：南から）

図版 2 古代の遺構 谷 2

谷 2（南から）／谷 2（北から）／谷 2（北西から）

図版 3 古代の遺構 谷 1・谷 2

谷 1（北東から）／谷 2 東西土層断面（東から）／
柱穴列 190 下層土層断面（北東から）

図版 4 古代の遺構 柱穴列 190

柱穴列 190（東から）／柱穴列 190（東から）／柱
穴 157 土層断面（東から）

図版 5 古代の遺構 柱穴列 190

柱穴 156（南東から）／柱穴 157（南から）／柱穴
158（南東から）

図版 6 古代の遺構 集石遺構 160

集石遺構 160（南から）／集石遺構 160（南西から）／
集石遺構 160 上層 軒丸瓦出土状況（北西から）／
集石遺構 160 下層 軒丸瓦出土状況（南から）

図版 7 古代の遺構 護岸遺構 188

護岸遺構 188（東から）／護岸遺構 188（北東から）
／護岸遺構 188 細部（東から）

図版 8 古代の遺構 谷 2 遺物出土状況

谷 2 漆容器出土状況（西から）／谷 2 案出土状況（南
西から）／谷 2 斎串出土状況（南から）／谷 2 斎串
出土状況（東から）

図版 9 古代の遺構 谷 2 絵馬出土状況

谷 2 絵馬出土状況（南東から）／谷 2 絵馬出土状況
（北から）／谷 1 絵馬出土状況（東から）

図版 10 豊臣前期の遺構 3 調査区

第 6 面（北から）／第 6 面 礎石建物跡 163（南から）
／第 7 面（南から）

図版 11 豊臣前期の遺構 3 調査区

第 8 面（南から）／第 8 面 石敷き遺構 172 と溝 171（東
から）／柱穴 174 断面（東から）／柱穴 183 断面（東
から）

図版 12 豊臣前期の遺構 1・3調査区

3調査区 6層 扇出土状況(東から) / 井戸 166 検出状況(西から) / 井戸 166 土層断面(西から) / 井戸 166 最下層 釣瓶出土状況(西から)

図版 13 豊臣前期の遺構 井戸

井戸 103 断割り断面(東から) / 井戸 155 検出状況(西から) / 井戸 155 断割り断面(西から)

図版 14 豊臣後期の遺構 堀 83

調査地全景(南から) / 堀 83 南半部(西から)

図版 15 豊臣後期の遺構 堀 83

堀 83 南西コーナー(南西から) / 堀 83 西側南半部(南から)

図版 16 豊臣後期の遺構 堀 83

堀 83 西側北半部(北から) / 堀 83 南側(東から)

図版 17 豊臣後期の遺構 堀 83

南北土層断面(堀 83 南側:北東から) / 東西土層断面(堀 83 西側:北西から) / 東側法面の段差(堀 83:南から)

図版 18 豊臣後期の遺構 堀 83

堀障子検出状況(堀 83 南側:北から) / 堀障子埋没状況(堀 83 北側:西から) / 障壁 144 埋没状況(堀 83 北側:西から)

図版 19 豊臣後期の遺構 遺構 141

南半部全景(北から) / 南半部全景(南東から)

図版 20 豊臣後期の遺構 遺構 141

埋没状況(北東から) / 埋没状況(東西土層断面:北から)

図版 21 豊臣後期の遺構 遺構 141

暗渠排水管(西から) / 暗渠排水管(東から)

図版 22 豊臣後期の遺構 遺構 141

暗渠排水管(南から) / 暗渠排水管 集水施設(南から)

図版 23 豊臣後期の遺構 遺構 141

暗渠排水管 堀側出水部分(南から) / 暗渠排水管 細部(南西から) / 暗渠排水管 下部(南から)

図版 24 豊臣後期の遺構 遺構 141

土塁東面の内部構造(竹しがらみ除去後:北から) / 土塁東面の内部構造(竹しがらみ除去後:北東から)

図版 25 豊臣後期の遺構 遺構 141

土塁東面の内部構造(竹しがらみ除去後:南から) / 土俵と杭(西から) / 土塁断面(北から)

図版 26 豊臣後期の遺構 遺構 141

土塁東面竹しがらみ細部(東から) / 土塁と梁の残存状況(北東から)

図版 27 豊臣後期の遺構 遺構 141

土塁(北から) / 土塁西面の杭と土俵(北西から)

/ 土塁西面の竹しがらみ(西から)

図版 28 豊臣後期の遺構 遺構 141

土塁西面の杭と土俵(南から) / 土塁西面の竹しがらみ(南から) / 土塁西側の断割り状況(南西から) / 土塁西面の断割り状況(南西から)

図版 29 豊臣後期の遺構 遺構 141

木組み細部(北から) / 木組み細部(上方から) / 木組み細部(北東から)

図版 30 豊臣後期の遺構 遺構 154

全景(北から) / 全景(南から)

図版 31 豊臣後期の遺構 遺構 154

竹しがらみ細部(東から) / 竹しがらみと暗渠排水管(東から) / 杭の折損状況(北から)

図版 32 豊臣後期の遺構 足場状遺構 106

全景(南から) / 板敷き細部(南から) / 板材に残る刻印(上方から)

図版 33 豊臣後期の遺構 足場状遺構

基礎部分の土俵積み(足場状遺構 106:西から) / 基礎部分の土俵積み断面(足場状遺構 106:南東から) / 足場状遺構 114(北から)

図版 34 豊臣後期の遺構 足場状遺構

足場状遺構 98(西から) / 足場状遺構 113(南から) / 足場状遺構 97(西から) / 足場状遺構 104(北東から)

図版 35 豊臣後期の遺構 足場状遺構

足場状遺構 109(北から) / 足場状遺構 109 細部(西から) / 護岸遺構 128(東から)

図版 36 豊臣後期の遺構 墓 107

全景(西から) / 銭貨検出状況(南西から)

図版 37 豊臣後期の遺構 墓 107

全景(東から) / 全景(南から)

図版 38 豊臣後期の遺構 墓 107・墓 112

墓 107 竹行李細部(西から) / 墓 112 検出時(北東から) / 墓 112 ムシロ除去後(北東から)

図版 39 豊臣後期の遺構 墓 112

数珠検出状況(北東から) / 漆器碗・銭貨検出状況(南西から) / ムシロ細部(北から)

図版 40 豊臣後期の遺構 人骨出土状況

人骨 99 検出状況(西から) / 人骨・獣骨集積遺構 86(西から) / 人骨・獣骨集積遺構 86 頭蓋骨検出状況(南から)

図版 41 豊臣後期の遺構 獣骨出土状況

馬骨 101 検出状況(北から) / 獣骨 120 検出状況(南から) / 獣骨 119 検出状況(西から)

- 図版 42 豊臣後期の遺構 獣骨出土状況
獣骨集積遺構 126 (北から) / 獣骨集積遺構 126 細部 (東から) / 獣骨集積遺構 126 細部 (南西から)
- 図版 43 豊臣後期の遺構 獣骨出土状況
獣骨 132 検出状況 (南東から) / 獣骨 123 検出状況 (西から) / 獣骨 143 検出状況 (南から)
- 図版 44 豊臣後期の遺構 堀 83 礫群
礫群 91 (北から) / 礫群 195 (北から) / 礫群 195 (南から)
- 図版 45 豊臣後期の遺構 堀 83 遺物出土状況
瓦片出土状況 (東から) / 遺物集積遺構 127 (東から) / 遺物集積遺構 111 (北東から)
- 図版 46 豊臣後期の遺構 堀 83 遺物出土状況
柄杓 (1677) 出土状況 (西から) / 柄杓 (1678) 出土状況 (南から) / 桶 (1715) 出土状況 (北から)
- 図版 47 豊臣後期の遺構 堀 83 遺物出土状況
五輪塔 (2043) 出土状況 (北から) / 金属椀 (2005) 出土状況 (西から) / 傘 (1790) 出土状況 (南から)
- 図版 48 豊臣後期の遺構 堀 45
堀 45 (南から) / 堀 45 底面 (南から) / 堀 45 土層断面 (北から) / 柱穴列 191 (南から)
- 図版 49 豊臣後期の遺構 堀 45・井戸 88
柱穴列 191 と堀 45 (南から) / 井戸 88 (北から) / 井戸 88 (北から)
- 図版 50 江戸時代の遺構
土坑 5 (東から) / 1 調査区第 4 面全景 (北から) / 溝 16・17 (西から)
- 図版 51 江戸時代の遺構 井戸 117
井戸 117 検出状況 (東から) / 井戸 117 井戸枠 (西から)
- 図版 52 近代の遺構
第 3 面全景 (1 調査区:北から) / 石組溝 4 (西から) / 礎石 8・9 (西から)
- 図版 53 近代の遺構
礎石 6 (北から) / 礎石 8 断面 (北から) / 土坑 18 遺物出土状況 (東から)
- 図版 54 近現代の遺構
防空壕 32 (第 1 面:北東から) / 防空壕 32 (第 1 面:南から) / 貯水槽 (第 1 面:南から)
- 図版 55 古墳時代以前 土器・石器
- 図版 56 古墳時代 土器
- 図版 57 古墳時代 土器
- 図版 58 古墳時代 木製品
- 図版 59 古墳時代 木製品
- 図版 60 飛鳥・奈良時代 土器
谷 2 (13 層) 出土土器
- 図版 61 飛鳥・奈良時代 土器
谷 2 (13 層) 出土土器
- 図版 62 飛鳥・奈良時代 土器
谷 2 (13 層) 出土土器
- 図版 63 飛鳥・奈良時代 土器
谷 2 (13 層) 出土土器
- 図版 64 飛鳥・奈良時代 土器
谷 2 (11c 層) 出土土器
- 図版 65 飛鳥・奈良時代 土器・土製品
谷 2 (11c 層) 出土土器・土製品
- 図版 66 飛鳥・奈良時代 土器
- 図版 67 飛鳥・奈良時代 土器
- 図版 68 飛鳥・奈良時代 土器
3 調査区出土土器
- 図版 69 飛鳥時代 漆容器
- 図版 70 飛鳥時代 漆容器
- 図版 71 飛鳥時代 漆容器
- 図版 72 飛鳥時代 漆容器
- 図版 73 飛鳥時代 漆容器
- 図版 74 飛鳥時代 漆容器
- 図版 75 飛鳥時代 漆容器
- 図版 76 飛鳥時代 漆容器
- 図版 77 飛鳥時代 漆関連遺物
- 図版 78 奈良時代 軒瓦
- 図版 79 奈良時代 軒平瓦
- 図版 80 奈良時代 瓦・塼
- 図版 81 飛鳥・奈良時代 木簡
- 図版 82 飛鳥・奈良時代 木簡
- 図版 83 奈良時代 絵馬
- 図版 84 奈良時代 絵馬
- 図版 85 奈良時代 絵馬
- 図版 86 奈良時代 絵馬
- 図版 87 奈良時代 絵馬
- 図版 88 奈良時代 絵馬
- 図版 89 奈良時代 絵馬
- 図版 90 奈良時代 絵馬
- 図版 91 奈良時代 絵馬
- 図版 92 奈良時代 絵馬
- 図版 93 奈良時代 絵馬
- 図版 94 奈良時代 絵馬
- 図版 95 飛鳥・奈良時代 斎串・人形
- 図版 96 奈良時代 箏柱
- 図版 97 飛鳥・奈良時代 斎串状木製品・火付け棒
- 図版 98 飛鳥・奈良時代 木製品

図版 99	飛鳥時代	履物	図版 143	豊臣後期	陶磁器
図版 100	奈良時代	木製品	図版 144	豊臣後期	陶磁器
図版 101	飛鳥・奈良時代	木製品	図版 145	豊臣後期	陶磁器
図版 102	飛鳥・奈良時代	鉄製品・土製品・石製品・柱根	図版 146	豊臣後期	陶磁器
図版 103	豊臣前期	土器	図版 147	豊臣後期	陶磁器
図版 104	豊臣前期	土器	図版 148	豊臣後期	陶磁器
図版 105	豊臣前期	土器・陶磁器	図版 149	豊臣後期	陶磁器
図版 106	豊臣前期	土器・陶磁器	図版 150	豊臣後期	陶磁器
図版 107	豊臣前期	土器・陶磁器・土製品	図版 151	豊臣後期	陶磁器
図版 108	豊臣前期	木簡	図版 152	豊臣後期	陶磁器
図版 109	豊臣前期	木製品	図版 153	豊臣後期	陶磁器
図版 110	豊臣前期	木製品	図版 154	豊臣後期	陶磁器
図版 111	豊臣前期	木製品	図版 155	豊臣後期	陶磁器
図版 112	豊臣前期	木製品	図版 156	豊臣後期	陶磁器
図版 113	豊臣前期	人形	図版 157	豊臣後期	陶磁器
図版 114	豊臣前期	木製品	図版 158	豊臣後期	陶磁器
図版 115	豊臣前期	木製品	図版 159	豊臣後期	陶磁器
図版 116	豊臣前期	櫛・下駄	図版 160	豊臣後期	陶磁器
図版 117	豊臣前期	下駄	図版 161	豊臣後期	陶磁器
図版 118	豊臣前期	銭貨	図版 162	豊臣後期	陶磁器
図版 119	豊臣前期	銭貨	図版 163	豊臣後期	陶磁器
図版 120	豊臣前期	銭貨	図版 164	豊臣後期	木簡
図版 121	豊臣前期	金属製品	図版 165	豊臣後期	木簡
図版 122	豊臣前期	金属製品	図版 166	豊臣後期	木簡
図版 123	豊臣前期	金属・骨製品	図版 167	豊臣後期	木簡
図版 124	豊臣前期	石製品・縄	図版 168	豊臣後期	木製品
図版 125	豊臣前期	井戸出土遺物	図版 169	豊臣後期	木製品
図版 126	豊臣前期	瓦	図版 170	豊臣後期	木製品
図版 127	豊臣後期	土器	図版 171	豊臣後期	木製品
図版 128	豊臣後期	土器	図版 172	豊臣後期	木製品
図版 129	豊臣後期	土器・陶磁器	図版 173	豊臣後期	木製品
図版 130	豊臣後期	陶磁器	図版 174	豊臣後期	木製品
図版 131	豊臣後期	陶磁器	図版 175	豊臣後期	木製品
図版 132	豊臣後期	陶磁器	図版 176	豊臣後期	木製品
図版 133	豊臣後期	陶磁器	図版 177	豊臣後期	木製品
図版 134	豊臣後期	陶磁器	図版 178	豊臣後期	木製品
図版 135	豊臣後期	陶磁器	図版 179	豊臣後期	木製品
図版 136	豊臣後期	陶磁器	図版 180	豊臣後期	木製品
図版 137	豊臣後期	陶磁器	図版 181	豊臣後期	木製品
図版 138	豊臣後期	陶磁器	図版 182	豊臣後期	木製品
図版 139	豊臣後期	陶磁器	図版 183	豊臣後期	木製品
図版 140	豊臣後期	土器・陶磁器	図版 184	豊臣後期	木製品
図版 141	豊臣後期	土器・陶磁器	図版 185	豊臣後期	木製品
図版 142	豊臣後期	陶磁器	図版 186	豊臣後期	木製品
			図版 187	豊臣後期	木製品

図版 188 豊臣後期 木製品
 図版 189 豊臣後期 木製品
 図版 190 豊臣後期 木製品
 図版 191 豊臣後期 木製品
 図版 192 豊臣後期 木製品
 図版 193 豊臣後期 木製品
 図版 194 豊臣後期 木製品
 図版 195 豊臣後期 木製品
 図版 196 豊臣後期 木製品
 図版 197 豊臣後期 木製品
 図版 198 豊臣後期 木製品
 図版 199 豊臣後期 木製品
 図版 200 豊臣後期 木製品
 図版 201 豊臣後期 下駄
 図版 202 豊臣後期 下駄
 図版 203 豊臣後期 下駄
 図版 204 豊臣後期 下駄
 図版 205 豊臣後期 下駄
 図版 206 豊臣後期 銭貨・煙管
 図版 207 豊臣後期 金属製品
 図版 208 豊臣後期 金属製品
 図版 209 豊臣後期 金属製品
 図版 210 豊臣後期 金属製品
 図版 211 豊臣後期 石製品

図版 212 豊臣後期 石製品
 図版 213 豊臣後期 鋳型・鞆羽口
 図版 214 豊臣後期 鞆羽口
 図版 215 豊臣後期 縄・不明製品
 図版 216 豊臣後期 箒
 図版 217 豊臣後期 瓦
 図版 218 豊臣後期 瓦
 図版 219 豊臣後期 瓦
 図版 220 豊臣後期 瓦
 図版 221 豊臣後期 瓦
 図版 222 豊臣後期 瓦
 図版 223 豊臣後期 瓦
 図版 224 豊臣後期 瓦
 図版 225 豊臣後期 瓦
 図版 226 豊臣後期 瓦
 図版 227 豊臣後期 瓦
 図版 228 豊臣後期 部材
 図版 229 豊臣後期 部材
 図版 230 豊臣後期 部材
 図版 231 豊臣後期 井戸出土遺物
 図版 232 豊臣後期 墓出土遺物
 図版 233 江戸時代 井戸 117 出土遺物
 図版 234 近現代 刻印瓦





大阪城遠景（西から：2004年3月24日撮影）



調査地と難波宮跡（南東から：2004年3月24日撮影）



調査地周辺航空写真（2004年3月24日撮影）



柱穴列 190 (東から)



柱穴列 190 の柱根 (左 : 598、右 : 599)



絵馬 1 (435)



絵馬 2 (436)



絵馬 3 (437)



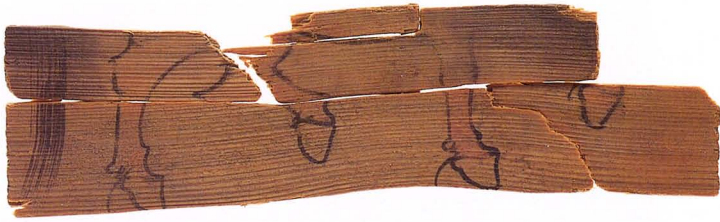
絵馬9 (443)



絵馬10 (444)



絵馬12 (446)



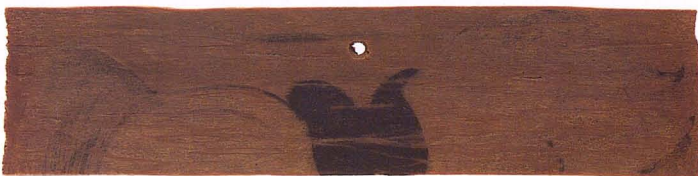
絵馬 14 (448)



絵馬 16 (450)



絵馬 19 (453)



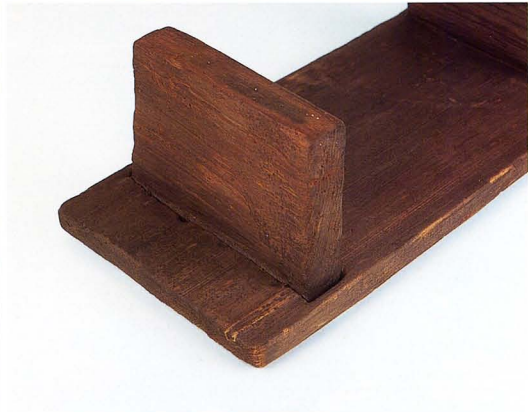
絵馬 20 (454)



竈 (112)



案 (573)



箏柱 (495)



斎串



漆容器



調査地と大阪城（西南西から）



調査地全景（南から）



堀 83 南半部（西から）



堀 83 南西コーナー（南西から）



堀 83 土層断面（北東から）



遺構 141（南東から）



墓 107 (西から)



墓 107 細部 (南西から)



墓 112 (北東から)



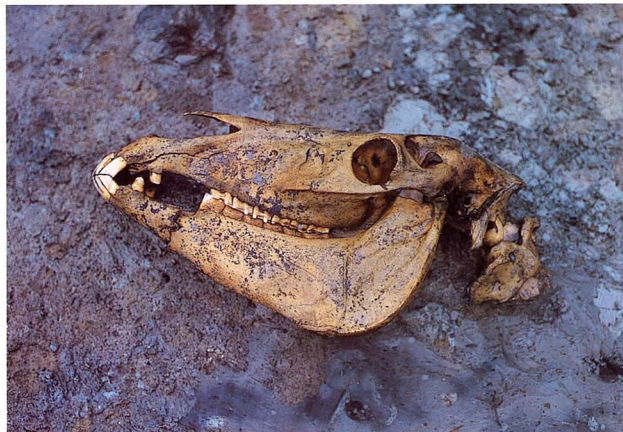
墓 112 細部 (南西から)



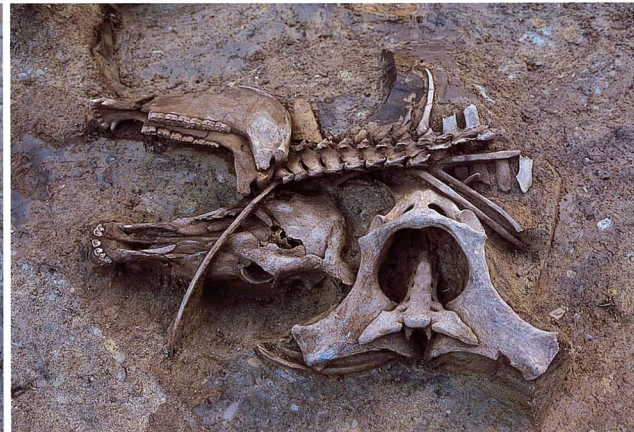
人骨 99 (西から)



人骨・獣骨集積遺構 86 (西から)



馬骨 101 (北から)



獣骨集積遺構 126 (東から)



堀 83 出土の瓦



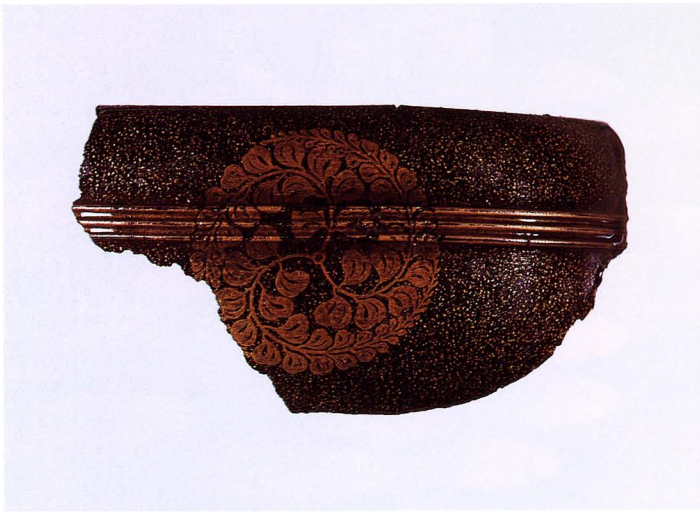
堀 83 出土の土器・陶磁器



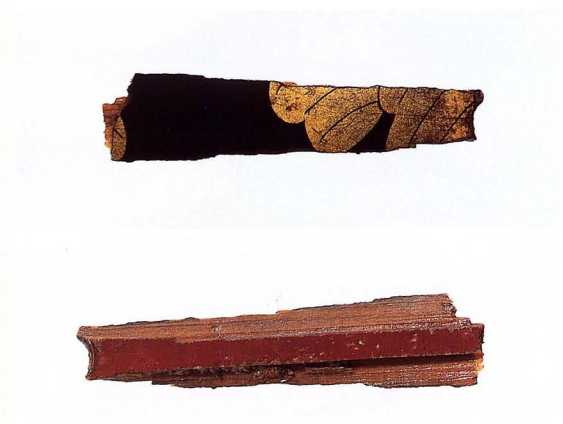
堀 83 出土「菅平右衛門」木簡 (1355)



堀 83 出土「慶長拾三年」銘祈禱札 (1401)



遺構 162 出土 蒔絵製品 (686)



堀 83 出土 蒔絵製品 (1461)



土坑5出土の土器・陶磁器



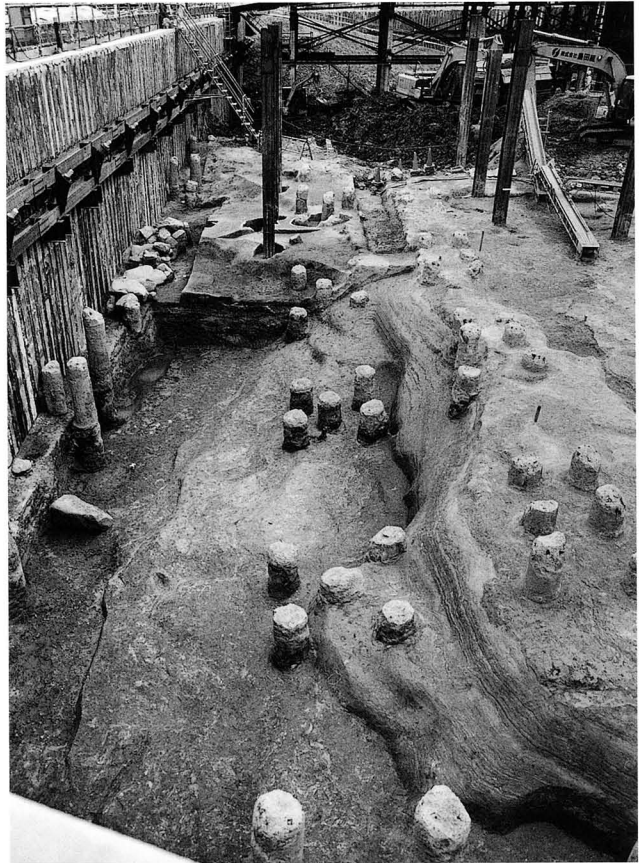
土坑5出土
小柄 (2844)



土坑5出土
小型製品



土坑5出土
火打石



谷 2 (北から)



谷 1 (北東から)



谷 2 14 層遺物出土状況
(遺物 27・42: 南から)

図版2 古代の遺構 谷2



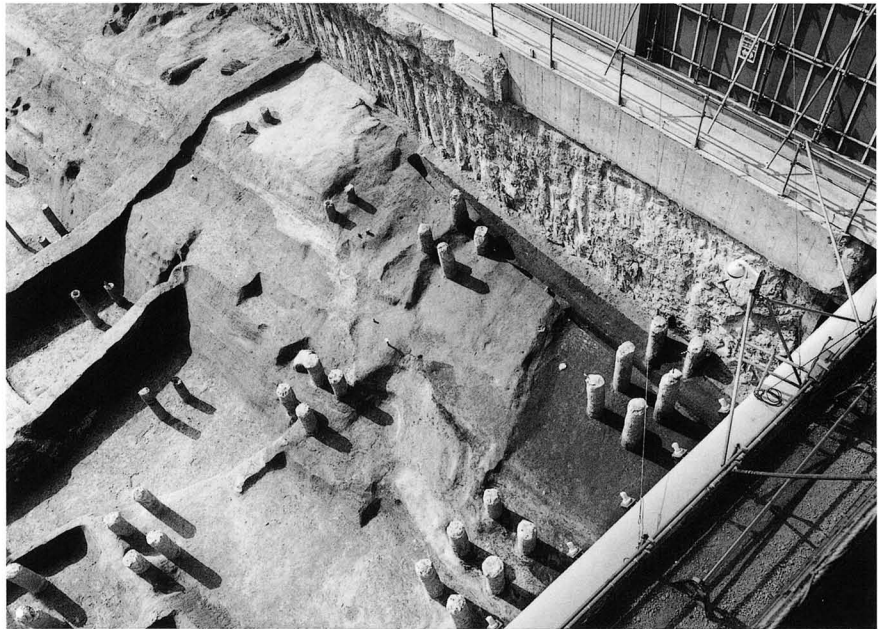
谷2 (南から)



谷2 (北から)



谷2 (北西から)



谷1 (北東から)



谷2 東西土層断面
(東から)



柱穴列 190
下層土層断面 (北東から)



柱穴列 190 (東から)



柱穴列 190 (東から)



柱穴 157 土層断面
(東から)



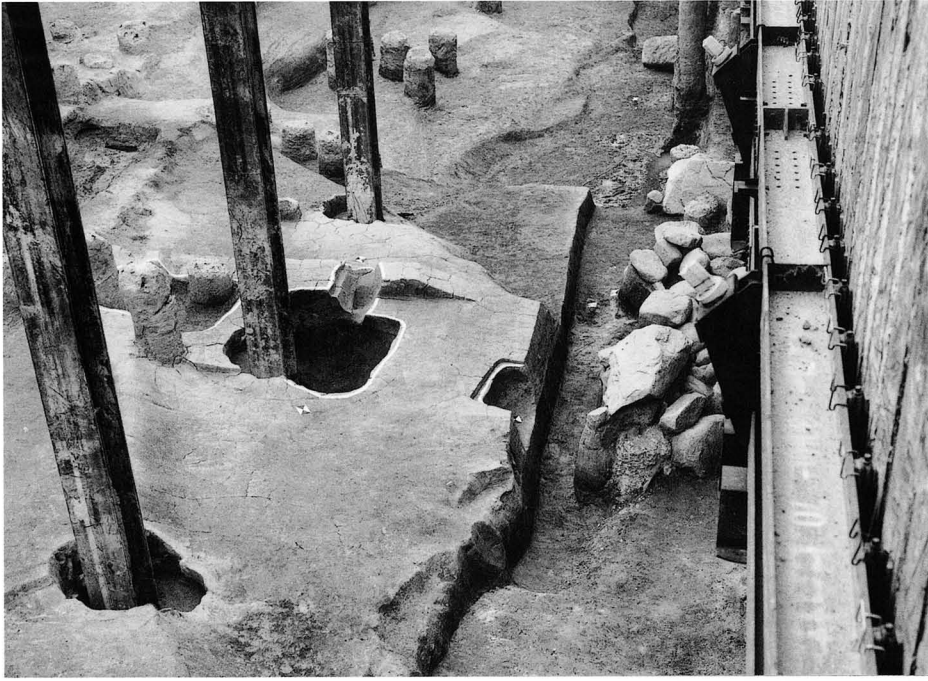
柱穴 156 (南東から)



柱穴 157 (南から)



柱穴 158 (南東から)



集石遺構 160 (南から)



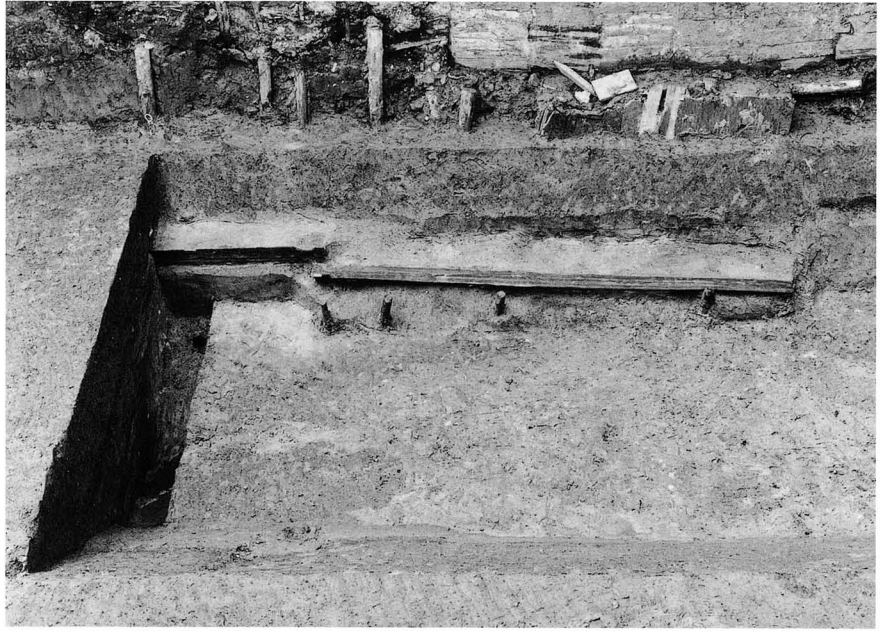
集石遺構 160 (南西から)



集石遺構 160 上層 軒丸瓦出土状況 (北西から)



集石遺構 160 下層 軒丸瓦出土状況 (南から)



護岸遺構 188 (東から)



護岸遺構 188(北東から)



護岸遺構 188 細部 (東から)

図版8 古代の遺構 谷2 遺物出土状況



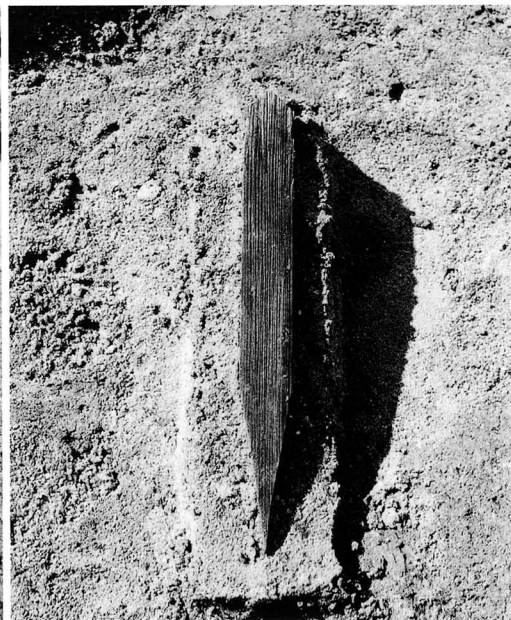
谷2 漆容器出土状況
(西から)



谷2 案出土状況 (南西から)



谷2 齋串出土状況 (南から)



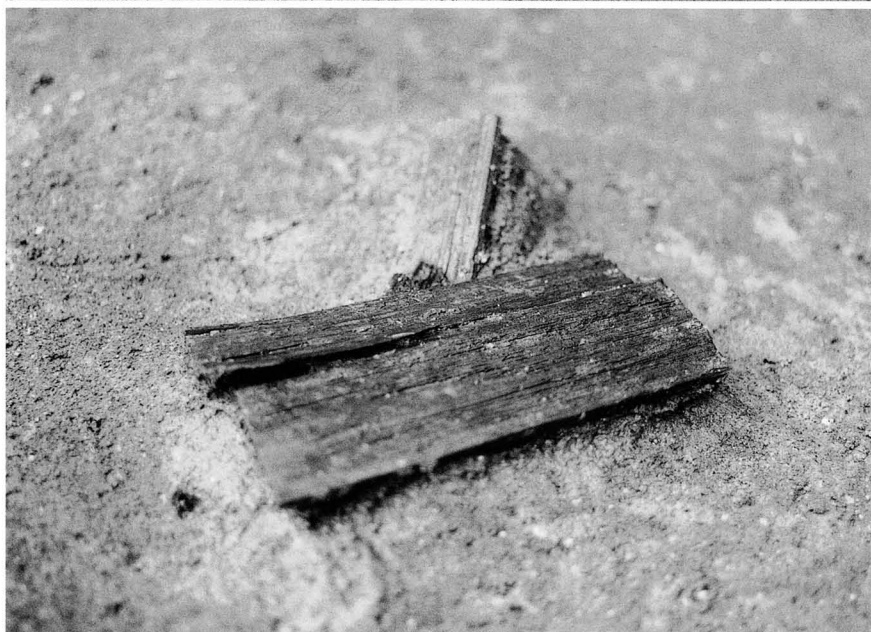
谷2 齋串出土状況 (東から)



谷2 絵馬出土状況（南東から）



谷2 絵馬出土状況（北から）



谷1 絵馬出土状況（東から）



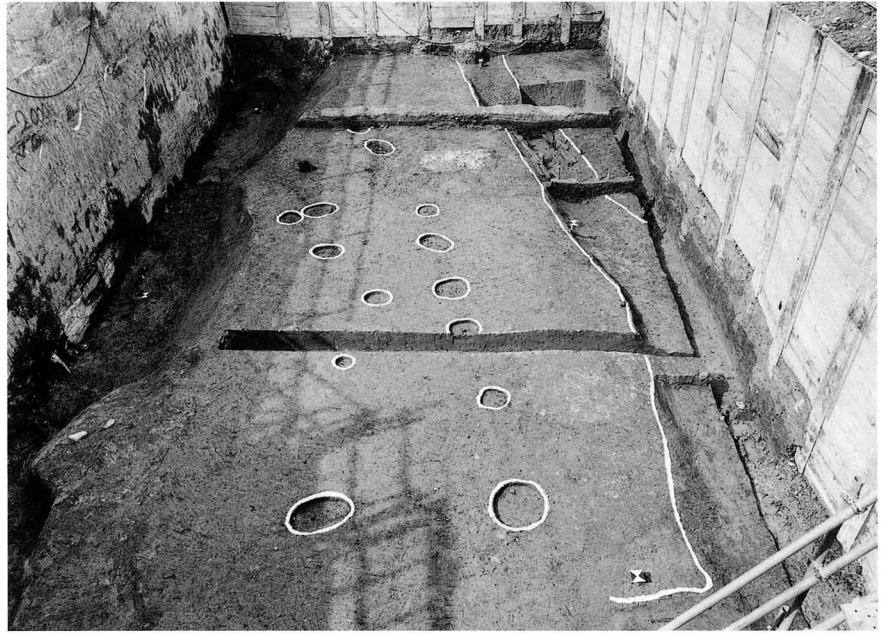
第6面（北から）



第6面
礎石建物跡 163（南から）



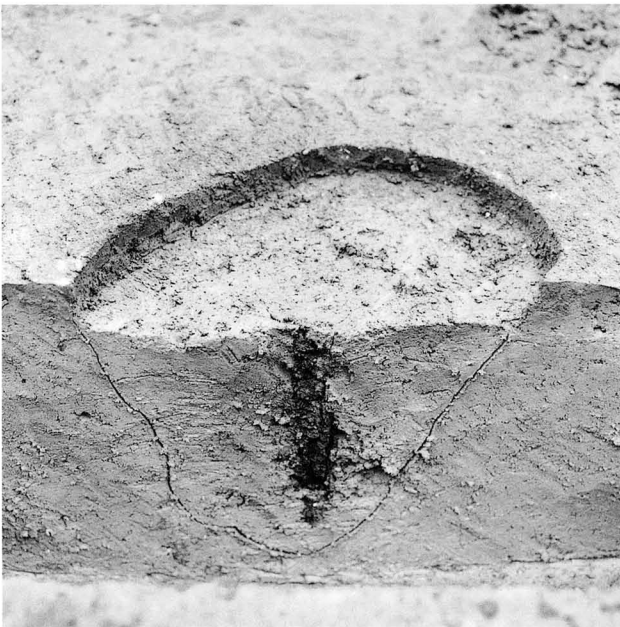
第7面（南から）



第8面 (南から)



第8面
石敷き遺構 172 と溝 171
(東から)



柱穴 174 断面 (東から)



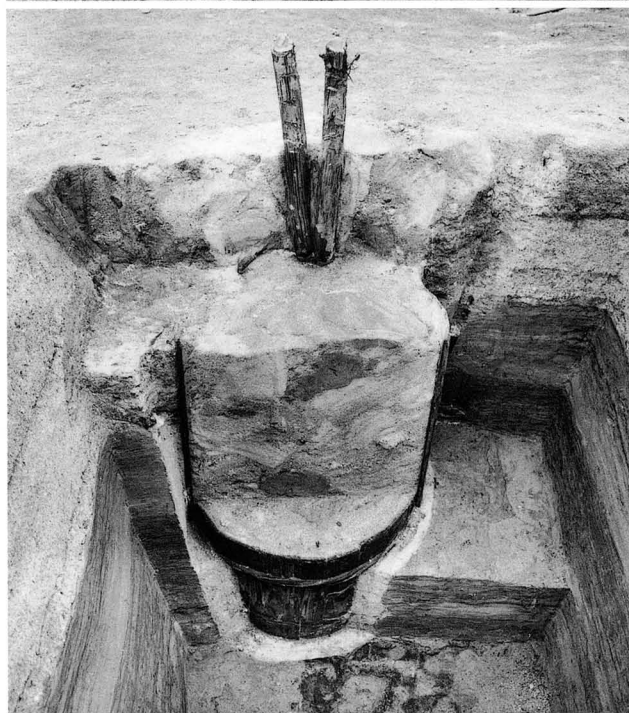
柱穴 183 断面 (東から)



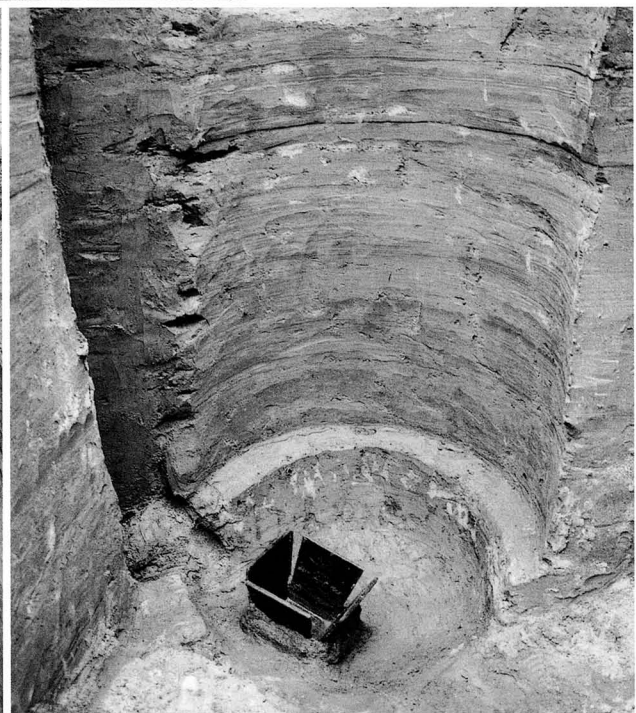
3 調査区 6 層
扇出土状況 (東から)



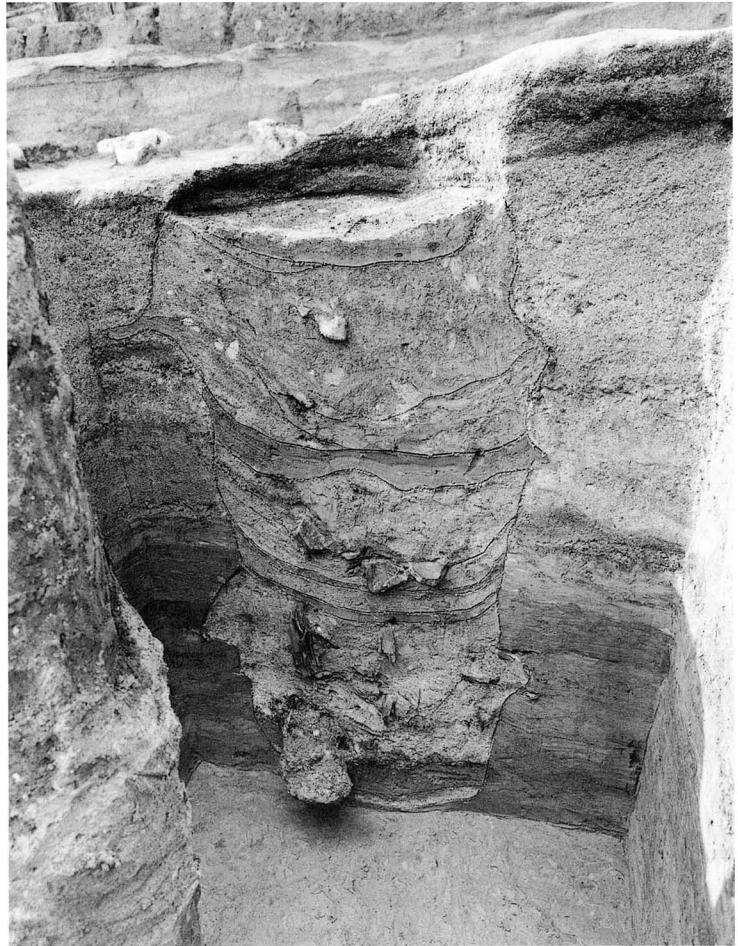
井戸 166 検出状況 (西から)



井戸 166 土層断面 (西から)



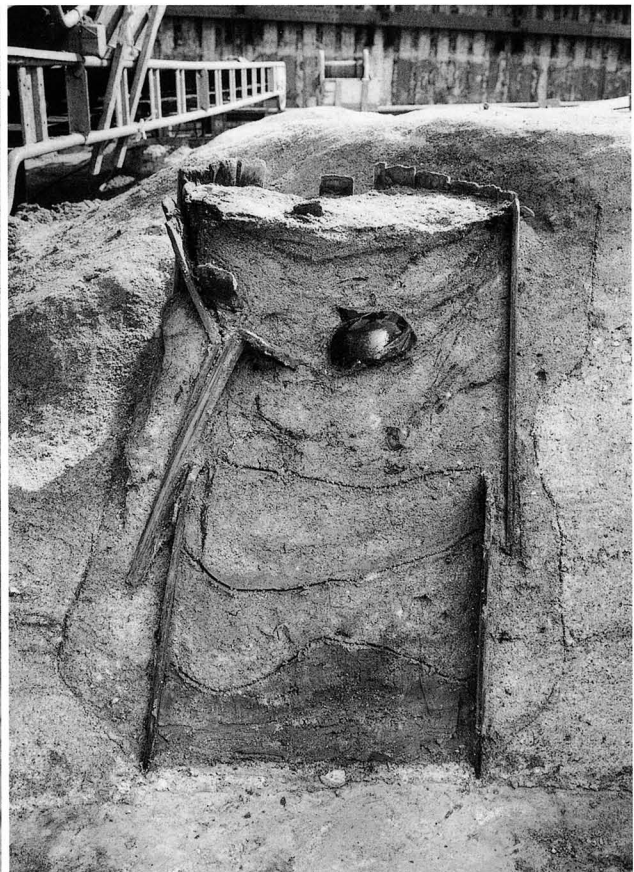
井戸 166 最下層 釣瓶出土状況 (西から)



井戸 103 断割り断面 (東から)



井戸 155 検出状況 (西から)



井戸 155 断割り断面 (西から)



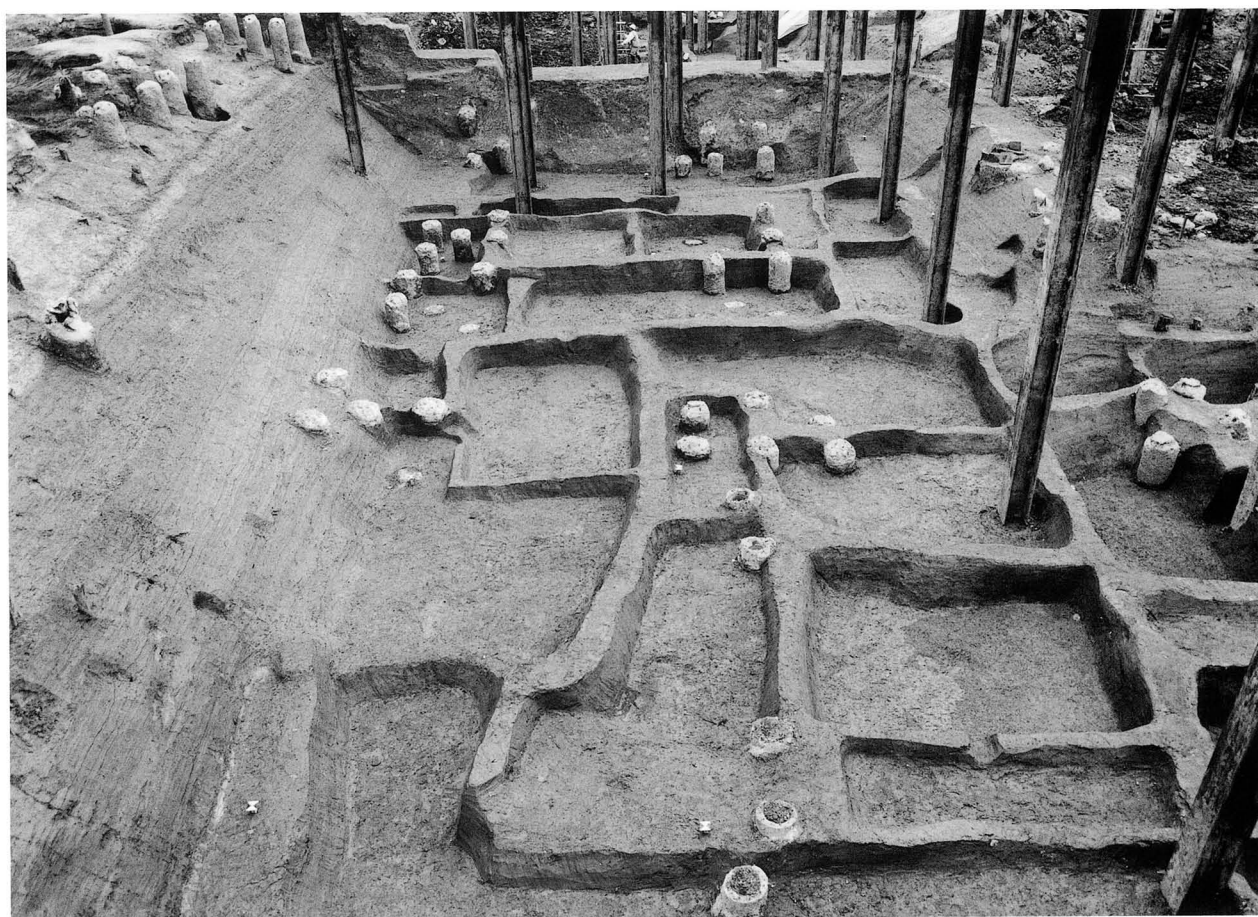
調査地全景（南から）



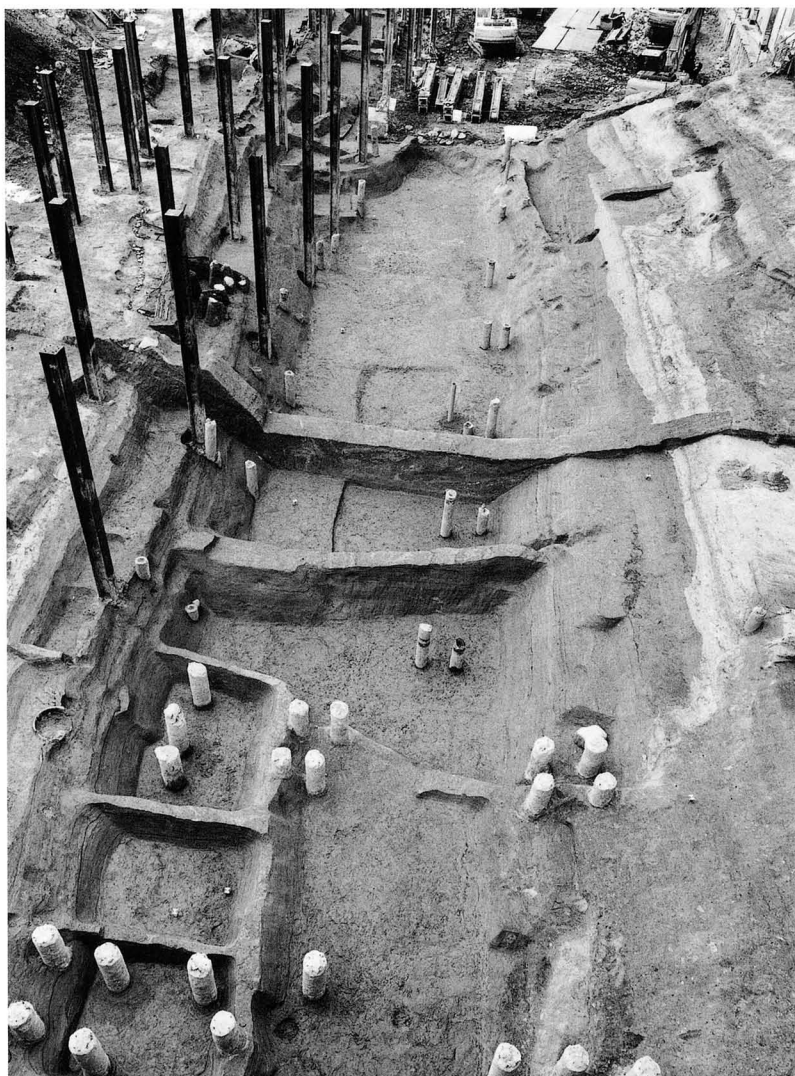
堀 83 南半部（西から）



堀 83 南西コーナー（南西から）



堀 83 西側南半部（南から）



堀 83 西側北半部（北から）



堀 83 南側（東から）



南北土層断面
(堀 83 南側：北東から)



東西土層断面
(堀 83 西側：北西から)



東側法面の段差
(堀 83：南から)



堀障子検出状況
(堀 83 南側：北から)



堀障子埋没状況
(堀 83 北側：西から)



障壁 144 埋没状況
(堀 83 北側：西から)



南半部全景（北から）



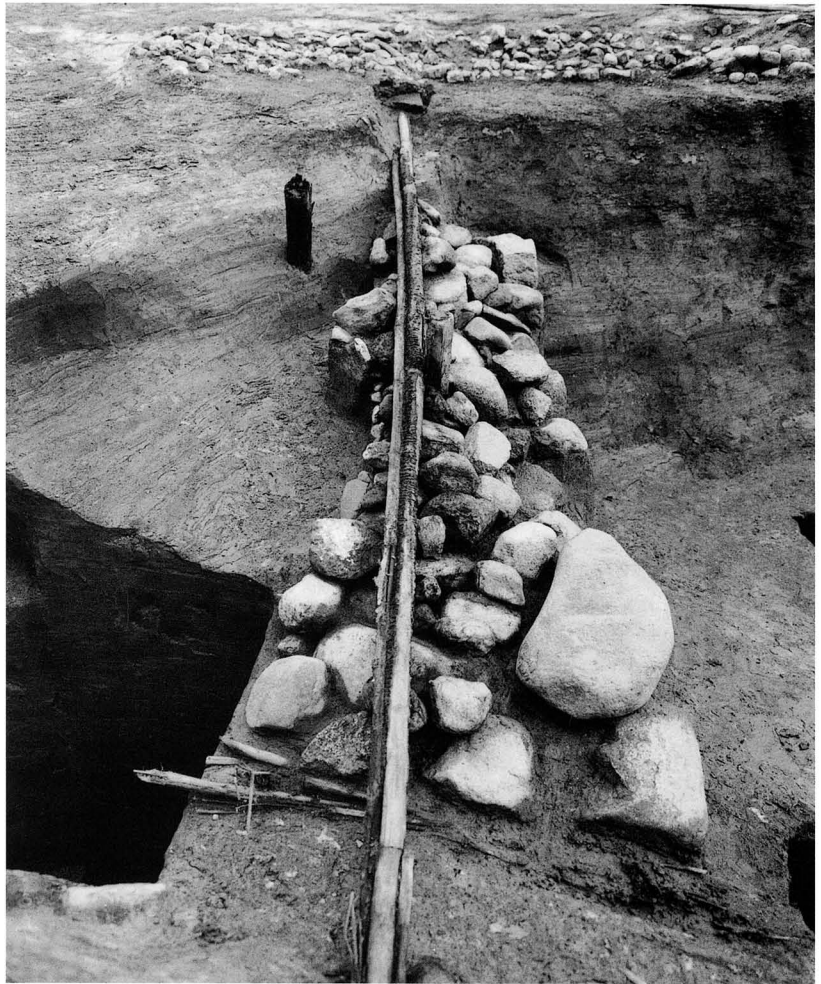
南半部全景（南東から）



埋没状況（北東から）



埋没状況（東西土層断面：北から）



暗渠排水管（西から）



暗渠排水管（東から）



暗渠排水管（南から）



暗渠排水管 集水施設（南から）

暗渠排水管 堀側出水部分
(南から)



暗渠排水管 細部
(南西から)



暗渠排水管 下部 (南から)





土塁東面の内部構造
(竹しがらみ除去後：北から)



土塁東面の内部構造（竹しがらみ除去後：北東から）

土塁東面の内部構造
(竹しがらみ除去後：南から)



土俵と杭 (西から)

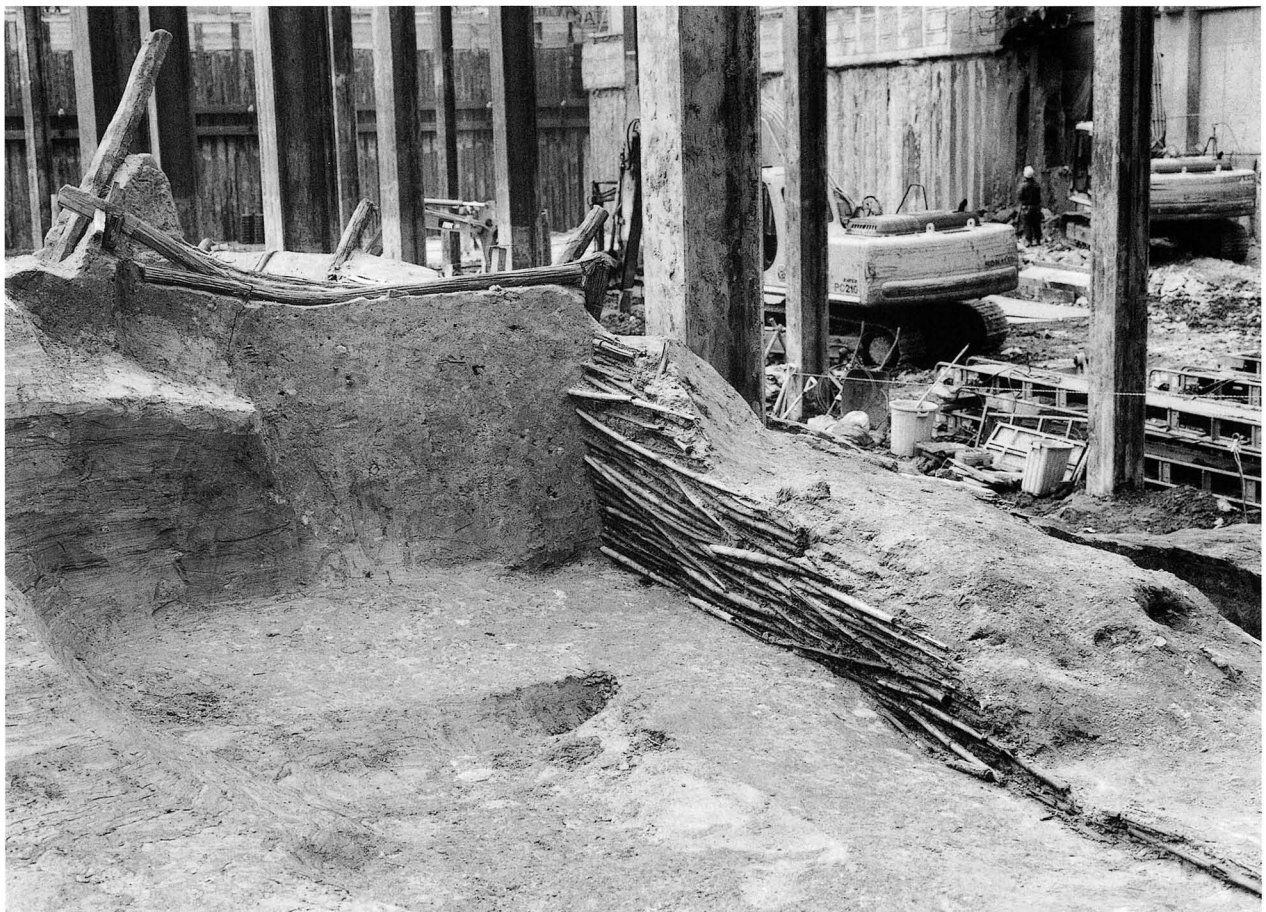


土塁断面 (北から)





土塁東面竹しがらみ細部
(東から)



土塁と梁の残存状況 (北東から)



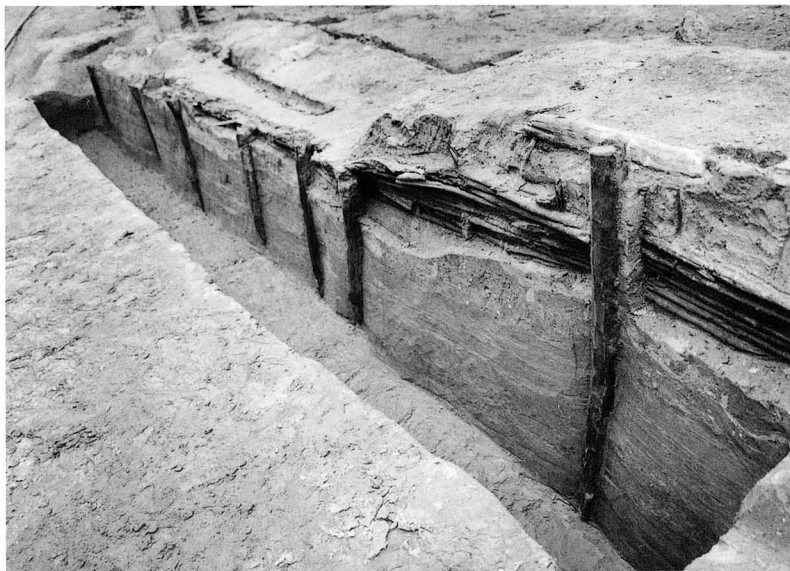
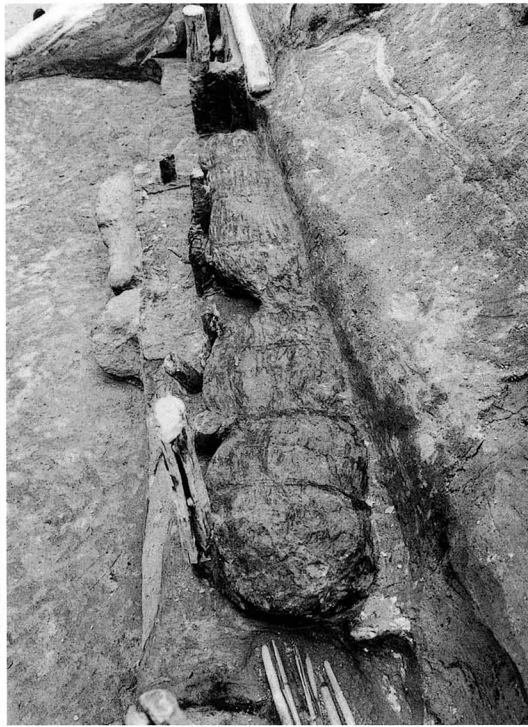
土塁（北から）



土塁西面の杭と土俵
（北西から）



土塁西面の竹しがらみ
（西から）

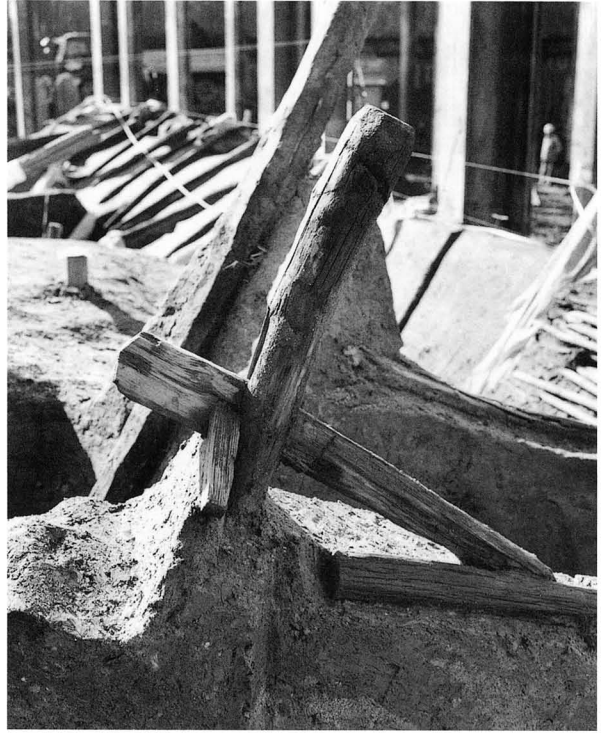


右：土塁西面の杭と土俵
（南から）
左：土塁西面の竹しがらみ
（南から）

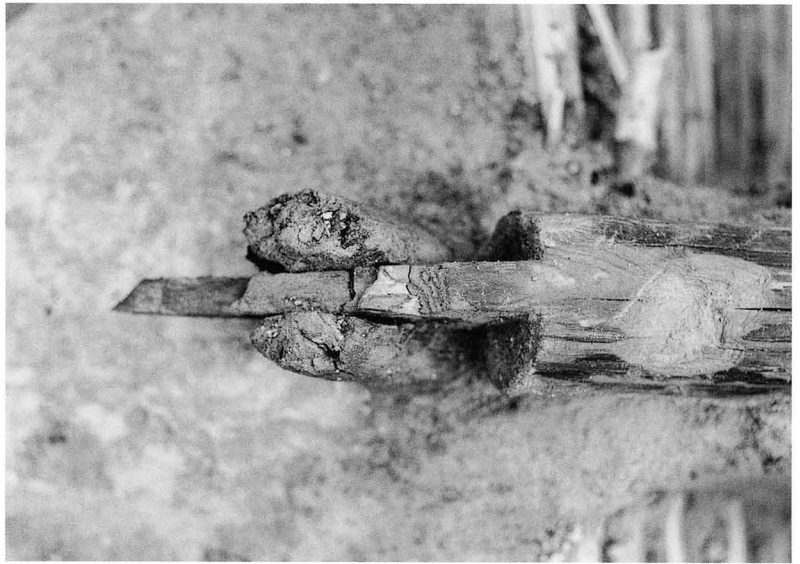


土塁西側の断割り状況
（南西から）

土塁西面の断割り状況
（南西から）



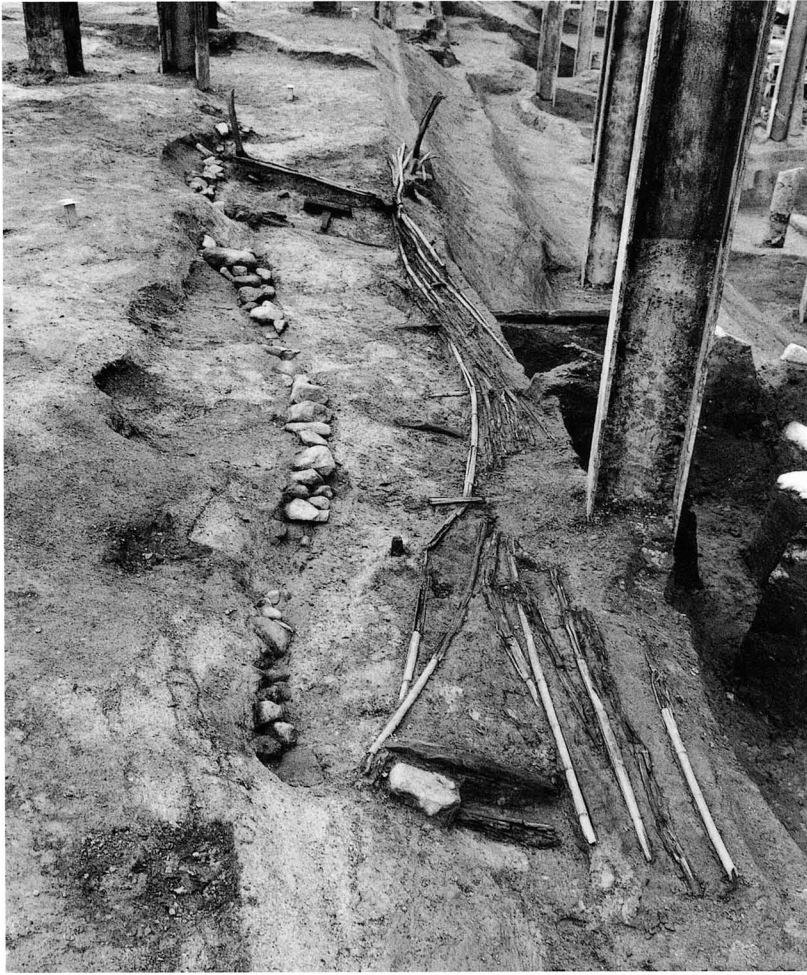
木組み細部（北から）



木組み細部（上方から）



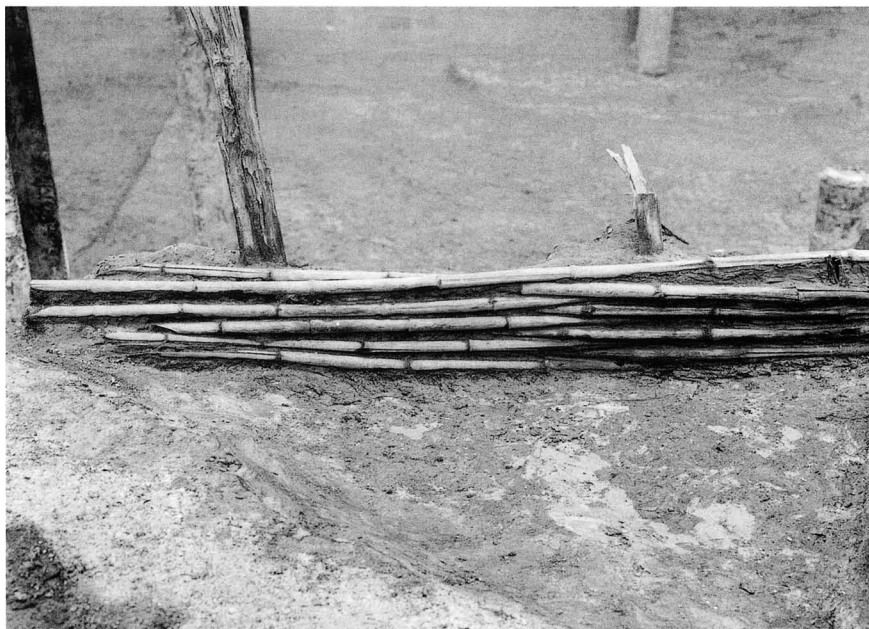
木組み細部（北東から）



全景（北から）



全景（南から）



竹しがらみ細部 (東から)



竹しがらみと暗渠排水管
(東から)



杭の折損状況 (北から)



全景（南から）



板敷き細部（南から）

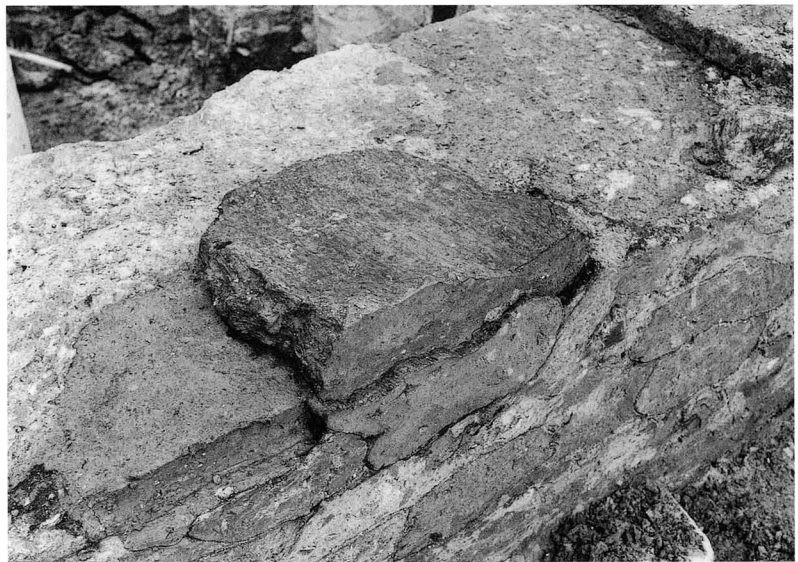


板材に残る刻印（上方から）

基礎部分の土俵積み
(足場状遺構 106：西から)



基礎部分の土俵積み断面
(足場状遺構 106：南東から)



足場状遺構 114 (北から)

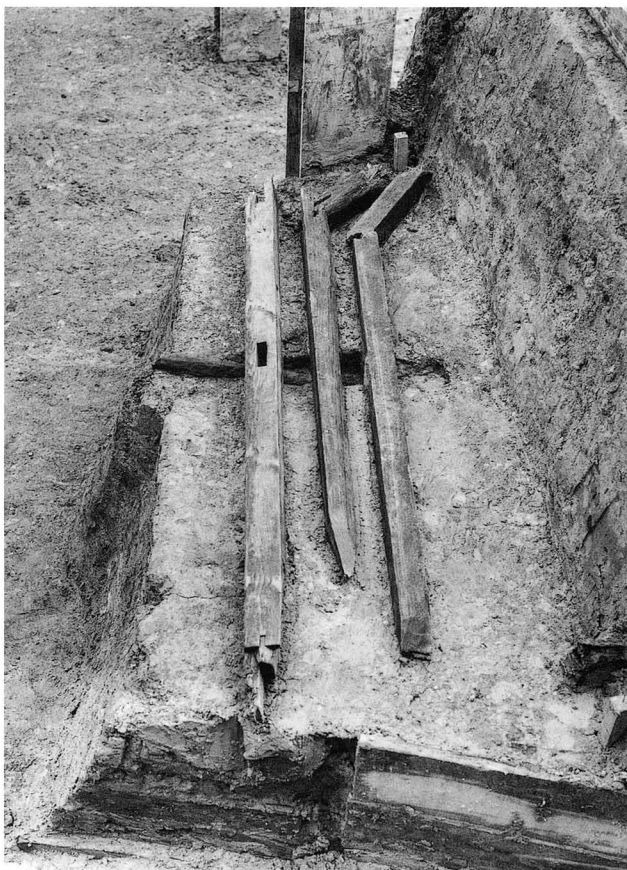




足場状遺構 98 (西から)



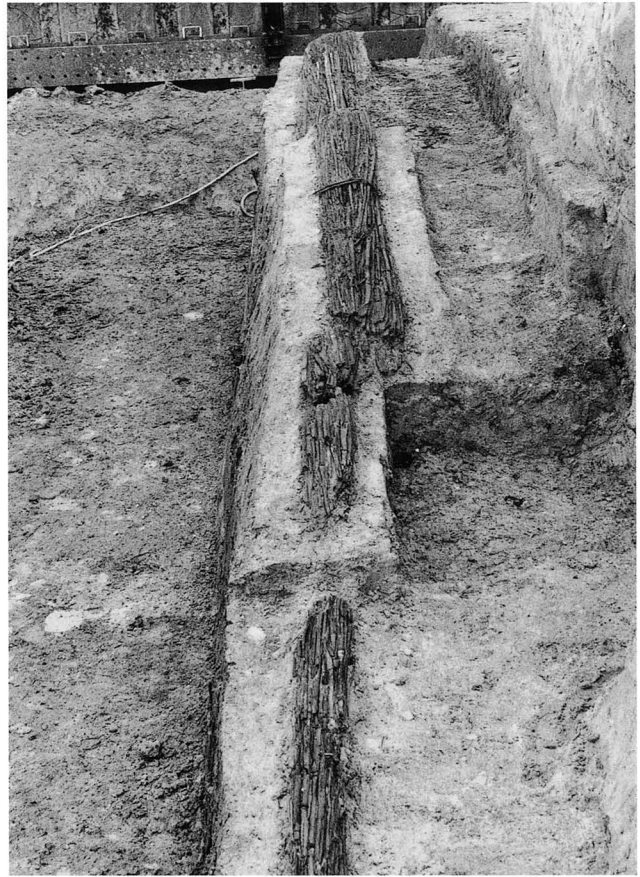
足場状遺構 113 (南から)



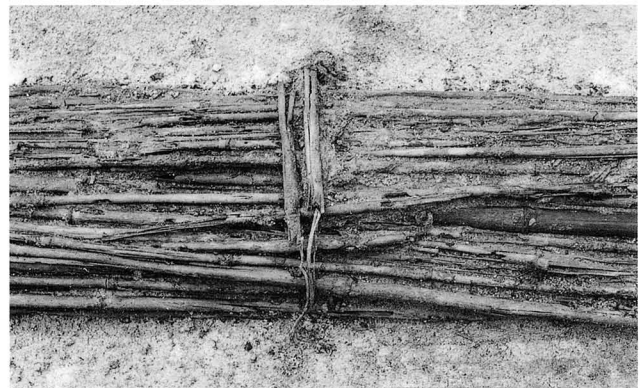
足場状遺構 97 (西から)



足場状遺構 104 (北東から)



足場状遺構 109 (北から)



足場状遺構 109 細部 (西から)



護岸遺構 128 (東から)



全景（西から）



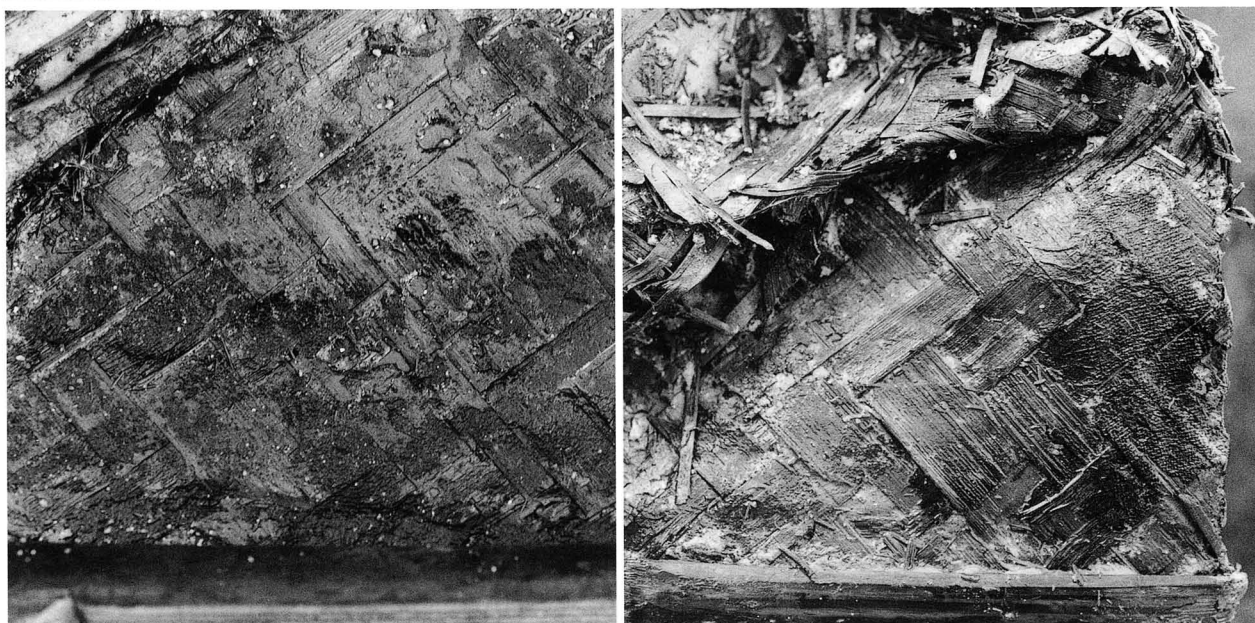
銭貨検出状況（南西から）



全景（東から）



全景（南から）



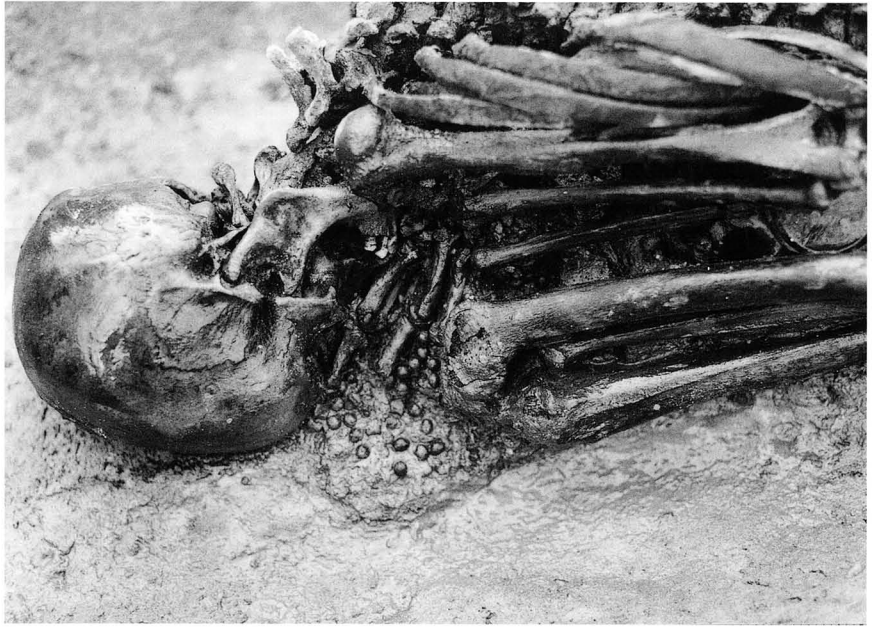
左右：墓 107 竹行李細部（西から）



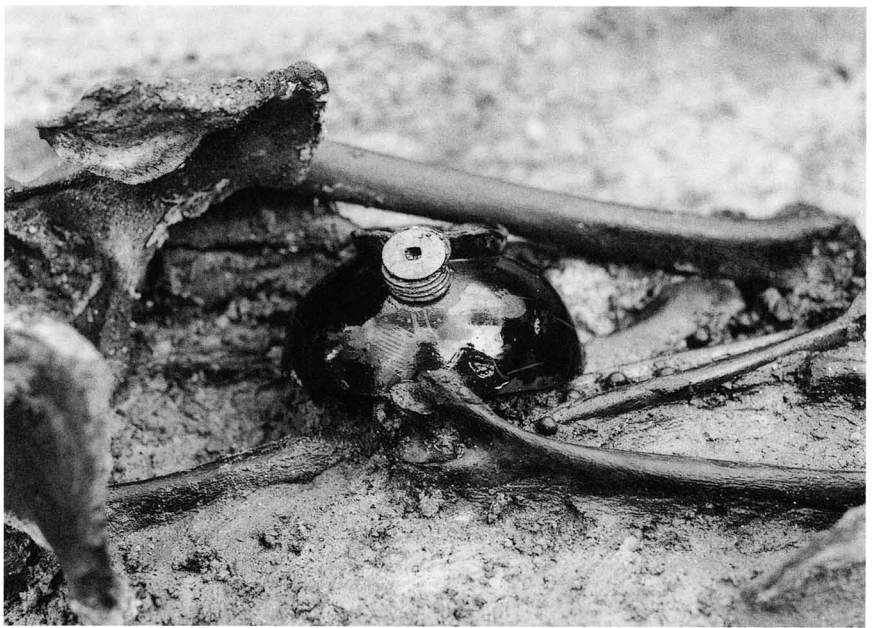
墓 112 検出時（北東から）



墓 112 ムシロ除去後（北東から）



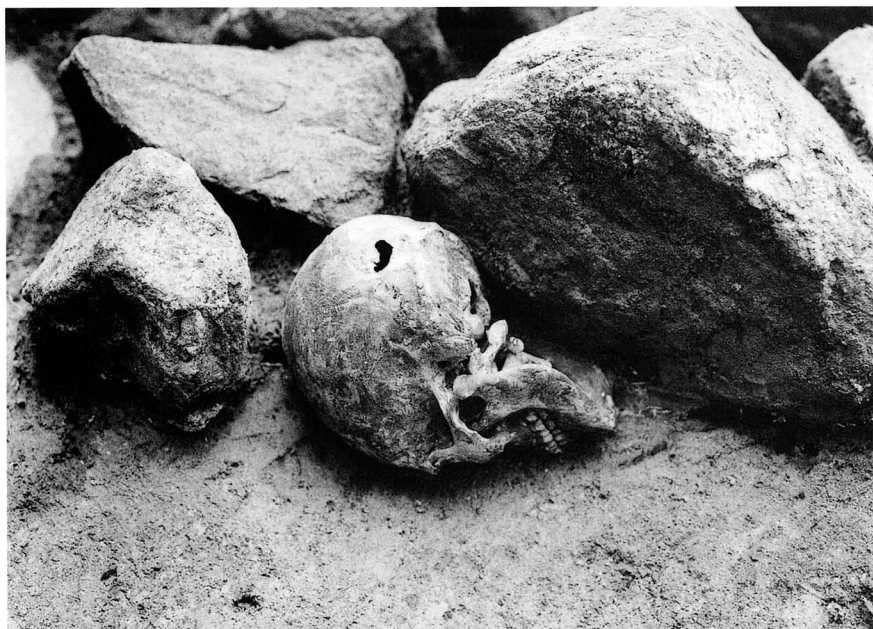
数珠検出状況（北東から）



漆器碗・銭貨検出状況
（南西から）



ムシロ細部（北から）



人骨 99 検出状況 (西から)



人骨・獣骨集積遺構 86
(西から)



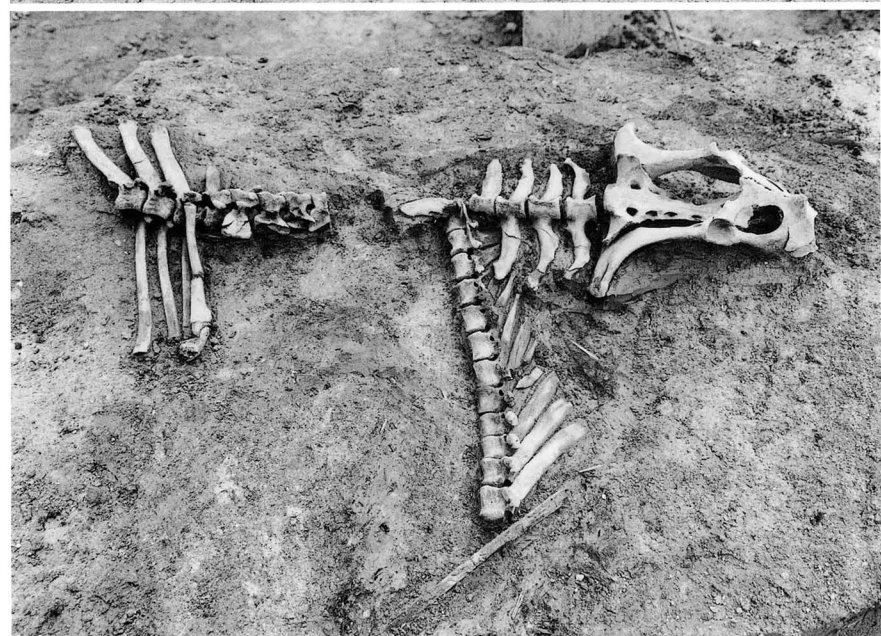
人骨・獣骨集積遺構 86
頭蓋骨検出状況 (南から)



馬骨 101 検出状況（北から）



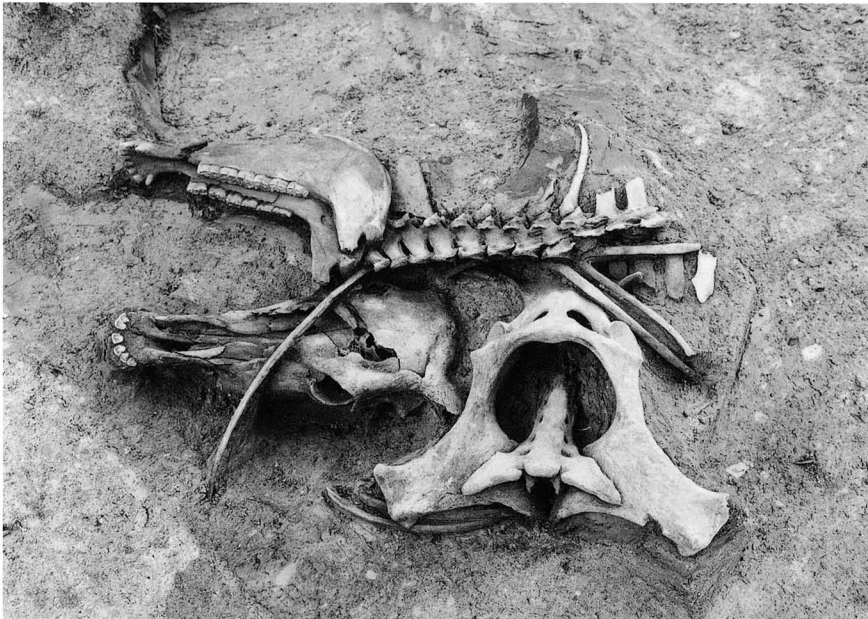
獣骨 120 検出状況（南から）



獣骨 119 検出状況（西から）



獣骨集積遺構 126 (北から)



獣骨集積遺構 126 細部
(東から)



獣骨集積遺構 126 細部
(南西から)



獣骨 132 検出状況（南東から）



獣骨 123 検出状況（西から）



獣骨 143 検出状況（南から）



礫群 91 (北から)



礫群 195 (北から)



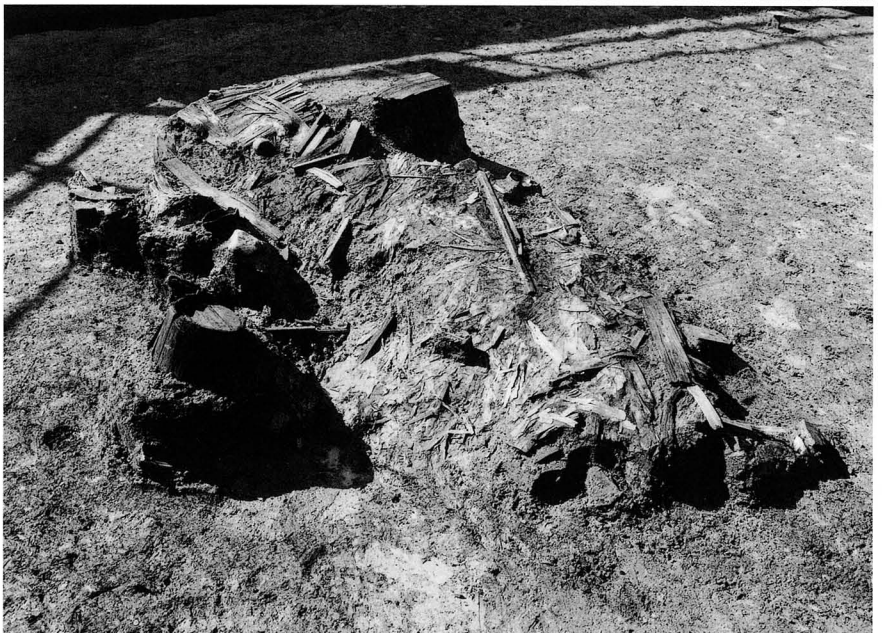
礫群 195 (南から)



瓦片出土状況（東から）



遺物集積遺構 127（東から）



遺物集積遺構 111（北東から）



柄杓 (1677) 出土状況 (西から)



柄杓 (1678) 出土状況 (南から)



桶 (1715) 出土状況 (北から)



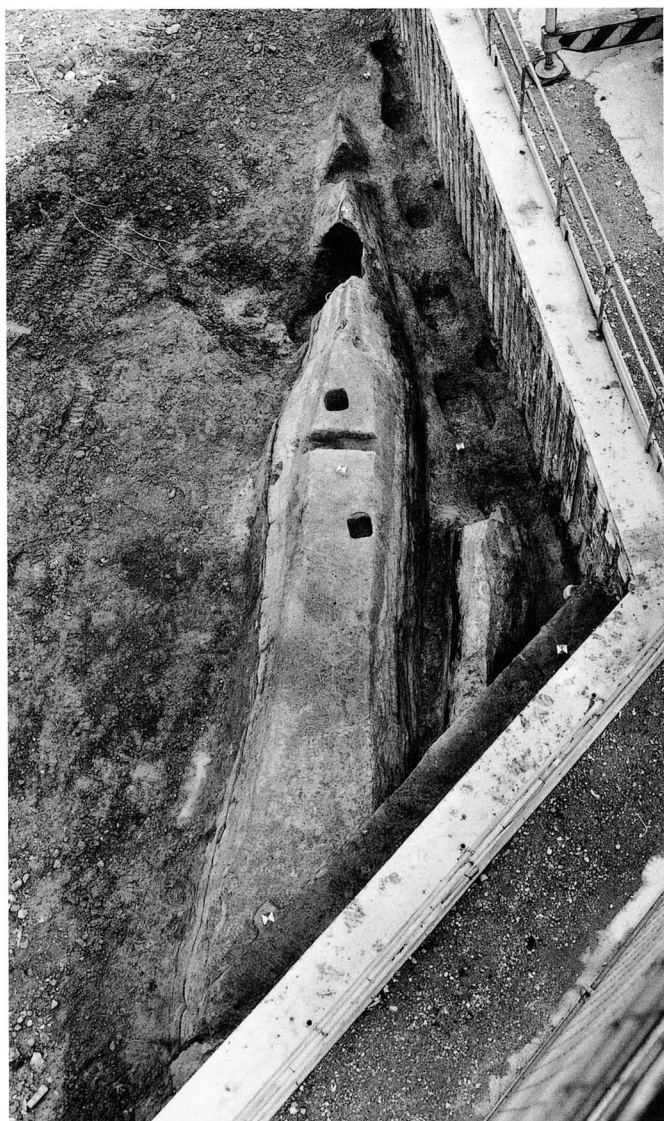
五輪塔(2043)出土状況(北から)



金属碗(2005)出土状況(西から)



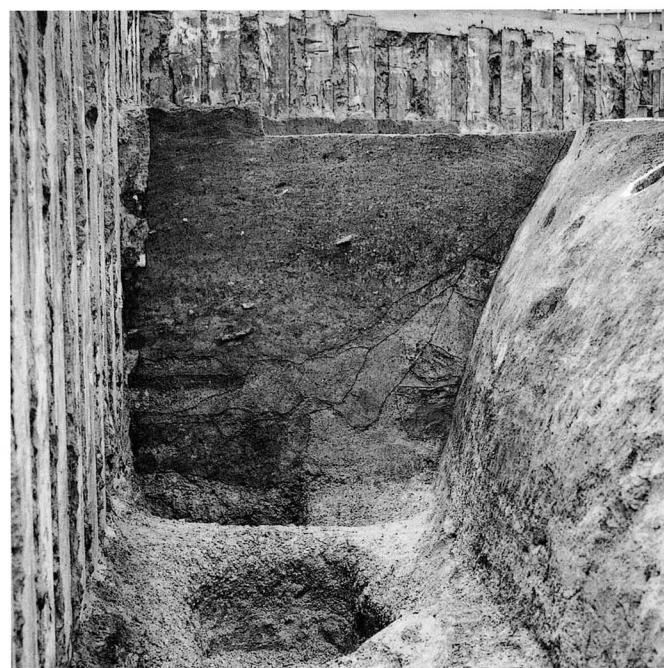
傘(1790)出土状況(南から)



堀 45 (南から)



堀 45 底面 (南から)



堀 45 土層断面 (北から)



柱穴列 191 (南から)



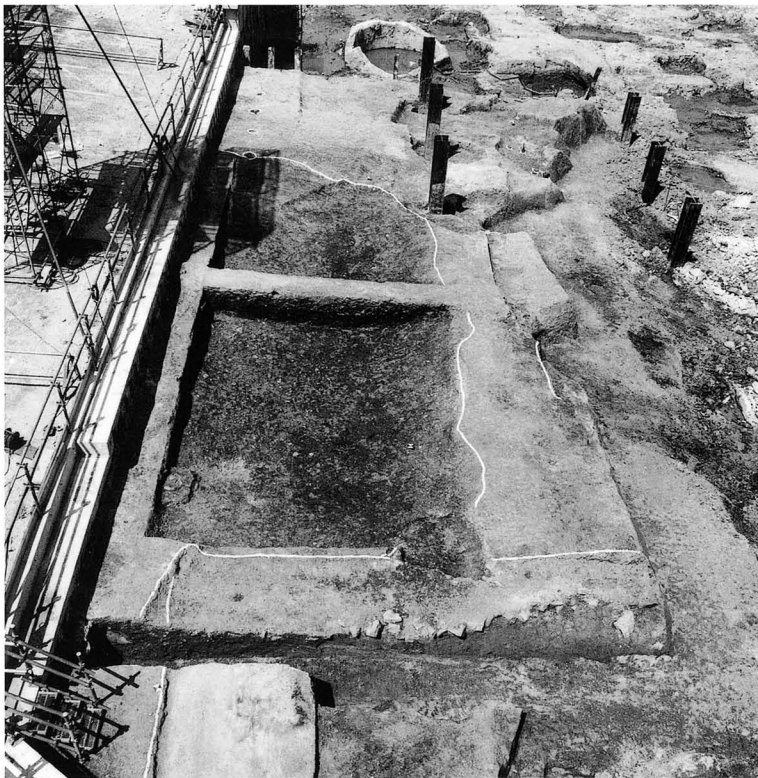
柱穴列 191 と堀 45 (南から)



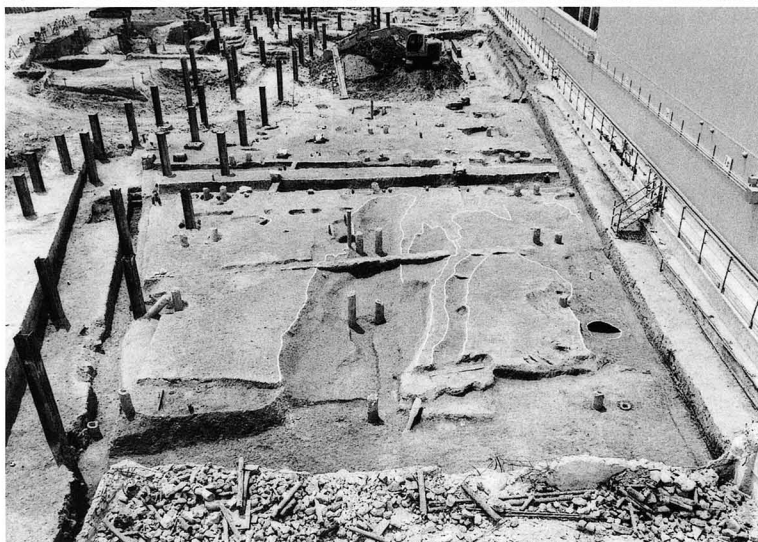
井戸 88 (北から)



井戸 88 (北から)



土坑5 (東から)



1調査区第4面全景 (北から)



溝16・17 (西から)



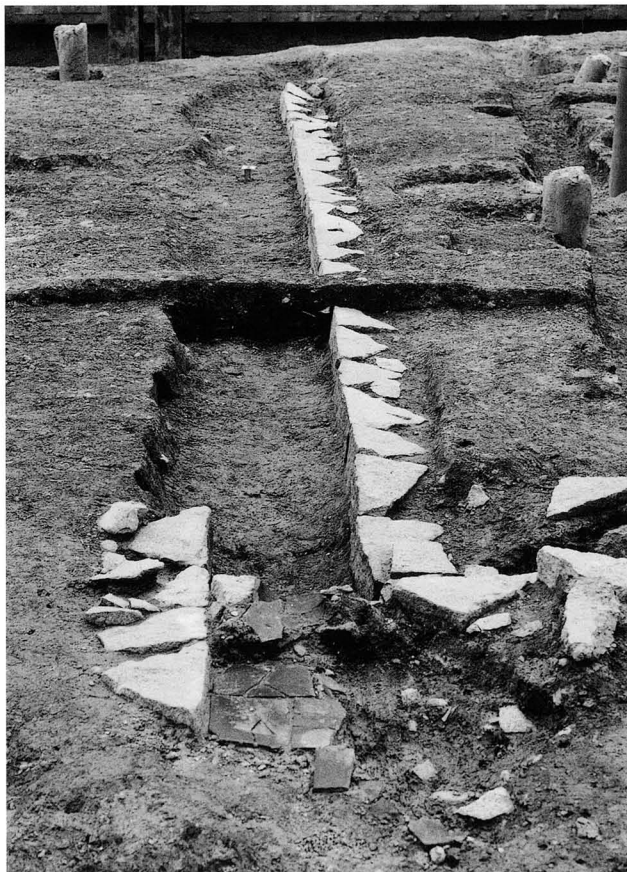
井戸 117 検出状況（東から）



井戸 117 井戸枠（西から）



第3面全景（1調査区：北から）



石組溝4（西から）



礎石8・9（西から）



礎石6 (北から)



礎石8 断面 (北から)



土坑18 遺物出土状況 (東から)



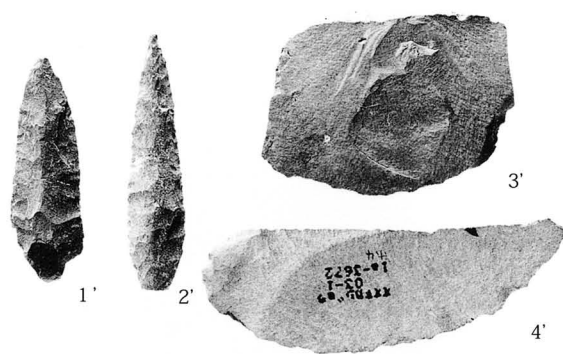
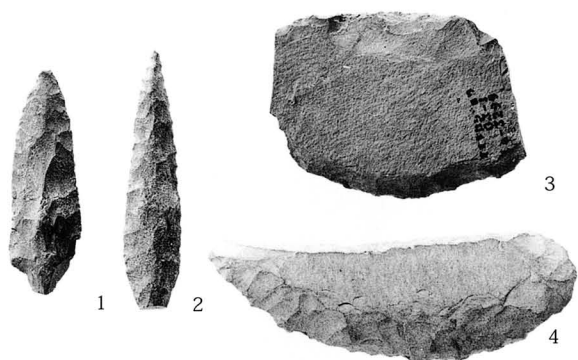
防空壕 32 (第 1 面: 北東から)



防空壕 32 (第 1 面: 南から)



貯水槽 (第 1 面: 南から)





17



15



24



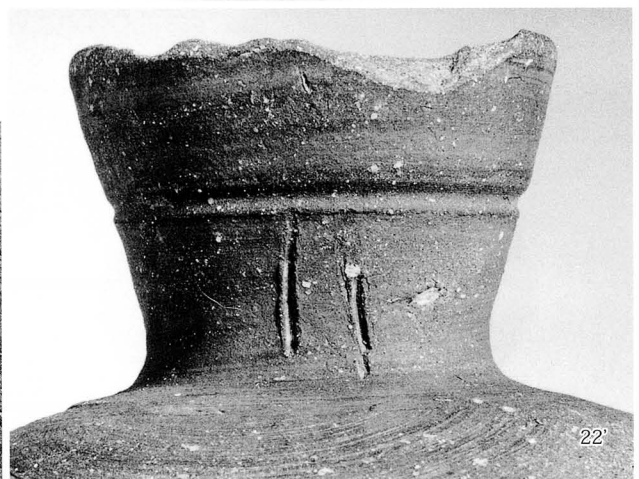
21



22



24'



22'



25



27



29



30



31



31'



32



35



34



33



36



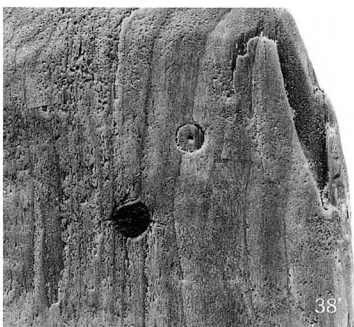
37



38



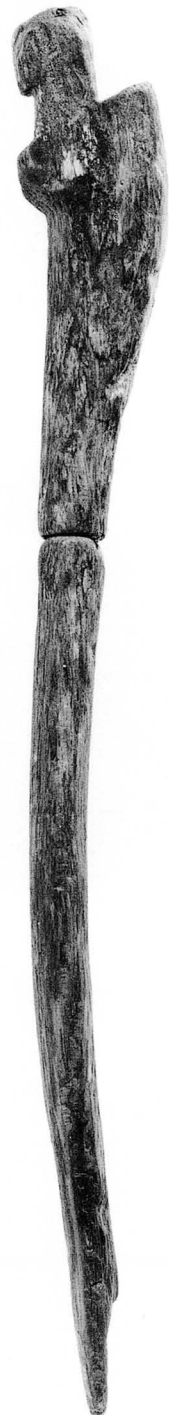
39



38'



42'



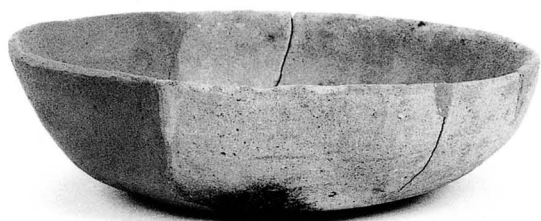
42



40



41



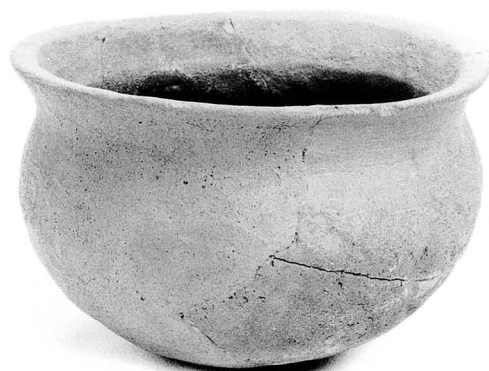
43



45



46^o



47



46



48



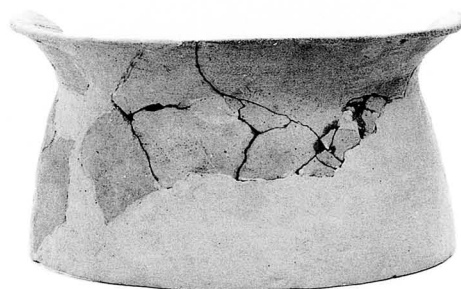
51



49



53



57



58



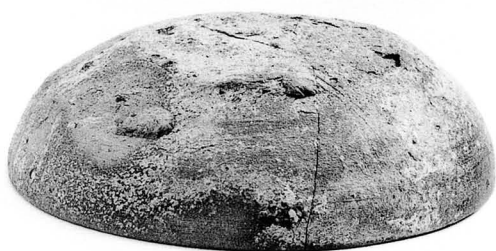
64



59



65



60



66



61



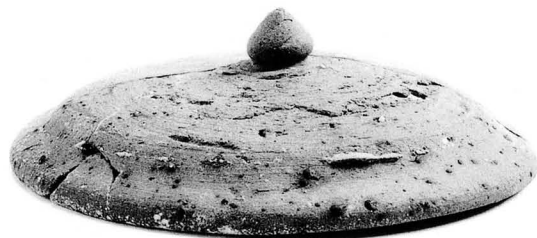
67



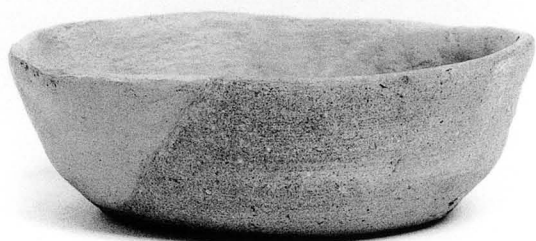
62



63



68



69



71



70



74



72



73



75



78



76'



79



76



81



77



82



83



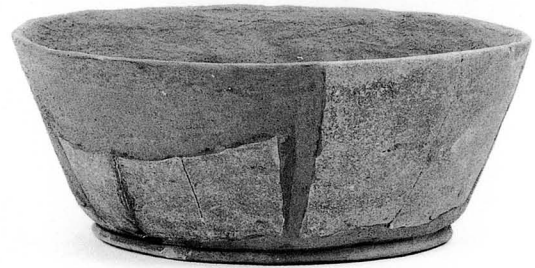
85



86



87



88



92



94



90



89



93



104



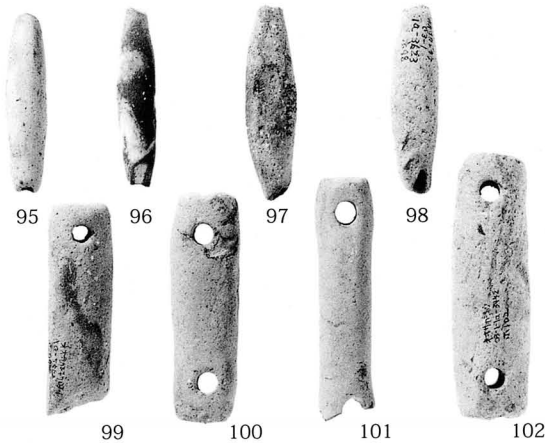
105



109



107



95

96

97

98

99

100

101

102



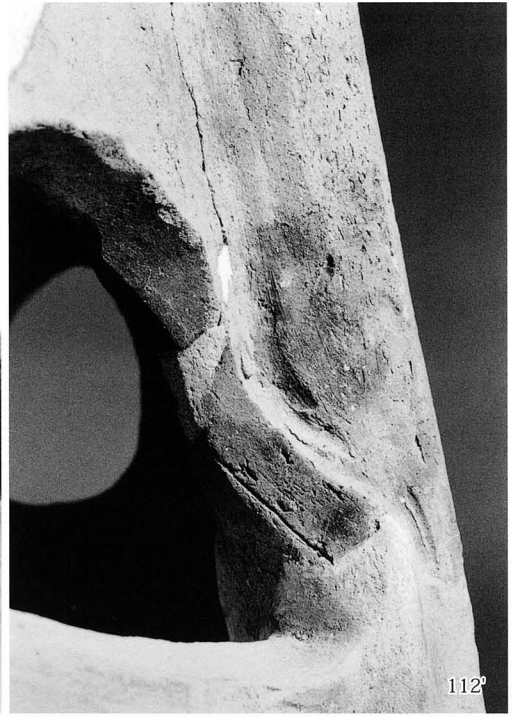
112



112'



112''





129



132



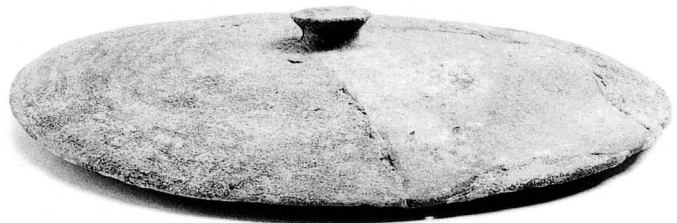
130



133



131



134



135



136



140



141



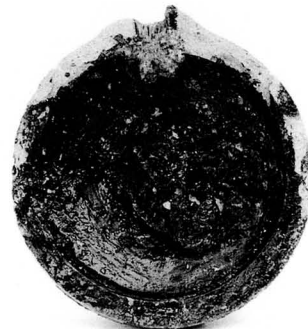
144



140'



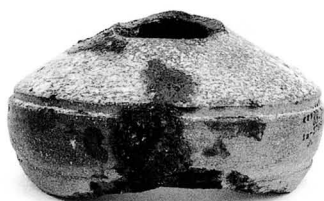
141'



144'



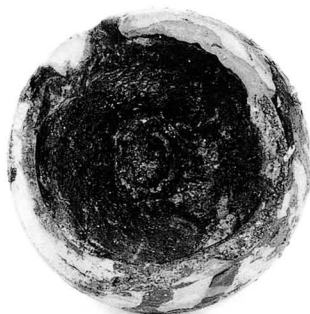
150



151



153



150'



151'



153'



147



158



167



154



157



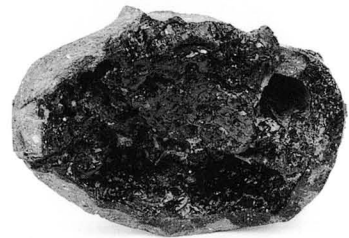
165



154'



157'



165'



170



173



178



171



173'



178'



186



187



189



190



191



192



190'



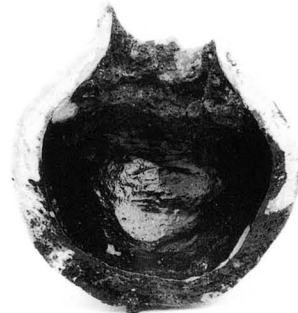
193



192'



194



195



196



197



198



203



205



207



214



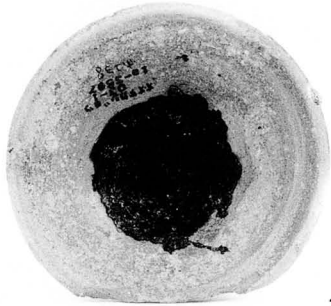
219



225



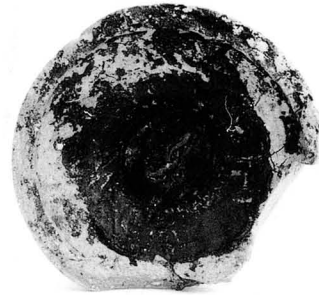
244



238



225'



244'



246



250



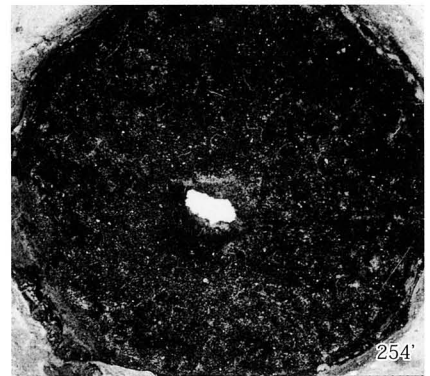
254



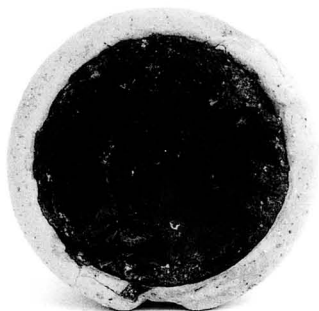
252



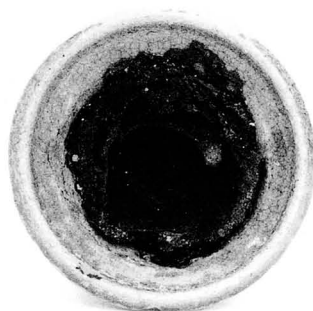
265



254'



252'



265'



254''



258



268



269



258'



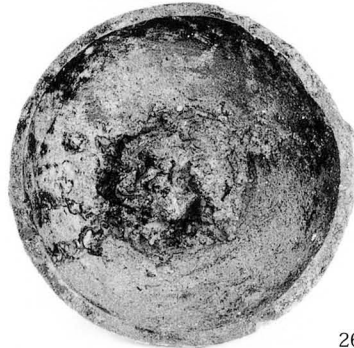
268'



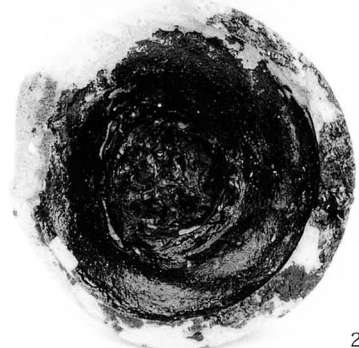
269'



258''



268''



269''



267



272



281



267'



272'



291



297



297'



302



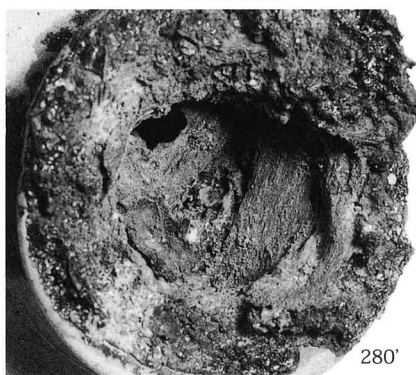
280



280''



302'



280'



280'''



299



299'



309



309'



310



310'



312



312'



318



318'



319



319'



320



320'



329



329'



317



323



331



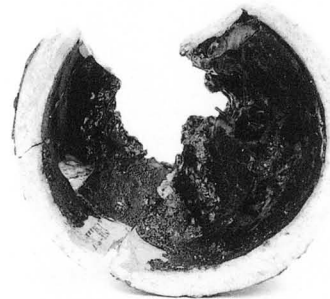
332



357



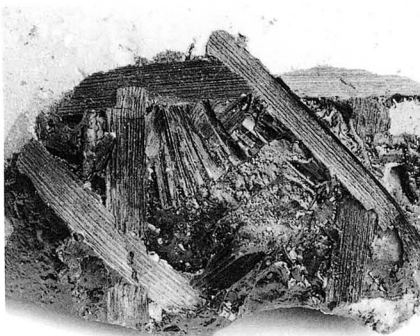
331'



332'



357'



331''



332''



357''



339



345



352



339'



345'



352'



355



362



363



355'



362'



371



376



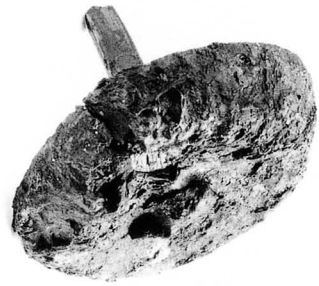
377



371'



378



379



381



379'



384



383



382



385



383'



382'



385'



386



387



388



389



390



391



395



396



397



393



394



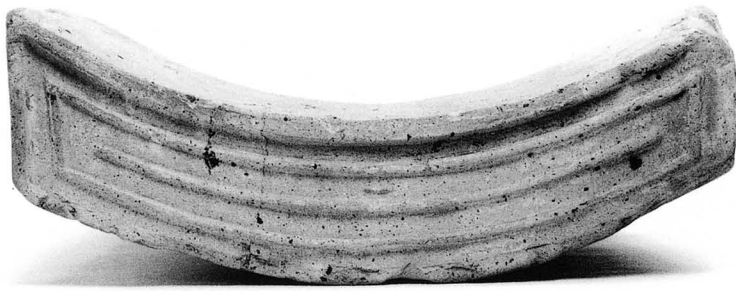
392



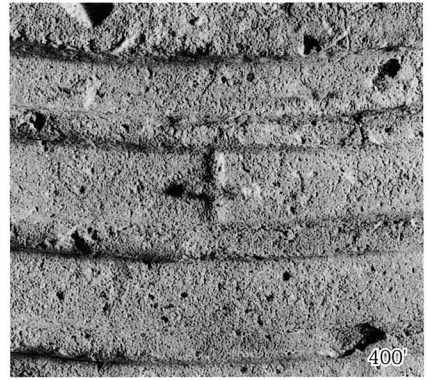
399



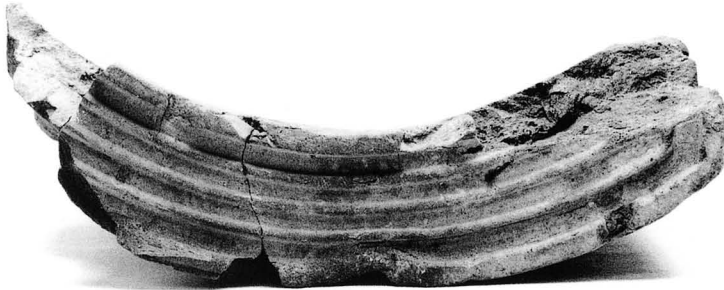
399



400



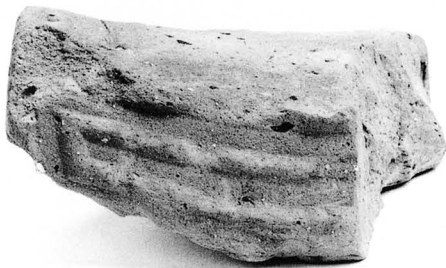
400



406



401



402



403



404



405



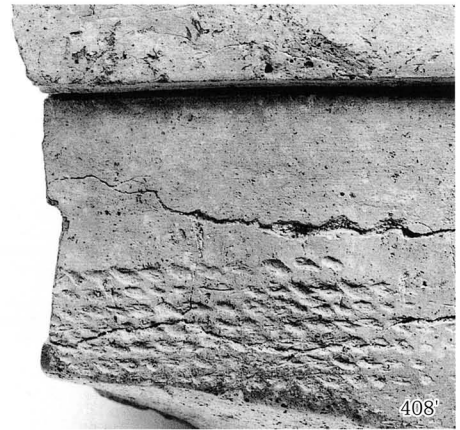
407



409



408



408'



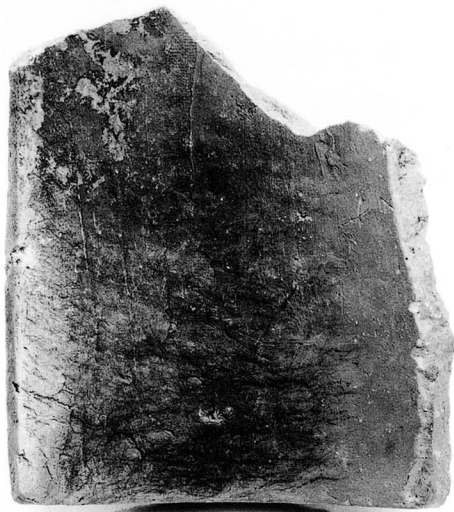
411



411'



411''



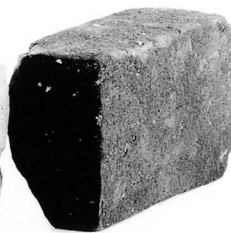
410



410'



413



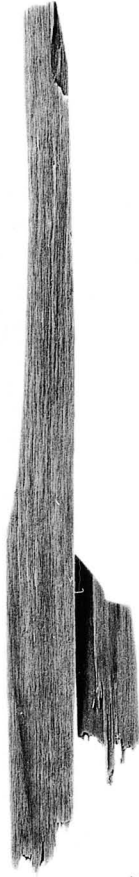
412



414



414'



418



418'



417



417'



415



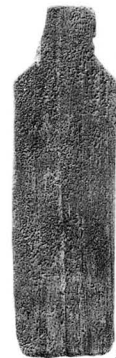
415'



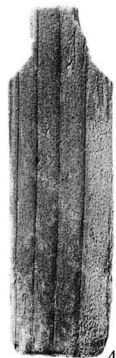
416



416'



420



420'



419



419'



421



421'



422



422'



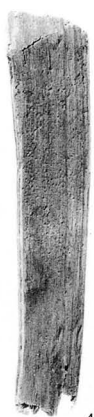
423



423'



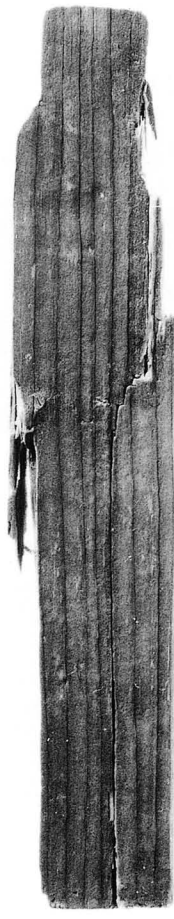
424



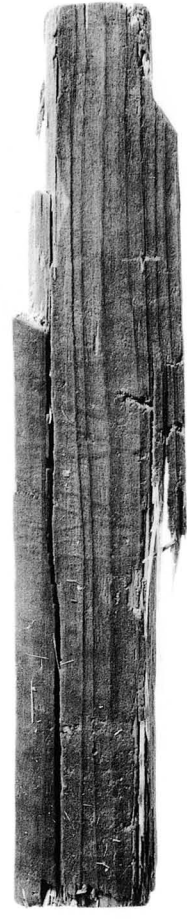
424'



427



425



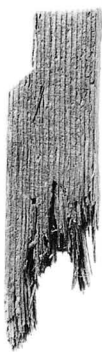
425'



426



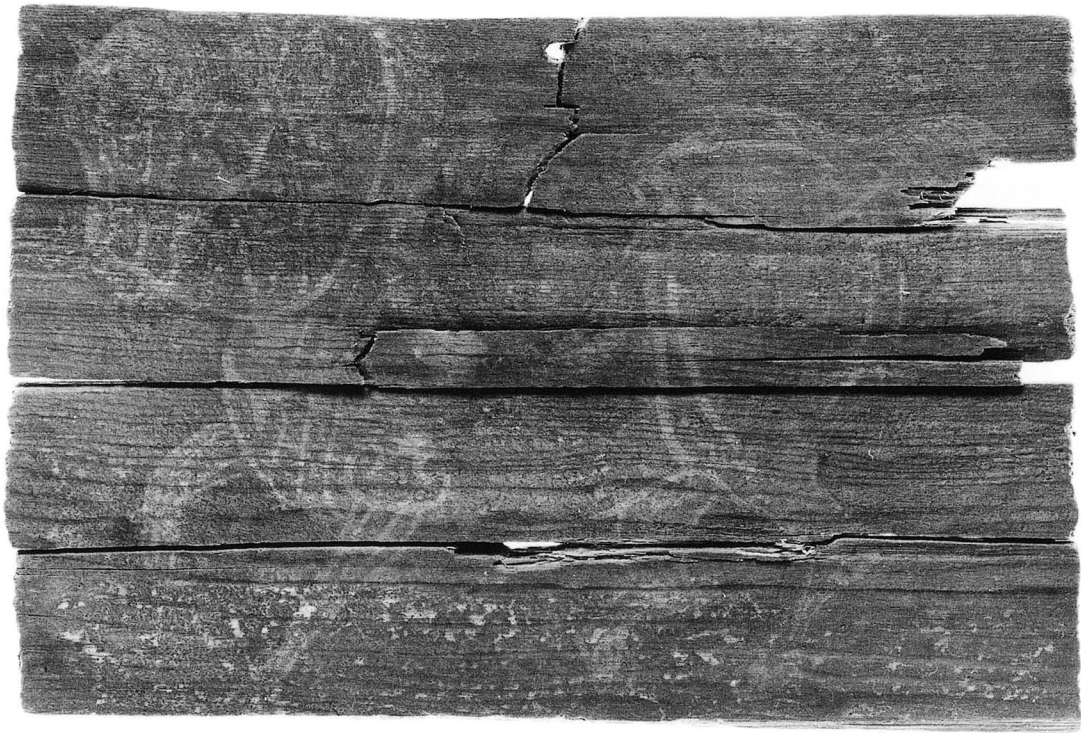
426'



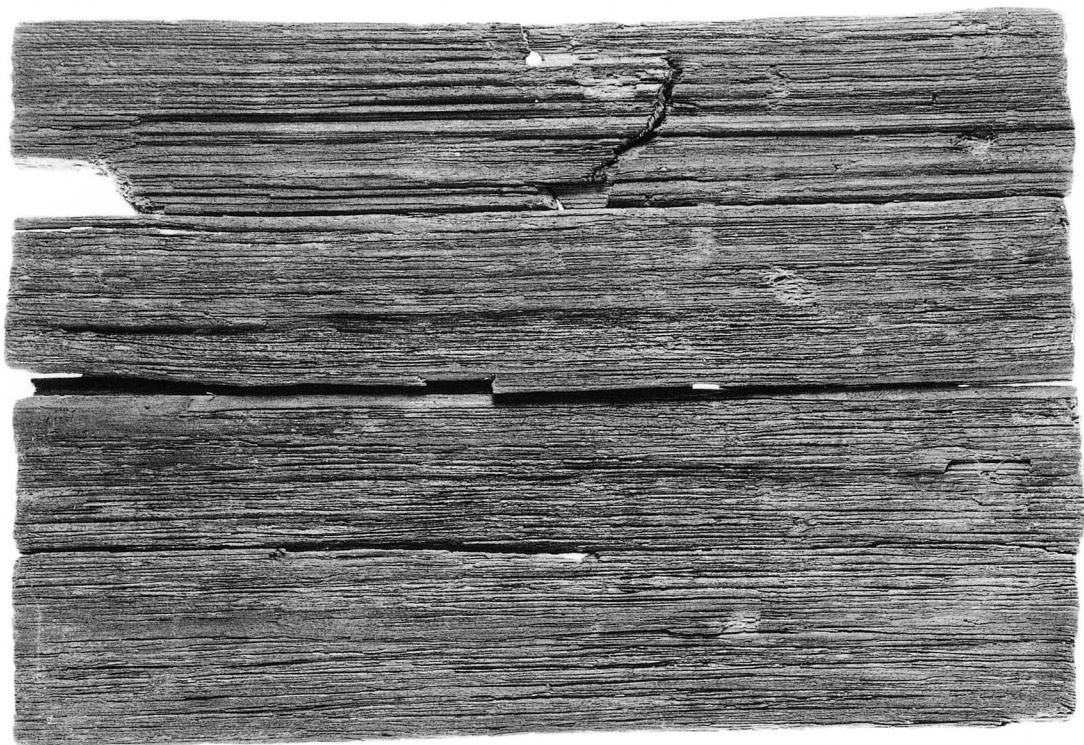
432



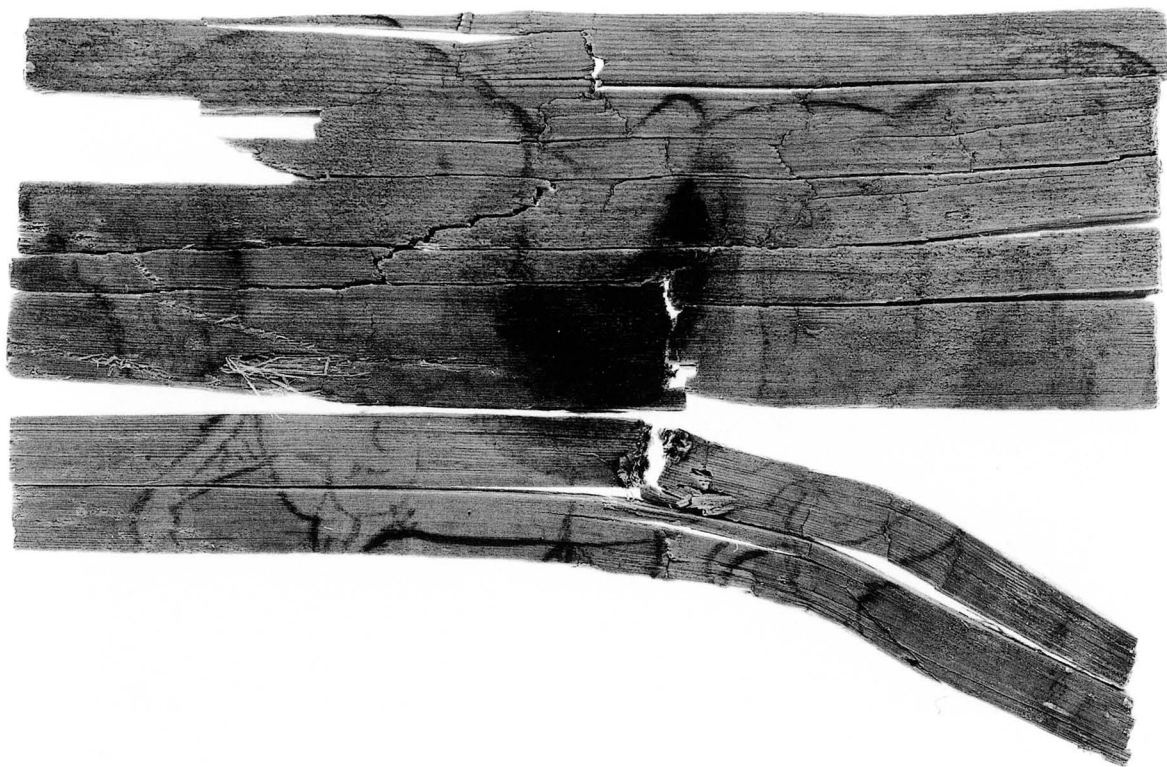
432'



435



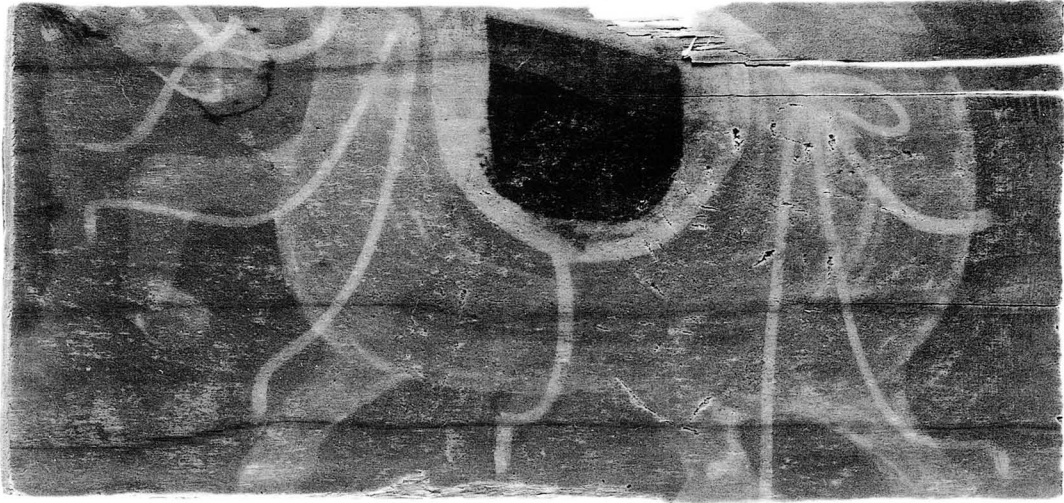
435'



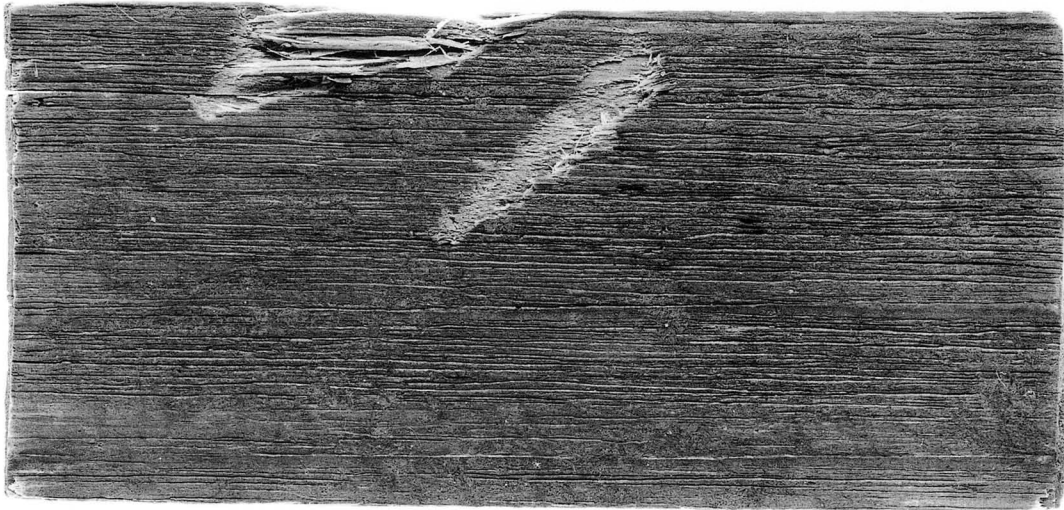
436



436



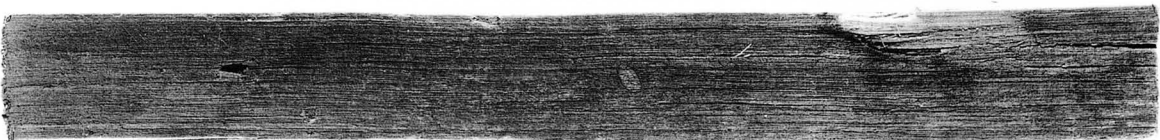
437



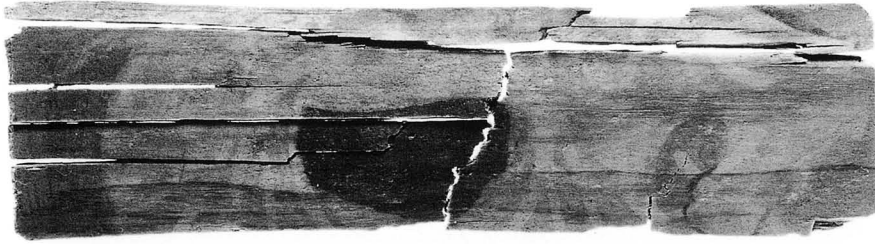
437'



438



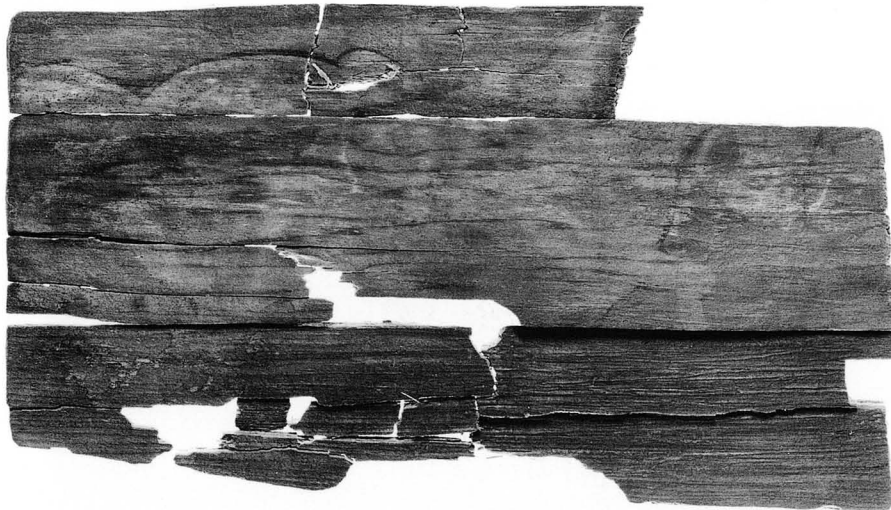
438'



439



439'



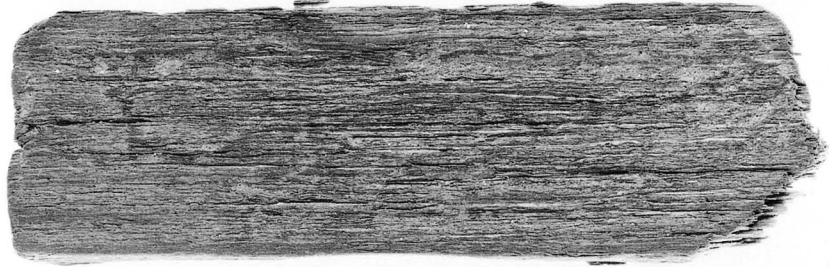
440



440'



442



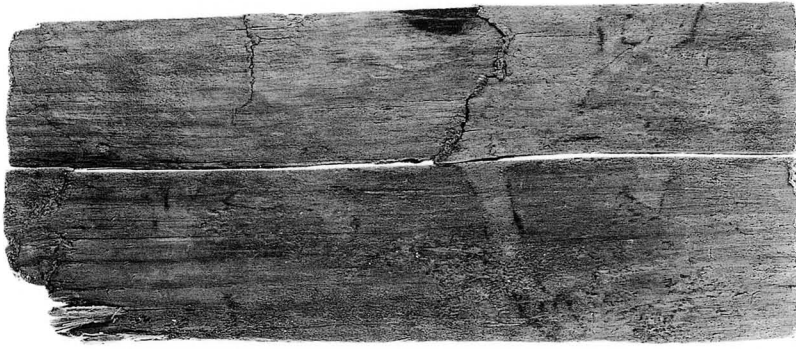
442'



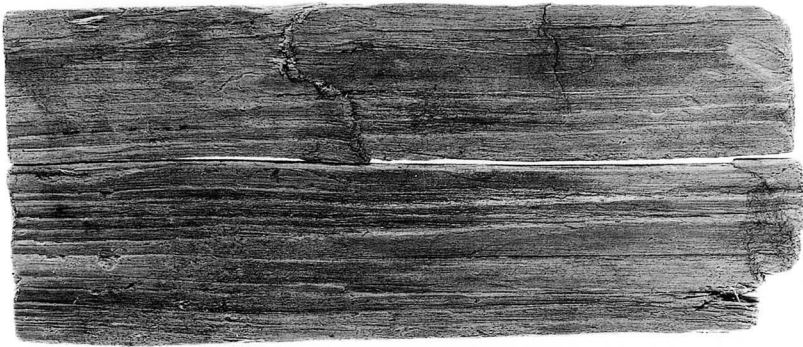
443



443'



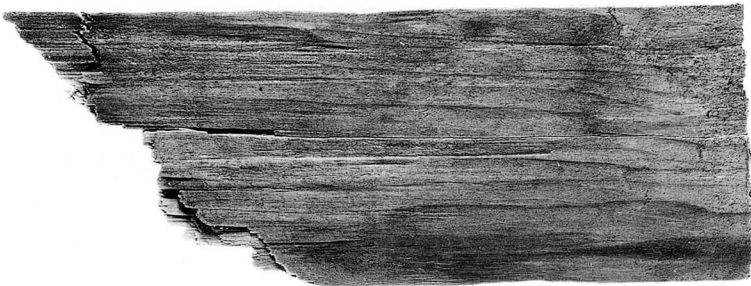
444



444'



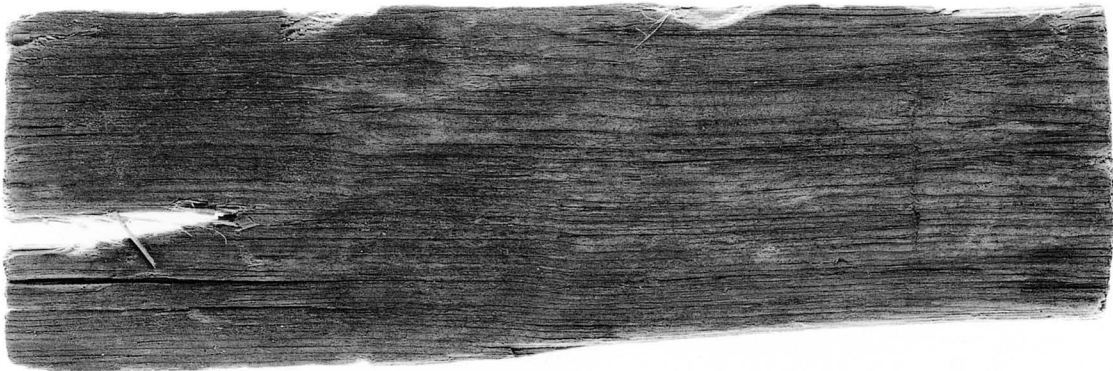
445



445'



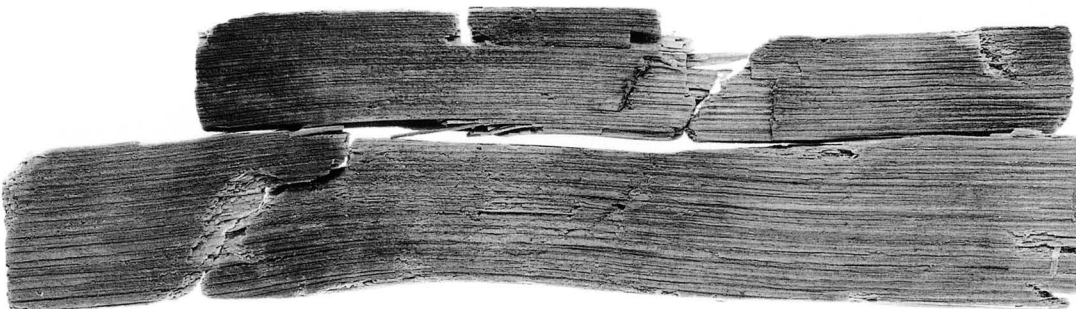
446



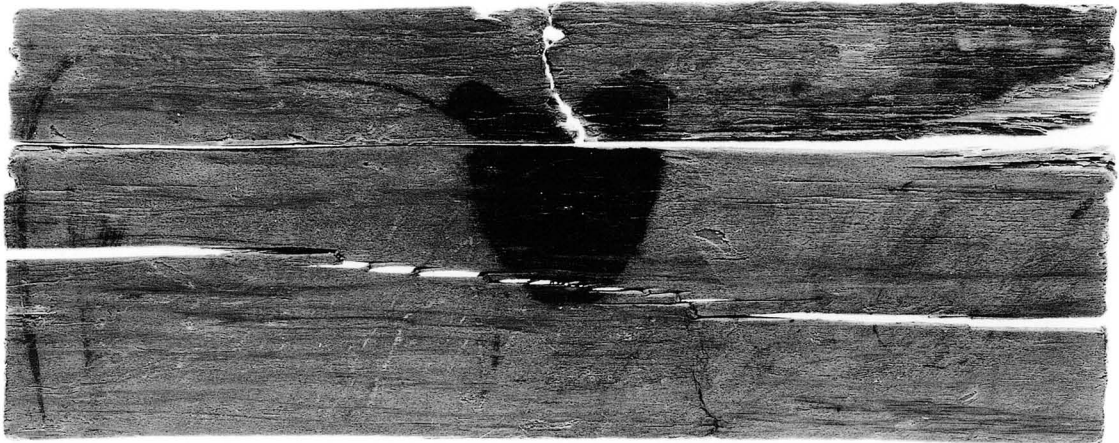
446'



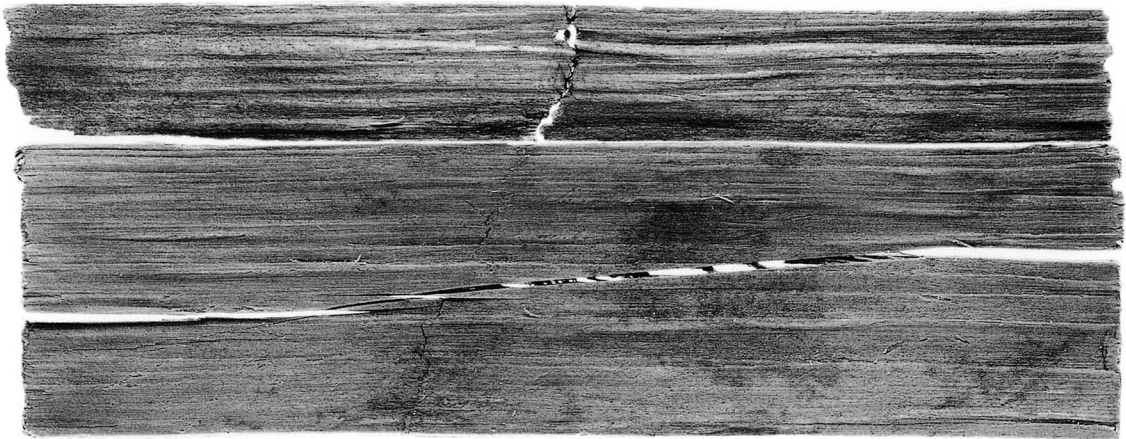
448



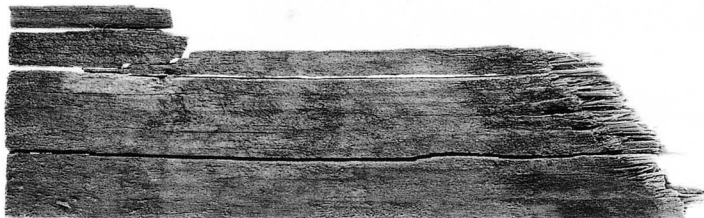
448'



450



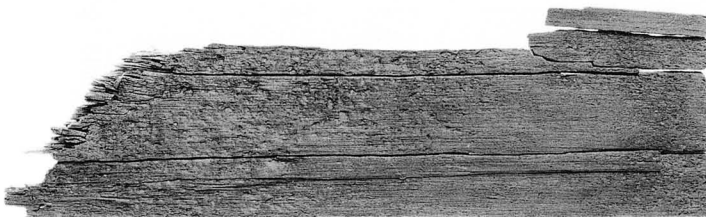
450'



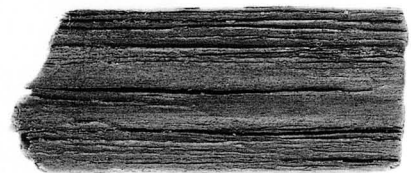
451



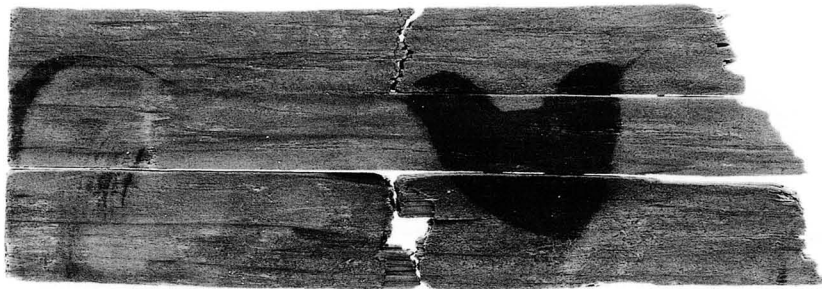
452



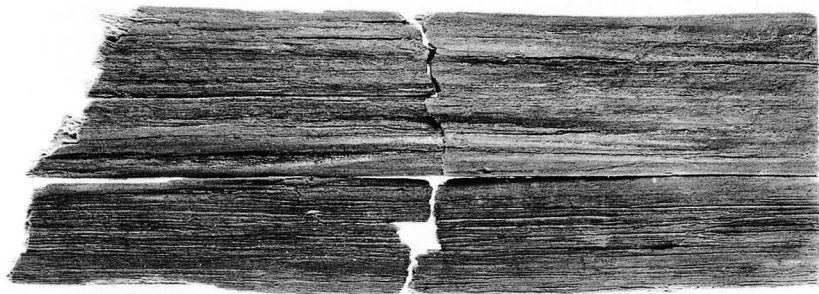
451'



452'



453



453'



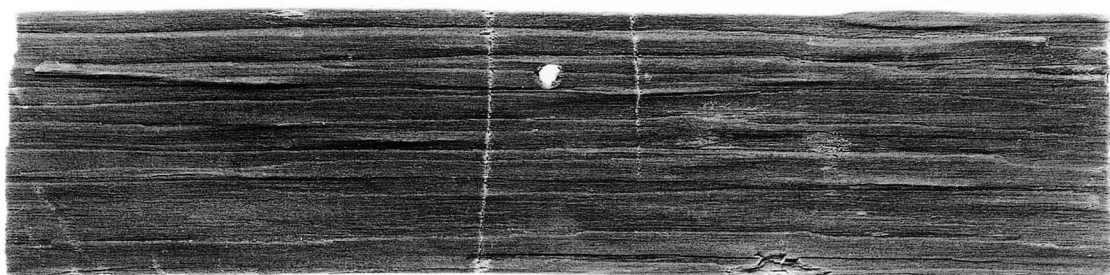
455



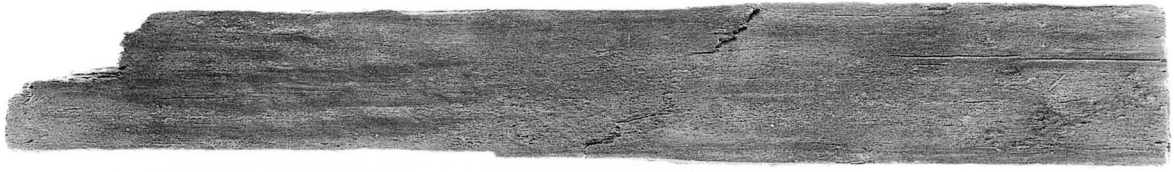
455'



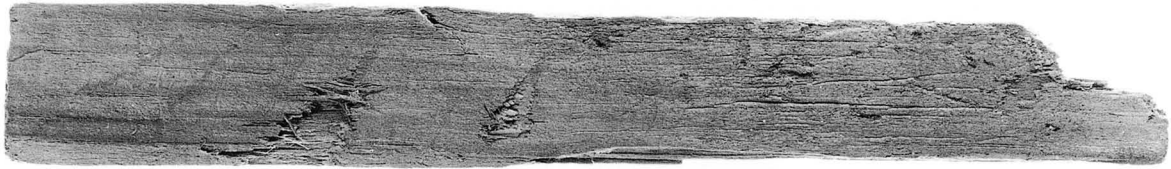
454



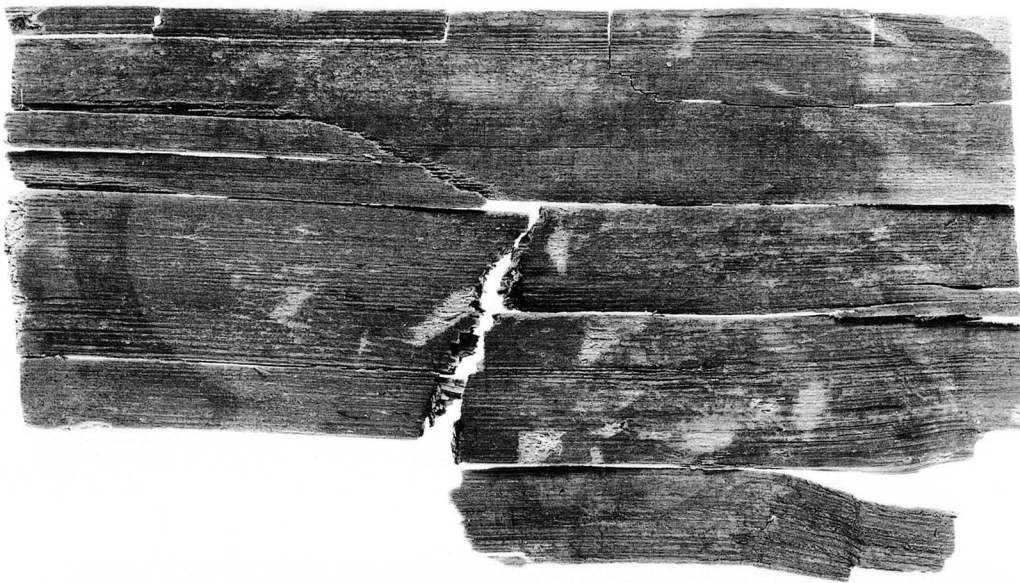
454'



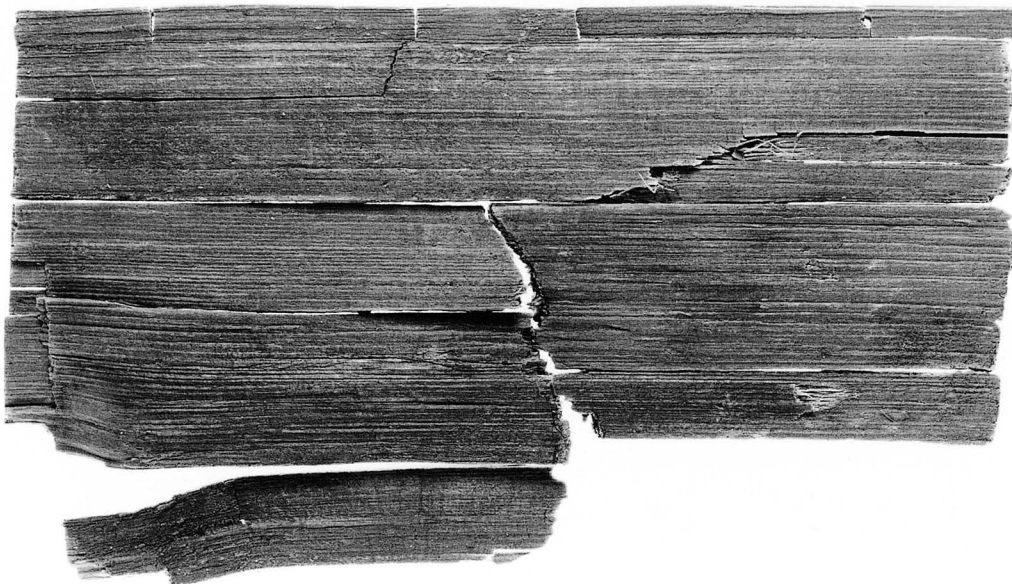
456



456'



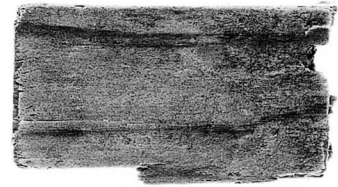
457



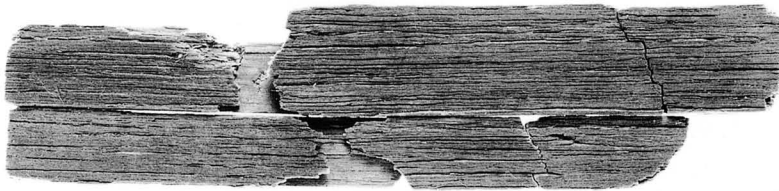
457'



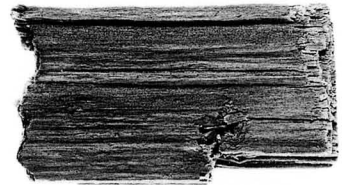
458



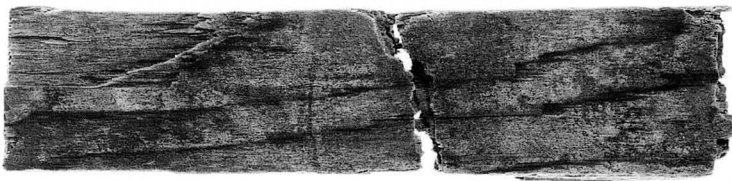
459



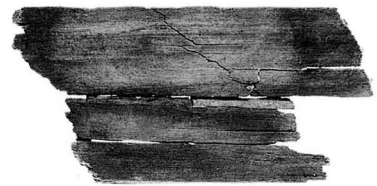
458'



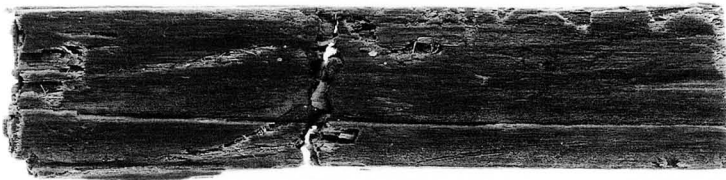
459'



460



461



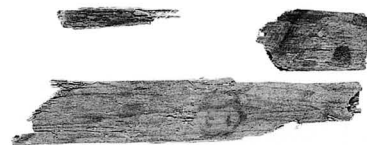
460'



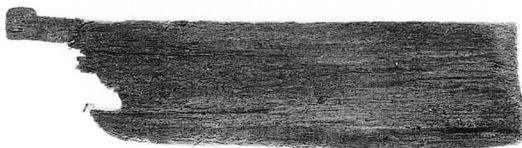
461'



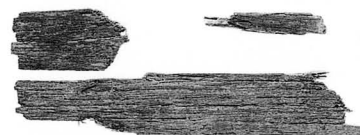
462



463



462'



463'



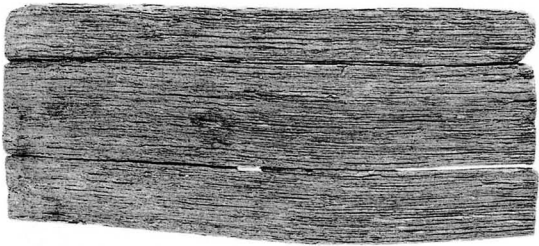
464



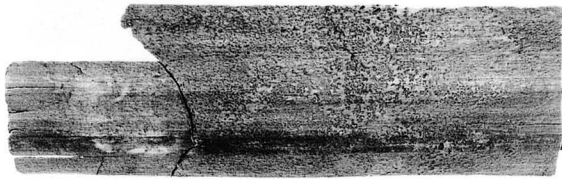
464'



465



465'



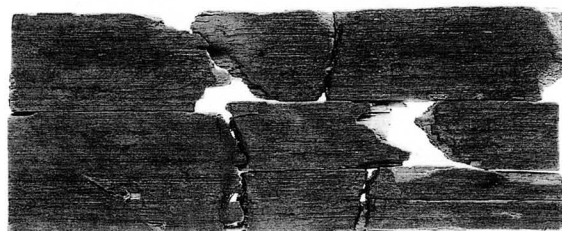
468



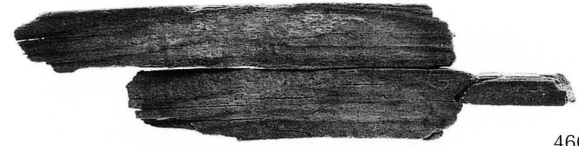
468'



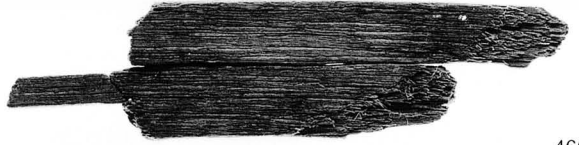
469



469'



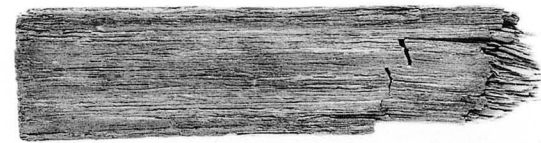
466



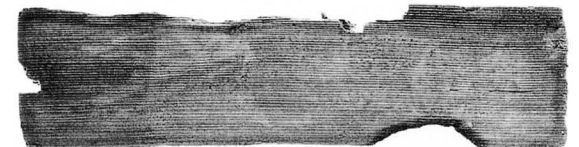
466'



467



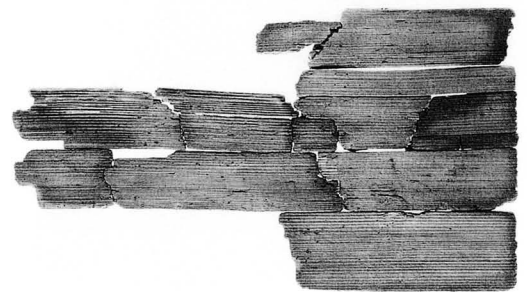
467'



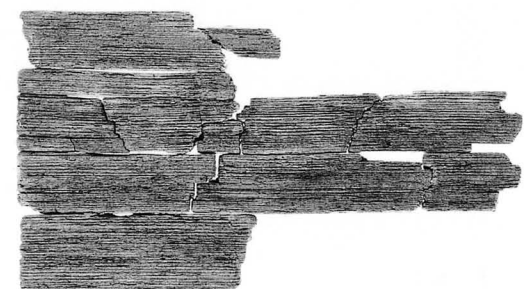
470



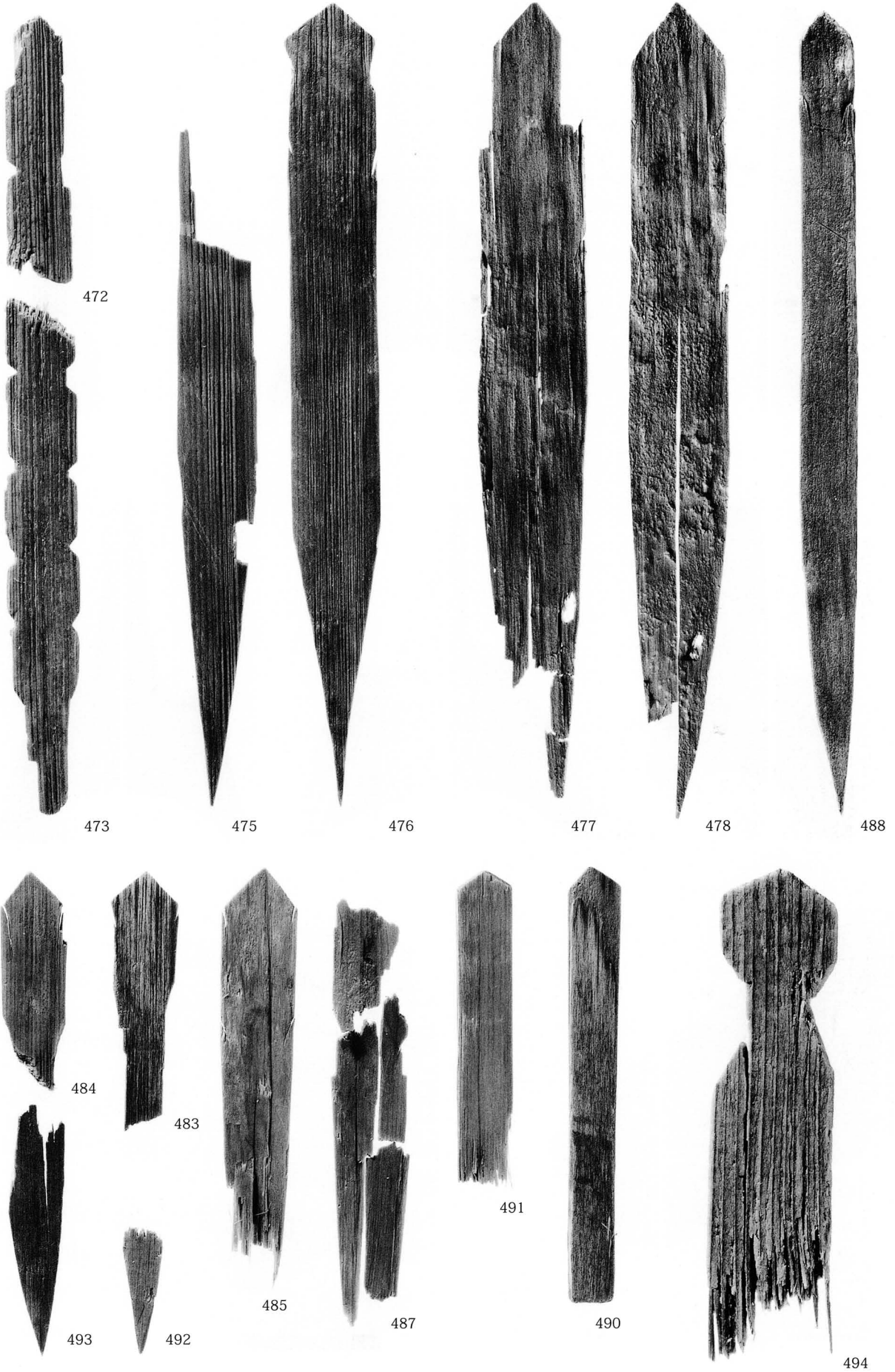
470'

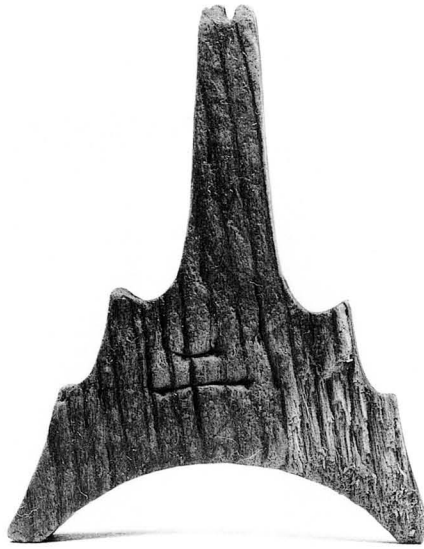


471

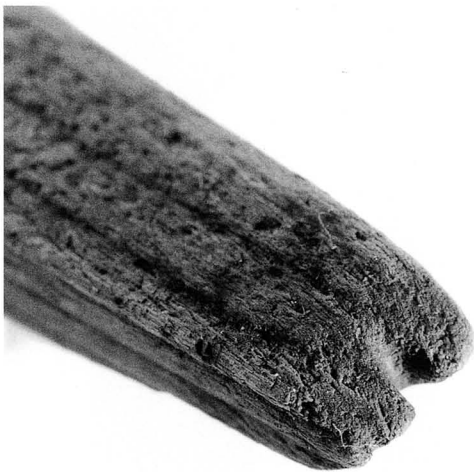
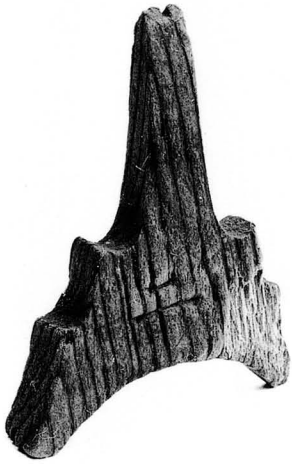


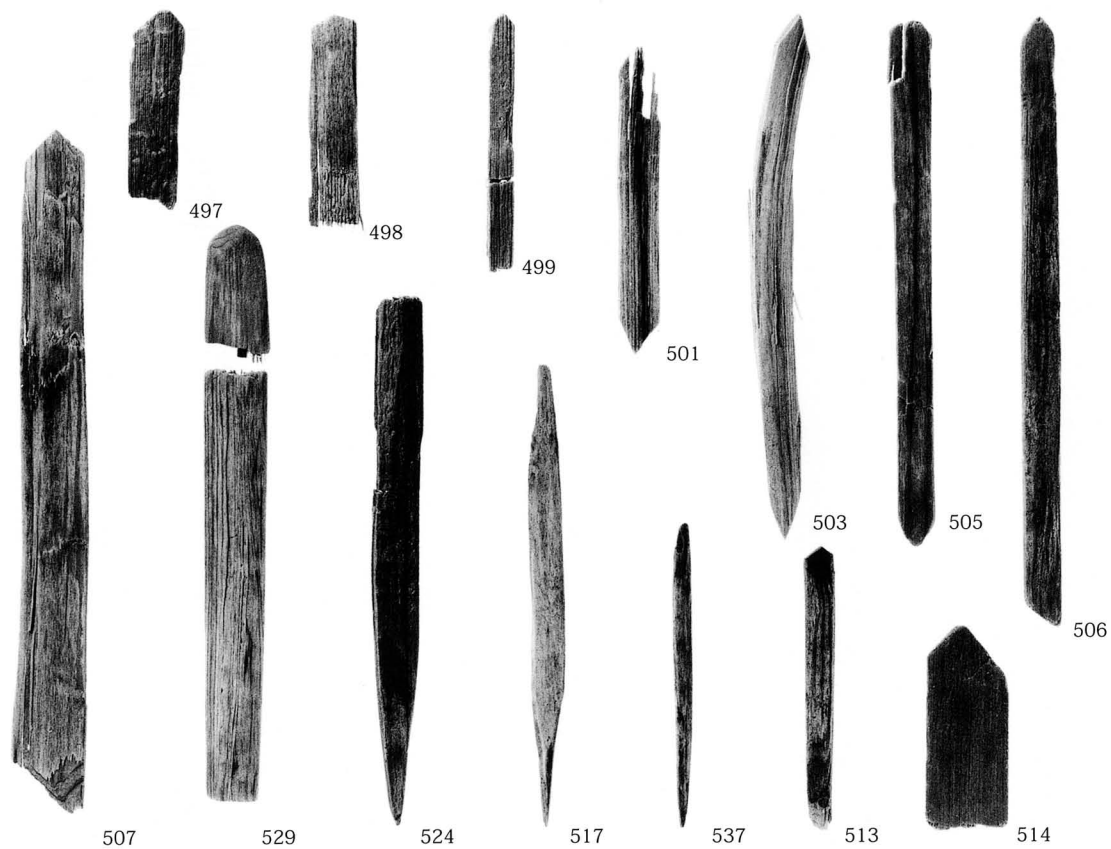
471'

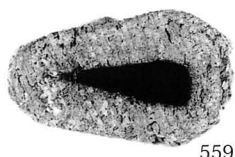




495







559'



559



560



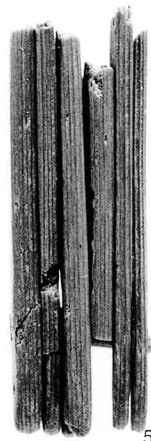
560'



560''



562



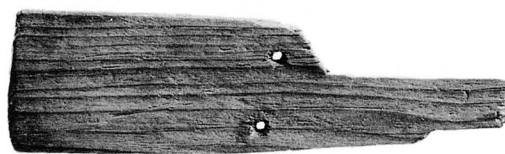
562'



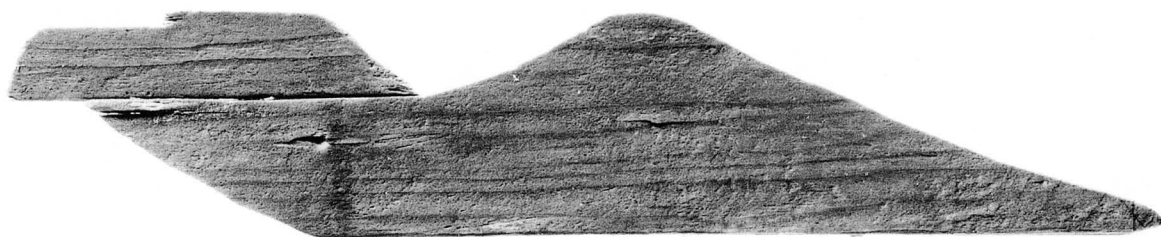
563



564



571



561



568



569



570



565



572



566



567



567'



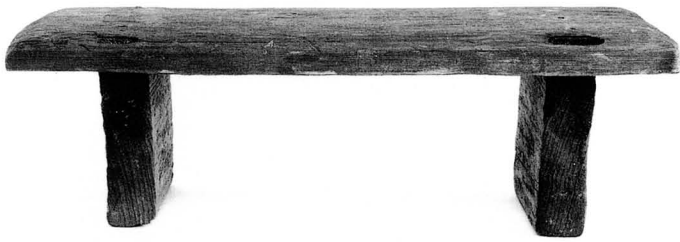
567''



567'''



567''''



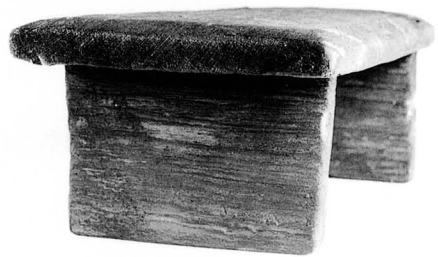
573



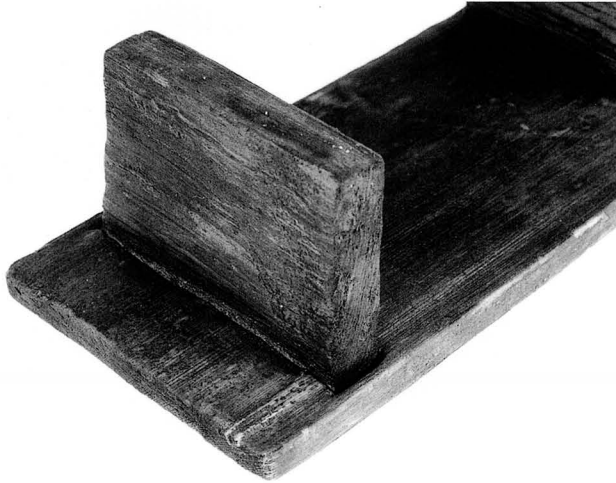
573'



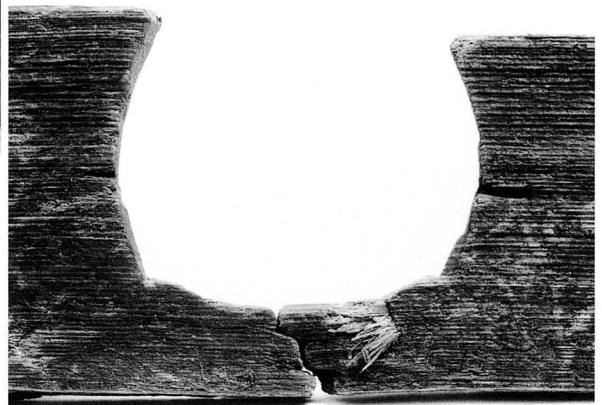
573''



573'''



573''''



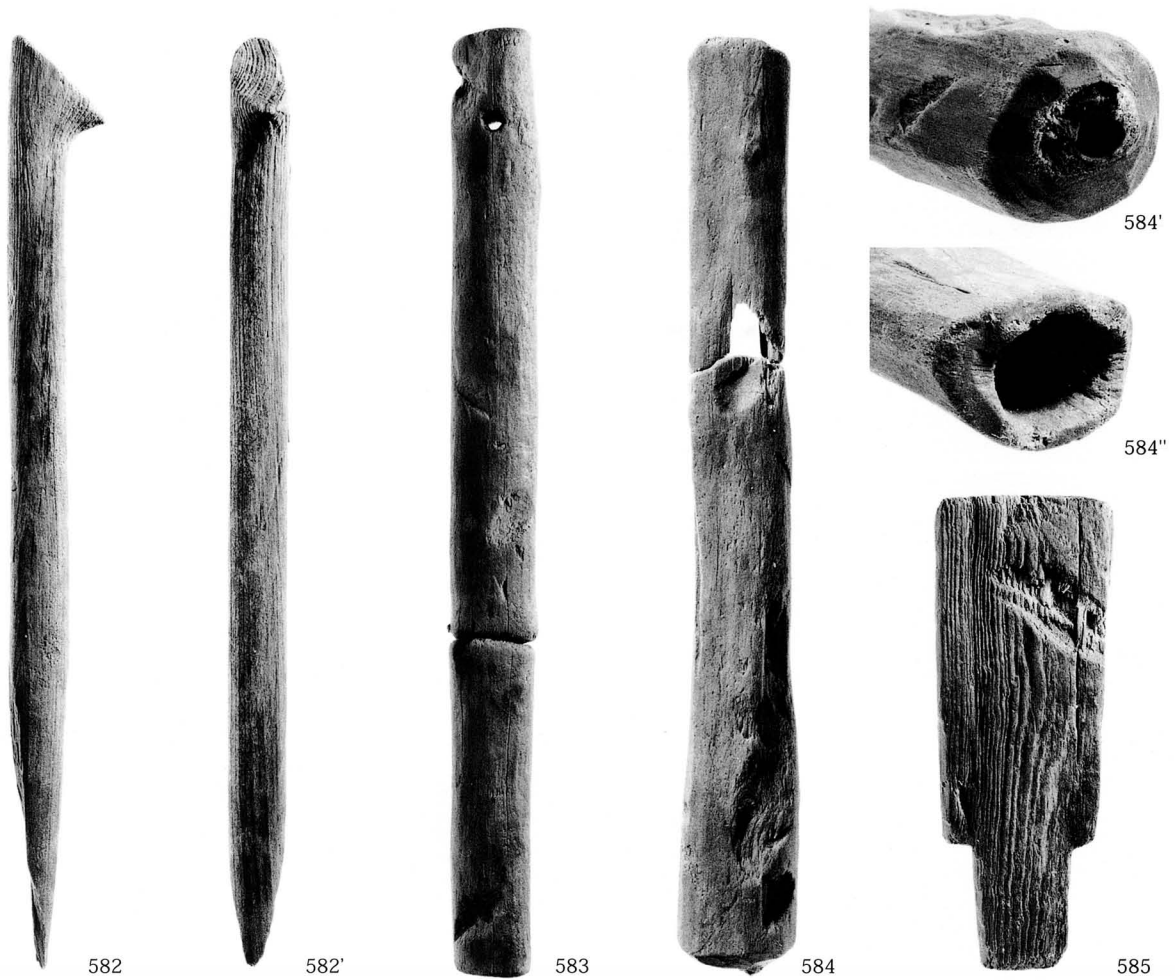
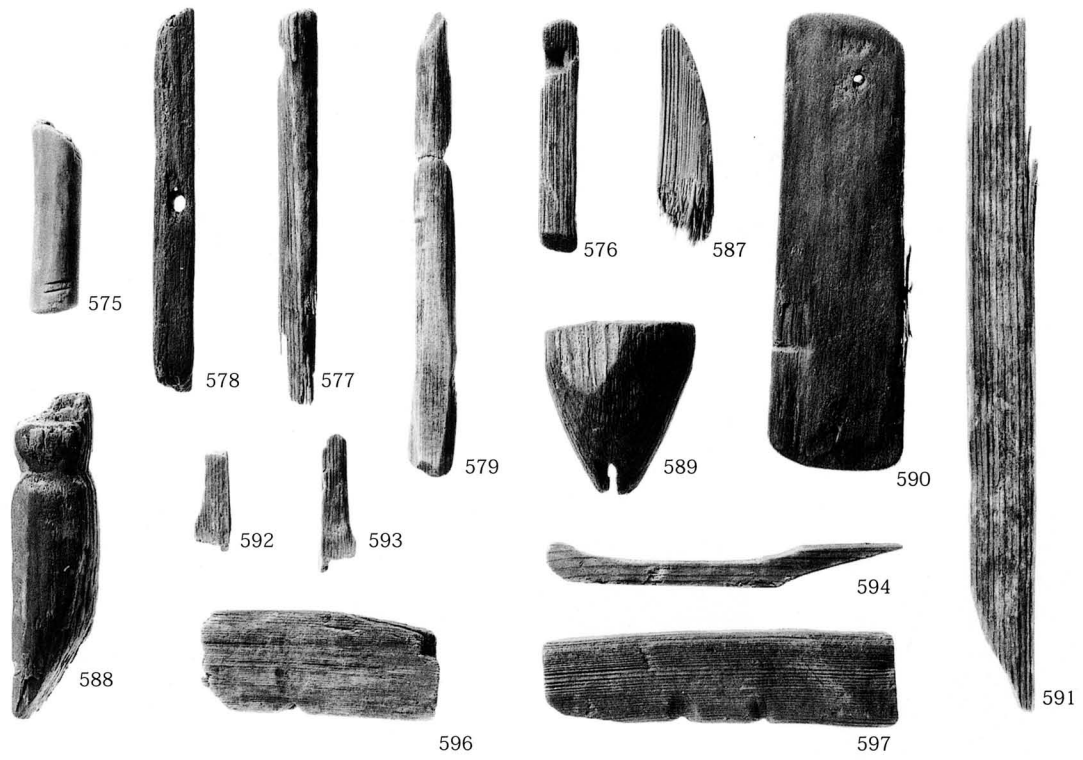
574''



574



574'





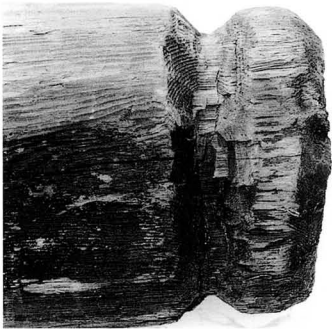
602



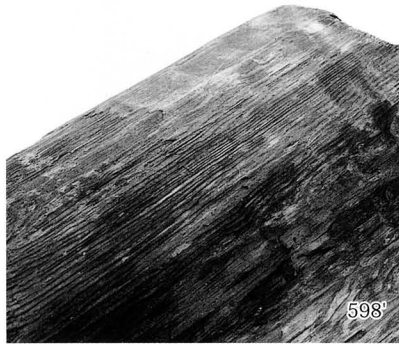
604



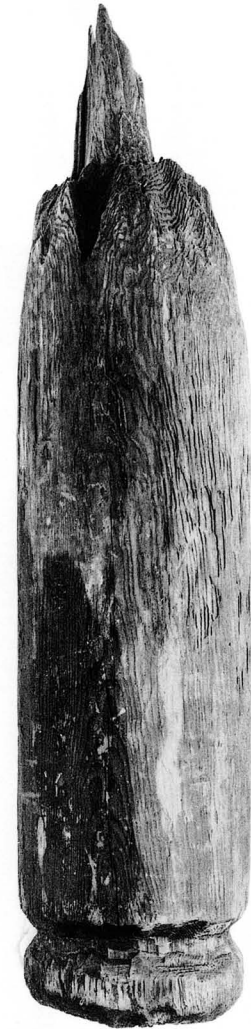
607



599''



598'



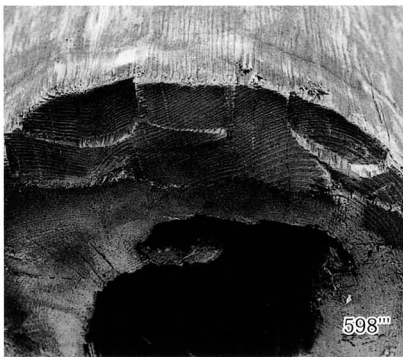
599



599'''



598



598''''



598'''''



598''



599'