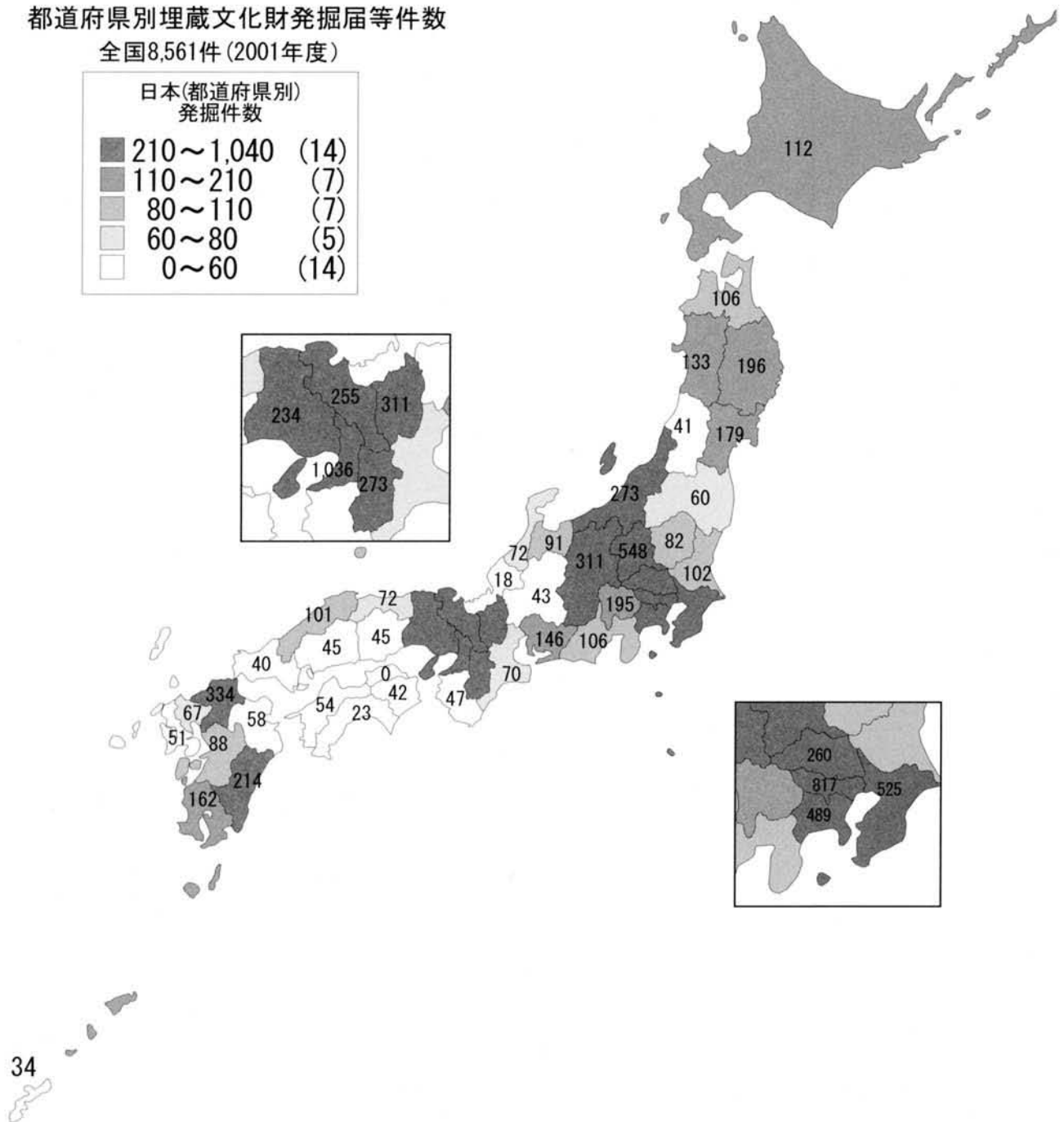
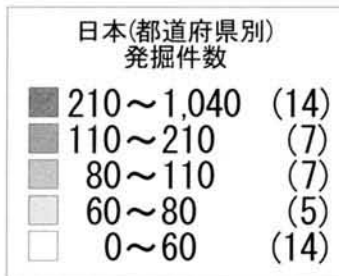


2001年度 埋蔵文化財関係統計資料

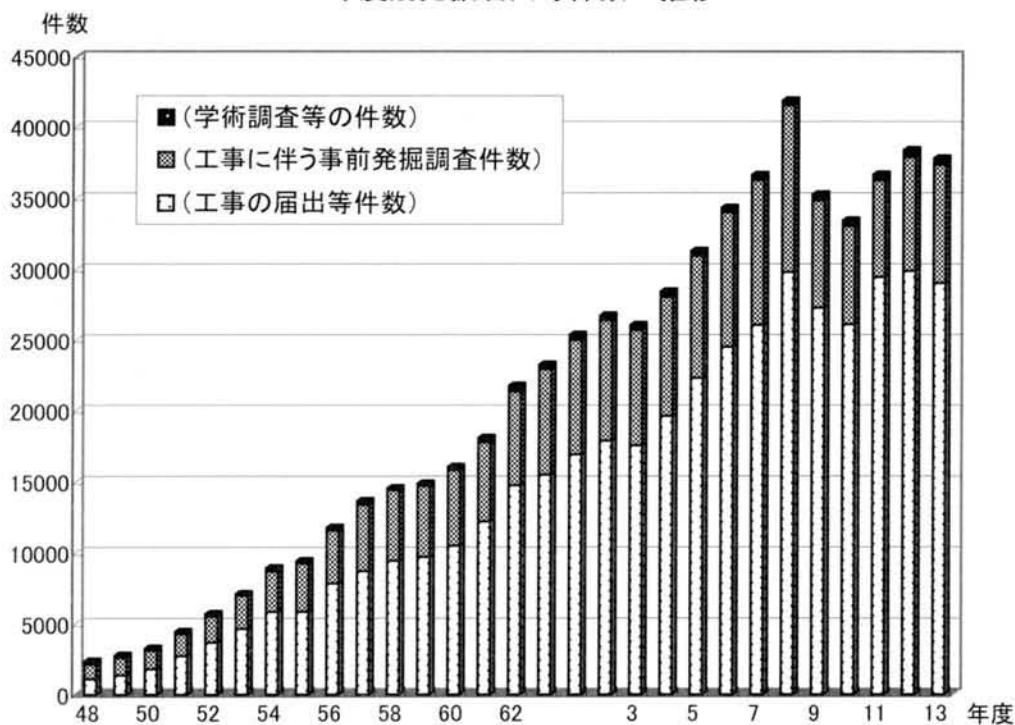
都道府県別埋蔵文化財発掘届等件数
全国8,561件(2001年度)



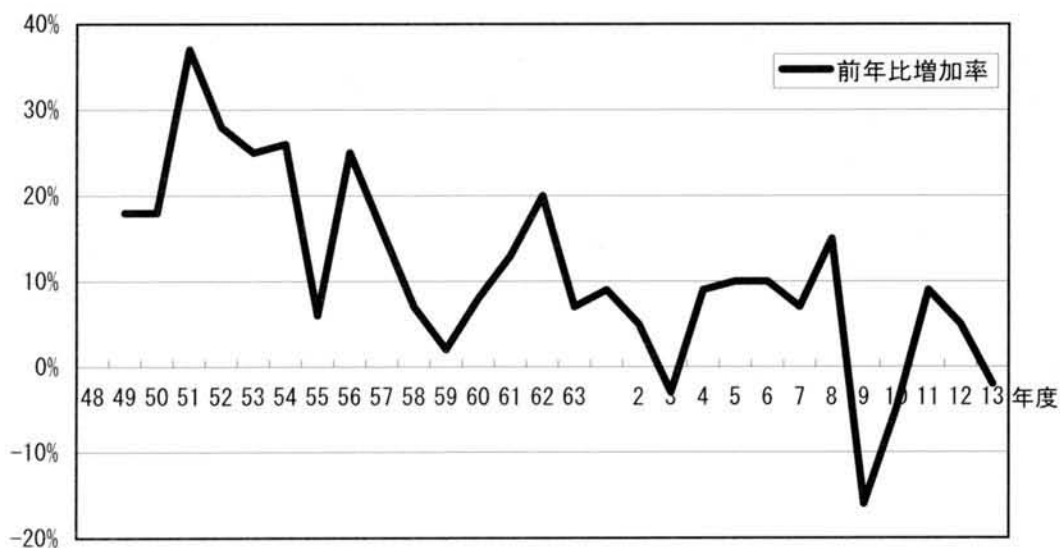
2001年度統計資料

区分	埋 蔵 文 化 財 発 掘 届 出 等 件 数					合計	文 化 財 認 定 件 数
	発掘件数						
	工事に伴う 調査	遺跡地 図作成等	保存目的	学術研究	遺跡整備		
北海道	87	0	15	9	1	112	136
青森	87	0	15	0	4	106	99
岩手	190	0	4	0	2	196	151
宮城	168	0	3	8	0	179	61
秋田	127	0	6		0	133	41
山形	32	0	1	5	3	41	28
福島	49	0	9	2	0	60	62
茨城	97	0	1	4	0	102	103
栃木	67	0	8	4	3	82	53
群馬	542	1	2	1	2	548	204
埼玉	248	0	4	5	3	260	284
千葉	510	0	1	10	4	525	489
東京都	793	0	22	2	0	817	244
神奈川県	479	0	5	4	1	489	185
新潟	264	0	2	5	2	273	143
富山	85	0	4	0	2	91	71
石川	66	0	0	5	1	72	66
福井	10	0	0	6	2	18	25
山梨	181	1	4	4	5	195	87
長野	295	0	0	10	6	311	127
岐阜	34	0	0	4	5	43	37
静岡県	105	0	0	1	0	106	132
愛知県	139	0	0	7	0	146	100
三重	69	0	0	1	0	70	53
滋賀	293	0	17	0	1	311	139
京都	224	0	20	11	0	255	208
大阪	1035	0	1	0	0	1,036	458
兵庫	223	0	3	3	5	234	120
奈良	243	0	0	24	6	273	223
和歌山	39	1	0	3	4	47	43
鳥取	67	0	2	1	2	72	52
島根	91	0	4	4	2	101	60
岡山	38	0	0	5	2	45	33
広島	31	0	0	14	0	45	86
山口	37	0	0	2	1	40	46
徳島	35	0	2	4	1	42	43
香川	0	0	0	0	0	0	15
愛媛	46	0	0	8	0	54	30
高知	19	0	3	1	0	23	44
福岡	308	0	24	2	0	334	233
佐賀	49	0	8	9	1	67	28
長崎	28	0	13	8	2	51	71
熊本	73	0	0	8	7	88	39
大分	55	0	1	2	0	58	30
宮崎	205	0	3	1	5	214	44
鹿児島	141	0	20	1	0	162	120
沖縄	26	0	5	3	0	34	47
合計	8030	3	232	211	85	8,561	5,193

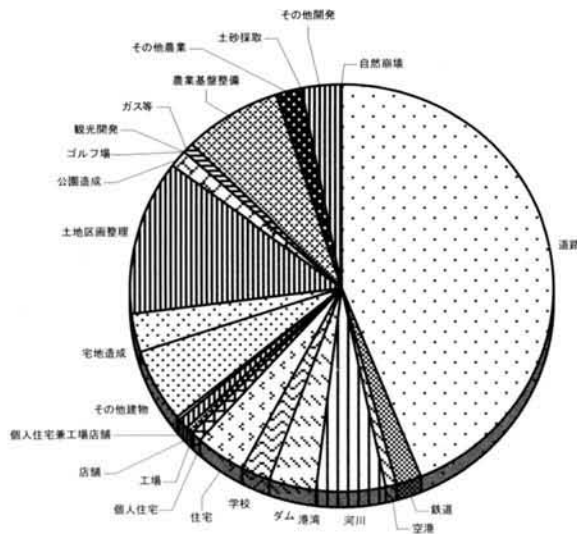
年度別発掘届出等件数の推移



年度別発掘届等件数前年比増加率

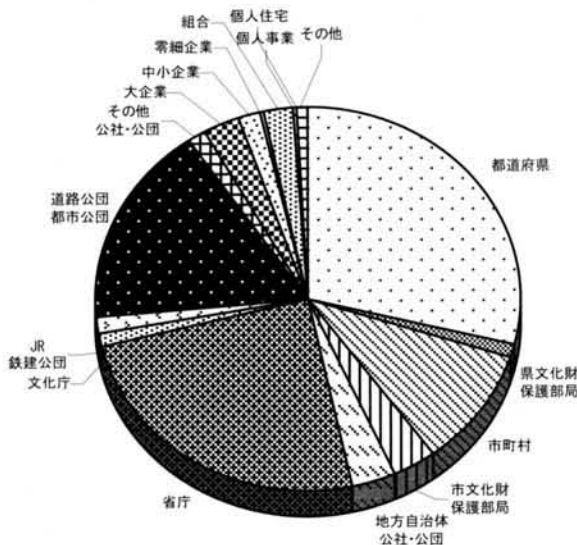


平成14年度 本発掘調査費における事業種別調査費用



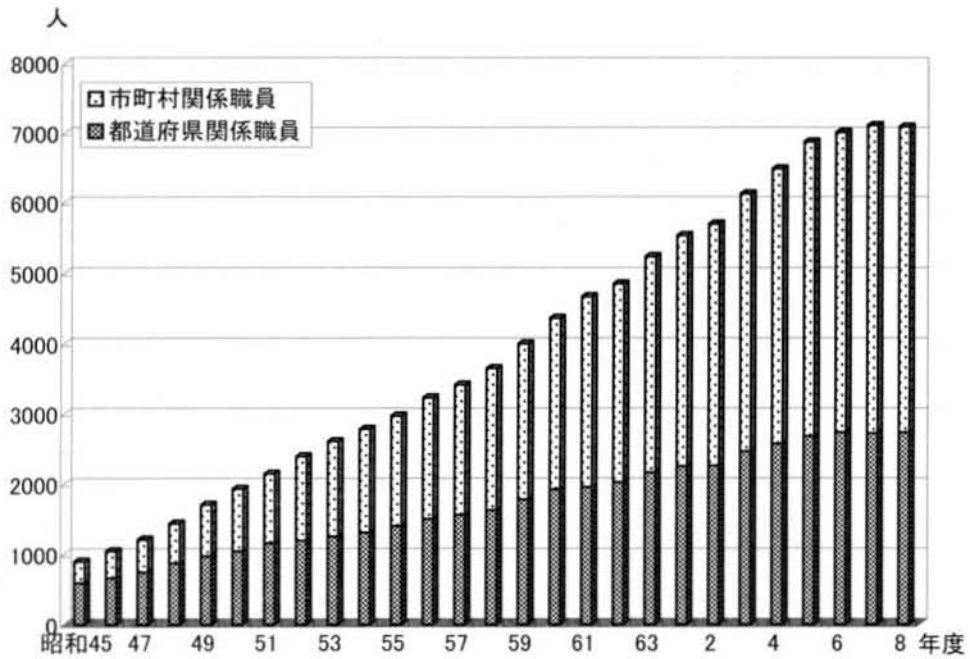
種別	(単位:千円)
道路	44,635,698
鉄道	1,955,839
空港	871,364
河川	5,448,367
港湾	73,352
ダム	3,582,677
学校	2,260,454
住宅	3,994,335
個人住宅	813,674
工場	494,004
店舗	987,015
個人住宅兼工場店舗	117,088
その他建物	6,037,393
宅地造成	3,155,795
土地区画整理	12,247,881
公園造成	1,430,413
ゴルフ場	74,841
観光開発	8,655
ガス等	902,795
農業基盤整備	7,706,338
その他農業	1,793,461
土砂採取	180,242
その他開発	2,959,683
自然崩壊	41,303
合計	101,772,667

平成14年度 開発事業に伴う本発掘調査(事業原因者別)

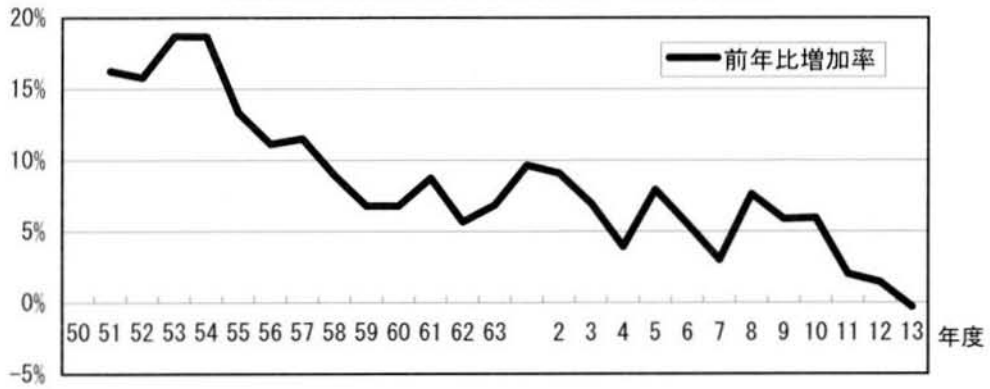


種別	(単位:千円)
都道府県	29,260,543
県文化財保護部局	1,300,495
市町村	10,197,148
市文化財保護部局	3,210,399
地方自治体公社・公団	3,666,111
省庁	24,686,960
文化庁	1,086,939
JR鉄建公団	1,404,796
道路公団都市公団	17,410,065
その他公社・公団	1,251,865
大企業	2,888,358
中小企業	1,854,085
零細企業	49,520
組合	2,244,389
個人事業	501,869
個人住宅	21,709
その他	737,417

埋蔵文化財担当専門職員数の推移

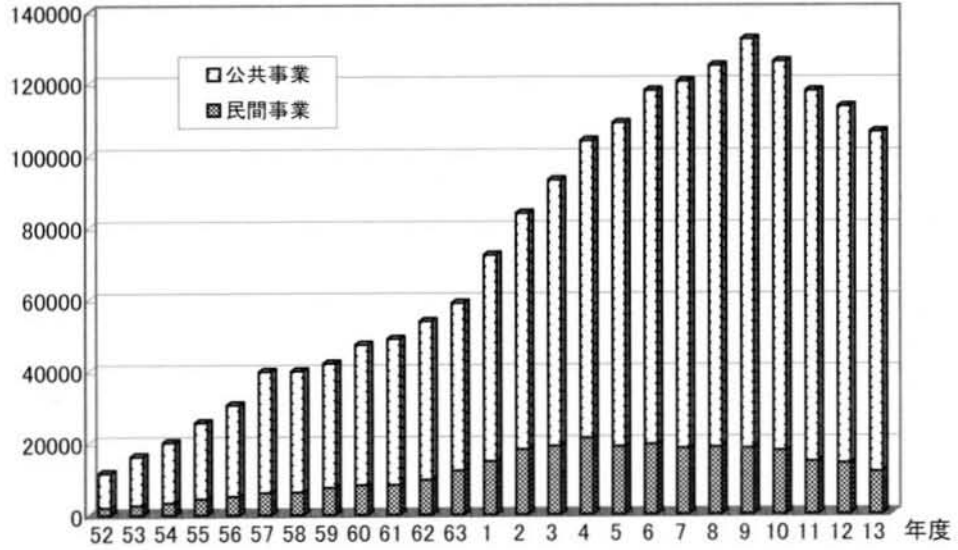


埋蔵文化財担当専門職員数前年比増加率

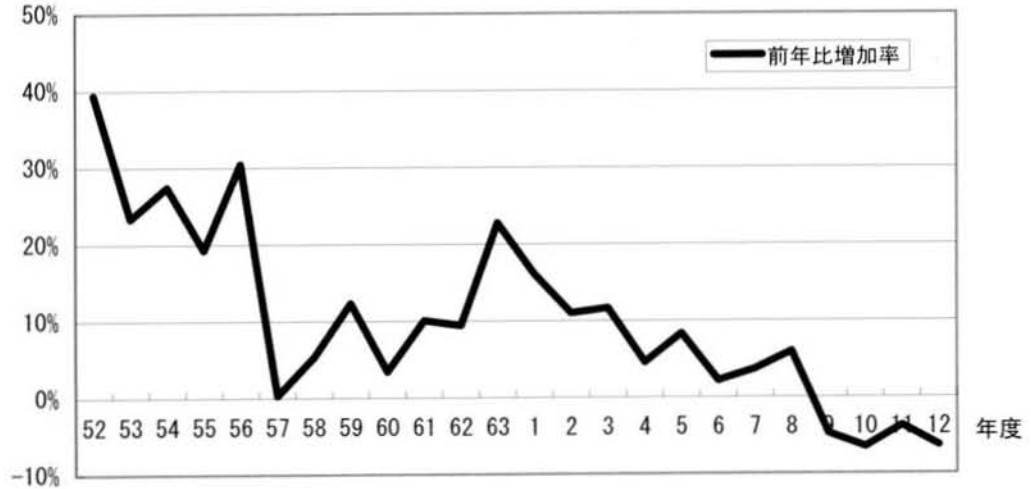


緊急発掘調査費用の推移

金額(単位:千円)



緊急発掘調査費用前年比増加率



平成14年度 埋蔵文化財専門職員数

平成14年5月1日現在

	都道府県関係職員							市町村関係職員							総計	前年比増減
	本庁		調査組織		関係機関		合計	本庁		調査組織		関係機関		合計		
	正職	嘱託	正職	嘱託	正職	嘱託		正職	嘱託	正職	嘱託	正職	嘱託			
北海道	7	0	51	0	5	0	63	77	24	22	3	20	2	148	211	1
青森	13	0	34	0	3	0	50	44	6	0	0	5	0	55	105	2
岩手	9	0	47	17	3	0	76	67	23	14	15	7	2	128	204	1
宮城	22	0	0	0	13	0	35	66	12	8	5	9	0	100	135	8
秋田	4	0	42	38	2	0	86	27	4	3	0	4	1	39	125	5
山形	4	0	24	11	1	2	42	22	2	0	0	0	2	26	68	-10
福島	4	0	54	0	5	0	63	55	12	44	11	0	0	122	185	-33
茨城	5	2	58	5	5	0	75	23	6	11	2	10	5	57	132	0
栃木	5	0	54	0	4	0	63	42	3	0	0	7	0	52	115	-1
群馬	9	1	112	4	7	1	134	147	13	0	0	7	5	172	306	12
埼玉	5	0	33	4	28	0	70	148	13	11	3	22	0	197	267	10
千葉	7	0	82	0	28	0	117	93	2	71	15	32	2	215	332	18
東京	11	0	50	0	0	0	61	60	19	1	0	22	16	118	179	-3
神奈川	11	0	38	0	2	0	51	50	12	15	0	11	0	88	139	-2
新潟	7	0	35	8	0	0	50	93	12	3	0	3	0	111	161	-16
富山	5	0	35	6	0	0	46	38	5	8	3	3	0	57	103	3
石川	7	0	46	0	3	0	56	44	6	17	0	4	0	71	127	-1
福井	1	0	24	18	11	0	54	37	5	12	0	11	0	65	119	-1
山梨	4	0	31	4	3	0	42	39	8	1	2	5	0	55	97	0
長野	5	0	30	3	5	1	44	83	22	8	9	26	7	155	199	2
岐阜	2	0	27	0	1	0	30	39	2	12	5	4	0	62	92	-9
静岡	7	0	50	0	0	0	57	88	16	0	0	18	11	133	190	-2
愛知	5	0	25	0	7	0	37	51	5	18	0	17	3	94	131	-11
三重	4	0	40	6	9	0	59	49	7	10	3	1	0	70	129	-1
滋賀	4	0	35	2	10	0	51	73	19	9	3	12	0	116	167	1
京都	8	0	42	0	4	0	54	37	7	82	2	7	1	136	190	-4
大阪	12	0	91	21	9	1	134	105	18	64	7	26	9	229	363	-4
兵庫	4	0	40	0	1	0	45	114	7	13	0	12	3	149	194	-7
奈良	3	0	37	13	0	0	53	40	9	25	3	6	6	89	142	7
和歌山	5	0	10	3	3	0	21	15	0	6	0	2	1	24	45	5
鳥取	13	0	26	9	1	0	49	26	0	7	1	2	0	36	85	13
島根	6	0	42	29	10	1	88	65	38	5	9	0	0	117	205	-9
岡山	2	0	55	0	1	0	58	34	2	16	5	0	2	59	117	-6
広島	4	0	17	0	8	1	30	32	9	21	9	2	0	73	103	-22
山口	7	0	23	3	1	0	34	25	20	0	0	6	4	55	89	7
徳島	4	0	48	26	2	0	80	12	1	0	0	3	0	16	96	-23
香川	4	0	23	6	4	0	37	17	1	0	0	1	0	19	56	-4
愛媛	4	0	26	23	5	1	59	39	7	23	7	4	1	81	140	10
高知	4	0	28	1	2	0	35	6	2	0	0	0	0	8	43	-8
福岡	19	0	0	0	16	0	35	198	33	14	0	17	6	268	303	2
佐賀	21	6	0	0	14	0	41	70	6	0	0	0	0	76	117	2
長崎	9	4	0	0	8	1	22	48	11	0	0	1	0	60	82	10
熊本	27	23	0	0	7	1	58	60	11	2	2	1	0	76	134	16
大分	24	18	0	0	3	1	46	59	22	0	0	0	0	81	127	7
宮崎	8	0	56	18	1	0	83	55	12	0	0	0	0	67	150	6
鹿児島	4	2	55	9	3	2	75	91	4	0	0	2	0	97	172	16
沖縄	5	0	13	6	3	0	27	64	32	0	0	2	0	98	125	19
合計	364	56	1,689	293	261	13	2,676	2,767	510	576	124	354	89	4,420	7,096	6

平成15年度埋蔵文化財発掘技術者研修課程一覧

独立行政法人 奈良文化財研究所 埋蔵文化財センター

区分	一般研修	専 門 研 修								特 別 研 修				
課 程	一般課程	写真基礎 課 程	保存科学 課 程	文化財写真 課 程	古代集落遺跡 調査課程	遺跡環境調査 課 程	官衙遺跡調査 課 程	報告書作成 課 程	城郭遺跡 調査課程	科学分析調査 課 程	遺跡地図情報 課 程	自然科学的年 代決定法課程	陶磁器調査 課 程	動物考古学 課 程
実施期日	6月10日～ 7月18日	5月7日～ 5月15日	5月21日～ 6月5日	8月19日～ 9月12日	10月1日～ 10月10日	10月16日～ 10月31日	11月27日～ 12月9日	1月14日～ 1月23日	1月28日～ 2月4日	9月17日～ 9月19日	11月11日～ 11月14日	2月17日～ 2月20日	2月24日～ 2月27日	3月2日～ 3月5日
定 員	18 名	16 名	16 名	12 名	16 名	16 名	16 名	24 名	16 名	20 名	24 名	20 名	16 名	16 名
対 象	地方公共団体の埋蔵文化財担当職員若しくはこれに準ずる者で、発掘調査の経験が十分でない者	地方公共団体の埋蔵文化財担当職員若しくはこれに準ずる者で、一般研修修了者又はそれと同程度の経験を有する者	〃	〃	〃	〃	〃	〃	〃	地方公共団体の埋蔵文化財担当職員若しくはこれに準ずる者で、一般研修修了者又はそれと同程度の経験を有する者	〃	〃	〃	〃
内 容	遺跡の発掘調査を進めるために必要な基礎的知識と技術の研修	埋蔵文化財の写真撮影等に関して必要な基礎的知識と技術の研修	遺物、遺構の保存に関する保存科学的な専門的知識と技術の研修	埋蔵文化財の写真撮影等に関して必要な専門的知識と技術の研修	古代集落遺跡の調査研究に関して必要な専門的知識と技術の研修	遺跡の発掘において、第四紀学の成果を用いて過去の自然環境を推定復原する方法を学ぶ研修	官衙遺跡の調査研究に関して必要な専門的知識と技術の研修	見やすく読みやすい報告書の作り方と、図録・学術誌編集の基礎に関する研修	城郭遺跡の調査・修復に必要な専門的知識と技術の研修	埋蔵文化財資料の科学分析に関する原理とその利用技術および解釈、最近の動向などに関する基礎的知識の研修	埋蔵文化財の調査研究へのGISの応用に関する基礎的知識の研修	自然科学的手法による年代測定に関する基礎的知識の研修	近世遺跡出土日本陶磁器の調査研究に関して必要な専門的知識と技術の研修	遺跡出土の動物遺存体研究に関して必要な専門的知識と同定技術の習得をねらう研修
申込締切 予 定 日	平成15年 5月2日	平成15年 3月31日	平成15年 4月14日	平成15年 7月14日	平成15年 8月25日	平成15年 9月9日	平成15年 10月20日	平成15年 12月8日	平成15年 12月15日	平成15年 7月28日	平成15年 10月6日	平成16年 1月9日	平成16年 1月19日	平成16年 1月26日
宿泊施設	あり	あり	あり	あり	あり	あり	あり	あり	あり	あり	あり	あり	あり	あり

*研修期日、定員、申込み締切りは都合により変更することがあります。