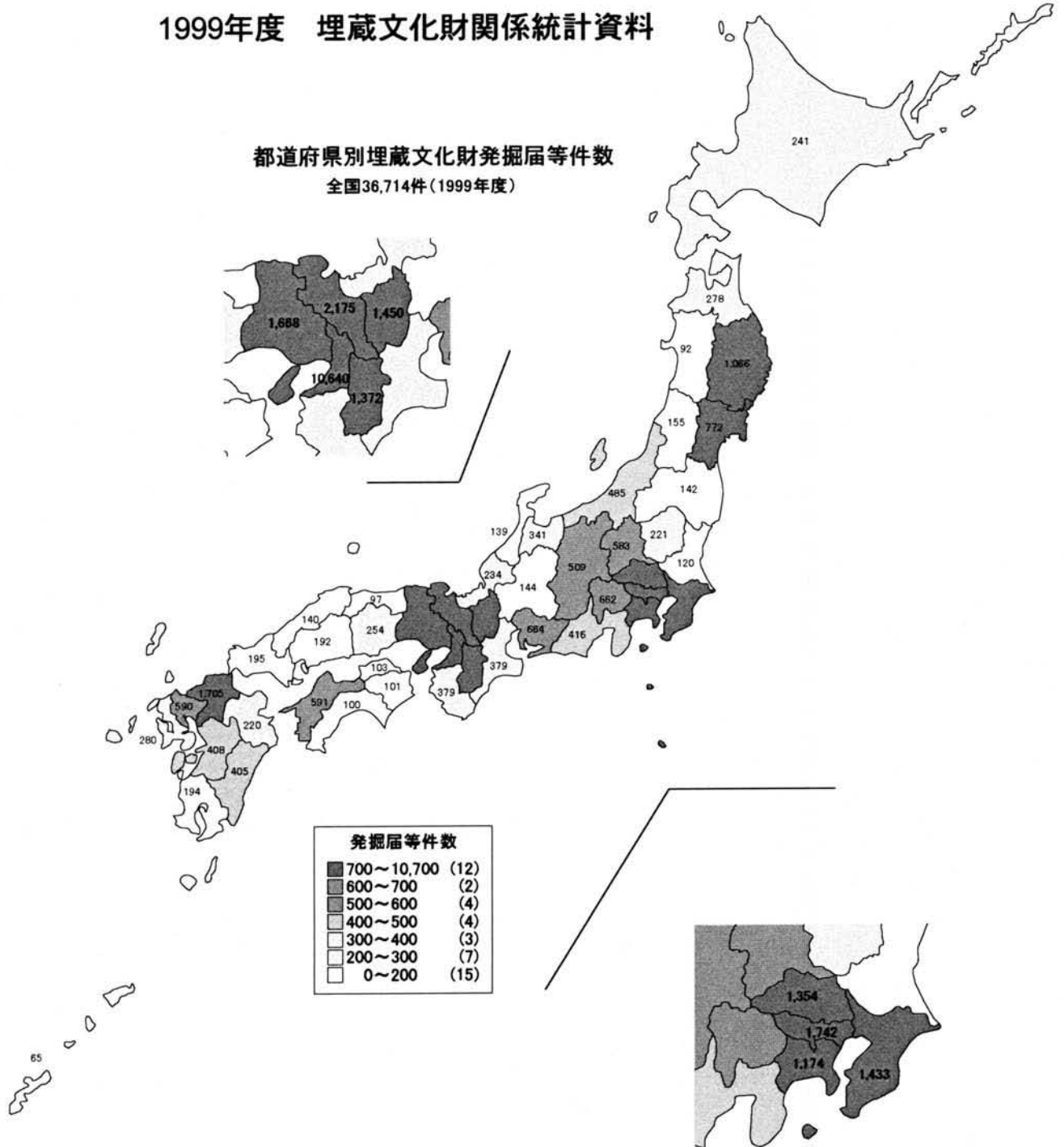


埋蔵文化財 ニュース

Center for Archaeological Operations
 CAO NEWS Center for Archaeological Operations

1999年度 埋蔵文化財関係統計資料

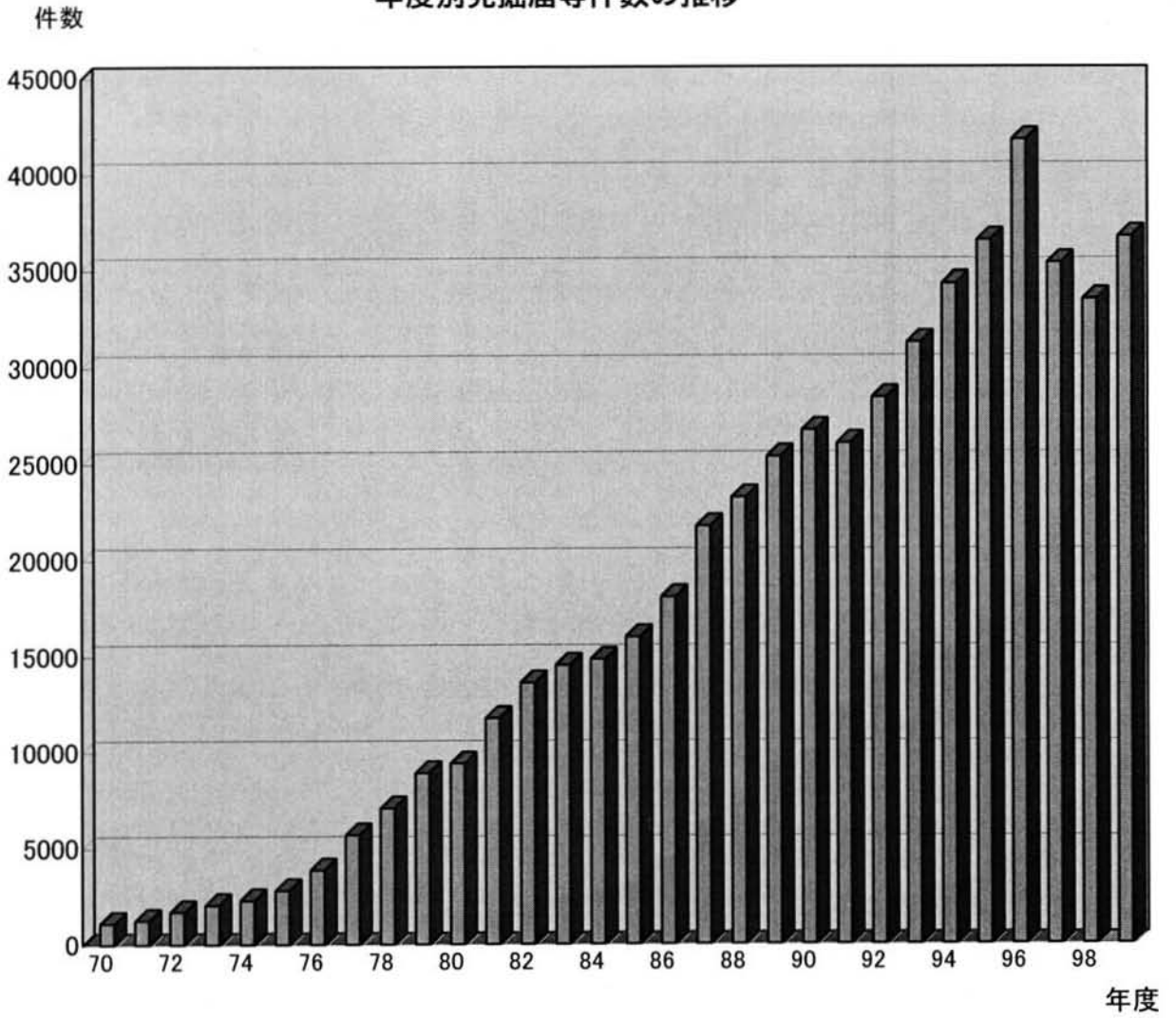
都道府県別埋蔵文化財発掘届等件数
 全国36,714件(1999年度)



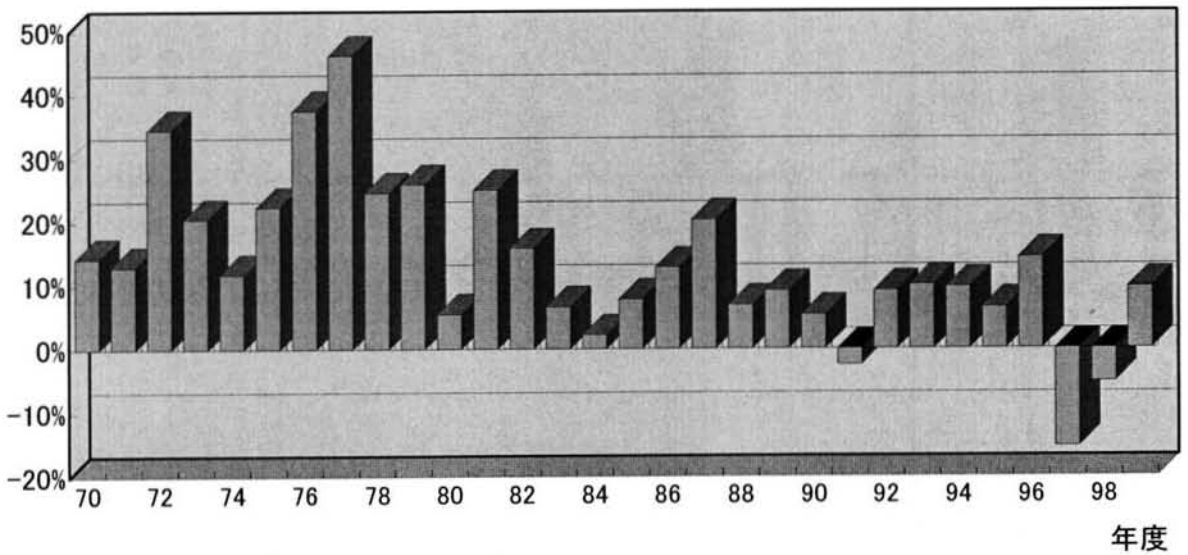
1999年度統計資料

区 都	分 道	府 県	埋 蔵 文 化 財 発 掘 届 出 等 件 数				緊急発掘調査 費用 (千円)	文 化 財 認 定 件 数
			工事件数	緊急調査	学術調査	合計		
北	海	道	142	91	8	241	4,679,506	114
青		森	175	98	5	278	2,005,904	100
岩		手	834	227	5	1,066	2,280,674	166
宮		城	694	66	12	772	1,009,698	28
秋		田	61	31	0	92	1,508,343	45
山		形	121	27	7	155	1,563,732	79
福		島	74	68	0	142	3,605,933	28
茨		城	57	60	3	120	1,913,234	69
栃		木	143	76	2	221	2,059,898	59
群		馬	350	231	2	583	6,548,018	236
埼		玉	1,025	322	7	1,354	2,879,695	897
千		葉	924	503	6	1,433	6,778,767	466
東		京	1,590	131	21	1,742	8,043,420	515
神	奈	川	918	246	10	1,174	3,835,437	184
新		潟	190	290	5	485	2,776,378	114
富		山	292	48	1	341	2,049,247	74
石		川	60	79	0	139	2,431,771	64
福		井	166	66	2	234	840,106	22
山		梨	464	193	5	662	1,404,403	89
長		野	350	142	17	509	2,240,082	152
岐		阜	107	33	4	144	1,599,239	50
静		岡	256	147	13	416	4,582,899	146
愛		知	582	77	5	664	2,587,001	99
三		重	281	94	4	379	1,785,200	39
滋		賀	1,231	219	0	1,450	1,268,710	200
京		都	1,847	307	21	2,175	4,385,929	248
大		阪	9,638	993	9	10,640	8,370,798	361
兵		庫	1,373	294	1	1,668	4,291,880	77
奈		良	1,170	244	2	1,416	1,934,493	237
和	歌	山	363	16	0	379	1,912,256	14
鳥		取	49	48	0	97	1,033,126	40
島		根	43	96	1	140	2,679,037	69
岡		山	198	54	2	254	1,222,880	32
広		島	104	84	4	192	1,077,869	44
山		口	132	57	6	195	792,541	40
徳		島	34	61	6	101	2,032,118	52
香		川	44	59	0	103	1,602,589	14
愛		媛	526	53	12	591	1,258,742	49
高		知	67	33	0	100	1,209,557	2
福		岡	1,350	354	1	1,705	3,846,371	319
佐		賀	527	49	14	590	902,784	25
長		崎	165	109	6	280	388,100	58
熊		本	308	90	10	408	1,245,785	71
大		分	135	83	2	220	1,011,243	47
宮		崎	162	241	2	405	1,109,164	40
鹿	児	島	108	86	0	194	2,315,651	51
沖		縄	24	36	5	65	729,654	23
全		国	29,454	7,012	248	36,714	117,629,862	5,948

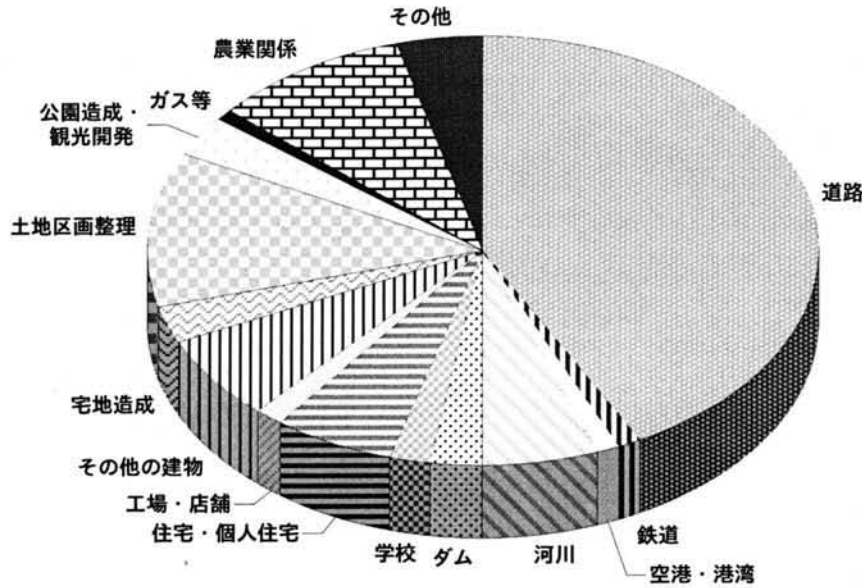
年度別発掘届等件数の推移



年度別発掘届等件数前年比増加率



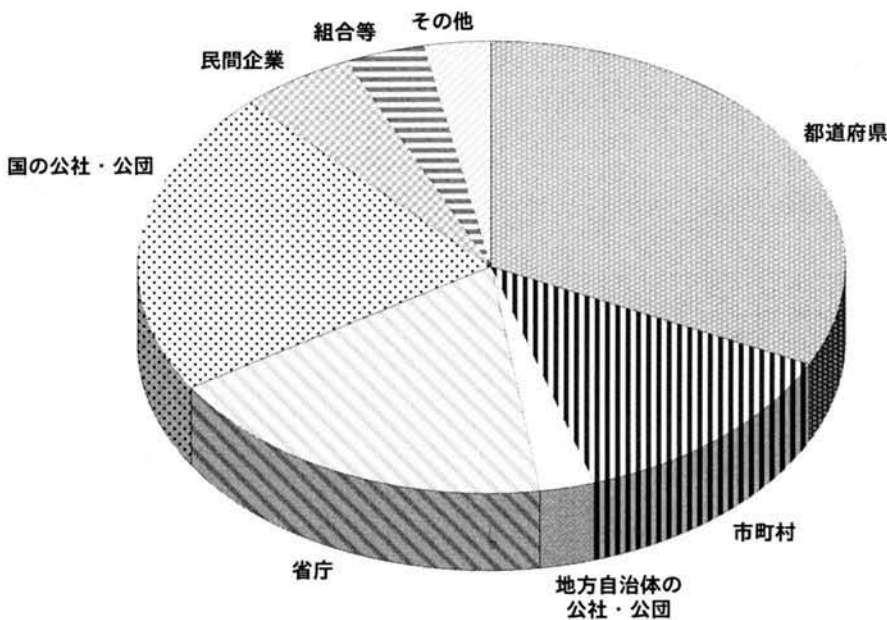
1999年度開発事業にともなう本発掘調査費における
事業別発掘調査費用



(単位:千円)

道路	46,639,391
鉄道	1,331,319
空港・港湾	1,057,115
河川	6,126,900
ダム	2,840,451
学校	2,079,576
住宅・個人住宅	6,618,311
工場・店舗	1,584,608
その他の建物	6,859,821
宅地造成	3,184,375
土地区画整理	13,025,646
公園造成・観光開発	3,173,064
ガス等	1,175,248
農業関係	10,422,699
その他	4,490,422

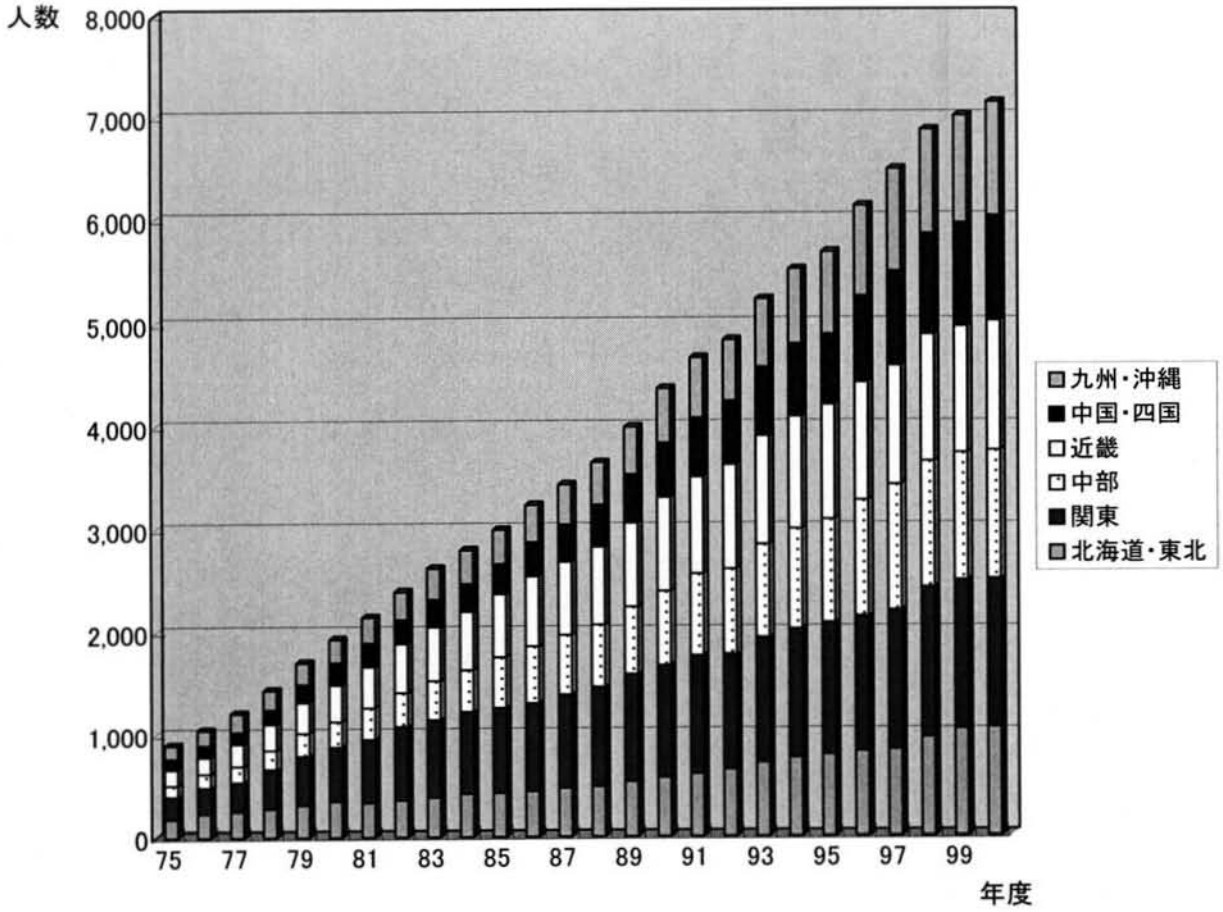
1999年度開発事業にともなう本発掘調査費における
原因者別発掘調査費用



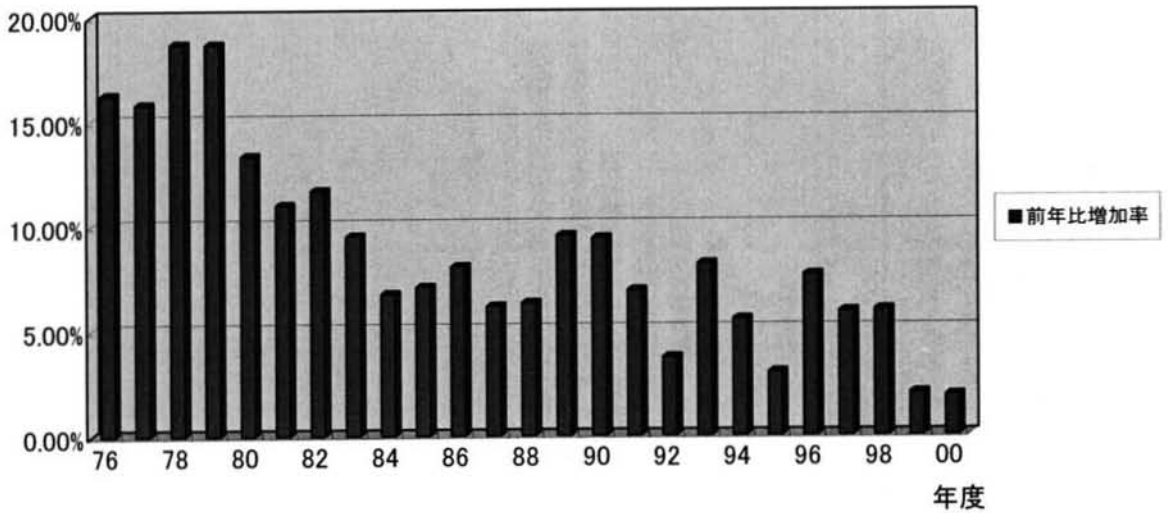
(単位:千円)

都道府県	35,497,550
市町村	14,518,394
地方自治体の公社・公団	2,885,936
省庁	20,297,604
国の公社・公団	24,327,926
民間企業	5,740,570
組合等	3,941,566
その他	3,399,400

埋蔵文化財担当専門職員数

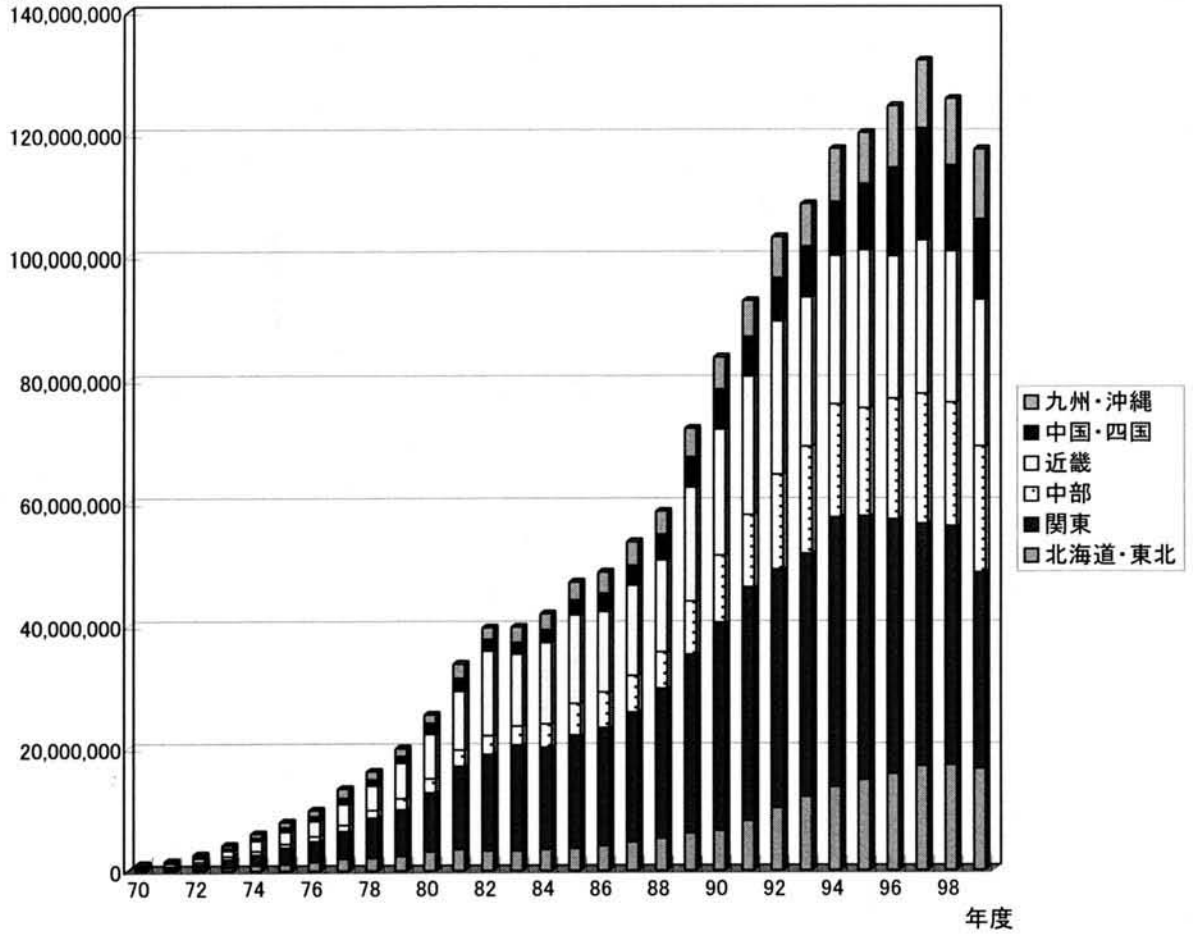


埋蔵文化財担当専門職員数前年比増加率

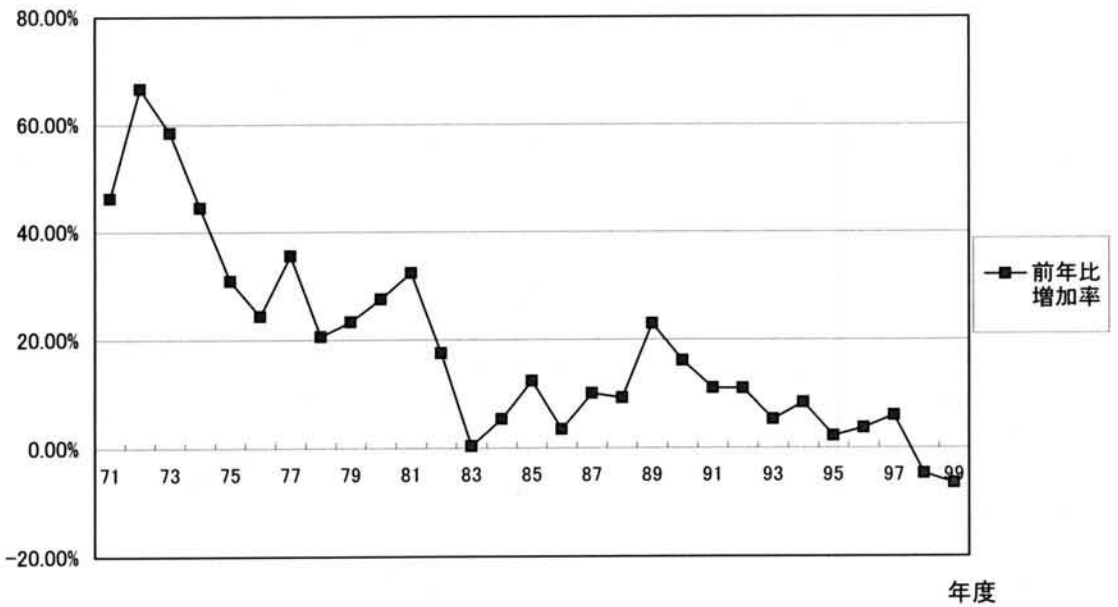


緊急発掘調査費用

金額(単位:千円)



前年比増加率



2000年度埋蔵文化財専門職員数

2000年5月1日現在

区 分	都道府県関係職員							市町村関係職員							総計	前年 比 増減
	本庁		調査組織		関係機関		合計	本庁		調査組織		関係機関		合計		
	正規	嘱託	正規	嘱託	正規	嘱託		正規	嘱託	正規	嘱託	正規	嘱託			
北海道	7	0	52	0	7	0	66	73	16	25	1	20	6	141	207	-12
青森	13	0	34	0	4	0	51	45	7	0	0	4	0	56	107	0
岩手	9	0	45	14	3	0	71	65	26	16	10	10	0	127	198	33
宮城	20	0	0	0	12	0	32	65	8	7	6	10	0	96	128	2
秋田	4	0	34	39	1	0	78	20	4	2	2	1	0	29	107	-5
山形	3	0	29	18	2	0	52	23	2	0	0	0	1	26	78	-7
福島	11	0	70	1	5	0	87	50	14	47	22	8	5	146	233	4
茨城	6	2	49	1	2	0	60	23	5	10	0	15	2	55	115	-6
栃木	5	0	55	3	4	0	67	42	2	1	0	7	0	52	119	-5
群馬	11	1	104	9	6	1	132	141	14	0	0	10	3	168	300	11
埼玉	5	0	36	0	30	0	71	144	7	10	3	19	0	183	254	-12
千葉	7	0	83	0	21	0	111	93	0	88	6	28	1	216	327	2
東京都	12	0	50	0	0	0	62	63	21	0	0	22	17	123	185	-3
神奈川県	9	0	39	1	2	0	51	48	8	16	0	15	0	87	138	2
新潟	7	0	35	6	0	0	48	96	26	3	0	3	0	128	176	5
富山	5	0	35	1	0	0	41	39	6	9	2	3	0	59	100	-5
石川	6	0	46	7	2	0	61	61	6	9	0	2	0	78	139	-7
福井	3	0	23	20	10	0	56	36	4	0	0	8	0	48	104	9
山梨	4	0	33	2	0	0	39	42	6	0	6	6	0	60	99	2
長野	4	0	30	3	5	2	44	93	25	12	14	13	2	159	203	6
岐阜	2	0	38	0	1	0	41	33	5	12	4	3	0	57	98	-6
静岡県	7	0	55	0	0	0	62	101	16	0	0	14	4	135	197	5
愛知県	6	0	36	0	7	0	49	55	3	19	0	15	2	94	143	9
三重	3	0	44	6	7	0	60	46	11	6	2	1	0	66	126	4
滋賀	5	0	36	0	8	0	49	77	14	11	3	8	0	113	162	9
京都	8	0	43	0	4	0	55	43	9	92	3	8	1	156	211	-3
大阪	40	1	64	21	16	0	142	117	19	83	10	22	4	255	397	13
兵庫県	3	0	49	0	1	1	54	103	7	18	0	20	4	152	206	3
奈良	3	0	36	11	0	0	50	45	4	25	3	0	0	77	127	1
和歌山	2	0	8	3	0	0	13	13	0	7	0	2	2	24	37	2
鳥取	3	0	20	0	4	0	27	28	6	7	1	3	0	45	72	1
島根	3	0	57	35	6	0	101	68	38	5	3	0	0	114	215	0
岡山	3	0	62	0	2	1	68	34	1	17	3	2	1	58	126	11
広島	9	0	30	0	11	1	51	39	11	20	4	7	1	82	133	7
山口	3	0	24	0	0	0	27	25	14	0	0	5	4	48	75	-1
徳島	6	0	65	43	3	1	118	13	2	0	0	2	0	17	135	9
香川	4	0	24	5	5	0	38	17	1	0	0	2	0	20	58	-13
愛媛	4	0	25	20	5	1	55	30	7	23	6	6	5	77	132	-1
高知	4	0	32	1	2	0	39	10	6	0	0	1	0	17	56	5
福岡	22	0	0	0	10	0	32	217	30	16	0	9	5	277	309	6
佐賀	21	4	0	0	14	0	39	71	1	0	0	1	0	73	112	0
長崎	10	7	0	0	6	0	23	41	7	0	0	0	0	48	71	5
熊本	27	14	0	0	1	0	42	54	12	0	1	0	0	67	109	1
大分	24	14	0	0	3	1	42	57	15	0	0	2	0	74	116	-4
宮崎	8	0	47	11	1	0	67	49	12	0	0	0	0	61	128	17
鹿児島	5	1	56	11	0	0	73	83	3	0	0	3	0	89	162	16
沖縄	5	0	5	11	3	0	24	61	23	0	0	4	0	88	112	22
全 国	391	44	1,738	303	236	9	2,721	2,792	484	616	115	344	70	4,421	7,142	132

平成13年度 埋蔵文化財発掘技術者等研修予定

奈良国立文化財研究所 埋蔵文化財センター

区分	一般研修		専門研修								特別研修	
	埋蔵文化財基礎課程	一般課程	保存科学課程	文化財写真課程	測量外注管理課程	官衙遺跡調査課程	遺跡保存整備課程	報告書作成課程	遺跡環境調査課程	陶磁器調査課程	遺跡地図情報課程	歴史遺産活用課程
実施期日	5月8日～ 5月16日	6月12日～ 7月17日	5月22日～ 6月6日	8月21日～ 9月21日	10月3日～ 10月16日	10月23日～ 11月2日	11月13日～ 12月12日	1月16日～ 1月25日	1月31日～ 2月13日	2月19日～ 2月26日	12月18日～ 12月21日	3月5日～ 3月7日
定員	30名	24名	16名	16名	16名	24名	16名	24名	16名	24名	30名	40名
対象	地方公共団体の埋蔵文化財担当の事務系職員若しくはこれに準ずる者	地方公共団体の埋蔵文化財担当職員若しくはこれに準ずる者で、発掘調査の経験が十分でない者	地方公共団体の埋蔵文化財担当職員若しくはこれに準ずる者で、一般研修修了者又はそれと同程度の経験を有する者	〃	〃	〃	〃	〃	〃	〃	地方公共団体の埋蔵文化財担当職員若しくはこれに準ずる者で、一般研修修了者又はそれと同程度の経験を有する者	〃
内容	埋蔵文化財行政を担当するうえで必要な遺跡・遺物に関する基礎的知識の研修	遺跡の発掘調査を進めるために必要な基礎的知識と技術の研修	遺物の保存に関する保存科学的な専門的知識と技術の研修	埋蔵文化財の写真撮影等に関して必要な専門的知識と技術の研修	外注管理に必要な測量基礎の実習と仕様書の作成などに必要な専門的知識の研修	官衙遺跡の調査研究に関して必要な専門的知識と技術の研修	遺跡の保存整備に関して必要な専門的知識と技術の研修	見やすく読みやすい報告書の作り方と、図録・学術誌編集の基礎に関する研修	遺跡の発掘において、第四紀学の成果を用いて過去の自然環境を推定復原する方法を学ぶ研修	古代・中近世遺跡出土中国・日本陶磁器の調査研究に関して必要な専門的知識と技術の研修	埋蔵文化財の調査研究へのGISの応用に関する基礎的知識の研修	保存整備した歴史遺産を地域社会に活かす理念、方法、実践例を学ぶ研修
申込締切予定日	平成13年 4月2日	平成13年 5月7日	平成13年 4月16日	平成13年 7月16日	平成13年 8月27日	平成13年 9月17日	平成13年 10月5日	平成13年 12月10日	平成13年 12月25日	平成14年 1月11日	平成13年 11月12日	平成14年 1月29日
宿泊施設	あり	あり	あり	あり	あり	あり	あり	あり	あり	あり	あり	あり

*研修期日、定員、申込み締切りは都合により変更することがあります。