

第5表 埋蔵文化財調査室刊行物（2014年度まで）

番号	名 称	編集機関	編集者名	発行年月日
1	庄・蔵本遺跡1-徳島大学蔵本キャンパスにおける発掘調査- (徳島大学埋蔵文化財調査報告書 第1巻)	徳島大学埋蔵文化財調査室	北條芳隆	1998年3月31日
2	常三島遺跡1-工学部電気電子棟地点- (徳島大学埋蔵文化財調査報告書 第2巻)	国立大学法人徳島大学埋蔵文化財調査室	定森秀夫	2005年3月31日
3	庄(庄・蔵本)遺跡-徳島大学蔵本団地体育館建設に伴う発掘調査報告書-	徳島県教育委員会・国立大学法人徳島大学埋蔵文化財調査室	定森秀夫 中村 豊	2005年3月31日
4	常三島遺跡2-工学部実習棟地点・地域共同研究センター棟地点- (徳島大学埋蔵文化財調査報告書 第3巻)	国立大学法人徳島大学埋蔵文化財調査室	北條芳隆 定森秀夫	2006年3月31日
5	庄(庄・蔵本)遺跡-徳島大学蔵本団地動物実験施設建設に伴う発掘調査報告書-	徳島県教育委員会・国立大学法人徳島大学埋蔵文化財調査室	中村 豊	2008年3月31日
6	国立大学法人徳島大学埋蔵文化財調査室年報1	国立大学法人徳島大学埋蔵文化財調査室	中村 豊	2009年3月31日
7	庄(庄・蔵本)遺跡-徳島大学蔵本団地体育館器具庫・医学部臨床講義棟建設に伴う発掘調査報告書、体育館建設に伴う発掘調査報告書補遺-	徳島県教育委員会・国立大学法人徳島大学埋蔵文化財調査室	中村 豊	2010年3月19日
8	国立大学法人徳島大学埋蔵文化財調査室年報2	国立大学法人徳島大学埋蔵文化財調査室	中村 豊	2010年3月31日
9	庄(庄・蔵本)遺跡-徳島大学蔵本団地課外活動共用施設・医療技術短期大学建設に伴う発掘調査報告書、弓道場建設に伴う立会調査報告書-	徳島県教育委員会・国立大学法人徳島大学埋蔵文化財調査室	中村 豊	2011年3月18日
10	徳島大学埋蔵文化財調査室ニュースレターNo. 1	国立大学法人徳島大学埋蔵文化財調査室	端野晋平	2014年8月31日
11	新蔵遺跡-地域・国際交流プラザ地点- (徳島大学埋蔵文化財調査報告書 第4巻)	国立大学法人徳島大学埋蔵文化財調査室	端野晋平	2015年3月31日
12	国立大学法人徳島大学埋蔵文化財調査室紀要1	国立大学法人徳島大学埋蔵文化財調査室	端野晋平	2015年3月31日

第6表 埋蔵文化財調査室刊行物正誤表一覧

『新蔵遺跡-地域・国際交流プラザ地点-』(2015年3月31日刊行) 正誤表

頁	行	誤	正
序文	7	薬学部・医療技術短期大学部・大学病院	薬学部・大学病院
8	第6図下図キャプション	安政年間(1854-1890)	安政年間(1854-1860)
44	第38図中	SK156本来の上端	SK156本来の上端
537	第2表中	68 攪乱 寛永通寶(新)	68 攪乱 寛永通寶(新・マ頭通)

『国立大学法人徳島大学埋蔵文化財調査室紀要1』(2015年3月31日刊行) 正誤表

頁	行	誤	正
93	33	耳飾は	飾耳は
122	5	第20次調査にあたる(第1図・第1表)	第20次調査にあたる(第2図・第1表)
166	9	坂東美幸	板東美幸

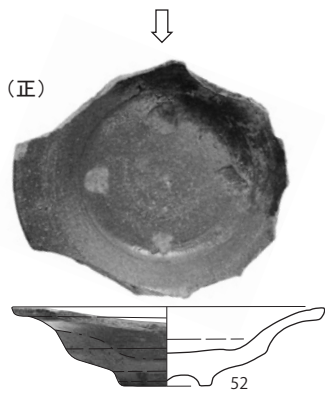
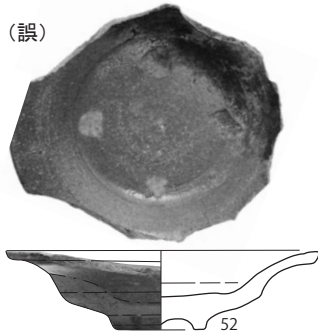
『徳島大学埋蔵文化財調査室ニュースレターNo. 1』(2014年8月31日刊行) 正誤表

頁	行	誤	正
1	15~16	薬学部・歯学部・医療技術短期大学部・大学病院	薬学部・歯学部・大学病院

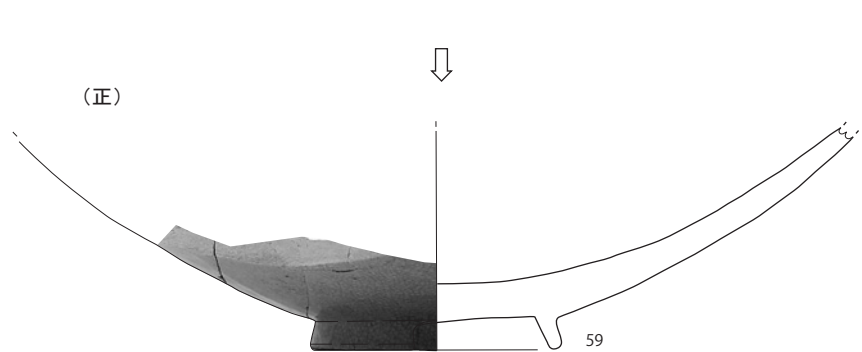
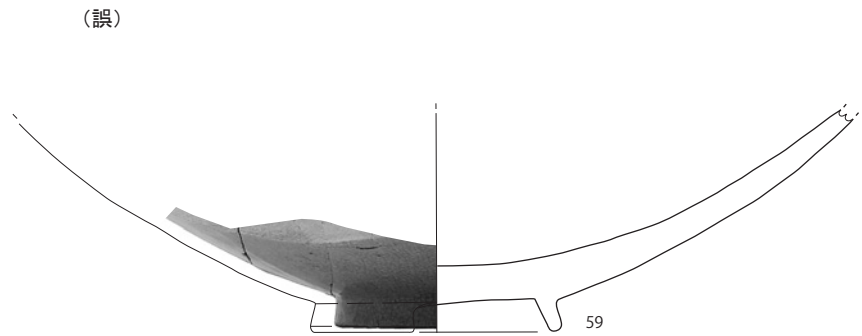
報告書掲載図面の訂正

『新蔵遺跡—地域・国際交流プラザ地点—』（2015年3月31日刊行）掲載の図に誤りがございました。以下のように訂正いたします。

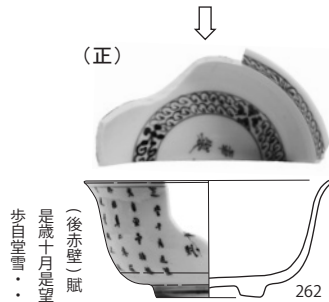
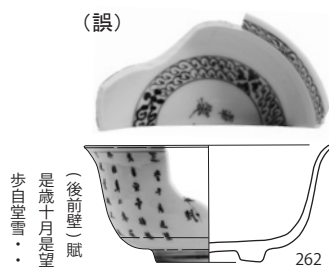
111頁第155図



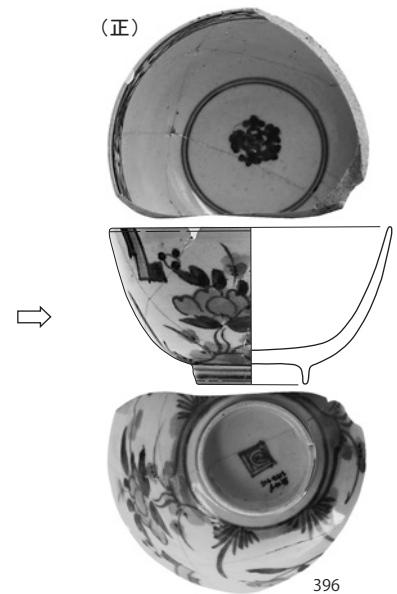
112頁第156図



133頁第176図

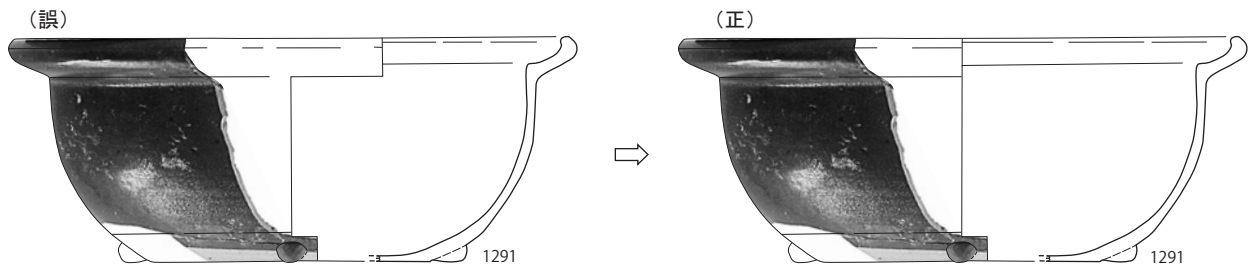


150頁第193図

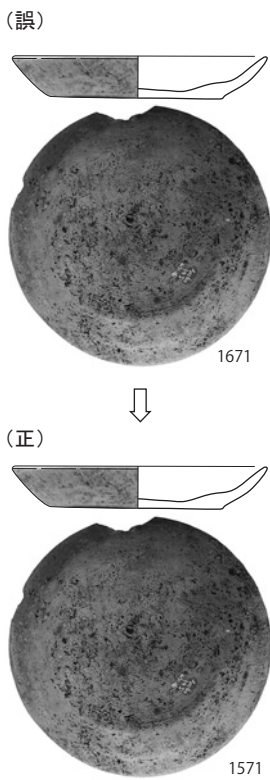


第 14 図 『新蔵遺跡—地域・国際交流プラザ地点—』 正誤対応図 1（縮尺：1/3）

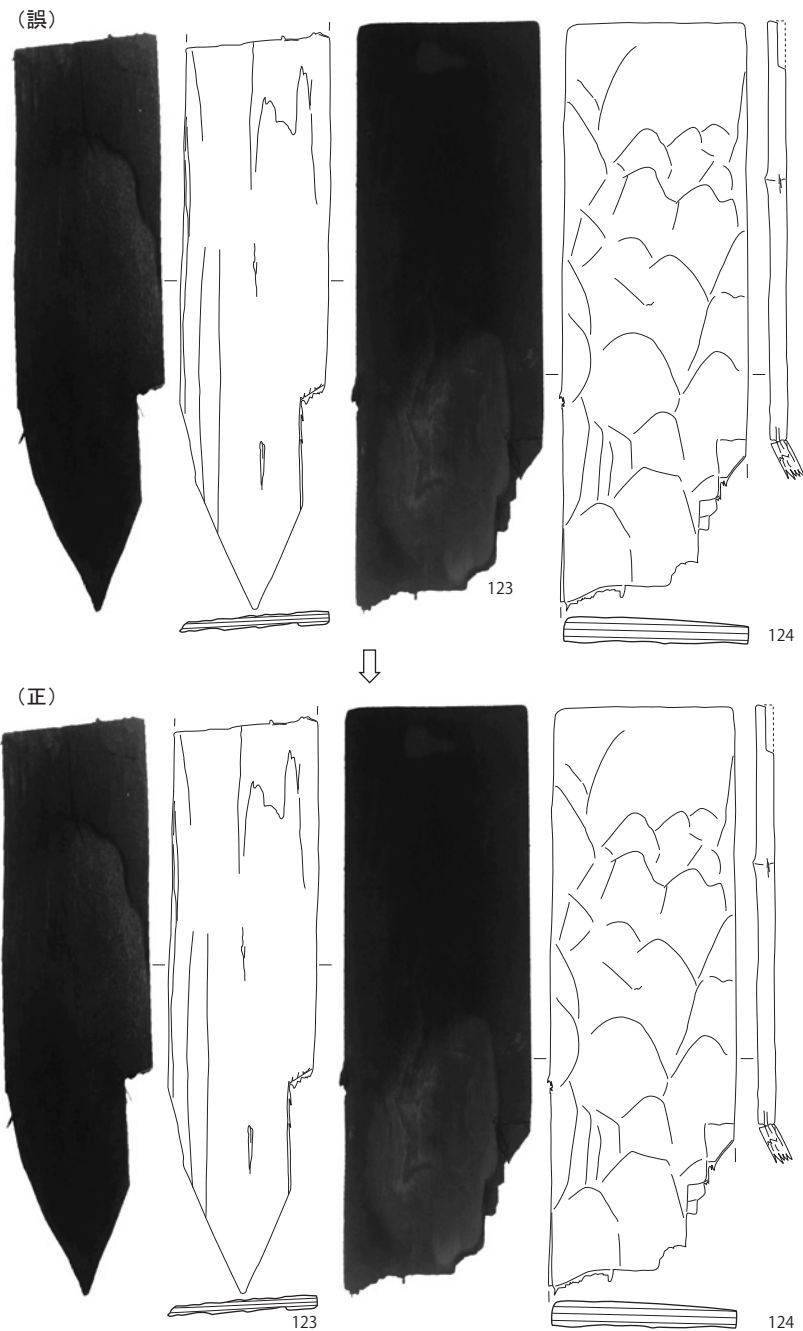
256頁第281図



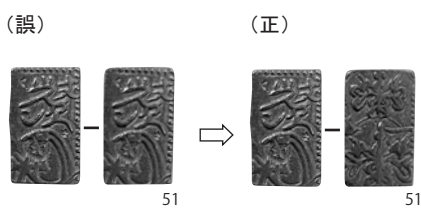
284頁第302図



438頁第524図



図版52銭貨 (3)



第 15 図 『新蔵遺跡—地域・国際交流プラザ地点—』 正誤対応図 2 (縮尺：1/3)