

青森市埋蔵文化財調査報告書 第119集

# 市内遺跡

## 発掘調査報告書24

平成27年度

青森市教育委員会



青森市埋蔵文化財調査報告書 第119集

# 市内遺跡

## 発掘調査報告書24

平成27年度

青森市教育委員会



# 例 言

1. 本書は、国と県の補助金交付を受けて平成 27 年度に実施した市内遺跡発掘調査事業の調査報告書であり、分布・試掘・確認調査等の成果を収録したものである。
2. 調査を実施した遺跡および地区は下記のとおりである。
  - ① 分布調査 青森市東部地区ほか市内各所
  - ② 試掘・確認調査 三内丸山(5)遺跡、近野遺跡①、露草遺跡、本郷松元遺跡、野田遺跡、山本(2)・山本(3)遺跡、宮本(2)遺跡、三内沢部(3)遺跡、中屋敷遺跡、近野遺跡②、野尻(4)遺跡、近野遺跡③、阿部野(2)遺跡
3. 本書で使用した「試掘調査」とは、埋蔵文化財の有無を確認するための調査(未登録地の調査)、「確認調査」とは周知の埋蔵文化財包蔵地の内容等を把握するための部分的な調査を示す。
4. 本書の作成および編集は青森市教育委員会が行い、木村淳一・設楽政健が担当した。分担は、第Ⅲ章第 2 節 1. の本文を設楽が、それ以外の執筆・編集を木村が担当した。
5. 挿図の縮尺は各図にスケールを付した。なお、写真図版の縮尺は統一を図っていない。
6. 図版番号および表番号ならびに写真番号は、「第○図」、「第○表」、「写真○」とし、順番に通し番号を付した。
7. 出土遺物及び原図・データ等は、一括して青森市教育委員会が保管している。

# 目 次

例言  
目次

第Ⅰ章 事業実施の概要	
第1節 調査要項	1
第2節 事業照会の概要	1
第Ⅱ章 埋蔵文化財包蔵地の登録等	
第1節 新規登録遺跡	11
第2節 範囲変更遺跡	11
第3節 名称変更遺跡	11
第Ⅲ章 分布・試掘・確認調査	
第1節 分布調査	13
第2節 試掘・確認調査	
1. 三内丸山(5)遺跡	13
2. 近野遺跡①	14
3. 露草遺跡	15
4. 本郷松元遺跡	17
5. 野田遺跡	17
6. 山本(2)・(3)遺跡	20
7. 宮本(2)遺跡	20
8. 三内沢部(3)遺跡	22
9. 中屋敷遺跡	24
10. 近野遺跡②	25
11. 野尻(4)遺跡	27
12. 近野遺跡③	29
13. 阿部野(2)遺跡	35
補足資料	36
報告書抄録	37
既刊埋蔵文化財関係報告書一覧	



# 第I章 事業実施の概要

## 第1節 調査要項

### 1. 事業目的

近年、青森市内各所において、住宅建設や携帯電話基地局鉄塔建設などの小規模開発や太陽光発電所の建設計画が増加しており、破壊・消滅の危機に瀕している遺跡が増加している。

貴重な埋蔵文化財を保護し、各種開発行為との円滑な調整を図るためには、周知の埋蔵文化財包蔵地の現状把握や、今後開発が予想される地域における未発見の遺跡の新規登録など詳細な基礎資料を整備する必要がある。

以上の点を踏まえ、周知の埋蔵文化財包蔵地およびその隣接地の分布調査や開発行為に先立つ試掘・確認調査を実施するものである。

なお、本事業は国・県の補助金交付を受けている。

### 2. 対象地域・遺跡名

- ①分布調査 青森市東部地区ほか市内各所
- ②試掘・確認調査 三内丸山(5)遺跡、近野遺跡①、露草遺跡、本郷松元遺跡、野田遺跡、山本(2)・山本(3)遺跡、宮本(2)遺跡、三内沢部(3)遺跡、中屋敷遺跡、近野遺跡②、野尻(4)遺跡、近野遺跡③、阿部野(2)遺跡

### 3. 事業実施期間

平成27年4月9日～平成28年3月31日

### 4. 調査指導機関 文化庁文化財部記念物課、 青森県教育庁文化財保護課

### 5. 調査体制

調査事務局

教育長	月永 良彦
教育部長	成田 聖明
理事	横山 克広
文化財課長	白取 慎也
主 幹	伊丸岡裕之
”	児玉 大成
主 査	齊藤 寛和
”	澤谷 結美子(庶務担当)
”	辻村 泰成
文化財主査	木村 淳一 (調査担当)
”	小野 貴之
”	設楽 政健
主 事	雪田 幸誠
”	里村 真吾

## 第2節 事業照会の概要

青森市内で登録されている周知の埋蔵文化財包蔵地(以下、遺跡)は、昨年度から新規登録した8遺跡(県:3,市:5)が追加となり、平成28年1月31日現在で422遺跡である。

当委員会では、遺跡と開発事業との円滑な調整を図ることを目的として、事業の初期段階で開発予定地内における遺跡の有無を照会するよう、市広報誌やホームページ上で呼びかけている。事業照会は、民間関係と市関係課からの照会があり、両者とも当委員会文化財課(以下、当課)で受け付けており、照会者の来課による直接照会だけでなく、遠方で来課できない場合、郵送・メール・FAX等にも対応している。また、市関係課については5月に全庁一斉照会を実施している。回答は埋蔵文化財包蔵地台帳や遺跡地図を基に、照会者(市関係課を含む)の希望に応じて、書面または口頭により回答しており、当課からの回答は、「遺跡に該当している」(表中回答Aと表記)、「遺跡に隣接している」(表中回答Bと表記)、「遺跡に該当していない」(表中回答Cと表記)の三種である。このうち、AもしくはBと回答した事例は、民間では177件(約28.5%)、庁内関係で82件(約23.7%)であり、今年度はこれらのうち、13件について試掘・確認調査を実施した。

昨年度報告分以降の平成27年分(平成27年1月～11月※平成26年12月分の追加2件を含む)における来課の照会概要を第1表、平成27年分(平成27年1月～11月)における庁内照会概要を第2表に記載した。昨年度分は1月6日～3月31日までに計139件(民間125件、庁内関係14件[47箇所])の照会があり、件数は前年度の同じ時期まで(146件)と比較すると5%程度減少している。しかし、照会地の実数で比較すると172箇所に相当し、前年度実数(156箇所)と比較すると1割増である。今年度分は4月1日から11月30日までに計559件(民間495件、庁内関係64件)の照会があり、前年度の同時期(計554件、うち民間490件・庁内関係64件)と比較すると微増である。

対象地区ごとの照会件数を見ると青森地区が918件(95%:H26年=841)、浪岡地区48件(5%:H26年=54件)と青森地区が圧倒的に多い状況である。単純に開発件数の差以外に埋蔵文化財に関する照会を行う事業者数の差である可能性が高い。照会の目的については、資産価値の判定や売買を目的とした照会(物件調査・不動産鑑定等)が459件(約51%:H26年=475件)と大半を占める。また、土木工事関連では個人住宅や携帯電話基地局など中小規模の建設工事の他、メガソーラー太陽光発電所建

設予定に関する大規模な開発予定が多くみられた。

個人住宅については、物件調査・不動産鑑定時に埋蔵文化財包蔵地と判明してそのまま協議に移る事例が多くみられるが、建築確認申請時に建築指導課経由で審査された際に偶発的に埋蔵文化財包蔵地の所在が判明し、直接協議に至る事例がある。昨年度も指摘したが、住宅の建築確認申請の大半は、外部の指定確認検査機関（建築住宅センター等）による審査が多く、検査機関経由で埋蔵文化財包蔵地の有無照会は行われていない。このことから、本報告分以外に未照会の開発は更に存在していることが推察される。

ただし、住宅建築については、付随する公設柵設置工事が本市の関係課である八重田浄化センターから照会されている。周知の埋蔵文化財包蔵地内での

開発が行われたかについて公設柵が新設の場合は、確認することができ、2遺跡で実施されたことが確認されている。

昨年度の報告以降、平成27年の文化財保護法第93条および第94条に基づく、届出・通知（土木工事等のための発掘に関する届出および指示）は46件、33遺跡について行われた（第3表）。第93条に係る届出（民間による事業）は25件、第94条に係る通知（公共事業）21件あり、昨年度と同じ時期（第93条27件、第94条31件）と比べると公共事業に関する94条が約3割減である。無届・未通知のまま工事着手し、事後に願末書が付された事例が7例（第3表中「嚴重注意」と記載されたものが相当）あり、発掘調査が終了した地点の別工事に伴う無届の事例も含まれる。

第1表 平成26年12月～平成27年11月民間からの事業照会一覧

No.	年月日	地区	住所	照会目的	回答	遺跡名
H26-525	H26.12.19	青森	駒込字桐ノ沢	不動産鑑定評価	C	
H26-526	H26.12.22	青森	新城字山田	物件調査	C	
1	H27.1.6	青森	堤町1丁目	物件調査	C	
2	H27.1.6	青森	造道2丁目	物件調査	B	沢田遺跡
3	H27.1.7	青森	幸畑字谷脇	物件調査	B	阿部野(2)遺跡
4	H27.1.7	浪岡	樽沢字村元	物件調査	B	樽沢村元遺跡
5	H27.1.8	青森	石江字江渡	物件調査	C	
6	H27.1.14	青森	佳木3丁目	物件調査	C	
7	H27.1.14	青森	佃3丁目	物件調査	B	佃遺跡
8	H27.1.14	青森	港町2丁目	物件調査	C	
9	H27.1.14	青森	問屋町1丁目	物件調査	C	
10	H27.1.14	青森	蛭沢4丁目	物件調査	A	蛭沢遺跡
11	H27.1.15	青森	高田字川瀬	不動産鑑定評価	C	
12	H27.1.16	青森	石江字平山	物件調査	B	石江遺跡
13	H27.1.19	青森	三内字稲元	物件調査	C	
14	H27.1.19	青森	千富町2丁目	物件調査	C	
15	H27.1.20	青森	新町1丁目	不動産鑑定評価	C	
16	H27.1.21	青森	妙見3丁目	不動産鑑定評価	C	
17	H27.1.23	青森	油川字千刈	不動産鑑定評価	C	
18	H27.1.23	青森	篠内字北原	不動産鑑定評価	C	
19	H27.1.23	青森	野沢字横手	不動産鑑定評価	C	
20	H27.1.26	青森	荒川字筒井	その他(不動産売買)	C	
21	H27.1.26	青森	本泉1丁目	物件調査	C	
22	H27.1.26	青森	浪館字泉川	物件調査	C	
23	H27.1.27	青森	青葉3丁目	不動産鑑定評価	C	
24	H27.1.27	青森	西天野4丁目	物件調査	C	
25	H27.1.27	青森	浪打2丁目	物件調査	C	
26	H27.1.27	青森	小柳2丁目	建設計画(電柱)	A	小柳遺跡
27	H27.1.28	浪岡	浪岡字淋城	土木工事計画(宅地分譲)	C	
28	H27.1.29	青森	雲谷字梨野木	土木工事計画(造成工事)	A	麓山遺跡
29	H27.1.29	青森	筒井4丁目	物件調査	C	
30	H27.2.2	青森	長島1丁目	不動産鑑定評価	C	
31	H27.2.2	青森	古館1丁目	建設計画(新規・住宅)	C	
32	H27.2.2	青森	羽白字富田	物件調査	C	
33	H27.2.3	青森	浜田字玉川	不動産鑑定評価	C	
34	H27.2.3	青森	長島2丁目	不動産鑑定評価	C	
35	H27.2.3	浪岡	徳才字山本	不動産鑑定評価	A	山本(1)遺跡
36	H27.2.4	青森	長島4丁目	物件調査	C	
37	H27.2.6	青森	橋本1丁目	不動産鑑定評価	C	
38	H27.2.6	浪岡	女鹿字平野	建設計画(増築・病院)	A	長溜池遺跡
39	H27.2.6	青森	中佃2丁目	物件調査	C	
40	H27.2.9	青森	駒込字桐ノ沢	建設計画(新規・店舗)	C	
41	H27.2.9	青森	東造道1丁目	物件調査	C	
42	H27.2.9	青森	三内字沢部	物件調査	C	

No.	年月日	地区	住所	照会目的	回答	遺跡名
43	H27.2.9	青森	里見1丁目	物件調査	C	
44	H27.2.9	青森	三内字沢部	物件調査	A	三内沢部(3)遺跡
45	H27.2.9	青森	妙見1丁目	物件調査	C	
46	H27.2.9	青森	石江字江渡	建設計画(新規・その他の建物)	B	石江遺跡
47	H27.2.13	青森	新町1丁目	不動産鑑定評価	C	
48	H27.2.13	青森	造道2丁目	物件調査	C	
49	H27.2.13	青森	浜田字豊田	物件調査	C	
50	H27.2.16	青森	石江字高間	土木工事計画(分譲宅地造成・建築)	A	新城平岡(4)遺跡
51	H27.2.16	青森	南佃2丁目	建設計画(新規・住宅)	C	
52	H27.2.17	青森	安田字若松	不動産鑑定評価	C	
53	H27.2.17	青森	浪館字志田	不動産鑑定評価	C	
54	H27.2.17	青森	石江字江渡	物件調査	C	
55	H27.2.17	青森	三内字沢部	物件調査	B	
56	H27.2.19	青森	新町2丁目	不動産鑑定評価	C	
57	H27.2.19	青森	細越字栄山	建設計画(新規・住宅)	A	朝日山(2)遺跡
58	H27.2.19	浪岡	北中野字上沢田	土木工事計画(砂利採取)	C	
59	H27.2.19	青森	清水字浜元	その他(建柱(携帯電話基地局))	C	
60	H27.2.19	青森	雲谷字山吹	その他(建柱(携帯電話基地局))	B	雲谷山崎遺跡
61	H27.2.19	浪岡	銀字前田	その他(建柱(携帯電話基地局))	B	銀前田遺跡
62	H27.2.19	浪岡	吉野田字荷越沢	その他(建柱(携帯電話基地局))	C	
63	H27.2.19	青森	高田字日野	その他(建柱(携帯電話基地局))	B	高田城跡
64	H27.2.24	青森	三内字沢部	物件調査	B	三内沢部(2)遺跡
65	H27.2.24	青森	旭町2丁目	物件調査	C	
66	H27.2.24	青森	新町2丁目	不動産鑑定評価	C	
67	H27.2.25	青森	西滝3丁目	物件調査	C	
68	H27.2.25	青森	安田字稲森	物件調査	B	安田近野(2)遺跡
69	H27.2.26	青森	藤田2丁目	物件調査	C	
70	H27.2.26	青森	小柳1丁目	建設計画(新規・住宅)	B	佃遺跡
71	H27.2.26	青森	橋本1丁目	物件調査	C	
72	H27.2.26	青森	青柳2丁目	物件調査	C	
73	H27.2.26	青森	赤坂1丁目	不動産鑑定評価	A	
74	H27.3.2	青森	浜田字玉川	物件調査	C	
75	H27.3.2	青森	金沢5丁目	建設計画(新規・住宅)	C	
76	H27.3.3	青森	浪館前田1丁目	不動産鑑定評価	C	
77	H27.3.3	青森	南佃2丁目	不動産鑑定評価	C	
78	H27.3.3	青森	新城字平岡	不動産鑑定評価	C	
79	H27.3.3	青森	安方2丁目	物件調査	C	
80	H27.3.4	青森	千富町1丁目	建設計画(住宅)	C	
81	H27.3.4	青森	桜川6丁目	建設計画(住宅)	C	
82	H27.3.4	青森	桜川9丁目	物件調査	C	
83	H27.3.4	青森	浅虫字蛭谷	物件調査	C	
84	H27.3.6	浪岡	大釈迦地区	土木工事計画(その他・林地開発)	C	
85	H27.3.6	青森	新城字山田	土木工事計画(その他・林地開発)	A	新城山田(3)遺跡



第I章 事業実施の概要

No.	年月日	地区	住所	照会目的	回答 遺跡名
86	H27.3.9	青森	千富町1丁目	その他	C
87	H27.3.9	青森	旭町2丁目	その他	C
88	H27.3.9	青森	志道3丁目	物件調査	A 沢田遺跡
89	H27.3.9	青森	矢作1丁目	物件調査	C
90	H27.3.9	青森	奥野3丁目	物件調査	C
91	H27.3.9	青森	大野字若宮	物件調査	C
92	H27.3.10	青森	佳木4丁目	土木工事計画(その他・コンクリート基礎他撤去)	C
93	H27.3.10	青森	高田字朝日山	土木工事計画(その他・コンクリート基礎他撤去)	A 朝日山(2)遺跡
94	H27.3.10	青森	高田字朝日山	土木工事計画(その他・コンクリート基礎他撤去)	A 朝日山(1)遺跡
95	H27.3.11	青森	南佃1丁目	建設計画(新規・住宅)	C
96	H27.3.11	青森	安方2丁目	不動産鑑定評価	C
97	H27.3.12	青森	久栗坂字浜田	建設計画(新規・住宅)	B 久栗坂浜田(1)遺跡
98	H27.3.12	青森	駒込字桐ノ沢	物件調査	C
99	H27.3.12	青森	油川字千刈	物件調査	C
100	H27.3.12	青森	桜川7丁目	建設計画(新規・住宅)	C
101	H27.3.12	青森	浜田3丁目	物件調査	C
102	H27.3.13	青森	大野地区	不動産鑑定評価	C
103	H27.3.13	青森	三内字沢部	建設計画(住宅)	A 三内沢部(3)遺跡
104	H27.3.17	青森	新町1丁目	物件調査	C
105	H27.3.18	青森	安田字近野	物件調査	B 三内丸山(6)遺跡
106	H27.3.19	青森	安田字近野	物件調査	A 近野遺跡
107	H27.3.19	青森	旭町2丁目	物件調査	C
108	H27.3.19	青森	勝田1丁目	物件調査	C
109	H27.3.23	青森	けやき1丁目	物件調査	C
110	H27.3.23	青森	奥野2丁目	物件調査	C
111	H27.3.23	青森	幸畑字松元	物件調査	C
112	H27.3.23	青森	東大野1丁目	物件調査	C
113	H27.3.23	浪岡	大釈迦字山田	物件調査	B 大釈迦館
114	H27.3.24	青森	野木字山口	不動産鑑定評価	A 野木(1)遺跡
115	H27.3.25	青森	西滝2丁目	建設計画(新規・住宅)	C
116	H27.3.25	青森	新城字平岡	建設計画(新規・住宅)	A 新城平岡(4)遺跡
117	H27.3.25	青森	中佃3丁目	物件調査	C
118	H27.3.25	青森	石江字江渡	建設計画(新規・住宅)	B 新城平岡(2)遺跡
119	H27.3.26	青森	石江字平山	物件調査	C
120	H27.3.27	青森	羽白字富田	物件調査	C
121	H27.3.27	青森	浜田字玉川	物件調査	C
122	H27.3.30	浪岡	徳才字字山本	建設計画(新規・倉庫)	A 山本(1)遺跡
123	H27.3.31	青森	造道3丁目	物件調査	B 沢田遺跡
124	H27.3.31	青森	駒込字深沢	建設計画(事務所・その他の建物)	B 深沢(2)遺跡
125	H27.3.31	青森	新城字平岡	物件調査	C
126	H27.3.31	青森	三内字丸山	物件調査	B 三内丸山(3)遺跡
127	H27.4.1	青森	久栗坂字浜田及び字浦島	岩石採取	A 大浦遺跡
128	H27.4.1	浪岡	徳才字地区	建設計画(新規・倉庫)	A 山本(1)遺跡
129	H27.4.1	青森	久須志4丁目	物件調査	C
130	H27.4.2	青森	浜田3丁目	不動産鑑定評価	C
131	H27.4.3	青森	浜館字間瀬	不動産鑑定評価	C
132	H27.4.3	青森	新城字山田	不動産鑑定評価	C
133	H27.4.3	青森	旭町2丁目	不動産鑑定評価	C
134	H27.4.3	青森	造道2丁目	建設計画(新規・店舗・その他の建物・屋外広告物 広告塔)	B 沢田遺跡
135	H27.4.6	青森	安田字近野	建設計画(新規・住宅)	A 近野遺跡
136	H27.4.7	青森	浦町字奥野	土木工事計画(宅地分譲)	C
137	H27.4.7	青森	篠田1丁目	物件調査	C
138	H27.4.7	浪岡	大釈迦字沢田	建設計画(新規・事務所)	C
139	H27.4.8	青森	三内字丸山	物件調査	B 三内丸山(3)遺跡
140	H27.4.8	青森	油川字岡田	物件調査	C
141	H27.4.9	青森	安方2丁目	物件調査	C
142	H27.4.9	青森	安方2丁目	物件調査	C
143	H27.4.9	青森	青葉1丁目	物件調査	C
144	H27.4.10	青森	浪館前田3丁目	不動産鑑定評価	C
145	H27.4.10	青森	浪館前田3丁目	建設計画(新規・住宅)	C
146	H27.4.10	青森	新城字平岡	物件調査	C
147	H27.4.13	青森	花園2丁目	物件調査	C
148	H27.4.13	青森	月見野1丁目	建設計画(新規・住宅)	B 浜沢遺跡
149	H27.4.13	青森	駒込字見吉	不動産鑑定評価	C

No.	年月日	地区	住所	照会目的	回答 遺跡名
150	H27.4.14	青森	岡道造3丁目	物件調査	B 小柳遺跡
151	H27.4.15	青森	南佃2丁目	物件調査	C
152	H27.4.15	青森	安方2丁目	不動産鑑定評価	C
153	H27.4.15	青森	荒川字南荒川(山国 有林内)	その他(調査のため)	C
154	H27.4.15	青森	野沢字横手	建設計画(新規・住宅)	A 小牧野遺跡
155	H27.4.15	青森	新田2丁目	不動産鑑定評価	C
156	H27.4.15	青森	油川字岡田	不動産鑑定評価	C
157	H27.4.15	青森	滝沢字下川原	建設計画(新規・増改築・倉庫)	C
158	H27.4.16	青森	三内字沢部	物件調査	A 三内沢部(3)遺跡
159	H27.4.16	青森	安田字近野	建設計画(新規・住宅)	A 近野遺跡
160	H27.4.16	青森	ハツ役字芦谷	建設計画(新規・工場)	C
161	H27.4.17	青森	横内字亀井	物件調査	B 野尻館遺跡
162	H27.4.17	青森	油川字大沢	不動産鑑定評価	C
163	H27.4.17	青森	四ツ石字里見	不動産鑑定評価	B 野尻館遺跡
164	H27.4.17	青森	本町5丁目	不動産鑑定評価	C
165	H27.4.17	青森	中佃3丁目	不動産鑑定評価	B 佃遺跡
166	H27.4.20	青森	浪打2丁目	物件調査	C
167	H27.4.20	青森	金沢3丁目	建設計画(新規)	C
168	H27.4.20	青森	筒井字ハッ橋	建設計画(新規・住宅)	C
169	H27.4.20	青森	旭町2丁目	不動産鑑定評価	C
170	H27.4.20	青森	奥野1丁目	不動産鑑定評価	C
171	H27.4.20	青森	千富町1丁目	不動産鑑定評価	C
172	H27.4.20	青森	東造道3丁目	建設計画(新規・住宅)	C
173	H27.4.20	青森	久須志4丁目	建設計画(新規・住宅)	C
174	H27.4.23	青森	緑1丁目	物件調査	C
175	H27.4.23	青森	間屋町2丁目	物件調査	C
176	H27.4.23	青森	戸門字土筆山	物件調査	C
177	H27.4.23	青森	桜川7丁目	その他	C
178	H27.4.23	青森	桜川9丁目	その他	C
179	H27.4.24	青森	駒込字桐ノ沢	物件調査	C
180	H27.4.27	青森	雲谷字山吹	不動産鑑定評価	A 雲谷山吹(1)遺跡
181	H27.4.27	青森	野内字菊川	不動産鑑定評価	C
182	H27.4.28	青森	港町1丁目	物件調査	C
183	H27.4.28	青森	桂木2丁目	物件調査	C
184	H27.4.30	青森	浜田字豊田	土木工事計画(新規・宅地分譲)	C
185	H27.5.1	青森	間屋町2丁目	物件調査	C
186	H27.5.1	青森	安田字近野	物件調査	A 安田近野(1)遺跡
187	H27.5.1	青森	新城字平岡	建設計画(新規・住宅)	A 新城平岡(4)遺跡
188	H27.5.1	青森	大矢沢字野田	物件調査	B 大矢沢野田(1)遺跡
189	H27.5.1	青森	青葉3丁目	物件調査	C
190	H27.5.1	青森	幸畑2丁目	物件調査	C
191	H27.5.1	青森	新町1丁目	物件調査	C
192	H27.5.1	青森	戸門字山部	不動産鑑定評価	B 戸門館遺跡
193	H27.5.2	青森	港町1丁目	物件調査	C
194	H27.5.7	青森	大野字山下	物件調査	C
195	H27.5.7	青森	筒井字ハッ橋	物件調査	C
196	H27.5.7	青森	新町1丁目	物件調査	C
197	H27.5.8	青森	浜田字豊田	物件調査	C
198	H27.5.8	青森	中佃3丁目	物件調査	C
199	H27.5.8	青森	久栗坂字浜田	不動産鑑定評価	C
200	H27.5.8	青森	幸畑字谷脇	不動産鑑定評価	C
201	H27.5.8	青森	駒込字見吉	不動産鑑定評価	C
202	H27.5.11	青森	大野字若宮	物件調査	C
203	H27.5.11	青森	大野字前田	物件調査	C
204	H27.5.11	青森	合浦2丁目	物件調査	C
205	H27.5.11	青森	八重田4丁目	物件調査	C
206	H27.5.11	青森	四ツ石字里見	その他	B 四ツ石(4)遺跡
207	H27.5.11	青森	安田字近野	物件調査	A 安田近野(1)遺跡
208	H27.5.11	青森	細越字菜山	物件調査	A 菜山(2)遺跡
209	H27.5.12	青森	新城字平岡	物件調査	A 新城平岡(3)遺跡
210	H27.5.12	青森	佃1丁目	物件調査	C
211	H27.5.12	青森	西滝1丁目	物件調査	C
212	H27.5.12	青森	石江土地地区画整理 事業	不動産鑑定評価	B 高岡(1)遺跡
213	H27.5.12	青森	新城字平岡	物件調査	C
214	H27.5.13	青森	小柳2丁目	建設計画(新規・住宅)	B 小柳遺跡
215	H27.5.14	青森	新城字山田	不動産鑑定評価	C
216	H27.5.14	青森	中佃1丁目	物件調査	C
217	H27.5.14	青森	筒井2丁目	物件調査	C

市内遺跡発掘調査報告書 24

No.	年月日	地区	住所	照会目的	回答遺跡名
218	H27.5.14	青森	安方 2 丁目	物件調査	C
219	H27.5.15	青森	里見 1 丁目	不動産鑑定評価	C
220	H27.5.15	青森	三内字沢部	不動産鑑定評価	C
221	H27.5.15	青森	幸畑字阿部野	建設計画(新規・住宅)	B 阿部野(2)遺跡
222	H27.5.15	青森	桜川 8 丁目	物件調査	C
223	H27.5.15	青森	石江字高間	物件調査	C
224	H27.5.15	青森	奥野 3 丁目	物件調査	C
225	H27.5.18	青森	羽白字池上	物件調査	C
226	H27.5.18	青森	羽白字沢田	物件調査	C
227	H27.5.18	青森	浪館字泉川	建設計画(新規・住宅)	C
228	H27.5.18	青森	三内字沢部	物件調査	C
229	H27.5.18	浪岡	女鹿沢字東早稲田	物件調査	B 東早稲田遺跡
230	H27.5.18	青森	横内字亀井	建設計画(新規・住宅)	B 横内(3)遺跡
231	H27.5.19	青森	滝沢字下川原	物件調査	C
232	H27.5.19	青森	桂木 3 丁目	物件調査	C
233	H27.5.19	青森	筒井字八ッ橋	その他(売買)	C
234	H27.5.20	青森	石江字阿部	物件調査	C
235	H27.5.20	青森	新城字平岡	物件調査	C
236	H27.5.20	青森	桜川 9 丁目	物件調査	C
237	H27.5.20	青森	駒込字桐ノ沢	物件調査	C
238	H27.5.20	青森	大野字若宮	物件調査	C
239	H27.5.20	青森	筒井字八ッ橋	物件調査	C
240	H27.5.20	青森	桂木 3 丁目	物件調査	C
241	H27.5.20	青森	浦町字奥野	物件調査	C
242	H27.5.20	青森	田茂木野字阿部野	物件調査	C
243	H27.5.20	青森	第 2 間屋町 2 丁目	物件調査	C
244	H27.5.21	青森	新町 1 丁目	不動産鑑定評価	C
245	H27.5.21	青森	篠田 3 丁目	物件調査	C
246	H27.5.21	青森	金沢 2 丁目	物件調査	C
247	H27.5.21	青森	富田 2 丁目	物件調査	C
248	H27.5.21	青森	浜田 3 丁目	不動産鑑定評価	C
249	H27.5.22	青森	浜田字玉川	不動産鑑定評価	C
250	H27.5.22	青森	幸畑字松元	不動産鑑定評価	C
251	H27.5.22	青森	小柳 5 丁目	不動産鑑定評価	C
252	H27.5.25	青森	新町 1 丁目	物件調査	C
253	H27.5.25	青森	羽白字池上	物件調査	C
254	H27.5.25	青森	高田字日野	建設計画(増改築・鉄塔)	B 高田城跡
255	H27.5.26	青森	奥野 3 丁目	物件調査	C
256	H27.5.26	青森	妙見 3 丁目	建設計画(増改築・その他の建物)	C
257	H27.5.26	青森	大野字前田	建設計画(新規・店舗)	C
258	H27.5.26	青森	雲谷字山崎	建設計画(新規・ソーラーパネル)	A 雲谷山崎遺跡
259	H27.5.27	青森	羽白字沢田	物件調査	C
260	H27.5.27	青森	北金沢 2 丁目	建設計画(新規・住宅)	C
261	H27.5.27	青森	駒込字蛭沢	物件調査	C
262	H27.5.28	青森	浪館 1 丁目	物件調査	C
263	H27.5.29	青森	浪館字近野	物件調査	B 浪館(2)遺跡
264	H27.5.29	青森	油川字千刈	物件調査	C
265	H27.6.1	青森	安田字近野	建設計画(新規・住宅)	A 近野遺跡
266	H27.6.1	青森	千富町 2 丁目	物件調査	C
267	H27.6.1	青森	安田字近野	物件調査	A 近野遺跡
268	H27.6.3	青森	西滝 2 丁目	物件調査	C
269	H27.6.3	青森	造道 3 丁目	物件調査	B 沢田遺跡
270	H27.6.2	青森	駒込字桐ノ沢	物件調査	C
271	H27.6.2	青森	三内字丸山	建設計画(新規・住宅)	B 浪館(1)遺跡
272	H27.6.3	青森	羽白字沢田	物件調査	C
273	H27.6.4	浪岡	本郷字藤原	建設計画(新規・住宅)	A 中屋敷遺跡
274	H27.6.4	青森	新城字山田	物件調査	C
275	H27.6.4	青森	石江字江渡	建設計画(新規・その他の建物 グループホーム)	B 石江遺跡
276	H27.6.5	青森	桜川 7 丁目	物件調査	C
277	H27.6.8	青森	間屋町 2 丁目	建設計画(新規・住宅)	C
278	H27.6.8	浪岡	吉内字山下	不動産鑑定評価	A 中屋敷遺跡
279	H27.6.8	浪岡	五本松字平野	不動産鑑定評価	C
280	H27.6.8	青森	新城字平岡	建設計画(新規・住宅)	B 新城平岡(3)遺跡
281	H27.6.8	青森	三内字丸山	建設計画(新規・住宅)	B 三内丸山(3)遺跡
282	H27.6.8	青森	妙見 3 丁目	不動産鑑定評価	C
283	H27.6.8	青森	岡町字宮本	不動産鑑定評価	B 宮本(1)・(2)遺跡

No.	年月日	地区	住所	照会目的	回答遺跡名
284	H27.6.8	青森	三好 1 丁目	物件調査	C
285	H27.6.9	青森	浪館字泉川	建設計画(新規・住宅)	C
286	H27.6.10	浪岡	五本松字野脇	建設計画(増改築・住宅)	B 松山寺遺跡
287	H27.6.11	青森	浪館字泉川	建設計画(新規・住宅)	C
288	H27.6.11	青森	三内字沢部	物件調査	C
289	H27.6.12	青森	久栗坂字浜田	建設計画(新規・住宅)	C
290	H27.6.15	青森	細越字茶山	物件調査	A 茶山(1)遺跡
291	H27.6.15	青森	千刈 4 丁目	物件調査	C
292	H27.6.15	青森	新城字山田	物件調査	C
293	H27.6.15	青森	八ッ役字芦谷	建設計画(新規・住宅)	C
294	H27.6.15	青森	長島地区	建設計画(事務所)	C
295	H27.6.15	浪岡	浪岡字平野	物件調査	C
296	H27.6.15	浪岡	女鹿沢字野尻	不動産鑑定評価	B 長瀬池遺跡
297	H27.6.15	青森	新城字平岡	物件調査	B 高高校遺跡
298	H27.6.15	青森	安田字近野	物件調査	B 安田近野(2)遺跡
299	H27.6.15	青森	八重田 3 丁目	物件調査	A 露草遺跡
300	H27.6.16	青森	駒込字深沢	建設計画(その他の建物)	C
301	H27.6.17	青森	矢田字上野尻	不動産鑑定評価	B 上野尻遺跡
302	H27.6.17	青森	新町 1 丁目	不動産鑑定評価	C
303	H27.6.18	青森	岡町字宮本	不動産鑑定評価	B 宮本(1)遺跡
304	H27.6.18	青森	浜田 1 丁目	物件調査	C
305	H27.6.18	青森	浜田 2 丁目	物件調査	C
306	H27.6.18	青森	三内字沢部	建設計画(住宅)	B 石江遺跡
307	H27.6.18	青森	青柳 2 丁目	その他(相続税の申告)	C
308	H27.6.18	青森	勝田 2 丁目	その他(相続税の申告)	C
309	H27.6.18	青森	石江字江渡	その他(相続税の申告)	C
310	H27.6.18	青森	長島 3 丁目	その他(相続税の申告)	C
311	H27.6.19	青森	浪館前田 4 丁目	不動産鑑定評価	C
312	H27.6.19	青森	岡道道 2 丁目	物件調査	B 沢田遺跡
313	H27.6.19	青森	造道 1 丁目	物件調査	C
314	H27.6.19	青森	石江字江渡	物件調査	B 江渡遺跡
315	H27.6.19	青森	横内字亀井	物件調査	C
316	H27.6.22	浪岡	北中野字中坪	物件調査	A 浪岡崎(2)遺跡
317	H27.6.23	青森	三内字沢部	物件調査	B 石江遺跡
318	H27.6.23	青森	佃 2 丁目	物件調査	B 佃遺跡
319	H27.6.24	青森	高田字朝日山	建設計画(増改築・事務所)・その他(駐車場整備)	A 朝日山(1)遺跡
320	H27.6.25	青森	古川 1 丁目	不動産鑑定評価	C
321	H27.6.25	浪岡	浪岡字若松	物件調査	C
322	H27.6.26	青森	合子沢字松森	不動産鑑定評価	B 野木(1)遺跡
323	H27.6.27	青森	青葉 2 丁目	物件調査	C
324	H27.6.29	青森	富田 1 丁目	物件調査	C
325	H27.6.29	青森	筒井字八ッ橋	物件調査	C
326	H27.6.29	青森	新城字平岡	物件調査	A 新城平岡(4)遺跡
327	H27.6.29	青森	古川 1 丁目	物件調査	C
328	H27.6.29	青森	西大野 2 丁目	物件調査	C
329	H27.6.29	青森	石江字江渡	物件調査	B 江渡遺跡
330	H27.6.29	青森	大野字前田	建設計画(新規・住宅)	C
331	H27.6.29	青森	大野字前田	物件調査	C
332	H27.6.29	青森	里見 1 丁目	物件調査	B 三内丸山(8)遺跡
333	H27.6.30	青森	松原 3 丁目	物件調査	C
334	H27.6.30	青森	四ツ石字里見	建設計画(新規・住宅)	C
335	H27.7.1	青森	三内字丸山	物件調査	A 三内丸山(5)遺跡
336	H27.7.3	青森	千富町 2 丁目	物件調査	C
337	H27.7.3	青森	里見 1 丁目	建設計画(新規・住宅)	C
338	H27.7.3	青森	篠田 1 丁目	物件調査	C
339	H27.7.6	青森	原別 3 丁目	物件調査	C
340	H27.7.6	青森	佃 2 丁目	物件調査	C
341	H27.7.7	青森	安田字近野	物件調査	B 近野・三内丸山遺跡
342	H27.7.7	青森	岩渡地区	砂利採取	C
343	H27.7.7	青森	合子沢字松森	岩石採取	B 合子沢松森(4)遺跡
344	H27.7.8	青森	桜川 9 丁目	物件調査	C
345	H27.7.8	青森	浪館前田 1 丁目	物件調査	C
346	H27.7.8	青森	里見 1 丁目	物件調査	C
347	H27.7.9	浪岡	女鹿沢字東早稲田	その他の建物(電柱)	A 東早稲田遺跡
348	H27.7.9	浪岡	徳才字山本	物件調査	A 山本(1)遺跡
349	H27.7.10	青森	安方 2 丁目	物件調査	C
350	H27.7.10	青森	奥野 2 丁目	物件調査	C
351	H27.7.10	青森	浜田 3 丁目	不動産鑑定評価	C

第 I 章 事業実施の概要

No.	年月日	地区	住所	照会目的	回答 遺跡名
352	H27.7.10	青森	青柳 2 丁目	不動産鑑定評価	C
353	H27.7.10	青森	富田 2 丁目	物件調査	C
354	H27.7.13	青森	奥野 1 丁目	物件調査	C
355	H27.7.13	青森	造道 3 丁目	物件調査	A 沢田遺跡
356	H27.7.13	青森	野沢字小牧野	その他(道路法面の落石対策工事(落石防護網・ロープ、落石除去工等))	B 小牧野遺跡
357	H27.7.15	青森	石江字高間	物件調査	A 高間(1)遺跡
358	H27.7.15	青森	新城字平岡	不動産鑑定評価	C
359	H27.7.15	青森	合子沢字山崎	物件調査	A 横内(1)遺跡
360	H27.7.16	青森	合子沢字山崎	物件調査	A 横内(1)遺跡
361	H27.7.16	青森	新城字平岡	物件調査	B 西高校遺跡
362	H27.7.16	青森	古川 1 丁目	建設計画(新規・住宅)	C
363	H27.7.16	青森	石江字江渡	物件調査	B 高間(6)遺跡
364	H27.7.17	青森	幸畑字阿部野	物件調査	B 阿部野(1)遺跡
365	H27.7.17	青森	花園 1 丁目	物件調査	C
366	H27.7.21	青森	本町 5 丁目	不動産鑑定評価	C
367	H27.7.21	青森	小柳 1 丁目	物件調査	C
368	H27.7.21	青森	浜田字豊田	物件調査	C
369	H27.7.21	青森	中佃 3 丁目	物件調査	C
370	H27.7.21	青森	橋本 3 丁目	物件調査	C
371	H27.7.21	青森	奥野 3 丁目	物件調査	C
372	H27.7.24	青森	妙見 3 丁目	建設計画(店舗)	C
373	H27.7.24	青森	三内字丸山	物件調査	B 三内丸山(5)遺跡
374	H27.7.24	青森	筒井 2 丁目	物件調査	C
375	H27.7.24	青森	篠田 1 丁目	物件調査	C
376	H27.7.24	青森	三内字丸山	物件調査	B 浪館(1)遺跡
377	H27.7.24	青森	浦町字奥野	土木工事計画(新規・宅地分譲)	C
378	H27.7.27	青森	安方 2 丁目	不動産鑑定評価	C
379	H27.7.27	青森	石江字岡部	物件調査	B 岡部遺跡
380	H27.7.27	青森	四ツ石字里見	建設計画(新規・住宅)	B 野尻館遺跡
381	H27.7.28	青森	鶴ヶ坂字田川	建設計画・土木工事計画	C
382	H27.7.29	浪岡	浪岡字稲村	建設計画(新規・住宅)	B 川原館遺跡
383	H27.7.29	青森	横内字鏡山	物件調査	A 横内娘遺跡
384	H27.7.29	青森	浜館 1 丁目	物件調査	C
385	H27.7.30	青森	岩渡字熊沢	物件調査	C
386	H27.7.31	青森	三内字丸山	物件調査	B 三内丸山(8)遺跡
387	H27.7.31	青森	中佃 1 丁目	物件調査	C
388	H27.7.31	青森	三内字沢部	物件調査	B 三内沢部(2)遺跡
389	H27.8.3	青森	安田字近野	物件調査	A 安田近野(1)遺跡
390	H27.8.3	青森	筒井 2 丁目	物件調査	C
391	H27.8.3	青森	浪館前田 4 丁目	物件調査	C
392	H27.8.3	青森	新城字山田	建設計画(新規・住宅)	B 新城山田(1)遺跡
393	H27.8.3	青森	野木字野尻	建設計画(新規・店舗)	C
394	H27.8.4	青森	長島 4 丁目	物件調査	C
395	H27.8.4	青森	三内字沢部	物件調査	B 三内沢部(2)遺跡
396	H27.8.4	青森	長島 2 丁目	物件調査	C
397	H27.8.4	青森	三好 1 丁目	不動産鑑定評価	C
398	H27.8.5	青森	三好 2 丁目	物件調査	C
399	H27.8.6	青森	戸山字赤坂	土木工事計画(その他・墓地拡張)	C
400	H27.8.7	青森	新城字山田	物件調査	B 新城山田(1)遺跡
401	H27.8.8	青森	三内字丸山	物件調査	B 三内丸山(3)遺跡
402	H27.8.10	青森	中央 1 丁目	物件調査	C
403	H27.8.10	青森	石江字高間	物件調査	B 新田(2)遺跡ほか
404	H27.8.10	青森	幸畑 3 丁目	物件調査	B 阿部野(1)遺跡
405	H27.8.11	青森	安田字近野	物件調査	B 安田近野(2)遺跡
406	H27.8.11	青森	安田字近野	物件調査	A 近野遺跡
407	H27.8.11	青森	浪館前田 3 丁目	物件調査	C
408	H27.8.12	青森	中佃 3 丁目	物件調査	C
409	H27.8.12	青森	本町 1 丁目	物件調査	C
410	H27.8.12	青森	石江字高間	物件調査	A 高間(6)遺跡
411	H27.8.17	浪岡	北中野字上沢田	岩石採取	C
412	H27.8.17	青森	新城字平岡	物件調査	C
413	H27.8.18	青森	三好 1 丁目	建設計画(新規・住宅)	C
414	H27.8.18	青森	浪館前田 4 丁目	物件調査	C
415	H27.8.18	青森	桜川 7 丁目	物件調査	C
416	H27.8.18	青森	松原 2 丁目	物件調査	C
417	H27.8.18	青森	筒井字ハッ橋	物件調査	C

No.	年月日	地区	住所	照会目的	回答 遺跡名
418	H27.8.18	青森	花園 2 丁目	物件調査	C
419	H27.8.18	青森	桜川 9 丁目	物件調査	C
420	H27.8.19	青森	新町 1 丁目	不動産鑑定評価	C
421	H27.8.19	青森	三内字丸山	建設計画(新規・住宅)・その他(売買のため)	A 浪館(1)遺跡
422	H27.8.19	青森	石江字江渡	建設計画(新規・アパート)	B 高間(1)・(6)遺跡
423	H27.8.20	青森	富田 1 丁目	物件調査	C
424	H27.8.20	青森	三内字沢部	建設計画(新規・住宅)	A 三内沢部(3)遺跡
425	H27.8.20	青森	三内字丸山	建設計画(新規・住宅)	A 浪館(1)遺跡
426	H27.8.20	青森	蛭沢 2 丁目	物件調査	B 戸山遺跡
427	H27.8.20	青森	佃 1 丁目	物件調査	C
428	H27.8.20	青森	新城字山田	物件調査	A 新城山田(3)遺跡
429	H27.8.21	青森	鶴ヶ坂字田川	建設計画	C
430	H27.8.21	青森	問屋町 1 丁目	不動産鑑定評価	C
431	H27.8.21	青森	大野字若宮	物件調査	C
432	H27.8.21	青森	富田 4 丁目	物件調査	C
433	H27.8.21	青森	千刈 4 丁目	物件調査	C
434	H27.8.24	青森	新町 2 丁目	不動産鑑定評価	C
435	H27.8.24	青森	矢作 3 丁目	物件調査	B 露草遺跡
436	H27.8.25	青森	篠田 3 丁目	不動産鑑定評価	C
437	H27.8.26	青森	大野字山下	建設計画(新規・住宅)	C
438	H27.8.27	青森	高田字川瀬	不動産鑑定評価	C
439	H27.8.27	青森	油川字千刈	不動産鑑定評価	C
440	H27.8.27	青森	油川字岡田	物件調査	C
441	H27.8.27	青森	油川字大浜	建設計画(新規・住宅)	C
442	H27.8.27	青森	桂木 4 丁目	物件調査	C
443	H27.8.28	青森	小館字亀山	不動産鑑定評価	C
444	H27.8.28	青森	野内字浦島	不動産鑑定評価	C
445	H27.8.28	青森	新城字山田	不動産鑑定評価	B 新城山田(3)遺跡
446	H27.8.28	青森	新城字山田	不動産鑑定評価	C
447	H27.8.28	青森	新城字平岡	不動産鑑定評価	C
448	H27.8.28	青森	駒込字桐ノ沢	物件調査	C
449	H27.8.31	青森	長島 3 丁目	物件調査	C
450	H27.8.31	青森	浜田 3 丁目	その他(不動産調査)	C
451	H27.8.31	青森	石江字江渡	不動産鑑定評価	A 江渡遺跡
452	H27.9.1	青森	矢田字下野尻	土木工事(増工・駐車場・園庭)	B 上野尻遺跡
453	H27.9.1	青森	石江字高間	物件調査	B 高間(6)遺跡
454	H27.9.1	青森	三内字沢部	物件調査	B 三内沢部(3)遺跡
455	H27.9.2	青森	西滝 2 丁目	物件調査	C
456	H27.9.2	青森	里見 1 丁目	物件調査	B 三内丸山(3)遺跡
457	H27.9.2	青森	青葉 3 丁目	物件調査	C
458	H27.9.2	青森	新城字平岡	物件調査	B 新城平岡(3)遺跡
459	H27.9.4	青森	松森 2 丁目	物件調査	C
460	H27.9.4	青森	浜田字玉川	建設計画(新規・増改築)その他の建物(広告塔)	C
461	H27.9.4	青森	篠田 3 丁目	土木工事計画(宅地分譲)	C
462	H27.9.4	青森	三内字丸山	建設計画(その他の建物・太陽光発電所)	B 三内丸山(9)遺跡
463	H27.9.7	青森	安田字近野	物件調査	B 安田近野(2)遺跡
464	H27.9.7	青森	石江字平山	土木工事計画(その他・遊歩道設置)	B 新城平岡(3)遺跡
465	H27.9.7	青森	羽白字沢田	不動産鑑定評価	C
466	H27.9.8	青森	平新田字森越	不動産鑑定評価	C
467	H27.9.9	浪岡	女鹿沢字平野	建設計画(その他の建物・電柱建替工事)	A 長瀬池遺跡
468	H27.9.9	青森	滝沢字下川原	物件調査	C
469	H27.9.9	青森	油川字浪返	物件調査	C
470	H27.9.9	青森	大野字山下	物件調査	C
471	H27.9.10	浪岡	浪岡字平野	不動産鑑定評価	C
472	H27.9.10	青森	中央 1 丁目	不動産鑑定評価	C
473	H27.9.11	青森	長島 4 丁目	物件調査	C
474	H27.9.11	青森	幸畑字松元	物件調査	B 大矢沢野田(1)遺跡
475	H27.9.11	青森	栄町 2 丁目	物件調査	C
476	H27.9.11	青森	大野字片岡	建設計画(新規・店舗)	C
477	H27.9.11	青森	東道道 2 丁目	物件調査	C
478	H27.9.14	青森	堤町 2 丁目	建設計画(新規・その他の建物 葬祭場)	C
479	H27.9.14	青森	鶴ヶ坂字早稲田	建設計画(新規・その他の建物 コンクリート柱)	C

市内遺跡発掘調査報告書 24

No.	年月日	地区	住所	照会目的	回答遺跡名
480	H27.9.15	青森	新城字山田	不動産鑑定評価	C
481	H27.9.15	青森	羽白字池上	物件調査	C
482	H27.9.15	青森	浪打1丁目	物件調査	C
483	H27.9.15	青森	花園1丁目	物件調査	C
484	H27.9.15	青森	久須志4丁目	物件調査	C
485	H27.9.15	青森	浪館前田2丁目	物件調査	C
486	H27.9.16	青森	桂木4丁目	不動産鑑定評価	C
487	H27.9.16	青森	問屋町1丁目	不動産鑑定評価	C
488	H27.9.17	青森	浅虫字蛭沢	建設計画(新規・住宅)	C
489	H27.9.17	青森	新城字平岡	物件調査	C
490	H27.9.18	青森	浜館字見取	不動産鑑定評価	C
491	H27.9.24	青森	桜川8丁目	不動産鑑定評価	C
492	H27.9.25	青森	荒川字柴田	建設計画(新規・住宅)	C
493	H27.9.25	青森	駒込字深沢	その他(太陽光の建設)	C
494	H27.9.28	青森	桜川4丁目	物件調査	C
495	H27.9.29	青森	金沢1丁目	物件調査	C
496	H27.9.29	青森	筒井3丁目	不動産鑑定評価	C
497	H27.9.29	青森	新城字平岡	不動産鑑定評価	C
498	H27.9.29	浪岡	浪岡字稲村	物件調査	B 川原館遺跡
499	H27.9.29	浪岡	五本松平野	物件調査	C
500	H27.9.30	青森	三内字丸山	物件調査	B 三内丸山(6)遺跡
501	H27.9.30	青森	中央2丁目	物件調査	C
502	H27.9.30	青森	千刈4丁目	物件調査	C
503	H27.10.1	青森	金沢5丁目	物件調査	C
504	H27.10.1	青森	三内字沢部	物件調査	B 三内沢部(2)遺跡
505	H27.10.2	青森	野尻字今田	物件調査	C
506	H27.10.2	青森	月見野1丁目	建設計画(新規・住宅)	C
507	H27.10.5	青森	篠田1丁目	物件調査	C
508	H27.10.6	青森	妙見3丁目	建設計画(新規・店舗)	C
509	H27.10.6	青森	野尻字平岡	建設計画(新規・店舗)	C
510	H27.10.6	青森	松森2丁目	物件調査	C
511	H27.10.6	青森	合浦2丁目	物件調査	C
512	H27.10.7	浪岡	増館字宮元	物件調査	B 宮元遺跡
513	H27.10.7	青森	浪館字平岡	物件調査	B 浪館(2)遺跡
514	H27.10.7	青森	久須志2丁目	物件調査	C
515	H27.10.8	青森	佃1丁目	物件調査	C
516	H27.10.8	青森	安方2丁目	建設計画(新規・その他の建物・共同住宅)	C
517	H27.10.8	青森	蛭沢4丁目	建設計画(新規・住宅)	B 蛭沢遺跡
518	H27.10.8	青森	岡造道1丁目	建設計画(新規・住宅)	B 佃遺跡
519	H27.10.9	青森	沖館5丁目	物件調査	C
520	H27.10.9	青森	問屋町2丁目	物件調査	C
521	H27.10.9	青森	本町4丁目	物件調査	C
522	H27.10.9	青森	問屋町2丁目	物件調査	C
523	H27.10.9	青森	問屋町2丁目	物件調査	C
524	H27.10.9	青森	花園1丁目	物件調査	C
525	H27.10.9	青森	浜田字豊田	物件調査	C
526	H27.10.9	青森	篠田3丁目	物件調査	C
527	H27.10.9	青森	妙見1丁目	物件調査	C
528	H27.10.9	青森	妙見1丁目	物件調査	C
529	H27.10.9	青森	妙見1丁目	物件調査	C
530	H27.10.9	青森	問屋町1丁目	物件調査	C
531	H27.10.9	青森	浜田字豊田	物件調査	C
532	H27.10.9	青森	問屋町1丁目	物件調査	C
533	H27.10.9	青森	卸町地区	物件調査	C
534	H27.10.13	青森	駒込字桐ノ沢	不動産鑑定評価	C
535	H27.10.13	青森	筒井1丁目	物件調査	C
536	H27.10.13	青森	西大野5丁目	建設計画(新規・住宅)	C
537	H27.10.14	青森	古館字安田	建設計画(新規・その他の建物・計測庫)	C
538	H27.10.14	青森	西大野1丁目	建設計画(新規・住宅)	C
539	H27.10.15	青森	桜川3丁目	不動産鑑定評価	C
540	H27.10.15	青森	新町1丁目	建設計画(新規・店舗)	C
541	H27.10.15	青森	千富町1丁目	物件調査	C
542	H27.10.15	青森	新城字平岡	物件調査	B 新城平岡(6)遺跡
543	H27.10.16	浪岡	女鹿沢字西花園	建設計画(新規・住宅)	C
544	H27.10.16	青森	幸畑字阿部野	建設計画(新規・住宅)	B 阿部野(1)遺跡
545	H27.10.19	青森	久須志4丁目	物件調査	C
546	H27.10.19	青森	三内字沢部	物件調査	C

No.	年月日	地区	住所	照会目的	回答遺跡名
547	H27.10.19	青森	高田字日野	物件調査	C
548	H27.10.19	青森	浪館字近野	物件調査	B 近野遺跡
549	H27.10.19	青森	本町2丁目	不動産鑑定評価	C
550	H27.10.21	青森	原別6丁目	物件調査	C
551	H27.10.21	青森	金沢5丁目	物件調査	C
552	H27.10.21	青森	三内字沢部	建設計画(新規・住宅)	B 石江遺跡
553	H27.10.22	青森	筒井1丁目	建設計画(新規・住宅)	C
554	H27.10.22	青森	浪館字近野	土木工事計画(新規・宅地分譲)	B 浪館(2)遺跡
555	H27.10.22	青森	新町1丁目	不動産鑑定評価	C
556	H27.10.23	青森	安方2丁目	建設計画(新規・住宅)	C
557	H27.10.23	青森	花園2丁目	物件調査	C
558	H27.10.23	青森	花園2丁目	物件調査	C
559	H27.10.27	青森	松原3丁目	物件調査	C
560	H27.10.26	青森	油川字大浜	物件調査	C
561	H27.10.26	青森	東造道3丁目	物件調査	A 小柳遺跡
562	H27.10.26	青森	羽白字野木和	建設計画(新規・住宅)	C
563	H27.10.28	青森	はまなす2丁目	建設計画(新規・住宅)	C
564	H27.10.28	青森	安田字近野	物件調査	A 近野遺跡
565	H27.10.28	青森	合子沢字山崎	物件調査	B 横内(1)遺跡
566	H27.10.28	青森	幸畑字阿部野	物件調査	B 阿部野(1)遺跡
567	H27.10.29	青森	小柳4丁目地内	建設計画(新規・共同住宅)	C
568	H27.11.2	浪岡	徳才字山本	建設計画(新規・工場)	A 野尻(4)遺跡
569	H27.11.2	青森	浪館前田2丁目	物件調査	C
570	H27.11.2	青森	造道3丁目	物件調査	C 沢田遺跡
571	H27.11.4	青森	新城字福田	不動産鑑定評価	C
572	H27.11.4	青森	矢田字牧原	不動産鑑定評価	B 山野峠遺跡
573	H27.11.6	青森	富田3丁目	物件調査	C
574	H27.11.6	青森	駒込字深沢	建設計画(新規・その他の建物・太陽光)	C
575	H27.11.6	青森	筒井字ハッ橋	物件調査	C
576	H27.11.6	浪岡	長沼字小沢	建設計画(新規・住宅)	C
577	H27.11.6	青森	港町2丁目	物件調査	C
578	H27.11.9	青森	三内字稲元	物件調査	C
579	H27.11.9	青森	三内字稲元	物件調査	C
580	H27.11.9	青森	原別7丁目	建設計画(新規・住宅)	C
581	H27.11.9	青森	石江字岡部	建設計画(新規・住宅)	C
582	H27.11.10	青森	大野字若宮	物件調査	C
583	H27.11.10	青森	中佃2丁目	物件調査	C
584	H27.11.10	青森	佃1丁目	物件調査	C
585	H27.11.11	青森	筒井3丁目	土木工事計画(新規・宅地分譲)	C
586	H27.11.11	青森	小柳1丁目	物件調査	C
587	H27.11.11	青森	富田1丁目	土木工事計画(新規・宅地分譲)	C
588	H27.11.11	青森	野内字菊川	不動産鑑定評価	C
589	H27.11.11	青森	三内字丸山	建設計画(新規・住宅)	B 三内丸山(3)遺跡
590	H27.11.12	青森	港町1丁目	物件調査	C
591	H27.11.13	青森	自由ヶ丘2丁目	不動産鑑定評価	C
592	H27.11.13	青森	幸畑2丁目	物件調査	B 阿部野(1)遺跡
593	H27.11.16	青森	石江字三好	物件調査	C
594	H27.11.16	青森	本町5丁目	不動産鑑定評価	C
595	H27.11.16	青森	幸畑字阿部野	その他の建物(車庫)	A 阿部野(2)遺跡
596	H27.11.17	青森	大野字片岡	物件調査	C
597	H27.11.17	青森	石江字平山	不動産鑑定評価	C
598	H27.11.17	青森	三内字丸山	建設計画(新規)	B 三内丸山(6)遺跡
599	H27.11.17	青森	橋本1丁目	建設計画(新規・事務所)	C
600	H27.11.18	青森	三内字丸山	その他(財産維持管理のため)	C
601	H27.11.18	青森	浪館字近野	その他(財産維持管理のため)	A 浪館(2)遺跡
602	H27.11.18	浪岡	杉沢字井ノ下	物件調査	C
603	H27.11.19	青森	北金沢2丁目	物件調査	C
604	H27.11.19	青森	宮田字玉水	物件調査	A 玉水(3)遺跡
605	H27.11.20	青森	造道3丁目	その他(不動産売買に向けた調査)	A 沢田遺跡
606	H27.11.20	青森	第二問屋町3丁目	その他(不動産担保評価調査)	C
607	H27.11.20	青森	第二問屋町4丁目	その他(不動産担保評価調査)	C
608	H27.11.20	青森	泉野字内野	その他(不動産担保評価調査)	C
609	H27.11.20	青森	荒川字筒井	その他(不動産担保評価調査)	C
610	H27.11.20	青森	富田3丁目	その他(不動産担保評価調査)	C
611	H27.11.24	浪岡	高屋敷字野尻、杉沢字山元	物件調査	A 野尻(2)・(3)遺跡







市内遺跡発掘調査報告書 24

No.	年月日	照会者	地区	計画(照会地)	事業内容・照会目的	回答	遺跡名				
30	H27.5.14	八重田浄化センター	青森	三好 1 丁目	公設櫛新設工事No. 8	C					
				備 1 丁目	公設櫛新設工事No. 9	C					
				三好 1 丁目	公設櫛新設工事No. 10・11	C					
				青葉 2 丁目	公設櫛新設工事No. 12	C					
				三内字沢部	公設櫛新設工事No. 13	C					
				長島 2 丁目	公設櫛新設工事No. 15	C					
				羽白字富田	公設櫛新設工事No. 16	C					
				北金沢 2 丁目	公設櫛新設工事No. 17	C					
				羽白字沢田	公設櫛新設工事No. 19	C					
				羽白字沢田	公設櫛新設工事No. 20	C					
				浜田字玉川	公設櫛新設工事No. 21	C					
				金沢 5 丁目	公設櫛新設工事No. 22	C					
				大野字若宮	公設櫛新設工事No. 23	C					
31	H27.5.14	都市整備部用地課	浪岡	大釈迦字山本	土地売買等届出	A	山本(2)・(3)遺跡				
32	H27.5.18	農地林務課	青森	入内地区	その他(林道災害復旧事業)	C					
33	H27.5.20	庁舎建設課	青森	中央 1 丁目	施設建築	C					
34	H27.5.20	都市整備部建築指導課	青森	雲谷字山吹	その他(看板設置)	B	雲谷山吹(1)遺跡				
35	H27.5.28	八重田浄化センター	青森	矢作 1 丁目	公設櫛新設工事No. 25	B	露草遺跡				
				矢作 1 丁目	公設櫛新設工事No. 27	B	露草遺跡				
				浜館 3 丁目	公設櫛新設工事No. 18	C					
				沖館 4 丁目	公設櫛新設工事No. 24	C					
				南備 1 丁目	公設櫛新設工事No. 28	C					
				富田 2 丁目	公設櫛新設工事No. 29	C					
				金沢 3 丁目	公設櫛新設工事No. 30	C					
				36	H27.5.25	健康福祉部健康福祉政策課	青森	野木ちびっこ広場	公園整備	B	野木沢田遺跡
				戸山ちびっこ広場	公園整備	B	戸山遺跡				
				旧平新田児童館	公園整備	C					
旧後湯見児童館	公園整備	C									
総合福祉センター	公園整備	C									
油川ちびっこ広場	公園整備	C									
三内第 2 ちびっこ広場	公園整備	C									
金沢ちびっこ広場	公園整備	C									
千富ちびっこ広場	公園整備	C									
泉川ちびっこ広場	公園整備	C									
三内児童遊園	公園整備	C									
馬屋尻児童遊園	公園整備	C									
清水児童遊園	公園整備	C									
37	H27.5.21	総務部情報政策課	青森	後湯地区	その他(電柱)	C					
奥内地区	その他(電柱)	C									
38	H27.5.21	交通部管理課	青森	筒井ハッ橋	その他(バス待合所上屋設置)	C					
39	H27.6.9	経済部経済政策課	青森	里見 2 丁目	その他(堀削工事)	B	三内丸山(3)遺跡				
40	H27.6.15	八重田浄化センター	青森	小柳 1 丁目	公設櫛新設工事No. 32	B	備遺跡				
				野内字菊川	公設櫛新設工事No. 33	B	野内遺跡				
				石江字岡部	公設櫛新設工事No. 37	B	岡部遺跡				
				石江字江渡	公設櫛新設工事No. 31	C					
				駒込字桐ノ沢	公設櫛新設工事No. 34	C					
				西田沢字浜田	公設櫛新設工事No. 35	C					
				金沢 5 丁目	公設櫛新設工事No. 36	C					
				筒井字ハッ橋	公設櫛新設工事No. 39	C					
				第二間屋町 3 丁目	公設櫛新設工事No. 41	C					
				41	H27.6.16	都市整備部用地課	青森	浜田字玉川	土地売買等届出	C	
				42	H27.5.21	都市整備部道路維持課	青森	三内地区	その他(道路側溝新設・既設側溝更新)No. 7	B	石江遺跡
								岡造地区	その他(道路側溝新設・既設側溝更新)No. 12	B	小柳遺跡
								岡造地区	その他(道路側溝新設・既設側溝更新)No. 13	B	小柳遺跡
大野地区	その他(道路側溝新設・既設側溝更新)No. 1	C									
大野地区	その他(道路側溝新設・既設側溝更新)No. 2	C									
大野地区	その他(道路側溝新設・既設側溝更新)No. 3	C									
金沢地区	その他(道路側溝新設・既設側溝更新)No. 4	C									
勝田地区	その他(道路側溝新設・既設側溝更新)No. 5	C									
浜田地区	その他(道路側溝新設・既設側溝更新)No. 6	C									
富田地区	その他(道路側溝新設・既設側溝更新)No. 8	C									

No.	年月日	照会者	地区	計画(照会地)	事業内容・照会目的	回答	遺跡名				
42	H27.5.21	都市整備部道路維持課	青森	千刈地区	その他(道路側溝新設・既設側溝更新)No. 9	C					
				小橋地区	その他(道路側溝新設・既設側溝更新)No. 10	C					
				四戸橋地区	その他(道路側溝新設・既設側溝更新)No. 11	C					
				合浦地区	その他(道路側溝新設・既設側溝更新)No. 14	C					
				平新田地区	その他(道路側溝新設・既設側溝更新)No. 15	C					
				横内地区	その他(道路側溝新設・既設側溝更新)No. 16	C					
				43	H27.5.22	教育委員会総務課	青森	横内小学校	公設櫛新設工事	B	野尻野田遺跡
				浪岡	新城中央小学校	その他(遊具新設工事)	B	新城平岡(6)遺跡			
				青森	大栄小学校	その他(遊具撤去・新設工事)	B	大釈迦館			
				青森	造道小学校	その他(地下タンク改修工事)	B	沢田遺跡			
				青森	橋本小学校	その他(ガス配管耐震対策工事)	C				
				青森	千刈小学校	その他(ガス配管耐震対策工事)	C				
				青森	甲田小学校	その他(ガス配管耐震対策工事)	C				
				青森	造道小学校	その他(ガス配管耐震対策工事)	B	沢田遺跡			
				青森	長島小学校	その他(ガス配管耐震対策工事)	C				
				青森	筒井小学校	その他(グラウンド改修)	C				
青森	荒川小学校	その他(遊具撤去・新設工事)	C								
青森	泉川小学校	その他(遊具撤去・新設工事)	C								
青森	高田小学校	その他(遊具撤去・新設工事)	C								
青森	橋本小学校	その他(地下タンク改修工事)	C								
青森	泉川小学校	その他(地下タンク改修工事)	C								
青森	長島小学校	その他(地下タンク改修工事)	C								
青森	金沢小学校	その他(グラウンド整備工事)	C								
青森	小柳小学校	その他(屋内運動場改築工事)	C								
青森	西田沢小学校	その他(屋内運動場改築工事)	C								
青森	古川中学校	その他(ガス配管耐震対策工事)	C								
青森	西中学校	その他(グラウンド改修)	C								
44	H27.6.16	環境部下水道整備課	青森	三本木字川崎	下水道工事	A	三本木遺跡				
45	H27.6.17	都市整備部用地課	浪岡	大釈迦字山本	土地売買等届出	B	山本(2)遺跡				
46	H27.6.19	経済部経済政策課	青森	千刈 3 丁目	その他(動力の装置)	C					
47	H27.6.19	経済部経済政策課	青森	雲谷字山吹	その他(動力の装置)	C					
48	H27.6.19	都市整備部用地課	浪岡	高屋数字野尻	土地売買等届出	A	野尻(3)遺跡				
49	H27.6.23	都市整備部用地課	青森	駒込字深沢	土地売買等届出	C					
50	H27.6.30	都市整備部用地課	青森	野内字浦島	土地売買等届出	C					
51	H27.7.3	都市整備部用地課	青森	青柳 1 丁目	土地売買等届出	C					
52	H27.7.2	水道部整備課	青森	筒井字ハッ橋	上水道工事	C					
青森	筒井字ハッ橋	上水道工事	C								
青森	幸畑字阿部野	上水道工事	C								
53	H27.7.3	八重田浄化センター	青森	安田字近野	公設櫛新設工事No. 43	A	近野遺跡				
				青葉 3 丁目	公設櫛新設工事No. 38	C					
				油川字中道	公設櫛新設工事No. 40	C					
				桂木 2 丁目	公設櫛新設工事No. 42	C					
				富田 2 丁目	公設櫛新設工事No. 44	C					
				富田 2 丁目	公設櫛新設工事No. 45	C					
				大野字山下	公設櫛新設工事No. 46	C					
				緑 2 丁目	公設櫛新設工事No. 48	C					
				西滝 2 丁目	公設櫛新設工事No. 50	C					
				54	H27.7.7	都市整備部用地課	青森	南備 2 丁目	土地売買等届出	C	
55	H27.7.9	都市整備部用地課	青森	間屋町 2 丁目	土地売買等届出	C					
56	H27.7.15	都市整備部道路維持課	青森	備地区	その他(道路側溝新設・既設側溝更新)6/15 No. 12	B	備遺跡				
				孫内地区	その他(道路側溝新設・既設側溝更新)6/15 No. 14	B	孫内遺跡				
				石江地区	その他(道路側溝新設・既設側溝更新)6/15 No. 17	B	岡部遺跡				
				三内丸山	その他(道路側溝新設・既設側溝更新)6/15 No. 16	B	三内丸山(8)遺跡				
				新城地区	その他(道路側溝新設・既設側溝更新)7/6 No. 3	B	新城平岡(4)遺跡				
				野内地区	その他(道路側溝新設・既設側溝更新)7/6 No. 6	B	鈴森(1)遺跡				
				松原地区	その他(道路側溝新設・既設側溝更新)7/6 No. 1	C					

第 I 章 事業実施の概要

No.	年月日	照会者	地区	計画(照会)地	事業内容・照会目的	回答	遺跡名				
56	H27.7.15	都市整備部 道路維持課	青森	大野地区	その他(道路側溝新設・既設側溝更新)6/5 No.2	C					
				長島地区	その他(道路側溝新設・既設側溝更新)6/5 No.3	C					
				中央地区	その他(道路側溝新設・既設側溝更新)6/5 No.4	C					
				浪館前田地区	その他(道路側溝新設・既設側溝更新)6/5 No.5	C					
				浪館前田地区	その他(道路側溝新設・既設側溝更新)6/5 No.6	C					
				平和台1号線	その他(道路側溝新設・既設側溝更新)6/5 No.7	C					
				奥野地区	その他(道路側溝新設・既設側溝更新)6/5 No.9	C					
				筒井地区	その他(道路側溝新設・既設側溝更新)6/5 No.10	C					
				港町地区	その他(道路側溝新設・既設側溝更新)6/5 No.11	C					
				桜川地区	その他(道路側溝新設・既設側溝更新)6/5 No.13	C					
				清水地区	その他(道路側溝新設・既設側溝更新)6/5 No.15	C					
				里見地区	その他(道路側溝新設・既設側溝更新)6/5 No.18	C					
				篠田地区	その他(道路側溝新設・既設側溝更新)6/5 No.19	C					
				浪館前田地区	その他(道路側溝新設・既設側溝更新)7/6 No.1	C					
				富田地区	その他(道路側溝新設・既設側溝更新)7/6 No.4	C					
				筒井地区	その他(道路側溝新設・既設側溝更新)7/6 No.7	C					
				57	H27.7.23	都市整備部 用地課	青森	石江字岡部	土地売買等届出	B	岡部遺跡・高間(6)遺跡
				58	H27.8.6	水道部整備課	青森	港町3丁目	上水道工事	C	
				59	H27.8.7	環境部環境政策課	青森	岩渡字熊沢	砂利採取	C	
				60	H27.8.10	八重田浄化センター	青森	青柳2丁目	公設構新設工事No.63	C	
大野字前田	公設構新設工事No.64	C									
筒井3丁目	公設構新設工事No.65	C									
浦町字奥野	公設構新設工事No.66	C									
富田4丁目	公設構新設工事No.67	C									
筒井字八ッ橋	公設構新設工事No.68	C									
三好1丁目	公設構新設工事No.69	C									
筒井字八ッ橋	公設構新設工事No.71	C									
西大野1丁目	公設構新設工事No.72	C									
中佃2丁目	公設構新設工事No.73	C									
浦町字奥野	公設構新設工事No.74	C									
浜館1丁目	公設構新設工事No.75	C									
石江字江渡	公設構新設工事No.76	C									
富田4丁目	公設構新設工事No.77	C									
羽白字富田	公設構新設工事No.78	C									
三内字丸山	公設構新設工事No.79	C									
61	H27.8.10	環境部下水道整備課	青森	新城字平岡及び石江字岡部	土木工事計画(新規・下水道)	B	西高校遺跡				
62	H27.8.14	都市整備部 用地課	青森	岩渡字熊沢	土地売買等届出	C					
63	H27.8.17	都市整備部 用地課	青森	三内字丸山	土地売買等届出	B	三内丸山(5)・(6)遺跡				
64	H27.8.5	農林水産部 農業政策課	浪岡	増館字富岡	浪岡農業振興地域整備計画変更	B	大沼遺跡・宮元遺跡				
				長沼字小沢	浪岡農業振興地域整備計画変更	C					
65	H27.8.25	都市整備部 用地課	青森	岩渡字熊沢	土地売買等届出	C					
66	H27.8.26	都市整備部 用地課	青森	西大野5丁目	土地売買等届出	C					
67	H27.8.31	環境部環境政策課	青森	内真部字山下	岩石採取	C					
68	H27.9.8	環境部環境政策課	青森	鶴ヶ坂字山本	砂利採取	C					
69	H27.9.17	八重田浄化センター	青森	浪館地区	公設構新設工事No.88	B	浪館(2)遺跡				
				三内字沢部地区	公設構新設工事No.80	C					
				大野字若宮地区	公設構新設工事No.81	C					
				原別8丁目地内	公設構新設工事No.82	C					
				勝田2丁目地内	公設構新設工事No.83	C					
				浪館前田1丁目地内	公設構新設工事No.84	C					
				三好1丁目地内	公設構新設工事No.85	C					
				金沢3丁目地内	公設構新設工事No.86	C					
				筒井3丁目地内	公設構新設工事No.87	C					
				69	H27.9.17	八重田浄化センター	青森	里見1丁目地内	公設構新設工事No.89	C	
							青森	里見1丁目地内	公設構新設工事No.90	C	
							青森	金沢5丁目地内	公設構新設工事No.91	C	
			青森	金沢3丁目地内	公設構新設工事No.92	C					
			青森	富田5丁目地内	公設構新設工事No.93	C					
70	H27.9.29	都市整備部 用地課	青森	岩渡字熊沢	土地売買等届出	B	二股(1)遺跡				
			青森	岩渡字小谷	土地売買等届出	B	二股(1)遺跡				
71	H27.10.2	都市整備部 用地課	青森	浜田3丁目	土地売買等届出	C					
72	H27.10.5	農地林務課	青森	田茂木野字田茂木沢	その他(太陽光発電施設の建設)	C					
73	H27.10.7	都市整備部 用地課	青森	浜田字豊田	土地売買等届出	C					
74	H27.10.9	都市整備部 用地課	青森	新城字平岡	土地売買等届出	B	三内沢部(4)遺跡				
75	H27.10.19	八重田浄化センター	青森	石江字高間	公設構新設工事No.99	A	高間(1)遺跡				
				新城字平岡	公設構新設工事No.102	A	新城平岡(4)遺跡				
				安田字近野	公設構新設工事No.115	B	安田(2)遺跡				
				新城字平岡	公設構新設工事No.119	B	高間(1)遺跡				
				大野字鳴滝地内	公設構新設工事No.94	C					
				緑1丁目地内	公設構新設工事No.95	C					
				橋本2丁目地内	公設構新設工事No.96	C					
				花園1丁目地内	公設構新設工事No.97	C					
				富田4丁目地内	公設構新設工事No.98	C					
				矢田前字本泉地内	公設構新設工事No.100	C					
				里見1丁目地内	公設構新設工事No.101	C					
				野内字菊川地内	公設構新設工事No.103	C					
				矢田字下野原地内	公設構新設工事No.104	C					
				妙見2丁目地内	公設構新設工事No.105	C					
中央3丁目地内	公設構新設工事No.106	C									
東造道2丁目地内	公設構新設工事No.107	C									
筒井字八ッ橋地内	公設構新設工事No.108	C									
羽白字沢田地内	公設構新設工事No.109	C									
羽白字沢田地内	公設構新設工事No.110	C									
久須志1丁目地内	公設構新設工事No.111	C									
久須志1丁目地内	公設構新設工事No.112	C									
浜田字生川地内	公設構新設工事No.113	C									
三内字沢部地内	公設構新設工事No.114	C									
金沢3丁目地内	公設構新設工事No.116	C									
三好1丁目地内	公設構新設工事No.117	C									
三好1丁目地内	公設構新設工事No.121	C									
76	H27.10.22	都市整備部 用地課	青森	原別7丁目	土地売買等届出	C					
77	H27.11.16	都市整備部 用地課	青森	安田字近野	土地売買等届出	A	近野遺跡				
78	H27.11.18	八重田浄化センター	青森	石江字江渡	公設構新設工事No.122	B	石江遺跡				
				矢作2丁目	公設構新設工事No.127	B	露草遺跡				
				安田字近野	公設構新設工事No.128	B	安田近野(2)遺跡				
				安田字近野	公設構新設工事No.138	B	安田近野(2)遺跡				
				小柳6丁目	公設構新設工事No.134	B	小柳遺跡				
				羽白字沢田地内	公設構新設工事No.118	C					
				大野字前田地内	公設構新設工事No.120	C					
				千富町2丁目地内	公設構新設工事No.124	C					
				筒井2丁目地内	公設構新設工事No.125	C					
				筒井字桜川地内	公設構新設工事No.126	C					
勝田1丁目地内	公設構新設工事No.129	C									
奥野2丁目地内	公設構新設工事No.130	C									
はまなす2丁目地内	公設構新設工事No.131	C									
青葉2丁目地内	公設構新設工事No.132	C									
西滝2丁目地内	公設構新設工事No.133	C									
桂木3丁目地内	公設構新設工事No.135	C									
浜田字玉川地内	公設構新設工事No.136	C									
筒井字八ッ橋地内	公設構新設工事No.137	C									
筒井字八ッ橋地内	公設構新設工事No.139	C									
浪館前田4丁目地内	公設構新設工事No.140	C									
羽白字沢田地内	公設構新設工事No.141	C									

No.	年月日	照会者	地区	計画(照会)地	事業内容・照会目的	回答	遺跡名
69	H27.9.17	八重田浄化センター	青森	里見1丁目地内	公設構新設工事No.89	C	
			青森	里見1丁目地内	公設構新設工事No.90	C	
			青森	金沢5丁目地内	公設構新設工事No.91	C	
			青森	金沢3丁目地内	公設構新設工事No.92	C	
			青森	富田5丁目地内	公設構新設工事No.93	C	
70	H27.9.29	都市整備部 用地課	青森	岩渡字熊沢	土地売買等届出	B	二股(1)遺跡
			青森	岩渡字小谷	土地売買等届出	B	二股(1)遺跡
71	H27.10.2	都市整備部 用地課	青森	浜田3丁目	土地売買等届出	C	
72	H27.10.5	農地林務課	青森	田茂木野字田茂木沢	その他(太陽光発電施設の建設)	C	
73	H27.10.7	都市整備部 用地課	青森	浜田字豊田	土地売買等届出	C	
74	H27.10.9	都市整備部 用地課	青森	新城字平岡	土地売買等届出	B	三内沢部(4)遺跡
75	H27.10.19	八重田浄化センター	青森	石江字高間	公設構新設工事No.99	A	高間(1)遺跡
				新城字平岡	公設構新設工事No.102	A	新城平岡(4)遺跡
				安田字近野	公設構新設工事No.115	B	安田(2)遺跡
				新城字平岡	公設構新設工事No.119	B	高間(1)遺跡
				大野字鳴滝地内	公設構新設工事No.94	C	
				緑1丁目地内	公設構新設工事No.95	C	
				橋本2丁目地内	公設構新設工事No.96	C	
				花園1丁目地内	公設構新設工事No.97	C	
				富田4丁目地内	公設構新設工事No.98	C	
				矢田前字本泉地内	公設構新設工事No.100	C	
				里見1丁目地内	公設構新設工事No.101	C	
				野内字菊川地内	公設構新設工事No.103	C	
				矢田字下野原地内	公設構新設工事No.104	C	
				妙見2丁目地内	公設構新設工事No.105	C	
中央3丁目地内	公設構新設工事No.106	C					
東造道2丁目地内	公設構新設工事No.107	C					
筒井字八ッ橋地内	公設構新設工事No.108	C					
羽白字沢田地内	公設構新設工事No.109	C					
羽白字沢田地内	公設構新設工事No.110	C					
久須志1丁目地内	公設構新設工事No.111	C					
久須志1丁目地内	公設構新設工事No.112	C					
浜田字生川地内	公設構新設工事No.113	C					
三内字沢部地内	公設構新設工事No.114	C					
金沢3丁目地内	公設構新設工事No.116	C					
三好1丁目地内	公設構新設工事No.117	C					
三好1丁目地内	公設構新設工事No.121	C					
76	H27.10.22	都市整備部 用地課	青森	原別7丁目	土地売買等届出	C	
77	H27.11.16	都市整備部 用地課	青森	安田字近野	土地売買等届出	A	近野遺跡
78	H27.11.18	八重田浄化センター	青森	石江字江渡	公設構新設工事No.122	B	石江遺跡
				矢作2丁目	公設構新設工事No.127	B	露草遺跡
				安田字近野	公設構新設工事No.128	B	安田近野(2)遺跡
				安田字近野	公設構新設工事No.138	B	安田近野(2)遺跡
				小柳6丁目	公設構新設工事No.134	B	小柳遺跡
				羽白字沢田地内	公設構新設工事No.118	C	
				大野字前田地内	公設構新設工事No.120	C	
				千富町2丁目地内	公設構新設工事No.124	C	
				筒井2丁目地内	公設構新設工事No.125	C	
				筒井字桜川地内	公設構新設工事No.126	C	
勝田1丁目地内	公設構新設工事No.129	C					
奥野2丁目地内	公設構新設工事No.130	C					
はまなす2丁目地内	公設構新設工事No.131	C					
青葉2丁目地内	公設構新設工事No.132	C					
西滝2丁目地内	公設構新設工事No.133	C					
桂木3丁目地内	公設構新設工事No.135	C					
浜田字玉川地内	公設構新設工事No.136	C					
筒井字八ッ橋地内	公設構新設工事No.137	C					
筒井字八ッ橋地内	公設構新設工事No.139	C					
浪館前田4丁目地内	公設構新設工事No.140	C					
羽白字沢田地内	公設構新設工事No.141	C					

第3表 平成27年(平成27年1～12月)土木工事に係る届出・通知一覧

No.	遺跡名	地区	開発事業概要	通知・届出者	通知・届出日	進達日	限通知日	文書番号	通知内容
H26-50	小柳遺跡	青森	電話柱撤去・新設	東日本電信電話株式会社	H27.1.29	H27.1.30	H27.2.2	第1690号	慎重工事
H26-51	小柳遺跡	青森	公設構新設	青森市	H27.2.16	H27.2.17	H27.2.18	第1761号	工事立会
H26-52	新城平岡(4)遺跡	青森	公設構新設	青森市	H27.2.16	H27.2.17	H27.2.18	第1761号	慎重工事
H26-53	熊沢溜池遺跡、郷山前村元遺跡、上野遺跡	浪岡	道路改築工事	東青地城限民局	H27.2.12	H27.2.17	H27.2.18	第1762号	発掘調査
H26-54	三内丸山(5)遺跡	青森	資材置場として利用及び仮設建物設置	民間	H27.2.23	H27.2.26	H27.3.3	第1827号	工事立会
H26-55	新城平岡(4)遺跡	青森	個人住宅建設	個人	H27.3.2	H27.3.3	H27.3.4	第1838号	慎重工事
1	三内丸山遺跡	青森	記念植樹	民間	H27.4.3	H27.4.8	H27.4.13	第99号	慎重工事
2	下石川平野遺跡、浪岡蛸沢遺跡、旭(1)遺跡、下下平遺跡	浪岡	農道及び配水管の整備	東青地城限民局	H27.4.22	H27.4.27	H27.4.28	第183号	下下平遺跡：慎重工事、旭(1)遺跡：発掘調査・慎重工事、旭(2)遺跡：発掘調査、浪岡蛸沢遺跡：発掘調査・慎重工事、下石川平野遺跡：発掘調査・慎重工事
3	川原館遺跡・中道遺跡	浪岡	水道管敷設	青森市企業局	H27.4.24	H27.4.28	H27.5.11	第221号	川原館遺跡：発掘調査、中道遺跡：工事立会
4	山本(1)遺跡	浪岡	コンビニ商品配送センターの建設	民間	H27.4.28	H27.4.30	H27.5.11	第219号	慎重工事
5	川原館遺跡	浪岡	電柱の撤去・新設	民間(東北電力株式会社)	H27.4.24	H27.4.30	H27.5.18	第220号	嚴重注意
6	新城平岡(4)遺跡	青森	住宅の新築	民間	H27.5.11	H27.5.15	H27.5.20	第293号	慎重工事
7	長溜池遺跡	浪岡	浪岡養護学校改修工事	青森県	H27.5.25	H27.6.4	H27.6.8	第407号	慎重工事
8	三内丸山遺跡	青森	土壌調査	青森市	H27.6.1	H27.6.4	H27.6.8	第410号	慎重工事
9	近野遺跡	青森	住宅の新築	個人	H27.6.1	H27.6.4	H27.6.8	第411号	慎重工事
10	三内丸山(5)遺跡	青森	電柱の新設	民間(東北電力株式会社)	H27.6.4	H27.6.9	H27.6.11	第442号	慎重工事
11	中屋敷遺跡	浪岡	住宅の新築	個人	H27.6.11	H27.6.15	H27.7.6	第514号	嚴重注意
12	朝日山(1)遺跡	青森	撤去工事(地震計設置)	民間(東北電力株式会社)	H27.6.15	H27.6.19	H27.7.6	第507号	慎重工事
13	長溜池遺跡	浪岡	ボーリング調査	青森県	H27.7.9	H27.7.22	H27.8.11	第726号	嚴重注意
14	長溜池遺跡	浪岡	ボーリング調査	青森県	H27.7.9	H27.7.22	H27.7.23	第725号	慎重工事
15	近野遺跡	青森	企画展览展示	青森県	H27.7.21	H27.7.24	H27.7.27	第740号	慎重工事
16	三内沢部(3)遺跡	青森	盛土除去	民間	H27.7.24	H27.7.27	H27.8.11	第754号	慎重工事
17	野尻(4)遺跡	浪岡	倉庫建設	民間	H27.7.24	H27.7.28	H27.8.24	第766号	嚴重注意
18	新城平岡(4)遺跡	青森	公設構設置	青森市	H27.7.27	H27.7.31	H27.8.11	第786号	慎重工事
19	三内丸山遺跡	青森	地質調査	青森県	H27.8.5	H27.8.7	H27.8.11	第828号	慎重工事
20	三本木遺跡	青森	下水道敷設	青森市	H27.8.4	H27.8.7	H27.8.11	第827号	工事立会
21	安田(1)遺跡	青森	分譲住宅建設	民間	H27.8.5	H27.8.21	H27.9.2	第885号	慎重工事
22	米山(2)遺跡	青森	新運動公園造成工事	東青地城限民局	H27.8.17	H27.8.21	H27.8.24	第886号	慎重工事
23	野木和(19)・宮本(2)遺跡	青森	土取り	民間	H27.8.27	H27.8.31	H27.9.4	第932号	嚴重注意・慎重工事
24	長溜池遺跡	浪岡	太陽光発電設備設置工事	青森県	H27.9.7	H27.9.9	H27.9.15	第980号	慎重工事
25	朝日山(2)遺跡	青森	太陽光発電設備設置工事	民間	H27.9.4	H27.9.10	H27.9.15	第985号	嚴重注意
26	高間(6)遺跡	青森	住宅の新築	個人	H27.9.4	H27.9.17	H27.9.30	第1019号	慎重工事
27	三内沢部(3)遺跡	青森	住宅の新築	民間	H27.9.15	H27.9.25	H27.9.30	第1033号	慎重工事
28	浪館(1)遺跡	青森	住宅の新築	個人	H27.9.17	H27.9.25	H27.9.30	第1032号	工事立会

No.	遺跡名	地区	開発事業概要	通知・届出者	通知・届出日	進達日	限通知日	文書番号	通知内容
29	長溜池遺跡	浪岡	電柱の撤去・新設	民間(東北電力株式会社)	H27.9.16	H27.9.25	H27.9.30	第1031号	工事立会
30	近野遺跡	青森	住宅の新築	個人	H27.9.28	H27.9.29	H27.10.8	第1069号	慎重工事
31	安田(1)遺跡	青森	給排水設備工事	民間	H27.10.8	H27.10.9	H27.10.14	第1110号	工事立会
32	新城平岡(4)遺跡・高間(1)遺跡	青森	公設構設置	青森市	H27.10.23	H27.10.27	H27.11.2	第1206号	慎重工事
33	東早稲田遺跡	浪岡	電力供給のためのコンクリート柱新設・撤去	民間(東北電力株式会社)	H27.10.16	H27.10.19	H27.10.22	第1166号	新設工事は立会、撤去工事は慎重工事
34	東早稲田遺跡	浪岡	電柱撤去に伴う掘削	東日本電信電話株式会社	H27.10.15	H27.10.19	H27.10.22	第1165号	慎重工事
35	露草遺跡	青森	介護施設建設	個人	H27.11.11	H27.11.11	H27.11.19	第1269号	発掘調査
36	山元(3)遺跡	浪岡	植栽工事	青森市	H27.11.16	H27.11.19	H27.11.24	第1294号	嚴重注意
37	山元(3)遺跡	浪岡	側溝整備工事	青森市長	H27.11.16	H27.11.19	H27.11.24	第1295号	工事立会
38	新田(1)遺跡	青森	電線共同溝工事	民間(東北電力株式会社)	H27.11.16	H27.11.27	H27.12.9	第1335号	慎重工事
39	近野遺跡	青森	老人ホーム建設のためのボーリング調査	民間	H27.12.3	H27.12.4	H27.12.9	第1351号	慎重工事
40	三内丸山(5)遺跡	青森	誘導標識の設置	青森市	H27.12.9	H27.12.10	H27.12.21	第1419号	慎重工事

## 第Ⅱ章 埋蔵文化財包蔵地の登録等

青森市内における周知の埋蔵文化財包蔵地(以下、遺跡とする)は、昨年度報告時(平成27年1月31日現在)414遺跡(青森地区318遺跡、浪岡地区96遺跡)であった(青森市教育委員会2015)。

### 第1節 新規登録遺跡

今年度、青森県教育委員会によって新たに荷越沢遺跡〔にごしさわ〕(青森県遺跡台帳番号201-434)、女鹿沢野尻遺跡〔めがさわのじり〕(201-435)、樽沢村元(2)遺跡〔たるさわむらもと〕(201-436)が登録された。

青森市教育委員会が実施した分布・試掘・確認調査および工事立会い等の結果、山本(2)遺跡〔やまもと〕(201-432)、山本(3)遺跡(201-433)、山本(4)遺跡(201-437)、本郷松元遺跡〔ほんごうまつもと〕(201-438)、野田遺跡〔のだ〕(201-439)の5遺跡を新規登録した。

### 第2節 範囲変更遺跡

範囲変更遺跡は、今年度青森県教育委員会で開催された発掘調査の成果で三内丸山(6)遺跡(201-282)が変更されている。

青森市教育委員会が実施した試掘・確認調査の結果、第Ⅲ章第2節10.で報告したとおり、近野遺跡(201-065)の範囲が変更された。

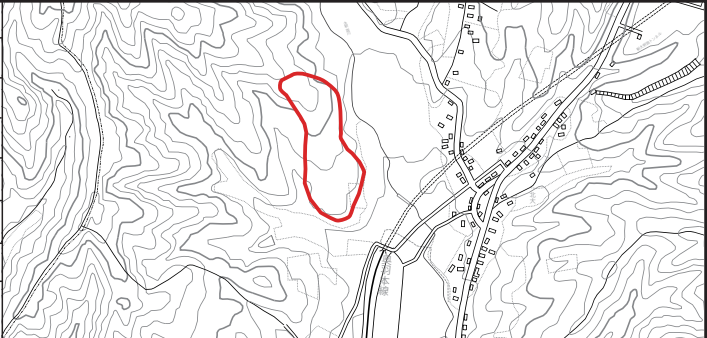
### 第3節 名称変更遺跡

青森県教育委員会の指針では、遺跡名称について、大字・小字名を基本とし、同じ大字小字名の中で複数の遺跡が確認された時点で、最初の埋蔵文化財包蔵地に新たに「(1)」を付し、その次のものに「(2)」を付す形となっている。古い段階では、青森市内では、同じ大字・小字に複数ある遺跡に関しても「(1)」が付されるものと付されないものが混在した状況があったが、ここ10年の間に整理され、特別史跡三内丸山遺跡と国史跡である小牧野遺跡を除くほとんどの遺跡で、複数遺跡が存在する場合に「(1)」を付す原則が適用された。

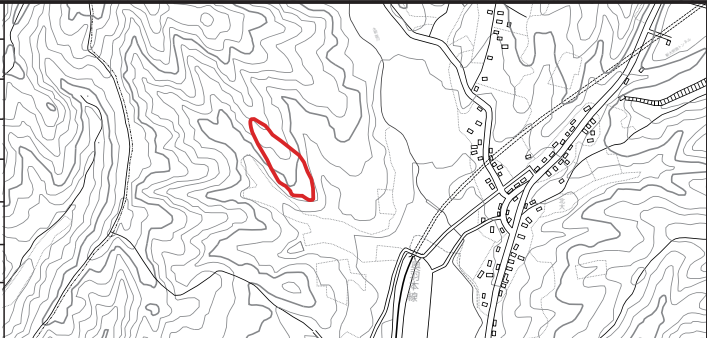
問題としては、発掘調査実施時に「(1)」が付されない遺跡で報告書刊行された遺跡でも、その後の遺跡登録の状況で、遺跡名称が異なる事例(野木遺跡→野木(1)遺跡)があり、文献が引用される場合、混乱が生じている状態である。

今年度は、新規登録に伴い、青森県教育委員会が変更した樽沢村元(1)遺跡〔旧樽沢村元遺跡〕(201-412)と青森市教育委員会が実施した山本(1)遺跡〔旧山本遺跡〕(201-376)の2遺跡が名称変更された。

平成28年1月31日現在、青森市内における周知の埋蔵文化財包蔵地は422遺跡(青森地区320遺跡、浪岡地区102遺跡)である。

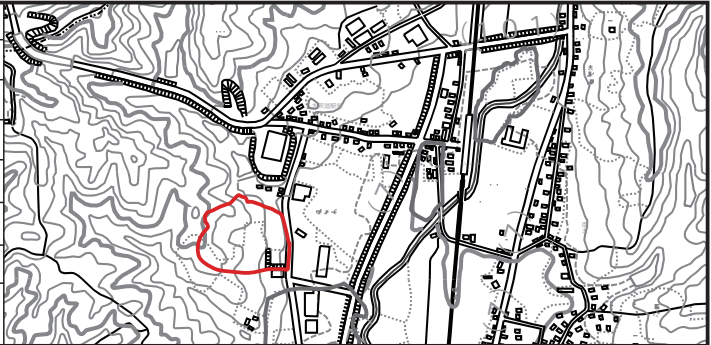
遺跡番号	201-432	
遺跡名	山本(2)遺跡	
所在地	青森市浪岡大字大釈迦字山本	
種別	散布地	
時代	縄文(中・後)・平安	
遺物	縄文土器	
登録年月日	平成27年5月18日(青教文第184号)	
備考	現地踏査による。	

第1図 山本(2)遺跡範囲(S=1/25,000)

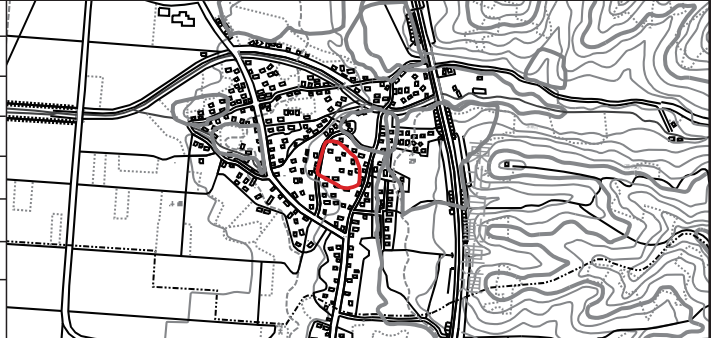
遺跡番号	201-433	
遺跡名	山本(3)遺跡	
所在地	青森市浪岡大字大釈迦字山本	
種別	散布地	
時代	縄文(後)	
遺物	縄文土器	
登録年月日	平成27年5月18日(青教文第184号)	
備考	現地踏査による。	

第2図 山本(3)遺跡範囲(S=1/25,000)

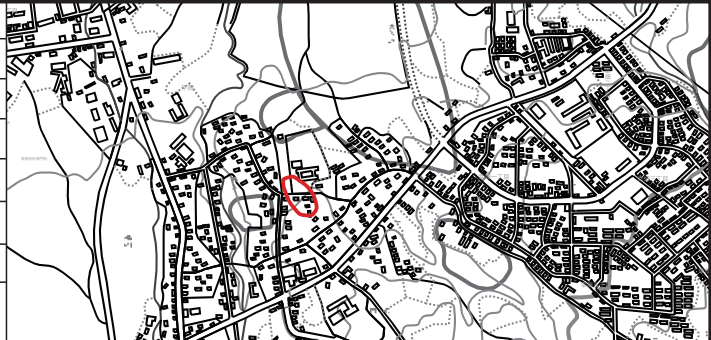


遺跡番号	201-437	
遺跡名	山本（４）遺跡	
所在地	青森市浪岡大字徳才子字山本	
種別	散布地	
時代	縄文（中・後）・平安	
遺物	縄文土器・土師器	
登録年月日	平成27年12月7日（青教文1346号）	
備考	現地踏査による。	

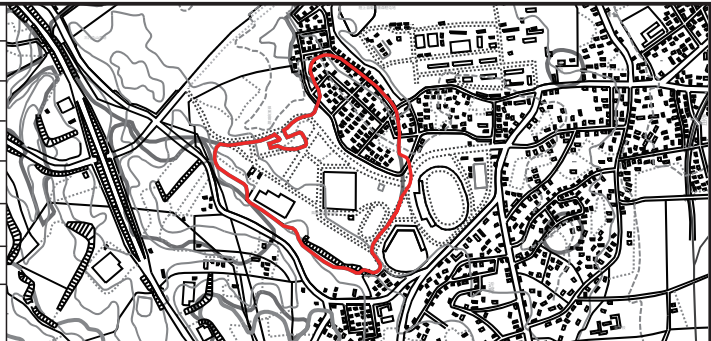
第3図 山本（４）遺跡範囲(S=1/25,000)

遺跡番号	201-438	
遺跡名	本郷松元遺跡	
所在地	青森市浪岡大字本郷字松元	
種別	散布地	
時代	平安	
遺物	土師器	
登録年月日	平成27年12月7日（青教文1346号）	
備考	工事立会・試掘調査結果による。	

第4図 本郷松元遺跡範囲(S=1/25,000)

遺跡番号	201-439	
遺跡名	野田遺跡	
所在地	青森市大字野尻字野田	
種別	集落跡	
時代	平安	
遺物	土師器	
登録年月日	平成27年12月7日（青教文1346号）	
備考	工事立会・試掘調査結果による。	

第5図 野田遺跡範囲(S=1/25,000)

遺跡番号	201-065	
遺跡名	近野遺跡	
所在地	青森市大字安田字近野ほか	
種別	集落跡	
時代	縄文（前・中・後）・平安	
遺物	縄文土器・石器	
登録年月日	平成27年12月7日（青教文1346号）	
備考	試掘・確認調査結果による。	

第6図 近野遺跡変更後遺跡範囲(S=1/25,000)



## 第Ⅲ章 分布・試掘・確認調査

### 第1節 分布調査

調査は、今後開発が予想される地域における未発見の遺跡の新規登録などを目的として、主に重点地域であった青森東部地区を中心に踏査しているが、大規模開発が計画された地点を重点的に踏査した。

今年度は、前章のとおり浪岡地区の山本(2)・(3)・(4)遺跡の三遺跡が新規登録となった。また、埋蔵文化財包蔵地の隣接地についても工事対象地の立会いと周辺の踏査を実施した。その結果、周知の埋蔵文化財包蔵地外から遺物の分布を確認し、新規登録に至った事例が複数ある。その他、踏査途中に周知の埋蔵文化財包蔵地内で無届の開発行為が行われているのを確認し、急遽協議対応し顛末書と届出が提出された事例がある。

### 第2節 試掘・確認調査

#### 1. 三内丸山(5)遺跡

##### a. 調査概要

調査地：青森市大字三内丸山 278-52

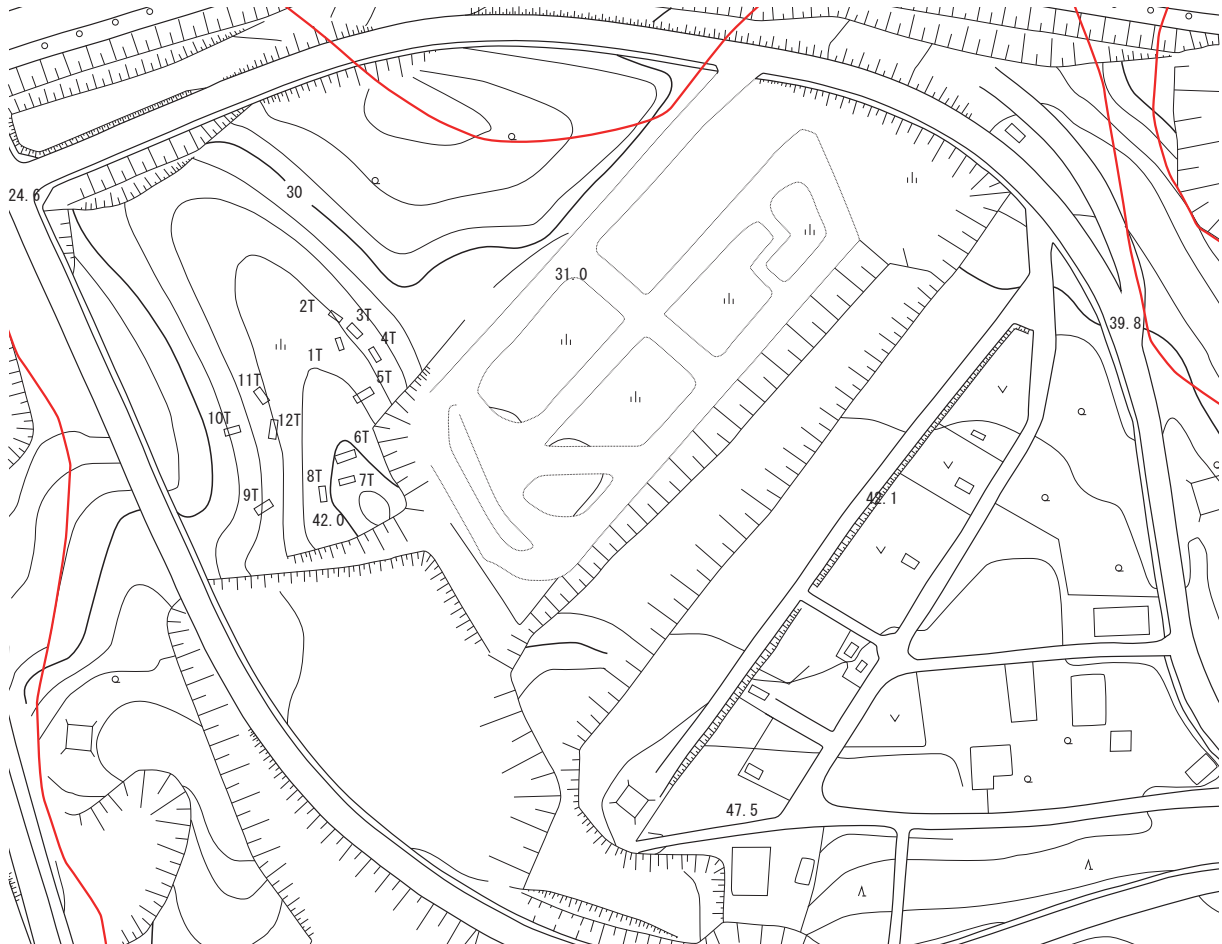
開発行為：資材置場

調査日：平成27年2月12日

調査面積：89.4㎡

##### b. 調査に至る経緯

平成26年11月26日に当課に資材置場整備に対する周知の埋蔵文化財包蔵地の有無照会があり、遺跡地図と照合の結果、三内丸山(5)遺跡に該当していることが判明した。協議の結果、確認調査を実施することとした。



第7図 三内丸山(5)遺跡トレンチ配置図



写真1 三内丸山(5)遺跡調査風景



写真2 トレンチ1(S→)



写真3 トレンチ10(W→)

c. 調査方法

本遺跡については、平成5年、18年、19年に確認調査を実施しているが、未調査範囲もあったことから、開発面積6,022㎡について12箇所の任意のトレンチを設定し、重機により掘削を行った。

d. 調査結果

調査の結果、各トレンチでは黒色土の堆積が10～40cmと薄く、概ねプライマリーな堆積を呈していたものの、遺構・遺物は確認できなかった。なお、平成5年のKトレンチより時期や性格が不明な炭化物と焼土を伴う遺構が検出されていることから、Kトレンチ付近については工事を実施せずに保存することとし、その他の区域は工事立会が望ましいと考えられる。

2. 近野遺跡①

a. 調査概要

調査地：青森市大字安田字近野 256-5  
 開発行為：住宅建設  
 調査日：平成27年5月19日  
 調査面積：23.1㎡

b. 調査に至る経緯

平成27年4月6日に当課に住宅建設に関する周知の埋蔵文化財包蔵地の有無照会があり、遺跡地図と照合の結果、近野遺跡に該当していることが判明した。協議の結果、確認調査を実施することとした。

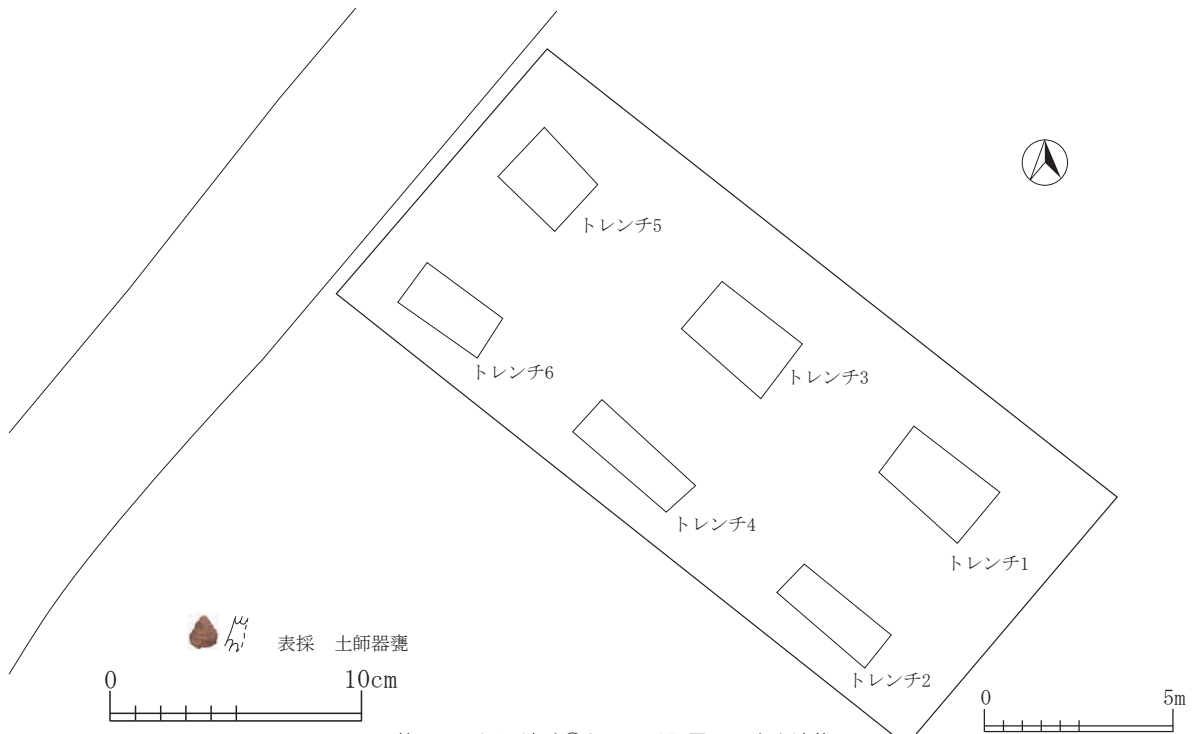
c. 調査方法

対象地174.13㎡に対し、任意にトレンチを6地点設定し、重機および人力による掘削を実施した。調査面積は、対象面積の13.2%に相当する23.1㎡である。

d. 調査結果

現況GLから地山面までの深さは、トレンチ1=62cm、トレンチ2=45cm、トレンチ3=59cm、トレンチ4=44cm、トレンチ5=23cm、トレンチ6と北西側の方が浅く、いずれの地点も削平された後に盛土された形跡確認された。また、トレンチ2と4の部分では前代の住宅の基礎の掘削痕が確認され、既に破壊されている状況である。（地権者の話によると昭和49年時点で造成済。）

掘削地点からは、いずれも遺構が確認されず、遺



第8図 近野遺跡①トレンチ配置図・出土遺物



写真4 トレンチ1(NW→)



写真5 トレンチ3(NW→)



写真6 トレンチ5(NW→)

物はトレンチ 6 周辺から平安時代の土師器が表採されたのみである。よって、本地点については、建物建築について問題ないものと判断され、発掘届に対する青森県教育委員会の通知も慎重工事であった。

調査日：平成 27 年 5 月 20 日

調査面積：141.6㎡

### 3. 露草遺跡

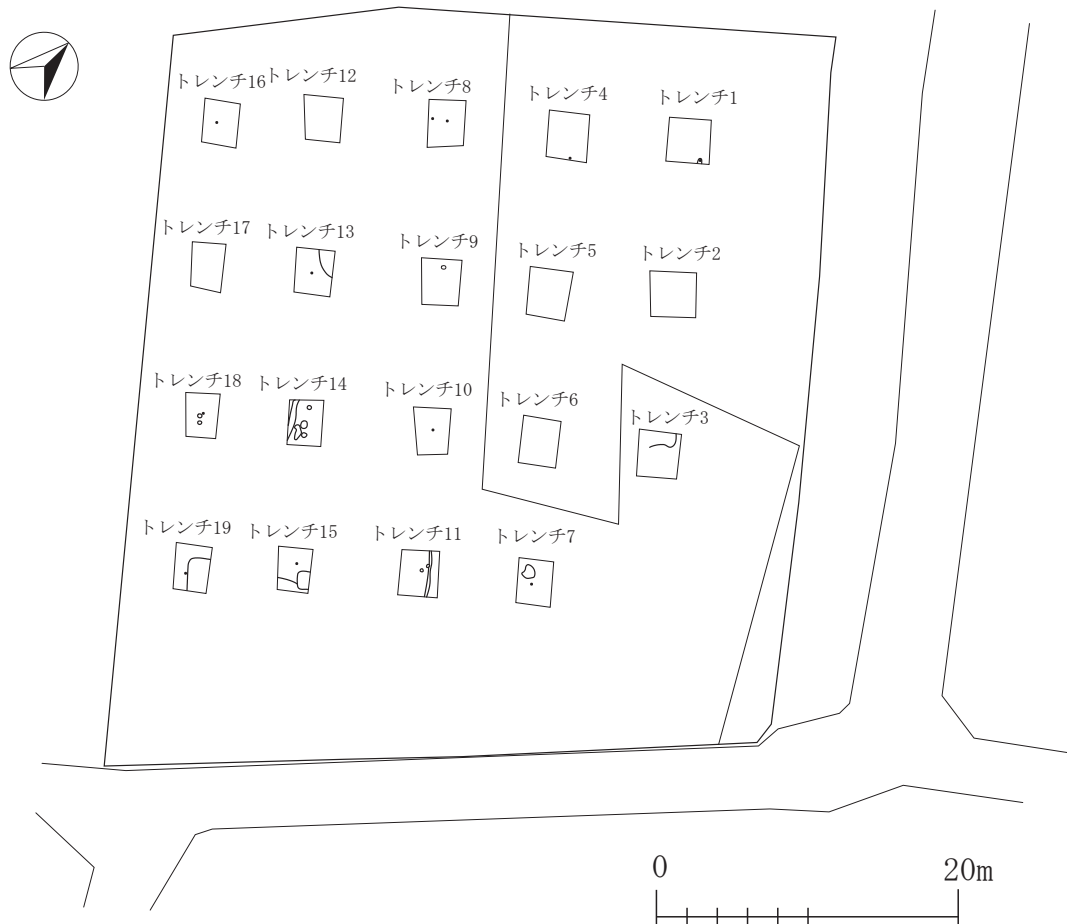
#### a. 調査概要

所在地：青森市八重田 3 丁目 53-1・3

開発行為：介護関連施設建設

#### b. 調査に至る経緯

平成 26 年 11 月 17 日に当課に介護関連建設に関する周知の埋蔵文化財包蔵地の有無照会があり、遺跡地図と照合の結果、露草遺跡に該当していることが判明した。協議の結果、平成 27 年の春の時点で確認調査を実施することとした。



第 9 図 露草遺跡トレンチ配置図



写真 7 調査前風景 (S→)



写真 8 トレンチ7焼土遺構 (S→)



写真 9 トレンチ8遺物出土状況 (S→)



写真 10 トレンチ11 (S→)

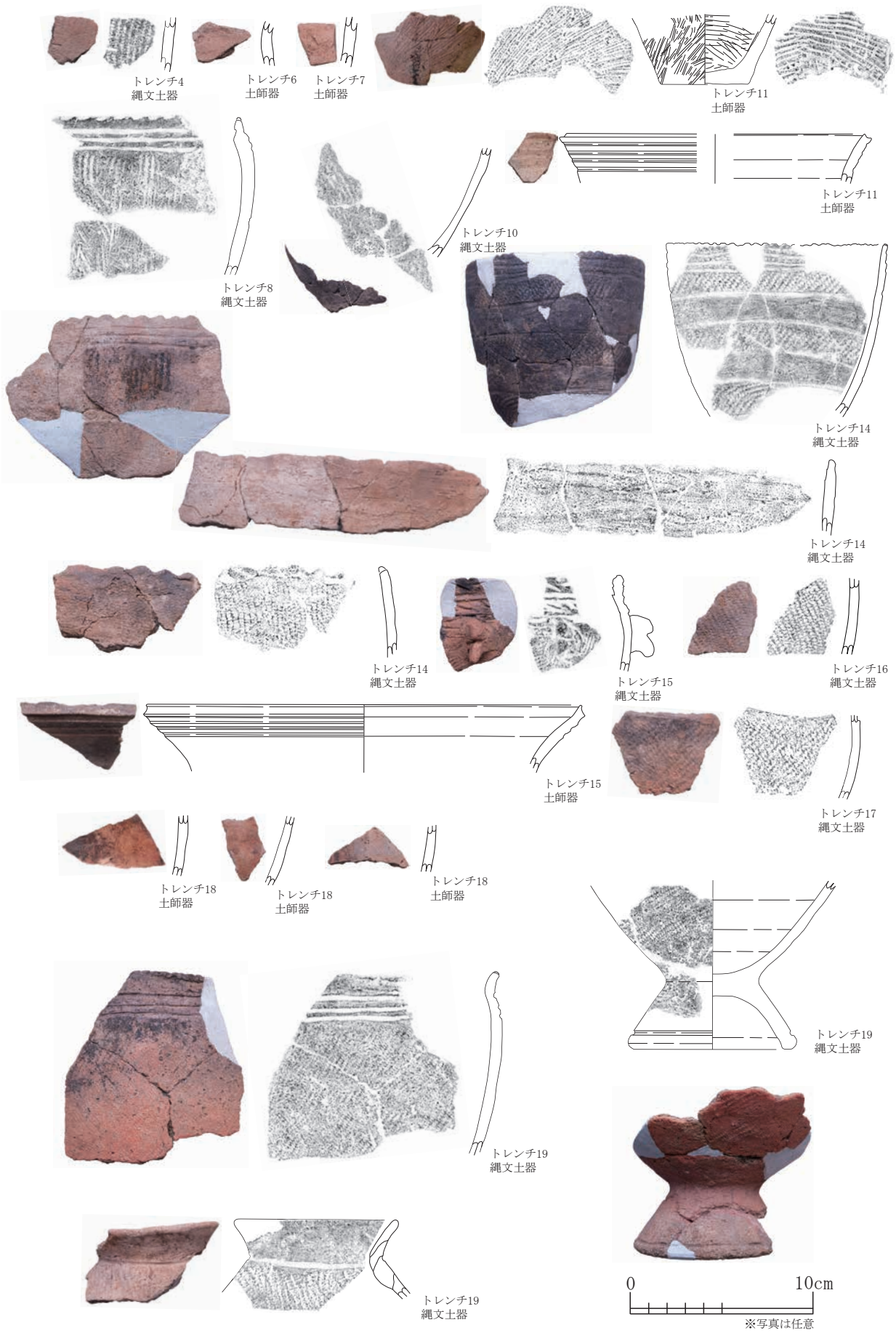


写真 11 トレンチ14 (S→)



写真 12 トレンチ15 (S→)





第10図・写真13 露草遺跡出土遺物

c. 調査方法

対象地 2,271㎡に対し、任意にトレンチを 19 地点設定し、重機および人力による掘削を実施した。調査面積は、対象面積の 6.2%に相当する 141.6㎡である。

d. 調査結果

現況 GL から地山面までの深さおよび遺構・遺物は、トレンチ 1=50cm・ピット 1・遺物無、トレンチ 2=40cm・遺構・遺物無、トレンチ 3=40cm・性格不明遺構 1（竪穴建物?）・遺物無、トレンチ 4=30cm・ピット 1・縄文土器、トレンチ 5=40cm・遺構・遺物無、トレンチ 6=深さ 37cm・遺構無・土師器、トレンチ 7=深さ 34-46cm・焼土遺構（カマド）・ピット・土師器・陶磁器、トレンチ 8=深さ 35cm・ピット 2・縄文時代晩期遺物多量、トレンチ 9=深さ 34cm・B-Tm 火山灰+炭化物、トレンチ 10=深さ 30-40cm・遺構無・縄文土器、トレンチ 11=深さ 36cm・溝跡・ピット（竪穴建物）・縄文土器・土師器、トレンチ 12=35-45cm・遺構無・縄文土器、トレンチ 13=39cm・性格不明遺構 1・縄文土器、トレンチ 14=30cm・溝跡・土坑・ピット（竪穴建物）・縄文土器多量（床面直下）、トレンチ 15=深さ 38cm・性格不明遺構（竪穴建物）・縄文土器、トレンチ 16=44cm・ピット・縄文土器、トレンチ 17=40cm・遺構無・縄文土器、トレンチ 18=38cm・土坑 2・ピット 1・縄文土器、トレンチ 19=44cm、・性格不明遺構 1・縄文土器多量

調査の結果、奈良時代の竪穴建物跡の可能性が高い性格不明遺構や、カマドの火床面に相当する焼土遺構などが検出された。また、遺構確認面直下に縄文晩期の遺物包含層が確認され、多量の遺物が出土した。元々雑木林であった部分を伐採し、畑地とした際に上面は削平されたものと判断されるが、古代の遺構が残存した状況で確認でき、なおかつ縄文時代の遺物包含層は良好に残存している。開発予定者と協議の結果、遺構がないトレンチ 1・2・3・5・6 の 600㎡を除く 1,671㎡が発掘調査必要箇所とした。開発予定者から発掘届が提出され、平成 27 年 11 月 19 日付け青教文第 1269 号で「要発掘調査」の通知が伝達されている。その結果、平成 28 年度に当委員会が発掘調査を実施する予定である。

4. 本郷松元遺跡

a. 調査概要

所在地：青森市浪岡大字本郷字松元 31-2 地先外

開発行為：水道管理設

調査日：平成 27 年 5 月 22・25 日

調査面積：88.2㎡

b. 調査に至る経緯

平成 26 年 12 月 1 日に青森市企業局水道部整備課から当課に周知の埋蔵文化財包蔵地の有無照会があり、遺跡地図と照合の結果、本郷八幡宮遺跡（201-372）に隣接していることが判明した。協議の結果、平成 27 年度春の時点で工事立会いを実施することとした。

工事施工用の試掘の立会いで、平安時代の土器片が工事施工箇所周辺で表採できることが確認されたため、遺物分布が確認された地点の総延長 147 m に対し、工事に伴う開削の際に立会い調査を実施した。開削幅が約 60cm であるため、面積は 88.2㎡である。

c. 調査結果

現況 GL から水道管理設のための開削深度が 96cm を基本としたため、原地形の形状によって地山面より深く掘削が行われる地点が存在する。第 11 図に提示したが開削した部分の▲印の地点の深さ約 1 m から溝状の遺構を確認し、平安時代の土師器皿と甕が出土した。また、北側の★印の地点からは、直径 60cm 程度の土坑を確認したが、遺構確認面以上に掘削は行わなず保存することになったため、確認に留めた。

調査の結果、平安時代の集落跡の一部であることが確認され、本郷松元遺跡（201-438：第 II 章参照）として新規登録された。

5. 野田遺跡

a. 調査概要

所在地：青森市大字野尻字野田 27-1

開発行為：側溝設置

調査日：平成 27 年 5 月 30・31 日

調査面積：60.8㎡

b. 調査に至る経緯

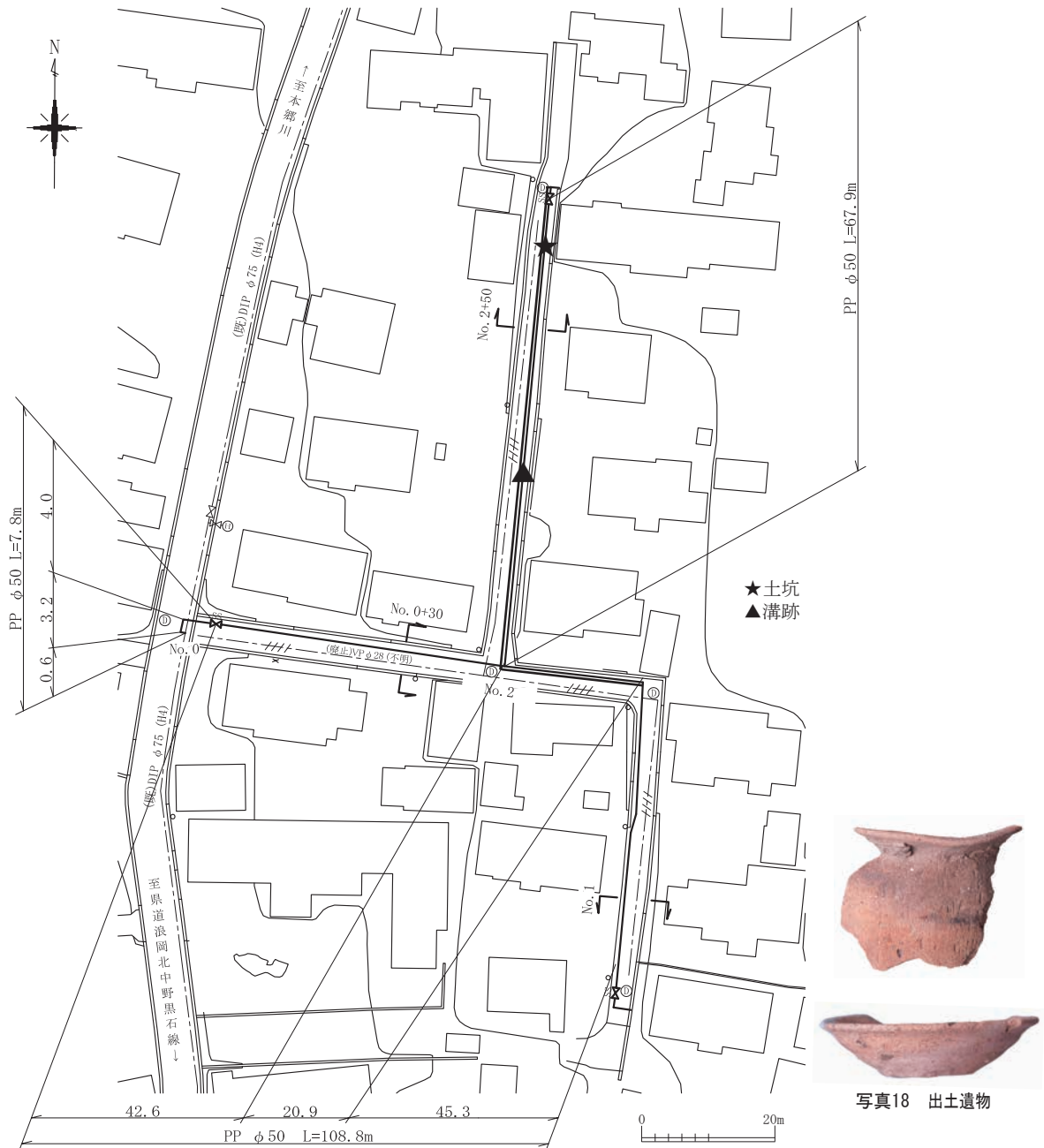
平成 27 年 4 月 1 日に青森市都市整備部道路維持課から当課に周知の埋蔵文化財包蔵地の有無照会があり、遺跡地図と照合の結果、野尻館遺跡（201-173）に隣接していることが判明した。昨年度も隣接地の立会いを実施しており、協議の結果、同様に工事立会いを実施することとした。

工総延長 40 m に対し、工事に伴う開削の際に立会い調査を実施した。開削幅が約 52cm で、調査面積は、60.8㎡である。

c. 調査結果

現況 GL から側溝設置のための開削が 56.5cm を基本としたため、原地形の形状によって地山面までの深度は異なっているが、地山より深い掘削は行わ





第11図 本郷松元遺跡調査地点



写真14 開削状況1(S→)



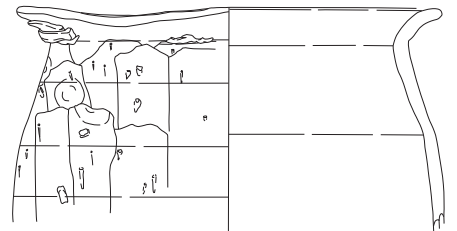
写真15 開削状況2(W→)



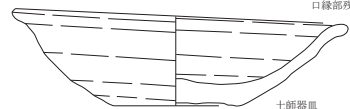
写真16 開削状況3(W→)



写真17 遺構確認状況(W→)



土師器壺  
溝跡確認面  
口径16.8cm  
口縁部残存2.6/12



土師器皿  
溝跡確認面  
口径13.2cm  
底径3.3cm  
底径3.3cm  
口縁部残存8.6/12  
底部残存12/12



0 5cm

第12図 本郷松元遺跡出土遺物



第13図 野田遺跡調査地点

■：竪穴建物跡 ▲：溝跡

0 20m



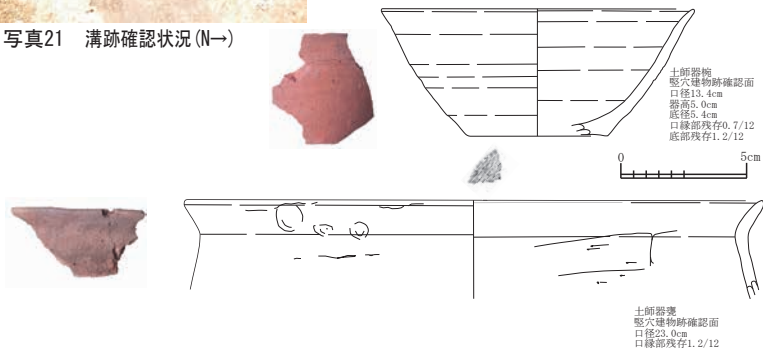
写真19 調査対象地点(E→)



写真21 溝跡確認状況(N→)



写真20 竪穴建物跡確認状況(W→)



第14図・写真22 野田遺跡出土遺物

れていない。第 13 図に図示した開削部分の■印の箇所から平安時代の竪穴建物跡を確認し、第 14 図で図示した土器器が出土した。また、北側の▲印の地点からは、溝跡を二条確認した。

調査の結果、平安時代の集落跡の一部であることが確認され、野田遺跡（201-439：第二章参照）として新規登録された。

## 6. 山本（2）・（3）遺跡

### a. 調査概要

所在地：青森市浪岡大字大釈迦字山本 45-65 外  
開発行為：太陽光発電施設建設

調査日：平成 27 年 8 月 18・19・25・26 日、  
9 月 15・16 日

調査面積：1,549.1㎡〔山本（2）：729.4㎡、  
山本（3）遺跡 819.7㎡〕

### b. 調査に至る経緯

過年度に浪岡地区で大規模に森林が伐採されている情報が、青森県文化財パトロール事業で委嘱した青森県文化財保護指導員から寄せられていたが、具体的な開発行為に関する情報がないままであった。

平成 27 年 3 月 11 日に教育委員会総務課経由で都市整備部用地課が行っている土地売買等届出に関する意見照会に関し、周知の埋蔵文化財包蔵地大釈迦館（201-375）に隣接しているとともに大規模な開発計画が想定されることから、事前に届出者が当該課と協議するよう依頼する回答を行った。

その後も分筆された土地の手続で同様の回答を行い、届出者と協議するに至った。協議時点では、残雪が多い状況であったため、雪どけ後の 4 月 16 日に現地を踏査したところ、複数の丘陵から縄文土器片等を確認し、周知の埋蔵文化財包蔵地山本（2）遺跡（201-432）と山本（3）遺跡（201-433）として新規登録、併せて従前の山本遺跡を山本（1）遺跡（201-376）に名称変更する届出を 4 月 21 日付け青市教委文第 18 号で提出した。青森県教育委員会は、平成 27 年 5 月 18 日付け青教文第 184 号で、周知の埋蔵文化財包蔵地登録の通知を青森市教育委員会に行い、以降山本（2）遺跡と山本（3）遺跡に関する開発協議を継続した。

開発計画は、両遺跡を含む 50ha もの大規模な面積を太陽光発電所として建設するために造成する計画であったため、開発予定者との協議の結果、両遺跡を中心に試掘・確認調査を実施することとなった。

### c. 調査方法

約 50ha の開発予定地のうち、山本（2）遺跡が 27,832㎡、山本（3）遺跡が 9,159㎡が含まれていた。周知の埋蔵文化財包蔵地内および周辺に任意に

トレンチを 168 地点〔山本（2）遺跡：76、山本（3）遺跡：92〕を設定し、重機および人力による掘削を実施した。

調査面積は、対象面積の 4.2%に相当する 1,549.1㎡〔山本（2）：729.4㎡、山本（3）遺跡 819.7㎡〕である。

### d. 調査結果

山本（2）遺跡では、トレンチ 1・2・4・5・6・9～14・30・31・40・42・44・47 から縄文時代前～晩期の土器片が出土し、特にトレンチ 4（25 点）・5（130 点）・6（21 点）9（21 点）からの出土数が多い状態であった。トレンチ 2・3・4からは遺構を確認し、配石等の可能性を有する礫の埋設が確認された。B20 トレンチからは B-Tm 火山灰が含まれる方形の土坑（製炭土坑か）が検出され、平安時代の土地利用が想定される。土器は縄文土器を中心に 285 片、剥片・礫石器等が出土した。

山本（3）遺跡では、トレンチ 7・18・20・23・24・26・27・34 から山本（2）遺跡同様の縄文土器が出土したが、1～数点程度の出土量で、明確な遺構は確認されず、散布地的な様相を呈することが判明した。また、B18 トレンチから製炭土坑と考えられる遺構が検出しており、遺物が伴わず詳細時期が不明であるが、土地利用が裏付けられた。

本調査結果を踏まえ、開発予定者と再度協議し、遺構が検出された地点の保存・設計変更を要望し、開発予定者側も保存・設計変更を了承した。ただし、関連する手続の影響で、平成 28 年 1 月末現在、事業は止まった状態で、今後の状況変化に伴い、再協議が必要となる恐れがある。

## 7. 宮本（2）遺跡

### a. 調査概要

所在地：青森市大字羽白字野木和 58-85

開発行為：土取り

調査日：平成 27 年 8 月 21 日

調査面積：76.8㎡

### b. 調査に至る経緯

平成 26 年度に青森県文化財保護指導員から野木和（19）遺跡内において大規模掘削が行われた報告がなされ、無届の工事施工であることが判明した。

平成 27 年度に入り、土地所有者を特定し、協議した結果、顛末書と発掘届が提出されることになった。その際に、隣接の宮本（2）遺跡（201-185）の一部についても新たに掘削を実施し、土取り場として利用する計画であることを新たに確認した。

宮本（2）遺跡の範囲内は、既に一部掘削が実施されている状況であったが、プライマリーな土層堆



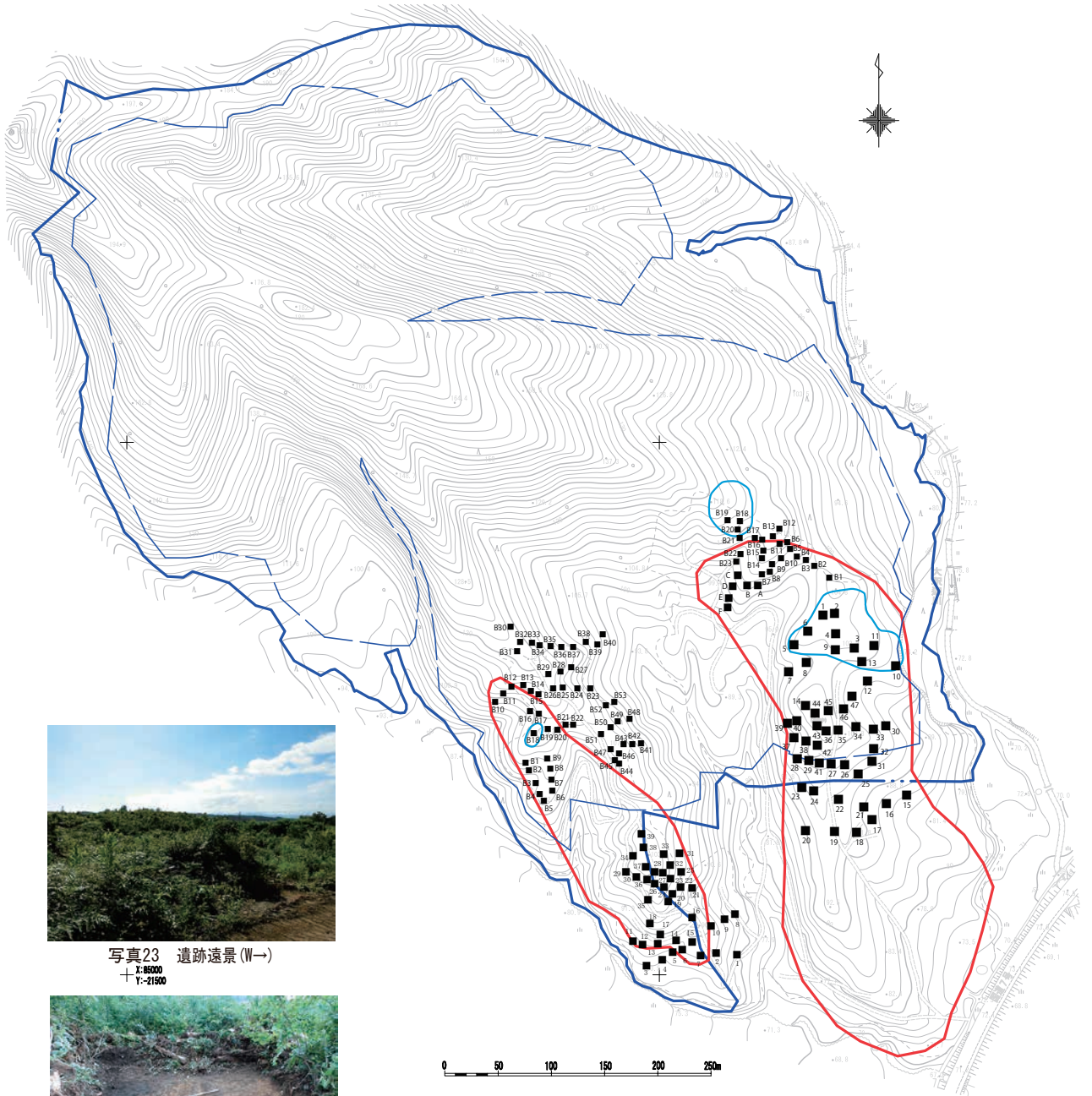


写真23 遺跡遠景(W→)  
+ X: 85000  
+ Y: 21500



写真24 山本(2)遺跡トレンチ3(W→)

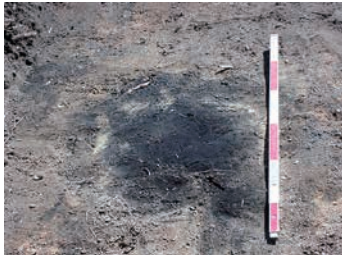


写真25 山本(2)遺跡トレンチB20  
検出土坑(S→)

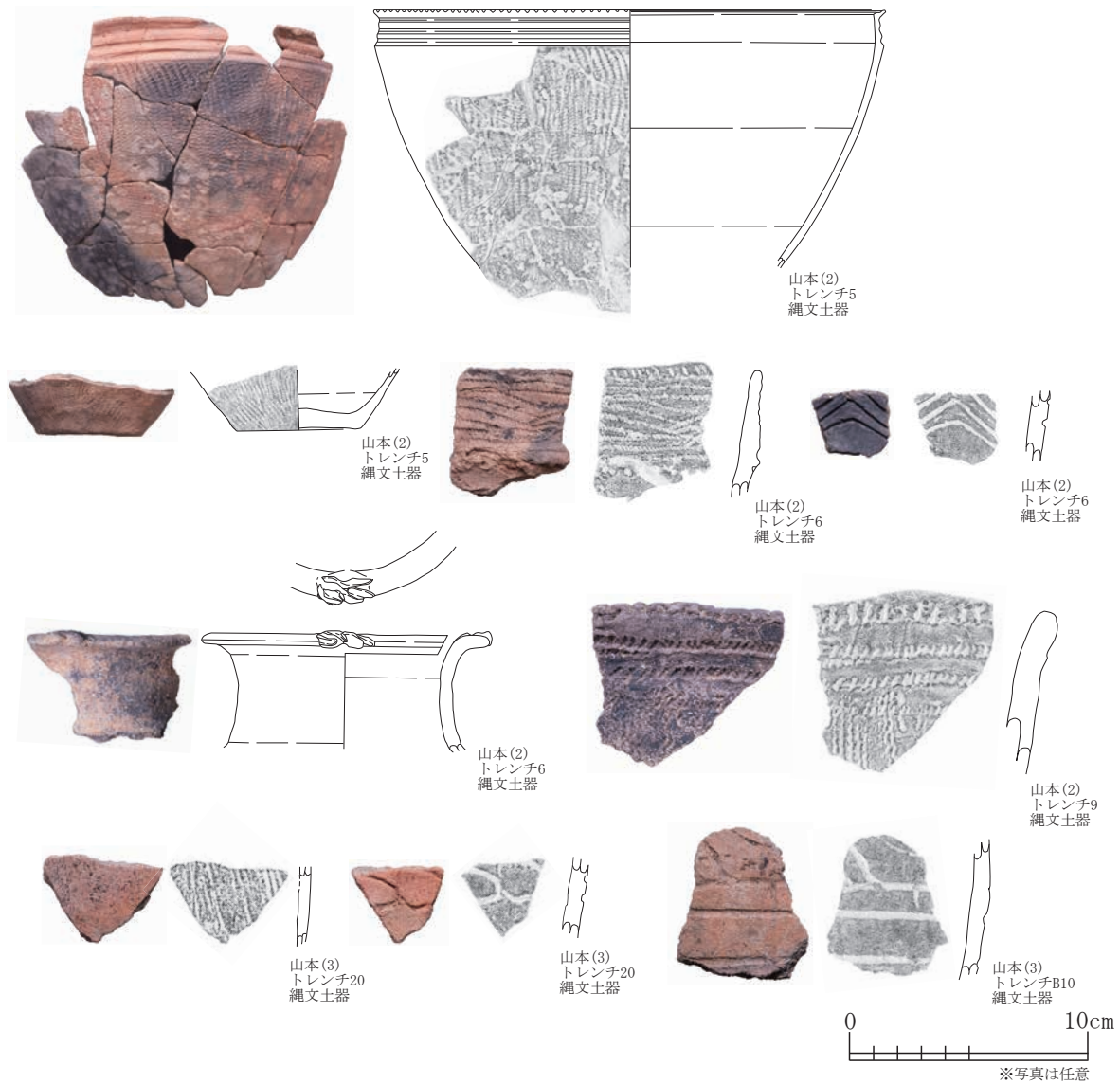


写真26 山本(3)遺跡トレンチ32(E→)



写真27 山本(3)遺跡トレンチ33  
検出土坑(E→)

第15図 山本(2)・(3)遺跡トレンチ配置図



第16図・写真28 山本（2）・（3）遺跡出土遺物

積が残存している部分があり、確認調査を実施し、埋蔵文化財の包蔵状況を確認することとなった。

c. 調査方法

敷地内のうち、削平を逃れた部分の任意の地点にトレンチを9か所設定し、重機および人力による掘削を実施し、遺構・遺物の有無・土層の堆積状況を確認した。調査対象面積 1,717㎡に対し、調査面積は 4.4%に相当する 76.8㎡である。

d. 調査結果

トレンチ 9 は、上層に盛土等の二次的な影響が見られたが、下層はプライマリーな土層堆積が認められた。それ以外のトレンチ 1～8 は、削平による二次的な土層堆積で、トレンチ 1 から土器片が 57 片出土したが、流れ込みによる影響が高く、プライマリーな堆積とは認められなかった。木根等による攪乱主体で、本調査が必要とされる 遺構は検出しておらず、慎重工事が妥当であると判断され、平成

27 年 9 月 4 日付け青教文第 932 号での青森県教育委員会からの通知文で、顛末書に対する嚴重注意とともに、確認調査対象地に対しては「慎重工事」の通知がなされた。

8. 三内沢部（3）遺跡

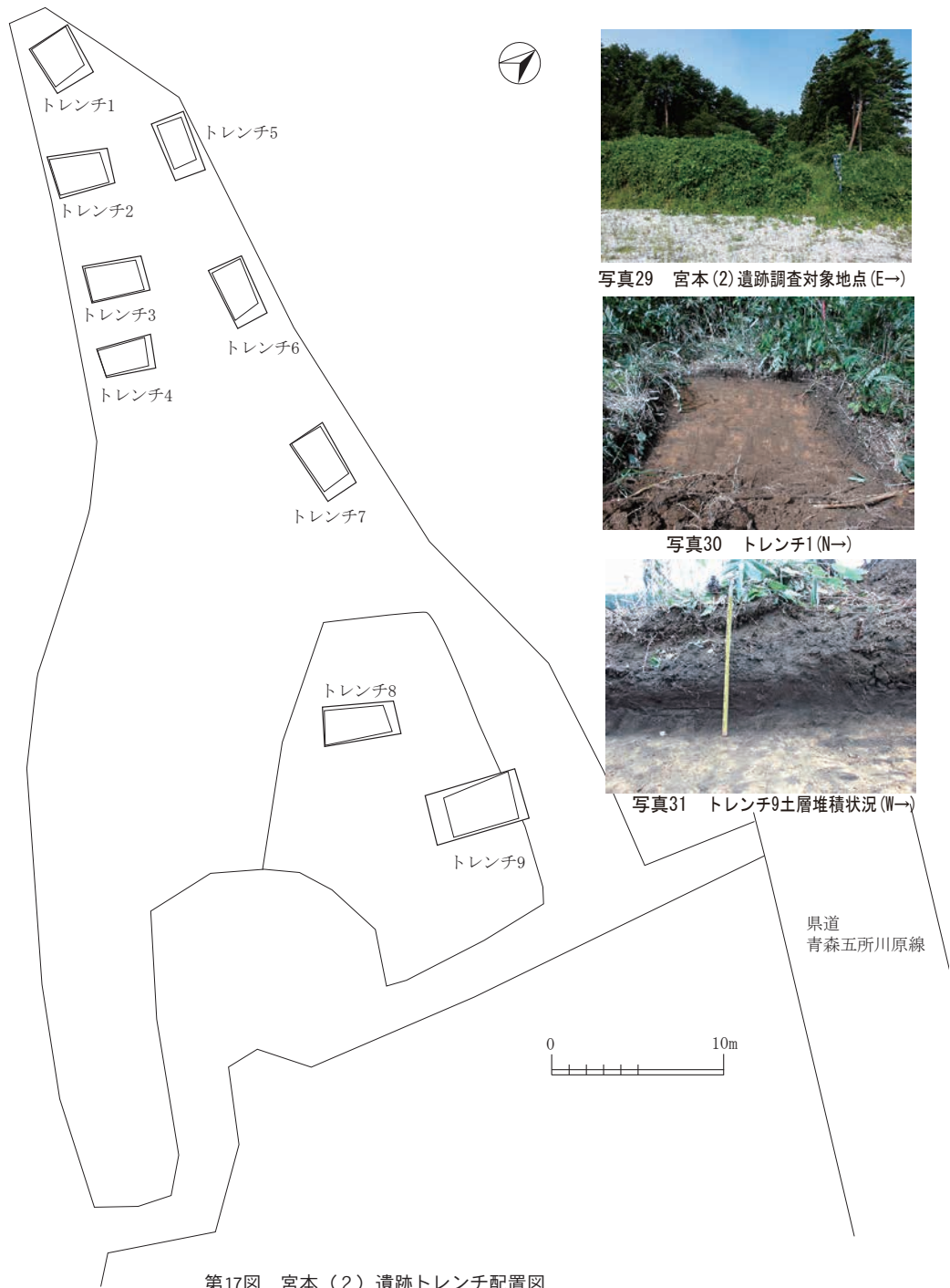
a. 調査概要

所在地：青森市大字三内字沢部 315-7  
 開発行為：住宅建設  
 調査日：平成 27 年 9 月 14 日  
 調査面積：30.3㎡

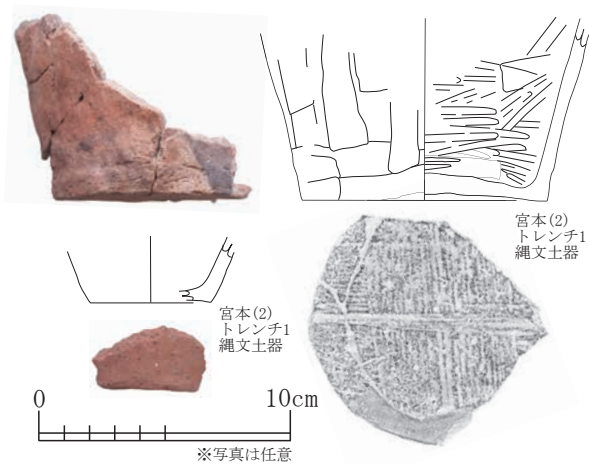
b. 調査に至る経緯

平成 27 年 8 月 20 日に民間業者から当課に住宅建設に係る周知の埋蔵文化財包蔵地の有無照会があり、遺跡地図と照合の結果、三内沢部（3）遺跡（201-239）に該当していることが判明した。協議の結果、確認調査を実施することとした。





第17図 宮本(2)遺跡トレンチ配置図



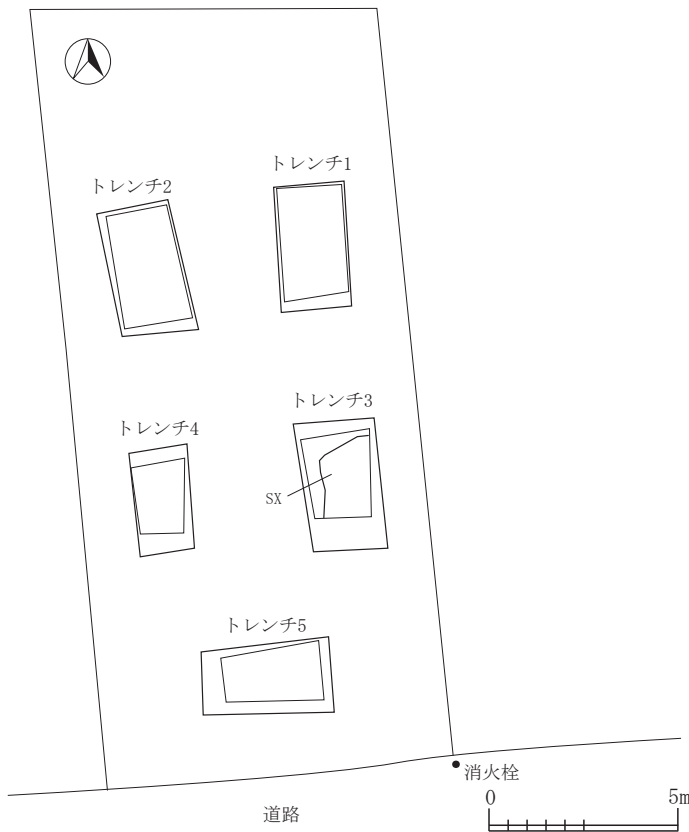
第18図・写真32 宮本(2)遺跡出土遺物

c. 調査方法

住宅建設予定の敷地 180.3㎡に対し、任意のトレンチを5か所設定し、重機および人力により掘削を行った。調査面積は、16.8%に相当する 30.3㎡である。

d. 調査結果

斜面上方に相当するトレンチ1・2はGLから-30cm程度で地山面に達し、現代に掘削されたピットなどを確認した。トレンチ3から、傾斜の地形に沿ったプライマリーな黒色土が堆積する落ち込みを確認した。しかし、遺物は出土せず、上面が削平と



第19図 三内沢部(3)遺跡トレンチ配置図



写真33 三内沢部(3)遺跡調査対象地点(S-)



写真34 トレンチ1(S-)



写真35 トレンチ2(S-)



写真36 トレンチ3(S-)



写真37 トレンチ4キャタピラ痕(E-)



写真38 トレンチ5土層堆積状況(N-)

盛土の影響で掘り込み面が確認されず、詳細は不明である。また70cmの盛土を確認している。

トレンチ4・5からは、削平面と重機の掘削根およびキャタピラ痕が確認され、トレンチ3の盛土の状況を踏まえると一度重機により造成され一部盛土が実施された地点であることが判明した。

いずれの地点からも遺物は出土していない。

トレンチ3検出の落ち込みについては、遺構の可能性が残るが、基礎掘削予定が現況GLから-55cmで盛土堆積の70cmの範囲にとどまることから、地下の埋蔵文化財には影響が認められず、慎重工事が妥当であると判断され、平成27年9月30日付け青教文第1033号で「慎重工事」の通知がなされている。

## 9. 中屋敷遺跡

### a. 調査概要

所在地：青森市浪岡大字本郷字篠原9-2

開発行為：住宅建設（水道管敷設）

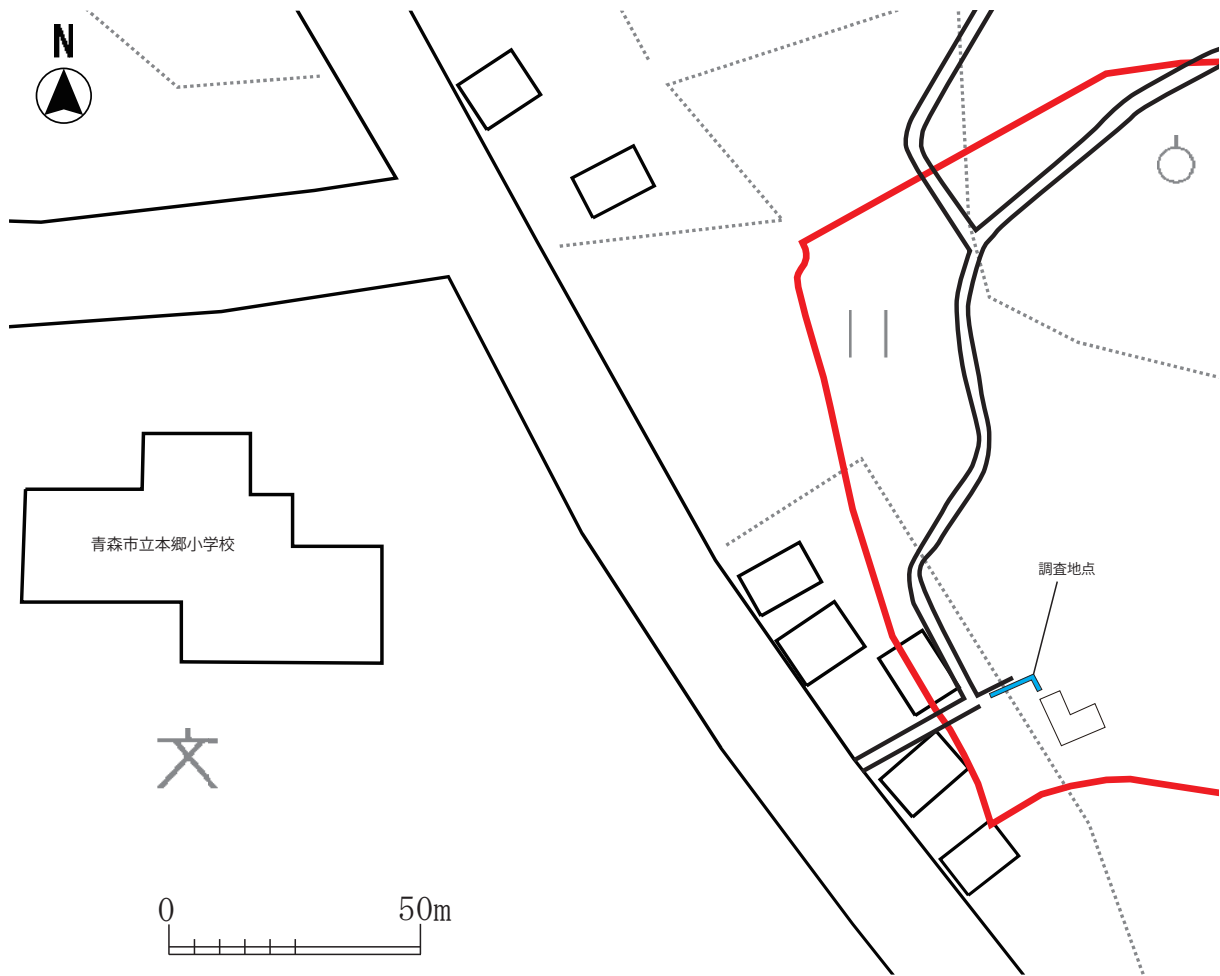
調査日：平成27年9月17日

調査面積：3.6㎡

### b. 調査に至る経緯

平成27年6月4日に民間業者が市建築指導課へ建築確認申請を行った際、文化財に関する照会を実施した方が良いという話を受けたことから、当課に住宅建設に係る周知の埋蔵文化財包蔵地の有無照会があった。遺跡地図と照合の結果、中屋敷遺跡(201-367)に該当していることが判明したが、対象地は、基礎打設の前に掘削工事を実施済ということで、顛末書を添え、平成27年6月11日付けで発掘届が提出され、平成27年7月6日付け青教文第514号で「厳重注意」の通知がなされた。

対象地に付随する工事として、住宅建築場所と既設水道管との接続が必要である旨の協議が業者側からあり、協議の結果、開削の際、確認調査を実施することとした。



第20図 中屋敷遺跡調査地点



写真39 掘削状況(S→)



写真40 掘削状況(W→)



写真41 土層堆積状況(S→)

c. 調査方法

水道管敷設箇所を重機で掘削し、土層の堆積状況、遺構・遺物の有無確認を行った。開削幅は、30cmを基本とし、掘削深度は、地点により敷設深度が異なることから、適宜60～100cm程度を目安にした。調査面積は、3.6㎡である。

d. 調査結果

対象地は、原地形に砂利等が40～60cm盛られており、地点によっては砂利層の下位に礫混じりの盛土40～50cm堆積している。掘削部分の最下位に近い80～100cm程度の地点に元々の黒褐色腐植土層が確認できたが、遺構・遺物の確認はされなかった。

10. 近野遺跡②

a. 調査概要

所在地：青森市大字安田字近野 237-23

開発行為：住宅建設

調査日：平成27年9月28日

調査面積：45.4㎡

b. 調査に至る経緯

平成27年4月16日に民間業者から当課に住宅建設に係る周知の埋蔵文化財包蔵地の有無照会があり、遺跡地図と照合の結果、近野遺跡(201-065)に該当していることが判明した。協議の結果、確認調査を実施することとした。





写真42 近野遺跡②調査対象地点(S→)



写真43 トレンチ1(E→)



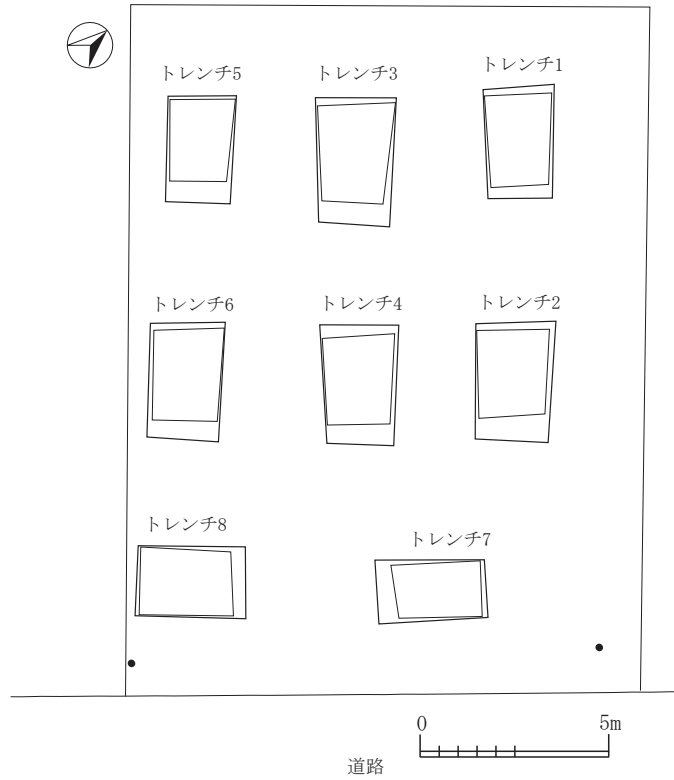
写真44 トレンチ2(W→)



写真45 トレンチ5(W→)



写真46 トレンチ8(N→)



第21図 近野遺跡②トレンチ配置図



写真47 トレンチ3土層堆積状況(S→)



写真48 トレンチ7土層堆積状況(W→)



第22図・写真49 近野遺跡②出土遺物

c. 調査方法

住宅建設予定の敷地 248.8㎡に対し、任意のトレンチを 8 か所設定し、重機および人力により掘削を行った。調査面積は、18.2%に相当する 45.4㎡である。

d. 調査結果

表土直下に黒色土、その下位に暗褐色土が 37～53cm 堆積するほぼプライマリーな土層が確認され、トレンチ 2・5・7・8 から土器、トレンチ 3 から剥片石器が出土し、遺跡内であることが裏付けられた。

しかし、発掘調査を要する竪穴建物跡や土坑等の遺構は確認されず、平成 14 年度に当委員会が発掘調査を実施した隣接部の発掘調査の遺構配置状況を見てもまばらな状況であったことから、本調査地については、遺跡内の空地地に相当する可能性が高いものである。

よって、対象地内での工事については、慎重工事が妥当であると判断され、平成 27 年 10 月 8 日付け青教文第 1069 号での「慎重工事」の通知がなされている。

11. 野尻（4）遺跡

a. 調査概要

所在地：青森市浪岡大字徳才子字山本 105-2  
 開発行為：工場建設  
 調査日：平成 27 年 11 月 10 日  
 調査面積：216㎡

b. 調査に至る経緯

平成 27 年 11 月 2 日に民間業者から当課に工場建設に係る周知の埋蔵文化財包蔵地の有無照会があり、遺跡地図と照合の結果、大釈迦工業団地内の野尻（4）遺跡（201-390）に該当していることが判明した。

大釈迦工業団地に係る野尻（4）遺跡は、平成 12～14 年度にかけ浪岡町大釈迦工業団地調査会によって発掘調査が実施され、平成 15 年度に発掘調査報告書が刊行されている（浪岡町教育委員会 2004）が、工業団地内の一部の区画は、発掘調査が未実施となっていた。

その後、平成 19 年度に倉庫建設に関し、市町村合併後の青森市教育委員会が発掘調査を実施している（青森市教育委員会 2008）。

今回の協議場所は、大部分が発掘調査済みの地点に相当するものの、一部が平成 19 年度に発掘調査を実施した地点の隣接部に相当し、未調査部分が 3,990㎡となることが判明した。協議の結果、埋蔵文化財の包蔵状況を確認するため、確認調査を実施

することとした。

c. 調査方法

発掘調査未実施の対象地 3,990㎡にトレンチを任意に 14 箇所設定し、重機および人力による掘削を行った。調査面積は、5.4%に相当する 216㎡である。

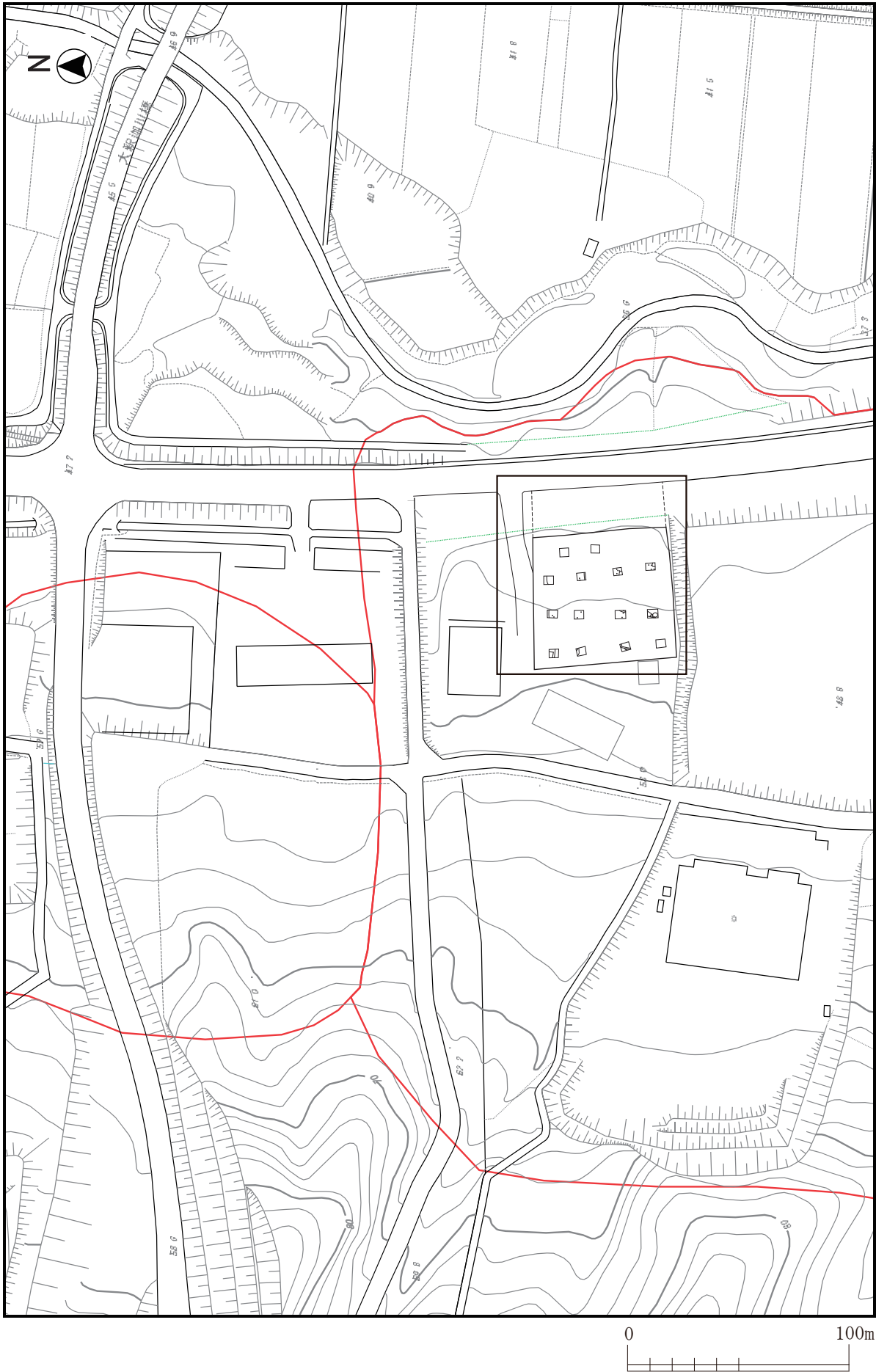
d. 調査結果

トレンチ 1：深さ 121-136cm、盛土厚さ 78-86cm、包含層厚さ 43-50cm、井戸跡 1・ピット 4、遺物：土器 4 点〔平安時代土師器〕、トレンチ 2：深さ 154-161cm、盛土厚さ 107-111cm 包含層厚さ 47-50cm、ピット 4・風倒木痕 1、遺物：土器 2 点〔平安時代土師器〕・礫 1、トレンチ 3：深さ 165-166cm 盛土厚さ 96-113cm、包含層厚さ 53-69cm、溝跡 1・ピット 2、遺物無、トレンチ 4：深さ 189-203cm、盛土厚さ 127-154cm、包含層厚さ 49-62cm、溝跡 1、遺物無、トレンチ 5：深さ 180-185cm、盛土厚さ 122-130cm、包含層厚さ 50-63cm、溝跡 1・ピット 2、遺物：土器 4 点〔平安時代土師器〕、トレンチ 6：深さ 120-131cm、盛土厚さ 80-87cm 包含層厚さ 40-44cm、ピット 2、遺物無、トレンチ 7：深さ 130-135cm、盛土厚さ 77-85cm、包含層厚さ 50-53cm、溝跡 1、ピット 2、遺物無、トレンチ 8：深さ 130cm、盛土厚さ 60-70cm、包含層厚さ 60-70cm、竪穴建物 1・溝跡 1、遺物無、トレンチ 9：深さ 120-130cm、盛土厚さ 55-56cm、包含層厚さ 64-65cm、遺構・遺物無、トレンチ 10：深さ 120-123cm、盛土厚さ 53-54cm、包含層厚さ 66-70cm、土坑 2、溝跡 1、遺物無、トレンチ 11：深さ 109-110cm、盛土厚さ 61-70cm、包含層厚さ 40-48cm、溝跡 1、遺物無、トレンチ 12：深さ 140-144cm、盛土厚さ 80-94cm、包含層厚さ 50-60cm、竪穴遺構 1、性格不明遺構 1、遺物無、トレンチ 13：深さ 204-209cm、盛土厚さ 162-166cm、包含層厚さ 38-47cm、遺構・遺物無、トレンチ 14：深さ 177-190cm、盛土厚さ 141-150cm、包含層厚さ 36-40cm、遺構・遺物無

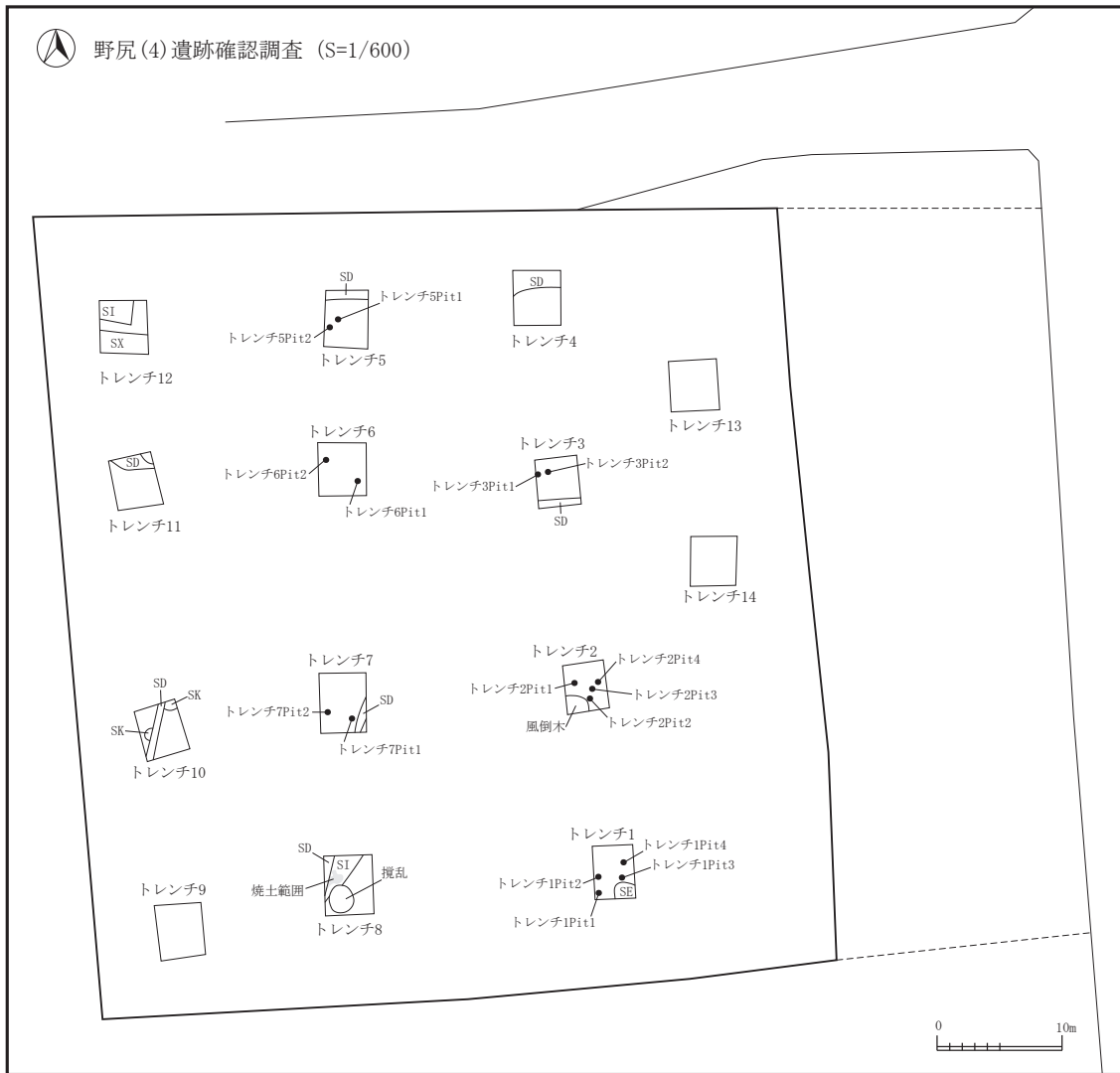
前述のとおり、調査対象地の南側は、大釈迦工業団地造成に伴う発掘調査が平成 12～14 年度に発掘調査が実施されている。また西側は、倉庫建設に伴う発掘調査が平成 19 年度に実施され、各調査で平安時代の大規模な集落跡が確認されている。本対象地についても今回の調査の結果、遺構密度はややまばらではあるが、平安時代の竪穴建物跡、井戸跡、溝跡、平安時代以降のピット跡などが確認されており、以前の調査地点で確認された集落の延長部に相当するものと判断される。

調査地点は、原地表面に対し 53～166cm 程度

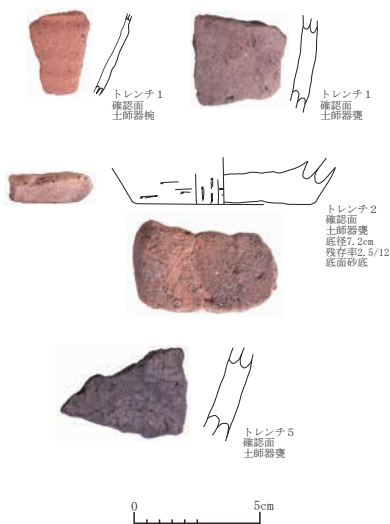




第22図 野尻（4）遺跡調査地点



第23図 野尻（4）遺跡トレンチ配置図



第24図・写真50 野尻（4）遺跡出土遺物

の盛土がされており、その直下に厚さ 40～70cm 程度の現代～平安時代～（縄文時代）の遺物包含層の堆積が認められる。斜面下方に相当する東側のトレンチ 13・14 では、盛土厚が 141～166cm と厚く、包含層が土圧により変形が生じた状態である。

本調査結果を基に、開発予定者と協議し、開発予定者側で計画を再検討中であるが、平成 28 年 1 月未現在、計画の確定に至っていない状態である。

## 12. 近野遺跡③

### a. 調査概要

所在地：青森市大字安田字近野 276-1 外

調査原因：福祉施設新築計画

調査日：平成 27 年 11 月 17 日

調査面積：67.5m<sup>2</sup>

### b. 調査に至る経緯

平成 27 年 10 月 28 日に民間業者から当課に福祉施設建設に係る周知の埋蔵文化財包蔵地の有無照会があり、遺跡地図と照合の結果、近野遺跡（201-065）





写真51 野尻(4)遺跡調査対象地点(W→)



写真52 掘削状況(S→)



写真53 遺構確認状況(N→)



写真54 トレンチ1(N→)



写真55 トレンチ8(S→)



写真56 トレンチ8土層堆積状況(E→)



写真57 トレンチ12(S→)



写真58 トレンチ13(S→)



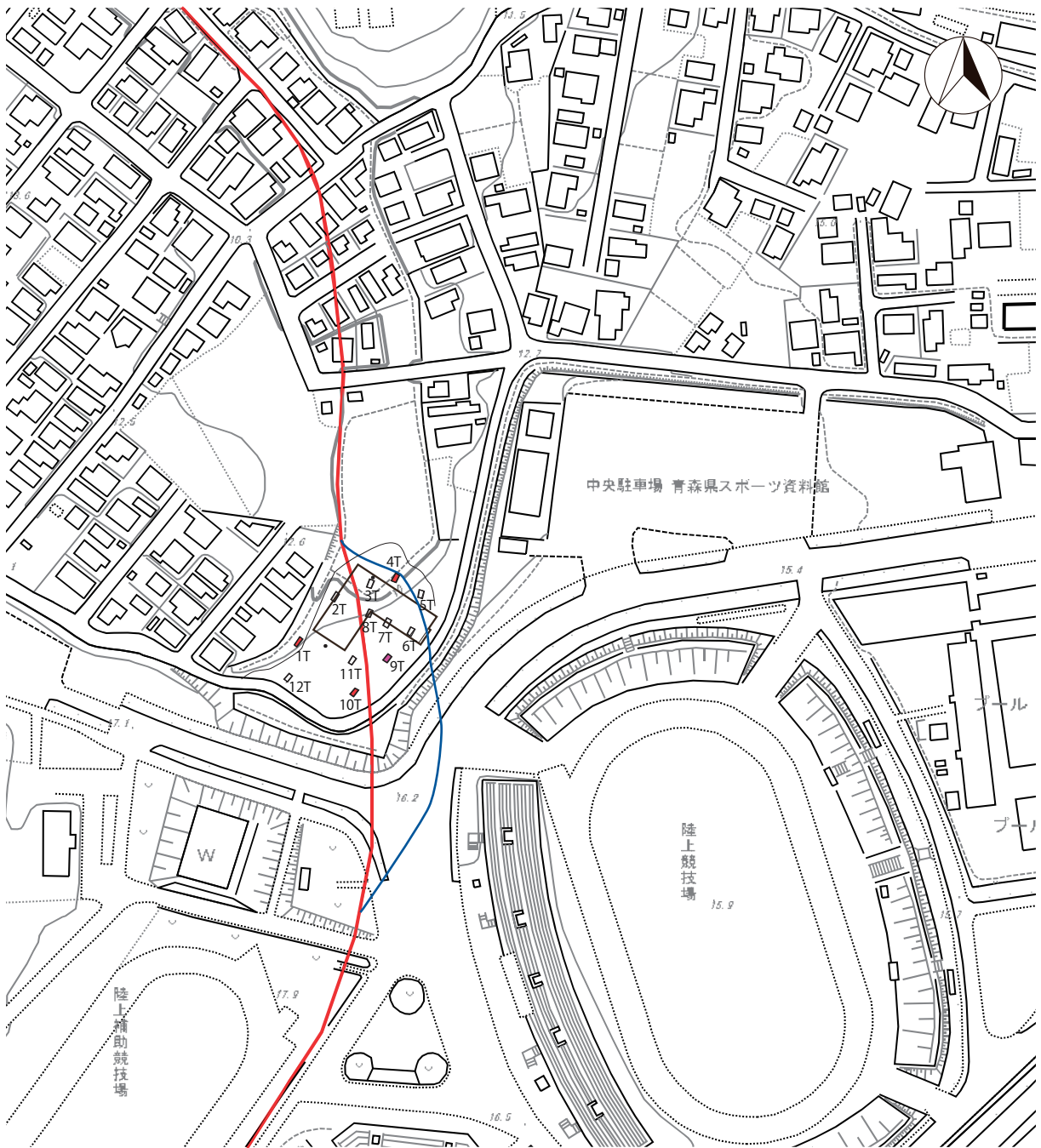
に該当していることが判明した。

対象地は、平成12年度に青森市教育委員会で試掘・確認調査が実施されている土地であったが（青森市教育委員会2000）、その後宅地として造成された丘陵地点〔発掘調査は平成14年度に実施（青森市教育委員会2003）〕以外の湿地上に相当し、当時の調査でも雨水が多い時期の調査であったため、限定的な内容で、情報について不十分な内容であった。

今回、新たな開発に際し、開発予定者と協議の上、対象地について改めて試掘・確認調査を実施することとした。

c. 調査方法

当初、施設建設予定地以外の北側の地点も造成計画があるため、6,000㎡を対象に調査が計画されたが、その後、施設建設予定地周辺の2,701㎡を対象とするよう変更の依頼があり、対象面積が変更となった。調査は、対象地にトレンチを任意に12箇所設定し、重機による掘削および人力による遺物の有無確認および土層の堆積状況を主体に確認した。調査面積は、施設建設エリア2,701㎡に対し、2.5%に相当する67.5㎡である。



第25図 近野遺跡③調査地点





第26図 近野遺跡③トレンチ配置図



写真59 近野遺跡③調査対象地点(E→)



写真60 掘削状況(E→)



写真61 トレンチ4土層堆積状況(W→)



写真62 トレンチ6土層堆積状況(W→)



写真63 トレンチ9土層堆積状況(W→)



写真64 トレンチ10土層堆積状況(W→)



写真65 トレンチ11土層堆積状況(W→)



写真66 トレンチ12土層堆積状況(W→)





第27図・写真67 近野遺跡③出土遺物

d. 調査結果

トレンチ1：深さ470cm以上、盛土厚さ270cm、遺物：縄文土器、トレンチ2：深さ490cm、盛土厚さ270cm、遺物：礫、トレンチ3：深さ460cm、盛土厚さ170cm、遺物：礫・陶磁器（近代）、トレンチ4：深さ510cm、盛土厚さ230cm、遺物：縄文土器・礫・陶磁器（近代）、トレンチ5：深さ360cm、盛土厚さ130cm、遺物：無、トレンチ6：深さ310cm、盛土厚さ270cm、遺物：無、トレンチ7：深さ270cm、盛土厚さ250cm、遺物：無、トレンチ8：深さ400cm、盛土厚さ340cm、遺物：無、トレンチ9：深さ250cm、盛土厚さ170cm、縄文時代中期盛土（造成）層検出、遺物：縄文土器極多量、石器、トレンチ10：深さ310cm 盛土厚さ290cm、遺物：縄文土器・陶磁器（近代）、トレンチ11：深さ480cm、盛土厚さ370cm、遺物：無、トレンチ12：深さ410cm、盛土厚さ300cm、盛土中廃材多量、遺物：無

調査対象地は、前述のとおり、平成12年度に一部試掘・確認調査を実施しているが、部分的な調査にとどまり、その後、平成14年度住宅地として造成された西側の丘陵部分が発掘調査されている。

そのため、今回の調査地点は、平成12年度から大きな変更がなく、前調査で不足していた遺跡範囲と、開発計画で建物が建築予定の地点（トレンチ2・3・6・7・8が相当）周辺の埋蔵文化財の包蔵状況を確認したことになる。

原地表面の湿地に2m前後の盛土が行われ、現地表面となっており、現地表面からの掘削深度は地点によって5m近く掘削しても地山面まで到達しない地点があった。安全面上、途中で掘削を中止した地点が含まれる。その中で、トレンチ9から縄文時代中期の縄文土器を多量に包含する盛土層が検出された。地形的に傾斜は東側の青森県総合運動公園陸上競技場側へ向かって高くなっており、斜面に沿った落ち際を埋める盛土層の可能性はある。

本調査結果を踏まえ、周知の埋蔵文化財包蔵地範囲を拡張し、平成27年12月7日付け青教文第1346号で、範囲拡張が登録された（第II章参照）。

また、開発事業者側で、地質調査のための発掘届が平成27年12月3日付けで青森県教育委員会へ提出され、平成27年12月9日付け青教文第1351号で「慎重工事」の通知がなされている。

その後、開発計画の設計案の提示があり、協議を進めている。

13. 阿部野（2）遺跡

a. 調査概要

所在地：大字幸畑字阿部野 12-80

調査原因：車庫建設

調査日：平成27年12月21日

調査面積：13.7㎡

b. 調査に至る経緯

平成27年11月16日に民間業者から当課に工場建設に係る周知の埋蔵文化財包蔵地の有無照会があり、遺跡地図と照合の結果、阿部野（2）遺跡（201-219）に一部該当していることが判明した。

現地を確認したところ、周辺の畑で土器片が散布している状況を確認し、埋蔵文化財の包蔵が想定された。協議の結果、対象地に対し試掘・確認調査を実施し、埋蔵文化財の包蔵状況を確認することとした。

c. 調査方法

車庫建設予定地（約60㎡）に任意にトレンチ3箇所を設定し、重機および人力による掘削を実施した。調査面積は、調査対象面積の22.8%に相当する13.7㎡である。

d. 調査結果

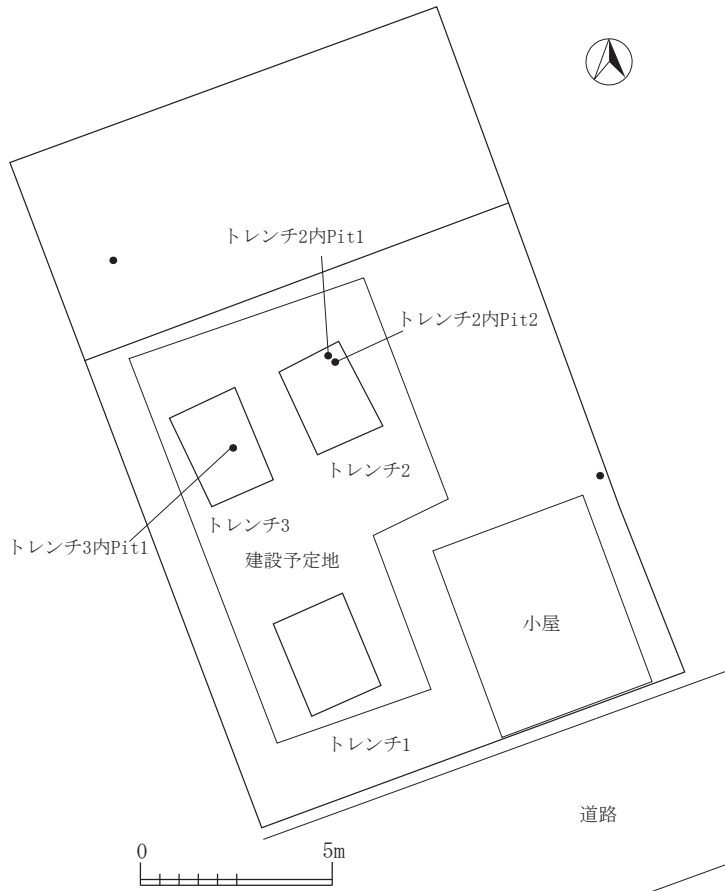
トレンチ1：深さ41cm（砂利20cm）、遺構・遺物無、トレンチ2：深さ51cm（砂利36cm）、現代の攪乱ピット2、その他の遺構無・遺物無、トレンチ3：深さ58cm（砂利28cm）、現代の攪乱ピット1、その他の遺構無・遺物無。

対象地は、調査前に畑地として利用されていた部分に車庫建設のため事前に砂利敷をしていた土地であった。

対象地および付近の住宅地は昭和50年代に造成されたようで、本調査地についても原地形を造成し、フラットにした状態であることが確認された。

対象地周辺の畑地には、縄文時代後期の土器片などの散布の確認し、本調査地を含めた一帯が周知の埋蔵文化財包蔵地「阿部野（2）遺跡」内に含まれるものと判断されるが、今回の建設予定地内については、造成による破壊などが認められ、遺構・遺物の確認がなされなかったことから「慎重工事」が妥当と判断され、平成28年1月19日付け青教文第1509号で「慎重工事」の通知がなされている。





第28図 阿部野(2)遺跡トレンチ配置図



写真68 トレンチ1(N→)



写真69 トレンチ2(S→)



写真70 トレンチ3(S→)

補足資料

第II章で報告した新規登録遺跡のうち、山本(4)遺跡(201-437)の発見の経緯は、平成27年度に青森市教育委員会が実施した国史跡浪岡城跡環境整備工事の施工中、保護盛土用として搬入された黒色土中に土器片が混入していることを確認した事による。

青森市教育委員会では、工事施工業者から、黒色土の納入業者および採取場所を特定し、現地を踏査して、遺跡範囲の登録に至っている。

土取りとして利用された場所は、既に大部分が削平され、一部縄文土器片等の散布が認められたが、削平等が著しく、遺構の確認には至っていない。浪岡城跡環境整備工事に搬入された土中から確認した土器は、第29図に参考資料として掲載したが、非ロクロの食膳具を含む土器器主体で、10世紀後半以降のものであると考えられる。

土取りの業者と協議を実施したところ、土取り場所は、ほとんど土を掘り尽した状態であることから、これ以上の開発の計画はなく、今後、他の地点で土取りを実施した際に、埋蔵文化財が発見された場合は、遅滞なく届け出るよう注意を行った。



写真71 山本(4)遺跡内土取り状況(E→)



第29図・写真72 山本(4)遺跡内土取り場所出土土器

## 報告書抄録

ふりがな	しないいせきぐんはつくつちょうさほうこくしよにじゅうよん
書名	市内遺跡群発掘調査報告書24
副書名	
シリーズ名	青森市埋蔵文化財調査報告書
シリーズ番号	第119集
編著者名	木村淳一、設楽政健
編集機関	青森市教育委員会
所在地	〒038-8505 青森県青森市柳川二丁目1番1号 TEL017-761-4796
発行年月日	西暦2016年3月18日

ふりがな 所収遺跡名	ふりがな 所在地	コード		世界測地系 (JGD2000)		調査期間	調査面積 m <sup>2</sup>	調査原因
		市町村	遺跡番号	北緯	東経			
さんないまるやまかつこいせき 三内丸山(5)遺跡	あおもりし おおあざさんないあざ まるやま 青森市大字三内字丸山	02201	250	40° 48' 27"	140° 41' 49"	20150212	89.4	資材置場
ちかの いせき 近野遺跡①	あおもりし おおあざ やすた あざちかの 青森市大字安田字近野	02201	065	40° 48' 32"	140° 42' 15"	20150519	23.1	住宅建設
つゆくさいせき 露草遺跡	あおもりし や え だ さんちようめ 青森市八重田3丁目	02201	061	40° 49' 54"	140° 48' 03"	20150520	141.6	介護関連 施設建設
ほんごうまつもと いせき 本郷松元遺跡	あおもりし なみおかおおあざほんごうあざまつもと 青森市浪岡大字本郷字松元	02201	438	40° 41' 31"	140° 37' 12"	20150522 20150525	88.2	水道管 敷設
の だ いせき 野田遺跡	あおもりし おおあざ のじり あざの だ 青森市大字野尻字野田	02201	439	40° 46' 53"	140° 46' 13"	20150522 20150525	60.8	側溝設置
やまもとかつこにかつこいせき 山本(2)・(3)遺跡	あおもりし なみおかおおあざだいいしやか あざやまもと 青森市浪岡大字大釈迦字山本	02201	432 433	40° 46' 00" 40° 45' 58"	140° 35' 10" 140° 35' 05"	20150818 20150916	729.4 819.7	太陽光発電 施設建設
みやもとかつこにいせき 宮本(2)遺跡	あおもりし おおあざ はじろ あざの ぎ わ 青森市大字羽白字野木和	02201	185	40° 50' 38"	140° 40' 10"	20150821	76.8	土取り
さんないさわかわかつこいせき 三内沢部(3)遺跡	あおもりし おおあざさんないあざさわべ 青森市大字三内字沢部	02201	239	40° 48' 56"	140° 41' 35"	20150914	30.3	住宅建設
なか や しき いせき 中屋敷遺跡	あおもりし なみおかおおあざほんごうあざしのほら 青森市浪岡大字本郷字篠原	02201	367	40° 49' 24"	140° 47' 23"	20150917	3.6	住宅建設 (水道管布設)
ちかの いせき 近野遺跡②	あおもりし おおあざ やすた あざちかの 青森市大字安田字近野	02201	065	40° 48' 28"	140° 42' 20"	20150928	45.4	住宅建設
の じりかつこいせき 野尻(4)遺跡	あおもりし なみおか おおあざとくさいし あざやまもと 青森市浪岡大字徳才子字山本	02201	390	40° 44' 42"	140° 34' 55"	20151110	216.0	工場建設
ちかの いせき 近野遺跡③	あおもりし おおあざ やすた あざちかの 青森市大字安田字近野	02201	065	40° 48' 26"	140° 42' 22"	20151117	67.5	福祉施設 新築計画
あ べ の かつこにいせき 阿部野(2)遺跡	あおもりし おおあざ こうばたあざあ べ の 青森市大字幸畑字阿部野	02201	219	40° 47' 23"	140° 47' 18"	20151221	13.7	車庫建設
やまもとかつこいせき 山本(4)遺跡	あおもりし なみおかおおあざ とくさいし あざやまもと 青森市浪岡大字徳才子字山本	02201	437	40° 45' 14"	140° 34' 50"	20151001	-	分布調査

要 約	平成27年度に実施した市内遺跡発掘調査事業について、青森市教育委員会実施の試掘・確認調査13件の調査成果、そして新規登録遺跡5遺跡、範囲変更遺跡1遺跡、各事業照会の概要等を所収した。
-----	---

## 引用・参考文献

青森県教育委員会2001『宮本(2)遺跡』青森県埋蔵文化財調査報告書第293集  
 青森市教育委員会2000『市内遺跡発掘調査報告書』青森市埋蔵文化財調査報告書第59集  
 青森市教育委員会2003『近野遺跡発掘調査報告書』青森市埋蔵文化財調査報告書第68集  
 青森市教育委員会2008『野尻(4)遺跡発掘調査報告書』青森市埋蔵文化財調査報告書第95集  
 青森市教育委員会2008『市内遺跡発掘調査報告書16』青森市埋蔵文化財調査報告書第97集  
 浪岡町教育委員会2004『野尻(4)遺跡』浪岡町埋蔵文化財緊急発掘調査報告書第10集

## 既刊埋蔵文化財関係報告書一覧

<p>青森市の文化財 1 1962 『三内霊園遺跡調査概報』</p> <p>” 2 1965 『四ツ石遺跡調査概報』</p> <p>” 3 1967 『玉清水遺跡調査概報』</p> <p>” 4 1970 『三内丸山遺跡調査概報』</p> <p>” 5 1971 『野木和遺跡調査報告書』</p> <p>” 6 1971 『玉清水Ⅲ遺跡発掘調査報告書』</p> <p>” 7 1971 『大浦遺跡調査報告書』</p> <p>” 8 1973 『孫内遺跡発掘調査報告書』</p> <p>1979 『釜沢遺跡』</p> <p>1983 『四戸橋遺跡調査報告書』</p> <p>青森市の埋蔵文化財 1983 『山野峠遺跡』</p> <p>1985 『長森遺跡発掘調査報告書』</p> <p>1986 『田茂木野遺跡発掘調査報告書』</p> <p>1987 『横内城跡発掘調査報告書』</p> <p>1988 『三内丸山Ⅰ遺跡発掘調査報告書』</p> <p>青森市埋蔵文化財調査報告書</p> <p>” 第16集 1991 『山吹(1)遺跡発掘調査報告書』</p> <p>” 第17集 1992 『埋蔵文化財出土遺物調査報告書』</p> <p>” 第18集 1993 『三内丸山(2)遺跡発掘調査概報』</p> <p>” 第19集 1993 『市内遺跡発掘調査報告書』</p> <p>” 第20集 1993 『小牧野遺跡発掘調査概報』</p> <p>” 第21集 1994 『市内遺跡詳細分布調査報告書』</p> <p>” 第22集 1994 『小三内遺跡発掘調査報告書』</p> <p>” 第23集 1994 『三内丸山(2)・小三内遺跡発掘調査報告書』</p> <p>” 第24集 1995 『横内遺跡・横内(2)遺跡発掘調査報告書』</p> <p>” 第25集 1995 『市内遺跡詳細分布調査報告書』</p> <p>” 第26集 1995 『桜峯(2)遺跡発掘調査報告書』</p> <p>” 第27集 1996 『桜峯(1)遺跡発掘調査概報』</p> <p>” 第28集 1996 『三内丸山(2)遺跡発掘調査報告書』</p> <p>” 第29集 1996 『市内遺跡詳細分布調査報告書』</p> <p>” 第30集 1996 『小牧野遺跡発掘調査報告書』</p> <p>” 第31集 1997 『市内遺跡詳細分布調査報告書』</p> <p>” 第32集 1997 『桜峯(1)遺跡発掘調査概報Ⅱ』</p> <p>” 第33集 1997 『新町野遺跡試掘調査報告書』</p> <p>” 第34集 1997 『葛野(2)遺跡発掘調査報告書』</p> <p>” 第35集 1997 『小牧野遺跡発掘調査報告書Ⅱ』</p> <p>” 第36集 1998 『桜峯(1)遺跡発掘調査報告書』</p> <p>” 第37集 1998 『新町野遺跡発掘調査報告書』</p> <p>” 第38集 1998 『野木遺跡発掘調査報告書』</p> <p>” 第39集 1998 『市内遺跡詳細分布調査報告書』</p> <p>” 第40集 1998 『小牧野遺跡発掘調査報告書Ⅲ』</p> <p>” 第41集 1998 『野木遺跡発掘調査概報』</p> <p>” 第42集 1998 『熊沢遺跡発掘調査概報』</p> <p>” 第43集 1999 『市内遺跡詳細分布調査報告書』</p> <p>” 第44集 1999 『葛野(2)遺跡発掘調査報告書Ⅱ』</p> <p>” 第45集 1999 『小牧野遺跡発掘調査報告書Ⅳ』</p> <p>” 第46集 1999 『新町野・野木遺跡発掘調査概報』</p> <p>” 第47集 1999 『稲山遺跡発掘調査概報』</p> <p>” 第48集 2000 『熊沢遺跡発掘調査報告書』</p> <p>” 第49集 2000 『稲山遺跡発掘調査概報Ⅱ』</p> <p>” 第50集 2000 『小牧野遺跡発掘調査報告書Ⅴ』</p> <p>” 第51集 2000 『桜峯(1)・雲谷山吹(3)遺跡発掘調査報告書』</p> <p>” 第52集 2000 『大矢沢野田(1)遺跡調査報告書』</p> <p>” 第53集 2000 『市内遺跡発掘調査報告書』</p> <p>” 第54集 2001 『新町野遺跡発掘調査報告書Ⅱ・野木遺跡発掘調査報告書Ⅱ』</p> <p>” 第55集 2001 『小牧野遺跡発掘調査報告書Ⅵ』</p> <p>” 第56集 2001 『稲山遺跡発掘調査報告書Ⅰ』</p> <p>” 第57集 2001 『稲山遺跡発掘調査概報Ⅲ』</p> <p>” 第58集 2001 『大矢沢野田(1)遺跡発掘調査概報Ⅱ』</p> <p>” 第59集 2001 『市内遺跡発掘調査報告書』</p> <p>” 第60集 2002 『小牧野遺跡発掘調査報告書Ⅶ』</p>	<p>青森市埋蔵文化財調査報告書</p> <p>” 第61集 2002 『大矢沢野田(1)遺跡発掘調査報告書』</p> <p>” 第62集 2002 『稲山遺跡発掘調査報告書Ⅱ』</p> <p>” 第63集 2002 『稲山遺跡発掘調査概報Ⅳ』</p> <p>” 第64集 2002 『市内遺跡発掘調査報告書』</p> <p>” 第65集 2003 『雲谷山吹(4)～(7)遺跡発掘調査報告書』</p> <p>” 第66集 2003 『稲山遺跡発掘調査報告書Ⅲ』</p> <p>” 第67集 2003 『深沢(3)遺跡発掘調査報告書』</p> <p>” 第68集 2003 『近野遺跡発掘調査報告書』</p> <p>” 第69集 2003 『市内遺跡発掘調査報告書11』</p> <p>” 第70集 2003 『小牧野遺跡発掘調査報告書Ⅷ』</p> <p>” 第71集 2004 『稲山遺跡発掘調査報告書Ⅳ』</p> <p>” 第72集 2004 『稲山遺跡発掘調査報告書Ⅴ』</p> <p>” 第73集 2004 『新町野遺跡発掘調査概報』</p> <p>” 第74集 2004 『市内遺跡発掘調査報告書12』</p> <p>” 第75集 2004 『江渡遺跡発掘調査報告書』</p> <p>” 第76集 2005 『栄山(3)遺跡発掘調査報告書』</p> <p>” 第77集 2005 『赤坂遺跡発掘調査報告書』</p> <p>” 第78集 2005 『三内丸山(8)遺跡発掘調査報告書』</p> <p>” 第79集 2005 『市内遺跡発掘調査報告書13』</p> <p>” 第80集 2005 『合子沢松森(2)遺跡発掘調査概報』</p> <p>” 第81集 2005 『石江遺跡群発掘調査概報』</p> <p>” 第82集 2006 『三内沢部(3)遺跡発掘調査報告書』</p> <p>” 第83集 2006 『合子沢松森(2)遺跡発掘調査概報Ⅱ』</p> <p>” 第84集 2006 『新町野遺跡発掘調査概報Ⅱ』</p> <p>” 第85集 2006 『小牧野遺跡発掘調査報告書Ⅸ』</p> <p>” 第86集 2006 『市内遺跡発掘調査報告書14』</p> <p>” 第87集 2006 『新町野遺跡発掘調査報告書Ⅲ』</p> <p>” 第88集 2006 『史跡高屋敷館遺跡環境整備報告書Ⅱ』</p> <p>” 第89集 2006 『篠原遺跡発掘調査報告書』</p> <p>” 第90集 2007 『月見野(1)遺跡発掘調査報告書』</p> <p>” 第91集 2007 『市内遺跡発掘調査報告書15』</p> <p>” 第92集 2007 『新町野遺跡発掘調査概報Ⅲ』</p> <p>” 第93集 2007 『合子沢松森(2)遺跡発掘調査報告書』</p> <p>” 第94集 2007 『石江遺跡群発掘調査報告書』</p> <p>” 第95集 2008 『野尻(4)遺跡発掘調査報告書』</p> <p>” 第96集 2008 『葛野遺跡群発掘調査報告書』</p> <p>” 第97集 2008 『市内遺跡発掘調査報告書16』</p> <p>” 第98集 2008 『新町野遺跡発掘調査報告書Ⅳ』</p> <p>” 第99集 2009 『市内遺跡発掘調査報告書17』</p> <p>” 第100集 2009 『阿部野(1)遺跡発掘調査報告書』</p> <p>” 第101集 2009 『大矢沢野田遺跡発掘調査報告書Ⅱ』</p> <p>” 第102集 2009 『細越館遺跡発掘調査報告書』</p> <p>” 第103集 2010 『市内遺跡発掘調査報告書18』</p> <p>” 第104集 2010 『長溜池遺跡発掘調査報告書』</p> <p>” 第105集 2010 『葛野(3)遺跡発掘調査報告書』</p> <p>” 第106集 2010 『石江遺跡群発掘調査報告書Ⅱ』</p> <p>” 第107集 2011 『石江遺跡群発掘調査報告書Ⅲ』</p> <p>” 第108集 2011 『石江遺跡群発掘調査報告書Ⅳ』</p> <p>” 第109集 2011 『市内遺跡発掘調査報告書19』</p> <p>” 第110集 2012 『市内遺跡発掘調査報告書20』</p> <p>” 第111集 2012 『野尻館遺跡発掘調査報告書』</p> <p>” 第112集 2012 『石江遺跡群発掘調査報告書Ⅴ』</p> <p>” 第113集 2013 『石江遺跡群発掘調査報告書Ⅵ』</p> <p>” 第114集 2013 『市内遺跡群発掘調査報告書21』</p> <p>” 第115集 2013 『大矢沢野田遺跡群発掘調査報告書Ⅲ』</p> <p>” 第116集 2014 『石江遺跡群発掘調査報告書Ⅶ』</p> <p>” 第117集 2014 『市内遺跡群発掘調査報告書22』</p> <p>” 第118集 2015 『市内遺跡群発掘調査報告書23』</p> <p>” 第119集 2016 『市内遺跡群発掘調査報告書24』</p>
--	--

青森市埋蔵文化財調査報告書第119集

# 市内遺跡発掘調査報告書24

発行年月日 2016年(平成28年)3月18日

編集 青森市教育委員会  
〒038-8505 青森県青森市柳川二丁目1番1号  
TEL 017-761-4796

印刷 アクセス二十一出版有限会社  
〒030-0802 青森県青森市本町1丁目2-5  
TEL 017-722-1373