



参 道(モルタル敷)



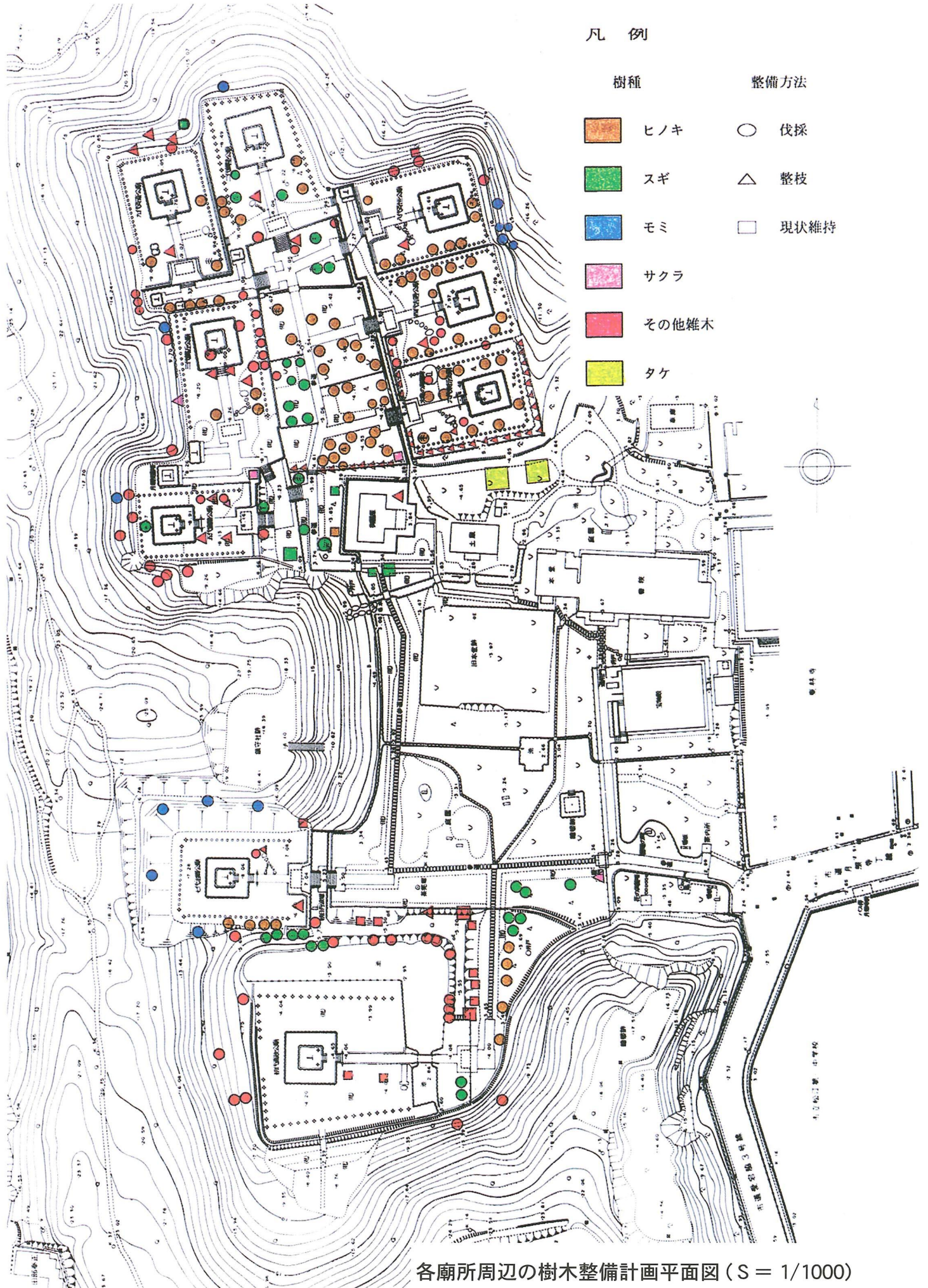
参 道(四代廟所前)

凡 例

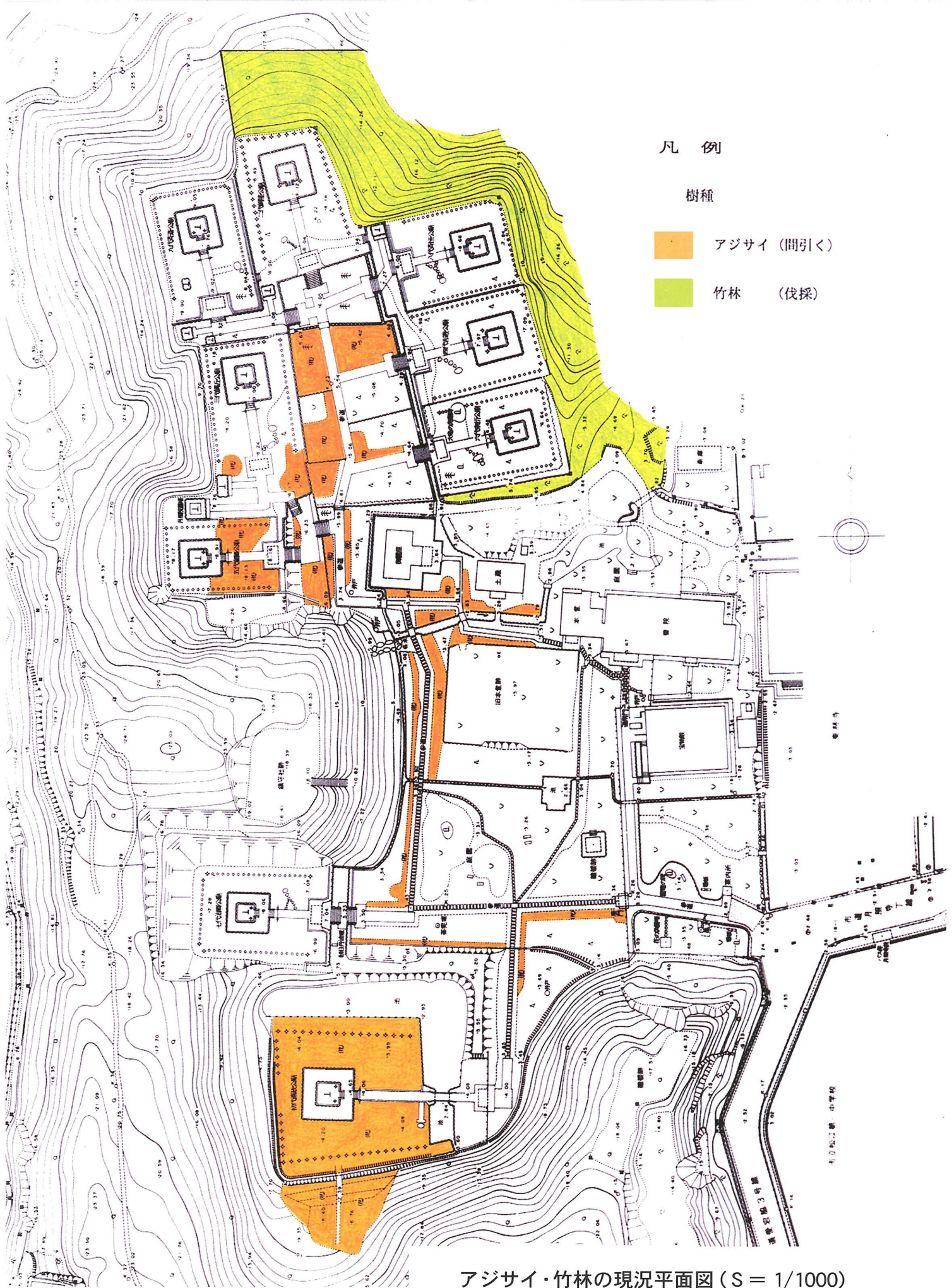
樹種

整備方法

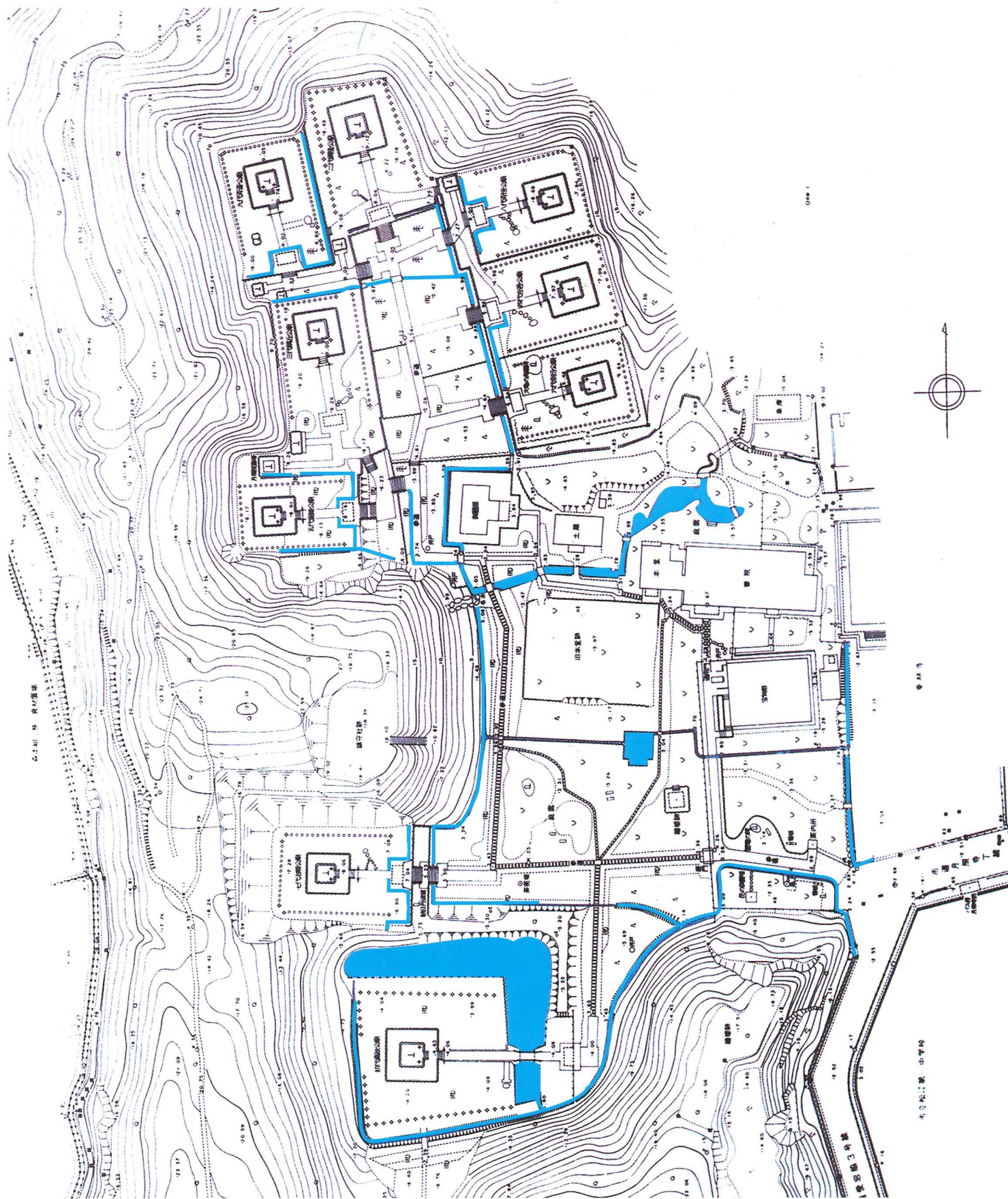
	ヒノキ		伐採
	スギ		整枝
	モミ		現状維持
	サクラ		
	その他雑木		
	タケ		



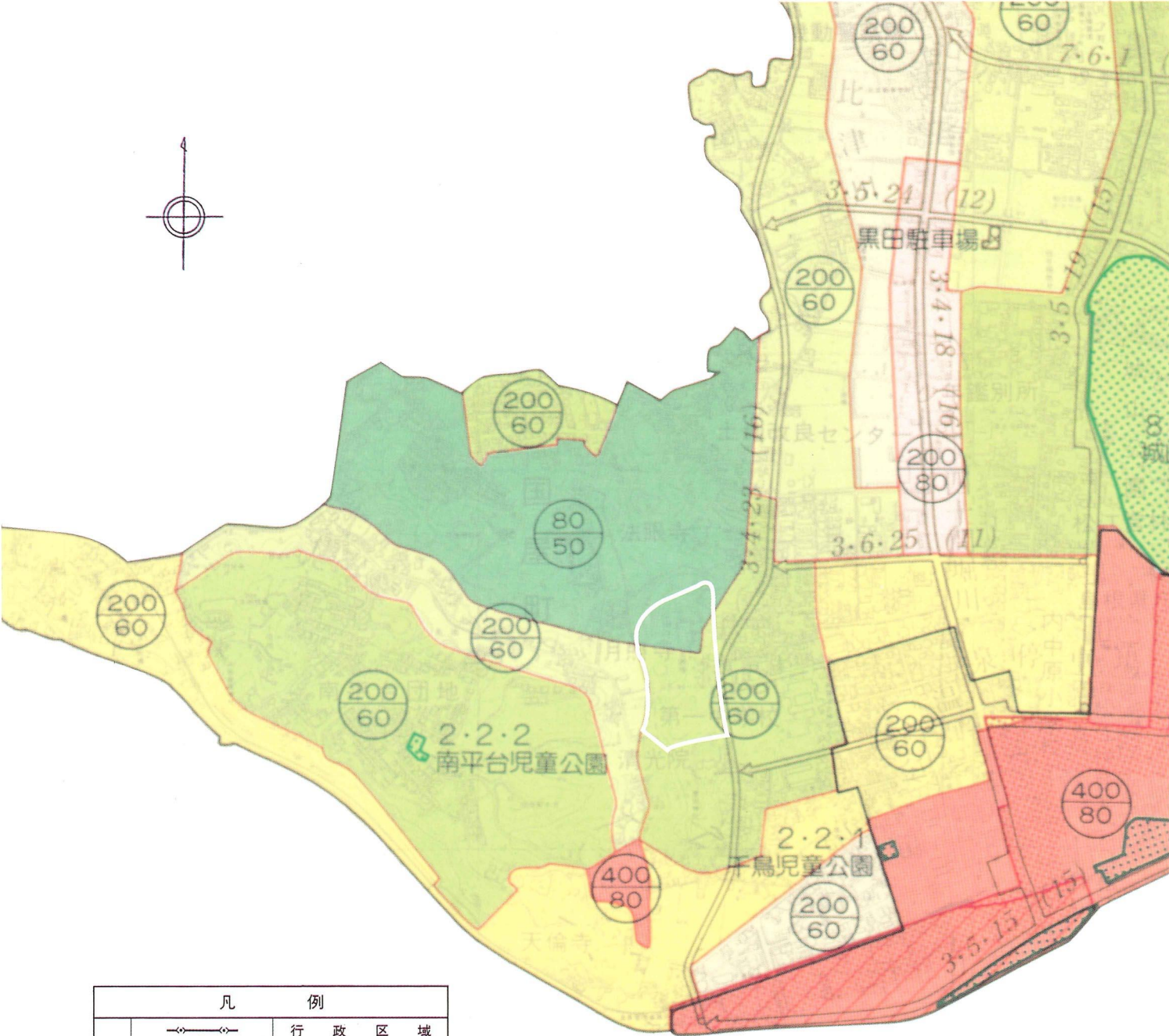
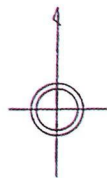
各廟所周辺の樹木整備計画平面図 (S = 1/1000)



アジサイ・竹林の現況平面図 (S = 1/1000)



既設排水施設平面図 (S = 1/1000)



凡 例		
	行政区域	
	都市計画区域	
	市街化区域	
	土地区画整理事業施行区域	
	地区計画区域	
都市施設	都市計画道路	
	都市計画公園緑地	
用途地域		第一種低層住居専用地域
		第一種中高層住居専用地域
		第二種中高層住居専用地域
		第一種住居地域
		第二種住居地域
		近隣商業地域
		商業地域
		準工業地域
		工業地域
		工業専用地域
地域その他		準防火地域
		観光地区
		臨港地区
		駐車場整備地区
%単位	容積率	形態規制
	建ぺい率	



史跡松江藩主松平家墓所周辺都市計画図

6. 保存整備事業の年次計画概要

前項までで述べたように、史跡内の各所、各建造物で整備、修復が必要となってきたため、年次計画をたてて実施していくこととする。

廟所については、各廟所ごとに修復を行うこととし、最初に危険個所が多い四代吉透（源林院）廟所を修復し、次いで北側から順次行うこととする。

廟所以外の部分は、緊急度のA、B、Cの順に整備等を行う。

具体的な整備事業は3期に分け、平成12年度以降おおむね10年以内で、毎年度少しずつ継続して行う。

	第1期	第2期	第3期以降
補助対象事業	<ul style="list-style-type: none"> ・整備委員会の組織 ・総合実施計画の作成 ・樹木の伐採、整枝 ・既存排水施設調査 <ul style="list-style-type: none"> ・幹線排水路整備 ・御霊屋屋根の修理 ・公衆便所増設 	<ul style="list-style-type: none"> ・参道石敷の修理、復元 	
	<ul style="list-style-type: none"> ・四代廟所整備、修理 ・二代廟所整備、修理 ・九代、八代廟所整備、修理 ・三代、五代、六代廟所整備、修理 ・七代、初代廟所整備、修理 		
補助対象外事業	<ul style="list-style-type: none"> ・史料収集 ・案内所移設 	<ul style="list-style-type: none"> ・宝物殿改装 	<ul style="list-style-type: none"> ・本堂の復原

報 告 書 抄 録

ふりがな	しせきまつえはんしゅまつだいらけぼしよ ほぞんかんりけいかくしよ						
書名	史跡松江藩主松平家墓所 保存管理計画書						
副書名							
巻次							
シリーズ名							
シリーズ番号							
編集者名	岡崎雄二郎・吉岡弘行・成瀬和久						
編集機関	松江市教育委員会						
所在地	〒690-8540 島根県松江市末次町 86 番地 TEL 0852 (55) 5294						
発行年月日	西暦 2000年3月31日						
ふりがな	ふりがな	コ ー ド		北 緯	東 経	調査機関	調査面積
所収遺跡	所在地	市町村	遺跡番号	° ' "	° ' "		m ²
しせきまつえはんしゅ 史跡松江藩主 まつだいらけぼしよ 松平家墓所	しまねけんまつえ 島根県松江 しそとなかほら 市外中原 ちようほか 町外	32201					
調査原因							
所収遺跡名	種別	主な時代	主な遺跡	主な遺物	特記事項		
史跡松江藩主 松平家墓所	墓所	近世					

史跡松江藩主松平家墓所
保存管理計画書

2000年3月

発行 松江市教育委員会

印刷 榑武永印刷
出雲市江田町208-1