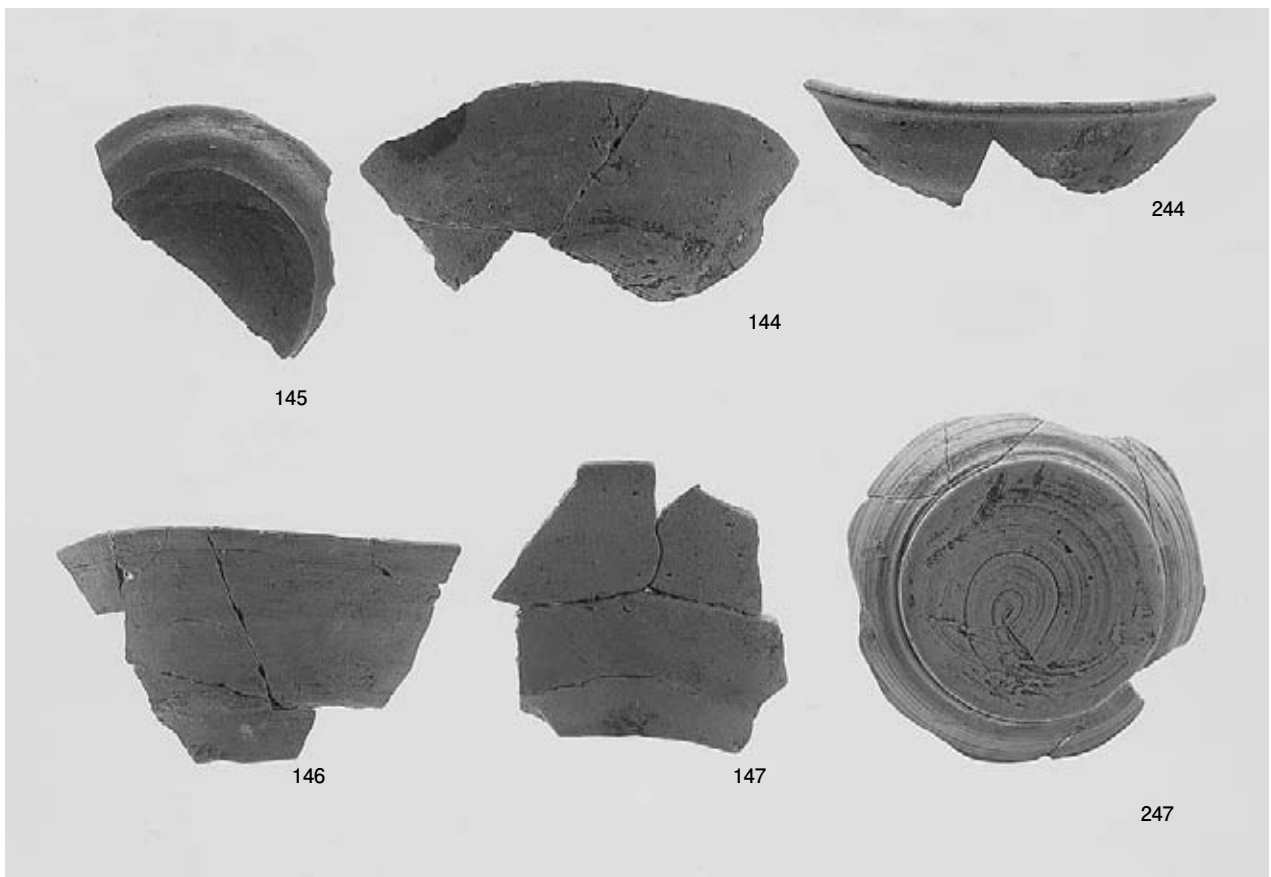
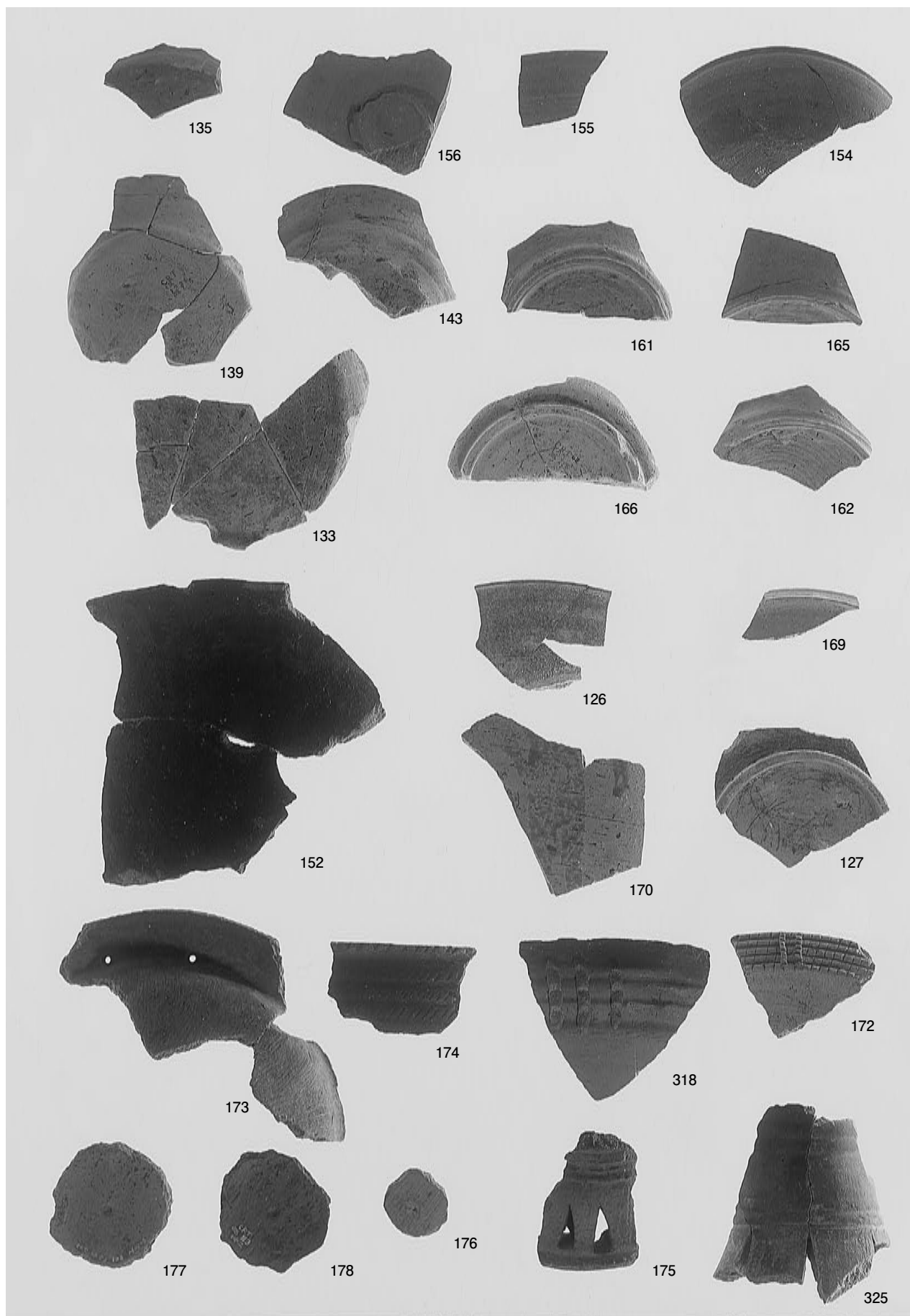


1. 第4遺構面檢出遺構出土遺物



2. IV・V層出土遺物



IV~VI層出土遺物



1. IV·V層出土遺物



2. IV·V層出土遺物



3. IV·V層出土遺物



4. IV·V層出土遺物



5. IV·V層出土遺物



6. IV·V層出土遺物



163

1. IV・V層出土遺物



153

2. IV・V層出土遺物



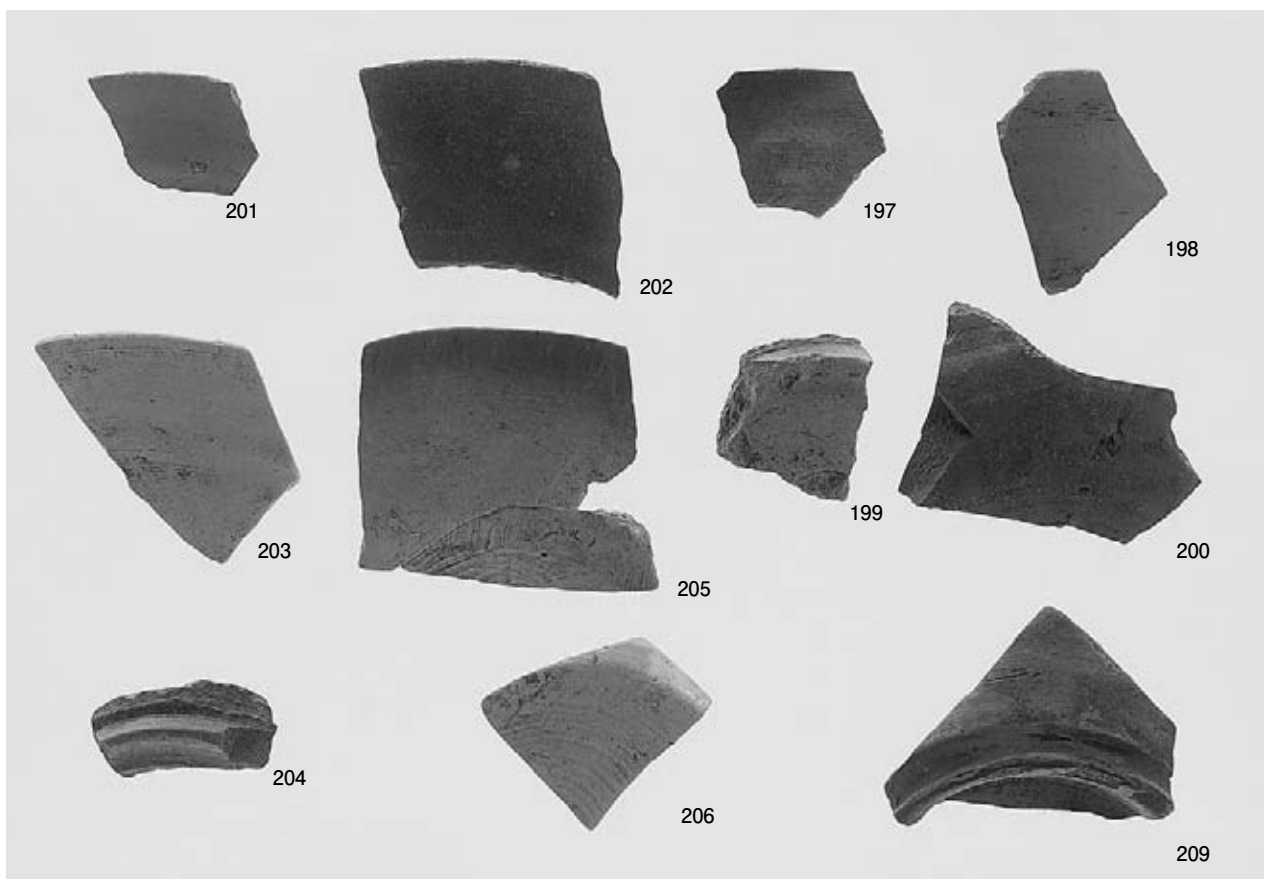
151

3. IV・V層出土遺物



207

4. 整地層出土遺物



201

202

197

198

203

205

199

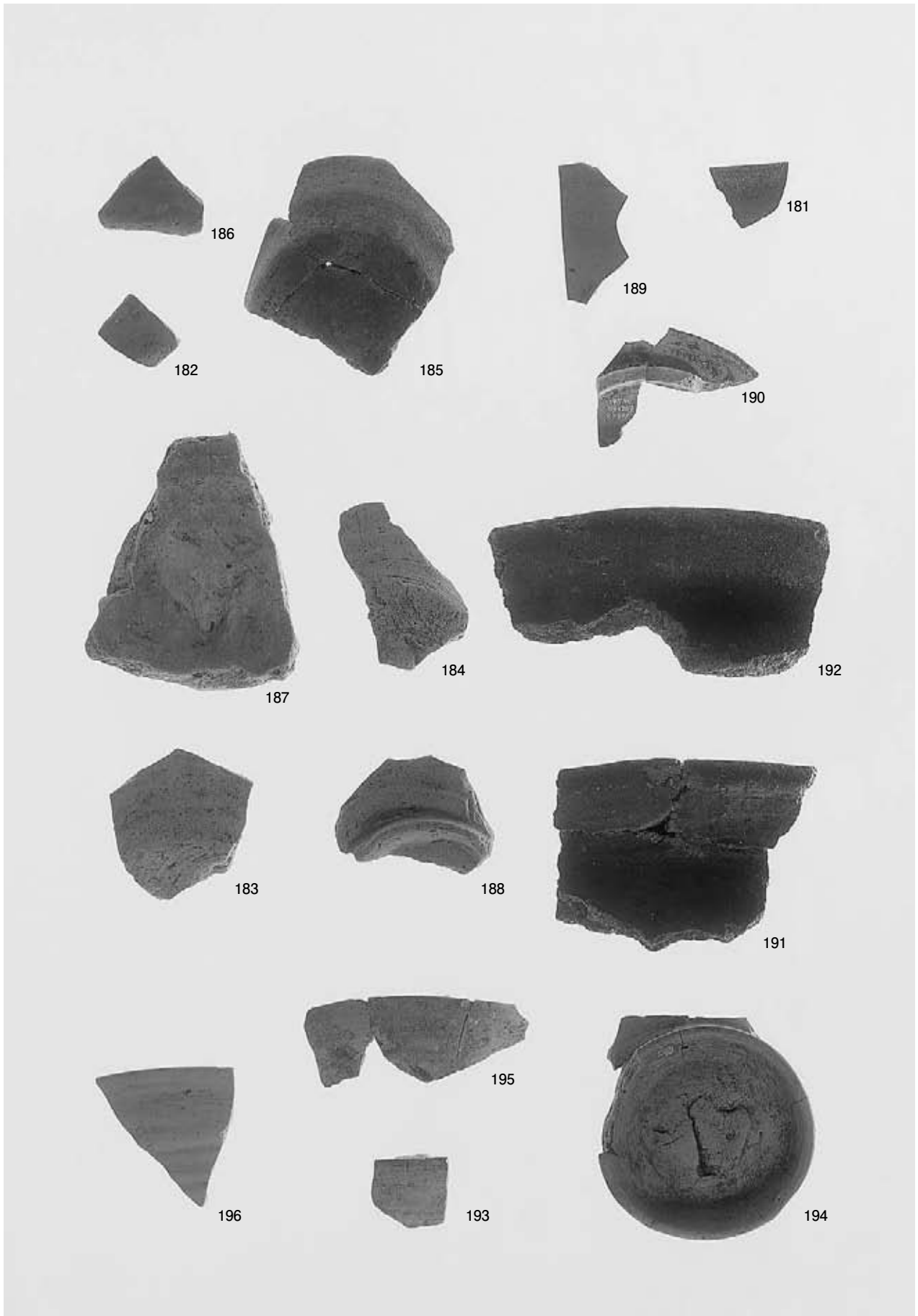
200

204

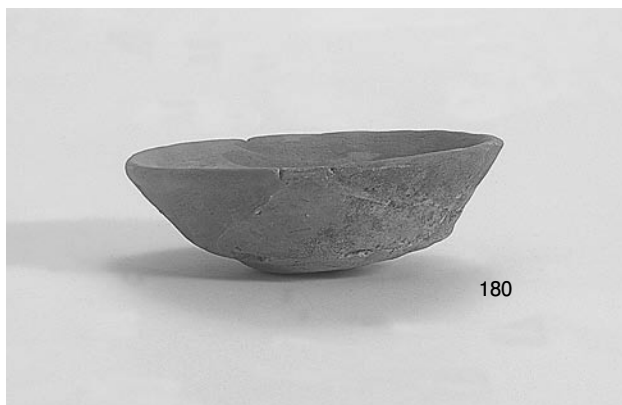
206

209

5. 整地層上面検出遺構・整地層出土遺物

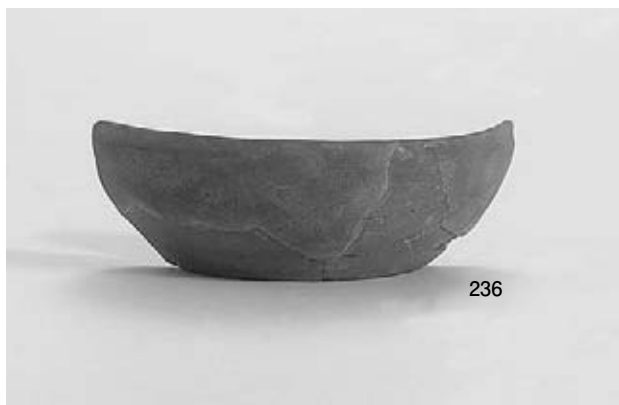


掘立柱建物3・4出土遺物



180

1. 掘立柱建物3出土遺物



236

2. 古代耕作痕出土遺物



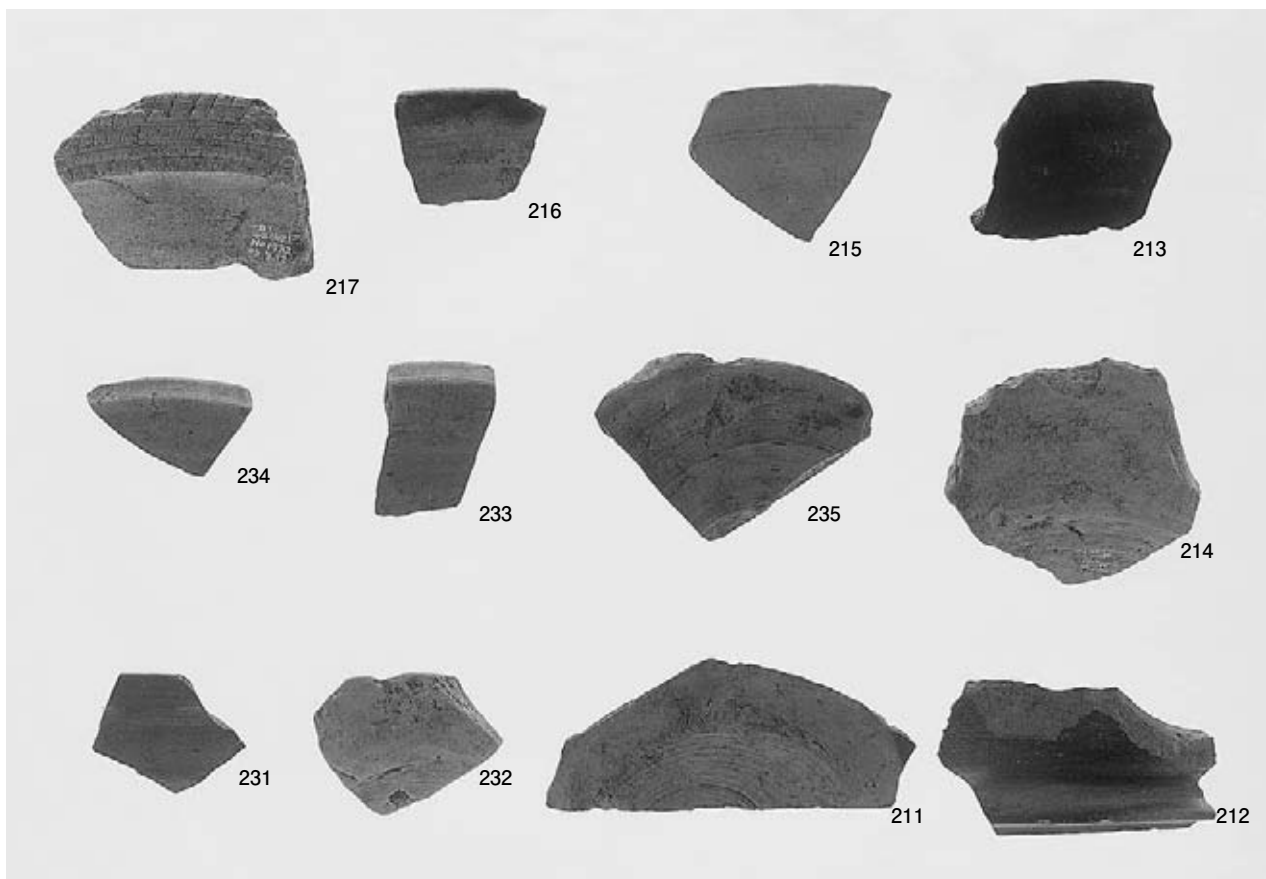
246

3. V層出土遺物

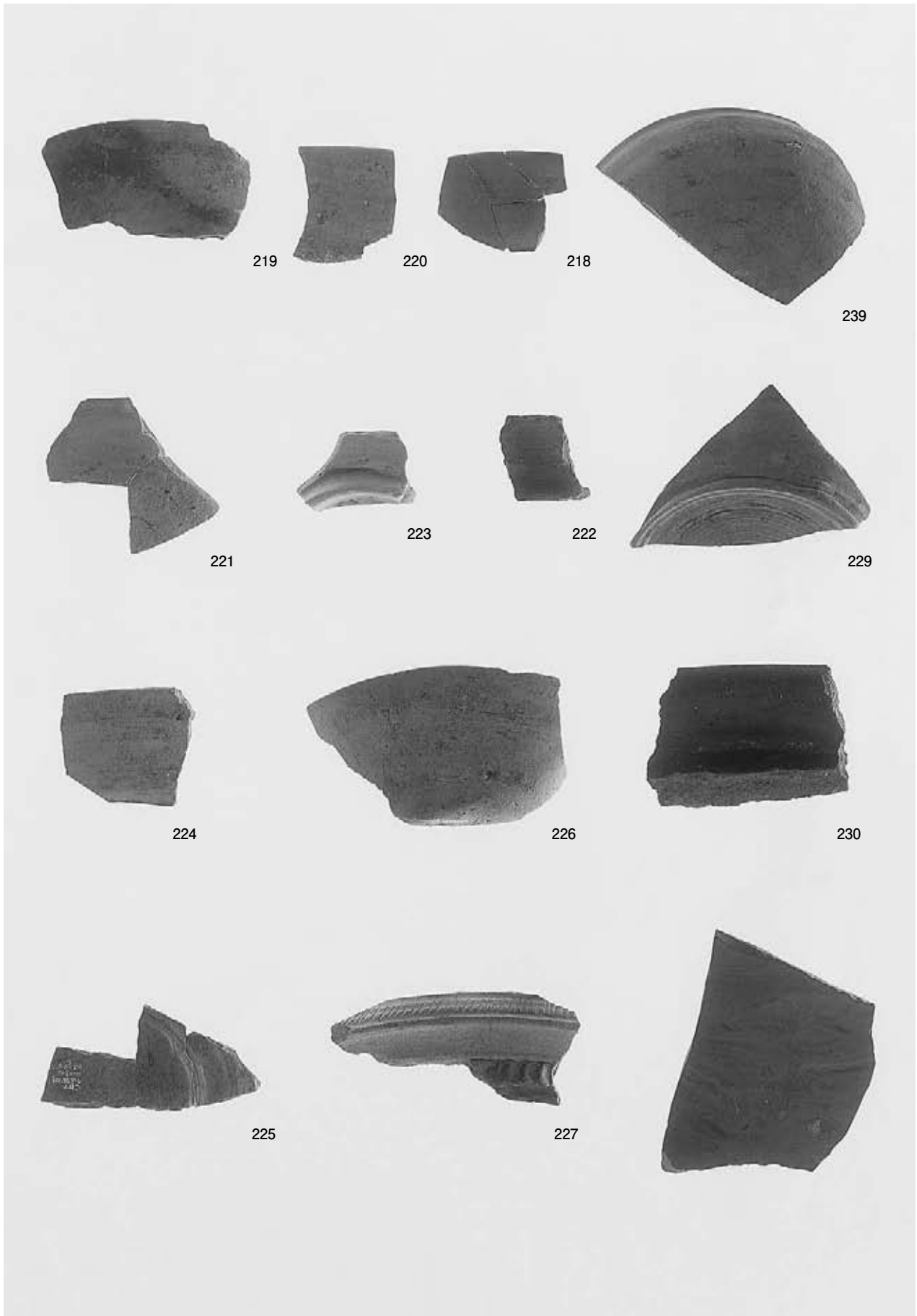


249

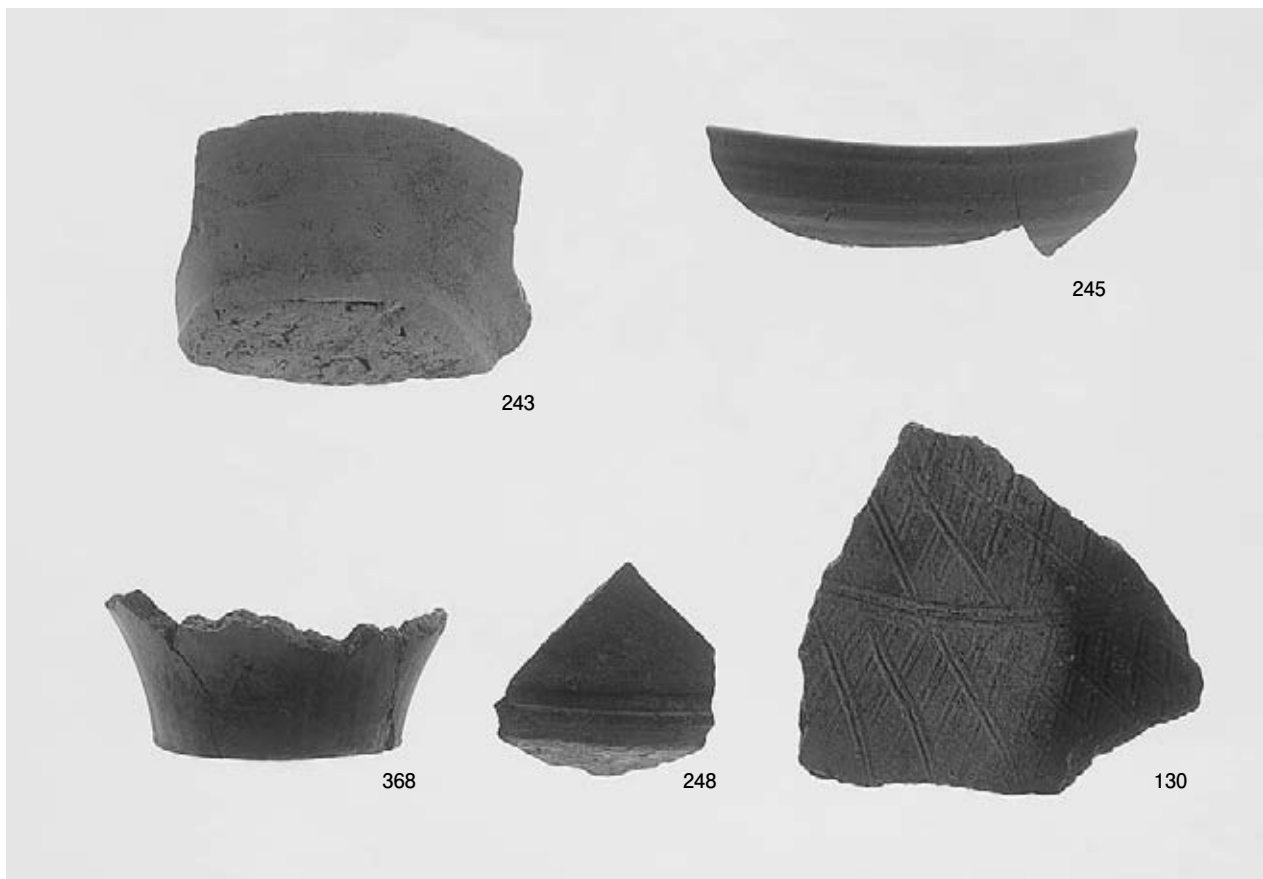
4. V層出土遺物



5. 第5遺構面検出遺構出土遺物他



第5遺構面検出溝出土遺物他



1. V・VI層出土遺物他



2. 豎穴住居1出土遺物



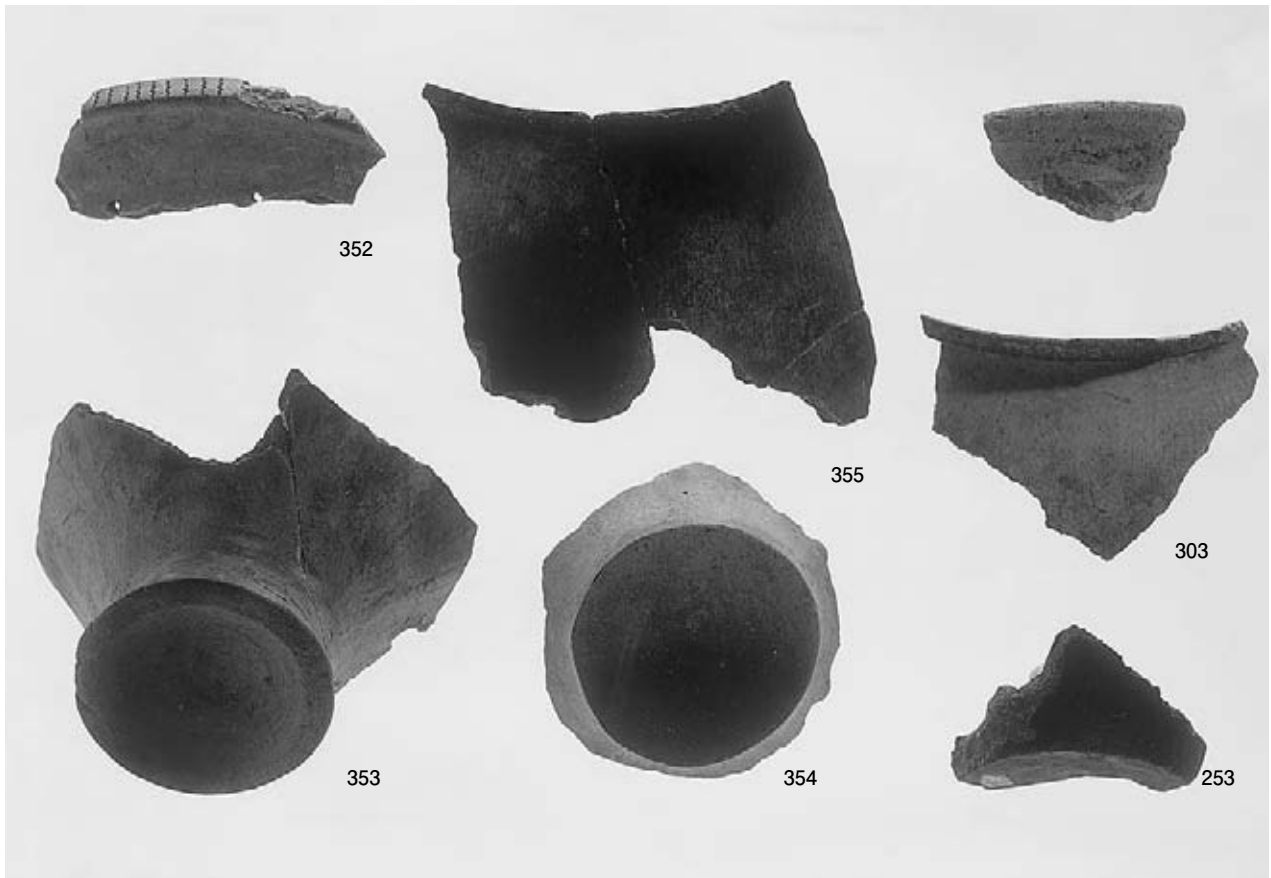
3. 豎穴住居1出土遺物



4. 豎穴住居1出土遺物



5. 豎穴住居3出土遺物



1. 竖穴住居2・3、土坑17・19出土遺物



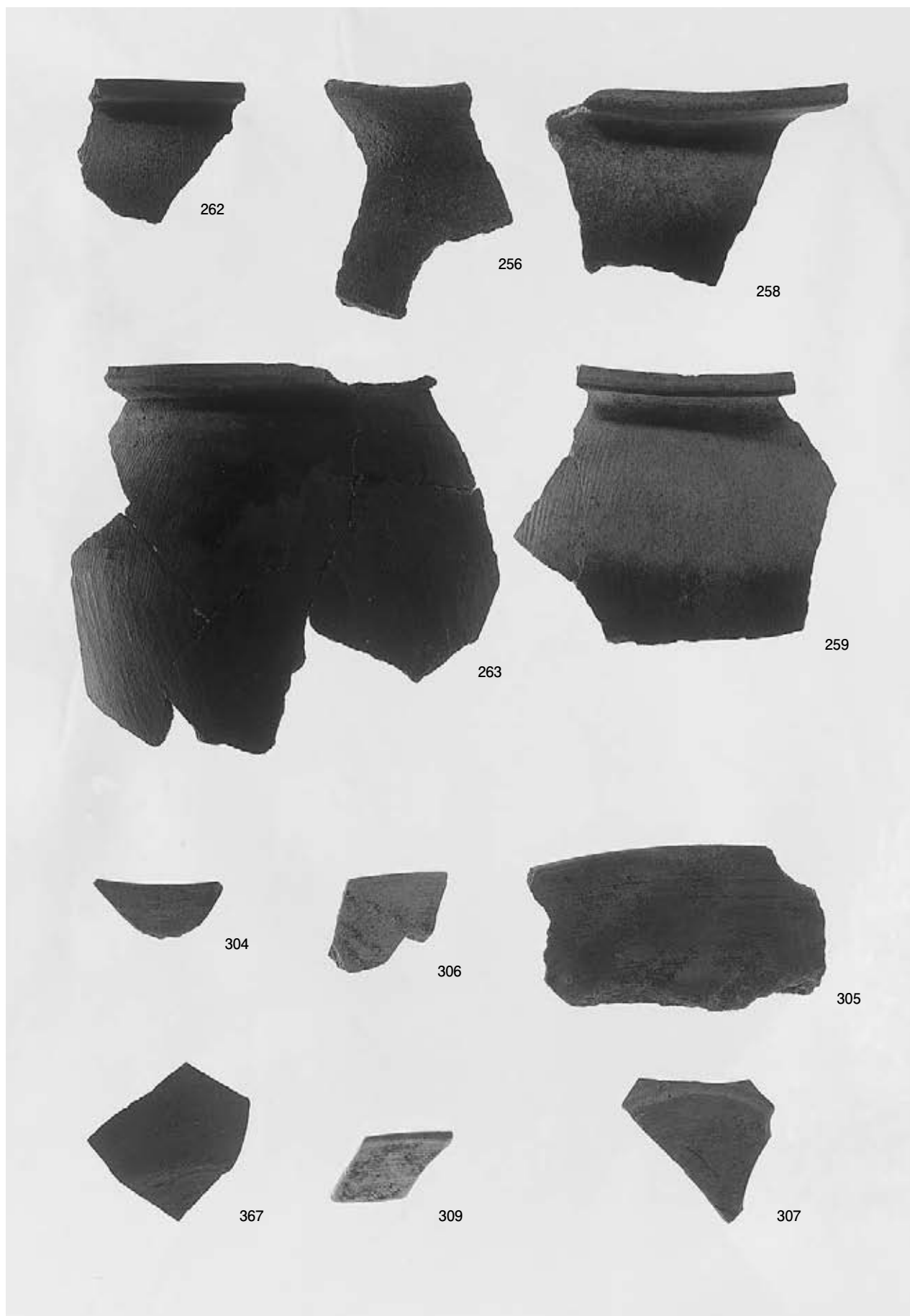
2. 土坑11出土遺物



3. 土坑11出土遺物



4. 土坑11出土遺物



第6遺構面検出遺構出土遺物他



1. 土坑12出土遺物



2. 土坑12出土遺物



3. 土坑12出土遺物



4. 土坑12出土遺物



5. 土坑12出土遺物



6. 土坑12出土遺物



7. 土坑12出土遺物



8. 土坑12出土遺物



1. 土坑12出土遺物



2. 土坑12出土遺物



3. 土坑12出土遺物



4. 土坑13出土遺物



5. 土坑13出土遺物



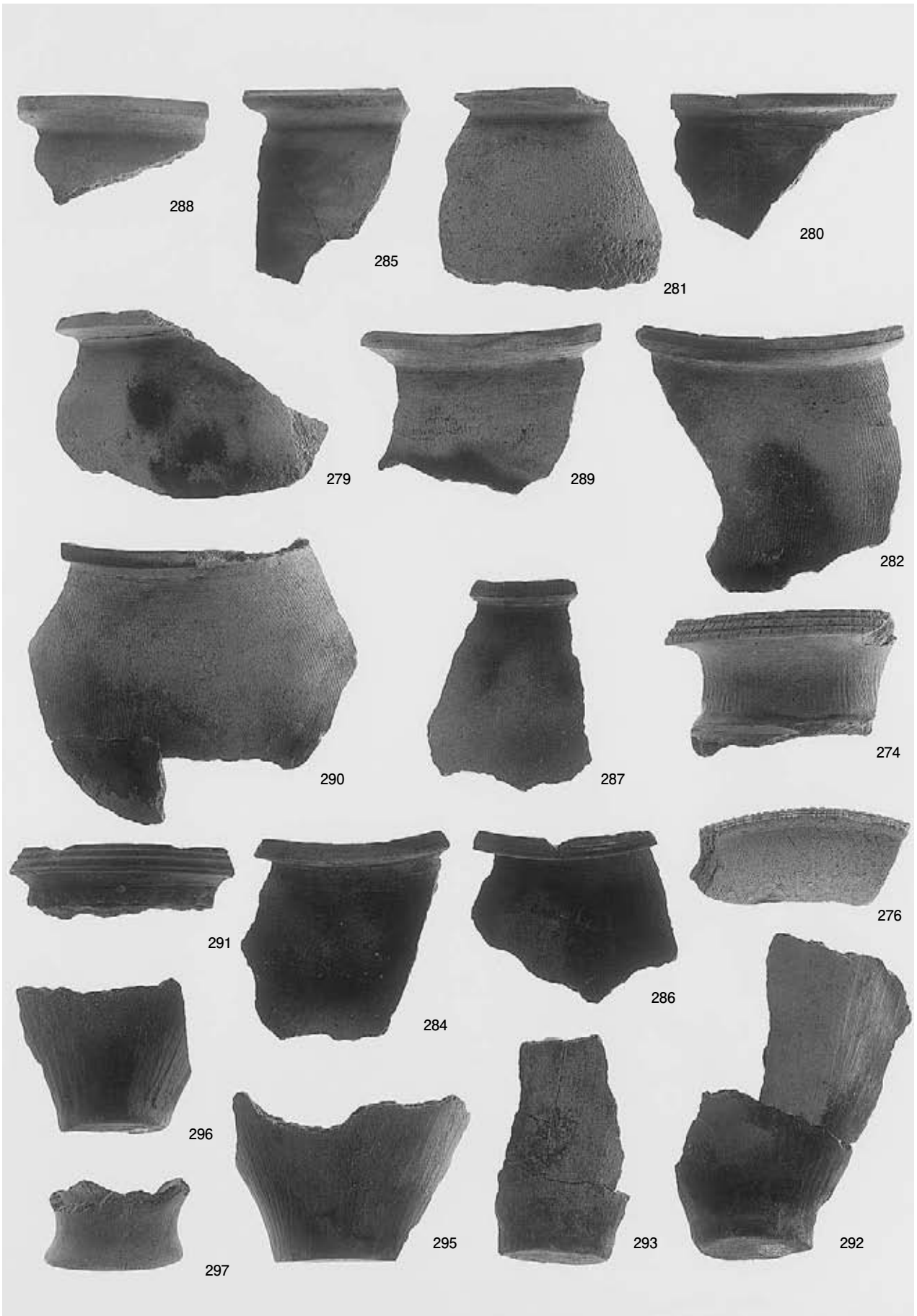
6. 土坑13出土遺物



7. 土坑13出土遺物



8. 土坑13出土遺物



土坑13出土遺物



1. 土坑14出土遺物



2. 土坑14出土遺物



3. 土坑14出土遺物



4. 土坑16出土遺物



5. 土坑17出土遺物



6. P114出土遺物



7. VI層出土遺物



8. VI層出土遺物



1. VI層出土遺物



2. VI層上面出土遺物



3. VI層出土遺物



4. VI層出土遺物



5. VI層出土遺物



6. VI層上面出土遺物



7. VI層出土遺物



8. VI層出土遺物



1. VI層出土遺物



2. VI層出土遺物



3. VI層出土遺物



4. VI層出土遺物



5. VI層出土遺物



6. VI層出土遺物



7. VI層上面出土遺物



8. VI層上面出土遺物



341

1. VI層出土遺物



326

2. VI層出土遺物



344

3. VI層出土遺物



333

4. VI層出土遺物



339

5. VI層出土遺物



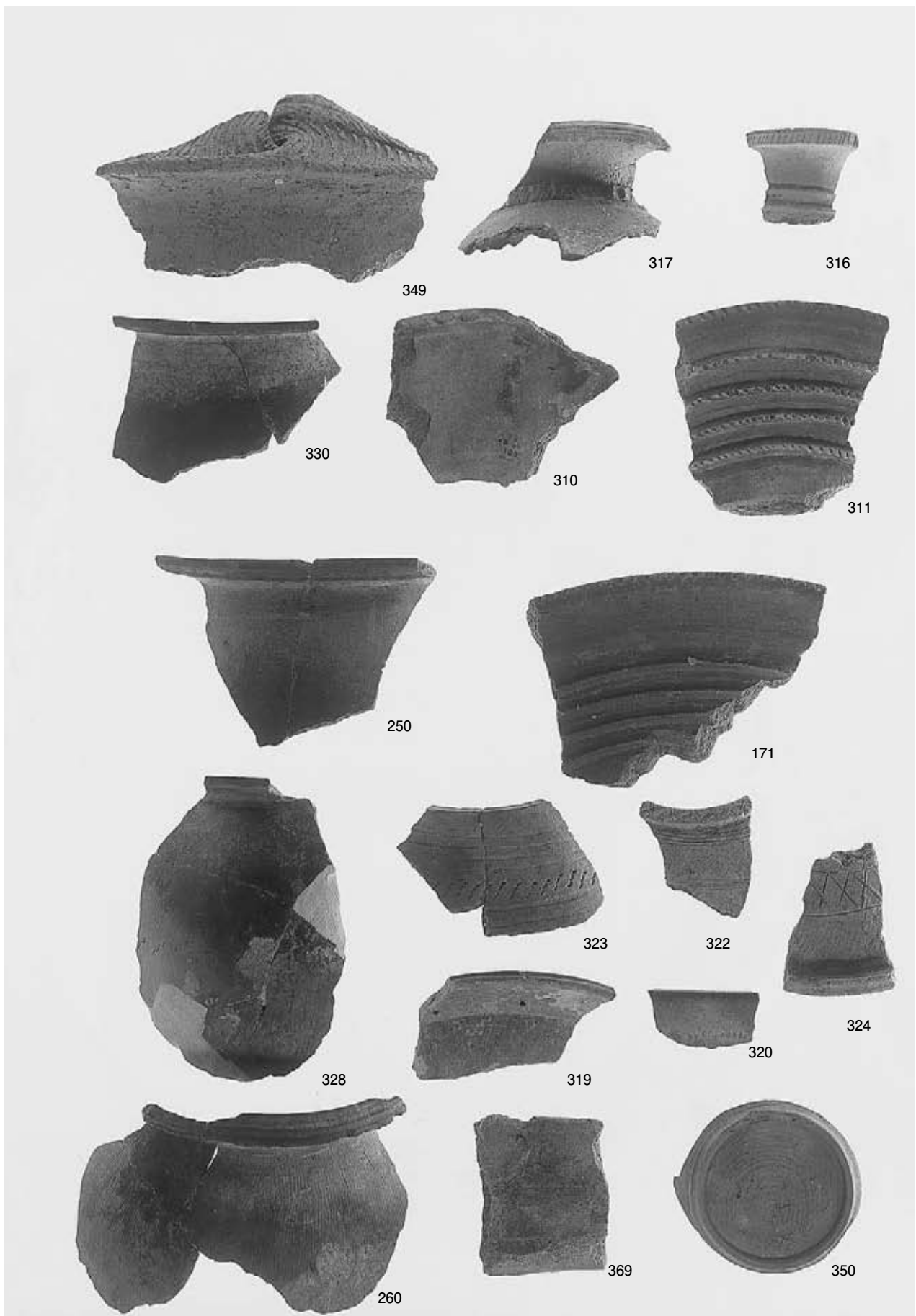
338

6. VI層出土遺物

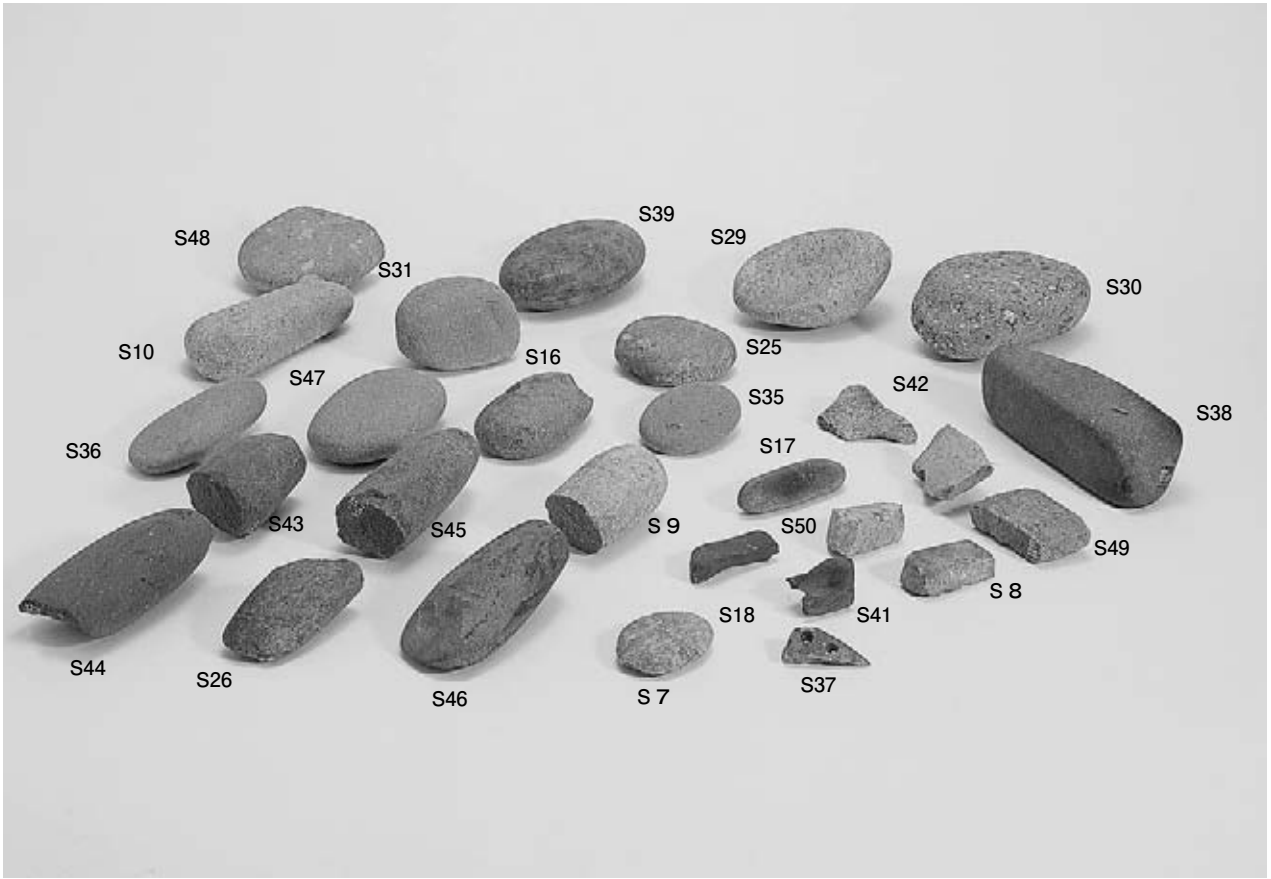


337

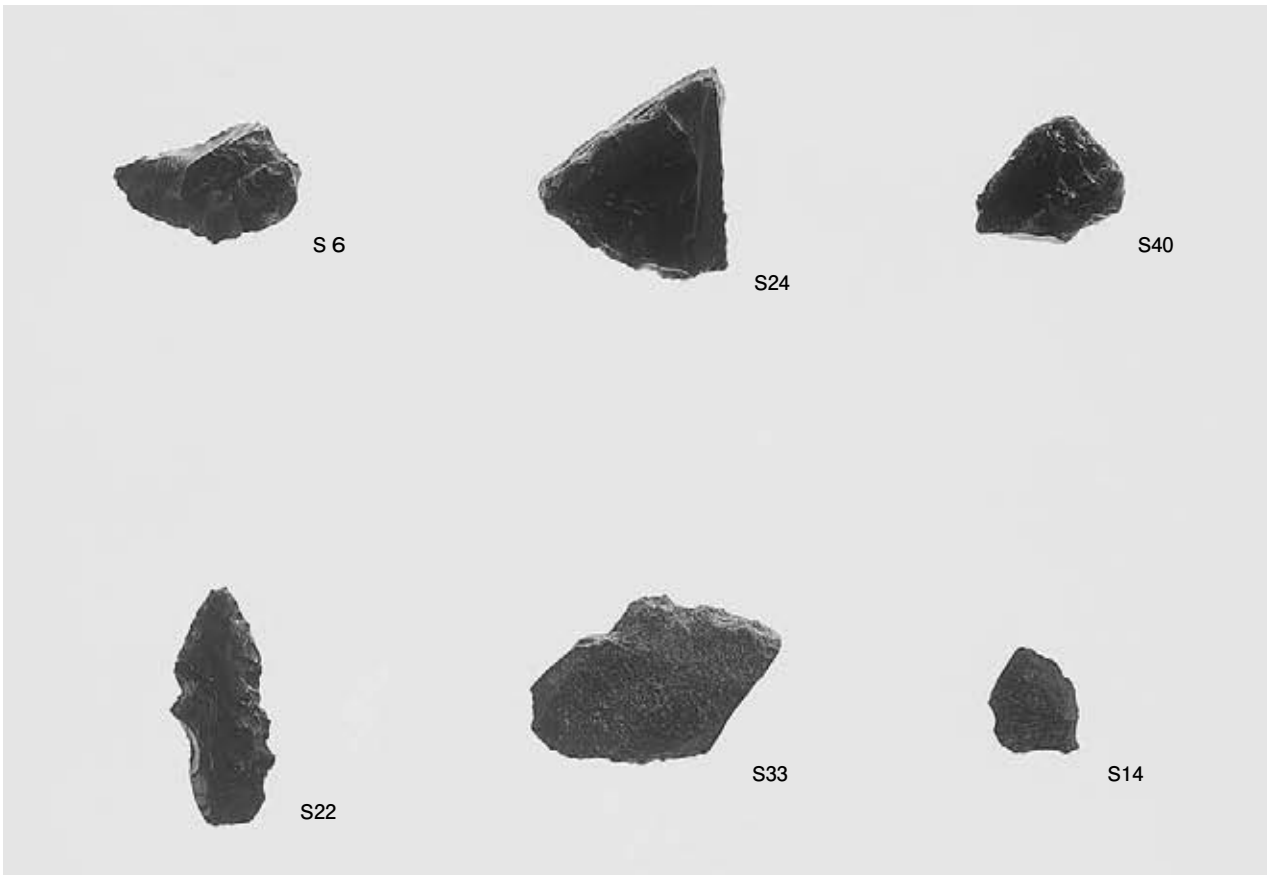
7. VI層上面出土遺物



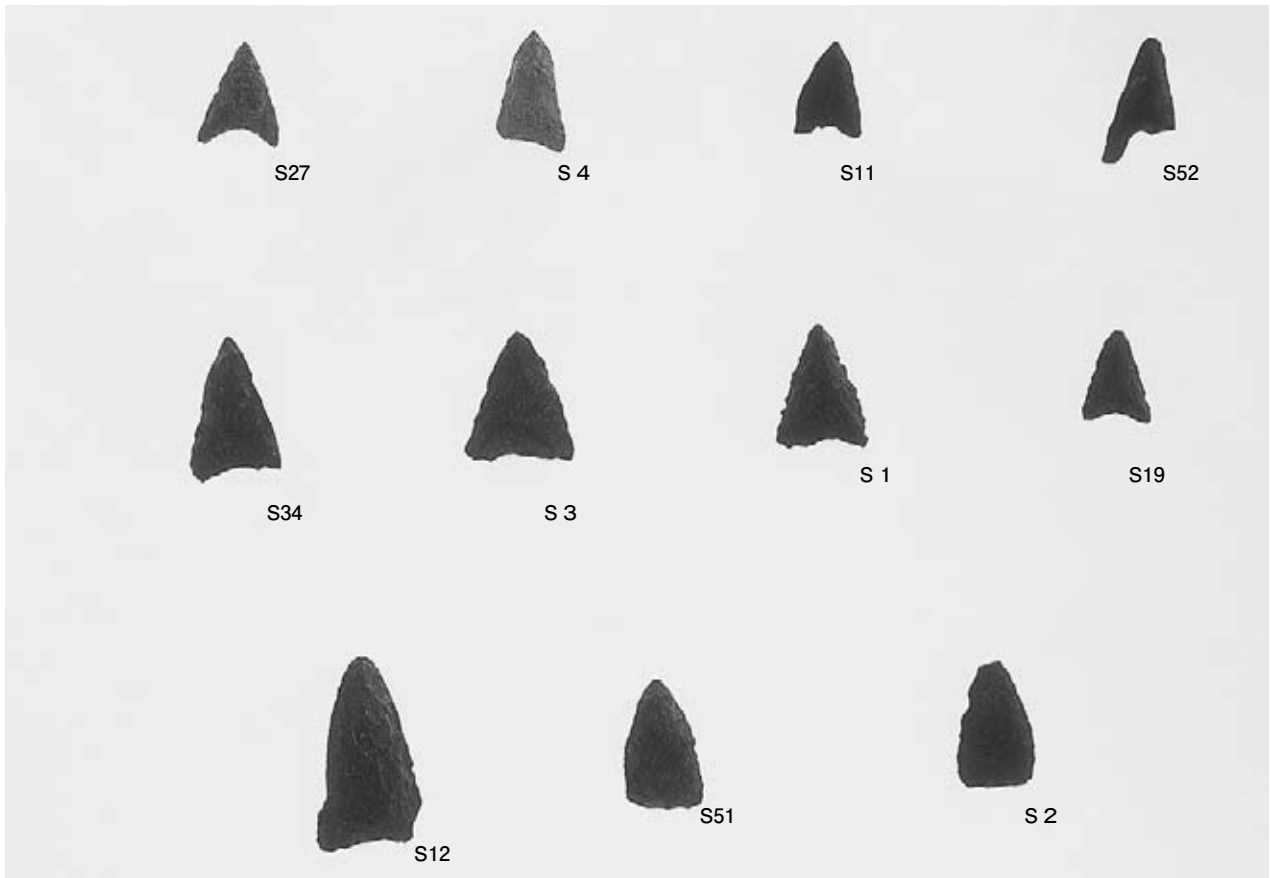
Ⅵ層上面・Ⅵ層出土遺物他



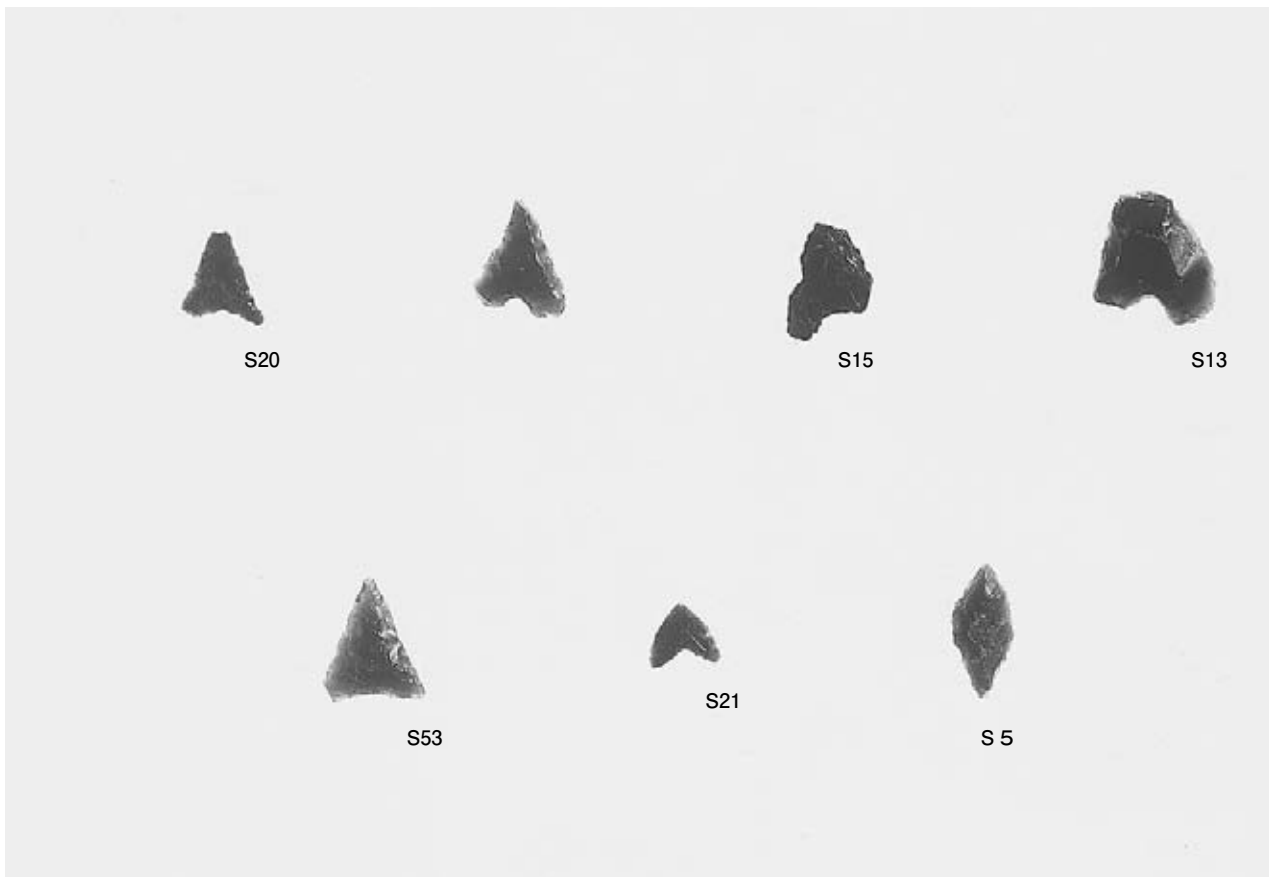
1. 調査区内出土石器



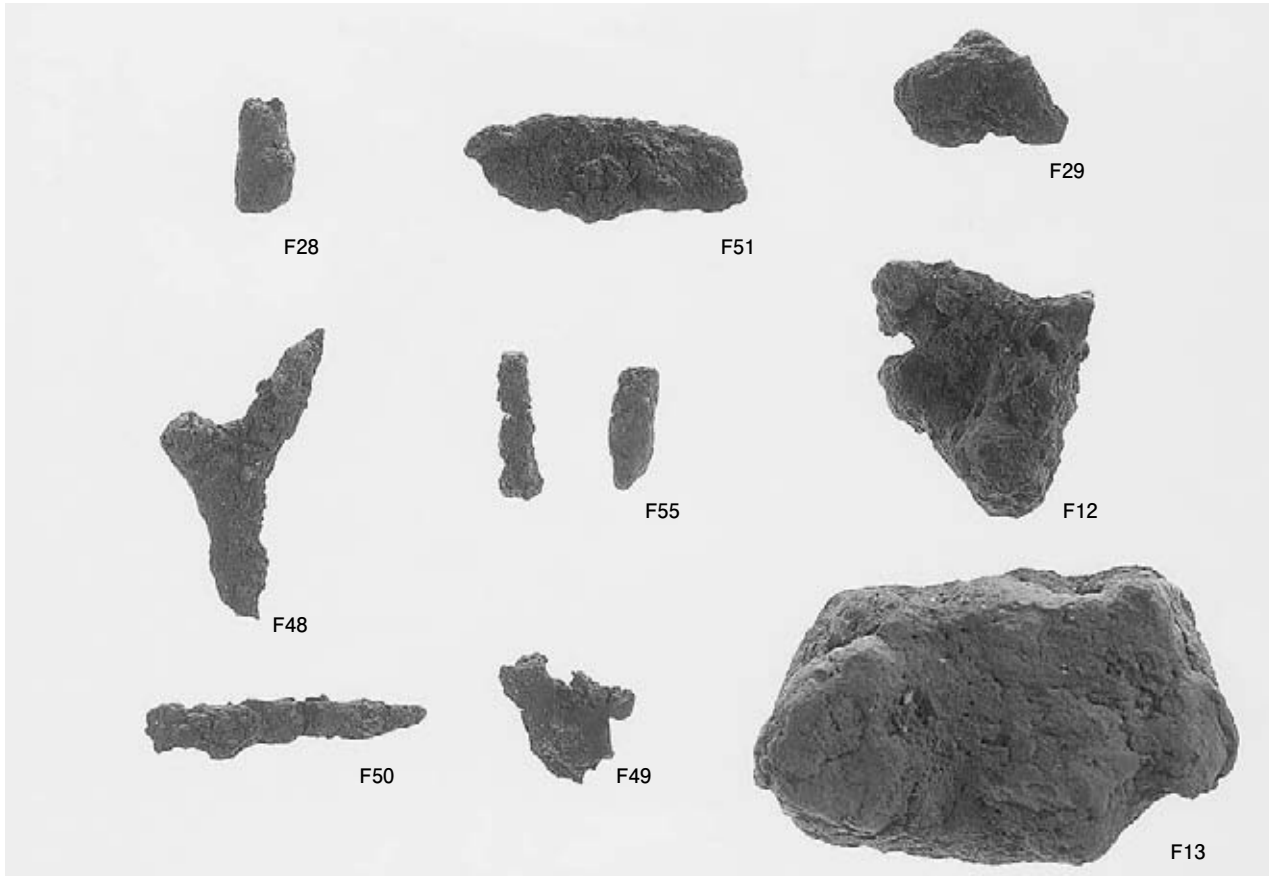
2. 調査区内出土石器



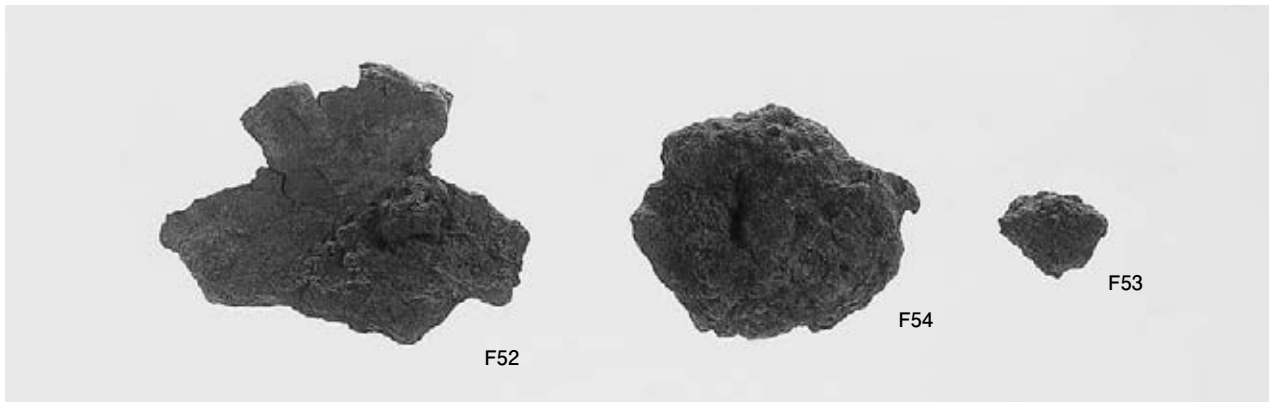
1. 調査区内出土石器



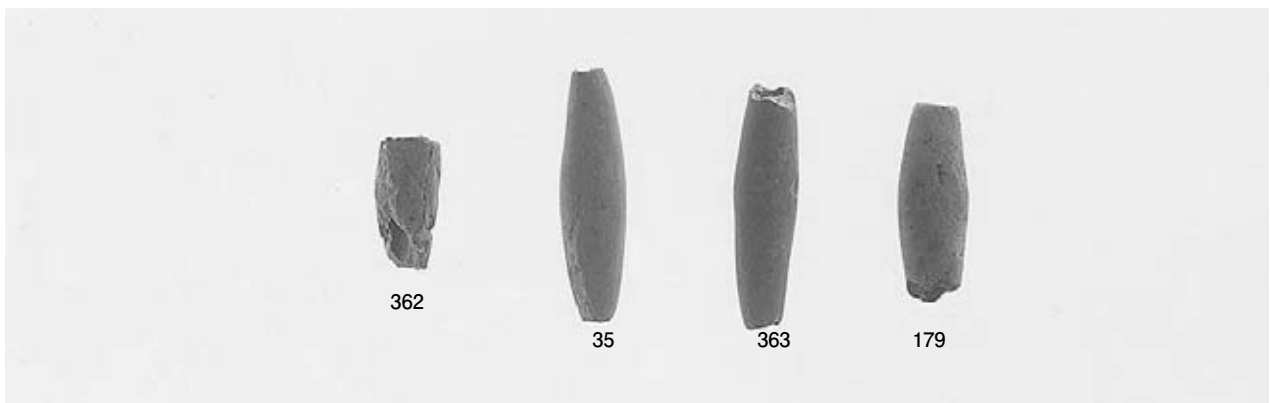
2. 調査区内出土石器



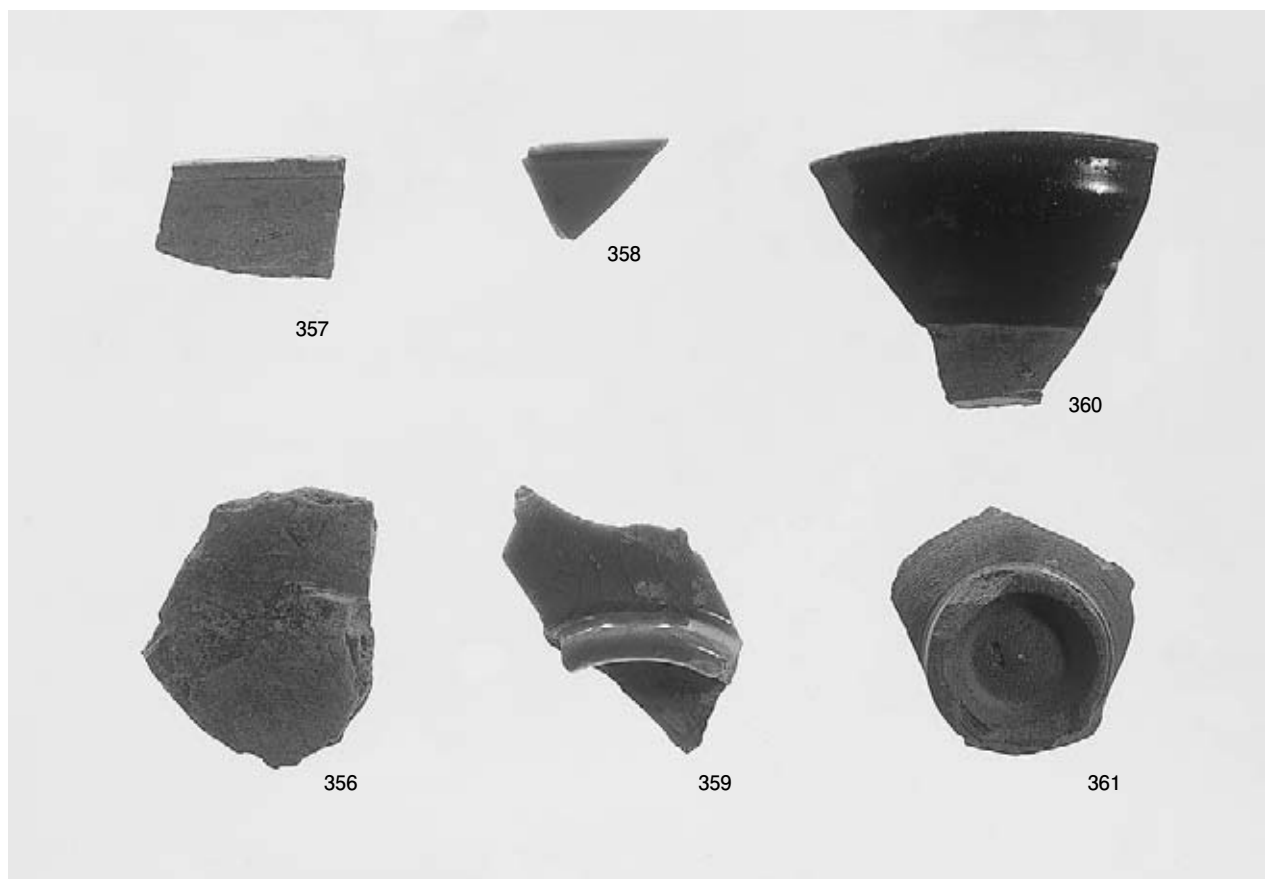
1. 調査区内遺構出土鉄関連遺物



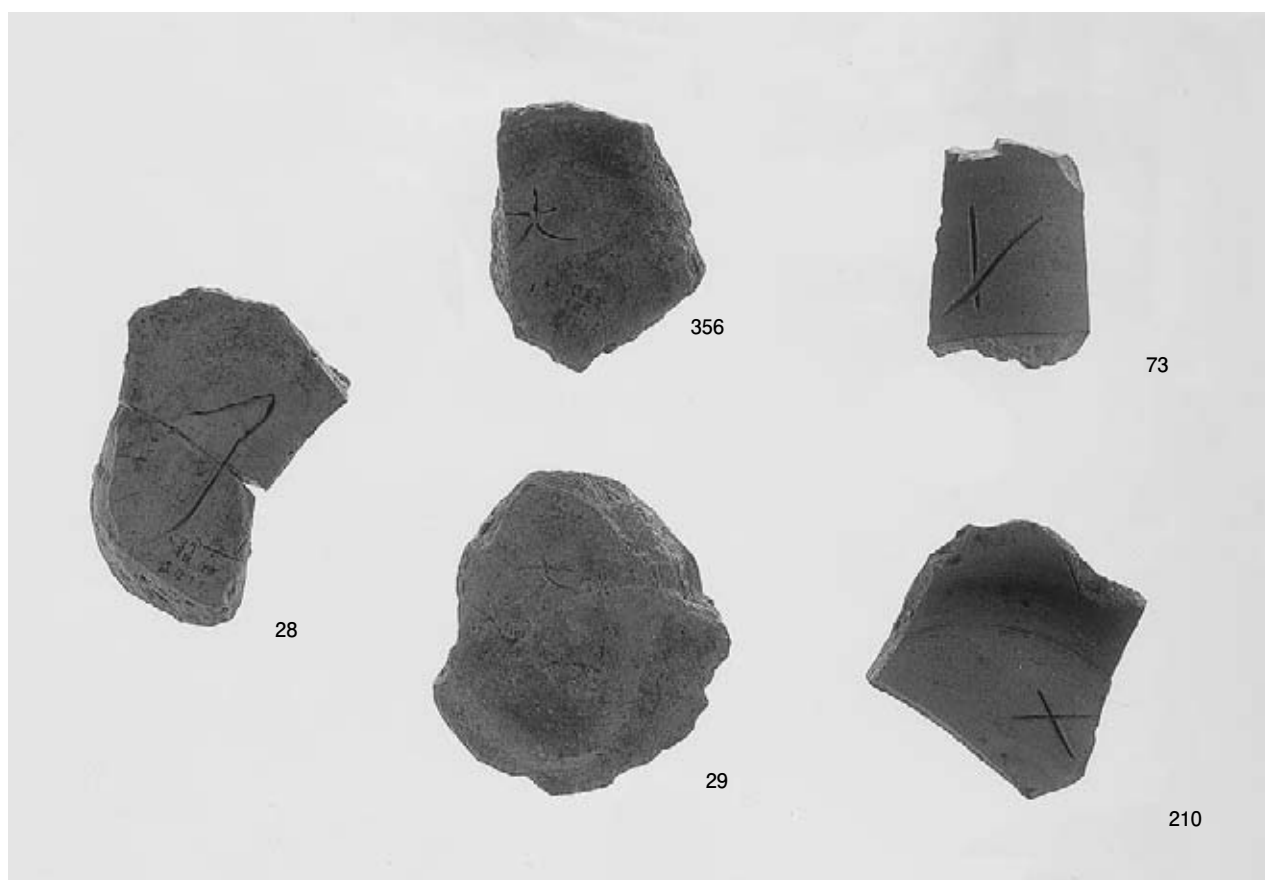
2. 整地層出土鉄関連遺物



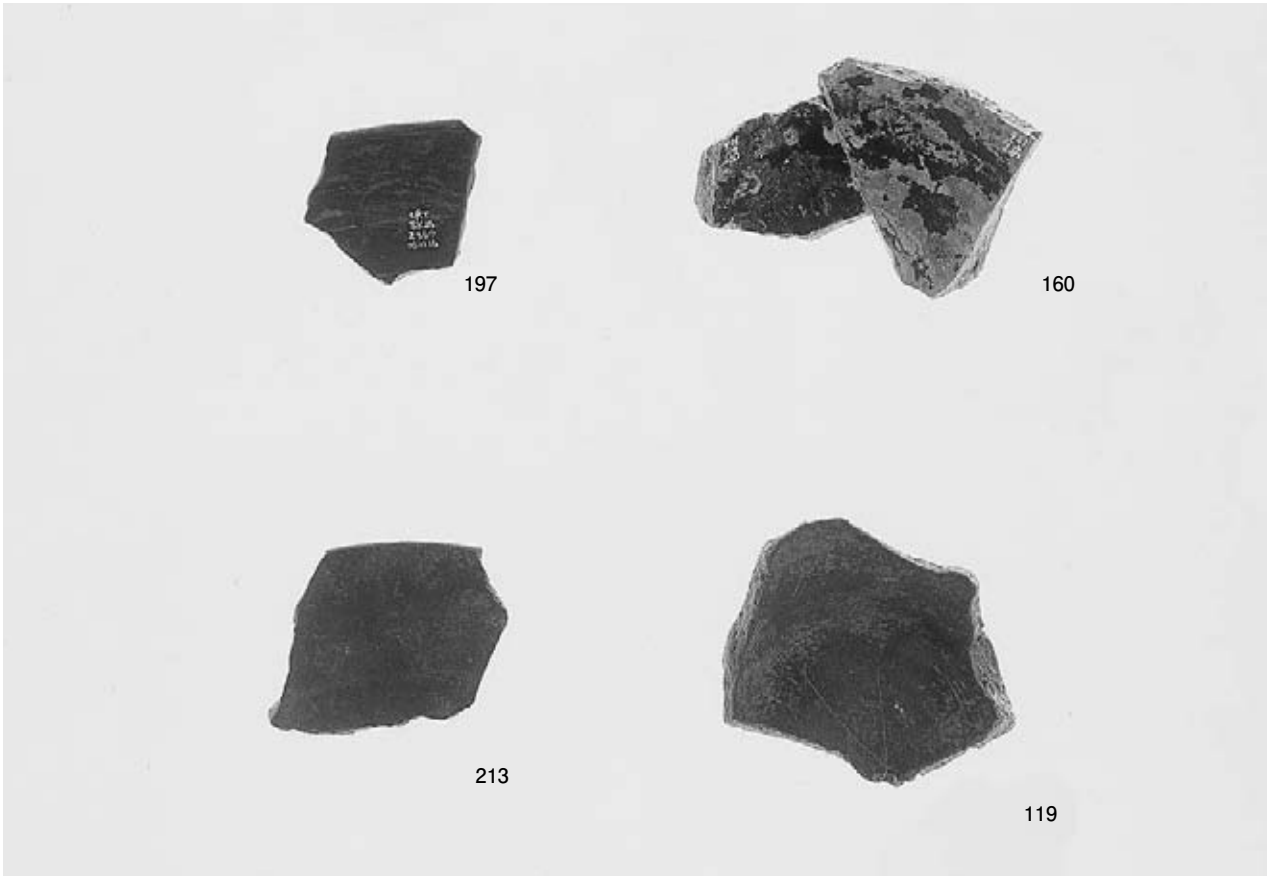
3. 調査区内出土土製品



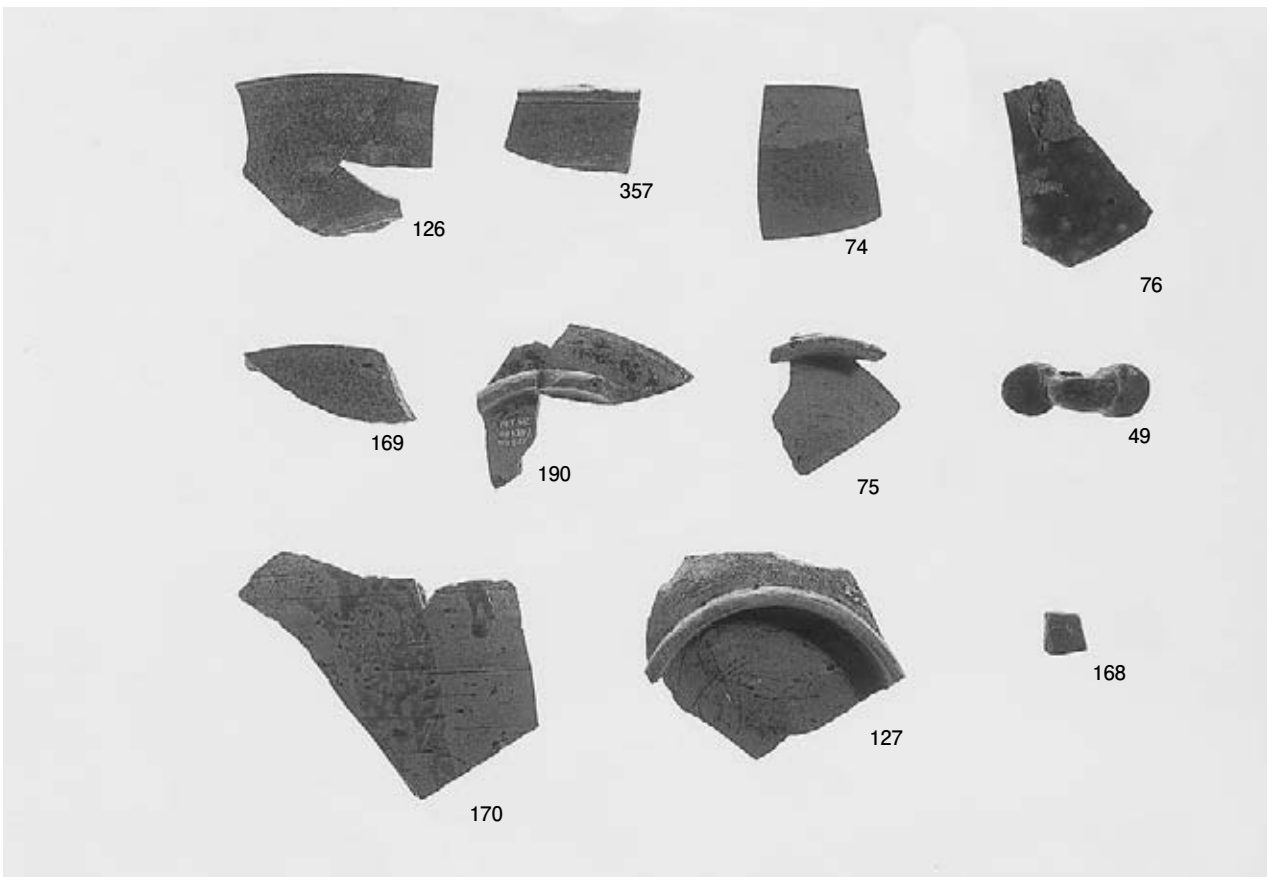
1. 表土出土遺物他



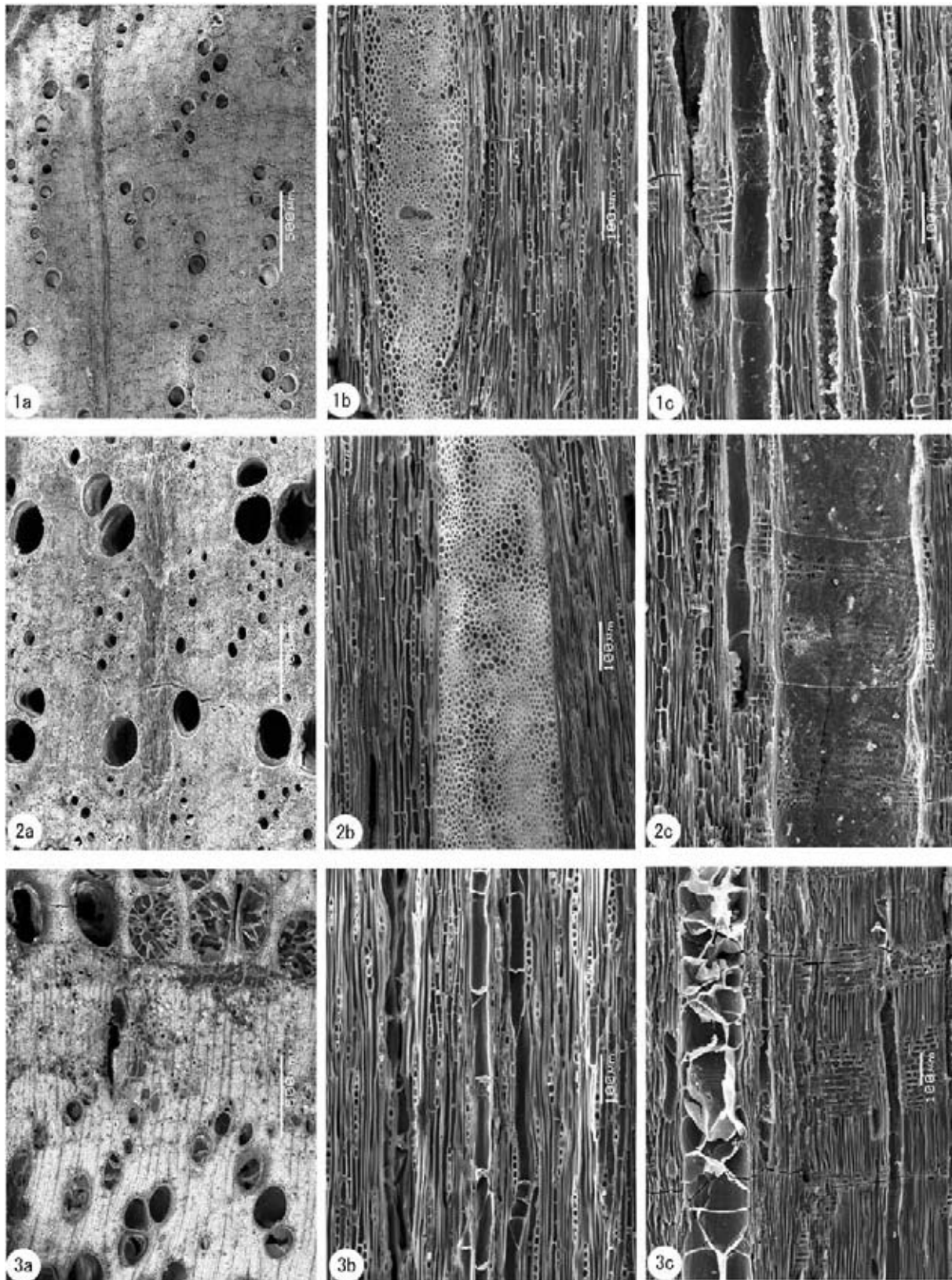
2. 調査区内出土ヘラ書き土器



1. 調査区内出土黑色处理土器



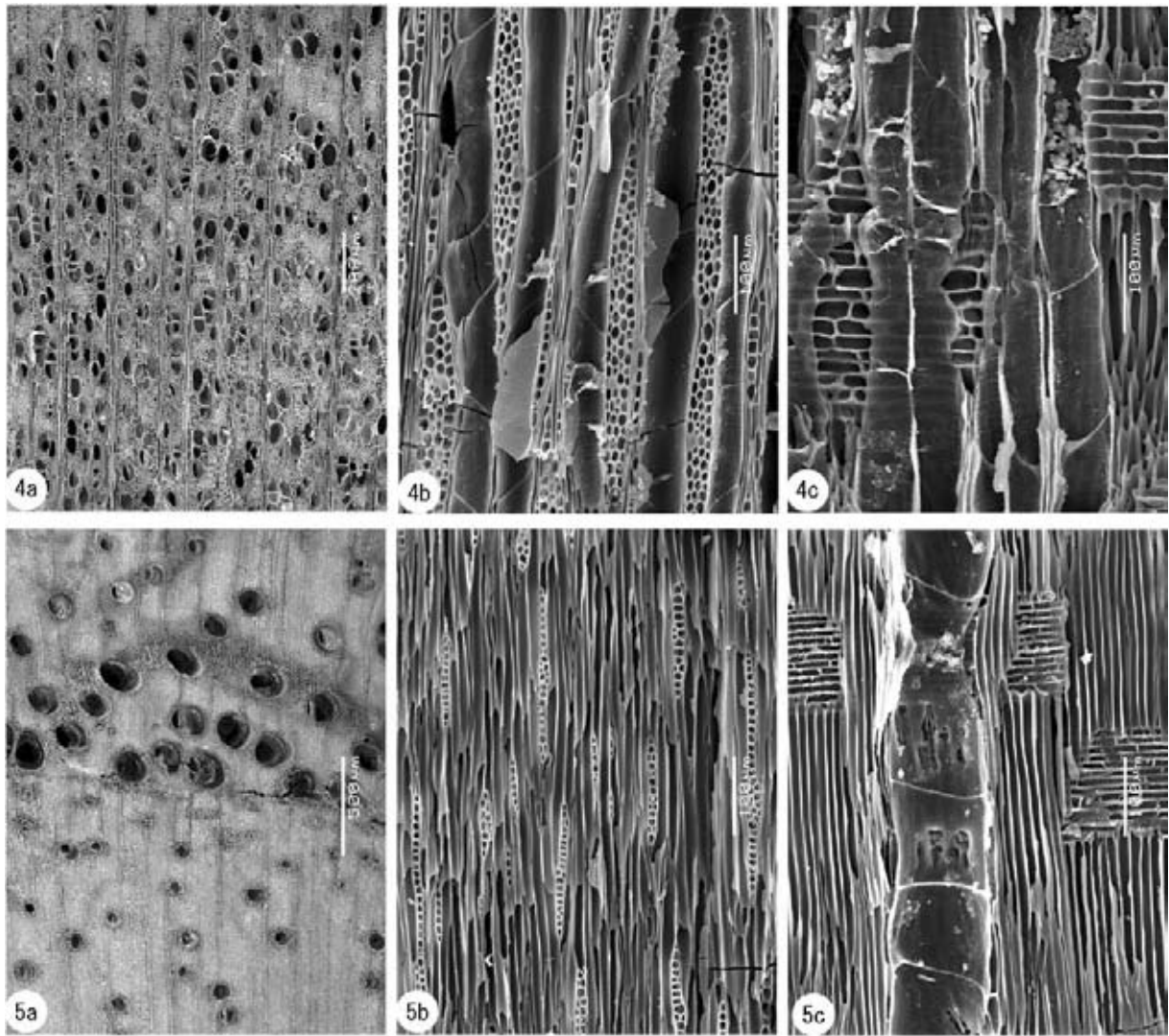
2. 調査区内出土古代施釉陶器



図版1 茶畑六反田遺跡堅穴住居跡出土炭化木材組織の走査電子顕微鏡写真

1a-1c: アカガシ亜属 (試料7) 2a-2c: クヌギ節 (試料2) 3a-3c: クリ (試料1)

a: 横断面 b: 接線断面 c: 放射断面



図版2 茶畑六反田遺跡竪穴住居跡出土炭化材材組織の走査電子顕微鏡写真

4a-4c: サクラ属 (試料6) 5a-5c: トネリコ属 (試料3)

a: 横断面 b: 接線断面 c: 放射断面

報告書抄録

ふりがな	ちゃばたろくたんだいせき3							
書名	茶畑六反田遺跡Ⅲ（4・5区）							
副書名	一般国道9号（名和淀江道路）の改築に伴う埋蔵文化財発掘調査報告書							
巻次	XV							
シリーズ名	鳥取県埋蔵文化財センター調査報告書							
シリーズ番号	20							
編著者名	牧本哲雄、森本倫弘、野口良也、小川愛美							
編集機関	鳥取県埋蔵文化財センター							
所在地	〒680-0151 鳥取県鳥取市国府町宮下1260 TEL (0857) 27-6711							
発行年月日	西暦2007年12月28日							
所収遺跡	ふりがな 所在地	コード		北緯	東経	調査期間	調査面積	調査原因
		市町村	遺跡番号	〃〃	〃〃			
ちゃばたろくたんだいせき 茶畑六反田遺跡	とっとりけんさいほくぐんだいせんちよう 鳥取県西伯郡大山町 茶畑字片吹	31387	291	35°	133°	20051025	600㎡	一般国道9号 名和淀江道路 改築工事
				29′	28′	20060331		
				04″	55″	20060405	2471㎡	
						20061122		
所収遺跡	種別	主な時代	主な遺構		主な遺物		特記事項	
茶畑六反田遺跡	集落他	縄文時代 弥生時代 古墳時代 古代 中世 近世	竪穴住居、掘立柱建物、土坑、落とし穴、溝、耕作痕		縄文土器、弥生土器、土師器、須恵器、陶磁器、石器、鉄器			
要約	縄文時代から近世にかけての複合遺跡。縄文時代は、狩猟場となっている。弥生時代中期、古墳時代前期、古代と断続的に小規模な集落が形成されている。中世以降は耕作地へ転換しており、土地利用の変遷が明確に窺われる。							

鳥取県埋蔵文化財センター調査報告書 20

一般国道9号(東伯中山道路)の改築に伴う埋蔵文化財発掘調査報告書 XV

鳥取県東伯郡琴浦町

茶畑六反田遺跡Ⅲ (4・5区)

発行 2007年12月28日

編集 鳥取県埋蔵文化財センター

〒680-0151 鳥取市国府町宮下1260番地

電話 (0857) 27 - 6711

発行者 鳥取県埋蔵文化財センター

印刷 株式会社とっとりテクニカルプリント