



154



155



156



157



158



159



160



161

SR1002C出土

出土遺物(13)

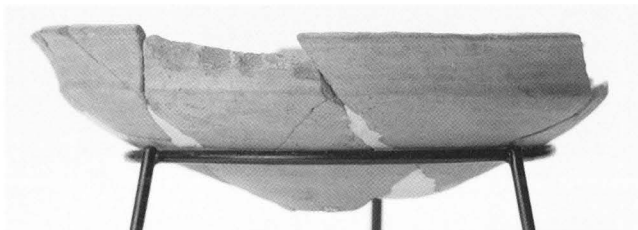
图版 75



162



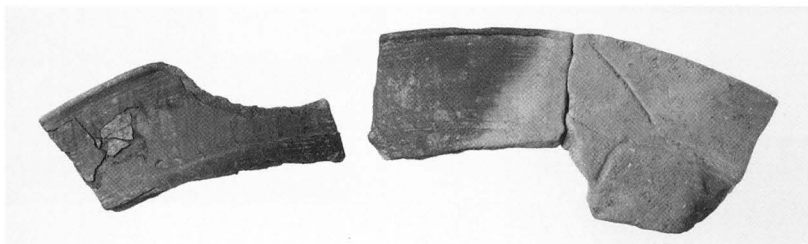
166



167



168



164



170



171



175



176

SR1002C出土

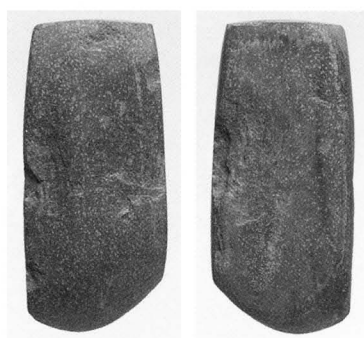
出土遺物(14)



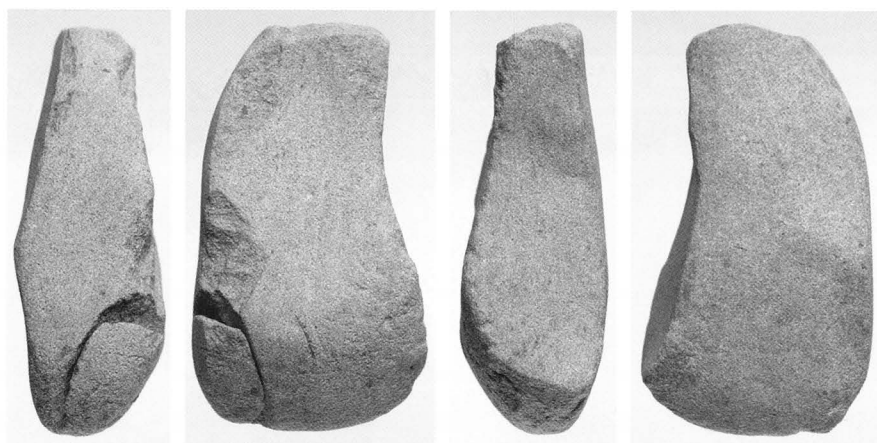
177



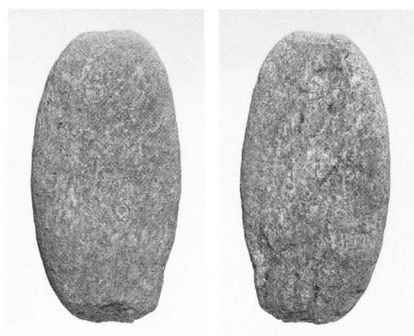
178



180



181



182



183

SR1002C出土

出土遺物(15)

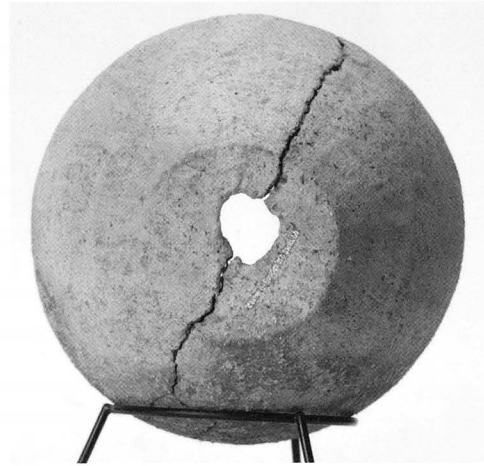
図版77



185



188



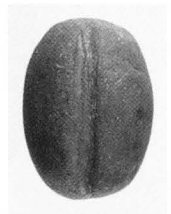
187



191



194



195



193

SR1002D出土

出土遺物(16)



196



199



201



202



205



204



206



207



208

SR1004出土

出土遺物(17)

图版79



211



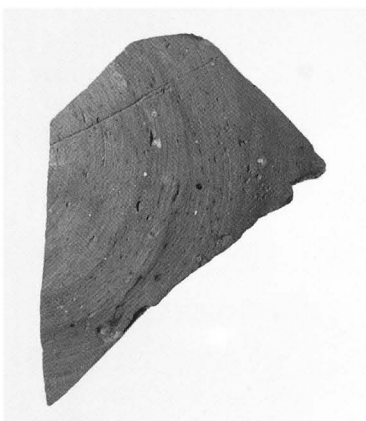
212



218



219



220

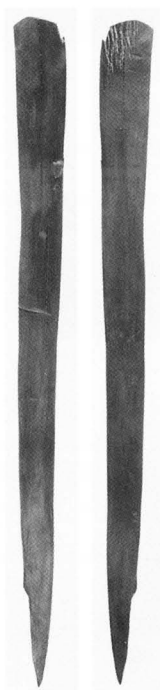


221

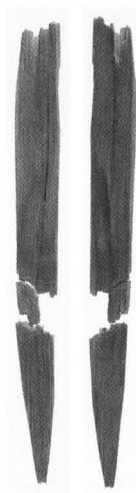
SR1004出土
出土遺物(18)



214



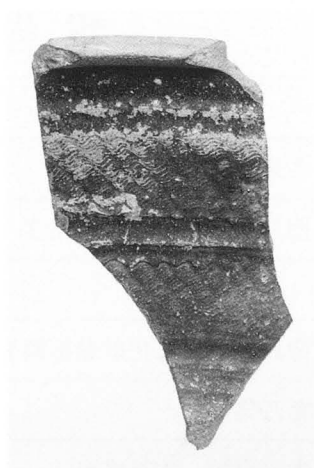
215



216



228
SR1004出土



222



223



224



226
包含層出土

出土遺物(19)

報告書抄録

ふりがな	みょうどういせき・みなみしょういせき							
書名	名東遺跡・南庄遺跡							
副書名	徳島東部都市計画道路3・4・22号庄名東線関連埋蔵文化財発掘調査							
巻次								
シリーズ名	徳島県埋蔵文化財発掘調査報告書							
シリーズ番号	第79集							
編著者名	大橋育順、木村哲也							
編集機関	財団法人 徳島県埋蔵文化財センター							
所在地	〒779-0108 徳島県板野郡板野町犬伏字平山86番2 TEL088-672-4545							
発行年月日	2010（平成22）年3月28日							
所収遺跡名	ふりがな 所在地	コード		北緯	東経	調査期間	調査面積	調査原因
		市町村	遺跡番号					
みょうどういせき 名東遺跡 みなみしょういせき 南庄遺跡	とくしまけんとくしまし 徳島県徳島市 みょうどうちゆういっちゆうめ 名東町1丁目 46-11他 ほか	36201		34度 04分 03秒	134度 30分 23秒	平成18年度 2006年4月1日 ～2006年9月30日 平成19年度 2007年4月1日 ～2007年12月28日	2,550㎡ 4,320㎡	徳島東部都市計画道路3・4・22号庄名東線
所収遺跡名	種別	主な年代	主な遺構		主な遺物		特記事項	
名東遺跡 南庄遺跡	集落遺跡	弥生時代 古墳時代 古代 中世 近世	円形周溝墓 方形周溝墓 竪穴住居 掘立柱建物 土坑 柱穴 溝状遺構 自然流路 井戸		土器（須恵器、土師器など） 土製品（瓦、土錘など） 石製品（石鏃、石庖丁、石杵など） 金属製品（鏃、刀子など） 木製祭祀具（斎串）		弥生時代の竪穴住居のほか、県内最古の円形周溝墓が確認された。	
要約	鮎喰川の形成した沖積平野の微高地上に形成された集落遺跡である。弥生時代から近世の遺構を検出した。弥生時代では竪穴住居とともに、県内最古の円形周溝墓が検出された。中世では掘立柱建物群と区画溝が検出された。							

徳島県埋蔵文化財センター調査報告書 第79集

名東遺跡 南庄遺跡

徳島東部都市計画道路3・4・22号庄名東線関連埋蔵文化財発掘調査報告書

発行日 2010（平成22）年3月28日

編集 財団法人 徳島県埋蔵文化財センター
〒779-0108 徳島県板野郡板野町犬伏字平山86番2
TEL (088) 672-4545 FAX (088) 672-4550

発行 徳島県教育委員会
財団法人 徳島県埋蔵文化財センター

印刷 徳島出版株式会社