



1. SS5完掘状況(南から)



2. SS6遺物出土状況(南東から)



2. SS6完掘状況(北から)



1. SK1 炭化材検出状況(北から)



2. SK1 土層断面(北西から)



3. SK2 炭化材検出状況(南東から)



4. SK2 土層断面(南東から)



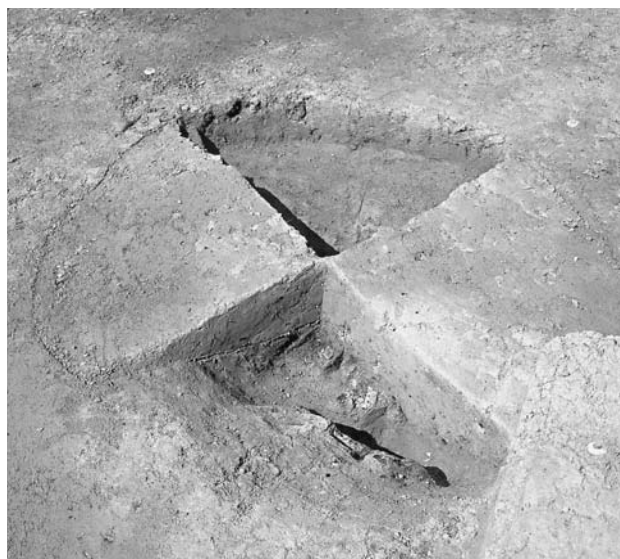
5. SK3 炭化材出土状況(南から)



6. SK3 土層断面(北西から)



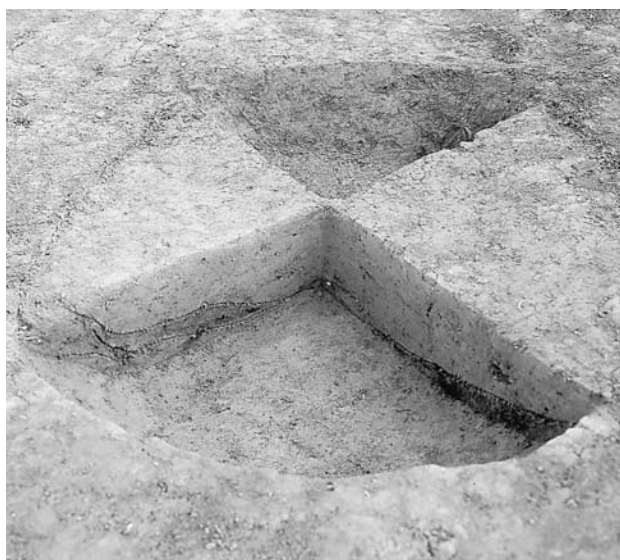
1. SK4炭化材検出状況(南西から)



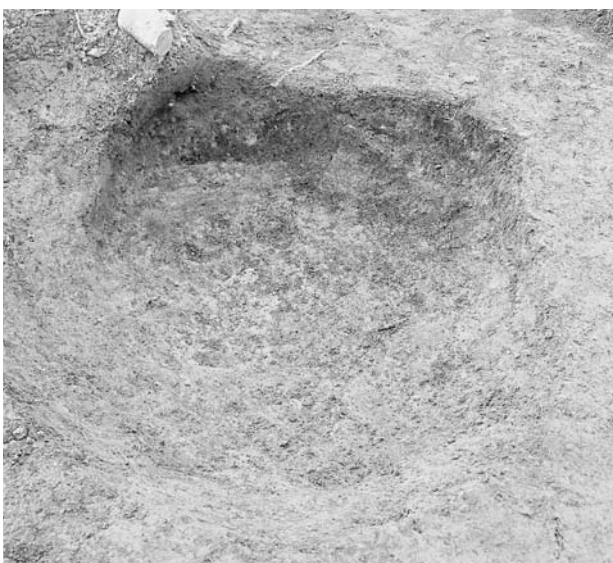
2. SK4土層断面(北東から)



3. SK5炭化材検出状況(東から)



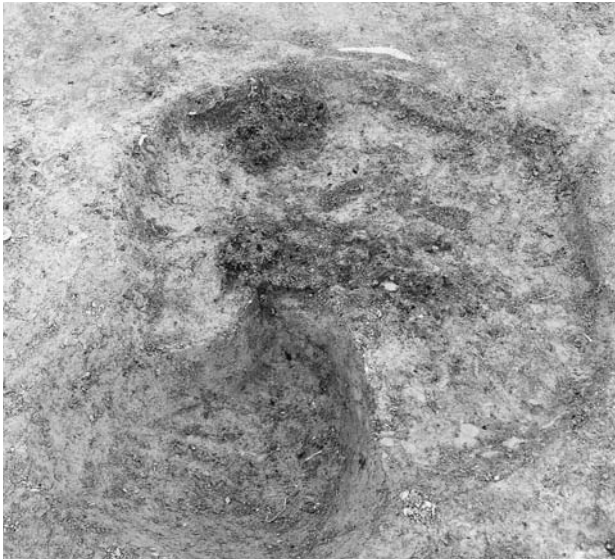
4. SK5土層断面(南東から)



5. SK6炭化材検出状況(南から)



6. SK6土層断面(南から)



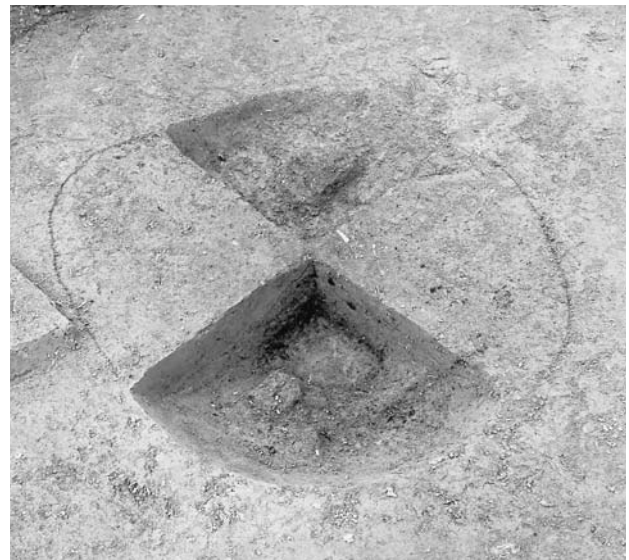
1. SK7炭化材検出状況(北から)



2. SK7土層断面(北から)



3. SK8炭化材検出状況(北から)



4. SK8土層断面(南東から)



5. SK9土層断面(東から)



6. SK10完掘状況(北から)



1. SK10土層断面(北西から)



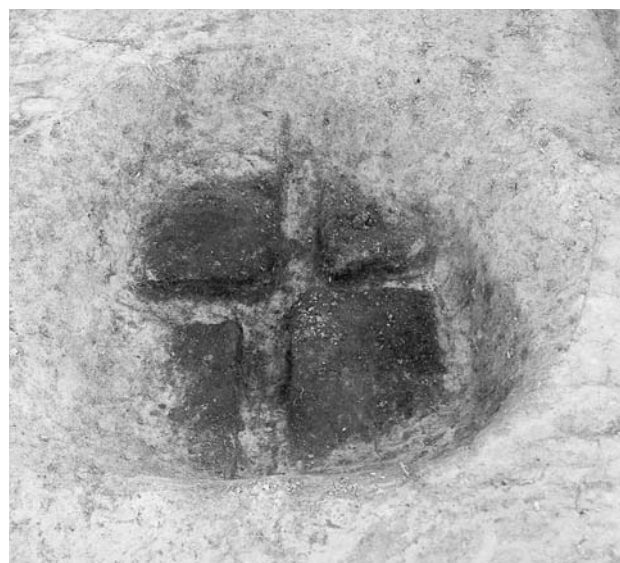
2. SK11完掘状況(北から)



3. SK11土層断面(北西から)



4. SK12完掘状況(東から)



5. SK12炭化材検出状況(北から)



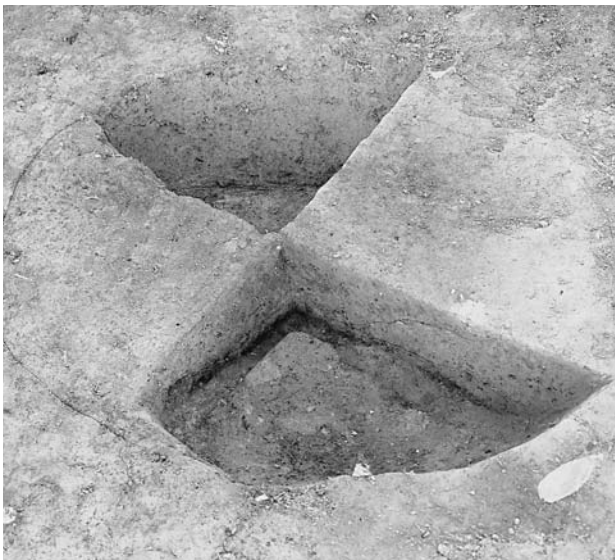
6. SK12土層断面(北東から)



1. SK13完掘状況(東から)



2. SK14炭化材検出状況(北東から)



3. SK14土層断面(南西から)



4. SK15完掘状況(南から)



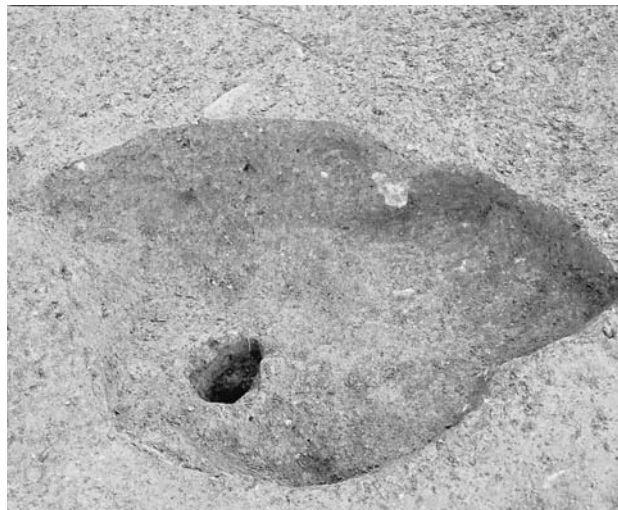
5. SK15炭化材検出状況(東から)



6. SK16炭化材検出状況(北東から)



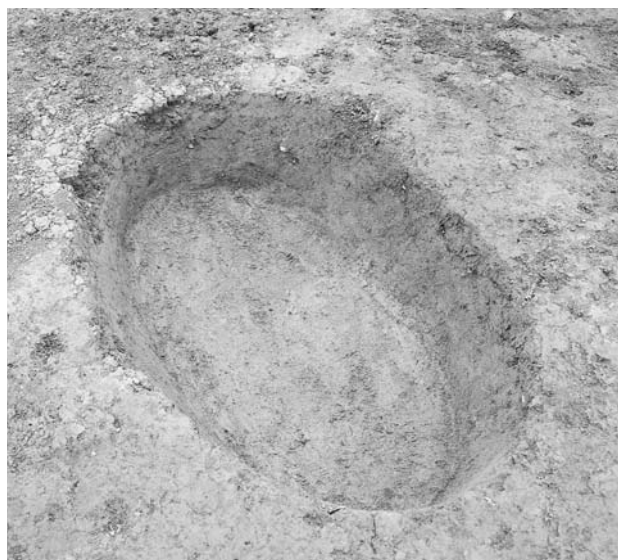
1. SK16土層断面(南東から)



2. SK17完掘状況(北から)



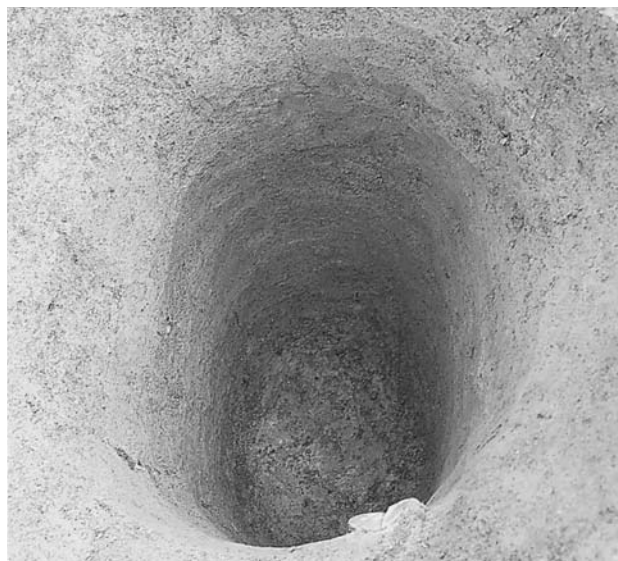
3. SK18完掘状況(西から)



4. SK19完掘状況(北東から)



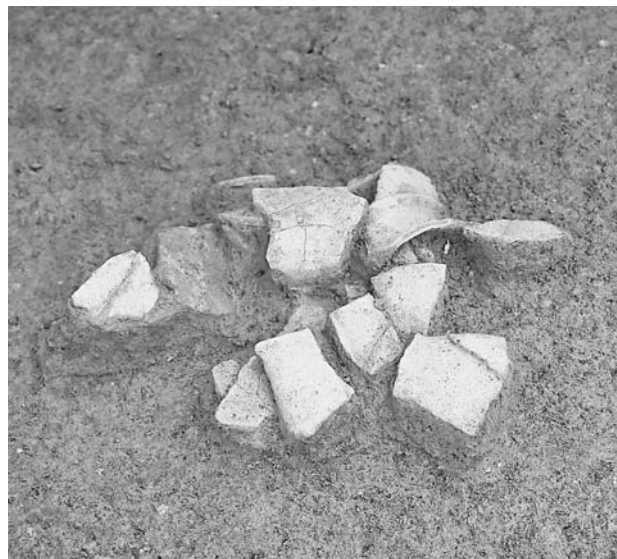
5. SK20完掘状況(北から)



6. SK21完掘状況(北から)



1. 東斜面平坦部No.53出土状況(1)(北から)



2. 東斜面平坦部No.53出土状況(2)(北から)



3. 東斜面平坦部No.49出土状況(東から)



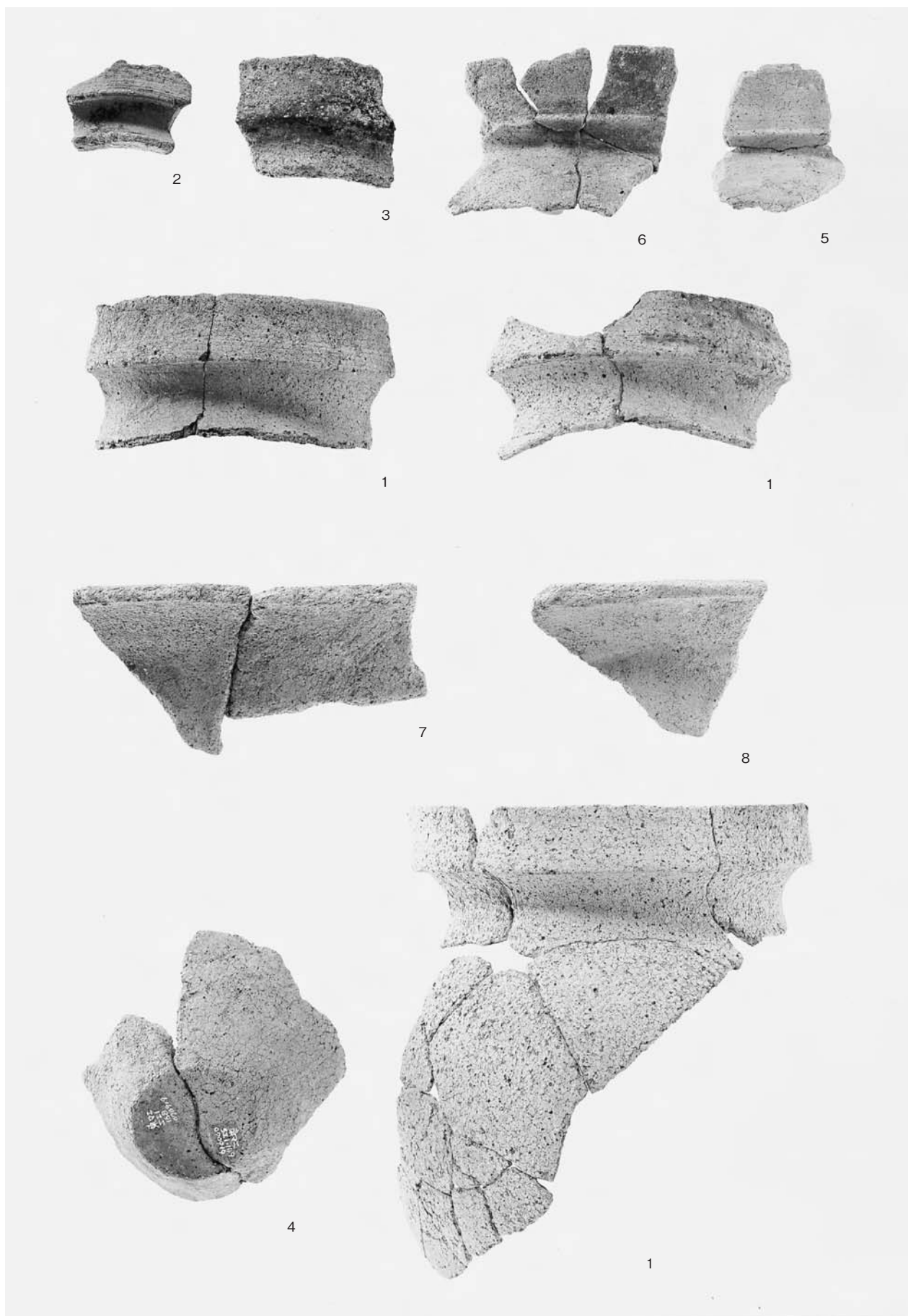
4. 東斜面平坦部No.50出土状況(北から)



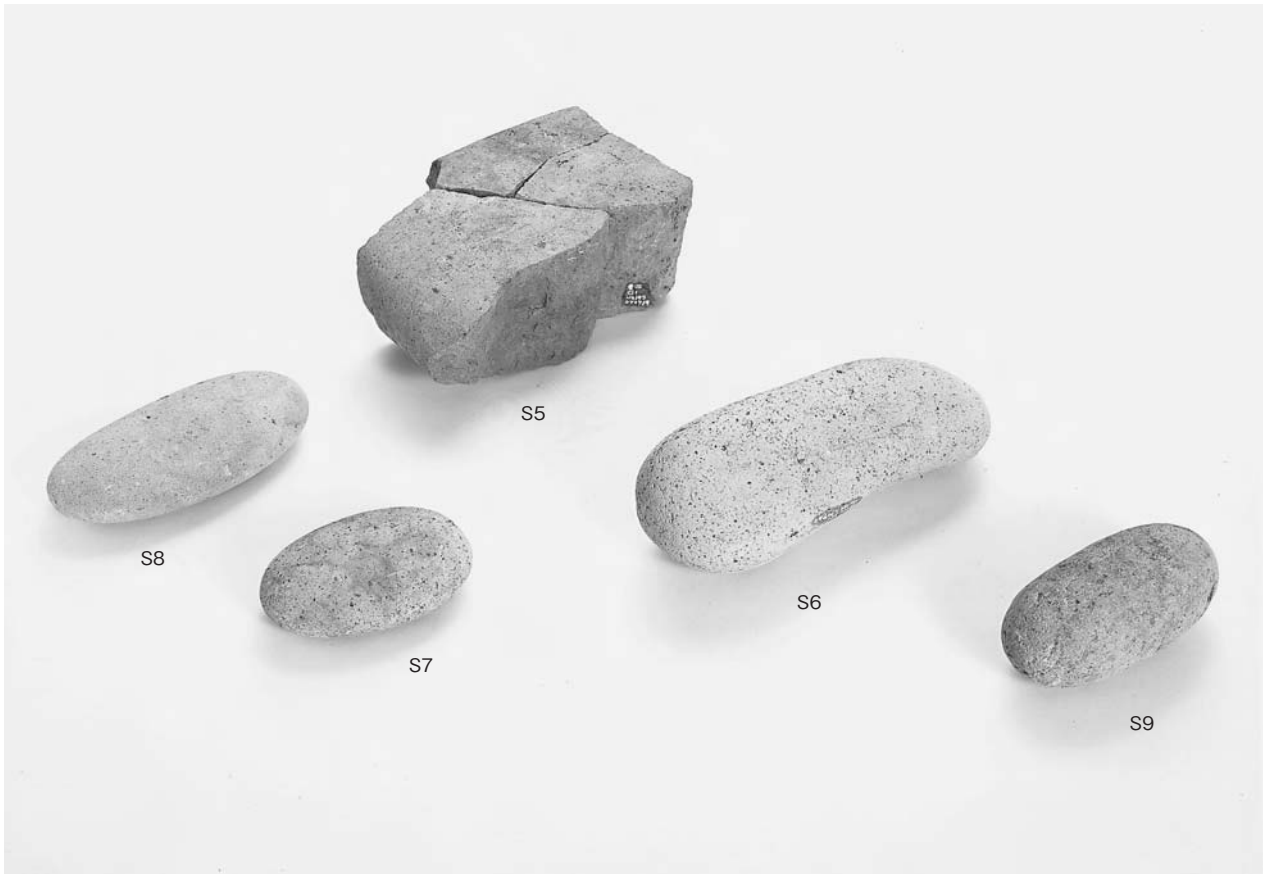
5. 東斜面平坦部No.52出土状況(東から)



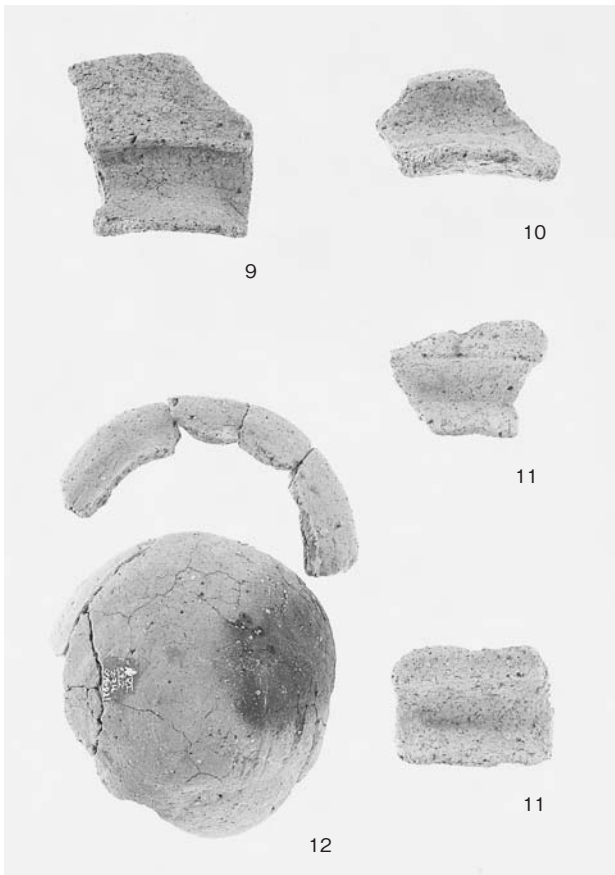
6. 東斜面平坦部No.51出土状況(南から)



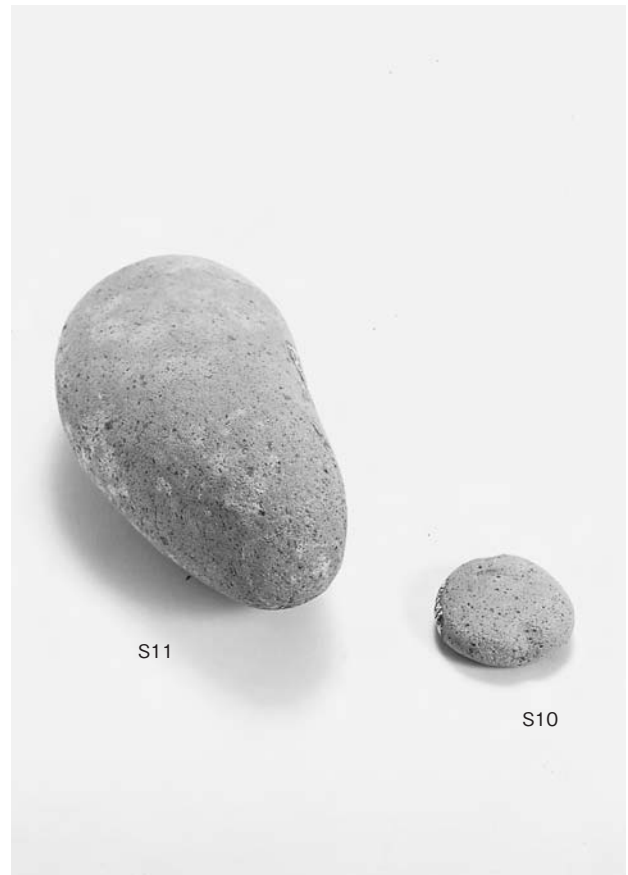
SI 1 出土土器



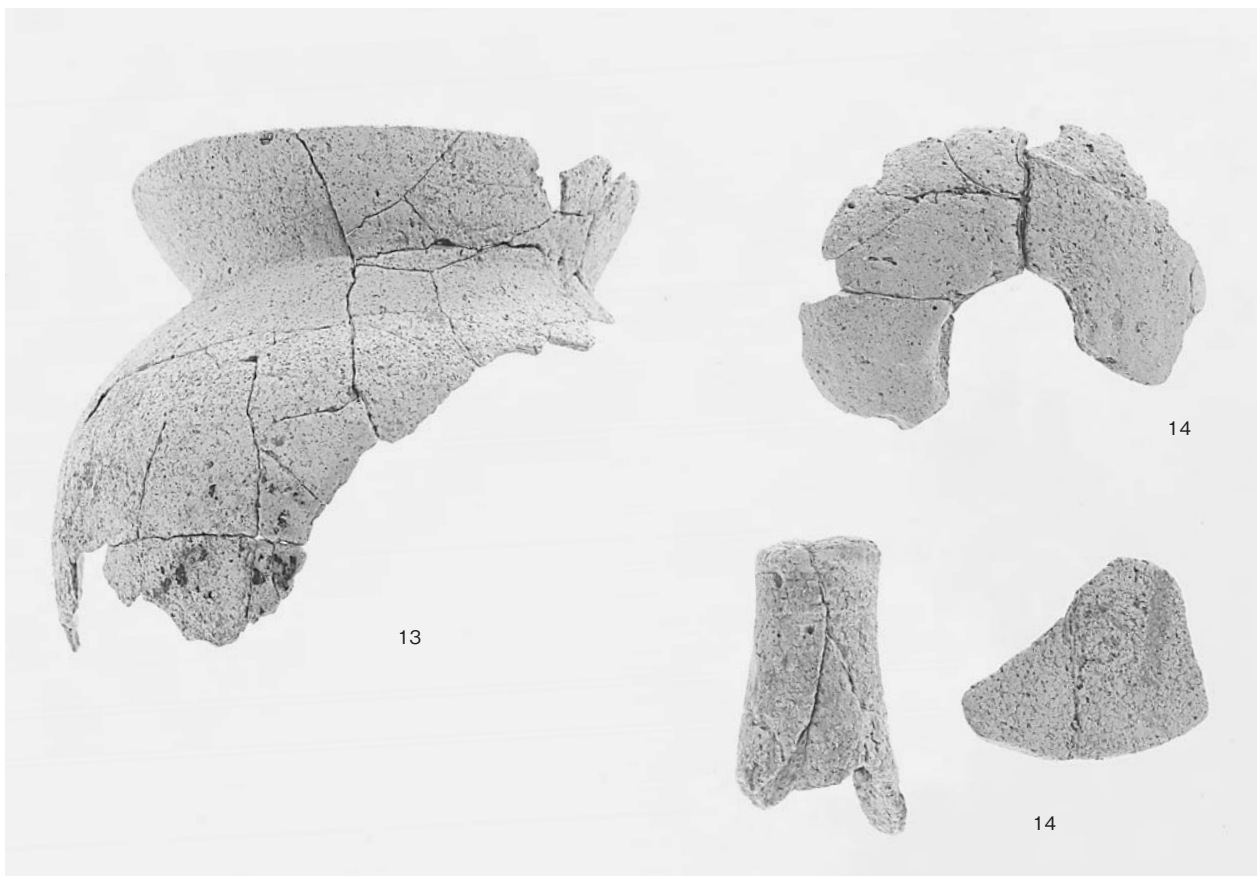
1. SI 1 出土礫石器



2. SI 2 出土土器



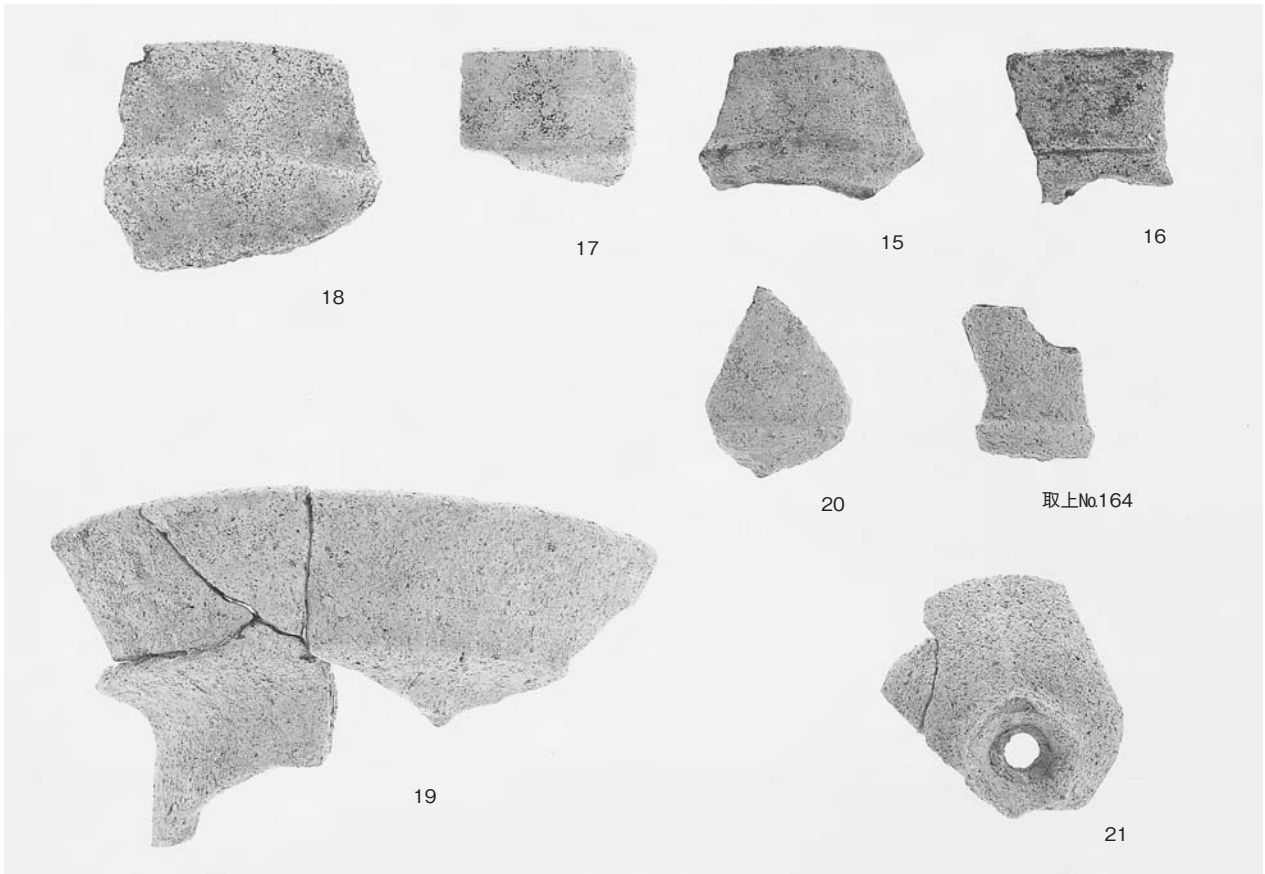
3. SI 2 出土礫石器



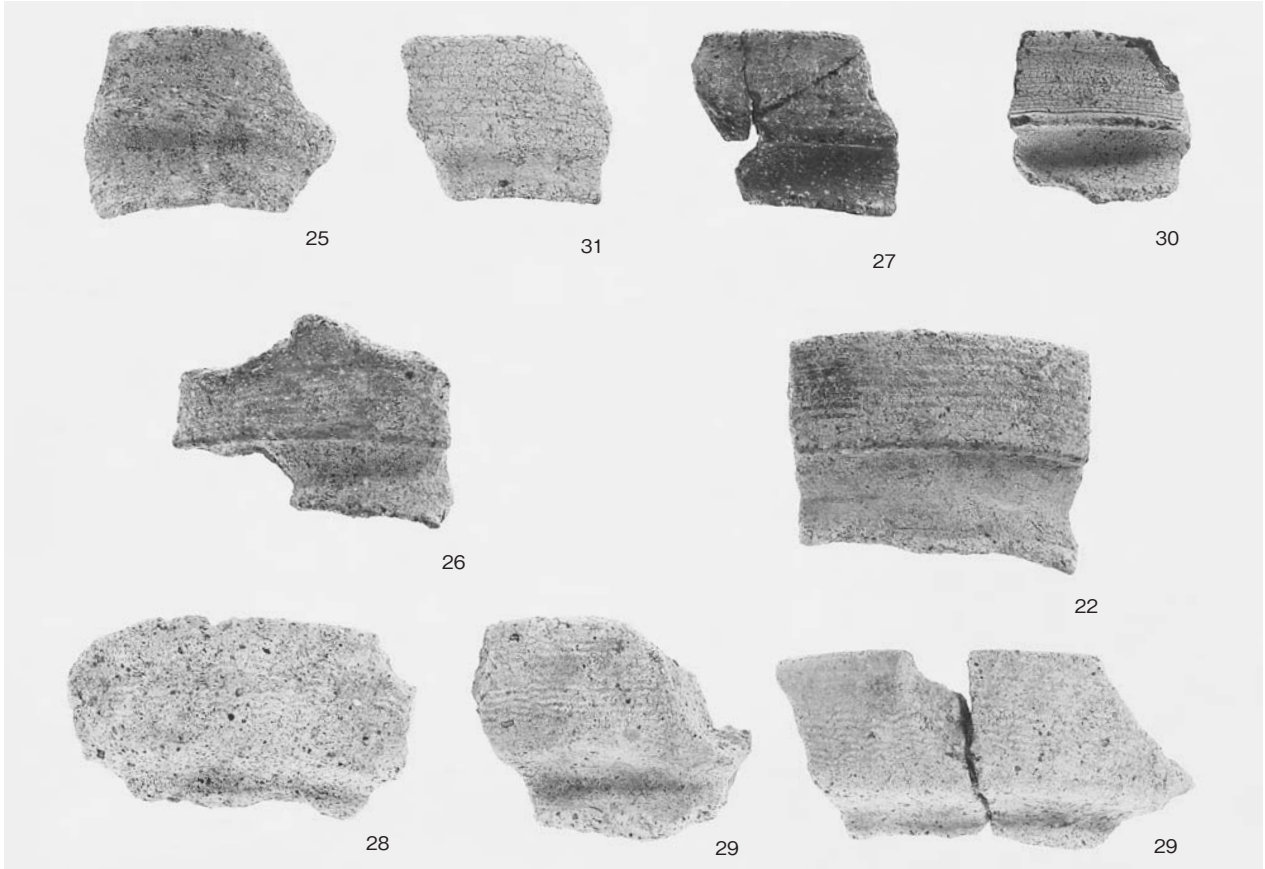
1. S13出土土器



2. S13出土礫石器



1. SS1 出土土器



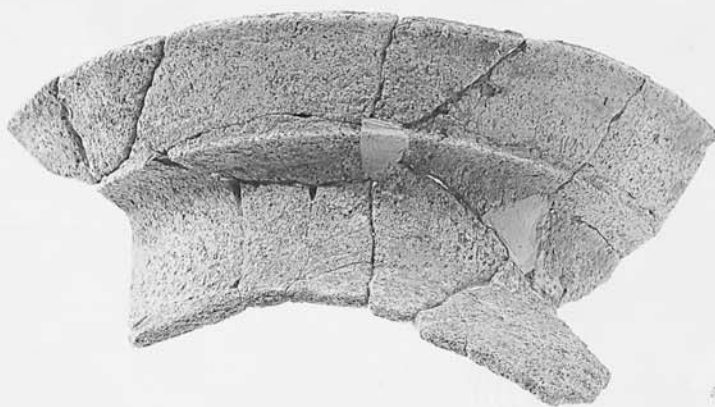
2. 遺構外出土土器(弥生時代)



23



24



53



53

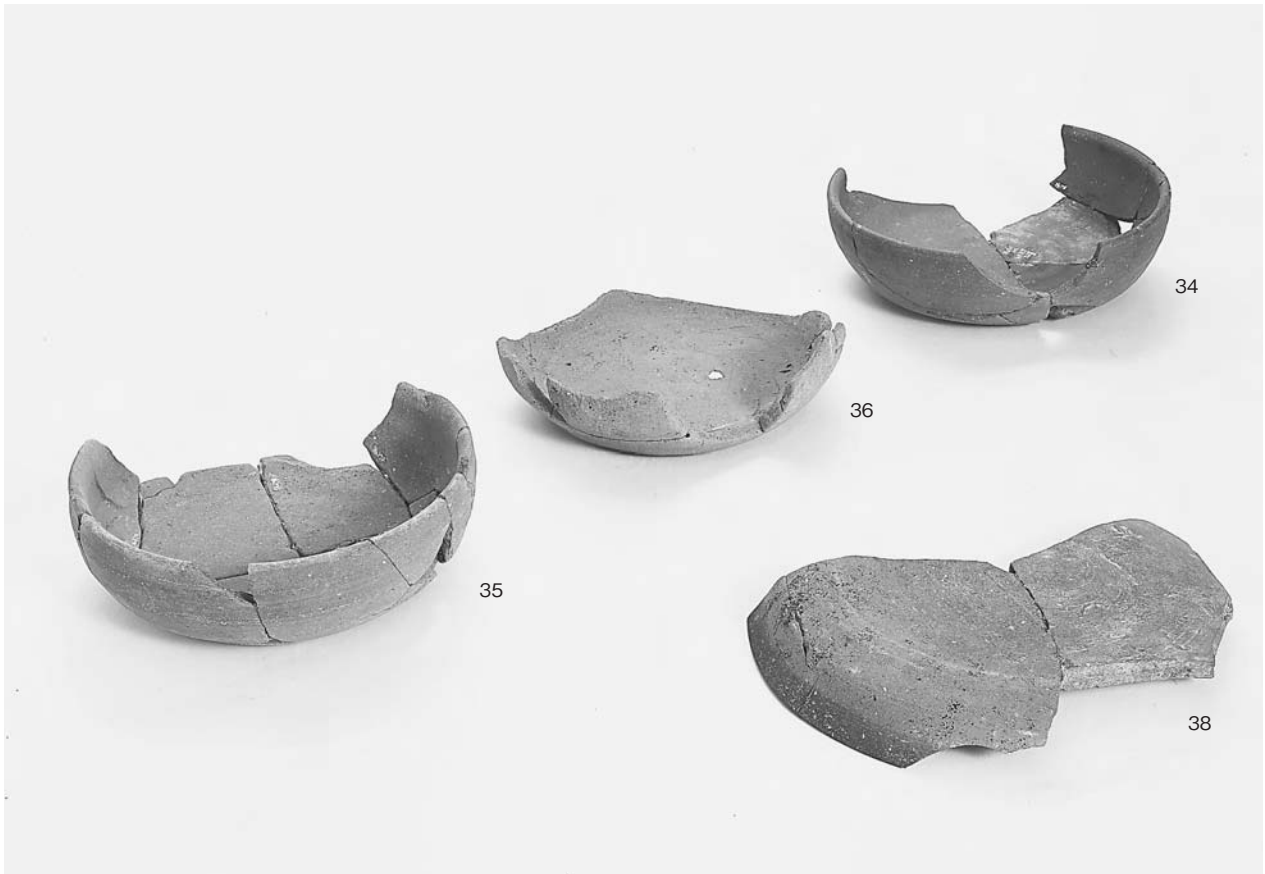


33



33

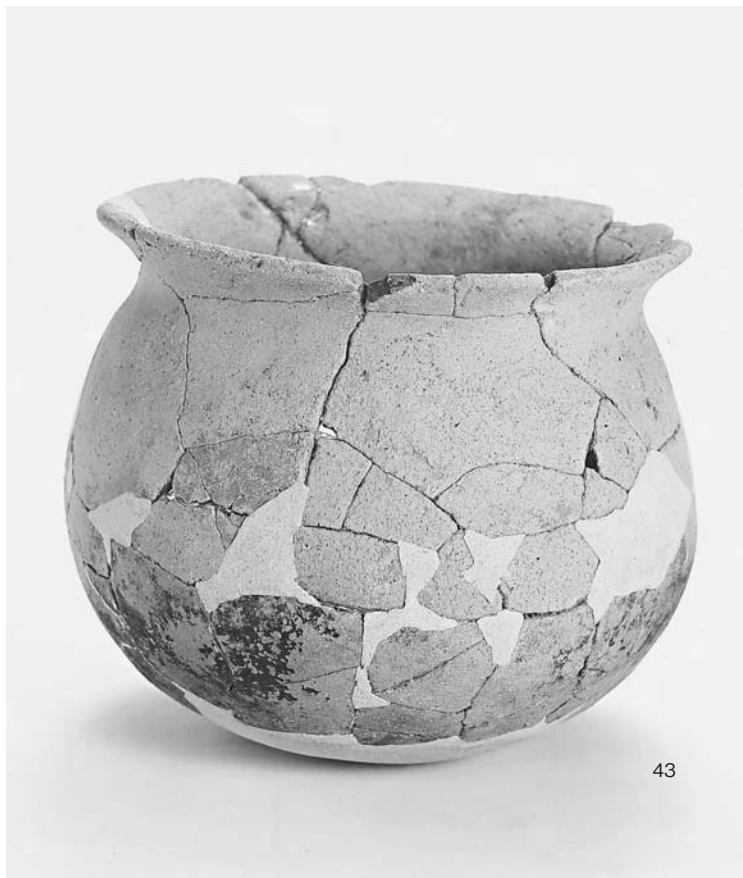
遺構外出土土器(弥生時代・古墳時代)



1. SB 1 出土土器(1)



2. SB 1 出土土器(2)



1. SS2 出土土器



2. SS2 出土礫石器



3. SS4 出土礫石器



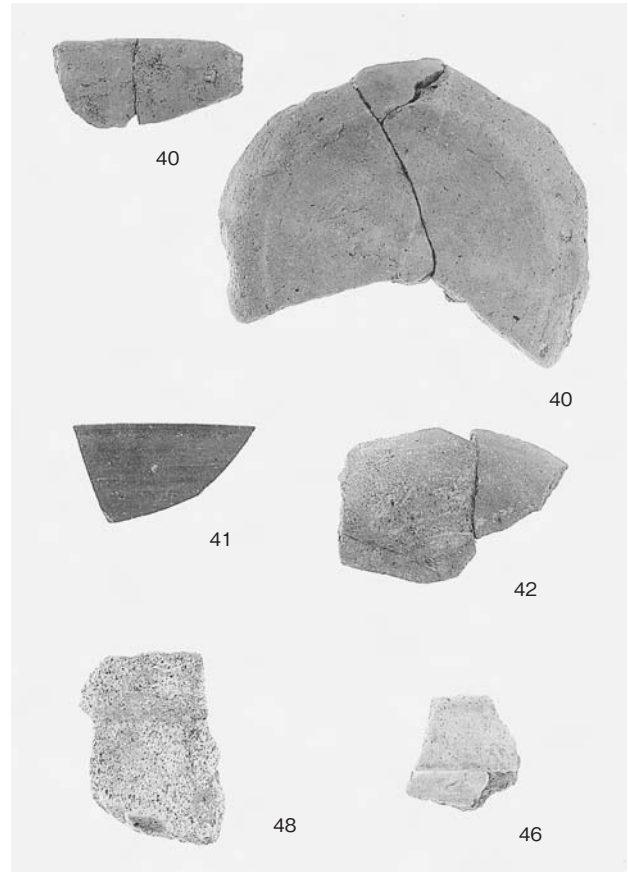
4. SS4 出土土器



1. SS6出土須恵器



2. SK16出土須恵器



3. SS2・SK5・SK16出土土器



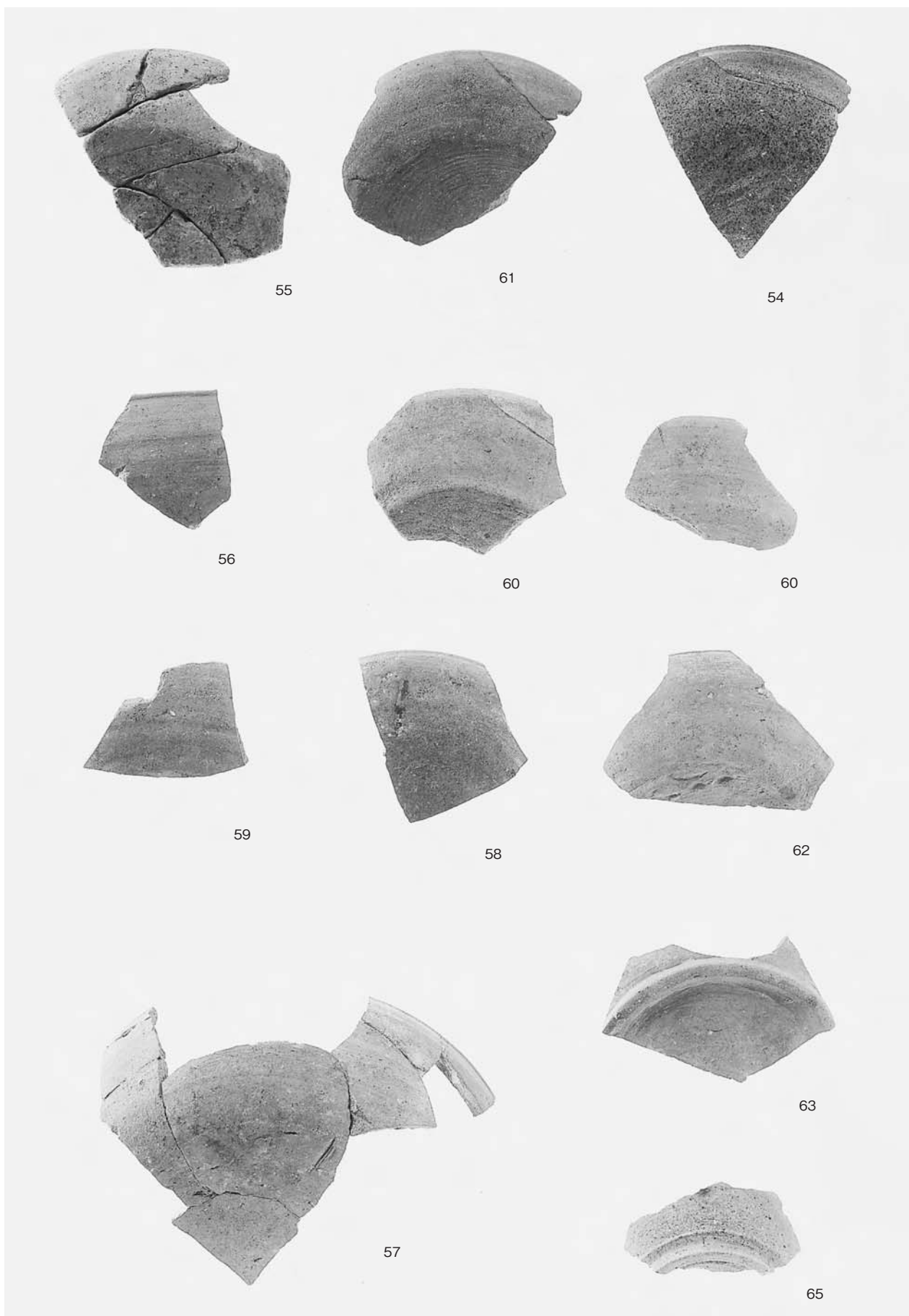
4. 東斜面平坦部出土須恵器壺



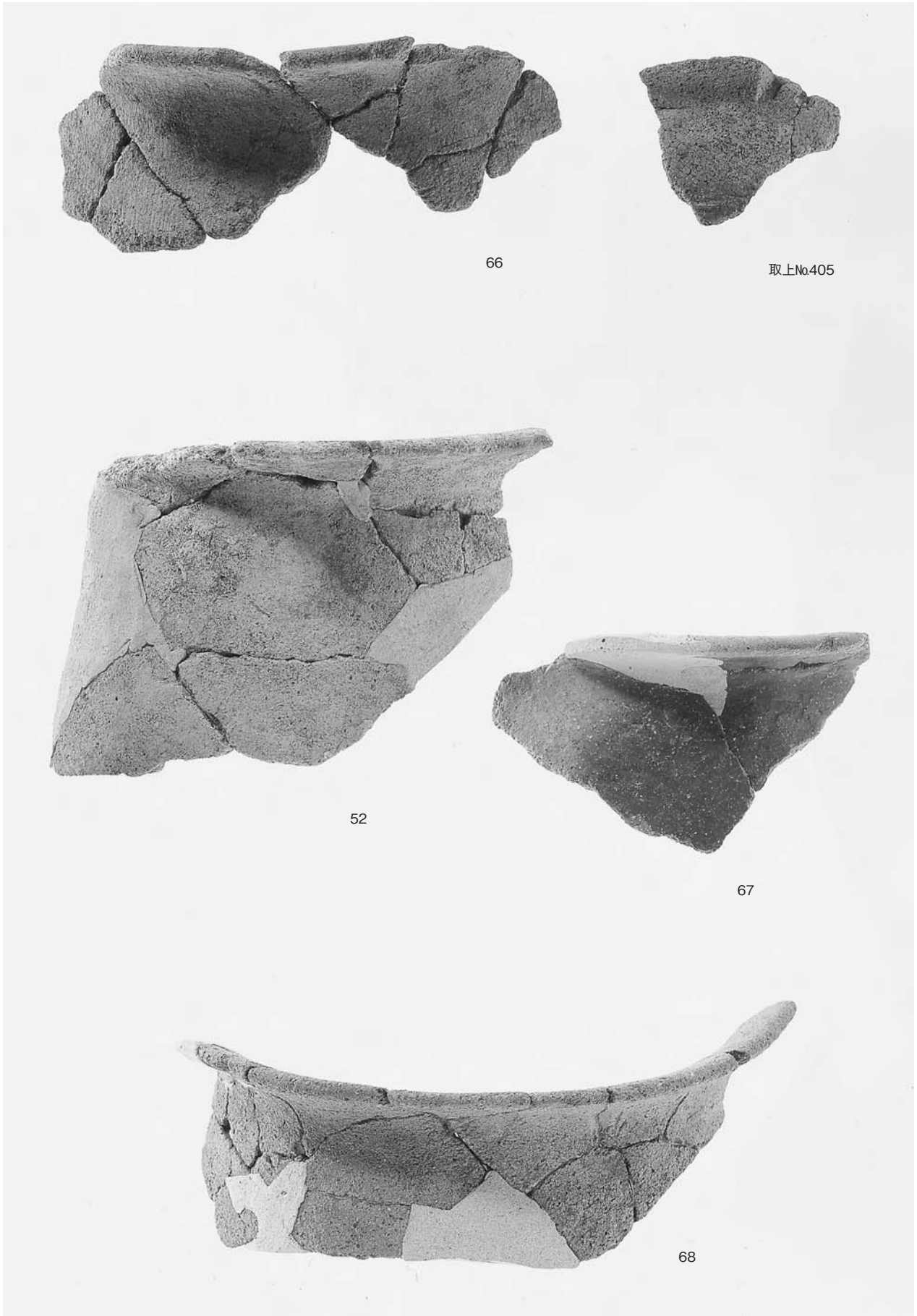
5. 東斜面平坦部出土須恵器坏



6. 東斜面平坦部出土土師器



遺構外出土須惠器



66

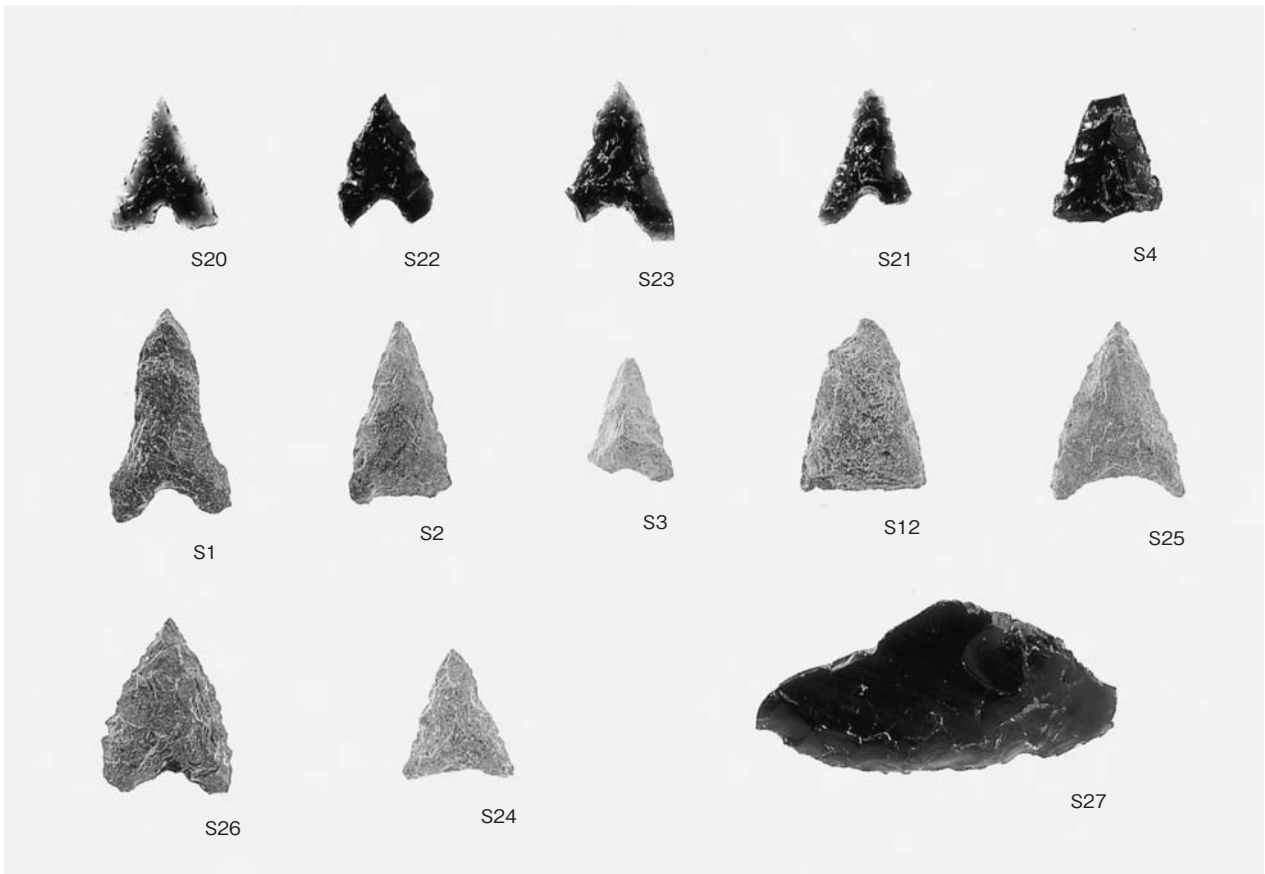
取上No.405

52

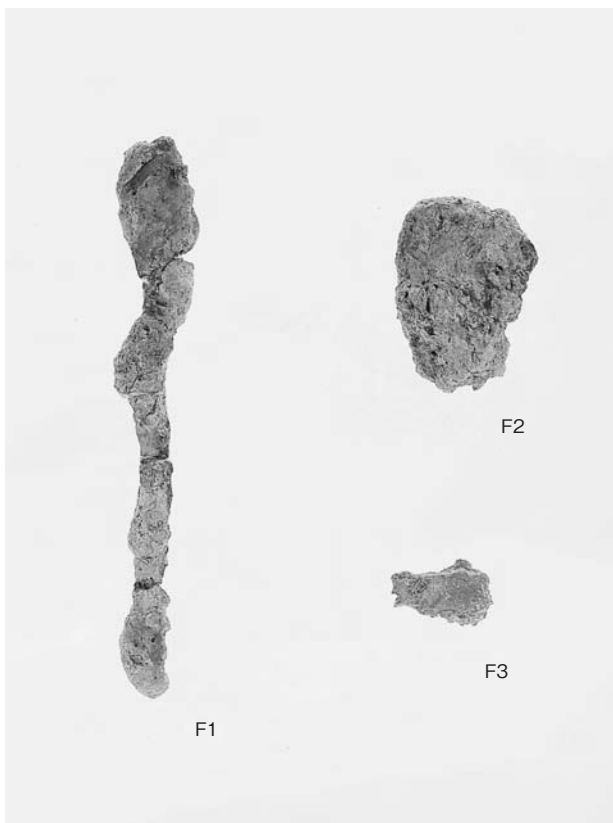
67

68

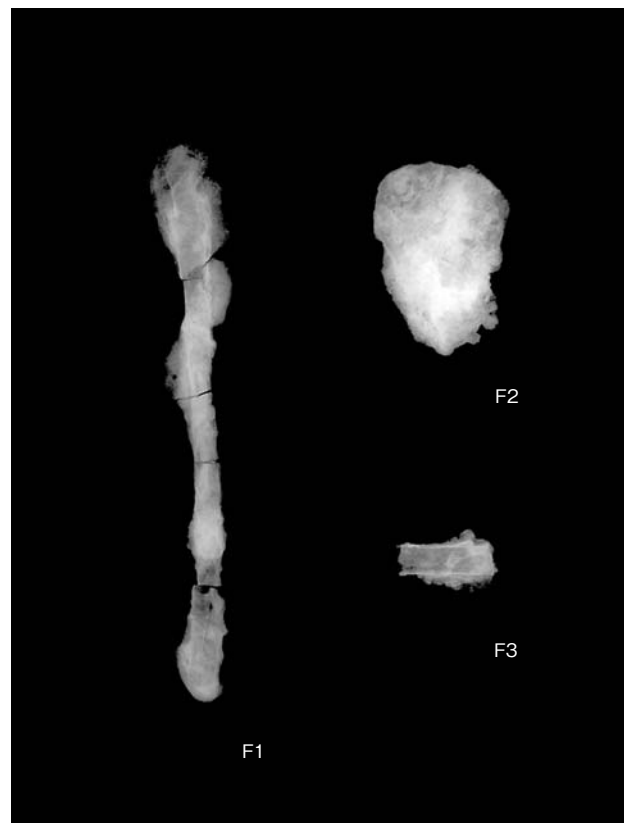
遺構外出土師器



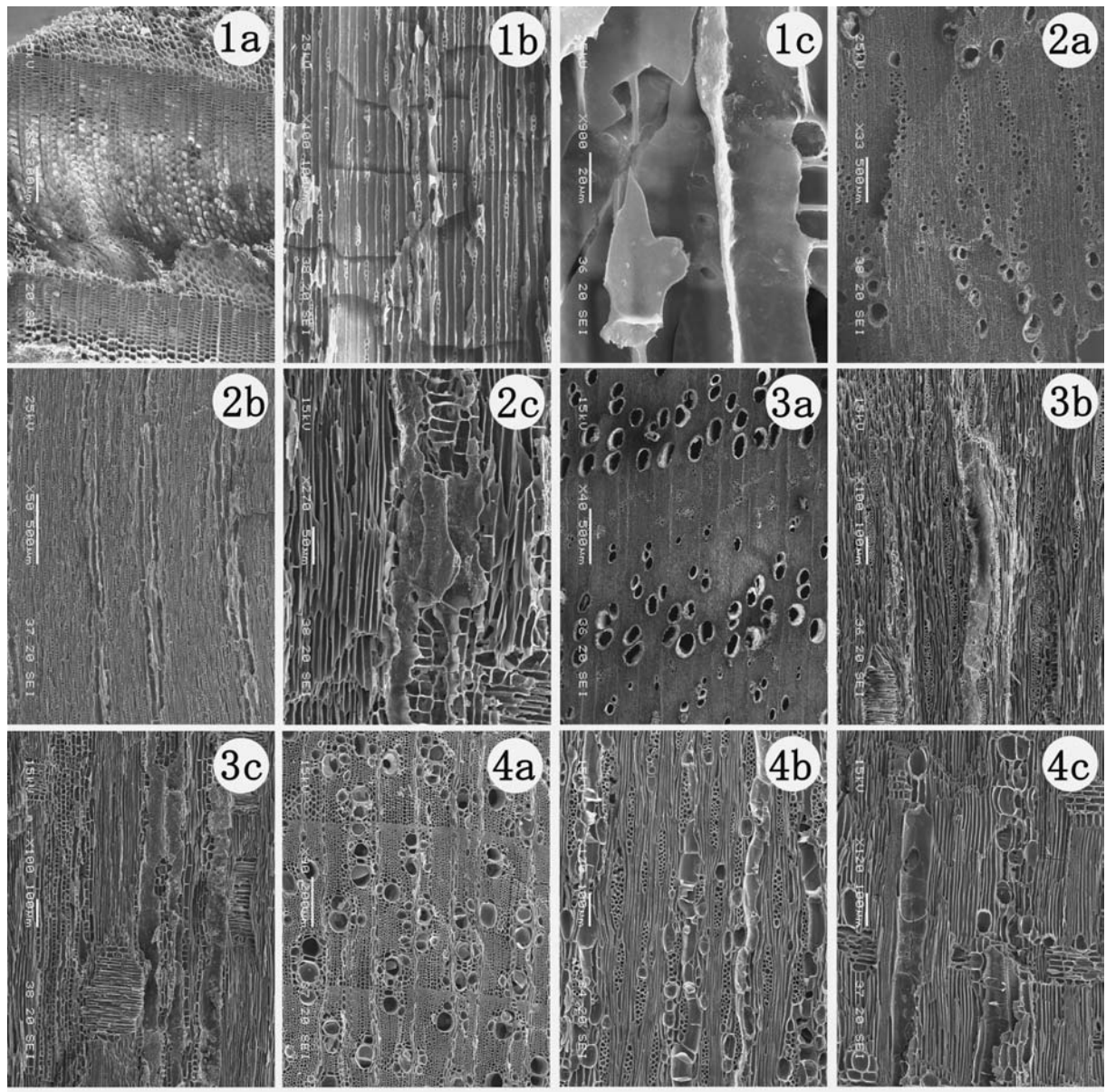
1. 石器(石鏃・スクレイパー)



2. 鉄製品



3. 鉄製品(X線写真)



出土炭化材の走査型顕微鏡写真(a:横断面,b:接線断面,c:放射断面)
 1a-1c.スギ(No.12) 2a-2c.シイノキ属(No.14) 3a-3c.クワ属(No.10)
 4a-4c.クスノキ(No.7)

出土炭化材の走査型顕微鏡写真