

# 圖 版



挿図 5

調査後全景（南より）



挿図 6

SK-01土層断面（北より）



挿図 8

SK-03土層断面（南西より）



挿図 9

SK-04土層断面（西より）



挿図10

SK-05底面ピット断面（西より）



挿図11

SK-06土層断面（南より）



挿図12

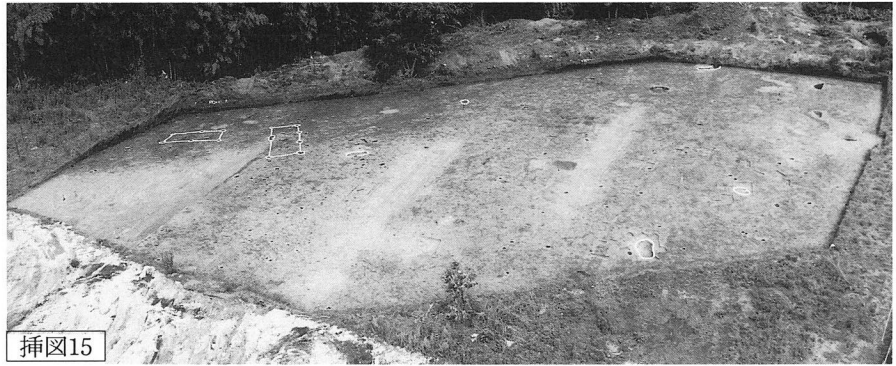
SK-07土層断面（西より）



挿図12

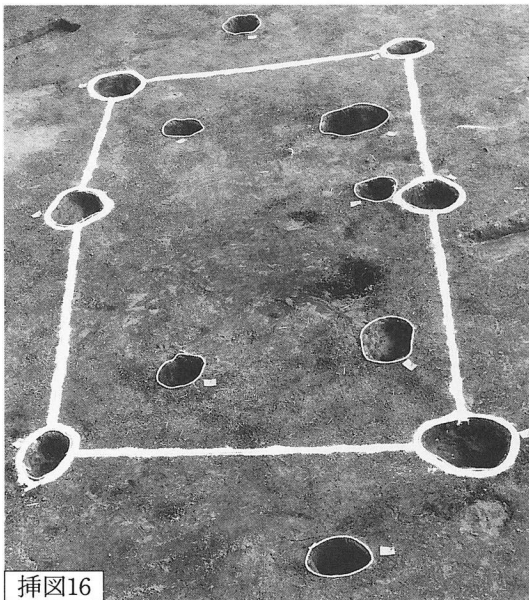
SK-07底面ピット断面（西より）





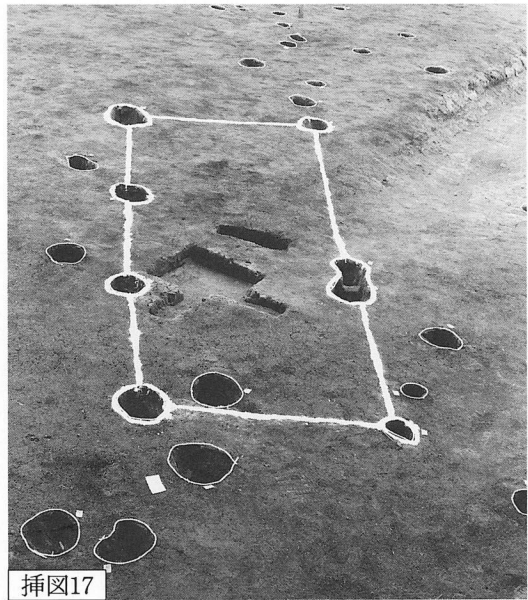
挿図15

調査後全景（西より）



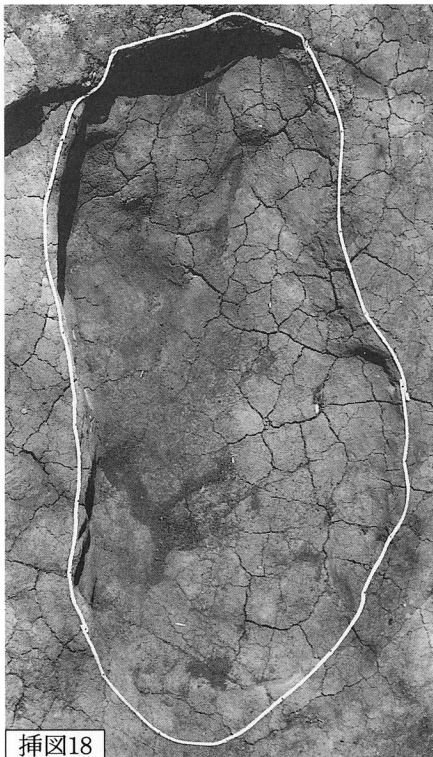
挿図16

SB-01完掘状況（北より）



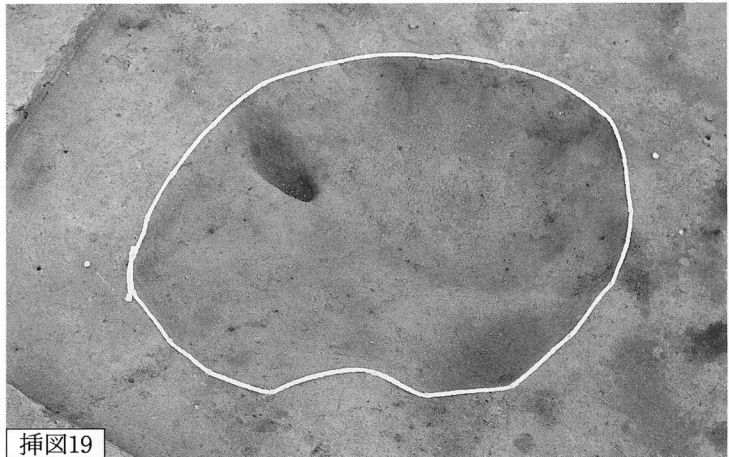
挿図17

SB-02完掘状況（東より）



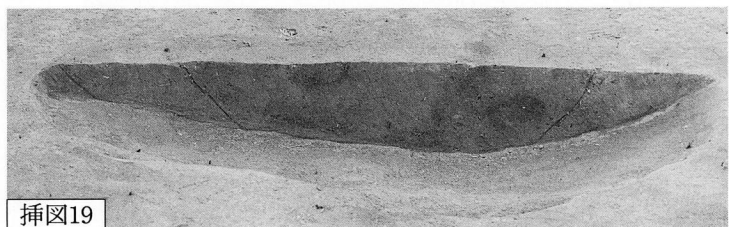
挿図18

SK-01完掘状況（東より）



挿図19

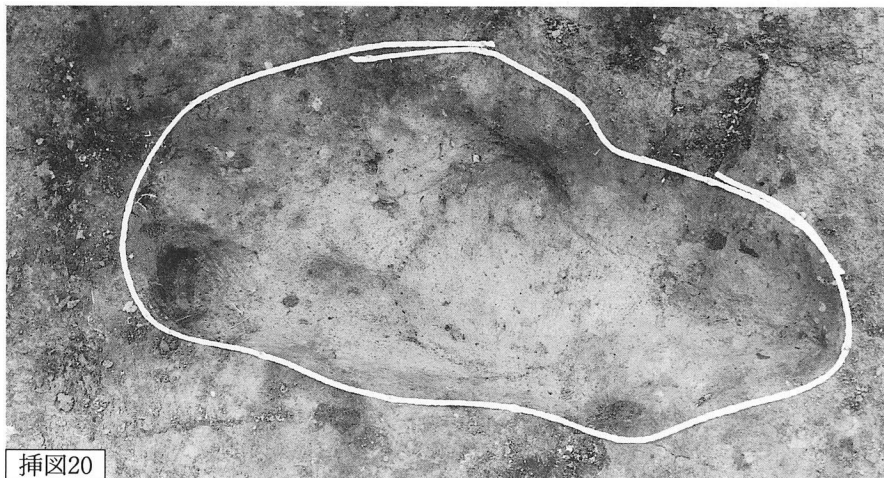
SK-02完掘状況（南東より）



挿図19

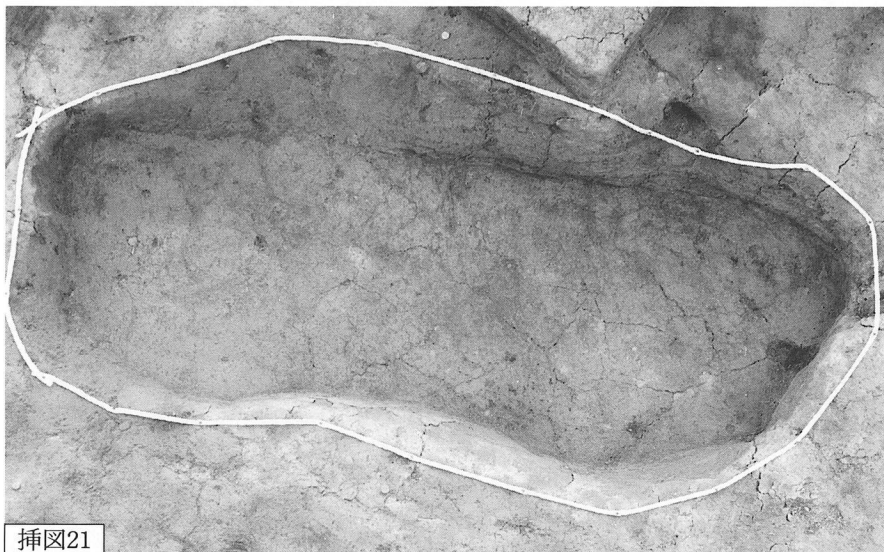
SK-02土層断面（南東より）





挿図20

SK-03完掘状況（北より）



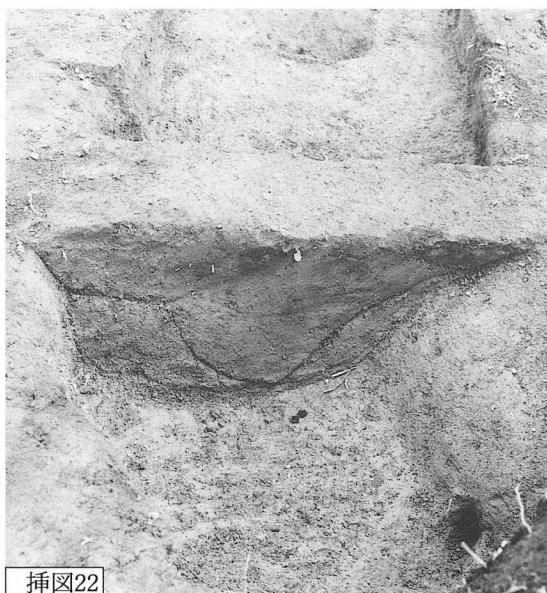
挿図21

SK-04完掘状況（東より）



挿図22

SD-01完掘状況（南より）



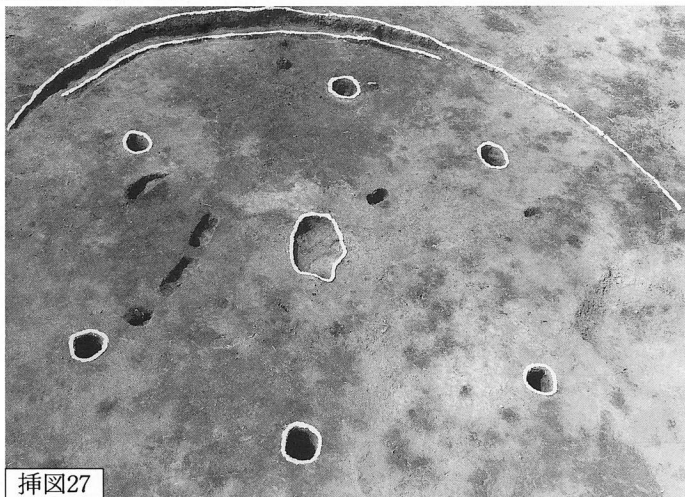
挿図22

SD-01土層断面（南東より）



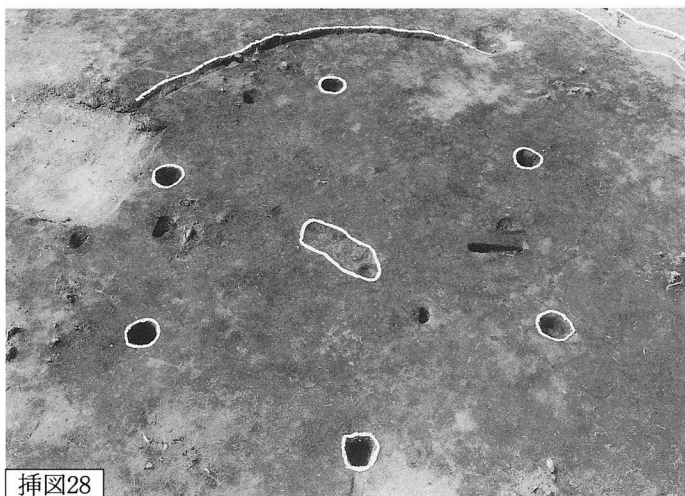
挿図25

調査後全景（南より）



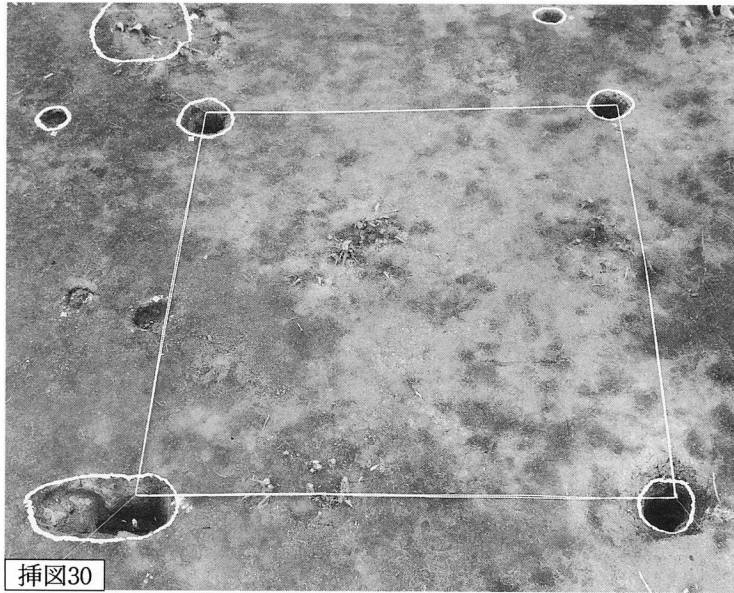
SI-01完掘状況  
（北東より）

挿図27



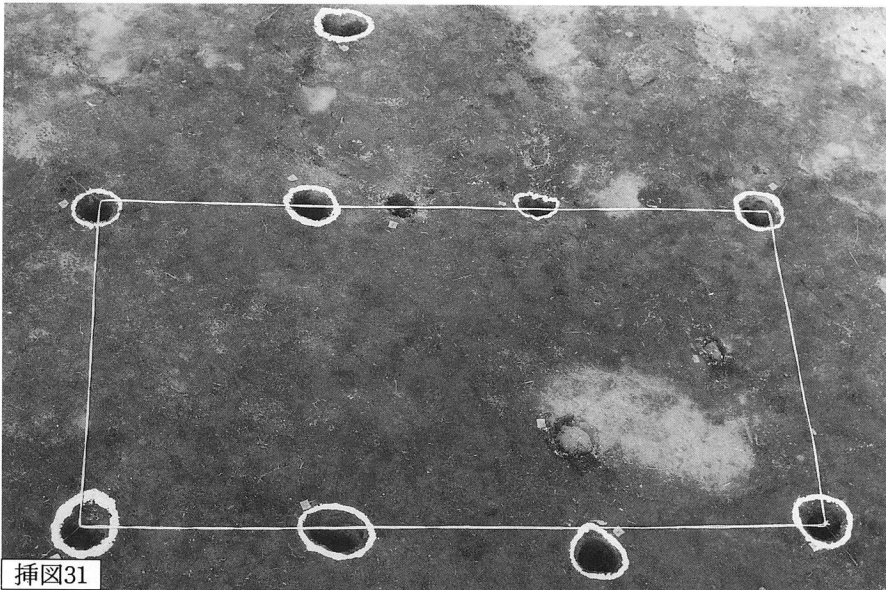
SI-02完掘状況  
（北東より）

挿図28



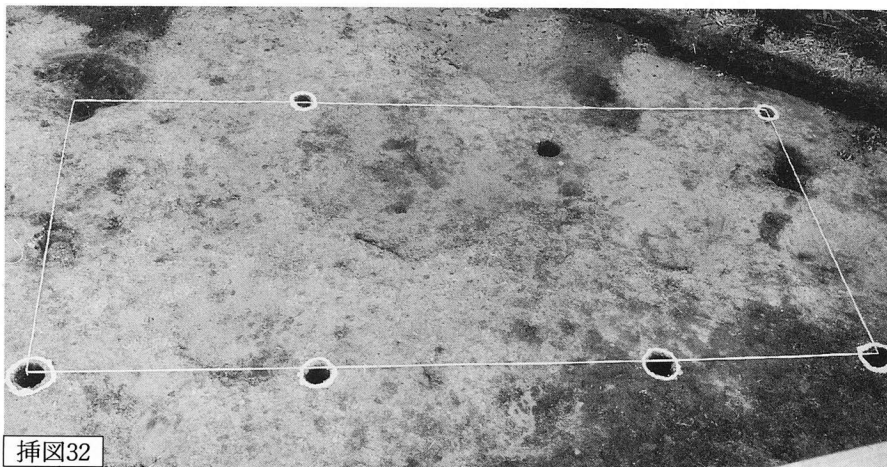
挿図30

SB-01完掘状況  
(南より)



挿図31

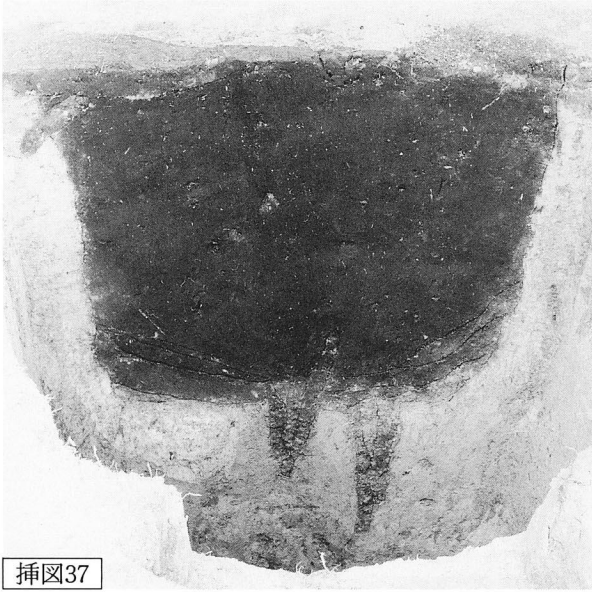
SB-02完掘状況  
(東より)



挿図32

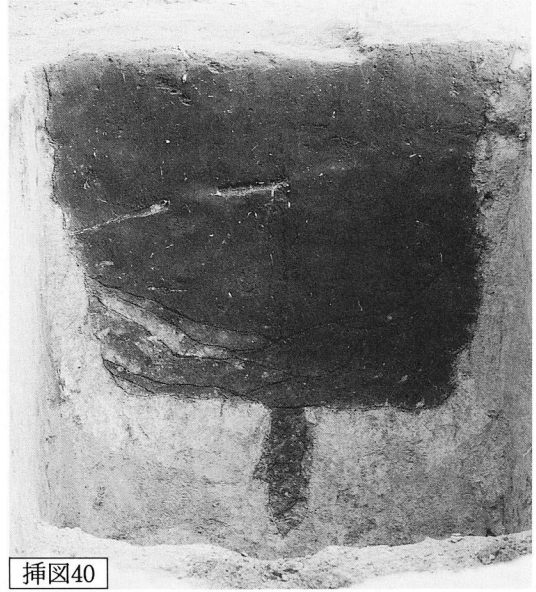
SB-03完掘状況  
(南東より)





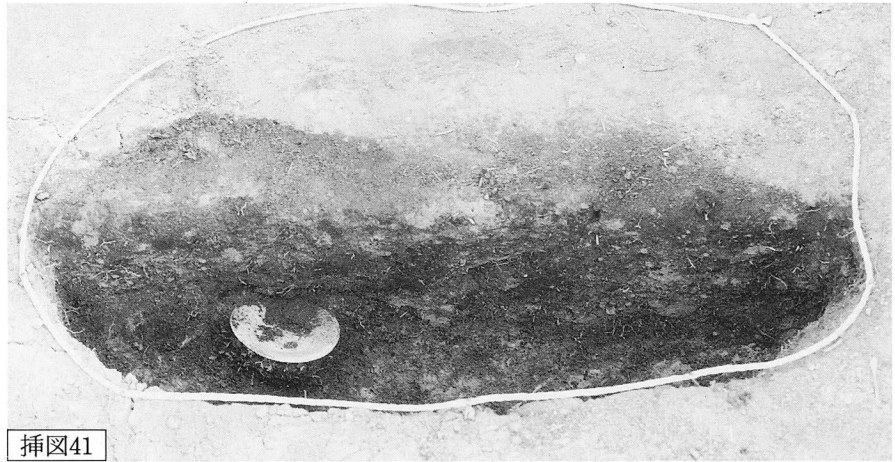
挿図37

SK-05土層断面 (南西より)



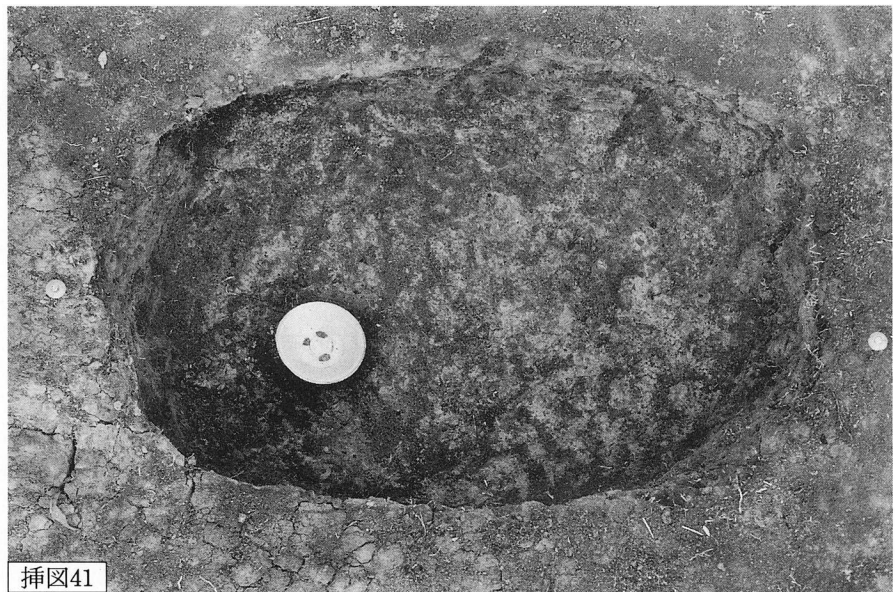
挿図40

SK-08土層断面 (西より)



SK-09土層断面  
(南より)

挿図41



SK-09土器出土状況  
(南より)

挿図41



挿図46

SK-12土器出土状況  
(南より)



挿図55

SK-20鉄鎌出土状況  
(南東より)



挿図57

SK-21磔検出状況 (北西より)



挿図57

SK-21土器出土状況 (西より)



SK-35人骨片出土状況  
(南より)

挿図74



SK-36人骨出土状況  
(南より)

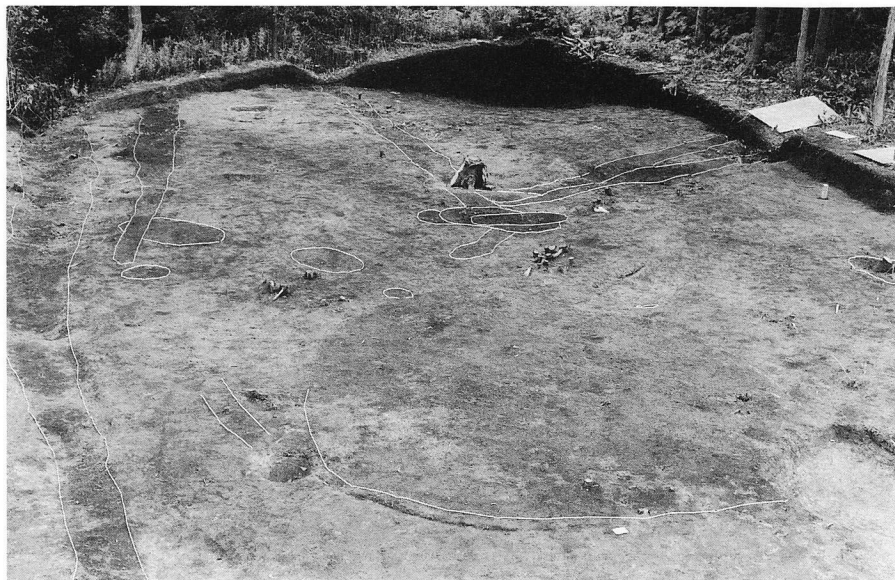
挿図75



SK-37鉄鍋出土状況  
(南より)

挿図76





溝状遺構検出状況  
(南西より)



挿図80

SD-01土器出土状況  
(西より)



挿図86

SD-15土層断面  
(南より)



SS-01穴3土層断面  
(北東より)

挿図99



SS-01穴5土層断面  
(北東より)

挿図99



SS-02完掘状況  
(西より)

挿図100



挿図102

窯状遺構土層断面（東より）



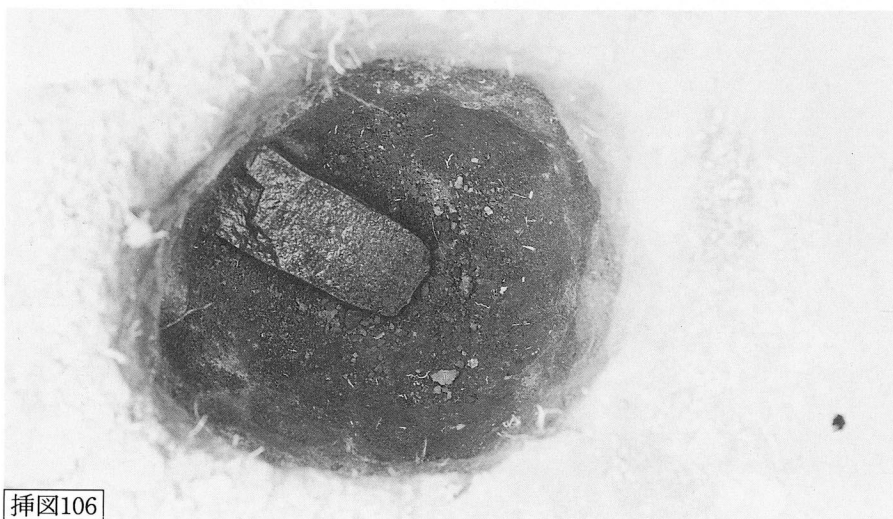
挿図102

窯状遺構完掘状況（東より）



挿図105

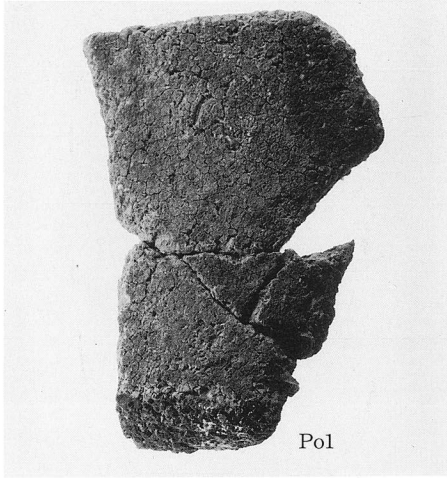
SX-01・SD-18土層断面  
（南より）



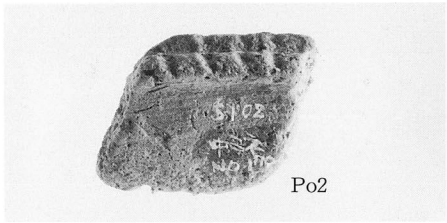
挿図106

P103石斧出土状況  
（東より）





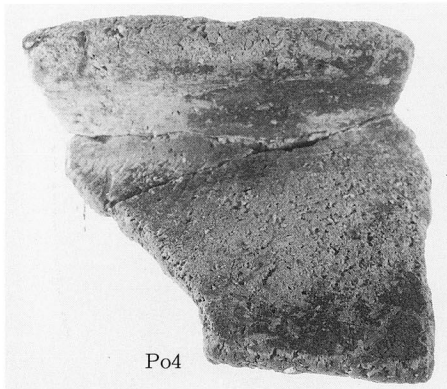
SI-01出土遺物「挿図26」



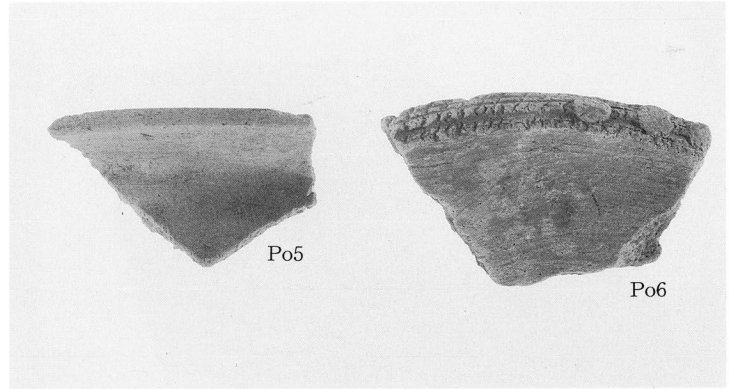
SI-02出土遺物「挿図29」



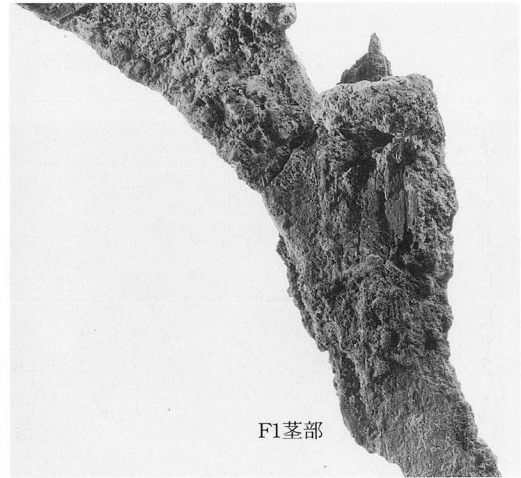
SK-09出土遺物「挿図42」



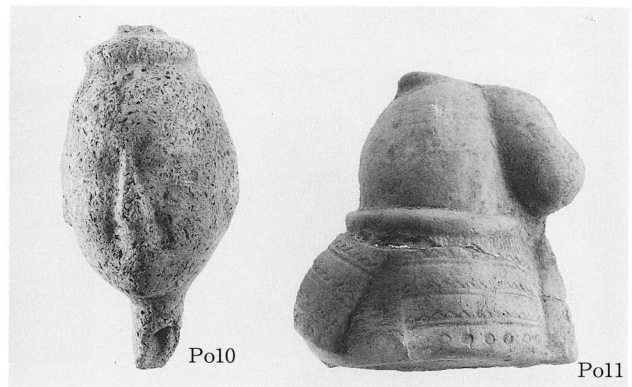
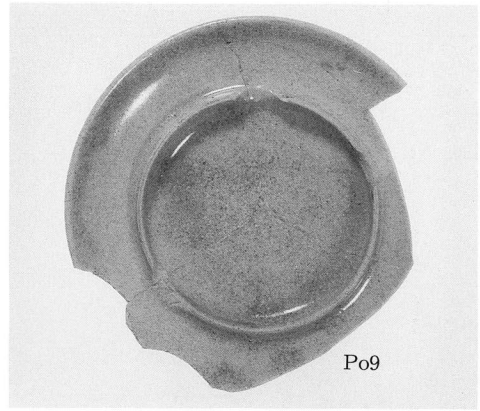
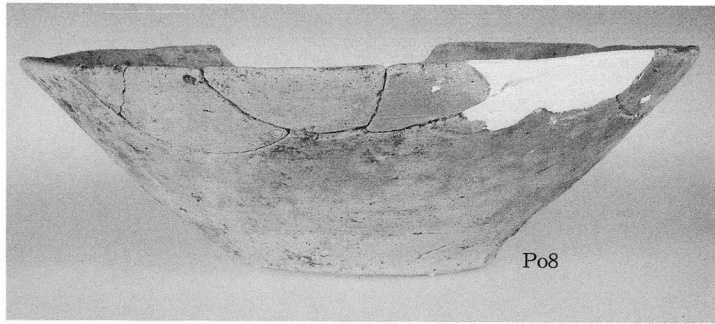
SK-11出土遺物「挿図45」



SK-12出土遺物「挿図47」

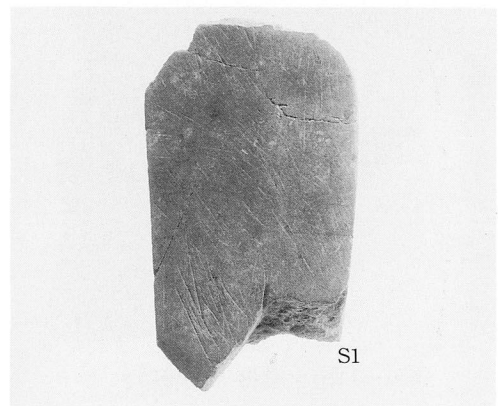
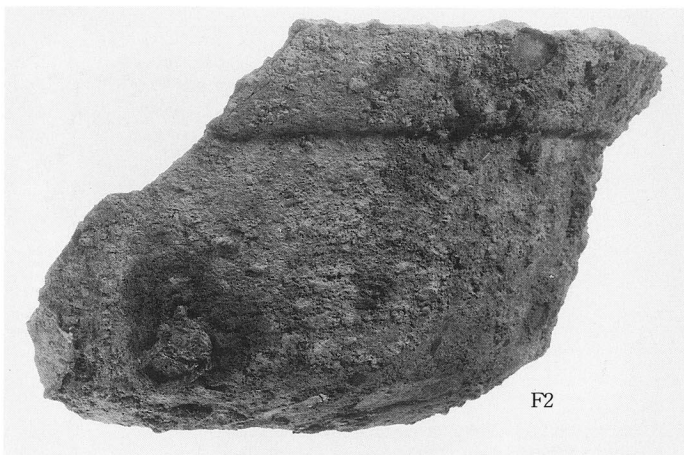


SK-20出土遺物「挿図56」

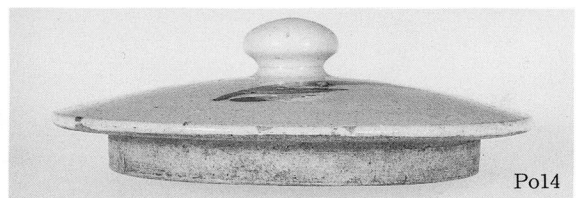
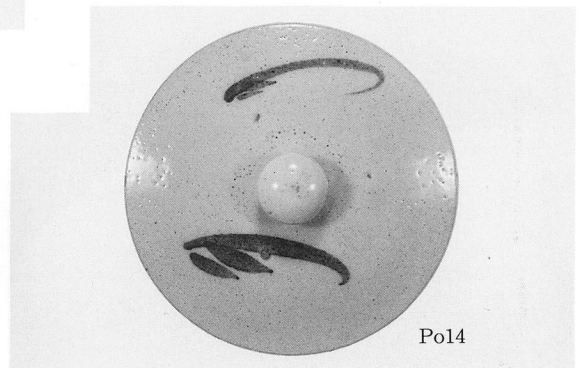
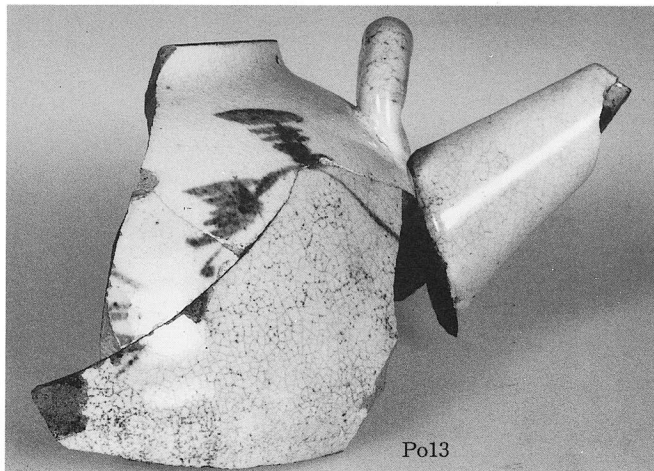


SK-25出土遺物「挿図64」

SK-24出土遺物「挿図62」

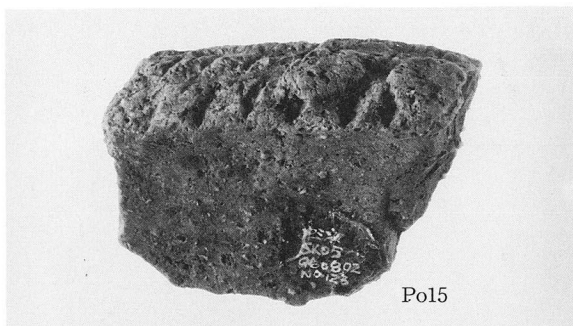


SK-37出土遺物「挿図77」

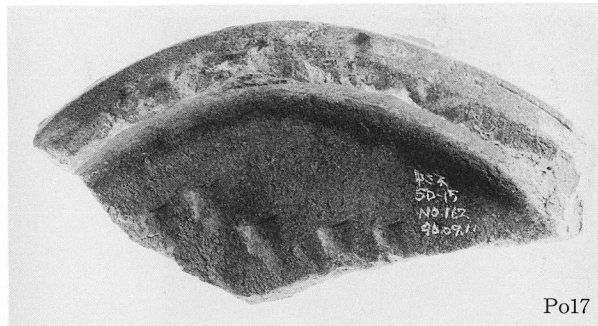


SD-01出土遺物「挿図78」

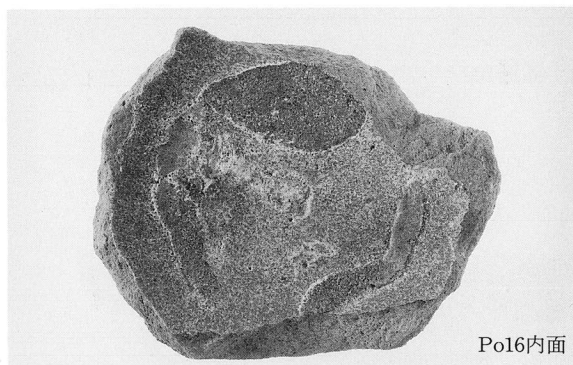




SD-02出土遺物「挿図79」

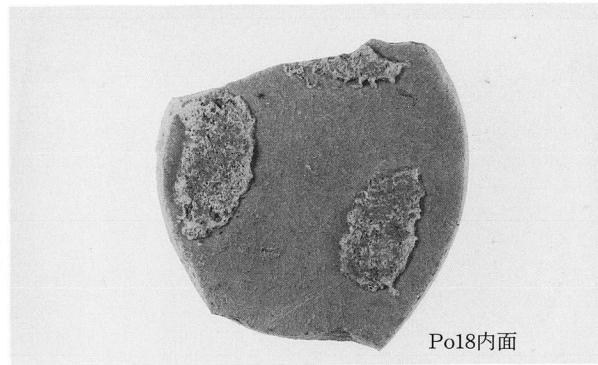


SD-15出土遺物「挿図88」

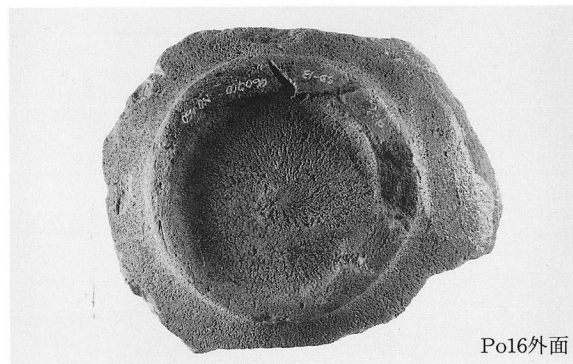


Po16内面

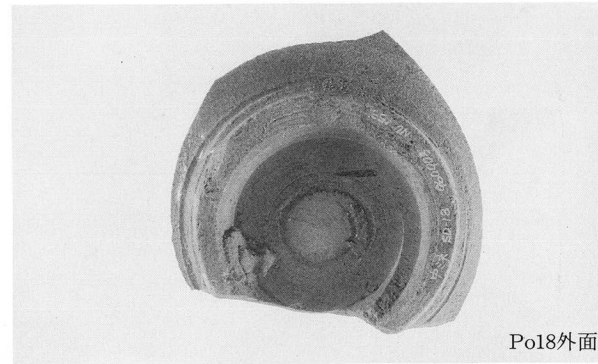
SD-13出土遺物「挿図83」



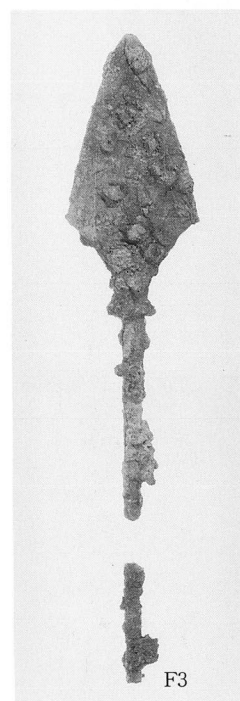
Po18内面



Po16外面

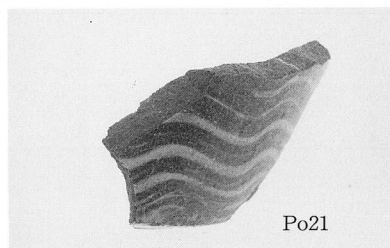


Po18外面



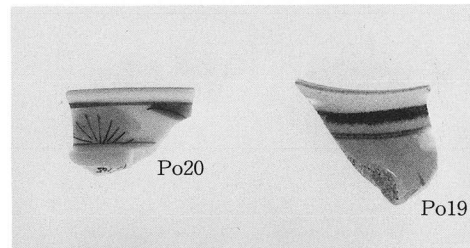
F3

SS-01出土遺物「挿図98」



Po21

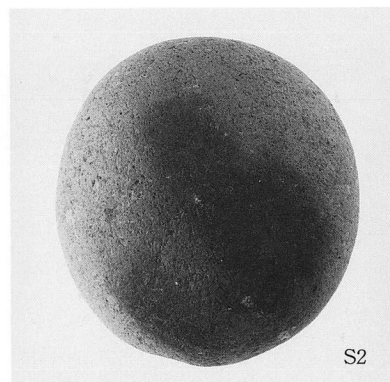
SD-20出土遺物「挿図93」



Po20

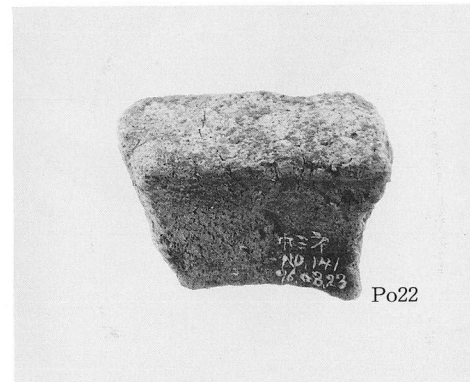
Po19

SD-18出土遺物「挿図92」



S2

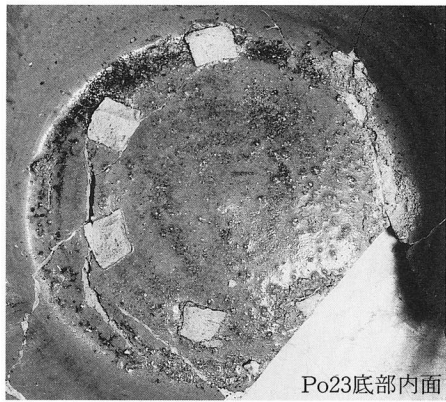
SS-01出土遺物「挿図98」



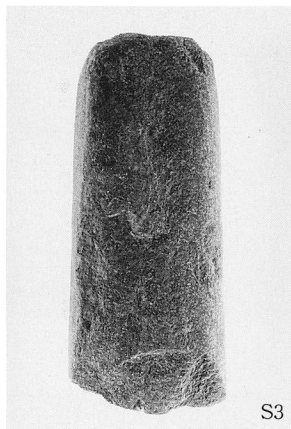
Po22

SS-02出土遺物「挿図101」



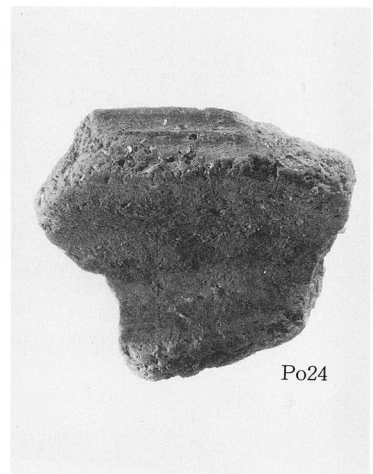


Po23底部内面



S3

P103出土遺物「挿図107」

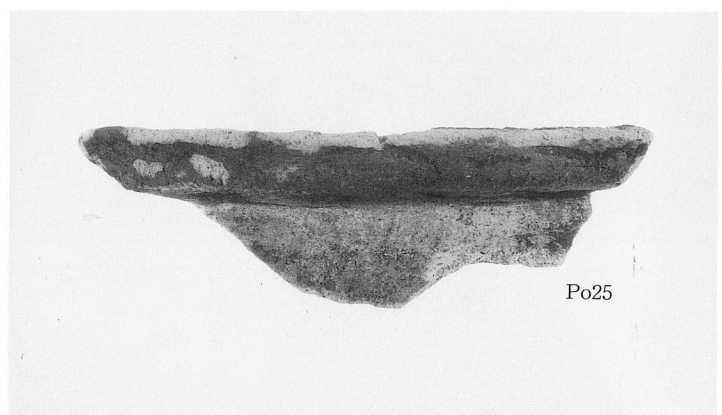


Po24

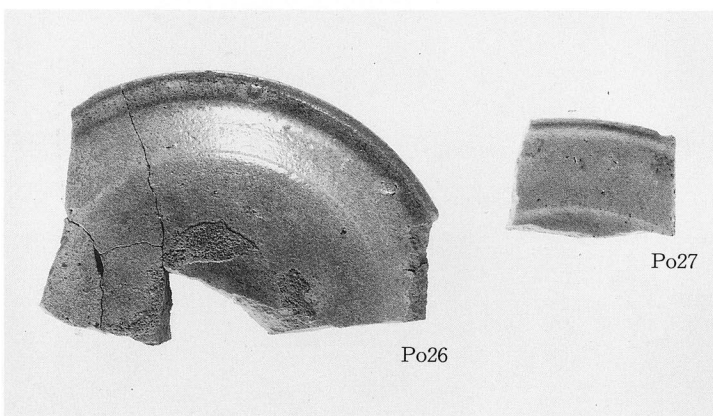


Po23

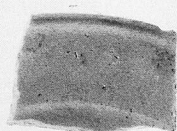
窯状遺構出土遺物「挿図103」



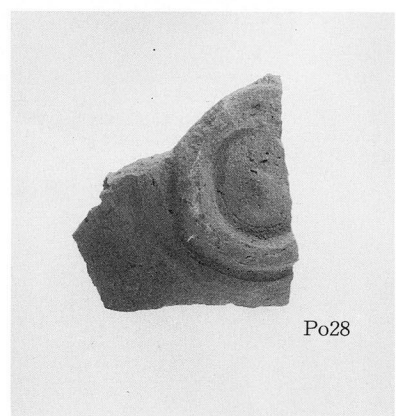
Po25



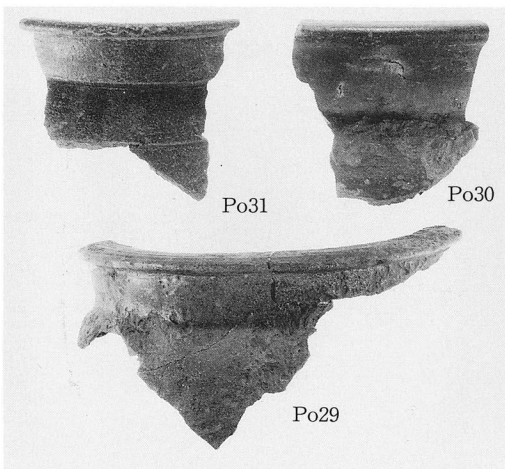
Po26



Po27



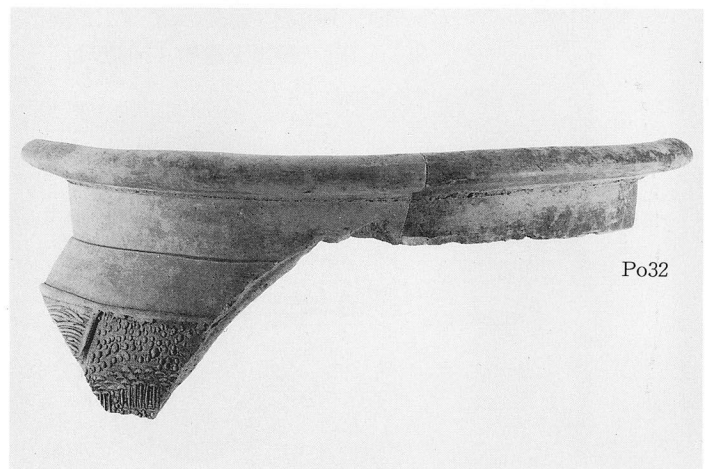
Po28



Po31

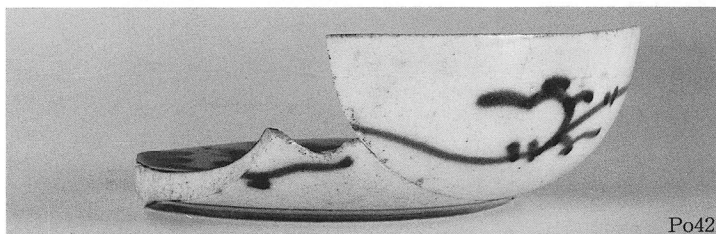
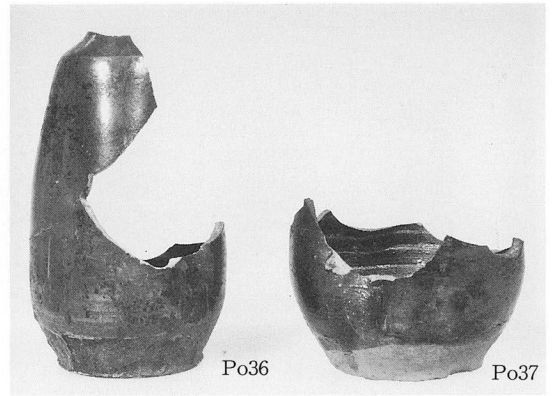
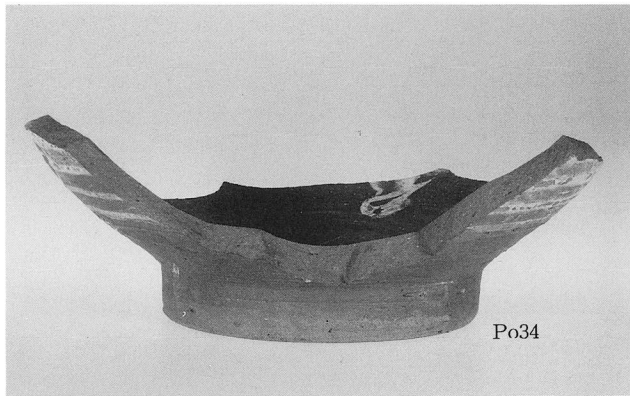
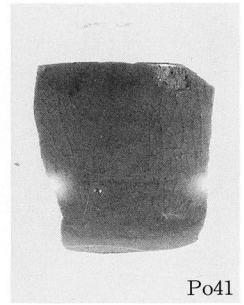
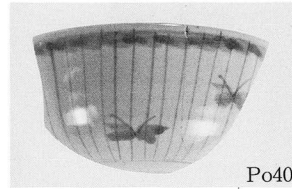
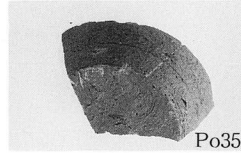
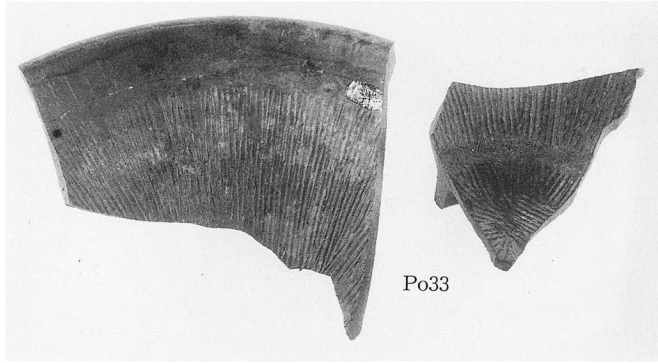
Po30

Po29

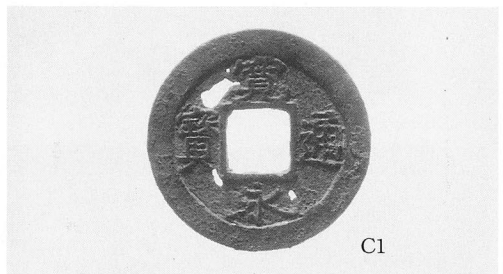
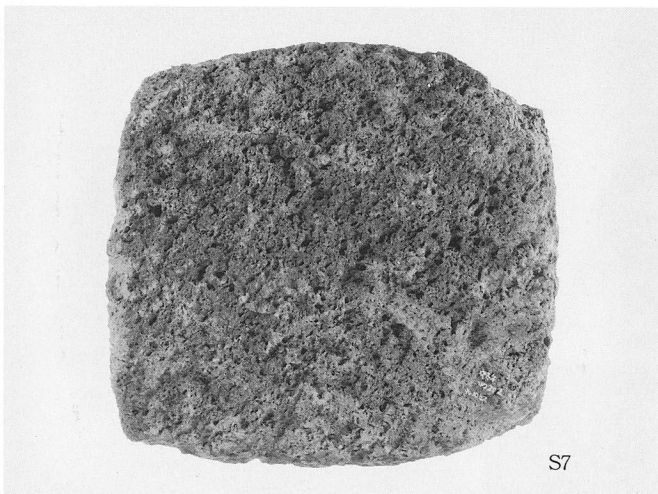
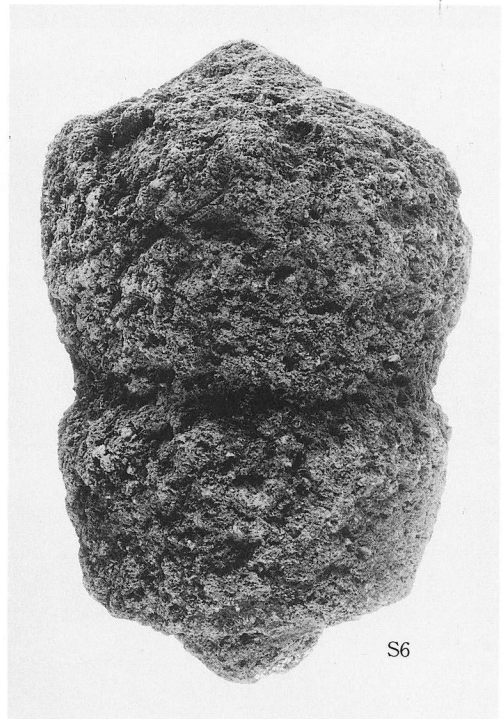
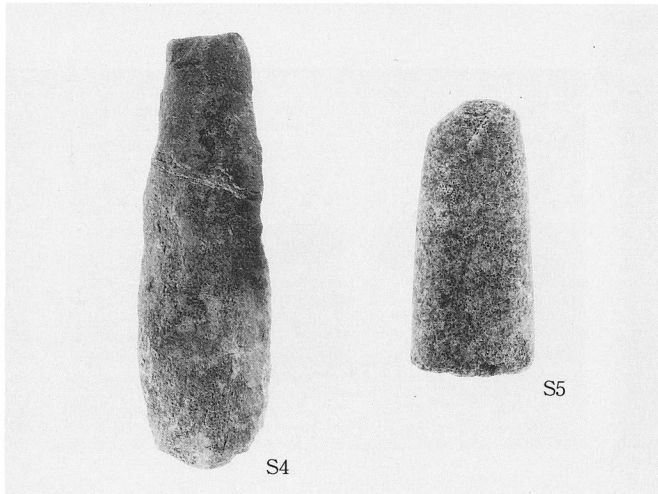
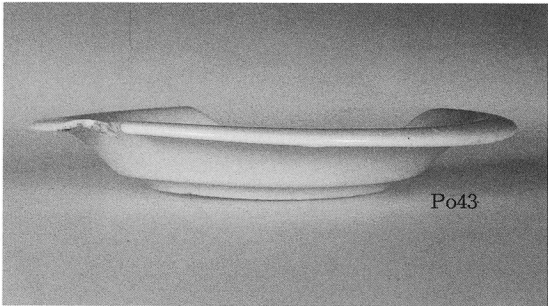
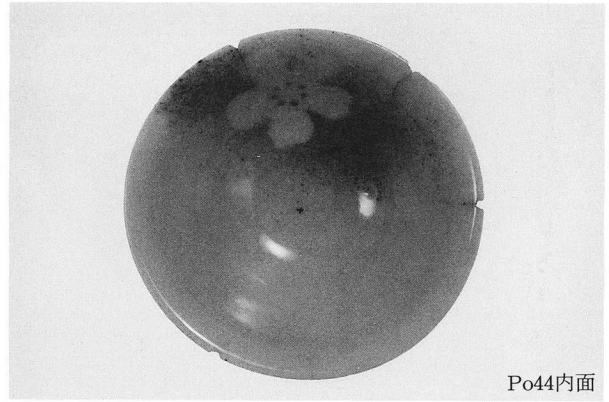
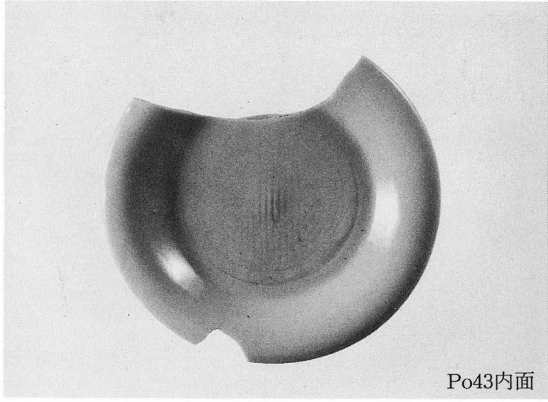


Po32

遺構外出土遺物(1)「挿図109」







遺構外出土遺物(3)「挿図110・111」



## 報告書抄録

ふりがな	つるたはかのうえ いせき つるたおおみらばた いせき つるたなかみねやま いせき							
書名	鶴田墓ノ上遺跡 鶴田大道端遺跡 鶴田中峯山遺跡							
副書名	主要地方道溝口伯太線緊急地方道路整備事業に伴う埋蔵文化財発掘調査報告書							
巻次								
シリーズ名	鳥取県教育文化財団調査報告書							
シリーズ番号	50							
編著者名	西川 徹 宮石雄士							
編集機関	財団法人鳥取県教育文化財団 鳥取県埋蔵文化財センター							
所在地	〒680-01 鳥取県岩美郡国府町宮下1260 Tel (0857) 27-6711							
発行年月日	西暦1997(平成9)年3月31日							
ふりがな 所収遺跡名	ふりがな 所在地	コード		北緯	東経	調査期間	調査面積 m <sup>2</sup>	調査原因
		市町村	遺跡番号					
つるたはかのうえ 鶴田墓ノ上	とっとりけんさいほくぐん 鳥取県西伯郡 あいみちようつるたあざ 会見町鶴田字 はかのうえ 墓ノ上	31832	456	35度 20分 40秒	133度 25分 00秒	960404 ～ 960603	1087	主要地方道溝口伯太線 緊急地方道路整備事業 に伴う調査
つるたおおみらばた 鶴田大道端	とっとりけんさいほくぐん 鳥取県西伯郡 あいみちようつるたあざ 会見町鶴田字 おおみらばた 大道端	31832	459	35度 20分 31秒	133度 25分 06秒	960409 ～ 960603	1048	同上
つるたなかみねやま 鶴田中峯山	とっとりけんさいほくぐん 鳥取県西伯郡 あいみちようつるたあざ 会見町鶴田字 なかみねやま 中峯山	31832	457	35度 20分 32秒	133度 25分 17秒	960513 ～ 961003	4270	同上
所収遺跡名	種別	主な時代	主な遺構		主な遺物		特記事項	
鶴田墓ノ上	土坑	縄文時代	落とし穴 8基					
鶴田大道端	集落跡 土坑		掘立柱建物跡 2棟 土坑 4基 溝状遺構 1条					
鶴田中峯山	集落跡 土坑 その他の墓	縄文時代 弥生時代 中世 近世	竪穴住居跡 2棟 掘立柱建物跡 3棟 土坑・土壌墓 37基 溝状遺構 25条 段状遺構 2基 窯状遺構 1基 集石遺構 1		弥生土器 土師質土器 陶磁器 鉄鎌 鉄鍋 磨製石斧		土壌墓から横臥屈葬人骨が出土	

鳥取県教育文化財団調査報告書 50  
主要地方道溝口伯太線緊急地方道路整備事業に伴う埋蔵文化財発掘調査報告書

鳥取県西伯郡会見町

鶴田墓ノ上遺跡

鶴田大道端遺跡

鶴田中峯山遺跡

発行 1997年3月31日

発行者 財団法人 鳥取県教育文化財団

〒680 鳥取市東町1丁目271番地

TEL (0857) 26-8397

印刷 米子プリント社