

第7章 おわりに

本報告書に掲載した成果について以下に概観し、まとめとしたい。

国道調査区1区から3区までの区間は微高地をなし、弥生時代中期から古墳時代後期までの遺構が形成される。特に弥生時代後期初頭から古墳時代前期初頭にかけては、多数の遺構が形成される。微高地の西側及び東側は低湿となり、4区の東半から5区にかけては、弥生時代中期～後期の段階に水田化される。古墳時代前期以降に移行すると遺構の数は激減し、遺跡の盛期は終焉する。

次年度の報告となるが、国道調査区4区の弥生時代後期の溝SD38でも、岸の片側のみに矢板列が付設される、SD11と同様な構造がみられ、矢板列が付設される側、つまり微高地の内側方面を意識した区画溝が広い範囲に展開していることが想定された。土坑は、SD11等が造営される以前から、SD11等の内側、つまり微高地上に形成されており、SD11等が埋没する弥生時代後期末～古墳時代前期初頭には、溝の埋土上面にまで土坑や土器溜の分布が広がるが、それ以上に分布域が拡大することはない。いずれにせよ、微高地域に対する強い意識が窺われるが、微高地上に形成される遺構群の性格について明らかにできるものはほとんどない。強いて挙げるとするならば、2体のイヌが納められた2区のSK196、イノシシの頭骨や穿孔した下顎骨が出土した3区のSK201、3区のト骨集石遺構1などである。これらは、埋葬や祭祀、卜占に関わるものと推察され、微高地域の性格を論じる上で示唆的な遺構と言えよう。

本報告書では、国道調査区の1区～3区までの遺構を対象とした。遺構出土遺物については、遺構の時期の指標となるものを掲載するにとどめ、残りは次年度報告に回すこととした。よって今回の報告では、遺構の形態的特徴を述べるに留まり、その性格にまで深く言及していない。相当する時期についても、章に冠した時期幅の範疇で捉えてはいるが、細かい時期決定は行っていない。包含層出土遺物についても、次年度報告に委ね、今回は言及していない。よって、遺跡の総合的な評価については先送りしている。集落本体の所在地をどこに求めるのか、また東西を溝で画された微高地部分と集落がどのように繋がり、どのような関係性を有するのか、微高地の性格とは一体何であるのか。このような段階で巨視的な課題を列挙するのも尚早ではあるが、今後分析、検討を行う上で、常に意識すべき肝要な視点と認識している。

報 告 書 抄 録

ふりがな	あおやかみじちいせき							
書名	青谷上寺地遺跡 2							
副書名	一般国道9号(青谷・羽合道路)改築工事に伴う埋蔵文化財発掘調査報告書							
巻次	VI							
シリーズ名	鳥取県教育文化財団調査報告書							
シリーズ番号	68							
編著者名	北浦弘人、鬼頭紀子、森本倫弘、野口真吾							
編集機関	財団法人鳥取県教育文化財団 鳥取県埋蔵文化財センター							
所在地	〒680-0151 鳥取県岩美郡国府町宮下1260 TEL(0857)27-6711							
発行年月日	西暦2000年3月31日							
ふりがな 所収遺跡名	ふりがな 所在地	コ ー ド 市町村 遺跡番号		北 緯	東 経	調査期間	調査面積	調 査 原 因
あおやかみじちいせき 青谷上寺地遺跡	とっとりけんたかぐん 鳥取県高都 あおやちょうあおや 青谷町青谷 あざかみじち 字上寺地ほか	31343	1-82	35° 30' 38"	133° 59' 45"	19980407) 19991120	6,834㎡ (1区~ 3区)	道路改良事業
所収遺跡名	種 別	主な時代	主 な 遺 構		主 な 遺 物		特 記 事 項	
青谷上寺地遺跡	集 落	弥生時代中期 弥生時代後期 古墳時代	土坑10、溝1、杭列4、 ト骨集積遺構1、 漂着人骨1 土坑105、溝11、杭列6、 土器溜2、集石3、 焼土7 土坑5、土器溜1		弥生土器、鉄器、骨角器、 石器、木器 弥生土器、鉄器、骨角器、 石器、木器 土師器、須恵器		ト骨あり 銅鐸、ト骨あり	

圖

版



調査区遠景（北西から）



調査区全景（東から）

図版2



1区B13グリッド付近土層堆積
状況（南から）



2区B18グリッド付近土層堆積
状況（南から）



2区B22グリッド付近土層堆積
状況（南から）

3区北壁B25グリッド付近土層
堆積状況（南から）



3区北壁B26グリッド付近土層
堆積状況（南から）



3区北壁B26グリッド付近土層
堆積状況（南から）



図版 4



S K 193遺物出土状況（東から）



S K 196遺物出土状況（東から）



S K 196完掘状況（東から）

S K 200検出状況（南東から）



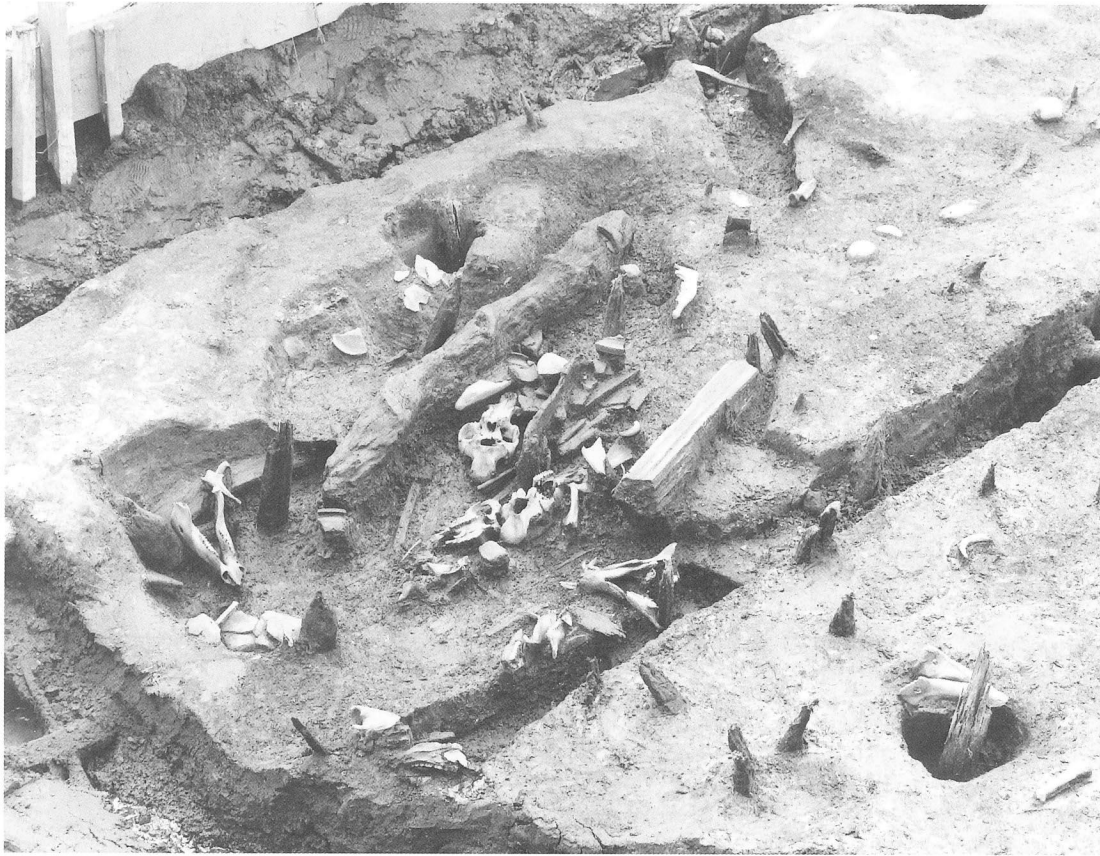
S K 200遺物出土状況
（南東から）



S K 200遺物出土状況・分銅形
土製品（南東から）



図版 6



S K 201遺物出土状況（北東から）



S K 201遺物出土状況（北から）



S K 201遺物出土状況・部分（北から）



S K 201遺物出土状況・部分（西から）

図版 8



S D27、S A11検出状況（西から）



S D27、S A11検出状況（北から）



S D27、S A11護岸施設・杭、板材使用（北西から）

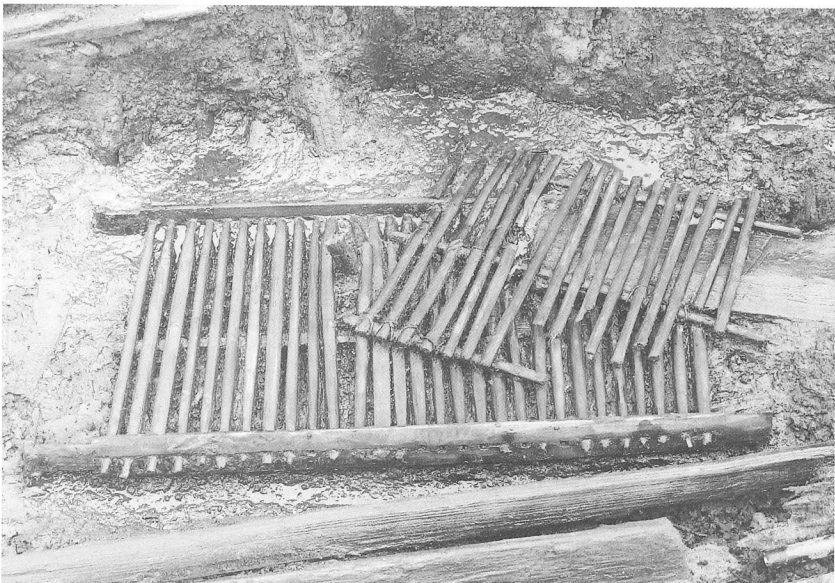


S D27護岸施設・礫敷き（北から）

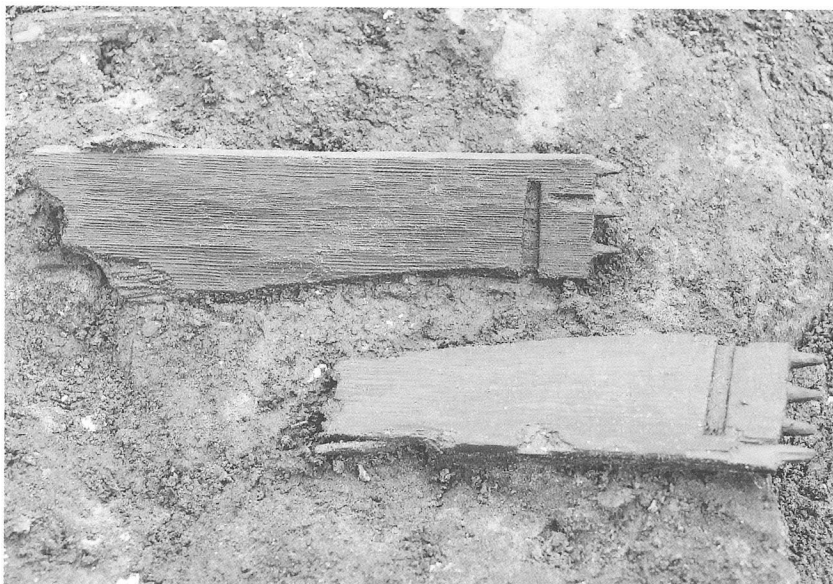
図版10



S D27遺物出土状況・土器
(北東から)

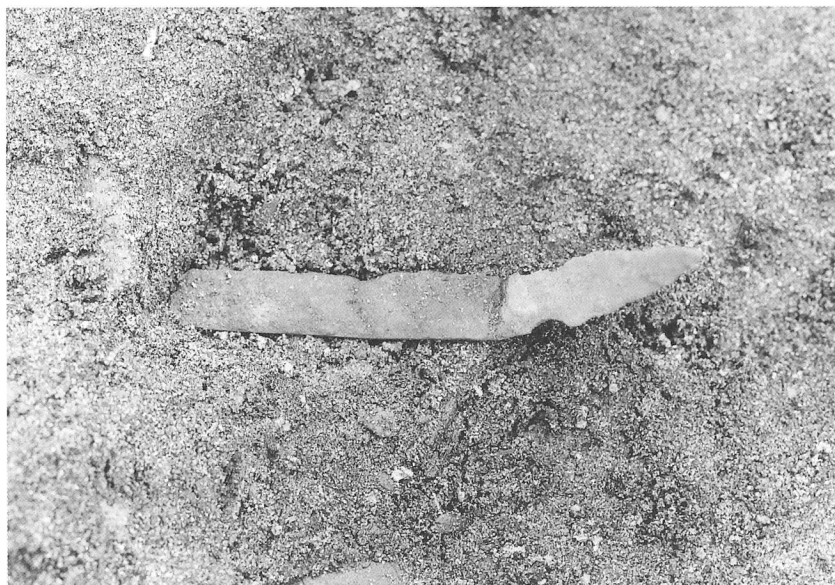


S D27遺物出土状況・不明木製品
(北東から)



S D27遺物出土状況・琴板
(西から)

S D27遺物出土状況・鉈
(東から)



S D27遺物出土状況・骨針
(南から)



S A 8、9 検出状況 (南から)





卜骨集積遺構 1 検出状況（南東から）



漂着人骨 1 検出状況（東から）



S K 202遺物出土状況 (東から)



S K 205遺物出土状況
(北東から)



S K 208遺物出土状況
(北東から)



S K213遺物出土状況
(南東から)



S K215遺物出土状況
(北東から)



S K217遺物出土状況
(南東から)

S K 220遺物出土状況
(南東から)



S K 220遺物出土状況・石錘
(北から)



S K 224遺物出土状況
(北西から)





S K 241遺物出土状況
(北から)



S K 241完掘状況 (北東から)



S K 243遺物出土状況
(西から)



S D28検出状況（北から）



S D28検出状況（西から）



S D28検出状況・近接
（南西から）



S D11木器溜検出状況（北から）



S D11木器溜検出状況（南西から）



S D11矢板列検出状況（北から）



S D11矢板列検出状況（南西から）

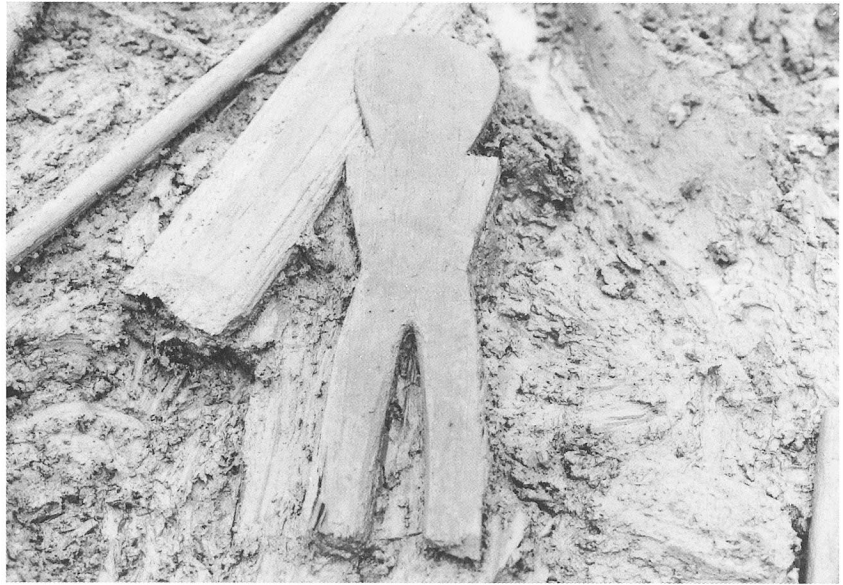


S D11土層堆積状況（南から）

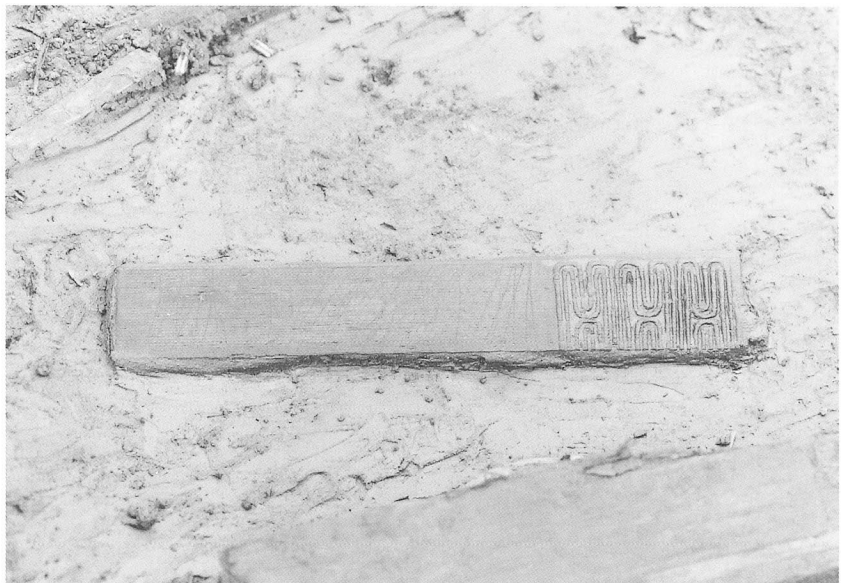


S D11完掘状況（北から）

S D11遺物出土状況・人形木製品
品（東から）

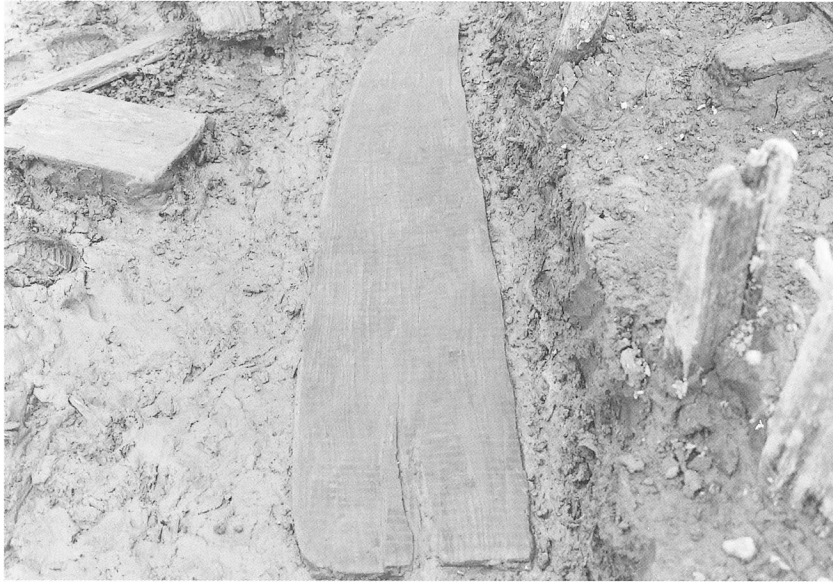


S D11遺物出土状況・流水文刻
板状木製品（東から）



S D11遺物出土状況・連続渦文
刻木製品（北から）





S D11遺物出土状況・盾
(北から)



S D11遺物出土状況・木製高坏
坏部 (北西から)



S D11遺物出土状況・木製高坏
脚部 (南から)

S D11遺物出土状況・田舟
(西から)



S D11遺物出土状況・杵
(西から)

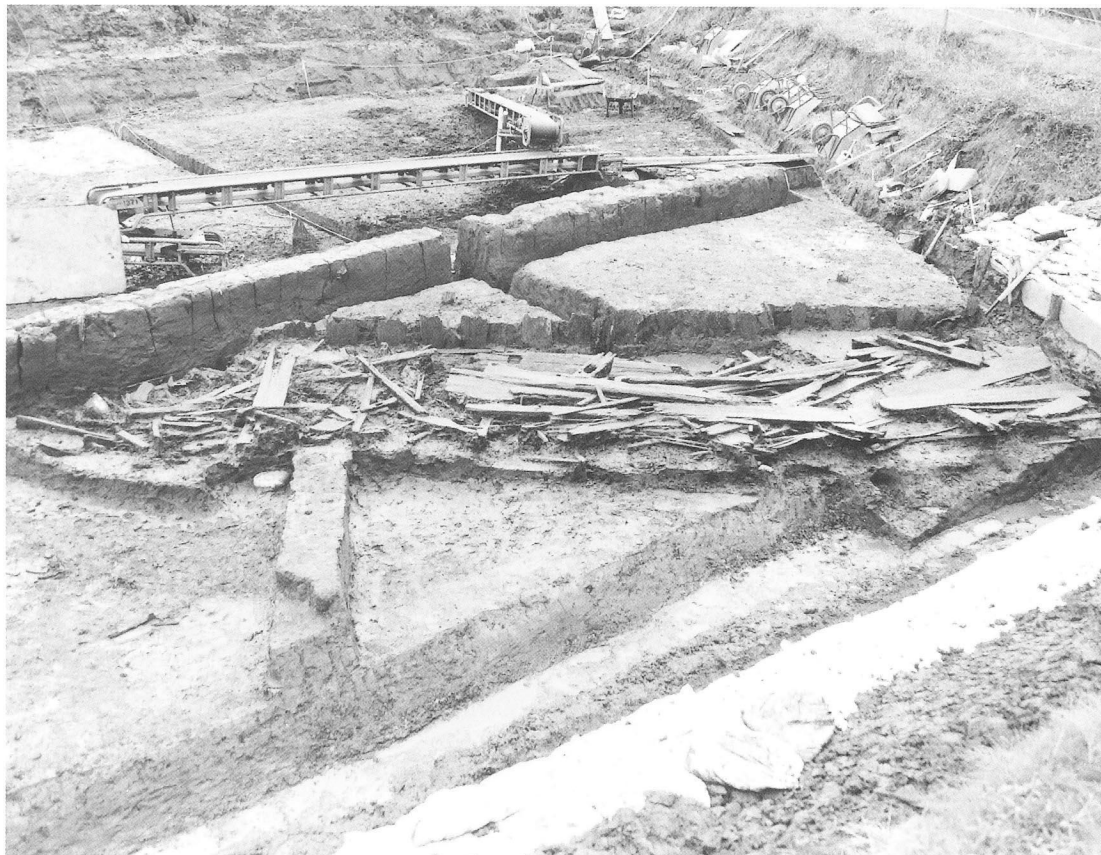


S D11遺物出土状況・横鋌
(南東から)





S D33木器溜検出状況（南東から）



S D33木器溜検出状況（南西から）



S D 33木器溜検出状況（南東から）



S D 33完掘状況（南東から）



烧土66検出状況（東から）



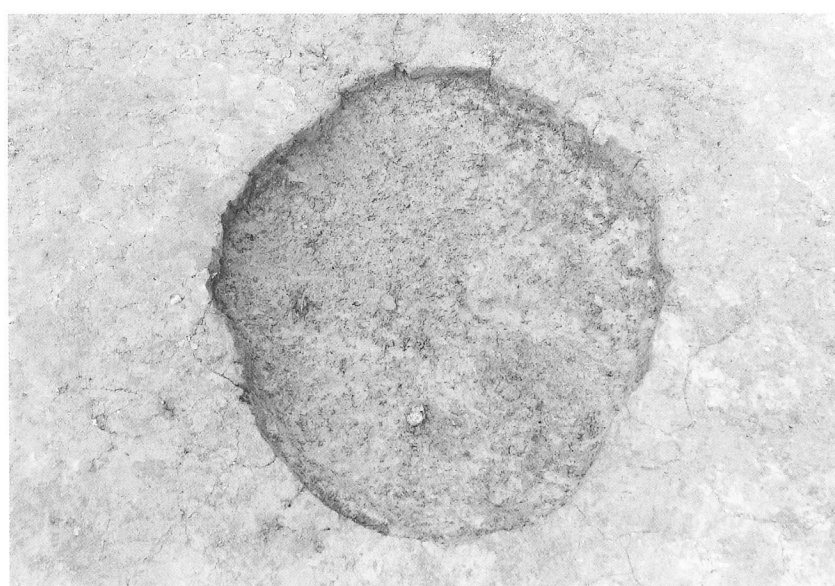
烧土67検出状況（南から）



烧土68検出状況（南から）



S K 257土層堆積状況
(南西から)



S K 257遺物出土状況
(南西から)



S K 257遺物出土状況・近接
(東から)



S K 258遺物出土状況
(北西から)



S K 260遺物出土状況
(南東から)



S K 260完掘状況 (南西から)

S K 262遺物出土状況
(南西から)



S K 264遺物出土状況 (南から)



S K 264遺物出土状況
(北西から)





S K 266遺物出土状況
(南東から)



S K 268遺物出土状況 (西から)



S K 270遺物出土状況
(南東から)



S K272遺物出土状況（西から）



S K274遺物出土状況（東から）



S K276遺物出土状況（北から）



S K275遺物出土状況（西から）



S K275完掘状況（西から）



S K278遺物出土状況（北から）



S K 279遺物出土状況（東から）



S K 281遺物出土状況（南から）



S K 282遺物出土状況
（南西から）



S K 283遺物出土状況
(北西から)



S K 284遺物出土状況
(南西から)



S K 285遺物出土状況
(北西から)



S K 286遺物出土状況（西から）



S K 287遺物出土状況
（北西から）



S K 287完掘状況（北西から）



S K 288土層堆積状況
(北から)



S K 288遺物出土状況 (北から)



S K 295遺物出土状況 (北から)



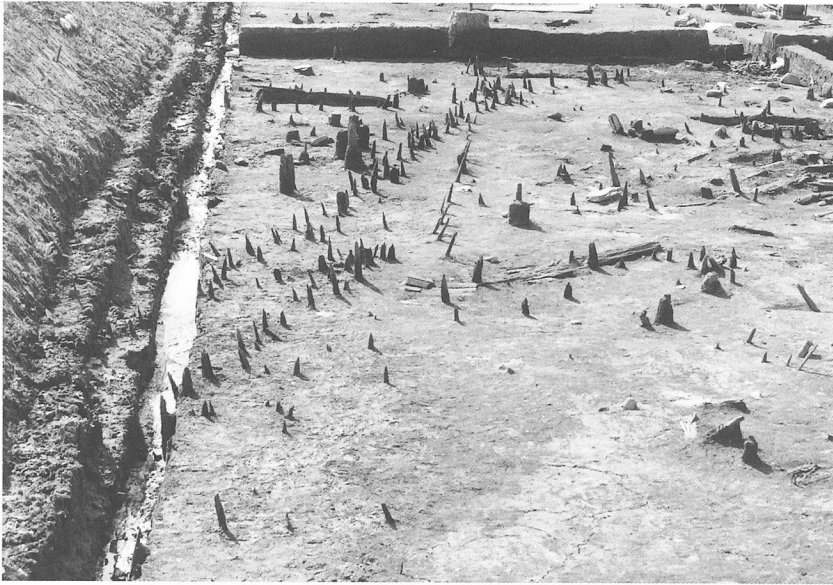
S K 298遺物出土状況（北から）



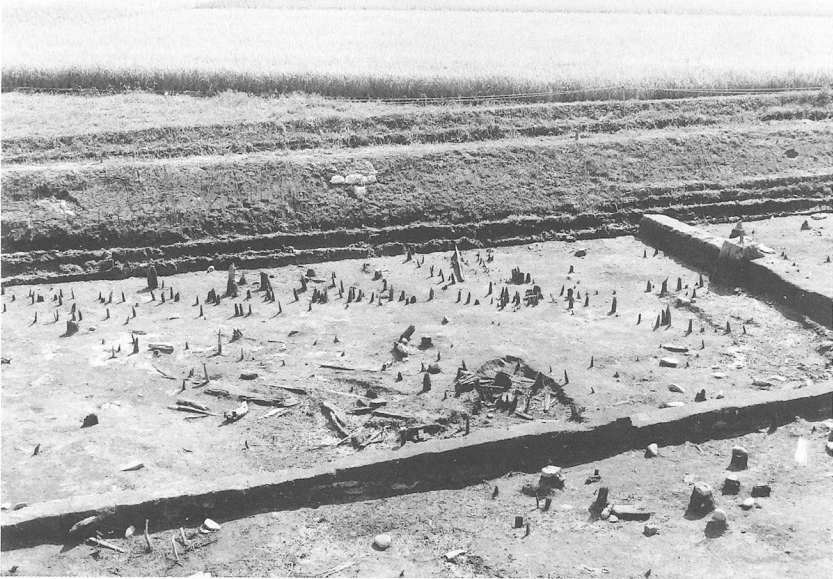
S K 302遺物出土状況（西から）



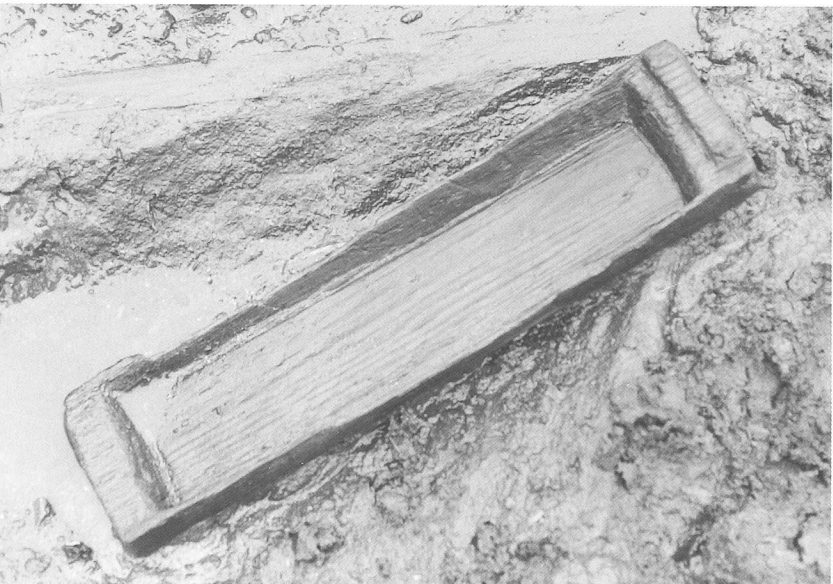
S K 305遺物出土状況（南から）



S A 12、13検出状況（東から）



S A 12、13検出状況（北東から）



S A 12付近遺物出土状況・槽
（北から）

S D36木器溜検出状況（北から）



S D36遺物出土状況・銅鏃
（東から）



S D36遺物出土状況・木製容器
（南から）





S A 15検出状況（西から）



S A 15検出状況（北西から）



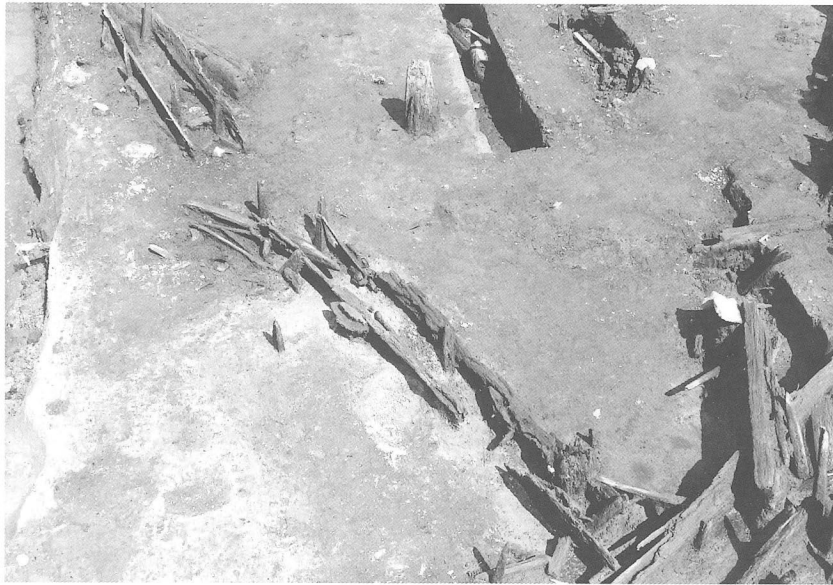
S A15~17検出状況（西から）



S A16検出状況（南東から）



S A16検出状況（南西から）



S A17検出状況（西から）



S A17検出状況（北西から）



S A17検出状況（北西から）



土器溜 7 検出状況（南から）



土器溜 8 検出状況（北西から）



集石 2 検出状況（北西から）



集石 3 検出状況（北東から）



集石 3 検出状況（南東から）



集石 4 検出状況（南から）



S K 307遺物出土状況（北から）



S K 307遺物出土状況・勾玉形
土製品、土玉（西から）



S K 307遺物出土状況・勾玉形
土製品（東から）



S K 308遺物出土状況（南から）



S K 309遺物出土状況
（北東から）



S K 310遺物出土状況（北から）



土器溜 9 検出状況 (北西から)



土器溜 9 検出状況 (南東から)



集石 5 検出状況 (北東から)



2区Ⅱ層、銅鐸形石製品出土状況
(南東から)



2区Ⅴ2層、輪付土玉出土状況
(西から)



1区Ⅱ層、重圏文鏡出土状況
(南から)

2区I層、鹿角製柄付鑿状鉄製品出土状況（南東から）



3区I層、袋状鑿出土状況
（南東から）



3区Ⅲ1S層、素環頭刀子出土
状況（東から）



図版50



2区I層、鹿角製離頭銚出土状況（西から）



2区I層、猪牙製結合式釣針出土状況（南から）



2区I層、不明石製品出土状況（東から）

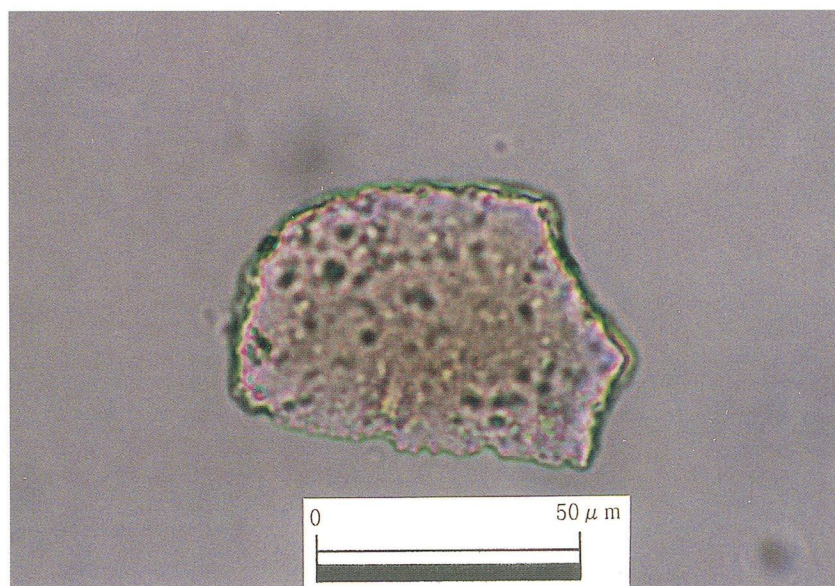


青谷上寺地遺跡の炭化米・粃粒写真（1）

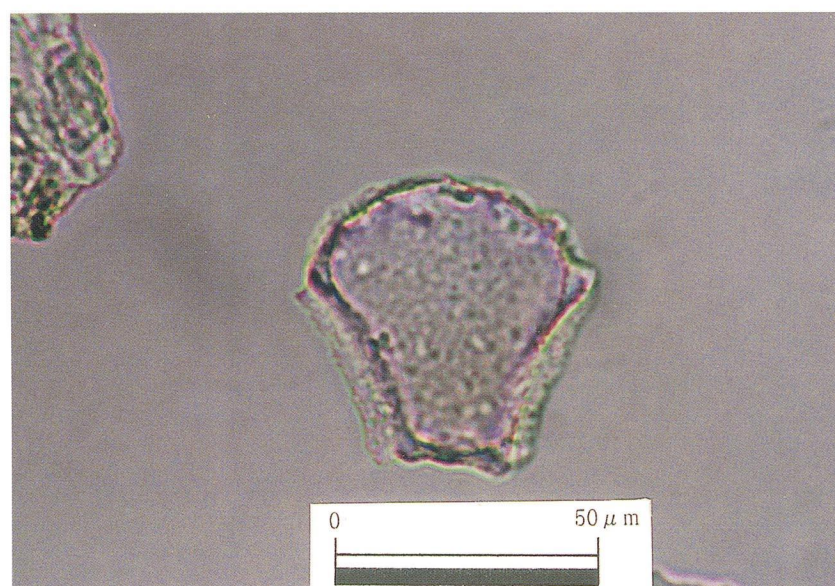


青谷上寺地遺跡の炭化米・粃粒写真（2）

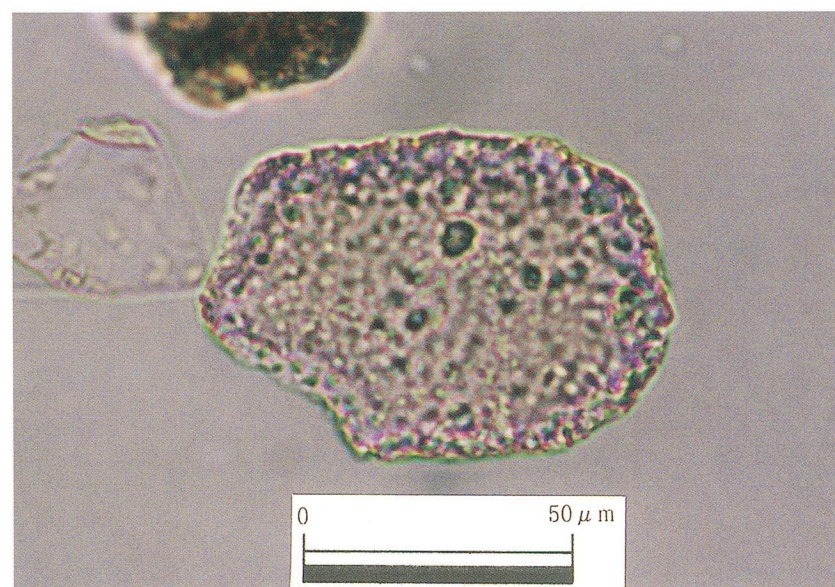
プラント・オパール顕微鏡写真
・イネ (A地点 2層)

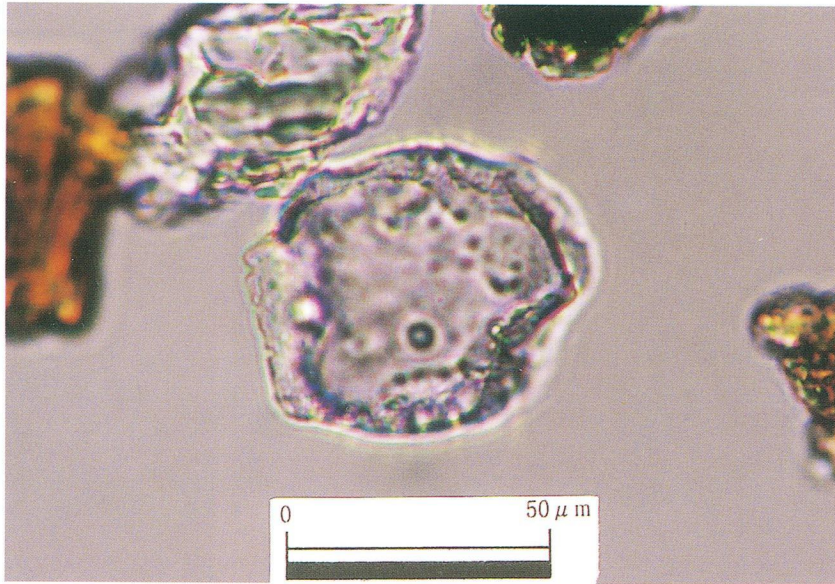


プラント・オパール顕微鏡写真
・イネ (B地点 4層)

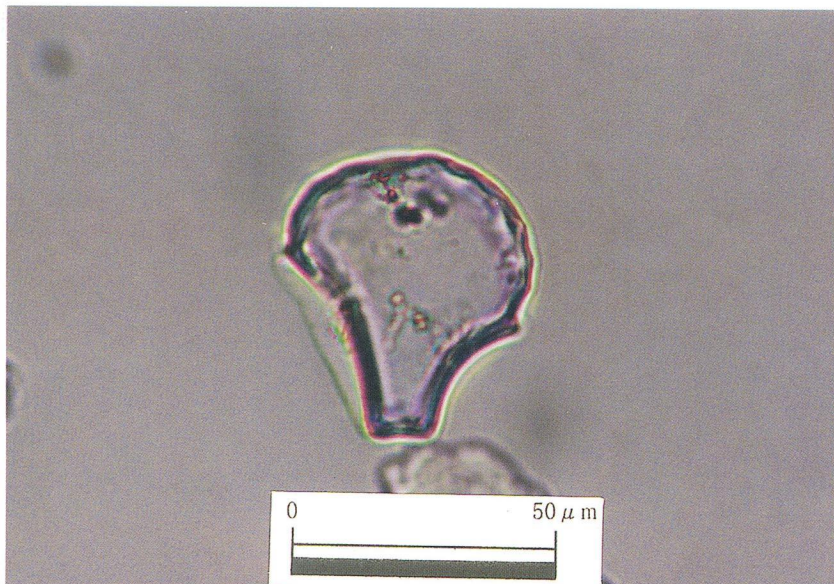


プラント・オパール顕微鏡写真
・ジュズダマ属型 (C地点 4層)

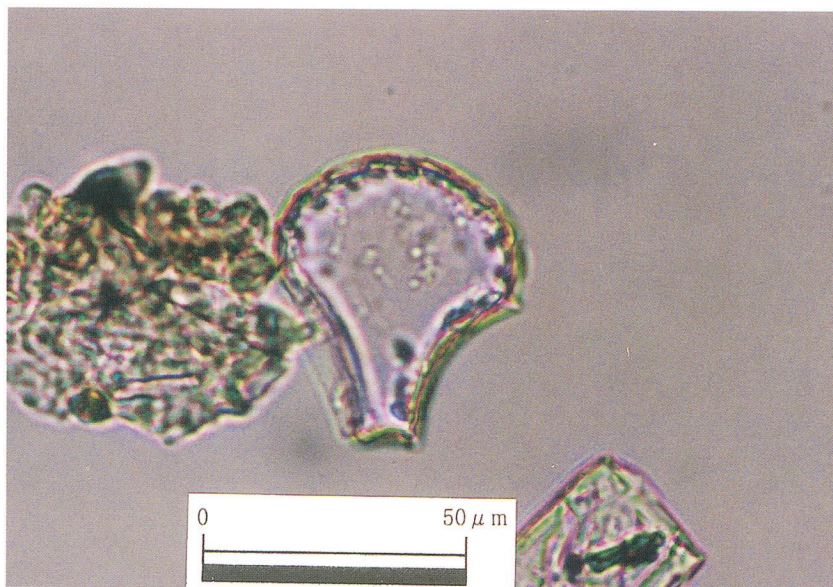




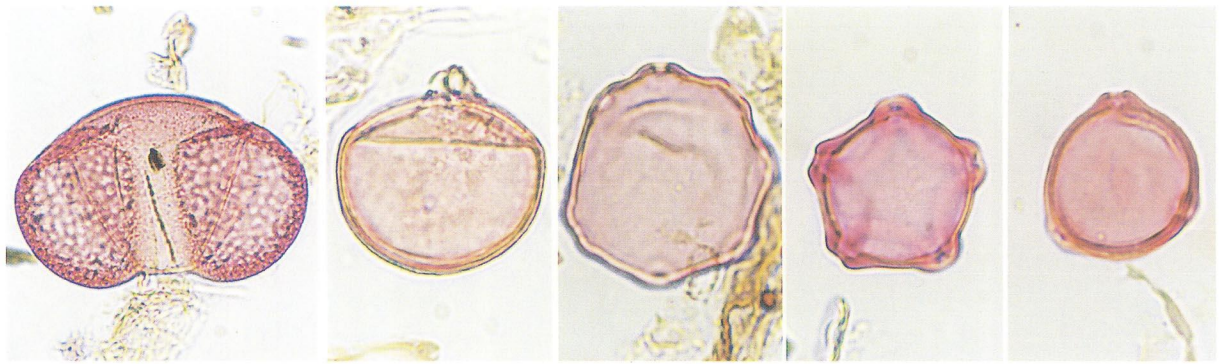
プラント・オパール顕微鏡写真
・ヨシ属 (B地点4層)



プラント・オパール顕微鏡写真
・タケ亜科 (ネザサ節型)
(A地点2層)



プラント・オパール顕微鏡写真
・タケ亜科 (クマザサ属型)
(B地点4層)



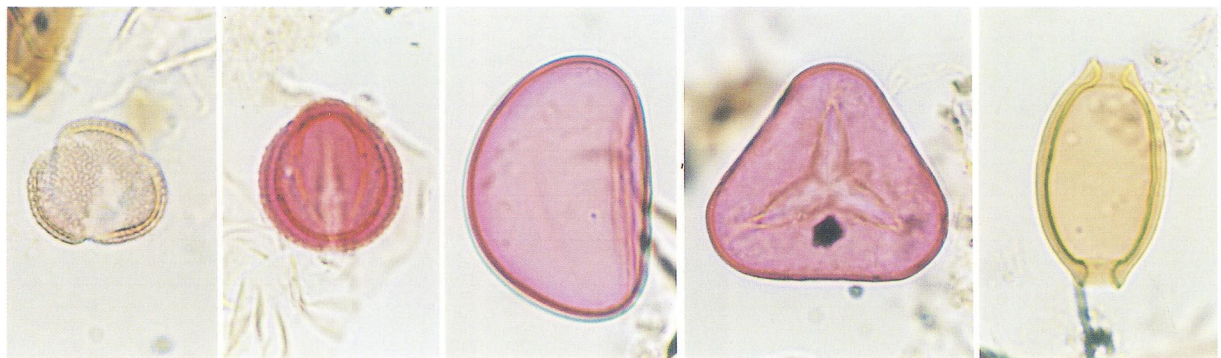
1 マツ属単維管束亜属 — 10 μ m 2 スギ 3 サワグルミ属 4 ハンノキ属 5 カバノキ属



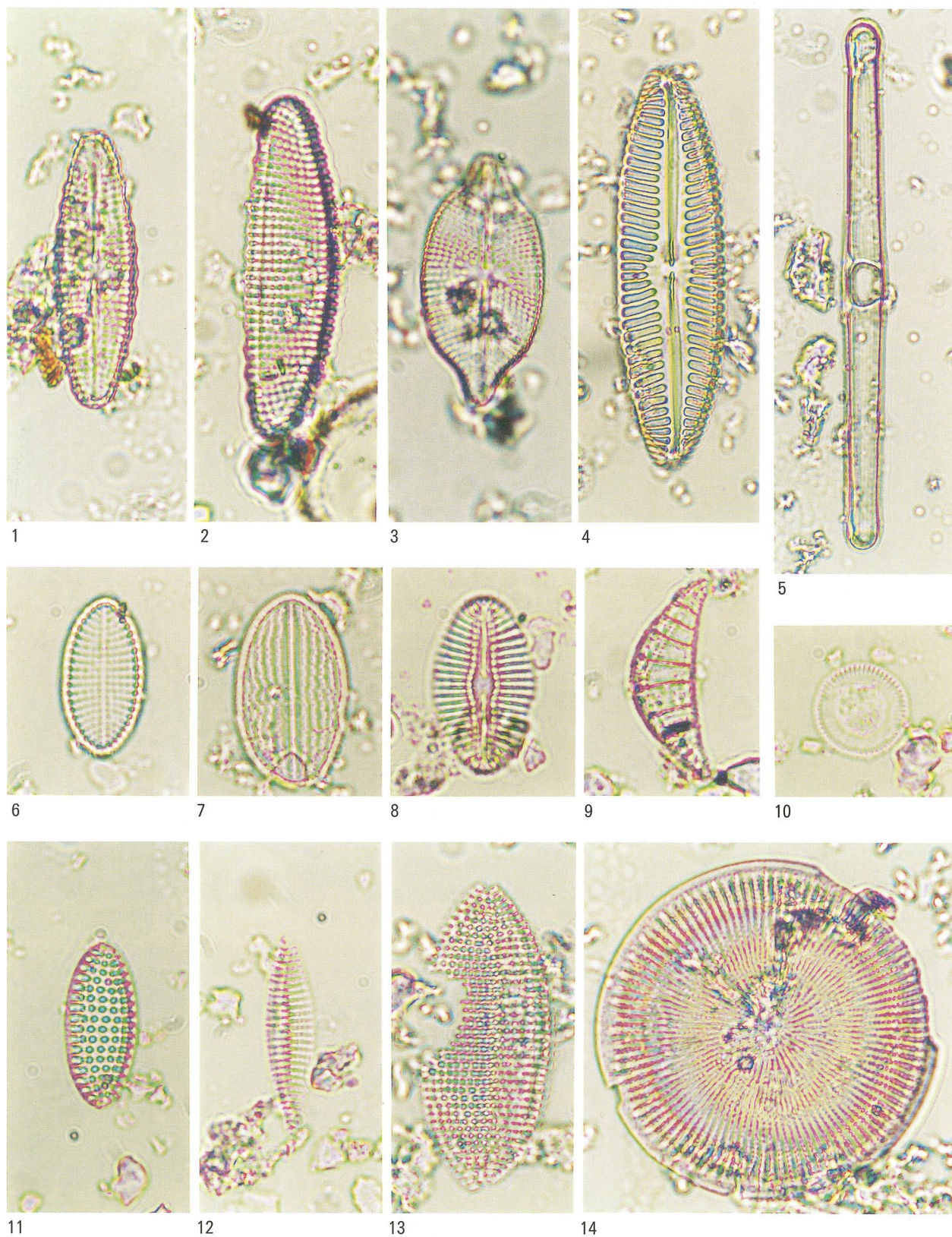
6 シイ属 7 ブナ属 8 コナラ属コナラ亜属 9 コナラ属アカガシ亜属 10 ニレ属—ケヤキ



11 エノキ属—ムクノキ 12 トチノキ 13 トネリコ属 14 イネ属 15 カヤツリグサ科



16 アブラナ科 17 ヨモギ属 18 シダ植物単条溝孢子 19 シダ植物三条溝孢子 20 鞭虫卵 — 10 μ m



1 - 3, 6 - 14 — 10 μ m
4, 5 — 10 μ m

1. *Achnanthes crenulata* 2. *Navicula alpha* 3. *Navicula yarrensii* 4. *Grammatophora oceanica*
6. *Cocconeis scutellum* 7. *Cocconeis placentula* v. *euglypta* 8. *Diploneis ovalis* 9. *Rhopalodia gibberula*
10. *Cyclotella stylorum* 11. *Nitzschia granulata* 12. *Nitzschia lanceolata* 13. *Nitzschia punctata*
14. *Actinocyclus ehrenbergi*

鳥取県教育文化財団調査報告書 68

一般国道9号(青谷・羽合道路)改築工事に伴う埋蔵文化財発掘調査報告書 VI

鳥取県気高郡青谷町

青谷上寺地遺跡2

発行 2000年3月31日

編集 財団法人 鳥取県教育文化財団

鳥取県埋蔵文化財センター

〒680-0151 岩美郡国府町宮下1260

電話 (0857) 27-6711

発行者 財団法人 鳥取県教育文化財団

印刷 日ノ丸印刷株式会社