

圖

版



横枕古墳群 調査地全景 (上からNo.12埋戻後、No.11南、No.11北) (北東上空から)

図版2



横枕古墳群 調査地遠景 (上からNo.12埋戻後、No.11南、No.11北) (北東上空から)



横枕古墳群 調査地遠景 (上からNo.11北、No.11南、No.12埋戻後) (南西上空から)



横枕古墳群 No.11北区 調査前全景（北東上空から）



横枕古墳群 No.11北区 全景（北東上空から）



横枕古墳群 No.11南区 調査前全景（北東上空から）



横枕古墳群 No.11南区 全景（北東上空から）



横枕古墳群 No.12区 調査前全景（北東上空から）



横枕古墳群 No.12区 全景（北西から）



横枕25号墳 第1主体部 検出状況（北から）



横枕25号墳 第1主体部 北側遺物出土状況（東から）



横枕73号墳 第1 主体部 検出状況（北東から）



横枕73号墳 第1 主体部 北側遺物出土状況（南東から）



3



2

横枕23号墳 出土遺物



1

横枕22号墳 第1主体部出土遺物



2



4

横枕25号墳
第1主体部
出土遺物



3



5



3



4~14

横枕59号墳 第2主体部出土遺物



15



17

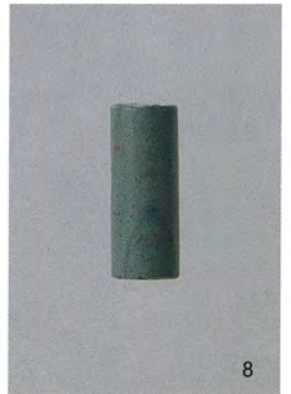


28

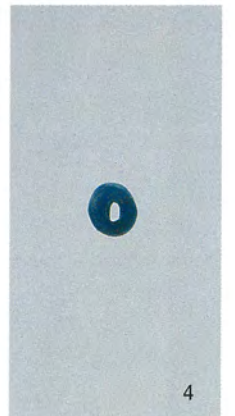


22

横枕59号墳 周溝出土遺物



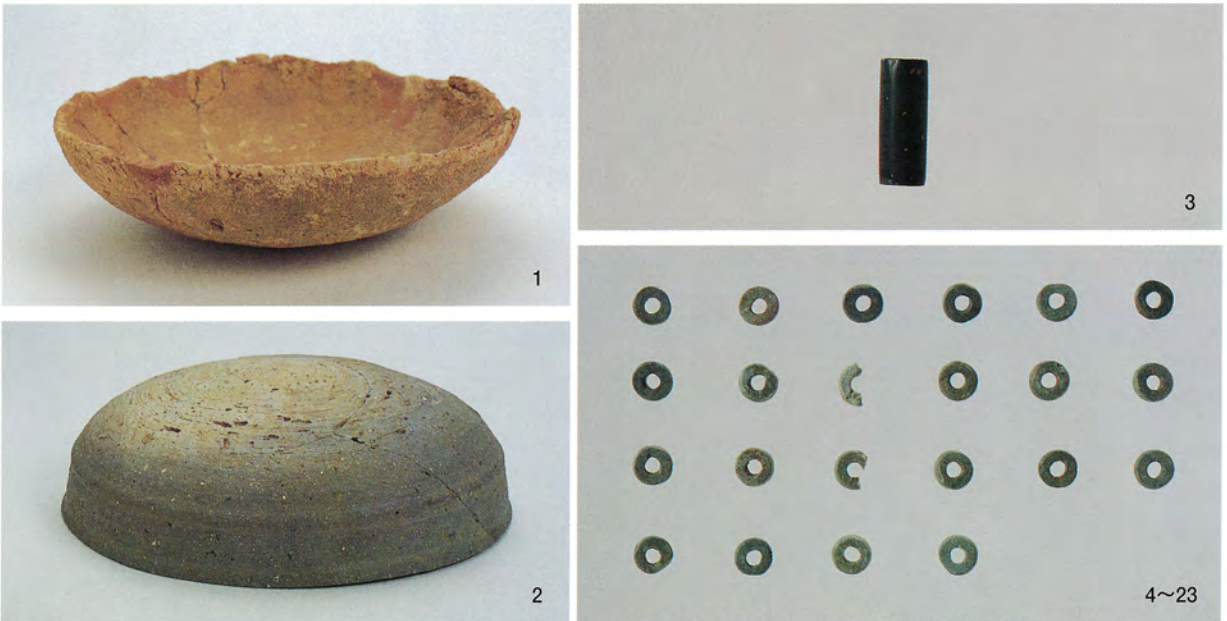
横枕61号墳 第1主体部出土遺物



横枕89号墳 主体部出土遺物



横枕36号墳 第1主体部出土遺物



横枕80号墳 第2主体部出土遺物



横枕84号墳 横穴式石室内出土遺物



2~7



8



9

横枕67号墳 主体部出土遺物



3・7~



17

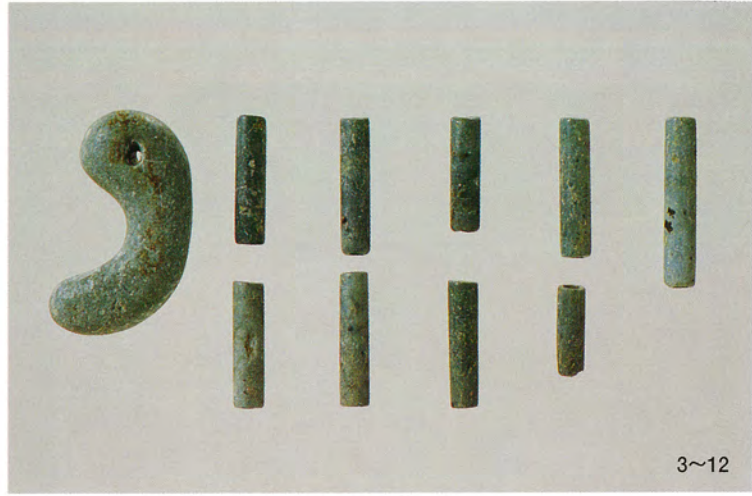


4~6

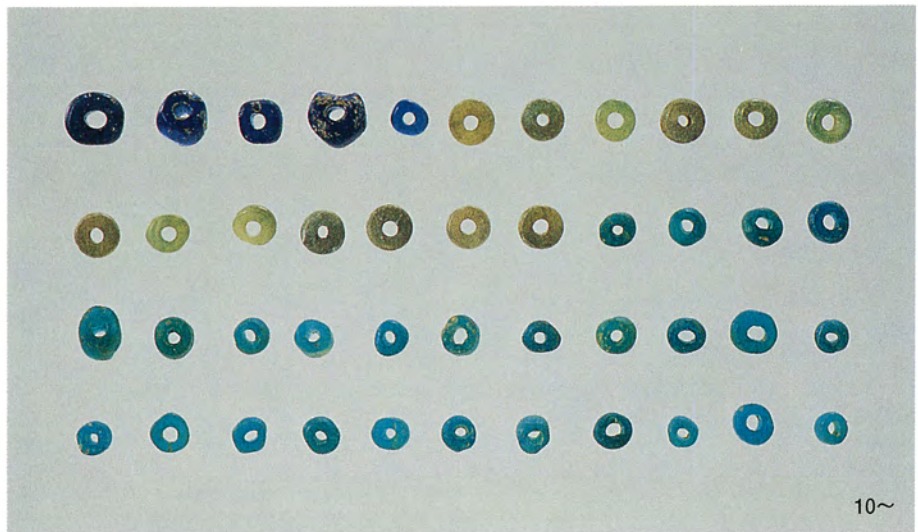


18~26

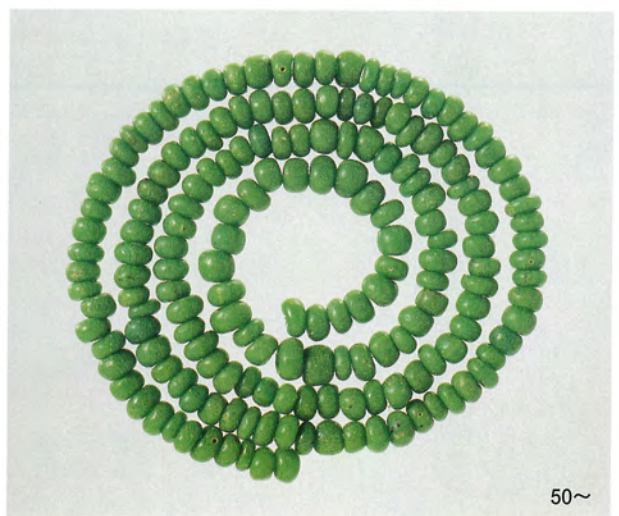
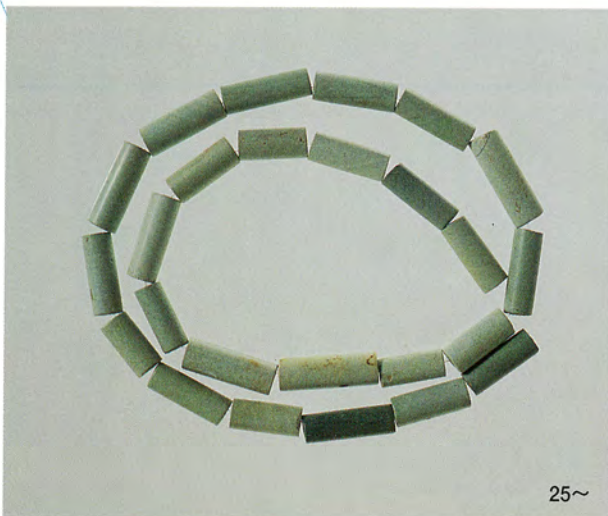
横枕70号墳 主体部出土遺物



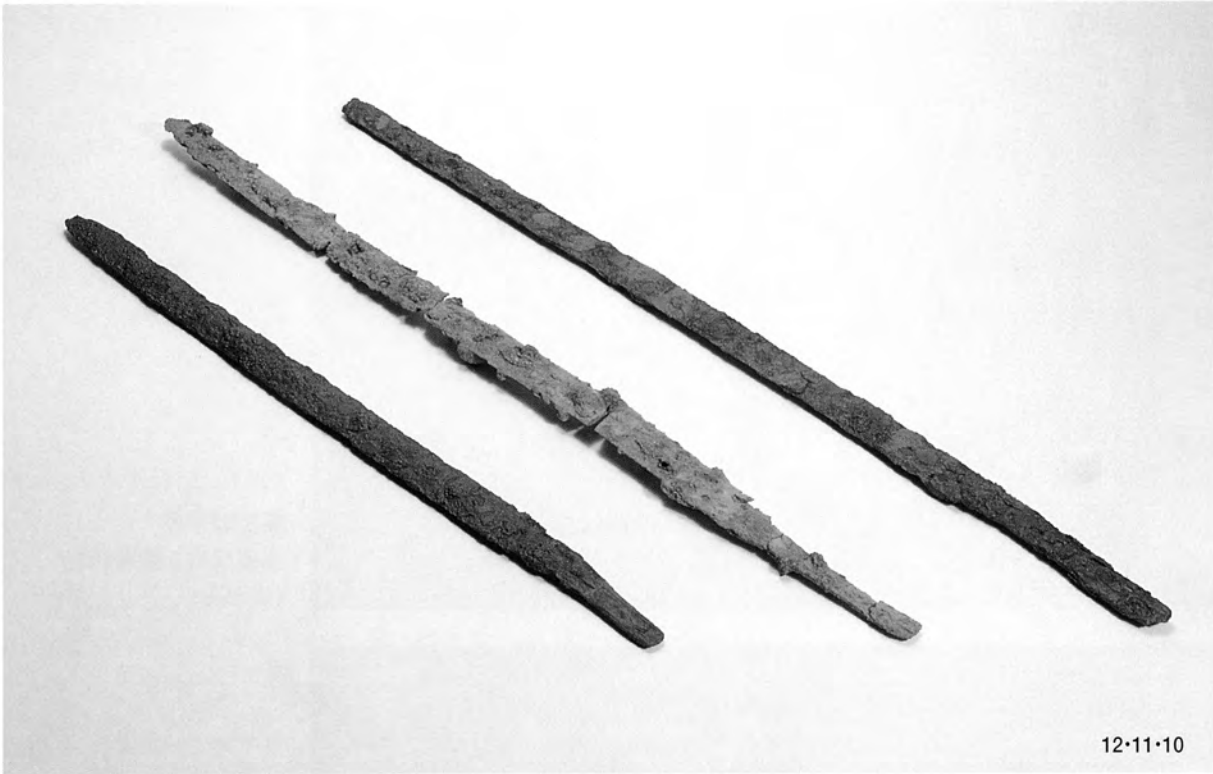
横枕71号墳 主体部出土遺物



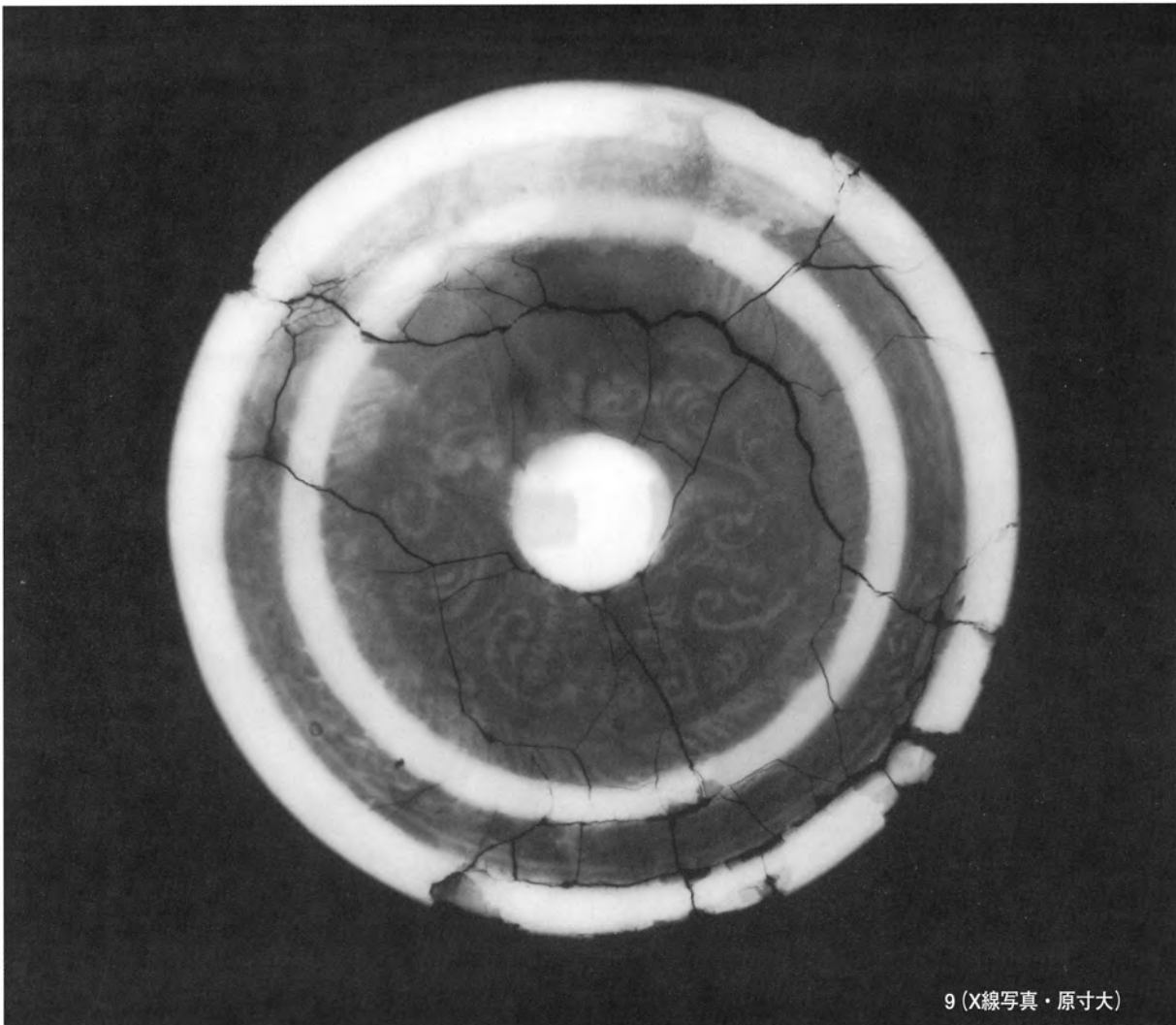
横枕72号墳 主体部出土遺物



横枕73号墳 第1 主体部出土遺物



12-11-10

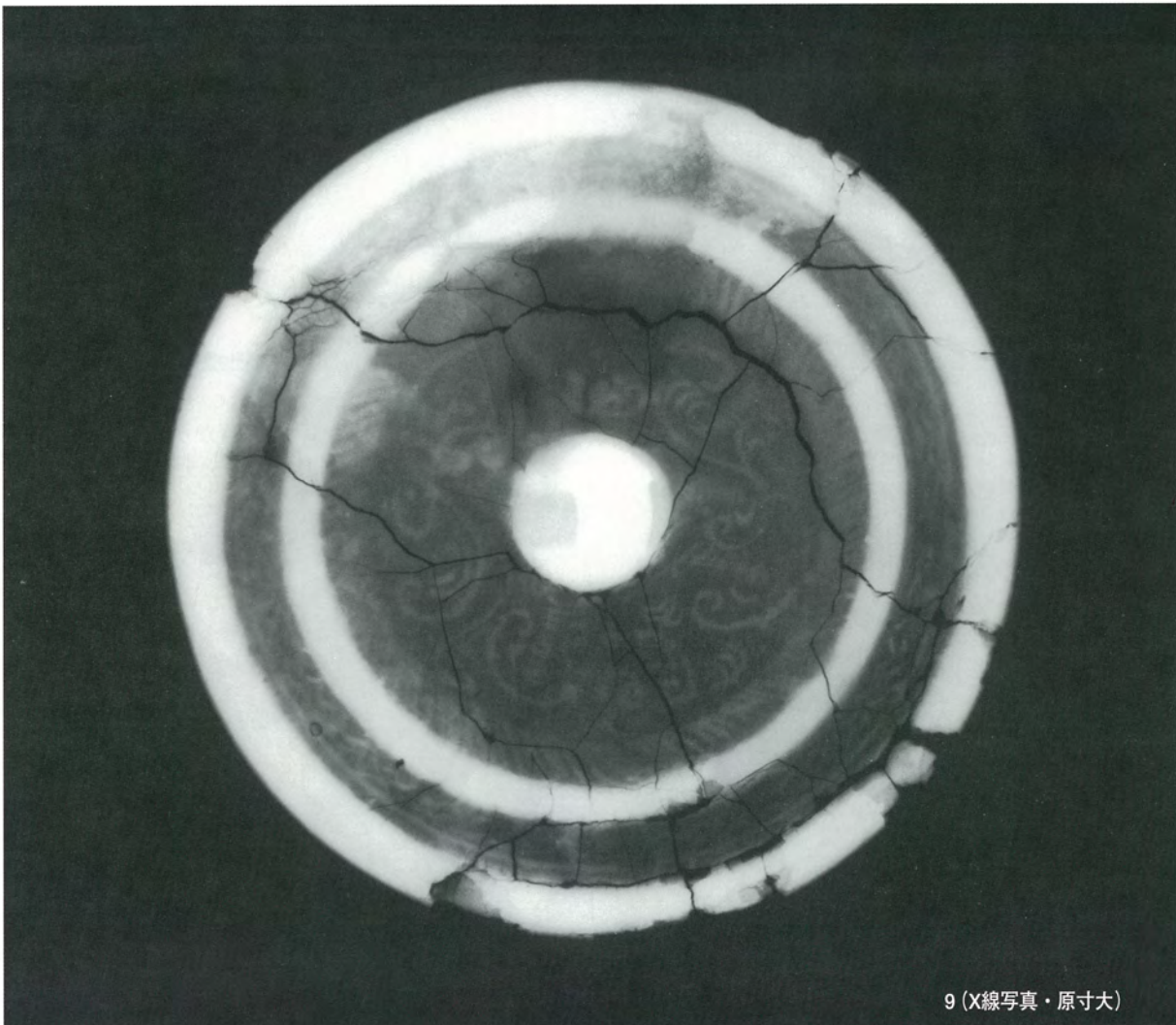


9 (X線写真・原寸大)

横枕73号墳 第1主体部 出土遺物



12-11-10



9 (X線写真・原寸大)

横枕73号墳 第1主体部 出土遺物



横枕22号墳
土層ベルト設定状況
(南から)



横枕22号墳
全景
(南西から)



横枕22号墳
第1・2主体部 断面
(南西から)



横枕22号墳
第1・2主体部 検出状況
(北西から)



横枕22号墳
第1主体部 遺物出土状況
(北西から)



横枕22号墳
第2主体部 遺物出土状況
(南西から)



横枕23号墳
土層ベルト設定状況
(南から)



横枕23号墳
全景
(南から)



横枕23号墳
東裾遺物出土状況
(南東から)



横枕23号墳
第1主体部 断面
(南西から)



横枕23号墳
第1主体部 検出状況
(南西から)



横枕23号墳
第1主体部 遺物出土状況
(南西から)



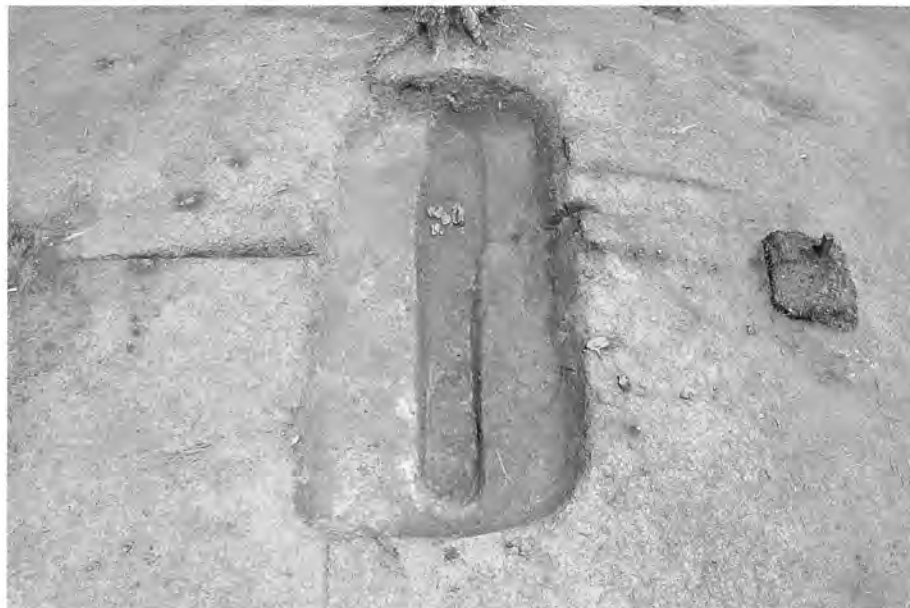
横枕24号墳
北裾断面
(北西から)



横枕24号墳
全景
(南から)



横枕24号墳
主体部 断面
(西から)



横枕24号墳
主体部 検出状況
(南から)



横枕24号墳
主体部 遺物出土状況
(北から)



横枕25号墳
土層ベルト設定状況
(北から)



横枕25号墳
全景
(北から)



横枕25号墳
全景
(東から)



横枕25号墳
第1主体部 断面
(南から)



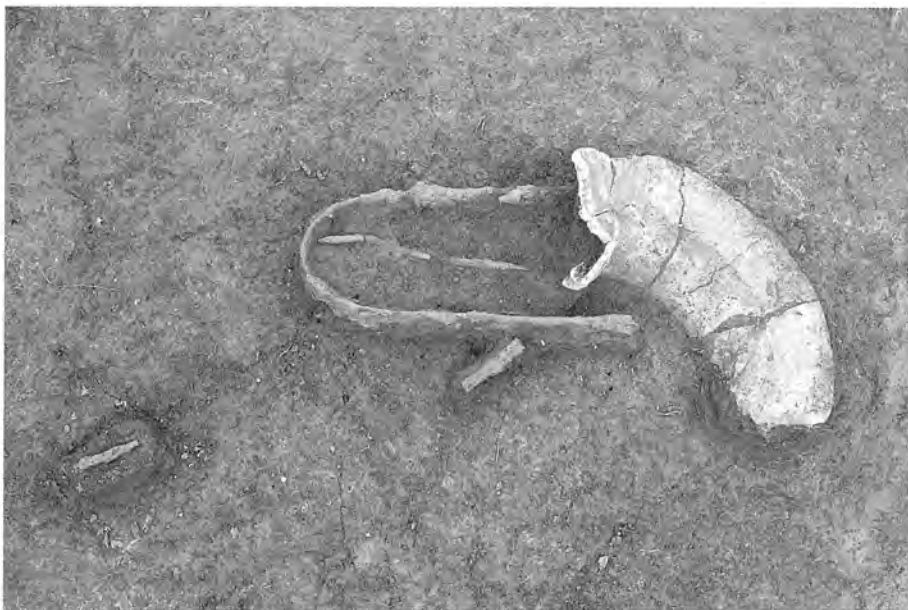
横枕25号墳
第1主体部 断面
(東から)



横枕25号墳
第1主体部 検出状況
(東から)



横枕25号墳
第1主体部 遺物出土状況
(東から)



横枕25号墳
第1主体部 遺物出土状況
(西から)



横枕25号墳
第2主体部 断面
(北西から)



横枕25号墳
第2主体部 検出状況
(北西から)



横枕26号墳
土層ベルト設定状況
(西から)



横枕26号墳
西側周溝断面
(南から)



横枕26号墳
全景
(西から)



横枕26号墳
主体部 上層円礫検出状況
(南から)



横枕26号墳
主体部 断面
(南から)



横枕26号墳
主体部 検出状況
(北から)



横枕26号墳
主体部 遺物出土状況
(北から)



横枕59号墳
土層ベルト設定状況
(北西から)



横枕59号墳
北側周溝内遺物出土状況
(北東から)



横枕59号墳
西側周溝断面
(北東から)



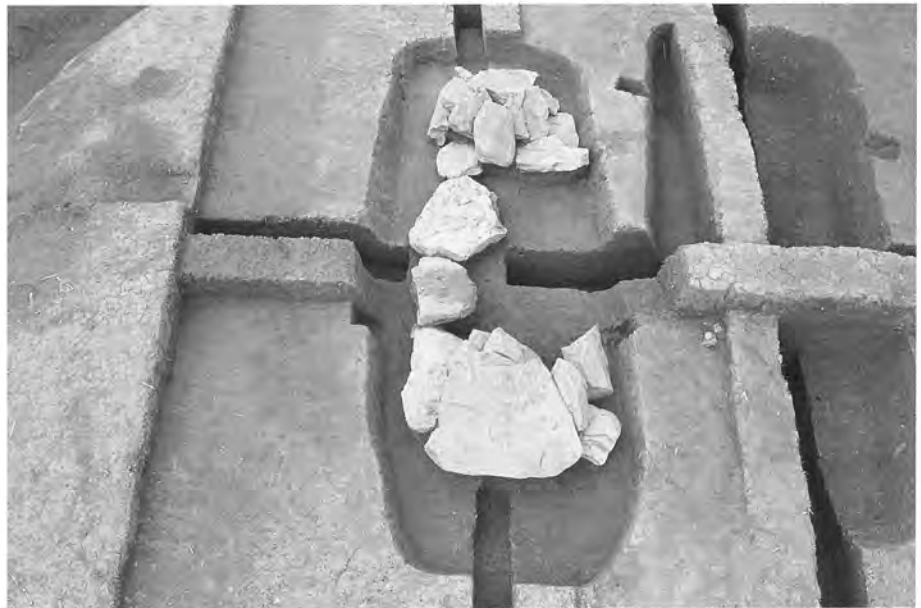
横枕59号墳
全景
(北西から)



横枕59号墳
全景
(北東から)



横枕59号墳
第1主体部 断面
(北東から)



横枕59号墳
第1主体部 検出状況
(南西から)



横枕59号墳
第1主体部 遺物出土状況
(北東から)



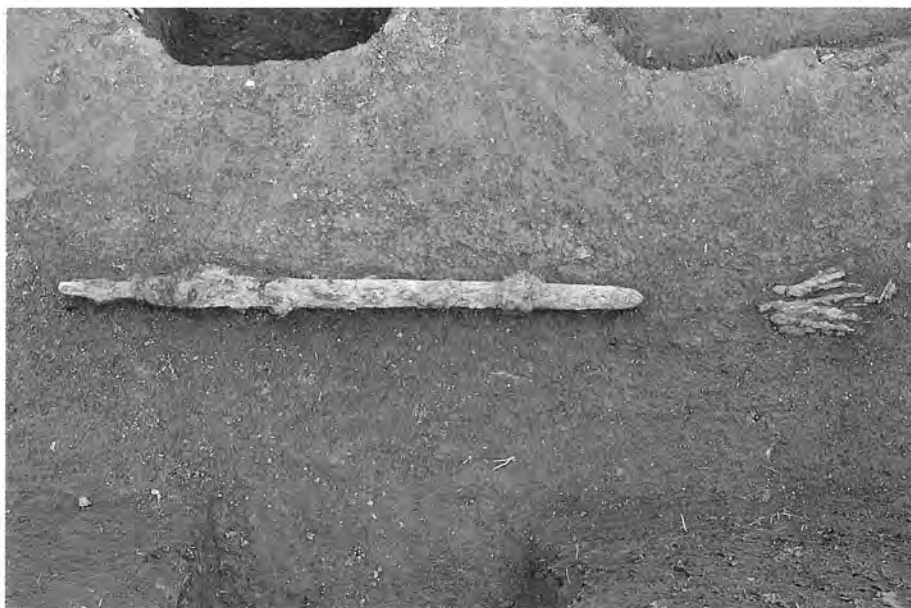
横枕59号墳
第1主体部 遺物出土状況
(北東から)



横枕59号墳
第2主体部 断面
(北東から)



横枕59号墳
第2主体部 検出状況
(南西から)



横枕59号墳
第2主体部 遺物出土状況
(北西から)



横枕60号墳
土層ベルト設定状況
(北から)



横枕60号墳
北側周溝断面
(西から)



横枕60号墳
全景
(北から)



横枕60号墳
主体部 検出状況
(西から)



横枕60号墳
主体部 遺物出土状況
(西から)



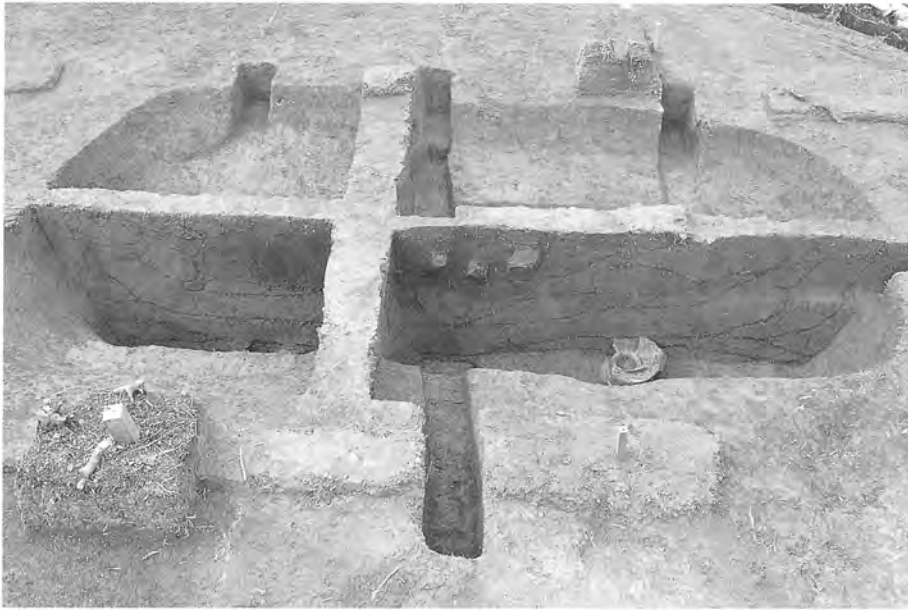
横枕61号墳
土層ベルト設定状況
(西から)



横枕61号墳
東側断面
(南東から)



横枕61号墳
全景
(西から)



横枕61号墳
第1主体部 断面
(南から)



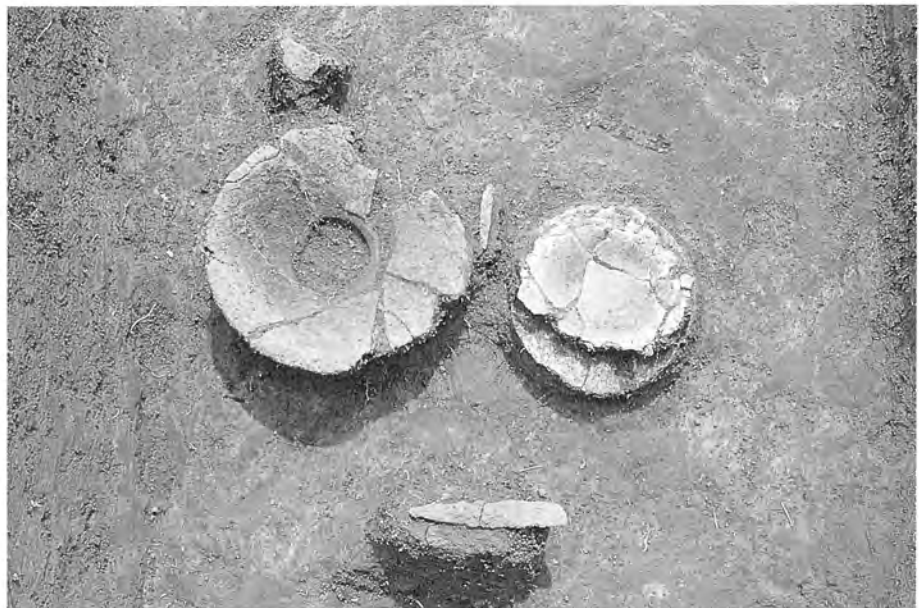
横枕61号墳
第1主体部 断面
(東から)



横枕61号墳
第1主体部 検出状況
(東から)



横枕61号墳
第1主体部 遺物出土状況
(西から)



横枕61号墳
第1主体部 遺物出土状況
(西から)



横枕61号墳
第2主体部 断面
(東から)



横枕61号墳
第2主体部 検出状況
(南から)



横枕61号墳
第2主体部 遺物出土状況
(東から)



横枕62号墳
北側周溝断面
(西から)



横枕62号墳
全景
(北から)



横枕62号墳
主体部 断面
(北東から)



横枕62号墳
主体部 検出状況
(南西から)



横枕62号墳
主体部 遺物出土状況
(北西から)



横枕63号墳
北側周溝断面
(南西から)



横枕63号墳
全景
(北西から)



横枕63号墳
第1主体部 検出状況
(北東から)



横枕63号墳
第1主体部 遺物出土状況
(北東から)



横枕63号墳
第2主体部 断面
(南西から)



横枕63号墳
第2主体部 検出状況
(南西から)



横枕63号墳
第2主体部 遺物出土状況
(南西から)



横枕64号墳
全景
(南から)



横枕64号墳・
横枕91号墳 全景
(南西上空から)



横枕88号墳
断面
(南西から)



横枕88号墳
全景
(北西から)



横枕89号墳
北側断面
(北東から)



横枕89号墳
全景
(北東から)

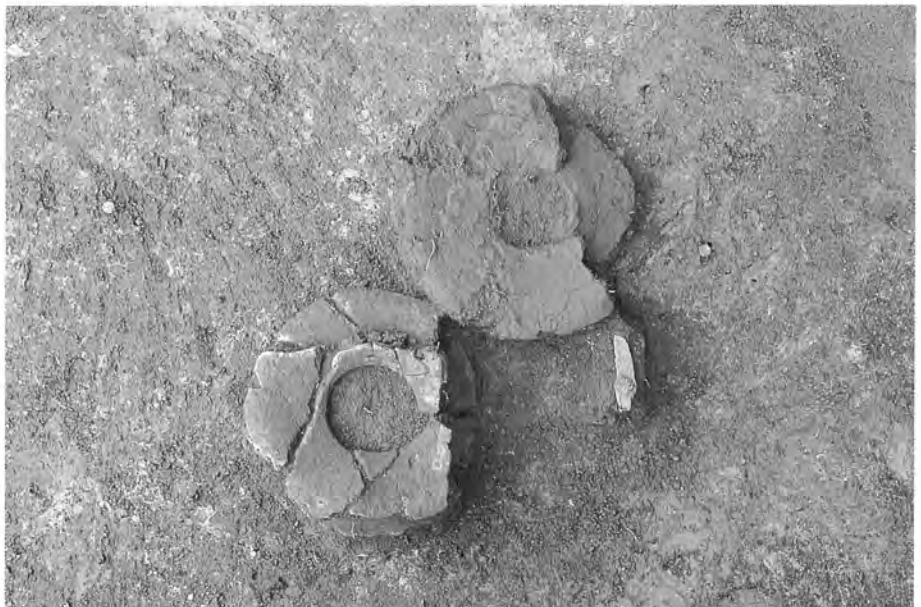


横枕89号墳
主体部 断面
(南東から)

横枕89号墳
主体部 検出状況
(北東から)



横枕89号墳
主体部 遺物出土状況
(北東から)



横枕90号墳
北側周溝断面
(西から)





横枕90号墳
全景
(北西から)



横枕90号墳
全景
(北から)



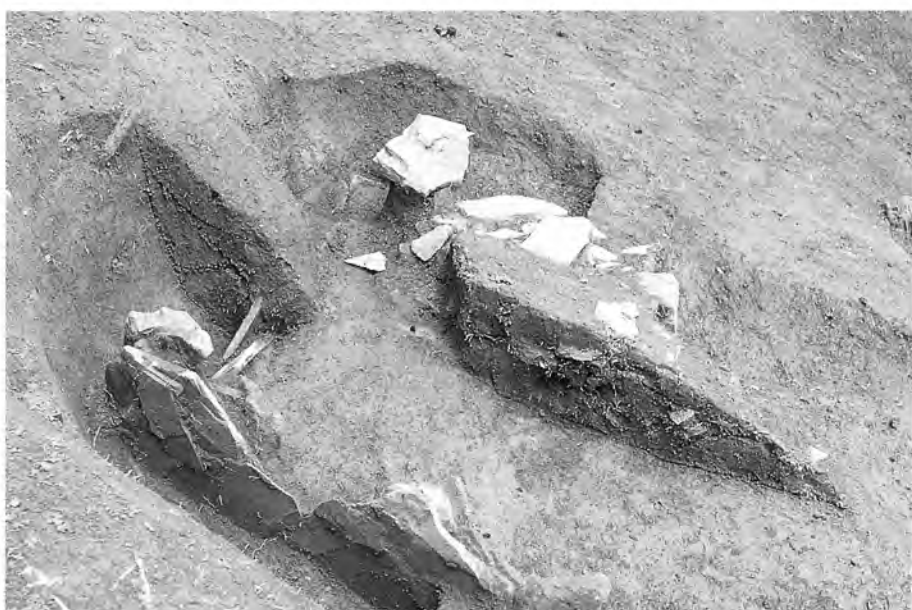
横枕90号墳
周溝内遺物出土状況
(北から)



横枕91号墳
断面
(北東から)



横枕91号墳
北東側断面
(南から)



横枕91号墳
主体部 断面
(南西から)



横枕91号墳
主体部 検出状況
(南西から)

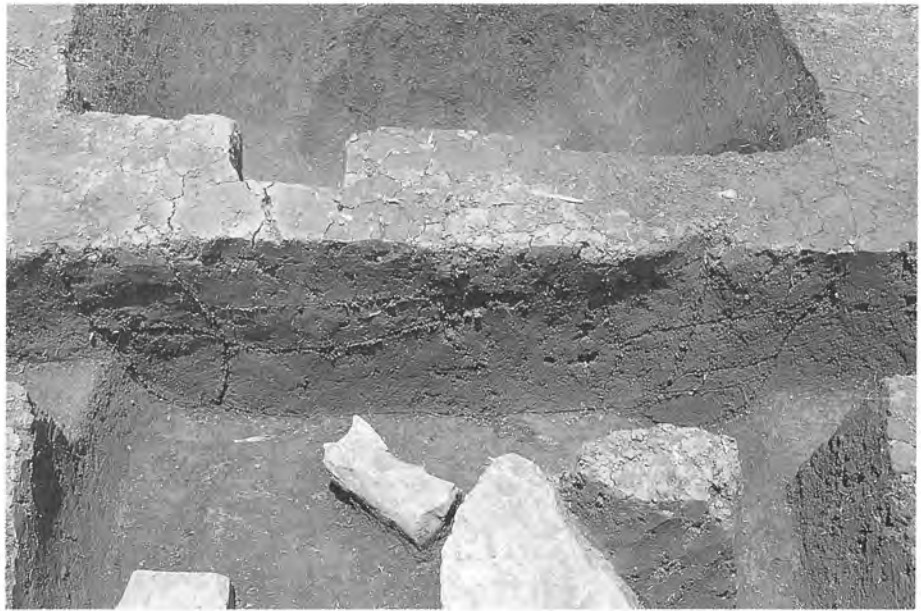


横枕91号墳
全景
(南東から)



SX-05
遠景
(北西から)

SX-05
断面
(南東から)



SX-05
検出状況
(南東から)



SX-05
石棺南側小口部分
(南西から)





SX-06
断面
(北から)



SX-06
検出状況
(南から)



SX-05
遺物出土状況
(西から)

SX-10
全景
(西から)



SX-10
断面
(北から)



SX-10
検出状況
(東から)





No.11北 SK-01
検出状況
(北西から)



No.11北 SK-02
検出状況
(南から)



No.11北 SK-03
検出状況
(南西から)



No.11北 SK-04・05
検出状況
(北西から)



No.11北 SK-06
断面
(南から)



No.11北 SK-06
検出状況
(北から)



No.11北 SK-06
上層角礫出土状況
(西から)



No.11北 SK-07
検出状況
(西から)



No.11北 SK-08
検出状況
(北東から)



No.11北 SK-09
検出状況
(北西から)



No.11北 SK-10
検出状況
(北西から)



No.11北 SK-11
検出状況
(北西から)



No.11北 SK-12
検出状況
(北東から)



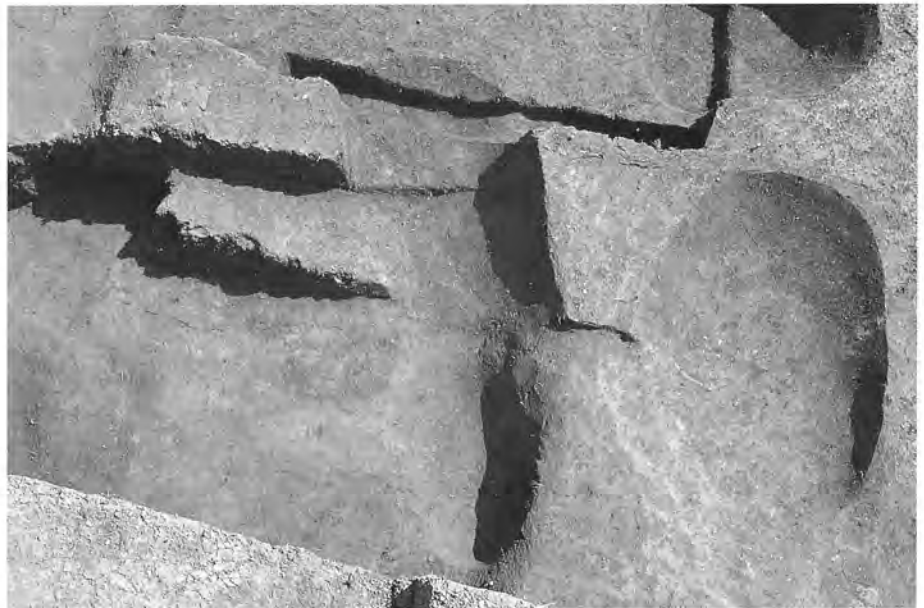
No.11北 SK-13
検出状況
(北東から)



No.11北 SK-14
検出状況
(北東から)



No.11北 SK-15
検出状況
(北東から)



No.11北 SD-02
検出状況
(北から)



No.11北 SD-03
検出状況
(北東から)



No.11南区東側
調査前
(西から)



No.11南区西側
調査前
(東から)



横枕10号墳
西側周溝断面
(南から)



横枕10号墳
全景
(西から)



横枕10号墳
主体部 断面
(南東から)



横枕10号墳
主体部 検出状況
(北東から)



横枕11号墳
南側周溝断面
(南東から)



横枕11号墳
全景
(東から)



横枕11号墳
主体部 断面
(北西から)



横枕11号墳
主体部 検出状況
(北西から)



横枕11号墳
主体部 遺物出土状況
(北西から)



横枕36号墳
北側周溝断面
(北西から)



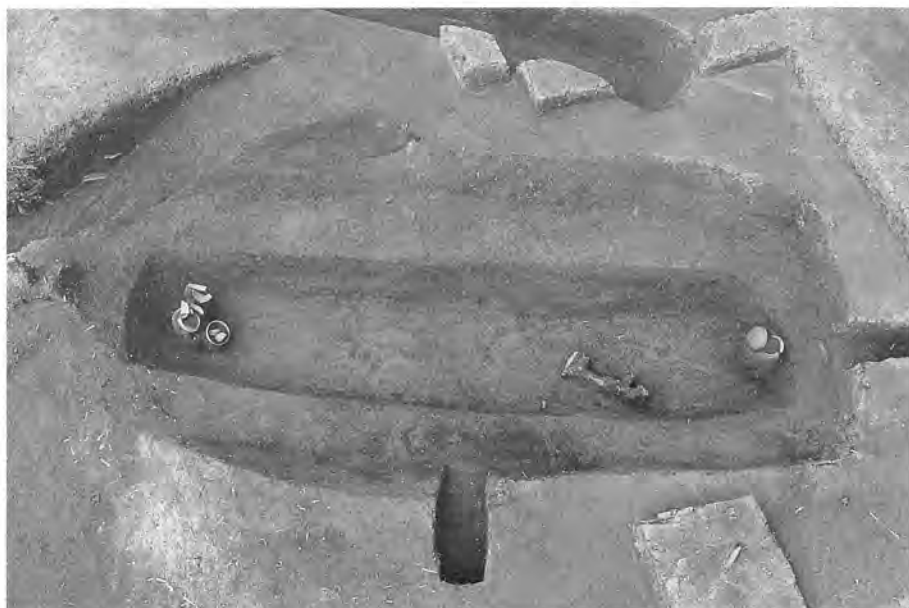
横枕36号墳
全景
(東から)



横枕36号墳
第1主体部 断面
(南東から)



横枕36号墳
第1主体部 断面
(南西から)



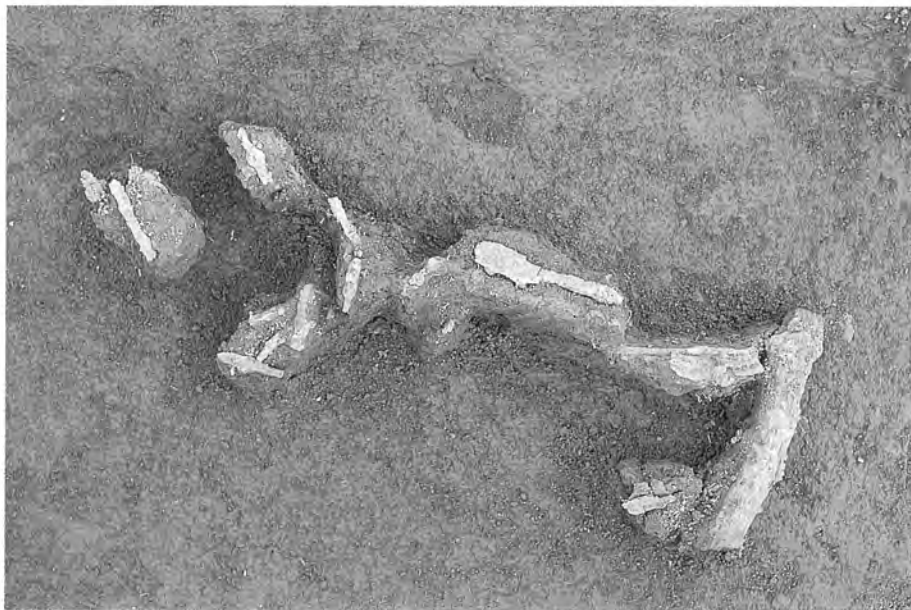
横枕36号墳
第1主体部 検出状況
(南東から)



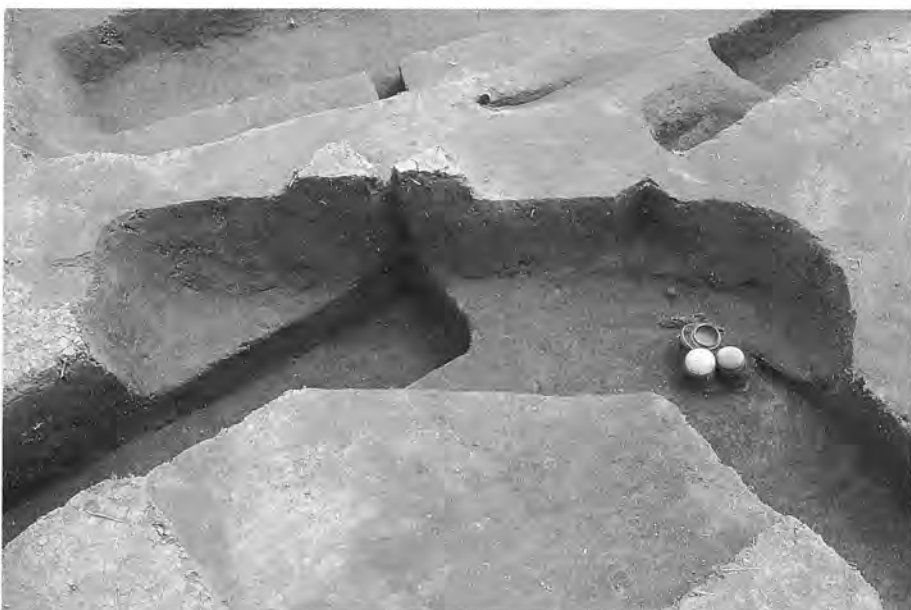
横枕36号墳
第1主体部南側 遺物出土状況
(北東から)



横枕36号墳
第1主体部北側 遺物出土状況
(北東から)



横枕36号墳
第1主体部北側 遺物出土状況
(北西から)



横枕36号墳
第2主体部 検出状況
(北西から)



横枕36号墳
第2主体部 遺物出土状況
(北東から)



横枕80号墳
北裾 断面
(北西から)



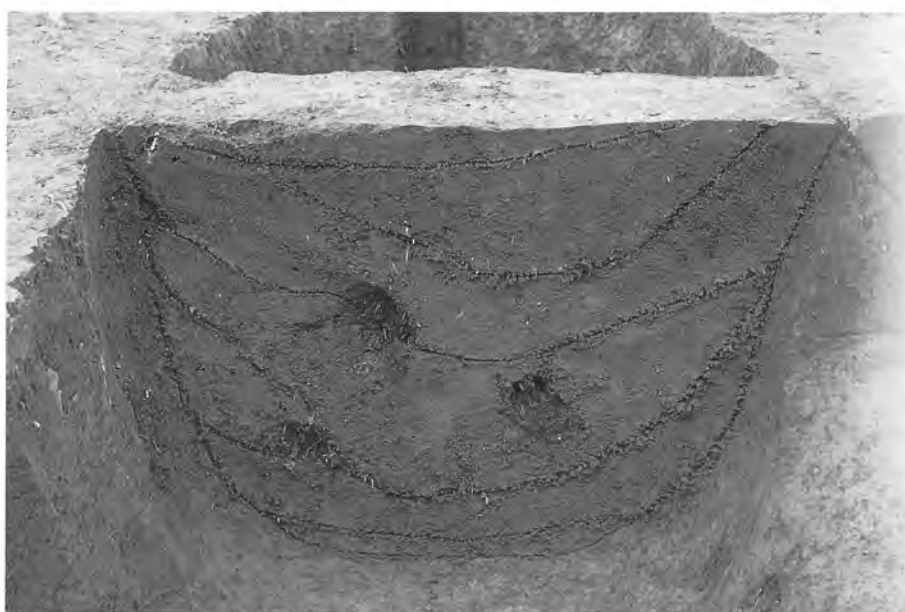
横枕80号墳
全景
(南西から)



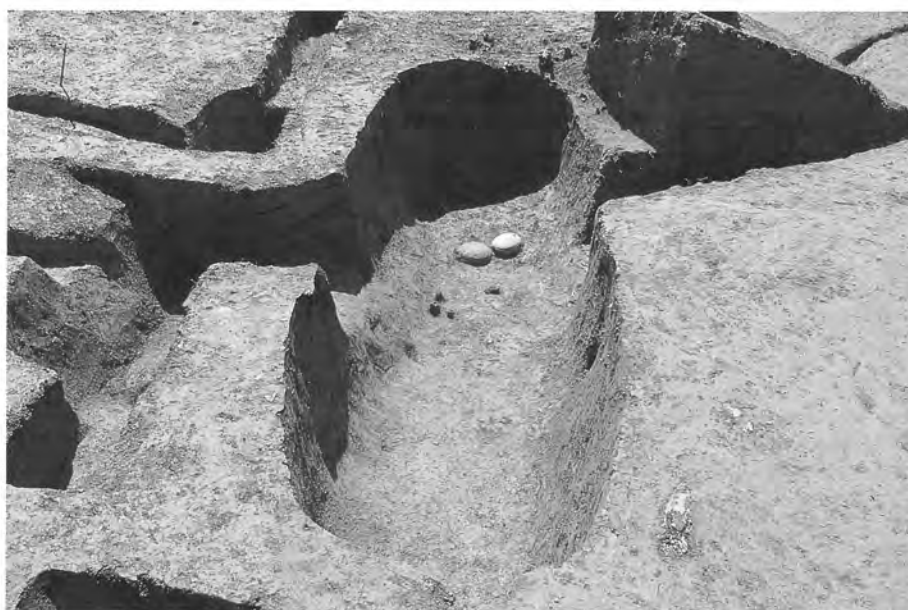
横枕80号墳
第1主体部 断面
(南西から)



横枕80号墳
第1主体部 検出状況
(北東から)



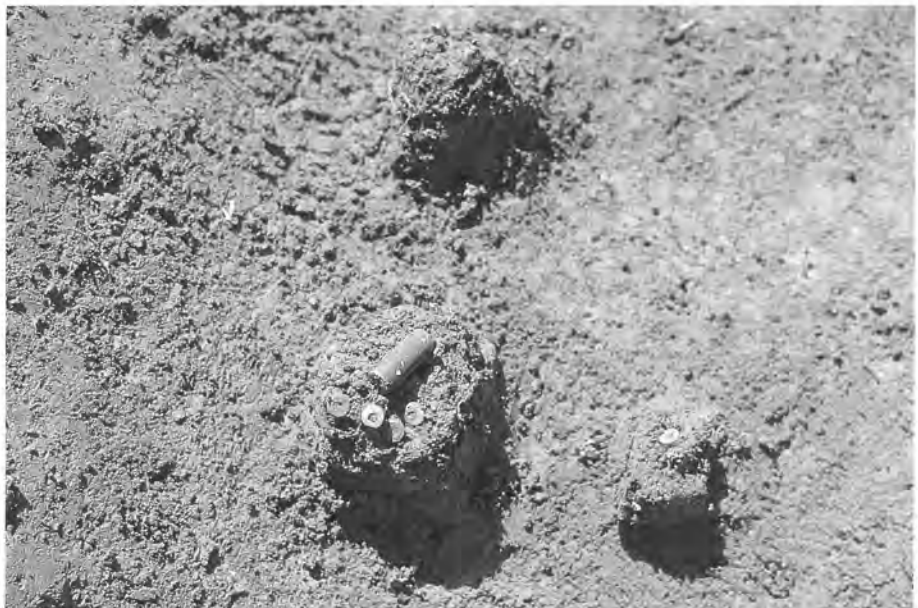
横枕80号墳
第2主体部 断面
(南西から)



横枕80号墳
第2主体部 検出状況
(北東から)



横枕80号墳
第2主体部 遺物出土状況
(北東から)



横枕80号墳
第2主体部 遺物出土状況
(北東から)



横枕81号墳
西裾断面
(北西から)



横枕81号墳
全景
(南から)



横枕81号墳
主体部 断面
(北東から)



横枕81号墳
主体部 検出状況
(南東から)



横枕82号墳
東側周溝断面
(北東から)



横枕82号墳
全景
(北から)



横枕82号墳
主体部 検出状況
(北から)



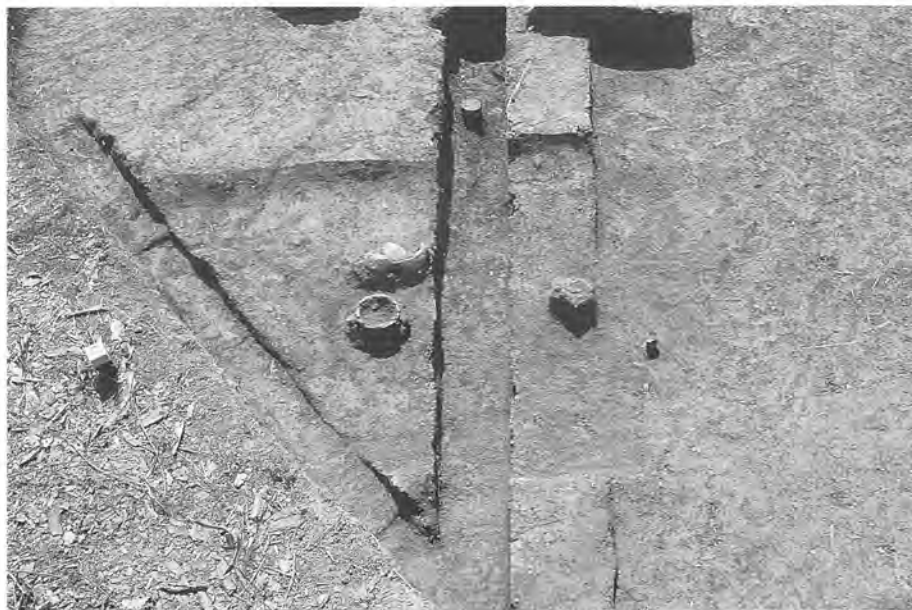
横枕82号墳
主体部 遺物出土状況
(西から)



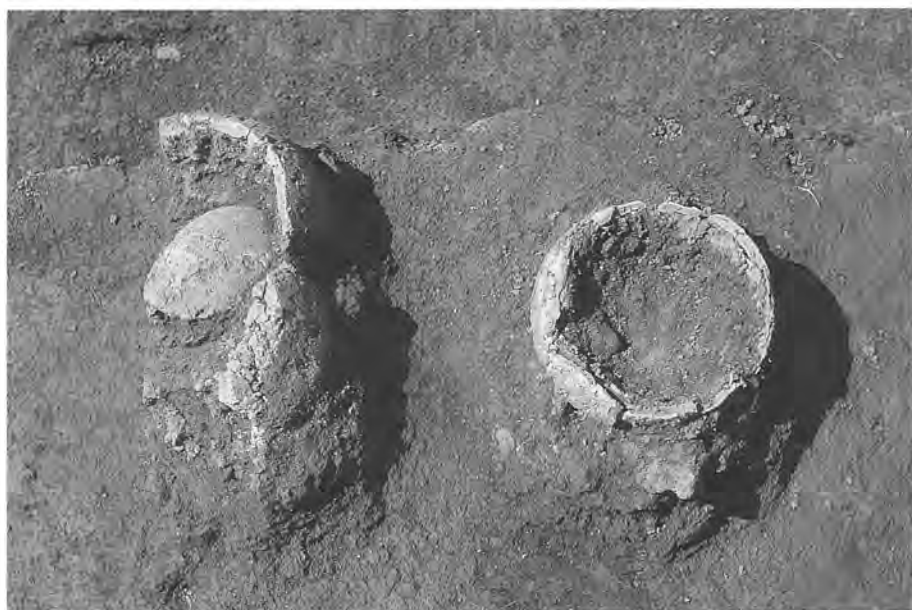
横枕83号墳
全景
(南西から)



横枕83号墳
主体部 断面
(東から)



横枕83号墳
主体部 検出状況
(北から)



横枕83号墳
主体部 遺物出土状況
(東から)



横枕84号墳
調査前
(北から)



横枕84号墳
横穴式石室 断面
(南東から)



横枕84号墳
横穴式石室 検出状況
(北西から)



横枕84号墳
全景
(南東から)

横枕84号墳
石室内 遺物出土状況
(南東から)



横枕84号墳
石室内 遺物出土状況
(南から)



横枕85号墳
北側周溝断面
(北西から)





横枕85号墳
全景
(東から)



横枕85号墳
主体部 断面
(西から)



横枕85号墳
主体部 検出状況
(北から)



横枕86号墳
東側周溝断面
(南から)



横枕86号墳
全景
(西から)



横枕86号墳
主体部 断面
(南東から)



横枕86号墳
主体部 検出状況
(南東から)



横枕87号墳
北側周溝断面
(東から)



横枕87号墳
全景
(北から)



横枕87号墳
主体部 検出状況
(南西から)



横枕87号墳
主体部 検出状況
(東から)



横枕87号墳
主体部 遺物出土状況
(北東から)



No.11南 SK-02
検出状況
(北から)



No.11南 SK-03
検出状況
(西から)



No.11南 SK-04
検出状況
(北東から)

No.11南 SK-05
検出状況
(北から)



No.11南 SK-06・07
検出状況
(北西から)

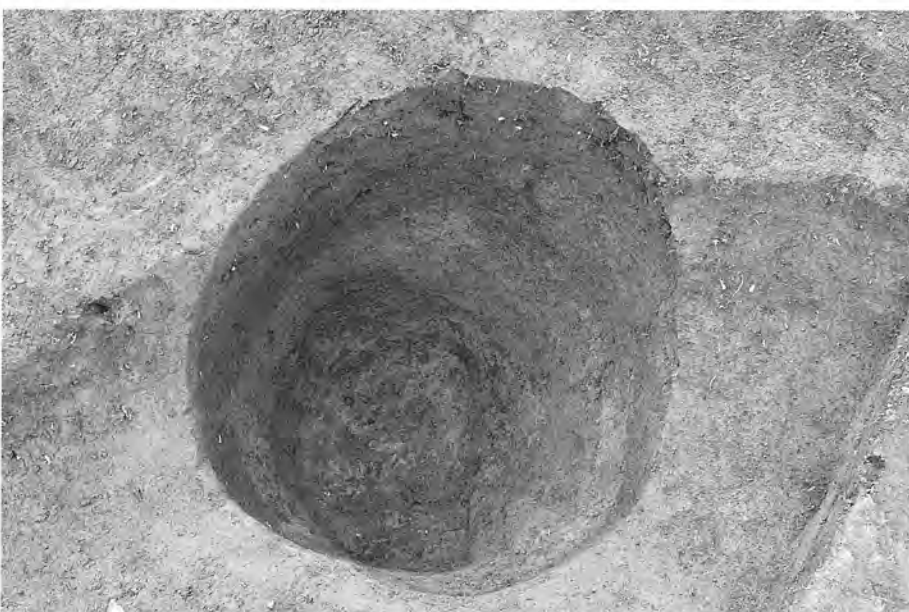


No.11南 SK-08
検出状況
(南から)

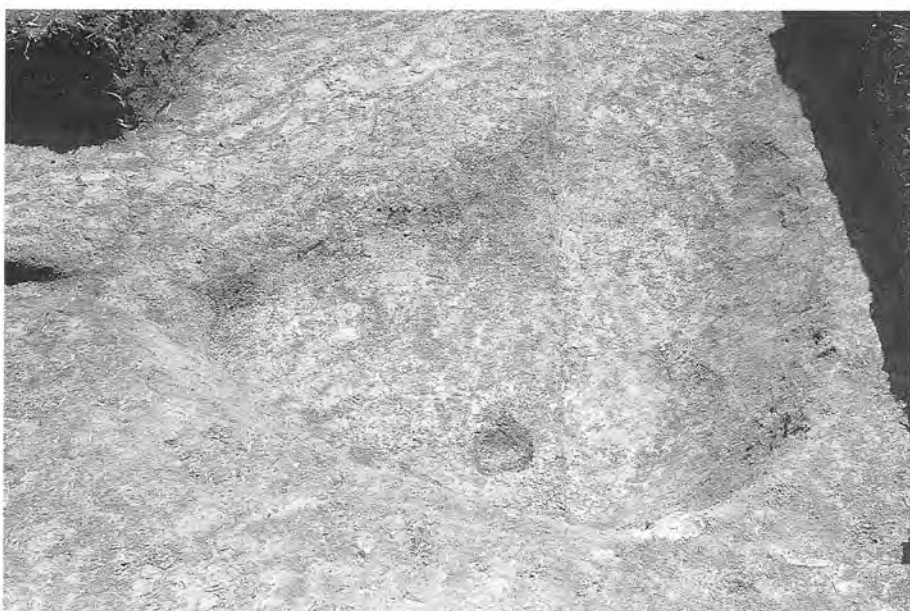




No.11南 SK-09
検出状況
(東から)



No.11南 SK-10
検出状況
(東から)



No.11南 SK-11
検出状況
(北から)

No.11南 SK-12
検出状況
(南東から)



No.11南 SK-13・14
検出状況
(西から)



No.11南 SK-16
検出状況
(南から)

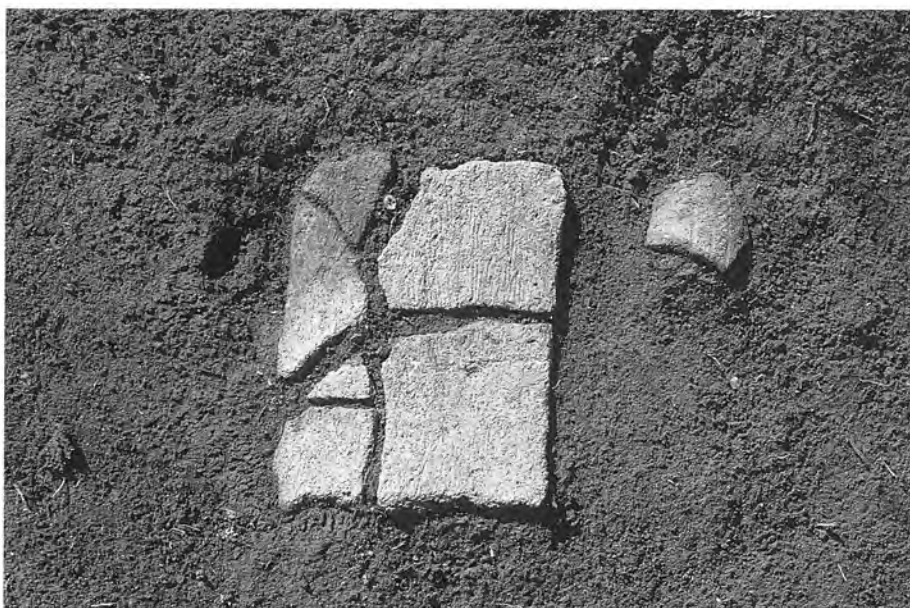




No.11南 SK-18
検出状況
(北から)



No.11南 SK-19
検出状況
(南から)



No.11南
縄文土器出土状況
(東から)



No.12区北側
調査前
(南から)



No.12区南側
調査前
(北から)



No.12区北側
調査後
(南から)



横枕67号墳
土層ベルト設定状況
(北西から)



横枕67号墳
北裾断面
(北西から)



横枕67号墳
全景
(北西から)



横枕67号墳
主体部 断面
(南東から)



横枕67号墳
主体部 検出状況
(南西から)



横枕67号墳
主体部 遺物出土状況
(北東から)



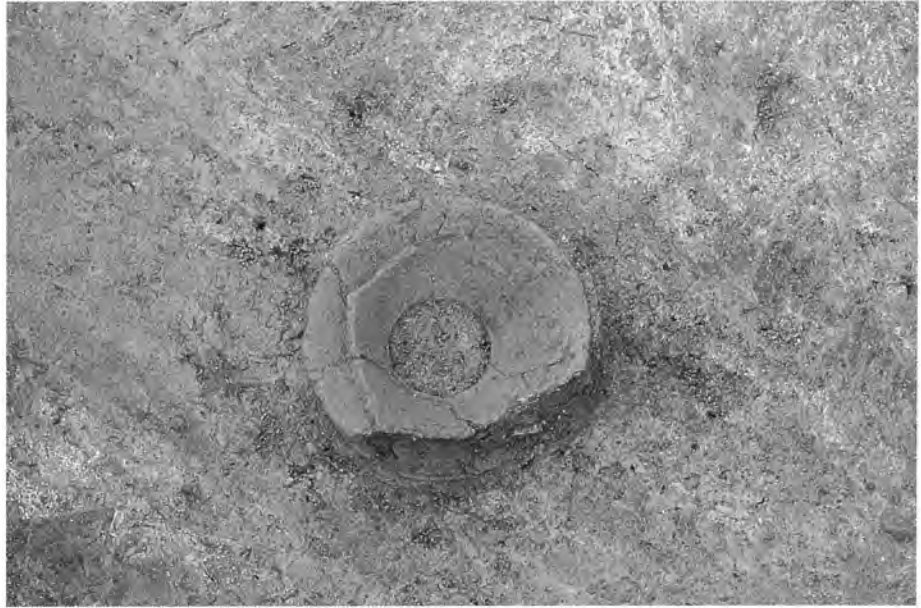
横枕68号墳
全景
(北西から)



横枕68号墳
第1主体部 断面
(南東から)



横枕68号墳
第1主体部 検出状況
(南東から)



横枕68号墳
第1主体部 遺物出土状況
(南東から)



横枕68号墳
第2主体部 検出状況
(南東から)



横枕69号墳
北西側周溝断面
(北東から)



横枕69号墳
全景
(北東から)



横枕69号墳
主体部 検出状況
(北から)



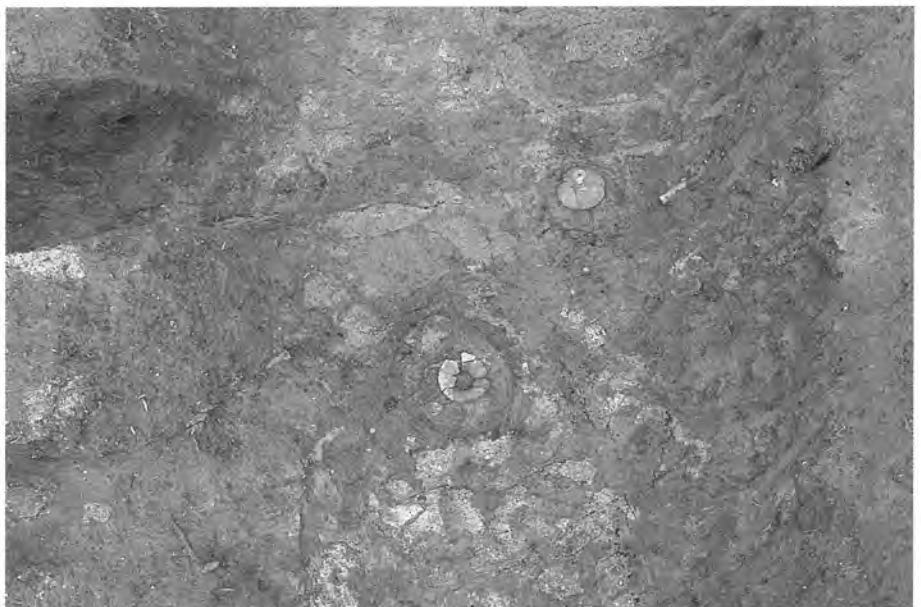
横枕69号墳
主体部 遺物出土状況
(東から)



横枕70号墳
土層ベルト設定状況
(南西から)



横枕70号墳
西側周溝断面
(北から)



横枕70号墳
北西側周溝内遺物出土状況
(北東から)



横枕70号墳
全景
(南西から)



横枕70号墳
主体部 検出状況
(北東から)



横枕70号墳
主体部西側 遺物出土状況
(北東から)

横枕70号墳
主体部西側 遺物出土状況
(北東から)



横枕70号墳
主体部北東側 遺物出土状況
(南東から)



横枕71号墳
全景
(西から)





横枕71号墳
主体部 断面
(南から)



横枕71号墳
主体部 検出状況
(東から)



横枕71号墳
主体部 遺物出土状況
(南から)



横枕72号墳
土層ベルト設定状況
(西から)



横枕72号墳
全景
(北西から)



横枕72号墳
主体部 断面
(北西から)



横枕72号墳
主体部 検出状況
(北西から)



横枕72号墳
主体部 遺物出土状況
(北東から)



横枕73号墳
土層ベルト設定状況
(北東から)

横枕73号墳
墳丘検出状況
(北西から)



横枕73号墳
全景
(北東から)



横枕73号墳
第1主体部 断面
(南東から)





横枕73号墳
第1主体部 検出状況
(北東から)



横枕73号墳
第1主体部 遺物出土状況
(南東から)



横枕73号墳
第1主体部 遺物出土状況
(北西から)



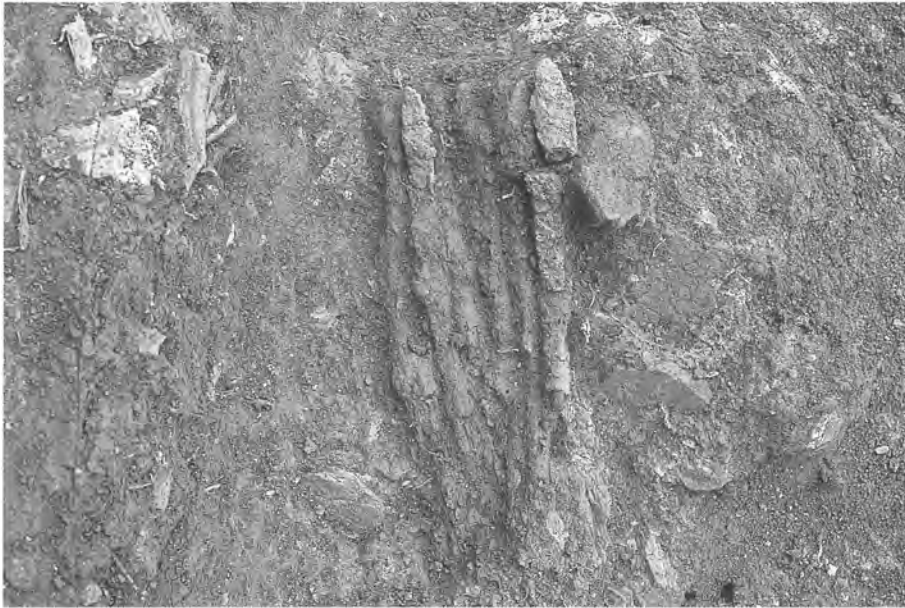
横枕73号墳
第1主体部北側 遺物出土状況
(南東から)



横枕73号墳
第1主体部 銅鏡出土状況
(西から)



横枕73号墳
第2主体部 検出状況
(南東から)



横枕73号墳
第2主体部 遺物出土状況
(南東から)



横枕73号墳
南北墳丘断面
(南から)



横枕74号墳
東側周溝断面
(北東から)

横枕74号墳
全景
(北から)



横枕75号墳
西側周溝断面
(西から)

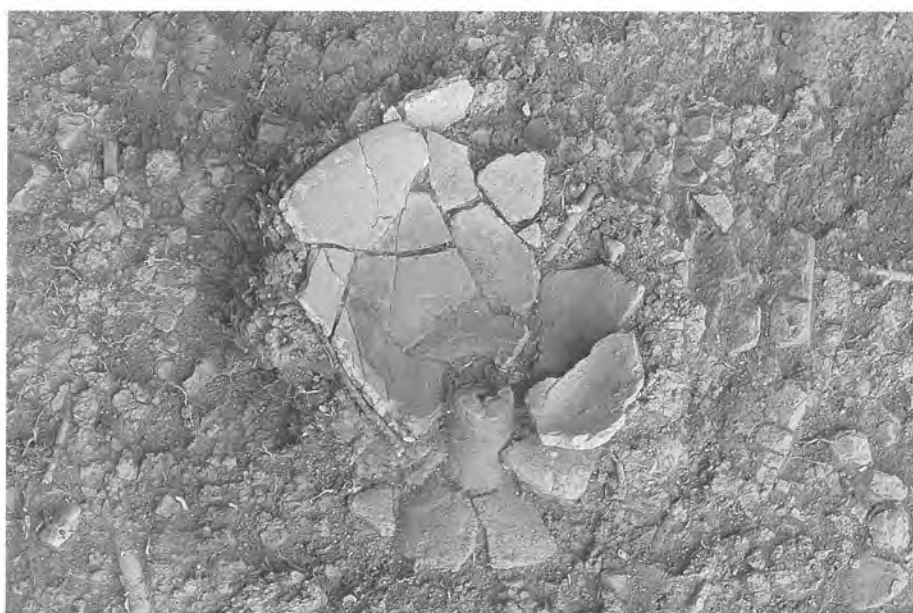


横枕75号墳
全景
(北西から)





横枕76号墳
全景
(西から)



横枕76号墳
墳頂部遺物出土状況
(西から)



横枕77号墳
西側周溝断面
(北西から)

横枕77号墳
全景
(北から)



横枕78・79号墳
周溝断面
(西から)



横枕78・79号墳
全景
(北西から)

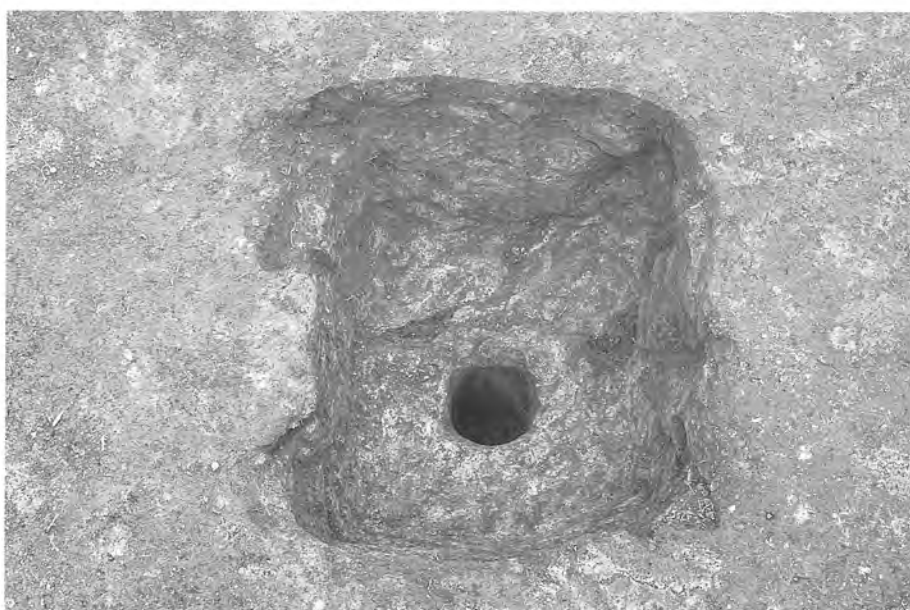




No.12区中央SK群
検出状況
(北西から)



No.12区中央SK群
完掘状況
(南東から)



No.12 SK-01
検出状況
(南東から)



No.12 SK-02
検出出土状況
(北西から)



No.12 SK-03
検出状況
(北東から)



No.12 SK-04
検出状況
(北西から)



No.12 SK-05
検出状況
(北西から)



No.12 SK-06
検出状況
(東から)

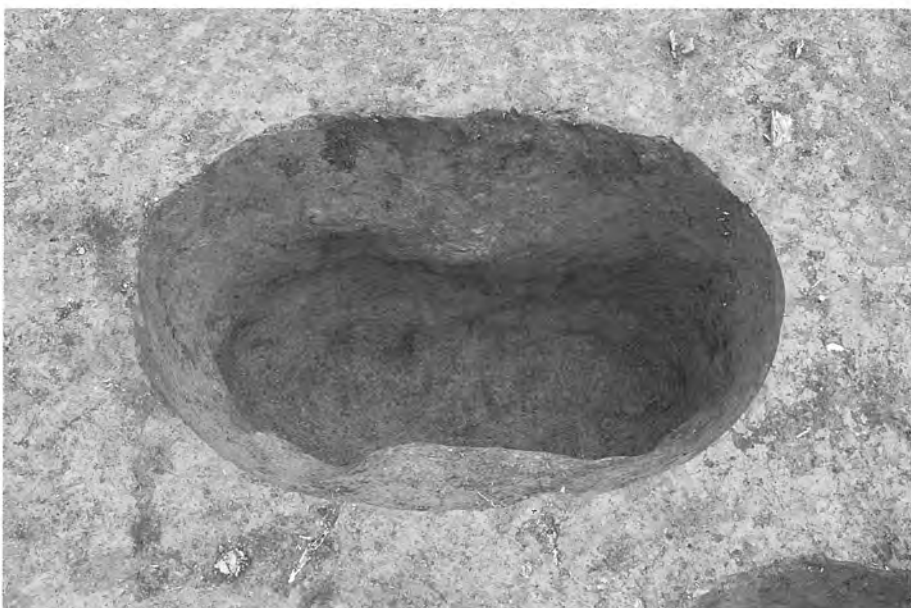


No.12 SK-07
検出状況
(南東から)

No.12 SK-08
検出状況
(北西から)



No.12 SK-09
検出状況
(南西から)



No.12 SK-10
検出状況
(南西から)





No.12 SK-11
検出状況
(西から)



No.12 SK-12
検出状況
(北東から)

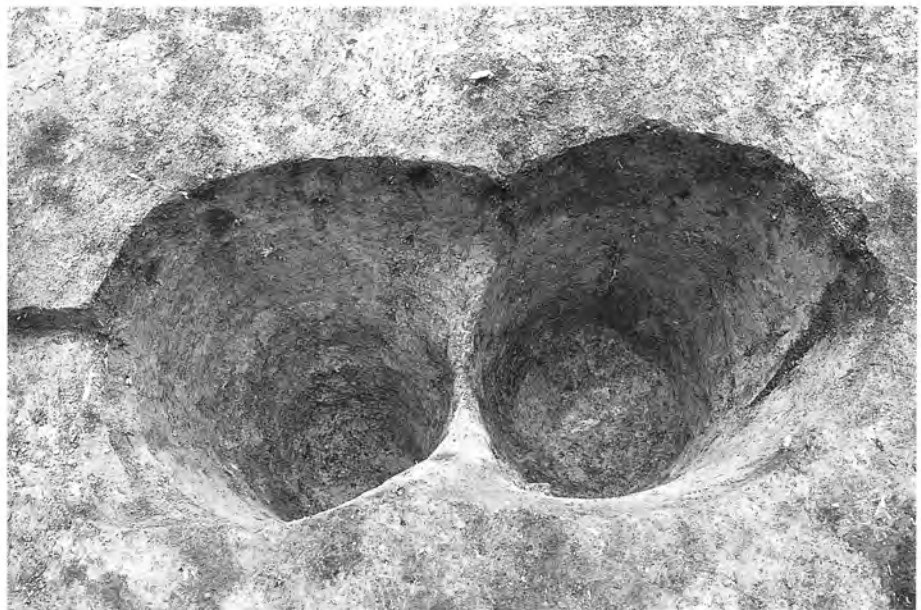


No.12 SK-13
検出状況
(北西から)

No.12 SK-14
検出状況
(北東から)



No.12 SK-15・16
検出状況
(北から)

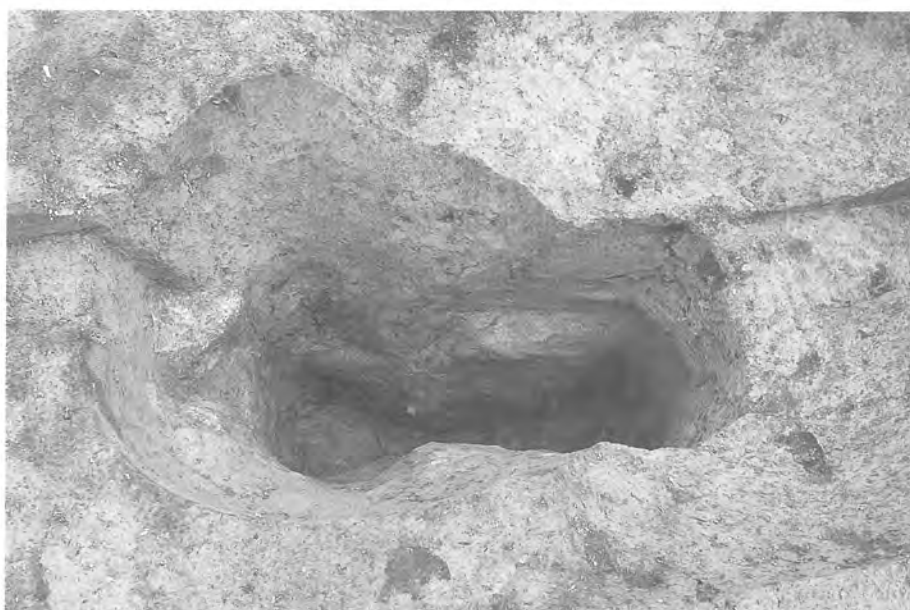


No.12 SK-17
検出状況
(北西から)





No.12 SK-18
検出状況
(南東から)



No.12 SK-19・20
検出状況
(南西から)



No.12 SK-21
検出状況
(南東から)

No.12 SK-22
検出状況
(北東から)



No.12 SK-23
検出状況
(南西から)



No.12 SK-24
検出状況
(北から)





No.12 SK-25
検出状況
(北東から)



No.12区北東
トレンチ掘下げ状況
(西から)



No.12区北東
トレンチ掘下げ状況
(北東から)



2

横枕22号墳 第1主体部出土遺物



1

横枕23号墳 主体部出土遺物



4



5

横枕22号墳 第1主体部出土遺物 横枕22号墳 第2主体部出土遺物



2

横枕24号墳 周溝出土遺物



3



1

横枕25号墳 第1主体部出土遺物



6



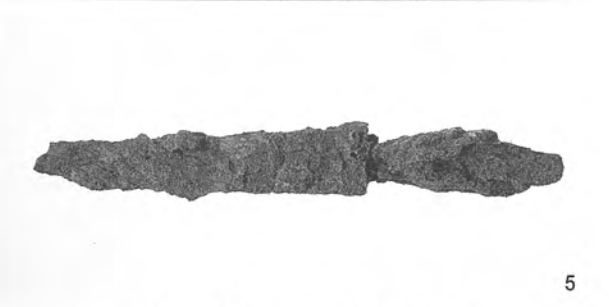
1



2



3



5

横枕26号墳 主体部出土遺物



6~8

横枕26号墳 主体部出土遺物



9



10

横枕26号墳 周溝出土遺物



1



2

横枕59号墳 第1 主体部出土遺物



16



21



18



23



19

横枕59号墳 周溝出土遺物



24



26



27



29

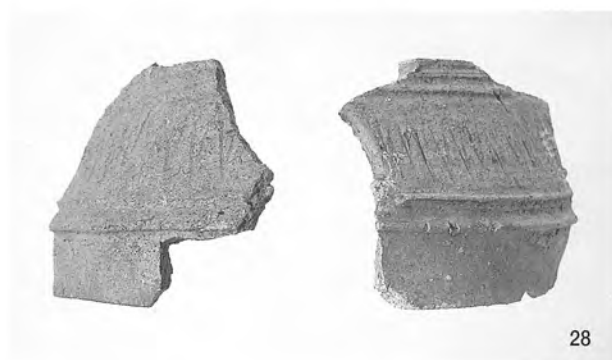
横枕59号墳 周溝出土遺物



28



28



28



30

横枕59号墳 表土出土遺物



1



4



2



5



3

横枕60号墳 周溝出土遺物



9

横枕60号墳 主体部出土遺物



10



11



13

横枕60号墳 出土遺物



4

横枕61号墳 第1 主体部上層出土遺物



1



9



2



10

横枕61号墳 第2 主体部出土遺物



3



1



2

横枕63号墳 第1 主体部出土遺物

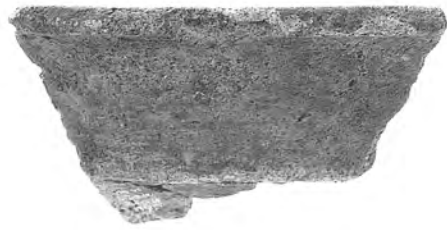


4

横枕62号墳 主体部出土遺物



3

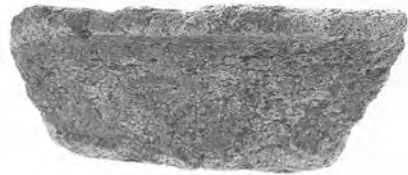


6



4·5

横枕63号墳
第2主体部
出土遺物



7



9



8

横枕63号墳 周溝出土遺物



3

横枕89号墳 主体部出土遺物



3



1

横枕90号墳 周溝出土遺物



2



5



8



12



11



13·14

横枕90号墳 周溝出土遺物



1



2

No.11北 SX-06 出土遺物



1

No.11北 SK-04 出土遺物



1

No.11北 SK-11 出土遺物



1

No.11北 SK-14 出土遺物



2



1

No.11北 SD-03 出土遺物



3



1



2



3



4



5

横枕11号墳 主体部出土遺物



6



8



9

横枕11号墳 出土遺物



1



4



2



6

横枕36号墳 第1主体部出土遺物



22



23



25

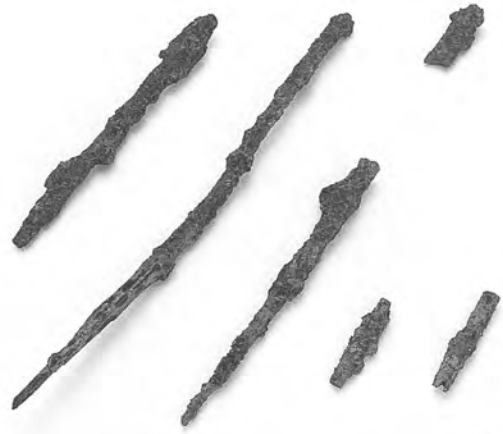


26

横枕36号墳 第2主体部出土遺物



24



28~33

横枕36号墳 第2主体部出土遺物



27



34

横枕36号墳 表土出土遺物



24



1



25



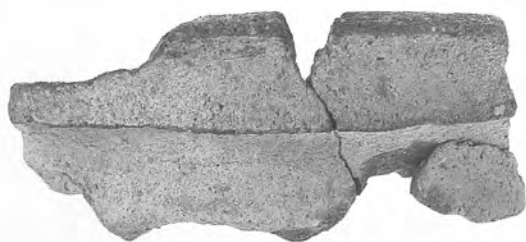
2

横枕82号墳 主体部出土遺物



27

横枕80号墳 盛土出土遺物



4



5

横枕82号墳 出土遺物



1



4



2



5



6

横枕83号墳 周溝出土遺物



3

横枕83号墳 主体部出土遺物



1



2

横枕84号墳 横穴式石室内出土遺物



3



9



4



10



7

横枕84号墳 横穴式石室内出土遺物

横枕84号墳 表土出土遺物

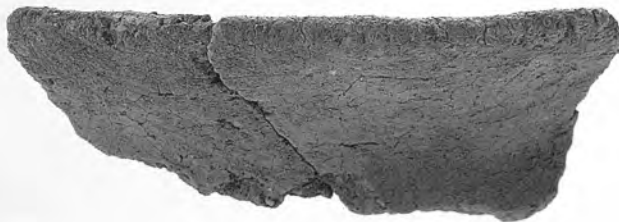


1

横枕85号墳 主体部出土遺物



3



2

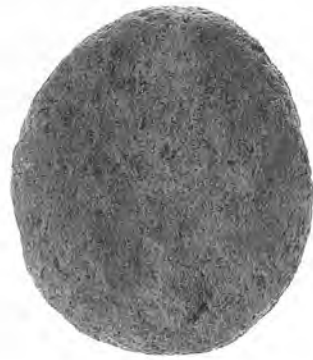
横枕85号墳 出土遺物



4



1



2

横枕86号墳 出土遺物



2



1



2



1



3

No.11南 SK-19出土遺物



3

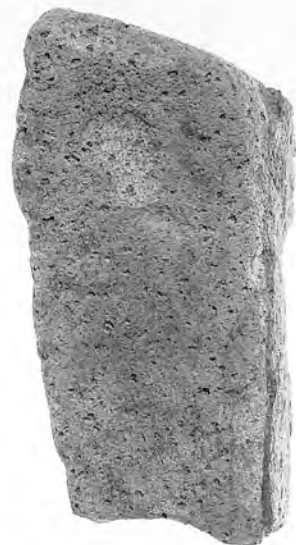
横枕87号墳 出土遺物



1



2



3

No.11南 遺構外出土遺物



10

横枕67号墳 表土出土遺物



1

横枕68号墳 第1 主体部出土遺物



3



4



2

横枕68号墳 第2 主体部出土遺物



1



2



3



5

横枕69号墳
主体部出土遺物



6

横枕69号墳 周溝出土遺物



1



2

横枕70号墳 主体部出土遺物



29



31

横枕70号墳 周溝出土遺物



30



32

横枕70号墳 周溝出土遺物



1

横枕72号墳 主体部出土遺物



1



2



6



13~16

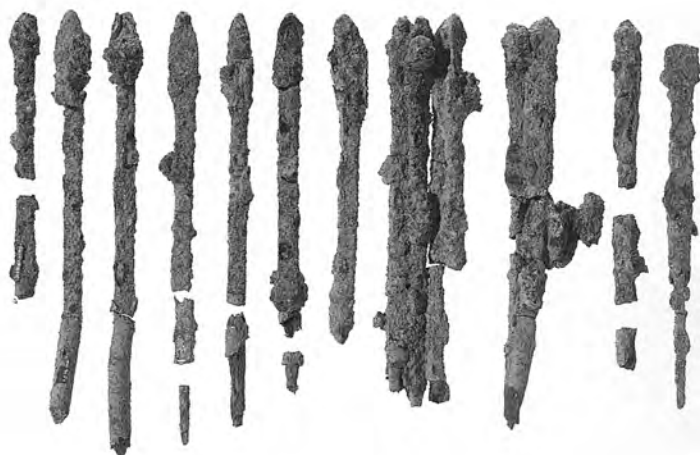


7



17

横枕73号墳 第1主体部出土遺物



73~90

横枕73号墳
第2主体部出土遺物



93

横枕73号墳 表土出土遺物



1



2



1

横枕76号墳 墳頂部出土遺物



1

横枕78号墳 周溝出土遺物



3

横枕77号墳 表土出土遺物



1

横枕79号墳 周溝出土遺物



1



2



No.12 SK-02出土遺物



1



2

No.12 遺構外出土遺物

報 告 書 抄 録

ふりがな	よこまくらこふんぐんⅡ								
書名	横枕古墳群Ⅱ								
副書名	姫鳥線整備促進関連事業に係る横枕10・11・22～26・36・59～64・67～91号墳の発掘調査								
巻次									
シリーズ名									
シリーズ番号									
編著者名	谷口恭子 杉谷美恵子								
編集機関	財団法人 鳥取市文化財団								
所在地	〒680-0015 鳥取県鳥取市上町88 TEL (0857) 23-2140								
発行年月日	西暦 2003年3月31日								
ふりがな 所収遺跡名	ふりがな 所在地	コード		北緯	東経	調査期間	調査面積 (㎡)	調査原因	
		市町村	遺跡番号						
よこまくらこふんぐん 横枕古墳群	とっとりしよこまくら 鳥取市横枕 かみあじの 上味野 たけなり 竹生	31201					合計 6,872	姫鳥線 (中国横断自動車道) 整備促進関連事業に伴う調査	
		(No11北区) 22～26、 59～64、 88～91号墳			35° 27′ 08″	134° 11′ 49″	20001214 ～ 20010725		2,402
		(No11南区) 10、11、36、 80～87号墳			35° 27′ 04″	134° 11′ 50″	20001203 ～ 20020329		1,920
		(No12区) 67～79号墳			35° 26′ 58″	134° 11′ 54″	20010704 ～ 20011121		2,550
所収遺跡名	種別	主な時代	主な遺構	主な遺物			特記事項		
横枕古墳群	古墳	古墳時代前期 ～ 後期 縄文時代 弥生時代	古墳 39基 (外)埋葬施設 溝状遺構 土坑 落とし穴 } 58基	土師器 須恵器 鉄製品 { 鉄刀、鉄剣、鉄鏃、 刀子、鉈、鉄斧、鉄鎌 } 銅鏡 3面 玉類 { コハク勾玉・棗玉、 ヒスイ勾玉・棗玉、 水晶切子玉、碧玉管玉 ガラス小玉、滑石白玉 } 石製品 (石鏃、石錘、石斧、砥石) 縄文土器、弥生土器			・破鏡および折り曲げられた鉄剣他出土。 ・鼓形器台、高杯、須恵器蓋杯他各種転用枕多数検出。 ・一棺複数埋葬例。 ・古墳時代前期の方(形)墳。		

横 枕 古 墳 群 Ⅱ

—姫鳥線整備促進関連事業に係る
横枕10・11・22～26・36・59～64・67～91号墳の発掘調査—

平成15年3月31日 印刷・発行

編集・発行 財団法人 鳥取市文化財団
印刷所 勝美印刷株式会社
