

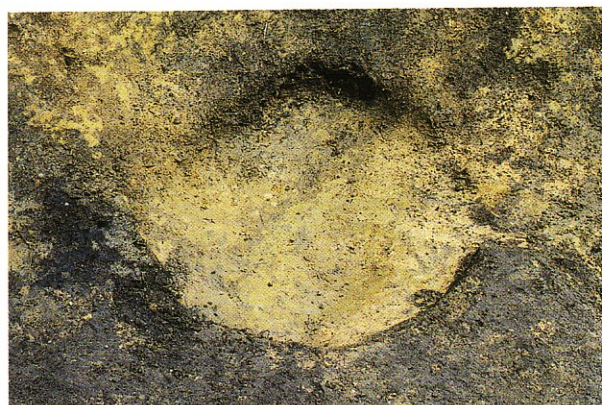
1 1号砂鉄ピット上面



2 2号砂鉄ピット上面



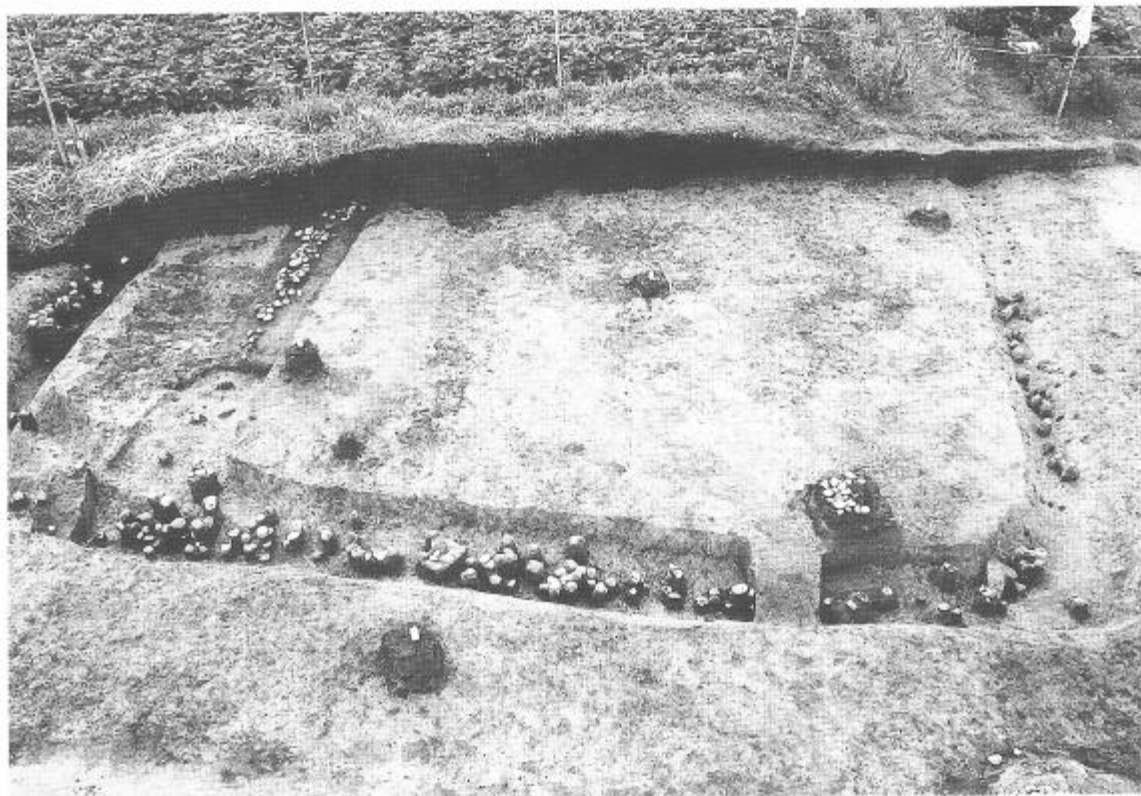
3 1号砂鉄ピット断面



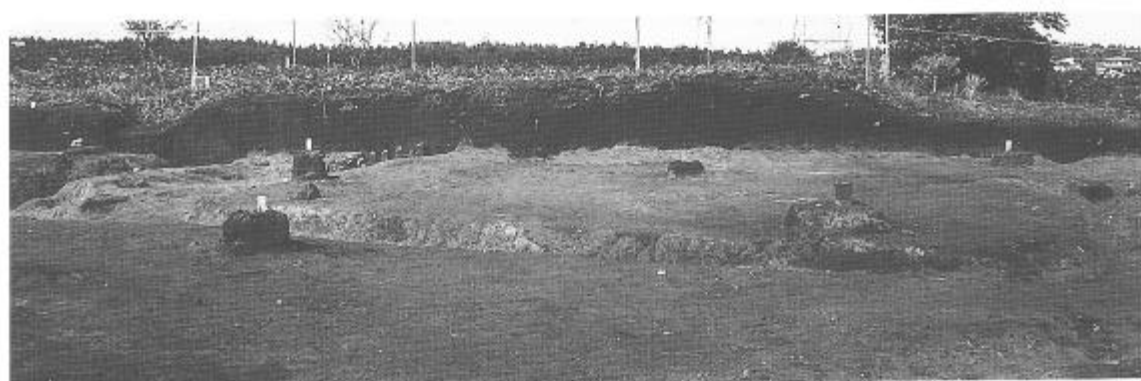
4 同完掘



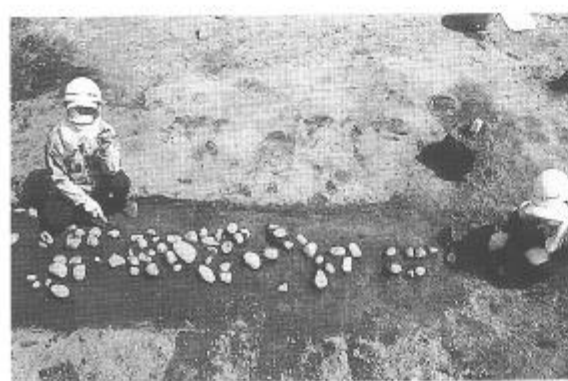
5 製鉄炉群完掘



1 周溝内礎出土状況



2 断面(現地形がマウンド状となる)



3 周溝内出土礎調査の様子



4 完掘



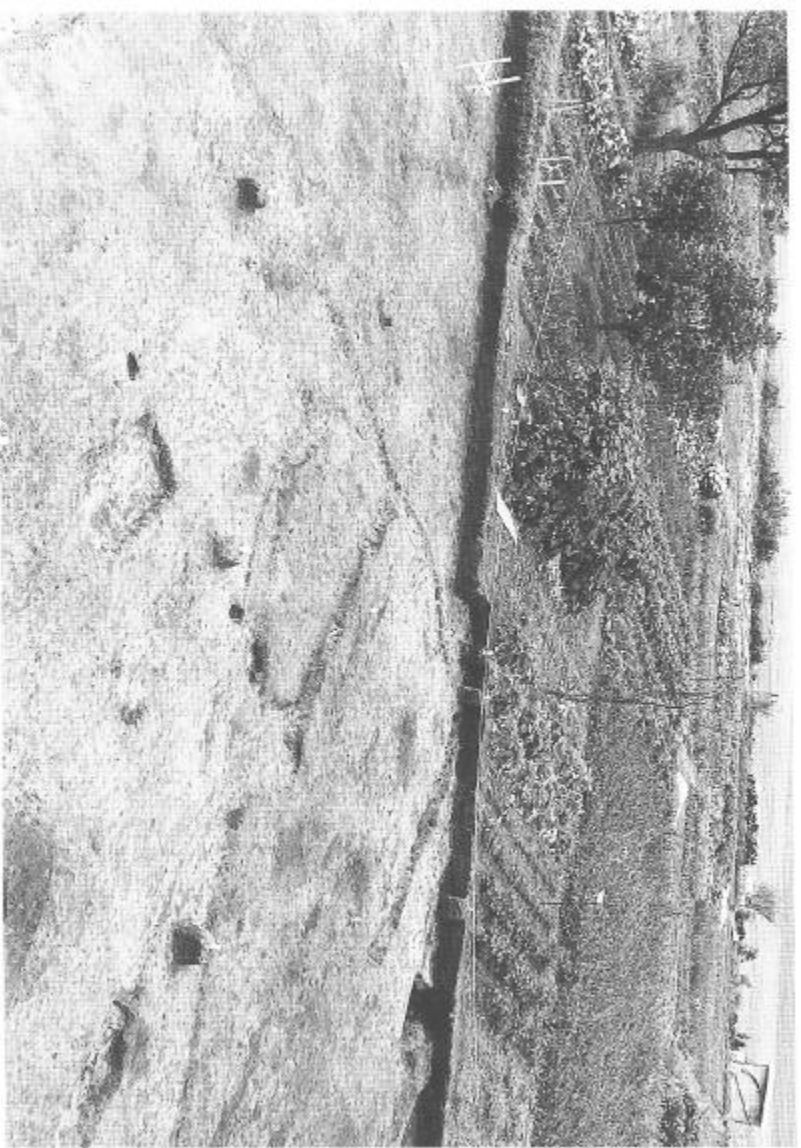
1 北より



2 東より



1 2号方形周溝完掘



2 3号方形周溝完掘



1 1・2・3号火葬墓（人物が指さしているのは焚き口部分）



2 4号火葬墓人骨出土状況



3 5号火葬墓人骨出土状況



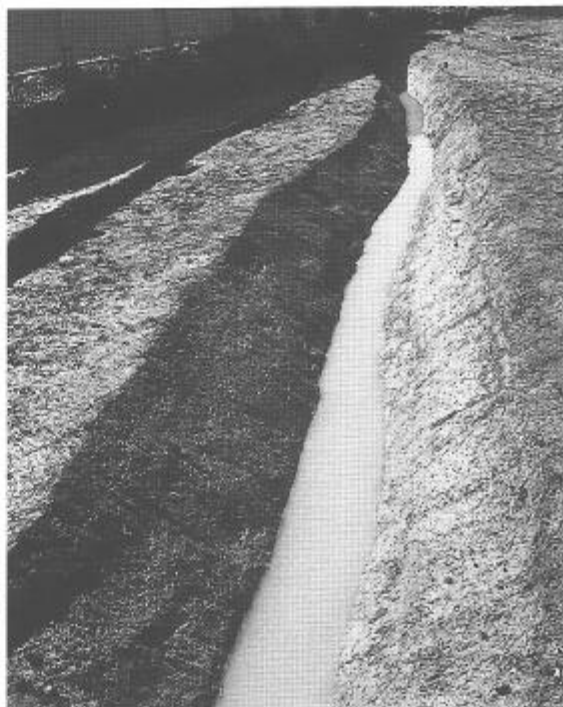
4 6号火葬墓人骨出土状況



5 6号火葬墓完掘



1 2号溝発掘状況



2 完掘

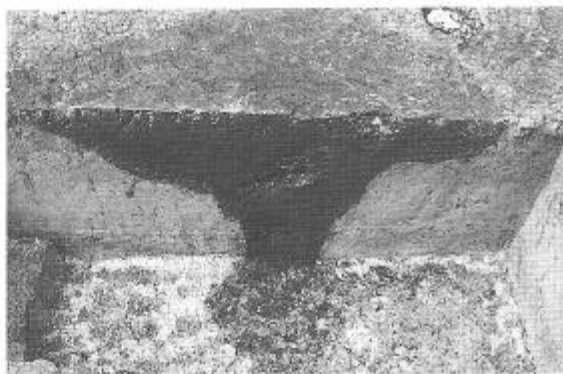


3 2号溝内出土漁網錘（連続している。網を焼いたもの。）

4 漁網錘の下より龍泉窯青磁（12世紀後半）が出土



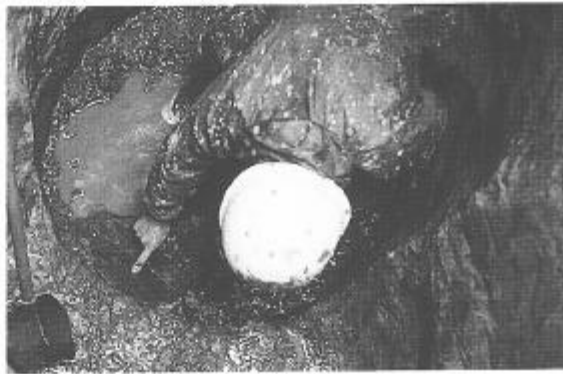
5 3号井戸跡発掘状況



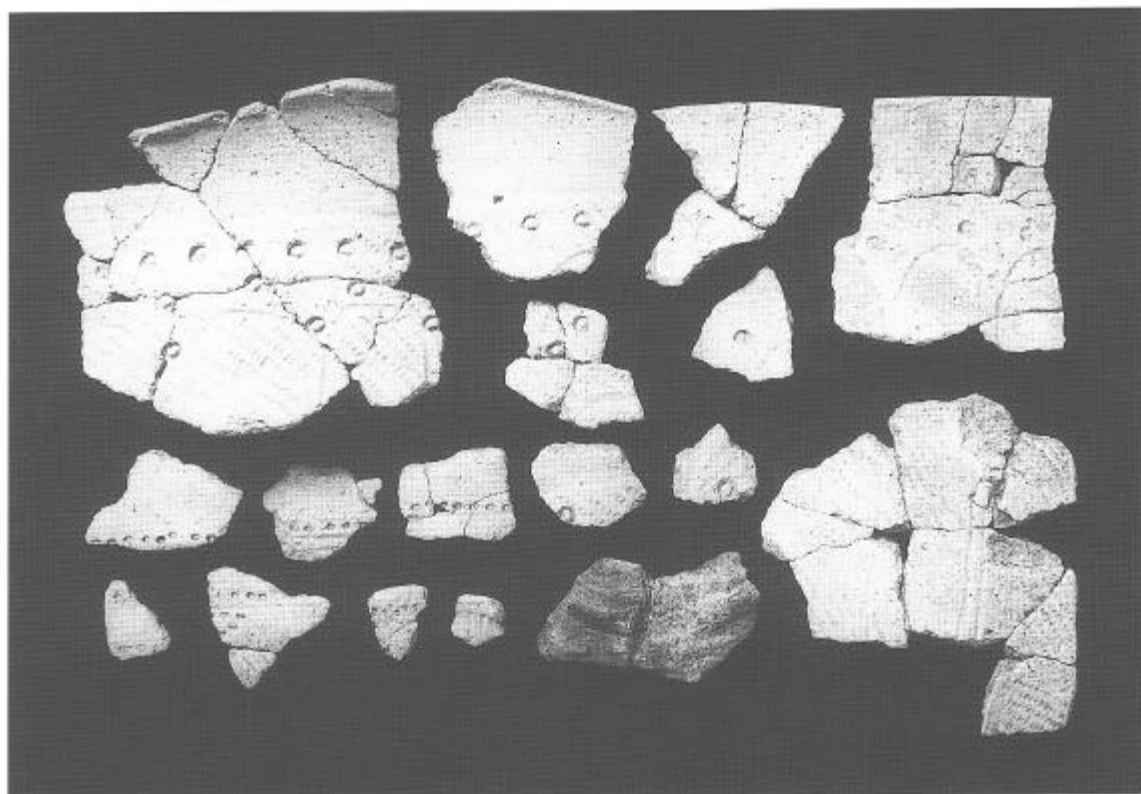
6 2号井戸上部断面



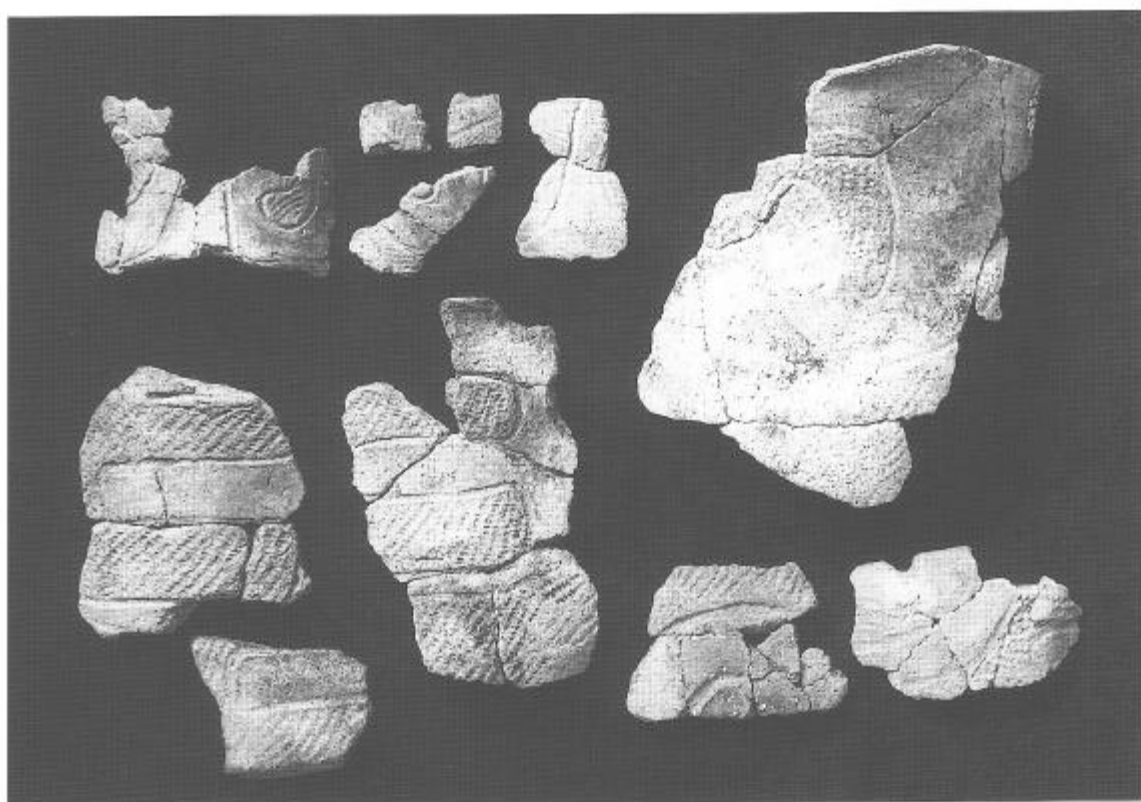
7 ウマ中手骨出土



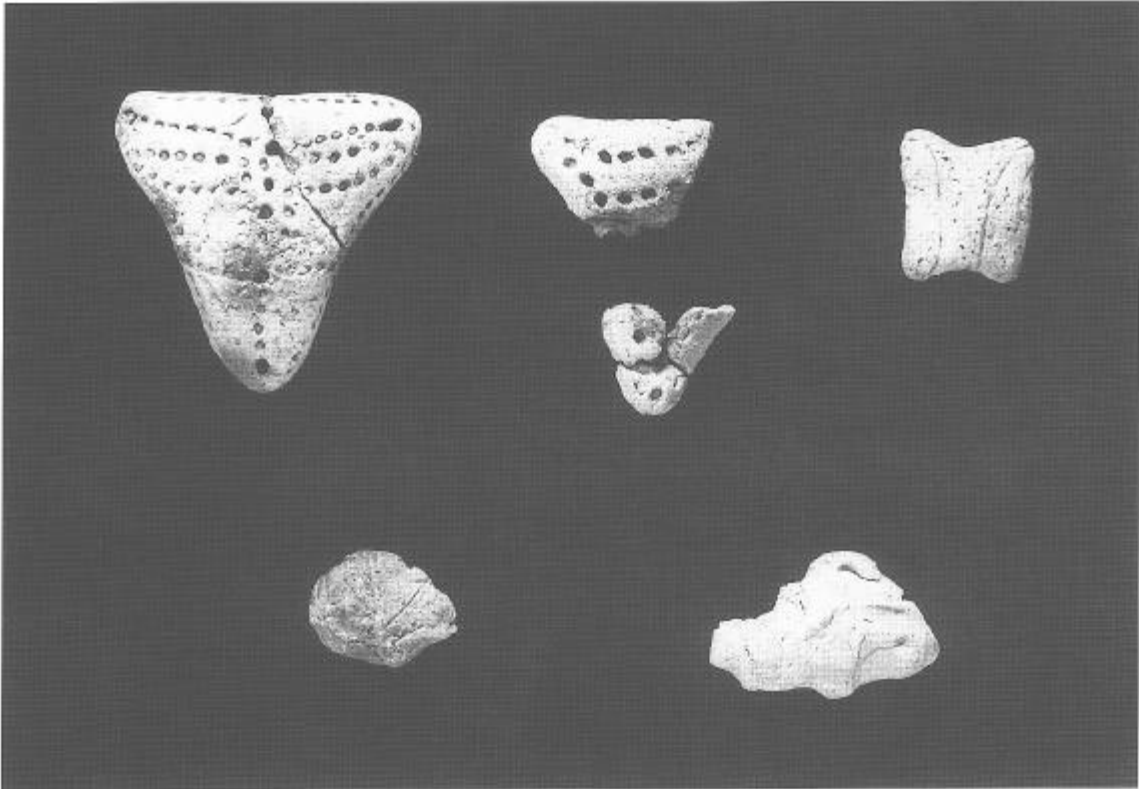
8 底面より曲物出土



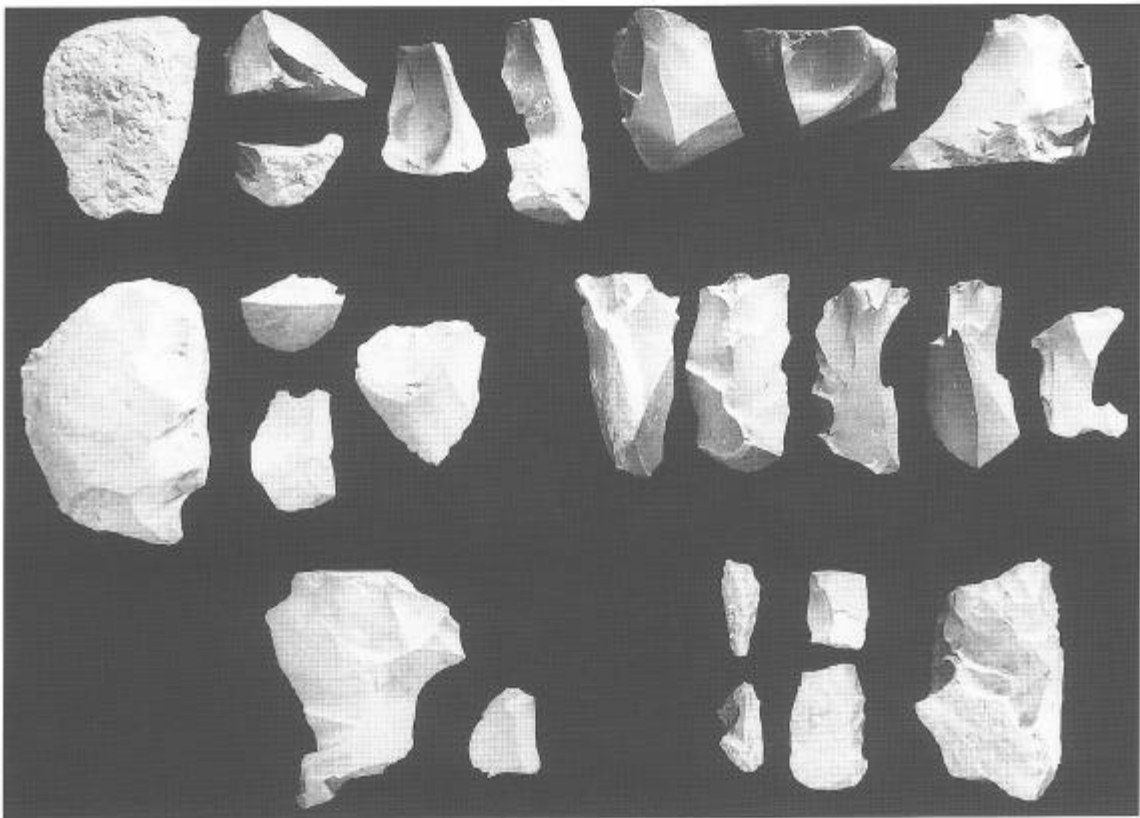
1 最花式



2 大木10式



1 土製品



2 石器廃棄遺構出土剥片



1 4号出土中期深鉢形土器



2 土器遺棄遺構出土最花式土器



3 土器遺棄遺構出土中期深鉢形土器



4 5号出土中期深鉢形土器



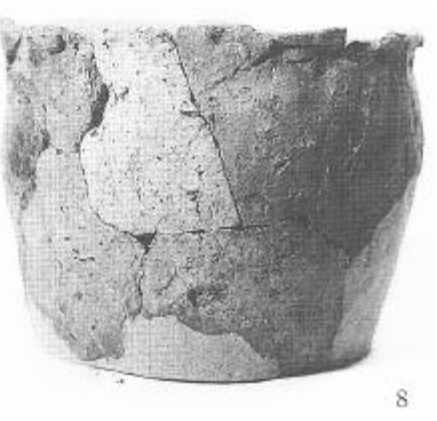
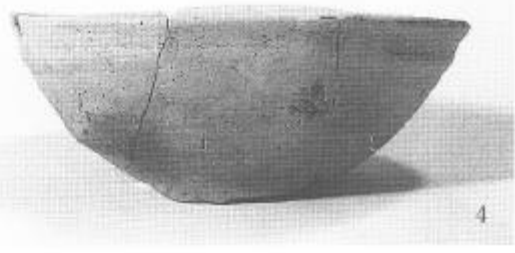
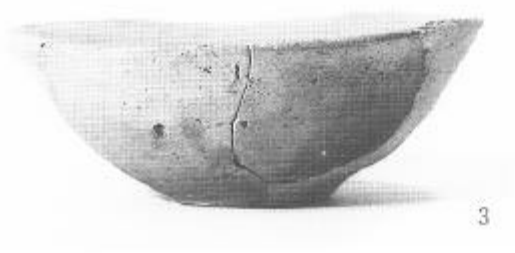
5 2号中期深鉢形土器



6 3号出土中期深鉢形土器

圖版17 S126 (4号) 竪穴住居跡出土土器







1



2



3



5



4



6



1



2



3



4



5



6



7



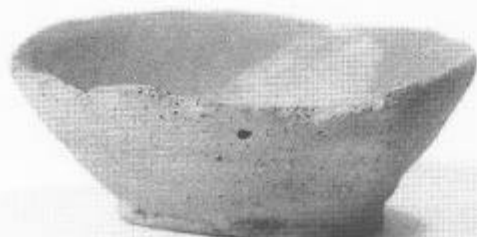
8



9



10



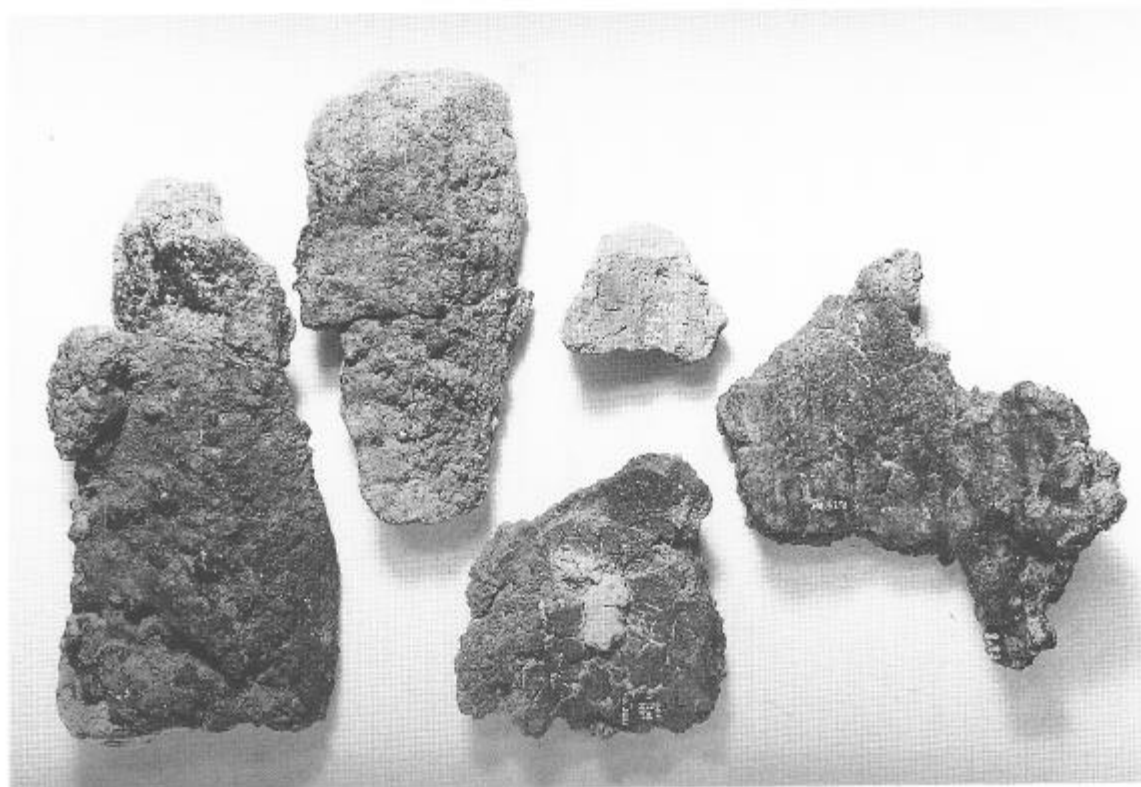
11



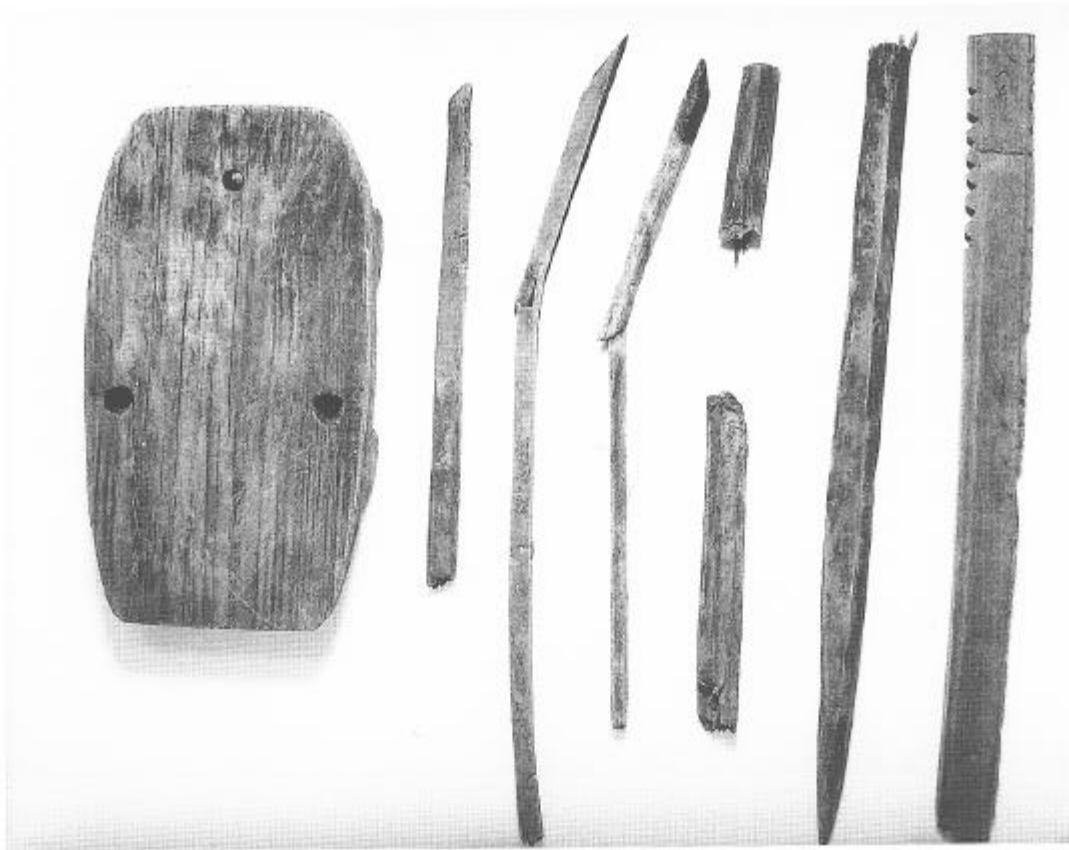
12



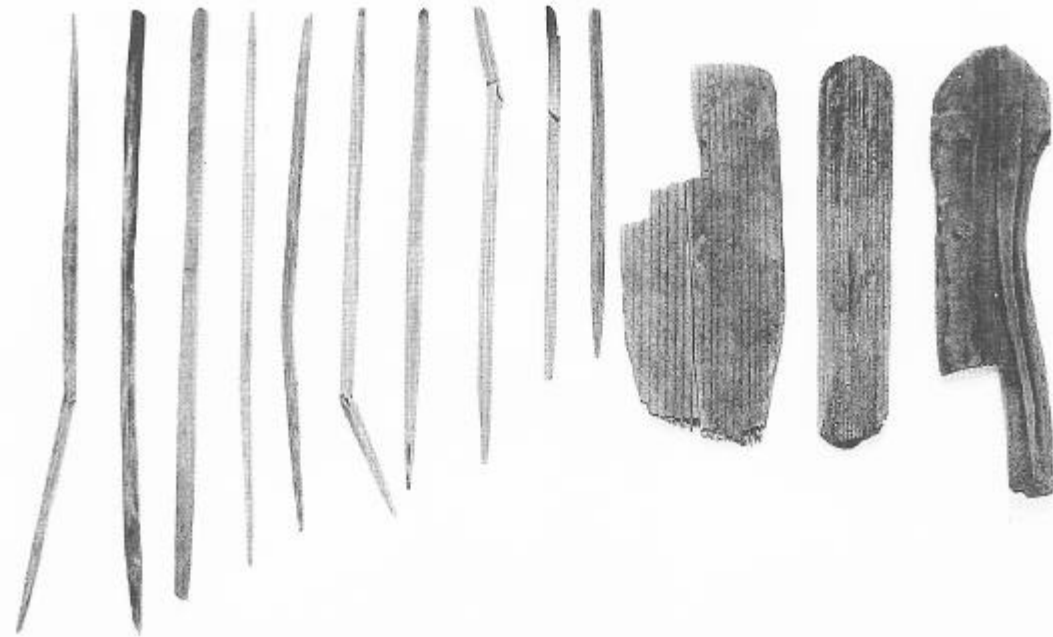
1 羽口



2 羽口(左2点)・炉壁(右3点)

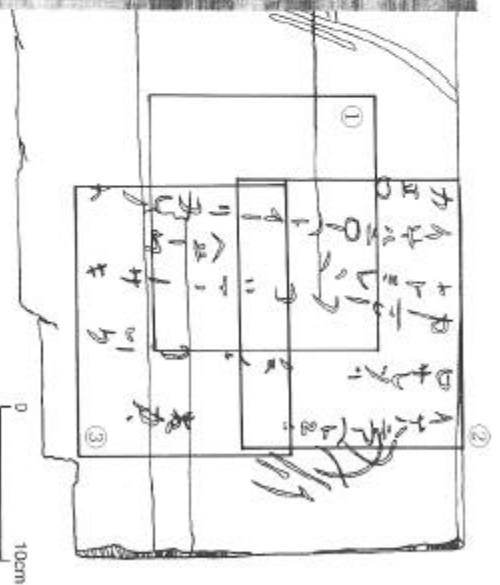
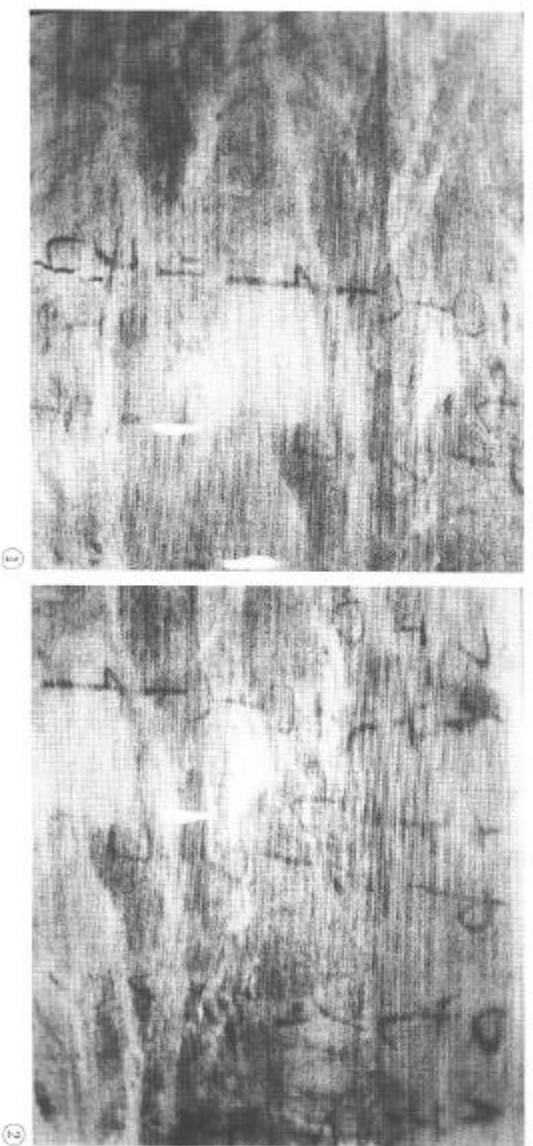


1 下駄・齋串・性格不明



2 箸・しゃもじ

図版23 Sengon (2号) 井戸出土墨書板赤外線写真



報告書抄録

ふりがな	はんにゃだいいせき
書名	盤若台遺跡
副書名	一般国道7号琴丘能代道路建設事業に係る発掘調査報告書
巻次	VIII
シリーズ名	秋田県文化財調査報告書
シリーズ番号	第319集
編著者名	宇田川浩一
編集機関	秋田県埋蔵文化財センター
所在地	〒014-0802 秋田県仙北郡仙北町払田字牛嶋20 番地電話0187-69-3331
発行年月日	西暦2001年3月

ふりがな 所収遺跡名	ふりがな 所在地	コード		北緯 ° ' "	東経 ° ' "	調査期間	調査面積 m ²	調査原因
		市町村	遺跡番号					
はんにゃだいいせき 盤若台遺跡	あきなけん 秋田県 やまもとぐん 山本郡 ことおかまち 琴丘町 かど 鹿渡 あざはんにゃだいい 字盤若台 117-2外	05341		40° 2'	140° 5' 22"	19981109	11,300m ²	一般国道 7号琴丘能 代道路建設 事業に係る 埋蔵文化財 発掘調査
						~		
						19981119		
						19990518		
						~		
						19991029		
20000404								
~								
20000418								

所収遺跡名	種別	主な時代	主な遺構	主な遺物	特記事項
盤若台遺跡	村落 墓域 生産地	縄文時代	竪穴住居跡 1	縄文土器	平安時代の製鉄炉群をまとめて検出。 中世の墓域を検出。有力者層の墓と考えられる。 井戸から墨書板が出土した。 中国磁器を大量に出土した。
		中期後半	土器埋設遺構 5	最花式	
		~末	土坑 9	大木10式	
			陥し穴 3	石器	
		平安時代	竪穴住居跡 6	土師器	
		10世紀	掘立柱建物跡 22	須恵器	
			竪穴状遺構+掘立柱建物跡 2	鉄滓	
			製鉄関連遺構 24	羽口	
		中世	方形周溝 5	中国磁器	
		12世紀後半	火葬墓 20	国産陶磁器	
		~	井戸 6	銭貨・木器	
		13世紀前半	鍛冶炉 1	(元祐通宝)	
		近世・近代	耕作跡・溝 1	人骨・ウマ	

あ と が き

盤若台遺跡報告書をようやく刊行いたします。この遺跡の発掘調査と整理作業は、以下に記す皆さんに手伝っていただきました。ありがとうございました。

(五十音順・敬称略)

発掘調査

相原星子	青山チエ	阿部カネミ	阿部トス	阿部リツヨ	荒川マサ子	荒谷千恵美
伊藤セイ子	伊藤専一郎	伊藤豊太郎	伊藤ムツ	伊藤ヨコ	加賀谷久美子	金子浩光
金子セツ	工藤チエ子	児玉梅弥	児玉輝子	児玉トシ	児玉洋子	佐々木カネ
佐々木兵嗣	佐々木由美	佐藤チヤ	佐藤ハルエ	佐藤ヒロ子	佐藤三保子	清水政三郎
進藤ソヤ	進藤令子	杉沢春雄	杉沢ユキ	鈴木竹由	関 チヨ	関 ミツ
田森キエ	田森ツルノ	中田美代子	成田愛子	成田キセ	成田五郎	成田昭二郎
成田貞子	成田稔春	成田ミサ	成田幸博	西坂富子	西村愛子	桧森カネ子
日諸貞子	日諸 俊	日諸正子	牧野タミエ	三浦チサ	三浦富雄	門間一夫
米谷一儀						

整理作業

工藤明子	近藤育子	佐藤慶子	佐藤浩美	杉渕美里	武石篤司	千葉葉子
戸島美華子	飛沢悦子	内藤真須美	成田典子	畠山交代	藤島美由紀	藤田成子

秋田県文化財調査報告書第 319 集

盤若台遺跡

—一般国道 7 号琴丘能代道路建設事業に係る埋蔵文化財発掘調査報告書Ⅷ—

印刷・発行	平成 13 年 3 月
編 集	秋田県埋蔵文化財センター 〒 014 - 0802 仙北郡仙北町払田字牛嶋 20 番地 電話 (0187) 69 - 3331 FAX (0187) 69 - 3330
発 行	秋田県教育委員会 〒 010 - 8580 秋田市山王三丁目 1 番 1 号 電話 (018) 860 - 5193
印 刷	秋田活版印刷株式会社