



① N・O10・11区



② M・N 9~11区, O10・11区



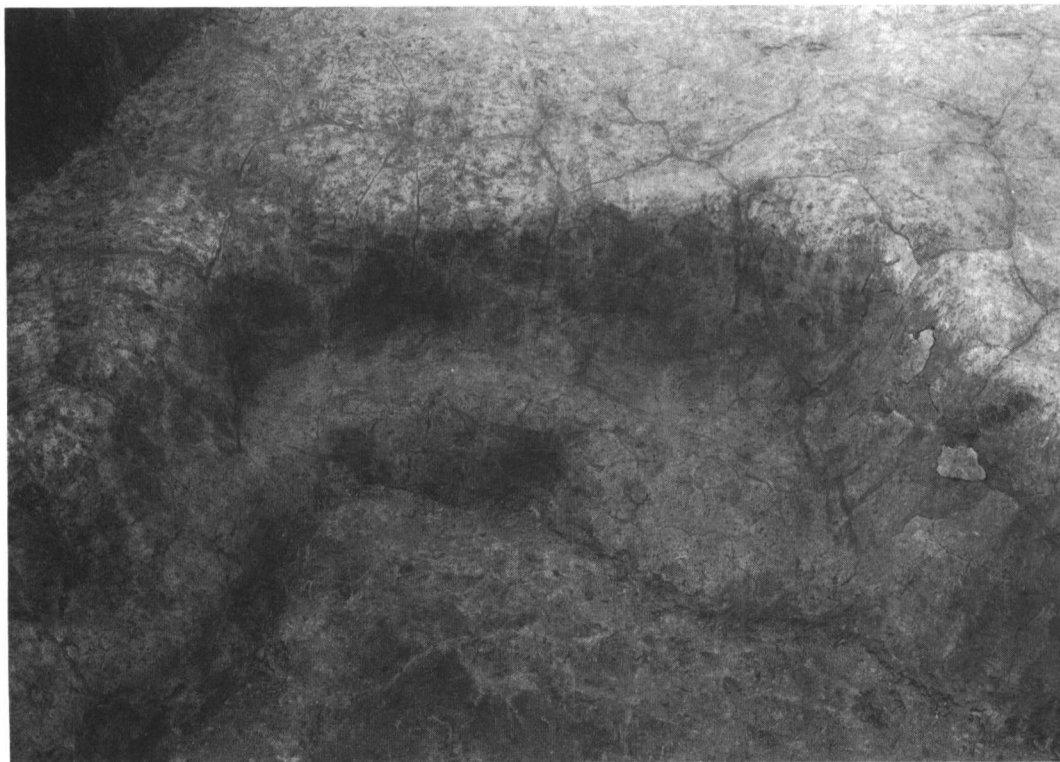
① S R08(1)



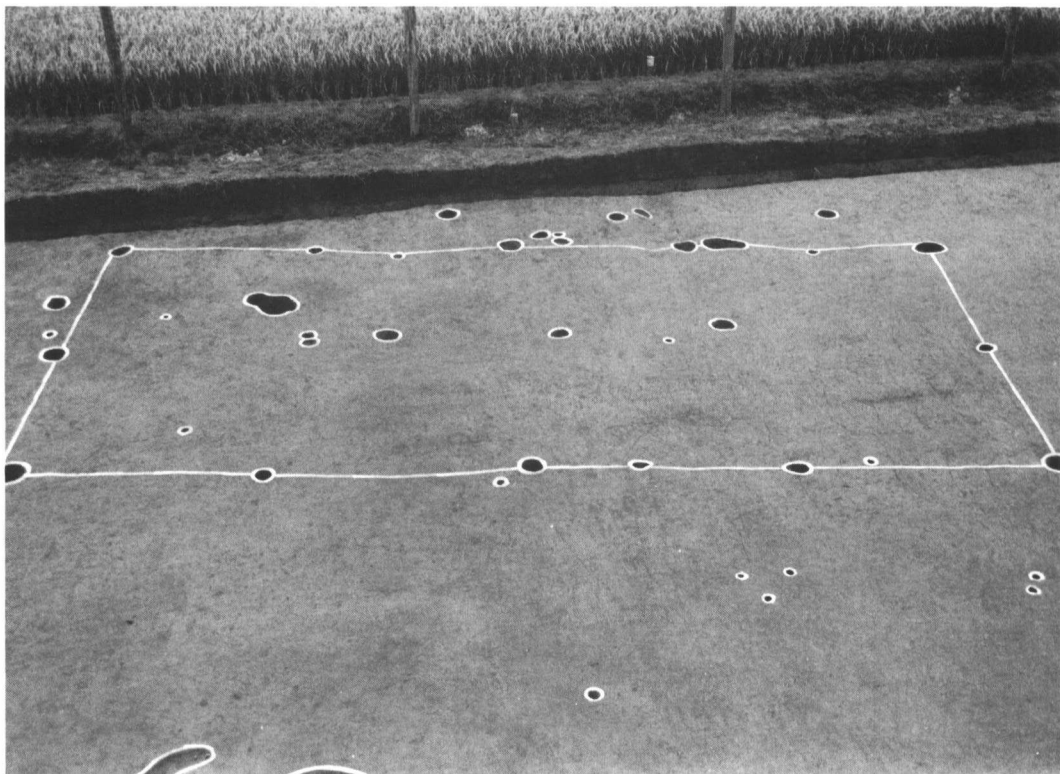
② S R08(2)



① S R08昇降施設状遺構(1)



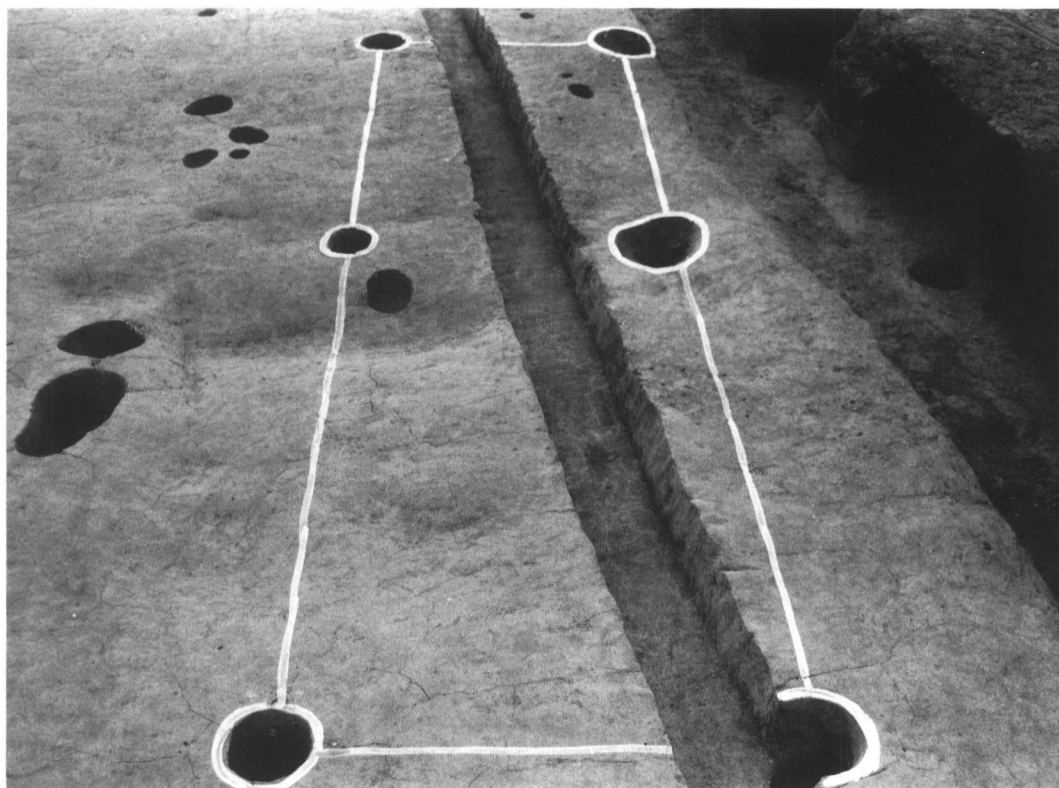
② S R08昇降施設状遺構(2)



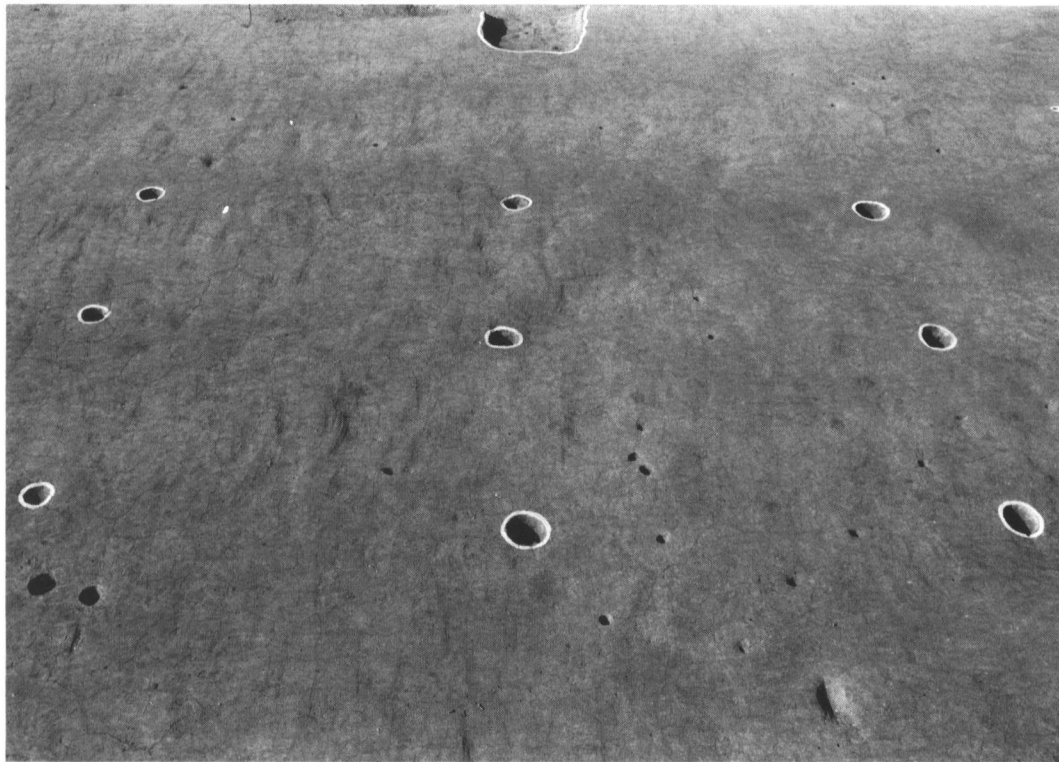
① SB03



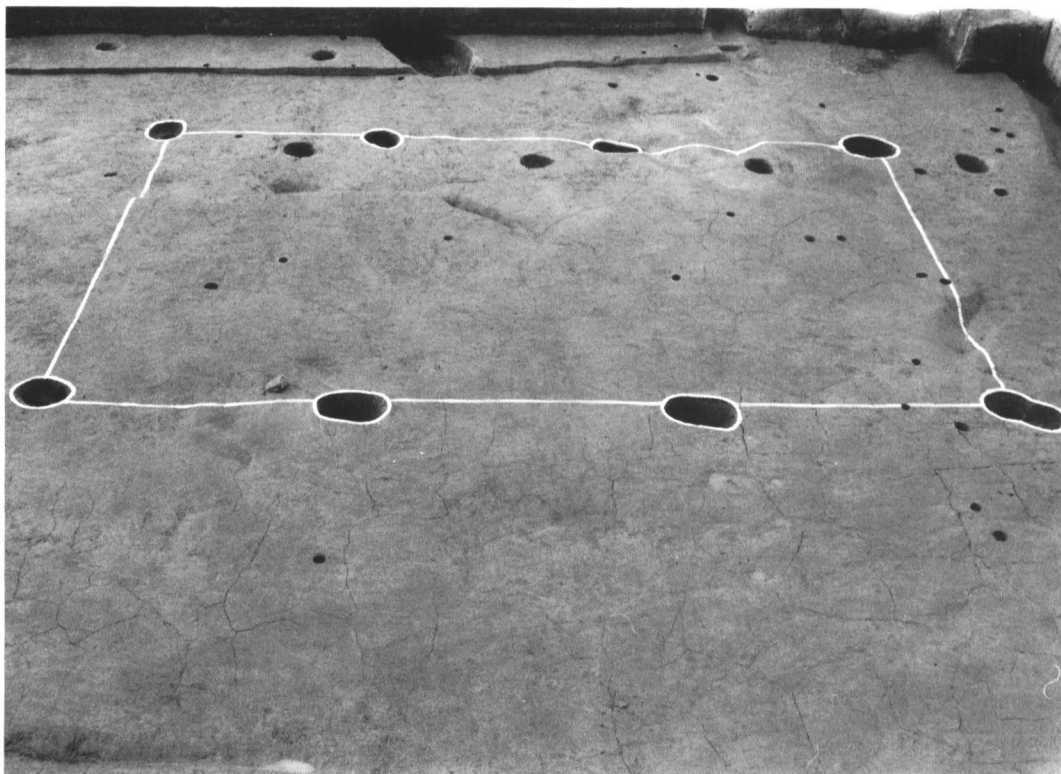
② SB03伴出遺物



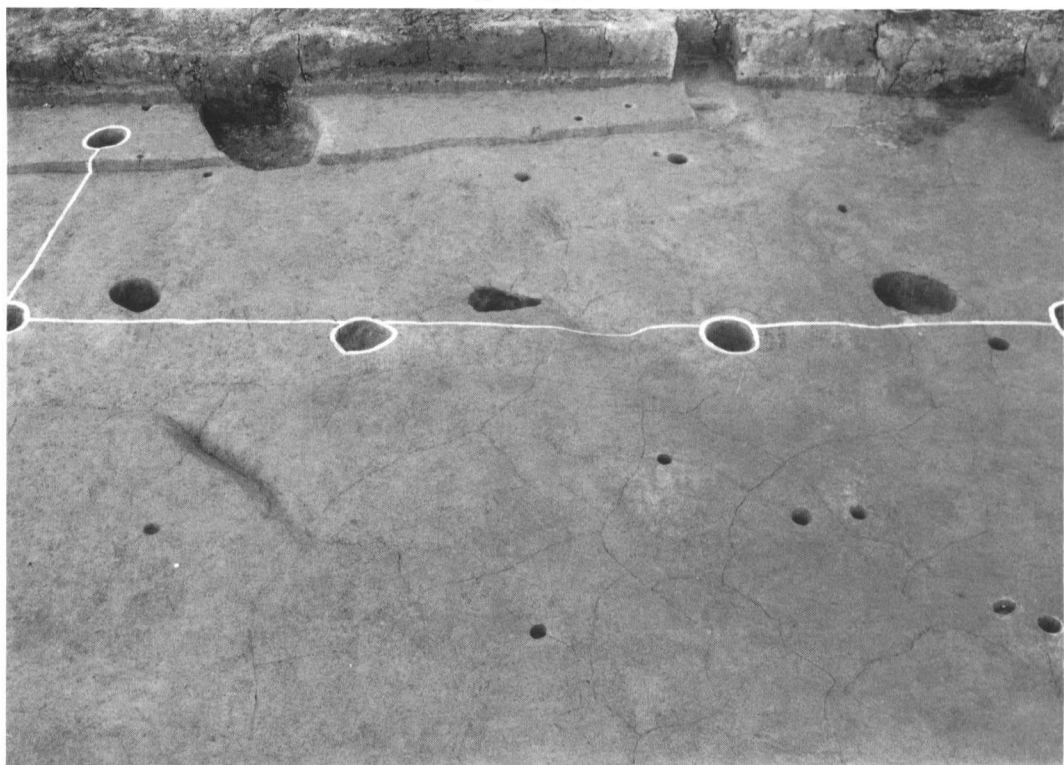
① SB04



② SB05



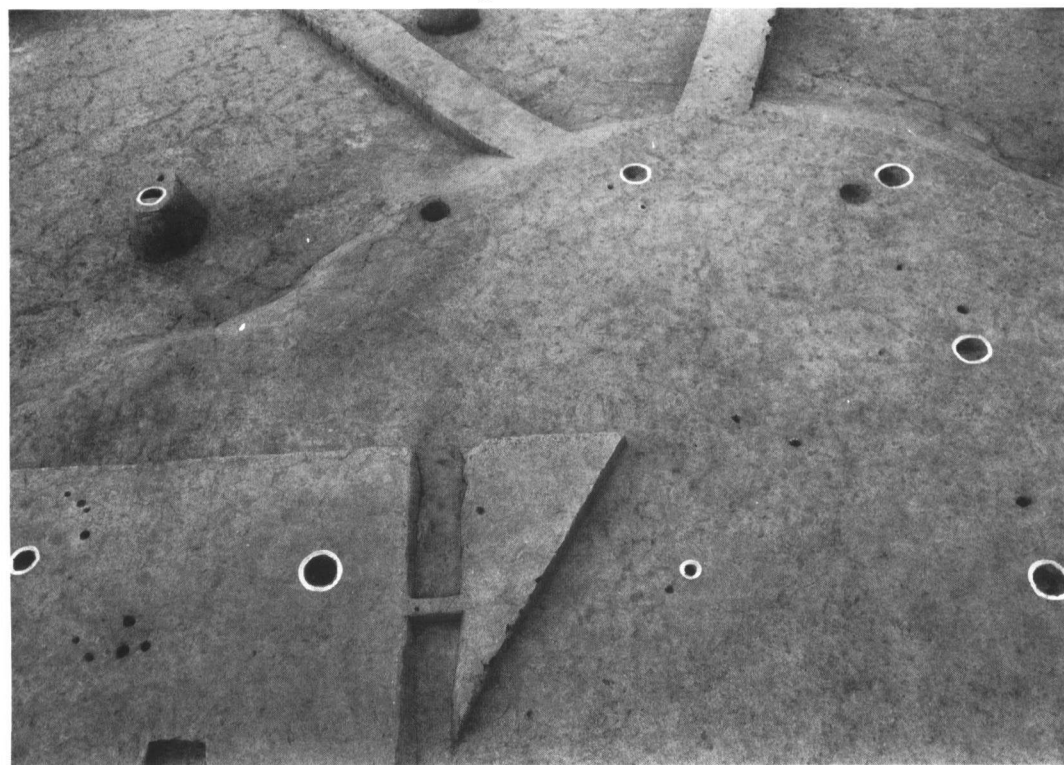
① SB06



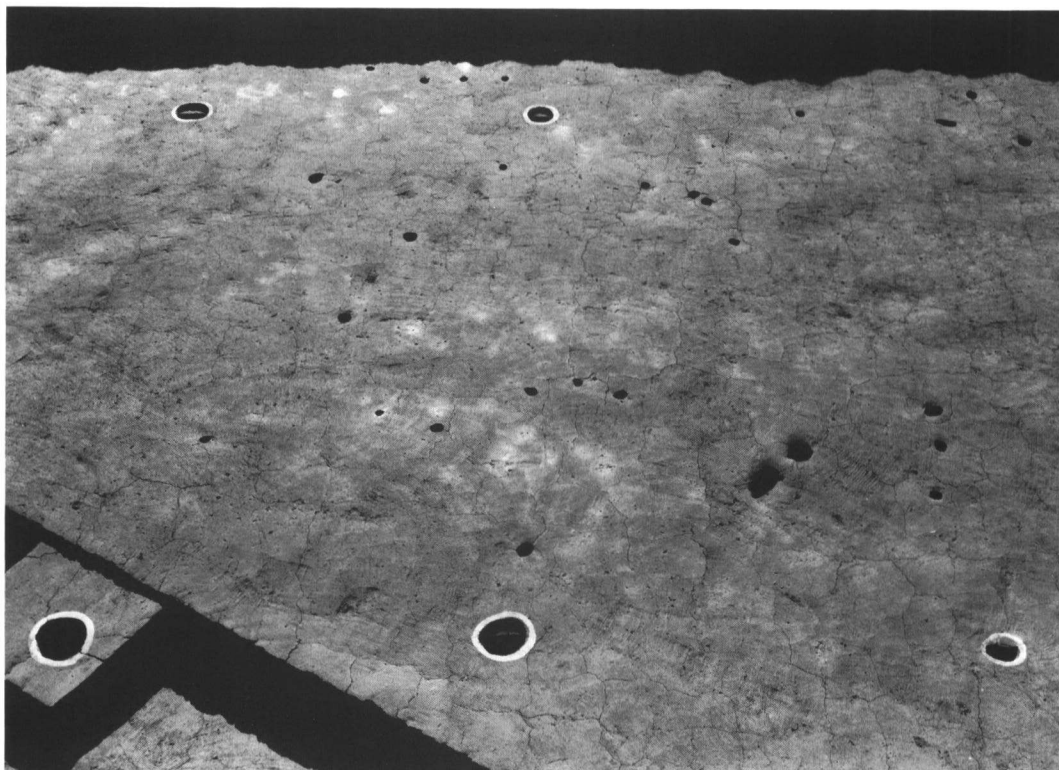
② SB07



① SB08



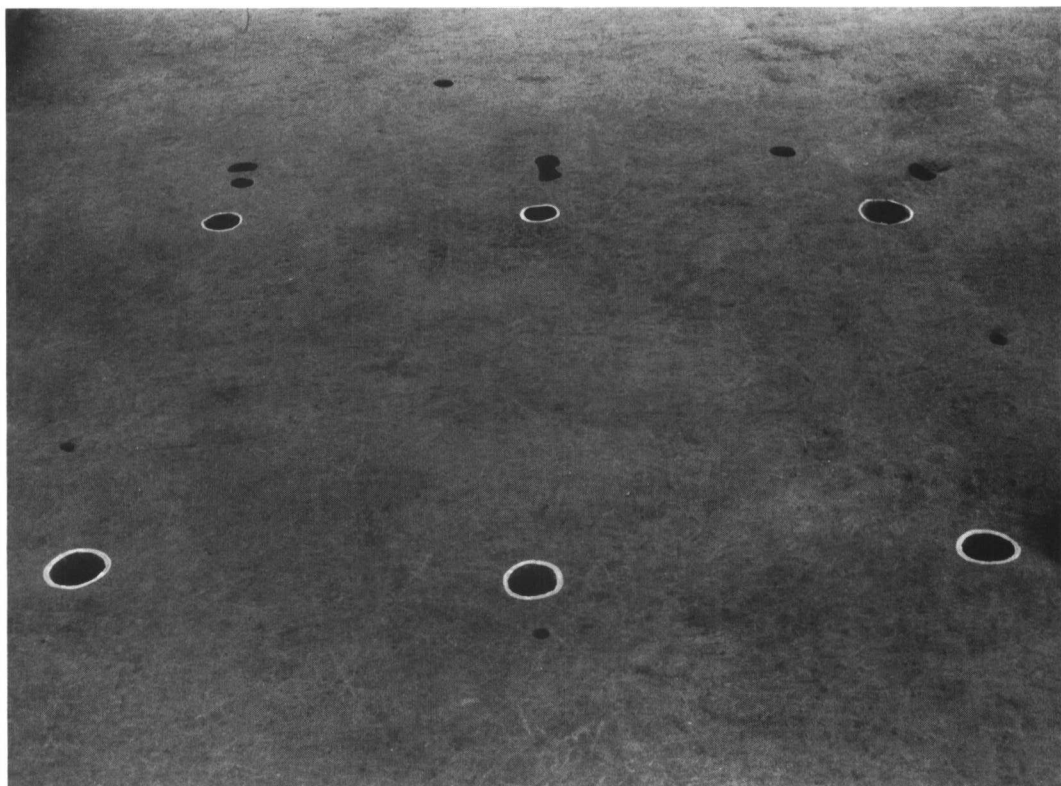
② SB09



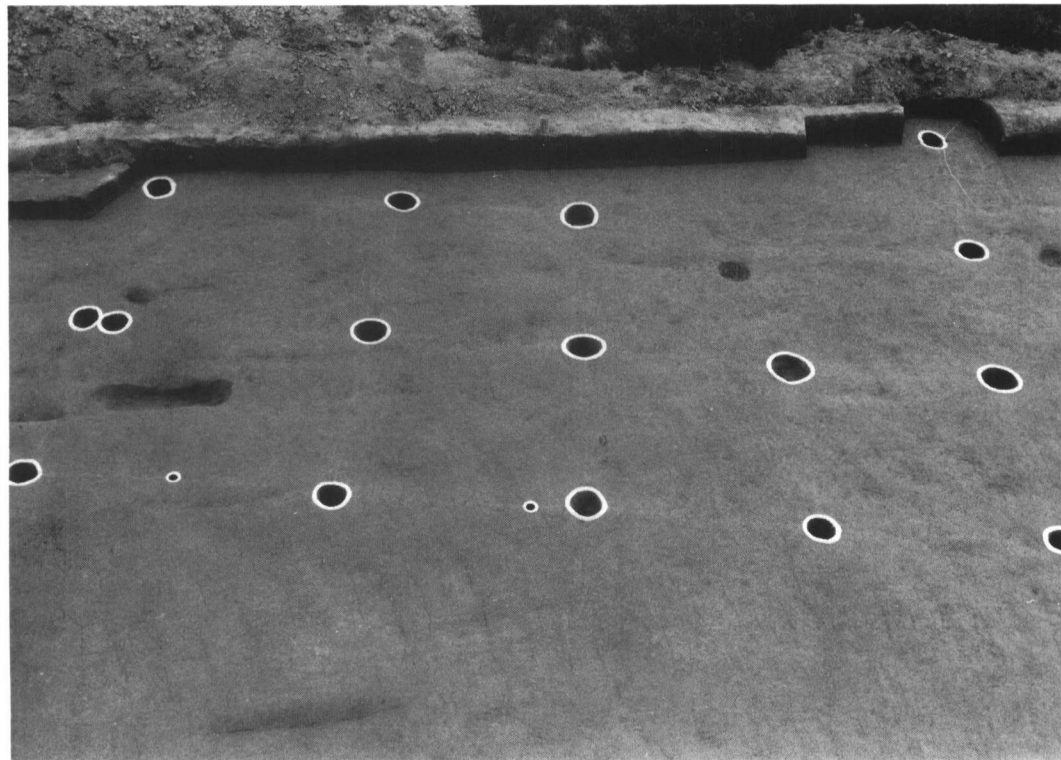
① SB10



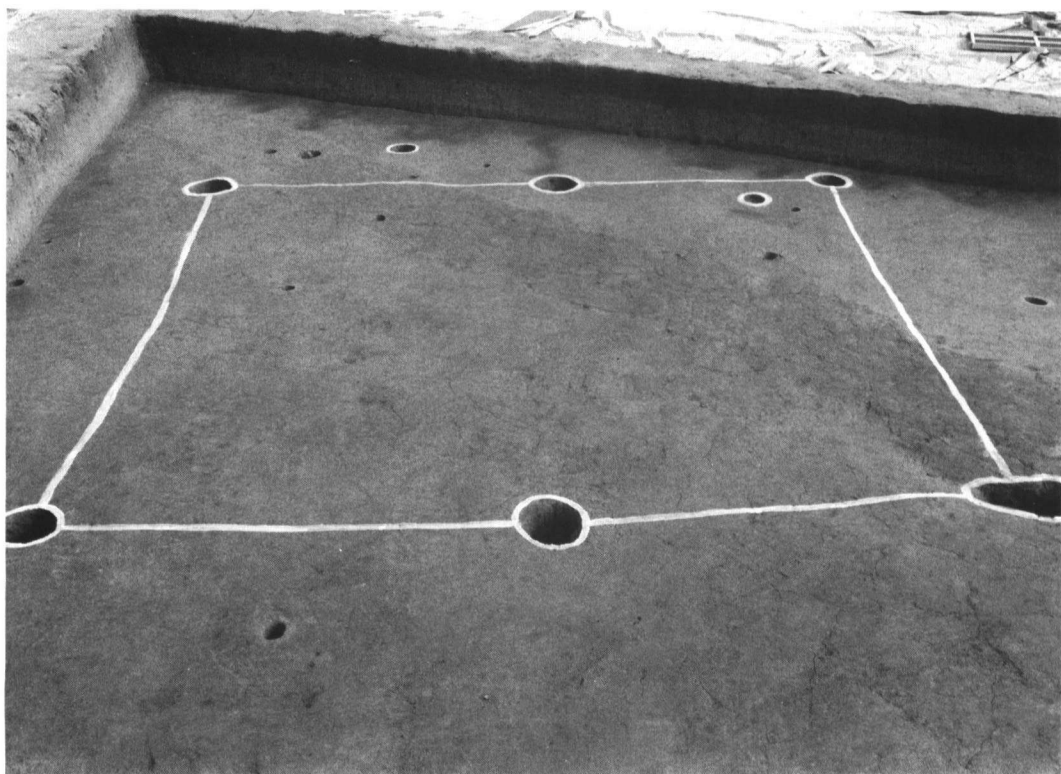
② SB10件出遺物



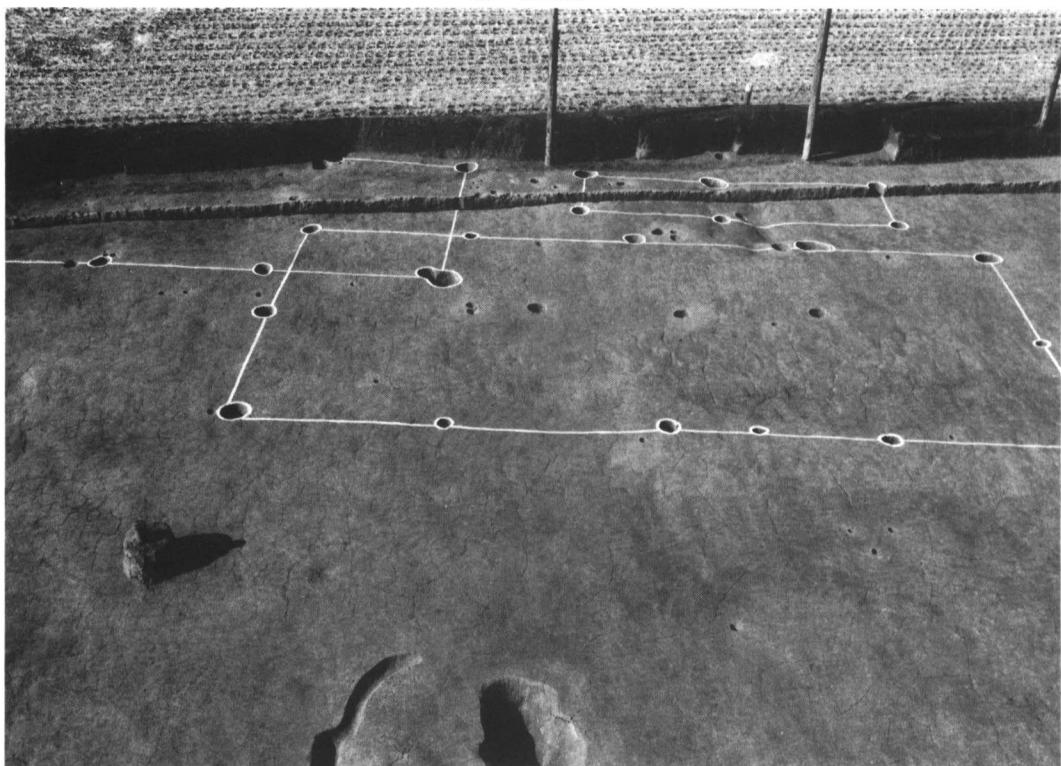
① SB11



② SB12



① SB13



② SB14



① S E05(1)



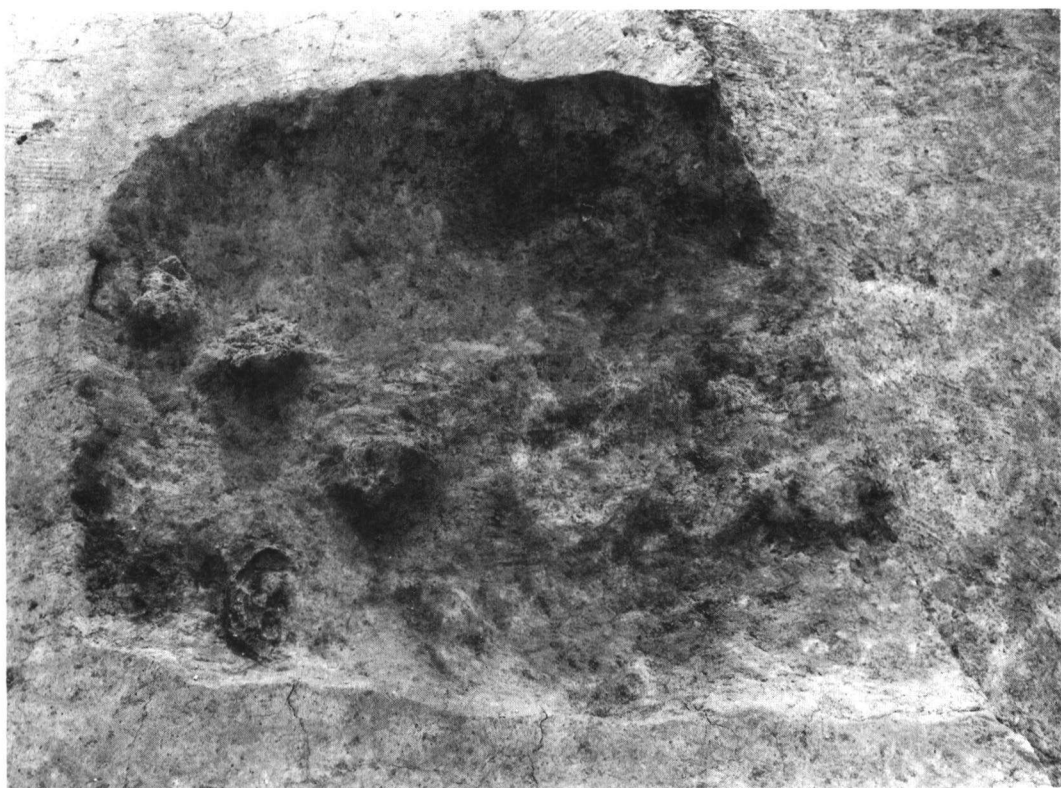
② S E05(2)



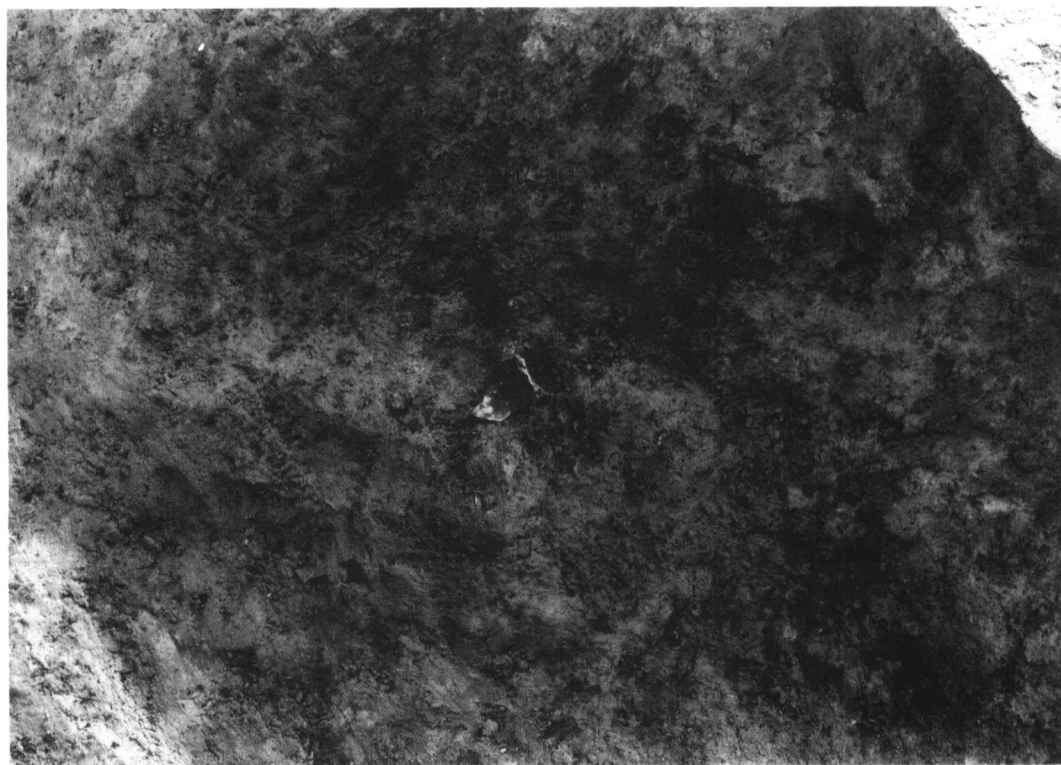
① SE05井筒(1)



② SE05井筒(2)



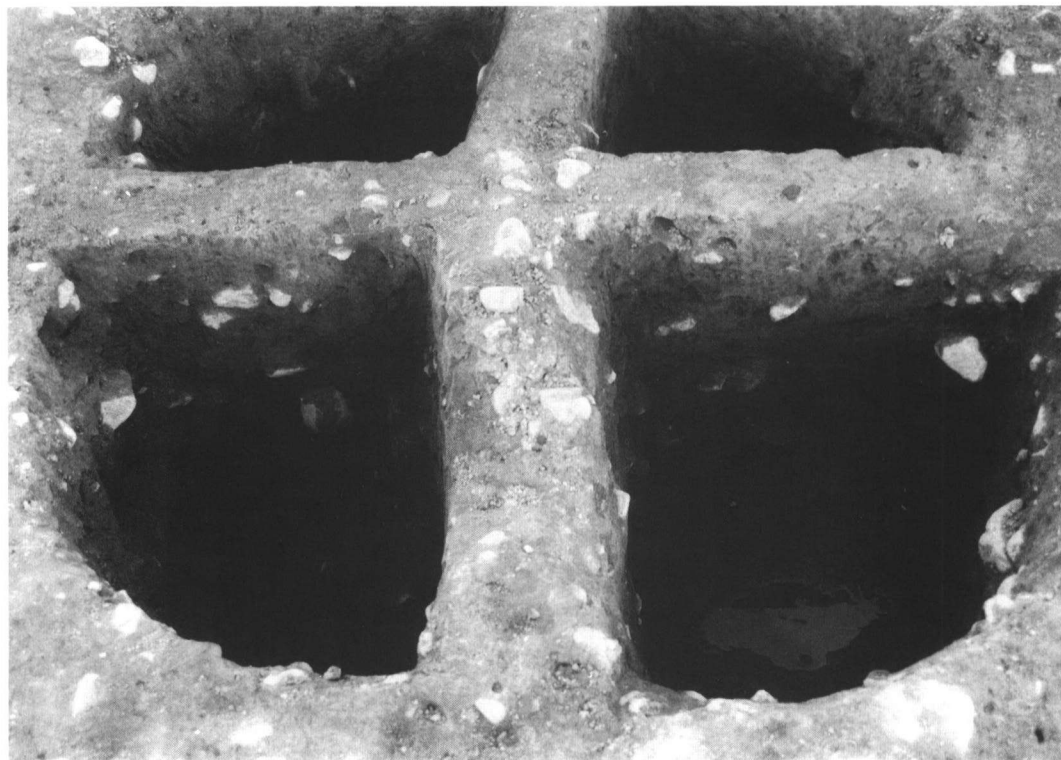
① ST01



② ST01人骨



① SK28



② SK29



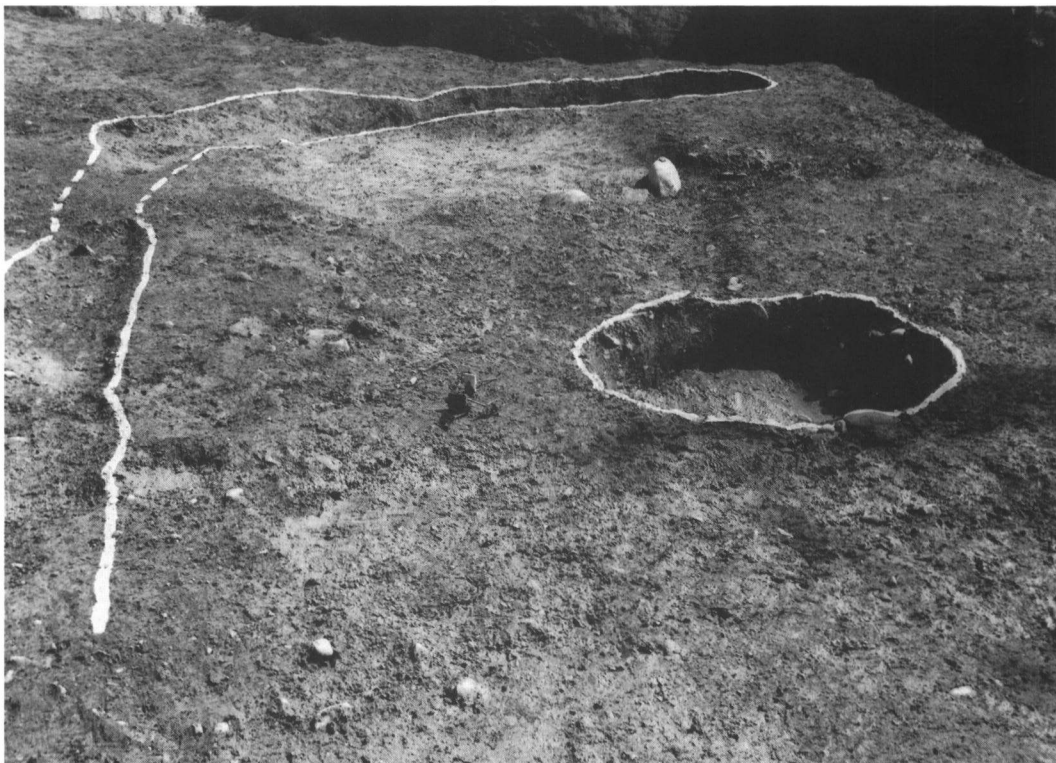
① SK30



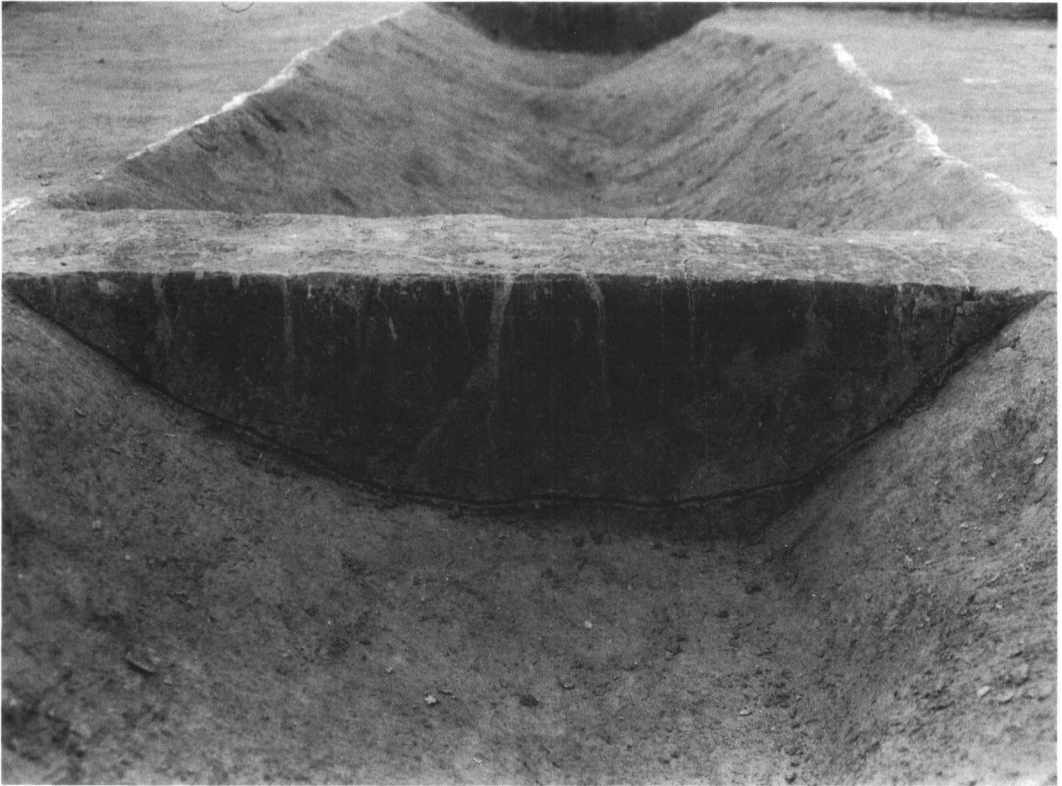
② SK35



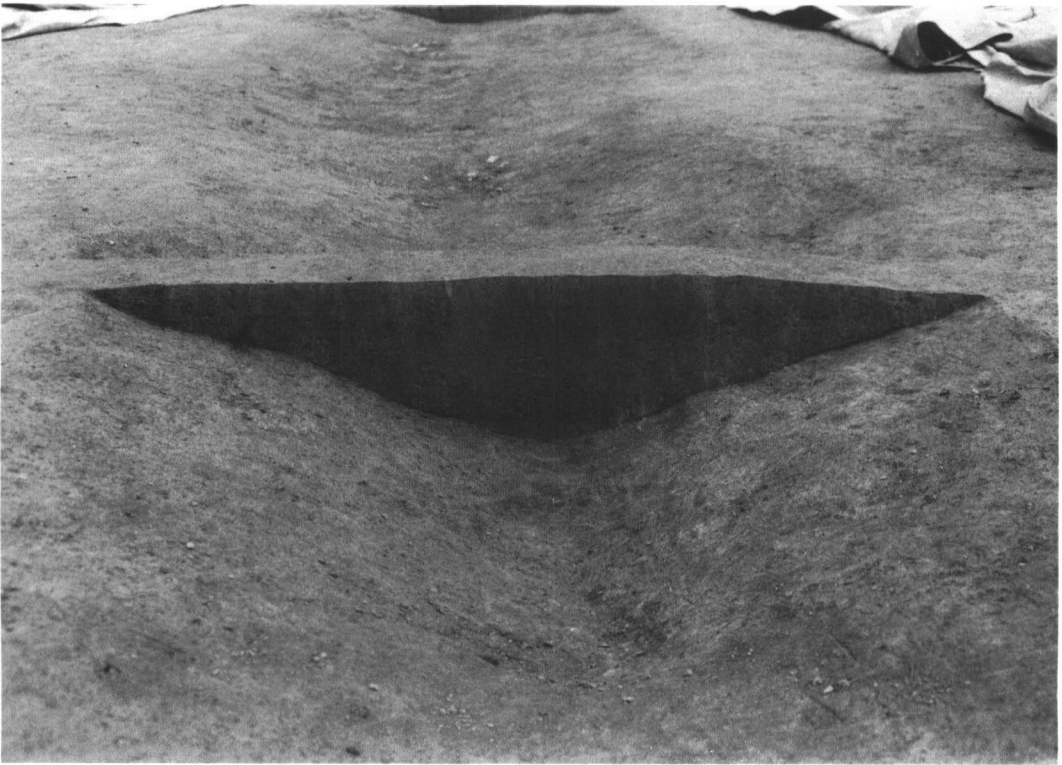
① S K35伴出遺物



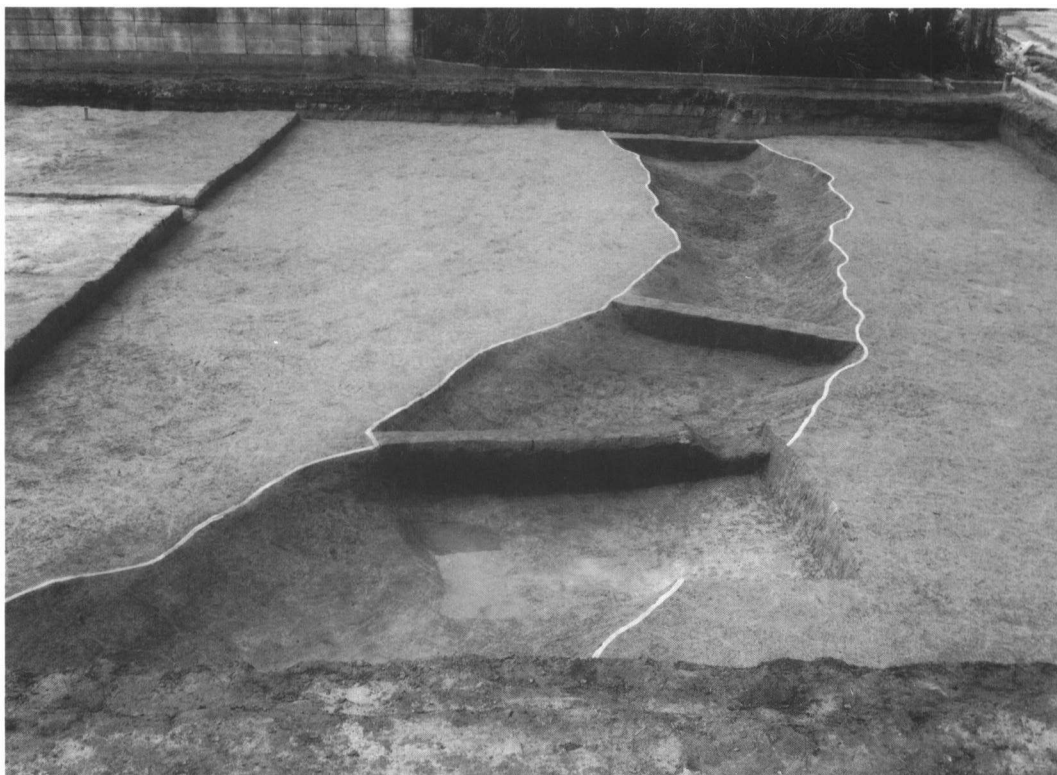
② S K35, S D42



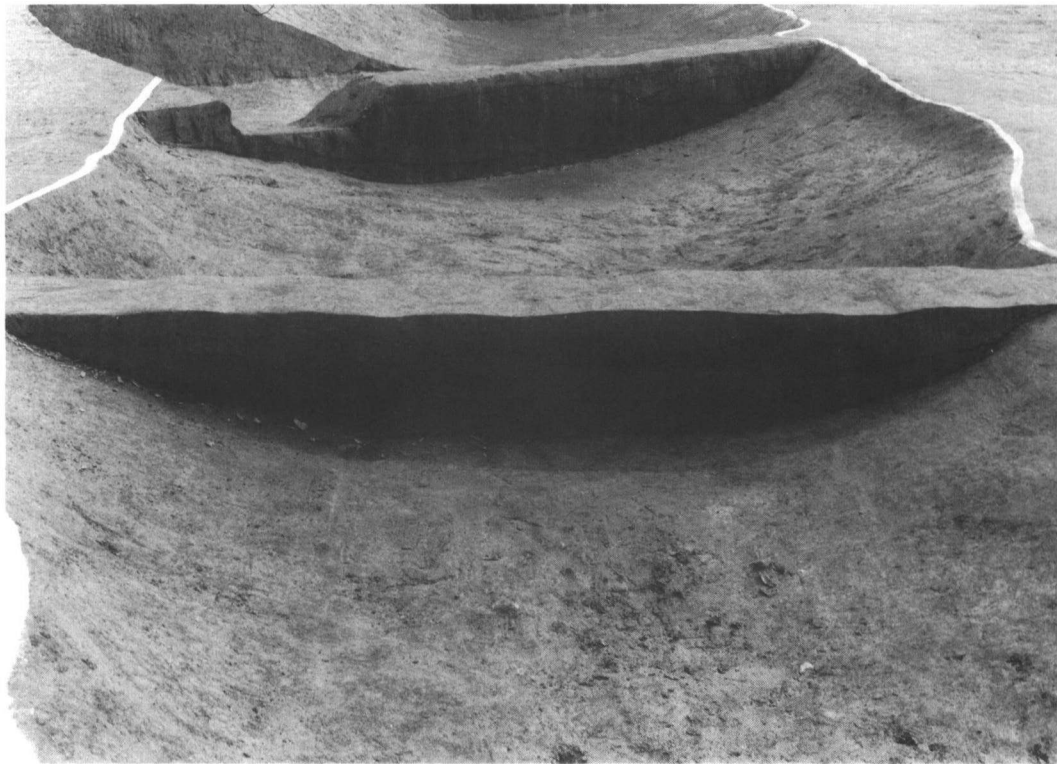
① SD15



② SD17



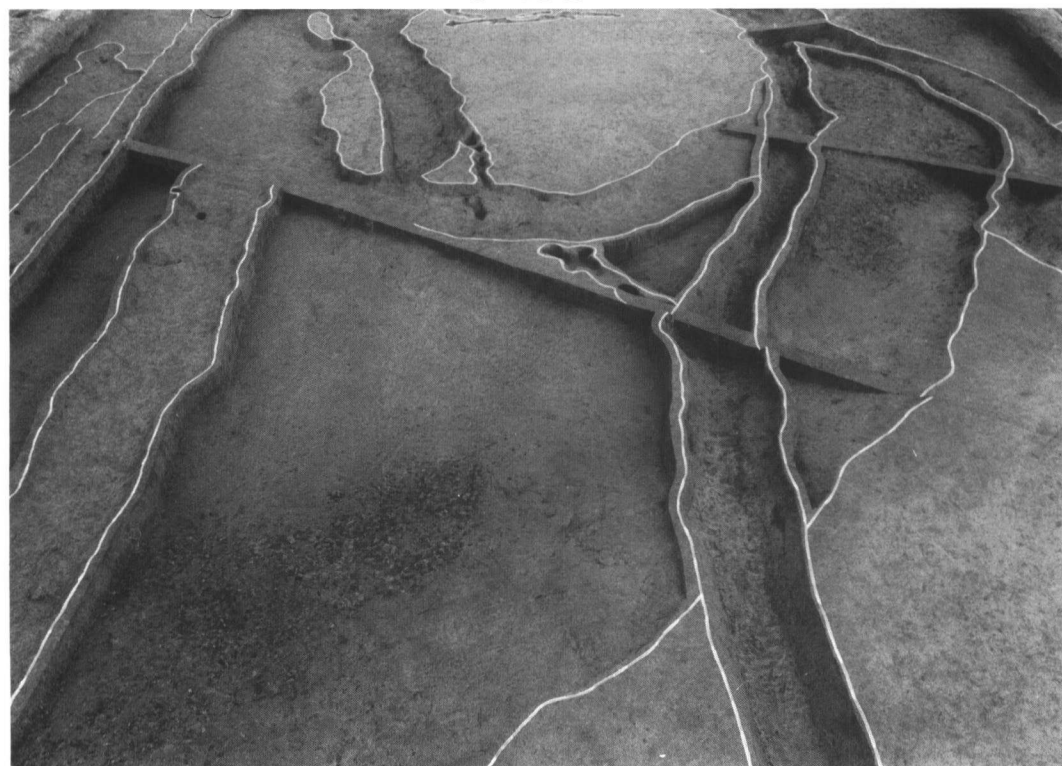
① S D 18(1)



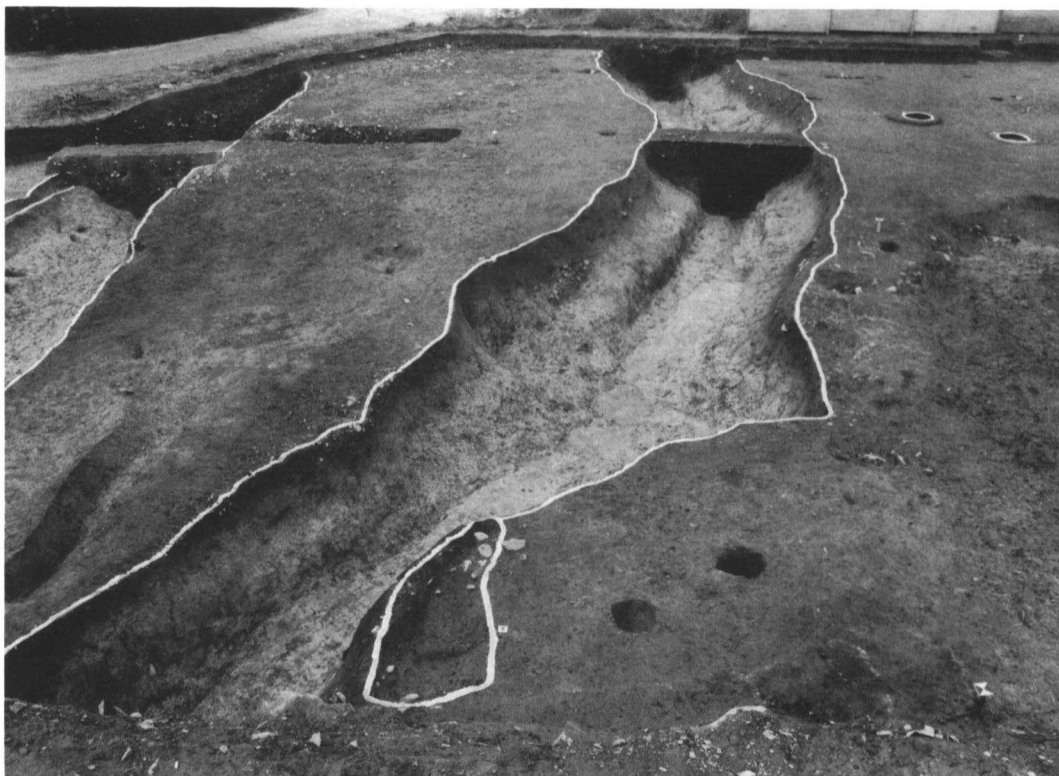
② S D 18(2)



① SD41



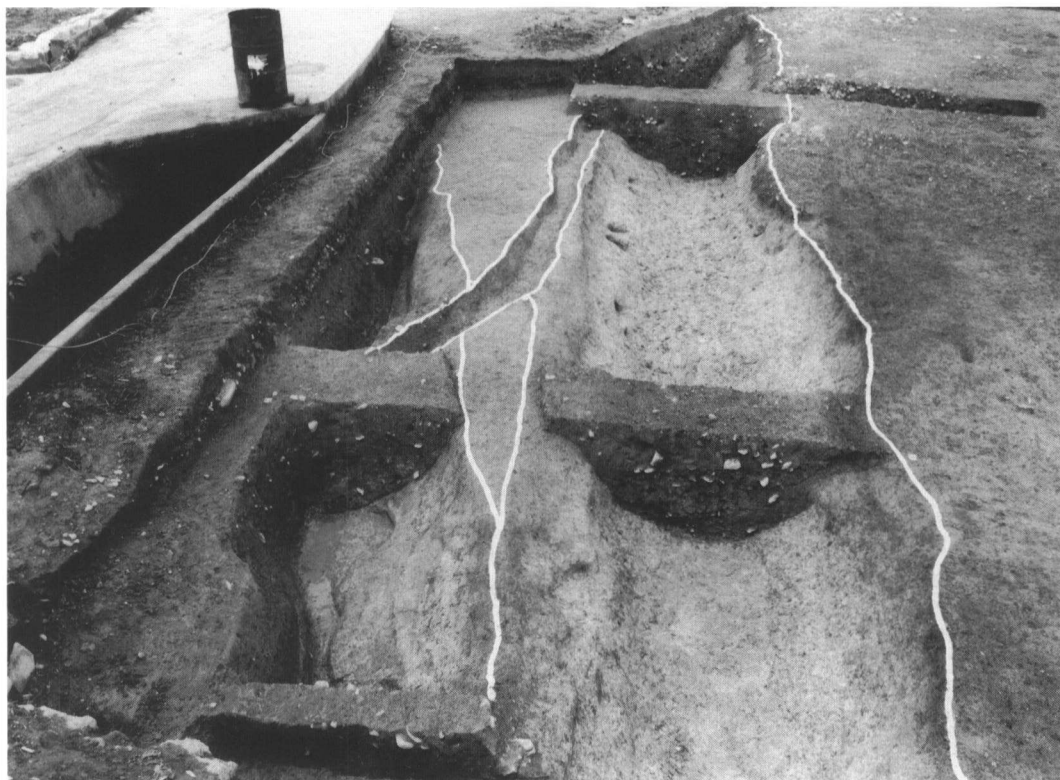
② SD32~36·59~61, SX06



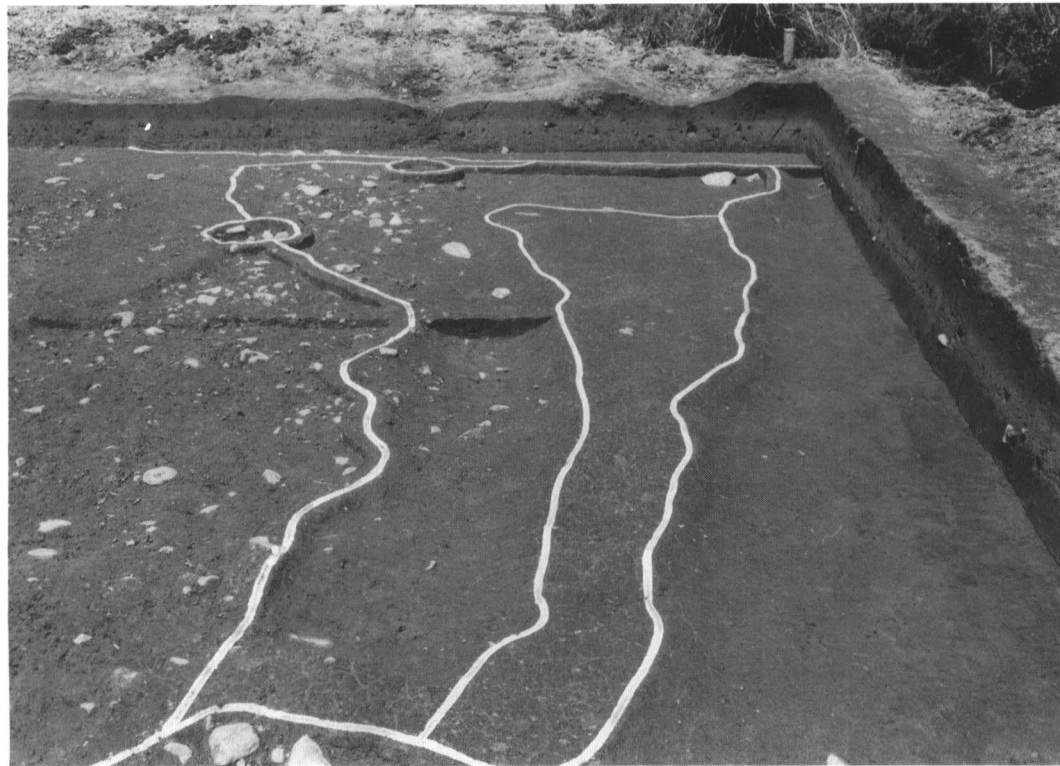
① SD19(1), SX09



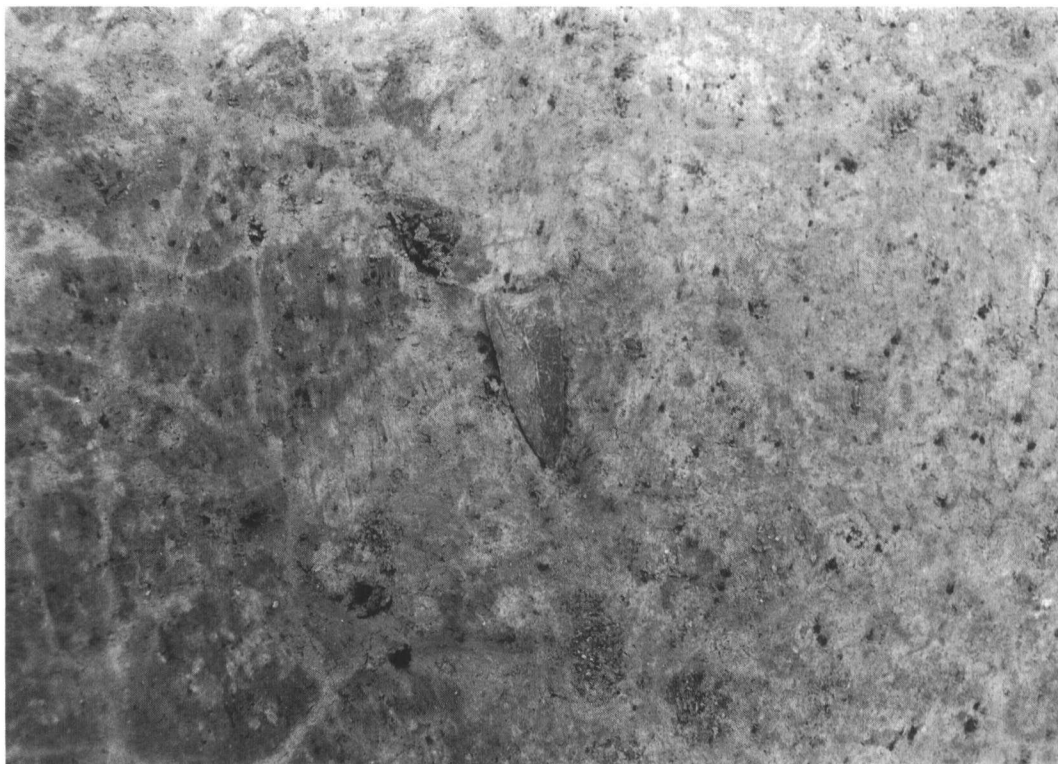
② SD19(2)



① S D20・38・63



② S D67~69



① 石鏃出土状態



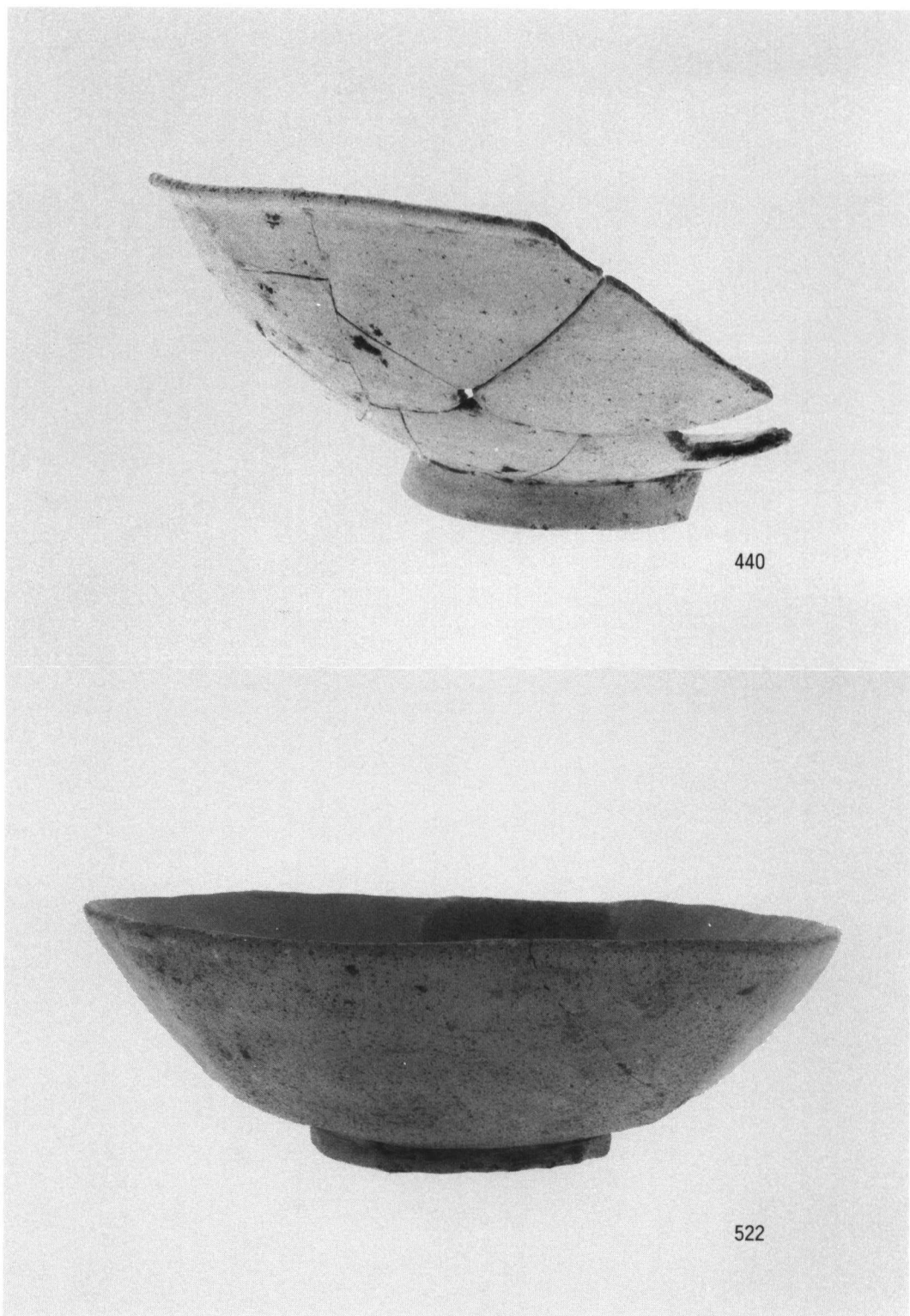
② 推定旧坪界トレンチ調査



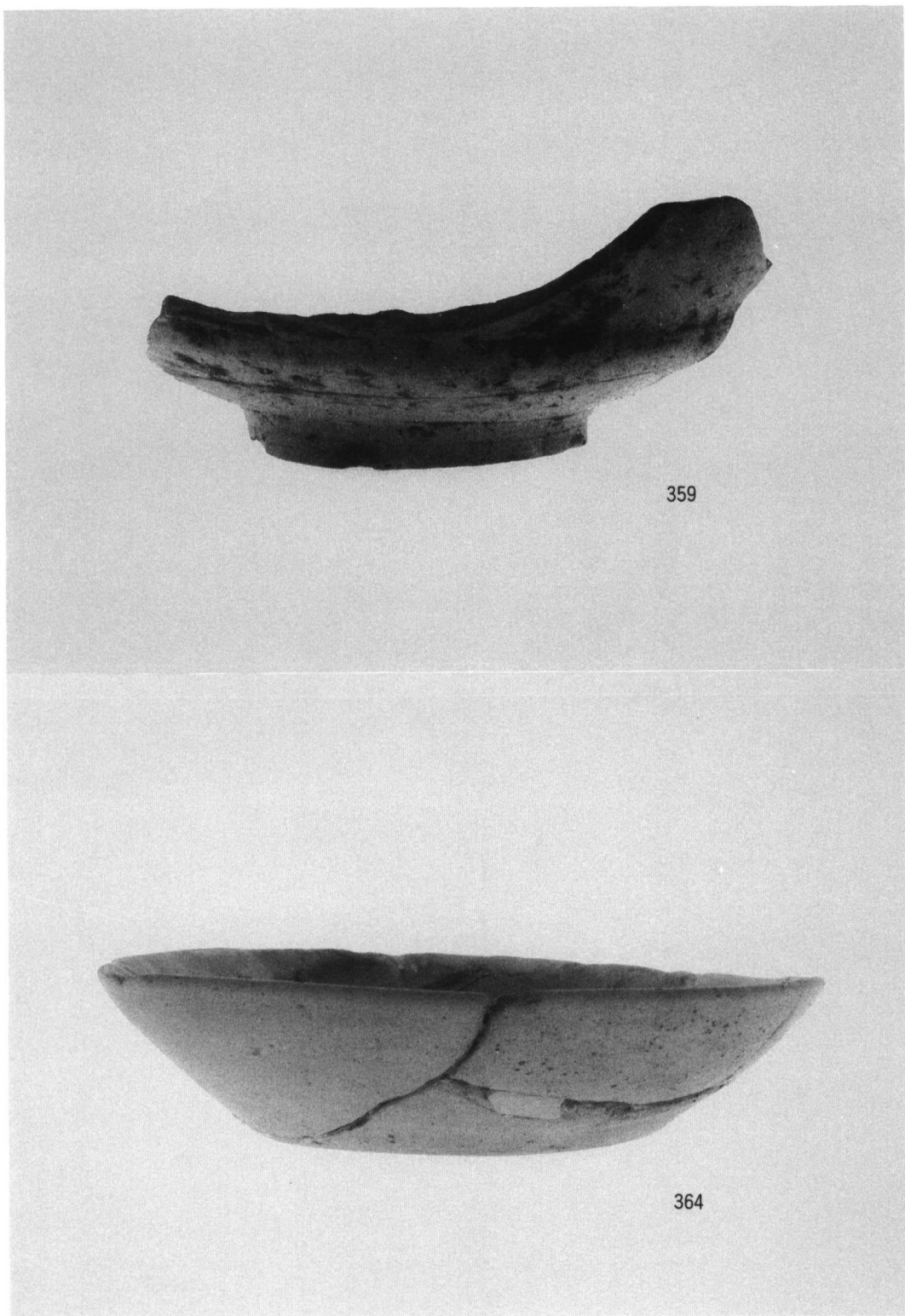
① 調査風景(1)



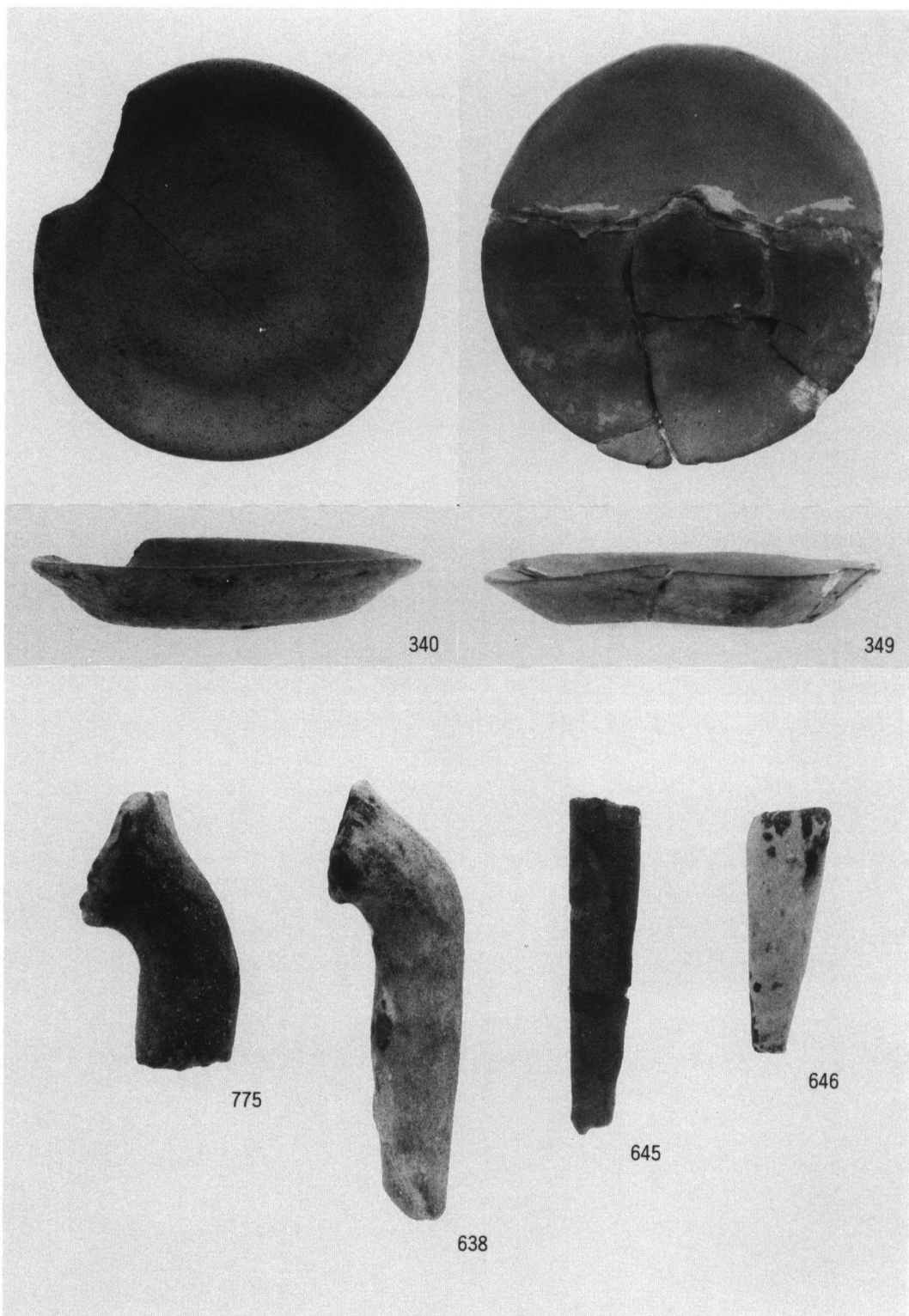
② 調査風景(2)



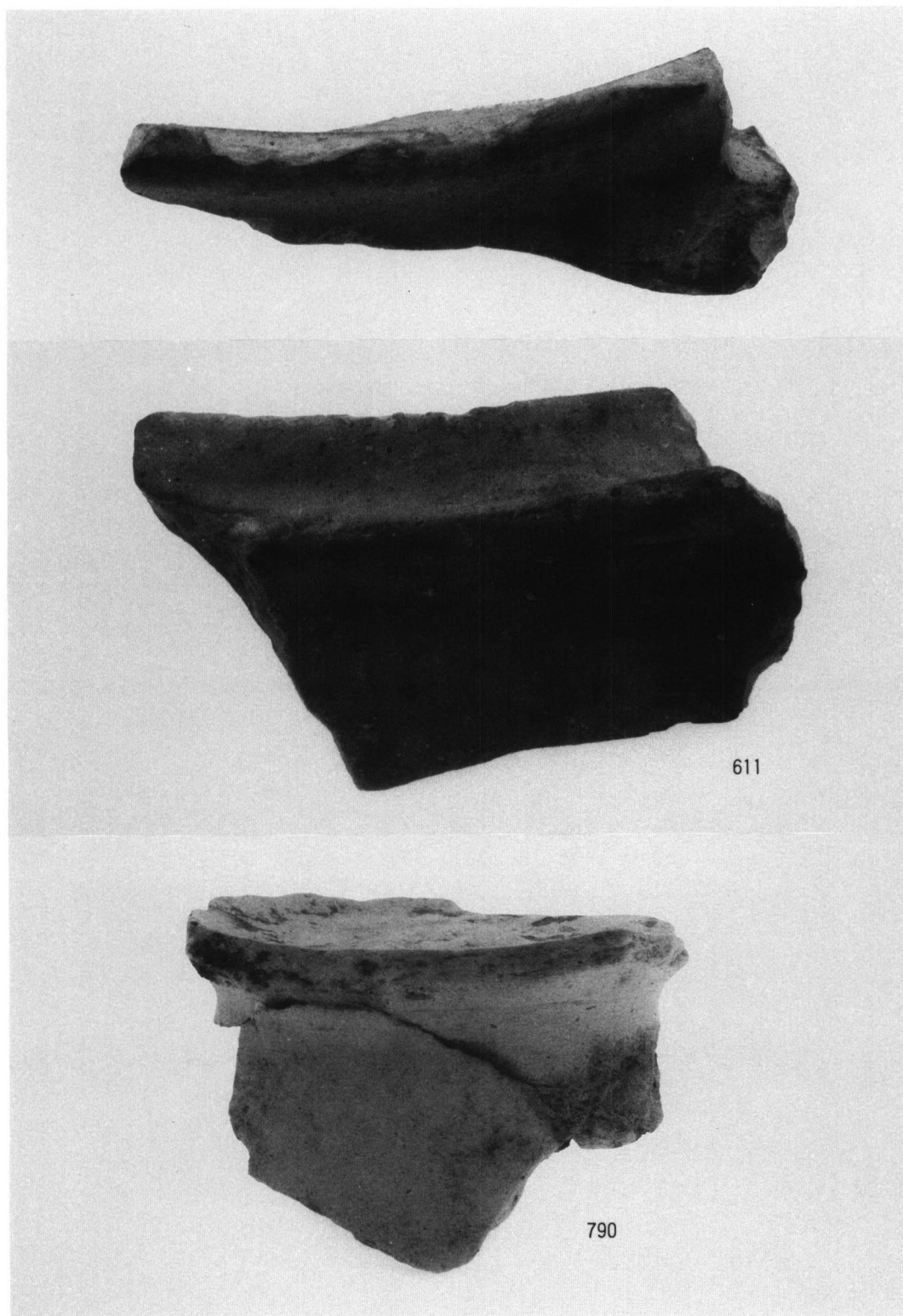
土師器(1)



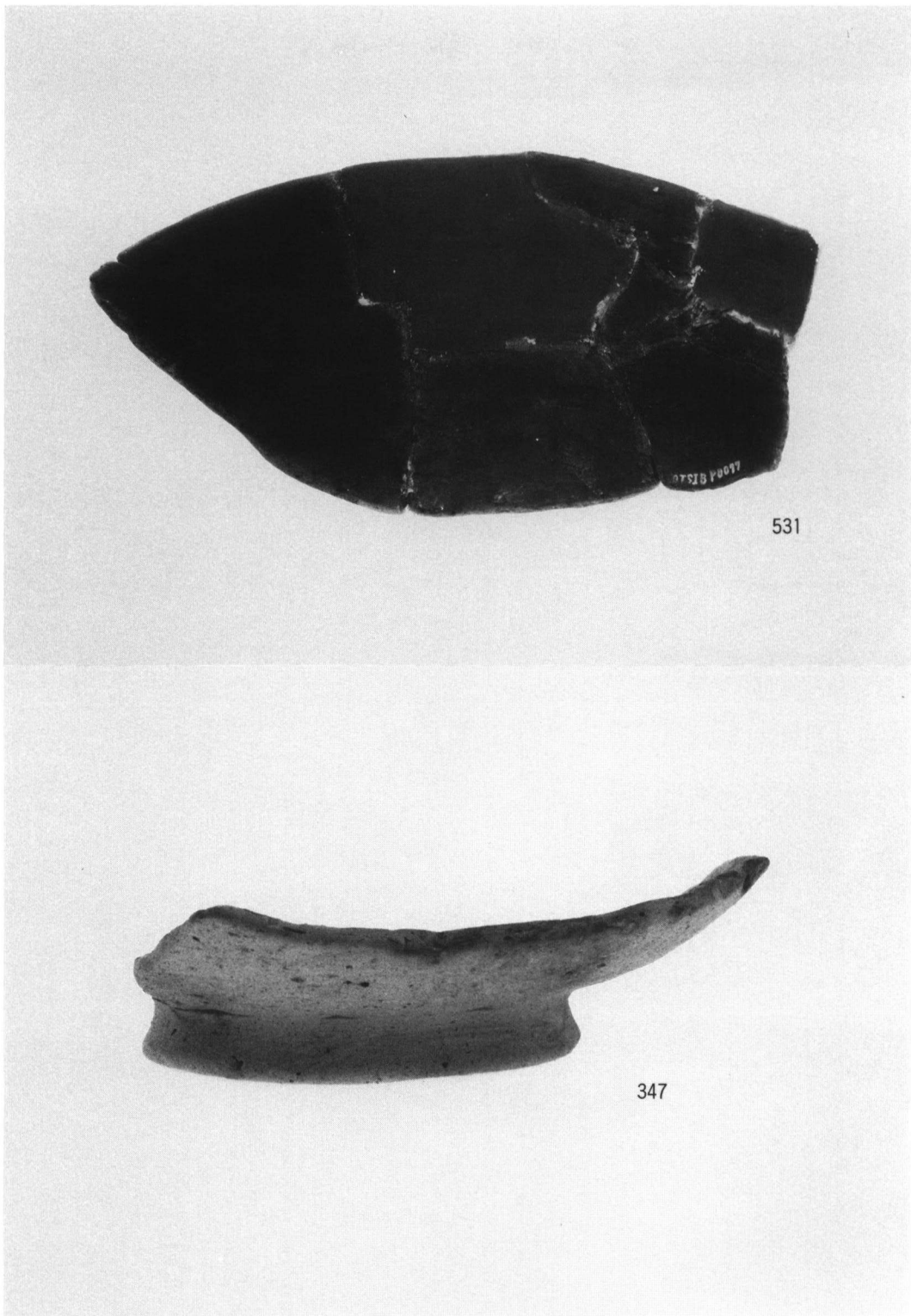
土師器(2)



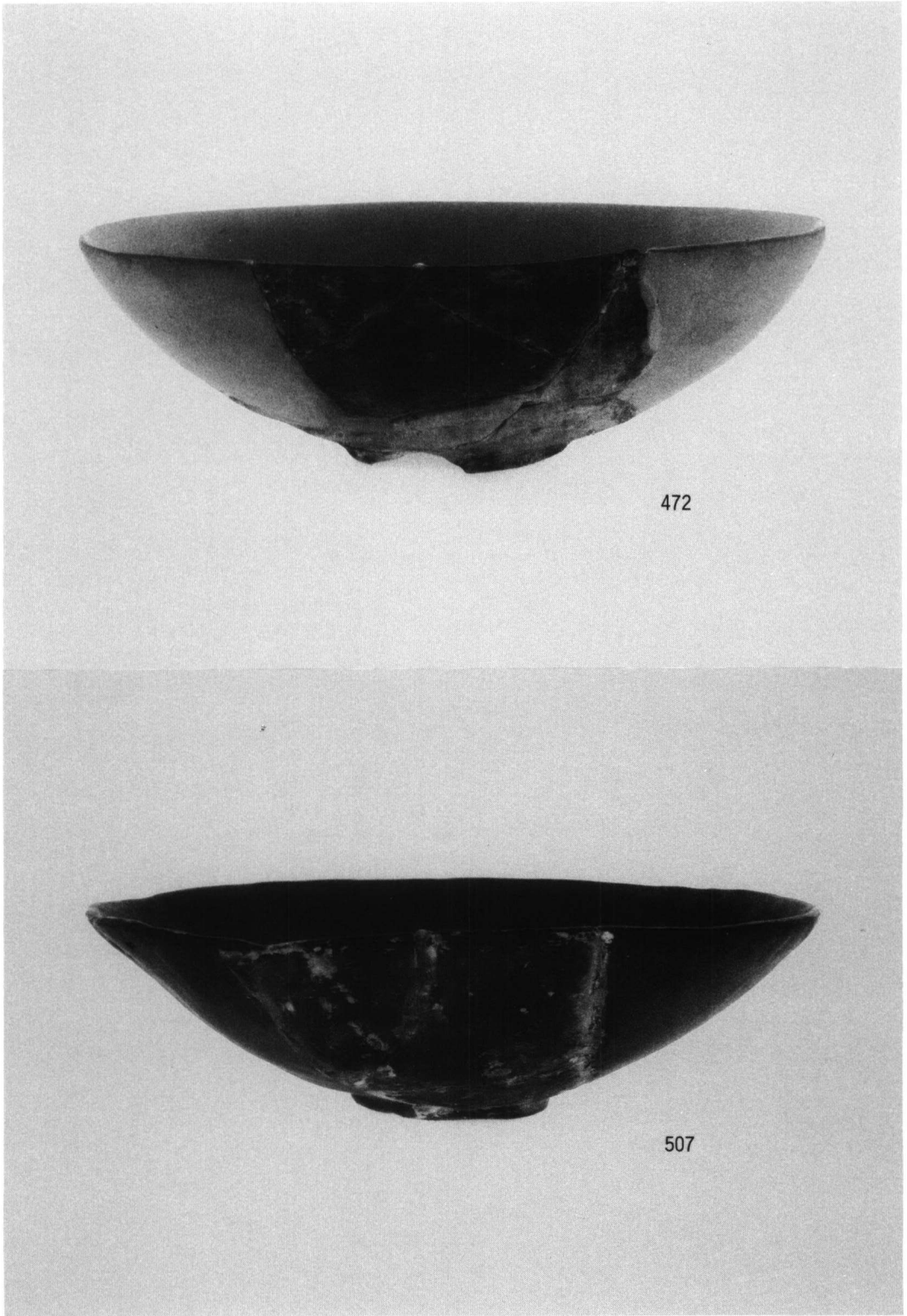
土師器(3)



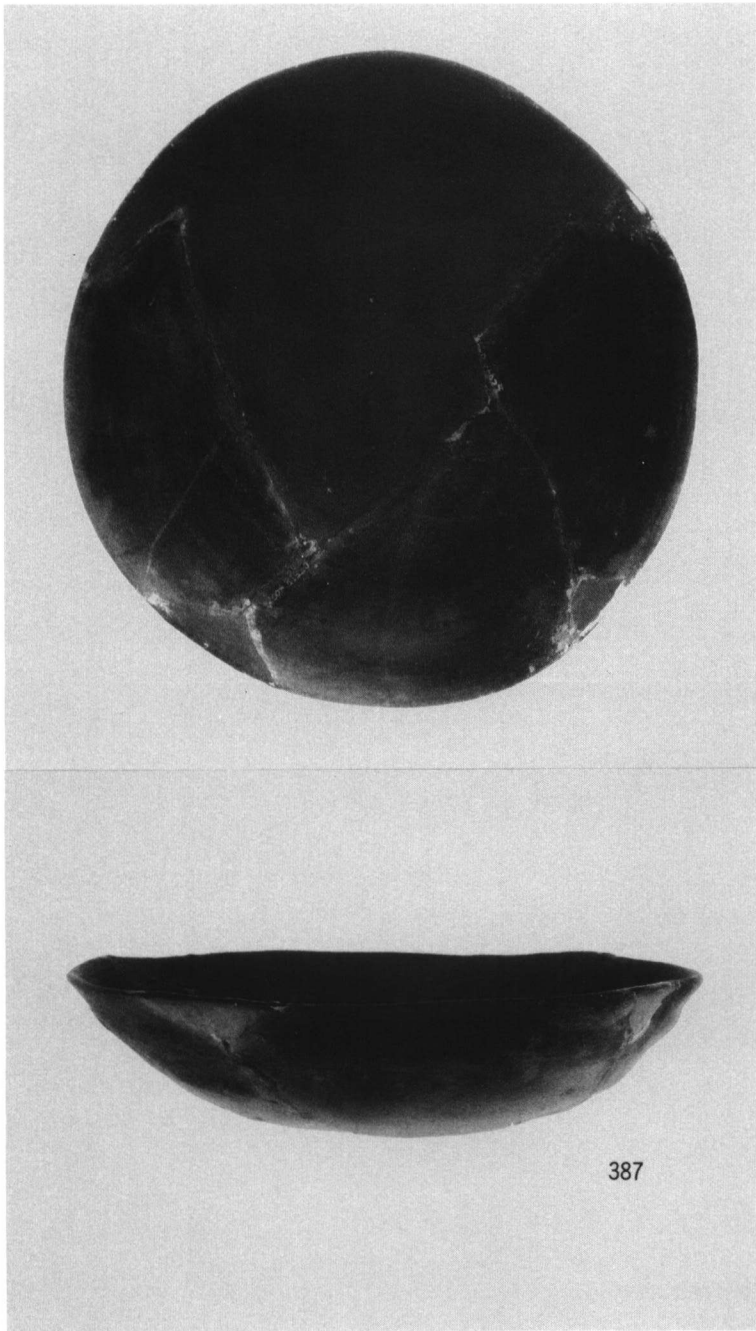
土師器(4)



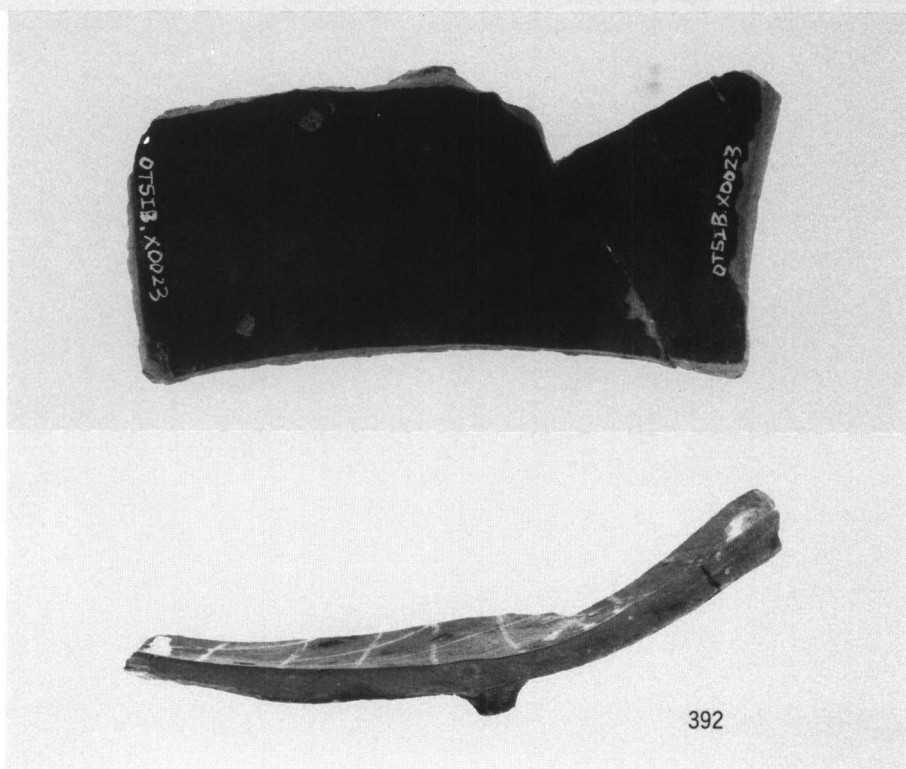
黑色土器



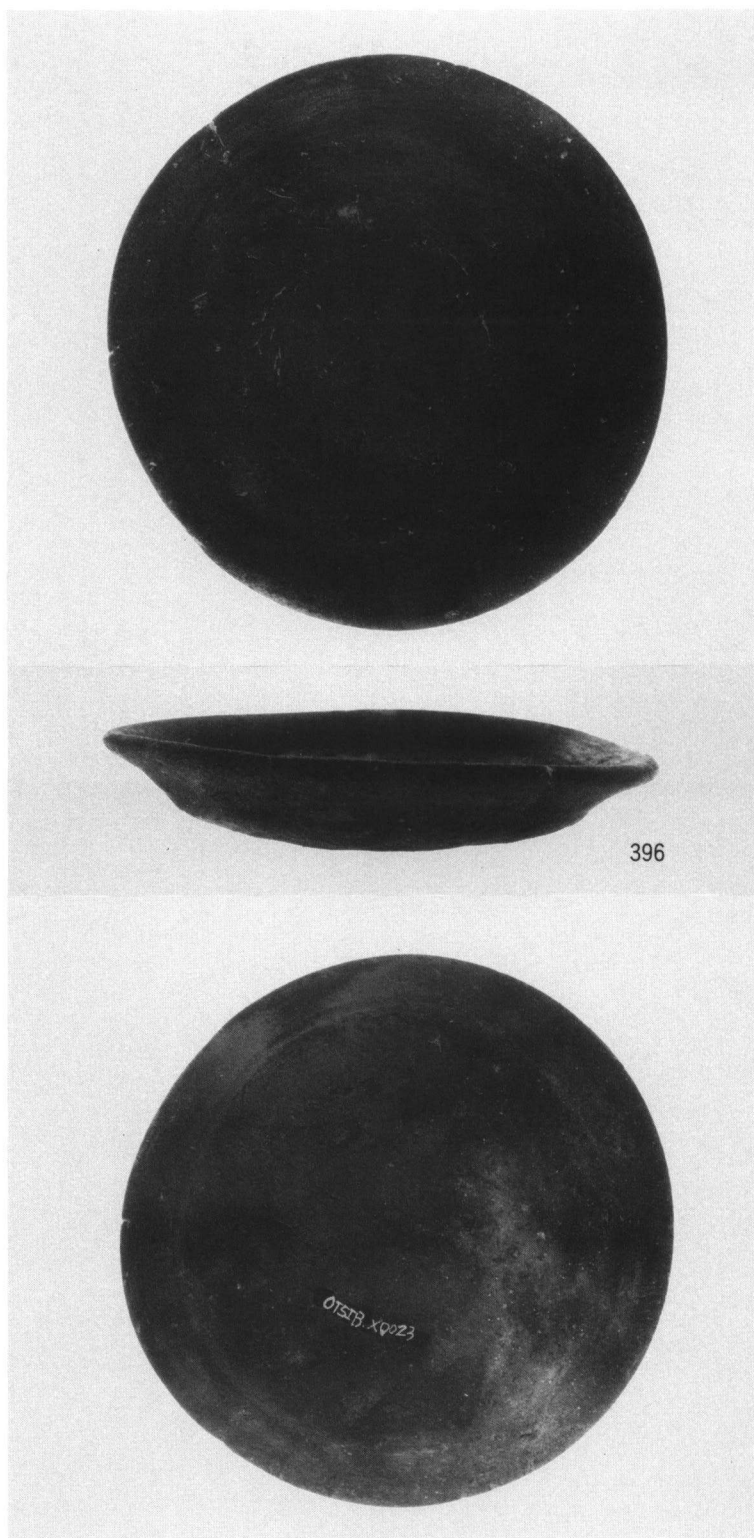
瓦器(1)



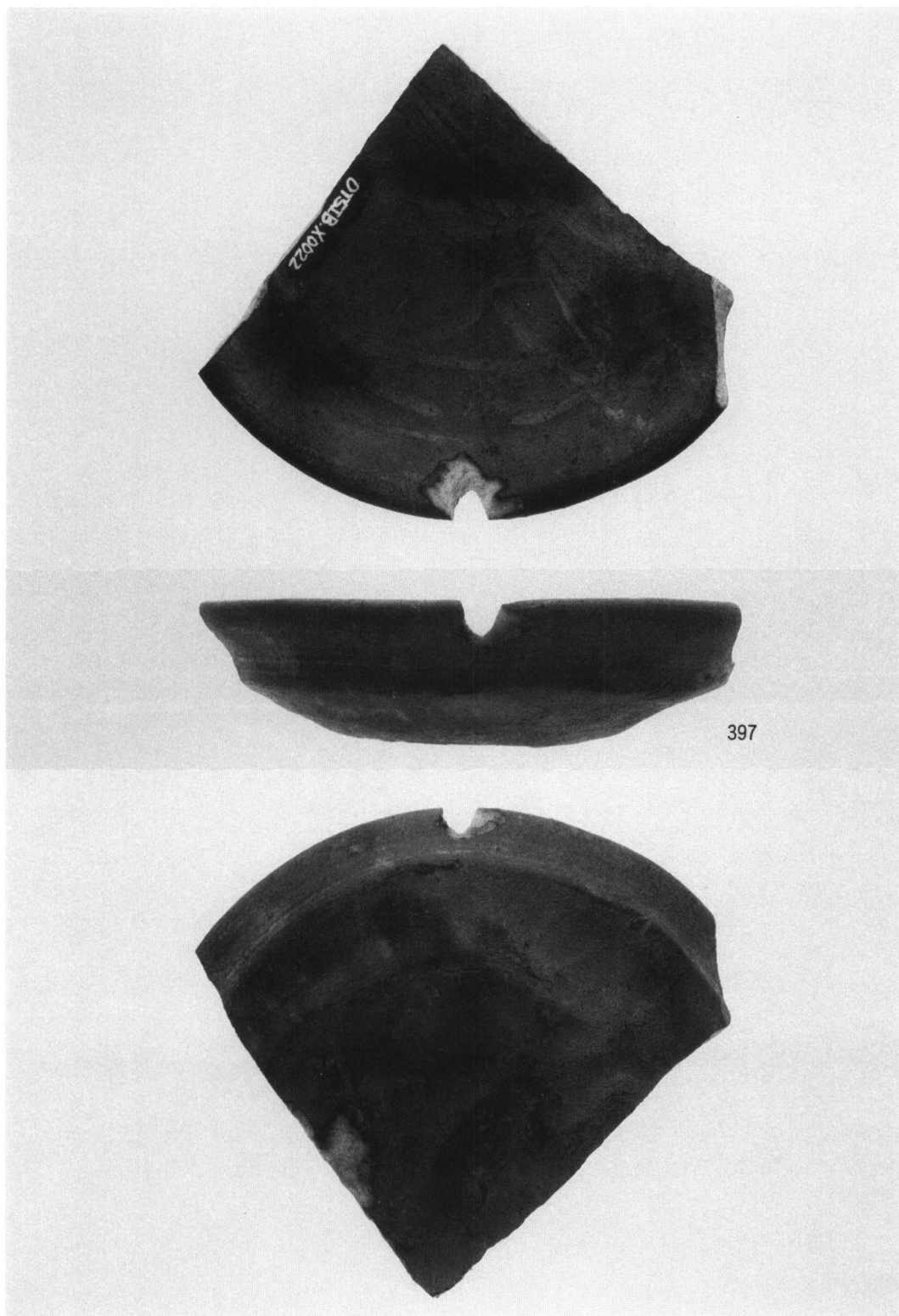
瓦器(2)



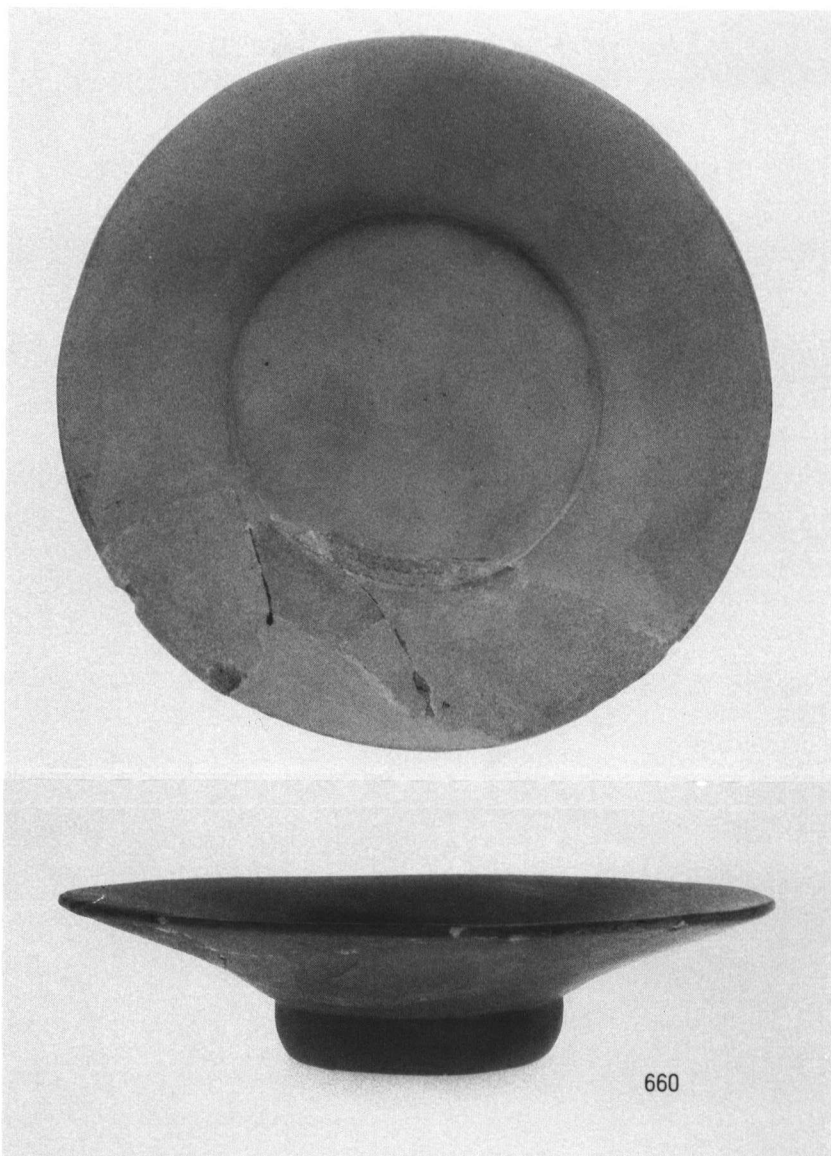
瓦器(3)



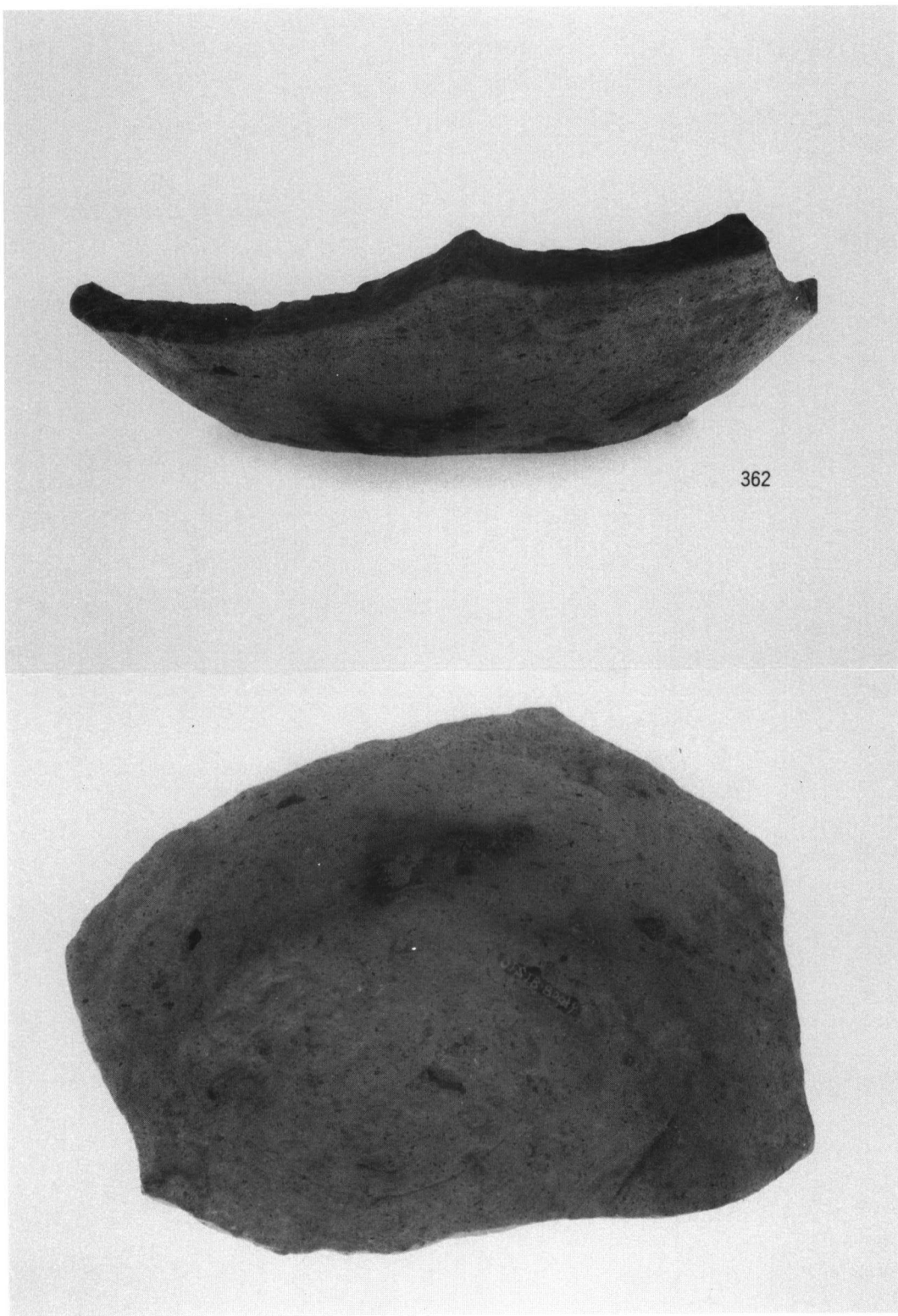
瓦器(4)



瓦器(5)

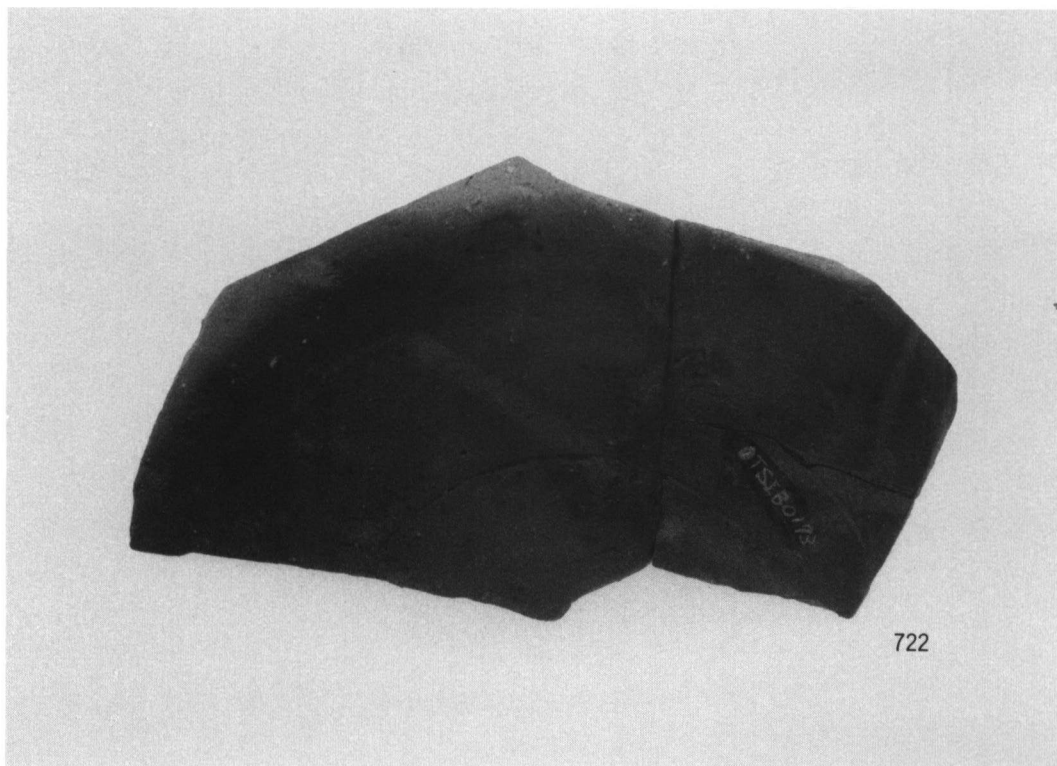


灰釉陶器

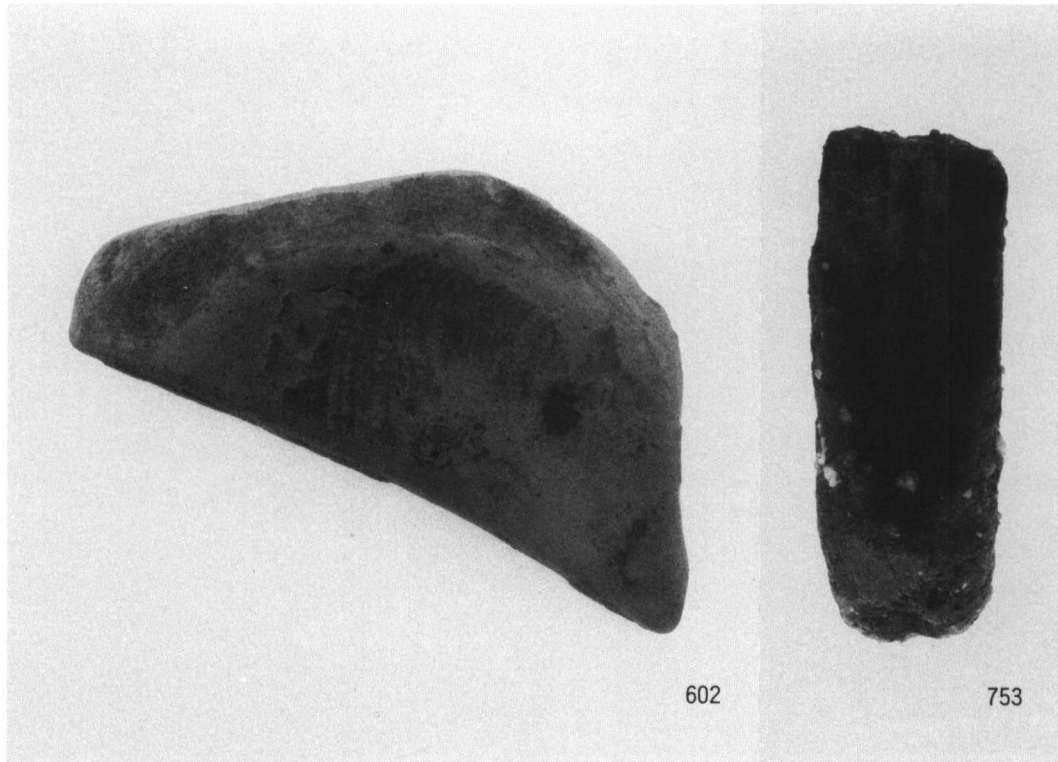


362

須恵器

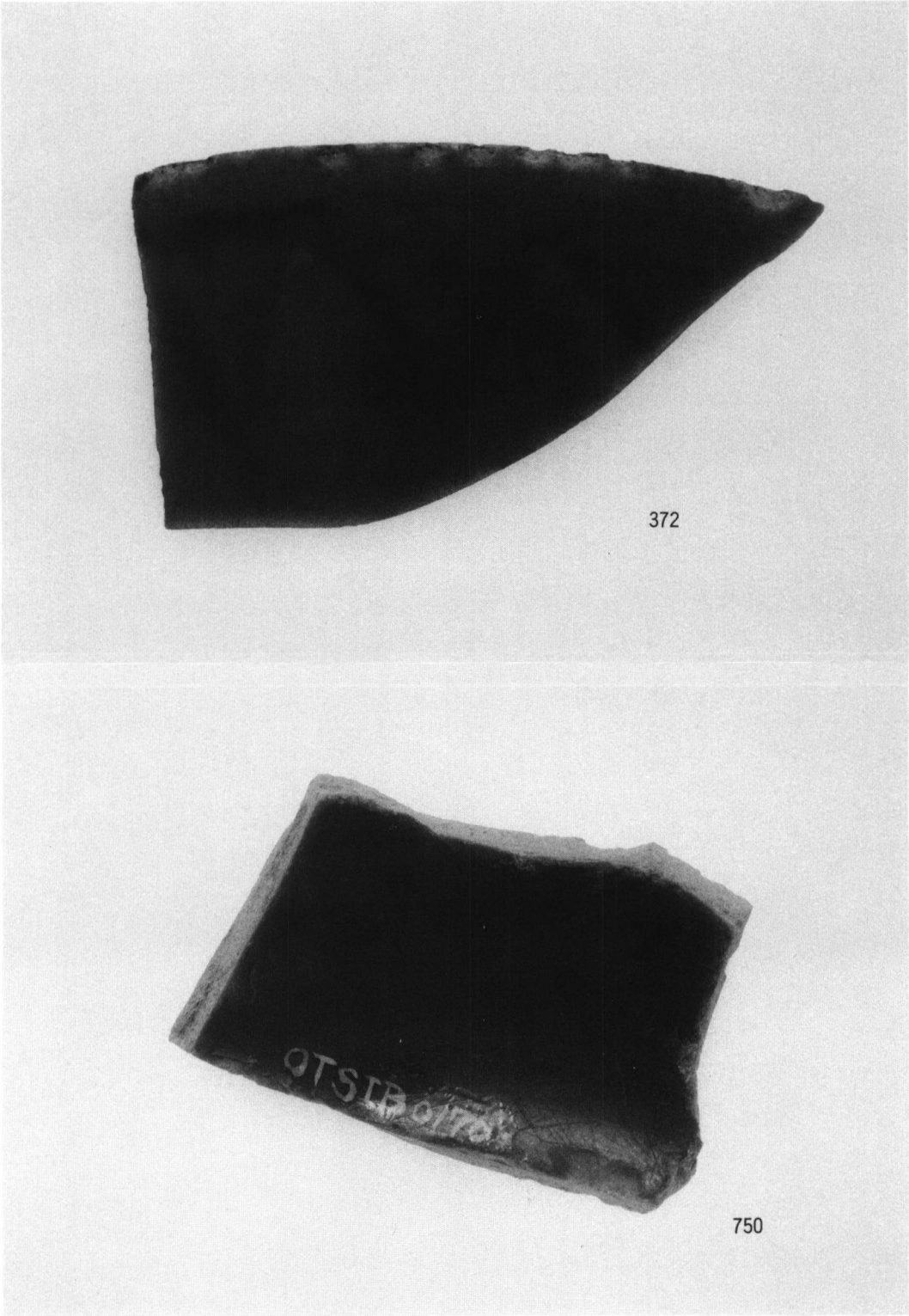


① 墨書須恵器

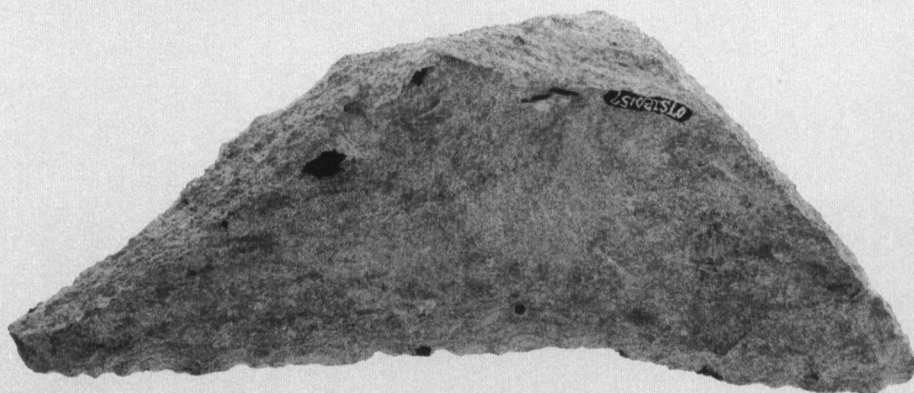


② 回転糸切り痕

③ 漁網錘



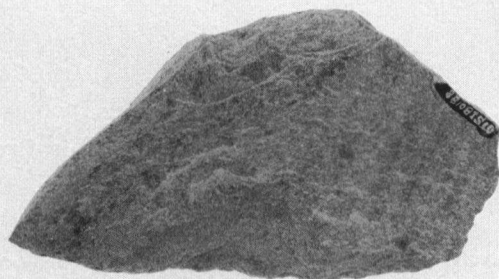
青磁



542

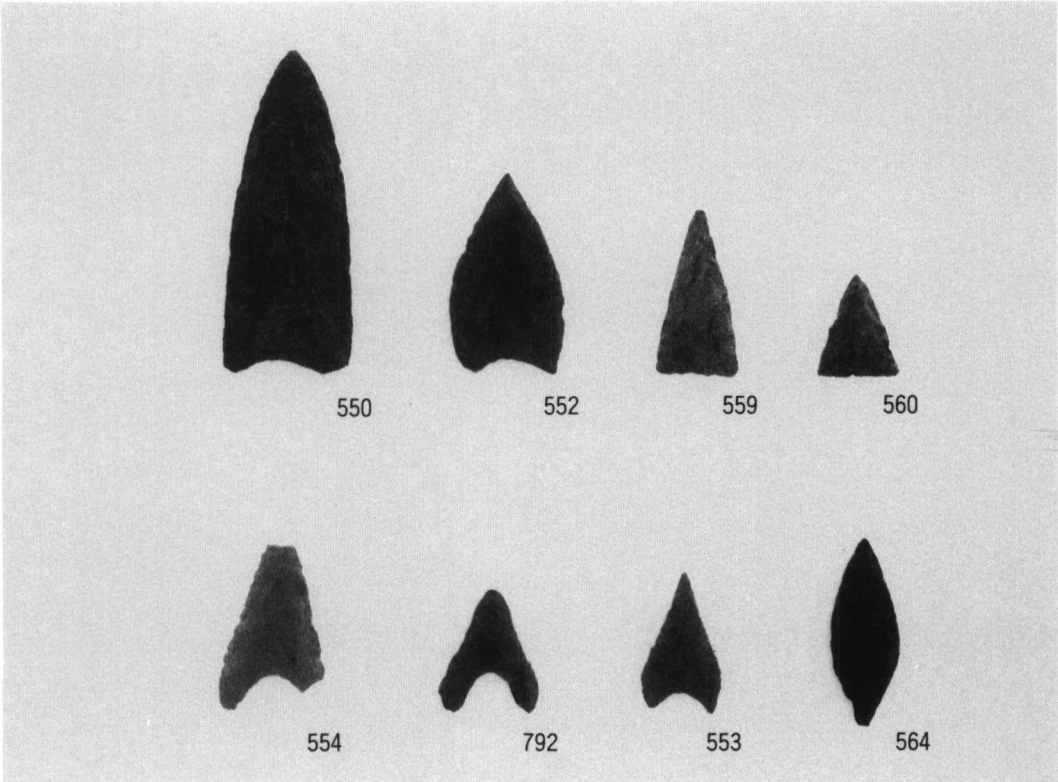


791

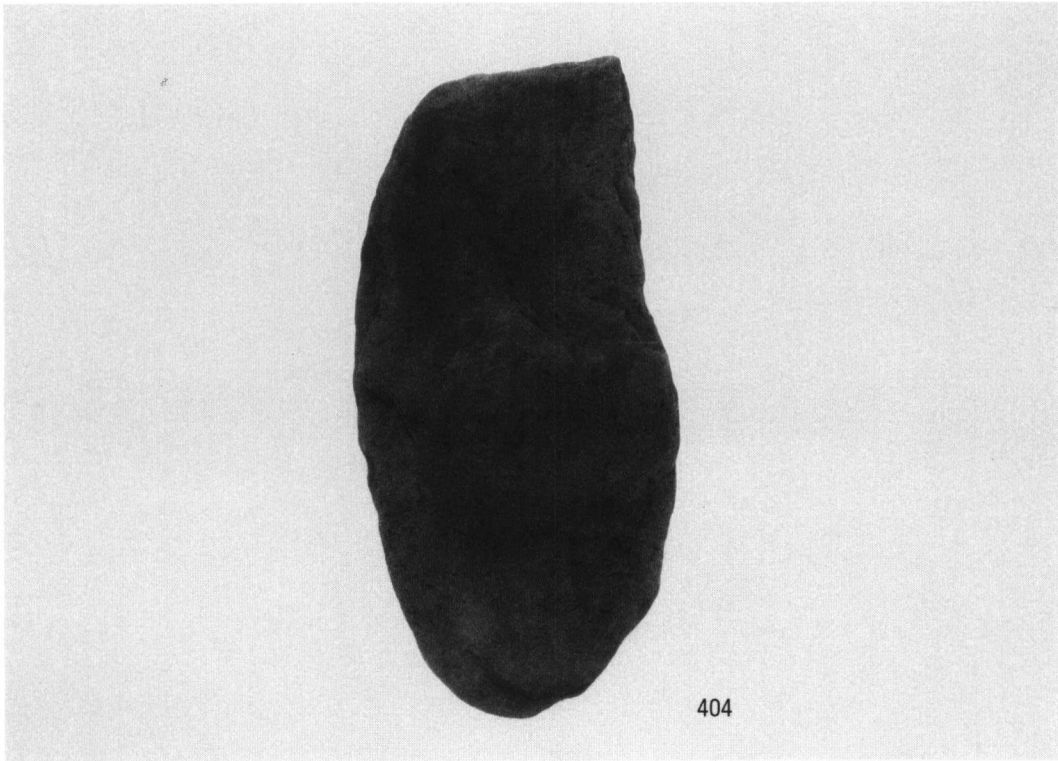


545

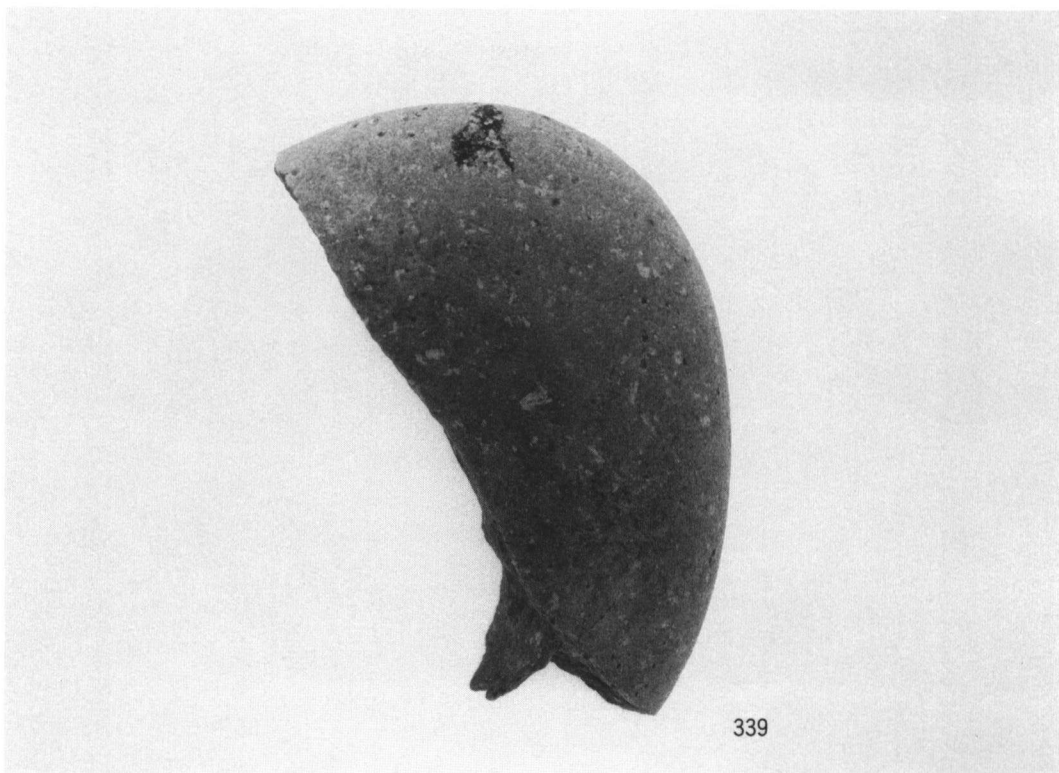
打製石庖丁



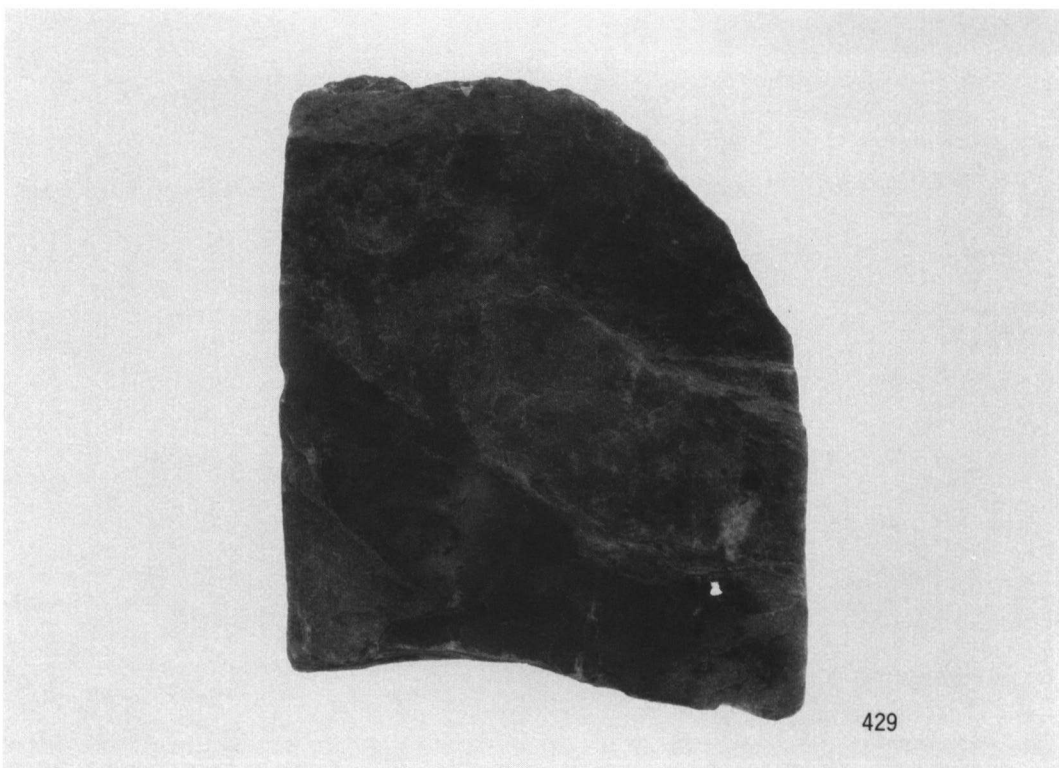
① 打製石鏃



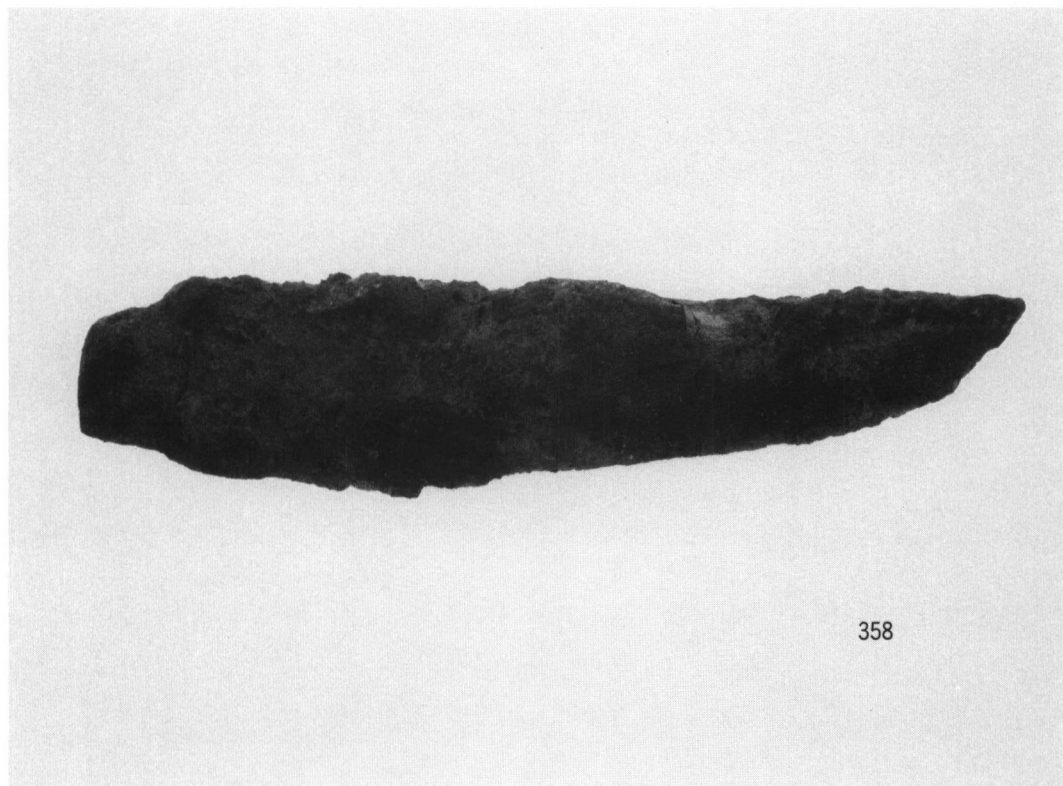
② 打製石鏃



① 磨石



② 砥石



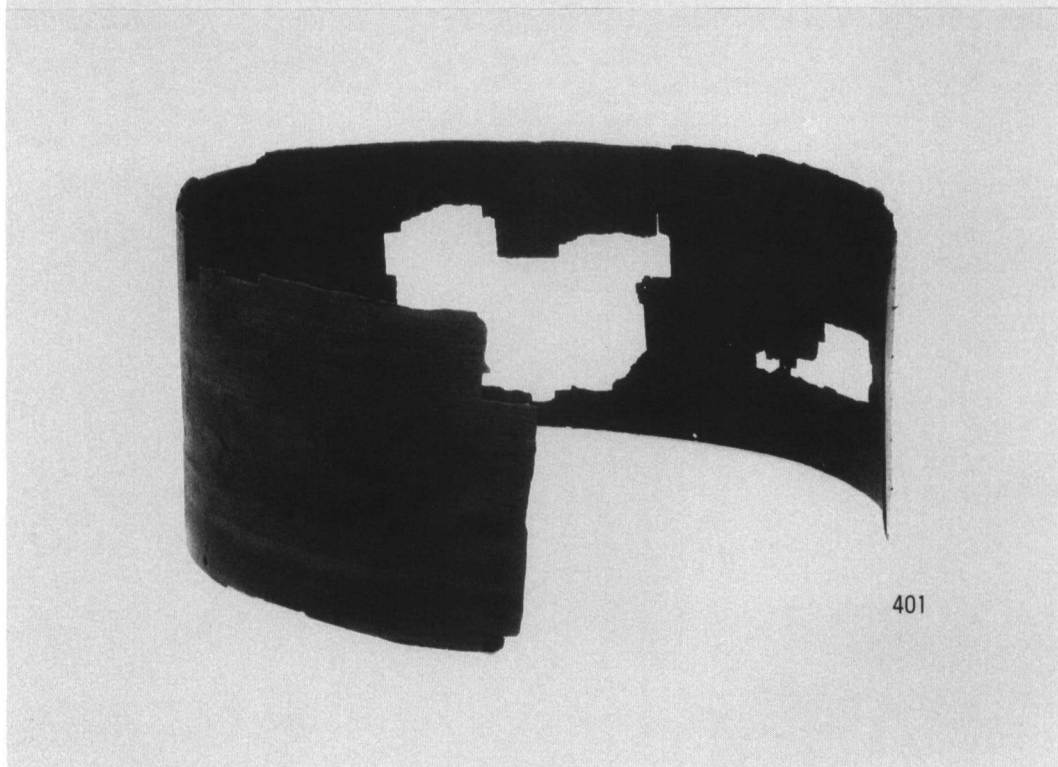
358

① 鉄製刀子

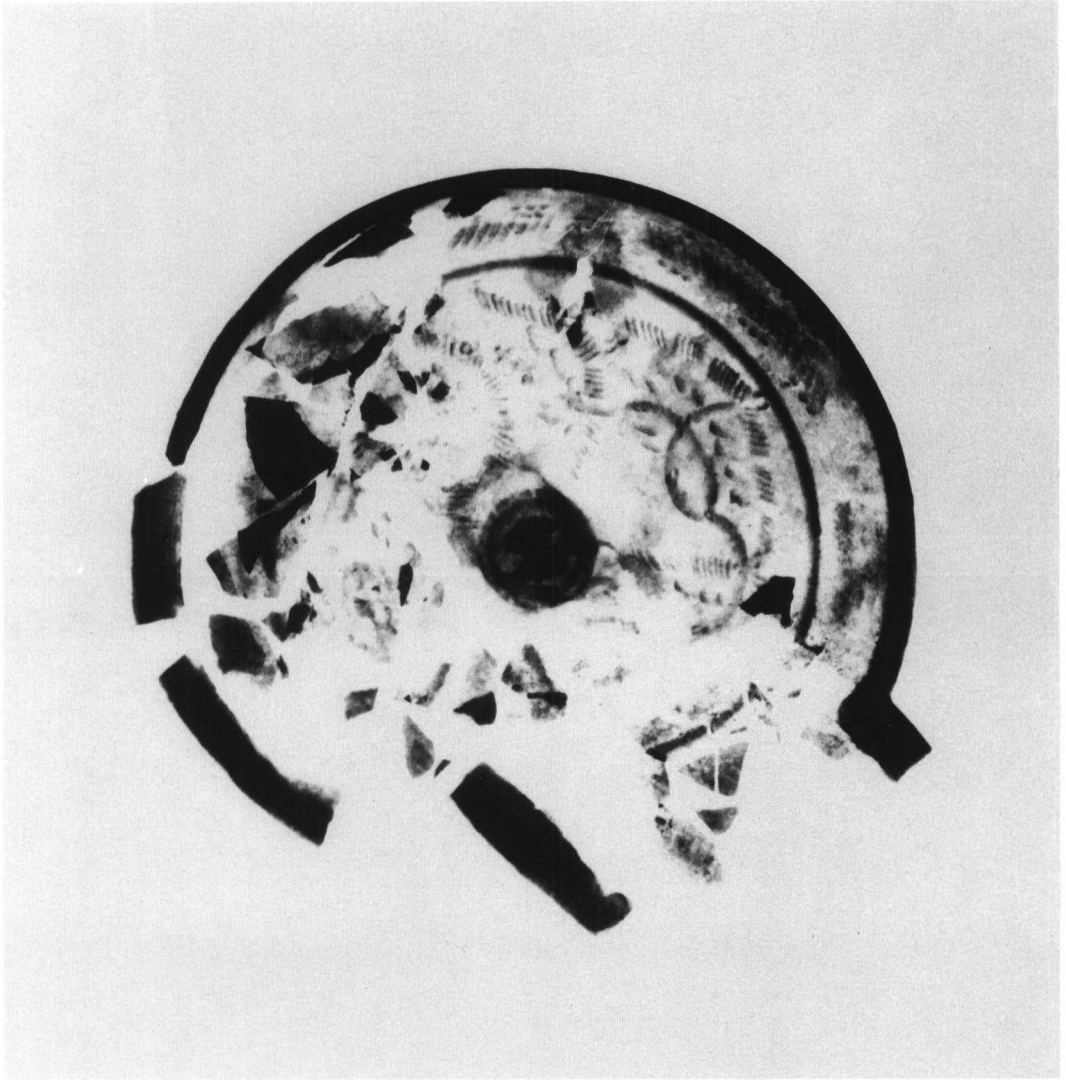


373 · 374

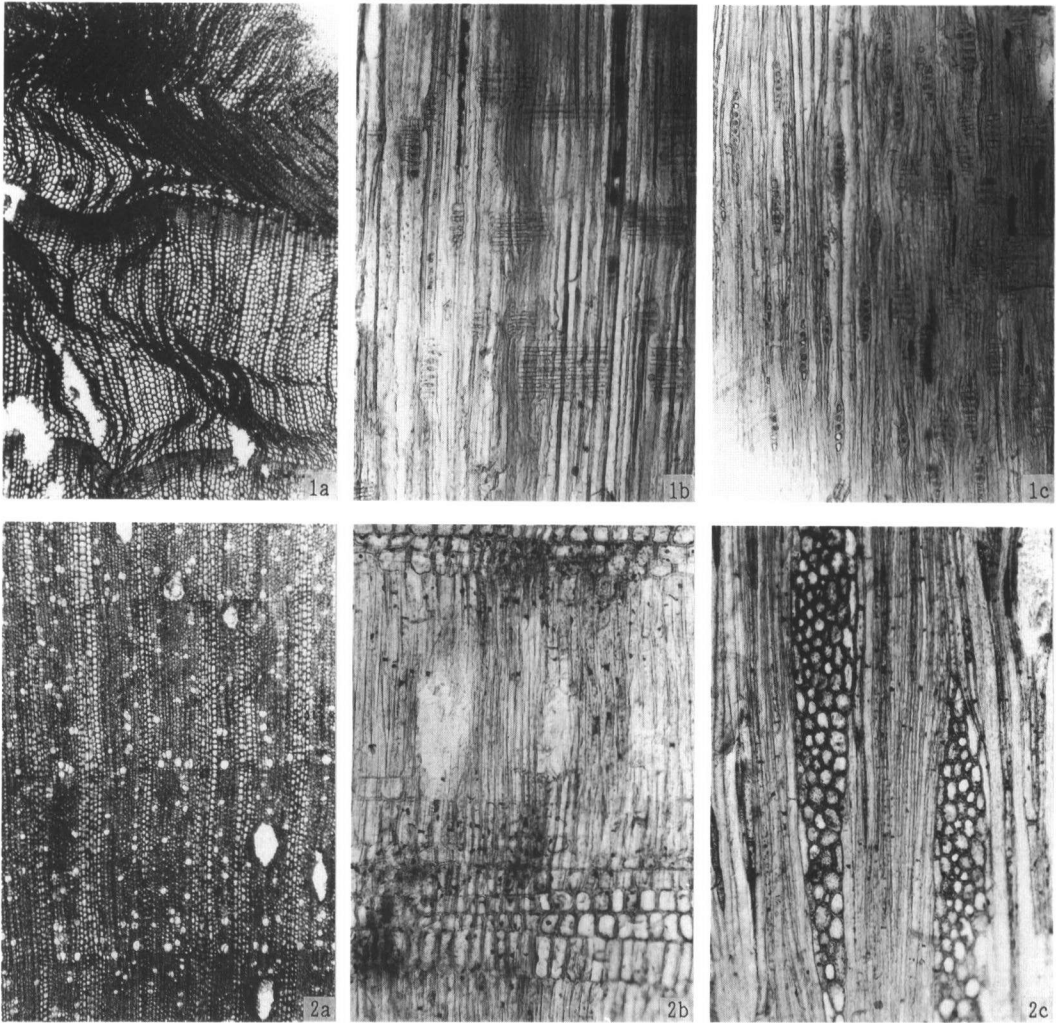
② 銅鏡・板状木製品



曲物桶側板



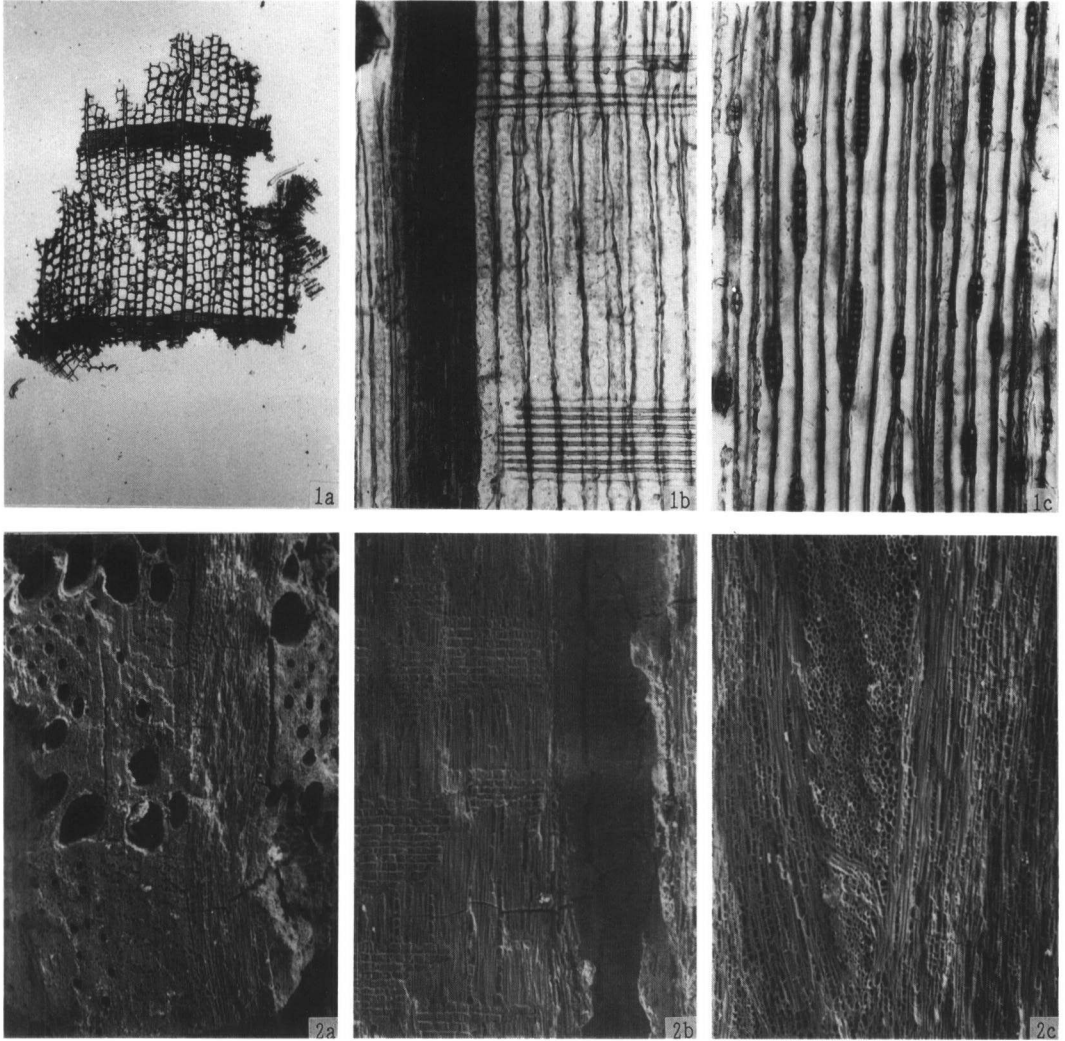
銅鏡（鏡面側よりX線透過撮影後，密着裏焼き付け）



1. スギ (SR01 作業台)
2. アオキ (SR02 杭材?)
a : 木口、b : 柁目、c : 板目

200 μ m : a
200 μ m : b. c

龍川四条遺跡出土木製品の材顕微鏡写真



1. スギ (SD II 38 曲物桶底板)
2. コナラ属コナラ亜属クスギ節の一種 (SB II 46 柱材)
a : 木口、b : 柁目、c : 板目

200 μ m : a
200 μ m : b . c

川津中塚遺跡出土木製品の材顕微鏡写真

報告書要旨

| | | | |
|-----------|--|---|---------------|
| 報告書名 | 四国横断自動車道建設に伴う埋蔵文化財発掘調査報告 第十五冊 | | |
| 編集 | 財団法人香川県埋蔵文化財調査センター | | |
| 発行 | 香川県教育委員会, 財団法人香川県埋蔵文化財調査センター, 日本道路公団 | | |
| 刊行年月日 | 平成7年3月31日 | | |
| 遺跡名 | 龍川四条遺跡 | たつかわしじょういせき | |
| 遺跡略号 | OTSI A・B | | |
| 所在地 | 香川県普通寺市原田町・木徳町 | かかわけんぜんつうじしはらだちょう・きとくちょう | |
| 頁数 | 目次等 | 13 P | 総頁 326 P |
| | 本文 | 189 P | |
| | 観察表 | 40 P | |
| | 図版 | 84 P | |
| | | | 挿図枚数 143 枚 |
| | | | 写真枚数 274 枚 |
| 時代 | 遺構 | 遺物 | その他 |
| 縄文時代 | 河川跡 2 | 縄文土器(浅鉢形土器, 深鉢形土器, 壺) 石製品(打製石鏃, 打製石斧, 磨石) | |
| 弥生時代後期 | 河川跡 1 | 弥生土器(壺形土器, 甕形土器, 鉢形土器) 石製品(打製石庖丁, 打製石斧, 磨石) 木製品(杭) | |
| | 溝状遺構 6 | 弥生土器(壺形土器, 甕形土器, 高杯形土器, 器台形土器) 石製品(打製石庖丁, 打製石鏃) | |
| 奈良時代 | 掘立柱建物跡 1 | | |
| 平安時代～室町時代 | 河川跡 1 | 土師器(杯, 碗, 皿, 土鍋, 土釜) 黒色土器(碗) 須恵器(壺, 甕) 磁器(白磁碗) 瓦(平瓦, 丸瓦) 金属製品(釘) 木製品(作業台) | |
| | 掘立柱建物跡 13 | 土師器(碗, 皿, 土鍋, 土釜) 黒色土器(碗) 須恵器(捏鉢) 金属製品(刀子) | |
| | 土坑 14 | 土師器(杯, 皿, 土釜) 黒色土器(碗) 須恵器(龜山焼甕) 磁器(青磁碗) 金属製品(鏡, 釘) 木製品(板) | |
| | 土坑墓 1 | 瓦器(碗, 皿) | |
| | 井戸跡 1 | 木製品(曲物) | |
| | 溝状遺構 33 | 土師器(杯, 碗, 皿, 土鍋, 土釜) 黒色土器(碗) 瓦器(碗) 須恵器(杯, 皿, 壺, 甕, 捏鉢) 緑釉陶器(碗) | |
| 江戸時代 | 土坑 23 井戸跡 4 | | |
| 注目される遺構 | 掘立柱建物跡群 (13棟) 井戸跡 (曲物桶転用井筒) 銅鏡埋納土坑 | | |
| 注目される遺物 | 銅鏡 (和鏡) 磁器 緑釉陶器 灰釉陶器 | | |
| 備考 | | | |

四国横断自動車道建設に伴う

埋蔵文化財発掘調査報告

第十五冊

龍川四条遺跡

平成7年3月31日発行

編集 財団法人香川県埋蔵文化財調査センター

香川県坂出市府中町字南谷5001-4

電話 0877-48-2191(代表)

発行 香川県教育委員会

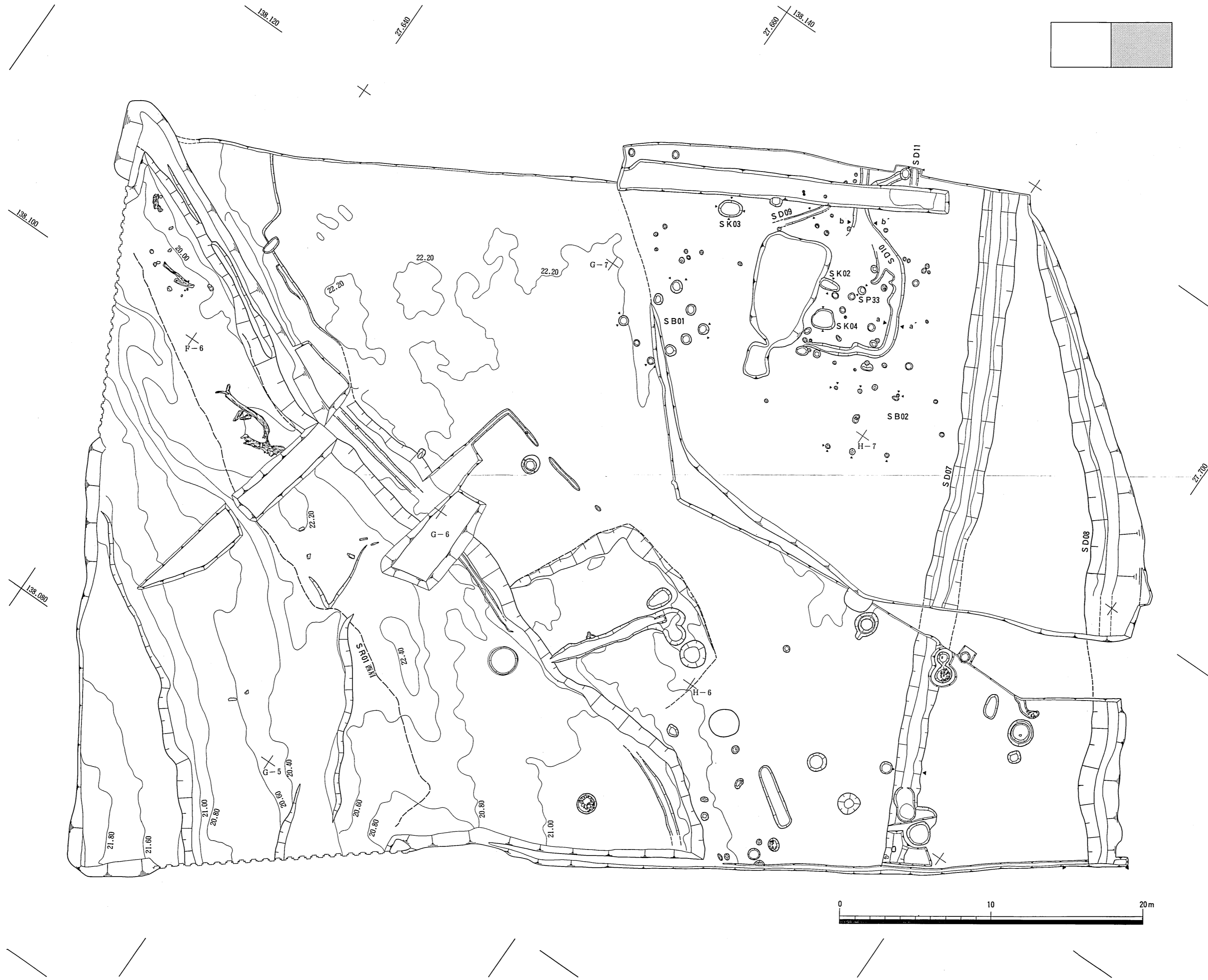
財団法人香川県埋蔵文化財調査センター

日本道路公団

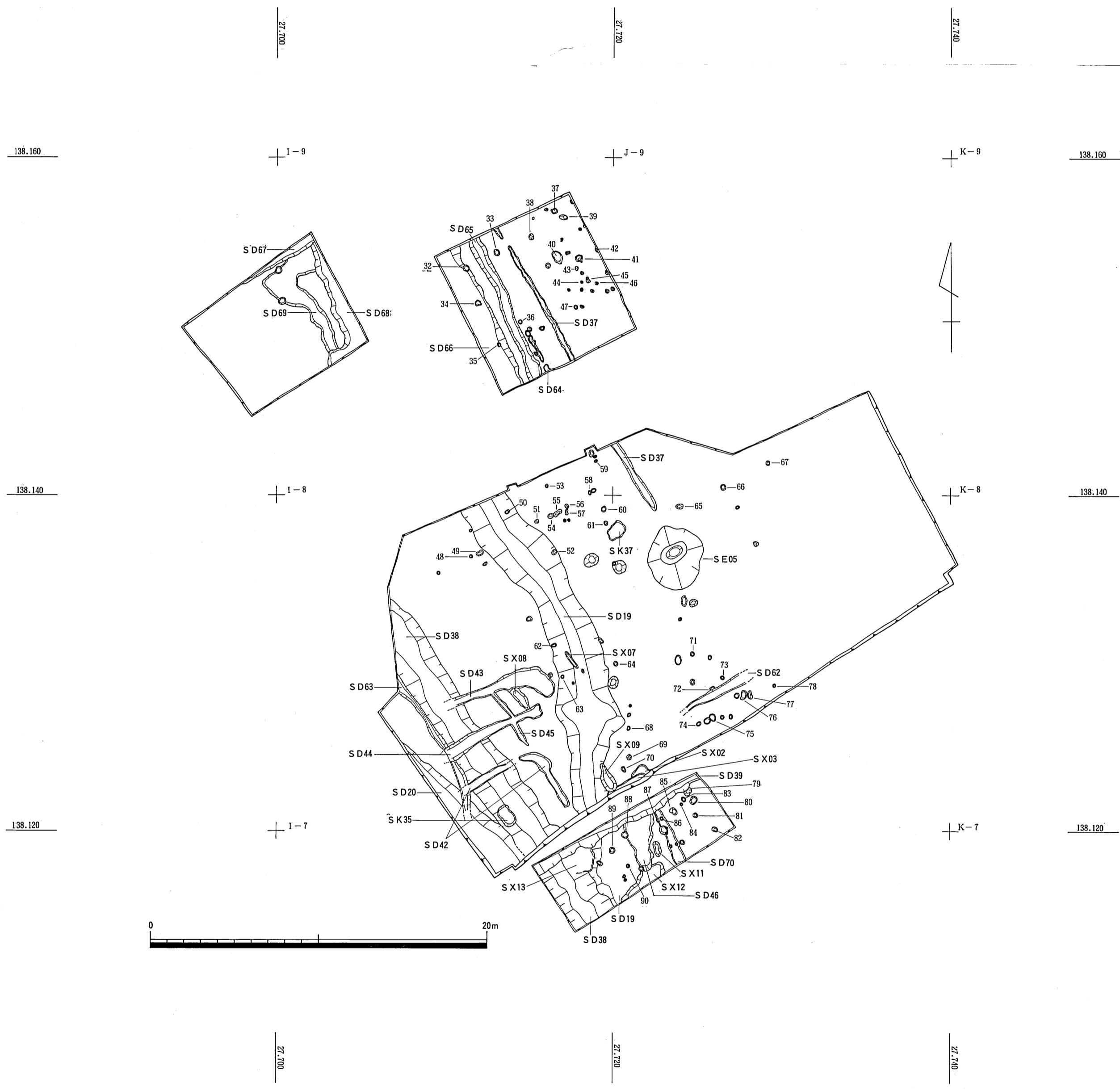
印刷 株式会社 美巧社



付図1 龍川四条遺跡A地区遺構配置図①



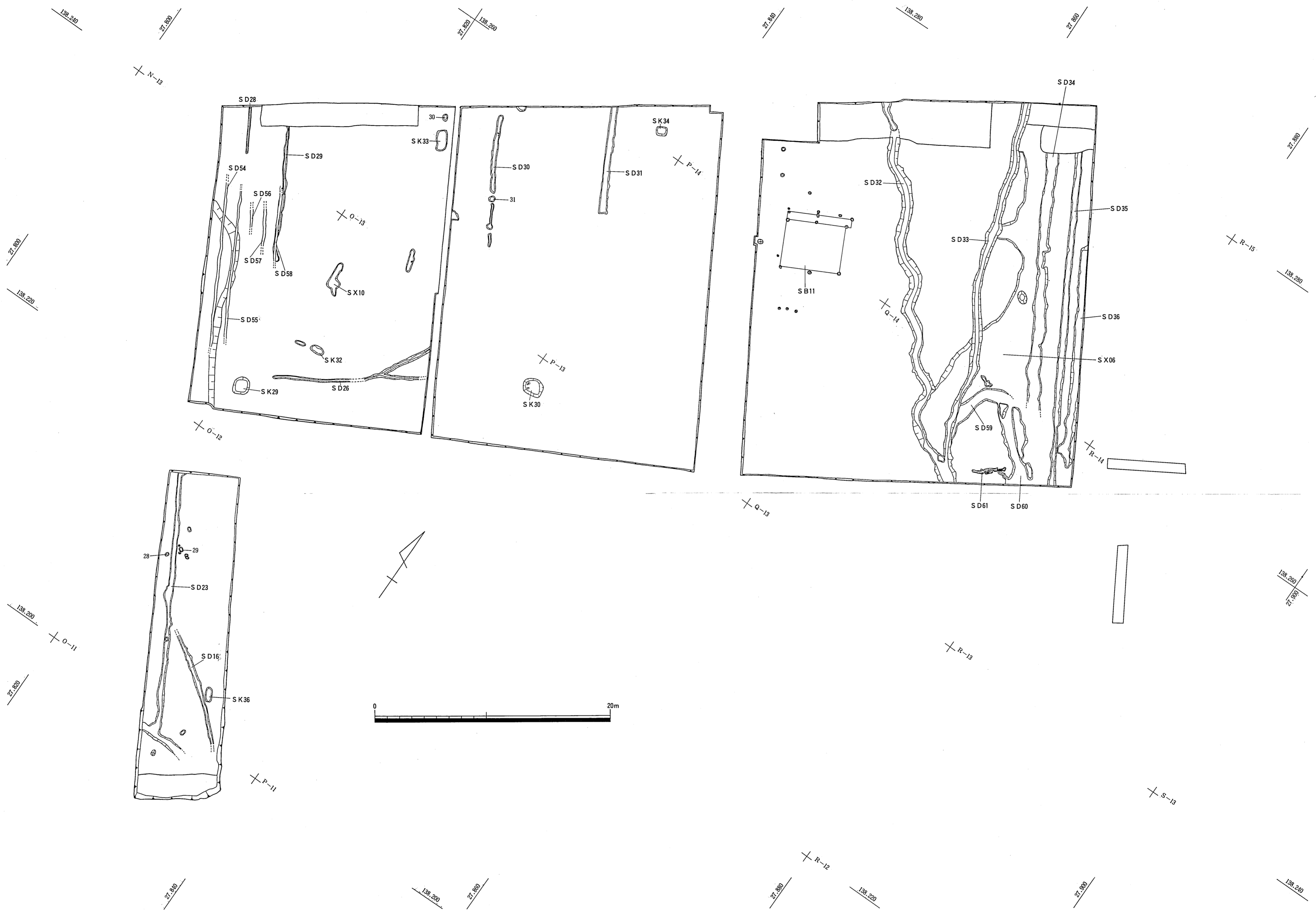
付図2 龍川四条遺構A地区遺構配置図②



付図3 龍川四條遺跡B地区遺構配置図①



付図4 龍川四条遺跡B地区遺構配置図②



付図5 龍川四糸道跡B地区遺構配置図③

