

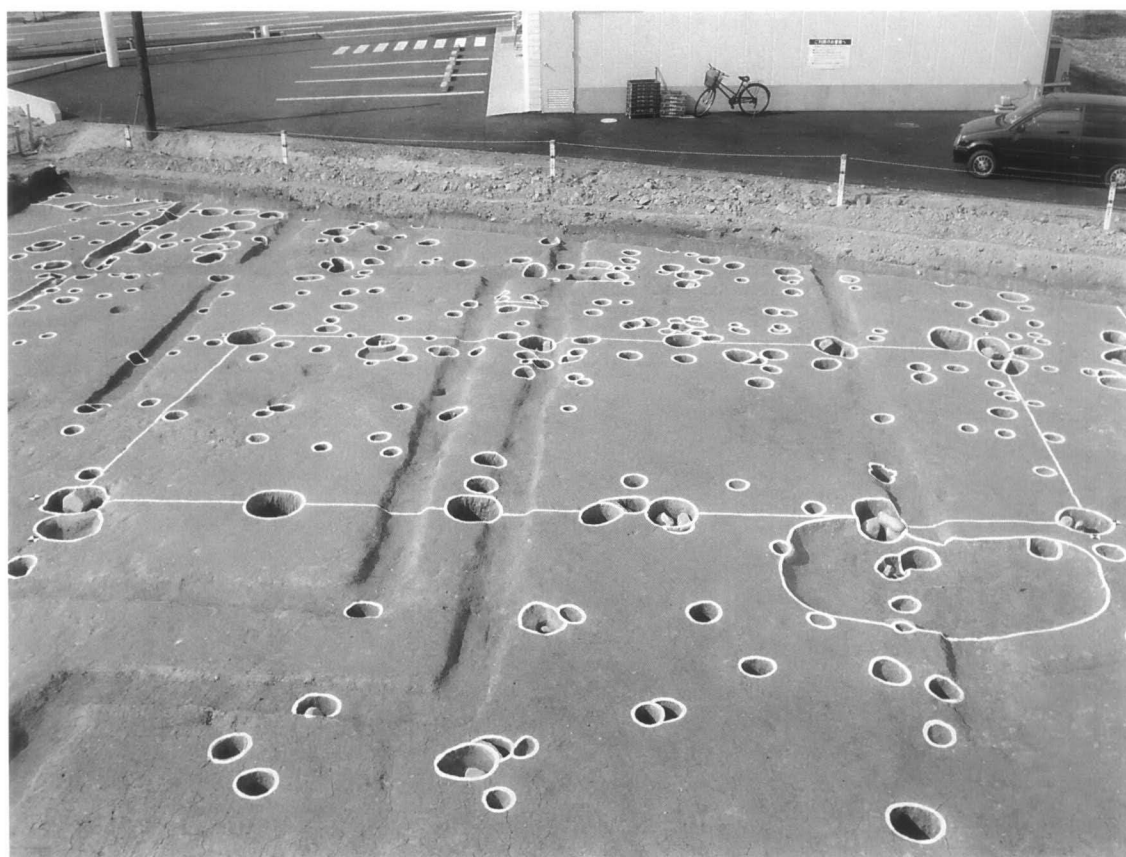
SB20 (西から)



SB21 (北から)



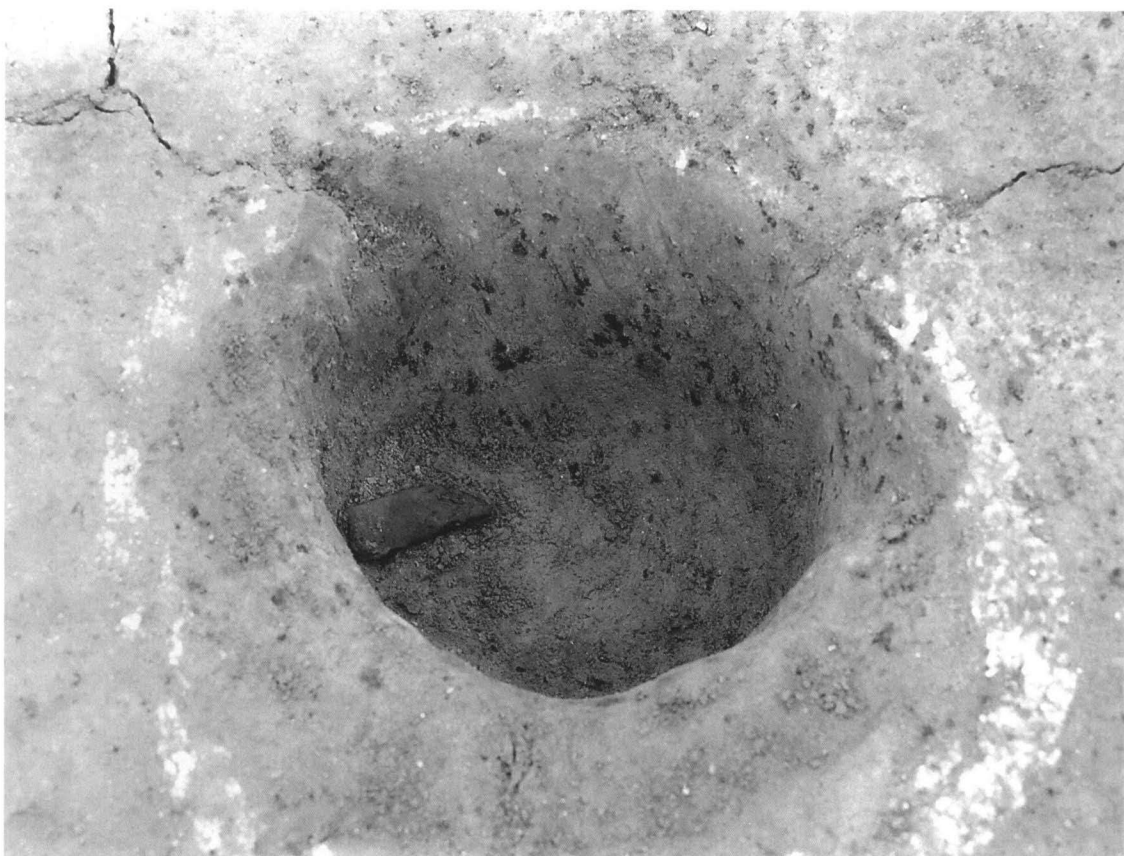
SB22 ~ 25 (西から)



SB30 (南から)



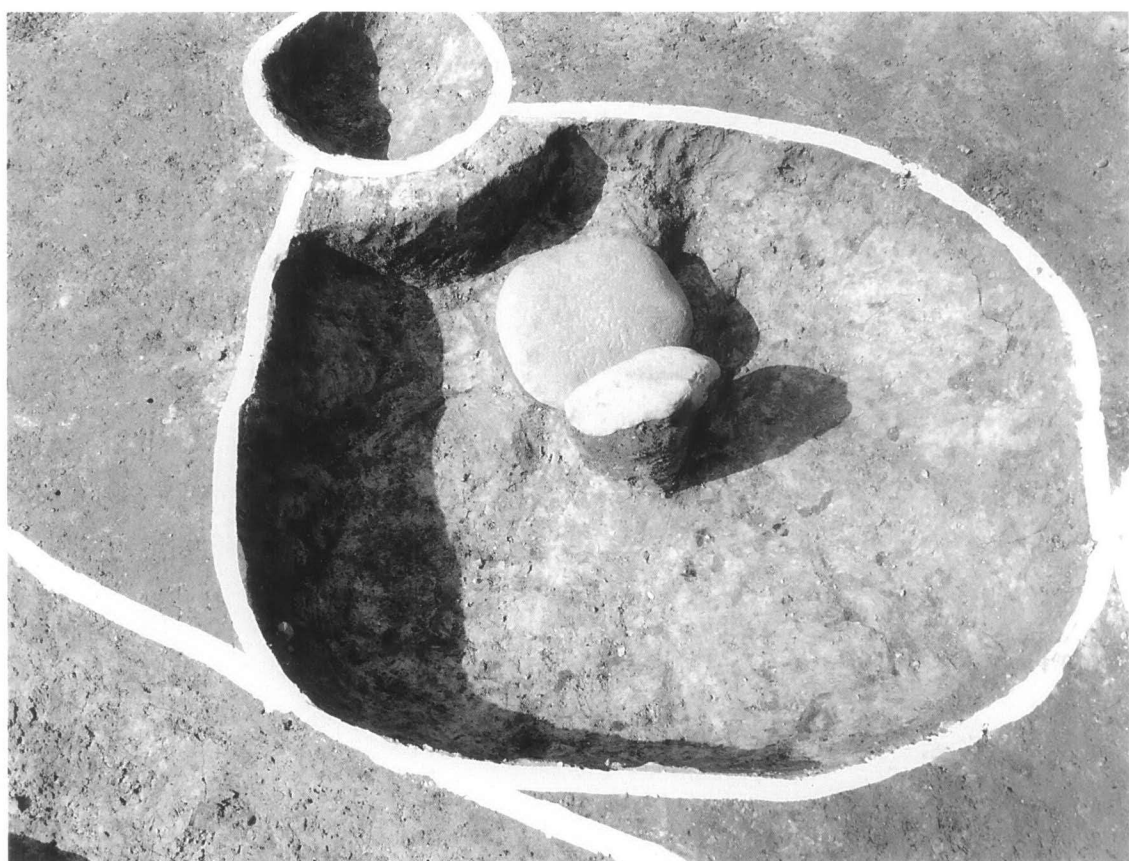
SB31 (北から)



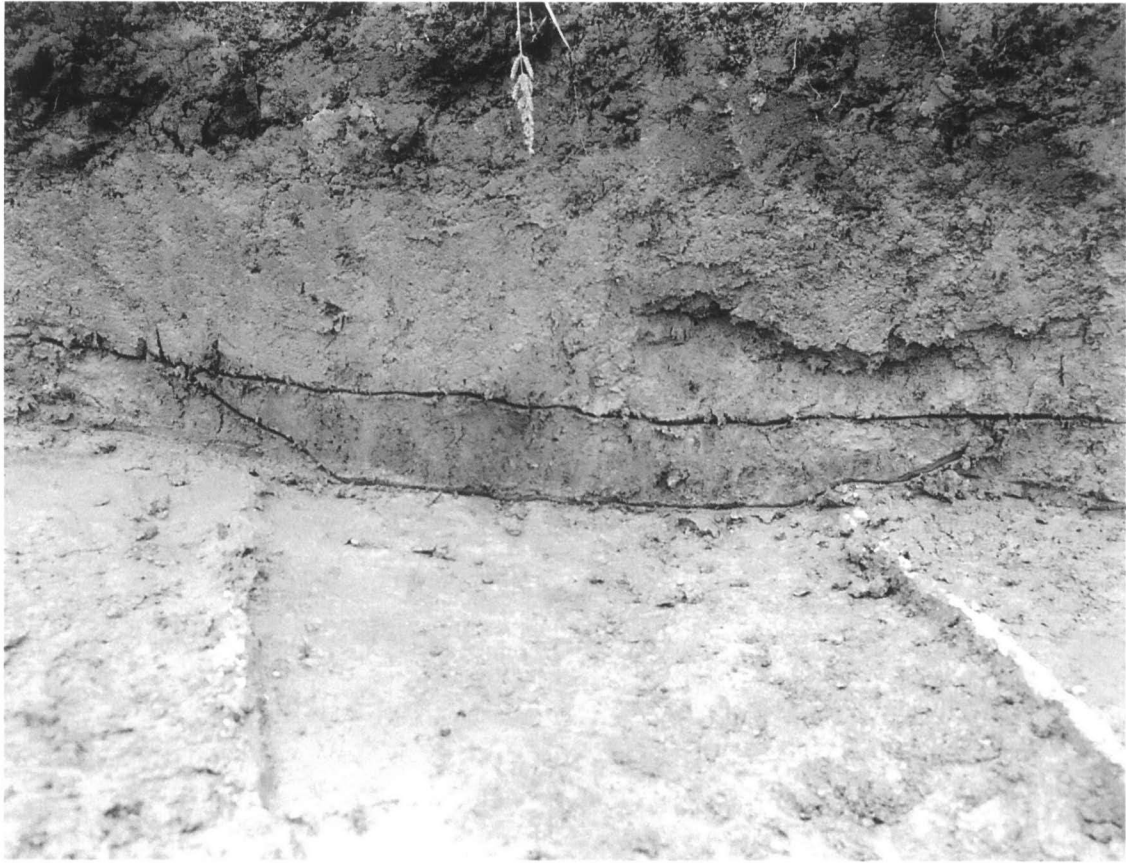
SP144 鉄器出土状況 (北から)



SP1518 (東から)



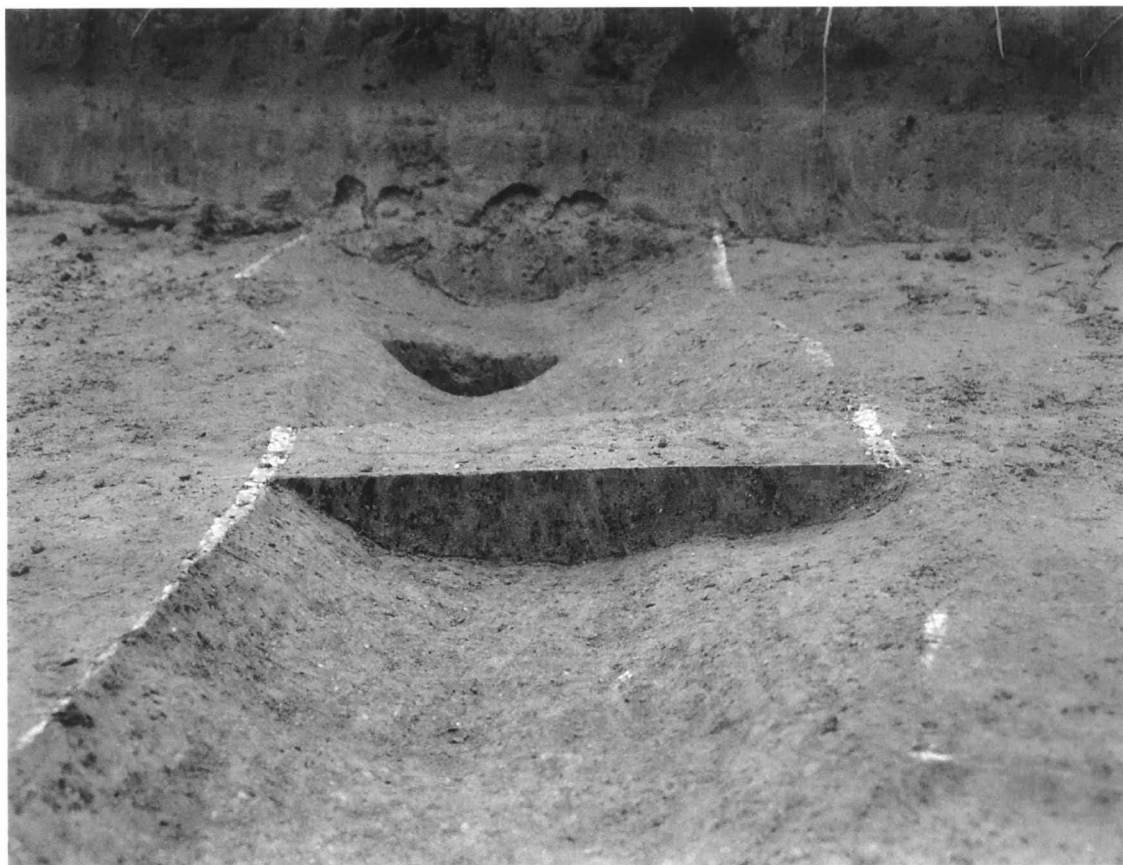
SP1521 (東から)



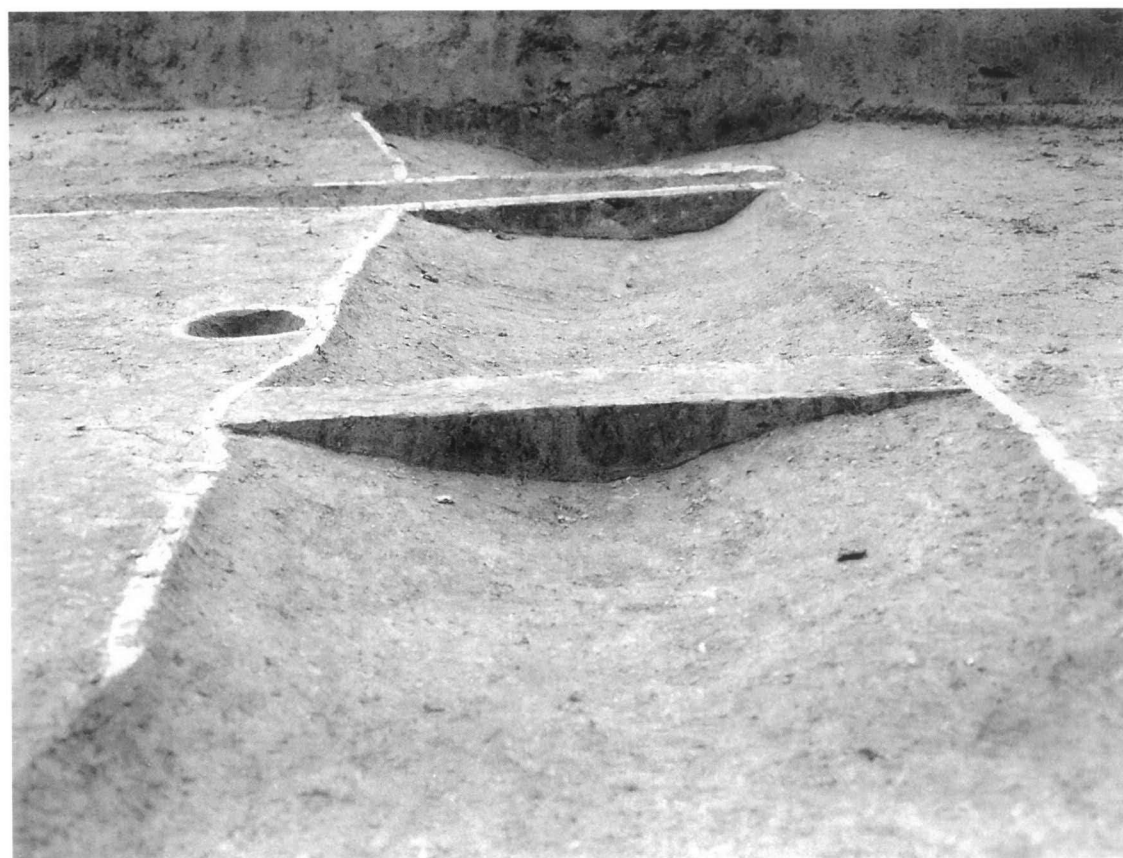
SD01 断面（北から）



SD02 断面（北から）



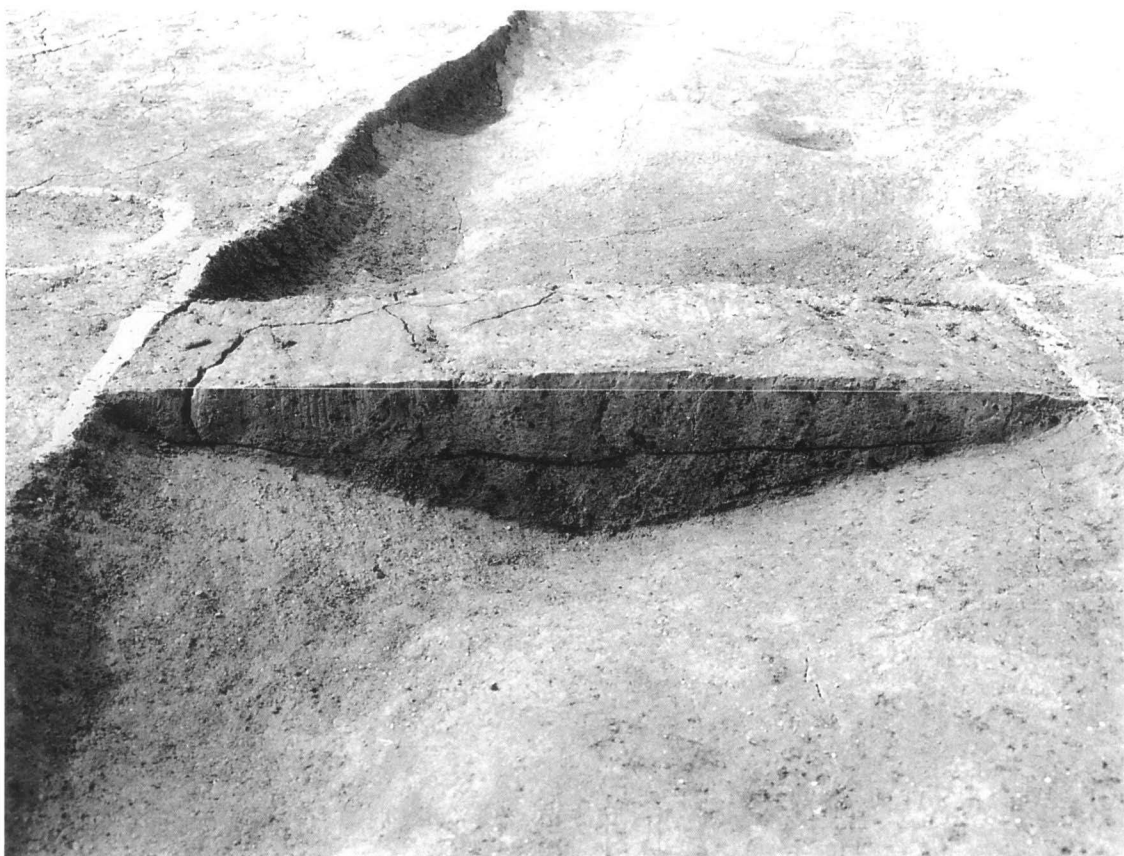
SD03 断面（北から）



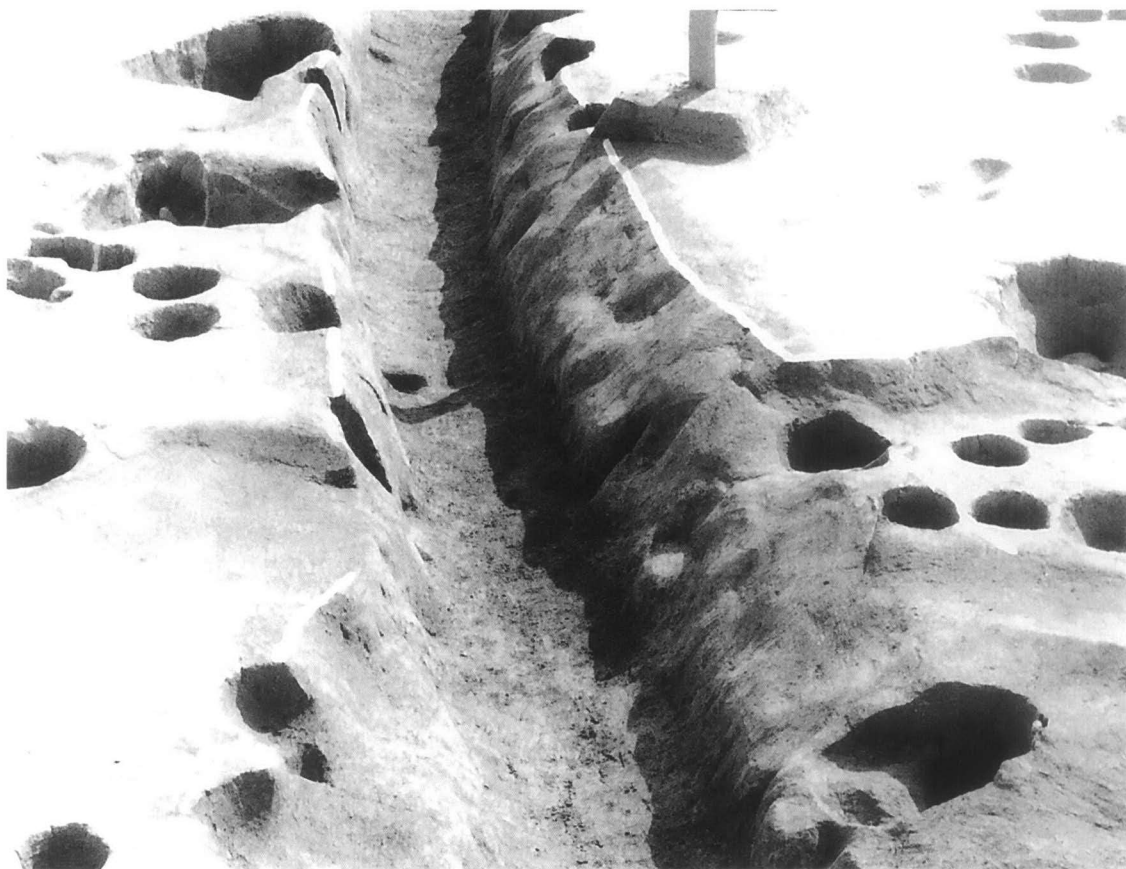
SD04 断面（北から）



SD10 断面 (南から)



SD12 南断面 (南から)



SD37 南半部全景（北から）



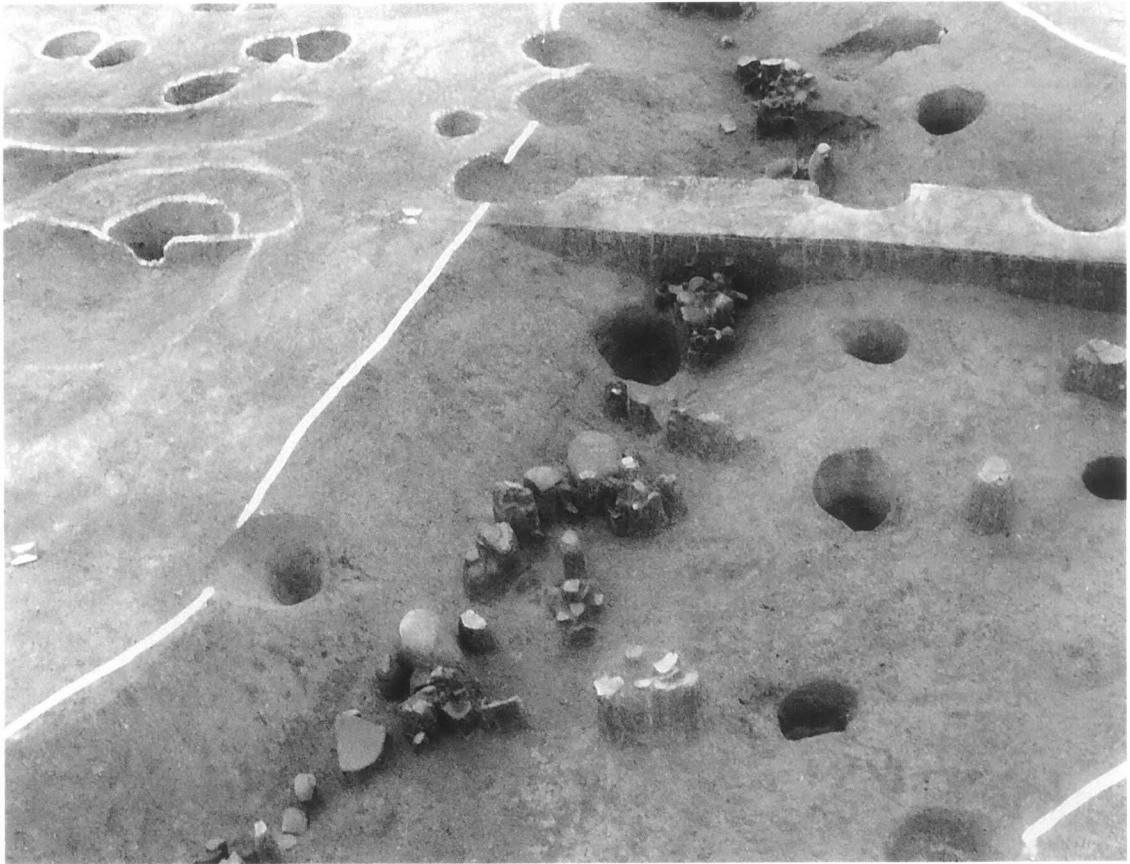
SD37 北断面（南から）



SD37 遺物出土状況（南から）



SD37 遺物出土状況（北から）



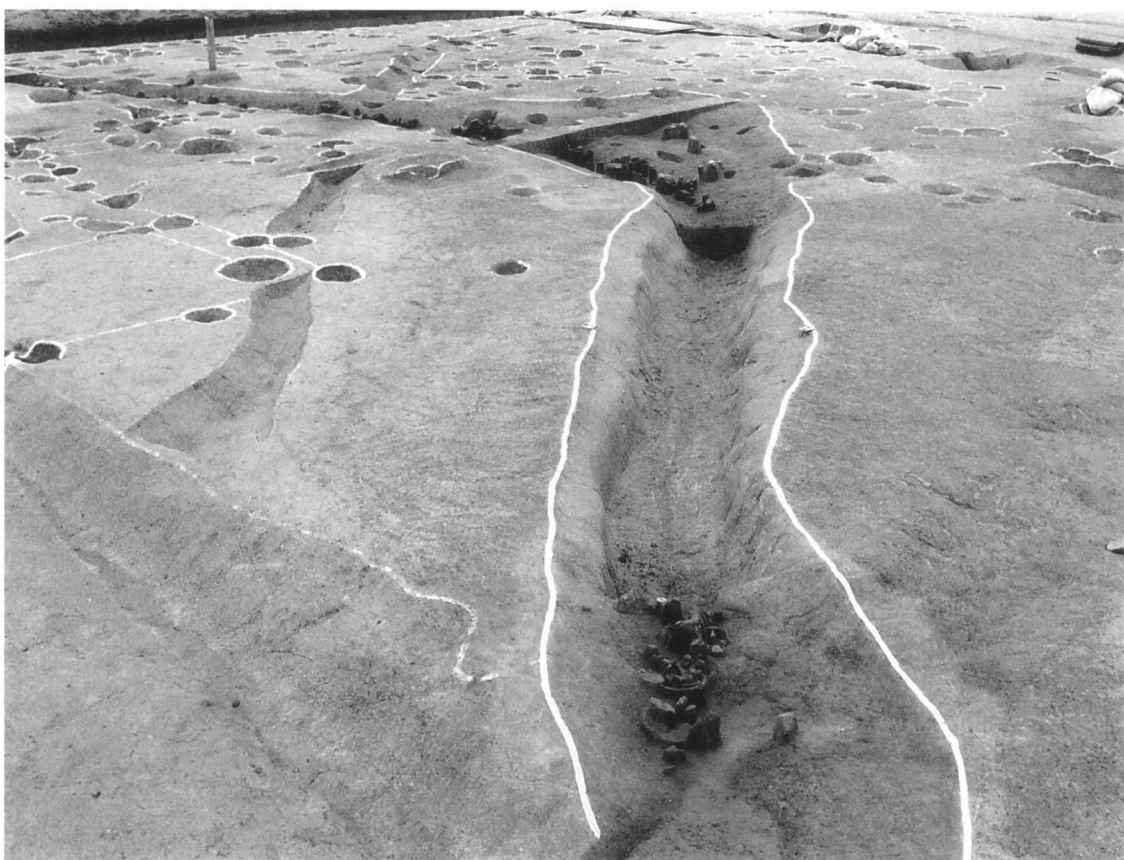
SD37 遺物出土状況（北から）



SD37 遺物出土状況（南から）



SD37 遺物出土状況（南から）



SD37 遺物出土状況（北から）



SD37 遺物出土状況（細部）



SD37 遺物出土状況（東から）



SD37 土器出土状況



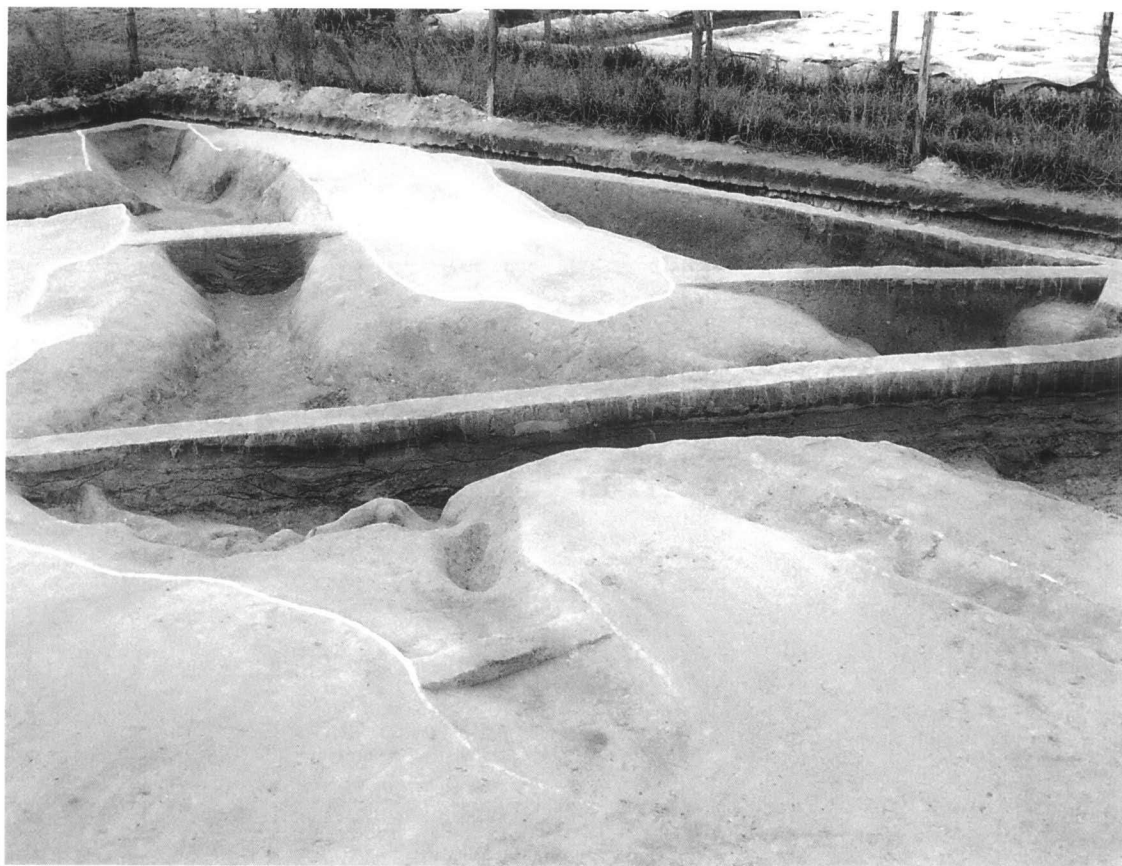
SD37 土器出土状況



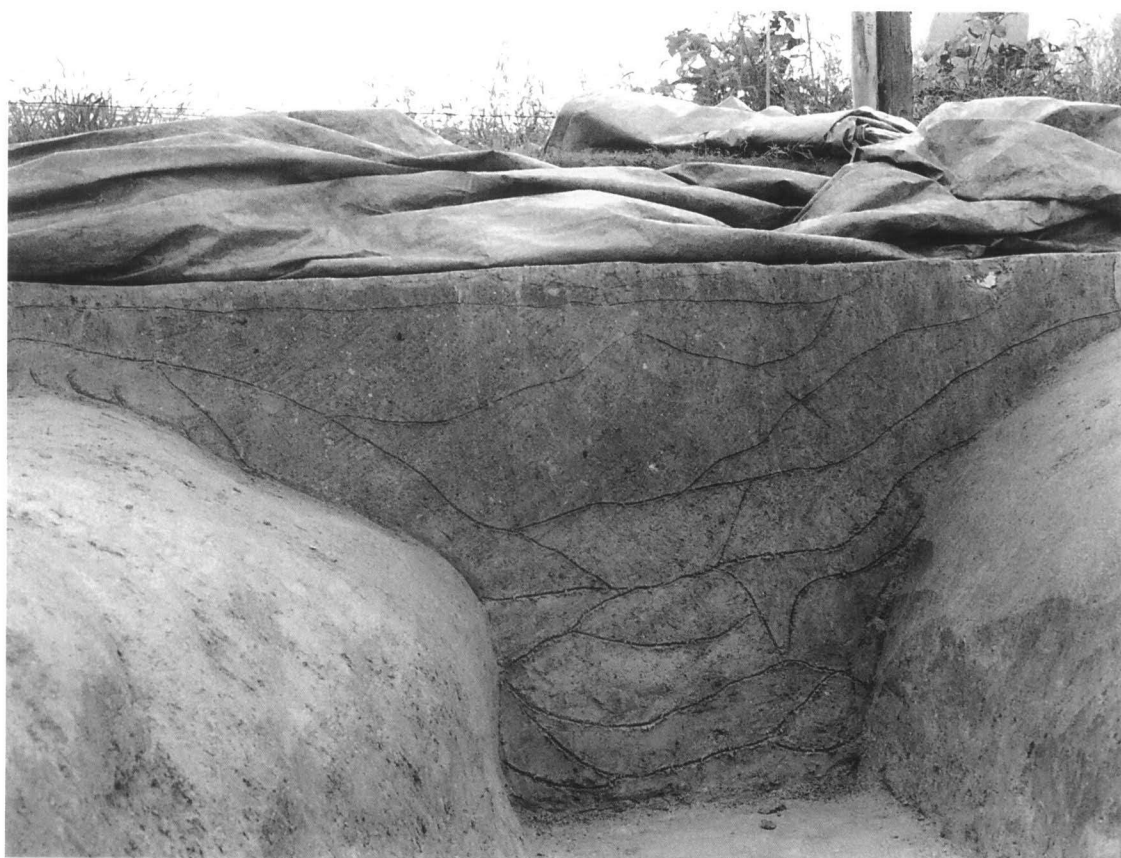
SD37 土器出土状況



SD40・41 (南から)



SD40・41 (北から)



SD40 東北壁 (南から)



SD41 北半部土器出土状況（南から）



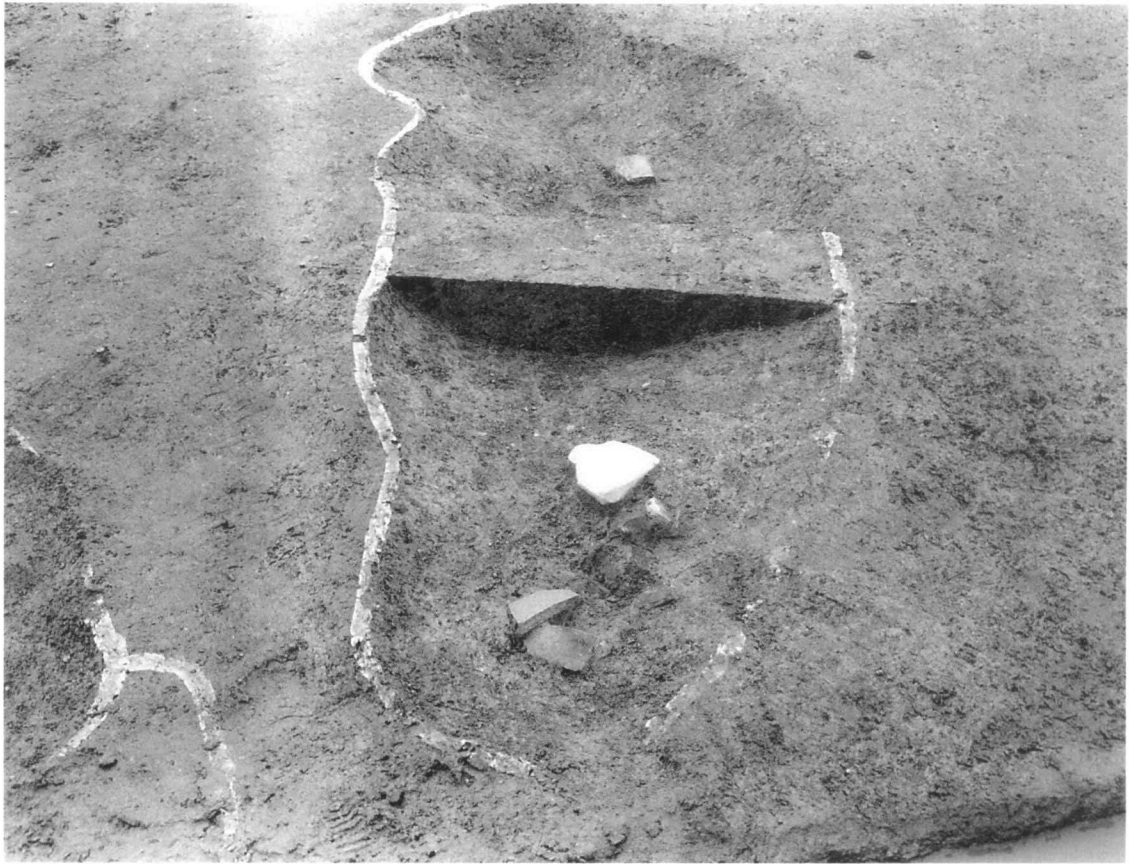
SD78 断面（南から）



SK01 断面（西から）



SK02 断面（東から）



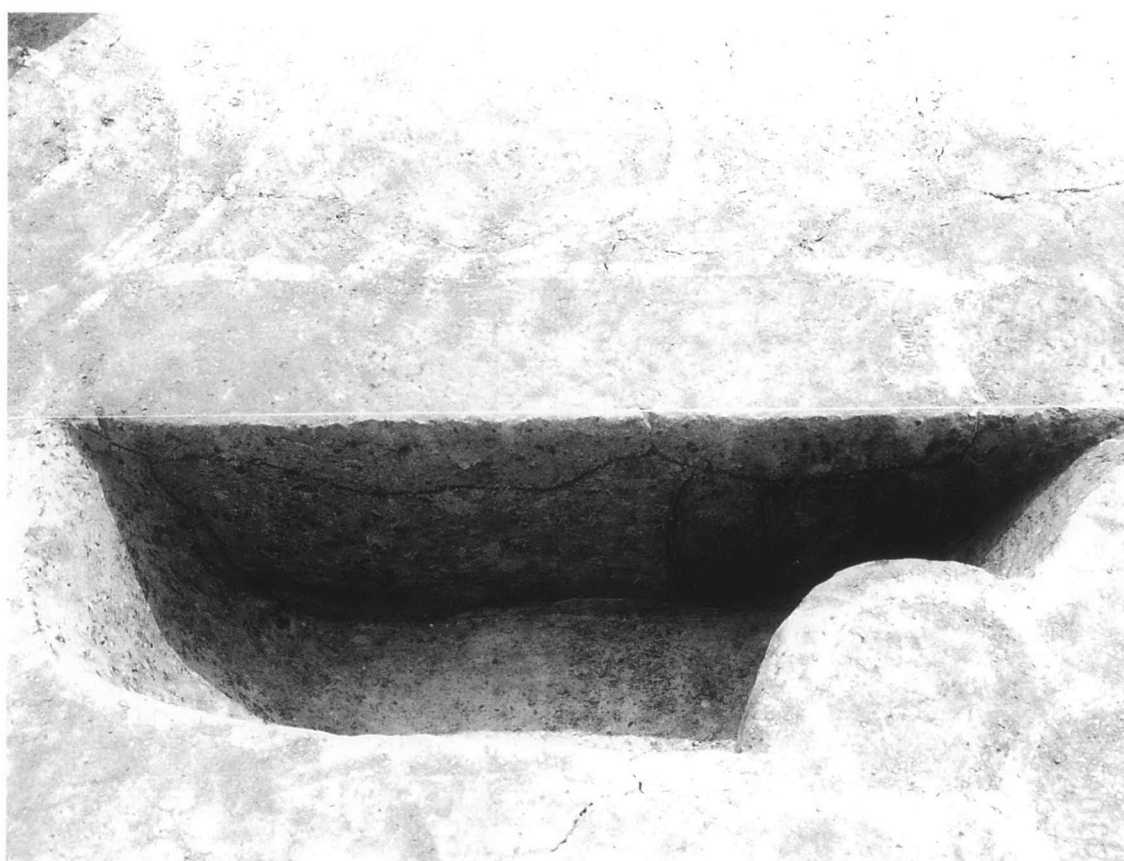
SK03 遺物出土状況（北から）



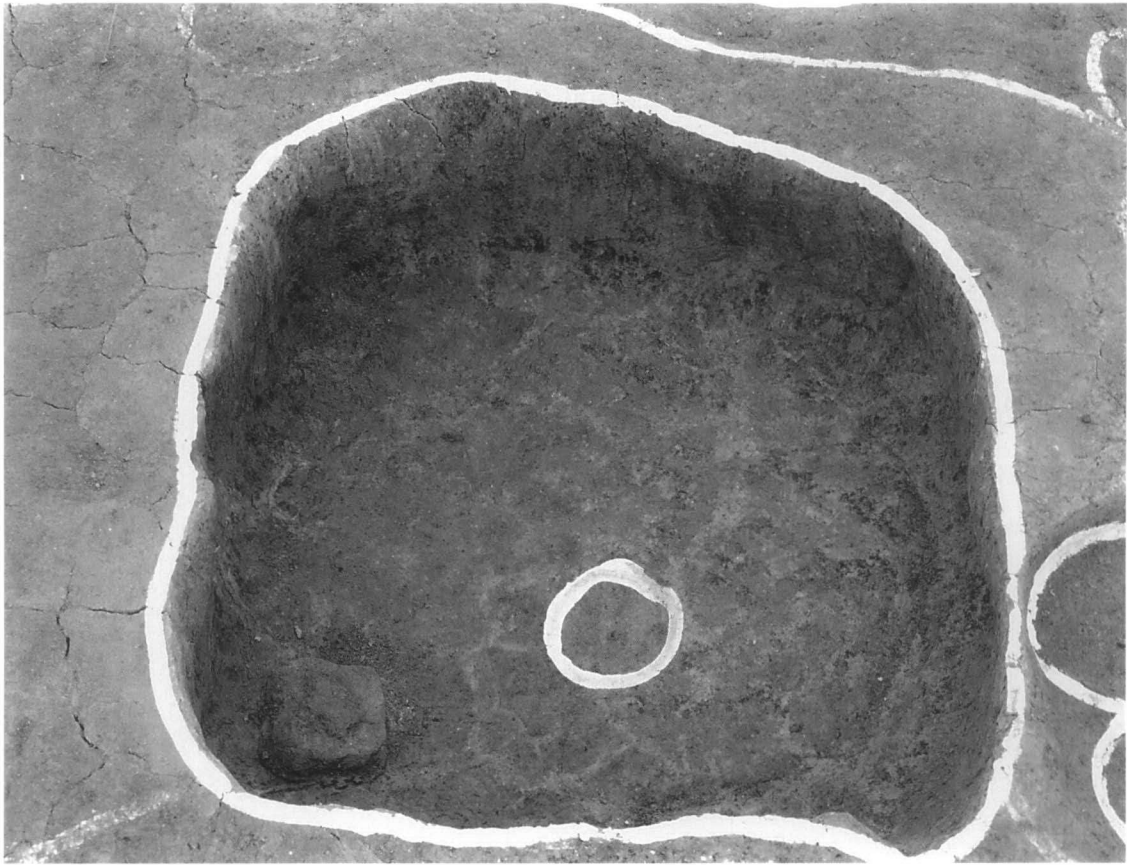
SK16 断面（東から）



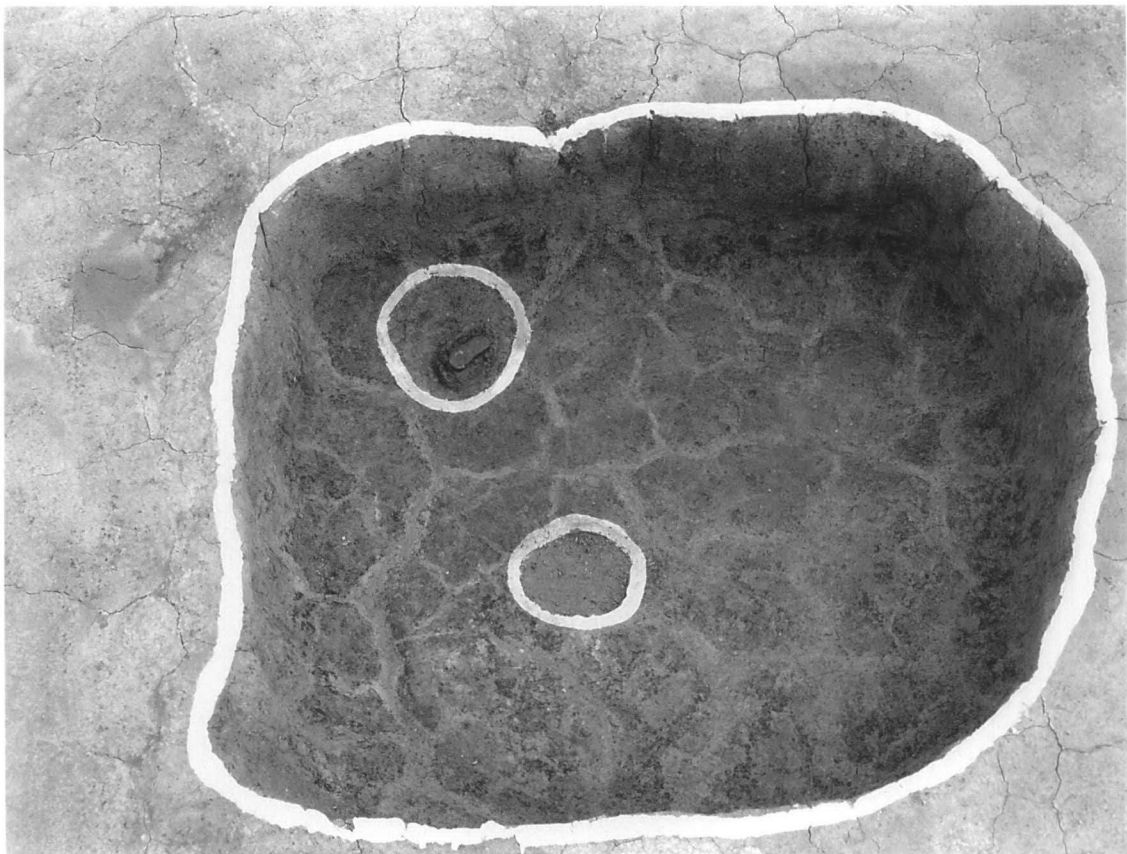
SK18 断面 (北から)



SK25 断面 (北から)



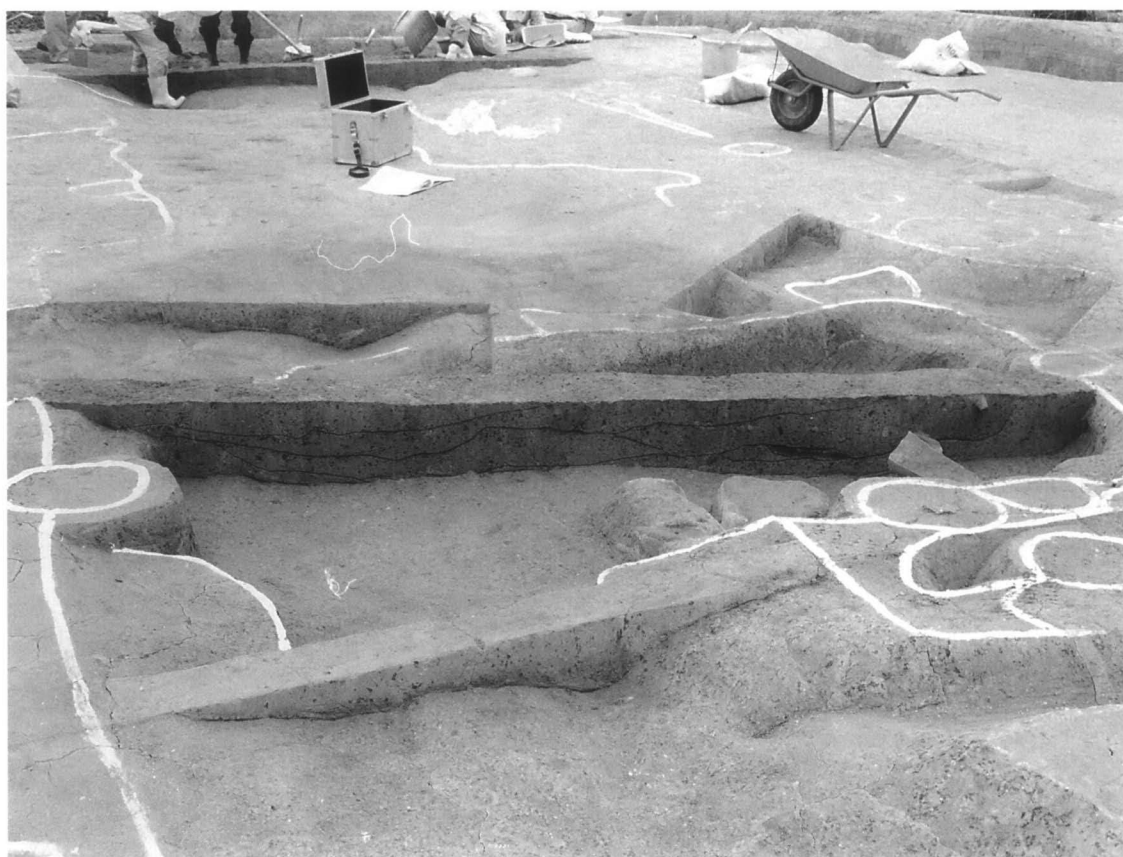
SK34 完掘 (西から)



SK34 内柱穴鉄器出土状況 (南から)



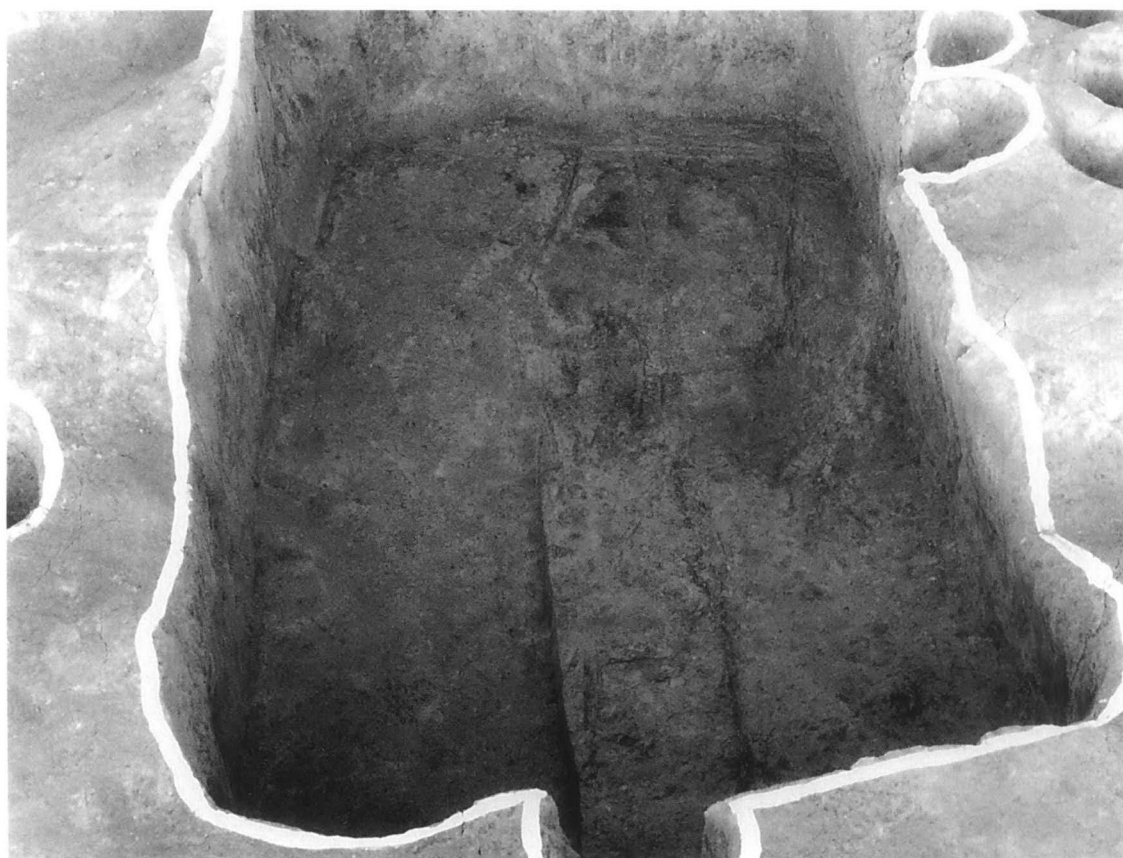
SK37 (北から)



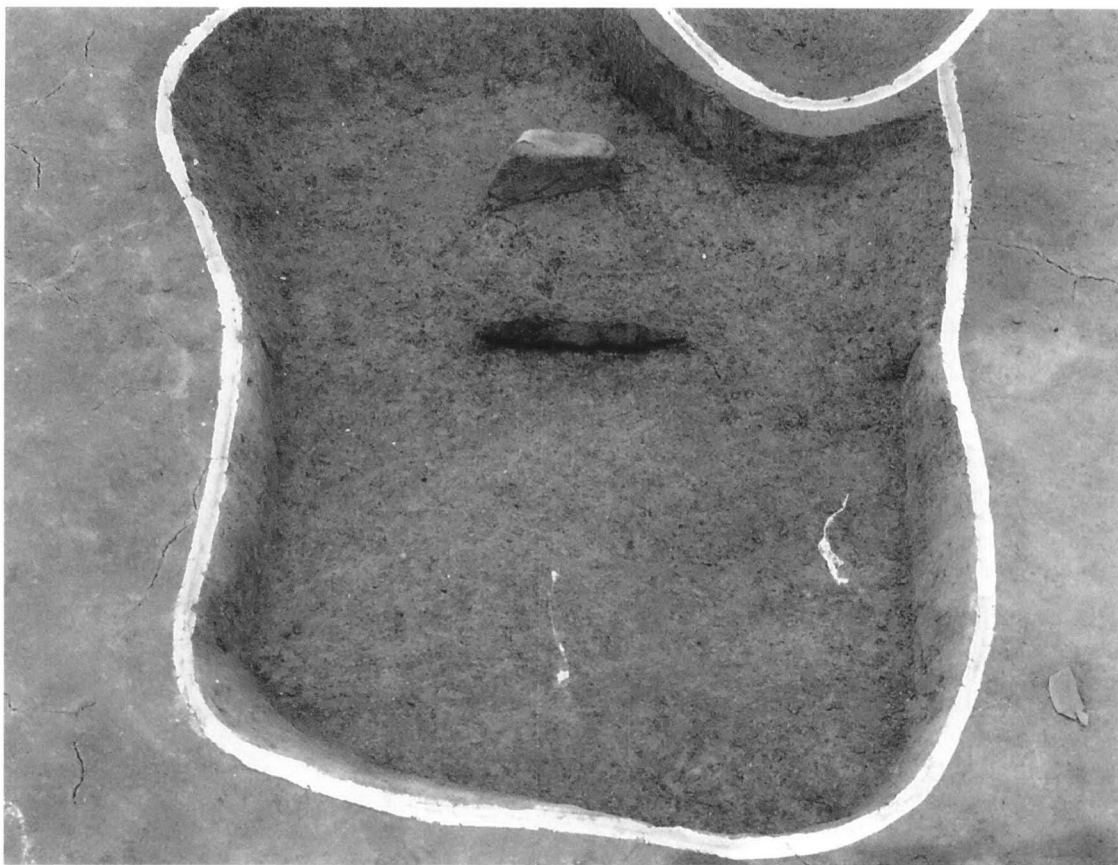
SK37 断面 (南から)



SK37 完掘 (東から)



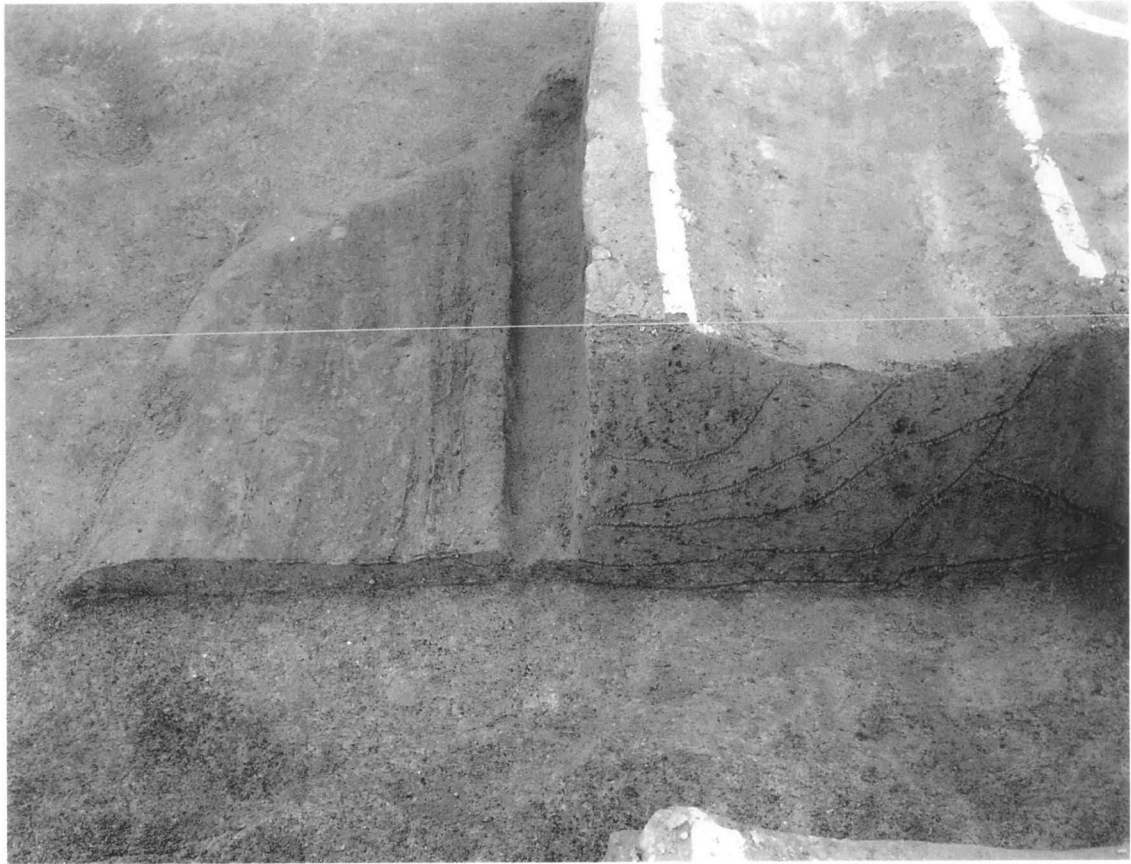
SK37 床面敷物 (西から)



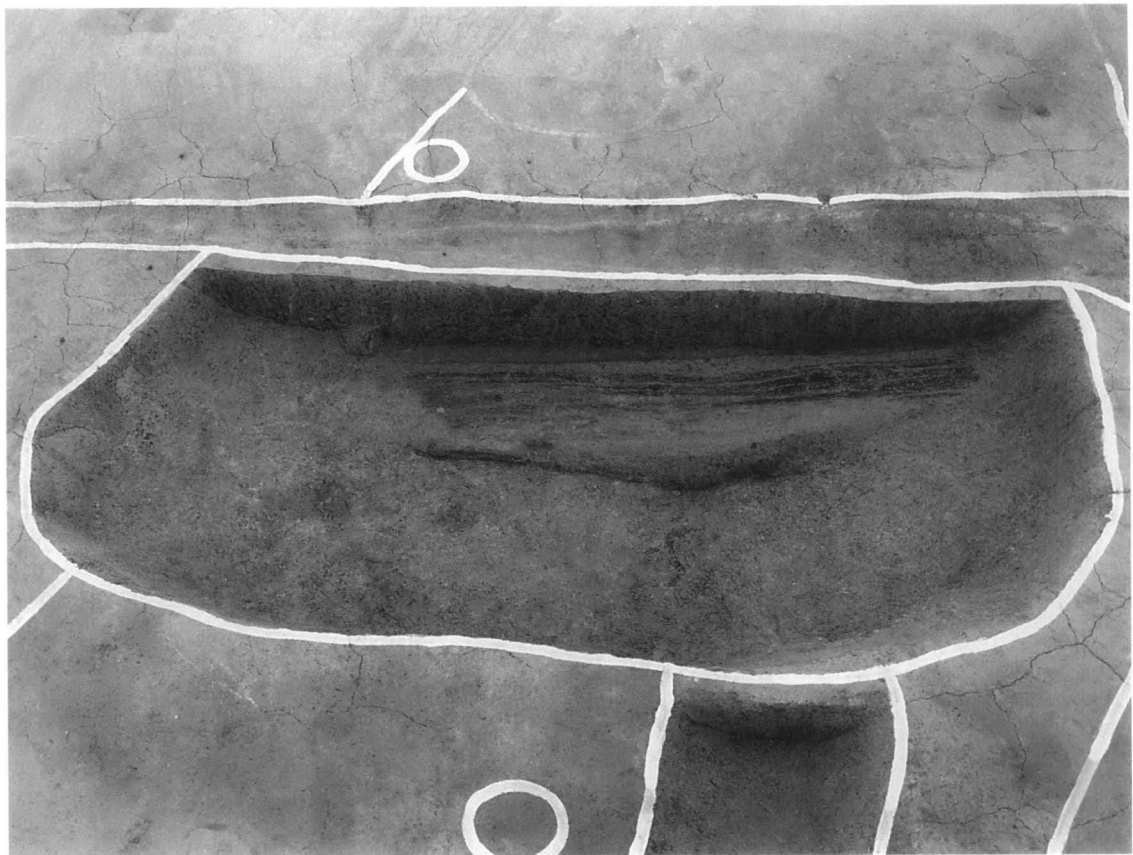
SK44 鉄刀出土状況（北から）



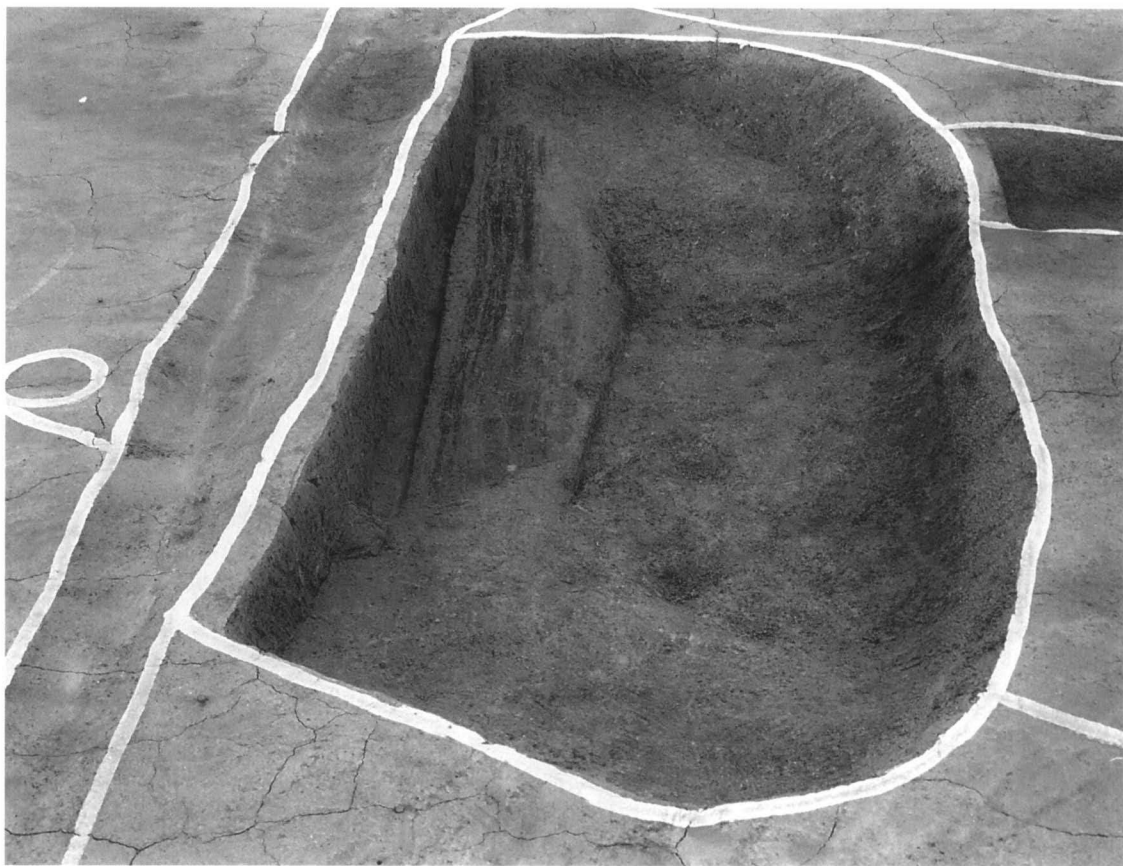
SK46 断面（東から）



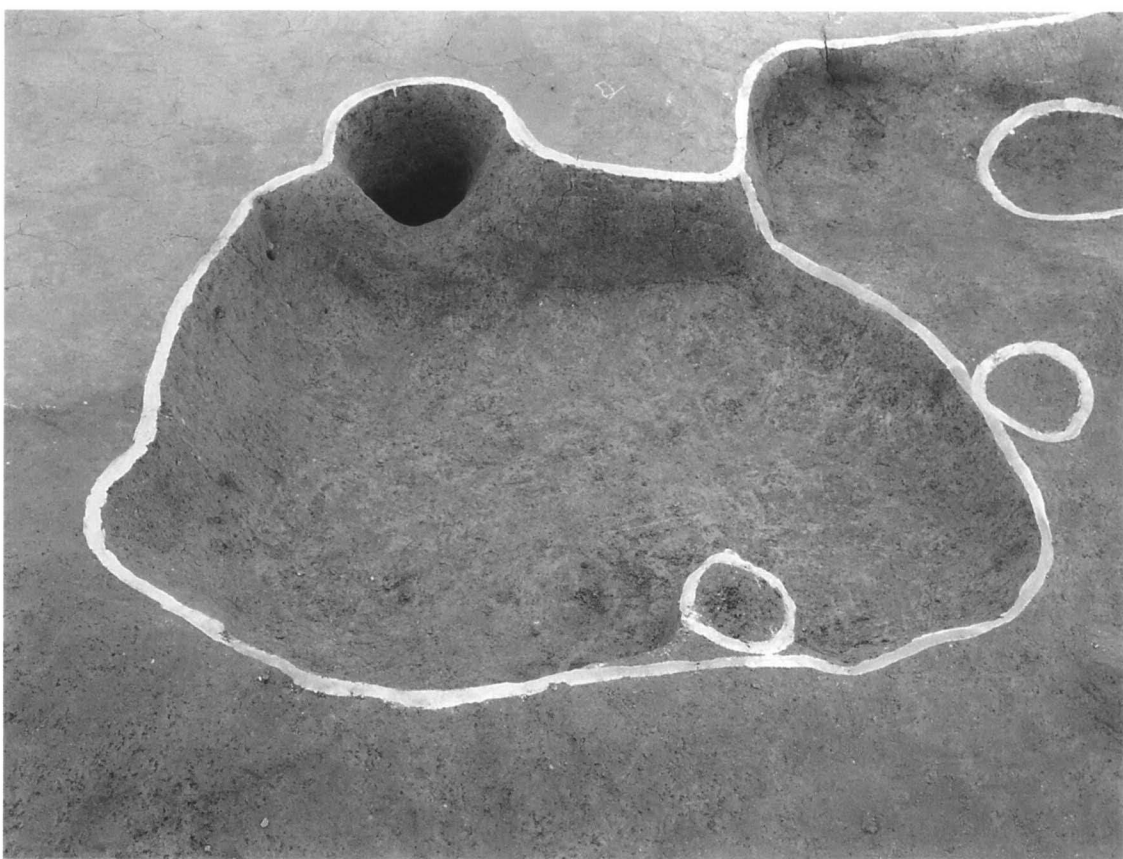
SK47 木板出土状況（西から）



SK47 木板出土状況（北から）



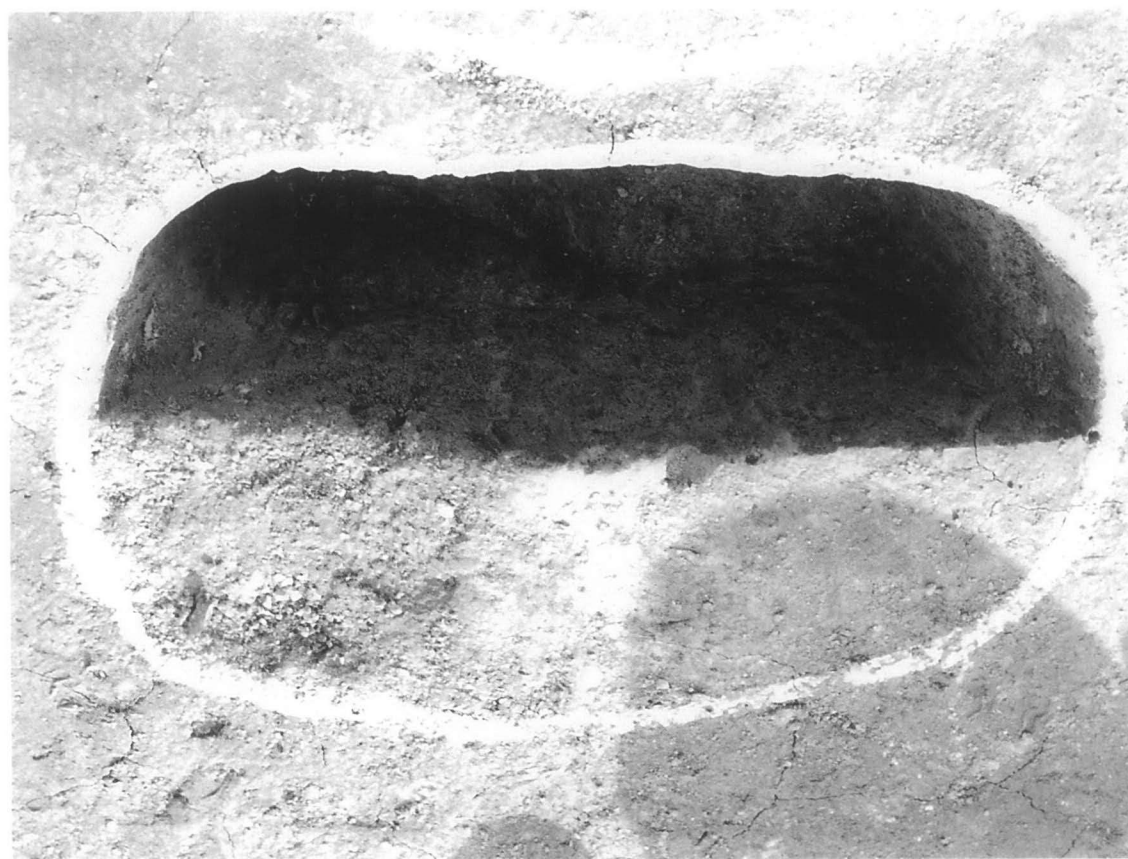
SK47 木板出土状況（東から）



SK53 完掘（西から）



SK62 断面 (南から)



SK72 断面 (東から)



SK74 断面 (南から)



SK77 遺物出土状況 (東から)



SK77 遺物出土状況（東から）



SK77 遺物出土状況（西から）



SK77 石出土状況（東から）



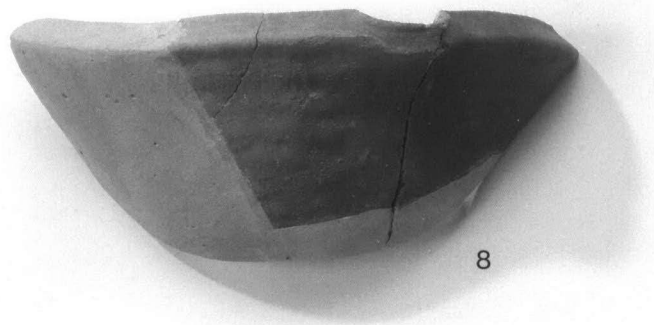
SK77 石出土状況（東から）



SK78 遺物出土状況（東から）



現地説明会



527



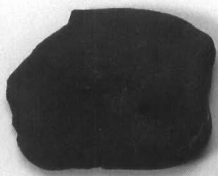
16



527



16



641



445



641

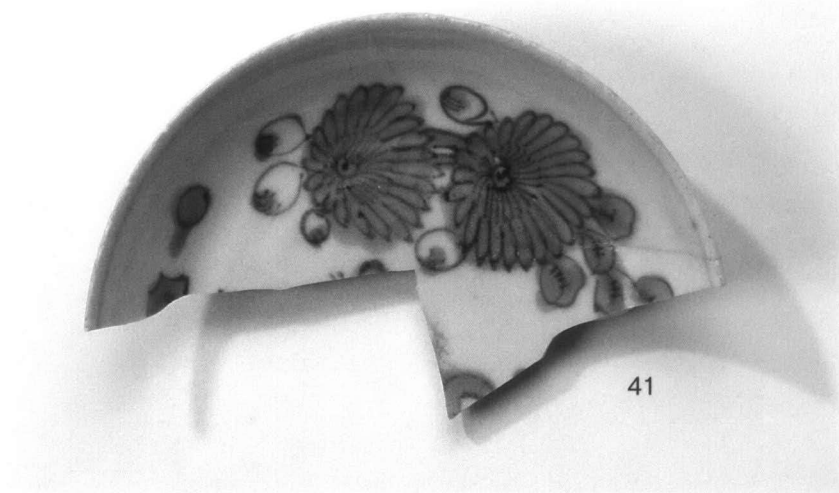


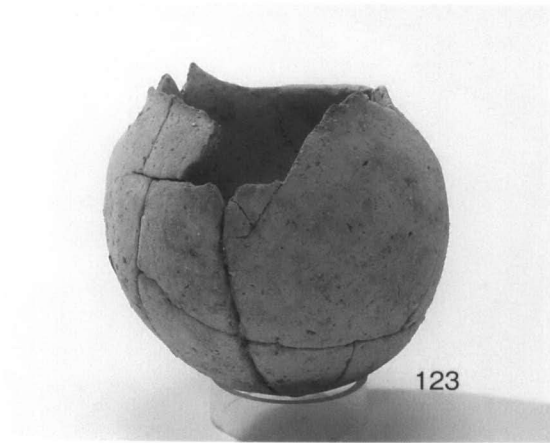
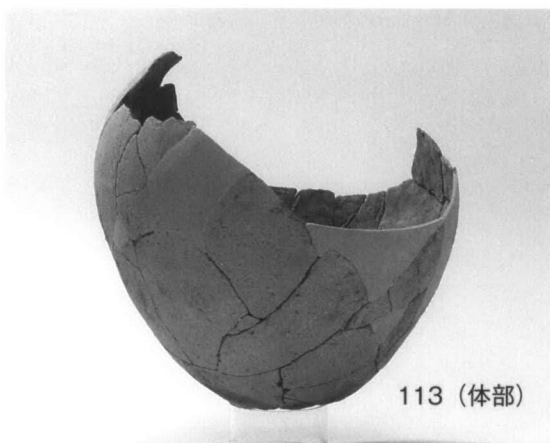
445

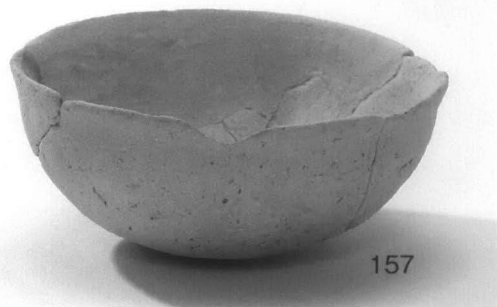
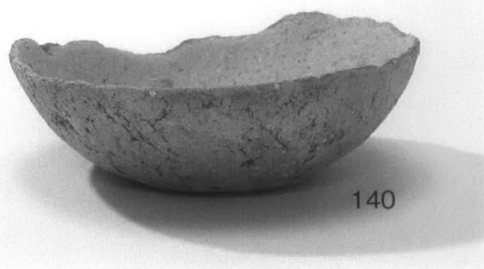
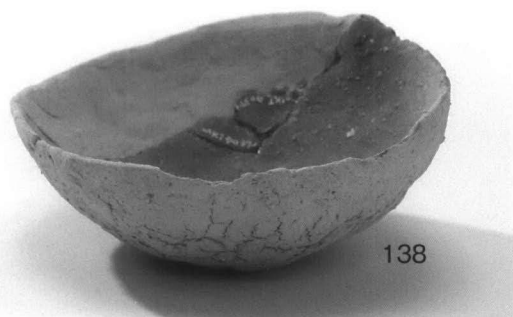
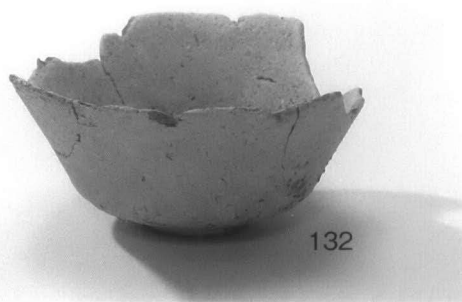


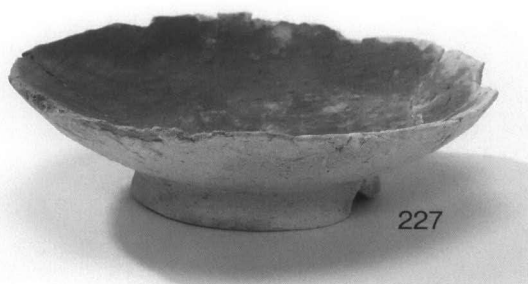
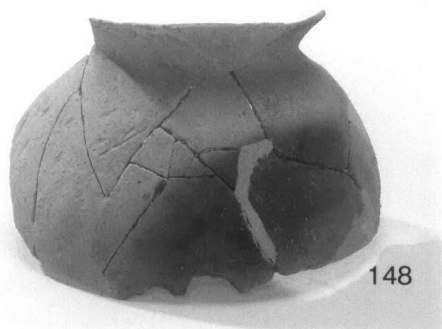
21

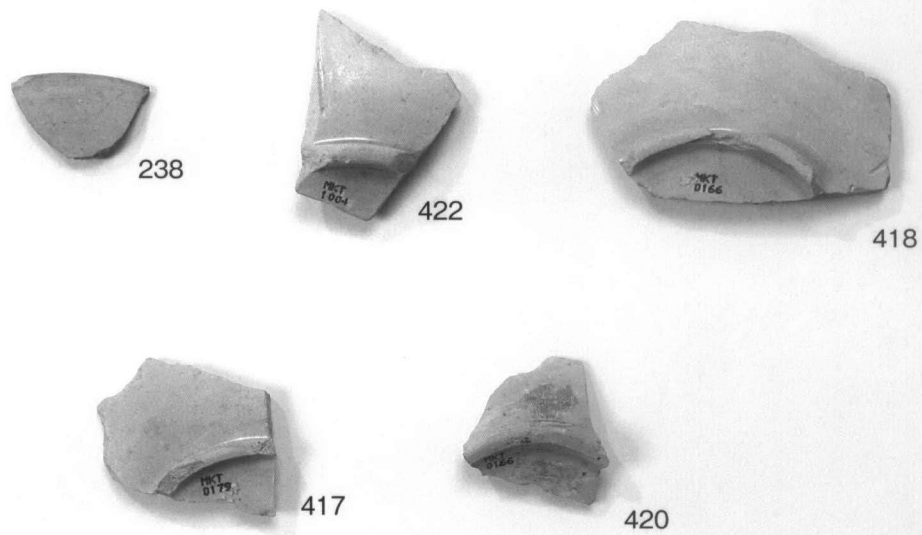
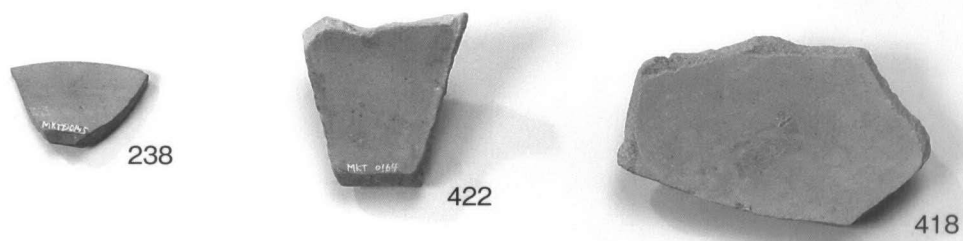
出土遺物 (1)



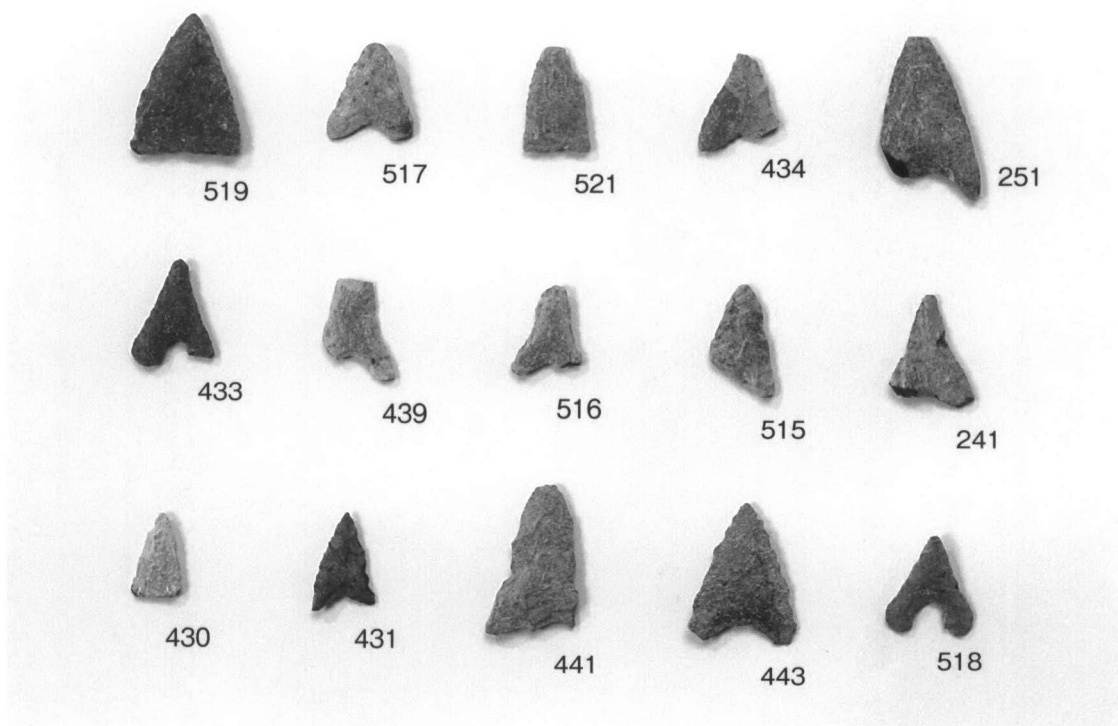
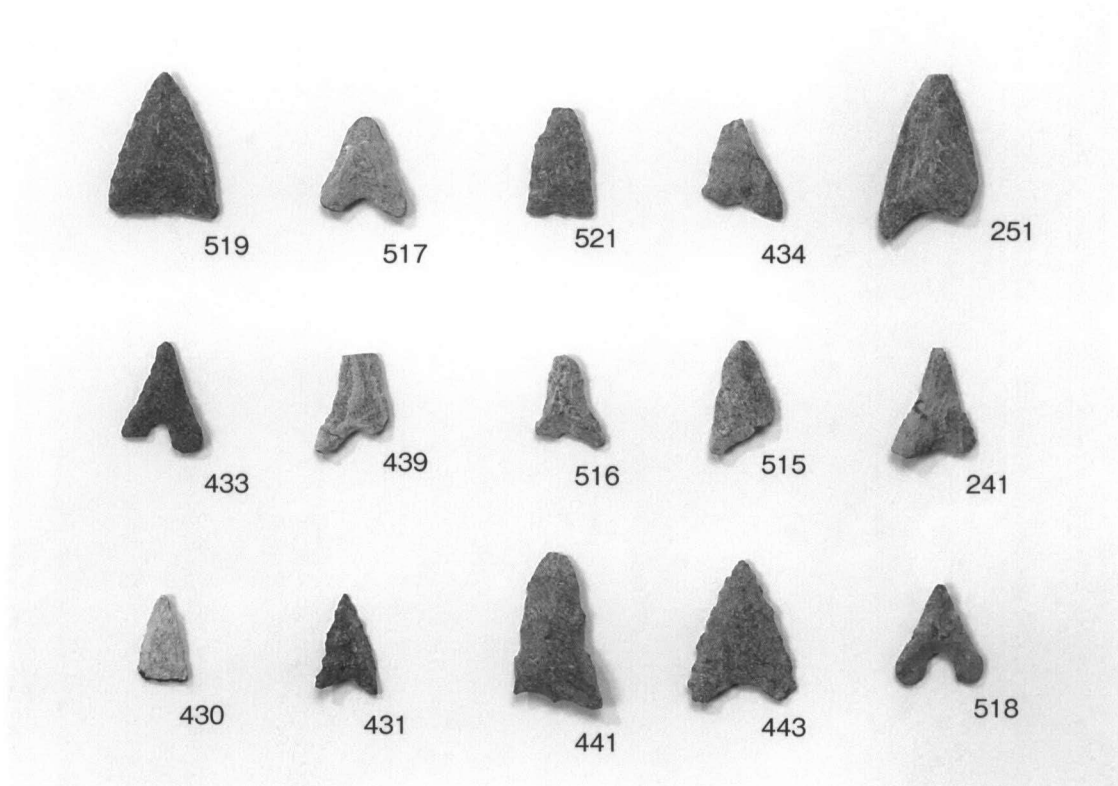


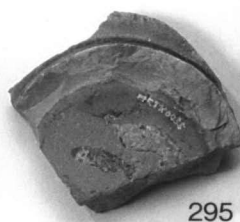
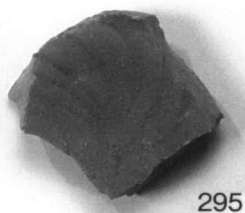


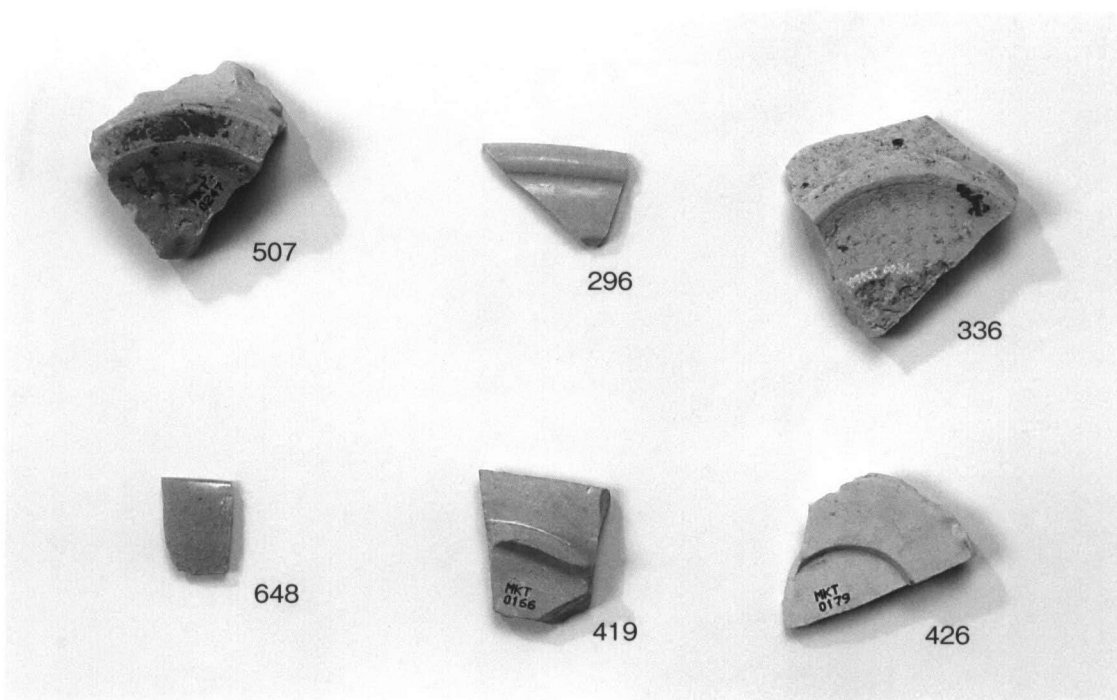
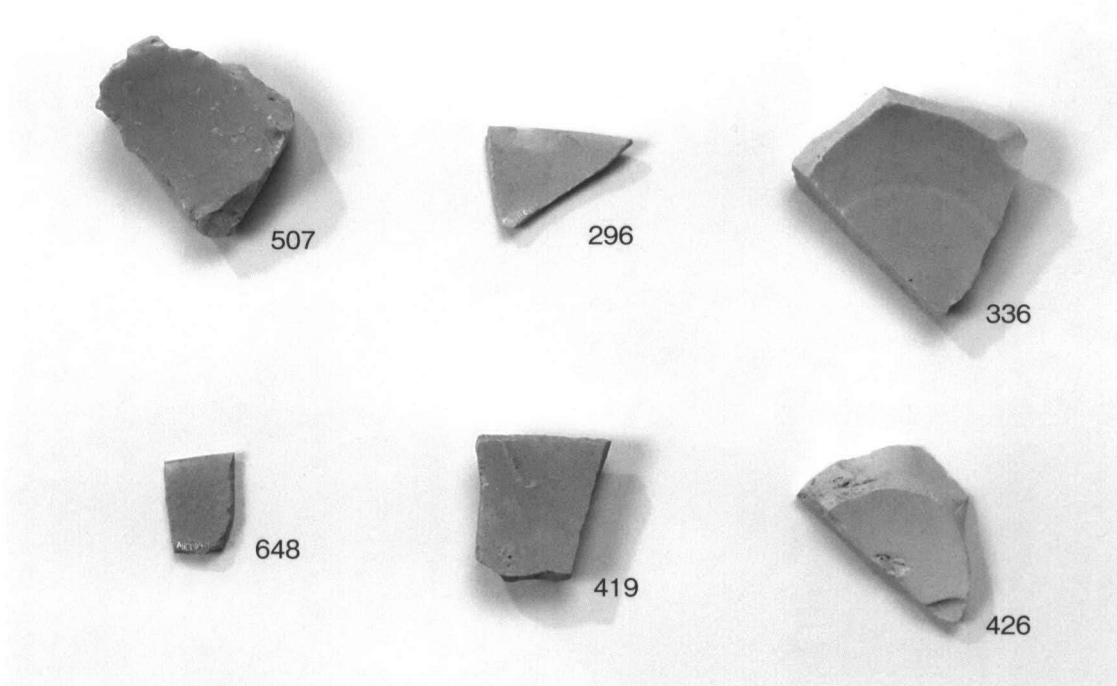




出土遺物 (6)







出土遺物 (9)



298



299



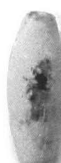
301



302



308



408



409



412



410



639



637



638



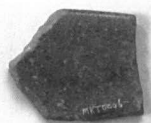
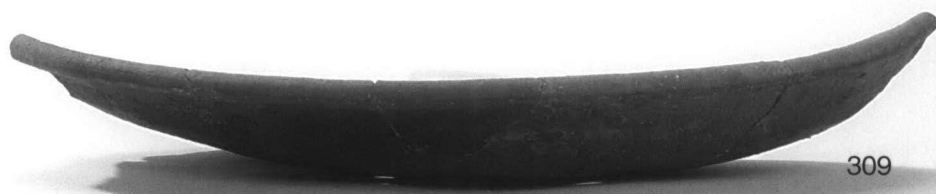
508

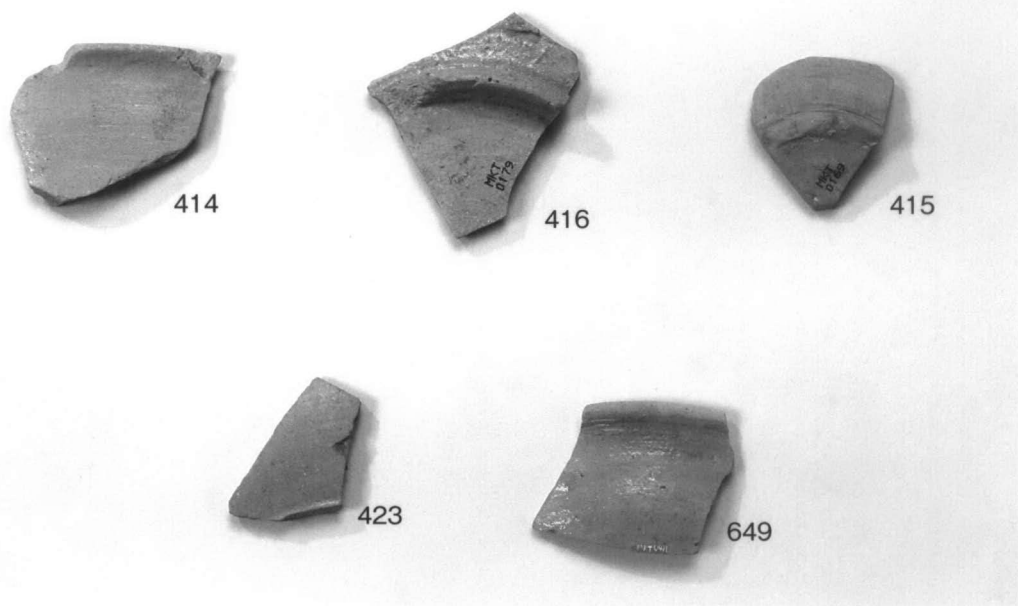
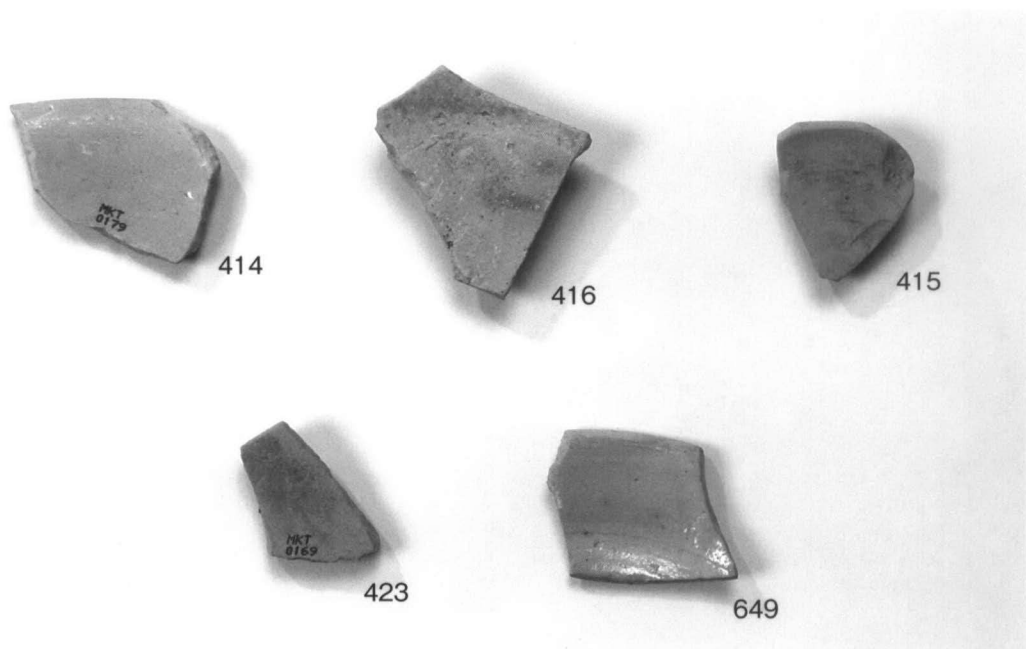


511



510







513



442



428



437



440



520



427



660



436



438



514



522



429



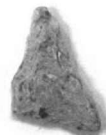
435



432



513



442



428



437



440



520



427



660



436



438



514



522



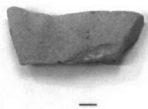
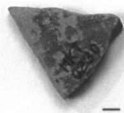
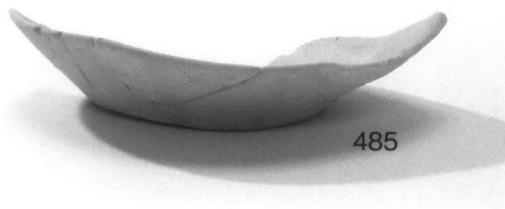
429



435



432

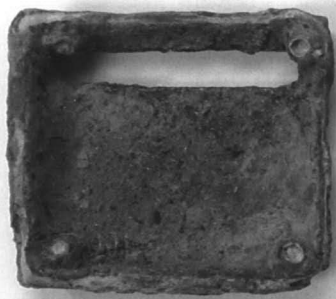




528



529



528



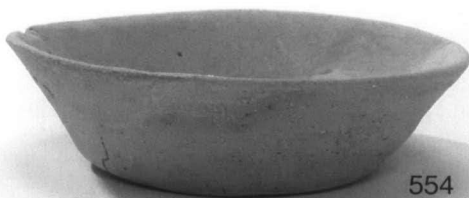
529



544



553



554



565



570



572



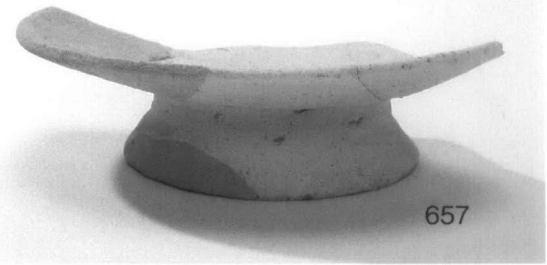
596



605



608



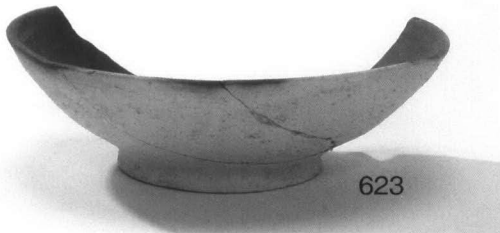
657



623



664



623

報告書抄録

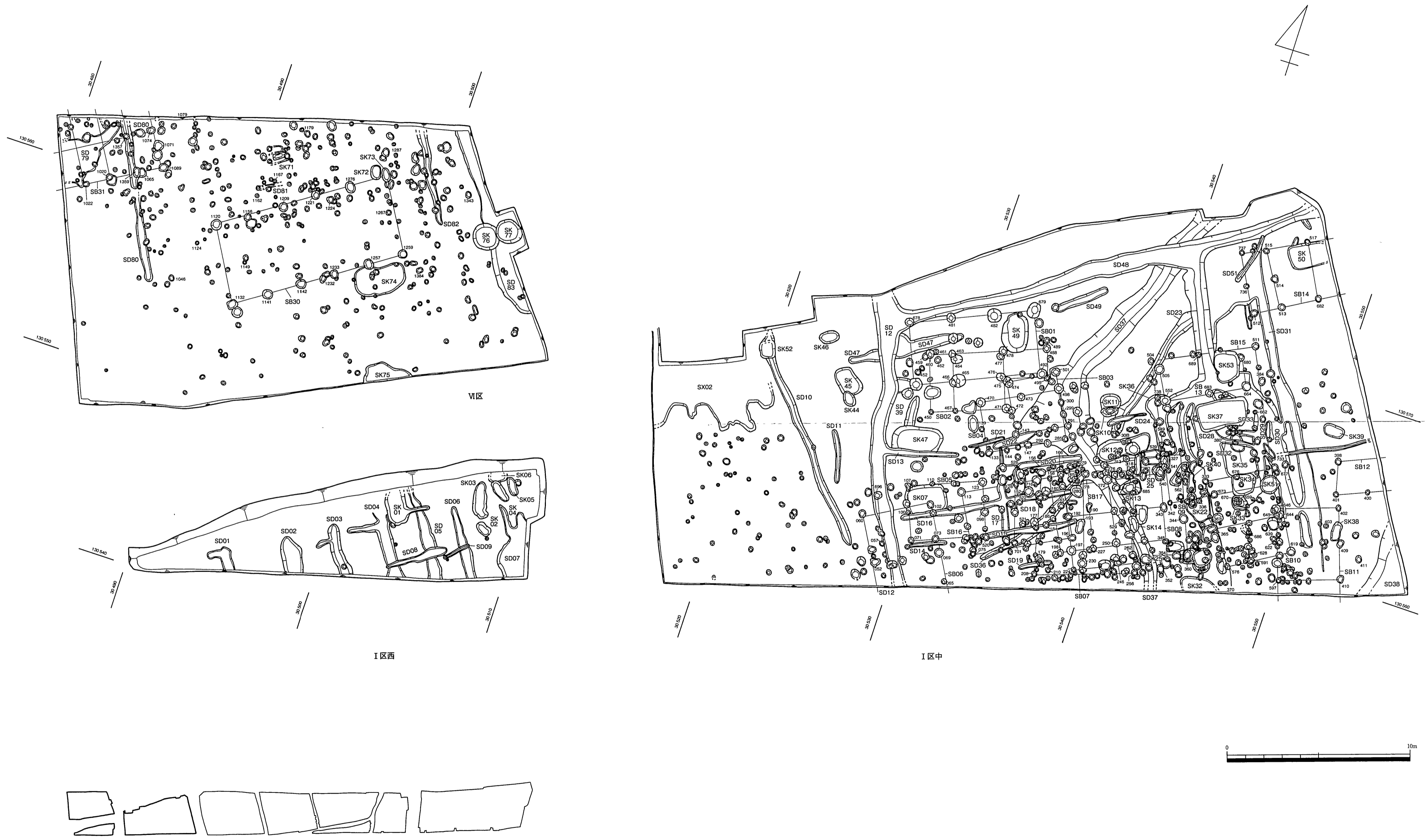
ふりがな	かいたおかしいせき							
書名	買田岡下遺跡							
副書名	一般国道32号満濃バイパス建設に伴う埋蔵文化財発掘調査報告書							
巻次	第1冊							
シリーズ名								
シリーズ番号								
編著者名	真鍋昌宏							
編集機関	香川県埋蔵文化財センター							
所在地	〒762-0035 香川県坂出市府中町字南谷5001-4 TEL 0877-48-2191							
発行機関	香川県教育委員会・国土交通省四国地方整備局							
発行年月日	2004年10月29日							
総頁数	目次等	本文	観察表	図版	挿図枚数	写真枚数		
253	16	154	26	57	102	170		
ふりがな 所収遺跡名	ふりがな 所在地	コード 市町村 遺跡番号		北緯	東経	調査期間	調査面積 ㎡	調査原因
かいたおかしいせき 買田岡下遺跡	なかたどぐん 仲多度郡 ちゅうなんちょうそごう 仲南町十郷	37405		33度 16分 26秒	133度 49分 85秒	1992.8.1～ 1993.3.31	8,000	一般国道32号満濃バイパス建設
所収遺跡名	種別	主な時代	主な遺構	主な遺物			特記事項	
買田岡下遺跡	集落	弥生時代 古墳時代 古代 中世	掘立柱建物跡 土坑 溝	弥生土器 (壺、甕、高杯) 須恵器 土師器 (羽釜、土鍋、杯) 緑釉陶器 石器(石帯) 鉄器(帯金具)				

一般国道32号満濃バイパス建設に伴う埋蔵文化財発掘調査報告
第1冊

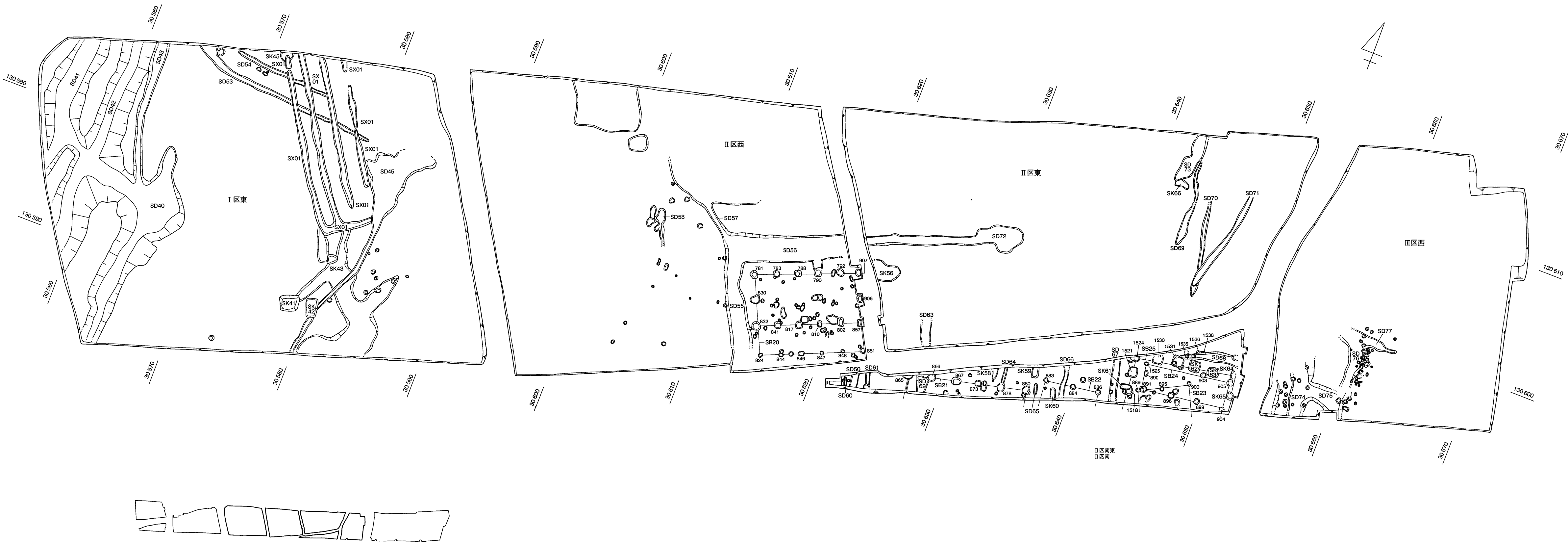
買田岡下遺跡

平成16年10月29日 発行

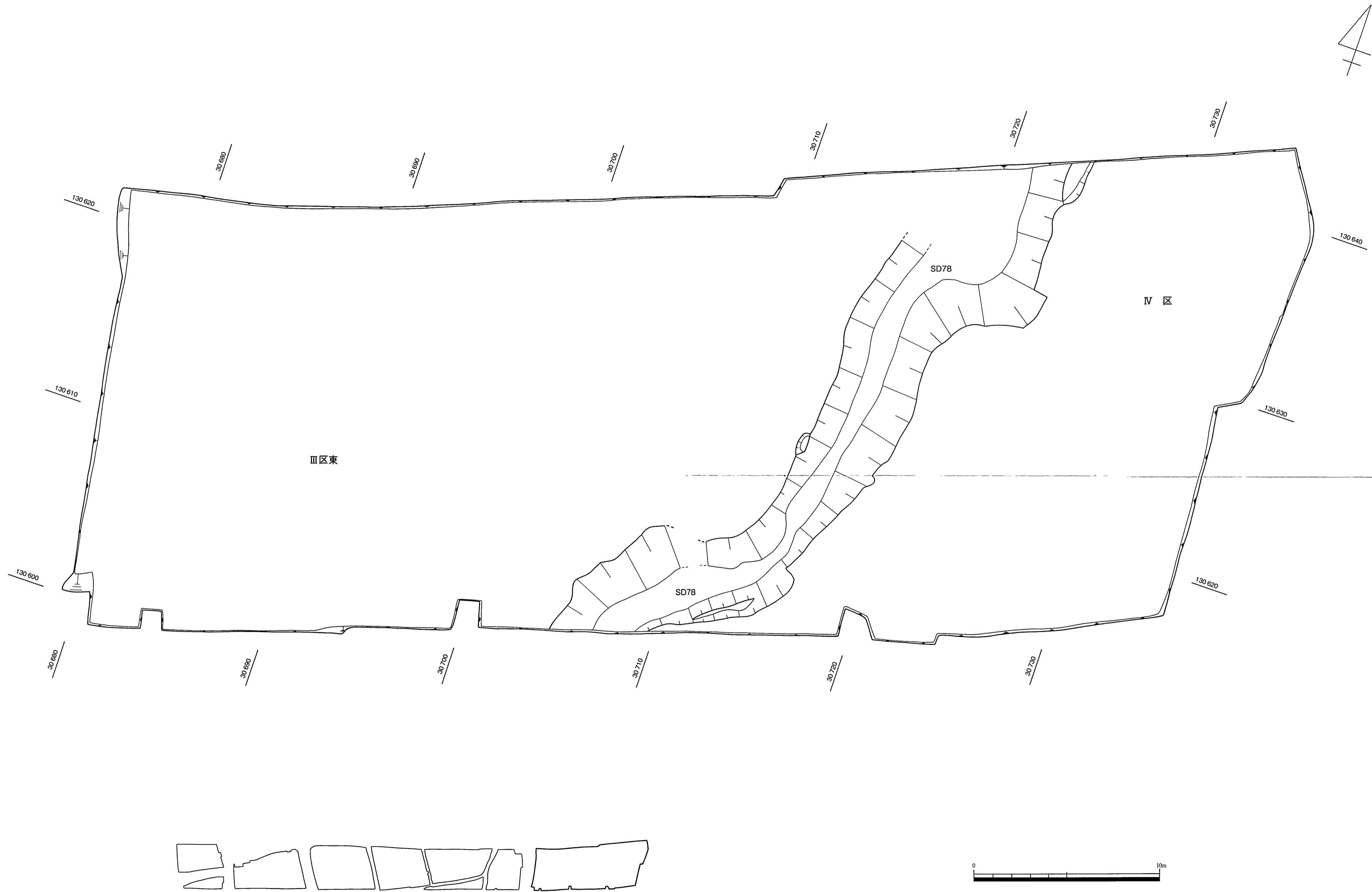
編集 香川県埋蔵文化財センター
発行 香川県教育委員会
国土交通省四国地方整備局
印刷 (有)西村謄写堂



付図1 香川県買田岡下遺跡全体図(1)



付図2 香川県買田岡下遺跡全体図 (2)



付図3 香川県買田岡下遺跡全体図 (3)



付図4 香川県買田岡下遺跡I区中詳細図

